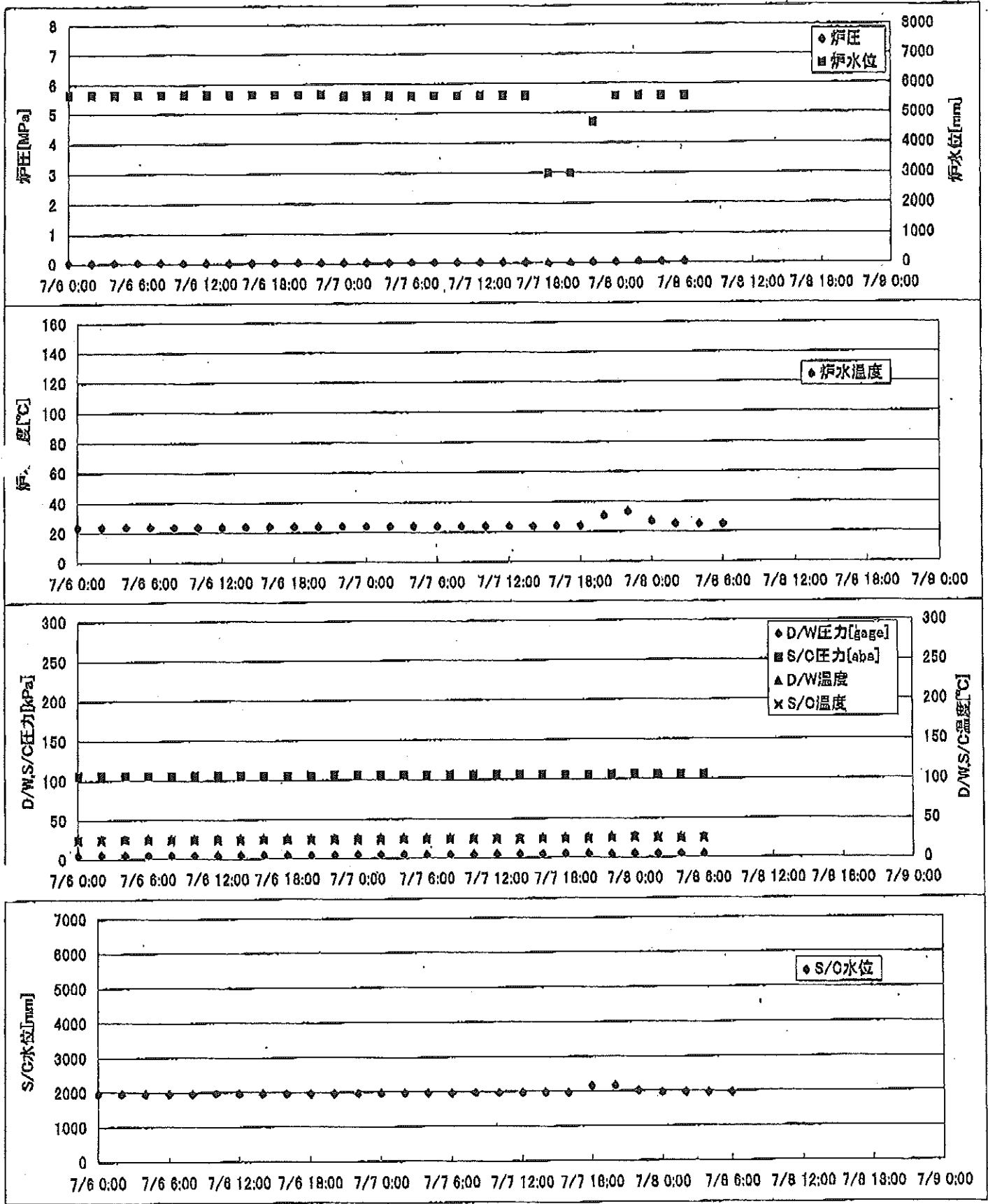
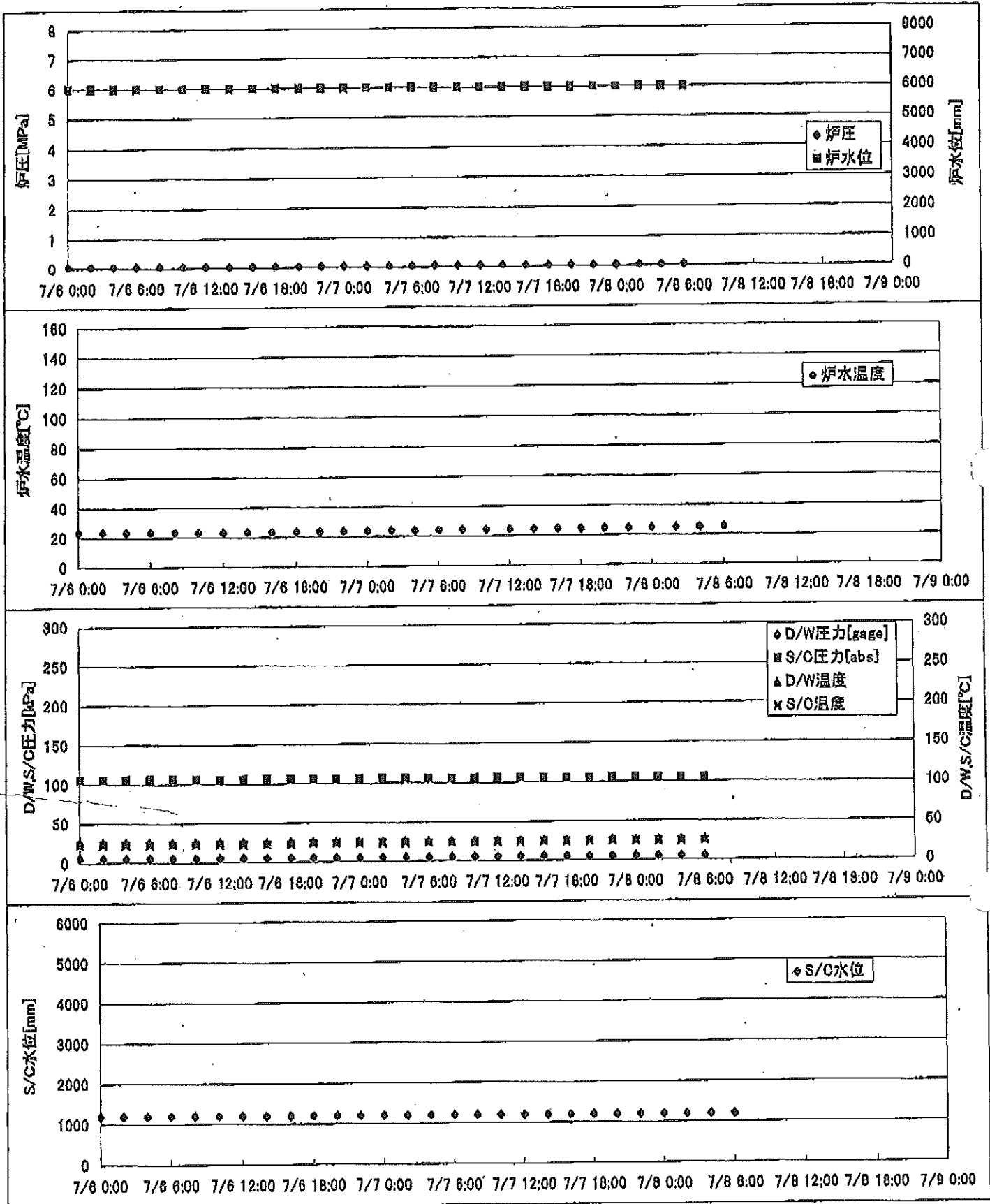


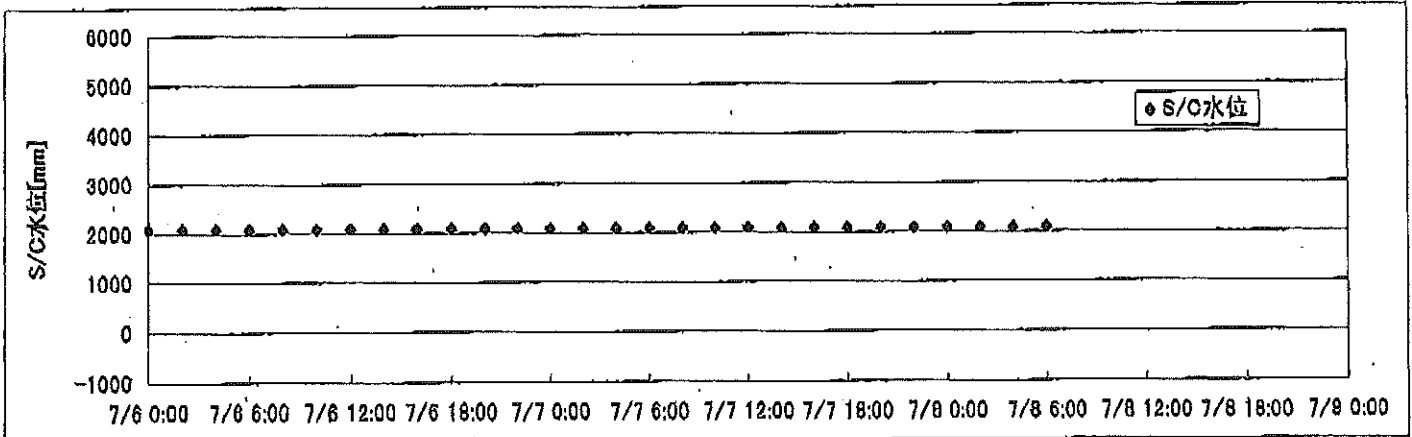
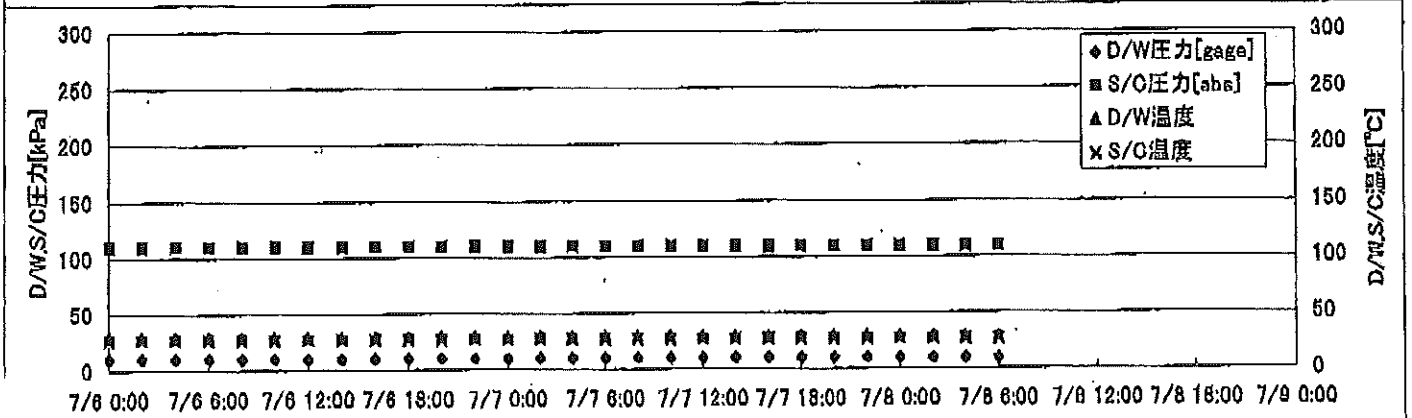
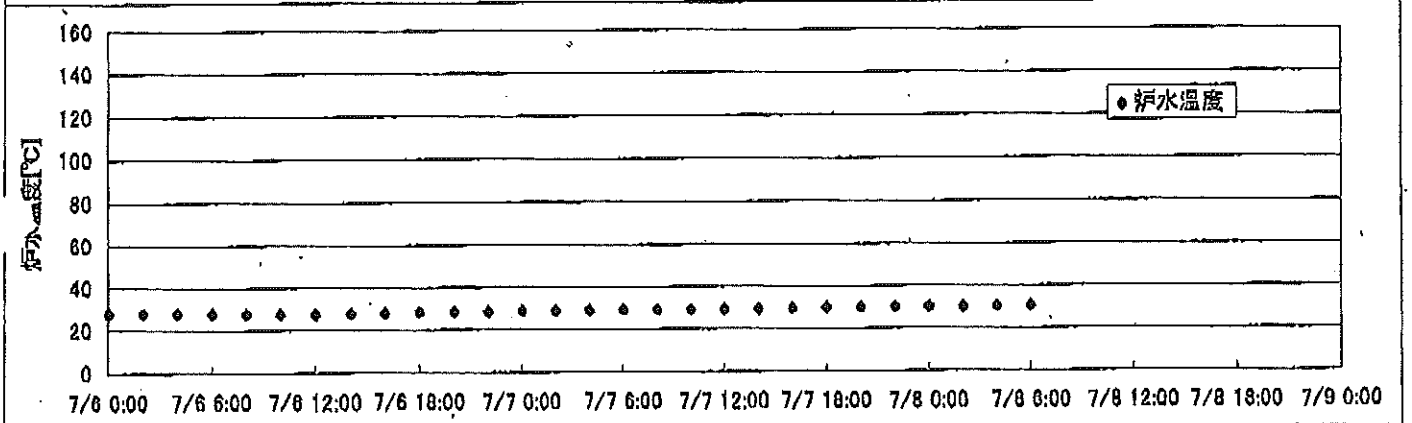
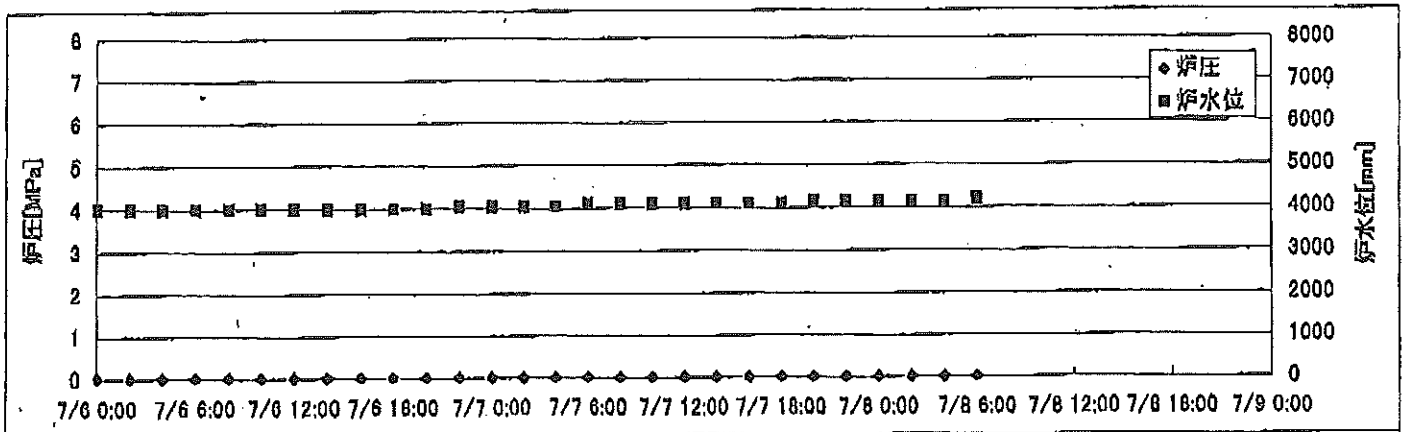
# 2F-1号機



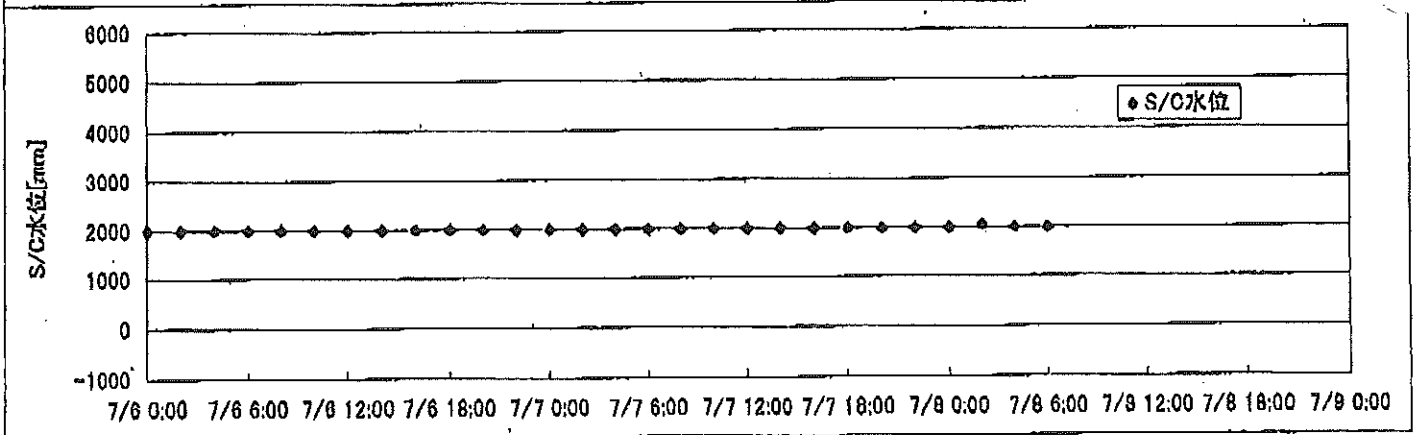
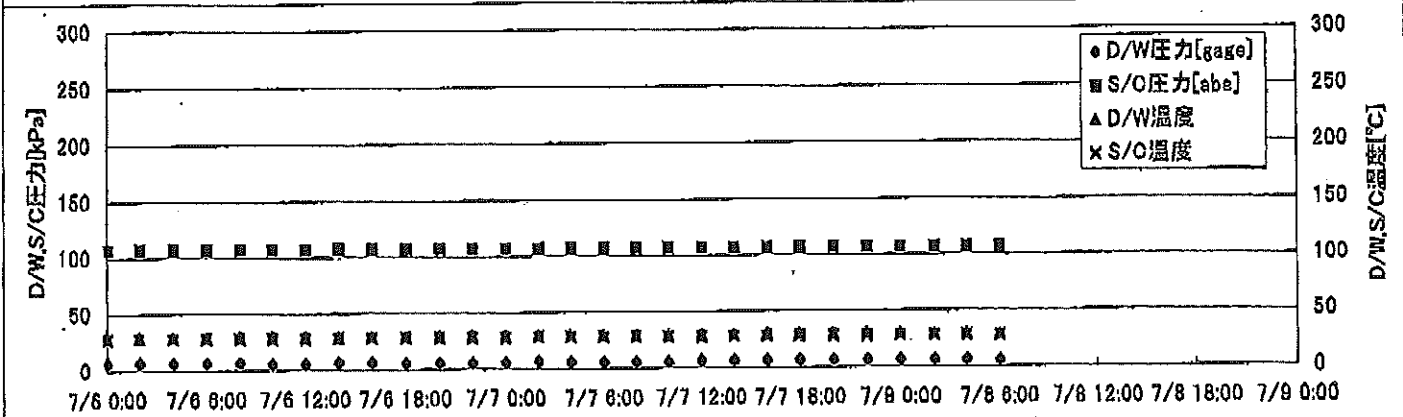
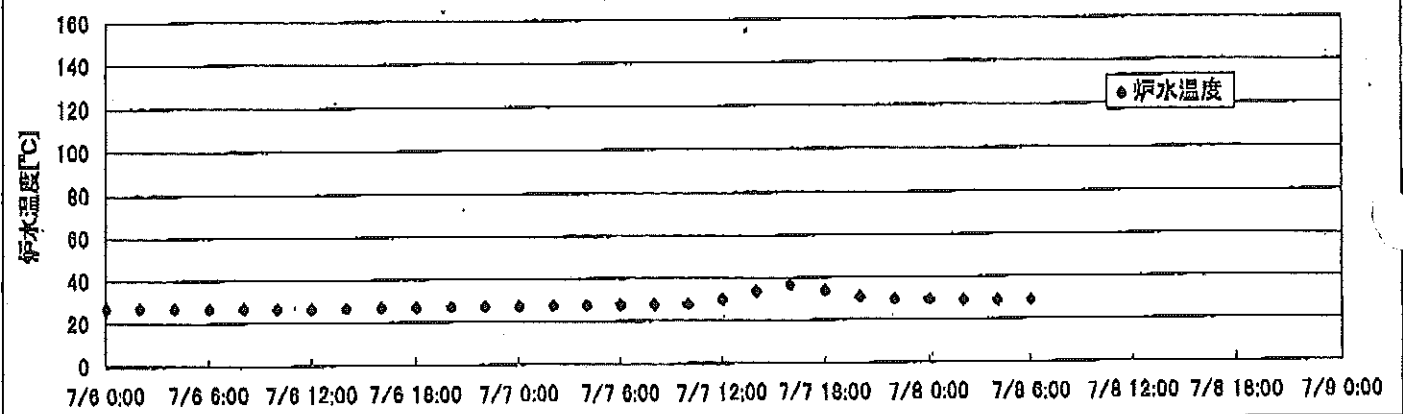
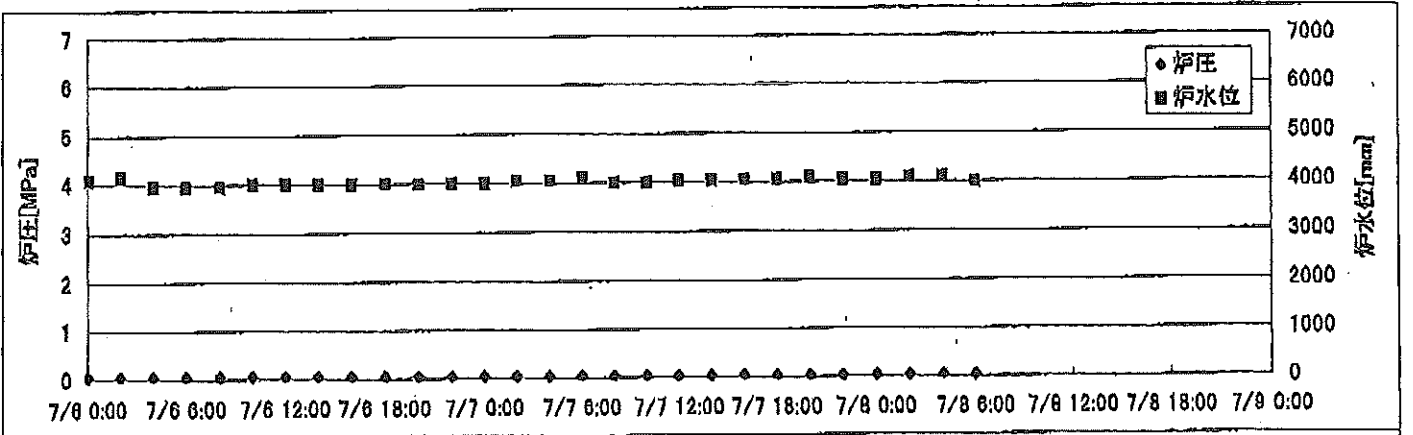
2F-2号機



# 2F-3号機



2F-4号機



## 2F-1号機

※燃料頂部(TAF)からの水位=炉水位+4200[mm]

時間	炉圧 [MPa (gage)]	炉水位 [mm] 停止時	炉水温度[°C]	D/W圧力 [kPa(gage)]	D/W温度 [°C]	S/C圧力 [kPa(abs)]	S/C水位 [mm]	S/C温度 [°C]
2011/7/6 0:00	0.05	5650	24.1	5	26.5	106	1959	24
2011/7/6 2:00	0.05	5650	24.2	5	26.5	106	1959	24
2011/7/6 4:00	0.05	5650	24.2	5	26.4	106	1959	24
2011/7/6 6:00	0.05	5650	24.2	5	26.4	106	1959	24
2011/7/6 8:00	0.05	5650	24.1	5	26.4	106	1959	24
2011/7/6 10:00	0.04	5650	24.1	5	26.4	106	1960	24
2011/7/6 12:00	0.04	5650	24.1	5	26.4	106	1960	24
2011/7/6 14:00	0.04	5650	24.2	5	26.4	106	1960	24
2011/7/6 16:00	0.04	5650	24.3	5	26.4	106	1960	24
2011/7/6 18:00	0.04	5650	24.3	5	26.4	106	1960	24
2011/7/6 20:00	0.04	5650	24.4	5	26.4	106	1960	24
2011/7/6 22:00	0.04	5650	24.5	5	26.4	106	1960	24
2011/7/7 0:00	0.04	5600	24.5	5	26.6	106	1970	24
2011/7/7 2:00	0.04	5600	24.3	5	26.6	106	1970	24
2011/7/7 4:00	0.04	5600	24.3	5	26.5	106	1970	24
2011/7/7 6:00	0.04	5600	24.2	5	26.6	106	1970	24
2011/7/7 8:00	0.04	5600	24.2	5	26.6	106	1970	24
2011/7/7 10:00	0.04	5600	24.3	5	26.6	106	1969	24
2011/7/7 12:00	0.04	5600	24.3	5	26.6	106	1970	24
2011/7/7 14:00	0.04	5600	24.4	5	26.4	106	1970	24
2011/7/7 16:00	0.04	5600	24.4	5	26.4	106	1969	24
2011/7/7 18:00	0.00	3000	24.5	6	26.5	106	2169	24
2011/7/7 20:00	0.01	3000	31.2	6	26.5	106	2178	24
2011/7/7 22:00	0.05	4700	33.7	5	27.3	106	2028	25
2011/7/8 0:00	0.06	5600	27.4	5	27.1	106	1965	26
2011/7/8 2:00	0.06	5600	25.6	5	26.7	106	1965	25
2011/7/8 4:00	0.06	5600	25.4	5	26.8	106	1965	25
2011/7/8 6:00	0.06	5600	25.3	5	26.8	106	1965	25
2011/7/8 8:00								
2011/7/8 10:00								
2011/7/8 12:00								
2011/7/8 14:00								
2011/7/8 16:00								
2011/7/8 18:00								
2011/7/8 20:00								
2011/7/8 22:00								
2011/7/9 0:00								

-7/7 17:37 1号機M/C HPCS点検のため、RHRポンプ(B)停止  
21:15 1号機M/C HPCS点検終了に伴い、RHRポンプ(B)起動





# 2F-4号機

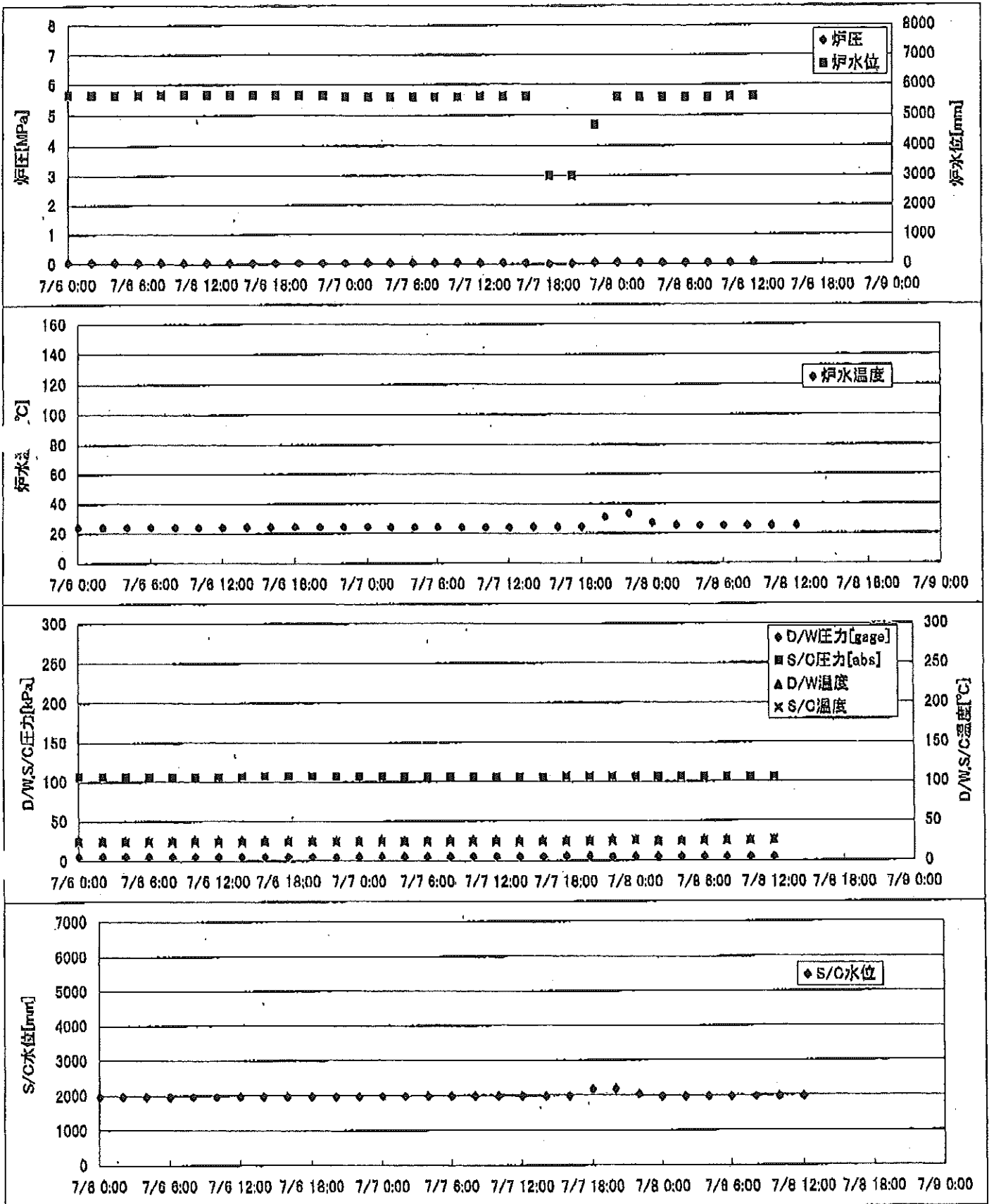
※燃料頂部(TAF)からの水位=炉水位+4200[mm]

時間	炉圧 [MPa (gage)]	炉水位 [mm] 停止時	炉水温度[°C]	D/W圧力 [kPa(gage)]	D/W温度 [°C]	S/C圧力 [kPa(abs)]	S/C水位 [mm]	S/C温度 [°C]
2011/7/6 0:00	0.07	4100	26.9	7	29.3	107	2000	28
2011/7/6 2:00	0.07	4150	27.0	7	29.3	107	2000	28
2011/7/6 4:00	0.07	3950	26.9	7	29.3	107	2000	28
2011/7/6 6:00	0.07	3950	26.8	7	29.2	107	2000	28
2011/7/6 8:00	0.07	3950	26.7	7	29.4	107	2000	28
2011/7/6 10:00	0.07	4000	26.6	6	29.2	107	2000	28
2011/7/6 12:00	0.07	4000	26.6	6	29.2	107	2000	28
2011/7/6 14:00	0.07	4000	26.8	7	29.2	107	2000	28
2011/7/6 16:00	0.07	4000	26.9	7	29.3	107	2000	28
2011/7/6 18:00	0.06	4000	27.0	6	29.3	107	2000	28
2011/7/6 20:00	0.05	4000	27.2	6	29.4	107	2000	28
2011/7/6 22:00	0.05	4000	27.3	6	29.3	107	2000	28
2011/7/7 0:00	0.05	4000	27.4	6	29.2	107	2000	28
2011/7/7 2:00	0.05	4050	27.6	7	29.4	107	2000	28
2011/7/7 4:00	0.05	4050	27.7	6	29.4	107	2000	28
2011/7/7 6:00	0.05	4100	27.8	6	29.3	107	2000	28
2011/7/7 8:00	0.05	4000	27.9	6	29.2	107	2000	28
2011/7/7 10:00	0.05	4000	27.9	6	29.1	107	2000	28
2011/7/7 12:00	0.05	4050	30.2	7	29.2	107	2000	28
2011/7/7 14:00	0.05	4050	33.9	7	29.6	107	2000	28
2011/7/7 16:00	0.06	4050	36.8	7	30.2	107	2000	28
2011/7/7 18:00	0.06	4050	34.0	7	30.9	107	2000	28
2011/7/7 20:00	0.05	4100	31.1	7	30.7	107	2000	28
2011/7/7 22:00	0.05	4050	29.9	7	30.2	107	2000	28
2011/7/8 0:00	0.05	4050	29.5	7	29.9	107	2000	28
2011/7/8 2:00	0.05	4100	29.3	7	29.7	107	2050	28
2011/7/8 4:00	0.06	4100	29.2	7	29.7	107	2000	28
2011/7/8 6:00	0.05	4000	29.1	6	29.1	107	2000	28
2011/7/8 8:00								
2011/7/8 10:00								
2011/7/8 12:00								
2011/7/8 14:00								
2011/7/8 16:00								
2011/7/8 18:00								
2011/7/8 20:00								
2011/7/8 22:00								
2011/7/9 0:00								

-7/7 9:40 RHRCポンプ(D)からRHRCポンプ(B)への切替のため、RHRポンプ(B)停止  
16:38 RHRCポンプ(B)への切替作業終了に伴い、RHRポンプ(B)起動

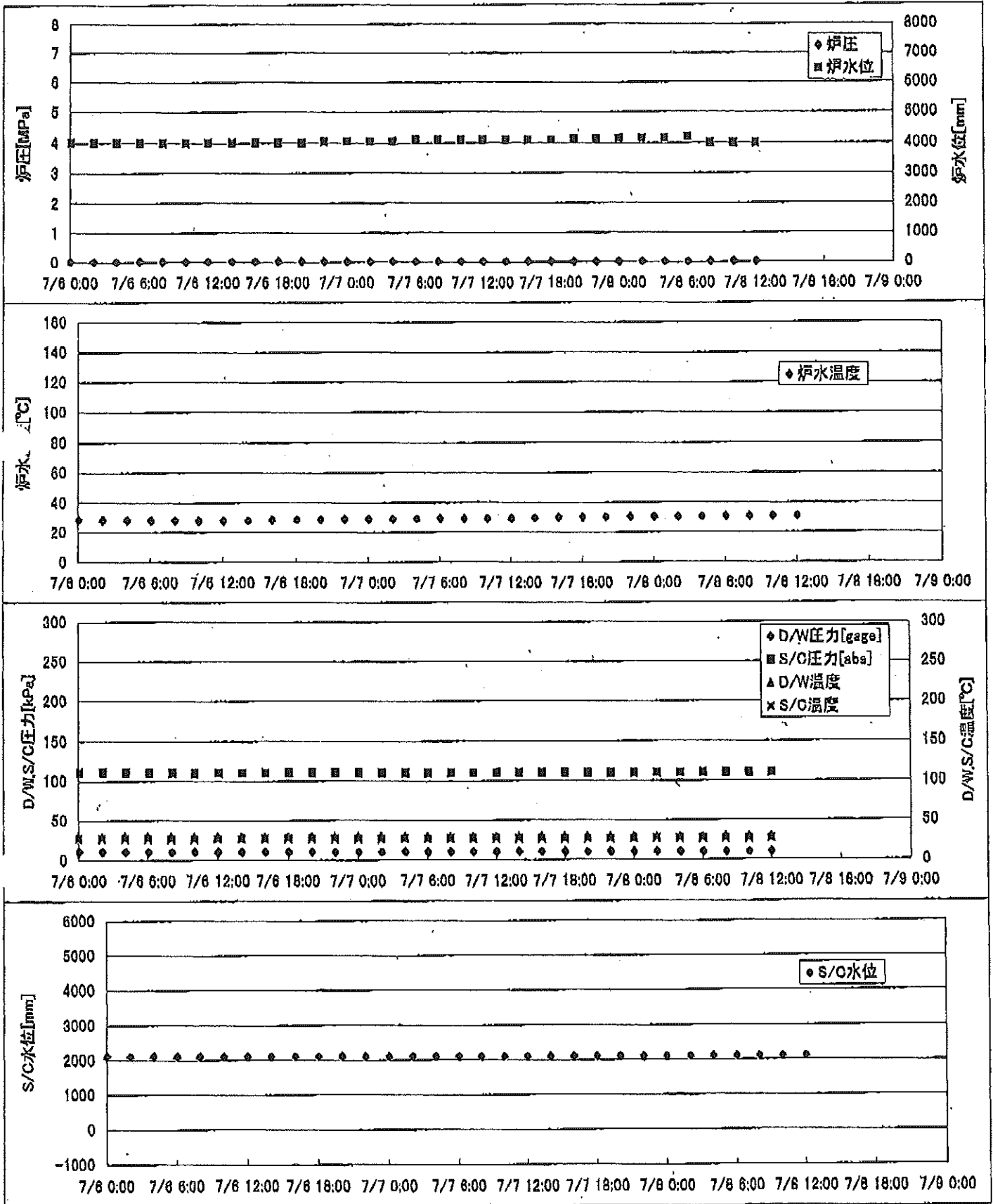


# 2F-1号機

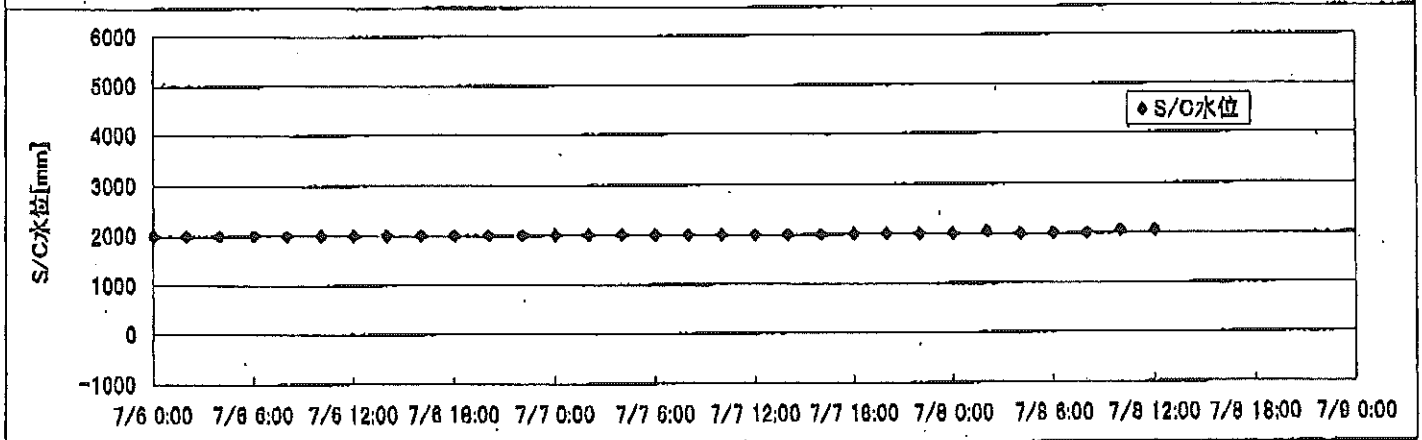
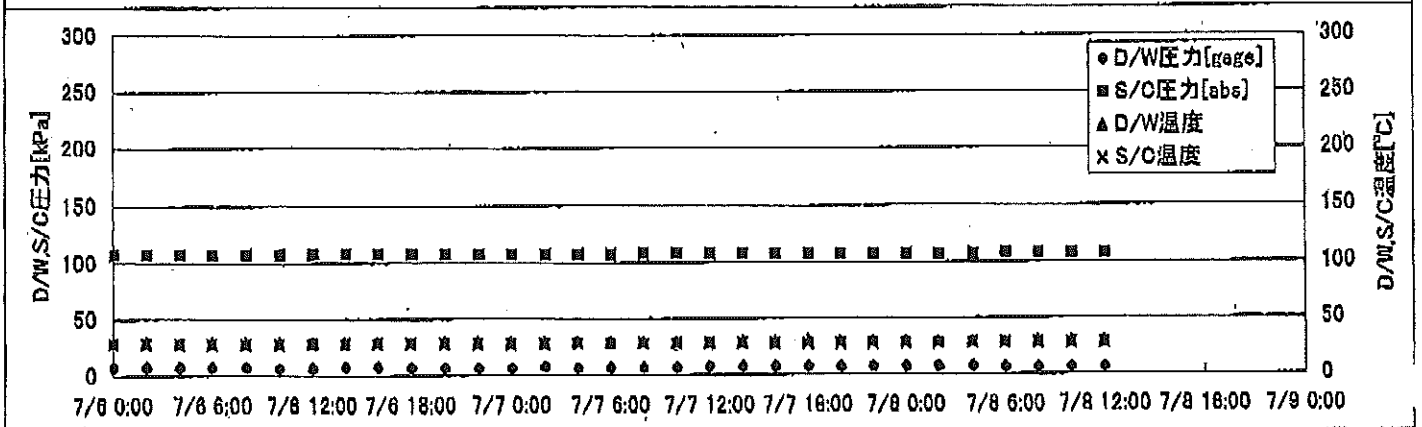
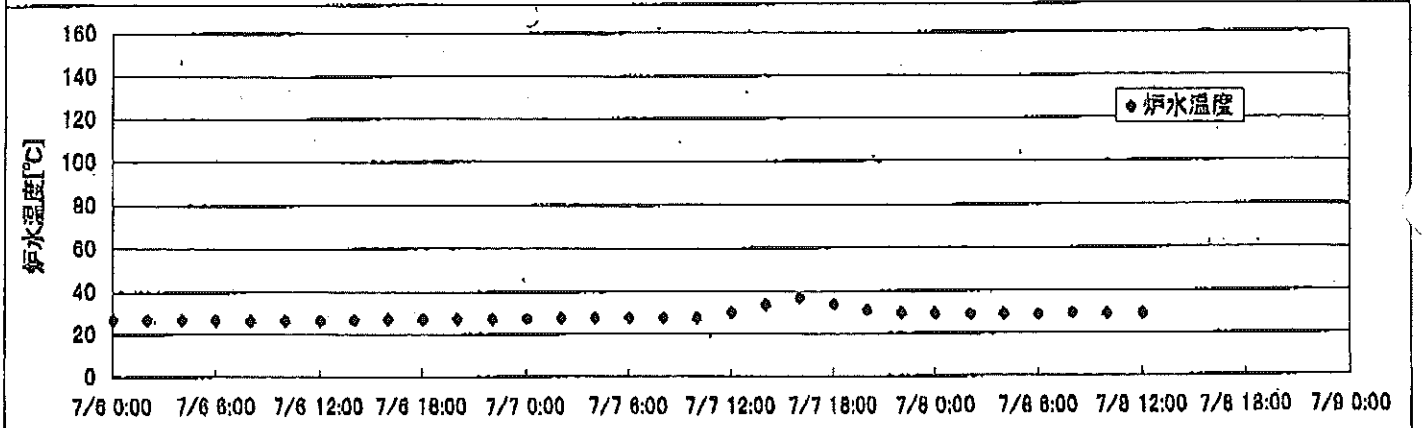
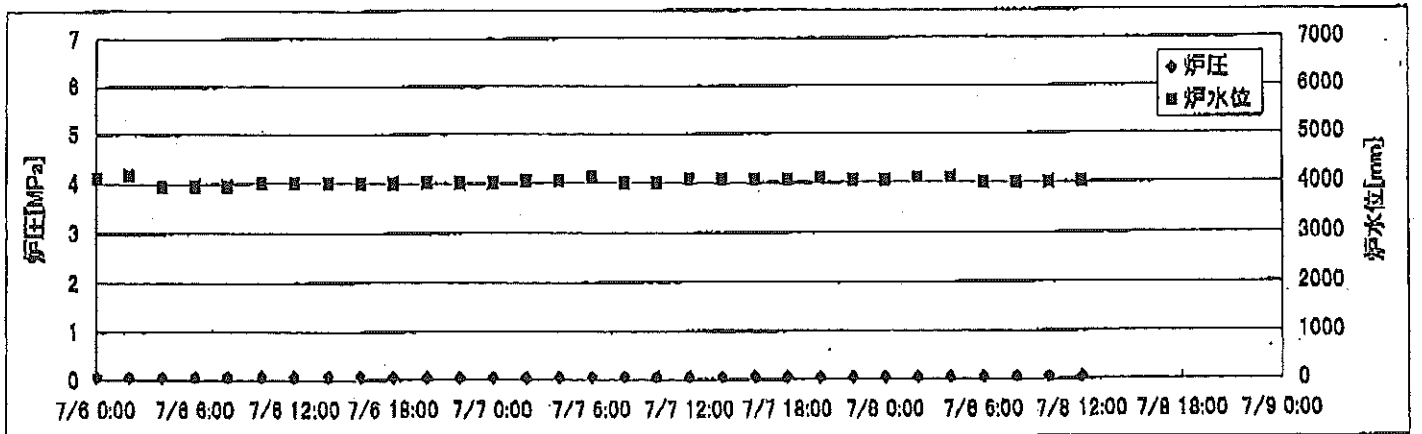




2F-3号機



2F-4号機





# 2F-2号機

※燃料頂部(TAF)からの水位=炉水位+4200[mm]

時間	炉圧 [MPa (gage)]	炉水位 [mm] 停止時	炉水温度[°C]	D/W圧力 [kPa(gage)]	D/W温度 [°C]	S/C圧力 [kPa(abs)]	S/C水位 [mm]	S/C温度 [°C]
2011/7/6 0:00	0.06	6000	23.9	6	26.5	106	1200	23
2011/7/6 2:00	0.06	6000	23.9	6	26.4	106	1200	23
2011/7/6 4:00	0.06	6000	23.9	6	26.4	106	1200	23
2011/7/6 6:00	0.06	6000	23.9	6	26.4	106	1200	23
2011/7/6 8:00	0.06	6000	23.9	6	26.4	106	1200	23
2011/7/6 10:00	0.06	6000	23.8	6	26.4	106	1200	23
2011/7/6 12:00	0.06	6000	23.8	6	26.4	106	1200	23
2011/7/6 14:00	0.05	6000	23.9	6	26.3	106	1200	23
2011/7/6 16:00	0.05	6000	23.9	6	26.3	106	1200	23
2011/7/6 18:00	0.06	6000	24.0	6	26.4	106	1200	23
2011/7/6 20:00	0.05	6000	24.1	6	26.5	106	1200	24
2011/7/6 22:00	0.06	6000	24.2	6	26.4	106	1200	24
2011/7/7 0:00	0.06	6000	24.2	6	26.4	106	1200	24
2011/7/7 2:00	0.06	6000	24.3	6	26.4	106	1200	24
2011/7/7 4:00	0.06	6000	24.4	6	26.3	106	1200	24
2011/7/7 6:00	0.06	6000	24.5	6	26.3	106	1200	24
2011/7/7 8:00	0.06	6000	24.6	6	26.5	106	1200	24
2011/7/7 10:00	0.06	6000	24.6	6	26.3	106	1200	24
2011/7/7 12:00	0.06	6000	24.7	6	26.3	106	1200	24
2011/7/7 14:00	0.06	6000	24.8	6	26.4	106	1200	24
2011/7/7 16:00	0.05	6000	24.9	6	26.4	106	1200	25
2011/7/7 18:00	0.05	6000	25.0	6	26.4	106	1200	25
2011/7/7 20:00	0.06	6000	25.1	6	26.5	106	1200	25
2011/7/7 22:00	0.05	6000	25.2	6	26.5	106	1200	25
2011/7/8 0:00	0.05	6000	25.4	6	26.5	106	1200	25
2011/7/8 2:00	0.06	6000	25.4	6	26.4	106	1200	25
2011/7/8 4:00	0.05	6000	25.5	6	26.5	106	1200	25
2011/7/8 6:00	0.06	6000	25.6	6	26.5	106	1200	25
2011/7/8 8:00	0.06	6000	25.6	6	26.5	106	1200	25
2011/7/8 10:00	0.06	6000	25.7	6	26.5	107	1200	26
<b>2011/7/8 12:00</b>	<b>0.06</b>	<b>6000</b>	<b>25.8</b>	<b>6</b>	<b>26.5</b>	<b>106</b>	<b>1200</b>	<b>26</b>
2011/7/8 14:00								
2011/7/8 18:00								
2011/7/8 20:00								
2011/7/8 22:00								
2011/7/9 0:00								

2011/7/8 12:00 2F-2号機 炉圧・炉水位・炉水温度・D/W圧力・D/W温度・S/C圧力・S/C水位・S/C温度

# 2F-3号機

※燃料頂部(TAF)からの水位=炉水位+4200[mm]

時間	炉圧 [MPa (gage)]	炉水位 [mm] 停止時	炉水温度[°C]	D/W圧力 [kPa(gage)]	D/W温度 [°C]	S/C圧力 [kPa(abs)]	S/C水位 [mm]	S/C温度 [°C]
2011/7/6 0:00	0.02	4000	28.4	10	29.5	110	2100	27
2011/7/6 2:00	0.02	4000	28.4	10	29.5	110	2100	27
2011/7/6 4:00	0.02	4000	28.4	10	29.6	110	2100	27
2011/7/6 6:00	0.02	4000	28.2	10	29.6	110	2100	27
2011/7/6 8:00	0.02	4000	28.1	10	29.5	110	2100	27
2011/7/6 10:00	0.02	4000	28.0	10	29.6	110	2100	27
2011/7/6 12:00	0.02	4000	28.0	10	29.5	110	2100	27
2011/7/6 14:00	0.02	4000	28.2	10	29.5	110	2100	27
2011/7/6 16:00	0.02	4000	28.4	10	29.6	110	2100	27
2011/7/6 18:00	0.02	4000	28.6	10	29.6	110	2100	27
2011/7/6 20:00	0.02	4000	28.8	10	29.5	110	2100	27
2011/7/6 22:00	0.02	4050	28.9	10	29.5	110	2100	27
2011/7/7 0:00	0.02	4050	29.1	10	29.5	110	2100	27
2011/7/7 2:00	0.02	4050	29.2	10	29.7	110	2100	27
2011/7/7 4:00	0.02	4050	29.3	10	29.7	110	2100	27
2011/7/7 6:00	0.02	4100	29.5	10	29.6	110	2100	27
2011/7/7 8:00	0.02	4100	29.4	10	29.6	110	2100	27
2011/7/7 10:00	0.02	4100	29.5	10	29.6	110	2100	27
2011/7/7 12:00	0.02	4100	29.7	10	29.6	110	2100	27
2011/7/7 14:00	0.02	4100	29.8	10	29.5	110	2100	27
2011/7/7 16:00	0.02	4100	30.1	10	29.7	110	2100	27
2011/7/7 18:00	0.02	4100	30.3	10	29.6	110	2100	27
2011/7/7 20:00	0.02	4150	30.4	10	29.6	110	2100	27
2011/7/7 22:00	0.02	4150	30.5	10	29.6	110	2100	27
2011/7/8 0:00	0.02	4150	30.7	10	29.7	110	2100	27
2011/7/8 2:00	0.02	4150	30.7	10	29.6	110	2100	27
2011/7/8 4:00	0.02	4150	30.8	10	29.6	110	2100	27
2011/7/8 6:00	0.02	4200	30.8	10	29.6	110	2100	27
2011/7/8 8:00	0.02	4000	30.8	10	29.7	110	2100	27
2011/7/8 10:00	0.02	4000	30.9	10	29.7	110	2100	27
2011/7/8 12:00	0.02	4000	31.0	10	29.8	110	2100	27
2011/7/8 14:00								
2011/7/8 16:00								
2011/7/8 18:00								
2011/7/8 20:00								
2011/7/8 22:00								
2011/7/9 0:00								

NO. 2707

水素電圧監視装置

2011年 7月 00日 12:00

# 2F-4号機

※燃料頂部(TAF)からの水位=炉水位+4200[mm]

時間	炉圧 [MPa (gage)]	炉水位 [mm] 停止時	炉水温度[°C]	D/W圧力 [kPa(gage)]	D/W温度 [°C]	S/C圧力 [kPa(abs)]	S/C水位 [mm]	S/C温度 [°C]
2011/7/6 0:00	0.07	4100	26.9	7	29.3	107	2000	28
2011/7/6 2:00	0.07	4150	27.0	7	29.3	107	2000	28
2011/7/6 4:00	0.07	3950	26.9	7	29.3	107	2000	28
2011/7/6 6:00	0.07	3950	26.8	7	29.2	107	2000	28
2011/7/6 8:00	0.07	3950	26.7	7	29.4	107	2000	28
2011/7/6 10:00	0.07	4000	26.6	6	29.2	107	2000	28
2011/7/6 12:00	0.07	4000	26.6	6	29.2	107	2000	28
2011/7/6 14:00	0.07	4000	26.8	7	29.2	107	2000	28
2011/7/6 16:00	0.07	4000	26.9	7	29.3	107	2000	28
2011/7/6 18:00	0.06	4000	27.0	6	29.3	107	2000	28
2011/7/6 20:00	0.05	4000	27.2	6	29.4	107	2000	28
2011/7/6 22:00	0.05	4000	27.3	6	29.3	107	2000	28
2011/7/7 0:00	0.05	4000	27.4	6	29.2	107	2000	28
2011/7/7 2:00	0.05	4050	27.6	7	29.4	107	2000	28
2011/7/7 4:00	0.05	4050	27.7	6	29.4	107	2000	28
2011/7/7 6:00	0.05	4100	27.8	6	29.3	107	2000	28
2011/7/7 8:00	0.05	4000	27.9	6	29.2	107	2000	28
2011/7/7 10:00	0.05	4000	27.9	6	29.1	107	2000	28
2011/7/7 12:00	0.05	4050	30.2	7	29.2	107	2000	28
2011/7/7 14:00	0.05	4050	33.9	7	29.6	107	2000	28
2011/7/7 16:00	0.06	4050	36.8	7	30.2	107	2000	28
2011/7/7 18:00	0.06	4050	34.0	7	30.9	107	2000	28
2011/7/7 20:00	0.05	4100	31.1	7	30.7	107	2000	28
2011/7/7 22:00	0.05	4050	29.9	7	30.2	107	2000	28
2011/7/8 0:00	0.05	4050	29.5	7	29.9	107	2000	28
2011/7/8 2:00	0.05	4100	29.3	7	29.7	107	2050	28
2011/7/8 4:00	0.06	4100	29.2	7	29.7	107	2000	28
2011/7/8 6:00	0.05	4000	29.1	6	29.1	107	2000	28
2011/7/8 8:00	0.05	4000	29.6	6	29.6	107	2000	28
2011/7/8 10:00	0.05	4000	29.1	6	29.5	107	2050	28
<b>2011/7/8 12:00</b>	<b>0.05</b>	<b>4000</b>	<b>29.2</b>	<b>6</b>	<b>29.5</b>	<b>107</b>	<b>2050</b>	<b>28</b>
2011/7/8 14:00								
2011/7/8 16:00								
2011/7/8 18:00								
2011/7/8 20:00								
2011/7/8 22:00								
2011/7/9 0:00								

NO. 2707

2011/7/8 12:00

2011/7/8 12:00