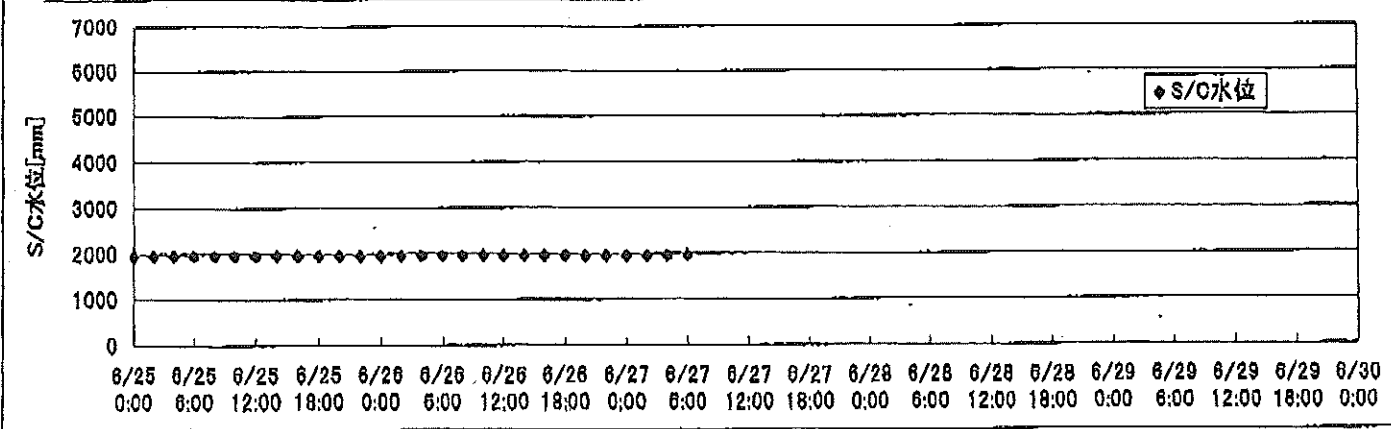
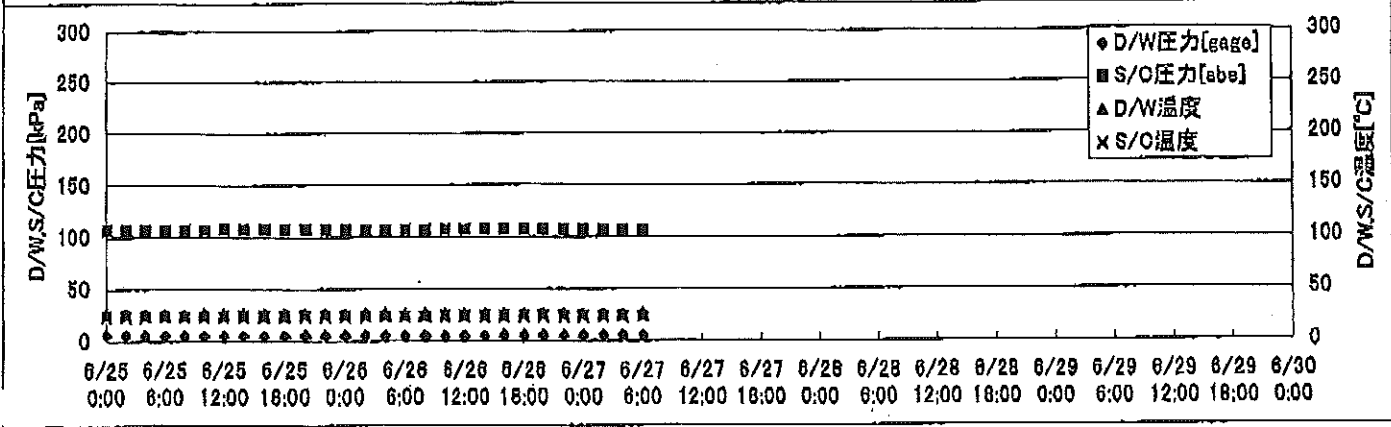
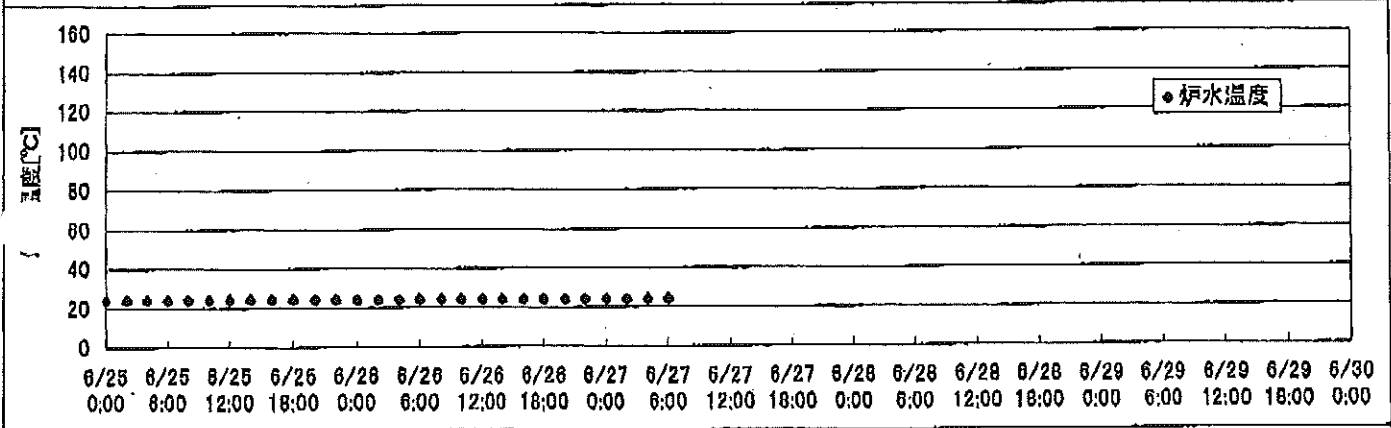
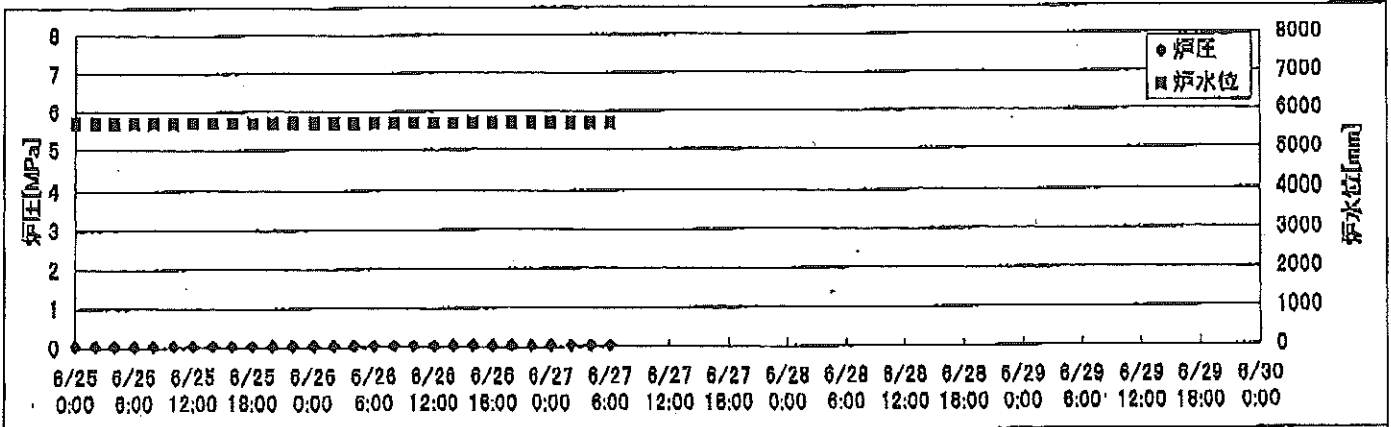
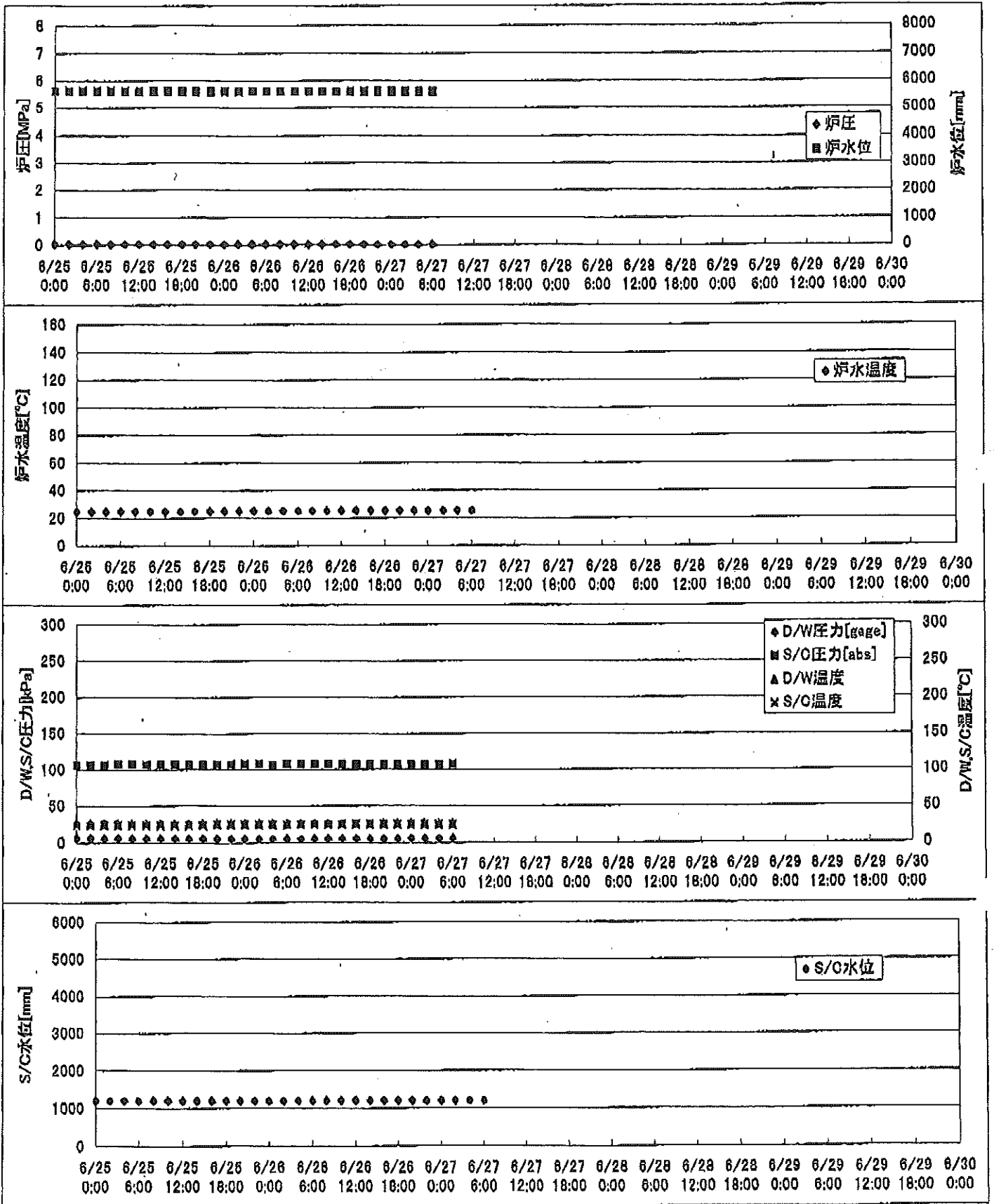


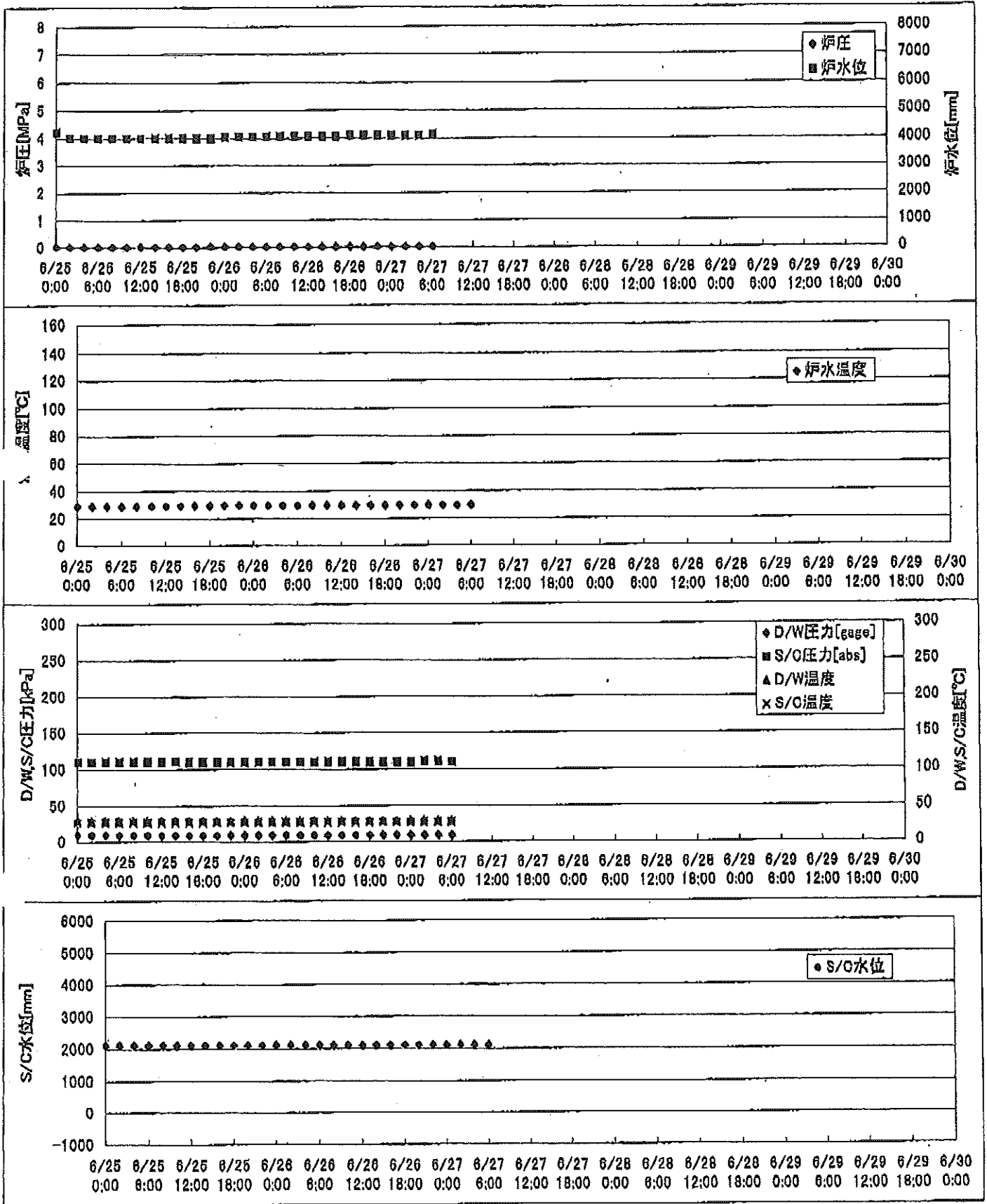
2F-1号機



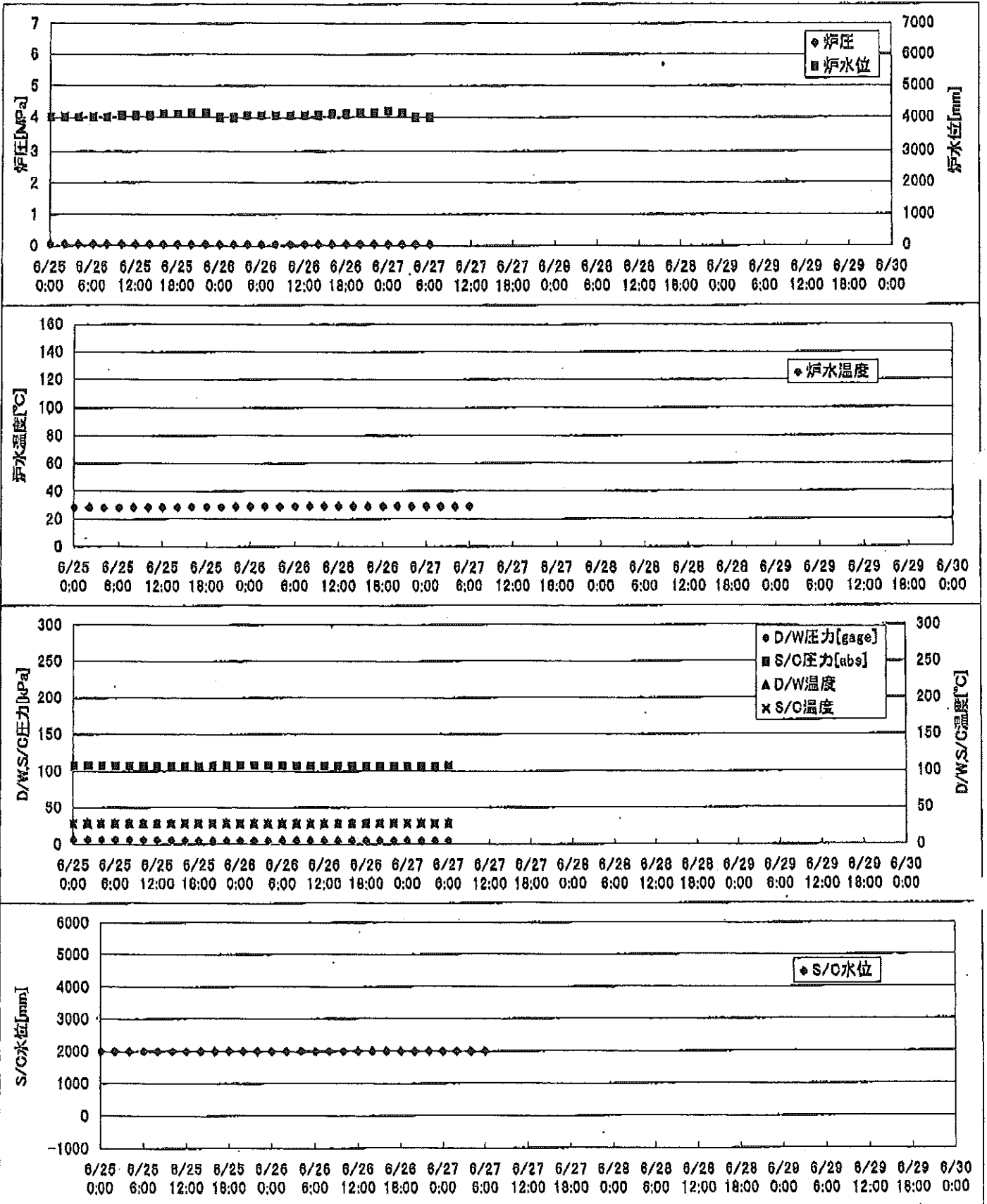
2F-2号機



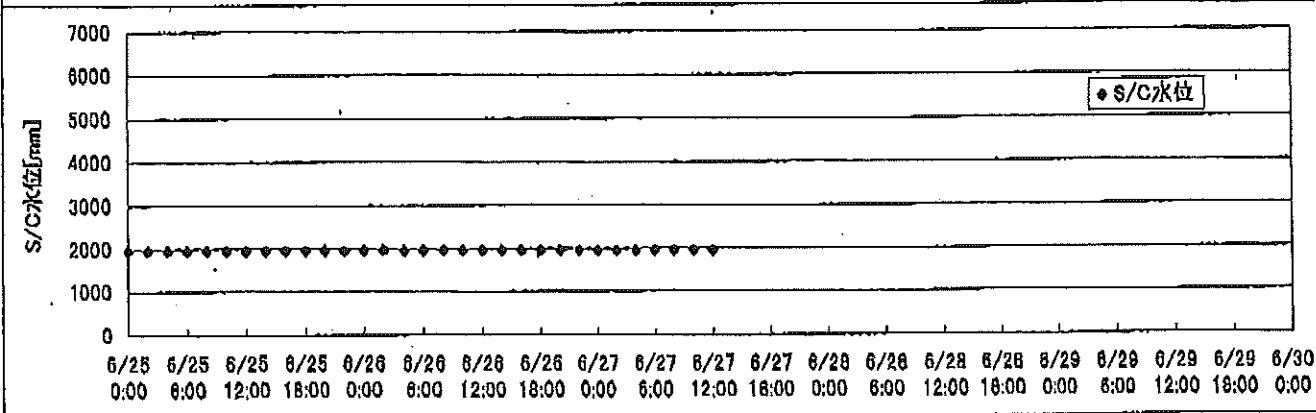
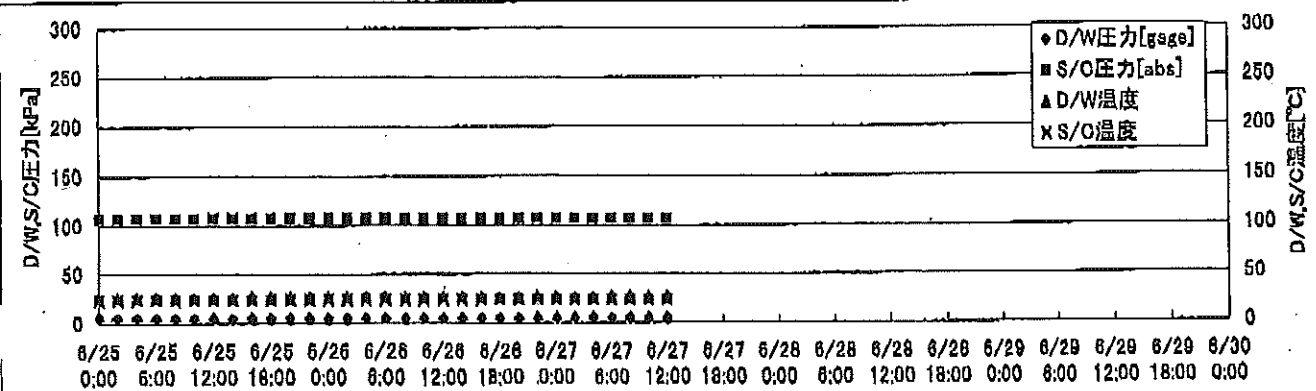
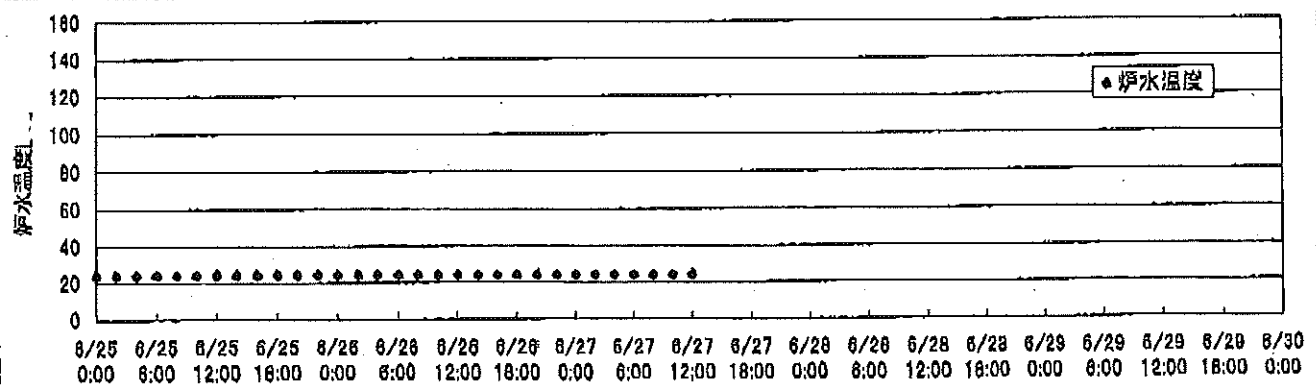
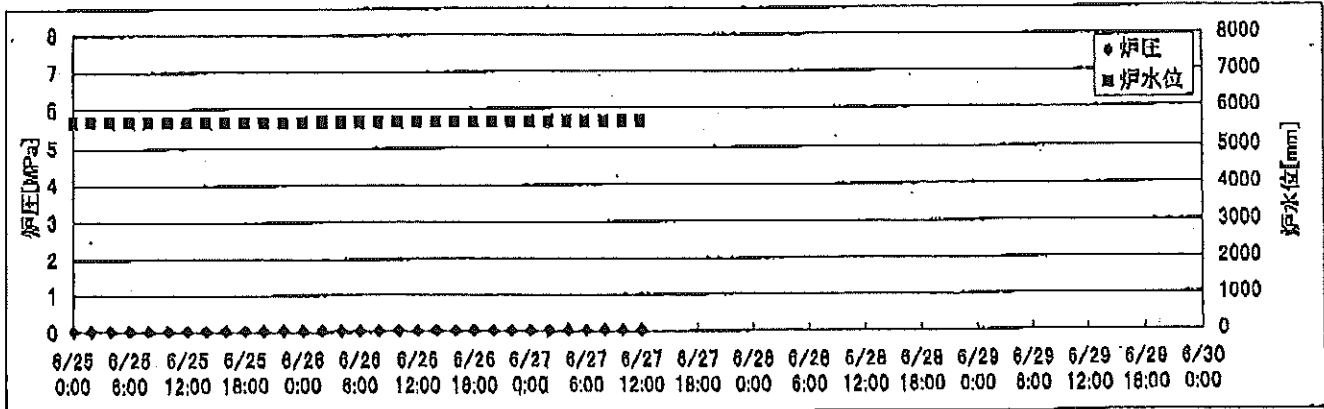
2F-3号機



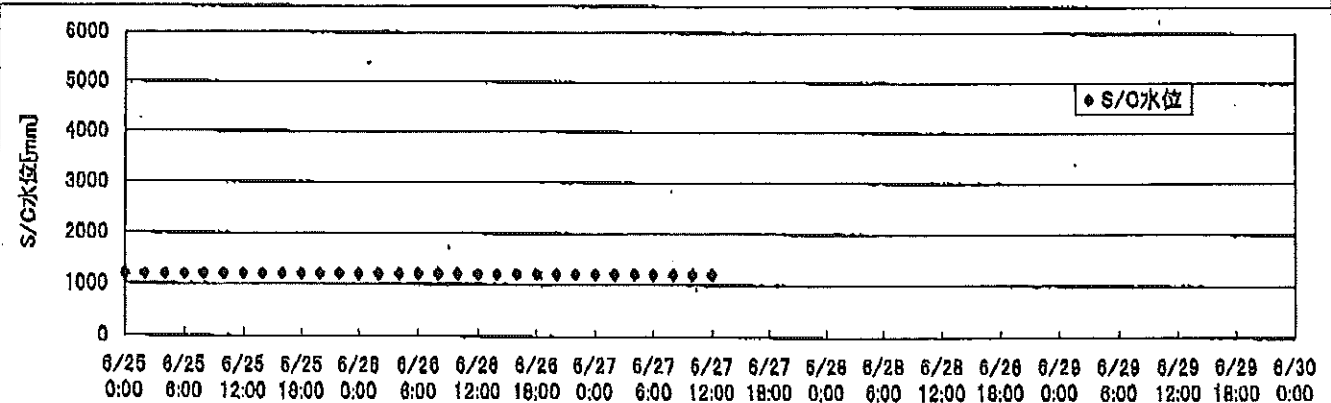
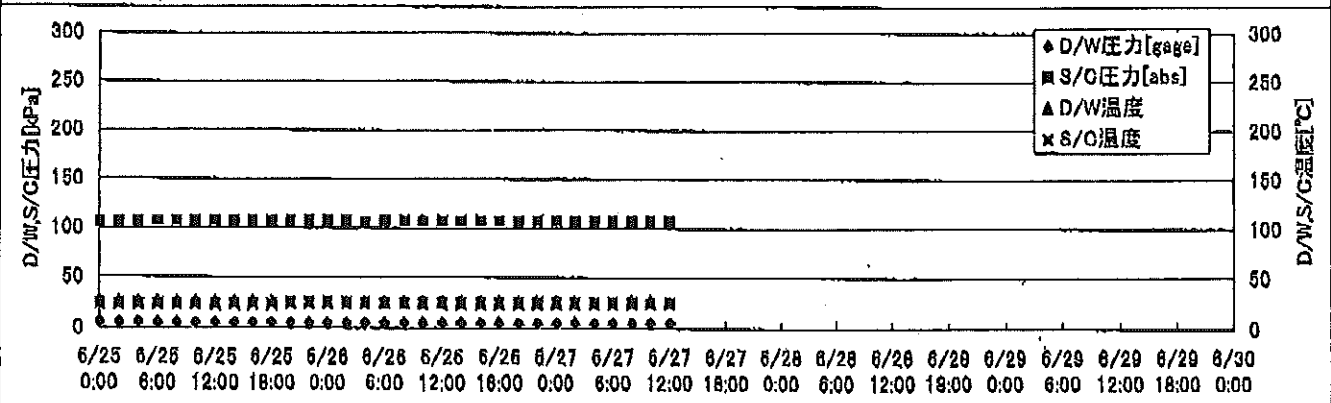
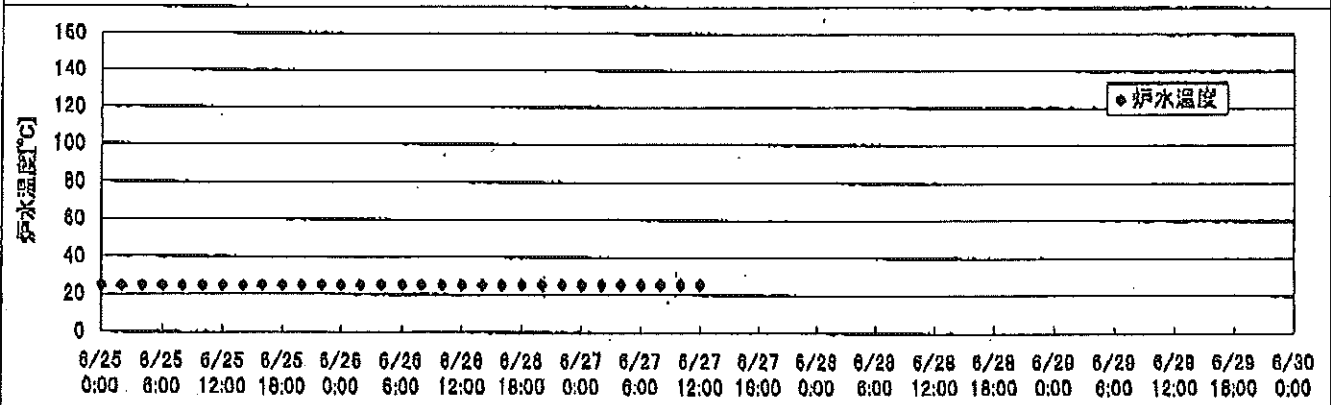
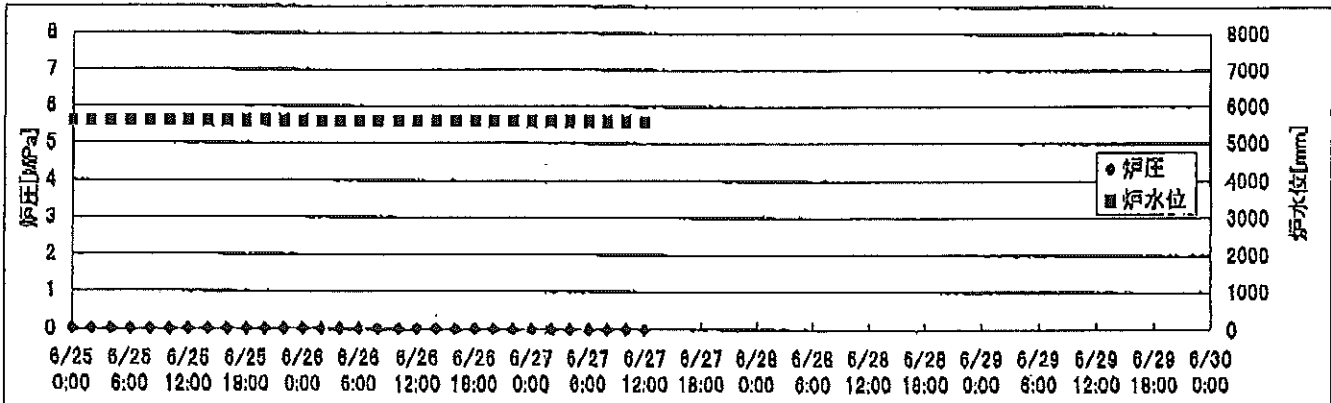
2F-4号機



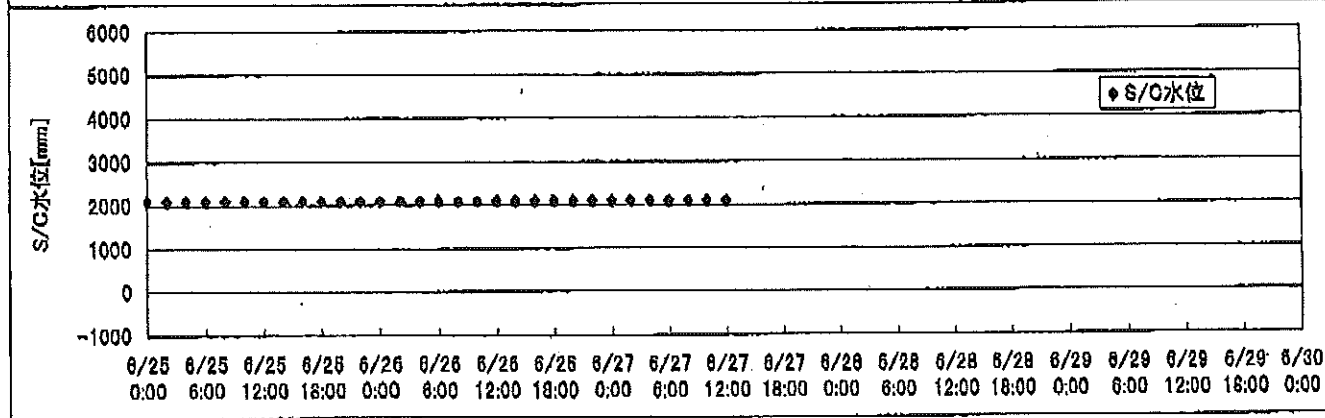
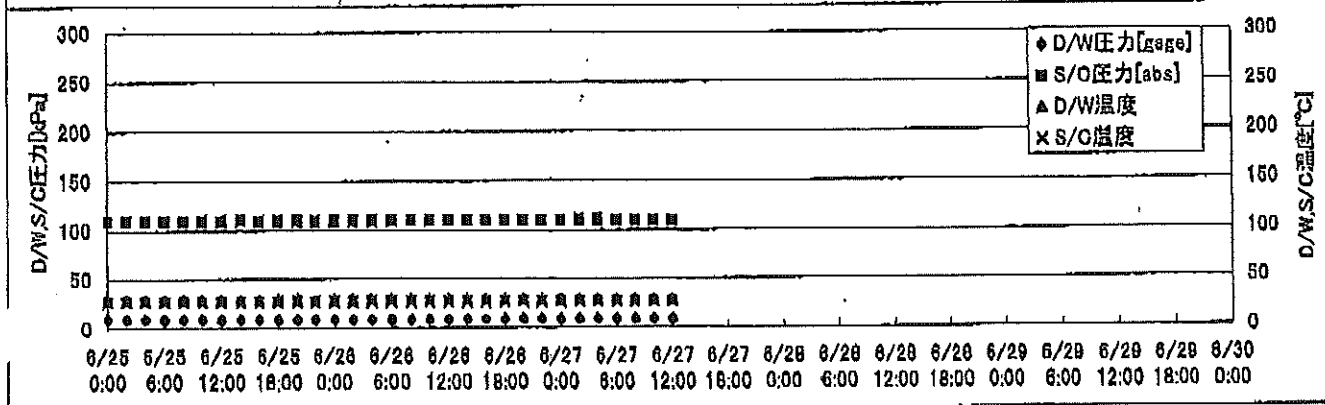
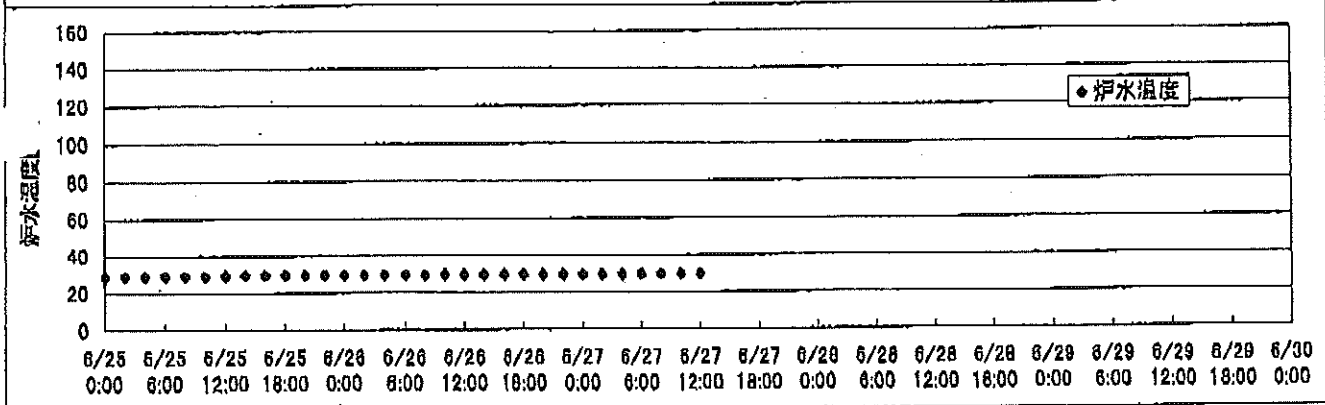
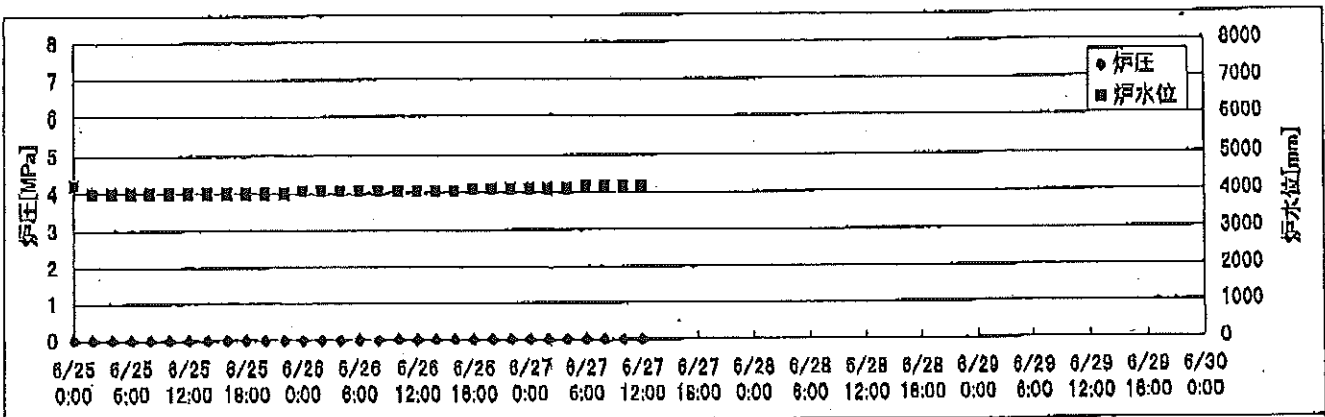
2F-1号機



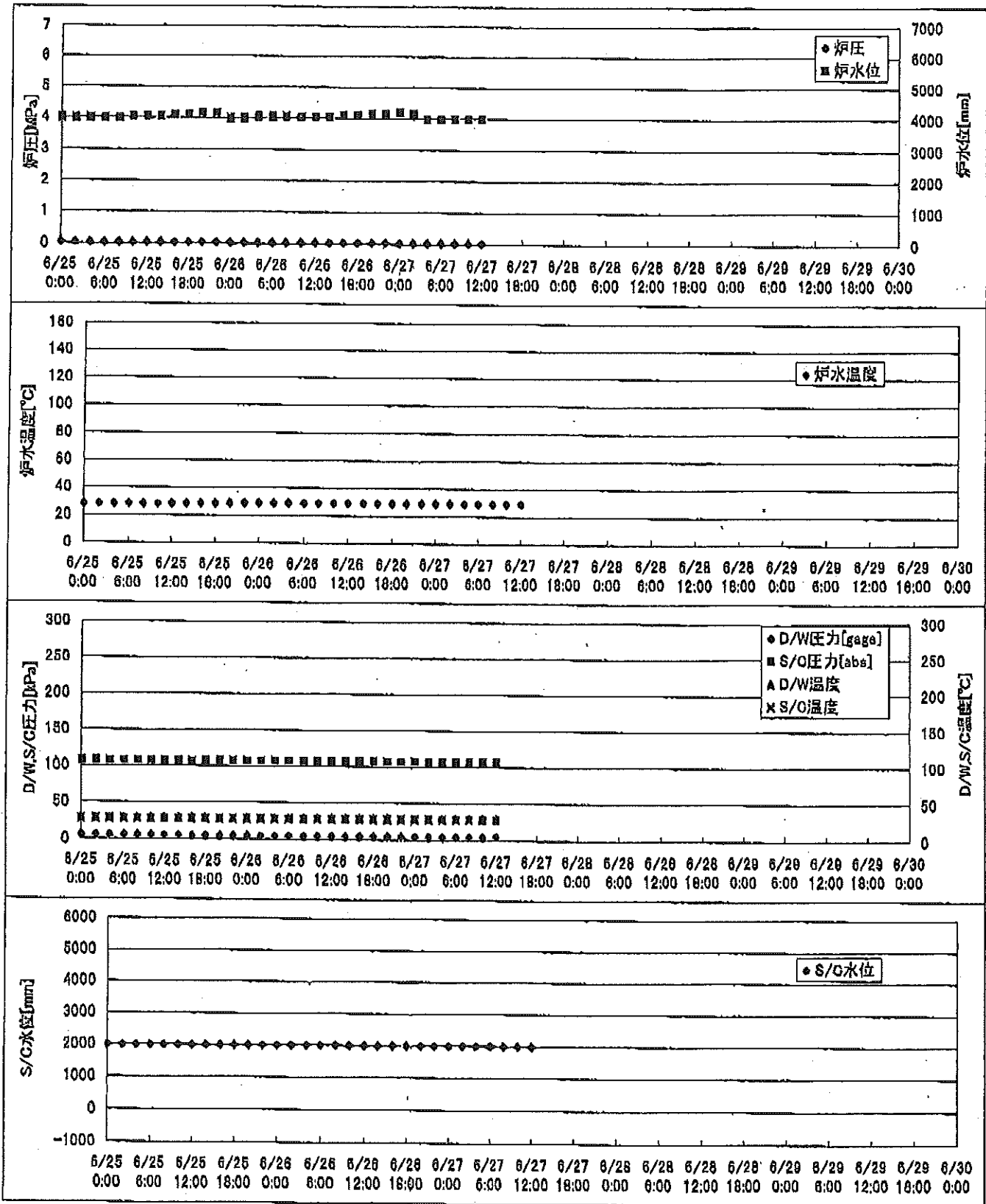
2F-2号機



2F-3号機



2F-4号機



2F-1号機

※燃料頂部(TAF)からの水位=炉水位+4200[mm]

時間	炉圧 [MPa (gage)]	炉水位 [mm] 停止時	炉水温度[°C]	D/W圧力 [kPa(gage)]	D/W温度 [°C]	S/C圧力 [kPa(abs)]	S/C水位 [mm]	S/C温度 [°C]
2011/6/25 0:00	0.05	5700	24.1	6	26.0	107	1956	24
2011/6/25 2:00	0.05	5700	24.2	6	26.0	107	1956	24
2011/6/25 4:00	0.05	5700	24.2	5	26.0	107	1955	24
2011/6/25 6:00	0.05	5700	24.2	5	26.0	107	1955	24
2011/6/25 8:00	0.05	5700	24.2	5	26.0	107	1956	24
2011/6/25 10:00	0.05	5700	24.2	5	26.0	107	1956	24
2011/6/25 12:00	0.05	5700	24.3	5	26.0	107	1956	24
2011/6/25 14:00	0.05	5700	24.3	5	26.0	107	1957	24
2011/6/25 16:00	0.05	5700	24.3	5	26.0	107	1958	24
2011/6/25 18:00	0.05	5700	24.3	5	26.0	107	1958	24
2011/6/25 20:00	0.05	5700	24.3	5	26.0	107	1958	24
2011/6/25 22:00	0.05	5700	24.3	5	26.1	107	1958	24
2011/6/26 0:00	0.05	5700	24.2	5	26.1	107	1958	24
2011/6/26 2:00	0.05	5700	24.2	5	26.1	107	1958	24
2011/6/26 4:00	0.05	5700	24.2	5	26.1	107	1958	24
2011/6/26 6:00	0.05	5700	24.2	5	26.1	107	1958	24
2011/6/26 8:00	0.05	5700	24.2	5	26.1	107	1958	24
2011/6/26 10:00	0.05	5700	24.2	5	26.2	107	1958	24
2011/6/26 12:00	0.05	5700	24.2	5	26.2	107	1958	24
2011/6/26 14:00	0.05	5700	24.2	5	26.2	107	1958	24
2011/6/26 16:00	0.05	5700	24.2	5	26.2	107	1959	24
2011/6/26 18:00	0.05	5700	24.2	5	26.2	107	1959	24
2011/6/26 20:00	0.05	5700	24.2	5	26.2	107	1959	24
2011/6/26 22:00	0.05	5700	24.2	5	26.2	107	1959	24
2011/6/27 0:00	0.05	5700	24.2	5	26.2	107	1959	24
2011/6/27 2:00	0.05	5700	24.2	5	26.2	107	1959	24
2011/6/27 4:00	0.05	5700	24.2	5	26.2	107	1959	24
2011/6/27 6:00	0.05	5700	24.2	5	26.2	107	1959	24
2011/6/27 8:00	0.05	5700	24.1	5	26.2	107	1959	24
2011/6/27 10:00	0.05	5700	24.2	5	26.2	107	1959	24
2011/6/27 12:00	0.05	5700	24.2	5	26.2	107	1958	24
2011/6/27 14:00								
2011/6/27 16:00								
2011/6/27 18:00								
2011/6/27 20:00								
2011/6/27 22:00								
2011/6/28 0:00								

2F-2号機

※燃料頂部(TAF)からの水位=炉水位+4200[mm]

時間	炉圧 [MPa (gage)]	炉水位 [mm] 停止時	炉水温度[°C]	D/W圧力 [kPa(gage)]	D/W温度 [°C]	S/C圧力 [kPa(abs)]	S/C水位 [mm]	S/C温度 [°C]
2011/6/25 0:00	0.03	5600	24.8	6	26.3	106	1200	24
2011/6/25 2:00	0.03	5600	24.8	6	26.3	106	1200	24
2011/6/25 4:00	0.03	5600	24.8	6	26.3	106	1200	24
2011/6/25 6:00	0.03	5600	24.9	6	26.3	107	1200	24
2011/6/25 8:00	0.03	5600	24.9	6	26.3	107	1200	24
2011/6/25 10:00	0.03	5600	24.9	6	26.3	106	1200	24
2011/6/25 12:00	0.03	5600	25.0	6	26.3	107	1200	24
2011/6/25 14:00	0.03	5600	25.0	5	26.3	106	1200	24
2011/6/25 16:00	0.03	5600	25.1	5	26.3	107	1200	24
2011/6/25 18:00	0.03	5600	25.1	5	26.3	106	1200	24
2011/6/25 20:00	0.03	5600	25.1	5	26.3	107	1200	25
2011/6/25 22:00	0.03	5600	25.2	5	26.3	107	1200	25
2011/6/26 0:00	0.03	5600	25.2	5	26.3	107	1200	25
2011/6/26 2:00	0.03	5600	25.3	5	26.3	107	1200	25
2011/6/26 4:00	0.03	5600	25.3	5	26.3	106	1200	25
2011/6/26 6:00	0.03	5600	25.3	5	26.3	107	1200	25
2011/6/26 8:00	0.03	5600	25.3	5	26.3	107	1200	25
2011/6/26 10:00	0.03	5600	25.3	5	26.3	107	1200	25
2011/6/26 12:00	0.03	5600	25.3	5	26.3	107	1200	25
2011/6/26 14:00	0.03	5600	25.4	5	26.3	107	1200	25
2011/6/26 16:00	0.03	5600	25.4	5	26.3	107	1200	25
2011/6/26 18:00	0.03	5600	25.4	5	26.3	107	1200	25
2011/6/26 20:00	0.03	5600	25.4	5	26.3	106	1200	25
2011/6/26 22:00	0.02	5600	25.5	5	26.3	107	1200	25
2011/6/27 0:00	0.02	5600	25.5	5	26.3	107	1200	25
2011/6/27 2:00	0.02	5600	25.5	5	26.3	106	1200	25
2011/6/27 4:00	0.02	5600	25.5	5	26.3	106	1200	25
2011/6/27 6:00	0.02	5600	25.5	5	26.3	107	1200	25
2011/6/27 8:00	0.02	5600	25.5	5	26.7	107	1200	25
2011/6/27 10:00	0.02	5600	25.6	6	26.4	107	1200	25
2011/6/27 12:00	0.02	5600	25.6	6	26.4	107	1200	25
2011/6/27 14:00								
2011/6/27 16:00								
2011/6/27 18:00								
2011/6/27 20:00								
2011/6/27 22:00								
2011/6/28 0:00								

NO. 0717

水素電圧計 10号機

2011年 07月 10日 13時 27分

2F-3号機

※燃料頂部(TAF)からの水位=炉水位+4200[mm]

時間	炉圧 [MPa (gage)]	炉水位 [mm] 停止時	炉水温度[°C]	D/W圧力 [kPa(gage)]	D/W温度 [°C]	S/C圧力 [kPa(abs)]	S/C水位 [mm]	S/C温度 [°C]
2011/6/25 0:00	0.02	4200	29.1	10	29.3	110	2100	27
2011/6/25 2:00	0.01	4000	29.2	10	29.3	110	2100	27
2011/6/25 4:00	0.01	4000	29.2	9	29.3	110	2100	27
2011/6/25 6:00	0.01	4000	29.2	9	29.3	110	2100	27
2011/6/25 8:00	0.02	4000	29.2	9	29.3	110	2100	27
2011/6/25 10:00	0.01	4000	29.3	9	29.3	110	2100	27
2011/6/25 12:00	0.02	4000	29.4	9	29.3	110	2100	27
2011/6/25 14:00	0.02	4000	29.5	9	29.3	111	2100	27
2011/6/25 16:00	0.02	4000	29.6	9	29.4	110	2100	27
2011/6/25 18:00	0.02	4000	29.7	9	29.3	110	2100	27
2011/6/25 20:00	0.02	4000	29.8	9	29.3	110	2100	27
2011/6/25 22:00	0.02	4000	29.8	9	29.3	110	2100	27
2011/6/26 0:00	0.02	4050	29.8	9	29.4	110	2100	27
2011/6/26 2:00	0.02	4050	29.7	9	29.3	110	2100	27
2011/6/26 4:00	0.02	4050	29.7	9	29.3	110	2100	27
2011/6/26 6:00	0.02	4050	29.7	9	29.3	110	2100	27
2011/6/26 8:00	0.02	4050	29.7	9	29.3	110	2100	27
2011/6/26 10:00	0.02	4050	29.7	9	29.3	110	2100	27
2011/6/26 12:00	0.02	4050	29.7	9	29.3	110	2100	27
2011/6/26 14:00	0.02	4050	29.7	9	29.3	110	2100	27
2011/6/26 16:00	0.02	4050	29.7	9	29.3	110	2100	27
2011/6/26 18:00	0.02	4100	29.7	9	29.3	110	2100	27
2011/6/26 20:00	0.02	4100	29.8	9	29.3	110	2100	27
2011/6/26 22:00	0.02	4100	29.8	9	29.3	110	2100	27
2011/6/27 0:00	0.02	4100	29.8	9	29.3	110	2100	27
2011/6/27 2:00	0.02	4100	29.8	9	29.3	111	2100	27
2011/6/27 4:00	0.02	4100	29.8	9	29.3	111	2100	27
2011/6/27 6:00	0.02	4150	29.8	9	29.4	110	2100	27
2011/6/27 8:00	0.02	4150	29.8	9	29.3	110	2100	27
2011/6/27 10:00	0.02	4150	29.8	9	29.3	110	2100	27
2011/6/27 12:00	0.02	4150	29.9	9	29.3	110	2100	27
2011/6/27 14:00								
2011/6/27 16:00								
2011/6/27 18:00								
2011/6/27 20:00								
2011/6/27 22:00								
2011/6/28 0:00								

2011年 07月27日 13時47分
 東京電力/原田/山田 氏
 NO. 00112 1. 24

2F-4号機

※燃料頂部(TAF)からの水位=炉水位+4200[mm]

時間	炉圧 [MPa (gage)]	炉水位 [mm] 停止時	炉水温度[°C]	D/W圧力 [kPa(gage)]	D/W温度 [°C]	S/C圧力 [kPa(abs)]	S/C水位 [mm]	S/C温度 [°C]
2011/6/25 0:00	0.06	4000	28.3	6	29.2	107	2000	28
2011/6/25 2:00	0.06	4000	28.4	6	29.1	107	2000	28
2011/6/25 4:00	0.06	4000	28.4	6	29.2	107	2000	28
2011/6/25 6:00	0.06	4000	28.4	6	29.0	107	2000	28
2011/6/25 8:00	0.06	4000	28.5	6	29.1	107	2000	28
2011/6/25 10:00	0.06	4050	28.5	6	29.1	107	2000	28
2011/6/25 12:00	0.06	4050	28.6	6	29.1	107	2000	28
2011/6/25 14:00	0.06	4050	28.7	6	29.2	106	2000	28
2011/6/25 16:00	0.06	4100	28.8	5	29.2	106	2000	28
2011/6/25 18:00	0.06	4100	28.8	5	29.1	107	2000	28
2011/6/25 20:00	0.06	4150	28.9	5	29.1	107	2000	28
2011/6/25 22:00	0.06	4150	29.0	5	29.1	107	2000	28
2011/6/26 0:00	0.05	4000	29.0	5	29.3	107	2000	28
2011/6/26 2:00	0.05	4000	29.1	5	29.3	107	2000	28
2011/6/26 4:00	0.05	4050	29.0	5	29.1	107	2000	28
2011/6/26 6:00	0.05	4050	29.1	5	29.1	107	2000	28
2011/6/26 8:00	0.05	4050	29.1	5	29.1	107	2000	28
2011/6/26 10:00	0.05	4050	29.1	5	29.2	107	2000	28
2011/6/26 12:00	0.05	4050	29.1	5	29.1	107	2000	28
2011/6/26 14:00	0.05	4050	29.0	5	29.1	107	2000	28
2011/6/26 16:00	0.05	4100	29.0	5	29.2	107	2000	28
2011/6/26 18:00	0.05	4100	29.0	5	29.2	107	2000	28
2011/6/26 20:00	0.06	4150	29.1	5	29.2	107	2000	28
2011/6/26 22:00	0.06	4150	29.1	5	29.1	107	2000	28
2011/6/27 0:00	0.06	4200	29.1	5	29.3	107	2000	28
2011/6/27 2:00	0.05	4150	29.0	5	29.2	106	2000	28
2011/6/27 4:00	0.05	4000	29.0	5	29.2	106	2000	28
2011/6/27 6:00	0.05	4000	29.1	5	29.2	107	2000	28
2011/6/27 8:00	0.05	4000	29.1	5	29.2	107	2000	28
2011/6/27 10:00	0.05	4000	29.1	5	29.3	107	2000	28
2011/6/27 12:00	0.05	4000	29.2	6	29.2	107	2000	28
2011/6/27 14:00								
2011/6/27 16:00								
2011/6/27 18:00								
2011/6/27 20:00								
2011/6/27 22:00								
2011/6/28 0:00								

2011年6月27日 12時00分 炉内水位計 2F-4号機