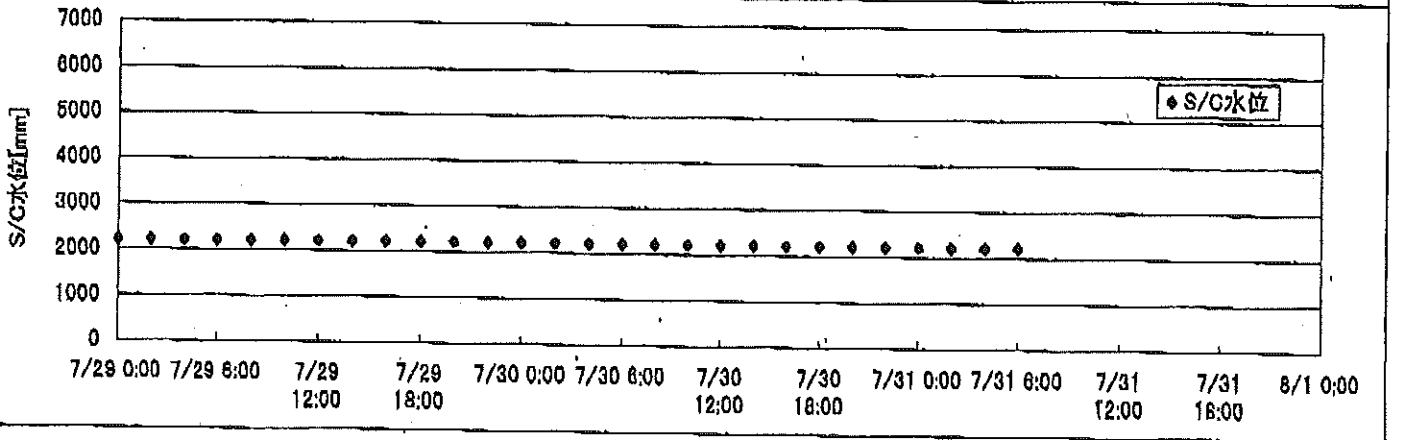
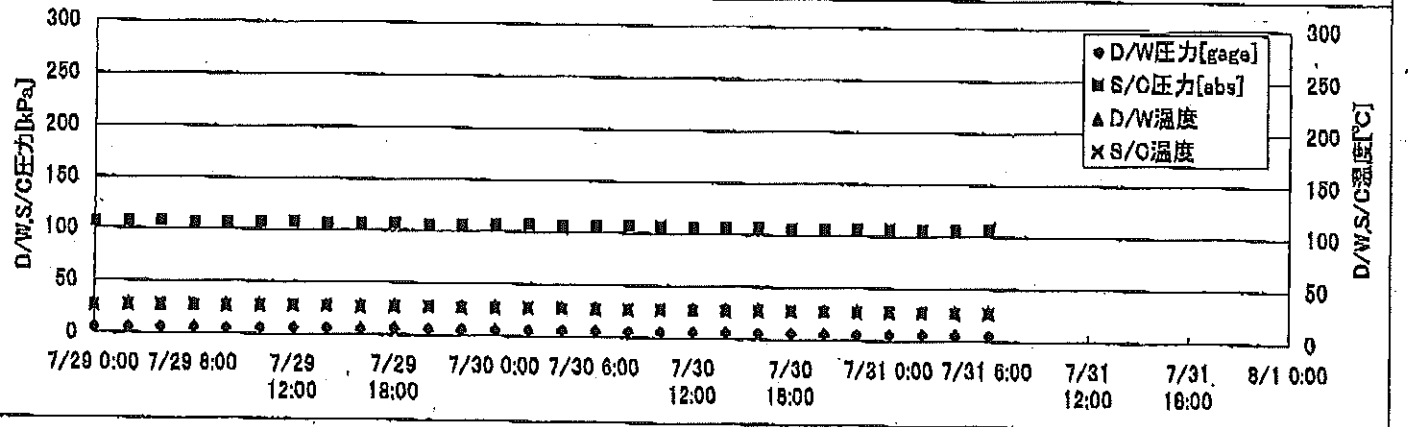
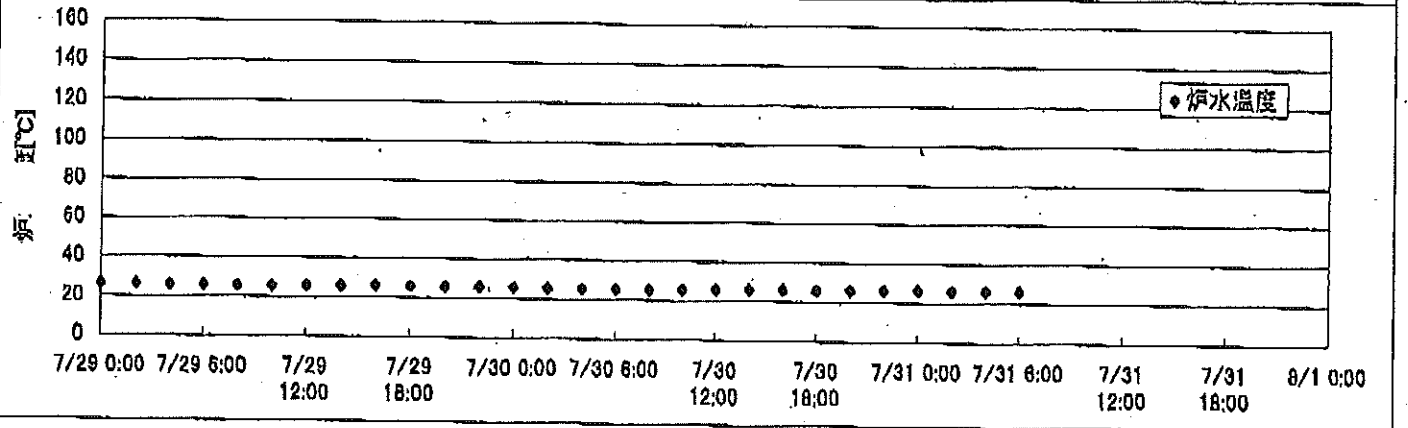
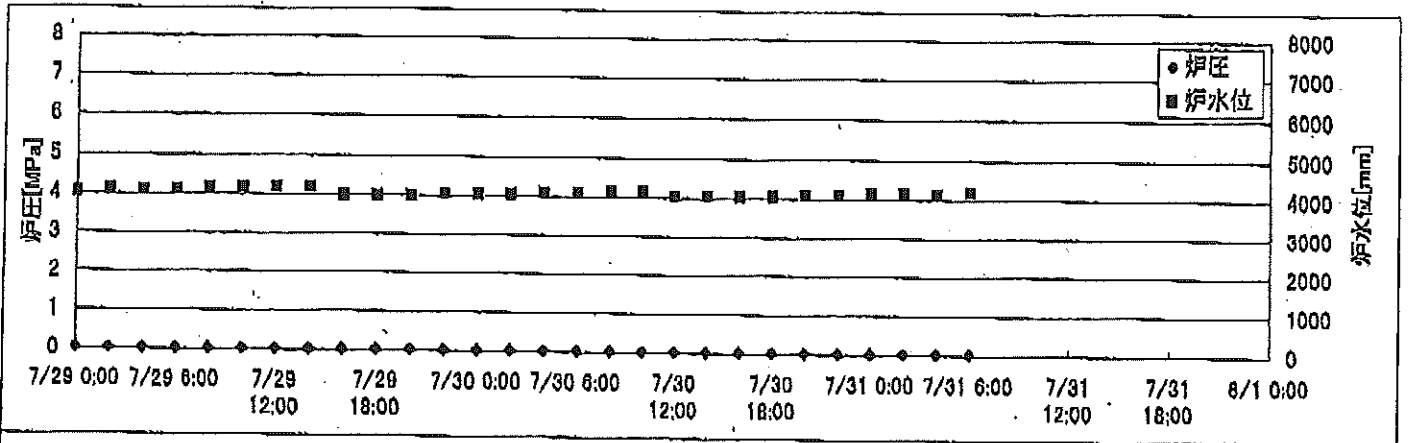
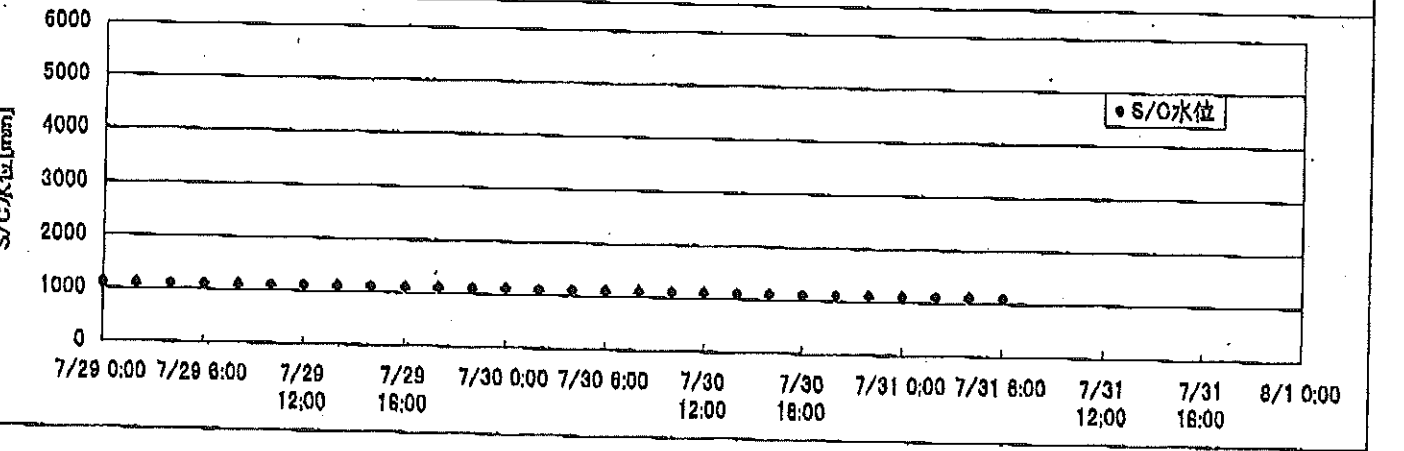
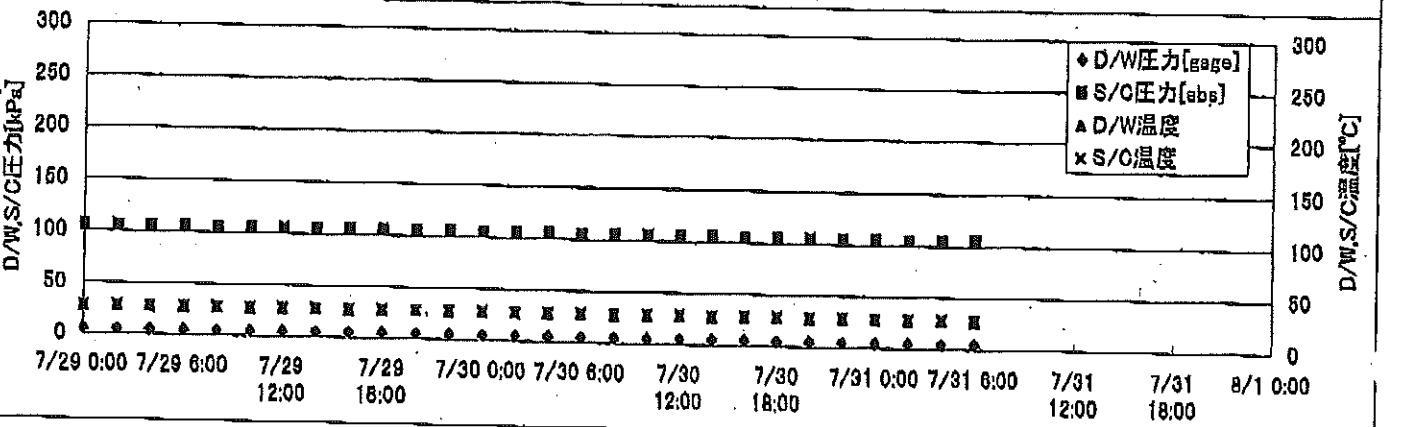
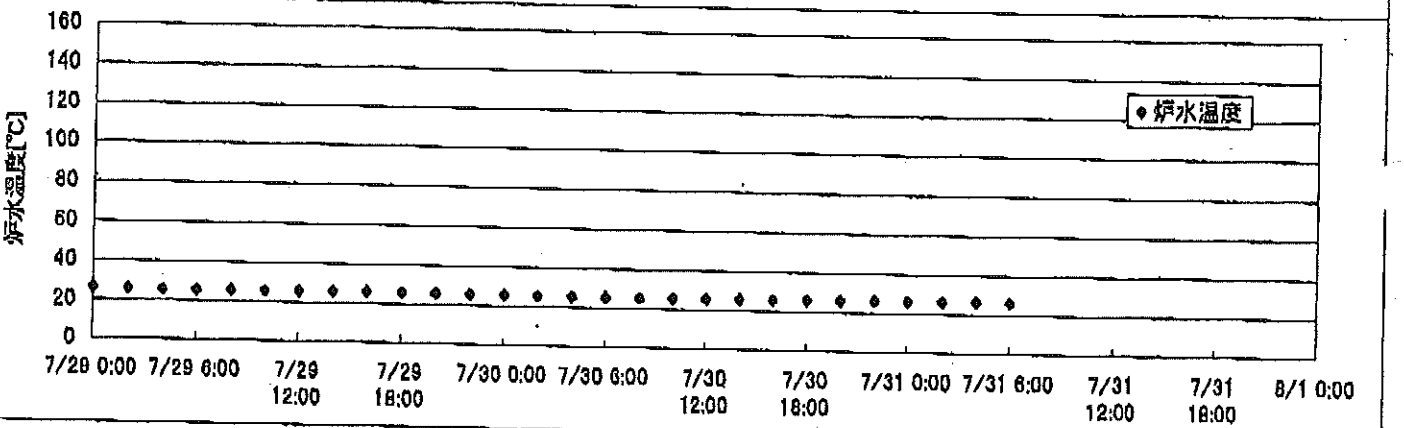
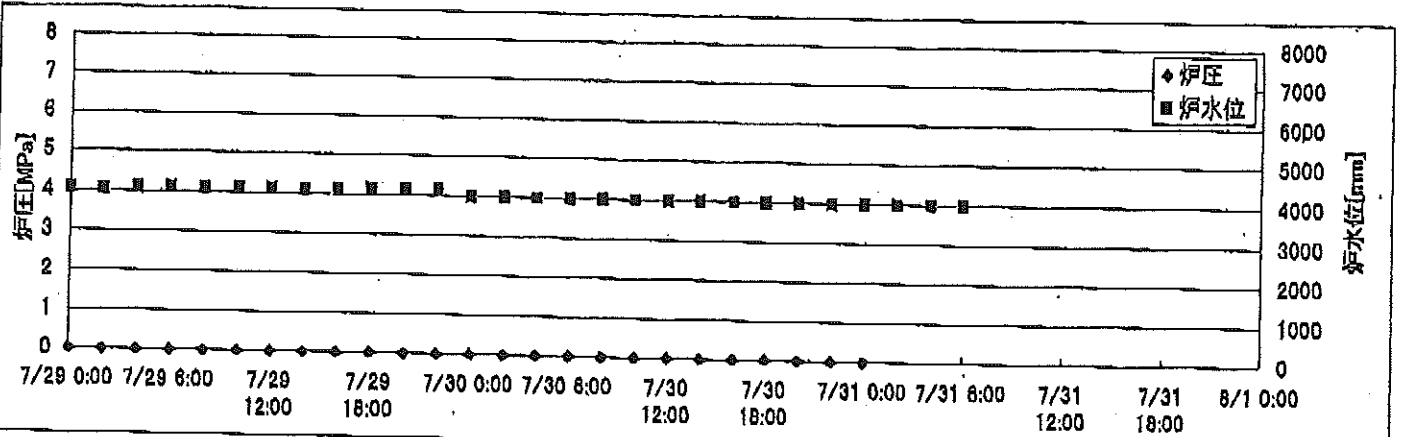


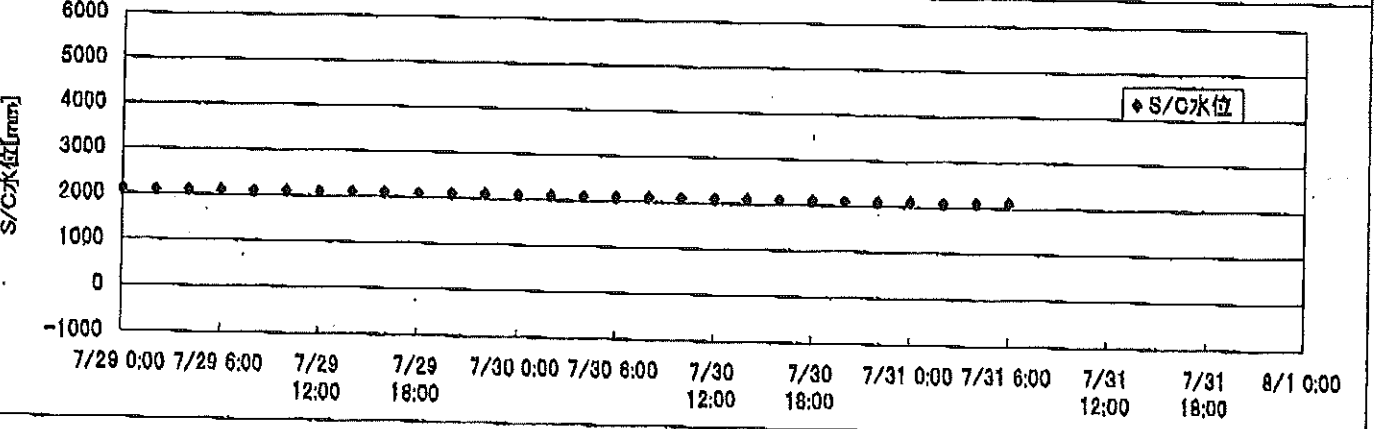
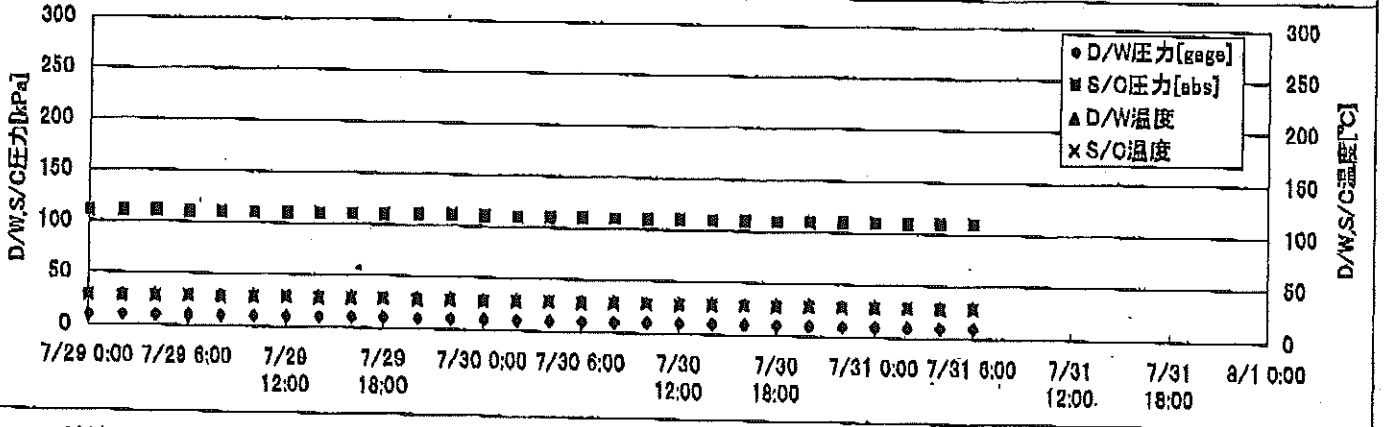
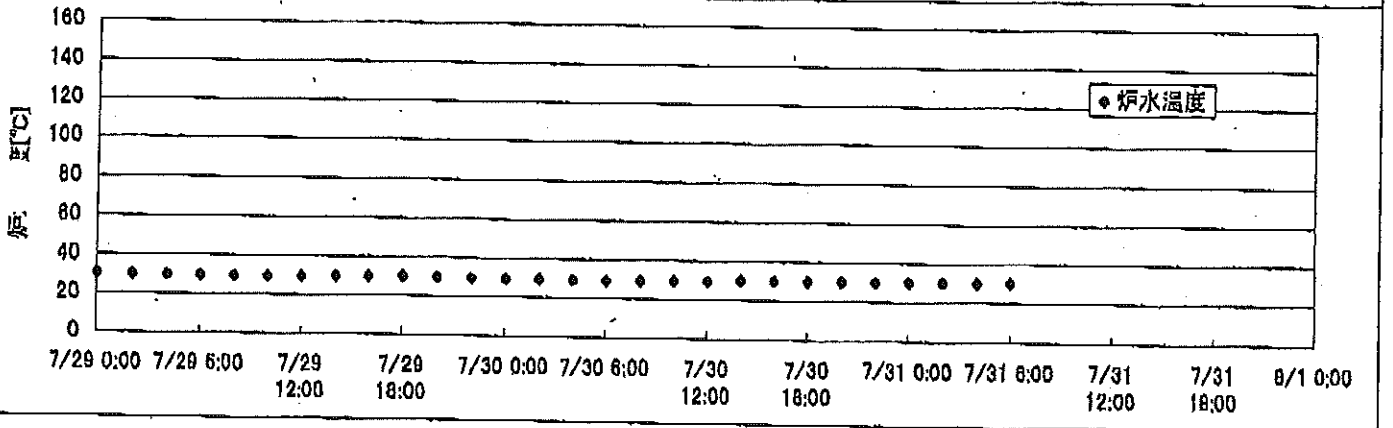
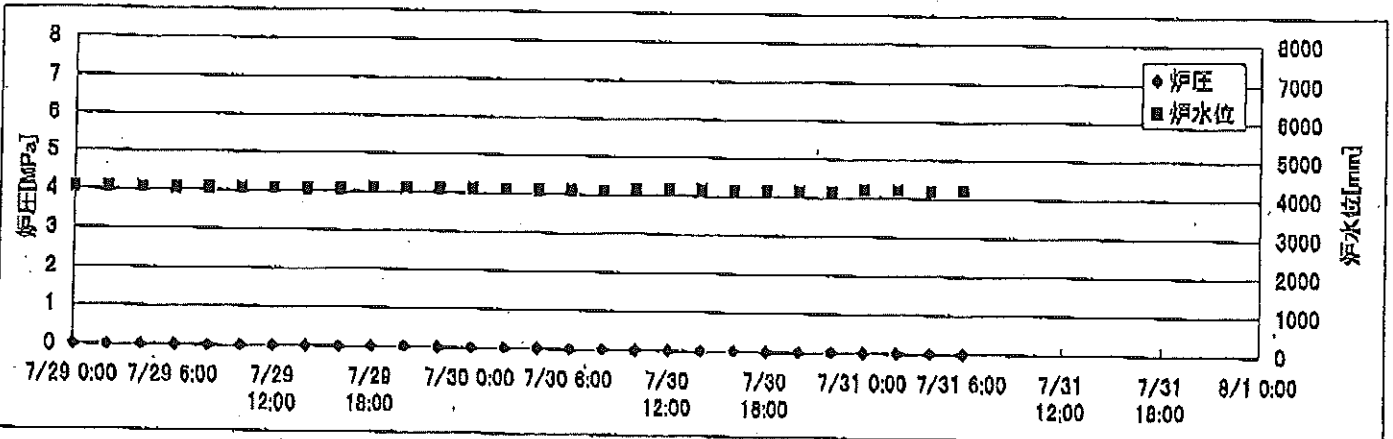
2F-1号機



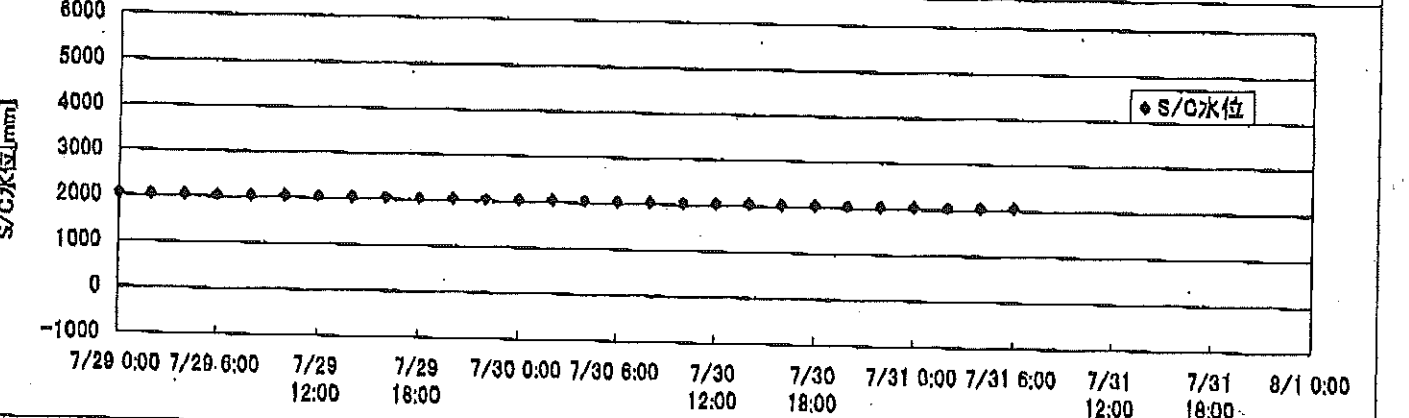
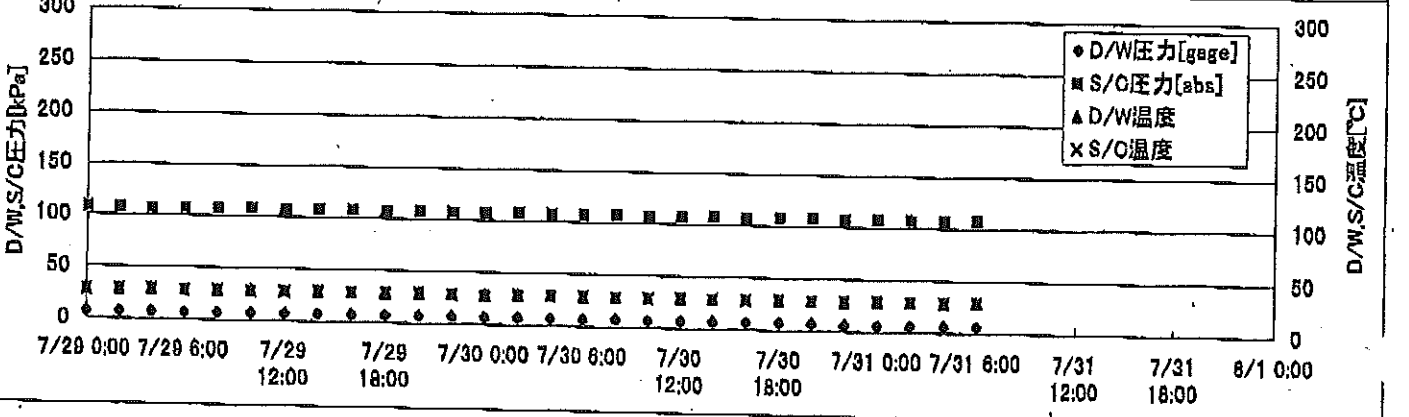
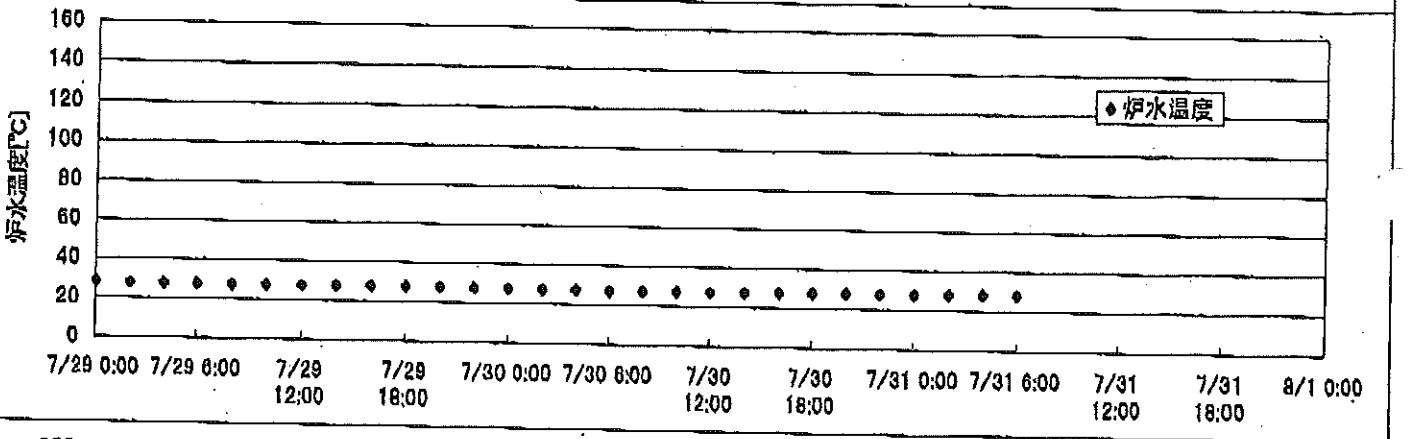
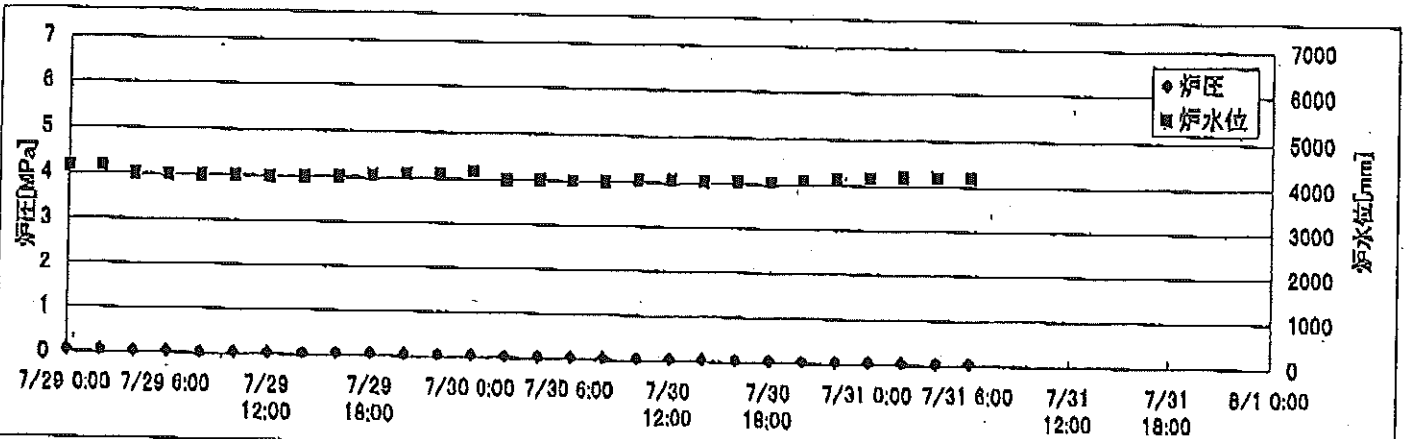
2F-2号機



2F-3号機



2F-4号機



2F-1号機

※燃料頂部(TAF)からの水位=炉水位+4200[mm]

時間	炉圧 [MPa (gage)]	炉水位 [mm] 停止時	炉水温度[°C]	D/W圧力 [kPa(gage)]	D/W温度 [°C]	S/C圧力 [kPa(abs)]	S/C水位 [mm]	S/C温度 [°C]
2011/7/29 0:00	0.04	4050	26.5	6	28.2	106	2211	27
2011/7/29 2:00	0.04	4100	26.3	6	28.3	106	2211	27
2011/7/29 4:00	0.04	4100	26.1	6	28.2	106	2211	27
2011/7/29 6:00	0.04	4100	26.0	6	28.3	106	2211	27
2011/7/29 8:00	0.04	4150	25.9	6	28.2	106	2211	27
2011/7/29 10:00	0.04	4150	25.9	6	28.2	106	2211	27
2011/7/29 12:00	0.04	4200	26.0	6	28.3	106	2211	27
2011/7/29 14:00	0.04	4200	26.0	6	28.3	106	2211	27
2011/7/29 16:00	0.04	4000	26.1	6	28.3	106	2211	27
2011/7/29 18:00	0.04	4000	26.0	6	28.3	106	2211	27
2011/7/29 20:00	0.04	4000	26.0	6	28.3	106	2211	27
2011/7/29 22:00	0.04	4050	26.0	6	28.2	105	2211	27
2011/7/30 0:00	0.04	4050	25.8	6	28.3	106	2211	27
2011/7/30 2:00	0.04	4050	25.7	6	28.3	106	2211	27
2011/7/30 4:00	0.04	4100	25.6	6	28.3	106	2211	27
2011/7/30 6:00	0.04	4100	25.6	6	28.3	106	2211	27
2011/7/30 8:00	0.05	4150	25.7	6	28.2	106	2211	27
2011/7/30 10:00	0.05	4150	25.8	6	28.3	106	2211	27
2011/7/30 12:00	0.04	4050	26.0	6	28.3	106	2211	27
2011/7/30 14:00	0.04	4050	26.2	6	28.3	106	2211	27
2011/7/30 16:00	0.04	4050	26.3	6	28.3	106	2211	27
2011/7/30 18:00	0.04	4050	26.3	6	28.3	106	2211	27
2011/7/30 20:00	0.04	4100	26.3	6	28.3	106	2210	27
2011/7/30 22:00	0.04	4100	26.3	6	28.3	106	2210	27
2011/7/31 0:00	0.04	4150	26.4	6	28.3	106	2210	27
2011/7/31 2:00	0.04	4150	26.3	6	28.3	106	2210	27
2011/7/31 4:00	0.04	4150	26.3	6	28.3	106	2210	27
2011/7/31 6:00	0.04	4200	26.2	5	28.3	106	2210	27
2011/7/31 8:00								
2011/7/31 10:00								
2011/7/31 12:00								
2011/7/31 14:00								
2011/7/31 16:00								
2011/7/31 18:00								
2011/7/31 20:00								
2011/7/31 22:00								
2011/8/1 0:00								

No. 46/4

東京電力(株) 原子力発電部

2011年

7月31日

2F-2号機

※燃料頂部(TAF)からの水位=炉水位+4200[mm]

時間	炉圧 [MPa (gage)]	炉水位 [mm] 停止時	炉水温度[°C]	D/W圧力 [kPa(gage)]	D/W温度 [°C]	S/C圧力 [kPa(abs)]	S/C水位 [mm]	S/C温度 [°C]
2011/7/29 0:00	0.00	4050	26.4	5	27.8	105	1100	28
2011/7/29 2:00	0.00	4050	26.1	5	27.8	105	1100	28
2011/7/29 4:00	0.00	4100	25.9	5	27.8	105	1100	28
2011/7/29 6:00	0.00	4100	25.8	5	27.8	105	1100	28
2011/7/29 8:00	0.00	4100	25.9	5	27.8	105	1100	28
2011/7/29 10:00	0.00	4100	26.0	5	27.9	105	1100	28
2011/7/29 12:00	0.00	4100	26.0	5	27.9	105	1100	28
2011/7/29 14:00	0.00	4100	26.0	5	27.8	105	1100	28
2011/7/29 16:00	0.00	4100	26.1	5	27.9	105	1100	28
2011/7/29 18:00	0.00	4150	26.1	5	27.9	105	1100	28
2011/7/29 20:00	0.00	4150	26.0	5	27.9	105	1100	28
2011/7/29 22:00	0.00	4150	25.9	5	27.9	105	1100	28
2011/7/30 0:00	0.00	4000	25.8	5	27.9	105	1100	28
2011/7/30 2:00	0.00	4000	25.6	5	27.9	105	1100	28
2011/7/30 4:00	0.00	4000	25.6	5	27.9	105	1100	28
2011/7/30 6:00	0.00	4000	25.6	5	27.9	105	1100	28
2011/7/30 8:00	0.00	4000	25.7	5	27.9	105	1100	28
2011/7/30 10:00	0.00	4000	25.9	5	27.8	105	1100	28
2011/7/30 12:00	0.00	4000	26.0	5	27.9	105	1100	28
2011/7/30 14:00	0.00	4000	26.1	5	27.9	105	1100	28
2011/7/30 16:00	0.00	4000	26.2	5	27.9	105	1100	28
2011/7/30 18:00	0.00	4000	26.3	5	27.8	105	1100	28
2011/7/30 20:00	0.00	4000	26.3	5	27.8	105	1100	28
2011/7/30 22:00	0.00	4000	26.4	5	27.9	105	1100	28
2011/7/31 0:00	0.00	4000	26.6	5	27.9	105	1100	28
2011/7/31 2:00	-0.01	4000	26.7	5	27.9	105	1100	28
2011/7/31 4:00	-0.01	4000	26.6	5	27.9	105	1100	28
2011/7/31 6:00	-0.01	4000	26.5	5	27.9	105	1100	28
2011/7/31 8:00								
2011/7/31 10:00								
2011/7/31 12:00								
2011/7/31 14:00								
2011/7/31 16:00								
2011/7/31 18:00								
2011/7/31 20:00								
2011/7/31 22:00								
2011/8/1 0:00								

2011年 7月31日 14時45分 東京電力(株) 原子力安全部 2F-2号機

2F-3号機

※燃料頂部(TAF)からの水位=炉水位+4200[mm]

時間	炉圧 [MPa (gage)]	炉水位 [mm] 停止時	炉水温度[°C]	D/W圧力 [kPa(gage)]	D/W温度 [°C]	S/C圧力 [kPa(abs)]	S/C水位 [mm]	S/C温度 [°C]
2011/7/29 0:00	0.02	4050	30.3	10	29.6	110	2100	28
2011/7/29 2:00	0.02	4050	30.0	10	29.6	110	2100	28
2011/7/29 4:00	0.02	4050	29.9	10	29.6	111	2100	28
2011/7/29 6:00	0.02	4050	29.7	10	29.6	110	2100	28
2011/7/29 8:00	0.02	4050	29.6	10	29.6	110	2100	28
2011/7/29 10:00	0.02	4050	29.6	10	29.6	110	2100	28
2011/7/29 12:00	0.02	4050	29.6	10	29.6	110	2100	28
2011/7/29 14:00	0.02	4050	29.9	10	29.6	110	2100	28
2011/7/29 16:00	0.02	4050	29.9	10	29.6	110	2100	28
2011/7/29 18:00	0.02	4100	29.9	10	29.5	110	2100	28
2011/7/29 20:00	0.02	4100	30.0	10	29.6	110	2100	28
2011/7/29 22:00	0.02	4100	29.9	10	29.6	111	2100	28
2011/7/30 0:00	0.02	4100	29.8	10	29.6	111	2100	28
2011/7/30 2:00	0.02	4100	29.6	10	29.7	110	2100	28
2011/7/30 4:00	0.02	4100	29.5	10	29.6	110	2100	28
2011/7/30 6:00	0.02	4100	29.4	10	29.7	110	2100	28
2011/7/30 8:00	0.02	4100	29.3	10	29.5	110	2100	28
2011/7/30 10:00	0.02	4100	29.4	10	29.6	110	2100	28
2011/7/30 12:00	0.02	4150	29.5	10	29.6	110	2100	28
2011/7/30 14:00	0.02	4150	29.7	10	29.6	110	2100	28
2011/7/30 16:00	0.02	4150	30.0	10	29.6	110	2100	28
2011/7/30 18:00	0.02	4150	30.2	10	29.6	110	2100	28
2011/7/30 20:00	0.02	4150	30.2	10	29.6	110	2100	28
2011/7/30 22:00	0.02	4150	30.2	10	29.6	110	2100	28
2011/7/31 0:00	0.02	4150	30.2	10	29.6	110	2100	28
2011/7/31 2:00	0.02	4200	30.3	10	29.5	110	2100	28
2011/7/31 4:00	0.02	4200	30.5	10	29.5	110	2100	28
2011/7/31 6:00	0.02	4200	30.4	10	29.6	110	2100	28
2011/7/31 8:00	0.02	4200	30.4	10	29.6	110	2100	28
2011/7/31 10:00								
2011/7/31 12:00								
2011/7/31 14:00								
2011/7/31 16:00								
2011/7/31 18:00								
2011/7/31 20:00								
2011/7/31 22:00								
2011/8/1 0:00								

No. 46/4

東京電力(株) 原子力発電 五 福 五

1/4

2011年 7月31日

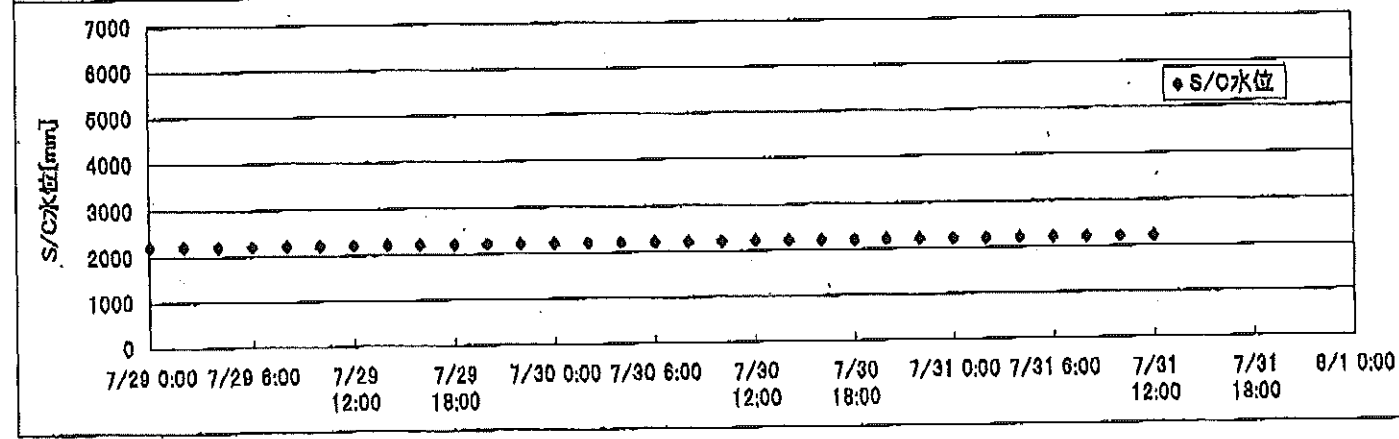
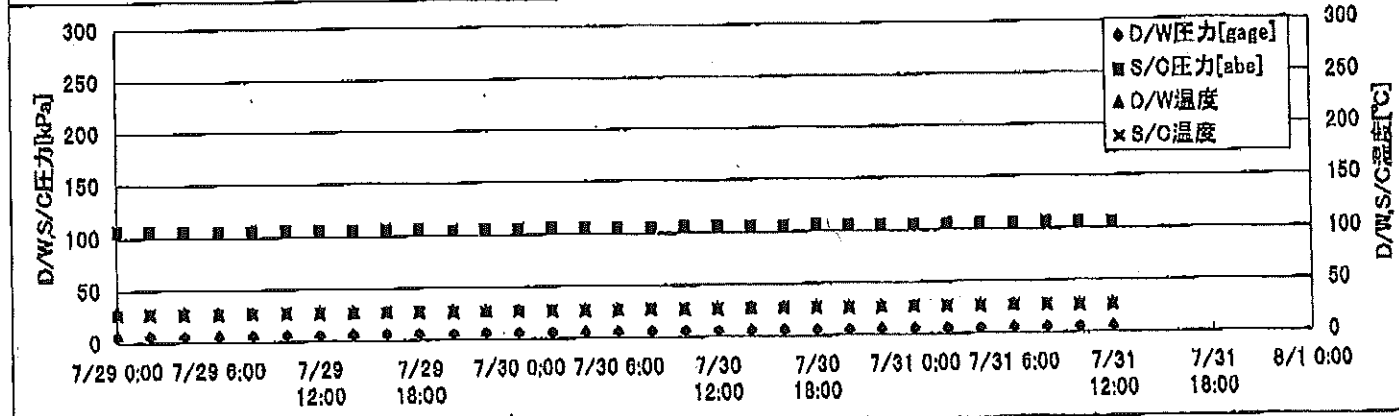
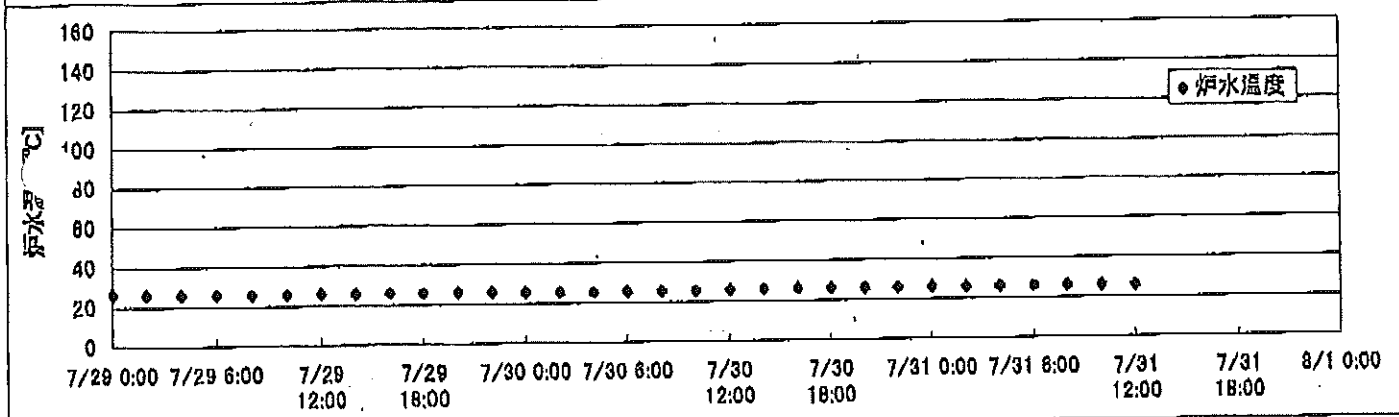
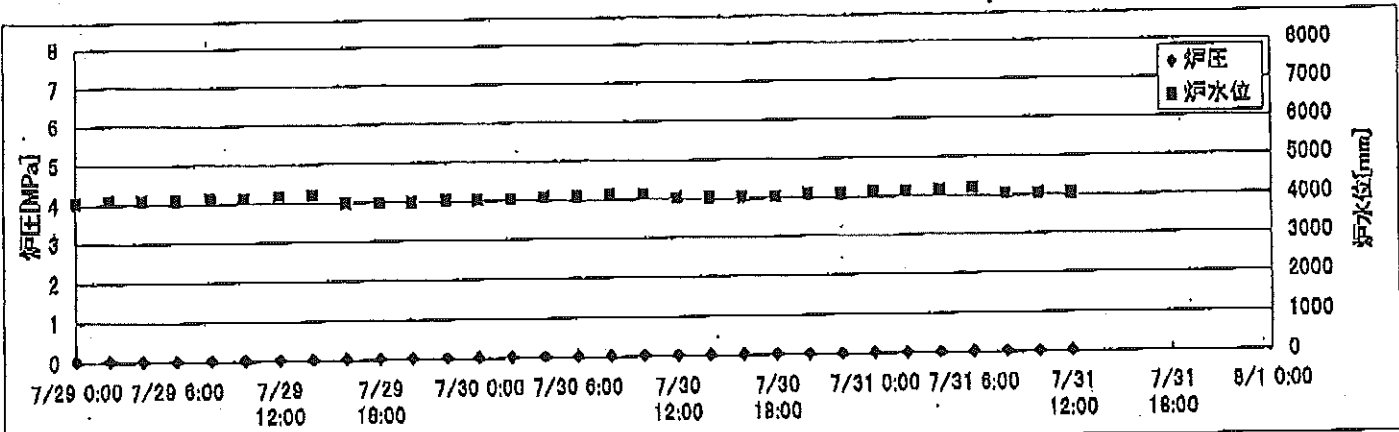
2F-4号機

※燃料頂部(TAF)からの水位=炉水位+4200[mm]

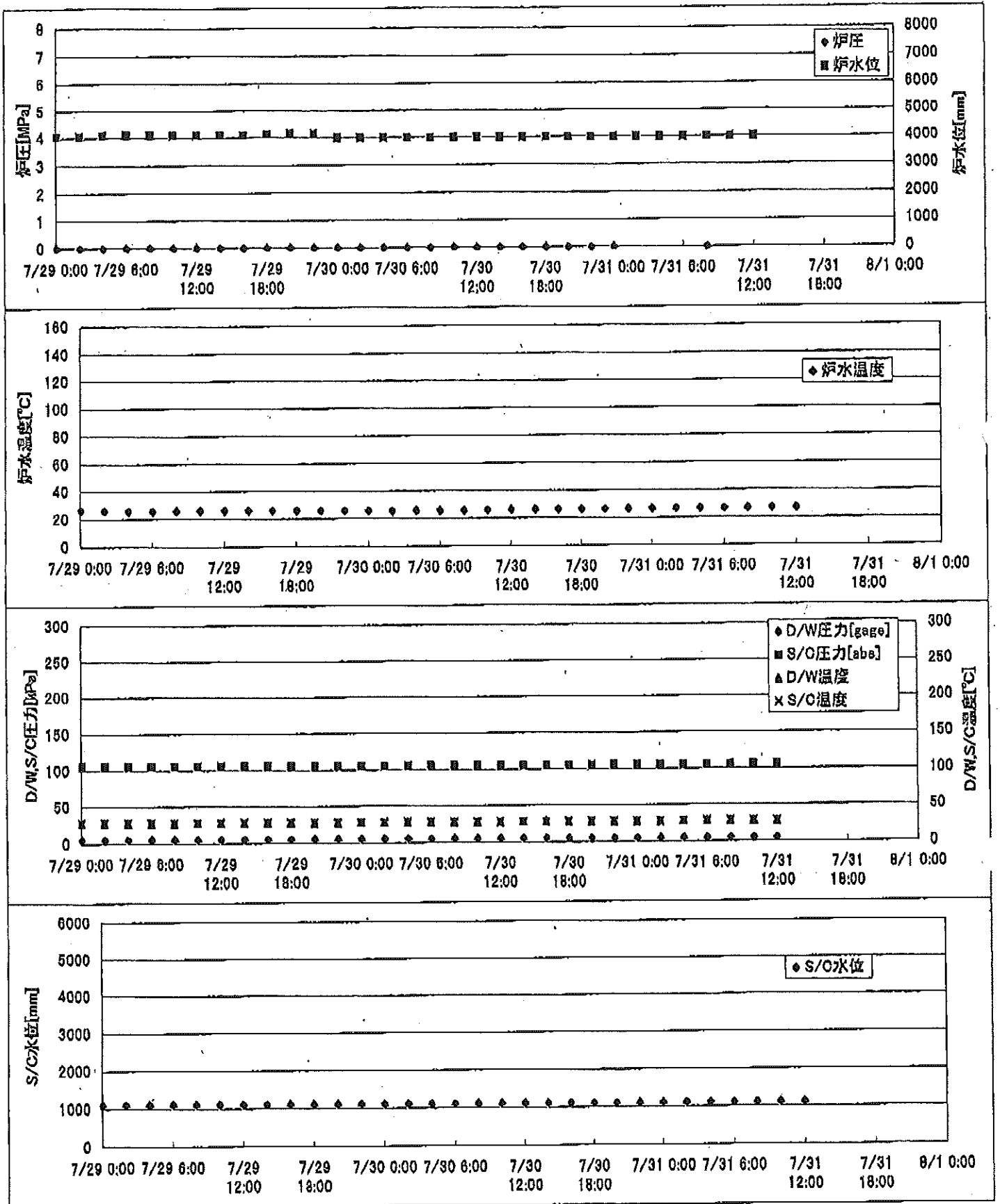
時間	炉圧 [MPa (gage)]	炉水位 [mm] 停止時	炉水温度[°C]	D/W圧力 [kPa(gage)]	D/W温度 [°C]	S/C圧力 [kPa(abs)]	S/C水位 [mm]	S/C温度 [°C]
2011/7/29 0:00	0.07	4150	28.3	7	29.2	107	2050	29
2011/7/29 2:00	0.07	4150	28.0	7	29.1	107	2050	29
2011/7/29 4:00	0.06	4000	27.9	7	29.3	106	2050	29
2011/7/29 6:00	0.06	4000	27.7	7	29.2	107	2050	29
2011/7/29 8:00	0.06	4000	27.7	7	29.1	107	2050	29
2011/7/29 10:00	0.06	4000	27.8	7	29.2	107	2050	29
2011/7/29 12:00	0.06	4000	27.8	7	29.2	107	2050	29
2011/7/29 14:00	0.06	4000	27.8	7	29.2	107	2050	29
2011/7/29 16:00	0.07	4000	27.9	7	29.1	107	2050	29
2011/7/29 18:00	0.07	4050	27.9	7	29.1	107	2050	29
2011/7/29 20:00	0.07	4100	27.9	7	29.4	107	2050	29
2011/7/29 22:00	0.07	4100	27.8	7	29.1	107	2050	29
2011/7/30 0:00	0.07	4150	27.6	7	29.2	107	2050	29
2011/7/30 2:00	0.06	4000	27.5	7	29.2	107	2050	28
2011/7/30 4:00	0.06	4000	27.4	7	29.2	107	2050	29
2011/7/30 6:00	0.06	4000	27.3	7	29.1	107	2050	29
2011/7/30 8:00	0.06	4000	27.4	7	29.1	107	2050	29
2011/7/30 10:00	0.06	4050	27.4	7	29.2	107	2050	29
2011/7/30 12:00	0.06	4050	27.6	7	29.2	107	2050	29
2011/7/30 14:00	0.06	4050	27.8	7	29.2	107	2050	29
2011/7/30 16:00	0.06	4050	28.0	7	29.2	107	2050	29
2011/7/30 18:00	0.06	4050	28.1	7	29.2	107	2050	29
2011/7/30 20:00	0.06	4100	28.0	7	29.2	107	2050	29
2011/7/30 22:00	0.06	4150	28.1	6	29.2	107	2050	29
2011/7/31 0:00	0.06	4150	28.2	6	29.4	107	2050	29
2011/7/31 2:00	0.06	4200	28.3	6	29.1	107	2050	29
2011/7/31 4:00	0.06	4200	28.3	6	29.1	107	2050	29
2011/7/31 6:00	0.06	4200	28.3	6	29.1	107	2050	29
2011/7/31 8:00								
2011/7/31 10:00								
2011/7/31 12:00								
2011/7/31 14:00								
2011/7/31 16:00								
2011/7/31 18:00								
2011/7/31 20:00								
2011/7/31 22:00								
2011/8/1 0:00								

2011/7/31 14:00
 2011/7/31 16:00
 2011/7/31 18:00
 2011/7/31 20:00
 2011/7/31 22:00
 2011/8/1 0:00

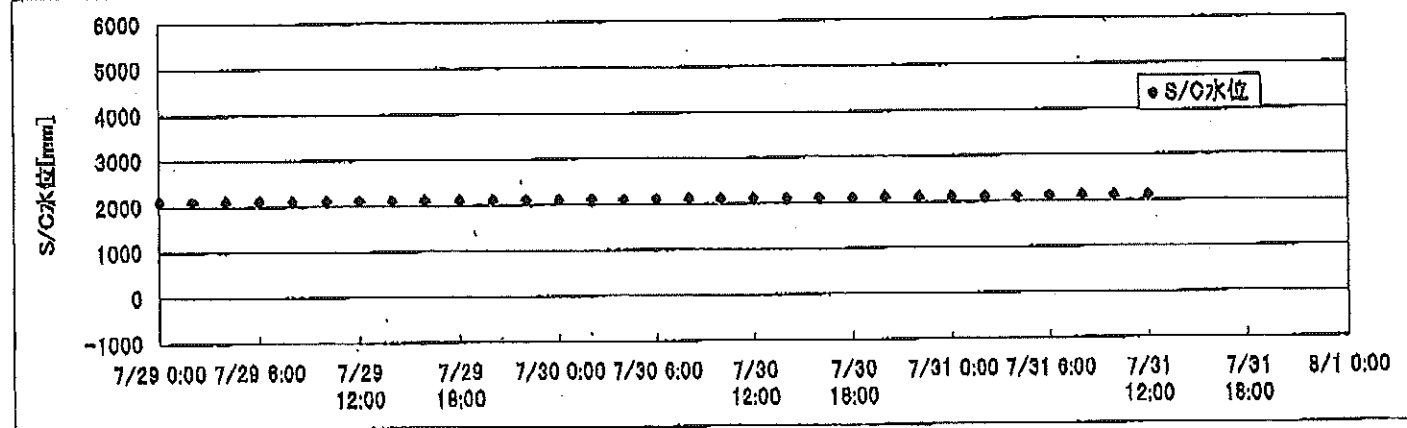
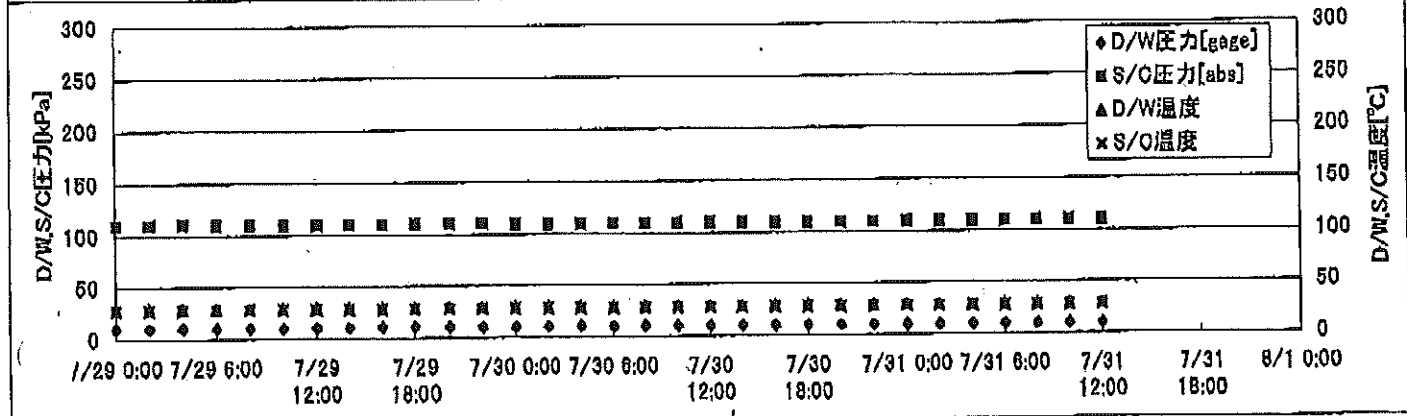
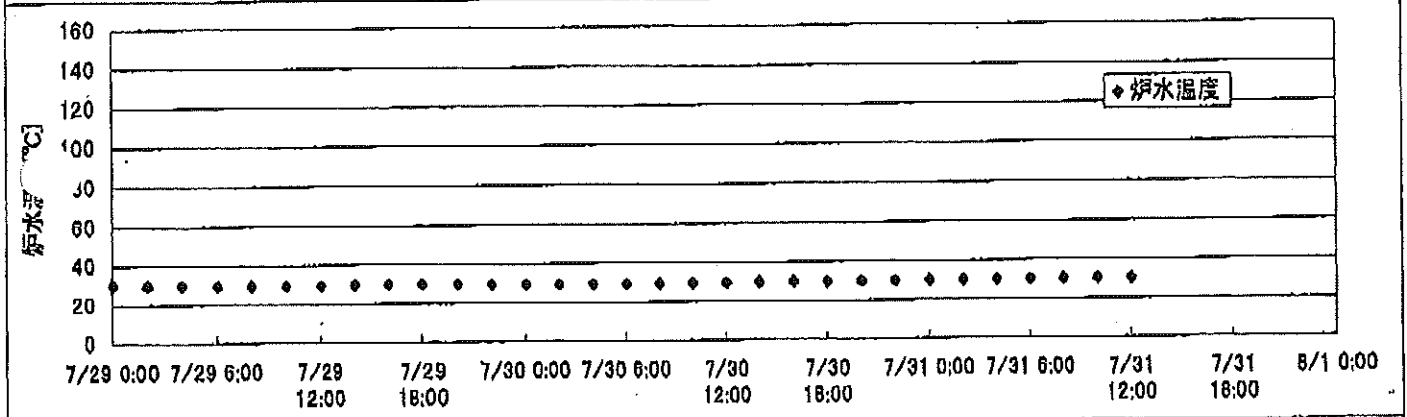
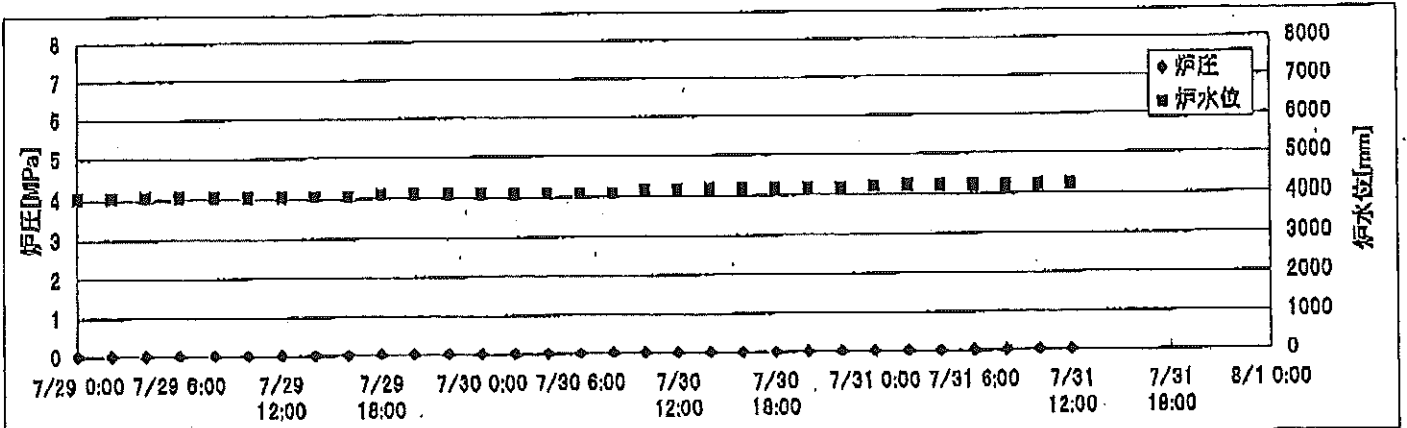
2F-1号機



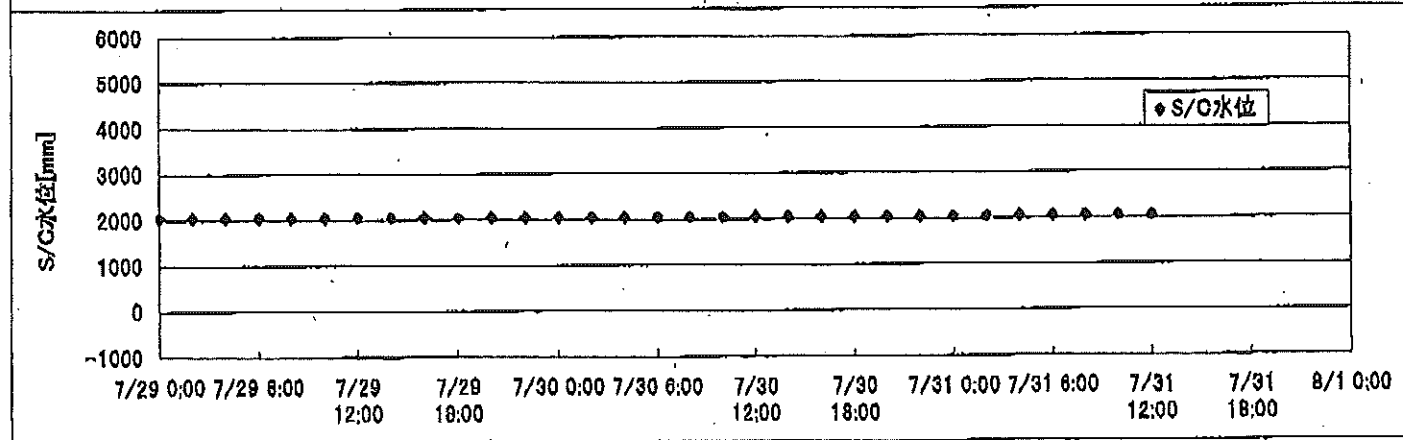
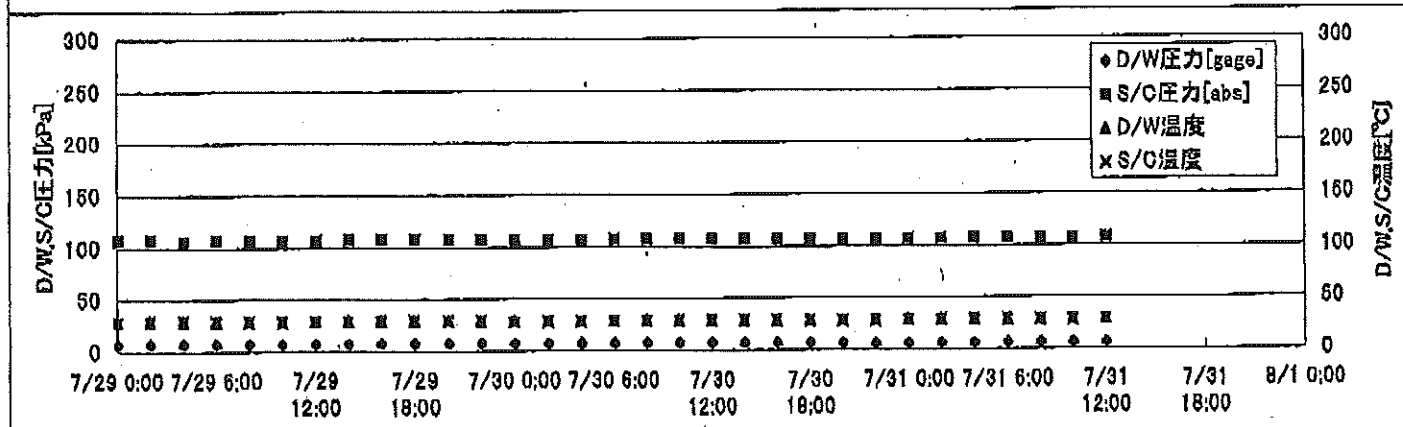
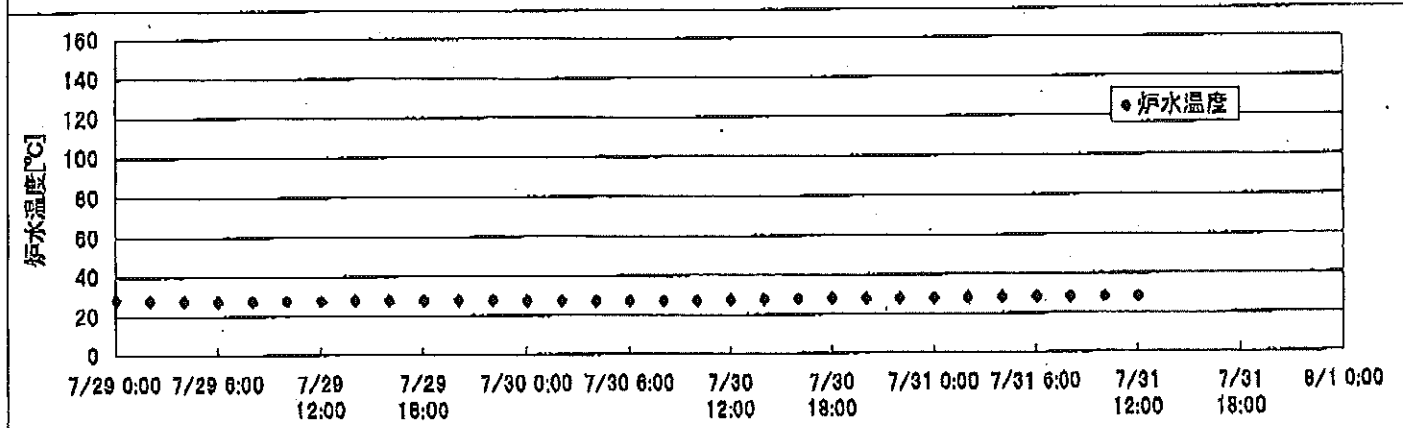
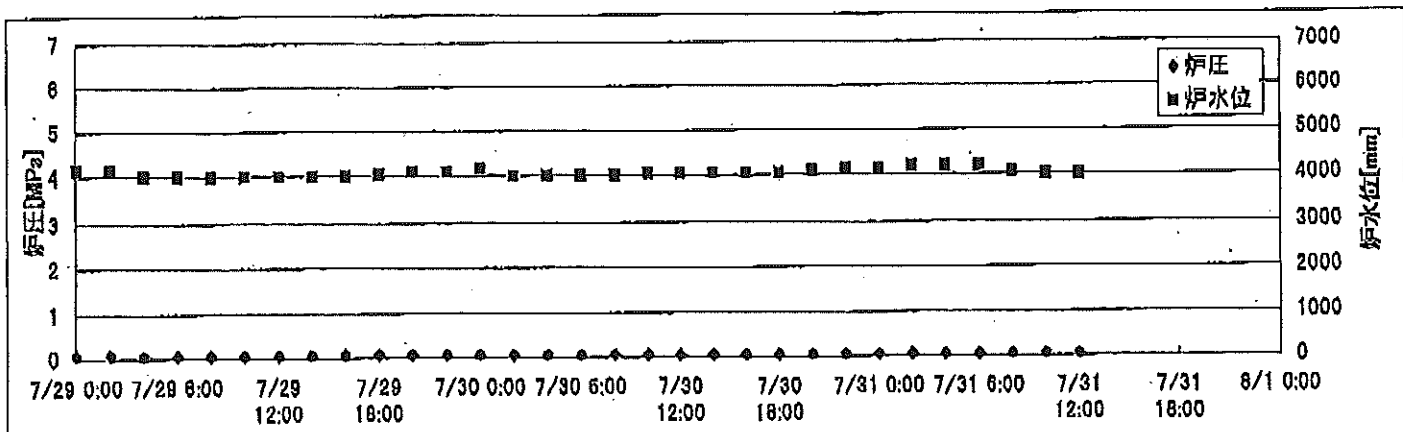
2F-2号機



2F-3号機



2F-4号機



2F-1号機

※燃料頂部(TAF)からの水位=炉水位+4200[mm]

時間	炉圧 [MPa (gage)]	炉水位 [mm] 停止時	炉水温度[°C]	D/W圧力 [kPa(gage)]	D/W温度 [°C]	S/C圧力 [kPa(abs)]	S/C水位 [mm]	S/C温度 [°C]
2011/7/29 0:00	0.04	4050	26.5	6	28.2	106	2211	27
2011/7/29 2:00	0.04	4100	26.3	6	28.3	106	2211	27
2011/7/29 4:00	0.04	4100	26.1	6	28.2	106	2211	27
2011/7/29 6:00	0.04	4100	26.0	6	28.3	106	2211	27
2011/7/29 8:00	0.04	4150	25.9	6	28.2	106	2211	27
2011/7/29 10:00	0.04	4150	25.9	6	28.2	106	2211	27
2011/7/29 12:00	0.04	4200	26.0	6	28.3	106	2211	27
2011/7/29 14:00	0.04	4200	26.0	6	28.3	106	2211	27
2011/7/29 16:00	0.04	4000	26.1	6	28.3	106	2211	27
2011/7/29 18:00	0.04	4000	26.0	6	28.3	106	2211	27
2011/7/29 20:00	0.04	4000	26.0	6	28.3	105	2211	27
2011/7/29 22:00	0.04	4050	26.0	6	28.2	105	2211	27
2011/7/30 0:00	0.04	4050	25.8	6	28.3	106	2211	27
2011/7/30 2:00	0.04	4050	25.7	6	28.3	106	2211	27
2011/7/30 4:00	0.04	4100	25.6	6	28.3	106	2211	27
2011/7/30 6:00	0.04	4100	25.6	6	28.3	106	2211	27
2011/7/30 8:00	0.05	4150	25.7	6	28.2	106	2211	27
2011/7/30 10:00	0.05	4150	25.8	6	28.3	106	2211	27
2011/7/30 12:00	0.04	4050	26.0	6	28.3	106	2211	27
2011/7/30 14:00	0.04	4050	26.2	6	28.3	106	2211	27
2011/7/30 16:00	0.04	4050	26.3	6	28.3	106	2211	27
2011/7/30 18:00	0.04	4050	26.3	6	28.3	106	2211	27
2011/7/30 20:00	0.04	4100	26.3	6	28.3	106	2210	27
2011/7/30 22:00	0.04	4100	26.3	6	28.3	106	2210	27
2011/7/31 0:00	0.04	4150	26.4	6	28.3	106	2210	27
2011/7/31 2:00	0.04	4150	26.3	6	28.3	106	2210	27
2011/7/31 4:00	0.04	4150	26.3	6	28.3	106	2210	27
2011/7/31 6:00	0.04	4200	26.2	5	28.3	106	2210	27
2011/7/31 8:00	0.04	4050	26.2	5	28.3	106	2210	27
2011/7/31 10:00	0.04	4050	26.2	5	28.3	106	2210	27
2011/7/31 12:00	0.04	4050	26.3	5	28.3	106	2210	27
2011/7/31 14:00								
2011/7/31 16:00								
2011/7/31 18:00								
2011/7/31 20:00								
2011/7/31 22:00								
2011/8/1 0:00								

NO. 4330 P. 22

東京電力(株)原子力発電部

2011年 7月31日 14時00分

2F-2号機

※燃料頂部(TAF)からの水位=炉水位+4200[mm]

時間	炉圧 [MPa (gage)]	炉水位 [mm] 停止時	炉水温度[°C]	D/W圧力 [kPa(gage)]	D/W温度 [°C]	S/C圧力 [kPa(abs)]	S/C水位 [mm]	S/C温度 [°C]
2011/7/29 0:00	0.00	4050	26.4	5	27.8	105	1100	28
2011/7/29 2:00	0.00	4050	26.1	5	27.8	105	1100	28
2011/7/29 4:00	0.00	4100	25.9	5	27.8	105	1100	28
2011/7/29 6:00	0.00	4100	25.8	5	27.8	105	1100	28
2011/7/29 8:00	0.00	4100	25.9	5	27.8	105	1100	28
2011/7/29 10:00	0.00	4100	26.0	5	27.9	105	1100	28
2011/7/29 12:00	0.00	4100	26.0	5	27.9	105	1100	28
2011/7/29 14:00	0.00	4100	26.0	5	27.8	105	1100	28
2011/7/29 16:00	0.00	4100	26.1	5	27.9	105	1100	28
2011/7/29 18:00	0.00	4150	26.1	5	27.9	105	1100	28
2011/7/29 20:00	0.00	4150	26.0	5	27.9	105	1100	28
2011/7/29 22:00	0.00	4150	25.9	5	27.9	105	1100	28
2011/7/30 0:00	0.00	4000	25.8	5	27.9	105	1100	28
2011/7/30 2:00	0.00	4000	25.6	5	27.9	105	1100	28
2011/7/30 4:00	0.00	4000	25.6	5	27.9	105	1100	28
2011/7/30 6:00	0.00	4000	25.6	5	27.9	105	1100	28
2011/7/30 8:00	0.00	4000	25.7	5	27.9	105	1100	28
2011/7/30 10:00	0.00	4000	25.9	5	27.8	105	1100	28
2011/7/30 12:00	0.00	4000	26.0	5	27.9	105	1100	28
2011/7/30 14:00	0.00	4000	26.1	5	27.9	105	1100	28
2011/7/30 16:00	0.00	4000	26.2	5	27.9	105	1100	28
2011/7/30 18:00	0.00	4000	26.3	5	27.8	105	1100	28
2011/7/30 20:00	0.00	4000	26.3	5	27.8	105	1100	28
2011/7/30 22:00	0.00	4000	26.4	5	27.9	105	1100	28
2011/7/31 0:00	0.00	4000	26.6	5	27.9	105	1100	28
2011/7/31 2:00	-0.01	4000	26.7	5	27.9	105	1100	28
2011/7/31 4:00	-0.01	4000	26.6	5	27.9	105	1100	28
2011/7/31 6:00	-0.01	4000	26.5	5	27.9	105	1100	28
2011/7/31 8:00	0.00	4000	26.6	5	27.9	105	1100	28
2011/7/31 10:00	-0.01	4000	26.7	5	27.9	105	1100	28
2011/7/31 12:00	-0.01	4000	26.7	5	27.9	105	1100	28
2011/7/31 14:00								
2011/7/31 16:00								
2011/7/31 18:00								
2011/7/31 20:00								
2011/7/31 22:00								
2011/8/1 0:00								

No. 4730 R. 73

東京電力(株)原子力発電所

2011年 7月31日 14時07分

2F-3号機

※燃料頂部(TAF)からの水位=炉水位+4200[mm]

時間	炉圧 [MPa (gage)]	炉水位 [mm] 停止時	炉水温度[°C]	D/W圧力 [kPa(gage)]	D/W温度 [°C]	S/C圧力 [kPa(abs)]	S/C水位 [mm]	S/C温度 [°C]
2011/7/29 0:00	0.02	4050	30.3	10	29.6	110	2100	28
2011/7/29 2:00	0.02	4050	30.0	10	29.6	110	2100	28
2011/7/29 4:00	0.02	4050	29.9	10	29.6	111	2100	28
2011/7/29 6:00	0.02	4050	29.7	10	29.6	110	2100	28
2011/7/29 8:00	0.02	4050	29.6	10	29.6	110	2100	28
2011/7/29 10:00	0.02	4050	29.6	10	29.6	110	2100	28
2011/7/29 12:00	0.02	4050	29.6	10	29.6	110	2100	28
2011/7/29 14:00	0.02	4050	29.9	10	29.6	110	2100	28
2011/7/29 16:00	0.02	4050	29.9	10	29.5	110	2100	28
2011/7/29 18:00	0.02	4100	30.0	10	29.6	110	2100	28
2011/7/29 20:00	0.02	4100	29.9	10	29.6	111	2100	28
2011/7/29 22:00	0.02	4100	29.8	10	29.6	111	2100	28
2011/7/30 0:00	0.02	4100	29.6	10	29.7	110	2100	28
2011/7/30 2:00	0.02	4100	29.5	10	29.6	110	2100	28
2011/7/30 4:00	0.02	4100	29.4	10	29.7	110	2100	28
2011/7/30 6:00	0.02	4100	29.3	10	29.5	110	2100	28
2011/7/30 8:00	0.02	4100	29.4	10	29.6	110	2100	28
2011/7/30 10:00	0.02	4150	29.5	10	29.6	110	2100	28
2011/7/30 12:00	0.02	4150	29.7	10	29.6	110	2100	28
2011/7/30 14:00	0.02	4150	30.0	10	29.6	110	2100	28
2011/7/30 16:00	0.02	4150	30.2	10	29.6	110	2100	28
2011/7/30 18:00	0.02	4150	30.2	10	29.6	110	2100	28
2011/7/30 20:00	0.02	4150	30.2	10	29.6	110	2100	28
2011/7/30 22:00	0.02	4150	30.2	10	29.6	110	2100	28
2011/7/31 0:00	0.02	4200	30.3	10	29.5	110	2100	28
2011/7/31 2:00	0.02	4200	30.5	10	29.5	110	2100	28
2011/7/31 4:00	0.02	4200	30.4	10	29.6	110	2100	28
2011/7/31 6:00	0.02	4200	30.4	10	29.6	110	2100	28
2011/7/31 8:00	0.02	4200	30.4	10	29.6	110	2100	28
2011/7/31 10:00	0.02	4200	30.4	10	29.6	110	2100	28
2011/7/31 12:00	0.02	4200	30.5	10	29.6	110	2100	28
2011/7/31 14:00								
2011/7/31 16:00								
2011/7/31 18:00								
2011/7/31 20:00								
2011/7/31 22:00								
2011/8/1 0:00								

No. 4936 P. 24
 東京電力(株)原子力発電部 記録室
 2011年 7月31日 14時10分

2F-4号機

※燃料頂部(TAF)からの水位=炉水位+4200[mm]

時間	炉圧 [MPa (gage)]	炉水位 [mm] 停止時	炉水温度[°C]	D/W圧力 [kPa(gage)]	D/W温度 [°C]	S/C圧力 [kPa(abs)]	S/C水位 [mm]	S/C温度 [°C]
2011/7/29 0:00	0.07	4150	28.3	7	29.2	107	2050	29
2011/7/29 2:00	0.07	4150	28.0	7	29.1	107	2050	29
2011/7/29 4:00	0.06	4000	27.9	7	29.3	106	2050	29
2011/7/29 6:00	0.06	4000	27.7	7	29.2	107	2050	29
2011/7/29 8:00	0.06	4000	27.7	7	29.1	107	2050	29
2011/7/29 10:00	0.06	4000	27.8	7	29.2	107	2050	29
2011/7/29 12:00	0.06	4000	27.8	7	29.2	107	2050	29
2011/7/29 14:00	0.06	4000	27.8	7	29.2	107	2050	29
2011/7/29 16:00	0.07	4000	27.9	7	29.1	107	2050	29
2011/7/29 18:00	0.07	4050	27.9	7	29.1	107	2050	29
2011/7/29 20:00	0.07	4100	27.9	7	29.4	107	2050	29
2011/7/29 22:00	0.07	4100	27.8	7	29.1	107	2050	29
2011/7/30 0:00	0.07	4150	27.6	7	29.2	107	2050	28
2011/7/30 2:00	0.06	4000	27.5	7	29.2	107	2050	29
2011/7/30 4:00	0.06	4000	27.4	7	29.2	107	2050	29
2011/7/30 6:00	0.06	4000	27.3	7	29.1	107	2050	29
2011/7/30 8:00	0.06	4000	27.4	7	29.1	107	2050	29
2011/7/30 10:00	0.06	4050	27.4	7	29.2	107	2050	29
2011/7/30 12:00	0.06	4050	27.6	7	29.2	107	2050	29
2011/7/30 14:00	0.06	4050	27.8	7	29.2	107	2050	29
2011/7/30 16:00	0.06	4050	28.0	7	29.2	107	2050	29
2011/7/30 18:00	0.06	4050	28.1	7	29.2	107	2050	29
2011/7/30 20:00	0.06	4100	28.0	7	29.2	107	2050	29
2011/7/30 22:00	0.06	4150	28.1	6	29.2	107	2050	29
2011/7/31 0:00	0.06	4150	28.2	6	29.4	107	2050	29
2011/7/31 2:00	0.06	4200	28.3	6	29.1	107	2050	29
2011/7/31 4:00	0.06	4200	28.3	6	29.1	107	2050	29
2011/7/31 6:00	0.06	4200	28.3	6	29.1	107	2050	29
2011/7/31 8:00	0.06	4050	28.4	6	29.2	107	2050	29
2011/7/31 10:00	0.06	4000	28.4	6	29.2	107	2050	29
2011/7/31 12:00	0.06	4000	28.5	6	29.2	107	2050	29
2011/7/31 14:00								
2011/7/31 16:00								
2011/7/31 18:00								
2011/7/31 20:00								
2011/7/31 22:00								
2011/8/1 0:00								

NO. 4770

東京電力/原研/炉内監視

2011年 7月31日 14時10分