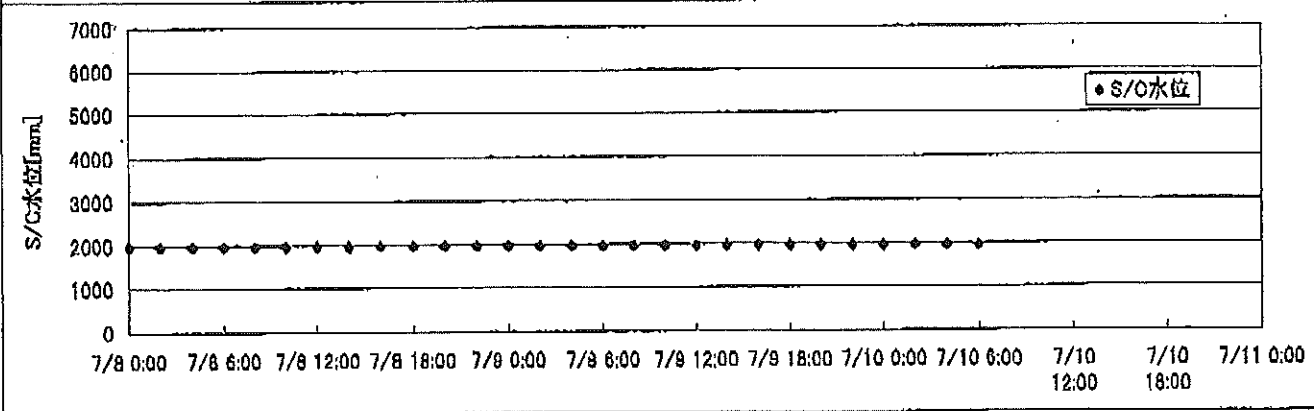
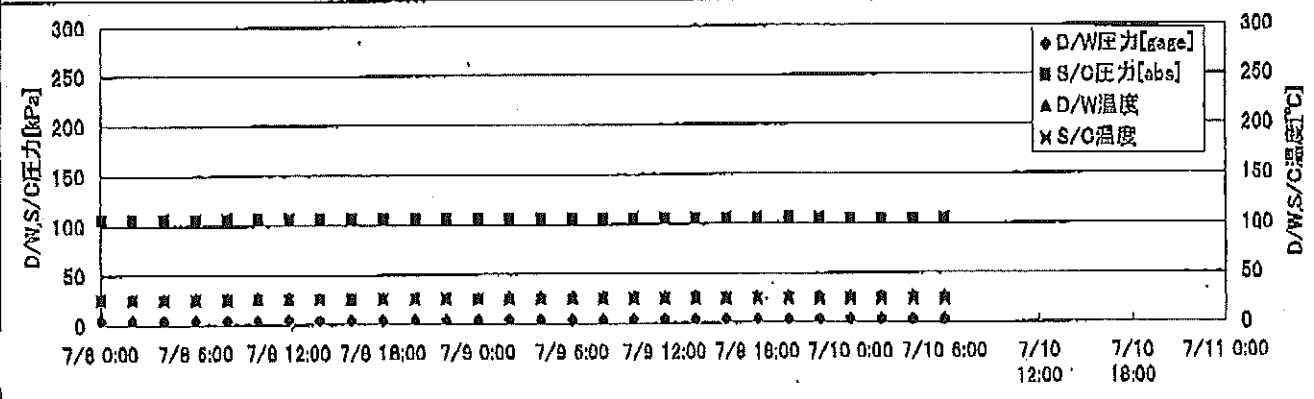
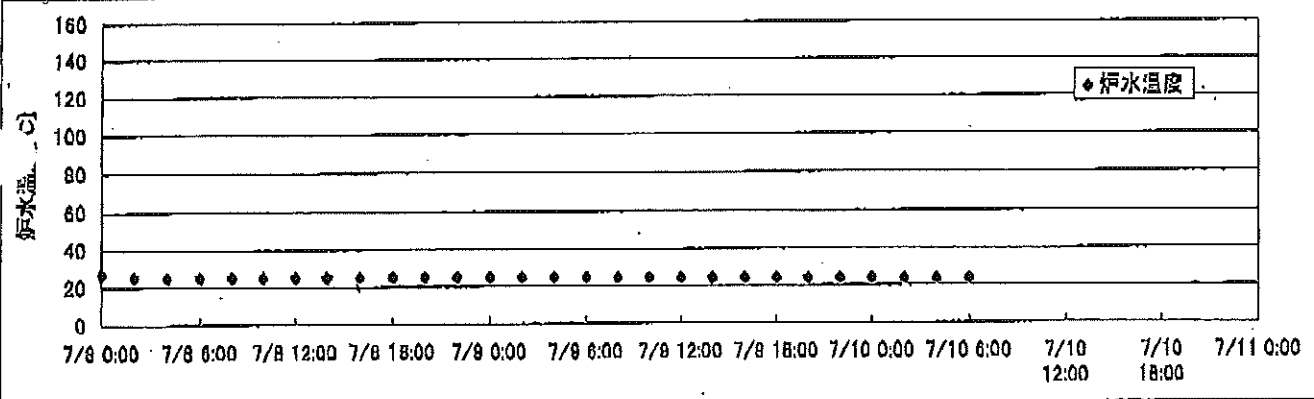
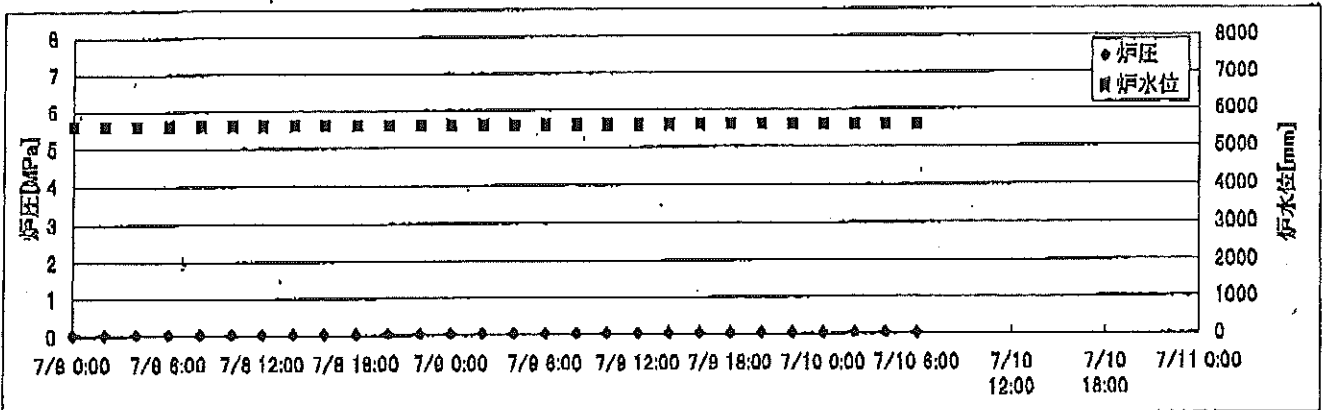
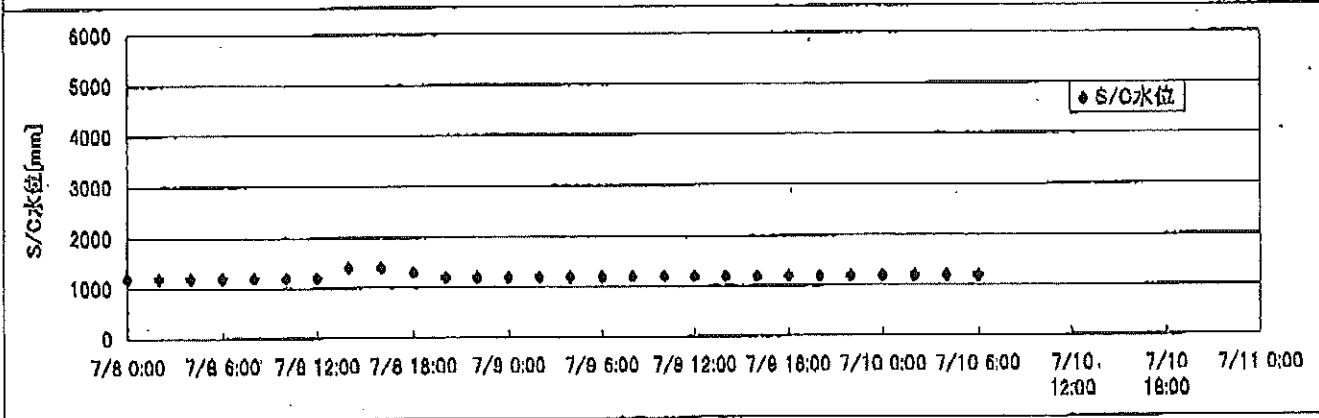
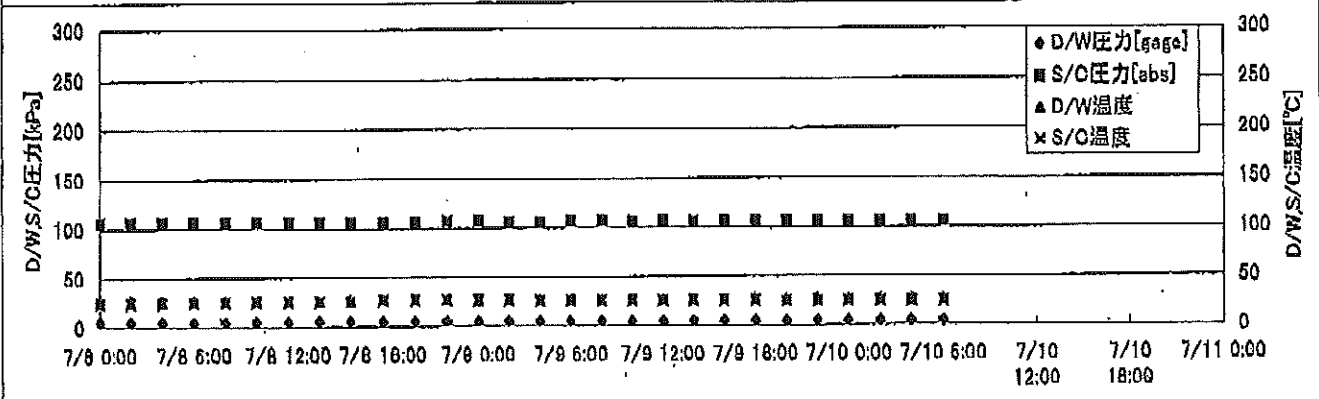
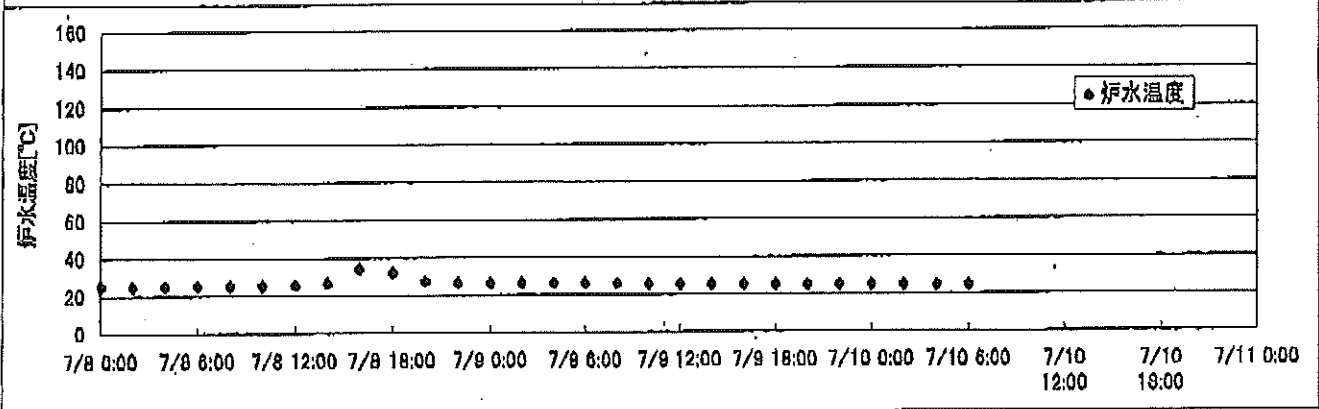
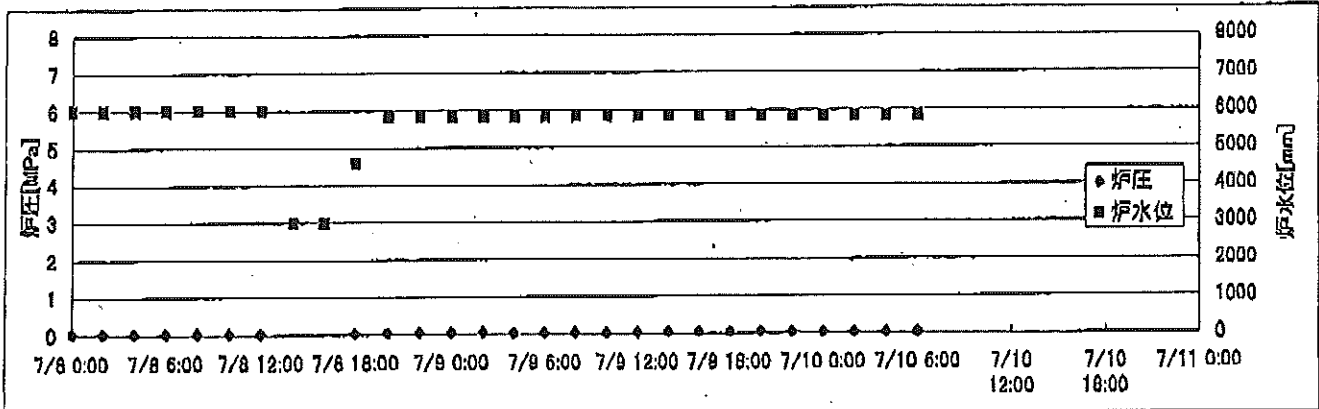


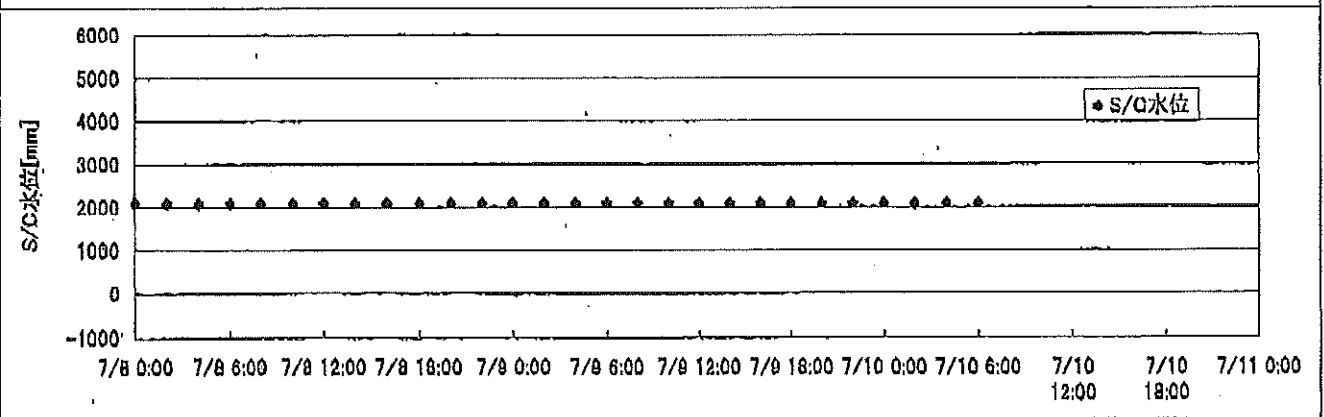
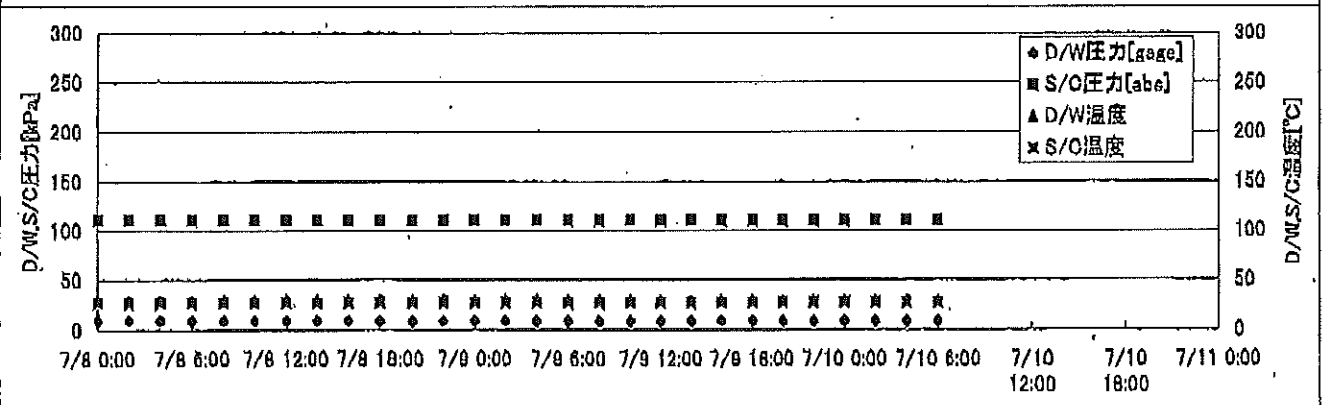
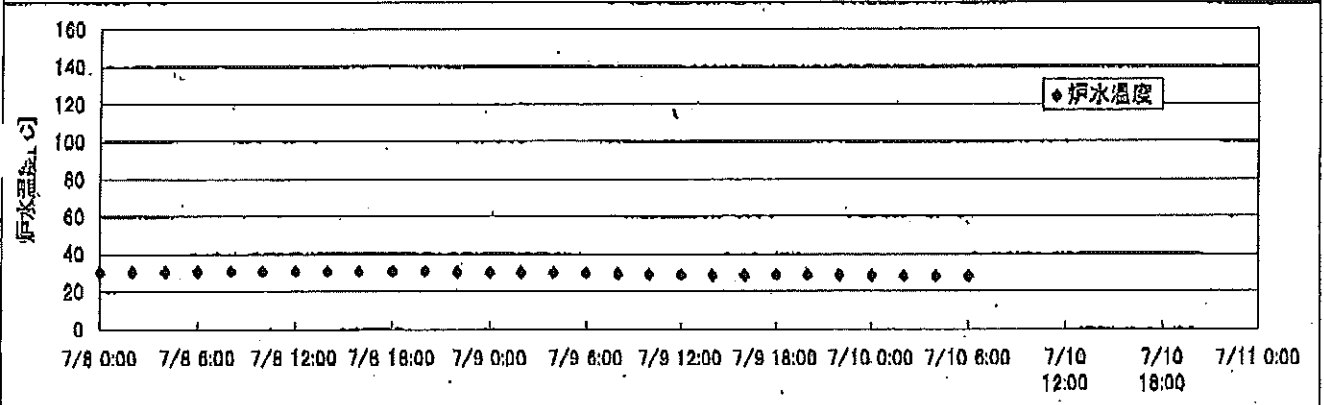
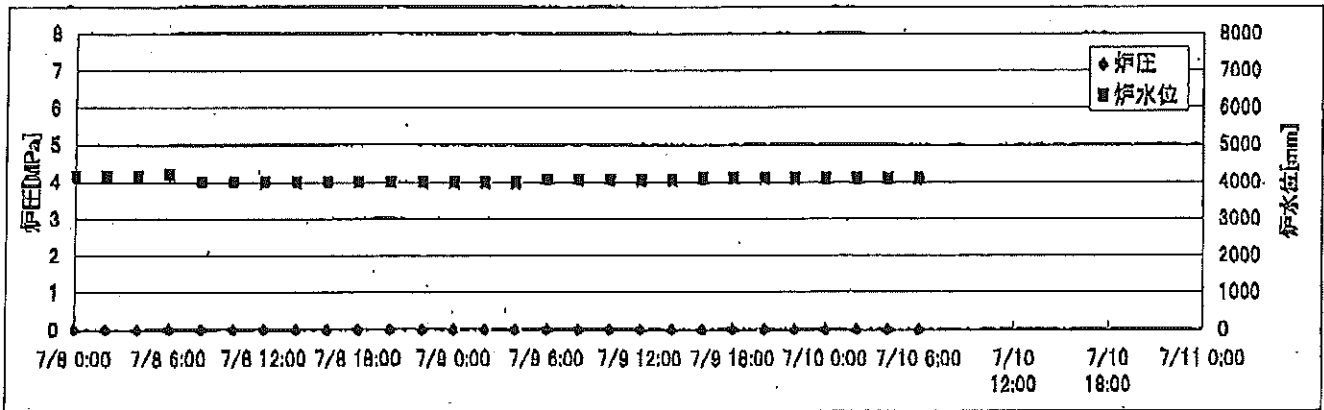
2F-1号機



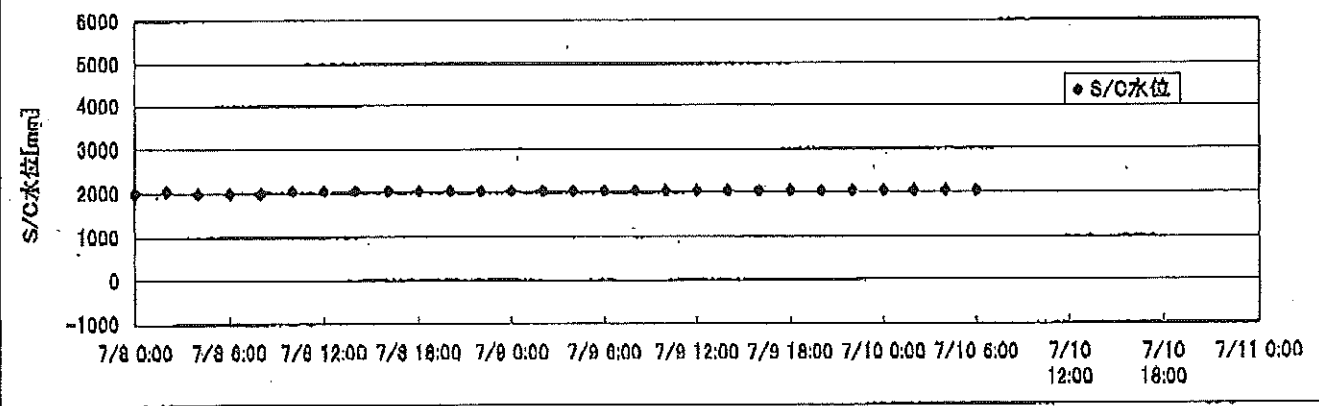
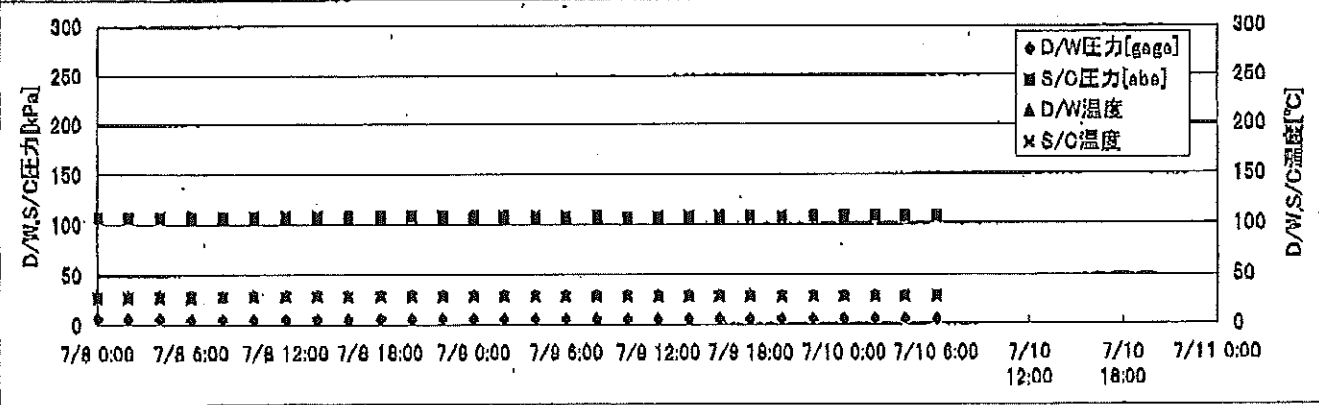
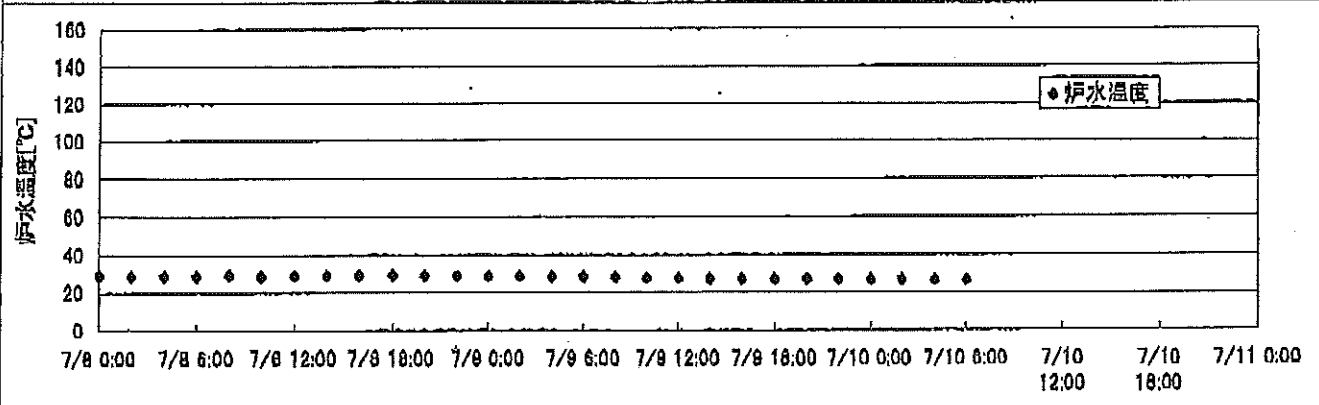
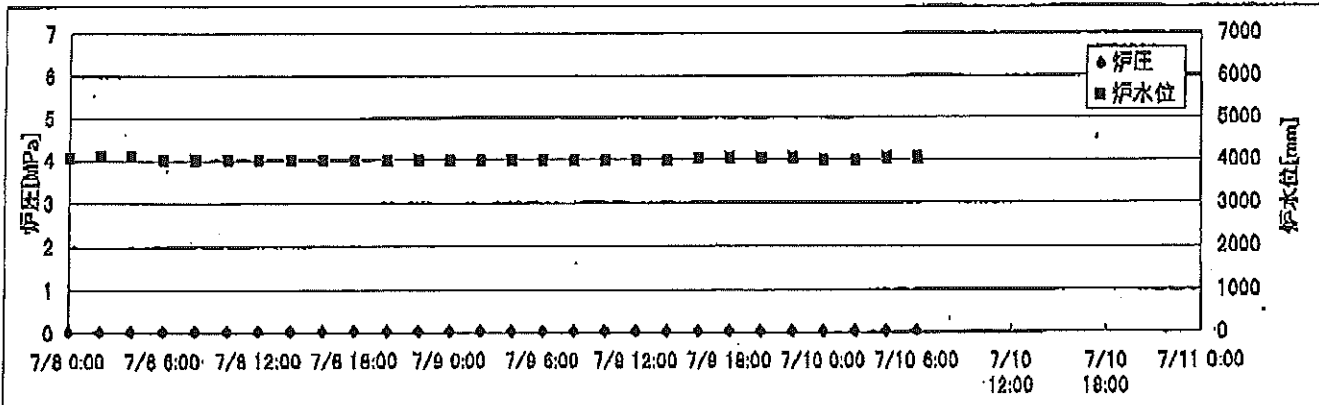
2F-2号機



### 2F-3号機



2F-4号機



### 2F-1号機

※燃料頂部(TAF)からの水位=炉水位+4200[mm]

時間	炉圧 [MPa (gage)]	炉水位 [mm] 停止時	炉水温度[°C]	D/W圧力 [kPa(gage)]	D/W温度 [°C]	S/C圧力 [kPa(abs)]	S/C水位 [mm]	S/C温度 [°C]
2011/7/8 0:00	0.06	5600	27.4	5	27.1	106	1965	26
2011/7/8 2:00	0.06	5600	25.6	5	26.7	106	1965	25
2011/7/8 4:00	0.06	5600	25.4	5	26.8	106	1965	25
2011/7/8 6:00	0.06	5600	25.3	5	26.8	106	1965	25
2011/7/8 8:00	0.06	5600	25.3	5	26.8	106	1965	25
2011/7/8 10:00	0.06	5600	25.3	5	26.7	106	1965	26
2011/7/8 12:00	0.06	5600	25.3	5	26.7	106	1967	26
2011/7/8 14:00	0.06	5600	25.3	5	26.8	106	1966	26
2011/7/8 16:00	0.06	5600	25.3	5	26.6	106	1966	26
2011/7/8 18:00	0.06	5600	25.3	5	26.7	106	1967	26
2011/7/8 20:00	0.06	5600	25.3	5	26.8	106	1967	26
2011/7/8 22:00	0.06	5600	25.3	5	26.8	106	1967	26
2011/7/9 0:00	0.06	5600	25.2	5	26.8	106	1966	25
2011/7/9 2:00	0.06	5600	25.2	5	26.8	106	1966	25
2011/7/9 4:00	0.06	5600	25.2	4	26.8	106	1966	25
2011/7/9 6:00	0.06	5600	25.1	4	26.8	106	1964	25
2011/7/9 8:00	0.06	5600	25.0	4	26.8	106	1966	25
2011/7/9 10:00	0.06	5600	24.9	4	26.8	106	1966	25
2011/7/9 12:00	0.06	5600	24.7	4	26.8	106	1966	25
2011/7/9 14:00	0.06	5600	24.6	4	26.8	106	1966	25
2011/7/9 16:00	0.06	5600	24.5	4	26.8	106	1966	25
2011/7/9 18:00	0.06	5600	24.5	4	26.8	106	1965	25
2011/7/9 20:00	0.06	5600	24.4	4	26.7	106	1965	25
2011/7/9 22:00	0.06	5600	24.4	4	26.7	106	1965	24
2011/7/10 0:00	0.06	5600	24.3	4	26.7	105	1965	24
2011/7/10 2:00	0.06	5600	24.2	4	26.7	105	1965	24
2011/7/10 4:00	0.06	5600	24.1	4	26.7	105	1965	24
<b>2011/7/10 6:00</b>	<b>0.06</b>	<b>5600</b>	<b>24.0</b>	<b>4</b>	<b>26.7</b>	<b>105</b>	<b>1964</b>	<b>24</b>
2011/7/10 8:00								
2011/7/10 10:00								
2011/7/10 12:00								
2011/7/10 14:00								
2011/7/10 16:00								
2011/7/10 18:00								
2011/7/10 20:00								
2011/7/10 22:00								
2011/7/11 0:00								

# 2F-2号機

※燃料頂部(TAF)からの水位=炉水位+4200[mm]

時間	炉圧 [MPa (gage)]	炉水位 [mm] 停止時	炉水温度[°C]	D/W圧力 [kPa(gage)]	D/W温度 [°C]	S/C圧力 [kPa(abs)]	S/C水位 [mm]	S/C温度 [°C]
2011/7/8 8:00	0.05	6000	25.4	6	26.5	106	1200	25
2011/7/8 2:00	0.06	6000	25.4	6	26.4	106	1200	25
2011/7/8 4:00	0.05	6000	25.5	6	26.5	106	1200	25
2011/7/8 6:00	0.06	6000	25.6	6	26.5	106	1200	25
2011/7/8 8:00	0.06	6000	25.6	6	26.5	106	1200	25
2011/7/8 10:00	0.06	6000	25.7	6	26.5	107	1200	26
2011/7/8 12:00	0.06	6000	25.8	6	26.5	106	1200	26
2011/7/8 14:00	-0.01	3000	26.9	6	26.5	107	1400	26
2011/7/8 16:00	-0.01	3000	34.6	6	26.9	106	1400	26
2011/7/8 18:00	0.06	4600	32.4	6	27.6	106	1300	27
2011/7/8 20:00	0.07	5850	27.4	6	27.3	106	1200	27
2011/7/8 22:00	0.07	5850	26.8	6	27.1	107	1200	27
2011/7/9 0:00	0.07	5850	26.6	6	26.8	107	1200	27
2011/7/9 2:00	0.07	5850	26.6	6	26.8	106	1200	27
2011/7/9 4:00	0.06	5850	26.5	6	26.7	106	1200	26
2011/7/9 6:00	0.06	5850	26.4	5	26.8	107	1200	26
2011/7/9 8:00	0.07	5850	26.2	5	26.8	107	1200	26
2011/7/9 10:00	0.06	5850	26.0	5	26.8	106	1200	26
2011/7/9 12:00	0.07	5850	25.8	5	26.8	106	1200	26
2011/7/9 14:00	0.07	5850	25.7	5	26.8	106	1200	26
2011/7/9 16:00	0.07	5850	25.6	5	26.8	106	1200	26
2011/7/9 18:00	0.07	5850	25.5	5	26.7	106	1200	26
2011/7/9 20:00	0.07	5850	25.4	5	26.8	106	1200	25
2011/7/9 22:00	0.06	5850	25.3	5	26.8	106	1200	25
2011/7/10 0:00	0.06	5850	25.2	5	26.8	106	1200	25
2011/7/10 2:00	0.06	5850	25.1	5	26.8	106	1200	25
2011/7/10 4:00	0.06	5850	24.9	5	26.8	106	1200	25
<b>2011/7/10 6:00</b>	<b>0.06</b>	<b>5850</b>	<b>24.9</b>	<b>5</b>	<b>26.8</b>	<b>106</b>	<b>1200</b>	<b>25</b>
2011/7/10 8:00								
2011/7/10 10:00								
2011/7/10 12:00								
2011/7/10 14:00								
2011/7/10 16:00								
2011/7/10 18:00								
2011/7/10 20:00								
2011/7/10 22:00								
2011/7/11 0:00								

# 2F-3号機

※燃料頂部(TAF)からの水位=炉水位+4200[mm]

時間	炉圧 [MPa (gage)]	炉水位 [mm] 停止時	炉水温度[°C]	D/W圧力 [kPa(gage)]	D/W温度 [°C]	S/C圧力 [kPa(abs)]	S/C水位 [mm]	S/C温度 [°C]
2011/7/8 0:00	0.02	4150	30.7	10	29.7	110	2100	27
2011/7/8 2:00	0.02	4150	30.7	10	29.6	110	2100	27
2011/7/8 4:00	0.02	4150	30.8	10	29.6	110	2100	27
2011/7/8 6:00	0.02	4200	30.8	10	29.6	110	2100	27
2011/7/8 8:00	0.02	4000	30.8	10	29.7	110	2100	27
2011/7/8 10:00	0.02	4000	30.9	10	29.7	110	2100	27
2011/7/8 12:00	0.02	4000	31.0	10	29.8	110	2100	27
2011/7/8 14:00	0.02	4000	31.0	10	29.8	110	2100	27
2011/7/8 16:00	0.02	4000	31.1	10	29.8	110	2100	27
2011/7/8 18:00	0.02	4000	31.1	10	29.8	110	2100	27
2011/7/8 20:00	0.02	4000	31.0	10	29.8	110	2100	27
2011/7/8 22:00	0.02	4000	30.7	10	29.9	110	2100	27
2011/7/9 0:00	0.02	4000	30.5	10	29.7	110	2100	27
2011/7/9 2:00	0.02	4000	30.5	10	29.8	110	2100	27
2011/7/9 4:00	0.02	4000	30.4	10	29.9	110	2100	27
2011/7/9 6:00	0.02	4050	30.2	9	29.8	110	2100	27
2011/7/9 8:00	0.02	4050	29.8	9	29.8	110	2100	27
2011/7/9 10:00	0.02	4050	29.4	9	29.6	110	2100	27
2011/7/9 12:00	0.02	4050	29.1	9	29.6	110	2100	27
2011/7/9 14:00	0.02	4050	28.9	9	29.7	110	2100	27
2011/7/9 16:00	0.02	4100	28.9	10	29.7	110	2100	27
2011/7/9 18:00	0.02	4100	29.0	10	29.7	110	2100	27
2011/7/9 20:00	0.02	4100	29.0	9	29.7	110	2100	27
2011/7/9 22:00	0.02	4100	29.0	9	29.6	110	2100	27
2011/7/10 0:00	0.02	4100	28.7	9	29.6	110	2100	27
2011/7/10 2:00	0.02	4100	28.6	9	29.7	110	2100	27
2011/7/10 4:00	0.02	4100	28.5	9	29.7	110	2100	27
2011/7/10 6:00	0.02	4100	28.4	9	29.7	110	2100	27
2011/7/10 8:00								
2011/7/10 10:00								
2011/7/10 12:00								
2011/7/10 14:00								
2011/7/10 16:00								
2011/7/10 18:00								
2011/7/10 20:00								
2011/7/10 22:00								
2011/7/11 0:00								

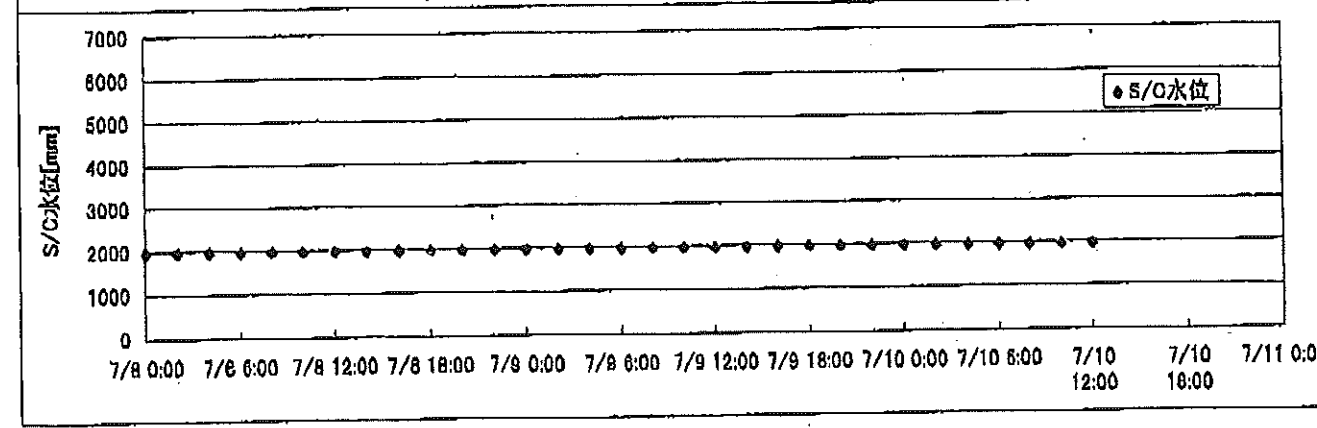
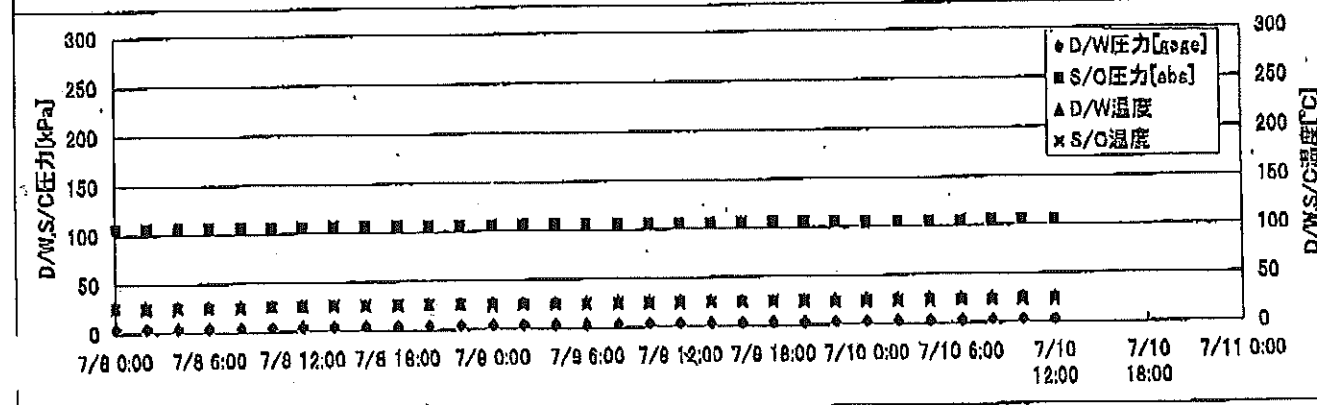
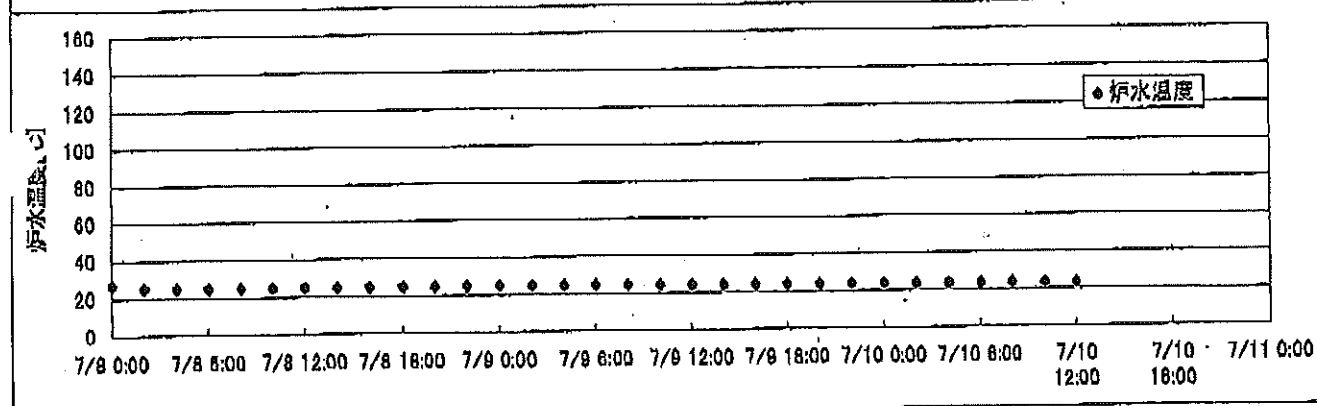
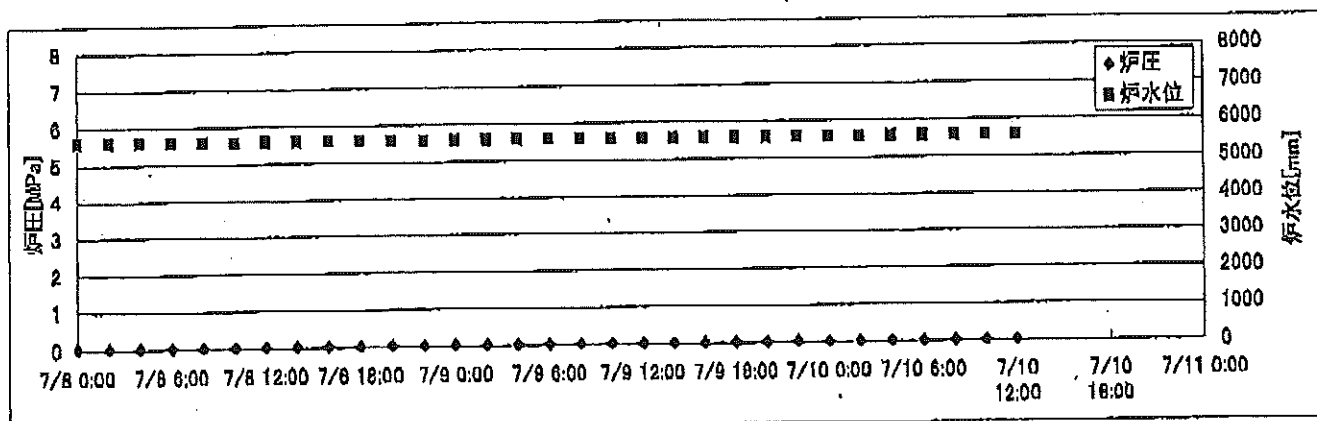
## 2F-4号機

※燃料頂部(TAF)からの水位=炉水位+4200[mm]

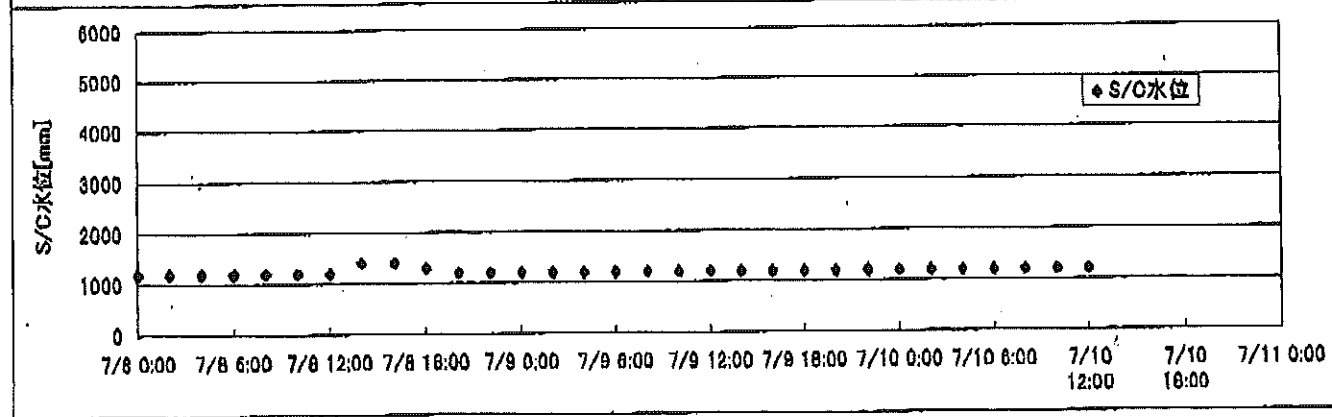
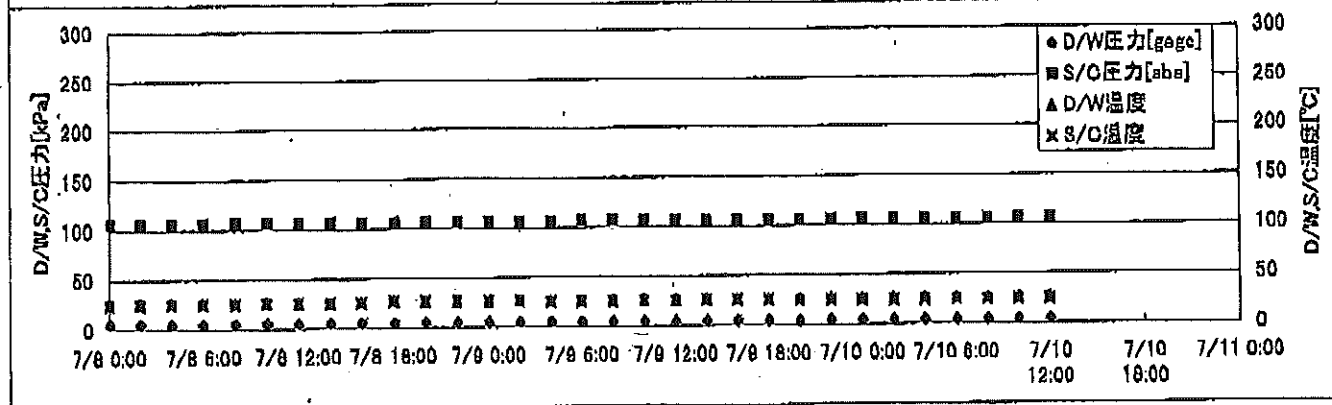
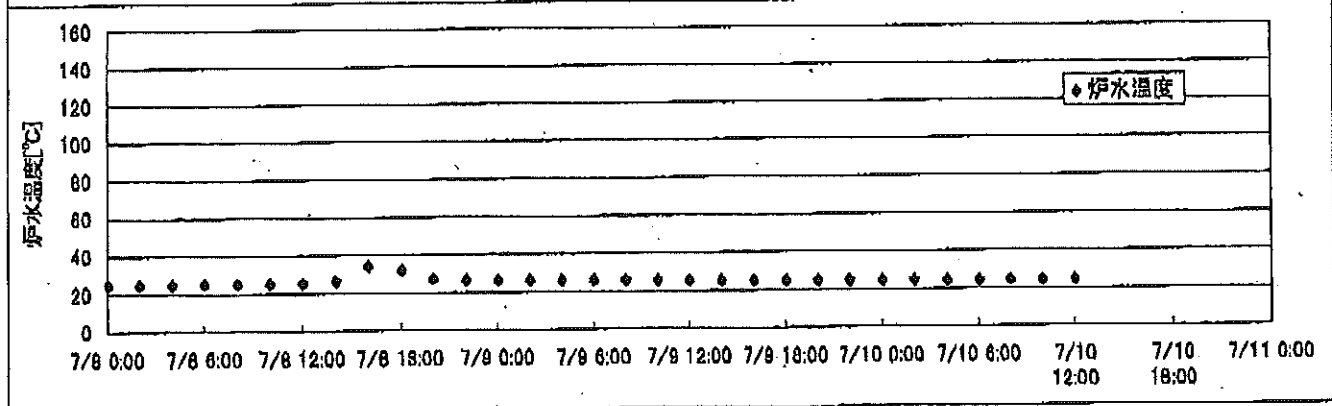
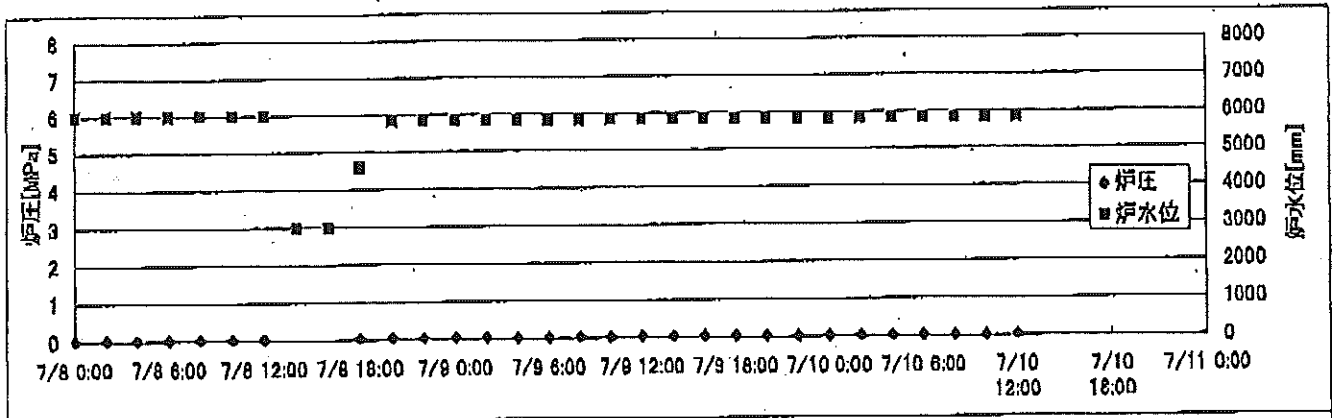
時間	炉圧 [MPa (gage)]	炉水位 [mm] 停止時	炉水温度[°C]	D/W圧力 [kPa(gage)]	D/W温度 [°C]	S/C圧力 [kPa(abs)]	S/C水位 [mm]	S/C温度 [°C]
2011/7/8 0:00	0.05	4050	29.5	7	29.9	107	2000	28
2011/7/8 2:00	0.05	4100	29.3	7	29.7	107	2050	28
2011/7/8 4:00	0.06	4100	29.2	7	29.7	107	2000	28
2011/7/8 6:00	0.05	4000	29.1	6	29.1	107	2000	28
2011/7/8 8:00	0.05	4000	29.6	6	29.6	107	2000	28
2011/7/8 10:00	0.05	4000	29.1	6	29.5	107	2050	28
2011/7/8 12:00	0.05	4000	29.2	6	29.5	107	2050	28
2011/7/8 14:00	0.05	4000	29.3	6	29.5	107	2050	28
2011/7/8 16:00	0.05	4000	29.4	6	29.5	107	2050	28
2011/7/8 18:00	0.05	4000	29.5	6	29.5	107	2050	28
2011/7/8 20:00	0.05	4000	29.4	6	29.5	107	2050	28
2011/7/8 22:00	0.05	4000	29.2	6	29.6	107	2050	28
2011/7/9 0:00	0.05	4000	28.9	6	29.6	107	2050	28
2011/7/9 2:00	0.05	4000	28.9	6	29.4	107	2050	28
2011/7/9 4:00	0.05	4000	28.8	6	29.6	107	2050	28
2011/7/9 6:00	0.05	4000	28.7	6	29.6	107	2050	28
2011/7/9 8:00	0.05	4000	28.4	6	29.5	107	2050	28
2011/7/9 10:00	0.05	4000	28.0	6	29.5	106	2050	28
2011/7/9 12:00	0.05	4000	27.8	6	29.4	107	2050	28
2011/7/9 14:00	0.05	4000	27.6	6	29.3	107	2050	28
2011/7/9 16:00	0.05	4050	27.5	6	29.5	107	2050	28
2011/7/9 18:00	0.06	4050	27.5	6	29.4	107	2050	28
2011/7/9 20:00	0.05	4050	27.5	6	29.3	107	2050	28
2011/7/9 22:00	0.05	4050	27.5	6	29.4	107	2050	28
2011/7/10 0:00	0.05	4000	27.2	6	29.5	107	2050	28
2011/7/10 2:00	0.05	4000	27.1	6	29.4	107	2050	28
2011/7/10 4:00	0.05	4050	27.0	6	29.4	107	2050	28
2011/7/10 6:00	0.05	4050	26.9	6	29.4	107	2050	28
2011/7/10 8:00								
2011/7/10 10:00								
2011/7/10 12:00								
2011/7/10 14:00								
2011/7/10 16:00								
2011/7/10 18:00								
2011/7/10 20:00								
2011/7/10 22:00								
2011/7/11 0:00								



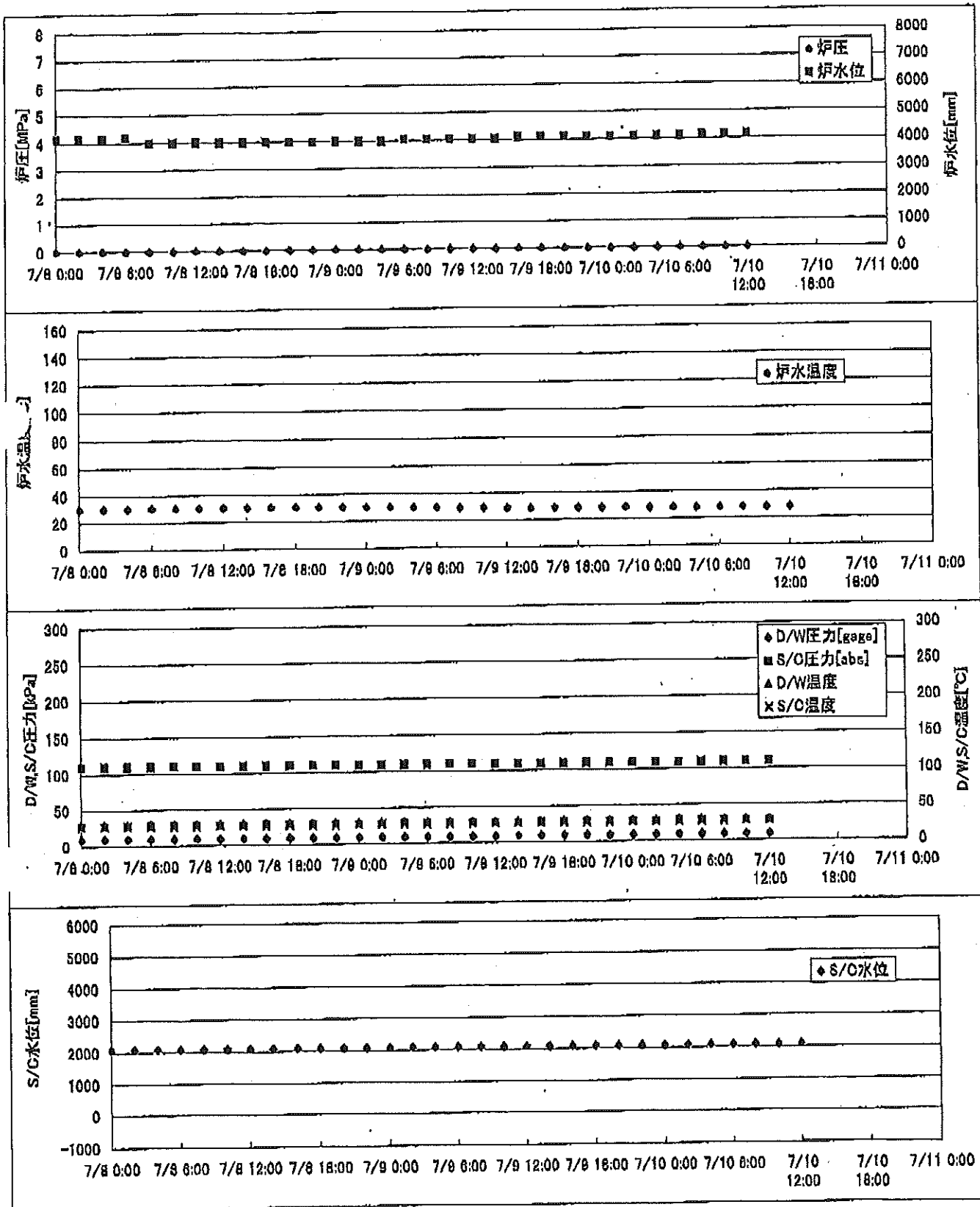
### 2F-1号機



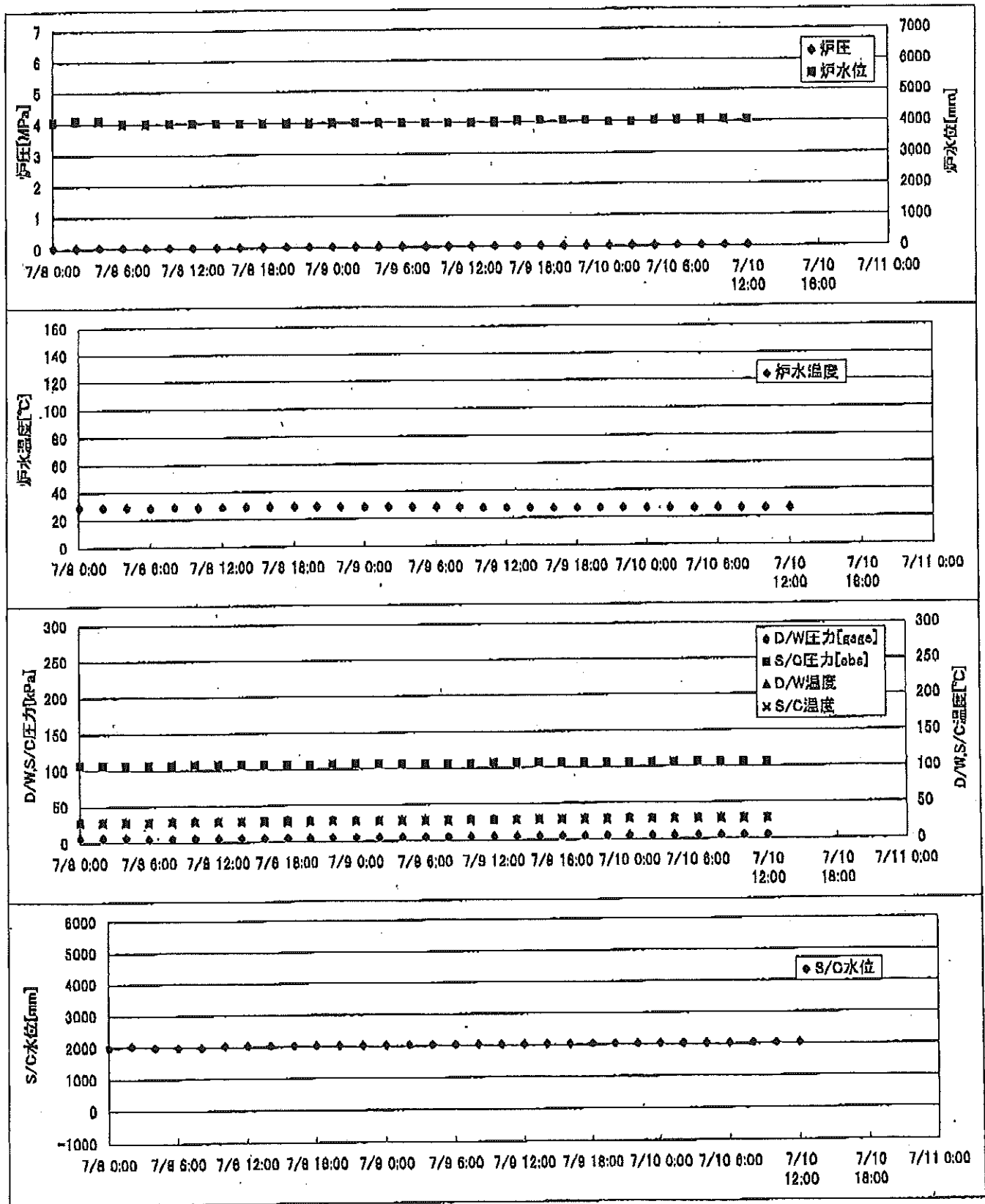
2F-2号機



2F-3号機



2F-4号機



## 2F-1号機

※燃料頂部(TAF)からの水位 = 炉水位 + 4200[mm]

時間	炉圧 [MPa (gage)]	炉水位 [mm] 停止時	炉水温度[°C]	D/W圧力 [kPa(gage)]	D/W温度 [°C]	S/C圧力 [kPa(abs)]	S/C水位 [mm]	S/C温度 [°C]
2011/7/8 0:00	0.06	5600	27.4	5	27.1	106	1965	26
2011/7/8 2:00	0.06	5600	25.6	5	26.7	106	1965	25
2011/7/8 4:00	0.06	5600	25.4	5	26.8	106	1965	25
2011/7/8 6:00	0.06	5600	25.3	5	26.8	106	1965	25
2011/7/8 8:00	0.06	5600	25.3	5	26.8	106	1965	25
2011/7/8 10:00	0.06	5600	25.3	5	26.7	106	1965	26
2011/7/8 12:00	0.06	5600	25.3	5	26.7	106	1967	26
2011/7/8 14:00	0.06	5600	25.3	5	26.8	106	1966	26
2011/7/8 16:00	0.06	5600	25.3	5	26.6	106	1966	26
2011/7/8 18:00	0.06	5600	25.3	5	26.7	106	1967	26
2011/7/8 20:00	0.06	5600	25.3	5	26.8	106	1967	26
2011/7/8 22:00	0.06	5600	25.3	5	26.8	106	1967	26
2011/7/9 0:00	0.06	5600	25.2	5	26.8	106	1966	25
2011/7/9 2:00	0.06	5600	25.2	5	26.8	106	1966	25
2011/7/9 4:00	0.06	5600	25.2	4	26.8	106	1966	25
2011/7/9 6:00	0.06	5600	25.1	4	26.8	106	1964	25
2011/7/9 8:00	0.06	5600	25.0	4	26.8	106	1966	25
2011/7/9 10:00	0.06	5600	24.9	4	26.8	106	1966	25
2011/7/9 12:00	0.06	5600	24.7	4	26.8	106	1966	25
2011/7/9 14:00	0.06	5600	24.6	4	26.8	106	1966	25
2011/7/9 16:00	0.06	5600	24.5	4	26.8	106	1966	25
2011/7/9 18:00	0.06	5600	24.5	4	26.8	106	1965	25
2011/7/9 20:00	0.06	5600	24.4	4	26.7	106	1965	25
2011/7/9 22:00	0.06	5600	24.4	4	26.7	106	1965	24
2011/7/10 0:00	0.06	5600	24.3	4	26.7	105	1965	24
2011/7/10 2:00	0.06	5600	24.2	4	26.7	105	1965	24
2011/7/10 4:00	0.06	5600	24.1	4	26.7	105	1965	24
2011/7/10 6:00	0.06	5600	24.0	4	26.7	105	1964	24
2011/7/10 8:00	0.06	5600	24.0	4	26.7	105	1964	24
2011/7/10 10:00	0.06	5600	23.9	4	26.7	105	1964	24
<b>2011/7/10 12:00</b>	<b>0.06</b>	<b>5600</b>	<b>23.9</b>	<b>4</b>	<b>26.7</b>	<b>105</b>	<b>1964</b>	<b>24</b>
2011/7/10 14:00								
2011/7/10 16:00								
2011/7/10 18:00								
2011/7/10 20:00								
2011/7/10 22:00								
2011/7/11 0:00								

2F-2号機

※燃料頂部(TAF)からの水位=炉水位+4200[mm]

時間	炉圧 [MPa (gage)]	炉水位 [mm] 停止時	炉水温度[°C]	D/W圧力 [kPa(gage)]	D/W温度 [°C]	S/C圧力 [kPa(abs)]	S/C水位 [mm]	S/C温度 [°C]
2011/7/8 0:00	0.05	6000	25.4	6	26.5	106	1200	25
2011/7/8 2:00	0.06	6000	25.4	6	26.4	106	1200	25
2011/7/8 4:00	0.05	6000	25.5	6	26.5	106	1200	25
2011/7/8 6:00	0.06	6000	25.6	6	26.5	106	1200	25
2011/7/8 8:00	0.06	6000	25.6	6	26.5	106	1200	25
2011/7/8 10:00	0.06	6000	25.7	6	26.5	107	1200	26
2011/7/8 12:00	0.06	6000	25.8	6	26.5	106	1200	26
2011/7/8 14:00	-0.01	3000	26.9	6	26.5	107	1400	26
2011/7/8 16:00	-0.01	3000	34.6	6	26.9	106	1400	26
2011/7/8 18:00	0.06	4600	32.4	6	27.6	106	1300	27
2011/7/8 20:00	0.07	5850	27.4	6	27.3	106	1200	27
2011/7/8 22:00	0.07	5850	26.8	6	27.1	107	1200	27
2011/7/9 0:00	0.07	5850	26.6	6	26.8	107	1200	27
2011/7/9 2:00	0.07	5850	26.6	6	26.8	106	1200	27
2011/7/9 4:00	0.06	5850	26.5	6	26.7	106	1200	26
2011/7/9 6:00	0.06	5850	26.4	5	26.8	107	1200	26
2011/7/9 8:00	0.07	5850	26.2	5	26.8	107	1200	26
2011/7/9 10:00	0.06	5850	26.0	5	26.8	106	1200	26
2011/7/9 12:00	0.07	5850	25.8	5	26.8	106	1200	26
2011/7/9 14:00	0.07	5850	25.7	5	26.8	106	1200	26
2011/7/9 16:00	0.07	5850	25.6	5	26.8	106	1200	26
2011/7/9 18:00	0.07	5850	25.5	5	26.7	106	1200	26
2011/7/9 20:00	0.07	5850	25.4	5	26.8	106	1200	25
2011/7/9 22:00	0.06	5850	25.3	5	26.8	106	1200	25
2011/7/10 0:00	0.06	5850	25.2	5	26.8	106	1200	25
2011/7/10 2:00	0.06	5850	25.1	5	26.8	106	1200	25
2011/7/10 4:00	0.06	5850	24.9	5	26.8	106	1200	25
2011/7/10 6:00	0.06	5850	24.9	5	26.8	106	1200	25
2011/7/10 8:00	0.06	5850	24.8	5	26.8	106	1200	25
2011/7/10 10:00	0.06	5850	24.7	5	26.8	106	1200	25
<b>2011/7/10 12:00</b>	<b>0.06</b>	<b>5850</b>	<b>24.7</b>	<b>5</b>	<b>26.8</b>	<b>106</b>	<b>1200</b>	<b>25</b>
2011/7/10 14:00								
2011/7/10 16:00								
2011/7/10 18:00								
2011/7/10 20:00								
2011/7/10 22:00								
2011/7/11 0:00								



2F-4号機 ※燃料頂部(TAF)からの水位=炉水位+4200[mm]

時間	炉圧 [MPa (gage)]	炉水位 [mm] 停止時	炉水温度[°C]	D/W圧力 [kPa(gage)]	D/W温度 [°C]	S/C圧力 [kPa(abs)]	S/C水位 [mm]	S/C温度 [°C]
2011/7/8 0:00	0.05	4050	29.5	7	29.9	107	2000	28
2011/7/8 2:00	0.05	4100	29.3	7	29.7	107	2050	28
2011/7/8 4:00	0.06	4100	29.2	7	29.7	107	2000	28
2011/7/8 6:00	0.05	4000	29.1	6	29.1	107	2000	28
2011/7/8 8:00	0.05	4000	29.6	6	29.6	107	2000	28
2011/7/8 10:00	0.05	4000	29.1	6	29.5	107	2050	28
2011/7/8 12:00	0.05	4000	29.2	6	29.5	107	2050	28
2011/7/8 14:00	0.05	4000	29.3	6	29.5	107	2050	28
2011/7/8 16:00	0.05	4000	29.4	6	29.5	107	2050	28
2011/7/8 18:00	0.05	4000	29.5	6	29.5	107	2050	28
2011/7/8 20:00	0.05	4000	29.4	6	29.5	107	2050	28
2011/7/8 22:00	0.05	4000	29.2	6	29.6	107	2050	28
2011/7/9 0:00	0.05	4000	28.9	6	29.6	107	2050	28
2011/7/9 2:00	0.05	4000	28.9	6	29.4	107	2050	28
2011/7/9 4:00	0.05	4000	28.8	6	29.6	107	2050	28
2011/7/9 6:00	0.05	4000	28.7	6	29.6	107	2050	28
2011/7/9 8:00	0.05	4000	28.4	6	29.5	107	2050	28
2011/7/9 10:00	0.05	4000	28.0	6	29.5	106	2050	28
2011/7/9 12:00	0.05	4000	27.8	6	29.4	107	2050	28
2011/7/9 14:00	0.05	4000	27.6	6	29.3	107	2050	28
2011/7/9 16:00	0.05	4050	27.5	6	29.5	107	2050	28
2011/7/9 18:00	0.06	4050	27.5	6	29.4	107	2050	28
2011/7/9 20:00	0.05	4050	27.5	6	29.3	107	2050	28
2011/7/9 22:00	0.05	4050	27.5	6	29.4	107	2050	28
2011/7/10 0:00	0.05	4000	27.2	6	29.5	107	2050	28
2011/7/10 2:00	0.05	4000	27.1	6	29.4	107	2050	28
2011/7/10 4:00	0.05	4050	27.0	6	29.4	107	2050	28
2011/7/10 6:00	0.05	4050	26.9	6	29.4	107	2050	28
2011/7/10 8:00	0.05	4050	26.8	6	29.4	107	2050	28
2011/7/10 10:00	0.05	4050	26.8	6	29.3	107	2050	28
2011/7/10 12:00	0.05	4050	26.8	6	29.3	107	2050	28
2011/7/10 14:00								
2011/7/10 16:00								
2011/7/10 18:00								
2011/7/10 20:00								
2011/7/10 22:00								
2011/7/11 0:00								