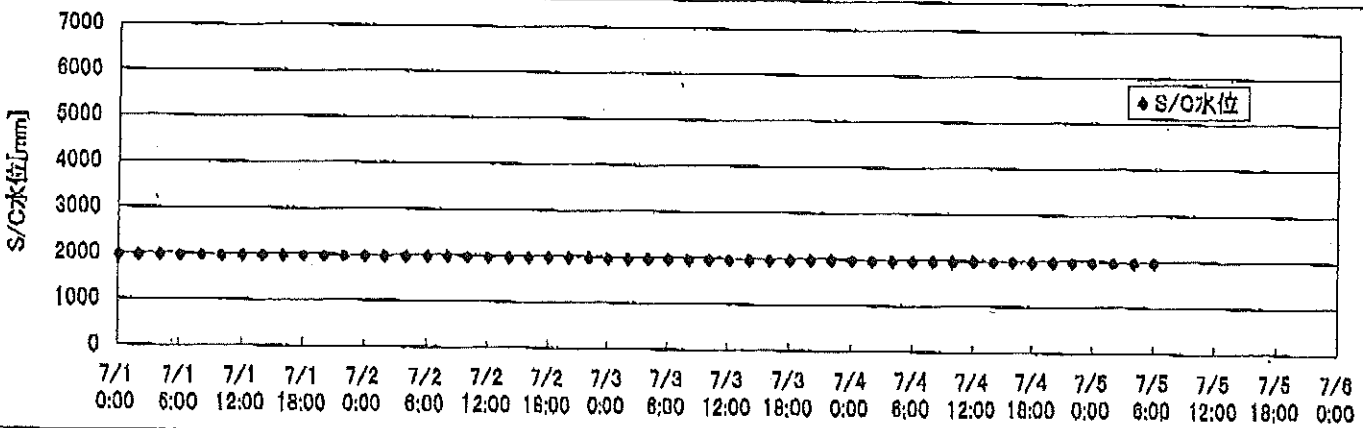
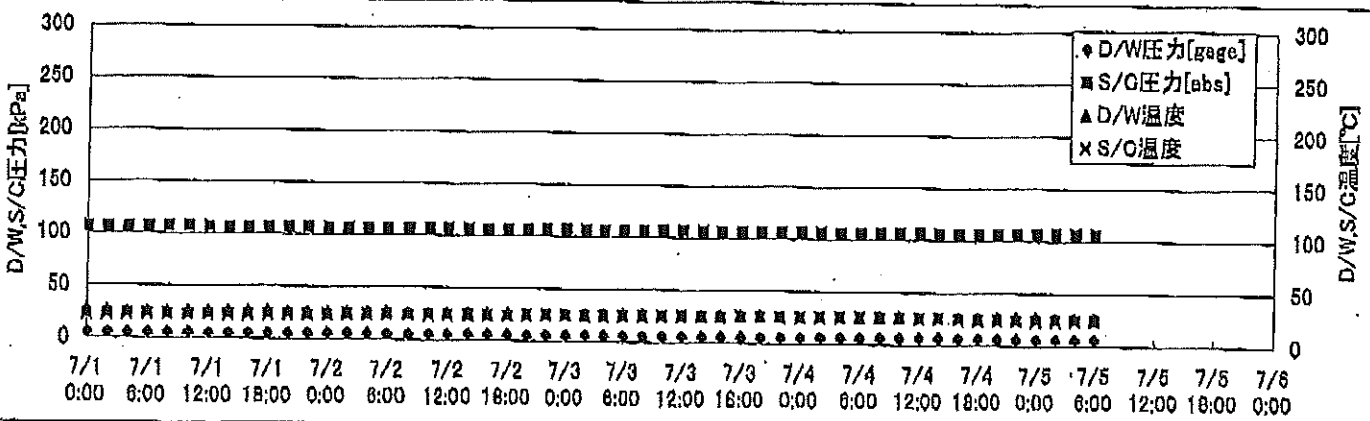
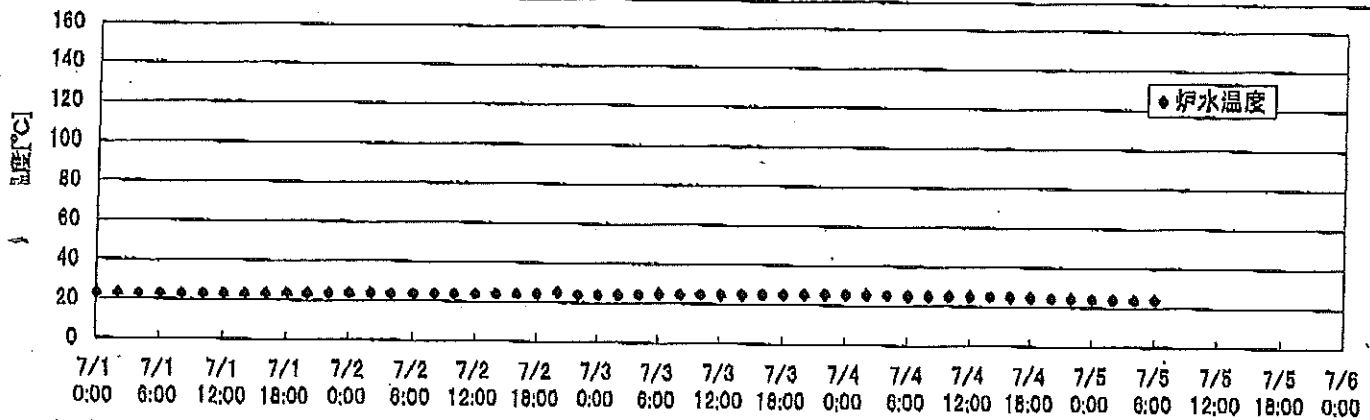
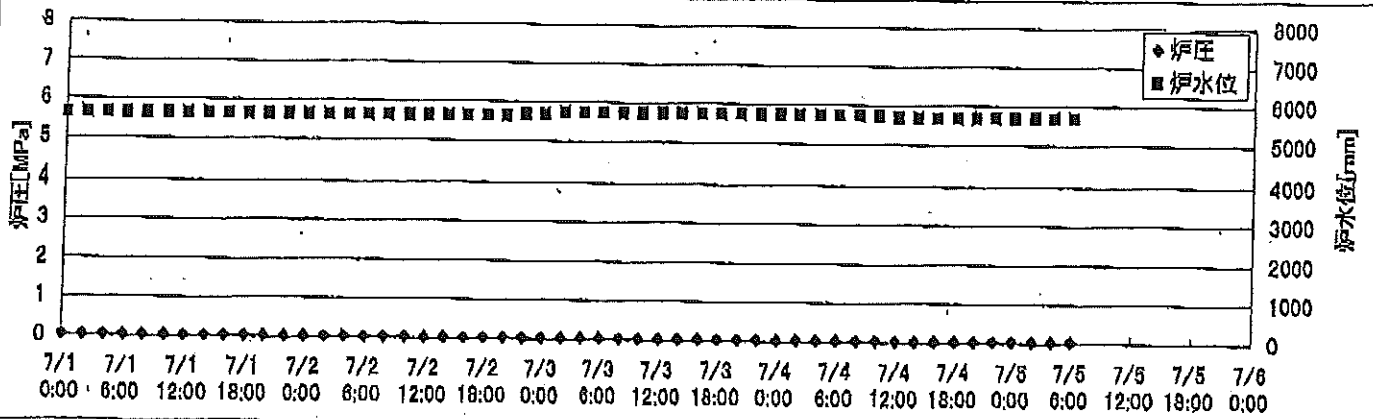
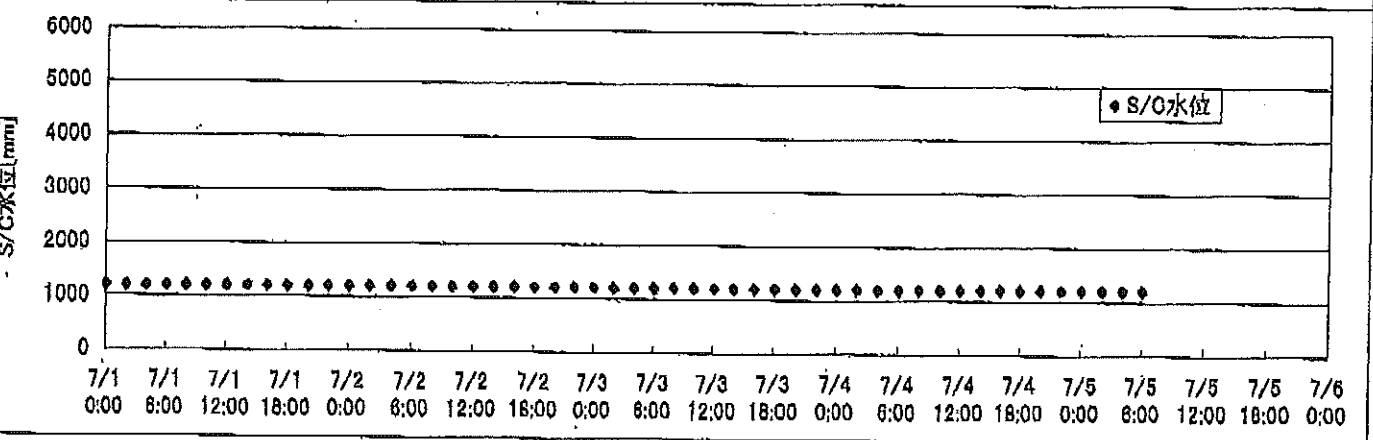
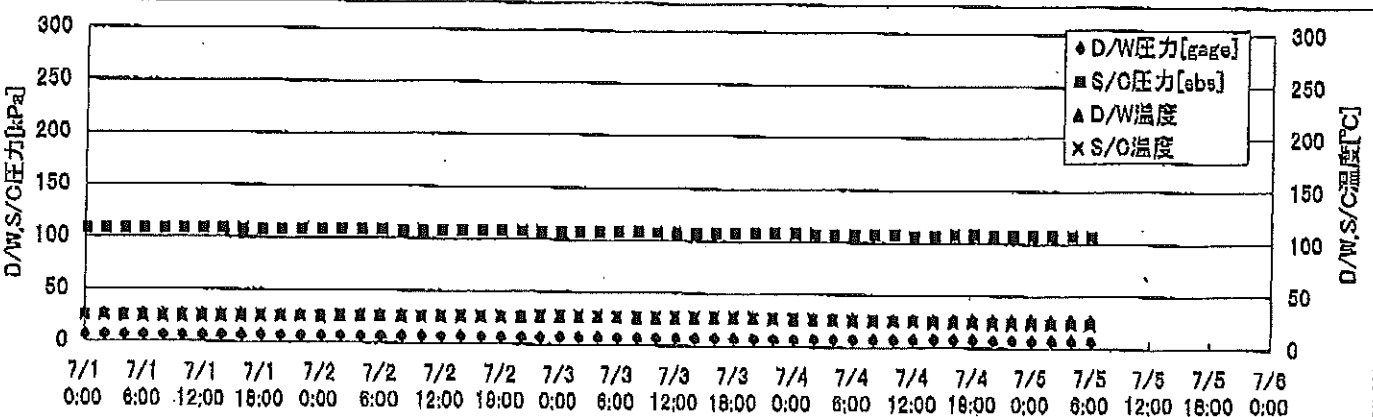
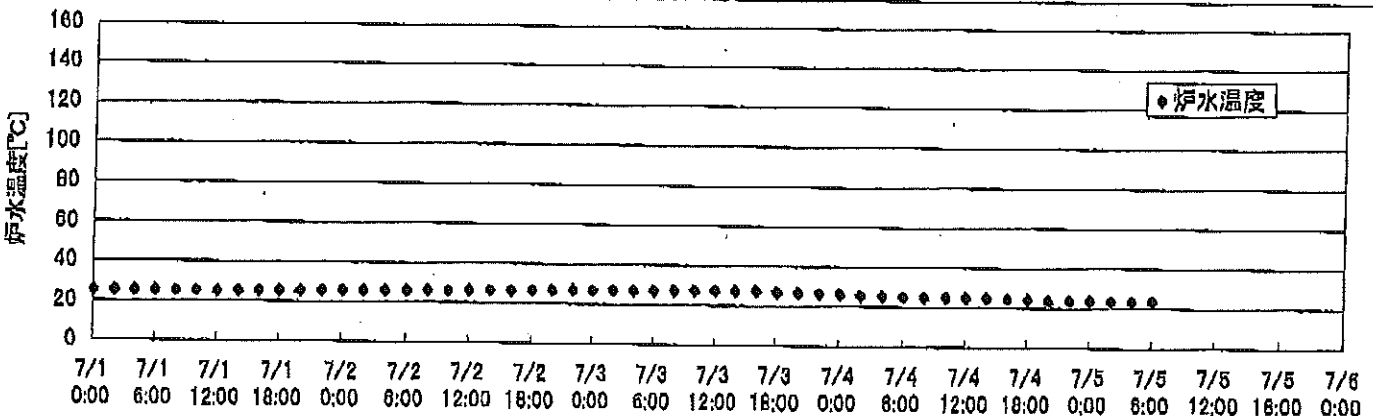
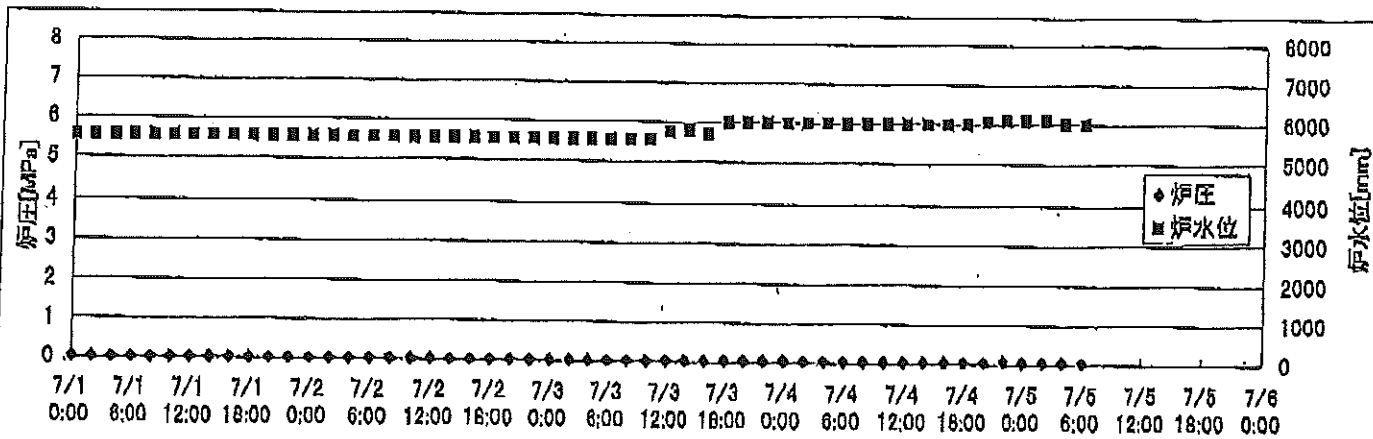


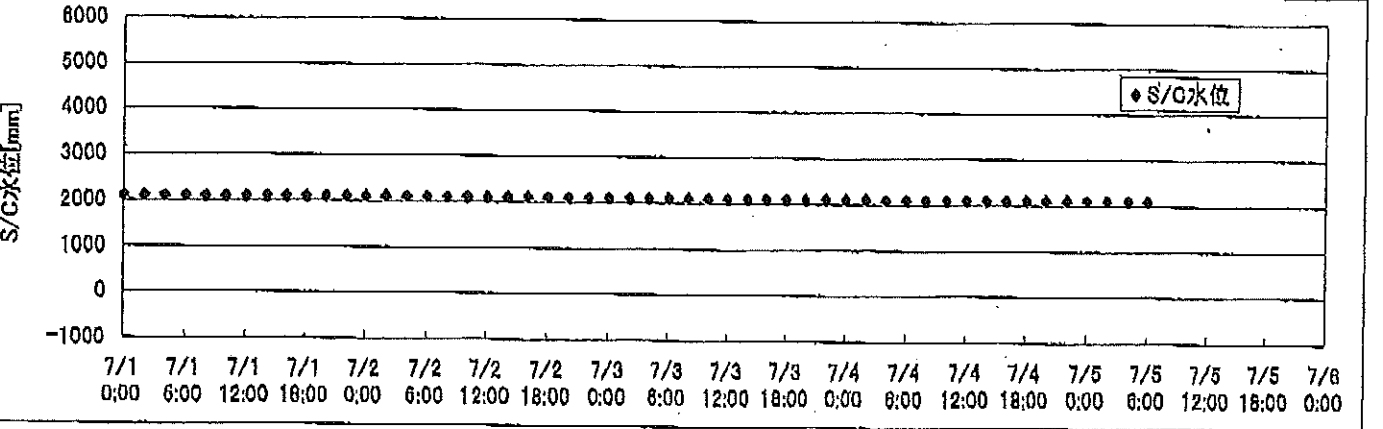
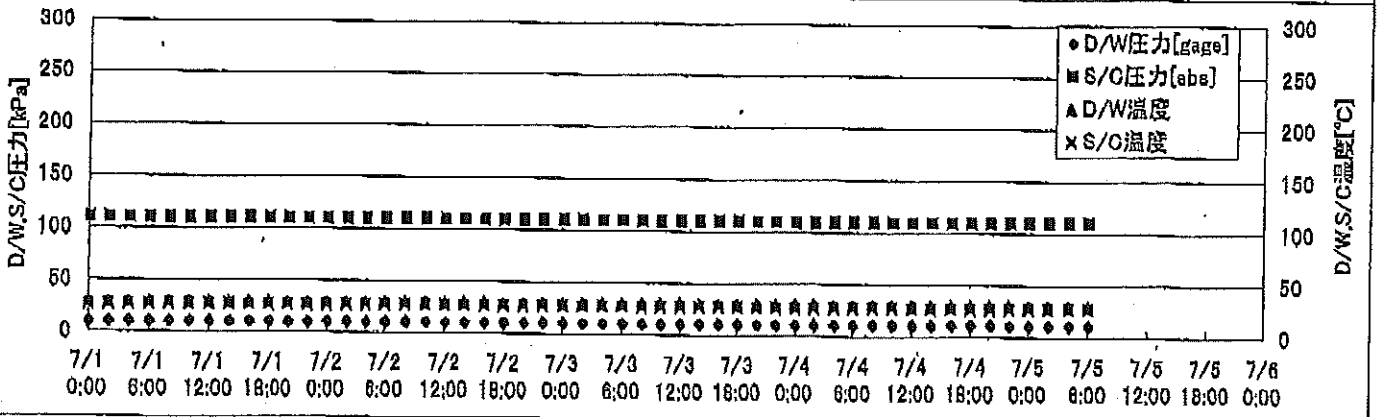
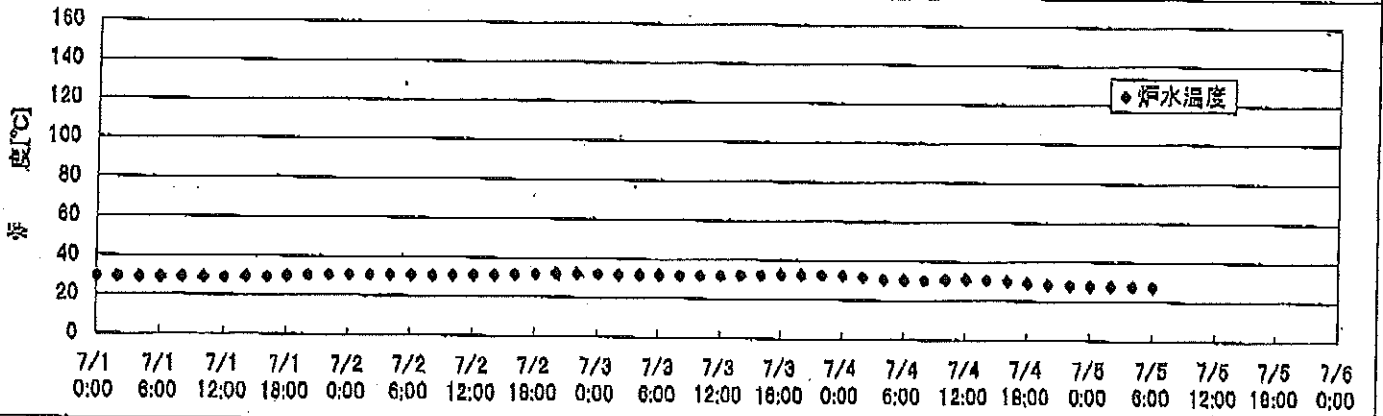
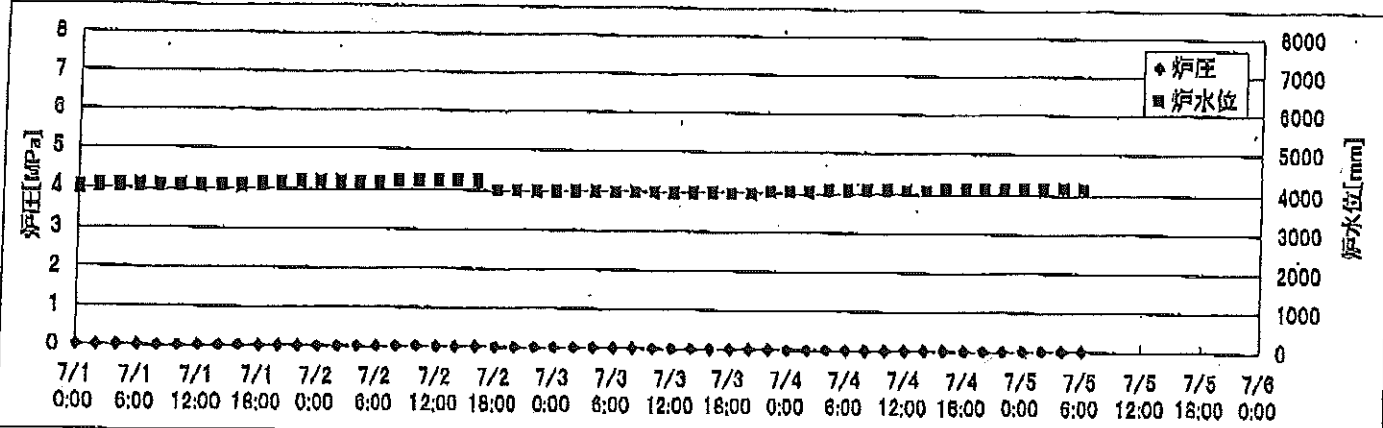
2F-1号機



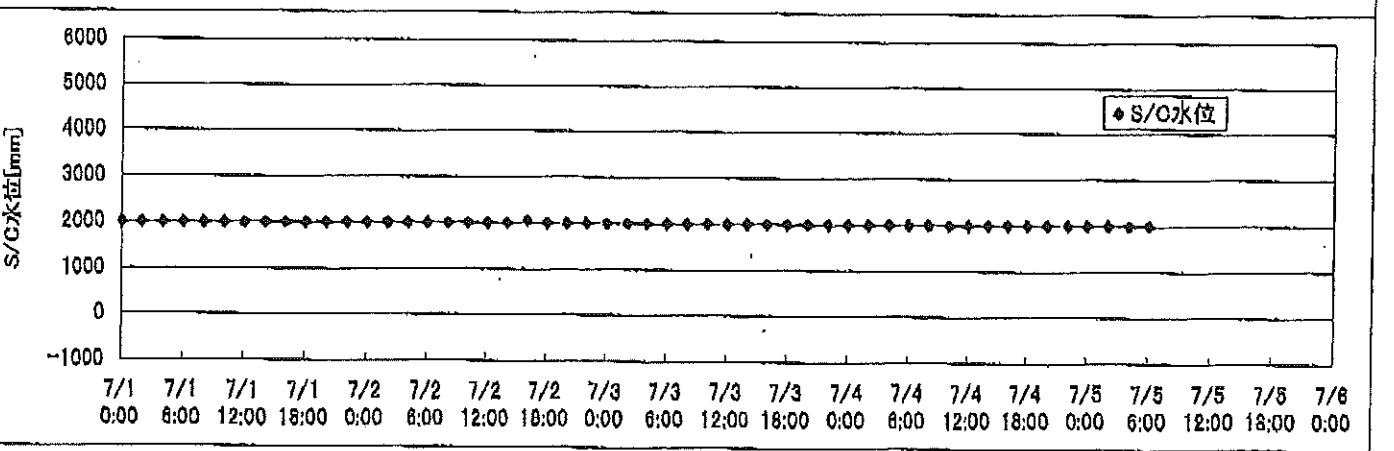
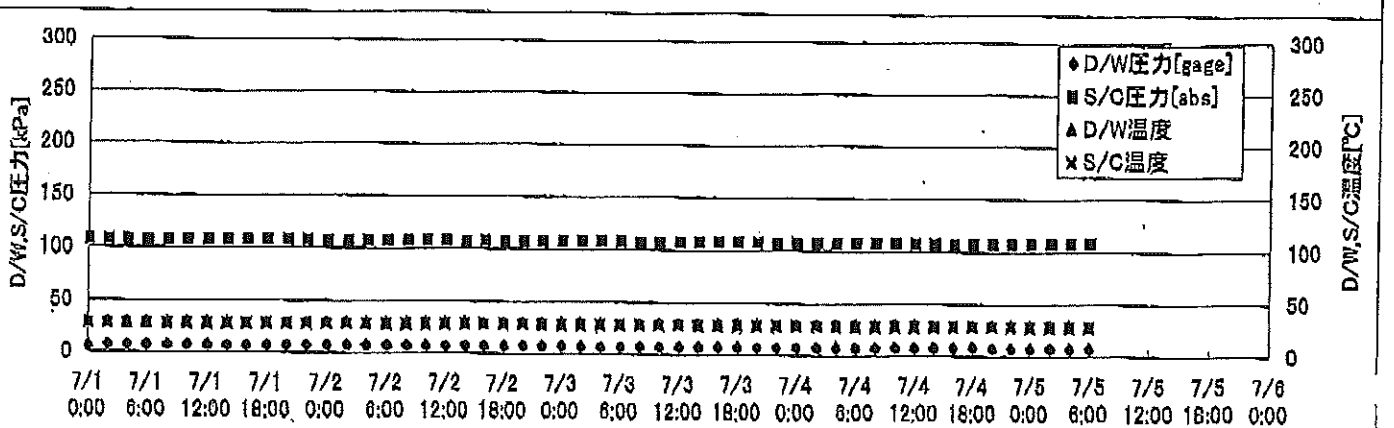
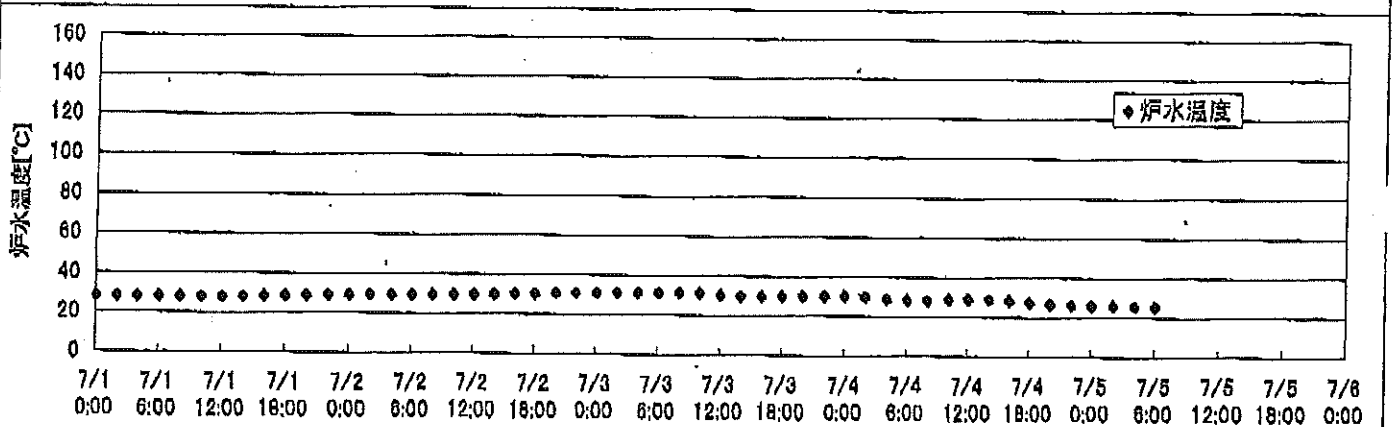
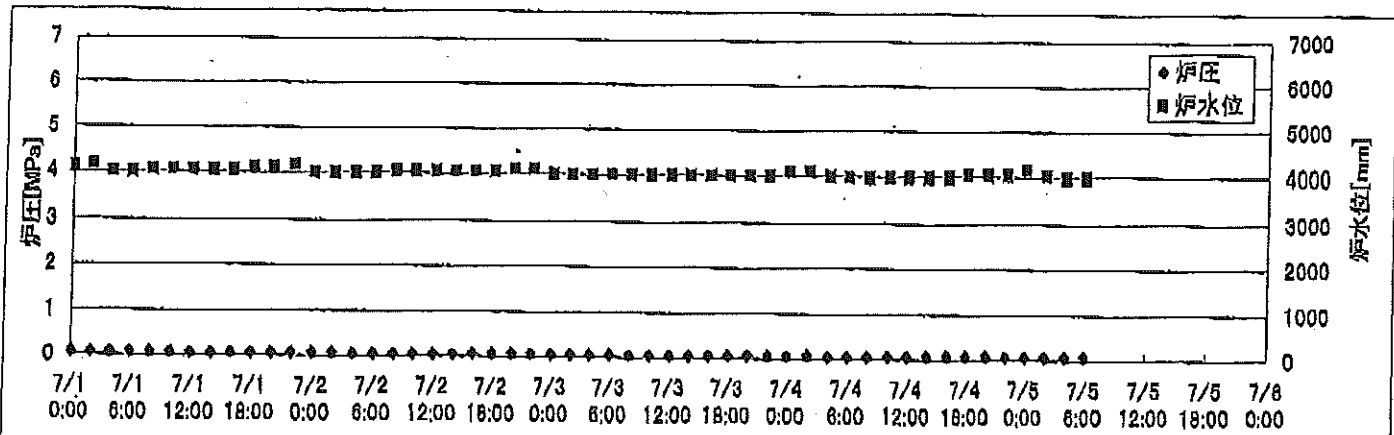
# 2F-2号機



# 2F-3号機



2F-4号機



## 2F-1号機

※燃料頂部(TAF)からの水位=炉水位+4200[mm]

時間	炉圧 [MPa (gage)]	炉水位 [mm] 停止時	炉水温度[°C]	D/W圧力 [kPa(gage)]	D/W温度 [°C]	S/C圧力 [kPa(abs)]	S/C水位 [mm]	S/C温度 [°C]
2011/7/2 8:00	0.05	5650	24.0	5	26.1	106	1963	24
2011/7/2 10:00	0.05	5650	24.0	5	26.1	106	1963	24
2011/7/2 12:00	0.04	5650	24.0	5	26.1	106	1963	24
2011/7/2 14:00	0.05	5650	24.0	5	26.1	106	1963	24
2011/7/2 16:00	0.05	5650	24.2	5	26.1	106	1964	24
2011/7/2 18:00	0.05	5650	24.4	5	26.2	106	1964	24
2011/7/2 20:00	0.05	5650	25.4	5	26.3	106	1965	24
2011/7/2 22:00	0.05	5700	24.1	5	26.2	106	1965	25
2011/7/3 0:00	0.05	5700	24.2	5	26.2	106	1967	25
2011/7/3 2:00	0.05	5750	24.3	6	26.2	106	1957	25
2011/7/3 4:00	0.05	5750	24.7	6	26.2	106	1957	25
2011/7/3 6:00	0.05	5750	24.8	6	26.2	106	1957	25
2011/7/3 8:00	0.05	5750	24.9	6	26.3	106	1957	25
2011/7/3 10:00	0.05	5750	25.0	6	26.3	106	1957	25
2011/7/3 12:00	0.05	5751	25.0	6	26.3	106	1957	25
2011/7/3 14:00	0.05	5750	25.2	6	26.3	106	1957	25
2011/7/3 16:00	0.05	5750	25.3	6	26.3	106	1957	25
2011/7/3 18:00	0.05	5750	25.4	6	26.4	106	1957	25
2011/7/3 20:00	0.05	5750	25.5	6	26.4	106	1958	26
2011/7/3 22:00	0.05	5750	25.7	6	26.5	106	1958	26
2011/7/4 0:00	0.05	5750	25.7	6	26.3	106	1959	26
2011/7/4 2:00	0.05	5750	25.7	6	26.4	106	1960	26
2011/7/4 4:00	0.05	5750	25.6	6	26.5	106	1959	26
2011/7/4 6:00	0.05	5750	25.4	6	26.6	106	1959	26
2011/7/4 8:00	0.05	5750	25.3	6	26.6	106	1958	26
2011/7/4 10:00	0.05	5750	25.3	7	26.6	106	1958	26
2011/7/4 12:00	0.05	5700	25.3	6	26.6	106	1958	26
2011/7/4 14:00	0.05	5700	25.3	6	26.6	106	1958	26
2011/7/4 16:00	0.05	5700	25.2	7	26.6	106	1958	26
2011/7/4 18:00	0.05	5700	24.8	7	26.6	106	1958	25
2011/7/4 20:00	0.05	5700	24.4	6	26.7	106	1956	25
2011/7/4 22:00	0.05	5700	24.2	6	26.6	106	1956	25
2011/7/5 0:00	0.05	5700	24.0	6	26.6	106	1956	24
2011/7/5 2:00	0.05	5700	23.8	6	26.6	106	1956	24
2011/7/5 4:00	0.05	5700	23.7	6	26.6	106	1956	24
2011/7/5 6:00	0.05	5700	23.8	6	26.6	106	1957	24

# 2F-2号機

※燃料頂部(TAF)からの水位=炉水位+4200[mm]

時間	炉圧 [MPa (gage)]	炉水位 [mm] 停止時	炉水温度[°C]	D/W圧力 [kPa(gage)]	D/W温度 [°C]	S/C圧力 [kPa(abs)]	S/C水位 [mm]	S/C温度 [°C]
2011/7/2 8:00	0.03	5550	26.1	7	26.7	107	1200	26
2011/7/2 10:00	0.03	5550	26.2	7	26.7	107	1200	26
2011/7/2 12:00	0.03	5550	26.3	7	26.7	107	1200	26
2011/7/2 14:00	0.03	5550	26.4	7	26.7	107	1200	26
2011/7/2 16:00	0.03	5550	26.5	7	26.7	107	1200	26
2011/7/2 18:00	0.03	5550	26.6	7	26.7	107	1200	26
2011/7/2 20:00	0.03	5550	26.8	7	26.7	107	1200	26
2011/7/2 22:00	0.03	5550	26.9	7	26.7	107	1200	26
2011/7/3 0:00	0.03	5550	27.0	7	26.7	107	1200	27
2011/7/3 2:00	0.03	5550	27.1	7	26.8	107	1200	27
2011/7/3 4:00	0.03	5550	27.1	7	26.8	107	1200	27
2011/7/3 6:00	0.03	5550	27.2	7	26.8	107	1200	27
2011/7/3 8:00	0.03	5550	27.3	7	26.8	107	1200	27
2011/7/3 10:00	0.03	5550	27.4	7	26.9	107	1200	27
2011/7/3 12:00	0.04	5750	27.5	7	26.7	107	1200	27
2011/7/3 14:00	0.05	5800	27.5	7	26.8	107	1200	27
2011/7/3 16:00	0.04	5700	27.4	7	26.8	107	1200	27
2011/7/3 18:00	0.06	6000	27.0	7	26.8	107	1200	27
2011/7/3 20:00	0.06	6000	26.8	7	26.8	107	1200	27
2011/7/3 22:00	0.06	6000	26.7	7	26.8	107	1200	27
2011/7/4 0:00	0.06	6000	26.5	7	26.8	107	1200	27
2011/7/4 2:00	0.06	6000	25.9	7	26.8	107	1200	27
2011/7/4 4:00	0.06	6000	25.4	7	26.8	107	1200	26
2011/7/4 6:00	0.06	6000	25.2	7	26.8	107	1200	26
2011/7/4 8:00	0.06	6000	25.1	7	26.8	107	1200	25
2011/7/4 10:00	0.06	6000	25.1	7	26.8	107	1200	25
2011/7/4 12:00	0.06	6000	25.0	7	26.8	107	1200	25
2011/7/4 14:00	0.06	6000	24.8	7	26.7	106	1200	25
2011/7/4 16:00	0.06	6000	24.4	7	26.7	107	1200	24
2011/7/4 18:00	0.06	6000	24.0	7	26.7	107	1200	24
2011/7/4 20:00	0.06	6050	23.7	7	26.5	106	1200	23
2011/7/4 22:00	0.07	6100	23.7	7	26.7	106	1200	23
2011/7/5 0:00	0.06	6100	23.6	7	26.7	106	1200	23
2011/7/5 2:00	0.06	6100	23.5	7	26.7	106	1200	23
2011/7/5 4:00	0.06	6000	23.4	7	26.7	106	1200	23
2011/7/5 6:00	0.05	6000	23.5	7	26.5	106	1200	23

## 2F-3号機

※燃料頂部(TAF)からの水位=炉水位+4200[mm]

時間	炉圧 [MPa (gage)]	炉水位 [mm] 停止時	炉水温度[°C]	D/W圧力 [kPa(gage)]	D/W温度 [°C]	S/C圧力 [kPa(abs)]	S/C水位 [mm]	S/C温度 [°C]
2011/7/2 8:00	0.02	4200	30.7	10	29.5	110	2100	27
2011/7/2 10:00	0.02	4200	30.9	10	29.6	110	2100	27
2011/7/2 12:00	0.02	4200	31.0	10	29.6	110	2100	27
2011/7/2 14:00	0.02	4200	31.2	10	29.6	110	2100	27
2011/7/2 16:00	0.02	4200	31.5	10	29.6	110	2100	27
2011/7/2 18:00	0.02	4000	31.8	10	29.6	110	2100	27
2011/7/2 20:00	0.02	4000	32.1	10	29.6	110	2100	27
2011/7/2 22:00	0.02	4000	32.1	10	29.7	110	2100	27
2011/7/3 0:00	0.02	4000	32.1	10	29.7	110	2100	27
2011/7/3 2:00	0.02	4000	31.9	10	29.7	110	2100	27
2011/7/3 4:00	0.02	4000	31.8	10	29.8	110	2100	27
2011/7/3 6:00	0.02	4000	31.8	10	29.8	110	2100	27
2011/7/3 8:00	0.02	4000	31.8	10	29.8	110	2100	27
2011/7/3 10:00	0.02	4000	31.9	10	29.8	110	2100	27
2011/7/3 12:00	0.02	4000	32.0	10	29.8	110	2100	27
2011/7/3 14:00	0.02	4000	32.2	10	29.9	110	2100	27
2011/7/3 16:00	0.02	4000	32.4	10	29.9	110	2100	27
2011/7/3 18:00	0.02	4000	32.7	10	30.0	110	2100	27
2011/7/3 20:00	0.02	4000	32.7	10	30.1	110	2100	27
2011/7/3 22:00	0.02	4050	32.7	10	30.1	110	2100	27
2011/7/4 0:00	0.02	4050	32.6	11	30.2	110	2100	27
2011/7/4 2:00	0.02	4050	31.9	11	30.2	110	2100	27
2011/7/4 4:00	0.02	4100	30.7	11	30.0	110	2100	27
2011/7/4 6:00	0.02	4100	30.5	11	30.0	110	2100	27
2011/7/4 8:00	0.02	4100	30.6	11	30.0	110	2100	27
2011/7/4 10:00	0.02	4100	30.9	11	29.8	110	2100	27
2011/7/4 12:00	0.02	4100	31.7	11	29.8	110	2100	27
2011/7/4 14:00	0.02	4100	30.7	11	29.9	110	2100	27
2011/7/4 16:00	0.02	4150	30.1	11	29.8	110	2100	27
2011/7/4 18:00	0.02	4150	29.3	11	29.8	110	2100	27
2011/7/4 20:00	0.02	4150	28.5	11	29.8	110	2100	27
2011/7/4 22:00	0.02	4150	28.1	11	29.8	110	2100	27
2011/7/5 0:00	0.02	4150	27.9	11	29.8	110	2100	27
2011/7/5 2:00	0.02	4150	27.7	11	29.7	110	2100	27
2011/7/5 4:00	0.02	4150	27.6	11	29.6	110	2100	27
2011/7/5 6:00	0.02	4150	27.4	11	29.6	110	2100	27

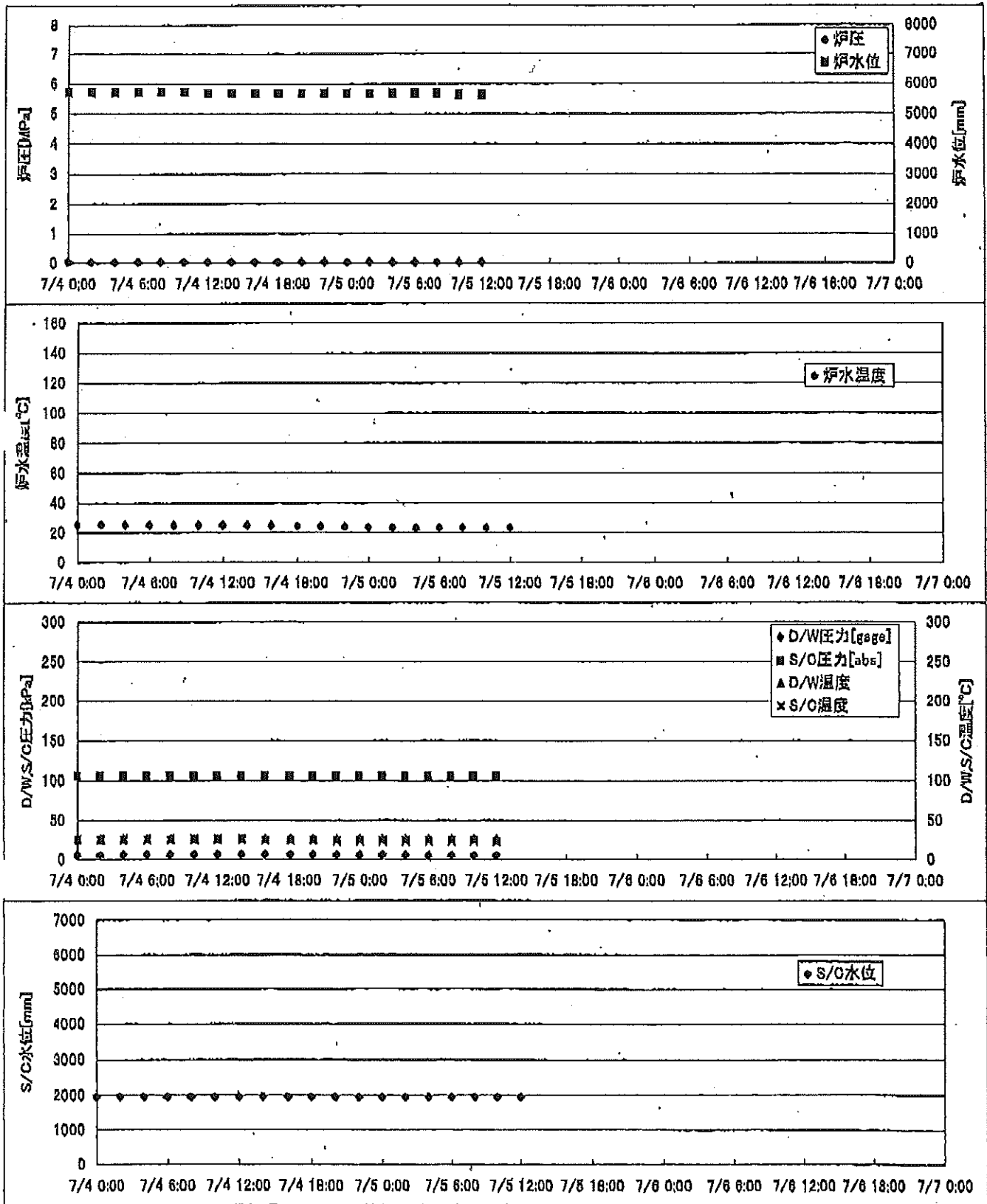
## 2F-4号機

※燃料頂部(TAF)からの水位=炉水位+4200[mm]

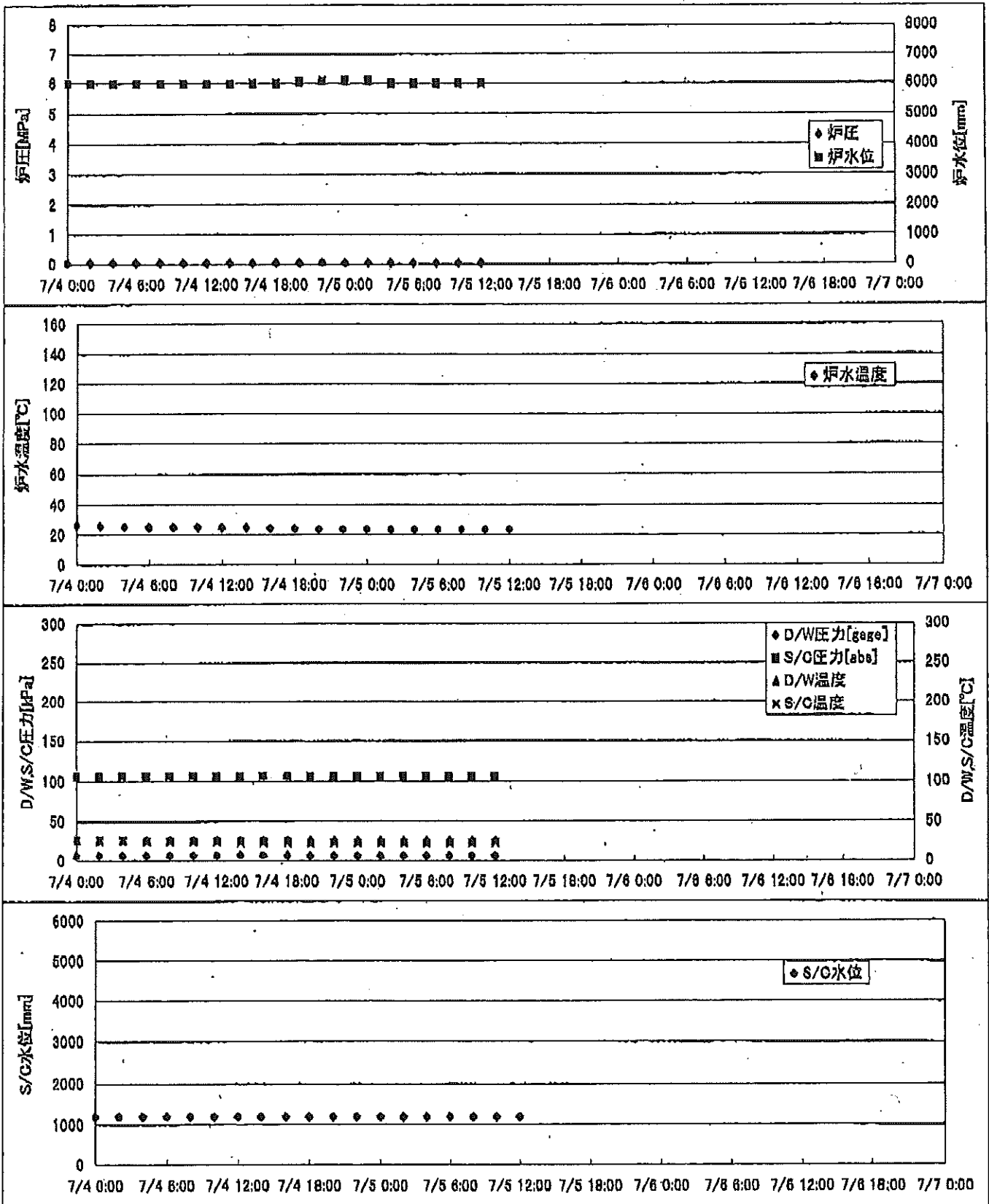
時間	炉圧 [MPa (gage)]	炉水位 [mm] 停止時	炉水温度[°C]	D/W圧力 [kPa(gage)]	D/W温度 [°C]	S/C圧力 [kPa(abs)]	S/C水位 [mm]	S/C温度 [°C]
2011/7/2 8:00	0.06	4050	29.6	7	29.5	107	2000	28
2011/7/2 10:00	0.06	4050	29.7	7	29.5	107	2000	28
2011/7/2 12:00	0.06	4050	29.9	7	29.5	107	2000	28
2011/7/2 14:00	0.06	4050	30.1	7	29.5	106	2000	28
2011/7/2 16:00	0.07	4050	30.3	7	29.5	107	2050	28
2011/7/2 18:00	0.07	4050	30.5	7	29.7	107	2000	28
2011/7/2 20:00	0.07	4100	30.8	7	29.6	107	2000	28
2011/7/2 22:00	0.07	4100	31.0	7	29.5	106	2000	28
2011/7/3 0:00	0.06	4000	31.2	7	29.5	107	2000	28
2011/7/3 2:00	0.06	4000	31.3	7	29.6	107	2000	28
2011/7/3 4:00	0.06	4000	31.3	7	29.6	107	2000	28
2011/7/3 6:00	0.06	4000	31.4	7	29.6	107	2000	28
2011/7/3 8:00	0.06	4000	31.5	7	29.7	107	2000	28
2011/7/3 10:00	0.06	4000	31.4	7	29.7	107	2000	28
2011/7/3 12:00	0.06	4000	30.6	7	29.7	107	2000	28
2011/7/3 14:00	0.06	4000	30.1	7	29.6	107	2000	28
2011/7/3 16:00	0.07	4000	30.1	7	29.6	107	2000	28
2011/7/3 18:00	0.07	4000	30.1	7	29.5	107	2000	28
2011/7/3 20:00	0.07	4000	30.2	7	29.5	107	2000	28
2011/7/3 22:00	0.07	4000	30.3	7	29.7	107	2000	28
2011/7/4 0:00	0.07	4100	30.3	7	29.6	107	2000	28
2011/7/4 2:00	0.07	4100	30.0	7	29.6	107	2000	28
2011/7/4 4:00	0.06	4000	29.1	7	29.6	107	2000	28
2011/7/4 6:00	0.06	4000	28.6	7	29.5	107	2000	28
2011/7/4 8:00	0.06	4000	28.6	7	29.7	107	2000	28
2011/7/4 10:00	0.07	4000	28.9	8	29.5	107	2000	28
2011/7/4 12:00	0.07	4000	29.2	8	29.5	107	2000	28
2011/7/4 14:00	0.07	4000	29.0	8	29.6	107	2000	28
2011/7/4 16:00	0.08	4000	28.5	8	29.6	107	2000	28
2011/7/4 18:00	0.08	4050	27.6	8	29.7	107	2000	28
2011/7/4 20:00	0.08	4050	26.8	7	29.5	107	2000	28
2011/7/4 22:00	0.07	4050	26.3	7	29.5	107	2000	28
2011/7/5 0:00	0.07	4150	26.1	7	29.7	107	2000	28
2011/7/5 2:00	0.07	4050	25.8	7	29.6	107	2000	28
2011/7/5 4:00	0.07	4000	25.7	7	29.6	107	2000	28
2011/7/5 6:00	0.07	4000	25.5	7	29.4	107	2000	28



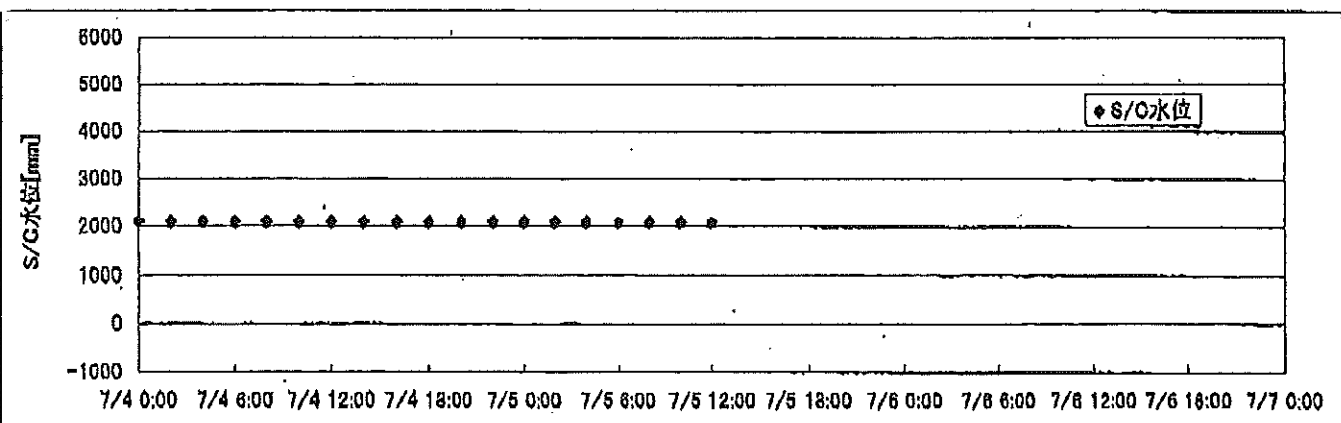
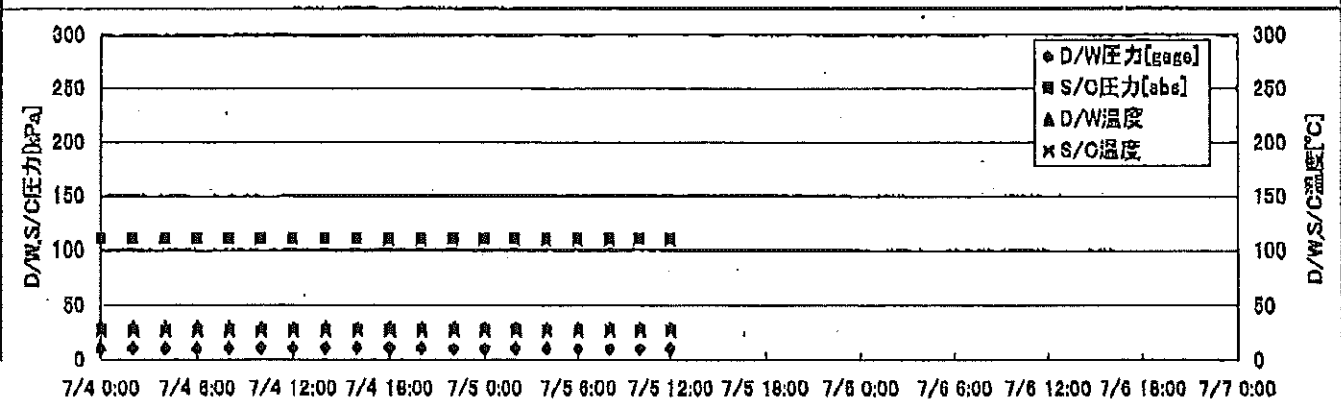
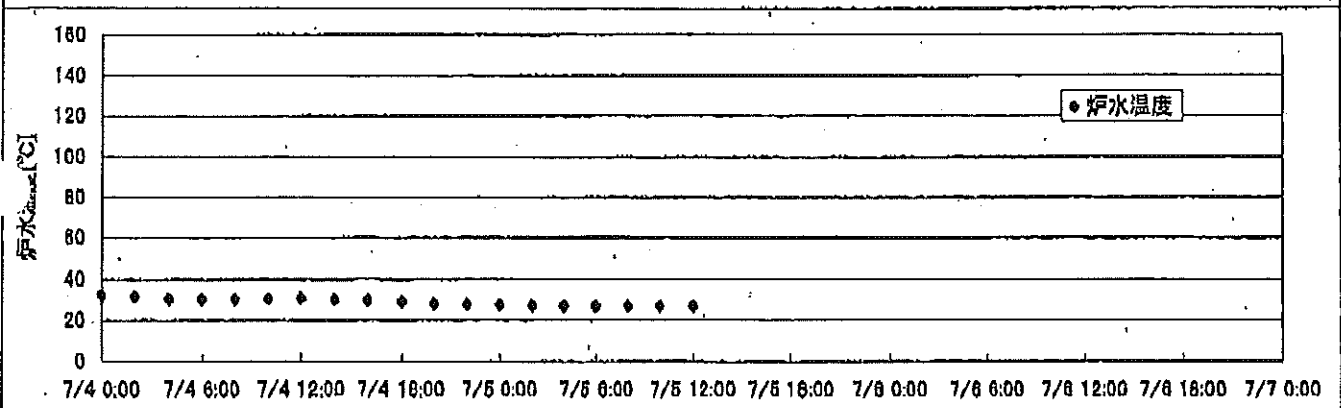
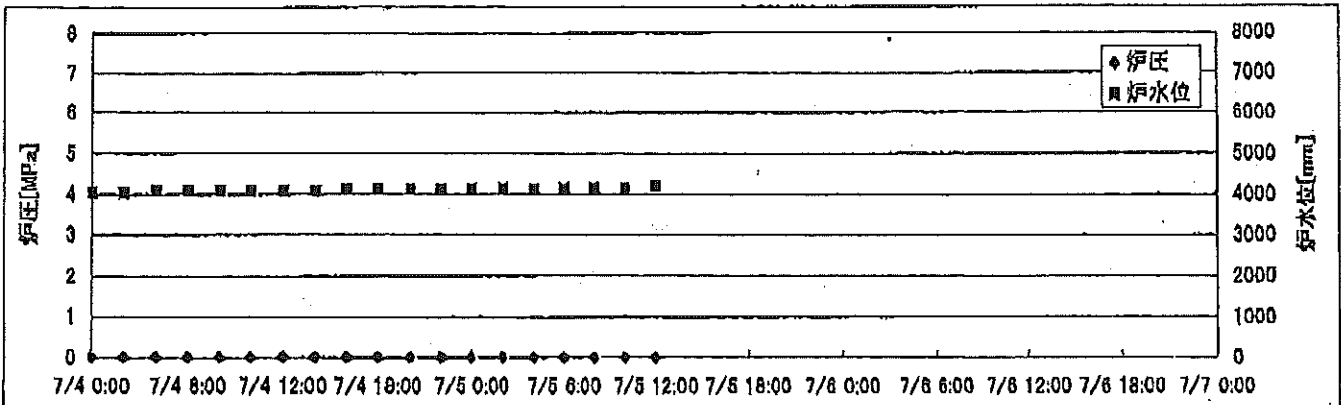
# 2F-1号機



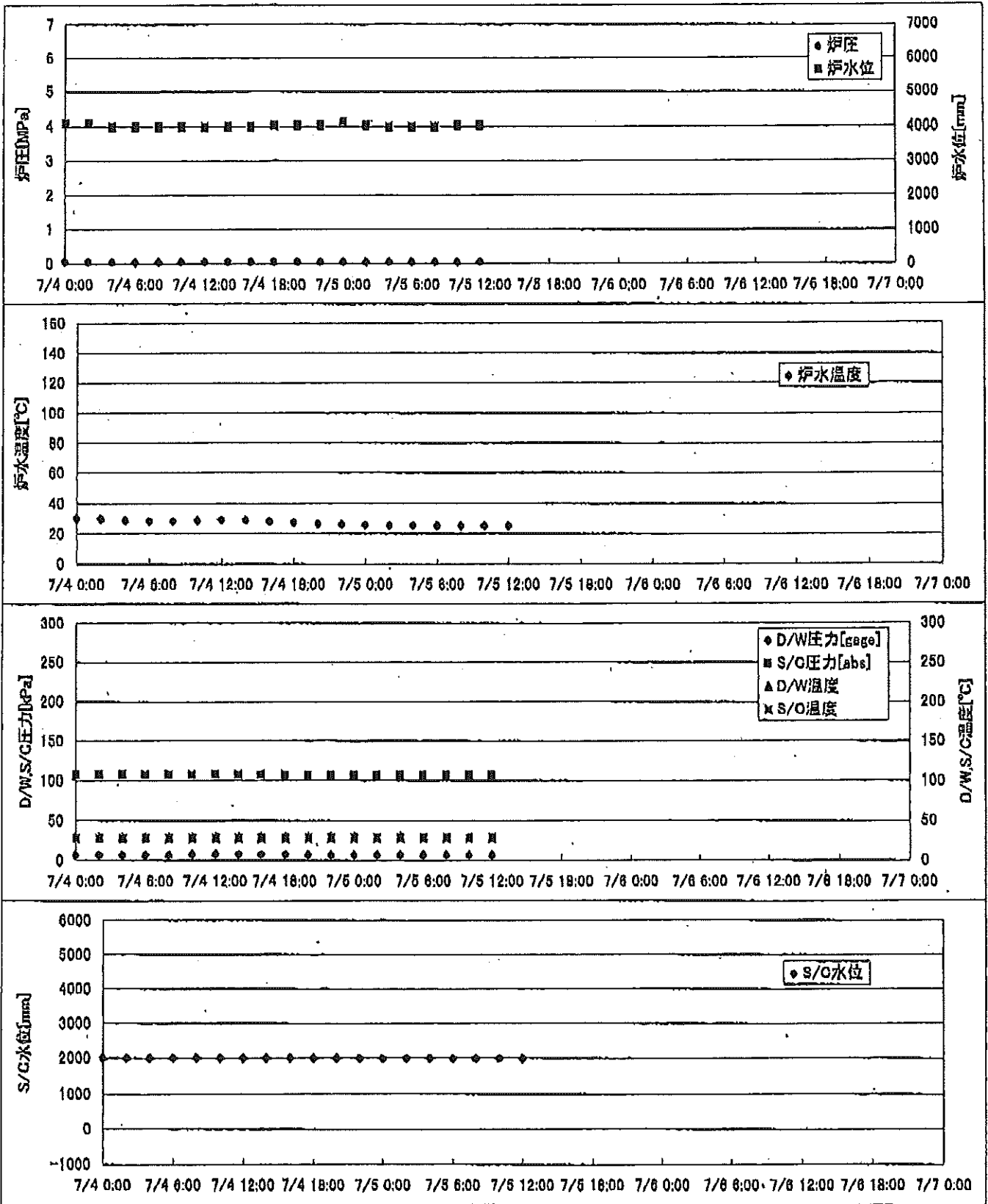
# 2F-2号機



2F-3号機



2F-4号機



# 2F-1号機

※燃料頂部(TAF)からの水位=炉水位+4200[mm]

時間	炉圧 [MPa (gage)]	炉水位 [mm] 停止時	炉水温度[°C]	D/W圧力 [kPa(gage)]	D/W温度 [°C]	S/C圧力 [kPa(abs)]	S/C水位 [mm]	S/C温度 [°C]
2011/7/4 0:00	0.05	5750	25.7	6	26.3	106	1960	26
2011/7/4 2:00	0.05	5750	25.7	6	26.4	106	1959	26
2011/7/4 4:00	0.05	5750	25.6	6	26.5	106	1959	26
2011/7/4 6:00	0.05	5750	25.4	6	26.6	106	1959	26
2011/7/4 8:00	0.05	5750	25.3	6	26.6	106	1958	26
2011/7/4 10:00	0.05	5750	25.3	7	26.6	106	1958	26
2011/7/4 12:00	0.05	5700	25.3	6	26.6	106	1958	26
2011/7/4 14:00	0.05	5700	25.3	6	26.6	106	1958	26
2011/7/4 16:00	0.05	5700	25.2	7	26.6	106	1958	25
2011/7/4 18:00	0.05	5700	24.8	7	26.6	106	1956	25
2011/7/4 20:00	0.05	5700	24.4	6	26.7	106	1956	25
2011/7/4 22:00	0.05	5700	24.2	6	26.6	106	1956	24
2011/7/5 0:00	0.05	5700	24.0	6	26.6	106	1956	24
2011/7/5 2:00	0.05	5700	23.8	6	26.6	106	1956	24
2011/7/5 4:00	0.05	5700	23.7	6	26.6	106	1956	24
2011/7/5 6:00	0.05	5700	23.8	6	26.6	106	1957	24
2011/7/5 8:00	0.05	5700	23.8	6	26.4	106	1956	24
2011/7/5 10:00	0.05	5650	23.8	6	26.5	106	1958	24
<b>2011/7/5 12:00</b>	<b>0.05</b>	<b>5650</b>	<b>23.8</b>	<b>6</b>	<b>26.5</b>	<b>106</b>	<b>1959</b>	<b>23</b>
2011/7/5 14:00								
2011/7/5 16:00								
2011/7/5 18:00								
2011/7/5 20:00								
2011/7/5 22:00								
2011/7/6 0:00								
2011/7/6 2:00								
2011/7/6 4:00								
2011/7/6 6:00								
2011/7/6 8:00								
2011/7/6 10:00								
2011/7/6 12:00								
2011/7/6 14:00								
2011/7/6 16:00								
2011/7/6 18:00								
2011/7/6 20:00								
2011/7/6 22:00								

2011年7月4日 14時14分 炉内温度計 2F-1号機



# 2F-3号機

※燃料頂部(TAF)からの水位=炉水位+4200[mm]

時間	炉圧 [MPa (gage)]	炉水位 [mm] 停止時	炉水温度[°C]	D/W圧力 [kPa(gage)]	D/W温度 [°C]	S/C圧力 [kPa(abs)]	S/C水位 [mm]	S/C温度 [°C]
2011/7/4 0:00	0.02	4050	32.6	11	30.2	110	2100	27
2011/7/4 2:00	0.02	4050	31.9	11	30.2	110	2100	27
2011/7/4 4:00	0.02	4100	30.7	11	30.0	110	2100	27
2011/7/4 6:00	0.02	4100	30.5	11	30.0	110	2100	27
2011/7/4 8:00	0.02	4100	30.6	11	30.0	110	2100	27
2011/7/4 10:00	0.02	4100	30.9	11	29.8	110	2100	27
2011/7/4 12:00	0.02	4100	31.1	11	29.8	110	2100	27
2011/7/4 14:00	0.02	4100	30.7	11	29.9	110	2100	27
2011/7/4 16:00	0.02	4150	30.1	11	29.8	110	2100	27
2011/7/4 18:00	0.02	4150	29.3	11	29.8	110	2100	27
2011/7/4 20:00	0.02	4150	28.5	11	29.8	110	2100	27
2011/7/4 22:00	0.02	4150	28.1	11	29.8	110	2100	27
2011/7/5 0:00	0.02	4150	27.9	11	29.8	110	2100	27
2011/7/5 2:00	0.02	4150	27.7	11	29.7	110	2100	27
2011/7/5 4:00	0.02	4150	27.6	11	29.6	110	2100	27
2011/7/5 6:00	0.02	4150	27.4	11	29.6	110	2100	27
2011/7/5 8:00	0.02	4150	27.4	11	29.6	110	2100	27
2011/7/5 10:00	0.02	4150	27.5	11	29.7	110	2100	27
<b>2011/7/5 12:00</b>	<b>0.02</b>	<b>4200</b>	<b>27.6</b>	<b>11</b>	<b>29.6</b>	<b>110</b>	<b>2100</b>	<b>27</b>
2011/7/5 14:00								
2011/7/5 16:00								
2011/7/5 18:00								
2011/7/5 20:00								
2011/7/5 22:00								
2011/7/6 0:00								
2011/7/6 2:00								
2011/7/6 4:00								
2011/7/6 6:00								
2011/7/6 8:00								
2011/7/6 10:00								
2011/7/6 12:00								
2011/7/6 14:00								
2011/7/6 16:00								
2011/7/6 18:00								
2011/7/6 20:00								
2011/7/6 22:00								

2F-4号機

※燃料頂部(TAF)からの水位=炉水位+4200[mm]

時間	炉圧 [MPa (gage)]	炉水位 [mm] 停止時	炉水温度[°C]	D/W圧力 [kPa(gage)]	D/W温度 [°C]	S/C圧力 [kPa(abs)]	S/C水位 [mm]	S/C温度 [°C]
2011/7/4 0:00	0.07	4100	30.3	7	29.6	107	2000	28
2011/7/4 2:00	0.07	4100	30.0	7	29.6	107	2000	28
2011/7/4 4:00	0.06	4000	29.1	7	29.6	107	2000	28
2011/7/4 6:00	0.05	4000	28.5	7	29.5	107	2000	28
2011/7/4 8:00	0.05	4000	28.6	7	29.7	107	2000	28
2011/7/4 10:00	0.07	4000	28.9	8	29.5	107	2000	28
2011/7/4 12:00	0.07	4000	29.2	8	29.5	107	2000	28
2011/7/4 14:00	0.07	4000	29.0	8	29.6	107	2000	28
2011/7/4 16:00	0.08	4000	28.5	8	29.6	107	2000	28
2011/7/4 18:00	0.08	4050	27.6	8	29.7	107	2000	28
2011/7/4 20:00	0.08	4050	26.8	7	29.5	107	2000	28
2011/7/4 22:00	0.07	4050	26.3	7	29.5	107	2000	28
2011/7/5 0:00	0.07	4150	26.1	7	29.7	107	2000	28
2011/7/5 2:00	0.07	4050	25.8	7	29.6	107	2000	28
2011/7/5 4:00	0.07	4000	25.7	7	29.6	107	2000	28
2011/7/5 6:00	0.07	4000	25.5	7	29.4	107	2000	28
2011/7/5 8:00	0.07	4000	25.4	7	29.5	107	2000	28
2011/7/5 10:00	0.07	4050	25.4	7	29.6	107	2000	28
<b>2011/7/5 12:00</b>	<b>0.07</b>	<b>4050</b>	<b>25.5</b>	<b>7</b>	<b>29.4</b>	<b>107</b>	<b>2000</b>	<b>28</b>
2011/7/5 14:00								
2011/7/5 16:00								
2011/7/5 18:00								
2011/7/5 20:00								
2011/7/5 22:00								
2011/7/6 0:00								
2011/7/6 2:00								
2011/7/6 4:00								
2011/7/6 6:00								
2011/7/6 8:00								
2011/7/6 10:00								
2011/7/6 12:00								
2011/7/6 14:00								
2011/7/6 16:00								
2011/7/6 18:00								
2011/7/6 20:00								
2011/7/6 22:00								

1.747.101

小島川 川口 川口 川口

2011 年 7 月 1 日