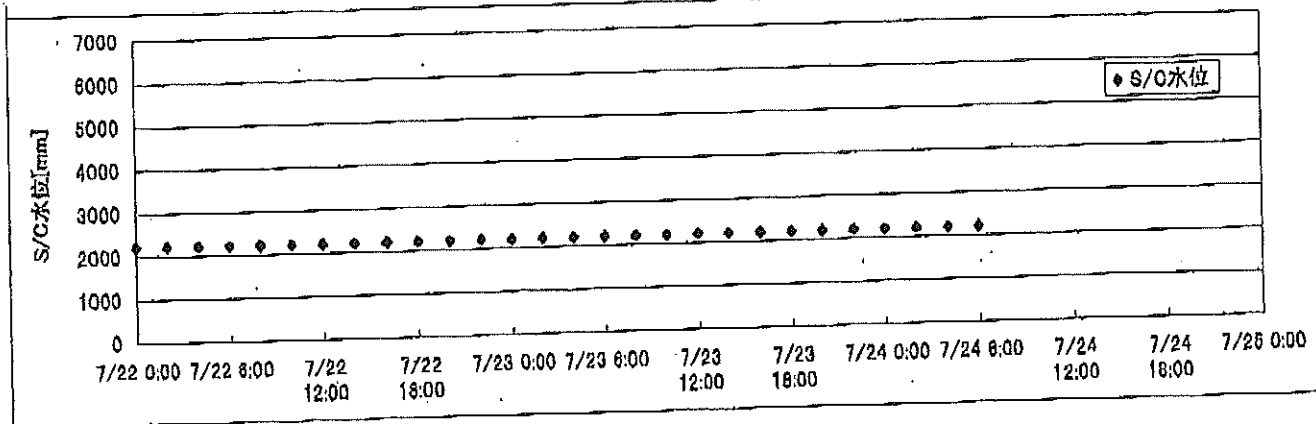
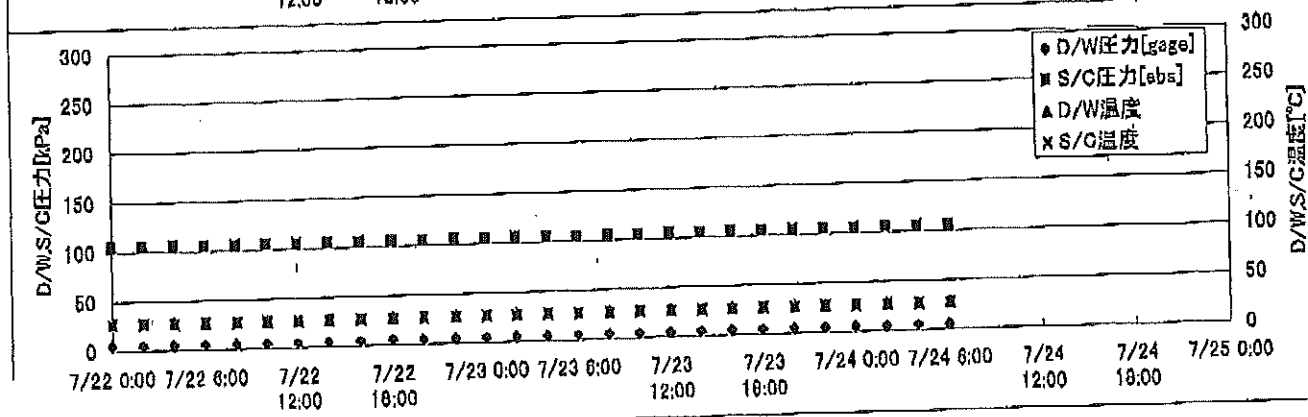
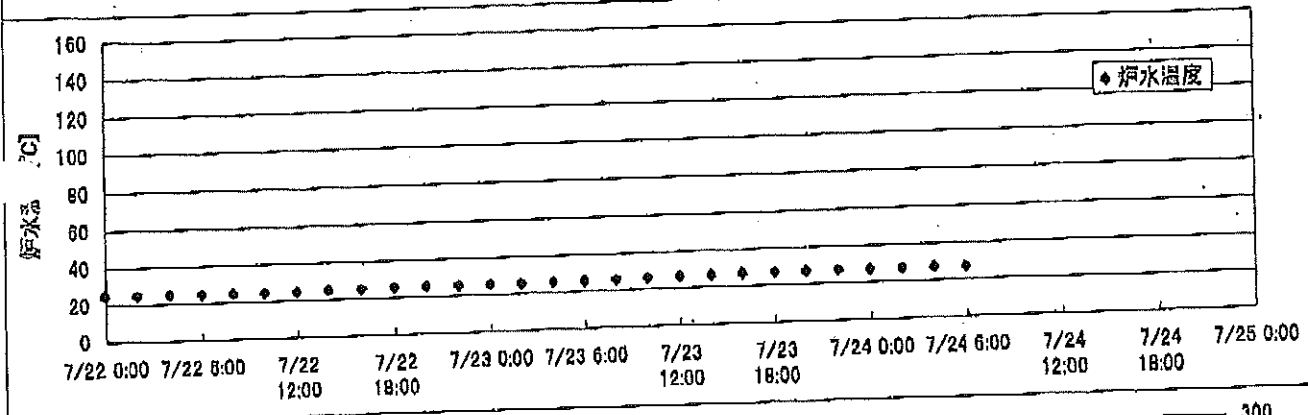
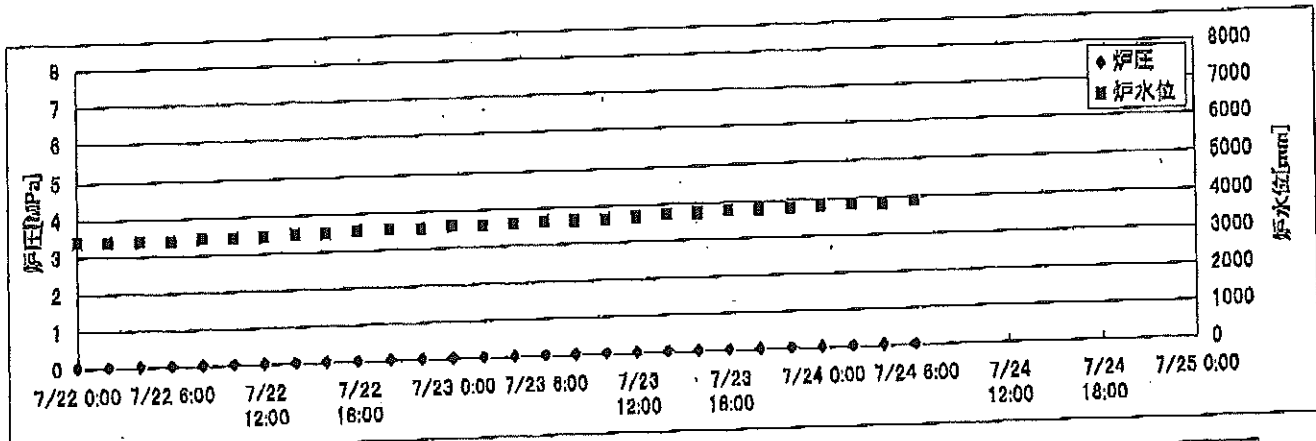
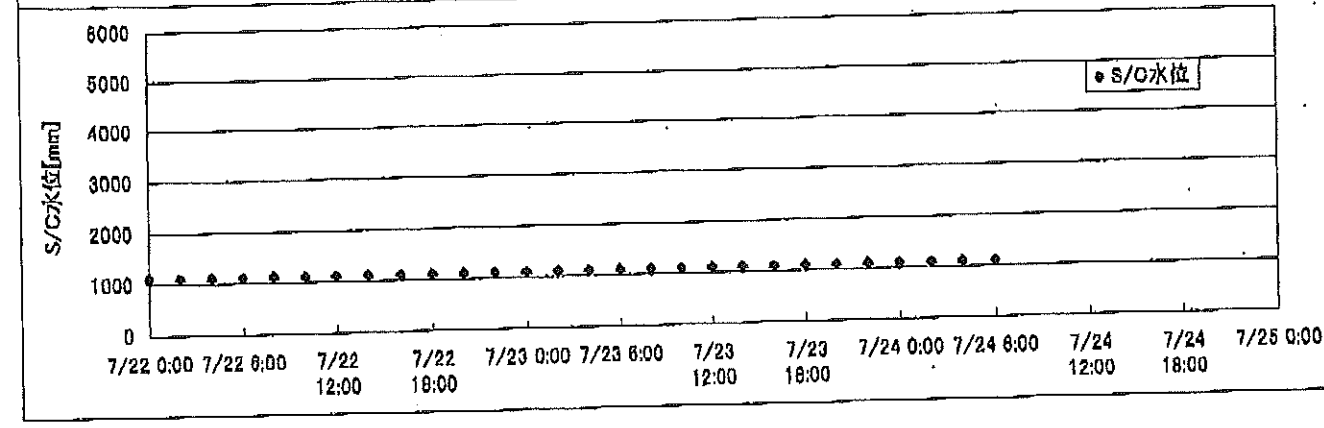
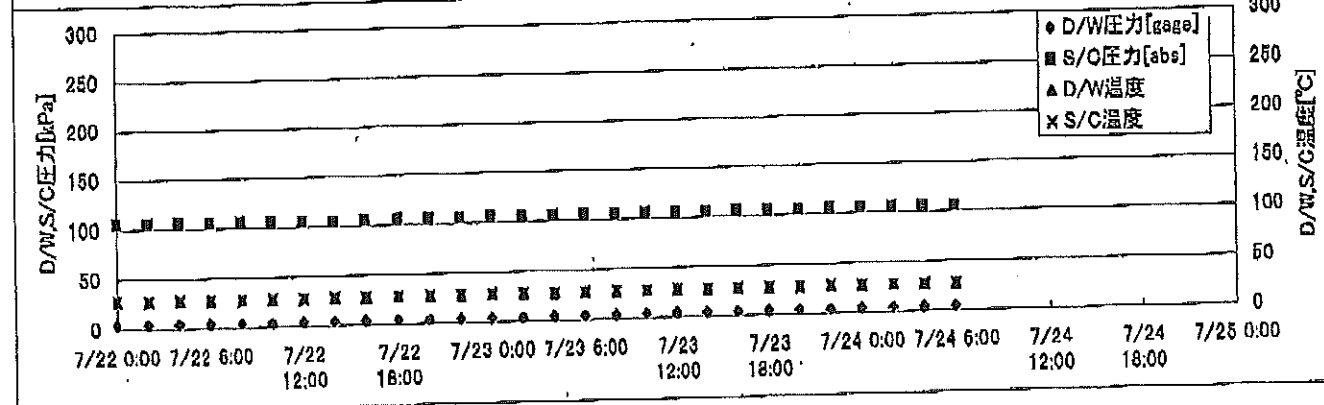
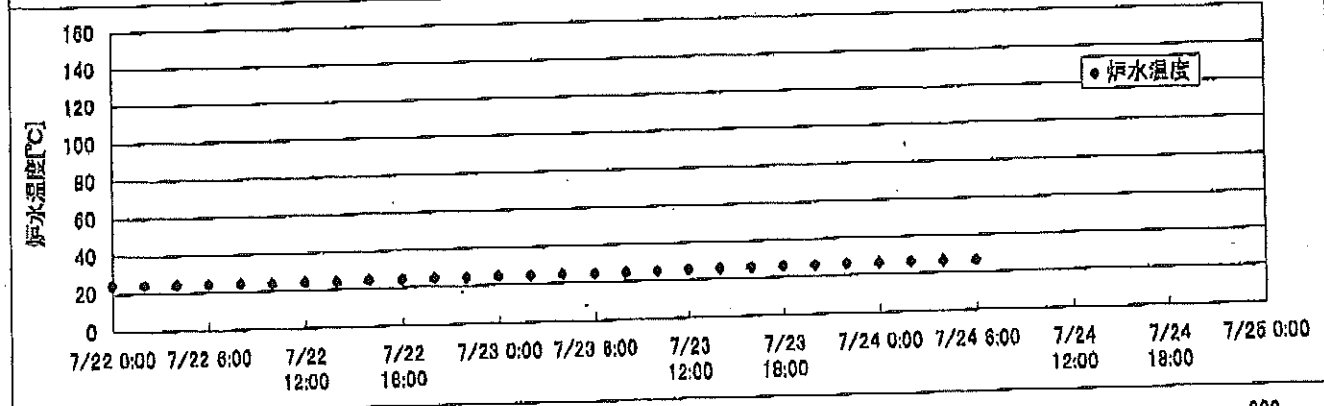
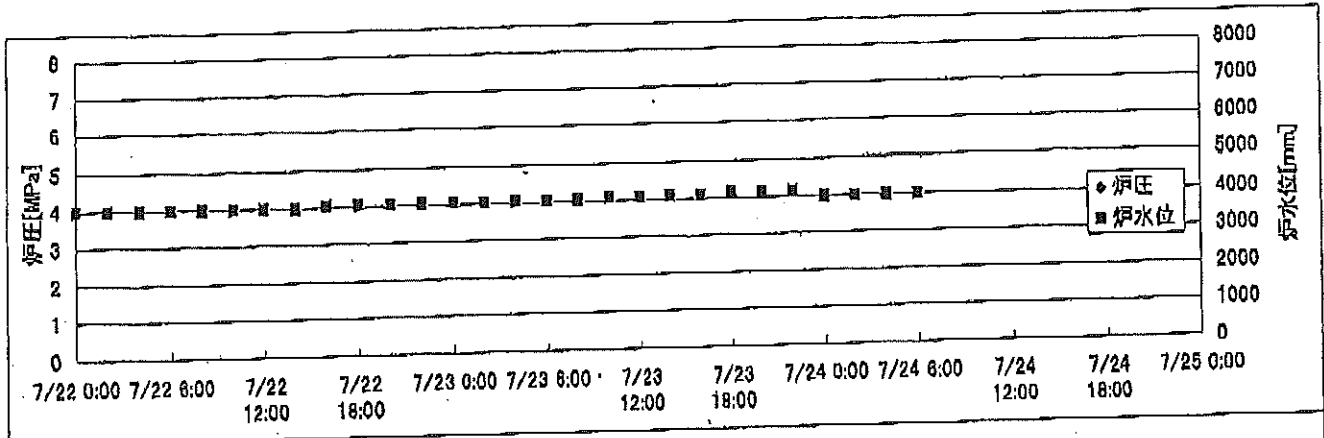


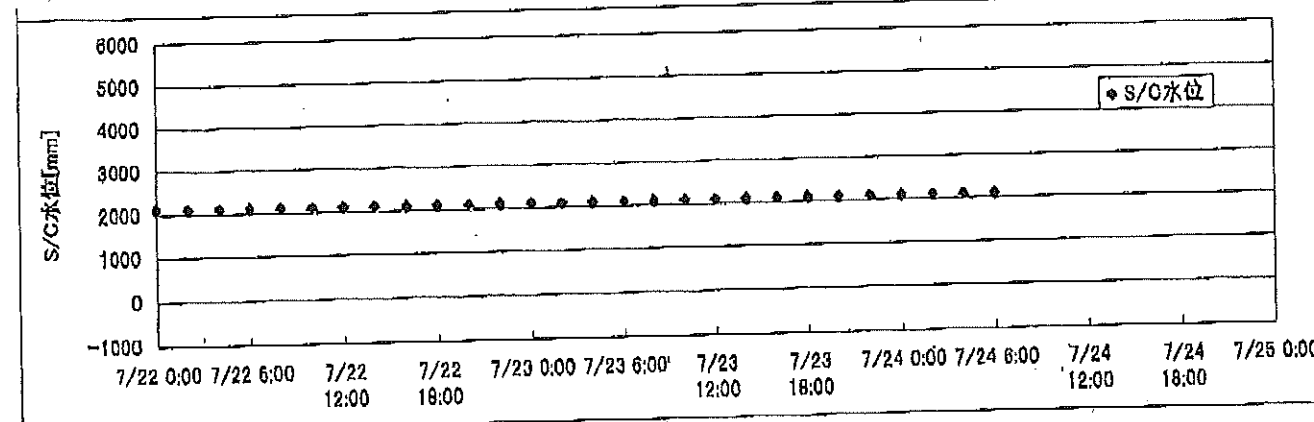
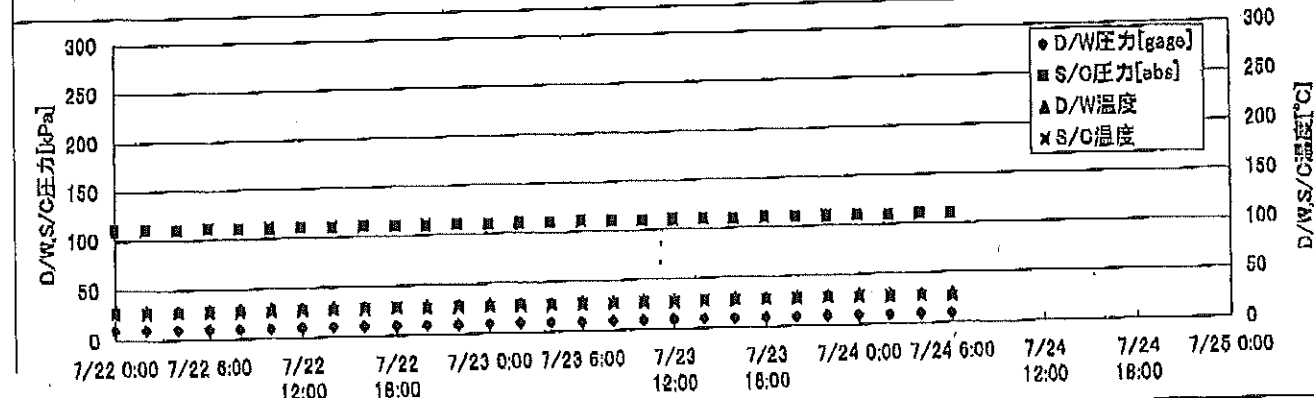
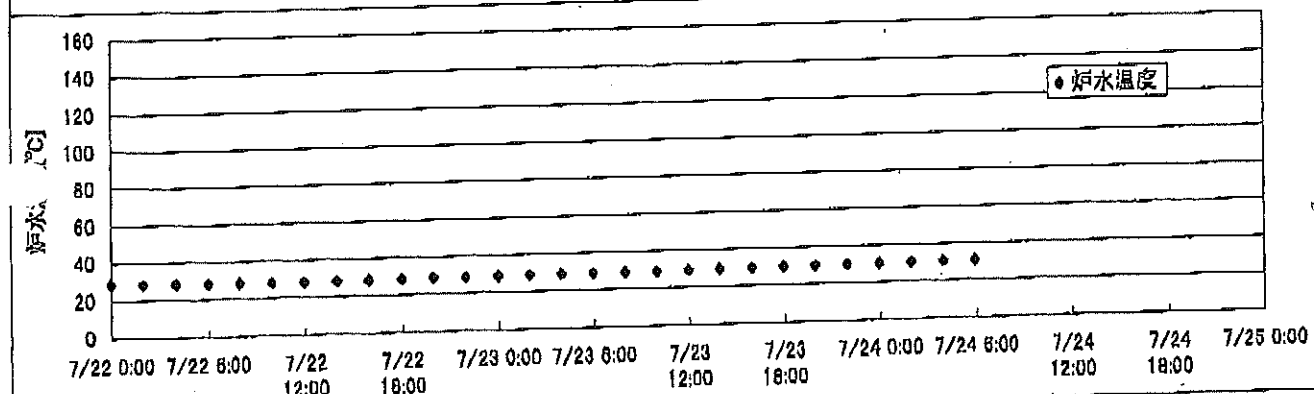
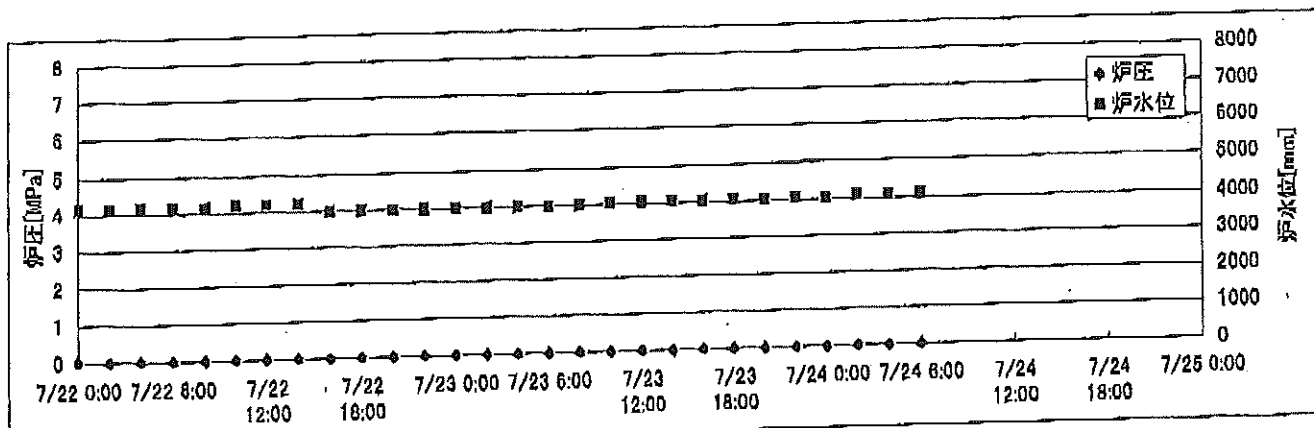
2F-1号機



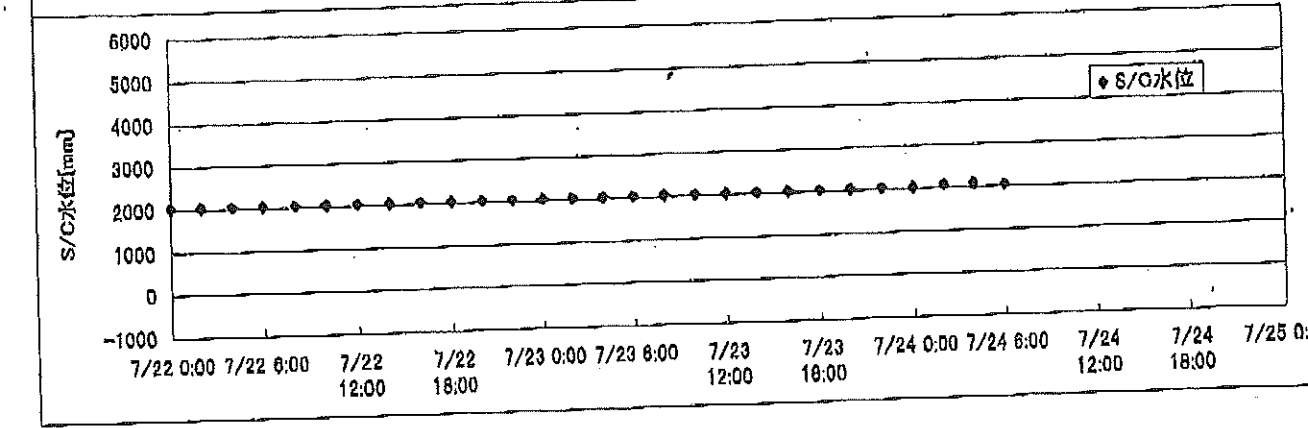
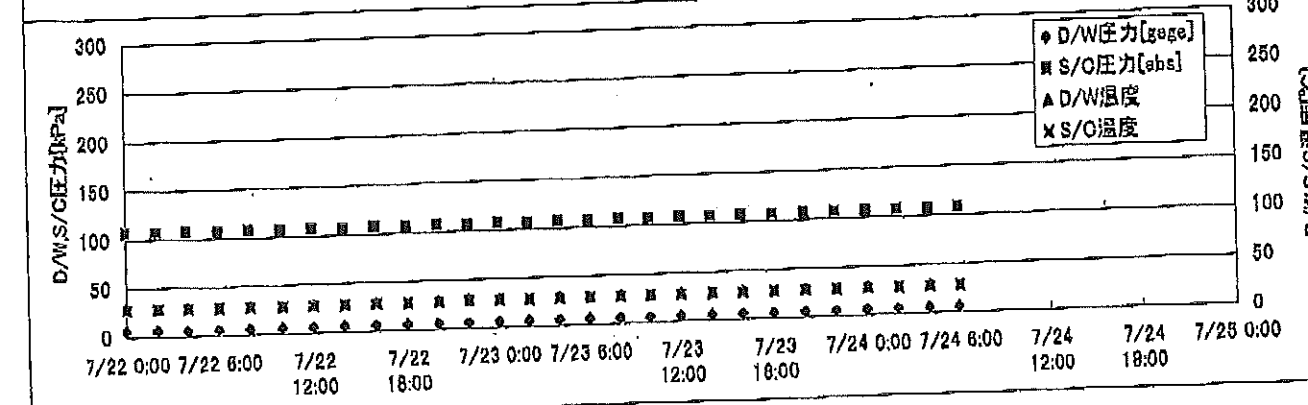
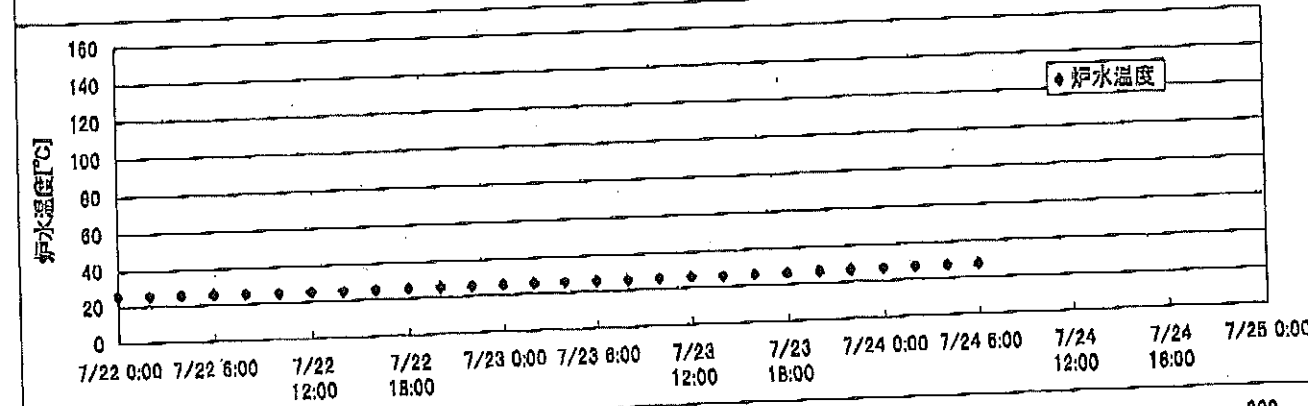
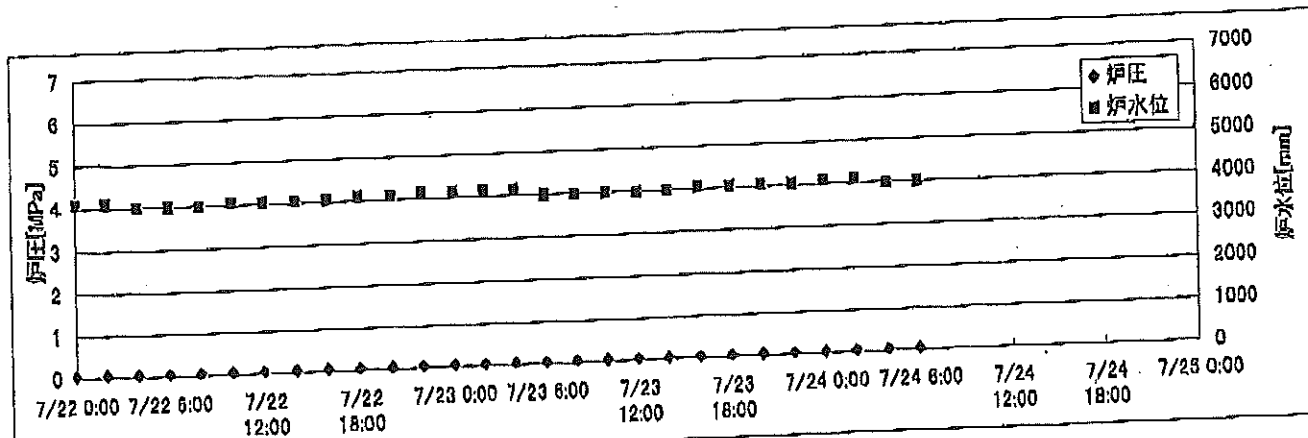
# 2F-2号機



# 2F-3号機



# 2F-4号機



# 2F-1号機

※燃料頂部(TAF)からの水位=炉水位+4200[mm]

時間	炉圧 [MPa (gage)]	炉水位 [mm] 停止時	炉水温度[°C]	D/W圧力 [kPa(gage)]	D/W温度 [°C]	S/C圧力 [kPa(abs)]	S/C水位 [mm]	S/C温度 [°C]
2011/7/22 0:00	0.03	3400	24.9	5	27.8	105	2207	27
2011/7/22 2:00	0.03	3400	24.7	5	27.8	105	2207	27
2011/7/22 4:00	0.04	3400	24.7	5	27.8	105	2207	27
2011/7/22 6:00	0.04	3400	24.6	5	27.8	105	2207	27
2011/7/22 8:00	0.04	3450	24.6	5	27.8	105	2207	27
2011/7/22 10:00	0.04	3450	24.5	5	27.8	105	2207	27
2011/7/22 12:00	0.04	3450	24.6	5	27.7	105	2209	27
2011/7/22 14:00	0.04	3500	24.8	5	27.8	105	2209	27
2011/7/22 16:00	0.04	3500	25.0	5	27.8	105	2208	27
2011/7/22 18:00	0.04	3550	25.1	5	27.7	105	2208	27
2011/7/22 20:00	0.04	3550	25.2	5	27.9	105	2208	27
2011/7/22 22:00	0.04	3550	25.3	5	27.9	105	2207	27
2011/7/23 0:00	0.04	3600	25.4	5	28.0	105	2207	27
2011/7/23 2:00	0.04	3600	25.4	5	27.8	105	2207	27
2011/7/23 4:00	0.04	3600	25.5	5	27.8	105	2207	27
2011/7/23 6:00	0.04	3650	25.7	5	27.8	105	2207	27
2011/7/23 8:00	0.04	3650	25.9	5	27.8	105	2207	27
2011/7/23 10:00	0.04	3650	26.1	5	27.8	105	2207	27
2011/7/23 12:00	0.04	3700	26.4	5	27.8	105	2207	27
2011/7/23 14:00	0.04	3750	26.7	5	27.8	105	2207	27
2011/7/23 16:00	0.04	3750	26.9	5	27.8	105	2207	27
2011/7/23 18:00	0.04	3800	27.1	5	27.8	105	2207	27
2011/7/23 20:00	0.04	3800	27.1	5	27.8	105	2207	27
2011/7/23 22:00	0.04	3800	27.3	5	27.8	105	2207	27
2011/7/24 0:00	0.04	3850	27.1	5	27.8	105	2207	27
2011/7/24 2:00	0.04	3850	27.1	5	27.8	105	2207	27
2011/7/24 4:00	0.04	3850	27.1	5	27.8	105	2207	27
2011/7/24 6:00	0.04	3900	27.1	5	27.8	105	2208	27
2011/7/24 8:00								
2011/7/24 10:00								
2011/7/24 12:00								
2011/7/24 14:00								
2011/7/24 16:00								
2011/7/24 18:00								
2011/7/24 20:00								
2011/7/24 22:00								
2011/7/25 0:00								

## 2F-2号機

※燃料頂部(TAF)からの水位=炉水位+4200[mm]

時間	炉圧 [MPa (gage)]	炉水位 [mm] 停止時	炉水温度[°C]	D/W圧力 [kPa(gage)]	D/W温度 [°C]	S/C圧力 [kPa(abs)]	S/C水位 [mm]	S/C温度 [°C]
2011/7/22 0:00	-0.01	4000	24.3	4	27.4	105	1100	28
2011/7/22 2:00	-0.01	4000	24.2	4	27.4	105	1100	28
2011/7/22 4:00	-0.01	4000	24.1	4	27.4	105	1100	28
2011/7/22 6:00	-0.01	4000	24.0	4	27.4	105	1100	28
2011/7/22 8:00	-0.01	4000	23.9	4	27.4	105	1100	28
2011/7/22 10:00	-0.01	4000	23.9	4	27.4	105	1100	28
2011/7/22 12:00	-0.01	4000	24.0	4	27.4	105	1100	28
2011/7/22 14:00	-0.01	4000	24.1	4	27.3	104	1100	28
2011/7/22 16:00	-0.01	4050	24.3	4	27.3	105	1100	28
2011/7/22 18:00	-0.02	4050	24.4	4	27.3	105	1100	28
2011/7/22 20:00	-0.01	4050	24.5	4	27.3	105	1100	28
2011/7/22 22:00	-0.01	4050	24.6	4	27.3	105	1100	28
2011/7/23 0:00	-0.01	4050	24.7	4	27.3	105	1100	28
2011/7/23 2:00	-0.01	4050	24.8	4	27.4	105	1100	28
2011/7/23 4:00	-0.02	4050	24.8	4	27.4	105	1100	28
2011/7/23 6:00	-0.01	4050	24.9	4	27.4	105	1100	28
2011/7/23 8:00	-0.02	4050	25.0	4	27.4	105	1100	28
2011/7/23 10:00	-0.02	4100	25.1	4	27.4	105	1100	28
2011/7/23 12:00	-0.01	4100	25.5	5	27.4	105	1100	28
2011/7/23 14:00	-0.02	4100	25.9	5	27.4	105	1100	28
2011/7/23 16:00	-0.01	4100	26.0	5	27.4	105	1100	28
2011/7/23 18:00	-0.01	4150	26.2	5	27.3	105	1100	28
2011/7/23 20:00	-0.01	4150	26.3	5	27.3	105	1100	28
2011/7/23 22:00	-0.01	4150	26.4	5	27.4	105	1100	28
2011/7/24 0:00	-0.01	4000	26.5	5	27.4	105	1100	28
2011/7/24 2:00	-0.01	4000	26.6	5	27.4	105	1100	28
2011/7/24 4:00	-0.01	4000	26.6	5	27.4	105	1100	28
2011/7/24 6:00	-0.01	4000	26.7	5	27.5	105	1100	28
2011/7/24 8:00								
2011/7/24 10:00								
2011/7/24 12:00								
2011/7/24 14:00								
2011/7/24 16:00								
2011/7/24 18:00								
2011/7/24 20:00								
2011/7/24 22:00								
2011/7/25 0:00								

# 2F-3号機

※燃料頂部(TAF)からの水位=炉水位+4200[mm]

時間	炉圧 [MPa (gage)]	炉水位 [mm] 停止時	炉水温度[°C]	D/W圧力 [kPa(gage)]	D/W温度 [°C]	S/C圧力 [kPa(abs)]	S/C水位 [mm]	S/C温度 [°C]
2011/7/22 0:00	0.02	4150	28.2	10	29.9	110	2100	27
2011/7/22 2:00	0.02	4150	28.1	10	29.8	110	2100	27
2011/7/22 4:00	0.02	4150	28.1	10	29.8	110	2100	27
2011/7/22 6:00	0.02	4150	27.9	10	29.8	111	2100	27
2011/7/22 8:00	0.02	4150	27.9	10	29.8	110	2100	27
2011/7/22 10:00	0.02	4200	27.8	10	29.7	110	2100	27
2011/7/22 12:00	0.02	4200	27.7	10	29.7	110	2100	27
2011/7/22 14:00	0.02	4200	27.8	10	29.7	110	2100	27
2011/7/22 16:00	0.02	4000	27.9	10	29.7	110	2100	27
2011/7/22 18:00	0.02	4000	28.0	10	29.8	110	2100	28
2011/7/22 20:00	0.02	4000	28.2	10	29.7	110	2100	27
2011/7/22 22:00	0.02	4000	28.3	10	29.7	110	2100	27
2011/7/23 0:00	0.02	4000	28.4	10	29.7	110	2100	27
2011/7/23 2:00	0.02	4000	28.6	10	29.7	110	2100	27
2011/7/23 4:00	0.02	4000	28.6	10	29.6	110	2100	27
2011/7/23 6:00	0.02	4000	28.7	10	29.7	111	2100	27
2011/7/23 8:00	0.02	4000	28.7	10	29.6	110	2100	27
2011/7/23 10:00	0.02	4050	28.8	10	29.6	110	2100	27
2011/7/23 12:00	0.02	4050	28.9	10	29.6	110	2100	27
2011/7/23 14:00	0.02	4050	29.1	10	29.6	110	2100	28
2011/7/23 16:00	0.02	4050	29.3	10	29.7	110	2100	28
2011/7/23 18:00	0.02	4050	29.5	10	29.6	110	2100	28
2011/7/23 20:00	0.02	4050	29.7	10	29.6	110	2100	28
2011/7/23 22:00	0.02	4050	29.9	10	29.6	110	2100	28
2011/7/24 0:00	0.02	4050	30.1	10	29.7	110	2100	28
2011/7/24 2:00	0.02	4100	30.2	10	29.6	110	2100	28
2011/7/24 4:00	0.02	4100	30.4	10	29.6	110	2100	28
2011/7/24 6:00	0.02	4100	30.5	10	29.5	110	2100	27
2011/7/24 8:00								
2011/7/24 10:00								
2011/7/24 12:00								
2011/7/24 14:00								
2011/7/24 16:00								
2011/7/24 18:00								
2011/7/24 20:00								
2011/7/24 22:00								
2011/7/25 0:00								

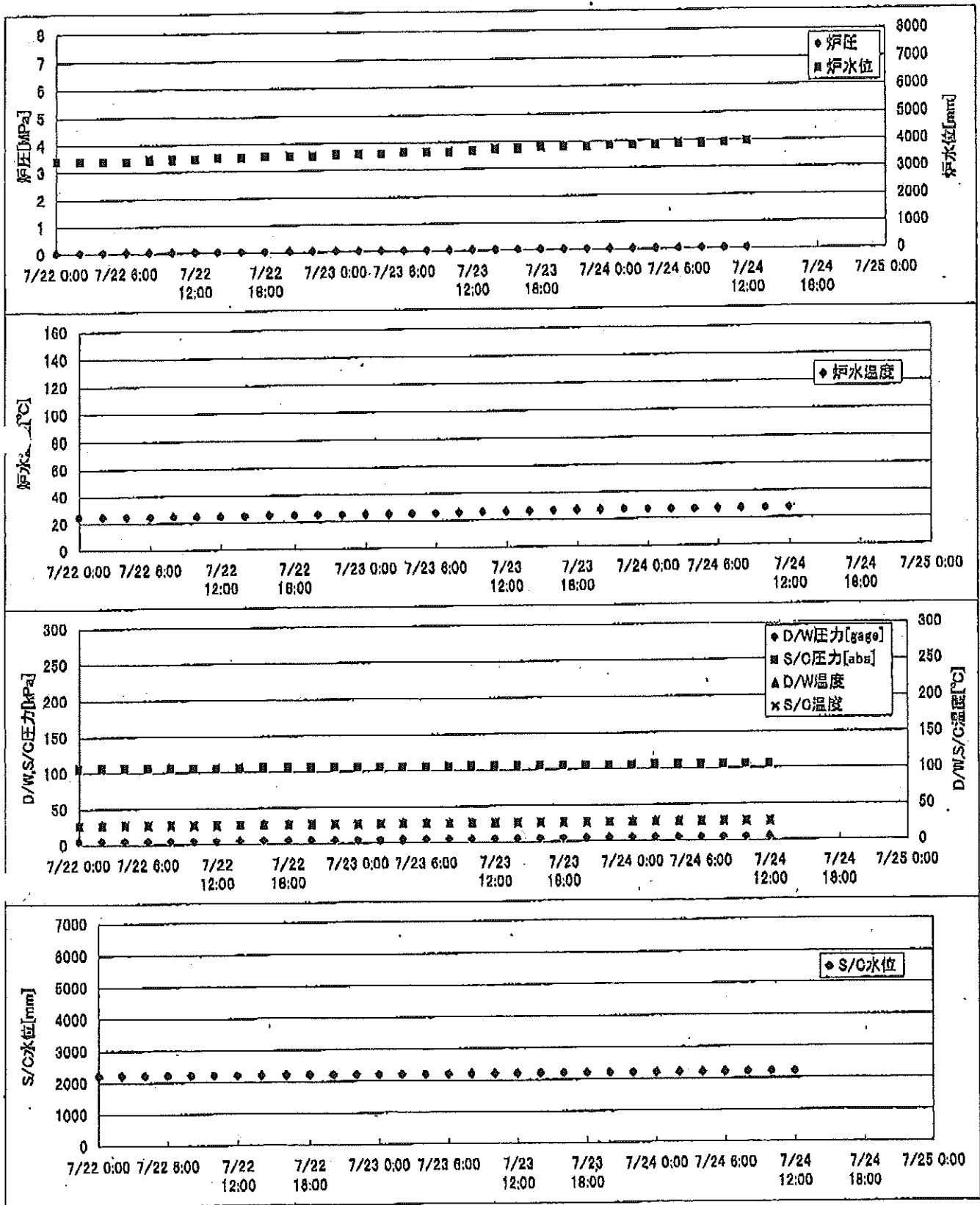
# 2F-4号機

※燃料頂部(TAF)からの水位=炉水位+4200[mm]

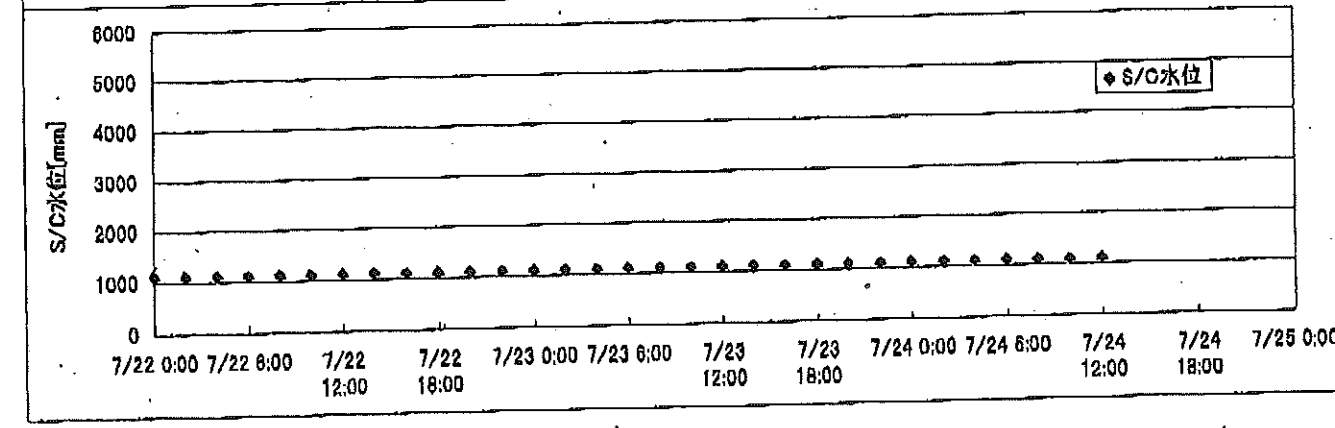
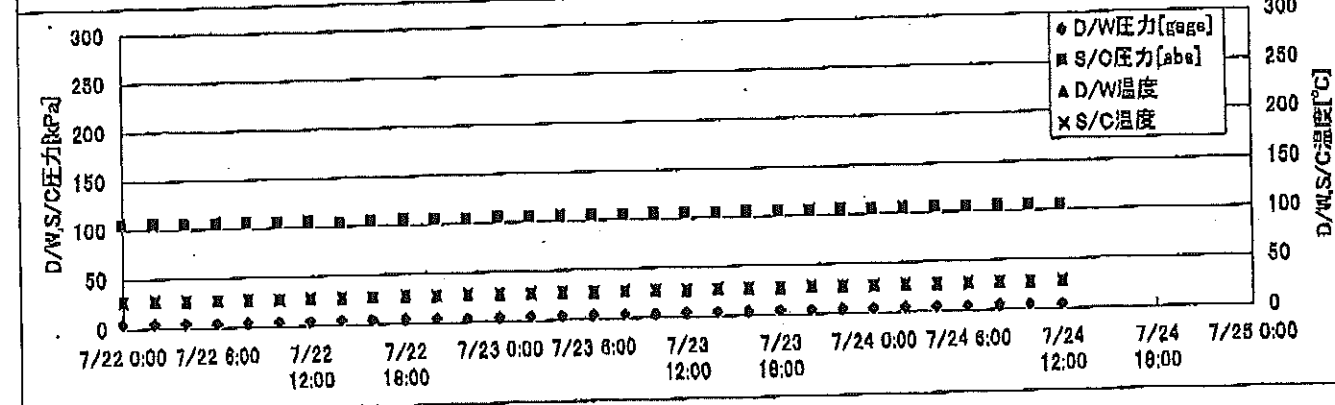
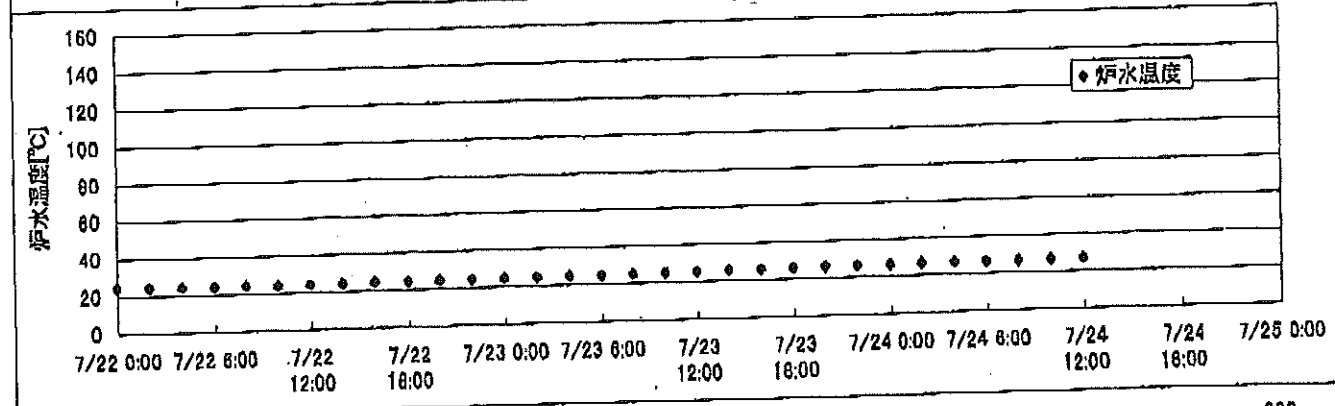
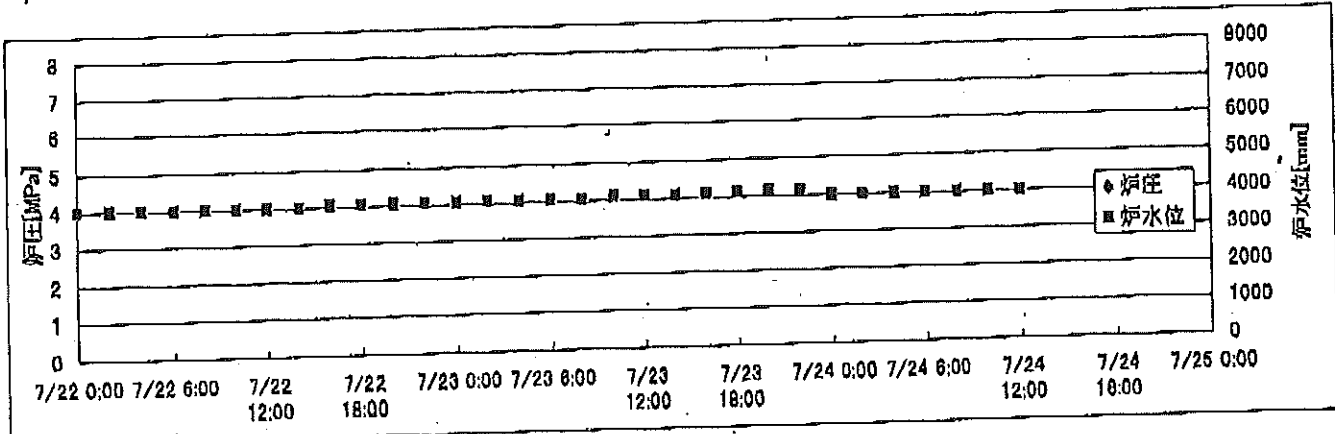
時間	炉圧 [MPa (gage)]	炉水位 [mm] 停止時	炉水温度[°C]	D/W圧力 [kPa(gage)]	D/W温度 [°C]	S/C圧力 [kPa(abs)]	S/C水位 [mm]	S/C温度 [°C]
2011/7/22 0:00	0.05	4100	25.7	6	29.2	107	2050	28
2011/7/22 2:00	0.05	4100	25.7	6	29.2	107	2050	28
2011/7/22 4:00	0.05	4000	25.7	6	29.1	107	2050	28
2011/7/22 6:00	0.05	4000	25.6	6	29.1	106	2050	28
2011/7/22 8:00	0.05	4000	25.5	6	29.1	107	2050	28
2011/7/22 10:00	0.05	4050	25.4	6	29.1	107	2050	28
2011/7/22 12:00	0.05	4050	25.4	6	29.1	107	2050	28
2011/7/22 14:00	0.05	4050	25.4	6	29.2	106	2050	28
2011/7/22 16:00	0.05	4050	25.4	6	29.0	107	2050	28
2011/7/22 18:00	0.05	4100	25.5	6	29.1	107	2050	28
2011/7/22 20:00	0.05	4100	25.7	6	29.1	107	2050	28
2011/7/22 22:00	0.05	4150	25.8	6	29.2	107	2050	29
2011/7/23 0:00	0.05	4150	26.0	6	29.0	107	2050	28
2011/7/23 2:00	0.05	4150	26.1	6	29.0	107	2050	28
2011/7/23 4:00	0.05	4150	26.1	6	29.1	107	2050	28
2011/7/23 6:00	0.05	4000	26.2	6	29.0	106	2050	28
2011/7/23 8:00	0.05	4000	26.2	6	29.0	107	2050	28
2011/7/23 10:00	0.05	4000	26.3	6	29.1	107	2050	28
2011/7/23 12:00	0.05	4000	26.4	6	29.1	107	2050	28
2011/7/23 14:00	0.05	4000	26.4	6	29.0	107	2050	28
2011/7/23 16:00	0.05	4050	26.6	6	29.1	107	2050	28
2011/7/23 18:00	0.05	4050	26.7	6	29.1	107	2050	28
2011/7/23 20:00	0.05	4050	27.0	6	29.1	107	2050	28
2011/7/23 22:00	0.05	4050	27.2	6	29.1	107	2050	28
2011/7/24 0:00	0.05	4100	27.4	6	29.1	107	2050	28
2011/7/24 2:00	0.05	4100	27.7	6	29.1	107	2100	28
2011/7/24 4:00	0.05	4000	27.8	6	29.1	107	2100	28
2011/7/24 6:00	0.05	4000	28.0	6	29.1	107	2050	28
2011/7/24 8:00								
2011/7/24 10:00								
2011/7/24 12:00								
2011/7/24 14:00								
2011/7/24 16:00								
2011/7/24 18:00								
2011/7/24 20:00								
2011/7/24 22:00								
2011/7/25 0:00								



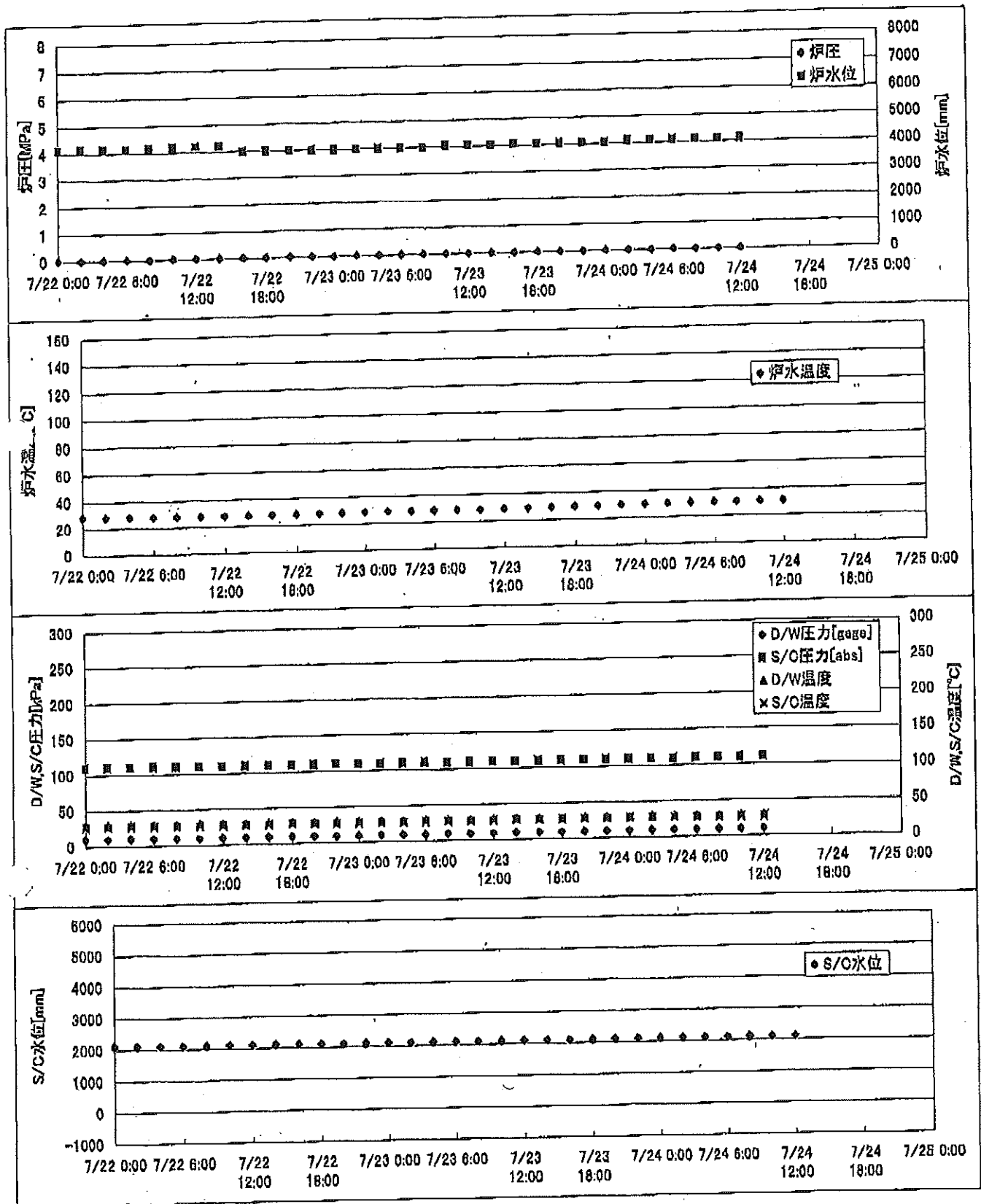
2F-1号機



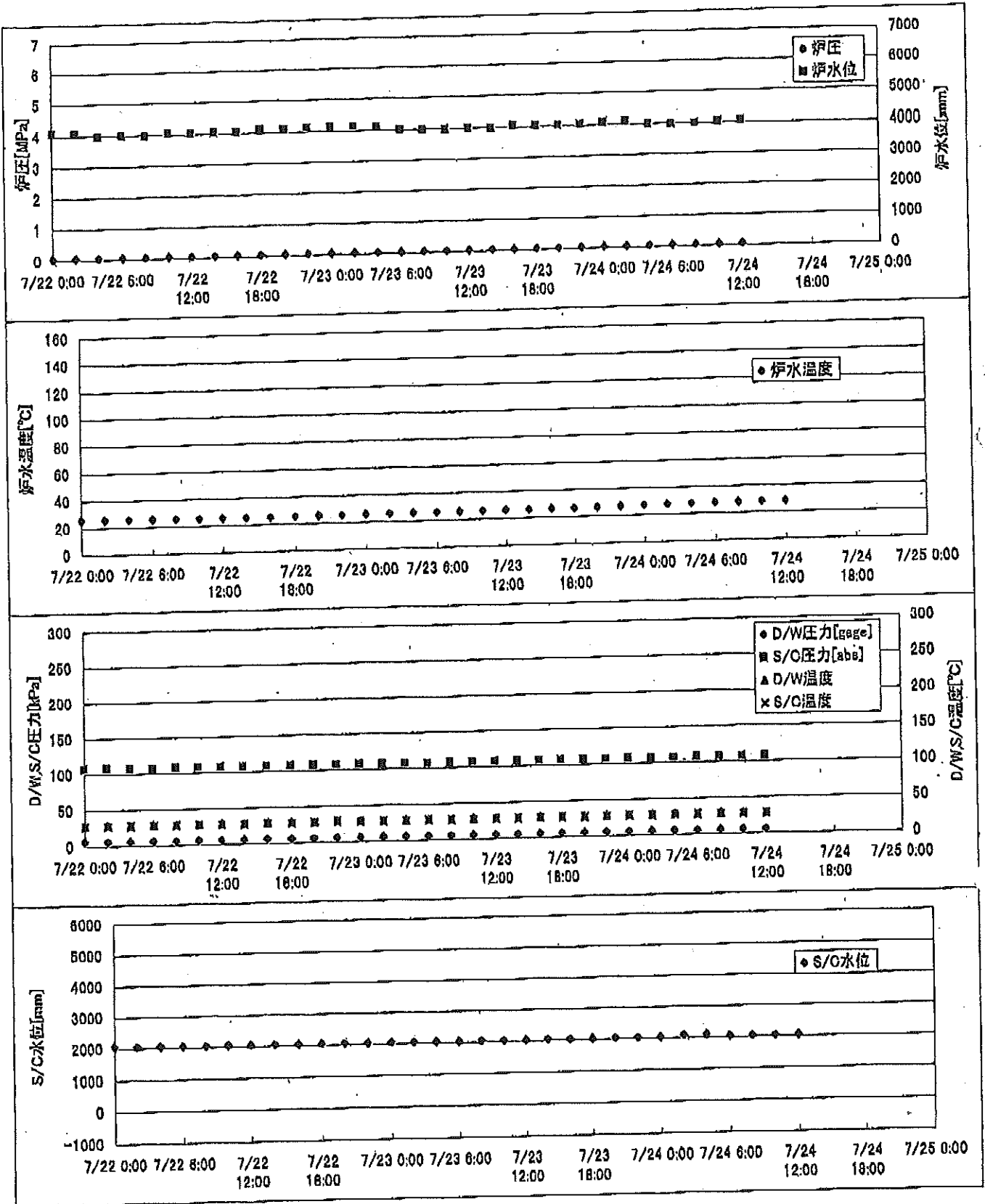
# 2F-2号機



2F-3号機



# 2F-4号機



# 2F-1号機

※燃料頂部(TAF)からの水位=炉水位+4200[mm]

時間	炉圧 [MPa (gage)]	炉水位 [mm] 停止時	炉水温度[°C]	D/W圧力 [kPa(gage)]	D/W温度 [°C]	S/C圧力 [kPa(abs)]	S/C水位 [mm]	S/C温度 [°C]
2011/7/22 0:00	0.03	3400	24.9	5	27.8	105	2207	27
2011/7/22 2:00	0.03	3400	24.7	5	27.8	105	2207	27
2011/7/22 4:00	0.04	3400	24.7	5	27.8	105	2207	27
2011/7/22 6:00	0.04	3400	24.6	5	27.8	105	2207	27
2011/7/22 8:00	0.04	3450	24.6	5	27.8	105	2207	27
2011/7/22 10:00	0.04	3450	24.5	5	27.8	105	2207	27
2011/7/22 12:00	0.04	3450	24.6	5	27.7	105	2209	27
2011/7/22 14:00	0.04	3500	24.8	5	27.8	105	2209	27
2011/7/22 16:00	0.04	3500	25.0	5	27.8	105	2208	27
2011/7/22 18:00	0.04	3550	25.1	5	27.7	105	2208	27
2011/7/22 20:00	0.04	3550	25.2	5	27.9	105	2208	27
2011/7/22 22:00	0.04	3550	25.3	5	27.9	105	2207	27
2011/7/23 0:00	0.04	3600	25.4	5	28.0	105	2207	27
2011/7/23 2:00	0.04	3600	25.4	5	27.8	105	2207	27
2011/7/23 4:00	0.04	3600	25.5	5	27.8	105	2207	27
2011/7/23 6:00	0.04	3650	25.7	5	27.8	105	2207	27
2011/7/23 8:00	0.04	3650	25.9	5	27.8	105	2207	27
2011/7/23 10:00	0.04	3650	26.1	5	27.8	105	2207	27
2011/7/23 12:00	0.04	3700	26.4	5	27.8	105	2207	27
2011/7/23 14:00	0.04	3750	26.7	5	27.8	105	2207	27
2011/7/23 16:00	0.04	3750	26.9	5	27.8	105	2207	27
2011/7/23 18:00	0.04	3800	27.1	5	27.8	105	2207	27
2011/7/23 20:00	0.04	3800	27.1	5	27.8	105	2207	27
2011/7/23 22:00	0.04	3800	27.3	5	27.8	105	2207	27
2011/7/24 0:00	0.04	3850	27.1	5	27.8	105	2207	27
2011/7/24 2:00	0.04	3850	27.1	5	27.8	105	2207	27
2011/7/24 4:00	0.04	3850	27.1	5	27.8	105	2207	27
2011/7/24 6:00	0.04	3900	27.1	5	27.8	105	2208	27
2011/7/24 8:00	0.04	3900	27.2	5	27.9	105	2208	27
2011/7/24 10:00	0.04	3900	27.2	5	27.9	105	2208	27
2011/7/24 12:00	0.04	3950	27.4	5	27.9	105	2208	27
2011/7/24 14:00								
2011/7/24 16:00								
2011/7/24 18:00								
2011/7/24 20:00								
2011/7/24 22:00								
2011/7/25 0:00								

2011年 7月24日 15時17分  
 5  
 東京電力(株)原子力発電部 記録係  
 NO. Y / 10  
 7

# 2F-2号機

※燃料頂部(TAF)からの水位=炉水位+4200[mm]

時間	炉圧 [MPa (gage)]	炉水位 [mm] 停止時	炉水温度[°C]	D/W圧力 [kPa(gage)]	D/W温度 [°C]	S/C圧力 [kPa(abs)]	S/C水位 [mm]	S/C温度 [°C]
2011/7/22 0:00	-0.01	4000	24.3	4	27.4	105	1100	28
2011/7/22 2:00	-0.01	4000	24.2	4	27.4	105	1100	28
2011/7/22 4:00	-0.01	4000	24.1	4	27.4	105	1100	28
2011/7/22 6:00	-0.01	4000	24.0	4	27.4	105	1100	28
2011/7/22 8:00	-0.01	4000	23.9	4	27.4	105	1100	28
2011/7/22 10:00	-0.01	4000	23.9	4	27.4	105	1100	28
2011/7/22 12:00	-0.01	4000	24.0	4	27.4	105	1100	28
2011/7/22 14:00	-0.01	4000	24.1	4	27.3	104	1100	28
2011/7/22 16:00	-0.01	4050	24.3	4	27.3	105	1100	28
2011/7/22 18:00	-0.02	4050	24.4	4	27.3	105	1100	28
2011/7/22 20:00	-0.01	4050	24.5	4	27.3	105	1100	28
2011/7/22 22:00	-0.01	4050	24.6	4	27.3	105	1100	28
2011/7/23 0:00	-0.01	4050	24.7	4	27.3	105	1100	28
2011/7/23 2:00	-0.01	4050	24.8	4	27.4	105	1100	28
2011/7/23 4:00	-0.02	4050	24.8	4	27.4	105	1100	28
2011/7/23 6:00	-0.01	4050	24.9	4	27.4	105	1100	28
2011/7/23 8:00	-0.02	4050	25.0	4	27.4	105	1100	28
2011/7/23 10:00	-0.02	4100	25.1	4	27.4	105	1100	28
2011/7/23 12:00	-0.01	4100	25.5	5	27.4	105	1100	28
2011/7/23 14:00	-0.02	4100	25.9	5	27.4	105	1100	28
2011/7/23 16:00	-0.01	4100	26.0	5	27.4	105	1100	28
2011/7/23 18:00	-0.01	4150	26.2	5	27.3	105	1100	28
2011/7/23 20:00	-0.01	4150	26.3	5	27.3	105	1100	28
2011/7/23 22:00	-0.01	4150	26.4	5	27.4	105	1100	28
2011/7/24 0:00	-0.01	4000	26.5	5	27.4	105	1100	28
2011/7/24 2:00	-0.01	4000	26.6	5	27.4	105	1100	28
2011/7/24 4:00	-0.01	4000	26.6	5	27.4	105	1100	28
2011/7/24 6:00	-0.01	4000	26.7	5	27.5	105	1100	28
2011/7/24 8:00	-0.01	4000	26.7	5	27.5	105	1100	28
2011/7/24 10:00	-0.02	4000	26.8	5	27.5	105	1100	28
2011/7/24 12:00	-0.01	4000	26.9	5	27.5	105	1100	28
2011/7/24 14:00								
2011/7/24 16:00								
2011/7/24 18:00								
2011/7/24 20:00								
2011/7/24 22:00								
2011/7/25 0:00								

2011年7月22日 0時00分 炉内温度 24.3℃ 炉内圧力 -0.01MPa 炉内水位 4000mm  
 2011年7月23日 0時00分 炉内温度 24.7℃ 炉内圧力 -0.01MPa 炉内水位 4050mm  
 2011年7月24日 0時00分 炉内温度 26.5℃ 炉内圧力 -0.01MPa 炉内水位 4000mm  
 2011年7月25日 0時00分 炉内温度 26.9℃ 炉内圧力 -0.01MPa 炉内水位 4000mm

# 2F-3号機

※燃料頂部(TAF)からの水位=炉水位+4200[mm]

時間	炉圧 [MPa (gage)]	炉水位 [mm] 停止時	炉水温度[°C]	D/W圧力 [kPa(gage)]	D/W温度 [°C]	S/C圧力 [kPa(abs)]	S/C水位 [mm]	S/C温度 [°C]
2011/7/22 0:00	0.02	4150	28.2	10	29.9	110	2100	27
2011/7/22 2:00	0.02	4150	28.1	10	29.8	110	2100	27
2011/7/22 4:00	0.02	4150	28.1	10	29.8	110	2100	27
2011/7/22 6:00	0.02	4150	27.9	10	29.8	111	2100	27
2011/7/22 8:00	0.02	4150	27.9	10	29.8	110	2100	27
2011/7/22 10:00	0.02	4200	27.8	10	29.7	110	2100	27
2011/7/22 12:00	0.02	4200	27.7	10	29.7	110	2100	27
2011/7/22 14:00	0.02	4200	27.8	10	29.7	110	2100	27
2011/7/22 16:00	0.02	4000	27.9	10	29.7	110	2100	27
2011/7/22 18:00	0.02	4000	28.0	10	29.8	110	2100	28
2011/7/22 20:00	0.02	4000	28.2	10	29.7	110	2100	27
2011/7/22 22:00	0.02	4000	28.3	10	29.7	110	2100	27
2011/7/23 0:00	0.02	4000	28.4	10	29.7	110	2100	27
2011/7/23 2:00	0.02	4000	28.6	10	29.7	110	2100	27
2011/7/23 4:00	0.02	4000	28.6	10	29.6	110	2100	27
2011/7/23 6:00	0.02	4000	28.7	10	29.7	111	2100	27
2011/7/23 8:00	0.02	4000	28.7	10	29.6	110	2100	27
2011/7/23 10:00	0.02	4050	28.8	10	29.6	110	2100	27
2011/7/23 12:00	0.02	4050	28.9	10	29.6	110	2100	27
2011/7/23 14:00	0.02	4050	29.1	10	29.6	110	2100	28
2011/7/23 16:00	0.02	4050	29.3	10	29.7	110	2100	28
2011/7/23 18:00	0.02	4050	29.5	10	29.6	110	2100	28
2011/7/23 20:00	0.02	4050	29.7	10	29.6	110	2100	28
2011/7/23 22:00	0.02	4050	29.9	10	29.6	110	2100	28
2011/7/24 0:00	0.02	4050	30.1	10	29.7	110	2100	28
2011/7/24 2:00	0.02	4100	30.2	10	29.6	110	2100	28
2011/7/24 4:00	0.02	4100	30.4	10	29.6	110	2100	28
2011/7/24 6:00	0.02	4100	30.5	10	29.5	110	2100	27
2011/7/24 8:00	0.02	4100	30.5	10	29.6	110	2100	27
2011/7/24 10:00	0.02	4100	30.6	10	29.6	110	2100	27
<b>2011/7/24 12:00</b>	<b>0.02</b>	<b>4100</b>	<b>30.7</b>	<b>10</b>	<b>29.8</b>	<b>110</b>	<b>2100</b>	<b>27</b>
2011/7/24 14:00								
2011/7/24 16:00								
2011/7/24 18:00								
2011/7/24 20:00								
2011/7/24 22:00								
2011/7/25 0:00								

# 2F-4号機

※燃料頂部(TAF)からの水位=炉水位+4200[mm]

時間	炉圧 [MPa (gage)]	炉水位 [mm] 停止時	炉水温度[°C]	D/W圧力 [kPa(gage)]	D/W温度 [°C]	S/C圧力 [kPa(abs)]	S/C水位 [mm]	S/C温度 [°C]
2011/7/22 0:00	0.05	4100	25.7	6	29.2	107	2050	28
2011/7/22 2:00	0.05	4100	25.7	6	29.2	107	2050	28
2011/7/22 4:00	0.05	4000	25.7	6	29.1	107	2050	28
2011/7/22 6:00	0.05	4000	25.6	6	29.1	106	2050	28
2011/7/22 8:00	0.05	4000	25.5	6	29.1	107	2050	28
2011/7/22 10:00	0.05	4050	25.4	6	29.1	107	2050	28
2011/7/22 12:00	0.05	4050	25.4	6	29.1	107	2050	28
2011/7/22 14:00	0.05	4050	25.4	6	29.2	106	2050	28
2011/7/22 16:00	0.05	4050	25.4	6	29.0	107	2050	28
2011/7/22 18:00	0.05	4100	25.5	6	29.1	107	2050	28
2011/7/22 20:00	0.05	4100	25.7	6	29.1	107	2050	28
2011/7/22 22:00	0.05	4150	25.8	6	29.2	107	2050	29
2011/7/23 0:00	0.05	4150	26.0	6	29.0	107	2050	28
2011/7/23 2:00	0.05	4150	26.1	6	29.0	107	2050	28
2011/7/23 4:00	0.05	4150	26.1	6	29.1	107	2050	28
2011/7/23 6:00	0.05	4000	26.2	6	29.0	106	2050	28
2011/7/23 8:00	0.05	4000	26.2	6	29.0	107	2050	28
2011/7/23 10:00	0.05	4000	26.3	6	29.1	107	2050	28
2011/7/23 12:00	0.05	4000	26.4	6	29.1	107	2050	28
2011/7/23 14:00	0.05	4000	26.4	6	29.0	107	2050	28
2011/7/23 16:00	0.05	4050	26.6	6	29.1	107	2050	28
2011/7/23 18:00	0.05	4050	26.7	6	29.1	107	2050	28
2011/7/23 20:00	0.05	4050	27.0	6	29.1	107	2050	28
2011/7/23 22:00	0.05	4050	27.2	6	29.1	107	2050	28
2011/7/24 0:00	0.05	4100	27.4	6	29.1	107	2050	28
2011/7/24 2:00	0.05	4100	27.7	6	29.1	107	2100	28
2011/7/24 4:00	0.05	4000	27.8	6	29.1	107	2100	28
2011/7/24 6:00	0.05	4000	28.0	6	29.1	107	2050	28
2011/7/24 8:00	0.06	4000	28.1	6	29.1	107	2050	28
2011/7/24 10:00	0.06	4050	28.2	6	29.1	107	2050	28
2011/7/24 12:00	0.06	4050	28.3	6	29.1	107	2050	28
2011/7/24 14:00								
2011/7/24 16:00								
2011/7/24 18:00								
2011/7/24 20:00								
2011/7/24 22:00								
2011/7/25 0:00								