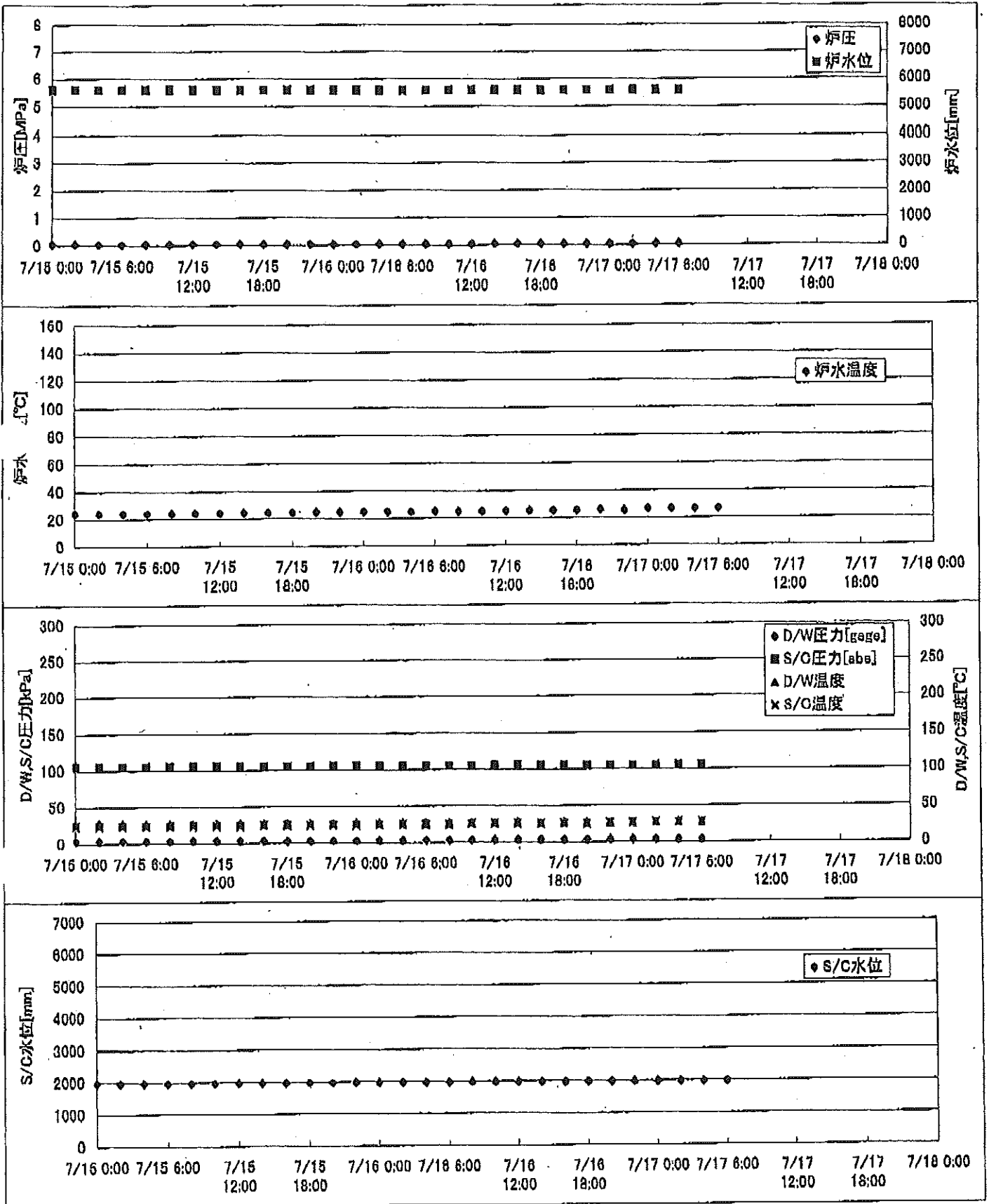
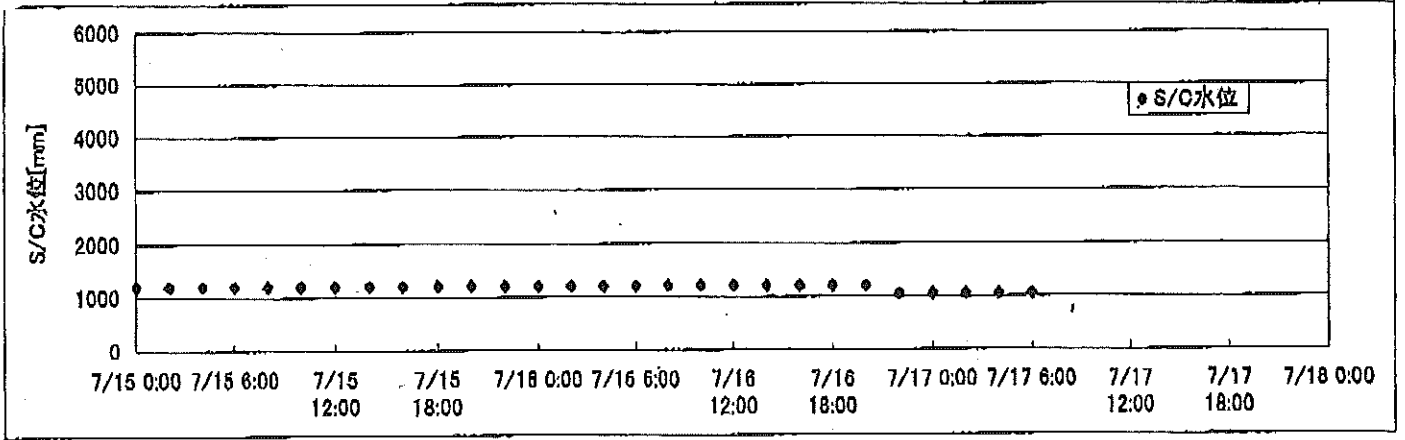
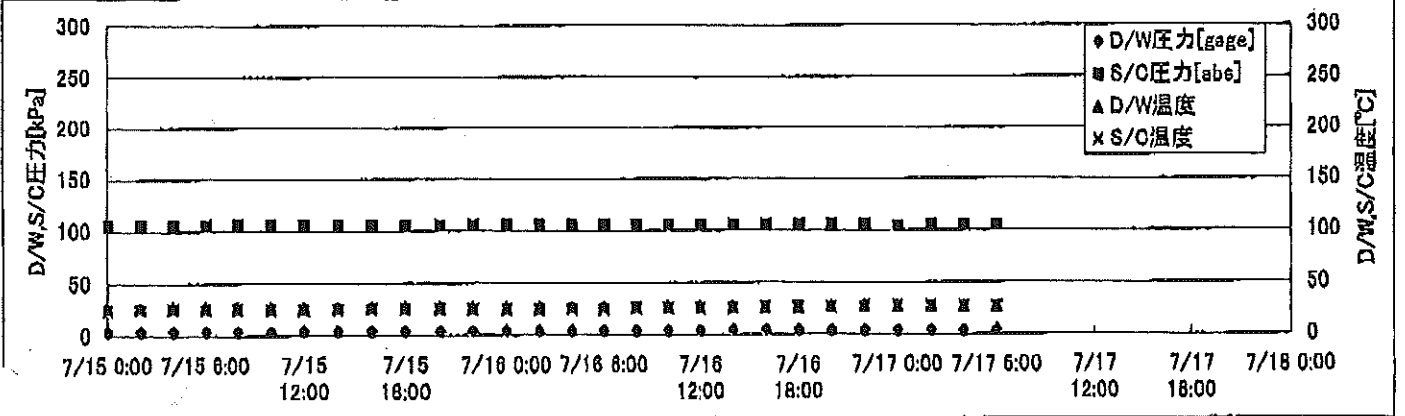
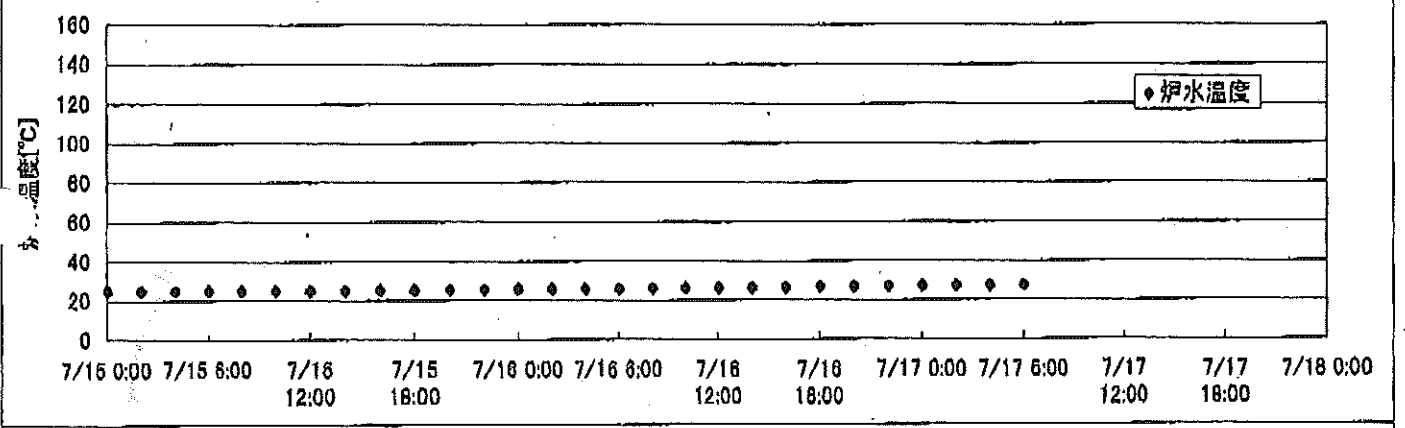
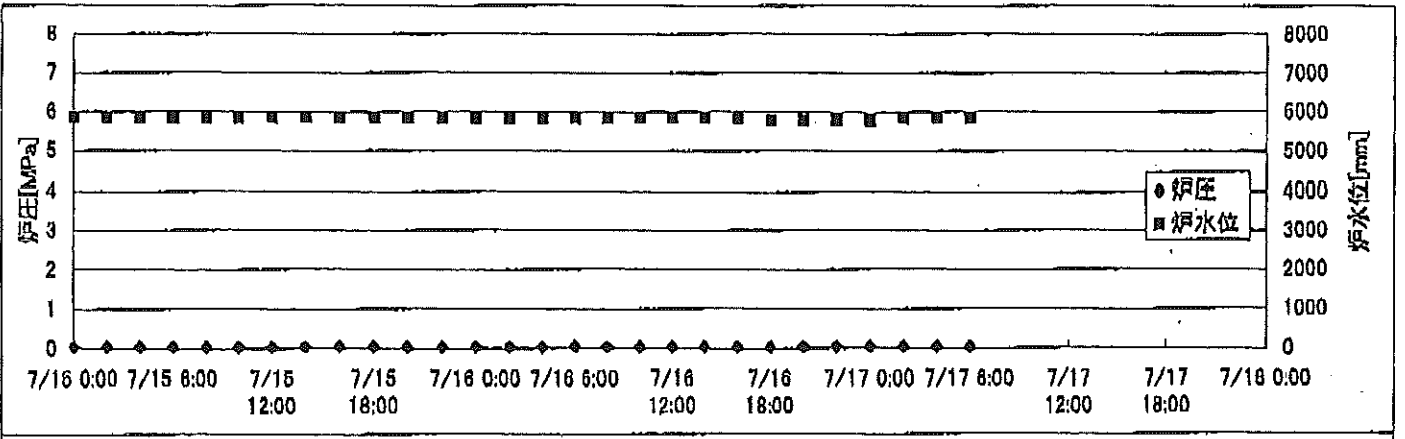


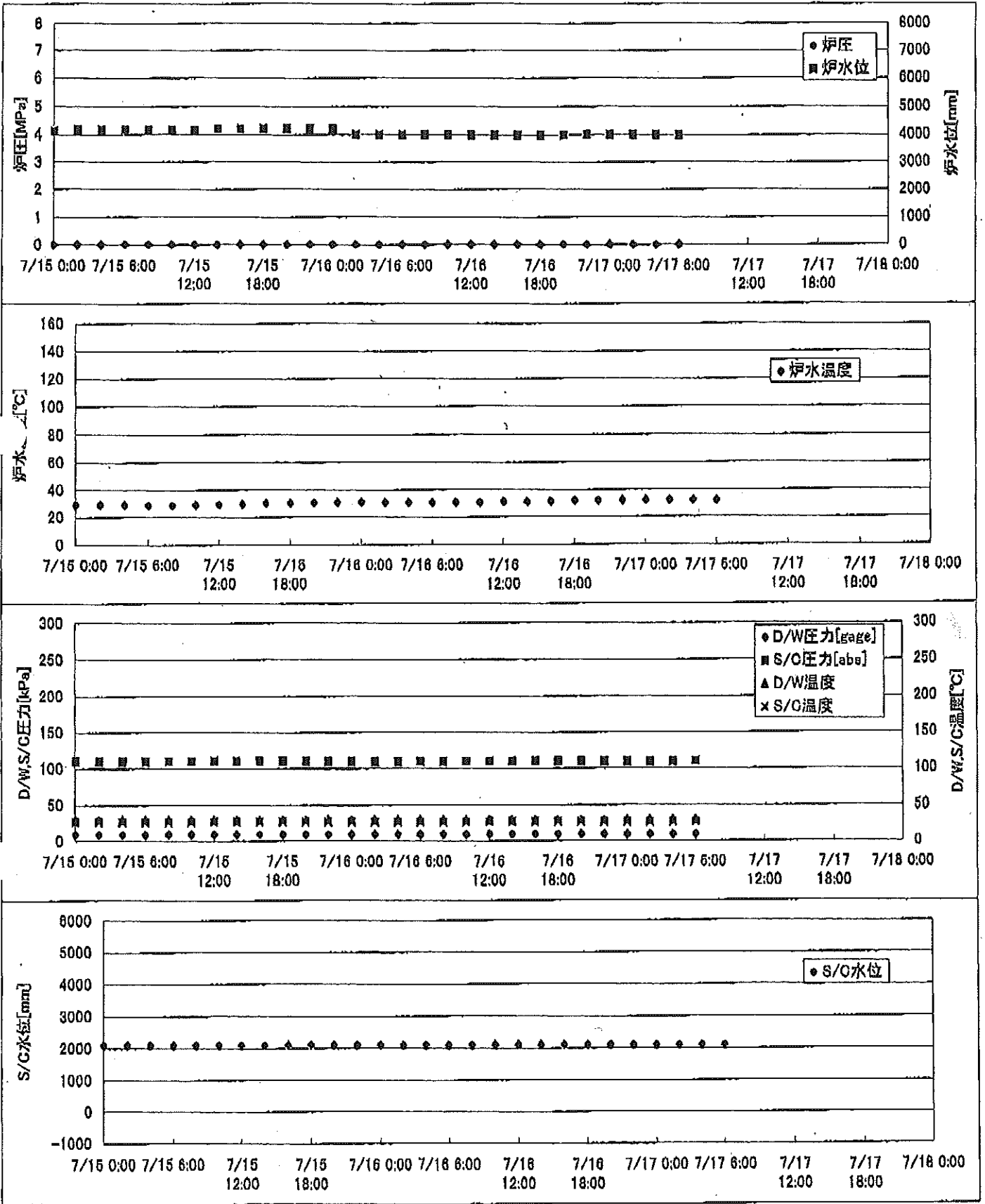
2F-1号機



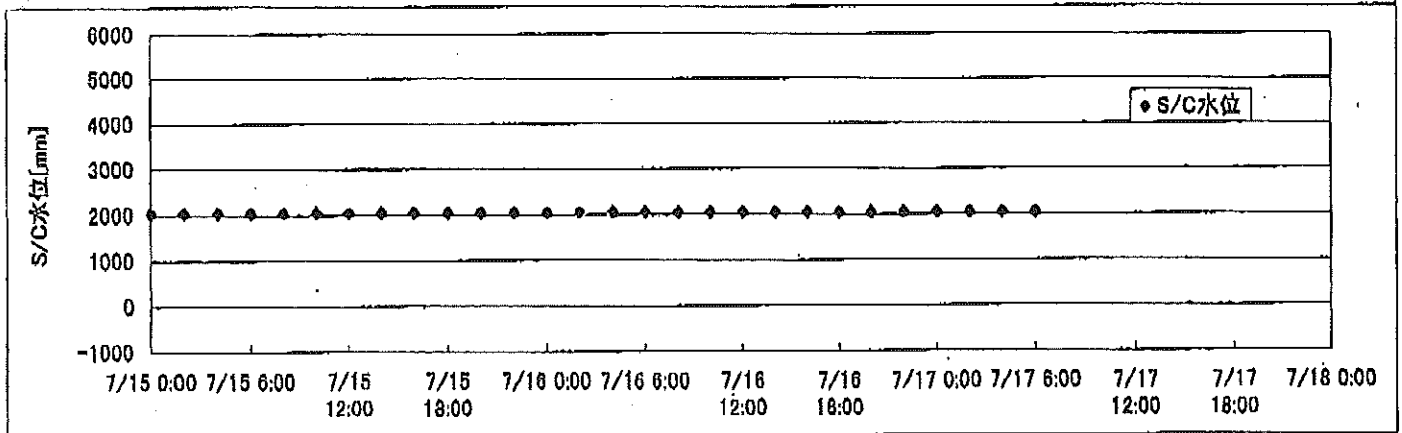
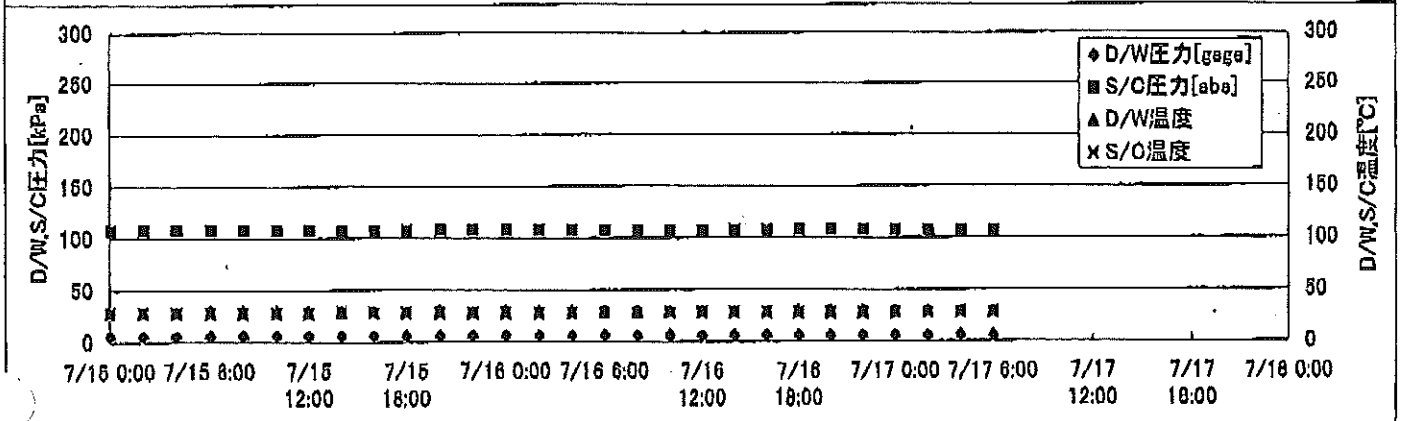
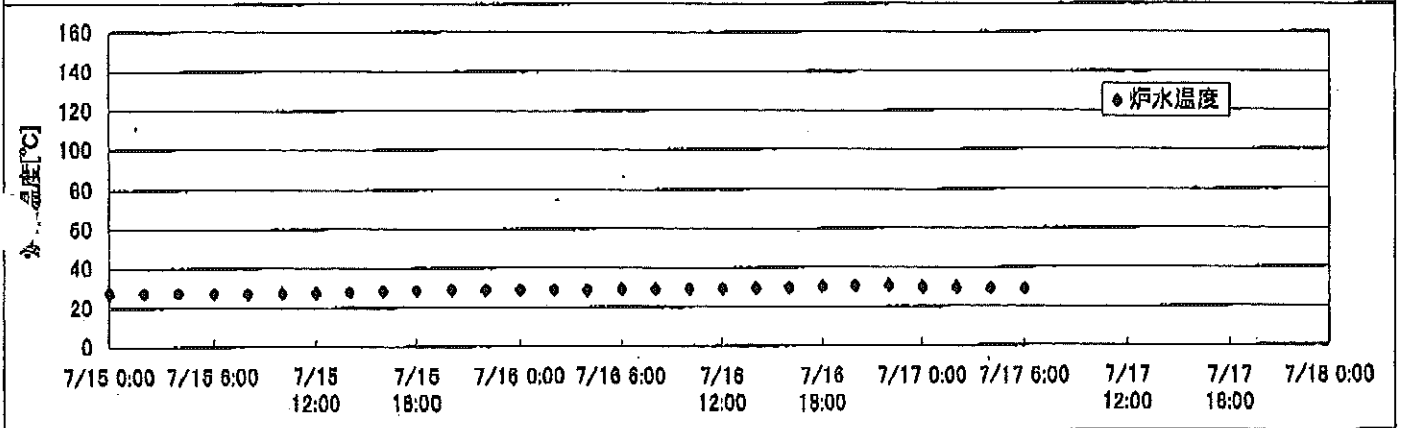
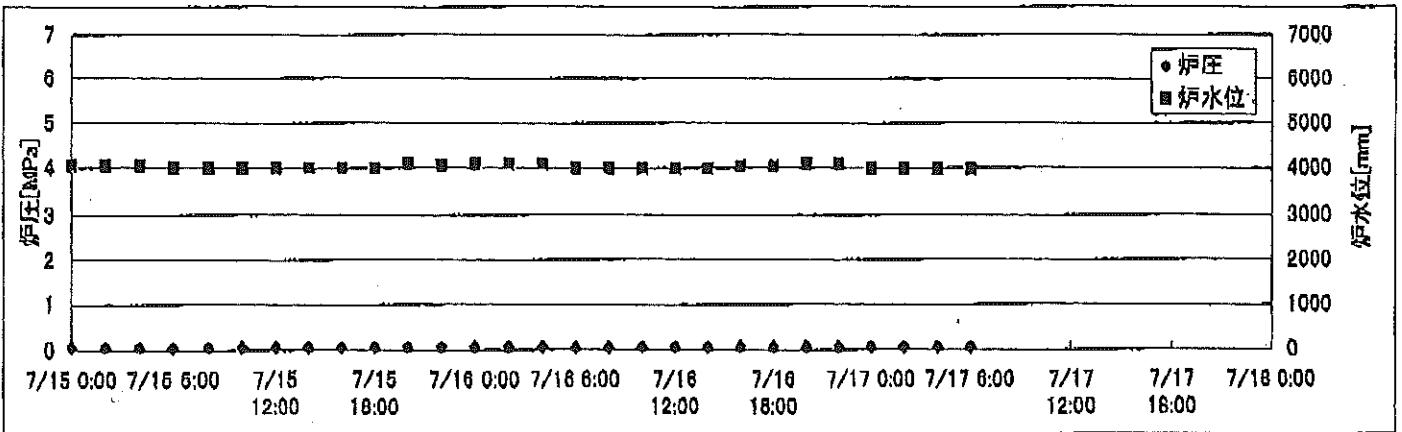
2F-2号機



2F-3号機



2F-4号機

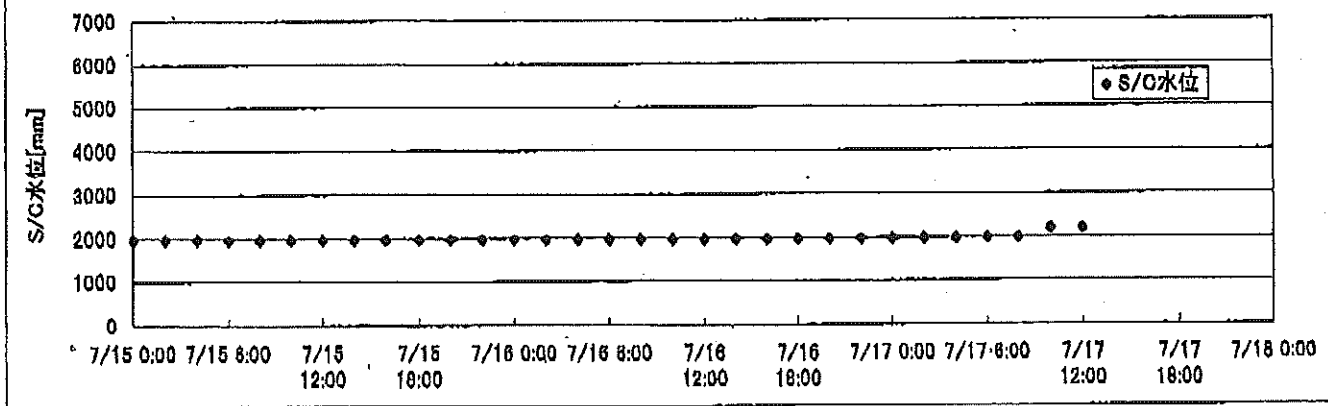
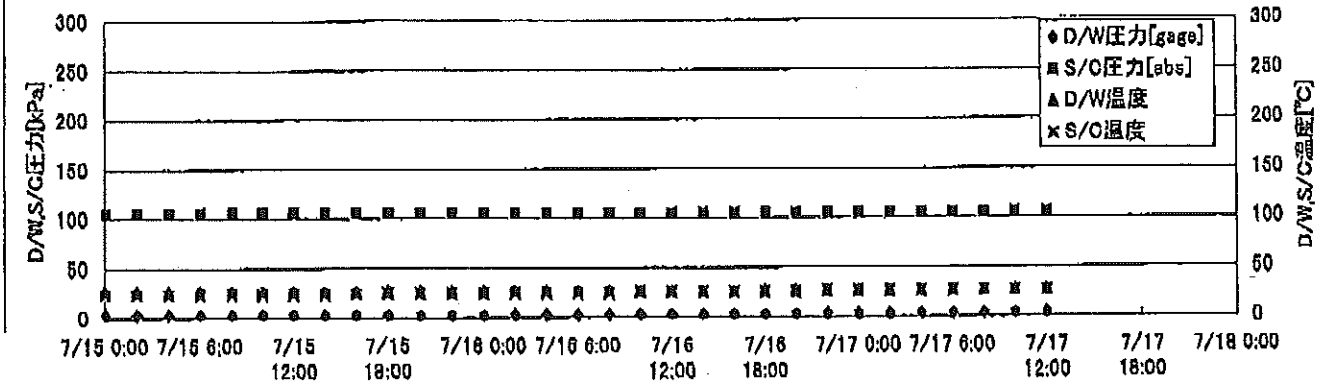
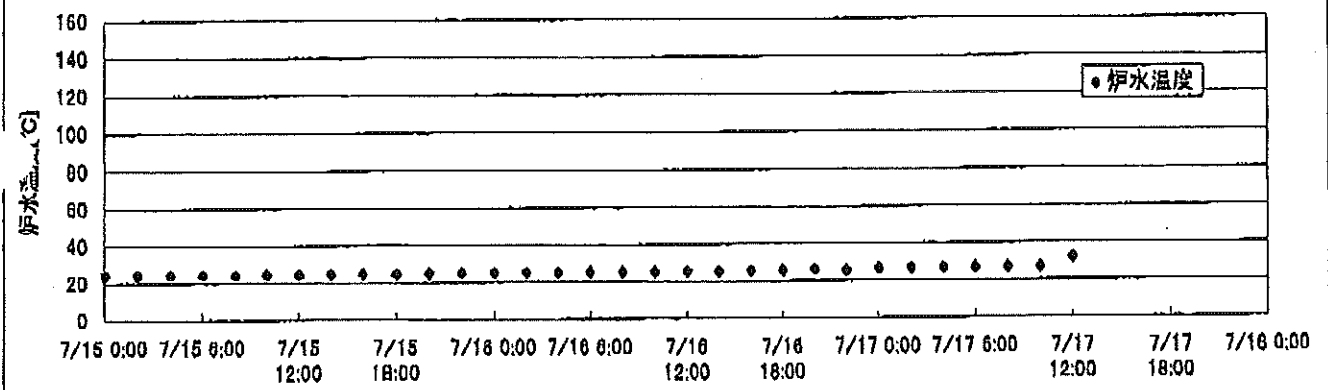
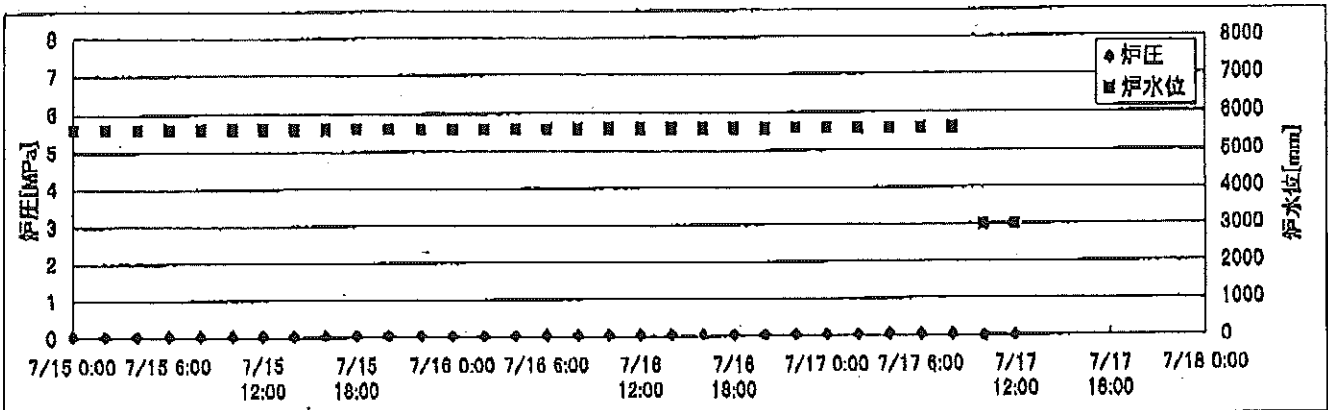


2F-2号機

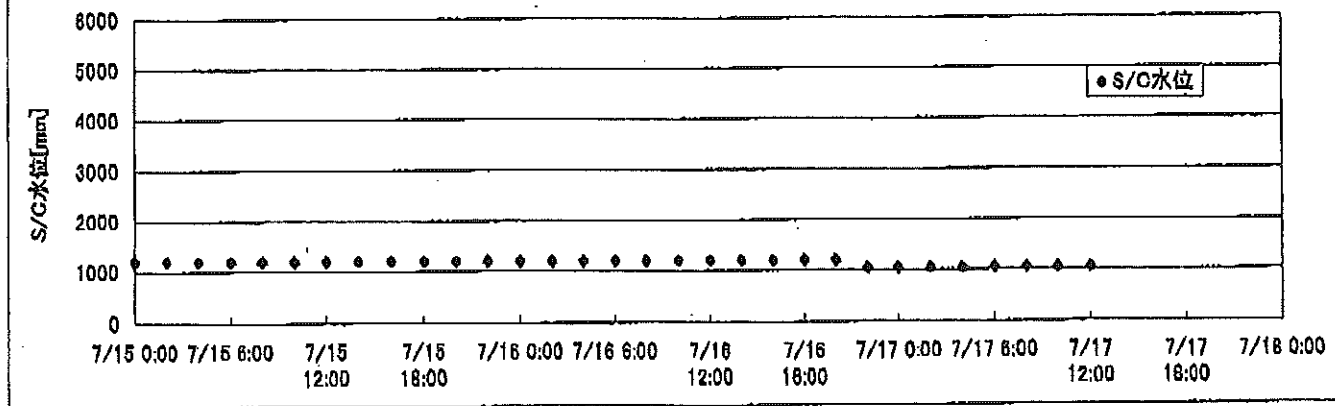
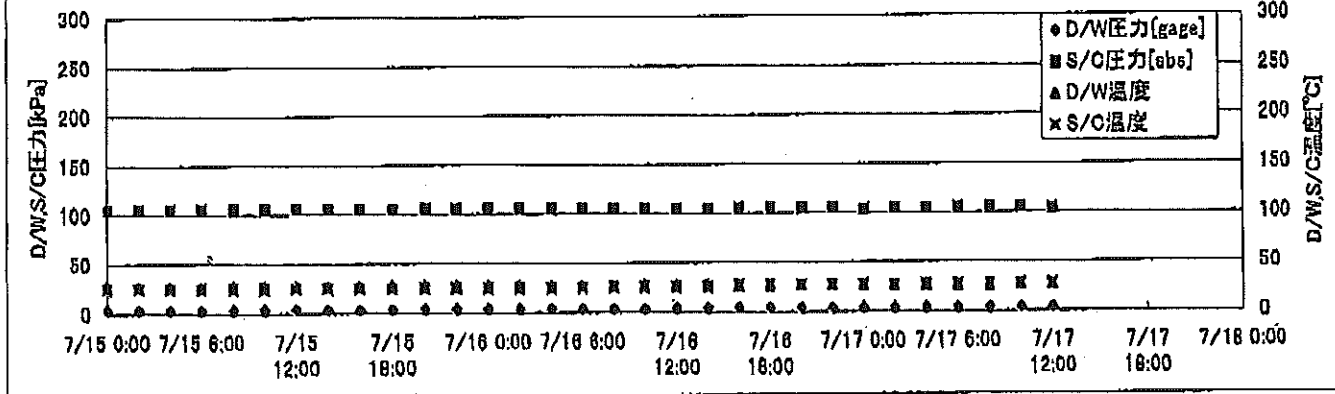
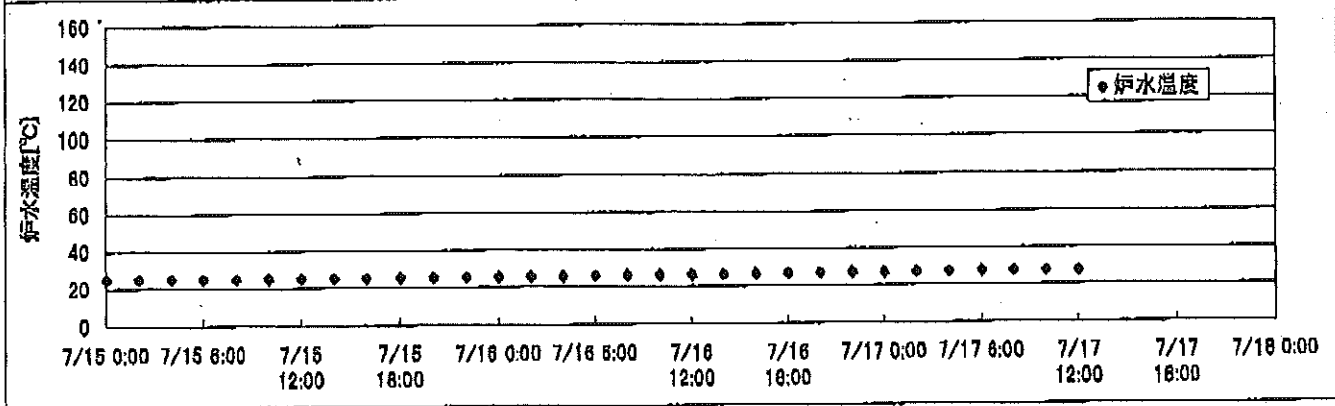
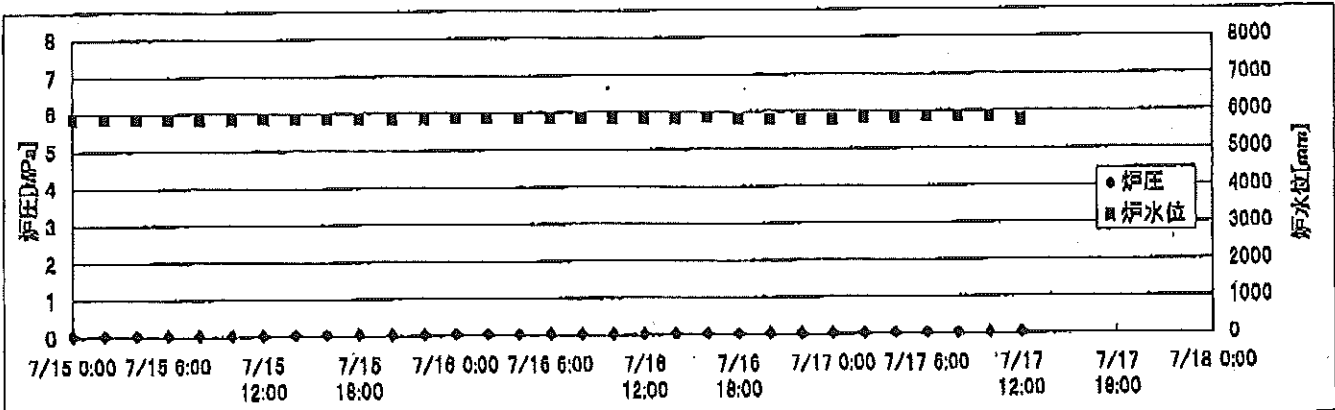
※燃料頂部(TAF)からの水位=炉水位+4200[mm]

時間	炉圧 [MPa (gage)]	炉水位 [mm] 停止時	炉水温度[°C]	D/W圧力 [kPa(gage)]	D/W温度 [°C]	S/C圧力 [kPa(abs)]	S/C水位 [mm]	S/C温度 [°C]
2011/7/15 0:00	0.06	5850	25.2	4	26.9	105	1200	25
2011/7/15 2:00	0.06	5850	25.2	4	26.9	105	1200	25
2011/7/15 4:00	0.06	5850	25.2	4	26.9	105	1200	25
2011/7/15 6:00	0.06	5850	25.1	4	26.9	105	1200	25
2011/7/15 8:00	0.06	5850	25.1	4	26.9	105	1200	25
2011/7/15 10:00	0.05	5850	25.1	4	26.9	105	1200	25
2011/7/15 12:00	0.05	5850	25.1	4	26.9	105	1200	25
2011/7/15 14:00	0.06	5850	25.2	4	26.8	105	1200	25
2011/7/15 16:00	0.06	5850	25.4	4	26.8	105	1200	25
2011/7/15 18:00	0.06	5850	25.4	4	26.8	105	1200	25
2011/7/15 20:00	0.05	5850	25.5	4	26.8	105	1200	25
2011/7/15 22:00	0.05	5850	25.7	4	26.9	105	1200	25
2011/7/16 0:00	0.06	5850	25.8	4	26.9	105	1200	25
2011/7/16 2:00	0.06	5850	25.8	4	26.9	105	1200	25
2011/7/16 4:00	0.05	5850	25.9	4	26.8	105	1200	25
2011/7/16 6:00	0.06	5850	26.0	4	26.8	105	1200	25
2011/7/16 8:00	0.05	5850	26.1	4	26.8	105	1200	26
2011/7/16 10:00	0.05	5850	26.2	4	27.0	105	1200	26
2011/7/16 12:00	0.05	5850	26.3	4	27.0	105	1200	26
2011/7/16 14:00	0.05	5850	26.4	4	27.0	105	1200	26
2011/7/16 16:00	0.05	5850	26.6	5	27.0	105	1200	27
2011/7/16 18:00	0.05	5800	26.9	4	27.0	105	1200	27
2011/7/16 20:00	0.05	5800	27.1	4	27.0	105	1200	27
2011/7/16 22:00	0.05	5800	27.3	4	27.0	105	1050	27
2011/7/17 0:00	0.05	5800	27.3	4	27.0	104	1050	27
2011/7/17 2:00	0.05	5850	27.5	4	27.0	105	1050	27
2011/7/17 4:00	0.05	5850	27.6	4	27.0	105	1050	27
2011/7/17 6:00	0.06	5850	27.6	4	27.0	105	1050	27
2011/7/17 8:00								
2011/7/17 10:00								
2011/7/17 12:00								
2011/7/17 14:00								
2011/7/17 16:00								
2011/7/17 18:00								
2011/7/17 20:00								
2011/7/17 22:00								
2011/7/18 0:00								

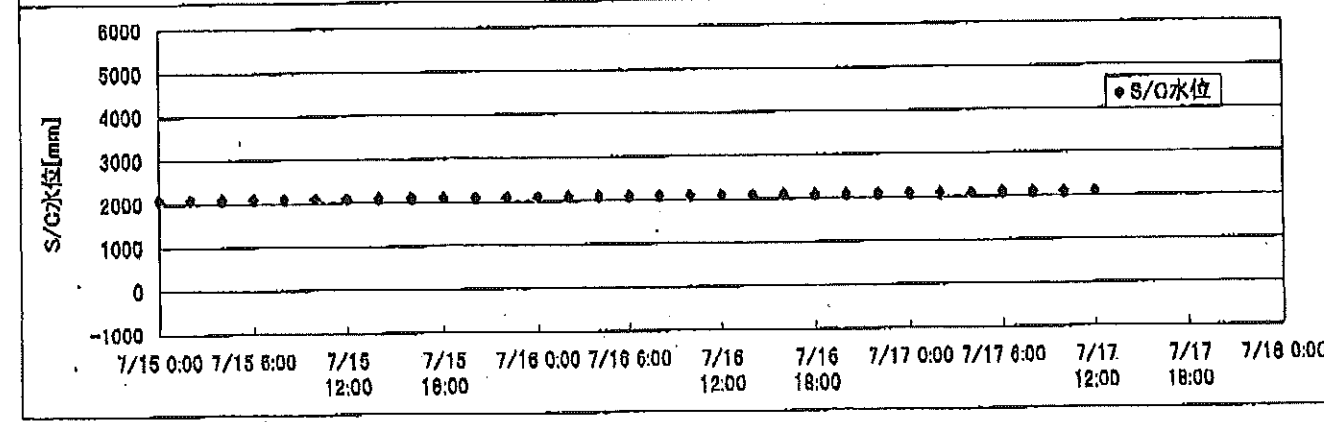
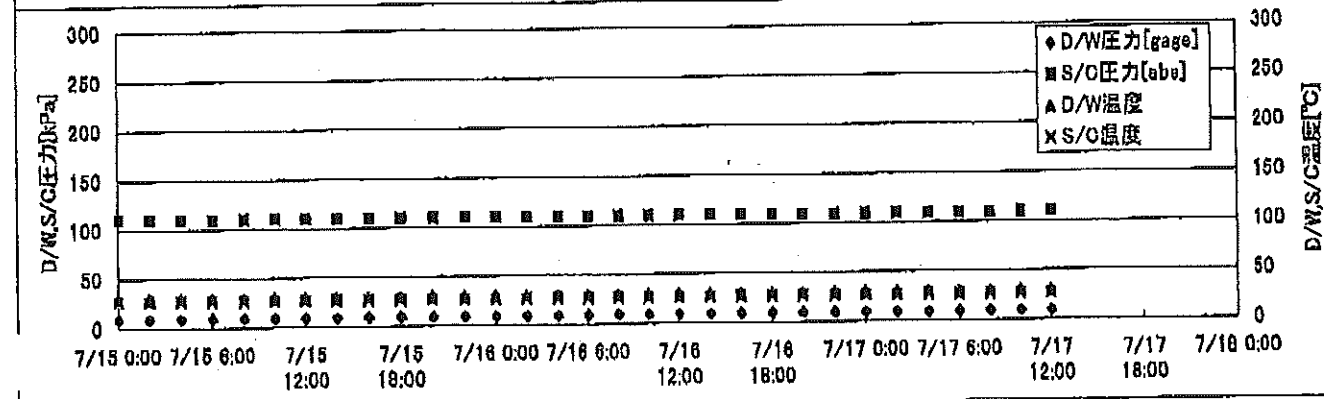
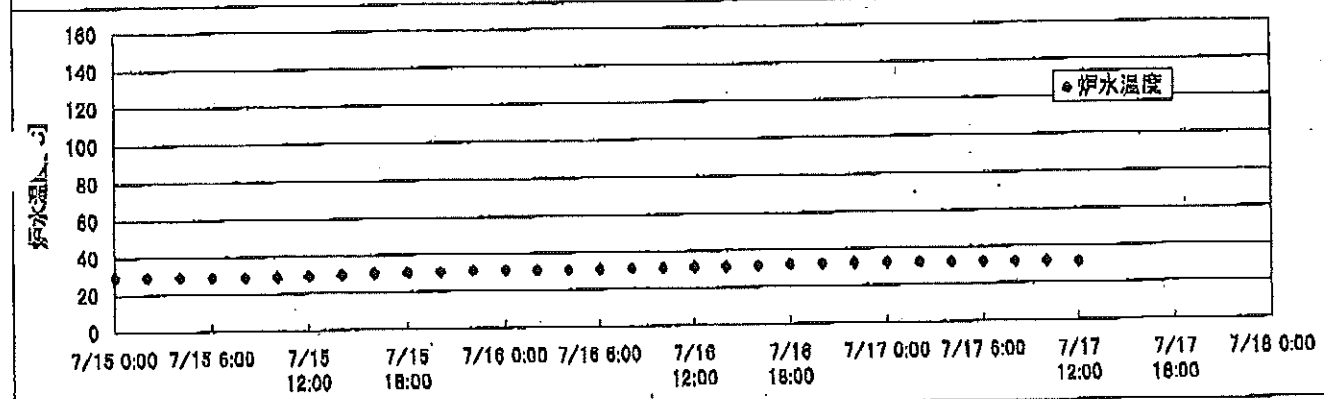
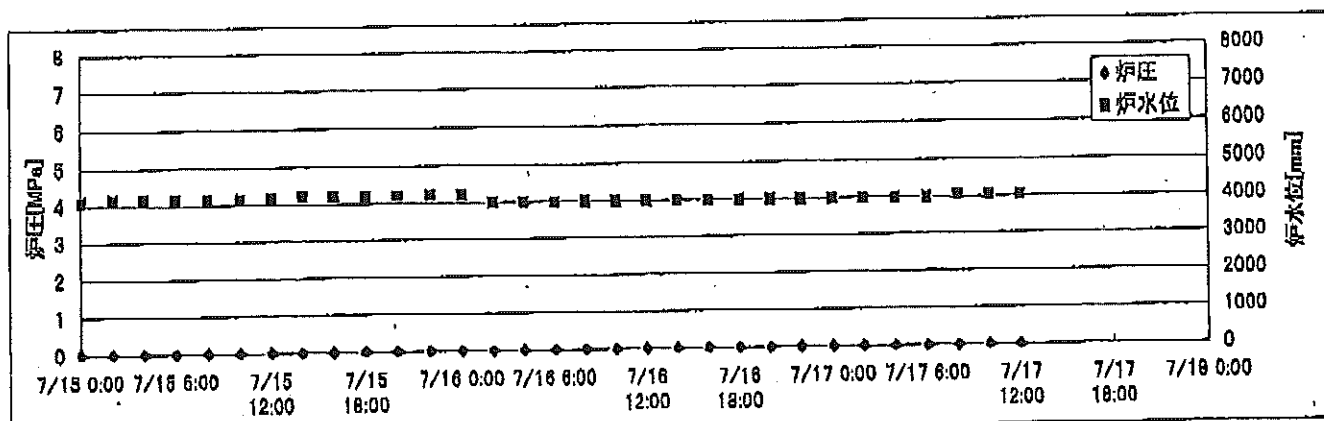
2F-1号機



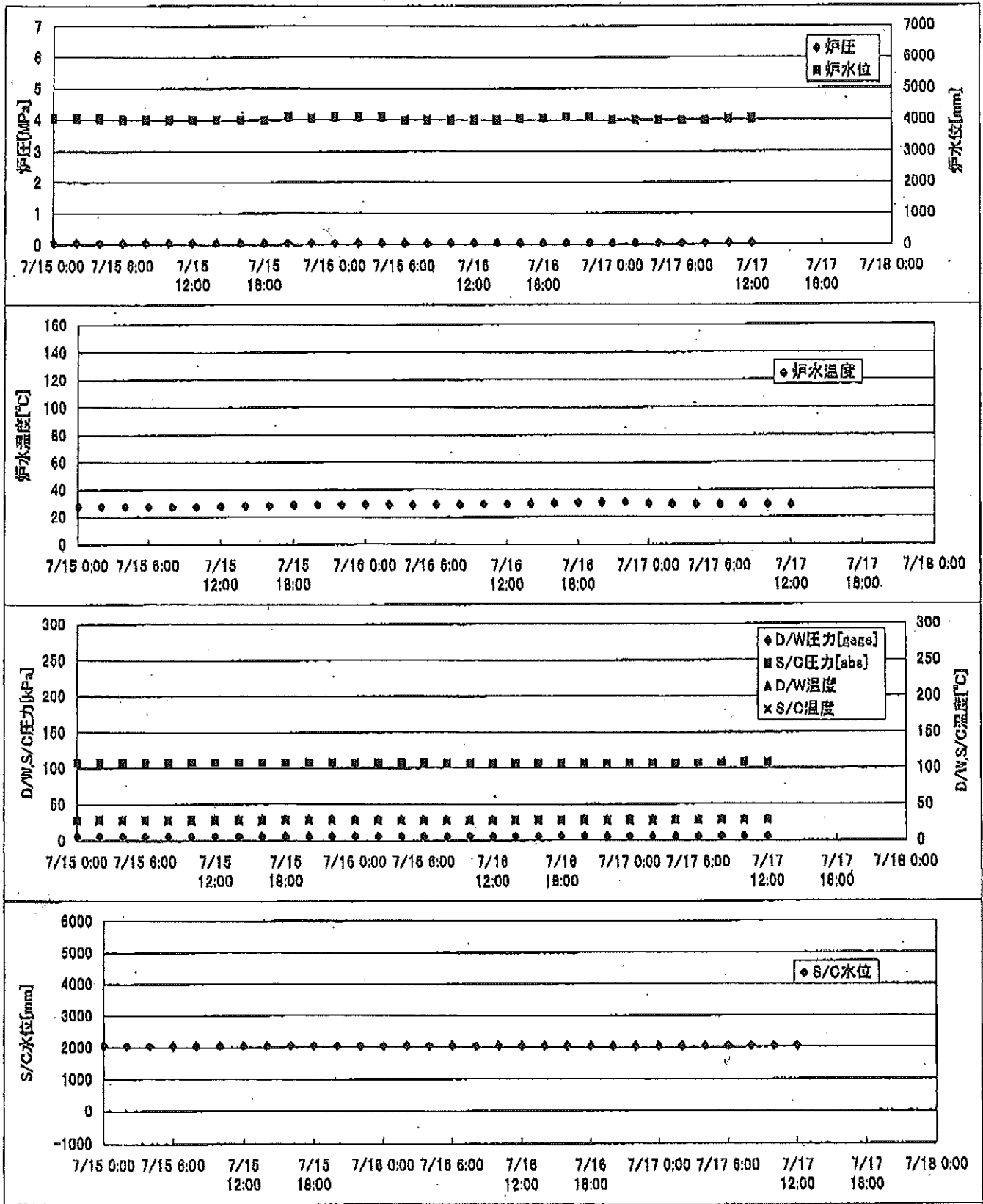
2F-2号機



2F-3号機



2F-4号機



2F-1号機

※燃料頂部(TAF)からの水位=炉水位+4200[mm]

時間	炉圧 [MPa (gage)]	炉水位 [mm] 停止時	炉水温度[°C]	D/W圧力 [kPa(gage)]	D/W温度 [°C]	S/C圧力 [kPa(abs)]	S/C水位 [mm]	S/C温度 [°C]
2011/7/15 0:00	0.06	5600	24.5	4	26.9	105	1965	24
2011/7/15 2:00	0.06	5600	24.5	4	27.0	105	1965	24
2011/7/15 4:00	0.06	5600	24.5	4	26.9	105	1965	24
2011/7/15 6:00	0.06	5600	24.5	4	26.9	105	1964	24
2011/7/15 8:00	0.06	5600	24.4	4	26.9	105	1964	24
2011/7/15 10:00	0.06	5600	24.5	4	26.9	105	1964	24
2011/7/15 12:00	0.06	5600	24.6	4	26.9	105	1963	24
2011/7/15 14:00	0.06	5600	24.7	3	26.7	105	1963	24
2011/7/15 16:00	0.06	5600	24.8	3	26.8	105	1963	25
2011/7/15 18:00	0.06	5600	24.9	3	26.9	105	1965	25
2011/7/15 20:00	0.06	5600	25.0	3	26.9	105	1966	25
2011/7/15 22:00	0.06	5600	25.0	3	27.1	105	1966	25
2011/7/16 0:00	0.05	5600	25.1	3	27.1	105	1966	25
2011/7/16 2:00	0.05	5600	25.2	3	27.0	105	1966	25
2011/7/16 4:00	0.06	5600	25.2	3	27.0	105	1966	25
2011/7/16 6:00	0.06	5600	25.3	3	27.1	105	1966	25
2011/7/16 8:00	0.06	5600	25.3	3	27.1	105	1967	25
2011/7/16 10:00	0.06	5600	25.4	3	27.0	105	1968	26
2011/7/16 12:00	0.06	5600	25.5	3	27.0	105	1971	26
2011/7/16 14:00	0.06	5600	25.5	3	27.0	105	1972	26
2011/7/16 16:00	0.06	5600	25.8	4	27.0	105	1971	26
2011/7/16 18:00	0.06	5600	25.9	4	27.0	105	1975	26
2011/7/16 20:00	0.06	5600	26.5	4	27.0	105	1976	26
2011/7/16 22:00	0.06	5600	25.6	4	27.1	105	1977	27
2011/7/17 0:00	0.06	5600	26.8	4	27.1	105	1979	27
2011/7/17 2:00	0.06	5600	26.9	4	27.1	105	1980	27
2011/7/17 4:00	0.06	5600	27.0	4	27.2	105	1981	27
2011/7/17 6:00	0.06	5600	27.0	4	27.2	105	1981	27
2011/7/17 8:00	0.06	5600	27.0	4	27.2	105	1984	27
2011/7/17 10:00	0.01	3000	26.9	4	27.3	105	2193	27
2011/7/17 12:00	0.01	3000	32.2	4	27.5	105	2199	27
2011/7/17 14:00								
2011/7/17 16:00								
2011/7/17 18:00								
2011/7/17 20:00								
2011/7/17 22:00								
2011/7/18 0:00								

RHRポンプ(B)の運転モードをLPCモードからSHCモードに切り替えのため、9:36 RHRポンプ(B)停止。
(再起動は本日15:00の予定です。)
-炉水温度 ; 給水ノズル温度から、CUWポンプ吐出温度の採取に変更(7/18 11:11~)

2F-2号機

※燃料頂部(TAF)からの水位=炉水位+4200[mm]

時間	炉圧 [MPa (gage)]	炉水位 [mm] 停止時	炉水温度[°C]	D/W圧力 [kPa(gage)]	D/W温度 [°C]	S/C圧力 [kPa(abs)]	S/C水位 [mm]	S/C温度 [°C]
2011/7/15 0:00	0.06	5850	25.2	4	26.9	105	1200	25
2011/7/15 2:00	0.06	5850	25.2	4	26.9	105	1200	25
2011/7/15 4:00	0.06	5850	25.2	4	26.9	105	1200	25
2011/7/15 6:00	0.06	5850	25.1	4	26.9	105	1200	25
2011/7/15 8:00	0.06	5850	25.1	4	26.9	105	1200	25
2011/7/15 10:00	0.05	5850	25.1	4	26.9	105	1200	25
2011/7/15 12:00	0.05	5850	25.1	4	26.9	105	1200	25
2011/7/15 14:00	0.06	5850	25.2	4	26.8	105	1200	25
2011/7/15 16:00	0.06	5850	25.4	4	26.8	105	1200	25
2011/7/15 18:00	0.06	5850	25.4	4	26.8	105	1200	25
2011/7/15 20:00	0.05	5850	25.5	4	26.8	105	1200	25
2011/7/15 22:00	0.05	5850	25.7	4	26.9	105	1200	25
2011/7/16 0:00	0.06	5850	25.8	4	26.9	105	1200	25
2011/7/16 2:00	0.06	5850	25.8	4	26.9	105	1200	25
2011/7/16 4:00	0.05	5850	25.9	4	26.8	105	1200	25
2011/7/16 6:00	0.06	5850	26.0	4	26.8	105	1200	25
2011/7/16 8:00	0.05	5850	26.1	4	26.8	105	1200	26
2011/7/16 10:00	0.05	5850	26.2	4	27.0	105	1200	26
2011/7/16 12:00	0.05	5850	26.3	4	27.0	105	1200	26
2011/7/16 14:00	0.05	5850	26.4	4	27.0	105	1200	26
2011/7/16 16:00	0.05	5850	26.6	5	27.0	105	1200	27
2011/7/16 18:00	0.05	5800	26.9	4	27.0	105	1200	27
2011/7/16 20:00	0.05	5800	27.1	4	27.0	105	1200	27
2011/7/16 22:00	0.05	5800	27.3	4	27.0	105	1050	27
2011/7/17 0:00	0.05	5800	27.3	4	27.0	104	1050	27
2011/7/17 2:00	0.05	5850	27.5	4	27.0	105	1050	27
2011/7/17 4:00	0.05	5850	27.6	4	27.0	105	1050	27
2011/7/17 6:00	0.06	5850	27.6	4	27.0	105	1050	27
2011/7/17 8:00	0.05	5850	27.6	4	27.0	105	1050	28
2011/7/17 10:00	0.06	5850	27.6	4	27.1	105	1050	28
2011/7/17 12:00	0.05	5750	27.4	4	27.1	104	1050	28
2011/7/17 14:00								
2011/7/17 16:00								
2011/7/17 18:00								
2011/7/17 20:00								
2011/7/17 22:00								
2011/7/18 0:00								

2F-4号機

※燃料頂部(TAF)からの水位=炉水位+4200[mm]

時間	炉圧 [MPa (gage)]	炉水位 [mm] 停止時	炉水温度[°C]	D/W圧力 [kPa(gage)]	D/W温度 [°C]	S/C圧力 [kPa(abs)]	S/C水位 [mm]	S/C温度 [°C]
2011/7/15 0:00	0.07	4050	27.7	6	29.4	107	2050	28
2011/7/15 2:00	0.07	4050	27.8	6	29.2	107	2050	28
2011/7/15 4:00	0.07	4050	27.7	6	29.2	107	2050	28
2011/7/15 6:00	0.06	4000	27.6	6	29.2	107	2050	28
2011/7/15 8:00	0.07	4000	27.5	6	29.2	107	2050	28
2011/7/15 10:00	0.07	4000	27.6	6	29.3	107	2050	28
2011/7/15 12:00	0.07	4000	27.9	6	29.2	107	2050	28
2011/7/15 14:00	0.07	4000	28.1	6	29.4	107	2050	28
2011/7/15 16:00	0.07	4000	28.5	6	29.4	107	2050	28
2011/7/15 18:00	0.07	4000	28.8	6	29.4	107	2050	28
2011/7/15 20:00	0.07	4100	29.0	6	29.3	107	2050	28
2011/7/15 22:00	0.07	4050	29.1	6	29.3	107	2050	28
2011/7/16 0:00	0.07	4100	29.2	6	29.4	107	2050	28
2011/7/16 2:00	0.07	4100	29.2	6	29.4	107	2050	28
2011/7/16 4:00	0.07	4100	29.1	6	29.4	107	2050	28
2011/7/16 6:00	0.06	4000	29.2	6	29.3	107	2050	28
2011/7/16 8:00	0.06	4000	29.3	6	29.3	107	2050	28
2011/7/16 10:00	0.07	4000	29.4	6	29.3	107	2050	28
2011/7/16 12:00	0.07	4000	29.6	6	29.3	107	2050	28
2011/7/16 14:00	0.07	4000	29.8	6	29.4	107	2050	28
2011/7/16 16:00	0.07	4050	30.1	6	29.2	107	2050	28
2011/7/16 18:00	0.07	4050	30.5	6	29.5	107	2050	28
2011/7/16 20:00	0.07	4100	30.9	6	29.5	107	2050	28
2011/7/16 22:00	0.07	4100	31.1	6	29.7	107	2050	28
2011/7/17 0:00	0.07	4000	30.1	6	29.4	107	2050	28
2011/7/17 2:00	0.07	4000	29.7	6	29.5	107	2050	28
2011/7/17 4:00	0.07	4000	29.4	6	29.5	107	2050	28
2011/7/17 6:00	0.07	4000	29.3	6	29.3	107	2050	28
2011/7/17 8:00	0.07	4000	29.1	6	29.6	107	2050	28
2011/7/17 10:00	0.07	4050	29.0	6	29.4	107	2050	28
2011/7/17 12:00	0.07	4050	28.8	6	29.4	107	2050	28
2011/7/17 14:00								
2011/7/17 16:00								
2011/7/17 18:00								
2011/7/17 20:00								
2011/7/17 22:00								
2011/7/18 0:00								