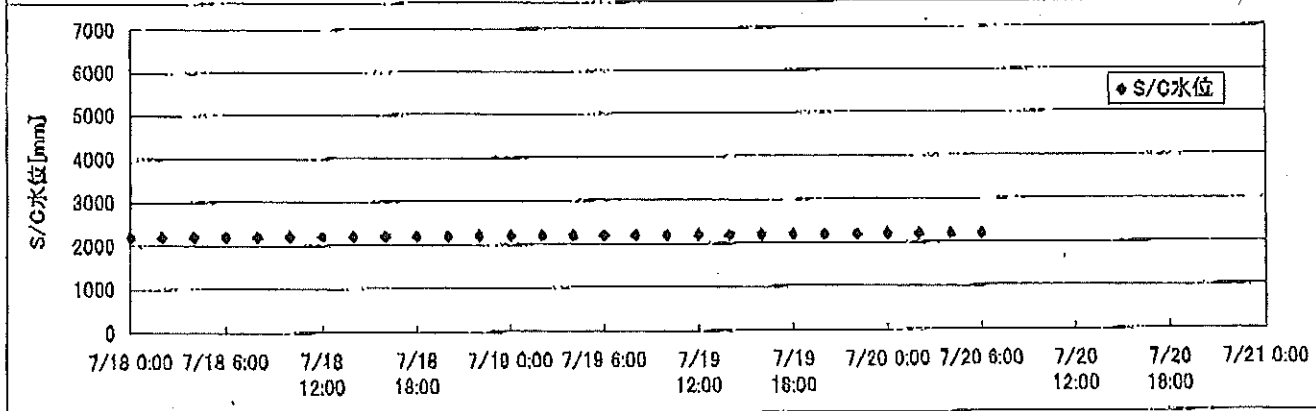
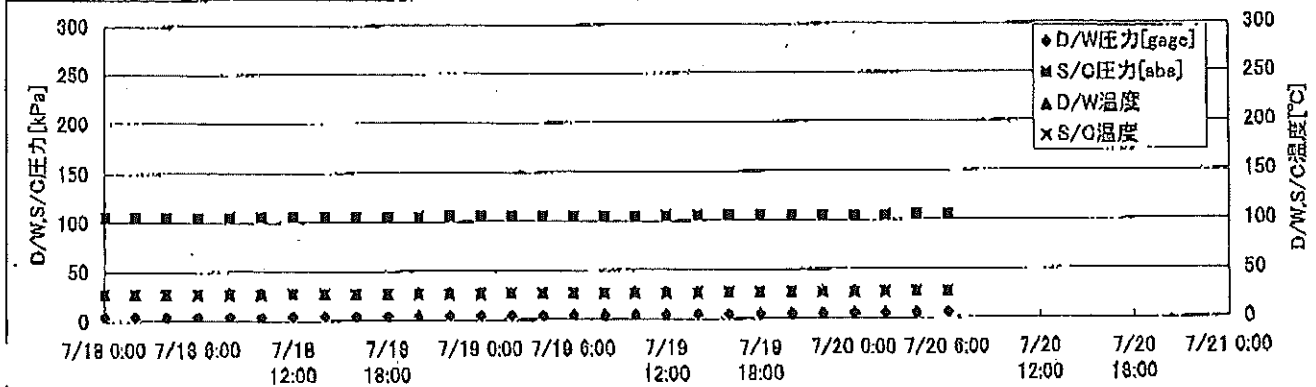
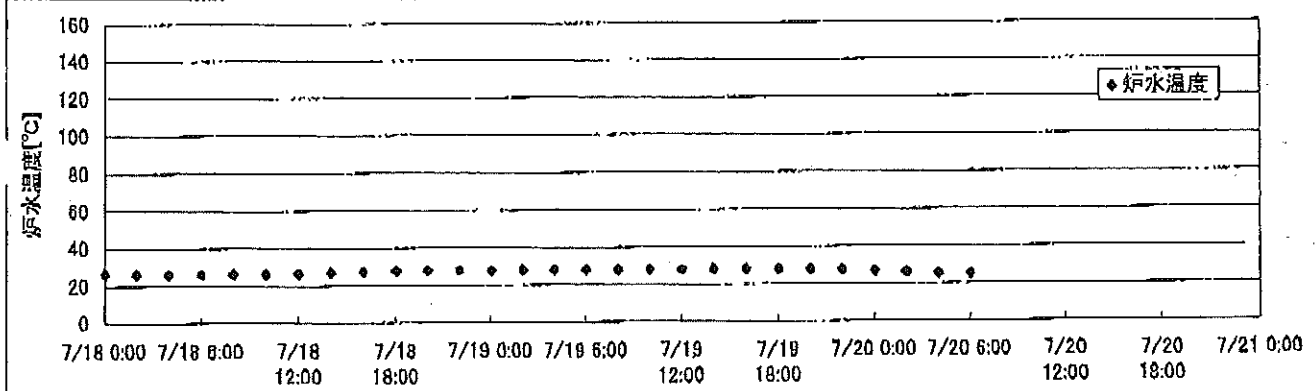
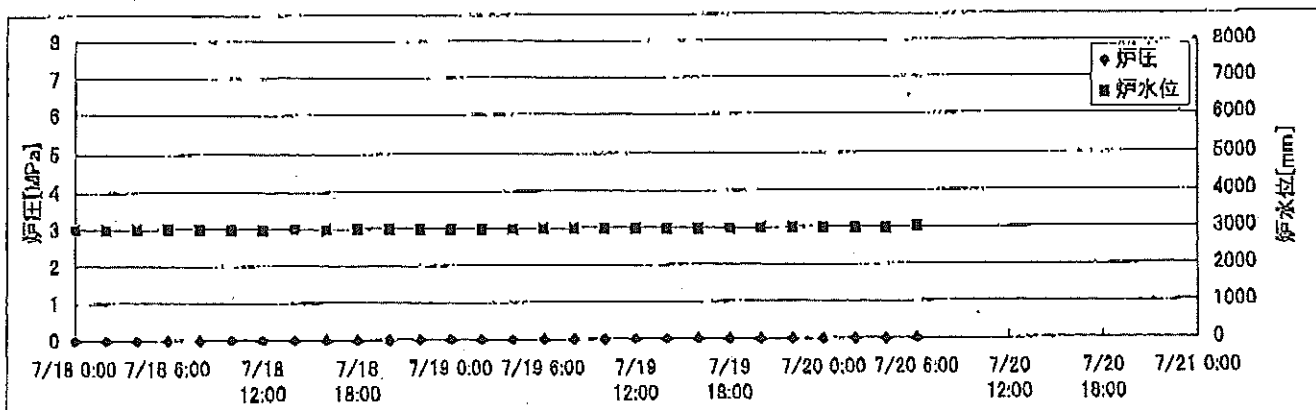
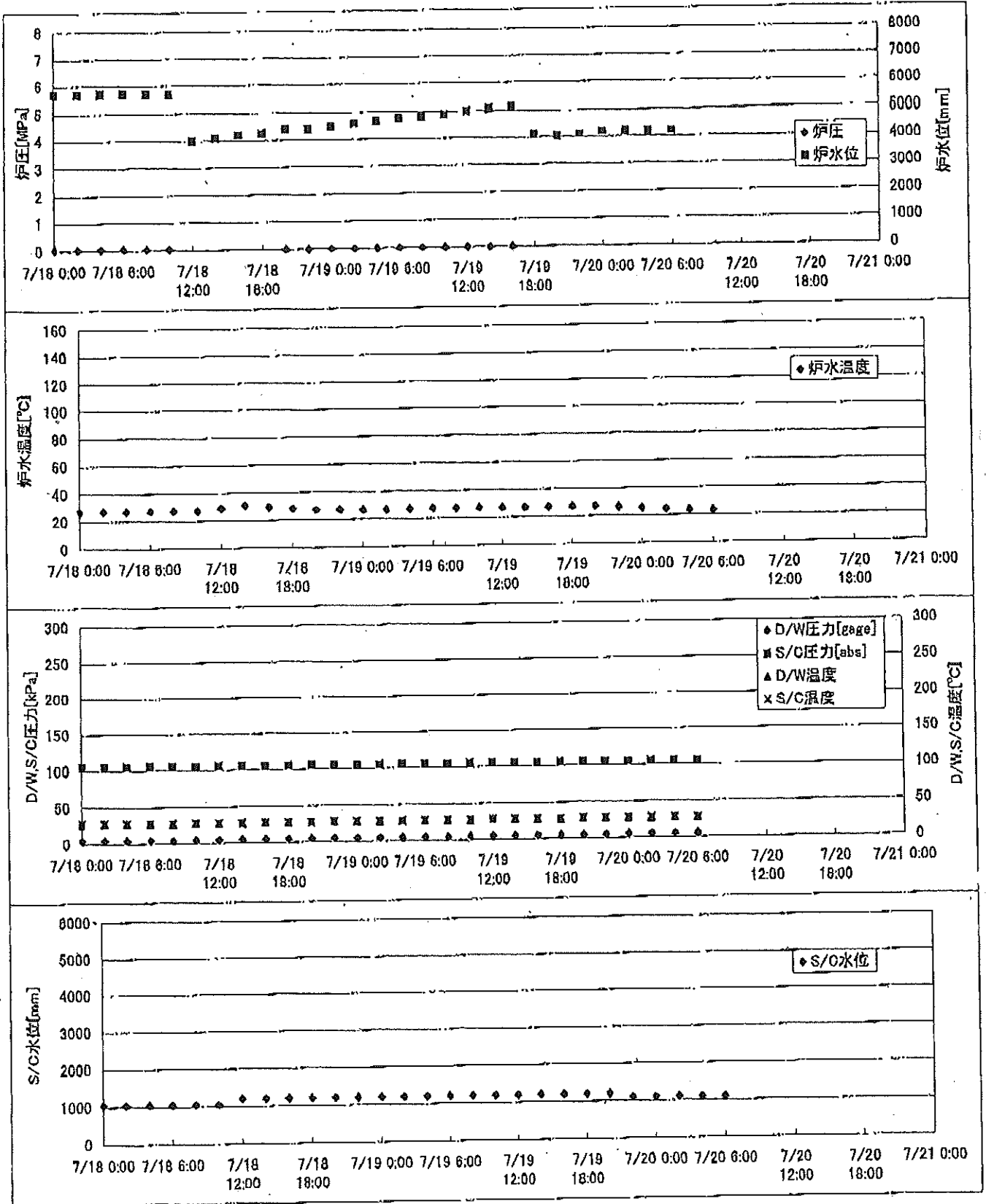


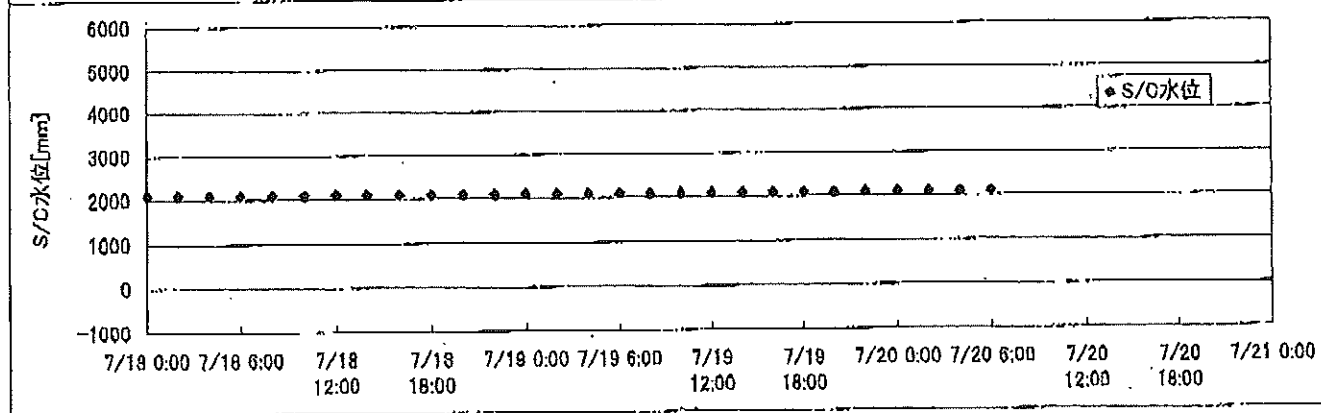
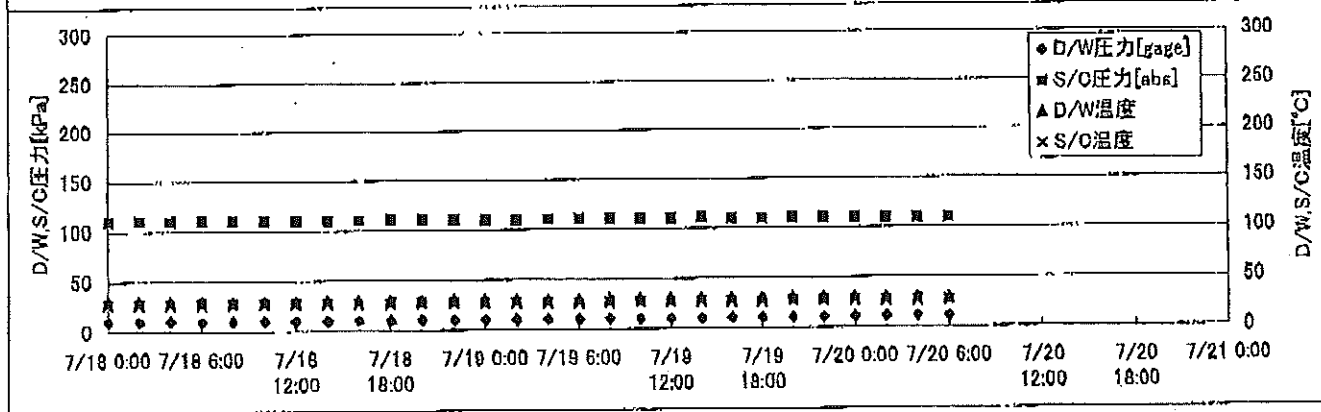
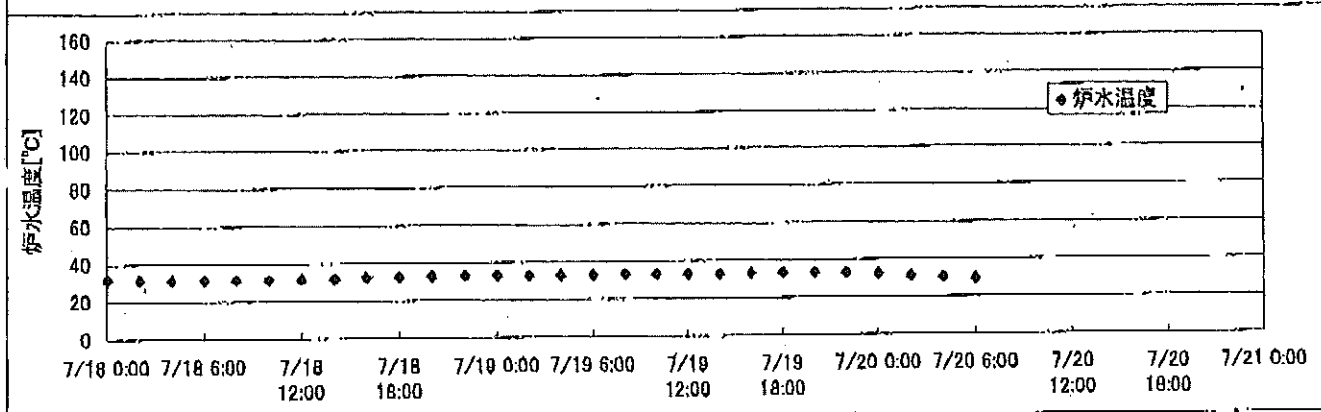
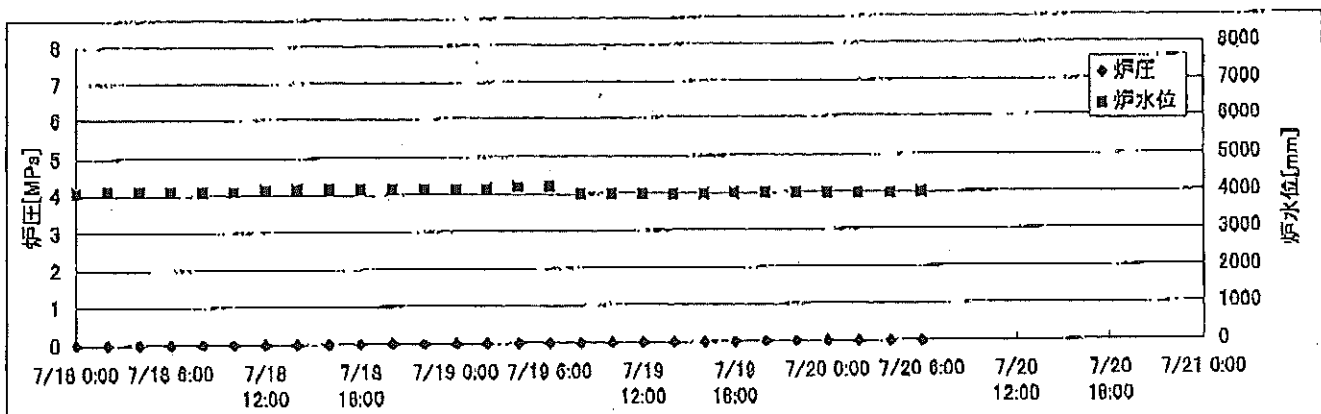
2F-1号機



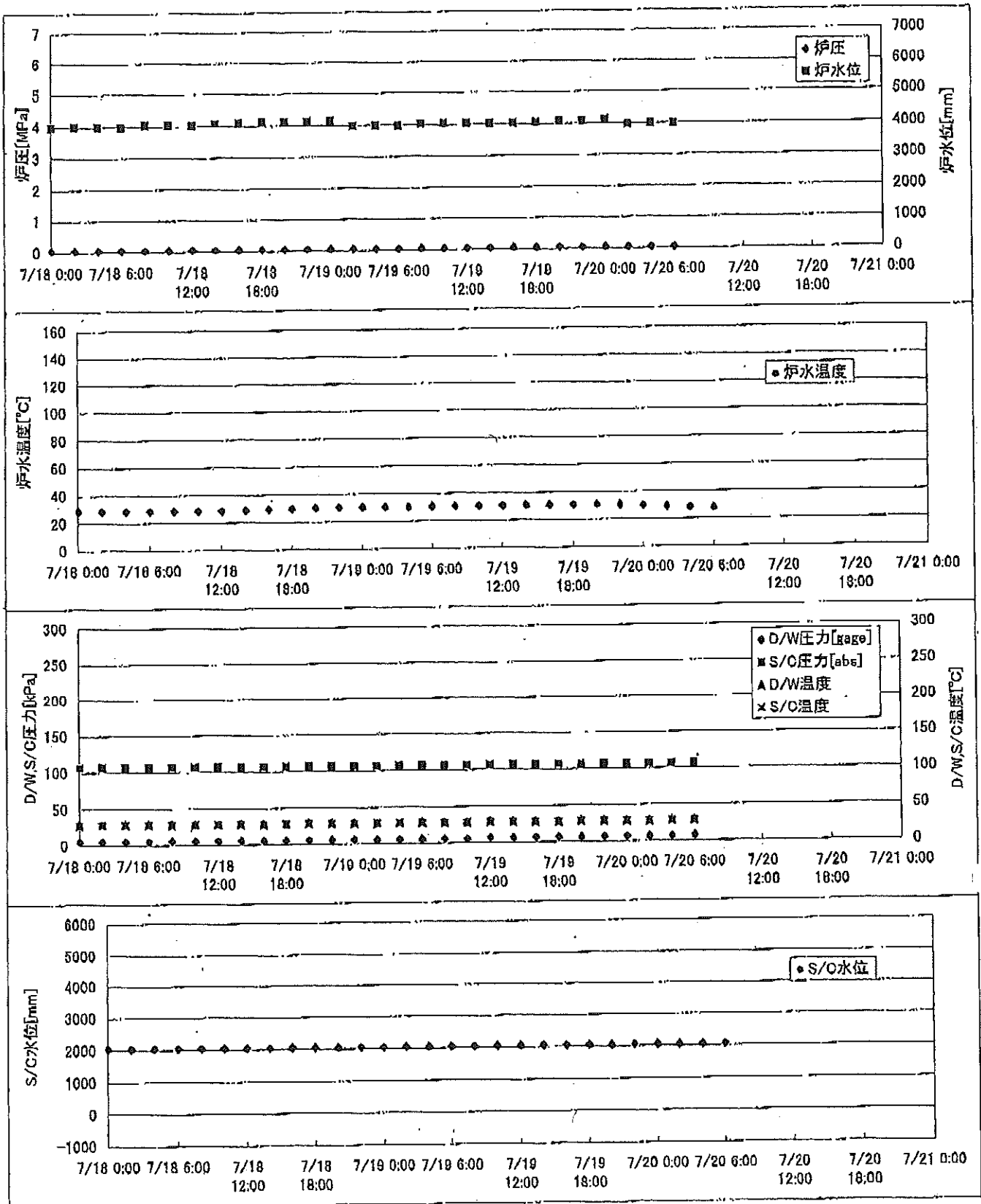
2F-2号機



2F-3号機



2F-4号機



2F-2号機

※燃料頂部(TAF)からの水位=炉水位+4200[mm]

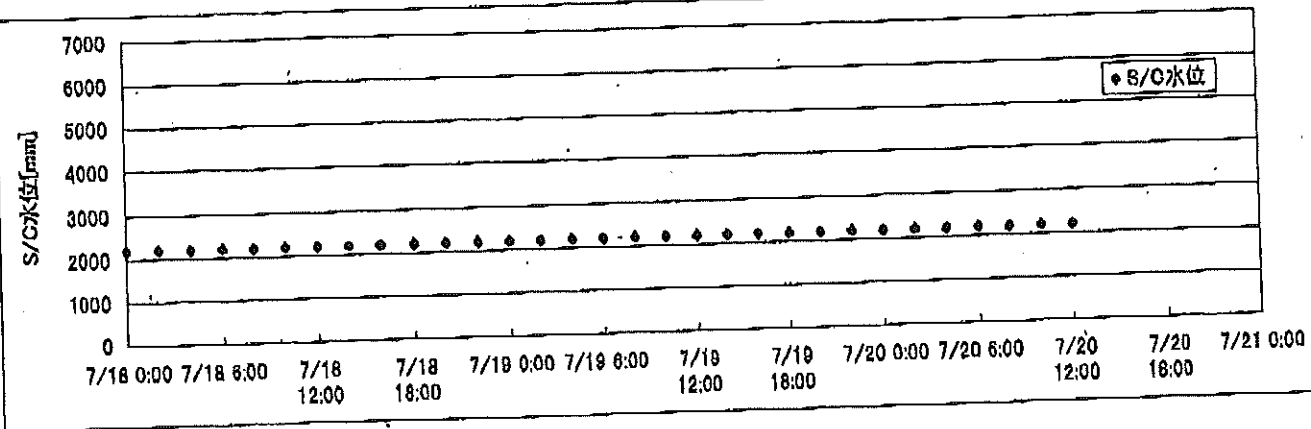
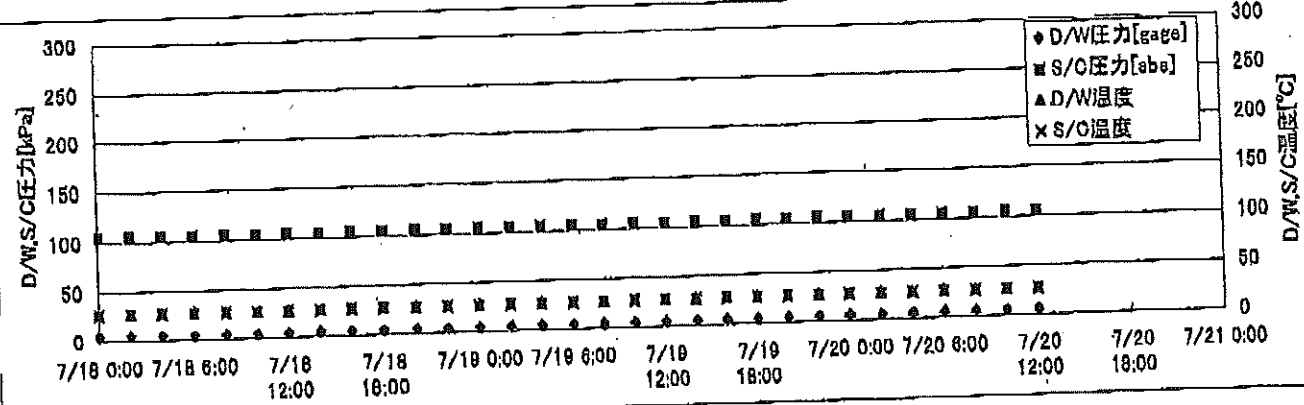
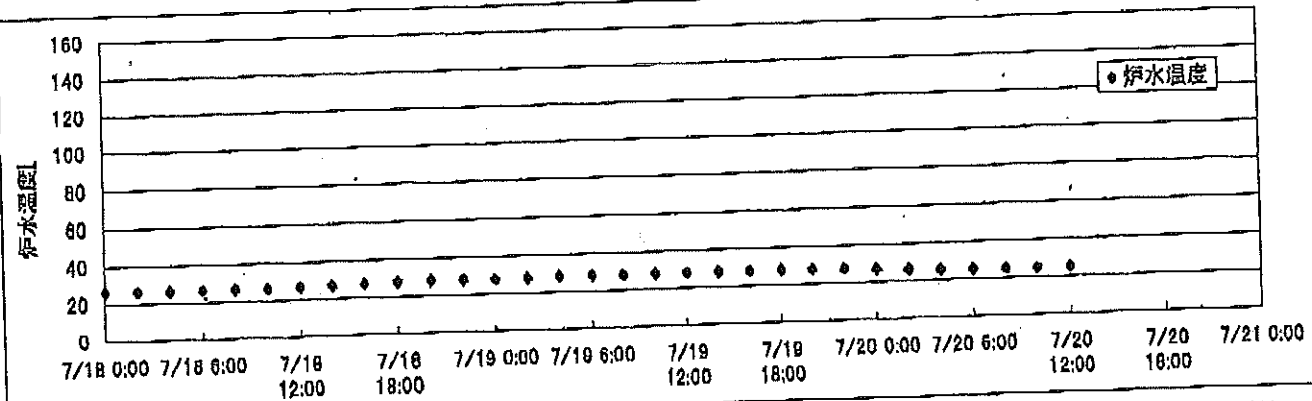
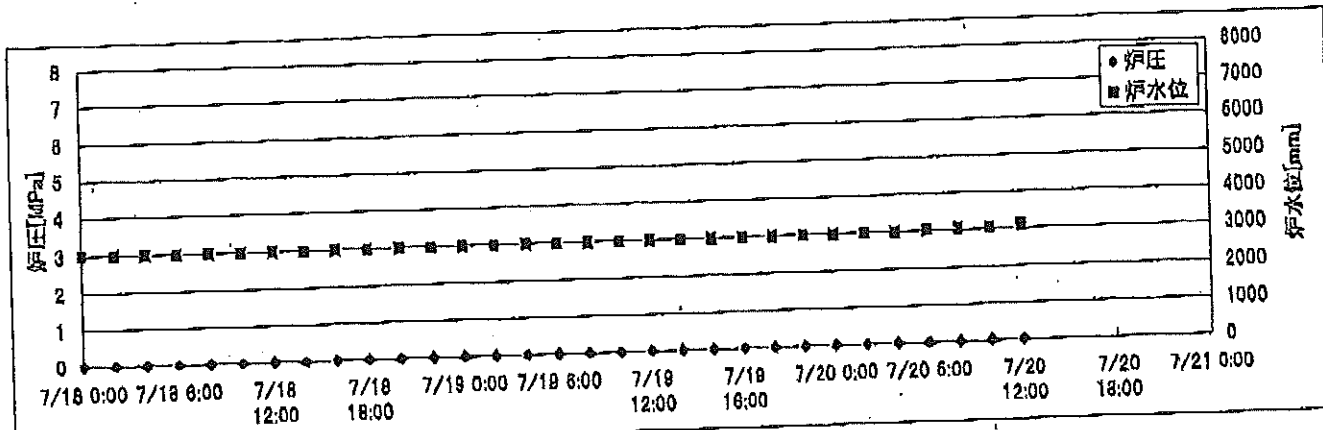
時間	炉圧 [MPa (gage)]	炉水位 [mm] 停止時	炉水温度[°C]	D/W圧力 [kPa(gage)]	D/W温度 [°C]	S/C圧力 [kPa(abs)]	S/C水位 [mm]	S/C温度 [°C]
2011/7/18 0:00	0.05	5700	27.4	4	27.3	105	1050	28
2011/7/18 2:00	0.05	5700	27.4	4	27.3	105	1050	28
2011/7/18 4:00	0.06	5700	27.4	4	27.1	105	1050	28
2011/7/18 6:00	0.06	5700	27.5	4	27.3	105	1050	28
2011/7/18 8:00	0.05	5700	27.5	4	27.3	105	1050	28
2011/7/18 10:00	0.06	5700	27.5	4	27.4	105	1050	28
2011/7/18 12:00	-0.01	4000	29.3	5	27.4	105	1200	28
2011/7/18 14:00	-0.01	4100	31.0	5	27.9	105	1200	28
2011/7/18 16:00	-0.01	4200	29.5	5	28.0	105	1200	28
2011/7/18 18:00	-0.01	4250	28.4	5	28.0	105	1200	28
2011/7/18 20:00	0.00	4400	27.5	5	28.0	105	1200	28
2011/7/18 22:00	0.00	4400	27.2	5	27.8	105	1200	28
2011/7/19 0:00	0.01	4500	26.9	5	27.8	105	1200	28
2011/7/19 2:00	0.01	4600	27.0	5	27.6	105	1200	28
2011/7/19 4:00	0.01	4650	27.2	5	27.6	105	1200	28
2011/7/19 6:00	0.01	4750	27.4	5	27.6	105	1200	28
2011/7/19 8:00	0.01	4800	27.3	5	27.8	105	1200	28
2011/7/19 10:00	0.02	4900	27.3	5	27.6	105	1200	28
2011/7/19 12:00	0.02	5000	27.2	5	27.6	105	1200	28
2011/7/19 14:00	0.02	5050	27.2	5	27.6	105	1200	28
2011/7/19 16:00	0.02	5100	27.2	5	27.5	105	1200	28
2011/7/19 18:00	-0.02	4100	27.3	5	27.6	105	1200	28
2011/7/19 20:00	-0.02	4050	27.1	5	27.6	105	1200	28
2011/7/19 22:00	-0.01	4100	28.5	5	27.6	105	1100	28
2011/7/20 0:00	-0.01	4200	25.5	5	27.6	105	1100	28
2011/7/20 2:00	-0.01	4200	24.5	6	27.6	105	1100	28
2011/7/20 4:00	-0.01	4200	23.7	6	27.6	105	1100	28
2011/7/20 6:00	-0.01	4200	23.4	6	27.6	105	1100	28
2011/7/20 8:00								
2011/7/20 10:00								
2011/7/20 12:00								
2011/7/20 14:00								
2011/7/20 16:00								
2011/7/20 18:00								
2011/7/20 20:00								
2011/7/20 22:00								
2011/7/21 0:00								

2F-3号機

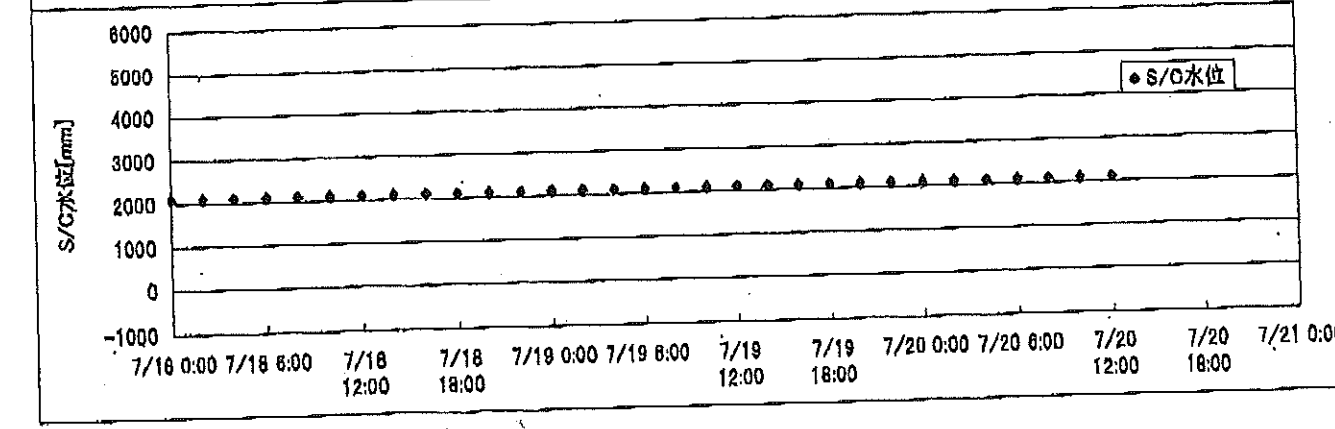
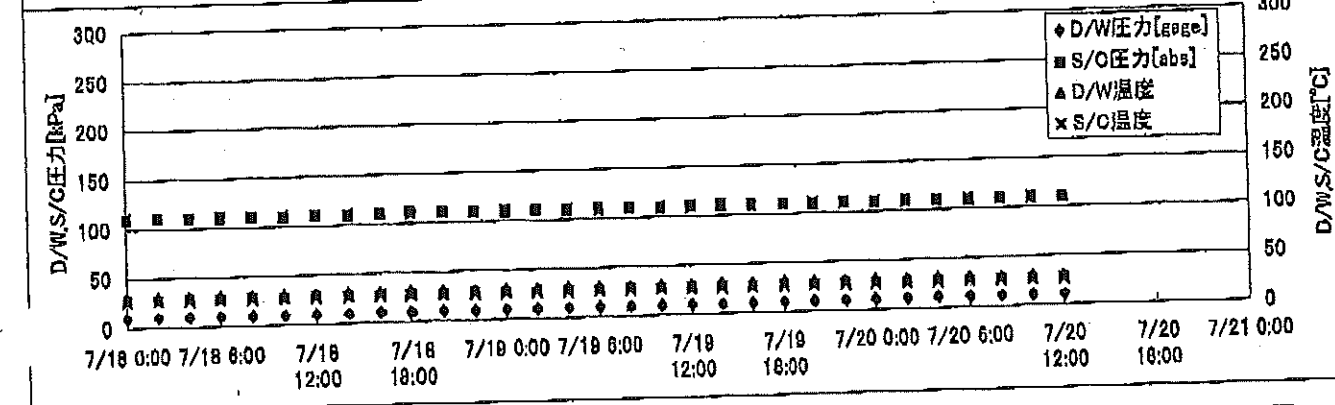
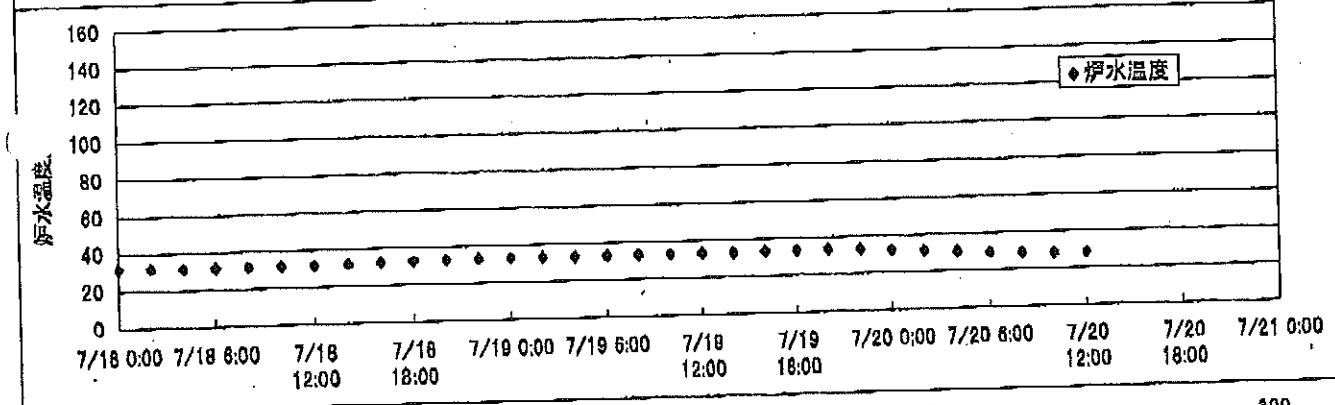
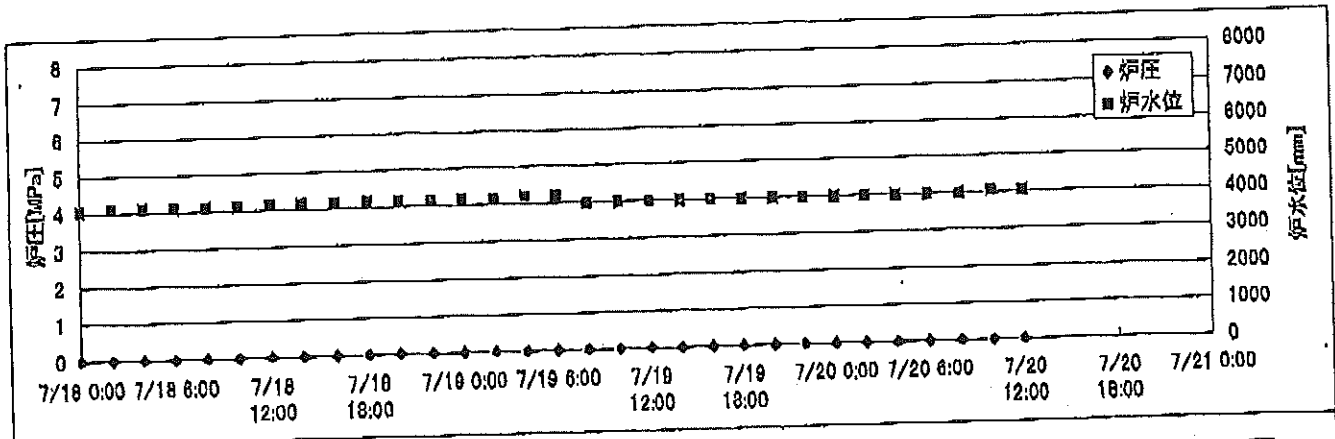
※燃料頂部(TAF)からの水位=炉水位+4200[mm]

時間	炉圧 [MPa (gage)]	炉水位 [mm] 停止時	炉水温度[°C]	D/W圧力 [kPa(gage)]	D/W温度 [°C]	S/C圧力 [kPa(abs)]	S/C水位 [mm]	S/C温度 [°C]
2011/7/18 0:00	0.02	4050	31.9	10	30.1	110	2100	27
2011/7/18 2:00	0.02	4100	31.6	10	30.1	110	2100	27
2011/7/18 4:00	0.02	4100	31.4	10	30.1	110	2100	27
2011/7/18 6:00	0.02	4100	31.5	10	30.1	110	2100	27
2011/7/18 8:00	0.02	4100	31.6	10	30.1	110	2100	27
2011/7/18 10:00	0.02	4100	31.7	10	30.1	110	2100	27
2011/7/18 12:00	0.02	4150	31.7	10	30.1	110	2100	27
2011/7/18 14:00	0.02	4150	31.9	10	30.1	110	2100	27
2011/7/18 16:00	0.02	4150	32.3	10	30.1	110	2100	27
2011/7/18 18:00	0.02	4150	32.7	10	30.3	111	2100	27
2011/7/18 20:00	0.02	4150	33.0	10	30.4	111	2100	27
2011/7/18 22:00	0.02	4150	33.1	10	30.4	110	2100	27
2011/7/19 0:00	0.02	4150	33.1	10	30.4	110	2100	27
2011/7/19 2:00	0.02	4150	33.0	10	30.4	110	2100	27
2011/7/19 4:00	0.02	4200	33.1	10	30.4	110	2100	27
2011/7/19 6:00	0.02	4200	33.2	10	30.4	110	2100	27
2011/7/19 8:00	0.02	4000	33.3	10	30.7	110	2100	27
2011/7/19 10:00	0.02	4000	33.2	10	30.7	110	2100	27
2011/7/19 12:00	0.02	4000	33.2	10	30.7	110	2100	27
2011/7/19 14:00	0.02	4000	33.2	10	30.7	111	2100	27
2011/7/19 16:00	0.02	4000	33.3	10	30.8	110	2100	27
2011/7/19 18:00	0.02	4000	33.4	10	30.7	110	2100	27
2011/7/19 20:00	0.02	4000	33.4	11	30.7	110	2100	27
2011/7/19 22:00	0.02	4000	33.1	11	30.7	110	2100	27
2011/7/20 0:00	0.02	4000	32.3	11	30.7	110	2100	27
2011/7/20 2:00	0.02	4000	31.3	11	30.6	110	2100	27
2011/7/20 4:00	0.02	4000	30.5	12	30.5	110	2100	27
2011/7/20 6:00	0.02	4000	29.7	11	30.3	110	2100	27
2011/7/20 8:00								
2011/7/20 10:00								
2011/7/20 12:00								
2011/7/20 14:00								
2011/7/20 16:00								
2011/7/20 18:00								
2011/7/20 20:00								
2011/7/20 22:00								
2011/7/21 0:00								

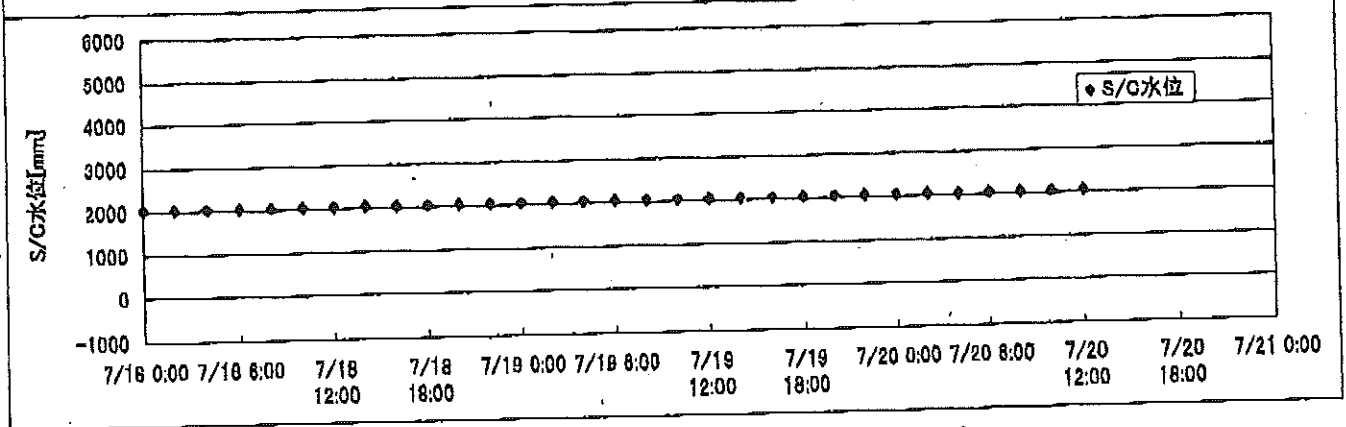
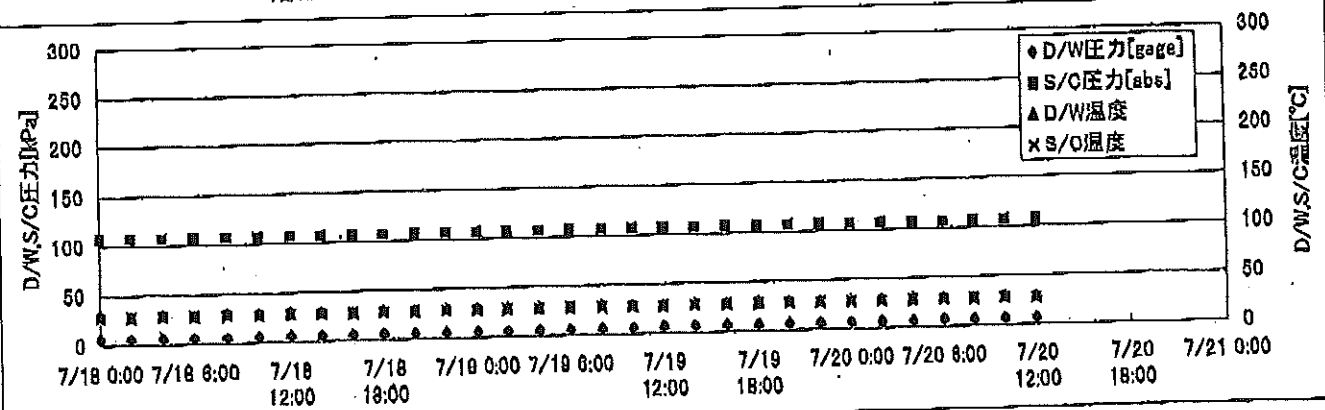
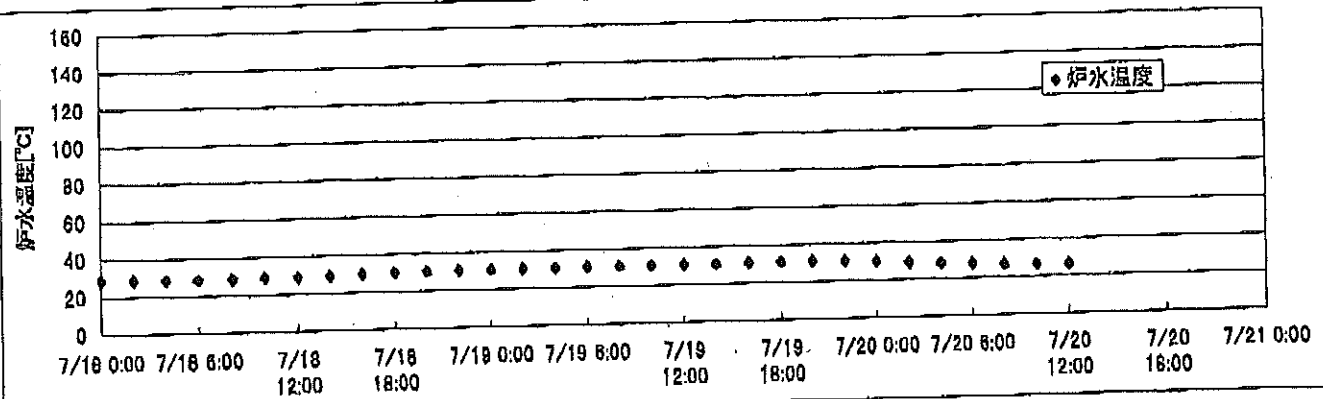
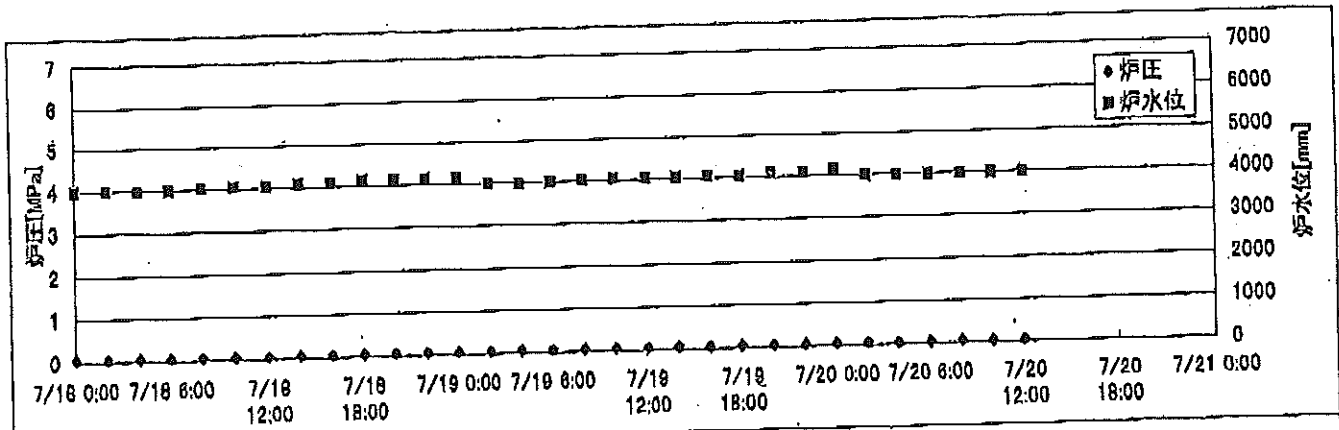
2F-1号機



2F-3号機



2F-4号機



2F-1号機

※燃料頂部(TAF)からの水位=炉水位+4200[mm]

時間	炉圧 [MPa] (gage)]	炉水位 [mm] 停止時	炉水温度[°C]	D/W圧力 [kPa(gage)]	D/W温度 [°C]	S/C圧力 [kPa(abs)]	S/C水位 [mm]	S/C温度 [°C]
2011/7/18 0:00	0.01	3000	26.7	5	27.8	105	2201	27
2011/7/18 2:00	0.01	3000	26.5	5	27.7	105	2202	27
2011/7/18 4:00	0.01	3000	26.5	5	27.7	105	2202	27
2011/7/18 6:00	0.01	3000	26.6	5	27.7	105	2202	27
2011/7/18 8:00	0.01	3000	26.6	4	27.7	105	2202	27
2011/7/18 10:00	0.01	3000	26.6	4	27.7	105	2202	27
2011/7/18 12:00	0.01	3000	26.9	4	27.7	105	2202	27
2011/7/18 14:00	0.01	3000	27.2	5	27.7	105	2203	27
2011/7/18 16:00	0.02	3000	27.6	5	27.7	105	2202	27
2011/7/18 18:00	0.02	3000	28.0	5	27.7	105	2203	27
2011/7/18 20:00	0.02	3000	28.2	5	27.7	105	2203	27
2011/7/18 22:00	0.02	3000	28.2	5	27.7	105	2203	27
2011/7/19 0:00	0.02	3000	28.0	5	27.7	105	2203	27
2011/7/19 2:00	0.02	3000	28.1	5	27.7	105	2204	27
2011/7/19 4:00	0.02	3000	28.2	5	27.7	105	2204	27
2011/7/19 6:00	0.02	3000	28.4	5	27.7	105	2204	27
2011/7/19 8:00	0.02	3000	28.3	5	27.7	105	2204	27
2011/7/19 10:00	0.02	3000	28.3	5	27.8	105	2205	27
2011/7/19 12:00	0.02	3000	28.2	5	27.8	105	2205	27
2011/7/19 14:00	0.02	3000	28.2	5	27.8	105	2205	27
2011/7/19 16:00	0.02	3000	28.2	5	27.8	105	2205	27
2011/7/19 18:00	0.02	3000	28.2	5	27.8	105	2205	27
2011/7/19 20:00	0.02	3000	28.1	5	27.9	105	2205	27
2011/7/19 22:00	0.02	3000	27.7	5	28.0	105	2205	27
2011/7/20 0:00	0.02	3000	27.2	6	28.0	105	2205	27
2011/7/20 2:00	0.02	3000	26.3	6	28.0	105	2205	27
2011/7/20 4:00	0.02	3000	25.6	6	27.9	105	2205	27
2011/7/20 6:00	0.02	3050	25.5	6	27.9	105	2205	27
2011/7/20 8:00	0.02	3050	25.4	6	28.0	105	2205	27
2011/7/20 10:00	0.03	3050	25.0	6	27.9	105	2205	27
2011/7/20 12:00	0.03	3100	25.1	6	27.9	105	2205	27
2011/7/20 14:00								
2011/7/20 16:00								
2011/7/20 18:00								
2011/7/20 20:00								
2011/7/20 22:00								
2011/7/21 0:00								

No. 3/18 F. 22

東京電力(株) 原子力発電部 記録班

2011年 7月20日 13時00分

2F-2号機

※燃料頂部(TAF)からの水位=炉水位+4200[mm]

時間	炉圧 [MPa (gage)]	炉水位 [mm] 停止時	炉水温度[°C]	D/W圧力 [kPa(gage)]	D/W温度 [°C]	S/C圧力 [kPa(abs)]	S/C水位 [mm]	S/C温度 [°C]
2011/7/18 0:00	0.05	5700	27.4	4	27.3	105	1050	28
2011/7/18 2:00	0.05	5700	27.4	4	27.3	105	1050	28
2011/7/18 4:00	0.06	5700	27.4	4	27.1	105	1050	28
2011/7/18 6:00	0.06	5700	27.5	4	27.3	105	1050	28
2011/7/18 8:00	0.05	5700	27.5	4	27.3	105	1050	28
2011/7/18 10:00	0.06	5700	27.5	4	27.4	105	1050	28
2011/7/18 12:00	-0.01	4000	29.3	5	27.4	105	1200	28
2011/7/18 14:00	-0.01	4100	31.0	5	27.9	105	1200	28
2011/7/18 16:00	-0.01	4200	29.5	5	28.0	105	1200	28
2011/7/18 18:00	-0.01	4250	28.4	5	28.0	105	1200	28
2011/7/18 20:00	0.00	4400	27.5	5	28.0	105	1200	28
2011/7/18 22:00	0.00	4400	27.2	5	27.8	105	1200	28
2011/7/19 0:00	0.01	4500	26.9	5	27.8	105	1200	28
2011/7/19 2:00	0.01	4600	27.0	5	27.6	105	1200	28
2011/7/19 4:00	0.01	4650	27.2	5	27.6	105	1200	28
2011/7/19 6:00	0.01	4750	27.4	5	27.6	105	1200	28
2011/7/19 8:00	0.01	4800	27.3	5	27.8	105	1200	28
2011/7/19 10:00	0.02	4900	27.3	5	27.6	105	1200	28
2011/7/19 12:00	0.02	5000	27.2	5	27.6	105	1200	28
2011/7/19 14:00	0.02	5050	27.2	5	27.6	105	1200	28
2011/7/19 16:00	0.02	5100	27.2	5	27.6	105	1200	28
2011/7/19 18:00	-0.02	4100	27.3	5	27.6	105	1200	28
2011/7/19 20:00	-0.02	4050	27.1	5	27.6	105	1200	28
2011/7/19 22:00	-0.01	4100	26.5	5	27.6	105	1100	28
2011/7/20 0:00	-0.01	4200	25.5	5	27.6	105	1100	28
2011/7/20 2:00	-0.01	4200	24.5	6	27.6	105	1100	28
2011/7/20 4:00	-0.01	4200	23.7	6	27.6	105	1100	28
2011/7/20 6:00	-0.01	4200	23.4	6	27.6	105	1100	28
2011/7/20 8:00	-0.01	4200	23.3	6	27.6	105	1100	28
2011/7/20 10:00	-0.01	4200	23.1	6	27.5	105	1100	28
2011/7/20 12:00	-0.01	4200	23.0	6	27.5	105	1100	28
2011/7/20 14:00								
2011/7/20 16:00								
2011/7/20 18:00								
2011/7/20 20:00								
2011/7/20 22:00								
2011/7/21 0:00								

No. 3/10 P. 23

東京電力(株)原子力発電所

2011年 7月20日 13時00分

2F-3号機

※燃料頂部(TAF)からの水位=炉水位+4200[mm]

時間	炉圧 [MPa (gage)]	炉水位 [mm] 停止時	炉水温度[°C]	D/W圧力 [kPa(gage)]	D/W温度 [°C]	S/C圧力 [kPa(abs)]	S/C水位 [mm]	S/C温度 [°C]
2011/7/18 0:00	0.02	4050	31.9	10	30.1	110	2100	27
2011/7/18 2:00	0.02	4100	31.6	10	30.1	110	2100	27
2011/7/18 4:00	0.02	4100	31.4	10	30.1	110	2100	27
2011/7/18 6:00	0.02	4100	31.5	10	30.1	110	2100	27
2011/7/18 8:00	0.02	4100	31.6	10	30.1	110	2100	27
2011/7/18 10:00	0.02	4100	31.7	10	30.1	110	2100	27
2011/7/18 12:00	0.02	4150	31.7	10	30.1	110	2100	27
2011/7/18 14:00	0.02	4150	31.9	10	30.1	110	2100	27
2011/7/18 16:00	0.02	4150	32.3	10	30.1	110	2100	27
2011/7/18 18:00	0.02	4150	32.7	10	30.3	111	2100	27
2011/7/18 20:00	0.02	4150	33.0	10	30.4	111	2100	27
2011/7/18 22:00	0.02	4150	33.1	10	30.4	110	2100	27
2011/7/19 0:00	0.02	4150	33.1	10	30.4	110	2100	27
2011/7/19 2:00	0.02	4150	33.0	10	30.4	110	2100	27
2011/7/19 4:00	0.02	4200	33.1	10	30.4	110	2100	27
2011/7/19 6:00	0.02	4200	33.2	10	30.4	110	2100	27
2011/7/19 8:00	0.02	4000	33.3	10	30.7	110	2100	27
2011/7/19 10:00	0.02	4000	33.2	10	30.7	110	2100	27
2011/7/19 12:00	0.02	4000	33.2	10	30.7	110	2100	27
2011/7/19 14:00	0.02	4000	33.2	10	30.7	111	2100	27
2011/7/19 16:00	0.02	4000	33.3	10	30.8	110	2100	27
2011/7/19 18:00	0.02	4000	33.4	10	30.7	110	2100	27
2011/7/19 20:00	0.02	4000	33.4	11	30.7	110	2100	27
2011/7/19 22:00	0.02	4000	33.1	11	30.7	110	2100	27
2011/7/20 0:00	0.02	4000	32.3	11	30.7	110	2100	27
2011/7/20 2:00	0.02	4000	31.3	11	30.6	110	2100	27
2011/7/20 4:00	0.02	4000	30.5	12	30.5	110	2100	27
2011/7/20 6:00	0.02	4000	29.7	11	30.3	110	2100	27
2011/7/20 8:00	0.02	4000	29.1	11	30.2	110	2100	27
2011/7/20 10:00	0.02	4050	28.5	11	30.1	110	2100	27
2011/7/20 12:00	0.02	4050	28.3	11	30.1	110	2100	27
2011/7/20 14:00								
2011/7/20 16:00								
2011/7/20 18:00								
2011/7/20 20:00								
2011/7/20 22:00								
2011/7/21 0:00								

2F-4号機

※燃料頂部(TAF)からの水位=炉水位+4200[mm]

時間	炉圧 [MPa (gage)]	炉水位 [mm] 停止時	炉水温度[°C]	D/W圧力 [kPa(gage)]	D/W温度 [°C]	S/C圧力 [kPa(abs)]	S/C水位 [mm]	S/C温度 [°C]
2011/7/18 0:00	0.07	4000	29.1	6	29.5	107	2050	28
2011/7/18 2:00	0.07	4000	28.9	6	29.5	107	2050	28
2011/7/18 4:00	0.07	4000	28.7	6	29.3	107	2050	28
2011/7/18 6:00	0.07	4000	28.7	6	29.5	107	2050	28
2011/7/18 8:00	0.07	4050	28.8	6	29.5	107	2050	28
2011/7/18 10:00	0.07	4050	28.9	6	29.4	107	2050	28
2011/7/18 12:00	0.07	4050	29.0	6	29.4	107	2050	28
2011/7/18 14:00	0.07	4100	29.1	6	29.6	107	2050	28
2011/7/18 16:00	0.07	4100	29.5	6	29.4	107	2050	28
2011/7/18 18:00	0.07	4150	30.0	6	29.4	107	2050	28
2011/7/18 20:00	0.07	4150	30.3	6	29.6	107	2050	28
2011/7/18 22:00	0.07	4150	30.5	6	29.5	107	2050	28
2011/7/19 0:00	0.07	4150	30.6	6	29.5	107	2050	28
2011/7/19 2:00	0.07	4000	30.5	6	29.5	107	2050	28
2011/7/19 4:00	0.07	4000	30.6	6	29.4	107	2050	28
2011/7/19 6:00	0.07	4000	30.7	6	29.4	107	2050	28
2011/7/19 8:00	0.07	4050	30.8	6	29.7	107	2050	28
2011/7/19 10:00	0.07	4050	30.8	6	29.6	107	2050	28
2011/7/19 12:00	0.07	4050	30.8	7	29.6	107	2050	28
2011/7/19 14:00	0.07	4050	30.9	7	29.5	107	2050	28
2011/7/19 16:00	0.07	4050	31.0	7	29.6	107	2050	28
2011/7/19 18:00	0.07	4050	31.0	7	29.6	107	2050	28
2011/7/19 20:00	0.07	4100	31.0	7	29.7	107	2050	28
2011/7/19 22:00	0.07	4100	30.7	7	29.7	107	2050	28
2011/7/20 0:00	0.07	4150	30.0	7	29.7	107	2050	28
2011/7/20 2:00	0.07	4000	29.2	7	29.7	107	2050	28
2011/7/20 4:00	0.06	4000	28.5	7	29.7	107	2050	28
2011/7/20 6:00	0.06	4000	27.7	8	29.6	107	2050	28
2011/7/20 8:00	0.07	4000	27.0	7	29.7	107	2050	28
2011/7/20 10:00	0.06	4000	26.4	7	29.5	107	2050	28
2011/7/20 12:00	0.06	4000	26.1	7	29.5	107	2050	28
2011/7/20 14:00								
2011/7/20 16:00								
2011/7/20 18:00								
2011/7/20 20:00								
2011/7/20 22:00								
2011/7/21 0:00								

NO. 3110

水島川原町原子力発電所

2011年 7月20日 13時20分