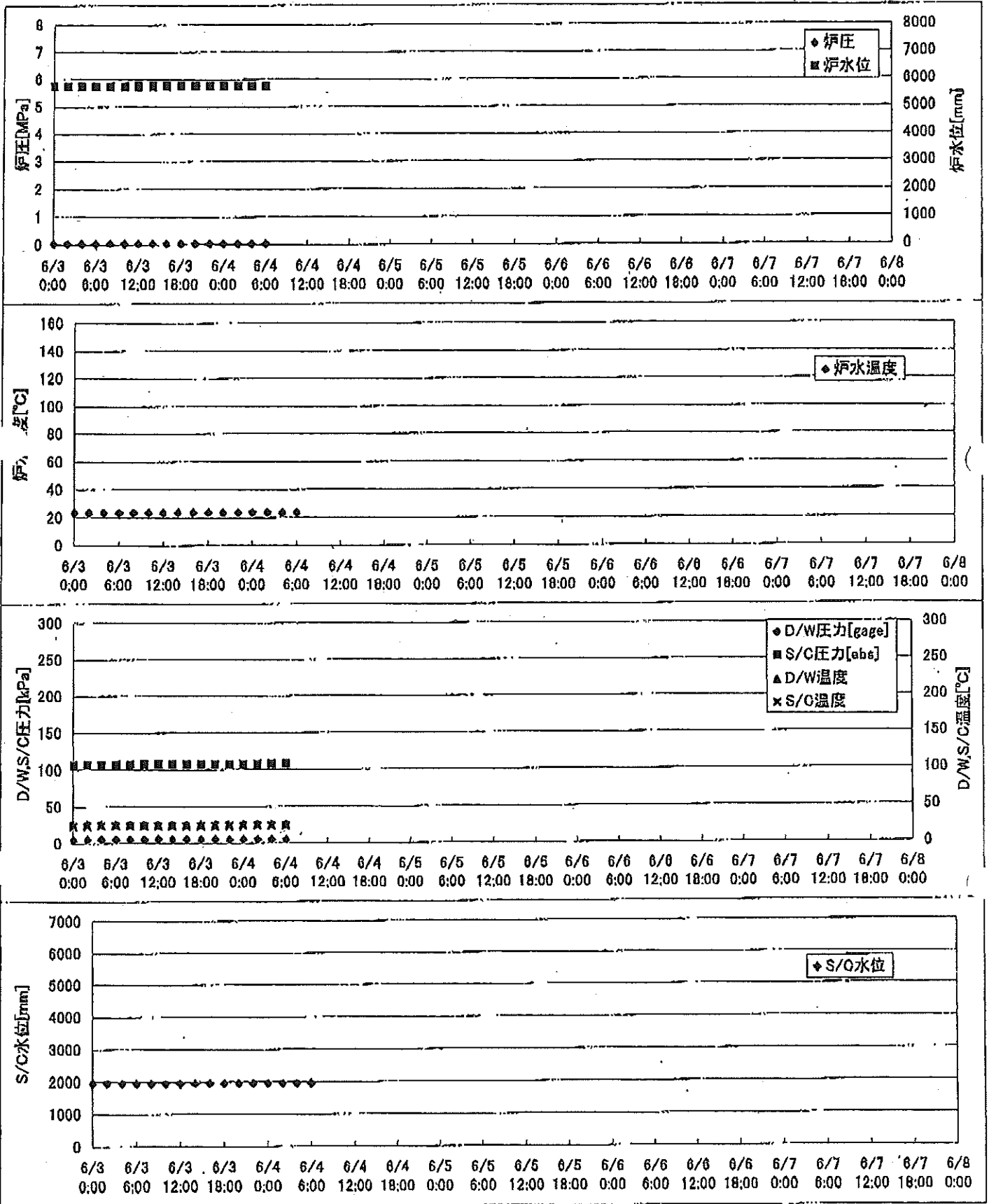
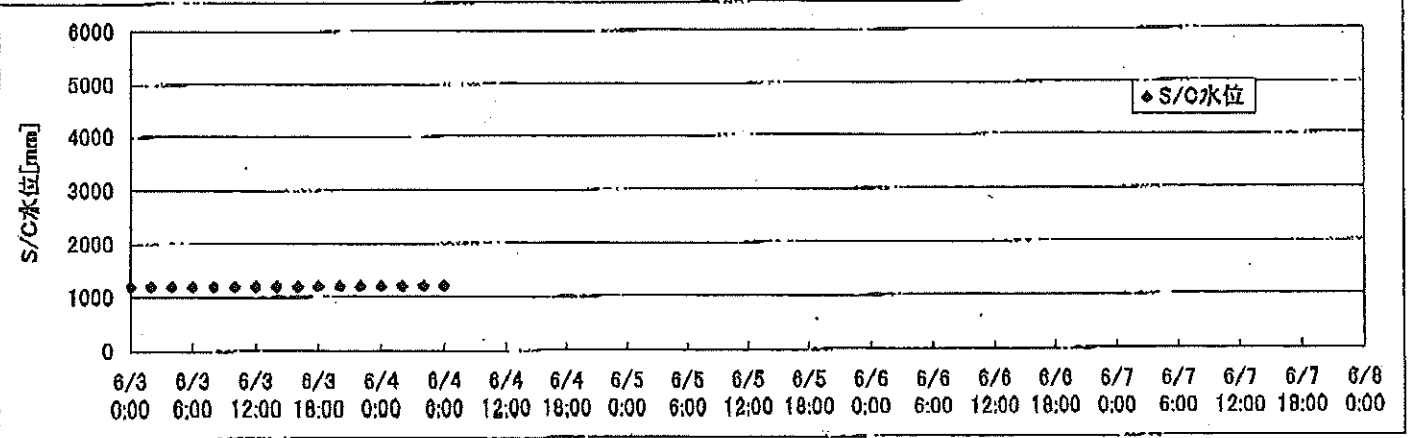
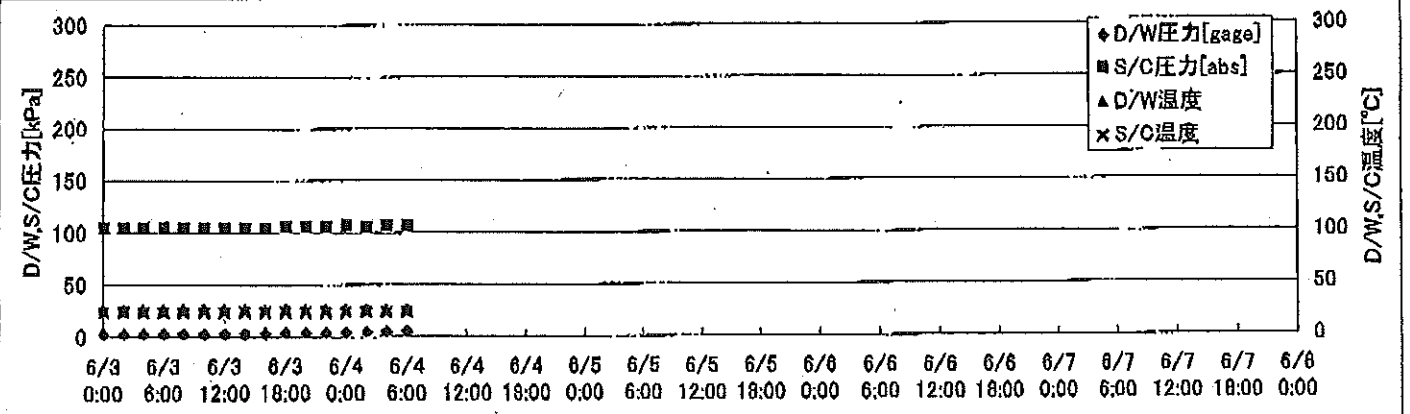
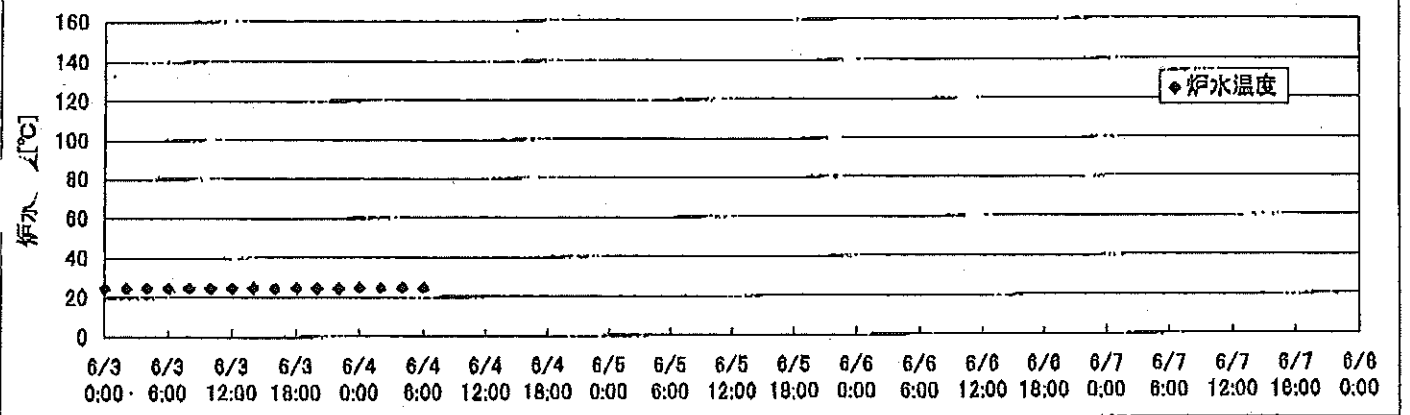
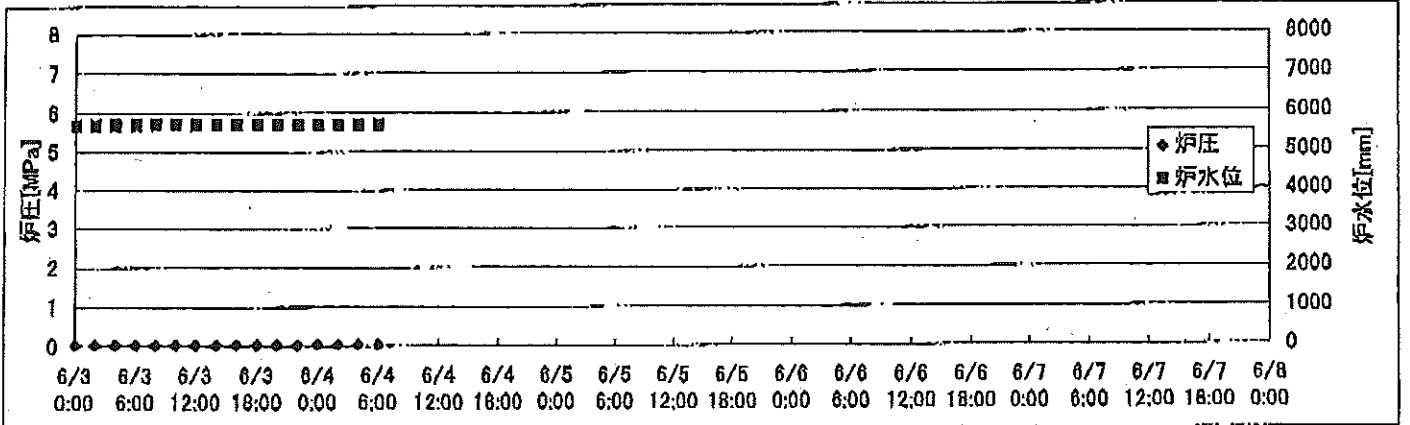


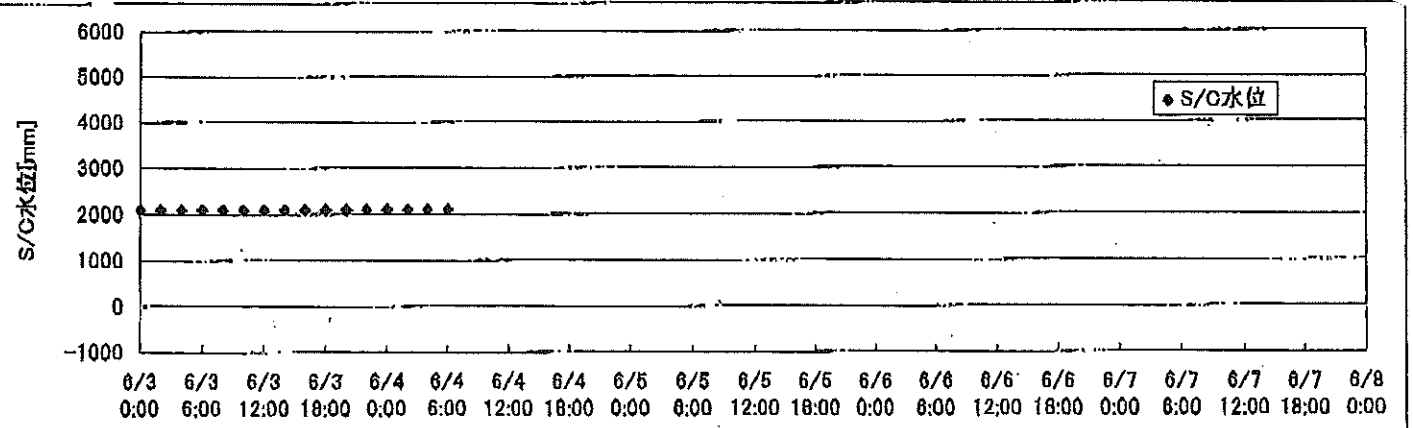
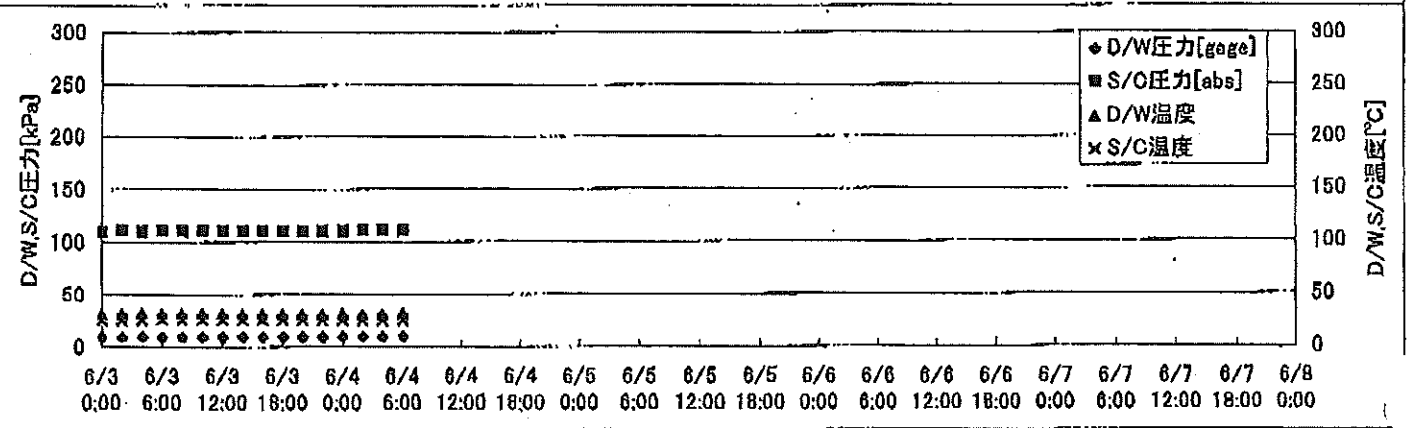
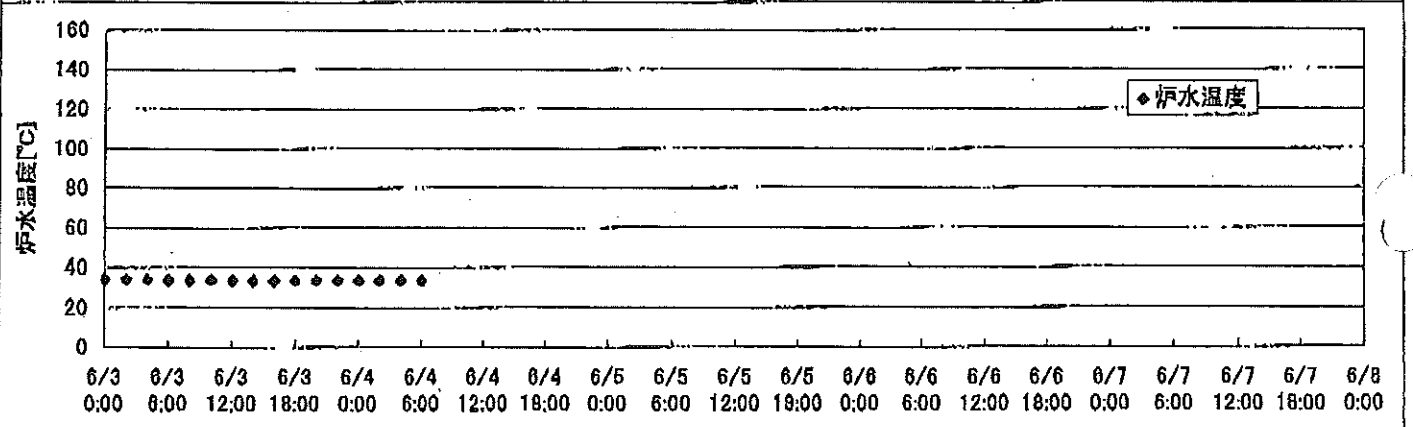
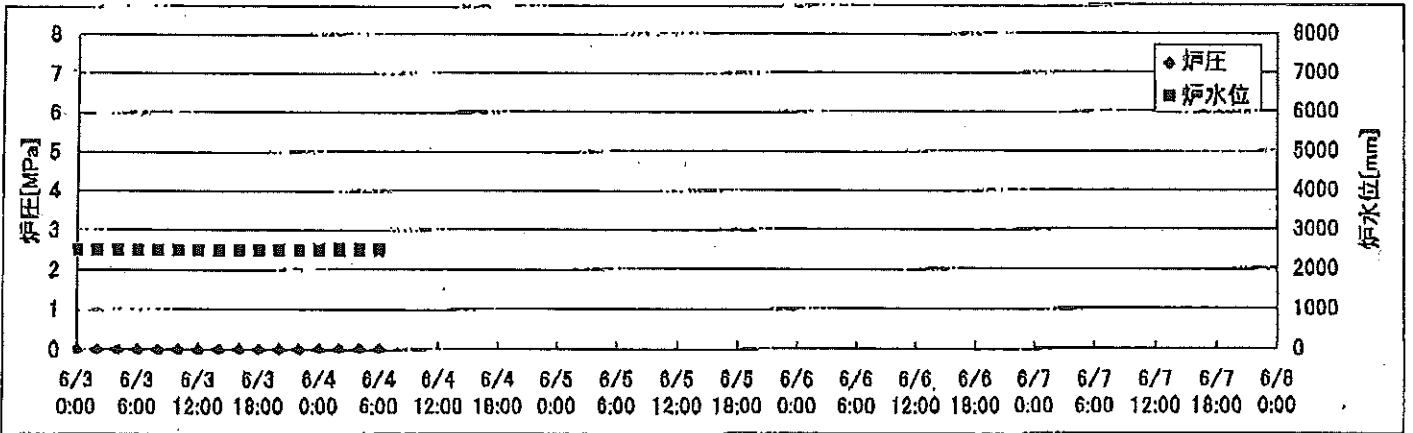
2F-1号機



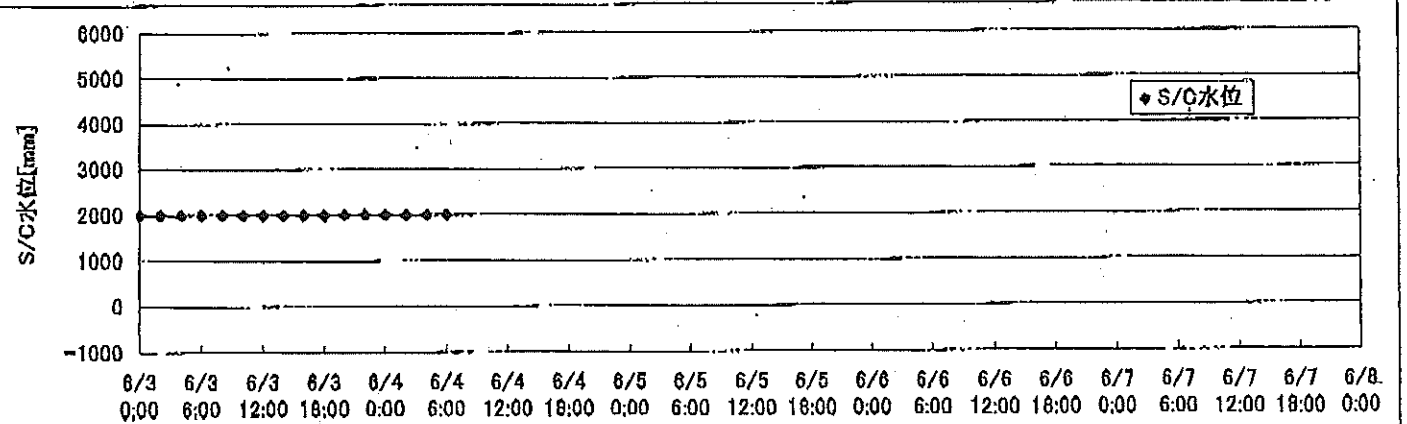
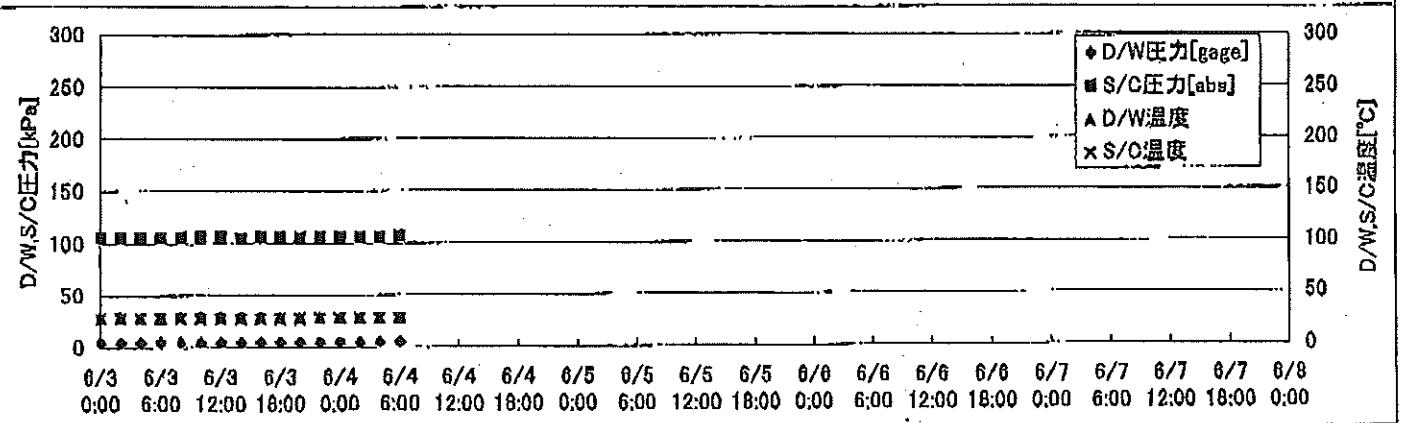
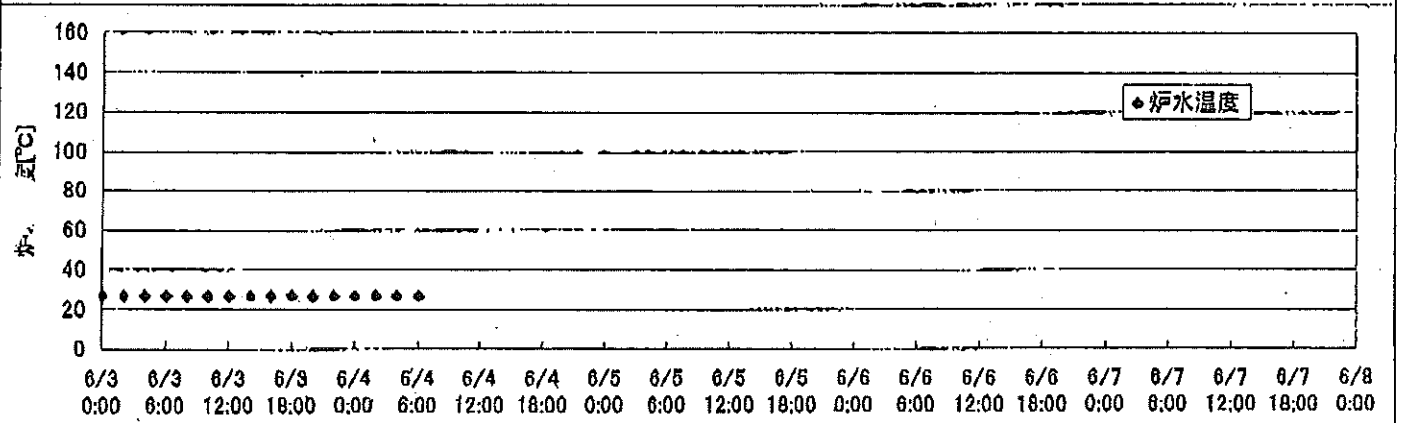
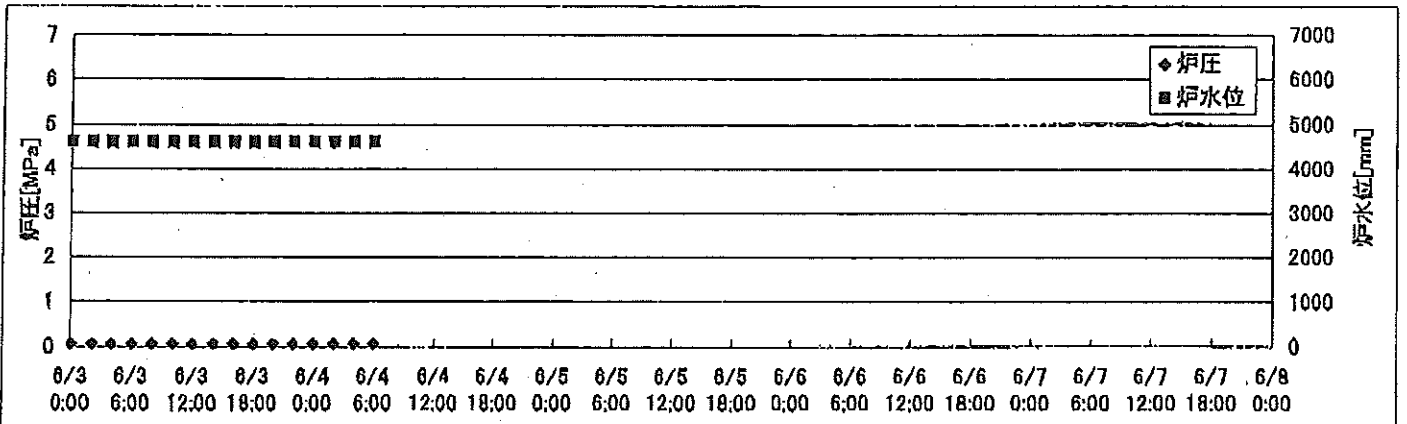
2F-2号機



2F-3号機



2F-4号機



2F-1号機

※燃料頂部(TAF)からの水位=炉水位+4200[mm]

時間	炉圧 [MPa (gage)]	炉水位 [mm] 停止時	炉水温度[°C] 給水/スル温度	D/W圧力 [kPa(gage)]	D/W温度 [°C]	S/C圧力 [kPa(abs)]	S/C水位 [mm]	S/C温度 [°C]
2011/6/3 6:00	0.05	5750	23.7	6	25.8	107	1958	24
2011/6/3 8:00	0.05	5750	23.6	6	25.8	107	1958	24
2011/6/3 10:00	0.05	5750	23.6	6	25.8	107	1958	24
2011/6/3 12:00	0.05	5750	23.6	6	25.8	108	1958	24
2011/6/3 14:00	0.05	5750	23.6	6	25.7	107	1958	24
2011/6/3 16:00	0.05	5750	23.6	6	25.7	107	1960	24
2011/6/3 18:00	0.05	5750	23.6	6	25.8	107	1960	24
2011/6/3 20:00	0.05	5750	23.6	6	25.7	107	1960	24
2011/6/3 22:00	0.05	5750	23.6	5	25.7	107	1960	24
2011/6/4 0:00	0.05	5750	23.6	5	25.7	107	1960	24
2011/6/4 2:00	0.05	5750	23.6	5	25.7	107	1959	24
2011/6/4 4:00	0.05	5750	23.6	5	25.7	107	1959	24
2011/6/4 6:00	0.05	5750	23.6	5	25.7	107	1959	24
2011/6/4 8:00								
2011/6/4 10:00								
2011/6/4 12:00								
2011/6/4 14:00								
2011/6/4 16:00								
2011/6/4 18:00								
2011/6/4 20:00								
2011/6/4 22:00								
2011/6/5 0:00								
2011/6/5 2:00								
2011/6/5 4:00								
2011/6/5 6:00								
2011/6/5 8:00								
2011/6/5 10:00								
2011/6/5 12:00								
2011/6/5 14:00								
2011/6/5 16:00								
2011/6/5 18:00								
2011/6/5 20:00								
2011/6/5 22:00								
2011/6/6 0:00								
2011/6/6 2:00								
2011/6/6 4:00								
2011/6/6 6:00								

2F-2号機

※燃料頂部(TAF)からの水位=炉水位+4200[mm]

時間	炉圧 [MPa (gage)]	炉水位 [mm] 停止時	炉水温度[°C] 給水/スル温度	D/W圧力 [kPa(gage)]	D/W温度 [°C]	S/C圧力 [kPa(abs)]	S/C水位 [mm]	S/C温度 [°C]
2011/6/3 6:00	0.03	5700	24.7	3	26.3	105	1200	24
2011/6/3 8:00	0.03	5700	24.7	3	26.3	104	1200	24
2011/6/3 10:00	0.04	5700	24.7	3	26.3	104	1200	24
2011/6/3 12:00	0.03	5700	24.7	3	26.4	104	1200	24
2011/6/3 14:00	0.03	5700	24.7	3	26.4	104	1200	24
2011/6/3 16:00	0.04	5700	24.6	4	26.5	104	1200	24
2011/6/3 18:00	0.03	5700	24.6	4	26.2	105	1200	24
2011/6/3 20:00	0.03	5700	24.6	4	26.2	105	1200	24
2011/6/3 22:00	0.03	5700	24.5	4	26.2	105	1200	24
2011/6/4 0:00	0.03	5700	24.6	5	26.2	106	1200	24
2011/6/4 2:00	0.03	5700	24.5	5	26.2	105	1200	24
2011/6/4 4:00	0.03	5700	24.6	5	26.2	106	1200	24
2011/6/4 6:00	0.03	5700	24.5	5	26.2	106	1200	24
2011/6/4 8:00								
2011/6/4 10:00								
2011/6/4 12:00								
2011/6/4 14:00								
2011/6/4 16:00								
2011/6/4 18:00								
2011/6/4 20:00								
2011/6/4 22:00								
2011/6/5 0:00								
2011/6/5 2:00								
2011/6/5 4:00								
2011/6/5 6:00								
2011/6/5 8:00								
2011/6/5 10:00								
2011/6/5 12:00								
2011/6/5 14:00								
2011/6/5 16:00								
2011/6/5 18:00								
2011/6/5 20:00								
2011/6/5 22:00								
2011/6/6 0:00								
2011/6/6 2:00								
2011/6/6 4:00								
2011/6/6 6:00								

2F-3号機

※燃料頂部(TAF)からの水位=炉水位+4200[mm]

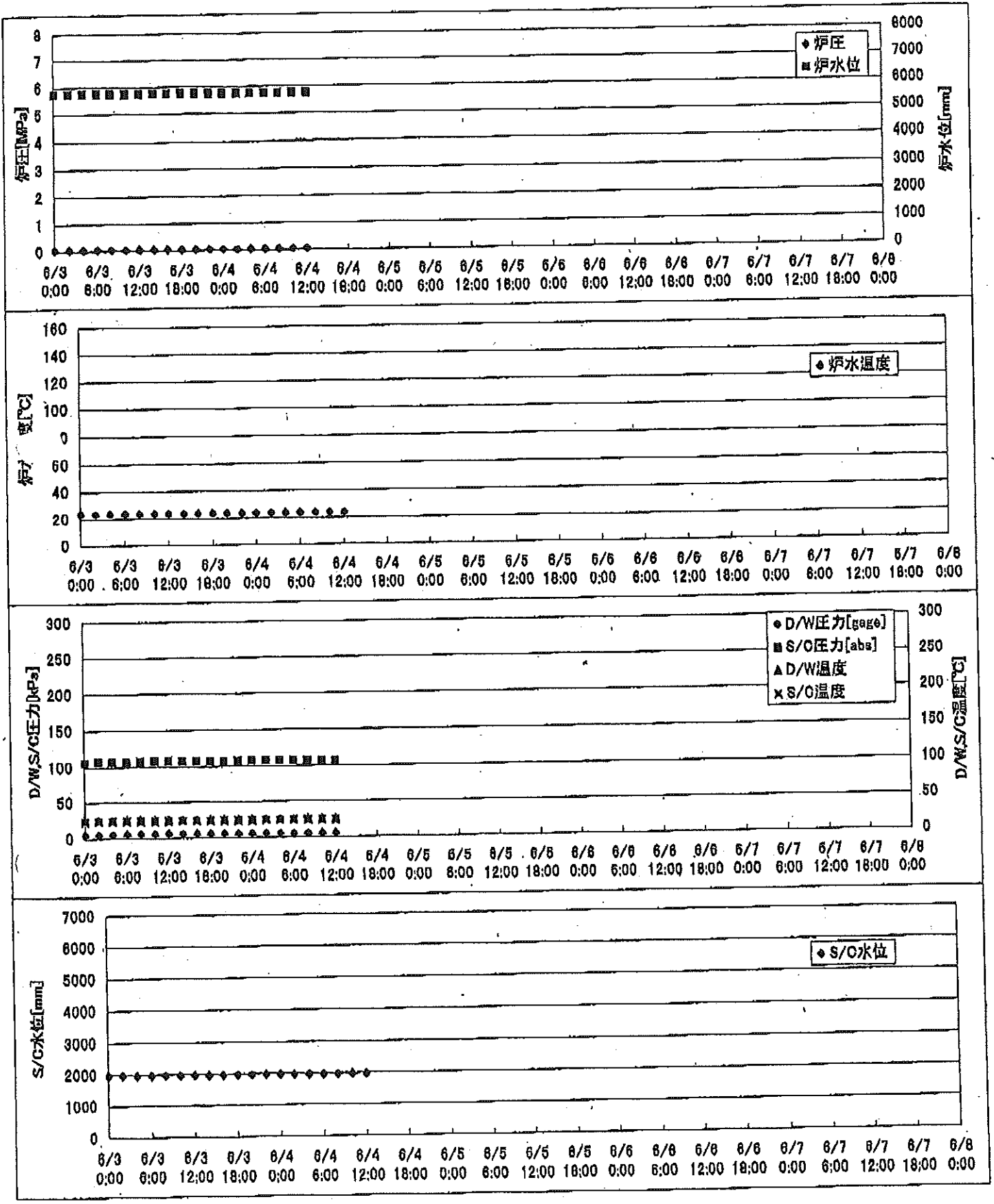
時間	炉圧 [MPa (gage)]	炉水位 [mm] アップセット	炉水温度[°C] 給水/スル温度	D/W圧力 [kPa(gage)]	D/W温度 [°C]	S/C圧力 [kPa(abs)]	S/C水位 [mm]	S/C温度 [°C]
2011/6/3 6:00	0.00	2495	33.9	9	31.7	111	2100	26
2011/6/3 8:00	0.00	2495	33.8	9	31.7	110	2100	26
2011/6/3 10:00	0.00	2495	33.8	9	31.7	110	2100	26
2011/6/3 12:00	0.00	2495	33.7	9	31.6	110	2100	26
2011/6/3 14:00	0.00	2495	33.6	9	31.5	110	2100	26
2011/6/3 16:00	0.00	2495	33.6	10	31.5	110	2100	26
2011/6/3 18:00	0.00	2493	33.5	10	31.5	110	2100	26
2011/6/3 20:00	0.00	2493	33.5	10	31.5	110	2100	26
2011/6/3 22:00	0.00	2492	33.5	9	31.5	110	2100	26
2011/6/4 0:00	0.00	2492	33.6	10	31.6	110	2100	26
2011/6/4 2:00	0.00	2493	33.6	10	31.5	111	2100	26
2011/6/4 4:00	0.00	2492	33.6	10	31.5	111	2100	26
2011/6/4 6:00	0.00	2493	33.6	10	31.6	110	2100	26
2011/6/4 8:00								
2011/6/4 10:00								
2011/6/4 12:00								
2011/6/4 14:00								
2011/6/4 16:00								
2011/6/4 18:00								
2011/6/4 20:00								
2011/6/4 22:00								
2011/6/5 0:00								
2011/6/5 2:00								
2011/6/5 4:00								
2011/6/5 6:00								
2011/6/5 8:00								
2011/6/5 10:00								
2011/6/5 12:00								
2011/6/5 14:00								
2011/6/5 16:00								
2011/6/5 18:00								
2011/6/5 20:00								
2011/6/5 22:00								
2011/6/6 0:00								
2011/6/6 2:00								
2011/6/6 4:00								
2011/6/6 6:00								

2F-4号機

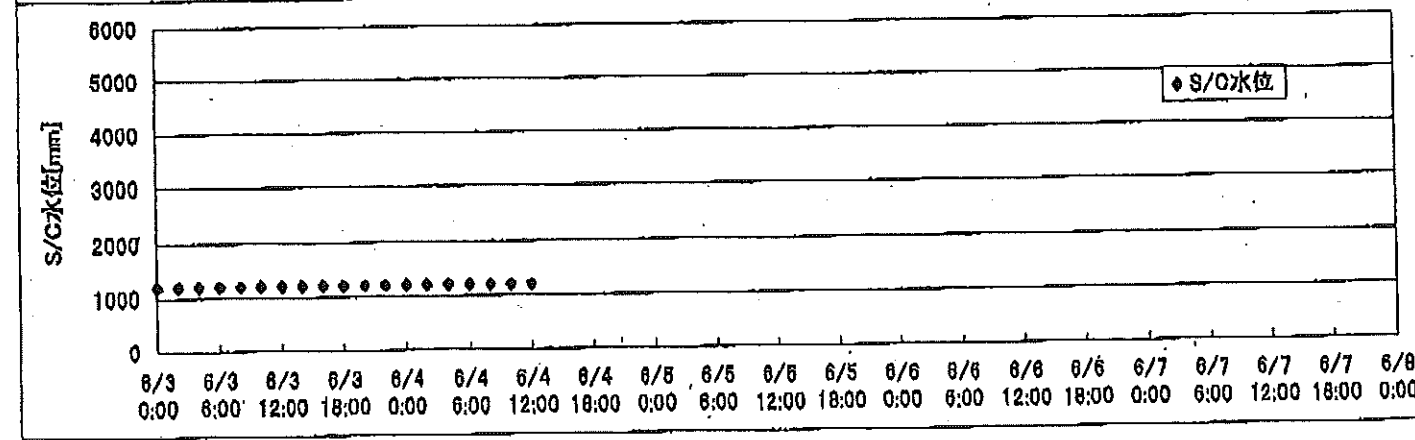
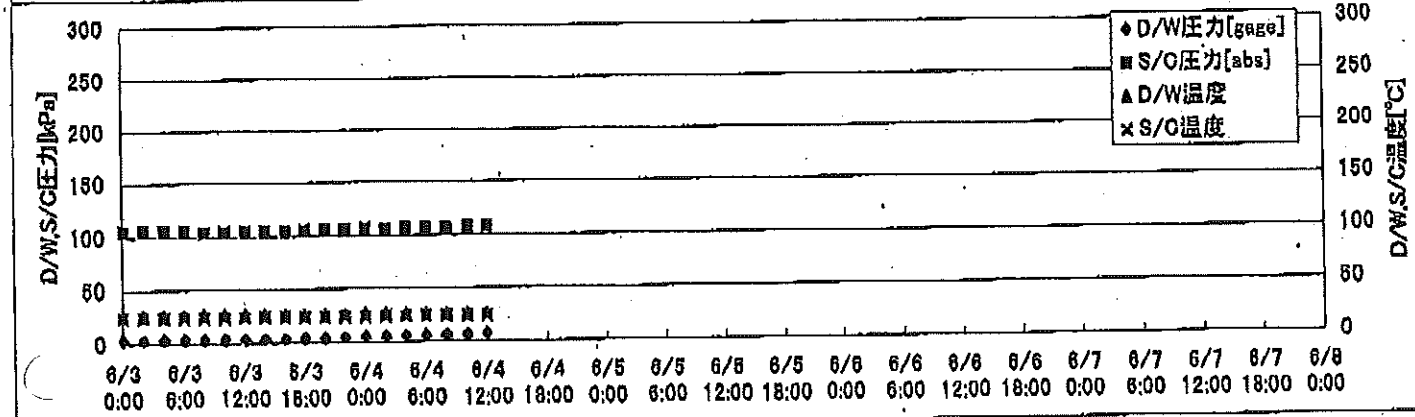
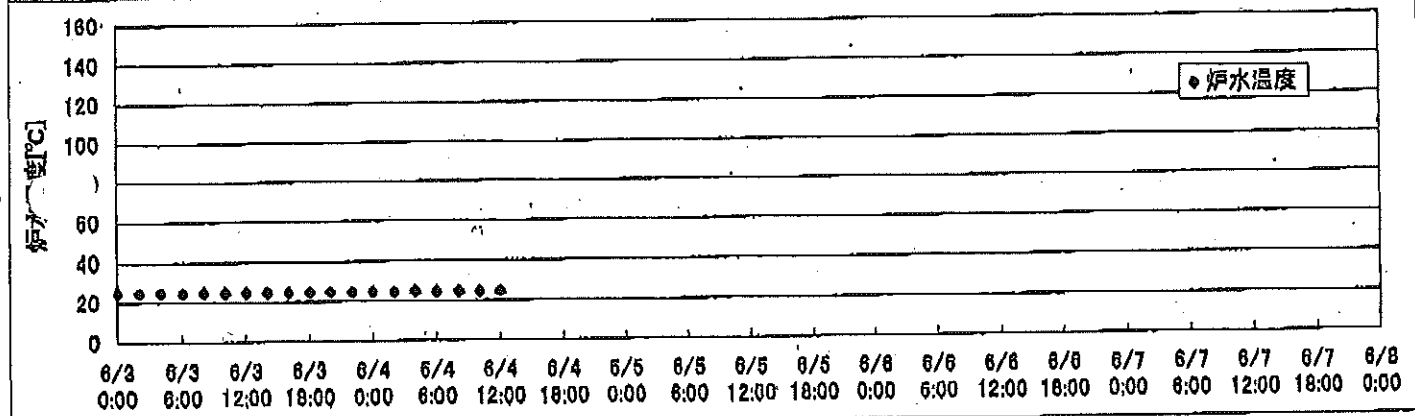
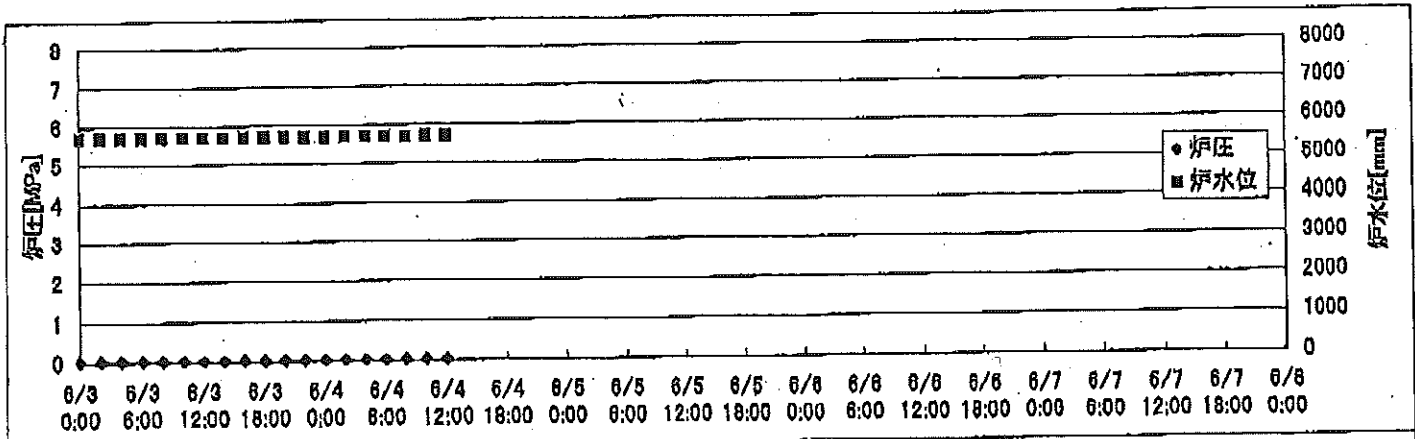
※燃料頂部(TAF)からの水位=炉水位+4200[mm]

時間	炉圧 [MPa (gage)]	炉水位 [mm] アップセット	炉水温度[°C] 給水/スル温度	D/W圧力 [kPa(gage)]	D/W温度 [°C]	S/C圧力 [kPa(abs)]	S/C水位 [mm]	S/C温度 [°C]
2011/6/3 6:00	0.07	4589	27.0	5	28.5	105	2000	28
2011/6/3 8:00	0.07	4589	26.9	5	28.9	106	2000	28
2011/6/3 10:00	0.07	4589	26.9	5	28.9	106	2000	28
2011/6/3 12:00	0.07	4589	26.9	5	29.1	106	2000	28
2011/6/3 14:00	0.07	4589	26.9	5	28.8	105	2000	28
2011/6/3 16:00	0.07	4589	26.9	5	28.8	106	2000	28
2011/6/3 18:00	0.07	4589	26.9	5	28.8	106	2000	28
2011/6/3 20:00	0.07	4589	26.8	5	28.8	105	2000	28
2011/6/3 22:00	0.07	4589	26.9	5	28.6	106	2000	28
2011/6/4 0:00	0.07	4589	26.8	5	29.0	106	2000	28
2011/6/4 2:00	0.07	4589	26.9	5	29.0	105	2000	28
2011/6/4 4:00	0.07	4589	26.8	5	28.7	105	2000	28
2011/6/4 6:00	0.07	4589	26.8	5	28.5	106	2000	28
2011/6/4 8:00								
2011/6/4 10:00								
2011/6/4 12:00								
2011/6/4 14:00								
2011/6/4 16:00								
2011/6/4 18:00								
2011/6/4 20:00								
2011/6/4 22:00								
2011/6/5 0:00								
2011/6/5 2:00								
2011/6/5 4:00								
2011/6/5 6:00								
2011/6/5 8:00								
2011/6/5 10:00								
2011/6/5 12:00								
2011/6/5 14:00								
2011/6/5 16:00								
2011/6/5 18:00								
2011/6/5 20:00								
2011/6/5 22:00								
2011/6/6 0:00								
2011/6/6 2:00								
2011/6/6 4:00								
2011/6/6 6:00								

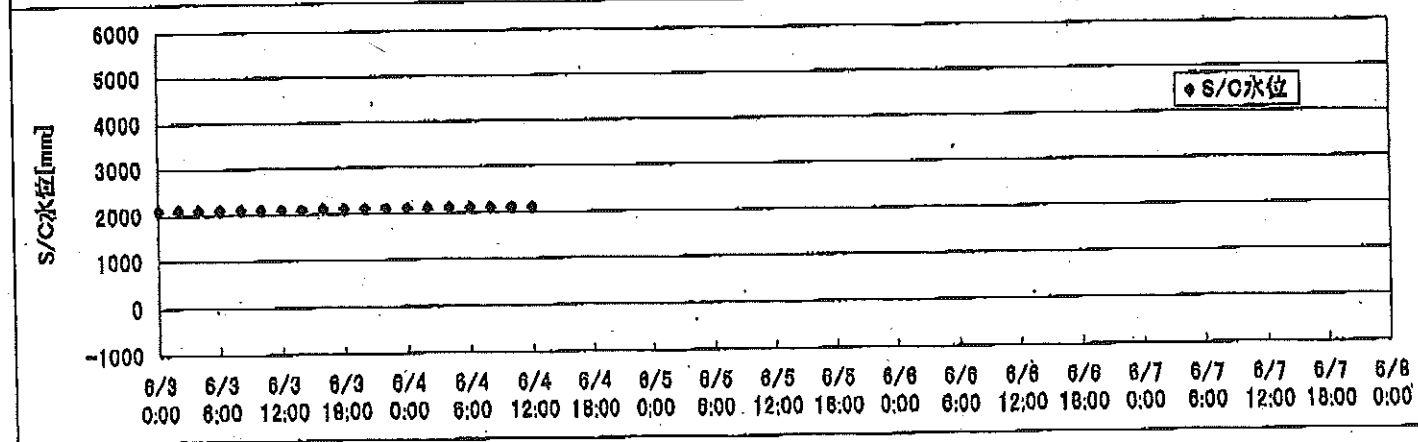
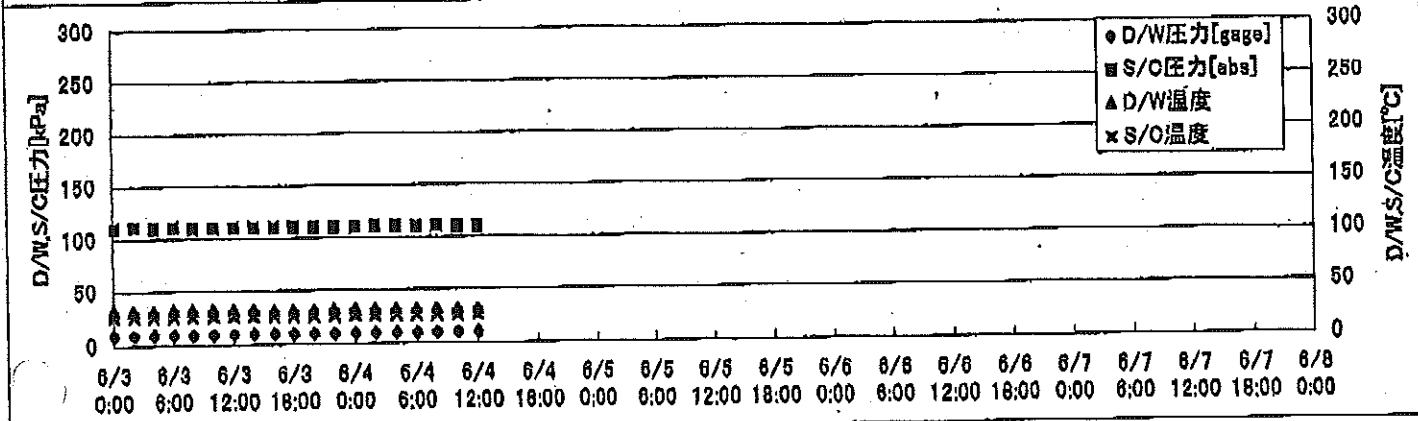
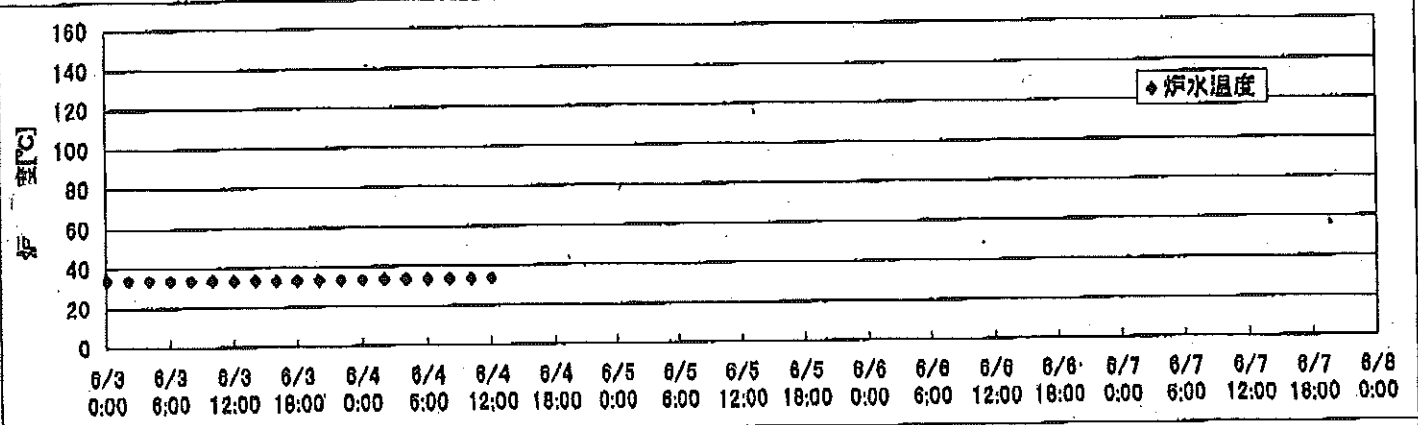
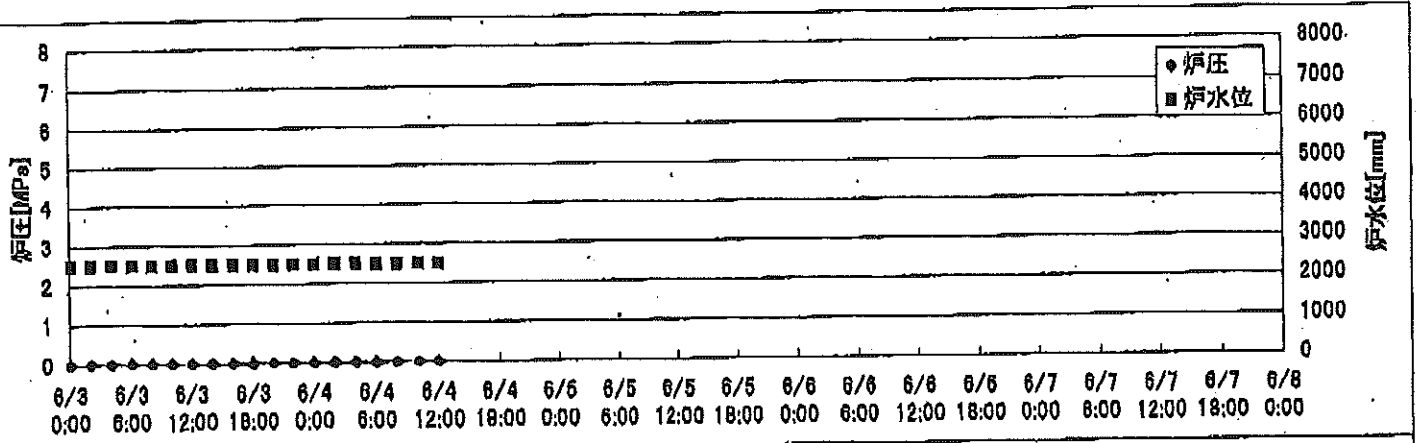
2F-1号機



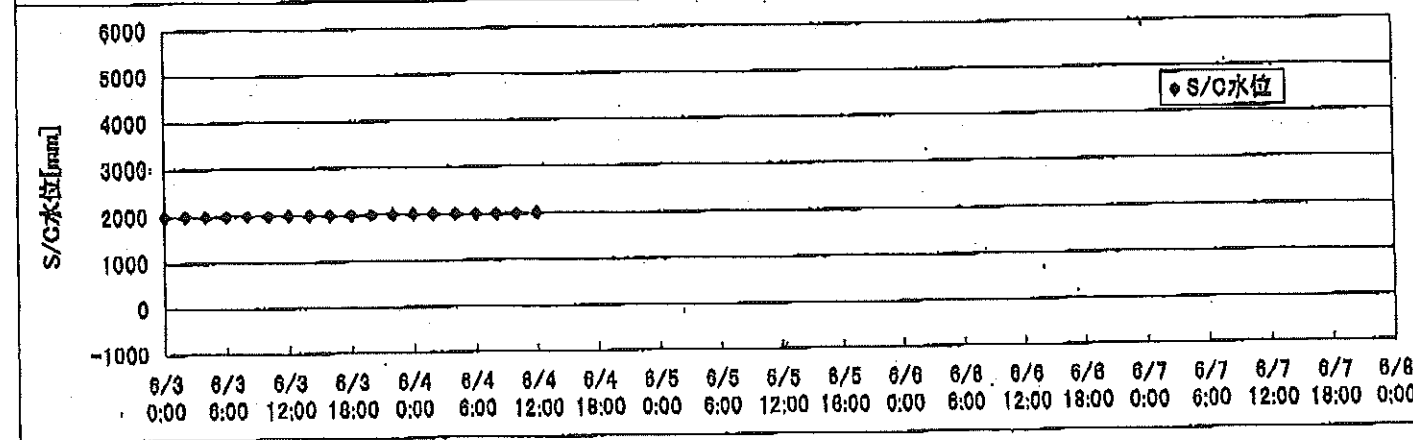
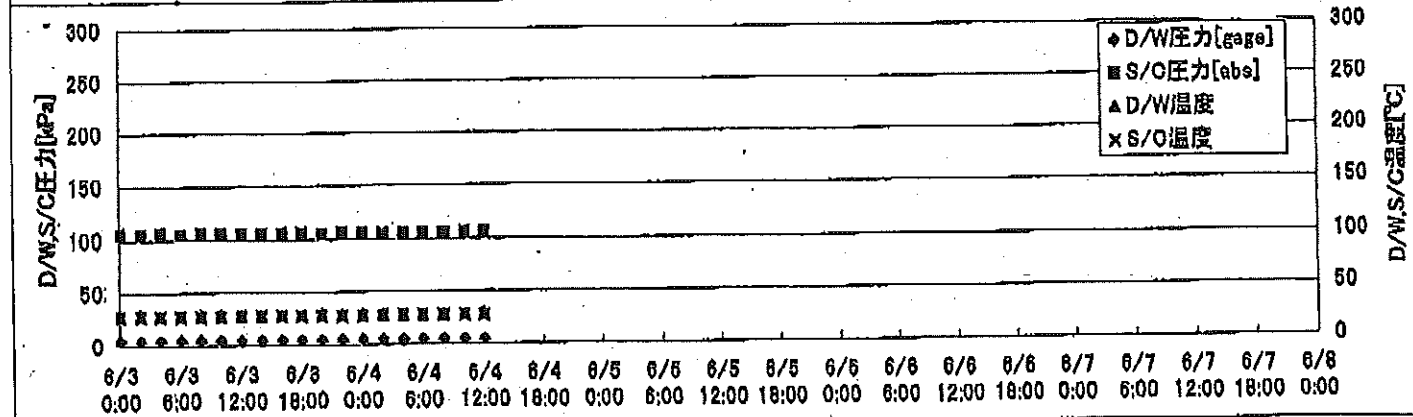
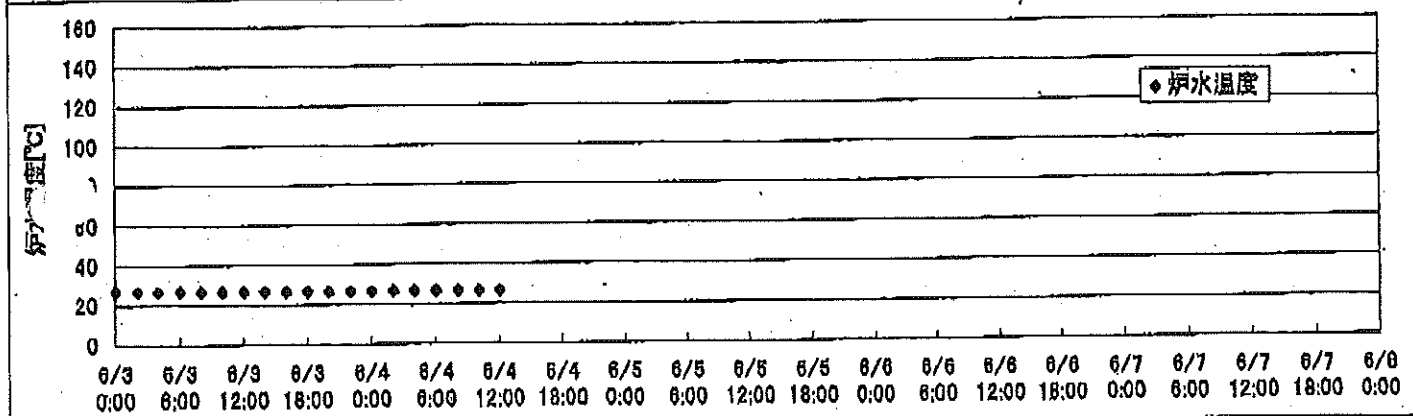
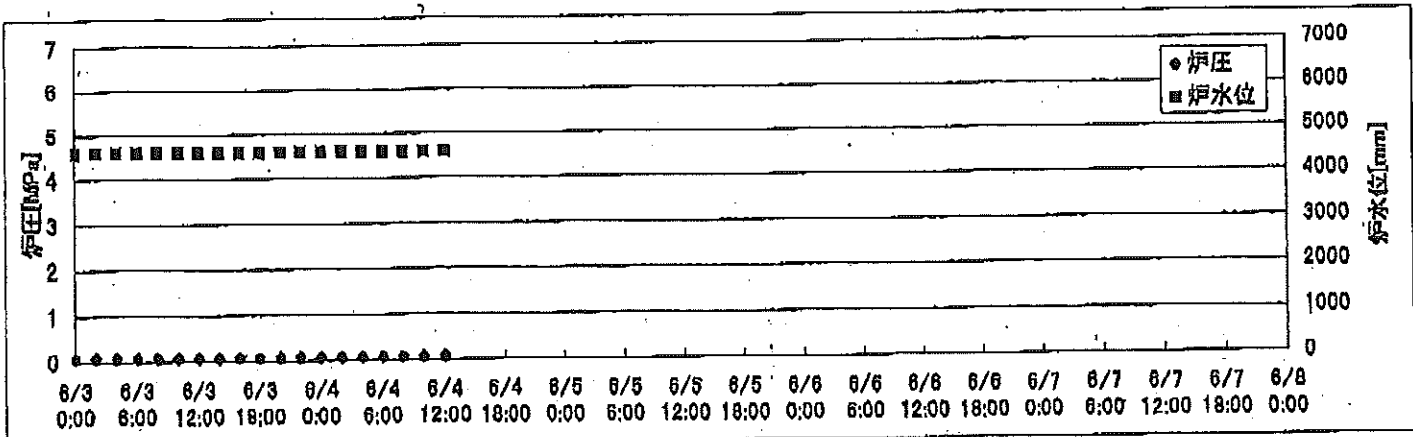
2F-2号機



2F-3号機



2F-4号機



2F-1号機

※燃料頂部(TAF)からの水位=炉水位+4200[mm]

時間	炉圧 [MPa (gage)]	炉水位 [mm] 停止時	炉水温度[°C] 給水/スル温度	D/W圧力 [kPa(gage)]	D/W温度 [°C]	S/C圧力 [kPa(abs)]	S/C水位 [mm]	S/C温度 [°C]
2011/6/3 6:00	0.05	5750	23.7	6	25.8	107	1958	24
2011/6/3 8:00	0.05	5750	23.6	6	25.8	107	1958	24
2011/6/3 10:00	0.05	5750	23.6	6	25.8	107	1958	24
2011/6/3 12:00	0.05	5750	23.6	6	25.8	108	1958	24
2011/6/3 14:00	0.05	5750	23.6	6	25.7	107	1958	24
2011/6/3 16:00	0.05	5750	23.6	6	25.7	107	1960	24
2011/6/3 18:00	0.05	5750	23.6	6	25.8	107	1960	24
2011/6/3 20:00	0.05	5750	23.6	6	25.7	107	1960	24
2011/6/3 22:00	0.05	5750	23.6	5	25.7	107	1960	24
2011/6/4 0:00	0.05	5750	23.6	5	25.7	107	1960	24
2011/6/4 2:00	0.05	5750	23.6	5	25.7	107	1959	24
2011/6/4 4:00	0.05	5750	23.6	5	25.7	107	1959	24
2011/6/4 6:00	0.05	5750	23.6	5	25.7	107	1959	24
2011/6/4 8:00	0.05	5750	23.6	5	25.7	107	1959	24
2011/6/4 10:00	0.05	5750	23.6	5	25.9	106	1960	24
2011/6/4 12:00	0.05	5750	23.6	5	25.7	106	1960	24
2011/6/4 14:00								
2011/6/4 16:00								
2011/6/4 18:00								
2011/6/4 20:00								
2011/6/4 22:00								
2011/6/5 0:00								
2011/6/5 2:00								
2011/6/5 4:00								
2011/6/5 6:00								
2011/6/5 8:00								
2011/6/5 10:00								
2011/6/5 12:00								
2011/6/5 14:00								
2011/6/5 16:00								
2011/6/5 18:00								
2011/6/5 20:00								
2011/6/5 22:00								
2011/6/6 0:00								
2011/6/6 2:00								
2011/6/6 4:00								
2011/6/6 6:00								

2F-3号機

※燃料頂部(TAF)からの水位=炉水位+4200[mm]

時間	炉圧 [MPa (gage)]	炉水位 [mm] アップセット	炉水温度[°C] 給水/スル温度	D/W圧力 [kPa(gage)]	D/W温度 [°C]	S/C圧力 [kPa(abs)]	S/G水位 [mm]	S/C温度 [°C]
2011/6/3 6:00	0.00	2495	33.9	9	31.7	111	2100	26
2011/6/3 8:00	0.00	2495	33.8	9	31.7	110	2100	26
2011/6/3 10:00	0.00	2495	33.8	9	31.7	110	2100	26
2011/6/3 12:00	0.00	2495	33.7	9	31.6	110	2100	26
2011/6/3 14:00	0.00	2495	33.6	9	31.5	110	2100	26
2011/6/3 16:00	0.00	2495	33.6	10	31.5	110	2100	26
2011/6/3 18:00	0.00	2493	33.5	10	31.5	110	2100	26
2011/6/3 20:00	0.00	2493	33.5	10	31.5	110	2100	26
2011/6/3 22:00	0.00	2492	33.5	9	31.5	110	2100	26
2011/6/4 0:00	0.00	2492	33.6	10	31.6	110	2100	26
2011/6/4 2:00	0.00	2493	33.6	10	31.5	111	2100	26
2011/6/4 4:00	0.00	2492	33.6	10	31.5	111	2100	26
2011/6/4 6:00	0.00	2493	33.6	10	31.6	110	2100	26
2011/6/4 8:00	0.00	2493	33.6	10	31.6	111	2100	26
2011/6/4 10:00	0.00	2492	33.6	10	31.5	110	2100	26
2011/6/4 12:00	0.00	2492	33.7	10	31.5	110	2100	26
2011/6/4 14:00								
2011/6/4 16:00								
2011/6/4 18:00								
2011/6/4 20:00								
2011/6/4 22:00								
2011/6/5 0:00								
2011/6/5 2:00								
2011/6/5 4:00								
2011/6/5 6:00								
2011/6/5 8:00								
2011/6/5 10:00								
2011/6/5 12:00								
2011/6/5 14:00								
2011/6/5 16:00								
2011/6/5 18:00								
2011/6/5 20:00								
2011/6/5 22:00								
2011/6/6 0:00								
2011/6/6 2:00								
2011/6/6 4:00								
2011/6/6 6:00								

2F-4号機

※燃料頂部(TAF)からの水位=炉水位+4200[mm]

時間	炉圧 [MPa (gage)]	炉水位 [mm] アブセット	炉水温度[°C] 給水/スル温度	D/W圧力 [kPa(gage)]	D/W温度 [°C]	S/C圧力 [kPa(abs)]	S/C水位 [mm]	S/C温度 [°C]
2011/6/3 6:00	0.07	4589	27.0	5	28.5	105	2000	28
2011/6/3 8:00	0.07	4589	26.9	5	28.9	106	2000	28
2011/6/3 10:00	0.07	4589	26.9	5	28.9	106	2000	28
2011/6/3 12:00	0.07	4589	26.9	5	29.1	106	2000	28
2011/6/3 14:00	0.07	4589	26.9	5	28.8	105	2000	28
2011/6/3 16:00	0.07	4589	26.9	5	28.8	106	2000	28
2011/6/3 18:00	0.07	4589	26.9	5	28.8	106	2000	28
2011/6/3 20:00	0.07	4589	26.8	5	28.8	105	2000	28
2011/6/3 22:00	0.07	4589	26.9	5	28.6	106	2000	28
2011/6/4 0:00	0.07	4589	26.8	5	29.0	106	2000	28
2011/6/4 2:00	0.07	4589	26.9	5	29.0	105	2000	28
2011/6/4 4:00	0.07	4589	26.8	5	28.7	105	2000	28
2011/6/4 6:00	0.07	4589	26.8	5	28.5	106	2000	28
2011/6/4 8:00	0.07	4589	26.8	5	28.7	105	2000	28
2011/6/4 10:00	0.07	4589	26.8	5	28.9	106	2000	28
2011/6/4 12:00	0.07	4589	26.8	5	29.1	106	2000	28
2011/6/4 14:00								
2011/6/4 16:00								
2011/6/4 18:00								
2011/6/4 20:00								
2011/6/4 22:00								
2011/6/5 0:00								
2011/6/5 2:00								
2011/6/5 4:00								
2011/6/5 6:00								
2011/6/5 8:00								
2011/6/5 10:00								
2011/6/5 12:00								
2011/6/5 14:00								
2011/6/5 16:00								
2011/6/5 18:00								
2011/6/5 20:00								
2011/6/5 22:00								
2011/6/6 0:00								
2011/6/6 2:00								
2011/6/6 4:00								
2011/6/6 6:00								

NO. 1072

東京電力(株)原子力発電部

2011年 06月 04日 14時33分