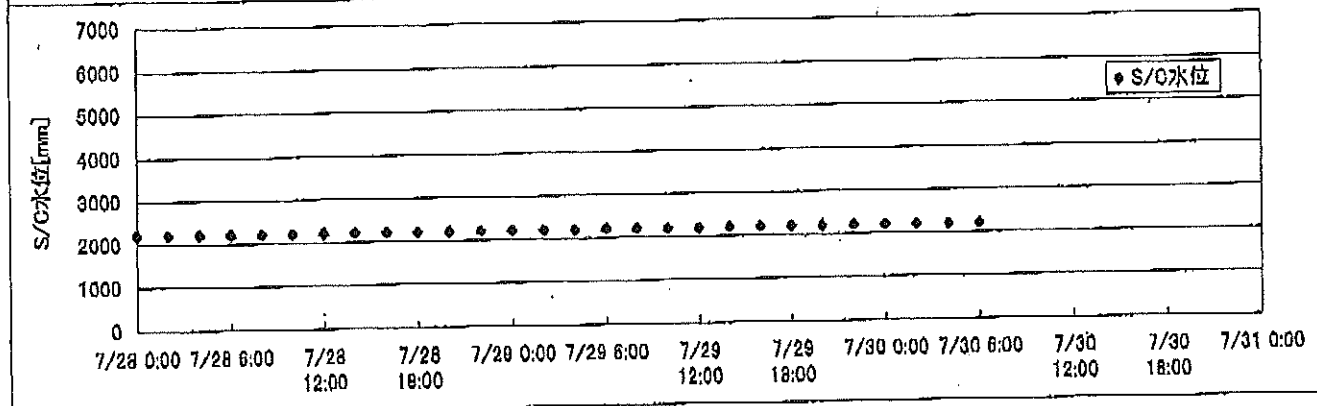
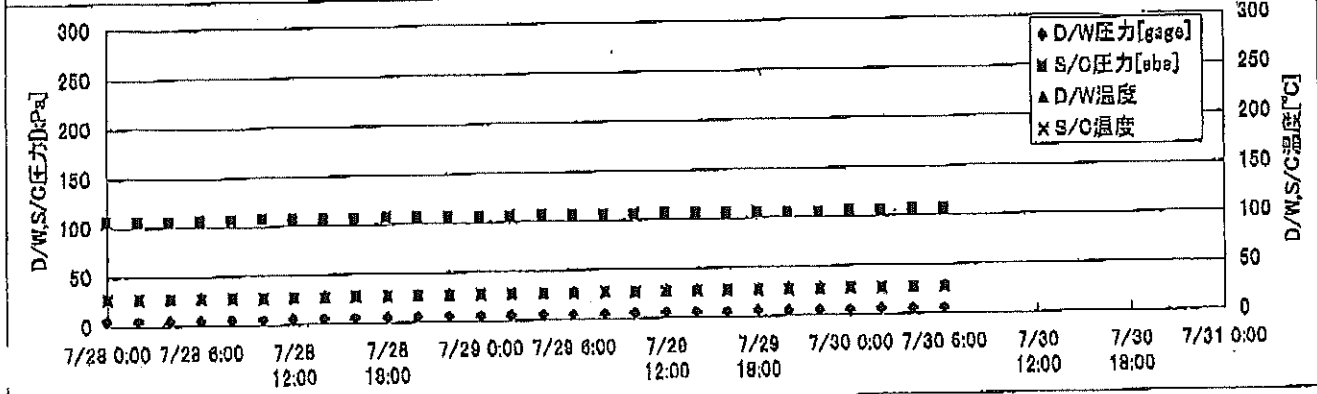
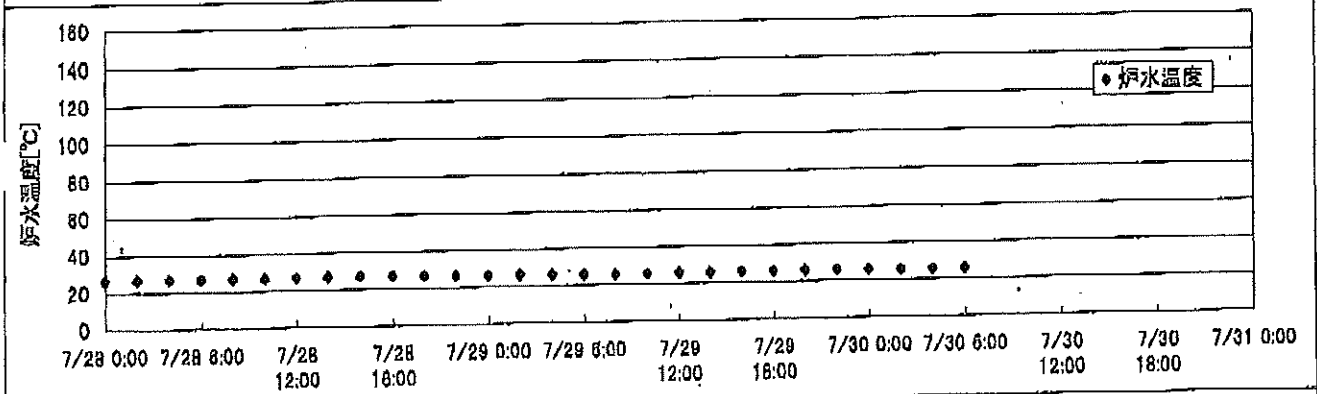
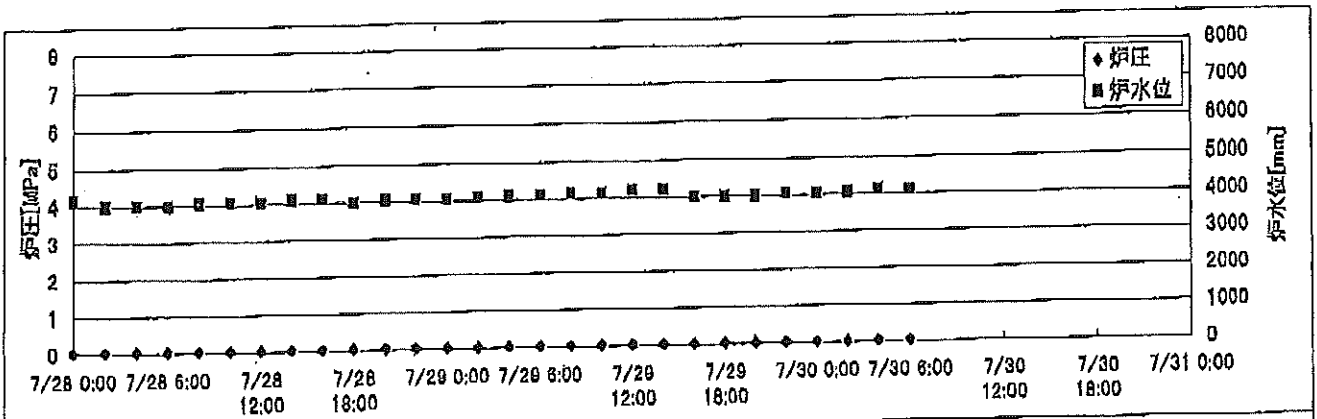
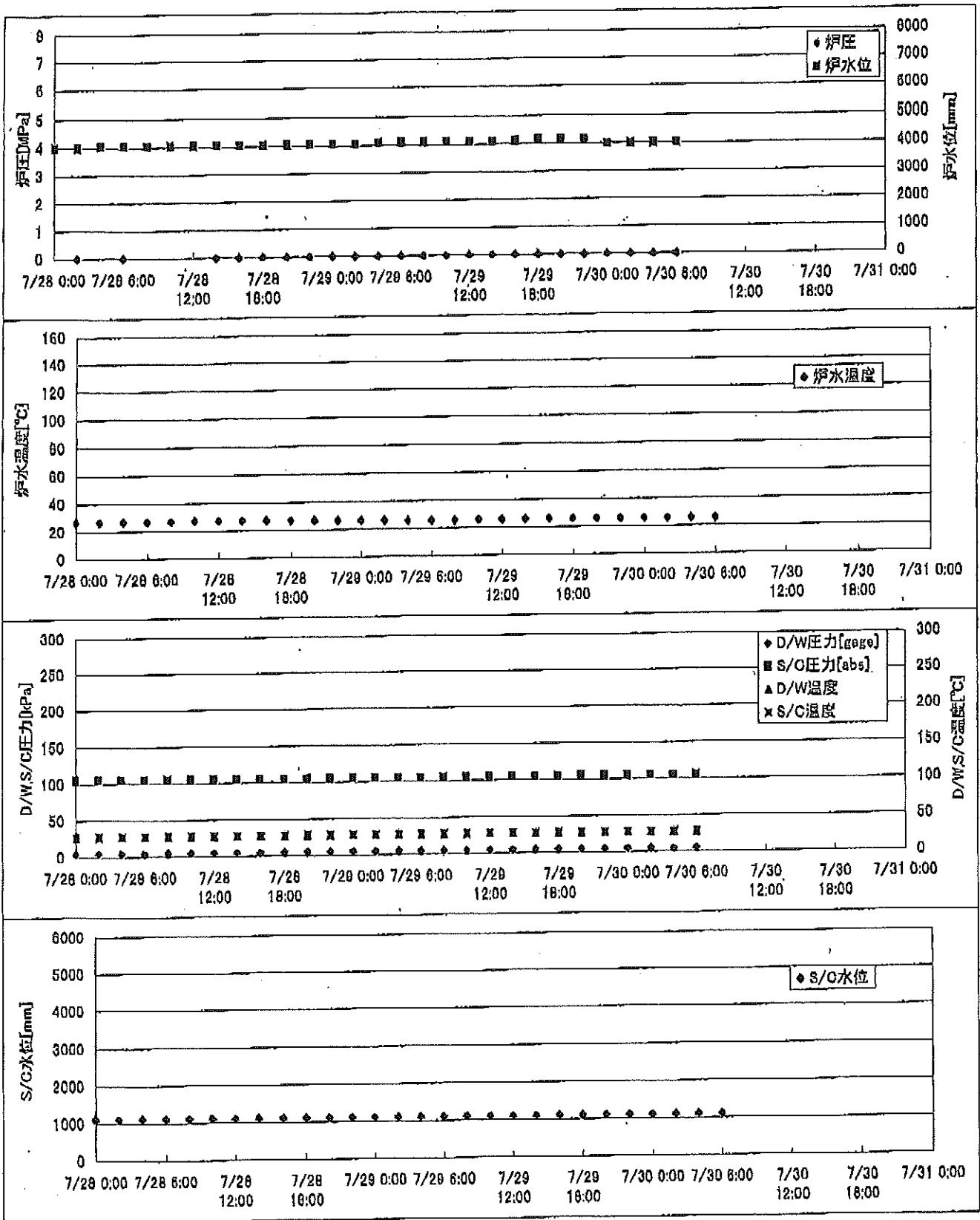


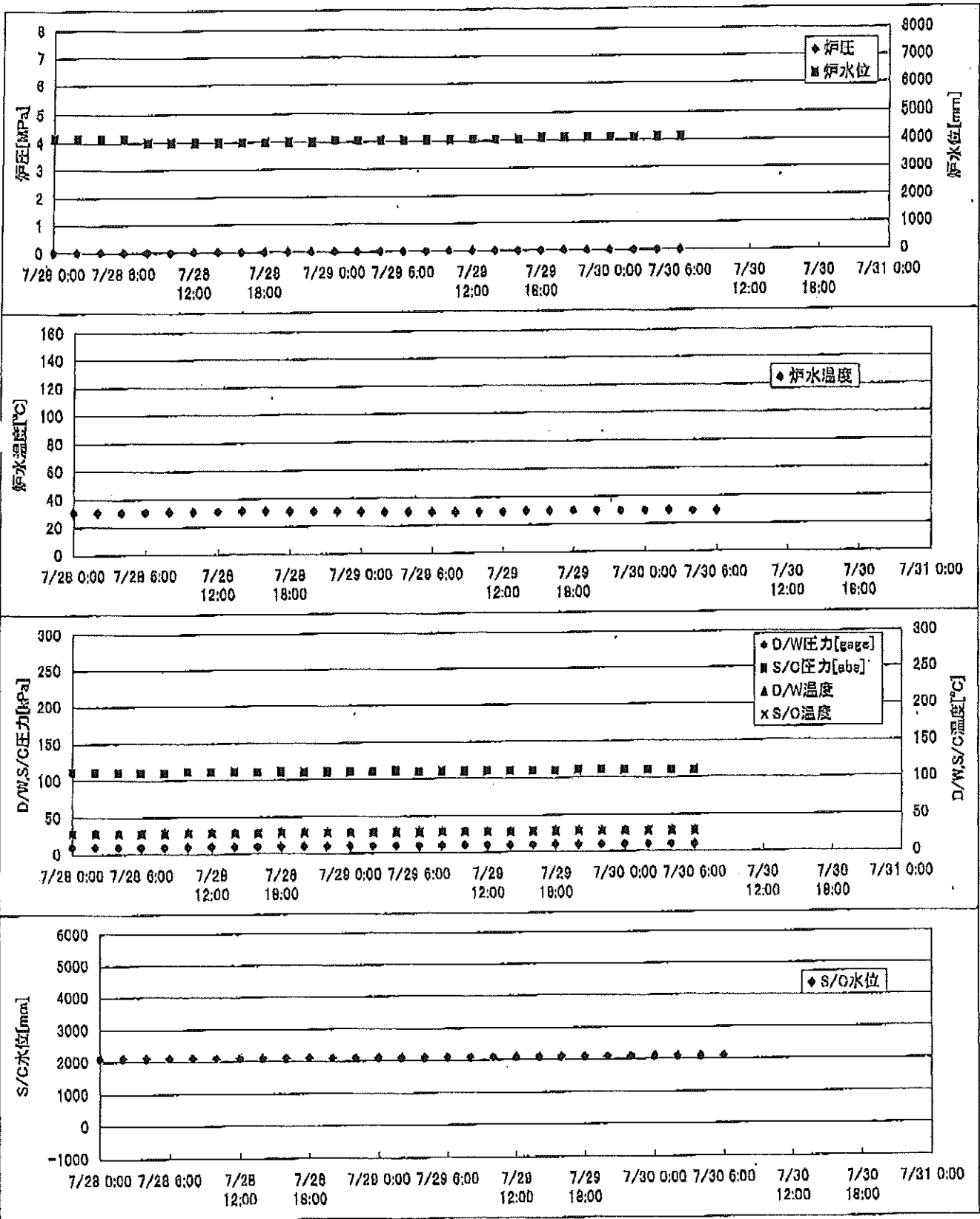
2F-1号機



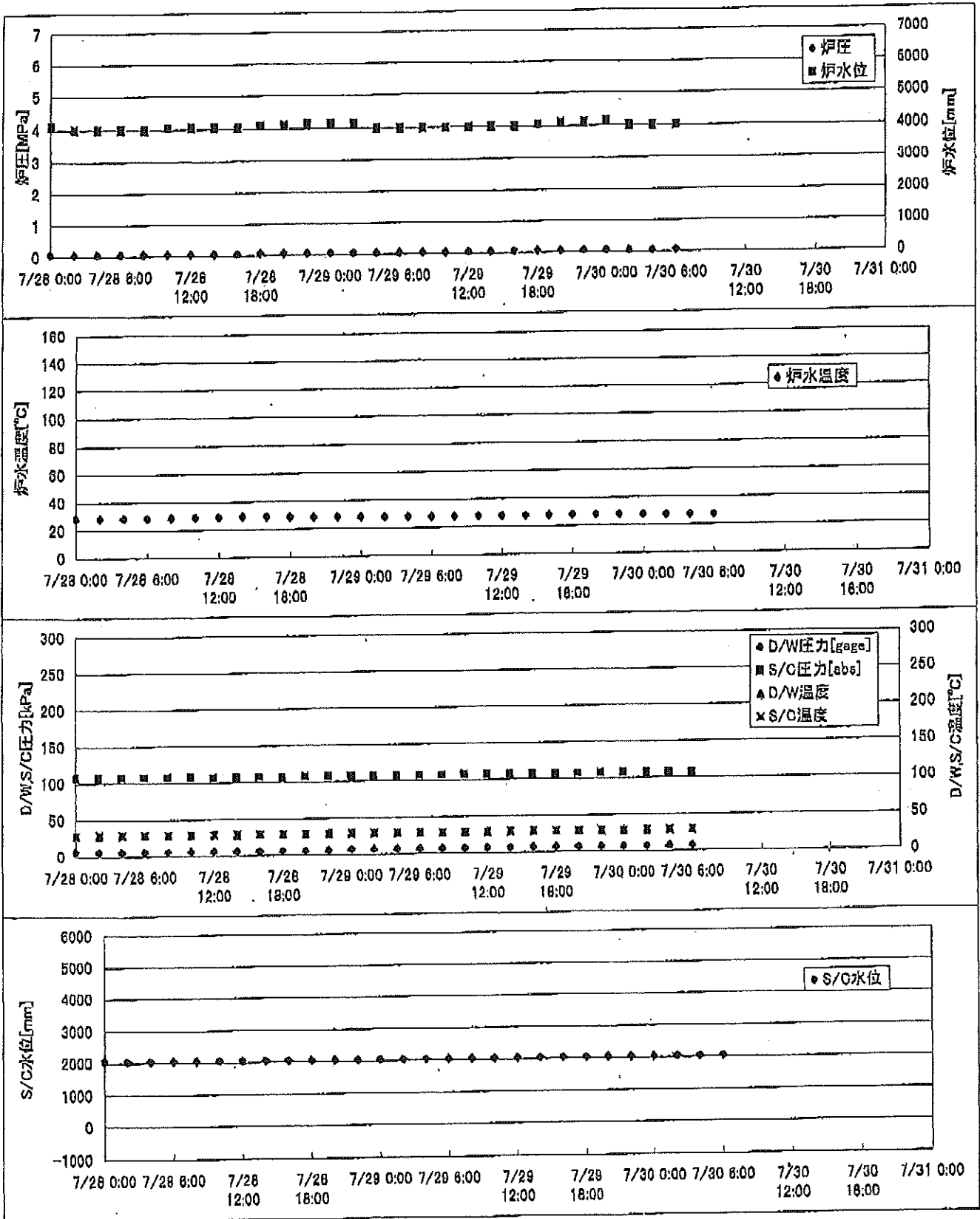
2F-2号機



2F-3号機



2F-4号機



2F-1号機

※燃料頂部(TAF)からの水位=炉水位+4200[mm]

時間	炉圧 [MPa (gage)]	炉水位 [mm] 停止時	炉水温度[°C]	D/W圧力 [kPa(gage)]	D/W温度 [°C]	S/C圧力 [kPa(abs)]	S/C水位 [mm]	S/C温度 [°C]
2011/7/28 0:00	0.04	4150	26.3	5	28.1	105	2210	27
2011/7/28 2:00	0.04	4000	26.8	5	28.2	105	2210	27
2011/7/28 4:00	0.04	4000	26.8	5	28.2	105	2210	27
2011/7/28 6:00	0.04	4000	26.8	5	28.1	105	2211	27
2011/7/28 8:00	0.04	4050	26.8	5	28.2	106	2210	27
2011/7/28 10:00	0.04	4050	26.8	5	28.2	106	2211	27
2011/7/28 12:00	0.04	4050	26.9	5	28.2	106	2211	27
2011/7/28 14:00	0.04	4100	27.1	5	28.2	106	2211	27
2011/7/28 16:00	0.04	4100	27.1	5	28.2	106	2211	27
2011/7/28 18:00	0.04	4000	26.9	5	28.2	106	2211	27
2011/7/28 20:00	0.04	4050	26.8	5	28.2	106	2211	27
2011/7/28 22:00	0.04	4050	26.7	5	28.2	106	2211	27
2011/7/29 0:00	0.04	4050	26.5	6	28.2	106	2211	27
2011/7/29 2:00	0.04	4100	26.3	6	28.3	106	2211	27
2011/7/29 4:00	0.04	4100	26.1	6	28.2	106	2211	27
2011/7/29 6:00	0.04	4100	26.0	6	28.3	106	2211	27
2011/7/29 8:00	0.04	4150	25.9	6	28.2	106	2211	27
2011/7/29 10:00	0.04	4150	25.9	6	28.2	106	2211	27
2011/7/29 12:00	0.04	4200	26.0	6	28.3	106	2211	27
2011/7/29 14:00	0.04	4200	26.0	6	28.3	106	2211	27
2011/7/29 16:00	0.04	4000	26.1	6	28.3	106	2211	27
2011/7/29 18:00	0.04	4000	26.0	6	28.3	106	2211	27
2011/7/29 20:00	0.04	4000	26.0	6	28.3	105	2211	27
2011/7/29 22:00	0.04	4050	26.0	6	28.2	105	2211	27
2011/7/30 0:00	0.04	4050	25.8	6	28.3	106	2211	27
2011/7/30 2:00	0.04	4050	25.7	6	28.3	106	2211	27
2011/7/30 4:00	0.04	4100	25.6	6	28.3	106	2211	27
2011/7/30 6:00	0.04	4100	25.6	6	28.3	106	2211	27
2011/7/30 8:00								
2011/7/30 10:00								
2011/7/30 12:00								
2011/7/30 14:00								
2011/7/30 16:00								
2011/7/30 18:00								
2011/7/30 20:00								
2011/7/30 22:00								
2011/7/31 0:00								

2F-2号機

※燃料頂部(TAF)からの水位=炉水位+4200[mm]

時間	炉圧 [MPa (gage)]	炉水位 [mm] 停止時	炉水温度[°C]	D/W圧力 [kPa(gage)]	D/W温度 [°C]	S/C圧力 [kPa(abs)]	S/C水位 [mm]	S/C温度 [°C]
2011/7/28 0:00	-0.01	4000	26.7	4	27.6	105	1100	27
2011/7/28 2:00	0.00	4000	26.7	4	27.6	105	1100	28
2011/7/28 4:00	-0.01	4050	26.7	4	27.8	105	1100	28
2011/7/28 6:00	0.00	4050	26.8	4	27.8	105	1100	28
2011/7/28 8:00	-0.01	4050	27.0	5	27.8	105	1100	28
2011/7/28 10:00	-0.01	4050	27.1	5	27.8	105	1100	28
2011/7/28 12:00	-0.01	4050	27.2	5	27.9	105	1100	28
2011/7/28 14:00	0.00	4050	27.2	4.6	27.8	105	1100	28
2011/7/28 16:00	0.00	4050	27.0	4.6	27.8	105	1100	28
2011/7/28 18:00	0.00	4050	26.8	4.7	27.8	105	1100	28
2011/7/28 20:00	0.00	4050	26.6	4.7	27.8	105	1100	28
2011/7/28 22:00	0.00	4050	26.5	4.7	27.8	105	1100	28
2011/7/29 0:00	0.00	4050	26.4	4.9	27.8	105	1100	28
2011/7/29 2:00	0.00	4050	26.1	4.9	27.8	105	1100	28
2011/7/29 4:00	0.00	4100	25.9	4.9	27.8	105	1100	28
2011/7/29 6:00	0.00	4100	25.8	4.9	27.8	105	1100	28
2011/7/29 8:00	0.00	4100	25.9	4.9	27.8	105	1100	28
2011/7/29 10:00	0.00	4100	26.0	5.0	27.9	105	1100	28
2011/7/29 12:00	0.00	4100	26.0	5.0	27.9	105	1100	28
2011/7/29 14:00	0.00	4100	26.0	5	27.8	105	1100	28
2011/7/29 16:00	0.00	4100	26.1	5	27.9	105	1100	28
2011/7/29 18:00	0.00	4150	26.1	5	27.9	105	1100	28
2011/7/29 20:00	0.00	4150	26.0	5	27.9	105	1100	28
2011/7/29 22:00	0.00	4150	25.9	5	27.9	105	1100	28
2011/7/30 0:00	0.00	4000	25.8	5	27.9	105	1100	28
2011/7/30 2:00	0.00	4000	25.6	5	27.9	105	1100	28
2011/7/30 4:00	0.00	4000	25.6	5	27.9	105	1100	28
2011/7/30 6:00	0.00	4000	25.6	5	27.9	105	1100	28
2011/7/30 8:00								
2011/7/30 10:00								
2011/7/30 12:00								
2011/7/30 14:00								
2011/7/30 16:00								
2011/7/30 18:00								
2011/7/30 20:00								
2011/7/30 22:00								
2011/7/31 0:00								

2F-3号機

※燃料頂部(TAF)からの水位=炉水位+4200[mm]

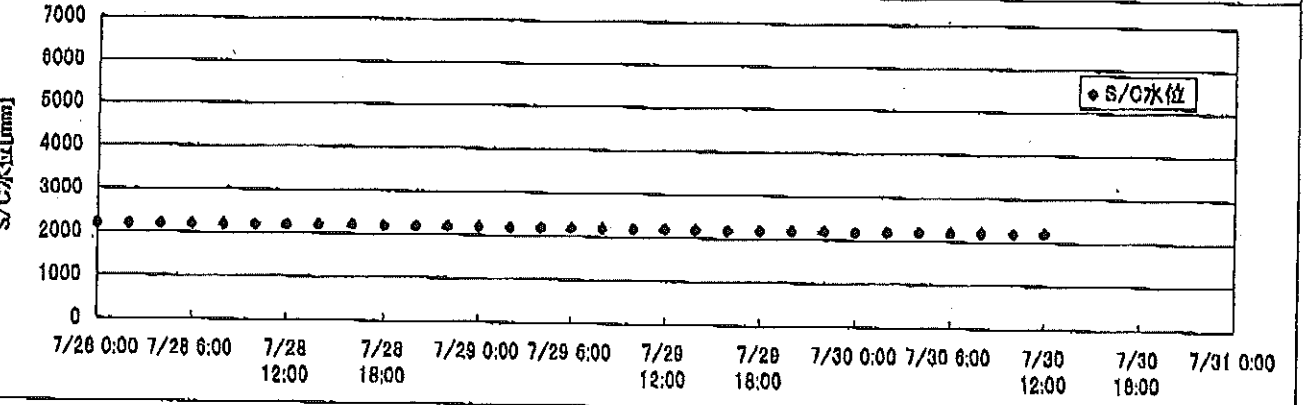
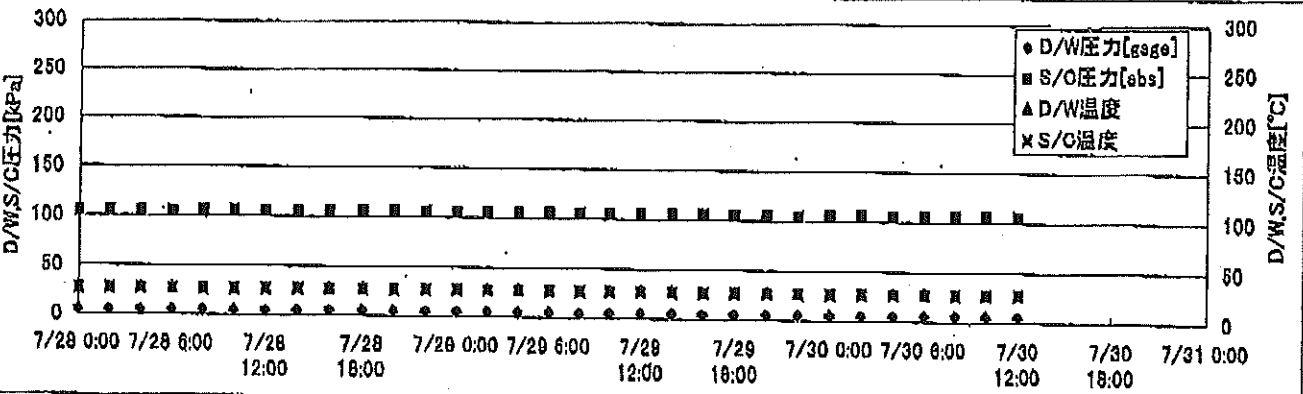
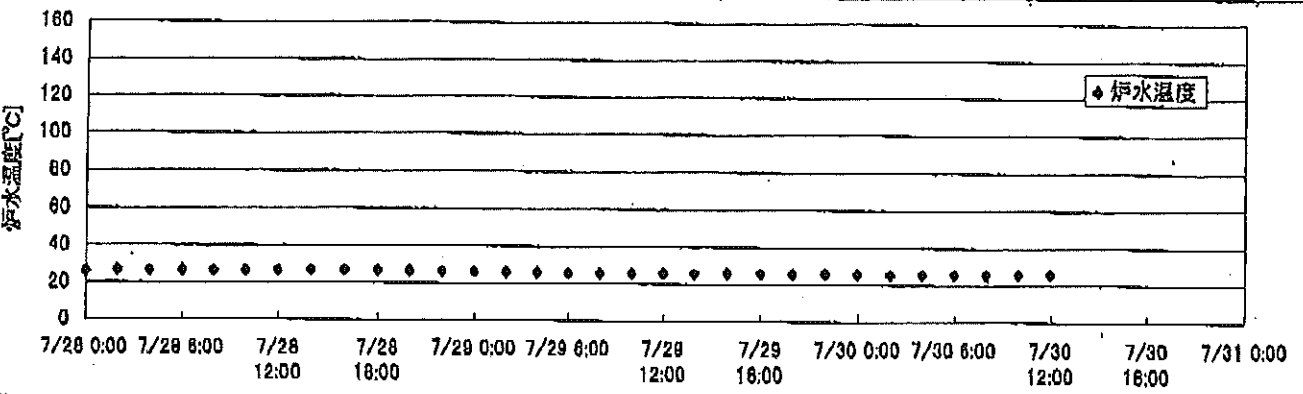
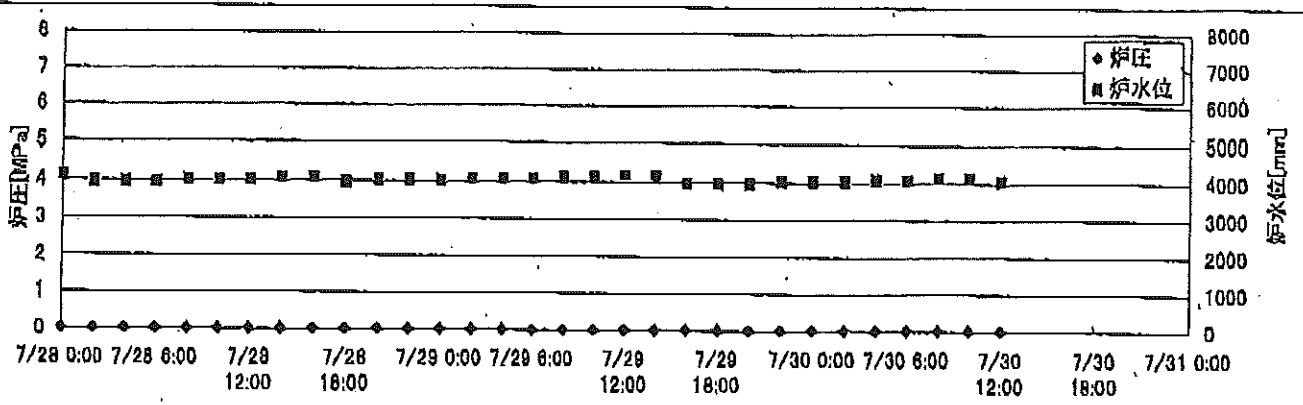
時間	炉圧 [MPa (gage)]	炉水位 [mm] 停止時	炉水温度[°C]	D/W圧力 [kPa(gage)]	D/W温度 [°C]	S/C圧力 [kPa(abs)]	S/C水位 [mm]	S/C温度 [°C]
2011/7/28 0:00	0.02	4150	30.5	9	29.5	110	2100	28
2011/7/28 2:00	0.02	4150	30.6	9	29.5	110	2100	28
2011/7/28 4:00	0.02	4150	30.6	10	29.7	110	2100	28
2011/7/28 6:00	0.02	4150	30.7	10	29.7	110	2100	28
2011/7/28 8:00	0.02	4000	30.8	10	29.7	110	2100	28
2011/7/28 10:00	0.02	4000	30.9	10	29.6	111	2100	28
2011/7/28 12:00	0.02	4000	31.0	10	29.6	111	2100	28
2011/7/28 14:00	0.02	4000	31.2	10	29.6	111	2100	28
2011/7/28 16:00	0.02	4000	31.1	10	29.8	110	2100	28
2011/7/28 18:00	0.02	4000	30.7	10	29.8	111	2100	28
2011/7/28 20:00	0.02	4000	30.6	10	29.6	110	2100	28
2011/7/28 22:00	0.02	4000	30.5	10	29.6	110	2100	28
2011/7/29 0:00	0.02	4050	30.3	10	29.6	110	2100	28
2011/7/29 2:00	0.02	4050	30.0	10	29.6	110	2100	28
2011/7/29 4:00	0.02	4050	29.9	10	29.6	111	2100	28
2011/7/29 6:00	0.02	4050	29.7	10	29.6	110	2100	28
2011/7/29 8:00	0.02	4050	29.6	10	29.6	110	2100	28
2011/7/29 10:00	0.02	4050	29.6	10	29.6	110	2100	28
2011/7/29 12:00	0.02	4050	29.6	10	29.6	110	2100	28
2011/7/29 14:00	0.02	4050	29.9	10	29.6	110	2100	28
2011/7/29 16:00	0.02	4050	29.9	10	29.5	110	2100	28
2011/7/29 18:00	0.02	4100	30.0	10	29.6	110	2100	28
2011/7/29 20:00	0.02	4100	29.9	10	29.6	111	2100	28
2011/7/29 22:00	0.02	4100	29.8	10	29.6	111	2100	28
2011/7/30 0:00	0.02	4100	29.6	10	29.7	110	2100	28
2011/7/30 2:00	0.02	4100	29.5	10	29.6	110	2100	28
2011/7/30 4:00	0.02	4100	29.4	10	29.7	110	2100	28
2011/7/30 6:00	0.02	4100	29.3	10	29.5	110	2100	28
2011/7/30 8:00								
2011/7/30 10:00								
2011/7/30 12:00								
2011/7/30 14:00								
2011/7/30 16:00								
2011/7/30 18:00								
2011/7/30 20:00								
2011/7/30 22:00								
2011/7/31 0:00								

2F-4号機

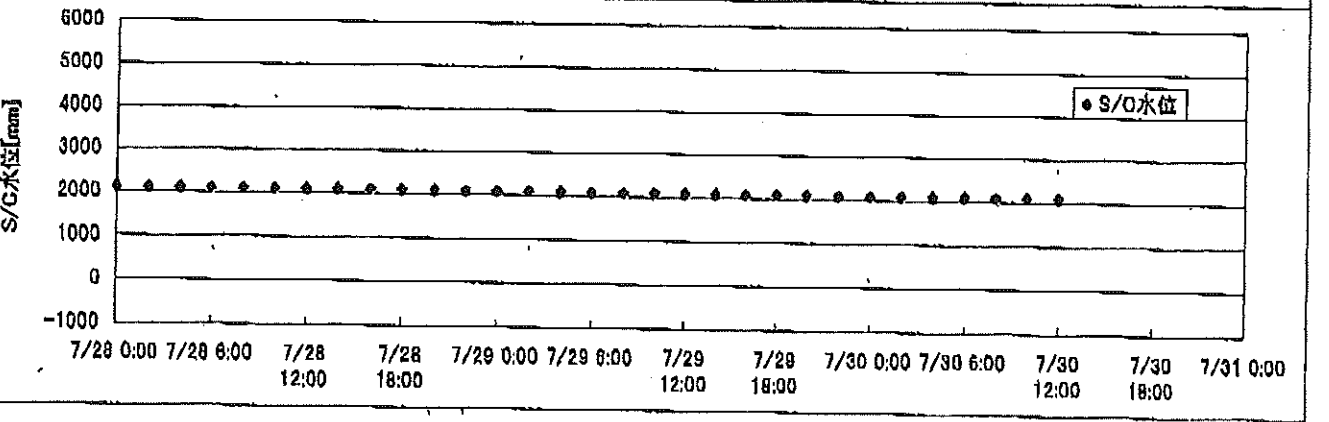
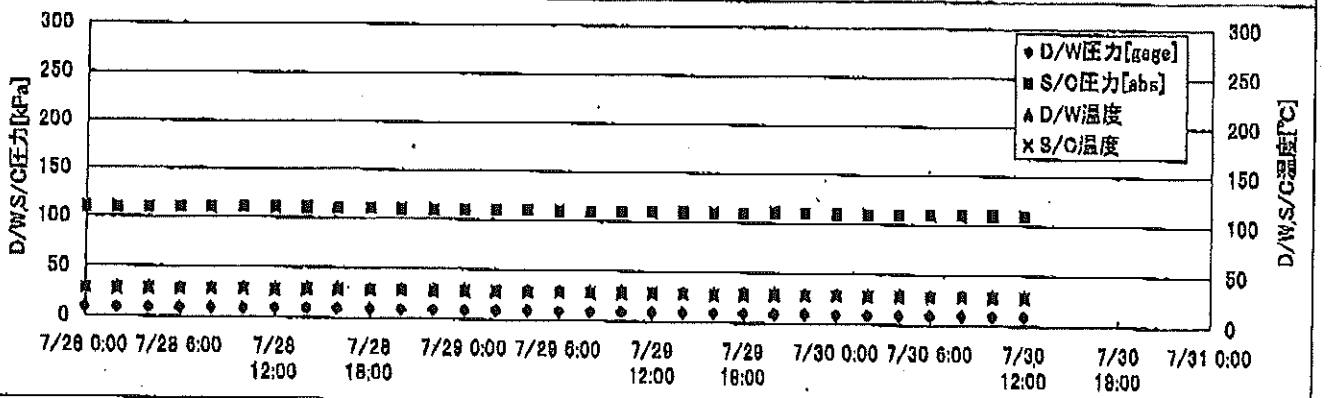
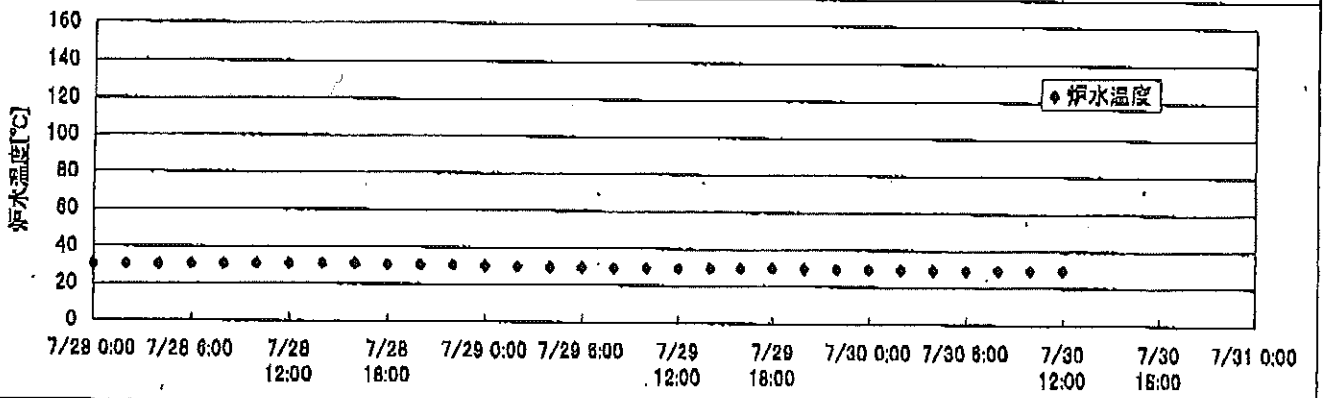
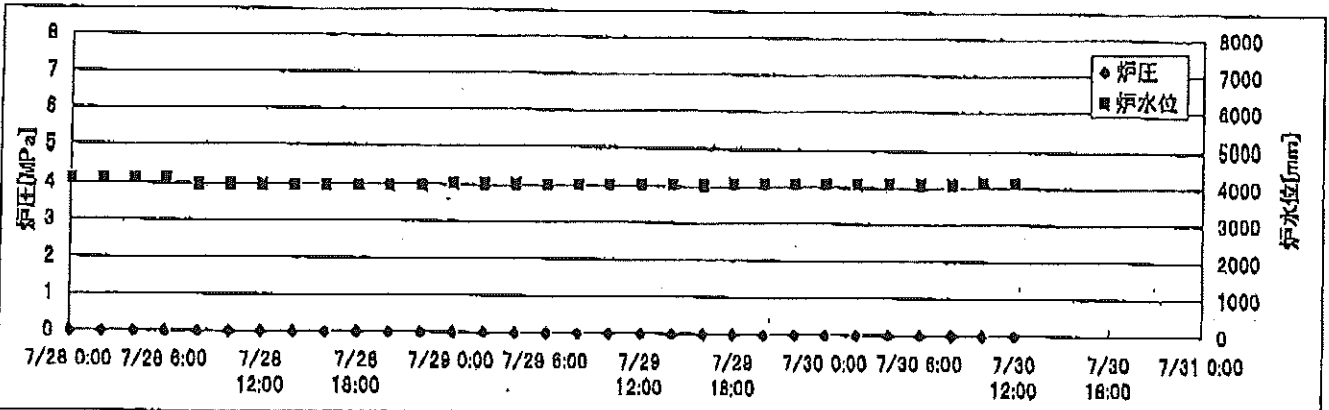
※燃料頂部(TAF)からの水位=炉水位+4200[mm]

時間	炉圧 [MPa (gage)]	炉水位 [mm] 停止時	炉水温度[°C]	D/W圧力 [kPa(gage)]	D/W温度 [°C]	S/C圧力 [kPa(abs)]	S/C水位 [mm]	S/C温度 [°C]
2011/7/28 0:00	0.07	4100	28.2	6	29.1	107	2050	29
2011/7/28 2:00	0.06	4000	28.3	6	29.1	107	2050	29
2011/7/28 4:00	0.06	4000	28.4	6	29.1	107	2050	29
2011/7/28 6:00	0.06	4000	28.5	6	29.2	107	2050	29
2011/7/28 8:00	0.06	4000	28.6	6	29.2	107	2050	29
2011/7/28 10:00	0.06	4050	28.7	6	29.0	107	2050	29
2011/7/28 12:00	0.06	4050	28.9	6	29.3	106	2050	29
2011/7/28 14:00	0.06	4050	29.0	6	29.1	107	2050	29
2011/7/28 16:00	0.06	4050	29.0	6	29.1	107	2050	29
2011/7/28 18:00	0.07	4100	28.7	6	29.2	106	2050	29
2011/7/28 20:00	0.07	4100	28.5	6	29.1	107	2050	29
2011/7/28 22:00	0.07	4150	28.5	6	29.3	107	2050	29
2011/7/29 0:00	0.07	4150	28.3	7	29.2	107	2050	29
2011/7/29 2:00	0.07	4150	28.0	7	29.1	107	2050	29
2011/7/29 4:00	0.06	4000	27.9	7	29.3	106	2050	29
2011/7/29 6:00	0.06	4000	27.7	7	29.2	107	2050	29
2011/7/29 8:00	0.06	4000	27.7	7	29.1	107	2050	29
2011/7/29 10:00	0.05	4000	27.8	7	29.2	107	2050	29
2011/7/29 12:00	0.06	4000	27.8	7	29.2	107	2050	29
2011/7/29 14:00	0.06	4000	27.8	7	29.2	107	2050	29
2011/7/29 16:00	0.07	4000	27.9	7	29.1	107	2050	29
2011/7/29 18:00	0.07	4050	27.9	7	29.1	107	2050	29
2011/7/29 20:00	0.07	4100	27.9	7	29.4	107	2050	29
2011/7/29 22:00	0.07	4100	27.8	7	29.1	107	2050	29
2011/7/30 0:00	0.07	4150	27.6	7	29.2	107	2050	28
2011/7/30 2:00	0.06	4000	27.5	7	29.2	107	2050	29
2011/7/30 4:00	0.06	4000	27.4	7	29.2	107	2050	29
2011/7/30 6:00	0.06	4000	27.3	7	29.1	107	2050	29
2011/7/30 8:00								
2011/7/30 10:00								
2011/7/30 12:00								
2011/7/30 14:00								
2011/7/30 16:00								
2011/7/30 18:00								
2011/7/30 20:00								
2011/7/30 22:00								
2011/7/31 0:00								

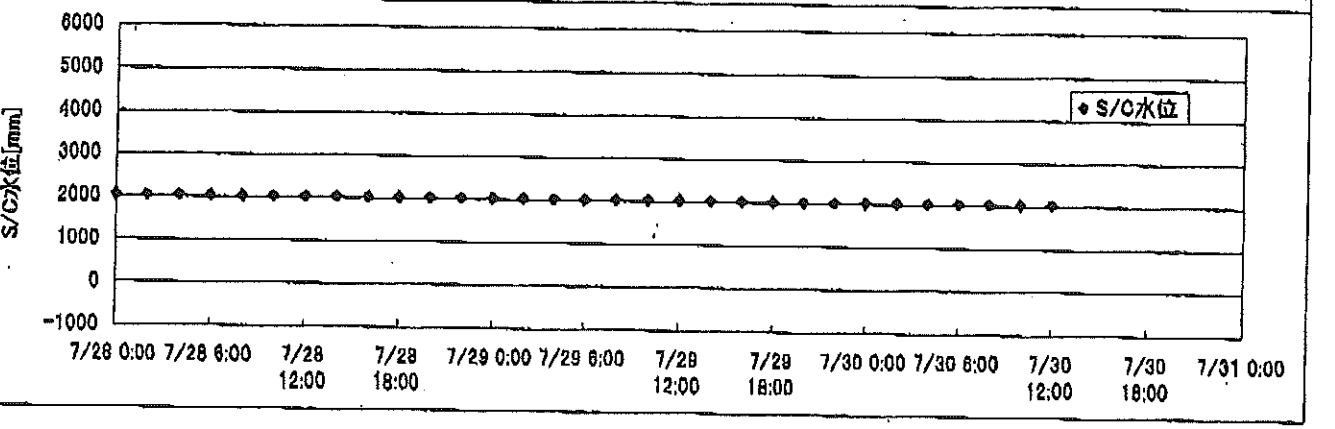
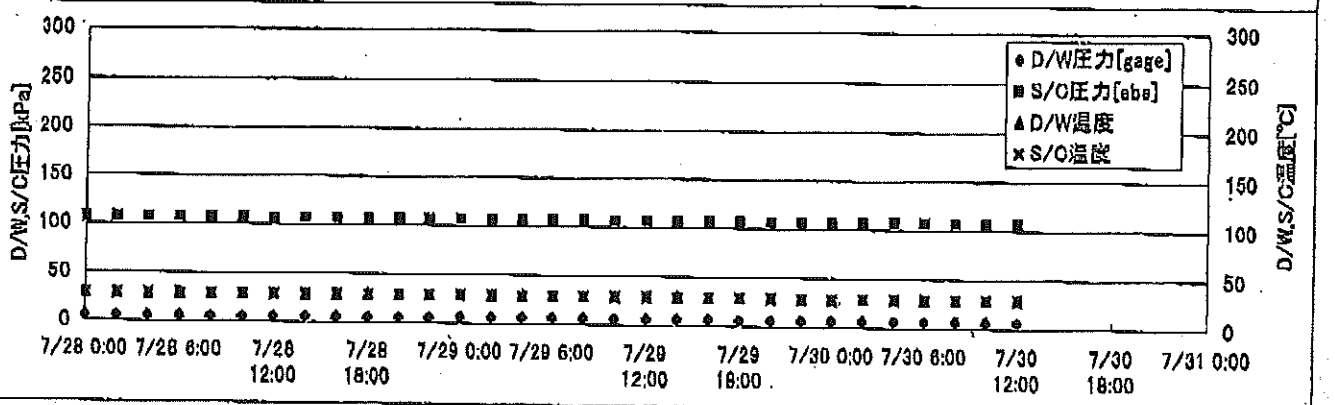
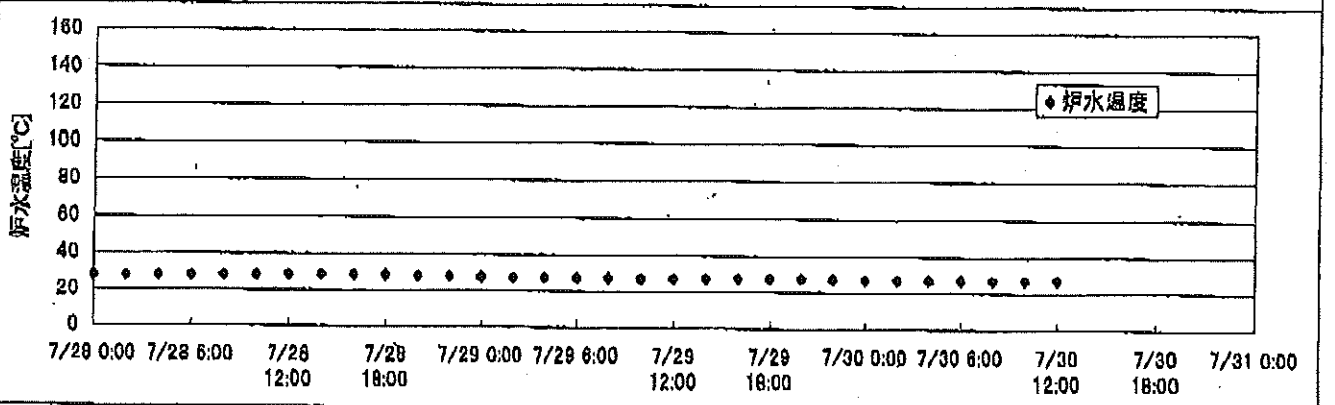
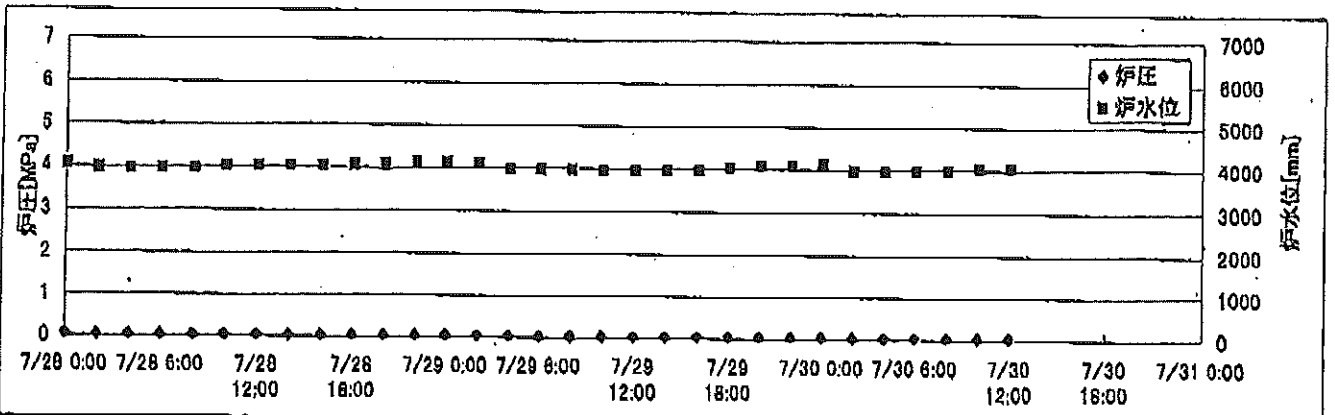
2F-1号機



2F-3号機



2F-4号機



2F-1号機

※燃料頂部(TAF)からの水位=炉水位+4200[mm]

時間	炉圧 [MPa (gage)]	炉水位 [mm] 停止時	炉水温度[°C]	D/W圧力 [kPa(gage)]	D/W温度 [°C]	S/C圧力 [kPa(abs)]	S/C水位 [mm]	S/C温度 [°C]
2011/7/28 0:00	0.04	4150	26.3	5	28.1	105	2210	27
2011/7/28 2:00	0.04	4000	26.8	5	28.2	105	2210	27
2011/7/28 4:00	0.04	4000	26.8	5	28.2	105	2210	27
2011/7/28 6:00	0.04	4000	26.8	5	28.1	105	2210	27
2011/7/28 8:00	0.04	4050	26.8	5	28.2	106	2210	27
2011/7/28 10:00	0.04	4050	26.8	5	28.2	106	2211	27
2011/7/28 12:00	0.04	4050	26.9	5	28.2	106	2211	27
2011/7/28 14:00	0.04	4100	27.1	5	28.2	106	2211	27
2011/7/28 16:00	0.04	4100	27.1	5	28.2	106	2211	27
2011/7/28 18:00	0.04	4000	26.9	5	28.2	106	2211	27
2011/7/28 20:00	0.04	4050	26.8	5	28.2	106	2211	27
2011/7/28 22:00	0.04	4050	26.7	5	28.2	106	2211	27
2011/7/29 0:00	0.04	4050	26.5	6	28.2	106	2211	27
2011/7/29 2:00	0.04	4100	26.3	6	28.3	106	2211	27
2011/7/29 4:00	0.04	4100	26.1	6	28.2	106	2211	27
2011/7/29 6:00	0.04	4100	26.0	6	28.3	106	2211	27
2011/7/29 8:00	0.04	4150	25.9	6	28.2	106	2211	27
2011/7/29 10:00	0.04	4150	25.9	6	28.2	106	2211	27
2011/7/29 12:00	0.04	4200	26.0	6	28.3	106	2211	27
2011/7/29 14:00	0.04	4200	26.0	6	28.3	106	2211	27
2011/7/29 16:00	0.04	4000	26.1	6	28.3	106	2211	27
2011/7/29 18:00	0.04	4000	26.0	6	28.3	106	2211	27
2011/7/29 20:00	0.04	4000	26.0	6	28.3	105	2211	27
2011/7/29 22:00	0.04	4050	26.0	6	28.2	105	2211	27
2011/7/30 0:00	0.04	4050	25.8	6	28.3	106	2211	27
2011/7/30 2:00	0.04	4050	25.7	6	28.3	106	2211	27
2011/7/30 4:00	0.04	4100	25.6	6	28.3	106	2211	27
2011/7/30 6:00	0.04	4100	25.6	6	28.3	106	2211	27
2011/7/30 8:00	0.05	4150	25.7	6	28.2	106	2211	27
2011/7/30 10:00	0.05	4150	25.8	6	28.3	106	2211	27
2011/7/30 12:00	0.04	4050	26.0	6	28.3	106	2211	27
2011/7/30 14:00								
2011/7/30 16:00								
2011/7/30 18:00								
2011/7/30 20:00								
2011/7/30 22:00								
2011/7/31 0:00								

2F-3号機

※燃料頂部(TAF)からの水位=炉水位+4200[mm]

時間	炉圧 [MPa (gage)]	炉水位 [mm] 停止時	炉水温度[°C]	D/W圧力 [kPa(gage)]	D/W温度 [°C]	S/C圧力 [kPa(abs)]	S/C水位 [mm]	S/C温度 [°C]
2011/7/28 0:00	0.02	4150	30.5	9	29.5	110	2100	28
2011/7/28 2:00	0.02	4150	30.6	9	29.5	110	2100	28
2011/7/28 4:00	0.02	4150	30.6	10	29.7	110	2100	28
2011/7/28 6:00	0.02	4150	30.7	10	29.7	110	2100	28
2011/7/28 8:00	0.02	4000	30.8	10	29.7	110	2100	28
2011/7/28 10:00	0.02	4000	30.9	10	29.6	111	2100	28
2011/7/28 12:00	0.02	4000	31.0	10	29.6	111	2100	28
2011/7/28 14:00	0.02	4000	31.2	10	29.6	111	2100	28
2011/7/28 16:00	0.02	4000	31.1	10	29.8	110	2100	28
2011/7/28 18:00	0.02	4000	30.7	10	29.8	111	2100	28
2011/7/28 20:00	0.02	4000	30.6	10	29.6	110	2100	28
2011/7/28 22:00	0.02	4000	30.5	10	29.6	110	2100	28
2011/7/29 0:00	0.02	4050	30.3	10	29.6	110	2100	28
2011/7/29 2:00	0.02	4050	30.0	10	29.6	110	2100	28
2011/7/29 4:00	0.02	4050	29.9	10	29.6	111	2100	28
2011/7/29 6:00	0.02	4050	29.7	10	29.6	110	2100	28
2011/7/29 8:00	0.02	4050	29.6	10	29.6	110	2100	28
2011/7/29 10:00	0.02	4050	29.6	10	29.6	110	2100	28
2011/7/29 12:00	0.02	4050	29.6	10	29.6	110	2100	28
2011/7/29 14:00	0.02	4050	29.9	10	29.6	110	2100	28
2011/7/29 16:00	0.02	4050	29.9	10	29.5	110	2100	28
2011/7/29 18:00	0.02	4100	30.0	10	29.6	110	2100	28
2011/7/29 20:00	0.02	4100	29.9	10	29.6	111	2100	28
2011/7/29 22:00	0.02	4100	29.8	10	29.6	111	2100	28
2011/7/30 0:00	0.02	4100	29.6	10	29.7	110	2100	28
2011/7/30 2:00	0.02	4100	29.5	10	29.6	110	2100	28
2011/7/30 4:00	0.02	4100	29.4	10	29.7	110	2100	28
2011/7/30 6:00	0.02	4100	29.3	10	29.5	110	2100	28
2011/7/30 8:00	0.02	4100	29.4	10	29.6	110	2100	28
2011/7/30 10:00	0.02	4150	29.5	10	29.6	110	2100	28
2011/7/30 12:00	0.02	4150	29.7	10	29.6	110	2100	28
2011/7/30 14:00								
2011/7/30 16:00								
2011/7/30 18:00								
2011/7/30 20:00								
2011/7/30 22:00								
2011/7/31 0:00								

2F-4号機

※燃料頂部(TAF)からの水位=炉水位+4200[mm]

時間	炉圧 [MPa (gage)]	炉水位 [mm] 停止時	炉水温度[°C]	D/W圧力 [kPa(gage)]	D/W温度 [°C]	S/C圧力 [kPa(abs)]	S/C水位 [mm]	S/C温度 [°C]
2011/7/28 0:00	0.07	4100	28.2	6	29.1	107	2050	29
2011/7/28 2:00	0.06	4000	28.3	6	29.1	107	2050	29
2011/7/28 4:00	0.06	4000	28.4	6	29.1	107	2050	29
2011/7/28 6:00	0.06	4000	28.5	6	29.2	107	2050	29
2011/7/28 8:00	0.06	4000	28.6	6	29.2	107	2050	29
2011/7/28 10:00	0.06	4050	28.7	6	29.0	107	2050	29
2011/7/28 12:00	0.06	4050	28.9	6	29.3	106	2050	29
2011/7/28 14:00	0.06	4050	29.0	6	29.1	107	2050	29
2011/7/28 16:00	0.06	4050	29.0	6	29.1	107	2050	29
2011/7/28 18:00	0.07	4100	28.7	6	29.2	106	2050	29
2011/7/28 20:00	0.07	4100	28.5	6	29.1	107	2050	29
2011/7/28 22:00	0.07	4150	28.5	6	29.3	107	2050	29
2011/7/29 0:00	0.07	4150	28.3	7	29.2	107	2050	29
2011/7/29 2:00	0.07	4150	28.0	7	29.1	107	2050	29
2011/7/29 4:00	0.06	4000	27.9	7	29.3	106	2050	29
2011/7/29 6:00	0.06	4000	27.7	7	29.2	107	2050	29
2011/7/29 8:00	0.06	4000	27.7	7	29.1	107	2050	29
2011/7/29 10:00	0.06	4000	27.8	7	29.2	107	2050	29
2011/7/29 12:00	0.06	4000	27.8	7	29.2	107	2050	29
2011/7/29 14:00	0.06	4000	27.8	7	29.2	107	2050	29
2011/7/29 16:00	0.07	4000	27.9	7	29.1	107	2050	29
2011/7/29 18:00	0.07	4050	27.9	7	29.1	107	2050	29
2011/7/29 20:00	0.07	4100	27.9	7	29.4	107	2050	29
2011/7/29 22:00	0.07	4100	27.8	7	29.1	107	2050	29
2011/7/30 0:00	0.07	4150	27.6	7	29.2	107	2050	28
2011/7/30 2:00	0.06	4000	27.5	7	29.2	107	2050	29
2011/7/30 4:00	0.06	4000	27.4	7	29.2	107	2050	29
2011/7/30 6:00	0.06	4000	27.3	7	29.1	107	2050	29
2011/7/30 8:00	0.06	4000	27.4	7	29.1	107	2050	29
2011/7/30 10:00	0.06	4050	27.4	7	29.2	107	2050	29
2011/7/30 12:00	0.06	4050	27.6	7	29.2	107	2050	29
2011/7/30 14:00								
2011/7/30 16:00								
2011/7/30 18:00								
2011/7/30 20:00								
2011/7/30 22:00								
2011/7/31 0:00								

2011年7月28日 2F-4号機 炉内監視記録