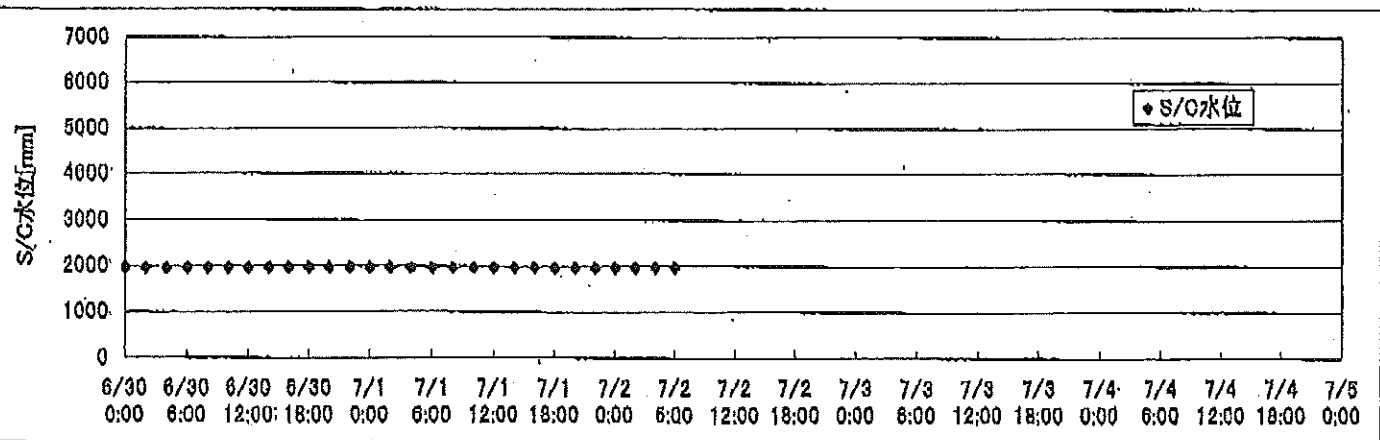
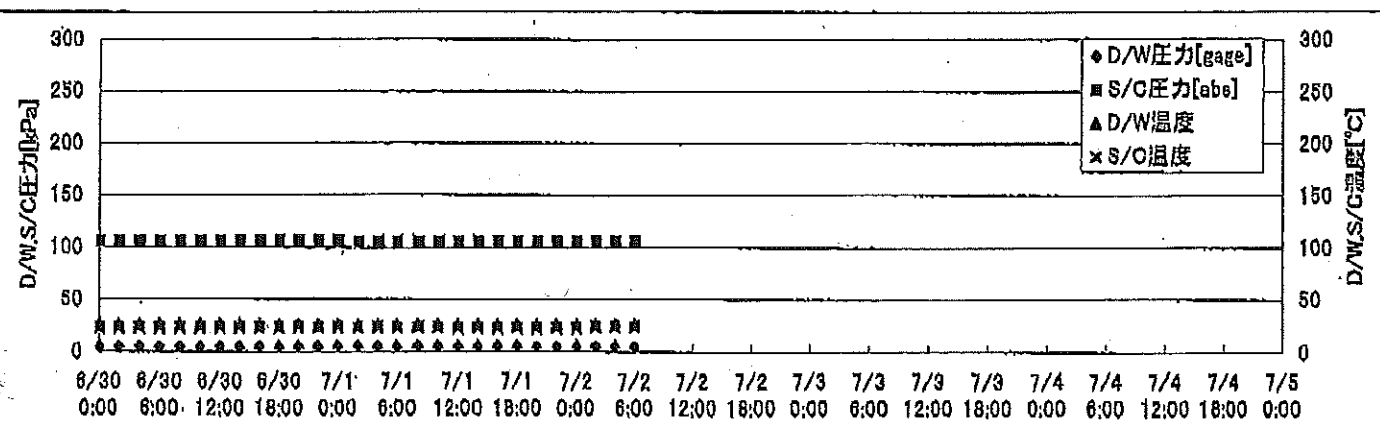
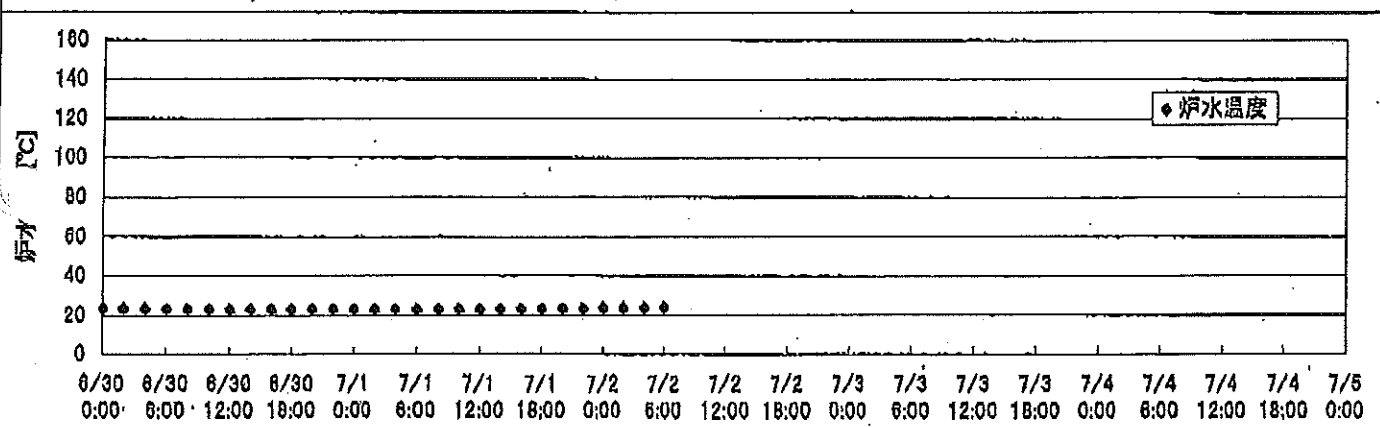
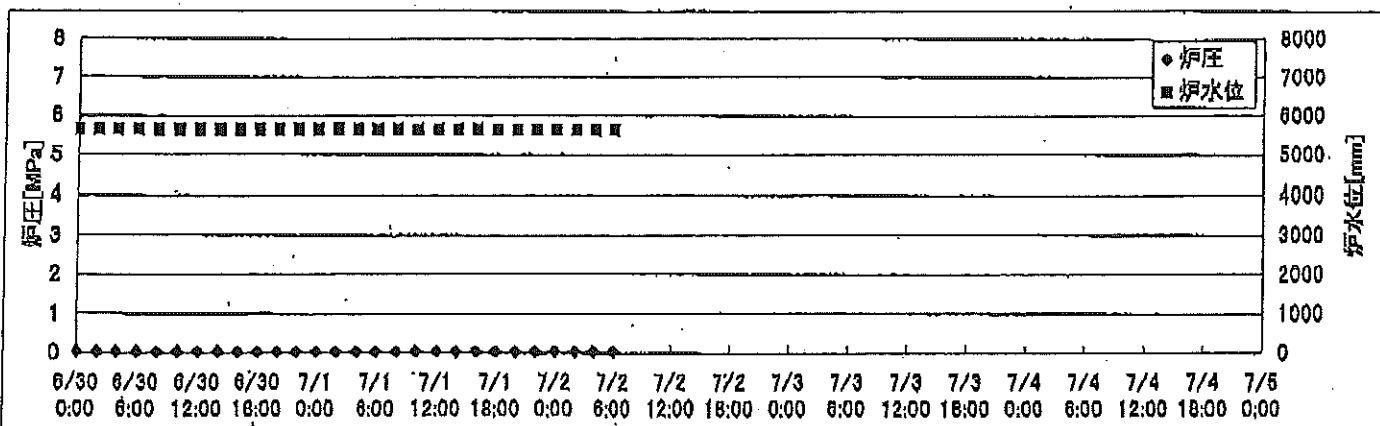
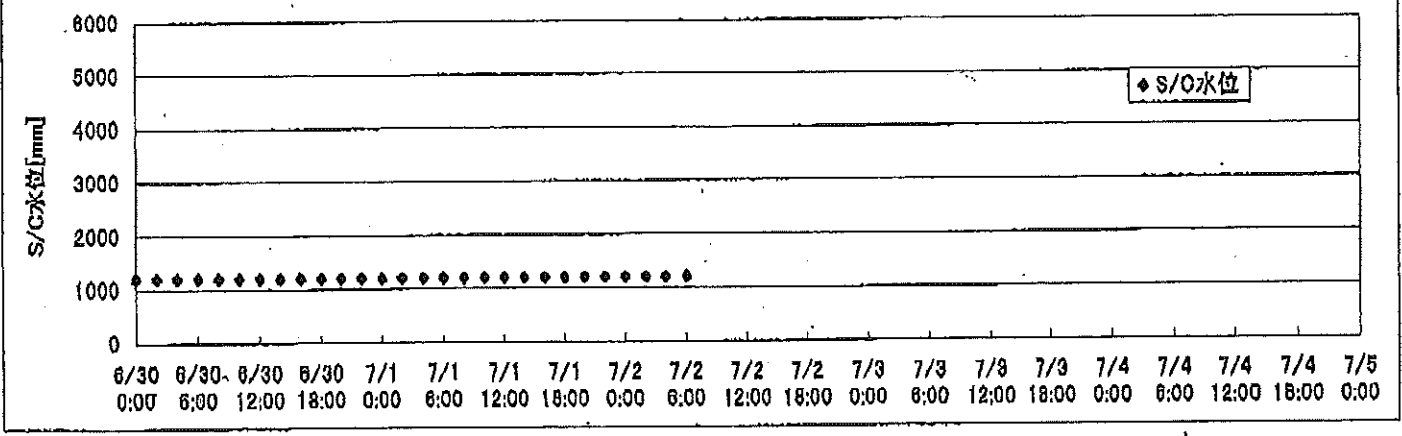
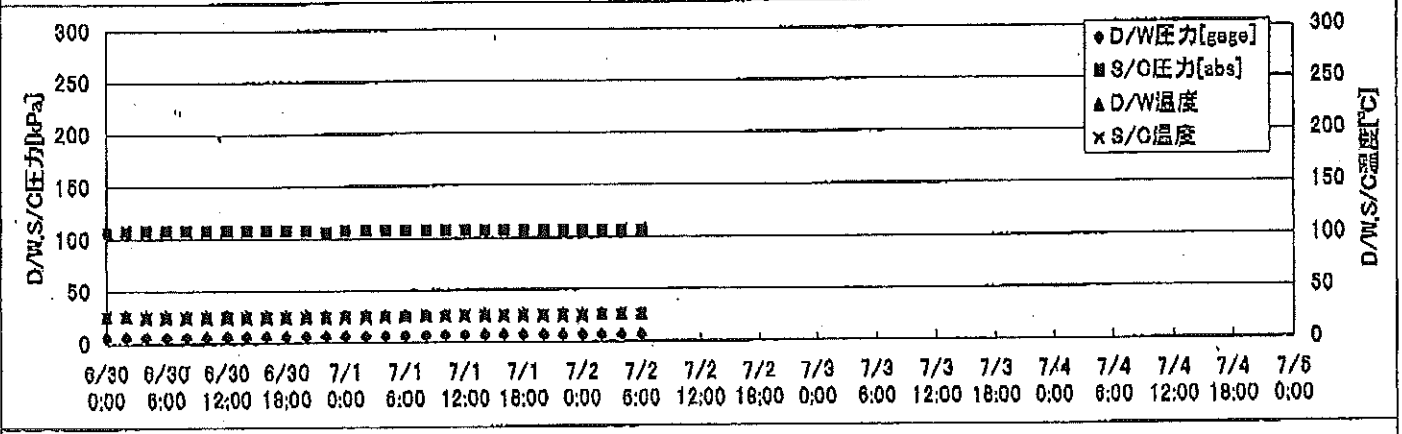
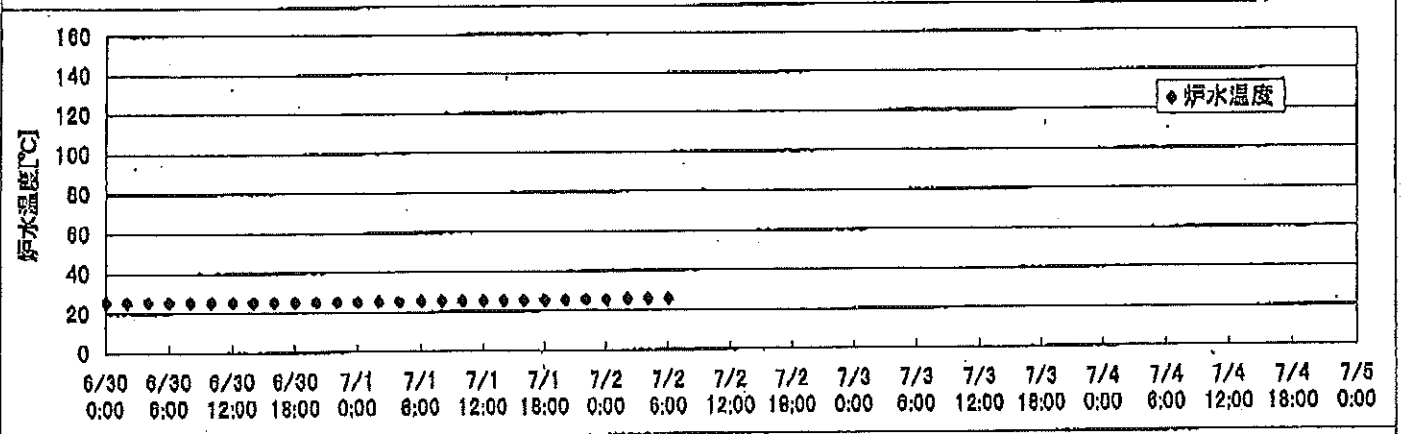
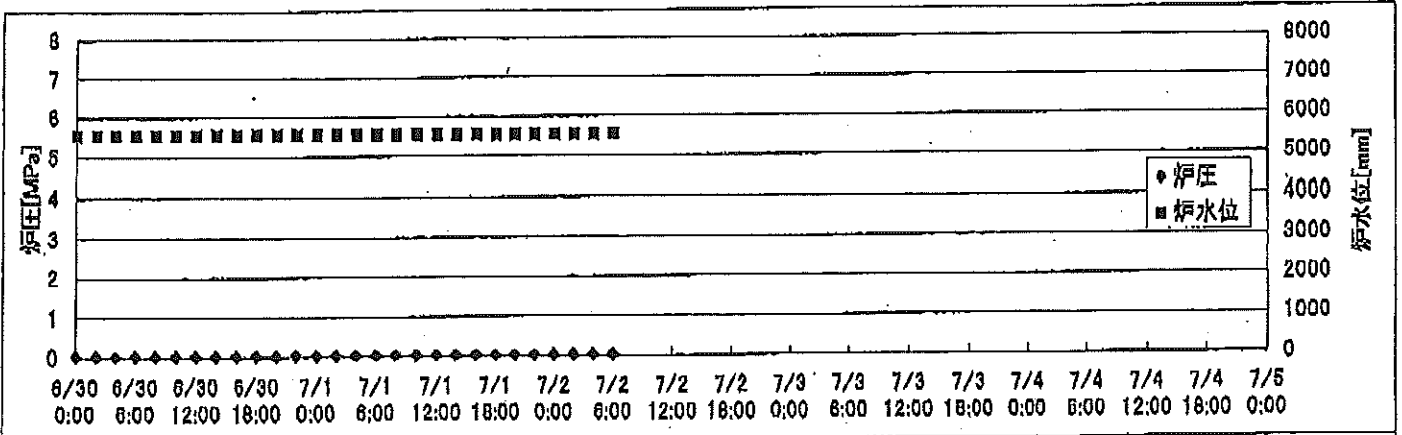


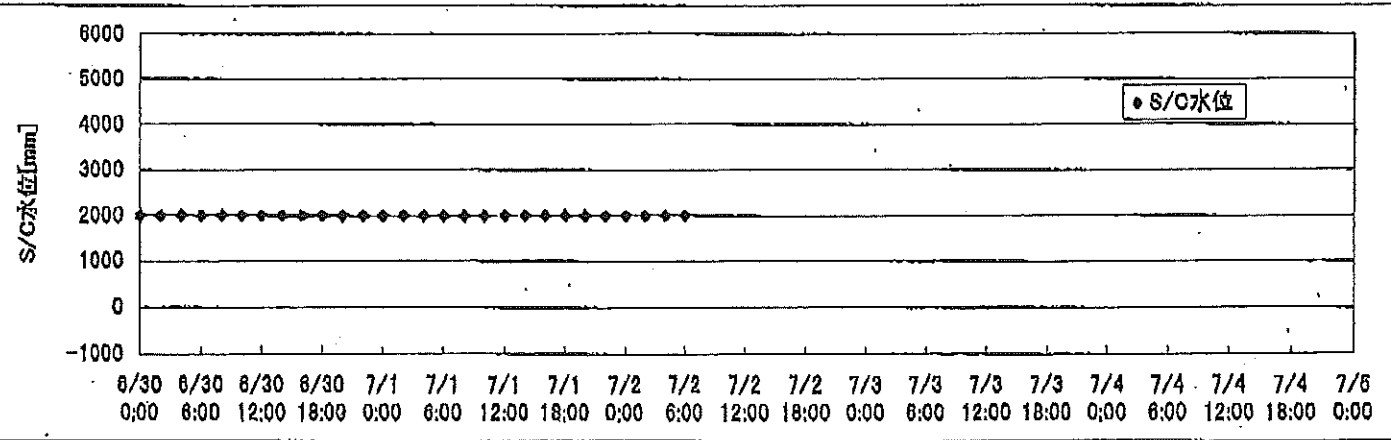
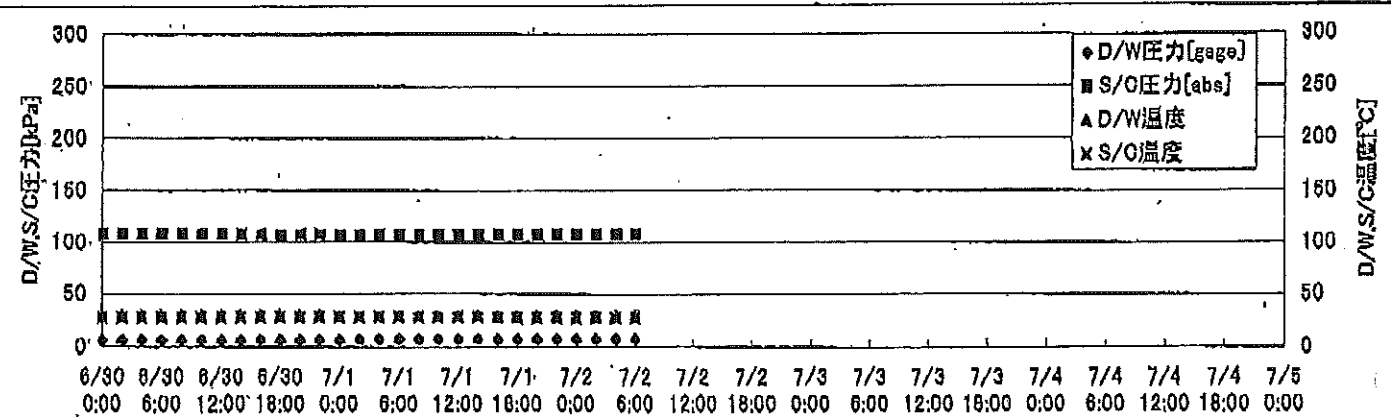
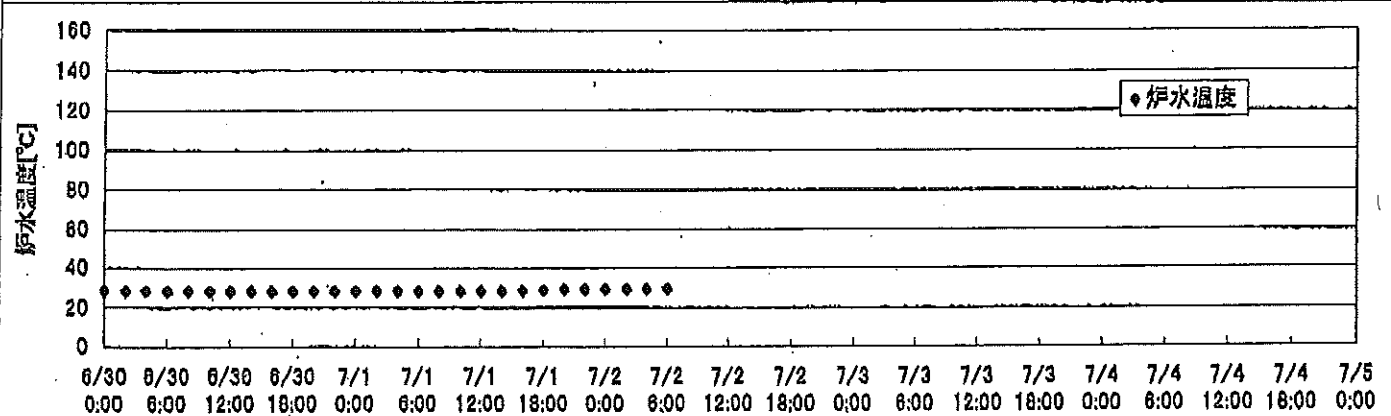
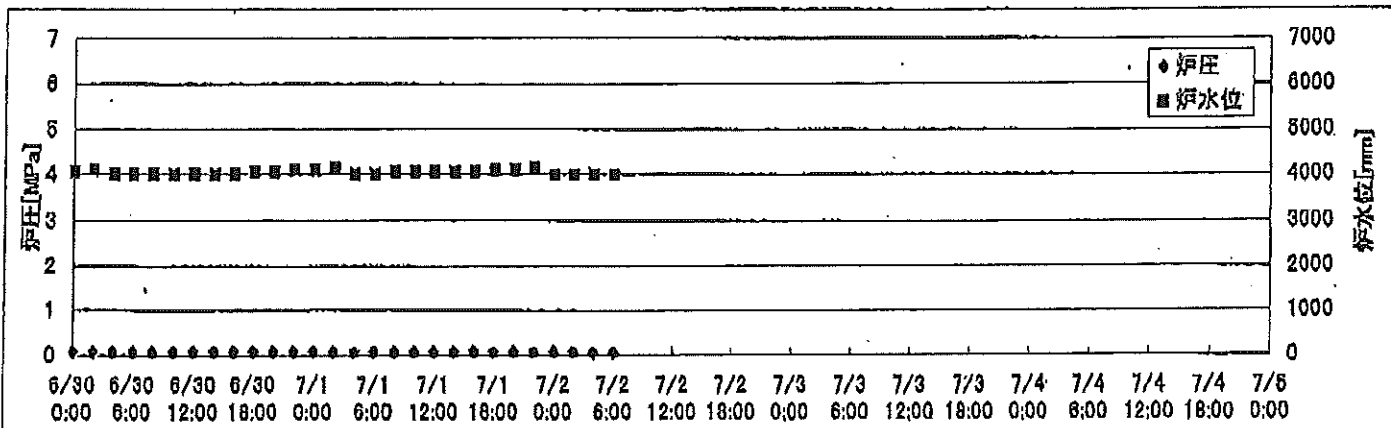
2F-1号機



2F-2号機



2F-4号機



2F-3号機

※燃料頂部(TAF)からの水位=炉水位+4200[mm]

時間	炉圧 [MPa (gage)]	炉水位 [mm] 停止時	炉水温度[°C]	D/W圧力 [kPa(gage)]	D/W温度 [°C]	S/C圧力 [kPa(abs)]	S/C水位 [mm]	S/C温度 [°C]
2011/6/30 0:00	0.02	4200	29.6	9	29.4	110	2100	27
2011/6/30 2:00	0.02	4200	29.6	9	29.4	110	2100	27
2011/6/30 4:00	0.02	4200	29.5	9	29.4	110	2100	27
2011/6/30 6:00	0.02	4000	29.4	9	29.4	110	2100	27
2011/6/30 8:00	0.02	4000	29.3	9	29.4	110	2100	27
2011/6/30 10:00	0.02	4000	29.3	10	29.3	110	2100	27
2011/6/30 12:00	0.02	4000	29.2	10	29.2	110	2100	27
2011/6/30 14:00	0.02	4000	29.3	10	29.2	110	2100	27
2011/6/30 16:00	0.02	4000	29.3	10	29.3	110	2100	27
2011/6/30 18:00	0.02	4000	29.4	10	29.3	110	2100	27
2011/6/30 20:00	0.02	4000	29.4	10	29.3	110	2100	27
2011/6/30 22:00	0.02	4000	29.4	10	29.5	110	2100	27
2011/7/1 0:00	0.02	4000	29.4	10	29.3	110	2100	27
2011/7/1 2:00	0.02	4050	29.4	10	29.5	110	2100	27
2011/7/1 4:00	0.02	4050	29.2	10	29.3	110	2100	27
2011/7/1 6:00	0.02	4050	29.2	10	29.5	110	2100	27
2011/7/1 8:00	0.02	4050	29.2	10	29.5	110	2100	27
2011/7/1 10:00	0.02	4050	29.2	10	29.5	110	2100	27
2011/7/1 12:00	0.02	4050	29.3	10	29.4	110	2100	27
2011/7/1 14:00	0.02	4050	29.5	10	29.3	110	2100	27
2011/7/1 16:00	0.02	4050	29.4	10	29.5	110	2100	27
2011/7/1 18:00	0.02	4100	30.1	10	29.5	110	2100	27
2011/7/1 20:00	0.02	4100	30.3	10	29.5	110	2100	27
2011/7/1 22:00	0.02	4150	30.6	10	29.5	110	2100	27
2011/7/2 0:00	0.02	4150	30.6	10	29.6	110	2100	27
2011/7/2 2:00	0.02	4150	30.7	10	29.5	110	2100	27
2011/7/2 4:00	0.02	4150	30.7	10	29.5	110	2100	27
2011/7/2 6:00	0.02	4150	30.7	10	29.5	110	2100	27
2011/7/2 8:00								
2011/7/2 10:00								
2011/7/2 12:00								
2011/7/2 14:00								
2011/7/2 16:00								
2011/7/2 18:00								
2011/7/2 20:00								
2011/7/2 22:00								
2011/7/3 0:00								

2F-4号機

※燃料頂部(TAF)からの水位=炉水位+4200[mm]

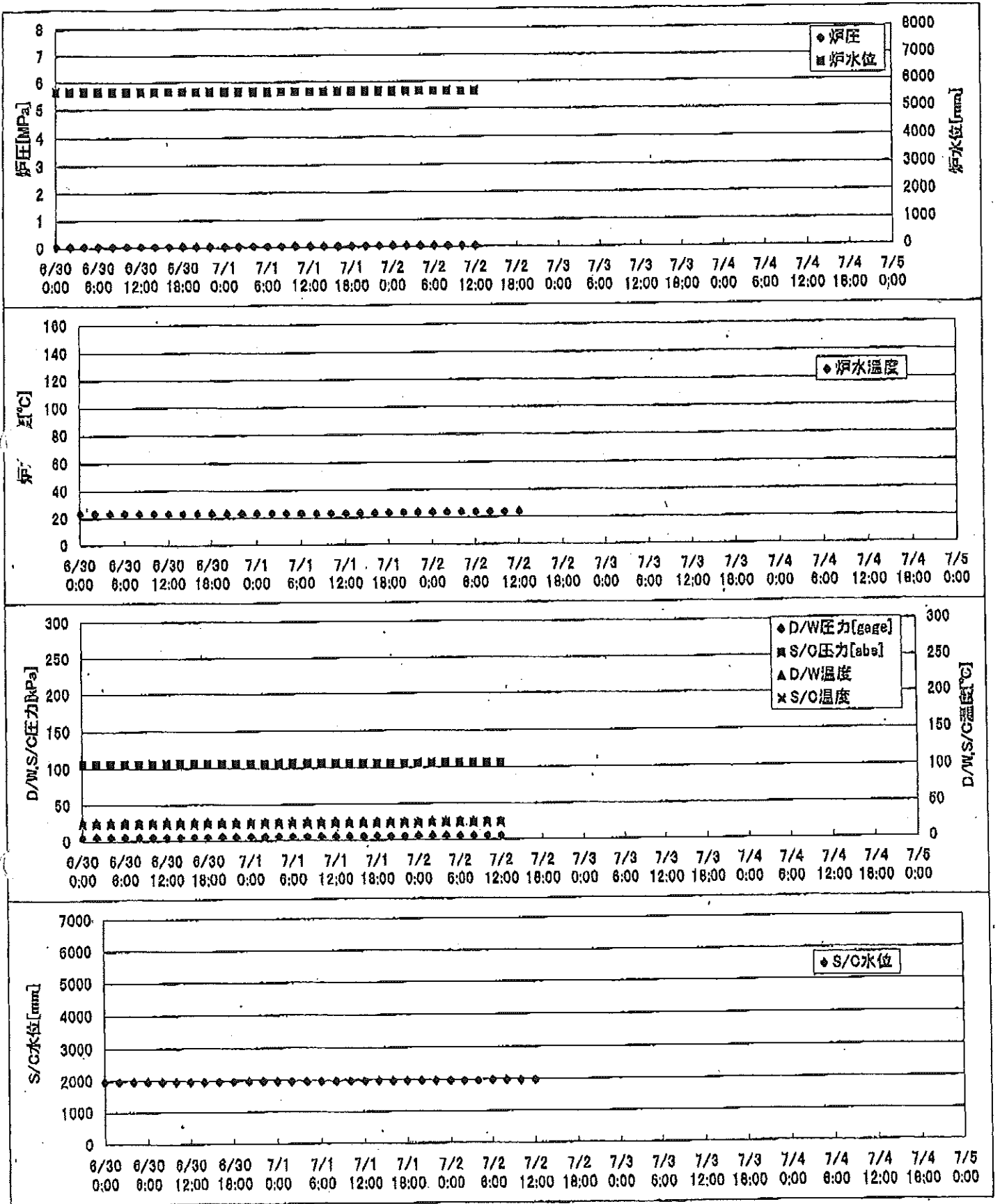
時間	炉圧 [MPa (gage)]	炉水位 [mm] 停止時	炉水温度[°C]	D/W圧力 [kPa(gage)]	D/W温度 [°C]	S/C圧力 [kPa(abs)]	S/C水位 [mm]	S/C温度 [°C]
2011/6/30 0:00	0.08	4050	28.7	6	30.2	107	2000	28
2011/6/30 2:00	0.08	4100	28.5	6	29.8	107	2000	28
2011/6/30 4:00	0.07	4000	28.6	6	29.6	107	2000	28
2011/6/30 6:00	0.07	4000	28.5	6	29.5	107	2000	28
2011/6/30 8:00	0.07	4000	28.5	6	29.4	107	2000	28
2011/6/30 10:00	0.08	4000	28.5	6	29.5	107	2000	28
2011/6/30 12:00	0.08	4000	28.4	6	29.6	107	2000	28
2011/6/30 14:00	0.08	4000	28.4	6	29.6	107	2000	28
2011/6/30 16:00	0.08	4000	28.4	6	29.4	107	2000	28
2011/6/30 18:00	0.08	4050	28.3	6	29.5	106	2000	28
2011/6/30 20:00	0.08	4050	28.3	6	29.5	107	2000	28
2011/6/30 22:00	0.08	4100	28.4	6	29.5	107	2000	28
2011/7/1 0:00	0.08	4100	28.4	6	29.4	107	2000	28
2011/7/1 2:00	0.07	4150	28.4	7	29.4	107	2000	28
2011/7/1 4:00	0.07	4000	28.3	7	29.4	107	2000	28
2011/7/1 6:00	0.07	4000	28.2	7	29.4	107	2000	28
2011/7/1 8:00	0.07	4050	28.2	7	29.4	107	2000	28
2011/7/1 10:00	0.07	4050	28.2	7	29.4	107	2000	28
2011/7/1 12:00	0.07	4050	28.3	7	29.4	107	2000	28
2011/7/1 14:00	0.07	4050	28.4	7	29.4	107	2000	28
2011/7/1 16:00	0.08	4050	28.6	7	29.3	107	2000	28
2011/7/1 18:00	0.07	4100	28.9	7	29.3	107	2000	28
2011/7/1 20:00	0.07	4100	29.1	7	29.3	107	2000	28
2011/7/1 22:00	0.07	4150	29.3	7	29.3	107	2000	28
2011/7/2 0:00	0.07	4000	29.4	7	29.5	107	2000	28
2011/7/2 2:00	0.07	4000	29.5	7	29.5	107	2000	28
2011/7/2 4:00	0.06	4000	29.5	7	29.4	107	2000	28
2011/7/2 6:00	0.06	4000	29.6	7	29.4	107	2000	28
2011/7/2 8:00								
2011/7/2 10:00								
2011/7/2 12:00								
2011/7/2 14:00								
2011/7/2 16:00								
2011/7/2 18:00								
2011/7/2 20:00								
2011/7/2 22:00								
2011/7/3 0:00								

MS. 01/27

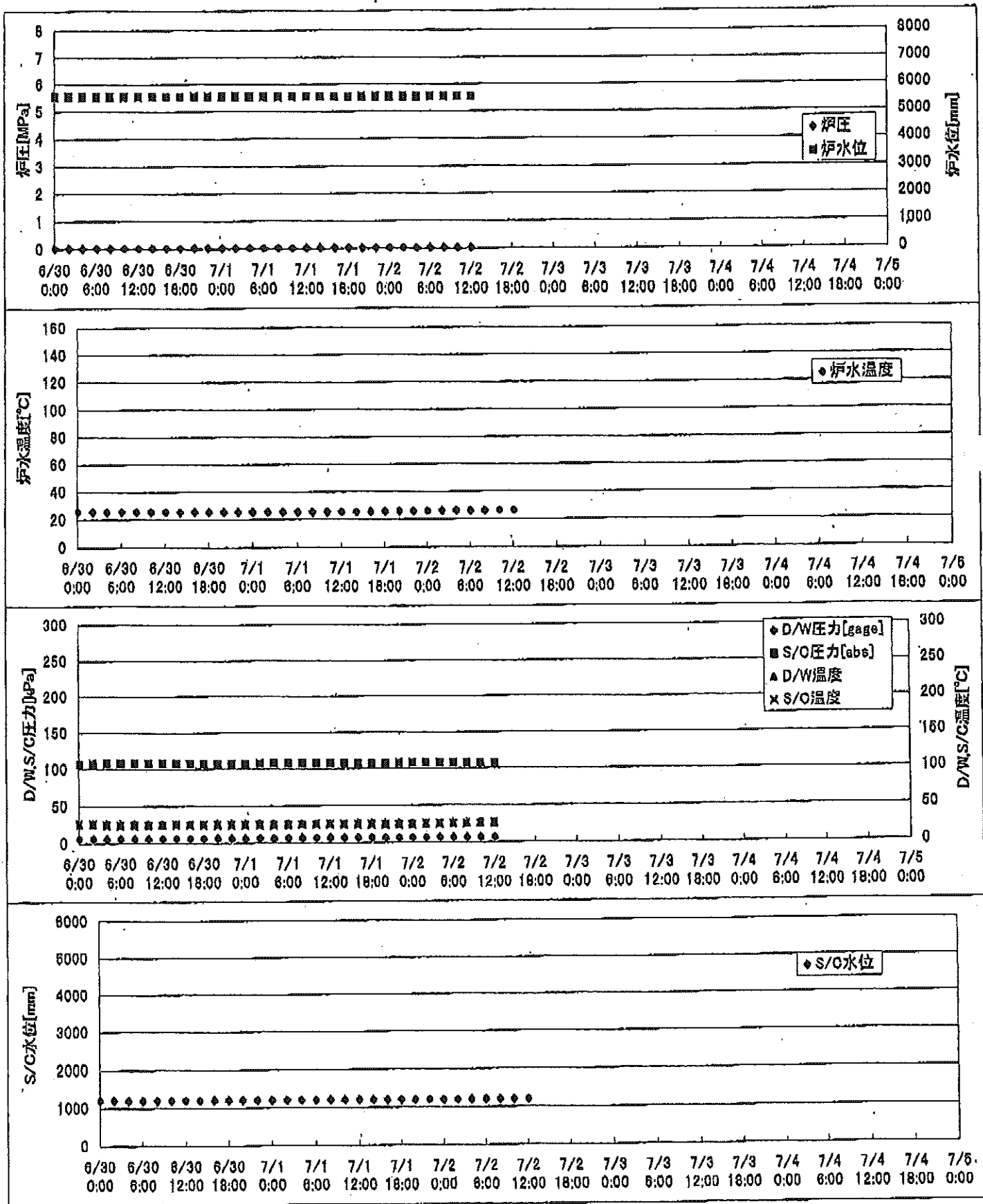
水本電機/原/機/出/出/出/出

2011年 7月 20日 0時 14分

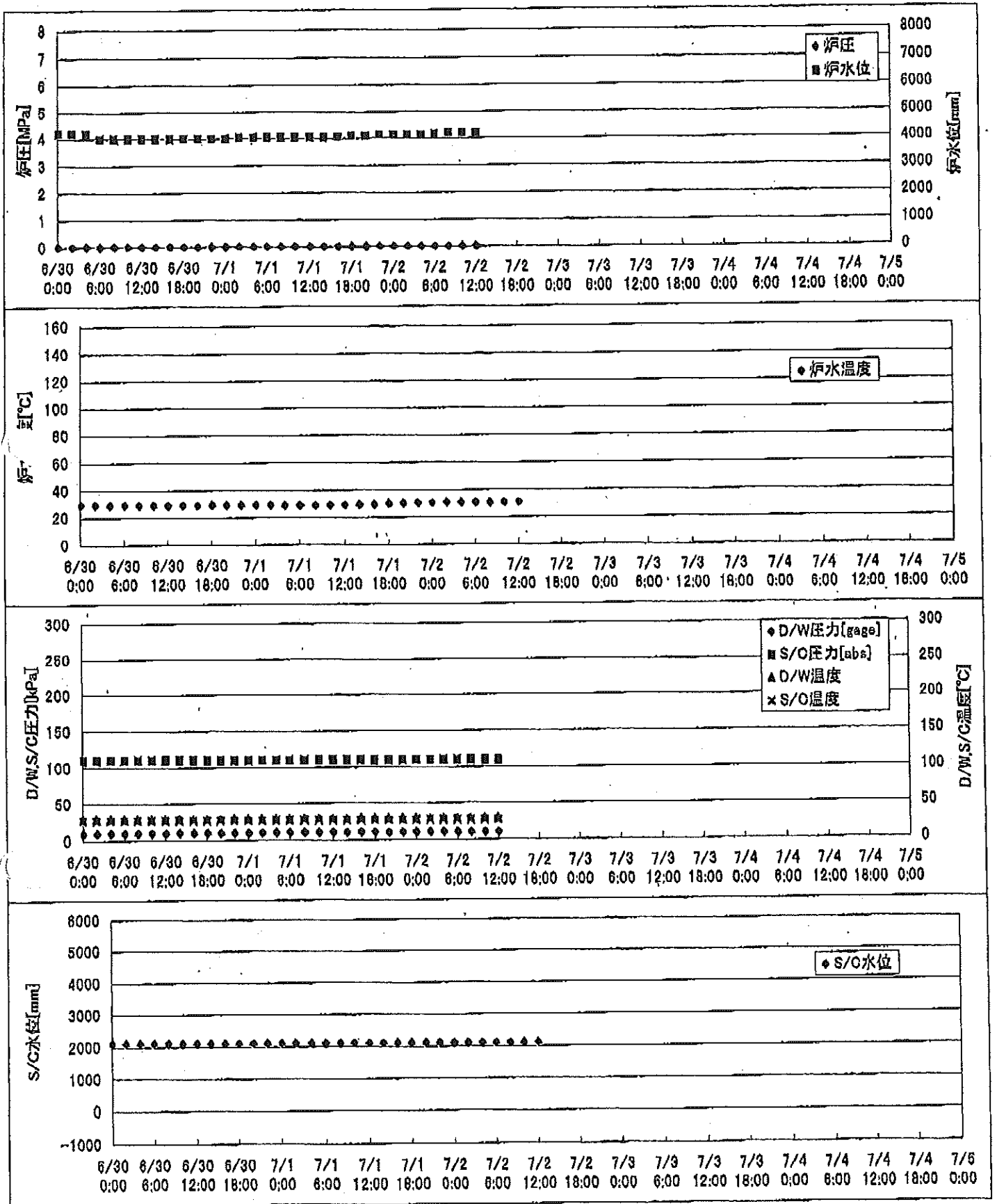
2F-1号機



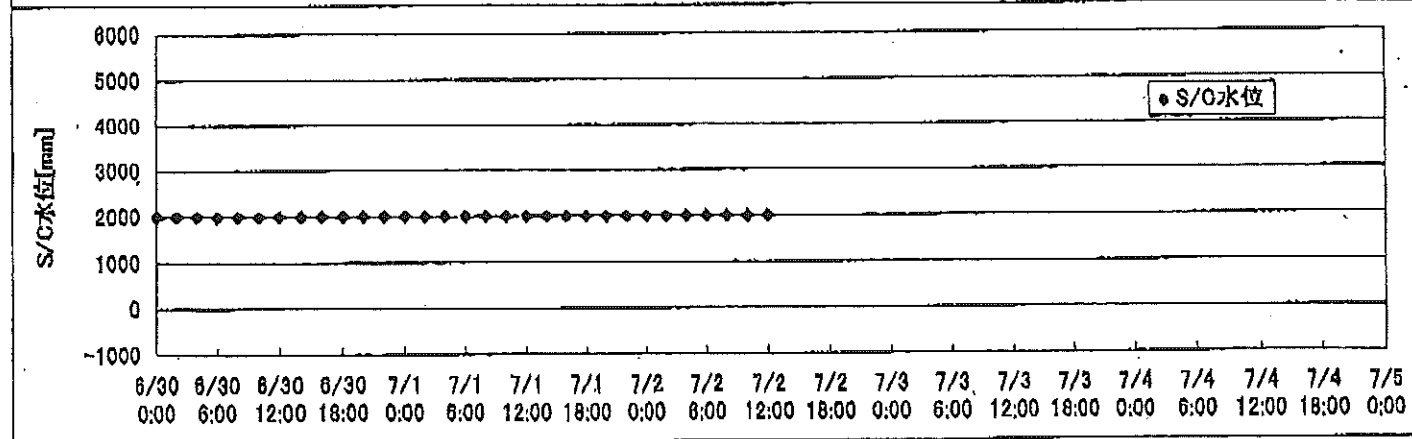
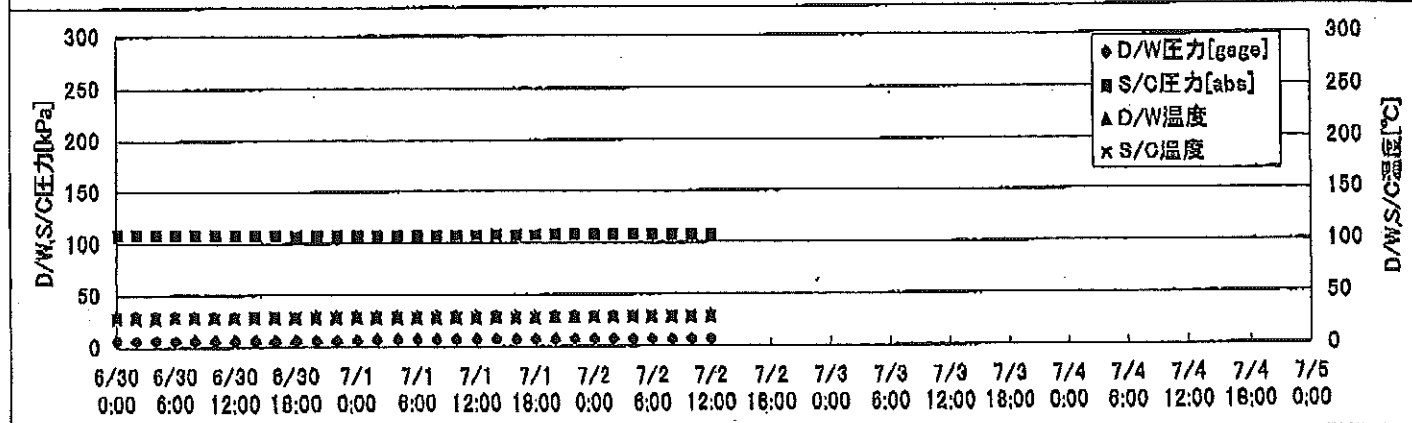
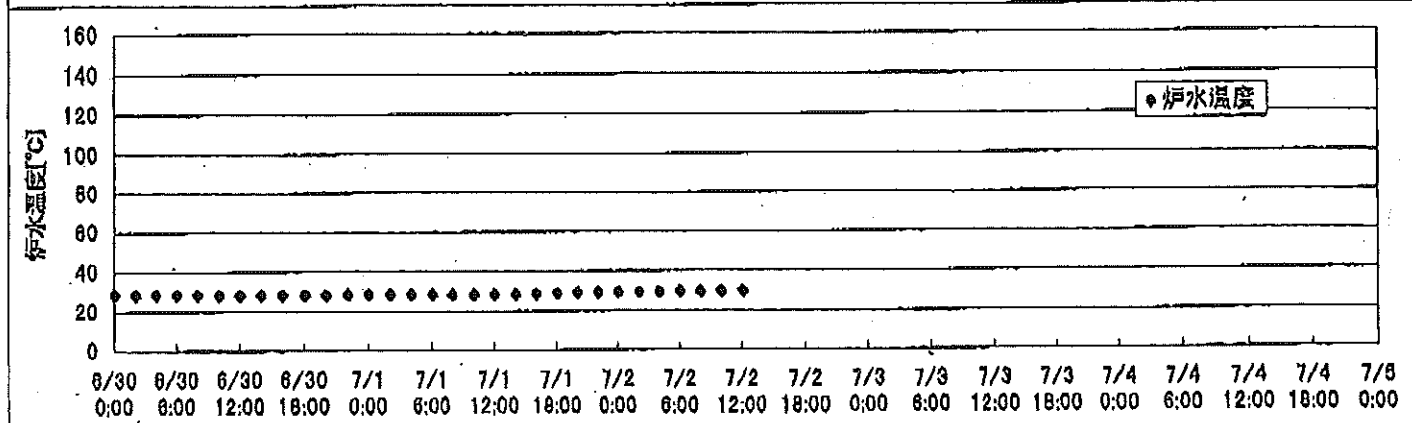
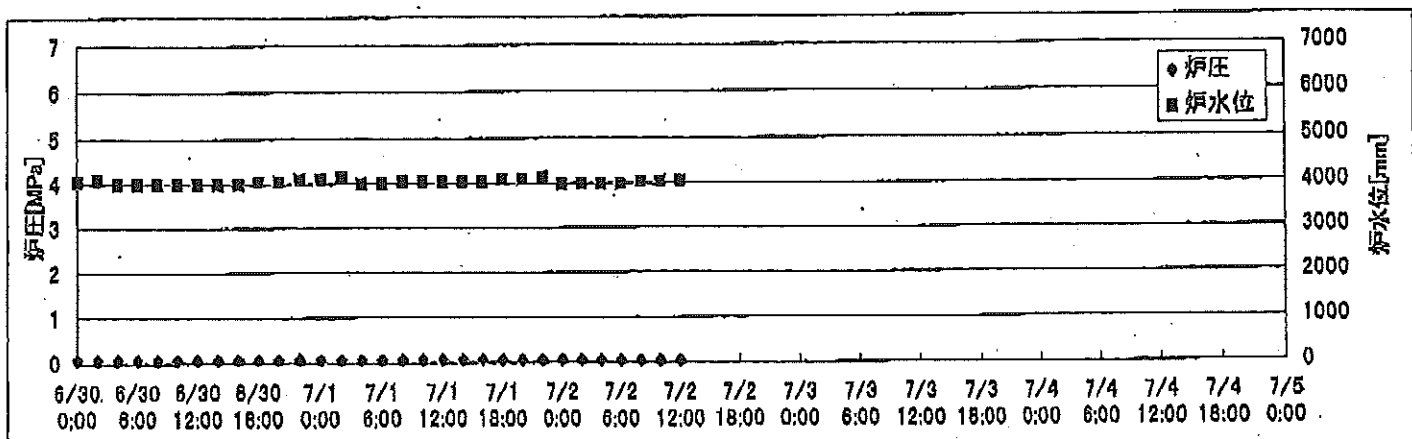
2F-2号機



2F-3号機



2F-4号機



2F-1号機

※燃料頂部(TAF)からの水位=炉水位+4200[mm]

時間	炉圧 [MPa] (gage)]	炉水位 [mm] 停止時	炉水温度[°C]	D/W圧力 [kPa(gage)]	D/W温度 [°C]	S/C圧力 [kPa(abs)]	S/C水位 [mm]	S/C温度 [°C]
2011/6/30 0:00	0.05	5650	23.7	5	26.3	106	1963	23
2011/6/30 2:00	0.05	5650	23.6	5	26.2	106	1963	23
2011/6/30 4:00	0.05	5650	23.5	5	26.2	106	1962	23
2011/6/30 6:00	0.05	5650	23.5	5	26.2	106	1963	23
2011/6/30 8:00	0.05	5650	23.5	5	26.2	106	1963	23
2011/6/30 10:00	0.05	5650	23.4	5	26.1	106	1963	23
2011/6/30 12:00	0.05	5650	23.4	5	26.1	106	1963	23
2011/6/30 14:00	0.05	5650	23.4	5	26.1	106	1963	23
2011/6/30 16:00	0.05	5650	23.3	5	26.2	106	1963	23
2011/6/30 18:00	0.05	5650	23.4	5	26.2	106	1963	23
2011/6/30 20:00	0.05	5650	23.3	5	26.2	106	1963	23
2011/6/30 22:00	0.05	5650	23.3	5	26.2	106	1963	23
2011/7/1 0:00	0.05	5650	23.3	5	26.2	106	1963	23
2011/7/1 2:00	0.04	5650	23.3	5	26.1	105	1963	23
2011/7/1 4:00	0.05	5650	23.2	5	26.0	106	1962	23
2011/7/1 6:00	0.05	5650	23.2	5	26.0	106	1963	23
2011/7/1 8:00	0.05	5650	23.2	5	26.0	106	1963	23
2011/7/1 10:00	0.05	5650	23.2	5	26.0	106	1961	23
2011/7/1 12:00	0.05	5650	23.2	5	26.0	106	1962	23
2011/7/1 14:00	0.05	5650	23.3	5	26.1	106	1961	23
2011/7/1 16:00	0.05	5650	23.4	5	26.2	106	1961	23
2011/7/1 18:00	0.05	5650	23.5	5	26.1	106	1961	23
2011/7/1 20:00	0.05	5650	23.6	5	26.0	106	1963	23
2011/7/1 22:00	0.05	5650	23.7	5	26.0	106	1962	23
2011/7/2 0:00	0.05	5650	23.8	5	26.0	106	1962	23
2011/7/2 2:00	0.05	5650	23.8	5	26.0	106	1963	24
2011/7/2 4:00	0.05	5650	23.9	5	26.1	106	1963	24
2011/7/2 6:00	0.05	5650	23.9	5	26.1	106	1963	24
2011/7/2 8:00	0.05	5650	24.0	5	26.1	106	1963	24
2011/7/2 10:00	0.05	5650	24.0	5	26.1	106	1963	24
2011/7/2 12:00	0.04	5650	24.0	5	26.1	106	1963	24
2011/7/2 14:00								
2011/7/2 16:00								
2011/7/2 18:00								
2011/7/2 20:00								
2011/7/2 22:00								
2011/7/3 0:00								

2F-2号機

※燃料頂部(TAF)からの水位=炉水位+4200[mm]

時間	炉圧 [MPa (gage)]	炉水位 [mm] 停止時	炉水温度[°C]	D/W圧力 [kPa(gage)]	D/W温度 [°C]	S/C圧力 [kPa(abs)]	S/C水位 [mm]	S/C温度 [°C]
2011/6/30 0:00	0.03	5550	25.8	6	26.5	107	1200	26
2011/6/30 2:00	0.03	5550	25.8	6	26.5	107	1200	26
2011/6/30 4:00	0.03	5550	25.7	6	26.5	107	1200	25
2011/6/30 6:00	0.03	5550	25.7	6	26.5	107	1200	25
2011/6/30 8:00	0.03	5550	25.6	6	26.5	107	1200	25
2011/6/30 10:00	0.03	5550	25.6	6	26.5	107	1200	25
2011/6/30 12:00	0.03	5550	25.6	6	26.5	107	1200	25
2011/6/30 14:00	0.03	5550	25.5	6	26.5	107	1200	25
2011/6/30 16:00	0.03	5550	25.6	6	26.5	107	1200	25
2011/6/30 18:00	0.03	5550	25.5	6	26.5	107	1200	25
2011/6/30 20:00	0.03	5550	25.5	6	26.5	107	1200	25
2011/6/30 22:00	0.03	5550	25.5	6	26.5	108	1200	25
2011/7/1 0:00	0.03	5550	25.5	6	26.7	107	1200	25
2011/7/1 2:00	0.03	5550	25.5	6	26.7	107	1200	25
2011/7/1 4:00	0.03	5550	25.5	6	26.5	107	1200	25
2011/7/1 6:00	0.03	5550	25.5	6	26.5	107	1200	25
2011/7/1 8:00	0.03	5550	25.5	6	26.5	107	1200	25
2011/7/1 10:00	0.03	5550	25.5	6	26.5	107	1200	25
2011/7/1 12:00	0.03	5550	25.4	6	26.5	107	1200	25
2011/7/1 14:00	0.03	5550	25.5	7	26.5	107	1200	25
2011/7/1 16:00	0.03	5550	25.5	7	26.5	107	1200	25
2011/7/1 18:00	0.03	5550	25.6	7	26.5	107	1200	25
2011/7/1 20:00	0.03	5550	25.7	7	26.5	107	1200	25
2011/7/1 22:00	0.03	5550	25.8	7	26.5	107	1200	25
2011/7/2 0:00	0.03	5550	25.8	7	26.5	107	1200	25
2011/7/2 2:00	0.03	5550	25.9	7	26.5	107	1200	26
2011/7/2 4:00	0.03	5550	26.0	7	26.5	107	1200	26
2011/7/2 6:00	0.03	5550	26.0	7	26.7	107	1200	26
2011/7/2 8:00	0.03	5550	26.1	7	26.7	107	1200	26
2011/7/2 10:00	0.03	5550	26.2	7	26.7	107	1200	26
2011/7/2 12:00	0.03	5550	26.3	7	26.7	107	1200	26
2011/7/2 14:00								
2011/7/2 16:00								
2011/7/2 18:00								
2011/7/2 20:00								
2011/7/2 22:00								
2011/7/3 0:00								

2F-3号機

※燃料頂部(TAF)からの水位=炉水位+4200[mm]

時間	炉圧 [MPa (gage)]	炉水位 [mm] 停止時	炉水温度[°C]	D/W圧力 [kPa(gage)]	D/W温度 [°C]	S/C圧力 [kPa(abs)]	S/C水位 [mm]	S/C温度 [°C]
2011/6/30 0:00	0.02	4200	29.6	9	29.4	110	2100	27
2011/6/30 2:00	0.02	4200	29.6	9	29.4	110	2100	27
2011/6/30 4:00	0.02	4200	29.5	9	29.4	110	2100	27
2011/6/30 6:00	0.02	4000	29.4	9	29.4	110	2100	27
2011/6/30 8:00	0.02	4000	29.3	9	29.4	110	2100	27
2011/6/30 10:00	0.02	4000	29.3	10	29.3	110	2100	27
2011/6/30 12:00	0.02	4000	29.2	10	29.2	110	2100	27
2011/6/30 14:00	0.02	4000	29.3	10	29.2	110	2100	27
2011/6/30 16:00	0.02	4000	29.3	10	29.3	110	2100	27
2011/6/30 18:00	0.02	4000	29.4	10	29.3	110	2100	27
2011/6/30 20:00	0.02	4000	29.4	10	29.3	110	2100	27
2011/6/30 22:00	0.02	4000	29.4	10	29.5	110	2100	27
2011/7/1 0:00	0.02	4000	29.4	10	29.3	110	2100	27
2011/7/1 2:00	0.02	4050	29.4	10	29.5	110	2100	27
2011/7/1 4:00	0.02	4050	29.2	10	29.3	110	2100	27
2011/7/1 6:00	0.02	4050	29.2	10	29.5	110	2100	27
2011/7/1 8:00	0.02	4050	29.2	10	29.5	110	2100	27
2011/7/1 10:00	0.02	4050	29.2	10	29.5	110	2100	27
2011/7/1 12:00	0.02	4050	29.3	10	29.4	110	2100	27
2011/7/1 14:00	0.02	4050	29.5	10	29.3	110	2100	27
2011/7/1 16:00	0.02	4050	29.4	10	29.5	110	2100	27
2011/7/1 18:00	0.02	4100	30.1	10	29.5	110	2100	27
2011/7/1 20:00	0.02	4100	30.3	10	29.5	110	2100	27
2011/7/1 22:00	0.02	4150	30.6	10	29.5	110	2100	27
2011/7/2 0:00	0.02	4150	30.6	10	29.6	110	2100	27
2011/7/2 2:00	0.02	4150	30.7	10	29.5	110	2100	27
2011/7/2 4:00	0.02	4150	30.7	10	29.5	110	2100	27
2011/7/2 6:00	0.02	4150	30.7	10	29.5	110	2100	27
2011/7/2 8:00	0.02	4200	30.7	10	29.5	110	2100	27
2011/7/2 10:00	0.02	4200	30.9	10	29.6	110	2100	27
2011/7/2 12:00	0.02	4200	31.0	10	29.6	110	2100	27
2011/7/2 14:00								
2011/7/2 16:00								
2011/7/2 18:00								
2011/7/2 20:00								
2011/7/2 22:00								
2011/7/3 0:00								

