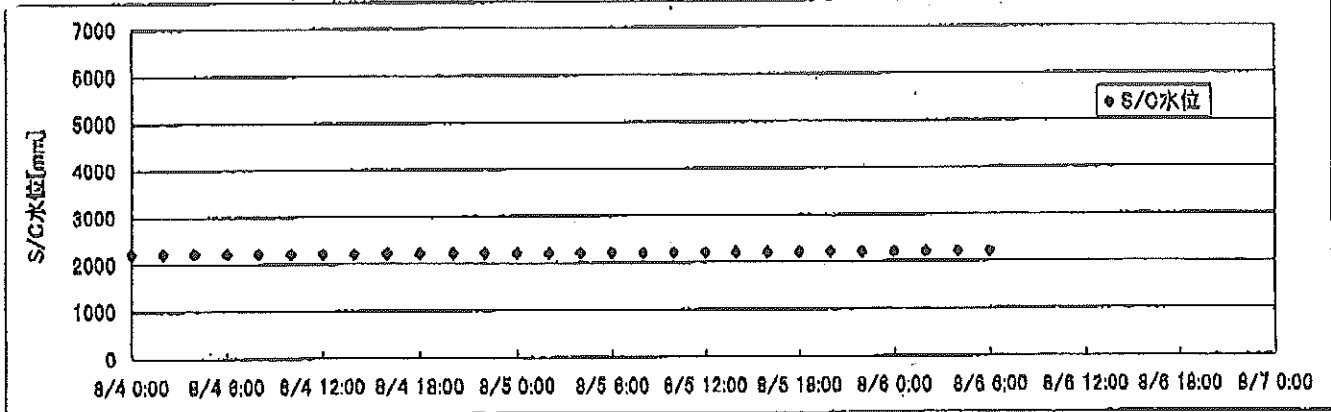
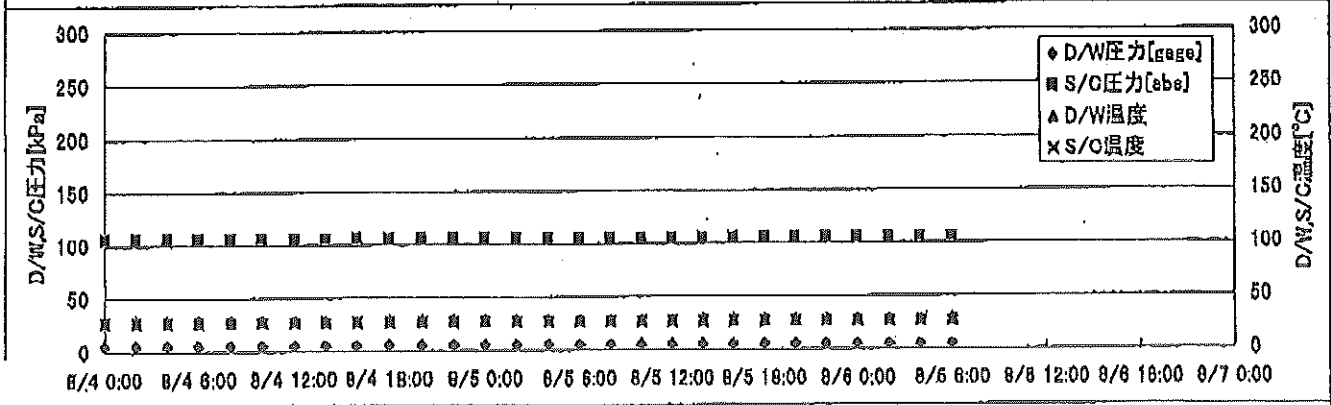
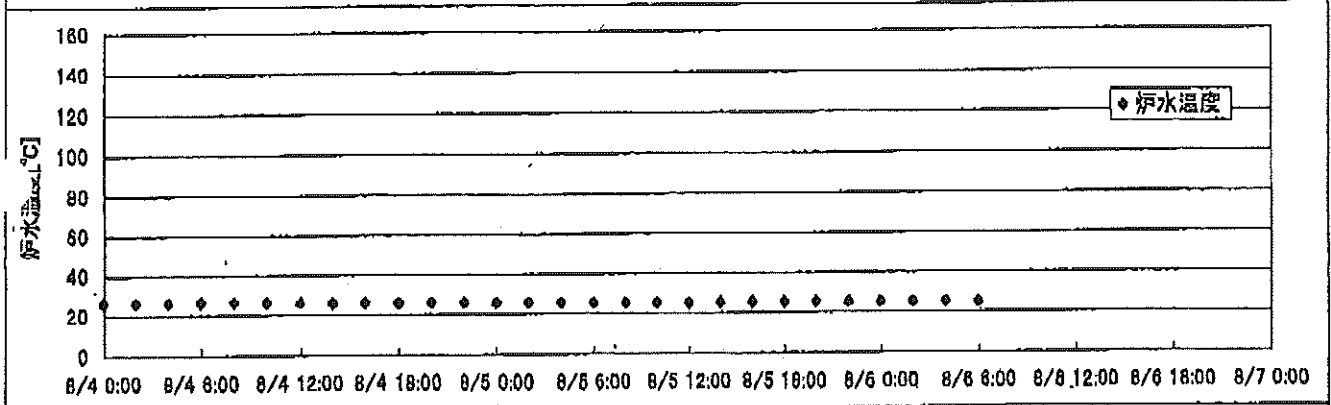
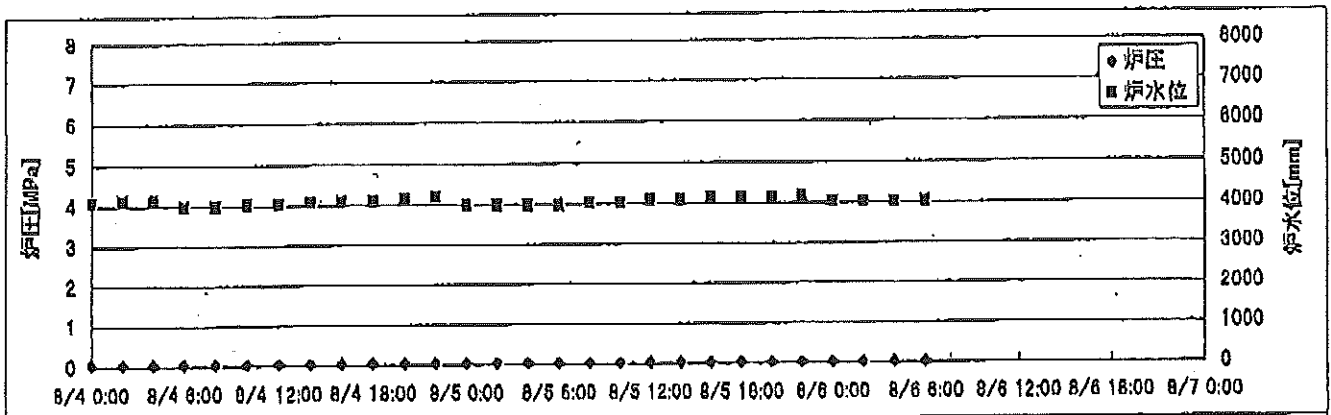
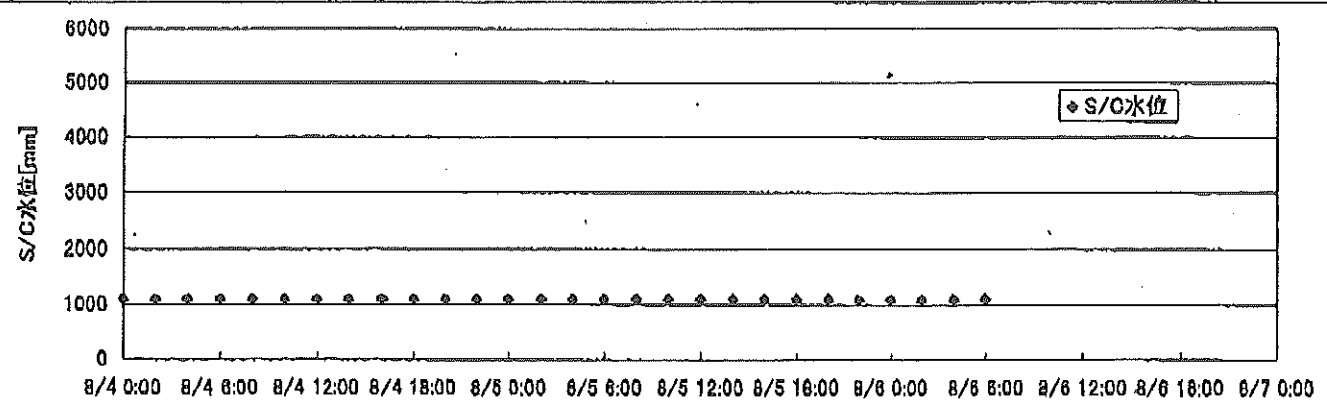
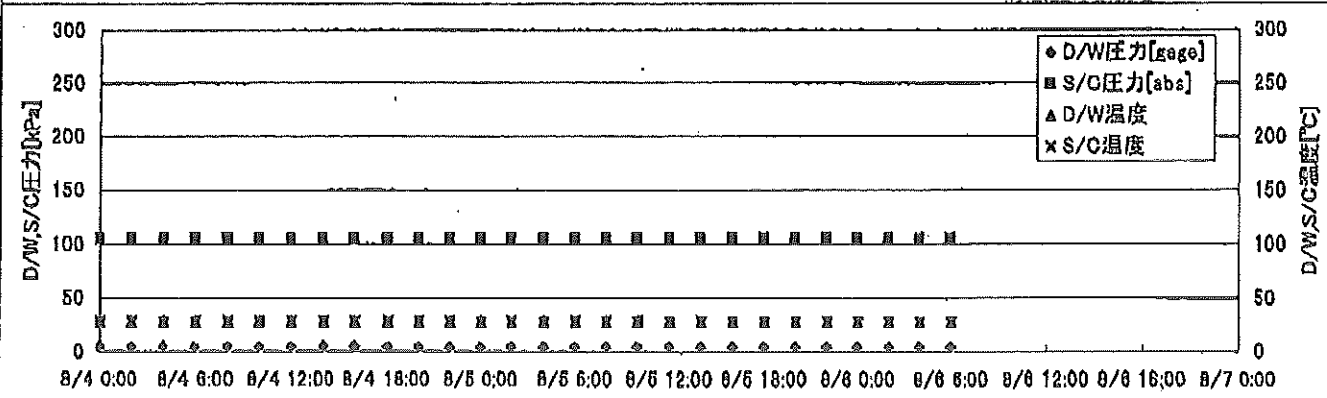
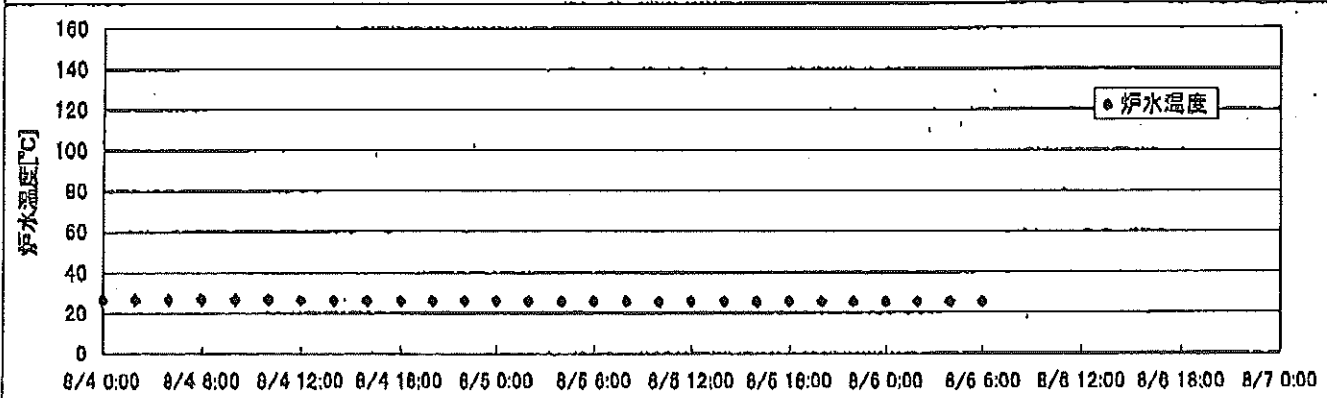
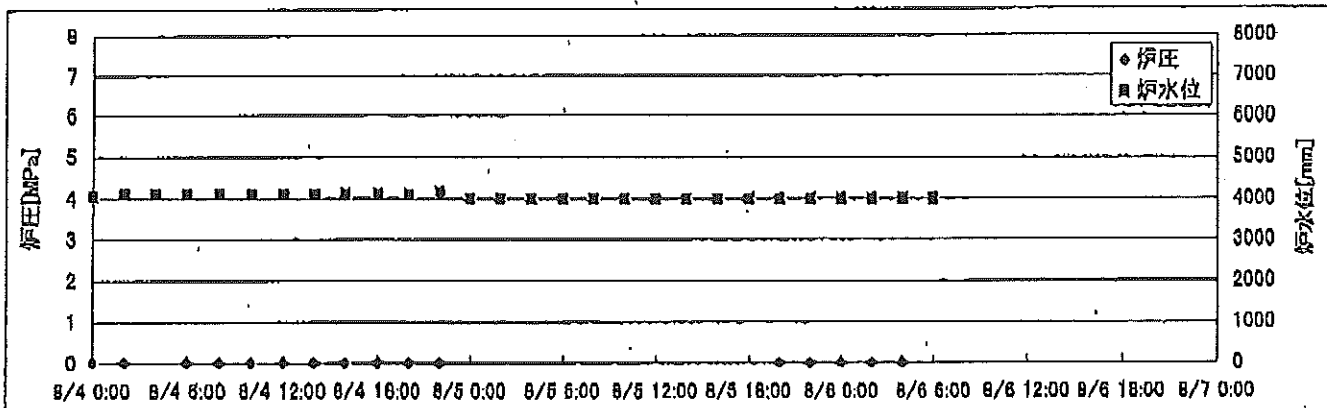


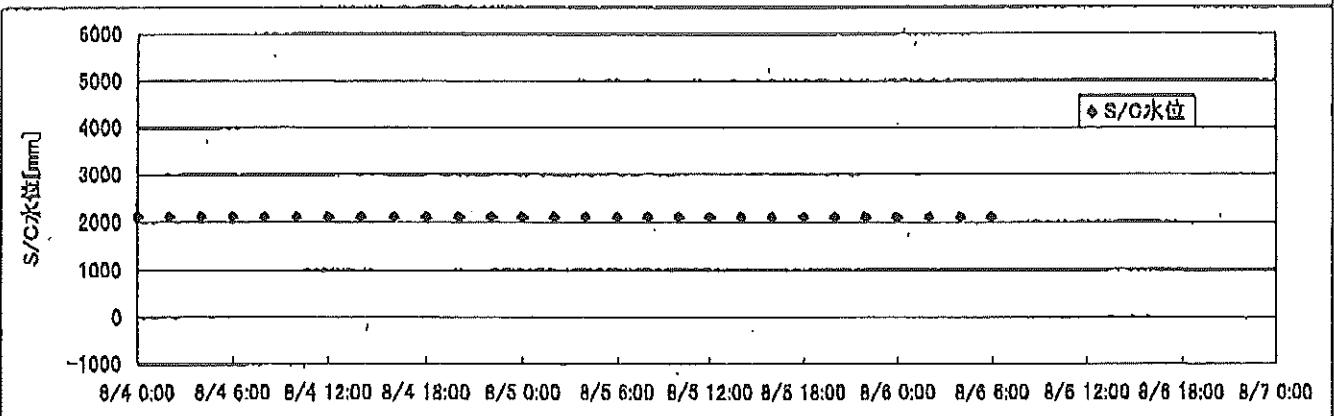
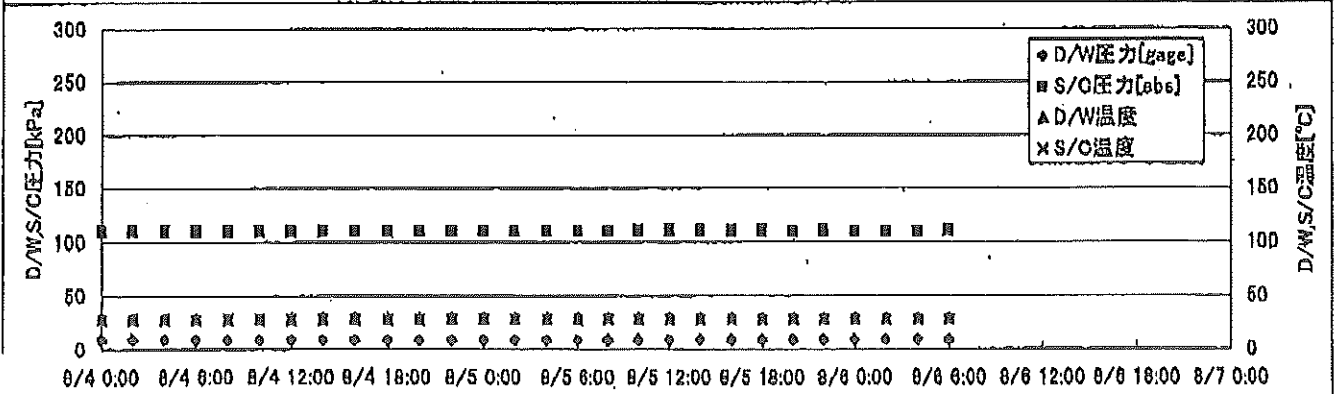
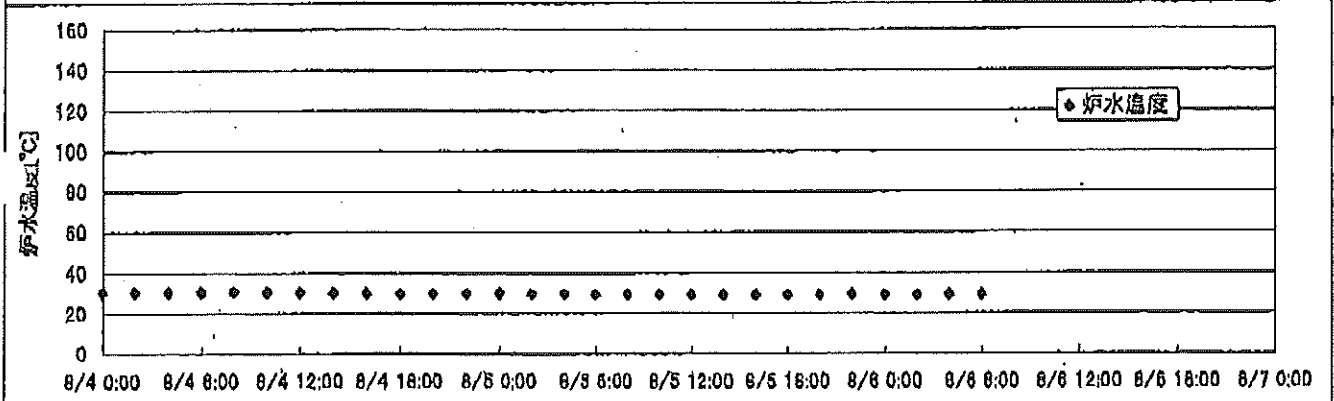
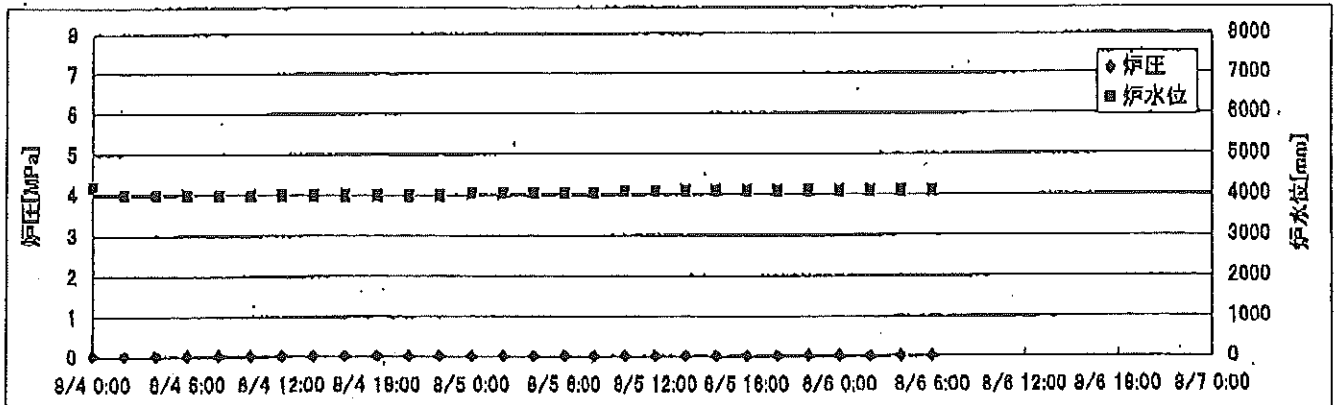
2F-1号機



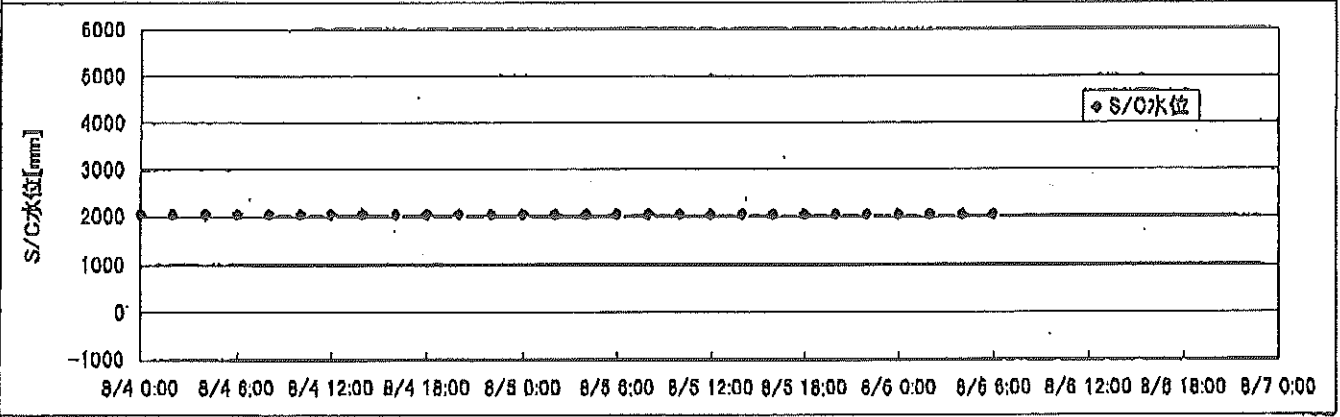
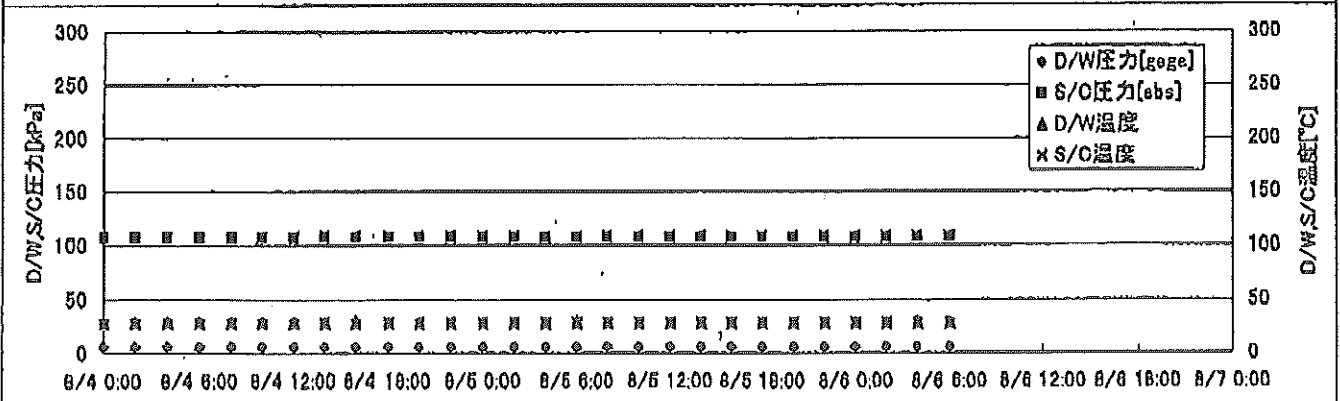
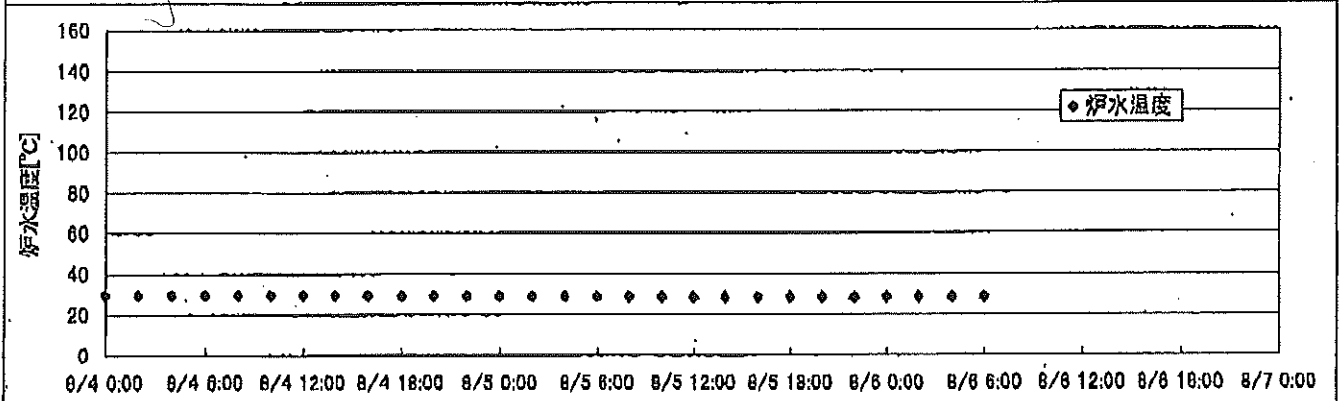
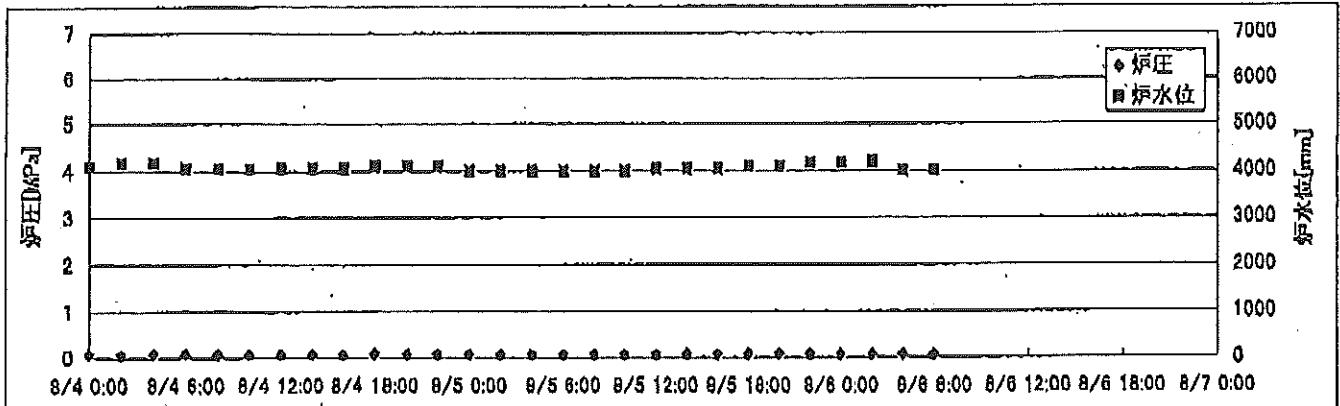
2F-2号機



2F-3号機



2F-4号機



2F-1号機

※燃料頂部(TAF)からの水位=炉水位+4200[mm]

時間	炉圧 [MPa (gage)]	炉水位 [mm] 停止時	炉水温度[°C]	D/W圧力 [kPa(gage)]	D/W温度 [°C]	S/C圧力 [kPa(abs)]	S/C水位 [mm]	S/C温度 [°C]
2011/8/4 0:00	0.04	4100	26.4	5	28.5	106	2211	27
2011/8/4 2:00	0.04	4150	26.4	5	28.5	106	2211	27
2011/8/4 4:00	0.04	4150	26.4	5	28.5	108	2211	27
2011/8/4 6:00	0.04	4000	26.5	5	28.5	106	2211	27
2011/8/4 8:00	0.04	4000	26.5	5	28.4	106	2211	27
2011/8/4 10:00	0.04	4050	26.4	5	28.4	106	2211	27
2011/8/4 12:00	0.04	4050	26.2	5	28.5	106	2211	27
2011/8/4 14:00	0.04	4100	26.1	5	28.4	108	2211	27
2011/8/4 16:00	0.04	4100	26.0	5	28.4	106	2211	27
2011/8/4 18:00	0.04	4100	25.9	5	28.5	106	2212	27
2011/8/4 20:00	0.04	4150	26.0	5	28.4	106	2212	27
2011/8/4 22:00	0.04	4200	25.9	5	28.4	106	2212	27
2011/8/5 0:00	0.04	4000	25.8	5	28.3	106	2212	27
2011/8/5 2:00	0.04	4000	25.8	5	28.4	106	2212	27
2011/8/5 4:00	0.04	4000	25.8	5	28.4	106	2212	27
2011/8/5 6:00	0.04	4000	25.6	5	28.4	106	2212	27
2011/8/5 8:00	0.04	4050	25.5	5	28.3	106	2212	27
2011/8/5 10:00	0.04	4050	25.5	5	28.3	106	2212	27
2011/8/5 12:00	0.04	4100	25.3	5	28.5	106	2212	27
2011/8/5 14:00	0.04	4100	25.4	5	28.3	106	2213	27
2011/8/5 16:00	0.04	4150	25.4	5	28.3	106	2213	27
2011/8/5 18:00	0.04	4150	25.4	5	28.3	106	2213	27
2011/8/5 20:00	0.04	4150	25.4	5	28.3	106	2213	27
2011/8/5 22:00	0.04	4200	25.4	5	28.4	106	2213	27
2011/8/6 0:00	0.04	4050	25.4	5	28.3	106	2213	27
2011/8/6 2:00	0.04	4050	25.4	5	28.3	106	2213	27
2011/8/6 4:00	0.04	4050	25.4	5	28.4	106	2213	27
2011/8/6 6:00	0.04	4050	25.2	5	28.4	106	2213	27
2011/8/6 8:00								
2011/8/6 10:00								
2011/8/6 12:00								
2011/8/6 14:00								
2011/8/6 16:00								
2011/8/6 18:00								
2011/8/6 20:00								
2011/8/6 22:00								
2011/8/7 0:00								

2F-2号機

※燃料頂部(TAF)からの水位=炉水位+4200[mm]

時間	炉圧 [MPa (gage)]	炉水位 [mm] 停止時	炉水温度[°C]	D/W圧力 [kPa(gage)]	D/W温度 [°C]	S/C圧力 [kPa(abs)]	S/C水位 [mm]	S/C温度 [°C]
2011/8/4 0:00	0.00	4050	26.5	4	28.0	105	1100	28
2011/8/4 2:00	0.00	4100	26.6	4	28.1	105	1100	28
2011/8/4 4:00	-0.01	4100	26.7	4	28.1	105	1100	28
2011/8/4 6:00	0.00	4100	26.8	4	28.1	105	1100	28
2011/8/4 8:00	0.00	4100	26.7	4	28.1	105	1100	28
2011/8/4 10:00	0.00	4100	26.5	4	28.3	105	1100	28
2011/8/4 12:00	0.00	4100	26.3	4	28.3	105	1100	28
2011/8/4 14:00	0.00	4100	26.1	4	28.1	105	1100	28
2011/8/4 16:00	0.00	4100	26.0	4	28.1	105	1100	28
2011/8/4 18:00	0.00	4100	26.0	4	28.1	105	1100	28
2011/8/4 20:00	0.00	4100	26.0	4	28.1	105	1100	28
2011/8/4 22:00	0.00	4150	26.1	4	28.1	105	1100	28
2011/8/5 0:00	-0.01	4000	26.0	4	28.1	105	1100	28
2011/8/5 2:00	-0.01	4000	25.9	4	28.1	105	1100	28
2011/8/5 4:00	-0.01	4000	25.8	4	28.1	105	1100	28
2011/8/5 6:00	-0.01	4000	25.7	4	28.1	105	1100	28
2011/8/5 8:00	-0.01	4000	25.7	4	28.1	105	1100	28
2011/8/5 10:00	-0.01	4000	25.6	4	28.3	105	1100	28
2011/8/5 12:00	-0.01	4000	25.6	5	28.1	105	1100	28
2011/8/5 14:00	-0.01	4000	25.6	5	28.1	105	1100	28
2011/8/5 16:00	-0.01	4000	25.6	5	28.1	105	1100	28
2011/8/5 18:00	-0.01	4000	25.7	5	28.0	105	1100	28
2011/8/5 20:00	0.00	4000	25.6	5	28.0	105	1100	28
2011/8/5 22:00	0.00	4000	25.5	5	28.0	105	1100	28
2011/8/6 0:00	0.00	4000	25.5	5	28.0	105	1100	28
2011/8/6 2:00	0.00	4000	25.5	5	28.0	105	1100	28
2011/8/6 4:00	0.00	4000	25.5	5	28.0	105	1100	28
2011/8/6 6:00	-0.01	4000	25.4	5	28.1	105	1100	28
2011/8/6 8:00								
2011/8/6 10:00								
2011/8/6 12:00								
2011/8/6 14:00								
2011/8/6 16:00								
2011/8/6 18:00								
2011/8/6 20:00								
2011/8/6 22:00								
2011/8/7 0:00								

2F-4号機

※燃料頂部(TAF)からの水位=炉水位+4200[mm]

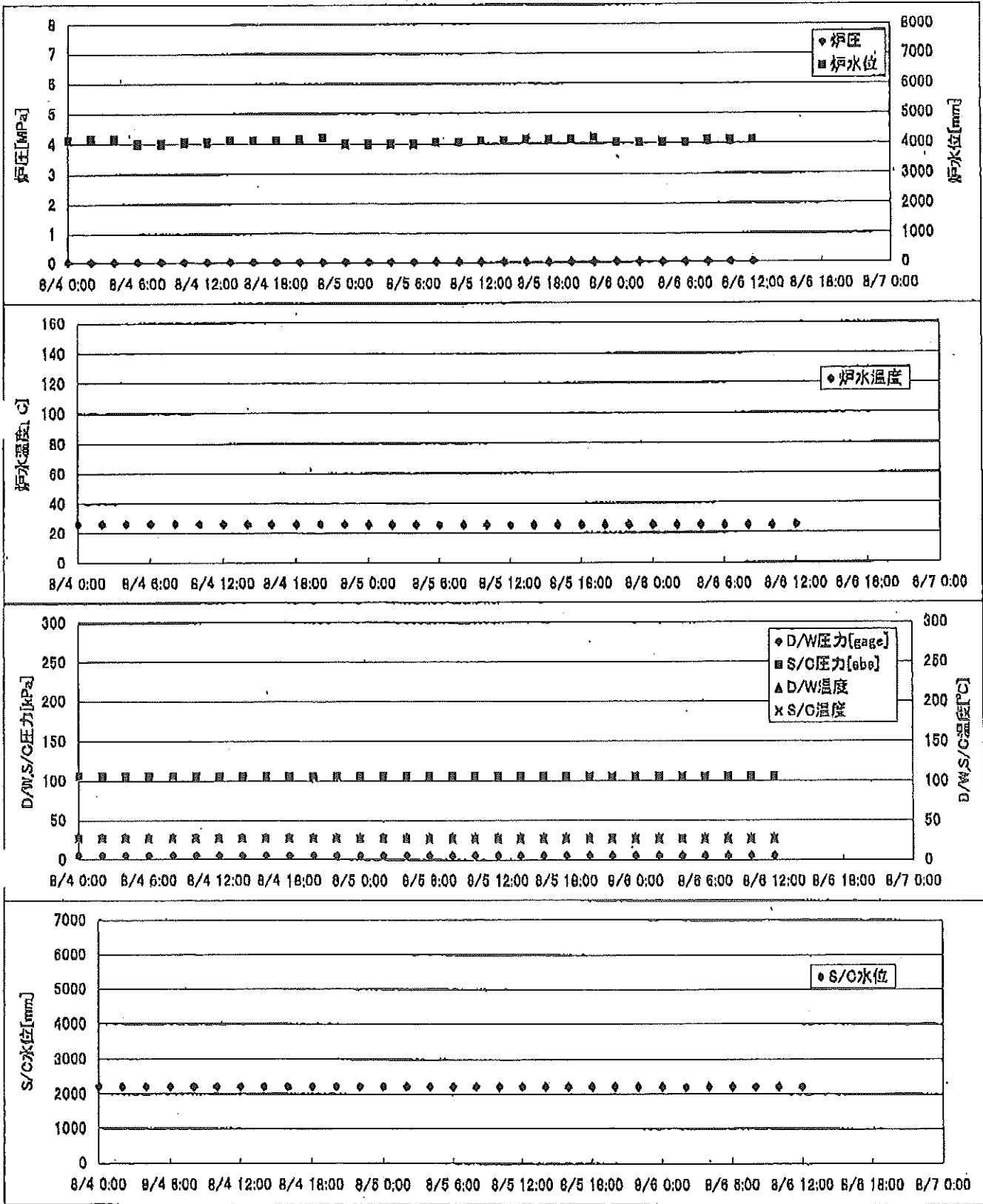
時間	炉圧 [MPa (gage)]	炉水位 [mm] 停止時	炉水温度[°C]	D/W圧力 [kPa(gage)]	D/W温度 [°C]	S/C圧力 [kPa(abs)]	S/C水位 [mm]	S/C温度 [°C]
2011/8/4 0:00	0.07	4100	29.7	6	29.2	107	2050	28
2011/8/4 2:00	0.07	4150	29.6	6	29.4	107	2050	28
2011/8/4 4:00	0.08	4150	29.7	6	29.4	107	2050	28
2011/8/4 6:00	0.08	4050	29.7	6	29.4	107	2050	28
2011/8/4 8:00	0.07	4050	29.8	6	29.5	107	2050	28
2011/8/4 10:00	0.07	4050	29.8	6	29.5	107	2050	28
2011/8/4 12:00	0.07	4050	29.7	6	29.5	107	2050	28
2011/8/4 14:00	0.07	4050	29.6	6	29.5	107	2050	28
2011/8/4 16:00	0.07	4050	29.5	6	29.4	107	2050	28
2011/8/4 18:00	0.08	4100	29.3	6	29.4	107	2050	28
2011/8/4 20:00	0.08	4100	29.3	6	29.5	107	2050	28
2011/8/4 22:00	0.08	4100	29.3	6	29.4	107	2050	28
2011/8/5 0:00	0.07	4000	29.3	6	29.4	107	2050	28
2011/8/5 2:00	0.07	4000	29.2	6	29.4	107	2050	28
2011/8/5 4:00	0.07	4000	29.2	6	29.4	107	2050	28
2011/8/5 6:00	0.07	4000	29.1	6	29.4	107	2050	28
2011/8/5 8:00	0.07	4000	29.0	6	29.4	107	2050	28
2011/8/5 10:00	0.07	4000	28.9	6	29.5	107	2050	28
2011/8/5 12:00	0.07	4050	28.8	6	29.4	107	2050	28
2011/8/5 14:00	0.07	4050	28.8	6	29.5	107	2050	28
2011/8/5 16:00	0.07	4050	28.8	6	29.4	107	2050	28
2011/8/5 18:00	0.08	4100	28.8	6	29.6	107	2050	28
2011/8/5 20:00	0.08	4100	28.8	6	29.4	107	2050	28
2011/8/5 22:00	0.08	4150	28.8	6	29.2	107	2050	28
2011/8/6 0:00	0.07	4150	28.8	6	29.5	107	2050	28
2011/8/6 2:00	0.07	4200	28.8	6	29.4	107	2050	28
2011/8/6 4:00	0.07	4000	28.8	6	29.4	107	2050	28
2011/8/6 6:00	0.06	4000	28.7	6	29.6	107	2050	28
2011/8/6 8:00								
2011/8/6 10:00								
2011/8/6 12:00								
2011/8/6 14:00								
2011/8/6 16:00								
2011/8/6 18:00								
2011/8/6 20:00								
2011/8/6 22:00								
2011/8/7 0:00								

NO. 240

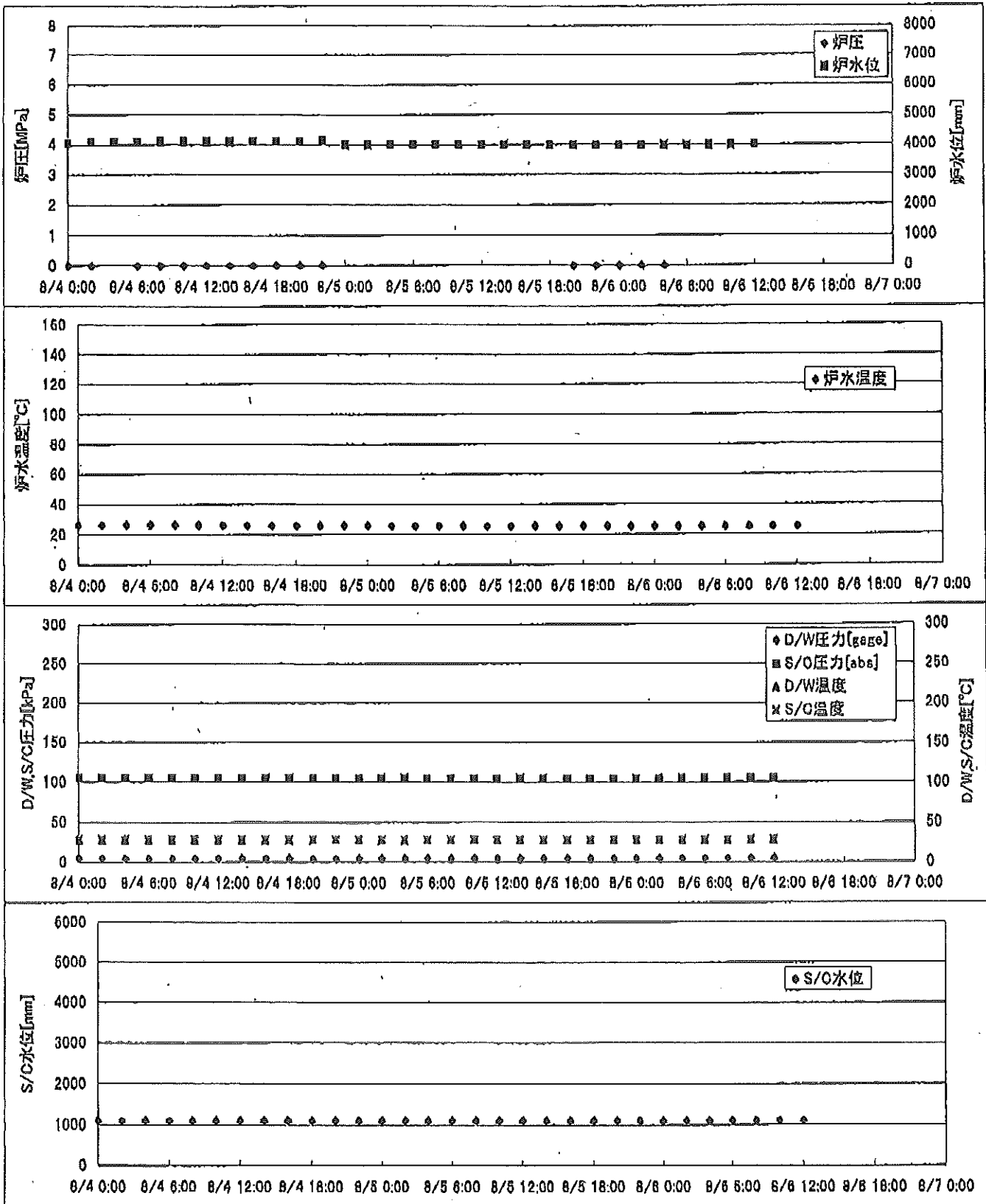
東京電力(株) 原子力発電部

2011年 08月 06日 14時 47分

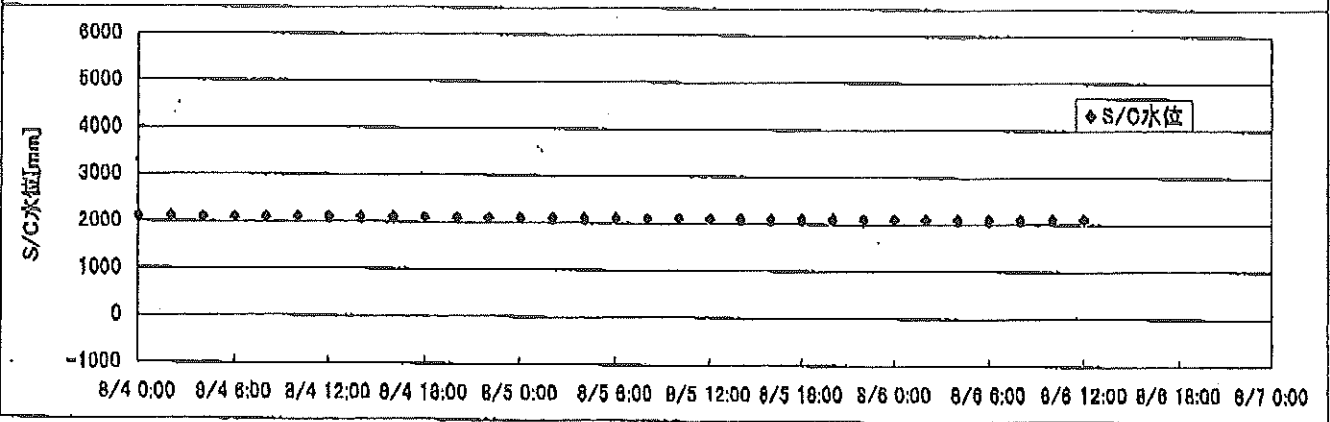
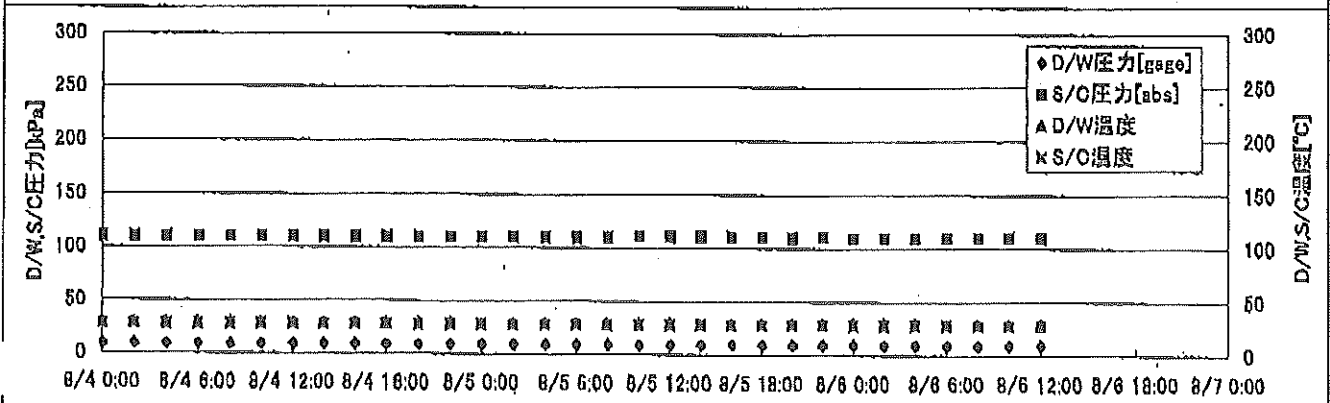
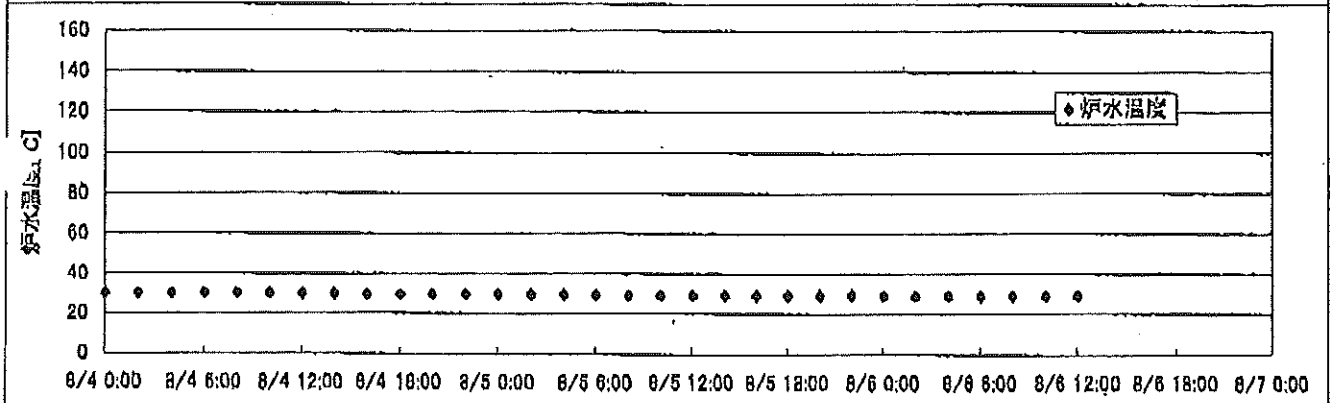
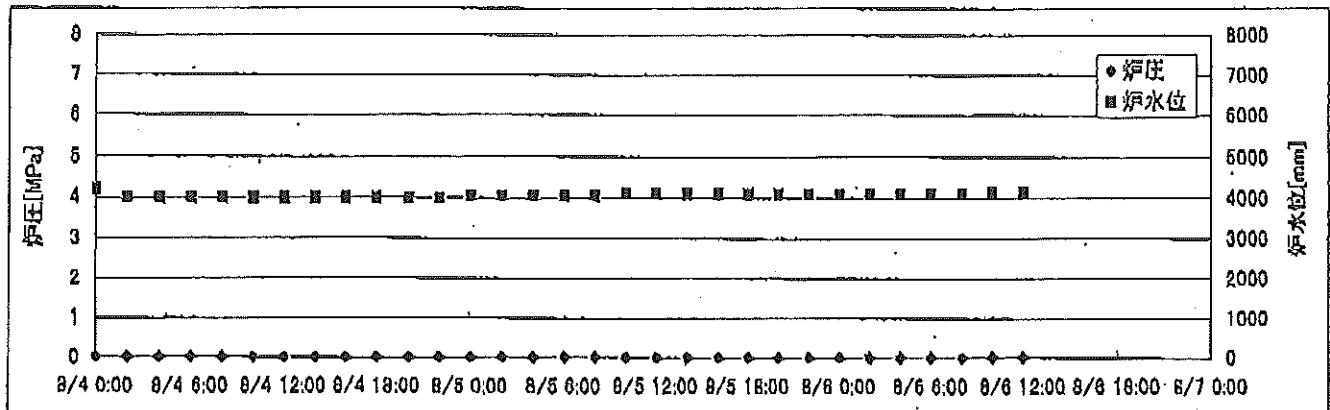
2F-1号機



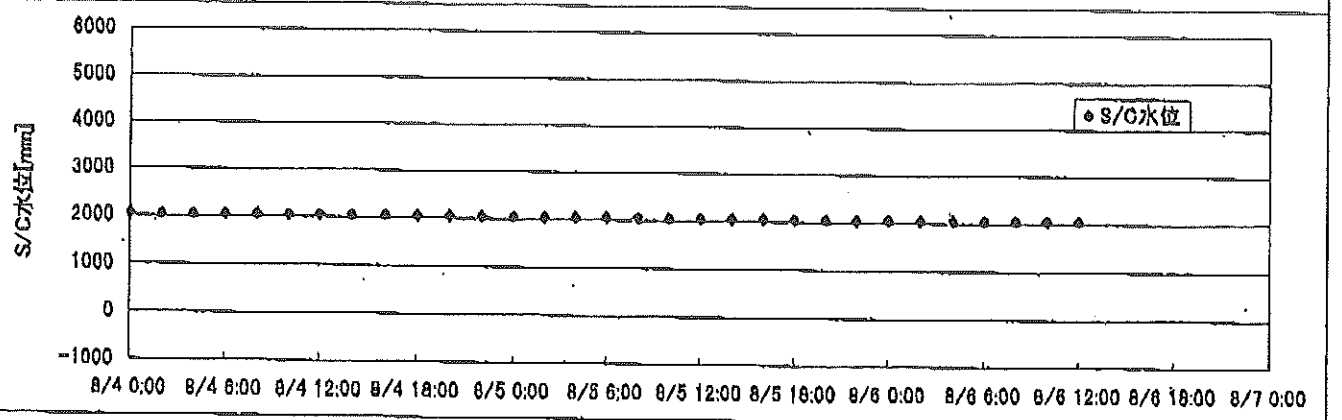
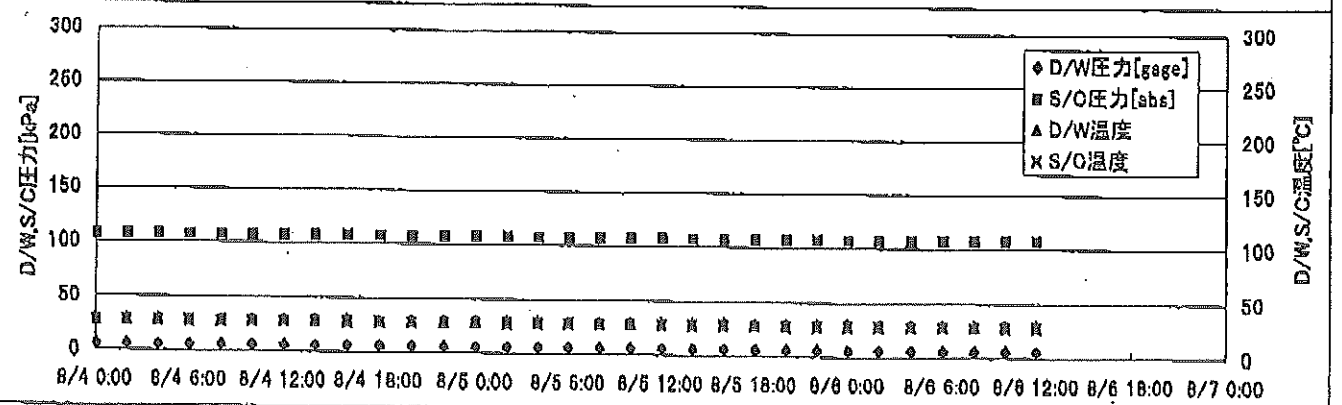
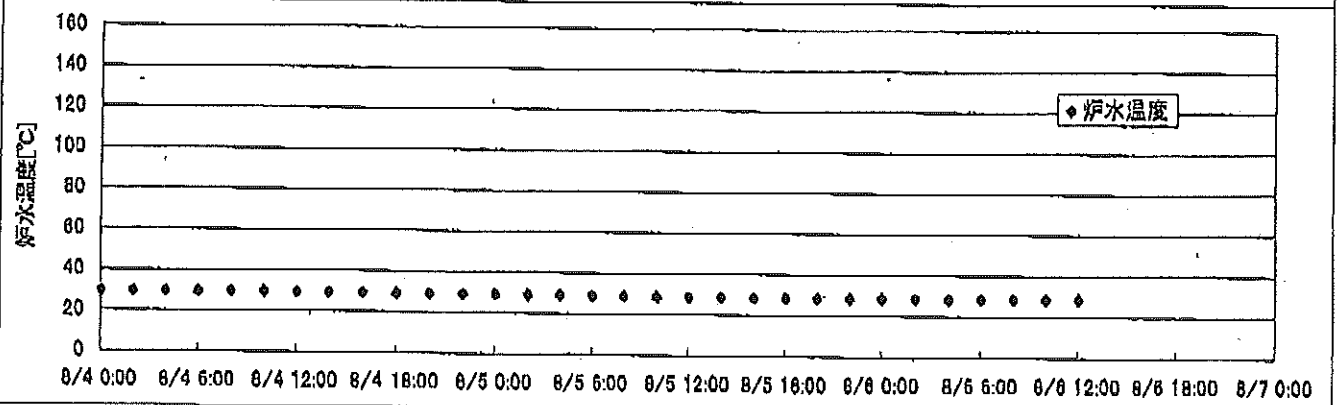
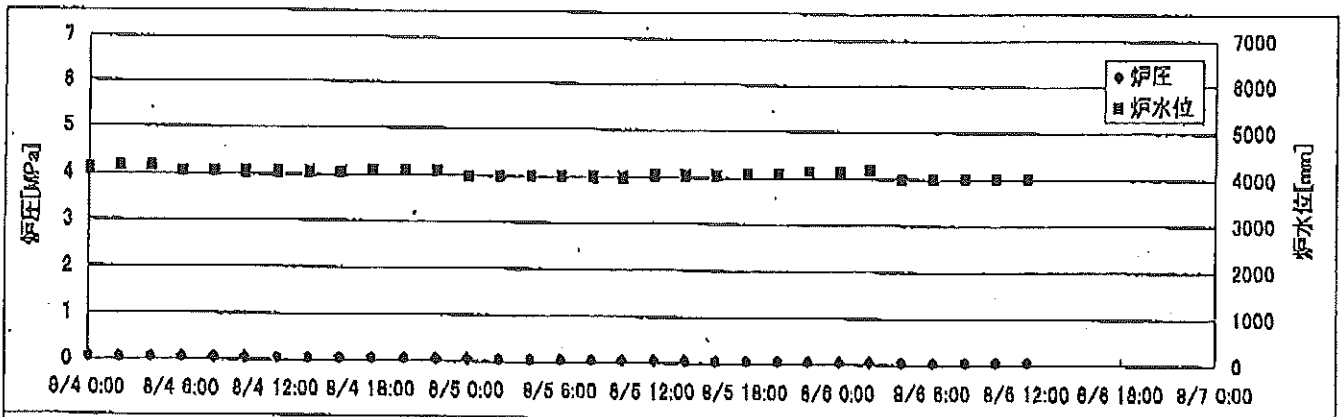
2F-2号機



2F-3号機



2F-4号機



2F-1号機

※燃料頂部(TAF)からの水位=炉水位+4200[mm]

時間	炉圧 [MPa (gage)]	炉水位 [mm] 停止時	炉水温度[°C]	D/W圧力 [kPa(gage)]	D/W温度 [°C]	S/C圧力 [kPa(abs)]	S/C水位 [mm]	S/C温度 [°C]
2011/8/4 0:00	0.04	4100	26.4	5	28.5	106	2211	27
2011/8/4 2:00	0.04	4150	26.4	5	28.5	106	2211	27
2011/8/4 4:00	0.04	4150	26.4	5	28.5	106	2211	27
2011/8/4 6:00	0.04	4000	26.5	5	28.5	106	2211	27
2011/8/4 8:00	0.04	4000	26.5	5	28.4	106	2211	27
2011/8/4 10:00	0.04	4050	26.4	5	28.4	106	2211	27
2011/8/4 12:00	0.04	4050	26.2	5	28.5	106	2211	27
2011/8/4 14:00	0.04	4100	26.1	5	28.4	106	2211	27
2011/8/4 16:00	0.04	4100	26.0	5	28.4	106	2211	27
2011/8/4 18:00	0.04	4100	25.9	5	28.5	106	2212	27
2011/8/4 20:00	0.04	4150	26.0	5	28.4	106	2212	27
2011/8/4 22:00	0.04	4200	25.9	5	28.4	106	2212	27
2011/8/5 0:00	0.04	4000	25.8	5	28.3	106	2212	27
2011/8/5 2:00	0.04	4000	25.8	5	28.4	106	2212	27
2011/8/5 4:00	0.04	4000	25.8	5	28.4	106	2212	27
2011/8/5 6:00	0.04	4000	25.6	5	28.4	106	2212	27
2011/8/5 8:00	0.04	4050	25.5	5	28.3	106	2212	27
2011/8/5 10:00	0.04	4050	25.5	5	28.3	106	2212	27
2011/8/5 12:00	0.04	4100	25.3	5	28.5	106	2212	27
2011/8/5 14:00	0.04	4100	25.4	5	28.3	106	2213	27
2011/8/5 16:00	0.04	4150	25.4	5	28.3	106	2213	27
2011/8/5 18:00	0.04	4150	25.4	5	28.3	106	2213	27
2011/8/5 20:00	0.04	4150	25.4	5	28.3	106	2213	27
2011/8/5 22:00	0.04	4200	25.4	5	28.4	106	2213	27
2011/8/6 0:00	0.04	4050	25.4	5	28.3	106	2213	27
2011/8/6 2:00	0.04	4050	25.4	5	28.3	106	2213	27
2011/8/6 4:00	0.04	4050	25.4	5	28.4	106	2213	27
2011/8/6 6:00	0.04	4050	25.2	5	28.4	106	2213	27
2011/8/6 8:00	0.04	4100	25.2	5	28.3	106	2213	27
2011/8/6 10:00	0.04	4100	25.0	5	28.3	106	2213	27
2011/8/6 12:00	0.04	4100	25.5	5	28.3	106	2213	27
2011/8/6 14:00								
2011/8/6 16:00								
2011/8/6 18:00								
2011/8/6 20:00								
2011/8/6 22:00								
2011/8/7 0:00								

2F-2号機

※燃料頂部(TAF)からの水位=炉水位+4200[mm]

時間	炉圧 [MPa (gage)]	炉水位 [mm] 停止時	炉水温度[°C]	D/W圧力 [kPa(gage)]	D/W温度 [°C]	S/C圧力 [kPa(abs)]	S/C水位 [mm]	S/C温度 [°C]
2011/8/4 0:00	0.00	4050	26.5	4	28.0	105	1100	28
2011/8/4 2:00	0.00	4100	26.6	4	28.1	105	1100	28
2011/8/4 4:00	-0.01	4100	26.7	4	28.1	105	1100	28
2011/8/4 6:00	0.00	4100	26.8	4	28.1	105	1100	28
2011/8/4 8:00	0.00	4100	26.7	4	28.1	105	1100	28
2011/8/4 10:00	0.00	4100	26.5	4	28.3	105	1100	28
2011/8/4 12:00	0.00	4100	26.3	4	28.3	105	1100	28
2011/8/4 14:00	0.00	4100	26.1	4	28.1	105	1100	28
2011/8/4 16:00	0.00	4100	26.0	4	28.1	105	1100	28
2011/8/4 18:00	0.00	4100	26.0	4	28.1	105	1100	28
2011/8/4 20:00	0.00	4100	26.0	4	28.1	105	1100	28
2011/8/4 22:00	0.00	4150	26.1	4	28.1	105	1100	28
2011/8/5 0:00	-0.01	4000	26.0	4	28.1	105	1100	28
2011/8/5 2:00	-0.01	4000	25.9	4	28.1	105	1100	28
2011/8/5 4:00	-0.01	4000	25.8	4	28.1	105	1100	28
2011/8/5 6:00	-0.01	4000	25.7	4	28.1	105	1100	28
2011/8/5 8:00	-0.01	4000	25.7	4	28.1	105	1100	28
2011/8/5 10:00	-0.01	4000	25.6	4	28.3	105	1100	28
2011/8/5 12:00	-0.01	4000	25.6	5	28.1	105	1100	28
2011/8/5 14:00	-0.01	4000	25.6	5	28.1	105	1100	28
2011/8/5 16:00	-0.01	4000	25.6	5	28.1	105	1100	28
2011/8/5 18:00	-0.01	4000	25.7	5	28.0	105	1100	28
2011/8/5 20:00	0.00	4000	25.6	5	28.0	105	1100	28
2011/8/5 22:00	0.00	4000	25.5	5	28.0	105	1100	28
2011/8/6 0:00	0.00	4000	25.5	5	28.0	105	1100	28
2011/8/6 2:00	0.00	4000	25.5	5	28.0	105	1100	28
2011/8/6 4:00	0.00	4000	25.5	5	28.0	105	1100	28
2011/8/6 6:00	-0.01	4000	25.4	5	28.1	105	1100	28
2011/8/6 8:00	-0.01	4000	25.3	5	28.1	105	1100	28
2011/8/6 10:00	-0.01	4000	25.3	5	28.1	105	1100	28
2011/8/6 12:00	-0.01	4000	25.3	5	28.1	105	1100	28
2011/8/6 14:00								
2011/8/6 16:00								
2011/8/6 18:00								
2011/8/6 20:00								
2011/8/6 22:00								
2011/8/7 0:00								

2011年8月4日 00時00分 2F-2号機 炉内監視システム 出力データ

2F-4号機

※燃料頂部(TAF)からの水位=炉水位+4200[mm]

時間	炉圧 [MPa (gage)]	炉水位 [mm] 停止時	炉水温度[°C]	D/W圧力 [kPa(gage)]	D/W温度 [°C]	S/C圧力 [kPa(abs)]	S/C水位 [mm]	S/C温度 [°C]
2011/8/4 0:00	0.07	4100	29.7	6	29.2	107	2050	28
2011/8/4 2:00	0.07	4150	29.6	6	29.4	107	2050	28
2011/8/4 4:00	0.08	4150	29.7	6	29.4	107	2050	28
2011/8/4 6:00	0.08	4050	29.7	6	29.4	107	2050	28
2011/8/4 8:00	0.07	4050	29.8	6	29.5	107	2050	28
2011/8/4 10:00	0.07	4050	29.8	6	29.5	107	2050	28
2011/8/4 12:00	0.07	4050	29.7	6	29.5	107	2050	28
2011/8/4 14:00	0.07	4050	29.6	6	29.5	107	2050	28
2011/8/4 16:00	0.07	4050	29.5	6	29.4	107	2050	28
2011/8/4 18:00	0.08	4100	29.3	6	29.4	107	2050	28
2011/8/4 20:00	0.08	4100	29.3	6	29.5	107	2050	28
2011/8/4 22:00	0.08	4100	29.3	6	29.4	107	2050	28
2011/8/5 0:00	0.07	4000	29.3	6	29.4	107	2050	28
2011/8/5 2:00	0.07	4000	29.2	6	29.4	107	2050	28
2011/8/5 4:00	0.07	4000	29.2	6	29.4	107	2050	28
2011/8/5 6:00	0.07	4000	29.1	6	29.4	107	2050	28
2011/8/5 8:00	0.07	4000	29.0	6	29.4	107	2050	28
2011/8/5 10:00	0.07	4000	28.9	6	29.5	107	2050	28
2011/8/5 12:00	0.07	4050	28.8	6	29.4	107	2050	28
2011/8/5 14:00	0.07	4050	28.8	6	29.5	107	2050	28
2011/8/5 16:00	0.07	4050	28.8	6	29.4	107	2050	28
2011/8/5 18:00	0.08	4100	28.8	6	29.6	107	2050	28
2011/8/5 20:00	0.08	4100	28.8	6	29.4	107	2050	28
2011/8/5 22:00	0.08	4150	28.8	6	29.2	107	2050	28
2011/8/6 0:00	0.07	4150	28.8	6	29.5	107	2050	28
2011/8/6 2:00	0.07	4200	28.8	6	29.4	107	2050	28
2011/8/6 4:00	0.07	4000	28.8	6	29.4	107	2050	28
2011/8/6 6:00	0.06	4000	28.7	6	29.5	107	2050	28
2011/8/6 8:00	0.07	4000	28.7	6	29.5	107	2050	28
2011/8/6 10:00	0.07	4000	28.6	6	29.5	107	2050	28
2011/8/6 12:00	0.07	4000	28.6	6	29.6	107	2050	28
2011/8/6 14:00								
2011/8/6 16:00								
2011/8/6 18:00								
2011/8/6 20:00								
2011/8/6 22:00								
2011/8/7 0:00								

2011年08月04日 00時00分 2F-4号機 炉内監視システム