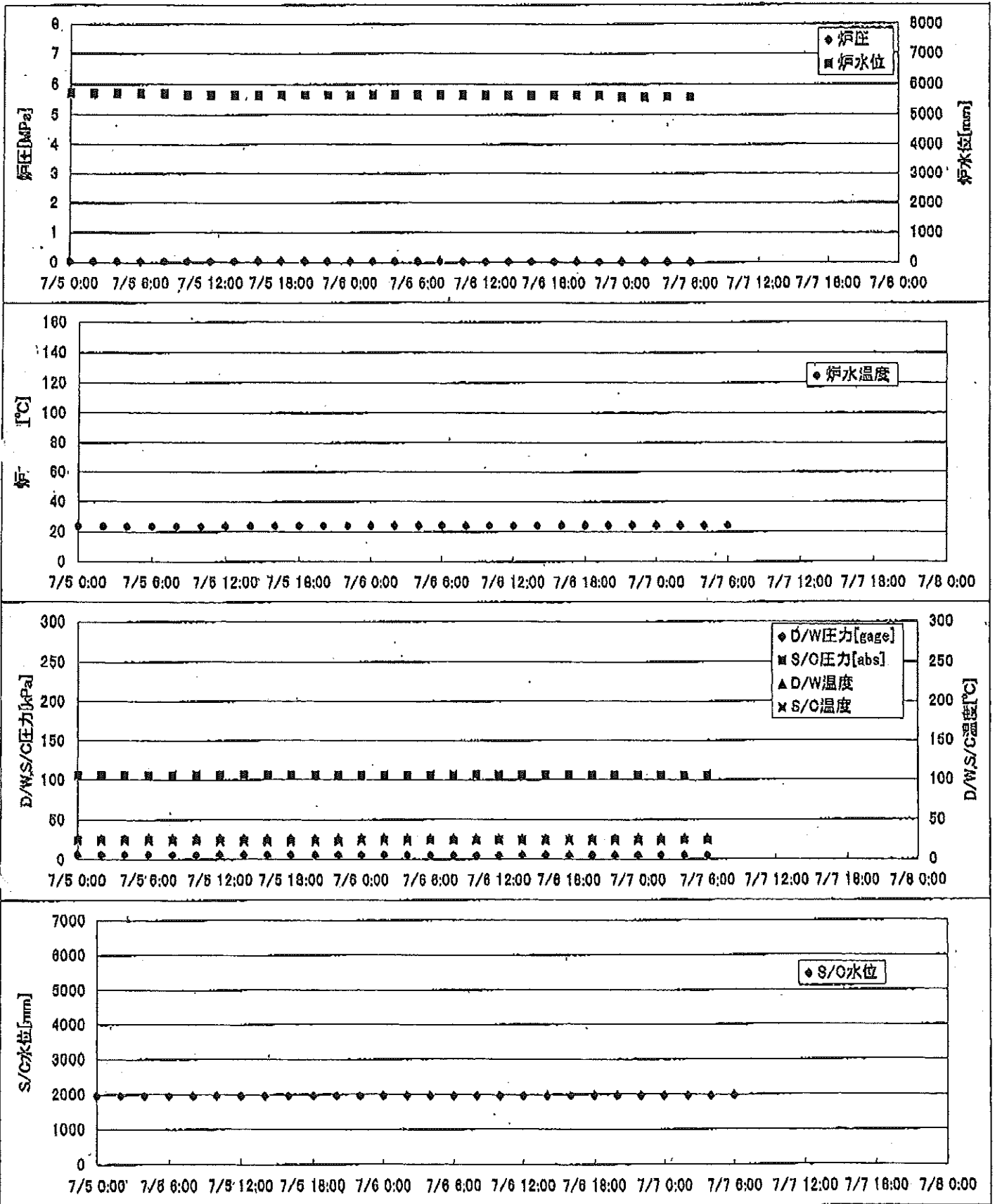
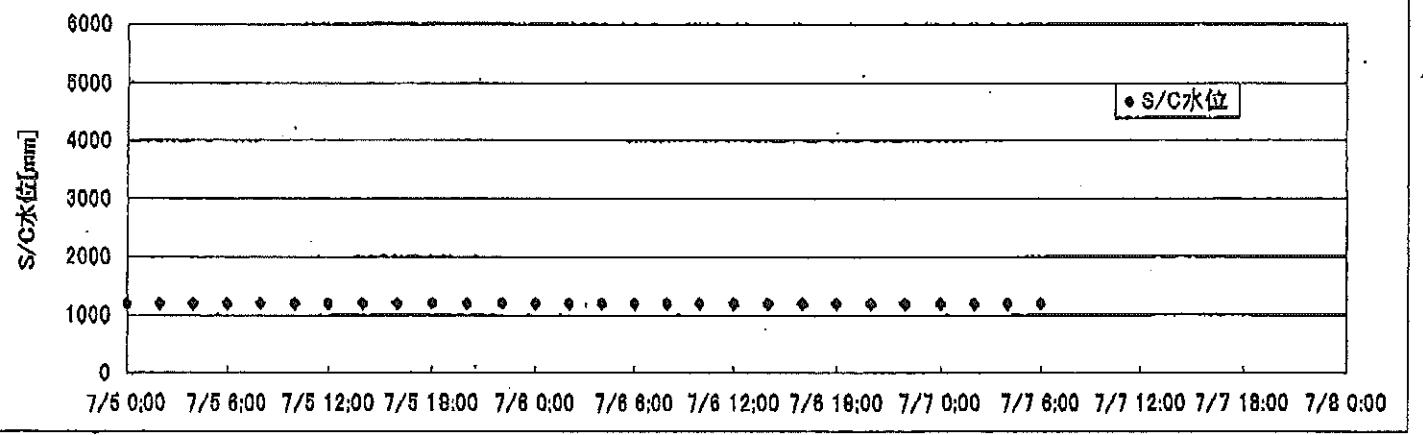
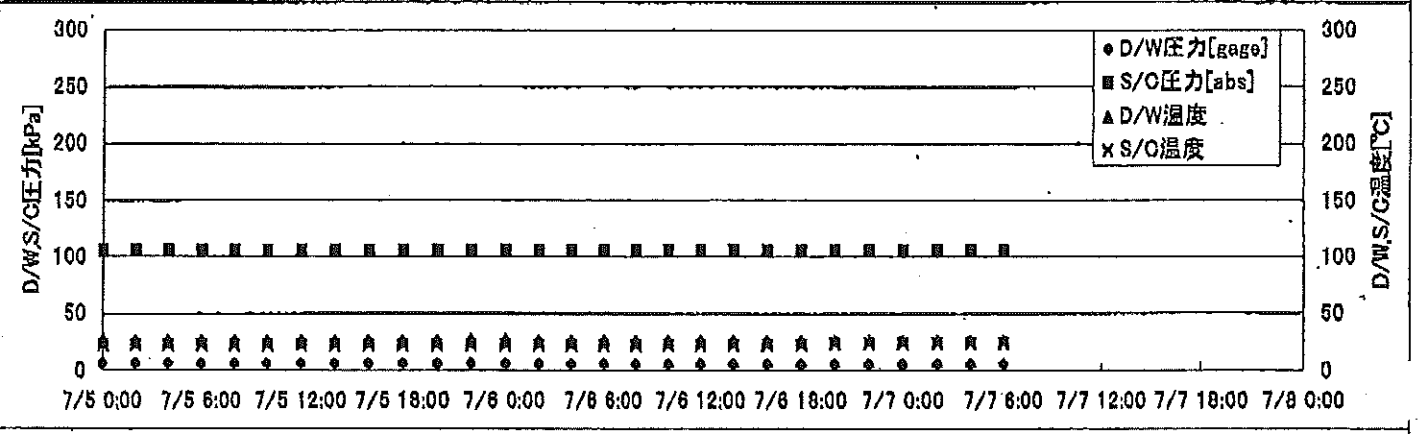
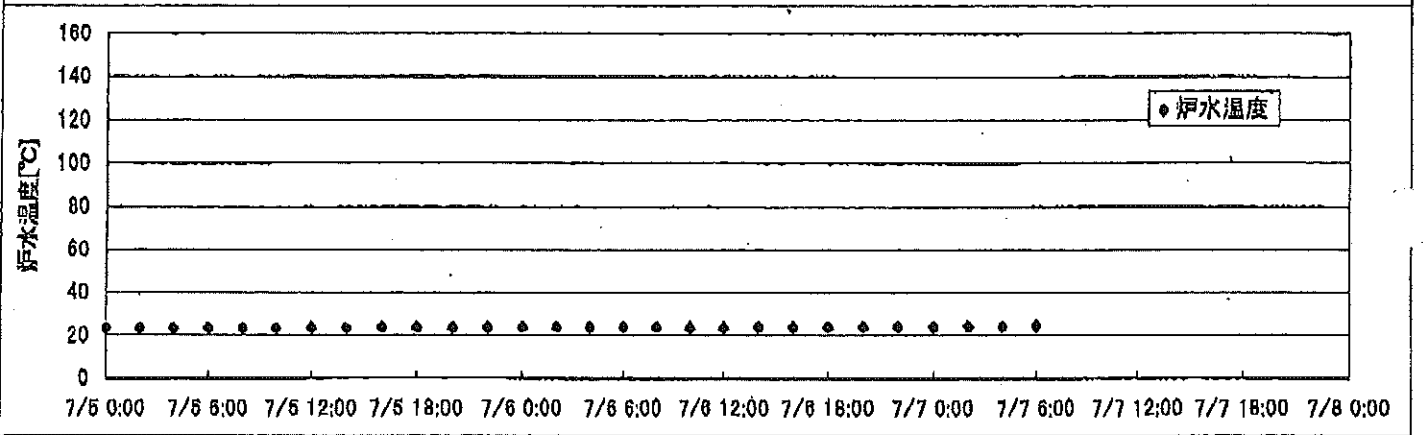
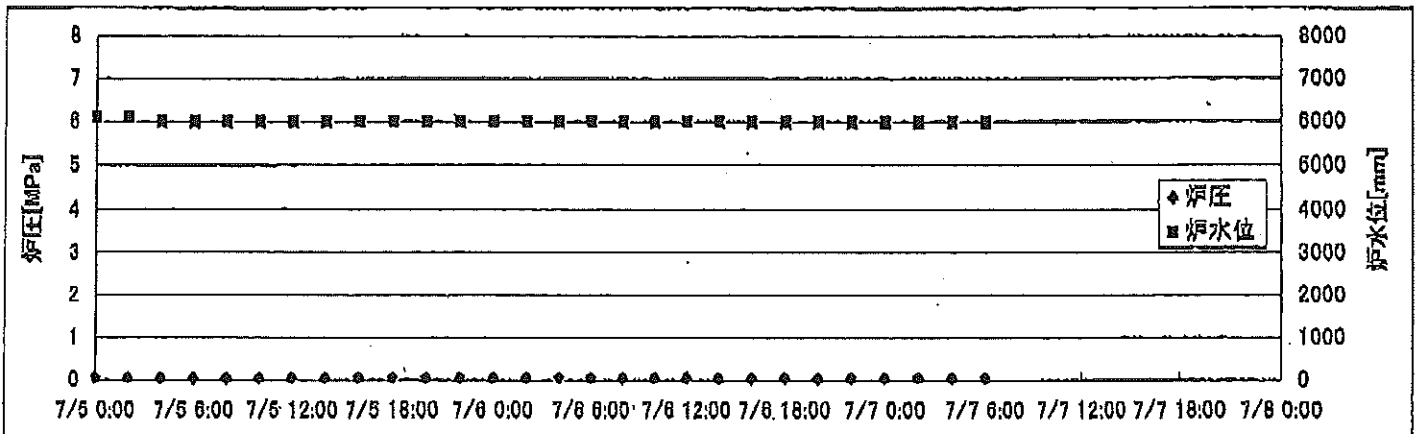


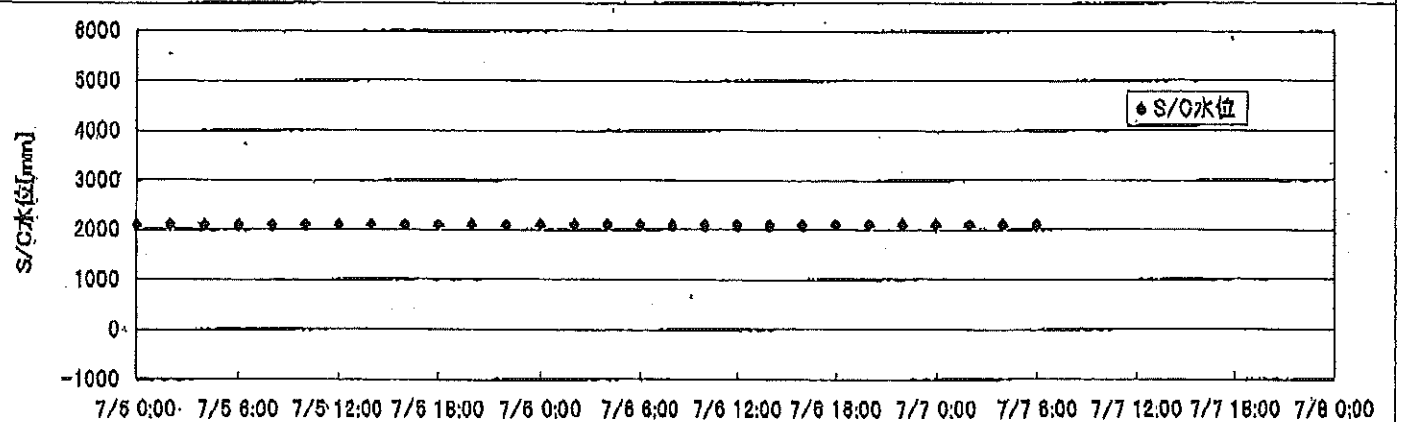
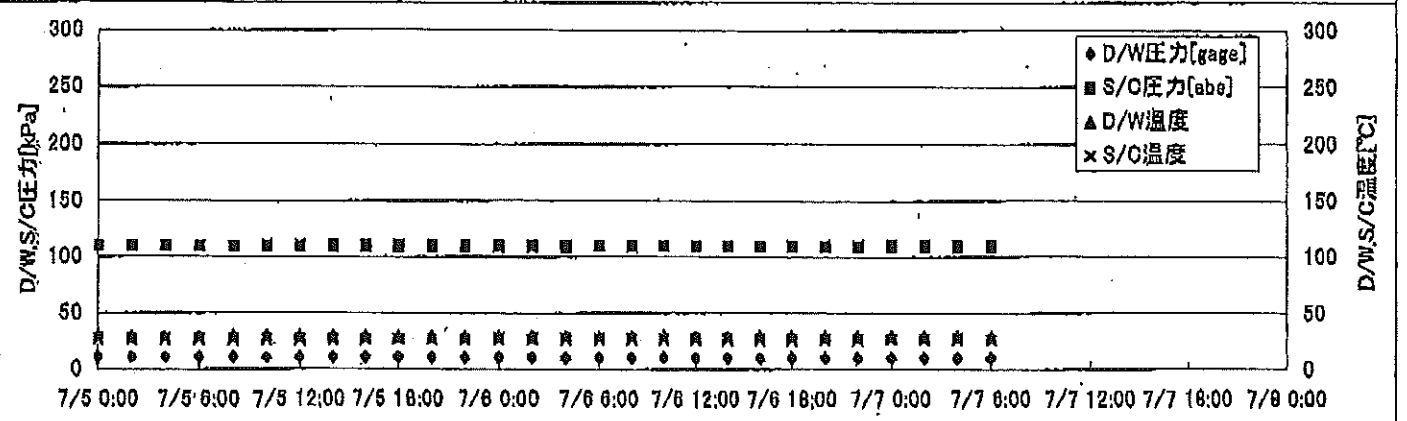
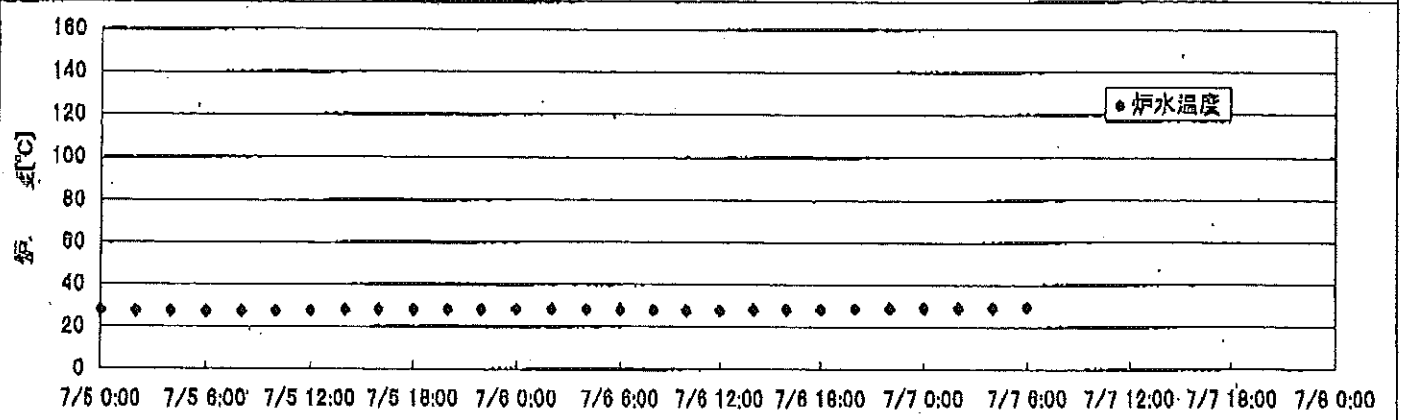
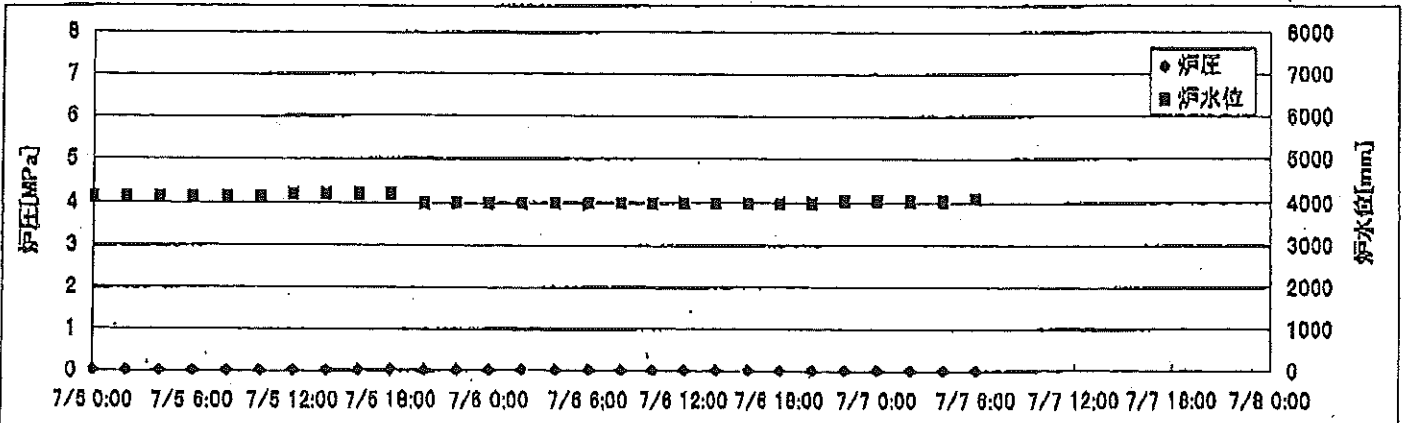
2F-1号機



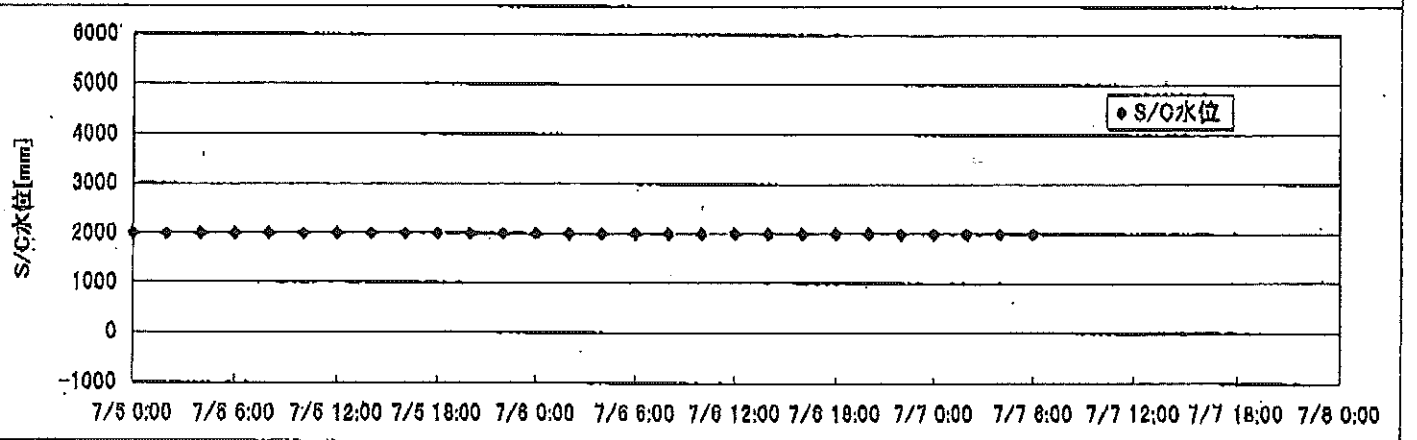
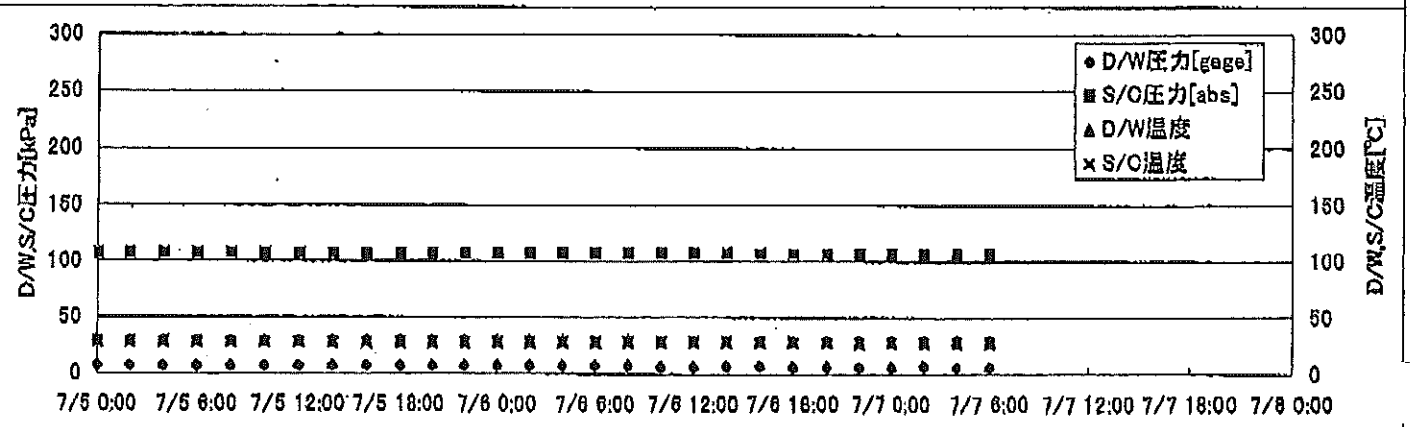
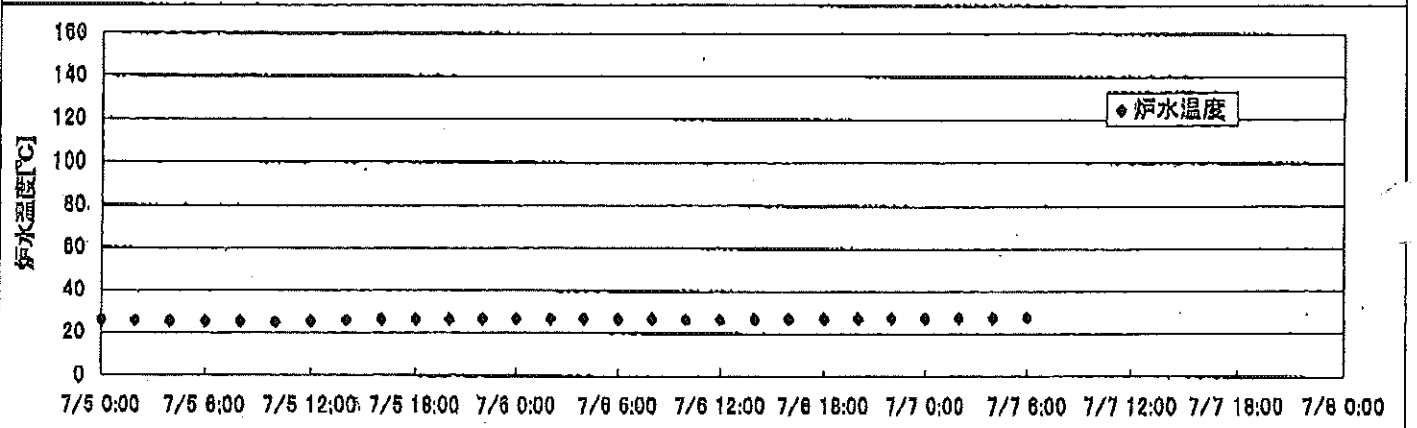
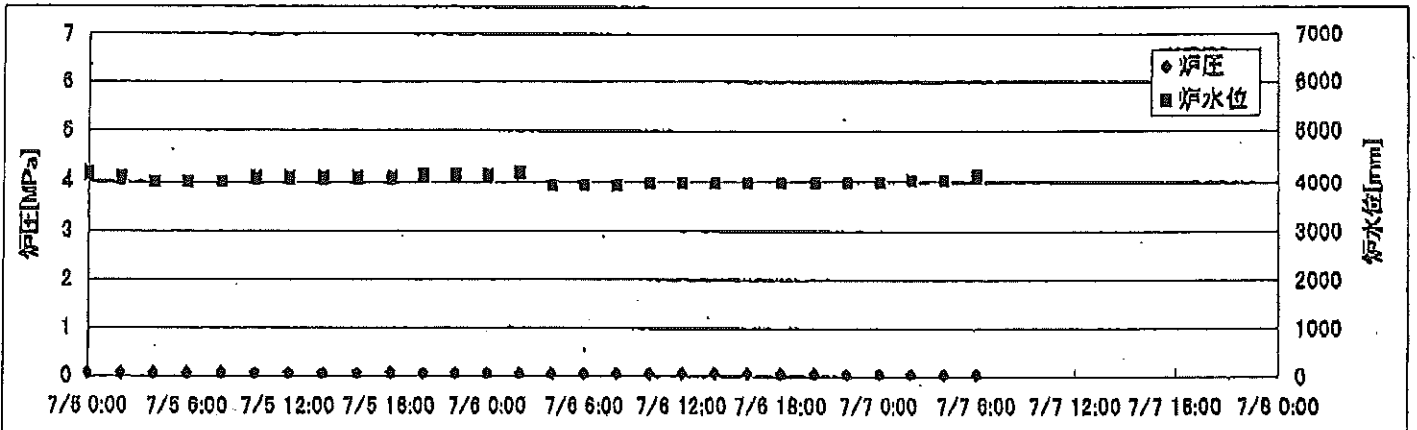
2F-2号機



2F-3号機



2F-4号機



## 2F-1号機

※燃料頂部(TAF)からの水位=炉水位+4200[mm]

時間	炉圧 [MPa (gage)]	炉水位 [mm] 停止時	炉水温度[°C]	D/W圧力 [kPa(gage)]	D/W温度 [°C]	S/C圧力 [kPa(abs)]	S/C水位 [mm]	S/C温度 [°C]
2011/7/5 0:00	0.05	5700	24.0	6	26.6	106	1956	24
2011/7/5 2:00	0.05	5700	23.8	6	26.6	106	1956	24
2011/7/5 4:00	0.05	5700	23.7	6	26.6	106	1956	24
2011/7/5 6:00	0.05	5700	23.8	6	26.6	106	1957	24
2011/7/5 8:00	0.05	5700	23.8	6	26.4	106	1956	24
2011/7/5 10:00	0.05	5650	23.8	6	26.5	106	1958	24
2011/7/5 12:00	0.05	5650	23.8	6	26.5	106	1959	23
2011/7/5 14:00	0.05	5650	23.9	6	26.5	106	1959	23
2011/7/5 16:00	0.05	5650	24.0	6	26.5	106	1959	23
2011/7/5 18:00	0.05	5650	24.0	6	26.6	106	1959	23
2011/7/5 20:00	0.05	5650	24.0	5	26.5	106	1959	23
2011/7/5 22:00	0.05	5650	24.1	5	26.5	106	1959	23
2011/7/6 0:00	0.05	5650	24.1	5	26.5	106	1959	24
2011/7/6 2:00	0.05	5650	24.2	5	26.5	106	1959	24
2011/7/6 4:00	0.05	5650	24.2	5	26.4	106	1959	24
2011/7/6 6:00	0.05	5650	24.2	5	26.4	106	1959	24
2011/7/6 8:00	0.05	5650	24.1	5	26.4	106	1959	24
2011/7/6 10:00	0.04	5650	24.1	5	26.4	106	1960	24
2011/7/6 12:00	0.04	5650	24.1	5	26.4	106	1960	24
2011/7/6 14:00	0.04	5650	24.2	5	26.4	106	1960	24
2011/7/6 16:00	0.04	5650	24.3	5	26.4	106	1960	24
2011/7/6 18:00	0.04	5650	24.3	5	26.4	106	1960	24
2011/7/6 20:00	0.04	5650	24.4	5	26.4	106	1960	24
2011/7/6 22:00	0.04	5650	24.5	5	26.4	106	1960	24
2011/7/7 0:00	0.04	5600	24.5	5	26.6	106	1970	24
2011/7/7 2:00	0.04	5600	24.3	5	26.6	106	1970	24
2011/7/7 4:00	0.04	5600	24.3	5	26.5	106	1970	24
2011/7/7 6:00	0.04	5600	24.2	5	26.6	106	1970	24
2011/7/7 8:00								
2011/7/7 10:00								
2011/7/7 12:00								
2011/7/7 14:00								
2011/7/7 16:00								
2011/7/7 18:00								
2011/7/7 20:00								
2011/7/7 22:00								

# 2F-2号機

※燃料頂部(TAF)からの水位=炉水位+4200[mm]

時間	炉圧 [MPa (gage)]	炉水位 [mm] 停止時	炉水温度[°C]	D/W圧力 [kPa(gage)]	D/W温度 [°C]	S/C圧力 [kPa(abs)]	S/C水位 [mm]	S/C温度 [°C]
2011/7/5 0:00	0.06	6100	23.6	7	26.7	106	1200	23
2011/7/5 2:00	0.06	6100	23.5	7	26.7	106	1200	23
2011/7/5 4:00	0.06	6000	23.4	7	26.7	106	1200	23
2011/7/5 6:00	0.05	6000	23.5	7	26.5	106	1200	23
2011/7/5 8:00	0.05	6000	23.5	7	26.5	106	1200	23
2011/7/5 10:00	0.06	6000	23.5	7	26.4	106	1200	23
2011/7/5 12:00	0.06	6000	23.6	7	26.4	106	1200	23
2011/7/5 14:00	0.06	6000	23.6	7	26.3	106	1200	23
2011/7/5 16:00	0.06	6000	23.7	7	26.3	106	1200	23
2011/7/5 18:00	0.06	6000	23.7	6	26.4	106	1200	23
2011/7/5 20:00	0.06	6000	23.8	6	26.4	106	1200	23
2011/7/5 22:00	0.06	6000	23.8	6	26.5	106	1200	23
2011/7/6 0:00	0.06	6000	23.9	6	26.5	106	1200	23
2011/7/6 2:00	0.06	6000	23.9	6	26.4	106	1200	23
2011/7/6 4:00	0.06	6000	23.9	6	26.4	106	1200	23
2011/7/6 6:00	0.06	6000	23.9	6	26.4	106	1200	23
2011/7/6 8:00	0.06	6000	23.9	6	26.4	106	1200	23
2011/7/6 10:00	0.06	6000	23.8	6	26.4	106	1200	23
2011/7/6 12:00	0.06	6000	23.8	6	26.4	106	1200	23
2011/7/6 14:00	0.05	6000	23.9	6	26.3	106	1200	23
2011/7/6 16:00	0.05	6000	23.9	6	26.3	106	1200	23
2011/7/6 18:00	0.06	6000	24.0	6	26.4	106	1200	23
2011/7/6 20:00	0.05	6000	24.1	6	26.5	106	1200	24
2011/7/6 22:00	0.06	6000	24.2	6	26.4	106	1200	24
2011/7/7 0:00	0.06	6000	24.2	6	26.4	106	1200	24
2011/7/7 2:00	0.06	6000	24.3	6	26.4	106	1200	24
2011/7/7 4:00	0.06	6000	24.4	6	26.3	106	1200	24
<b>2011/7/7 6:00</b>	<b>0.06</b>	<b>6000</b>	<b>24.5</b>	<b>6</b>	<b>26.3</b>	<b>106</b>	<b>1200</b>	<b>24</b>
2011/7/7 8:00								
2011/7/7 10:00								
2011/7/7 12:00								
2011/7/7 14:00								
2011/7/7 16:00								
2011/7/7 18:00								
2011/7/7 20:00								
2011/7/7 22:00								

## 2F-3号機

※燃料頂部(TAF)からの水位=炉水位+4200[mm]

時間	炉圧 [MPa (gage)]	炉水位 [mm] 停止時	炉水温度[°C]	D/W圧力 [kPa(gage)]	D/W温度 [°C]	S/C圧力 [kPa(abs)]	S/C水位 [mm]	S/C温度 [°C]
2011/7/5 0:00	0.02	4150	27.9	11	29.8	110	2100	27
2011/7/5 2:00	0.02	4150	27.7	11	29.7	110	2100	27
2011/7/5 4:00	0.02	4150	27.6	11	29.6	110	2100	27
2011/7/5 6:00	0.02	4150	27.4	11	29.6	110	2100	27
2011/7/5 8:00	0.02	4150	27.4	11	29.6	110	2100	27
2011/7/5 10:00	0.02	4150	27.5	11	29.7	110	2100	27
2011/7/5 12:00	0.02	4200	27.6	11	29.6	110	2100	27
2011/7/5 14:00	0.02	4200	27.9	11	29.6	110	2100	27
2011/7/5 16:00	0.02	4200	28.0	11	29.6	110	2100	27
2011/7/5 18:00	0.02	4200	28.0	11	29.6	110	2100	27
2011/7/5 20:00	0.02	4000	28.2	11	29.7	110	2100	27
2011/7/5 22:00	0.02	4000	28.3	10	29.6	110	2100	27
2011/7/6 0:00	0.02	4000	28.4	10	29.5	110	2100	27
2011/7/6 2:00	0.02	4000	28.4	10	29.5	110	2100	27
2011/7/6 4:00	0.02	4000	28.4	10	29.6	110	2100	27
2011/7/6 6:00	0.02	4000	28.2	10	29.6	110	2100	27
2011/7/6 8:00	0.02	4000	28.1	10	29.5	110	2100	27
2011/7/6 10:00	0.02	4000	28.0	10	29.6	110	2100	27
2011/7/6 12:00	0.02	4000	28.0	10	29.5	110	2100	27
2011/7/6 14:00	0.02	4000	28.2	10	29.5	110	2100	27
2011/7/6 16:00	0.02	4000	28.4	10	29.6	110	2100	27
2011/7/6 18:00	0.02	4000	28.6	10	29.6	110	2100	27
2011/7/6 20:00	0.02	4000	28.8	10	29.5	110	2100	27
2011/7/6 22:00	0.02	4050	28.9	10	29.5	110	2100	27
2011/7/7 0:00	0.02	4050	29.1	10	29.5	110	2100	27
2011/7/7 2:00	0.02	4050	29.2	10	29.7	110	2100	27
2011/7/7 4:00	0.02	4050	29.3	10	29.7	110	2100	27
2011/7/7 6:00	0.02	4100	29.5	10	29.6	110	2100	27
2011/7/7 8:00								
2011/7/7 10:00								
2011/7/7 12:00								
2011/7/7 14:00								
2011/7/7 16:00								
2011/7/7 18:00								
2011/7/7 20:00								
2011/7/7 22:00								

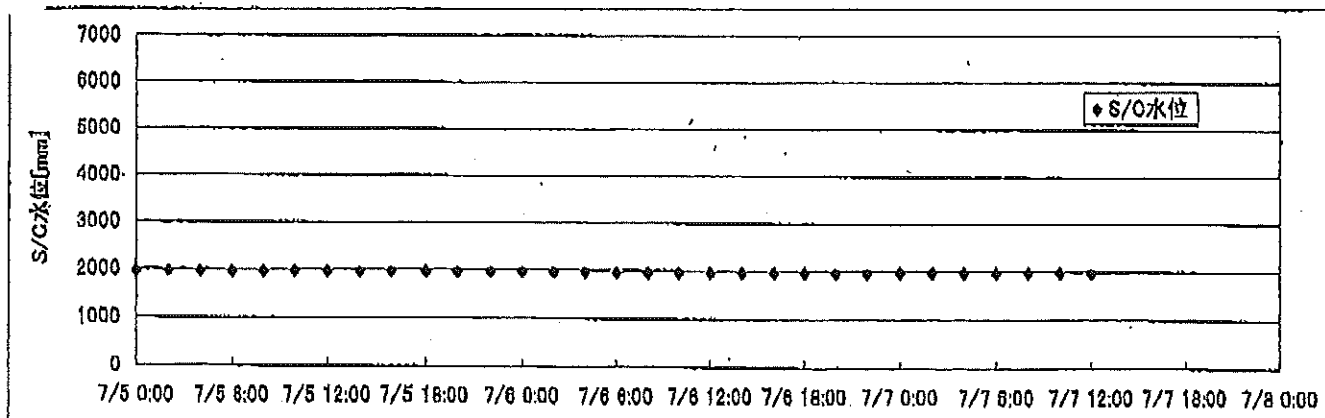
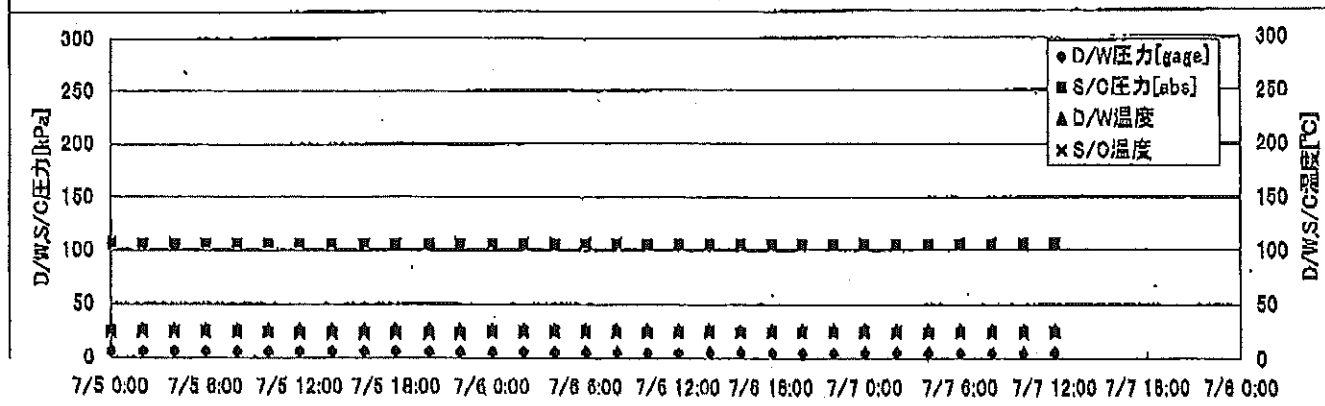
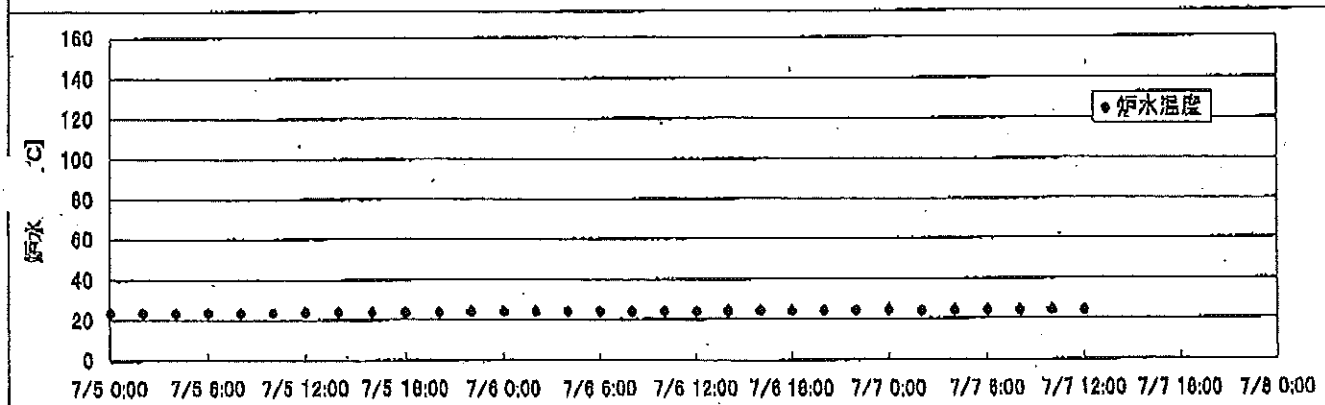
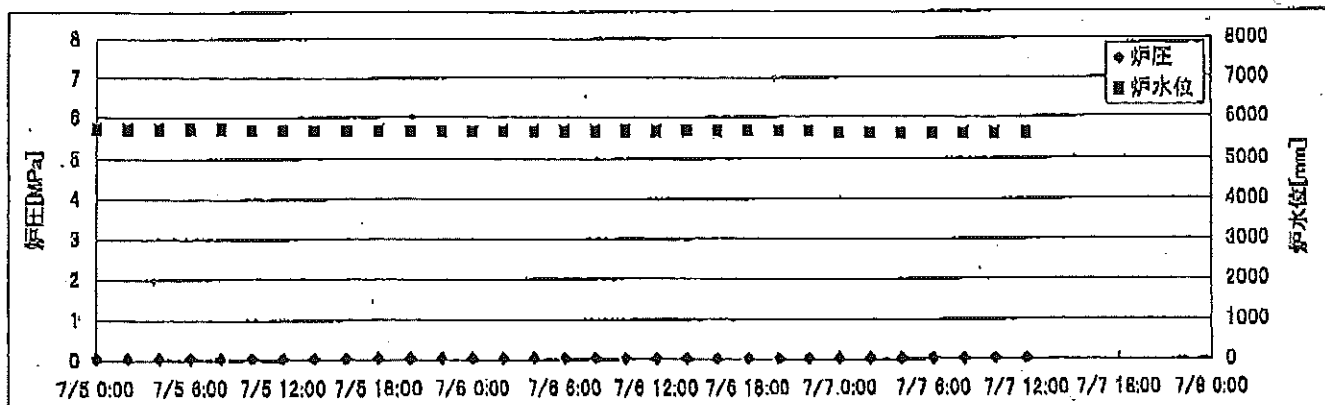
# 2F-4号機

※燃料頂部(TAF)からの水位=炉水位+4200[mm]

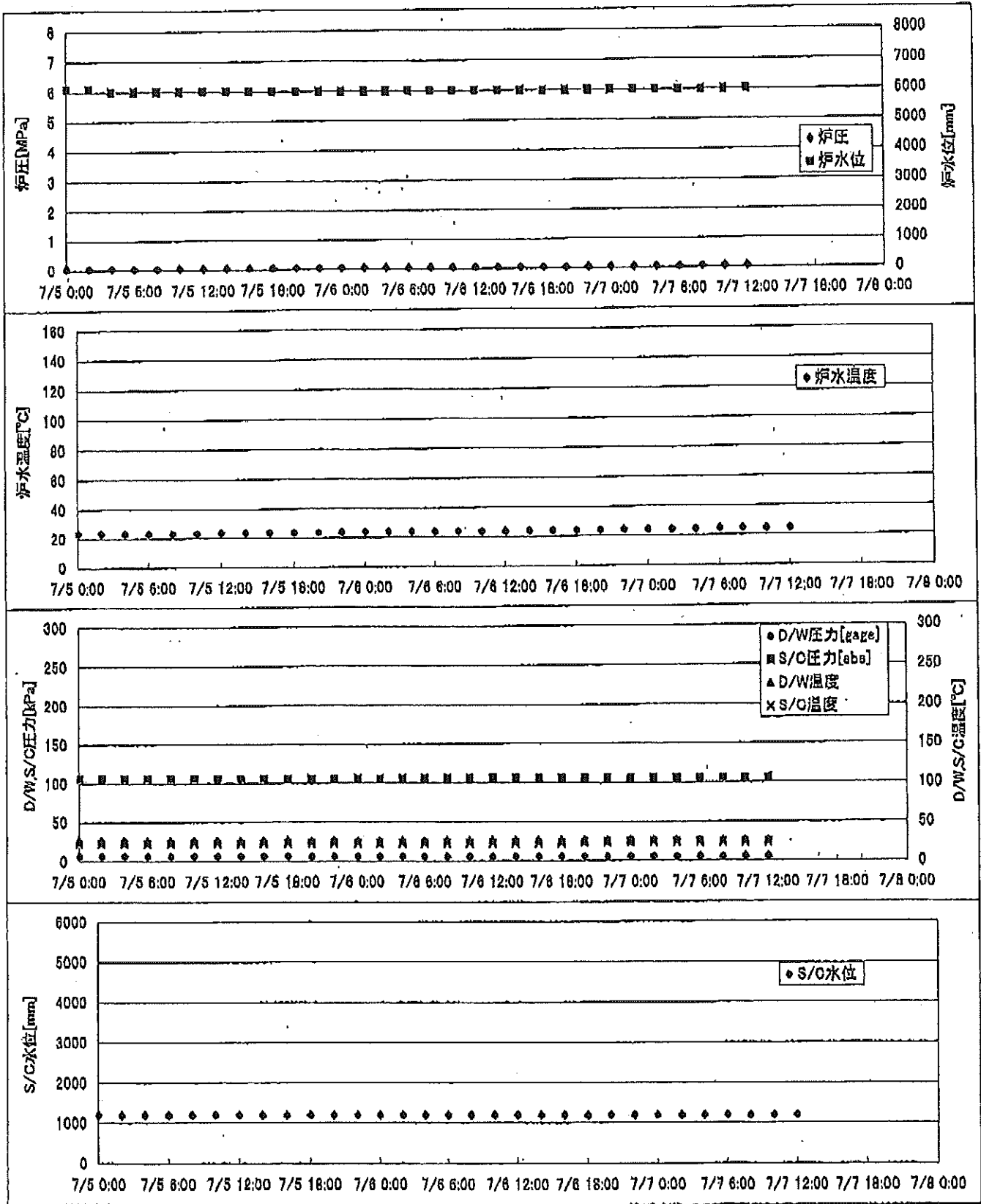
時間	炉圧 [MPa (gage)]	炉水位 [mm] 停止時	炉水温度[°C]	D/W圧力 [kPa(gage)]	D/W温度 [°C]	S/C圧力 [kPa(abs)]	S/C水位 [mm]	S/C温度 [°C]
2011/7/5 0:00	0.07	4150	26.1	7	29.7	107	2000	28
2011/7/5 2:00	0.07	4050	25.8	7	29.6	107	2000	28
2011/7/5 4:00	0.07	4000	25.7	7	29.6	107	2000	28
2011/7/5 6:00	0.07	4000	25.5	7	29.4	107	2000	28
2011/7/5 8:00	0.07	4030	25.4	7	29.5	107	2000	28
2011/7/5 10:00	0.07	4050	25.4	7	29.6	107	2000	28
2011/7/5 12:00	0.07	4050	25.5	7	29.4	107	2000	28
2011/7/5 14:00	0.07	4050	26.0	7	29.4	107	2000	28
2011/7/5 16:00	0.07	4050	26.4	7	29.5	107	2000	28
2011/7/5 18:00	0.07	4050	26.5	7	29.4	107	2000	28
2011/7/5 20:00	0.07	4100	26.6	7	29.4	107	2000	28
2011/7/5 22:00	0.07	4100	26.8	7	29.2	107	2000	28
2011/7/6 0:00	0.07	4100	26.9	7	29.3	107	2000	28
2011/7/6 2:00	0.07	4150	27.0	7	29.3	107	2000	28
2011/7/6 4:00	0.07	3950	26.9	7	29.3	107	2000	28
2011/7/6 6:00	0.07	3950	26.8	7	29.2	107	2000	28
2011/7/6 8:00	0.07	3950	26.7	7	29.4	107	2000	28
2011/7/6 10:00	0.07	4000	26.6	6	29.2	107	2000	28
2011/7/6 12:00	0.07	4000	26.6	6	29.2	107	2000	28
2011/7/6 14:00	0.07	4000	26.8	7	29.2	107	2000	28
2011/7/6 16:00	0.07	4000	26.9	7	29.3	107	2000	28
2011/7/6 18:00	0.06	4000	27.0	6	29.3	107	2000	28
2011/7/6 20:00	0.05	4000	27.2	6	29.4	107	2000	28
2011/7/6 22:00	0.05	4000	27.3	6	29.3	107	2000	28
2011/7/7 0:00	0.05	4000	27.4	6	29.2	107	2000	28
2011/7/7 2:00	0.05	4050	27.6	7	29.4	107	2000	28
2011/7/7 4:00	0.05	4050	27.7	6	29.4	107	2000	28
<b>2011/7/7 6:00</b>	<b>0.05</b>	<b>4100</b>	<b>27.8</b>	<b>6</b>	<b>29.3</b>	<b>107</b>	<b>2000</b>	<b>28</b>
2011/7/7 8:00								
2011/7/7 10:00								
2011/7/7 12:00								
2011/7/7 14:00								
2011/7/7 16:00								
2011/7/7 18:00								
2011/7/7 20:00								
2011/7/7 22:00								



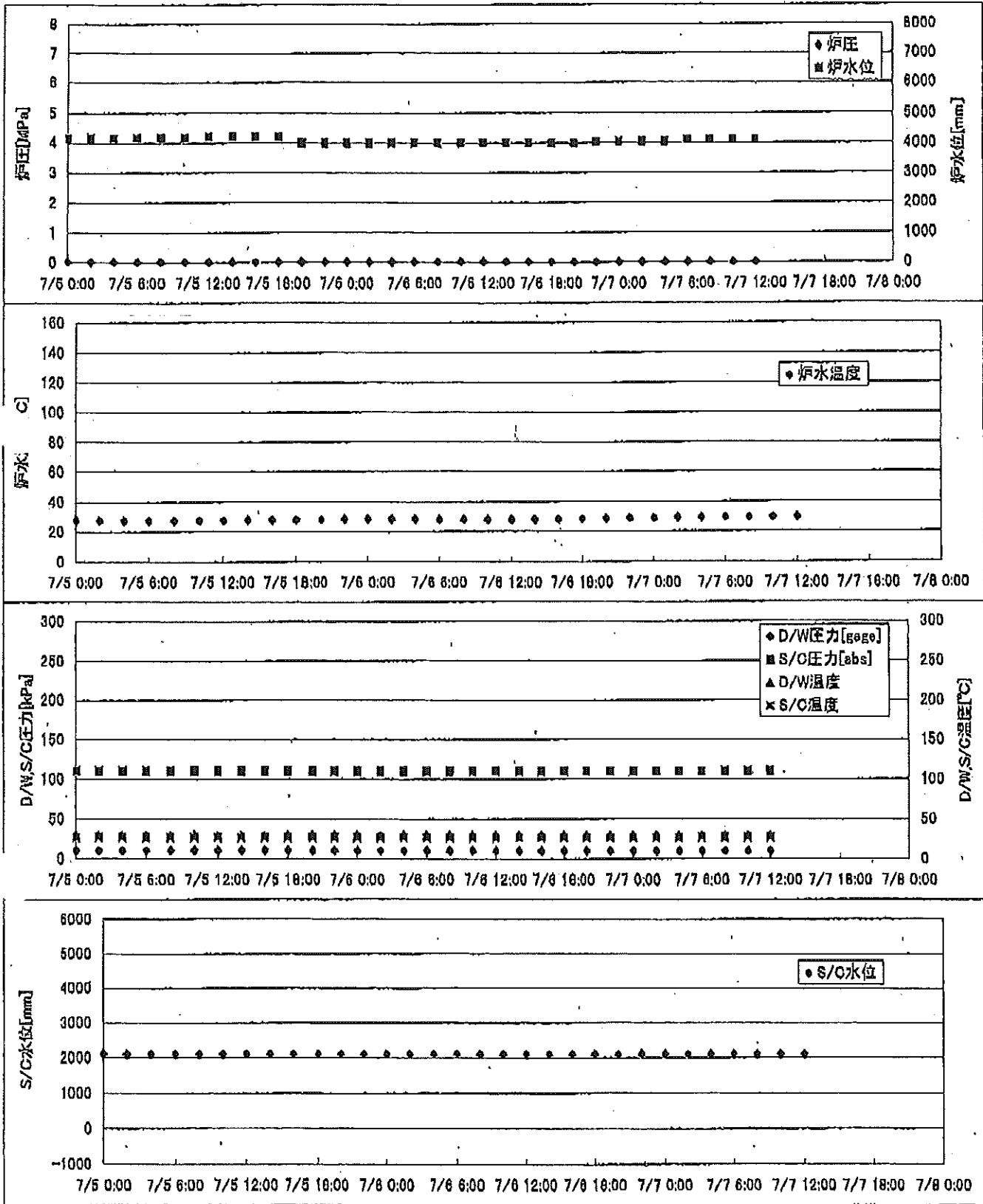
# 2F-1号機



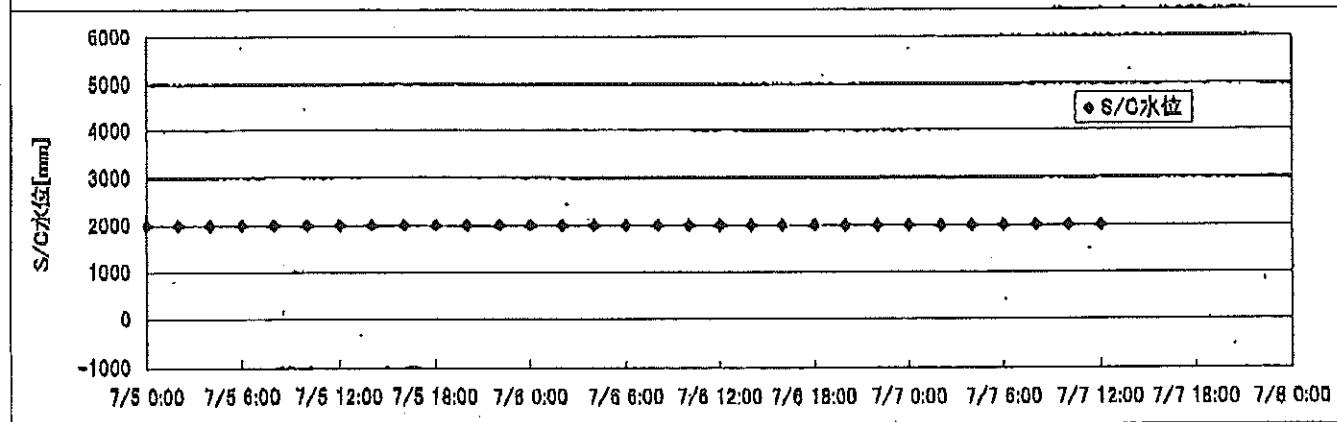
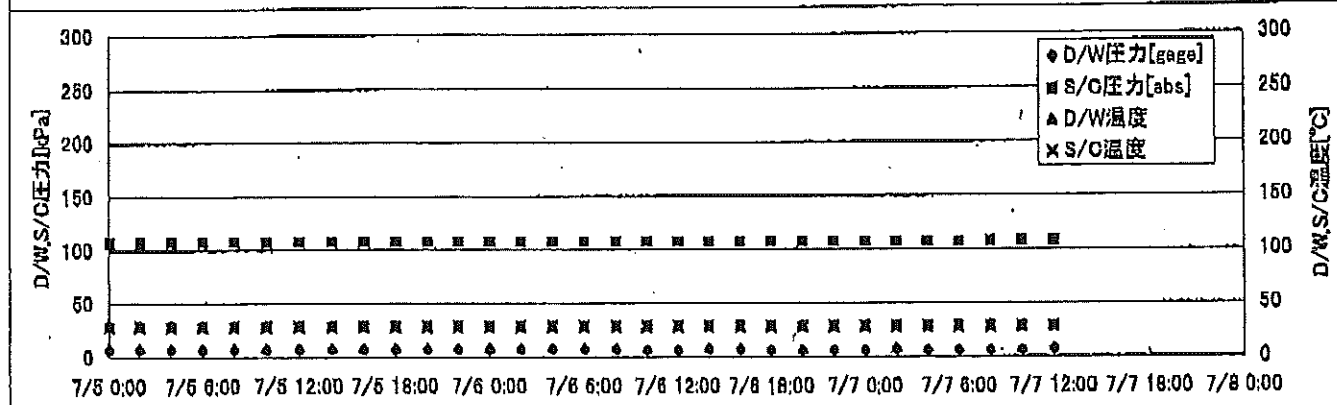
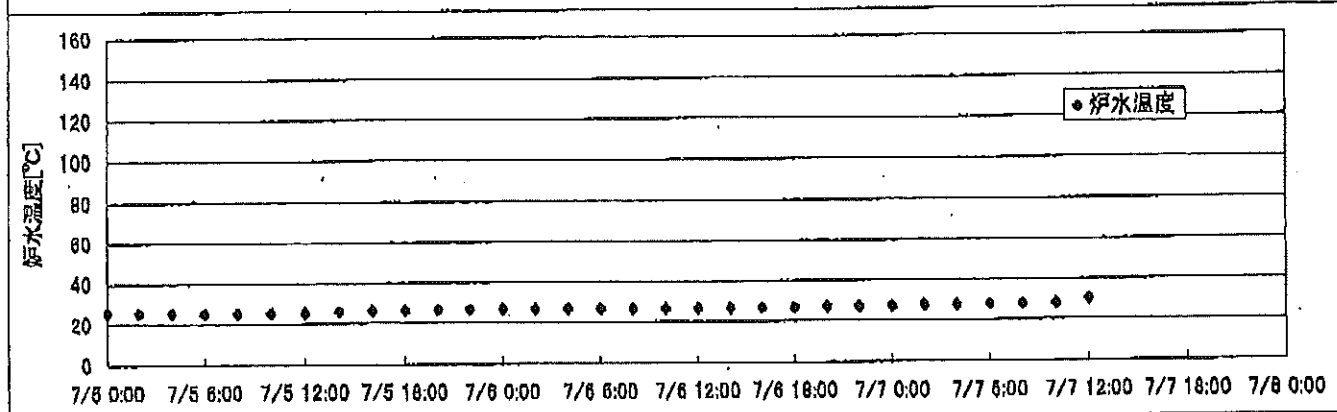
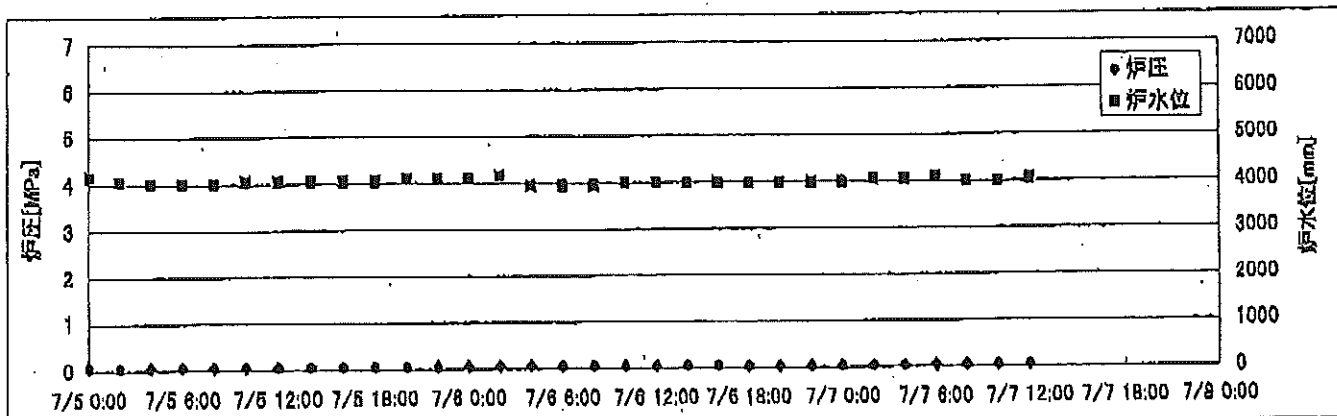
2F-2号機



2F-3号機



# 2F-4号機



# 2F-1号機

※燃料頂部(TAF)からの水位=炉水位+4200[mm]

時間	炉圧 [MPa (gage)]	炉水位 [mm] 停止時	炉水温度[°C]	D/W圧力 [kPa(gage)]	D/W温度 [°C]	S/C圧力 [kPa(abs)]	S/C水位 [mm]	S/C温度 [°C]
2011/7/5 0:00	0.05	5700	24.0	6	26.6	106	1956	24
2011/7/5 2:00	0.05	5700	23.8	6	26.6	106	1956	24
2011/7/5 4:00	0.05	5700	23.7	6	26.6	106	1956	24
2011/7/5 6:00	0.05	5700	23.8	6	26.6	106	1957	24
2011/7/5 8:00	0.05	5700	23.8	6	26.4	106	1956	24
2011/7/5 10:00	0.05	5650	23.8	6	26.5	106	1958	24
2011/7/5 12:00	0.05	5650	23.8	6	26.5	106	1959	23
2011/7/5 14:00	0.05	5650	23.9	6	26.5	106	1959	23
2011/7/5 16:00	0.05	5650	24.0	6	26.5	106	1959	23
2011/7/5 18:00	0.05	5650	24.0	6	26.6	106	1959	23
2011/7/5 20:00	0.05	5650	24.0	5	26.5	106	1959	23
2011/7/5 22:00	0.05	5650	24.1	5	26.5	106	1959	23
2011/7/6 0:00	0.05	5650	24.1	5	26.5	106	1959	24
2011/7/6 2:00	0.05	5650	24.2	5	26.5	106	1959	24
2011/7/6 4:00	0.05	5650	24.2	5	26.4	106	1959	24
2011/7/6 6:00	0.05	5650	24.2	5	26.4	106	1959	24
2011/7/6 8:00	0.05	5650	24.1	5	26.4	106	1959	24
2011/7/6 10:00	0.04	5650	24.1	5	26.4	106	1960	24
2011/7/6 12:00	0.04	5650	24.1	5	26.4	106	1960	24
2011/7/6 14:00	0.04	5650	24.2	5	26.4	106	1960	24
2011/7/6 16:00	0.04	5650	24.3	5	26.4	106	1960	24
2011/7/6 18:00	0.04	5650	24.3	5	26.4	106	1960	24
2011/7/6 20:00	0.04	5650	24.4	5	26.4	106	1960	24
2011/7/6 22:00	0.04	5650	24.5	5	26.4	106	1960	24
2011/7/7 0:00	0.04	5600	24.5	5	26.6	106	1970	24
2011/7/7 2:00	0.04	5600	24.3	5	26.6	106	1970	24
2011/7/7 4:00	0.04	5600	24.3	5	26.5	106	1970	24
2011/7/7 6:00	0.04	5600	24.2	5	26.6	106	1970	24
2011/7/7 8:00	0.04	5600	24.2	5	26.6	106	1970	24
2011/7/7 10:00	0.04	5600	24.3	5	26.6	106	1969	24
2011/7/7 12:00	0.04	5600	24.3	5	26.6	106	1970	24
2011/7/7 14:00								
2011/7/7 16:00								
2011/7/7 18:00								
2011/7/7 20:00								
2011/7/7 22:00								
2011/7/8 0:00								

# 2F-2号機

※燃料頂部(TAF)からの水位=炉水位+4200[mm]

時間	炉圧 [MPa (gage)]	炉水位 [mm] 停止時	炉水温度[°C]	D/W圧力 [kPa(gage)]	D/W温度 [°C]	S/C圧力 [kPa(abs)]	S/C水位 [mm]	S/C温度 [°C]
2011/7/5 0:00	0.06	6100	23.6	7	26.7	106	1200	23
2011/7/5 2:00	0.06	6100	23.5	7	26.7	106	1200	23
2011/7/5 4:00	0.06	6000	23.4	7	26.7	106	1200	23
2011/7/5 6:00	0.05	6000	23.5	7	26.5	106	1200	23
2011/7/5 8:00	0.05	6000	23.5	7	26.5	106	1200	23
2011/7/5 10:00	0.06	6000	23.5	7	26.4	106	1200	23
2011/7/5 12:00	0.06	6000	23.6	7	26.4	106	1200	23
2011/7/5 14:00	0.06	6000	23.6	7	26.3	106	1200	23
2011/7/5 16:00	0.06	6000	23.7	7	26.3	106	1200	23
2011/7/5 18:00	0.06	6000	23.7	6	26.4	106	1200	23
2011/7/5 20:00	0.06	6000	23.8	6	26.4	106	1200	23
2011/7/5 22:00	0.06	6000	23.8	6	26.5	106	1200	23
2011/7/6 0:00	0.06	6000	23.9	6	26.5	106	1200	23
2011/7/6 2:00	0.06	6000	23.9	6	26.4	106	1200	23
2011/7/6 4:00	0.06	6000	23.9	6	26.4	106	1200	23
2011/7/6 6:00	0.06	6000	23.9	6	26.4	106	1200	23
2011/7/6 8:00	0.06	6000	23.9	6	26.4	106	1200	23
2011/7/6 10:00	0.06	6000	23.8	6	26.4	106	1200	23
2011/7/6 12:00	0.06	6000	23.8	6	26.4	106	1200	23
2011/7/6 14:00	0.05	6000	23.9	6	26.3	106	1200	23
2011/7/6 16:00	0.05	6000	23.9	6	26.3	106	1200	23
2011/7/6 18:00	0.06	6000	24.0	6	26.4	106	1200	23
2011/7/6 20:00	0.05	6000	24.1	6	26.5	106	1200	24
2011/7/6 22:00	0.06	6000	24.2	6	26.4	106	1200	24
2011/7/7 0:00	0.06	6000	24.2	6	26.4	106	1200	24
2011/7/7 2:00	0.06	6000	24.3	6	26.4	106	1200	24
2011/7/7 4:00	0.06	6000	24.4	6	26.3	106	1200	24
2011/7/7 6:00	0.06	6000	24.5	6	26.3	106	1200	24
2011/7/7 8:00	0.06	6000	24.6	6	26.5	106	1200	24
2011/7/7 10:00	0.06	6000	24.6	6	26.3	106	1200	24
<b>2011/7/7 12:00</b>	<b>0.06</b>	<b>6000</b>	<b>24.7</b>	<b>6</b>	<b>26.3</b>	<b>106</b>	<b>1200</b>	<b>24</b>
2011/7/7 14:00								
2011/7/7 16:00								
2011/7/7 18:00								
2011/7/7 20:00								
2011/7/7 22:00								
2011/7/8 0:00								

# 2F-3号機

※燃料頂部(TAF)からの水位=炉水位+4200[mm]

時間	炉圧 [MPa (gage)]	炉水位 [mm] 停止時	炉水温度[°C]	D/W圧力 [kPa(gage)]	D/W温度 [°C]	S/C圧力 [kPa(abs)]	S/C水位 [mm]	S/C温度 [°C]
2011/7/5 0:00	0.02	4150	27.9	11	29.8	110	2100	27
2011/7/5 2:00	0.02	4150	27.7	11	29.7	110	2100	27
2011/7/5 4:00	0.02	4150	27.6	11	29.6	110	2100	27
2011/7/5 6:00	0.02	4150	27.4	11	29.6	110	2100	27
2011/7/5 8:00	0.02	4150	27.4	11	29.6	110	2100	27
2011/7/5 10:00	0.02	4150	27.5	11	29.7	110	2100	27
2011/7/5 12:00	0.02	4200	27.6	11	29.6	110	2100	27
2011/7/5 14:00	0.02	4200	27.9	11	29.6	110	2100	27
2011/7/5 16:00	0.02	4200	28.0	11	29.6	110	2100	27
2011/7/5 18:00	0.02	4200	28.0	11	29.6	110	2100	27
2011/7/5 20:00	0.02	4000	28.2	11	29.7	110	2100	27
2011/7/5 22:00	0.02	4000	28.3	10	29.6	110	2100	27
2011/7/6 0:00	0.02	4000	28.4	10	29.5	110	2100	27
2011/7/6 2:00	0.02	4000	28.4	10	29.5	110	2100	27
2011/7/6 4:00	0.02	4000	28.4	10	29.6	110	2100	27
2011/7/6 6:00	0.02	4000	28.2	10	29.6	110	2100	27
2011/7/6 8:00	0.02	4000	28.1	10	29.5	110	2100	27
2011/7/6 10:00	0.02	4000	28.0	10	29.6	110	2100	27
2011/7/6 12:00	0.02	4000	28.0	10	29.5	110	2100	27
2011/7/6 14:00	0.02	4000	28.2	10	29.5	110	2100	27
2011/7/6 16:00	0.02	4000	28.4	10	29.6	110	2100	27
2011/7/6 18:00	0.02	4000	28.6	10	29.6	110	2100	27
2011/7/6 20:00	0.02	4000	28.8	10	29.5	110	2100	27
2011/7/6 22:00	0.02	4050	28.9	10	29.5	110	2100	27
2011/7/7 0:00	0.02	4050	29.1	10	29.5	110	2100	27
2011/7/7 2:00	0.02	4050	29.2	10	29.7	110	2100	27
2011/7/7 4:00	0.02	4050	29.3	10	29.7	110	2100	27
2011/7/7 6:00	0.02	4100	29.5	10	29.6	110	2100	27
2011/7/7 8:00	0.02	4100	29.4	10	29.6	110	2100	27
2011/7/7 10:00	0.02	4100	29.5	10	29.6	110	2100	27
2011/7/7 12:00	0.02	4100	29.7	10	29.6	110	2100	27
2011/7/7 14:00								
2011/7/7 16:00								
2011/7/7 18:00								
2011/7/7 20:00								
2011/7/7 22:00								
2011/7/8 0:00								

# 2F-4号機

※燃料頂部(TAF)からの水位=炉水位+4200[mm]

時間	炉圧 [MPa (gage)]	炉水位 [mm] 停止時	炉水温度[°C]	D/W圧力 [kPa(gage)]	D/W温度 [°C]	S/C圧力 [kPa(abs)]	S/C水位 [mm]	S/C温度 [°C]
2011/7/5 0:00	0.07	4150	26.1	7	29.7	107	2000	28
2011/7/5 2:00	0.07	4050	25.8	7	29.6	107	2000	28
2011/7/5 4:00	0.07	4000	25.7	7	29.6	107	2000	28
2011/7/5 6:00	0.07	4000	25.5	7	29.4	107	2000	28
2011/7/5 8:00	0.07	4000	25.4	7	29.5	107	2000	28
2011/7/5 10:00	0.07	4050	25.4	7	29.6	107	2000	28
2011/7/5 12:00	0.07	4050	25.5	7	29.4	107	2000	28
2011/7/5 14:00	0.07	4050	26.0	7	29.4	107	2000	28
2011/7/5 16:00	0.07	4050	26.4	7	29.5	107	2000	28
2011/7/5 18:00	0.07	4050	26.5	7	29.4	107	2000	28
2011/7/5 20:00	0.07	4100	26.6	7	29.4	107	2000	28
2011/7/5 22:00	0.07	4100	26.8	7	29.2	107	2000	28
2011/7/6 0:00	0.07	4100	26.9	7	29.3	107	2000	28
2011/7/6 2:00	0.07	4150	27.0	7	29.3	107	2000	28
2011/7/6 4:00	0.07	3950	26.9	7	29.3	107	2000	28
2011/7/6 6:00	0.07	3950	26.8	7	29.2	107	2000	28
2011/7/6 8:00	0.07	3950	26.7	7	29.4	107	2000	28
2011/7/6 10:00	0.07	4000	26.6	6	29.2	107	2000	28
2011/7/6 12:00	0.07	4000	26.6	6	29.2	107	2000	28
2011/7/6 14:00	0.07	4000	26.8	7	29.2	107	2000	28
2011/7/6 16:00	0.07	4000	26.9	7	29.3	107	2000	28
2011/7/6 18:00	0.06	4000	27.0	6	29.3	107	2000	28
2011/7/6 20:00	0.05	4000	27.2	6	29.4	107	2000	28
2011/7/6 22:00	0.05	4000	27.3	6	29.3	107	2000	28
2011/7/7 0:00	0.05	4000	27.4	6	29.2	107	2000	28
2011/7/7 2:00	0.05	4050	27.6	7	29.4	107	2000	28
2011/7/7 4:00	0.05	4050	27.7	6	29.4	107	2000	28
2011/7/7 6:00	0.05	4100	27.8	6	29.3	107	2000	28
2011/7/7 8:00	0.05	4000	27.9	6	29.2	107	2000	28
2011/7/7 10:00	0.05	4000	27.9	6	29.1	107	2000	28
2011/7/7 12:00	0.05	4050	30.2	7	29.2	107	2000	28
2011/7/7 14:00								
2011/7/7 16:00								
2011/7/7 18:00								
2011/7/7 20:00								
2011/7/7 22:00								
2011/7/8 0:00								

・7/7 9:40 RHRCポンプ(D)からRHRCポンプ(B)  
 への切替えのためRHRポンプ(B)停止

2011年 7月 14日 14時24分  
 東京電力(株) 原子力発電部 記録係