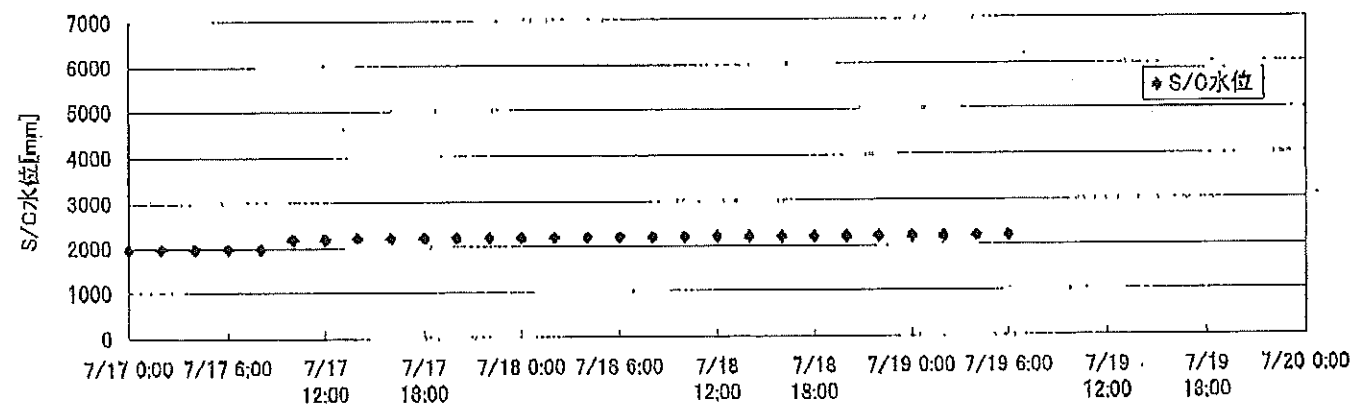
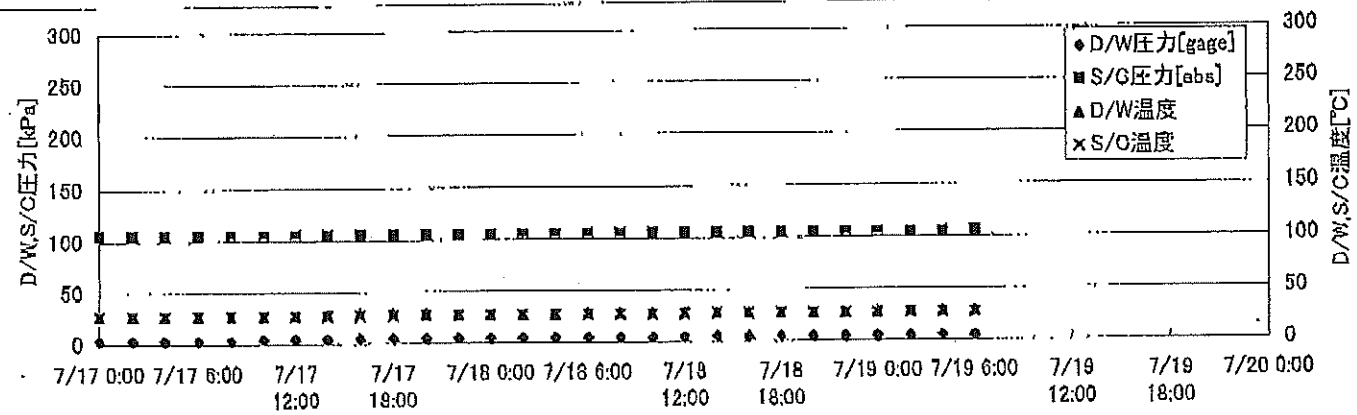
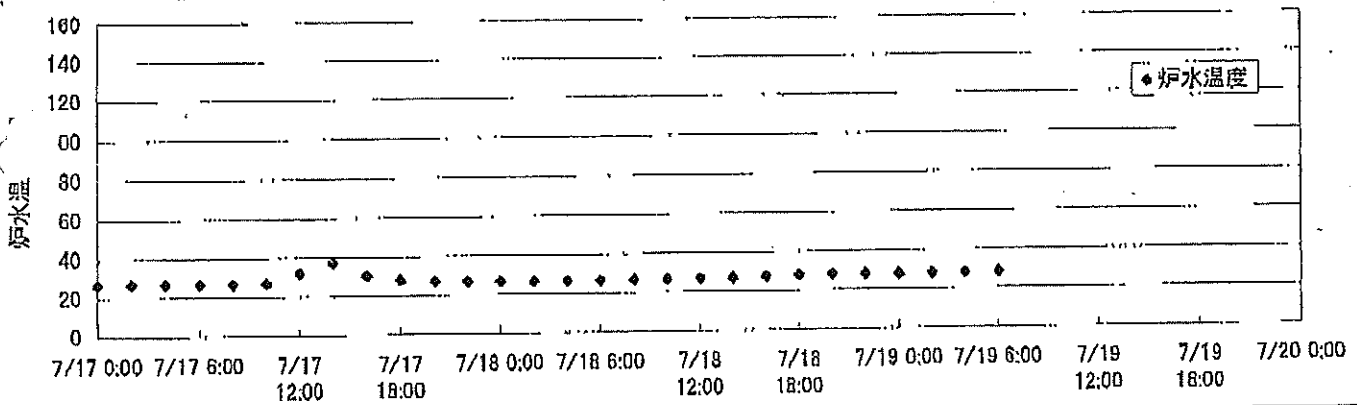
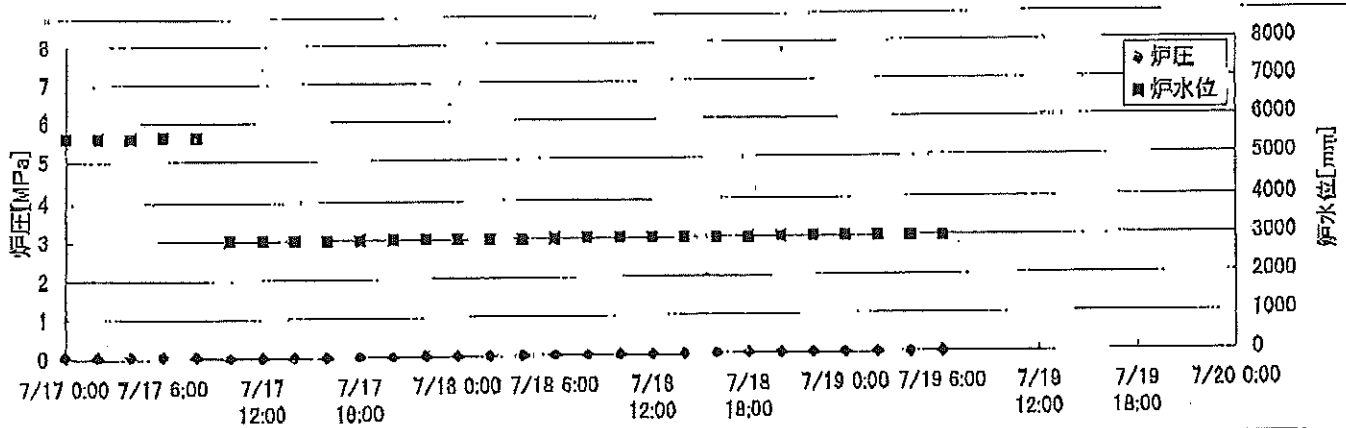
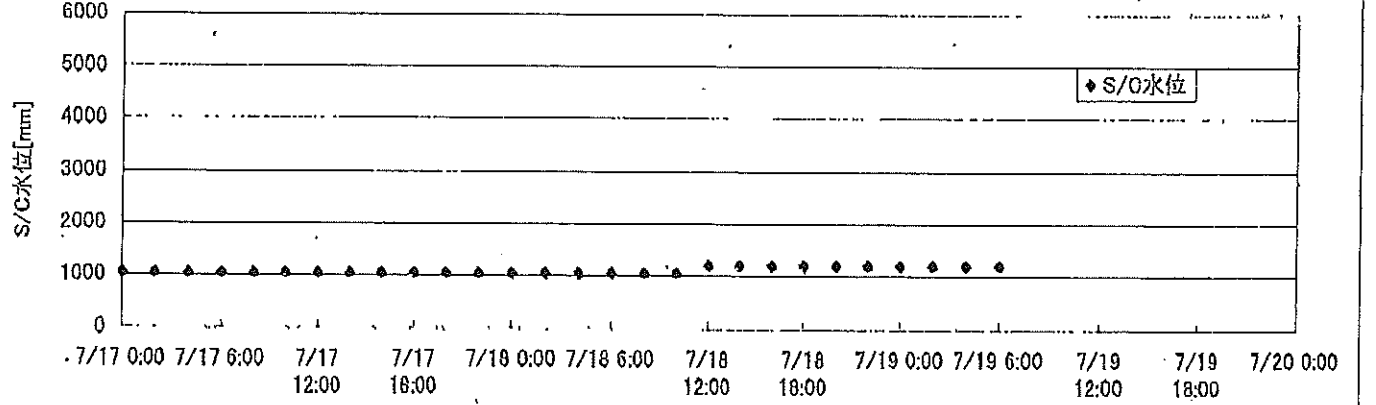
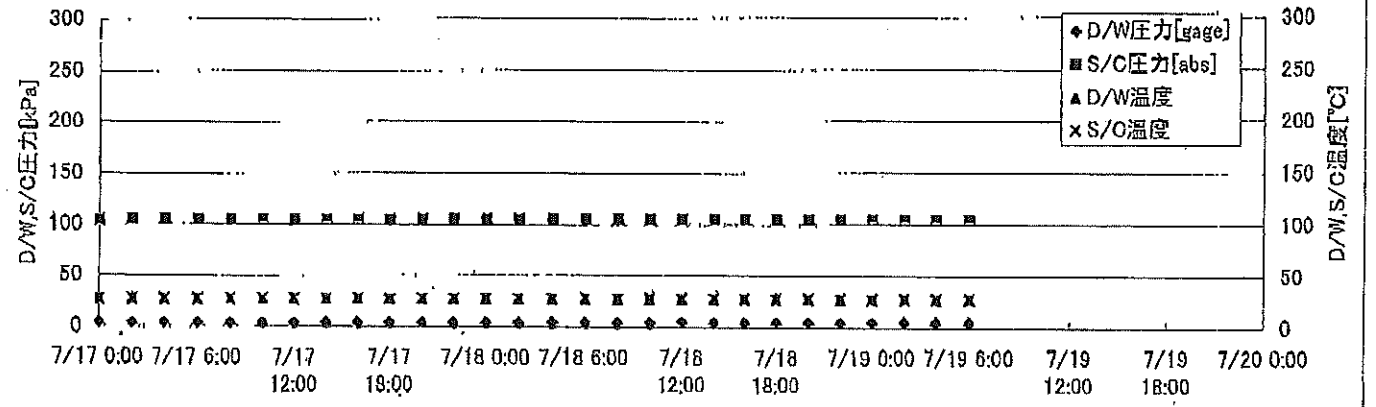
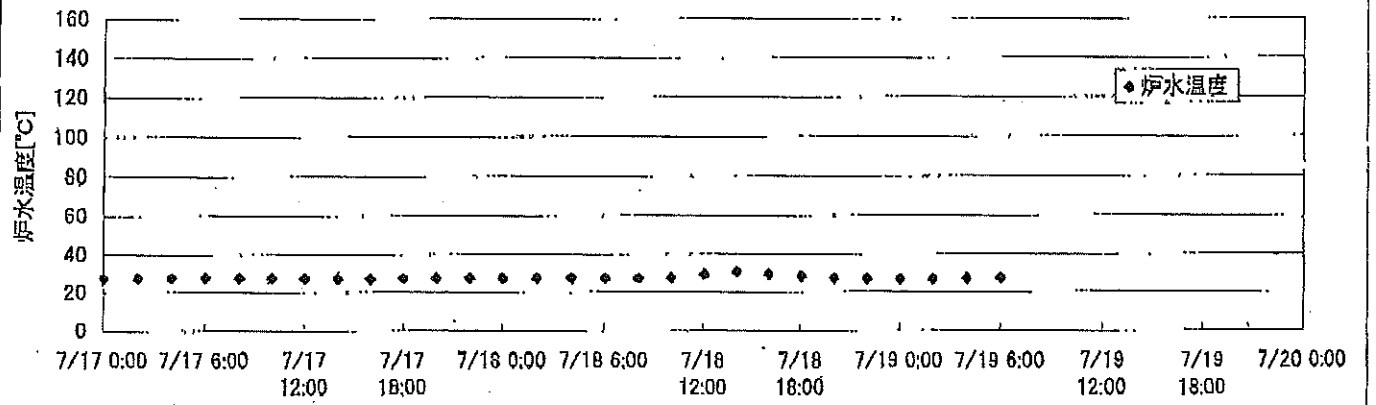
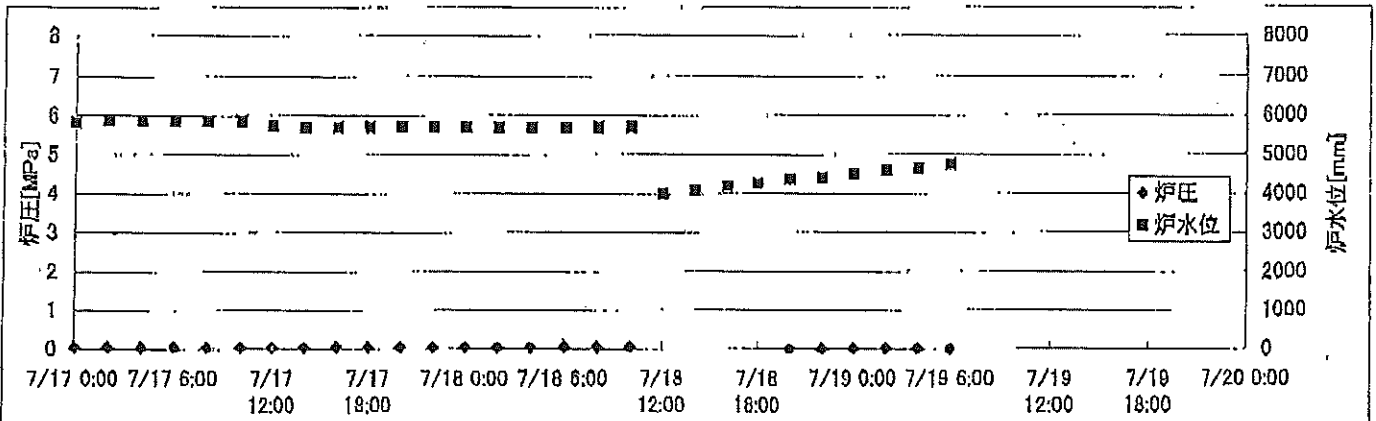


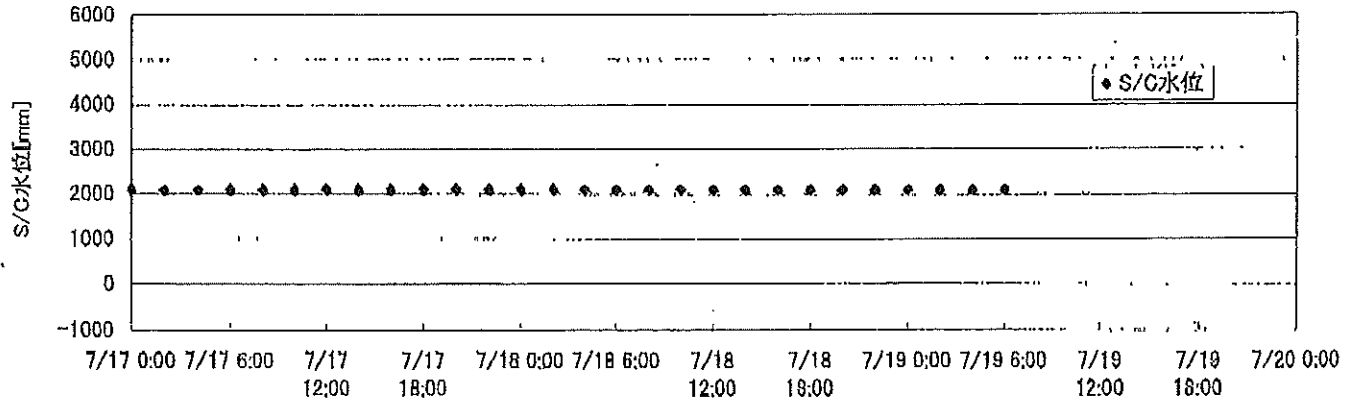
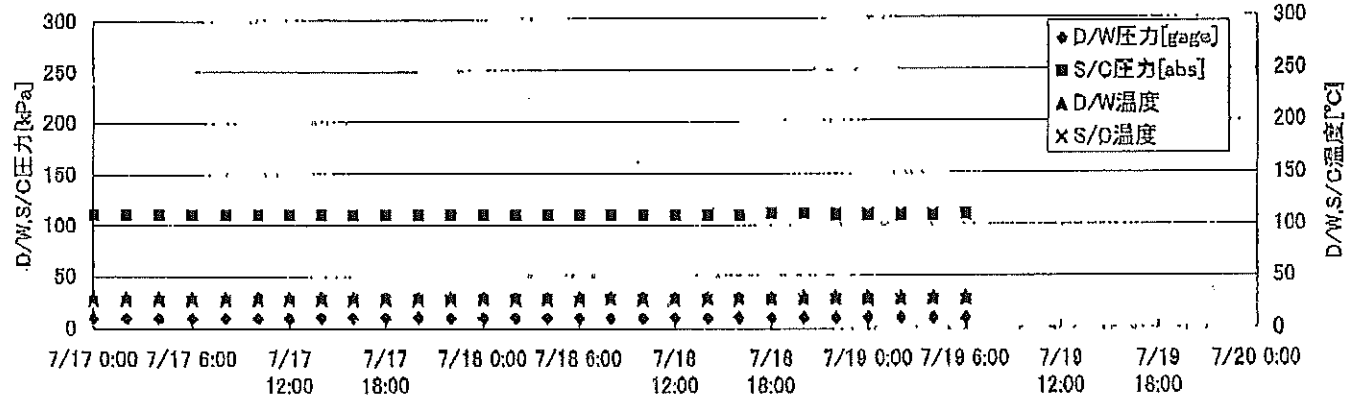
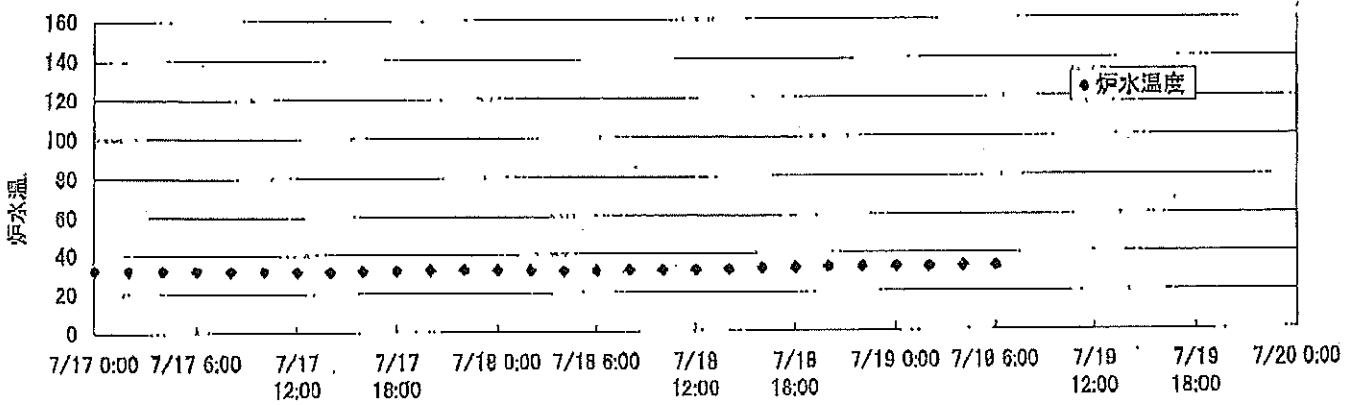
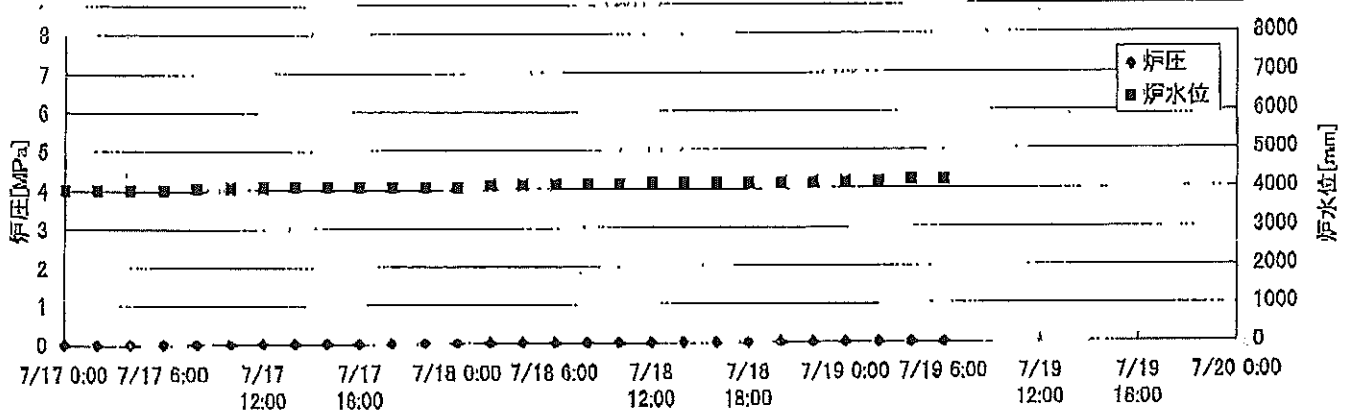
2F-1号機



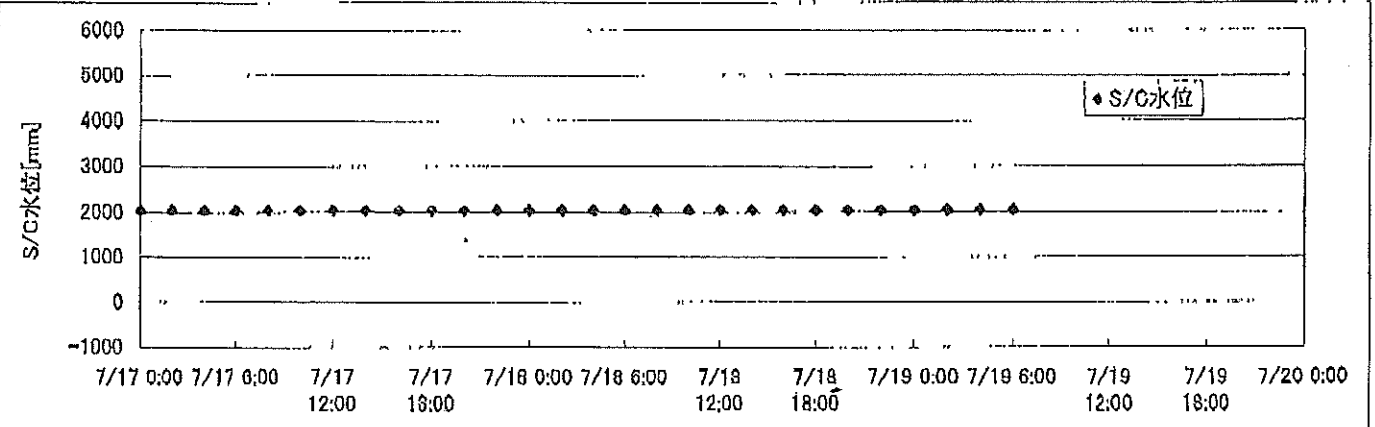
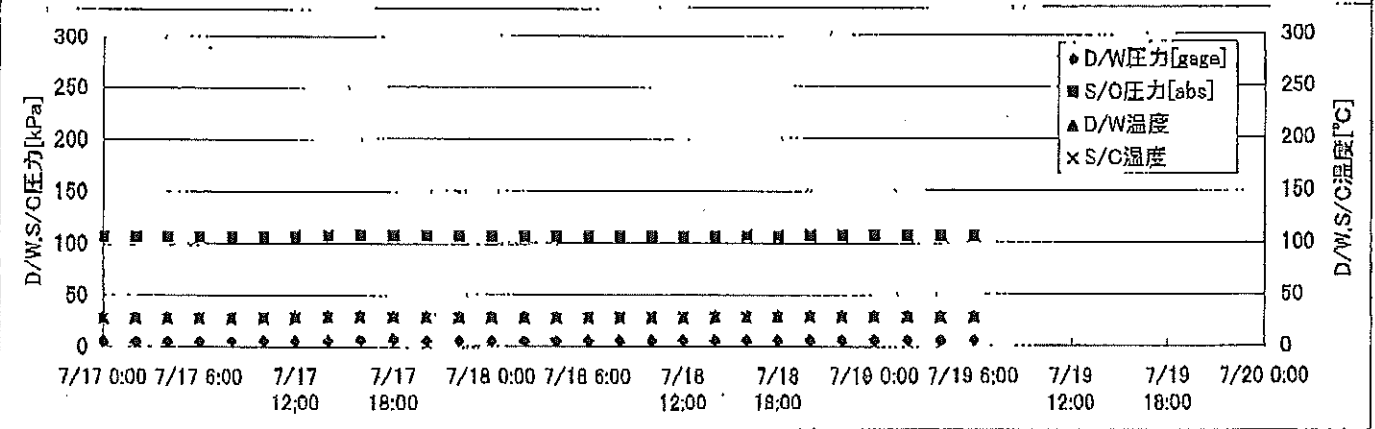
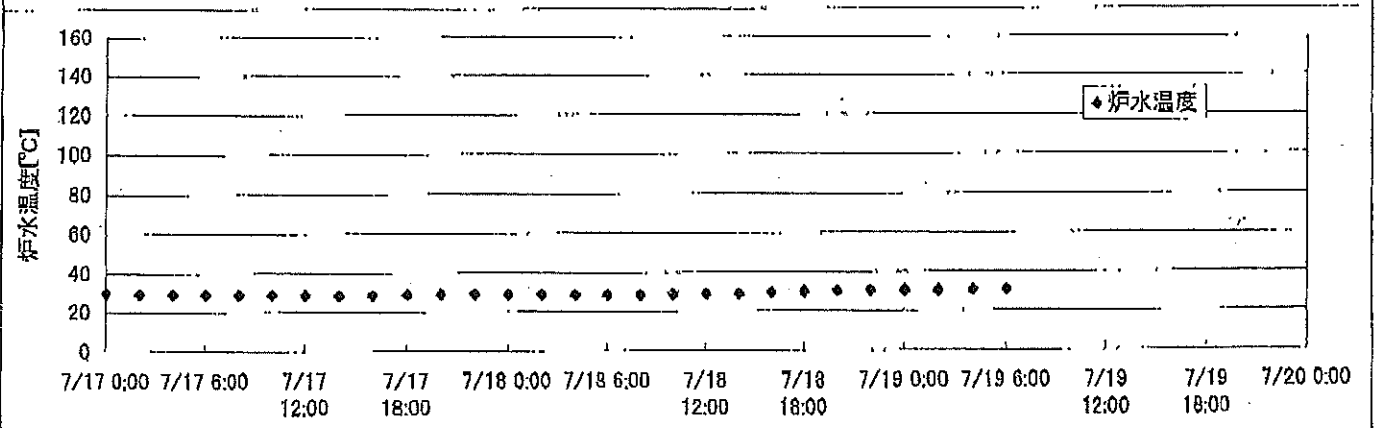
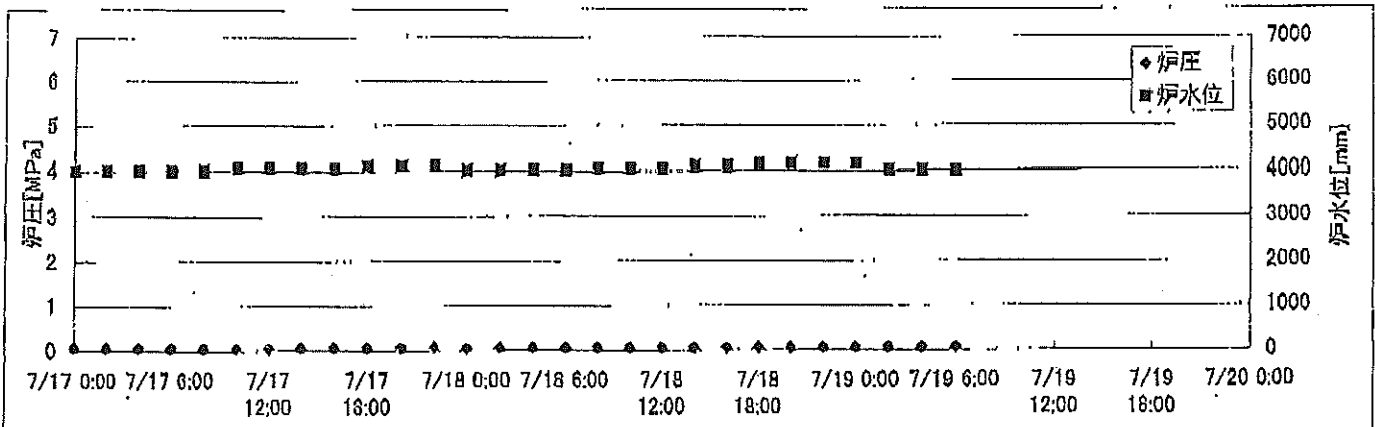
2F-2号機



2F-3号機



2F-4号機



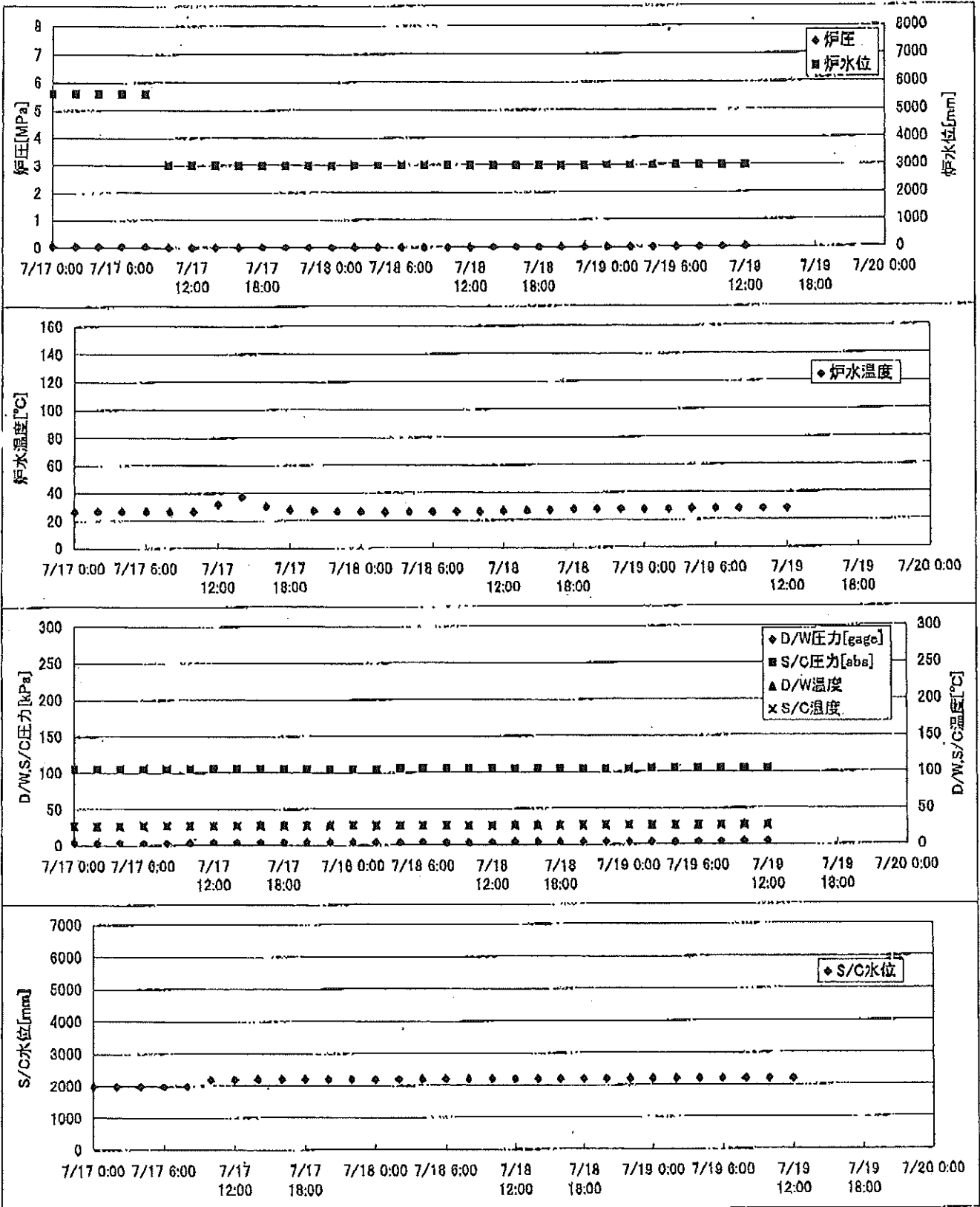
2F-2号機

※燃料頂部(TAF)からの水位 = 炉水位 + 4200[mm]

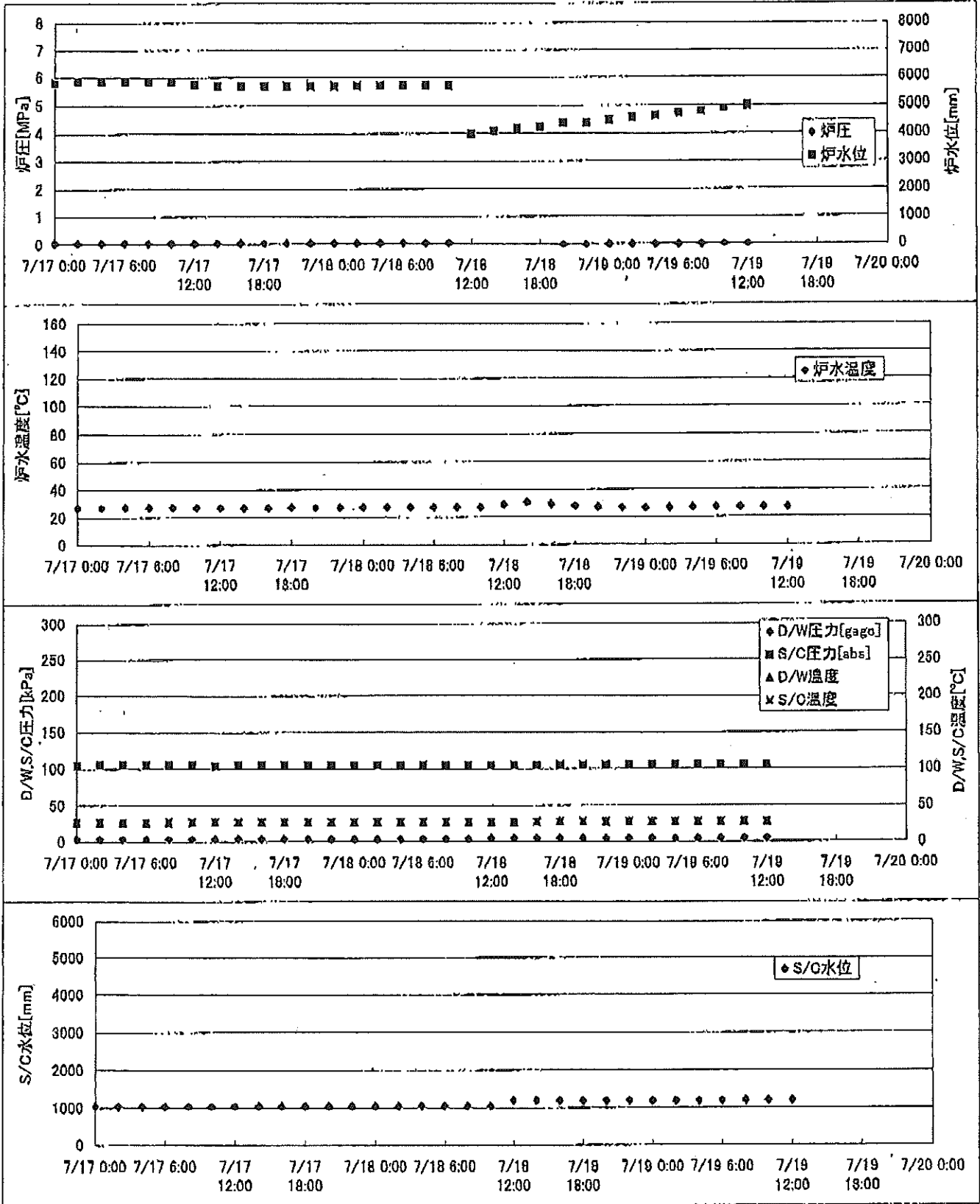
時間	炉圧 [MPa (gage)]	炉水位 [mm] 停止時	炉水温度[°C]	D/W圧力 [kPa(gage)]	D/W温度 [°C]	S/C圧力 [kPa(abs)]	S/C水位 [mm]	S/C温度 [°C]
2011/7/17 0:00	0.05	5800	27.3	4	27.0	104	1050	27
2011/7/17 2:00	0.05	5850	27.5	4	27.0	105	1050	27
2011/7/17 4:00	0.05	5850	27.6	4	27.0	105	1050	27
2011/7/17 6:00	0.06	5850	27.6	4	27.0	105	1050	27
2011/7/17 8:00	0.05	5850	27.6	4	27.0	105	1050	28
2011/7/17 10:00	0.06	5850	27.6	4	27.1	105	1050	28
2011/7/17 12:00	0.05	5750	27.4	4	27.1	104	1050	28
2011/7/17 14:00	0.05	5700	27.1	4	27.1	105	1050	27
2011/7/17 16:00	0.06	5700	27.2	4	27.1	105	1050	28
2011/7/17 18:00	0.05	5700	27.4	4	27.1	105	1050	27
2011/7/17 20:00	0.05	5700	27.5	4	27.1	105	1050	28
2011/7/17 22:00	0.05	5700	27.4	4	27.1	105	1050	28
2011/7/18 0:00	0.05	5700	27.4	4	27.3	105	1050	28
2011/7/18 2:00	0.05	5700	27.4	4	27.3	105	1050	28
2011/7/18 4:00	0.06	5700	27.4	4	27.1	105	1050	28
2011/7/18 6:00	0.06	5700	27.5	4	27.3	105	1050	28
2011/7/18 8:00	0.05	5700	27.5	4	27.3	105	1050	29
2011/7/18 10:00	0.06	5700	27.5	4	27.4	105	1050	28
2011/7/18 12:00	-0.01	4000	29.3	5	27.4	105	1200	28
2011/7/18 14:00	-0.01	4100	31.0	5	27.9	105	1200	28
2011/7/18 16:00	-0.01	4200	29.5	5	28.0	105	1200	28
2011/7/18 18:00	-0.01	4250	28.4	5	28.0	105	1200	28
2011/7/18 20:00	0.00	4400	27.5	5	28.0	105	1200	28
2011/7/18 22:00	0.00	4400	27.2	5	27.8	105	1200	28
2011/7/19 0:00	0.01	4500	26.9	5	27.8	105	1200	28
2011/7/19 2:00	0.01	4600	27.0	5	27.6	105	1200	28
2011/7/19 4:00	0.01	4650	27.2	5	27.6	105	1200	28
2011/7/19 6:00	0.01	4750	27.4	5	27.6	105	1200	28
2011/7/19 8:00								
2011/7/19 10:00								
2011/7/19 12:00								
2011/7/19 14:00								
2011/7/19 16:00								
2011/7/19 18:00								
2011/7/19 20:00								
2011/7/19 22:00								

炉水温度: 給水ノズル温度から、CUWポンプ吐出温度の採取に変更(7/17 11:40~)
7/18 12:19 RHRポンプ(B)起動

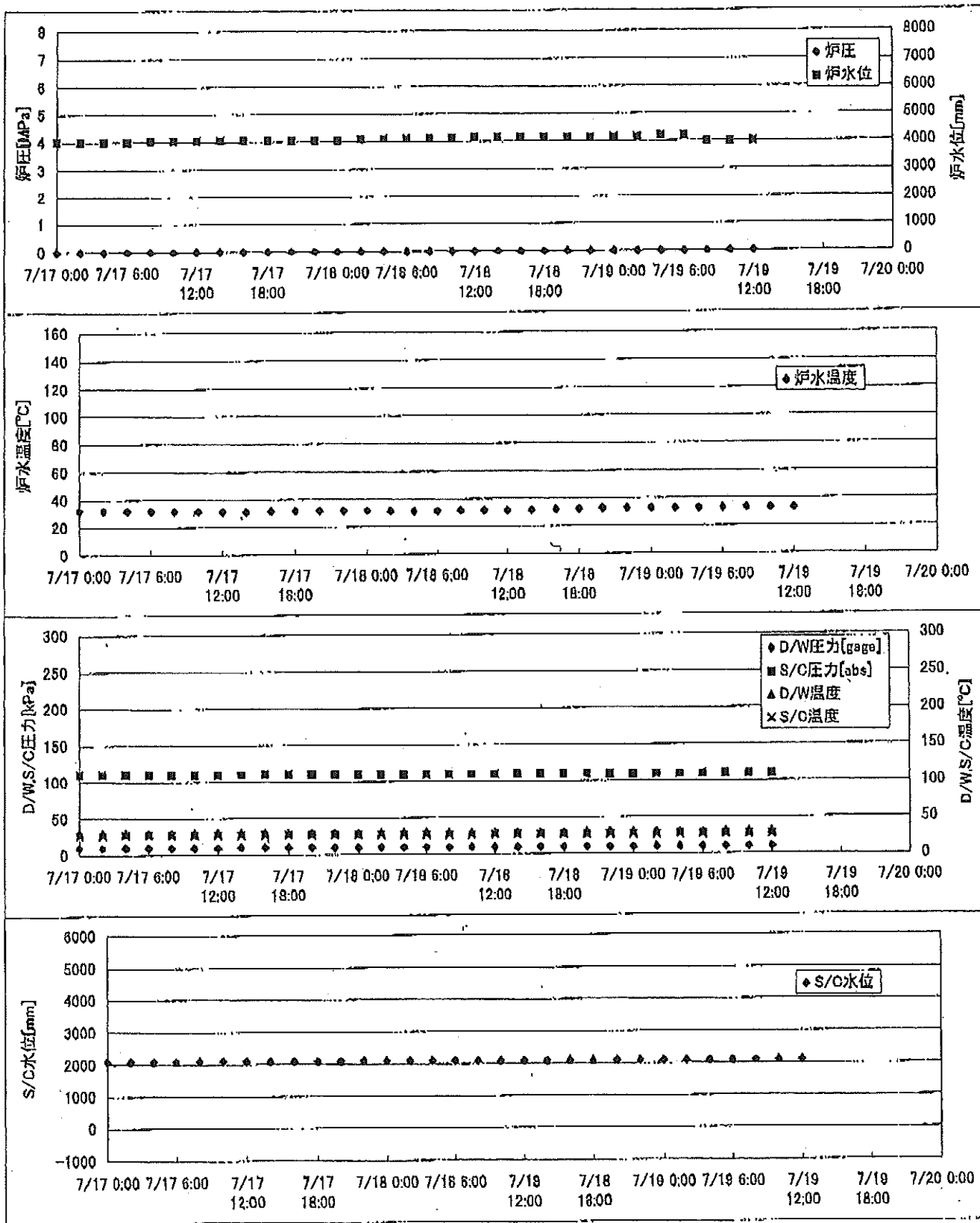
2F-1号機



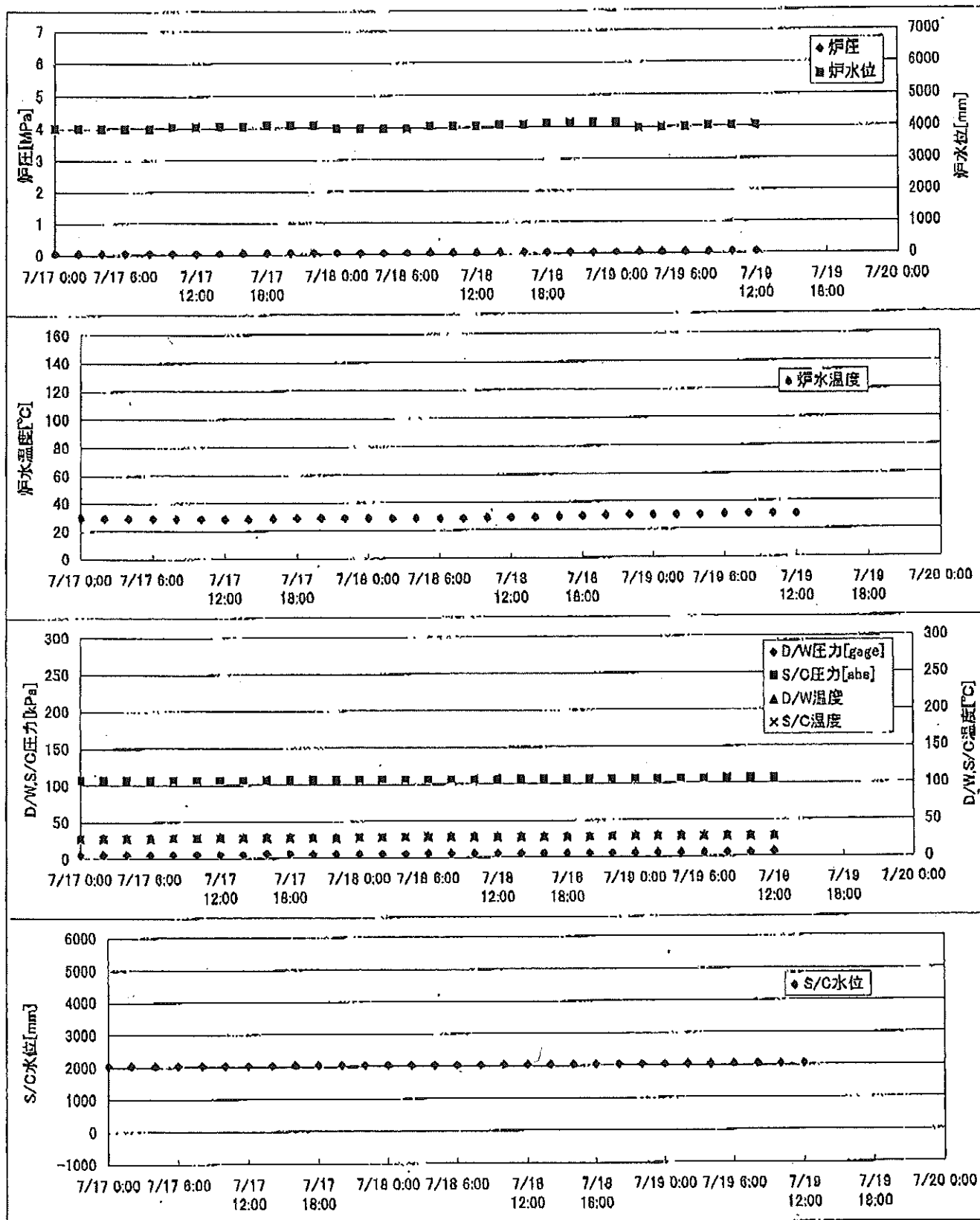
2F-2号機



2F-3号機



2F-4号機



2F-1号機

※燃料頂部(TAF)からの水位=炉水位+4200[mm]

時間	炉圧 [MPa (gage)]	炉水位 [mm] 停止時	炉水温度[°C]	D/W圧力 [kPa(gage)]	D/W温度 [°C]	S/C圧力 [kPa(abs)]	S/C水位 [mm]	S/C温度 [°C]
2011/7/17 0:00	0.06	5600	26.8	4	27.1	105	1979	27
2011/7/17 2:00	0.06	5600	26.9	4	27.1	105	1980	27
2011/7/17 4:00	0.06	5600	27.0	4	27.2	105	1981	27
2011/7/17 6:00	0.06	5600	27.0	4	27.2	105	1981	27
2011/7/17 8:00	0.06	5600	27.0	4	27.2	105	1984	27
2011/7/17 10:00	0.01	3000	26.9	4	27.3	105	2193	27
2011/7/17 12:00	0.01	3000	32.2	4	27.5	105	2199	27
2011/7/17 14:00	0.01	3000	37.3	5	28.5	105	2201	27
2011/7/17 16:00	0.01	3000	30.3	5	29.4	105	2200	27
2011/7/17 18:00	0.01	3000	27.9	5	28.8	105	2200	27
2011/7/17 20:00	0.01	3000	27.3	5	28.3	105	2200	27
2011/7/17 22:00	0.01	3000	27.0	5	28.0	105	2201	27
2011/7/18 0:00	0.01	3000	26.7	5	27.8	105	2201	27
2011/7/18 2:00	0.01	3000	26.5	5	27.7	105	2202	27
2011/7/18 4:00	0.01	3000	26.5	5	27.7	105	2202	27
2011/7/18 6:00	0.01	3000	26.6	5	27.7	105	2202	27
2011/7/18 8:00	0.01	3000	26.6	4	27.7	105	2202	27
2011/7/18 10:00	0.01	3000	26.6	4	27.7	105	2202	27
2011/7/18 12:00	0.01	3000	26.9	4	27.7	105	2202	27
2011/7/18 14:00	0.01	3000	27.2	5	27.7	105	2203	27
2011/7/18 16:00	0.02	3000	27.6	5	27.7	105	2202	27
2011/7/18 18:00	0.02	3000	28.0	5	27.7	105	2203	27
2011/7/18 20:00	0.02	3000	28.2	5	27.7	105	2203	27
2011/7/18 22:00	0.02	3000	28.2	5	27.7	105	2203	27
2011/7/19 0:00	0.02	3000	28.0	5	27.7	105	2203	27
2011/7/19 2:00	0.02	3000	28.1	5	27.7	105	2204	27
2011/7/19 4:00	0.02	3000	28.2	5	27.7	105	2204	27
2011/7/19 6:00	0.02	3000	28.4	5	27.7	105	2204	27
2011/7/19 8:00	0.02	3000	28.3	5	27.7	105	2204	27
2011/7/19 10:00	0.02	3000	28.3	5	27.8	105	2205	27
2011/7/19 12:00	0.02	3000	28.2	5	27.8	105	2205	27
2011/7/19 14:00								
2011/7/19 16:00								
2011/7/19 18:00								
2011/7/19 20:00								
2011/7/19 22:00								

2F-2号機

※燃料頂部(TAF)からの水位=炉水位+4200[mm]

時間	炉圧 [MPa (gage)]	炉水位 [mm] 停止時	炉水温度[°C]	D/W圧力 [kPa(gage)]	D/W温度 [°C]	S/C圧力 [kPa(abs)]	S/C水位 [mm]	S/C温度 [°C]
2011/7/17 0:00	0.05	5800	27.3	4	27.0	104	1050	27
2011/7/17 2:00	0.05	5850	27.5	4	27.0	105	1050	27
2011/7/17 4:00	0.05	5850	27.6	4	27.0	105	1050	27
2011/7/17 6:00	0.06	5850	27.6	4	27.0	105	1050	27
2011/7/17 8:00	0.05	5850	27.6	4	27.0	105	1050	28
2011/7/17 10:00	0.06	5850	27.6	4	27.1	105	1050	28
2011/7/17 12:00	0.05	5750	27.4	4	27.1	104	1050	28
2011/7/17 14:00	0.05	5700	27.1	4	27.1	105	1050	27
2011/7/17 16:00	0.06	5700	27.2	4	27.1	105	1050	28
2011/7/17 18:00	0.05	5700	27.4	4	27.1	105	1050	27
2011/7/17 20:00	0.05	5700	27.5	4	27.1	105	1050	28
2011/7/17 22:00	0.05	5700	27.4	4	27.1	105	1050	28
2011/7/18 0:00	0.05	5700	27.4	4	27.3	105	1050	28
2011/7/18 2:00	0.05	5700	27.4	4	27.3	105	1050	28
2011/7/18 4:00	0.06	5700	27.4	4	27.1	105	1050	28
2011/7/18 6:00	0.06	5700	27.5	4	27.3	105	1050	28
2011/7/18 8:00	0.05	5700	27.5	4	27.3	105	1050	28
2011/7/18 10:00	0.06	5700	27.5	4	27.4	105	1050	28
2011/7/18 12:00	-0.01	4000	29.3	5	27.4	105	1200	28
2011/7/18 14:00	-0.01	4100	31.0	5	27.9	105	1200	28
2011/7/18 16:00	-0.01	4200	29.5	5	28.0	105	1200	28
2011/7/18 18:00	-0.01	4250	28.4	5	28.0	105	1200	28
2011/7/18 20:00	0.00	4400	27.5	5	28.0	105	1200	28
2011/7/18 22:00	0.00	4400	27.2	5	27.8	105	1200	28
2011/7/19 0:00	0.01	4500	26.9	5	27.8	105	1200	28
2011/7/19 2:00	0.01	4600	27.0	5	27.6	105	1200	28
2011/7/19 4:00	0.01	4650	27.2	5	27.6	105	1200	28
2011/7/19 6:00	0.01	4750	27.4	5	27.6	105	1200	28
2011/7/19 8:00	0.01	4800	27.3	5	27.8	105	1200	28
2011/7/19 10:00	0.02	4900	27.3	5	27.6	105	1200	28
2011/7/19 12:00	0.02	5000	27.2	5	27.6	105	1200	28
2011/7/19 14:00								
2011/7/19 16:00								
2011/7/19 18:00								
2011/7/19 20:00								
2011/7/19 22:00								

2F-3号機

※燃料頂部(TAF)からの水位=炉水位+4200[mm]

時間	炉圧 [MPa (gage)]	炉水位 [mm] 停止時	炉水温度[°C]	D/W圧力 [kPa(gage)]	D/W温度 [°C]	S/C圧力 [kPa(abs)]	S/C水位 [mm]	S/C温度 [°C]
2011/7/17 0:00	0.02	4000	32.5	10	30.1	110	2100	27
2011/7/17 2:00	0.02	4000	32.5	10	30.1	110	2100	27
2011/7/17 4:00	0.02	4000	32.3	10	30.1	110	2100	27
2011/7/17 6:00	0.02	4000	32.2	10	30.2	110	2100	27
2011/7/17 8:00	0.02	4050	32.0	10	30.3	110	2100	27
2011/7/17 10:00	0.02	4050	31.8	10	30.2	110	2100	27
2011/7/17 12:00	0.02	4050	31.5	10	30.1	110	2100	27
2011/7/17 14:00	0.02	4050	31.3	10	30.1	110	2100	27
2011/7/17 16:00	0.02	4050	31.6	10	30.1	110	2100	27
2011/7/17 18:00	0.02	4050	31.8	10	30.0	110	2100	27
2011/7/17 20:00	0.02	4050	32.1	10	30.1	110	2100	27
2011/7/17 22:00	0.02	4050	32.1	10	30.1	110	2100	27
2011/7/18 0:00	0.02	4050	31.9	10	30.1	110	2100	27
2011/7/18 2:00	0.02	4100	31.6	10	30.1	110	2100	27
2011/7/18 4:00	0.02	4100	31.4	10	30.1	110	2100	27
2011/7/18 6:00	0.02	4100	31.5	10	30.1	110	2100	27
2011/7/18 8:00	0.02	4100	31.6	10	30.1	110	2100	27
2011/7/18 10:00	0.02	4100	31.7	10	30.1	110	2100	27
2011/7/18 12:00	0.02	4150	31.7	10	30.1	110	2100	27
2011/7/18 14:00	0.02	4150	31.9	10	30.1	110	2100	27
2011/7/18 16:00	0.02	4150	32.3	10	30.1	110	2100	27
2011/7/18 18:00	0.02	4150	32.7	10	30.3	111	2100	27
2011/7/18 20:00	0.02	4150	33.0	10	30.4	111	2100	27
2011/7/18 22:00	0.02	4150	33.1	10	30.4	110	2100	27
2011/7/19 0:00	0.02	4150	33.1	10	30.4	110	2100	27
2011/7/19 2:00	0.02	4150	33.0	10	30.4	110	2100	27
2011/7/19 4:00	0.02	4200	33.1	10	30.4	110	2100	27
2011/7/19 6:00	0.02	4200	33.2	10	30.4	110	2100	27
2011/7/19 8:00	0.02	4000	33.3	10	30.7	110	2100	27
2011/7/19 10:00	0.02	4000	33.2	10	30.7	110	2100	27
2011/7/19 12:00	0.02	4000	33.2	10	30.7	110	2100	27
2011/7/19 14:00								
2011/7/19 16:00								
2011/7/19 18:00								
2011/7/19 20:00								
2011/7/19 22:00								

2F-4号機

※燃料頂部(TAF)からの水位=炉水位+4200[mm]

時間	炉圧 [MPa (gage)]	炉水位 [mm] 停止時	炉水温度[°C]	D/W圧力 [kPa(gage)]	D/W温度 [°C]	S/C圧力 [kPa(abs)]	S/C水位 [mm]	S/C温度 [°C]
2011/7/17 0:00	0.07	4000	30.1	6	29.4	107	2050	28
2011/7/17 2:00	0.07	4000	29.7	6	29.5	107	2050	28
2011/7/17 4:00	0.07	4000	29.4	6	29.5	107	2050	28
2011/7/17 6:00	0.07	4000	29.3	6	29.3	107	2050	28
2011/7/17 8:00	0.07	4000	29.1	6	29.6	107	2050	28
2011/7/17 10:00	0.07	4050	29.0	6	29.4	107	2050	28
2011/7/17 12:00	0.07	4050	28.8	6	29.4	107	2050	28
2011/7/17 14:00	0.07	4050	28.6	6	29.4	107	2050	28
2011/7/17 16:00	0.08	4050	28.7	7	29.5	107	2050	28
2011/7/17 18:00	0.08	4100	29.0	7	29.4	107	2050	28
2011/7/17 20:00	0.08	4100	29.2	6	29.4	107	2050	28
2011/7/17 22:00	0.08	4100	29.3	6	29.4	107	2050	28
2011/7/18 0:00	0.07	4000	29.1	6	29.5	107	2050	28
2011/7/18 2:00	0.07	4000	28.9	6	29.5	107	2050	28
2011/7/18 4:00	0.07	4000	28.7	6	29.3	107	2050	28
2011/7/18 6:00	0.07	4000	28.7	6	29.5	107	2050	28
2011/7/18 8:00	0.07	4050	28.8	6	29.5	107	2050	28
2011/7/18 10:00	0.07	4050	28.9	6	29.4	107	2050	28
2011/7/18 12:00	0.07	4050	29.0	6	29.4	107	2050	28
2011/7/18 14:00	0.07	4100	29.1	8	29.6	107	2050	28
2011/7/18 16:00	0.07	4100	29.5	6	29.4	107	2050	28
2011/7/18 18:00	0.07	4150	30.0	6	29.4	107	2050	28
2011/7/18 20:00	0.07	4150	30.3	6	29.6	107	2050	28
2011/7/18 22:00	0.07	4150	30.5	6	29.5	107	2050	28
2011/7/19 0:00	0.07	4150	30.6	6	29.5	107	2050	28
2011/7/19 2:00	0.07	4000	30.5	6	29.5	107	2050	28
2011/7/19 4:00	0.07	4000	30.6	6	29.4	107	2050	28
2011/7/19 6:00	0.07	4000	30.7	6	29.4	107	2050	28
2011/7/19 8:00	0.07	4050	30.8	6	29.7	107	2050	28
2011/7/19 10:00	0.07	4050	30.8	6	29.6	107	2050	28
2011/7/19 12:00	0.07	4050	30.8	7	29.6	107	2050	28
2011/7/19 14:00								
2011/7/19 16:00								
2011/7/19 18:00								
2011/7/19 20:00								
2011/7/19 22:00								