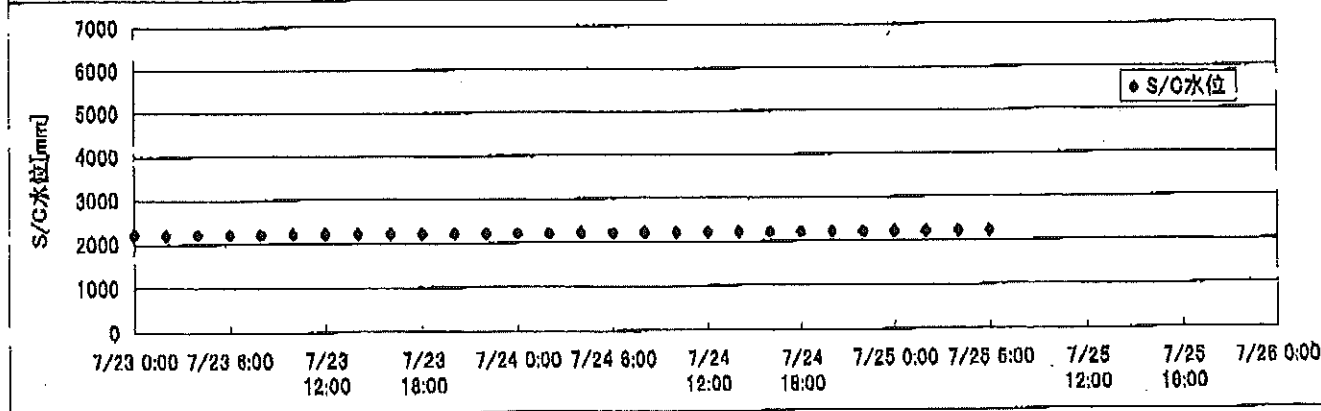
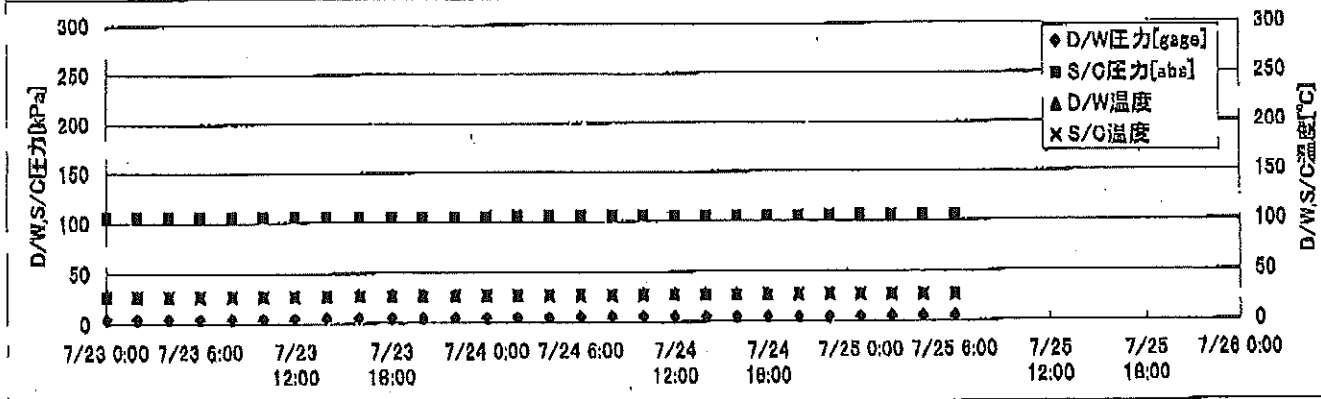
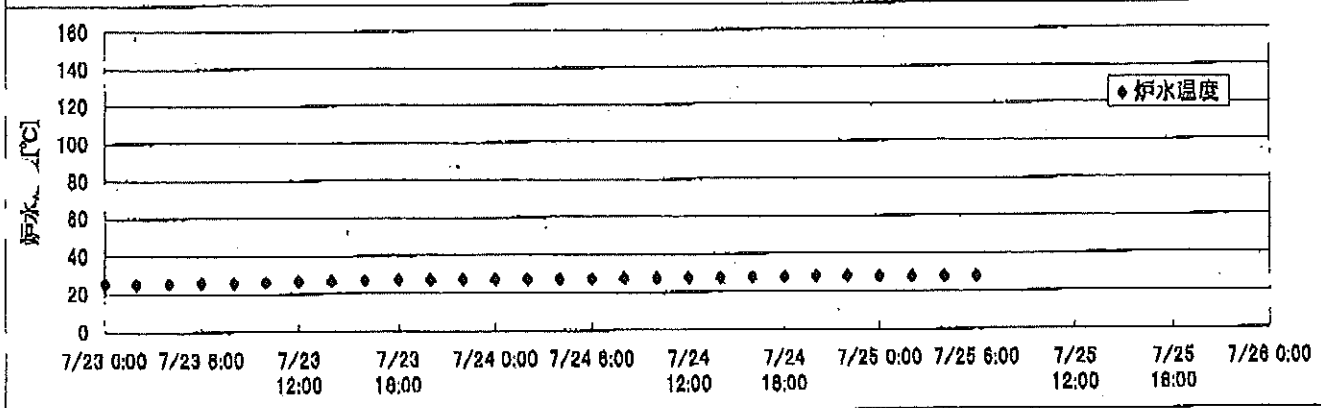
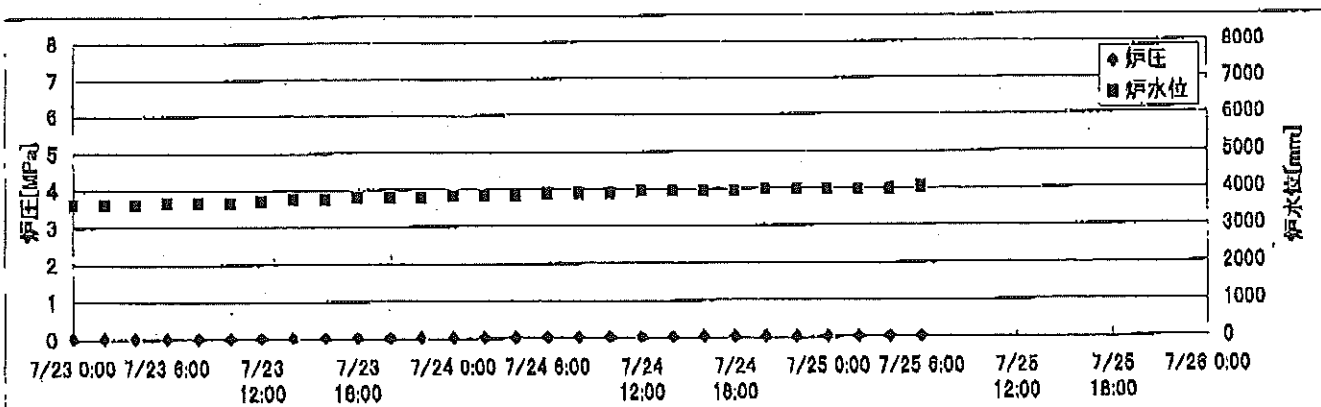
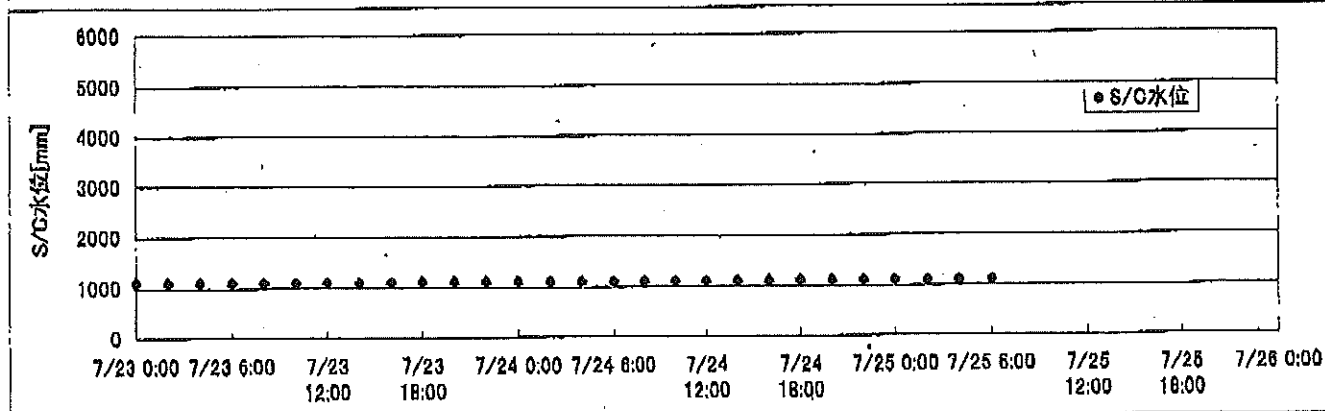
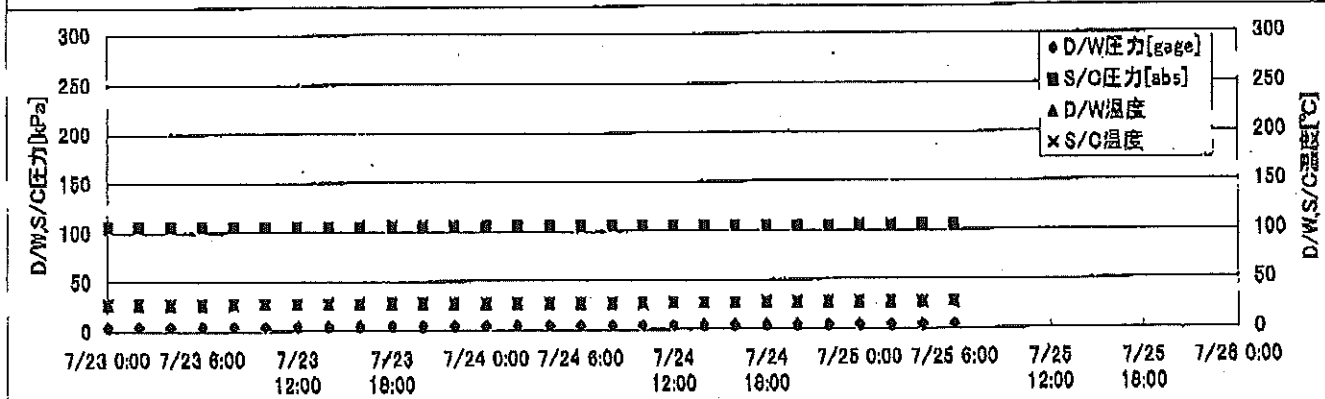
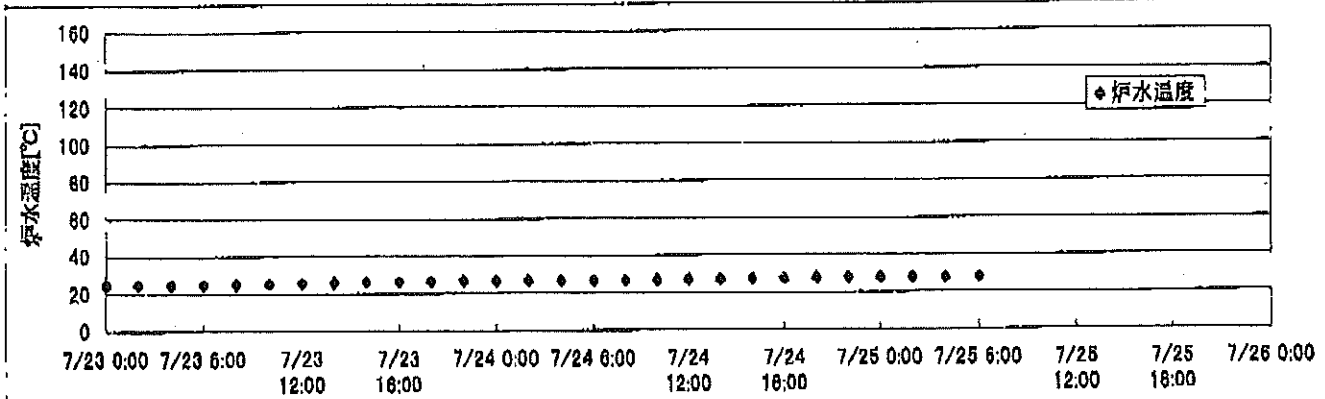
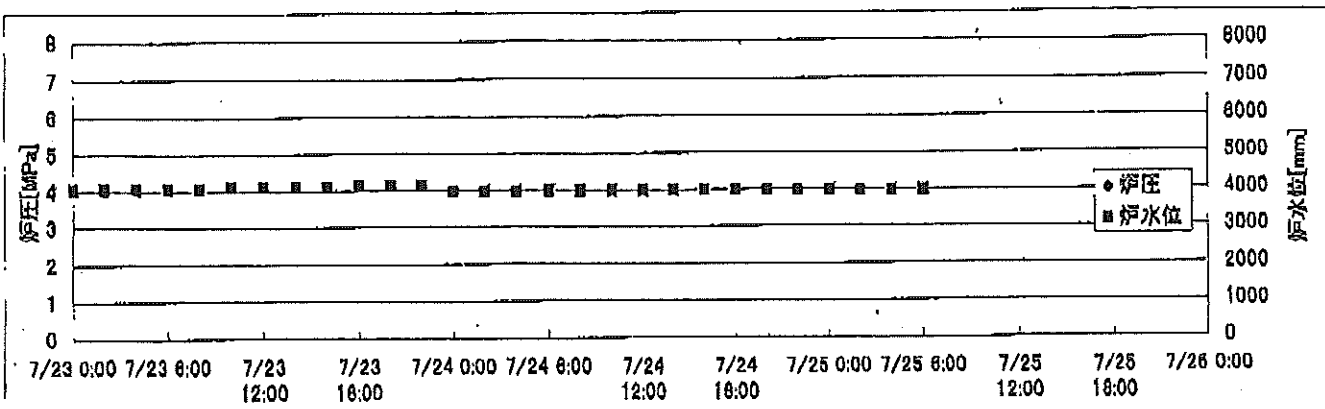


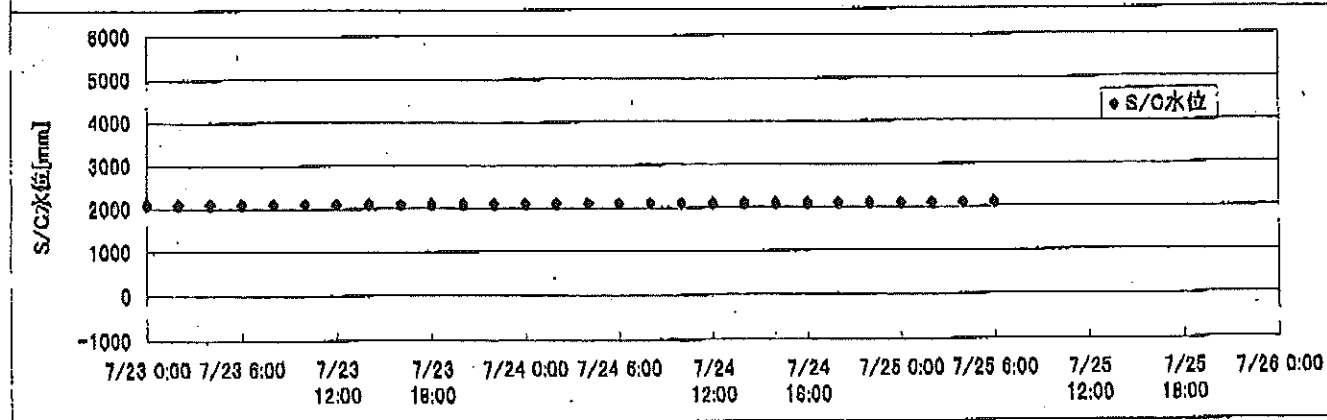
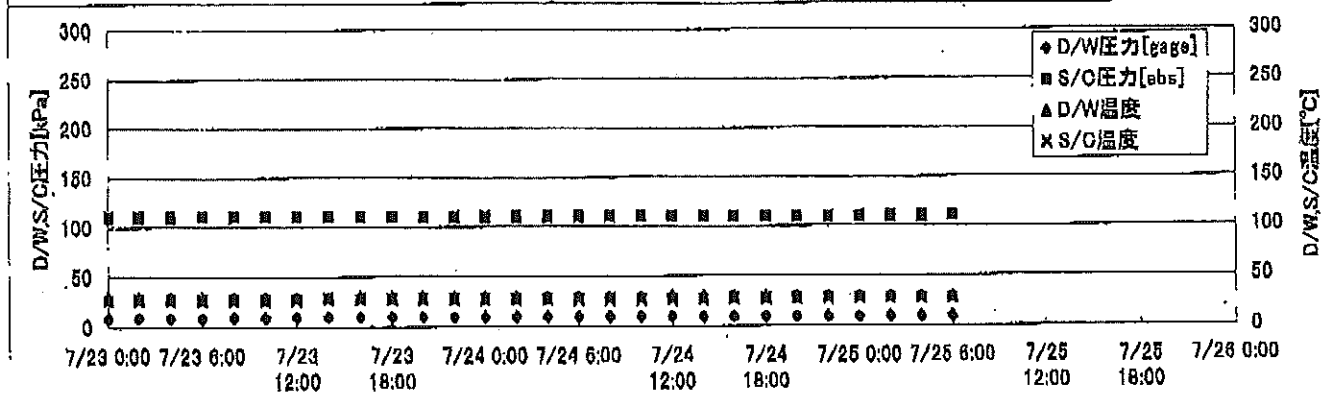
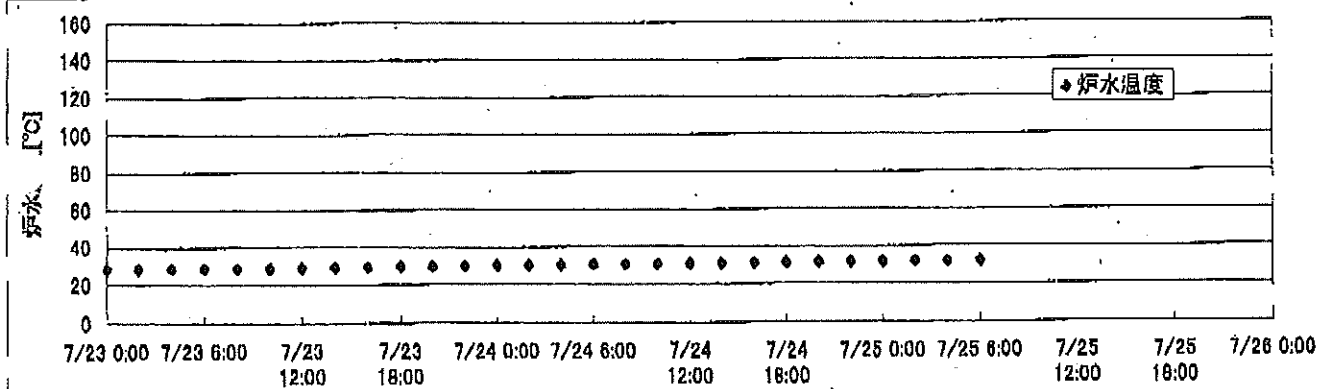
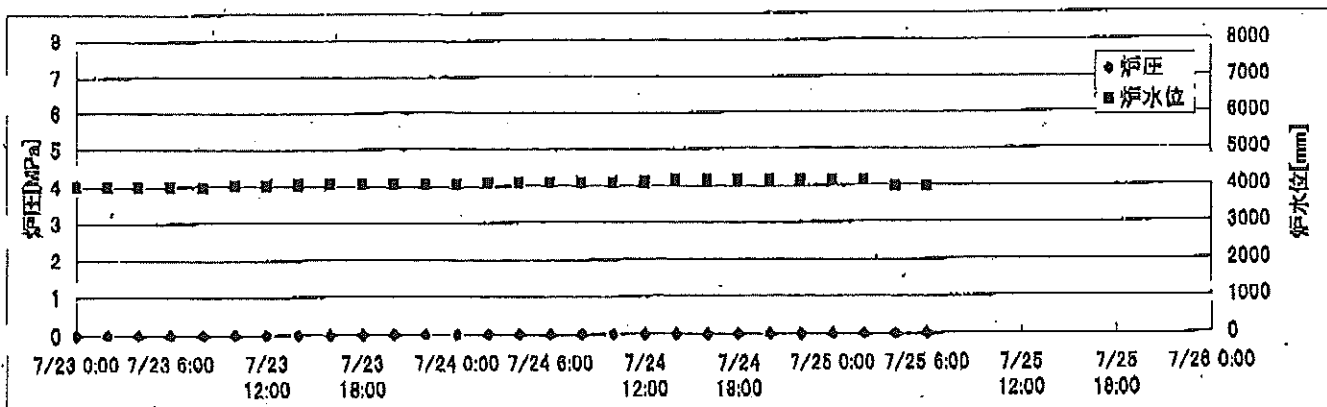
2F-1号機



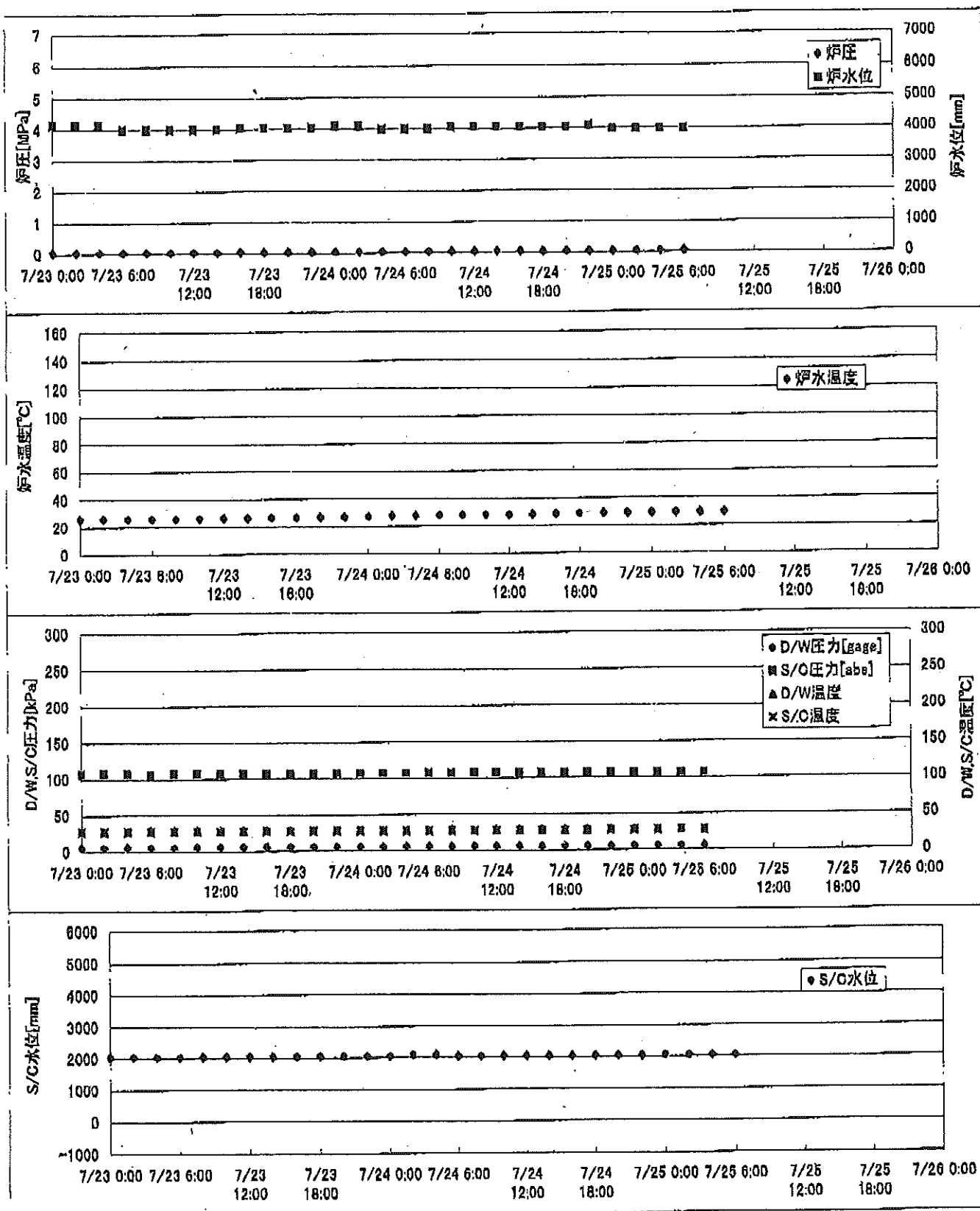
2F-2号機



2F-3号機



2F-4号機



2F-1号機

※燃料頂部(TAF)からの水位=炉水位+4200[mm]

時間	炉圧 [MPa (gage)]	炉水位 [mm] 停止時	炉水温度[°C]	D/W圧力 [kPa(gage)]	D/W温度 [°C]	S/C圧力 [kPa(abs)]	S/C水位 [mm]	S/C温度 [°C]
2011/7/23 0:00	0.04	3600	25.4	5	28.0	105	2207	27
2011/7/23 2:00	0.04	3600	25.4	5	27.8	105	2207	27
2011/7/23 4:00	0.04	3600	25.5	5	27.8	105	2207	27
2011/7/23 6:00	0.04	3650	25.7	5	27.8	105	2207	27
2011/7/23 8:00	0.04	3650	25.9	5	27.8	105	2207	27
2011/7/23 10:00	0.04	3650	26.1	5	27.8	105	2207	27
2011/7/23 12:00	0.04	3700	26.4	5	27.8	105	2207	27
2011/7/23 14:00	0.04	3750	26.7	5	27.8	105	2207	27
2011/7/23 16:00	0.04	3750	26.9	5	27.8	105	2207	27
2011/7/23 18:00	0.04	3800	27.1	5	27.8	105	2207	27
2011/7/23 20:00	0.04	3800	27.1	5	27.8	105	2207	27
2011/7/23 22:00	0.04	3800	27.3	5	27.8	105	2207	27
2011/7/24 0:00	0.04	3850	27.1	5	27.8	105	2207	27
2011/7/24 2:00	0.04	3850	27.1	5	27.8	105	2207	27
2011/7/24 4:00	0.04	3850	27.1	5	27.8	105	2207	27
2011/7/24 6:00	0.04	3900	27.1	5	27.8	105	2208	27
2011/7/24 8:00	0.04	3900	27.2	5	27.9	105	2208	27
2011/7/24 10:00	0.04	3900	27.2	5	27.9	105	2208	27
2011/7/24 12:00	0.04	3950	27.4	5	27.9	105	2208	27
2011/7/24 14:00	0.04	3950	27.6	5	28.0	105	2208	27
2011/7/24 16:00	0.04	3950	27.8	5	28.0	105	2208	27
2011/7/24 18:00	0.04	3950	27.9	5	28.0	105	2208	27
2011/7/24 20:00	0.04	4000	28.1	5	28.0	105	2208	27
2011/7/24 22:00	0.04	4000	28.1	5	28.0	105	2208	27
2011/7/25 0:00	0.04	4000	27.9	5	28.0	105	2208	27
2011/7/25 2:00	0.04	4000	27.7	5	28.0	105	2208	27
2011/7/25 4:00	0.04	4000	27.7	5	28.0	105	2208	27
2011/7/25 6:00	0.04	4050	27.7	5	28.1	105	2208	27
2011/7/25 8:00								
2011/7/25 10:00								
2011/7/25 12:00								
2011/7/25 14:00								
2011/7/25 16:00								
2011/7/25 18:00								
2011/7/25 20:00								
2011/7/25 22:00								
2011/7/26 0:00								

77
 NO. 474
 2011年 7月20日
 東京電力 原子力発電所 2F-1号機
 燃料管理課

2F-3号機

※燃料頂部(TAF)からの水位=炉水位+4200[mm]

時間	炉圧 [MPa (gage)]	炉水位 [mm] 停止時	炉水温度[°C]	D/W圧力 [kPa(gage)]	D/W温度 [°C]	S/C圧力 [kPa(abs)]	S/C水位 [mm]	S/C温度 [°C]
2011/7/23 0:00	0.02	4000	28.4	10	29.7	110	2100	27
2011/7/23 2:00	0.02	4000	28.6	10	29.7	110	2100	27
2011/7/23 4:00	0.02	4000	28.6	10	29.6	110	2100	27
2011/7/23 6:00	0.02	4000	28.7	10	29.7	111	2100	27
2011/7/23 8:00	0.02	4000	28.7	10	29.6	110	2100	27
2011/7/23 10:00	0.02	4050	28.8	10	29.6	110	2100	27
2011/7/23 12:00	0.02	4050	28.9	10	29.6	110	2100	27
2011/7/23 14:00	0.02	4050	29.1	10	29.6	110	2100	28
2011/7/23 16:00	0.02	4050	29.3	10	29.7	110	2100	28
2011/7/23 18:00	0.02	4050	29.5	10	29.6	110	2100	28
2011/7/23 20:00	0.02	4050	29.7	10	29.6	110	2100	28
2011/7/23 22:00	0.02	4050	29.9	10	29.6	110	2100	28
2011/7/24 0:00	0.02	4050	30.1	10	29.7	110	2100	28
2011/7/24 2:00	0.02	4100	30.2	10	29.6	110	2100	28
2011/7/24 4:00	0.02	4100	30.4	10	29.6	110	2100	28
2011/7/24 6:00	0.02	4100	30.5	10	29.5	110	2100	27
2011/7/24 8:00	0.02	4100	30.5	10	29.6	110	2100	27
2011/7/24 10:00	0.02	4100	30.6	10	29.6	110	2100	27
2011/7/24 12:00	0.02	4100	30.7	10	29.8	110	2100	27
2011/7/24 14:00	0.02	4150	30.9	10	29.8	110	2100	27
2011/7/24 16:00	0.02	4150	31.1	10	29.8	110	2100	28
2011/7/24 18:00	0.02	4150	31.3	10	29.8	110	2100	28
2011/7/24 20:00	0.02	4150	31.5	10	29.8	110	2100	28
2011/7/24 22:00	0.02	4150	31.6	10	29.8	110	2100	28
2011/7/25 0:00	0.02	4150	31.7	10	29.8	110	2100	28
2011/7/25 2:00	0.02	4150	31.8	10	29.8	110	2100	28
2011/7/25 4:00	0.02	4000	31.9	10	29.8	110	2100	28
2011/7/25 6:00	0.02	4000	31.9	9	29.9	110	2100	28
2011/7/25 8:00								
2011/7/25 10:00								
2011/7/25 12:00								
2011/7/25 14:00								
2011/7/25 16:00								
2011/7/25 18:00								
2011/7/25 20:00								
2011/7/25 22:00								
2011/7/26 0:00								

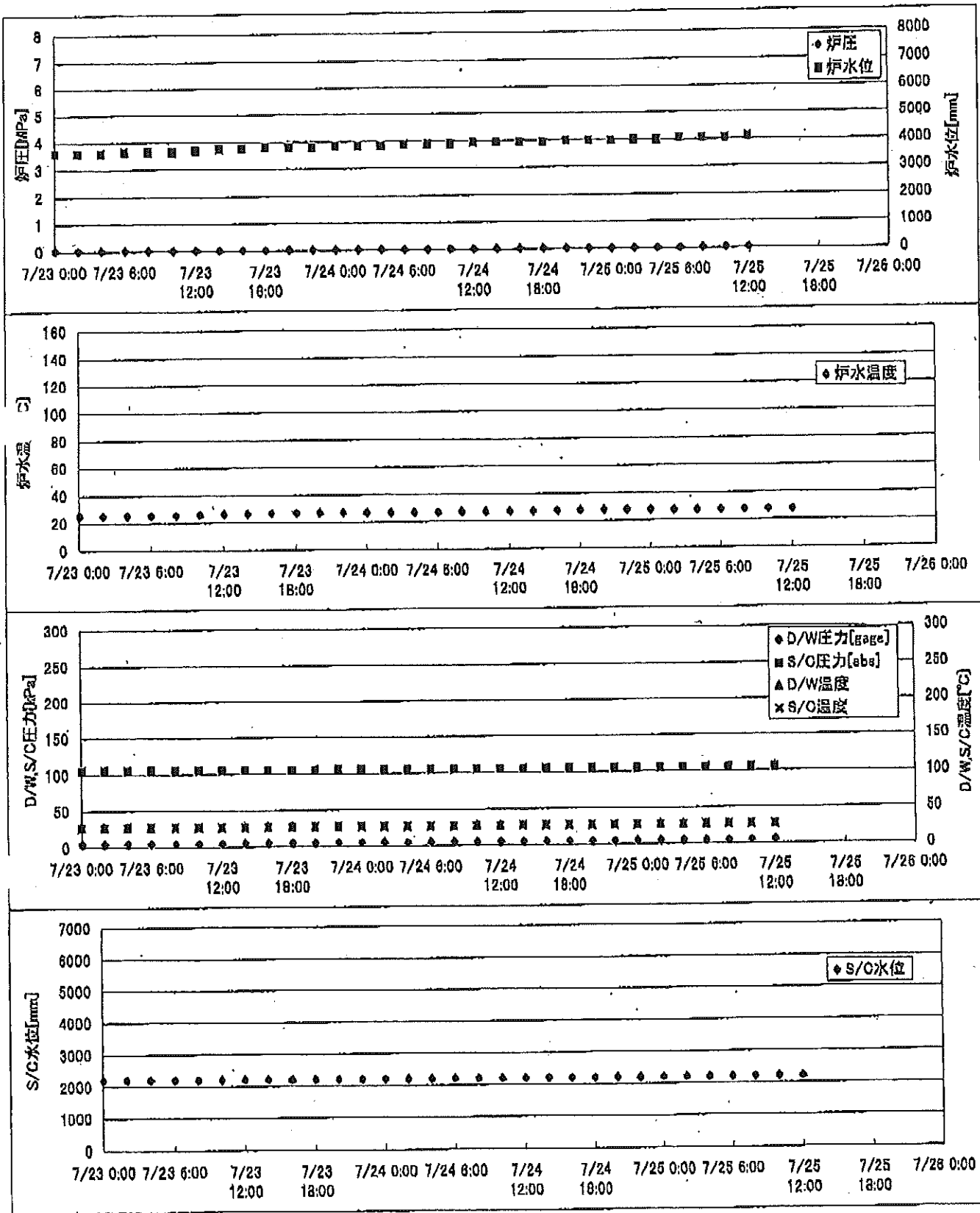
2F-4号機

※燃料頂部(TAF)からの水位=炉水位+4200[mm]

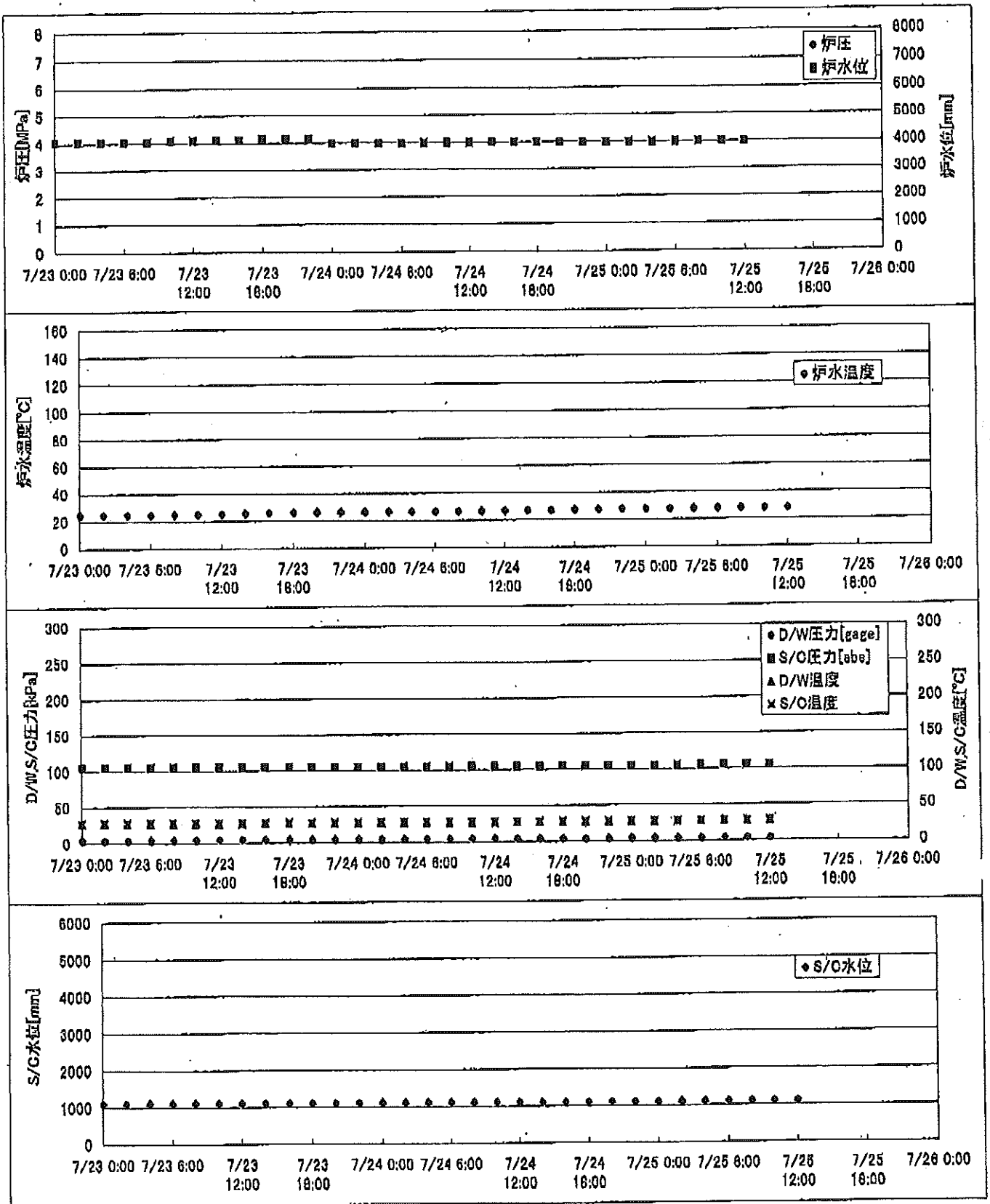
時間	炉圧 [MPa (gage)]	炉水位 [mm] 停止時	炉水温度[°C]	D/W圧力 [kPa(gage)]	D/W温度 [°C]	S/C圧力 [kPa(abs)]	S/C水位 [mm]	S/C温度 [°C]
2011/7/23 0:00	0.05	4150	26.0	6	29.0	107	2050	28
2011/7/23 2:00	0.05	4150	26.1	6	29.0	107	2050	28
2011/7/23 4:00	0.05	4150	26.1	6	29.1	107	2050	28
2011/7/23 6:00	0.05	4000	26.2	6	29.0	106	2050	28
2011/7/23 8:00	0.05	4000	26.2	6	29.0	107	2050	28
2011/7/23 10:00	0.05	4000	26.3	6	29.1	107	2050	28
2011/7/23 12:00	0.05	4000	26.4	6	29.1	107	2050	28
2011/7/23 14:00	0.05	4000	26.4	6	29.0	107	2050	28
2011/7/23 16:00	0.05	4050	26.6	6	29.1	107	2050	28
2011/7/23 18:00	0.05	4050	26.7	6	29.1	107	2050	28
2011/7/23 20:00	0.05	4050	27.0	6	29.1	107	2050	28
2011/7/23 22:00	0.05	4050	27.2	6	29.1	107	2050	28
2011/7/24 0:00	0.05	4100	27.4	6	29.1	107	2050	28
2011/7/24 2:00	0.05	4100	27.7	6	29.1	107	2100	28
2011/7/24 4:00	0.05	4000	27.8	6	29.1	107	2100	28
2011/7/24 6:00	0.05	4000	28.0	6	29.1	107	2050	28
2011/7/24 8:00	0.06	4000	28.1	6	29.1	107	2050	28
2011/7/24 10:00	0.06	4050	28.2	6	29.1	107	2050	28
2011/7/24 12:00	0.06	4050	28.3	6	29.1	107	2050	28
2011/7/24 14:00	0.06	4050	28.5	6	29.2	107	2050	28
2011/7/24 16:00	0.06	4050	28.7	6	29.2	107	2050	28
2011/7/24 18:00	0.06	4050	28.9	6	29.1	107	2050	28
2011/7/24 20:00	0.06	4050	29.0	6	29.1	107	2050	28
2011/7/24 22:00	0.06	4100	29.2	6	29.1	107	2050	28
2011/7/25 0:00	0.06	4000	29.4	6	29.1	107	2050	28
2011/7/25 2:00	0.06	4000	29.5	6	29.1	107	2050	28
2011/7/25 4:00	0.06	4000	29.6	6	29.2	107	2050	29
2011/7/25 6:00	0.06	4000	29.6	6	29.1	107	2050	28
2011/7/25 8:00								
2011/7/25 10:00								
2011/7/25 12:00								
2011/7/25 14:00								
2011/7/25 16:00								
2011/7/25 18:00								
2011/7/25 20:00								
2011/7/25 22:00								
2011/7/26 0:00								

2011年7月23日 0時00分 2F-4号機 炉内監視

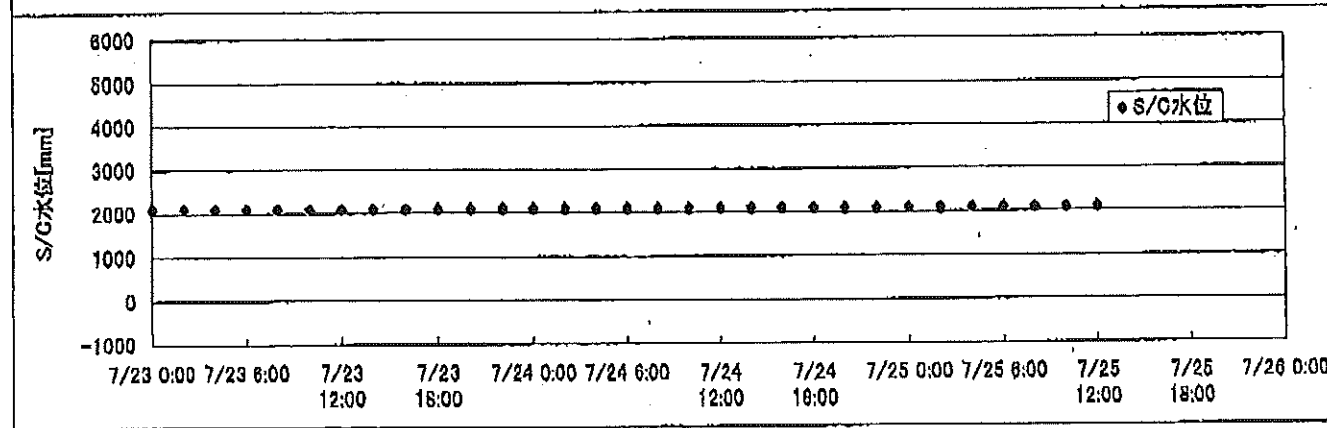
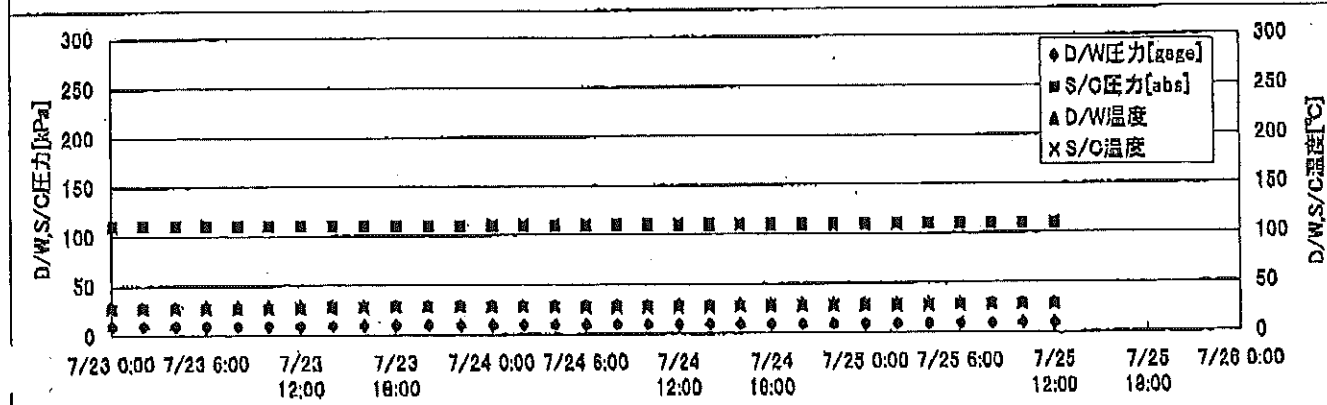
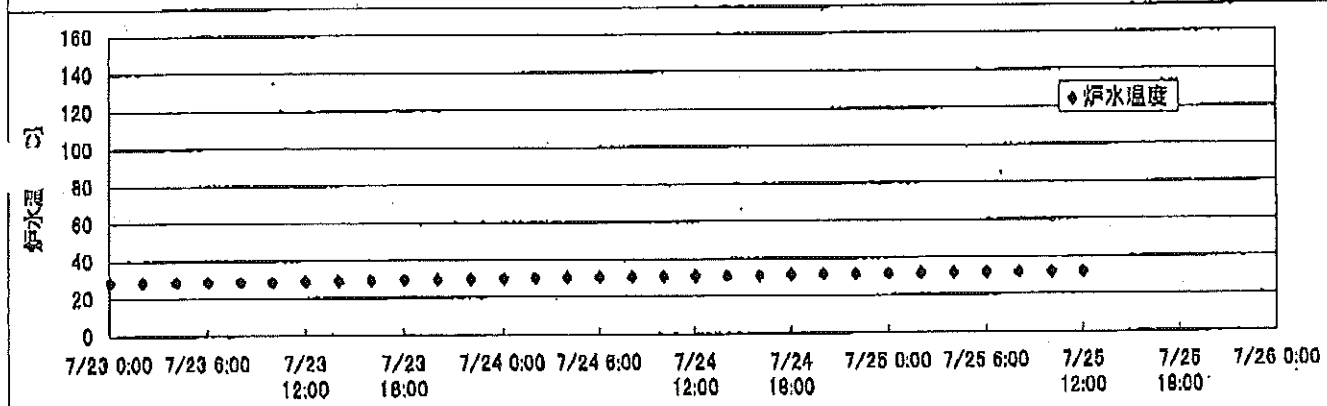
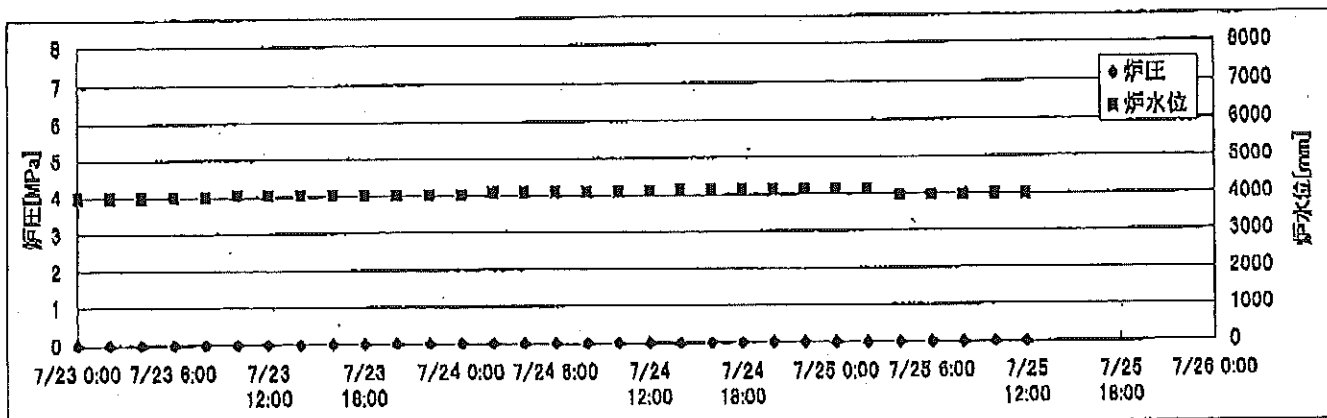
2F-1号機



2F-2号機



2F-3号機



2F-4号機

