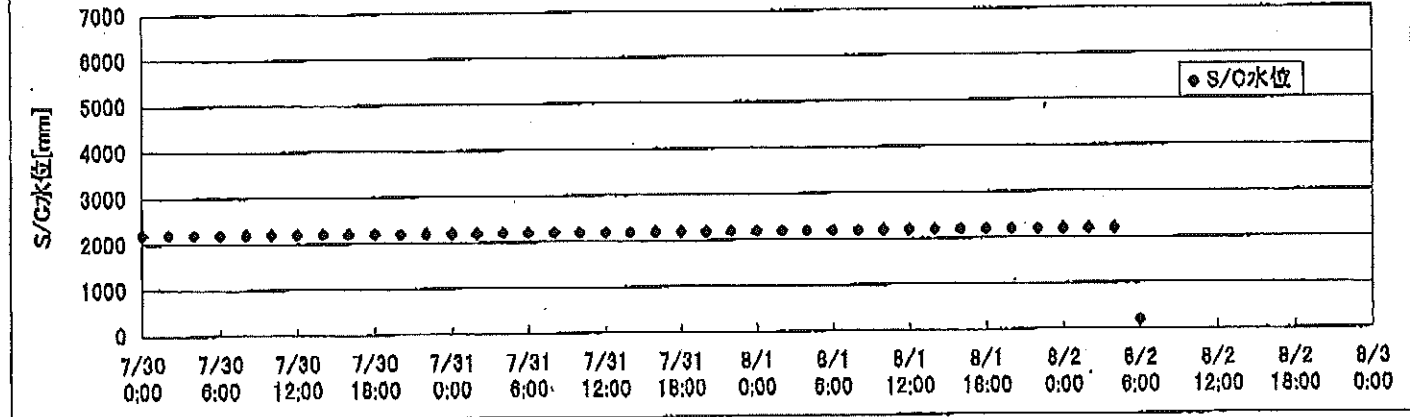
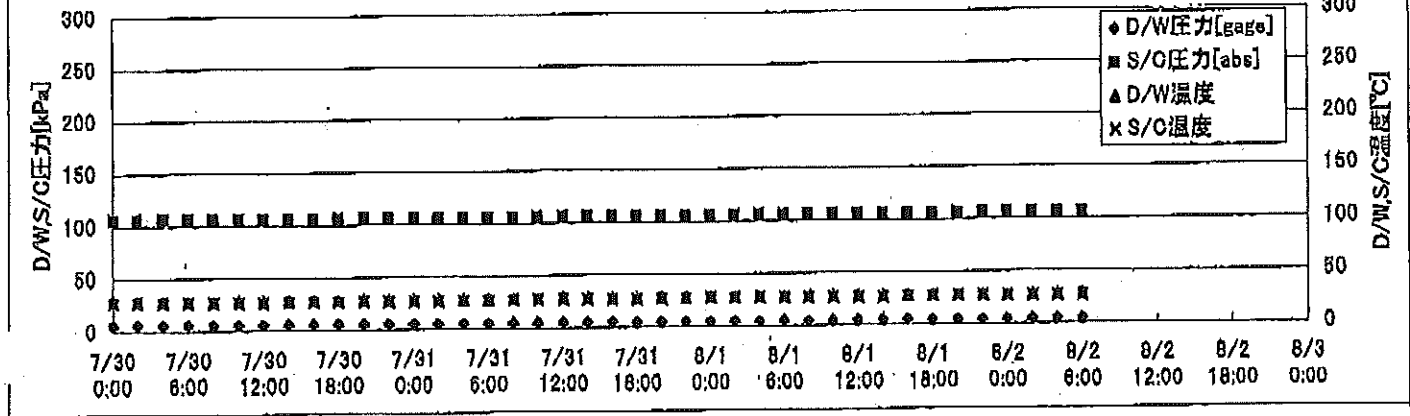
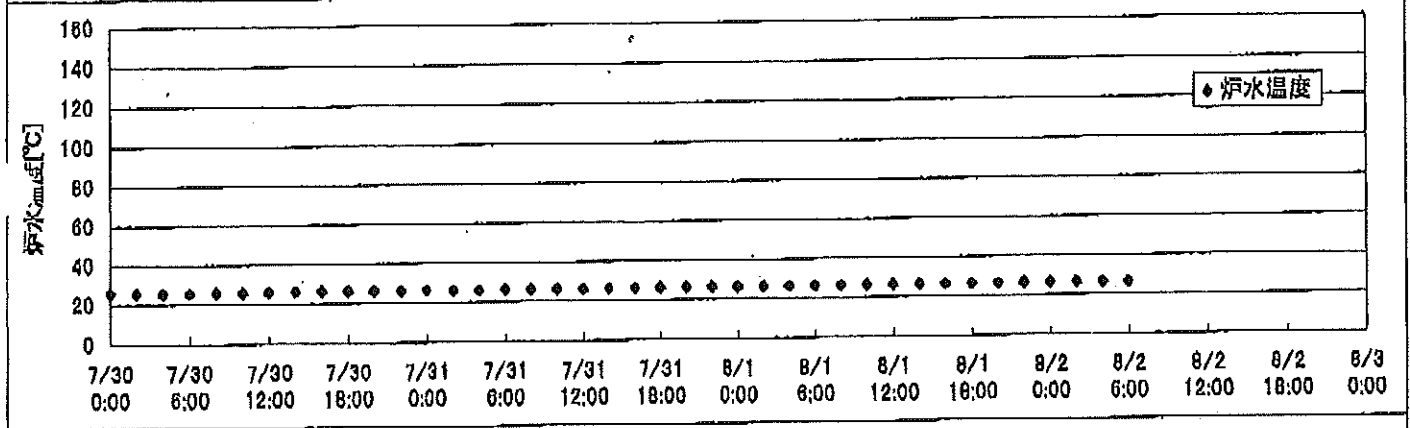
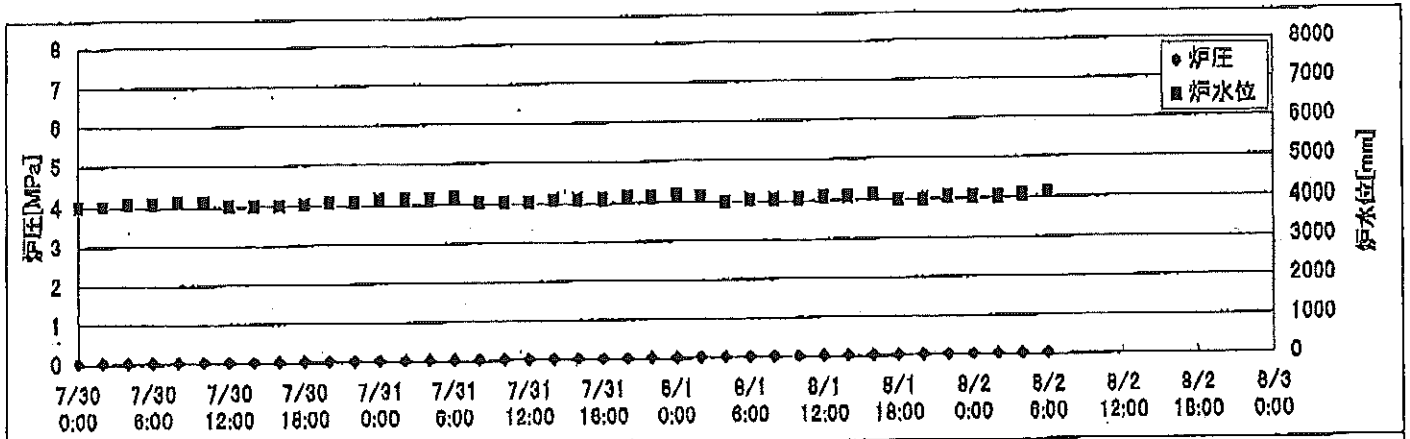
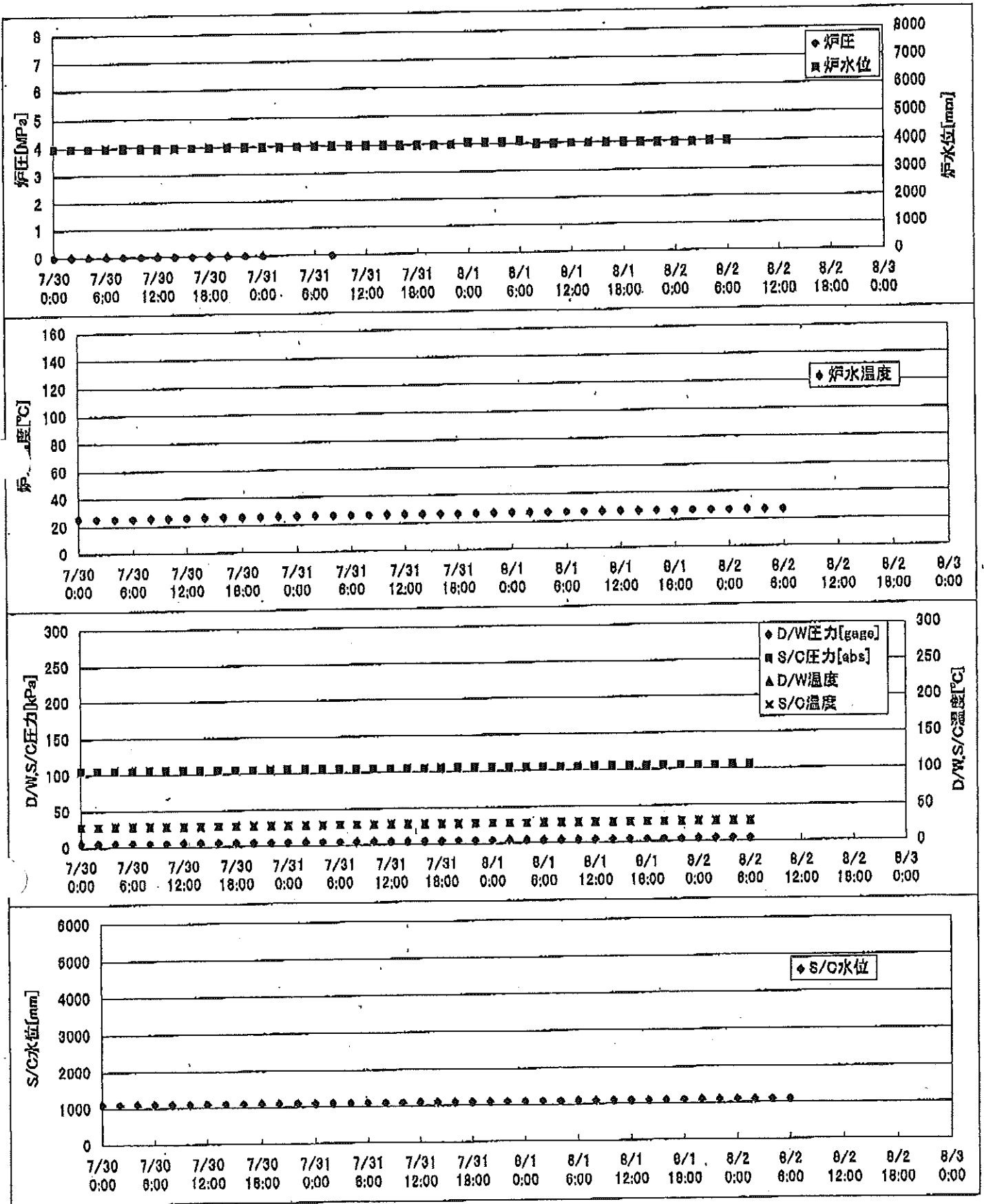


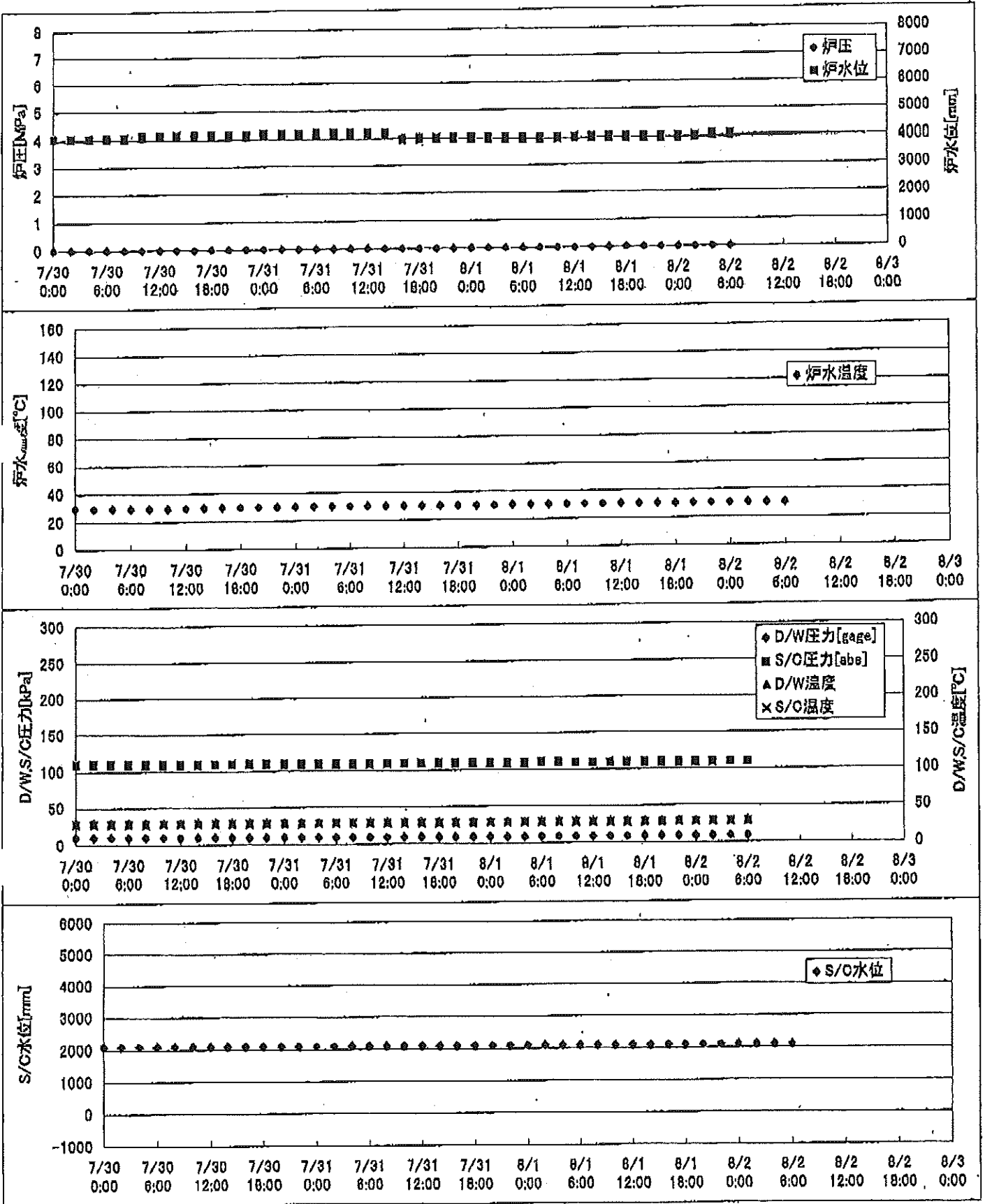
2F-1号機



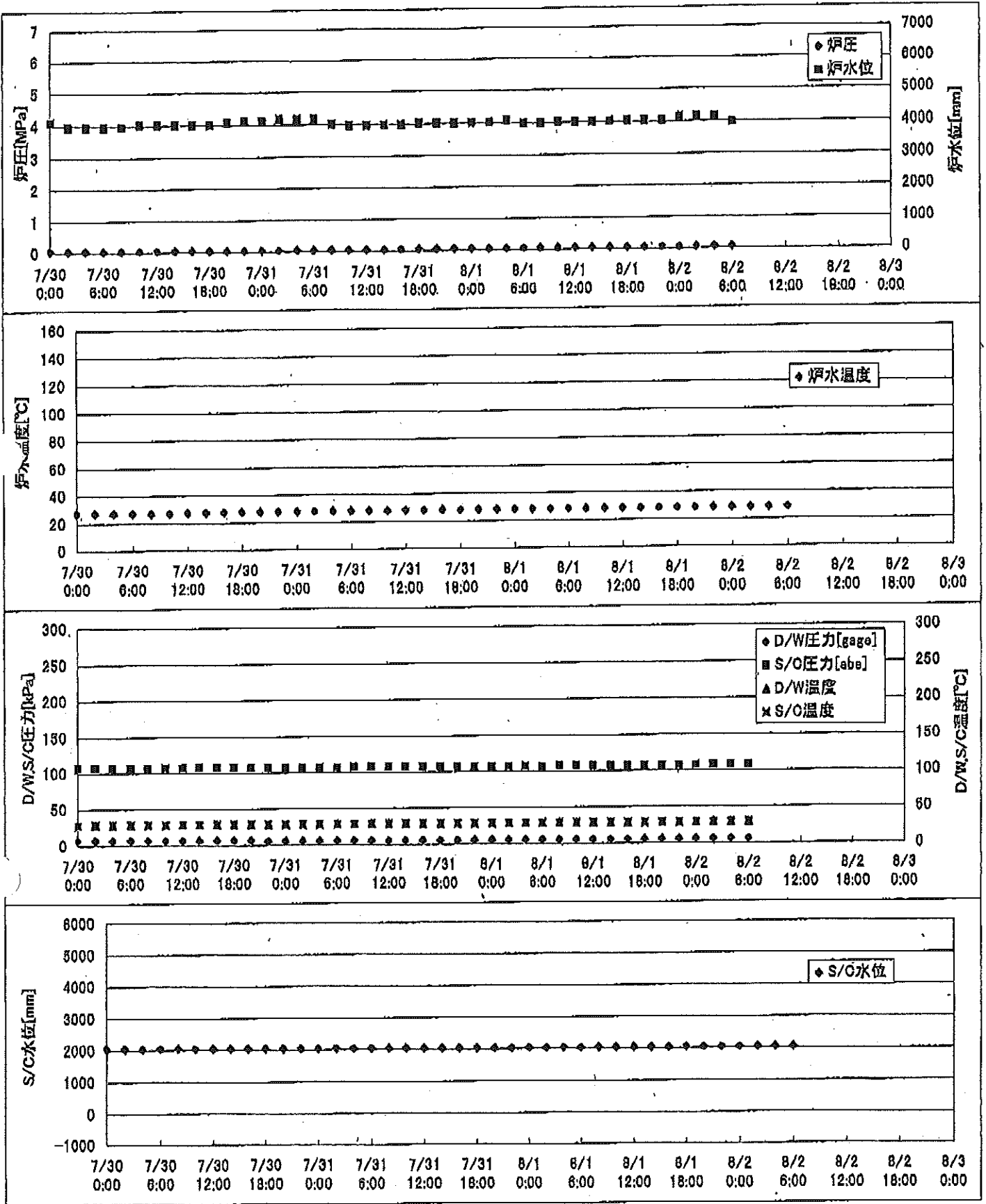
2F-2号機



2F-3号機



2F-4号機



2F-1号機

※燃料頂部(TAF)からの水位=炉水位+4200[mm]

時間	炉圧 [MPa (gage)]	炉水位 [mm] 停止時	炉水温度[°C]	D/W圧力 [kPa(gage)]	D/W温度 [°C]	S/C圧力 [kPa(abs)]	S/C水位 [mm]	S/C温度 [°C]
2011/7/31 0:00	0.04	4150	26.4	6	28.3	106	2210	27
2011/7/31 2:00	0.04	4150	26.3	6	28.3	106	2210	27
2011/7/31 4:00	0.04	4150	26.3	6	28.3	106	2210	27
2011/7/31 6:00	0.04	4200	26.2	5	28.3	106	2210	27
2011/7/31 8:00	0.04	4050	26.2	5	28.3	106	2210	27
2011/7/31 10:00	0.04	4050	26.2	5	28.3	106	2210	27
2011/7/31 12:00	0.04	4050	26.3	5	28.3	106	2210	27
2011/7/31 14:00	0.04	4100	26.4	5	28.4	106	2210	27
2011/7/31 16:00	0.04	4100	26.4	5	28.4	106	2211	27
2011/7/31 18:00	0.04	4100	26.4	5	28.4	106	2210	27
2011/7/31 20:00	0.04	4150	26.5	5	28.4	106	2210	27
2011/7/31 22:00	0.04	4150	26.6	5	28.4	106	2210	27
2011/8/1 0:00	0.04	4200	26.6	5	28.4	106	2210	27
2011/8/1 2:00	0.04	4150	26.6	5	28.4	106	2210	27
2011/8/1 4:00	0.04	4000	26.5	5	28.3	106	2210	27
2011/8/1 6:00	0.04	4050	26.5	5	28.3	106	2210	27
2011/8/1 8:00	0.04	4050	26.5	5	28.3	106	2210	27
2011/8/1 10:00	0.04	4050	26.5	5	28.4	106	2210	27
2011/8/1 12:00	0.04	4100	26.5	5	28.4	106	2209	27
2011/8/1 14:00	0.04	4100	26.5	5	28.4	106	2210	27
2011/8/1 16:00	0.04	4150	26.5	5	28.2	106	2210	27
2011/8/1 18:00	0.04	4000	26.5	5	28.3	106	2210	27
2011/8/1 20:00	0.04	4000	26.5	5	28.3	106	2210	27
2011/8/1 22:00	0.04	4050	26.6	5	28.4	106	2210	27
2011/8/2 0:00	0.04	4050	26.5	5	28.4	106	2210	27
2011/8/2 2:00	0.04	4050	26.5	5	28.4	106	2209	27
2011/8/2 4:00	0.04	4100	26.5	5	28.4	106	2209	27
2011/8/2 6:00	0.05	4150	26.6	5	28.4	106	221	27
2011/8/2 8:00								
2011/8/2 10:00								
2011/8/2 12:00								
2011/8/2 14:00								
2011/8/2 16:00								
2011/8/2 18:00								
2011/8/2 20:00								
2011/8/2 22:00								

2F-2号機

※燃料頂部(TAF)からの水位=炉水位+4200[mm]

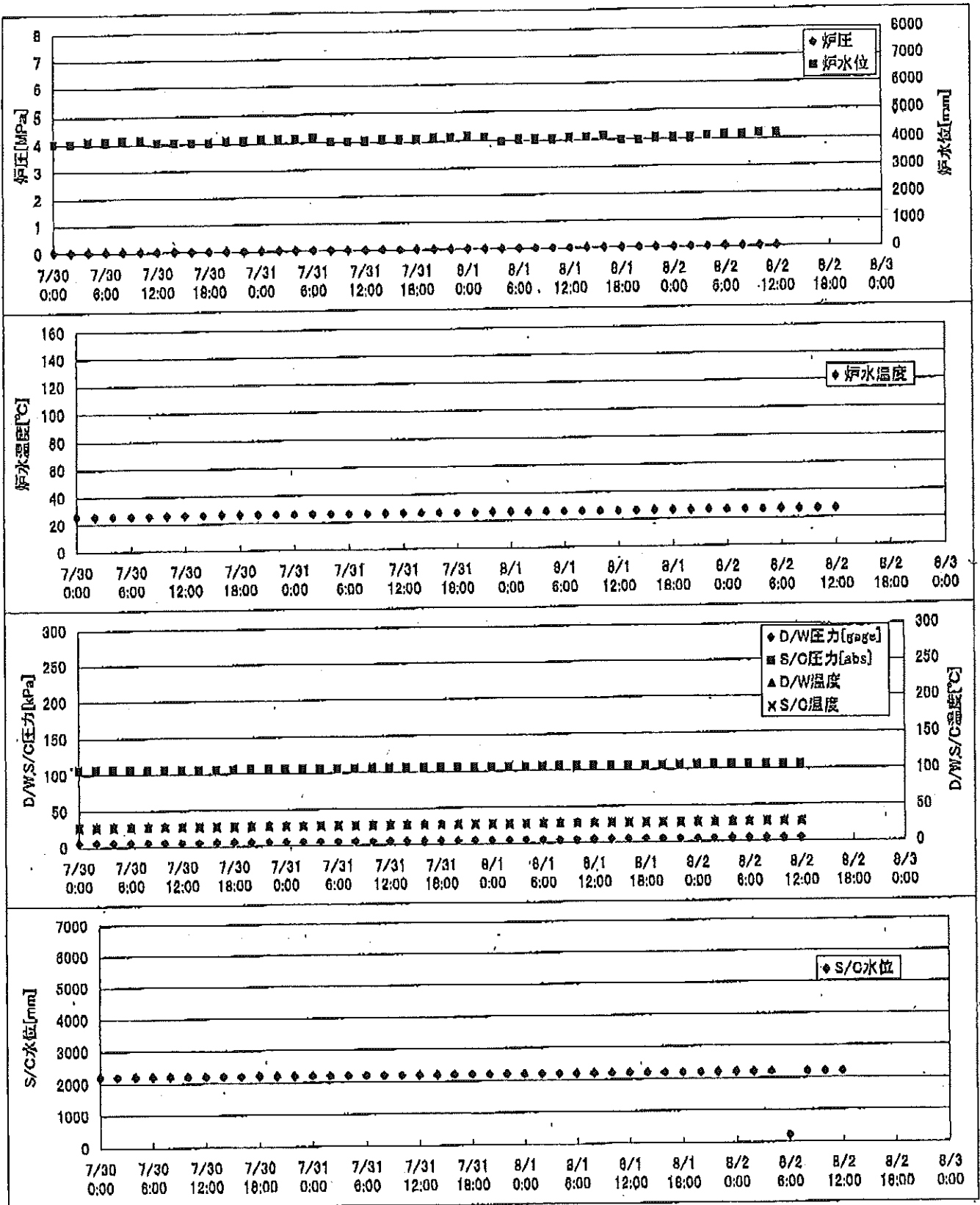
時間	炉圧 [MPa (gage)]	炉水位 [mm] 停止時	炉水温度[°C]	D/W圧力 [kPa(gage)]	D/W温度 [°C]	S/C圧力 [kPa(abs)]	S/C水位 [mm]	S/C温度 [°C]
2011/7/31 0:00	0.00	4000	26.6	5	27.9	105	1100	28
2011/7/31 2:00	-0.01	4000	26.7	5	27.9	105	1100	28
2011/7/31 4:00	-0.01	4000	26.6	5	27.9	105	1100	28
2011/7/31 6:00	-0.01	4000	26.5	5	27.9	105	1100	28
2011/7/31 8:00	0.00	4000	26.6	5	27.9	105	1100	28
2011/7/31 10:00	-0.01	4000	26.7	5	27.9	105	1100	28
2011/7/31 12:00	-0.01	4000	26.7	5	27.9	105	1100	28
2011/7/31 14:00	-0.01	4000	26.7	5	27.9	105	1100	28
2011/7/31 16:00	-0.01	4000	26.7	5	27.9	105	1100	28
2011/7/31 18:00	-0.01	4000	26.6	5	27.9	105	1100	28
2011/7/31 20:00	-0.01	4000	26.7	5	27.9	105	1100	28
2011/7/31 22:00	-0.01	4000	26.9	5	27.9	105	1100	28
2011/8/1 0:00	-0.01	4050	27.0	5	27.9	105	1100	28
2011/8/1 2:00	-0.01	4050	27.0	5	27.9	105	1100	28
2011/8/1 4:00	-0.01	4050	27.1	5	28.0	105	1100	28
2011/8/1 6:00	-0.01	4100	27.1	4	28.0	105	1100	28
2011/8/1 8:00	-0.01	4000	27.1	4	28.0	105	1100	28
2011/8/1 10:00	-0.01	4000	27.1	4	28.0	105	1100	28
2011/8/1 12:00	-0.01	4000	27.1	4	28.0	105	1100	28
2011/8/1 14:00	-0.01	4000	27.1	4	28.0	105	1100	28
2011/8/1 16:00	-0.01	4000	27.1	4	28.0	105	1100	28
2011/8/1 18:00	-0.01	4000	27.1	4	28.0	105	1100	28
2011/8/1 20:00	-0.01	4000	27.1	4	28.0	105	1100	28
2011/8/1 22:00	-0.01	4000	27.1	4	28.0	105	1100	28
2011/8/2 0:00	-0.01	4000	27.1	4	28.0	105	1100	28
2011/8/2 2:00	-0.01	4000	27.1	4	28.0	105	1100	28
2011/8/2 4:00	-0.01	4000	27.1	4	28.0	105	1100	28
2011/8/2 6:00	-0.01	4000	27.1	4	28.0	105	1100	28
2011/8/2 8:00								
2011/8/2 10:00								
2011/8/2 12:00								
2011/8/2 14:00								
2011/8/2 16:00								
2011/8/2 18:00								
2011/8/2 20:00								
2011/8/2 22:00								

2F-3号機

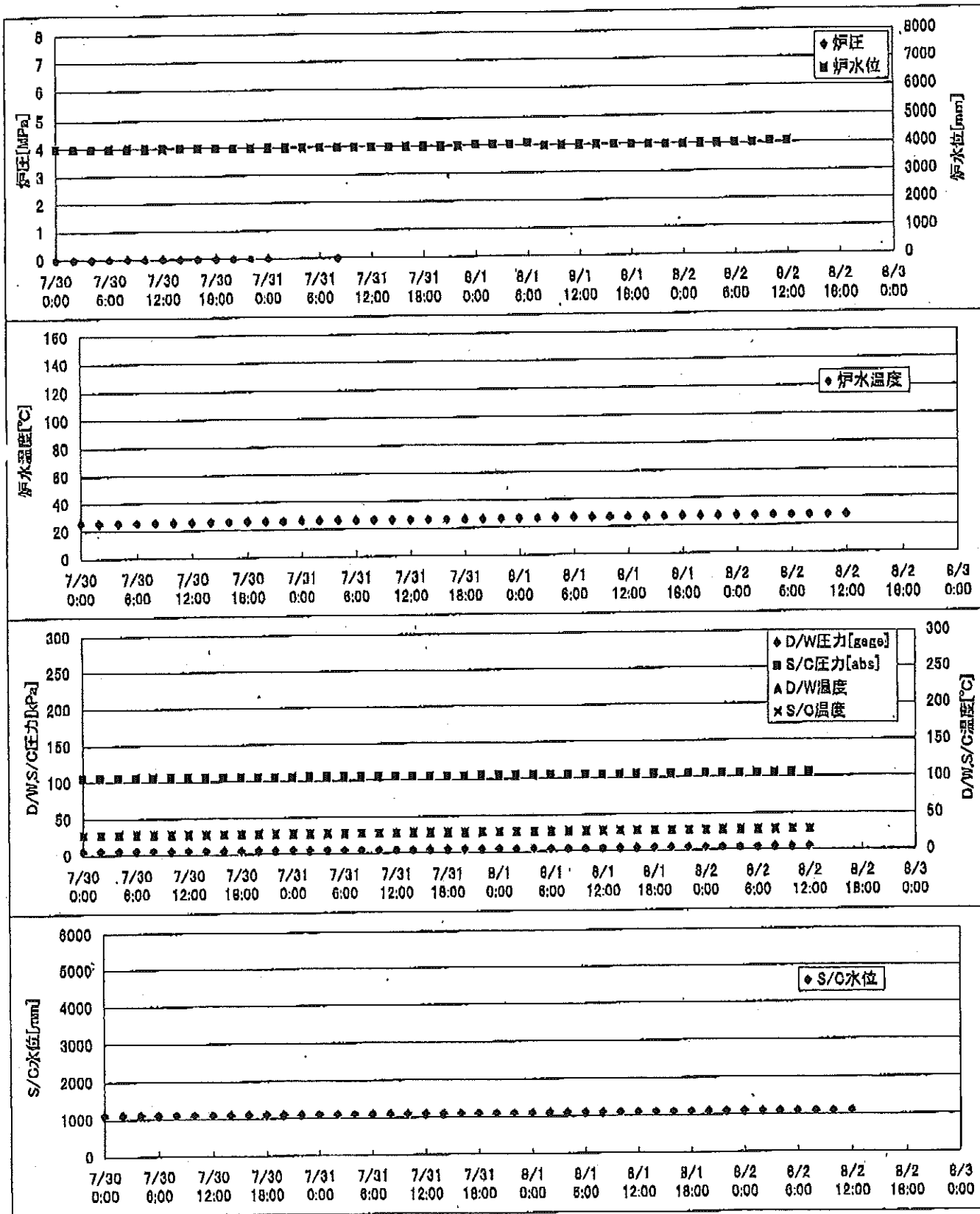
※燃料頂部(TAF)からの水位=炉水位+4200[mm]

時間	炉圧 [MPa (gage)]	炉水位 [mm] 停止時	炉水温度[°C]	D/W圧力 [kPa(gage)]	D/W温度 [°C]	S/C圧力 [kPa(abs)]	S/C水位 [mm]	S/C温度 [°C]
2011/7/31 0:00	0.02	4200	30.3	10	29.5	110	2100	28
2011/7/31 2:00	0.02	4200	30.5	10	29.5	110	2100	28
2011/7/31 4:00	0.02	4200	30.4	10	29.6	110	2100	28
2011/7/31 6:00	0.02	4200	30.4	10	29.6	110	2100	28
2011/7/31 8:00	0.02	4200	30.4	10	29.6	110	2100	28
2011/7/31 10:00	0.02	4200	30.4	10	29.6	110	2100	28
2011/7/31 12:00	0.02	4200	30.5	10	29.6	110	2100	28
2011/7/31 14:00	0.02	4200	30.5	10	29.6	110	2100	28
2011/7/31 16:00	0.02	4000	30.5	10	29.6	110	2100	28
2011/7/31 18:00	0.02	4000	30.4	10	29.5	110	2100	28
2011/7/31 20:00	0.02	4000	30.4	10	29.6	110	2100	28
2011/7/31 22:00	0.02	4000	30.5	10	29.6	110	2100	28
2011/8/1 0:00	0.02	4000	30.6	10	29.5	110	2100	28
2011/8/1 2:00	0.02	4000	30.7	10	29.5	110	2100	28
2011/8/1 4:00	0.02	4000	30.7	10	29.6	110	2100	28
2011/8/1 6:00	0.02	4000	30.7	9	29.6	111	2100	28
2011/8/1 8:00	0.02	4000	30.7	9	29.6	111	2100	28
2011/8/1 10:00	0.02	4000	30.7	9	29.6	110	2100	28
2011/8/1 12:00	0.02	4000	30.7	9	29.6	110	2100	28
2011/8/1 14:00	0.02	4000	30.7	9	29.6	110	2100	28
2011/8/1 16:00	0.02	4000	30.7	9	29.6	110	2100	28
2011/8/1 18:00	0.02	4000	30.7	9	29.6	110	2100	28
2011/8/1 20:00	0.02	4000	30.7	9	29.6	110	2100	28
2011/8/1 22:00	0.02	4000	30.7	9	29.6	110	2100	28
2011/8/2 0:00	0.02	4000	30.7	9	29.6	110	2100	28
2011/8/2 2:00	0.02	4000	30.7	9	29.6	110	2100	28
2011/8/2 4:00	0.02	4050	30.7	9	29.6	110	2100	28
2011/8/2 6:00	0.02	4050	30.7	9	29.6	110	2100	28
2011/8/2 8:00								
2011/8/2 10:00								
2011/8/2 12:00								
2011/8/2 14:00								
2011/8/2 16:00								
2011/8/2 18:00								
2011/8/2 20:00								
2011/8/2 22:00								

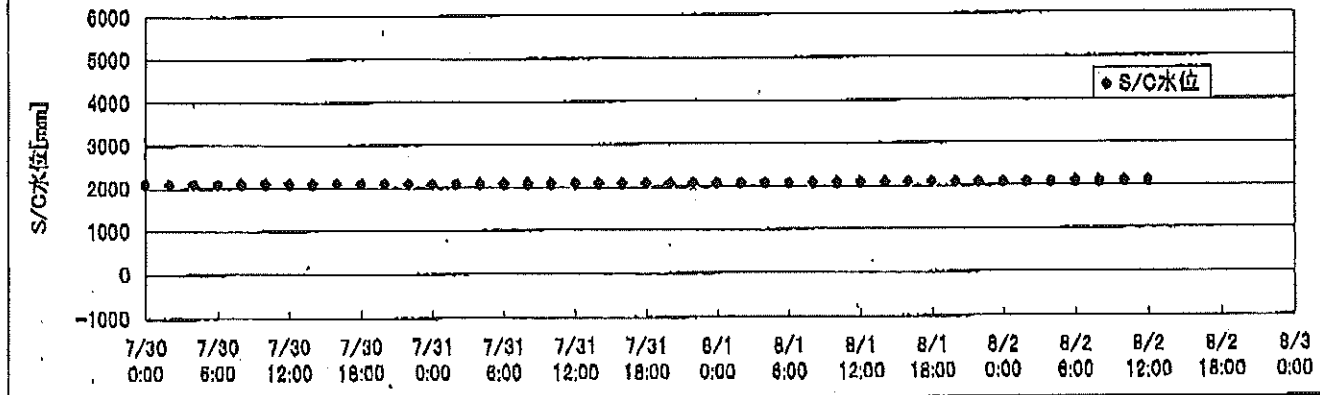
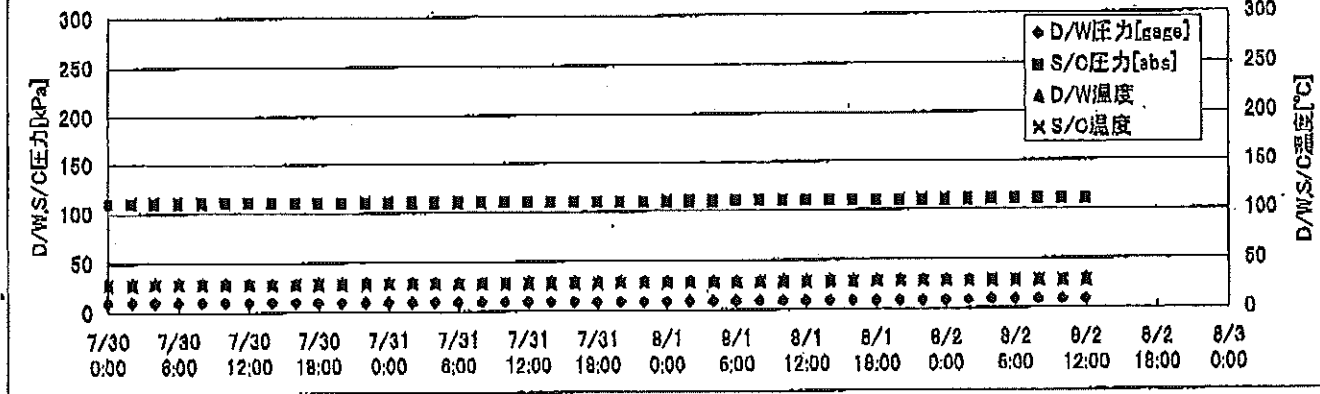
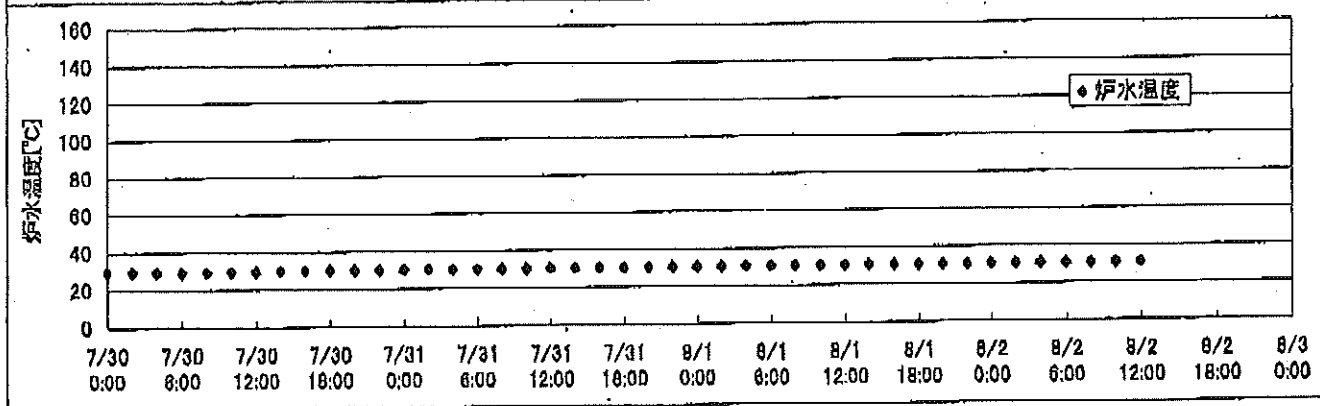
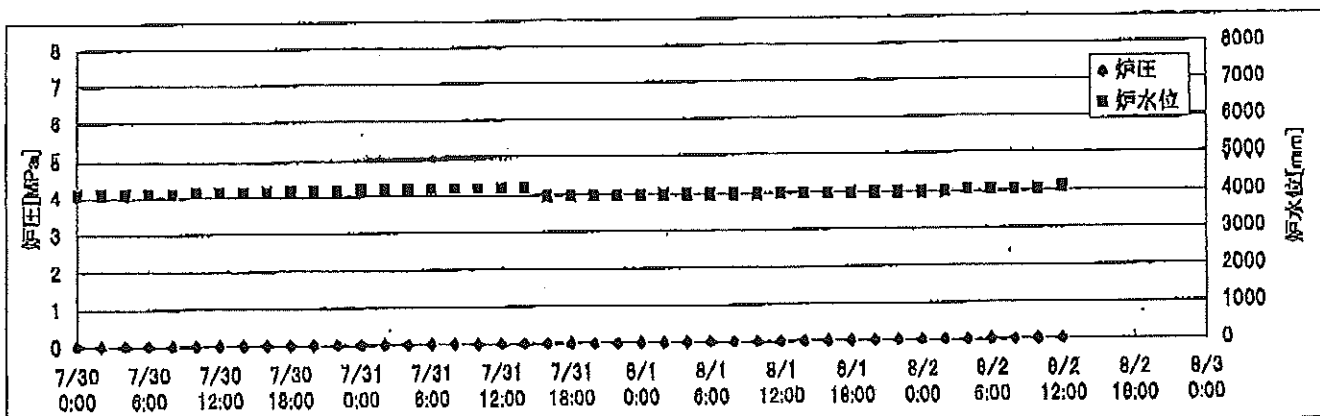
2F-1号機



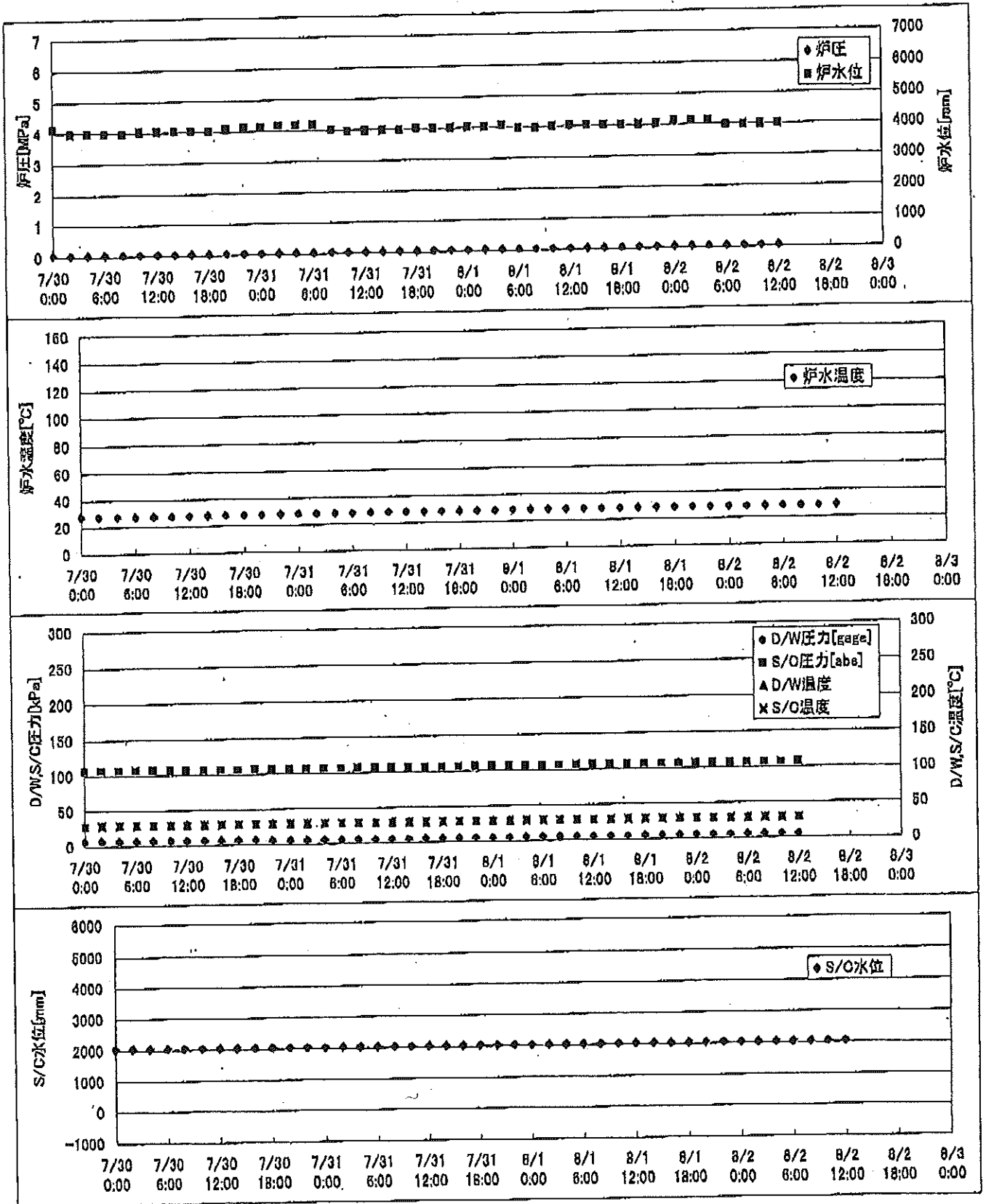
2F-2号機



2F-3号機



2F-4号機



2F-2号機

※燃料頂部(TAF)からの水位=炉水位+4200[mm]

時間	炉圧 [MPa (gage)]	炉水位 [mm] 停止時	炉水温度[°C]	D/W圧力 [kPa(gage)]	D/W温度 [°C]	S/C圧力 [kPa(abs)]	S/C水位 [mm]	S/C温度 [°C]
2011/7/31 0:00	0.00	4000	26.6	5	27.9	105	1100	28
2011/7/31 2:00	-0.01	4000	26.7	5	27.9	105	1100	28
2011/7/31 4:00	-0.01	4000	26.6	5	27.9	105	1100	28
2011/7/31 6:00	-0.01	4000	26.5	5	27.9	105	1100	28
2011/7/31 8:00	0.00	4000	26.6	5	27.9	105	1100	28
2011/7/31 10:00	-0.01	4000	26.7	5	27.9	105	1100	28
2011/7/31 12:00	-0.01	4000	26.7	5	27.9	105	1100	28
2011/7/31 14:00	-0.01	4000	26.7	5	27.9	105	1100	28
2011/7/31 16:00	-0.01	4000	26.7	5	27.9	105	1100	28
2011/7/31 18:00	-0.01	4000	26.6	5	27.9	105	1100	28
2011/7/31 20:00	-0.01	4000	26.7	5	27.9	105	1100	28
2011/7/31 22:00	-0.01	4000	26.9	5	27.9	105	1100	28
2011/8/1 0:00	-0.01	4050	27.0	5	27.9	105	1100	28
2011/8/1 2:00	-0.01	4050	27.0	5	27.9	105	1100	28
2011/8/1 4:00	-0.01	4050	27.1	5	28.0	105	1100	28
2011/8/1 6:00	-0.01	4100	27.1	4	28.0	105	1100	28
2011/8/1 8:00	-0.01	4000	27.1	4	28.0	105	1100	28
2011/8/1 10:00	-0.01	4000	27.1	4	28.0	105	1100	28
2011/8/1 12:00	-0.01	4000	27.1	4	28.0	105	1100	28
2011/8/1 14:00	-0.01	4000	27.1	4	28.0	105	1100	28
2011/8/1 16:00	-0.01	4000	27.1	4	28.0	105	1100	28
2011/8/1 18:00	-0.01	4000	27.1	4	28.0	105	1100	28
2011/8/1 20:00	-0.01	4000	27.1	4	28.0	105	1100	28
2011/8/1 22:00	-0.01	4000	27.1	4	28.0	105	1100	28
2011/8/2 0:00	-0.01	4000	27.1	4	28.0	105	1100	28
2011/8/2 2:00	-0.01	4000	27.1	4	28.0	105	1100	28
2011/8/2 4:00	-0.01	4000	27.1	4	28.0	105	1100	28
2011/8/2 6:00	-0.01	4000	27.1	4	28.0	105	1100	28
2011/8/2 8:00	-0.01	4000	27.1	4	28.0	105	1100	28
2011/8/2 10:00	-0.01	4050	27.1	4	28.0	105	1100	28
2011/8/2 12:00	-0.01	4050	27.2	4	28.0	105	1100	28
2011/8/2 14:00								
2011/8/2 16:00								
2011/8/2 18:00								
2011/8/2 20:00								
2011/8/2 22:00								

2F-3号機

※燃料頂部(TAF)からの水位=炉水位+4200[mm]

時間	炉圧 [MPa (gage)]	炉水位 [mm] 停止時	炉水温度[°C]	D/W圧力 [kPa(gage)]	D/W温度 [°C]	S/C圧力 [kPa(abs)]	S/C水位 [mm]	S/C温度 [°C]
2011/7/31 0:00	0.02	4200	30.3	10	29.5	110	2100	28
2011/7/31 2:00	0.02	4200	30.5	10	29.5	110	2100	28
2011/7/31 4:00	0.02	4200	30.4	10	29.6	110	2100	28
2011/7/31 6:00	0.02	4200	30.4	10	29.6	110	2100	28
2011/7/31 8:00	0.02	4200	30.4	10	29.6	110	2100	28
2011/7/31 10:00	0.02	4200	30.4	10	29.6	110	2100	28
2011/7/31 12:00	0.02	4200	30.5	10	29.6	110	2100	28
2011/7/31 14:00	0.02	4200	30.5	10	29.6	110	2100	28
2011/7/31 16:00	0.02	4000	30.5	10	29.6	110	2100	28
2011/7/31 18:00	0.02	4000	30.4	10	29.5	110	2100	28
2011/7/31 20:00	0.02	4000	30.4	10	29.6	110	2100	28
2011/7/31 22:00	0.02	4000	30.5	10	29.6	110	2100	28
2011/8/1 0:00	0.02	4000	30.6	10	29.5	110	2100	28
2011/8/1 2:00	0.02	4000	30.7	10	29.5	110	2100	28
2011/8/1 4:00	0.02	4000	30.7	10	29.6	110	2100	28
2011/8/1 6:00	0.02	4000	30.7	9	29.6	111	2100	28
2011/8/1 8:00	0.02	4000	30.7	9	29.6	111	2100	28
2011/8/1 10:00	0.02	4000	30.7	9	29.6	110	2100	28
2011/8/1 12:00	0.02	4000	30.7	9	29.6	110	2100	28
2011/8/1 14:00	0.02	4000	30.7	9	29.6	110	2100	28
2011/8/1 16:00	0.02	4000	30.7	9	29.6	110	2100	28
2011/8/1 18:00	0.02	4000	30.7	9	29.6	110	2100	28
2011/8/1 20:00	0.02	4000	30.7	9	29.6	110	2100	28
2011/8/1 22:00	0.02	4000	30.7	9	29.6	110	2100	28
2011/8/2 0:00	0.02	4000	30.7	9	29.6	110	2100	28
2011/8/2 2:00	0.02	4000	30.7	9	29.6	110	2100	28
2011/8/2 4:00	0.02	4050	30.7	9	29.6	110	2100	28
2011/8/2 6:00	0.02	4050	30.7	9	29.6	110	2100	28
2011/8/2 8:00	0.02	4050	30.7	9	29.6	110	2100	28
2011/8/2 10:00	0.02	4050	30.7	9	29.6	110	2100	28
2011/8/2 12:00	0.02	4100	30.8	9	29.6	110	2100	28
2011/8/2 14:00								
2011/8/2 16:00								
2011/8/2 18:00								
2011/8/2 20:00								
2011/8/2 22:00								

2F-4号機

※燃料頂部(TAF)からの水位=炉水位+4200[mm]

時間	炉圧 [MPa (gage)]	炉水位 [mm] 停止時	炉水温度[°C]	D/W圧力 [kPa(gage)]	D/W温度 [°C]	S/C圧力 [kPa(abs)]	S/C水位 [mm]	S/C温度 [°C]
2011/7/31 0:00	0.06	4150	28.2	6	29.4	107	2050	29
2011/7/31 2:00	0.06	4200	28.3	6	29.1	107	2050	29
2011/7/31 4:00	0.06	4200	28.3	6	29.1	107	2050	29
2011/7/31 6:00	0.06	4200	28.3	6	29.1	107	2050	29
2011/7/31 8:00	0.06	4050	28.4	6	29.2	107	2050	29
2011/7/31 10:00	0.06	4000	28.4	6	29.2	107	2050	29
2011/7/31 12:00	0.06	4000	28.5	6	29.2	107	2050	29
2011/7/31 14:00	0.06	4000	28.5	6	29.2	107	2050	29
2011/7/31 16:00	0.07	4000	28.6	6	29.1	107	2050	29
2011/7/31 18:00	0.07	4050	28.5	6	29.1	107	2050	29
2011/7/31 20:00	0.07	4050	28.5	6	29.1	107	2050	29
2011/7/31 22:00	0.07	4050	28.5	6	29.2	107	2050	29
2011/8/1 0:00	0.07	4050	28.7	6	29.2	107	2050	29
2011/8/1 2:00	0.07	4050	28.7	6	29.2	107	2050	29
2011/8/1 4:00	0.07	4100	28.7	6	29.2	107	2050	29
2011/8/1 6:00	0.07	4000	28.7	6	29.2	106	2050	29
2011/8/1 8:00	0.07	4000	28.7	6	29.2	107	2050	29
2011/8/1 10:00	0.07	4050	28.6	6	29.2	107	2050	29
2011/8/1 12:00	0.07	4050	28.6	6	29.2	107	2050	29
2011/8/1 14:00	0.07	4050	28.6	6	29.2	107	2050	29
2011/8/1 16:00	0.07	4050	28.7	6	29.2	107	2050	29
2011/8/1 18:00	0.07	4050	28.7	6	29.2	107	2050	29
2011/8/1 20:00	0.07	4050	28.7	6	29.2	107	2050	29
2011/8/1 22:00	0.07	4050	28.7	6	29.2	107	2050	29
2011/8/2 0:00	0.07	4150	28.7	6	29.2	107	2050	29
2011/8/2 2:00	0.07	4150	28.6	6	29.2	107	2050	29
2011/8/2 4:00	0.07	4150	28.6	6	29.2	107	2050	29
2011/8/2 6:00	0.07	4000	28.6	6	29.3	107	2050	29
2011/8/2 8:00	0.07	4000	28.6	6	29.3	107	2050	29
2011/8/2 10:00	0.07	4000	28.6	6	29.2	107	2050	29
2011/8/2 12:00	0.07	4000	28.7	6	29.2	107	2050	29
2011/8/2 14:00								
2011/8/2 16:00								
2011/8/2 18:00								
2011/8/2 20:00								
2011/8/2 22:00								