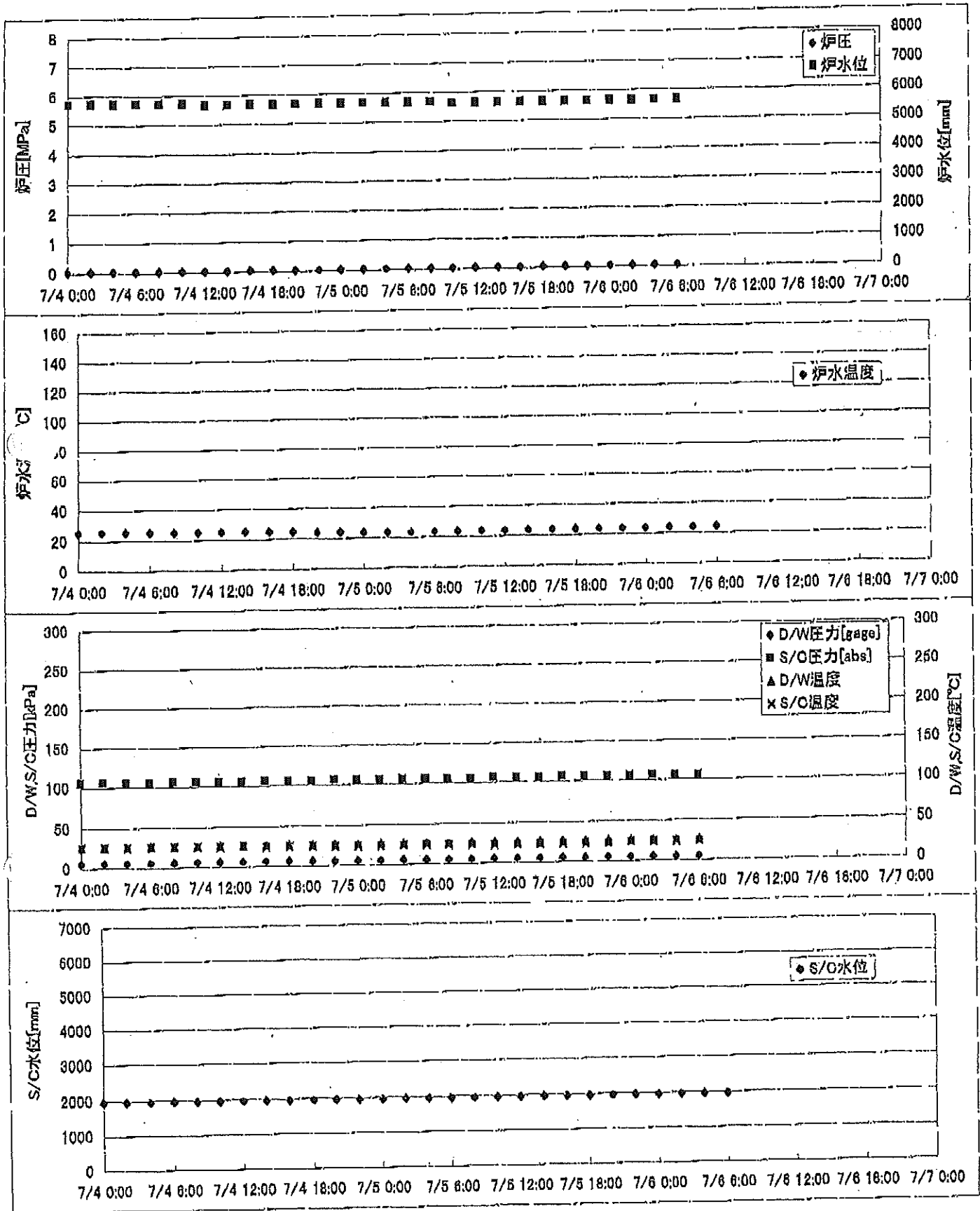
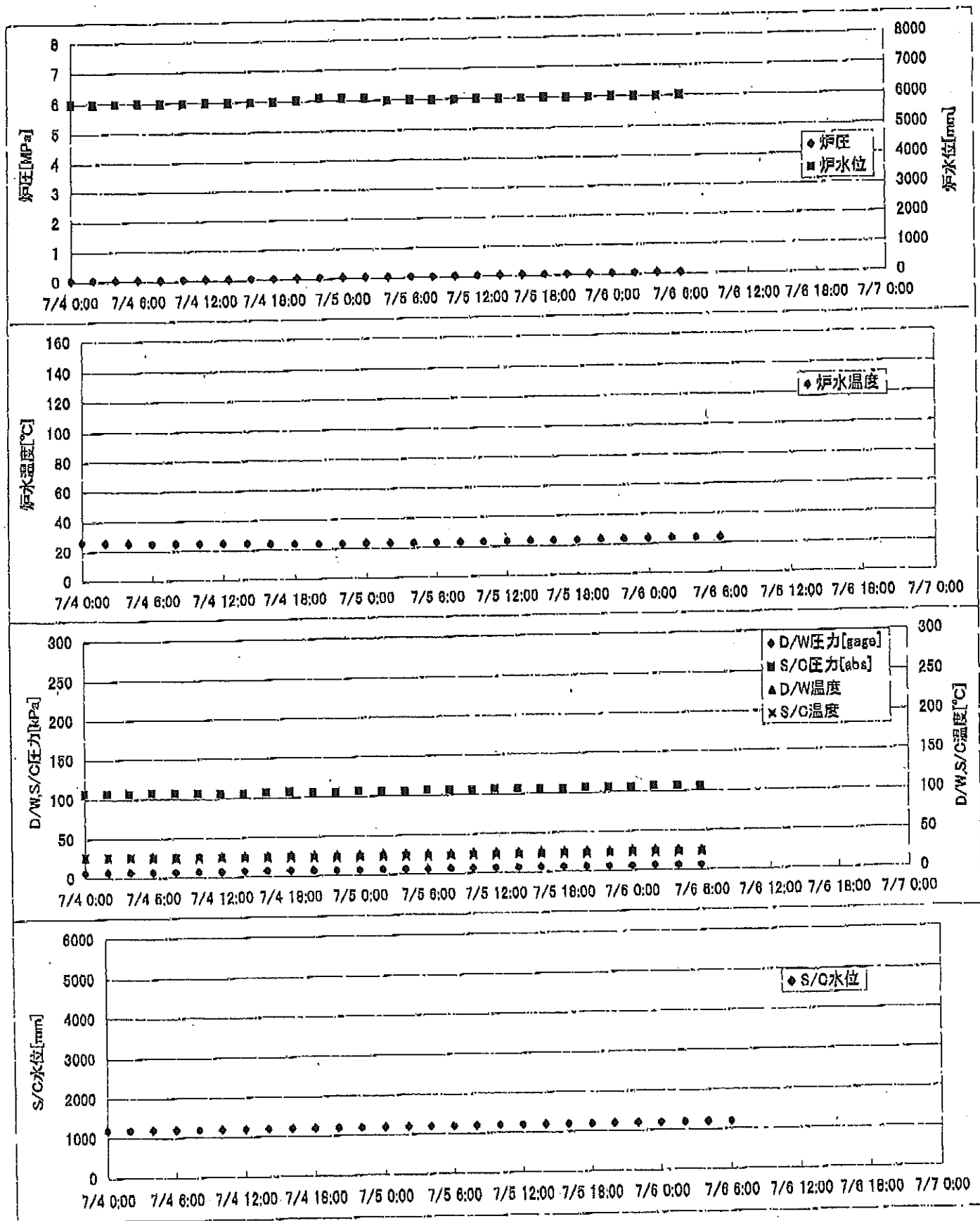


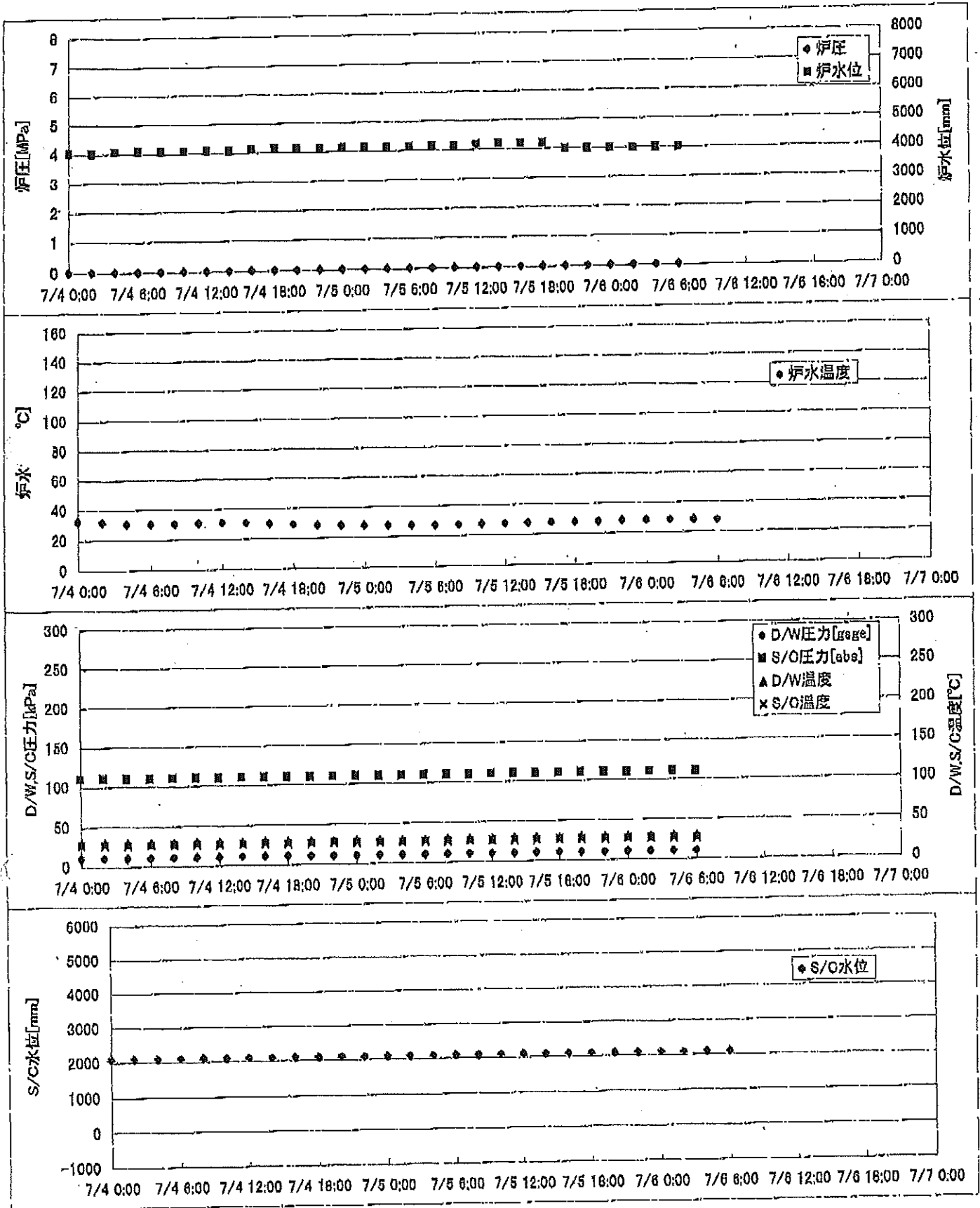
# 2F-1号機



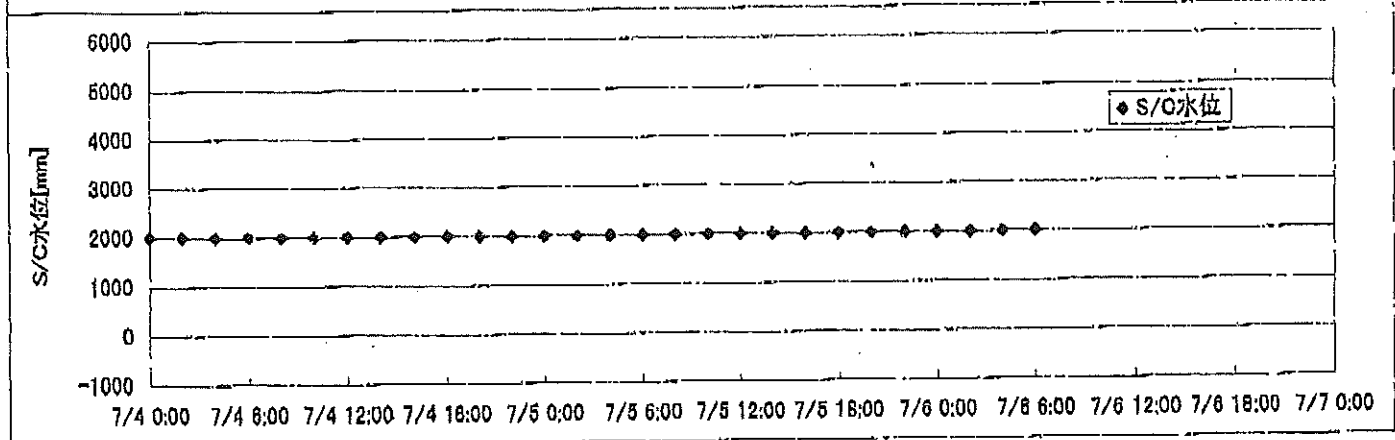
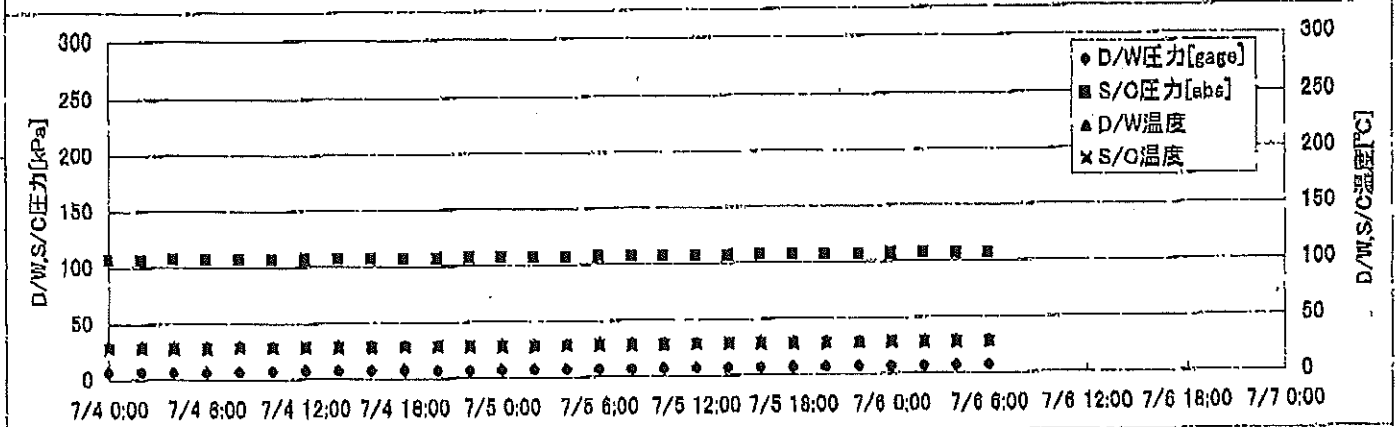
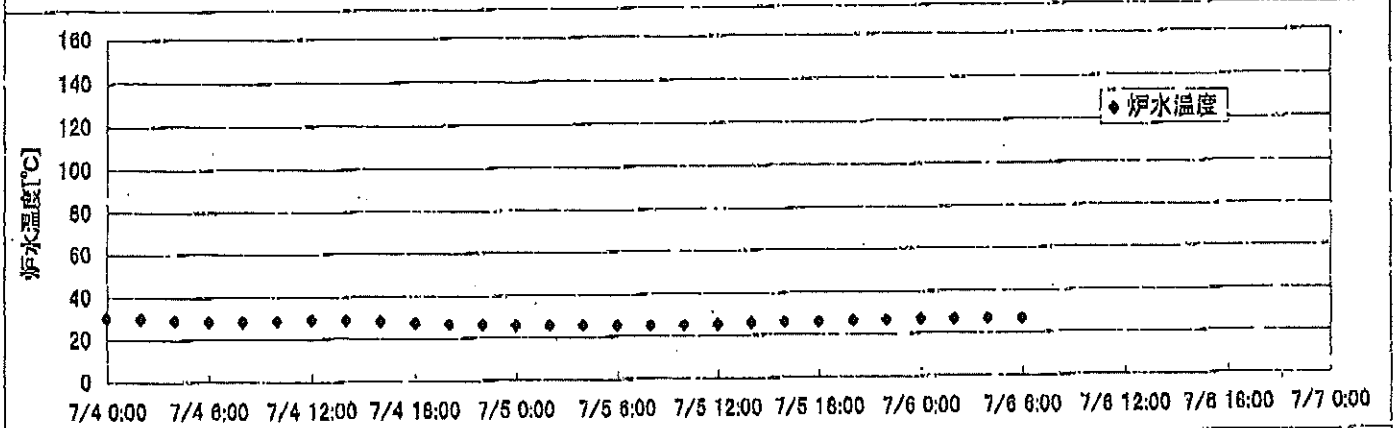
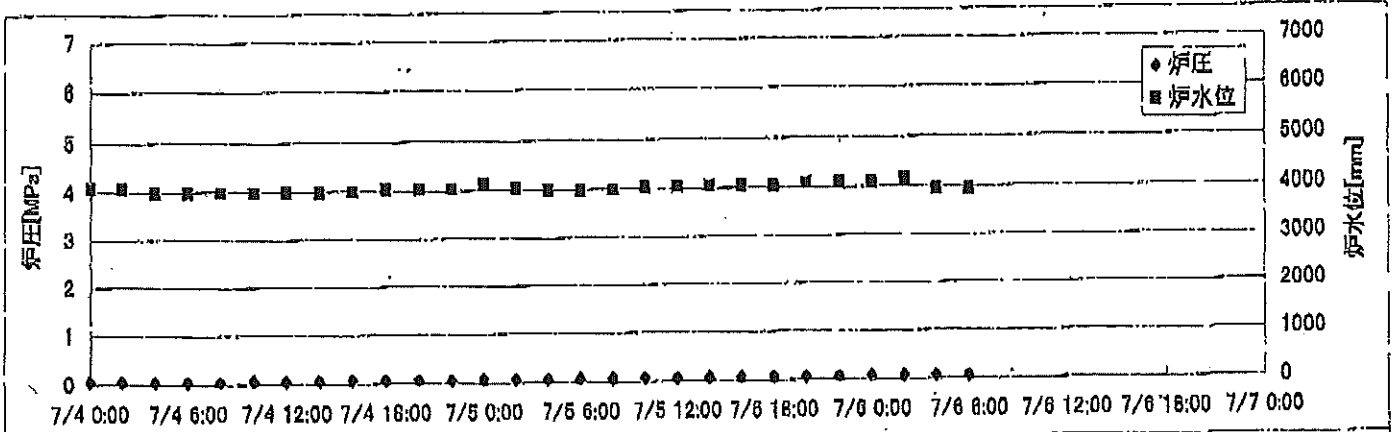
# 2F-2号機



2F-3号機



2F-4号機



# 2F-1号機

※燃料頂部(TAF)からの水位=炉水位+4200[mm]

時間	炉圧 [MPa (gage)]	炉水位 [mm] 停止時	炉水温度[°C]	D/W圧力 [kPa(gage)]	D/W温度 [°C]	S/C圧力 [kPa(abs)]	S/C水位 [mm]	S/C温度 [°C]
2011/7/4 0:00	0.05	5750	25.7	6	26.3	106	1960	26
2011/7/4 2:00	0.05	5750	25.7	6	26.4	106	1959	26
2011/7/4 4:00	0.05	5750	25.6	6	26.5	106	1959	26
2011/7/4 6:00	0.05	5750	25.4	6	26.6	106	1959	26
2011/7/4 8:00	0.05	5750	25.3	6	26.6	106	1958	26
2011/7/4 10:00	0.05	5750	25.3	7	26.6	106	1958	26
2011/7/4 12:00	0.05	5700	25.3	6	26.6	106	1958	26
2011/7/4 14:00	0.05	5700	25.3	6	26.6	106	1958	26
2011/7/4 16:00	0.05	5700	25.2	7	26.6	106	1958	25
2011/7/4 18:00	0.05	5700	24.8	7	26.6	106	1956	25
2011/7/4 20:00	0.05	5700	24.4	6	26.7	106	1956	25
2011/7/4 22:00	0.05	5700	24.2	6	26.6	106	1956	24
2011/7/5 0:00	0.05	5700	24.0	6	26.6	106	1956	24
2011/7/5 2:00	0.05	5700	23.8	6	26.6	106	1956	24
2011/7/5 4:00	0.05	5700	23.7	6	26.6	106	1956	24
2011/7/5 6:00	0.05	5700	23.8	6	26.6	106	1957	24
2011/7/5 8:00	0.05	5700	23.8	6	26.4	106	1956	24
2011/7/5 10:00	0.05	5650	23.8	6	26.5	106	1958	24
2011/7/5 12:00	0.05	5650	23.8	6	26.5	106	1959	23
2011/7/5 14:00	0.05	5650	23.9	6	26.5	106	1959	23
2011/7/5 16:00	0.05	5650	24.0	6	26.5	106	1959	23
2011/7/5 18:00	0.05	5650	24.0	6	26.6	106	1959	23
2011/7/5 20:00	0.05	5650	24.0	5	26.5	106	1959	23
2011/7/5 22:00	0.05	5650	24.1	5	26.5	106	1959	23
2011/7/6 0:00	0.05	5650	24.1	5	26.5	106	1959	24
2011/7/6 2:00	0.05	5650	24.2	5	26.5	106	1959	24
2011/7/6 4:00	0.05	5650	24.2	5	26.4	106	1959	24
<b>2011/7/6 6:00</b>	<b>0.05</b>	<b>5650</b>	<b>24.2</b>	<b>5</b>	<b>26.4</b>	<b>106</b>	<b>1959</b>	<b>24</b>
2011/7/6 8:00								
2011/7/6 10:00								
2011/7/6 12:00								
2011/7/6 14:00								
2011/7/6 16:00								
2011/7/6 18:00								
2011/7/6 20:00								
2011/7/6 22:00								

# 2F-2号機

※燃料頂部(TAF)からの水位=炉水位+4200[mm]

時間	炉圧 [MPa (gage)]	炉水位 [mm] 停止時	炉水温度[°C]	D/W圧力 [kPa(gage)]	D/W温度 [°C]	S/C圧力 [kPa(abs)]	S/C水位 [mm]	S/C温度 [°C]
2011/7/4 0:00	0.06	6000	26.5	7	26.8	107	1200	27
2011/7/4 2:00	0.06	6000	25.9	7	26.8	107	1200	26
2011/7/4 4:00	0.06	6000	25.4	7	26.8	107	1200	26
2011/7/4 6:00	0.06	6000	25.2	7	26.8	107	1200	25
2011/7/4 8:00	0.06	6000	25.1	7	26.8	107	1200	25
2011/7/4 10:00	0.06	6000	25.1	7	26.8	107	1200	25
2011/7/4 12:00	0.06	6000	25.0	7	26.7	106	1200	25
2011/7/4 14:00	0.06	6000	24.8	7	26.7	106	1200	24
2011/7/4 16:00	0.06	6000	24.4	7	26.7	107	1200	24
2011/7/4 18:00	0.06	6000	24.0	7	26.7	107	1200	24
2011/7/4 20:00	0.06	6050	23.7	7	26.5	106	1200	23
2011/7/4 22:00	0.07	6100	23.7	7	26.7	106	1200	23
2011/7/5 0:00	0.06	6100	23.6	7	26.7	106	1200	23
2011/7/5 2:00	0.06	6100	23.5	7	26.7	106	1200	23
2011/7/5 4:00	0.06	6000	23.4	7	26.7	106	1200	23
2011/7/5 6:00	0.05	6000	23.5	7	26.5	106	1200	23
2011/7/5 8:00	0.05	6000	23.5	7	26.5	106	1200	23
2011/7/5 10:00	0.06	6000	23.5	7	26.4	106	1200	23
2011/7/5 12:00	0.06	6000	23.6	7	26.4	106	1200	23
2011/7/5 14:00	0.06	6000	23.6	7	26.3	106	1200	23
2011/7/5 16:00	0.06	6000	23.7	7	26.3	106	1200	23
2011/7/5 18:00	0.06	6000	23.7	6	26.4	106	1200	23
2011/7/5 20:00	0.06	6000	23.8	6	26.4	106	1200	23
2011/7/5 22:00	0.06	6000	23.8	6	26.5	106	1200	23
2011/7/6 0:00	0.06	6000	23.9	6	26.5	106	1200	23
2011/7/6 2:00	0.06	6000	23.9	6	26.4	106	1200	23
2011/7/6 4:00	0.06	6000	23.9	6	26.4	106	1200	23
2011/7/6 6:00	0.06	6000	23.9	6	26.4	106	1200	23
2011/7/6 8:00								
2011/7/6 10:00								
2011/7/6 12:00								
2011/7/6 14:00								
2011/7/6 16:00								
2011/7/6 18:00								
2011/7/6 20:00								
2011/7/6 22:00								

# 2F-3号機

※燃料頂部(TAF)からの水位=炉水位+4200[mm]

時間	炉圧 [MPa (gage)]	炉水位 [mm] 停止時	炉水温度[°C]	D/W圧力 [kPa(gage)]	D/W温度 [°C]	S/C圧力 [kPa(abs)]	S/C水位 [mm]	S/C温度 [°C]
2011/7/4 0:00	0.02	4050	32.6	11	30.2	110	2100	27
2011/7/4 2:00	0.02	4050	31.9	11	30.2	110	2100	27
2011/7/4 4:00	0.02	4100	30.7	11	30.0	110	2100	27
2011/7/4 6:00	0.02	4100	30.5	11	30.0	110	2100	27
2011/7/4 8:00	0.02	4100	30.6	11	30.0	110	2100	27
2011/7/4 10:00	0.02	4100	30.9	11	29.8	110	2100	27
2011/7/4 12:00	0.02	4100	31.1	11	29.8	110	2100	27
2011/7/4 14:00	0.02	4100	30.7	11	29.9	110	2100	27
2011/7/4 16:00	0.02	4150	30.1	11	29.8	110	2100	27
2011/7/4 18:00	0.02	4150	29.3	11	29.8	110	2100	27
2011/7/4 20:00	0.02	4150	28.5	11	29.8	110	2100	27
2011/7/4 22:00	0.02	4150	28.1	11	29.8	110	2100	27
2011/7/5 0:00	0.02	4150	27.9	11	29.8	110	2100	27
2011/7/5 2:00	0.02	4150	27.7	11	29.7	110	2100	27
2011/7/5 4:00	0.02	4150	27.6	11	29.6	110	2100	27
2011/7/5 6:00	0.02	4150	27.4	11	29.6	110	2100	27
2011/7/5 8:00	0.02	4150	27.4	11	29.6	110	2100	27
2011/7/5 10:00	0.02	4150	27.5	11	29.7	110	2100	27
2011/7/5 12:00	0.02	4200	27.6	11	29.6	110	2100	27
2011/7/5 14:00	0.02	4200	27.9	11	29.6	110	2100	27
2011/7/5 16:00	0.02	4200	28.0	11	29.6	110	2100	27
2011/7/5 18:00	0.02	4200	28.0	11	29.6	110	2100	27
2011/7/5 20:00	0.02	4000	28.2	11	29.7	110	2100	27
2011/7/5 22:00	0.02	4000	28.3	10	29.6	110	2100	27
2011/7/6 0:00	0.02	4000	28.4	10	29.5	110	2100	27
2011/7/6 2:00	0.02	4000	28.4	10	29.5	110	2100	27
2011/7/6 4:00	0.02	4000	28.4	10	29.6	110	2100	27
<b>2011/7/6 6:00</b>	<b>0.02</b>	<b>4000</b>	<b>28.2</b>	<b>10</b>	<b>29.6</b>	<b>110</b>	<b>2100</b>	<b>27</b>
2011/7/6 8:00								
2011/7/6 10:00								
2011/7/6 12:00								
2011/7/6 14:00								
2011/7/6 16:00								
2011/7/6 18:00								
2011/7/6 20:00								
2011/7/6 22:00								

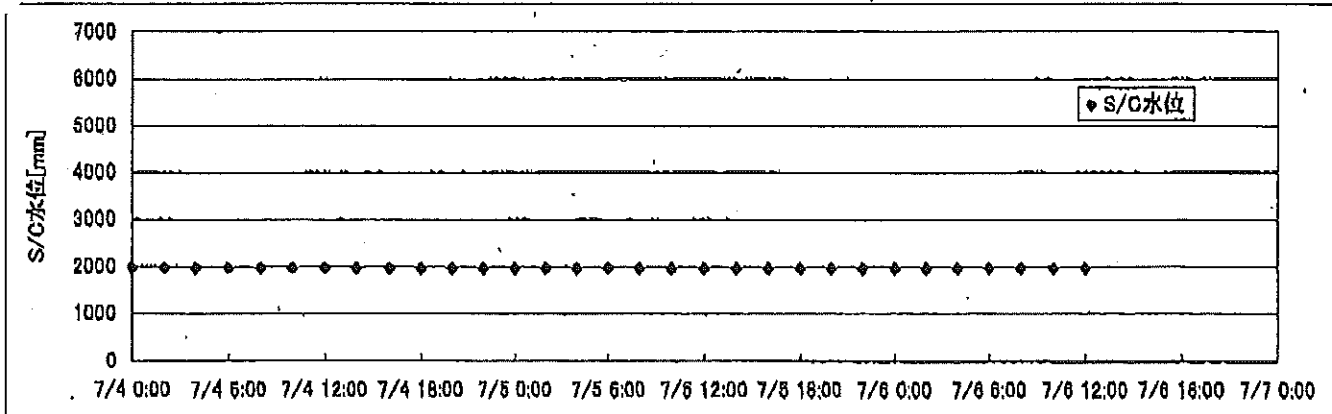
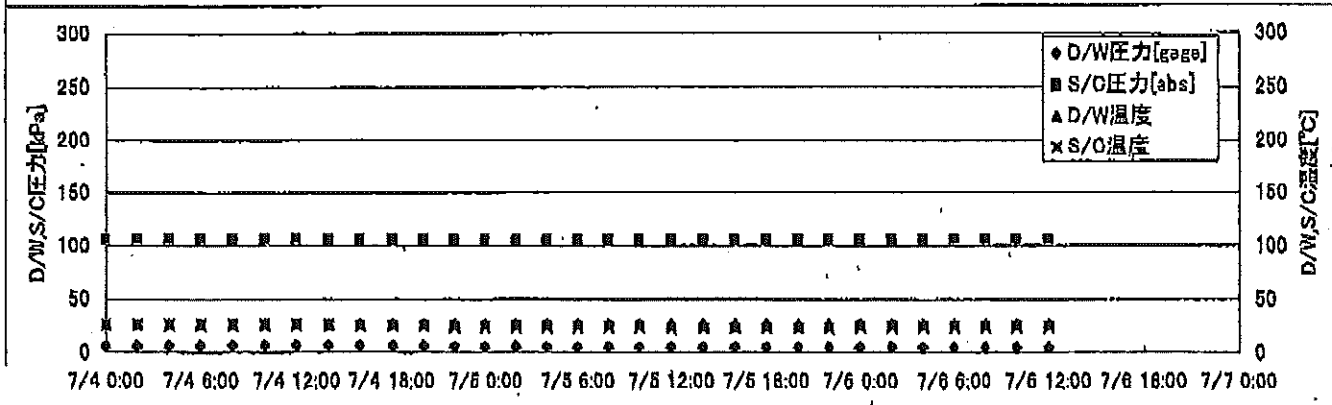
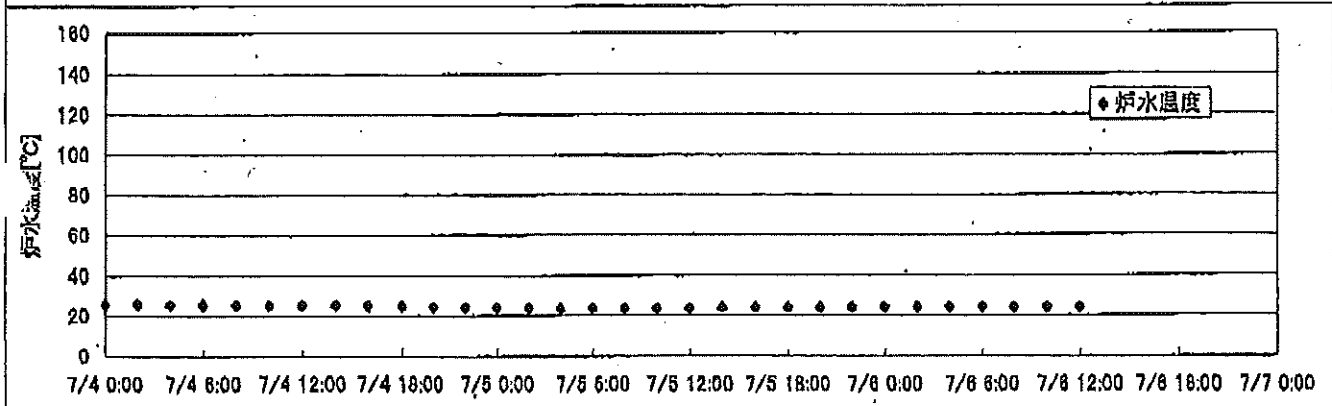
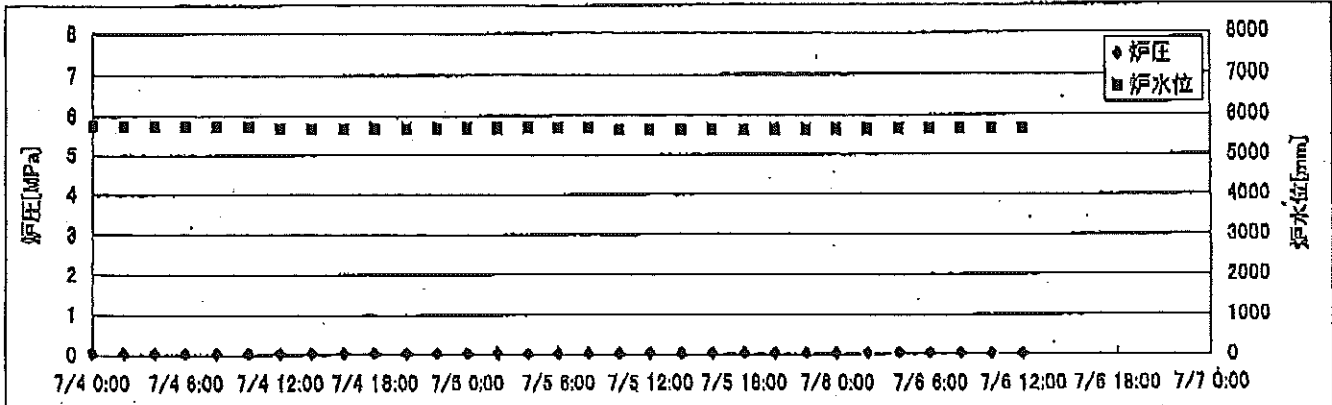
# 2F-4号機

※燃料頂部(TAF)からの水位=炉水位+4200[mm]

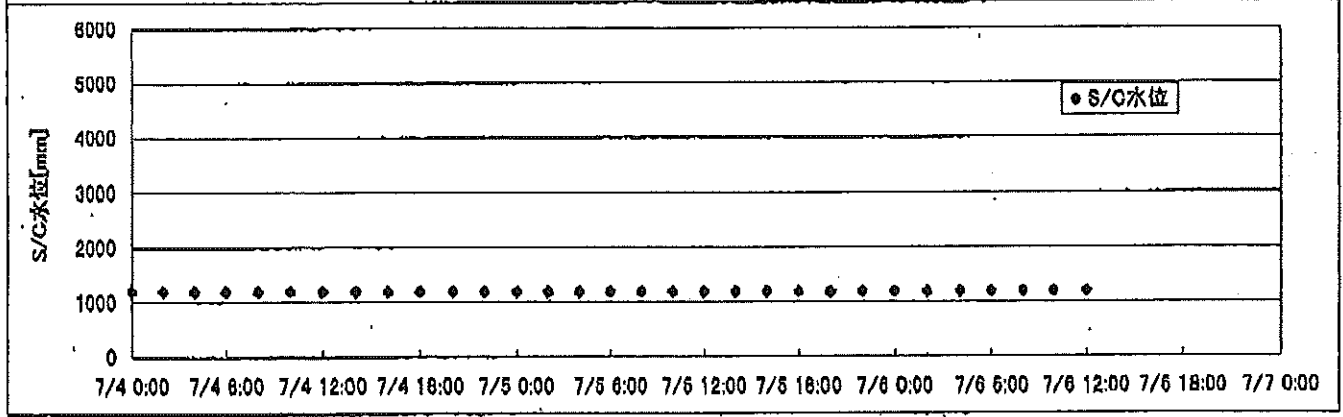
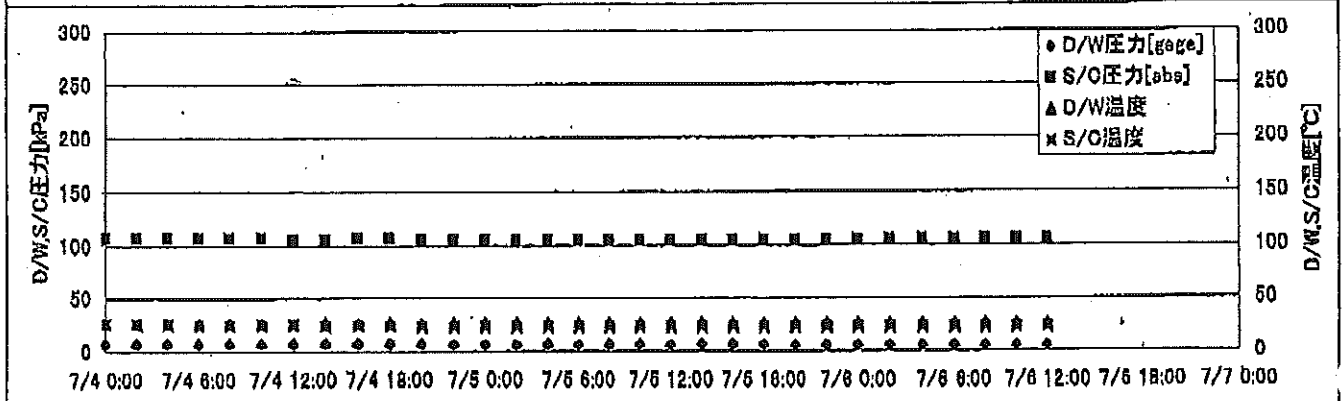
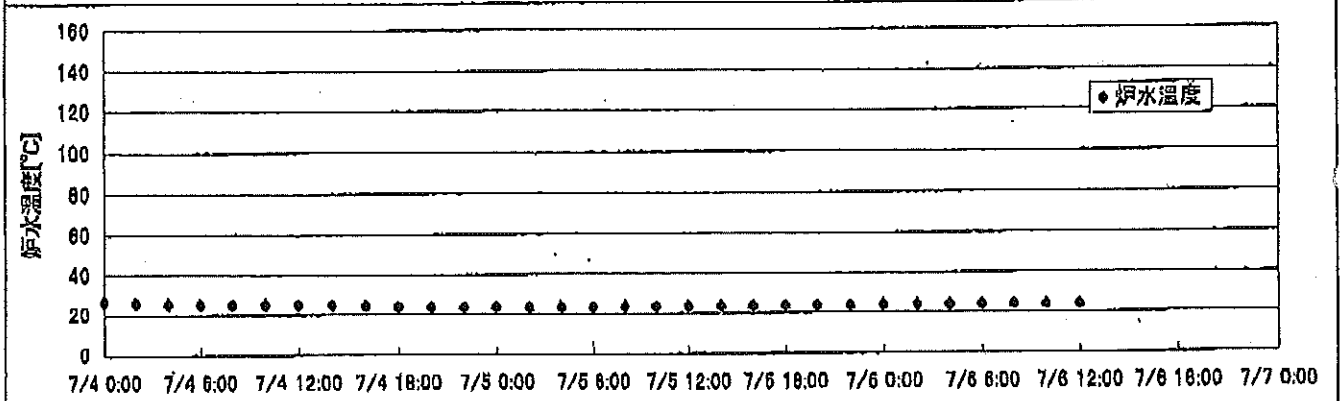
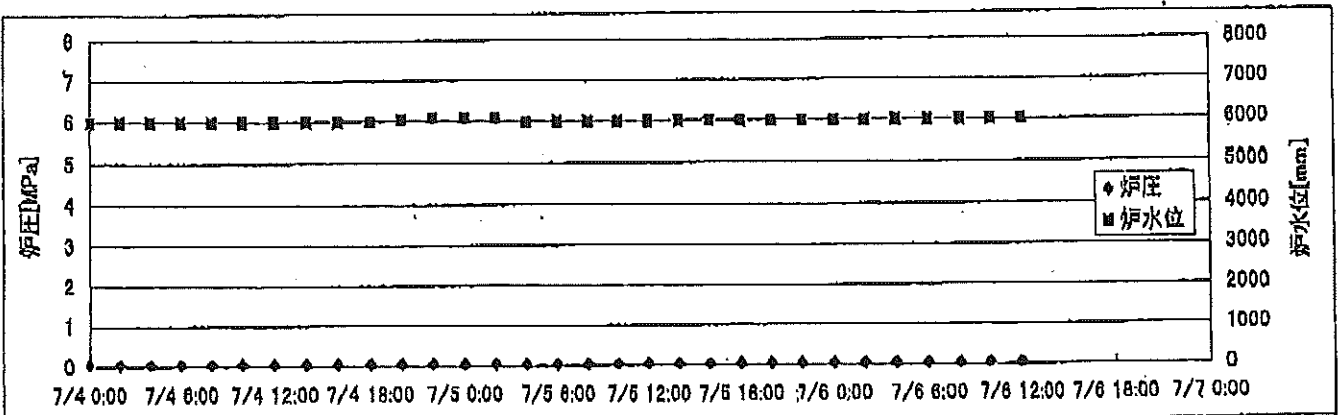
時間	炉圧 [MPa (gage)]	炉水位 [mm] 停止時	炉水温度[°C]	D/W圧力 [kPa(gage)]	D/W温度 [°C]	S/C圧力 [kPa(abs)]	S/C水位 [mm]	S/C温度 [°C]
2011/7/4 0:00	0.07	4100	30.3	7	29.6	107	2000	28
2011/7/4 2:00	0.07	4100	30.0	7	29.6	107	2000	28
2011/7/4 4:00	0.06	4000	29.1	7	29.6	107	2000	28
2011/7/4 6:00	0.06	4000	28.6	7	29.5	107	2000	28
2011/7/4 8:00	0.06	4000	28.6	7	29.7	107	2000	28
2011/7/4 10:00	0.07	4000	28.9	8	29.5	107	2000	28
2011/7/4 12:00	0.07	4000	29.2	8	29.5	107	2000	28
2011/7/4 14:00	0.07	4000	29.0	8	29.6	107	2000	28
2011/7/4 16:00	0.08	4000	28.5	8	29.6	107	2000	28
2011/7/4 18:00	0.08	4050	27.6	8	29.7	107	2000	28
2011/7/4 20:00	0.08	4050	26.8	7	29.5	107	2000	28
2011/7/4 22:00	0.07	4050	26.3	7	29.5	107	2000	28
2011/7/5 0:00	0.07	4150	26.1	7	29.7	107	2000	28
2011/7/5 2:00	0.07	4050	25.8	7	29.6	107	2000	28
2011/7/5 4:00	0.07	4000	25.7	7	29.6	107	2000	28
2011/7/5 6:00	0.07	4000	25.5	7	29.4	107	2000	28
2011/7/5 8:00	0.07	4000	25.4	7	29.5	107	2000	28
2011/7/5 10:00	0.07	4050	25.4	7	29.6	107	2000	28
2011/7/5 12:00	0.07	4050	25.5	7	29.4	107	2000	28
2011/7/5 14:00	0.07	4050	26.0	7	29.4	107	2000	28
2011/7/5 16:00	0.07	4050	26.4	7	29.5	107	2000	28
2011/7/5 18:00	0.07	4050	26.5	7	29.4	107	2000	28
2011/7/5 20:00	0.07	4100	26.6	7	29.4	107	2000	28
2011/7/5 22:00	0.07	4100	26.8	7	29.2	107	2000	28
2011/7/6 0:00	0.07	4100	26.9	7	29.3	107	2000	28
2011/7/6 2:00	0.07	4150	27.0	7	29.3	107	2000	28
2011/7/6 4:00	0.07	3950	26.9	7	29.3	107	2000	28
<b>2011/7/6 6:00</b>	<b>0.07</b>	<b>3950</b>	<b>26.8</b>	<b>7</b>	<b>29.2</b>	<b>107</b>	<b>2000</b>	<b>28</b>
2011/7/6 8:00								
2011/7/6 10:00								
2011/7/6 12:00								
2011/7/6 14:00								
2011/7/6 16:00								
2011/7/6 18:00								
2011/7/6 20:00								
2011/7/6 22:00								



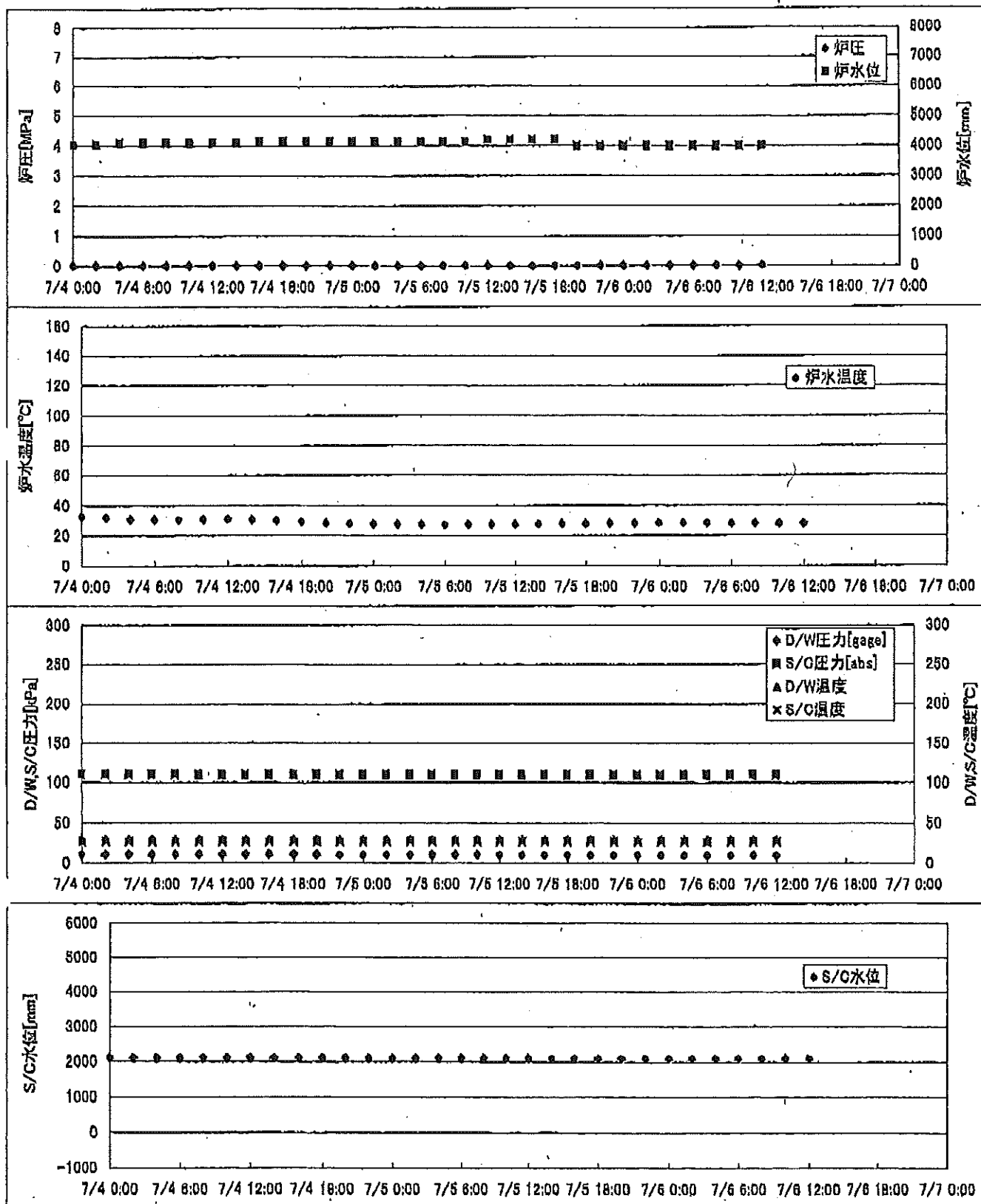
2F-1号機



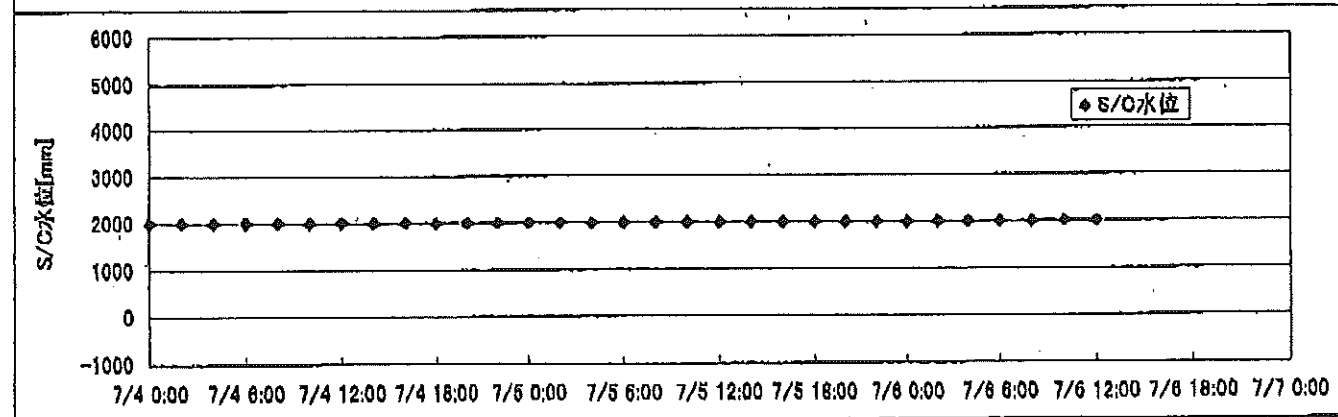
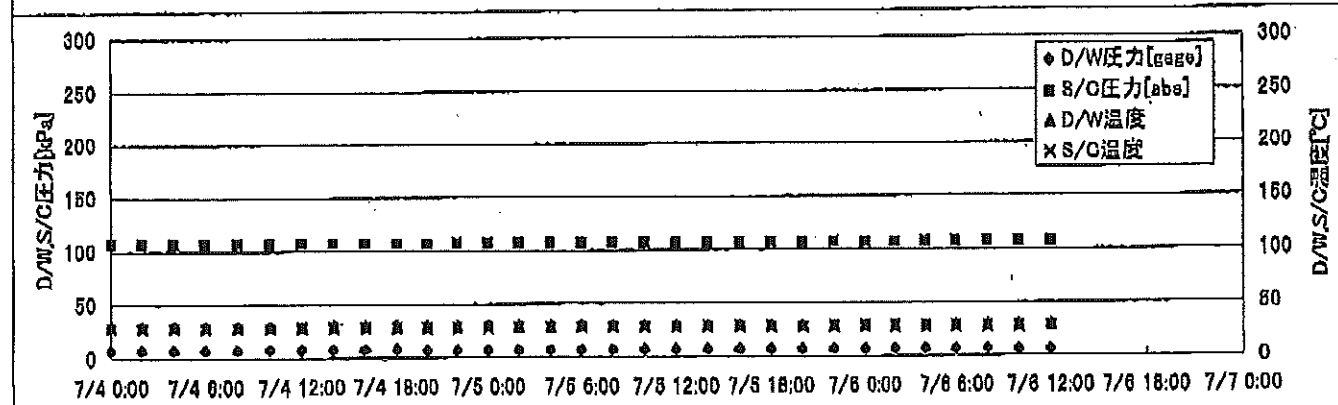
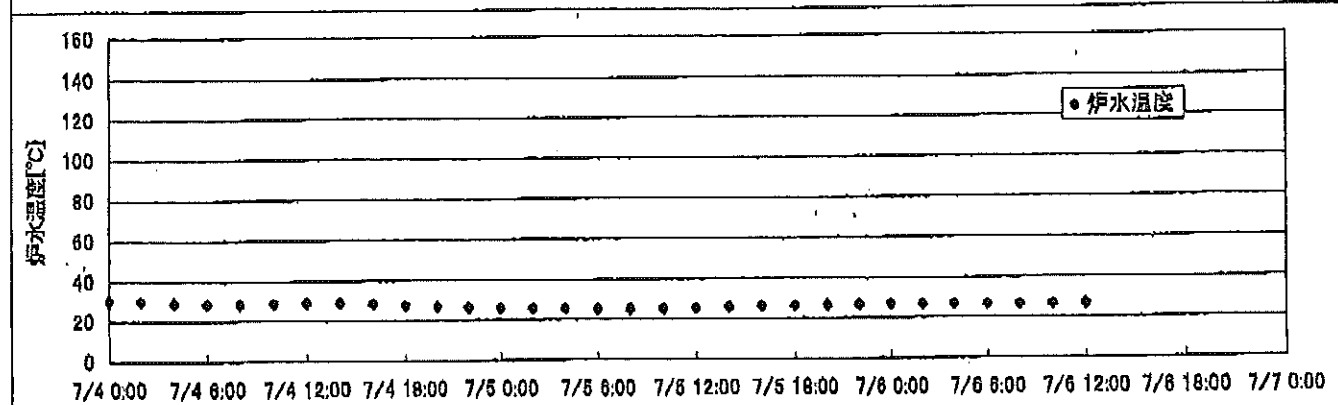
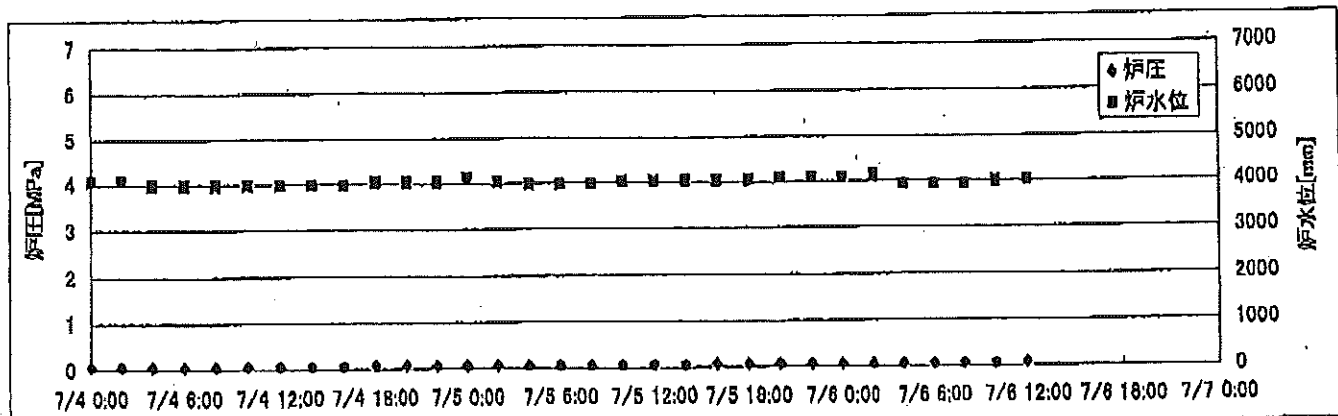
# 2F-2号機



2F-3号機



2F-4号機



# 2F-1号機

※燃料頂部(TAF)からの水位=炉水位+4200[mm]

時間	炉圧 [MPa (gage)]	炉水位 [mm] 停止時	炉水温度[°C]	D/W圧力 [kPa(gage)]	D/W温度 [°C]	S/C圧力 [kPa(abs)]	S/C水位 [mm]	S/C温度 [°C]
2011/7/4 0:00	0.05	5750	25.7	6	26.3	106	1960	26
2011/7/4 2:00	0.05	5750	25.7	6	26.4	106	1959	26
2011/7/4 4:00	0.05	5750	25.6	6	26.5	106	1959	26
2011/7/4 6:00	0.05	5750	25.4	6	26.6	106	1959	26
2011/7/4 8:00	0.05	5750	25.3	6	26.6	106	1958	26
2011/7/4 10:00	0.05	5750	25.3	7	26.6	106	1958	26
2011/7/4 12:00	0.05	5700	25.3	6	26.6	106	1958	26
2011/7/4 14:00	0.05	5700	25.3	6	26.6	106	1958	26
2011/7/4 16:00	0.05	5700	25.2	7	26.6	106	1958	25
2011/7/4 18:00	0.05	5700	24.8	7	26.6	106	1956	25
2011/7/4 20:00	0.05	5700	24.4	6	26.7	106	1956	25
2011/7/4 22:00	0.05	5700	24.2	6	26.6	106	1956	24
2011/7/5 0:00	0.05	5700	24.0	6	26.6	106	1956	24
2011/7/5 2:00	0.05	5700	23.8	6	26.6	106	1956	24
2011/7/5 4:00	0.05	5700	23.7	6	26.6	106	1956	24
2011/7/5 6:00	0.05	5700	23.8	6	26.6	106	1957	24
2011/7/5 8:00	0.05	5700	23.8	6	26.4	106	1956	24
2011/7/5 10:00	0.05	5650	23.8	6	26.5	106	1958	24
2011/7/5 12:00	0.05	5650	23.8	6	26.5	106	1959	23
2011/7/5 14:00	0.05	5650	23.9	6	26.5	106	1959	23
2011/7/5 16:00	0.05	5650	24.0	6	26.5	106	1959	23
2011/7/5 18:00	0.05	5650	24.0	6	26.6	106	1959	23
2011/7/5 20:00	0.05	5650	24.0	5	26.5	106	1959	23
2011/7/5 22:00	0.05	5650	24.1	5	26.5	106	1959	23
2011/7/6 0:00	0.05	5650	24.1	5	26.5	106	1959	24
2011/7/6 2:00	0.05	5650	24.2	5	26.5	106	1959	24
2011/7/6 4:00	0.05	5650	24.2	5	26.4	106	1959	24
2011/7/6 6:00	0.05	5650	24.2	5	26.4	106	1959	24
2011/7/6 8:00	0.05	5650	24.1	5	26.4	106	1959	24
2011/7/6 10:00	0.04	5650	24.1	5	26.4	106	1960	24
2011/7/6 12:00	0.04	5650	24.1	5	26.4	106	1960	24
2011/7/6 14:00								
2011/7/6 16:00								
2011/7/6 18:00								
2011/7/6 20:00								
2011/7/6 22:00								



## 2F-3号機

※燃料頂部(TAF)からの水位=炉水位+4200[mm]

時間	炉圧 [MPa (gage)]	炉水位 [mm] 停止時	炉水温度[°C]	D/W圧力 [kPa(gage)]	D/W温度 [°C]	S/C圧力 [kPa(abs)]	S/C水位 [mm]	S/C温度 [°C]
2011/7/4 0:00	0.02	4050	32.6	11	30.2	110	2100	27
2011/7/4 2:00	0.02	4050	31.9	11	30.2	110	2100	27
2011/7/4 4:00	0.02	4100	30.7	11	30.0	110	2100	27
2011/7/4 6:00	0.02	4100	30.5	11	30.0	110	2100	27
2011/7/4 8:00	0.02	4100	30.6	11	30.0	110	2100	27
2011/7/4 10:00	0.02	4100	30.9	11	29.8	110	2100	27
2011/7/4 12:00	0.02	4100	31.1	11	29.8	110	2100	27
2011/7/4 14:00	0.02	4100	30.7	11	29.9	110	2100	27
2011/7/4 16:00	0.02	4150	30.1	11	29.8	110	2100	27
2011/7/4 18:00	0.02	4150	29.3	11	29.8	110	2100	27
2011/7/4 20:00	0.02	4150	28.5	11	29.8	110	2100	27
2011/7/4 22:00	0.02	4150	28.1	11	29.8	110	2100	27
2011/7/5 0:00	0.02	4150	27.9	11	29.8	110	2100	27
2011/7/5 2:00	0.02	4150	27.7	11	29.7	110	2100	27
2011/7/5 4:00	0.02	4150	27.6	11	29.6	110	2100	27
2011/7/5 6:00	0.02	4150	27.4	11	29.6	110	2100	27
2011/7/5 8:00	0.02	4150	27.4	11	29.6	110	2100	27
2011/7/5 10:00	0.02	4150	27.5	11	29.7	110	2100	27
2011/7/5 12:00	0.02	4200	27.6	11	29.6	110	2100	27
2011/7/5 14:00	0.02	4200	27.9	11	29.6	110	2100	27
2011/7/5 16:00	0.02	4200	28.0	11	29.6	110	2100	27
2011/7/5 18:00	0.02	4200	28.0	11	29.6	110	2100	27
2011/7/5 20:00	0.02	4000	28.2	11	29.7	110	2100	27
2011/7/5 22:00	0.02	4000	28.3	10	29.6	110	2100	27
2011/7/6 0:00	0.02	4000	28.4	10	29.5	110	2100	27
2011/7/6 2:00	0.02	4000	28.4	10	29.5	110	2100	27
2011/7/6 4:00	0.02	4000	28.4	10	29.6	110	2100	27
2011/7/6 6:00	0.02	4000	28.2	10	29.6	110	2100	27
2011/7/6 8:00	0.02	4000	28.1	10	29.5	110	2100	27
2011/7/6 10:00	0.02	4000	28.0	10	29.6	110	2100	27
2011/7/6 12:00	0.02	4000	28.0	10	29.5	110	2100	27
2011/7/6 14:00								
2011/7/6 16:00								
2011/7/6 18:00								
2011/7/6 20:00								
2011/7/6 22:00								

