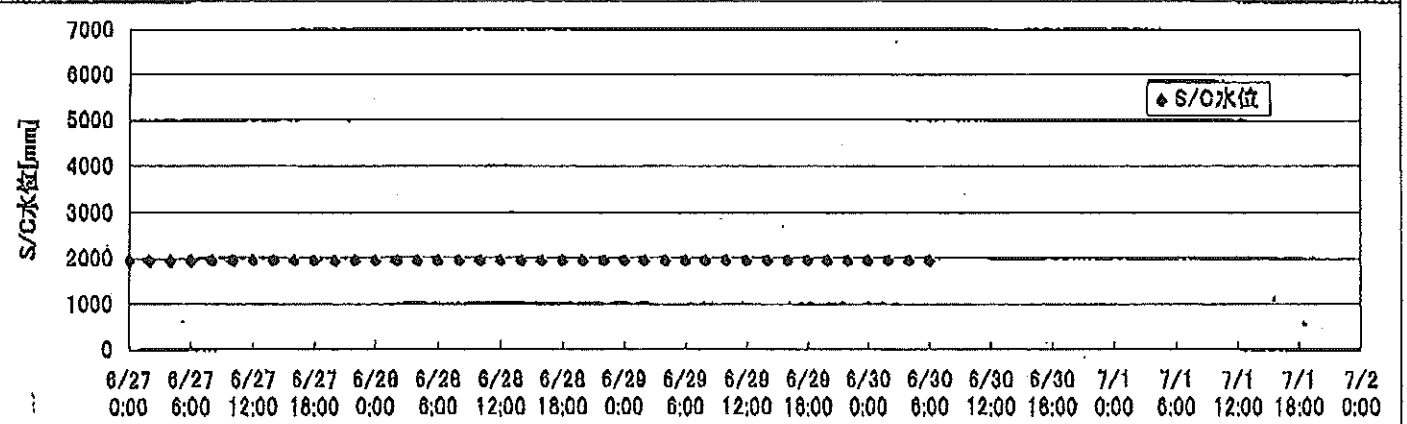
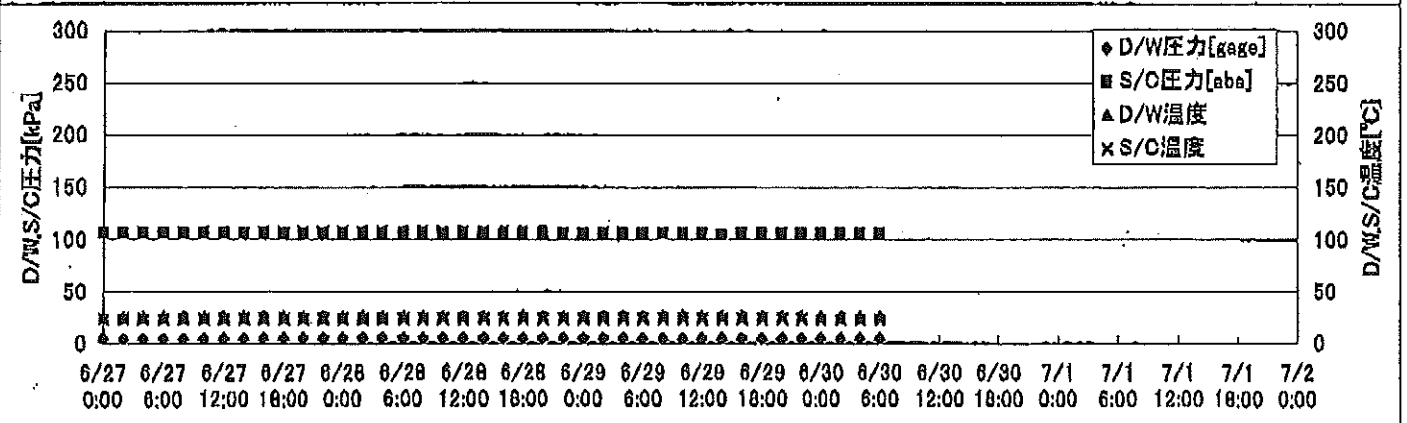
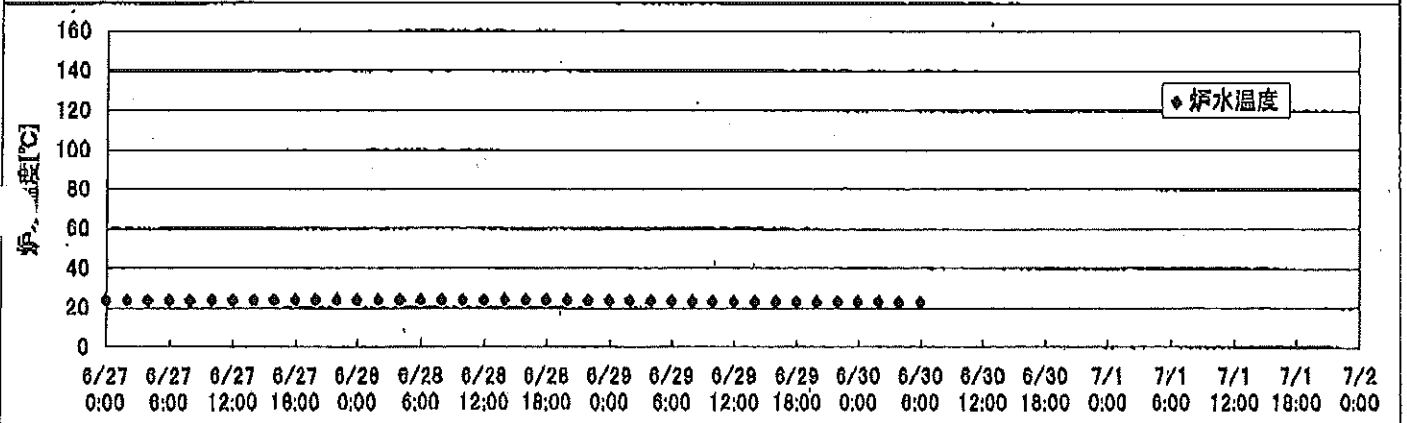
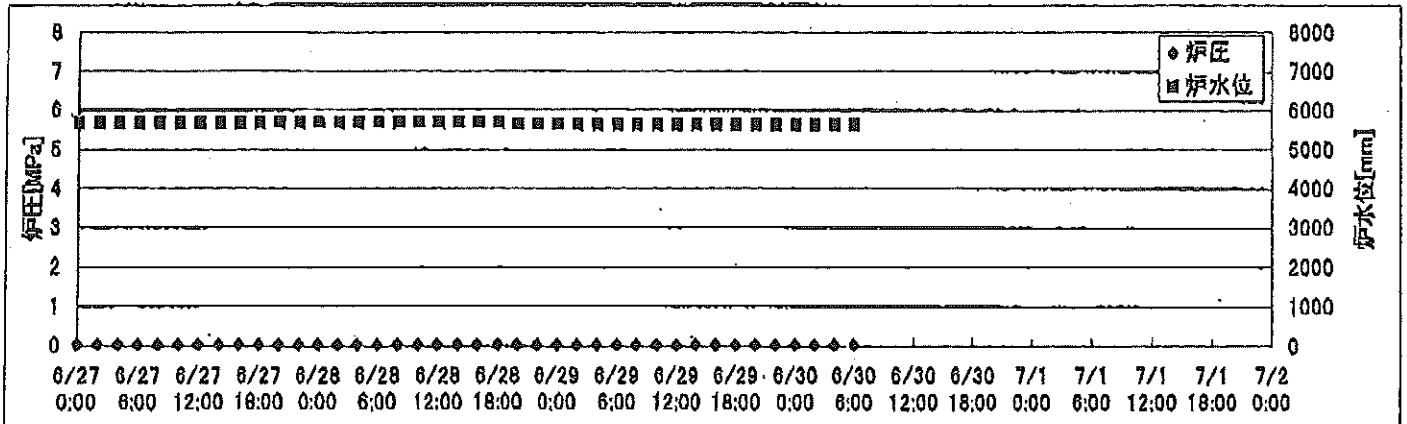
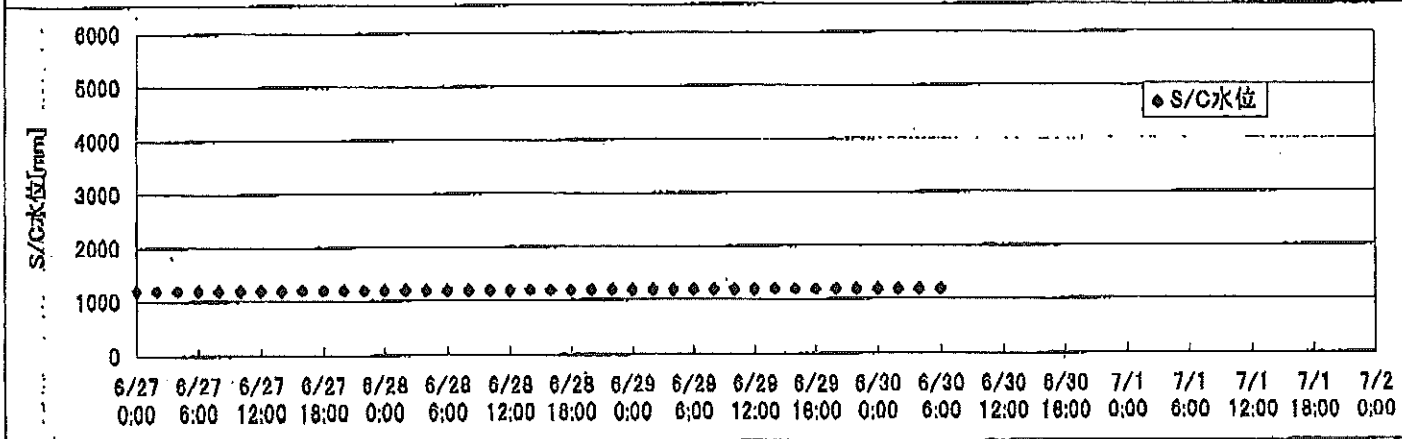
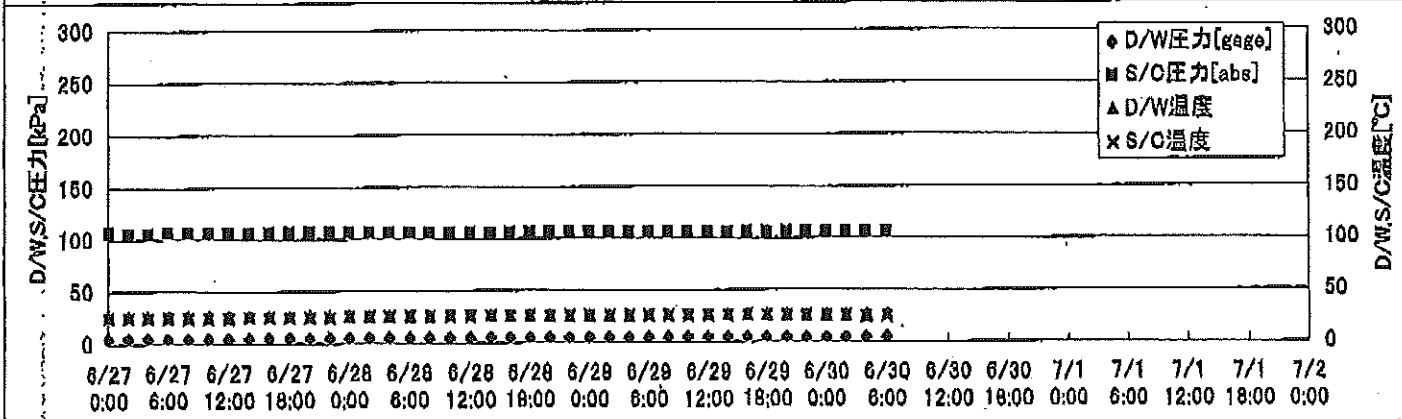
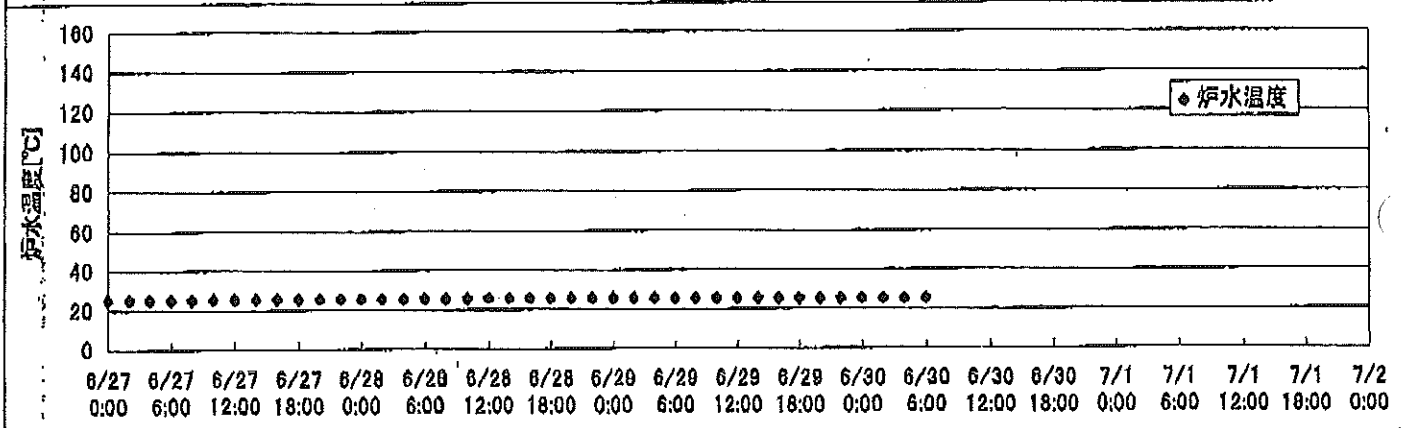
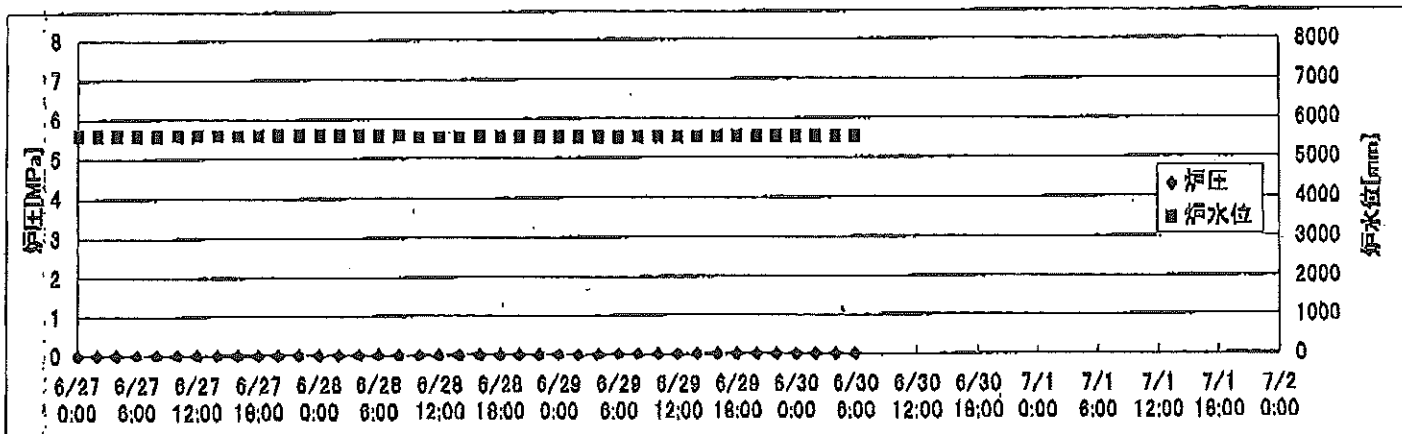


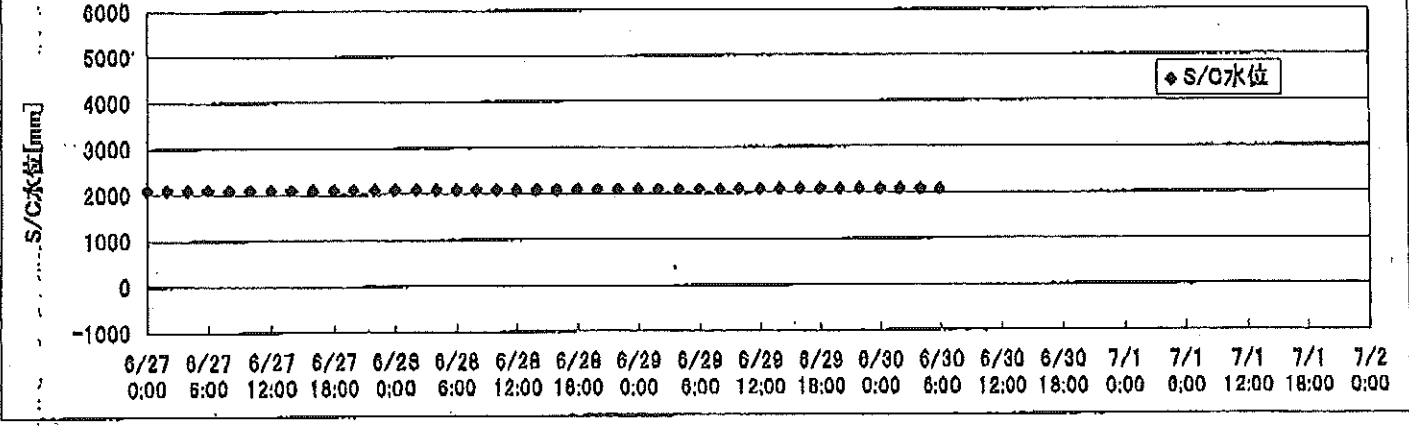
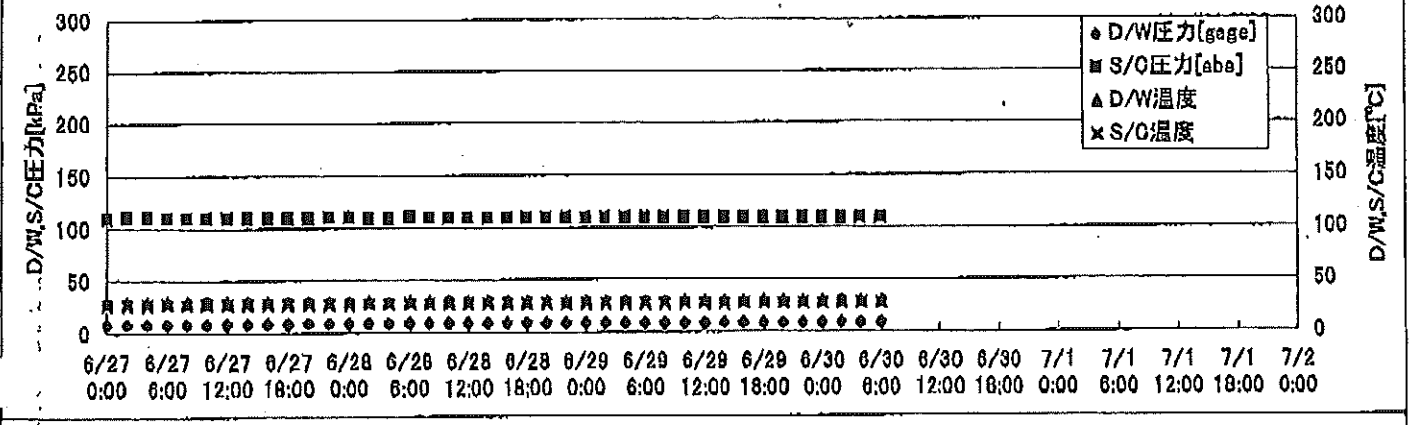
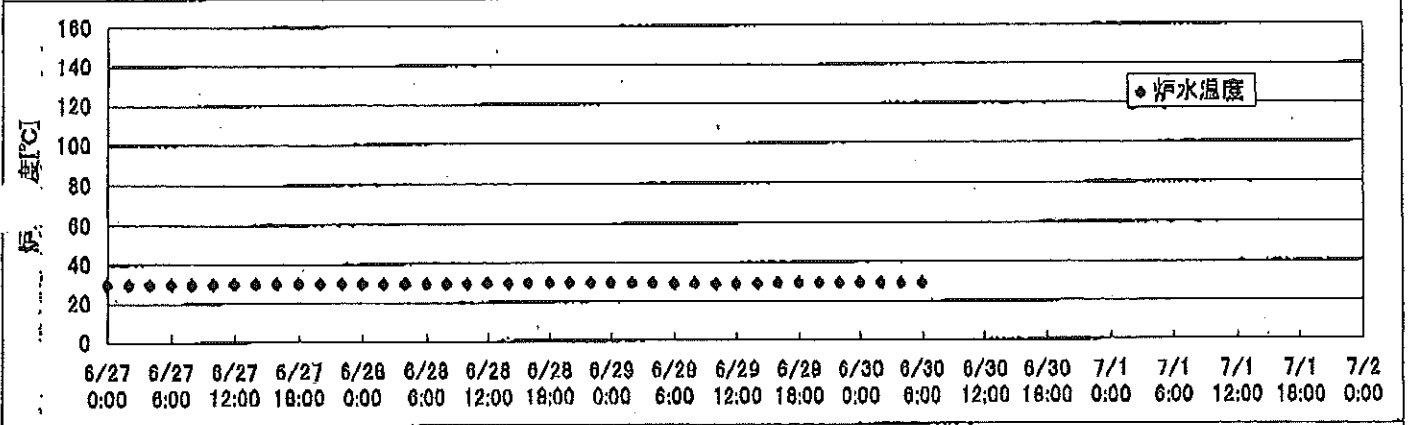
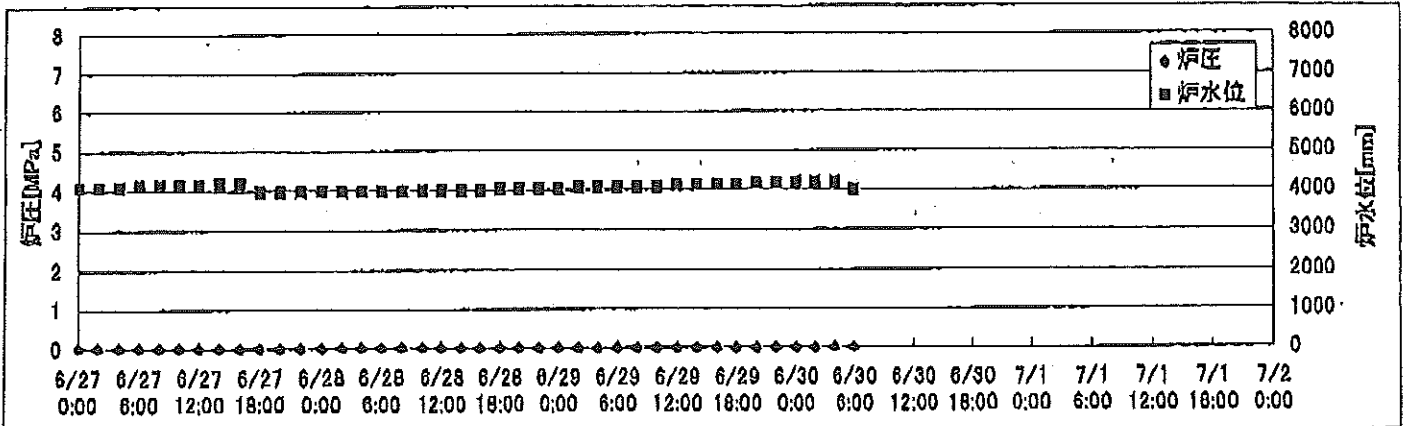
2F-1号機



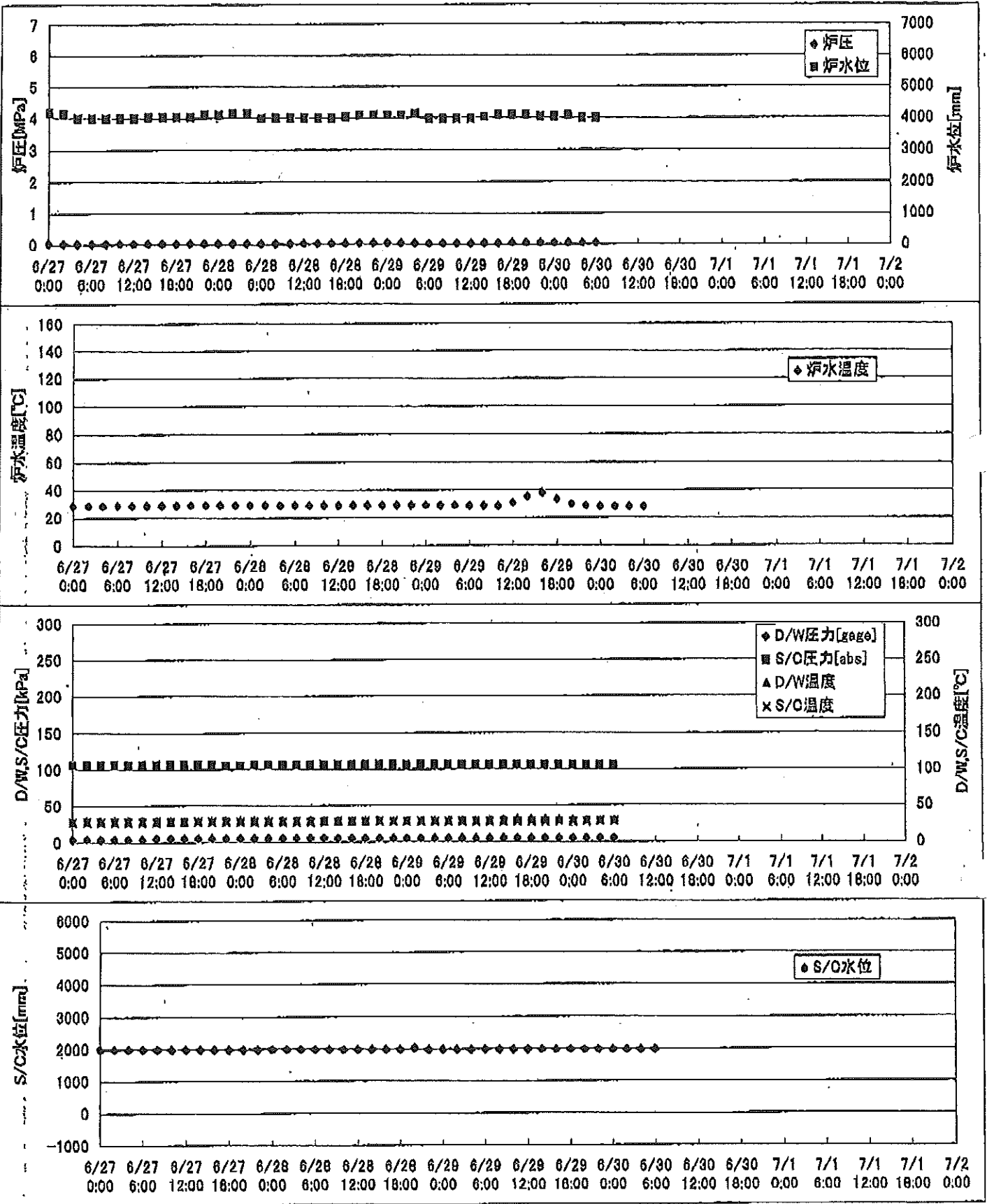
2F-2号機



2F-3号機



2F-4号機



2F-1号機

※燃料頂部(TAF)からの水位=炉水位+4200[mm]

時間	炉圧 [MPa (gage)]	炉水位 [mm] 停止時	炉水温度[°C]	D/W圧力 [kPa(gage)]	D/W温度 [°C]	S/C圧力 [kPa(abs)]	S/C水位 [mm]	S/C温度 [°C]
2011/6/27 12:00	0.05	5700	24.2	5	26.2	107	1958	24
2011/6/27 14:00	0.05	5700	24.2	5	26.2	107	1958	24
2011/6/27 16:00	0.05	5700	24.2	5	26.2	107	1958	24
2011/6/27 18:00	0.05	5700	24.3	5	26.2	107	1958	24
2011/6/27 20:00	0.05	5700	24.3	5	26.2	107	1958	24
2011/6/27 22:00	0.05	5700	24.3	5	26.1	107	1958	24
2011/6/28 0:00	0.05	5700	24.3	5	26.2	107	1958	24
2011/6/28 2:00	0.05	5700	24.3	5	26.2	107	1958	24
2011/6/28 4:00	0.05	5700	24.3	5	26.2	107	1958	24
2011/6/28 6:00	0.05	5700	24.3	5	26.2	107	1958	24
2011/6/28 8:00	0.05	5700	24.3	5	26.1	107	1958	24
2011/6/28 10:00	0.05	5700	24.3	5	26.2	107	1958	24
2011/6/28 12:00	0.05	5700	24.3	5	26.3	107	1958	24
2011/6/28 14:00	0.05	5700	24.4	5	26.2	107	1958	24
2011/6/28 16:00	0.05	5700	24.4	5	26.1	107	1958	24
2011/6/28 18:00	0.05	5700	24.4	5	26.3	107	1957	24
2011/6/28 20:00	0.05	5650	24.4	5	26.2	107	1963	24
2011/6/28 22:00	0.05	5650	24.2	5	26.2	107	1963	24
2011/6/29 0:00	0.05	5650	24.1	5	26.3	107	1963	24
2011/6/29 2:00	0.05	5650	24.1	5	26.3	107	1963	24
2011/6/29 4:00	0.05	5650	24.0	5	26.3	107	1963	24
2011/6/29 6:00	0.05	5650	23.9	5	26.3	106	1963	24
2011/6/29 8:00	0.05	5650	23.8	5	26.3	107	1963	24
2011/6/29 10:00	0.04	5650	23.8	5	26.3	106	1963	24
2011/6/29 12:00	0.04	5650	23.7	5	26.2	106	1963	24
2011/6/29 14:00	0.05	5650	23.7	5	26.2	105	1964	24
2011/6/29 16:00	0.05	5650	23.7	5	26.2	106	1963	24
2011/6/29 18:00	0.05	5650	23.7	5	26.2	106	1964	24
2011/6/29 20:00	0.05	5650	23.7	5	26.2	106	1963	24
2011/6/29 22:00	0.04	5650	23.7	5	26.3	106	1963	24
2011/6/30 0:00	0.05	5650	23.7	5	26.3	106	1963	23
2011/6/30 2:00	0.05	5650	23.6	5	26.2	106	1963	23
2011/6/30 4:00	0.05	5650	23.5	5	26.2	106	1962	23
2011/6/30 6:00	0.05	5650	23.5	5	26.2	106	1963	23
2011/6/30 8:00								
2011/6/30 10:00								
2011/6/30 12:00								

2F-3号機

※燃料頂部(TAF)からの水位=炉水位+4200[mm]

時間	炉圧 [MPa (gage)]	炉水位 [mm] 停止時	炉水温度[°C]	D/W圧力 [kPa(gage)]	D/W温度 [°C]	S/C圧力 [kPa(abs)]	S/C水位 [mm]	S/C温度 [°C]
2011/6/27 12:00	0.02	4150	29.9	9	29.3	110	2100	27
2011/6/27 14:00	0.02	4200	30.0	9	29.3	110	2100	27
2011/6/27 16:00	0.02	4200	30.1	9	29.3	110	2100	27
2011/6/27 18:00	0.02	4000	30.1	9	29.4	110	2100	27
2011/6/27 20:00	0.02	4000	30.2	9	29.3	110	2100	27
2011/6/27 22:00	0.02	4000	30.1	9	29.3	111	2100	27
2011/6/28 0:00	0.02	4000	30.0	10	29.3	111	2100	27
2011/6/28 2:00	0.02	4000	30.0	10	29.4	110	2100	27
2011/6/28 4:00	0.02	4000	29.9	10	29.3	110	2100	27
2011/6/28 6:00	0.02	4000	29.8	9	29.3	111	2100	27
2011/6/28 8:00	0.02	4000	29.8	9	29.4	110	2100	27
2011/6/28 10:00	0.02	4000	29.8	9	29.4	110	2100	27
2011/6/28 12:00	0.02	4000	29.9	9	29.4	110	2100	27
2011/6/28 14:00	0.02	4000	30.0	10	29.4	110	2100	27
2011/6/28 16:00	0.02	4000	30.2	10	29.3	110	2100	27
2011/6/28 18:00	0.02	4050	30.1	10	29.3	110	2100	27
2011/6/28 20:00	0.02	4050	30.1	10	29.4	110	2100	27
2011/6/28 22:00	0.02	4050	30.1	10	29.3	110	2100	27
2011/6/29 0:00	0.02	4050	30.0	10	29.3	110	2100	27
2011/6/29 2:00	0.02	4100	29.9	10	29.3	110	2100	27
2011/6/29 4:00	0.02	4100	29.8	9	29.5	110	2100	27
2011/6/29 6:00	0.02	4100	29.6	9	29.3	110	2100	27
2011/6/29 8:00	0.02	4100	29.6	9	29.3	110	2100	27
2011/6/29 10:00	0.02	4100	29.5	9	29.4	110	2100	27
2011/6/29 12:00	0.02	4150	29.5	9	29.4	110	2100	27
2011/6/29 14:00	0.02	4150	29.5	9	29.4	110	2100	27
2011/6/29 16:00	0.02	4150	29.6	9	29.3	110	2100	27
2011/6/29 18:00	0.02	4150	29.8	9	29.4	110	2100	27
2011/6/29 20:00	0.02	4200	29.8	9	29.4	110	2100	27
2011/6/29 22:00	0.02	4200	29.7	9	29.4	110	2100	27
2011/6/30 0:00	0.02	4200	29.6	9	29.4	110	2100	27
2011/6/30 2:00	0.02	4200	29.6	9	29.4	110	2100	27
2011/6/30 4:00	0.02	4200	29.5	9	29.4	110	2100	27
2011/6/30 6:00	0.02	4000	29.4	9	29.4	110	2100	27
2011/6/30 8:00								
2011/6/30 10:00								
2011/6/30 12:00								

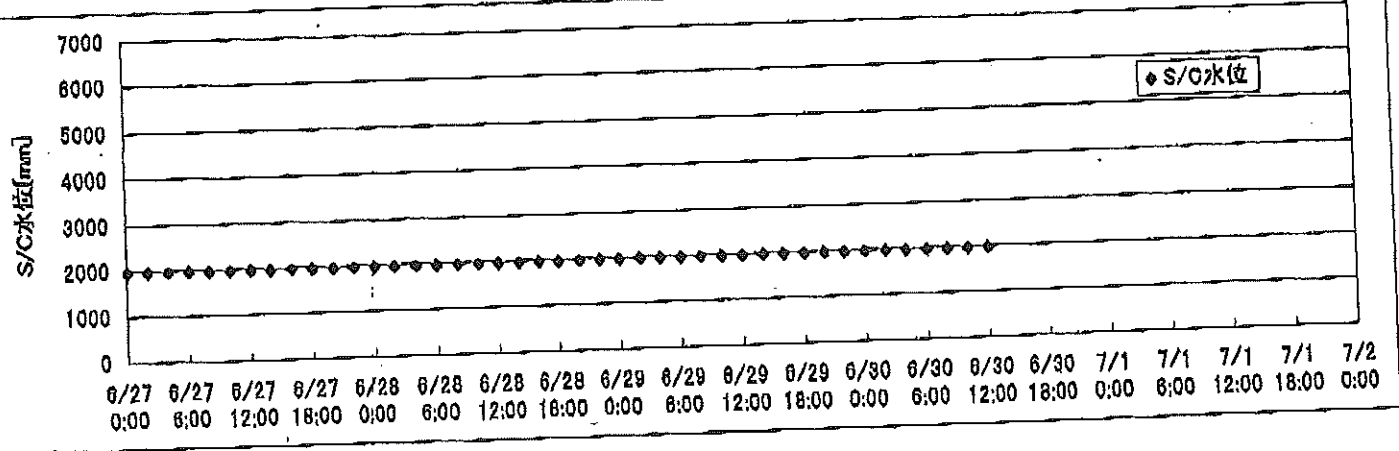
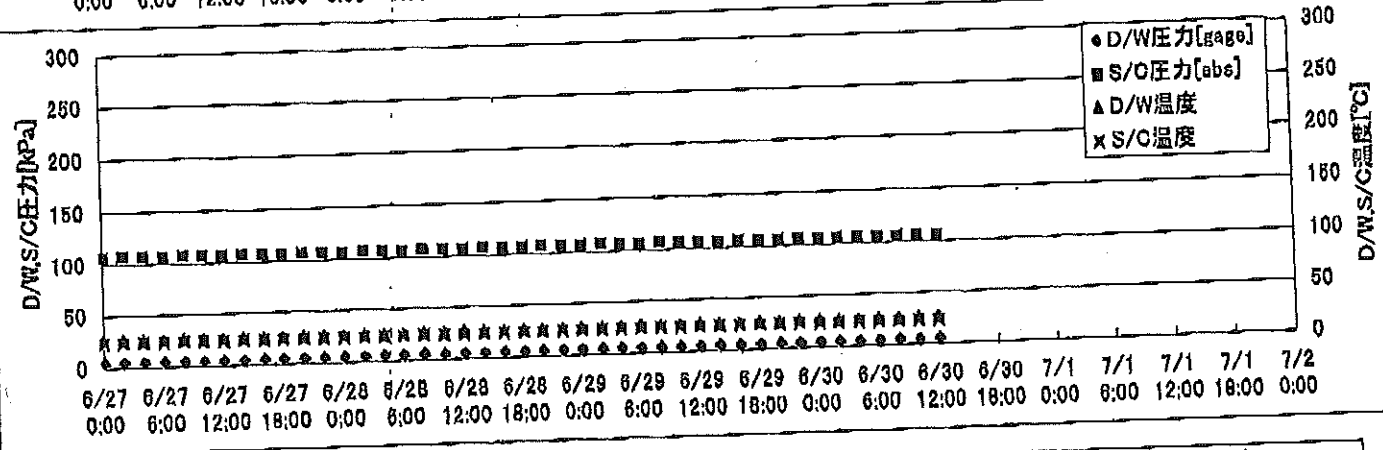
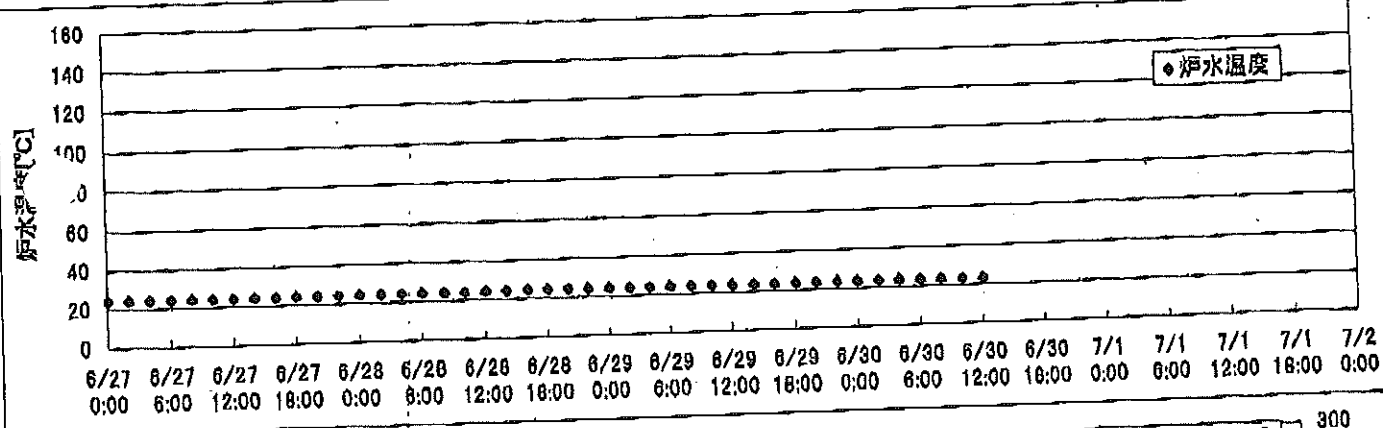
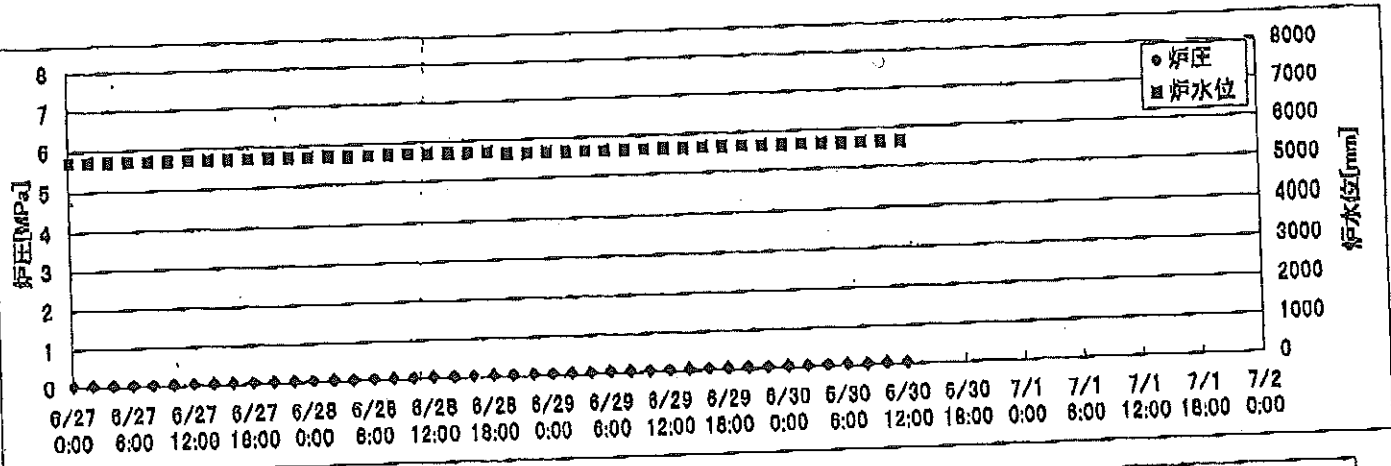
2F-4号機

※燃料頂部(TAF)からの水位=炉水位+4200[mm]

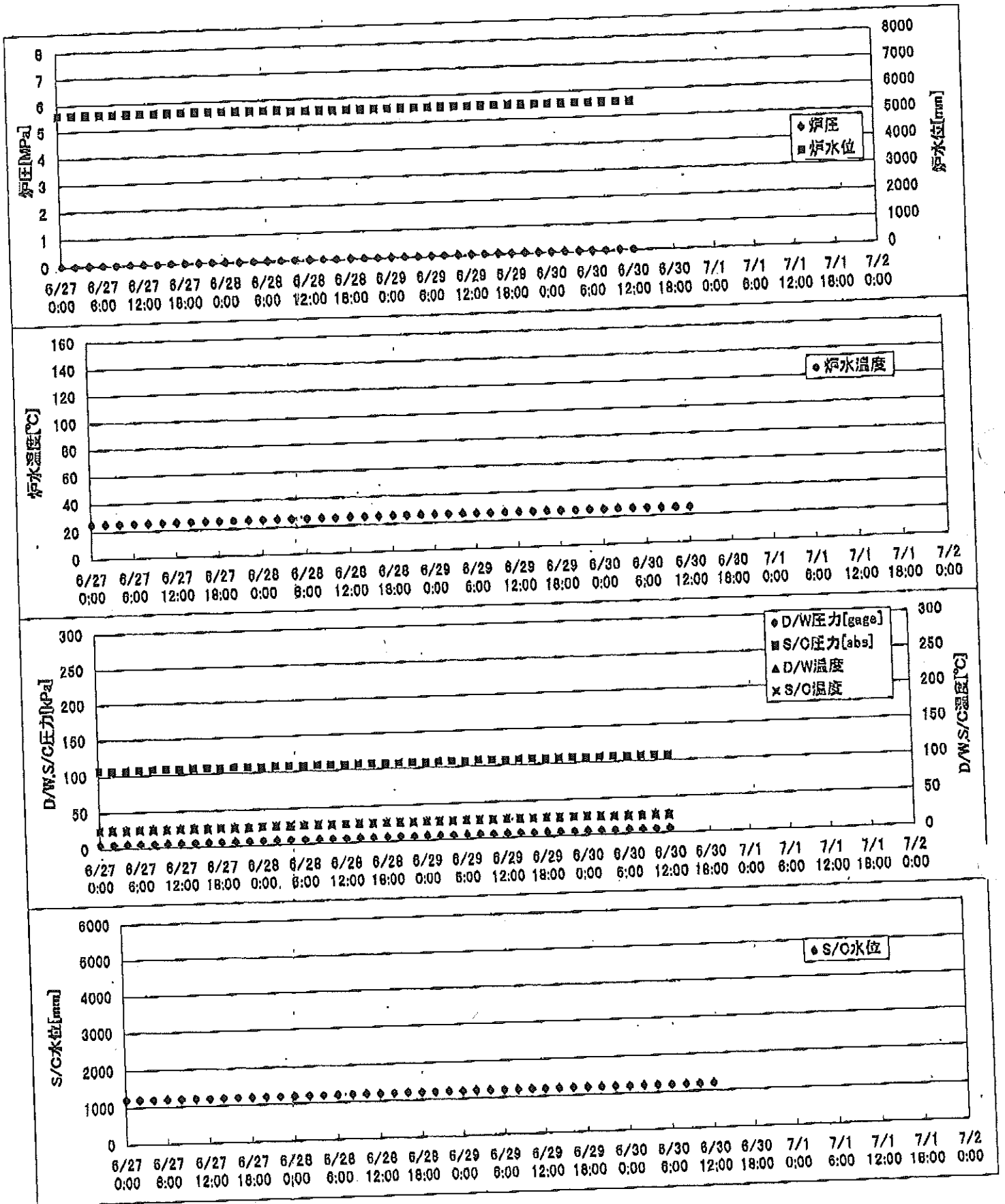
時間	炉圧 [MPa (gage)]	炉水位 [mm] 停止時	炉水温度[°C]	D/W圧力 [kPa(gage)]	D/W温度 [°C]	S/C圧力 [kPa(abs)]	S/C水位 [mm]	S/C温度 [°C]
2011/6/27 12:00	0.05	4000	29.2	6	29.2	107	2000	28
2011/6/27 14:00	0.05	4050	29.2	6	29.2	107	2000	28
2011/6/27 16:00	0.05	4050	29.3	6	29.2	107	2000	28
2011/6/27 18:00	0.05	4050	29.4	6	29.2	107	2000	28
2011/6/27 20:00	0.05	4050	29.4	6	29.2	107	2000	28
2011/6/27 22:00	0.06	4100	29.4	6	29.2	106	2000	28
2011/6/28 0:00	0.06	4100	29.4	6	29.2	106	2000	28
2011/6/28 2:00	0.06	4150	29.4	6	29.4	107	2000	28
2011/6/28 4:00	0.06	4150	29.3	6	29.2	107	2000	28
2011/6/28 6:00	0.05	4000	29.3	6	29.2	106	2000	28
2011/6/28 8:00	0.05	4000	29.2	6	29.3	107	2000	28
2011/6/28 10:00	0.05	4000	29.2	6	29.3	107	2000	28
2011/6/28 12:00	0.06	4000	29.2	6	29.2	107	2000	28
2011/6/28 14:00	0.06	4000	29.3	6	29.2	107	2000	28
2011/6/28 16:00	0.06	4000	29.3	6	29.2	107	2000	28
2011/6/28 18:00	0.06	4050	29.5	6	29.2	107	2000	28
2011/6/28 20:00	0.07	4100	29.5	6	29.3	107	2050	28
2011/6/28 22:00	0.07	4100	29.5	6	29.2	107	2000	28
2011/6/29 0:00	0.07	4100	29.4	6	29.2	107	2000	28
2011/6/29 2:00	0.07	4100	29.3	6	29.2	107	2000	28
2011/6/29 4:00	0.07	4150	29.3	6	29.2	107	2000	28
2011/6/29 6:00	0.06	4000	29.1	6	29.2	107	2000	28
2011/6/29 8:00	0.06	4000	29.1	6	29.3	107	2000	28
2011/6/29 10:00	0.06	4000	29.0	6	29.3	107	2000	28
2011/6/29 12:00	0.06	4000	31.3	6	29.2	107	2000	28
2011/6/29 14:00	0.07	4050	35.6	6	29.7	107	2000	28
2011/6/29 16:00	0.07	4100	38.4	6	30.9	107	2000	28
2011/6/29 18:00	0.08	4100	33.9	6	31.5	107	2000	28
2011/6/29 20:00	0.08	4100	30.3	6	31.0	107	2000	28
2011/6/29 22:00	0.08	4050	29.1	6	30.5	107	2000	28
2011/6/30 0:00	0.08	4050	28.7	6	30.2	107	2000	28
2011/6/30 2:00	0.08	4100	28.5	6	29.8	107	2000	28
2011/6/30 4:00	0.07	4000	28.6	6	29.6	107	2000	28
2011/6/30 6:00	0.07	4000	28.5	6	29.6	107	2000	28
2011/6/30 8:00			-6/29 16:32 RHR(B)起動					
2011/6/30 10:00								
2011/6/30 12:00								

2011年6月27日 14時10分 2F-4号機 炉水温度・炉圧・D/W圧力・D/W温度・S/C圧力・S/C水位・S/C温度

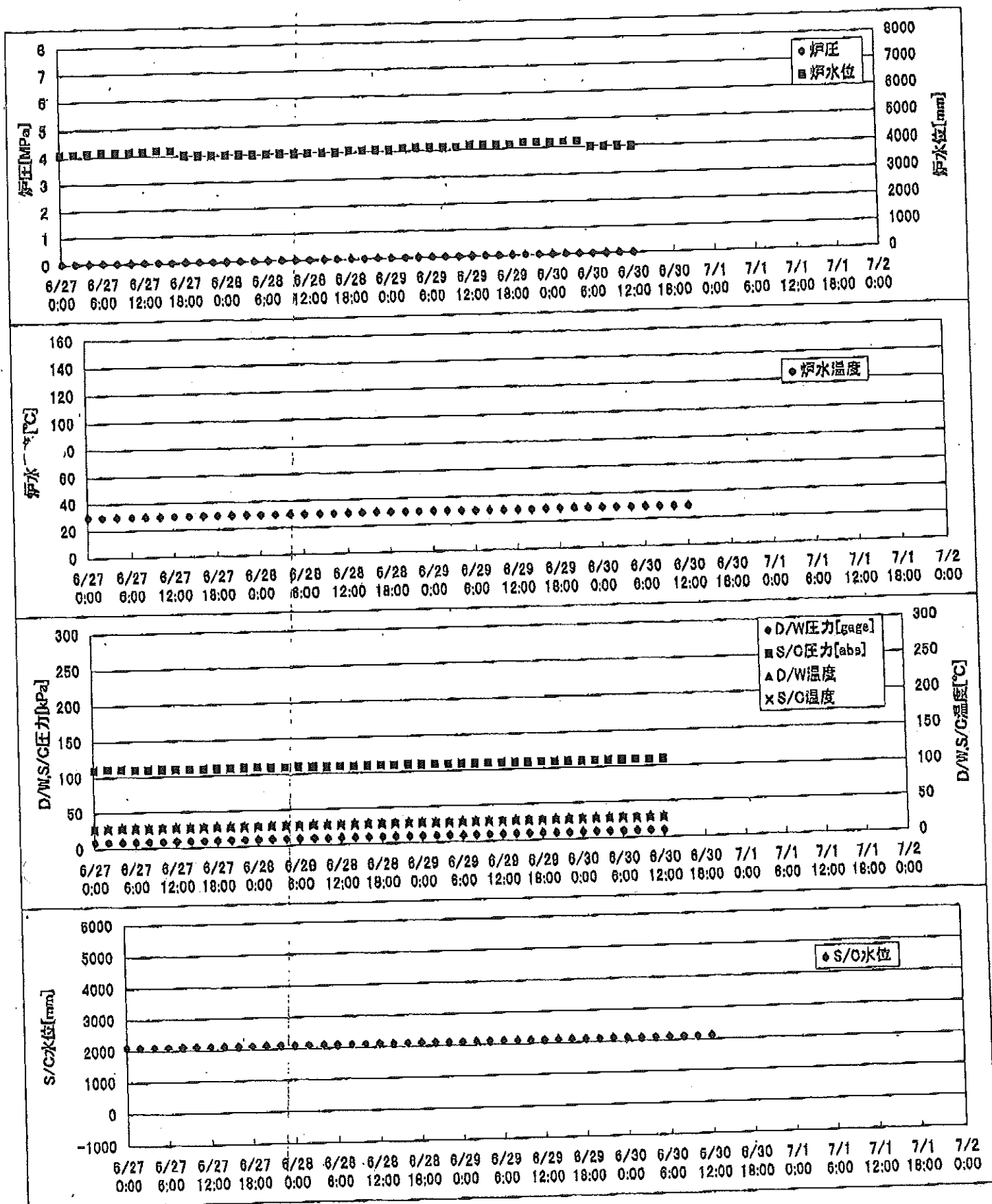
2F-1号機



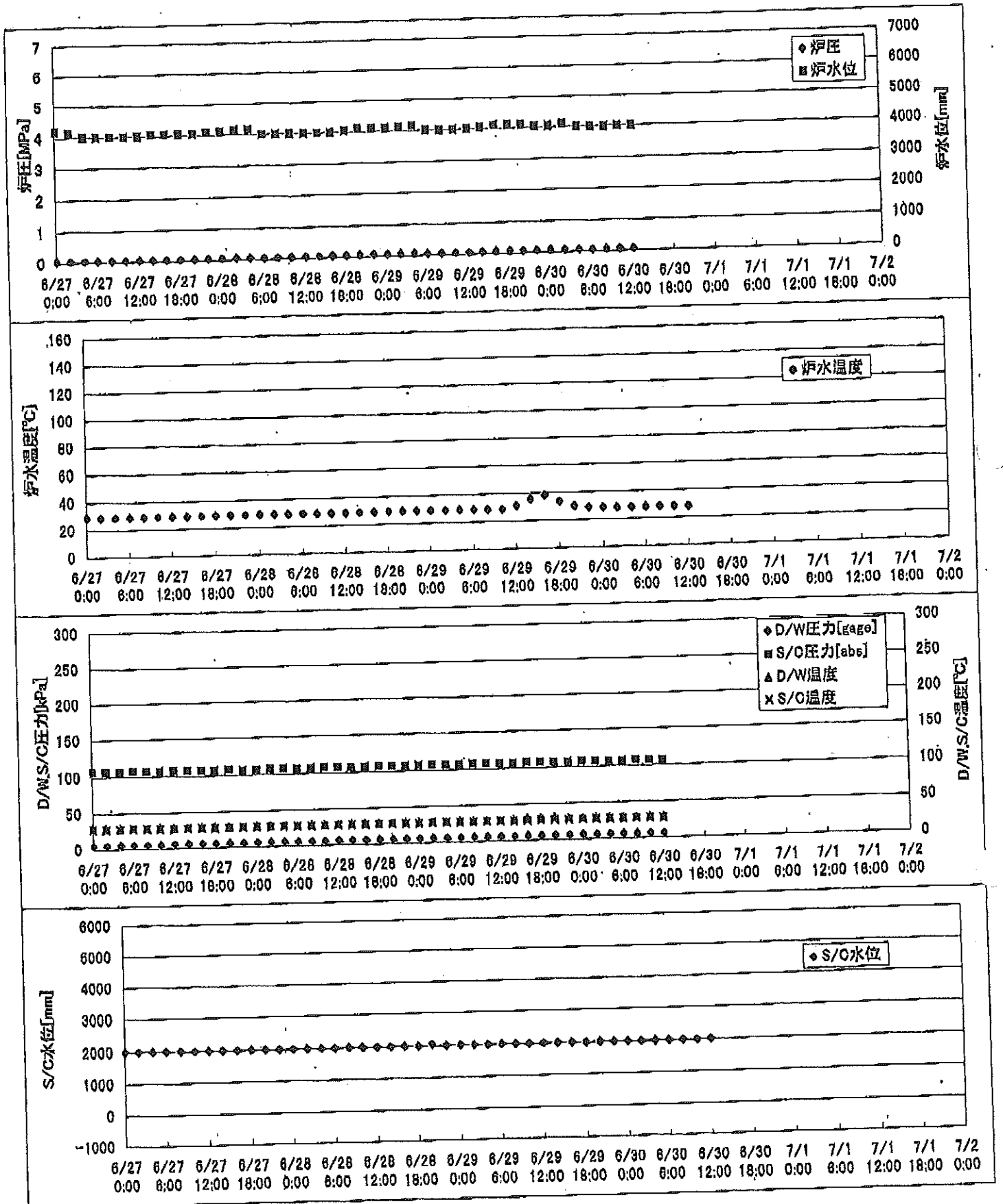
2F-2号機



2F-3号機



2F-4号機



2F-1号機

※燃料頂部(TAF)からの水位=炉水位+4200[mm]

時間	炉圧 [MPa (gage)]	炉水位 [mm] 停止時	炉水温度[°C]	D/W圧力 [kPa(gage)]	D/W温度 [°C]	S/C圧力 [kPa(abs)]	S/C水位 [mm]	S/C温度 [°C]
2011/6/29 0:00	0.05	5650	24.1	5	26.3	107	1963	24
2011/6/29 2:00	0.05	5650	24.1	5	26.3	107	1963	24
2011/6/29 4:00	0.05	5650	24.0	5	26.3	107	1963	24
2011/6/29 6:00	0.05	5650	23.9	5	26.3	106	1963	24
2011/6/29 8:00	0.05	5650	23.8	5	26.3	107	1963	24
2011/6/29 10:00	0.04	5650	23.8	5	26.3	106	1963	24
2011/6/29 12:00	0.04	5650	23.7	5	26.2	106	1963	24
2011/6/29 14:00	0.05	5650	23.7	5	26.2	105	1964	24
2011/6/29 16:00	0.05	5650	23.7	5	26.2	106	1963	24
2011/6/29 18:00	0.05	5650	23.7	5	26.2	106	1964	24
2011/6/29 20:00	0.05	5650	23.7	5	26.2	106	1963	24
2011/6/29 22:00	0.04	5650	23.7	5	26.3	106	1963	24
2011/6/30 0:00	0.05	5650	23.7	5	26.3	106	1963	23
2011/6/30 2:00	0.05	5650	23.6	5	26.2	106	1963	23
2011/6/30 4:00	0.05	5650	23.5	5	26.2	106	1962	23
2011/6/30 6:00	0.05	5650	23.5	5	26.2	106	1963	23
2011/6/30 8:00	0.05	5650	23.5	5	26.2	106	1963	23
2011/6/30 10:00	0.05	5650	23.4	5	26.1	106	1963	23
2011/6/30 12:00	0.05	5650	23.4	5	26.1	106	1963	23
2011/6/30 14:00								
2011/6/30 16:00								
2011/6/30 18:00								
2011/6/30 20:00								
2011/6/30 22:00								

2F-2号機

※燃料頂部(TAF)からの水位=炉水位+4200[mm]

時間	炉圧 [MPa (gage)]	炉水位 [mm] 停止時	炉水温度[°C]	D/W圧力 [kPa(gage)]	D/W温度 [°C]	S/C圧力 [kPa(abs)]	S/C水位 [mm]	S/C温度 [°C]
2011/6/29 0:00	0.02	5550	25.9	6	26.4	107	1200	26
2011/6/29 2:00	0.02	5550	25.9	6	26.4	107	1200	26
2011/6/29 4:00	0.02	5550	25.9	6	26.4	107	1200	26
2011/6/29 6:00	0.03	5550	25.8	6	26.4	107	1200	26
2011/6/29 8:00	0.03	5550	25.8	6	26.4	107	1200	26
2011/6/29 10:00	0.03	5550	25.8	6	26.3	107	1200	26
2011/6/29 12:00	0.03	5550	25.8	6	26.5	107	1200	26
2011/6/29 14:00	0.03	5550	25.8	6	26.5	107	1200	26
2011/6/29 16:00	0.03	5550	25.8	6	26.4	107	1200	26
2011/6/29 18:00	0.03	5550	25.7	6	26.4	107	1200	26
2011/6/29 20:00	0.03	5550	25.8	6	26.4	107	1200	26
2011/6/29 22:00	0.03	5550	25.8	6	26.5	107	1200	26
2011/6/30 0:00	0.03	5550	25.8	6	26.5	107	1200	26
2011/6/30 2:00	0.03	5550	25.8	6	26.5	107	1200	26
2011/6/30 4:00	0.03	5550	25.7	6	26.5	107	1200	25
2011/6/30 6:00	0.03	5550	25.7	6	26.5	107	1200	25
2011/6/30 8:00	0.03	5550	25.6	6	26.5	107	1200	25
2011/6/30 10:00	0.03	5550	25.6	6	26.5	107	1200	25
2011/6/30 12:00	0.03	5550	25.6	6	26.5	107	1200	25
2011/6/30 14:00								
2011/6/30 16:00								
2011/6/30 18:00								
2011/6/30 20:00								
2011/6/30 22:00								

2F-3号機

※燃料頂部(TAF)からの水位=炉水位+4200[mm]

時間	炉圧 [MPa (gage)]	炉水位 [mm] 停止時	炉水温度[°C]	D/W圧力 [kPa(gage)]	D/W温度 [°C]	S/C圧力 [kPa(abs)]	S/C水位 [mm]	S/C温度 [°C]
2011/6/29 0:00	0.02	4050	30.0	10	29.3	110	2100	27
2011/6/29 2:00	0.02	4100	29.9	10	29.3	110	2100	27
2011/6/29 4:00	0.02	4100	29.8	9	29.5	110	2100	27
2011/6/29 6:00	0.02	4100	29.6	9	29.3	110	2100	27
2011/6/29 8:00	0.02	4100	29.6	9	29.3	110	2100	27
2011/6/29 10:00	0.02	4100	29.5	9	29.4	110	2100	27
2011/6/29 12:00	0.02	4150	29.5	9	29.4	110	2100	27
2011/6/29 14:00	0.02	4150	29.5	9	29.4	110	2100	27
2011/6/29 16:00	0.02	4150	29.6	9	29.3	110	2100	27
2011/6/29 18:00	0.02	4150	29.8	9	29.4	110	2100	27
2011/6/29 20:00	0.02	4200	29.8	9	29.4	110	2100	27
2011/6/29 22:00	0.02	4200	29.7	9	29.4	110	2100	27
2011/6/30 0:00	0.02	4200	29.6	9	29.4	110	2100	27
2011/6/30 2:00	0.02	4200	29.6	9	29.4	110	2100	27
2011/6/30 4:00	0.02	4200	29.5	9	29.4	110	2100	27
2011/6/30 6:00	0.02	4000	29.4	9	29.4	110	2100	27
2011/6/30 8:00	0.02	4000	29.3	9	29.4	110	2100	27
2011/6/30 10:00	0.02	4000	29.3	10	29.3	110	2100	27
2011/6/30 12:00	0.02	4000	29.2	10	29.2	110	2100	27
2011/6/30 14:00								
2011/6/30 16:00								
2011/6/30 18:00								
2011/6/30 20:00								
2011/6/30 22:00								

2F-4号機

※燃料頂部(TAF)からの水位=炉水位+4200[mm]

時間	炉圧 [MPa (gage)]	炉水位 [mm] 停止時	炉水温度[°C]	D/W圧力 [kPa(gage)]	D/W温度 [°C]	S/C圧力 [kPa(abs)]	S/C水位 [mm]	S/C温度 [°C]
2011/6/29 0:00	0.07	4100	29.4	6	29.2	107	2000	28
2011/6/29 2:00	0.07	4100	29.3	6	29.2	107	2000	28
2011/6/29 4:00	0.07	4150	29.3	6	29.2	107	2000	28
2011/6/29 6:00	0.06	4000	29.1	6	29.2	107	2000	28
2011/6/29 8:00	0.06	4000	29.1	6	29.3	107	2000	28
2011/6/29 10:00	0.05	4000	29.0	6	29.3	107	2000	28
2011/6/29 12:00	0.06	4000	31.3	6	29.2	107	2000	28
2011/6/29 14:00	0.06	4000	35.6	6	29.7	107	2000	28
2011/6/29 16:00	0.07	4050	38.4	6	30.9	107	2000	28
2011/6/29 18:00	0.07	4100	33.9	6	31.5	107	2000	28
2011/6/29 20:00	0.08	4100	30.3	6	31.0	107	2000	28
2011/6/29 22:00	0.08	4100	29.1	6	30.5	107	2000	28
2011/6/29 0:00	0.08	4050	28.7	6	30.2	107	2000	28
2011/6/30 2:00	0.08	4050	28.5	6	29.8	107	2000	28
2011/6/30 4:00	0.08	4100	28.5	6	29.6	107	2000	28
2011/6/30 6:00	0.07	4000	28.6	6	29.6	107	2000	28
2011/6/30 8:00	0.07	4000	28.5	6	29.6	107	2000	28
2011/6/30 10:00	0.07	4000	28.5	6	29.4	107	2000	28
2011/6/30 12:00	0.07	4000	28.5	6	29.5	107	2000	28
2011/6/30 14:00	0.08	4000	28.5	6	29.5	107	2000	28
2011/6/30 16:00	0.08	4000	28.4	6	29.6	107	2000	28
2011/6/30 18:00								
2011/6/30 20:00								
2011/6/30 22:00								

-6/29 16:32 RHR(B)起動