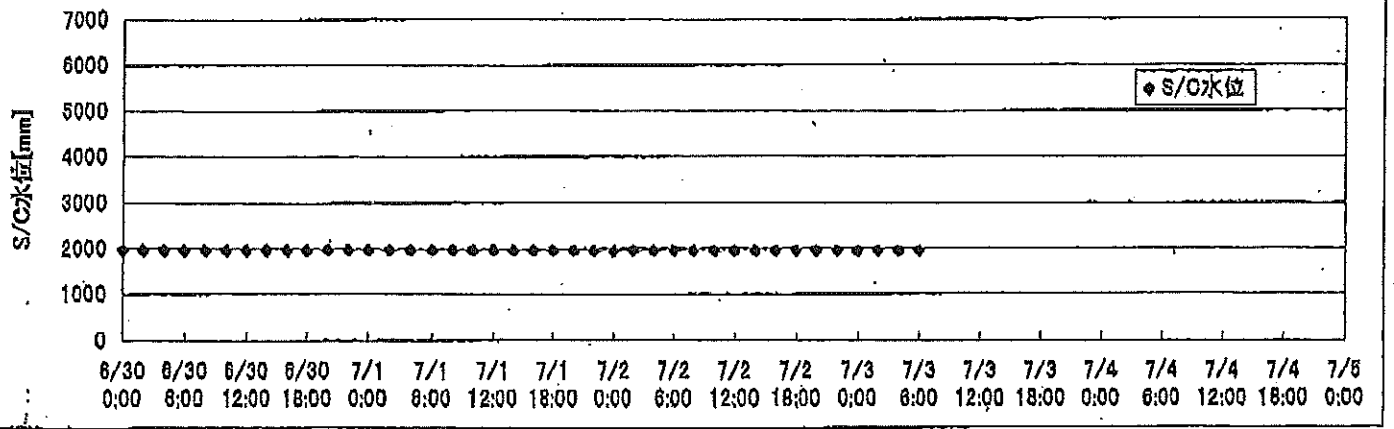
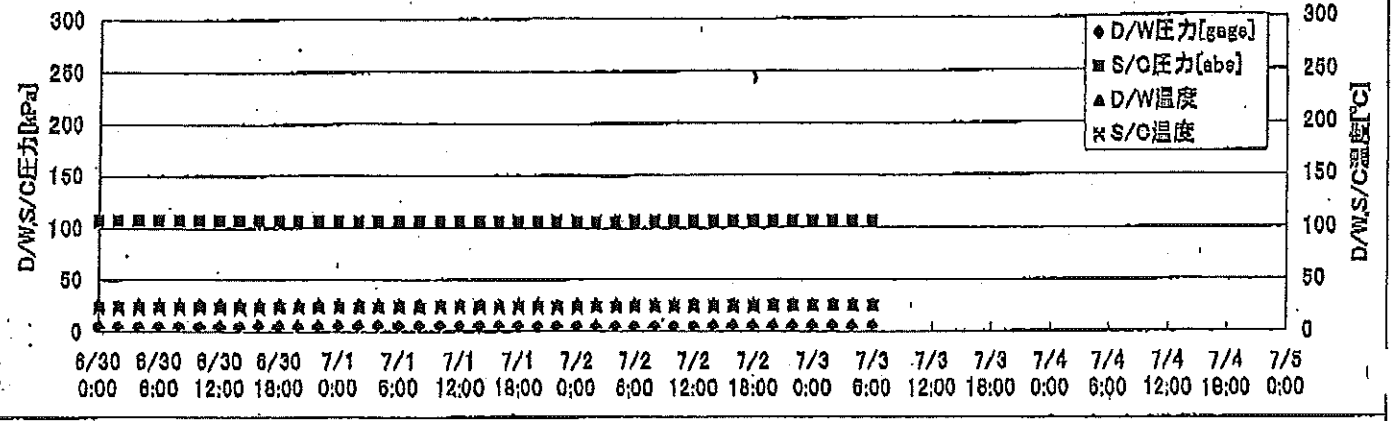
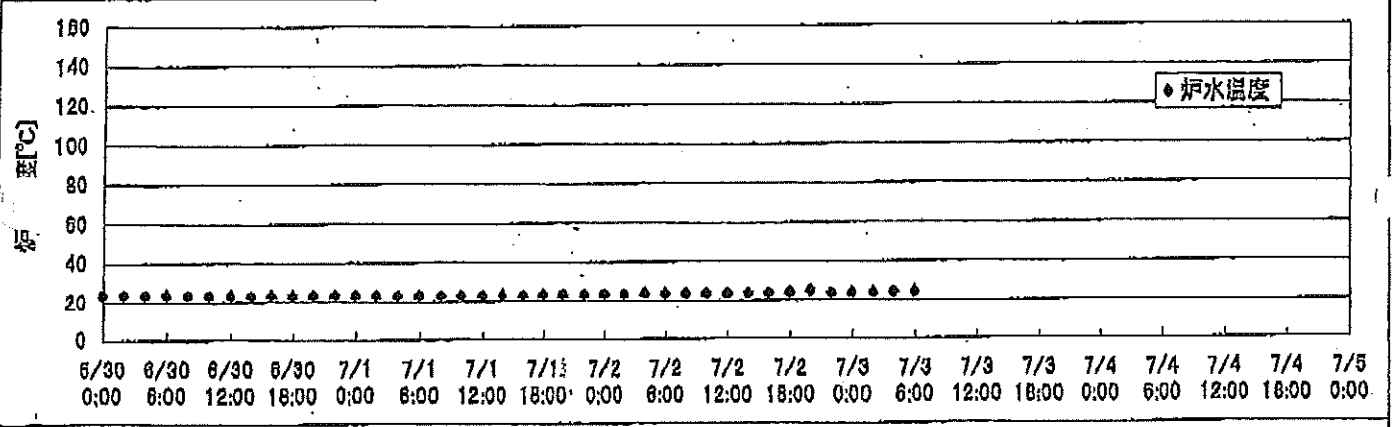
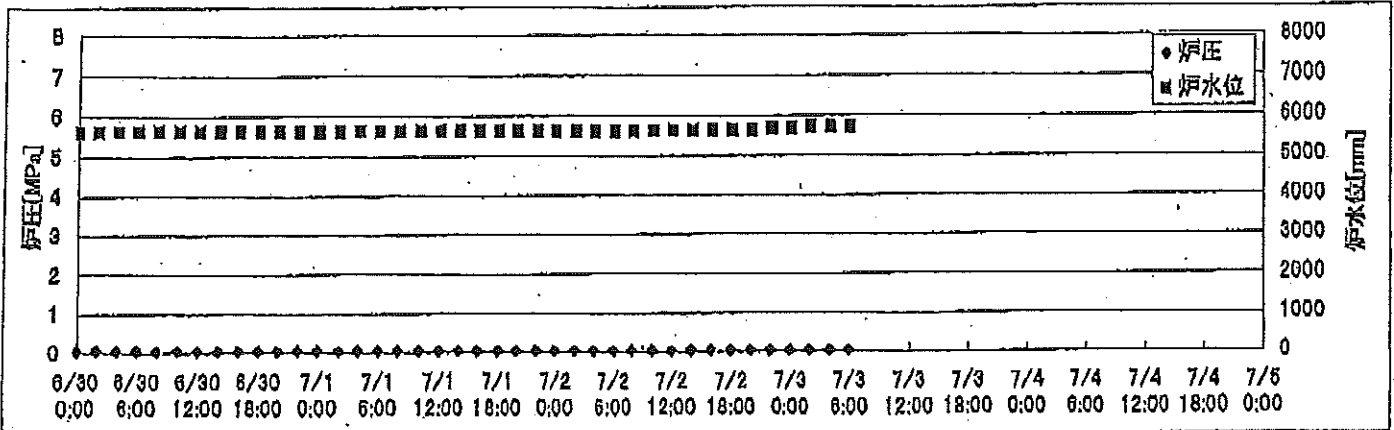
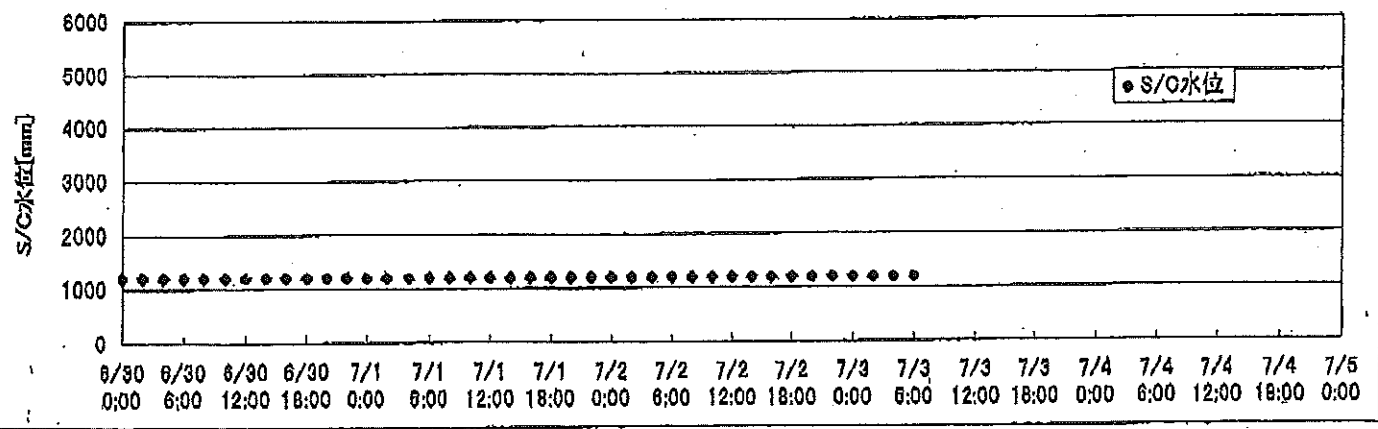
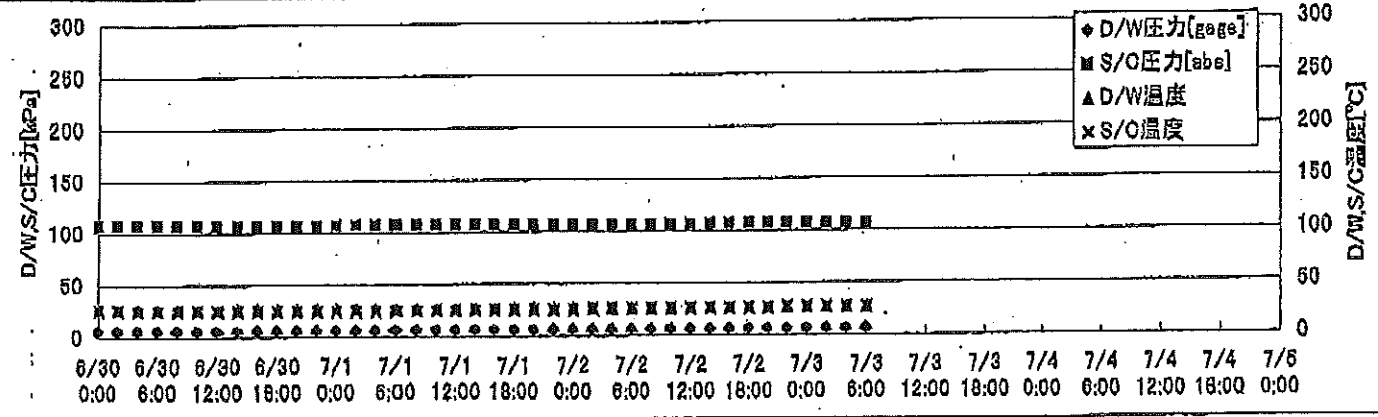
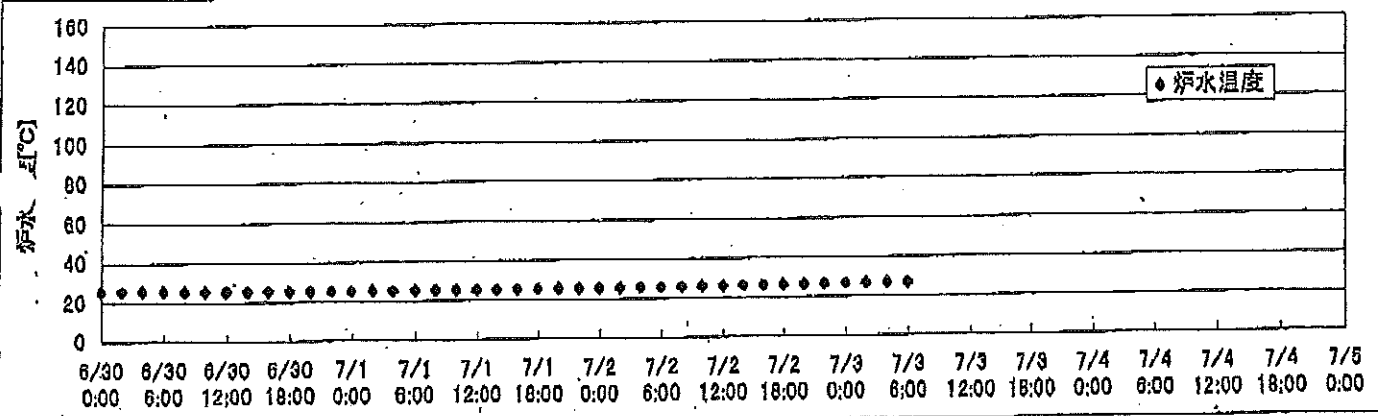
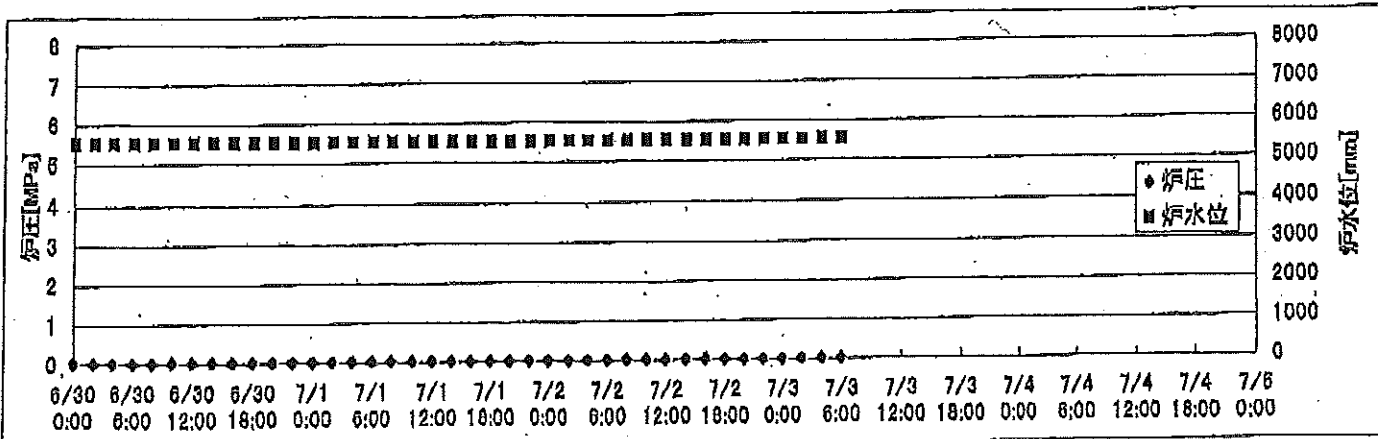


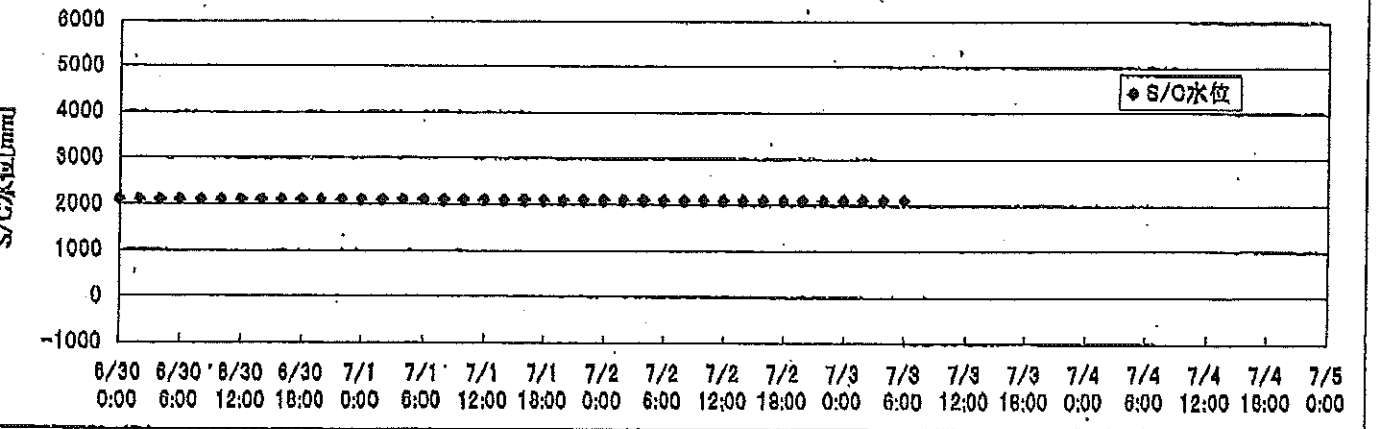
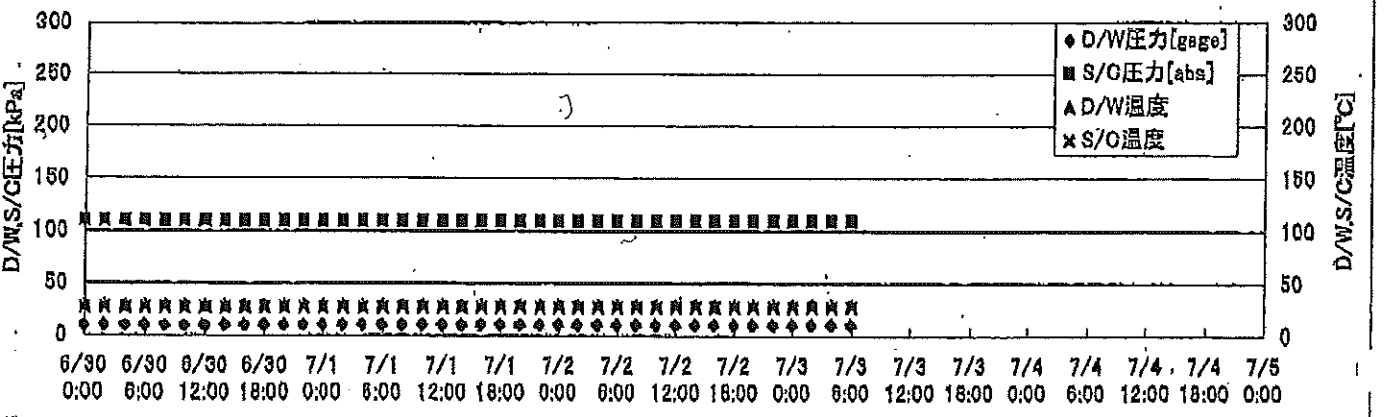
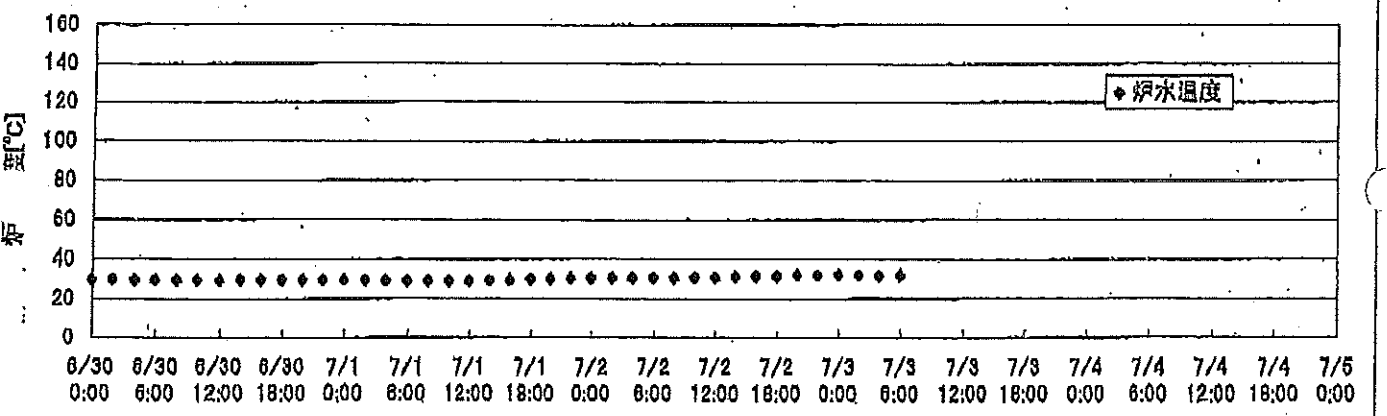
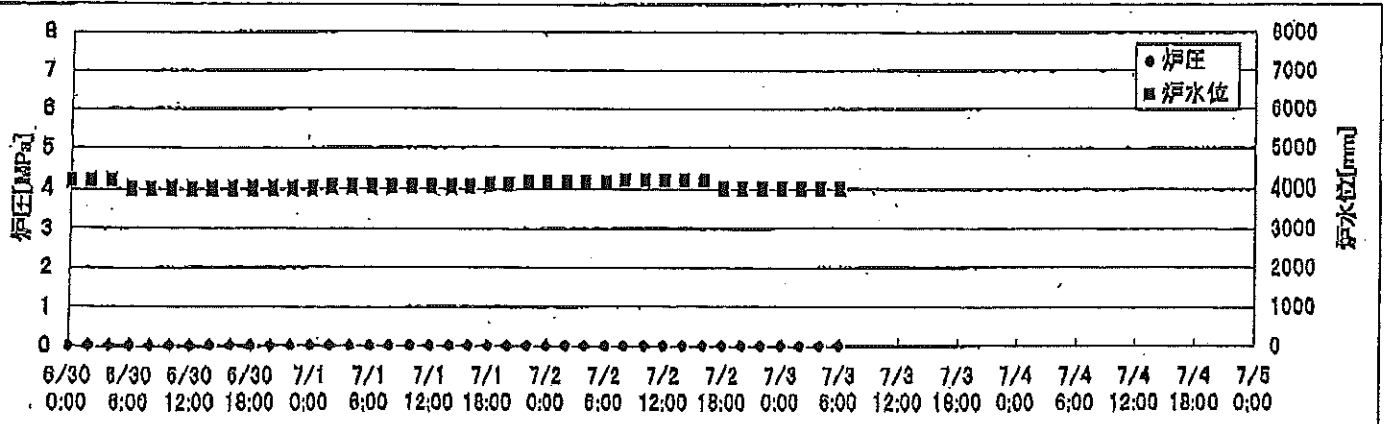
# 2F-1号機



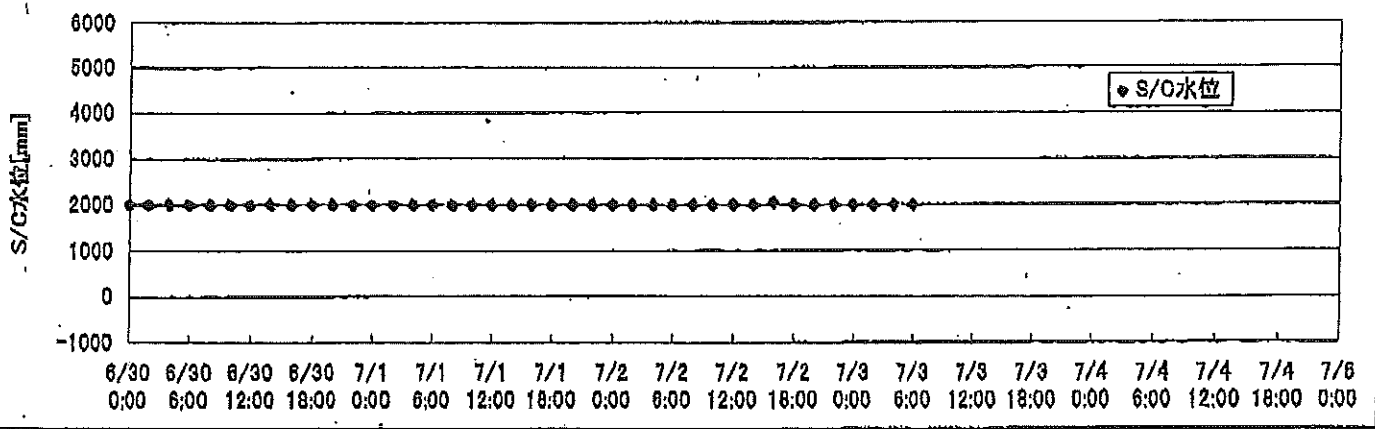
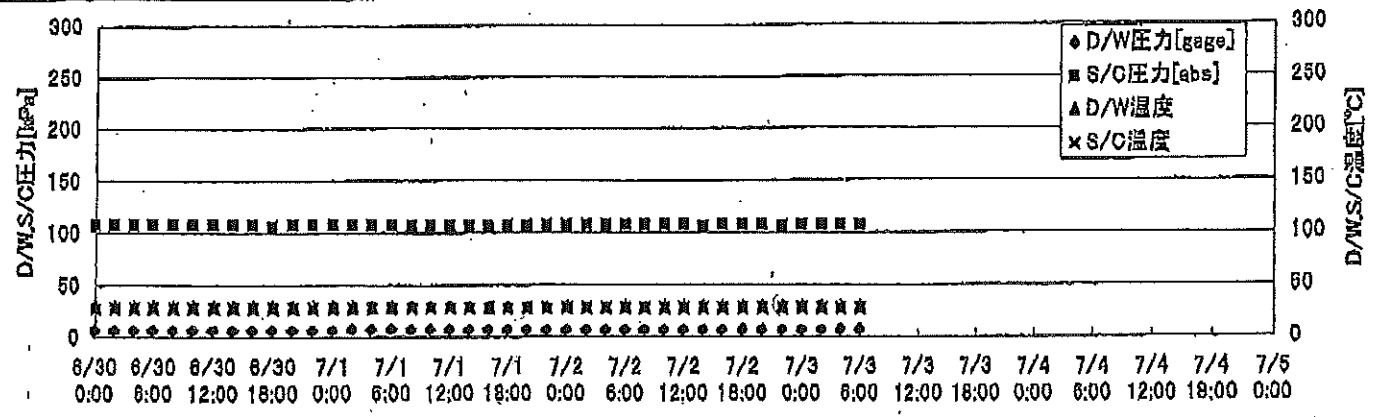
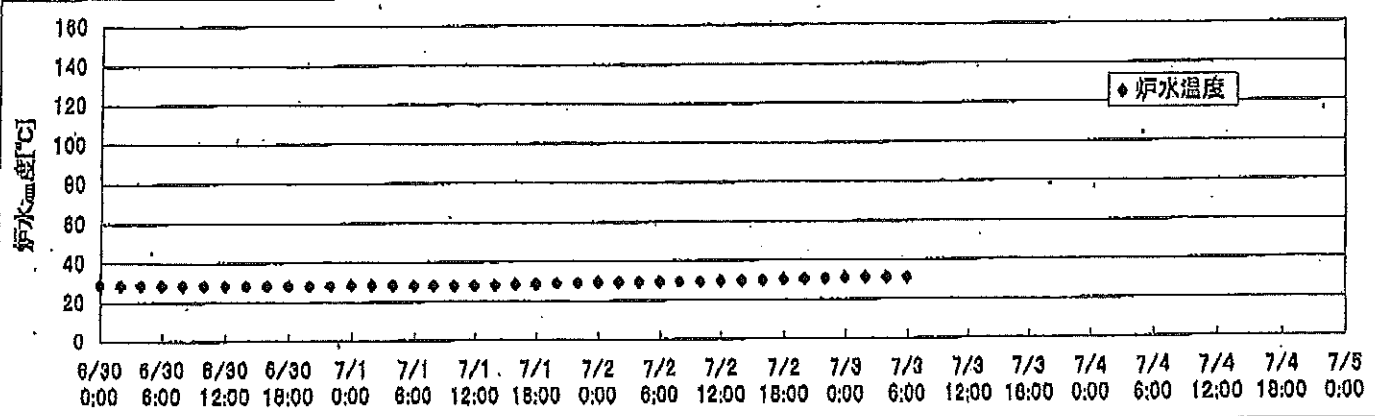
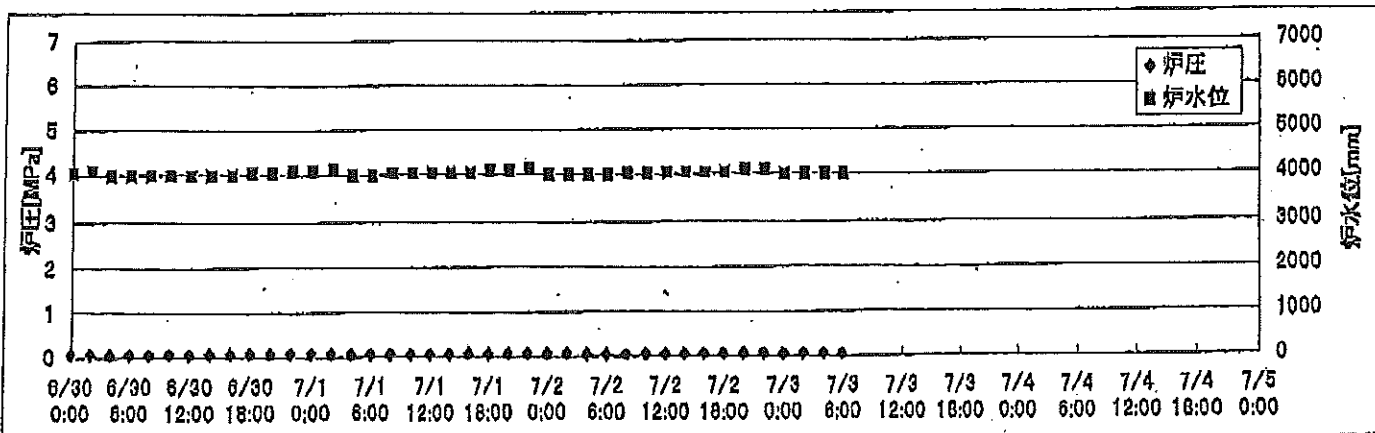
2F-2号機



# 2F-3号機



# 2F-4号機



## 2F-1号機

※燃料頂部(TAF)からの水位=炉水位+4200[mm]

時間	炉圧 [MPa (gage)]	炉水位 [mm] 停止時	炉水温度[°C]	D/W圧力 [kPa(gage)]	D/W温度 [°C]	S/C圧力 [kPa(abs)]	S/C水位 [mm]	S/C温度 [°C]
2011/7/1 0:00	0.05	5650	23.3	5	26.2	106	1963	23
2011/7/1 2:00	0.04	5650	23.3	5	26.1	105	1963	23
2011/7/1 4:00	0.05	5650	23.2	5	26.0	106	1962	23
2011/7/1 6:00	0.05	5650	23.2	5	26.0	106	1963	23
2011/7/1 8:00	0.05	5650	23.2	5	26.0	106	1963	23
2011/7/1 10:00	0.05	5650	23.2	5	26.0	106	1961	23
2011/7/1 12:00	0.05	5650	23.2	5	26.0	106	1962	23
2011/7/1 14:00	0.05	5650	23.3	5	26.1	106	1961	23
2011/7/1 16:00	0.05	5650	23.4	5	26.2	106	1961	23
2011/7/1 18:00	0.05	5650	23.5	5	26.1	106	1961	23
2011/7/1 20:00	0.05	5650	23.6	5	26.0	106	1963	23
2011/7/1 22:00	0.05	5650	23.7	5	26.0	106	1962	23
2011/7/2 0:00	0.05	5650	23.8	5	26.0	106	1962	23
2011/7/2 2:00	0.05	5650	23.8	5	26.0	106	1963	24
2011/7/2 4:00	0.05	5650	23.9	5	26.1	106	1963	24
2011/7/2 6:00	0.05	5650	23.9	5	26.1	106	1963	24
2011/7/2 8:00	0.05	5650	24.0	5	26.1	106	1963	24
2011/7/2 10:00	0.05	5650	24.0	5	26.1	106	1963	24
2011/7/2 12:00	0.04	5650	24.0	5	26.1	106	1963	24
2011/7/2 14:00	0.05	5650	24.0	5	26.1	106	1964	24
2011/7/2 16:00	0.05	5650	24.2	5	26.1	106	1964	24
2011/7/2 18:00	0.05	5650	24.4	5	26.2	106	1965	24
2011/7/2 20:00	0.05	5650	25.4	5	26.3	106	1965	25
2011/7/2 22:00	0.05	5700	24.1	5	26.2	106	1967	25
2011/7/3 0:00	0.05	5700	24.2	5	26.2	106	1957	25
2011/7/3 2:00	0.05	5750	24.3	6	26.2	106	1957	25
2011/7/3 4:00	0.05	5750	24.7	6	26.2	106	1957	25
2011/7/3 6:00	0.05	5750	24.8	6	26.2	106	1957	25
2011/7/3 8:00								
2011/7/3 10:00								
2011/7/3 12:00								
2011/7/3 14:00								
2011/7/3 16:00								
2011/7/3 18:00								
2011/7/3 20:00								
2011/7/3 22:00								
2011/7/4 0:00								



## 2F-3号機

※燃料頂部(TAF)からの水位=炉水位+4200[mm]

時間	炉圧 [MPa (gage)]	炉水位 [mm] 停止時	炉水温度[°C]	D/W圧力 [kPa(gage)]	D/W温度 [°C]	S/C圧力 [kPa(abs)]	S/C水位 [mm]	S/C温度 [°C]
2011/7/1 0:00	0.02	4000	29.4	10	29.3	110	2100	27
2011/7/1 2:00	0.02	4050	29.4	10	29.5	110	2100	27
2011/7/1 4:00	0.02	4050	29.2	10	29.3	110	2100	27
2011/7/1 6:00	0.02	4050	29.2	10	29.5	110	2100	27
2011/7/1 8:00	0.02	4050	29.2	10	29.5	110	2100	27
2011/7/1 10:00	0.02	4050	29.2	10	29.5	110	2100	27
2011/7/1 12:00	0.02	4050	29.3	10	29.4	110	2100	27
2011/7/1 14:00	0.02	4050	29.5	10	29.3	110	2100	27
2011/7/1 16:00	0.02	4050	29.4	10	29.5	110	2100	27
2011/7/1 18:00	0.02	4100	30.1	10	29.5	110	2100	27
2011/7/1 20:00	0.02	4100	30.3	10	29.5	110	2100	27
2011/7/1 22:00	0.02	4150	30.6	10	29.5	110	2100	27
2011/7/2 0:00	0.02	4150	30.6	10	29.6	110	2100	27
2011/7/2 2:00	0.02	4150	30.7	10	29.5	110	2100	27
2011/7/2 4:00	0.02	4150	30.7	10	29.5	110	2100	27
2011/7/2 6:00	0.02	4150	30.7	10	29.5	110	2100	27
2011/7/2 8:00	0.02	4200	30.7	10	29.5	110	2100	27
2011/7/2 10:00	0.02	4200	30.9	10	29.6	110	2100	27
2011/7/2 12:00	0.02	4200	31.0	10	29.6	110	2100	27
2011/7/2 14:00	0.02	4200	31.2	10	29.6	110	2100	27
2011/7/2 16:00	0.02	4200	31.5	10	29.6	110	2100	27
2011/7/2 18:00	0.02	4000	31.8	10	29.6	110	2100	27
2011/7/2 20:00	0.02	4000	32.1	10	29.6	110	2100	27
2011/7/2 22:00	0.02	4000	32.1	10	29.7	110	2100	27
2011/7/3 0:00	0.02	4000	32.1	10	29.7	110	2100	27
2011/7/3 2:00	0.02	4000	31.9	10	29.7	110	2100	27
2011/7/3 4:00	0.02	4000	31.8	10	29.8	110	2100	27
2011/7/3 6:00	0.02	4000	31.8	10	29.8	110	2100	27
2011/7/3 8:00								
2011/7/3 10:00								
2011/7/3 12:00								
2011/7/3 14:00								
2011/7/3 16:00								
2011/7/3 18:00								
2011/7/3 20:00								
2011/7/3 22:00								
2011/7/4 0:00								

# 2F-4号機

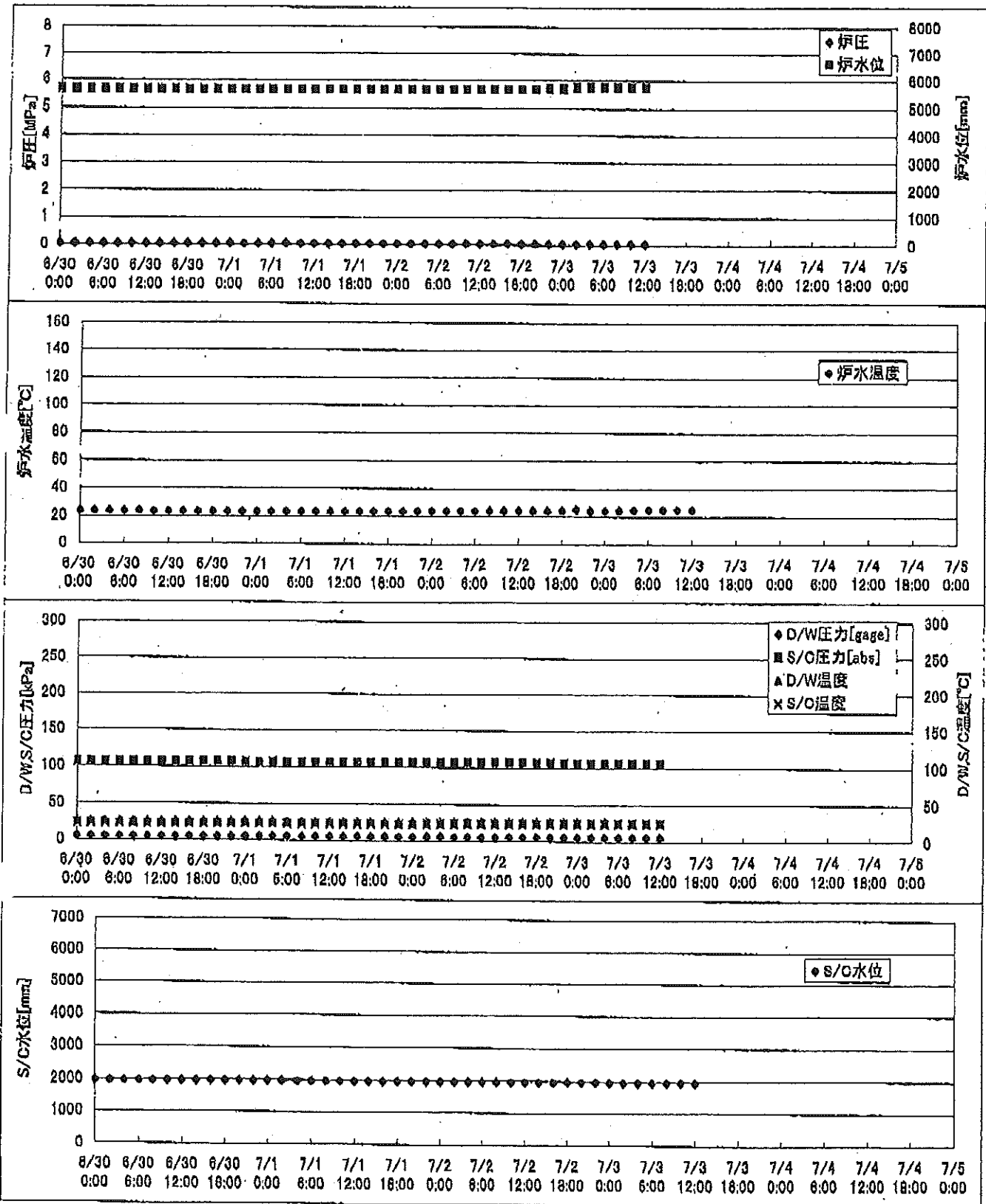
※燃料頂部(TAF)からの水位=炉水位+4200[mm]

時間	炉圧 [MPa (gage)]	炉水位 [mm] 停止時	炉水温度[°C]	D/W圧力 [kPa(gage)]	D/W温度 [°C]	S/C圧力 [kPa(abs)]	S/C水位 [mm]	S/C温度 [°C]
2011/7/1 0:00	0.08	4100	28.4	6	29.4	107	2000	28
2011/7/1 2:00	0.07	4150	28.4	7	29.4	107	2000	28
2011/7/1 4:00	0.07	4000	28.3	7	29.4	107	2000	28
2011/7/1 6:00	0.07	4000	28.2	7	29.4	107	2000	28
2011/7/1 8:00	0.07	4050	28.2	7	29.4	107	2000	28
2011/7/1 10:00	0.07	4050	28.2	7	29.4	107	2000	28
2011/7/1 12:00	0.07	4050	28.3	7	29.4	107	2000	28
2011/7/1 14:00	0.07	4050	28.4	7	29.4	107	2000	28
2011/7/1 16:00	0.08	4050	28.6	7	29.3	107	2000	28
2011/7/1 18:00	0.07	4100	28.9	7	29.3	107	2000	28
2011/7/1 20:00	0.07	4100	29.1	7	29.3	107	2000	28
2011/7/1 22:00	0.07	4150	29.3	7	29.3	107	2000	28
2011/7/2 0:00	0.07	4000	29.4	7	29.5	107	2000	28
2011/7/2 2:00	0.07	4000	29.5	7	29.5	107	2000	28
2011/7/2 4:00	0.06	4000	29.5	7	29.4	107	2000	28
2011/7/2 6:00	0.06	4000	29.6	7	29.4	107	2000	28
2011/7/2 8:00	0.06	4050	29.6	7	29.5	107	2000	28
2011/7/2 10:00	0.06	4050	29.7	7	29.5	107	2000	28
2011/7/2 12:00	0.06	4050	29.9	7	29.5	107	2000	28
2011/7/2 14:00	0.06	4050	30.1	7	29.5	106	2000	28
2011/7/2 16:00	0.07	4050	30.3	7	29.5	107	2050	28
2011/7/2 18:00	0.07	4050	30.5	7	29.7	107	2000	28
2011/7/2 20:00	0.07	4100	30.8	7	29.6	107	2000	28
2011/7/2 22:00	0.07	4100	31.0	7	29.5	106	2000	28
2011/7/3 0:00	0.06	4000	31.2	7	29.5	107	2000	28
2011/7/3 2:00	0.06	4000	31.3	7	29.6	107	2000	28
2011/7/3 4:00	0.06	4000	31.3	7	29.6	107	2000	28
<b>2011/7/3 6:00</b>	<b>0.06</b>	<b>4000</b>	<b>31.4</b>	<b>7</b>	<b>29.6</b>	<b>107</b>	<b>2000</b>	<b>28</b>
2011/7/3 8:00								
2011/7/3 10:00								
2011/7/3 12:00								
2011/7/3 14:00								
2011/7/3 16:00								
2011/7/3 18:00								
2011/7/3 20:00								
2011/7/3 22:00								
2011/7/4 0:00								

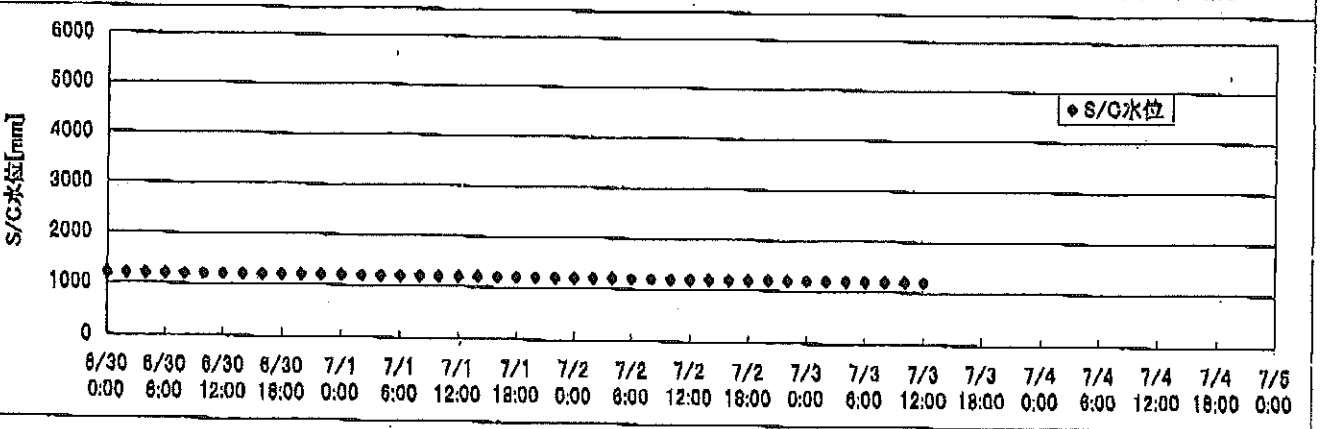
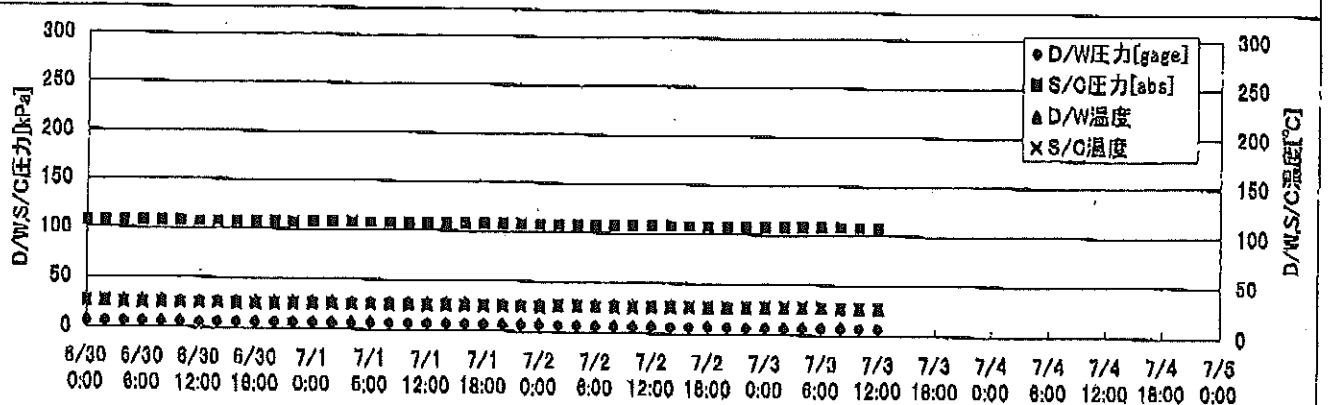
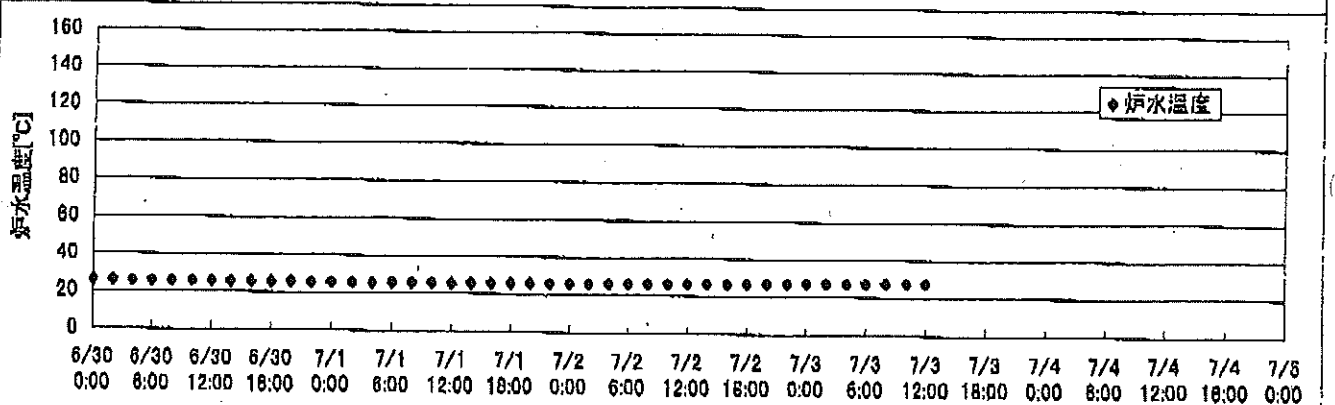
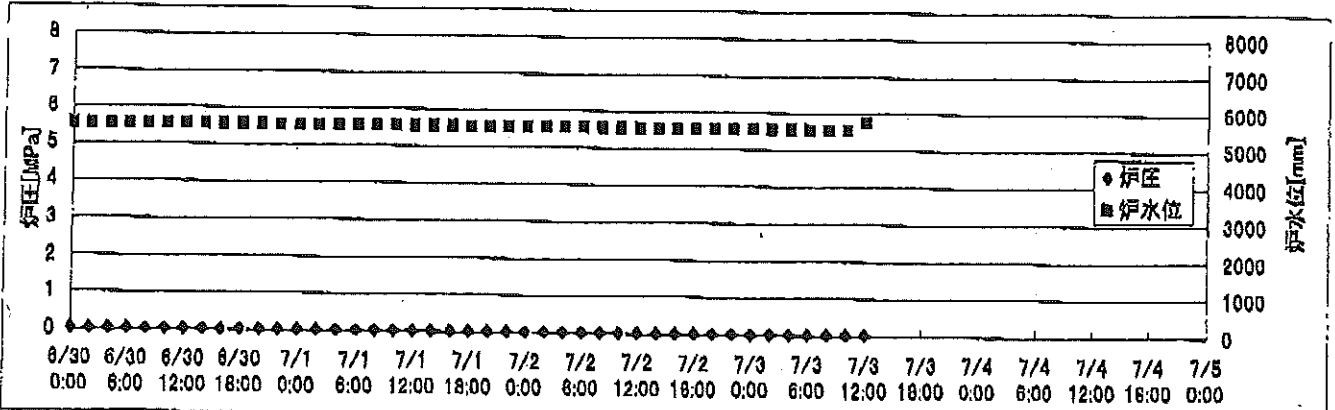
2011年7月3日 14時00分



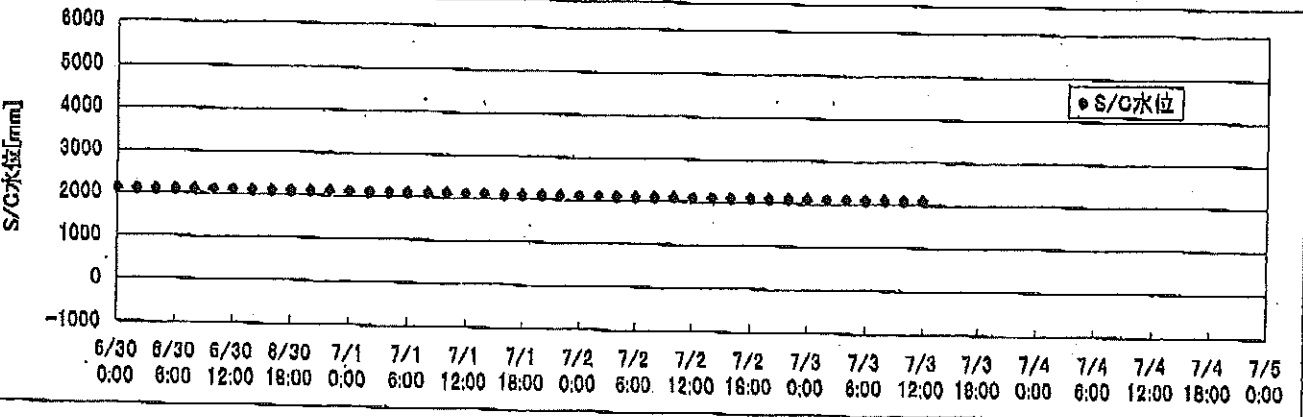
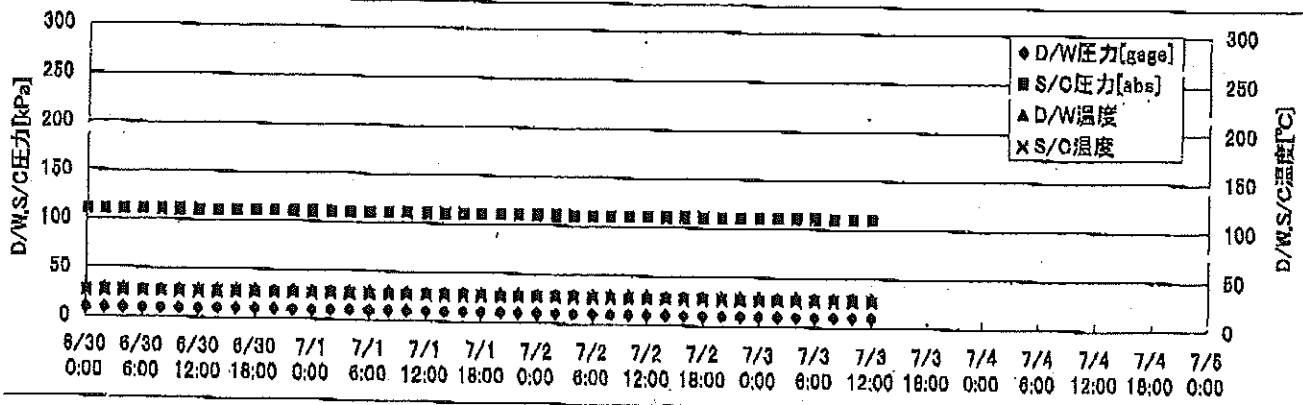
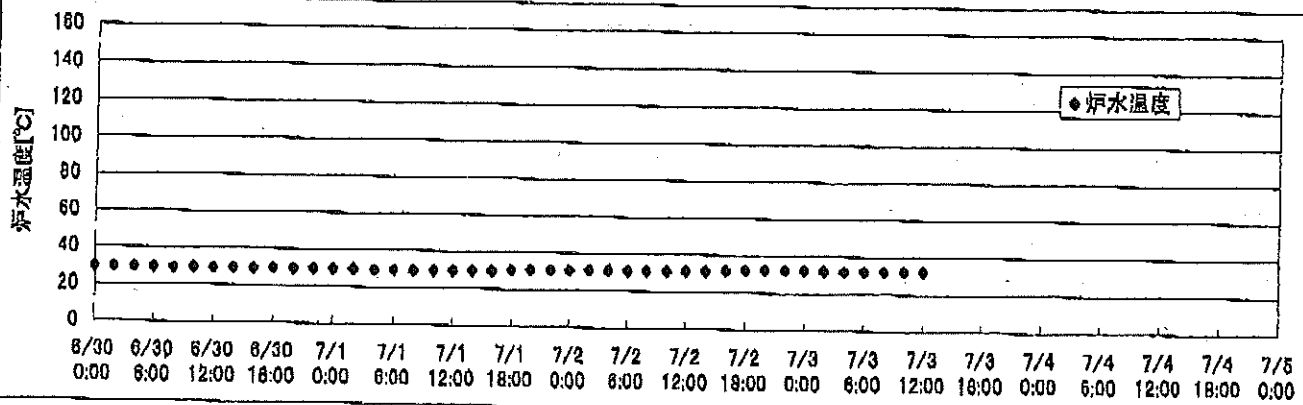
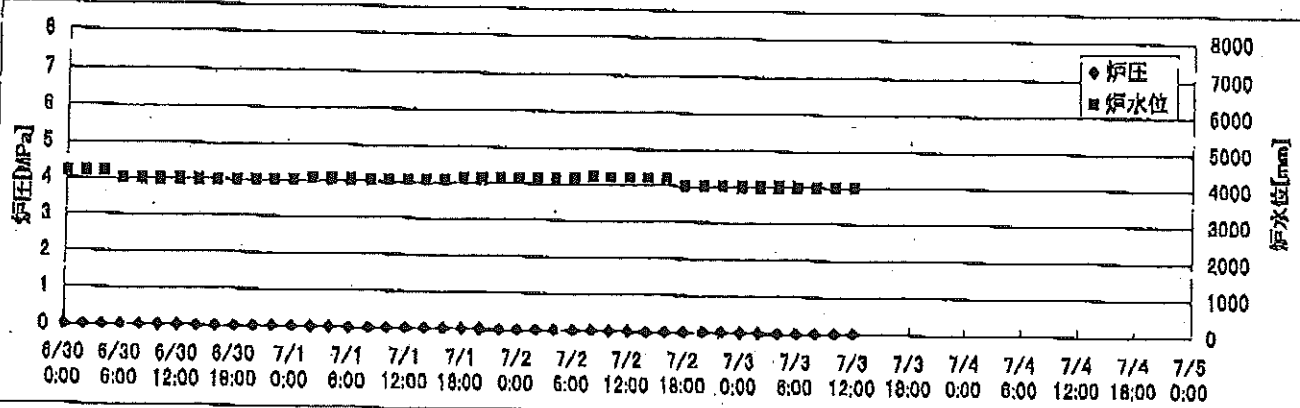
2F-1号機



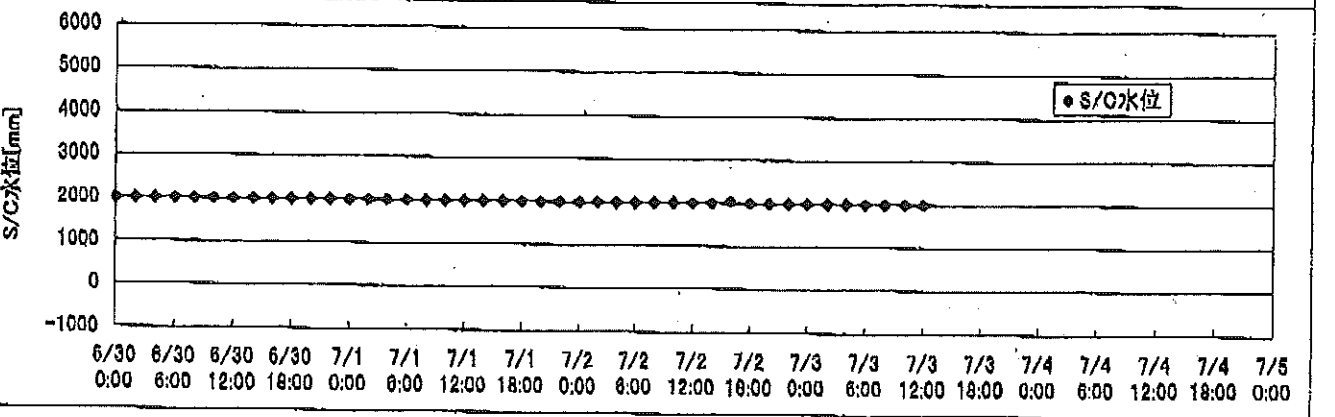
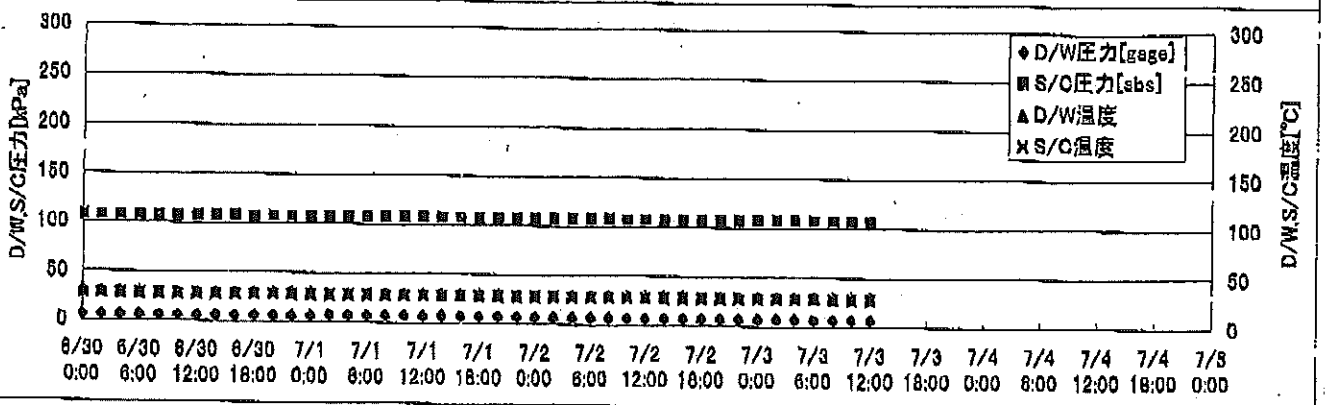
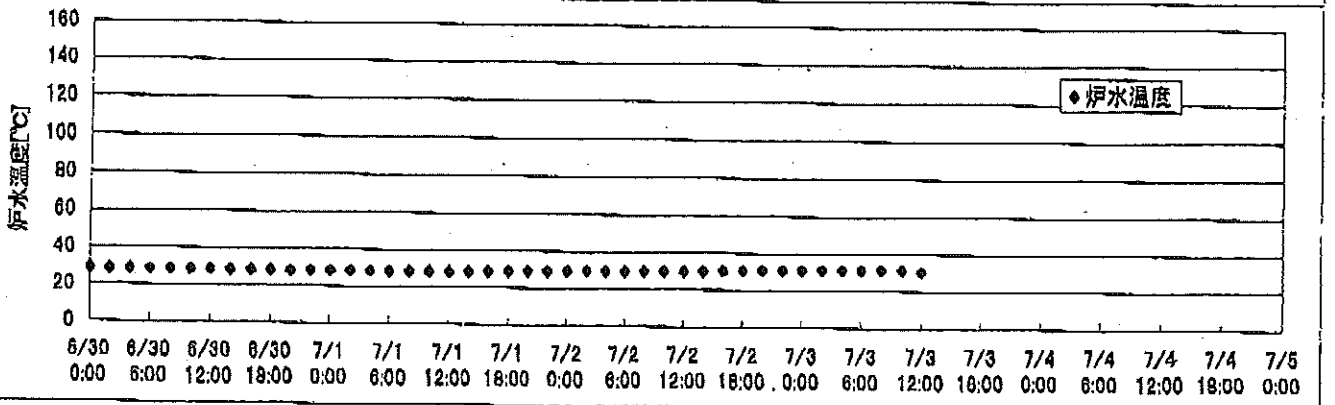
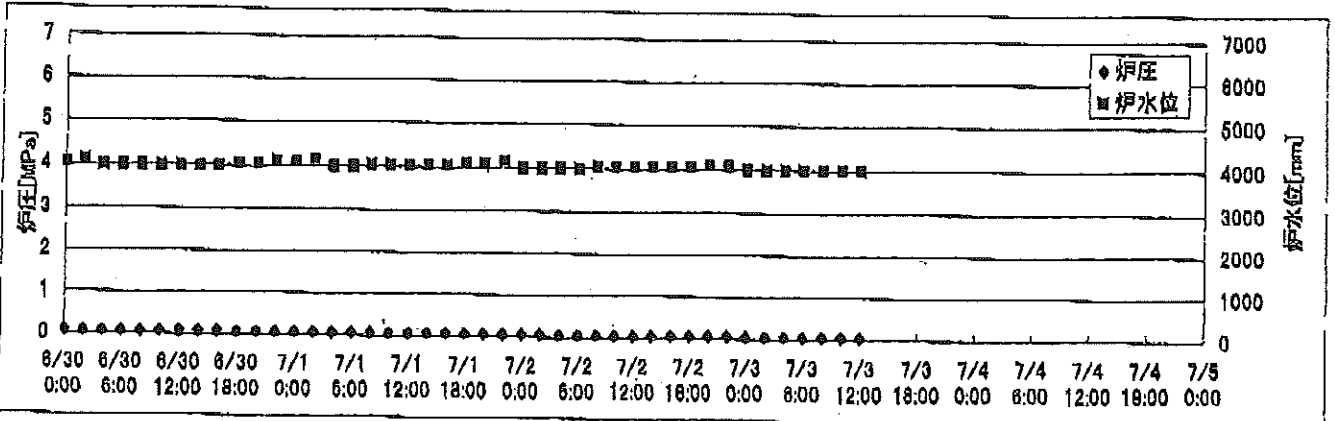
# 2F-2号機



2F-3号機



2F-4号機



# 2F-1号機

※燃料頂部(TAF)からの水位=炉水位+4200[mm]

時間	炉圧 [MPa (gage)]	炉水位 [mm] 停止時	炉水温度[°C]	D/W圧力 [kPa(gage)]	D/W温度 [°C]	S/C圧力 [kPa(abs)]	S/C水位 [mm]	S/C温度 [°C]
2011/7/1 0:00	0.05	5650	23.3	5	26.2	106	1963	23
2011/7/1 2:00	0.04	5650	23.3	5	26.1	105	1963	23
2011/7/1 4:00	0.05	5650	23.2	5	26.0	106	1962	23
2011/7/1 6:00	0.05	5650	23.2	5	26.0	106	1963	23
2011/7/1 8:00	0.05	5650	23.2	5	26.0	106	1963	23
2011/7/1 10:00	0.05	5650	23.2	5	26.0	106	1963	23
2011/7/1 12:00	0.05	5650	23.2	5	26.0	106	1961	23
2011/7/1 14:00	0.05	5650	23.3	5	26.1	106	1962	23
2011/7/1 16:00	0.05	5650	23.4	5	26.2	106	1961	23
2011/7/1 18:00	0.05	5650	23.5	5	26.1	106	1961	23
2011/7/1 20:00	0.05	5650	23.6	5	26.0	106	1963	23
2011/7/1 22:00	0.05	5650	23.7	5	26.0	106	1962	23
2011/7/2 0:00	0.05	5650	23.8	5	26.0	106	1962	23
2011/7/2 2:00	0.05	5650	23.8	5	26.0	106	1963	24
2011/7/2 4:00	0.05	5650	23.9	5	26.1	106	1963	24
2011/7/2 6:00	0.05	5650	23.9	5	26.1	106	1963	24
2011/7/2 8:00	0.05	5650	24.0	5	26.1	106	1963	24
2011/7/2 10:00	0.05	5650	24.0	5	26.1	106	1963	24
2011/7/2 12:00	0.04	5650	24.0	5	26.1	106	1963	24
2011/7/2 14:00	0.05	5650	24.0	5	26.1	106	1964	24
2011/7/2 16:00	0.05	5650	24.2	5	26.1	106	1964	24
2011/7/2 18:00	0.05	5650	24.4	5	26.2	106	1965	24
2011/7/2 20:00	0.05	5650	25.4	5	26.3	106	1965	25
2011/7/2 22:00	0.05	5700	24.1	5	26.2	106	1967	25
2011/7/3 0:00	0.05	5700	24.2	5	26.2	106	1957	25
2011/7/3 2:00	0.05	5750	24.3	6	26.2	106	1957	25
2011/7/3 4:00	0.05	5750	24.7	6	26.2	106	1957	25
2011/7/3 6:00	0.05	5750	24.8	6	26.2	106	1957	25
2011/7/3 8:00	0.05	5750	24.9	6	26.3	106	1957	25
2011/7/3 10:00	0.05	5750	25.0	6	26.3	106	1957	25
2011/7/3 12:00	0.05	5751	25.0	6	26.3	106	1957	25
2011/7/3 14:00								
2011/7/3 16:00								
2011/7/3 18:00								
2011/7/3 20:00								
2011/7/3 22:00								
2011/7/4 0:00								

## 2F-2号機

※燃料頂部(TAF)からの水位=炉水位+4200[mm]

時間	炉圧 [MPa (gage)]	炉水位 [mm] 停止時	炉水温度[°C]	D/W圧力 [kPa(gage)]	D/W温度 [°C]	S/C圧力 [kPa(abs)]	S/C水位 [mm]	S/C温度 [°C]
2011/7/1 0:00	0.03	5550	25.5	6	26.7	107	1200	25
2011/7/1 2:00	0.03	5550	25.5	6	26.7	107	1200	25
2011/7/1 4:00	0.03	5550	25.5	6	26.5	107	1200	25
2011/7/1 6:00	0.03	5550	25.5	6	26.5	107	1200	25
2011/7/1 8:00	0.03	5550	25.5	6	26.5	107	1200	25
2011/7/1 10:00	0.03	5550	25.5	6	26.5	107	1200	25
2011/7/1 12:00	0.03	5550	25.4	6	26.5	107	1200	25
2011/7/1 14:00	0.03	5550	25.5	7	26.5	107	1200	25
2011/7/1 16:00	0.03	5550	25.5	7	26.5	107	1200	25
2011/7/1 18:00	0.03	5550	25.6	7	26.5	107	1200	25
2011/7/1 20:00	0.03	5550	25.7	7	26.5	107	1200	25
2011/7/1 22:00	0.03	5550	25.8	7	26.5	107	1200	25
2011/7/2 0:00	0.03	5550	25.8	7	26.5	107	1200	25
2011/7/2 2:00	0.03	5550	25.9	7	26.5	107	1200	26
2011/7/2 4:00	0.03	5550	26.0	7	26.5	107	1200	26
2011/7/2 6:00	0.03	5550	26.0	7	26.7	107	1200	26
2011/7/2 8:00	0.03	5550	26.1	7	26.7	107	1200	26
2011/7/2 10:00	0.03	5550	26.2	7	26.7	107	1200	26
2011/7/2 12:00	0.03	5550	26.3	7	26.7	107	1200	26
2011/7/2 14:00	0.03	5550	26.4	7	26.7	107	1200	26
2011/7/2 16:00	0.03	5550	26.5	7	26.7	107	1200	26
2011/7/2 18:00	0.03	5550	26.6	7	26.7	107	1200	26
2011/7/2 20:00	0.03	5550	26.8	7	26.7	107	1200	26
2011/7/2 22:00	0.03	5550	26.9	7	26.7	107	1200	27
2011/7/3 0:00	0.03	5550	27.0	7	26.7	107	1200	27
2011/7/3 2:00	0.03	5550	27.1	7	26.8	107	1200	27
2011/7/3 4:00	0.03	5550	27.1	7	26.8	107	1200	27
2011/7/3 6:00	0.03	5550	27.2	7	26.8	107	1200	27
2011/7/3 8:00	0.03	5550	27.3	7	26.8	107	1200	27
2011/7/3 10:00	0.03	5550	27.4	7	26.9	107	1200	27
2011/7/3 12:00	0.04	5750	27.5	7	26.7	107	1200	27
2011/7/3 14:00								
2011/7/3 16:00								
2011/7/3 18:00								
2011/7/3 20:00								
2011/7/3 22:00								
2011/7/4 0:00								

2011年7月1日 0時0分 炉内温度 27.5℃

# 2F-3号機

※燃料頂部(TAF)からの水位=炉水位+4200[mm]

時間	炉圧 [MPa (gage)]	炉水位 [mm] 停止時	炉水温度[°C]	D/W圧力 [kPa(gage)]	D/W温度 [°C]	S/C圧力 [kPa(abs)]	S/C水位 [mm]	S/C温度 [°C]
2011/7/1 0:00	0.02	4000	29.4	10	29.3	110	2100	27
2011/7/1 2:00	0.02	4050	29.4	10	29.5	110	2100	27
2011/7/1 4:00	0.02	4050	29.2	10	29.3	110	2100	27
2011/7/1 6:00	0.02	4050	29.2	10	29.5	110	2100	27
2011/7/1 8:00	0.02	4050	29.2	10	29.5	110	2100	27
2011/7/1 10:00	0.02	4050	29.2	10	29.5	110	2100	27
2011/7/1 12:00	0.02	4050	29.3	10	29.4	110	2100	27
2011/7/1 14:00	0.02	4050	29.5	10	29.3	110	2100	27
2011/7/1 16:00	0.02	4050	29.4	10	29.5	110	2100	27
2011/7/1 18:00	0.02	4100	30.1	10	29.5	110	2100	27
2011/7/1 20:00	0.02	4100	30.3	10	29.5	110	2100	27
2011/7/1 22:00	0.02	4150	30.6	10	29.5	110	2100	27
2011/7/2 0:00	0.02	4150	30.6	10	29.6	110	2100	27
2011/7/2 2:00	0.02	4150	30.7	10	29.5	110	2100	27
2011/7/2 4:00	0.02	4150	30.7	10	29.5	110	2100	27
2011/7/2 6:00	0.02	4150	30.7	10	29.5	110	2100	27
2011/7/2 8:00	0.02	4200	30.7	10	29.5	110	2100	27
2011/7/2 10:00	0.02	4200	30.9	10	29.6	110	2100	27
2011/7/2 12:00	0.02	4200	31.0	10	29.6	110	2100	27
2011/7/2 14:00	0.02	4200	31.2	10	29.6	110	2100	27
2011/7/2 16:00	0.02	4200	31.5	10	29.6	110	2100	27
2011/7/2 18:00	0.02	4000	31.8	10	29.6	110	2100	27
2011/7/2 20:00	0.02	4000	32.1	10	29.6	110	2100	27
2011/7/2 22:00	0.02	4000	32.1	10	29.7	110	2100	27
2011/7/3 0:00	0.02	4000	32.1	10	29.7	110	2100	27
2011/7/3 2:00	0.02	4000	31.9	10	29.7	110	2100	27
2011/7/3 4:00	0.02	4000	31.8	10	29.8	110	2100	27
2011/7/3 6:00	0.02	4000	31.8	10	29.8	110	2100	27
2011/7/3 8:00	0.02	4000	31.8	10	29.8	110	2100	27
2011/7/3 10:00	0.02	4000	31.9	10	29.8	110	2100	27
<b>2011/7/3 12:00</b>	<b>0.02</b>	<b>4000</b>	<b>32.0</b>	<b>10</b>	<b>29.8</b>	<b>110</b>	<b>2100</b>	<b>27</b>
2011/7/3 14:00								
2011/7/3 16:00								
2011/7/3 18:00								
2011/7/3 20:00								
2011/7/3 22:00								
2011/7/4 0:00								

# 2F-4号機

※燃料頂部(TAF)からの水位=炉水位+4200[mm]

時間	炉圧 [MPa (gage)]	炉水位 [mm] 停止時	炉水温度[°C]	D/W圧力 [kPa(gage)]	D/W温度 [°C]	S/C圧力 [kPa(abs)]	S/C水位 [mm]	S/C温度 [°C]
2011/7/1 0:00	0.08	4100	28.4	6	29.4	107	2000	28
2011/7/1 2:00	0.07	4150	28.4	7	29.4	107	2000	28
2011/7/1 4:00	0.07	4000	28.3	7	29.4	107	2000	28
2011/7/1 6:00	0.07	4000	28.2	7	29.4	107	2000	28
2011/7/1 8:00	0.07	4050	28.2	7	29.4	107	2000	28
2011/7/1 10:00	0.07	4050	28.2	7	29.4	107	2000	28
2011/7/1 12:00	0.07	4050	28.3	7	29.4	107	2000	28
2011/7/1 14:00	0.07	4050	28.4	7	29.4	107	2000	28
2011/7/1 16:00	0.08	4050	28.6	7	29.4	107	2000	28
2011/7/1 18:00	0.07	4100	28.9	7	29.3	107	2000	28
2011/7/1 20:00	0.07	4100	29.1	7	29.3	107	2000	28
2011/7/1 22:00	0.07	4150	29.3	7	29.3	107	2000	28
2011/7/2 0:00	0.07	4000	29.4	7	29.5	107	2000	28
2011/7/2 2:00	0.07	4000	29.5	7	29.5	107	2000	28
2011/7/2 4:00	0.06	4000	29.5	7	29.4	107	2000	28
2011/7/2 6:00	0.06	4000	29.6	7	29.4	107	2000	28
2011/7/2 8:00	0.06	4050	29.6	7	29.5	107	2000	28
2011/7/2 10:00	0.06	4050	29.7	7	29.5	107	2000	28
2011/7/2 12:00	0.06	4050	29.9	7	29.5	107	2000	28
2011/7/2 14:00	0.06	4050	30.1	7	29.5	106	2000	28
2011/7/2 16:00	0.07	4050	30.3	7	29.5	107	2050	28
2011/7/2 18:00	0.07	4050	30.5	7	29.7	107	2000	28
2011/7/2 20:00	0.07	4100	30.8	7	29.6	107	2000	28
2011/7/2 22:00	0.07	4100	31.0	7	29.5	106	2000	28
2011/7/3 0:00	0.06	4000	31.2	7	29.5	107	2000	28
2011/7/3 2:00	0.06	4000	31.3	7	29.6	107	2000	28
2011/7/3 4:00	0.06	4000	31.3	7	29.6	107	2000	28
2011/7/3 6:00	0.06	4000	31.4	7	29.6	107	2000	28
2011/7/3 8:00	0.06	4000	31.5	7	29.7	107	2000	28
2011/7/3 10:00	0.06	4000	31.4	7	29.7	107	2000	28
<b>2011/7/3 12:00</b>	<b>0.06</b>	<b>4000</b>	<b>30.6</b>	<b>7</b>	<b>29.7</b>	<b>107</b>	<b>2000</b>	<b>28</b>
2011/7/3 14:00								
2011/7/3 16:00								
2011/7/3 18:00								
2011/7/3 20:00								
2011/7/3 22:00								
2011/7/4 0:00								

2011年7月30日 17時10分  
 水素電力機/原/炉/水位/圧力  
 No. 1107 1. 22