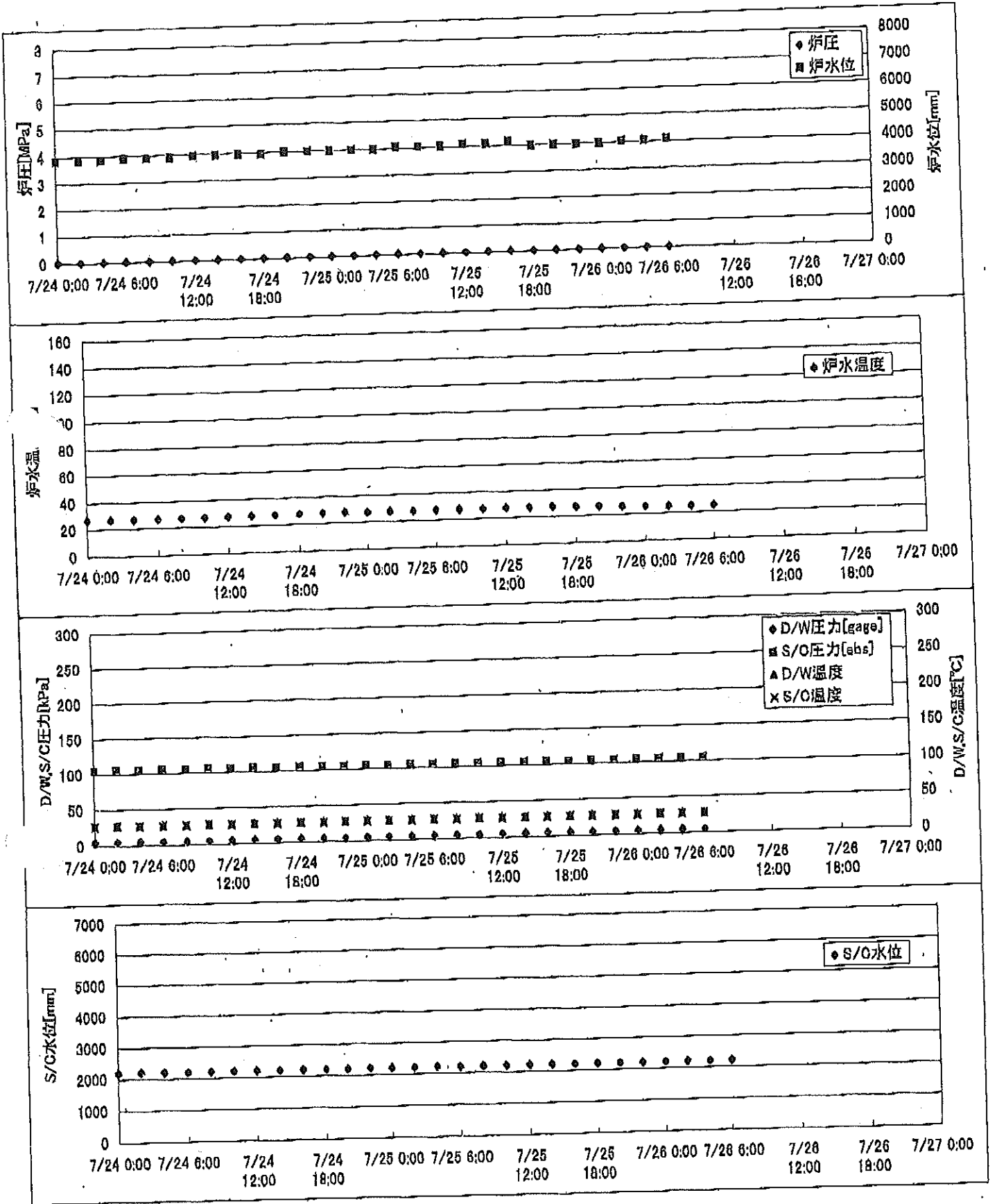
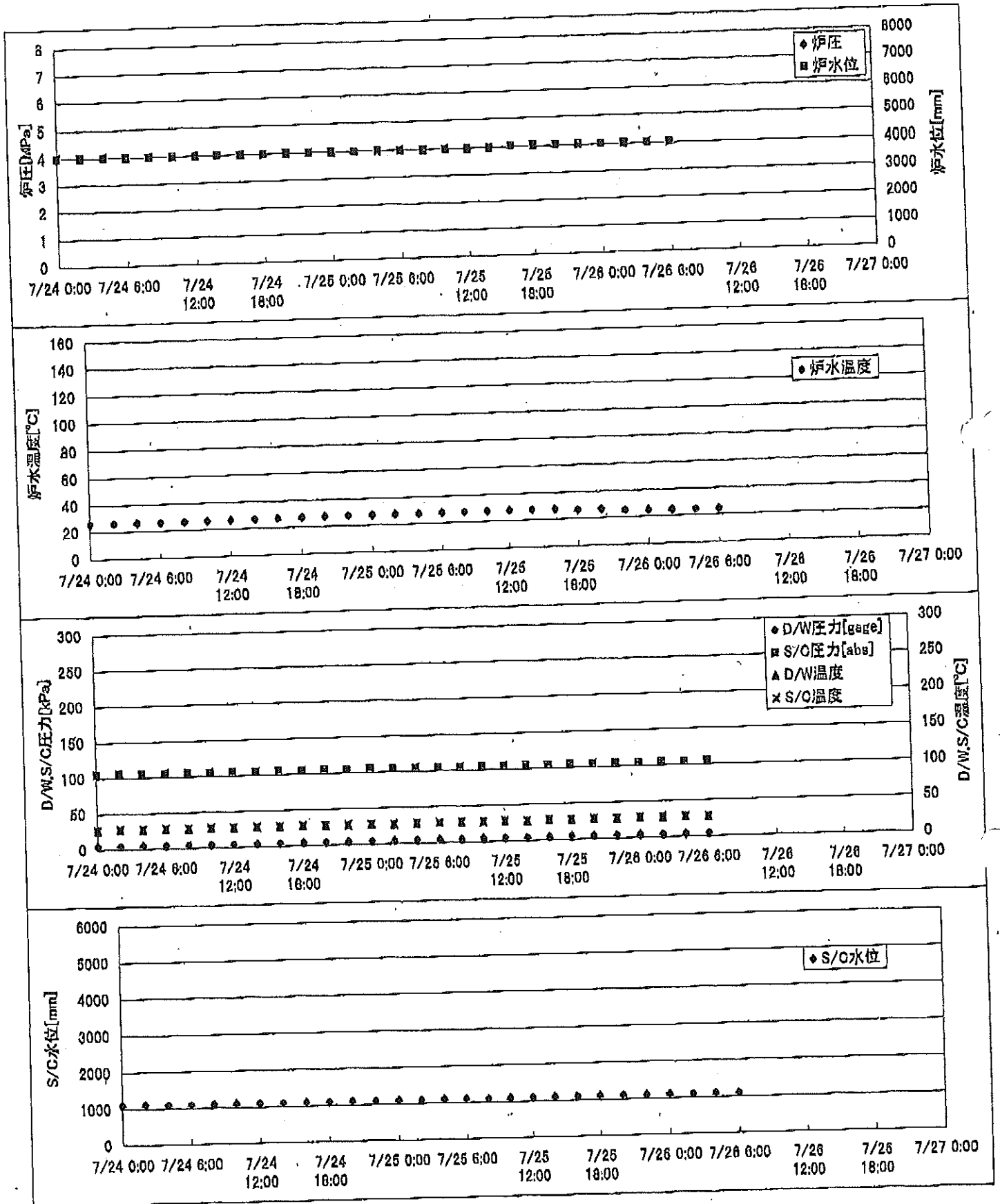


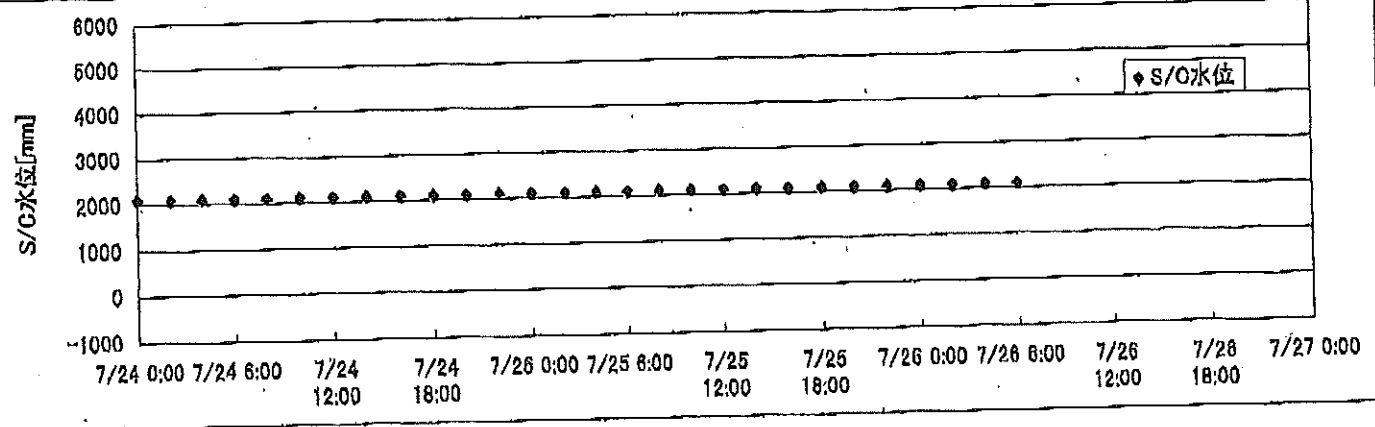
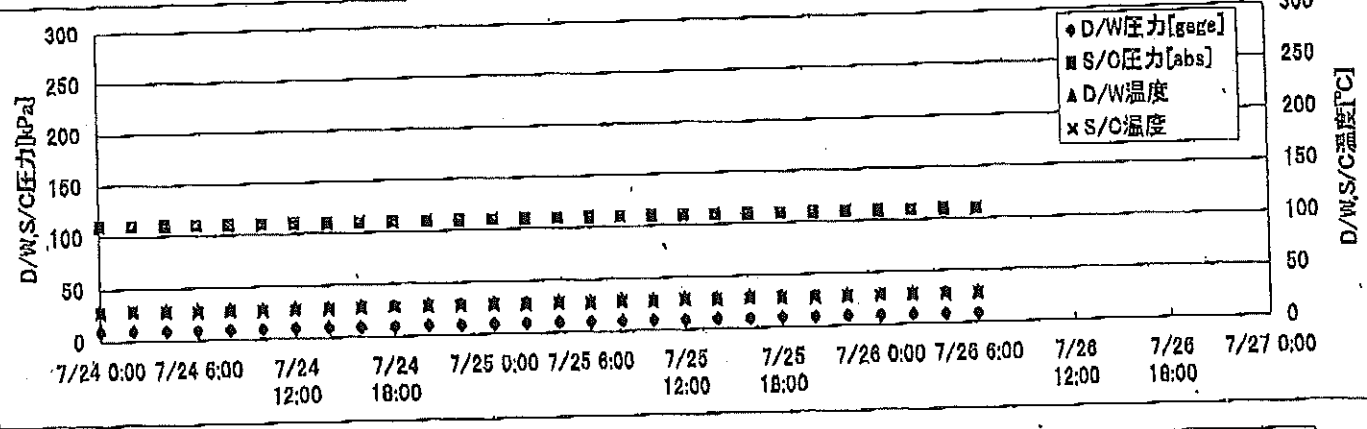
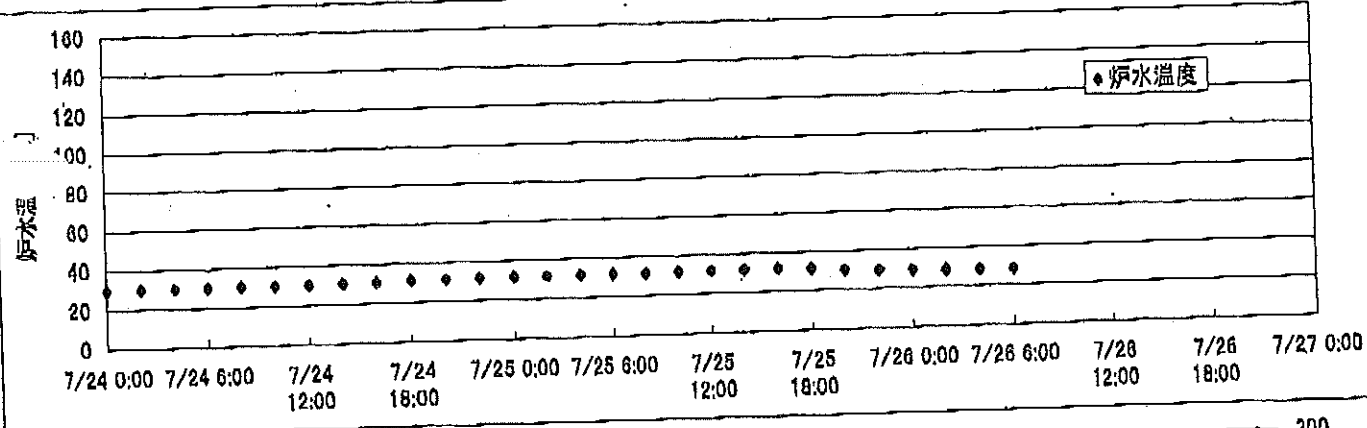
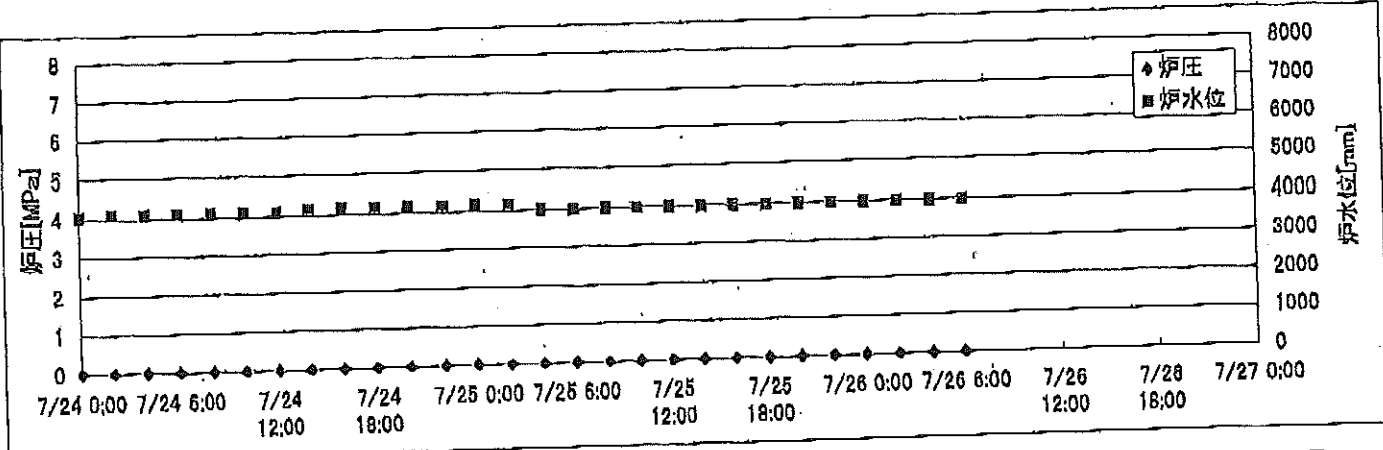
2F-1号機



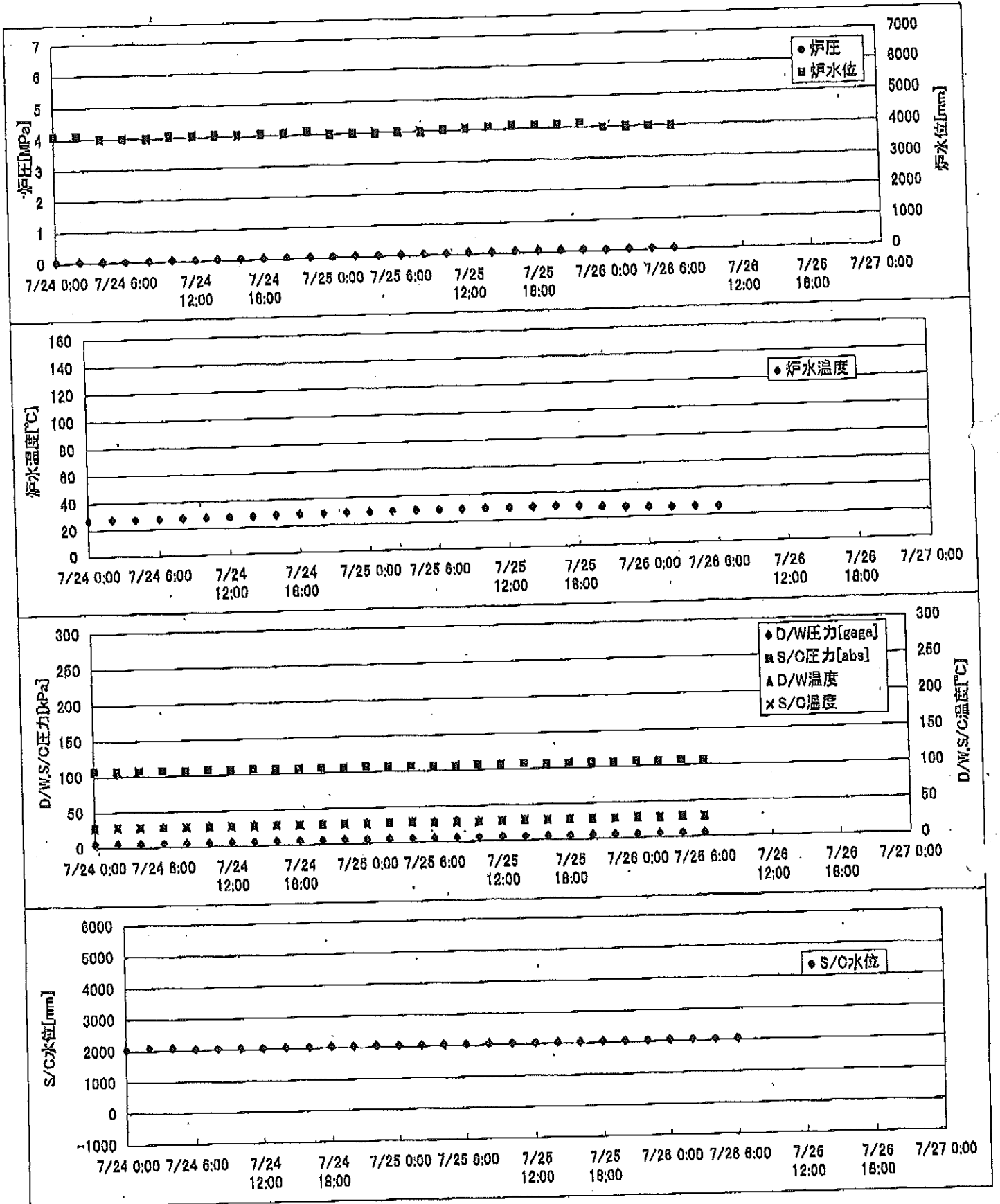
2F-2号機



2F-3号機



2F-4号機



2F-1号機

※燃料頂部(TAF)からの水位=炉水位+4200[mm]

時間	炉圧 [MPa (gage)]	炉水位 [mm] 停止時	炉水温度[°C]	D/W圧力 [kPa(gage)]	D/W温度 [°C]	S/C圧力 [kPa(abs)]	S/C水位 [mm]	S/C温度 [°C]
2011/7/24 0:00	0.04	3850	27.1	5	27.8	105	2207	27
2011/7/24 2:00	0.04	3850	27.1	5	27.8	105	2207	27
2011/7/24 4:00	0.04	3850	27.1	5	27.8	105	2207	27
2011/7/24 6:00	0.04	3900	27.1	5	27.8	105	2208	27
2011/7/24 8:00	0.04	3900	27.2	5	27.9	105	2208	27
2011/7/24 10:00	0.04	3900	27.2	5	27.9	105	2208	27
2011/7/24 12:00	0.04	3950	27.4	5	27.9	105	2208	27
2011/7/24 14:00	0.04	3950	27.6	5	28.0	105	2208	27
2011/7/24 16:00	0.04	3950	27.8	5	28.0	105	2208	27
2011/7/24 18:00	0.04	3950	27.9	5	28.0	105	2208	27
2011/7/24 20:00	0.04	4000	28.1	5	28.0	105	2208	27
2011/7/24 22:00	0.04	4000	28.1	5	28.0	105	2208	27
2011/7/25 0:00	0.04	4000	27.9	5	28.0	105	2208	27
2011/7/25 2:00	0.04	4000	27.7	5	28.0	105	2208	27
2011/7/25 4:00	0.04	4000	27.7	5	28.0	105	2208	27
2011/7/25 6:00	0.04	4050	27.7	5	28.1	105	2208	27
2011/7/25 8:00	0.04	4050	27.7	5	28.0	105	2208	27
2011/7/25 10:00	0.05	4050	27.8	5	28.1	105	2209	27
2011/7/25 12:00	0.05	4100	27.8	5	28.1	105	2209	27
2011/7/25 14:00	0.05	4100	27.8	5	28.1	105	2209	27
2011/7/25 16:00	0.05	4150	27.7	5	28.1	105	2210	27
2011/7/25 18:00	0.04	4000	27.4	5	28.1	105	2210	27
2011/7/25 20:00	0.04	4000	27.0	5	28.2	105	2210	27
2011/7/25 22:00	0.04	4000	26.5	5	28.2	105	2210	27
2011/7/26 0:00	0.04	4000	25.9	5	28.2	105	2210	27
2011/7/26 2:00	0.04	4050	25.7	5	28.2	105	2210	27
2011/7/26 4:00	0.04	4050	25.4	5	28.2	105	2210	27
2011/7/26 6:00	0.04	4100	25.3	5	28.1	105	2209	27
2011/7/26 8:00								
2011/7/26 10:00								
2011/7/26 12:00								
2011/7/26 14:00								
2011/7/26 16:00								
2011/7/26 18:00								
2011/7/26 20:00								
2011/7/26 22:00								
2011/7/27 0:00								

2F-2号機

※燃料頂部(TAF)からの水位=炉水位+4200[mm]

時間	炉圧 [MPa (gage)]	炉水位 [mm] 停止時	炉水温度[°C]	D/W圧力 [kPa(gage)]	D/W温度 [°C]	S/C圧力 [kPa(abs)]	S/C水位 [mm]	S/C温度 [°C]
2011/7/24 0:00	-0.01	4000	26.5	5	27.4	105	1100	28
2011/7/24 2:00	-0.01	4000	26.6	5	27.4	105	1100	28
2011/7/24 4:00	-0.01	4000	26.6	5	27.4	105	1100	28
2011/7/24 6:00	-0.01	4000	26.7	5	27.5	105	1100	28
2011/7/24 8:00	-0.01	4000	26.7	5	27.5	105	1100	28
2011/7/24 10:00	-0.02	4000	26.8	5	27.5	105	1100	28
2011/7/24 12:00	-0.01	4000	26.9	5	27.5	105	1100	28
2011/7/24 14:00	-0.01	4000	27.1	4	27.5	105	1100	28
2011/7/24 16:00	-0.01	4000	27.3	4	27.5	105	1100	28
2011/7/24 18:00	-0.01	4000	27.4	4	27.5	105	1100	28
2011/7/24 20:00	-0.01	4000	27.6	4	27.5	105	1100	28
2011/7/24 22:00	-0.01	4000	27.7	4	27.5	105	1100	28
2011/7/25 0:00	-0.01	4000	27.7	4	27.5	105	1100	28
2011/7/25 2:00	-0.01	4000	27.8	4	27.6	105	1100	28
2011/7/25 4:00	-0.01	4000	27.8	4	27.6	105	1100	28
2011/7/25 6:00	-0.01	4000	27.9	4	27.6	105	1100	28
2011/7/25 8:00	-0.01	4000	27.9	4	27.6	105	1100	28
2011/7/25 10:00	-0.01	4000	27.9	4	27.6	105	1100	28
2011/7/25 12:00	-0.01	4000	28.0	4	27.6	105	1100	28
2011/7/25 14:00	-0.01	4000	28.0	4	27.5	105	1100	28
2011/7/25 16:00	-0.01	4050	27.8	4	27.6	105	1100	28
2011/7/25 18:00	-0.01	4050	26.9	4	27.6	105	1100	28
2011/7/25 20:00	-0.01	4050	26.9	4	27.6	105	1100	28
2011/7/25 22:00	-0.01	4050	25.6	4	27.6	105	1100	28
2011/7/26 0:00	-0.01	4050	25.3	4	27.6	105	1100	28
2011/7/26 2:00	-0.01	4050	25.1	4	27.6	105	1100	28
2011/7/26 4:00	-0.01	4050	25.0	4	27.6	105	1100	28
2011/7/26 6:00	-0.01	4050	24.9	4	27.6	105	1100	28
2011/7/26 8:00								
2011/7/26 10:00								
2011/7/26 12:00								
2011/7/26 14:00								
2011/7/26 16:00								
2011/7/26 18:00								
2011/7/26 20:00								
2011/7/26 22:00								
2011/7/27 0:00								

7/27/11 14:11 00700 / 17777 / 55555 / 44444 / 33333 / 22222 / 11111 / 00000

2F-3号機

※燃料頂部(TAF)からの水位=炉水位+4200[mm]

時間	炉圧 [MPa (gage)]	炉水位 [mm] 停止時	炉水温度[°C]	D/W圧力 [kPa(gage)]	D/W温度 [°C]	S/C圧力 [kPa(abs)]	S/C水位 [mm]	S/C温度 [°C]
2011/7/24 0:00	0.02	4050	30.1	10	29.7	110	2100	28
2011/7/24 2:00	0.02	4100	30.2	10	29.6	110	2100	28
2011/7/24 4:00	0.02	4100	30.4	10	29.6	110	2100	28
2011/7/24 6:00	0.02	4100	30.5	10	29.5	110	2100	27
2011/7/24 8:00	0.02	4100	30.5	10	29.6	110	2100	27
2011/7/24 10:00	0.02	4100	30.6	10	29.6	110	2100	27
2011/7/24 12:00	0.02	4100	30.7	10	29.8	110	2100	27
2011/7/24 14:00	0.02	4150	30.9	10	29.8	110	2100	27
2011/7/24 16:00	0.02	4150	31.1	10	29.8	110	2100	28
2011/7/24 18:00	0.02	4150	31.3	10	29.8	110	2100	28
2011/7/24 20:00	0.02	4150	31.5	10	29.8	110	2100	28
2011/7/24 22:00	0.02	4150	31.6	10	29.8	110	2100	28
2011/7/25 0:00	0.02	4150	31.7	10	29.8	110	2100	28
2011/7/25 2:00	0.02	4150	31.8	10	29.8	110	2100	28
2011/7/25 4:00	0.02	4000	31.9	10	29.8	110	2100	28
2011/7/25 6:00	0.02	4000	31.9	9	29.9	110	2100	28
2011/7/25 8:00	0.02	4000	31.9	9	29.9	110	2100	28
2011/7/25 10:00	0.02	4000	31.9	10	30.0	110	2100	28
2011/7/25 12:00	0.02	4000	32.0	10	30.0	110	2100	28
2011/7/25 14:00	0.02	4000	32.1	10	30.0	110	2100	28
2011/7/25 16:00	0.02	4000	32.1	10	30.0	110	2100	28
2011/7/25 18:00	0.02	4000	31.6	10	30.0	110	2100	28
2011/7/25 20:00	0.02	4000	30.7	9	30.0	110	2100	28
2011/7/25 22:00	0.02	4000	30.1	9	29.9	110	2100	28
2011/7/26 0:00	0.02	4000	29.5	9	29.8	110	2100	28
2011/7/26 2:00	0.02	4000	29.1	9	29.8	110	2100	28
2011/7/26 4:00	0.02	4000	28.8	9	29.8	110	2100	28
2011/7/26 6:00	0.02	4000	28.7	9	29.8	110	2100	28
2011/7/26 8:00								
2011/7/26 10:00								
2011/7/26 12:00								
2011/7/26 14:00								
2011/7/26 16:00								
2011/7/26 18:00								
2011/7/26 20:00								
2011/7/26 22:00								
2011/7/27 0:00								

No. 9909 P. 24

東京電力(株) 原子力発電部

1号炉

2011年 7月 24日

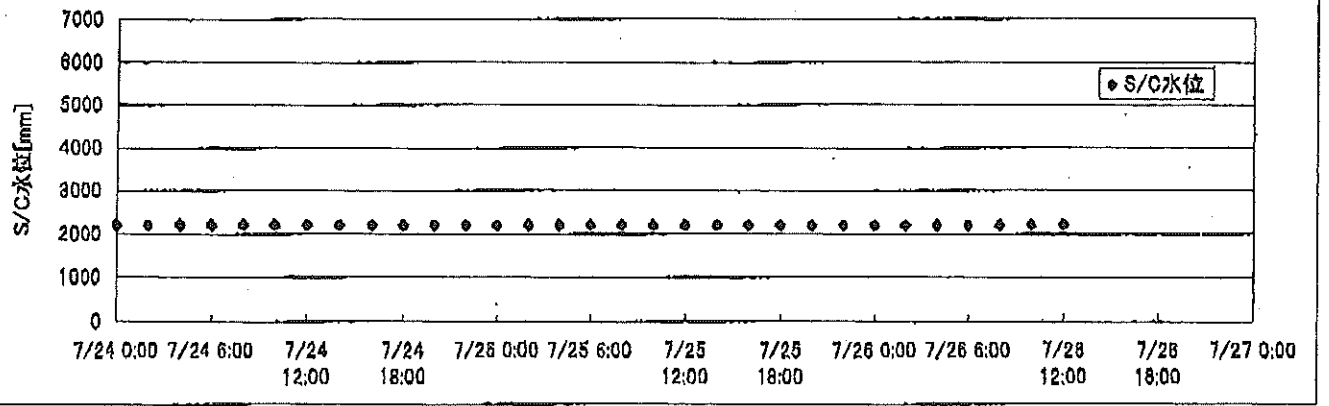
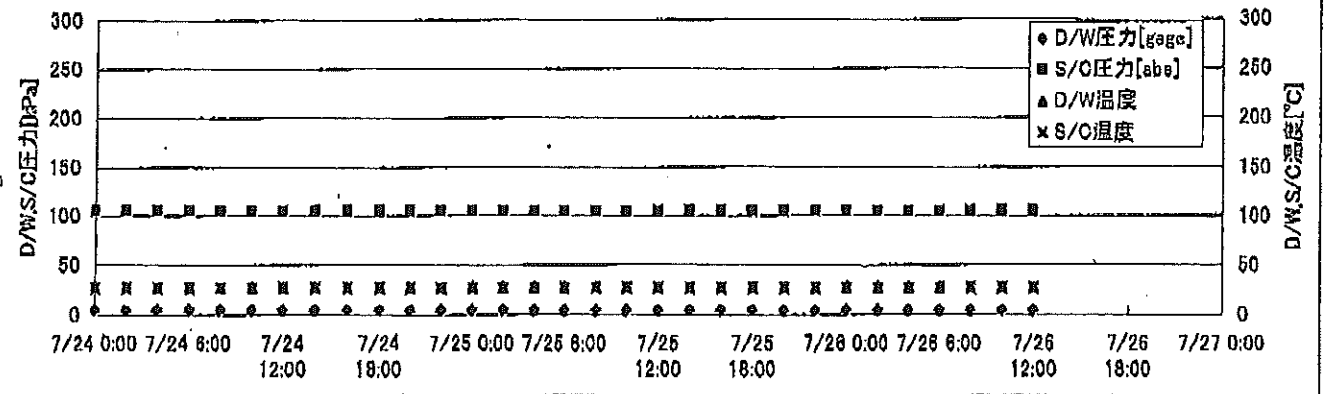
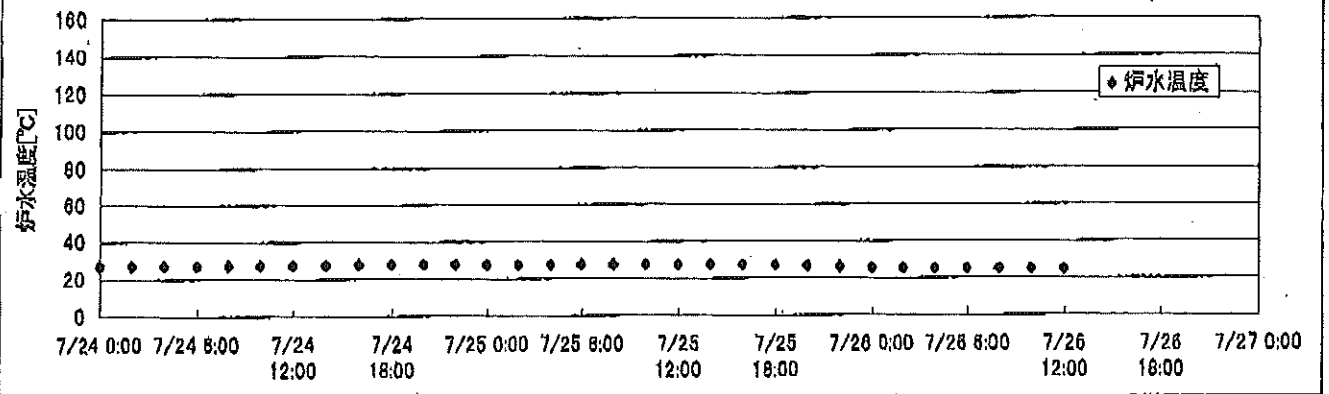
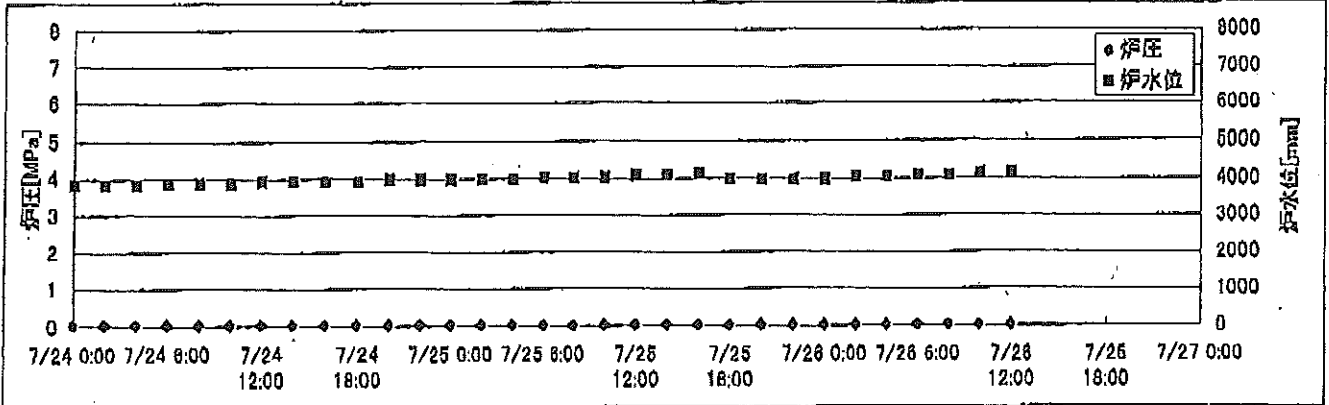
2F-4号機

※燃料頂部(TAF)からの水位=炉水位+4200[mm]

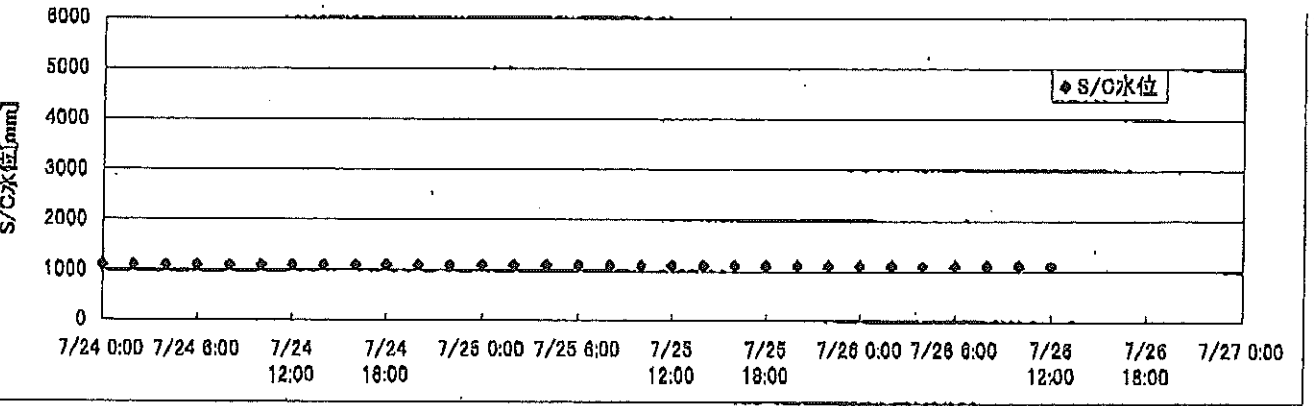
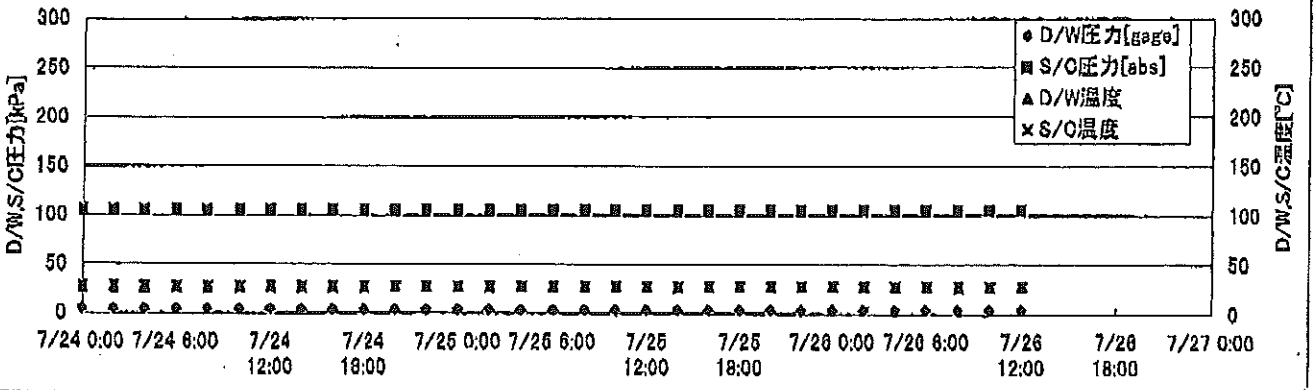
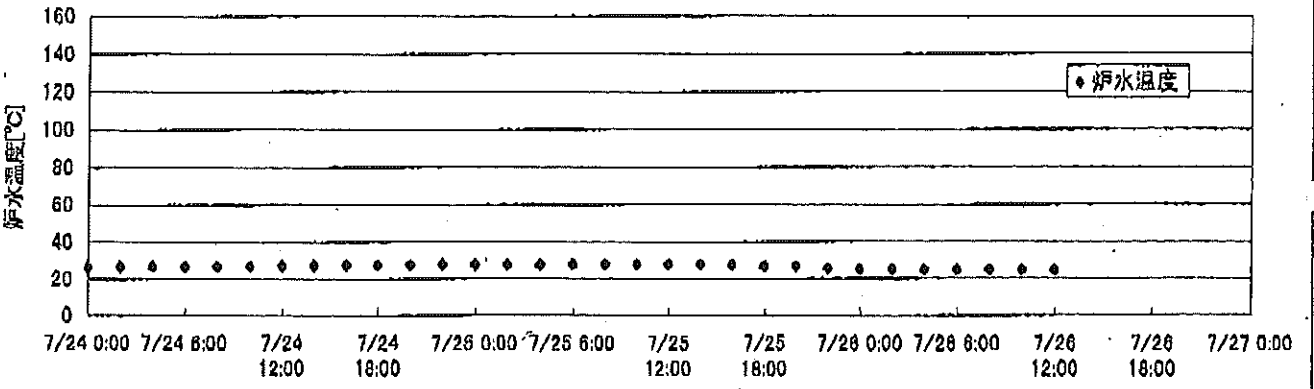
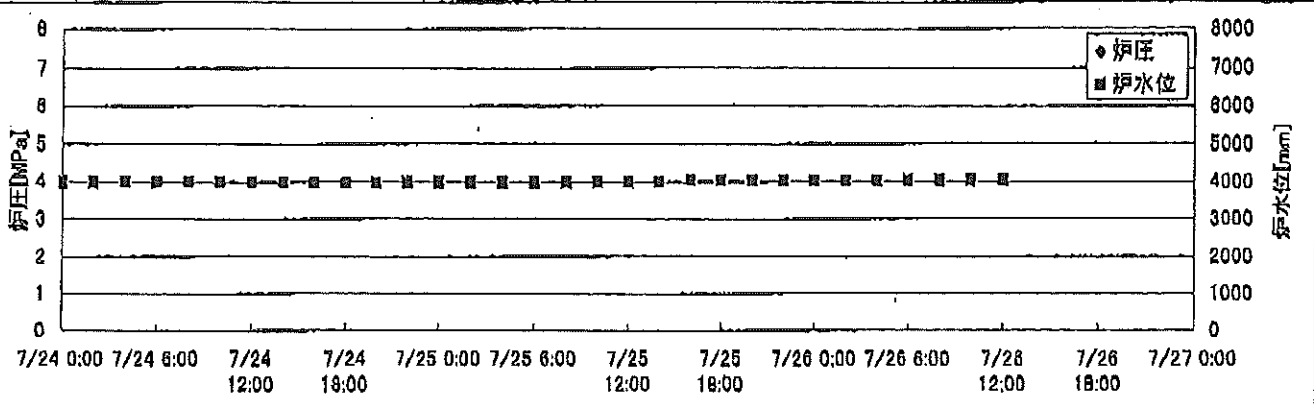
時間	炉圧 [MPa (gage)]	炉水位 [mm] 停止時	炉水温度[°C]	D/W圧力 [kPa(gage)]	D/W温度 [°C]	S/C圧力 [kPa(abs)]	S/C水位 [mm]	S/C温度 [°C]
2011/7/24 0:00	0.05	4100	27.4	6	29.1	107	2050	28
2011/7/24 2:00	0.05	4100	27.7	6	29.1	107	2100	28
2011/7/24 4:00	0.05	4000	27.8	6	29.1	107	2100	28
2011/7/24 6:00	0.05	4000	28.0	6	29.1	107	2050	28
2011/7/24 8:00	0.06	4000	28.1	6	29.1	107	2050	28
2011/7/24 10:00	0.06	4050	28.2	6	29.1	107	2050	28
2011/7/24 12:00	0.06	4050	28.3	6	29.1	107	2050	28
2011/7/24 14:00	0.06	4050	28.5	6	29.2	107	2050	28
2011/7/24 16:00	0.06	4050	28.7	6	29.2	107	2050	28
2011/7/24 18:00	0.06	4050	28.9	6	29.1	107	2050	28
2011/7/24 20:00	0.06	4050	29.0	6	29.1	107	2050	28
2011/7/24 22:00	0.06	4100	29.2	6	29.1	107	2050	28
2011/7/25 0:00	0.06	4000	29.4	6	29.1	107	2050	28
2011/7/25 2:00	0.06	4000	29.5	6	29.2	107	2050	29
2011/7/25 4:00	0.06	4000	29.6	6	29.1	107	2050	28
2011/7/25 6:00	0.06	4000	29.6	6	29.6	107	2050	28
2011/7/25 8:00	0.06	4000	29.6	6	29.1	107	2050	28
2011/7/25 10:00	0.06	4050	29.6	6	29.3	107	2050	28
2011/7/25 12:00	0.07	4050	29.7	6	29.3	107	2050	29
2011/7/25 14:00	0.07	4100	29.8	6	29.4	107	2050	29
2011/7/25 16:00	0.07	4100	30.0	6	29.4	107	2050	29
2011/7/25 18:00	0.07	4100	29.8	6	29.2	107	2050	29
2011/7/25 20:00	0.07	4100	28.9	6	29.2	107	2050	29
2011/7/25 22:00	0.07	4150	28.2	6	29.3	107	2050	29
2011/7/26 0:00	0.06	4000	27.7	6	29.3	107	2050	29
2011/7/26 2:00	0.06	4000	27.2	6	29.1	107	2050	29
2011/7/26 4:00	0.06	4000	26.9	6	29.3	107	2050	29
2011/7/26 6:00	0.06	4000	26.8	6	29.4	107	2050	29
2011/7/26 8:00								
2011/7/26 10:00								
2011/7/26 12:00								
2011/7/26 14:00								
2011/7/26 16:00								
2011/7/26 18:00								
2011/7/26 20:00								
2011/7/26 22:00								
2011/7/27 0:00								

2011年 7月20日 14時47分
 水素毒川 1001 原丁/1号機 記録生
 No. 9999 7. 27

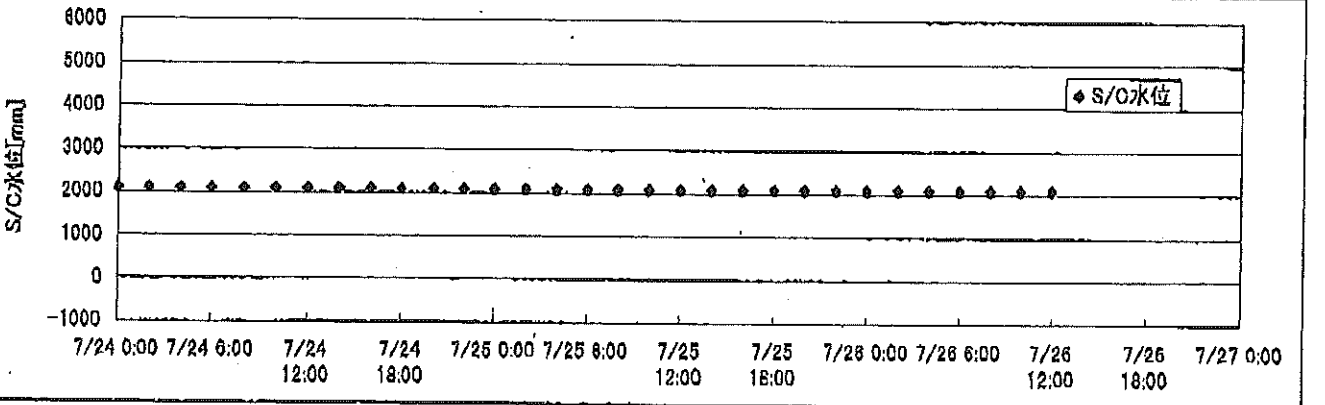
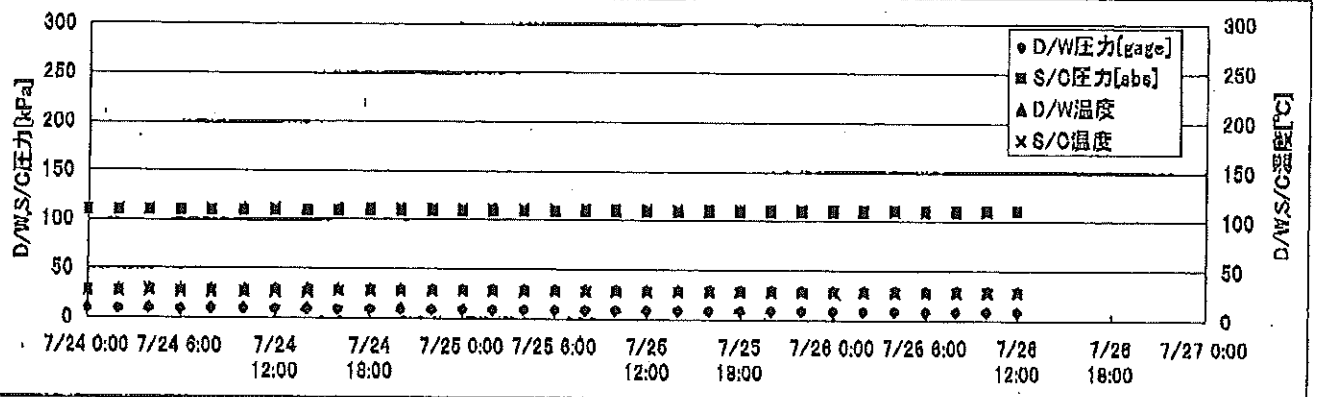
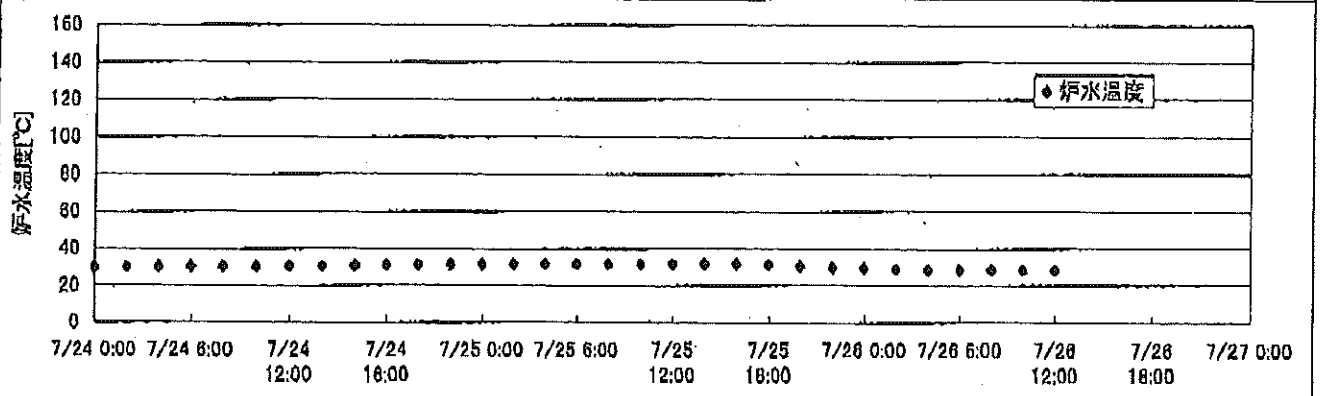
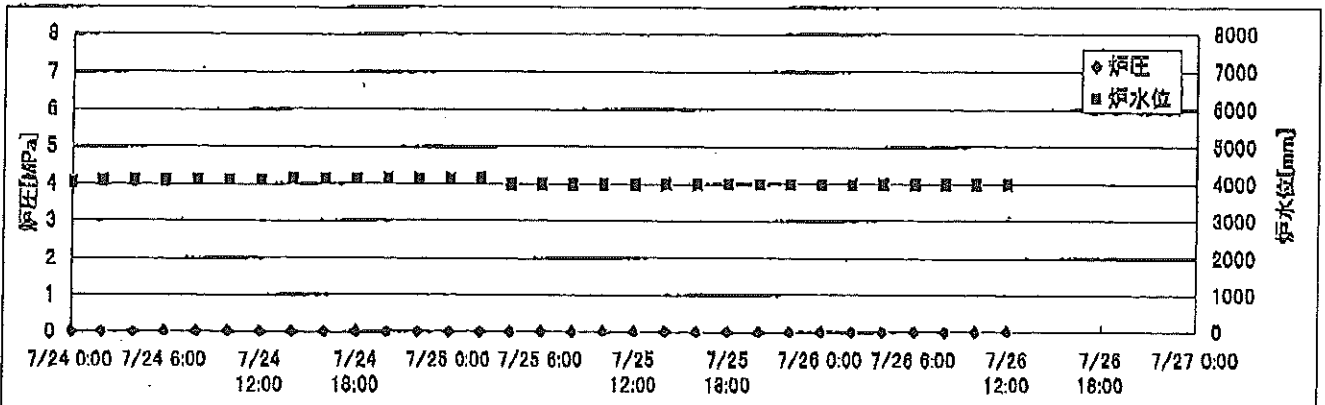
2F-1号機



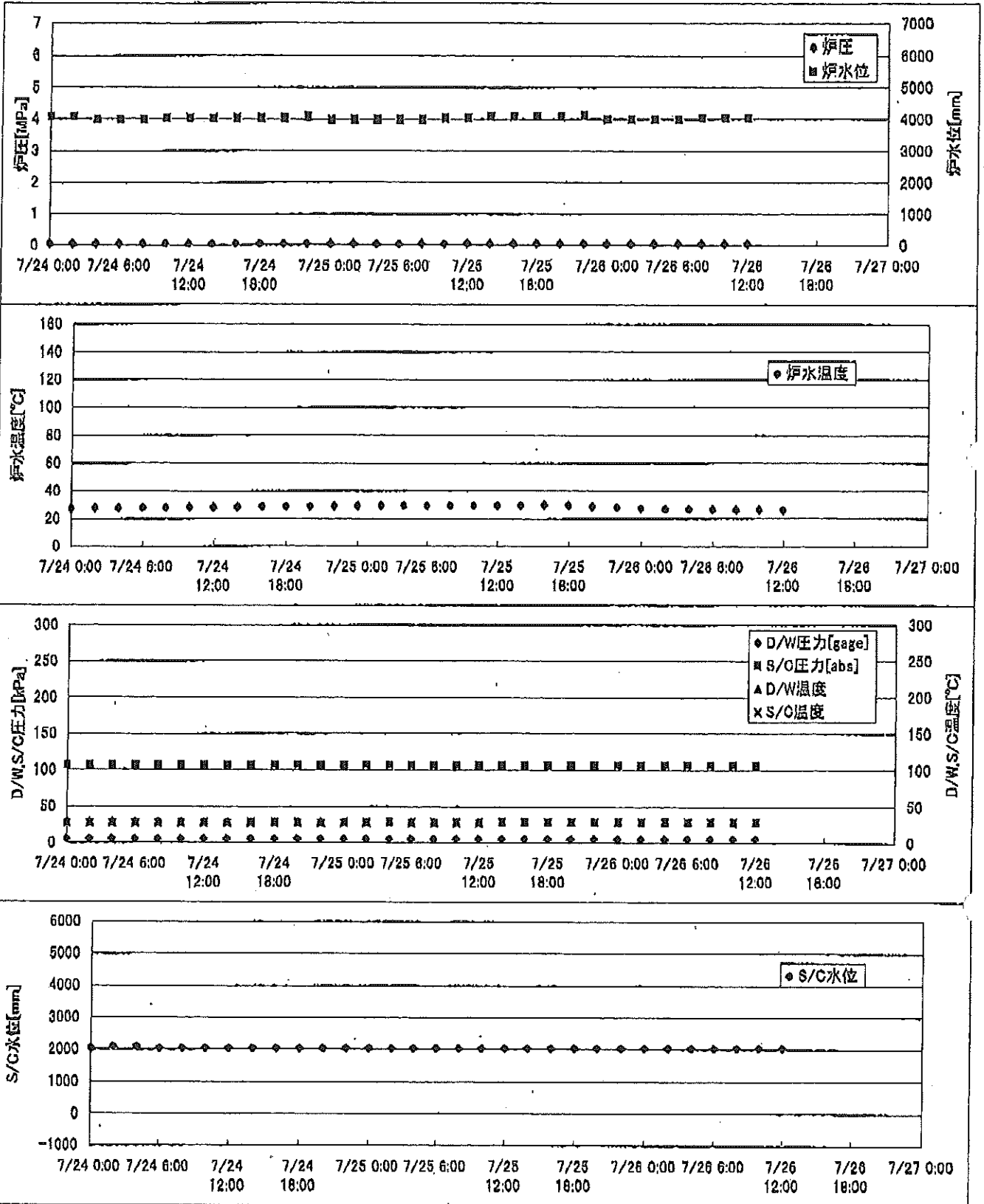
2F-2号機



2F-3号機



2F-4号機



2F-1号機

※燃料頂部(TAF)からの水位=炉水位+4200[mm]

時間	炉圧 [MPa (gage)]	炉水位 [mm] 停止時	炉水温度[°C]	D/W圧力 [kPa(gage)]	D/W温度 [°C]	S/C圧力 [kPa(abs)]	S/C水位 [mm]	S/C温度 [°C]
2011/7/24 0:00	0.04	3850	27.1	5	27.8	105	2207	27
2011/7/24 2:00	0.04	3850	27.1	5	27.8	105	2207	27
2011/7/24 4:00	0.04	3850	27.1	5	27.8	105	2207	27
2011/7/24 6:00	0.04	3900	27.1	5	27.8	105	2208	27
2011/7/24 8:00	0.04	3900	27.2	5	27.9	105	2208	27
2011/7/24 10:00	0.04	3900	27.2	5	27.9	105	2208	27
2011/7/24 12:00	0.04	3950	27.4	5	27.9	105	2208	27
2011/7/24 14:00	0.04	3950	27.6	5	28.0	105	2208	27
2011/7/24 16:00	0.04	3950	27.8	5	28.0	105	2208	27
2011/7/24 18:00	0.04	3950	27.9	5	28.0	105	2208	27
2011/7/24 20:00	0.04	4000	28.1	5	28.0	105	2208	27
2011/7/24 22:00	0.04	4000	28.1	5	28.0	105	2208	27
2011/7/25 0:00	0.04	4000	27.9	5	28.0	105	2208	27
2011/7/25 2:00	0.04	4000	27.7	5	28.0	105	2208	27
2011/7/25 4:00	0.04	4000	27.7	5	28.0	105	2208	27
2011/7/25 6:00	0.04	4050	27.7	5	28.1	105	2208	27
2011/7/25 8:00	0.04	4050	27.7	5	28.0	105	2208	27
2011/7/25 10:00	0.05	4050	27.8	5	28.1	105	2209	27
2011/7/25 12:00	0.05	4100	27.8	5	28.1	105	2209	27
2011/7/25 14:00	0.05	4100	27.8	5	28.1	105	2209	27
2011/7/25 16:00	0.05	4150	27.7	5	28.1	105	2210	27
2011/7/25 18:00	0.04	4000	27.4	5	28.1	105	2210	27
2011/7/25 20:00	0.04	4000	27.0	5	28.2	105	2210	27
2011/7/25 22:00	0.04	4000	26.5	5	28.2	105	2210	27
2011/7/26 0:00	0.04	4000	25.9	5	28.2	105	2210	27
2011/7/26 2:00	0.04	4050	25.7	5	28.2	105	2210	27
2011/7/26 4:00	0.04	4050	25.4	5	28.2	105	2210	27
2011/7/26 6:00	0.04	4100	25.3	5	28.1	105	2209	27
2011/7/26 8:00	0.04	4100	25.3	5	28.1	105	2210	27
2011/7/26 10:00	0.04	4150	25.1	5	28.1	105	2210	27
2011/7/26 12:00	0.04	4150	24.9	5	28.1	105	2210	27
2011/7/26 14:00								
2011/7/26 16:00								
2011/7/26 18:00								
2011/7/26 20:00								
2011/7/26 22:00								
2011/7/27 0:00								

2F-2号機

※燃料頂部(TAF)からの水位=炉水位+4200[mm]

時間	炉圧 [MPa (gage)]	炉水位 [mm] 停止時	炉水温度[°C]	D/W圧力 [kPa(gage)]	D/W温度 [°C]	S/C圧力 [kPa(abs)]	S/C水位 [mm]	S/C温度 [°C]
2011/7/24 0:00	-0.01	4000	26.5	5	27.4	105	1100	28
2011/7/24 2:00	-0.01	4000	26.6	5	27.4	105	1100	28
2011/7/24 4:00	-0.01	4000	26.6	5	27.4	105	1100	28
2011/7/24 6:00	-0.01	4000	26.7	5	27.5	105	1100	28
2011/7/24 8:00	-0.01	4000	26.7	5	27.5	105	1100	28
2011/7/24 10:00	-0.02	4000	26.8	5	27.5	105	1100	28
2011/7/24 12:00	-0.01	4000	26.9	5	27.5	105	1100	28
2011/7/24 14:00	-0.01	4000	27.1	4	27.5	105	1100	28
2011/7/24 16:00	-0.01	4000	27.3	4	27.5	105	1100	28
2011/7/24 18:00	-0.01	4000	27.4	4	27.5	105	1100	28
2011/7/24 20:00	-0.01	4000	27.6	4	27.5	105	1100	28
2011/7/24 22:00	-0.01	4000	27.7	4	27.5	105	1100	28
2011/7/25 0:00	-0.01	4000	27.7	4	27.5	105	1100	28
2011/7/25 2:00	-0.01	4000	27.8	4	27.5	105	1100	28
2011/7/25 4:00	-0.01	4000	27.8	4	27.6	105	1100	28
2011/7/25 6:00	-0.01	4000	27.9	4	27.6	105	1100	28
2011/7/25 8:00	-0.01	4000	27.9	4	27.6	105	1100	28
2011/7/25 10:00	-0.01	4000	27.9	4	27.6	105	1100	28
2011/7/25 12:00	-0.01	4000	28.0	4	27.6	105	1100	28
2011/7/25 14:00	-0.01	4000	28.0	4	27.5	105	1100	28
2011/7/25 16:00	-0.01	4050	27.8	4	27.6	105	1100	28
2011/7/25 18:00	-0.01	4050	26.9	4	27.6	105	1100	28
2011/7/25 20:00	-0.01	4050	26.9	4	27.6	105	1100	28
2011/7/25 22:00	-0.01	4050	25.6	4	27.6	105	1100	28
2011/7/26 0:00	-0.01	4050	25.3	4	27.6	105	1100	28
2011/7/26 2:00	-0.01	4050	25.1	4	27.6	105	1100	28
2011/7/26 4:00	-0.01	4050	25.0	4	27.6	105	1100	28
2011/7/26 6:00	-0.01	4050	24.9	4	27.6	105	1100	28
2011/7/26 8:00	-0.01	4050	24.9	4	27.6	105	1100	28
2011/7/26 10:00	-0.01	4050	24.7	4	27.6	105	1100	28
2011/7/26 12:00	-0.01	4050	24.7	4	27.6	105	1100	28
2011/7/26 14:00								
2011/7/26 16:00								
2011/7/26 18:00								
2011/7/26 20:00								
2011/7/26 22:00								
2011/7/27 0:00								

2F-3号機

※燃料頂部(TAF)からの水位=炉水位+4200[mm]

時間	炉圧 [MPa (gage)]	炉水位 [mm] 停止時	炉水温度[°C]	D/W圧力 [kPa(gage)]	D/W温度 [°C]	S/C圧力 [kPa(abs)]	S/C水位 [mm]	S/C温度 [°C]
2011/7/24 0:00	0.02	4050	30.1	10	29.7	110	2100	28
2011/7/24 2:00	0.02	4100	30.2	10	29.6	110	2100	28
2011/7/24 4:00	0.02	4100	30.4	10	29.6	110	2100	28
2011/7/24 6:00	0.02	4100	30.5	10	29.5	110	2100	27
2011/7/24 8:00	0.02	4100	30.5	10	29.6	110	2100	27
2011/7/24 10:00	0.02	4100	30.6	10	29.6	110	2100	27
2011/7/24 12:00	0.02	4100	30.7	10	29.8	110	2100	27
2011/7/24 14:00	0.02	4150	30.9	10	29.8	110	2100	27
2011/7/24 16:00	0.02	4150	31.1	10	29.8	110	2100	27
2011/7/24 18:00	0.02	4150	31.3	10	29.8	110	2100	28
2011/7/24 20:00	0.02	4150	31.5	10	29.8	110	2100	28
2011/7/24 22:00	0.02	4150	31.6	10	29.8	110	2100	28
2011/7/25 0:00	0.02	4150	31.7	10	29.8	110	2100	28
2011/7/25 2:00	0.02	4150	31.8	10	29.8	110	2100	28
2011/7/25 4:00	0.02	4000	31.9	10	29.8	110	2100	28
2011/7/25 6:00	0.02	4000	31.9	9	29.9	110	2100	28
2011/7/25 8:00	0.02	4000	31.9	9	29.9	110	2100	28
2011/7/25 10:00	0.02	4000	31.9	10	30.0	110	2100	28
2011/7/25 12:00	0.02	4000	32.0	10	30.0	110	2100	28
2011/7/25 14:00	0.02	4000	32.1	10	30.0	110	2100	28
2011/7/25 16:00	0.02	4000	32.1	10	30.0	110	2100	28
2011/7/25 18:00	0.02	4000	31.6	10	30.0	110	2100	28
2011/7/25 20:00	0.02	4000	30.7	9	30.0	110	2100	28
2011/7/25 22:00	0.02	4000	30.1	9	29.9	110	2100	28
2011/7/26 0:00	0.02	4000	29.5	9	29.8	110	2100	28
2011/7/26 2:00	0.02	4000	29.1	9	29.8	110	2100	28
2011/7/26 4:00	0.02	4000	28.8	9	29.8	110	2100	28
2011/7/26 6:00	0.02	4000	28.7	9	29.8	110	2100	28
2011/7/26 8:00	0.02	4000	28.7	9	29.8	110	2100	28
2011/7/26 10:00	0.02	4000	28.6	9	29.6	110	2100	28
2011/7/26 12:00	0.02	4000	28.5	9	29.6	111	2100	28
2011/7/26 14:00								
2011/7/26 16:00								
2011/7/26 18:00								
2011/7/26 20:00								
2011/7/26 22:00								
2011/7/27 0:00								

2F-4号機

※燃料頂部(TAF)からの水位=炉水位+4200[mm]

時間	炉圧 [MPa (gage)]	炉水位 [mm] 停止時	炉水温度[°C]	D/W圧力 [kPa(gage)]	D/W温度 [°C]	S/C圧力 [kPa(abs)]	S/C水位 [mm]	S/C温度 [°C]
2011/7/24 0:00	0.05	4100	27.4	6	29.1	107	2050	28
2011/7/24 2:00	0.05	4100	27.7	6	29.1	107	2100	28
2011/7/24 4:00	0.05	4000	27.8	6	29.1	107	2100	28
2011/7/24 6:00	0.05	4000	28.0	6	29.1	107	2050	28
2011/7/24 8:00	0.06	4000	28.1	6	29.1	107	2050	28
2011/7/24 10:00	0.06	4050	28.2	6	29.1	107	2050	28
2011/7/24 12:00	0.06	4050	28.3	6	29.1	107	2050	28
2011/7/24 14:00	0.06	4050	28.5	6	29.2	107	2050	28
2011/7/24 16:00	0.06	4050	28.7	6	29.2	107	2050	28
2011/7/24 18:00	0.06	4050	28.9	6	29.1	107	2050	28
2011/7/24 20:00	0.06	4050	29.0	6	29.1	107	2050	28
2011/7/24 22:00	0.06	4100	29.2	6	29.1	107	2050	28
2011/7/25 0:00	0.06	4000	29.4	6	29.1	107	2050	28
2011/7/25 2:00	0.06	4000	29.5	6	29.1	107	2050	28
2011/7/25 4:00	0.06	4000	29.6	6	29.2	107	2050	29
2011/7/25 6:00	0.06	4000	29.6	6	29.1	107	2050	28
2011/7/25 8:00	0.06	4000	29.6	6	29.6	107	2050	28
2011/7/25 10:00	0.06	4050	29.6	6	29.1	107	2050	28
2011/7/25 12:00	0.07	4050	29.7	6	29.3	107	2050	28
2011/7/25 14:00	0.07	4100	29.8	6	29.3	107	2050	29
2011/7/25 16:00	0.07	4100	30.0	6	29.4	107	2050	29
2011/7/25 18:00	0.07	4100	29.8	6	29.2	107	2050	29
2011/7/25 20:00	0.07	4100	28.9	6	29.2	107	2050	29
2011/7/25 22:00	0.07	4150	28.2	6	29.3	107	2050	29
2011/7/26 0:00	0.06	4000	27.7	6	29.3	107	2050	29
2011/7/26 2:00	0.06	4000	27.2	6	29.1	107	2050	29
2011/7/26 4:00	0.06	4000	26.9	6	29.3	107	2050	29
2011/7/26 6:00	0.06	4000	26.8	6	29.4	107	2050	29
2011/7/26 8:00	0.06	4050	26.7	6	29.3	107	2050	29
2011/7/26 10:00	0.06	4050	26.6	6	29.2	107	2050	29
2011/7/26 12:00	0.06	4050	26.5	6	29.2	106	2050	29
2011/7/26 14:00								
2011/7/26 16:00								
2011/7/26 18:00								
2011/7/26 20:00								
2011/7/26 22:00								
2011/7/27 0:00								