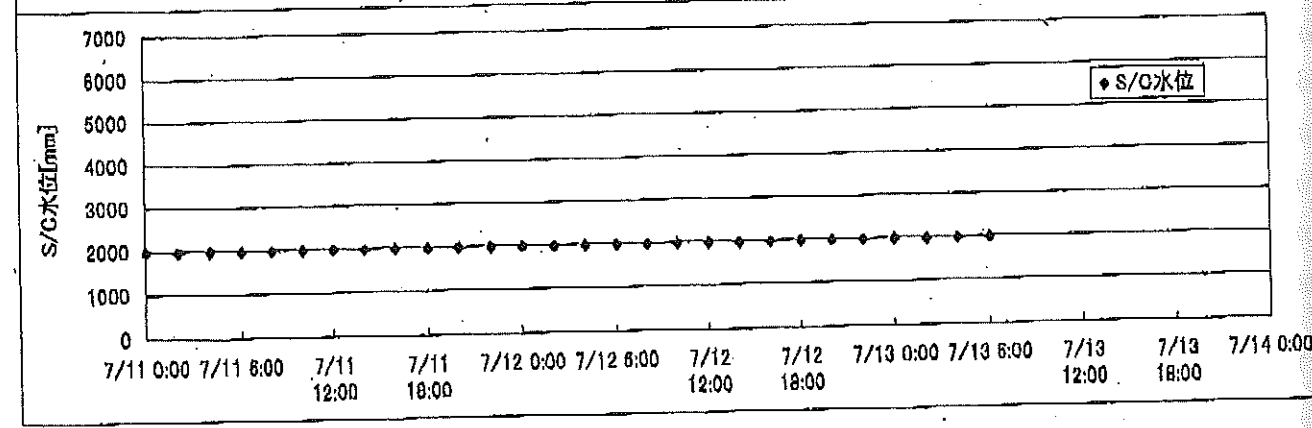
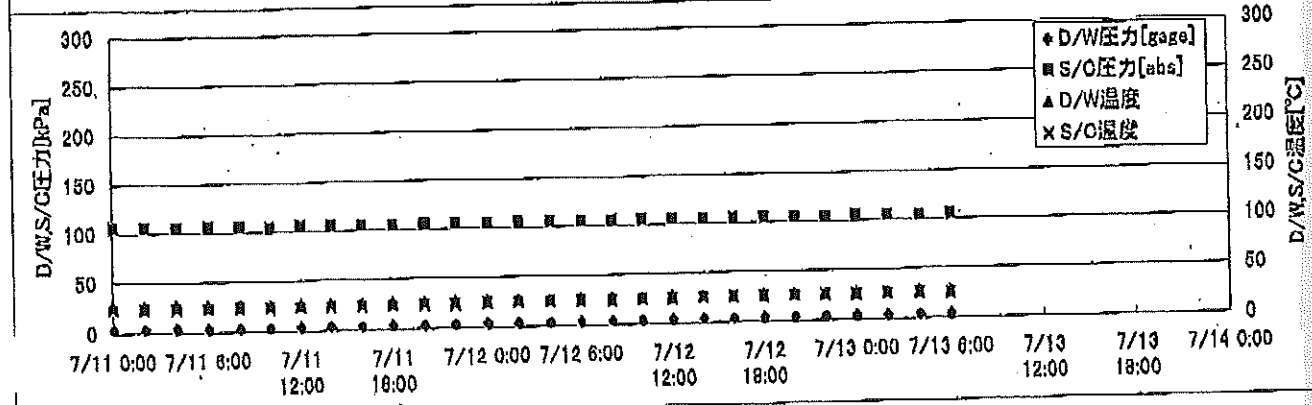
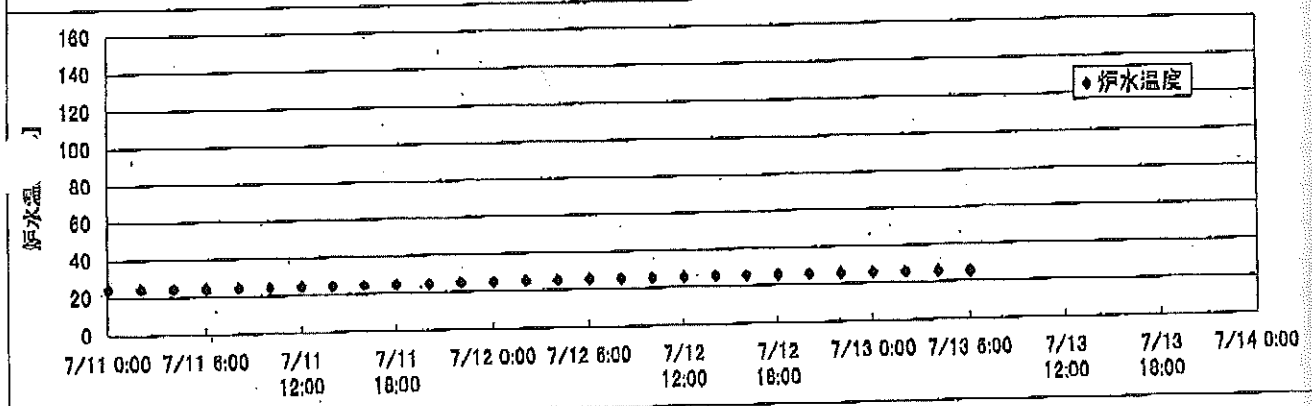
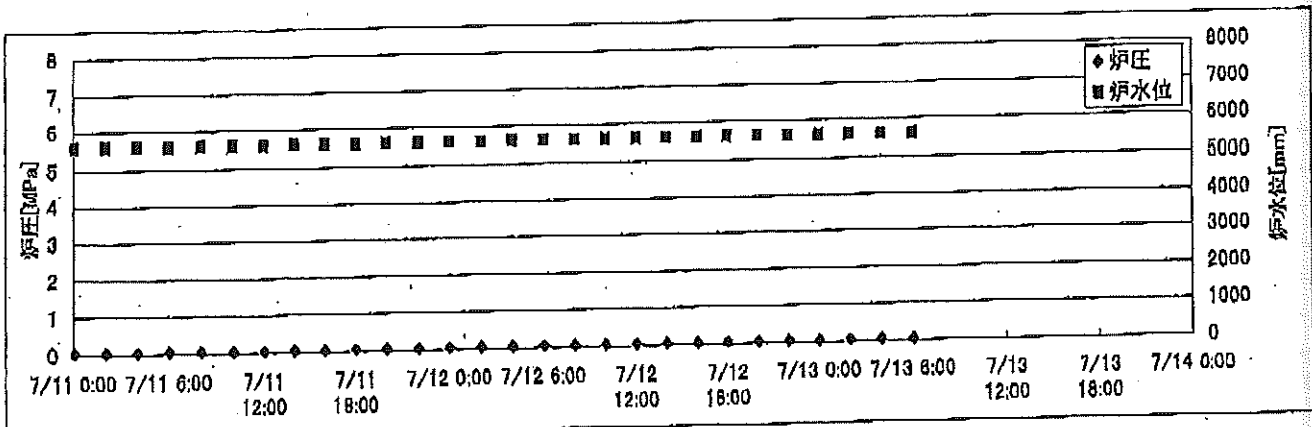
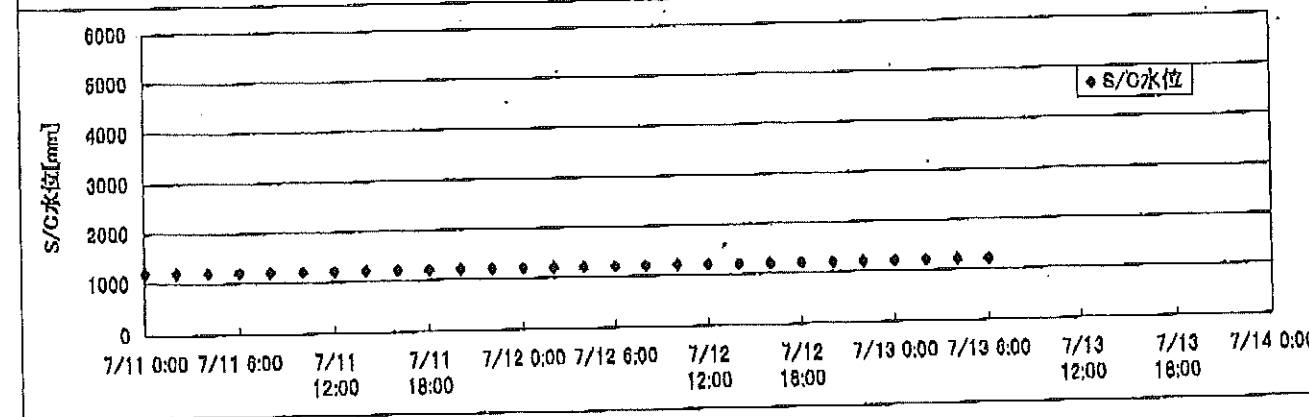
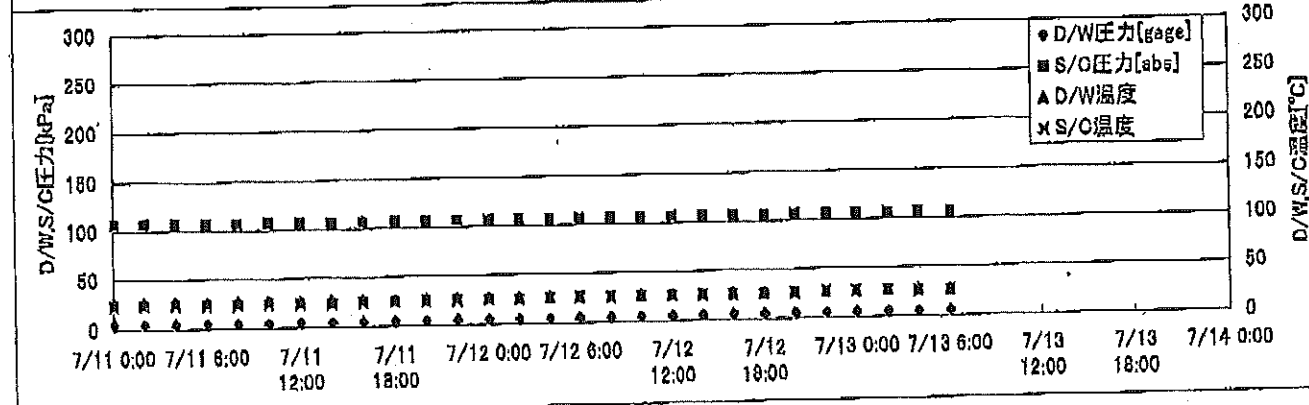
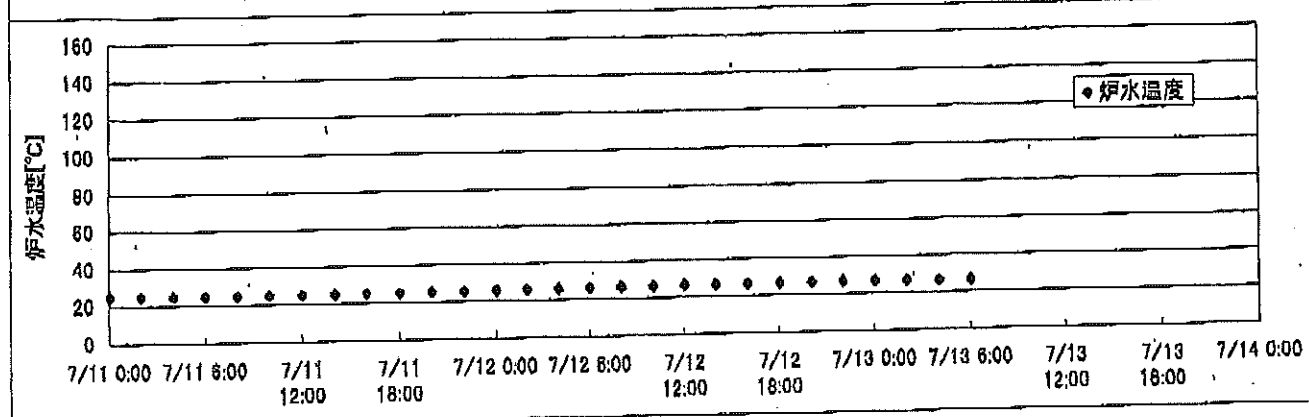
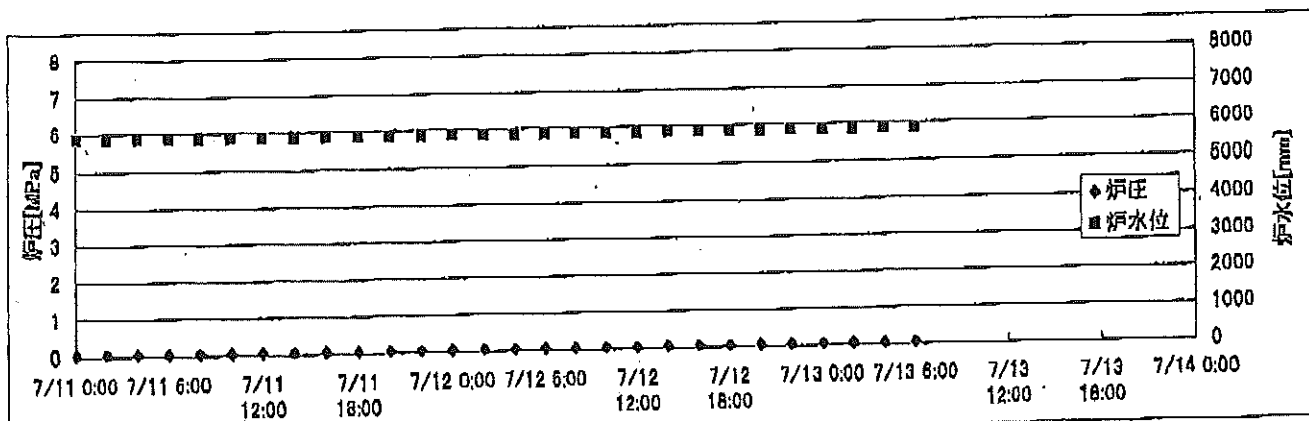


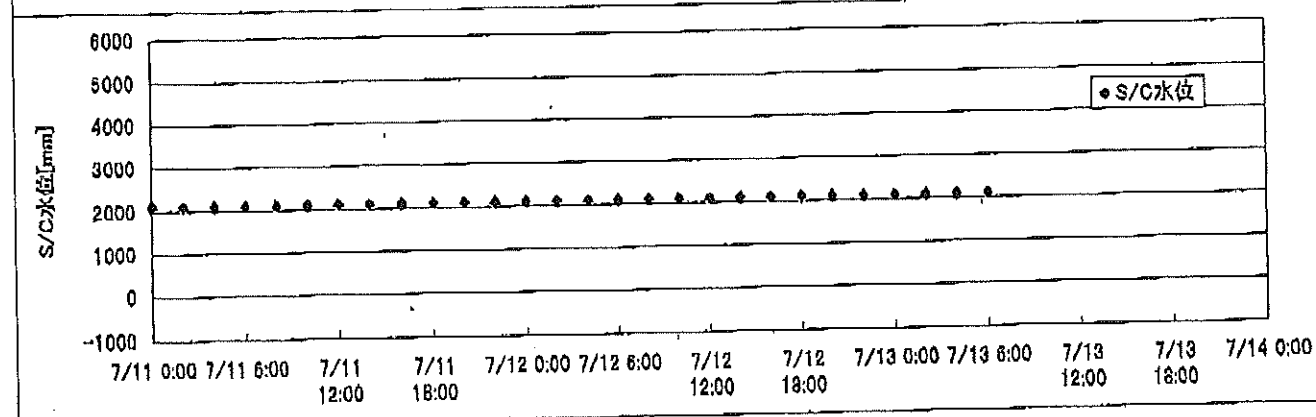
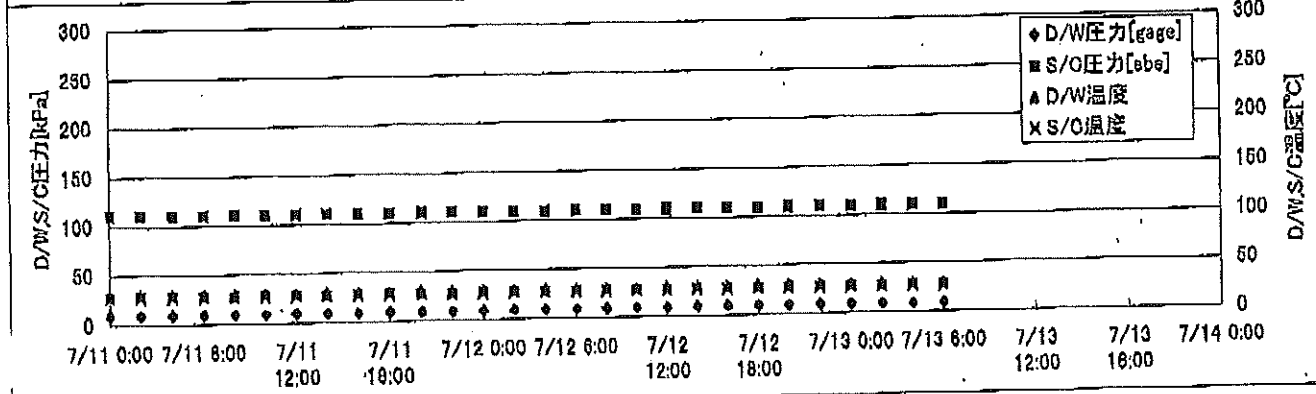
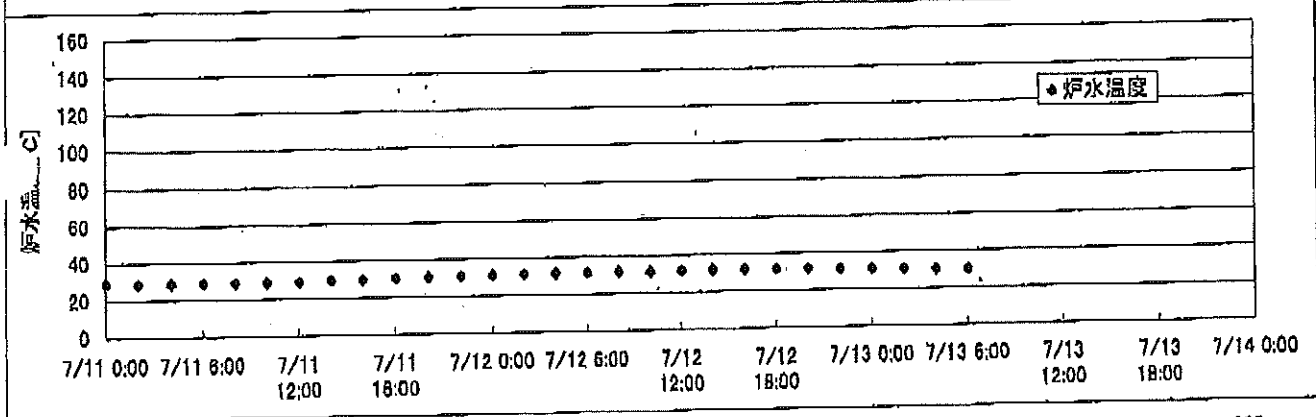
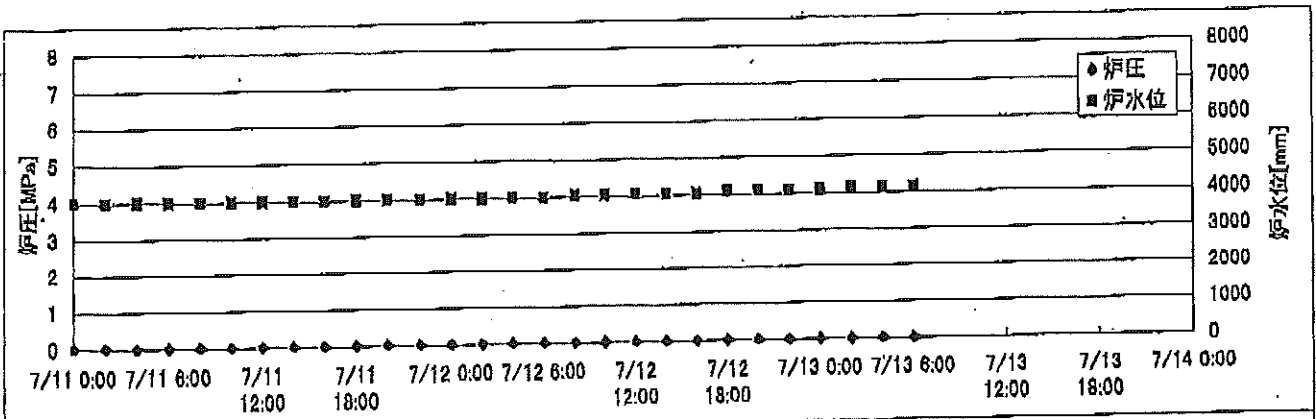
2F-1号機



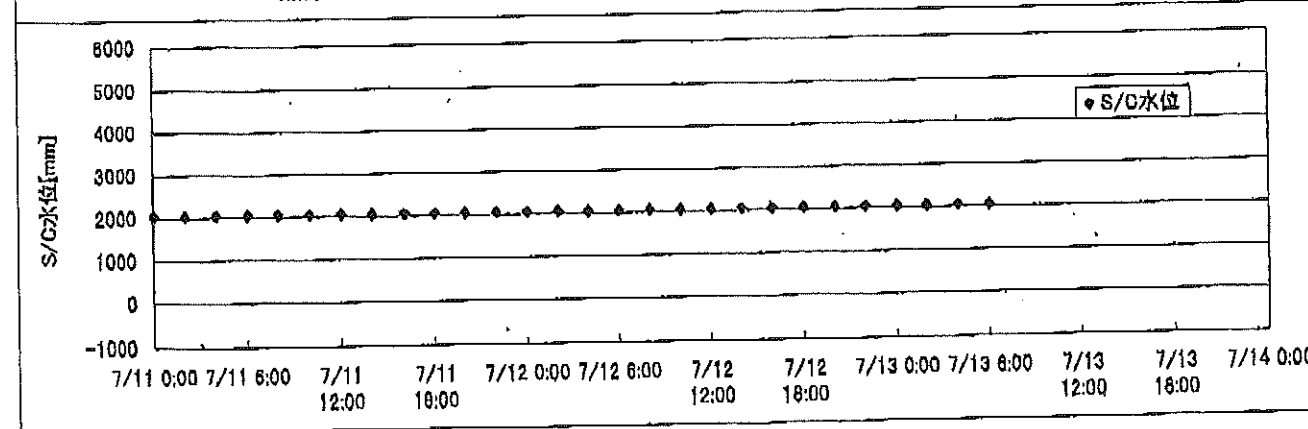
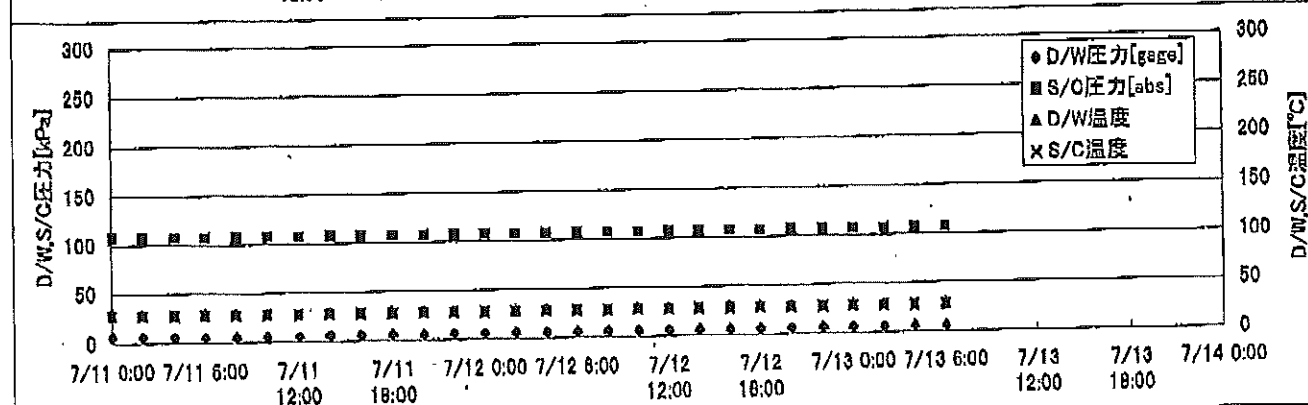
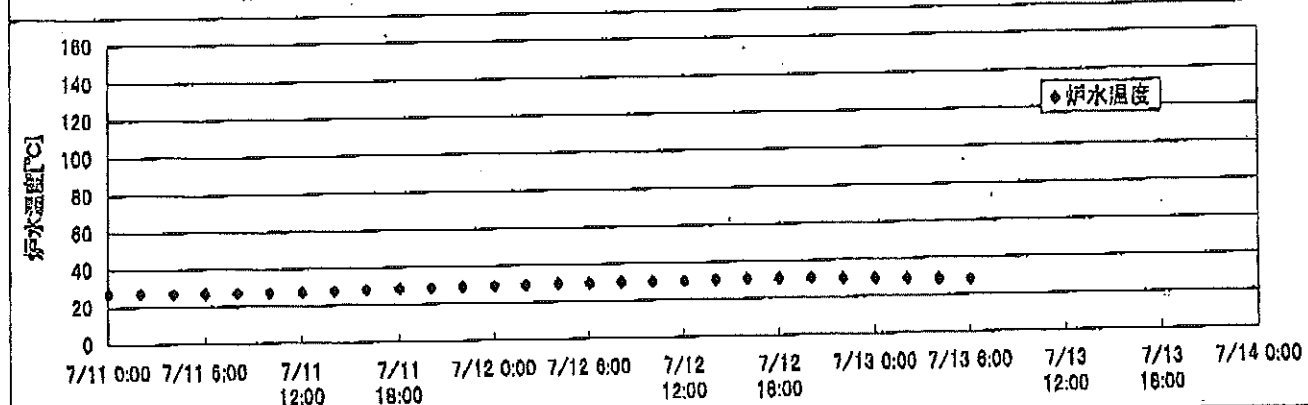
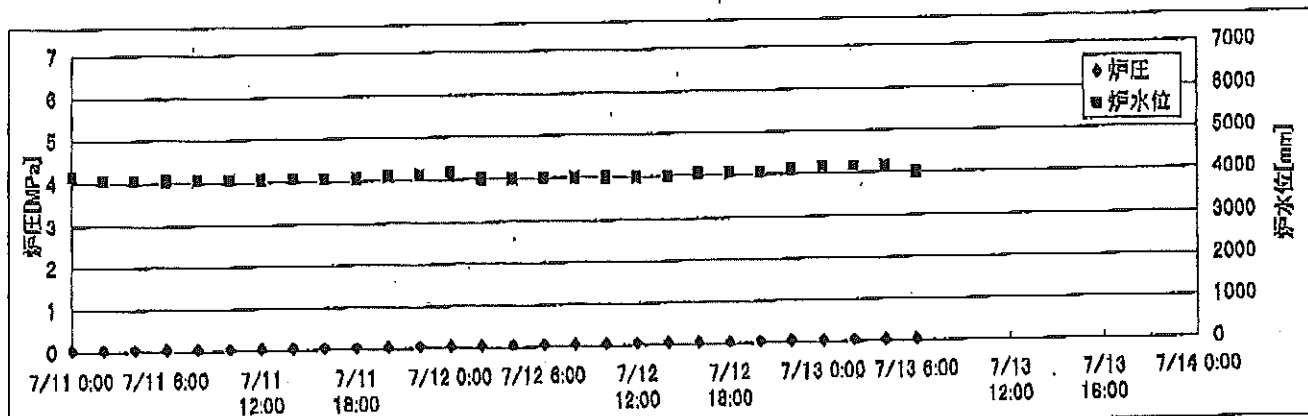
2F-2号機



2F-3号機



2F-4号機

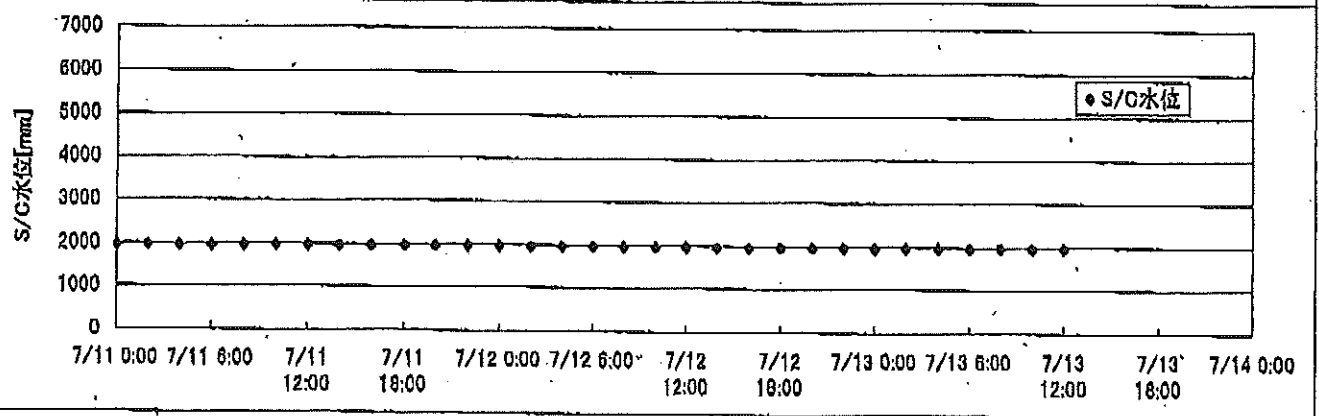
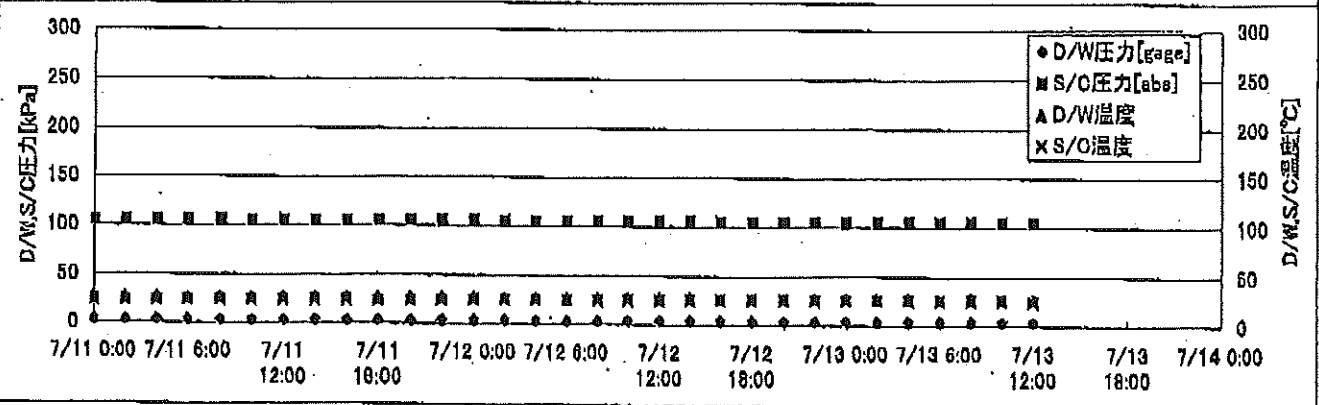
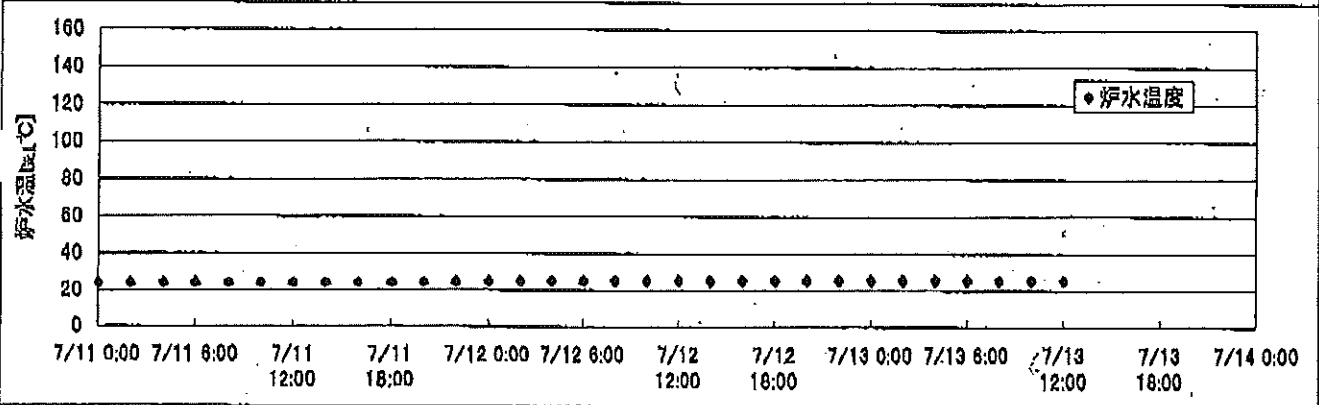
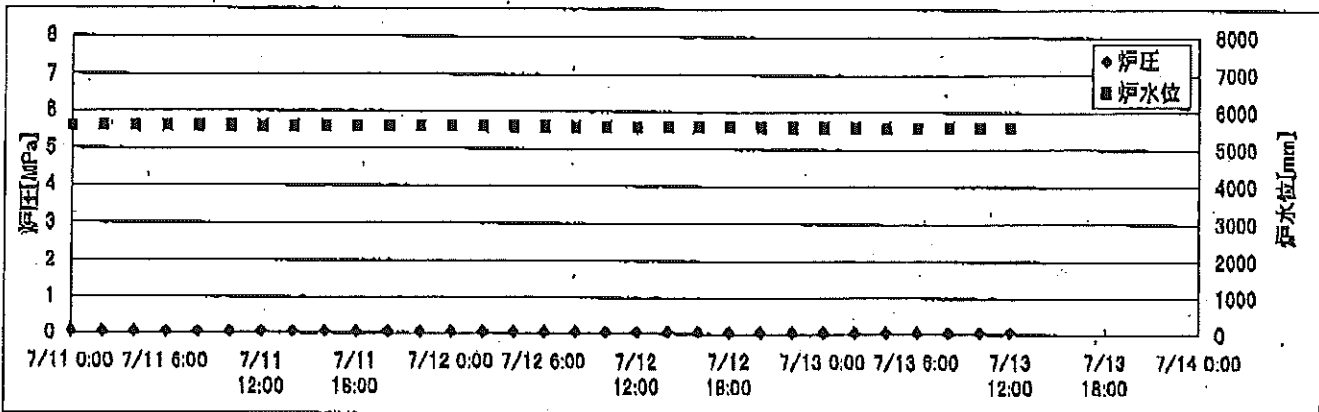


2F-2号機

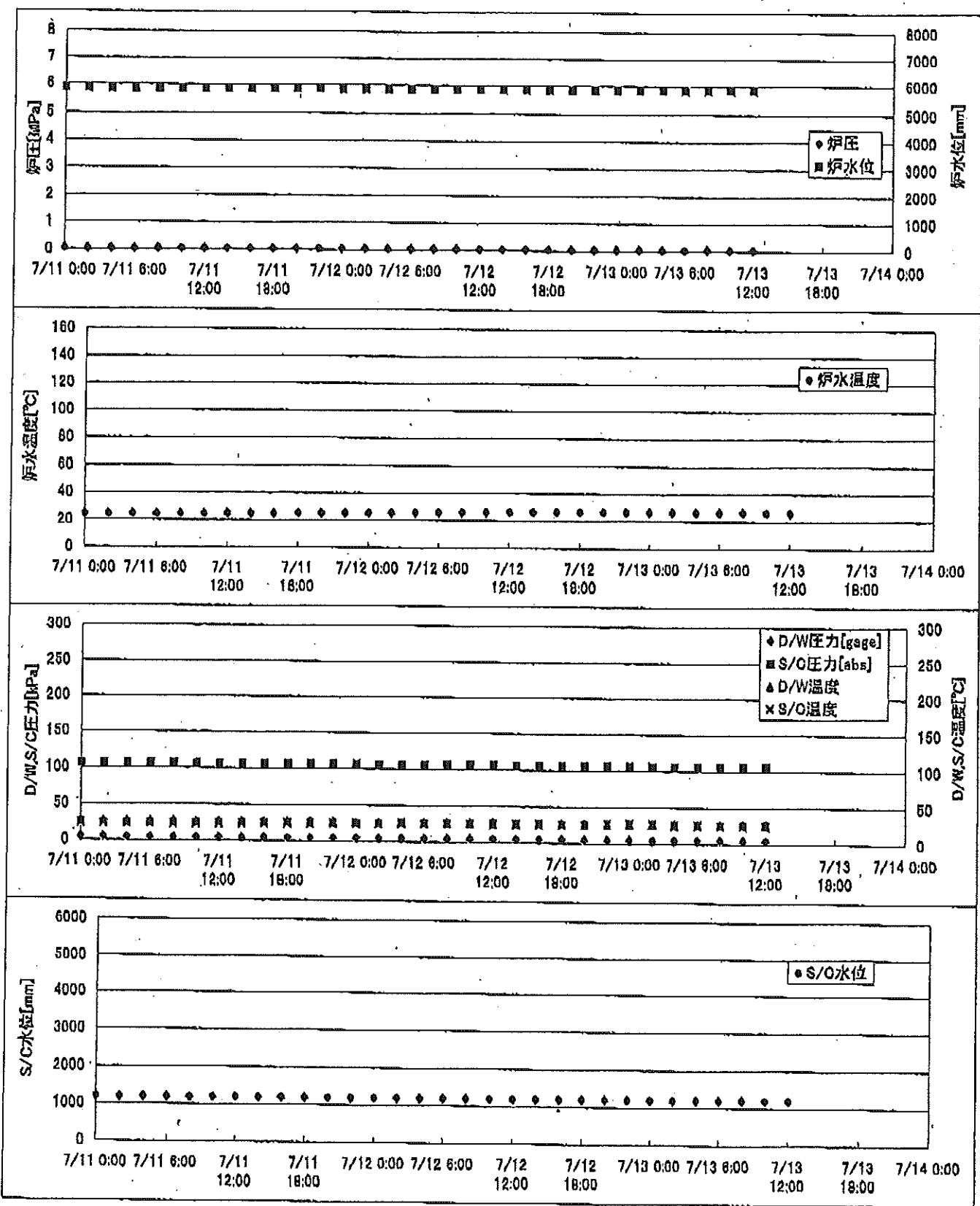
※燃料頂部(TAF)からの水位=炉水位+4200[mm]

時間	炉圧 [MPa (gage)]	炉水位 [mm] 停止時	炉水温度[°C]	D/W圧力 [kPa(gage)]	D/W温度 [°C]	S/C圧力 [kPa(abs)]	S/C水位 [mm]	S/C温度 [°C]
2011/7/11 0:00	0.06	5850	24.7	5	26.7	106	1200	24
2011/7/11 2:00	0.06	5850	24.7	5	26.8	106	1200	24
2011/7/11 4:00	0.06	5850	24.7	5	26.8	106	1200	24
2011/7/11 6:00	0.06	5850	24.7	5	26.7	106	1200	24
2011/7/11 8:00	0.06	5850	24.7	5	26.7	106	1200	24
2011/7/11 10:00	0.06	5850	24.7	5	26.8	106	1200	24
2011/7/11 12:00	0.06	5850	24.8	5	26.7	106	1200	24
2011/7/11 14:00	0.06	5850	24.9	5	26.7	106	1200	24
2011/7/11 16:00	0.06	5850	25.0	5	26.7	106	1200	25
2011/7/11 18:00	0.06	5850	25.1	5	26.7	106	1200	25
2011/7/11 20:00	0.06	5850	25.2	5	26.7	106	1200	25
2011/7/11 22:00	0.06	5850	25.3	5	26.7	106	1200	25
2011/7/12 0:00	0.06	5850	25.5	5	26.7	106	1200	25
2011/7/12 2:00	0.06	5850	25.6	5	26.7	106	1200	25
2011/7/12 4:00	0.06	5850	25.8	5	26.7	106	1200	26
2011/7/12 6:00	0.06	5850	26.0	5	26.8	106	1200	26
2011/7/12 8:00	0.06	5850	26.1	5	26.8	106	1200	26
2011/7/12 10:00	0.06	5850	26.2	5	26.7	106	1200	26
2011/7/12 12:00	0.06	5850	26.4	5	26.7	106	1200	26
2011/7/12 14:00	0.06	5850	26.5	5	26.8	106	1200	26
2011/7/12 16:00	0.06	5850	26.6	5	26.8	106	1200	26
2011/7/12 18:00	0.06	5850	26.7	5	26.8	106	1200	26
2011/7/12 20:00	0.06	5850	26.7	5	26.8	106	1200	26
2011/7/12 22:00	0.06	5850	26.8	5	26.9	106	1200	27
2011/7/13 0:00	0.06	5850	26.8	5	27.0	106	1200	27
2011/7/13 2:00	0.06	5850	26.7	5	27.0	106	1200	27
2011/7/13 4:00	0.06	5850	26.5	5	27.0	106	1200	26
2011/7/13 6:00	0.06	5850	26.3	5	27.0	106	1200	26
2011/7/13 8:00								
2011/7/13 10:00								
2011/7/13 12:00								
2011/7/13 14:00								
2011/7/13 16:00								
2011/7/13 18:00								
2011/7/13 20:00								
2011/7/13 22:00								
2011/7/14 0:00								

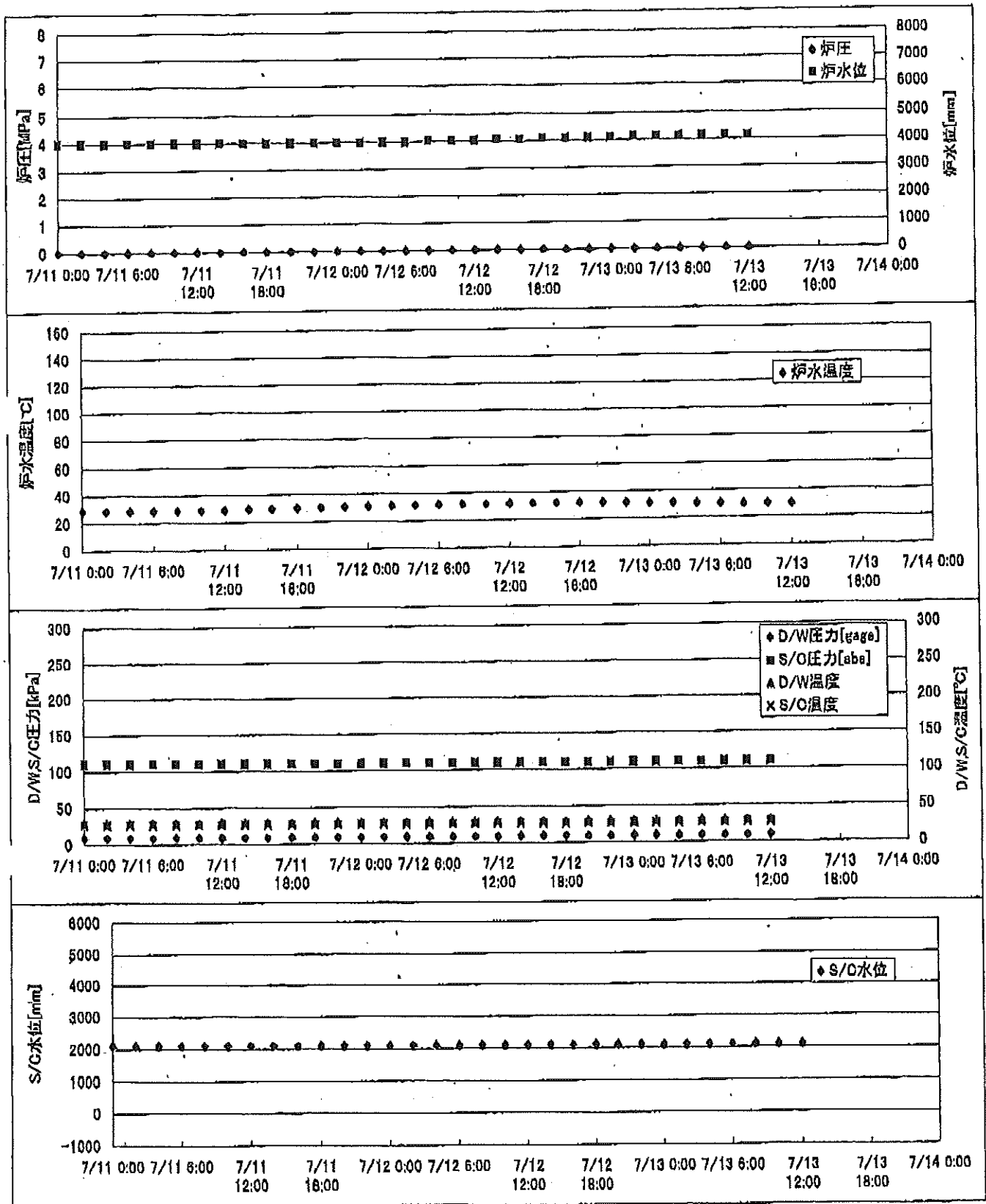
2F-1号機



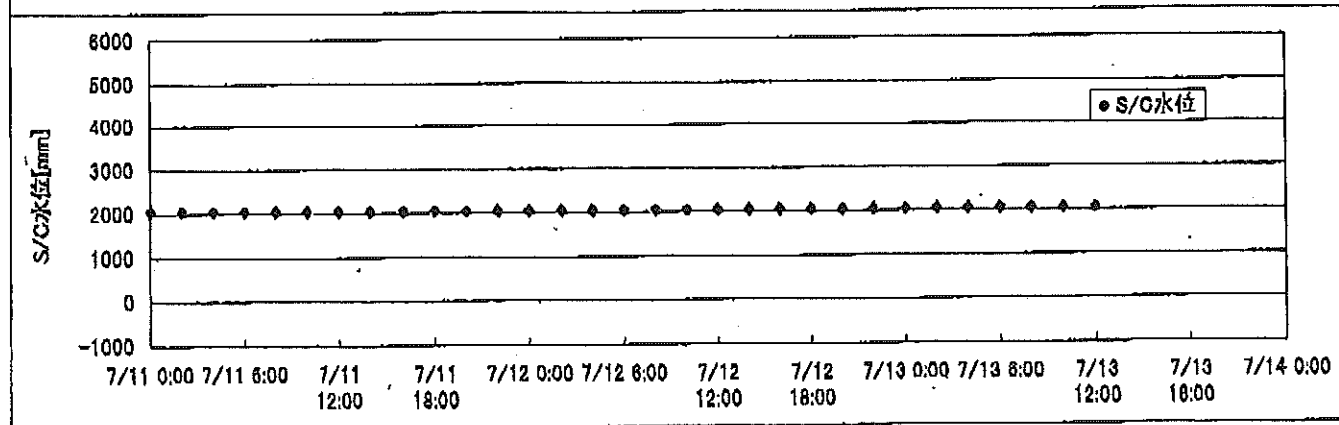
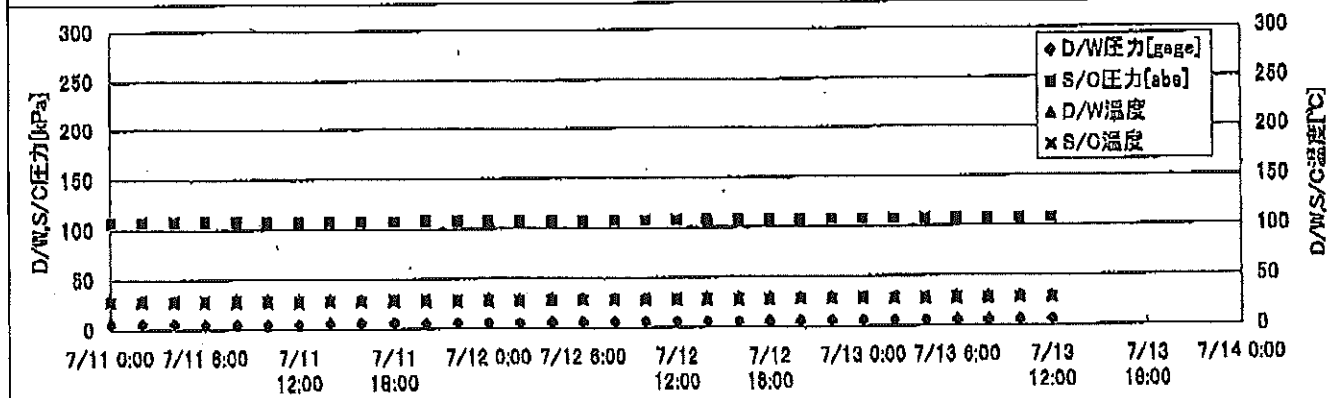
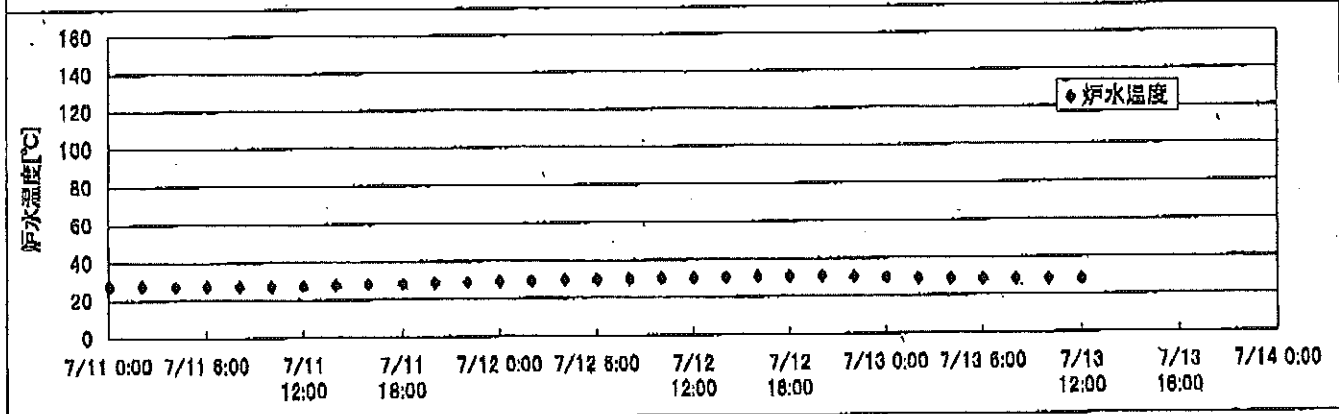
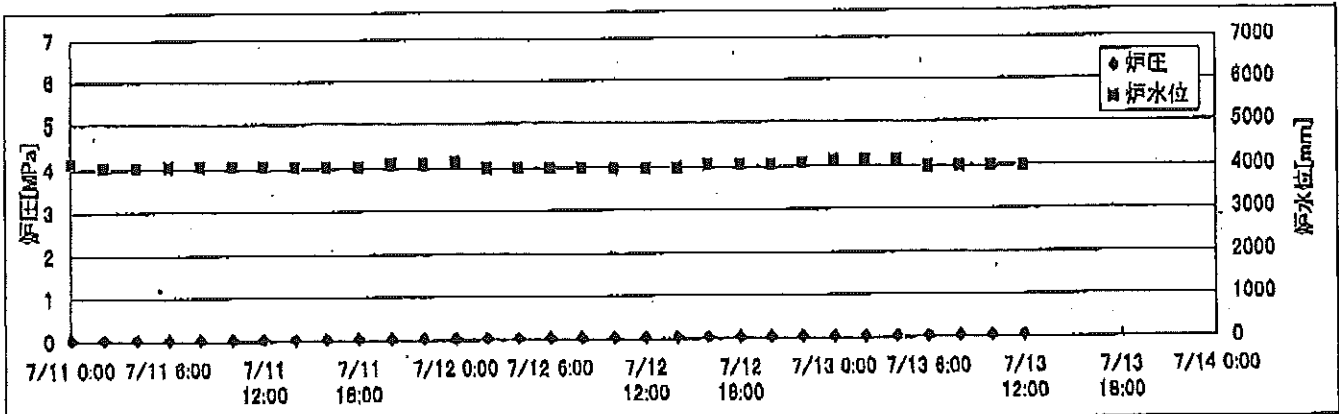
2F-2号機



2F-3号機



2F-4号機



2F-1号機

※燃料頂部(TAF)からの水位=炉水位+4200[mm]

時間	炉圧 [MPa (gage)]	炉水位 [mm] 停止時	炉水温度[°C]	D/W圧力 [kPa(gage)]	D/W温度 [°C]	S/C圧力 [kPa(abs)]	S/C水位 [mm]	S/C温度 [°C]
2011/7/11 0:00	0.06	5600	24.0	4	26.6	105	1966	24
2011/7/11 2:00	0.06	5600	24.0	4	26.6	105	1964	24
2011/7/11 4:00	0.06	5600	24.0	4	26.7	105	1964	24
2011/7/11 6:00	0.06	5600	24.0	4	26.6	105	1964	24
2011/7/11 8:00	0.06	5600	24.0	3	26.6	105	1964	24
2011/7/11 10:00	0.06	5600	24.0	4	26.6	104	1965	24
2011/7/11 12:00	0.06	5600	24.2	4	26.6	105	1965	24
2011/7/11 14:00	0.06	5600	24.3	4	26.6	105	1965	24
2011/7/11 16:00	0.06	5600	24.4	4	26.6	105	1966	24
2011/7/11 18:00	0.06	5600	24.4	4	26.6	105	1966	24
2011/7/11 20:00	0.06	5600	24.4	4	26.7	105	1966	24
2011/7/11 22:00	0.06	5600	24.7	4	26.7	105	1966	24
2011/7/12 0:00	0.06	5600	24.8	4	26.7	105	1966	25
2011/7/12 2:00	0.06	5600	25.0	4	26.8	105	1967	25
2011/7/12 4:00	0.06	5600	25.1	4	26.7	105	1966	25
2011/7/12 6:00	0.06	5600	25.2	4	26.6	105	1966	25
2011/7/12 8:00	0.06	5600	25.3	4	26.7	105	1966	25
2011/7/12 10:00	0.06	5600	25.4	4	26.9	105	1968	25
2011/7/12 12:00	0.06	5600	25.4	4	27.0	105	1968	25
2011/7/12 14:00	0.06	5600	25.5	4	27.0	105	1968	26
2011/7/12 16:00	0.06	5600	25.6	4	27.0	105	1968	26
2011/7/12 18:00	0.06	5600	25.6	4	27.0	105	1968	26
2011/7/12 20:00	0.06	5600	25.7	4	27.0	105	1966	26
2011/7/12 22:00	0.06	5600	25.7	4	27.0	105	1967	26
2011/7/13 0:00	0.06	5600	25.7	4	27.0	105	1968	26
2011/7/13 2:00	0.06	5600	25.7	4	27.0	105	1968	26
2011/7/13 4:00	0.06	5600	25.6	4	27.0	105	1968	26
2011/7/13 6:00	0.06	5600	25.5	4	27.0	105	1967	26
2011/7/13 8:00	0.06	5600	25.4	4	27.0	105	1966	26
2011/7/13 10:00	0.06	5600	25.3	4	27.0	105	1967	26
2011/7/13 12:00	0.06	5600	25.2	4	27.0	105	1966	25
2011/7/13 14:00								
2011/7/13 16:00								
2011/7/13 18:00								
2011/7/13 20:00								
2011/7/13 22:00								
2011/7/14 0:00								

No. 8259 P. 22

東京電力(株)原子力発電部

2011年7月13日 13時47分

2F-2号機

※燃料頂部(TAF)からの水位=炉水位+4200[mm]

時間	炉圧 [MPa (gage)]	炉水位 [mm] 停止時	炉水温度[°C]	D/W圧力 [kPa(gage)]	D/W温度 [°C]	S/C圧力 [kPa(abs)]	S/C水位 [mm]	S/C温度 [°C]
2011/7/11 0:00	0.06	5850	24.7	5	26.7	106	1200	24
2011/7/11 2:00	0.08	5850	24.7	5	26.8	106	1200	24
2011/7/11 4:00	0.06	5850	24.7	5	26.8	106	1200	24
2011/7/11 6:00	0.06	5850	24.7	5	26.7	106	1200	24
2011/7/11 8:00	0.06	5850	24.7	5	26.7	106	1200	24
2011/7/11 10:00	0.06	5850	24.7	5	26.8	106	1200	24
2011/7/11 12:00	0.06	5850	24.8	5	26.7	106	1200	24
2011/7/11 14:00	0.06	5850	24.9	5	26.7	106	1200	24
2011/7/11 16:00	0.06	5850	25.0	5	26.7	106	1200	25
2011/7/11 18:00	0.06	5850	25.1	5	26.7	106	1200	25
2011/7/11 20:00	0.06	5850	25.2	5	26.7	106	1200	25
2011/7/11 22:00	0.06	5850	25.3	5	26.7	106	1200	25
2011/7/12 0:00	0.06	5850	25.5	5	26.7	106	1200	25
2011/7/12 2:00	0.06	5850	25.6	5	26.7	106	1200	25
2011/7/12 4:00	0.06	5850	25.8	5	26.7	106	1200	26
2011/7/12 6:00	0.06	5850	26.0	5	26.8	106	1200	26
2011/7/12 8:00	0.06	5850	26.1	5	26.8	106	1200	26
2011/7/12 10:00	0.06	5850	26.2	5	26.7	106	1200	26
2011/7/12 12:00	0.06	5850	26.4	5	26.7	106	1200	26
2011/7/12 14:00	0.06	5850	26.5	5	26.8	106	1200	26
2011/7/12 16:00	0.06	5850	26.6	5	26.8	106	1200	26
2011/7/12 18:00	0.06	5850	26.7	5	26.8	106	1200	26
2011/7/12 20:00	0.06	5850	26.7	5	26.8	106	1200	26
2011/7/12 22:00	0.06	5850	26.8	5	26.9	106	1200	27
2011/7/13 0:00	0.06	5850	26.8	5	27.0	106	1200	27
2011/7/13 2:00	0.06	5850	26.7	5	27.0	106	1200	27
2011/7/13 4:00	0.06	5850	26.5	5	27.0	106	1200	26
2011/7/13 6:00	0.06	5850	26.3	5	27.0	106	1200	26
2011/7/13 8:00	0.06	5850	26.3	5	27.0	106	1200	26
2011/7/13 10:00	0.06	5850	26.1	5	27.0	106	1200	26
2011/7/13 12:00	0.06	5850	26.0	5	26.9	106	1200	26
2011/7/13 14:00								
2011/7/13 16:00								
2011/7/13 18:00								
2011/7/13 20:00								
2011/7/13 22:00								
2011/7/14 0:00								

2011/7/13 10:00

2011/7/13 10:00

2011/7/13 10:00

2F-3号機

※燃料頂部(TAF)からの水位=炉水位+4200[mm]

時間	炉圧 [MPa (gage)]	炉水位 [mm] 停止時	炉水温度[°C]	D/W圧力 [kPa(gage)]	D/W温度 [°C]	S/C圧力 [kPa(abs)]	S/C水位 [mm]	S/C温度 [°C]
2011/7/11 0:00	0.01	4000	29.0	9	29.6	110	2100	27
2011/7/11 2:00	0.01	4000	28.9	9	29.6	110	2100	27
2011/7/11 4:00	0.01	4000	28.9	9	29.6	110	2100	27
2011/7/11 6:00	0.01	4000	28.9	9	29.7	110	2100	27
2011/7/11 8:00	0.01	4000	28.9	9	29.7	110	2100	27
2011/7/11 10:00	0.01	4000	28.9	9	29.6	110	2100	27
2011/7/11 12:00	0.01	4000	29.0	9	29.6	110	2100	27
2011/7/11 14:00	0.01	4000	29.5	9	29.7	110	2100	27
2011/7/11 16:00	0.01	4000	29.8	9	29.7	110	2100	27
2011/7/11 18:00	0.01	4000	30.2	9	29.7	110	2100	27
2011/7/11 20:00	0.02	4000	30.5	9	29.8	110	2100	27
2011/7/11 22:00	0.02	4000	30.8	9	29.8	110	2100	27
2011/7/12 0:00	0.02	4000	31.1	9	29.7	110	2100	27
2011/7/12 2:00	0.02	4000	31.3	9	29.7	110	2100	27
2011/7/12 4:00	0.02	4000	31.4	9	29.8	110	2100	27
2011/7/12 6:00	0.02	4000	31.5	9	29.8	110	2100	27
2011/7/12 8:00	0.02	4050	31.6	9	29.9	110	2100	27
2011/7/12 10:00	0.02	4050	31.5	9	29.9	110	2100	27
2011/7/12 12:00	0.02	4050	31.6	9	29.9	110	2100	27
2011/7/12 14:00	0.02	4050	31.8	10	29.9	110	2100	27
2011/7/12 16:00	0.02	4050	31.9	10	29.9	110	2100	27
2011/7/12 18:00	0.02	4100	31.8	10	29.9	110	2100	27
2011/7/12 20:00	0.02	4100	31.8	9	30.0	110	2100	27
2011/7/12 22:00	0.02	4100	31.4	9	30.0	110	2100	27
2011/7/13 0:00	0.02	4100	31.1	9	30.0	110	2100	27
2011/7/13 2:00	0.02	4150	30.8	9	30.0	110	2100	27
2011/7/13 4:00	0.02	4150	30.4	9	29.9	110	2100	27
2011/7/13 6:00	0.02	4150	30.0	9	29.8	110	2100	27
2011/7/13 8:00	0.02	4150	29.8	9	29.8	110	2100	27
2011/7/13 10:00	0.02	4150	29.6	9	29.8	110	2100	27
2011/7/13 12:00	0.02	4150	29.4	9	29.8	110	2100	27
2011/7/13 14:00								
2011/7/13 16:00								
2011/7/13 18:00								
2011/7/13 20:00								
2011/7/13 22:00								
2011/7/14 0:00								

2F-4号機

※燃料頂部(TAF)からの水位=炉水位+4200[mm]

時間	炉圧 [MPa (gage)]	炉水位 [mm] 停止時	炉水温度[°C]	D/W圧力 [kPa(gage)]	D/W温度 [°C]	S/C圧力 [kPa(abs)]	S/C水位 [mm]	S/C温度 [°C]
2011/7/11 0:00	0.05	4150	27.3	6	29.2	107	2050	28
2011/7/11 2:00	0.05	4050	27.3	6	29.3	107	2050	28
2011/7/11 4:00	0.05	4050	27.2	6	29.3	107	2050	28
2011/7/11 6:00	0.05	4050	27.2	5	29.3	107	2050	28
2011/7/11 8:00	0.05	4050	27.2	5	29.3	107	2050	28
2011/7/11 10:00	0.05	4050	27.2	5	29.3	107	2050	28
2011/7/11 12:00	0.05	4050	27.3	5	29.4	107	2050	28
2011/7/11 14:00	0.05	4050	27.6	6	29.3	107	2050	28
2011/7/11 16:00	0.05	4050	27.9	6	29.4	107	2050	28
2011/7/11 18:00	0.05	4050	28.2	6	29.2	107	2050	28
2011/7/11 20:00	0.05	4100	28.5	5	29.5	107	2050	28
2011/7/11 22:00	0.05	4100	28.7	6	29.2	107	2050	28
2011/7/12 0:00	0.05	4150	29.1	6	29.4	107	2050	28
2011/7/12 2:00	0.04	4000	29.3	6	29.4	107	2050	28
2011/7/12 4:00	0.05	4000	29.5	6	29.4	107	2050	28
2011/7/12 6:00	0.05	4000	29.8	6	29.4	107	2050	28
2011/7/12 8:00	0.05	4000	30.0	6	29.4	107	2050	28
2011/7/12 10:00	0.05	4000	30.0	6	29.4	107	2050	28
2011/7/12 12:00	0.05	4000	30.1	6	29.4	107	2050	28
2011/7/12 14:00	0.05	4000	30.4	6	29.5	107	2050	28
2011/7/12 16:00	0.05	4050	30.5	6	29.4	107	2050	28
2011/7/12 18:00	0.05	4050	30.5	6	29.4	107	2050	28
2011/7/12 20:00	0.05	4050	30.6	6	29.5	107	2050	28
2011/7/12 22:00	0.05	4100	30.1	6	29.3	107	2050	28
2011/7/13 0:00	0.05	4150	29.7	6	29.3	107	2050	28
2011/7/13 2:00	0.05	4150	29.3	6	29.3	107	2050	28
2011/7/13 4:00	0.05	4150	28.9	6	29.4	107	2050	28
2011/7/13 6:00	0.05	4000	28.5	6	29.3	107	2050	28
2011/7/13 8:00	0.05	4000	28.3	6	29.4	107	2050	28
2011/7/13 10:00	0.06	4000	28.1	6	29.4	107	2050	28
2011/7/13 12:00	0.06	4000	27.9	6	29.3	107	2050	28
2011/7/13 14:00								
2011/7/13 16:00								
2011/7/13 18:00								
2011/7/13 20:00								
2011/7/13 22:00								
2011/7/14 0:00								

10.04.27

水素電圧測定装置

2011年 7月13日