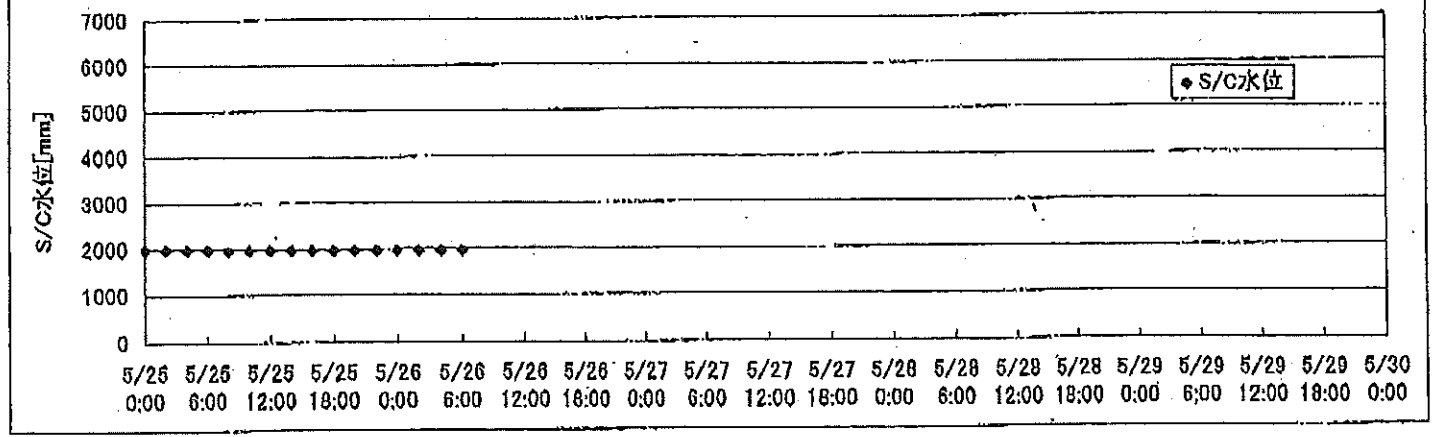
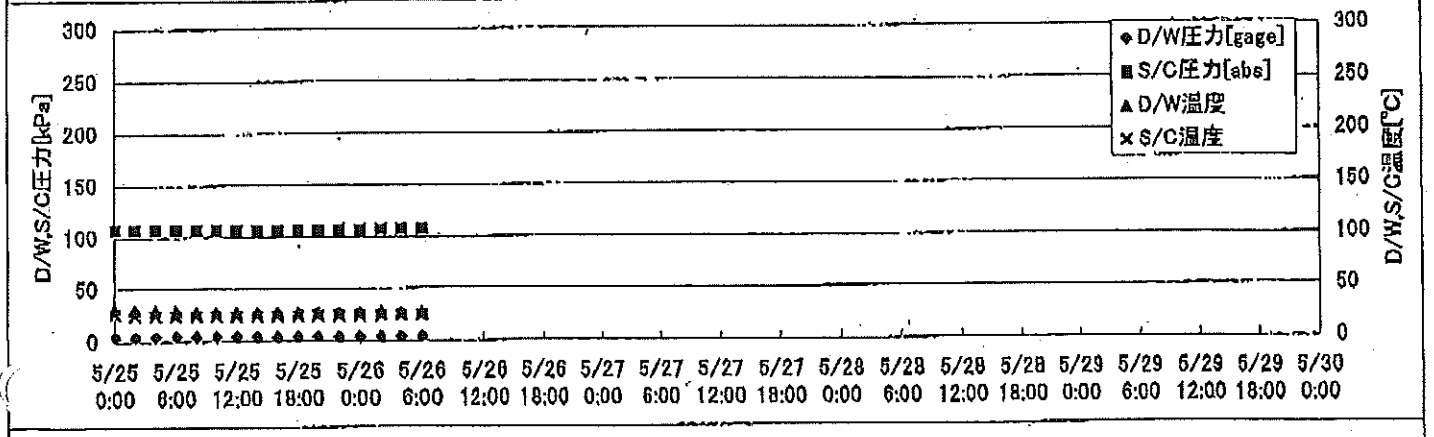
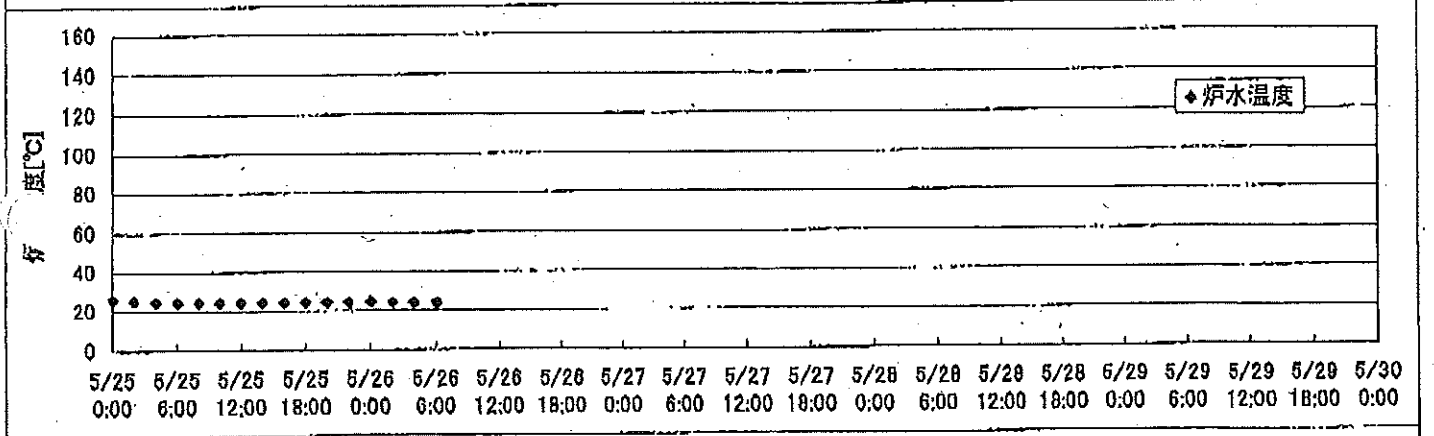
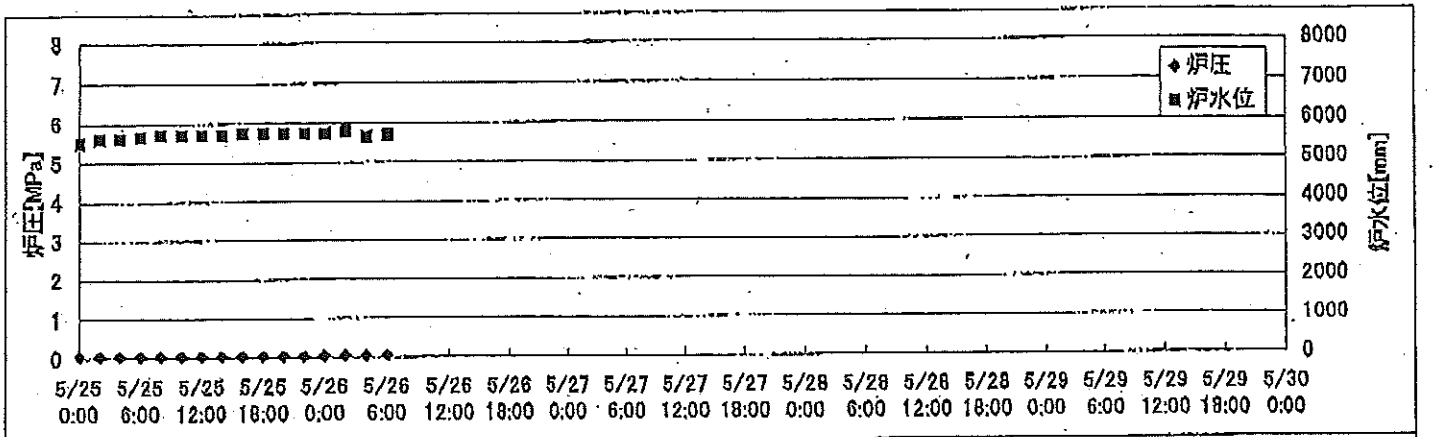
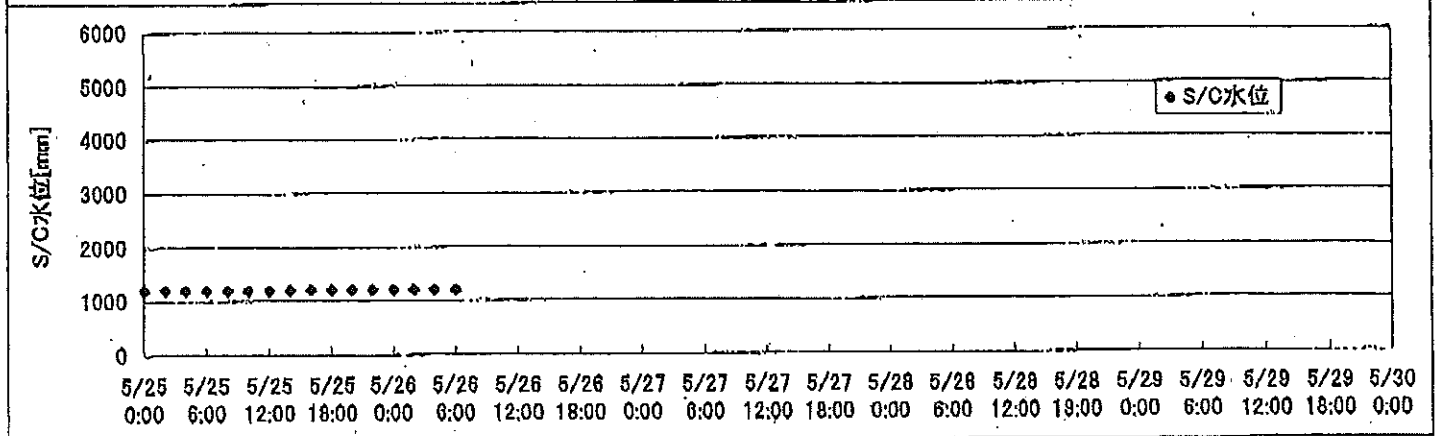
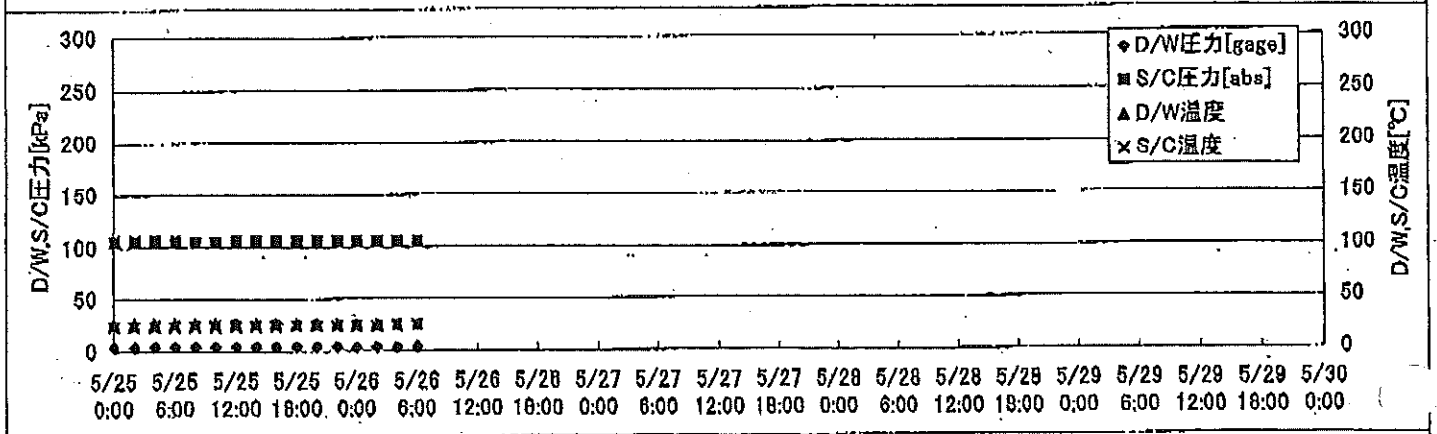
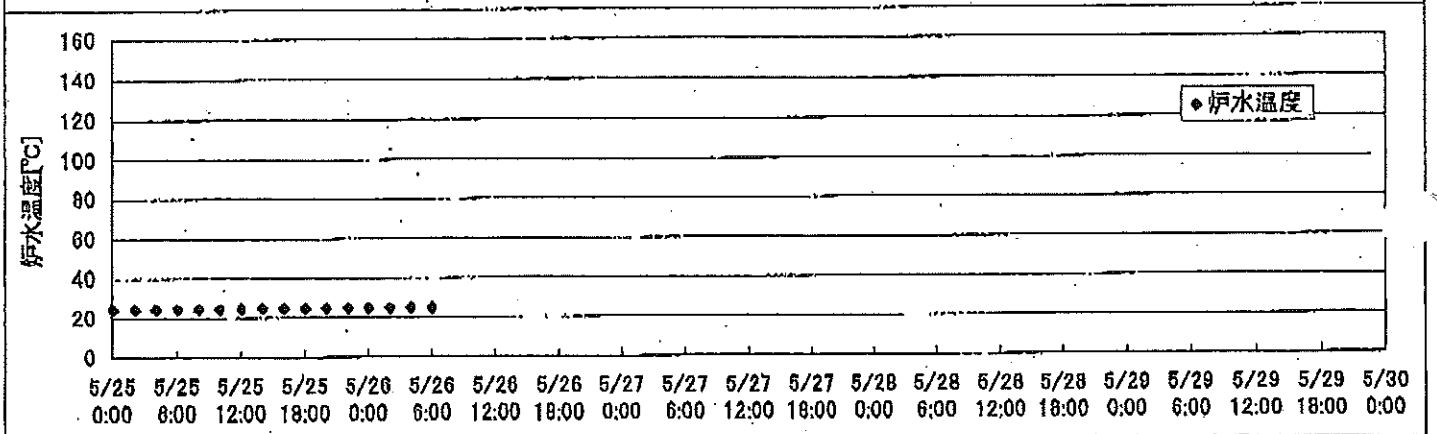
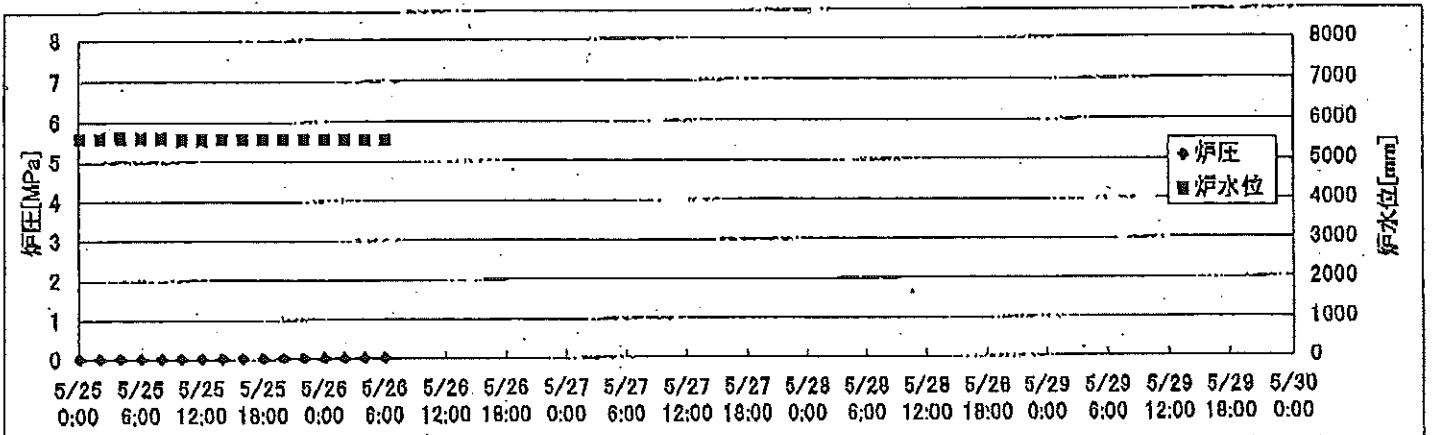


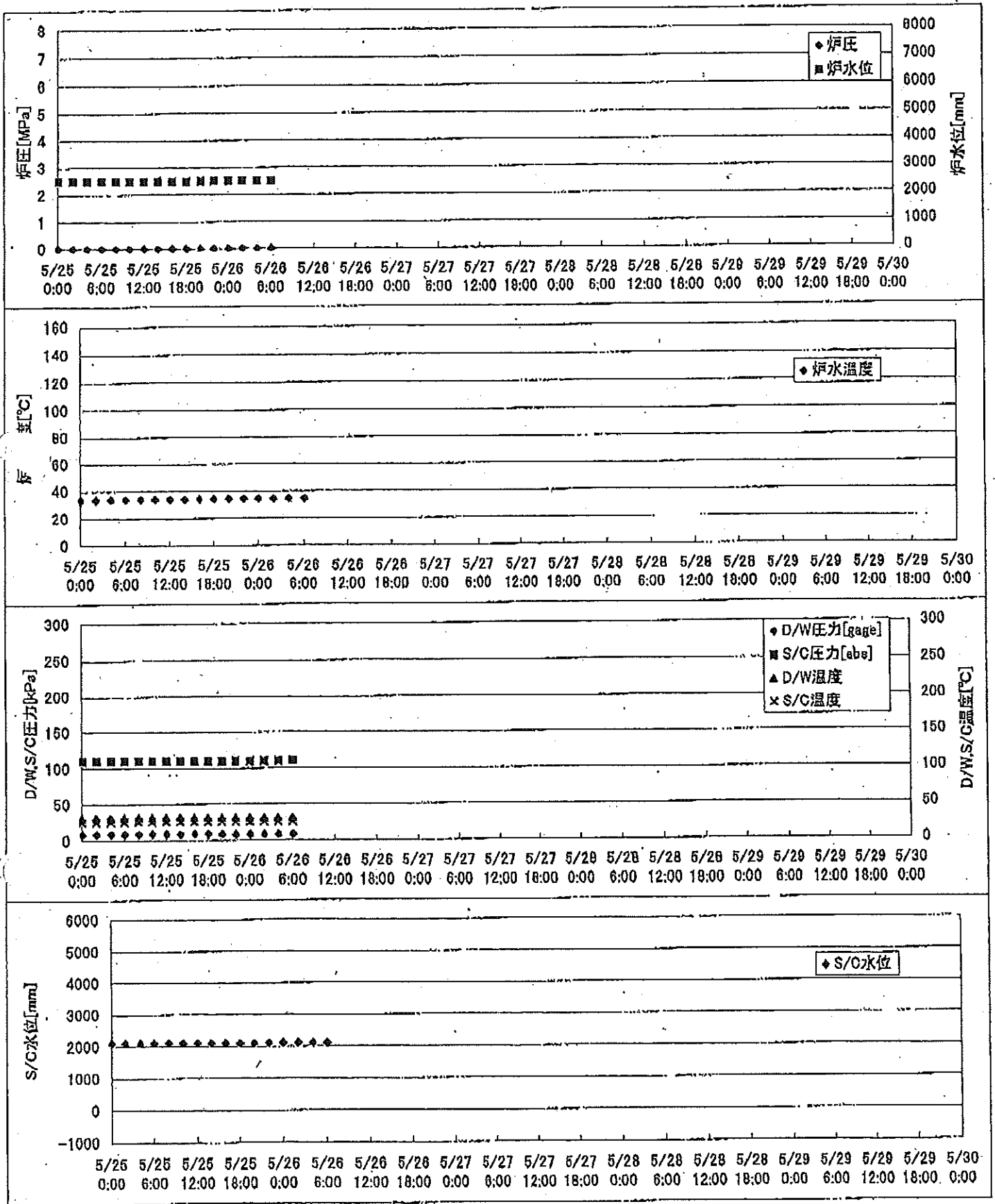
2F-1号機



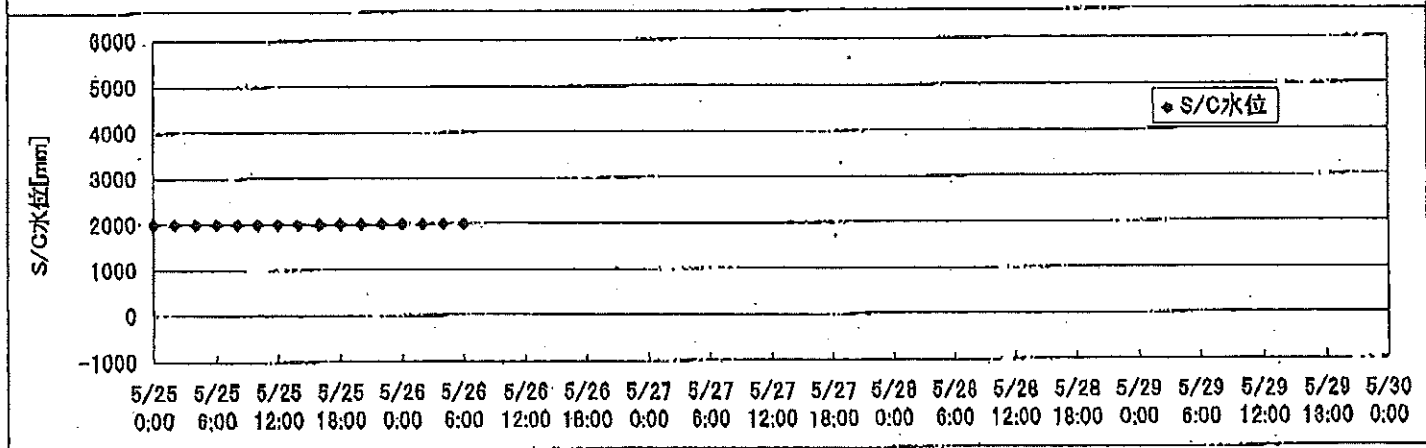
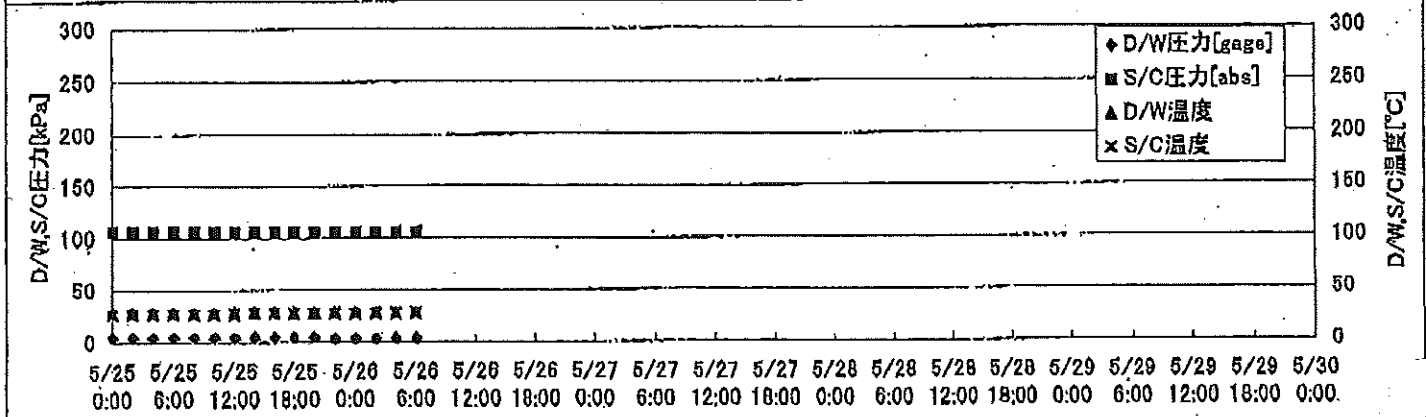
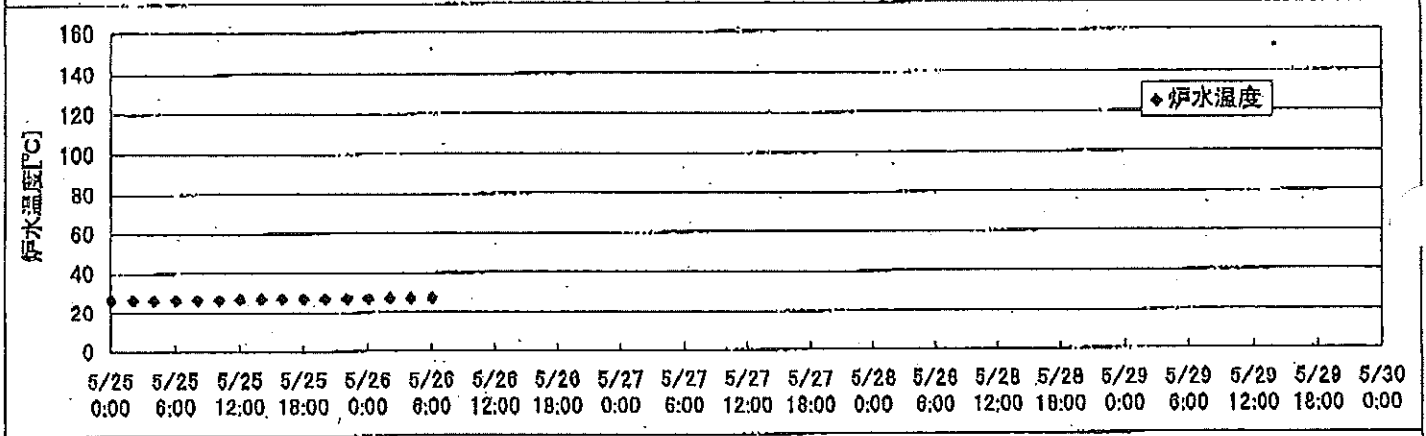
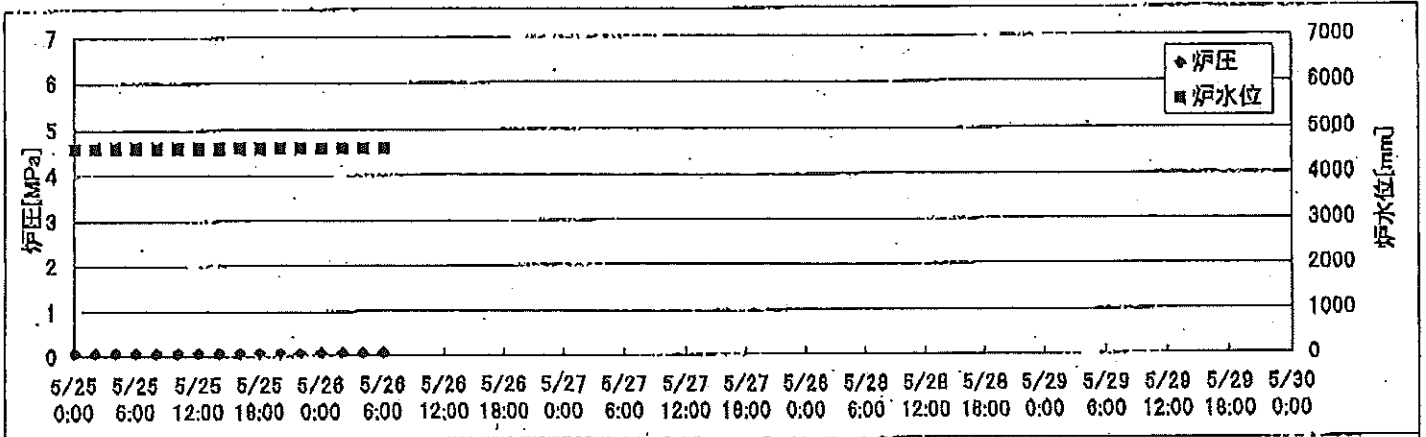
2F-2号機



2F-3号機



2F-4号機



2F-1号機

※燃料頂部(TAF)からの水位=炉水位+4200[mm]

時間	炉圧 [MPa (gage)]	炉水位 [mm] 停止時	炉水温度[°C] 給水/スル温度	D/W圧力 [kPa(gage)]	D/W温度 [°C]	S/C圧力 [kPa(abs)]	S/C水位 [mm]	S/C温度 [°C]
2011/5/25 0:00	0.05	5500	26.0	5	30.8	107	1983	26
2011/5/25 2:00	0.05	5600	25.2	5	29.5	107	1976	25
2011/5/25 4:00	0.05	5600	24.7	5	28.7	107	1974	24
2011/5/25 6:00	0.05	5650	24.4	5	28.2	107	1968	24
2011/5/25 8:00	0.05	5700	24.5	5	28.0	107	1965	24
2011/5/25 10:00	0.05	5700	24.5	5	27.8	107	1965	24
2011/5/25 12:00	0.05	5700	24.5	5	27.6	107	1963	24
2011/5/25 14:00	0.05	5700	24.5	5	27.3	107	1964	24
2011/5/25 16:00	0.05	5750	24.4	4	27.3	107	1963	24
2011/5/25 18:00	0.05	5750	24.5	4	27.2	106	1961	24
2011/5/25 20:00	0.05	5750	24.5	4	27.1	107	1960	24
2011/5/25 22:00	0.05	5750	24.5	4	27.1	107	1960	24
2011/5/26 0:00	0.05	5750	24.5	4	27.0	107	1981	24
2011/5/26 2:00	0.05	5800	24.3	4	26.9	107	1982	24
2011/5/26 4:00	0.05	5650	24.2	4	26.8	107	1966	24
2011/5/26 6:00	0.05	5700	24.1	4	26.8	107	1966	24
2011/5/26 8:00								
2011/5/26 10:00								
2011/5/26 12:00								
2011/5/26 14:00								
2011/5/26 16:00								
2011/5/26 18:00								
2011/5/26 20:00								
2011/5/26 22:00								
2011/5/27 0:00								
2011/5/27 2:00								
2011/5/27 4:00								
2011/5/27 6:00								
2011/5/27 8:00								
2011/5/27 10:00								
2011/5/27 12:00								
2011/5/27 14:00								
2011/5/27 16:00								
2011/5/27 18:00								
2011/5/27 20:00								
2011/5/27 22:00								
2011/5/28 0:00								

2F-2号機

※燃料頂部(TAF)からの水位=炉水位+4200[mm]

時間	炉圧 [MPa (gage)]	炉水位 [mm] 停止時	炉水温度[°C] 給水/スル温度	D/W圧力 [kPa(gage)]	D/W温度 [°C]	S/C圧力 [kPa(abs)]	S/C水位 [mm]	S/C温度 [°C]
2011/5/25 0:00	0.02	5600	24.4	4.3	26.2	106	1200	24
2011/5/25 2:00	0.02	5600	24.5	4.4	26.2	106	1200	24
2011/5/25 4:00	0.02	5600	24.5	4.5	26.2	106	1200	24
2011/5/25 6:00	0.02	5600	24.6	4.5	26.2	106	1200	24
2011/5/25 8:00	0.02	5600	24.6	4.5	26.2	105	1200	24
2011/5/25 10:00	0.02	5550	24.6	4.5	26.3	105	1200	24
2011/5/25 12:00	0.02	5550	24.6	4.6	26.3	106	1200	24
2011/5/25 14:00	0.02	5550	24.7	4.5	26.0	106	1200	24
2011/5/25 16:00	0.02	5550	24.8	4.5	26.3	106	1200	24
2011/5/25 18:00	0.02	5550	24.8	4.4	26.2	106	1200	24
2011/5/25 20:00	0.02	5550	24.8	4.3	26.3	105	1200	24
2011/5/25 22:00	0.02	5550	24.9	4.1	26.0	106	1200	24
2011/5/26 0:00	0.02	5550	24.9	4.1	26.0	105	1200	24
2011/5/26 2:00	0.02	5550	25.0	4.1	26.0	106	1200	24
2011/5/26 4:00	0.02	5550	25.0	4.1	26.0	106	1200	25
2011/5/26 6:00	0.02	5550	25.0	4.0	26.0	106	1200	25
2011/5/26 8:00								
2011/5/26 10:00								
2011/5/26 12:00								
2011/5/26 14:00								
2011/5/26 16:00								
2011/5/26 18:00								
2011/5/26 20:00								
2011/5/26 22:00								
2011/5/27 0:00								
2011/5/27 2:00								
2011/5/27 4:00								
2011/5/27 6:00								
2011/5/27 8:00								
2011/5/27 10:00								
2011/5/27 12:00								
2011/5/27 14:00								
2011/5/27 16:00								
2011/5/27 18:00								
2011/5/27 20:00								
2011/5/27 22:00								
2011/5/28 0:00								

2F-3号機

※燃料頂部(TAF)からの水位=炉水位+4200[mm]

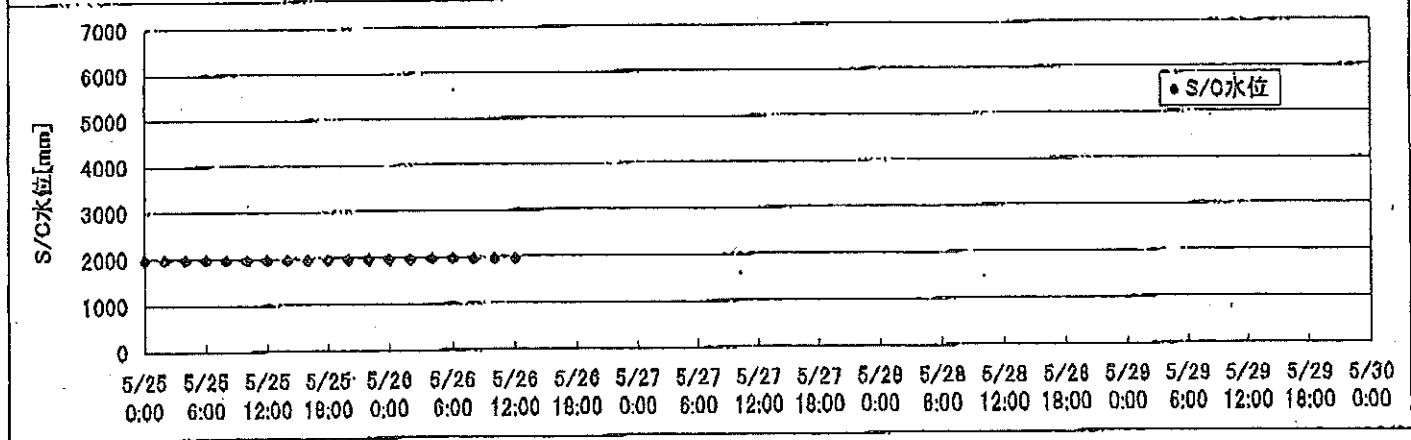
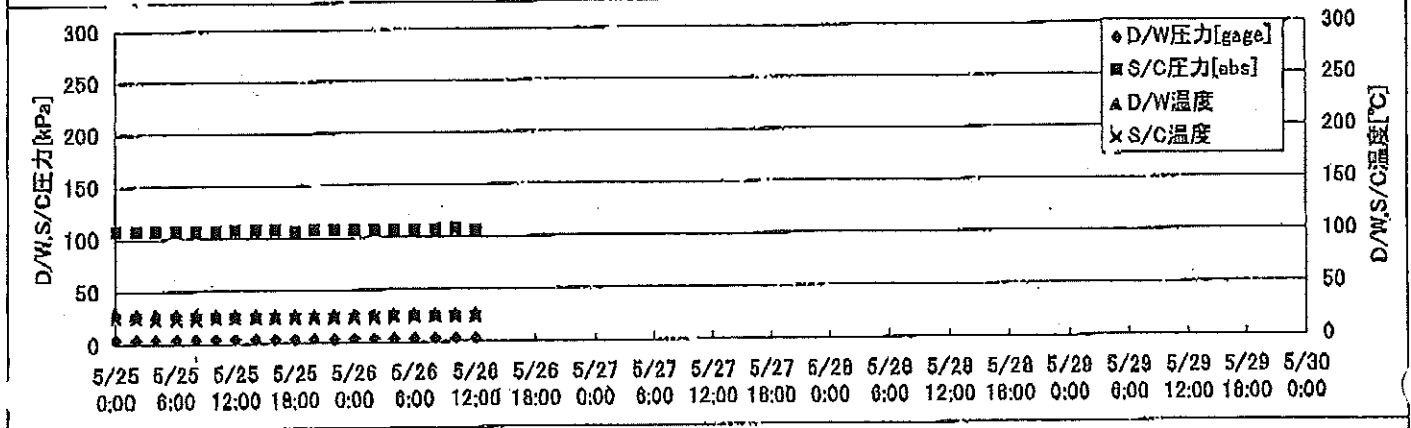
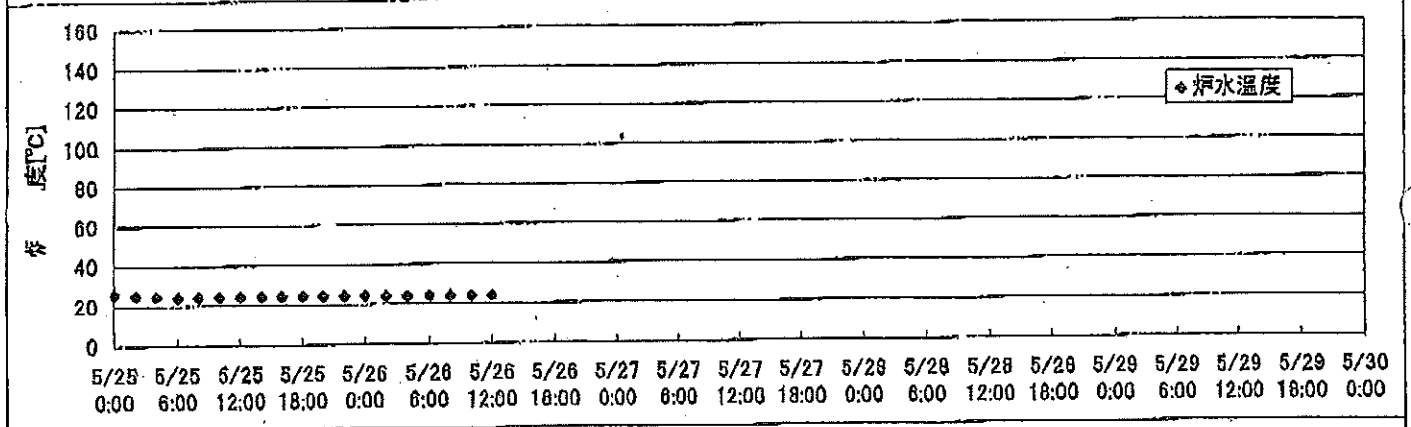
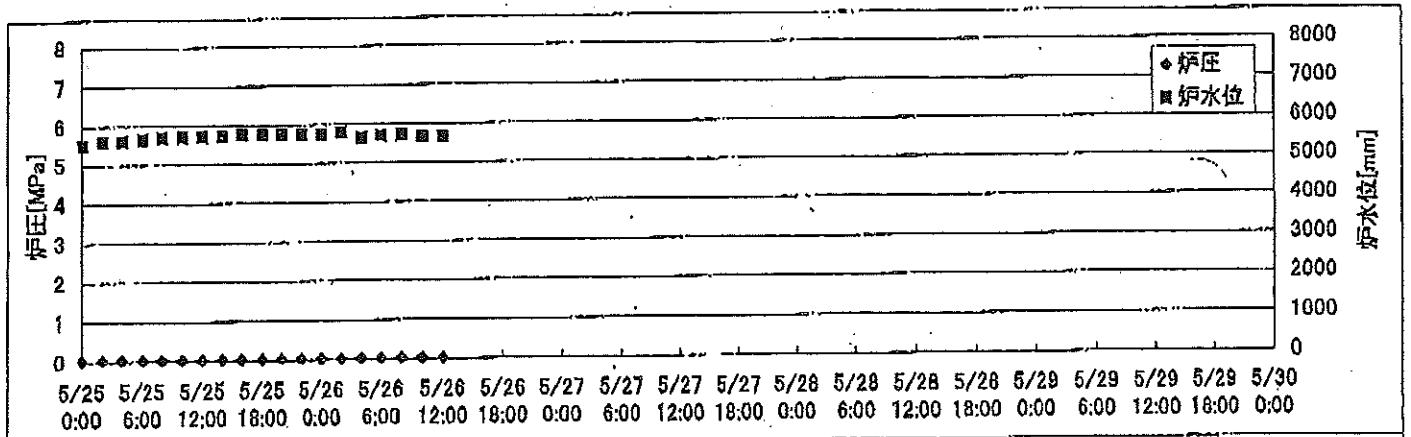
時間	炉圧 [MPa (gage)]	炉水位 [mm] アップセット	炉水温度[°C] 給水/スル温度	D/W圧力 [kPa(gage)]	D/W温度 [°C]	S/C圧力 [kPa(abs)]	S/C水位 [mm]	S/C温度 [°C]
2011/5/25 0:00	0.00	2490	33.7	9	31.1	110	2100	26
2011/5/25 2:00	0.00	2492	33.9	9	31.2	110	2100	26
2011/5/25 4:00	0.00	2492	34.0	9	31.3	110	2100	26
2011/5/25 6:00	0.00	2492	34.1	9	31.2	110	2100	26
2011/5/25 8:00	0.00	2492	34.1	9	31.2	110	2100	26
2011/5/25 10:00	0.00	2495	34.1	9	31.2	110	2100	26
2011/5/25 12:00	0.00	2495	34.2	9	31.4	110	2100	26
2011/5/25 14:00	0.00	2498	34.2	9	31.3	110	2100	26
2011/5/25 16:00	0.00	2495	34.3	9	31.3	110	2100	26
2011/5/25 18:00	0.00	2495	34.4	9	31.4	110	2100	26
2011/5/25 20:00	0.00	2495	34.5	9	31.4	110	2100	26
2011/5/25 22:00	0.00	2496	34.5	8	31.5	110	2100	26
2011/5/26 0:00	0.00	2496	34.5	8	31.5	110	2100	26
2011/5/26 2:00	0.00	2496	34.5	8	31.5	110	2100	26
2011/5/26 4:00	0.00	2496	34.6	8	31.5	110	2100	26
2011/5/26 6:00	0.00	2496	34.6	8	31.5	110	2100	26
2011/5/26 8:00								
2011/5/26 10:00								
2011/5/26 12:00								
2011/5/26 14:00								
2011/5/26 16:00								
2011/5/26 18:00								
2011/5/26 20:00								
2011/5/26 22:00								
2011/5/27 0:00								
2011/5/27 2:00								
2011/5/27 4:00								
2011/5/27 6:00								
2011/5/27 8:00								
2011/5/27 10:00								
2011/5/27 12:00								
2011/5/27 14:00								
2011/5/27 16:00								
2011/5/27 18:00								
2011/5/27 20:00								
2011/5/27 22:00								
2011/5/28 0:00								

2F-4号機

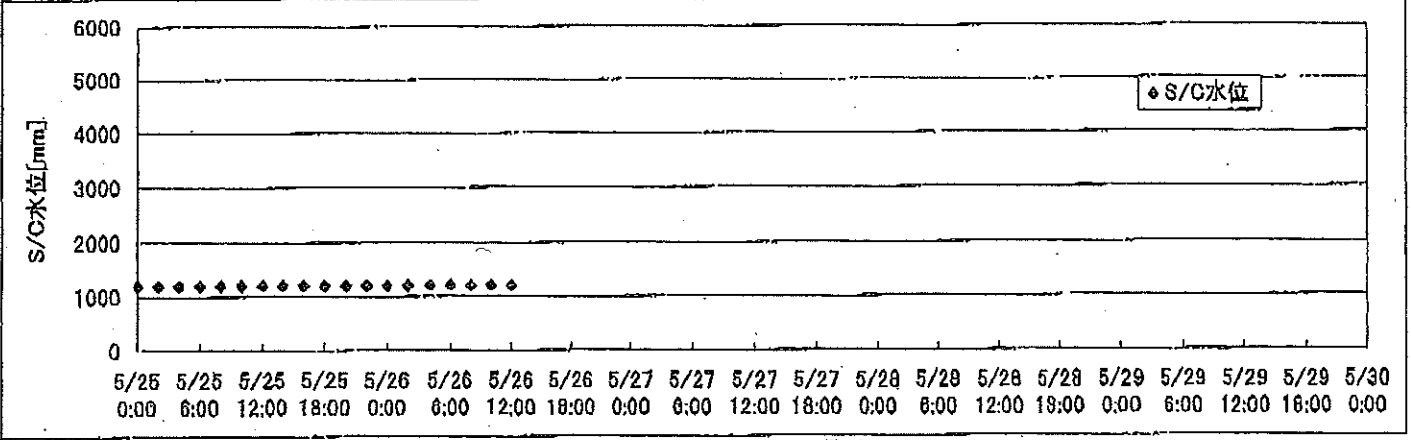
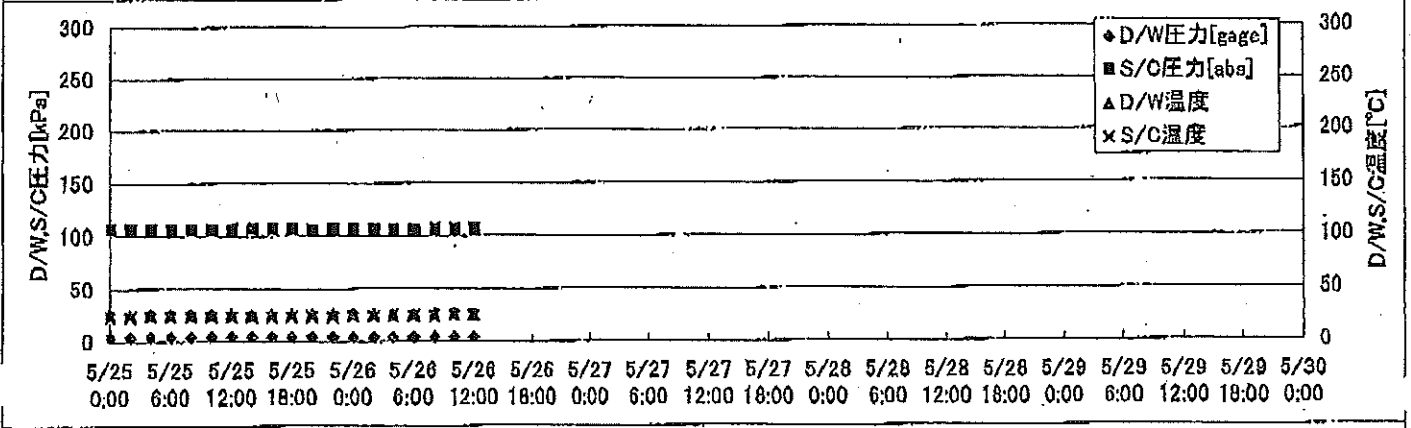
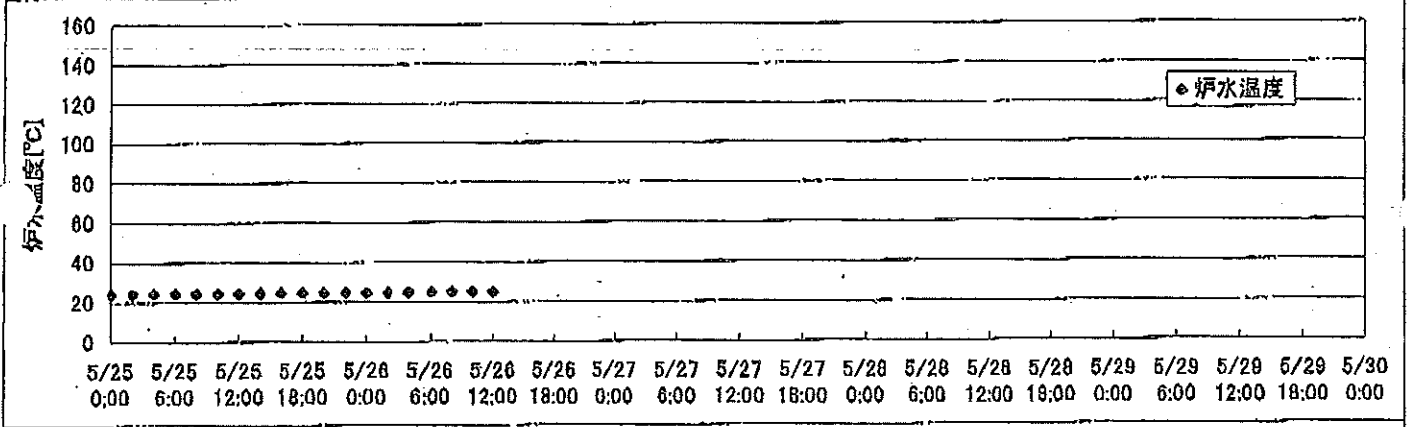
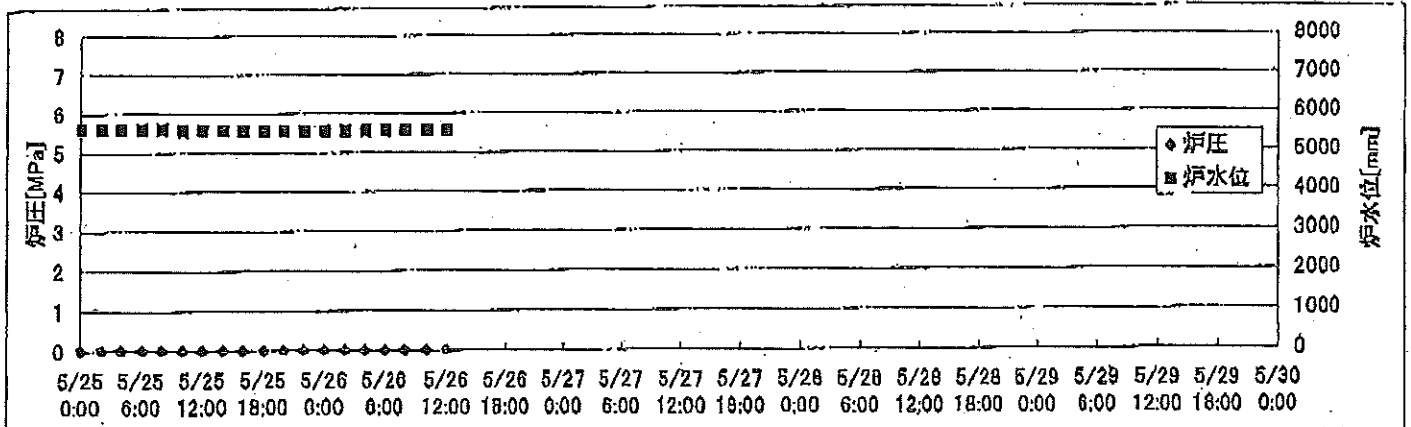
※燃料頂部(TAF)からの水位=炉水位+4200[mm]

時間	炉圧 [MPa (gage)]	炉水位 [mm] アップセット	炉水温度[°C] 給水ノズル温度	D/W圧力 [kPa(gage)]	D/W温度 [°C]	S/C圧力 [kPa(abs)]	S/C水位 [mm]	S/C温度 [°C]
2011/5/25 0:00	0.08	4589	26.5	5	29.0	106	2000	27
2011/5/25 2:00	0.08	4589	26.6	5	29.0	106	2000	27
2011/5/25 4:00	0.08	4589	26.6	5	29.0	106	2000	27
2011/5/25 6:00	0.08	4589	26.7	5	28.9	106	2000	27
2011/5/25 8:00	0.08	4589	26.7	5	28.9	106	2000	27
2011/5/25 10:00	0.08	4589	26.8	5	28.6	106	2000	27
2011/5/25 12:00	0.08	4589	26.9	5	28.8	106	2000	27
2011/5/25 14:00	0.08	4589	26.9	5	28.8	106	2000	28
2011/5/25 16:00	0.08	4589	27.0	5	28.8	106	2000	28
2011/5/25 18:00	0.08	4589	27.0	5	28.7	106	2000	28
2011/5/25 20:00	0.08	4589	27.1	5	28.7	106	2000	28
2011/5/25 22:00	0.08	4589	27.1	4	28.9	106	2000	28
2011/5/26 0:00	0.08	4589	27.2	4	29.0	106	2000	28
2011/5/26 2:00	0.08	4589	27.2	4	29.0	106	2000	28
2011/5/26 4:00	0.08	4589	27.2	4	28.6	106	2000	28
2011/5/26 6:00	0.08	4589	27.2	4	28.6	106	2000	28
2011/5/26 8:00								
2011/5/26 10:00								
2011/5/26 12:00								
2011/5/26 14:00								
2011/5/26 16:00								
2011/5/26 18:00								
2011/5/26 20:00								
2011/5/26 22:00								
2011/5/27 0:00								
2011/5/27 2:00								
2011/5/27 4:00								
2011/5/27 6:00								
2011/5/27 8:00								
2011/5/27 10:00								
2011/5/27 12:00								
2011/5/27 14:00								
2011/5/27 16:00								
2011/5/27 18:00								
2011/5/27 20:00								
2011/5/27 22:00								
2011/5/28 0:00								

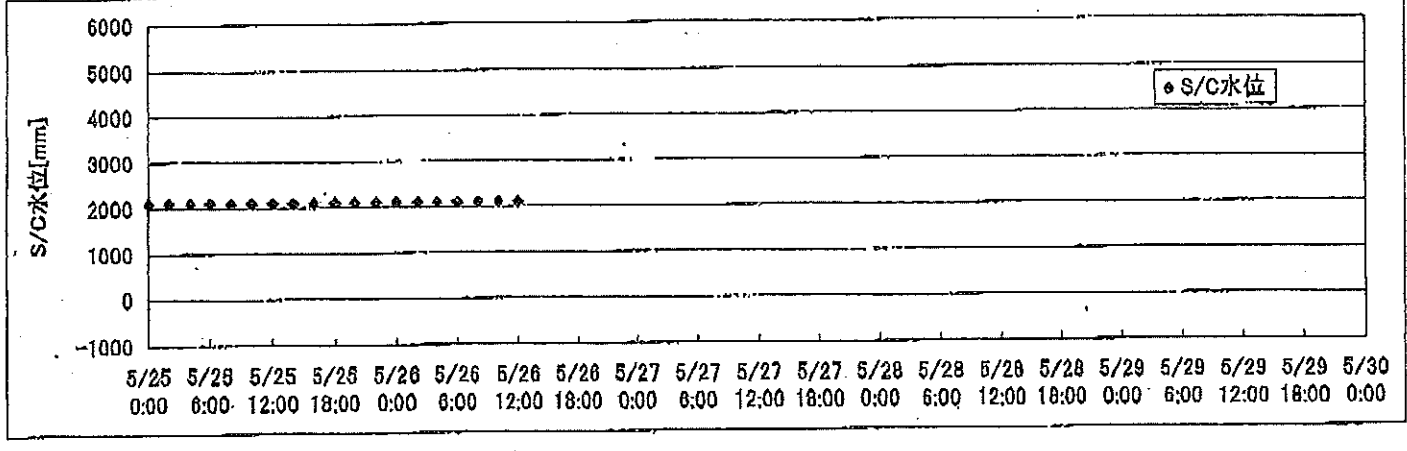
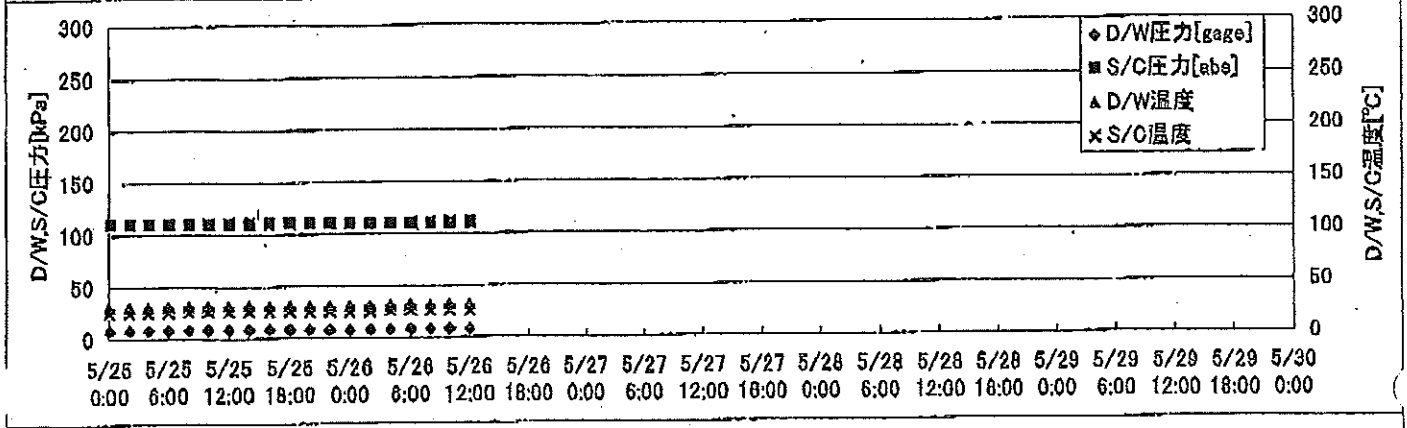
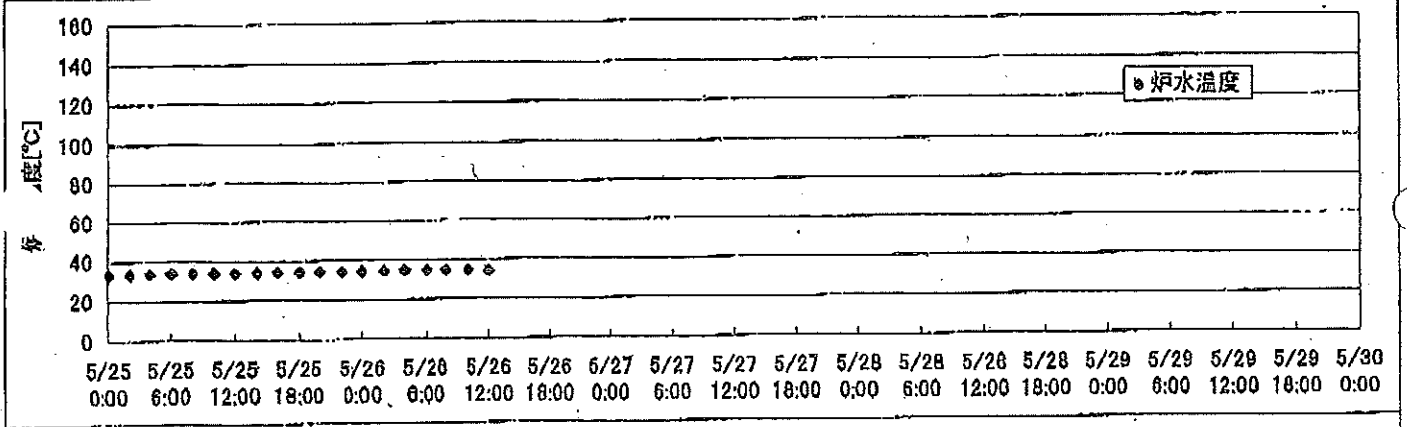
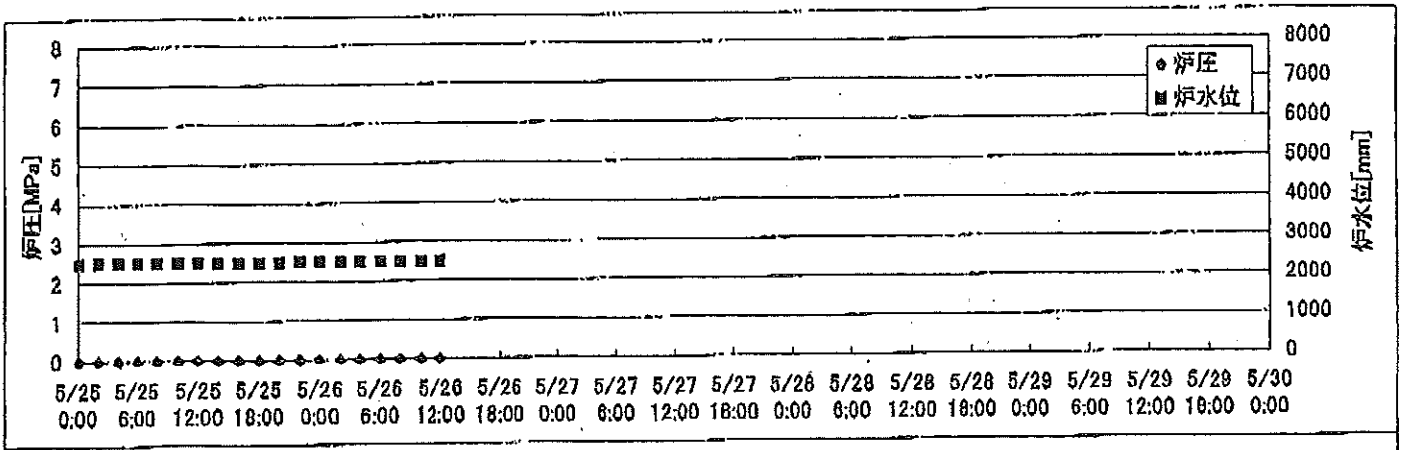
2F-1号機



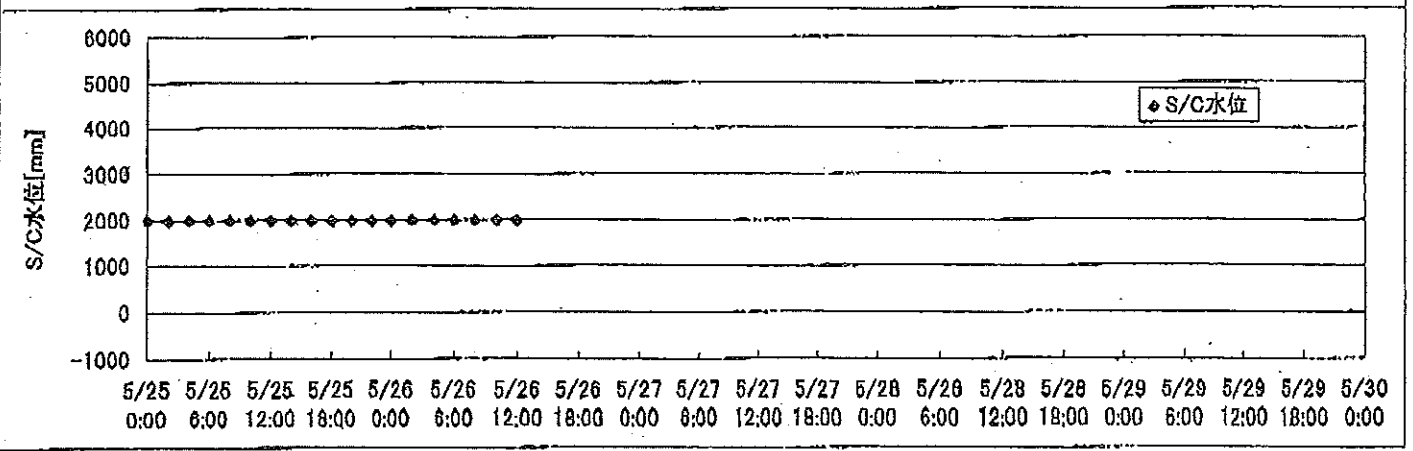
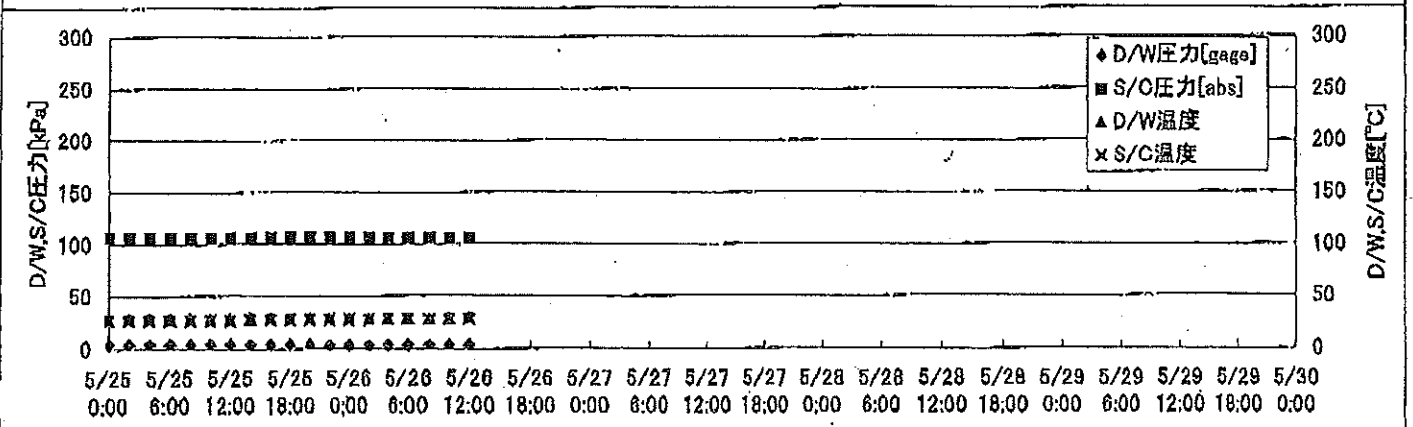
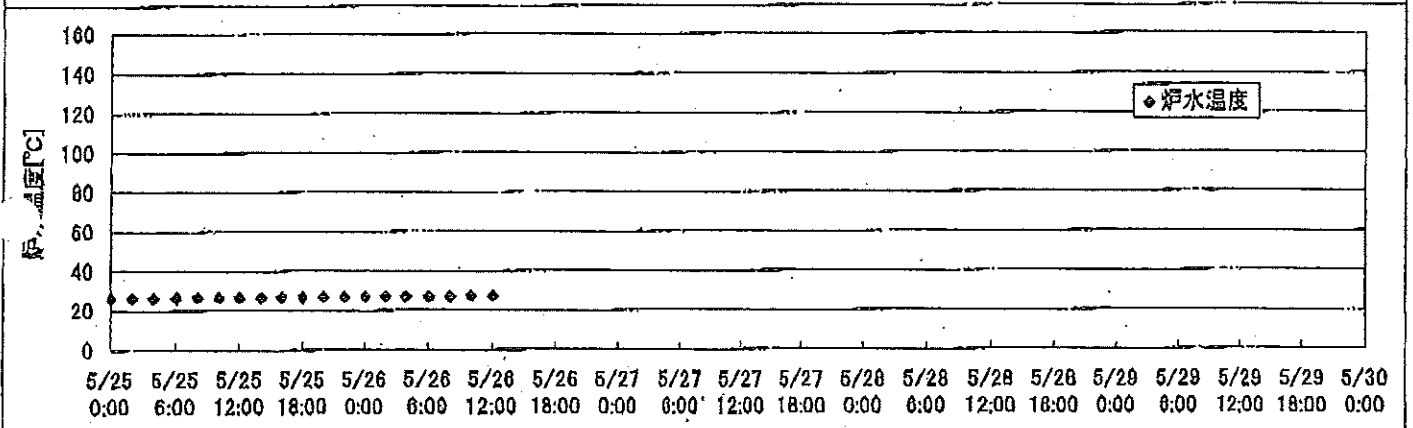
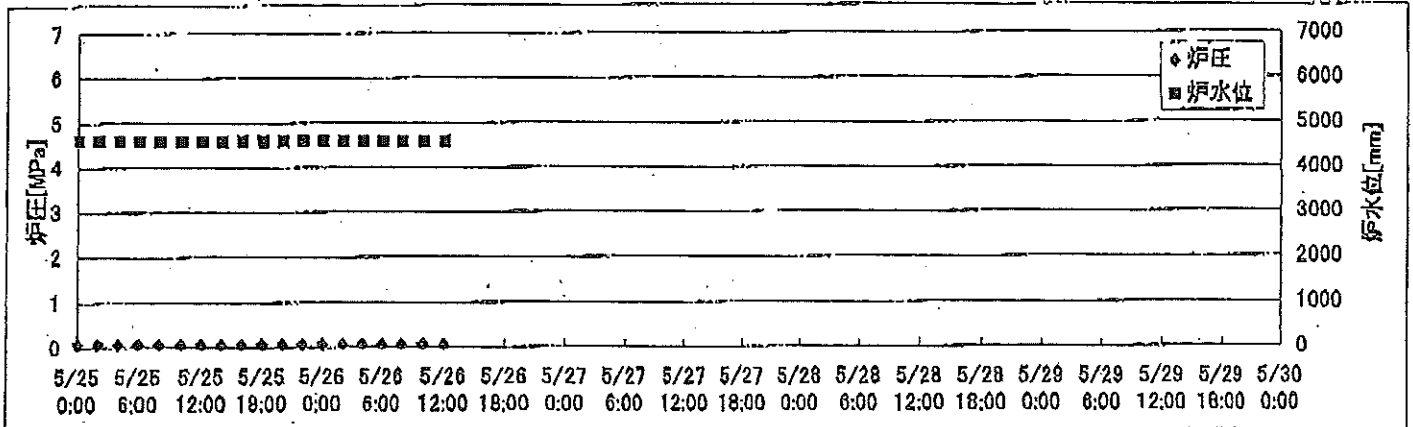
2F-2号機



2F-3号機



2F-4号機



2F-2号機

※燃料頂部(TAF)からの水位=炉水位+4200[mm]

時間	炉圧 [MPa (gage)]	炉水位 [mm] 停止時	炉水温度[°C] 給水/スル温度	D/W圧力 [kPa(gage)]	D/W温度 [°C]	S/C圧力 [kPa(abs)]	S/C水位 [mm]	S/C温度 [°C]
2011/5/25 0:00	0.02	5600	24.4	4.3	26.2	106	1200	24
2011/5/25 2:00	0.02	5600	24.5	4.4	26.2	106	1200	24
2011/5/25 4:00	0.02	5600	24.5	4.5	26.2	106	1200	24
2011/5/25 6:00	0.02	5600	24.6	4.5	26.2	106	1200	24
2011/5/25 8:00	0.02	5600	24.6	4.5	26.2	105	1200	24
2011/5/25 10:00	0.02	5550	24.6	4.5	26.3	105	1200	24
2011/5/25 12:00	0.02	5550	24.6	4.6	26.3	106	1200	24
2011/5/25 14:00	0.02	5550	24.7	4.5	26.0	106	1200	24
2011/5/25 16:00	0.02	5550	24.8	4.5	26.3	106	1200	24
2011/5/25 18:00	0.02	5550	24.8	4.4	26.2	106	1200	24
2011/5/25 20:00	0.02	5550	24.8	4.3	26.3	105	1200	24
2011/5/25 22:00	0.02	5550	24.9	4.1	26.0	106	1200	24
2011/5/26 0:00	0.02	5550	24.9	4.1	26.0	105	1200	24
2011/5/26 2:00	0.02	5550	25.0	4.1	26.0	106	1200	24
2011/5/26 4:00	0.02	5550	25.0	4.1	26.0	106	1200	25
2011/5/26 6:00	0.02	5550	25.0	4.0	26.0	106	1200	25
2011/5/26 8:00	0.02	5550	25.1	4.0	26.2	106	1200	25
2011/5/26 10:00	0.02	5550	25.1	4.0	26.3	106	1200	25
2011/5/26 12:00	0.02	5550	25.1	4.0	26.2	106	1200	25
2011/5/26 14:00								
2011/5/26 16:00								
2011/5/26 18:00								
2011/5/26 20:00								
2011/5/26 22:00								
2011/5/27 0:00								
2011/5/27 2:00								
2011/5/27 4:00								
2011/5/27 6:00								
2011/5/27 8:00								
2011/5/27 10:00								
2011/5/27 12:00								
2011/5/27 14:00								
2011/5/27 16:00								
2011/5/27 18:00								
2011/5/27 20:00								
2011/5/27 22:00								
2011/5/28 0:00								

2F-3号機

※燃料頂部(TAF)からの水位=炉水位+4200[mm]

時間	炉圧 [MPa (gage)]	炉水位 [mm] アップセット	炉水温度[°C] 給水/スル温度	D/W圧力 [kPa(gage)]	D/W温度 [°C]	S/C圧力 [kPa(abs)]	S/C水位 [mm]	S/C温度 [°C]
2011/5/25 0:00	0.00	2490	33.7	9	31.1	110	2100	26
2011/5/25 2:00	0.00	2492	33.9	9	31.2	110	2100	26
2011/5/25 4:00	0.00	2492	34.0	9	31.3	110	2100	26
2011/5/25 6:00	0.00	2492	34.1	9	31.2	110	2100	26
2011/5/25 8:00	0.00	2492	34.1	9	31.2	110	2100	26
2011/5/25 10:00	0.00	2495	34.1	9	31.2	110	2100	26
2011/5/25 12:00	0.00	2495	34.2	9	31.4	110	2100	26
2011/5/25 14:00	0.00	2496	34.2	9	31.3	110	2100	26
2011/5/25 16:00	0.00	2495	34.3	9	31.3	110	2100	26
2011/5/25 18:00	0.00	2495	34.4	9	31.4	110	2100	26
2011/5/25 20:00	0.00	2495	34.5	9	31.4	110	2100	26
2011/5/25 22:00	0.00	2496	34.5	8	31.5	110	2100	26
2011/5/26 0:00	0.00	2496	34.5	8	31.5	110	2100	26
2011/5/26 2:00	0.00	2496	34.5	8	31.5	110	2100	26
2011/5/26 4:00	0.00	2496	34.6	8	31.5	110	2100	26
2011/5/26 6:00	0.00	2496	34.6	8	31.5	110	2100	26
2011/5/26 8:00	0.00	2498	34.6	8	31.5	110	2100	26
2011/5/26 10:00	0.00	2498	34.6	8	31.6	110	2100	26
2011/5/26 12:00	0.00	2498	34.0	8	31.6	110	2100	26
2011/5/26 14:00								
2011/5/26 16:00								
2011/5/26 18:00								
2011/5/26 20:00								
2011/5/26 22:00								
2011/5/27 0:00								
2011/5/27 2:00								
2011/5/27 4:00								
2011/5/27 6:00								
2011/5/27 8:00								
2011/5/27 10:00								
2011/5/27 12:00								
2011/5/27 14:00								
2011/5/27 16:00								
2011/5/27 18:00								
2011/5/27 20:00								
2011/5/27 22:00								
2011/5/28 0:00								

