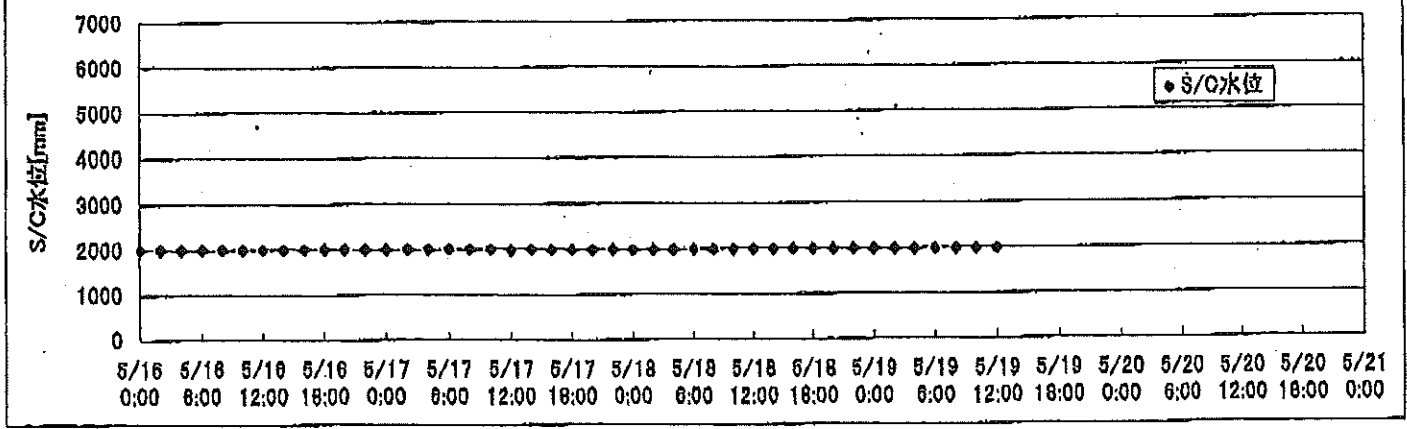
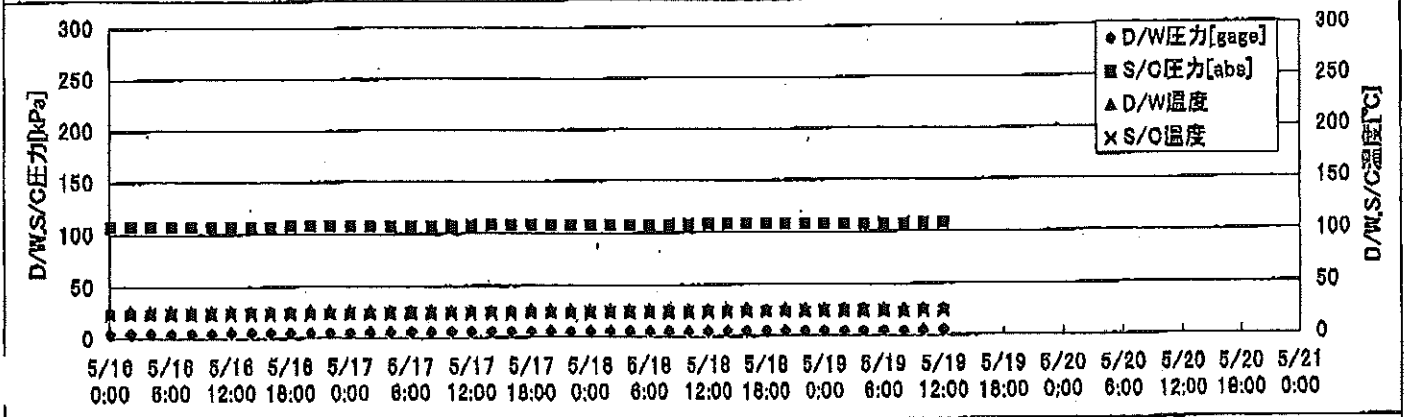
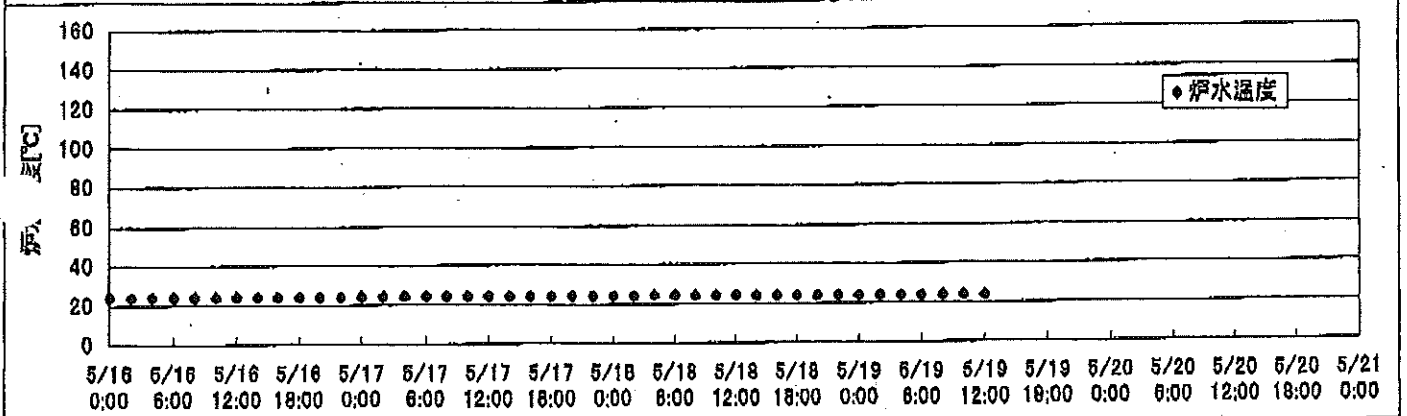
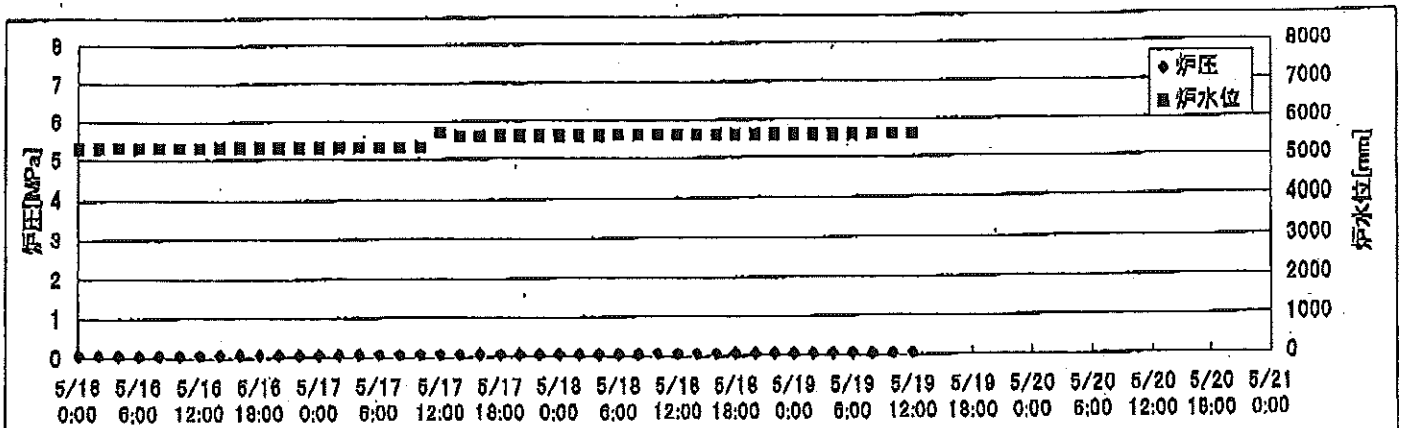


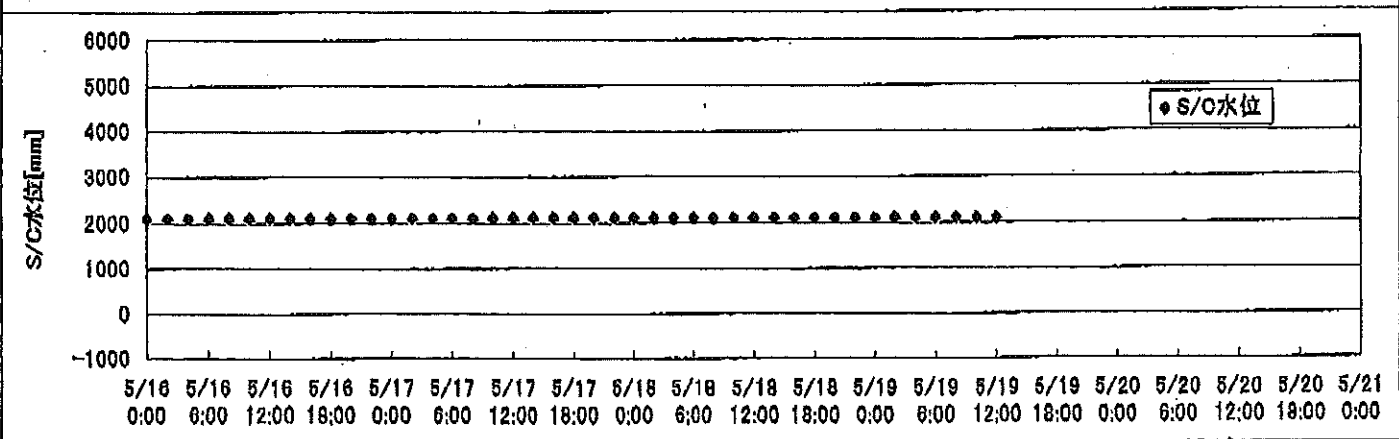
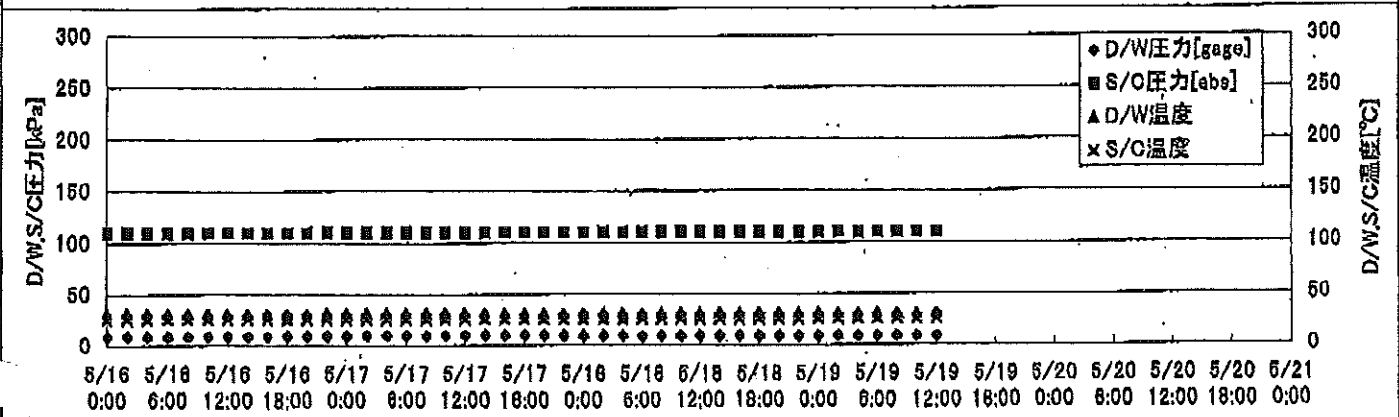
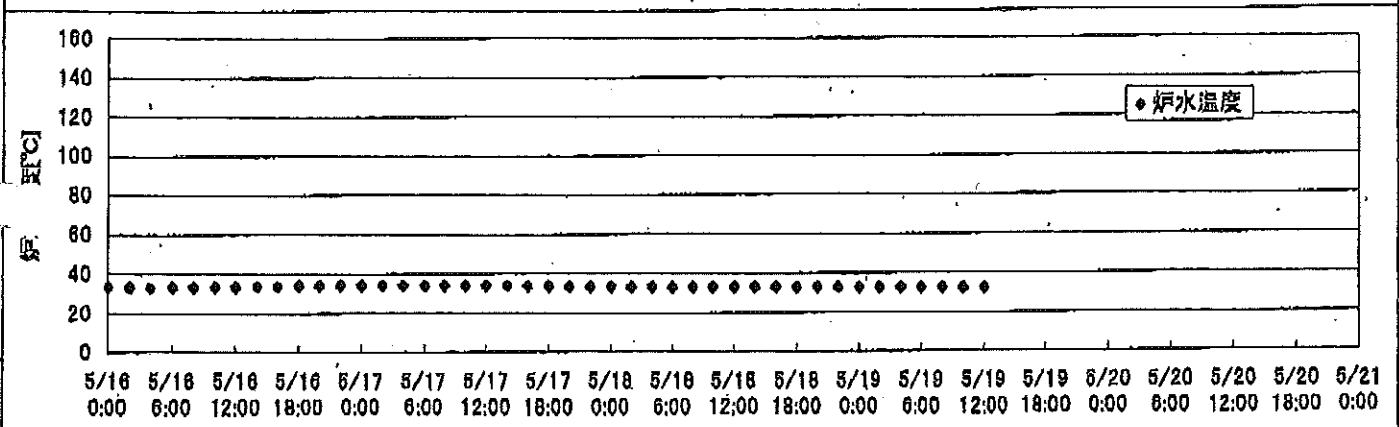
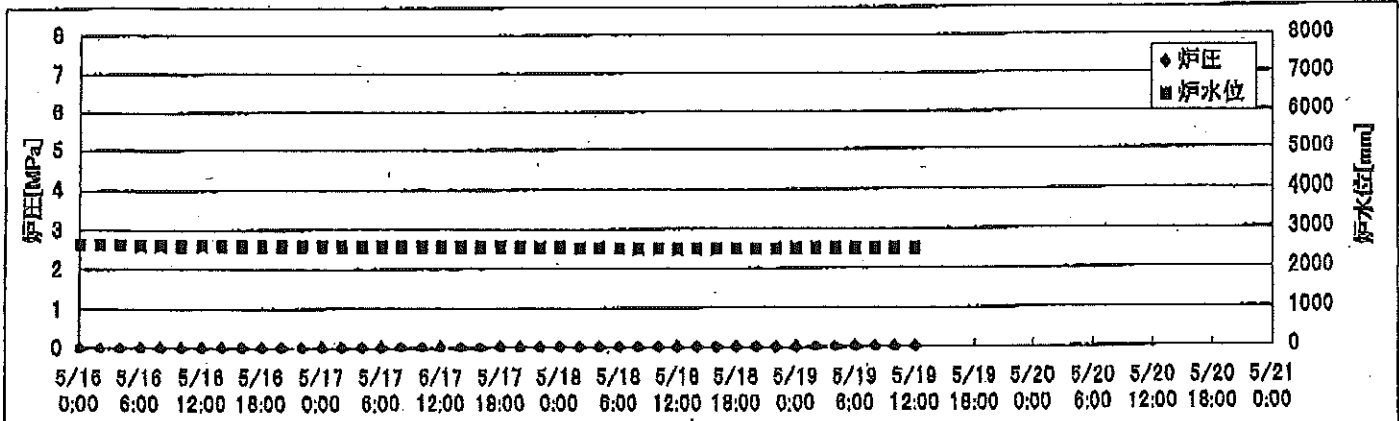
2F-3号機

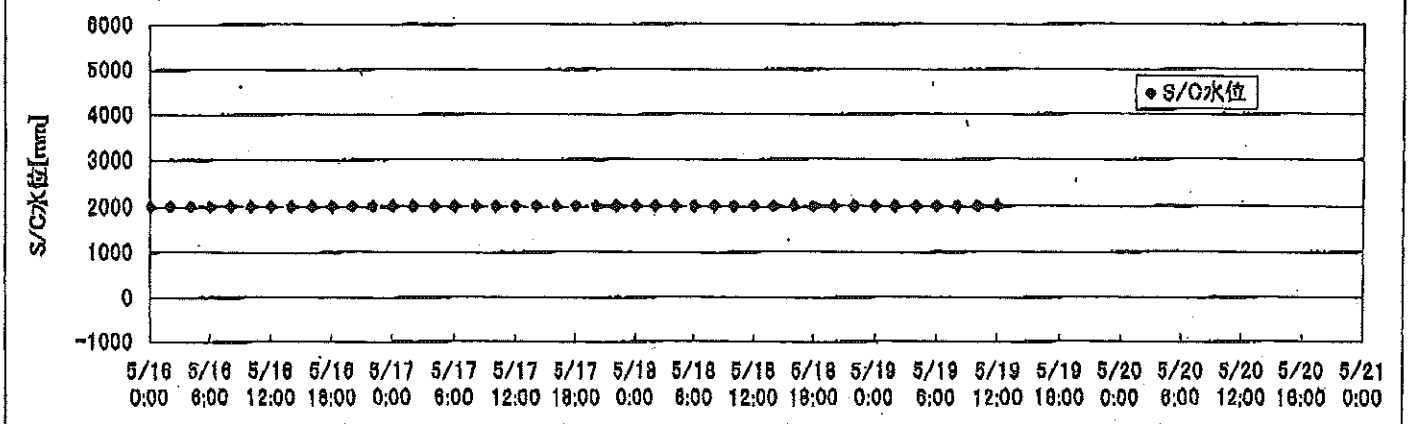
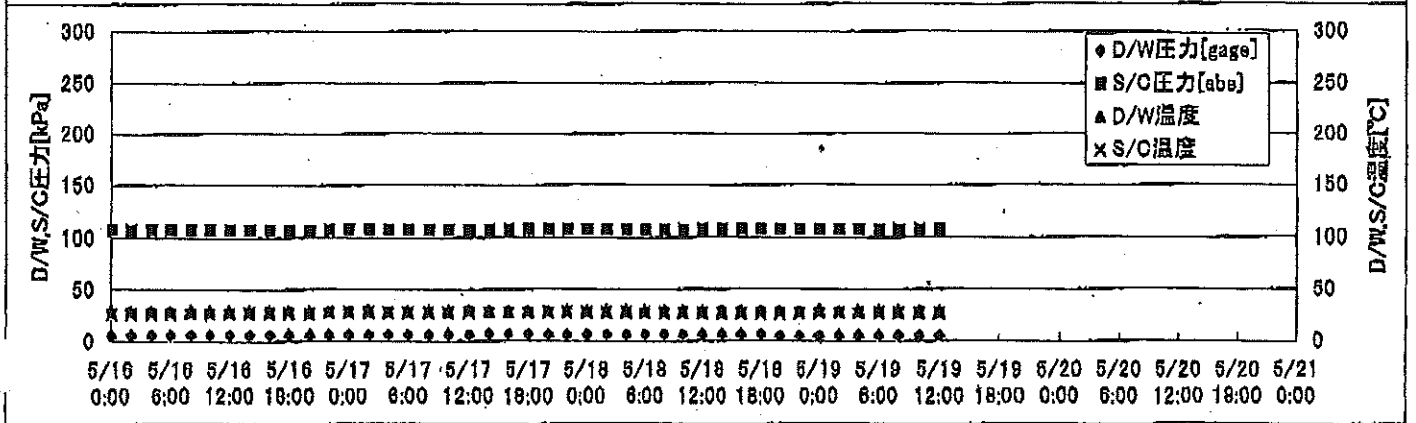
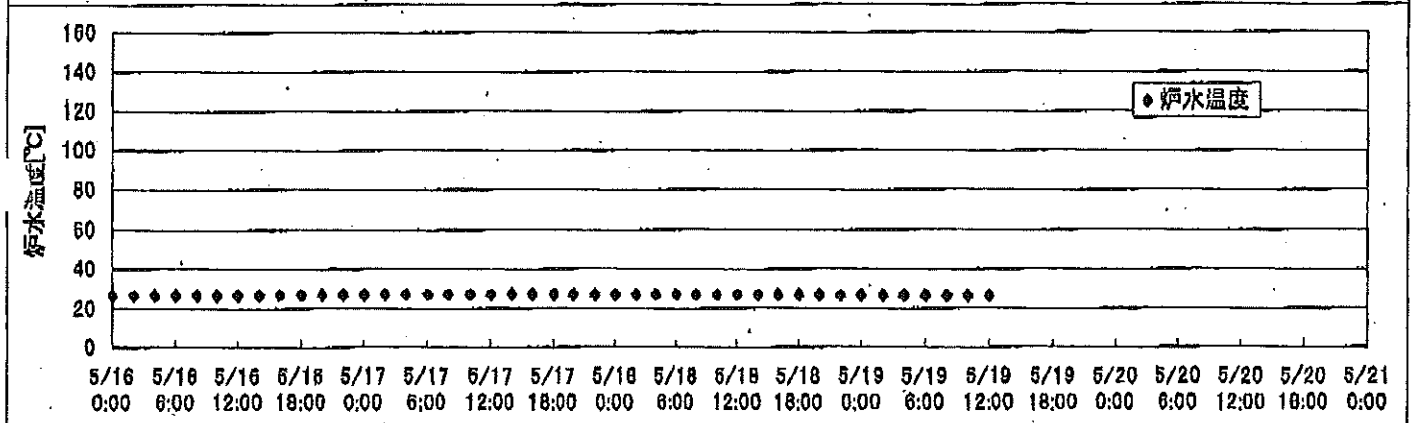
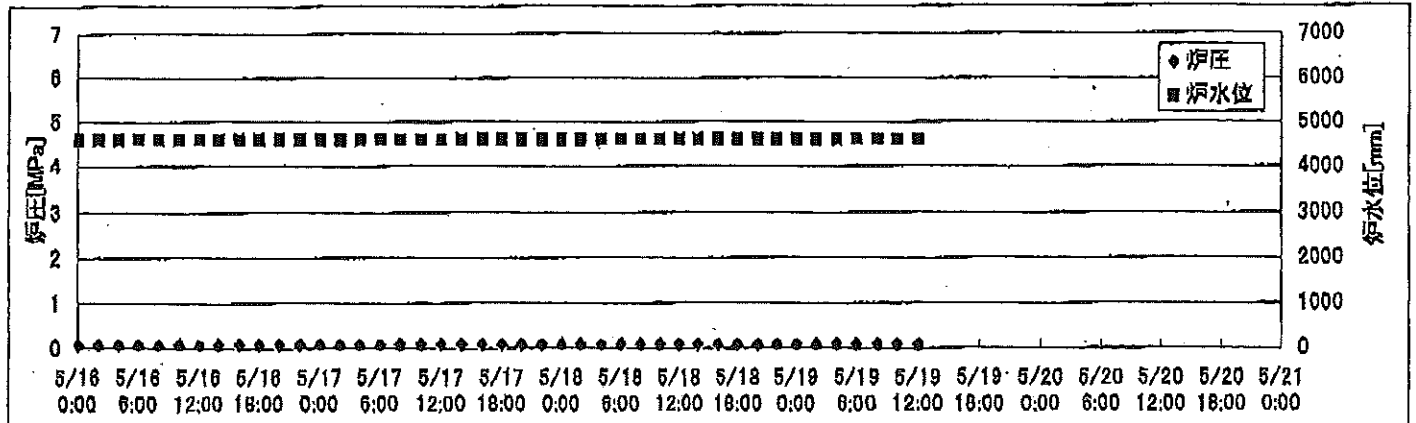
※燃料頂部(TAF)からの水位=炉水位+4200[mm]

時間	炉圧 [MPa (gage)]	炉水位 [mm] アップセット	炉水温度[°C] 給水/スル温度	D/W圧力 [kPa(gage)]	D/W温度 [°C]	S/C圧力 [kPa(abs)]	S/C水位 [mm]	S/C温度 [°C]
2011/5/17 0:00	0.00	2573	34.2	9	31.4	110	2100	26
2011/5/17 2:00	0.00	2565	34.1	9	31.4	110	2100	26
2011/5/17 4:00	0.00	2561	34.1	9	31.5	110	2100	26
2011/5/17 6:00	0.00	2555	34.0	9	31.4	110	2100	26
2011/5/17 8:00	0.00	2551	34.0	9	31.4	110	2100	26
2011/5/17 10:00	0.00	2550	34.0	9	31.4	110	2100	26
2011/5/17 12:00	0.00	2545	34.0	10	31.4	110	2100	26
2011/5/17 14:00	0.00	2538	34.0	10	31.4	110	2100	26
2011/5/17 16:00	0.00	2533	33.8	10	31.4	110	2100	26
2011/5/17 18:00	0.00	2530	33.7	10	31.5	110	2100	26
2011/5/17 20:00	0.00	2526	33.5	10	31.4	110	2100	26
2011/5/17 22:00	0.00	2519	33.4	9	31.4	110	2100	26
2011/5/18 0:00	0.00	2516	33.3	9	31.4	110	2100	26
2011/5/18 2:00	0.00	2509	33.2	9	31.4	110	2100	26
2011/5/18 4:00	0.00	2505	33.2	9	31.4	110	2100	26
2011/5/18 6:00	0.00	2500	33.1	9	31.3	110	2100	26
2011/5/18 8:00	0.00	2495	33.0	9	31.3	110	2100	26
2011/5/18 10:00	0.00	2490	33.0	9	31.2	110	2100	26
2011/5/18 12:00	0.00	2486	33.0	9	31.2	110	2100	26
2011/5/18 14:00	0.00	2486	33.0	9	31.2	110	2100	26
2011/5/18 16:00	0.00	2485	33.0	9	31.2	110	2100	26
2011/5/18 18:00	0.00	2485	32.9	9	31.2	110	2100	26
2011/5/18 20:00	0.00	2483	32.8	9	31.2	110	2100	26
2011/5/18 22:00	0.00	2485	32.8	9	31.2	110	2100	26
2011/5/19 0:00	0.00	2485	32.7	9	31.2	110	2100	26
2011/5/19 2:00	0.00	2485	32.7	9	31.2	110	2100	26
2011/5/19 4:00	0.00	2485	32.7	9	31.2	110	2100	26
2011/5/19 6:00	0.00	2485	32.6	9	31.2	110	2100	26
2011/5/19 8:00								
2011/5/19 10:00								
2011/5/19 12:00								
2011/5/19 14:00								
2011/5/19 16:00								
2011/5/19 18:00								
2011/5/19 20:00								
2011/5/19 22:00								
2011/5/20 0:00								

・5/18 仮設IA供給によるPLRシールキャビティドレン弁(B35-AO-F019A,B)閉
により、炉水位低下が停止







2F-1号機

※燃料頂部(TAF)からの水位=炉水位+4200[mm]

時間	炉圧 [MPa (gage)]	炉水位 [mm] 停止時	炉水温度[°C] 給水/スル温度	D/W圧力 [kPa(gage)]	D/W温度 [°C]	S/C圧力 [kPa(abs)]	S/C水位 [mm]	S/C温度 [°C]
2011/5/17 0:00	0.06	5300	24.0	5	26.0	107	2000	24
2011/5/17 2:00	0.06	5300	24.0	5	26.0	107	2000	24
2011/5/17 4:00	0.06	5300	24.0	5	26.0	107	1998	24
2011/5/17 6:00	0.06	5300	24.1	5	26.0	107	1998	24
2011/5/17 8:00	0.06	5300	24.1	5	26.0	107	1998	24
2011/5/17 10:00	0.06	5300	24.1	5	26.1	107	2000	24
2011/5/17 12:00	0.06	5700	24.0	5	26.2	107	1970	24
2011/5/17 14:00	0.05	5600	24.0	6	26.2	107	1978	24
2011/5/17 16:00	0.05	5600	24.0	6	26.1	107	1980	24
2011/5/17 18:00	0.05	5600	24.0	6	26.2	107	1978	24
2011/5/17 20:00	0.05	5600	24.0	5	26.1	107	1979	24
2011/5/17 22:00	0.05	5600	24.0	5	26.1	107	1977	24
2011/5/18 0:00	0.05	5600	24.0	5	26.1	107	1980	24
2011/5/18 2:00	0.05	5600	24.0	5	26.1	107	1979	24
2011/5/18 4:00	0.05	5600	23.9	5	26.1	107	1979	24
2011/5/18 6:00	0.05	5600	23.9	5	26.1	107	1979	24
2011/5/18 8:00	0.05	5600	23.8	5	26.1	107	1977	24
2011/5/18 10:00	0.05	5600	23.8	5	26.1	107	1979	24
2011/5/18 12:00	0.05	5600	23.9	5	26.0	107	1980	24
2011/5/18 14:00	0.05	5600	23.8	5	26.1	107	1980	24
2011/5/18 16:00	0.05	5600	23.8	5	26.0	107	1980	24
2011/5/18 18:00	0.05	5600	23.8	5	26.0	107	1979	24
2011/5/18 20:00	0.05	5600	23.7	5	26.0	107	1979	24
2011/5/18 22:00	0.05	5600	23.7	4	26.0	107	1979	24
2011/5/19 0:00	0.05	5600	23.7	4	26.1	107	1979	24
2011/5/19 2:00	0.05	5600	23.7	5	26.0	107	1978	24
2011/5/19 4:00	0.05	5600	23.6	4	26.0	107	1978	24
2011/5/19 6:00	0.05	5600	23.6	4	26.1	107	1978	24
2011/5/19 8:00	0.05	5600	23.6	4	26.1	107	1979	23
2011/5/19 10:00	0.05	5600	23.6	4	26.0	107	1978	24
2011/5/19 12:00	0.05	5600	23.6	5	26.1	107	1978	24
2011/5/19 14:00								
2011/5/19 16:00								
2011/5/19 18:00								
2011/5/19 20:00								
2011/5/19 22:00								
2011/5/20 0:00								

2011年 5月19日 13時08分
 東京電力(株) 原子力安全 記録係
 No. 5561
 Page 22

2F-3号機

※燃料頂部(TAF)からの水位=炉水位+4200[mm]

時間	炉圧 [MPa (gage)]	炉水位 [mm] アップセット	炉水温度[°C] 給水/スル温度	D/W圧力 [kPa(gage)]	D/W温度 [°C]	S/C圧力 [kPa(abs)]	S/C水位 [mm]	S/C温度 [°C]
2011/5/17 0:00	0.00	2573	34.2	9	31.4	110	2100	26
2011/5/17 2:00	0.00	2565	34.1	9	31.4	110	2100	26
2011/5/17 4:00	0.00	2561	34.1	9	31.5	110	2100	26
2011/5/17 6:00	0.00	2555	34.0	9	31.4	110	2100	26
2011/5/17 8:00	0.00	2551	34.0	9	31.4	110	2100	26
2011/5/17 10:00	0.00	2550	34.0	9	31.4	110	2100	26
2011/5/17 12:00	0.00	2545	34.0	10	31.4	110	2100	26
2011/5/17 14:00	0.00	2538	34.0	10	31.4	110	2100	26
2011/5/17 16:00	0.00	2533	33.8	10	31.4	110	2100	26
2011/5/17 18:00	0.00	2530	33.7	10	31.5	110	2100	26
2011/5/17 20:00	0.00	2526	33.5	10	31.4	110	2100	26
2011/5/17 22:00	0.00	2519	33.4	9	31.4	110	2100	26
2011/5/18 0:00	0.00	2516	33.3	9	31.4	110	2100	26
2011/5/18 2:00	0.00	2509	33.2	9	31.4	110	2100	26
2011/5/18 4:00	0.00	2505	33.2	9	31.4	110	2100	26
2011/5/18 6:00	0.00	2500	33.1	9	31.3	110	2100	26
2011/5/18 8:00	0.00	2495	33.0	9	31.3	110	2100	26
2011/5/18 10:00	0.00	2490	33.0	9	31.2	110	2100	26
2011/5/18 12:00	0.00	2486	33.0	9	31.2	110	2100	26
2011/5/18 14:00	0.00	2486	33.0	9	31.2	110	2100	26
2011/5/18 16:00	0.00	2485	33.0	9	31.2	110	2100	26
2011/5/18 18:00	0.00	2485	32.9	9	31.2	110	2100	26
2011/5/18 20:00	0.00	2483	32.8	9	31.2	110	2100	26
2011/5/18 22:00	0.00	2485	32.8	9	31.2	110	2100	26
2011/5/19 0:00	0.00	2485	32.7	9	31.2	110	2100	26
2011/5/19 2:00	0.00	2485	32.7	9	31.2	110	2100	26
2011/5/19 4:00	0.00	2485	32.7	9	31.2	110	2100	26
2011/5/19 6:00	0.00	2485	32.6	9	31.2	110	2100	26
2011/5/19 8:00	0.00	2485	32.5	9	31.1	110	2100	26
2011/5/19 10:00	0.00	2485	32.5	9	31.1	110	2100	26
2011/5/19 12:00	0.00	2485	32.6	9	31.0	110	2100	26
2011/5/19 14:00								
2011/5/19 16:00								
2011/5/19 18:00								
2011/5/19 20:00								
2011/5/19 22:00								
2011/5/20 0:00								

