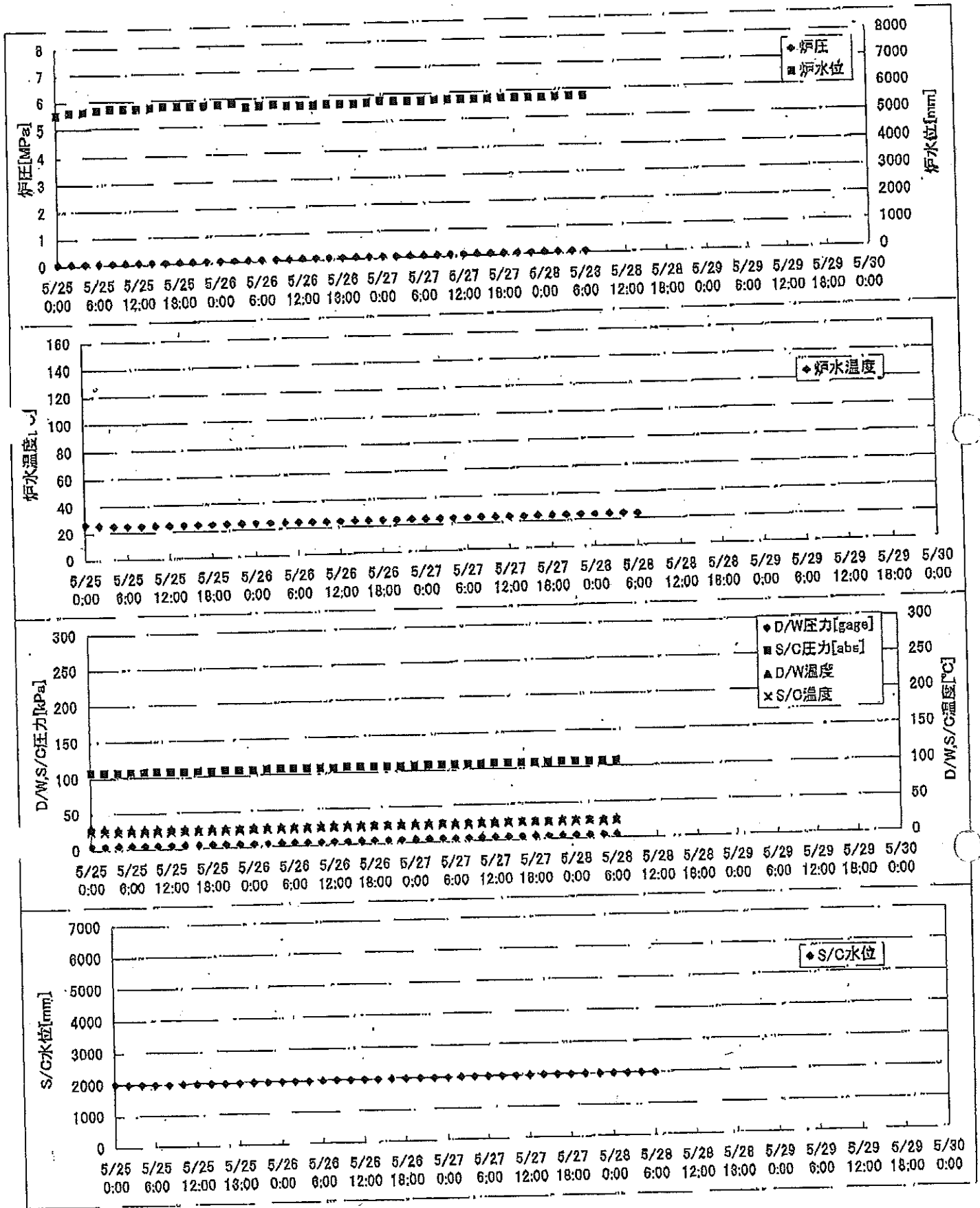
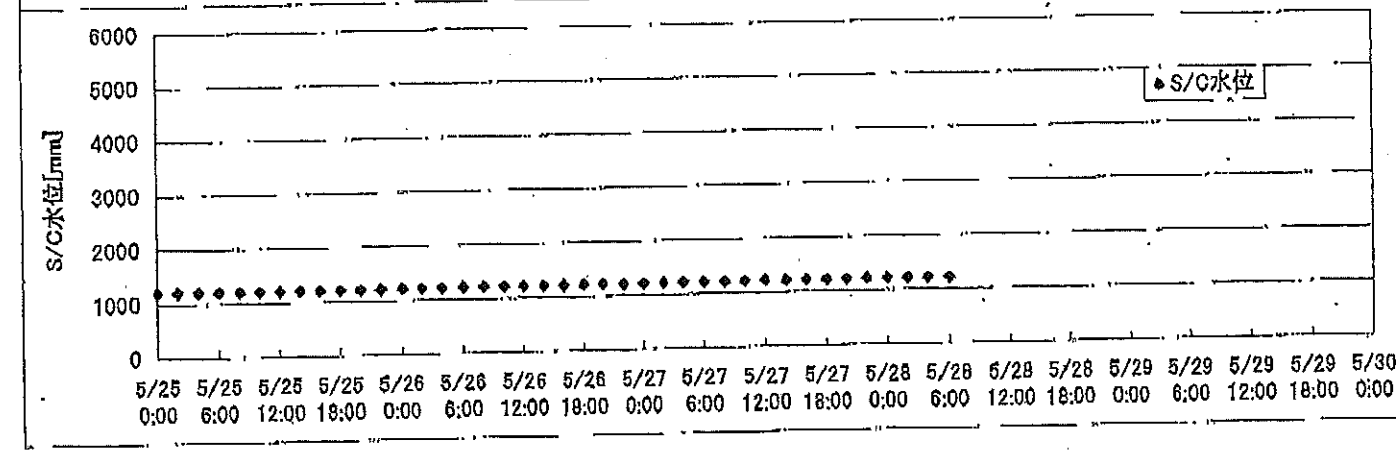
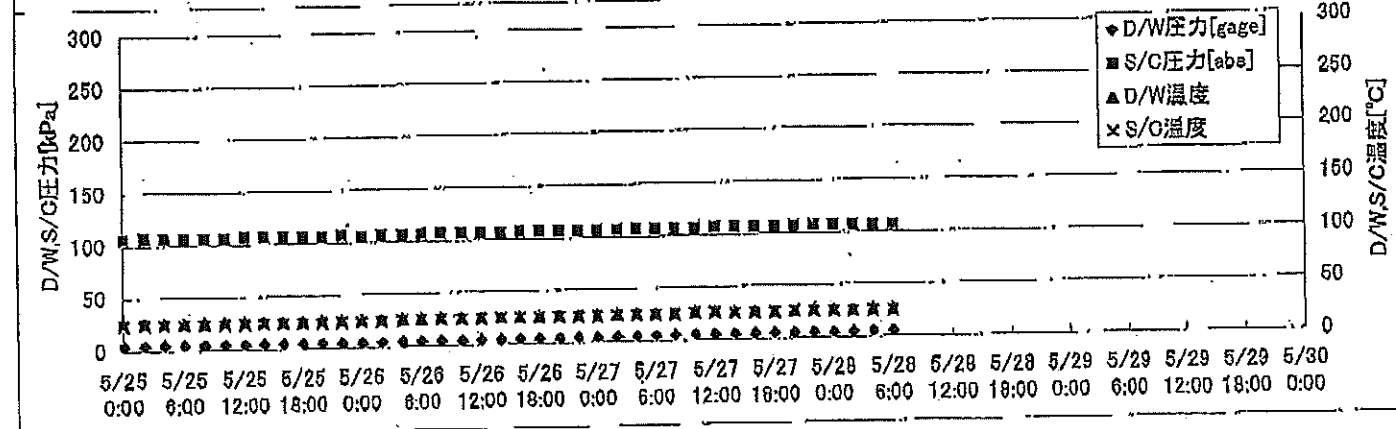
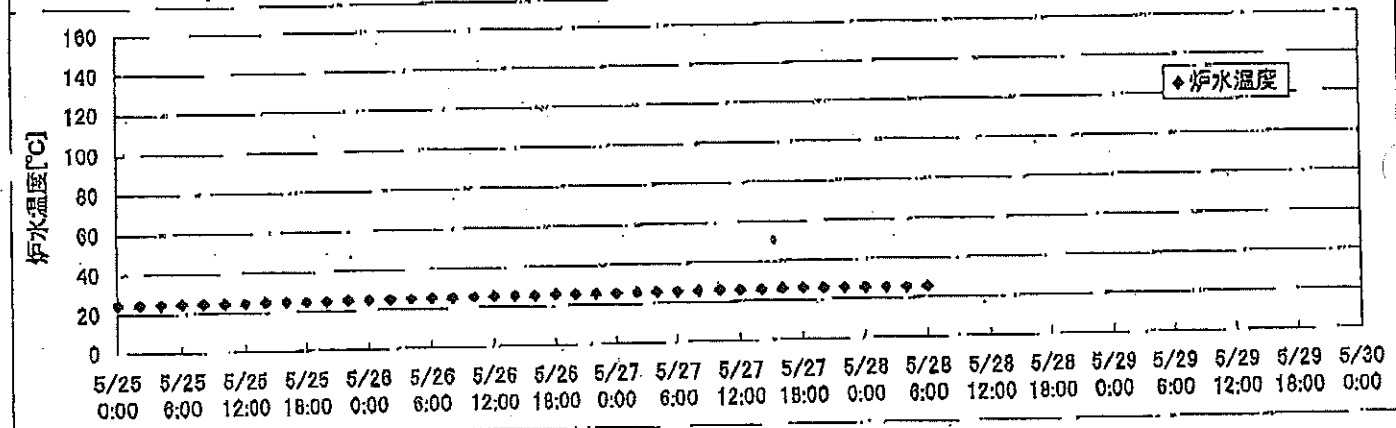
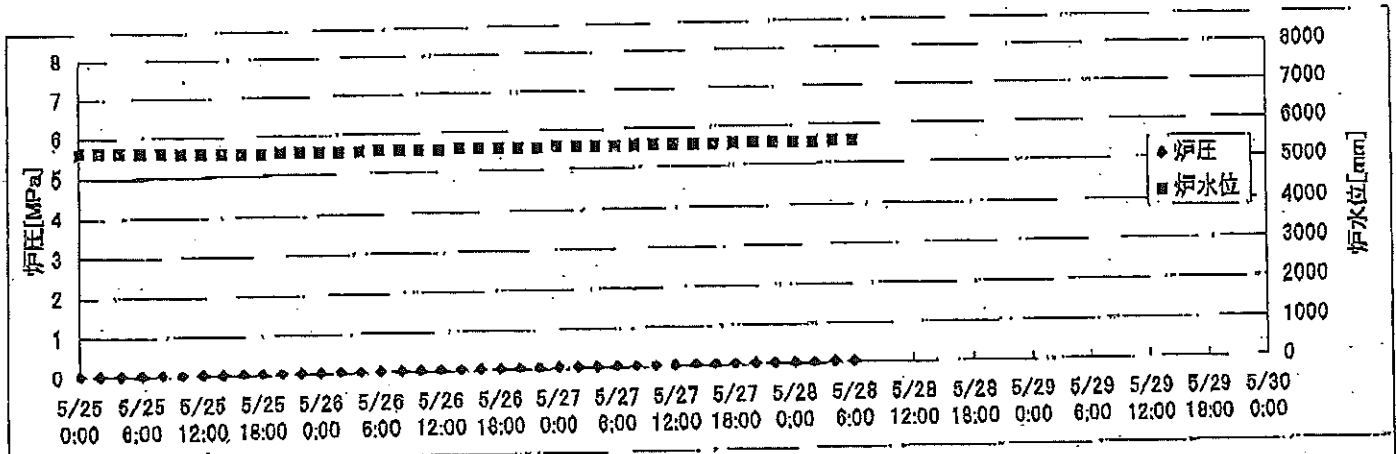


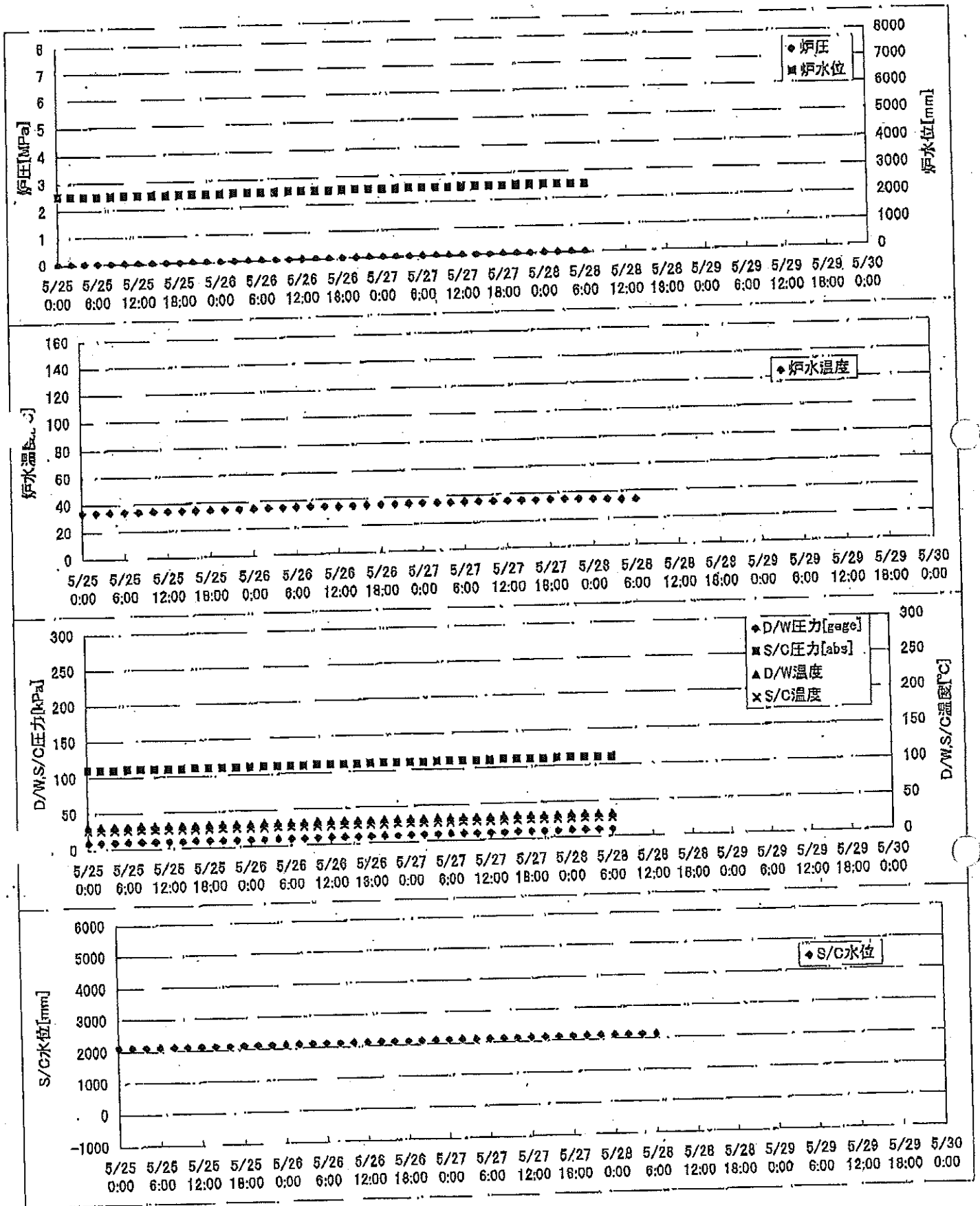
2F-1号機



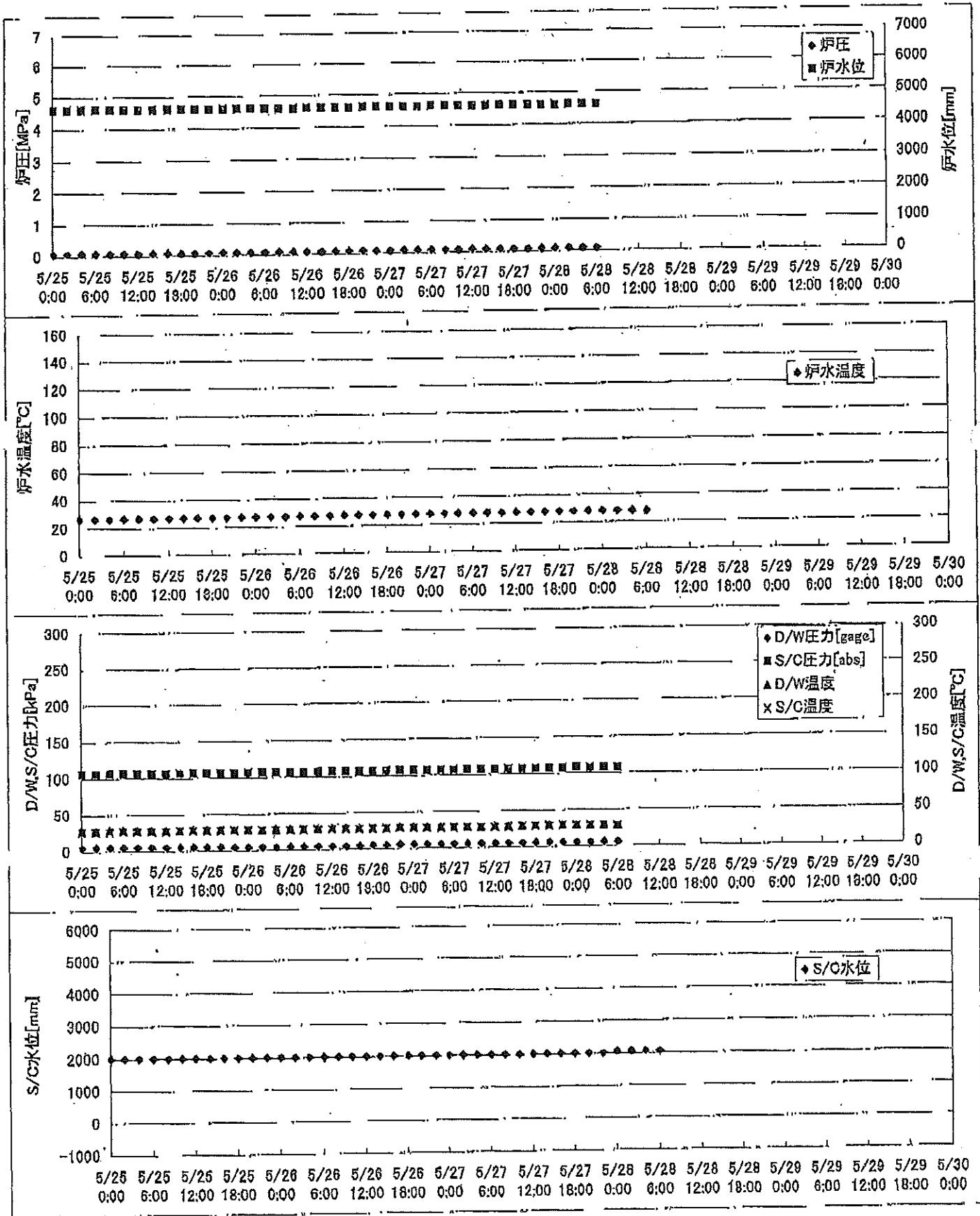
2F-2号機



2F-3号機



2F-4号機



2F-1号機

※燃料頂部(TAF)からの水位=炉水位+4200[mm]

時間	炉圧 [MPa (gage)]	炉水位 [mm] 停止時	炉水温度[°C] 給水/スル温度	D/W圧力 [kPa(gage)]	D/W温度 [°C]	S/C圧力 [kPa(abs)]	S/C水位 [mm]	S/C温度 [°C]
2011/5/26 0:00	0.05	5750	24.5	4	27.0	107	1961	24
2011/5/26 2:00	0.05	5800	24.3	4	26.9	107	1962	24
2011/5/26 4:00	0.05	5650	24.2	4	26.8	107	1966	24
2011/5/26 6:00	0.05	5700	24.1	4	26.8	107	1966	24
2011/5/26 8:00	0.05	5700	24.0	4	26.8	107	1966	24
2011/5/26 10:00	0.05	5650	23.9	4	26.7	107	1966	24
2011/5/26 12:00	0.05	5650	23.9	4	26.6	106	1965	24
2011/5/26 14:00	0.05	5650	23.9	4	26.5	107	1965	24
2011/5/26 16:00	0.05	5650	23.9	4	26.6	107	1965	24
2011/5/26 18:00	0.05	5650	23.8	4	26.5	106	1965	24
2011/5/26 20:00	0.05	5650	23.8	4	26.5	106	1964	24
2011/5/26 22:00	0.05	5700	23.8	4	26.4	106	1965	24
2011/5/27 0:00	0.05	5700	23.8	4	26.4	106	1963	24
2011/5/27 2:00	0.05	5700	23.8	4	26.4	106	1964	24
2011/5/27 4:00	0.05	5700	23.8	4	26.3	106	1963	24
2011/5/27 6:00	0.05	5700	23.7	4	26.3	106	1963	23
2011/5/27 8:00	0.05	5700	23.7	4	26.4	106	1962	23
2011/5/27 10:00	0.05	5700	23.7	4	26.2	106	1963	24
2011/5/27 12:00	0.05	5700	23.7	4	26.1	106	1962	23
2011/5/27 14:00	0.05	5700	23.7	4	26.2	106	1961	24
2011/5/27 16:00	0.05	5700	23.7	4	26.0	106	1962	24
2011/5/27 18:00	0.05	5700	23.7	4	26.2	106	1962	24
2011/5/27 20:00	0.05	5700	23.7	4	26.1	106	1962	24
2011/5/27 22:00	0.05	5700	23.7	4	26.2	106	1963	24
2011/5/28 0:00	0.05	5700	23.7	4	26.2	106	1960	24
2011/5/28 2:00	0.05	5700	23.6	4	26.2	106	1963	24
2011/5/28 4:00	0.05	5700	23.6	4	26.2	106	1963	23
2011/5/28 6:00	0.05	5700	23.5	4	26.1	106	1961	23
2011/5/28 8:00								
2011/5/28 10:00								
2011/5/28 12:00								
2011/5/28 14:00								
2011/5/28 16:00								
2011/5/28 18:00								
2011/5/28 20:00								
2011/5/28 22:00								
2011/5/29 0:00								

NO. 1077

東京電力(株) 原子力発電部

1077

2011年 05月 28日

2F-2号機

※燃料頂部(TAF)からの水位=炉水位+4200[mm]

時間	炉圧 [MPa (gage)]	炉水位 [mm] 停止時	炉水温度[°C] 給水/スル温度	D/W圧力 [kPa(gage)]	D/W温度 [°C]	S/C圧力 [kPa(abs)]	S/C水位 [mm]	S/C温度 [°C]
2011/5/26 0:00	0.02	5550	24.9	4.1	26.0	105	1200	24
2011/5/26 2:00	0.02	5550	25.0	4.1	26.0	106	1200	24
2011/5/26 4:00	0.02	5550	25.0	4.1	26.0	106	1200	25
2011/5/26 6:00	0.02	5550	25.0	4.0	26.0	106	1200	25
2011/5/26 8:00	0.02	5550	25.1	4.0	26.2	106	1200	25
2011/5/26 10:00	0.02	5550	25.1	4.0	26.3	106	1200	25
2011/5/26 12:00	0.02	5550	25.1	4.0	26.2	106	1200	25
2011/5/26 14:00	0.02	5550	25.2	4.1	26.2	106	1200	25
2011/5/26 16:00	0.02	5550	25.3	4.2	26.2	106	1200	25
2011/5/26 18:00	0.02	5550	25.4	4.2	25.9	106	1200	25
2011/5/26 20:00	0.02	5550	25.4	4.2	26.2	106	1200	25
2011/5/26 22:00	0.02	5550	25.4	4.2	26.3	106	1200	25
2011/5/27 0:00	0.02	5550	25.5	4.3	26.3	106	1200	25
2011/5/27 2:00	0.02	5550	25.5	4.4	26.2	106	1200	25
2011/5/27 4:00	0.02	5550	25.6	4.5	26.2	106	1200	25
2011/5/27 6:00	0.02	5550	25.6	4.4	26.2	106	1200	25
2011/5/27 8:00	0.02	5550	25.6	4.4	26.2	106	1200	25
2011/5/27 10:00	0.02	5550	25.7	4.5	26.3	106	1200	26
2011/5/27 12:00	0.02	5550	25.6	4.5	26.4	106	1200	26
2011/5/27 14:00	0.02	5550	25.6	5	26.3	106	1200	25
2011/5/27 16:00	0.02	5550	25.7	5	26.4	106	1200	25
2011/5/27 18:00	0.02	5550	25.7	5	26.2	106	1200	25
2011/5/27 20:00	0.02	5550	25.7	5	26.2	106	1200	26
2011/5/27 22:00	0.02	5550	25.6	5	26.0	106	1200	25
2011/5/28 0:00	0.02	5550	25.5	5	26.0	106	1200	25
2011/5/28 2:00	0.02	5550	25.4	5	26.3	106	1200	25
2011/5/28 4:00	0.02	5550	25.3	5	26.3	106	1200	25
2011/5/28 6:00	0.02	5550	25.2	5	26.3	106	1200	25
2011/5/28 8:00								
2011/5/28 10:00								
2011/5/28 12:00								
2011/5/28 14:00								
2011/5/28 16:00								
2011/5/28 18:00								
2011/5/28 20:00								
2011/5/28 22:00								
2011/5/29 0:00								

2011年5月28日 14時20分 東京電力 原子力安全委員会 報告書

2F-3号機

※燃料頂部(TAF)からの水位=炉水位+4200[mm]

時間	炉圧 [MPa (gage)]	炉水位 [mm] アツプセット	炉水温度[°C] 給水/スル温度	D/W圧力 [kPa(gage)]	D/W温度 [°C]	S/C圧力 [kPa(abs)]	S/C水位 [mm]	S/C温度 [°C]
2011/5/26 0:00	0.00	2496	34.5	8	31.5	110	2100	26
2011/5/26 2:00	0.00	2496	34.5	8	31.5	110	2100	26
2011/5/26 4:00	0.00	2496	34.6	8	31.5	110	2100	26
2011/5/26 6:00	0.00	2496	34.6	8	31.5	110	2100	26
2011/5/26 8:00	0.00	2498	34.6	8	31.5	110	2100	26
2011/5/26 10:00	0.00	2498	34.6	8	31.6	110	2100	26
2011/5/26 12:00	0.00	2498	34.0	8	31.6	110	2100	26
2011/5/26 14:00	0.00	2499	34.5	8	31.6	110	2100	26
2011/5/26 16:00	0.00	2499	34.5	8	31.6	110	2100	26
2011/5/26 18:00	0.00	2499	34.6	8	31.6	110	2100	26
2011/5/26 20:00	0.00	2499	34.7	8	31.6	110	2100	26
2011/5/26 22:00	0.00	2499	34.8	8	31.7	110	2100	26
2011/5/27 0:00	0.00	2499	34.9	8	31.7	110	2100	26
2011/5/27 2:00	0.00	2499	34.8	9	31.7	110	2100	26
2011/5/27 4:00	0.00	2499	34.8	9	31.8	110	2100	26
2011/5/27 6:00	0.00	2499	34.8	9	31.8	110	2100	26
2011/5/27 8:00	0.00	2499	34.8	9	31.8	110	2100	26
2011/5/27 10:00	0.00	2499	34.8	9	31.8	110	2100	26
2011/5/27 12:00	0.00	2499	34.8	9	31.8	110	2100	26
2011/5/27 14:00	0.00	2499	34.8	9	31.8	110	2100	26
2011/5/27 16:00	0.00	2499	34.7	9	31.7	110	2100	26
2011/5/27 18:00	0.00	2499	34.7	9	31.7	110	2100	26
2011/5/27 20:00	0.00	2499	34.6	9	31.7	110	2100	26
2011/5/27 22:00	0.00	2499	34.5	9	31.8	110	2100	26
2011/5/28 0:00	0.00	2495	34.2	9	31.8	110	2100	26
2011/5/28 2:00	0.00	2493	33.8	9	31.7	110	2100	26
2011/5/28 4:00	0.00	2492	33.4	9	31.7	110	2100	26
2011/5/28 6:00	0.00	2489	33.2	9	31.7	110	2100	26
2011/5/28 8:00								
2011/5/28 10:00								
2011/5/28 12:00								
2011/5/28 14:00								
2011/5/28 16:00								
2011/5/28 18:00								
2011/5/28 20:00								
2011/5/28 22:00								
2011/5/29 0:00								

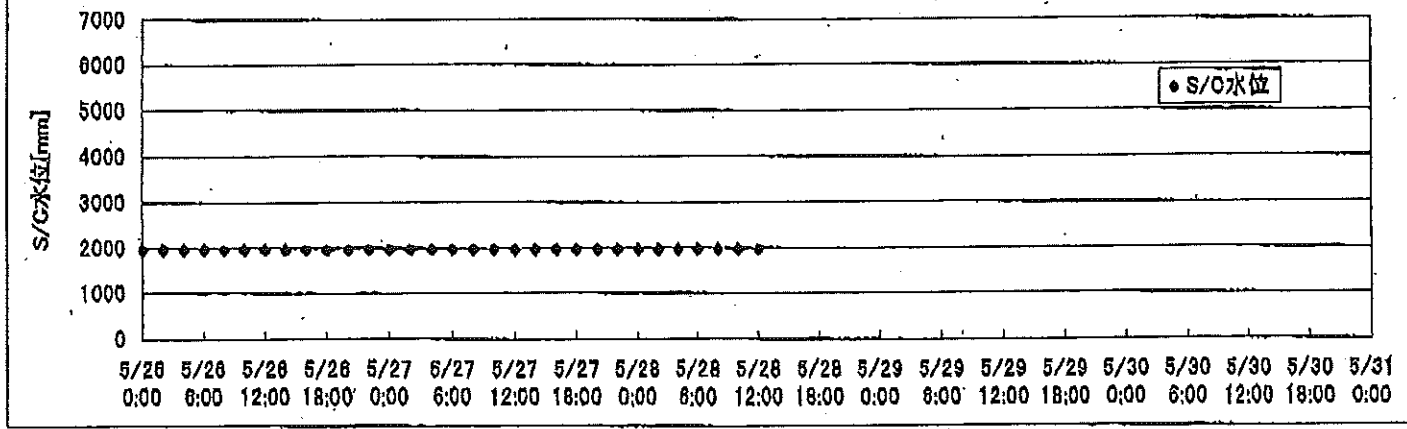
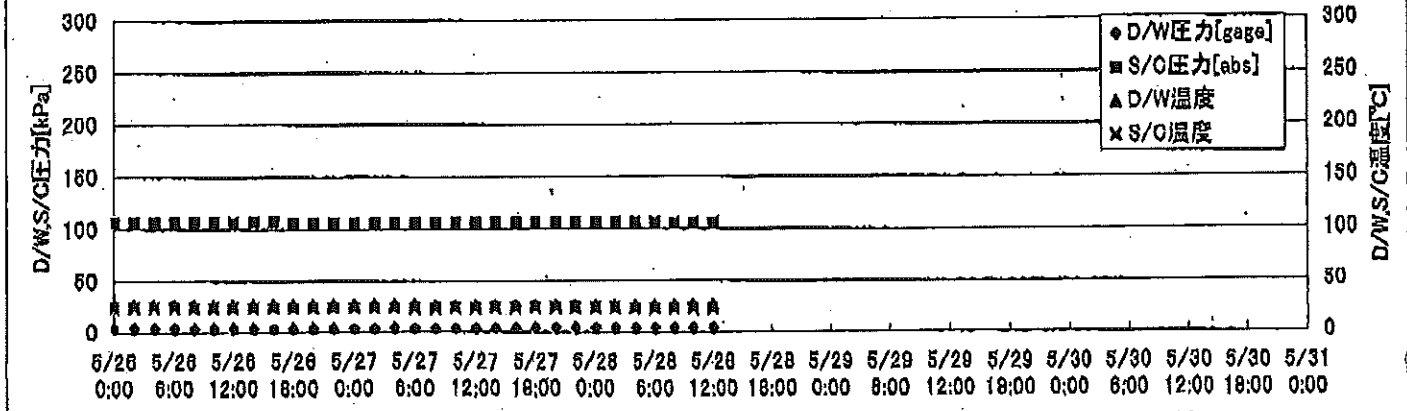
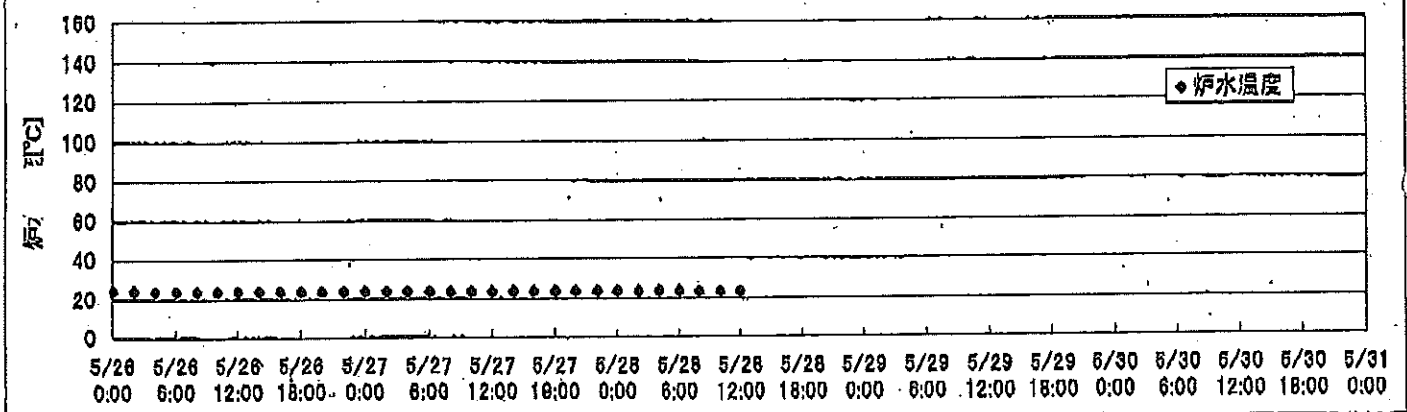
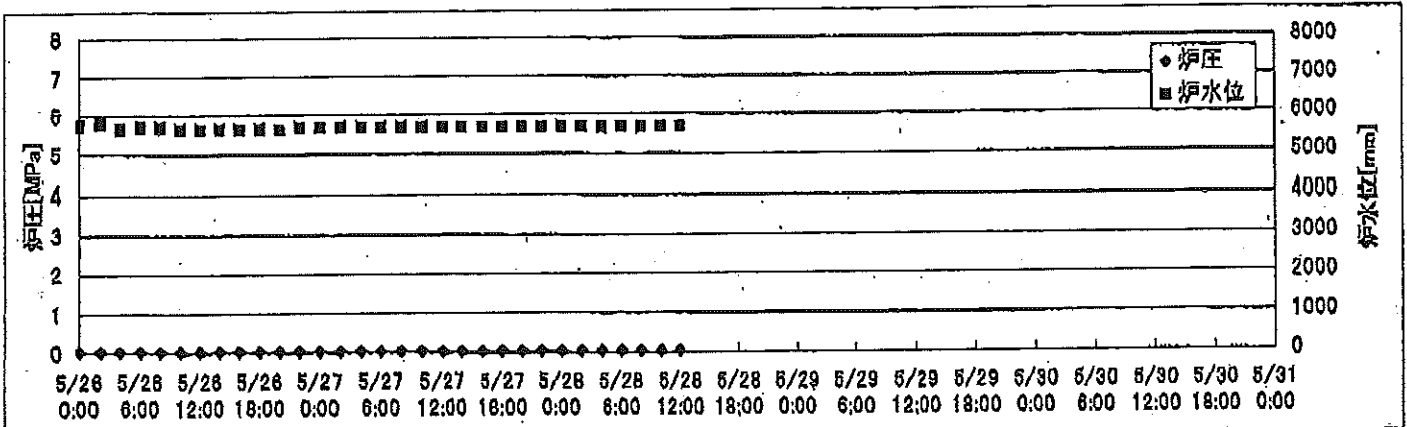
2011年 05月 27日 00時 00分 00秒
 東京電力(株) 原子力部 環境部
 NO. 1047 1. 27

2F-4号機

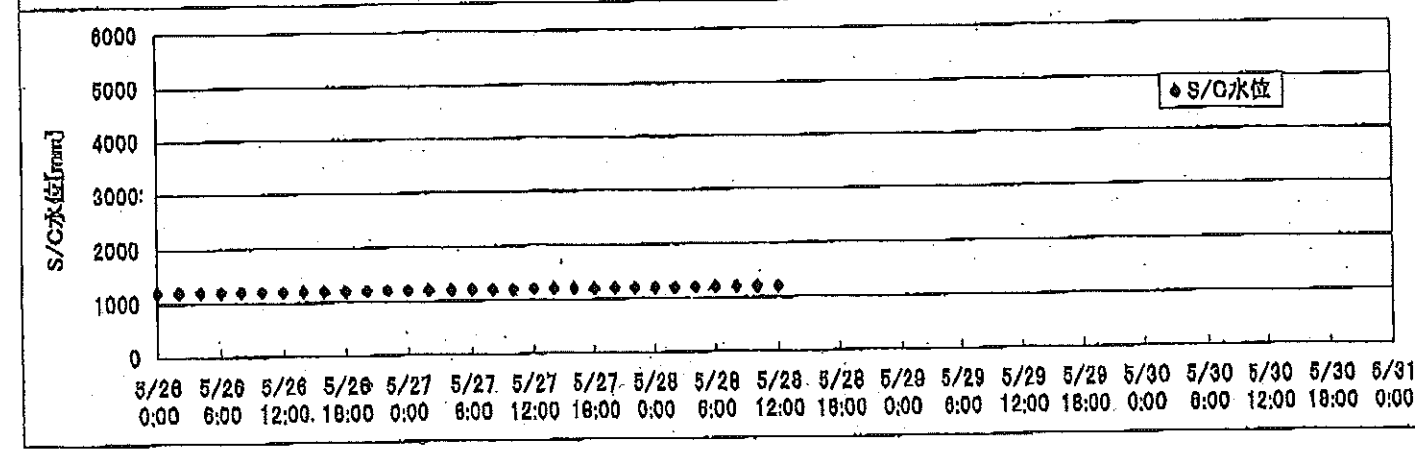
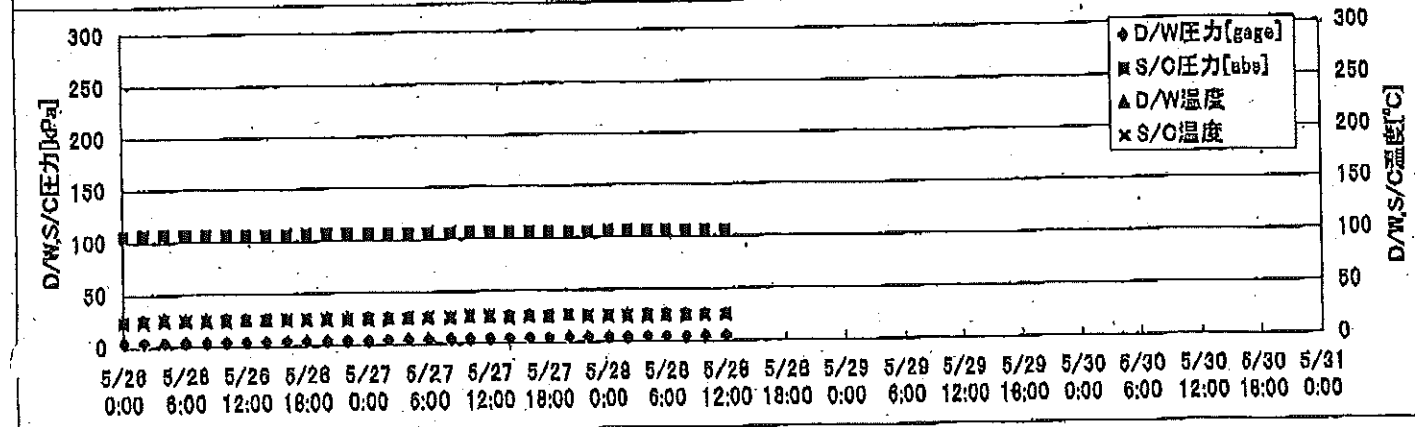
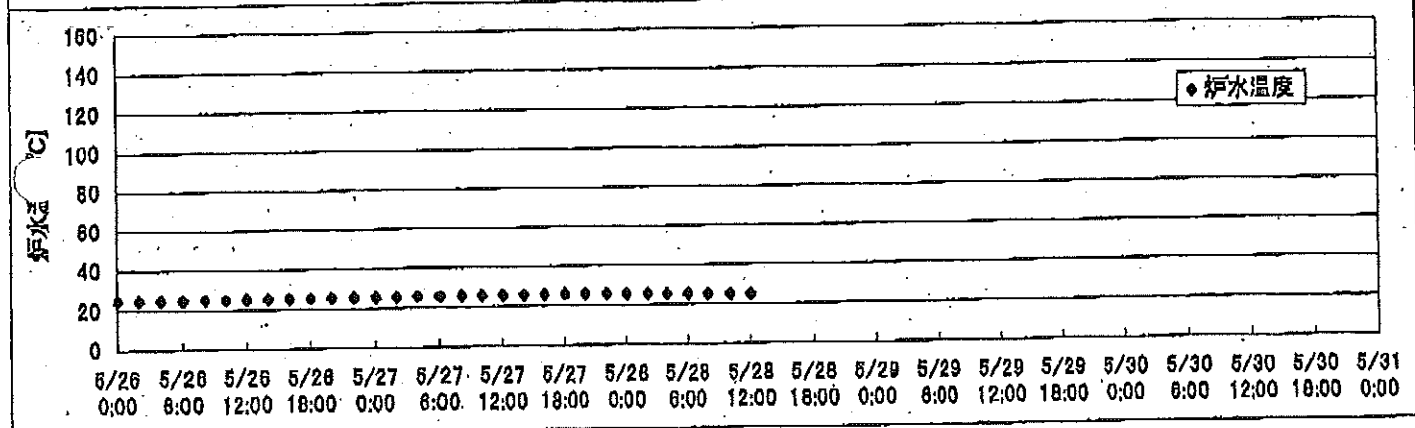
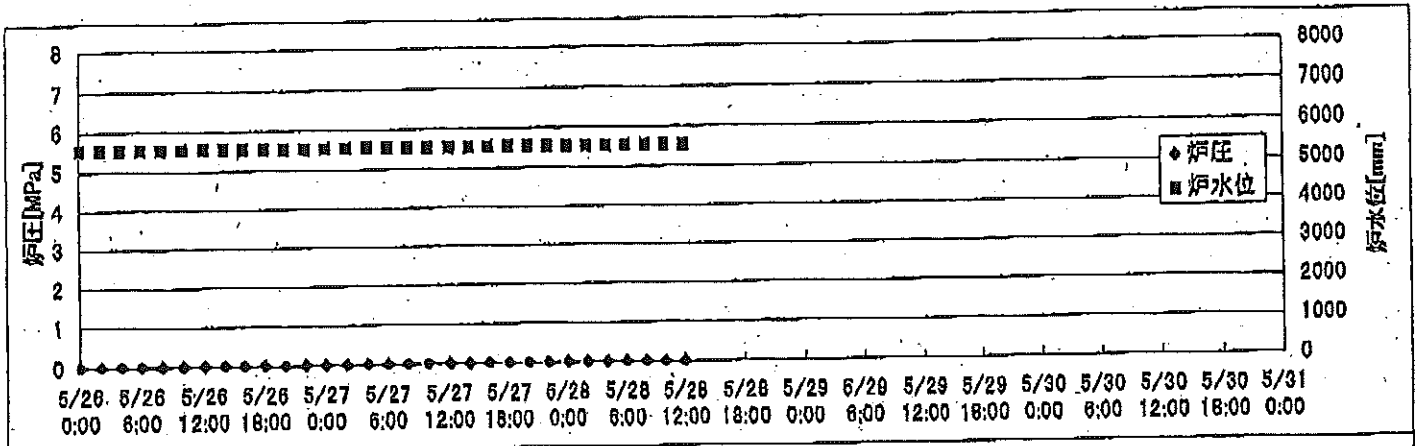
※燃料頂部(TAF)からの水位=炉水位+4200[mm]

時間	炉圧 [MPa (gage)]	炉水位 [mm] アップセット	炉水温度[°C] 給水/スル温度	D/W圧力 [kPa(gage)]	D/W温度 [°C]	S/C圧力 [kPa(abs)]	S/C水位 [mm]	S/C温度 [°C]
2011/5/26 0:00	0.08	4589	27.2	4	29.0	106	2000	28
2011/5/26 2:00	0.08	4589	27.2	4	29.0	106	2000	28
2011/5/26 4:00	0.08	4589	27.2	4	28.6	106	2000	28
2011/5/26 6:00	0.08	4589	27.2	4	28.6	106	2000	28
2011/5/26 8:00	0.08	4589	27.2	4	28.6	106	2000	28
2011/5/26 10:00	0.08	4589	27.3	4	28.9	106	2000	28
2011/5/26 12:00	0.08	4589	27.3	4	29.1	106	2000	28
2011/5/26 14:00	0.08	4589	27.3	4	29.1	106	2000	28
2011/5/26 16:00	0.08	4589	27.3	4	28.6	106	2000	28
2011/5/26 18:00	0.08	4589	27.4	5	28.6	106	2000	28
2011/5/26 20:00	0.08	4589	27.4	4	28.9	106	2000	28
2011/5/26 22:00	0.08	4589	27.5	5	29.1	106	2000	28
2011/5/27 0:00	0.08	4589	27.5	5	29.2	106	2000	28
2011/5/27 2:00	0.08	4589	27.5	5	28.7	106	2000	28
2011/5/27 4:00	0.08	4589	27.5	5	28.5	106	2000	28
2011/5/27 6:00	0.08	4589	27.6	5	28.8	106	2000	28
2011/5/27 8:00	0.08	4589	27.7	5	29.0	106	2000	28
2011/5/27 10:00	0.08	4589	27.7	5	29.0	106	2000	28
2011/5/27 12:00	0.08	4589	27.7	5	29.0	106	2000	28
2011/5/27 14:00	0.08	4589	27.8	5	29.3	106	2000	28
2011/5/27 16:00	0.08	4589	27.8	5	29.4	106	2000	29
2011/5/27 18:00	0.08	4589	27.8	5	29.4	106	2000	29
2011/5/27 20:00	0.08	4589	27.8	5	29.1	106	2000	29
2011/5/27 22:00	0.08	4589	27.8	5	29.1	106	2000	29
2011/5/28 0:00	0.08	4589	27.8	5	29.2	107	2050	29
2011/5/28 2:00	0.08	4589	27.8	5	29.1	106	2050	29
2011/5/28 4:00	0.08	4589	27.7	5	29.2	106	2050	29
2011/5/28 6:00	0.08	4589	27.6	5	29.0	106	2050	28
2011/5/28 8:00								
2011/5/28 10:00								
2011/5/28 12:00								
2011/5/28 14:00								
2011/5/28 16:00								
2011/5/28 18:00								
2011/5/28 20:00								
2011/5/28 22:00								
2011/5/29 0:00								

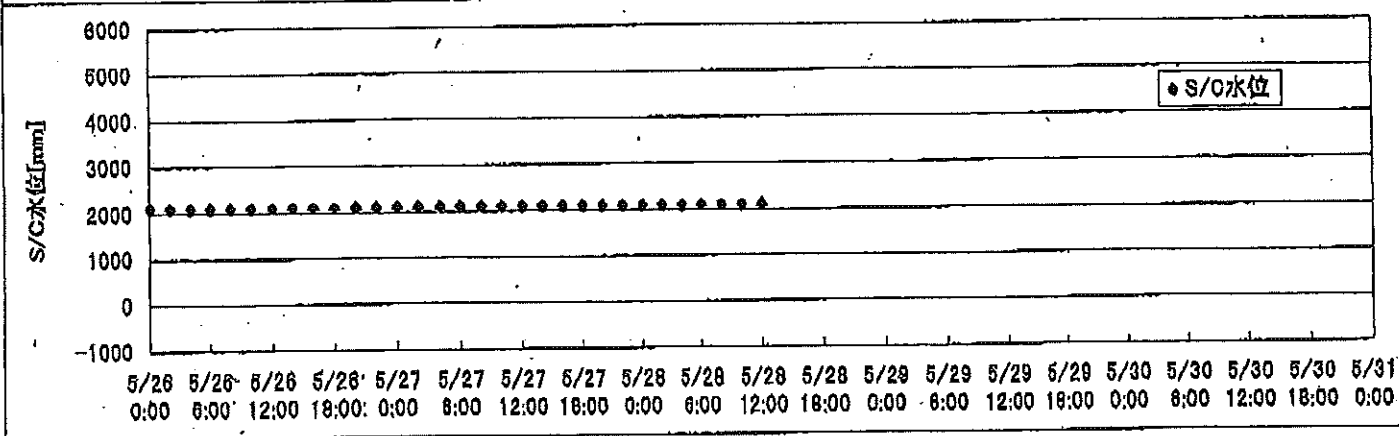
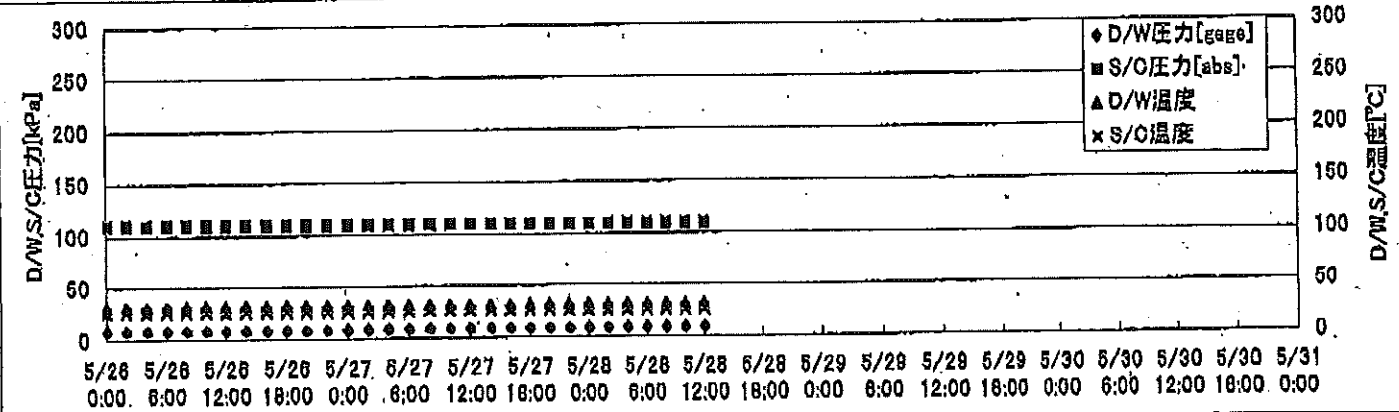
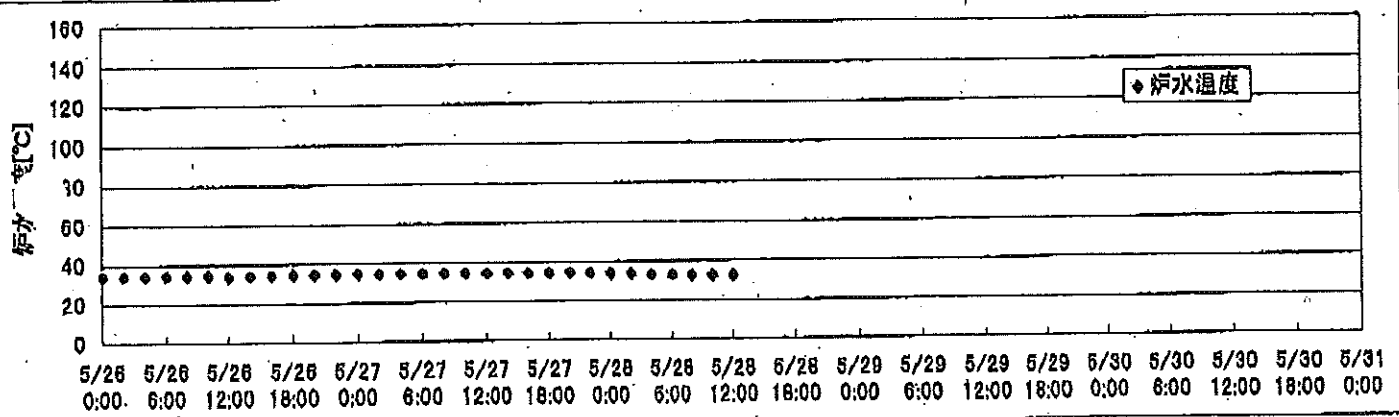
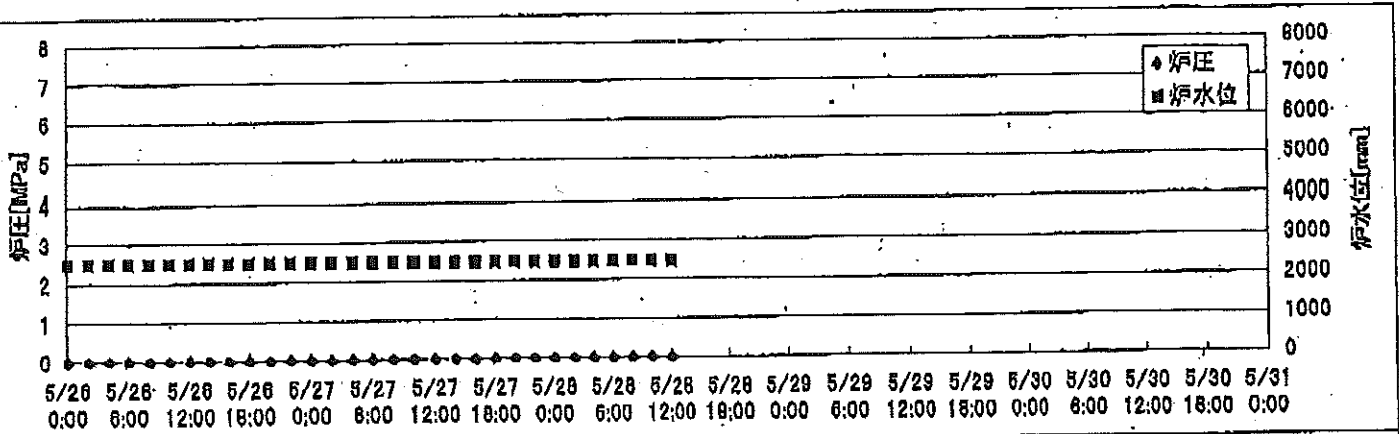
2F-1号機



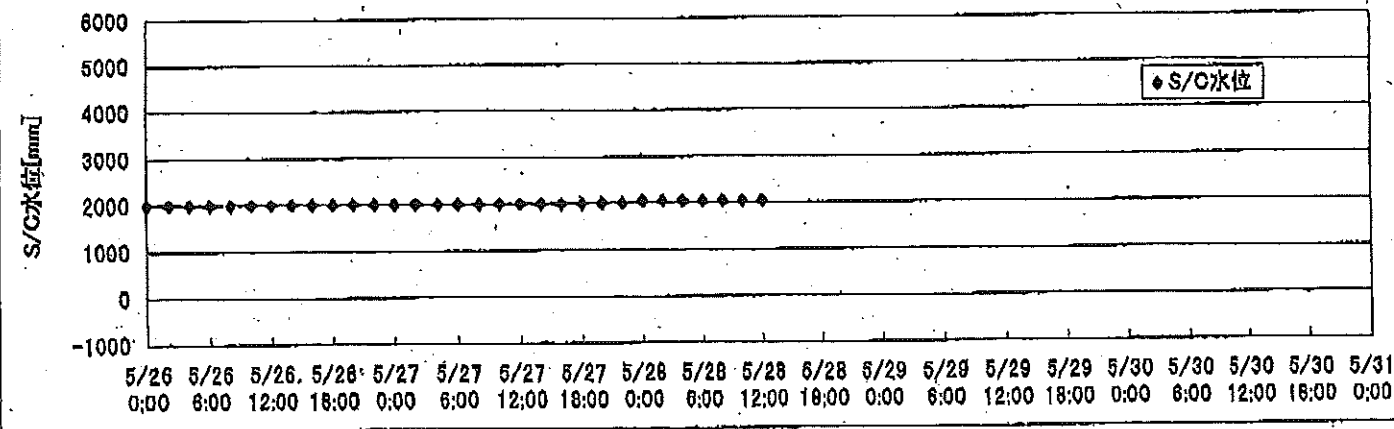
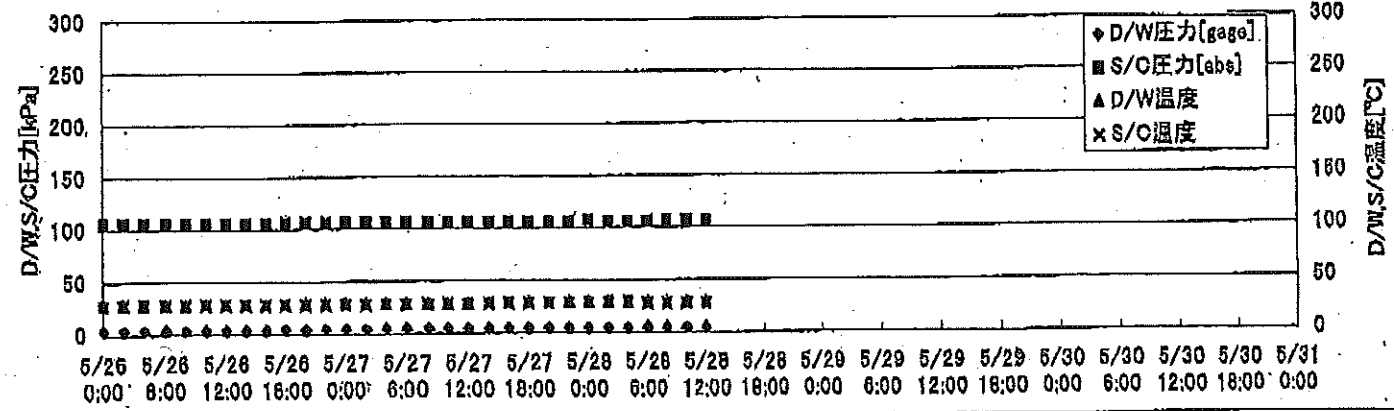
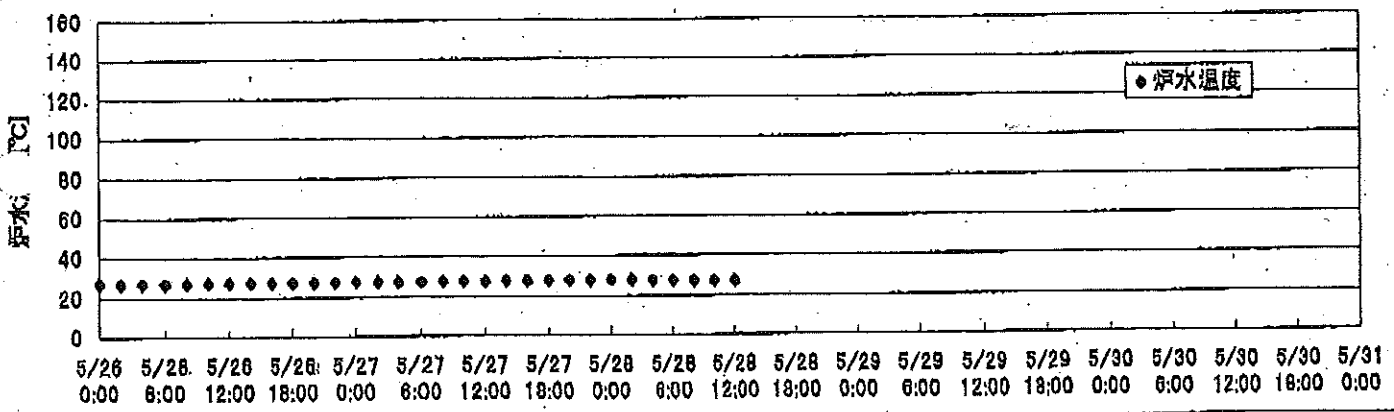
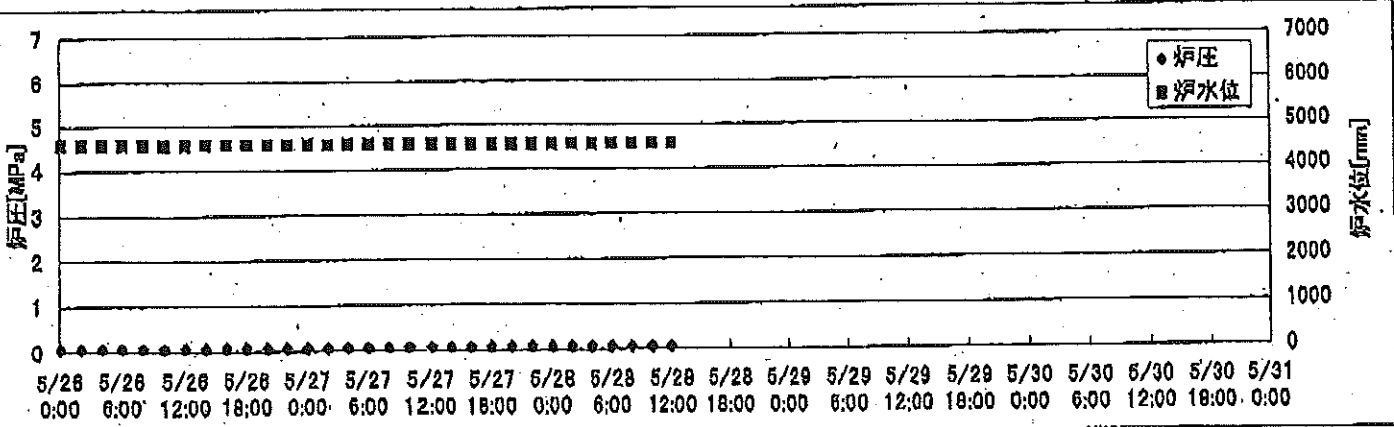
2F-2号機



2F-3号機



2F-4号機



2F-1号機

※燃料頂部(TAF)からの水位=炉水位+4200[mm]

時間	炉圧 [MPa (gage)]	炉水位 [mm] 停止時	炉水温度[°C] 給水/スル温度	D/W圧力 [kPa(gage)]	D/W温度 [°C]	S/C圧力 [kPa(abs)]	S/C水位 [mm]	S/C温度 [°C]
2011/5/27 14:00	0.05	5700	23.7	4	26.2	106	1961	24
2011/5/27 16:00	0.05	5700	23.7	4	26.0	106	1962	24
2011/5/27 18:00	0.05	5700	23.7	4	26.2	106	1962	24
2011/5/27 20:00	0.05	5700	23.7	4	26.1	106	1962	24
2011/5/27 22:00	0.05	5700	23.7	4	26.2	106	1963	24
2011/5/28 0:00	0.05	5700	23.7	4	26.2	106	1960	24
2011/5/28 2:00	0.05	5700	23.6	4	26.2	106	1963	24
2011/5/28 4:00	0.05	5700	23.6	4	26.2	106	1963	23
2011/5/28 6:00	0.05	5700	23.5	4	26.1	106	1961	23
2011/5/28 8:00	0.05	5700	23.4	4	26.1	106	1961	23
2011/5/28 10:00	0.05	5700	23.4	4	26.1	106	1961	23
2011/5/28 12:00	0.05	5700	23.3	4	26.0	106	1960	23
2011/5/28 14:00								
2011/5/28 16:00								
2011/5/28 18:00								
2011/5/28 20:00								
2011/5/28 22:00								
2011/5/29 0:00								
2011/5/29 2:00								
2011/5/29 4:00								
2011/5/29 6:00								
2011/5/29 8:00								
2011/5/29 10:00								
2011/5/29 12:00								
2011/5/29 14:00								
2011/5/29 16:00								
2011/5/29 18:00								
2011/5/29 20:00								
2011/5/29 22:00								
2011/5/30 0:00								
2011/5/30 2:00								
2011/5/30 4:00								
2011/5/30 6:00								
2011/5/30 8:00								
2011/5/30 10:00								
2011/5/30 12:00								
2011/5/30 14:00								

2011.05.27

2011.05.29

2011.05.30

2F-2号機

※燃料頂部(TAF)からの水位=炉水位+4200[mm]

時間	炉圧 [MPa (gage)]	炉水位 [mm] 停止時	炉水温度[°C] 給水/スル温度	D/W圧力 [kPa(gage)]	D/W温度 [°C]	S/C圧力 [kPa(abs)]	S/C水位 [mm]	S/C温度 [°C]
2011/5/27 14:00	0.02	5550	25.6	5	26.3	106	1200	25
2011/5/27 16:00	0.02	5550	25.7	5	26.4	106	1200	25
2011/5/27 18:00	0.02	5550	25.7	5	26.2	106	1200	25
2011/5/27 20:00	0.02	5550	25.7	5	26.2	106	1200	26
2011/5/27 22:00	0.02	5550	25.6	5	26.0	106	1200	25
2011/5/28 0:00	0.02	5550	25.5	5	26.0	106	1200	25
2011/5/28 2:00	0.02	5550	25.4	5	26.3	106	1200	25
2011/5/28 4:00	0.02	5550	25.3	5	26.3	106	1200	25
2011/5/28 6:00	0.02	5550	25.2	5	26.3	106	1200	25
2011/5/28 8:00	0.02	5550	25.1	5	26.2	106	1200	25
2011/5/28 10:00	0.02	5550	25.0	5	26.3	106	1200	25
2011/5/28 12:00	0.02	5550	24.8	5	26.3	106	1200	25
2011/5/28 14:00								
2011/5/28 16:00								
2011/5/28 18:00								
2011/5/28 20:00								
2011/5/28 22:00								
2011/5/29 0:00								
2011/5/29 2:00								
2011/5/29 4:00								
2011/5/29 6:00								
2011/5/29 8:00								
2011/5/29 10:00								
2011/5/29 12:00								
2011/5/29 14:00								
2011/5/29 16:00								
2011/5/29 18:00								
2011/5/29 20:00								
2011/5/29 22:00								
2011/5/30 0:00								
2011/5/30 2:00								
2011/5/30 4:00								
2011/5/30 6:00								
2011/5/30 8:00								
2011/5/30 10:00								
2011/5/30 12:00								
2011/5/30 14:00								

2011年 5月27日 00:00 AM
 燃料部/原丁/監視 記録表

2F-4号機

※燃料頂部(TAF)からの水位=炉水位+4200[mm]

時間	炉圧 [MPa (gage)]	炉水位 [mm] アップセット	炉水温度[°C] 給水/スル温度	D/W圧力 [kPa(gage)]	D/W温度 [°C]	S/C圧力 [kPa(abs)]	S/C水位 [mm]	S/C温度 [°C]
2011/5/27 14:00	0.08	4589	27.8	5	29.3	106	2000	28
2011/5/27 16:00	0.08	4589	27.8	5	29.4	106	2000	29
2011/5/27 18:00	0.08	4589	27.8	5	29.4	106	2000	29
2011/5/27 20:00	0.08	4589	27.8	5	29.1	106	2000	29
2011/5/27 22:00	0.08	4589	27.8	5	29.1	106	2000	29
2011/5/28 0:00	0.08	4589	27.8	5	29.2	107	2050	29
2011/5/28 2:00	0.08	4589	27.8	5	29.1	106	2050	29
2011/5/28 4:00	0.08	4589	27.7	5	29.2	106	2050	29
2011/5/28 6:00	0.08	4589	27.6	5	29.0	106	2050	28
2011/5/28 8:00	0.08	4589	27.5	5	29.1	107	2050	28
2011/5/28 10:00	0.08	4589	27.4	5	29.1	107	2050	28
2011/5/28 12:00	0.08	4589	27.4	5	29.1	107	2050	28
2011/5/28 14:00								
2011/5/28 16:00								
2011/5/28 18:00								
2011/5/28 20:00								
2011/5/28 22:00								
2011/5/29 0:00								
2011/5/29 2:00								
2011/5/29 4:00								
2011/5/29 6:00								
2011/5/29 8:00								
2011/5/29 10:00								
2011/5/29 12:00								
2011/5/29 14:00								
2011/5/29 16:00								
2011/5/29 18:00								
2011/5/29 20:00								
2011/5/29 22:00								
2011/5/30 0:00								
2011/5/30 2:00								
2011/5/30 4:00								
2011/5/30 6:00								
2011/5/30 8:00								
2011/5/30 10:00								
2011/5/30 12:00								
2011/5/30 14:00								

No. 0000 . Y. ZD

東京電力(株)原子力発電所

2011年 5月28日 12時49分