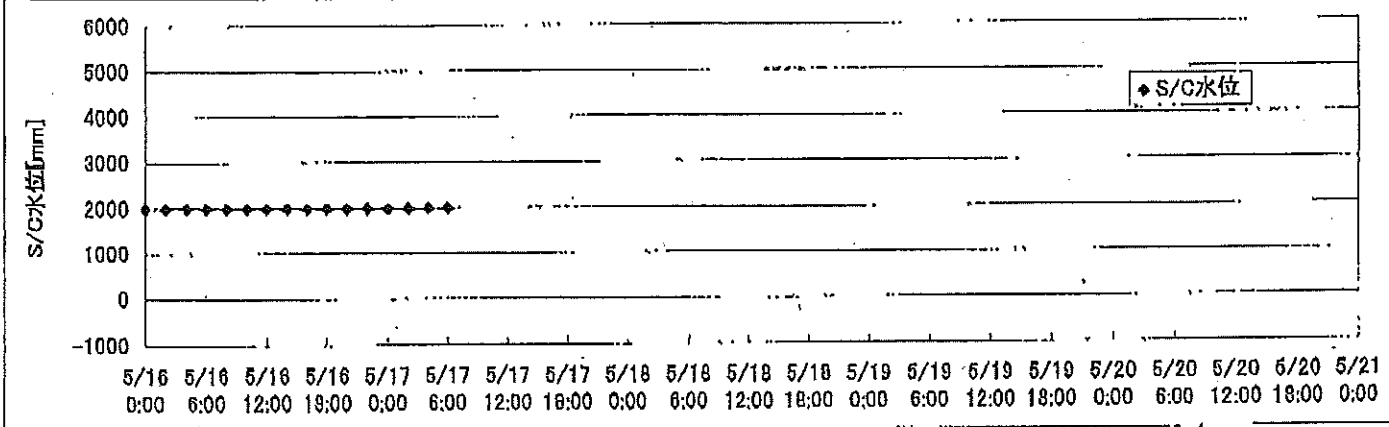
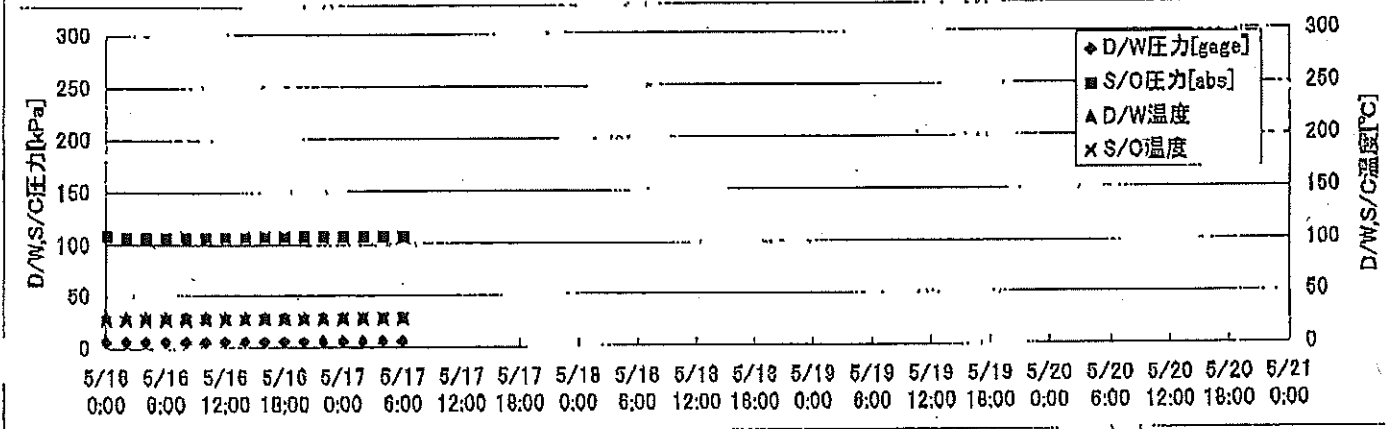
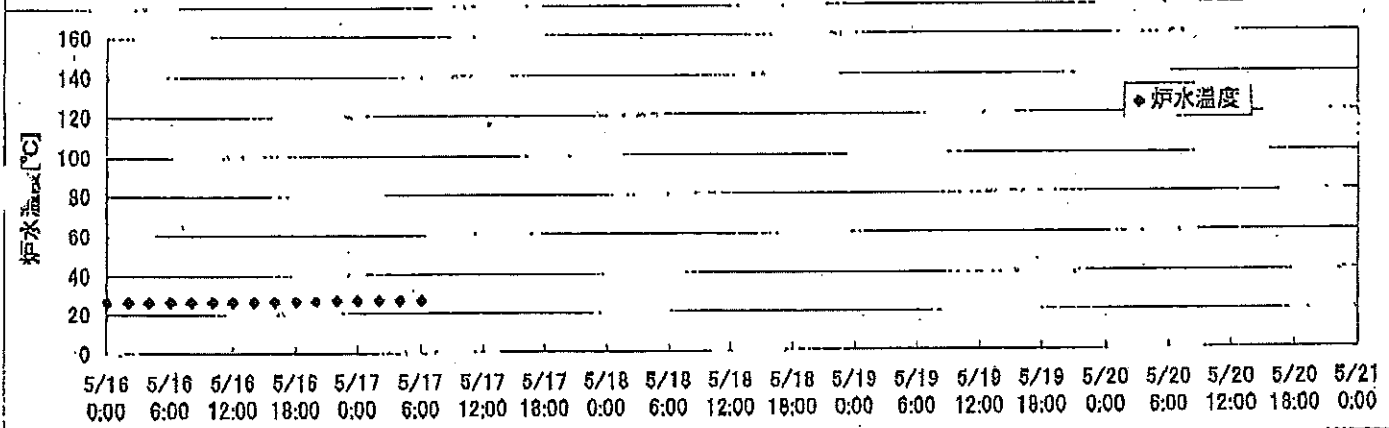
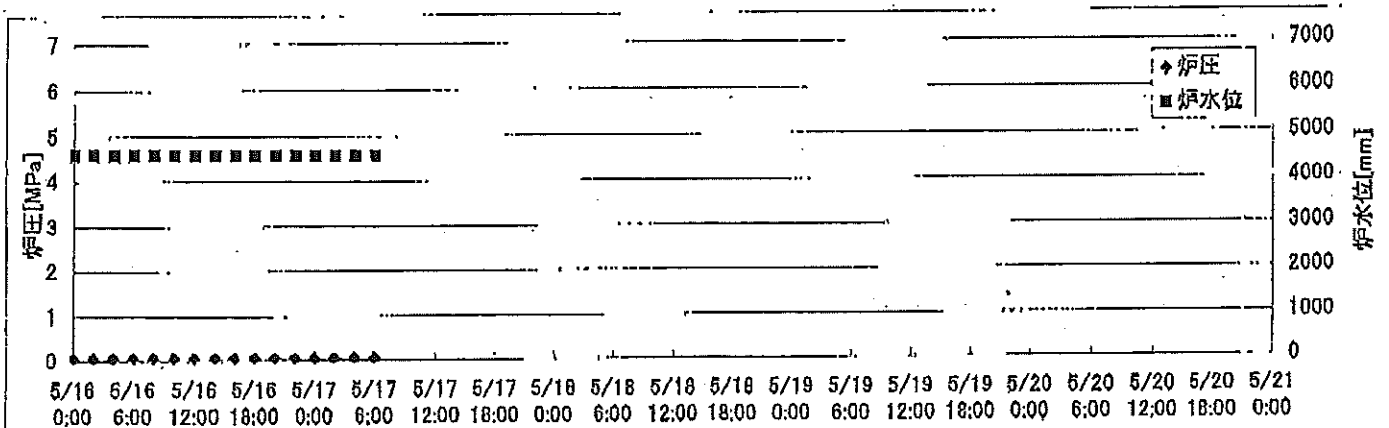


2F-4号機



2F-1号機

※燃料頂部(TAF)からの水位=炉水位+4200[mm]

時間	炉圧 [MPa (gage)]	炉水位 [mm] 停止時	炉水温度[°C] 給水/スル温度	D/W圧力 [kPa(gage)]	D/W温度 [°C]	S/C圧力 [kPa(abs)]	S/C水位 [mm]	S/C温度 [°C]
2011/5/16 0:00	0.06	5300	23.9	5	26.1	107	2001	24
2011/5/16 2:00	0.06	5300	24.0	5	26.0	107	2001	24
2011/5/16 4:00	0.06	5300	24.0	5	26.0	107	2000	24
2011/5/16 6:00	0.06	5300	24.0	5	28.0	107	2001	24
2011/5/16 8:00	0.06	5300	24.0	5	26.1	107	2000	24
2011/5/16 10:00	0.06	5300	24.0	5	26.1	107	2000	24
2011/5/16 12:00	0.06	5300	24.0	5	26.1	107	2000	24
2011/5/16 14:00	0.06	5300	24.0	5	26.1	107	2000	24
2011/5/16 16:00	0.06	5300	24.0	5	26.0	107	2000	24
2011/5/16 18:00	0.06	5300	24.0	5	26.1	107	2000	24
2011/5/16 20:00	0.06	5300	24.0	5	26.0	107	2000	24
2011/5/16 22:00	0.06	5300	24.0	5	26.0	107	2000	24
2011/5/17 0:00	0.06	5300	24.0	5	26.0	107	2000	24
2011/5/17 2:00	0.06	5300	24.0	5	26.0	107	2000	24
2011/5/17 4:00	0.06	5300	24.0	5	26.0	107	1998	24
2011/5/17 6:00	0.06	5300	24.1	5	26.0	107	1998	24
2011/5/17 8:00								
2011/5/17 10:00								
2011/5/17 12:00								
2011/5/17 14:00								
2011/5/17 16:00								
2011/5/17 18:00								
2011/5/17 20:00								
2011/5/17 22:00								
2011/5/18 0:00								
2011/5/18 2:00								
2011/5/18 4:00								
2011/5/18 6:00								
2011/5/18 8:00								
2011/5/18 10:00								
2011/5/18 12:00								
2011/5/18 14:00								
2011/5/18 16:00								
2011/5/18 18:00								
2011/5/18 20:00								
2011/5/18 22:00								
2011/5/19 0:00								

2F-2号機

※燃料頂部(TAF)からの水位=炉水位+4200[mm]

時間	炉圧 [MPa (gage)]	炉水位 [mm] 停止時	炉水温度[°C] 給水/スル温度	D/W圧力 [kPa(gage)]	D/W温度 [°C]	S/C圧力 [kPa(abs)]	S/C水位 [mm]	S/C温度 [°C]
2011/5/16 0:00	0.06	5650	23.5	4.2	26.8	105	1200	23
2011/5/16 2:00	0.06	5650	23.5	4.2	26.7	106	1200	23
2011/5/16 4:00	0.06	5650	23.5	4.2	26.7	106	1200	23
2011/5/16 6:00	0.06	5650	23.5	4.2	26.8	106	1200	23
2011/5/16 8:00	0.06	5650	23.5	4.2	26.8	106	1200	23
2011/5/16 10:00	0.06	5650	23.5	4.4	26.5	105	1200	23
2011/5/16 12:00	0.06	5650	23.6	4.4	26.5	105	1200	23
2011/5/16 14:00	0.06	5650	23.6	4.5	26.5	105	1200	23
2011/5/16 16:00	0.06	5650	23.7	4.6	26.5	105	1200	23
2011/5/16 18:00	0.06	5650	23.7	4.7	26.5	105	1200	23
2011/5/16 20:00	0.06	5650	23.7	4.7	26.5	105	1200	23
2011/5/16 22:00	0.06	5650	23.7	4.6	26.4	105	1200	23
2011/5/17 0:00	0.06	5650	23.8	4.7	26.7	105	1200	23
2011/5/17 2:00	0.06	5650	23.8	4.8	26.7	105	1200	23
2011/5/17 4:00	0.06	5650	23.8	4.8	26.7	105	1200	23
2011/5/17 6:00	0.06	5650	23.8	4.8	26.7	105	1200	23
2011/5/17 8:00								
2011/5/17 10:00								
2011/5/17 12:00								
2011/5/17 14:00								
2011/5/17 16:00								
2011/5/17 18:00								
2011/5/17 20:00								
2011/5/17 22:00								
2011/5/18 0:00								
2011/5/18 2:00								
2011/5/18 4:00								
2011/5/18 6:00								
2011/5/18 8:00								
2011/5/18 10:00								
2011/5/18 12:00								
2011/5/18 14:00								
2011/5/18 16:00								
2011/5/18 18:00								
2011/5/18 20:00								
2011/5/18 22:00								
2011/5/19 0:00								

2F-3号機

※燃料頂部(TAF)からの水位=炉水位+4200[mm]

時間	炉圧 [MPa (gage)]	炉水位 [mm] アップセット	炉水温度[°C] 給水/スル温度	D/W圧力 [kPa(gage)]	D/W温度 [°C]	S/C圧力 [kPa(abs)]	S/C水位 [mm]	S/C温度 [°C]
2011/5/16 0:00	0.00	2621	33.5	9	31.3	110	2100	26
2011/5/16 2:00	0.00	2616	33.4	9	31.3	110	2100	26
2011/5/16 4:00	0.00	2613	33.4	9	31.3	110	2100	26
2011/5/16 6:00	0.00	2609	33.5	9	31.2	110	2100	26
2011/5/16 8:00	0.00	2604	33.5	9	31.2	110	2100	26
2011/5/16 10:00	0.00	2599	33.5	9	31.2	110	2100	26
2011/5/16 12:00	0.00	2595	33.8	9	31.0	110	2100	26
2011/5/16 14:00	0.00	2590	33.8	9	31.0	110	2100	26
2011/5/16 16:00	0.00	2586	33.9	9	31.2	110	2100	26
2011/5/16 18:00	0.00	2583	34.2	9	31.5	110	2100	26
2011/5/16 20:00	0.00	2579	34.2	9	31.5	110	2100	26
2011/5/16 22:00	0.00	2576	34.2	9	31.2	110	2100	26
2011/5/17 0:00	0.00	2573	34.2	9	31.4	110	2100	26
2011/5/17 2:00	0.00	2565	34.1	9	31.4	110	2100	26
2011/5/17 4:00	0.00	2561	34.1	9	31.5	110	2100	26
2011/5/17 6:00	0.00	2555	34.0	9	31.4	110	2100	26
2011/5/17 8:00								
2011/5/17 10:00								
2011/5/17 12:00								
2011/5/17 14:00								
2011/5/17 16:00								
2011/5/17 18:00								
2011/5/17 20:00								
2011/5/17 22:00								
2011/5/18 0:00								
2011/5/18 2:00								
2011/5/18 4:00								
2011/5/18 6:00								
2011/5/18 8:00								
2011/5/18 10:00								
2011/5/18 12:00								
2011/5/18 14:00								
2011/5/18 16:00								
2011/5/18 18:00								
2011/5/18 20:00								
2011/5/18 22:00								
2011/5/19 0:00								

-5/1 15:51PLR吸込・吐出弁閉(炉水位低下調査中)

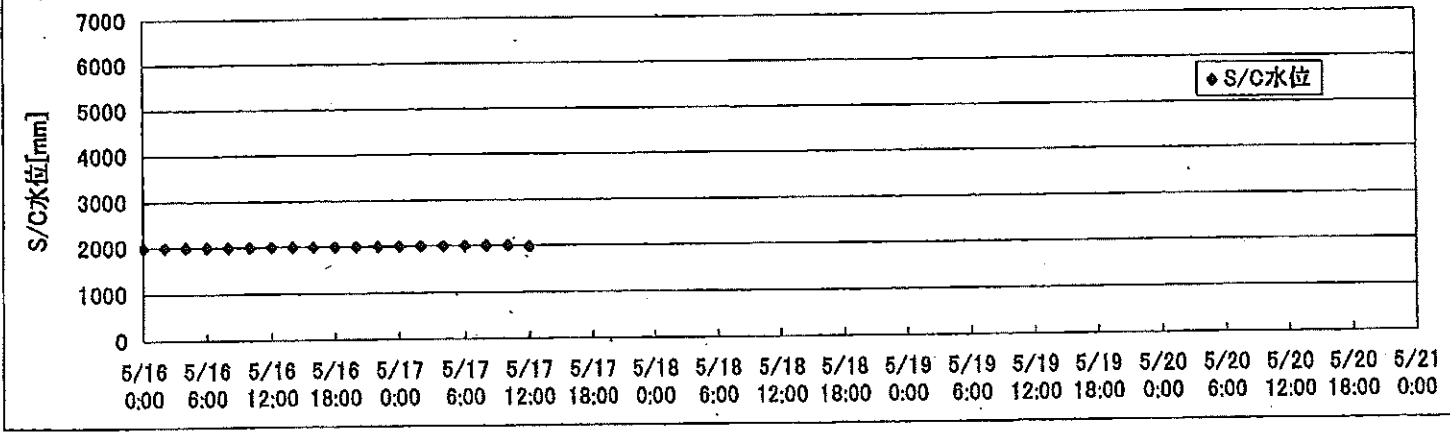
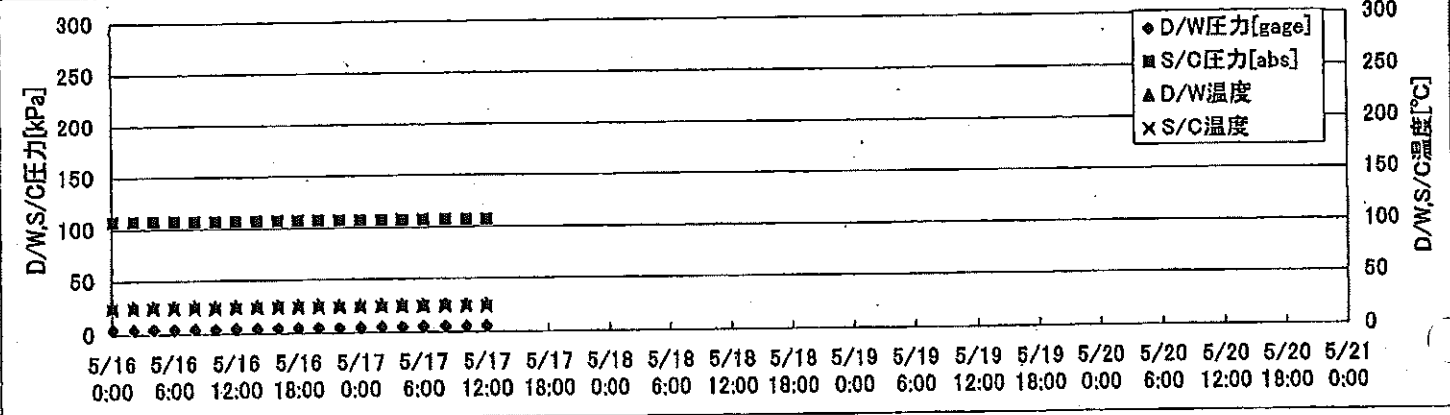
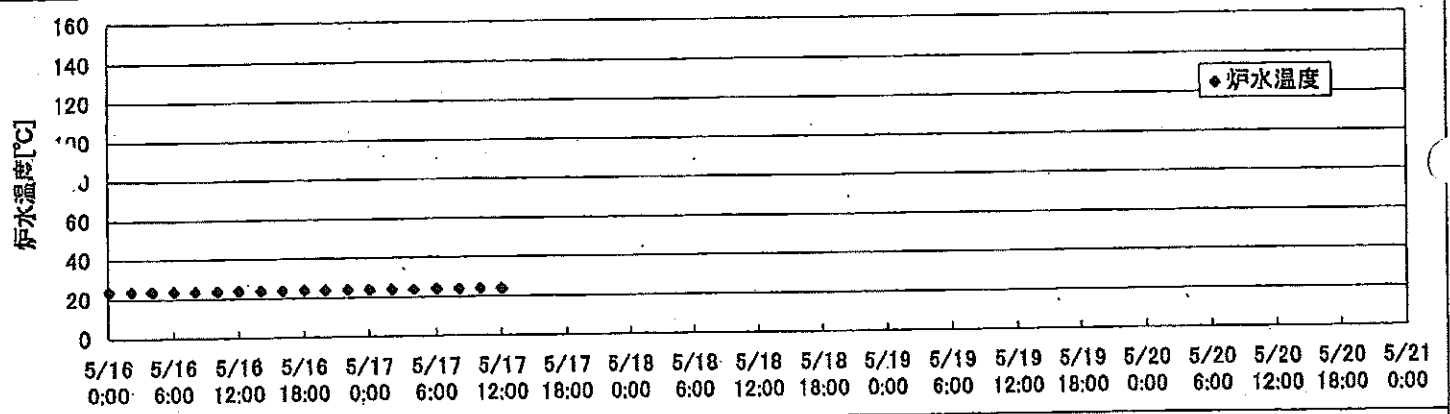
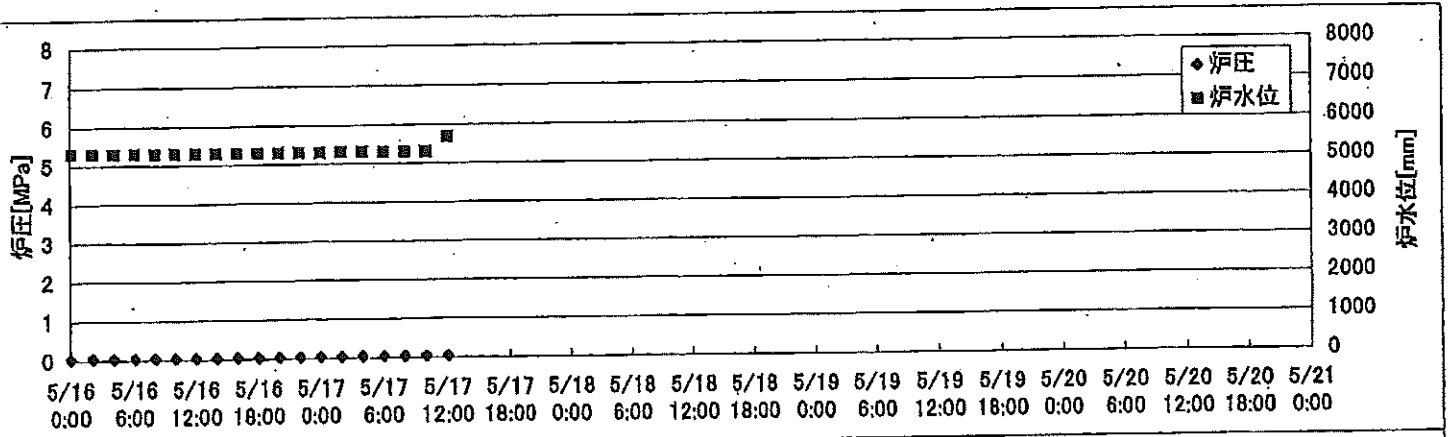
No. 9214 P. 24/25
 2011年 5月17日 8時06分
 東京電力(株) 原子力安全 会議室

2F-4号機

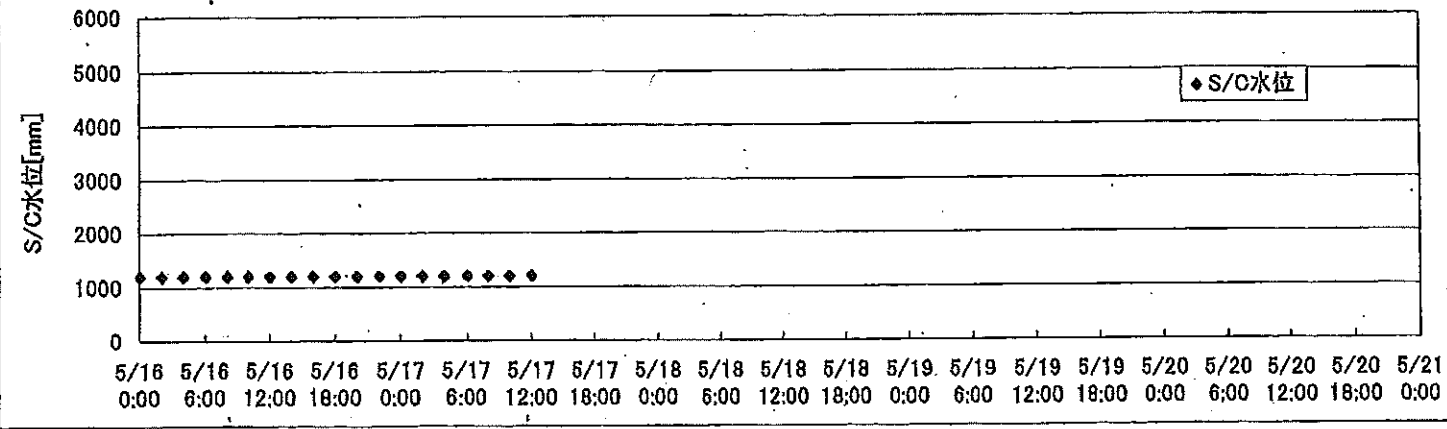
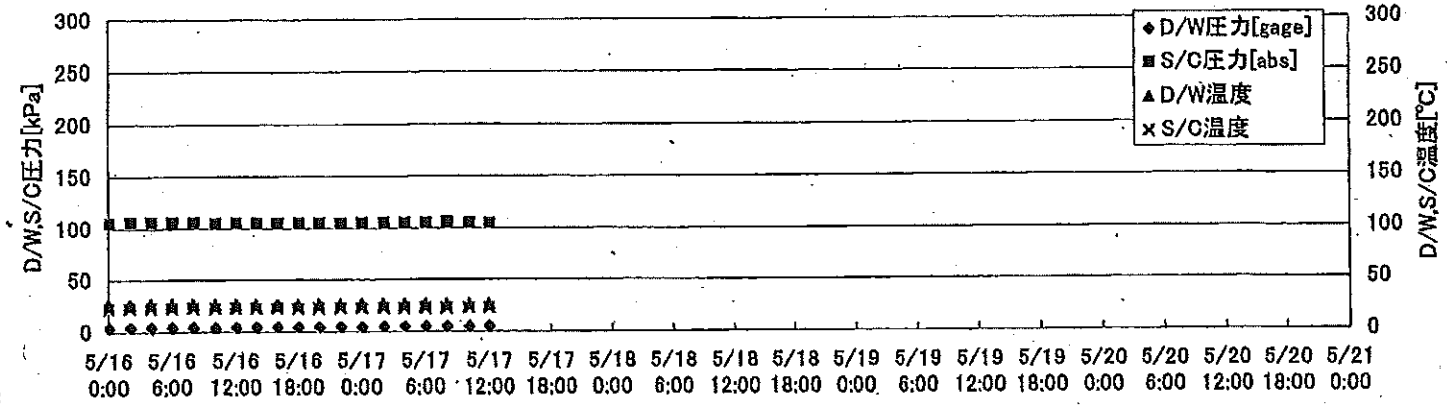
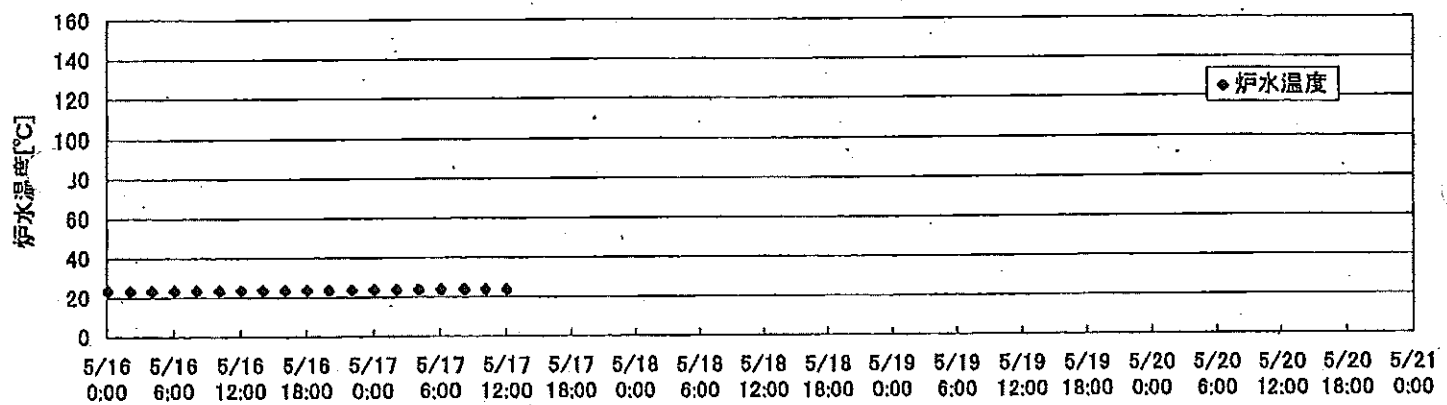
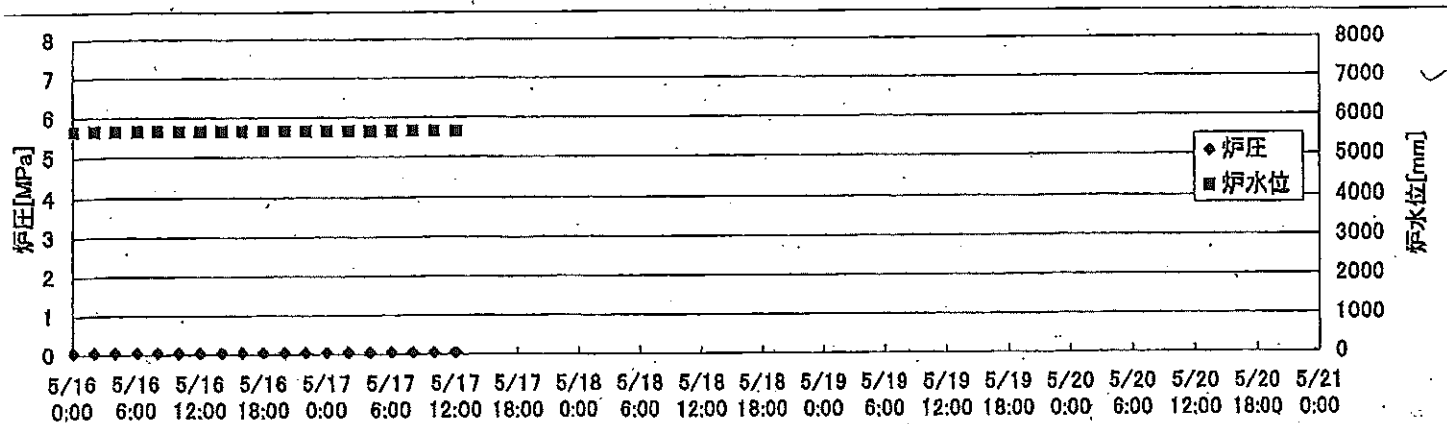
※燃料頂部(TAF)からの水位=炉水位+4200[mm]

時間	炉圧 [MPa (gage)]	炉水位 [mm] アップセット	炉水温度[°C] 給水/スル温度	D/W圧力 [kPa(gage)]	D/W温度 [°C]	S/C圧力 [kPa(abs)]	S/C水位 [mm]	S/C温度 [°C]
2011/5/16 0:00	0.07	4589	26.6	6	29.7	108	2000	27
2011/5/16 2:00	0.07	4589	26.5	6	29.7	107	2000	27
2011/5/16 4:00	0.07	4589	26.5	6	29.6	107	2000	27
2011/5/16 6:00	0.07	4589	26.5	6	29.2	107	2000	27
2011/5/16 8:00	0.07	4589	26.6	6	29.4	107	2000	27
2011/5/16 10:00	0.07	4589	26.6	6	29.2	107	2000	27
2011/5/16 12:00	0.07	4589	26.6	6	29.3	107	2000	27
2011/5/16 14:00	0.07	4589	26.6	6	29.2	107	2000	27
2011/5/16 16:00	0.07	4589	26.7	6	29.2	107	2000	27
2011/5/16 18:00	0.07	4589	26.8	6	29.6	107	2000	27
2011/5/16 20:00	0.07	4589	26.8	6	29.2	107	2000	27
2011/5/16 22:00	0.07	4589	26.9	6	29.2	107	2000	28
2011/5/17 0:00	0.07	4589	26.9	6	29.5	107	2000	28
2011/5/17 2:00	0.07	4589	26.9	6	29.6	107	2000	28
2011/5/17 4:00	0.07	4589	26.9	6	29.2	107	2000	28
2011/5/17 6:00	0.07	4589	26.8	6	29.1	107	2000	28
2011/5/17 8:00								
2011/5/17 10:00								
2011/5/17 12:00								
2011/5/17 14:00								
2011/5/17 16:00								
2011/5/17 18:00								
2011/5/17 20:00								
2011/5/17 22:00								
2011/5/18 0:00								
2011/5/18 2:00								
2011/5/18 4:00								
2011/5/18 6:00								
2011/5/18 8:00								
2011/5/18 10:00								
2011/5/18 12:00								
2011/5/18 14:00								
2011/5/18 16:00								
2011/5/18 18:00								
2011/5/18 20:00								
2011/5/18 22:00								
2011/5/19 0:00								

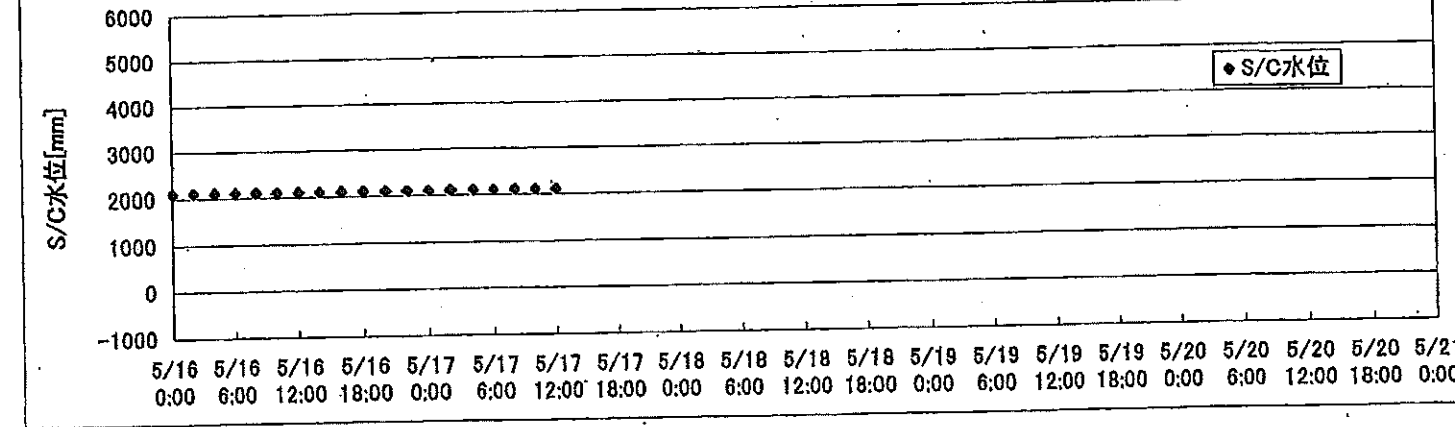
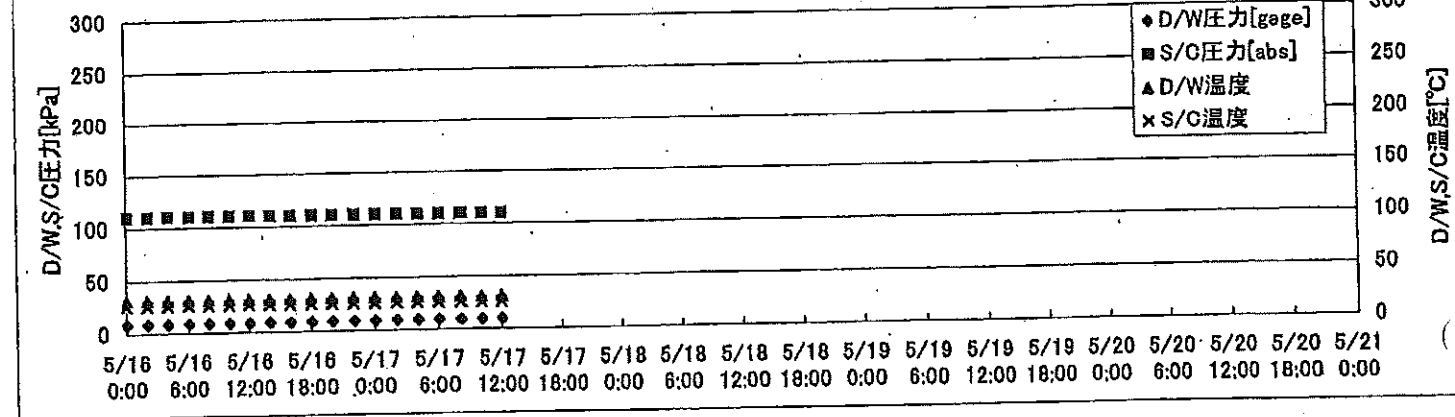
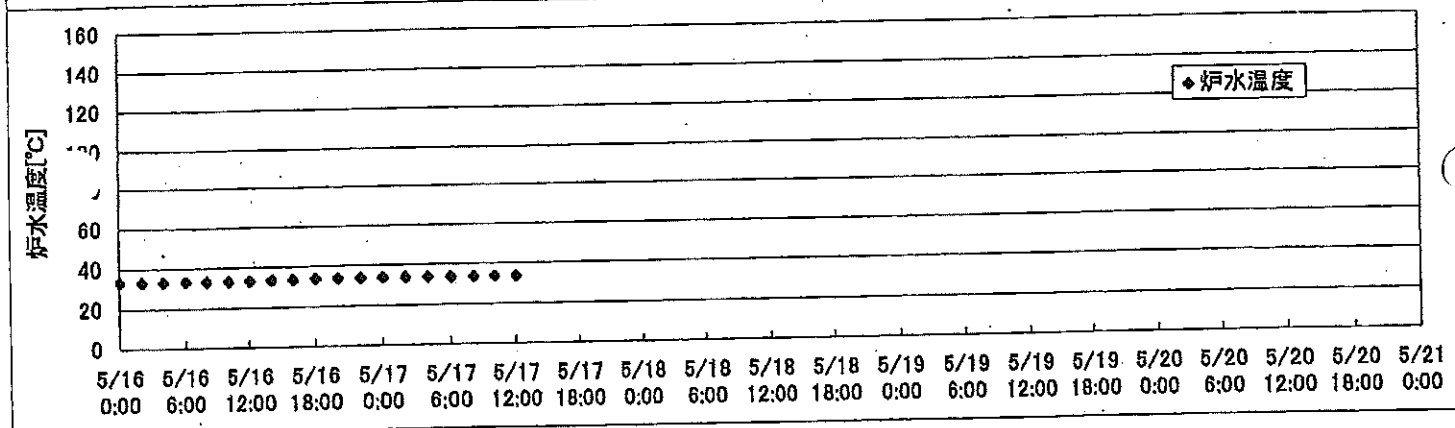
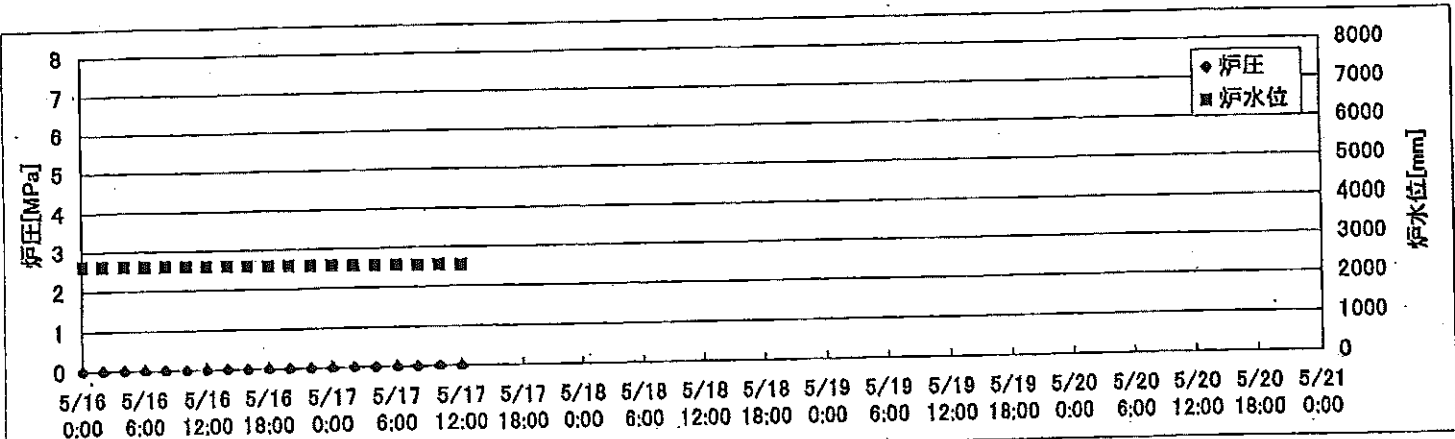
2F-1号機



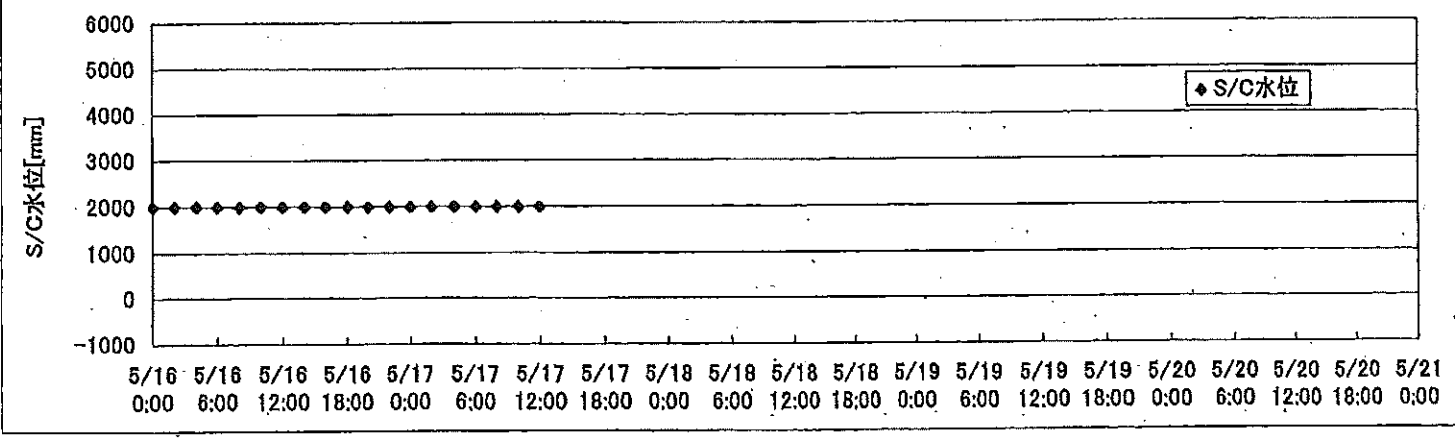
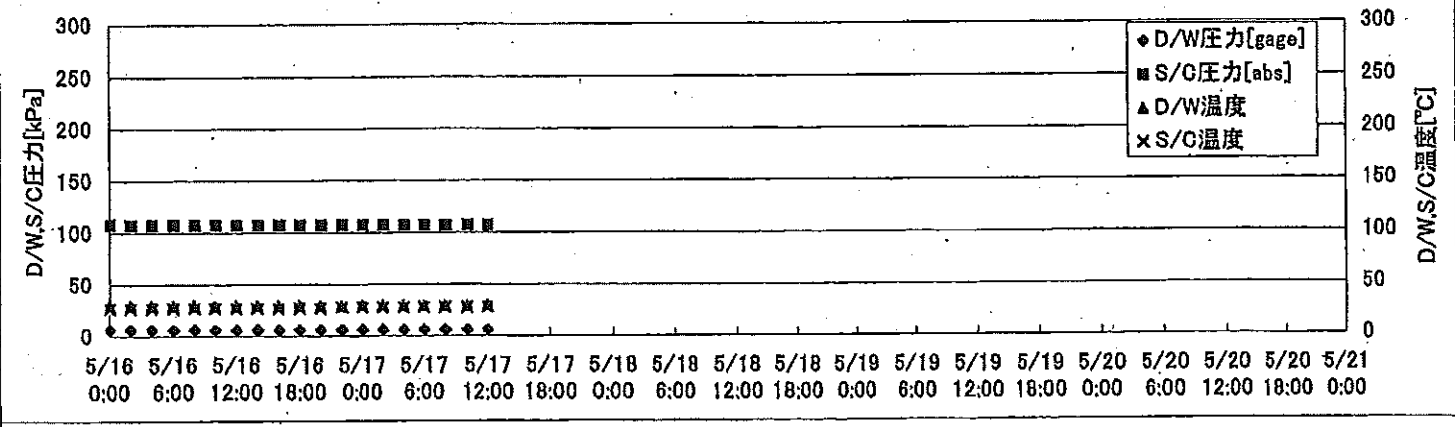
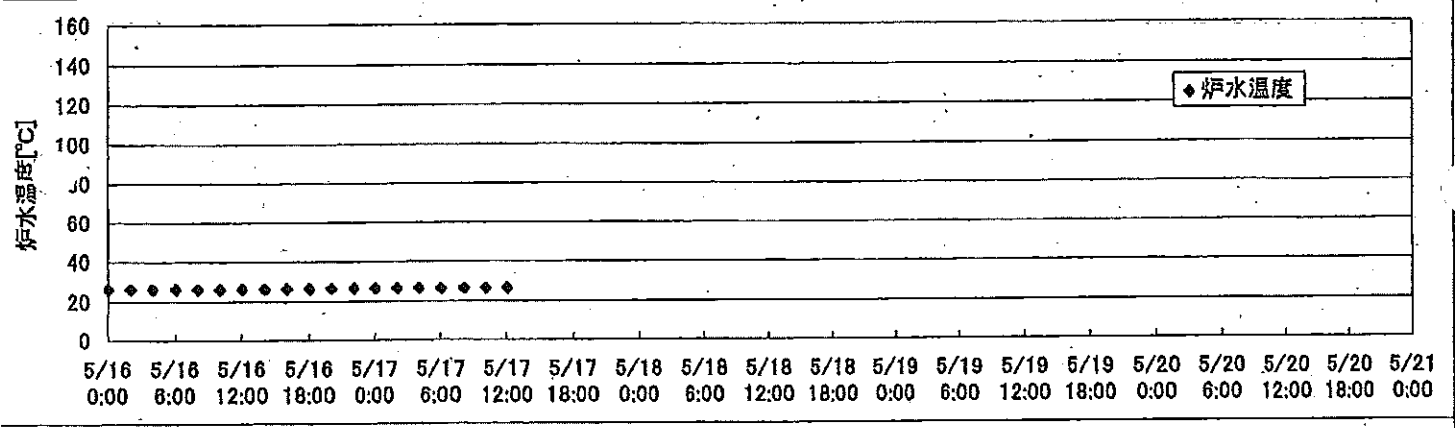
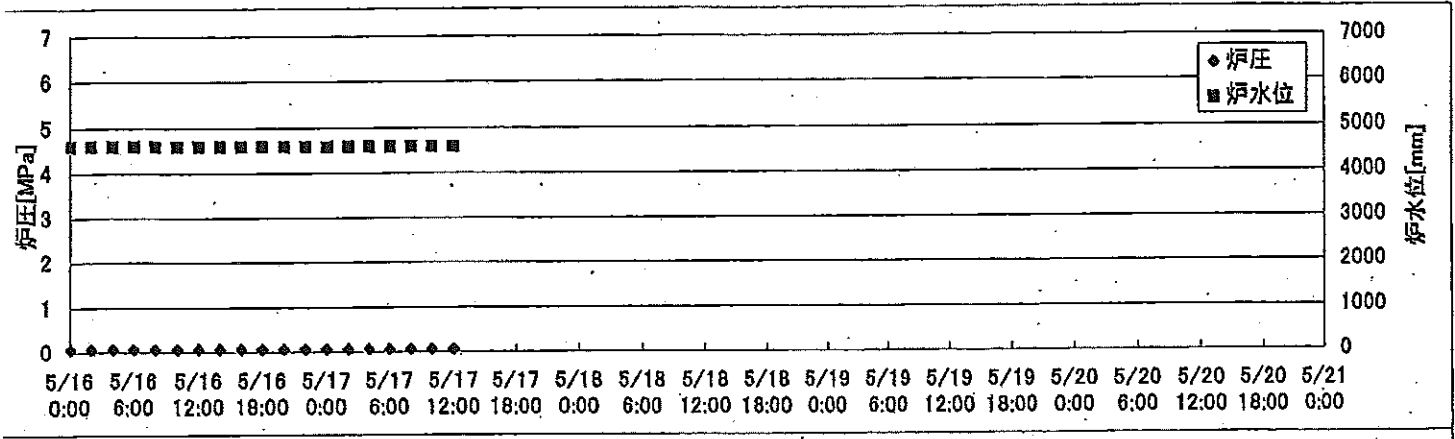
2F-2号機



2F-3号機



2F-4号機



2F-1号機

※燃料頂部(TAF)からの水位 = 炉水位 + 4200[mm]

時間	炉圧 [MPa (gage)]	炉水位 [mm] 停止時	炉水温度[°C] 給水/スル温度	D/W圧力 [kPa(gage)]	D/W温度 [°C]	S/C圧力 [kPa(abs)]	S/C水位 [mm]	S/C温度 [°C]
2011/5/17 0:00	0.06	5300	24.0	5	26.0	107	2000	24
2011/5/17 2:00	0.06	5300	24.0	5	26.0	107	2000	24
2011/5/17 4:00	0.06	5300	24.0	5	26.0	107	1998	24
2011/5/17 6:00	0.06	5300	24.1	5	26.0	107	1998	24
2011/5/17 8:00	0.06	5300	24.1	5	26.0	107	1998	24
2011/5/17 10:00	0.06	5300	24.1	5	26.1	107	2000	24
2011/5/17 12:00	0.06	5700	24.0	5	26.2	107	1970	24
2011/5/17 14:00								
2011/5/17 16:00								
2011/5/17 18:00								
2011/5/17 20:00								
2011/5/17 22:00								
2011/5/18 0:00								
2011/5/18 2:00								
2011/5/18 4:00								
2011/5/18 6:00								
2011/5/18 8:00								
2011/5/18 10:00								
2011/5/18 12:00								
2011/5/18 14:00								
2011/5/18 16:00								
2011/5/18 18:00								
2011/5/18 20:00								
2011/5/18 22:00								
2011/5/19 0:00								
2011/5/19 2:00								
2011/5/19 4:00								
2011/5/19 6:00								
2011/5/19 8:00								
2011/5/19 10:00								
2011/5/19 12:00								
2011/5/19 14:00								
2011/5/19 16:00								
2011/5/19 18:00								
2011/5/19 20:00								
2011/5/19 22:00								
2011/5/20 0:00								

・5/17 11:10~11:20 RHR(C)テストラン
上記操作に伴い、FPCラインへの通水停止(10:03~11:34)

2011年5月17日 14時47分
 水素電圧 18.0V / 炉内温度 530.0℃

2F-2号機

※燃料頂部(TAF)からの水位=炉水位+4200[mm]

時間	炉圧 [MPa (gage)]	炉水位 [mm] 停止時	炉水温度[°C] 給水ノズル温度	D/W圧力 [kPa(gage)]	D/W温度 [°C]	S/C圧力 [kPa(abs)]	S/C水位 [mm]	S/C温度 [°C]
2011/5/17 0:00	0.06	5650	23.8	4.7	26.7	105	1200	23
2011/5/17 2:00	0.06	5650	23.8	4.8	26.7	105	1200	23
2011/5/17 4:00	0.06	5650	23.8	4.8	26.7	105	1200	23
2011/5/17 6:00	0.06	5650	23.8	4.8	26.7	105	1200	23
2011/5/17 8:00	0.06	5650	23.8	4.8	26.5	106	1200	23
2011/5/17 10:00	0.06	5650	23.8	4.8	26.5	105	1200	23
2011/5/17 12:00	0.06	5650	23.8	5.0	26.4	105	1200	23
2011/5/17 14:00								
2011/5/17 16:00								
2011/5/17 18:00								
2011/5/17 20:00								
2011/5/17 22:00								
2011/5/18 0:00								
2011/5/18 2:00								
2011/5/18 4:00								
2011/5/18 6:00								
2011/5/18 8:00								
2011/5/18 10:00								
2011/5/18 12:00								
2011/5/18 14:00								
2011/5/18 16:00								
2011/5/18 18:00								
2011/5/18 20:00								
2011/5/18 22:00								
2011/5/19 0:00								
2011/5/19 2:00								
2011/5/19 4:00								
2011/5/19 6:00								
2011/5/19 8:00								
2011/5/19 10:00								
2011/5/19 12:00								
2011/5/19 14:00								
2011/5/19 16:00								
2011/5/19 18:00								
2011/5/19 20:00								
2011/5/19 22:00								
2011/5/20 0:00								

2011年 5月 17日 14時45分
 水島電機 原田 正樹

2F-3号機

※燃料頂部(TAF)からの水位=炉水位+4200[mm]

時間	炉圧 [MPa (gage)]	炉水位 [mm] アップセット	炉水温度[°C] 給水/スル温度	D/W圧力 [kPa(gage)]	D/W温度 [°C]	S/C圧力 [kPa(abs)]	S/C水位 [mm]	S/C温度 [°C]
2011/5/17 0:00	0.00	2573	34.2	9	31.4	110	2100	26
2011/5/17 2:00	0.00	2565	34.1	9	31.4	110	2100	26
2011/5/17 4:00	0.00	2561	34.1	9	31.5	110	2100	26
2011/5/17 6:00	0.00	2555	34.0	9	31.4	110	2100	26
2011/5/17 8:00	0.00	2551	34.0	9	31.4	110	2100	26
2011/5/17 10:00	0.00	2550	34.0	9	31.4	110	2100	26
2011/5/17 12:00	0.00	2545	34.0	10	31.4	110	2100	26
2011/5/17 14:00								
2011/5/17 16:00			-5/1 15:51PLR吸込・吐出弁閉 (炉水位低下調査中)					
2011/5/17 18:00								
2011/5/17 20:00								
2011/5/17 22:00								
2011/5/18 0:00								
2011/5/18 2:00								
2011/5/18 4:00								
2011/5/18 6:00								
2011/5/18 8:00								
2011/5/18 10:00								
2011/5/18 12:00								
2011/5/18 14:00								
2011/5/18 16:00								
2011/5/18 18:00								
2011/5/18 20:00								
2011/5/18 22:00								
2011/5/19 0:00								
2011/5/19 2:00								
2011/5/19 4:00								
2011/5/19 6:00								
2011/5/19 8:00								
2011/5/19 10:00								
2011/5/19 12:00								
2011/5/19 14:00								
2011/5/19 16:00								
2011/5/19 18:00								
2011/5/19 20:00								
2011/5/19 22:00								
2011/5/20 0:00								

7/4/2011 11:24/20

米水電/100/原丁/出池 石炭

2011年5月11日 14時45分

2F-4号機

※燃料頂部(TAF)からの水位=炉水位+4200[mm]

時間	炉圧 [MPa (gage)]	炉水位 [mm] アッパセット	炉水温度[°C] 給水/スル温度	D/W圧力 [kPa(gage)]	D/W温度 [°C]	S/C圧力 [kPa(abs)]	S/C水位 [mm]	S/C温度 [°C]
2011/5/17 0:00	0.07	4589	26.9	6	29.5	107	2000	28
2011/5/17 2:00	0.07	4589	26.9	6	29.6	107	2000	28
2011/5/17 4:00	0.07	4589	26.9	6	29.2	107	2000	28
2011/5/17 6:00	0.07	4589	26.8	6	29.1	107	2000	28
2011/5/17 8:00	0.07	4589	26.9	6	29.2	107	2000	28
2011/5/17 10:00	0.07	4589	26.9	6	29.3	107	2000	28
2011/5/17 12:00	0.07	4589	26.9	6	29.7	107	2000	28
2011/5/17 14:00								
2011/5/17 16:00								
2011/5/17 18:00								
2011/5/17 20:00								
2011/5/17 22:00								
2011/5/18 0:00								
2011/5/18 2:00								
2011/5/18 4:00								
2011/5/18 6:00								
2011/5/18 8:00								
2011/5/18 10:00								
2011/5/18 12:00								
2011/5/18 14:00								
2011/5/18 16:00								
2011/5/18 18:00								
2011/5/18 20:00								
2011/5/18 22:00								
2011/5/19 0:00								
2011/5/19 2:00								
2011/5/19 4:00								
2011/5/19 6:00								
2011/5/19 8:00								
2011/5/19 10:00								
2011/5/19 12:00								
2011/5/19 14:00								
2011/5/19 16:00								
2011/5/19 18:00								
2011/5/19 20:00								
2011/5/19 22:00								
2011/5/20 0:00								