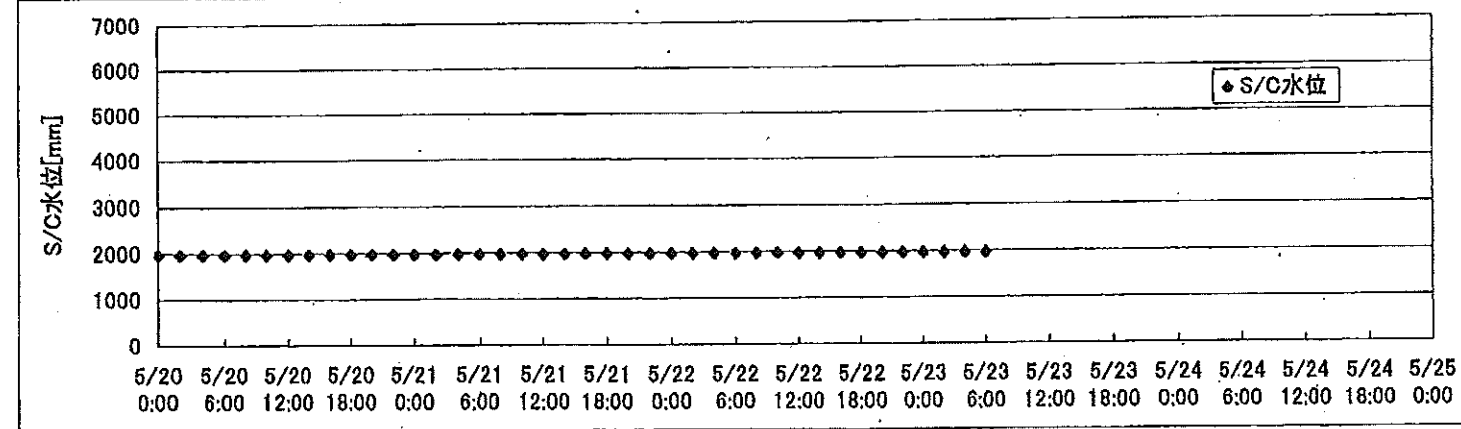
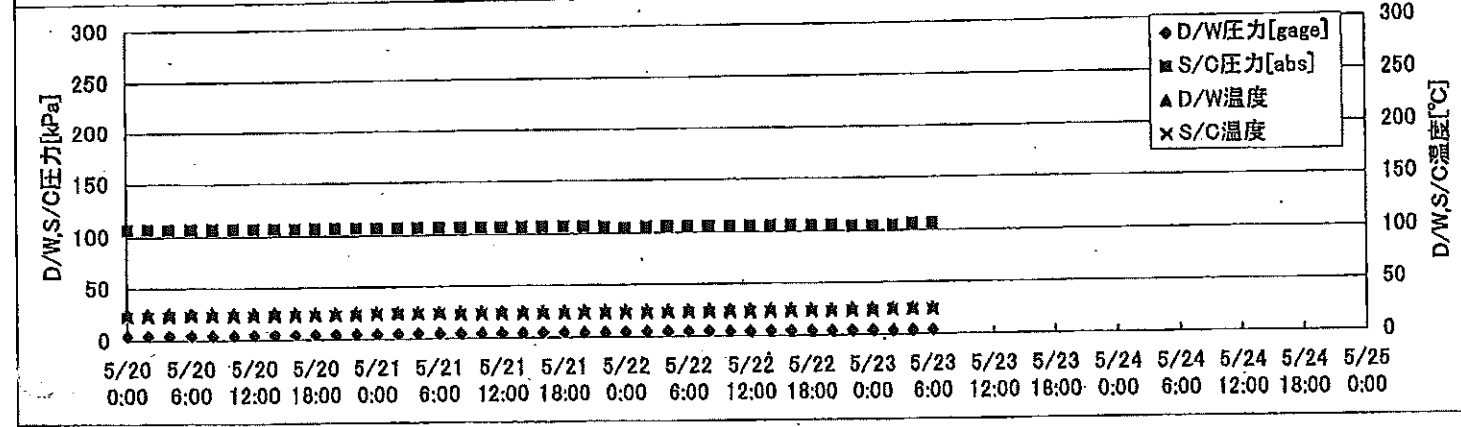
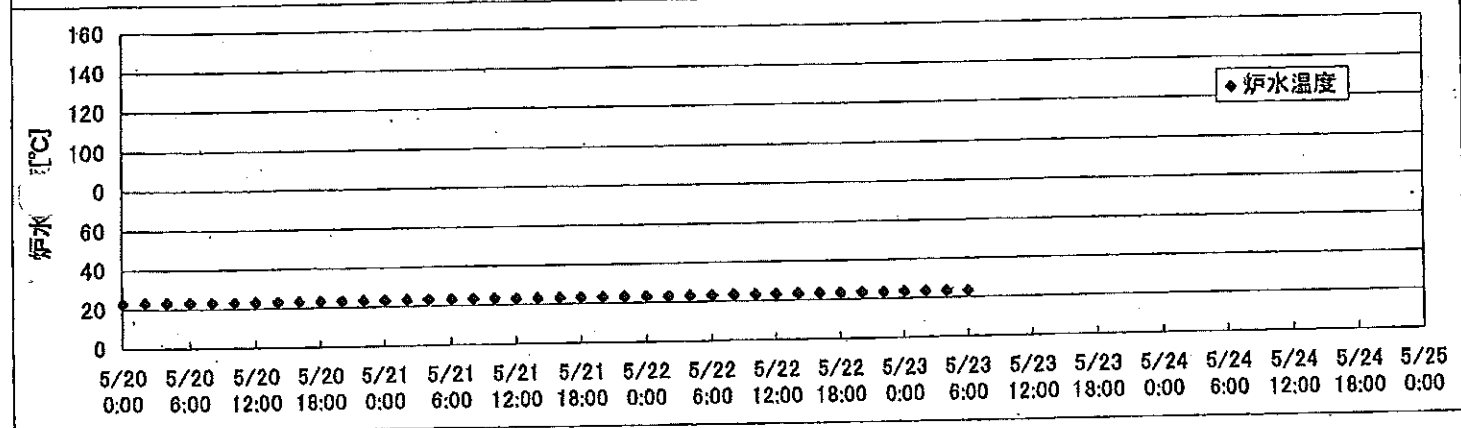
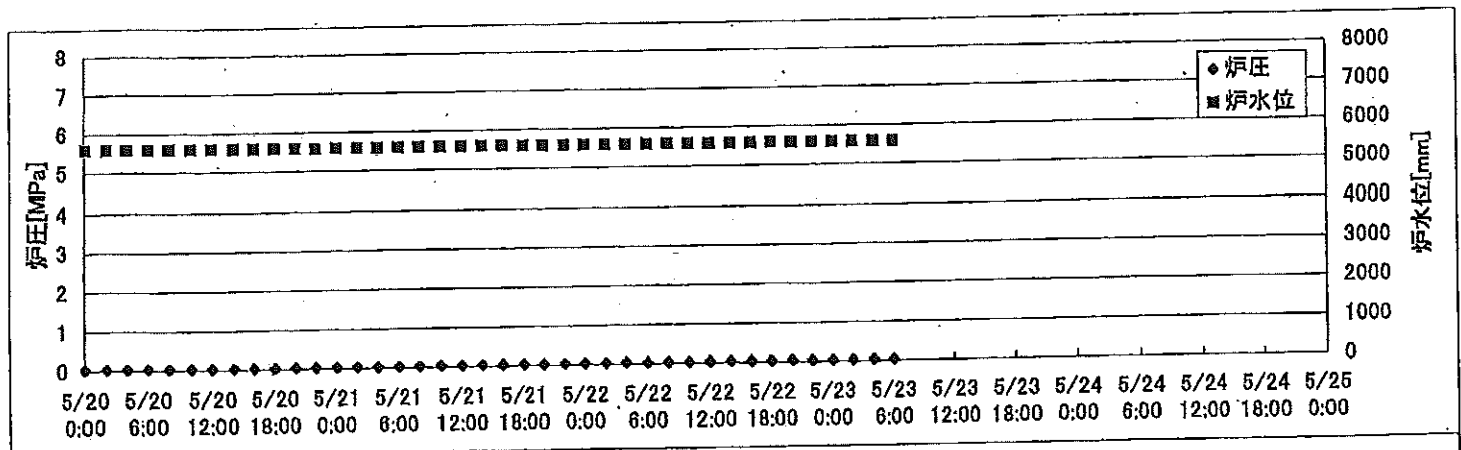
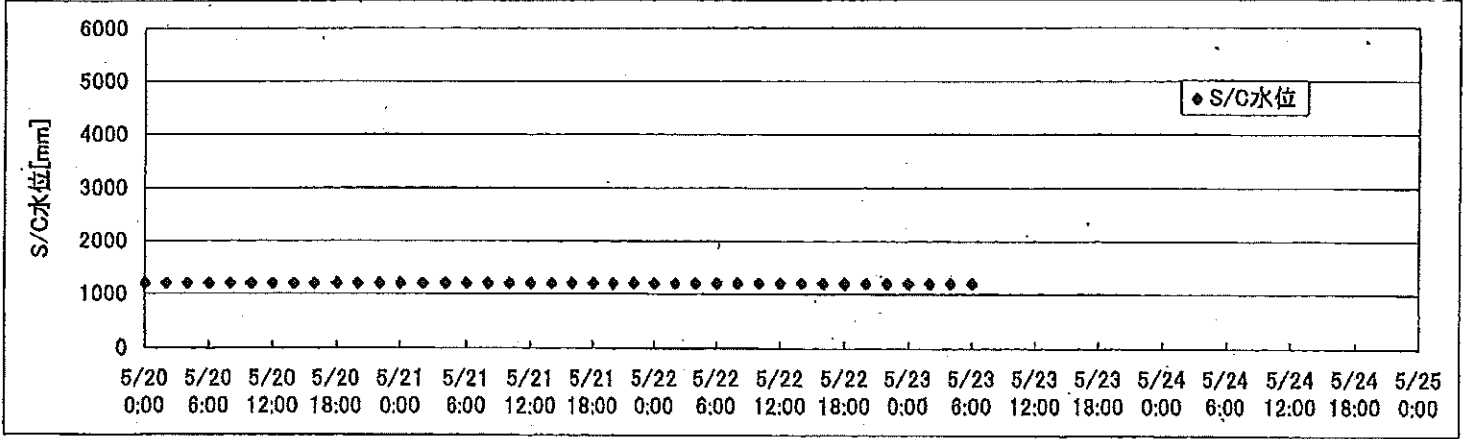
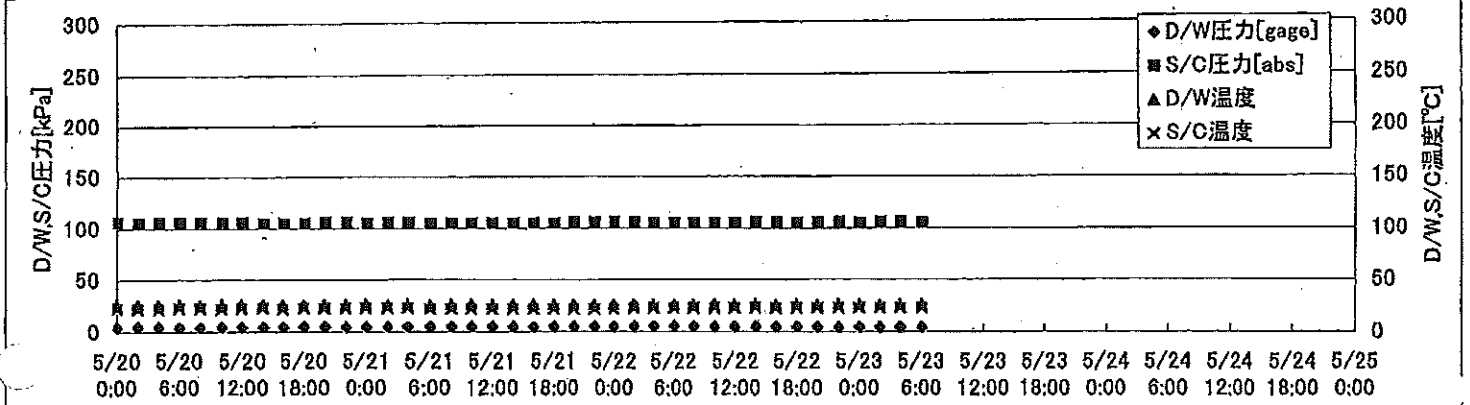
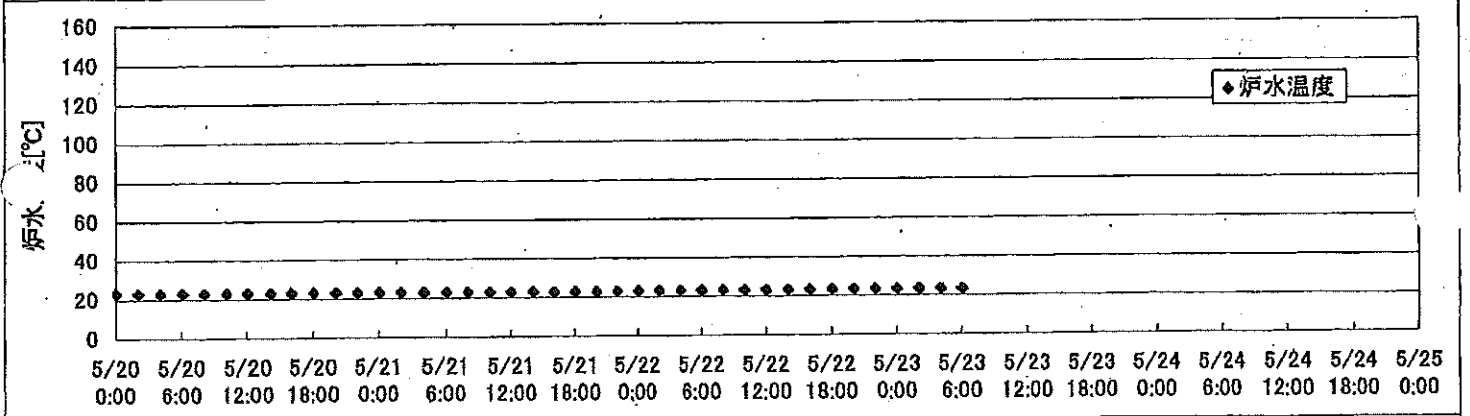
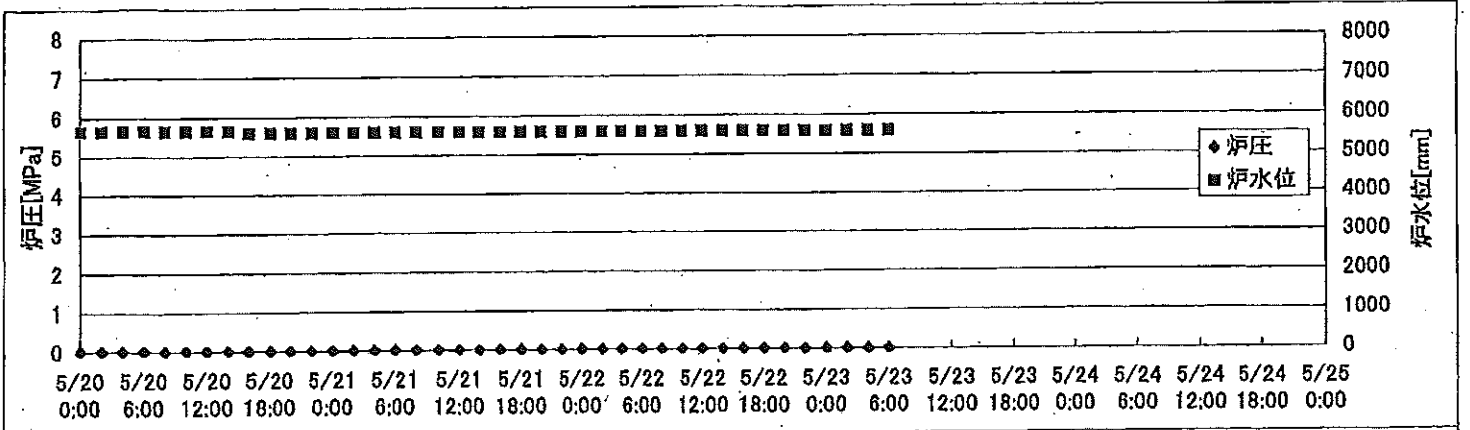


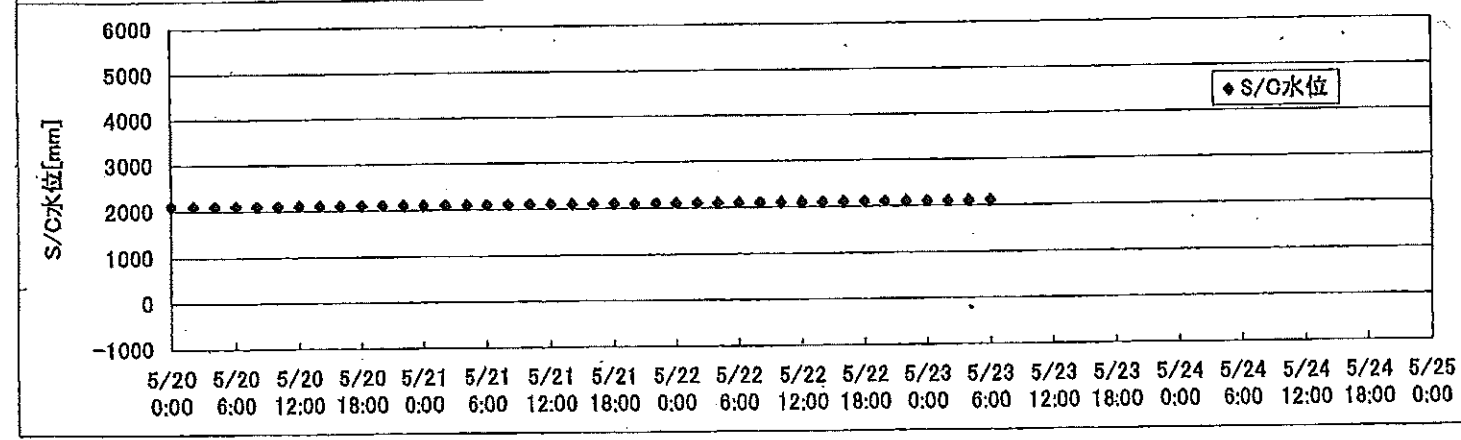
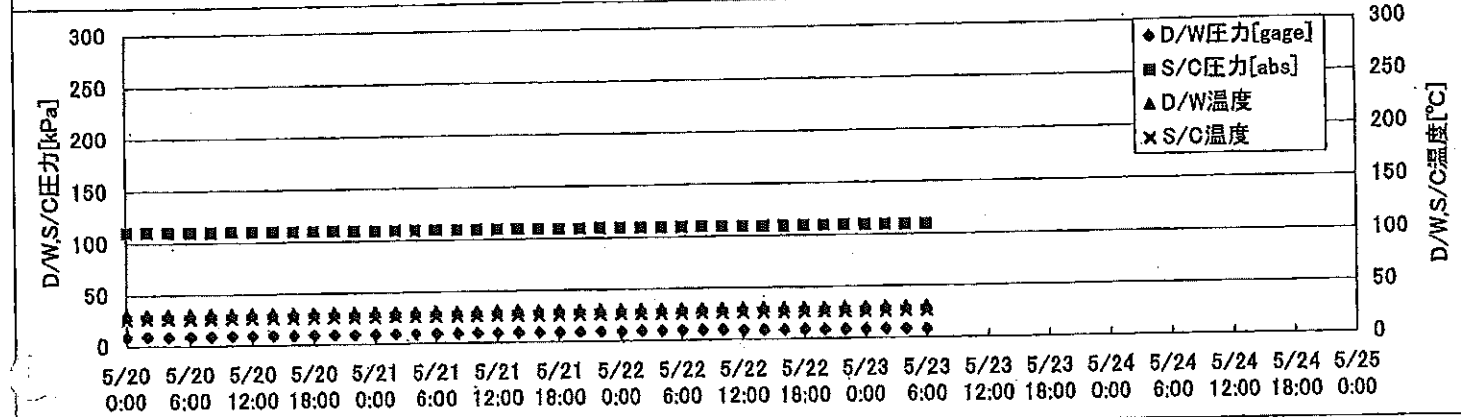
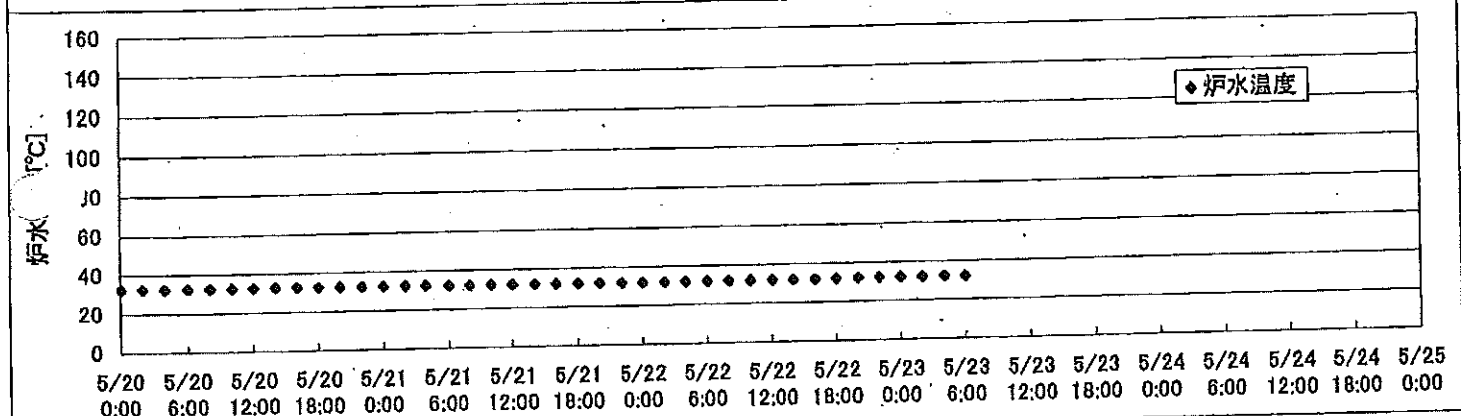
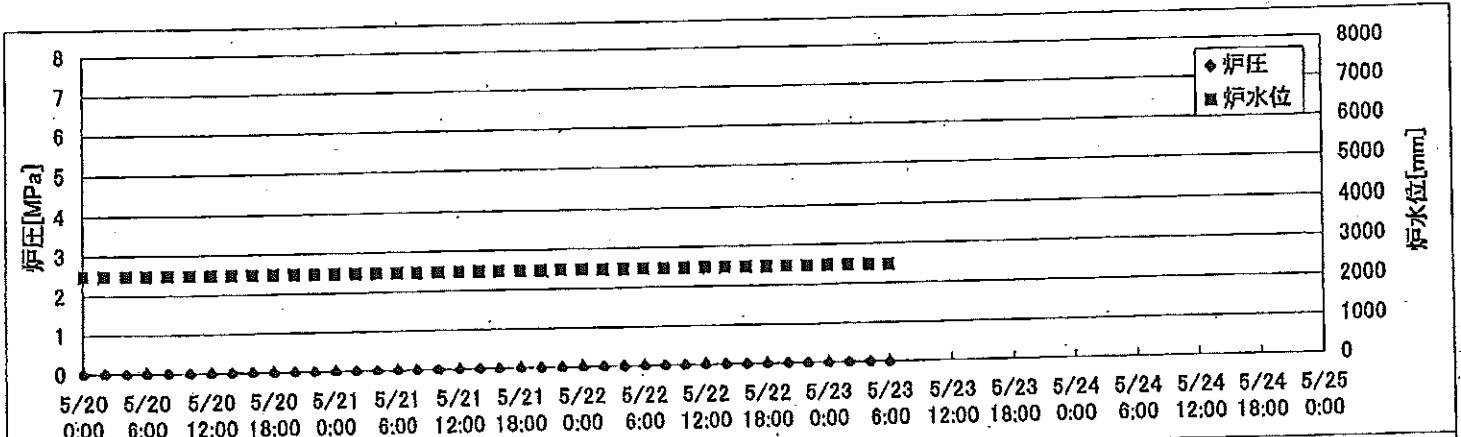
# 2F-1号機



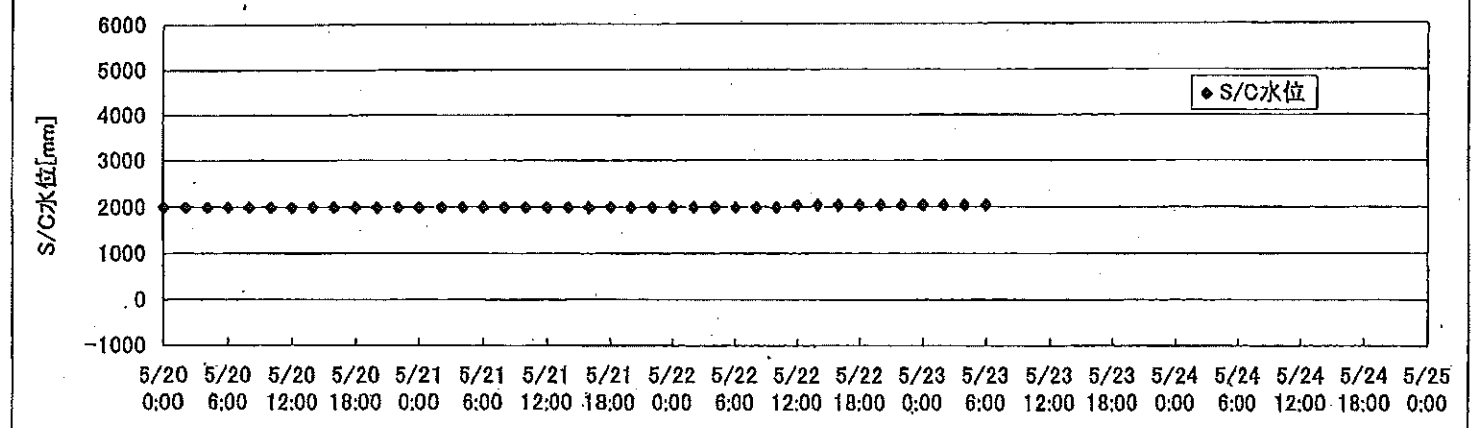
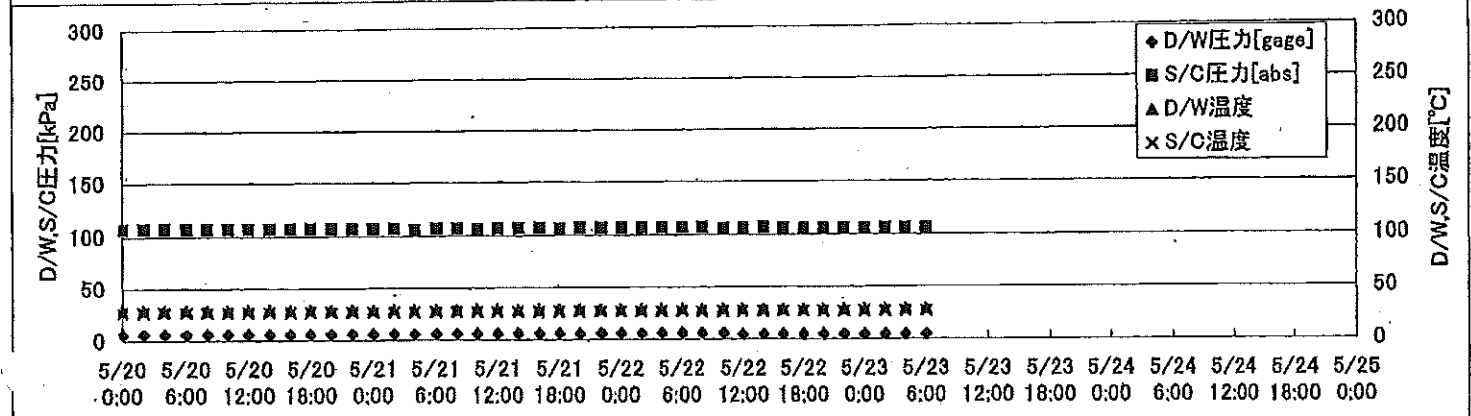
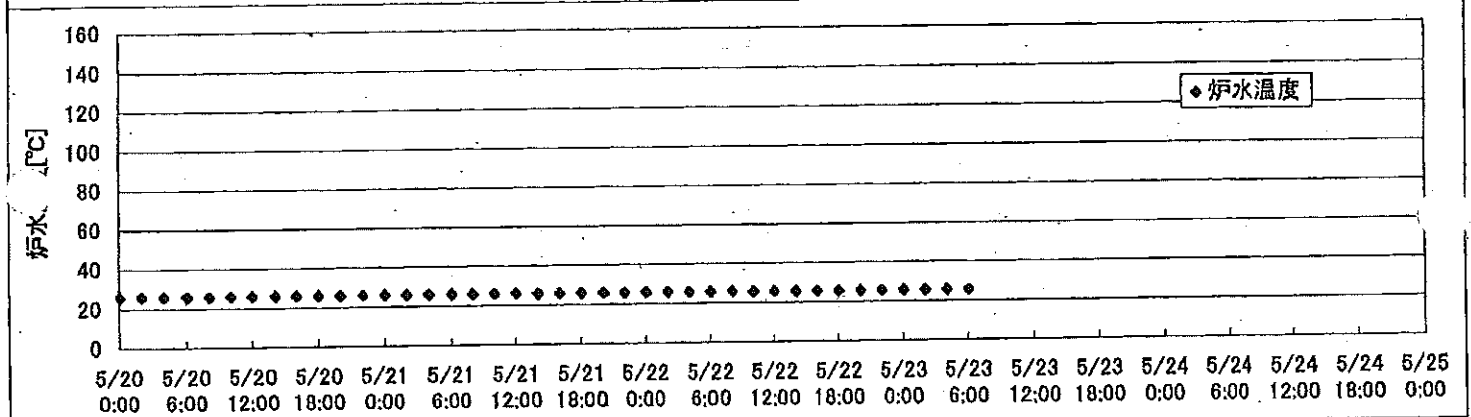
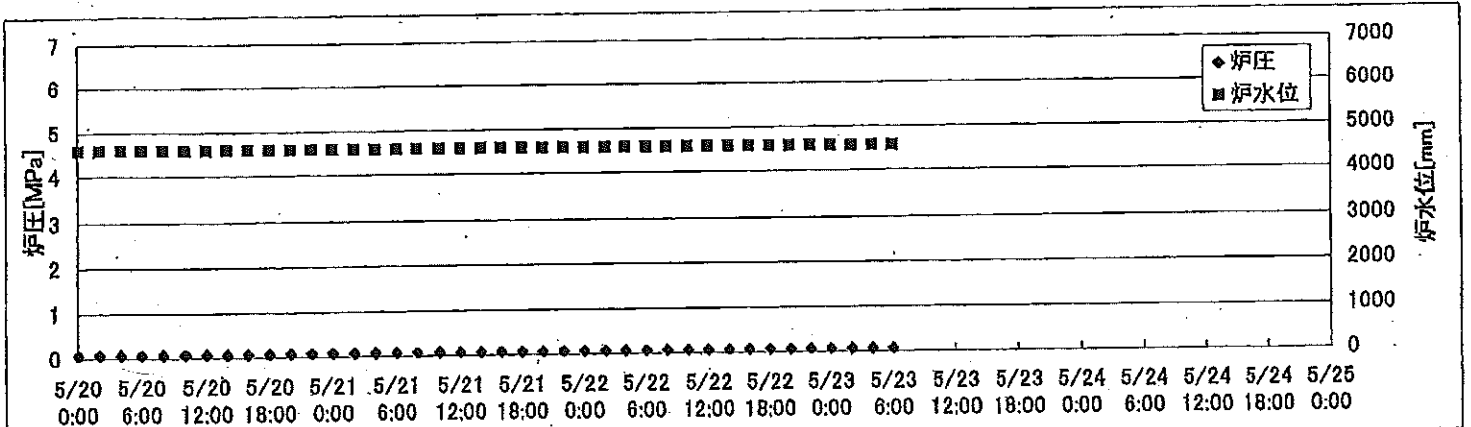
2F-2号機



# 2F-3号機



2F-4号機





# 2F-2号機

※燃料頂部(TAF)からの水位=炉水位+4200[mm]

時間	炉圧 [MPa (gage)]	炉水位 [mm] 停止時	炉水温度[°C] 給水/スル温度	D/W圧力 [kPa(gage)]	D/W温度 [°C]	S/C圧力 [kPa(abs)]	S/C水位 [mm]	S/C温度 [°C]
2011/5/21 0:00	0.02	5600	23.1	4.7	26.3	105	1200	23
2011/5/21 2:00	0.02	5600	23.1	4.8	26.2	106	1200	23
2011/5/21 4:00	0.02	5600	23.1	4.9	26.3	106	1200	23
2011/5/21 6:00	0.02	5600	23.0	4.9	26.2	105	1200	22
2011/5/21 8:00	0.02	5600	23.0	4.9	26.3	105	1200	22
2011/5/21 10:00	0.02	5600	23.0	4.9	26.3	105	1200	22
2011/5/21 12:00	0.02	5600	23.0	4.9	26.3	105	1200	22
2011/5/21 14:00	0.02	5600	23.0	4.9	26.3	105	1200	22
2011/5/21 16:00	0.02	5600	22.9	5.0	26.3	105	1200	22
2011/5/21 18:00	0.02	5600	22.9	5.0	26.3	105	1200	22
2011/5/21 20:00	0.02	5600	22.9	4.9	26.3	106	1200	22
2011/5/21 22:00	0.02	5600	23.0	4.9	26.3	106	1200	22
2011/5/22 0:00	0.02	5600	23.0	5.0	26.3	106	1200	22
2011/5/22 2:00	0.02	5600	23.1	5.1	26.3	106	1200	23
2011/5/22 4:00	0.02	5600	23.1	5.2	26.3	105	1200	23
2011/5/22 6:00	0.02	5600	23.1	5.2	26.3	105	1200	23
2011/5/22 8:00	0.02	5600	23.1	4.9	26.2	105	1200	23
2011/5/22 10:00	0.02	5600	23.1	4.7	26.3	105	1200	23
2011/5/22 12:00	0.02	5600	23.2	4.6	26.2	105	1200	23
2011/5/22 14:00	0.02	5600	23.3	4.5	26.3	106	1200	23
2011/5/22 16:00	0.02	5600	23.4	4.6	26.3	106	1200	23
2011/5/22 18:00	0.02	5600	23.4	4.5	26.3	105	1200	23
2011/5/22 20:00	0.02	5600	23.5	4.4	26.3	106	1200	23
2011/5/22 22:00	0.02	5600	23.5	4.3	26.3	106	1200	23
2011/5/23 0:00	0.02	5600	23.5	4.3	26.3	105	1200	23
2011/5/23 2:00	0.02	5600	23.5	4.3	26.2	106	1200	23
2011/5/23 4:00	0.02	5600	23.5	4.3	26.2	106	1200	23
<b>2011/5/23 6:00</b>	<b>0.02</b>	<b>5600</b>	<b>23.5</b>	<b>4.2</b>	<b>26.3</b>	<b>105</b>	<b>1200</b>	<b>23</b>
2011/5/23 8:00								
2011/5/23 10:00								
2011/5/23 12:00								
2011/5/23 14:00								
2011/5/23 16:00								
2011/5/23 18:00								
2011/5/23 20:00								
2011/5/23 22:00								
2011/5/24 0:00								



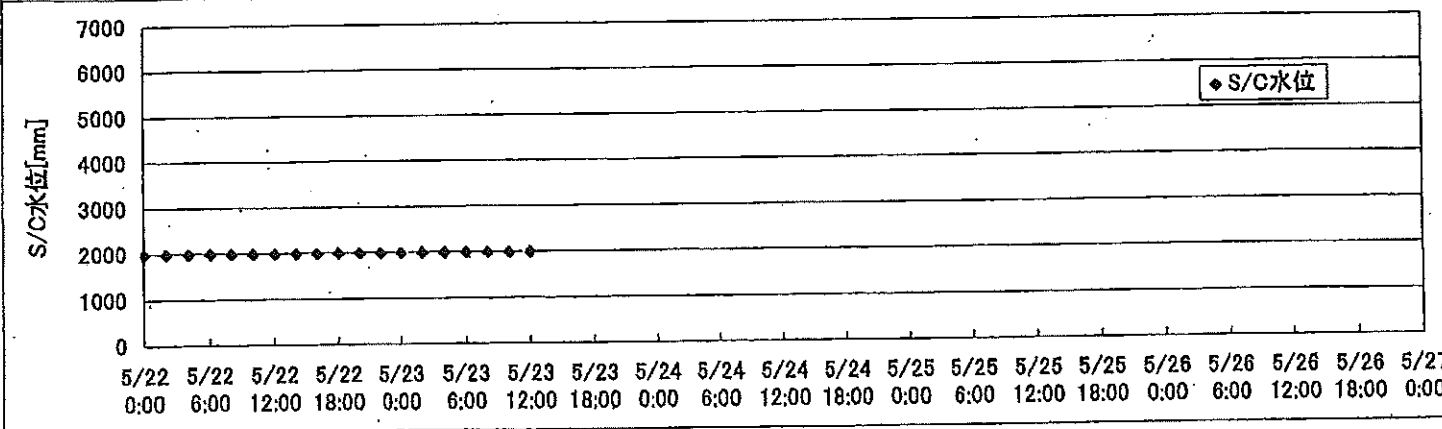
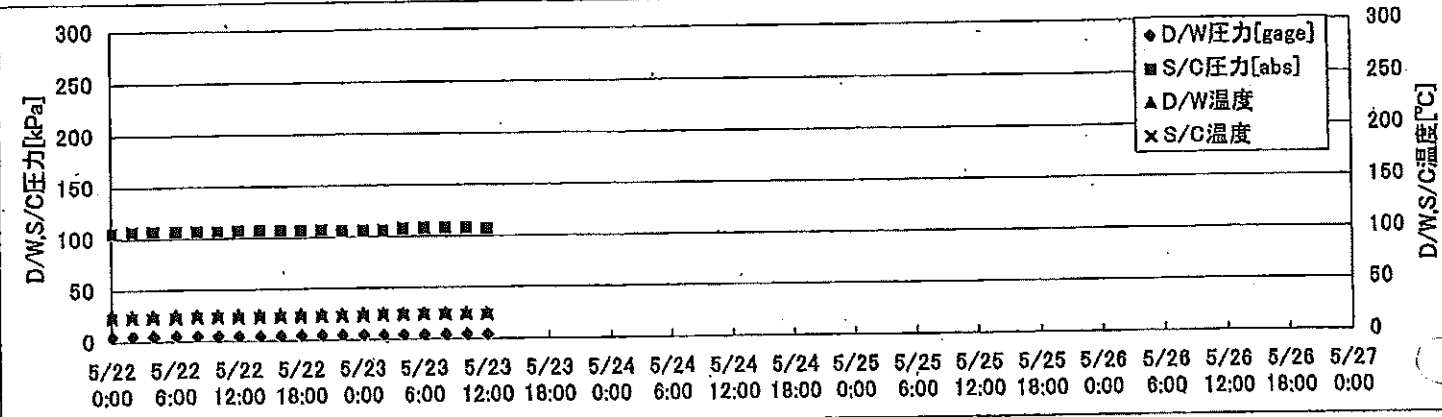
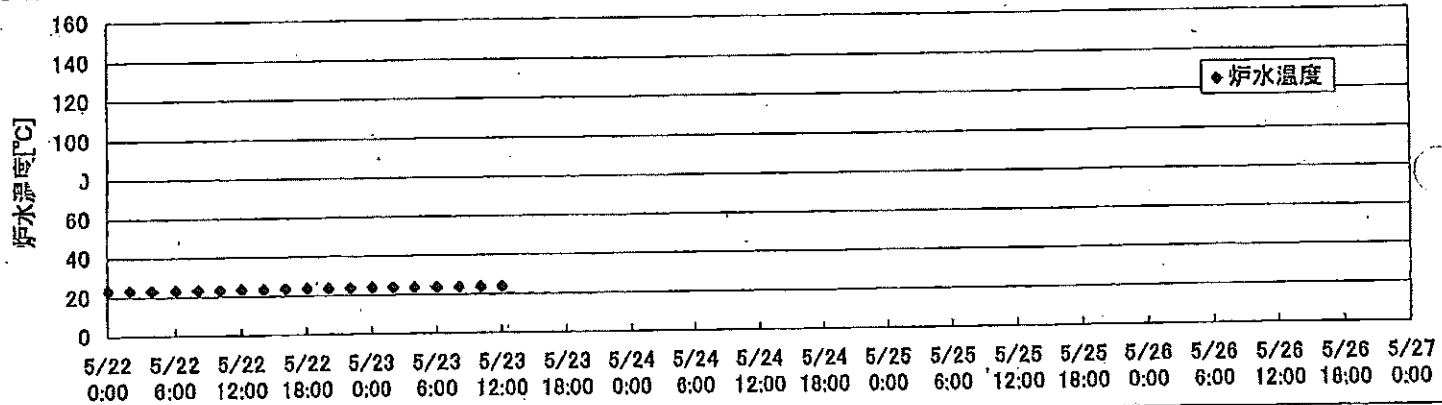
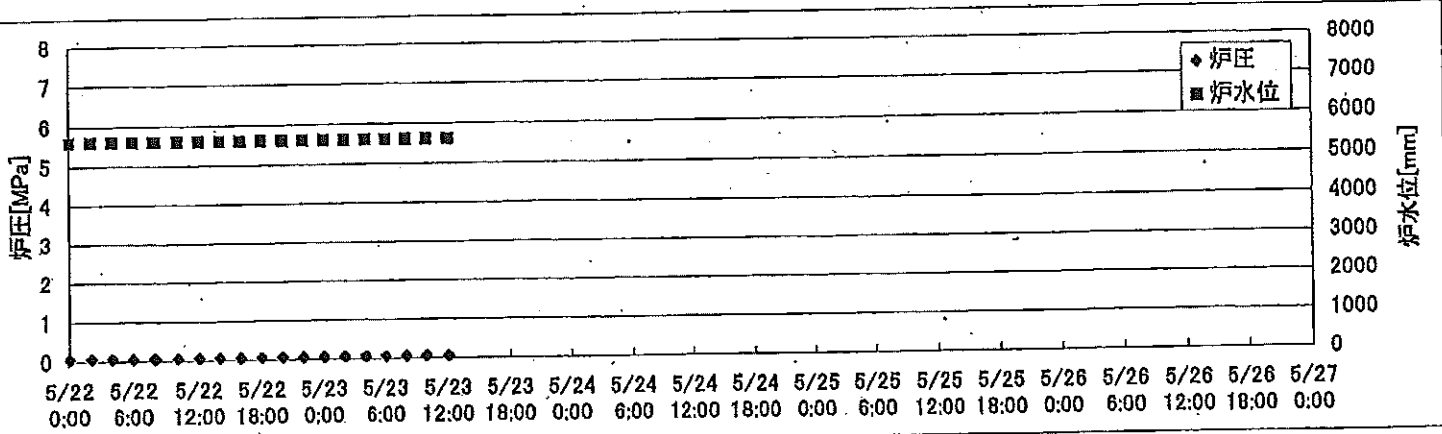
# 2F-4号機

※燃料頂部(TAF)からの水位=炉水位+4200[mm]

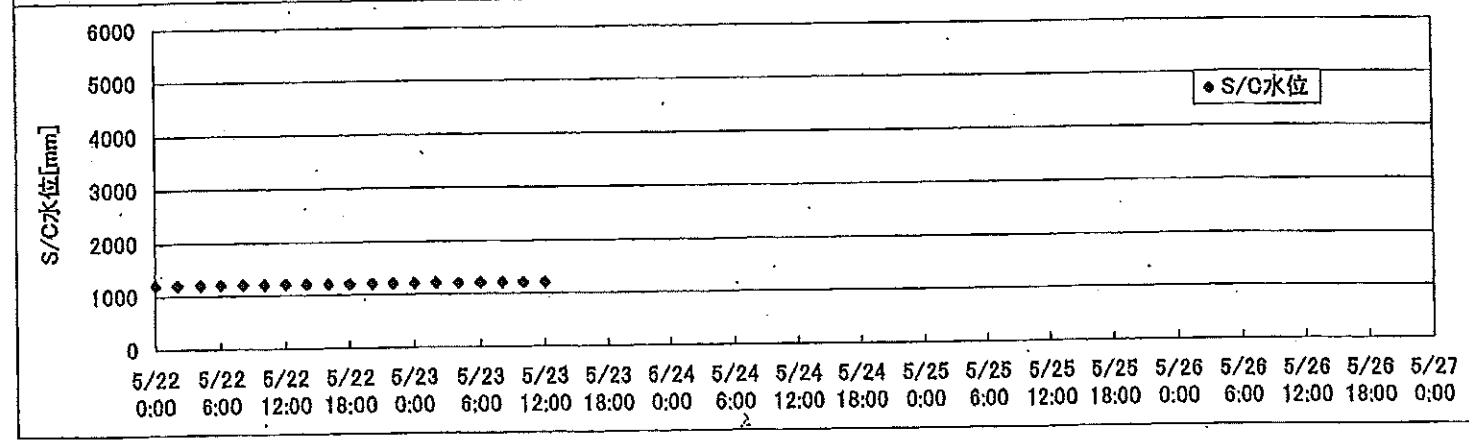
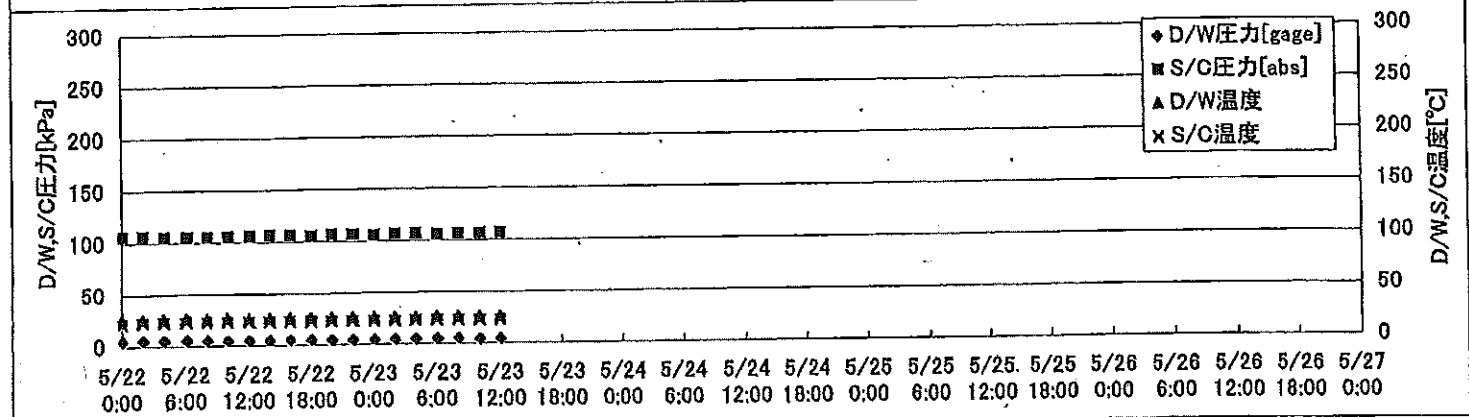
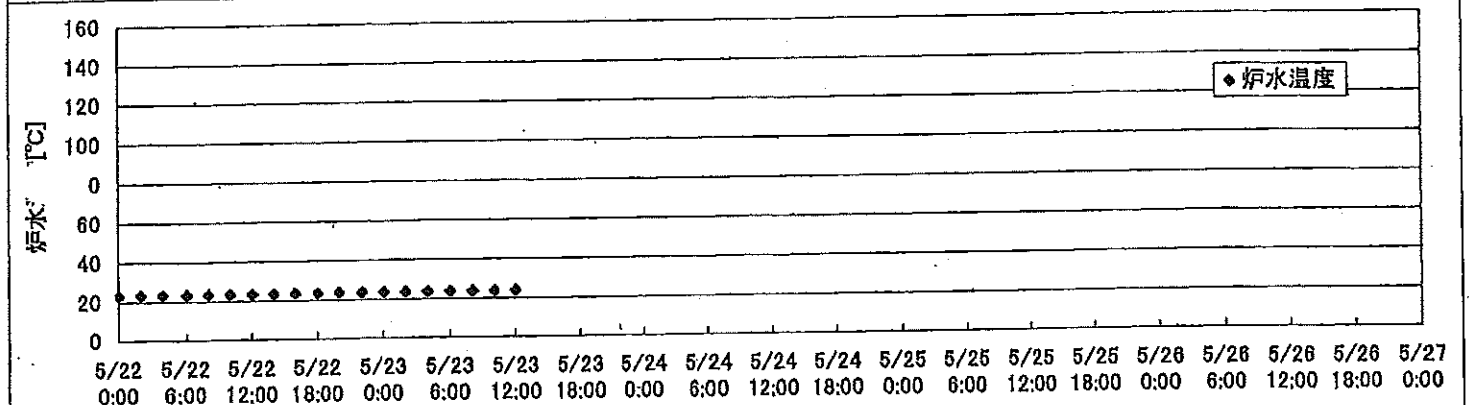
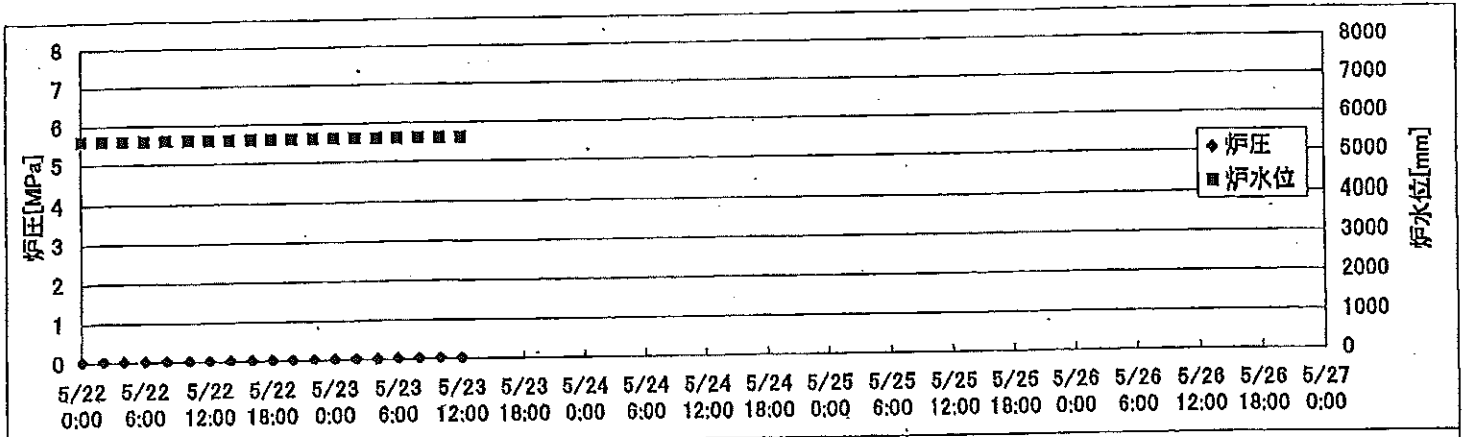
時間	炉圧 [MPa (gage)]	炉水位 [mm] アップセット	炉水温度[°C] 給水/スル温度	D/W圧力 [kPa(gage)]	D/W温度 [°C]	S/C圧力 [kPa(abs)]	S/C水位 [mm]	S/C温度 [°C]
2011/5/21 0:00	0.08	4589	26.2	6	28.8	107	2000	27
2011/5/21 2:00	0.08	4589	26.2	6	29.1	107	2000	27
2011/5/21 4:00	0.08	4589	26.2	6	29.1	106	2000	27
2011/5/21 6:00	0.08	4589	26.2	6	29.1	107	2000	27
2011/5/21 8:00	0.08	4589	26.2	6	29.2	107	2000	27
2011/5/21 10:00	0.08	4589	26.2	6	29.4	106	2000	27
2011/5/21 12:00	0.08	4589	26.2	6	29.4	107	2000	27
2011/5/21 14:00	0.08	4589	26.1	6	28.9	107	2000	27
2011/5/21 16:00	0.08	4589	26.1	6	29.0	107	2000	27
2011/5/21 18:00	0.08	4589	26.1	6	29.2	106	2000	27
2011/5/21 20:00	0.08	4589	26.1	6	29.0	107	2000	27
2011/5/21 22:00	0.08	4589	26.1	6	29.0	107	2000	27
2011/5/22 0:00	0.08	4589	26.1	6	29.2	107	2000	27
2011/5/22 2:00	0.08	4589	26.0	6	29.1	107	2000	27
2011/5/22 4:00	0.08	4589	26.0	6	29.2	107	2000	27
2011/5/22 6:00	0.08	4589	26.0	6	29.2	107	2000	27
2011/5/22 8:00	0.08	4589	26.0	6	28.9	107	2000	27
2011/5/22 10:00	0.08	4589	25.9	6	29.1	106	2000	27
2011/5/22 12:00	0.08	4589	25.9	5	29.2	106	2050	27
2011/5/22 14:00	0.08	4589	25.9	5	29.2	107	2050	27
2011/5/22 16:00	0.08	4589	25.9	5	28.9	106	2050	27
2011/5/22 18:00	0.08	4589	25.9	5	29.0	106	2050	27
2011/5/22 20:00	0.08	4589	25.9	5	28.9	106	2050	27
2011/5/22 22:00	0.08	4589	25.9	5	28.9	106	2050	27
2011/5/23 0:00	0.08	4589	25.9	5	28.9	106	2050	27
2011/5/23 2:00	0.08	4589	25.9	5	28.9	106	2050	27
2011/5/23 4:00	0.08	4589	25.9	5	29.1	106	2050	27
2011/5/23 6:00	0.08	4589	25.9	5	28.9	106	2050	27
2011/5/23 8:00								
2011/5/23 10:00								
2011/5/23 12:00								
2011/5/23 14:00								
2011/5/23 16:00								
2011/5/23 18:00								
2011/5/23 20:00								
2011/5/23 22:00								
2011/5/24 0:00								



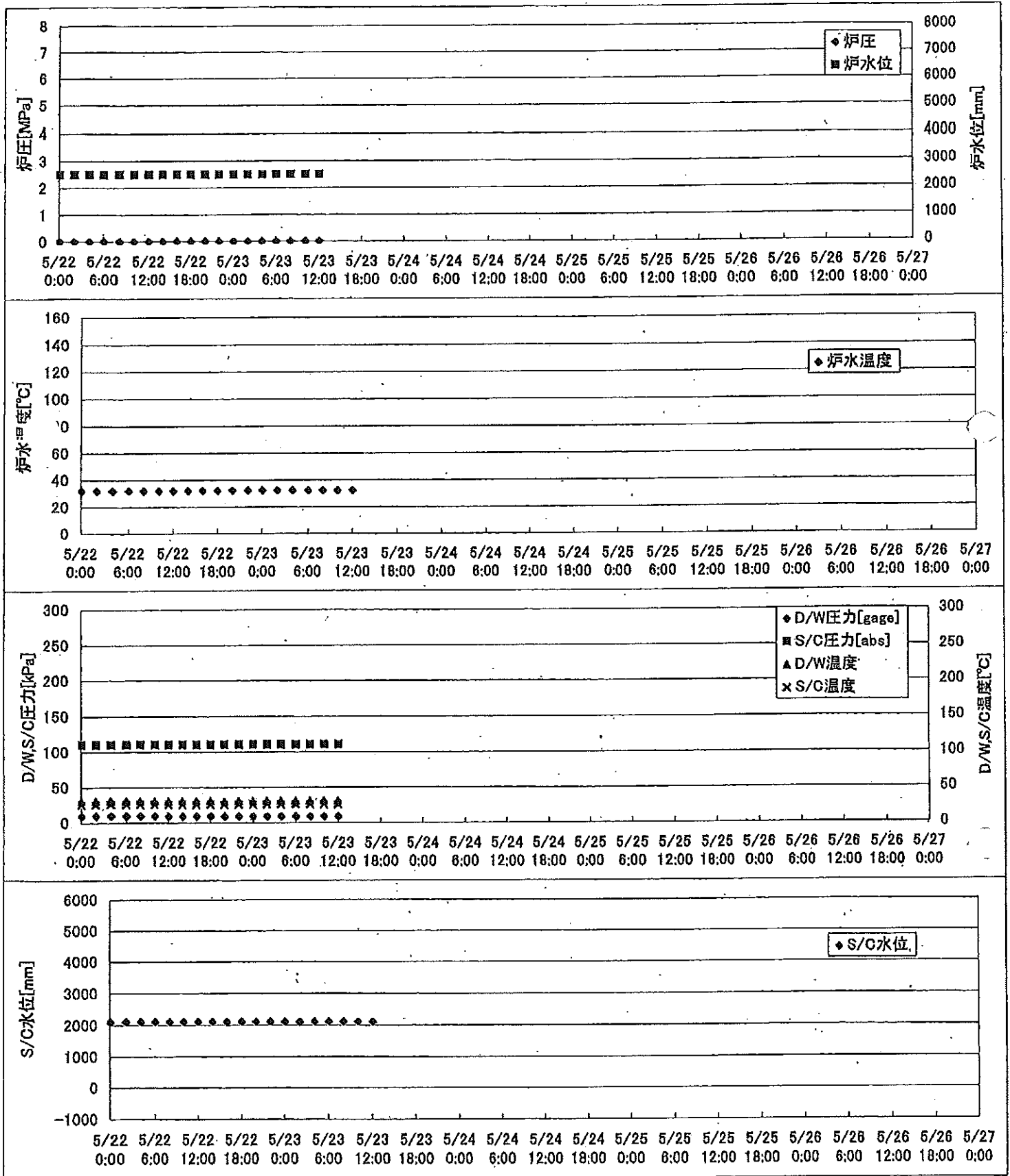
2F-1号機



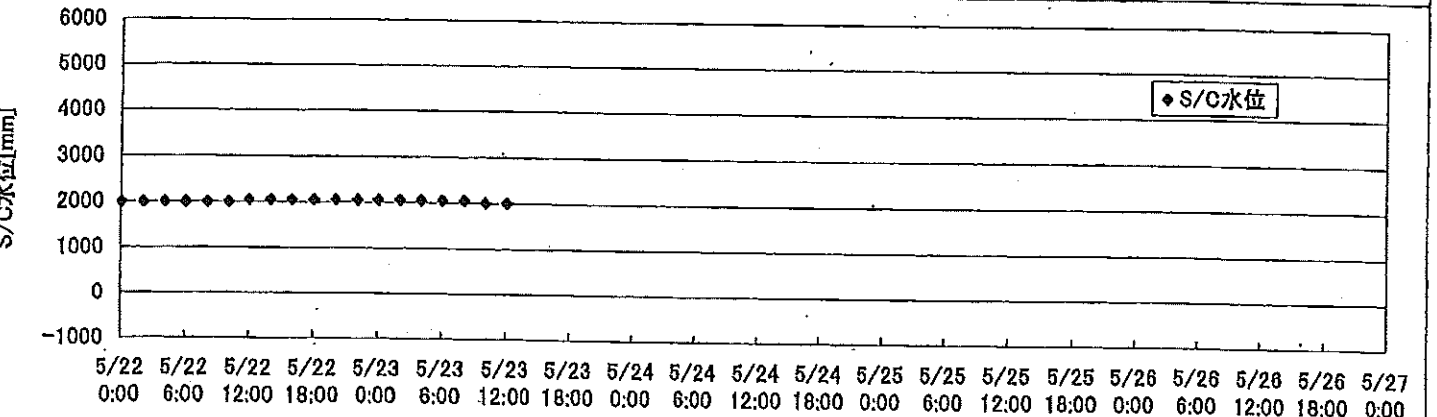
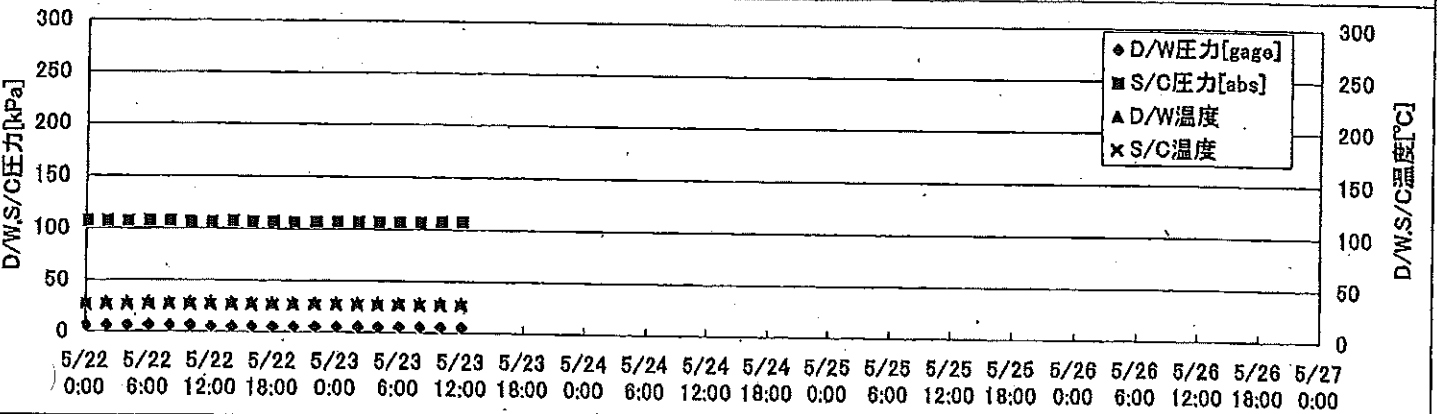
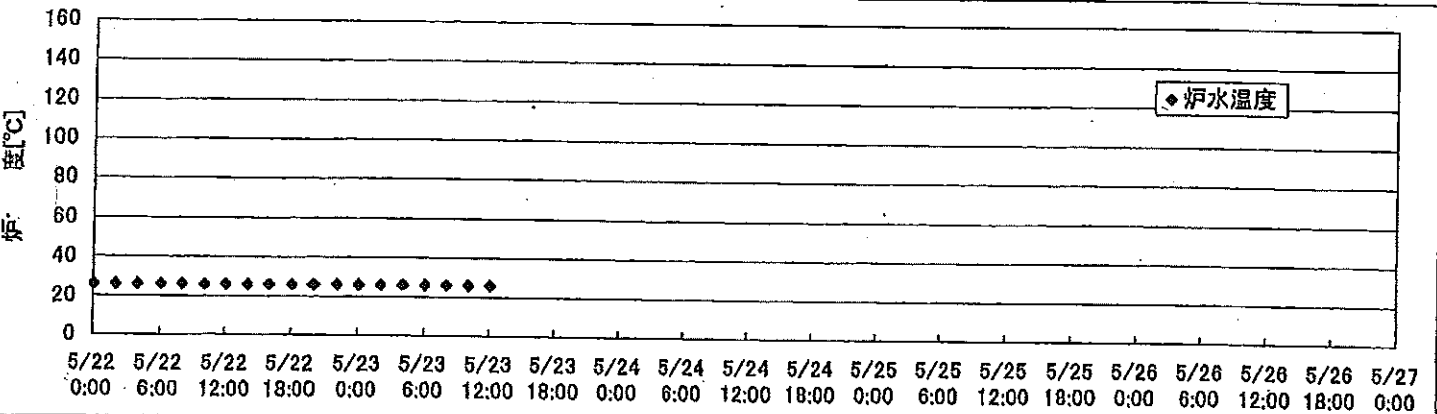
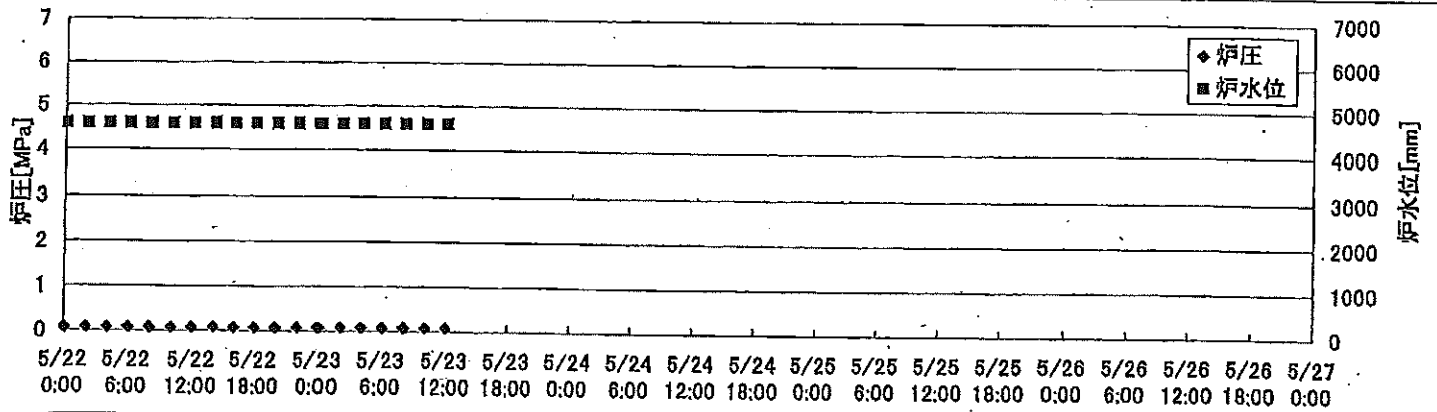
# 2F-2号機



# 2F-3号機



2F-4号機



# 2F-1号機

※燃料頂部(TAF)からの水位=炉水位+4200[mm]

時間	炉圧 [MPa (gage)]	炉水位 [mm] 停止時	炉水温度[°C] 給水ノズル温度	D/W圧力 [kPa(gage)]	D/W温度 [°C]	S/C圧力 [kPa(abs)]	S/C水位 [mm]	S/C温度 [°C]
2011/5/23 0:00	0.05	5600	23.8	4	25.8	105	1978	23
2011/5/23 2:00	0.05	5600	23.8	4	25.8	105	1978	24
2011/5/23 4:00	0.05	5600	23.7	4	25.7	107	1979	24
2011/5/23 6:00	0.05	5600	23.7	4	25.7	107	1978	24
2011/5/23 8:00	0.05	5600	23.7	4	25.7	107	1979	24
2011/5/23 10:00	0.05	5600	23.7	4	25.8	107	1980	24
<b>2011/5/23 12:00</b>	<b>0.05</b>	<b>5600</b>	<b>23.7</b>	<b>4</b>	<b>25.9</b>	<b>106</b>	<b>1979</b>	<b>24</b>
2011/5/23 14:00								
2011/5/23 16:00								
2011/5/23 18:00								
2011/5/23 20:00								
2011/5/23 22:00								
2011/5/24 0:00								
2011/5/24 2:00								
2011/5/24 4:00								
2011/5/24 6:00								
2011/5/24 8:00								
2011/5/24 10:00								
2011/5/24 12:00								
2011/5/24 14:00								
2011/5/24 16:00								
2011/5/24 18:00								
2011/5/24 20:00								
2011/5/24 22:00								
2011/5/25 0:00								
2011/5/25 2:00								
2011/5/25 4:00								
2011/5/25 6:00								
2011/5/25 8:00								
2011/5/25 10:00								
2011/5/25 12:00								
2011/5/25 14:00								
2011/5/25 16:00								
2011/5/25 18:00								
2011/5/25 20:00								
2011/5/25 22:00								
2011/5/26 0:00								

# 2F-2号機

※燃料頂部(TAF)からの水位=炉水位+4200[mm]

時間	炉圧 [MPa (gage)]	炉水位 [mm] 停止時	炉水温度[°C] 給水ノズル温度	D/W圧力 [kPa(gage)]	D/W温度 [°C]	S/C圧力 [kPa(abs)]	S/C水位 [mm]	S/C温度 [°C]
2011/5/23 0:00	0.02	5600	23.5	4.3	26.3	105	1200	23
2011/5/23 2:00	0.02	5600	23.5	4.3	26.2	106	1200	23
2011/5/23 4:00	0.02	5600	23.5	4.3	26.2	106	1200	23
2011/5/23 6:00	0.02	5600	23.5	4.2	26.3	105	1200	23
2011/5/23 8:00	0.02	5600	23.5	4.5	26.3	106	1200	23
2011/5/23 10:00	0.02	5600	23.5	4.1	26.2	106	1200	23
<b>2011/5/23 12:00</b>	<b>0.02</b>	<b>5600</b>	<b>23.6</b>	<b>4.1</b>	<b>26.0</b>	<b>106</b>	<b>1200</b>	<b>23</b>
2011/5/23 14:00								
2011/5/23 16:00								
2011/5/23 18:00								
2011/5/23 20:00								
2011/5/23 22:00								
2011/5/24 0:00								
2011/5/24 2:00								
2011/5/24 4:00								
2011/5/24 6:00								
2011/5/24 8:00								
2011/5/24 10:00								
2011/5/24 12:00								
2011/5/24 14:00								
2011/5/24 16:00								
2011/5/24 18:00								
2011/5/24 20:00								
2011/5/24 22:00								
2011/5/25 0:00								
2011/5/25 2:00								
2011/5/25 4:00								
2011/5/25 6:00								
2011/5/25 8:00								
2011/5/25 10:00								
2011/5/25 12:00								
2011/5/25 14:00								
2011/5/25 16:00								
2011/5/25 18:00								
2011/5/25 20:00								
2011/5/25 22:00								
2011/5/26 0:00								



## 2F-4号機

※燃料頂部(TAF)からの水位=炉水位+4200[mm]

時間	炉圧 [MPa (gage)]	炉水位 [mm] アップセット	炉水温度[°C] 給水ノズル温度	D/W圧力 [kPa(gage)]	D/W温度 [°C]	S/C圧力 [kPa(abs)]	S/C水位 [mm]	S/C温度 [°C]
2011/5/23 0:00	0.08	4589	25.9	5	28.9	106	2050	27
2011/5/23 2:00	0.08	4589	25.9	5	28.9	106	2050	27
2011/5/23 4:00	0.08	4589	25.9	5	29.1	106	2050	27
2011/5/23 6:00	0.08	4589	25.9	5	28.9	106	2050	27
2011/5/23 8:00	0.08	4589	25.9	5	28.9	106	2050	27
2011/5/23 10:00	0.08	4589	25.9	5	29.1	107	2000	27
2011/5/23 12:00	0.08	4589	25.9	5	28.7	107	2000	27
2011/5/23 14:00								
2011/5/23 16:00								
2011/5/23 18:00								
2011/5/23 20:00								
2011/5/23 22:00								
2011/5/24 0:00								
2011/5/24 2:00								
2011/5/24 4:00								
2011/5/24 6:00								
2011/5/24 8:00								
2011/5/24 10:00								
2011/5/24 12:00								
2011/5/24 14:00								
2011/5/24 16:00								
2011/5/24 18:00								
2011/5/24 20:00								
2011/5/24 22:00								
2011/5/25 0:00								
2011/5/25 2:00								
2011/5/25 4:00								
2011/5/25 6:00								
2011/5/25 8:00								
2011/5/25 10:00								
2011/5/25 12:00								
2011/5/25 14:00								
2011/5/25 16:00								
2011/5/25 18:00								
2011/5/25 20:00								
2011/5/25 22:00								
2011/5/26 0:00								