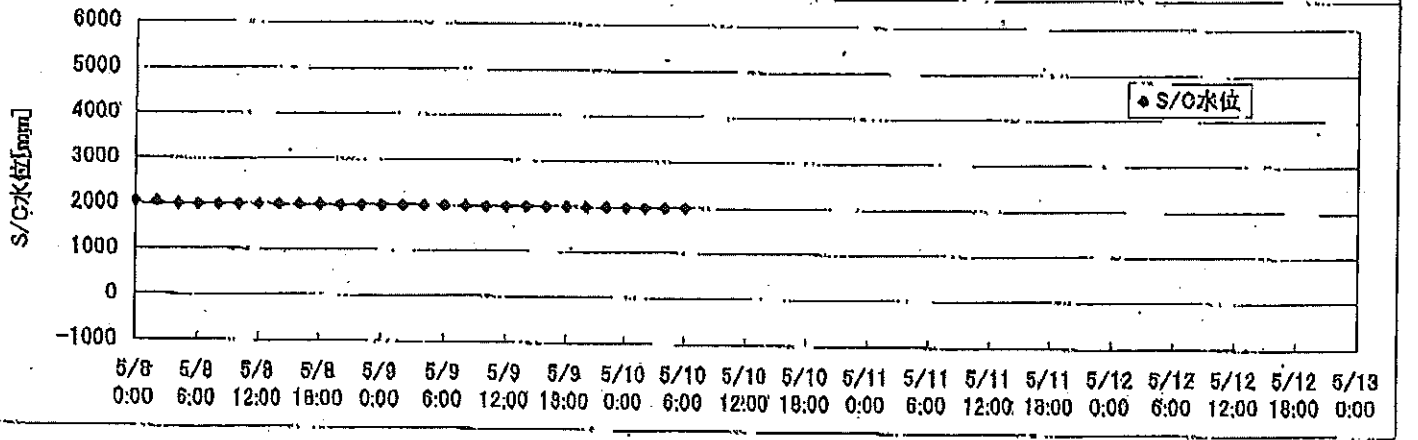
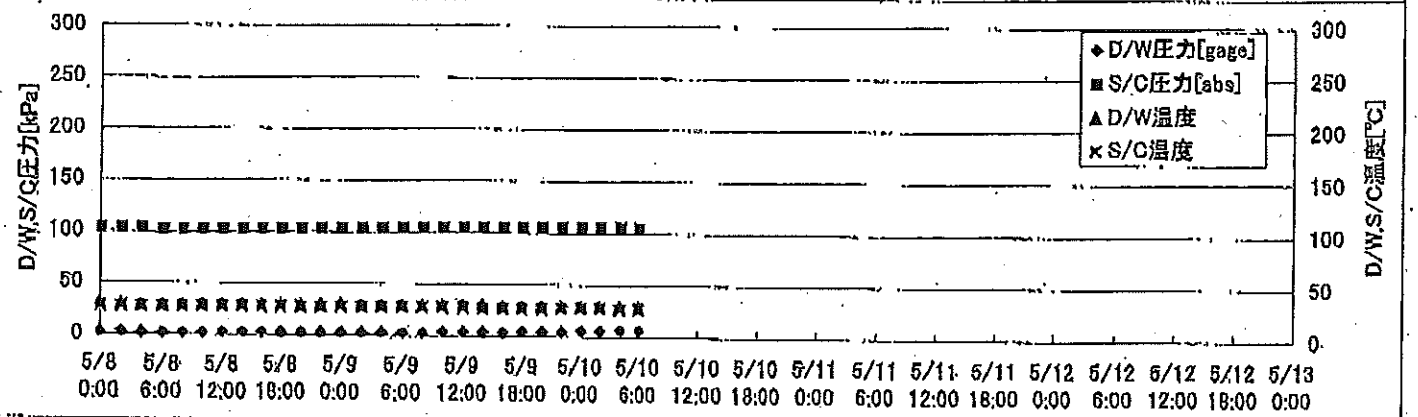
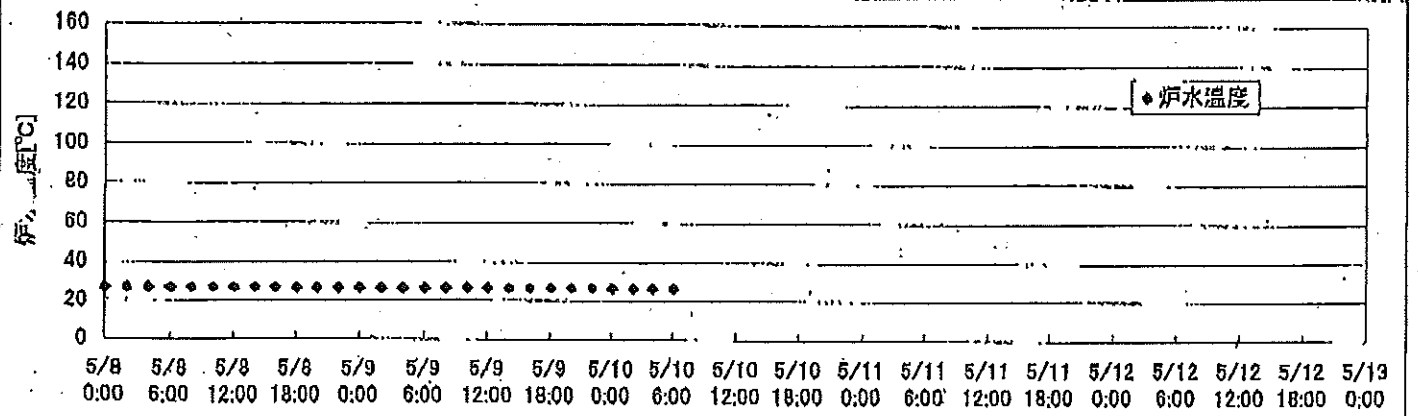
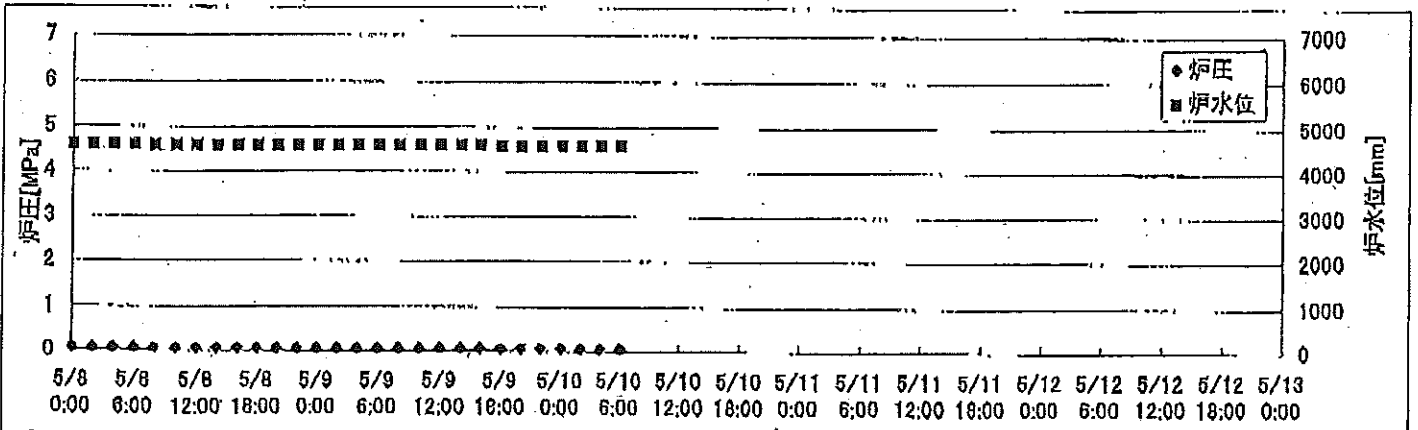


2F-4号機





# 2F-2号機

※燃料頂部(TAF)からの水位=炉水位+4200[mm]

時間	炉圧 [MPa (gage)]	炉水位 [mm] 停止時	炉水温度[°C] 給水/スル温度	D/W圧力 [kPa(gage)]	D/W温度 [°C]	S/C圧力 [kPa(abs)]	S/C水位 [mm]	S/C温度 [°C]
2011/5/8 0:00	0.03	6050	25.2	5.9	27.5	106	1200	25
2011/5/8 2:00	0.03	6050	25.2	6.1	27.5	106	1200	25
2011/5/8 4:00	0.03	6050	25.2	6.0	27.5	106	1200	25
2011/5/8 6:00	0.03	6050	25.1	5.9	27.5	106	1200	25
2011/5/8 8:00	0.04	6050	25.0	5.9	27.5	106	1200	25
2011/5/8 10:00	0.03	6050	25.0	5.9	27.4	106	1200	25
2011/5/8 12:00	0.03	6050	25.0	6.0	27.4	106	1200	25
2011/5/8 14:00	0.03	6050	25.0	6.1	27.4	106	1200	25
2011/5/8 16:00	0.04	6050	25.0	6.0	27.4	106	1200	25
2011/5/8 18:00	0.04	6050	25.0	5.9	27.4	106	1200	25
2011/5/8 20:00	0.04	6050	25.0	5.9	27.4	106	1200	25
2011/5/8 22:00	0.04	6050	24.9	5.6	27.4	106	1200	25
2011/5/9 0:00	0.03	6050	24.9	5.4	27.5	106	1200	25
2011/5/9 2:00	0.03	6050	24.9	5.3	27.3	106	1200	25
2011/5/9 4:00	0.03	6050	24.9	5.2	27.3	106	1200	25
2011/5/9 6:00	0.04	6050	24.9	4.9	27.3	106	1200	25
2011/5/9 8:00	0.03	6050	24.8	4.9	27.4	106	1200	24
2011/5/9 10:00	0.04	6050	24.8	5.0	27.3	106	1200	24
2011/5/9 12:00	0.04	6050	24.8	5.1	27.3	106	1200	24
2011/5/9 14:00	0.03	6050	24.8	5.4	27.3	106	1200	24
2011/5/9 16:00	0.03	6050	24.8	5.4	27.3	106	1200	24
2011/5/9 18:00	0.03	6050	24.7	5.5	27.4	106	1200	24
2011/5/9 20:00	0.04	6050	24.7	5.6	27.4	106	1200	24
2011/5/9 22:00	0.04	6050	24.6	5.8	27.4	106	1200	24
2011/5/10 0:00	0.03	6050	24.6	6.1	27.5	106	1200	24
2011/5/10 2:00	0.04	6050	24.5	6.4	27.3	106	1200	24
2011/5/10 4:00	0.04	6050	24.5	6.5	27.1	106	1200	24
2011/5/10 6:00	0.03	6050	24.5	6.6	27.3	106	1200	24
2011/5/10 8:00								
2011/5/10 10:00								
2011/5/10 12:00								
2011/5/10 14:00								
2011/5/10 16:00								
2011/5/10 18:00								
2011/5/10 20:00								
2011/5/10 22:00								
2011/5/11 0:00								

# 2F-3号機

※燃料頂部(TAF)からの水位=炉水位+4200[mm]

時間	炉圧 [MPa (gage)]	炉水位 [mm] アツプセット	炉水温度[°C] 給水/スル温度	D/W圧力 [kPa(gage)]	D/W温度 [°C]	S/C圧力 [kPa(abs)]	S/C水位 [mm]	S/C温度 [°C]
2011/5/8 0:00	0.00	3018	26.9	10	30.6	110	2100	26
2011/5/8 2:00	0.00	3016	26.8	10	30.7	110	2100	26
2011/5/8 4:00	0.00	3011	26.7	10	30.9	110	2100	26
2011/5/8 6:00	0.00	3006	26.5	10	30.6	110	2100	26
2011/5/8 8:00	0.00	3000	26.4	10	30.6	110	2100	26
2011/5/8 10:00	0.00	2998	26.3	10	30.7	110	2100	26
2011/5/8 12:00	0.00	2992	26.4	10	30.7	110	2100	26
2011/5/8 14:00	0.00	2987	26.1	10	30.6	110	2100	26
2011/5/8 16:00	0.00	2983	26.0	10	30.6	110	2100	26
2011/5/8 18:00	0.00	2977	25.9	10	30.6	110	2100	26
2011/5/8 20:00	0.00	2973	25.7	10	30.6	110	2100	26
2011/5/8 22:00	0.00	2967	25.7	9	30.6	110	2100	26
2011/5/9 0:00	0.00	2963	25.6	9	30.5	110	2100	26
2011/5/9 2:00	0.00	2957	25.6	9	30.4	110	2100	26
2011/5/9 4:00	0.00	2953	25.5	9	30.5	110	2100	26
2011/5/9 6:00	0.00	2948	25.5	9	30.5	110	2100	26
2011/5/9 8:00	0.00	2943	25.4	9	30.5	110	2100	26
2011/5/9 10:00	0.00	2940	26.8	9	30.4	110	2100	26
2011/5/9 12:00	0.00	2983	34.2	9	30.5	110	2100	26
2011/5/9 14:00	0.01	3038	46.5	9	31.7	110	2100	26
2011/5/9 16:00	0.01	3050	48.3	9	34.7	110	2100	26
2011/5/9 18:00	0.00	3005	41.5	9	35.2	110	2100	26
2011/5/9 20:00	0.00	2980	37.8	10	34.4	110	2100	26
2011/5/9 22:00	0.00	2963	37.8	10	33.5	110	2100	26
2011/5/10 0:00	0.00	2955	34.5	10	33.1	110	2100	26
2011/5/10 2:00	0.00	2943	33.6	10	32.6	110	2100	26
2011/5/10 4:00	0.00	2936	33.3	10	32.4	110	2100	26
2011/5/10 6:00	0.00	2931	33.2	10	32.2	110	2100	26
2011/5/10 8:00								
2011/5/10 10:00								
2011/5/10 12:00								
2011/5/10 14:00								
2011/5/10 16:00								
2011/5/10 18:00								
2011/5/10 20:00								
2011/5/10 22:00								
2011/5/11 0:00								

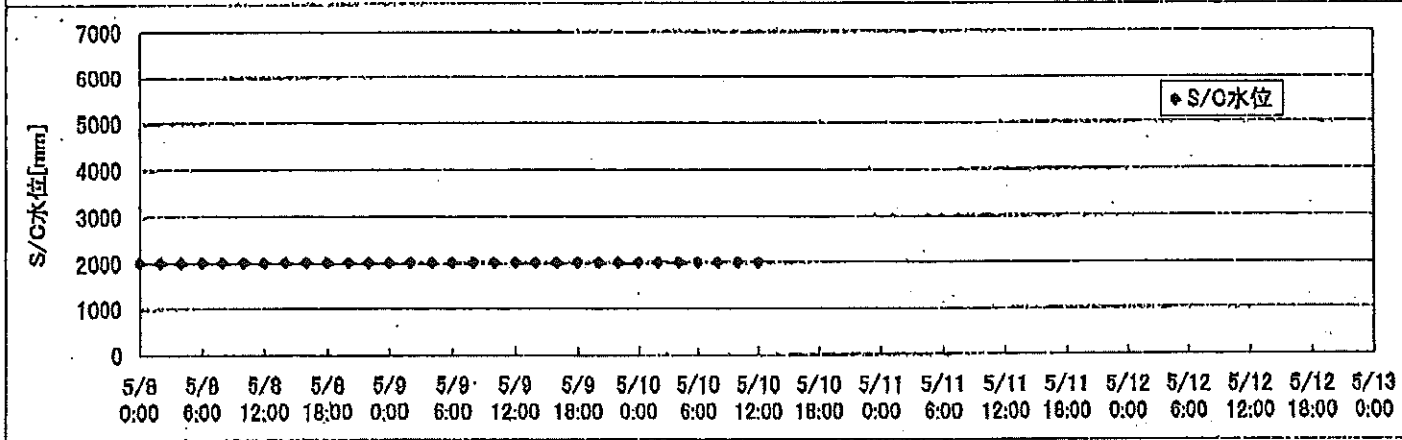
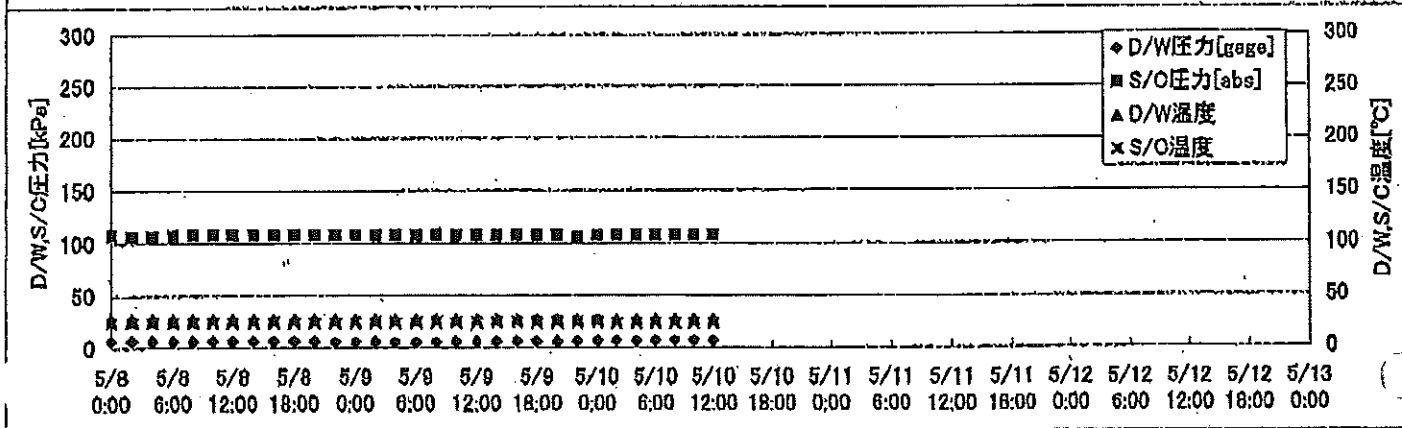
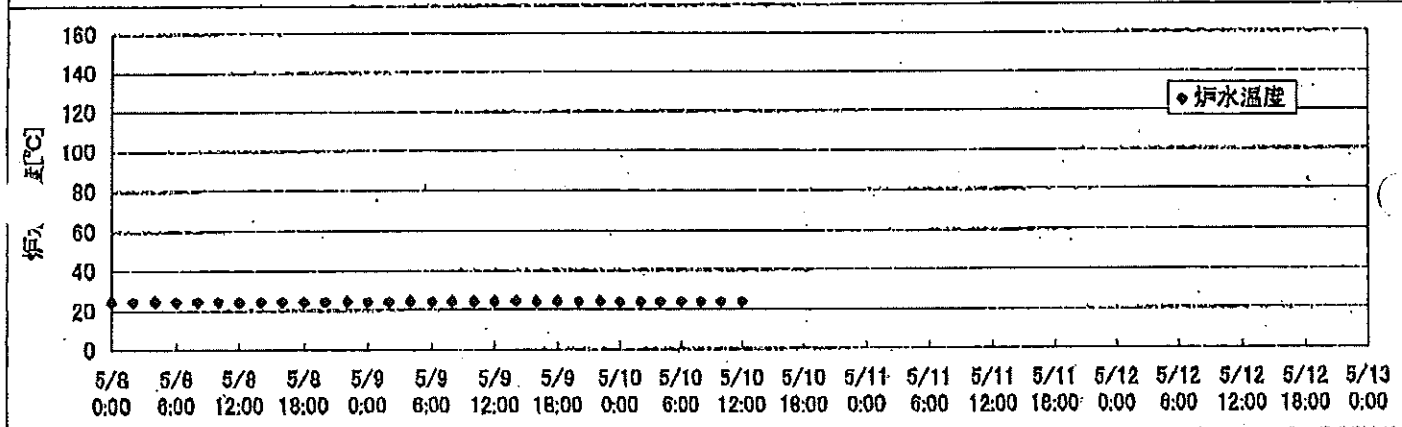
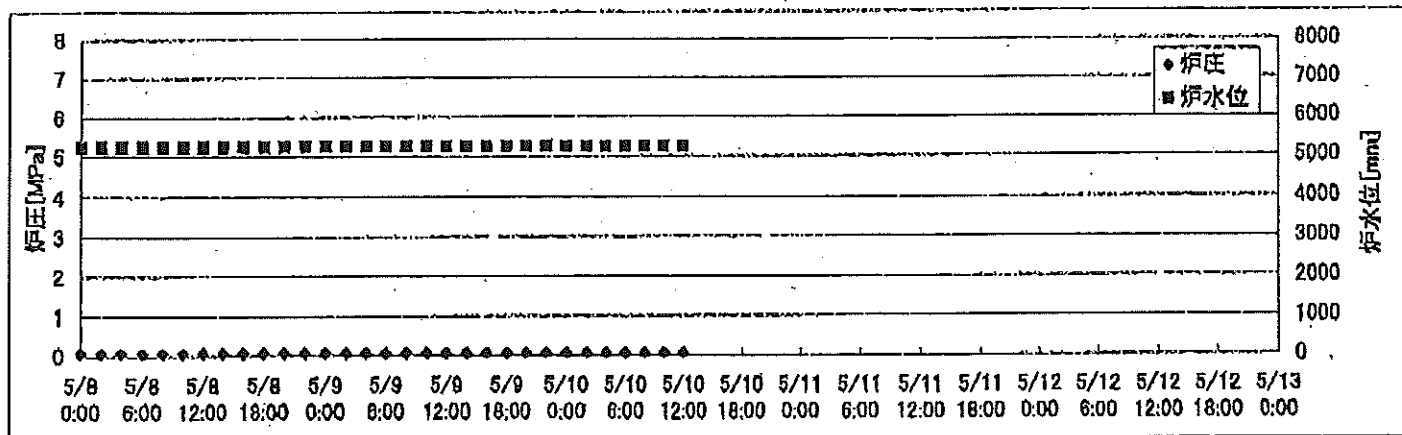
・5/1 15:51PLR吸込・吐出弁閉(炉水位低下調査中)  
 ・5/9 9:51~14:46 RHR(B)停止(取水路点検のため)

## 2F-4号機

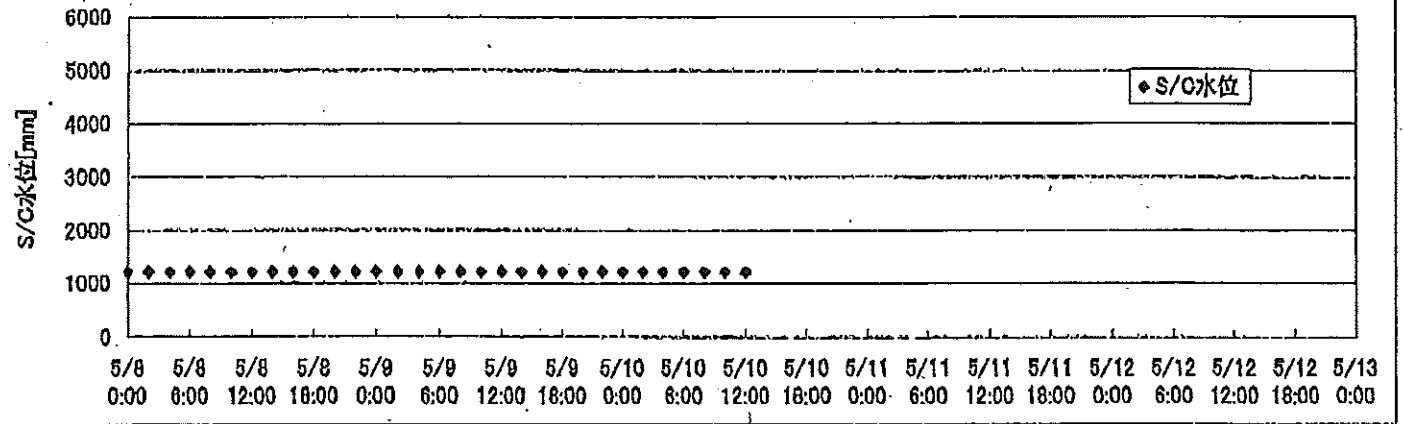
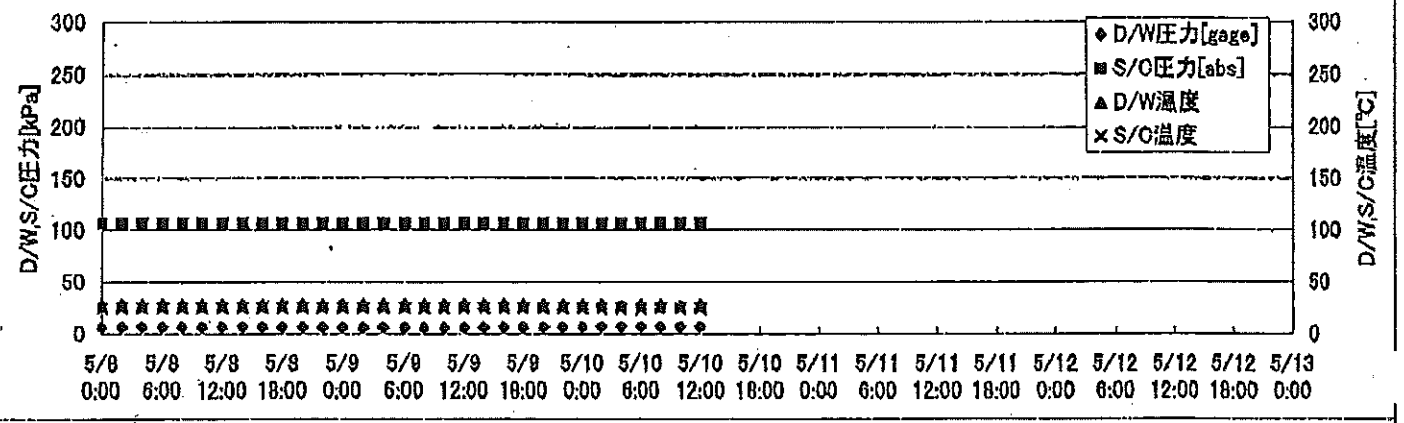
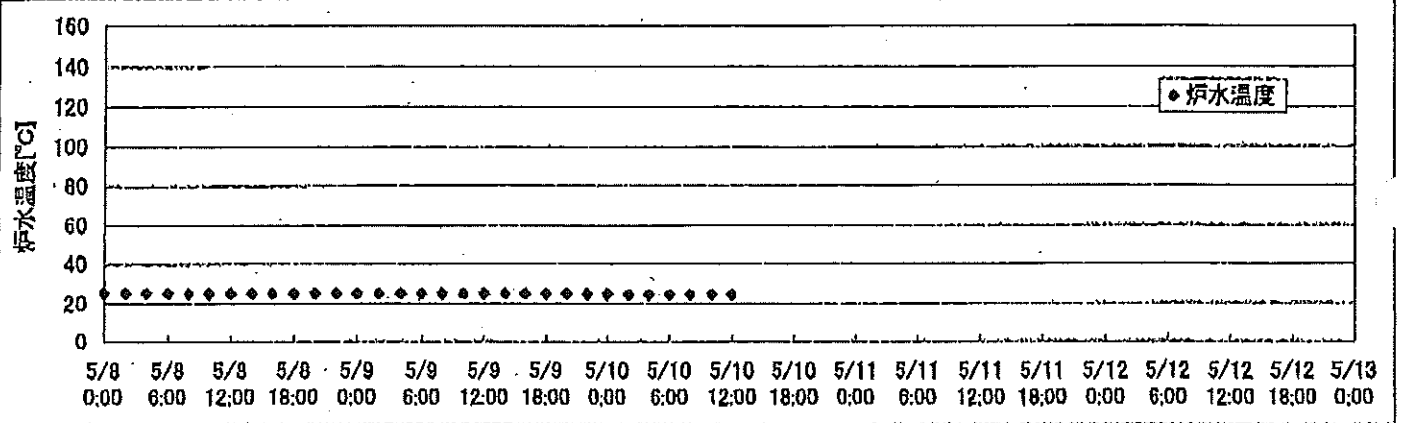
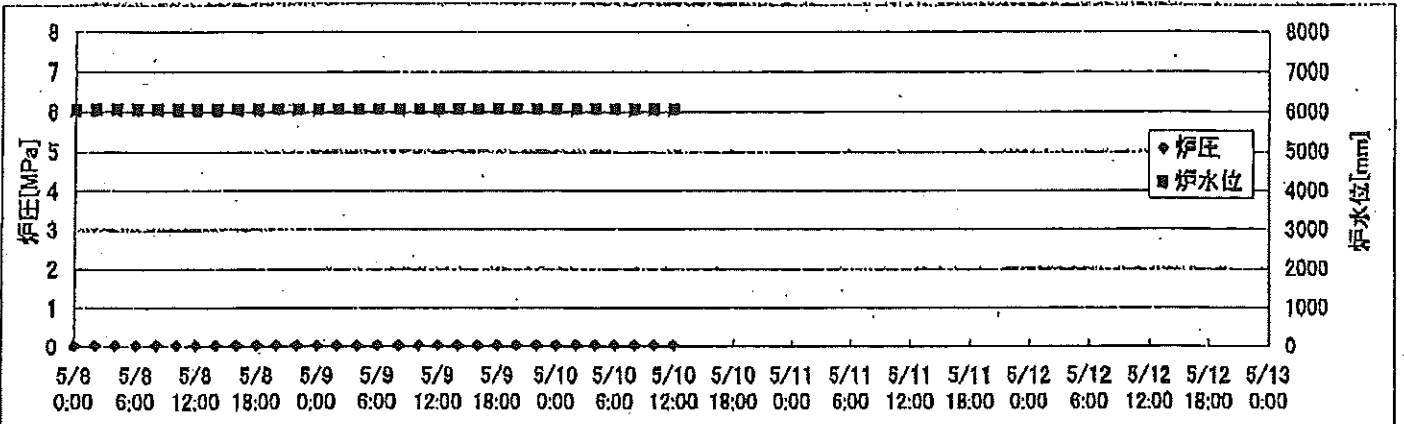
※燃料頂部(TAF)からの水位=炉水位+4200[mm]

時間	炉圧 [MPa (gage)]	炉水位 [mm] アップセット	炉水温度[°C] 給水/スル温度	D/W圧力 [kPa(gage)]	D/W温度 [°C]	S/C圧力 [kPa(abs)]	S/C水位 [mm]	S/C温度 [°C]
2011/5/8 0:00	0.07	4589	27.1	2	30.3	103	2050	28
2011/5/8 2:00	0.07	4589	27.1	3	30.0	103	2050	28
2011/5/8 4:00	0.07	4589	27.1	2	29.7	103	2000	28
2011/5/8 6:00	0.07	4589	27.1	2	30.0	102	2000	28
2011/5/8 8:00	0.07	4589	27.0	2	30.0	103	2000	28
2011/5/8 10:00	0.07	4589	27.0	2	30.4	103	2000	28
2011/5/8 12:00	0.07	4589	27.0	3	30.1	103	2000	28
2011/5/8 14:00	0.07	4589	27.0	3	30.3	103	2000	28
2011/5/8 16:00	0.07	4589	27.0	3	29.9	103	2000	28
2011/5/8 18:00	0.07	4589	26.9	3	29.7	103	2000	28
2011/5/8 20:00	0.07	4589	26.9	3	29.9	104	2000	28
2011/5/8 22:00	0.07	4589	26.9	3	30.2	104	2000	28
2011/5/9 0:00	0.07	4589	26.9	3	30.4	104	2000	28
2011/5/9 2:00	0.07	4589	26.8	3	30.0	104	2000	28
2011/5/9 4:00	0.07	4589	26.8	3	30.0	104	2000	28
2011/5/9 6:00	0.07	4589	26.8	3	30.3	105	2000	28
2011/5/9 8:00	0.07	4589	26.8	3	29.8	105	2000	28
2011/5/9 10:00	0.07	4589	26.8	4	29.9	105	2000	28
2011/5/9 12:00	0.07	4589	26.7	4	30.0	105	2000	28
2011/5/9 14:00	0.07	4589	26.7	4	30.3	105	2000	27
2011/5/9 16:00	0.07	4589	26.7	4	29.9	105	2000	27
2011/5/9 18:00	0.07	4589	26.8	5	29.9	105	2000	27
2011/5/9 20:00	0.07	4589	26.8	5	30.0	106	2000	27
2011/5/9 22:00	0.07	4589	26.9	5	29.9	106	2000	28
2011/5/10 0:00	0.07	4589	26.8	6	30.1	106	2000	28
2011/5/10 2:00	0.07	4589	26.8	6	29.9	106	2000	28
2011/5/10 4:00	0.07	4589	26.7	7	29.7	106	2000	27
2011/5/10 6:00	0.07	4589	26.6	7	29.7	106	2000	28
2011/5/10 8:00								
2011/5/10 10:00								
2011/5/10 12:00								
2011/5/10 14:00								
2011/5/10 16:00								
2011/5/10 18:00								
2011/5/10 20:00								
2011/5/10 22:00								
2011/5/11 0:00								

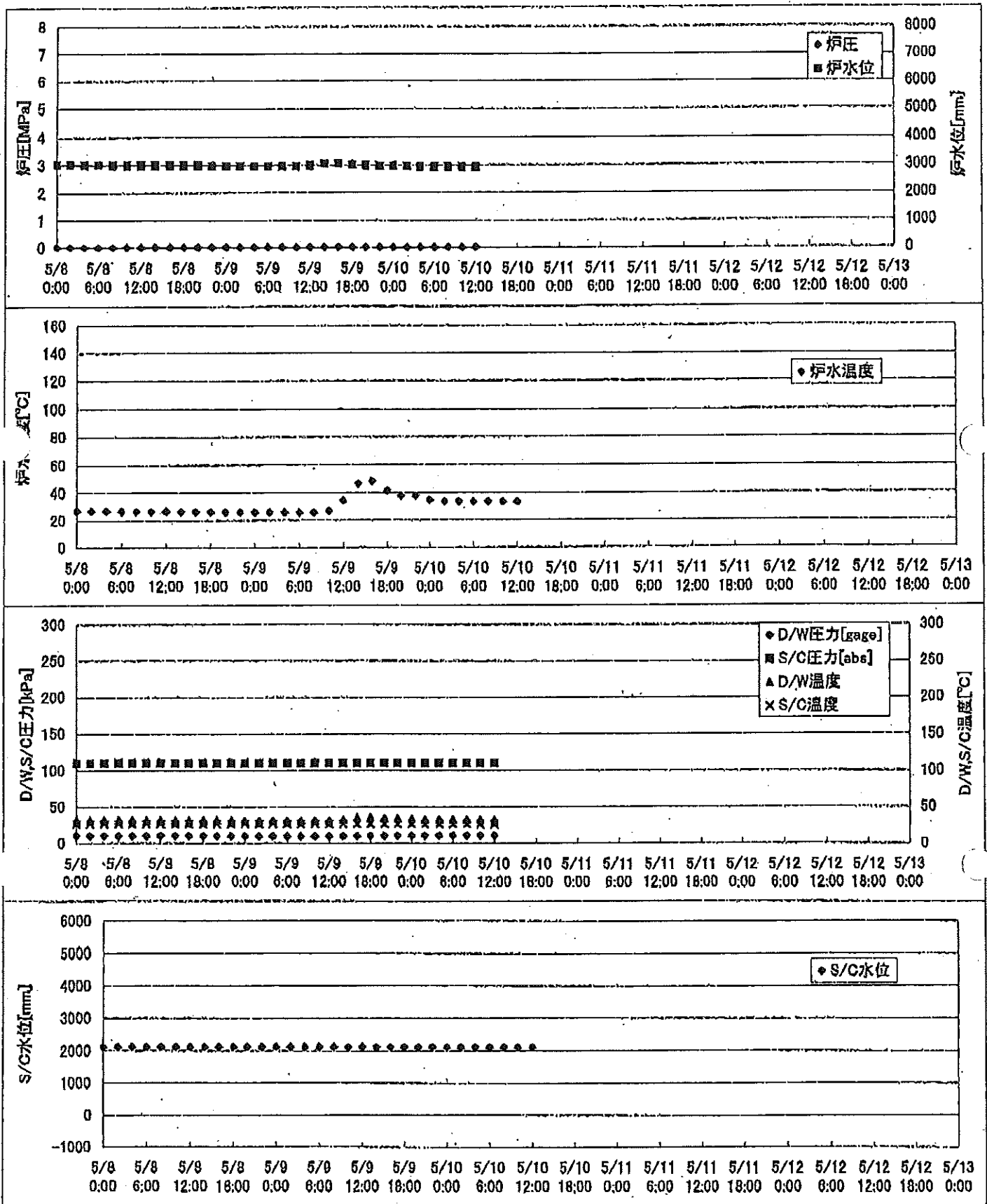
2F-1号機



2F-2号機

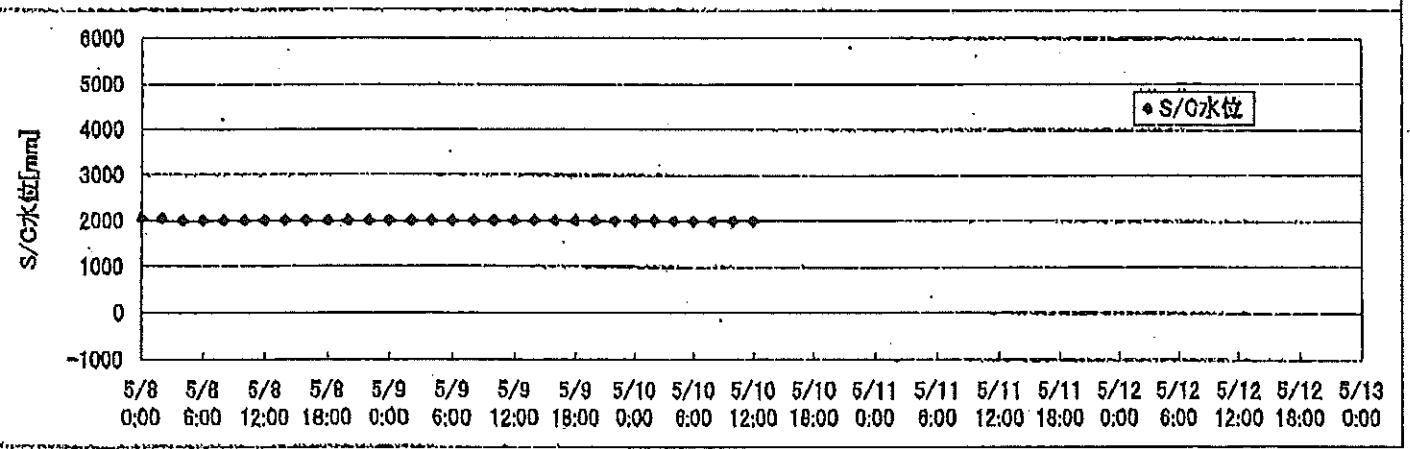
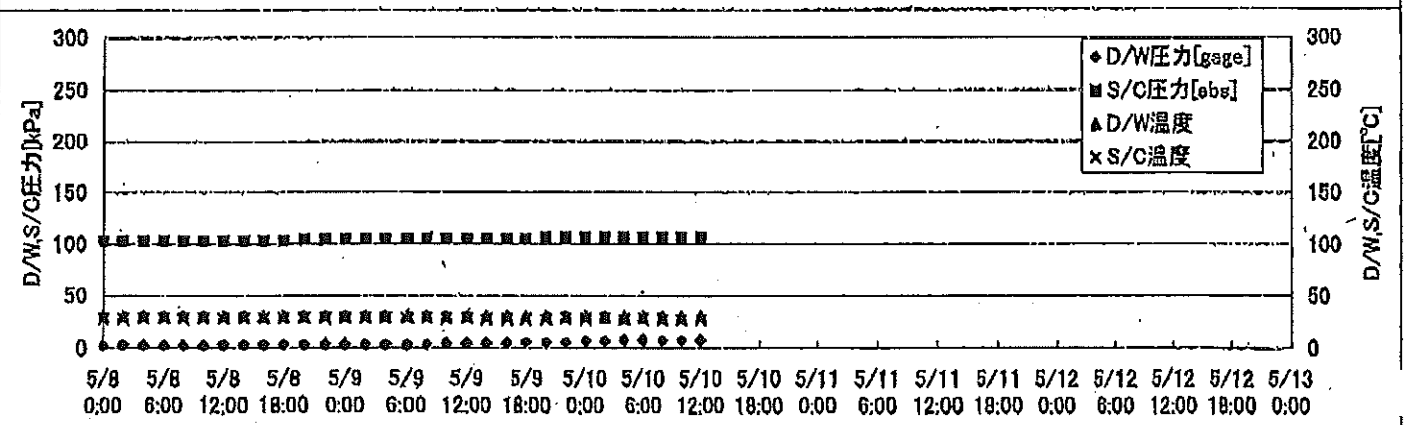
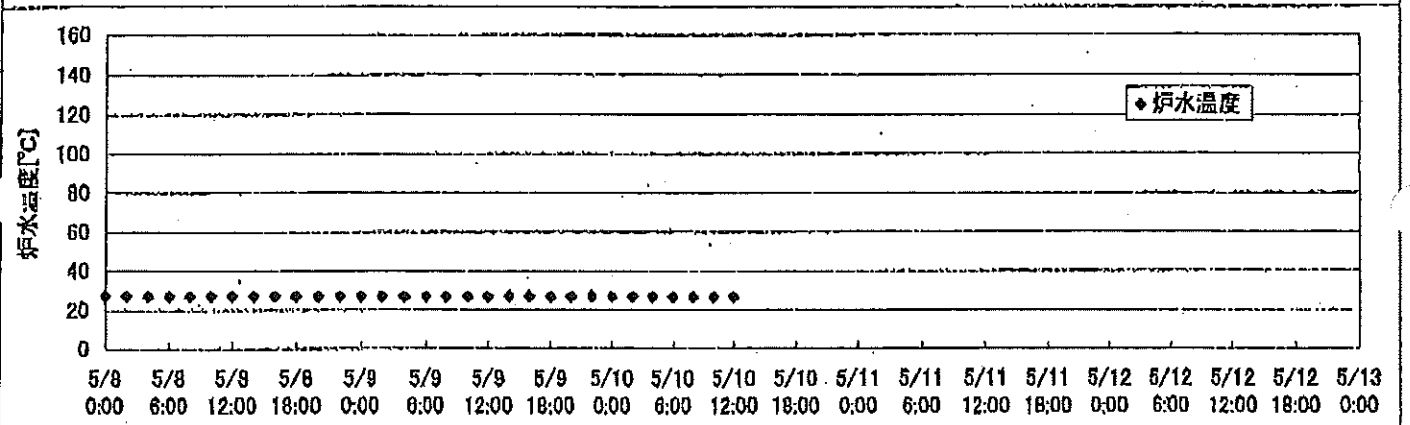
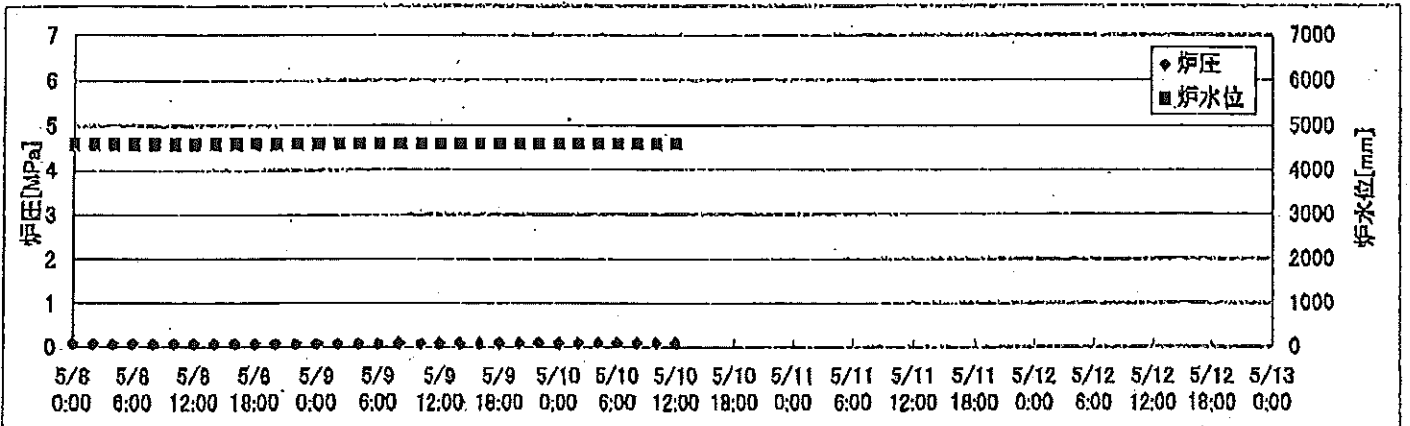


# 2F-3号機





2F-4号機



# 2F-1号機

※燃料頂部(TAF)からの水位=炉水位+4200[mm]

時間	炉圧 [MPa (gage)]	炉水位 [mm] 停止時	炉水温度[°C] 給水/スル温度	D/W圧力 [kPa(gage)]	D/W温度 [°C]	S/C圧力 [kPa(abs)]	S/C水位 [mm]	S/C温度 [°C]
2011/5/9 0:00	0.06	5250	24.2	6	26.8	108	2001	24
2011/5/9 2:00	0.06	5250	24.2	5	26.7	107	2001	24
2011/5/9 4:00	0.06	5250	24.2	5	26.7	108	2001	24
2011/5/9 6:00	0.06	5250	24.1	5	26.7	107	2001	24
2011/5/9 8:00	0.06	5250	24.1	5	26.7	108	2001	24
2011/5/9 10:00	0.06	5250	24.1	5	26.6	107	2001	24
2011/5/9 12:00	0.06	5250	24.1	5	26.6	107	2001	24
2011/5/9 14:00	0.06	5250	24.1	5	26.7	107	2001	24
2011/5/9 16:00	0.06	5250	24.0	5	26.6	107	2001	24
2011/5/9 18:00	0.06	5250	24.0	6	26.6	107	2001	24
2011/5/9 20:00	0.06	5250	24.0	6	26.6	107	2000	24
2011/5/9 22:00	0.06	5250	23.9	6	26.6	106	2000	24
2011/5/10 0:00	0.06	5250	23.8	6	26.6	107	2000	24
2011/5/10 2:00	0.06	5250	23.8	6	26.6	107	2000	23
2011/5/10 4:00	0.06	5250	23.8	7	26.6	107	2000	23
2011/5/10 6:00	0.06	5250	23.8	7	26.6	107	2000	23
2011/5/10 8:00	0.06	5250	23.8	6	26.6	107	1999	23
2011/5/10 10:00	0.06	5250	23.8	6	26.5	107	1999	23
2011/5/10 12:00	0.06	5250	23.8	6	26.4	107	2000	23
2011/5/10 14:00								
2011/5/10 16:00								
2011/5/10 18:00								
2011/5/10 20:00								
2011/5/10 22:00								
2011/5/11 0:00								
2011/5/11 2:00								
2011/5/11 4:00								
2011/5/11 6:00								
2011/5/11 8:00								
2011/5/11 10:00								
2011/5/11 12:00								
2011/5/11 14:00								
2011/5/11 16:00								
2011/5/11 18:00								
2011/5/11 20:00								
2011/5/11 22:00								
2011/5/12 0:00								

2011年5月14日 14時33分  
 水素電圧計/炉内温度計/炉内圧力計  
 NO. 00000 5/14/11

# 2F-2号機

※燃料頂部(TAF)からの水位=炉水位+4200[mm]

時間	炉圧 [MPa (gage)]	炉水位 [mm] 停止時	炉水温度[°C] 給水/スル温度	D/W圧力 [kPa(gage)]	D/W温度 [°C]	S/C圧力 [kPa(abs)]	S/C水位 [mm]	S/C温度 [°C]
2011/5/9 0:00	0.03	6050	24.9	5.4	27.5	106	1200	25
2011/5/9 2:00	0.03	6050	24.9	5.3	27.3	106	1200	25
2011/5/9 4:00	0.03	6050	24.9	5.2	27.3	106	1200	25
2011/5/9 6:00	0.04	6050	24.9	4.9	27.3	106	1200	25
2011/5/9 8:00	0.03	6050	24.8	4.9	27.4	106	1200	24
2011/5/9 10:00	0.04	6050	24.8	5.0	27.3	106	1200	24
2011/5/9 12:00	0.04	6050	24.8	5.1	27.3	106	1200	24
2011/5/9 14:00	0.03	6050	24.8	5.4	27.3	106	1200	24
2011/5/9 16:00	0.03	6050	24.8	5.4	27.3	106	1200	24
2011/5/9 18:00	0.03	6050	24.7	5.5	27.4	106	1200	24
2011/5/9 20:00	0.04	6050	24.7	5.8	27.4	106	1200	24
2011/5/9 22:00	0.04	6050	24.6	5.8	27.4	106	1200	24
2011/5/10 0:00	0.03	6050	24.6	6.1	27.5	106	1200	24
2011/5/10 2:00	0.04	6050	24.5	6.4	27.3	106	1200	24
2011/5/10 4:00	0.04	6050	24.5	6.5	27.1	106	1200	24
2011/5/10 6:00	0.03	6050	24.5	6.6	27.3	106	1200	24
2011/5/10 8:00	0.04	6050	24.5	6.5	27.1	106	1200	24
2011/5/10 10:00	0.04	6050	24.5	6.4	27.1	106	1200	24
2011/5/10 12:00	0.04	6050	24.4	6.2	27.1	106	1200	24
2011/5/10 14:00								
2011/5/10 16:00								
2011/5/10 18:00								
2011/5/10 20:00								
2011/5/10 22:00								
2011/5/11 0:00								
2011/5/11 2:00								
2011/5/11 4:00								
2011/5/11 6:00								
2011/5/11 8:00								
2011/5/11 10:00								
2011/5/11 12:00								
2011/5/11 14:00								
2011/5/11 16:00								
2011/5/11 18:00								
2011/5/11 20:00								
2011/5/11 22:00								
2011/5/12 0:00								

## 2F-3号機

※燃料頂部(TAF)からの水位=炉水位+4200[mm]

時間	炉圧 [MPa (gage)]	炉水位 [mm] アッパセット	炉水温度[°C] 給水/スル温度	D/W圧力 [kPa(gage)]	D/W温度 [°C]	S/C圧力 [kPa(abs)]	S/C水位 [mm]	S/C温度 [°C]
2011/5/9 0:00	0.00	2963	25.6	9	30.5	110	2100	26
2011/5/9 2:00	0.00	2957	25.6	9	30.4	110	2100	26
2011/5/9 4:00	0.00	2953	25.5	9	30.5	110	2100	26
2011/5/9 6:00	0.00	2948	25.5	9	30.5	110	2100	26
2011/5/9 8:00	0.00	2943	25.4	9	30.5	110	2100	26
2011/5/9 10:00	0.00	2940	26.8	9	30.4	110	2100	26
2011/5/9 12:00	0.00	2983	34.2	9	30.5	110	2100	26
2011/5/9 14:00	0.01	3038	46.5	9	31.7	110	2100	26
2011/5/9 16:00	0.01	3050	48.3	9	34.7	110	2100	26
2011/5/9 18:00	0.00	3005	41.5	9	35.2	110	2100	26
2011/5/9 20:00	0.00	2980	37.8	10	34.4	110	2100	26
2011/5/9 22:00	0.00	2963	37.8	10	33.5	110	2100	26
2011/5/10 0:00	0.00	2955	34.5	10	33.1	110	2100	26
2011/5/10 2:00	0.00	2943	33.6	10	32.6	110	2100	26
2011/5/10 4:00	0.00	2936	33.3	10	32.4	110	2100	26
2011/5/10 6:00	0.00	2931	33.2	10	32.2	110	2100	26
2011/5/10 8:00	0.00	2926	33.2	10	32.1	110	2100	26
2011/5/10 10:00	0.00	2922	33.1	10	31.9	110	2100	26
2011/5/10 12:00	0.00	2917	33.2	10	31.8	110	2100	26
2011/5/10 14:00								
2011/5/10 16:00								
2011/5/10 18:00								
2011/5/10 20:00								
2011/5/10 22:00								
2011/5/11 0:00								
2011/5/11 2:00								
2011/5/11 4:00								
2011/5/11 6:00								
2011/5/11 8:00								
2011/5/11 10:00								
2011/5/11 12:00								
2011/5/11 14:00								
2011/5/11 16:00								
2011/5/11 18:00								
2011/5/11 20:00								
2011/5/11 22:00								
2011/5/12 0:00								

・5/1 15:51PLR吸込・吐出弁閉(炉水位低下調査中)  
 ・5/9 9:51~14:48 RHR(B)停止(取水路点検のため)

## 2F-4号機

※燃料頂部(TAF)からの水位=炉水位+4200[mm]

時間	炉圧 [MPa (gage)]	炉水位 [mm] アツプセット	炉水温度[°C] 給水/スル温度	D/W圧力 [kPa(gage)]	D/W温度 [°C]	S/C圧力 [kPa(abs)]	S/C水位 [mm]	S/G温度 [°C]
2011/5/9 0:00	0.07	4589	26.9	3	30.4	104	2000	28
2011/5/9 2:00	0.07	4589	26.8	3	30.0	104	2000	28
2011/5/9 4:00	0.07	4589	26.8	3	30.0	104	2000	28
2011/5/9 6:00	0.07	4589	26.8	3	30.3	105	2000	28
2011/5/9 8:00	0.07	4589	26.8	3	29.8	105	2000	28
2011/5/9 10:00	0.07	4589	26.8	4	29.9	105	2000	28
2011/5/9 12:00	0.07	4589	26.7	4	30.0	105	2000	28
2011/5/9 14:00	0.07	4589	26.7	4	30.3	105	2000	27
2011/5/9 16:00	0.07	4589	26.7	4	29.9	105	2000	27
2011/5/9 18:00	0.07	4589	26.8	5	29.9	105	2000	27
2011/5/9 20:00	0.07	4589	26.8	5	30.0	106	2000	27
2011/5/9 22:00	0.07	4589	26.9	5	29.9	106	2000	28
2011/5/10 0:00	0.07	4589	26.8	6	30.1	106	2000	28
2011/5/10 2:00	0.07	4589	26.8	6	29.9	106	2000	28
2011/5/10 4:00	0.07	4589	26.7	7	29.7	106	2000	27
2011/5/10 6:00	0.07	4589	26.6	7	29.7	106	2000	28
2011/5/10 8:00	0.07	4589	26.6	7	29.7	107	2000	27
2011/5/10 10:00	0.07	4589	26.6	7	29.8	107	2000	27
<b>2011/5/10 12:00</b>	<b>0.07</b>	<b>4589</b>	<b>26.6</b>	<b>7</b>	<b>30.0</b>	<b>107</b>	<b>2000</b>	<b>27</b>
2011/5/10 14:00								
2011/5/10 16:00								
2011/5/10 18:00								
2011/5/10 20:00								
2011/5/10 22:00								
2011/5/11 0:00								
2011/5/11 2:00								
2011/5/11 4:00								
2011/5/11 6:00								
2011/5/11 8:00								
2011/5/11 10:00								
2011/5/11 12:00								
2011/5/11 14:00								
2011/5/11 16:00								
2011/5/11 18:00								
2011/5/11 20:00								
2011/5/11 22:00								
2011/5/12 0:00								