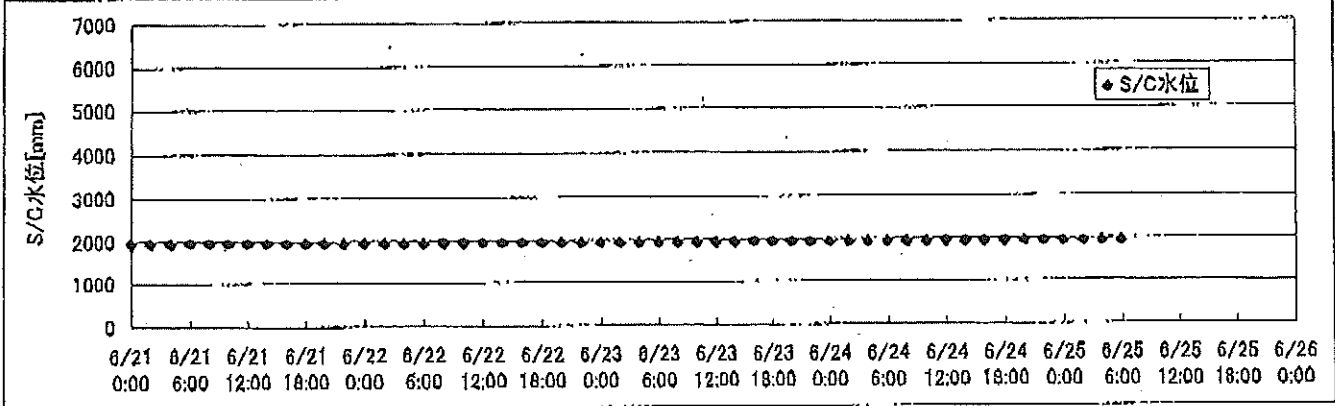
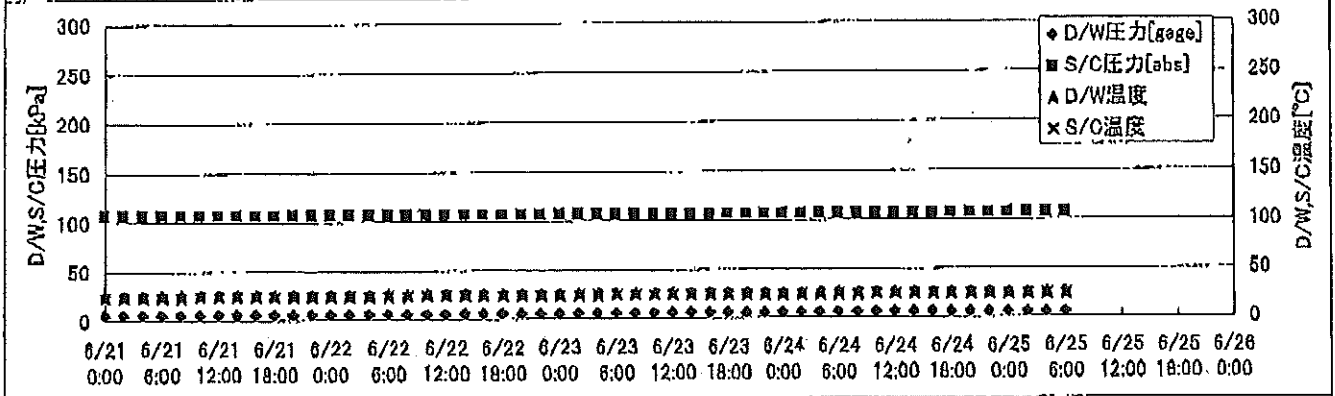
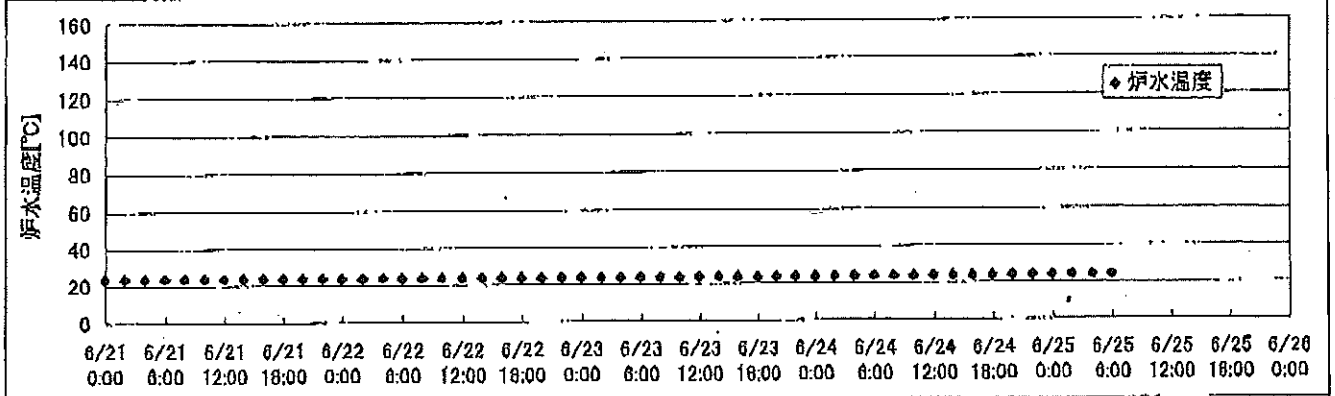
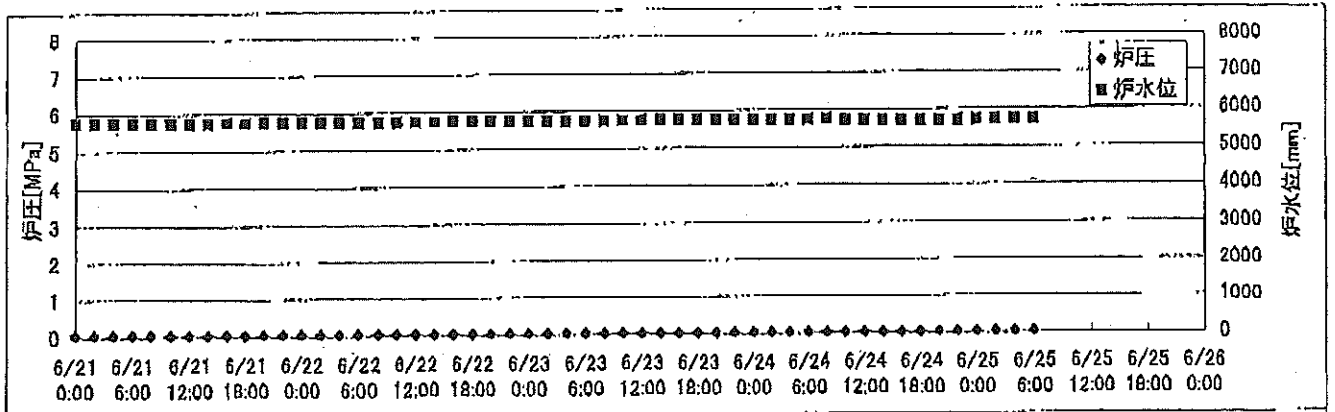
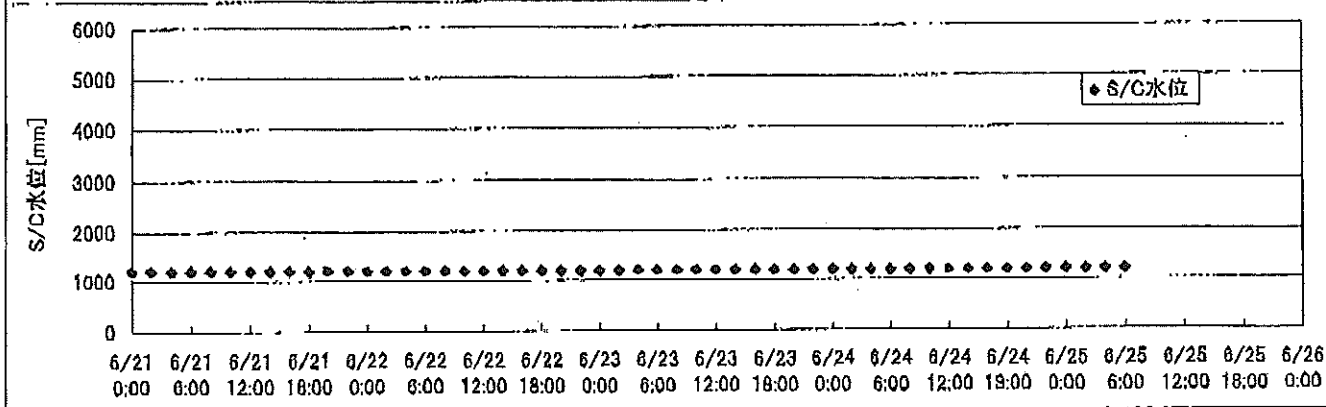
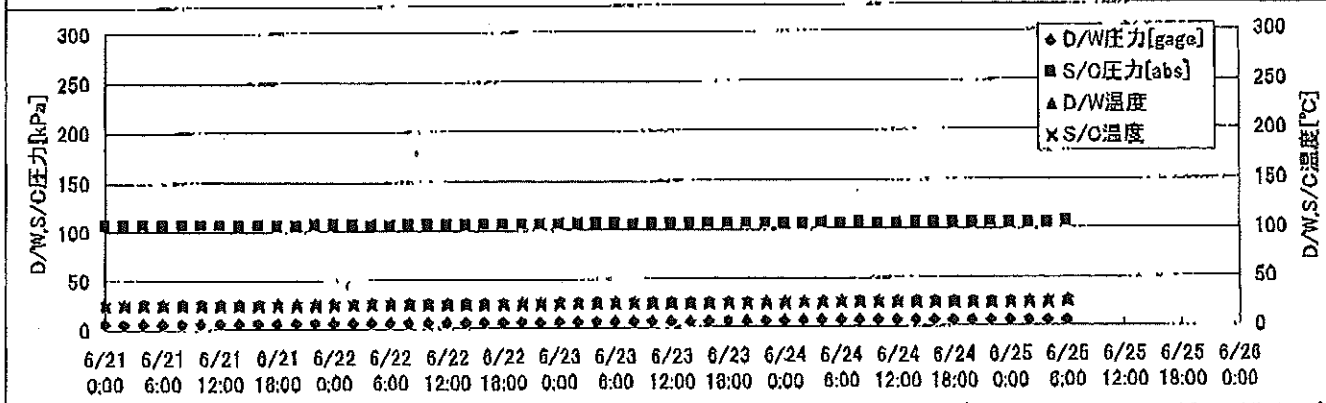
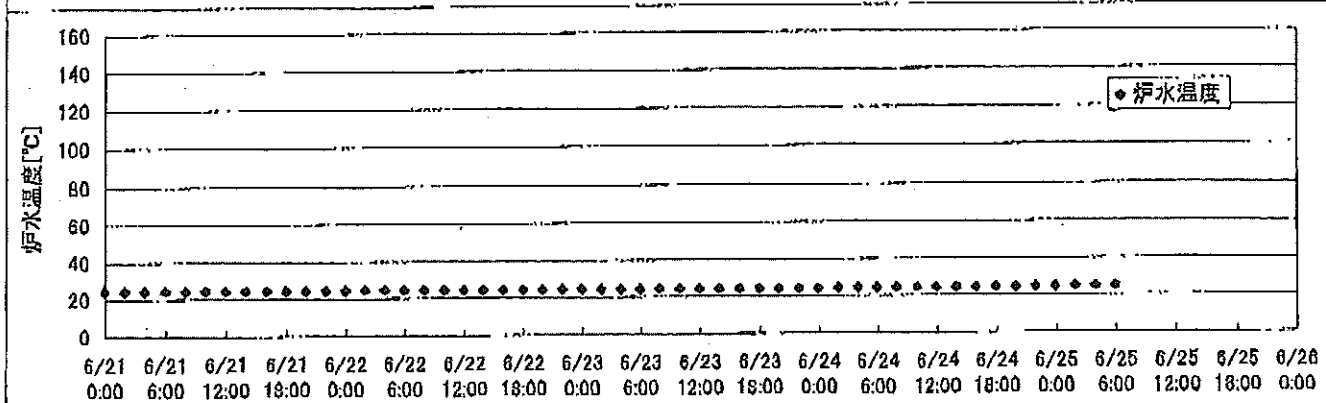
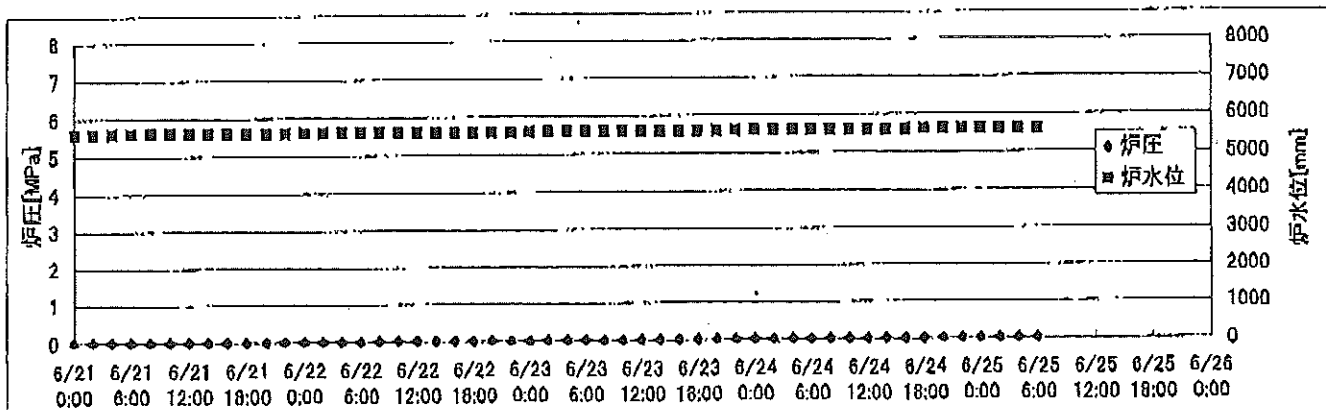


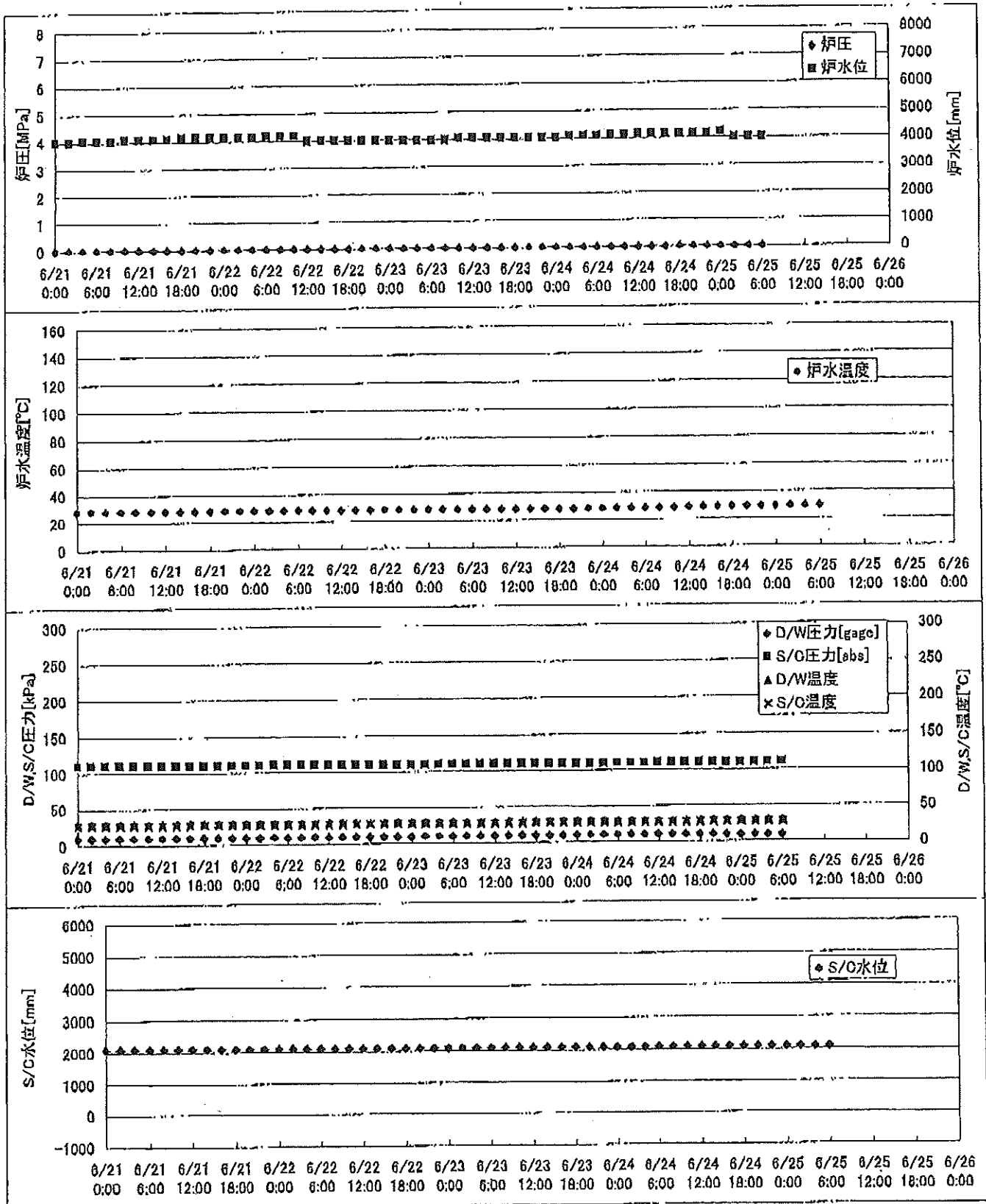
2F-1号機



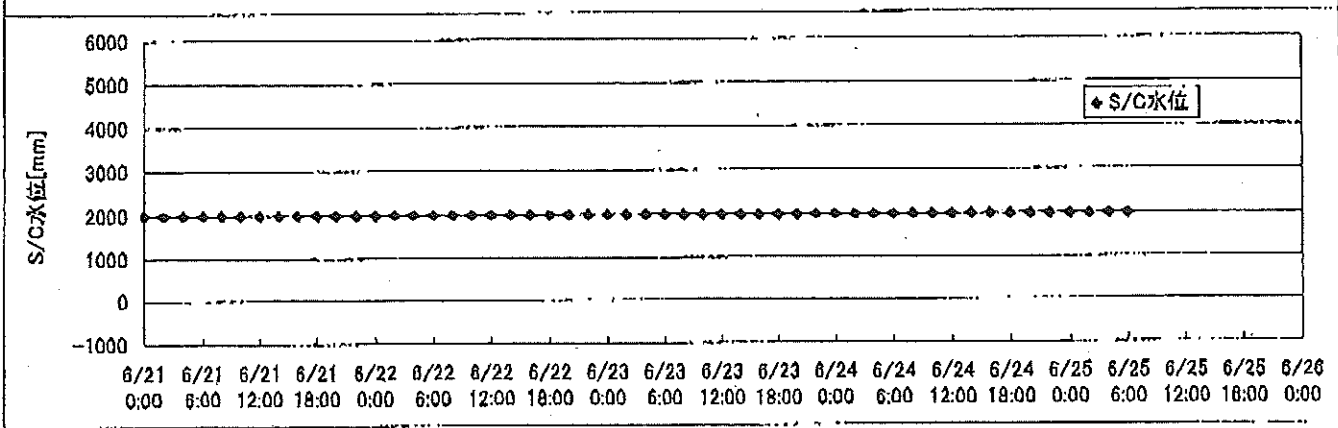
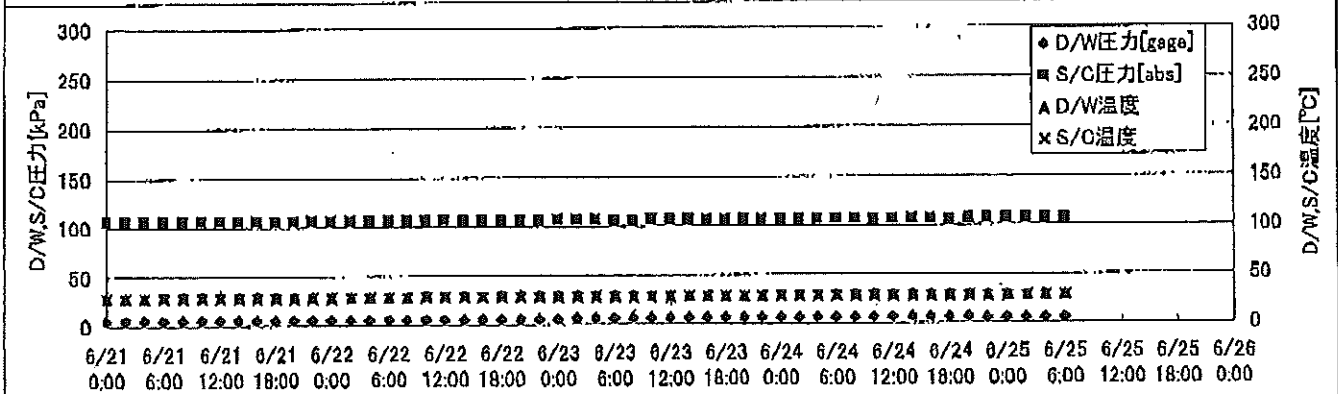
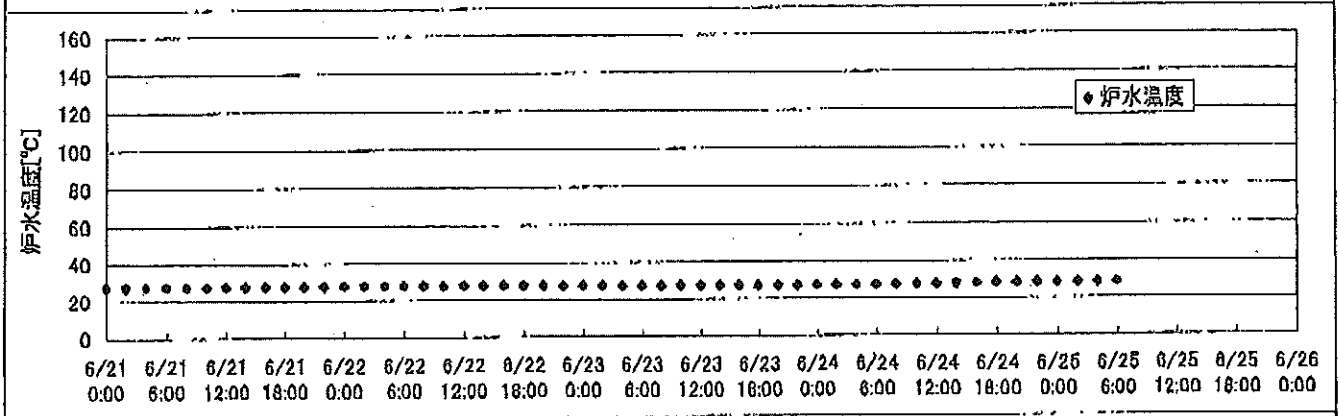
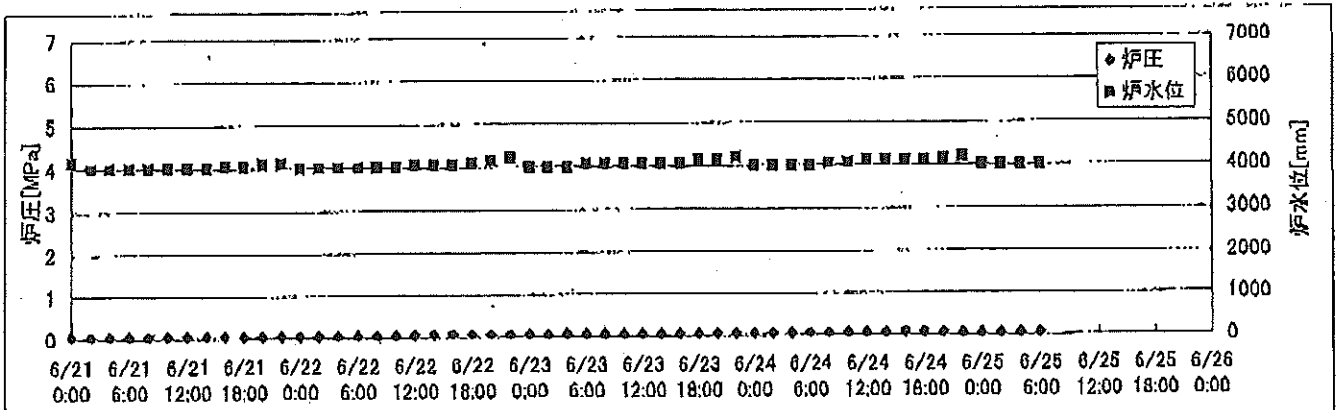
2F-2号機



2F-3号機



2F-4号機



2F-1号機

※燃料頂部(TAF)からの水位=炉水位+4200[mm]

時間	炉圧 [MPa (gage)]	炉水位 [mm] 停止時	炉水温度[°C]	D/W圧力 [kPa(gage)]	D/W温度 [°C]	S/C圧力 [kPa(abs)]	S/C水位 [mm]	S/C温度 [°C]
2011/6/24 0:00	0.05	5750	23.8	6	26.0	107	1955	24
2011/6/24 2:00	0.05	5750	23.8	7	26.0	107	1955	24
2011/6/24 4:00	0.05	5750	23.8	7	26.0	107	1955	24
2011/6/24 6:00	0.05	5750	23.8	7	25.9	107	1955	24
2011/6/24 8:00	0.05	5750	23.8	7	25.9	107	1955	24
2011/6/24 10:00	0.05	5700	23.9	7	26.0	107	1955	24
2011/6/24 12:00	0.05	5700	23.8	7	25.9	107	1955	24
2011/6/24 14:00	0.05	5700	23.9	7	26.0	107	1954	24
2011/6/24 16:00	0.05	5700	23.9	6	26.0	107	1955	24
2011/6/24 18:00	0.05	5700	23.9	6	26.0	107	1956	24
2011/6/24 20:00	0.05	5700	24.1	6	26.0	107	1956	24
2011/6/24 22:00	0.05	5700	24.1	6	26.0	107	1956	24
2011/6/25 0:00	0.05	5700	24.1	6	26.0	107	1956	24
2011/6/25 2:00	0.05	5700	24.2	6	26.0	107	1956	24
2011/6/25 4:00	0.05	5700	24.2	5	26.0	107	1955	24
2011/6/25 6:00	0.05	5700	24.2	5	26.0	107	1955	24
2011/6/25 8:00								
2011/6/25 10:00								
2011/6/25 12:00								
2011/6/25 14:00								
2011/6/25 16:00								
2011/6/25 18:00								
2011/6/25 20:00								
2011/6/25 22:00								
2011/6/26 0:00								
2011/6/26 2:00								
2011/6/26 4:00								
2011/6/26 6:00								
2011/6/26 8:00								
2011/6/26 10:00								
2011/6/26 12:00								
2011/6/26 14:00								
2011/6/26 16:00								
2011/6/26 18:00								
2011/6/26 20:00								
2011/6/26 22:00								
2011/6/27 0:00								

2F-2号機

※燃料頂部(TAF)からの水位=炉水位+4200[mm]

時間	炉圧 [MPa (gage)]	炉水位 [mm] 停止時	炉水温度[°C]	D/W圧力 [kPa(gage)]	D/W温度 [°C]	S/C圧力 [kPa(abs)]	S/C水位 [mm]	S/C温度 [°C]
2011/6/24 0:00	0.03	5600	24.4	7	26.2	106	1200	24
2011/6/24 2:00	0.03	5600	24.5	7	26.2	106	1200	24
2011/6/24 4:00	0.03	5600	24.5	7	26.2	107	1200	24
2011/6/24 6:00	0.03	5600	24.5	7	26.2	106	1200	24
2011/6/24 8:00	0.03	5600	24.5	7	26.2	107	1200	24
2011/6/24 10:00	0.03	5600	24.5	7	26.2	106	1200	24
2011/6/24 12:00	0.03	5600	24.6	7	26.2	106	1200	24
2011/6/24 14:00	0.03	5600	24.6	7	26.2	107	1200	24
2011/6/24 16:00	0.03	5600	24.6	7	26.2	107	1200	24
2011/6/24 18:00	0.03	5600	24.7	7	26.2	106	1200	24
2011/6/24 20:00	0.03	5600	24.7	7	26.3	106	1200	24
2011/6/24 22:00	0.03	5600	24.7	6	26.3	107	1200	24
2011/6/25 0:00	0.03	5600	24.8	6	26.3	106	1200	24
2011/6/25 2:00	0.03	5600	24.8	6	26.3	106	1200	24
2011/6/25 4:00	0.03	5600	24.8	6	26.3	106	1200	24
2011/6/25 6:00	0.03	5600	24.9	6	26.3	107	1200	24
2011/6/25 8:00								
2011/6/25 10:00								
2011/6/25 12:00								
2011/6/25 14:00								
2011/6/25 16:00								
2011/6/25 18:00								
2011/6/25 20:00								
2011/6/25 22:00								
2011/6/26 0:00								
2011/6/26 2:00								
2011/6/26 4:00								
2011/6/26 6:00								
2011/6/26 8:00								
2011/6/26 10:00								
2011/6/26 12:00								
2011/6/26 14:00								
2011/6/26 16:00								
2011/6/26 18:00								
2011/6/26 20:00								
2011/6/26 22:00								
2011/6/27 0:00								

2F-3号機

※燃料頂部(TAF)からの水位=炉水位+4200[mm]

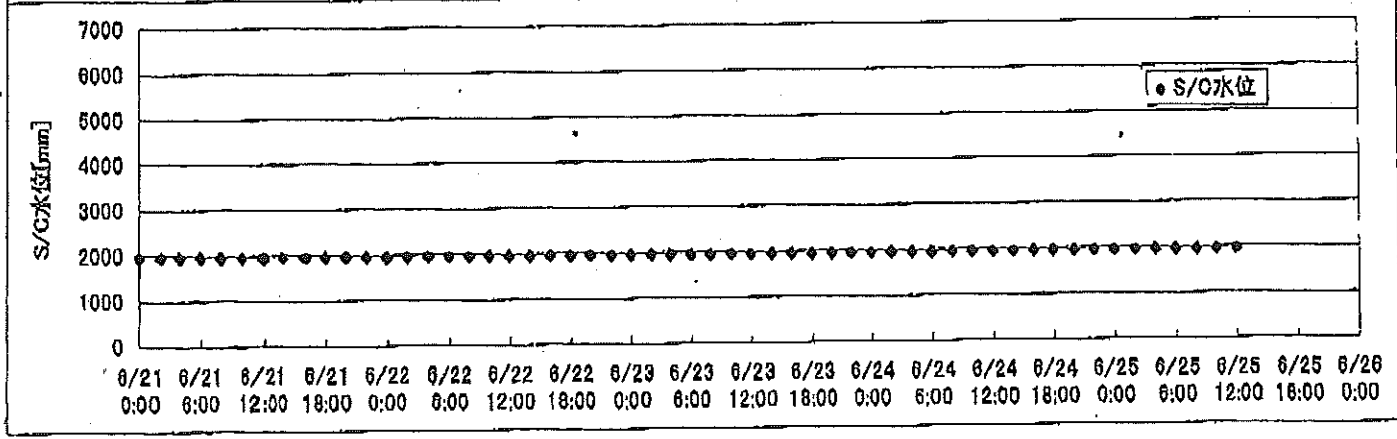
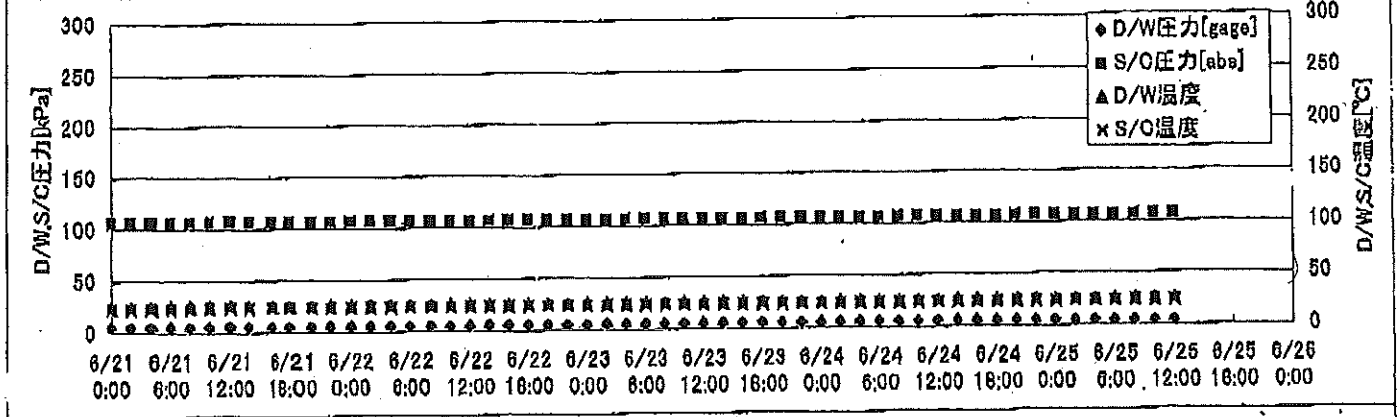
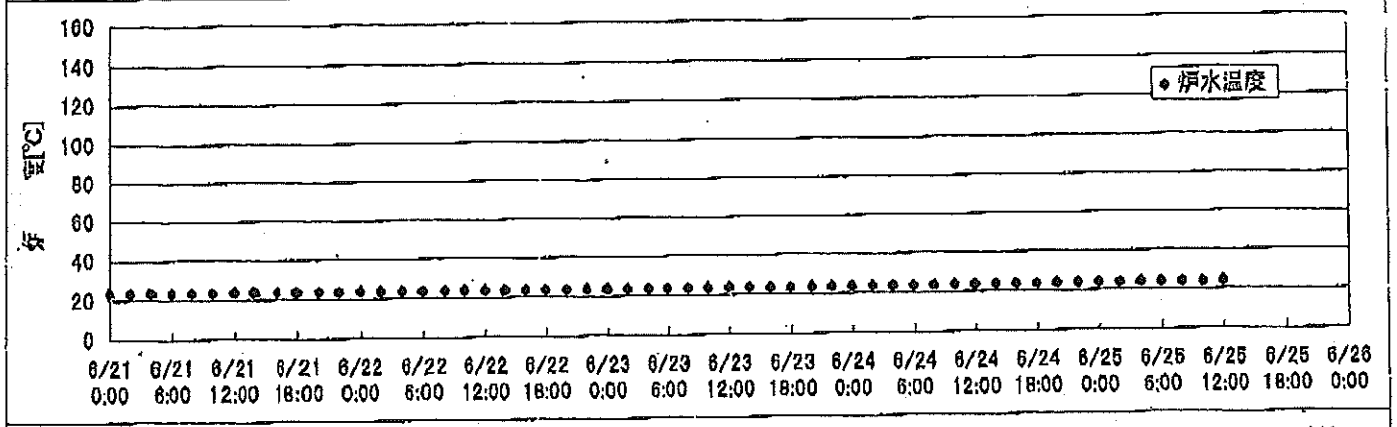
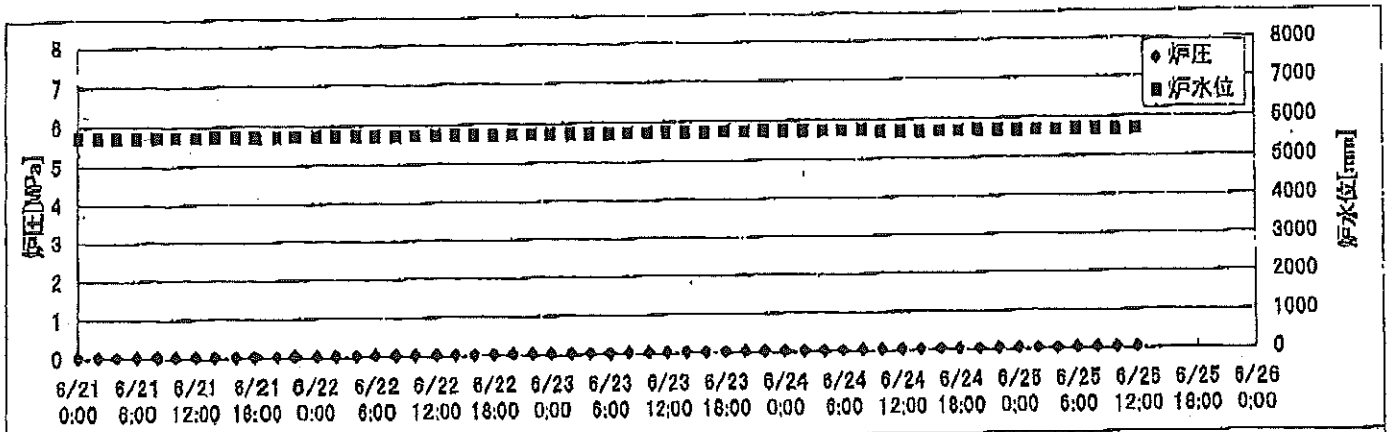
時間	炉圧 [MPa (gage)]	炉水位 [mm] 停止時	炉水温度[°C]	D/W圧力 [kPa(gage)]	D/W温度 [°C]	S/C圧力 [kPa(abs)]	S/C水位 [mm]	S/C温度 [°C]
2011/6/24 0:00	0.02	4050	28.3	10	29.3	110	2100	27
2011/6/24 2:00	0.02	4100	28.4	11	29.3	110	2100	27
2011/6/24 4:00	0.02	4100	28.5	11	29.3	110	2100	27
2011/6/24 6:00	0.02	4100	28.5	11	29.3	110	2100	27
2011/6/24 8:00	0.02	4100	28.5	11	29.3	110	2100	27
2011/6/24 10:00	0.02	4100	28.6	11	29.3	110	2100	27
2011/6/24 12:00	0.02	4150	28.7	11	29.3	110	2100	27
2011/6/24 14:00	0.02	4150	28.8	11	29.3	110	2100	27
2011/6/24 16:00	0.02	4150	28.9	10	29.4	110	2100	27
2011/6/24 18:00	0.02	4150	29.0	10	29.4	111	2100	27
2011/6/24 20:00	0.02	4150	29.0	10	29.3	110	2100	27
2011/6/24 22:00	0.02	4150	29.0	10	29.3	110	2100	27
2011/6/25 0:00	0.02	4200	29.1	10	29.3	110	2100	27
2011/6/25 2:00	0.01	4000	29.2	10	29.3	110	2100	27
2011/6/25 4:00	0.01	4000	29.2	9	29.3	110	2100	27
2011/6/25 6:00	0.01	4000	29.2	9	29.3	110	2100	27
2011/6/25 8:00								
2011/6/25 10:00								
2011/6/25 12:00								
2011/6/25 14:00								
2011/6/25 16:00								
2011/6/25 18:00								
2011/6/25 20:00								
2011/6/25 22:00								
2011/6/26 0:00								
2011/6/26 2:00								
2011/6/26 4:00								
2011/6/26 6:00								
2011/6/26 8:00								
2011/6/26 10:00								
2011/6/26 12:00								
2011/6/26 14:00								
2011/6/26 16:00								
2011/6/26 18:00								
2011/6/26 20:00								
2011/6/26 22:00								
2011/6/27 0:00								

2F-4号機

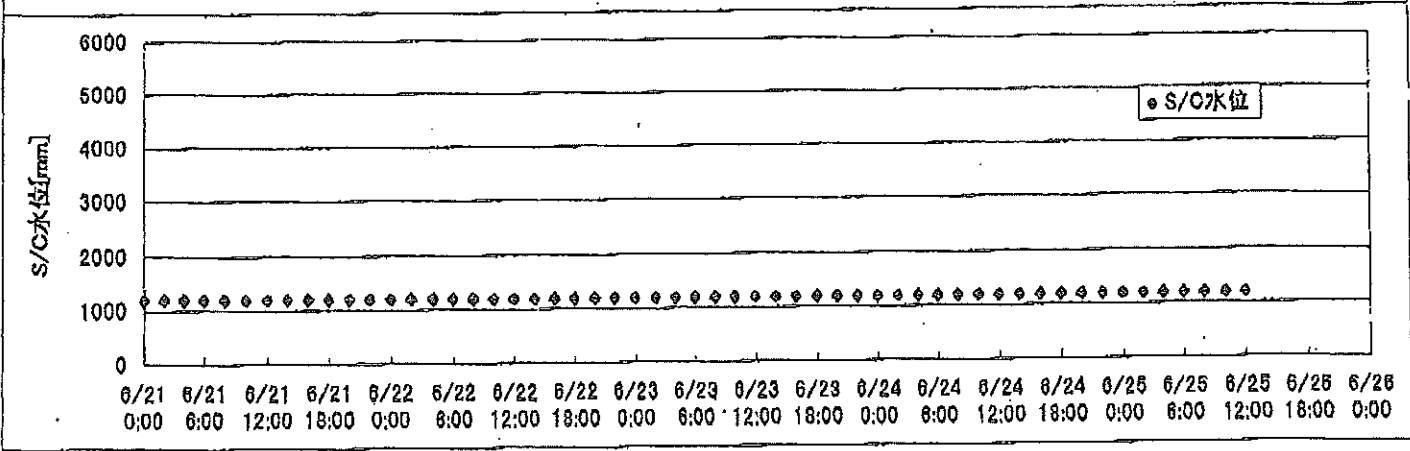
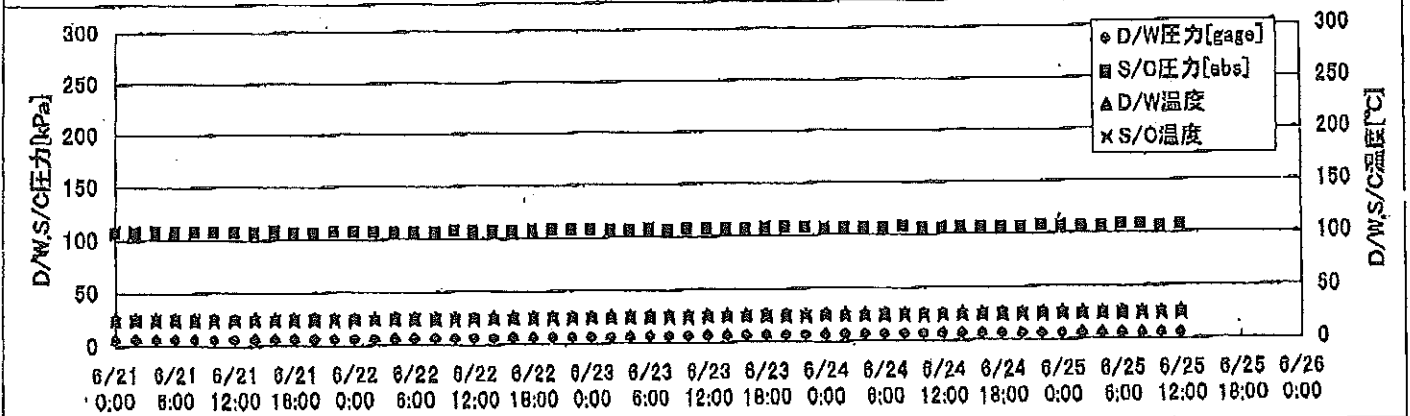
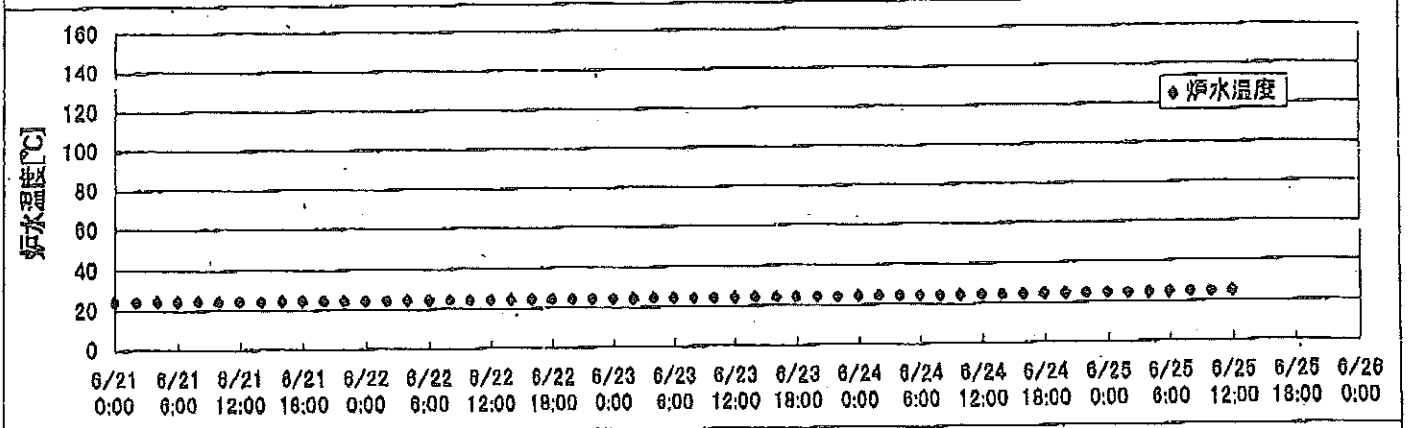
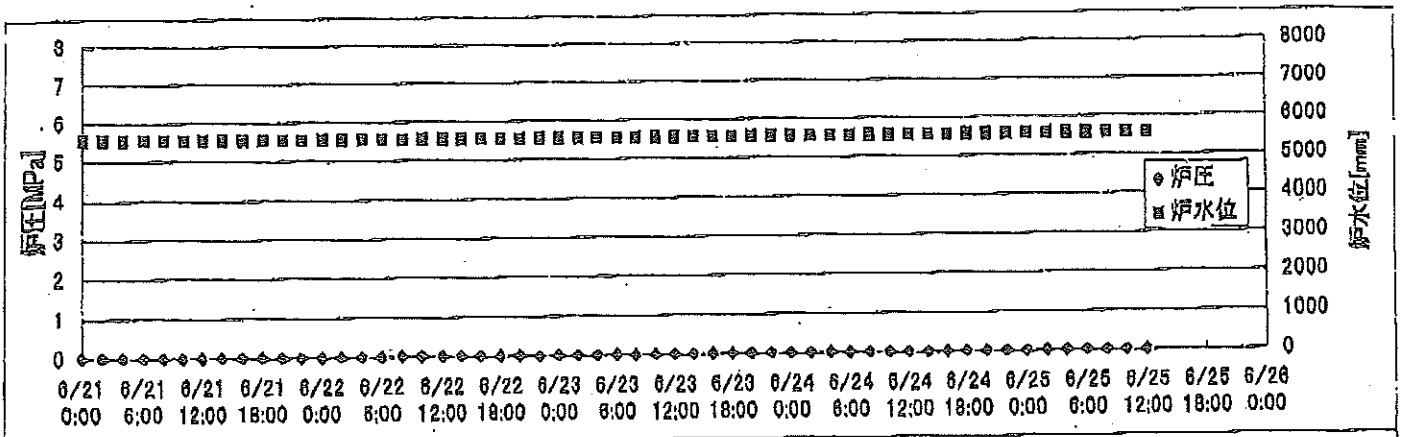
※燃料頂部(TAF)からの水位=炉水位+4200[mm]

時間	炉圧 [MPa (gage)]	炉水位 [mm] 停止時	炉水温度[°C]	D/W圧力 [kPa(gage)]	D/W温度 [°C]	S/C圧力 [kPa(abs)]	S/C水位 [mm]	S/C温度 [°C]
2011/6/24 0:00	0.07	4000	27.4	7	29.1	106	2900	28
2011/6/24 2:00	0.07	4000	27.5	7	29.1	106	2000	28
2011/6/24 4:00	0.07	4000	27.5	7	29.1	107	2000	28
2011/6/24 6:00	0.07	4000	27.6	7	29.1	107	2000	28
2011/6/24 8:00	0.07	4050	27.6	7	29.1	107	2000	28
2011/6/24 10:00	0.08	4050	27.7	7	29.2	106	2000	28
2011/6/24 12:00	0.08	4100	27.8	7	29.3	107	2000	28
2011/6/24 14:00	0.08	4100	27.9	7	29.2	107	2000	28
2011/6/24 16:00	0.09	4100	28.1	7	29.1	107	2000	28
2011/6/24 18:00	0.09	4100	28.2	7	29.2	106	2000	28
2011/6/24 20:00	0.08	4150	28.2	7	29.3	107	2000	28
2011/6/24 22:00	0.07	4200	28.3	6	29.2	107	2000	28
2011/6/25 0:00	0.06	4000	28.3	6	29.2	107	2000	28
2011/6/25 2:00	0.06	4000	28.4	6	29.1	107	2000	28
2011/6/25 4:00	0.06	4000	28.4	6	29.2	107	2000	28
2011/6/25 6:00	0.06	4000	28.4	6	29.0	107	2000	28
2011/6/25 8:00								
2011/6/25 10:00								
2011/6/25 12:00								
2011/6/25 14:00								
2011/6/25 16:00								
2011/6/25 18:00								
2011/6/25 20:00								
2011/6/25 22:00								
2011/6/26 0:00								
2011/6/26 2:00								
2011/6/26 4:00								
2011/6/26 6:00								
2011/6/26 8:00								
2011/6/26 10:00								
2011/6/26 12:00								
2011/6/26 14:00								
2011/6/26 16:00								
2011/6/26 18:00								
2011/6/26 20:00								
2011/6/26 22:00								
2011/6/27 0:00								

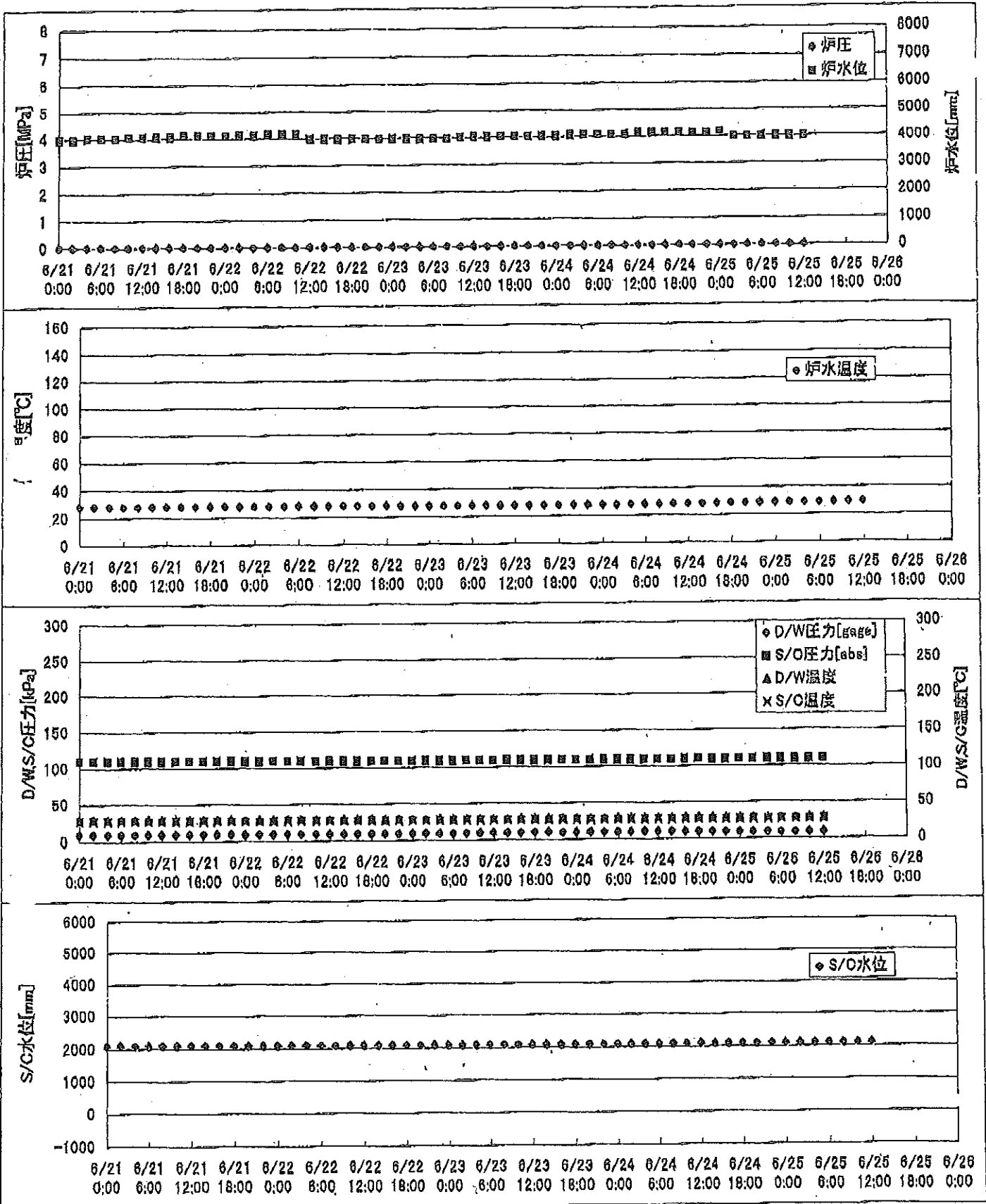
2F-1号機



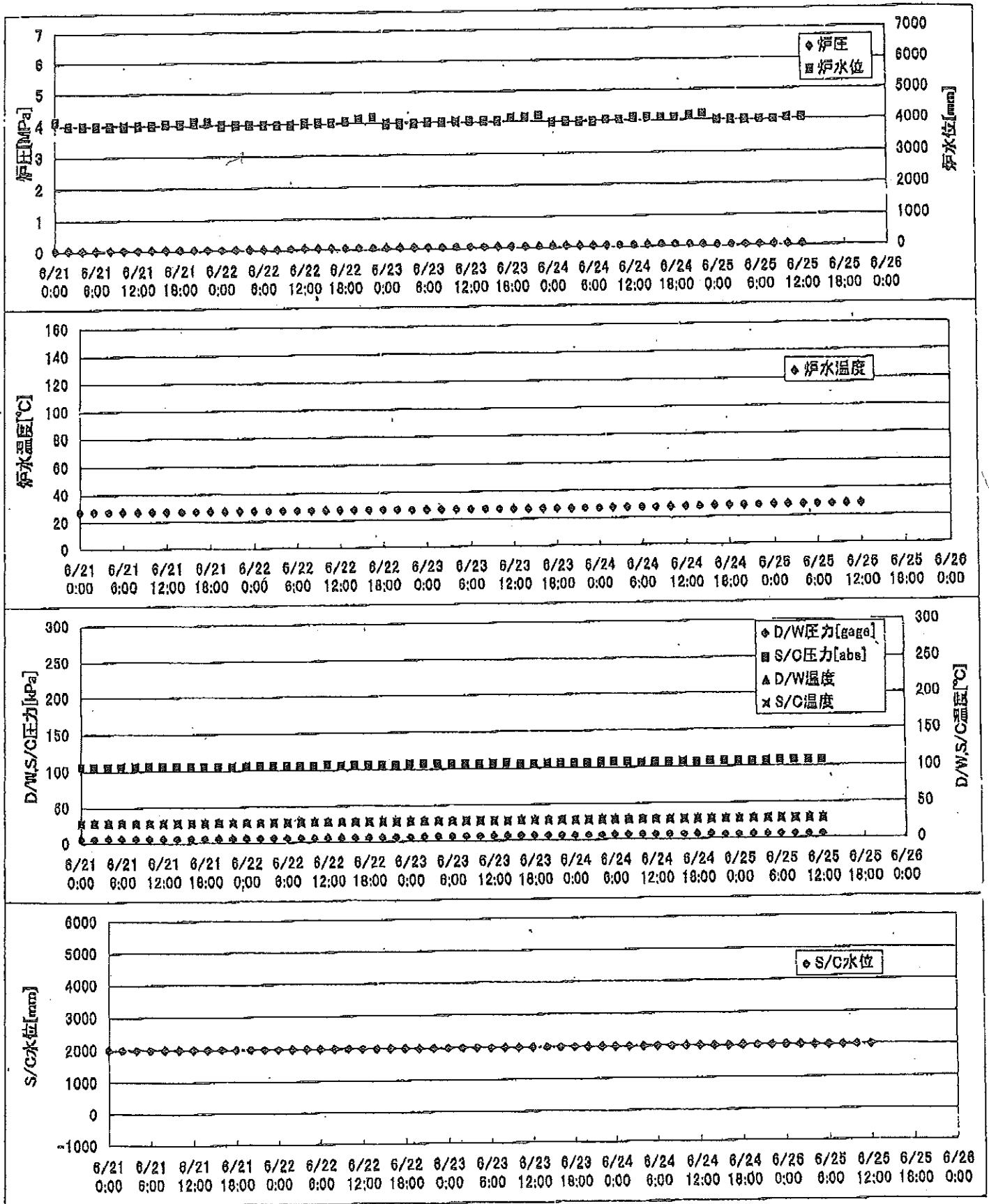
2F-2号機



2F-3号機



2F-4号機



2F-1号機

※燃料頂部(TAF)からの水位=炉水位+4200[mm]

時間	炉圧 [MPa (gage)]	炉水位 [mm] 停止時	炉水温度[°C]	D/W圧力 [kPa(gage)]	D/W温度 [°C]	S/C圧力 [kPa(abs)]	S/C水位 [mm]	S/C温度 [°C]
2011/6/24 0:00	0.05	5750	23.8	6	26.0	107	1955	24
2011/6/24 2:00	0.05	5750	23.8	7	26.0	107	1955	24
2011/6/24 4:00	0.05	5750	23.8	7	26.0	107	1955	24
2011/6/24 6:00	0.05	5750	23.8	7	25.9	107	1955	24
2011/6/24 8:00	0.05	5750	23.8	7	25.9	107	1955	24
2011/6/24 10:00	0.05	5700	23.9	7	26.0	107	1955	24
2011/6/24 12:00	0.05	5700	23.8	7	25.9	107	1955	24
2011/6/24 14:00	0.05	5700	23.9	7	26.0	107	1954	24
2011/6/24 16:00	0.05	5700	23.9	6	26.0	107	1955	24
2011/6/24 18:00	0.05	5700	23.9	6	26.0	107	1956	24
2011/6/24 20:00	0.05	5700	24.1	6	26.0	107	1956	24
2011/6/24 22:00	0.05	5700	24.1	6	26.0	107	1956	24
2011/6/25 0:00	0.05	5700	24.1	6	26.0	107	1956	24
2011/6/25 2:00	0.05	5700	24.2	6	26.0	107	1956	24
2011/6/25 4:00	0.05	5700	24.2	5	26.0	107	1955	24
2011/6/25 6:00	0.05	5700	24.2	5	26.0	107	1955	24
2011/6/25 8:00	0.05	5700	24.2	5	26.0	107	1956	24
2011/6/25 10:00	0.05	5700	24.2	5	26.0	107	1956	24
2011/6/25 12:00	0.05	5700	24.3	5	26.0	107	1956	24
2011/6/25 14:00								
2011/6/25 16:00								
2011/6/25 18:00								
2011/6/25 20:00								
2011/6/25 22:00								
2011/6/26 0:00								
2011/6/26 2:00								
2011/6/26 4:00								
2011/6/26 6:00								
2011/6/26 8:00								
2011/6/26 10:00								
2011/6/26 12:00								
2011/6/26 14:00								
2011/6/26 16:00								
2011/6/26 18:00								
2011/6/26 20:00								
2011/6/26 22:00								
2011/6/27 0:00								

2F-2号機

※燃料頂部(TAF)からの水位=炉水位+4200[mm]

時間	炉圧 [MPa (gage)]	炉水位 [mm] 停止時	炉水温度[°C]	D/W圧力 [kPa(gage)]	D/W温度 [°C]	S/C圧力 [kPa(abs)]	S/C水位 [mm]	S/C温度 [°C]
2011/6/24 0:00	0.03	5600	24.4	7	26.2	106	1200	24
2011/6/24 2:00	0.03	5600	24.5	7	26.2	106	1200	24
2011/6/24 4:00	0.03	5600	24.5	7	26.2	107	1200	24
2011/6/24 6:00	0.03	5600	24.5	7	26.2	106	1200	24
2011/6/24 8:00	0.03	5600	24.5	7	26.2	107	1200	24
2011/6/24 10:00	0.03	5600	24.5	7	26.2	106	1200	24
2011/6/24 12:00	0.03	5600	24.6	7	26.2	106	1200	24
2011/6/24 14:00	0.03	5600	24.6	7	26.2	107	1200	24
2011/6/24 16:00	0.03	5600	24.6	7	26.2	107	1200	24
2011/6/24 18:00	0.03	5600	24.7	7	26.2	106	1200	24
2011/6/24 20:00	0.03	5600	24.7	7	26.3	106	1200	24
2011/6/24 22:00	0.03	5600	24.7	6	26.3	107	1200	24
2011/6/25 0:00	0.03	5600	24.8	6	26.3	106	1200	24
2011/6/25 2:00	0.03	5600	24.8	6	26.3	106	1200	24
2011/6/25 4:00	0.03	5600	24.8	6	26.3	106	1200	24
2011/6/25 6:00	0.03	5600	24.9	6	26.3	107	1200	24
2011/6/25 8:00	0.03	5600	24.9	6	26.3	107	1200	24
2011/6/25 10:00	0.03	5600	24.9	6	26.3	106	1200	24
2011/6/25 12:00	0.03	5600	25.0	6	26.3	107	1200	24
2011/6/25 14:00								
2011/6/25 16:00								
2011/6/25 18:00								
2011/6/25 20:00								
2011/6/25 22:00								
2011/6/26 0:00								
2011/6/26 2:00								
2011/6/26 4:00								
2011/6/26 6:00								
2011/6/26 8:00								
2011/6/26 10:00								
2011/6/26 12:00								
2011/6/26 14:00								
2011/6/26 16:00								
2011/6/26 18:00								
2011/6/26 20:00								
2011/6/26 22:00								
2011/6/27 0:00								

2F-3号機

※燃料頂部(TAF)からの水位=炉水位+4200[mm]

時間	炉圧 [MPa (gage)]	炉水位 [mm] 停止時	炉水温度[°C]	D/W圧力 [kPa(gage)]	D/W温度 [°C]	S/C圧力 [kPa(abs)]	S/C水位 [mm]	S/C温度 [°C]
2011/6/24 0:00	0.02	4050	28.3	10	29.3	110	2100	27
2011/6/24 2:00	0.02	4100	28.4	11	29.3	110	2100	27
2011/6/24 4:00	0.02	4100	28.5	11	29.3	110	2100	27
2011/6/24 6:00	0.02	4100	28.5	11	29.3	110	2100	27
2011/6/24 8:00	0.02	4100	28.5	11	29.3	110	2100	27
2011/6/24 10:00	0.02	4100	28.6	11	29.3	110	2100	27
2011/6/24 12:00	0.02	4150	28.7	11	29.3	110	2100	27
2011/6/24 14:00	0.02	4150	28.8	11	29.3	110	2100	27
2011/6/24 16:00	0.02	4150	28.9	10	29.4	110	2100	27
2011/6/24 18:00	0.02	4150	29.0	10	29.4	111	2100	27
2011/6/24 20:00	0.02	4150	29.0	10	29.3	110	2100	27
2011/6/24 22:00	0.02	4150	29.0	10	29.3	110	2100	27
2011/6/25 0:00	0.02	4200	29.1	10	29.3	110	2100	27
2011/6/25 2:00	0.01	4000	29.2	10	29.3	110	2100	27
2011/6/25 4:00	0.01	4000	29.2	9	29.3	110	2100	27
2011/6/25 6:00	0.01	4000	29.2	9	29.3	110	2100	27
2011/6/25 8:00	0.02	4000	29.2	9	29.3	110	2100	27
2011/6/25 10:00	0.01	4009	29.3	9	29.3	110	2100	27
2011/6/25 12:00	0.02	4000	29.4	9	29.3	110	2100	27
2011/6/25 14:00								
2011/6/25 16:00								
2011/6/25 18:00								
2011/6/25 20:00								
2011/6/25 22:00								
2011/6/26 0:00								
2011/6/26 2:00								
2011/6/26 4:00								
2011/6/26 6:00								
2011/6/26 8:00								
2011/6/26 10:00								
2011/6/26 12:00								
2011/6/26 14:00								
2011/6/26 16:00								
2011/6/26 18:00								
2011/6/26 20:00								
2011/6/26 22:00								
2011/6/27 0:00								

