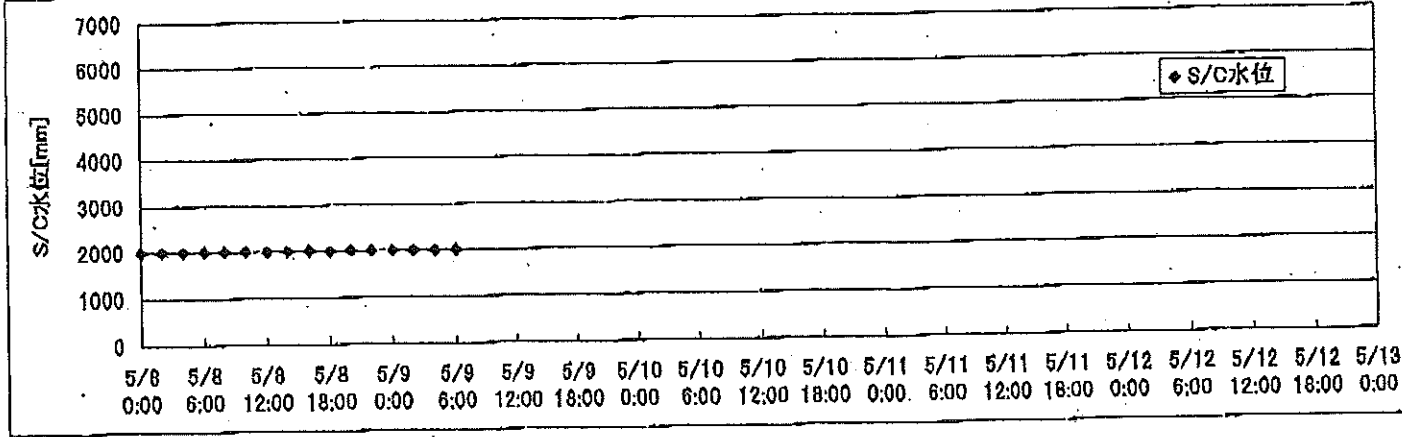
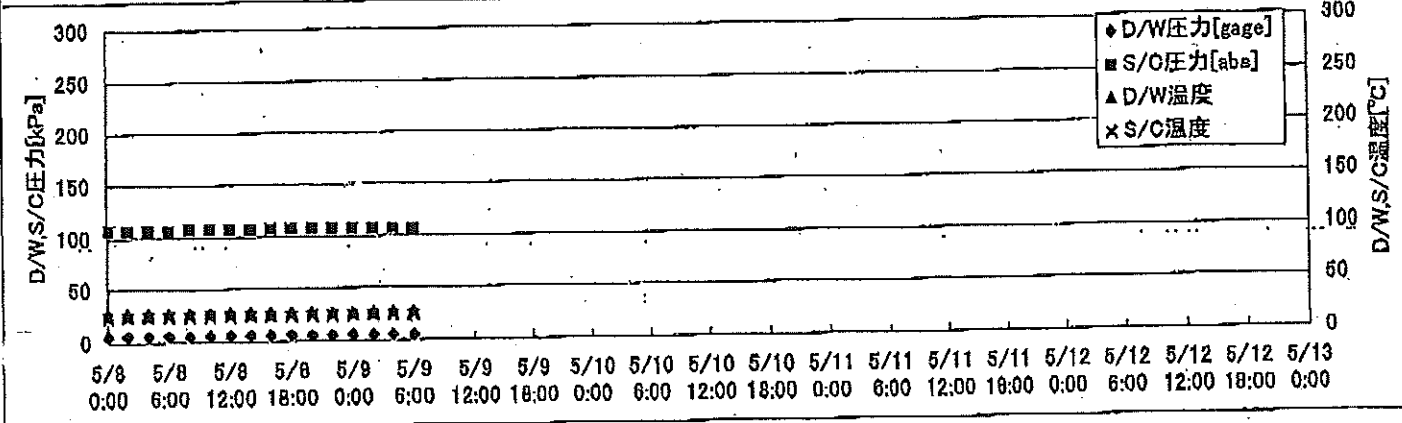
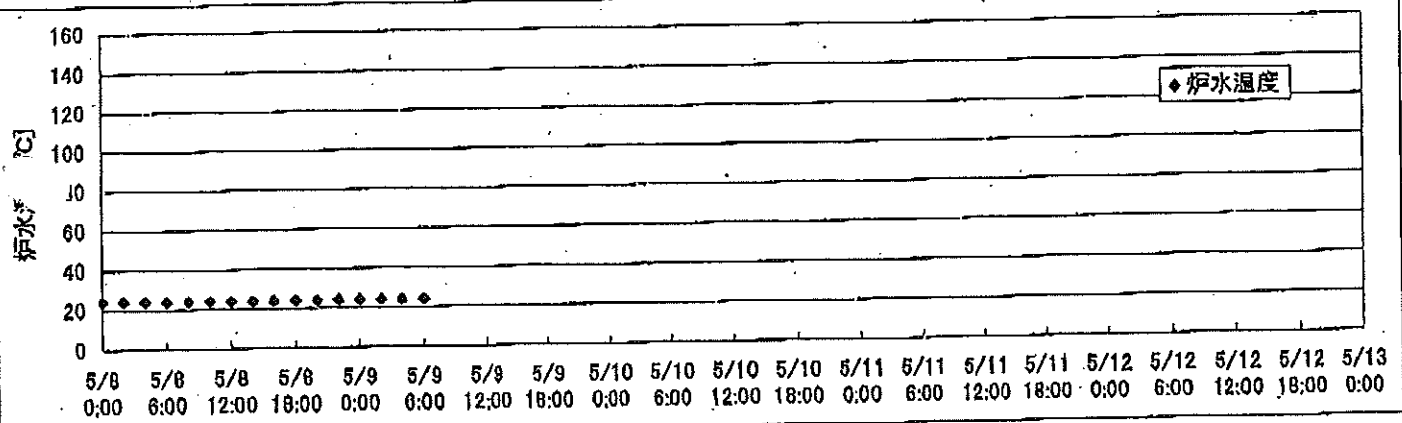
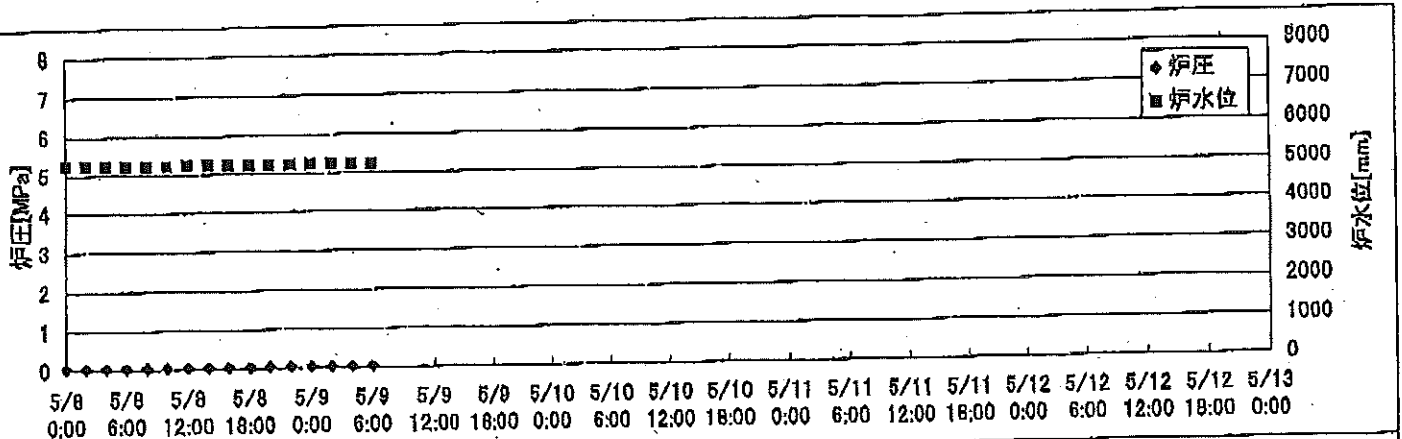
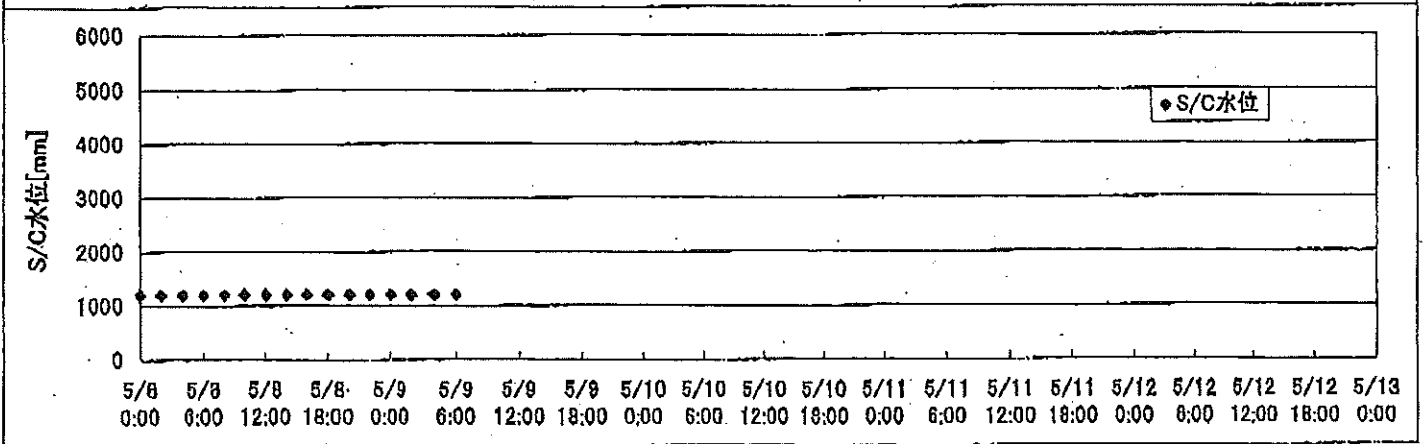
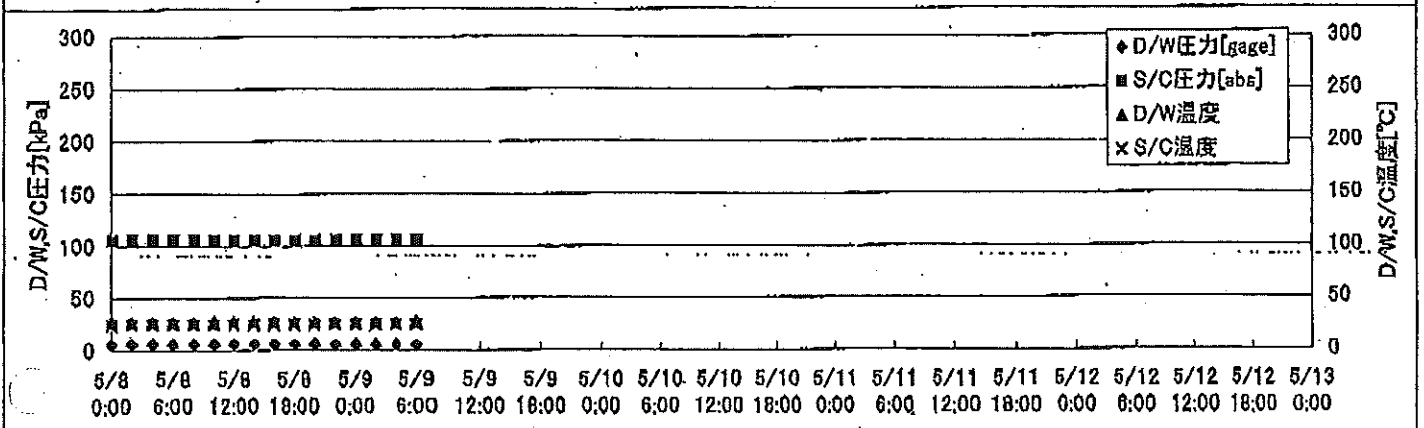
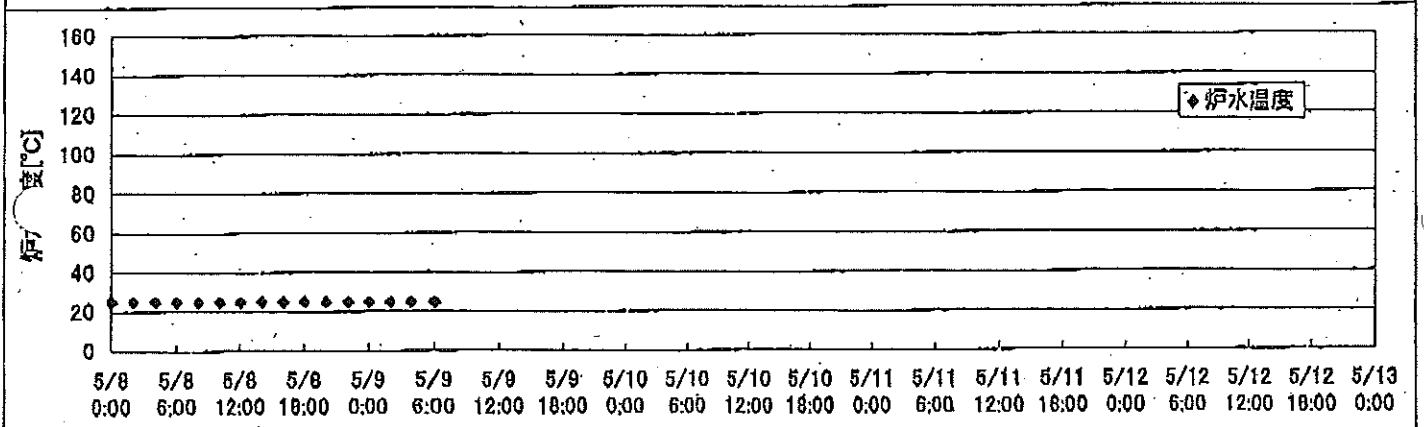
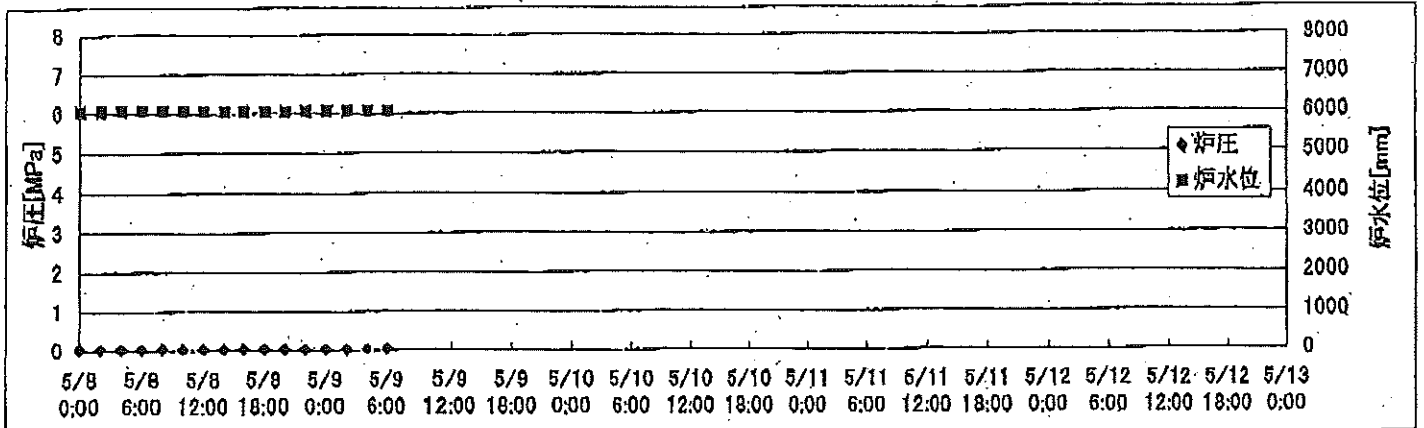


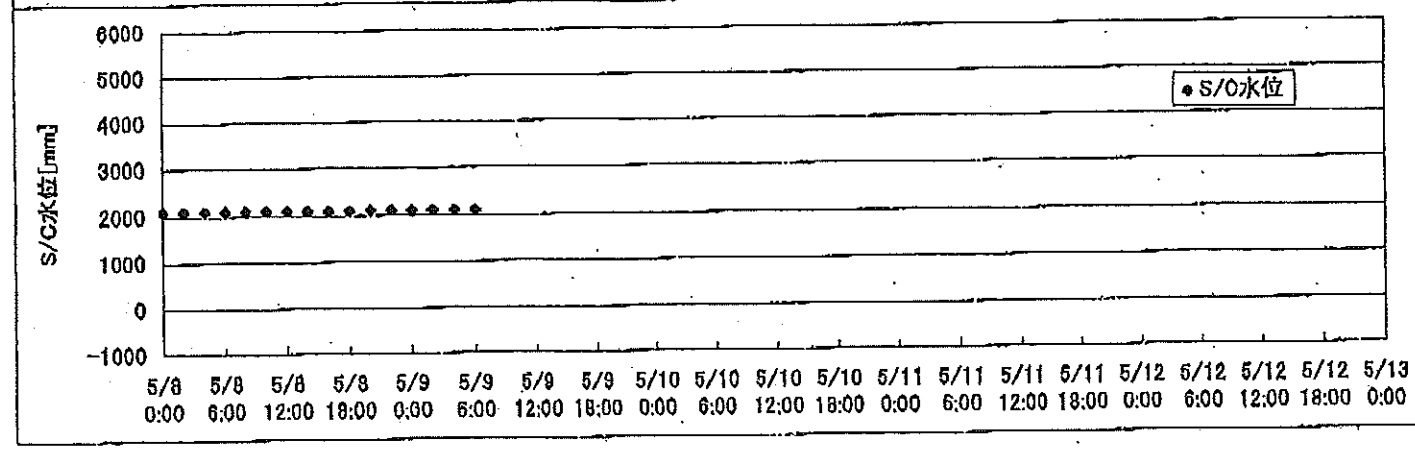
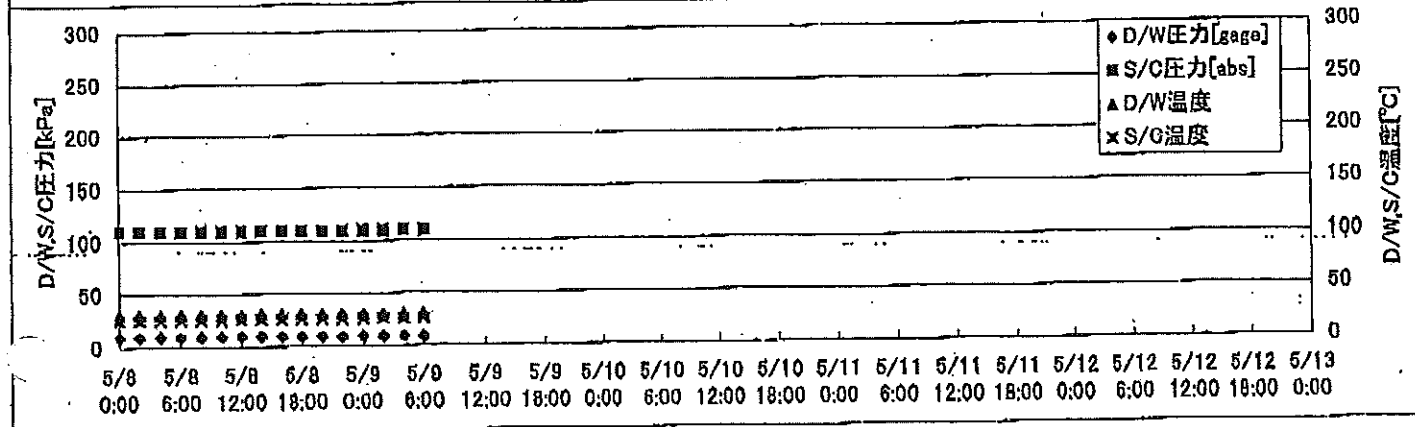
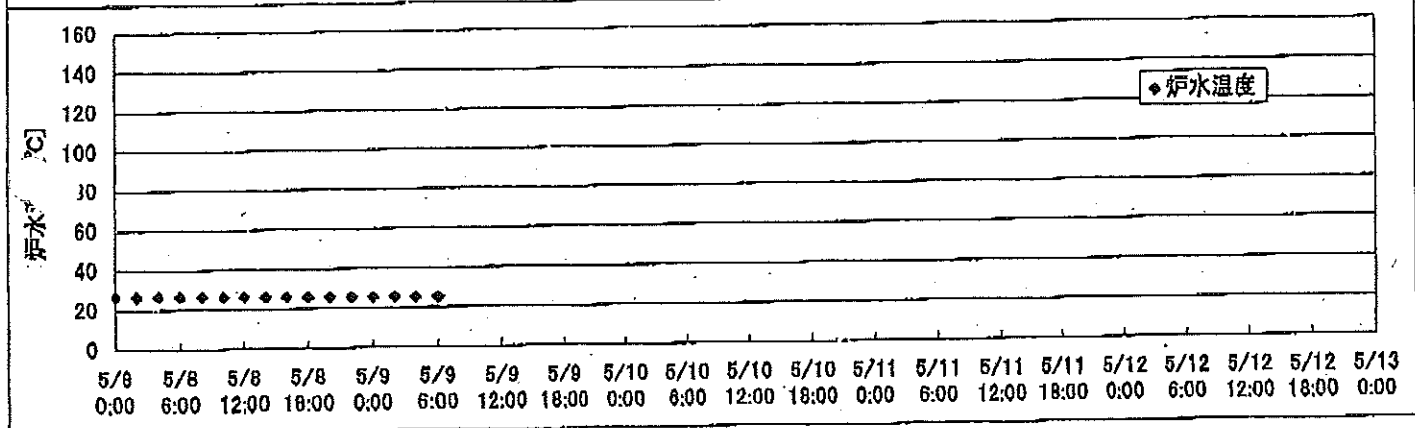
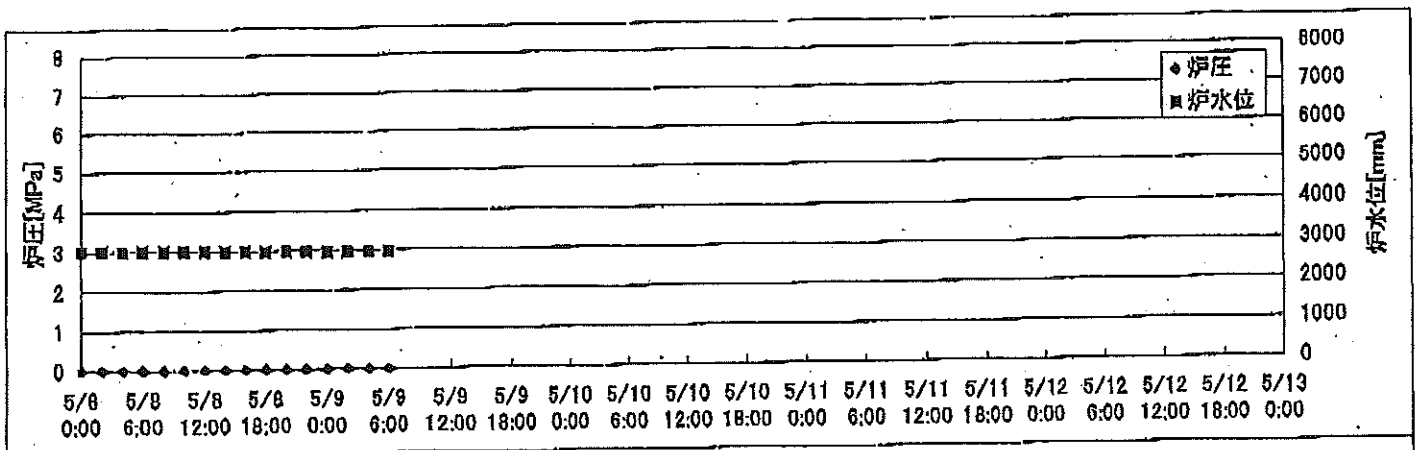
2F-1号機



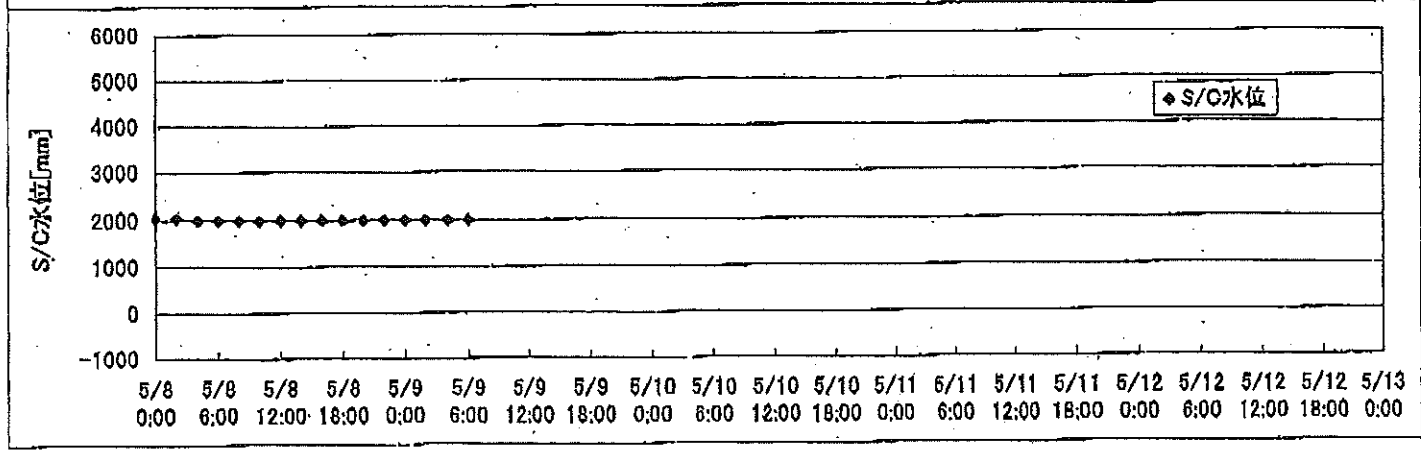
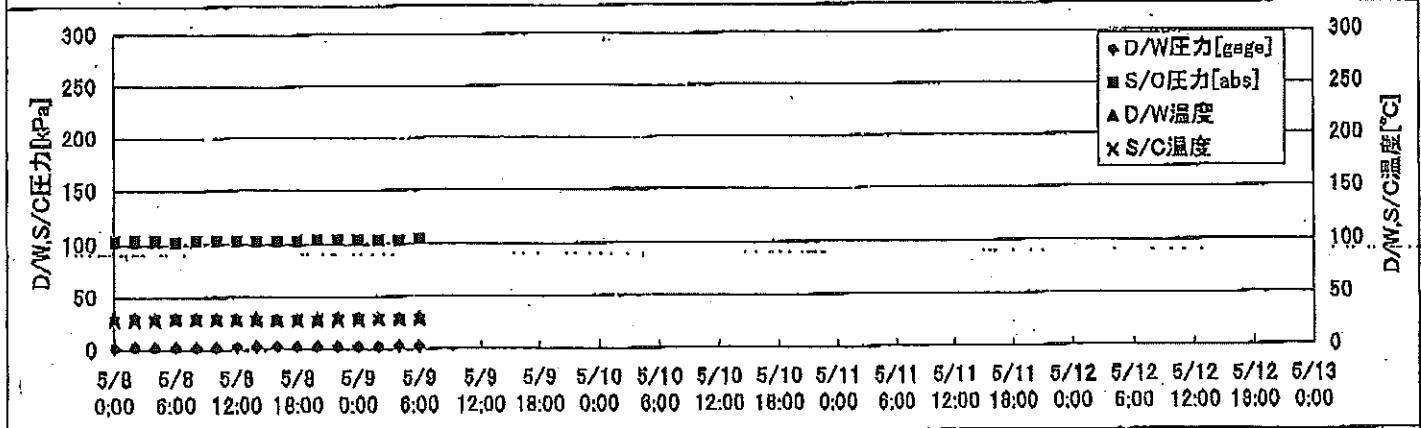
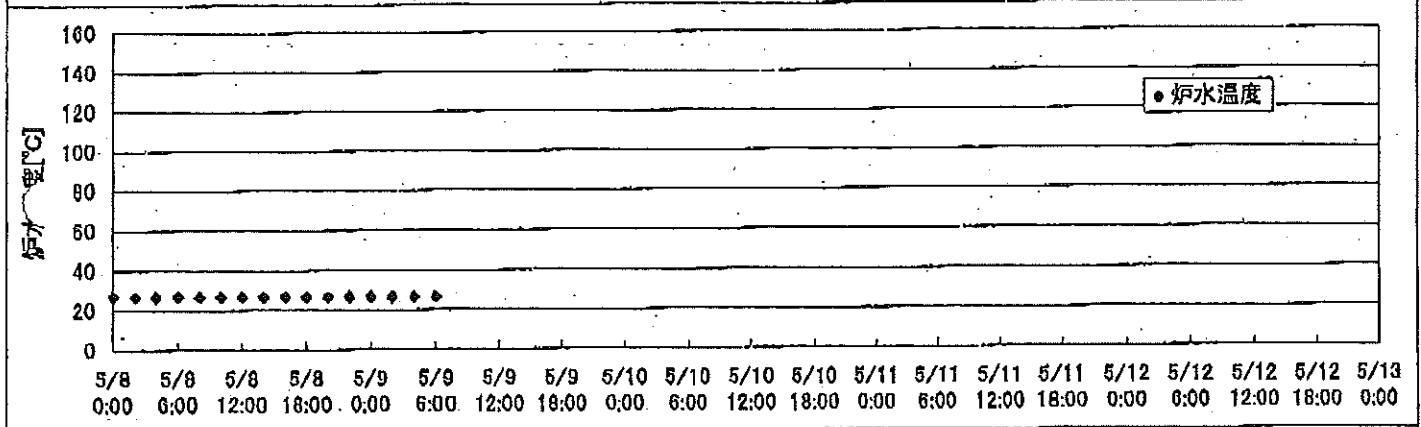
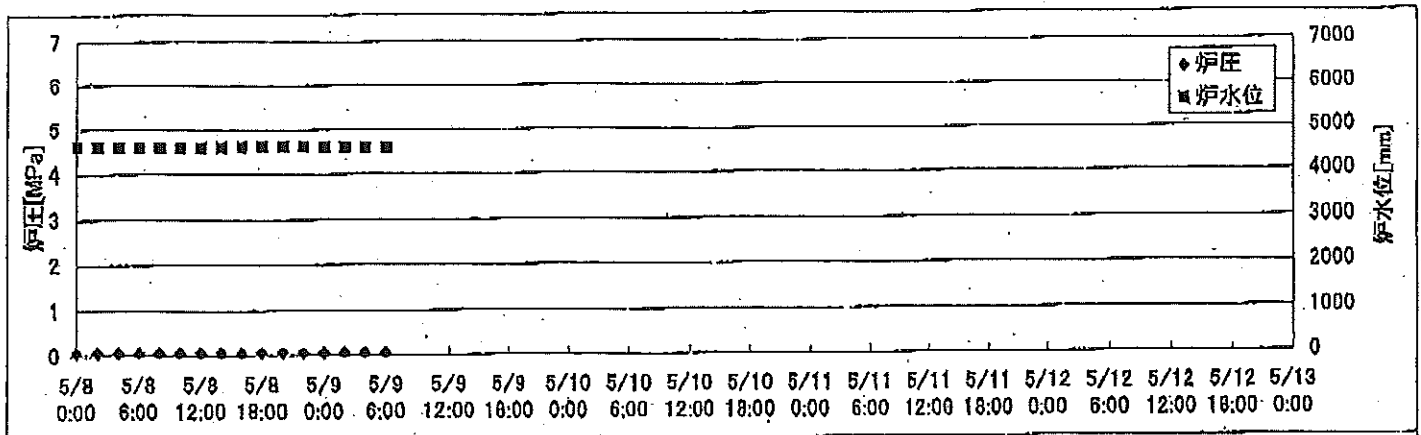
2F-2号機



2F-3号機



2F-4号機



2F-1号機

※燃料頂部(TAF)からの水位=炉水位+4200[mm]

時間	炉圧 [MPa (gage)]	炉水位 [mm] 停止時	炉水温度[°C] 給水/スル温度	D/W圧力 [kPa(gage)]	D/W温度 [°C]	S/C圧力 [kPa(abs)]	S/C水位 [mm]	S/C温度 [°C]
2011/5/8 0:00	0.06	5250	24.5	6	27.0	108	2004	24
2011/5/8 2:00	0.06	5250	24.4	6	27.0	107	2002	24
2011/5/8 4:00	0.08	5250	24.4	6	27.0	107	2001	24
2011/5/8 6:00	0.06	5250	24.3	6	26.8	107	2002	24
2011/5/8 8:00	0.06	5250	24.3	6	26.8	108	2002	24
2011/5/8 10:00	0.06	5250	24.3	6	26.9	108	2002	24
2011/5/8 12:00	0.06	5250	24.2	6	26.9	108	2001	24
2011/5/8 14:00	0.06	5250	24.2	6	26.9	108	2002	24
2011/5/8 16:00	0.06	5250	24.2	6	26.9	108	2002	24
2011/5/8 18:00	0.06	5250	24.1	6	26.9	108	2001	24
2011/5/8 20:00	0.06	5250	24.2	6	26.8	108	2003	24
2011/5/8 22:00	0.06	5250	24.3	6	26.8	108	2001	24
2011/5/9 0:00	0.06	5250	24.2	6	26.8	108	2001	24
2011/5/9 2:00	0.06	5250	24.2	5	26.7	107	2001	24
2011/5/9 4:00	0.06	5250	24.2	5	26.7	108	2001	24
2011/5/9 6:00	0.06	5250	24.1	5	26.7	107	2001	24
2011/5/9 8:00								
2011/5/9 10:00								
2011/5/9 12:00								
2011/5/9 14:00								
2011/5/9 16:00								
2011/5/9 18:00								
2011/5/9 20:00								
2011/5/9 22:00								
2011/5/10 0:00								
2011/5/10 2:00								
2011/5/10 4:00								
2011/5/10 6:00								
2011/5/10 8:00								
2011/5/10 10:00								
2011/5/10 12:00								
2011/5/10 14:00								
2011/5/10 16:00								
2011/5/10 18:00								
2011/5/10 20:00								
2011/5/10 22:00								
2011/5/11 0:00								

NO. T14V

水素電圧計/炉内温度計

2011年5月7日 15時27分

2F-2号機

※燃料頂部(TAF)からの水位=炉水位+4200[mm]

時間	炉圧 [MPa (gage)]	炉水位 [mm] 停止時	炉水温度[°C] 給水/スル温度	D/W圧力 [kPa(gage)]	D/W温度 [°C]	S/C圧力 [kPa(abs)]	S/C水位 [mm]	S/C温度 [°C]
2011/5/8 0:00	0.03	6050	25.2	5.9	27.5	106	1200	25
2011/5/8 2:00	0.03	6050	25.2	6.1	27.5	106	1200	25
2011/5/8 4:00	0.03	6050	25.2	6.0	27.5	106	1200	25
2011/5/8 6:00	0.03	6050	25.1	5.9	27.5	106	1200	25
2011/5/8 8:00	0.04	6050	25.0	5.9	27.5	106	1200	25
2011/5/8 10:00	0.03	6050	25.0	5.9	27.4	106	1200	25
2011/5/8 12:00	0.03	6050	25.0	6.0	27.4	106	1200	25
2011/5/8 14:00	0.03	6050	25.0	6.1	27.4	106	1200	25
2011/5/8 16:00	0.04	6050	25.0	6.0	27.4	106	1200	25
2011/5/8 18:00	0.04	6050	25.0	5.9	27.4	106	1200	25
2011/5/8 20:00	0.04	6050	25.0	5.9	27.4	106	1200	25
2011/5/8 22:00	0.04	6050	24.9	5.6	27.4	106	1200	25
2011/5/9 0:00	0.03	6050	24.9	5.4	27.5	106	1200	25
2011/5/9 2:00	0.03	6050	24.9	5.3	27.3	106	1200	25
2011/5/9 4:00	0.03	6050	24.9	5.2	27.3	106	1200	25
2011/5/9 6:00	0.04	6050	24.9	4.9	27.3	106	1200	25
2011/5/9 8:00								
2011/5/9 10:00								
2011/5/9 12:00								
2011/5/9 14:00								
2011/5/9 16:00								
2011/5/9 18:00								
2011/5/9 20:00								
2011/5/9 22:00								
2011/5/10 0:00								
2011/5/10 2:00								
2011/5/10 4:00								
2011/5/10 6:00								
2011/5/10 8:00								
2011/5/10 10:00								
2011/5/10 12:00								
2011/5/10 14:00								
2011/5/10 16:00								
2011/5/10 18:00								
2011/5/10 20:00								
2011/5/10 22:00								
2011/5/11 0:00								

2F-3号機

※燃料頂部(TAF)からの水位=炉水位+4200[mm]

時間	炉圧 [MPa (gage)]	炉水位 [mm] アップセット	炉水温度[°C] 給水/スル温度	D/W圧力 [kPa(gage)]	D/W温度 [°C]	S/C圧力 [kPa(abs)]	S/C水位 [mm]	S/C温度 [°C]
2011/5/8 0:00	0.00	3018	26.9	10	30.6	110	2100	26
2011/5/8 2:00	0.00	3016	26.8	10	30.7	110	2100	26
2011/5/8 4:00	0.00	3011	26.7	10	30.9	110	2100	26
2011/5/8 6:00	0.00	3008	26.5	10	30.6	110	2100	26
2011/5/8 8:00	0.00	3000	26.4	10	30.6	110	2100	26
2011/5/8 10:00	0.00	2998	26.3	10	30.7	110	2100	26
2011/5/8 12:00	0.00	2992	26.4	10	30.7	110	2100	26
2011/5/8 14:00	0.00	2987	26.1	10	30.6	110	2100	26
2011/5/8 16:00	0.00	2983	26.0	10	30.8	110	2100	26
2011/5/8 18:00	0.00	2977	25.9	10	30.6	110	2100	26
2011/5/8 20:00	0.00	2973	25.7	10	30.6	110	2100	26
2011/5/8 22:00	0.00	2967	25.7	9	30.6	110	2100	26
2011/5/9 0:00	0.00	2963	25.6	9	30.5	110	2100	26
2011/5/9 2:00	0.00	2957	25.6	9	30.4	110	2100	26
2011/5/9 4:00	0.00	2953	25.5	9	30.5	110	2100	26
2011/5/9 6:00	0.00	2948	25.5	9	30.5	110	2100	26
2011/5/9 8:00			5/1 15:51PLR吸込・吐出弁閉(炉水位低下調査中)					
2011/5/9 10:00								
2011/5/9 12:00								
2011/5/9 14:00								
2011/5/9 16:00								
2011/5/9 18:00								
2011/5/9 20:00								
2011/5/9 22:00								
2011/5/10 0:00								
2011/5/10 2:00								
2011/5/10 4:00								
2011/5/10 6:00								
2011/5/10 8:00								
2011/5/10 10:00								
2011/5/10 12:00								
2011/5/10 14:00								
2011/5/10 16:00								
2011/5/10 18:00								
2011/5/10 20:00								
2011/5/10 22:00								
2011/5/11 0:00								

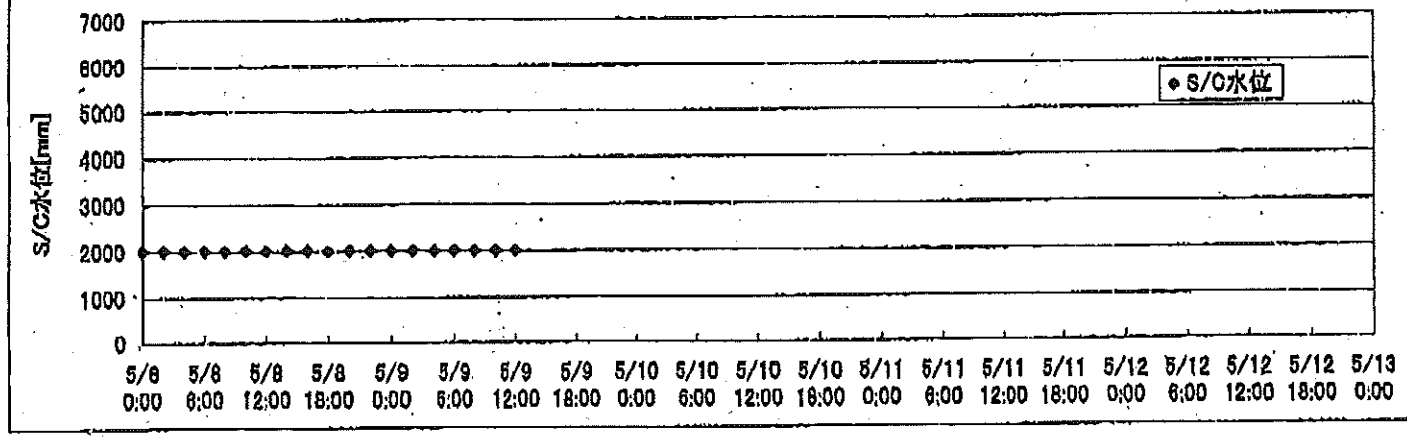
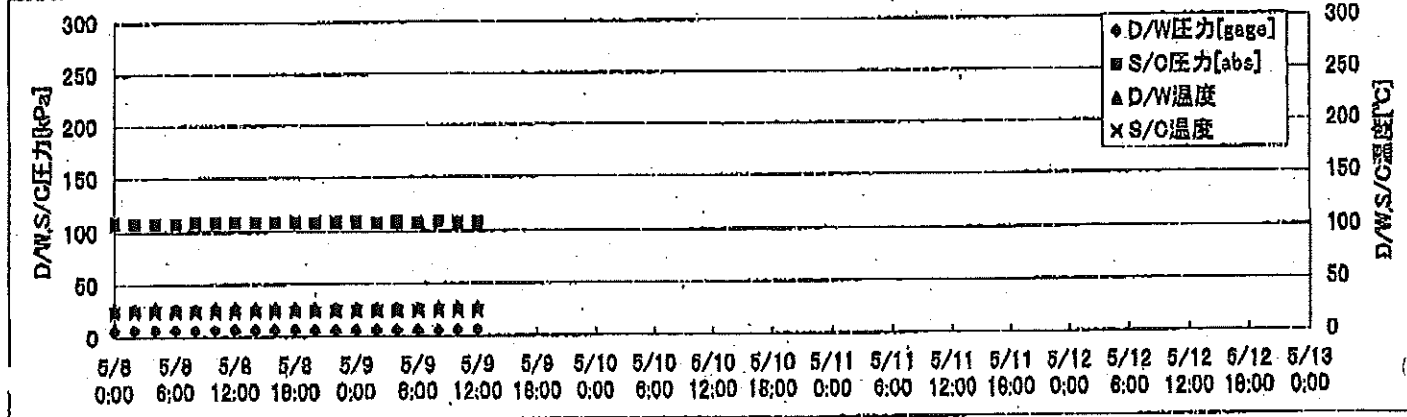
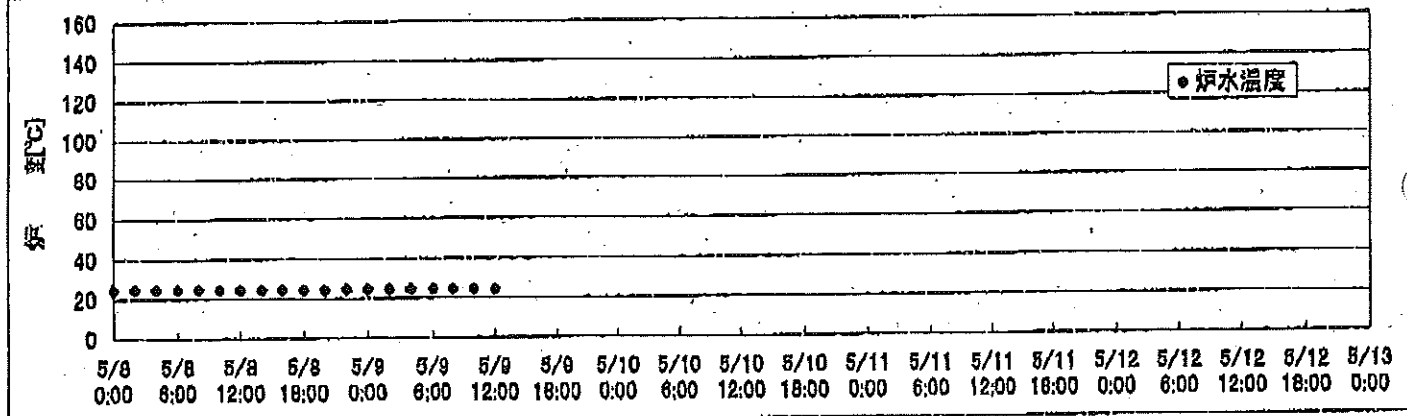
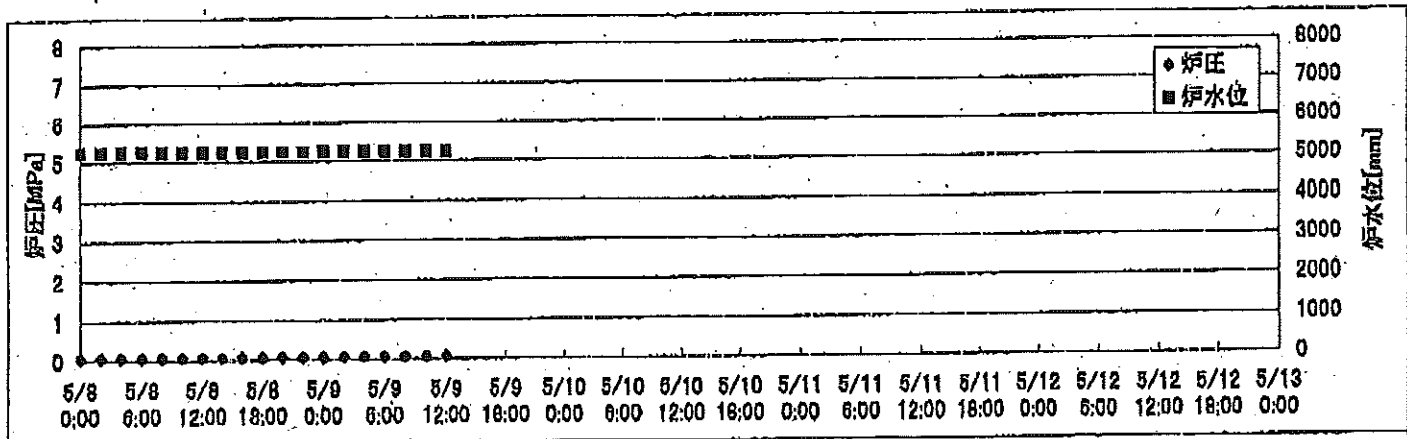
2011年5月30日 14時27分 水素電圧計 0.417V

2F-4号機

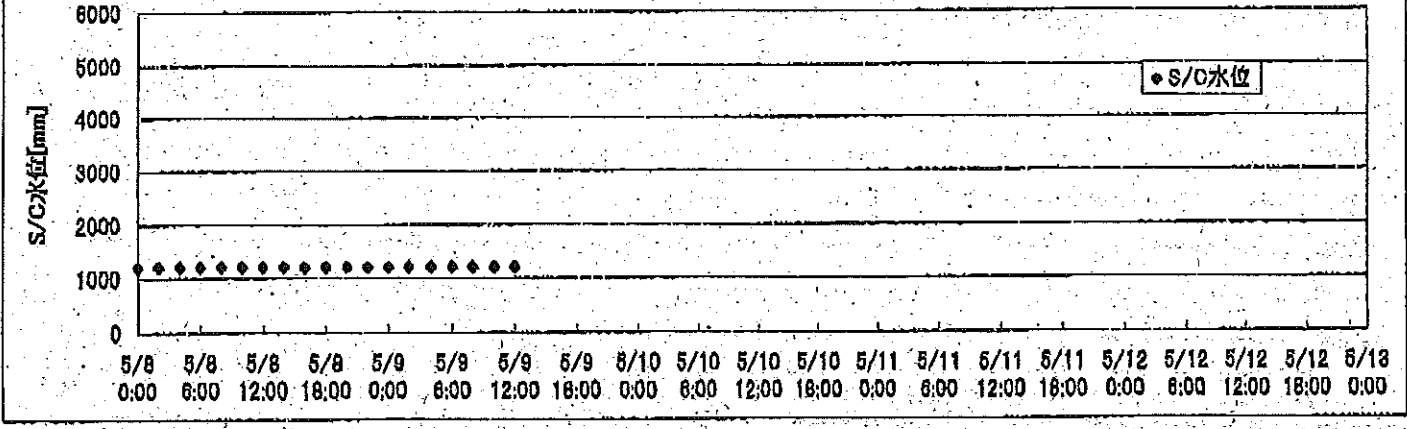
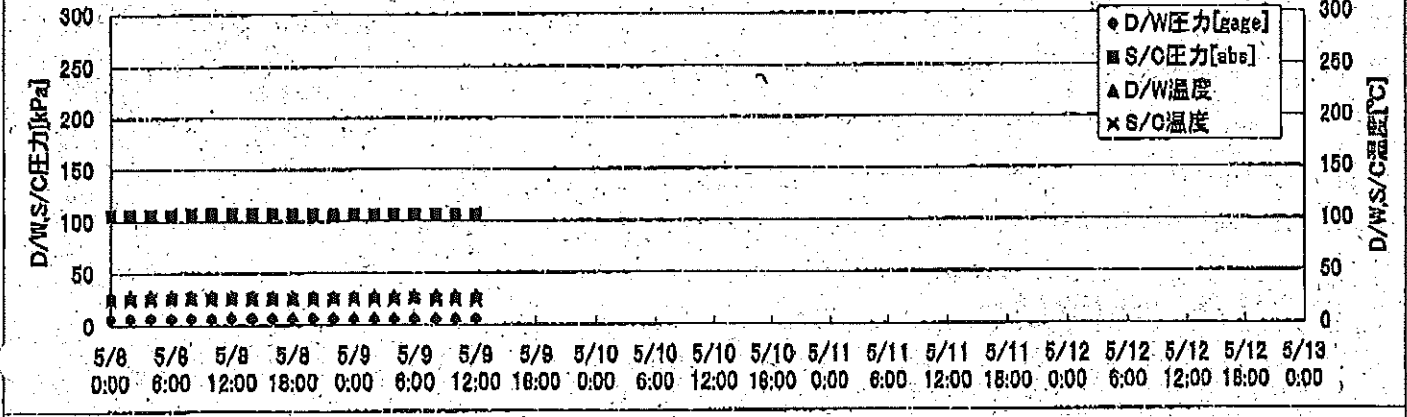
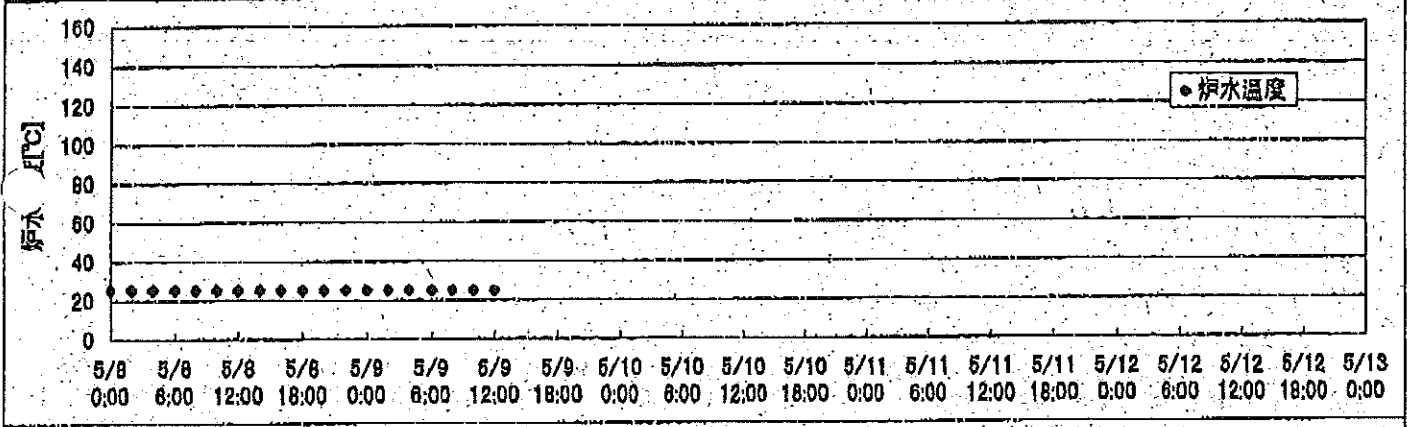
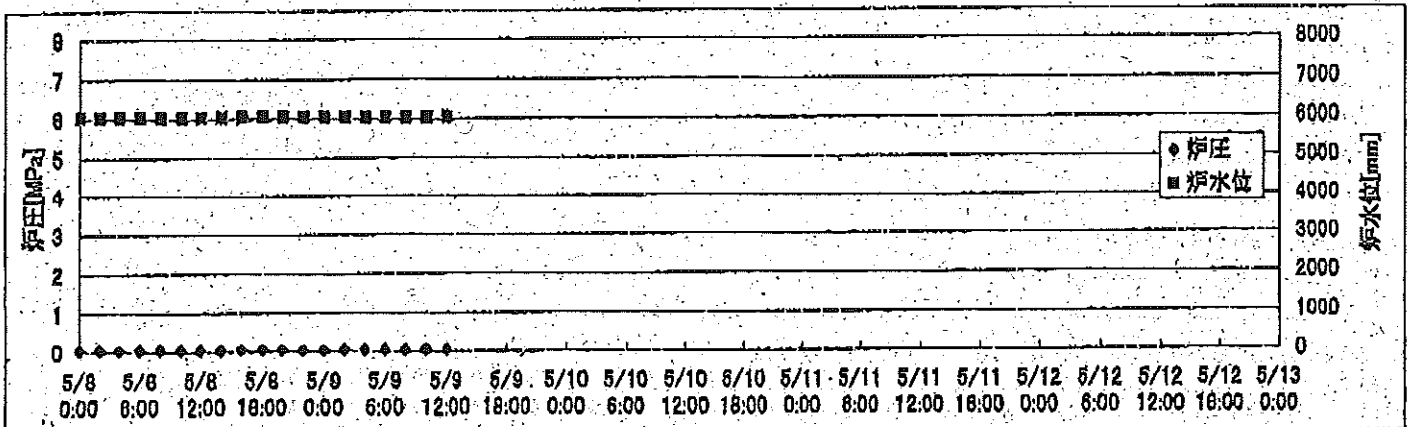
※燃料頂部(TAF)からの水位=炉水位+4200[mm]

時間	炉圧 [MPa (gage)]	炉水位 [mm] アップセット	炉水温度[°C] 給水/スル温度	D/W圧力 [kPa(gage)]	D/W温度 [°C]	S/C圧力 [kPa(abs)]	S/C水位 [mm]	S/C温度 [°C]
2011/5/8 0:00	0.07	4589	27.1	2	30.3	103	2050	28
2011/5/8 2:00	0.07	4589	27.1	3	30.0	103	2050	28
2011/5/8 4:00	0.07	4589	27.1	2	29.7	103	2000	28
2011/5/8 6:00	0.07	4589	27.1	2	30.0	102	2000	28
2011/5/8 8:00	0.07	4589	27.0	2	30.0	103	2000	28
2011/5/8 10:00	0.07	4589	27.0	2	30.4	103	2000	28
2011/5/8 12:00	0.07	4589	27.0	3	30.1	103	2000	28
2011/5/8 14:00	0.07	4589	27.0	3	30.3	103	2000	28
2011/5/8 16:00	0.07	4589	27.0	3	29.9	103	2000	28
2011/5/8 18:00	0.07	4589	26.9	3	29.7	103	2000	28
2011/5/8 20:00	0.07	4589	26.9	3	29.9	104	2000	28
2011/5/8 22:00	0.07	4589	26.9	3	30.2	104	2000	28
2011/5/9 0:00	0.07	4589	26.9	3	30.4	104	2000	28
2011/5/9 2:00	0.07	4589	26.8	3	30.0	104	2000	28
2011/5/9 4:00	0.07	4589	26.8	3	30.0	104	2000	28
2011/5/9 6:00	0.07	4589	26.8	3	30.3	105	2000	28
2011/5/9 8:00								
2011/5/9 10:00								
2011/5/9 12:00								
2011/5/9 14:00								
2011/5/9 16:00								
2011/5/9 18:00								
2011/5/9 20:00								
2011/5/9 22:00								
2011/5/10 0:00								
2011/5/10 2:00								
2011/5/10 4:00								
2011/5/10 6:00								
2011/5/10 8:00								
2011/5/10 10:00								
2011/5/10 12:00								
2011/5/10 14:00								
2011/5/10 16:00								
2011/5/10 18:00								
2011/5/10 20:00								
2011/5/10 22:00								
2011/5/11 0:00								

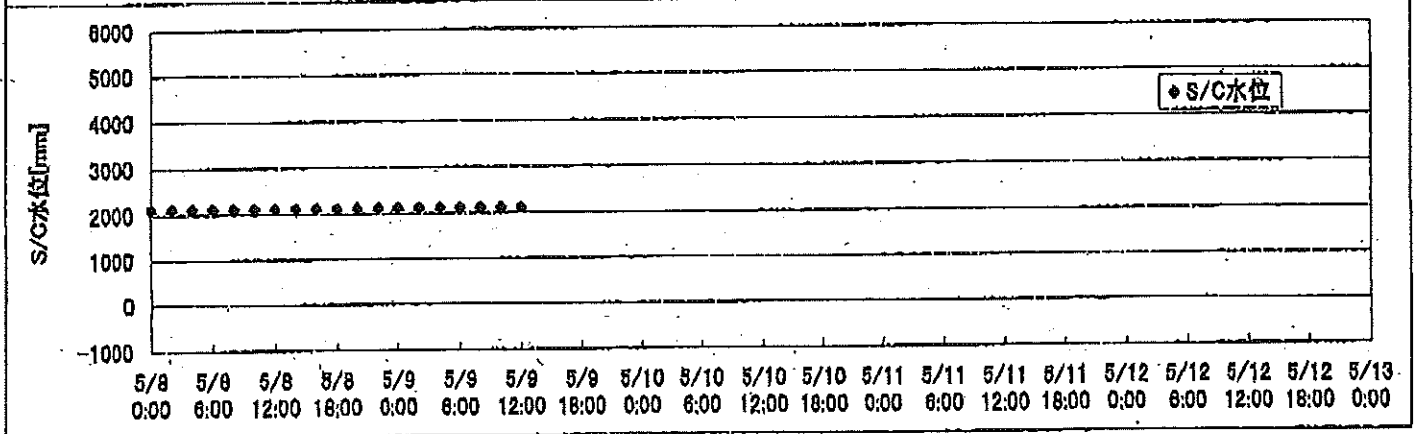
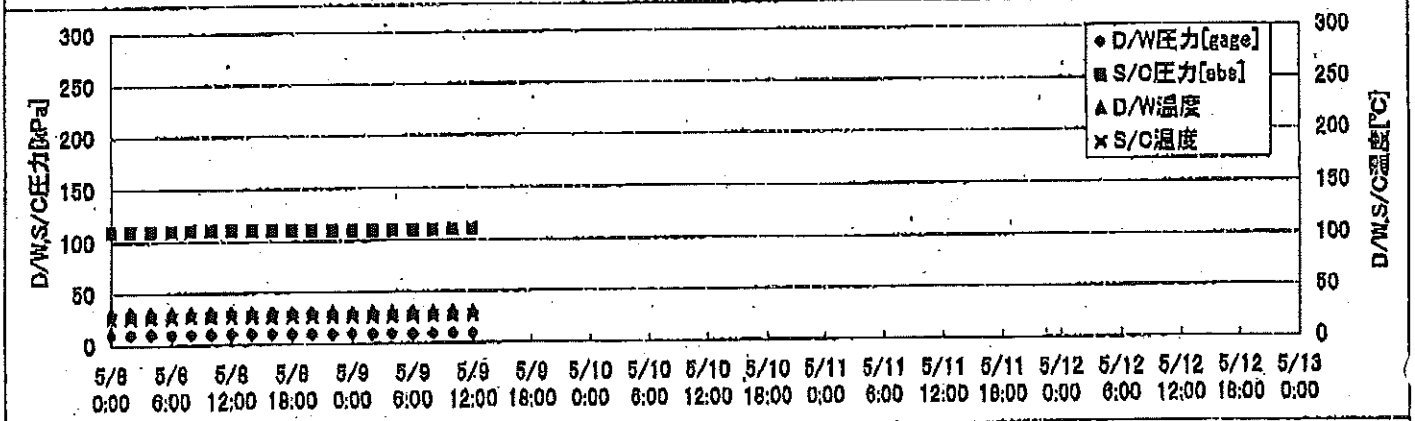
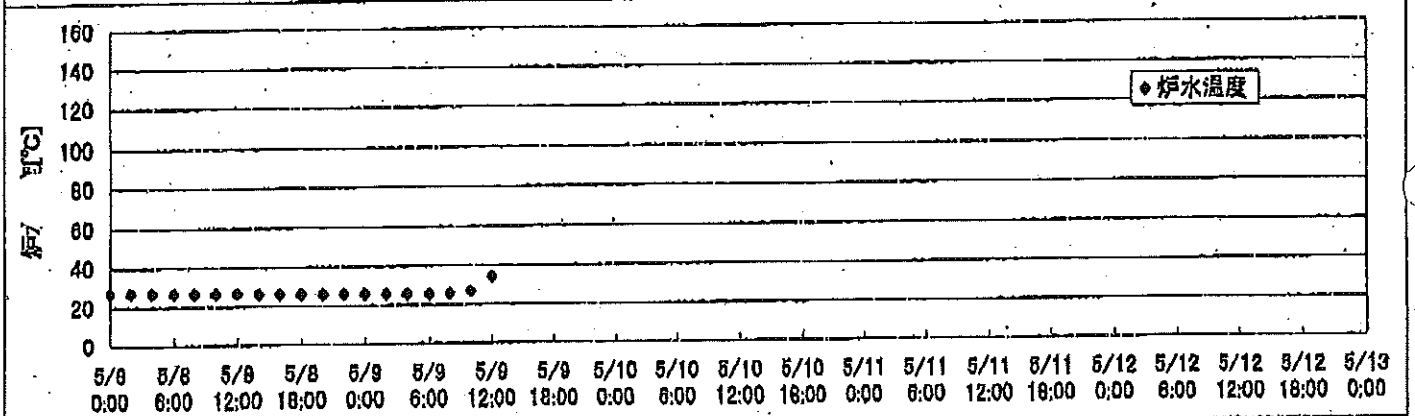
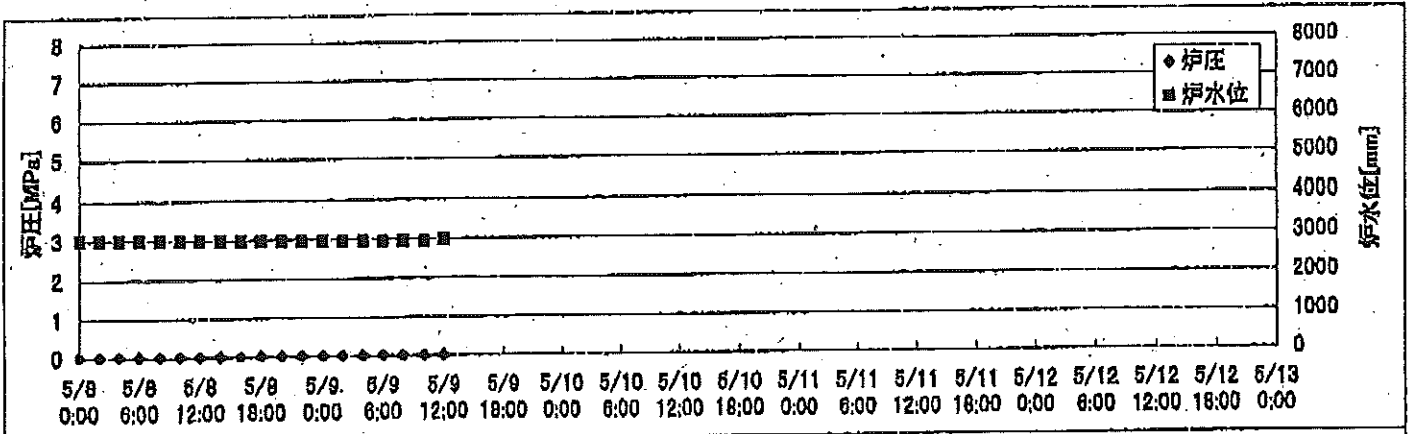
2F-1号機



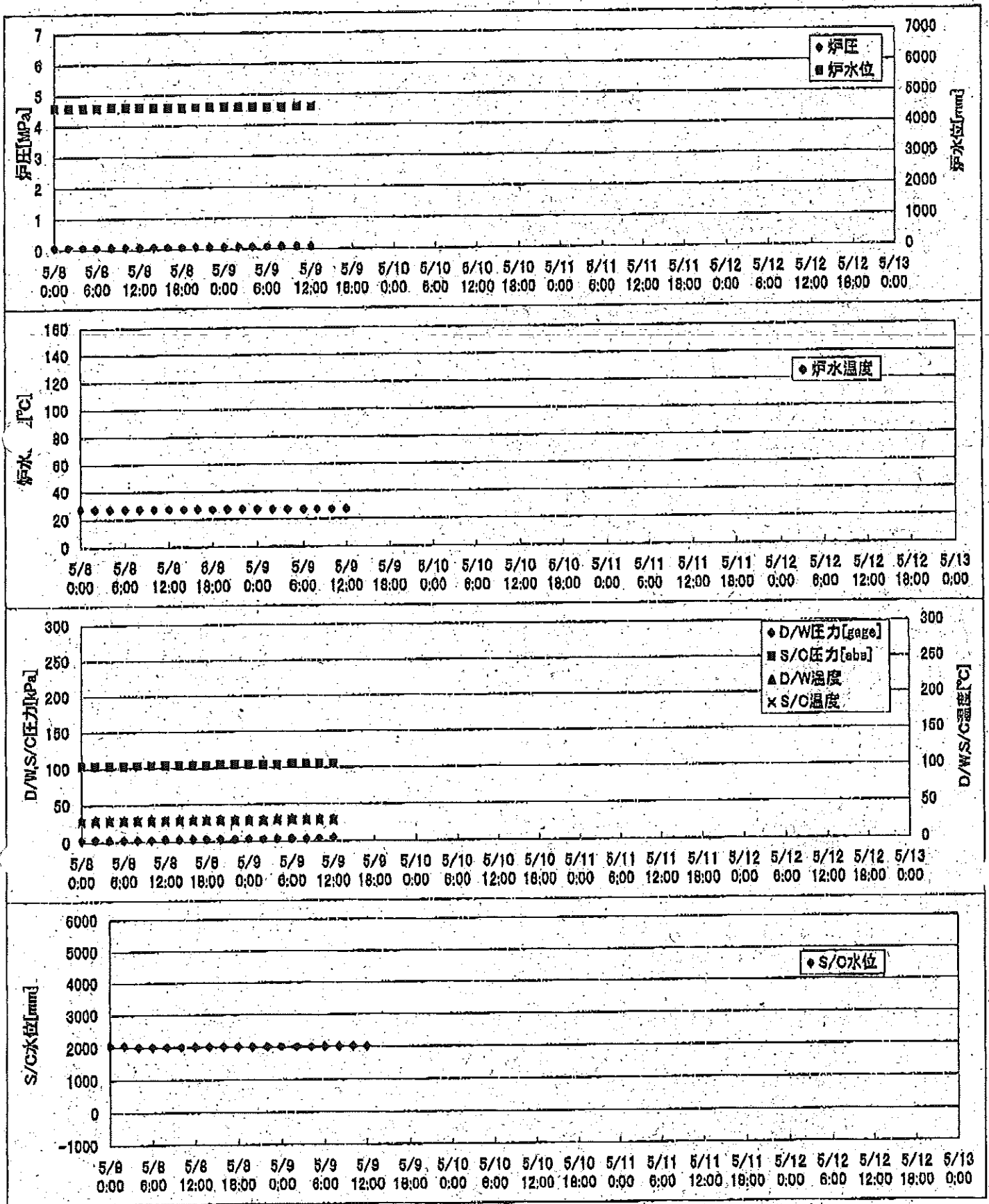
2F-2号機



2F-3号機



2F-4号機



2F-1号機

※燃料頂部(TAF)からの水位=炉水位+4200[mm]

時間	炉圧 [MPa (gage)]	炉水位 [mm] 停止時	炉水温度[°C] 給水/スル温度	D/W圧力 [kPa(gage)]	D/W温度 [°C]	S/C圧力 [kPa(abs)]	S/C水位 [mm]	S/C温度 [°C]
2011/5/8 0:00	0.06	5250	24.5	6	27.0	108	2004	24
2011/5/8 2:00	0.06	5250	24.4	6	27.0	107	2002	24
2011/5/8 4:00	0.06	5250	24.4	6	27.0	107	2001	24
2011/5/8 6:00	0.06	5250	24.3	6	26.8	107	2002	24
2011/5/8 8:00	0.06	5250	24.3	6	26.8	108	2002	24
2011/5/8 10:00	0.06	5250	24.3	6	26.9	108	2002	24
2011/5/8 12:00	0.06	5250	24.2	6	26.9	108	2001	24
2011/5/8 14:00	0.06	5250	24.2	6	26.9	108	2002	24
2011/5/8 16:00	0.06	5250	24.2	6	26.9	108	2002	24
2011/5/8 18:00	0.06	5250	24.1	6	26.9	108	2001	24
2011/5/8 20:00	0.06	5250	24.2	6	26.8	108	2003	24
2011/5/8 22:00	0.06	5250	24.3	6	26.8	108	2001	24
2011/5/9 0:00	0.06	5250	24.2	6	26.8	108	2001	24
2011/5/9 2:00	0.06	5250	24.2	5	26.7	107	2001	24
2011/5/9 4:00	0.06	5250	24.2	5	26.7	108	2001	24
2011/5/9 6:00	0.06	5250	24.1	5	26.7	107	2001	24
2011/5/9 8:00	0.06	5250	24.1	5	26.7	108	2001	24
2011/5/9 10:00	0.06	5250	24.1	5	26.6	107	2001	24
2011/5/9 12:00	0.06	5250	24.1	5	26.6	107	2001	24
2011/5/9 14:00								
2011/5/9 16:00								
2011/5/9 18:00								
2011/5/9 20:00								
2011/5/9 22:00								
2011/5/10 0:00								
2011/5/10 2:00								
2011/5/10 4:00								
2011/5/10 6:00								
2011/5/10 8:00								
2011/5/10 10:00								
2011/5/10 12:00								
2011/5/10 14:00								
2011/5/10 16:00								
2011/5/10 18:00								
2011/5/10 20:00								
2011/5/10 22:00								
2011/5/11 0:00								

2F-2号機

※燃料頂部(TAF)からの水位=炉水位+4200[mm]

時間	炉圧 [MPa (gage)]	炉水位 [mm] 停止時	炉水温度[°C] 給水ノズル温度	D/W圧力 [kPa(gage)]	D/W温度 [°C]	S/C圧力 [kPa(abs)]	S/C水位 [mm]	S/C温度 [°C]
2011/5/8 0:00	0.03	6050	25.2	5.9	27.5	106	1200	25
2011/5/8 2:00	0.03	6050	25.2	6.1	27.5	106	1200	25
2011/5/8 4:00	0.03	6050	25.2	6.0	27.5	106	1200	25
2011/5/8 6:00	0.03	6050	25.1	5.9	27.5	106	1200	25
2011/5/8 8:00	0.04	6050	25.0	5.9	27.5	106	1200	25
2011/5/8 10:00	0.03	6050	25.0	5.9	27.4	106	1200	25
2011/5/8 12:00	0.03	6050	25.0	6.0	27.4	106	1200	25
2011/5/8 14:00	0.03	6050	25.0	6.1	27.4	106	1200	25
2011/5/8 16:00	0.04	6050	25.0	6.0	27.4	106	1200	25
2011/5/8 18:00	0.04	6050	25.0	5.9	27.4	106	1200	25
2011/5/8 20:00	0.04	6050	25.0	5.9	27.4	106	1200	25
2011/5/8 22:00	0.04	6050	24.9	5.6	27.4	106	1200	25
2011/5/9 0:00	0.03	6050	24.9	5.4	27.5	106	1200	25
2011/5/9 2:00	0.03	6050	24.9	5.3	27.3	106	1200	25
2011/5/9 4:00	0.03	6050	24.9	5.2	27.3	106	1200	25
2011/5/9 6:00	0.04	6050	24.9	4.9	27.3	106	1200	25
2011/5/9 8:00	0.03	6050	24.8	4.9	27.4	106	1200	24
2011/5/9 10:00	0.04	6050	24.8	5.0	27.3	106	1200	24
2011/5/9 12:00	0.04	6050	24.8	5.1	27.3	106	1200	24
2011/5/9 14:00								
2011/5/9 16:00								
2011/5/9 18:00								
2011/5/9 20:00								
2011/5/9 22:00								
2011/5/10 0:00								
2011/5/10 2:00								
2011/5/10 4:00								
2011/5/10 6:00								
2011/5/10 8:00								
2011/5/10 10:00								
2011/5/10 12:00								
2011/5/10 14:00								
2011/5/10 16:00								
2011/5/10 18:00								
2011/5/10 20:00								
2011/5/10 22:00								
2011/5/11 0:00								

2F-3号機

※燃料頂部(TAF)からの水位=炉水位+4200[mm]

時間	炉圧 [MPa (gage)]	炉水位 [mm] アツブセット	炉水温度[°C] 給水/スル温度	D/W圧力 [kPa(gage)]	D/W温度 [°C]	S/C圧力 [kPa(abs)]	S/C水位 [mm]	S/C温度 [°C]
2011/5/8 0:00	0.00	3018	26.9	10	30.6	110	2100	26
2011/5/8 2:00	0.00	3016	26.8	10	30.7	110	2100	26
2011/5/8 4:00	0.00	3011	26.7	10	30.9	110	2100	26
2011/5/8 6:00	0.00	3006	26.5	10	30.6	110	2100	26
2011/5/8 8:00	0.00	3000	26.4	10	30.6	110	2100	26
2011/5/8 10:00	0.00	2998	26.3	10	30.7	110	2100	26
2011/5/8 12:00	0.00	2992	26.4	10	30.7	110	2100	26
2011/5/8 14:00	0.00	2987	26.1	10	30.6	110	2100	26
2011/5/8 16:00	0.00	2983	26.0	10	30.6	110	2100	26
2011/5/8 18:00	0.00	2977	25.9	10	30.6	110	2100	26
2011/5/8 20:00	0.00	2973	25.7	10	30.6	110	2100	26
2011/5/8 22:00	0.00	2967	25.7	9	30.6	110	2100	26
2011/5/9 0:00	0.00	2963	25.6	9	30.5	110	2100	26
2011/5/9 2:00	0.00	2957	25.6	9	30.4	110	2100	26
2011/5/9 4:00	0.00	2953	25.5	9	30.5	110	2100	26
2011/5/9 6:00	0.00	2948	25.5	9	30.5	110	2100	26
2011/5/9 8:00	0.00	2943	25.4	9	30.5	110	2100	26
2011/5/9 10:00	0.00	2940	26.8	9	30.4	110	2100	26
2011/5/9 12:00	0.00	2983	34.2	9	30.5	110	2100	26
2011/5/9 14:00								
2011/5/9 16:00								
2011/5/9 18:00								
2011/5/9 20:00								
2011/5/9 22:00								
2011/5/10 0:00								
2011/5/10 2:00								
2011/5/10 4:00								
2011/5/10 6:00								
2011/5/10 8:00								
2011/5/10 10:00								
2011/5/10 12:00								
2011/5/10 14:00								
2011/5/10 16:00								
2011/5/10 18:00								
2011/5/10 20:00								
2011/5/10 22:00								
2011/5/11 0:00								

・5/1 15:51PLR吸込・吐出弁閉(炉水位低下調査中)
 ・5/9 9:51~RHR(B)停止中(取水路点検のため)

2F-4号機

※燃料頂部(TAF)からの水位=炉水位+4200[mm]

時間	炉圧 [MPa (gage)]	炉水位 [mm] アップセット	炉水温度[°C] 給水/スル温度	D/W圧力 [kPa(gage)]	D/W温度 [°C]	S/C圧力 [kPa(abs)]	S/C水位 [mm]	S/C温度 [°C]
2011/5/8 0:00	0.07	4589	27.1	2	30.3	103	2050	28
2011/5/8 2:00	0.07	4589	27.1	3	30.0	103	2050	28
2011/5/8 4:00	0.07	4589	27.1	2	29.7	103	2000	28
2011/5/8 6:00	0.07	4589	27.1	2	30.0	102	2000	28
2011/5/8 8:00	0.07	4589	27.0	2	30.0	103	2000	28
2011/5/8 10:00	0.07	4589	27.0	2	30.4	103	2000	28
2011/5/8 12:00	0.07	4589	27.0	3	30.1	103	2000	28
2011/5/8 14:00	0.07	4589	27.0	3	30.3	103	2000	28
2011/5/8 16:00	0.07	4589	27.0	3	29.9	103	2000	28
2011/5/8 18:00	0.07	4589	26.9	3	29.7	103	2000	28
2011/5/8 20:00	0.07	4589	26.9	3	29.9	104	2000	28
2011/5/8 22:00	0.07	4589	26.9	3	30.2	104	2000	28
2011/5/9 0:00	0.07	4589	26.9	3	30.4	104	2000	28
2011/5/9 2:00	0.07	4589	26.8	3	30.0	104	2000	28
2011/5/9 4:00	0.07	4589	26.8	3	30.0	104	2000	28
2011/5/9 6:00	0.07	4589	26.8	3	30.3	105	2000	28
2011/5/9 8:00	0.07	4589	26.8	3	29.8	105	2000	28
2011/5/9 10:00	0.07	4589	26.8	4	29.9	105	2000	28
2011/5/9 12:00	0.07	4589	26.7	4	30.0	105	2000	28
2011/5/9 14:00								
2011/5/9 16:00								
2011/5/9 18:00								
2011/5/9 20:00								
2011/5/9 22:00								
2011/5/10 0:00								
2011/5/10 2:00								
2011/5/10 4:00								
2011/5/10 6:00								
2011/5/10 8:00								
2011/5/10 10:00								
2011/5/10 12:00								
2011/5/10 14:00								
2011/5/10 16:00								
2011/5/10 18:00								
2011/5/10 20:00								
2011/5/10 22:00								
2011/5/11 0:00								