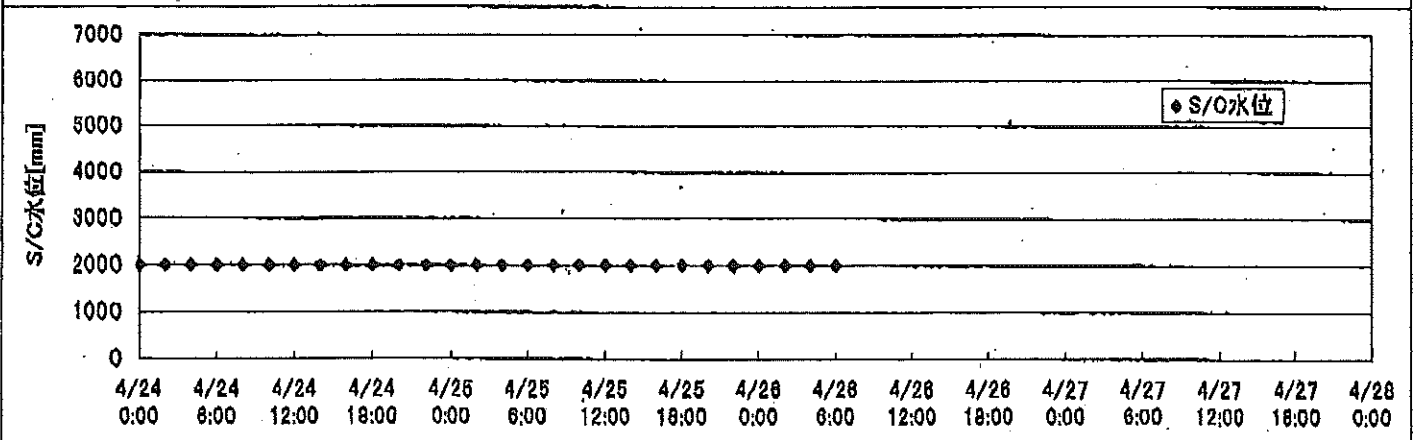
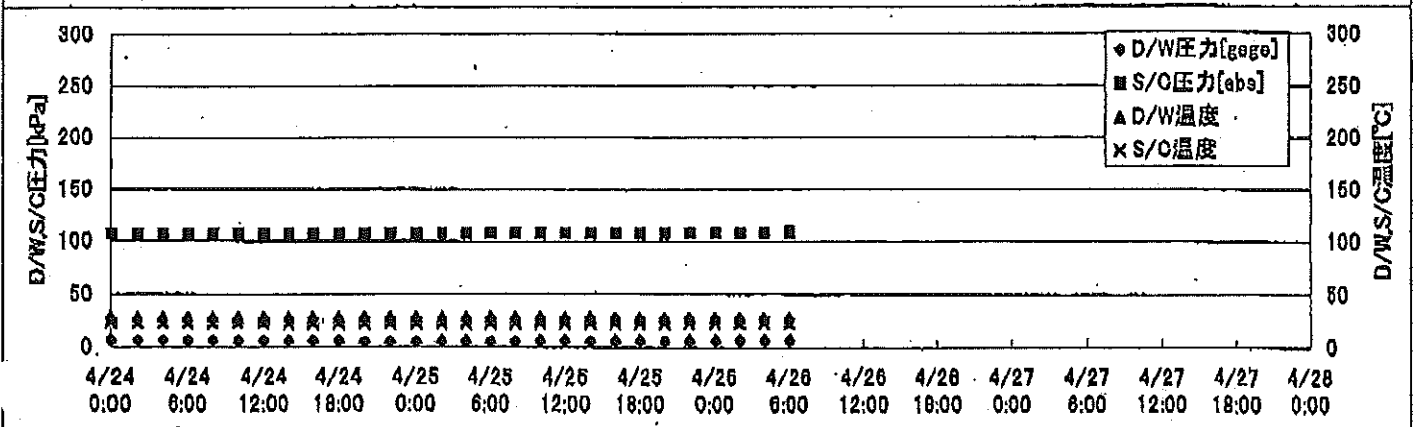
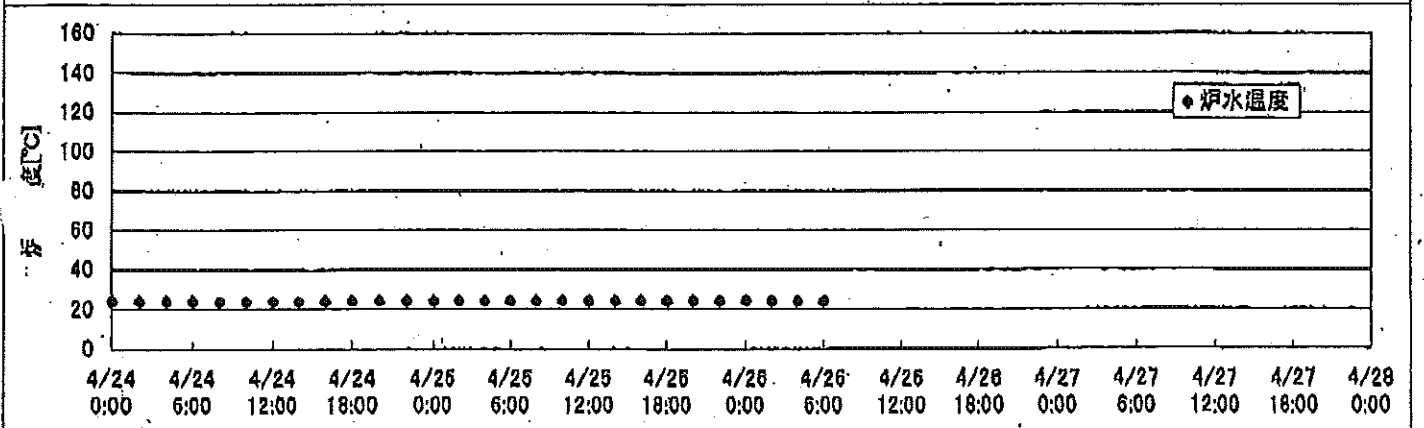
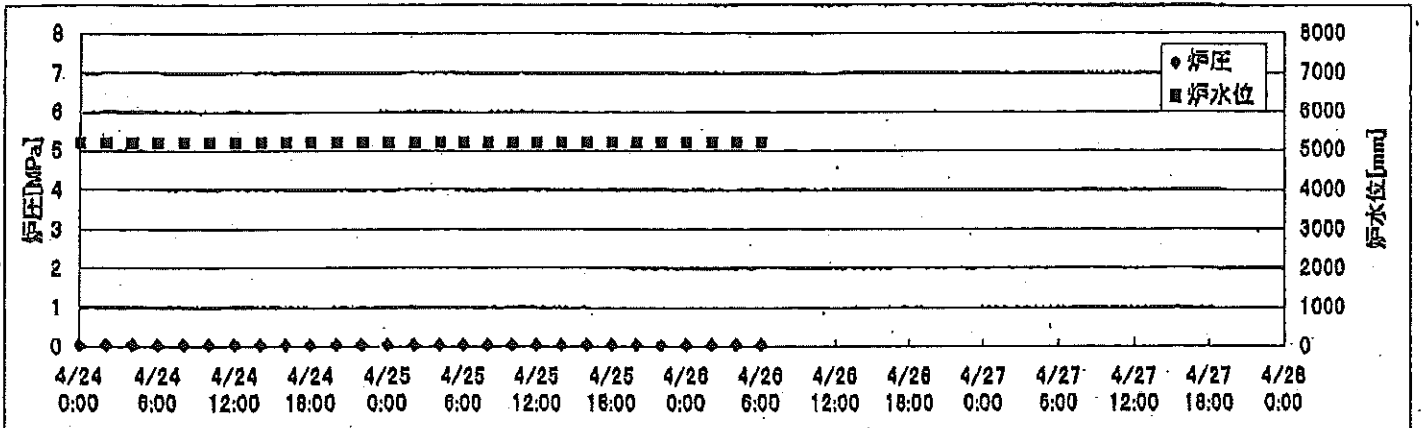
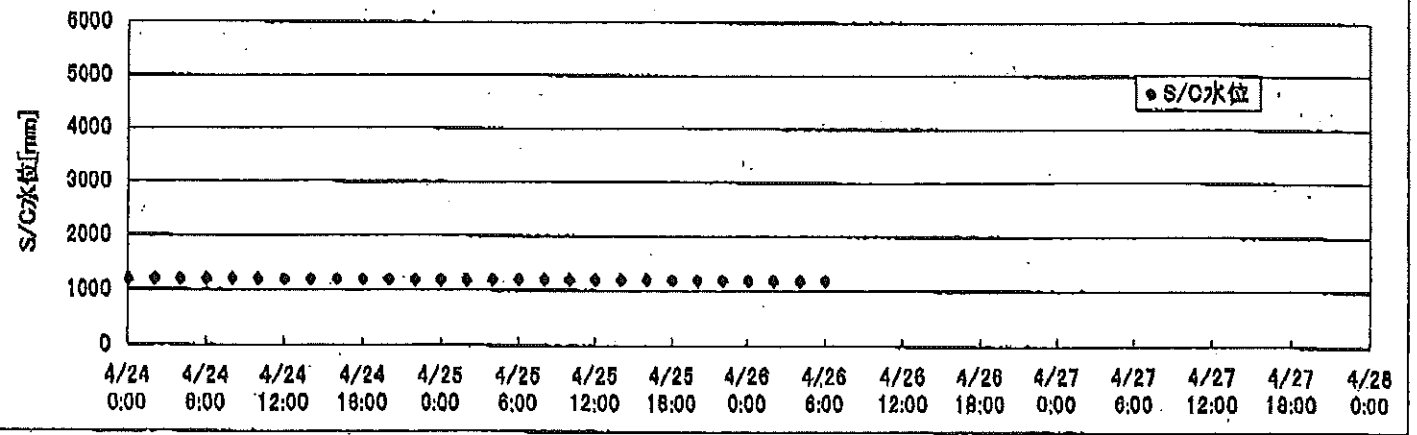
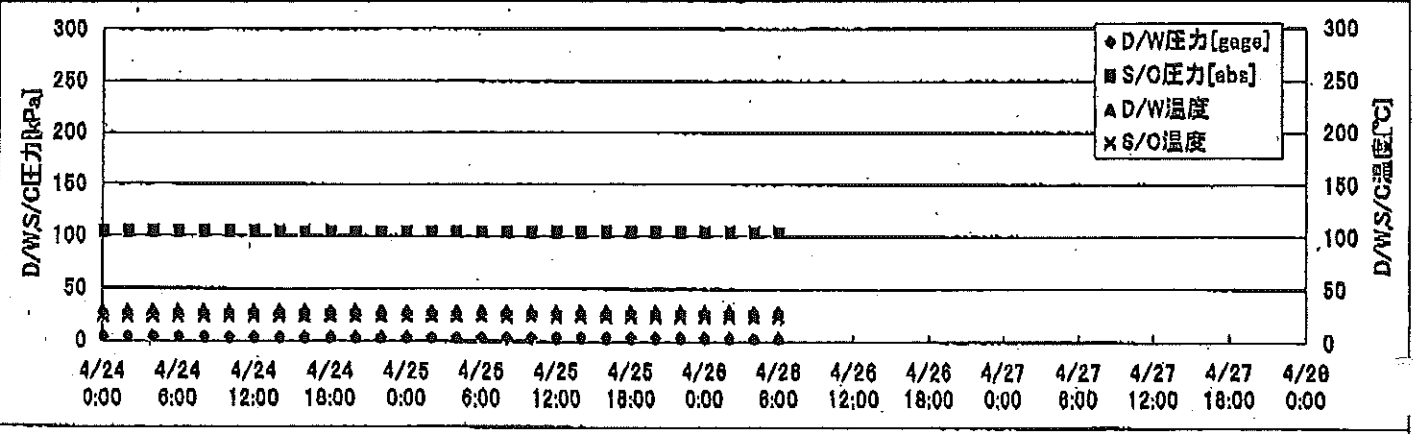
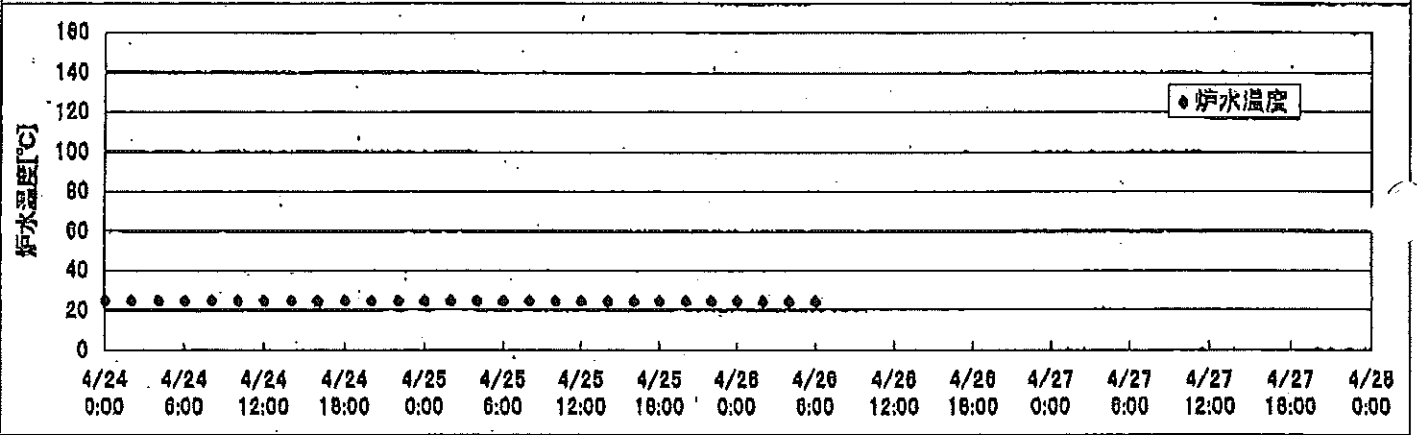
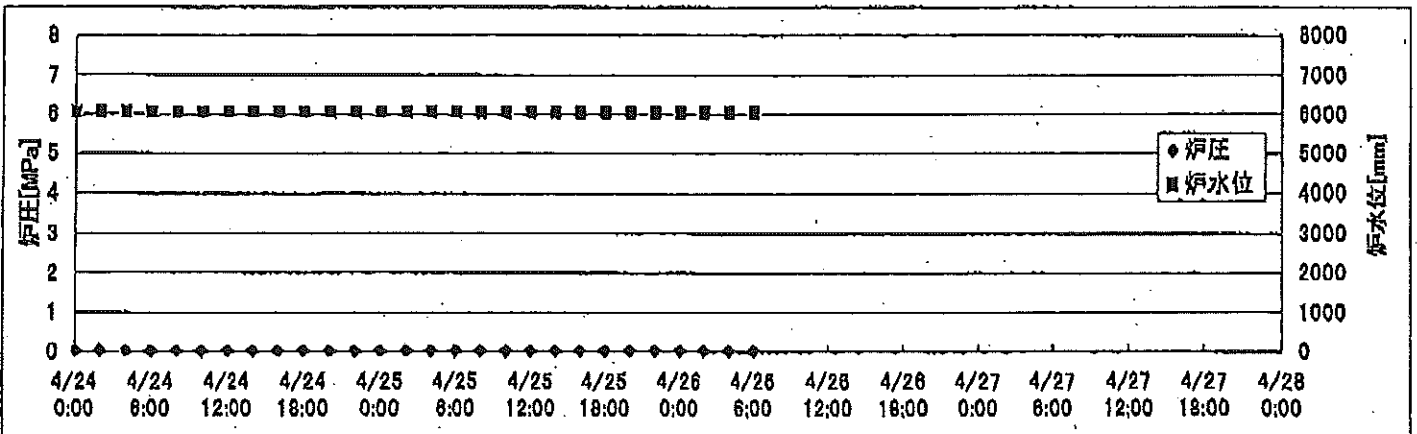


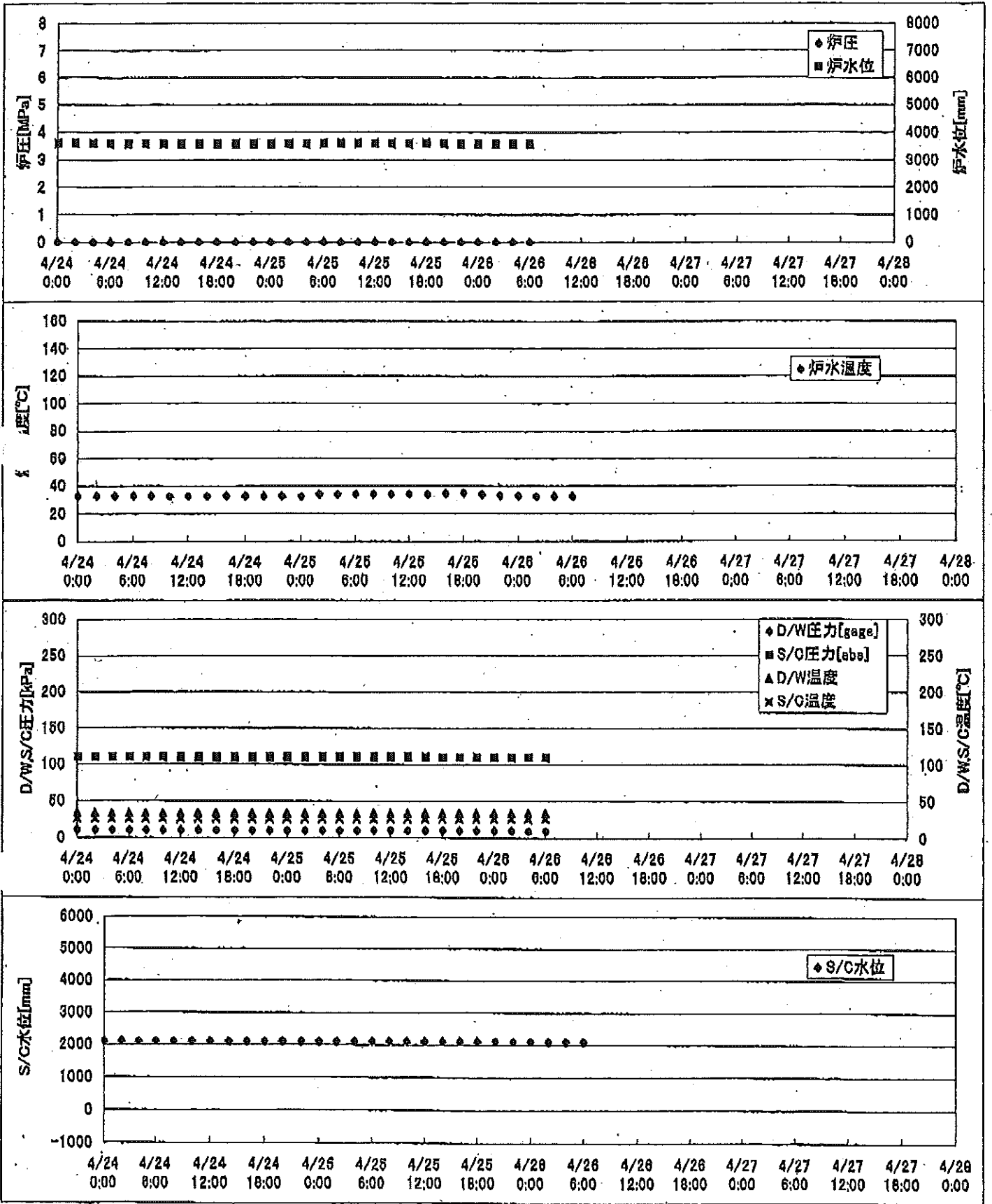
2F-1号機



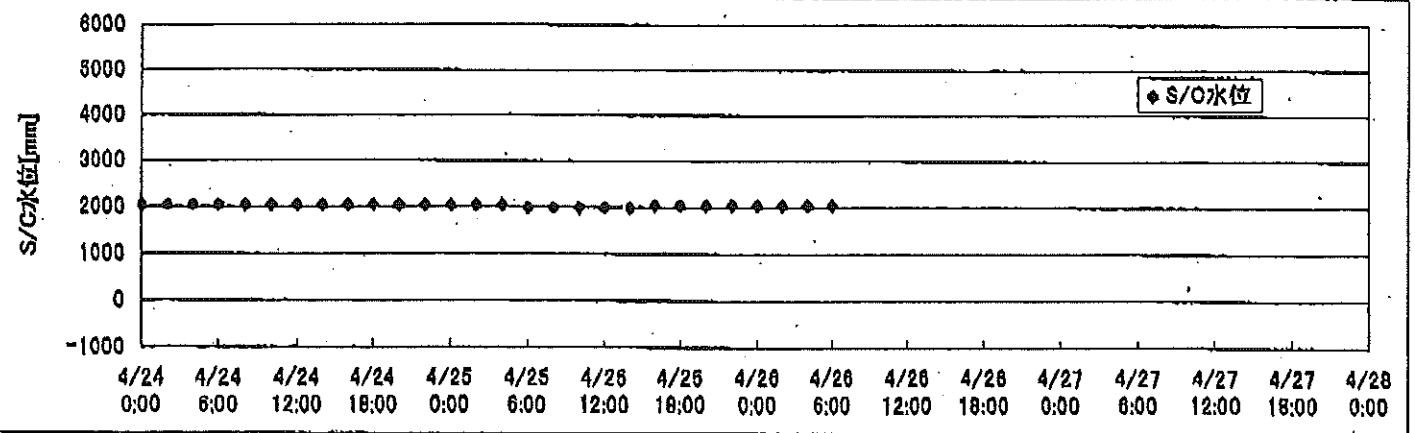
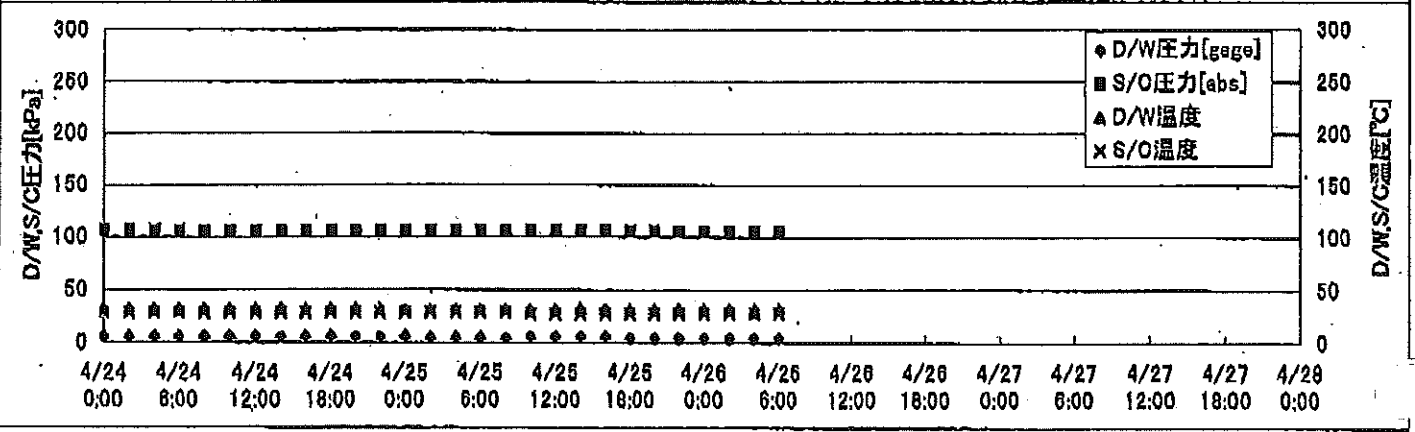
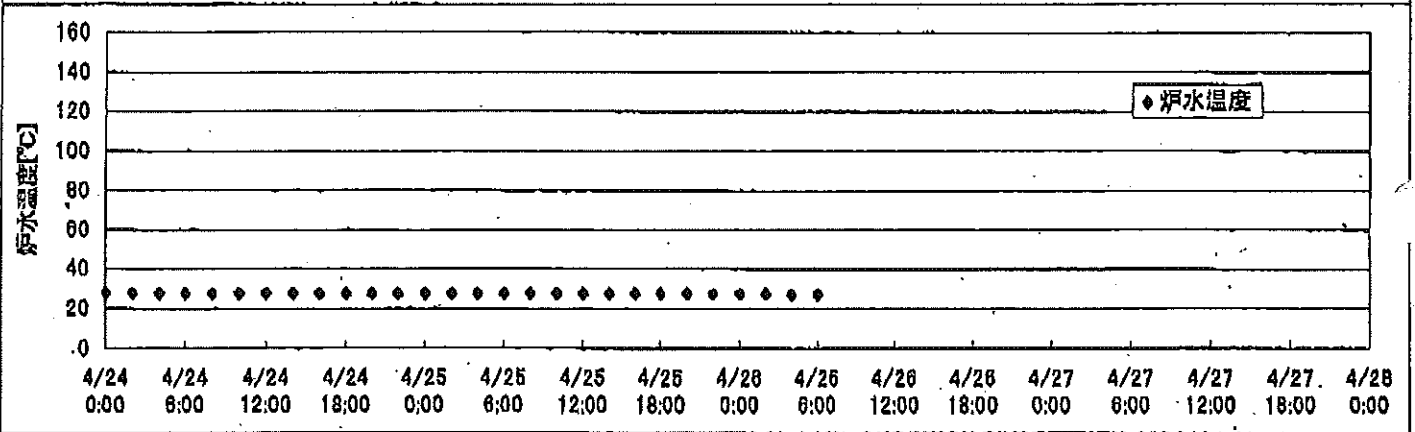
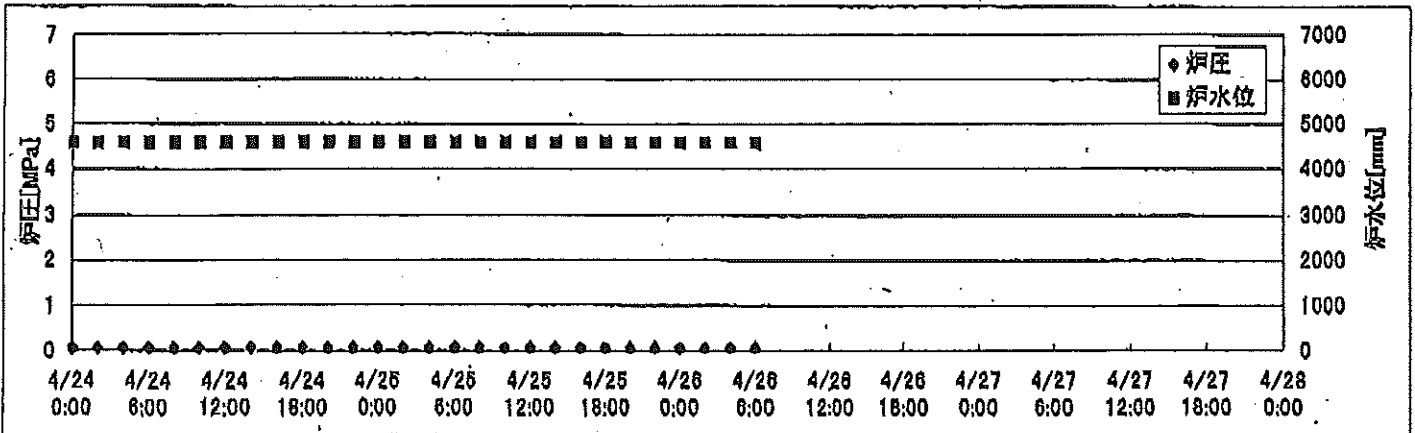
2F-2号機



2F-3号機



2F-4号機



2F-1号機

※燃料頂部(TAF)からの水位=炉水位+4200[mm]

時間	炉圧 [MPa (gage)]	炉水位 [mm] 停止時	炉水温度[°C] 給水/スル温度	D/W圧力 [kPa(gage)]	D/W温度 [°C]	S/C圧力 [kPa(abs)]	S/C水位 [mm]	S/C温度 [°C]
2011/4/24 0:00	0.05	5200	24.0	7	28.1	107	2008	23
2011/4/24 2:00	0.05	5200	24.0	7	28.1	107	2006	23
2011/4/24 4:00	0.05	5200	24.0	6	28.0	107	2006	23
2011/4/24 6:00	0.05	5200	24.0	6	28.0	107	2007	23
2011/4/24 8:00	0.05	5200	24.0	6	28.0	107	2005	23
2011/4/24 10:00	0.05	5200	24.0	6	28.1	107	2007	23
2011/4/24 12:00	0.05	5200	24.0	6	28.0	107	2007	23
2011/4/24 14:00	0.05	5200	24.0	6	28.0	107	2007	23
2011/4/24 16:00	0.05	5200	24.0	6	28.0	107	2007	23
2011/4/24 18:00	0.05	5200	24.0	6	27.9	107	2008	23
2011/4/24 20:00	0.05	5200	24.0	6	28.0	107	2007	23
2011/4/24 22:00	0.05	5200	24.0	6	27.9	107	2007	23
2011/4/25 0:00	0.05	5200	24.0	6	28.0	107	2008	23
2011/4/25 2:00	0.05	5200	24.1	6	28.0	107	2008	23
2011/4/25 4:00	0.05	5200	24.0	6	28.0	107	2007	23
2011/4/25 6:00	0.05	5200	24.1	6	27.9	107	2007	23
2011/4/25 8:00	0.05	5200	24.0	6	27.9	107	2006	23
2011/4/25 10:00	0.05	5200	24.0	6	28.0	107	2007	23
2011/4/25 12:00	0.05	5200	24.0	6	27.7	107	2006	23
2011/4/25 14:00	0.05	5200	24.0	6	27.9	107	2006	23
2011/4/25 16:00	0.05	5200	24.0	6	27.8	107	2008	23
2011/4/25 18:00	0.05	5200	24.0	6	27.8	107	2005	23
2011/4/25 20:00	0.05	5200	24.0	6	27.9	107	2006	23
2011/4/25 22:00	0.05	5200	24.0	6	27.7	108	2006	23
2011/4/26 0:00	0.05	5200	24.1	6	27.8	108	2005	23
2011/4/26 2:00	0.05	5200	24.0	6	27.7	108	2004	23
2011/4/26 4:00	0.05	5200	24.0	7	27.7	108	2005	23
2011/4/26 6:00	0.05	5200	24.0	7	27.8	109	2004	23
2011/4/26 8:00								
2011/4/26 10:00								
2011/4/26 12:00								
2011/4/26 14:00								
2011/4/26 16:00								
2011/4/26 18:00								
2011/4/26 20:00								
2011/4/26 22:00								
2011/4/27 0:00								

2F-2号機

※燃料頂部(TAF)からの水位=炉水位+4200[mm]

時間	炉圧 [MPa (gage)]	炉水位 [mm] 停止時	炉水温度[°C] 給水/スル温度	D/W圧力 [kPa(gage)]	D/W温度 [°C]	S/C圧力 [kPa(abs)]	S/C水位 [mm]	S/C温度 [°C]
2011/4/24 0:00	0.03	6050	24.7	4.4	29.2	104	1200	24
2011/4/24 2:00	0.04	6050	24.7	4.4	29.2	104	1200	24
2011/4/24 4:00	0.03	6050	24.7	4.5	29.1	104	1200	24
2011/4/24 6:00	0.04	6050	24.7	4.3	29.2	104	1200	24
2011/4/24 8:00	0.04	6050	24.7	4.2	29.1	104	1200	24
2011/4/24 10:00	0.03	6050	24.7	4.1	29.1	104	1200	24
2011/4/24 12:00	0.04	6050	24.7	4.1	29.1	104	1200	24
2011/4/24 14:00	0.03	6050	24.7	4.1	29.1	104	1200	24
2011/4/24 16:00	0.03	6050	24.6	4.0	29.1	104	1200	24
2011/4/24 18:00	0.04	6050	24.6	3.8	29.1	104	1200	24
2011/4/24 20:00	0.03	6050	24.6	3.7	29.1	104	1200	24
2011/4/24 22:00	0.03	6050	24.6	3.7	29.1	104	1200	24
2011/4/25 0:00	0.03	6050	24.6	3.7	29.0	104	1200	24
2011/4/25 2:00	0.03	6050	24.6	3.6	28.9	104	1200	24
2011/4/25 4:00	0.04	6050	24.6	3.6	29.0	104	1200	24
2011/4/25 6:00	0.04	6050	24.5	3.6	29.1	104	1200	24
2011/4/25 8:00	0.04	6050	24.5	3.6	29.1	104	1200	24
2011/4/25 10:00	0.03	6050	24.5	3.8	28.9	104	1200	24
2011/4/25 12:00	0.03	6050	24.5	4.1	28.9	104	1200	24
2011/4/25 14:00	0.03	6050	24.5	4.0	28.9	104	1200	24
2011/4/25 16:00	0.03	6050	24.4	3.9	29.0	104	1200	24
2011/4/25 18:00	0.04	6050	24.4	3.8	29.0	104	1200	24
2011/4/25 20:00	0.04	6050	24.4	3.5	28.9	104	1200	24
2011/4/25 22:00	0.04	6050	24.4	3.5	28.9	104	1200	24
2011/4/26 0:00	0.04	6050	24.4	3.4	28.9	104	1200	24
2011/4/26 2:00	0.04	6050	24.3	3.3	28.9	104	1200	24
2011/4/26 4:00	0.03	6050	24.3	3.2	28.7	104	1200	24
2011/4/26 6:00	0.03	6050	24.3	3.1	28.7	104	1200	24
2011/4/26 8:00								
2011/4/26 10:00								
2011/4/26 12:00								
2011/4/26 14:00								
2011/4/26 16:00								
2011/4/26 18:00								
2011/4/26 20:00								
2011/4/26 22:00								
2011/4/27 0:00								

2F-3号機

※燃料頂部(TAF)からの水位=炉水位+4200[mm]

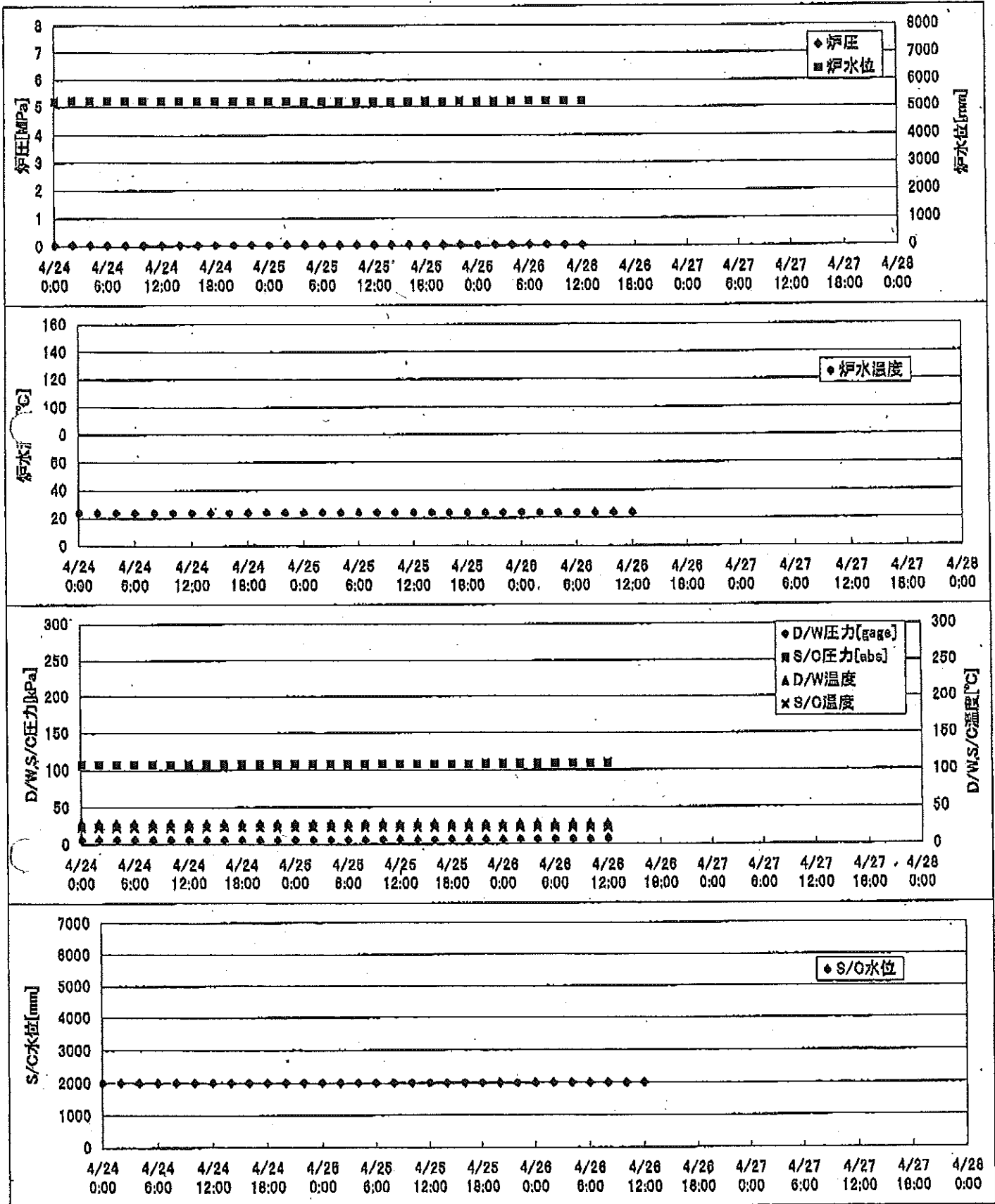
時間	炉圧 [MPa (gage)]	炉水位 [mm] アツブセット	炉水温度[°C] 給水/スル温度	D/W圧力 [kPa(gage)]	D/W温度 [°C]	S/C圧力 [kPa(abs)]	S/C水位 [mm]	S/C温度 [°C]
2011/4/24 0:00	0.00	3590	32.9	11	33.5	110	2100	26
2011/4/24 2:00	0.00	3590	32.9	11	33.4	110	2100	26
2011/4/24 4:00	0.00	3590	32.8	11	33.4	110	2100	26
2011/4/24 6:00	0.00	3590	32.8	11	33.4	110	2100	26
2011/4/24 8:00	0.00	3590	32.8	10	33.5	110	2100	26
2011/4/24 10:00	0.00	3590	32.7	10	33.4	110	2100	26
2011/4/24 12:00	0.00	3590	32.7	10	33.4	110	2100	26
2011/4/24 14:00	0.00	3590	32.7	10	33.4	110	2100	26
2011/4/24 16:00	0.00	3590	32.7	10	33.4	110	2100	26
2011/4/24 18:00	0.00	3590	32.8	10	33.4	110	2100	26
2011/4/24 20:00	0.00	3590	32.7	10	33.4	110	2100	26
2011/4/24 22:00	0.00	3590	32.7	10	33.4	110	2100	26
2011/4/25 0:00	0.00	3590	32.6	10	33.3	110	2100	26
2011/4/25 2:00	0.00	3590	34.2	10	33.4	110	2100	26
2011/4/25 4:00	0.00	3590	34.2	10	33.4	110	2100	26
2011/4/25 6:00	0.00	3596	34.3	10	33.5	110	2100	26
2011/4/25 8:00	0.00	3596	34.2	10	33.6	110	2100	26
2011/4/25 10:00	0.00	3596	34.2	10	33.5	110	2100	26
2011/4/25 12:00	0.00	3596	34.2	10	33.5	110	2100	26
2011/4/25 14:00	0.00	3596	34.2	10	33.6	110	2100	26
2011/4/25 16:00	0.00	3596	34.7	10	33.6	110	2100	26
2011/4/25 18:00	0.00	3600	35.1	10	33.6	110	2100	26
2011/4/25 20:00	0.00	3596	34.0	10	33.7	110	2100	26
2011/4/25 22:00	0.00	3590	33.3	10	33.7	110	2100	26
2011/4/26 0:00	0.00	3590	32.8	10	33.7	110	2100	26
2011/4/26 2:00	0.00	3590	32.6	10	33.6	110	2100	26
2011/4/26 4:00	0.00	3590	32.5	9	33.4	110	2100	26
2011/4/26 6:00	0.00	3590	32.5	9	33.4	110	2100	26
2011/4/26 8:00								
2011/4/26 10:00								
2011/4/26 12:00								
2011/4/26 14:00								
2011/4/26 16:00								
2011/4/26 18:00								
2011/4/26 20:00								
2011/4/26 22:00								
2011/4/27 0:00								

2F-4号機

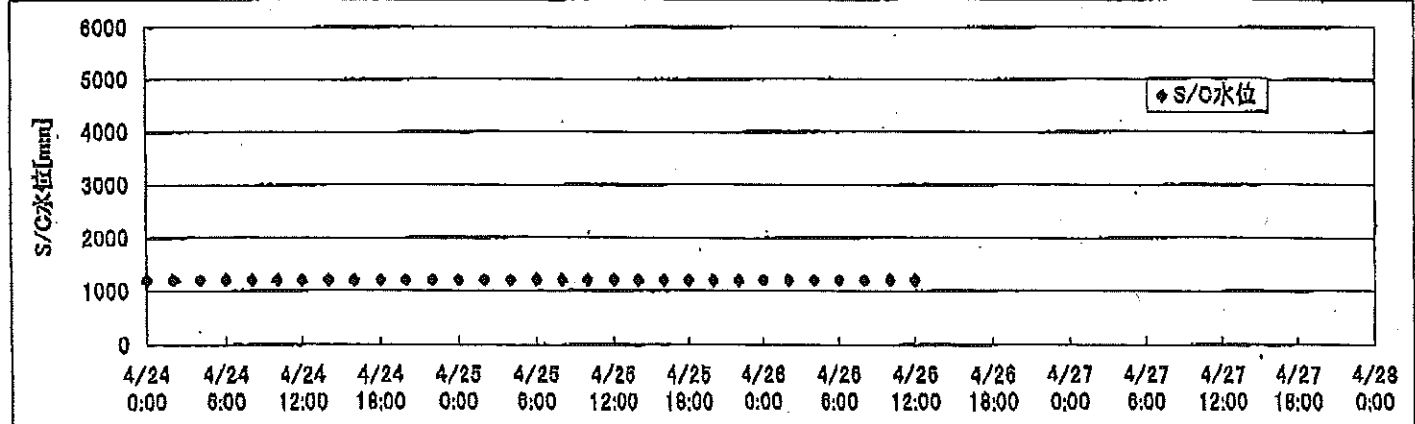
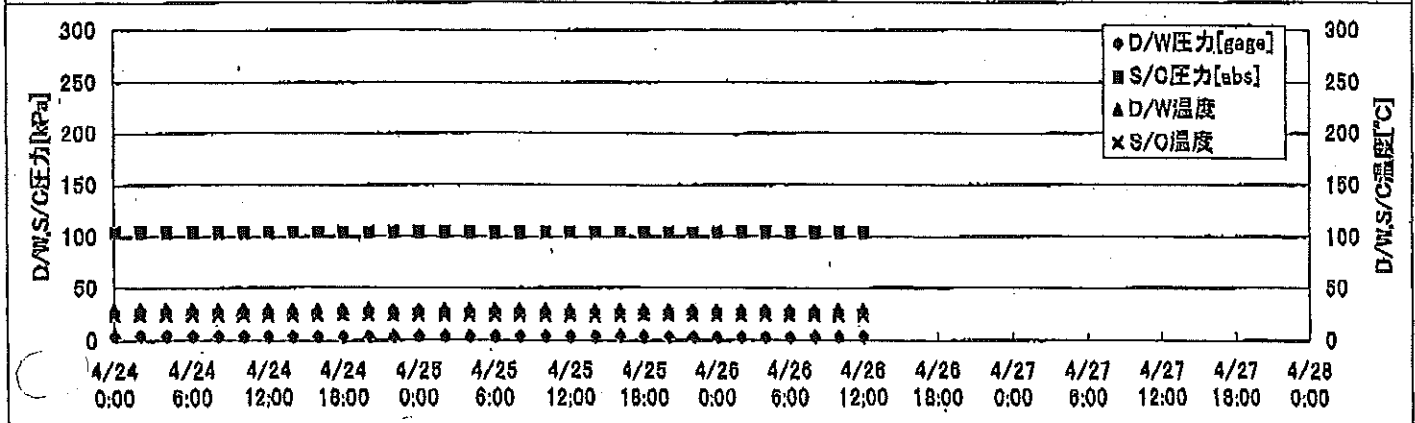
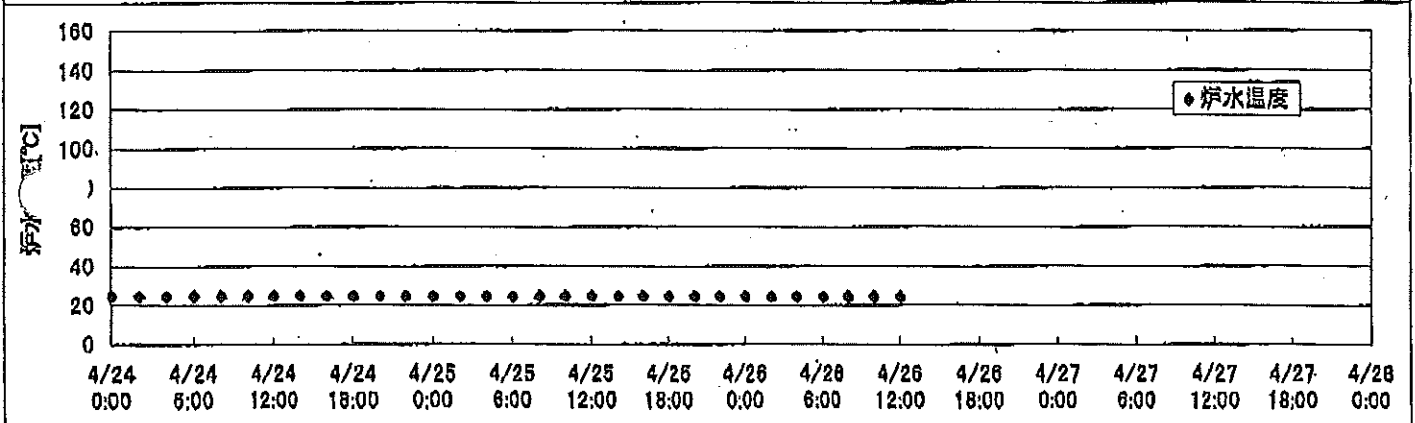
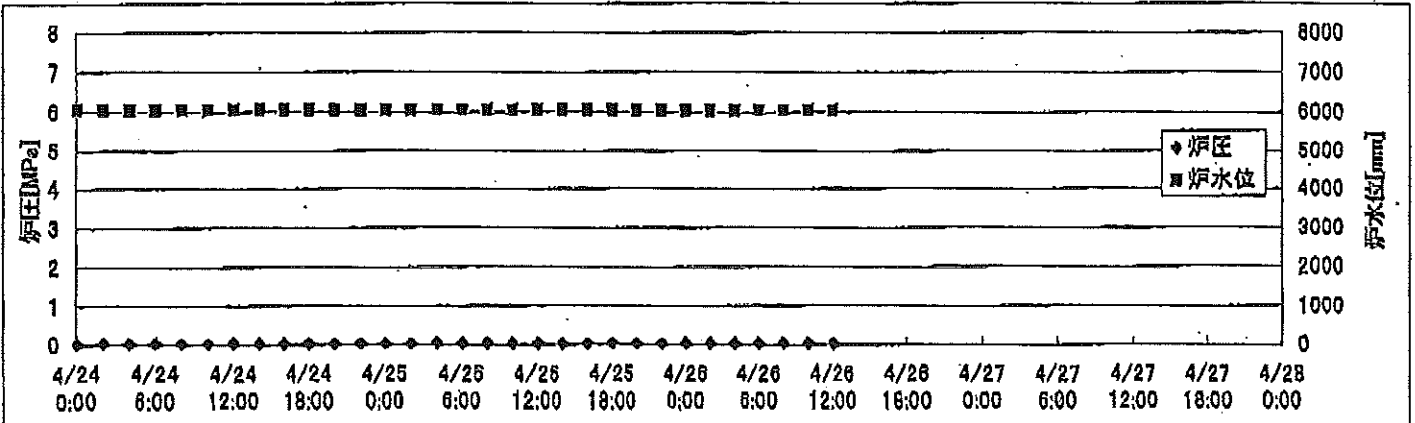
※燃料頂部(TAF)からの水位=炉水位+4200[mm]

時間	炉圧 [MPa (gage)]	炉水位 [mm] アツフセット	炉水温度[°C] 給水/スル温度	D/W圧力 [kPa(gage)]	D/W温度 [°C]	S/C圧力 [kPa(abs)]	S/C水位 [mm]	S/C温度 [°C]
2011/4/24 0:00	0.07	4589	28.0	6	32.2	106	2050	29
2011/4/24 2:00	0.07	4589	28.0	6	32.2	106	2050	29
2011/4/24 4:00	0.07	4589	28.0	6	32.0	106	2050	29
2011/4/24 6:00	0.07	4589	28.0	6	32.0	106	2050	29
2011/4/24 8:00	0.07	4589	28.0	6	32.0	106	2050	29
2011/4/24 10:00	0.07	4589	27.9	6	31.9	106	2050	29
2011/4/24 12:00	0.07	4589	28.0	6	31.9	106	2050	29
2011/4/24 14:00	0.07	4589	27.9	6	32.2	106	2050	29
2011/4/24 16:00	0.07	4589	27.9	6	31.8	106	2050	29
2011/4/24 18:00	0.07	4589	27.9	6	31.9	106	2050	29
2011/4/24 20:00	0.07	4589	27.9	6	31.9	106	2050	29
2011/4/24 22:00	0.07	4589	27.9	6	31.9	106	2050	29
2011/4/25 0:00	0.07	4589	27.9	6	31.6	106	2050	29
2011/4/25 2:00	0.07	4589	27.9	5	31.7	106	2050	29
2011/4/25 4:00	0.07	4589	27.9	5	31.6	106	2050	29
2011/4/25 6:00	0.07	4589	27.9	5	31.9	106	2000	29
2011/4/25 8:00	0.07	4589	27.8	5	31.6	106	2000	29
2011/4/25 10:00	0.07	4589	27.8	6	31.6	106	2000	28
2011/4/25 12:00	0.07	4589	27.8	6	32.1	106	2000	28
2011/4/25 14:00	0.07	4589	27.8	6	32.2	106	2000	28
2011/4/25 16:00	0.07	4589	27.8	6	32.2	106	2050	28
2011/4/25 18:00	0.07	4589	27.8	5	31.8	106	2050	28
2011/4/25 20:00	0.07	4589	27.7	5	31.5	106	2050	28
2011/4/25 22:00	0.07	4589	27.7	5	31.5	106	2050	28
2011/4/26 0:00	0.07	4589	27.7	5	31.6	106	2050	28
2011/4/26 2:00	0.07	4589	27.7	5	31.6	106	2050	28
2011/4/26 4:00	0.07	4589	27.6	5	31.6	106	2050	28
2011/4/26 6:00	0.07	4589	27.6	5	31.6	106	2050	28
2011/4/26 8:00								
2011/4/26 10:00								
2011/4/26 12:00								
2011/4/26 14:00								
2011/4/26 16:00								
2011/4/26 18:00								
2011/4/26 20:00								
2011/4/26 22:00								
2011/4/27 0:00								

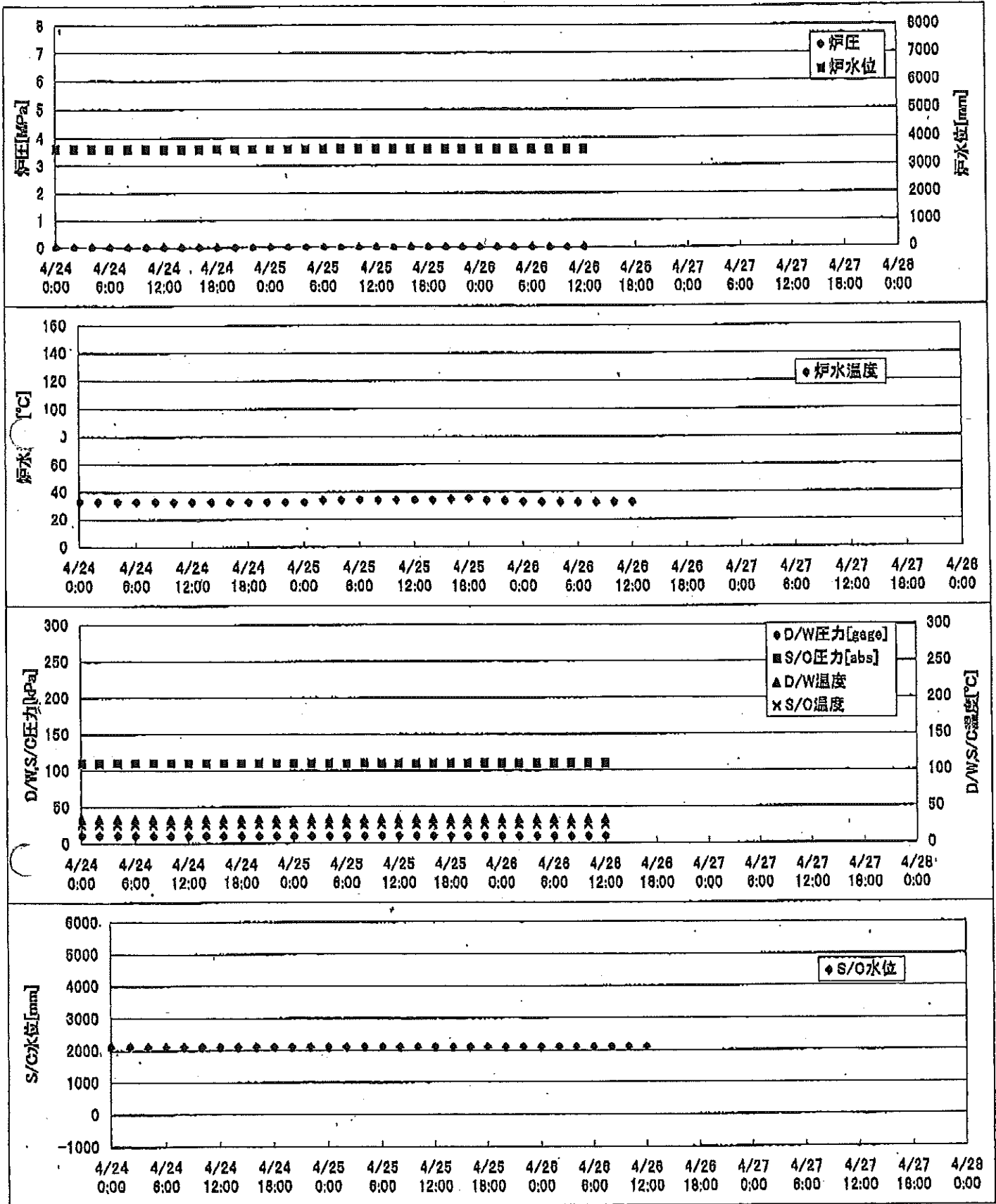
2F-1号機



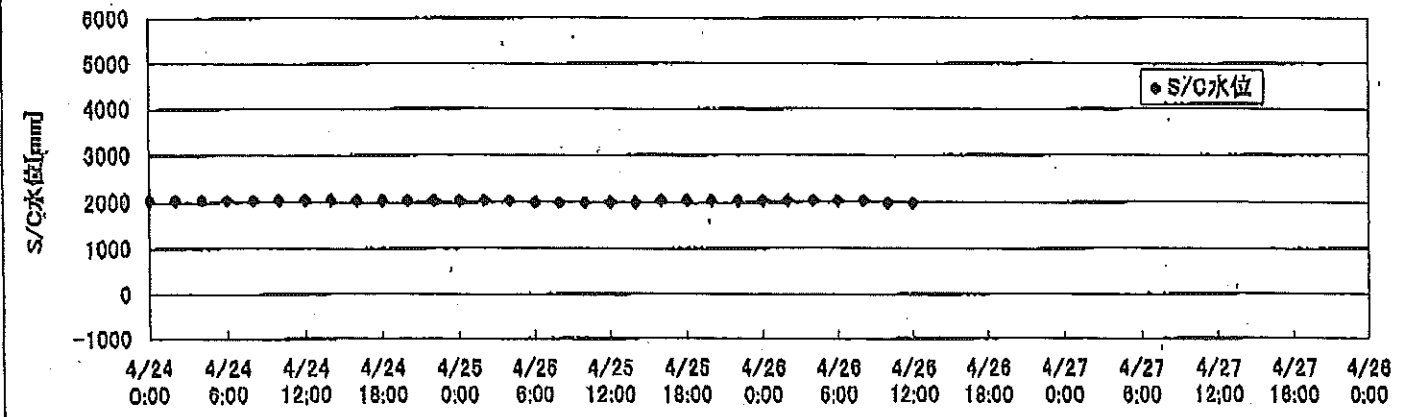
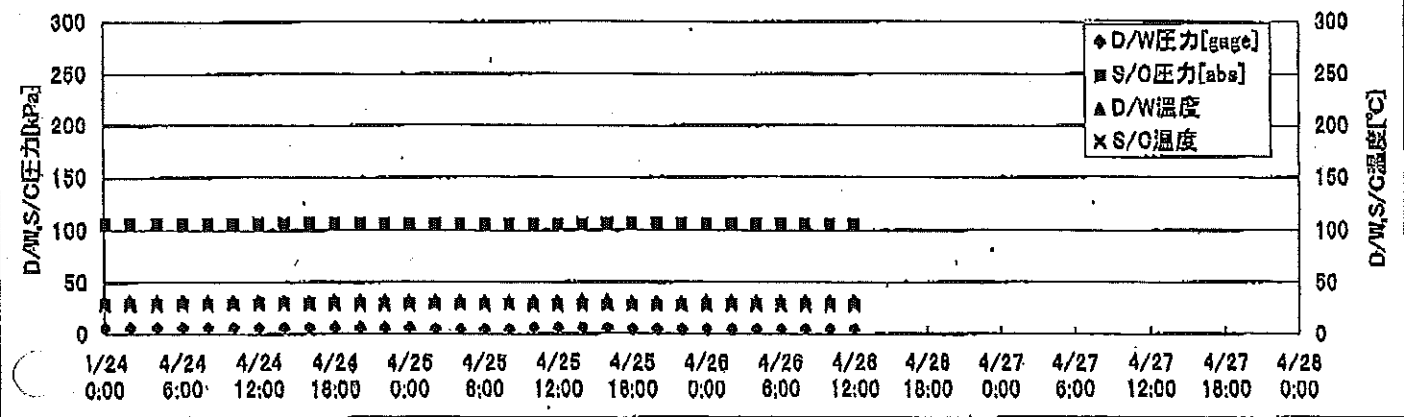
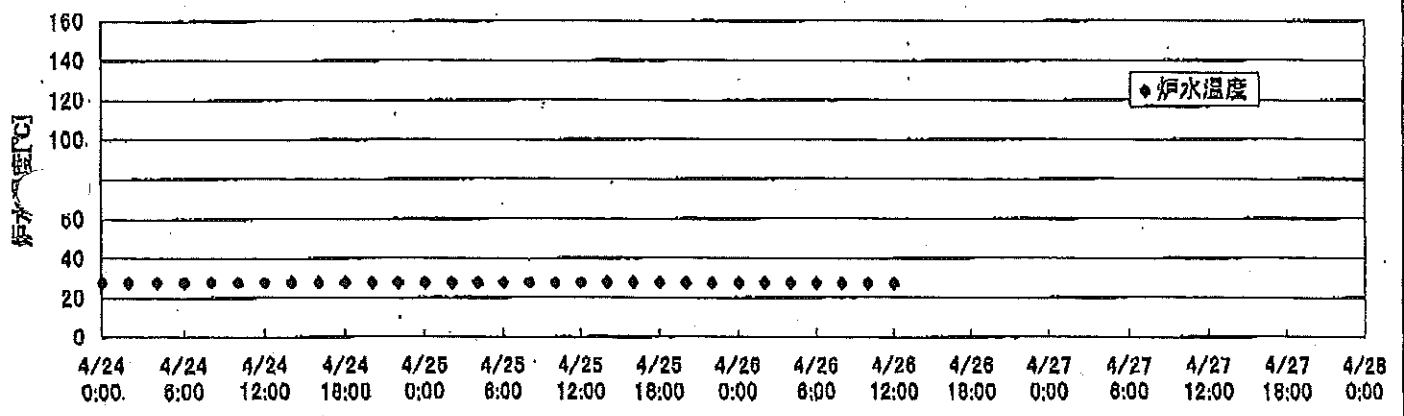
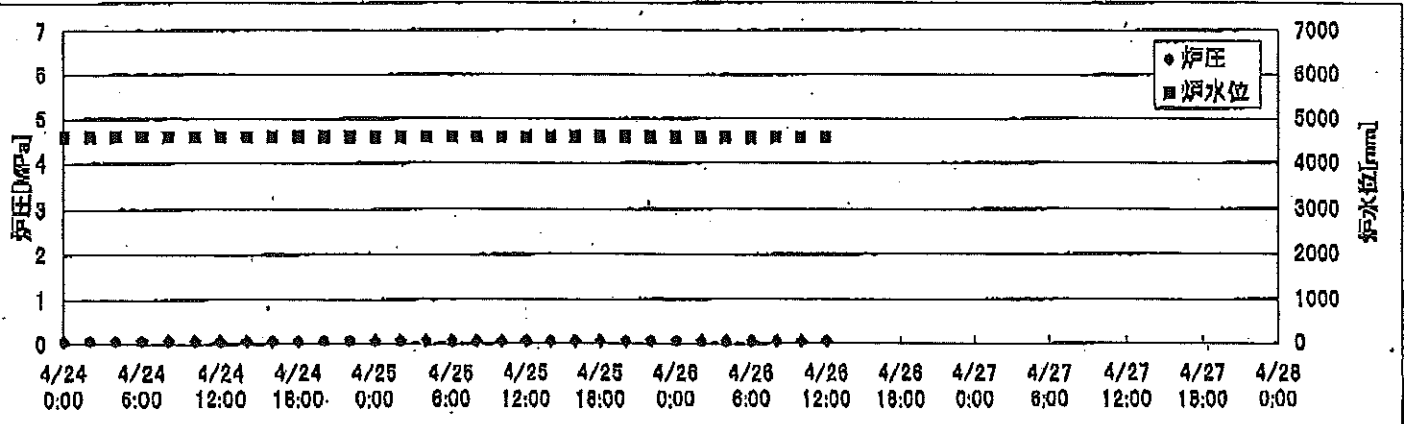
2F-2号機



2F-3号機



2F-4号機



2F-2号機

※燃料頂部(TAF)からの水位=炉水位+4200[mm]

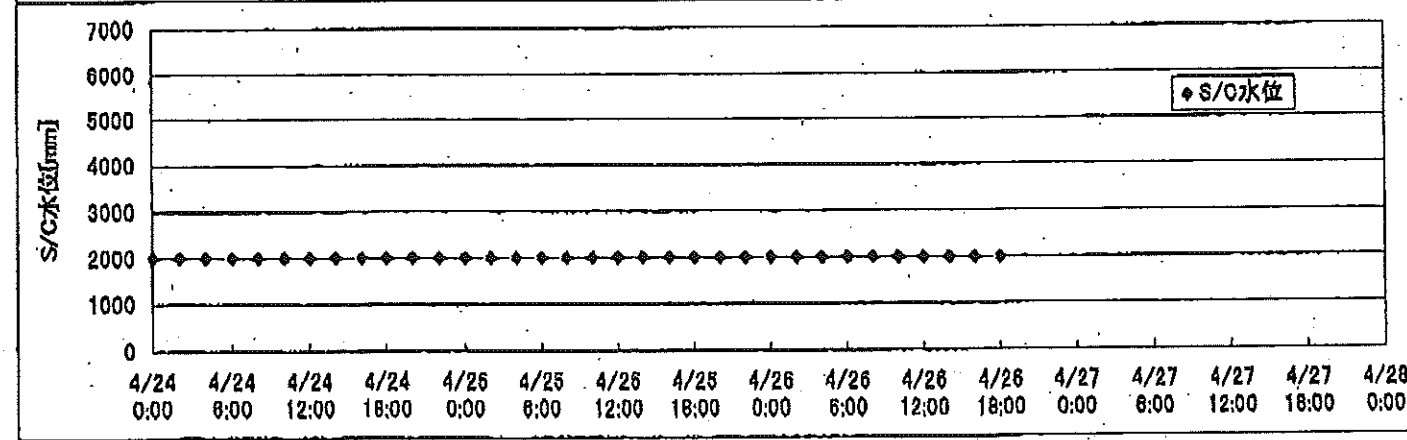
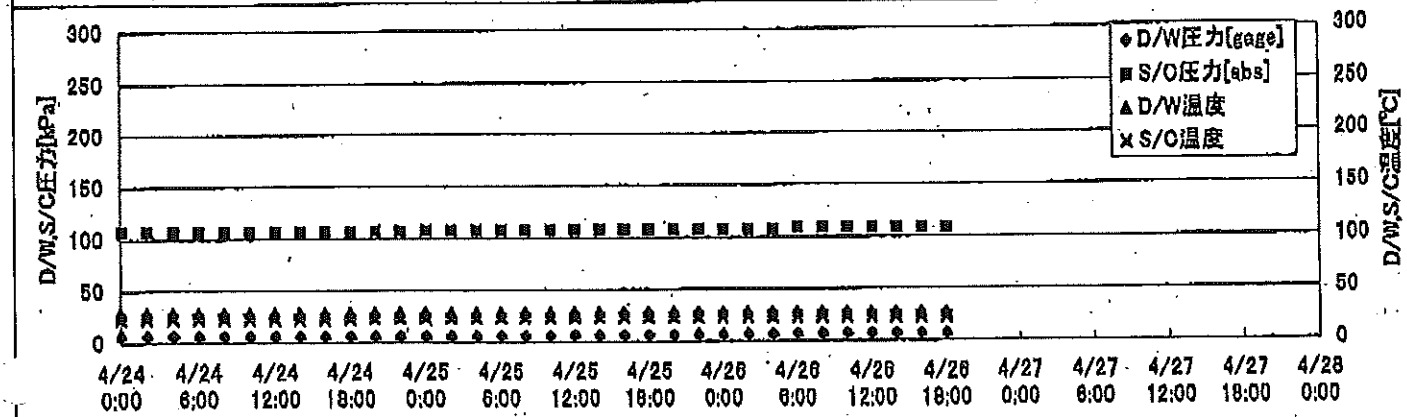
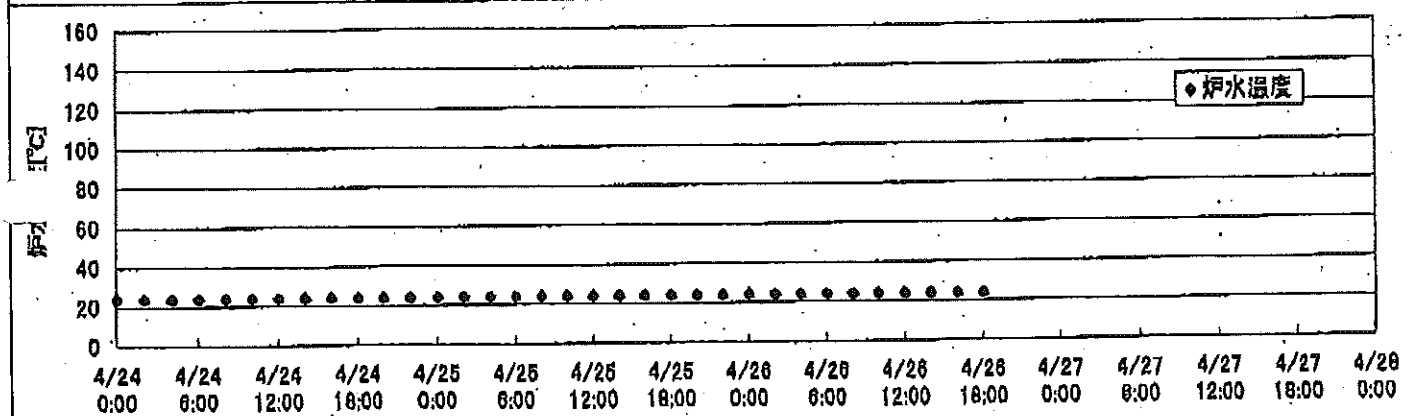
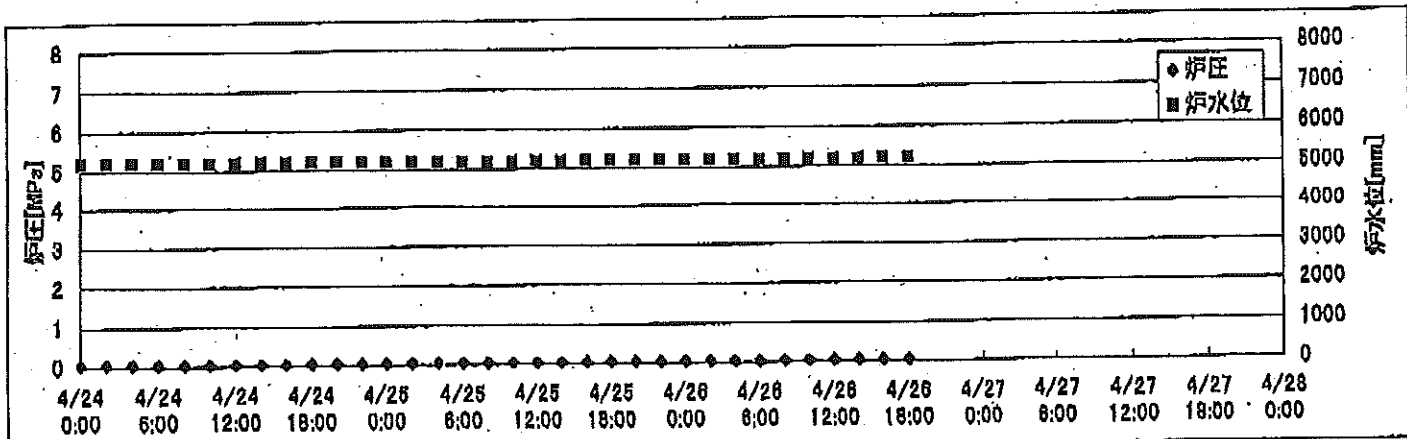
時間	炉圧 [MPa (gage)]	炉水位 [mm] 停止時	炉水温度[°C] 給水/スル温度	D/W圧力 [kPa(gage)]	D/W温度 [°C]	S/C圧力 [kPa(abs)]	S/C水位 [mm]	S/C温度 [°C]
2011/4/24 0:00	0.03	6050	24.7	4.4	29.2	104	1200	24
2011/4/24 2:00	0.04	6050	24.7	4.4	29.2	104	1200	24
2011/4/24 4:00	0.03	6050	24.7	4.5	29.1	104	1200	24
2011/4/24 6:00	0.04	6050	24.7	4.3	29.2	104	1200	24
2011/4/24 8:00	0.04	6050	24.7	4.2	29.1	104	1200	24
2011/4/24 10:00	0.03	6050	24.7	4.1	29.1	104	1200	24
2011/4/24 12:00	0.04	6050	24.7	4.1	29.1	104	1200	24
2011/4/24 14:00	0.03	6050	24.7	4.1	29.1	104	1200	24
2011/4/24 16:00	0.03	6050	24.6	4.0	29.1	104	1200	24
2011/4/24 18:00	0.04	6050	24.6	3.8	29.1	104	1200	24
2011/4/24 20:00	0.03	6050	24.6	3.7	29.1	104	1200	24
2011/4/24 22:00	0.03	6050	24.6	3.7	29.1	104	1200	24
2011/4/25 0:00	0.03	6050	24.6	3.7	29.0	104	1200	24
2011/4/25 2:00	0.03	6050	24.6	3.6	28.9	104	1200	24
2011/4/25 4:00	0.04	6050	24.6	3.6	29.0	104	1200	24
2011/4/25 6:00	0.04	6050	24.5	3.6	29.1	104	1200	24
2011/4/25 8:00	0.04	6050	24.5	3.6	29.1	104	1200	24
2011/4/25 10:00	0.03	6050	24.5	3.8	28.9	104	1200	24
2011/4/25 12:00	0.03	6050	24.5	4.1	28.9	104	1200	24
2011/4/25 14:00	0.03	6050	24.5	4.0	28.9	104	1200	24
2011/4/25 16:00	0.03	6050	24.4	3.9	29.0	104	1200	24
2011/4/25 18:00	0.04	6050	24.4	3.8	29.0	104	1200	24
2011/4/25 20:00	0.04	6050	24.4	3.5	28.9	104	1200	24
2011/4/25 22:00	0.04	6050	24.4	3.5	28.9	104	1200	24
2011/4/26 0:00	0.04	6050	24.4	3.4	28.9	104	1200	24
2011/4/26 2:00	0.04	6050	24.3	3.3	28.9	104	1200	24
2011/4/26 4:00	0.03	6050	24.3	3.2	28.7	104	1200	24
2011/4/26 6:00	0.03	6050	24.3	3.1	28.7	104	1200	24
2011/4/26 8:00	0.04	6050	24.3	3.1	28.7	104	1200	24
2011/4/26 10:00	0.03	6050	24.3	3.2	28.7	104	1200	24
2011/4/26 12:00	0.03	6050	24.3	3.3	28.9	104	1200	24
2011/4/26 14:00								
2011/4/26 16:00								
2011/4/26 18:00								
2011/4/26 20:00								
2011/4/26 22:00								
2011/4/27 0:00								

2F-4号機

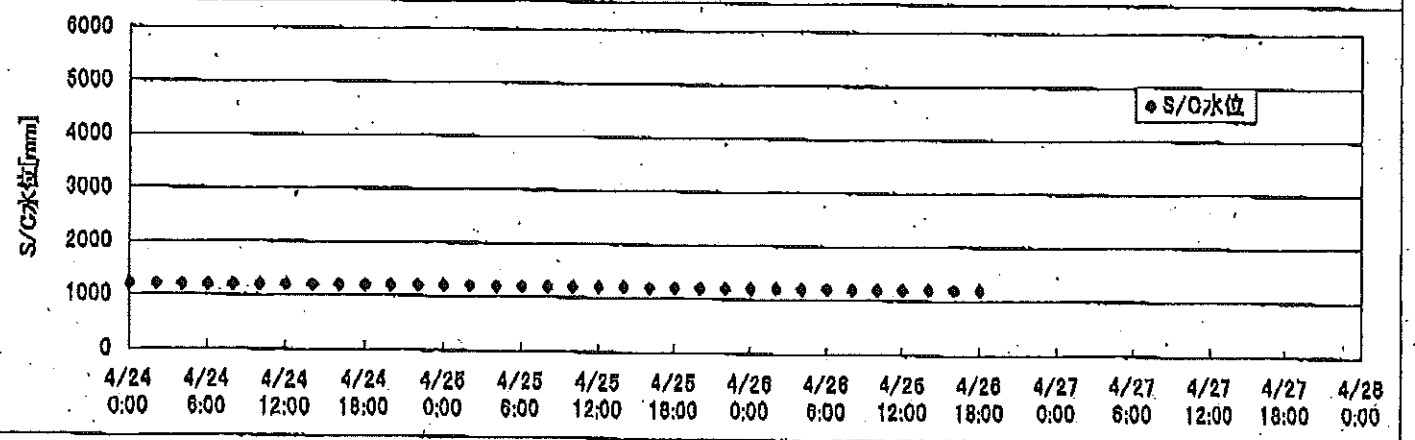
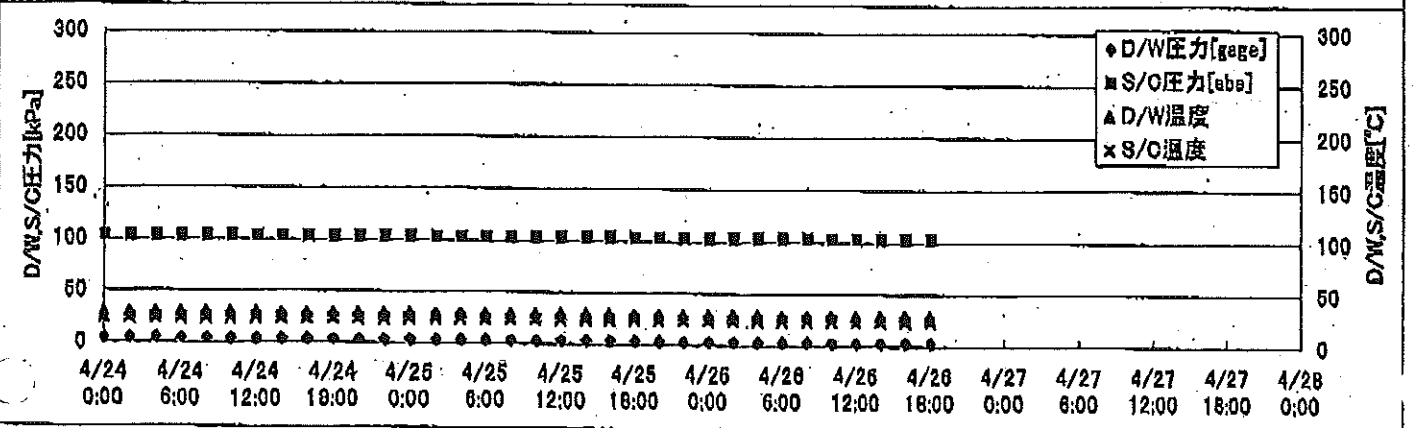
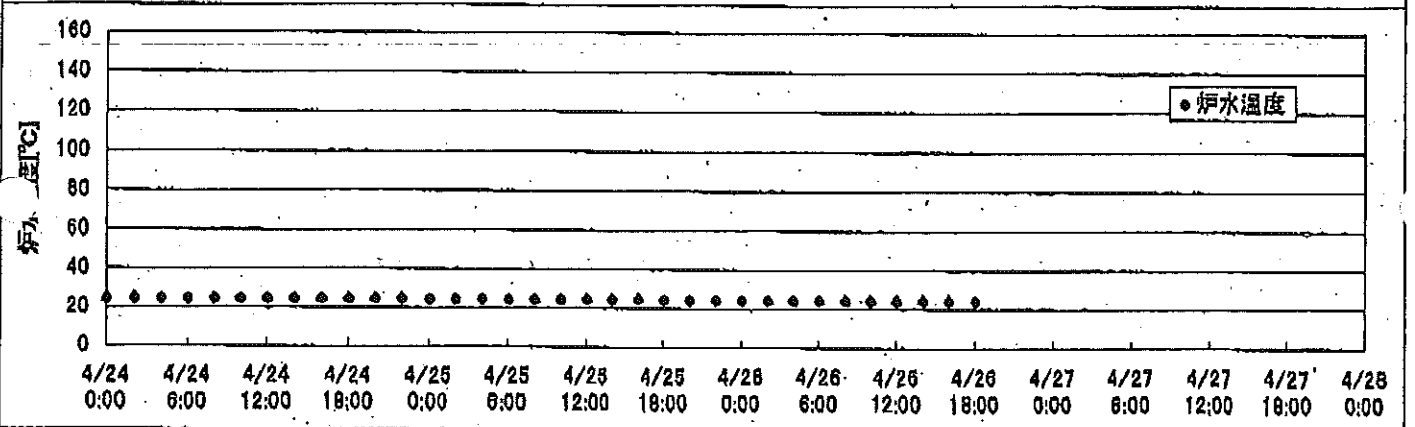
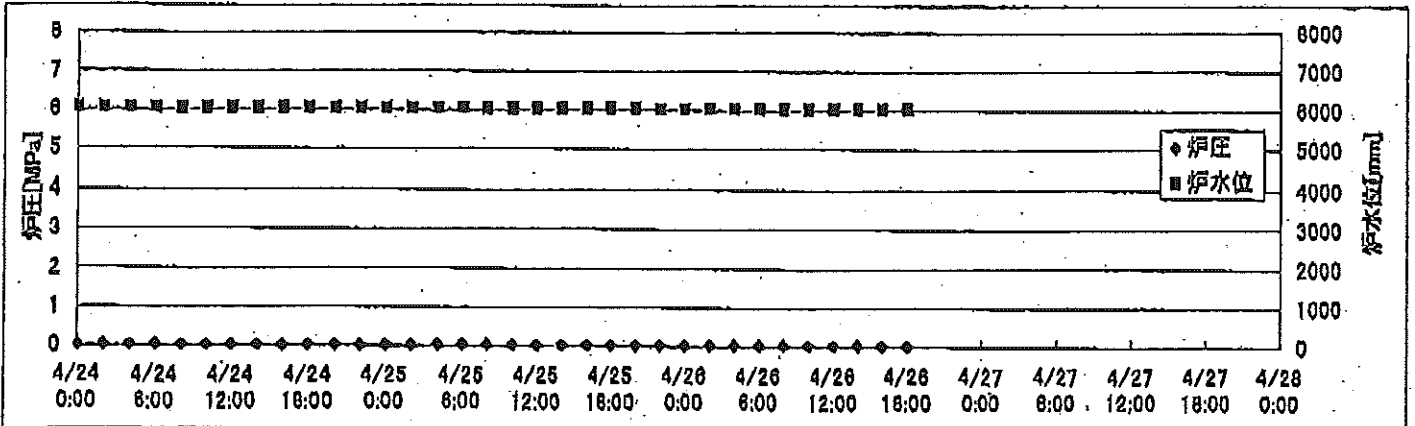
※燃料頂部(TAF)からの水位=炉水位+4200[mm]

時間	炉圧 [MPa (gage)]	炉水位 [mm] アップセット	炉水温度[°C] 給水/スル温度	D/W圧力 [kPa(gage)]	D/W温度 [°C]	S/C圧力 [kPa(abs)]	S/C水位 [mm]	S/C温度 [°C]
2011/4/24 0:00	0.07	4589	28.0	6	32.2	106	2050	29
2011/4/24 2:00	0.07	4589	28.0	6	32.2	106	2050	29
2011/4/24 4:00	0.07	4589	28.0	6	32.0	106	2050	29
2011/4/24 6:00	0.07	4589	28.0	6	32.0	106	2050	29
2011/4/24 8:00	0.07	4589	28.0	6	32.0	106	2050	29
2011/4/24 10:00	0.07	4589	27.9	6	31.9	106	2050	29
2011/4/24 12:00	0.07	4589	28.0	6	31.9	106	2050	29
2011/4/24 14:00	0.07	4589	27.9	6	32.2	106	2050	29
2011/4/24 16:00	0.07	4589	27.9	6	31.8	106	2050	29
2011/4/24 18:00	0.07	4589	27.9	6	31.9	106	2050	29
2011/4/24 20:00	0.07	4589	27.9	6	31.9	106	2050	29
2011/4/24 22:00	0.07	4589	27.9	6	31.9	106	2050	29
2011/4/25 0:00	0.07	4589	27.9	6	31.6	106	2050	29
2011/4/25 2:00	0.07	4589	27.9	5	31.7	106	2050	29
2011/4/25 4:00	0.07	4589	27.9	5	31.6	106	2050	29
2011/4/25 6:00	0.07	4589	27.9	5	31.9	106	2000	29
2011/4/25 8:00	0.07	4589	27.8	5	31.6	106	2000	29
2011/4/25 10:00	0.07	4589	27.8	6	31.6	106	2000	28
2011/4/25 12:00	0.07	4589	27.8	6	32.1	106	2000	28
2011/4/25 14:00	0.07	4589	27.8	6	32.2	106	2000	28
2011/4/25 16:00	0.07	4589	27.8	6	32.2	106	2050	28
2011/4/25 18:00	0.07	4589	27.8	5	31.8	106	2050	28
2011/4/25 20:00	0.07	4589	27.7	5	31.5	106	2050	28
2011/4/25 22:00	0.07	4589	27.7	5	31.5	106	2050	28
2011/4/26 0:00	0.07	4589	27.7	5	31.6	106	2050	28
2011/4/26 2:00	0.07	4589	27.7	5	31.6	106	2050	28
2011/4/26 4:00	0.07	4589	27.6	5	31.6	106	2050	28
2011/4/26 6:00	0.07	4589	27.6	5	31.6	106	2050	28
2011/4/26 8:00	0.07	4589	27.6	5	31.6	106	2050	28
2011/4/26 10:00	0.07	4589	27.6	5	31.7	106	2000	28
2011/4/26 12:00	0.07	4589	27.6	5	31.5	106	2000	28
2011/4/26 14:00								
2011/4/26 16:00								
2011/4/26 18:00								
2011/4/26 20:00								
2011/4/26 22:00								
2011/4/27 0:00								

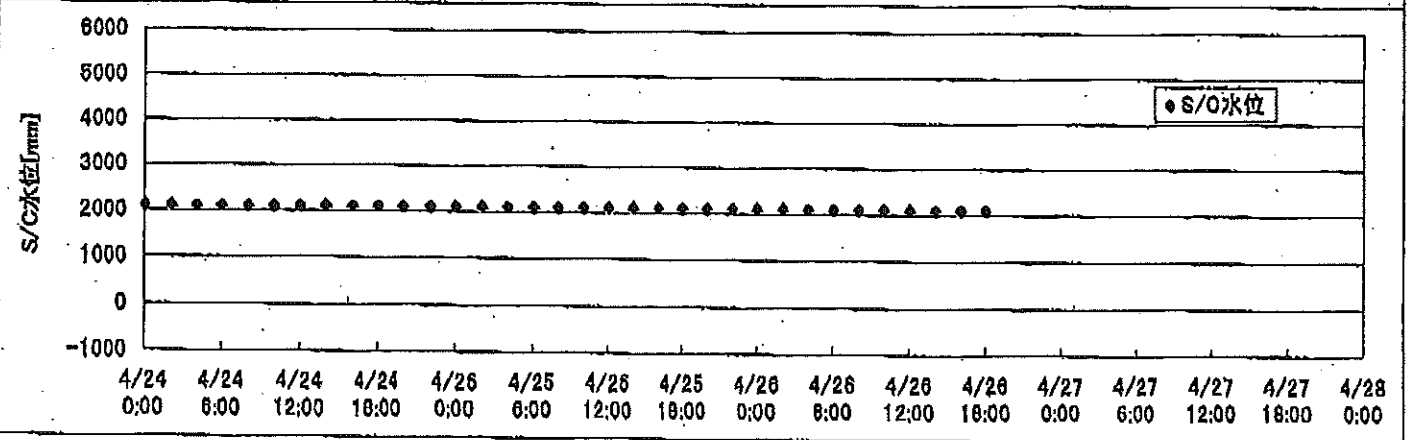
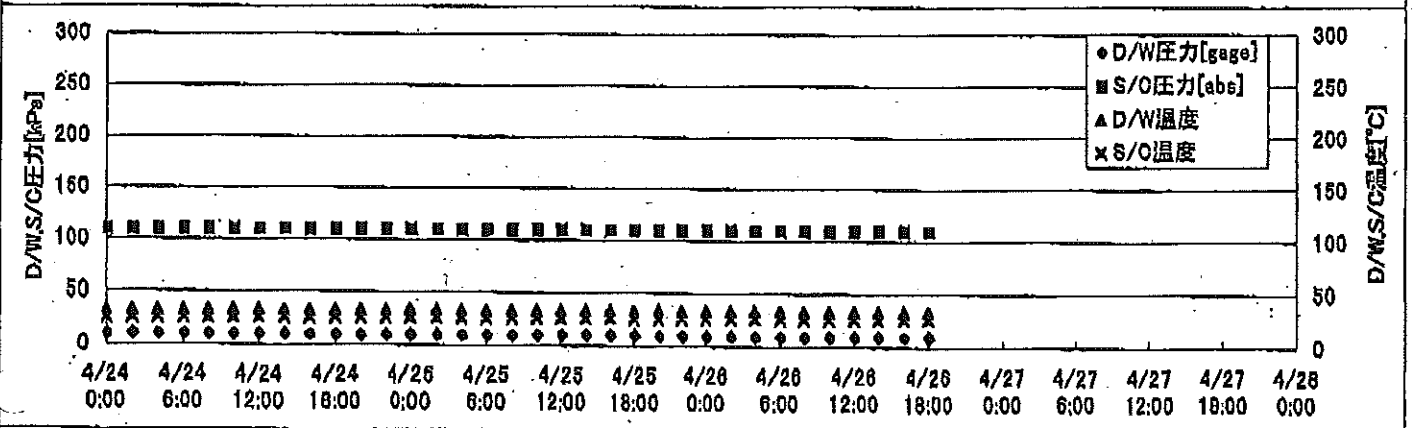
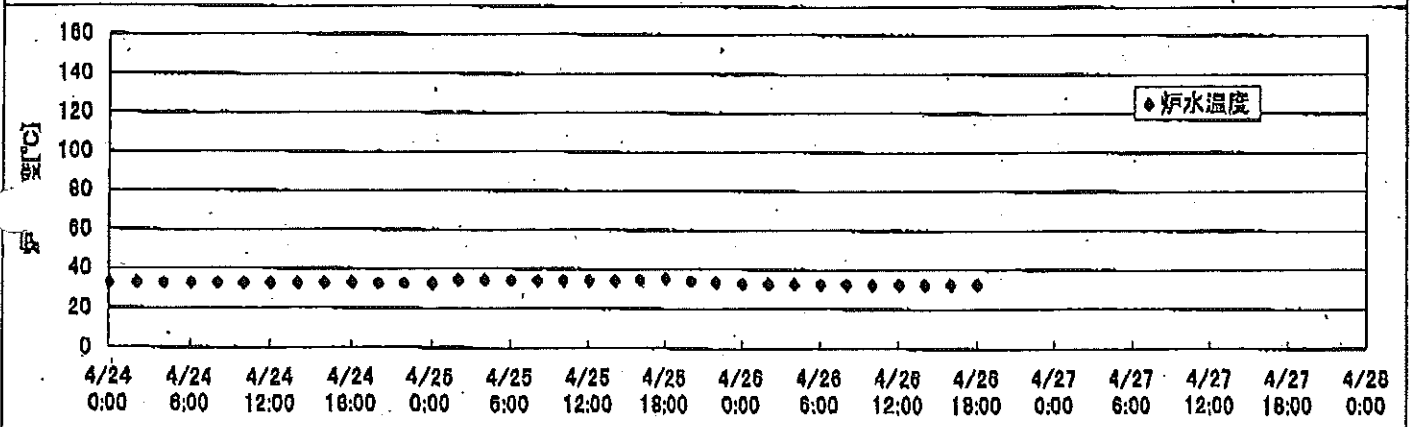
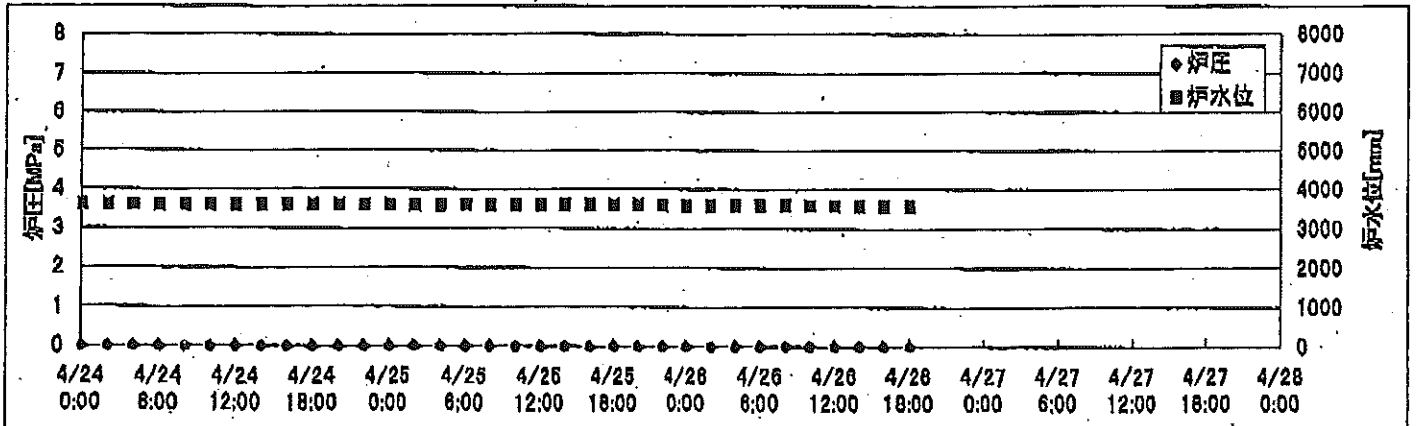
2F-1号機



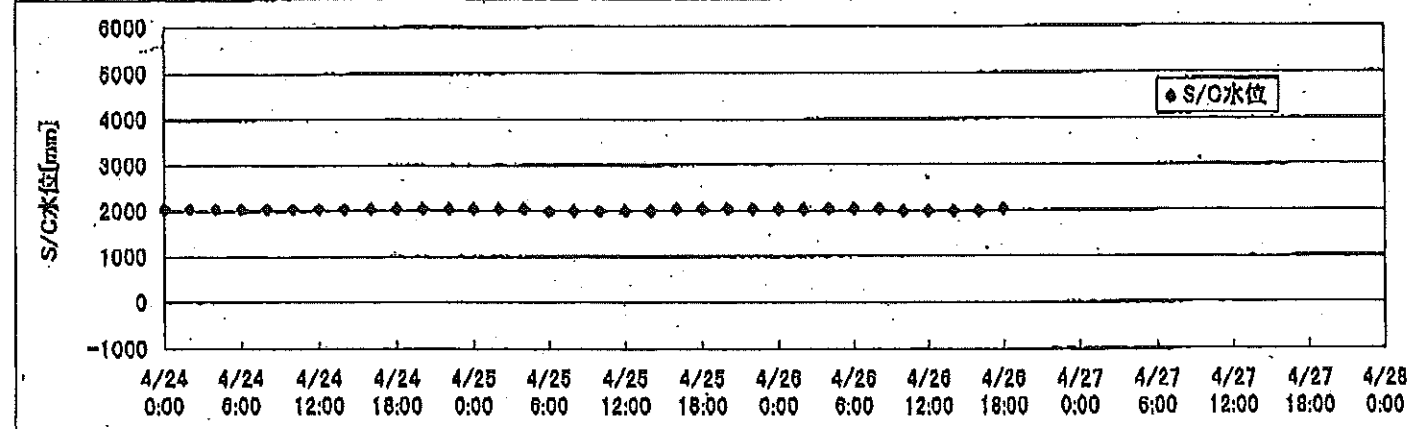
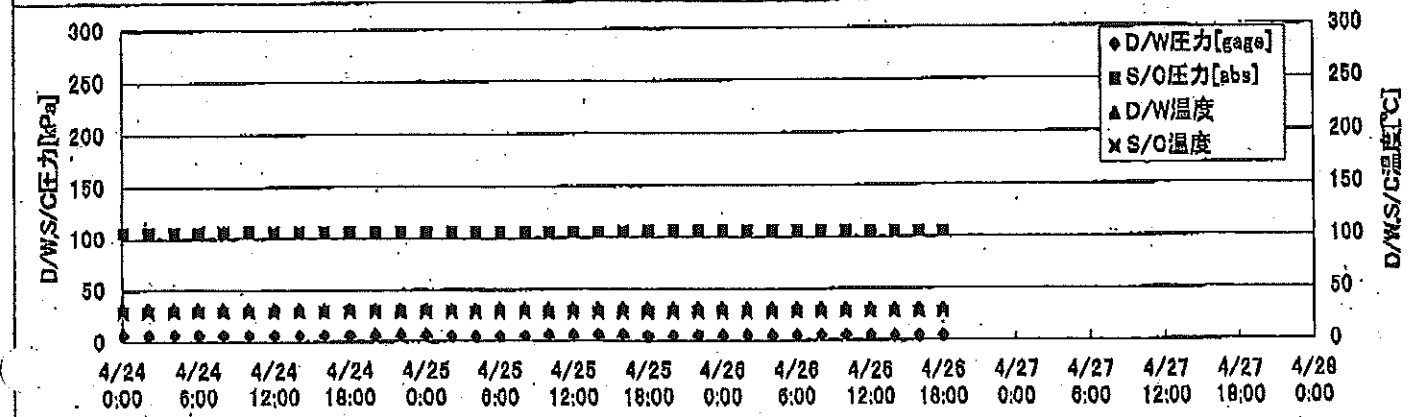
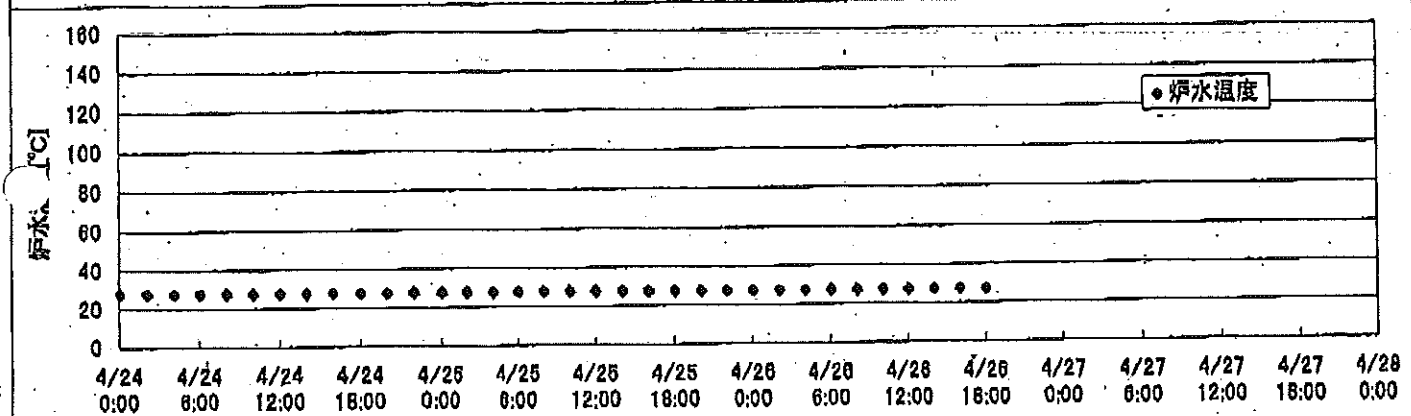
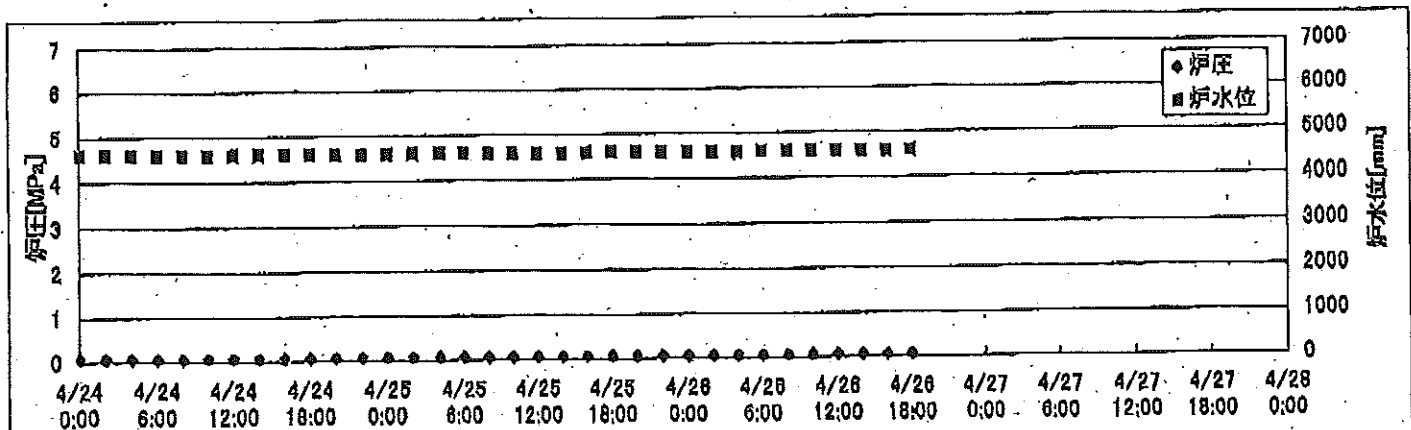
2F-2号機



2F-3号機



2F-4号機



2F-1号機

※燃料頂部(TAF)からの水位=炉水位+4200[mm]

時間	炉圧 [MPa (gage)]	炉水位 [mm] 停止時	炉水温度[°C] 給水/スル温度	D/W圧力 [kPa(gage)]	D/W温度 [°C]	S/C圧力 [kPa(abs)]	S/C水位 [mm]	S/C温度 [°C]
2011/4/24 0:00	0.05	5200	24.0	7	28.1	107	2008	23
2011/4/24 2:00	0.05	5200	24.0	7	28.1	107	2006	23
2011/4/24 4:00	0.05	5200	24.0	6	28.0	107	2006	23
2011/4/24 6:00	0.05	5200	24.0	6	28.0	107	2007	23
2011/4/24 8:00	0.05	5200	24.0	6	28.0	107	2005	23
2011/4/24 10:00	0.05	5200	24.0	6	28.1	107	2007	23
2011/4/24 12:00	0.05	5200	24.0	6	28.0	107	2007	23
2011/4/24 14:00	0.05	5200	24.0	6	28.0	107	2007	23
2011/4/24 16:00	0.05	5200	24.0	6	28.0	107	2007	23
2011/4/24 18:00	0.05	5200	24.0	6	27.9	107	2008	23
2011/4/24 20:00	0.05	5200	24.0	6	28.0	107	2007	23
2011/4/24 22:00	0.05	5200	24.0	6	27.9	107	2007	23
2011/4/25 0:00	0.05	5200	24.0	6	28.0	107	2008	23
2011/4/25 2:00	0.05	5200	24.1	6	28.0	107	2008	23
2011/4/25 4:00	0.05	5200	24.0	6	28.0	107	2007	23
2011/4/25 6:00	0.05	5200	24.1	6	27.9	107	2007	23
2011/4/25 8:00	0.05	5200	24.0	6	27.9	107	2006	23
2011/4/25 10:00	0.05	5200	24.0	6	28.0	107	2007	23
2011/4/25 12:00	0.05	5200	24.0	6	27.7	107	2006	23
2011/4/25 14:00	0.05	5200	24.0	6	27.9	107	2006	23
2011/4/25 16:00	0.05	5200	24.0	6	27.8	107	2008	23
2011/4/25 18:00	0.05	5200	24.0	6	27.8	107	2005	23
2011/4/25 20:00	0.05	5200	24.0	6	27.9	107	2006	23
2011/4/25 22:00	0.05	5200	24.0	6	27.7	108	2006	23
2011/4/26 0:00	0.05	5200	24.1	6	27.8	108	2005	23
2011/4/26 2:00	0.05	5200	24.0	6	27.7	108	2004	23
2011/4/26 4:00	0.05	5200	24.0	7	27.7	108	2005	23
2011/4/26 6:00	0.05	5200	24.0	7	27.8	109	2004	23
2011/4/26 8:00	0.05	5200	24.0	7	27.7	109	2004	23
2011/4/26 10:00	0.05	5200	23.9	7	27.7	109	2004	23
2011/4/26 12:00	0.05	5200	24.0	7	27.6	109	2004	23
2011/4/26 14:00	0.05	5200	24.0	7	27.5	109	2003	23
2011/4/26 16:00	0.05	5200	24.0	7	27.6	109	2004	23
2011/4/26 18:00	0.05	5200	24.0	7	27.7	109	2004	23
2011/4/26 20:00								
2011/4/26 22:00								
2011/4/27 0:00								

2F-2号機

※燃料頂部(TAF)からの水位=炉水位+4200[mm]

時間	炉圧 [MPa (gage)]	炉水位 [mm] 停止時	炉水温度[°C] 給水ノズル温度	D/W圧力 [kPa(gage)]	D/W温度 [°C]	S/C圧力 [kPa(abs)]	S/C水位 [mm]	S/C温度 [°C]
2011/4/24 0:00	0.03	6050	24.7	4.4	29.2	104	1200	24
2011/4/24 2:00	0.04	6050	24.7	4.4	29.2	104	1200	24
2011/4/24 4:00	0.03	6050	24.7	4.5	29.1	104	1200	24
2011/4/24 6:00	0.04	6050	24.7	4.3	29.2	104	1200	24
2011/4/24 8:00	0.04	6050	24.7	4.2	29.1	104	1200	24
2011/4/24 10:00	0.03	6050	24.7	4.1	29.1	104	1200	24
2011/4/24 12:00	0.04	6050	24.7	4.1	29.1	104	1200	24
2011/4/24 14:00	0.03	6050	24.7	4.1	29.1	104	1200	24
2011/4/24 16:00	0.03	6050	24.6	4.0	29.1	104	1200	24
2011/4/24 18:00	0.04	6050	24.6	3.8	29.1	104	1200	24
2011/4/24 20:00	0.03	6050	24.6	3.7	29.1	104	1200	24
2011/4/24 22:00	0.03	6050	24.6	3.7	29.1	104	1200	24
2011/4/25 0:00	0.03	6050	24.6	3.7	29.0	104	1200	24
2011/4/25 2:00	0.03	6050	24.6	3.6	28.9	104	1200	24
2011/4/25 4:00	0.04	6050	24.6	3.6	29.0	104	1200	24
2011/4/25 6:00	0.04	6050	24.5	3.6	29.1	104	1200	24
2011/4/25 8:00	0.04	6050	24.5	3.6	29.1	104	1200	24
2011/4/25 10:00	0.03	6050	24.5	3.8	28.9	104	1200	24
2011/4/25 12:00	0.03	6050	24.5	4.1	28.9	104	1200	24
2011/4/25 14:00	0.03	6050	24.5	4.0	28.9	104	1200	24
2011/4/25 16:00	0.03	6050	24.4	3.9	29.0	104	1200	24
2011/4/25 18:00	0.04	6050	24.4	3.8	29.0	104	1200	24
2011/4/25 20:00	0.04	6050	24.4	3.5	28.9	104	1200	24
2011/4/25 22:00	0.04	6050	24.4	3.5	28.9	104	1200	24
2011/4/26 0:00	0.04	6050	24.4	3.4	28.9	104	1200	24
2011/4/26 2:00	0.04	6050	24.3	3.3	28.9	104	1200	24
2011/4/26 4:00	0.03	6050	24.3	3.2	28.7	104	1200	24
2011/4/26 6:00	0.03	6050	24.3	3.1	28.7	104	1200	24
2011/4/26 8:00	0.04	6050	24.3	3.1	28.7	104	1200	24
2011/4/26 10:00	0.03	6050	24.3	3.2	28.7	104	1200	24
2011/4/26 12:00	0.03	6050	24.3	3.3	28.9	104	1200	24
2011/4/26 14:00	0.04	6050	24.3	3.4	29.0	104	1200	24
2011/4/26 16:00	0.03	6050	24.3	3.4	28.5	104	1200	24
2011/4/26 18:00	0.03	6050	24.2	3.4	28.7	104	1200	24
2011/4/26 20:00								
2011/4/26 22:00								
2011/4/27 0:00								

2F-3号機

※燃料頂部(TAF)からの水位=炉水位+4200[mm]

時間	炉圧 [MPa (gage)]	炉水位 [mm] アップセット	炉水温度[°C] 給水/スル温度	D/W圧力 [kPa(gage)]	D/W温度 [°C]	S/C圧力 [kPa(abs)]	S/C水位 [mm]	S/C温度 [°C]
2011/4/24 0:00	0.00	3590	32.9	11	33.5	110	2100	26
2011/4/24 2:00	0.00	3590	32.9	11	33.4	110	2100	26
2011/4/24 4:00	0.00	3590	32.8	11	33.4	110	2100	26
2011/4/24 6:00	0.00	3590	32.8	11	33.4	110	2100	26
2011/4/24 8:00	0.00	3590	32.8	10	33.5	110	2100	26
2011/4/24 10:00	0.00	3590	32.7	10	33.4	110	2100	26
2011/4/24 12:00	0.00	3590	32.7	10	33.4	110	2100	26
2011/4/24 14:00	0.00	3590	32.7	10	33.4	110	2100	26
2011/4/24 16:00	0.00	3590	32.7	10	33.4	110	2100	26
2011/4/24 18:00	0.00	3590	32.8	10	33.4	110	2100	26
2011/4/24 20:00	0.00	3590	32.7	10	33.4	110	2100	26
2011/4/24 22:00	0.00	3590	32.7	10	33.4	110	2100	26
2011/4/25 0:00	0.00	3590	32.8	10	33.3	110	2100	26
2011/4/25 2:00	0.00	3590	34.2	10	33.4	110	2100	26
2011/4/25 4:00	0.00	3590	34.2	10	33.4	110	2100	26
2011/4/25 6:00	0.00	3596	34.3	10	33.5	110	2100	26
2011/4/25 8:00	0.00	3596	34.2	10	33.6	110	2100	26
2011/4/25 10:00	0.00	3596	34.2	10	33.5	110	2100	26
2011/4/25 12:00	0.00	3596	34.2	10	33.5	110	2100	26
2011/4/25 14:00	0.00	3596	34.2	10	33.6	110	2100	26
2011/4/25 16:00	0.00	3596	34.7	10	33.6	110	2100	26
2011/4/25 18:00	0.00	3600	35.1	10	33.6	110	2100	26
2011/4/25 20:00	0.00	3596	34.0	10	33.7	110	2100	26
2011/4/25 22:00	0.00	3590	33.3	10	33.7	110	2100	26
2011/4/26 0:00	0.00	3590	32.8	10	33.7	110	2100	26
2011/4/26 2:00	0.00	3590	32.6	10	33.6	110	2100	26
2011/4/26 4:00	0.00	3590	32.5	9	33.4	110	2100	26
2011/4/26 6:00	0.00	3590	32.5	9	33.4	110	2100	26
2011/4/26 8:00	0.00	3590	32.5	9	33.2	110	2100	26
2011/4/26 10:00	0.00	3586	32.5	9	33.3	110	2100	26
2011/4/26 12:00	0.00	3586	32.5	10	33.2	110	2100	26
2011/4/26 14:00	0.00	3586	32.6	10	33.1	110	2100	26
2011/4/26 16:00	0.00	3586	32.6	10	33.1	110	2100	26
2011/4/26 18:00	0.00	3586	32.6	10	33.1	110	2100	26
2011/4/26 20:00								
2011/4/26 22:00								
2011/4/27 0:00								

47 1 177 00

水電/機/原/立/記 原簿

2011年 4月26日 2 15:37

2F-4号機

※燃料頂部(TAF)からの水位=炉水位+4200[mm]

時間	炉圧 [MPa (gage)]	炉水位 [mm] アツブセット	炉水温度[°C] 給水/スル温度	D/W圧力 [kPa(gage)]	D/W温度 [°C]	S/C圧力 [kPa(abs)]	S/C水位 [mm]	S/C温度 [°C]
2011/4/24 0:00	0.07	4589	28.0	6	32.2	106	2050	29
2011/4/24 2:00	0.07	4589	28.0	6	32.2	106	2050	29
2011/4/24 4:00	0.07	4589	28.0	6	32.0	106	2050	29
2011/4/24 6:00	0.07	4589	28.0	6	32.0	106	2050	29
2011/4/24 8:00	0.07	4589	28.0	6	32.0	106	2050	29
2011/4/24 10:00	0.07	4589	27.9	6	31.9	106	2050	29
2011/4/24 12:00	0.07	4589	28.0	6	31.9	106	2050	29
2011/4/24 14:00	0.07	4589	27.9	6	32.2	106	2050	29
2011/4/24 16:00	0.07	4589	27.9	6	31.8	106	2050	29
2011/4/24 18:00	0.07	4589	27.9	6	31.9	106	2050	29
2011/4/24 20:00	0.07	4589	27.9	6	31.9	106	2050	29
2011/4/24 22:00	0.07	4589	27.9	6	31.9	106	2050	29
2011/4/25 0:00	0.07	4589	27.9	5	31.7	106	2050	29
2011/4/25 2:00	0.07	4589	27.9	5	31.6	106	2050	29
2011/4/25 4:00	0.07	4589	27.9	5	31.9	106	2000	29
2011/4/25 6:00	0.07	4589	27.8	5	31.6	106	2000	29
2011/4/25 8:00	0.07	4589	27.8	6	31.6	106	2000	28
2011/4/25 10:00	0.07	4589	27.8	6	32.1	106	2000	28
2011/4/25 12:00	0.07	4589	27.8	6	32.2	106	2000	28
2011/4/25 14:00	0.07	4589	27.8	6	32.2	106	2050	28
2011/4/25 16:00	0.07	4589	27.8	5	31.8	106	2050	28
2011/4/25 18:00	0.07	4589	27.7	5	31.5	106	2050	28
2011/4/25 20:00	0.07	4589	27.7	5	31.5	106	2050	28
2011/4/25 22:00	0.07	4589	27.7	5	31.6	106	2050	28
2011/4/26 0:00	0.07	4589	27.7	5	31.6	106	2050	28
2011/4/26 2:00	0.07	4589	27.6	5	31.6	106	2050	28
2011/4/26 4:00	0.07	4589	27.6	5	31.6	106	2050	28
2011/4/26 6:00	0.07	4589	27.6	5	31.6	106	2050	28
2011/4/26 8:00	0.07	4589	27.6	5	31.7	106	2000	28
2011/4/26 10:00	0.07	4589	27.6	5	31.5	106	2000	28
2011/4/26 12:00	0.07	4589	27.6	5	31.7	106	2000	28
2011/4/26 14:00	0.07	4589	27.6	5	31.4	106	2000	28
2011/4/26 16:00	0.07	4589	27.6	5	31.4	106	2000	28
2011/4/26 18:00	0.07	4589	27.6	5	31.4	106	2050	28
2011/4/26 20:00								
2011/4/26 22:00								
2011/4/27 0:00								

C7 1. 0177 NO.

東京電力(株)原子力部 千葉支

2011年4月20日 17時57分