

2F-1号機

※燃料頂部(TAF)からの水位=炉水位+4200[mm]

時間	炉圧 [MPa (gage)]	炉水位 [mm] 停止時	炉水温度[°C] 給水ノズル温度	D/W圧力 [kPa(gage)]	D/W温度 [°C]	S/C圧力 [kPa(abs)]	S/C水位 [mm]	S/C温度 [°C]
2011/4/11 0:00	0.05	5150	25.4	4	30.7	105	977	24
2011/4/11 2:00	0.05	5150	25.4	4	30.8	105	977	24
2011/4/11 4:00	0.05	5150	25.4	4	30.7	105	976	24
2011/4/11 6:00	0.05	5150	25.5	4	30.7	105	978	24
2011/4/11 8:00	0.05	5150	25.4	4	30.7	105	975	24
2011/4/11 9:00	0.05	5150	25.4	4	30.6	105	977	24
2011/4/11 10:00	0.05	5150	25.4	4	30.7	105	977	24
2011/4/11 12:00	0.05	5150	25.4	4	30.6	105	978	24
2011/4/11 14:00	0.05	5150	25.4	4	30.6	105	976	24
2011/4/11 16:00	0.05	5150	25.4	4	30.6	105	977	24
2011/4/11 18:00	0.05	5150	25.5	4	30.4	105	974	24
2011/4/11 20:00	0.05	5150	25.5	4	30.5	105	967	24
2011/4/11 22:00	0.05	5150	25.5	4	30.5	105	965	24
2011/4/12 0:00	0.05	5150	25.5	4	30.6	105	966	24
2011/4/12 2:00								
2011/4/12 4:00								
2011/4/12 6:00								
2011/4/12 8:00								
2011/4/12 9:00								
2011/4/12 10:00								
2011/4/12 12:00								
2011/4/12 14:00								
2011/4/12 16:00								
2011/4/12 18:00								
2011/4/12 20:00								
2011/4/12 22:00								
2011/4/13 0:00								

2F-2号機

※燃料頂部(TAF)からの水位=炉水位+4200[mm]

時間	炉圧 [MPa (gage)]	炉水位 [mm] 停止時	炉水温度[°C] 給水/スル温度	D/W圧力 [kPa(gage)]	D/W温度 [°C]	S/C圧力 [kPa(abs)]	S/C水位 [mm]	S/C温度 [°C]
2011/4/11 0:00	0.04	6150	25.1	4.2	32.5	105	1250	24
2011/4/11 2:00	0.04	6150	25.1	4.3	32.5	105	1250	24
2011/4/11 4:00	0.04	6150	25.1	4.5	32.5	105	1250	24
2011/4/11 6:00	0.04	6150	25.1	4.6	32.4	105	1250	24
2011/4/11 8:00	0.03	6150	25.1	4.5	32.4	105	1250	24
2011/4/11 9:00	0.04	6150	25.1	4.5	32.4	105	1250	24
2011/4/11 10:00	0.03	6150	25.1	4.6	32.4	105	1250	24
2011/4/11 12:00	0.03	6150	25.1	4.6	32.3	105	1250	24
2011/4/11 14:00	0.04	6150	25.1	4.7	32.3	105	1250	24
2011/4/11 16:00	0.04	6150	25.1	4.7	32.3	105	1250	24
2011/4/11 18:00	0.04	6150	25.1	4.5	32.3	105	1250	24
2011/4/11 20:00	0.03	6150	25.1	4.4	32.3	105	1250	24
2011/4/11 22:00	0.04	6150	25.1	4.3	32.3	105	1200	24
2011/4/12 0:00	0.04	6150	25.1	4.3	32.3	105	1200	24
2011/4/12 2:00								
2011/4/12 4:00								
2011/4/12 6:00								
2011/4/12 8:00								
2011/4/12 9:00								
2011/4/12 10:00								
2011/4/12 12:00								
2011/4/12 14:00								
2011/4/12 16:00								
2011/4/12 18:00								
2011/4/12 20:00								
2011/4/12 22:00								
2011/4/13 0:00								

NO. 1124 P. 2

水素電小隊(原)班員 坂田 功雄

2011年 4月 12日 0時 00分

2F-3号機

※燃料頂部(TAF)からの水位=炉水位+4200[mm]

時間	炉圧 [MPa (gage)]	炉水位 [mm] アップセット	炉水温度[°C] 給水/スル温度	D/W圧力 [kPa(gage)]	D/W温度 [°C]	S/C圧力 [kPa(abs)]	S/C水位 [mm]	S/C温度 [°C]
2011/4/11 0:00	0.00	3607	34.0	10	35.6	111	2100	26
2011/4/11 2:00	0.00	3607	33.9	10	35.6	111	2100	26
2011/4/11 4:00	0.00	3607	33.9	10	35.5	111	2100	26
2011/4/11 6:00	0.00	3607	33.9	10	35.5	111	2100	26
2011/4/11 8:00	0.00	3607	33.8	10	35.6	111	2100	26
2011/4/11 9:00	0.00	3607	33.8	10	35.5	111	2100	26
2011/4/11 10:00	0.00	3607	33.7	11	35.5	111	2100	26
2011/4/11 12:00	0.00	3604	33.7	11	35.5	111	2100	26
2011/4/11 14:00	0.00	3606	33.8	11	35.5	111	2100	26
2011/4/11 16:00	0.00	3607	33.7	11	35.5	111	2100	26
2011/4/11 18:00	0.00	3604	33.7	10	35.5	111	2100	26
2011/4/11 20:00	0.00	3604	33.7	10	35.3	111	2100	26
2011/4/11 22:00	0.00	3606	33.7	10	35.3	111	2100	26
2011/4/12 0:00	0.00	3603	33.7	10	35.4	111	2100	26
2011/4/12 2:00								
2011/4/12 4:00								
2011/4/12 6:00								
2011/4/12 8:00								
2011/4/12 9:00								
2011/4/12 10:00								
2011/4/12 12:00								
2011/4/12 14:00								
2011/4/12 16:00								
2011/4/12 18:00								
2011/4/12 20:00								
2011/4/12 22:00								
2011/4/13 0:00								

2F-4号機

※燃料頂部(TAF)からの水位=炉水位+4200[mm]

時間	炉圧 [MPa (gage)]	炉水位 [mm] アッパセット	炉水温度[°C] 給水/スル温度	D/W圧力 [kPa(gage)]	D/W温度 [°C]	S/C圧力 [kPa(abs)]	S/C水位 [mm]	S/C温度 [°C]
2011/4/11 0:00	0.07	4589	29.6	9	35.3	110	2100	30
2011/4/11 2:00	0.07	4589	29.6	9	35.3	110	2100	30
2011/4/11 4:00	0.07	4589	29.6	9	35.3	110	2100	30
2011/4/11 6:00	0.07	4589	29.6	9	35.3	110	2100	30
2011/4/11 8:00	0.07	4589	29.5	9	35.0	110	2100	30
2011/4/11 9:00	0.07	4589	29.5	9	34.9	110	2100	30
2011/4/11 10:00	0.07	4589	29.5	9	35.3	110	2100	30
2011/4/11 12:00	0.07	4589	29.5	9	35.3	110	2100	30
2011/4/11 14:00	0.07	4589	29.5	9	35.4	110	2100	30
2011/4/11 16:00	0.07	4589	29.5	9	35.4	110	2100	30
2011/4/11 18:00	0.07	4589	29.5	9	35.4	109	2100	30
2011/4/11 20:00	0.07	4589	29.5	9	35.4	109	2100	30
2011/4/11 22:00	0.07	4589	29.5	8	35.3	109	2100	30
2011/4/12 0:00	0.07	4589	29.4	9	34.8	109	2100	30
2011/4/12 2:00								
2011/4/12 4:00								
2011/4/12 6:00								
2011/4/12 8:00								
2011/4/12 9:00								
2011/4/12 10:00								
2011/4/12 12:00								
2011/4/12 14:00								
2011/4/12 16:00								
2011/4/12 18:00								
2011/4/12 20:00								
2011/4/12 22:00								
2011/4/13 0:00								

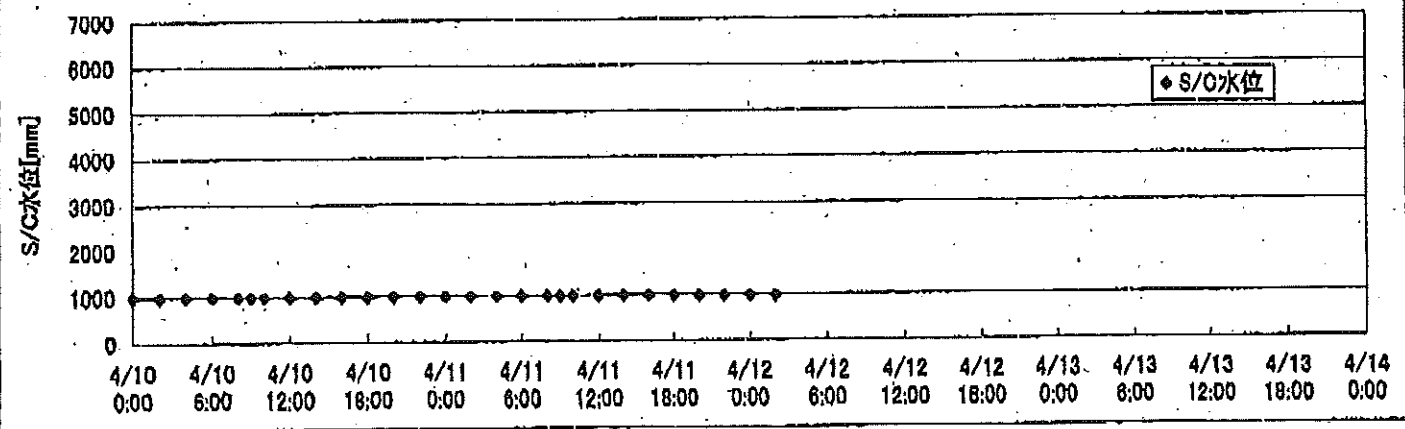
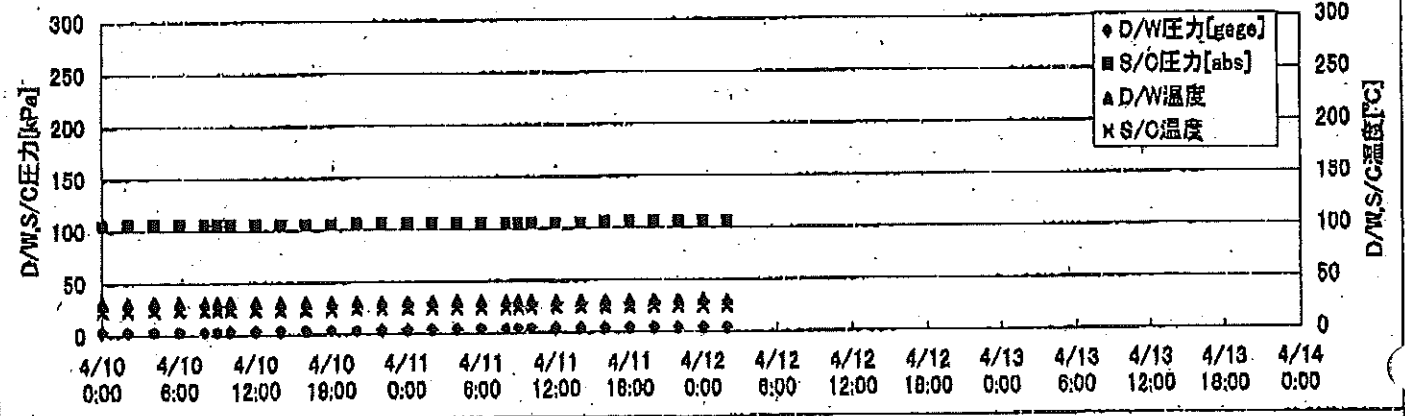
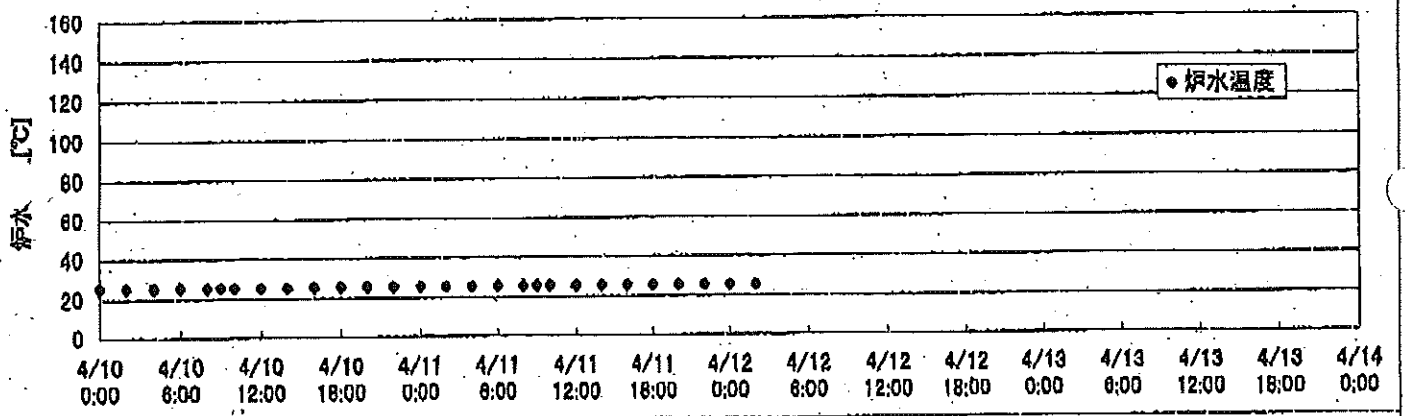
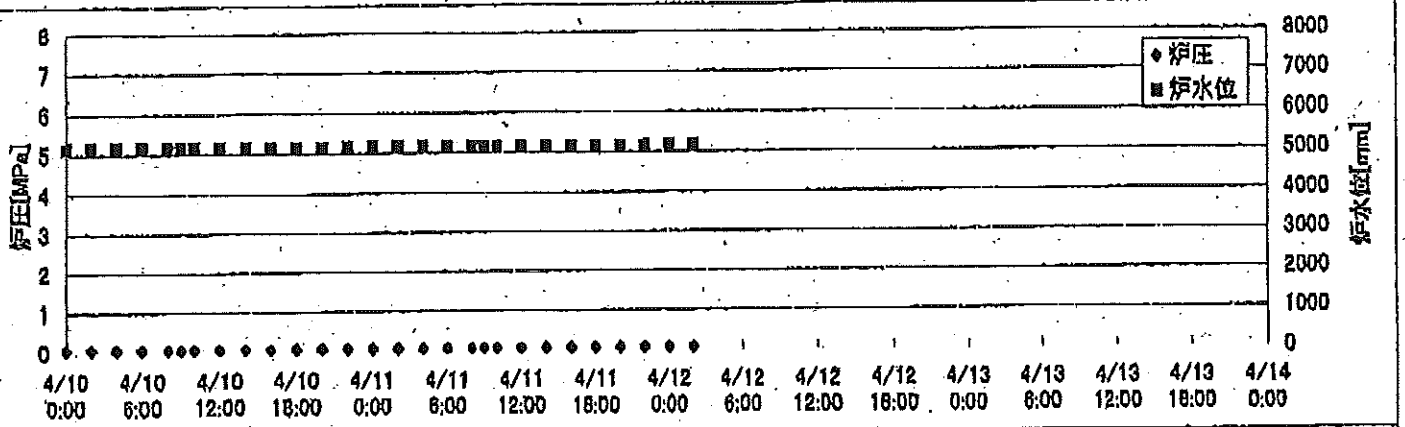
NO. 1174

水素電力機/燃料/立見 記録機

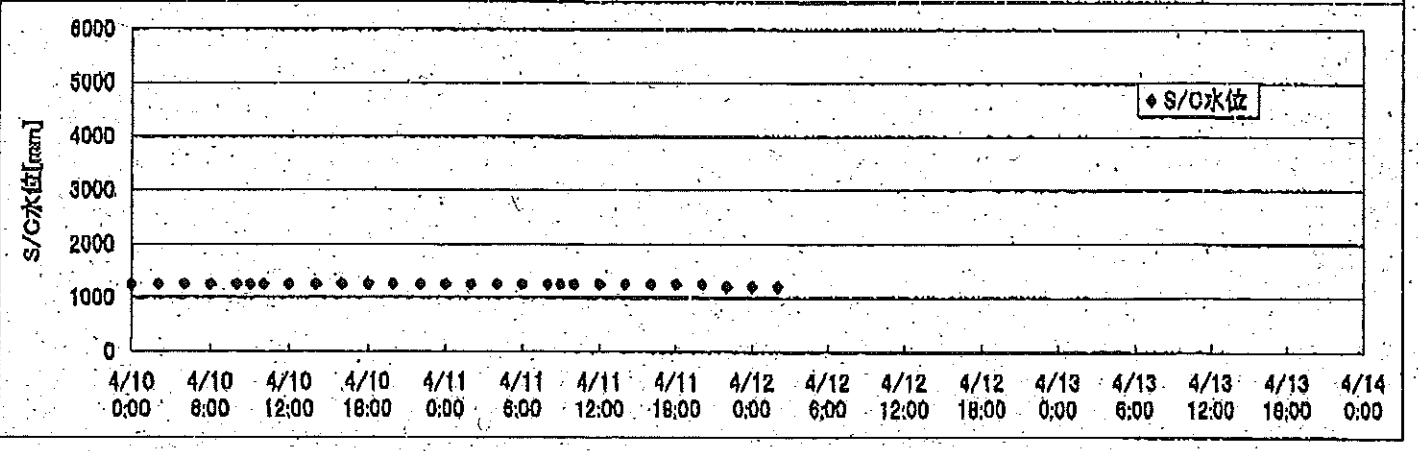
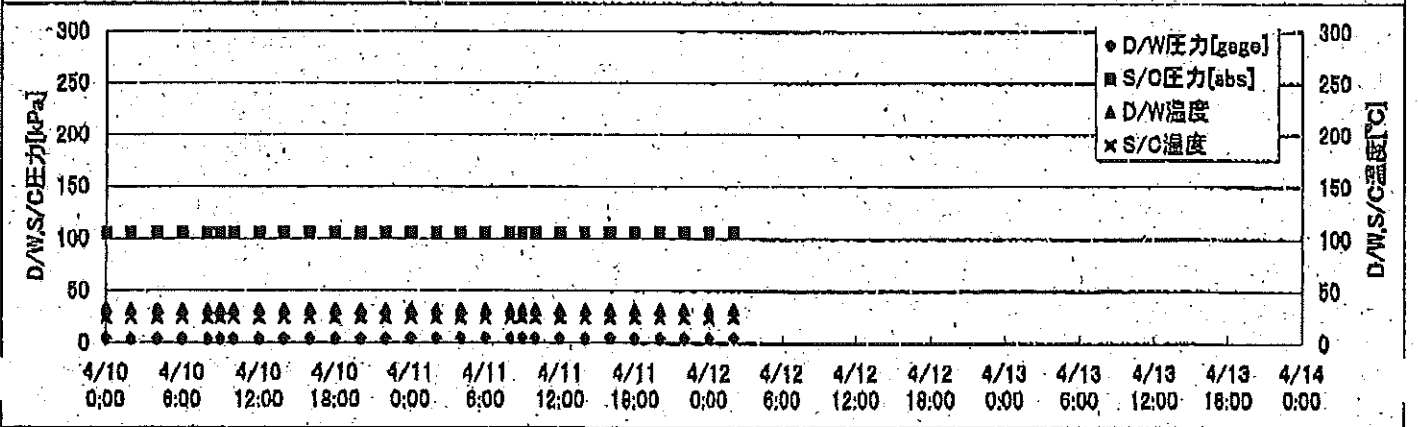
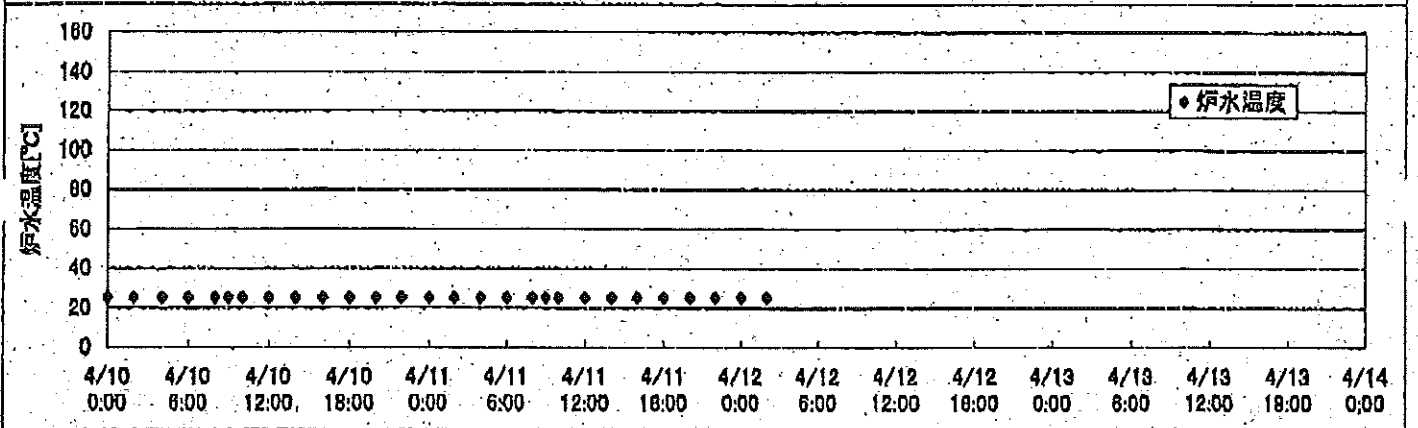
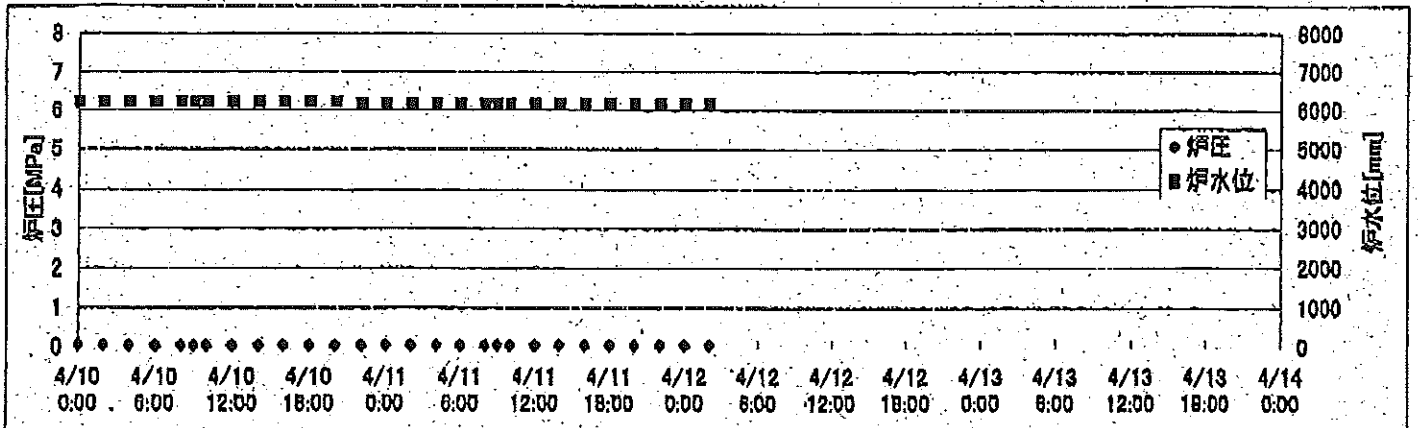
00000001

2011年 4月 12日

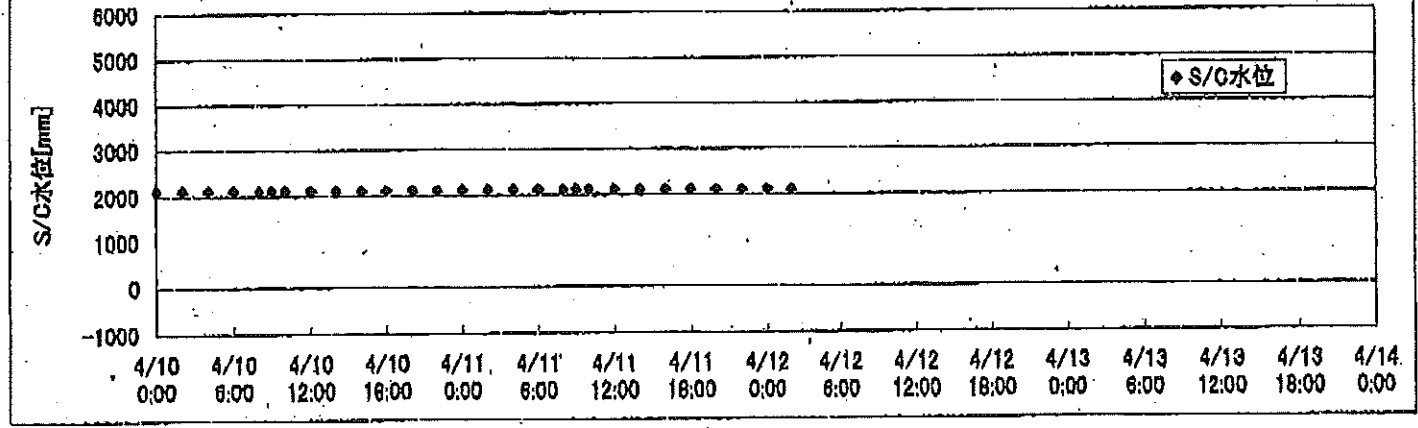
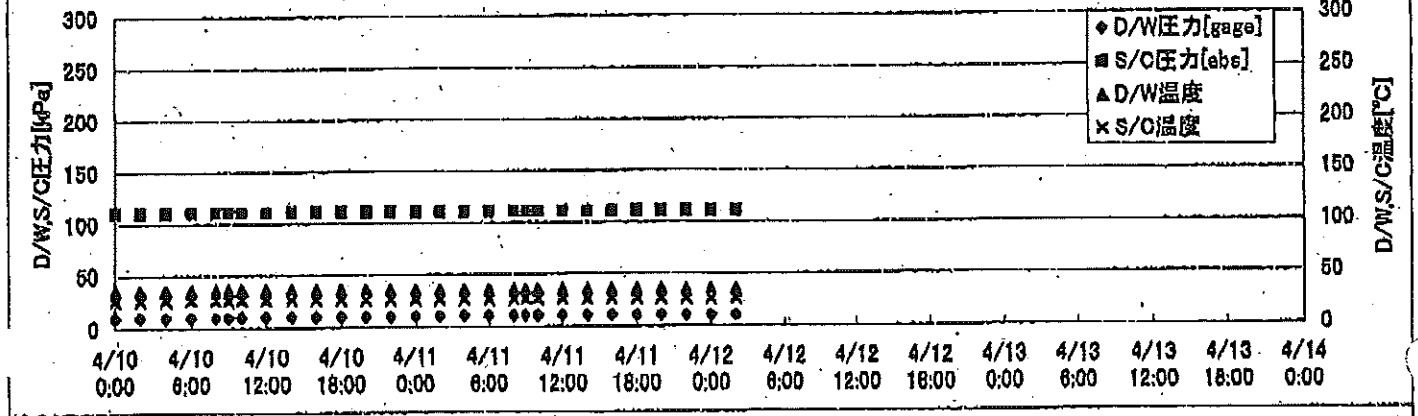
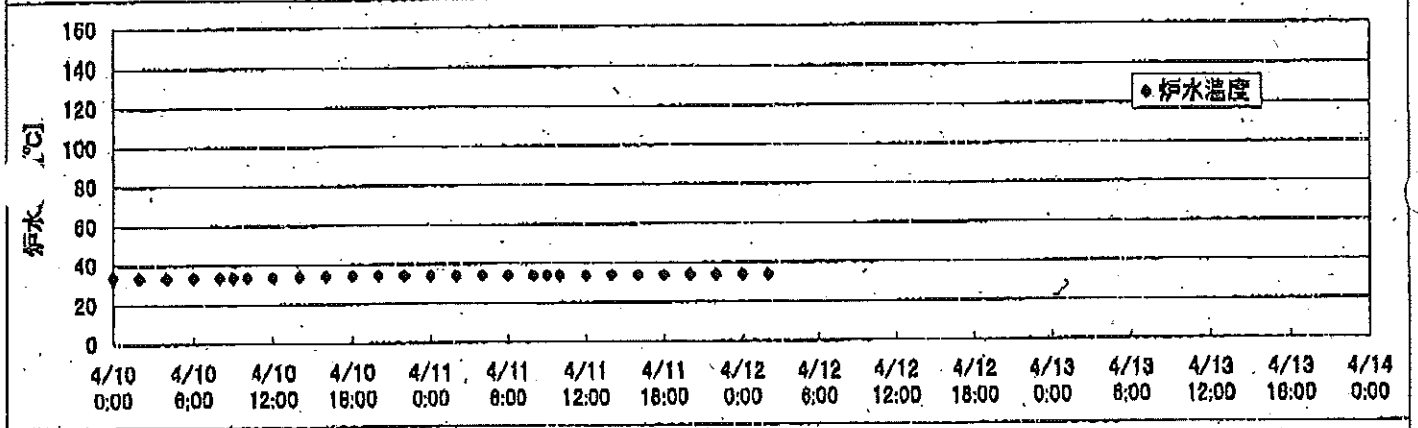
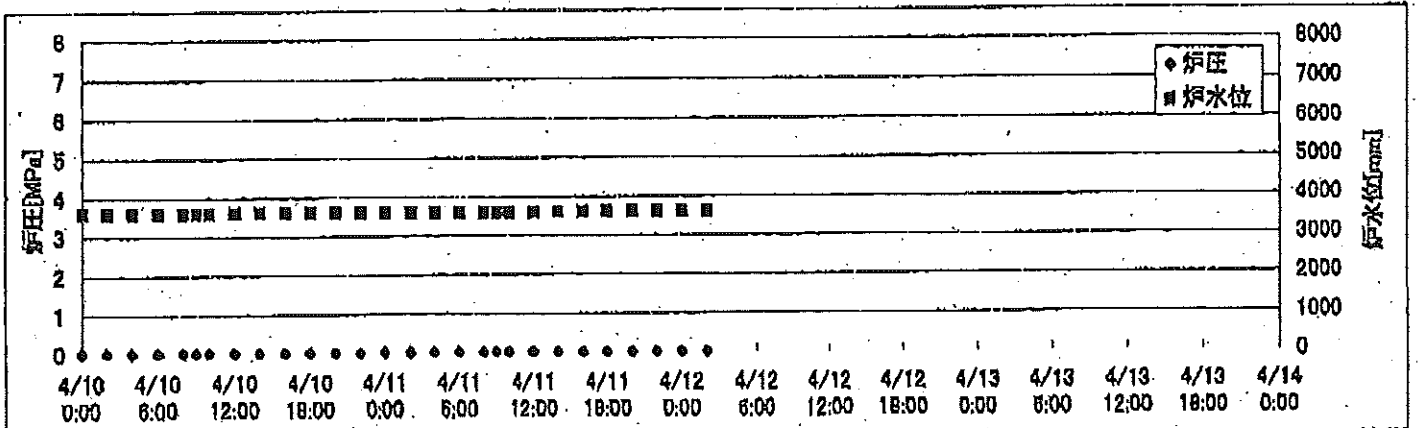
2F-1号機



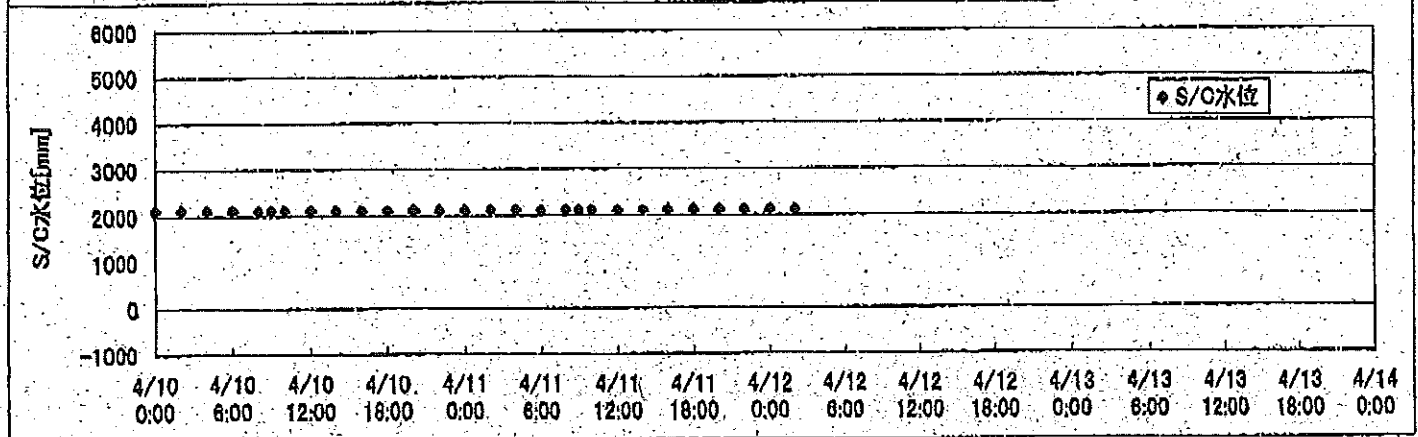
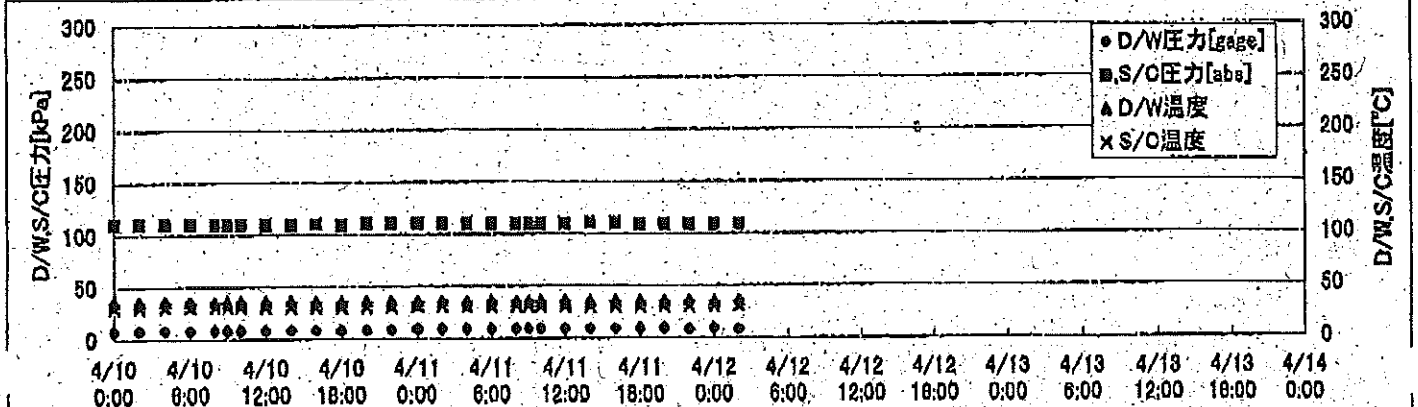
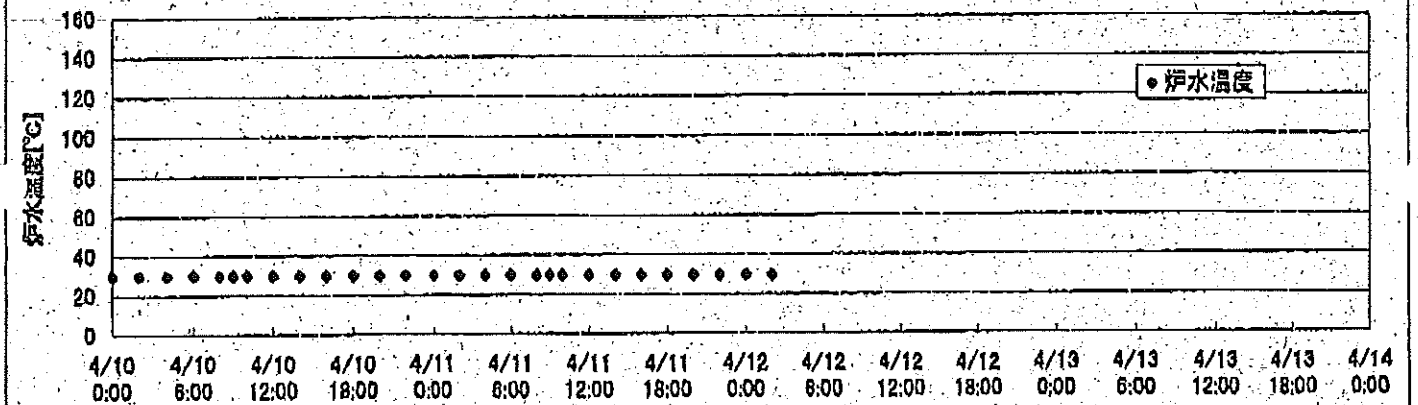
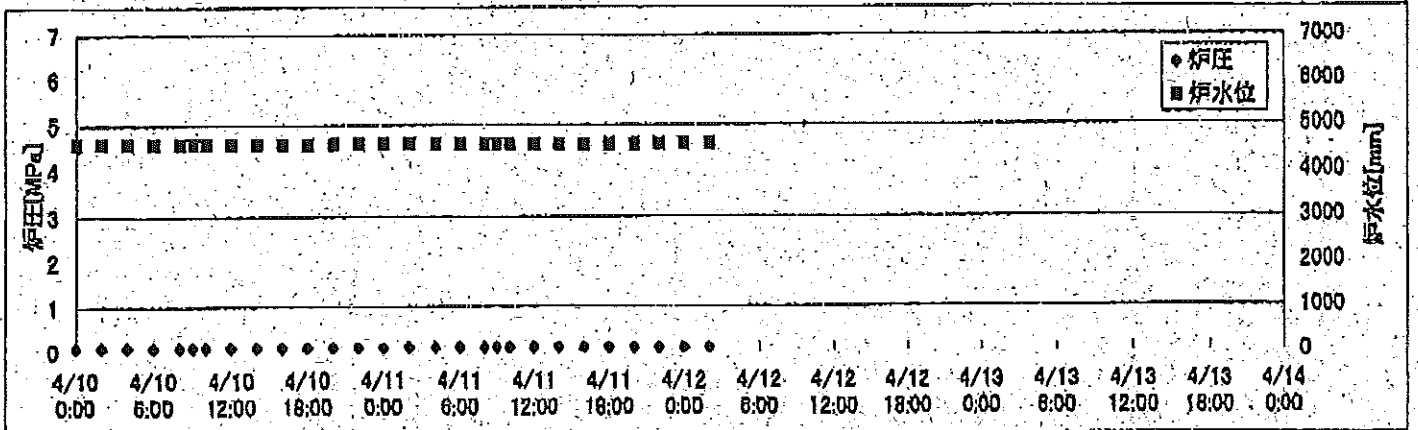
2F-2号機



2F-3号機



2F-4号機



2F-3号機

※燃料頂部(TAF)からの水位=炉水位+4200[mm]

時間	炉圧 [MPa (gage)]	炉水位 [mm] アップセット	炉水温度[°C] 給水/スル温度	D/W圧力 [kPa(gage)]	D/W温度 [°C]	S/G圧力 [kPa(abs)]	S/G水位 [mm]	S/G温度 [°C]
2011/4/11 0:00	0.00	3607	34.0	10	35.6	111	2100	26
2011/4/11 2:00	0.00	3607	33.9	10	35.6	111	2100	26
2011/4/11 4:00	0.00	3607	33.9	10	35.5	111	2100	26
2011/4/11 6:00	0.00	3607	33.9	10	35.5	111	2100	26
2011/4/11 8:00	0.00	3607	33.8	10	35.6	111	2100	26
2011/4/11 9:00	0.00	3607	33.8	10	35.5	111	2100	26
2011/4/11 10:00	0.00	3607	33.7	11	35.5	111	2100	26
2011/4/11 12:00	0.00	3604	33.7	11	35.5	111	2100	26
2011/4/11 14:00	0.00	3606	33.8	11	35.5	111	2100	26
2011/4/11 16:00	0.00	3607	33.7	11	35.5	111	2100	26
2011/4/11 18:00	0.00	3604	33.7	10	35.5	111	2100	26
2011/4/11 20:00	0.00	3604	33.7	10	35.3	111	2100	26
2011/4/11 22:00	0.00	3606	33.7	10	35.3	111	2100	26
2011/4/12 0:00	0.00	3603	33.7	10	35.4	111	2100	26
2011/4/12 2:00	0.00	3603	33.5	10	35.3	111	2100	26
2011/4/12 4:00								
2011/4/12 6:00								
2011/4/12 8:00								
2011/4/12 9:00								
2011/4/12 10:00								
2011/4/12 12:00								
2011/4/12 14:00								
2011/4/12 16:00								
2011/4/12 18:00								
2011/4/12 20:00								
2011/4/12 22:00								
2011/4/13 0:00								

2011年4月11日 0時00分 ~ 2011年4月13日 0時00分
 電力局 電力部 電力課 電力係 電力係長 電力係員

2F-4号機

※燃料頂部(TAF)からの水位=炉水位+4200[mm]

時間	炉圧 [MPa (gage)]	炉水位 [mm] アッパセット	炉水温度[°C] 給水/スル温度	D/W圧力 [kPa(gage)]	D/W温度 [°C]	S/C圧力 [kPa(abs)]	S/C水位 [mm]	S/C温度 [°C]
2011/4/11 0:00	0.07	4589	29.6	9	35.3	110	2100	30
2011/4/11 2:00	0.07	4589	29.6	9	35.3	110	2100	30
2011/4/11 4:00	0.07	4589	29.6	9	35.3	110	2100	30
2011/4/11 6:00	0.07	4589	29.6	9	35.3	110	2100	30
2011/4/11 8:00	0.07	4589	29.5	9	35.0	110	2100	30
2011/4/11 9:00	0.07	4589	29.5	9	34.9	110	2100	30
2011/4/11 10:00	0.07	4589	29.5	9	35.3	110	2100	30
2011/4/11 12:00	0.07	4589	29.5	9	35.3	110	2100	30
2011/4/11 14:00	0.07	4589	29.5	9	35.4	110	2100	30
2011/4/11 16:00	0.07	4589	29.5	9	35.4	110	2100	30
2011/4/11 18:00	0.07	4589	29.5	9	35.4	109	2100	30
2011/4/11 20:00	0.07	4589	29.5	9	35.4	109	2100	30
2011/4/11 22:00	0.07	4589	29.5	8	35.3	109	2100	30
2011/4/12 0:00	0.07	4589	29.4	9	34.8	109	2100	30
2011/4/12 2:00	0.07	4589	29.3	8	35.2	109	2100	30
2011/4/12 4:00								
2011/4/12 6:00								
2011/4/12 8:00								
2011/4/12 9:00								
2011/4/12 10:00								
2011/4/12 12:00								
2011/4/12 14:00								
2011/4/12 16:00								
2011/4/12 18:00								
2011/4/12 20:00								
2011/4/12 22:00								
2011/4/13 0:00								

77
 2011/4/12
 2011年4月12日
 水島川原田発電所
 2F-4号機

2F-1号機

※燃料頂部(TAF)からの水位 = 炉水位 + 4200[mm]

時間	炉圧 [MPa (gage)]	炉水位 [mm] 停止時	炉水温度[°C] 給水/スル温度	D/W圧力 [kPa(gage)]	D/W温度 [°C]	S/G圧力 [kPa(abs)]	S/G水位 [mm]	S/G温度 [°C]
2011/4/11 0:00	0.05	5150	25.4	4	30.7	105	977	24
2011/4/11 2:00	0.05	5150	25.4	4	30.8	105	977	24
2011/4/11 4:00	0.05	5150	25.4	4	30.7	105	976	24
2011/4/11 6:00	0.05	5150	25.5	4	30.7	105	978	24
2011/4/11 8:00	0.05	5150	25.4	4	30.7	105	975	24
2011/4/11 9:00	0.05	5150	25.4	4	30.6	105	977	24
2011/4/11 10:00	0.05	5150	25.4	4	30.7	105	977	24
2011/4/11 12:00	0.05	5150	25.4	4	30.6	105	978	24
2011/4/11 14:00	0.05	5150	25.4	4	30.6	105	976	24
2011/4/11 16:00	0.05	5150	25.4	4	30.6	105	977	24
2011/4/11 18:00	0.05	5150	25.5	4	30.4	105	974	24
2011/4/11 20:00	0.05	5150	25.5	4	30.5	105	967	24
2011/4/11 22:00	0.05	5150	25.5	4	30.5	105	965	24
2011/4/12 0:00	0.05	5150	25.5	4	30.6	105	966	24
2011/4/12 2:00	0.05	5150	25.5	4	30.5	105	966	24
2011/4/12 4:00	0.05	5150	25.5	4	30.5	105	966	24
2011/4/12 6:00	0.05	5150	25.5	4	30.4	105	966	24
2011/4/12 8:00								
2011/4/12 9:00								
2011/4/12 10:00								
2011/4/12 12:00								
2011/4/12 14:00								
2011/4/12 16:00								
2011/4/12 18:00								
2011/4/12 20:00								
2011/4/12 22:00								
2011/4/13 0:00								

2F-2号機

※燃料頂部(TAF)からの水位=炉水位+4200[mm]

時間	炉圧 [MPa (gage)]	炉水位 [mm] 停止時	炉水温度[°C] 給水/スル温度	D/W圧力 [kPa(gage)]	D/W温度 [°C]	S/C圧力 [kPa(abs)]	S/C水位 [mm]	S/C温度 [°C]
2011/4/11 0:00	0.04	6150	25.1	4.2	32.5	105	1250	24
2011/4/11 2:00	0.04	6150	25.1	4.3	32.5	105	1250	24
2011/4/11 4:00	0.04	6150	25.1	4.5	32.5	105	1250	24
2011/4/11 6:00	0.04	6150	25.1	4.6	32.4	105	1250	24
2011/4/11 8:00	0.03	6150	25.1	4.5	32.4	105	1250	24
2011/4/11 9:00	0.04	6150	25.1	4.5	32.4	105	1250	24
2011/4/11 10:00	0.03	6150	25.1	4.6	32.4	105	1250	24
2011/4/11 12:00	0.03	6150	25.1	4.6	32.3	105	1250	24
2011/4/11 14:00	0.04	6150	25.1	4.7	32.3	105	1250	24
2011/4/11 16:00	0.04	6150	25.1	4.7	32.3	105	1250	24
2011/4/11 18:00	0.04	6150	25.1	4.5	32.3	105	1250	24
2011/4/11 20:00	0.03	6150	25.1	4.4	32.3	105	1250	24
2011/4/11 22:00	0.04	6150	25.1	4.3	32.3	105	1200	24
2011/4/12 0:00	0.04	6150	25.1	4.3	32.3	105	1200	24
2011/4/12 2:00	0.04	6150	25.1	4.3	32.3	105	1200	24
2011/4/12 4:00	0.04	6150	25.1	4.3	32.3	105	1200	24
2011/4/12 6:00	0.04	6150	25.1	4.1	32.3	105	1200	24
2011/4/12 8:00								
2011/4/12 9:00								
2011/4/12 10:00								
2011/4/12 12:00								
2011/4/12 14:00								
2011/4/12 16:00								
2011/4/12 18:00								
2011/4/12 20:00								
2011/4/12 22:00								
2011/4/13 0:00								

NO. 73/7

水電機工部局 電力部 配電課

7/7 071170

2F-3号機

※燃料頂部(TAF)からの水位 = 水位 + 4200 [mm]

時間	炉圧 [MPa (gage)]	炉水位 [mm] アッパセット	炉水温度[°C] 給水スル温度	D/W圧力 [kPa(gage)]	D/W温度 [°C]	S/C圧力 [kPa(abs)]	S/C水位 [mm]	S/C温度 [°C]
2011/4/11 0:00	0.00	3607	34.0	10	35.6	111	2100	26
2011/4/11 2:00	0.00	3607	33.9	10	35.6	111	2100	26
2011/4/11 4:00	0.00	3607	33.9	10	35.5	111	2100	26
2011/4/11 6:00	0.00	3607	33.9	10	35.5	111	2100	26
2011/4/11 8:00	0.00	3607	33.8	10	35.6	111	2100	26
2011/4/11 9:00	0.00	3607	33.8	10	35.5	111	2100	26
2011/4/11 10:00	0.00	3607	33.7	11	35.5	111	2100	26
2011/4/11 12:00	0.00	3604	33.7	11	35.5	111	2100	26
2011/4/11 14:00	0.00	3606	33.8	11	35.5	111	2100	26
2011/4/11 16:00	0.00	3607	33.7	11	35.5	111	2100	26
2011/4/11 18:00	0.00	3604	33.7	10	35.5	111	2100	26
2011/4/11 20:00	0.00	3604	33.7	10	35.3	111	2100	26
2011/4/11 22:00	0.00	3606	33.7	10	35.3	111	2100	26
2011/4/12 0:00	0.00	3603	33.7	10	35.4	111	2100	26
2011/4/12 2:00	0.00	3603	33.5	10	35.3	111	2100	26
2011/4/12 4:00	0.00	3603	33.5	10	35.1	111	2100	26
2011/4/12 6:00	0.00	3603	33.4	10	35.2	111	2100	26
2011/4/12 8:00								
2011/4/12 9:00								
2011/4/12 10:00								
2011/4/12 12:00								
2011/4/12 14:00								
2011/4/12 16:00								
2011/4/12 18:00								
2011/4/12 20:00								
2011/4/12 22:00								
2011/4/13 0:00								

17.1 7/C.R. 0.M
 2011年 4月 12日 0時 0分 0秒
 2011年 4月 12日 0時 0分 0秒

2F-4号機

※燃料頂部(TAF)からの水位=炉水位+4200[mm]

時間	炉圧 [MPa (gage)]	炉水位 [mm] アップセット	炉水温度[°C] 給水/スル温度	D/W圧力 [kPa(gage)]	D/W温度 [°C]	S/C圧力 [kPa(abs)]	S/C水位 [mm]	S/C温度 [°C]
2011/4/11 0:00	0.07	4589	29.6	9	35.3	110	2100	30
2011/4/11 2:00	0.07	4589	29.6	9	35.3	110	2100	30
2011/4/11 4:00	0.07	4589	29.6	9	35.3	110	2100	30
2011/4/11 6:00	0.07	4589	29.6	9	35.3	110	2100	30
2011/4/11 8:00	0.07	4589	29.5	9	35.0	110	2100	30
2011/4/11 9:00	0.07	4589	29.5	9	34.9	110	2100	30
2011/4/11 10:00	0.07	4589	29.5	9	35.3	110	2100	30
2011/4/11 12:00	0.07	4589	29.5	9	35.3	110	2100	30
2011/4/11 14:00	0.07	4589	29.5	9	35.4	110	2100	30
2011/4/11 16:00	0.07	4589	29.5	9	35.4	110	2100	30
2011/4/11 18:00	0.07	4589	29.5	9	35.4	109	2100	30
2011/4/11 20:00	0.07	4589	29.5	9	35.4	109	2100	30
2011/4/11 22:00	0.07	4589	29.5	8	35.3	109	2100	30
2011/4/12 0:00	0.07	4589	29.4	9	34.8	109	2100	30
2011/4/12 2:00	0.07	4589	29.3	8	35.2	109	2100	30
2011/4/12 4:00	0.07	4589	29.4	8	35.1	109	2100	30
2011/4/12 6:00	0.07	4589	29.3	8	34.4	109	2100	30
2011/4/12 8:00								
2011/4/12 9:00								
2011/4/12 10:00								
2011/4/12 12:00								
2011/4/12 14:00								
2011/4/12 16:00								
2011/4/12 18:00								
2011/4/12 20:00								
2011/4/12 22:00								
2011/4/13 0:00								

NO. 2014

水島川(岡)原子力発電所

2014 4月12日 09:47

1/4

2F-1号機

※燃料頂部(TAF)からの水位=炉水位+4200[mm]

時間	炉圧 [MPa (gage)]	炉水位 [mm] 停止時	炉水温度[°C] 給水/スル温度	D/W圧力 [kPa(gage)]	D/W温度 [°C]	S/C圧力 [kPa(abs)]	S/C水位 [mm]	S/C温度 [°C]
2011/4/11 0:00	0.05	5150	25.4	4	30.7	105	977	24
2011/4/11 2:00	0.05	5150	25.4	4	30.8	105	977	24
2011/4/11 4:00	0.05	5150	25.4	4	30.7	105	976	24
2011/4/11 6:00	0.05	5150	25.5	4	30.7	105	978	24
2011/4/11 8:00	0.05	5150	25.4	4	30.7	105	975	24
2011/4/11 9:00	0.05	5150	25.4	4	30.6	105	977	24
2011/4/11 10:00	0.05	5150	25.4	4	30.7	105	977	24
2011/4/11 12:00	0.05	5150	25.4	4	30.6	105	978	24
2011/4/11 14:00	0.05	5150	25.4	4	30.6	105	976	24
2011/4/11 16:00	0.05	5150	25.4	4	30.6	105	977	24
2011/4/11 18:00	0.05	5150	25.5	4	30.4	105	974	24
2011/4/11 20:00	0.05	5150	25.5	4	30.5	105	967	24
2011/4/11 22:00	0.05	5150	25.5	4	30.5	105	965	24
2011/4/12 0:00	0.05	5150	25.5	4	30.6	105	966	24
2011/4/12 2:00	0.05	5150	25.5	4	30.5	105	966	24
2011/4/12 4:00	0.05	5150	25.5	4	30.5	105	966	24
2011/4/12 6:00	0.05	5150	25.5	4	30.4	105	966	24
2011/4/12 8:00	0.05	5150	25.5	3	30.4	105	965	24
2011/4/12 9:00	0.05	5150	25.5	3	30.4	105	965	24
2011/4/12 10:00	0.05	5150	25.5	3	30.4	105	965	24
2011/4/12 12:00	0.05	5150	25.4	3	30.3	105	965	24
2011/4/12 14:00								
2011/4/12 16:00								
2011/4/12 18:00								
2011/4/12 20:00								
2011/4/12 22:00								
2011/4/13 0:00								

2/4

2F-2号機

※燃料頂部(TAF)からの水位=炉水位+4200[mm]

時間	炉圧 [MPa (gage)]	炉水位 [mm] 停止時	炉水温度[°C] 給水/スル温度	D/W圧力 [kPa(gage)]	D/W温度 [°C]	S/C圧力 [kPa(abs)]	S/C水位 [mm]	S/C温度 [°C]
2011/4/11 0:00	0.04	6150	25.1	4.2	32.5	105	1250	24
2011/4/11 2:00	0.04	6150	25.1	4.3	32.5	105	1250	24
2011/4/11 4:00	0.04	6150	25.1	4.5	32.5	105	1250	24
2011/4/11 6:00	0.04	6150	25.1	4.6	32.4	105	1250	24
2011/4/11 8:00	0.03	6150	25.1	4.5	32.4	105	1250	24
2011/4/11 9:00	0.04	6150	25.1	4.5	32.4	105	1250	24
2011/4/11 10:00	0.03	6150	25.1	4.6	32.4	105	1250	24
2011/4/11 12:00	0.03	6150	25.1	4.6	32.3	105	1250	24
2011/4/11 14:00	0.04	6150	25.1	4.7	32.3	105	1250	24
2011/4/11 16:00	0.04	6150	25.1	4.7	32.3	105	1250	24
2011/4/11 18:00	0.04	6150	25.1	4.5	32.3	105	1250	24
2011/4/11 20:00	0.03	6150	25.1	4.4	32.3	105	1250	24
2011/4/11 22:00	0.04	6150	25.1	4.3	32.3	105	1200	24
2011/4/12 0:00	0.04	6150	25.1	4.3	32.3	105	1200	24
2011/4/12 2:00	0.04	6150	25.1	4.3	32.3	105	1200	24
2011/4/12 4:00	0.04	6150	25.1	4.3	32.3	105	1200	24
2011/4/12 6:00	0.04	6150	25.1	4.1	32.3	105	1200	24
2011/4/12 8:00	0.04	6150	25.0	4.0	32.1	105	1200	24
2011/4/12 9:00	0.04	6150	25.0	4.0	32.1	105	1200	24
2011/4/12 10:00	0.03	6150	25.0	3.9	32.0	105	1200	24
2011/4/12 12:00	0.03	6150	25.0	4.0	32.0	105	1200	24
2011/4/12 14:00								
2011/4/12 16:00								
2011/4/12 18:00								
2011/4/12 20:00								
2011/4/12 22:00								
2011/4/13 0:00								

No. 1203 Y. Z

東京電力(株) 原子力発電部

2011年 4月12日 12時50分

4/4

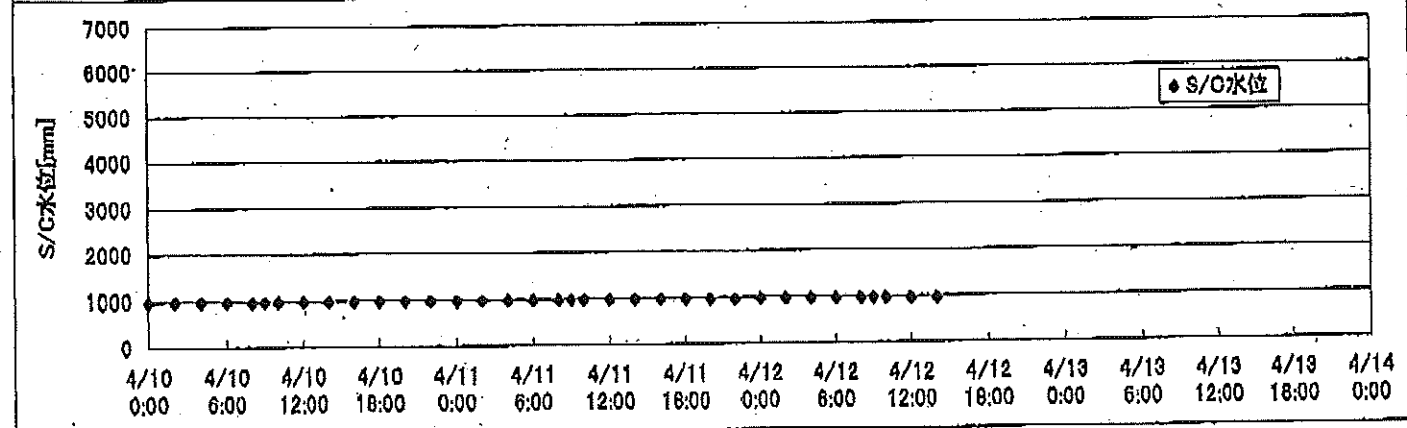
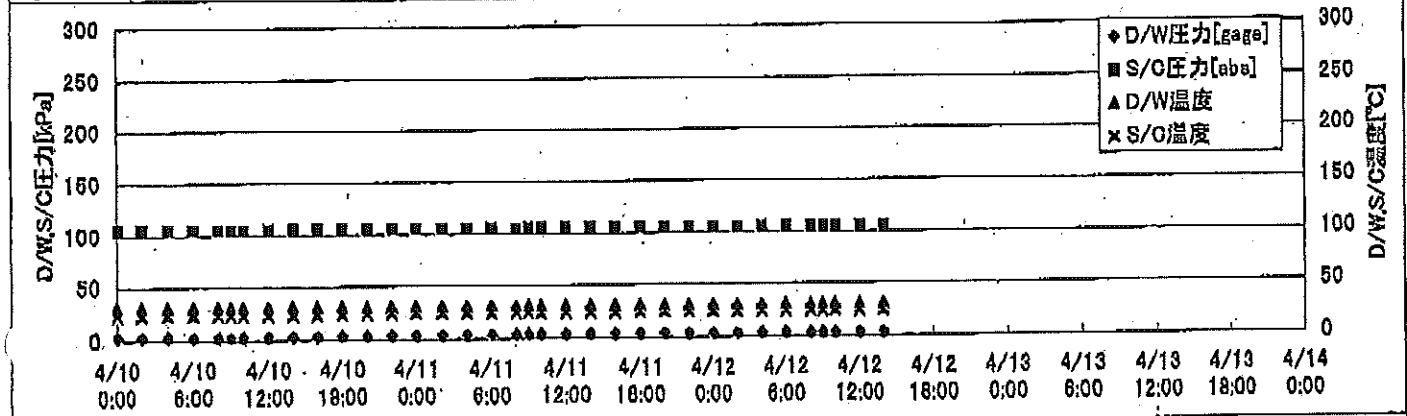
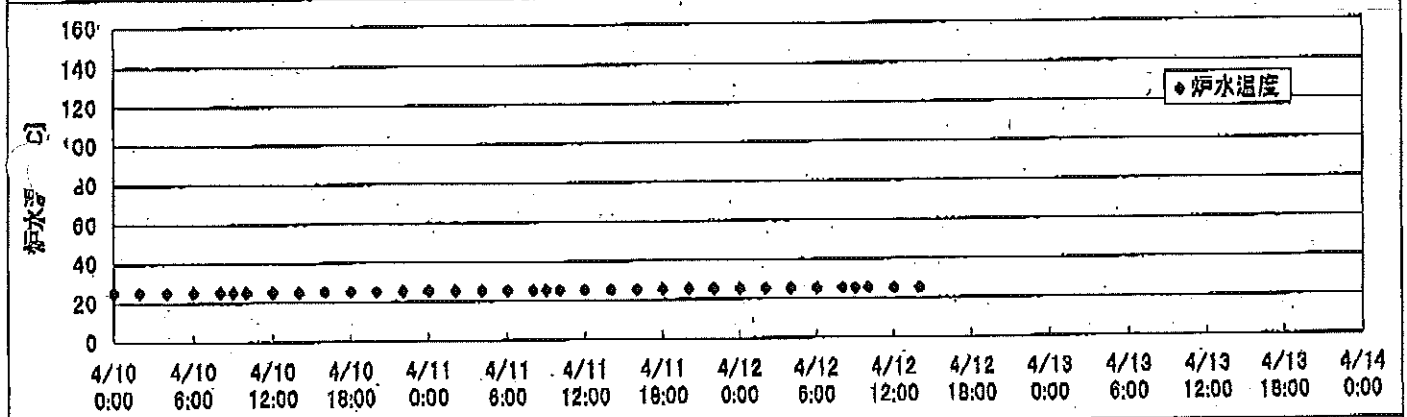
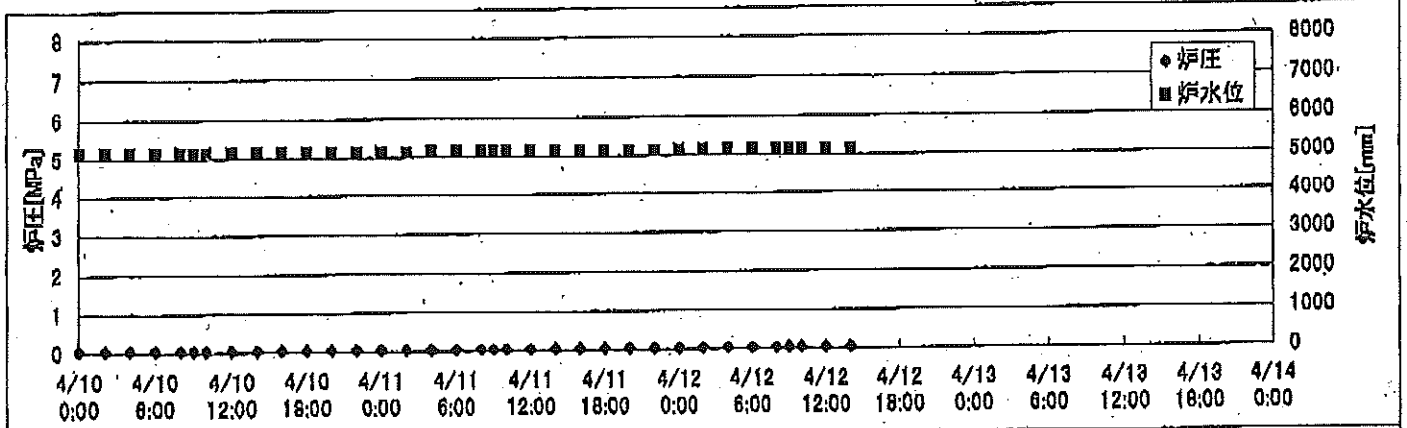
2F-4号機

※燃料頂部(TAF)からの水位=炉水位+4200[mm]

時間	炉圧 [MPa (gage)]	炉水位 [mm] アップセット	炉水温度[°C] 給水ノズル温度	D/W圧力 [kPa(gage)]	D/W温度 [°C]	S/C圧力 [kPa(abs)]	S/C水位 [mm]	S/C温度 [°C]
2011/4/11 0:00	0.07	4589	29.6	9	35.3	110	2100	30
2011/4/11 2:00	0.07	4589	29.6	9	35.3	110	2100	30
2011/4/11 4:00	0.07	4589	29.6	9	35.3	110	2100	30
2011/4/11 6:00	0.07	4589	29.6	9	35.3	110	2100	30
2011/4/11 8:00	0.07	4589	29.5	9	35.0	110	2100	30
2011/4/11 9:00	0.07	4589	29.5	9	34.9	110	2100	30
2011/4/11 10:00	0.07	4589	29.5	9	35.3	110	2100	30
2011/4/11 12:00	0.07	4589	29.5	9	35.3	110	2100	30
2011/4/11 14:00	0.07	4589	29.5	9	35.4	110	2100	30
2011/4/11 16:00	0.07	4589	29.5	9	35.4	110	2100	30
2011/4/11 18:00	0.07	4589	29.5	9	35.4	109	2100	30
2011/4/11 20:00	0.07	4589	29.5	9	35.4	109	2100	30
2011/4/11 22:00	0.07	4589	29.5	8	35.3	109	2100	30
2011/4/12 0:00	0.07	4589	29.4	9	34.8	109	2100	30
2011/4/12 2:00	0.07	4589	29.3	8	35.2	109	2100	30
2011/4/12 4:00	0.07	4589	29.4	8	35.1	109	2100	30
2011/4/12 6:00	0.07	4589	29.3	8	34.4	109	2100	30
2011/4/12 8:00	0.07	4589	29.3	8	34.4	109	2100	30
2011/4/12 9:00	0.07	4589	29.3	8	34.4	109	2100	30
2011/4/12 10:00	0.07	4589	29.3	8	34.6	109	2100	30
2011/4/12 12:00	0.07	4589	29.3	8	34.9	109	2100	30
2011/4/12 14:00								
2011/4/12 16:00								
2011/4/12 18:00								
2011/4/12 20:00								
2011/4/12 22:00								
2011/4/13 0:00								

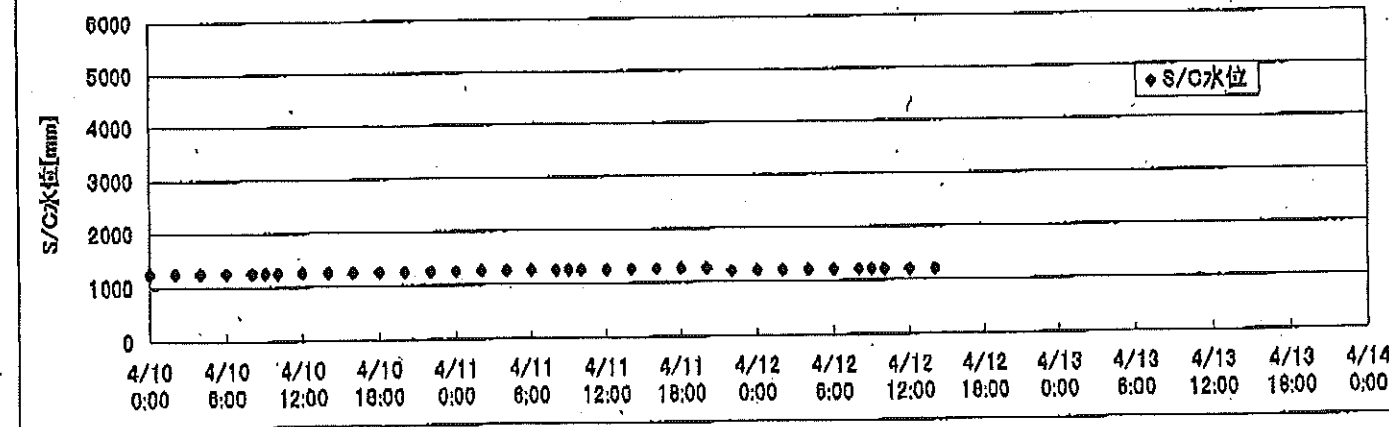
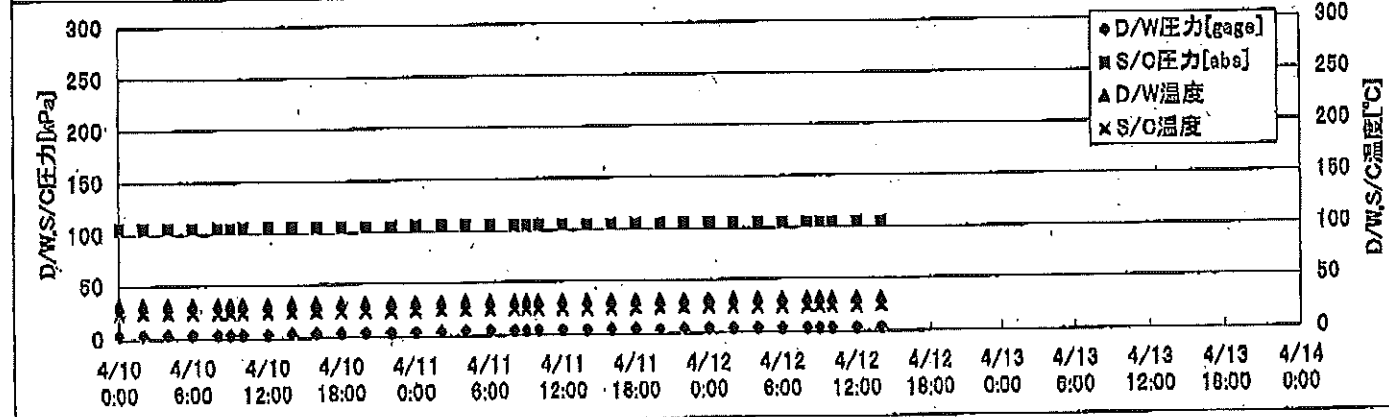
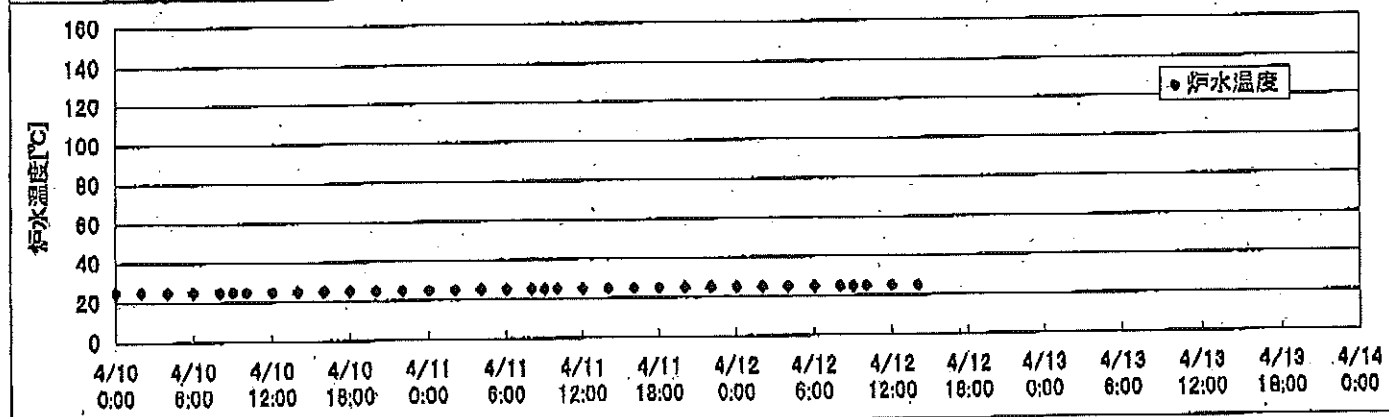
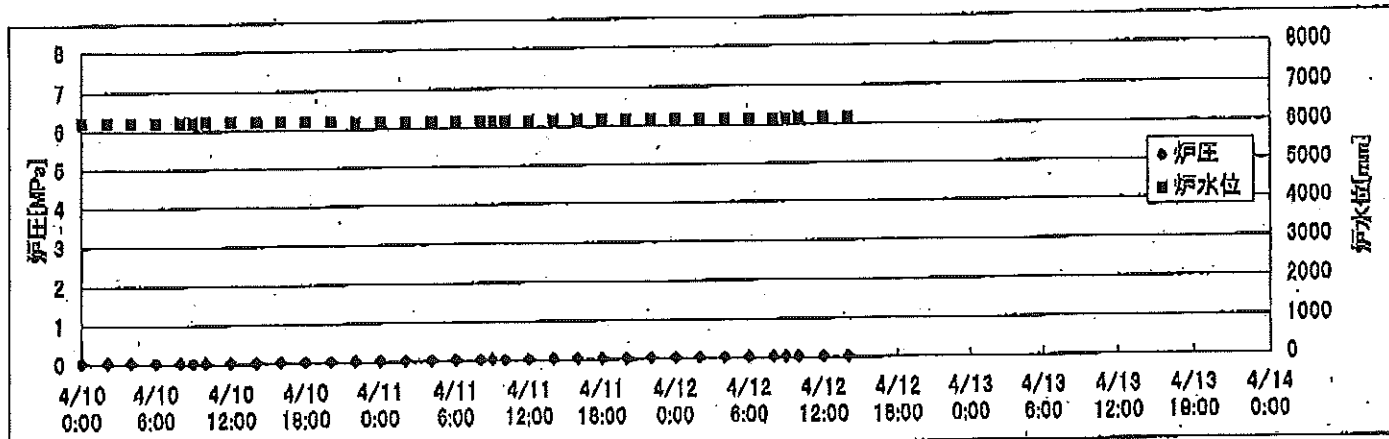
2F-1号機

14/17



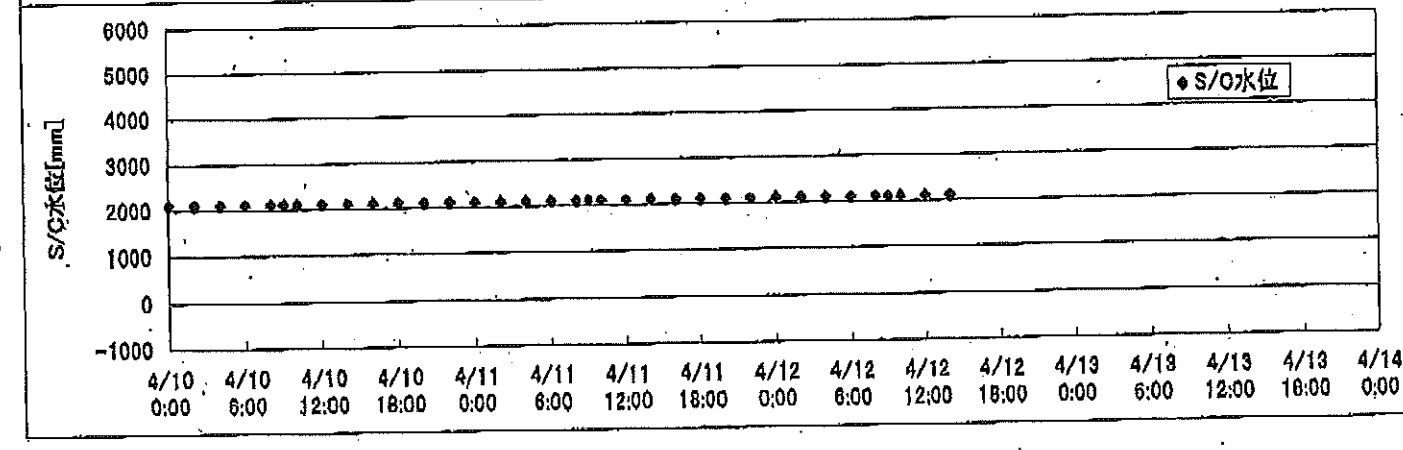
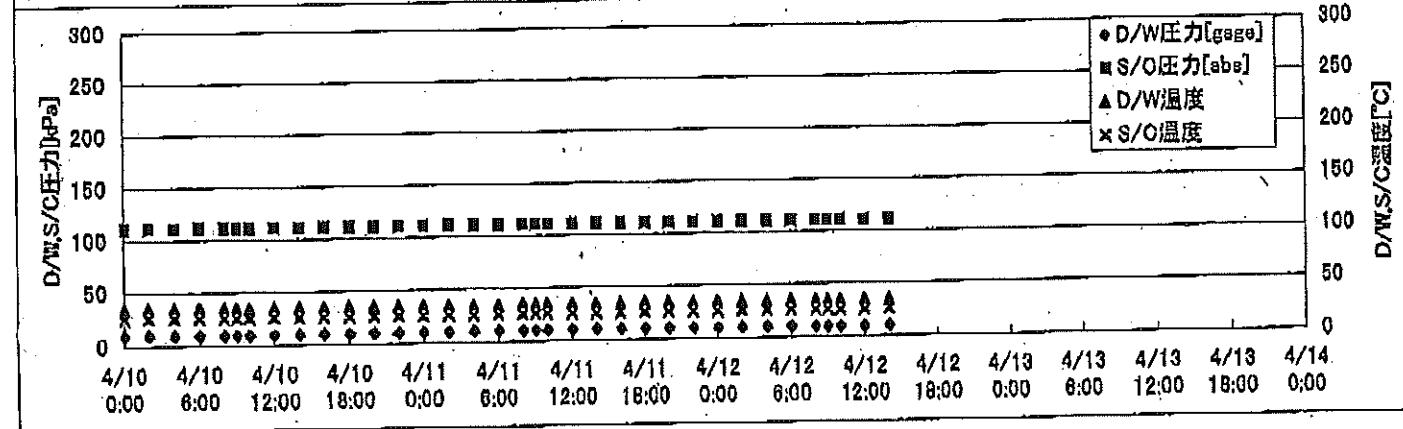
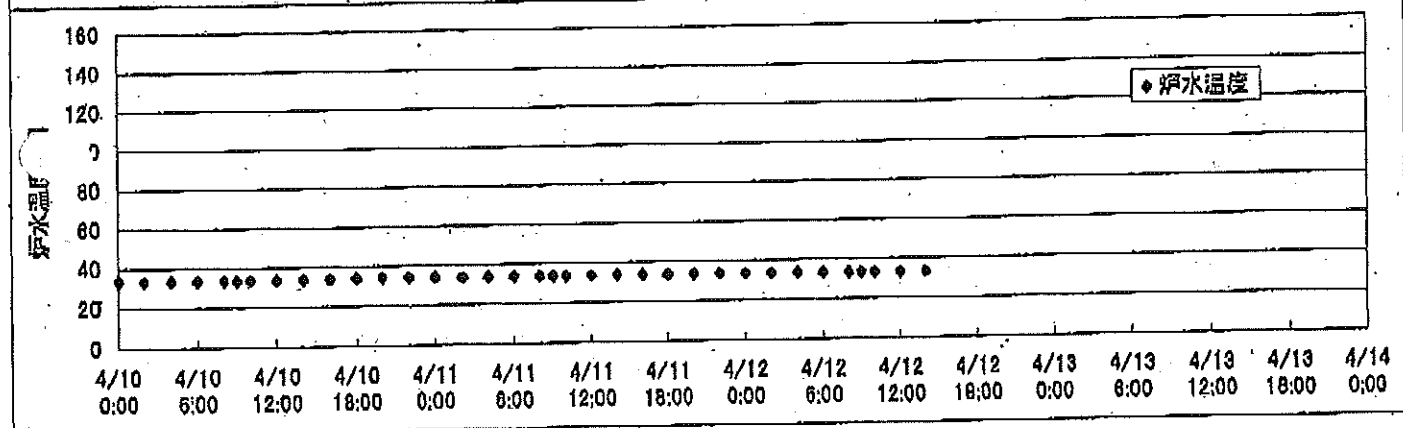
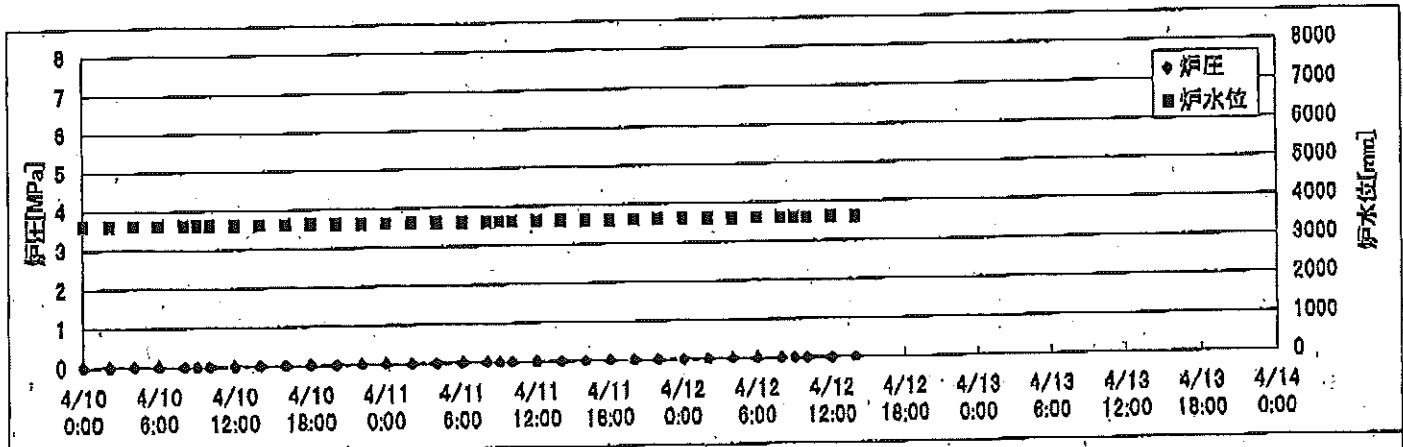
2F-2号機

15/17



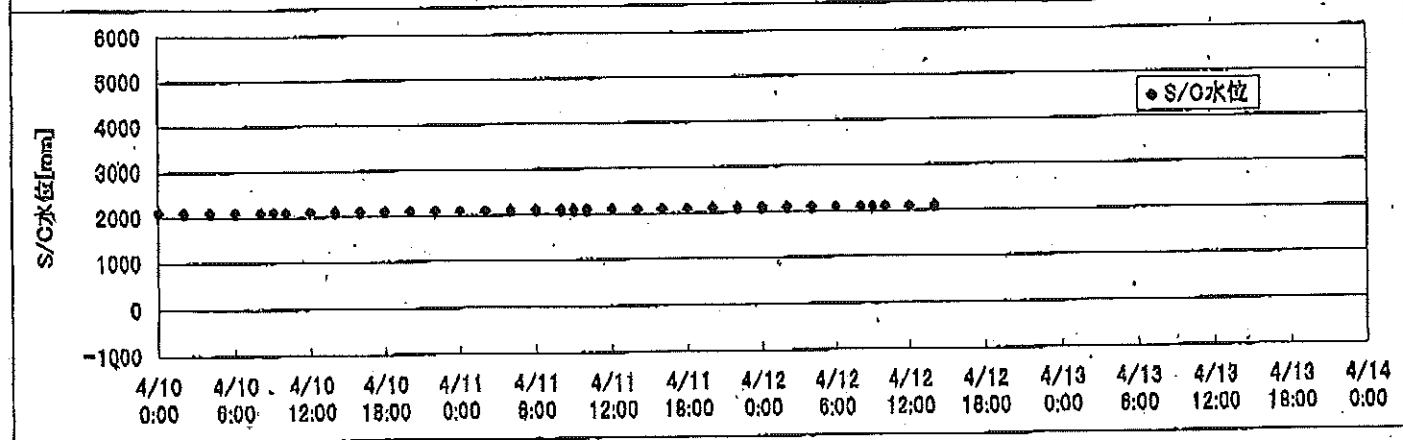
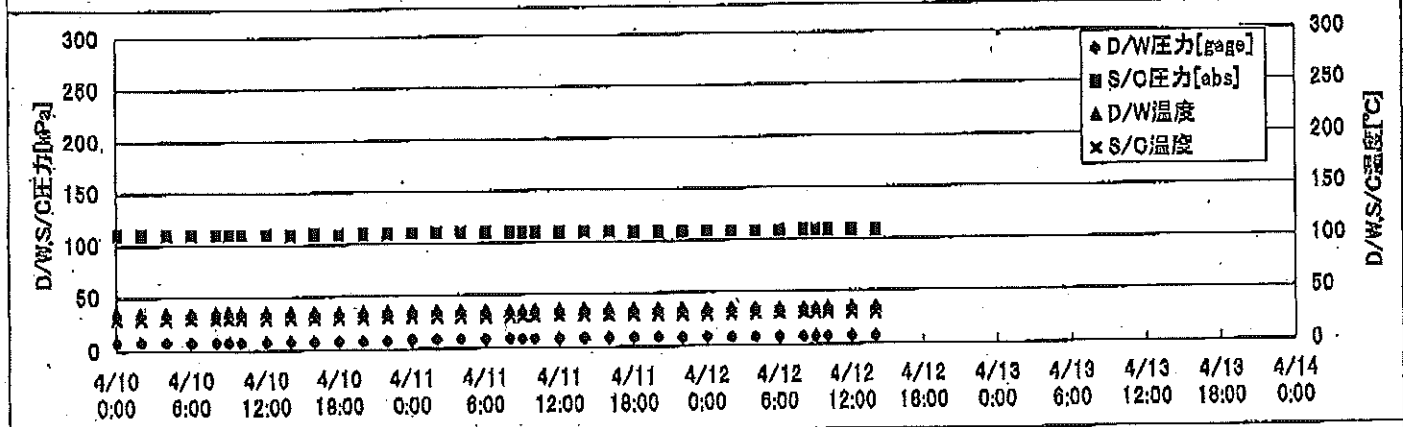
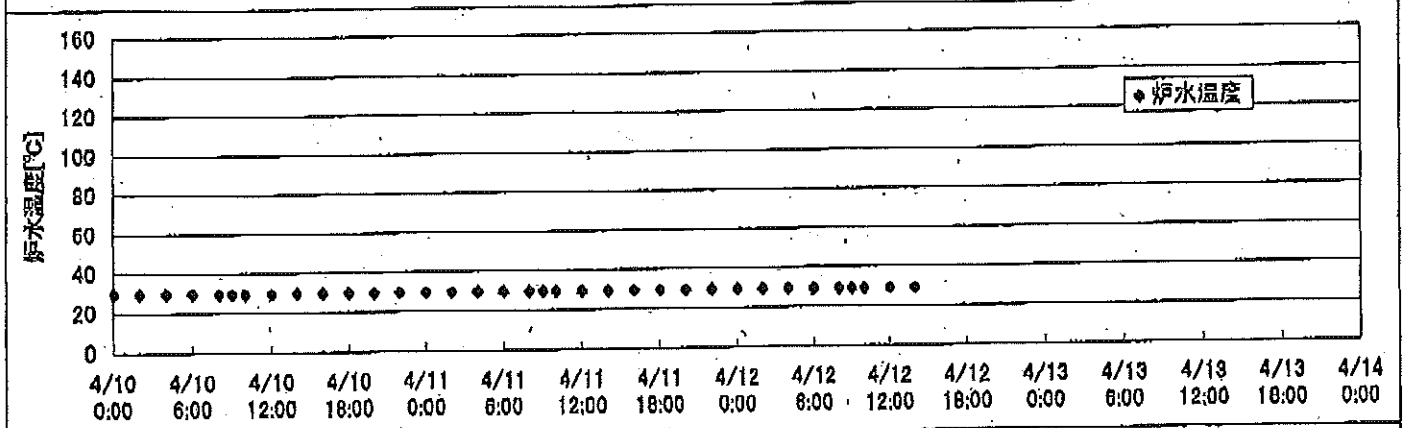
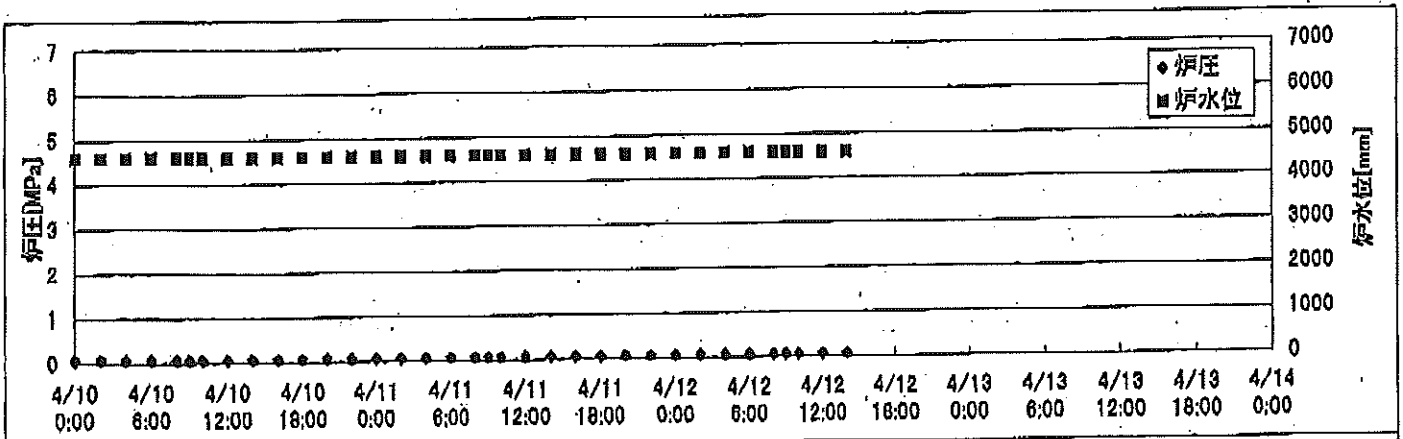
2F-3号機

16/17



2F-4号機

17/17



エプソントパワー-A (18:00)

1/4

2F-1号機

※燃料頂部(TAF)からの水位=炉水位+4200[mm]

時間	炉圧 [MPa (gage)]	炉水位 [mm] 停止時	炉水温度[°C] 給水/スル温度	D/W圧力 [kPa(gage)]	D/W温度 [°C]	S/C圧力 [kPa(abs)]	S/C水位 [mm]	S/C温度 [°C]
2011/4/11 0:00	0.05	5150	25.4	4	30.7	105	977	24
2011/4/11 2:00	0.05	5150	25.4	4	30.8	105	977	24
2011/4/11 4:00	0.05	5150	25.4	4	30.7	105	976	24
2011/4/11 6:00	0.05	5150	25.5	4	30.7	105	978	24
2011/4/11 8:00	0.05	5150	25.4	4	30.7	105	975	24
2011/4/11 9:00	0.05	5150	25.4	4	30.6	105	977	24
2011/4/11 10:00	0.05	5150	25.4	4	30.7	105	977	24
2011/4/11 12:00	0.05	5150	25.4	4	30.6	105	978	24
2011/4/11 14:00	0.05	5150	25.4	4	30.6	105	976	24
2011/4/11 16:00	0.05	5150	25.4	4	30.6	105	977	24
2011/4/11 18:00	0.05	5150	25.5	4	30.4	105	974	24
2011/4/11 20:00	0.05	5150	25.5	4	30.5	105	967	24
2011/4/11 22:00	0.05	5150	25.5	4	30.5	105	965	24
2011/4/12 0:00	0.05	5150	25.5	4	30.6	105	966	24
2011/4/12 2:00	0.05	5150	25.5	4	30.5	105	966	24
2011/4/12 4:00	0.05	5150	25.5	4	30.5	105	966	24
2011/4/12 6:00	0.05	5150	25.5	4	30.4	105	966	24
2011/4/12 8:00	0.05	5150	25.5	3	30.4	105	965	24
2011/4/12 9:00	0.05	5150	25.5	3	30.4	105	965	24
2011/4/12 10:00	0.05	5150	25.5	3	30.4	105	965	24
2011/4/12 12:00	0.05	5150	25.4	3	30.3	105	965	24
2011/4/12 14:00	0.05	5150	25.4	3	30.3	105	965	24
2011/4/12 16:00	0.05	5150	25.4	3	30.3	105	966	24
2011/4/12 18:00	0.05	5150	25.4	3	30.4	105	965	24
2011/4/12 20:00								
2011/4/12 22:00								
2011/4/13 0:00								

