

2F-1号機

※燃料頂部(TAF)からの水位=炉水位+4200[mm]

時間	炉圧 [MPa (gage)]	炉水位 [mm] 停止時	炉水温度[°C] 給水/スル温度	D/W圧力 [kPa(gage)]	D/W温度 [°C]	S/C圧力 [kPa(abs)]	S/C水位 [mm]	S/C温度 [°C]
2011/4/6 12:00	0.05	5150	25.3	2	32.4	105	980	23
2011/4/6 14:00	0.05	5150	25.3	2	32.4	105	982	23
2011/4/6 16:00	0.05	5150	25.4	2	32.3	105	981	23
2011/4/6 18:00	0.05	5150	25.4	2	32.2	105	980	23
2011/4/6 20:00	0.04	5150	25.3	2	32.3	105	980	23
2011/4/6 22:00	0.05	5150	25.3	2	32.2	105	980	23
2011/4/7 0:00	0.05	5150	25.3	2	32.2	105	980	23
2011/4/7 2:00	0.05	5150	25.3	2	32.2	105	981	23
2011/4/7 4:00	0.05	5150	25.3	2	32.3	105	981	23
2011/4/7 6:00	0.05	5150	25.3	2	32.0	105	980	23
2011/4/7 8:00	0.05	5150	25.3	2	32.0	105	980	23
2011/4/7 9:00	0.05	5150	25.3	2	32.1	105	980	23
2011/4/7 10:00	0.04	5150	25.3	2	32.0	105	981	23
2011/4/7 12:00	0.05	5150	25.3	2	32.0	105	981	23
2011/4/7 14:00	0.05	5150	25.3	3	32.0	105	980	23
2011/4/7 16:00	0.05	5150	25.2	3	31.8	105	980	23
2011/4/7 18:00	0.05	5150	25.2	3	31.9	105	980	23
2011/4/7 20:00	0.05	5150	25.2	3	31.9	105	980	23
2011/4/7 22:00	0.05	5150	25.2	3	31.7	105	980	23
2011/4/8 0:00	0.05	5150	25.2	3	31.7	105	980	23
2011/4/8 2:00								
2011/4/8 4:00								
2011/4/8 6:00								
2011/4/8 8:00								
2011/4/8 9:00								
2011/4/8 10:00								
2011/4/8 12:00								

2F-2号機

※燃料頂部(TAF)からの水位=炉水位+4200[mm]

時間	炉圧 [MPa (gage)]	炉水位 [mm] 停止時	炉水温度[°C] 給水/スル温度	D/W圧力 [kPa(gage)]	D/W温度 [°C]	S/C圧力 [kPa(abs)]	S/C水位 [mm]	S/C温度 [°C]
2011/4/6 12:00	0.03	6150	25.4	2.4	34.2	105	389	24
2011/4/6 14:00	0.03	6150	25.4	2.3	34.4	104	389	24
2011/4/6 16:00	0.03	6150	25.4	2.2	34.1	105	391	24
2011/4/6 18:00	0.04	6150	25.4	2.0	34.1	104	389	24
2011/4/6 20:00	0.04	6150	25.4	1.8	34.1	104	390	24
2011/4/6 22:00	0.04	6150	25.4	1.5	34.1	103	390	24
2011/4/7 0:00	0.04	6150	25.4	1.4	34.1	103	390	24
2011/4/7 2:00	0.04	6150	25.4	1.3	34.0	103	390	24
2011/4/7 4:00	0.04	6150	25.4	1.1	33.8	103	390	24
2011/4/7 6:00	0.03	6150	25.4	0.9	33.8	103	390	24
2011/4/7 8:00	0.03	6150	25.4	0.8	34.0	103	390	24
2011/4/7 9:00	0.03	6150	25.4	0.7	34.0	103	391	24
2011/4/7 10:00	0.04	6150	25.5	0.7	33.7	103	391	24
2011/4/7 12:00	0.04	6150	25.5	0.6	34.0	103	392	24
2011/4/7 14:00	0.03	6150	25.5	1.3	33.6	103	500	24
2011/4/7 16:00	0.04	6150	25.4	2.1	33.7	104	620	24
2011/4/7 18:00	0.03	6150	25.3	2.8	33.8	105	810	24
2011/4/7 20:00	0.04	6150	25.2	3.2	33.8	105	1000	24
2011/4/7 22:00	0.03	6150	25.1	3.6	33.7	106	1050	24
2011/4/8 0:00	0.04	6150	25.1	3.9	33.7	105	1100	24
2011/4/8 2:00								
2011/4/8 4:00								
2011/4/8 6:00								
2011/4/8 8:00								
2011/4/8 9:00								
2011/4/8 10:00								
2011/4/8 12:00								

-S/C水位、D/W圧力の変動は、SPHから2号機S/Cへの移送(4/7 11:58開始)作業による。

2F-3号機

※燃料頂部(TAF)からの水位=炉水位+4200[mm]

時間	炉圧 [MPa (gage)]	炉水位 [mm] アッパセット	炉水温度[°C] 給水/スル温度	D/W圧力 [kPa(gage)]	D/W温度 [°C]	S/C圧力 [kPa(abs)]	S/C水位 [mm]	S/C温度 [°C]
2011/4/6 12:00	0.00	3607	32.7	1	36.0	102	17	27
2011/4/6 14:00	0.00	3610	33.5	1	36.0	102	17	27
2011/4/6 16:00	0.00	3620	35.5	1	36.2	104	23	27
2011/4/6 18:00	0.00	3622	36.5	2	36.2	104	408	26
2011/4/6 20:00	0.00	3624	36.4	3	36.3	105	615	26
2011/4/6 22:00	0.00	3624	36.3	4	36.5	106	812	26
2011/4/7 0:00	0.00	3624	36.2	5	36.6	107	1006	26
2011/4/7 2:00	0.00	3622	36.1	6	36.7	108	1251	26
2011/4/7 4:00	0.00	3622	36.0	7	36.7	109	1408	26
2011/4/7 6:00	0.00	3622	36.0	8	36.7	110	1606	26
2011/4/7 8:00	0.00	3622	35.9	9	36.7	110	2000	26
2011/4/7 9:00	0.00	3621	35.8	9	36.7	111	2020	26
2011/4/7 10:00	0.00	3621	35.8	9	36.7	111	2100	26
2011/4/7 12:00	0.00	3621	35.8	9	36.7	111	2100	26
2011/4/7 14:00	0.00	3621	35.9	9	36.7	111	2100	26
2011/4/7 16:00	0.00	3621	36.0	10	36.7	111	2100	26
2011/4/7 18:00	0.00	3614	34.4	10	36.7	111	2100	26
2011/4/7 20:00	0.00	3613	33.9	9	36.7	111	2100	26
2011/4/7 22:00	0.00	3613	34.4	9	36.4	111	2100	26
2011/4/8 0:00	0.00	3614	34.7	10	36.4	111	2100	26
2011/4/8 2:00								
2011/4/8 4:00								
2011/4/8 6:00								
2011/4/8 8:00								
2011/4/8 9:00								
2011/4/8 10:00								
2011/4/8 12:00								

2F-4号機

※燃料頂部(TAF)からの水位=炉水位+4200[mm]

時間	炉圧 [MPa (gage)]	炉水位 [mm] アップセット	炉水温度[°C] 給水/スル温度	D/W圧力 [kPa(gage)]	D/W温度 [°C]	S/C圧力 [kPa(abs)]	S/C水位 [mm]	S/C温度 [°C]
2011/4/6 12:00	0.07	4589	29.7	8	36.9	111	2100	30
2011/4/6 14:00	0.07	4589	29.9	8	37.3	111	2100	30
2011/4/6 16:00	0.07	4589	30.1	8	37.2	111	2100	30
2011/4/6 18:00	0.07	4589	30.3	8	36.6	111	2100	30
2011/4/6 20:00	0.07	4589	30.2	8	36.7	111	2100	30
2011/4/6 22:00	0.07	4589	30.2	8	36.9	111	2100	30
2011/4/7 0:00	0.07	4589	30.2	8	36.9	111	2100	31
2011/4/7 2:00	0.07	4589	30.3	8	36.6	111	2100	31
2011/4/7 4:00	0.07	4589	30.3	8	36.4	111	2100	31
2011/4/7 6:00	0.07	4589	30.3	8	36.4	111	2100	31
2011/4/7 8:00	0.07	4589	30.3	8	36.4	111	2100	31
2011/4/7 9:00	0.07	4589	30.3	8	36.6	111	2100	31
2011/4/7 10:00	0.07	4589	30.3	8	36.4	111	2100	31
2011/4/7 12:00	0.07	4589	30.3	8	36.3	111	2100	31
2011/4/7 14:00	0.07	4589	30.3	9	36.3	111	2100	31
2011/4/7 16:00	0.07	4589	30.4	9	36.4	111	2100	31
2011/4/7 18:00	0.07	4589	30.4	9	36.2	111	2100	31
2011/4/7 20:00	0.07	4589	30.4	9	36.2	111	2100	31
2011/4/7 22:00	0.07	4589	30.4	9	36.3	111	2100	31
2011/4/8 0:00	0.07	4589	30.4	9	36.5	111	2100	31
2011/4/8 2:00								
2011/4/8 4:00								
2011/4/8 6:00								
2011/4/8 8:00								
2011/4/8 9:00								
2011/4/8 10:00								
2011/4/8 12:00								

2F-1号機

※燃料頂部(TAF)からの水位=炉水位+4200[mm]

時間	炉圧 [MPa (gage)]	炉水位 [mm] 停止時	炉水温度[°C] 給水/スル温度	D/W圧力 [kPa(gage)]	D/W温度 [°C]	S/C圧力 [kPa(abs)]	S/C水位 [mm]	S/C温度 [°C]
2011/4/7 12:00	0.05	5150	25.3	2	32.0	105	981	23
2011/4/7 14:00	0.05	5150	25.3	3	32.0	105	980	23
2011/4/7 16:00	0.05	5150	25.2	3	31.8	105	980	23
2011/4/7 18:00	0.05	5150	25.2	3	31.9	105	980	23
2011/4/7 20:00	0.05	5150	25.2	3	31.9	105	980	23
2011/4/7 22:00	0.05	5150	25.2	3	31.7	105	980	23
2011/4/8 0:00	0.05	5150	25.2	3	31.7	105	980	23
2011/4/8 2:00	0.05	5150	25.2	3	31.7	105	980	23
2011/4/8 4:00	0.05	5150	25.1	3	31.7	105	980	23
2011/4/8 6:00	0.05	5150	25.1	3	31.7	105	981	23
2011/4/8 8:00	0.05	5150	25.1	3	31.6	105	980	23
2011/4/8 9:00	0.05	5150	25.1	3	31.7	105	980	23
2011/4/8 10:00	0.05	5150	25.0	3	31.5	105	980	23
2011/4/8 12:00	0.05	5150	25.0	3	31.5	105	978	23
2011/4/8 14:00								
2011/4/8 16:00								
2011/4/8 18:00								
2011/4/8 20:00								
2011/4/8 22:00								
2011/4/9 0:00								
2011/4/9 2:00								
2011/4/9 4:00								
2011/4/9 6:00								
2011/4/9 8:00								
2011/4/9 9:00								
2011/4/9 10:00								
2011/4/9 12:00								

NO. 00001

東京電力/東京/原子力発電所

2011年 4月 08日 12時39分

2F-2号機

※燃料頂部(TAF)からの水位=炉水位+4200[mm]

時間	炉圧 [MPa (gage)]	炉水位 [mm] 停止時	炉水温度[°C] 給水/スル温度	D/W圧力 [kPa(gage)]	D/W温度 [°C]	S/C圧力 [kPa(abs)]	S/C水位 [mm]	S/C温度 [°C]
2011/4/7 12:00	0.04	6150	25.5	0.6	34.0	103	392	24
2011/4/7 14:00	0.03	6150	25.5	1.3	33.6	103	500	24
2011/4/7 16:00	0.04	6150	25.4	2.1	33.7	104	620	24
2011/4/7 18:00	0.03	6150	25.3	2.8	33.8	105	810	24
2011/4/7 20:00	0.04	6150	25.2	3.2	33.8	105	1000	24
2011/4/7 22:00	0.03	6150	25.1	3.6	33.7	106	1050	24
2011/4/8 0:00	0.04	6150	25.1	3.9	33.7	105	1100	24
2011/4/8 2:00	0.04	6150	25.1	4.2	33.6	106	1200	24
2011/4/8 4:00	0.04	6150	25.1	4.4	33.5	106	1250	24
2011/4/8 6:00	0.04	6150	25.0	4.4	33.7	106	1250	24
2011/4/8 8:00	0.03	6150	25.0	4.3	33.5	106	1300	24
2011/4/8 9:00	0.04	6150	25.0	4.3	33.3	105	1250	24
2011/4/8 10:00	0.04	6150	25.0	4.2	33.5	106	1250	24
2011/4/8 12:00	0.04	6150	25.1	4.3	33.3	105	1250	24
2011/4/8 14:00								
2011/4/8 16:00								
2011/4/8 18:00								
2011/4/8 20:00								
2011/4/8 22:00								
2011/4/9 0:00								
2011/4/9 2:00								
2011/4/9 4:00								
2011/4/9 6:00								
2011/4/9 8:00								
2011/4/9 9:00								
2011/4/9 10:00								
2011/4/9 12:00								

S/C水位、D/W圧力の変動は、SPHから2号機S/Cへの移送(4/7 11:58開始、4/8 5:16終了)作業による。

2011年4月12日 14時15分

2F-3号機

※燃料頂部(TAF)からの水位=炉水位+4200[mm]

時間	炉圧 [MPa (gage)]	炉水位 [mm] アップセット	炉水温度[°C] 給水/スル温度	D/W圧力 [kPa(gage)]	D/W温度 [°C]	S/C圧力 [kPa(abs)]	S/C水位 [mm]	S/C温度 [°C]
2011/4/7 12:00	0.00	3621	35.8	9	36.7	111	2100	26
2011/4/7 14:00	0.00	3621	35.9	9	36.7	111	2100	26
2011/4/7 16:00	0.00	3621	36.0	10	36.7	111	2100	26
2011/4/7 18:00	0.00	3614	34.4	10	36.7	111	2100	26
2011/4/7 20:00	0.00	3613	33.9	9	36.7	111	2100	26
2011/4/7 22:00	0.00	3613	34.4	9	36.4	111	2100	26
2011/4/8 0:00	0.00	3614	34.7	10	36.4	111	2100	26
2011/4/8 2:00	0.00	3614	34.7	10	36.2	111	2100	26
2011/4/8 4:00	0.00	3614	34.8	10	36.4	111	2100	26
2011/4/8 6:00	0.00	3614	34.7	10	36.4	111	2100	26
2011/4/8 8:00	0.00	3614	34.7	10	36.4	111	2100	26
2011/4/8 9:00	0.00	3614	34.7	10	36.4	111	2100	26
2011/4/8 10:00	0.00	3614	34.7	10	36.4	111	2100	26
2011/4/8 12:00	0.00	3614	34.7	10	36.3	111	2100	26
2011/4/8 14:00								
2011/4/8 16:00								
2011/4/8 18:00								
2011/4/8 20:00								
2011/4/8 22:00								
2011/4/9 0:00								
2011/4/9 2:00								
2011/4/9 4:00								
2011/4/9 6:00								
2011/4/9 8:00								
2011/4/9 9:00								
2011/4/9 10:00								
2011/4/9 12:00								

2F-4号機

※燃料頂部(TAF)からの水位=炉水位+4200[mm]

時間	炉圧 [MPa (gage)]	炉水位 [mm] アブセット	炉水温度[°C] 給水/スル温度	D/W圧力 [kPa(gage)]	D/W温度 [°C]	S/C圧力 [kPa(abs)]	S/C水位 [mm]	S/C温度 [°C]
2011/4/7 12:00	0.07	4589	30.3	8	36.3	111	2100	31
2011/4/7 14:00	0.07	4589	30.3	9	36.3	111	2100	31
2011/4/7 16:00	0.07	4589	30.4	9	36.4	111	2100	31
2011/4/7 18:00	0.07	4589	30.4	9	36.2	111	2100	31
2011/4/7 20:00	0.07	4589	30.4	9	36.2	111	2100	31
2011/4/7 22:00	0.07	4589	30.4	9	36.3	111	2100	31
2011/4/8 0:00	0.07	4589	30.4	9	36.5	111	2100	31
2011/4/8 2:00	0.07	4589	30.4	9	36.7	110	2100	31
2011/4/8 4:00	0.07	4589	30.3	9	36.7	110	2100	31
2011/4/8 6:00	0.07	4589	30.3	9	36.2	110	2100	31
2011/4/8 8:00	0.07	4589	30.3	9	36.2	110	2100	31
2011/4/8 9:00	0.07	4589	30.3	9	36.3	110	2100	31
2011/4/8 10:00	0.08	4589	30.3	9	36.3	110	2100	31
2011/4/8 12:00	0.08	4589	30.3	9	36.2	110	2100	31
2011/4/8 14:00								
2011/4/8 16:00								
2011/4/8 18:00								
2011/4/8 20:00								
2011/4/8 22:00								
2011/4/9 0:00								
2011/4/9 2:00								
2011/4/9 4:00								
2011/4/9 6:00								
2011/4/9 8:00								
2011/4/9 9:00								
2011/4/9 10:00								
2011/4/9 12:00								

2F-1号機

※燃料頂部(TAF)からの水位 = 水位 + 4200[mm]

時間	炉圧 [MPa (gage)]	炉水位 [mm] 停止時	炉水温度[°C] 給水/スル温度	D/W圧力 [kPa(gage)]	D/W温度 [°C]	S/C圧力 [kPa(abs)]	S/C水位 [mm]	S/C温度 [°C]
2011/4/7 12:00	0.05	5150	25.3	2	32.0	105	981	23
2011/4/7 14:00	0.05	5150	25.3	3	32.0	105	980	23
2011/4/7 16:00	0.05	5150	25.2	3	31.8	105	980	23
2011/4/7 18:00	0.05	5150	25.2	3	31.9	105	980	23
2011/4/7 20:00	0.05	5150	25.2	3	31.9	105	980	23
2011/4/7 22:00	0.05	5150	25.2	3	31.7	105	980	23
2011/4/8 0:00	0.05	5150	25.2	3	31.7	105	980	23
2011/4/8 2:00	0.05	5150	25.2	3	31.7	105	980	23
2011/4/8 4:00	0.05	5150	25.1	3	31.7	105	980	23
2011/4/8 6:00	0.05	5150	25.1	3	31.7	105	981	23
2011/4/8 8:00	0.05	5150	25.1	3	31.6	105	980	23
2011/4/8 9:00	0.05	5150	25.1	3	31.7	105	980	23
2011/4/8 10:00	0.05	5150	25.0	3	31.5	105	980	23
2011/4/8 12:00	0.05	5150	25.0	3	31.5	105	978	23
2011/4/8 14:00	0.05	5150	25.1	3	31.5	105	978	23
2011/4/8 16:00								
2011/4/8 18:00								
2011/4/8 20:00								
2011/4/8 22:00								
2011/4/9 0:00								
2011/4/9 2:00								
2011/4/9 4:00								
2011/4/9 6:00								
2011/4/9 8:00								
2011/4/9 9:00								
2011/4/9 10:00								
2011/4/9 12:00								

2F-2号機

※燃料頂部(TAF)からの水位=炉水位+4200[mm]

時間	炉圧 [MPa (gage)]	炉水位 [mm] 停止時	炉水温度[°C] 給水/スル温度	D/W圧力 [kPa(gage)]	D/W温度 [°C]	S/C圧力 [kPa(abs)]	S/C水位 [mm]	S/C温度 [°C]
2011/4/7 12:00	0.04	6150	25.5	0.6	34.0	103	392	24
2011/4/7 14:00	0.03	6150	25.5	1.3	33.6	103	500	24
2011/4/7 16:00	0.04	6150	25.4	2.1	33.7	104	620	24
2011/4/7 18:00	0.03	6150	25.3	2.8	33.8	105	810	24
2011/4/7 20:00	0.04	6150	25.2	3.2	33.8	105	1000	24
2011/4/7 22:00	0.03	6150	25.1	3.6	33.7	106	1050	24
2011/4/8 0:00	0.04	6150	25.1	3.9	33.7	105	1100	24
2011/4/8 2:00	0.04	6150	25.1	4.2	33.6	106	1200	24
2011/4/8 4:00	0.04	6150	25.1	4.4	33.5	106	1250	24
2011/4/8 6:00	0.04	6150	25.0	4.4	33.7	106	1250	24
2011/4/8 8:00	0.03	6150	25.0	4.3	33.5	106	1300	24
2011/4/8 9:00	0.04	6150	25.0	4.3	33.3	105	1250	24
2011/4/8 10:00	0.04	6150	25.0	4.2	33.5	106	1250	24
2011/4/8 12:00	0.04	6150	25.1	4.3	33.3	105	1250	24
2011/4/8 14:00	0.04	6150	25.2	4.3	33.3	105	1250	24
2011/4/8 16:00								
2011/4/8 18:00								
2011/4/8 20:00								
2011/4/8 22:00								
2011/4/9 0:00								
2011/4/9 2:00								
2011/4/9 4:00								
2011/4/9 6:00								
2011/4/9 8:00								
2011/4/9 9:00								
2011/4/9 10:00								
2011/4/9 12:00								

NO. 0390 R. ZU

東京電力(株)原子力発電部

2011年4月8日 12時00分

2F-3号機

※燃料頂部(TAF)からの水位＝水位+4200[mm]

時間	炉圧 [MPa (gage)]	炉水位 [mm] アップセット	炉水温度[°C] 給水/スル温度	D/W圧力 [kPa(gage)]	D/W温度 [°C]	S/C圧力 [kPa(abs)]	S/C水位 [mm]	S/C温度 [°C]
2011/4/7 12:00	0.00	3621	35.8	9	36.7	111	2100	26
2011/4/7 14:00	0.00	3621	35.9	9	36.7	111	2100	26
2011/4/7 16:00	0.00	3621	36.0	10	36.7	111	2100	26
2011/4/7 18:00	0.00	3614	34.4	10	36.7	111	2100	26
2011/4/7 20:00	0.00	3613	33.9	9	36.7	111	2100	26
2011/4/7 22:00	0.00	3613	34.4	9	36.4	111	2100	26
2011/4/8 0:00	0.00	3614	34.7	10	36.4	111	2100	26
2011/4/8 2:00	0.00	3614	34.7	10	36.2	111	2100	26
2011/4/8 4:00	0.00	3614	34.8	10	36.4	111	2100	26
2011/4/8 6:00	0.00	3614	34.7	10	36.4	111	2100	26
2011/4/8 8:00	0.00	3614	34.7	10	36.4	111	2100	26
2011/4/8 9:00	0.00	3614	34.7	10	36.4	111	2100	26
2011/4/8 10:00	0.00	3614	34.7	10	36.4	111	2100	26
2011/4/8 12:00	0.00	3614	34.7	10	36.3	111	2100	26
2011/4/8 14:00	0.00	3614	34.9	10	36.3	111	2100	26
2011/4/8 16:00								
2011/4/8 18:00								
2011/4/8 20:00								
2011/4/8 22:00								
2011/4/9 0:00								
2011/4/9 2:00								
2011/4/9 4:00								
2011/4/9 6:00								
2011/4/9 8:00								
2011/4/9 9:00								
2011/4/9 10:00								
2011/4/9 12:00								

2F-4号機

※燃料頂部(TAF)からの水位=炉水位+4200[mm]

時間	炉圧 [MPa (gage)]	炉水位 [mm] アブセット	炉水温度[°C] 給水/スル温度	D/W圧力 [kPa(gage)]	D/W温度 [°C]	S/C圧力 [kPa(abs)]	S/C水位 [mm]	S/C温度 [°C]
2011/4/7 12:00	0.07	4589	30.3	8	36.3	111	2100	31
2011/4/7 14:00	0.07	4589	30.3	9	36.3	111	2100	31
2011/4/7 16:00	0.07	4589	30.4	9	36.4	111	2100	31
2011/4/7 18:00	0.07	4589	30.4	9	36.2	111	2100	31
2011/4/7 20:00	0.07	4589	30.4	9	36.2	111	2100	31
2011/4/7 22:00	0.07	4589	30.4	9	36.3	111	2100	31
2011/4/8 0:00	0.07	4589	30.4	9	36.5	111	2100	31
2011/4/8 2:00	0.07	4589	30.4	9	36.7	110	2100	31
2011/4/8 4:00	0.07	4589	30.3	9	36.7	110	2100	31
2011/4/8 6:00	0.07	4589	30.3	9	36.2	110	2100	31
2011/4/8 8:00	0.07	4589	30.3	9	36.2	110	2100	31
2011/4/8 9:00	0.07	4589	30.3	9	36.3	110	2100	31
2011/4/8 10:00	0.08	4589	30.3	9	36.3	110	2100	31
2011/4/8 12:00	0.08	4589	30.3	9	36.2	110	2100	31
2011/4/8 14:00	0.07	4589	30.3	9	35.9	110	2100	31
2011/4/8 16:00								
2011/4/8 18:00								
2011/4/8 20:00								
2011/4/8 22:00								
2011/4/9 0:00								
2011/4/9 2:00								
2011/4/9 4:00								
2011/4/9 6:00								
2011/4/9 8:00								
2011/4/9 9:00								
2011/4/9 10:00								
2011/4/9 12:00								

2F-1号機

※燃料頂部(TAF)からの水位=炉水位+4200[mm]

時間	炉圧 [MPa (gage)]	炉水位 [mm] 停止時	炉水温度[°C] 給水/スル温度	D/W圧力 [kPa(gage)]	D/W温度 [°C]	S/C圧力 [kPa(abs)]	S/C水位 [mm]	S/C温度 [°C]
2011/4/7 12:00	0.05	5150	25.3	2	32.0	105	981	23
2011/4/7 14:00	0.05	5150	25.3	3	32.0	105	980	23
2011/4/7 16:00	0.05	5150	25.2	3	31.8	105	980	23
2011/4/7 18:00	0.05	5150	25.2	3	31.9	105	980	23
2011/4/7 20:00	0.05	5150	25.2	3	31.9	105	980	23
2011/4/7 22:00	0.05	5150	25.2	3	31.7	105	980	23
2011/4/8 0:00	0.05	5150	25.2	3	31.7	105	980	23
2011/4/8 2:00	0.05	5150	25.2	3	31.7	105	980	23
2011/4/8 4:00	0.05	5150	25.1	3	31.7	105	980	23
2011/4/8 6:00	0.05	5150	25.1	3	31.7	105	981	23
2011/4/8 8:00	0.05	5150	25.1	3	31.6	105	980	23
2011/4/8 9:00	0.05	5150	25.1	3	31.7	105	980	23
2011/4/8 10:00	0.05	5150	25.0	3	31.5	105	980	23
2011/4/8 12:00	0.05	5150	25.0	3	31.5	105	978	23
2011/4/8 14:00	0.05	5150	25.1	3	31.5	105	978	23
2011/4/8 16:00	0.05	5150	25.2	3	31.5	105	978	23
2011/4/8 18:00	0.05	5150	25.2	3	31.5	105	978	23
2011/4/8 20:00								
2011/4/8 22:00								
2011/4/9 0:00								
2011/4/9 2:00								
2011/4/9 4:00								
2011/4/9 6:00								
2011/4/9 8:00								
2011/4/9 9:00								
2011/4/9 10:00								
2011/4/9 12:00								

2F-2号機

※燃料頂部(TAF)からの水位=炉水位+4200[mm]

時間	炉圧 [MPa (gage)]	炉水位 [mm] 停止時	炉水温度[°C] 給水/スル温度	D/W圧力 [kPa(gage)]	D/W温度 [°C]	S/C圧力 [kPa(abs)]	S/C水位 [mm]	S/C温度 [°C]
2011/4/7 12:00	0.04	6150	25.5	0.6	34.0	103	392	24
2011/4/7 14:00	0.03	6150	25.5	1.3	33.6	103	500	24
2011/4/7 16:00	0.04	6150	25.4	2.1	33.7	104	620	24
2011/4/7 18:00	0.03	6150	25.3	2.8	33.8	105	810	24
2011/4/7 20:00	0.04	6150	25.2	3.2	33.8	105	1000	24
2011/4/7 22:00	0.03	6150	25.1	3.6	33.7	106	1050	24
2011/4/8 0:00	0.04	6150	25.1	3.9	33.7	105	1100	24
2011/4/8 2:00	0.04	6150	25.1	4.2	33.6	106	1200	24
2011/4/8 4:00	0.04	6150	25.1	4.4	33.5	106	1250	24
2011/4/8 6:00	0.04	6150	25.0	4.4	33.7	106	1250	24
2011/4/8 8:00	0.03	6150	25.0	4.3	33.5	106	1300	24
2011/4/8 9:00	0.04	6150	25.0	4.3	33.3	105	1250	24
2011/4/8 10:00	0.04	6150	25.0	4.2	33.5	106	1250	24
2011/4/8 12:00	0.04	6150	25.1	4.3	33.3	105	1250	24
2011/4/8 14:00	0.04	6150	25.2	4.3	33.3	105	1250	24
2011/4/8 16:00	0.04	6150	25.1	4.3	33.3	105	1250	24
2011/4/8 18:00	0.03	6200	25.1	4.2	33.2	105	1250	24
2011/4/8 20:00								
2011/4/8 22:00								
2011/4/9 0:00								
2011/4/9 2:00								
2011/4/9 4:00								
2011/4/9 6:00								
2011/4/9 8:00								
2011/4/9 9:00								
2011/4/9 10:00								
2011/4/9 12:00								

-S/C水位、炉水位等の変動は、SPHから2号機S/Cへの移送(4/7 11:58開始、4/8 5:16終了)作業による。

2F-3号機

※燃料頂部(TAF)からの水位=炉水位+4200[mm]

時間	炉圧 [MPa (gage)]	炉水位 [mm] アップセット	炉水温度[°C] 給水/スル温度	D/W圧力 [kPa(gage)]	D/W温度 [°C]	S/C圧力 [kPa(abs)]	S/C水位 [mm]	S/C温度 [°C]
2011/4/7 12:00	0.00	3621	35.8	9	36.7	111	2100	26
2011/4/7 14:00	0.00	3621	35.9	9	36.7	111	2100	26
2011/4/7 16:00	0.00	3621	36.0	10	36.7	111	2100	26
2011/4/7 18:00	0.00	3614	34.4	10	36.7	111	2100	26
2011/4/7 20:00	0.00	3613	33.9	9	36.7	111	2100	26
2011/4/7 22:00	0.00	3613	34.4	9	36.4	111	2100	26
2011/4/8 0:00	0.00	3614	34.7	10	36.4	111	2100	26
2011/4/8 2:00	0.00	3614	34.7	10	36.2	111	2100	26
2011/4/8 4:00	0.00	3614	34.8	10	36.4	111	2100	26
2011/4/8 6:00	0.00	3614	34.7	10	36.4	111	2100	26
2011/4/8 8:00	0.00	3614	34.7	10	36.4	111	2100	26
2011/4/8 9:00	0.00	3614	34.7	10	36.4	111	2100	26
2011/4/8 10:00	0.00	3614	34.7	10	36.4	111	2100	26
2011/4/8 12:00	0.00	3614	34.7	10	36.3	111	2100	26
2011/4/8 14:00	0.00	3614	34.9	10	36.3	111	2100	26
2011/4/8 16:00	0.00	3614	35.0	10	36.3	111	2100	26
2011/4/8 18:00	0.00	3614	35.0	10	36.3	111	2100	26
2011/4/8 20:00								
2011/4/8 22:00								
2011/4/9 0:00								
2011/4/9 2:00								
2011/4/9 4:00								
2011/4/9 6:00								
2011/4/9 8:00								
2011/4/9 9:00								
2011/4/9 10:00								
2011/4/9 12:00								

2F-1号機

※燃料頂部(TAF)からの水位=炉水位+4200[mm]

時間	炉圧 [MPa (gage)]	炉水位 [mm] 停止時	炉水温度[°C] 給水/スル温度	D/W圧力 [kPa(gage)]	D/W温度 [°C]	S/C圧力 [kPa(abs)]	S/C水位 [mm]	S/C温度 [°C]
2011/4/7 12:00	0.05	5150	25.3	2	32.0	105	981	23
2011/4/7 14:00	0.05	5150	25.3	3	32.0	105	980	23
2011/4/7 16:00	0.05	5150	25.2	3	31.8	105	980	23
2011/4/7 18:00	0.05	5150	25.2	3	31.9	105	980	23
2011/4/7 20:00	0.05	5150	25.2	3	31.9	105	980	23
2011/4/7 22:00	0.05	5150	25.2	3	31.7	105	980	23
2011/4/8 0:00	0.05	5150	25.2	3	31.7	105	980	23
2011/4/8 2:00	0.05	5150	25.2	3	31.7	105	980	23
2011/4/8 4:00	0.05	5150	25.1	3	31.7	105	981	23
2011/4/8 6:00	0.05	5150	25.1	3	31.7	105	981	23
2011/4/8 8:00	0.05	5150	25.1	3	31.6	105	980	23
2011/4/8 9:00	0.05	5150	25.1	3	31.7	105	980	23
2011/4/8 10:00	0.05	5150	25.0	3	31.5	105	980	23
2011/4/8 12:00	0.05	5150	25.0	3	31.5	105	978	23
2011/4/8 14:00	0.05	5150	25.1	3	31.5	105	978	23
2011/4/8 16:00	0.05	5150	25.2	3	31.5	105	978	23
2011/4/8 18:00	0.05	5150	25.2	3	31.5	105	978	23
2011/4/8 20:00	0.05	5150	25.2	3	31.3	105	978	23
2011/4/8 22:00	0.05	5150	25.3	3	31.3	105	979	23
2011/4/9 0:00								
2011/4/9 2:00								
2011/4/9 4:00								
2011/4/9 6:00								
2011/4/9 8:00								
2011/4/9 9:00								
2011/4/9 10:00								
2011/4/9 12:00								

2F-2号機

※燃料頂部(TAF)からの水位=炉水位+4200[mm]

時間	炉圧 [MPa (gage)]	炉水位 [mm] 停止時	炉水温度[°C] 給水ノル温度	D/W圧力 [kPa(gage)]	D/W温度 [°C]	S/C圧力 [kPa(abs)]	S/C水位 [mm]	S/C温度 [°C]
2011/4/7 12:00	0.04	6150	25.5	0.6	34.0	103	392	24
2011/4/7 14:00	0.03	6150	25.5	1.3	33.6	103	500	24
2011/4/7 16:00	0.04	6150	25.4	2.1	33.7	104	620	24
2011/4/7 18:00	0.03	6150	25.3	2.8	33.8	105	810	24
2011/4/7 20:00	0.04	6150	25.2	3.2	33.8	105	1000	24
2011/4/7 22:00	0.03	6150	25.1	3.6	33.7	106	1050	24
2011/4/8 0:00	0.04	6150	25.1	3.9	33.7	105	1100	24
2011/4/8 2:00	0.04	6150	25.1	4.2	33.6	106	1200	24
2011/4/8 4:00	0.04	6150	25.1	4.4	33.5	106	1250	24
2011/4/8 6:00	0.04	6150	25.0	4.4	33.7	106	1250	24
2011/4/8 8:00	0.03	6150	25.0	4.3	33.5	106	1300	24
2011/4/8 9:00	0.04	6150	25.0	4.3	33.3	105	1250	24
2011/4/8 10:00	0.04	6150	25.0	4.2	33.5	106	1250	24
2011/4/8 12:00	0.04	6150	25.1	4.3	33.3	105	1250	24
2011/4/8 14:00	0.04	6150	25.2	4.3	33.3	105	1250	24
2011/4/8 16:00	0.04	6150	25.1	4.3	33.3	105	1250	24
2011/4/8 18:00	0.03	6200	25.1	4.2	33.2	105	1250	24
2011/4/8 20:00	0.04	6200	25.1	3.9	33.2	105	1250	24
2011/4/8 22:00	0.04	6150	25.1	3.7	33.2	105	1250	24
2011/4/9 0:00								
2011/4/9 2:00								
2011/4/9 4:00								
2011/4/9 6:00								
2011/4/9 8:00								
2011/4/9 9:00								
2011/4/9 10:00								
2011/4/9 12:00								

2F-3号機

※燃料頂部(TAF)からの水位=炉水位+4200[mm]

時間	炉圧 [MPa (gage)]	炉水位 [mm] アブセット	炉水温度[°C] 給水/スル温度	D/W圧力 [kPa(gage)]	D/W温度 [°C]	S/C圧力 [kPa(abs)]	S/C水位 [mm]	S/C温度 [°C]
2011/4/7 12:00	0.00	3621	35.8	9	36.7	111	2100	26
2011/4/7 14:00	0.00	3621	35.9	9	36.7	111	2100	26
2011/4/7 16:00	0.00	3621	36.0	10	36.7	111	2100	26
2011/4/7 18:00	0.00	3614	34.4	10	36.7	111	2100	26
2011/4/7 20:00	0.00	3613	33.9	9	36.7	111	2100	26
2011/4/7 22:00	0.00	3613	34.4	9	36.4	111	2100	26
2011/4/8 0:00	0.00	3614	34.7	10	36.4	111	2100	26
2011/4/8 2:00	0.00	3614	34.7	10	36.2	111	2100	26
2011/4/8 4:00	0.00	3614	34.8	10	36.4	111	2100	26
2011/4/8 6:00	0.00	3614	34.7	10	36.4	111	2100	26
2011/4/8 8:00	0.00	3614	34.7	10	36.4	111	2100	26
2011/4/8 9:00	0.00	3614	34.7	10	36.4	111	2100	26
2011/4/8 10:00	0.00	3614	34.7	10	36.4	111	2100	26
2011/4/8 12:00	0.00	3614	34.7	10	36.3	111	2100	26
2011/4/8 14:00	0.00	3614	34.9	10	36.3	111	2100	26
2011/4/8 16:00	0.00	3614	35.0	10	36.3	111	2100	26
2011/4/8 18:00	0.00	3614	35.0	10	36.3	111	2100	26
2011/4/8 20:00	0.00	3614	34.9	10	36.3	111	2100	26
2011/4/8 22:00	0.00	3614	34.8	10	36.2	111	2100	26
2011/4/9 0:00								
2011/4/9 2:00								
2011/4/9 4:00								
2011/4/9 6:00								
2011/4/9 8:00								
2011/4/9 9:00								
2011/4/9 10:00								
2011/4/9 12:00								

NO. 0250

東京電力(株) 原子力発電部

2011年 4月 30日 0時33分

2F-4号機

※燃料頂部(TAF)からの水位=炉水位+4200[mm]

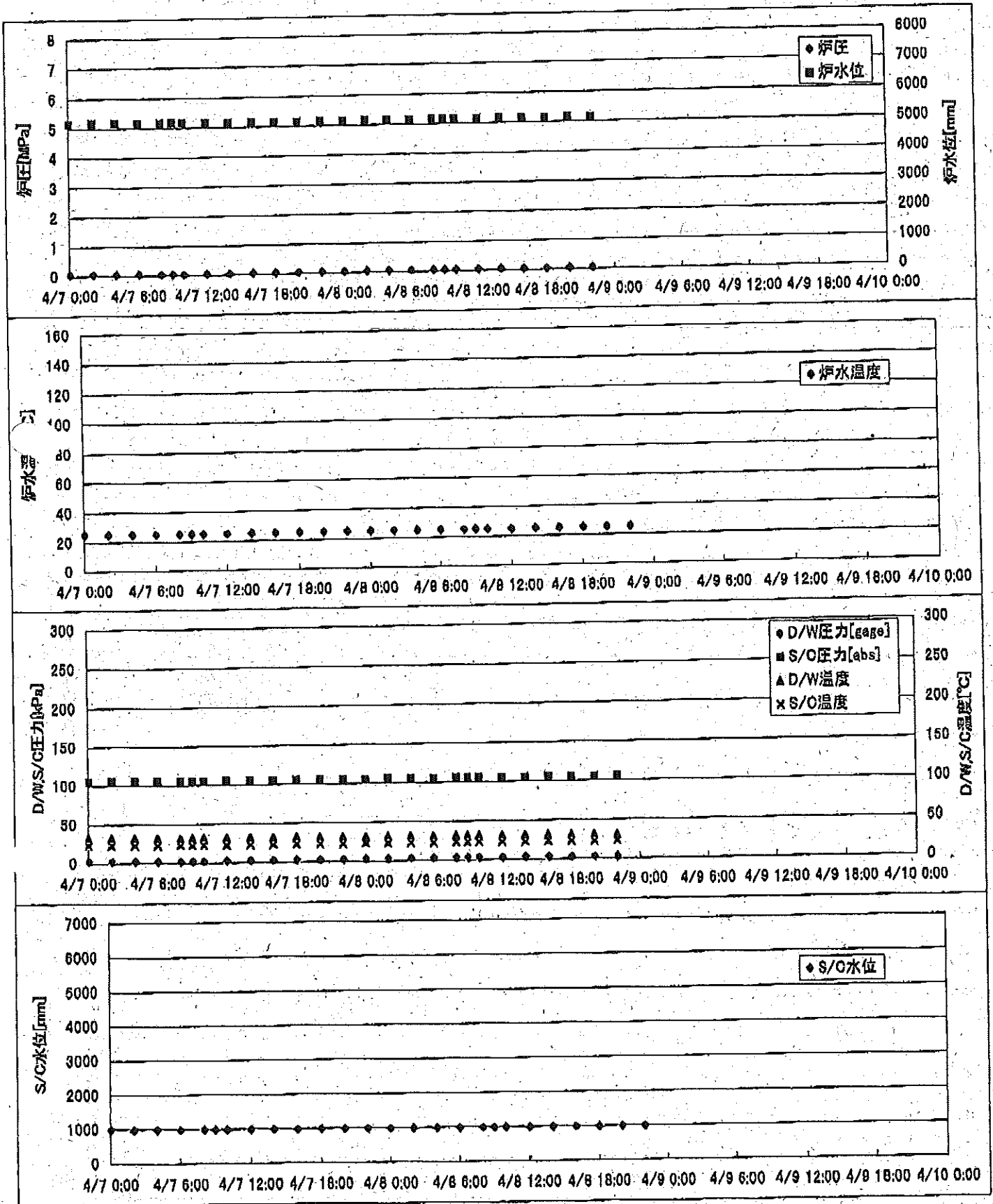
時間	炉圧 [MPa (gage)]	炉水位 [mm] アップセット	炉水温度[°C] 給水/スル温度	D/W圧力 [kPa(gage)]	D/W温度 [°C]	S/C圧力 [kPa(abs)]	S/C水位 [mm]	S/C温度 [°C]
2011/4/7 12:00	0.07	4589	30.3	8	36.3	111	2100	31
2011/4/7 14:00	0.07	4589	30.3	9	36.3	111	2100	31
2011/4/7 16:00	0.07	4589	30.4	9	36.4	111	2100	31
2011/4/7 18:00	0.07	4589	30.4	9	36.2	111	2100	31
2011/4/7 20:00	0.07	4589	30.4	9	36.2	111	2100	31
2011/4/7 22:00	0.07	4589	30.4	9	36.3	111	2100	31
2011/4/8 0:00	0.07	4589	30.4	9	36.5	111	2100	31
2011/4/8 2:00	0.07	4589	30.4	9	36.7	110	2100	31
2011/4/8 4:00	0.07	4589	30.3	9	36.7	110	2100	31
2011/4/8 6:00	0.07	4589	30.3	9	36.2	110	2100	31
2011/4/8 8:00	0.07	4589	30.3	9	36.2	110	2100	31
2011/4/8 9:00	0.07	4589	30.3	9	36.3	110	2100	31
2011/4/8 10:00	0.08	4589	30.3	9	36.3	110	2100	31
2011/4/8 12:00	0.08	4589	30.3	9	36.2	110	2100	31
2011/4/8 14:00	0.07	4589	30.3	9	35.9	110	2100	31
2011/4/8 16:00	0.08	4589	30.4	9	36.0	110	2100	31
2011/4/8 18:00	0.08	4589	30.4	9	36.3	110	2100	31
2011/4/8 20:00	0.08	4589	30.4	9	35.8	110	2100	31
2011/4/8 22:00	0.08	4589	30.3	9	35.9	110	2100	31
2011/4/9 0:00								
2011/4/9 2:00								
2011/4/9 4:00								
2011/4/9 6:00								
2011/4/9 8:00								
2011/4/9 9:00								
2011/4/9 10:00								
2011/4/9 12:00								

01.10 AC7A.000 NO. VJCV

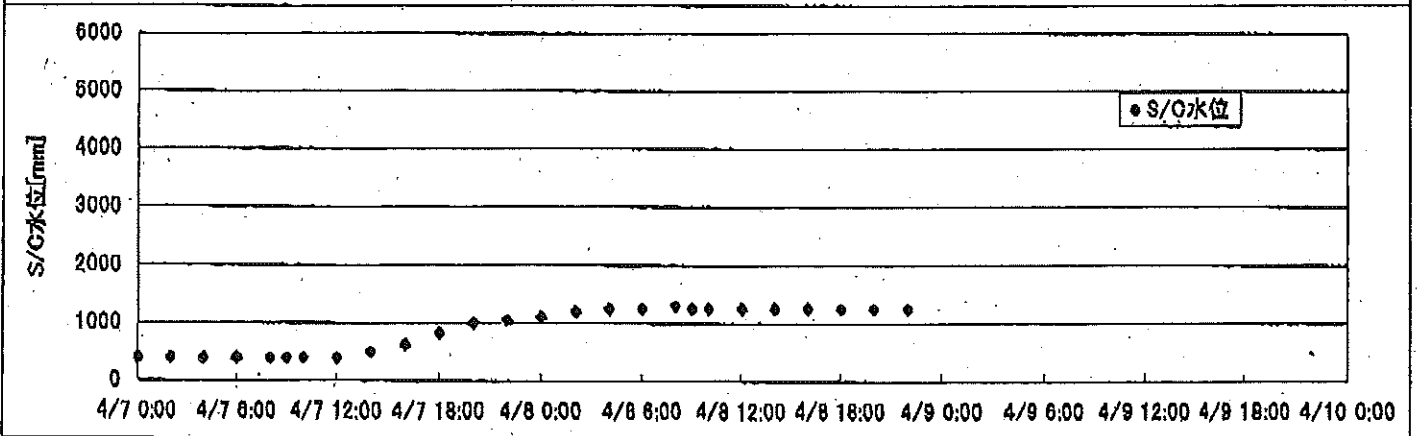
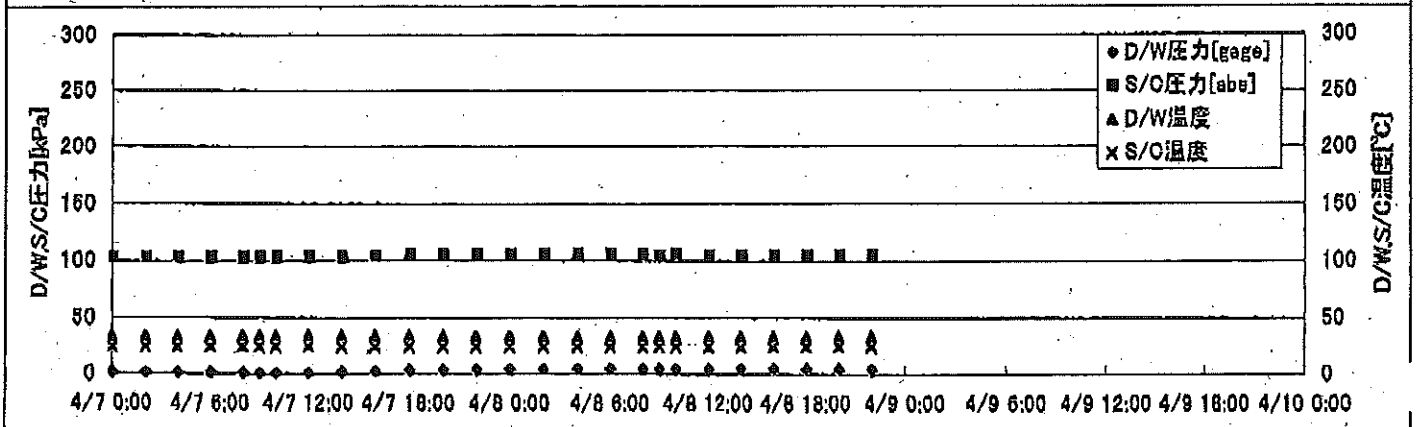
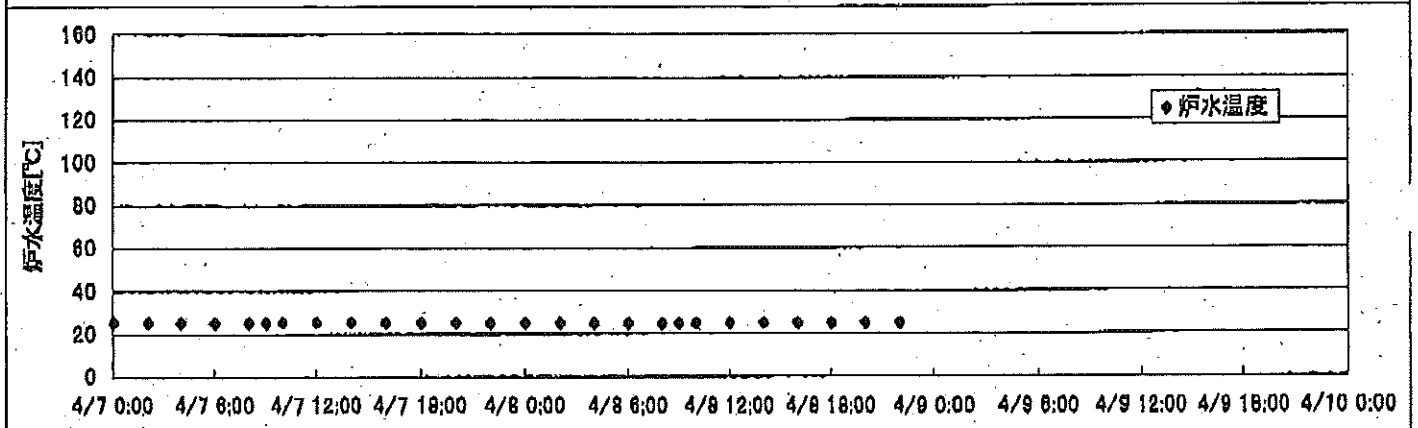
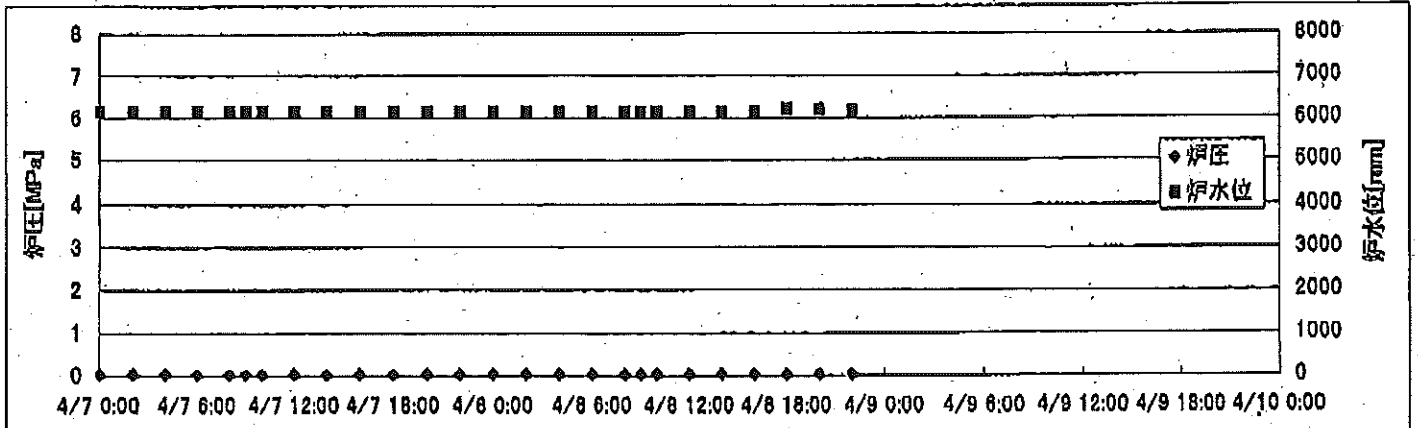
米水電川内機/原丁/炉内 瓦磁生

2011年 4月 20日 10時33分

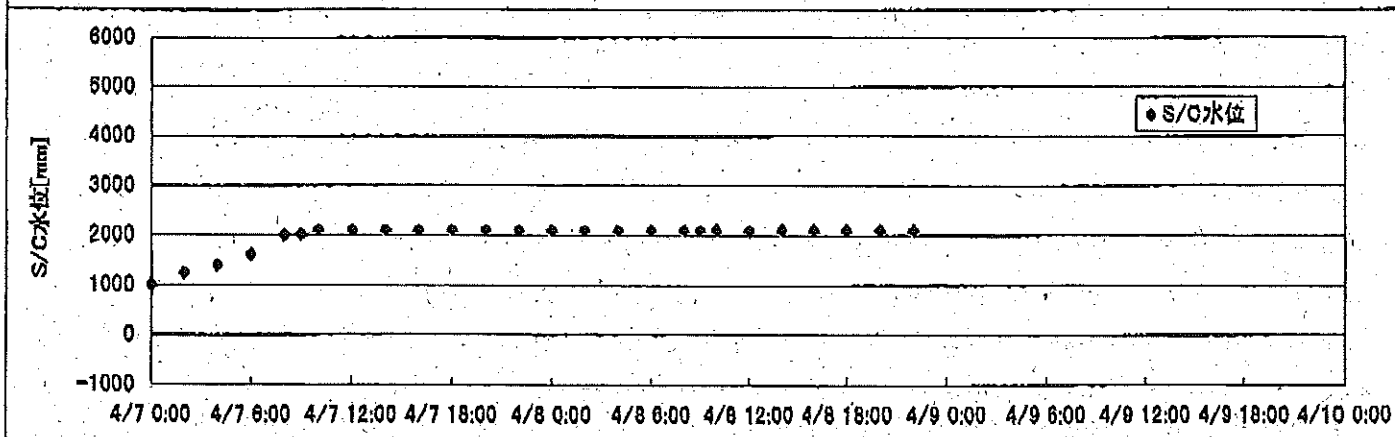
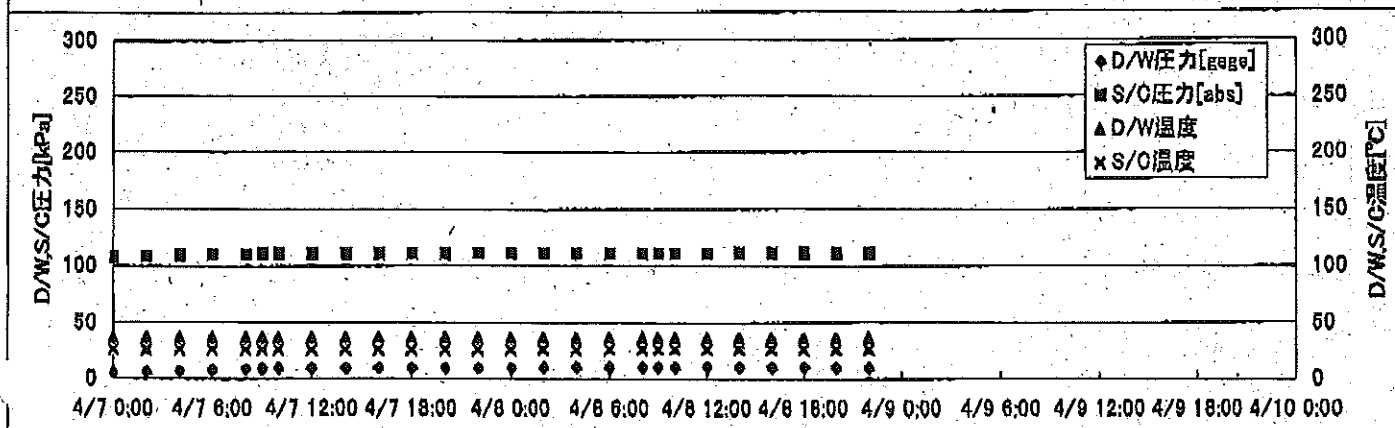
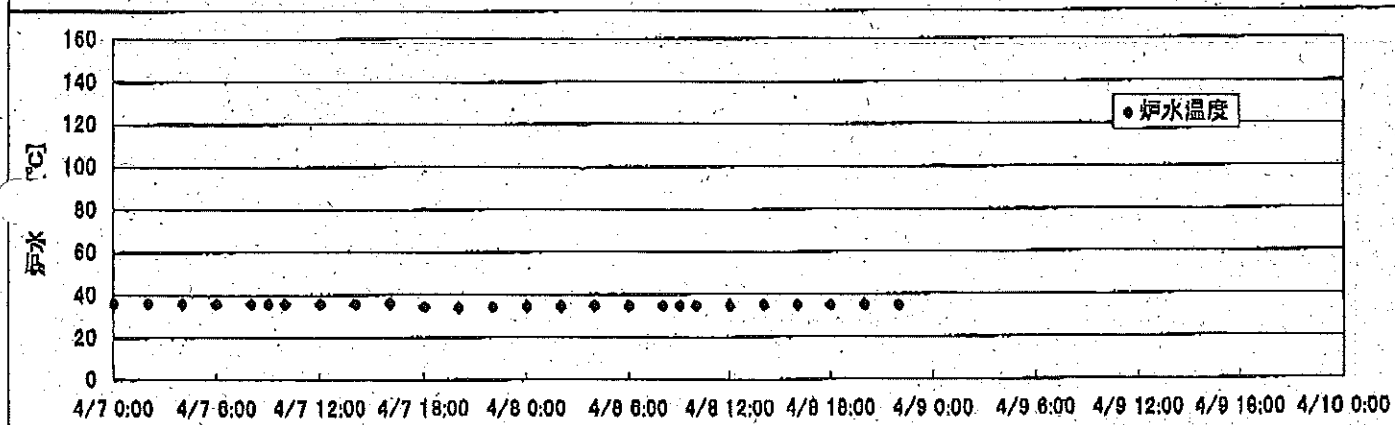
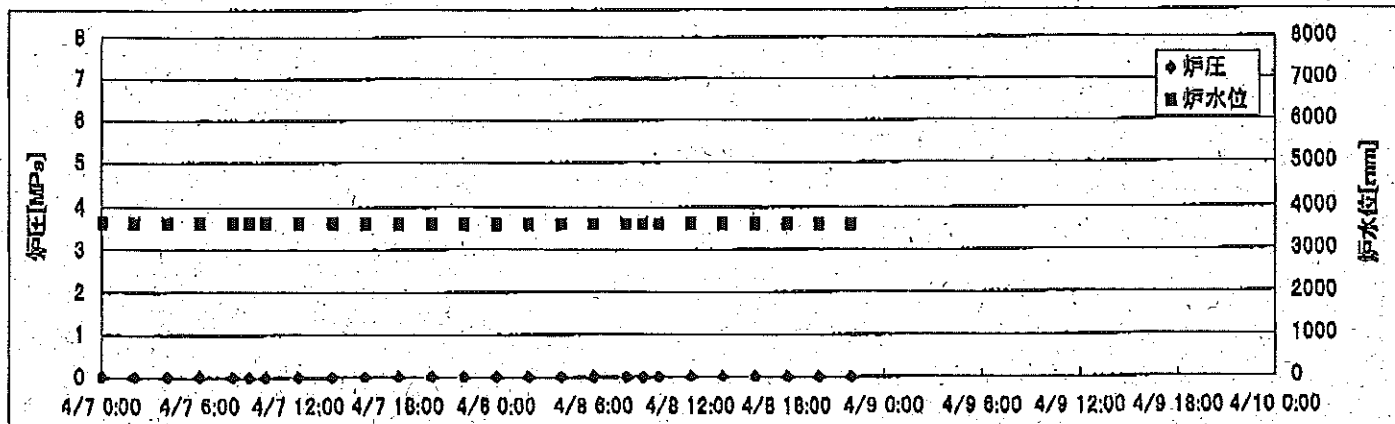
2F-1号機



2F-2号機



2F-3号機



2F-4号機

