

2F-1号機

※燃料頂部(TAF)からの水位=炉水位+4200[mm]

時間	炉圧 [MPa (gage)]	炉水位 [mm] 停止時	炉水温度[°C] 給水/スル温度	D/W圧力 [kPa(gage)]	D/W温度 [°C]	S/G圧力 [kPa(abs)]	S/G水位 [mm]	S/G温度 [°C]
2011/4/5 12:00	0.05	5100	25.6	3	33.0	106	982	23
2011/4/5 14:00	0.05	5100	25.5	3	33.0	106	982	23
2011/4/5 16:00	0.05	5100	25.5	3	32.8	106	982	23
2011/4/5 18:00	0.05	5100	25.5	3	32.8	106	982	23
2011/4/5 20:00	0.05	5100	25.5	3	32.7	106	982	23
2011/4/5 22:00	0.05	5100	25.5	2	32.7	106	982	23
2011/4/6 0:00	0.05	5100	25.5	2	32.7	106	981	23
2011/4/6 2:00	0.05	5150	25.4	2	32.7	106	981	23
2011/4/6 4:00	0.05	5150	25.4	2	32.7	106	981	23
2011/4/6 6:00	0.05	5150	25.4	2	32.7	106	981	23
2011/4/6 8:00	0.05	5150	25.4	2	32.4	106	981	23
2011/4/6 9:00	0.05	5150	25.4	2	32.6	106	981	23
2011/4/6 10:00	0.05	5150	25.4	2	32.4	105	982	23
2011/4/6 12:00	0.05	5150	25.3	2	32.4	105	980	23
2011/4/6 14:00	0.05	5150	25.3	2	32.4	105	982	23
2011/4/6 16:00	0.05	5150	25.4	2	32.3	105	981	23
2011/4/6 18:00	0.05	5150	25.4	2	32.2	105	980	23
2011/4/6 20:00	0.04	5150	25.3	2	32.3	105	980	23
2011/4/6 22:00	0.05	5150	25.3	2	32.2	105	980	23
2011/4/7 0:00	0.05	5150	25.3	2	32.2	105	980	23
2011/4/7 2:00								
2011/4/7 4:00								
2011/4/7 6:00								
2011/4/7 8:00								
2011/4/7 9:00								
2011/4/7 10:00								
2011/4/7 12:00								

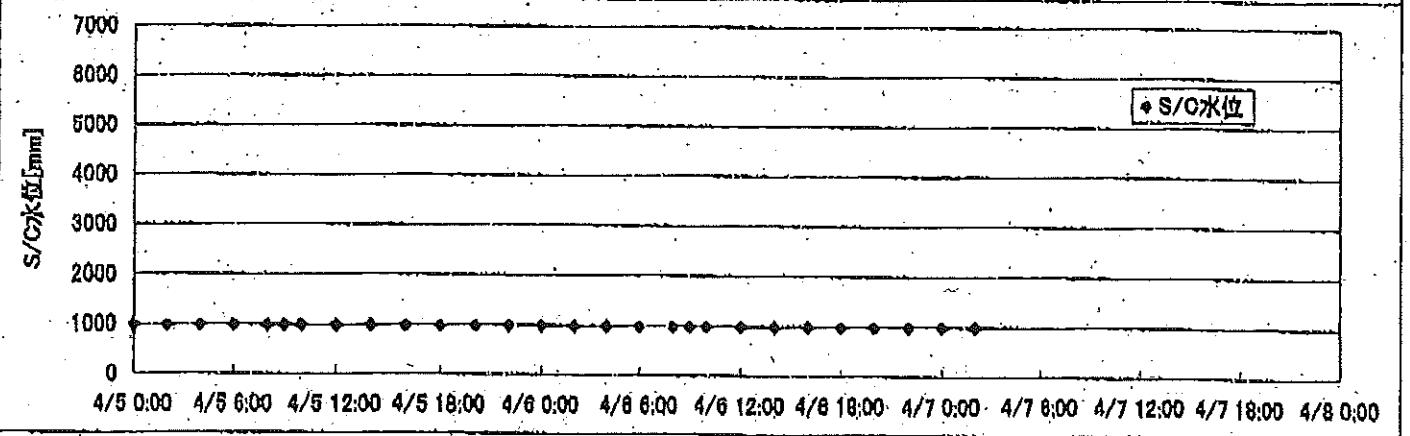
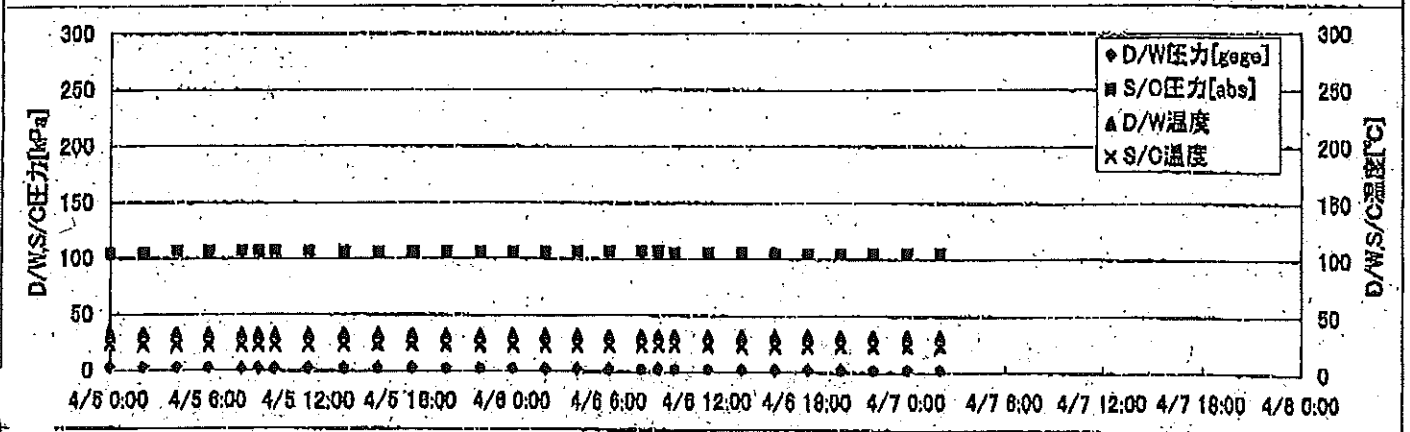
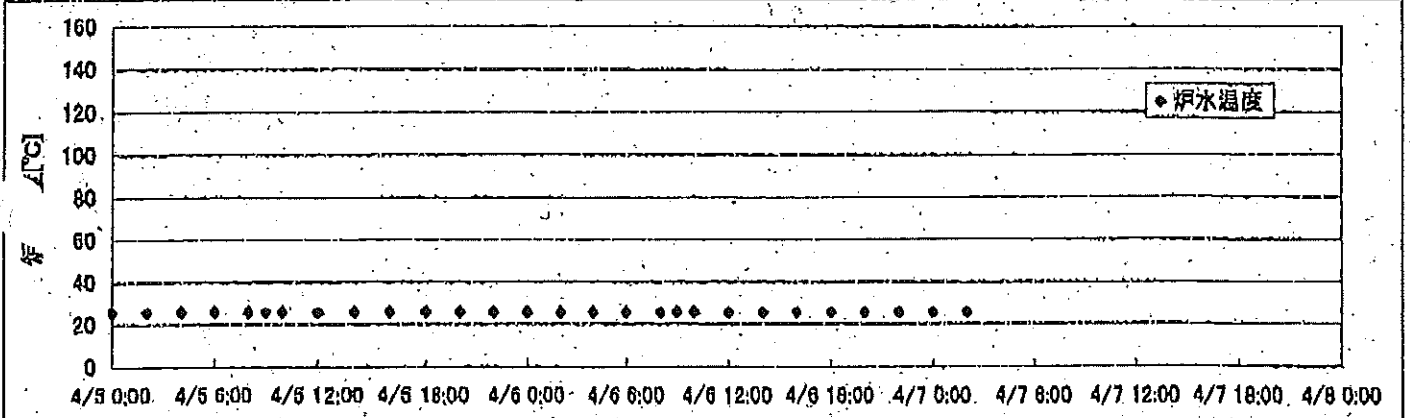
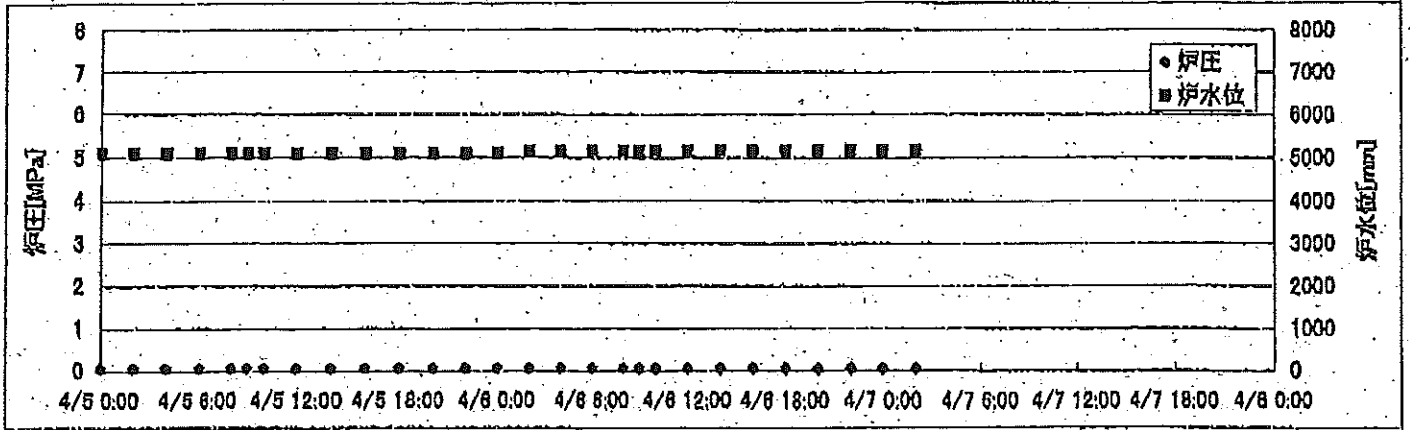
2F-3号機

※燃料頂部(TAF)からの水位=炉水位+4200[mm]

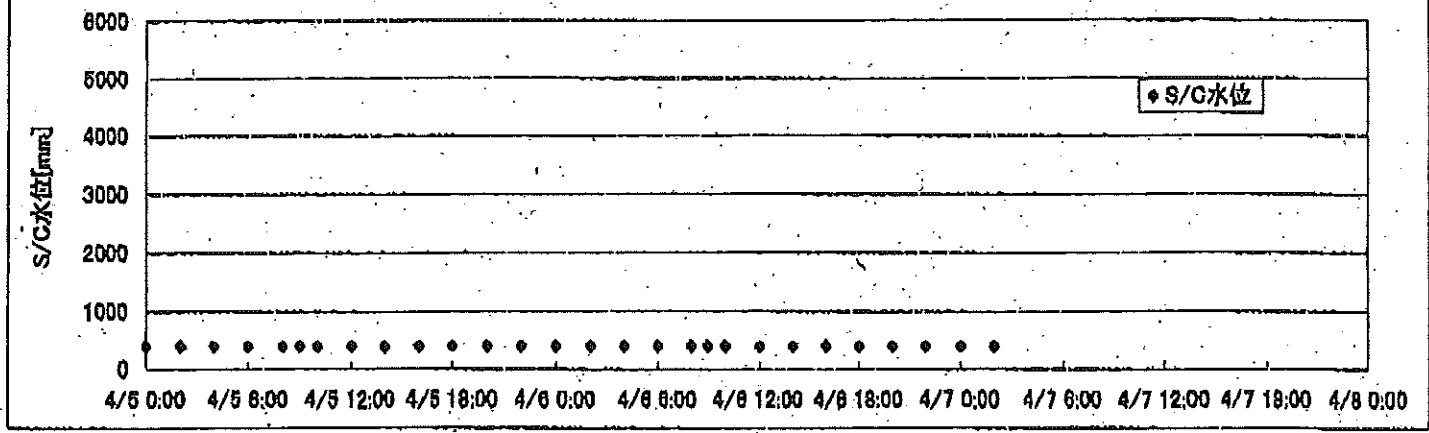
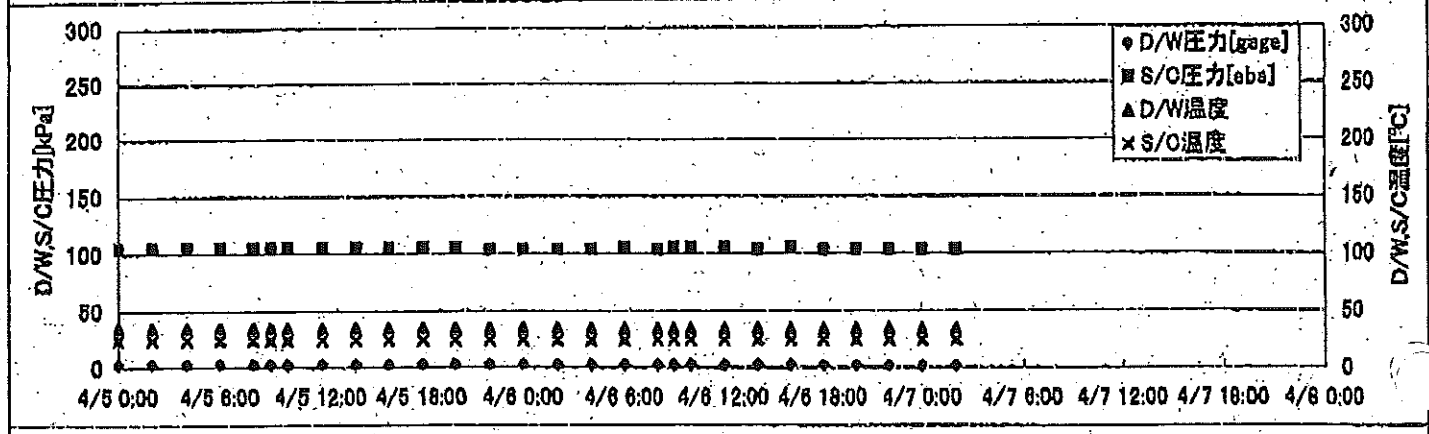
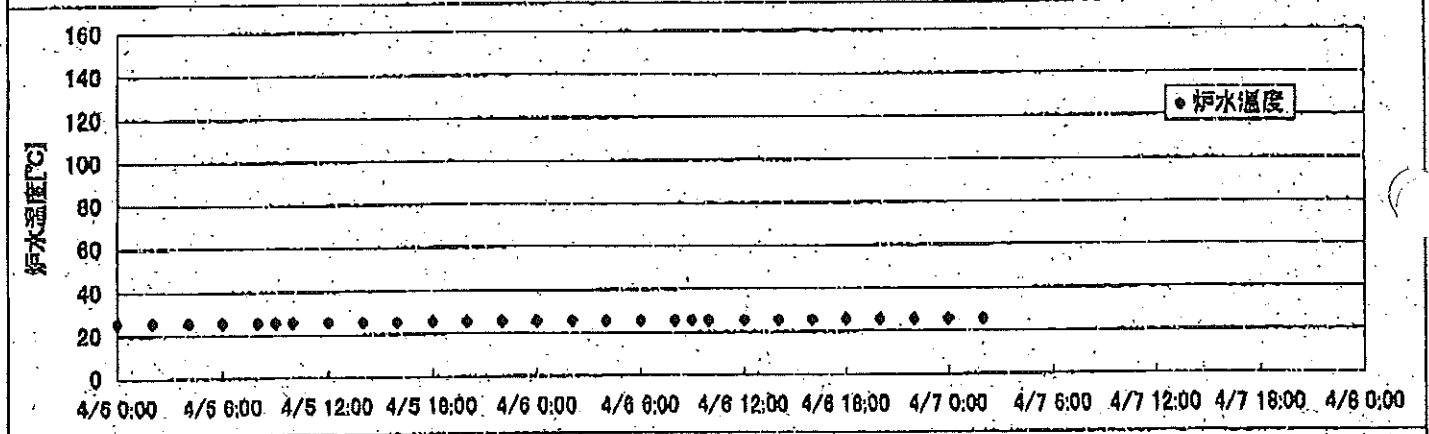
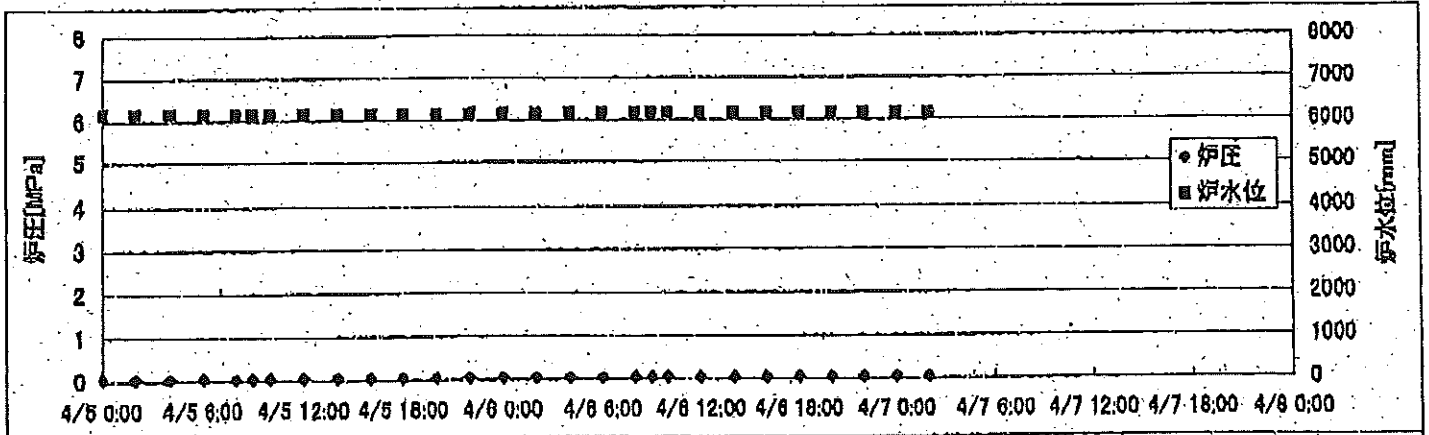
時間	炉圧 [MPa (gage)]	炉水位 [mm] アブセット	炉水温度[°C] 給水/スル温度	D/W圧力 [kPa(gage)]	D/W温度 [°C]	S/C圧力 [kPa(abs)]	S/C水位 [mm]	S/C温度 [°C]
2011/4/5 12:00	0.00	3610	32.6	1	36.4	102	17	27
2011/4/5 14:00	0.00	3608	32.7	1	36.4	102	17	27
2011/4/5 16:00	0.00	3610	32.8	1	36.4	102	17	27
2011/4/5 18:00	0.00	3610	32.9	1	36.4	102	17	27
2011/4/5 20:00	0.00	3610	32.9	1	36.2	102	17	27
2011/4/5 22:00	0.00	3610	32.9	1	36.2	102	17	27
2011/4/6 0:00	0.00	3610	32.9	1	36.2	102	17	27
2011/4/6 2:00	0.00	3608	32.8	1	36.2	102	17	27
2011/4/6 4:00	0.00	3608	32.8	1	36.2	102	17	27
2011/4/6 6:00	0.00	3608	32.7	0	36.2	102	17	27
2011/4/6 8:00	0.00	3608	32.7	0	36.1	102	17	27
2011/4/6 9:00	0.00	3608	32.7	0	36.2	102	17	27
2011/4/6 10:00	0.00	3607	32.7	0	36.1	102	17	27
2011/4/6 12:00	0.00	3607	32.7	1	36.0	102	17	27
2011/4/6 14:00	0.00	3610	33.5	1	36.0	102	17	27
2011/4/6 16:00	0.00	3620	35.5	1	36.2	104	23	27
2011/4/6 18:00	0.00	3622	36.5	2	36.2	104	408	26
2011/4/6 20:00	0.00	3624	36.4	3	36.3	105	615	26
2011/4/6 22:00	0.00	3624	36.3	4	36.5	106	812	26
2011/4/7 0:00	0.00	3624	36.2	5	36.6	107	1006	26
2011/4/7 2:00								
2011/4/7 4:00								
2011/4/7 6:00								
2011/4/7 8:00								
2011/4/7 9:00								
2011/4/7 10:00								
2011/4/7 12:00								

・SPHから3uS/Cへ輸送(4/6 13:58から)
 (SPHから3号機S/Cへの移送作業)

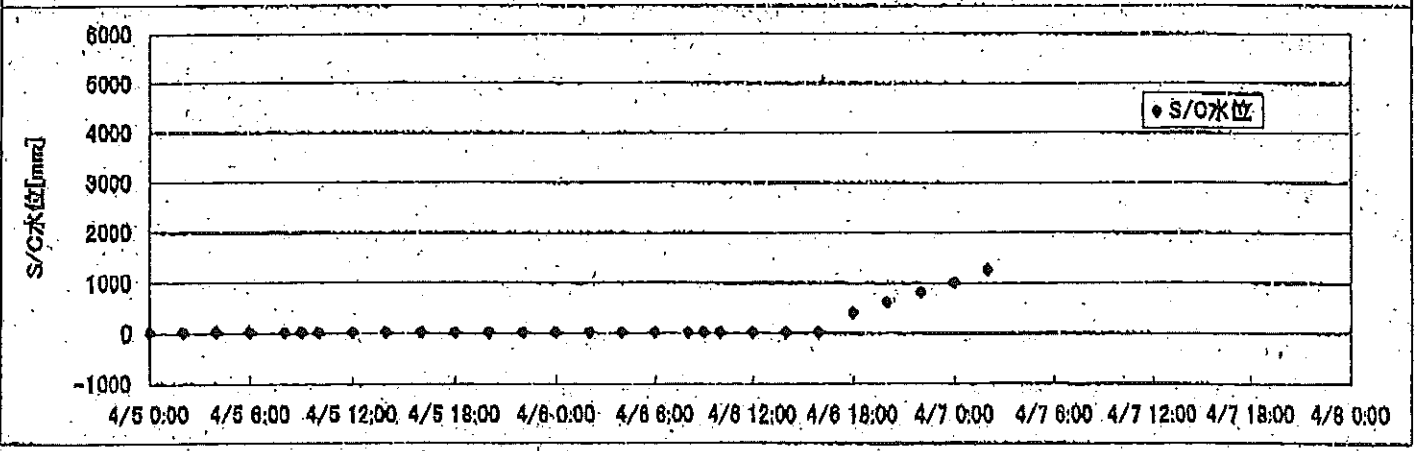
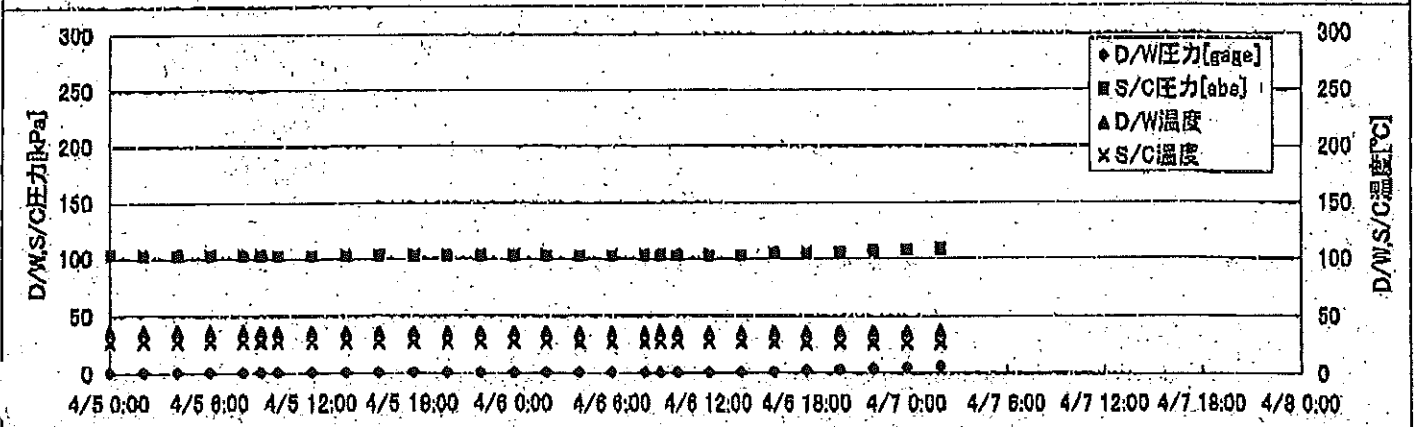
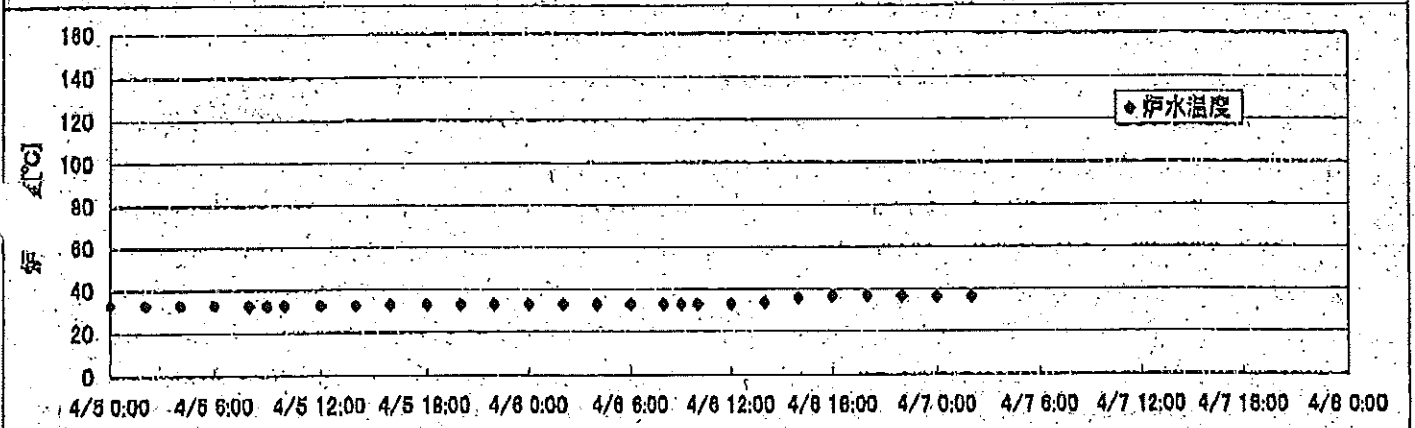
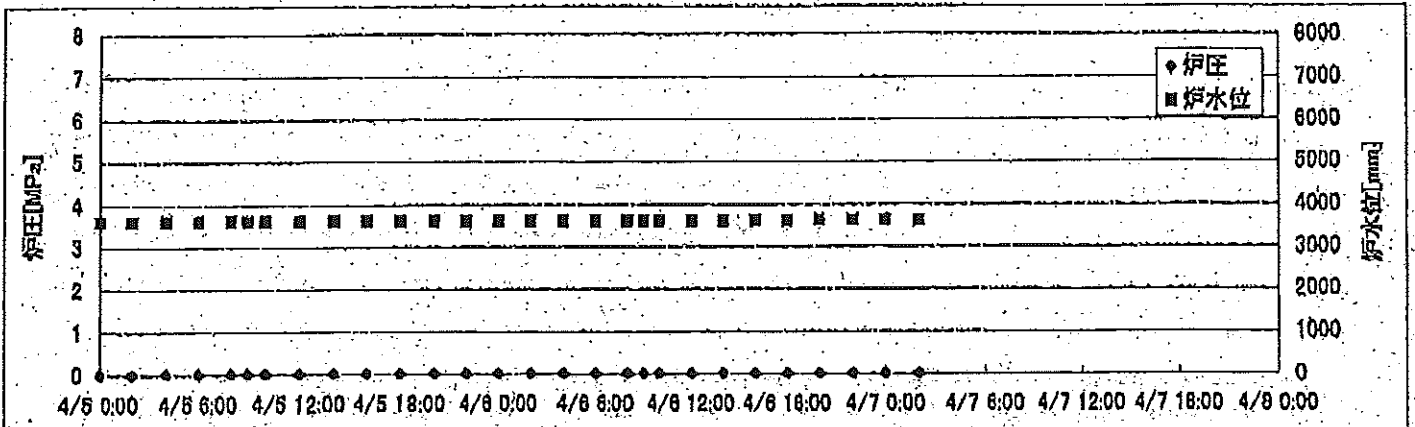
2F-1号機



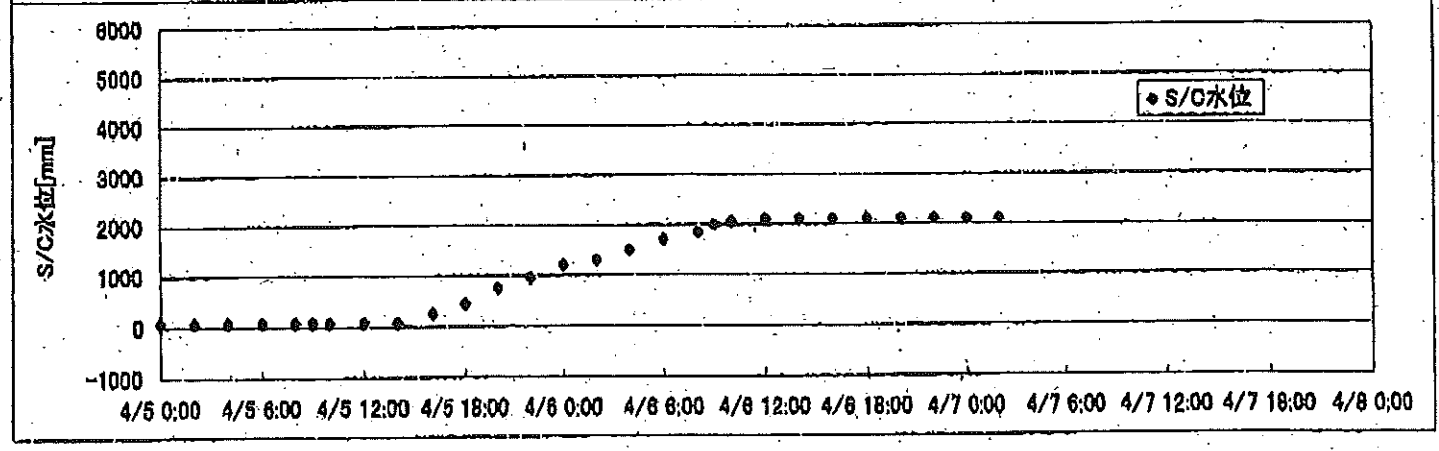
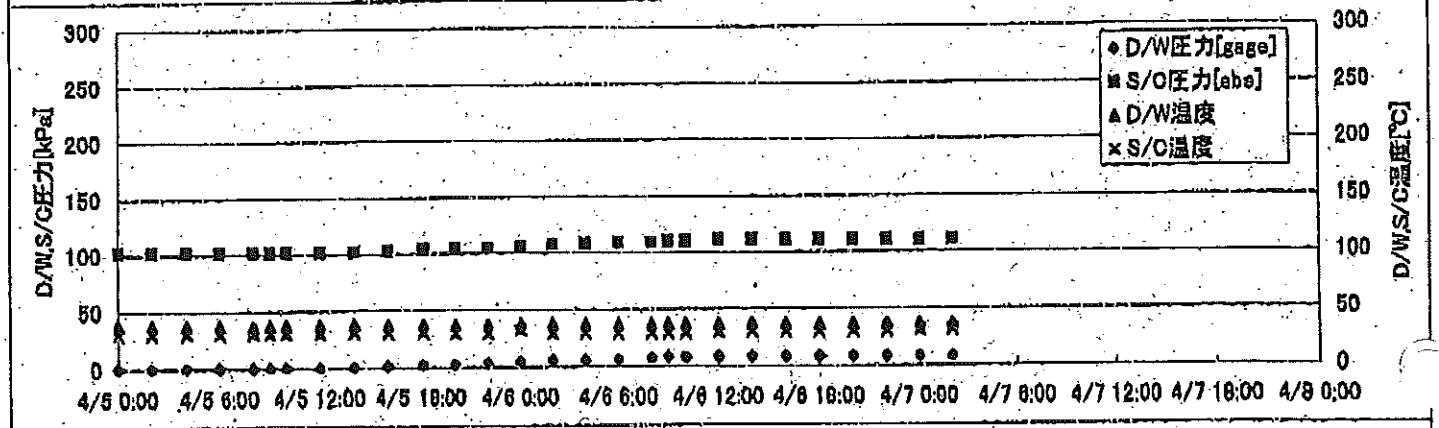
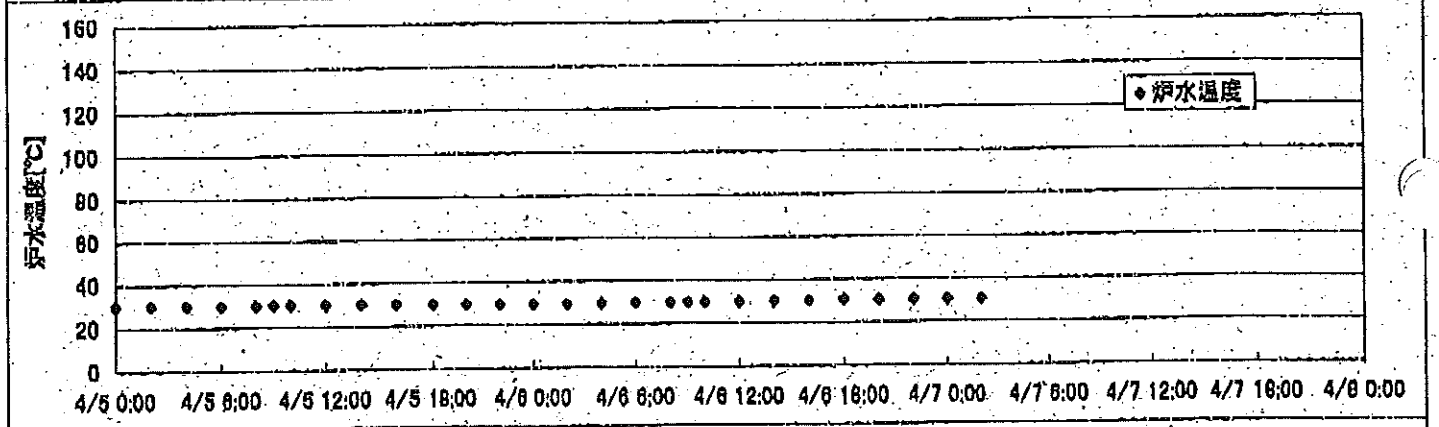
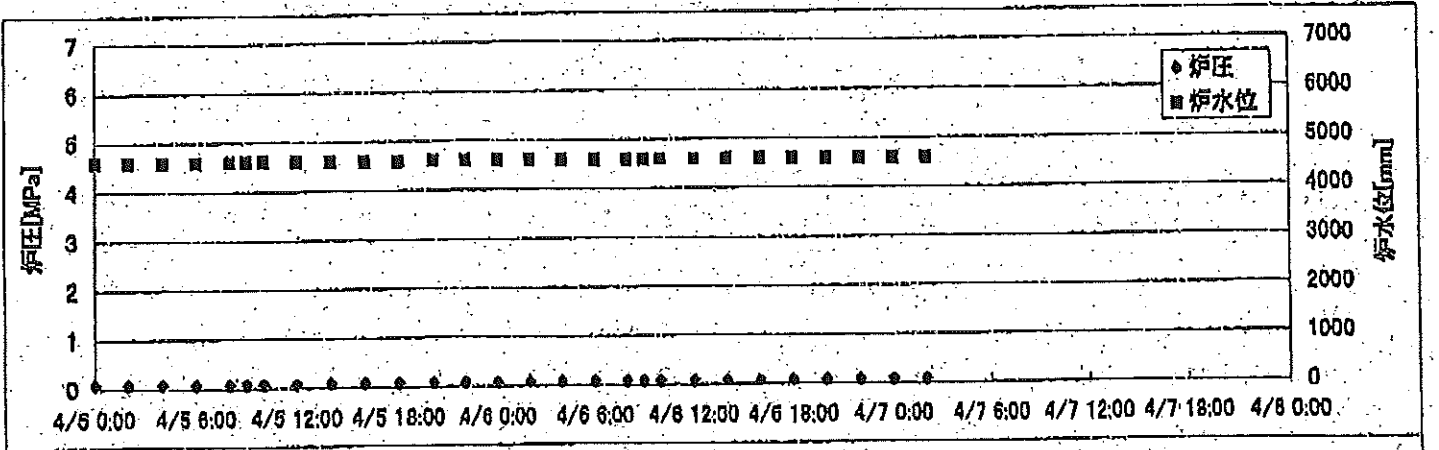
2F-2号機



2F-3号機



2F-4号機



2F-1号機

※燃料頂部(TAF)からの水位=炉水位+4200[mm]

時間	炉圧 [MPa (gage)]	炉水位 [mm] 停止時	炉水温度[°C] 給水/スル温度	D/W圧力 [kPa(gage)]	D/W温度 [°C]	S/C圧力 [kPa(abs)]	S/C水位 [mm]	S/C温度 [°C]
2011/4/5 12:00	0.05	5100	25.6	3	33.0	106	982	23
2011/4/5 14:00	0.05	5100	25.5	3	33.0	106	982	23
2011/4/5 16:00	0.05	5100	25.5	3	32.8	106	982	23
2011/4/5 18:00	0.05	5100	25.5	3	32.8	106	982	23
2011/4/5 20:00	0.05	5100	25.5	3	32.7	106	982	23
2011/4/5 22:00	0.05	5100	25.5	2	32.7	106	982	23
2011/4/6 0:00	0.05	5100	25.5	2	32.7	106	981	23
2011/4/6 2:00	0.05	5150	25.4	2	32.7	106	981	23
2011/4/6 4:00	0.05	5150	25.4	2	32.7	106	981	23
2011/4/6 6:00	0.05	5150	25.4	2	32.7	106	981	23
2011/4/6 8:00	0.05	5150	25.4	2	32.4	106	981	23
2011/4/6 9:00	0.05	5150	25.4	2	32.6	106	981	23
2011/4/6 10:00	0.05	5150	25.4	2	32.4	105	982	23
2011/4/6 12:00	0.05	5150	25.3	2	32.4	105	980	23
2011/4/6 14:00	0.05	5150	25.3	2	32.4	105	982	23
2011/4/6 16:00	0.05	5150	25.4	2	32.3	105	981	23
2011/4/6 18:00	0.05	5150	25.4	2	32.2	105	980	23
2011/4/6 20:00	0.04	5150	25.3	2	32.3	105	980	23
2011/4/6 22:00	0.05	5150	25.3	2	32.2	105	980	23
2011/4/7 0:00	0.05	5150	25.3	2	32.2	105	980	23
2011/4/7 2:00	0.05	5150	25.3	2	32.2	105	981	23
2011/4/7 4:00								
2011/4/7 6:00								
2011/4/7 8:00								
2011/4/7 9:00								
2011/4/7 10:00								
2011/4/7 12:00								

2F-2号機

※燃料頂部(TAF)からの水位=炉水位+4200[mm]

時間	炉圧 [MPa (gage)]	炉水位 [mm] 停止時	炉水温度[°C] 給水ノズル温度	D/W圧力 [kPa(gage)]	D/W温度 [°C]	S/C圧力 [kPa(abs)]	S/C水位 [mm]	S/C温度 [°C]
2011/4/5 12:00	0.04	6150	25.5	2.7	34.9	105	390	24
2011/4/5 14:00	0.04	6150	25.4	2.8	34.9	105	389	24
2011/4/5 16:00	0.04	6150	25.4	2.9	34.8	105	390	24
2011/4/5 18:00	0.04	6150	25.4	2.8	34.8	105	390	24
2011/4/5 20:00	0.04	6150	25.4	2.7	34.6	105	390	24
2011/4/5 22:00	0.04	6150	25.4	2.7	34.7	104	390	24
2011/4/6 0:00	0.04	6150	25.4	2.7	34.8	104	390	24
2011/4/6 2:00	0.04	6150	25.5	2.6	34.7	104	390	24
2011/4/6 4:00	0.04	6150	25.4	2.5	34.4	104	390	24
2011/4/6 6:00	0.04	6150	25.4	2.4	34.4	105	390	24
2011/4/6 8:00	0.04	6150	25.4	2.4	34.4	104	390	24
2011/4/6 9:00	0.04	6150	25.4	2.4	34.4	105	390	24
2011/4/6 10:00	0.04	6150	25.4	2.4	34.3	105	390	24
2011/4/6 12:00	0.03	6150	25.4	2.4	34.2	105	389	24
2011/4/6 14:00	0.03	6150	25.4	2.3	34.4	104	389	24
2011/4/6 16:00	0.03	6150	25.4	2.2	34.1	105	391	24
2011/4/6 18:00	0.04	6150	25.4	2.0	34.1	104	389	24
2011/4/6 20:00	0.04	6150	25.4	1.8	34.1	104	390	24
2011/4/6 22:00	0.04	6150	25.4	1.5	34.1	103	390	24
2011/4/7 0:00	0.04	6150	25.4	1.4	34.1	103	390	24
2011/4/7 2:00	0.04	6150	25.4	1.3	34.0	103	390	24
2011/4/7 4:00								
2011/4/7 6:00								
2011/4/7 8:00								
2011/4/7 9:00								
2011/4/7 10:00								
2011/4/7 12:00								

2F-3号機

※燃料頂部(TAF)からの水位=炉水位+4200[mm]

時間	炉圧 [MPa (gage)]	炉水位 [mm] アップセット	炉水温度[°C] 給水/スル温度	D/W圧力 [kPa(gage)]	D/W温度 [°C]	S/C圧力 [kPa(abs)]	S/C水位 [mm]	S/C温度 [°C]
2011/4/5 12:00	0.00	3610	32.6	1	36.4	102	17	27
2011/4/5 14:00	0.00	3608	32.7	1	36.4	102	17	27
2011/4/5 16:00	0.00	3610	32.8	1	36.4	102	17	27
2011/4/5 18:00	0.00	3610	32.9	1	36.4	102	17	27
2011/4/5 20:00	0.00	3610	32.9	1	36.2	102	17	27
2011/4/5 22:00	0.00	3610	32.9	1	36.2	102	17	27
2011/4/6 0:00	0.00	3610	32.9	1	36.2	102	17	27
2011/4/6 2:00	0.00	3608	32.8	1	36.2	102	17	27
2011/4/6 4:00	0.00	3608	32.8	1	36.2	102	17	27
2011/4/6 6:00	0.00	3608	32.7	0	36.2	102	17	27
2011/4/6 8:00	0.00	3608	32.7	0	36.1	102	17	27
2011/4/6 9:00	0.00	3608	32.7	0	36.2	102	17	27
2011/4/6 10:00	0.00	3607	32.7	0	36.1	102	17	27
2011/4/6 12:00	0.00	3607	32.7	1	36.0	102	17	27
2011/4/6 14:00	0.00	3610	33.5	1	36.0	102	17	27
2011/4/6 16:00	0.00	3620	35.5	1	36.2	104	23	27
2011/4/6 18:00	0.00	3622	36.5	2	36.2	104	408	26
2011/4/6 20:00	0.00	3624	36.4	3	36.3	105	615	26
2011/4/6 22:00	0.00	3624	36.3	4	36.5	106	812	26
2011/4/7 0:00	0.00	3624	36.2	5	36.6	107	1006	26
2011/4/7 2:00	0.00	3622	36.1	6	36.7	108	1251	26
2011/4/7 4:00								
2011/4/7 6:00								
2011/4/7 8:00								
2011/4/7 9:00								
2011/4/7 10:00								
2011/4/7 12:00								

-SPHから3号S/Cへ輸送(4/6 13:58から)
(SPHから3号機S/Cへの移送作業)

2F-4号機

※燃料頂部(TAF)からの水位=炉水位+4200[mm]

時間	炉圧 [MPa (gage)]	炉水位 [mm] アツアツセット	炉水温度[°C] 給水/スル温度	D/W圧力 [kPa(gage)]	D/W温度 [°C]	S/C圧力 [kPa(abs)]	S/C水位 [mm]	S/C温度 [°C]
2011/4/5 12:00	0.07	4589	30.0	0	37.6	102	70	30
2011/4/5 14:00	0.07	4589	30.0	0	37.6	102	69	30
2011/4/5 16:00	0.07	4589	30.0	1	37.2	103	248	30
2011/4/5 18:00	0.07	4589	29.7	2	37.4	104	437	30
2011/4/5 20:00	0.07	4589	29.5	2	36.8	104	750	29
2011/4/5 22:00	0.07	4589	29.5	3	36.9	105	950	29
2011/4/6 0:00	0.07	4589	29.3	4	37.2	106	1209	32
2011/4/6 2:00	0.07	4589	29.2	5	37.1	107	1300	29
2011/4/6 4:00	0.07	4589	29.4	5	36.8	108	1500	29
2011/4/6 6:00	0.07	4589	29.6	6	36.8	109	1700	29
2011/4/6 8:00	0.07	4589	29.6	7	36.7	109	1850	29
2011/4/6 9:00	0.07	4589	29.6	8	36.7	110	2000	29
2011/4/6 10:00	0.07	4589	29.6	8	36.7	110	2050	29
2011/4/6 12:00	0.07	4589	29.7	8	36.9	111	2100	30
2011/4/6 14:00	0.07	4589	29.9	8	37.3	111	2100	30
2011/4/6 16:00	0.07	4589	30.1	8	37.2	111	2100	30
2011/4/6 18:00	0.07	4589	30.3	8	36.6	111	2100	30
2011/4/6 20:00	0.07	4589	30.2	8	36.7	111	2100	30
2011/4/6 22:00	0.07	4589	30.2	8	36.9	111	2100	30
2011/4/7 0:00	0.07	4589	30.2	8	36.9	111	2100	31
2011/4/7 2:00	0.07	4589	30.3	8	36.6	111	2100	31
2011/4/7 4:00								
2011/4/7 6:00								
2011/4/7 8:00								
2011/4/7 9:00								
2011/4/7 10:00								
2011/4/7 12:00								

2F-2号機

※燃料頂部(TAF)からの水位=炉水位+4200[mm]

時間	炉圧 [MPa (gage)]	炉水位 [mm] 停止時	炉水温度[°C] 給水/スル温度	D/W圧力 [kPa(gage)]	D/W温度 [°C]	S/C圧力 [kPa(abs)]	S/C水位 [mm]	S/C温度 [°C]
2011/4/5 12:00	0.04	6150	25.5	2.7	34.9	105	390	24
2011/4/5 14:00	0.04	6150	25.4	2.8	34.9	105	389	24
2011/4/5 16:00	0.04	6150	25.4	2.9	34.8	105	390	24
2011/4/5 18:00	0.04	6150	25.4	2.8	34.8	105	390	24
2011/4/5 20:00	0.04	6150	25.4	2.7	34.6	105	390	24
2011/4/5 22:00	0.04	6150	25.4	2.7	34.7	104	390	24
2011/4/6 0:00	0.04	6150	25.4	2.7	34.8	104	390	24
2011/4/6 2:00	0.04	6150	25.5	2.6	34.7	104	390	24
2011/4/6 4:00	0.04	6150	25.4	2.5	34.4	104	390	24
2011/4/6 6:00	0.04	6150	25.4	2.4	34.4	105	390	24
2011/4/6 8:00	0.04	6150	25.4	2.4	34.4	104	390	24
2011/4/6 9:00	0.04	6150	25.4	2.4	34.4	105	390	24
2011/4/6 10:00	0.04	6150	25.4	2.4	34.3	105	390	24
2011/4/6 12:00	0.03	6150	25.4	2.4	34.2	105	389	24
2011/4/6 14:00	0.03	6150	25.4	2.3	34.4	104	389	24
2011/4/6 16:00	0.03	6150	25.4	2.2	34.1	105	391	24
2011/4/6 18:00	0.04	6150	25.4	2.0	34.1	104	389	24
2011/4/6 20:00	0.04	6150	25.4	1.8	34.1	104	390	24
2011/4/6 22:00	0.04	6150	25.4	1.5	34.1	103	390	24
2011/4/7 0:00	0.04	6150	25.4	1.4	34.1	103	390	24
2011/4/7 2:00	0.04	6150	25.4	1.3	34.0	103	390	24
2011/4/7 4:00	0.04	6150	25.4	1.1	33.8	103	390	24
2011/4/7 6:00	0.03	6150	25.4	0.9	33.8	103	390	24
2011/4/7 8:00								
2011/4/7 9:00								
2011/4/7 10:00								
2011/4/7 12:00								

2F-3号機

※燃料頂部(TAF)からの水位=炉水位+4200[mm]

時間	炉圧 [MPa (gage)]	炉水位 [mm] アップセット	炉水温度[°C] 給水/スル温度	D/W圧力 [kPa(gage)]	D/W温度 [°C]	S/C圧力 [kPa(abs)]	S/C水位 [mm]	S/C温度 [°C]
2011/4/5 12:00	0.00	3610	32.6	1	36.4	102	17	27
2011/4/5 14:00	0.00	3608	32.7	1	36.4	102	17	27
2011/4/5 16:00	0.00	3610	32.8	1	36.4	102	17	27
2011/4/5 18:00	0.00	3610	32.9	1	36.4	102	17	27
2011/4/5 20:00	0.00	3610	32.9	1	36.2	102	17	27
2011/4/5 22:00	0.00	3610	32.9	1	36.2	102	17	27
2011/4/6 0:00	0.00	3610	32.9	1	36.2	102	17	27
2011/4/6 2:00	0.00	3608	32.8	1	36.2	102	17	27
2011/4/6 4:00	0.00	3608	32.8	1	36.2	102	17	27
2011/4/6 6:00	0.00	3608	32.7	0	36.2	102	17	27
2011/4/6 8:00	0.00	3608	32.7	0	36.1	102	17	27
2011/4/6 9:00	0.00	3608	32.7	0	36.2	102	17	27
2011/4/6 10:00	0.00	3607	32.7	0	36.1	102	17	27
2011/4/6 12:00	0.00	3607	32.7	1	36.0	102	17	27
2011/4/6 14:00	0.00	3610	33.5	1	36.0	102	17	27
2011/4/6 16:00	0.00	3620	35.5	1	36.2	104	23	27
2011/4/6 18:00	0.00	3622	36.5	2	36.2	104	408	26
2011/4/6 20:00	0.00	3624	36.4	3	36.3	105	615	26
2011/4/6 22:00	0.00	3624	36.3	4	36.5	106	812	26
2011/4/7 0:00	0.00	3624	36.2	5	36.6	107	1006	26
2011/4/7 2:00	0.00	3622	36.1	6	36.7	108	1251	26
2011/4/7 4:00	0.00	3622	36.0	7	36.7	109	1408	26
2011/4/7 6:00	0.00	3622	36.0	8	36.7	110	1606	26
2011/4/7 8:00								
2011/4/7 9:00								
2011/4/7 10:00								
2011/4/7 12:00								

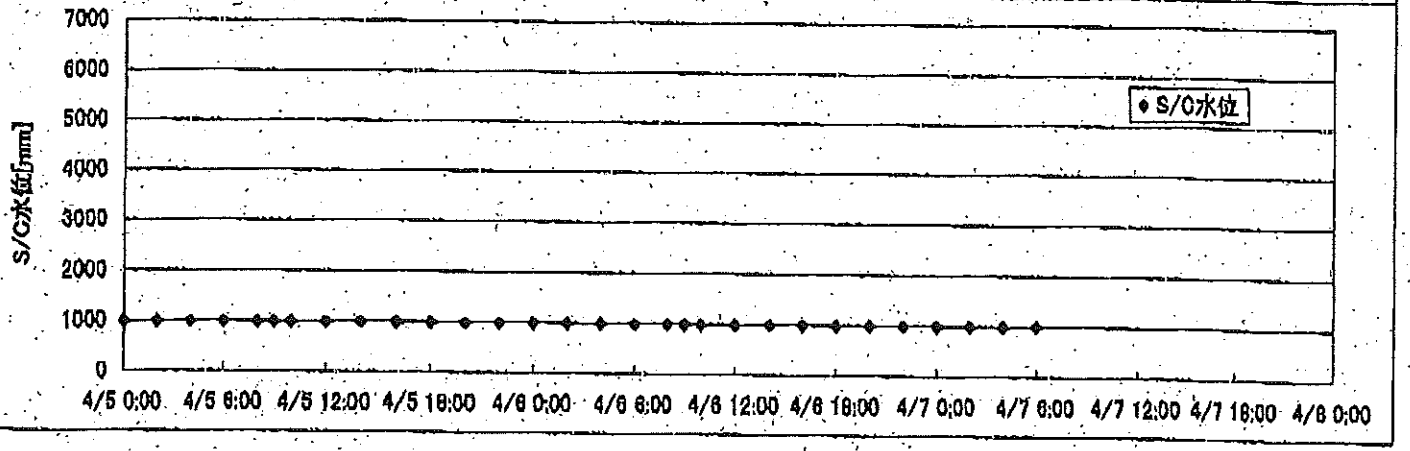
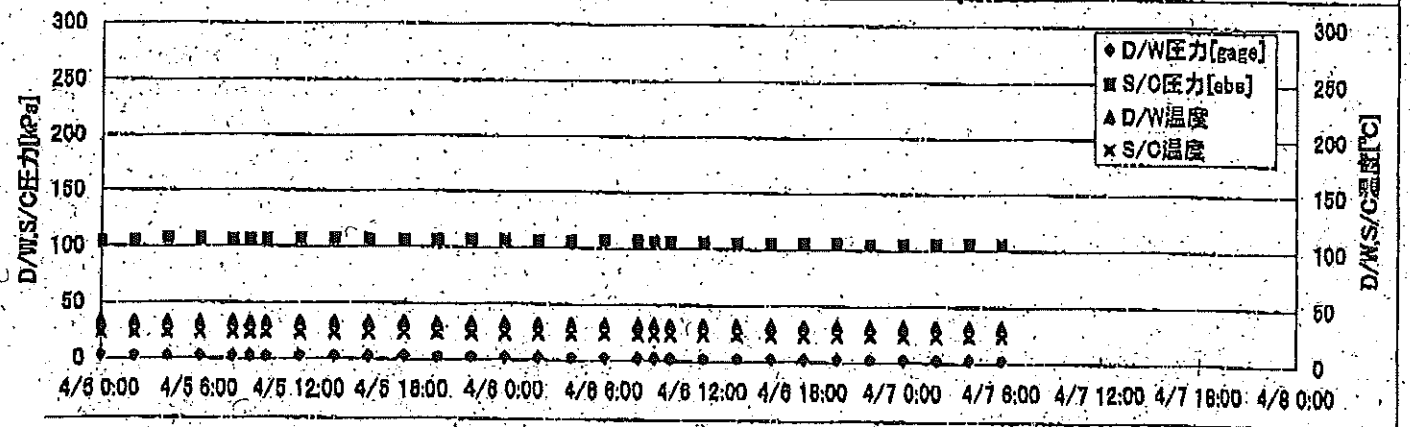
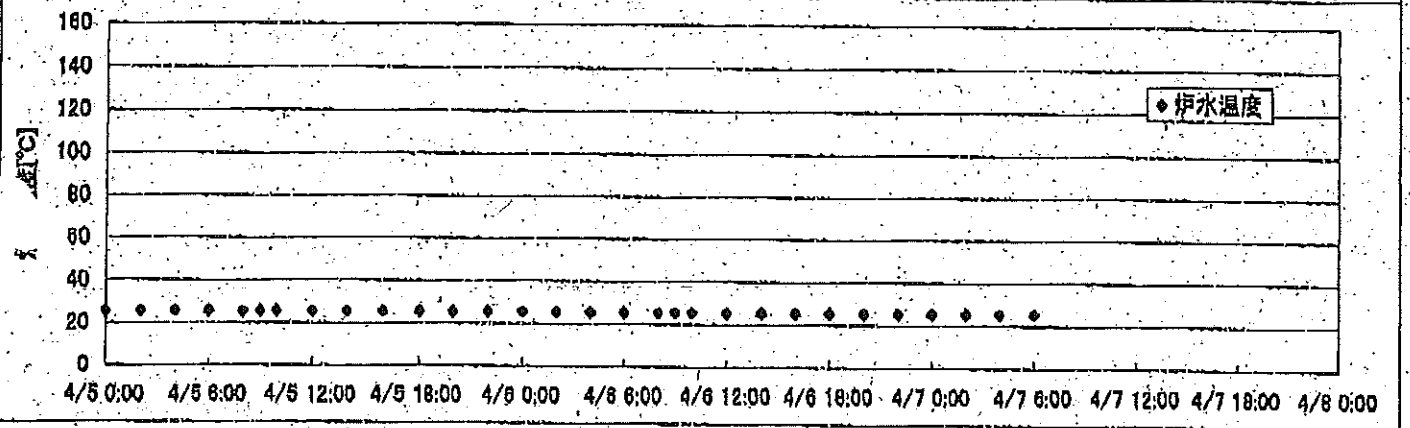
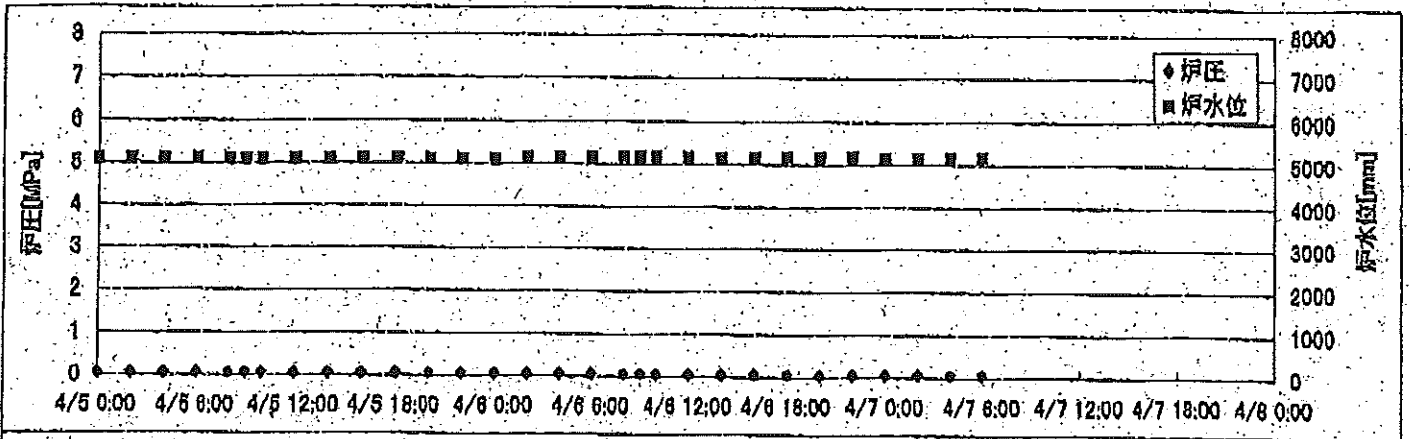
SPHから3号S/Cへ輸送(4/6 13:58から)
(SPHから3号機S/Cへの移送作業)

2F-4号機

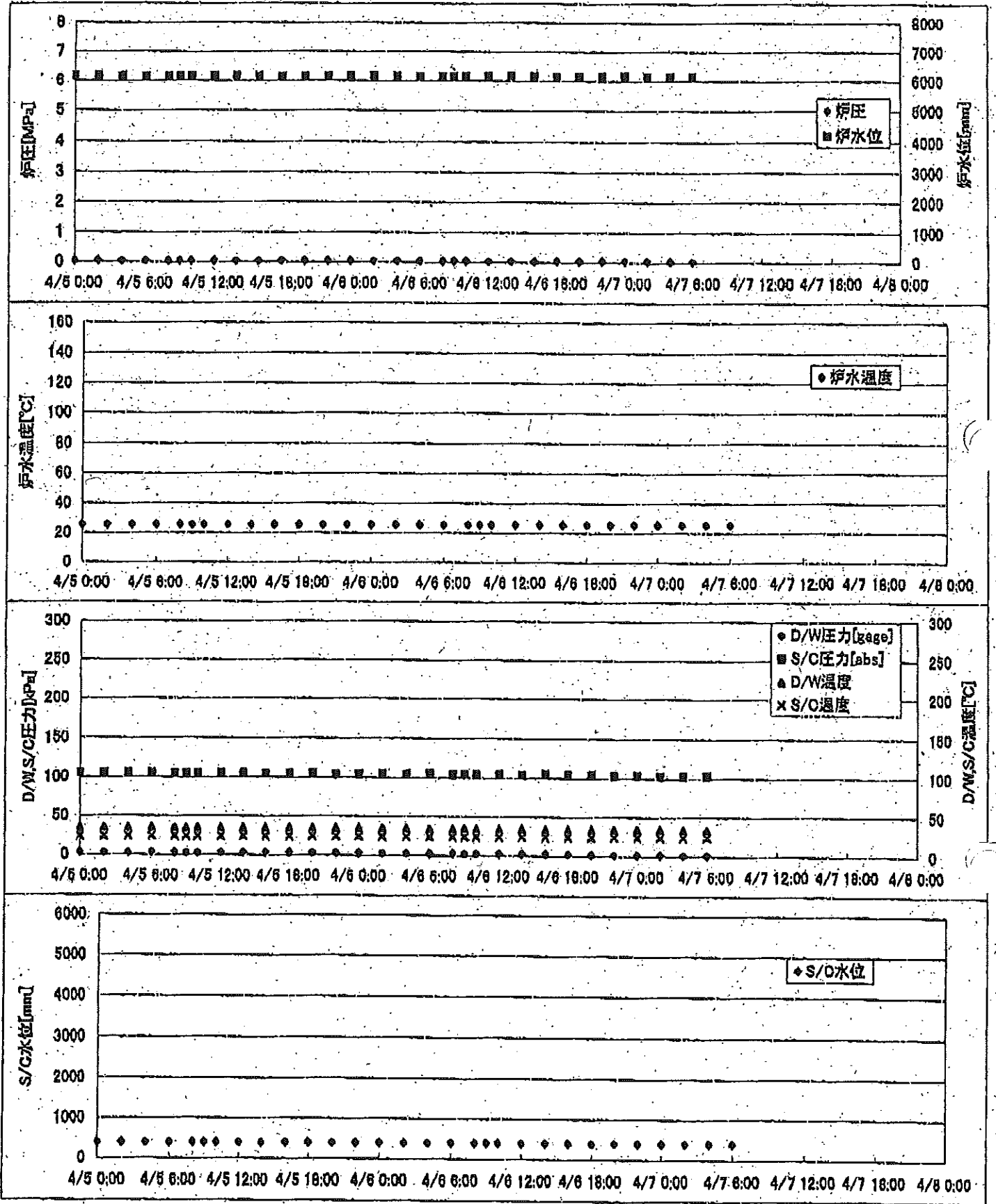
※燃料頂部(TAF)からの水位=炉水位+4200[mm]

時間	炉圧 [MPa (gage)]	炉水位 [mm] アップセット	炉水温度[°C] 給水/スル温度	D/W圧力 [kPa(gage)]	D/W温度 [°C]	S/C圧力 [kPa(abs)]	S/C水位 [mm]	S/C温度 [°C]
2011/4/5 12:00	0.07	4589	30.0	0	37.6	102	70	30
2011/4/5 14:00	0.07	4589	30.0	0	37.6	102	69	30
2011/4/5 16:00	0.07	4589	30.0	1	37.2	103	248	30
2011/4/5 18:00	0.07	4589	29.7	2	37.4	104	437	30
2011/4/5 20:00	0.07	4589	29.5	2	36.8	104	750	29
2011/4/5 22:00	0.07	4589	29.5	3	36.9	105	950	29
2011/4/6 0:00	0.07	4589	29.3	4	37.2	106	1200	32
2011/4/6 2:00	0.07	4589	29.2	5	37.1	107	1300	29
2011/4/6 4:00	0.07	4589	29.4	5	36.8	108	1500	29
2011/4/6 6:00	0.07	4589	29.6	6	36.8	109	1700	29
2011/4/6 8:00	0.07	4589	29.6	7	36.7	109	1850	29
2011/4/6 9:00	0.07	4589	29.6	8	36.7	110	2000	29
2011/4/6 10:00	0.07	4589	29.6	8	36.7	110	2050	29
2011/4/6 12:00	0.07	4589	29.7	8	36.9	111	2100	30
2011/4/6 14:00	0.07	4589	29.9	8	37.3	111	2100	30
2011/4/6 16:00	0.07	4589	30.1	8	37.2	111	2100	30
2011/4/6 18:00	0.07	4589	30.3	8	36.6	111	2100	30
2011/4/6 20:00	0.07	4589	30.2	8	36.7	111	2100	30
2011/4/6 22:00	0.07	4589	30.2	8	36.9	111	2100	30
2011/4/7 0:00	0.07	4589	30.2	8	36.9	111	2100	31
2011/4/7 2:00	0.07	4589	30.3	8	36.6	111	2100	31
2011/4/7 4:00	0.07	4589	30.3	8	36.4	111	2100	31
2011/4/7 6:00	0.07	4589	30.3	8	36.4	111	2100	31
2011/4/7 8:00								
2011/4/7 9:00								
2011/4/7 10:00								
2011/4/7 12:00								

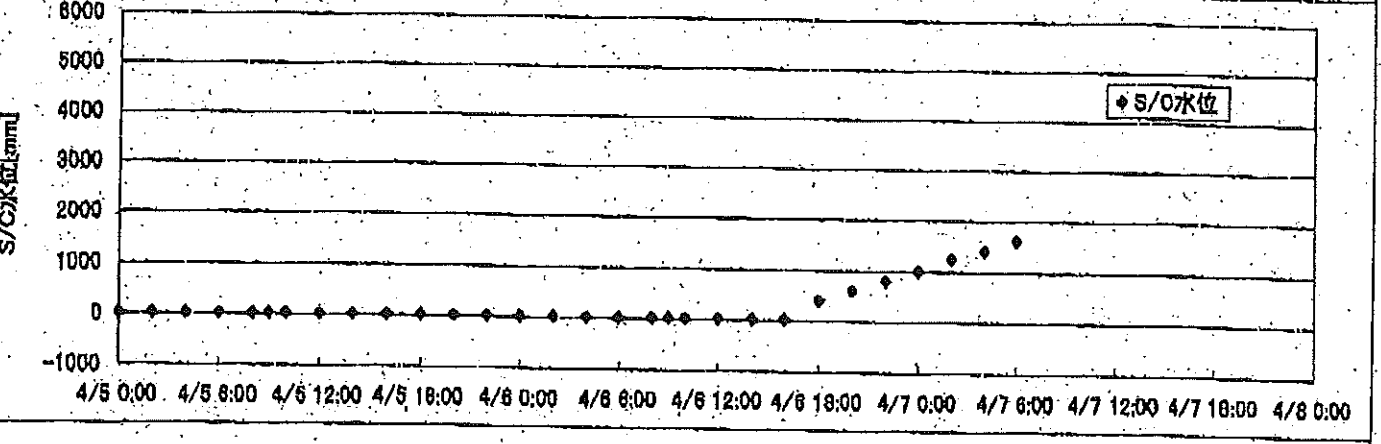
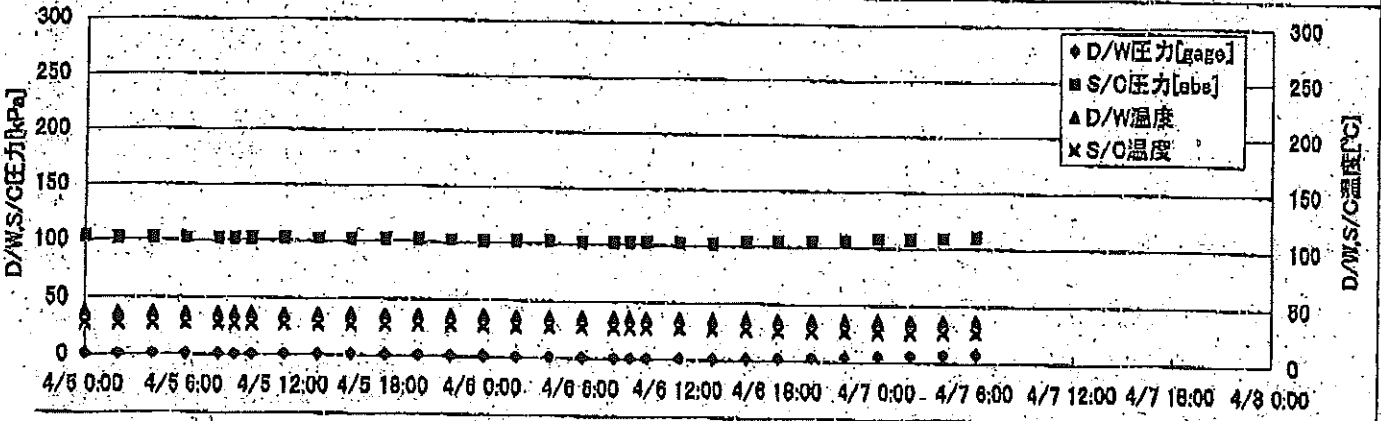
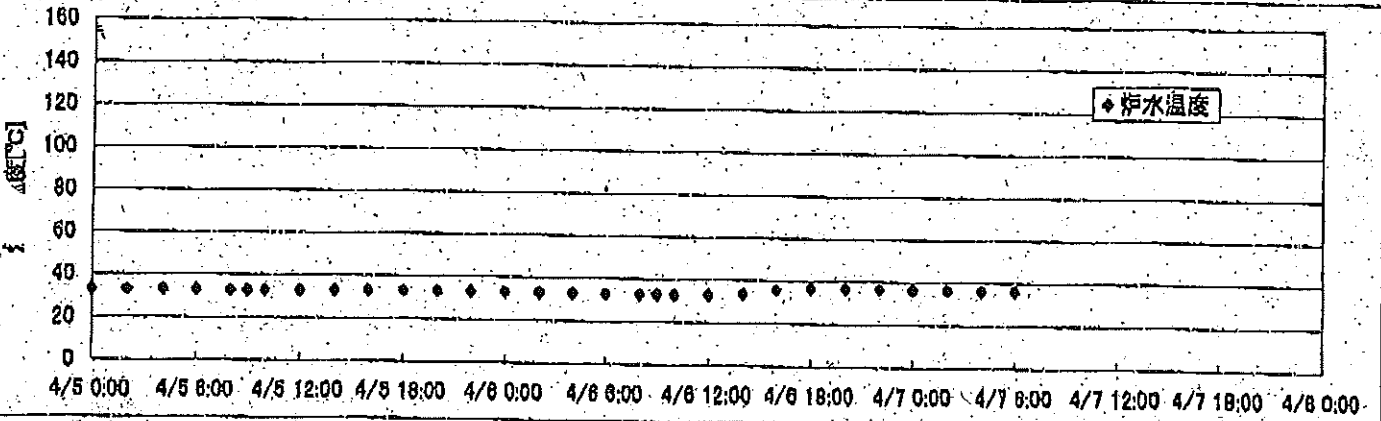
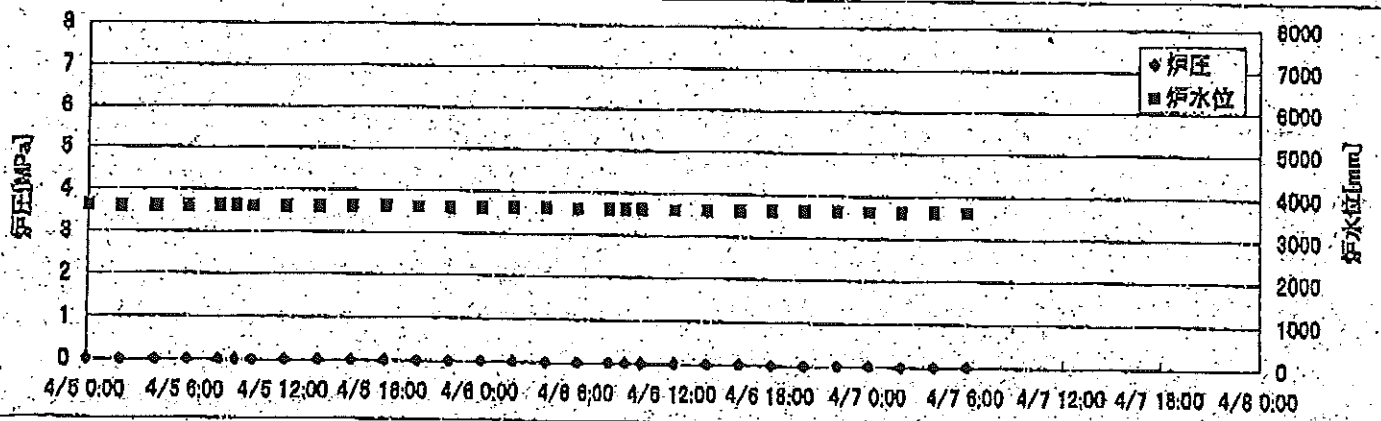
2F-1号機



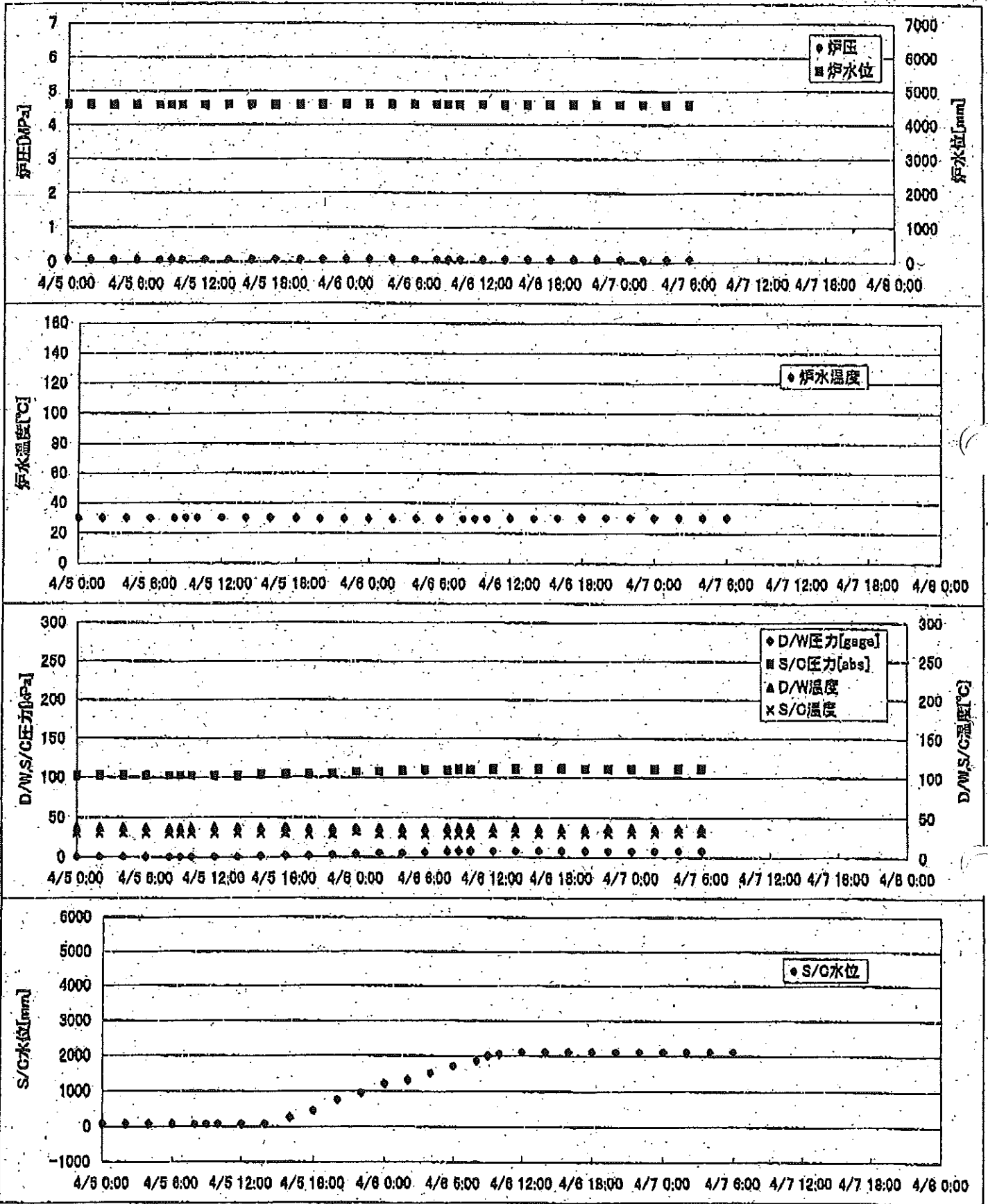
2F-2号機



2F-3号機



2F-4号機



2F-1号機

※燃料頂部(TAF)からの水位=炉水位+4200[mm]

時間	炉圧 [MPa (gage)]	炉水位 [mm] 停止時	炉水温度[°C] 給水/スル温度	D/W圧力 [kPa(gage)]	D/W温度 [°C]	S/C圧力 [kPa(abs)]	S/C水位 [mm]	S/C温度 [°C]
2011/4/6 12:00	0.05	5150	25.3	2	32.4	105	980	23
2011/4/6 14:00	0.05	5150	25.3	2	32.4	105	982	23
2011/4/6 16:00	0.05	5150	25.4	2	32.3	105	981	23
2011/4/6 18:00	0.05	5150	25.4	2	32.2	105	980	23
2011/4/6 20:00	0.04	5150	25.3	2	32.3	105	980	23
2011/4/6 22:00	0.05	5150	25.3	2	32.2	105	980	23
2011/4/7 0:00	0.05	5150	25.3	2	32.2	105	980	23
2011/4/7 2:00	0.05	5150	25.3	2	32.2	105	981	23
2011/4/7 4:00	0.05	5150	25.3	2	32.3	105	981	23
2011/4/7 6:00	0.05	5150	25.3	2	32.0	105	980	23
2011/4/7 8:00	0.05	5150	25.3	2	32.0	105	980	23
2011/4/7 9:00	0.05	5150	25.3	2	32.1	105	980	23
2011/4/7 10:00	0.04	5150	25.3	2	32.0	105	981	23
2011/4/7 12:00	0.05	5150	25.3	2	32.0	105	981	23
2011/4/7 14:00								
2011/4/7 16:00								
2011/4/7 18:00								
2011/4/7 20:00								
2011/4/7 22:00								
2011/4/8 0:00								
2011/4/8 2:00								
2011/4/8 4:00								
2011/4/8 6:00								
2011/4/8 8:00								
2011/4/8 9:00								
2011/4/8 10:00								
2011/4/8 12:00								

2F-2号機

※燃料頂部(TAF)からの水位=炉水位+4200[mm]

時間	炉圧 [MPa (gage)]	炉水位 [mm] 停止時	炉水温度[°C] 給水/スル温度	D/W圧力 [kPa(gage)]	D/W温度 [°C]	S/C圧力 [kPa(abs)]	S/C水位 [mm]	S/C温度 [°C]
2011/4/6 12:00	0.03	6150	25.4	2.4	34.2	105	389	24
2011/4/6 14:00	0.03	6150	25.4	2.3	34.4	104	389	24
2011/4/6 16:00	0.03	6150	25.4	2.2	34.1	105	391	24
2011/4/6 18:00	0.04	6150	25.4	2.0	34.1	104	389	24
2011/4/6 20:00	0.04	6150	25.4	1.8	34.1	104	390	24
2011/4/6 22:00	0.04	6150	25.4	1.5	34.1	103	390	24
2011/4/7 0:00	0.04	6150	25.4	1.4	34.1	103	390	24
2011/4/7 2:00	0.04	6150	25.4	1.3	34.0	103	390	24
2011/4/7 4:00	0.04	6150	25.4	1.1	33.8	103	390	24
2011/4/7 6:00	0.03	6150	25.4	0.9	33.8	103	390	24
2011/4/7 8:00	0.03	6150	25.4	0.8	34.0	103	390	24
2011/4/7 9:00	0.03	6150	25.4	0.7	34.0	103	391	24
2011/4/7 10:00	0.04	6150	25.5	0.7	33.7	103	391	24
2011/4/7 12:00	0.04	6150	25.5	0.6	34.0	103	392	24
2011/4/7 14:00								
2011/4/7 16:00								
2011/4/7 18:00								
2011/4/7 20:00								
2011/4/7 22:00								
2011/4/8 0:00								
2011/4/8 2:00								
2011/4/8 4:00								
2011/4/8 6:00								
2011/4/8 8:00								
2011/4/8 9:00								
2011/4/8 10:00								
2011/4/8 12:00								

2011/4/8 12:00 2F-2号機

2F-3号機

※燃料頂部(TAF)からの水位=炉水位+4200[mm]

時間	炉圧 [MPa (gage)]	炉水位 [mm] アップセット	炉水温度[°C] 給水/スル温度	D/W圧力 [kPa(gage)]	D/W温度 [°C]	S/C圧力 [kPa(abs)]	S/C水位 [mm]	S/C温度 [°C]
2011/4/6 12:00	0.00	3607	32.7	1	36.0	102	17	27
2011/4/6 14:00	0.00	3610	33.5	1	36.0	102	17	27
2011/4/6 16:00	0.00	3620	35.5	1	36.2	104	23	27
2011/4/6 18:00	0.00	3622	36.5	2	36.2	104	408	26
2011/4/6 20:00	0.00	3624	36.4	3	36.3	105	615	26
2011/4/6 22:00	0.00	3624	36.3	4	36.5	106	812	26
2011/4/7 0:00	0.00	3624	36.2	5	36.6	107	1006	26
2011/4/7 2:00	0.00	3622	36.1	6	36.7	108	1251	26
2011/4/7 4:00	0.00	3622	36.0	7	36.7	109	1408	26
2011/4/7 6:00	0.00	3622	36.0	8	36.7	110	1606	26
2011/4/7 8:00	0.00	3622	35.9	9	36.7	110	2000	26
2011/4/7 9:00	0.00	3621	35.8	9	36.7	111	2020	26
2011/4/7 10:00	0.00	3621	35.8	9	36.7	111	2100	26
2011/4/7 12:00	0.00	3621	35.8	9	36.7	111	2100	26
2011/4/7 14:00								
2011/4/7 16:00								
2011/4/7 18:00								
2011/4/7 20:00								
2011/4/7 22:00								
2011/4/8 0:00								
2011/4/8 2:00								
2011/4/8 4:00								
2011/4/8 6:00								
2011/4/8 8:00								
2011/4/8 9:00								
2011/4/8 10:00								
2011/4/8 12:00								

-S/C水位変動は、SPHから3号機S/Cへの移送(4/6 13:58開始、4/7 9:17終了)作業による。

2011年4月7日 12時00分

2F-4号機

※燃料頂部(TAF)からの水位=炉水位+4200[mm]

時間	炉圧 [MPa (gage)]	炉水位 [mm] アップセット	炉水温度[°C] 給水ノズル温度	D/W圧力 [kPa(gage)]	D/W温度 [°C]	S/C圧力 [kPa(abs)]	S/C水位 [mm]	S/C温度 [°C]
2011/4/6 12:00	0.07	4589	29.7	8	36.9	111	2100	30
2011/4/6 14:00	0.07	4589	29.9	8	37.3	111	2100	30
2011/4/6 16:00	0.07	4589	30.1	8	37.2	111	2100	30
2011/4/6 18:00	0.07	4589	30.3	8	36.6	111	2100	30
2011/4/6 20:00	0.07	4589	30.2	8	36.7	111	2100	30
2011/4/6 22:00	0.07	4589	30.2	8	36.9	111	2100	30
2011/4/7 0:00	0.07	4589	30.2	8	36.9	111	2100	31
2011/4/7 2:00	0.07	4589	30.3	8	36.6	111	2100	31
2011/4/7 4:00	0.07	4589	30.3	8	36.4	111	2100	31
2011/4/7 6:00	0.07	4589	30.3	8	36.4	111	2100	31
2011/4/7 8:00	0.07	4589	30.3	8	36.4	111	2100	31
2011/4/7 9:00	0.07	4589	30.3	8	36.6	111	2100	31
2011/4/7 10:00	0.07	4589	30.3	8	36.4	111	2100	31
2011/4/7 12:00	0.07	4589	30.3	8	36.3	111	2100	31
2011/4/7 14:00								
2011/4/7 16:00								
2011/4/7 18:00								
2011/4/7 20:00								
2011/4/7 22:00								
2011/4/8 0:00								
2011/4/8 2:00								
2011/4/8 4:00								
2011/4/8 6:00								
2011/4/8 8:00								
2011/4/8 9:00								
2011/4/8 10:00								
2011/4/8 12:00								

NO. 7170

東京電力(株) 原子力発電部 五橋班

2011年 4月 10日 12時00分

2F-1号機 ※燃料頂部(TAF)からの水位=炉水位+4200[mm]

1/4

2F-1号機

※燃料頂部(TAF)からの水位=炉水位+4200[mm]

時間	炉圧 [MPa (gage)]	炉水位 [mm] 停止時	炉水温度[°C] 給水/スル温度	D/W圧力 [kPa(gage)]	D/W温度 [°C]	S/C圧力 [kPa(abs)]	S/C水位 [mm]	S/C温度 [°C]
2011/4/6 12:00	0.05	5150	25.3	2	32.4	105	980	23
2011/4/6 14:00	0.05	5150	25.3	2	32.4	105	982	23
2011/4/6 16:00	0.05	5150	25.4	2	32.3	105	981	23
2011/4/6 18:00	0.05	5150	25.4	2	32.2	105	980	23
2011/4/6 20:00	0.04	5150	25.3	2	32.3	105	980	23
2011/4/6 22:00	0.05	5150	25.3	2	32.2	105	980	23
2011/4/7 0:00	0.05	5150	25.3	2	32.2	105	980	23
2011/4/7 2:00	0.05	5150	25.3	2	32.2	105	981	23
2011/4/7 4:00	0.05	5150	25.3	2	32.3	105	981	23
2011/4/7 6:00	0.05	5150	25.3	2	32.0	105	980	23
2011/4/7 8:00	0.05	5150	25.3	2	32.0	105	980	23
2011/4/7 9:00	0.05	5150	25.3	2	32.1	105	980	23
2011/4/7 10:00	0.04	5150	25.3	2	32.0	105	981	23
2011/4/7 12:00	0.05	5150	25.3	2	32.0	105	981	23
2011/4/7 14:00	0.05	5150	25.3	3	32.0	105	980	23
2011/4/7 16:00	0.05	5150	25.2	3	31.8	105	980	23
2011/4/7 18:00	0.05	5150	25.2	3	31.9	105	980	23
2011/4/7 20:00								
2011/4/7 22:00								
2011/4/8 0:00								
2011/4/8 2:00								
2011/4/8 4:00								
2011/4/8 6:00								
2011/4/8 8:00								
2011/4/8 9:00								
2011/4/8 10:00								
2011/4/8 12:00								

2/4

2F-2号機

※燃料頂部(TAF)からの水位=炉水位+4200[mm]

時間	炉圧 [MPa (gage)]	炉水位 [mm] 停止時	炉水温度[°C] 給水/スル温度	D/W圧力 [kPa(gage)]	D/W温度 [°C]	S/C圧力 [kPa(abs)]	S/C水位 [mm]	S/C温度 [°C]
2011/4/6 12:00	0.03	6150	25.4	2.4	34.2	105	389	24
2011/4/6 14:00	0.03	6150	25.4	2.3	34.4	104	389	24
2011/4/6 16:00	0.03	6150	25.4	2.2	34.1	105	391	24
2011/4/6 18:00	0.04	6150	25.4	2.0	34.1	104	389	24
2011/4/6 20:00	0.04	6150	25.4	1.8	34.1	104	390	24
2011/4/6 22:00	0.04	6150	25.4	1.5	34.1	103	390	24
2011/4/7 0:00	0.04	6150	25.4	1.4	34.1	103	390	24
2011/4/7 2:00	0.04	6150	25.4	1.3	34.0	103	390	24
2011/4/7 4:00	0.04	6150	25.4	1.1	33.8	103	390	24
2011/4/7 6:00	0.03	6150	25.4	0.9	33.8	103	390	24
2011/4/7 8:00	0.03	6150	25.4	0.8	34.0	103	390	24
2011/4/7 9:00	0.03	6150	25.4	0.7	34.0	103	391	24
2011/4/7 10:00	0.04	6150	25.5	0.7	33.7	103	391	24
2011/4/7 12:00	0.04	6150	25.5	0.6	34.0	103	392	24
2011/4/7 14:00	0.03	6150	25.5	1.3	33.6	103	500	24
2011/4/7 16:00	0.04	6150	25.4	2.1	33.7	104	620	24
2011/4/7 18:00	0.03	6150	25.3	2.8	33.8	105	810	24
2011/4/7 20:00								
2011/4/7 22:00								
2011/4/8 0:00								
2011/4/8 2:00								
2011/4/8 4:00								
2011/4/8 6:00								
2011/4/8 8:00								
2011/4/8 9:00								
2011/4/8 10:00								
2011/4/8 12:00								

-S/C水位、D/W圧力の変動は、SPHから2号機S/Cへの移送(4/7 11:58開始)作業による

2F-4号機

※燃料頂部(TAF)からの水位=炉水位+4200[mm]

4/4

時間	炉圧 [MPa (gage)]	炉水位 [mm] アップセット	炉水温度[°C] 給水/スル温度	D/W圧力 [kPa(gage)]	D/W温度 [°C]	S/C圧力 [kPa(abs)]	S/C水位 [mm]	S/C温度 [°C]
2011/4/6 12:00	0.07	4589	29.7	8	36.9	111	2100	30
2011/4/6 14:00	0.07	4589	29.9	8	37.3	111	2100	30
2011/4/6 16:00	0.07	4589	30.1	8	37.2	111	2100	30
2011/4/6 18:00	0.07	4589	30.3	8	36.6	111	2100	30
2011/4/6 20:00	0.07	4589	30.2	8	36.7	111	2100	30
2011/4/6 22:00	0.07	4589	30.2	8	36.9	111	2100	30
2011/4/7 0:00	0.07	4589	30.2	8	36.9	111	2100	31
2011/4/7 2:00	0.07	4589	30.3	8	36.6	111	2100	31
2011/4/7 4:00	0.07	4589	30.3	8	36.4	111	2100	31
2011/4/7 6:00	0.07	4589	30.3	8	36.4	111	2100	31
2011/4/7 8:00	0.07	4589	30.3	8	36.4	111	2100	31
2011/4/7 9:00	0.07	4589	30.3	8	36.6	111	2100	31
2011/4/7 10:00	0.07	4589	30.3	8	36.4	111	2100	31
2011/4/7 12:00	0.07	4589	30.3	8	36.3	111	2100	31
2011/4/7 14:00	0.07	4589	30.3	9	36.3	111	2100	31
2011/4/7 16:00	0.07	4589	30.4	9	36.4	111	2100	31
2011/4/7 18:00	0.07	4589	30.4	9	36.2	111	2100	31
2011/4/7 20:00								
2011/4/7 22:00								
2011/4/8 0:00								
2011/4/8 2:00								
2011/4/8 4:00								
2011/4/8 6:00								
2011/4/8 8:00								
2011/4/8 9:00								
2011/4/8 10:00								
2011/4/8 12:00								