

## 2F-1号機

※燃料頂部(TAF)からの水位=炉水位+4200[mm]

時間	炉圧 [MPa (gage)]	炉水位 [mm] 停止時	炉水温度[°C] 給水/スル温度	D/W圧力 [kPa(gage)]	D/W温度 [°C]	S/C圧力 [kPa(abs)]	S/C水位 [mm]	S/C温度 [°C]
2011/3/30 12:00	0.01	3050	34.7	5	36.2	106	1162	24
2011/3/30 13:00	0.02	3000	42.2	5	36.3	106	1165	24
2011/3/30 14:00	0.02	3000	51.4	5	36.4	106	1169	24
2011/3/30 16:00	0.05	4800	40.9	5	38.4	107	1009	27
2011/3/30 18:00	0.05	5000	30.0	5	37.0	107	997	26
2011/3/30 20:00	0.05	5000	28.7	4	36.7	107	994	26
2011/3/30 22:00	0.05	5000	28.3	4	36.4	107	991	26
2011/3/31 0:00	0.05	5050	28.1	4	36.3	107	989	25
2011/3/31 2:00	0.05	5050	27.9	4	36.2	107	992	25
2011/3/31 4:00	0.05	5050	27.8	4	36.2	107	992	25
2011/3/31 6:00	0.05	5050	27.7	4	36.2	107	991	25
2011/3/31 8:00	0.05	5100	27.6	4	36.1	106	989	25
2011/3/31 9:00	0.05	5100	27.5	4	36.1	107	988	25
2011/3/31 10:00	0.05	5100	27.5	4	35.9	107	989	25
2011/3/31 12:00	0.05	5100	27.4	4	35.9	106	988	24
2011/3/31 14:00	0.05	5100	27.3	4	35.8	106	988	24
2011/3/31 16:00	0.05	5100	27.3	4	35.9	106	987	24
2011/3/31 18:00	0.05	5150	27.3	4	35.6	106	987	24
2011/3/31 20:00	0.05	5150	27.3	4	35.6	106	986	24
2011/3/31 22:00	0.05	5150	27.3	4	35.7	106	987	24
2011/4/1 0:00	0.05	5150	27.2	4	35.5	106	985	24
2011/4/1 2:00								
2011/4/1 4:00								
2011/4/1 6:00								
2011/4/1 8:00								
2011/4/1 9:00								
2011/4/1 10:00								
2011/4/1 12:00								

# 2F-2号機

※燃料頂部(TAF)からの水位=炉水位+4200[mm]

時間	炉圧 [MPa (gage)]	炉水位 [mm] 停止時	炉水温度[°C] 給水/スル温度	D/W圧力 [kPa(gage)]	D/W温度 [°C]	S/C圧力 [kPa(abs)]	S/C水位 [mm]	S/C温度 [°C]
2011/3/30 12:00	-0.05	3100	42.5	5.5	38.5	107	565	25
2011/3/30 13:00	-0.05	3200	53.0	5.7	38.3	107	565	25
2011/3/30 14:00	-0.04	3250	62.3	5.9	38.9	107	564	25
2011/3/30 16:00	0.05	6000	31.3	5.1	39.7	106	403	28
2011/3/30 18:00	0.03	6000	28.9	5.1	28.8	107	408	28
2011/3/30 20:00	0.04	6000	28.3	4.9	38.4	106	403	28
2011/3/30 22:00	0.04	6000	28.3	4.7	38.4	106	403	27
2011/3/31 0:00	0.04	6050	27.7	4.8	38.4	106	401	27
2011/3/31 2:00	0.04	6050	27.6	4.8	38.4	106	401	27
2011/3/31 4:00	0.04	6050	27.4	4.8	38.4	106	399	26
2011/3/31 6:00	0.04	6050	27.3	4.8	38.4	106	398	26
2011/3/31 8:00	0.04	6050	27.2	4.7	38.2	106	398	26
2011/3/31 9:00	0.04	6050	27.2	4.6	38.0	106	398	26
2011/3/31 10:00	0.04	6050	27.1	4.6	37.9	106	398	26
2011/3/31 12:00	0.04	6050	27.0	4.6	37.9	106	398	26
2011/3/31 14:00	0.04	6100	27.0	4.6	38.0	106	396	26
2011/3/31 16:00	0.04	6100	26.8	4.5	37.8	106	395	26
2011/3/31 18:00	0.04	6100	26.9	4.4	37.8	106	395	26
2011/3/31 20:00	0.04	6100	26.9	4.2	37.9	106	395	26
2011/3/31 22:00	0.04	6100	26.8	4.0	37.7	106	395	25
2011/4/1 0:00	0.04	6100	26.7	4.0	37.6	106	395	26
2011/4/1 2:00								
2011/4/1 4:00								
2011/4/1 6:00								
2011/4/1 8:00								
2011/4/1 9:00								
2011/4/1 10:00								
2011/4/1 12:00								

## 2F-3号機

※燃料頂部(TAF)からの水位=炉水位+4200[mm]

時間	炉圧 [MPa (gage)]	炉水位 [mm] アッパセット	炉水温度[°C] 給水/スル温度	D/W圧力 [kPa(gage)]	D/W温度 [°C]	S/C圧力 [kPa(abs)]	S/C水位 [mm]	S/C温度 [°C]
2011/3/30 14:00	0.00	3630	34.5	2	38.7	103	16	27
2011/3/30 16:00	0.00	3630	34.5	2	38.7	103	16	27
2011/3/30 18:00	0.00	3630	34.5	2	38.5	103	16	27
2011/3/30 20:00	0.00	3628	34.5	2	38.6	103	16	27
2011/3/30 22:00	0.00	3630	34.5	2	38.6	103	16	27
2011/3/31 0:00	0.00	3630	34.4	2	38.5	103	16	27
2011/3/31 2:00	0.00	3630	34.4	2	38.5	103	16	27
2011/3/31 4:00	0.00	3628	34.4	2	38.4	103	16	27
2011/3/31 6:00	0.00	3627	34.4	2	38.4	103	16	27
2011/3/31 8:00	0.00	3628	34.4	2	38.5	103	16	27
2011/3/31 9:00	0.00	3628	34.4	2	38.4	103	16	27
2011/3/31 10:00	0.00	3628	34.4	2	38.3	103	16	27
2011/3/31 12:00	0.00	3628	34.3	2	38.3	103	16	27
2011/3/31 14:00	0.00	3627	34.3	2	38.2	103	16	27
2011/3/31 16:00	0.00	3627	34.3	2	38.2	103	16	27
2011/3/31 18:00	0.00	3627	34.4	2	38.2	103	16	27
2011/3/31 20:00	0.00	3627	34.5	2	38.2	103	16	27
2011/3/31 22:00	0.00	3627	34.5	1	38.1	103	16	27
2011/4/1 0:00	0.00	3627	34.4	1	38.2	103	16	27
2011/4/1 2:00								
2011/4/1 4:00								
2011/4/1 6:00								
2011/4/1 8:00								
2011/4/1 9:00								
2011/4/1 10:00								
2011/4/1 12:00								

## 2F-4号機

※燃料頂部(TAF)からの水位=炉水位+4200[mm]

時間	炉圧 [MPa (gage)]	炉水位 [mm] アップセット	炉水温度[°C] 給水/スル温度	D/W圧力 [kPa(gage)]	D/W温度 [°C]	S/C圧力 [kPa(abs)]	S/C水位 [mm]	S/C温度 [°C]
2011/3/30 12:00	0.04	3713	27.0	1	41.1	103	9	27
2011/3/30 14:00	0.04	3708	27.0	1	40.8	102	9	27
2011/3/30 16:00	0.04	3704	26.9	1	40.6	102	9	27
2011/3/30 18:00	0.04	3700	26.9	1	40.8	103	9	27
2011/3/30 20:00	0.04	3693	26.9	1	40.5	102	9	27
2011/3/30 22:00	0.04	3689	26.8	1	40.4	102	9	27
2011/3/31 0:00	0.04	3683	26.7	1	40.5	103	10	27
2011/3/31 2:00	0.04	3680	26.8	1	40.7	103	10	28
2011/3/31 4:00	0.04	3677	26.9	1	40.7	103	10	28
2011/3/31 6:00	0.04	3672	26.9	1	40.4	103	10	28
2011/3/31 8:00	0.04	3668	26.9	1	40.2	102	10	28
2011/3/31 9:00	0.04	3666	26.9	1	40.2	102	10	28
2011/3/31 10:00	0.04	3665	26.9	1	40.4	103	45	28
2011/3/31 12:00	0.04	3658	26.9	2	40.4	103	142	27
2011/3/31 14:00	0.04	3654	26.8	2	40.0	103	142	28
2011/3/31 16:00	0.08	4589	35.8	1	40.0	103	80	29
2011/3/31 18:00	0.08	4589	29.3	1	40.2	103	83	30
2011/3/31 20:00	0.08	4589	28.6	1	40.2	103	83	30
2011/3/31 22:00	0.08	4589	28.6	1	40.2	103	76	30
2011/4/1 0:00	0.08	4589	28.9	1	40.1	103	73	29
2011/4/1 2:00								
2011/4/1 4:00								
2011/4/1 6:00								
2011/4/1 8:00								
2011/4/1 9:00								
2011/4/1 10:00								
2011/4/1 12:00								

## 2F-1号機

※燃料頂部(TAF)からの水位=炉水位+4200[mm]

時間	炉圧 [MPa (gage)]	炉水位 [mm] 停止時	炉水温度[°C] 給水ノズル温度	D/W圧力 [kPa(gage)]	D/W温度 [°C]	S/C圧力 [kPa(abs)]	S/C水位 [mm]	S/C温度 [°C]
2011/3/30 12:00	0.01	3050	34.7	5	36.2	106	1162	24
2011/3/30 13:00	0.02	3000	42.2	5	36.3	106	1165	24
2011/3/30 14:00	0.02	3000	51.4	5	36.4	106	1169	24
2011/3/30 16:00	0.05	4800	40.9	5	38.4	107	1009	27
2011/3/30 18:00	0.05	5000	30.0	5	37.0	107	997	26
2011/3/30 20:00	0.05	5000	28.7	4	36.7	107	994	26
2011/3/30 22:00	0.05	5000	28.3	4	36.4	107	991	26
2011/3/31 0:00	0.05	5050	28.1	4	36.3	107	989	25
2011/3/31 2:00	0.05	5050	27.9	4	36.2	107	992	25
2011/3/31 4:00	0.05	5050	27.8	4	36.2	107	992	25
2011/3/31 6:00	0.05	5050	27.7	4	36.2	107	991	25
2011/3/31 8:00	0.05	5100	27.6	4	36.1	106	989	25
2011/3/31 9:00	0.05	5100	27.5	4	36.1	107	988	25
2011/3/31 10:00	0.05	5100	27.5	4	35.9	107	989	25
2011/3/31 12:00	0.05	5100	27.4	4	35.9	106	988	24
2011/3/31 14:00	0.05	5100	27.3	4	35.8	106	988	24
2011/3/31 16:00	0.05	5100	27.3	4	35.9	106	987	24
2011/3/31 18:00	0.05	5150	27.3	4	35.6	106	987	24
2011/3/31 20:00	0.05	5150	27.3	4	35.6	106	986	24
2011/3/31 22:00	0.05	5150	27.3	4	35.7	106	987	24
2011/4/1 0:00	0.05	5150	27.2	4	35.5	106	985	24
2011/4/1 2:00	0.05	5150	27.2	4	35.4	106	987	24
2011/4/1 4:00								
2011/4/1 6:00								
2011/4/1 8:00								
2011/4/1 9:00								
2011/4/1 10:00								
2011/4/1 12:00								

# 2F-2号機

※燃料頂部(TAF)からの水位=炉水位+4200[mm]

時間	炉圧 [MPa (gage)]	炉水位 [mm] 停止時	炉水温度[°C] 給水スル温度	D/W圧力 [kPa(gage)]	D/W温度 [°C]	S/C圧力 [kPa(abs)]	S/C水位 [mm]	S/C温度 [°C]
2011/3/30 12:00	-0.05	3100	42.5	5.5	38.5	107	565	25
2011/3/30 13:00	-0.05	3200	53.0	5.7	38.3	107	565	25
2011/3/30 14:00	-0.04	3250	62.3	5.9	38.9	107	564	25
2011/3/30 16:00	0.05	6000	31.3	5.1	39.7	106	403	28
2011/3/30 18:00	0.03	6000	28.9	5.1	28.8	107	408	28
2011/3/30 20:00	0.04	6000	28.3	4.9	38.4	106	403	28
2011/3/30 22:00	0.04	6000	28.3	4.7	38.4	106	403	27
2011/3/31 0:00	0.04	6050	27.7	4.8	38.4	106	401	27
2011/3/31 2:00	0.04	6050	27.6	4.8	38.4	106	401	27
2011/3/31 4:00	0.04	6050	27.4	4.8	38.4	106	399	26
2011/3/31 6:00	0.04	6050	27.3	4.8	38.4	106	398	26
2011/3/31 8:00	0.04	6050	27.2	4.7	38.2	106	398	26
2011/3/31 9:00	0.04	6050	27.2	4.6	38.0	106	398	26
2011/3/31 10:00	0.04	6050	27.1	4.6	37.9	106	398	26
2011/3/31 12:00	0.04	6050	27.0	4.6	37.9	106	398	26
2011/3/31 14:00	0.04	6100	27.0	4.6	38.0	106	396	26
2011/3/31 16:00	0.04	6100	26.8	4.5	37.8	106	395	26
2011/3/31 18:00	0.04	6100	26.9	4.4	37.8	106	395	26
2011/3/31 20:00	0.04	6100	26.9	4.2	37.9	106	395	26
2011/3/31 22:00	0.04	6100	26.8	4.0	37.7	106	395	25
2011/4/1 0:00	0.04	6100	26.7	4.0	37.6	106	395	26
2011/4/1 2:00	0.04	6100	26.7	3.9	37.7	106	395	25
2011/4/1 4:00								
2011/4/1 6:00								
2011/4/1 8:00								
2011/4/1 9:00								
2011/4/1 10:00								
2011/4/1 12:00								

# 2F-3号機

※燃料頂部(TAF)からの水位 = 炉水位 + 4200[mm]

時間	炉圧 [MPa (gage)]	炉水位 [mm] アッパセット	炉水温度[°C] 給水/スル温度	D/W圧力 [kPa(gage)]	D/W温度 [°C]	S/C圧力 [kPa(abs)]	S/C水位 [mm]	S/C温度 [°C]
2011/3/30 14:00	0.00	3630	34.5	2	38.7	103	16	27
2011/3/30 16:00	0.00	3630	34.5	2	38.7	103	16	27
2011/3/30 18:00	0.00	3630	34.5	2	38.5	103	16	27
2011/3/30 20:00	0.00	3628	34.5	2	38.6	103	16	27
2011/3/30 22:00	0.00	3630	34.5	2	38.6	103	16	27
2011/3/31 0:00	0.00	3630	34.4	2	38.5	103	16	27
2011/3/31 2:00	0.00	3630	34.4	2	38.5	103	16	27
2011/3/31 4:00	0.00	3628	34.4	2	38.4	103	16	27
2011/3/31 6:00	0.00	3627	34.4	2	38.4	103	16	27
2011/3/31 8:00	0.00	3628	34.4	2	38.5	103	16	27
2011/3/31 9:00	0.00	3628	34.4	2	38.4	103	16	27
2011/3/31 10:00	0.00	3628	34.4	2	38.3	103	16	27
2011/3/31 12:00	0.00	3628	34.3	2	38.3	103	16	27
2011/3/31 14:00	0.00	3627	34.3	2	38.2	103	16	27
2011/3/31 16:00	0.00	3627	34.3	2	38.2	103	16	27
2011/3/31 18:00	0.00	3627	34.4	2	38.2	103	16	27
2011/3/31 20:00	0.00	3627	34.5	2	38.2	103	16	27
2011/3/31 22:00	0.00	3627	34.5	1	38.1	103	16	27
2011/4/1 0:00	0.00	3627	34.4	1	38.2	103	16	27
2011/4/1 2:00	0.00	3627	34.4	1	38.2	103	16	27
2011/4/1 4:00								
2011/4/1 6:00								
2011/4/1 8:00								
2011/4/1 9:00								
2011/4/1 10:00								
2011/4/1 12:00								

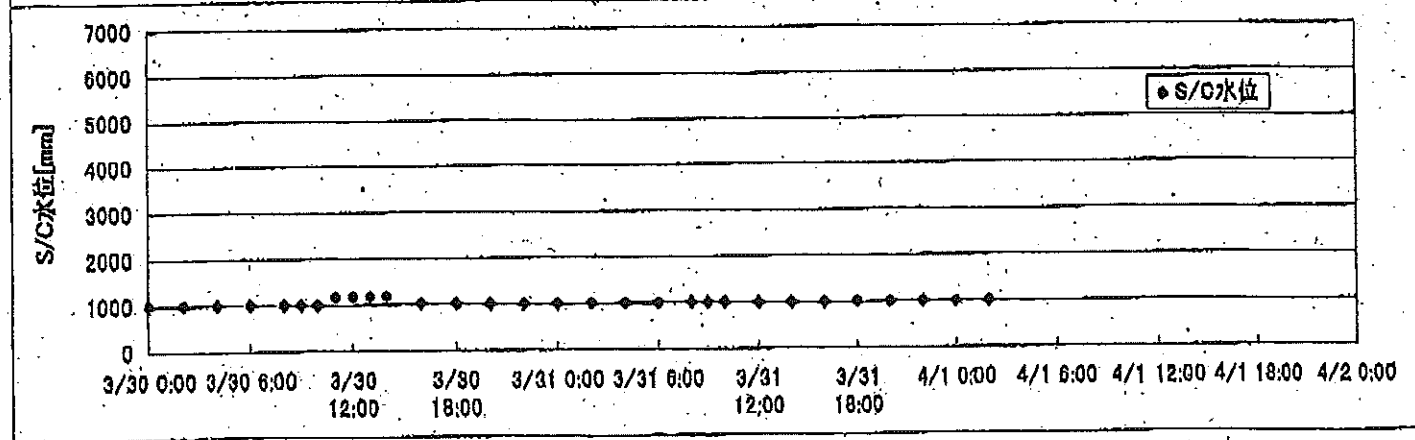
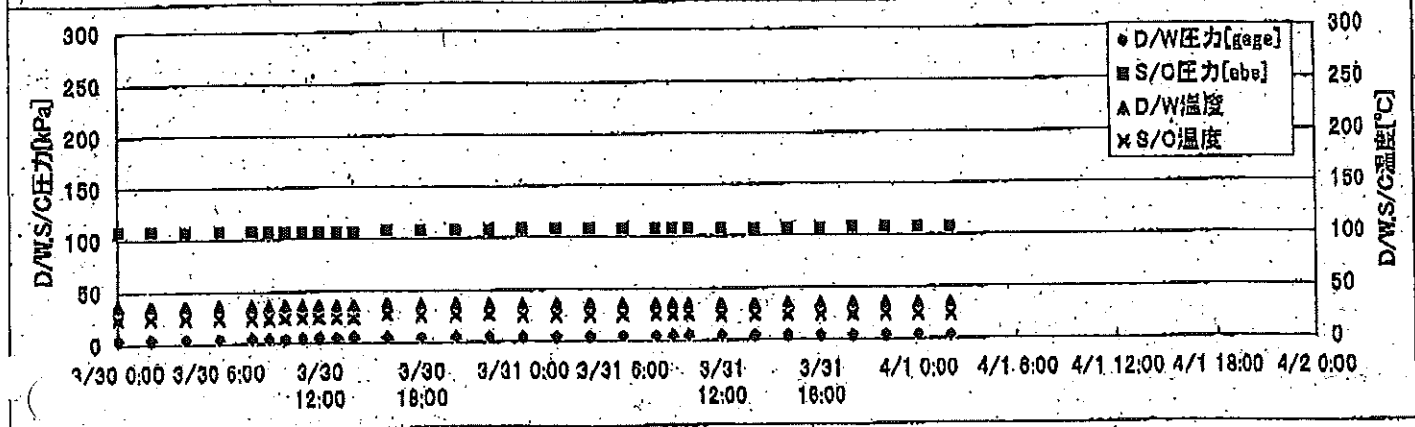
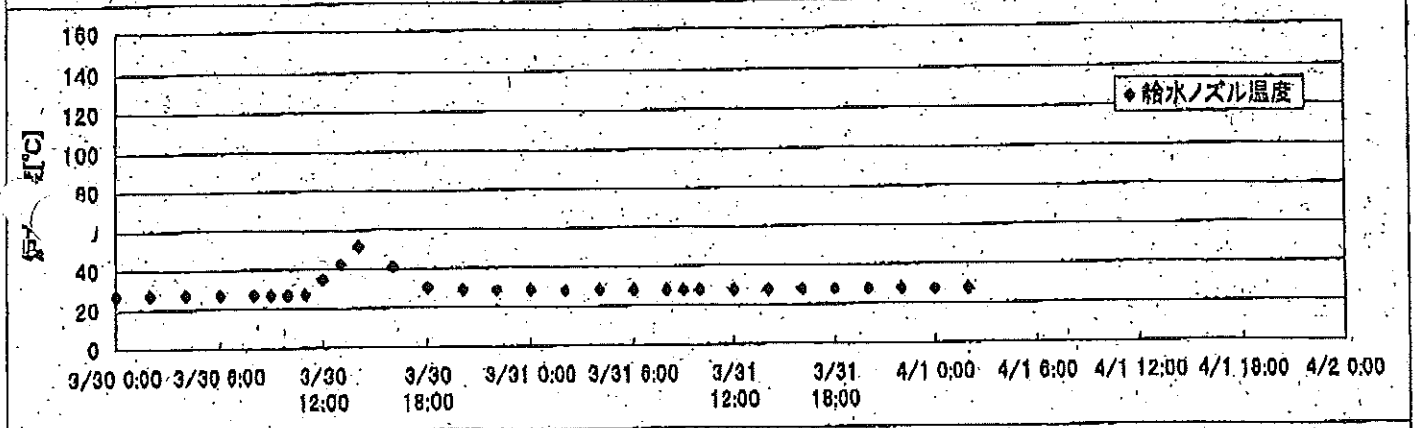
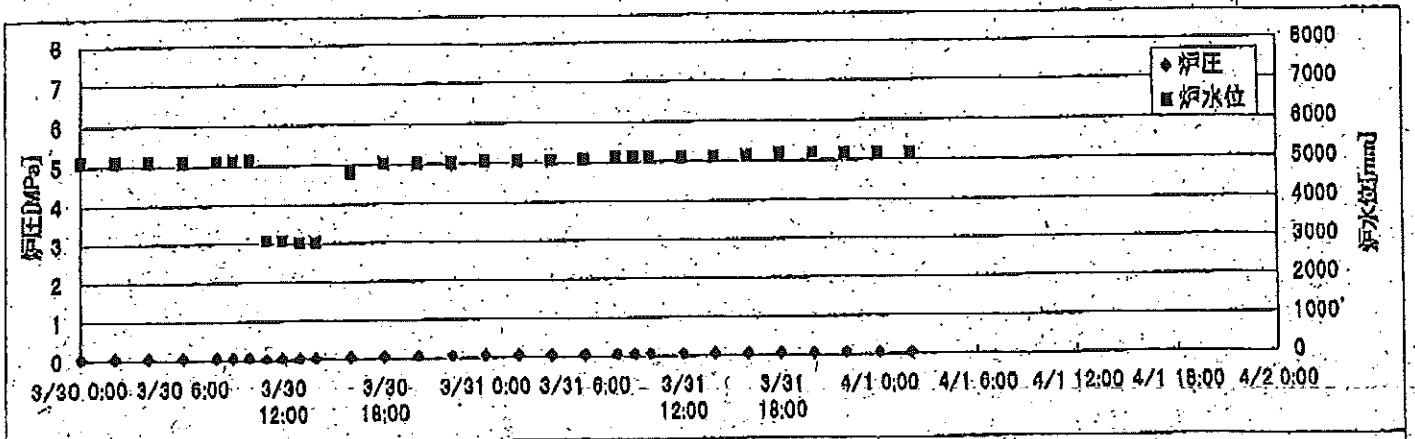
# 2F-4号機

※燃料頂部(TAF)からの水位=炉水位+4200[mm]

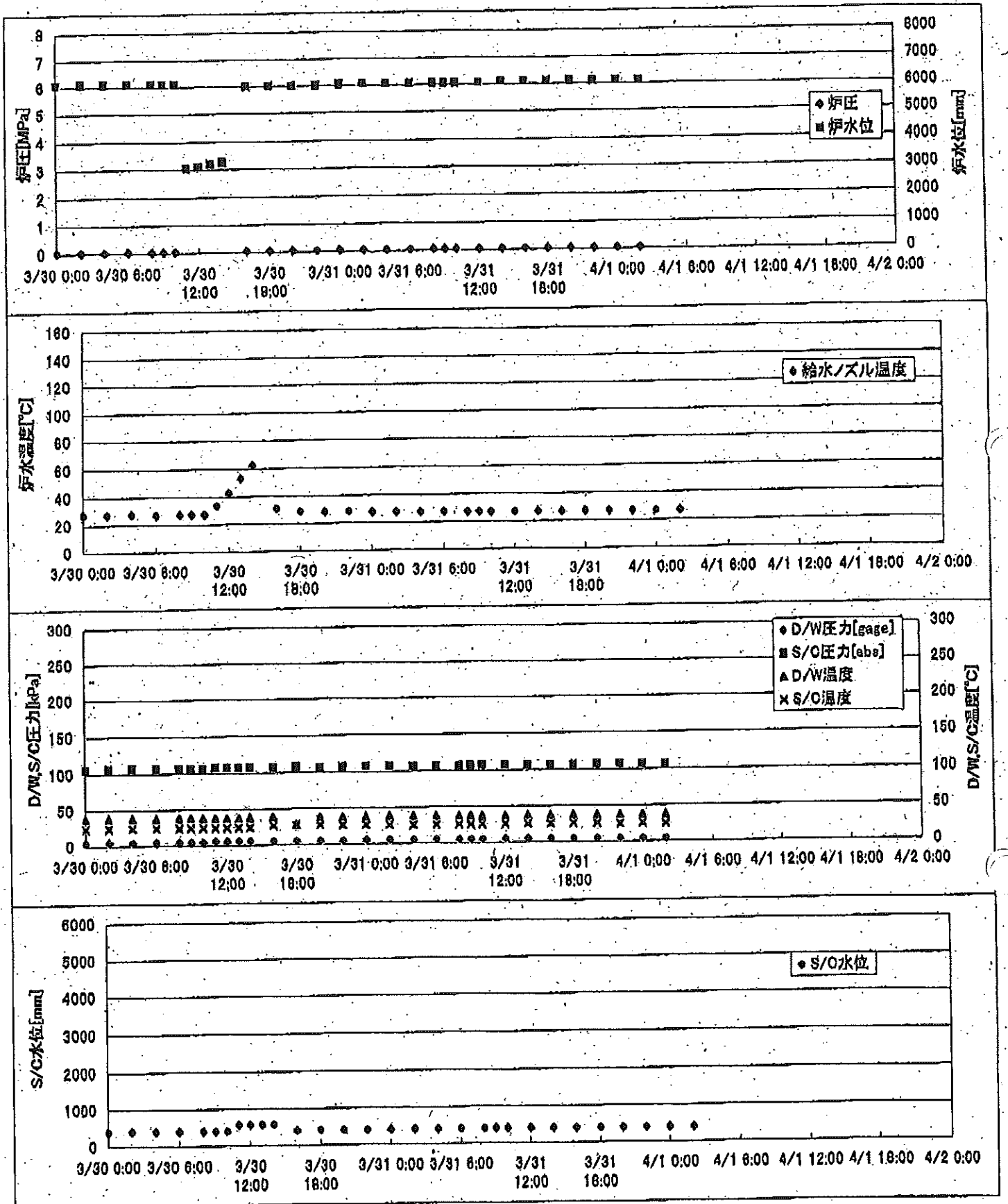
時間	炉圧 [MPa (gage)]	炉水位 [mm] アップセット	炉水温度[°C] 給水/スル温度	D/W圧力 [kPa(gage)]	D/W温度 [°C]	S/C圧力 [kPa(abs)]	S/C水位 [mm]	S/C温度 [°C]
2011/3/30 12:00	0.04	3713	27.0	1	41.1	103	9	27
2011/3/30 14:00	0.04	3708	27.0	1	40.8	102	9	27
2011/3/30 16:00	0.04	3704	26.9	1	40.6	102	9	27
2011/3/30 18:00	0.04	3700	26.9	1	40.8	103	9	27
2011/3/30 20:00	0.04	3693	26.9	1	40.5	102	9	27
2011/3/30 22:00	0.04	3689	26.8	1	40.4	102	9	27
2011/3/31 0:00	0.04	3683	26.7	1	40.5	103	10	27
2011/3/31 2:00	0.04	3680	26.8	1	40.7	103	10	28
2011/3/31 4:00	0.04	3677	26.9	1	40.7	103	10	28
2011/3/31 6:00	0.04	3672	26.9	1	40.4	103	10	28
2011/3/31 8:00	0.04	3668	26.9	1	40.2	102	10	28
2011/3/31 9:00	0.04	3666	26.9	1	40.2	102	10	28
2011/3/31 10:00	0.04	3665	26.9	1	40.4	103	45	28
2011/3/31 12:00	0.04	3658	26.9	2	40.4	103	142	27
2011/3/31 14:00	0.04	3654	26.8	2	40.0	103	142	28
2011/3/31 16:00	0.08	4589	35.8	1	40.0	103	80	29
2011/3/31 18:00	0.08	4589	29.3	1	40.2	103	83	30
2011/3/31 20:00	0.08	4589	28.6	1	40.2	103	83	30
2011/3/31 22:00	0.08	4589	28.6	1	40.2	103	76	30
2011/4/1 0:00	0.08	4589	28.9	1	40.1	103	73	29
2011/4/1 2:00	0.08	4589	28.6	1	39.6	103	70	29
2011/4/1 4:00								
2011/4/1 6:00								
2011/4/1 8:00								
2011/4/1 9:00								
2011/4/1 10:00								
2011/4/1 12:00								



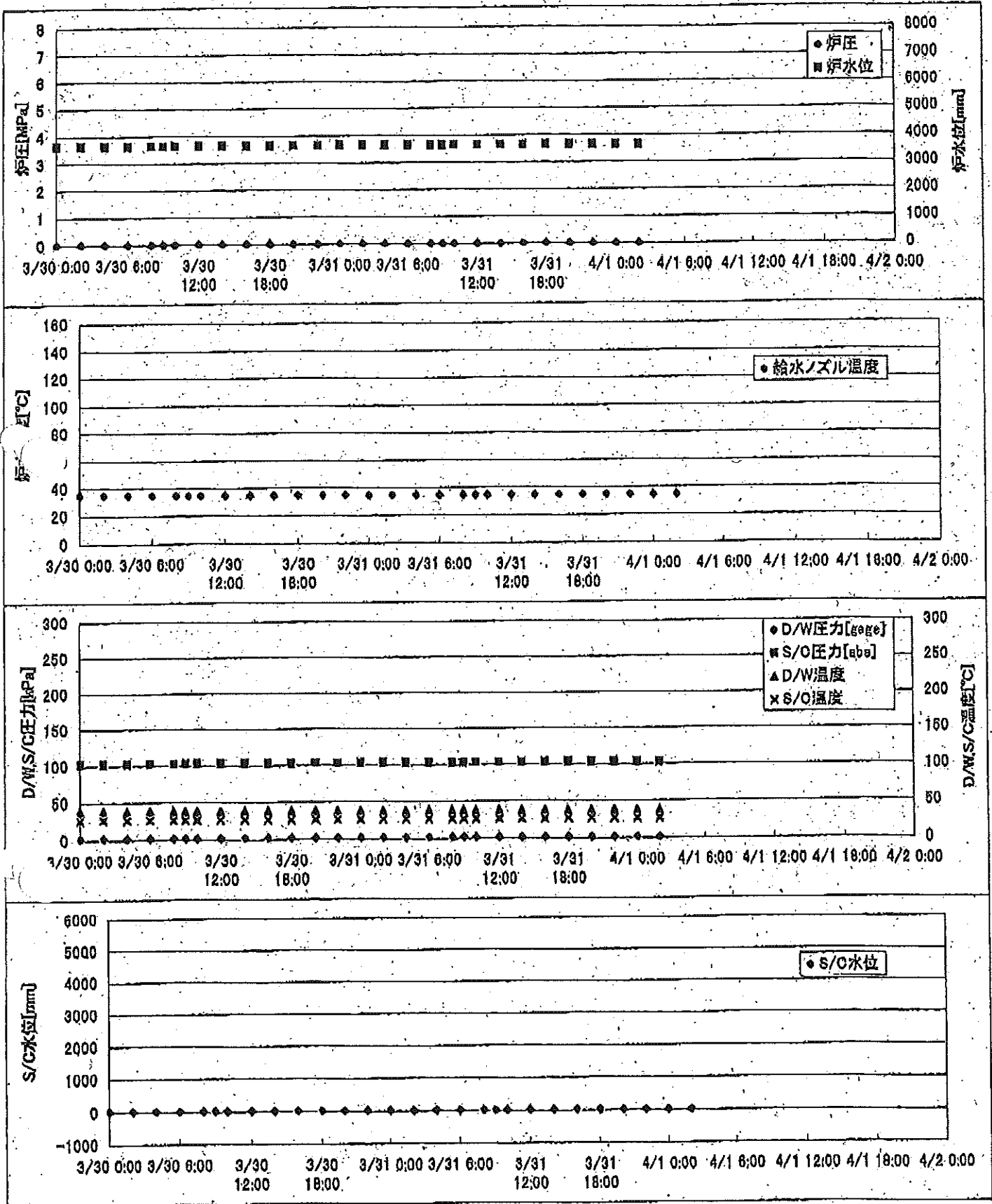
# 2F-1号機



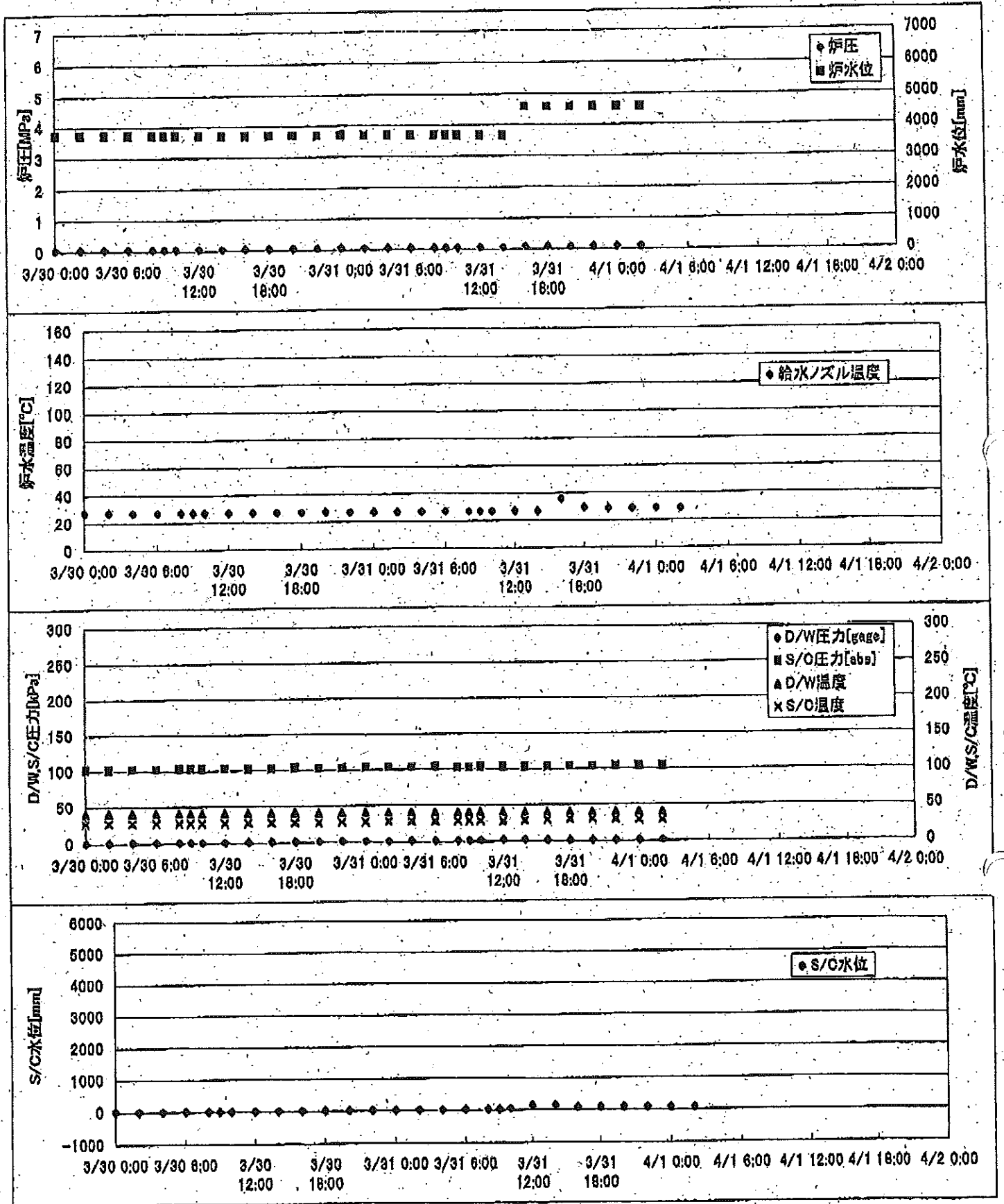
# 2F-2号機



# 2F-3号機



# 2F-4号機



## 2F-1号機

※燃料頂部(TAF)からの水位=炉水位+4200[mm]

時間	炉圧 [MPa (gage)]	炉水位 [mm] 停止時	炉水温度[°C] 給水/スル温度	D/W圧力 [kPa(gage)]	D/W温度 [°C]	S/C圧力 [kPa(abs)]	S/C水位 [mm]	S/C温度 [°C]
2011/3/30 12:00	0.01	3050	34.7	5	36.2	106	1162	24
2011/3/30 13:00	0.02	3000	42.2	5	36.3	106	1165	24
2011/3/30 14:00	0.02	3000	51.4	5	36.4	106	1169	24
2011/3/30 16:00	0.05	4800	40.9	5	38.4	107	1009	27
2011/3/30 18:00	0.05	5000	30.0	5	37.0	107	997	26
2011/3/30 20:00	0.05	5000	28.7	4	36.7	107	994	26
2011/3/30 22:00	0.05	5000	28.3	4	36.4	107	991	26
2011/3/31 0:00	0.05	5050	28.1	4	36.3	107	989	25
2011/3/31 2:00	0.05	5050	27.9	4	36.2	107	992	25
2011/3/31 4:00	0.05	5050	27.8	4	36.2	107	992	25
2011/3/31 6:00	0.05	5050	27.7	4	36.2	107	991	25
2011/3/31 8:00	0.05	5100	27.6	4	36.1	106	989	25
2011/3/31 9:00	0.05	5100	27.5	4	36.1	107	988	25
2011/3/31 10:00	0.05	5100	27.5	4	35.9	107	989	25
2011/3/31 12:00	0.05	5100	27.4	4	35.9	106	988	24
2011/3/31 14:00	0.05	5100	27.3	4	35.8	106	988	24
2011/3/31 16:00	0.05	5100	27.3	4	35.9	106	987	24
2011/3/31 18:00	0.05	5150	27.3	4	35.6	106	987	24
2011/3/31 20:00	0.05	5150	27.3	4	35.6	106	986	24
2011/3/31 22:00	0.05	5150	27.3	4	35.7	106	987	24
2011/4/1 0:00	0.05	5150	27.2	4	35.5	106	985	24
2011/4/1 2:00	0.05	5150	27.2	4	35.4	106	987	24
2011/4/1 4:00	0.05	5200	27.1	3	35.4	106	987	24
2011/4/1 6:00	0.05	5200	27.1	3	35.4	106	986	24
2011/4/1 8:00								
2011/4/1 9:00								
2011/4/1 10:00								
2011/4/1 12:00								

# 2F-2号機

※燃料頂部(TAF)からの水位=炉水位+4200[mm]

時間	炉圧 [MPa (gage)]	炉水位 [mm] 停止時	炉水温度[°C] 給水/スル温度	D/W圧力 [kPa(gage)]	D/W温度 [°C]	S/C圧力 [kPa(abs)]	S/C水位 [mm]	S/C温度 [°C]
2011/3/30 12:00	-0.05	3100	42.5	5.5	38.5	107	565	25
2011/3/30 13:00	-0.05	3200	53.0	5.7	38.3	107	565	25
2011/3/30 14:00	-0.04	3250	62.3	5.9	38.9	107	564	25
2011/3/30 16:00	0.05	6000	31.3	5.1	39.7	106	403	28
2011/3/30 18:00	0.03	6000	28.9	5.1	28.8	107	408	28
2011/3/30 20:00	0.04	6000	28.3	4.9	38.4	106	403	28
2011/3/30 22:00	0.04	6000	28.3	4.7	38.4	106	403	27
2011/3/31 0:00	0.04	6050	27.7	4.8	38.4	106	401	27
2011/3/31 2:00	0.04	6050	27.6	4.8	38.4	106	401	27
2011/3/31 4:00	0.04	6050	27.4	4.8	38.4	106	399	26
2011/3/31 6:00	0.04	6050	27.3	4.8	38.4	106	398	26
2011/3/31 8:00	0.04	6050	27.2	4.7	38.2	106	398	26
2011/3/31 9:00	0.04	6050	27.2	4.6	38.0	106	398	26
2011/3/31 10:00	0.04	6050	27.1	4.6	37.9	106	398	26
2011/3/31 12:00	0.04	6050	27.0	4.6	37.9	106	398	26
2011/3/31 14:00	0.04	6100	27.0	4.6	38.0	106	396	26
2011/3/31 16:00	0.04	6100	26.8	4.5	37.8	106	395	26
2011/3/31 18:00	0.04	6100	26.9	4.4	37.8	106	395	26
2011/3/31 20:00	0.04	6100	26.9	4.2	37.9	106	395	26
2011/3/31 22:00	0.04	6100	26.9	4.0	37.7	106	395	25
2011/4/1 0:00	0.04	6100	26.8	4.0	37.6	106	395	26
2011/4/1 2:00	0.04	6100	26.7	3.9	37.7	106	395	25
2011/4/1 4:00	0.04	6100	26.7	3.8	37.4	106	394	25
2011/4/1 6:00	0.04	6100	26.6	3.7	37.4	106	394	25
2011/4/1 8:00								
2011/4/1 9:00								
2011/4/1 10:00								
2011/4/1 12:00								

# 2F-3号機

※燃料頂部(TAF)からの水位=炉水位+4200[mm]

時間	炉圧 [MPa (gage)]	炉水位 [mm] アップセット	炉水温度[°C] 給水/スル温度	D/W圧力 [kPa(gage)]	D/W温度 [°C]	S/C圧力 [kPa(abs)]	S/C水位 [mm]	S/C温度 [°C]
2011/3/30 14:00	0.00	3630	34.5	2	38.7	103	16	27
2011/3/30 16:00	0.00	3630	34.5	2	38.7	103	16	27
2011/3/30 18:00	0.00	3630	34.5	2	38.5	103	16	27
2011/3/30 20:00	0.00	3628	34.5	2	38.6	103	16	27
2011/3/30 22:00	0.00	3630	34.5	2	38.6	103	16	27
2011/3/31 0:00	0.00	3630	34.4	2	38.5	103	16	27
2011/3/31 2:00	0.00	3630	34.4	2	38.5	103	16	27
2011/3/31 4:00	0.00	3628	34.4	2	38.4	103	16	27
2011/3/31 6:00	0.00	3627	34.4	2	38.4	103	16	27
2011/3/31 8:00	0.00	3628	34.4	2	38.5	103	16	27
2011/3/31 9:00	0.00	3628	34.4	2	38.4	103	16	27
2011/3/31 10:00	0.00	3628	34.4	2	38.3	103	16	27
2011/3/31 12:00	0.00	3628	34.3	2	38.3	103	16	27
2011/3/31 14:00	0.00	3627	34.3	2	38.2	103	16	27
2011/3/31 16:00	0.00	3627	34.3	2	38.2	103	16	27
2011/3/31 18:00	0.00	3627	34.4	2	38.2	103	16	27
2011/3/31 20:00	0.00	3627	34.5	2	38.2	103	16	27
2011/3/31 22:00	0.00	3627	34.5	1	38.1	103	16	27
2011/4/1 0:00	0.00	3627	34.4	1	38.2	103	16	27
2011/4/1 2:00	0.00	3627	34.4	1	38.2	103	16	27
2011/4/1 4:00	0.00	3630	35.3	1	38.1	103	16	27
2011/4/1 6:00	0.00	3631	35.7	1	38.1	103	16	27
2011/4/1 8:00								
2011/4/1 9:00								
2011/4/1 10:00								
2011/4/1 12:00								

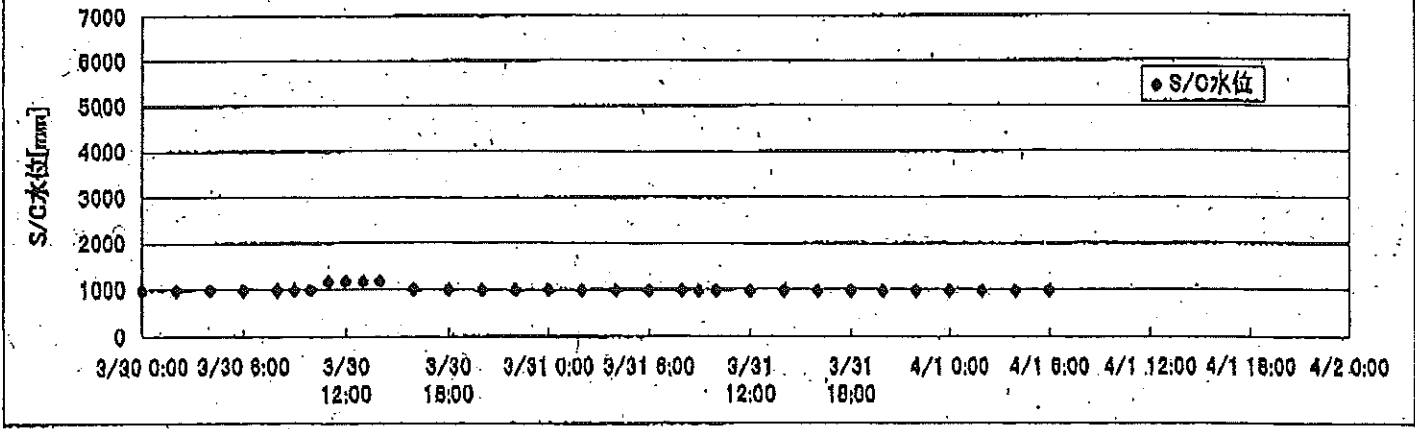
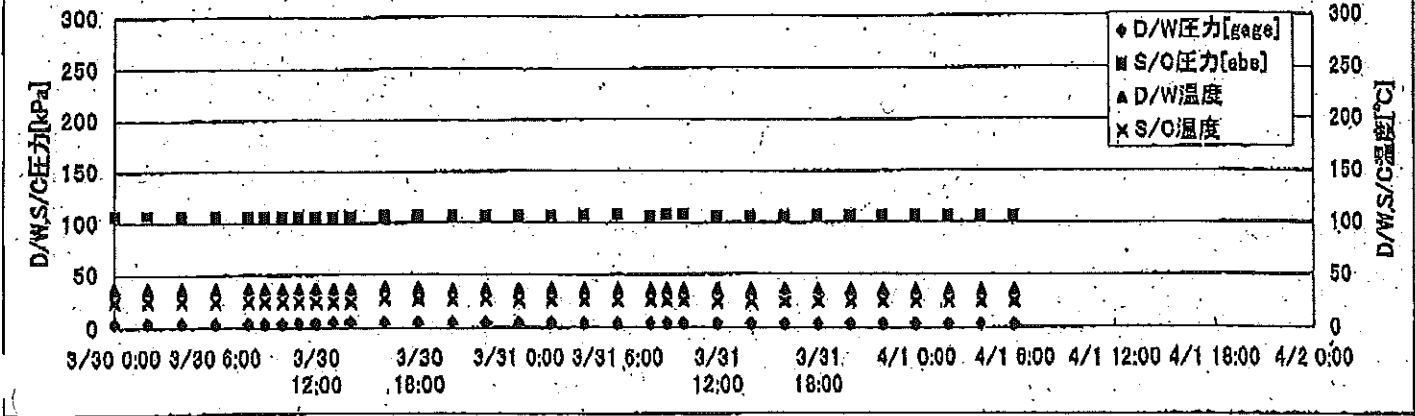
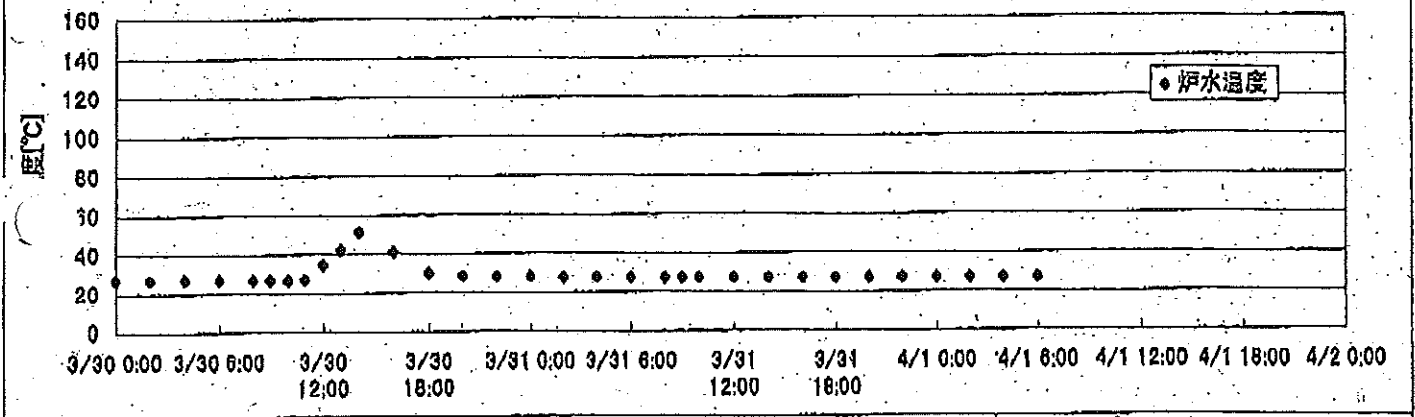
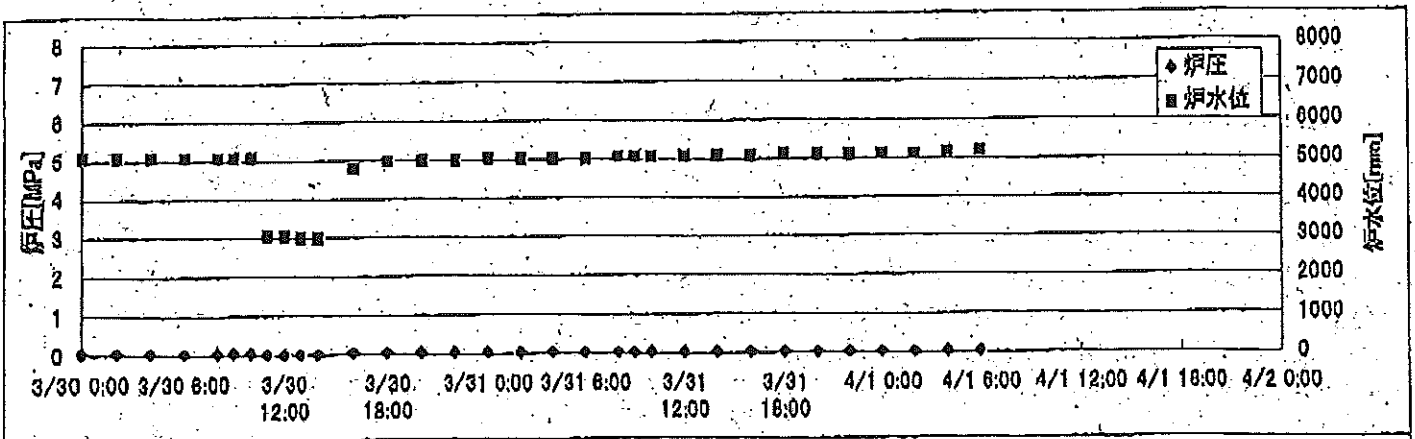
# 2F-4号機

※燃料頂部(TAF)からの水位=炉水位+4200[mm]

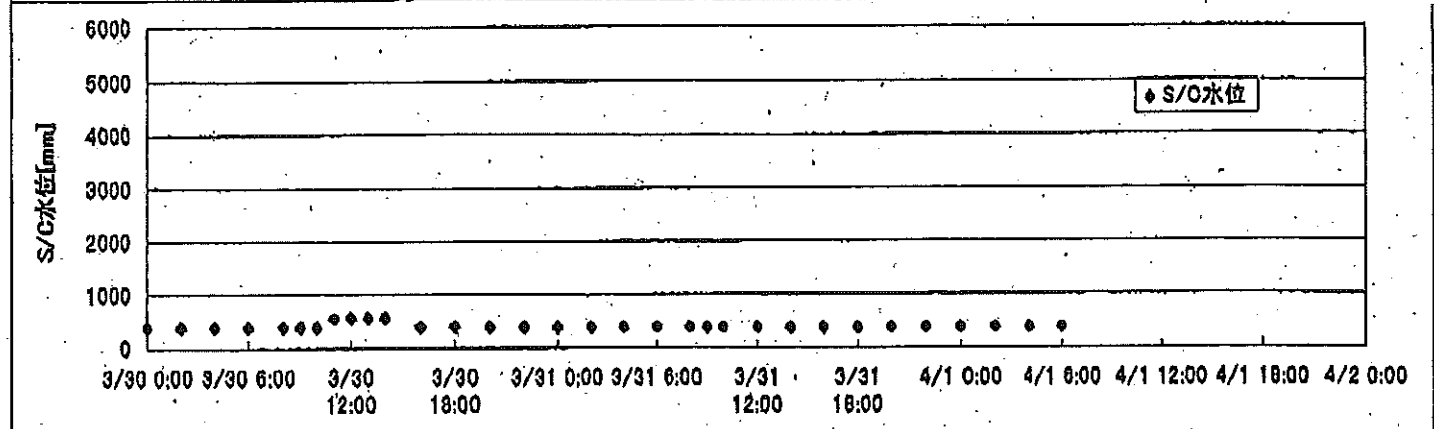
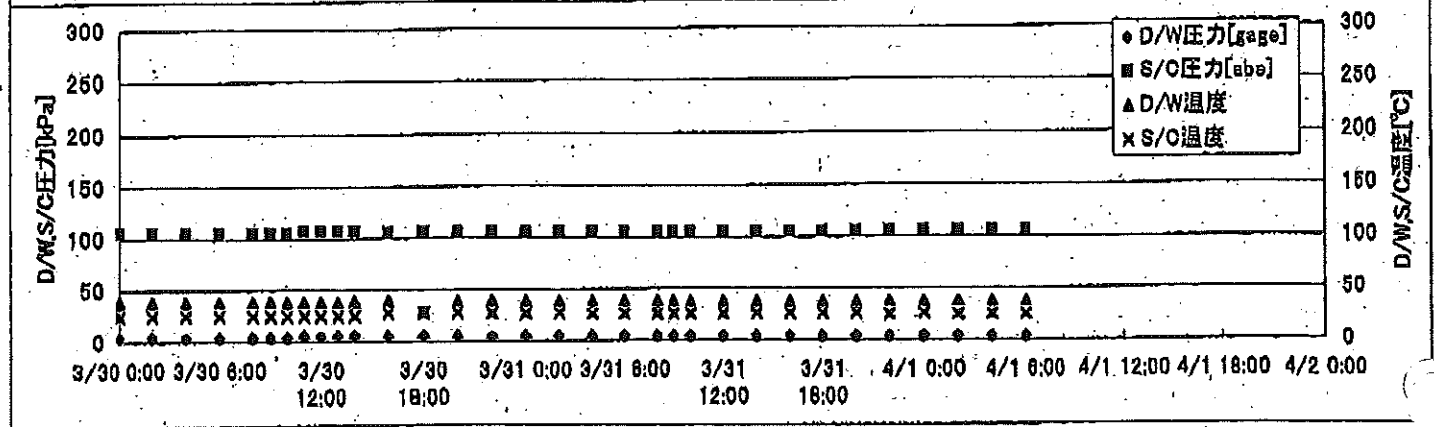
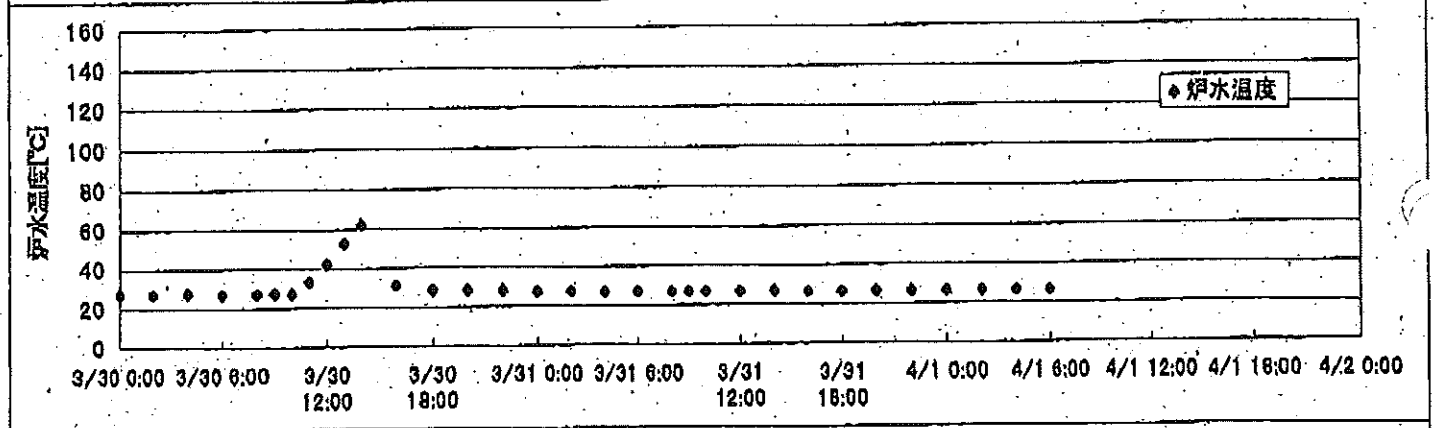
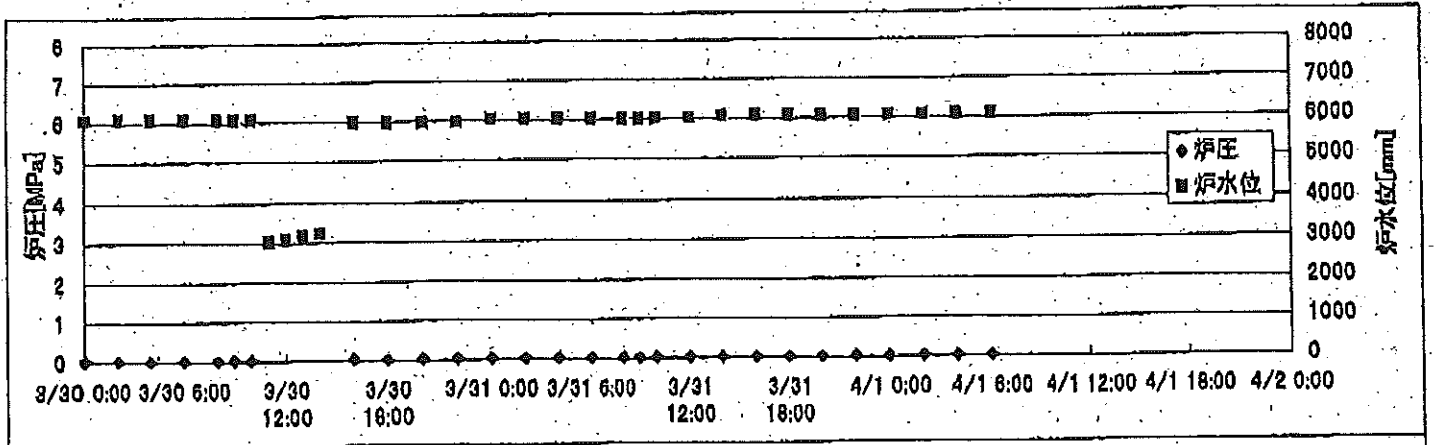
時間	炉圧 [MPa (gage)]	炉水位 [mm] アッパセット	炉水温度[°C] 給水/スル温度	D/W圧力 [kPa(gage)]	D/W温度 [°C]	S/C圧力 [kPa(abs)]	S/C水位 [mm]	S/C温度 [°C]
2011/3/30 12:00	0.04	3713	27.0	1	41.1	103	9	27
2011/3/30 14:00	0.04	3708	27.0	1	40.8	102	9	27
2011/3/30 16:00	0.04	3704	26.9	1	40.6	102	9	27
2011/3/30 18:00	0.04	3700	26.9	1	40.8	103	9	27
2011/3/30 20:00	0.04	3693	26.9	1	40.5	102	9	27
2011/3/30 22:00	0.04	3689	26.8	1	40.4	102	9	27
2011/3/31 0:00	0.04	3683	26.7	1	40.5	103	10	27
2011/3/31 2:00	0.04	3680	26.8	1	40.7	103	10	28
2011/3/31 4:00	0.04	3677	26.9	1	40.7	103	10	28
2011/3/31 6:00	0.04	3672	26.9	1	40.4	103	10	28
2011/3/31 8:00	0.04	3668	26.9	1	40.2	102	10	28
2011/3/31 9:00	0.04	3666	26.9	1	40.2	102	10	28
2011/3/31 10:00	0.04	3665	26.9	1	40.4	103	45	28
2011/3/31 12:00	0.04	3658	26.9	2	40.4	103	142	27
2011/3/31 14:00	0.04	3654	26.8	2	40.0	103	142	28
2011/3/31 16:00	0.08	4589	35.8	1	40.0	103	80	29
2011/3/31 18:00	0.08	4589	29.3	1	40.2	103	83	30
2011/3/31 20:00	0.08	4589	28.6	1	40.2	103	83	30
2011/3/31 22:00	0.08	4589	28.6	1	40.2	103	76	30
2011/4/1 0:00	0.08	4589	28.9	1	40.1	103	73	29
2011/4/1 2:00	0.08	4589	28.6	1	39.6	103	70	29
2011/4/1 4:00	0.08	4589	28.4	0	39.4	102	64	29
2011/4/1 6:00	0.07	4589	28.5	0	39.7	102	87	29
2011/4/1 8:00								
2011/4/1 9:00								
2011/4/1 10:00								
2011/4/1 12:00								



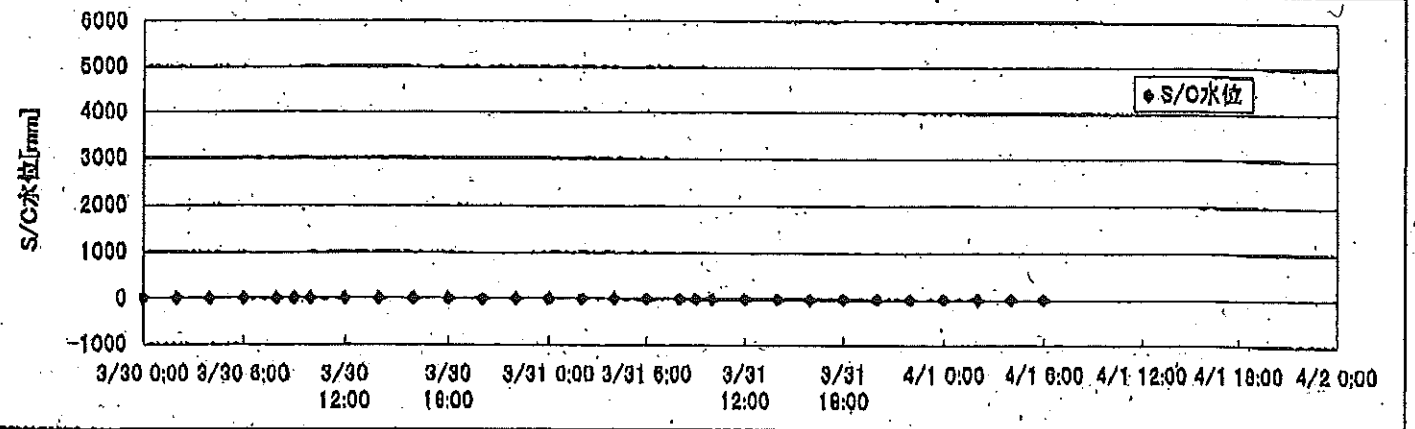
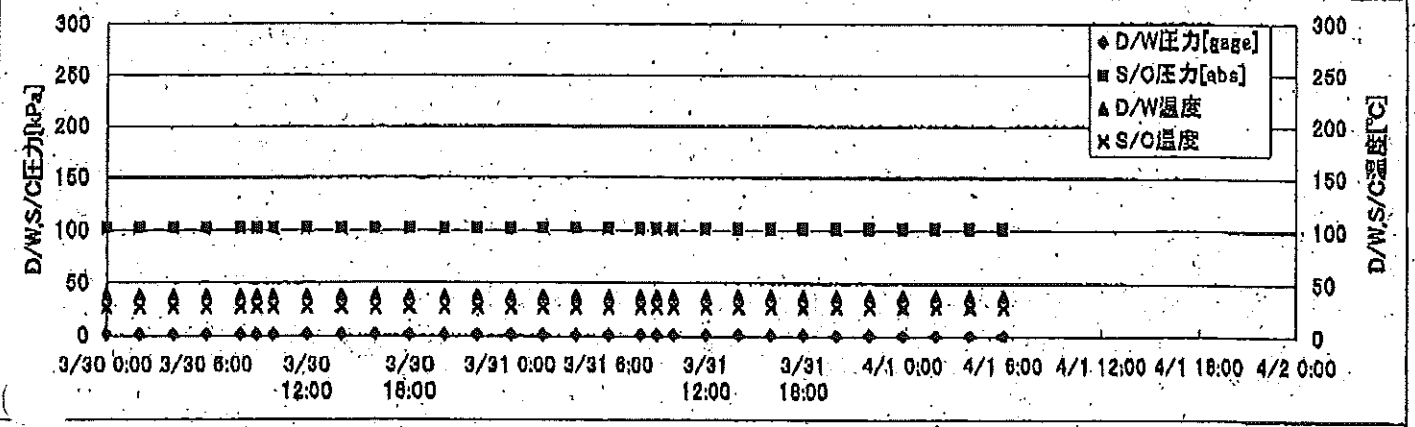
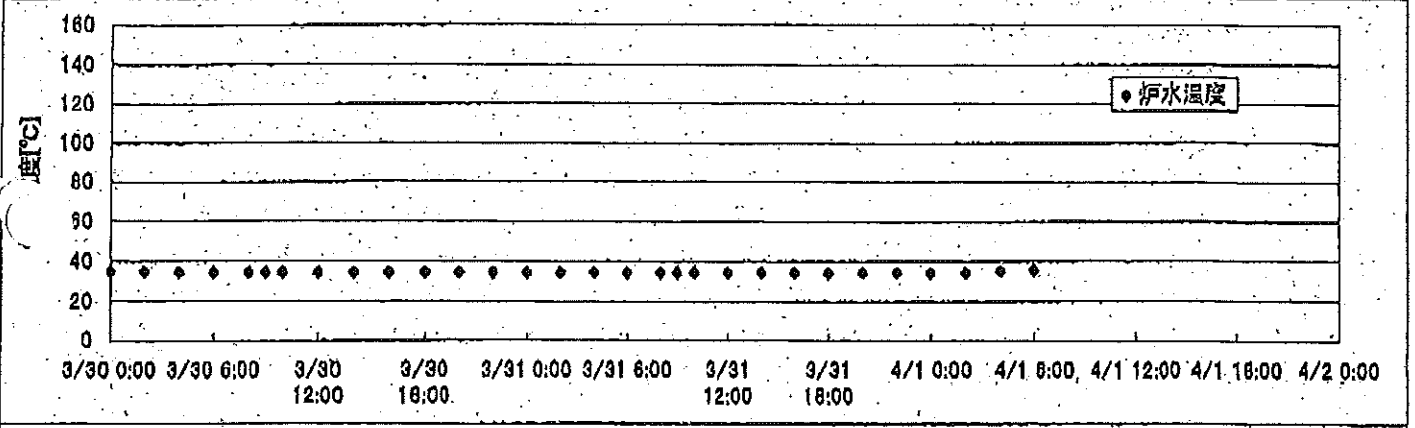
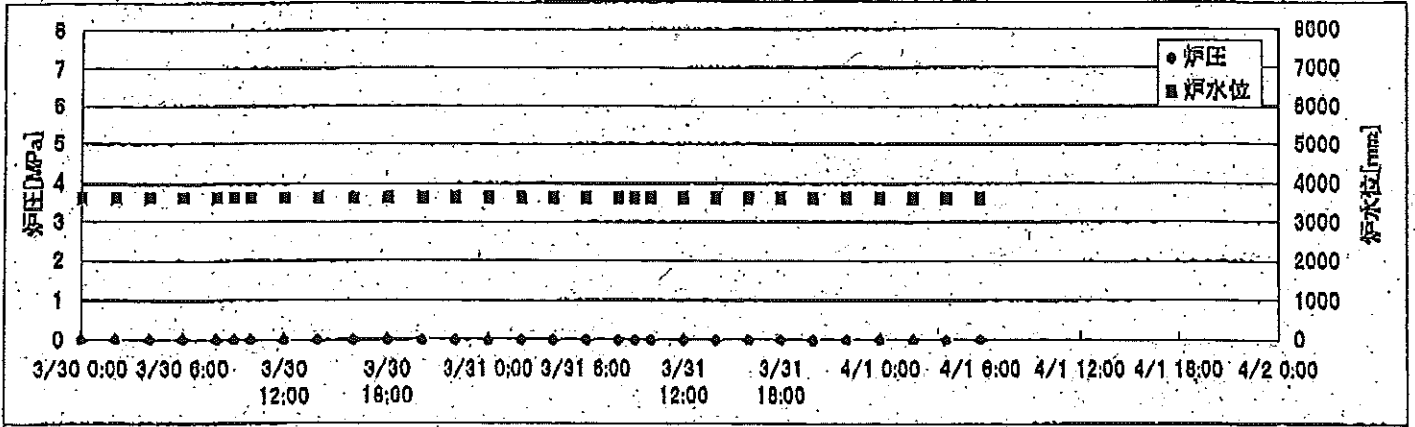
# 2F-1号機



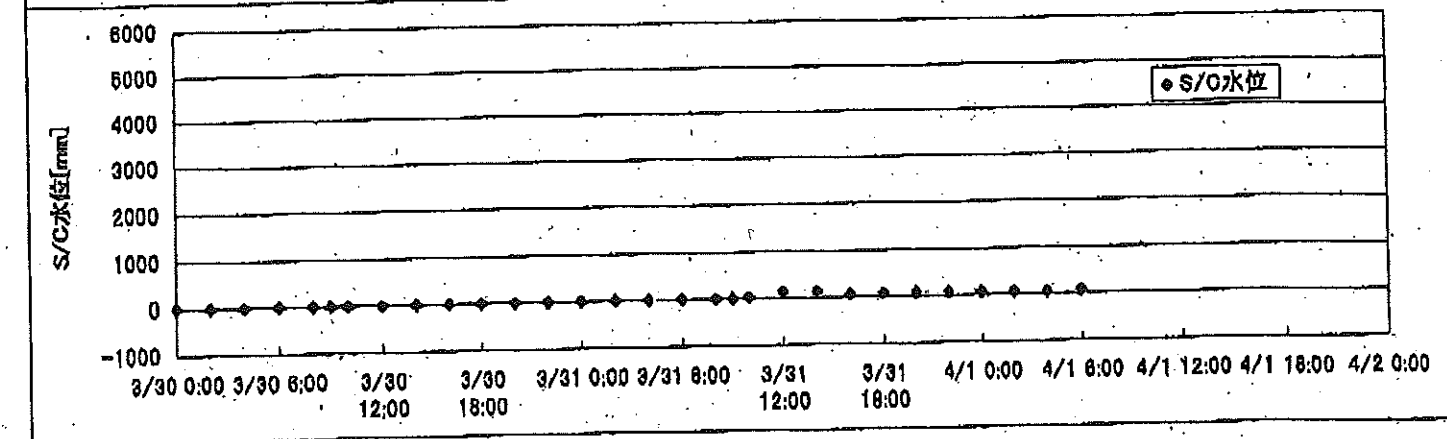
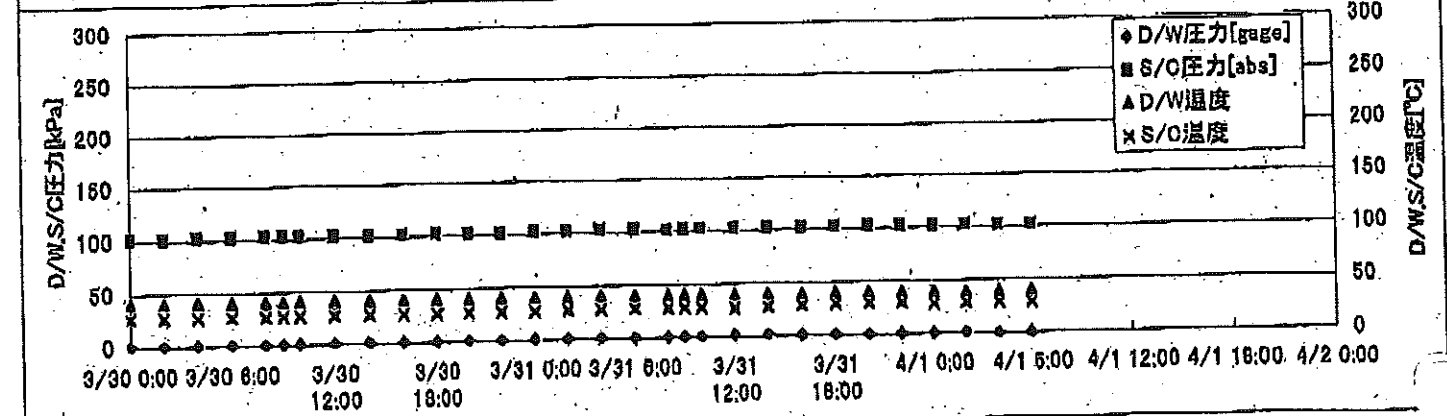
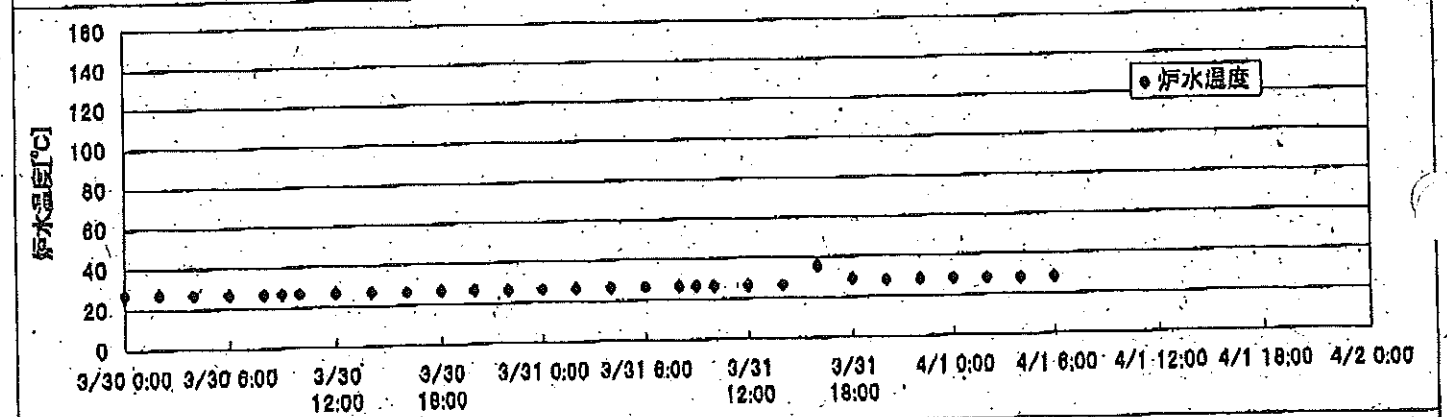
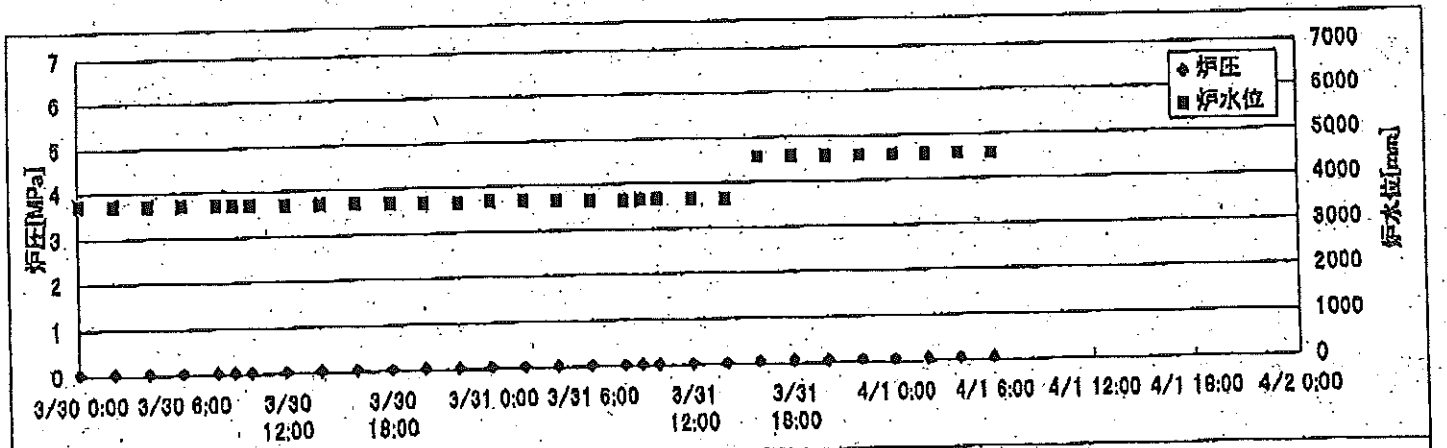
# 2F-2号機



# 2F-3号機



# 2F-4号機



# 2F-1号機

※燃料頂部(TAF)からの水位 = 炉水位 + 4200[mm]

時間	炉圧 [MPa (gage)]	炉水位 [mm] 停止時	炉水温度[°C] 給水/スル温度	D/W圧力 [kPa(gage)]	D/W温度 [°C]	S/C圧力 [kPa(abs)]	S/C水位 [mm]	S/C温度 [°C]
2011/3/31 12:00	0.05	5100	27.4	4	35.9	106	988	24
2011/3/31 14:00	0.05	5100	27.3	4	35.8	106	988	24
2011/3/31 16:00	0.05	5100	27.3	4	35.9	106	987	24
2011/3/31 18:00	0.05	5150	27.3	4	35.6	106	987	24
2011/3/31 20:00	0.05	5150	27.3	4	35.6	106	986	24
2011/3/31 22:00	0.05	5150	27.3	4	35.7	106	987	24
2011/4/1 0:00	0.05	5150	27.2	4	35.5	106	985	24
2011/4/1 2:00	0.05	5150	27.2	4	35.4	106	987	24
2011/4/1 4:00	0.05	5200	27.1	3	35.4	106	987	24
2011/4/1 6:00	0.05	5200	27.1	3	35.4	106	986	24
2011/4/1 8:00	0.05	5200	27.1	3	35.3	106	987	24
2011/4/1 9:00	0.05	5200	27.0	3	35.2	106	985	24
2011/4/1 10:00	0.05	5200	27.0	3	35.2	106	985	25
2011/4/1 12:00	0.05	5200	27.0	3	35.2	106	985	25
2011/4/1 14:00								
2011/4/1 16:00								
2011/4/1 18:00								
2011/4/1 20:00								
2011/4/1 22:00								
2011/4/2 0:00								
2011/4/2 2:00								
2011/4/2 4:00								
2011/4/2 6:00								
2011/4/2 8:00								
2011/4/2 9:00								
2011/4/2 10:00								
2011/4/2 12:00								

# 2F-2号機

※燃料頂部(TAF)からの水位=炉水位+4200[mm]

時間	炉圧 [MPa (gage)]	炉水位 [mm] 停止時	炉水温度[°C] 給水/スル温度	D/W圧力 [kPa(gage)]	D/W温度 [°C]	S/C圧力 [kPa(abs)]	S/C水位 [mm]	S/C温度 [°C]
2011/3/31 12:00	0.04	6050	27.0	4.6	37.9	106	398	26
2011/3/31 14:00	0.04	6100	27.0	4.6	38.0	106	396	26
2011/3/31 16:00	0.04	6100	26.8	4.5	37.8	106	395	26
2011/3/31 18:00	0.04	6100	26.9	4.4	37.8	106	395	26
2011/3/31 20:00	0.04	6100	26.9	4.2	37.9	106	395	26
2011/3/31 22:00	0.04	6100	26.8	4.0	37.7	106	395	25
2011/4/1 0:00	0.04	6100	26.7	4.0	37.6	106	395	26
2011/4/1 2:00	0.04	6100	26.7	3.9	37.7	106	395	25
2011/4/1 4:00	0.04	6100	26.7	3.8	37.4	106	394	25
2011/4/1 6:00	0.04	6100	26.6	3.7	37.4	106	394	25
2011/4/1 8:00	0.04	6100	26.6	3.6	37.3	105	396	25
2011/4/1 9:00	0.04	6150	26.5	3.6	37.3	105	394	25
2011/4/1 10:00	0.04	6150	26.5	3.6	37.4	105	394	25
2011/4/1 12:00	0.04	6150	26.5	3.7	37.2	106	394	25
2011/4/1 14:00								
2011/4/1 16:00								
2011/4/1 18:00								
2011/4/1 20:00								
2011/4/1 22:00								
2011/4/2 0:00								
2011/4/2 2:00								
2011/4/2 4:00								
2011/4/2 6:00								
2011/4/2 8:00								
2011/4/2 9:00								
2011/4/2 10:00								
2011/4/2 12:00								

## 2F-3号機

※燃料頂部(TAF)からの水位=炉水位+4200[mm]

時間	炉圧 [MPa (gage)]	炉水位 [mm] アップセット	炉水温度[°C] 給水/スル温度	D/W圧力 [kPa(gage)]	D/W温度 [°C]	S/C圧力 [kPa(abs)]	S/C水位 [mm]	S/C温度 [°C]
2011/3/31 12:00	0.00	3628	34.3	2	38.3	103	16	27
2011/3/31 14:00	0.00	3627	34.3	2	38.2	103	16	27
2011/3/31 16:00	0.00	3627	34.3	2	38.2	103	16	27
2011/3/31 18:00	0.00	3627	34.4	2	38.2	103	16	27
2011/3/31 20:00	0.00	3627	34.5	2	38.2	103	16	27
2011/3/31 22:00	0.00	3627	34.5	1	38.1	103	16	27
2011/4/1 0:00	0.00	3627	34.4	1	38.2	103	16	27
2011/4/1 2:00	0.00	3627	34.4	1	38.2	103	16	27
2011/4/1 4:00	0.00	3630	35.3	1	38.1	103	16	27
2011/4/1 6:00	0.00	3631	35.7	1	38.1	103	16	27
2011/4/1 8:00	0.00	3634	35.9	1	38.3	103	16	27
2011/4/1 9:00	0.00	3634	36.0	1	38.2	103	16	27
2011/4/1 10:00	0.00	3632	36.0	1	38.1	103	16	27
<b>2011/4/1 12:00</b>	<b>0.00</b>	<b>3632</b>	<b>36.1</b>	<b>1</b>	<b>38.2</b>	<b>103</b>	<b>16</b>	<b>27</b>
2011/4/1 14:00								
2011/4/1 16:00								
2011/4/1 18:00								
2011/4/1 20:00								
2011/4/1 22:00								
2011/4/2 0:00								
2011/4/2 2:00								
2011/4/2 4:00								
2011/4/2 6:00								
2011/4/2 8:00								
2011/4/2 9:00								
2011/4/2 10:00								
2011/4/2 12:00								

# 2F-4号機

※燃料頂部(TAF)からの水位=炉水位+4200[mm]

時間	炉圧 [MPa (gage)]	炉水位 [mm] アッセット	炉水温度[°C] 給水/スル温度	D/W圧力 [kPa(gage)]	D/W温度 [°C]	S/C圧力 [kPa(abs)]	S/C水位 [mm]	S/C温度 [°C]
2011/3/31 12:00	0.04	3658	26.9	2	40.4	103	142	27
2011/3/31 14:00	0.04	3654	26.8	2	40.0	103	142	28
2011/3/31 16:00	0.08	4589	35.8	1	40.0	103	80	29
2011/3/31 18:00	0.08	4589	29.3	1	40.2	103	83	30
2011/3/31 20:00	0.08	4589	28.6	1	40.2	103	83	30
2011/3/31 22:00	0.08	4589	28.6	1	40.2	103	76	30
2011/4/1 0:00	0.08	4589	28.9	1	40.1	103	73	29
2011/4/1 2:00	0.08	4589	28.6	1	39.6	103	70	29
2011/4/1 4:00	0.08	4589	28.4	0	39.4	102	64	29
2011/4/1 6:00	0.07	4589	28.5	0	39.7	102	87	29
2011/4/1 8:00	0.07	4589	29.0	0	39.9	103	91	29
2011/4/1 9:00	0.07	4589	29.1	0	39.8	103	90	29
2011/4/1 10:00	0.07	4589	29.2	0	39.9	102	90	29
<b>2011/4/1 12:00</b>	<b>0.07</b>	<b>4589</b>	<b>29.4</b>	<b>0</b>	<b>39.9</b>	<b>102</b>	<b>91</b>	<b>29</b>
2011/4/1 14:00								
2011/4/1 16:00								
2011/4/1 18:00								
2011/4/1 20:00								
2011/4/1 22:00								
2011/4/2 0:00								
2011/4/2 2:00								
2011/4/2 4:00								
2011/4/2 6:00								
2011/4/2 8:00								
2011/4/2 9:00								
2011/4/2 10:00								
2011/4/2 12:00								



# 2F-1号機

※燃料頂部(TAF)からの水位=炉水位+4200[mm]

時間	炉圧 [MPa (gage)]	炉水位 [mm] 停止時	炉水温度[°C] 給水/スル温度	D/W圧力 [kPa(gage)]	D/W温度 [°C]	S/C圧力 [kPa(abs)]	S/C水位 [mm]	S/C温度 [°C]
2011/3/31 12:00	0.05	5100	27.4	4	35.9	106	988	24
2011/3/31 14:00	0.05	5100	27.3	4	35.8	106	988	24
2011/3/31 16:00	0.05	5100	27.3	4	35.9	106	987	24
2011/3/31 18:00	0.05	5150	27.3	4	35.6	106	987	24
2011/3/31 20:00	0.05	5150	27.3	4	35.6	106	986	24
2011/3/31 22:00	0.05	5150	27.3	4	35.7	106	987	24
2011/4/1 0:00	0.05	5150	27.2	4	35.5	106	985	24
2011/4/1 2:00	0.05	5150	27.2	4	35.4	106	987	24
2011/4/1 4:00	0.05	5200	27.1	3	35.4	106	987	24
2011/4/1 6:00	0.05	5200	27.1	3	35.4	106	986	24
2011/4/1 8:00	0.05	5200	27.1	3	35.3	106	987	24
2011/4/1 9:00	0.05	5200	27.0	3	35.2	106	985	24
2011/4/1 10:00	0.05	5200	27.0	3	35.2	106	985	25
2011/4/1 12:00	0.05	5200	27.0	3	35.2	106	985	25
2011/4/1 14:00	0.00	3000	27.0	4	35.1	106	1152	25
2011/4/1 16:00	0.06	5000	33.5	4	35.1	106	995	26
2011/4/1 18:00	0.05	5050	28.5	4	35.1	106	992	26
2011/4/1 20:00								
2011/4/1 22:00								
2011/4/2 0:00								
2011/4/2 2:00								
2011/4/2 4:00								
2011/4/2 6:00								
2011/4/2 8:00								
2011/4/2 9:00								
2011/4/2 10:00								
2011/4/2 12:00								

炉圧、炉水位、S/C水位変動は、RHRポンプ停止及び起動  
(13時43分停止、15時07分起動)操作による。

## 2F-2号機

※燃料頂部(TAF)からの水位=炉水位+4200[mm]

時間	炉圧 [MPa (gage)]	炉水位 [mm] 停止時	炉水温度[°C] 給水/スル温度	D/W圧力 [kPa(gage)]	D/W温度 [°C]	S/C圧力 [kPa(abs)]	S/C水位 [mm]	S/C温度 [°C]
2011/3/31 12:00	0.04	6050	27.0	4.6	37.9	106	398	26
2011/3/31 14:00	0.04	6100	27.0	4.6	38.0	106	396	26
2011/3/31 16:00	0.04	6100	26.8	4.5	37.8	106	395	26
2011/3/31 18:00	0.04	6100	26.9	4.4	37.8	106	395	26
2011/3/31 20:00	0.04	6100	26.9	4.2	37.9	106	395	26
2011/3/31 22:00	0.04	6100	26.8	4.0	37.7	106	395	25
2011/4/1 0:00	0.04	6100	26.7	4.0	37.6	106	395	26
2011/4/1 2:00	0.04	6100	26.7	3.9	37.7	106	395	25
2011/4/1 4:00	0.04	6100	26.7	3.8	37.4	106	394	25
2011/4/1 6:00	0.04	6100	26.6	3.7	37.4	106	394	25
2011/4/1 8:00	0.04	6100	26.6	3.6	37.3	105	396	25
2011/4/1 9:00	0.04	6150	26.5	3.6	37.3	105	394	25
2011/4/1 10:00	0.04	6150	26.5	3.6	37.4	105	394	25
2011/4/1 12:00	0.04	6150	26.5	3.7	37.2	106	394	25
2011/4/1 14:00	0.04	6150	26.5	3.9	37.2	105	394	25
2011/4/1 16:00	0.04	6150	26.4	4.0	37.2	105	394	25
2011/4/1 18:00	0.04	6150	26.5	4.0	37.0	106	391	25
2011/4/1 20:00								
2011/4/1 22:00								
2011/4/2 0:00								
2011/4/2 2:00								
2011/4/2 4:00								
2011/4/2 6:00								
2011/4/2 8:00								
2011/4/2 9:00								
2011/4/2 10:00								
2011/4/2 12:00								



## 2F-4号機

※燃料頂部(TAF)からの水位=炉水位+4200[mm]

時間	炉圧 [MPa (gage)]	炉水位 [mm] アッセット	炉水温度[°C] 給水ノズル温度	D/W圧力 [kPa(gage)]	D/W温度 [°C]	S/C圧力 [kPa(abs)]	S/C水位 [mm]	S/C温度 [°C]
2011/3/31 12:00	0.04	3658	26.9	2	40.4	103	142	27
2011/3/31 14:00	0.04	3654	26.8	2	40.0	103	142	28
2011/3/31 16:00	0.08	4589	35.8	1	40.0	103	80	29
2011/3/31 18:00	0.08	4589	29.3	1	40.2	103	83	30
2011/3/31 20:00	0.08	4589	28.6	1	40.2	103	83	30
2011/3/31 22:00	0.08	4589	28.6	1	40.2	103	76	30
2011/4/1 0:00	0.08	4589	28.9	1	40.1	103	73	29
2011/4/1 2:00	0.08	4589	28.6	1	39.6	103	70	29
2011/4/1 4:00	0.08	4589	28.4	0	39.4	102	64	29
2011/4/1 6:00	0.07	4589	28.5	0	39.7	102	87	29
2011/4/1 8:00	0.07	4589	29.0	0	39.9	103	91	29
2011/4/1 9:00	0.07	4589	29.1	0	39.8	103	90	29
2011/4/1 10:00	0.07	4589	29.2	0	39.9	102	90	29
2011/4/1 12:00	0.07	4589	29.4	0	39.9	102	91	29
2011/4/1 14:00	0.07	4589	29.6	1	39.7	103	91	29
2011/4/1 16:00	0.07	4589	29.6	1	39.7	103	90	30
2011/4/1 18:00	0.07	4589	29.7	1	39.7	102	90	30
2011/4/1 20:00								
2011/4/1 22:00								
2011/4/2 0:00								
2011/4/2 2:00								
2011/4/2 4:00								
2011/4/2 6:00								
2011/4/2 8:00								
2011/4/2 9:00								
2011/4/2 10:00								
2011/4/2 12:00								