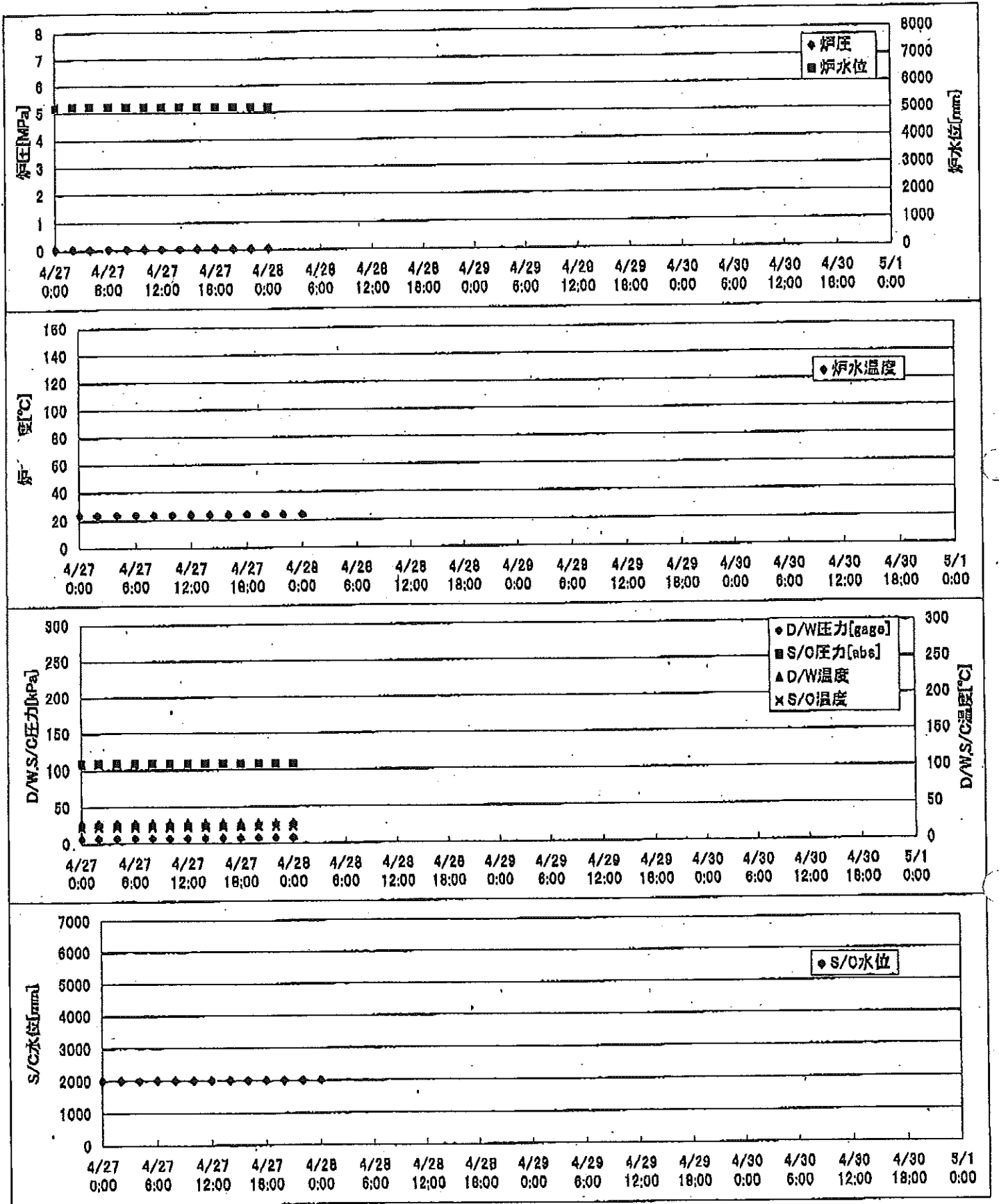
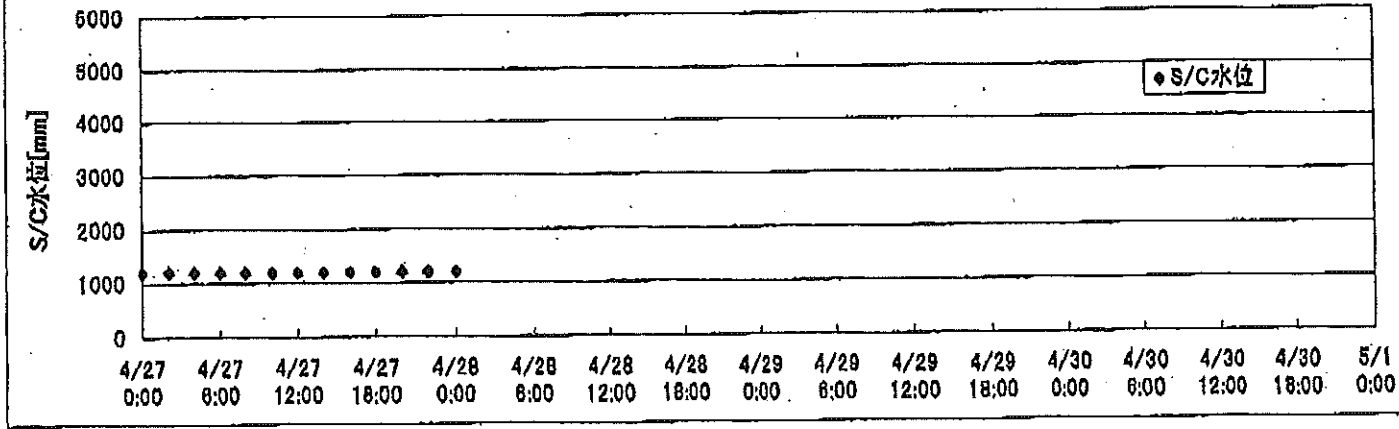
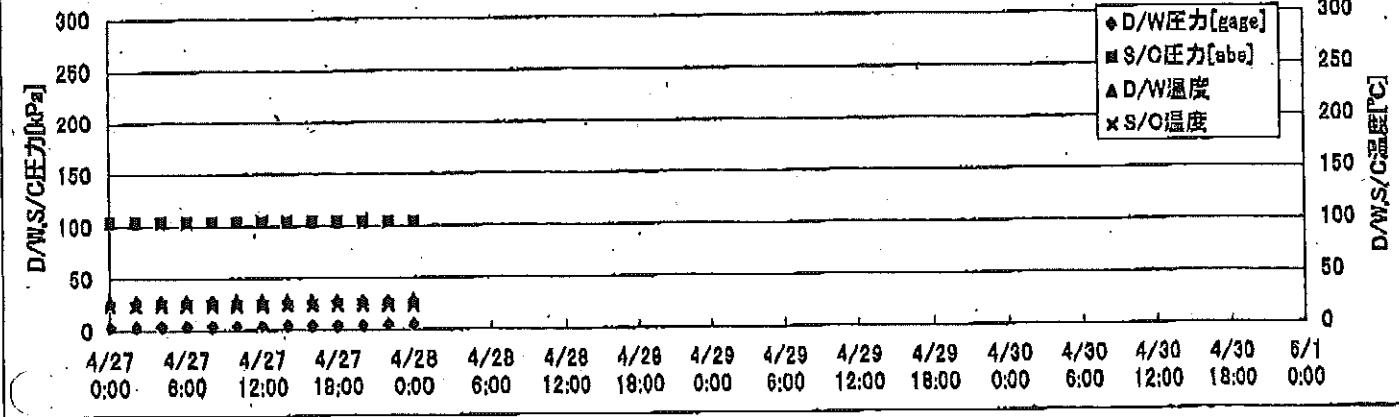
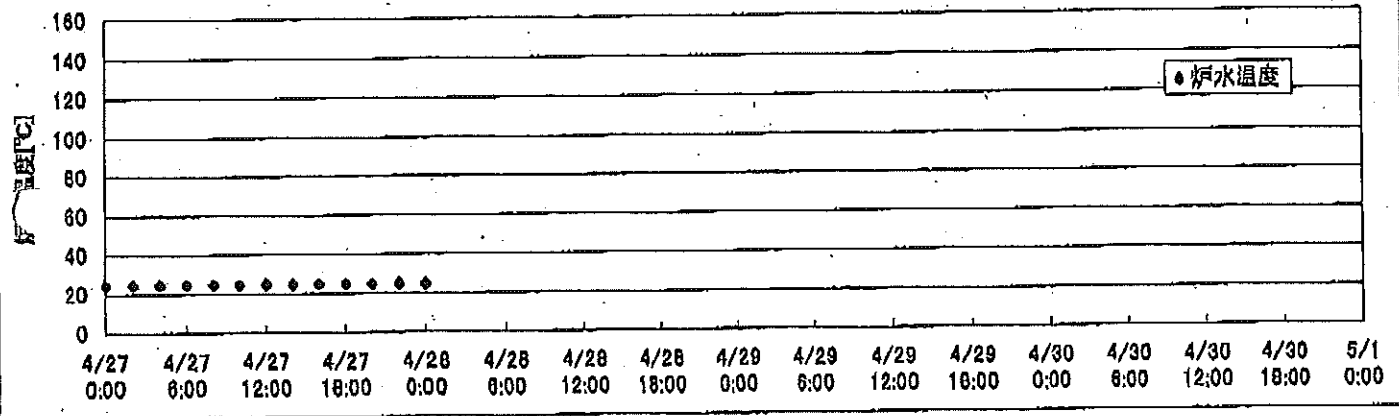
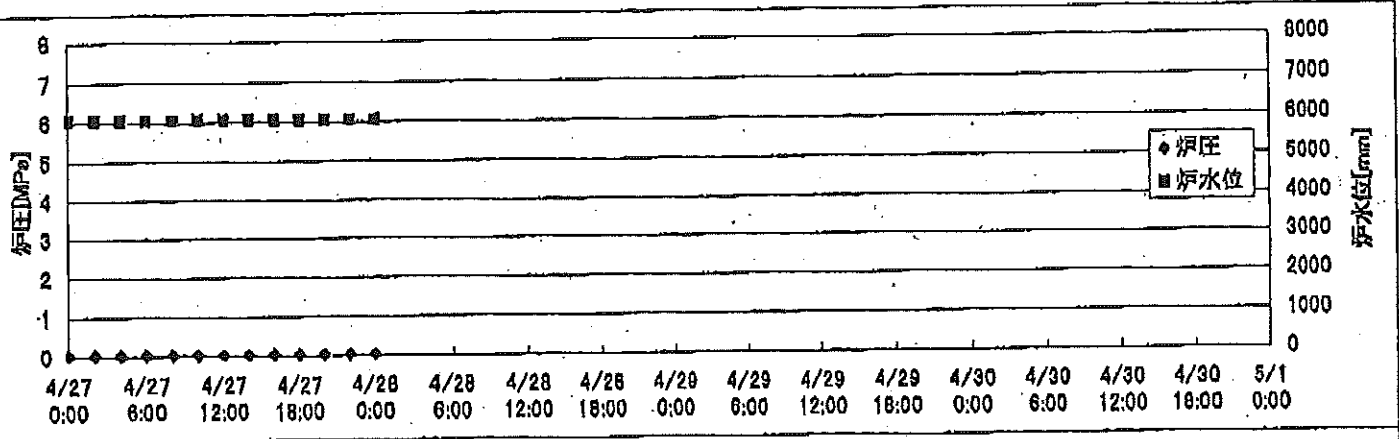


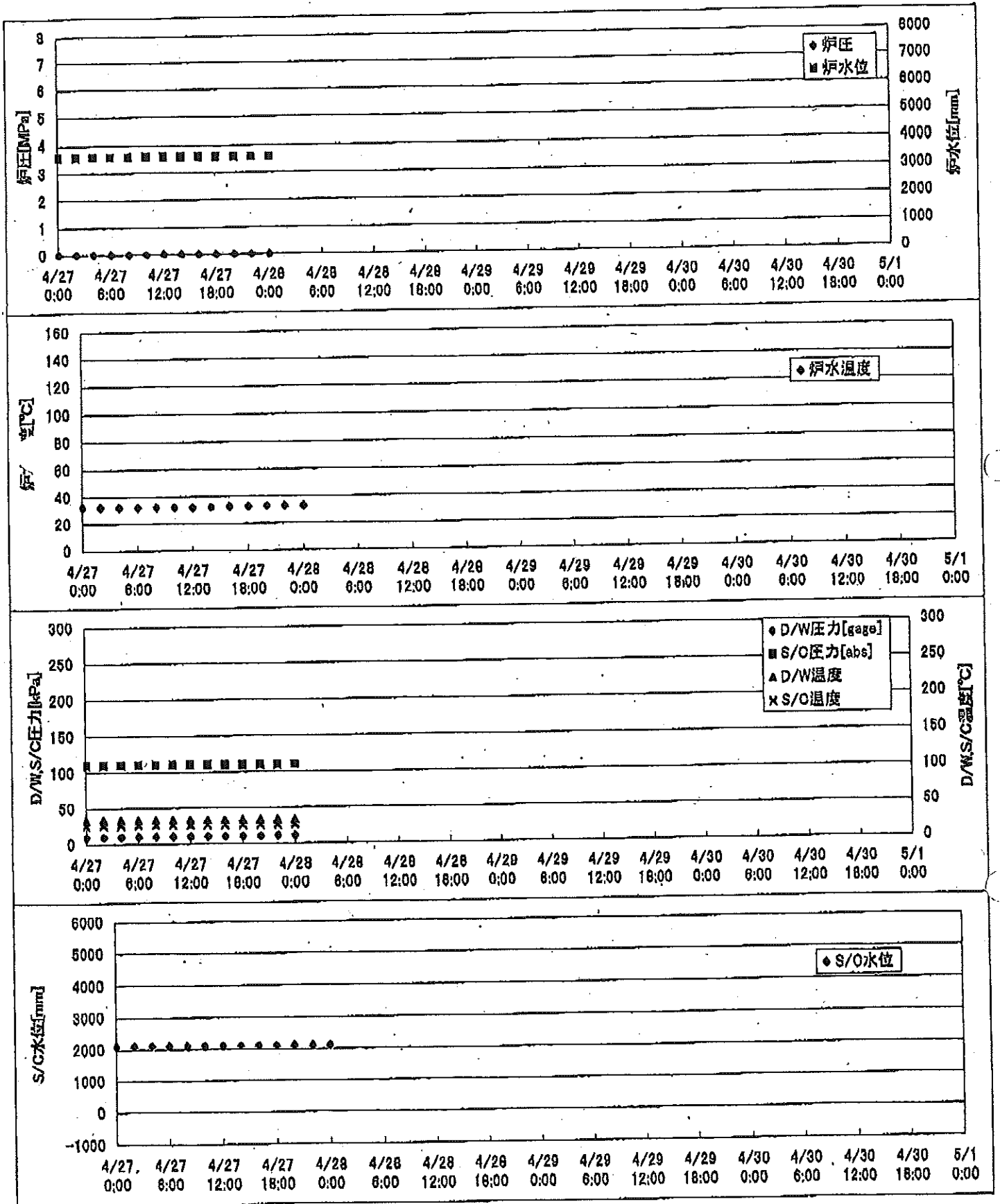
2F-1号機



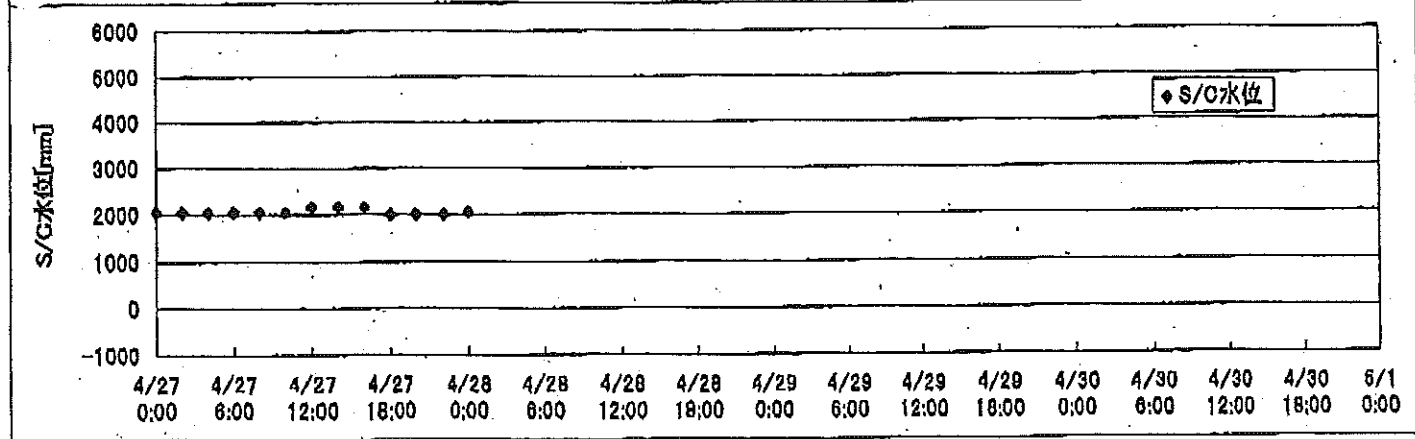
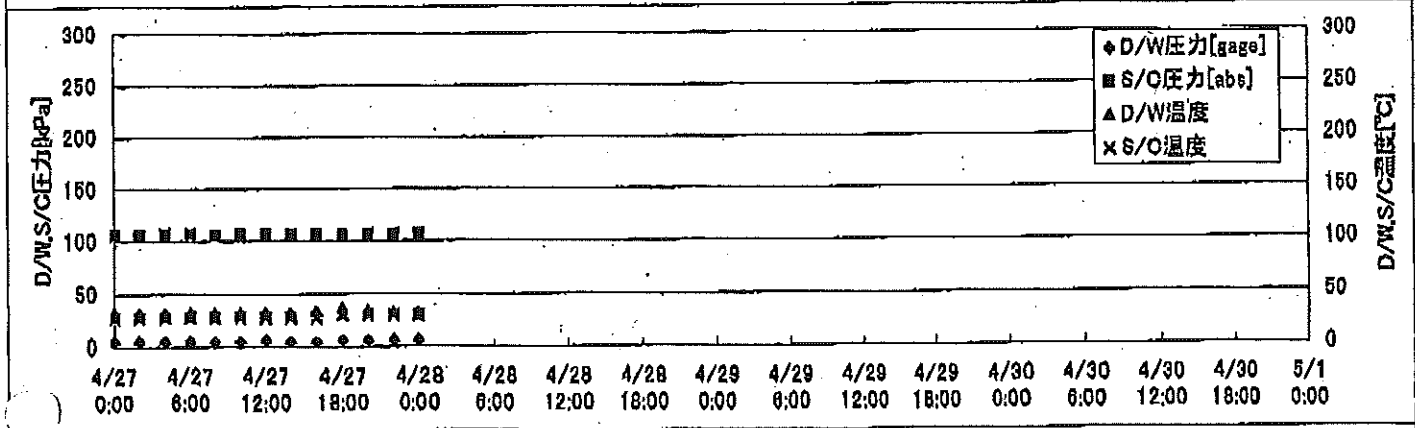
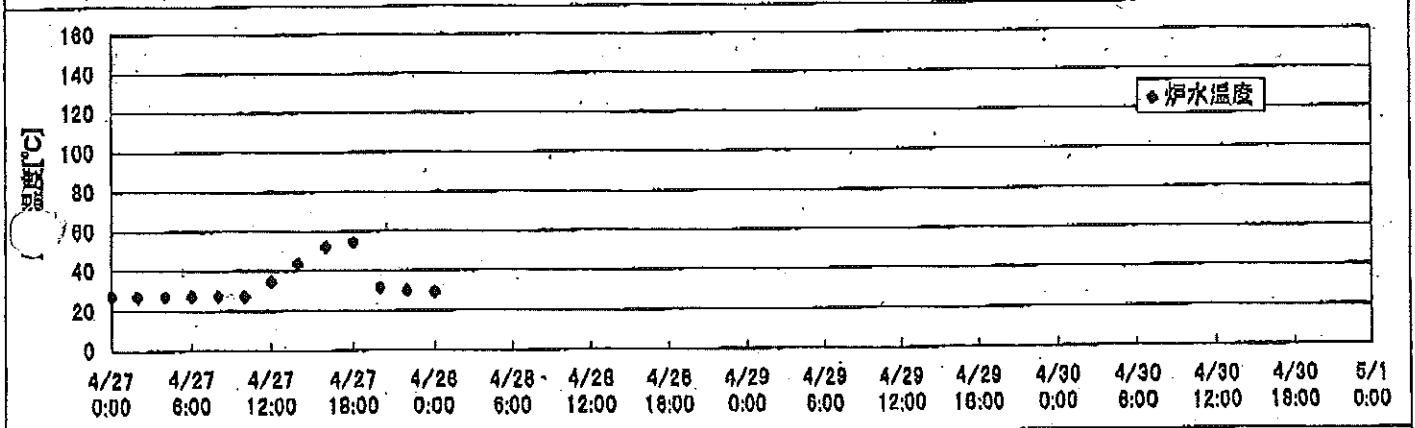
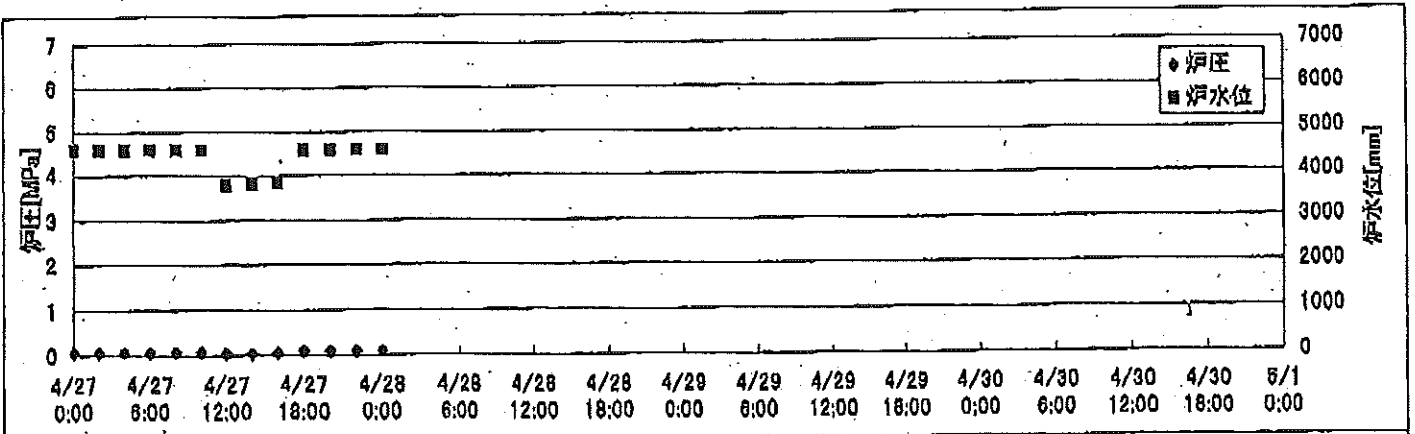
2F-2号機



2F-3号機



2F-4号機



2F-1号機

※燃料頂部(TAF)からの水位=炉水位+4200[mm]

時間	炉圧 [MPa (gage)]	炉水位 [mm] 停止時	炉水温度[°C] 給水/スル温度	D/W圧力 [kPa(gage)]	D/W温度 [°C]	S/C圧力 [kPa(abs)]	S/C水位 [mm]	S/C温度 [°C]
2011/4/27 0:00	0.05	5200	24.0	7	27.7	109	2003	23
2011/4/27 2:00	0.05	5200	24.0	7	27.5	109	2003	23
2011/4/27 4:00	0.05	5200	24.0	7	27.3	108	2003	23
2011/4/27 6:00	0.05	5200	24.0	7	27.5	108	2003	23
2011/4/27 8:00	0.05	5200	24.0	7	27.6	108	2002	23
2011/4/27 10:00	0.05	5200	24.0	7	27.7	108	2004	23
2011/4/27 12:00	0.05	5200	24.0	7	27.6	108	2006	23
2011/4/27 14:00	0.05	5200	24.0	7	27.5	108	2006	23
2011/4/27 16:00	0.05	5200	23.9	7	27.5	108	2004	23
2011/4/27 18:00	0.05	5200	24.0	7	27.5	108	2003	23
2011/4/27 20:00	0.05	5200	23.9	7	27.5	108	2003	23
2011/4/27 22:00	0.05	5200	23.9	7	27.5	108	2002	23
2011/4/28 0:00	0.05	5200	23.9	7	27.5	108	2003	23
2011/4/28 2:00								
2011/4/28 4:00								
2011/4/28 6:00								
2011/4/28 8:00								
2011/4/28 10:00								
2011/4/28 12:00								
2011/4/28 14:00								
2011/4/28 16:00								
2011/4/28 18:00								
2011/4/28 20:00								
2011/4/28 22:00								
2011/4/29 0:00								
2011/4/29 2:00								
2011/4/29 4:00								
2011/4/29 6:00								
2011/4/29 8:00								
2011/4/29 10:00								
2011/4/29 12:00								
2011/4/29 14:00								
2011/4/29 16:00								
2011/4/29 18:00								
2011/4/29 20:00								
2011/4/29 22:00								
2011/4/30 0:00								

No. 2545 P. 22
 東京電力(株)原子力安全 会議
 2011年 4月28日 1時40分

2F-2号機

※燃料頂部(TAF)からの水位=炉水位+4200[mm]

時間	炉圧 [MPa (gage)]	炉水位 [mm] 停止時	炉水温度[°C] 給水/スル温度	D/W圧力 [kPa(gage)]	D/W温度 [°C]	S/C圧力 [kPa(abs)]	S/C水位 [mm]	S/C温度 [°C]
2011/4/27 0:00	0.04	6050	24.5	3.6	28.7	104	1200	24
2011/4/27 2:00	0.03	6050	24.6	3.8	28.7	104	1200	24
2011/4/27 4:00	0.03	6050	24.6	3.9	28.7	104	1200	24
2011/4/27 6:00	0.04	6050	24.7	3.9	28.6	104	1200	24
2011/4/27 8:00	0.04	6050	24.7	3.9	28.6	104	1200	24
2011/4/27 10:00	0.04	6050	24.7	3.9	28.6	104	1200	24
2011/4/27 12:00	0.03	6050	24.7	4.1	28.7	104	1200	24
2011/4/27 14:00	0.03	6050	24.7	4.2	28.6	104	1200	24
2011/4/27 16:00	0.04	6050	24.8	4.3	28.6	104	1200	24
2011/4/27 18:00	0.04	6050	24.8	4.3	28.6	104	1200	24
2011/4/27 20:00	0.04	6050	24.8	4.3	28.6	104	1200	24
2011/4/27 22:00	0.04	6050	24.8	4.5	28.5	104	1200	24
2011/4/28 0:00	0.04	6050	24.8	4.6	28.6	104	1200	24
2011/4/28 2:00								
2011/4/28 4:00								
2011/4/28 6:00								
2011/4/28 8:00								
2011/4/28 10:00								
2011/4/28 12:00								
2011/4/28 14:00								
2011/4/28 16:00								
2011/4/28 18:00								
2011/4/28 20:00								
2011/4/28 22:00								
2011/4/29 0:00								
2011/4/29 2:00								
2011/4/29 4:00								
2011/4/29 6:00								
2011/4/29 8:00								
2011/4/29 10:00								
2011/4/29 12:00								
2011/4/29 14:00								
2011/4/29 16:00								
2011/4/29 18:00								
2011/4/29 20:00								
2011/4/29 22:00								
2011/4/30 0:00								

2F-3号機

※燃料頂部(TAF)からの水位=炉水位+4200[mm]

時間	炉圧 [MPa (gage)]	炉水位 [mm] アップセット	炉水温度[°C] 給水/スル温度	D/W圧力 [kPa(gage)]	D/W温度 [°C]	S/C圧力 [kPa(abs)]	S/C水位 [mm]	S/C温度 [°C]
2011/4/27 0:00	0.00	3586	32.6	10	33.1	110	2100	26
2011/4/27 2:00	0.00	3586	32.5	10	33.1	110	2100	26
2011/4/27 4:00	0.00	3586	32.5	10	33.2	110	2100	26
2011/4/27 6:00	0.00	3586	32.5	10	33.2	110	2100	26
2011/4/27 8:00	0.00	3586	32.5	10	33.1	110	2100	26
2011/4/27 10:00	0.00	3585	32.4	10	33.1	110	2100	26
2011/4/27 12:00	0.00	3585	32.3	10	33.1	110	2100	26
2011/4/27 14:00	0.00	3585	32.4	10	33.0	110	2100	26
2011/4/27 16:00	0.00	3585	32.6	10	33.0	110	2100	26
2011/4/27 18:00	0.00	3585	32.9	10	33.0	110	2100	26
2011/4/27 20:00	0.00	3580	33.1	11	33.0	110	2100	26
2011/4/27 22:00	0.00	3578	33.0	11	33.0	110	2100	26
2011/4/28 0:00	0.00	3576	32.9	11	33.0	110	2100	26
2011/4/28 2:00								
2011/4/28 4:00								
2011/4/28 6:00								
2011/4/28 8:00								
2011/4/28 10:00								
2011/4/28 12:00								
2011/4/28 14:00								
2011/4/28 16:00								
2011/4/28 18:00								
2011/4/28 20:00								
2011/4/28 22:00								
2011/4/29 0:00								
2011/4/29 2:00								
2011/4/29 4:00								
2011/4/29 6:00								
2011/4/29 8:00								
2011/4/29 10:00								
2011/4/29 12:00								
2011/4/29 14:00								
2011/4/29 16:00								
2011/4/29 18:00								
2011/4/29 20:00								
2011/4/29 22:00								
2011/4/30 0:00								

2F-4号機

※燃料頂部(TAF)からの水位=炉水位+4200[mm]

時間	炉圧 [MPa (gage)]	炉水位 [mm] アップセット	炉水温度[°C] 給水/スル温度	D/W圧力 [kPa(gage)]	D/W温度 [°C]	S/C圧力 [kPa(abs)]	S/C水位 [mm]	S/C温度 [°C]
2011/4/27 0:00	0.07	4589	27.5	5	31.6	106	2050	28
2011/4/27 2:00	0.07	4589	27.5	5	31.6	106	2050	28
2011/4/27 4:00	0.07	4589	27.5	5	31.6	106	2050	28
2011/4/27 6:00	0.07	4589	27.5	5	31.6	106	2050	28
2011/4/27 8:00	0.07	4589	27.5	5	31.2	105	2050	28
2011/4/27 10:00	0.08	4589	27.5	5	31.7	106	2050	28
2011/4/27 12:00	0.04	3771	34.7	6	31.6	106	2150	28
2011/4/27 14:00	0.04	3807	43.5	5	31.9	106	2150	28
2011/4/27 16:00	0.05	3848	52.2	5	33.7	106	2150	28
2011/4/27 18:00	0.10	4589	54.6	6	36.8	106	2000	30
2011/4/27 20:00	0.10	4589	31.8	6	34.1	106	2000	30
2011/4/27 22:00	0.10	4589	29.9	6	32.8	106	2000	30
2011/4/28 0:00	0.10	4589	29.4	6	32.3	106	2050	30
2011/4/28 2:00								
2011/4/28 4:00								
2011/4/28 6:00								
2011/4/28 8:00								
2011/4/28 10:00								
2011/4/28 12:00								
2011/4/28 14:00								
2011/4/28 16:00								
2011/4/28 18:00								
2011/4/28 20:00								
2011/4/28 22:00								
2011/4/29 0:00								
2011/4/29 2:00								
2011/4/29 4:00								
2011/4/29 6:00								
2011/4/29 8:00								
2011/4/29 10:00								
2011/4/29 12:00								
2011/4/29 14:00								
2011/4/29 16:00								
2011/4/29 18:00								
2011/4/29 20:00								
2011/4/29 22:00								
2011/4/30 0:00								

2F-1号機

※燃料頂部(TAF)からの水位=炉水位+4200[mm]

時間	炉圧 [MPa (gage)]	炉水位 [mm] 停止時	炉水温度[°C] 給水/スル温度	D/W圧力 [kPa(gage)]	D/W温度 [°C]	S/C圧力 [kPa(abs)]	S/C水位 [mm]	S/C温度 [°C]
2011/4/27 0:00	0.05	5200	24.0	7	27.7	109	2003	23
2011/4/27 2:00	0.05	5200	24.0	7	27.5	109	2003	23
2011/4/27 4:00	0.05	5200	24.0	7	27.3	108	2003	23
2011/4/27 6:00	0.05	5200	24.0	7	27.5	108	2003	23
2011/4/27 8:00	0.05	5200	24.0	7	27.6	108	2002	23
2011/4/27 10:00	0.05	5200	24.0	7	27.7	108	2004	23
2011/4/27 12:00	0.05	5200	24.0	7	27.6	108	2006	23
2011/4/27 14:00	0.05	5200	24.0	7	27.5	108	2006	23
2011/4/27 16:00	0.05	5200	23.9	7	27.5	108	2004	23
2011/4/27 18:00	0.05	5200	24.0	7	27.5	108	2003	23
2011/4/27 20:00	0.05	5200	23.9	7	27.5	108	2003	23
2011/4/27 22:00	0.05	5200	23.9	7	27.5	108	2002	23
2011/4/28 0:00	0.05	5200	23.9	7	27.5	108	2003	23
2011/4/28 2:00	0.05	5200	23.9	8	27.5	108	2002	23
2011/4/28 4:00	0.05	5200	23.9	8	27.5	108	2003	23
2011/4/28 6:00	0.05	5200	23.9	8	27.5	108	2003	23
2011/4/28 8:00								
2011/4/28 10:00								
2011/4/28 12:00								
2011/4/28 14:00								
2011/4/28 16:00								
2011/4/28 18:00								
2011/4/28 20:00								
2011/4/28 22:00								
2011/4/29 0:00								
2011/4/29 2:00								
2011/4/29 4:00								
2011/4/29 6:00								
2011/4/29 8:00								
2011/4/29 10:00								
2011/4/29 12:00								
2011/4/29 14:00								
2011/4/29 16:00								
2011/4/29 18:00								
2011/4/29 20:00								
2011/4/29 22:00								
2011/4/30 0:00								

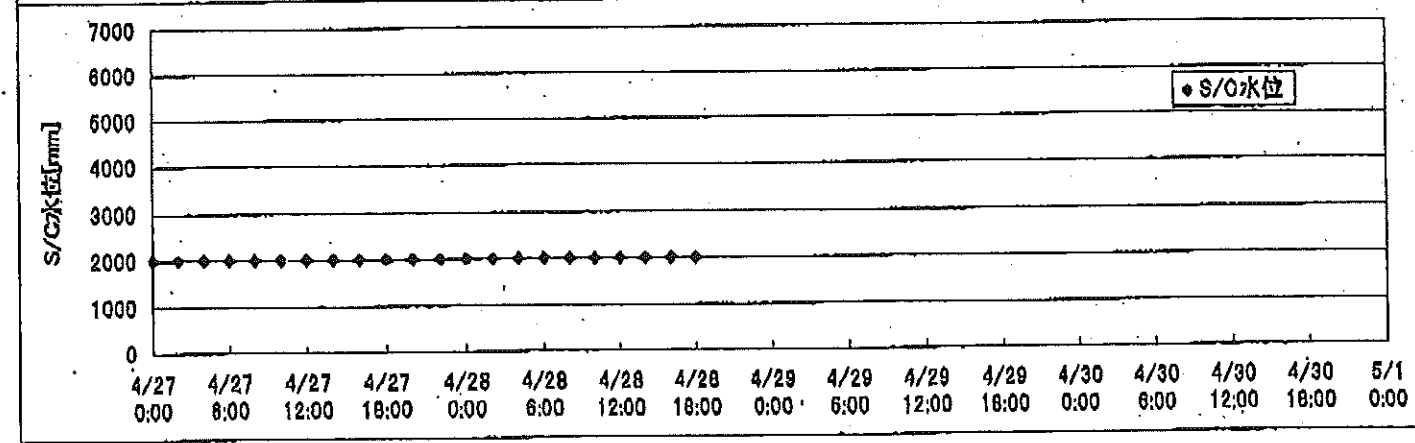
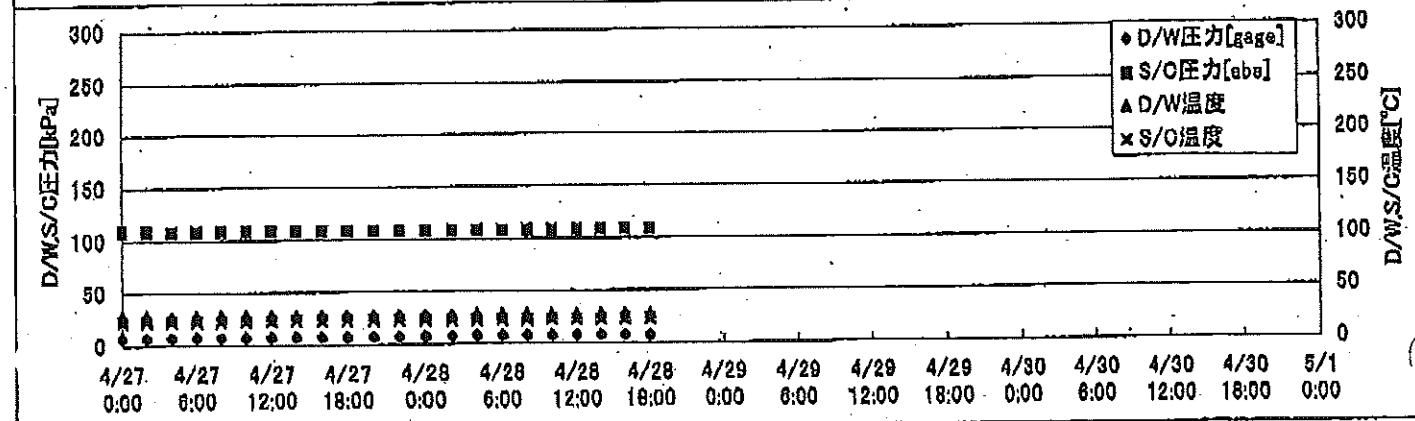
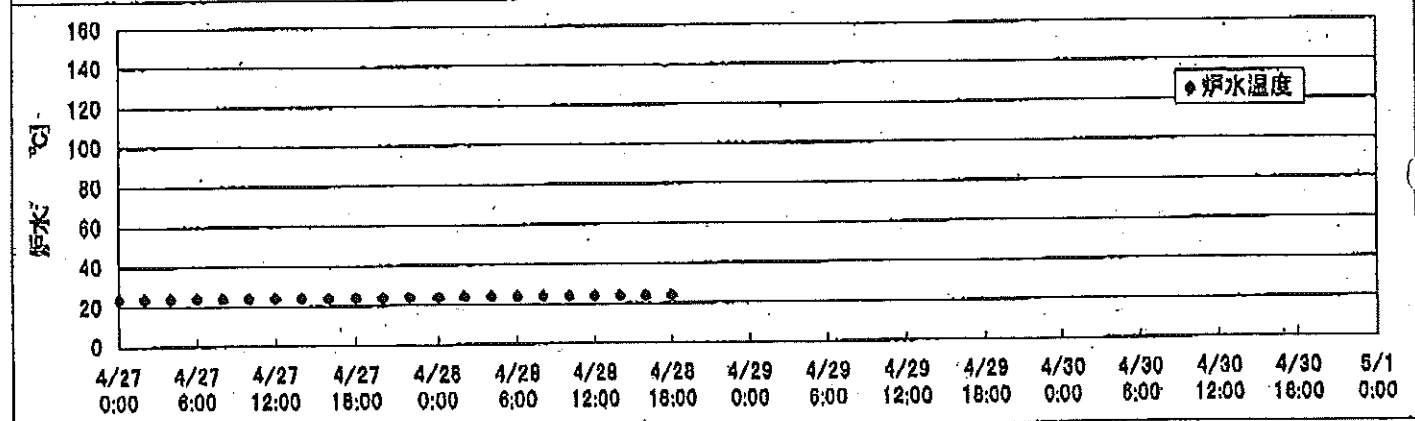
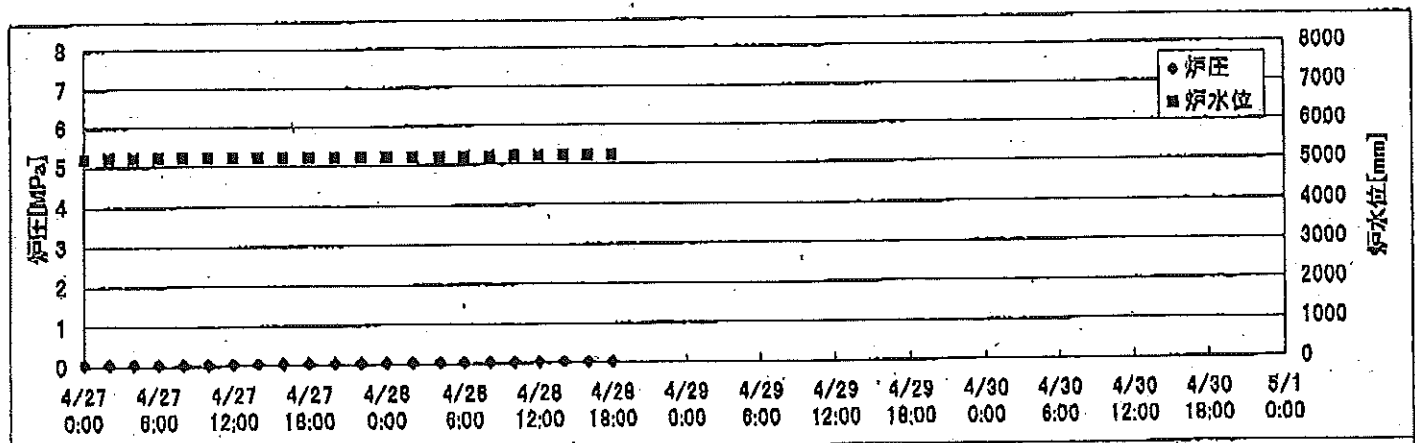
2011年4月27日 14時17分 2F-1号機 炉内監視

2F-3号機

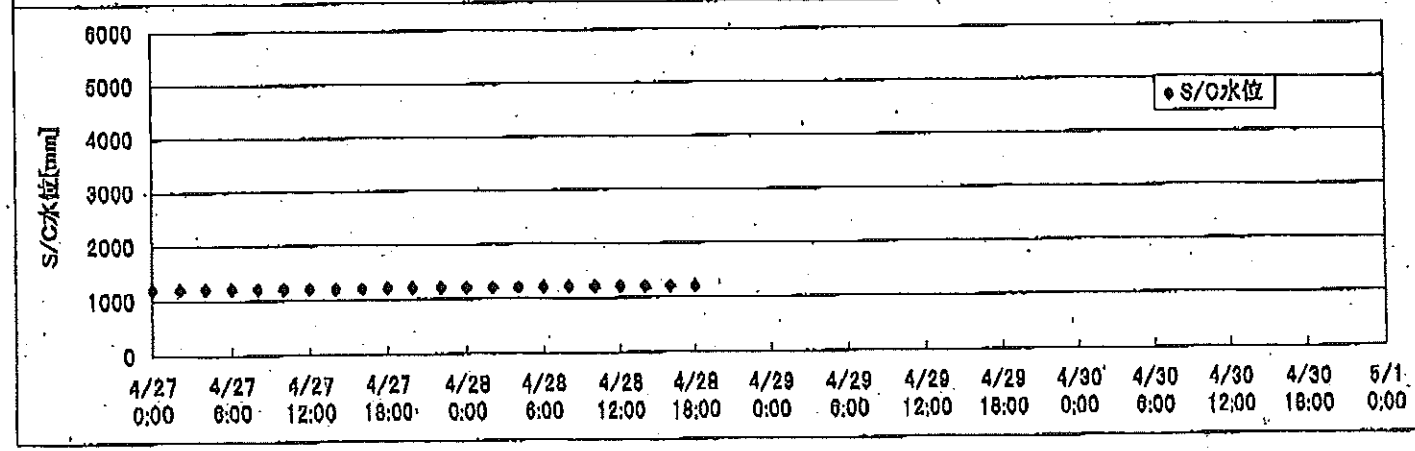
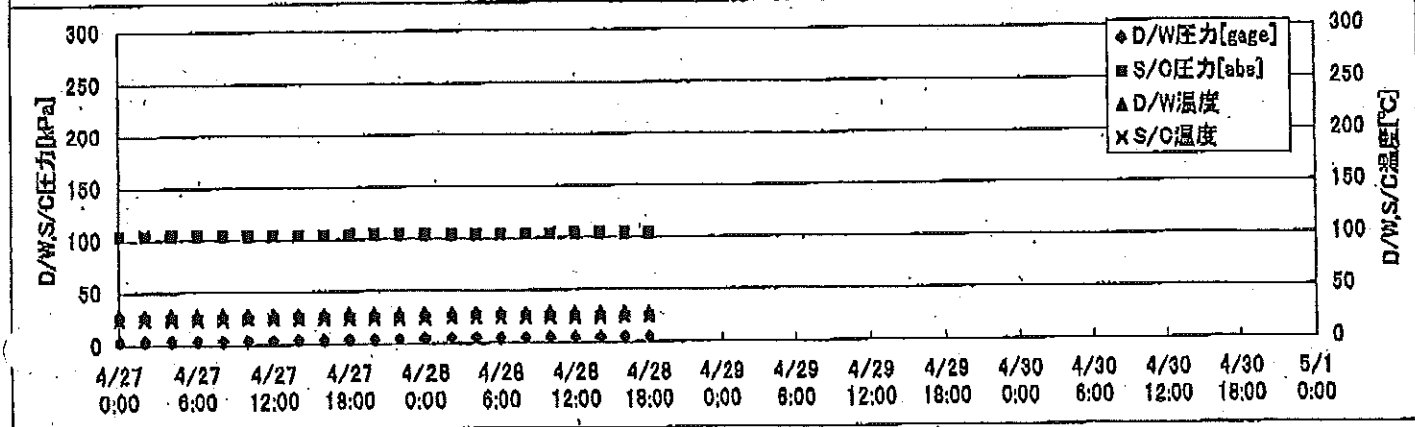
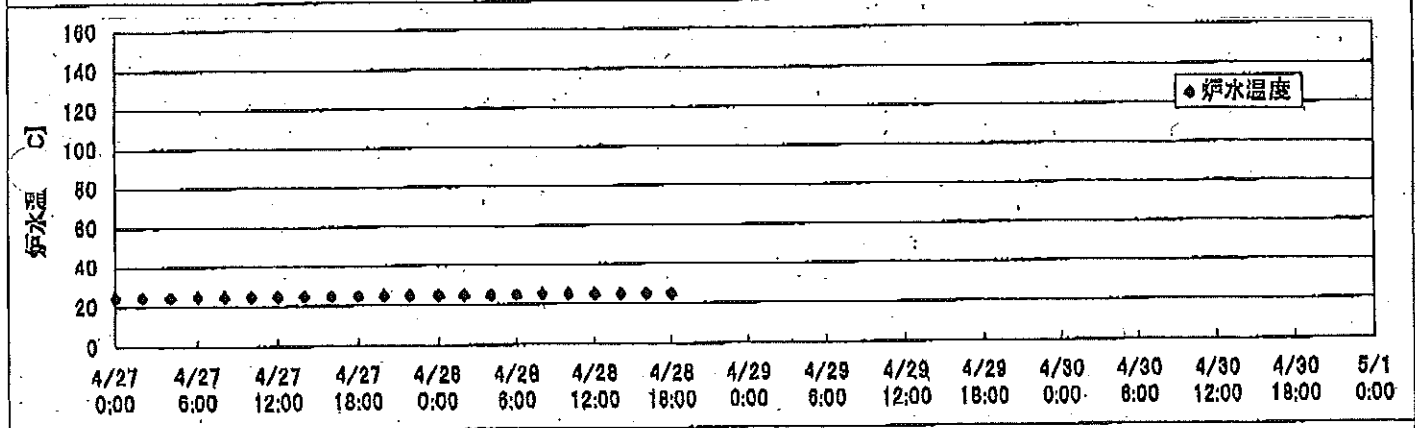
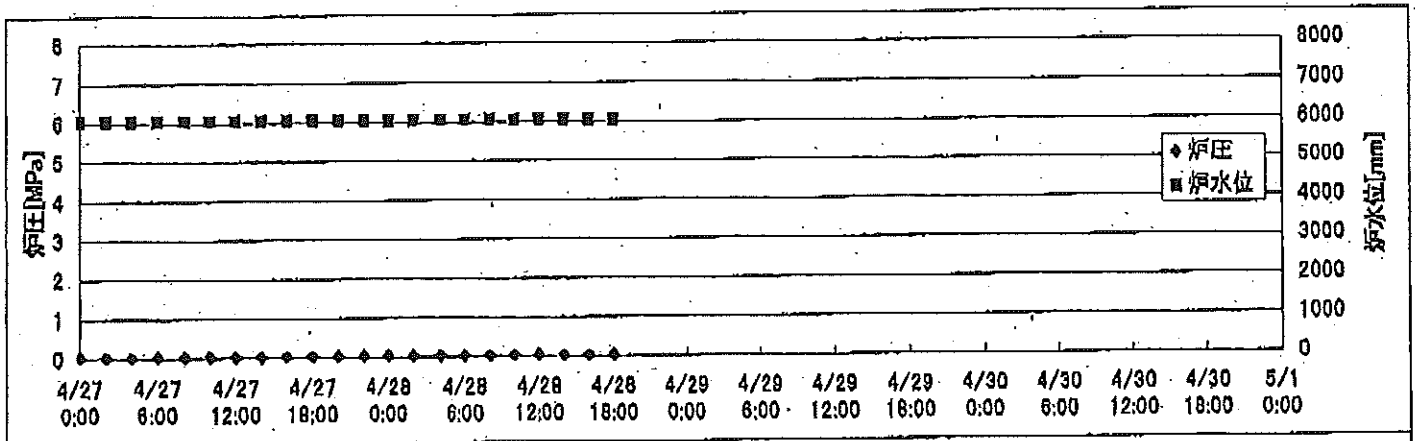
※燃料頂部(TAF)からの水位=炉水位+4200[mm]

時間	炉圧 [MPa (gage)]	炉水位 [mm] アップセット	炉水温度[°C] 給水/スル温度	D/W圧力 [kPa(gage)]	D/W温度 [°C]	S/C圧力 [kPa(abs)]	S/C水位 [mm]	S/C温度 [°C]
2011/4/27 0:00	0.00	3588	32.6	10	33.1	110	2100	26
2011/4/27 2:00	0.00	3586	32.5	10	33.1	110	2100	26
2011/4/27 4:00	0.00	3586	32.5	10	33.2	110	2100	26
2011/4/27 6:00	0.00	3586	32.5	10	33.2	110	2100	26
2011/4/27 8:00	0.00	3586	32.5	10	33.1	110	2100	26
2011/4/27 10:00	0.00	3585	32.4	10	33.1	110	2100	26
2011/4/27 12:00	0.00	3585	32.3	10	33.1	110	2100	26
2011/4/27 14:00	0.00	3585	32.4	10	33.0	110	2100	26
2011/4/27 16:00	0.00	3585	32.6	10	33.0	110	2100	26
2011/4/27 18:00	0.00	3585	32.9	10	33.0	110	2100	26
2011/4/27 20:00	0.00	3580	33.1	11	33.0	110	2100	26
2011/4/27 22:00	0.00	3578	33.0	11	33.0	110	2100	26
2011/4/28 0:00	0.00	3576	32.9	11	33.0	110	2100	26
2011/4/28 2:00	0.00	3575	32.8	11	33.0	110	2100	26
2011/4/28 4:00	0.00	3570	32.7	11	33.0	110	2100	26
2011/4/28 6:00	0.00	3570	32.9	11	33.0	110	2100	26
2011/4/28 8:00								
2011/4/28 10:00								
2011/4/28 12:00								
2011/4/28 14:00								
2011/4/28 16:00								
2011/4/28 18:00								
2011/4/28 20:00								
2011/4/28 22:00								
2011/4/29 0:00								
2011/4/29 2:00								
2011/4/29 4:00								
2011/4/29 6:00								
2011/4/29 8:00								
2011/4/29 10:00								
2011/4/29 12:00								
2011/4/29 14:00								
2011/4/29 16:00								
2011/4/29 18:00								
2011/4/29 20:00								
2011/4/29 22:00								
2011/4/30 0:00								

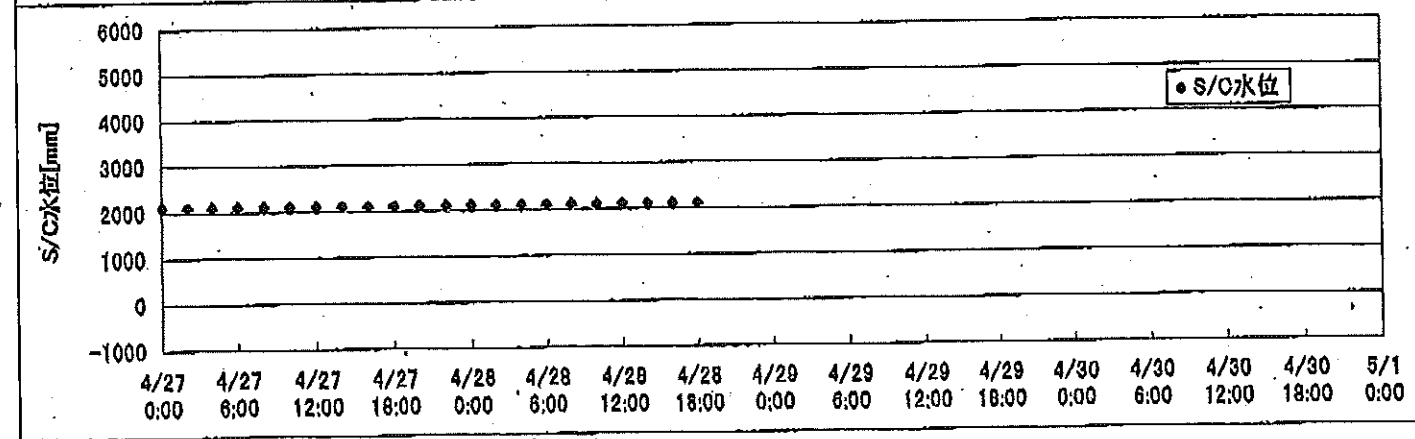
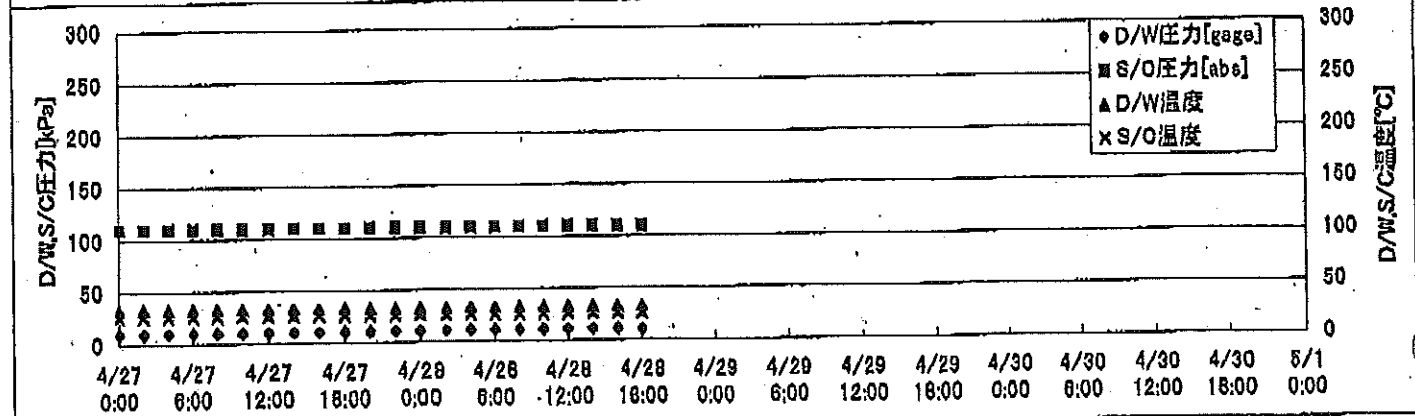
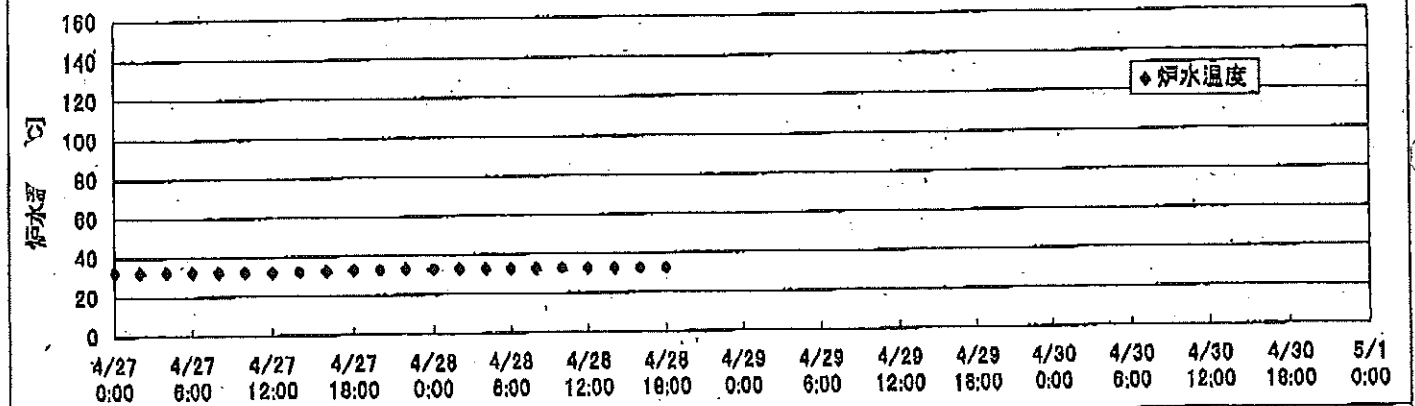
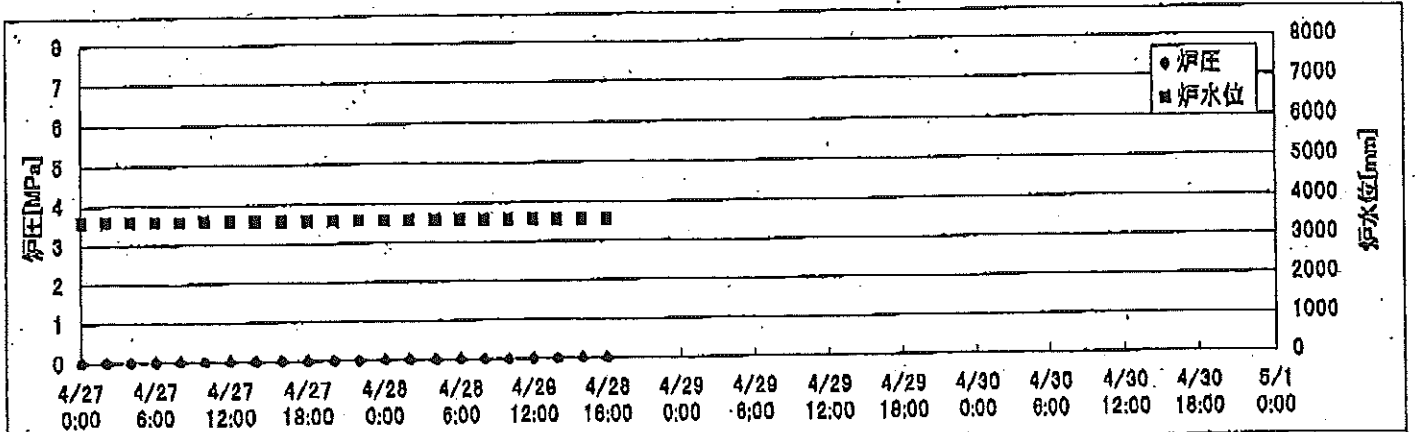
2F-1号機



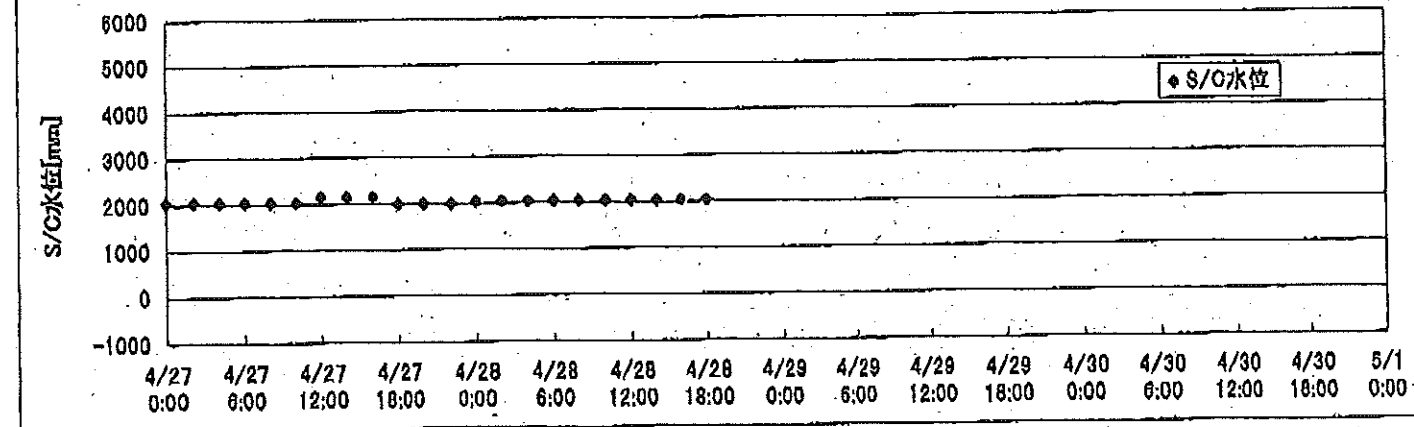
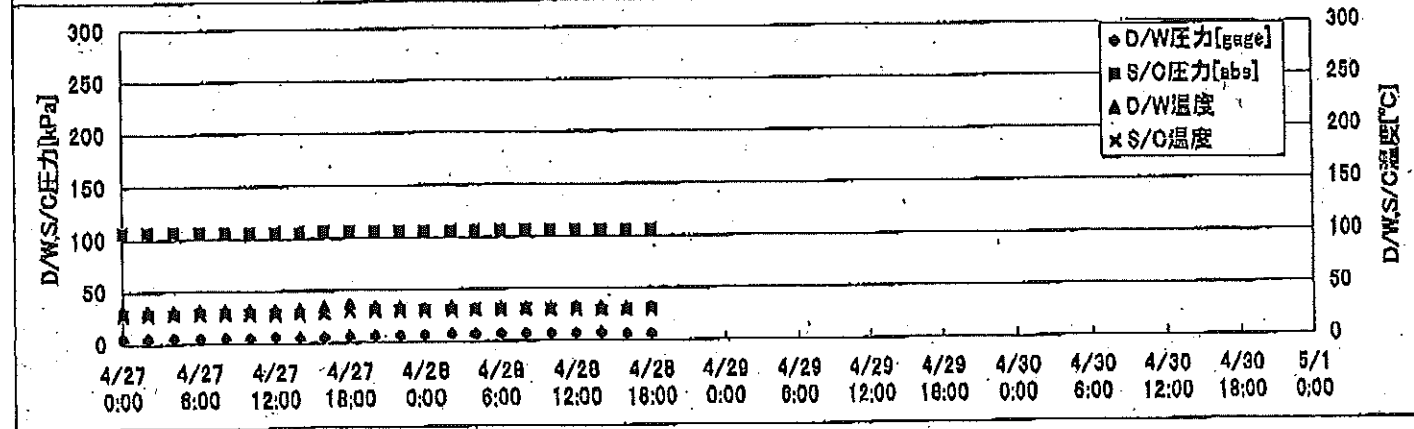
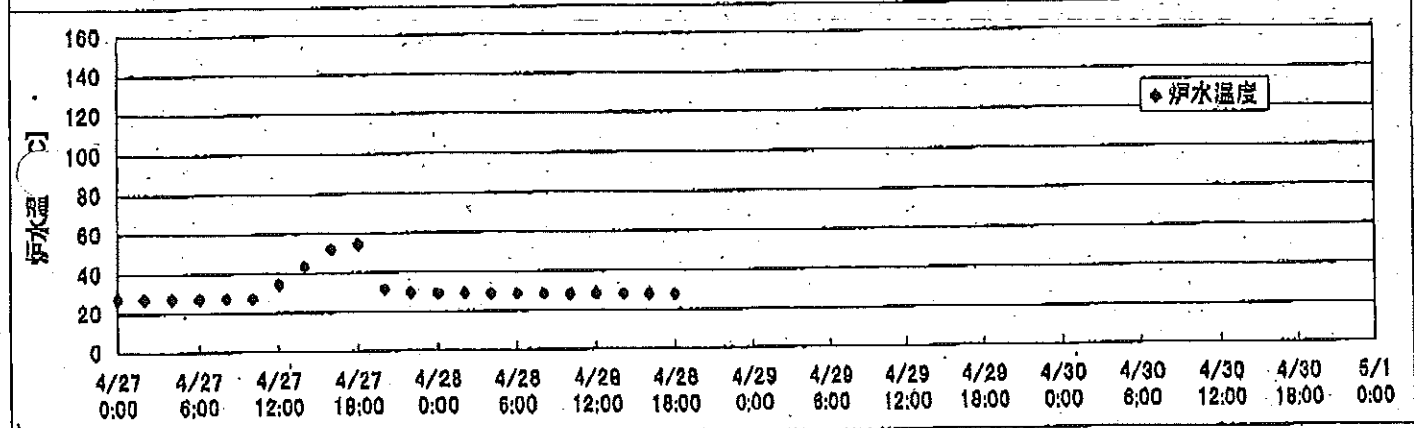
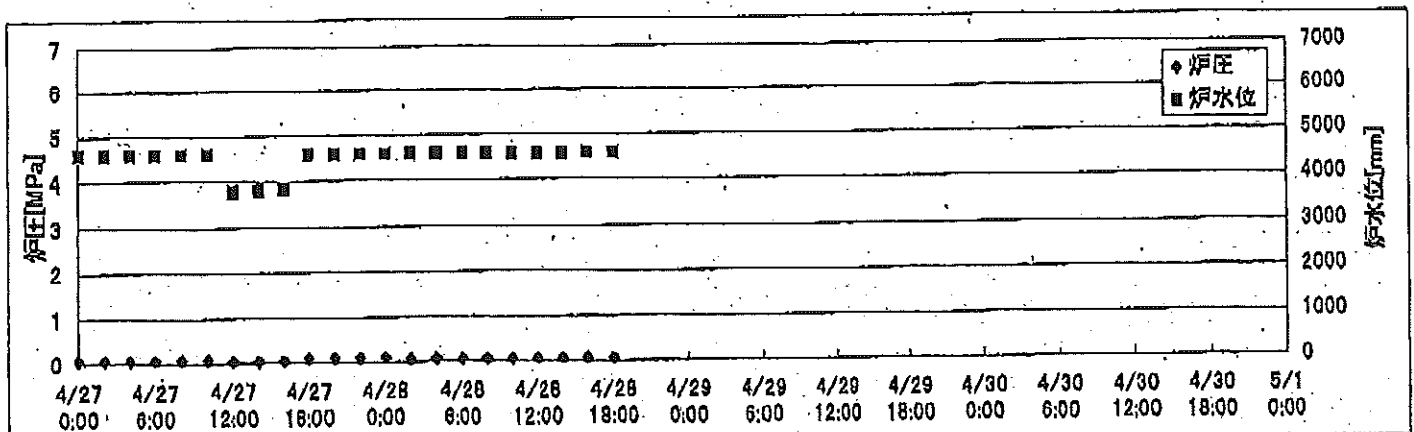
2F-2号機



2F-3号機



2F-4号機



2F-1号機

※燃料頂部(TAF)からの水位=炉水位+4200[mm]

時間	炉圧 [MPa (gage)]	炉水位 [mm] 停止時	炉水温度[°C] 給水/スル温度	D/W圧力 [kPa(gage)]	D/W温度 [°C]	S/C圧力 [kPa(abs)]	S/C水位 [mm]	S/C温度 [°C]
2011/4/27 0:00	0.05	5200	24.0	7	27.7	109	2003	23
2011/4/27 2:00	0.05	5200	24.0	7	27.5	109	2003	23
2011/4/27 4:00	0.05	5200	24.0	7	27.3	108	2003	23
2011/4/27 6:00	0.05	5200	24.0	7	27.5	108	2003	23
2011/4/27 8:00	0.05	5200	24.0	7	27.6	108	2002	23
2011/4/27 10:00	0.05	5200	24.0	7	27.7	108	2004	23
2011/4/27 12:00	0.05	5200	24.0	7	27.6	108	2006	23
2011/4/27 14:00	0.05	5200	24.0	7	27.5	108	2006	23
2011/4/27 16:00	0.05	5200	23.9	7	27.5	108	2004	23
2011/4/27 18:00	0.05	5200	24.0	7	27.5	108	2003	23
2011/4/27 20:00	0.05	5200	23.9	7	27.5	108	2003	23
2011/4/27 22:00	0.05	5200	23.9	7	27.5	108	2002	23
2011/4/28 0:00	0.05	5200	23.9	7	27.5	108	2003	23
2011/4/28 2:00	0.05	5200	23.9	8	27.5	108	2002	23
2011/4/28 4:00	0.05	5200	23.9	8	27.5	108	2003	23
2011/4/28 6:00	0.05	5200	23.9	8	27.5	108	2003	23
2011/4/28 8:00	0.05	5200	23.9	7	27.5	108	2003	23
2011/4/28 10:00	0.05	5200	23.9	7	27.5	108	2002	23
2011/4/28 12:00	0.05	5200	23.9	7	27.5	108	2002	23
2011/4/28 14:00	0.05	5200	23.9	7	27.5	108	2002	23
2011/4/28 16:00	0.05	5200	23.9	7	27.5	108	2002	23
2011/4/28 18:00	0.05	5200	24.0	7	27.5	108	2002	23
2011/4/28 20:00								
2011/4/28 22:00								
2011/4/29 0:00								
2011/4/29 2:00								
2011/4/29 4:00								
2011/4/29 6:00								
2011/4/29 8:00								
2011/4/29 10:00								
2011/4/29 12:00								
2011/4/29 14:00								
2011/4/29 16:00								
2011/4/29 18:00								
2011/4/29 20:00								
2011/4/29 22:00								
2011/4/30 0:00								

2011年4月27日 22時00分 2F-1号機 炉内監視記録

2F-2号機

※燃料頂部(TAF)からの水位=炉水位+4200[mm]

時間	炉圧 [MPa (gage)]	炉水位 [mm] 停止時	炉水温度[°C] 給水/スル温度	D/W圧力 [kPa(gage)]	D/W温度 [°C]	S/C圧力 [kPa(abs)]	S/C水位 [mm]	S/C温度 [°C]
2011/4/27 0:00	0.04	6050	24.5	3.6	28.7	104	1200	24
2011/4/27 2:00	0.03	6050	24.6	3.8	28.7	104	1200	24
2011/4/27 4:00	0.03	6050	24.6	3.9	28.7	104	1200	24
2011/4/27 6:00	0.04	6050	24.7	3.9	28.6	104	1200	24
2011/4/27 8:00	0.04	6050	24.7	3.9	28.6	104	1200	24
2011/4/27 10:00	0.04	6050	24.7	3.9	28.6	104	1200	24
2011/4/27 12:00	0.03	6050	24.7	4.1	28.7	104	1200	24
2011/4/27 14:00	0.03	6050	24.7	4.2	28.6	104	1200	24
2011/4/27 16:00	0.04	6050	24.8	4.3	28.6	104	1200	24
2011/4/27 18:00	0.04	6050	24.8	4.3	28.6	104	1200	24
2011/4/27 20:00	0.04	6050	24.8	4.3	28.6	104	1200	24
2011/4/27 22:00	0.04	6050	24.8	4.5	28.5	104	1200	24
2011/4/28 0:00	0.04	6050	24.8	4.6	28.6	104	1200	24
2011/4/28 2:00	0.03	6050	24.8	4.9	28.5	104	1200	24
2011/4/28 4:00	0.03	6050	24.8	5.1	28.5	104	1200	24
2011/4/28 6:00	0.03	6050	24.9	5.0	28.4	104	1200	24
2011/4/28 8:00	0.03	6050	24.9	5.0	28.4	104	1200	24
2011/4/28 10:00	0.03	6050	24.9	5.0	28.5	104	1200	24
2011/4/28 12:00	0.04	6050	24.9	5.0	28.5	104	1200	24
2011/4/28 14:00	0.03	6050	24.9	5.0	28.4	104	1200	24
2011/4/28 16:00	0.03	6050	24.9	4.9	28.4	104	1200	24
2011/4/28 18:00	0.03	6050	24.9	4.7	28.4	104	1200	24
2011/4/28 20:00								
2011/4/28 22:00								
2011/4/29 0:00								
2011/4/29 2:00								
2011/4/29 4:00								
2011/4/29 6:00								
2011/4/29 8:00								
2011/4/29 10:00								
2011/4/29 12:00								
2011/4/29 14:00								
2011/4/29 16:00								
2011/4/29 18:00								
2011/4/29 20:00								
2011/4/29 22:00								
2011/4/30 0:00								

2011年4月27日 11時 2分 2011年4月28日 11時 2分 2011年4月29日 11時 2分

2F-4号機

※燃料頂部(TAF)からの水位=炉水位+4200[mm]

時間	炉圧 [MPa (gage)]	炉水位 [mm] アップセット	炉水温度[°C] 給水/スル温度	D/W圧力 [kPa(gage)]	D/W温度 [°C]	S/C圧力 [kPa(abs)]	S/C水位 [mm]	S/C温度 [°C]
2011/4/27 0:00	0.07	4589	27.5	5	31.6	106	2050	28
2011/4/27 2:00	0.07	4589	27.5	5	31.6	106	2050	28
2011/4/27 4:00	0.07	4589	27.5	5	31.6	106	2050	28
2011/4/27 6:00	0.07	4589	27.5	5	31.6	106	2050	28
2011/4/27 8:00	0.07	4589	27.5	5	31.2	105	2050	28
2011/4/27 10:00	0.08	4589	27.5	5	31.7	106	2050	28
2011/4/27 12:00	0.04	3771	34.7	6	31.6	106	2150	28
2011/4/27 14:00	0.04	3807	43.5	5	31.9	106	2150	28
2011/4/27 16:00	0.05	3846	52.2	5	33.7	106	2150	28
2011/4/27 18:00	0.10	4589	54.6	6	36.8	106	2000	30
2011/4/27 20:00	0.10	4589	31.8	6	34.1	106	2000	30
2011/4/27 22:00	0.10	4589	29.9	6	32.8	106	2000	30
2011/4/28 0:00	0.10	4589	29.4	6	32.3	106	2050	30
2011/4/28 2:00	0.07	4589	29.3	7	32.5	106	2050	30
2011/4/28 4:00	0.07	4589	29.1	7	32.1	106	2050	30
2011/4/28 6:00	0.07	4589	29.0	7	31.7	106	2050	30
2011/4/28 8:00	0.07	4589	28.9	7	32.0	106	2050	30
2011/4/28 10:00	0.07	4589	28.7	7	31.6	106	2050	30
2011/4/28 12:00	0.07	4589	28.6	7	32.4	106	2050	30
2011/4/28 14:00	0.07	4589	28.5	7	31.9	106	2050	29
2011/4/28 16:00	0.07	4589	28.3	6	32.1	106	2050	29
2011/4/28 18:00	0.07	4589	28.2	6	32.1	106	2050	29
2011/4/28 20:00								
2011/4/28 22:00								
2011/4/29 0:00								
2011/4/29 2:00								
2011/4/29 4:00								
2011/4/29 6:00								
2011/4/29 8:00								
2011/4/29 10:00								
2011/4/29 12:00								
2011/4/29 14:00								
2011/4/29 16:00								
2011/4/29 18:00								
2011/4/29 20:00								
2011/4/29 22:00								
2011/4/30 0:00								

2011年4月27日 00時00分 ~ 2011年4月30日 00時00分
 東京電力 関西支社 高圧課