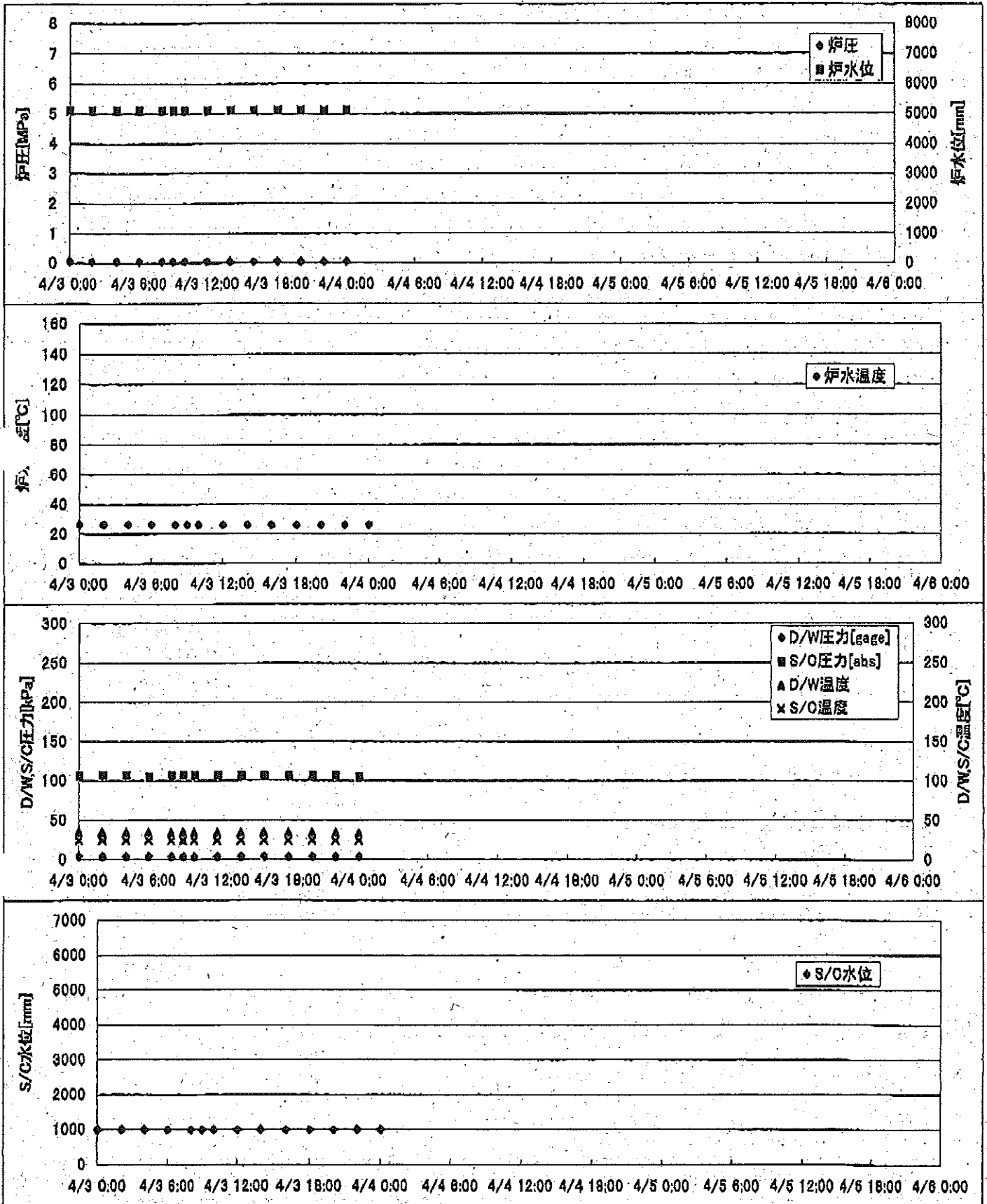
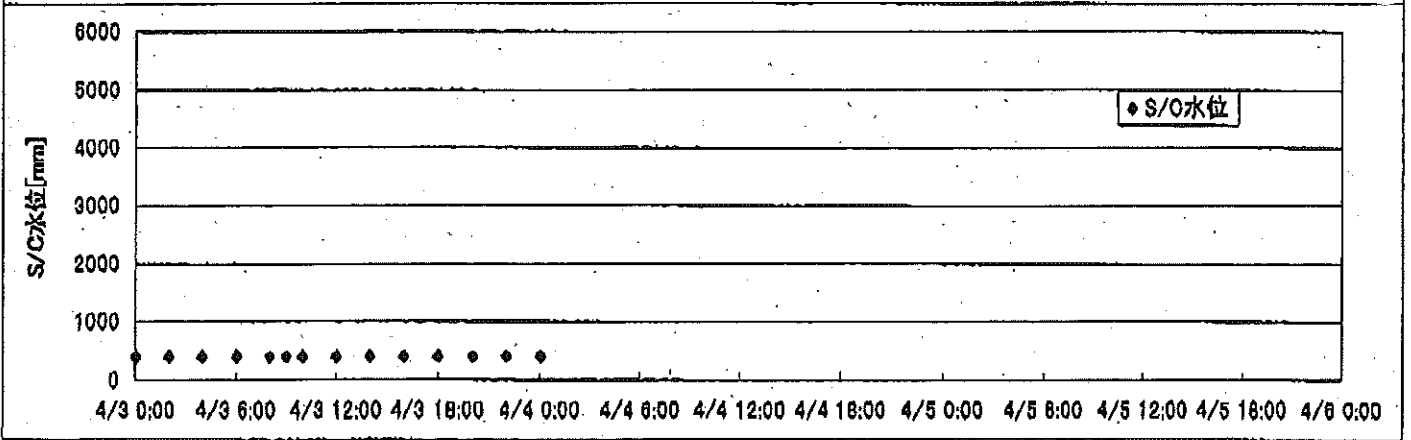
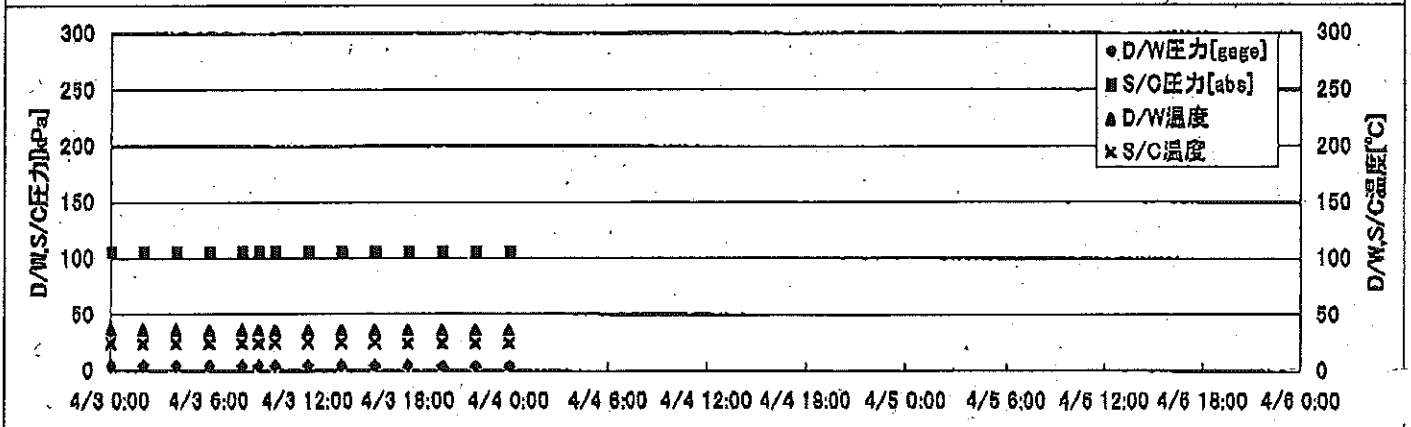
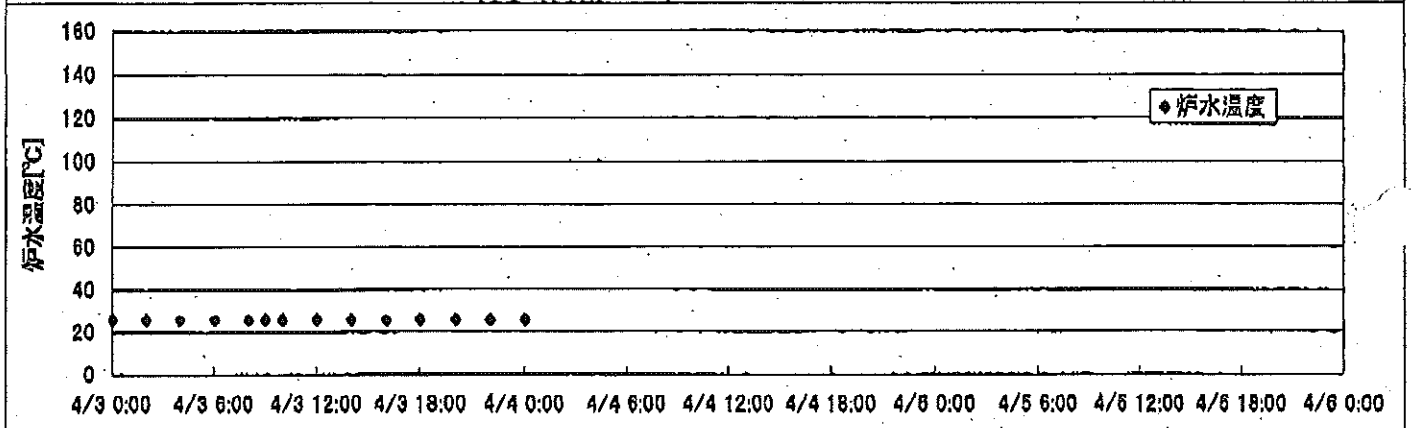
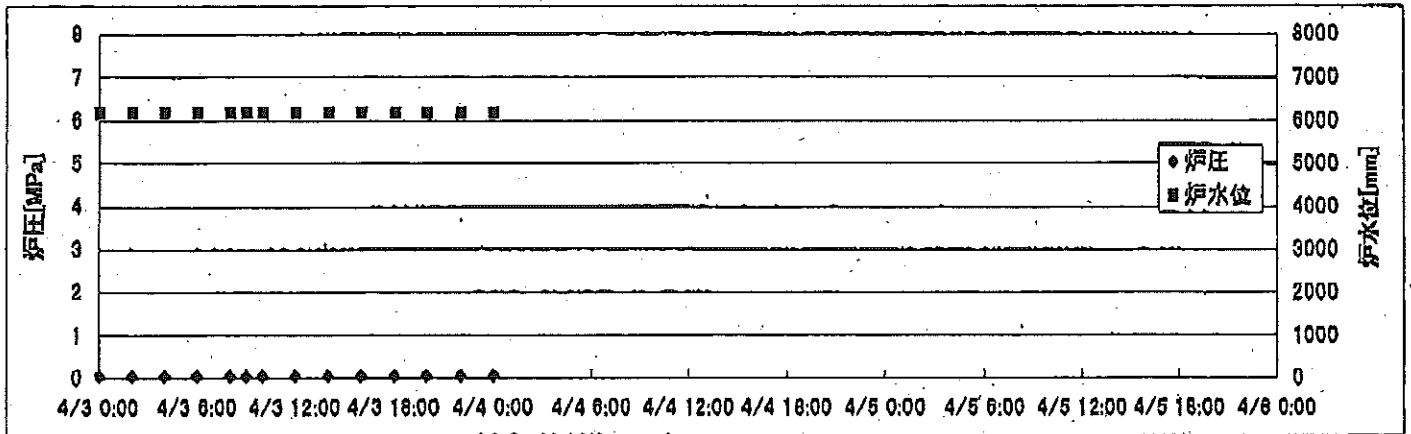


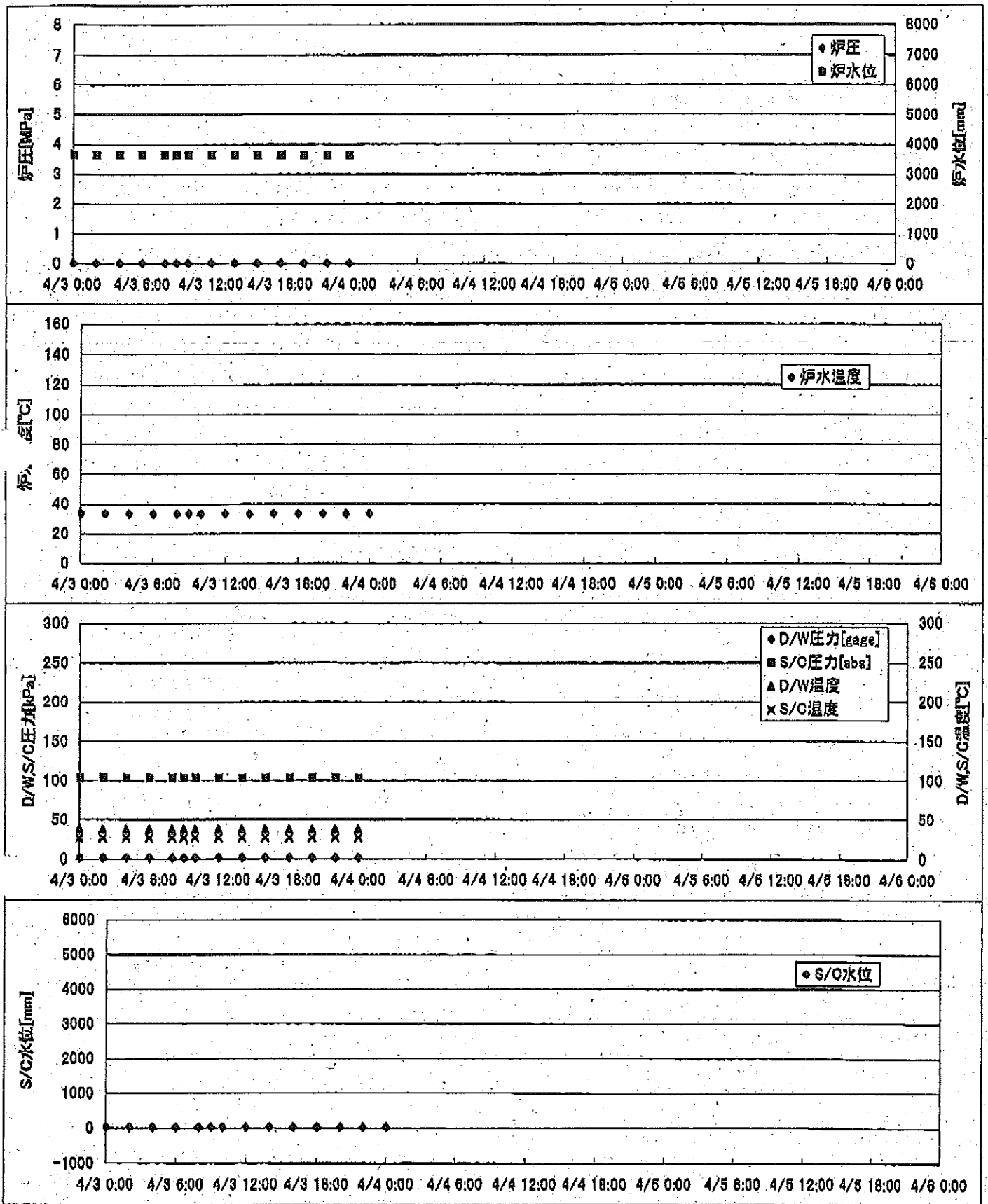
2F-1号機



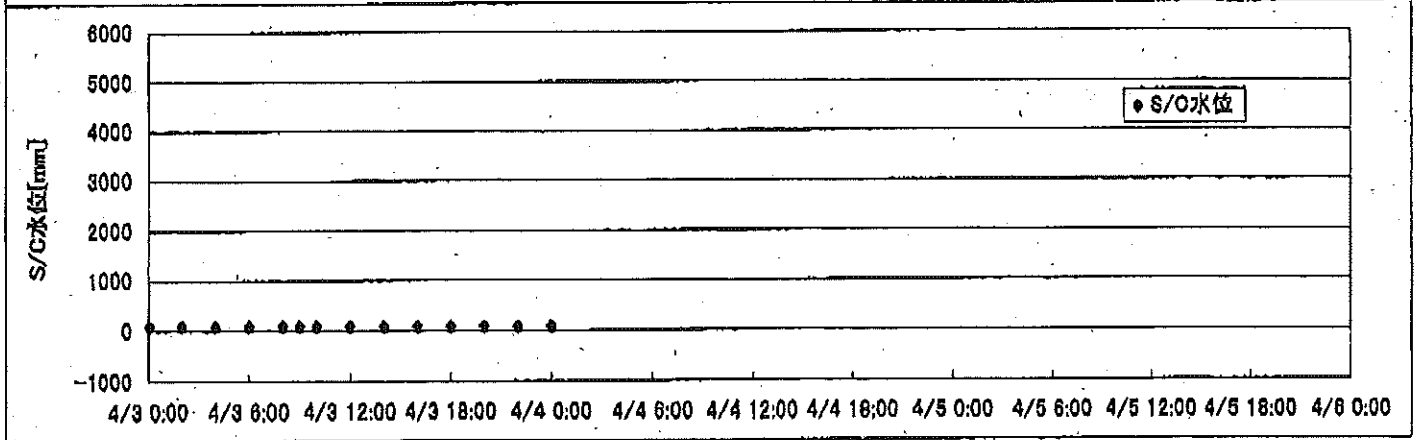
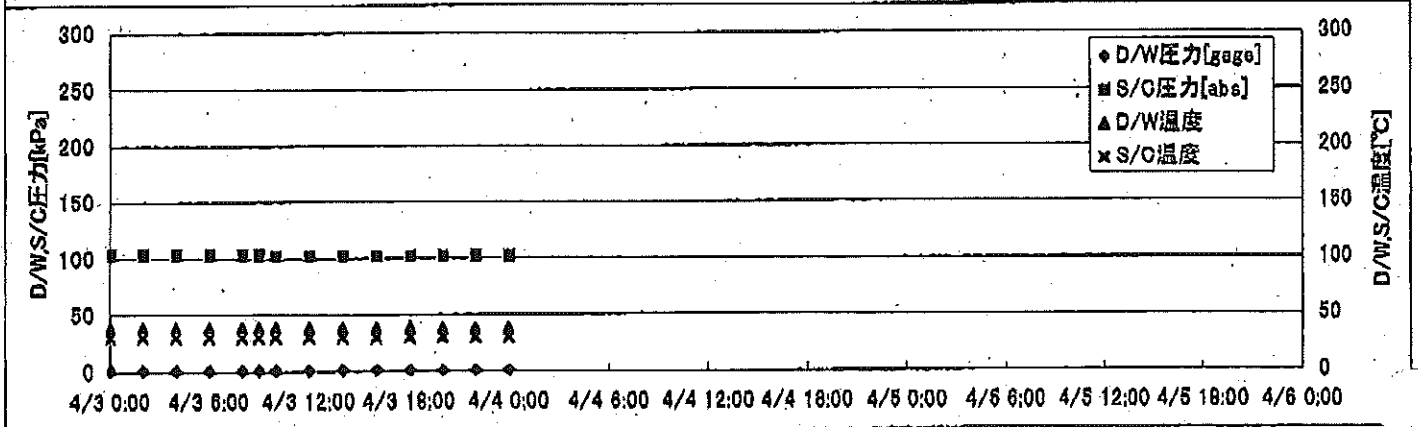
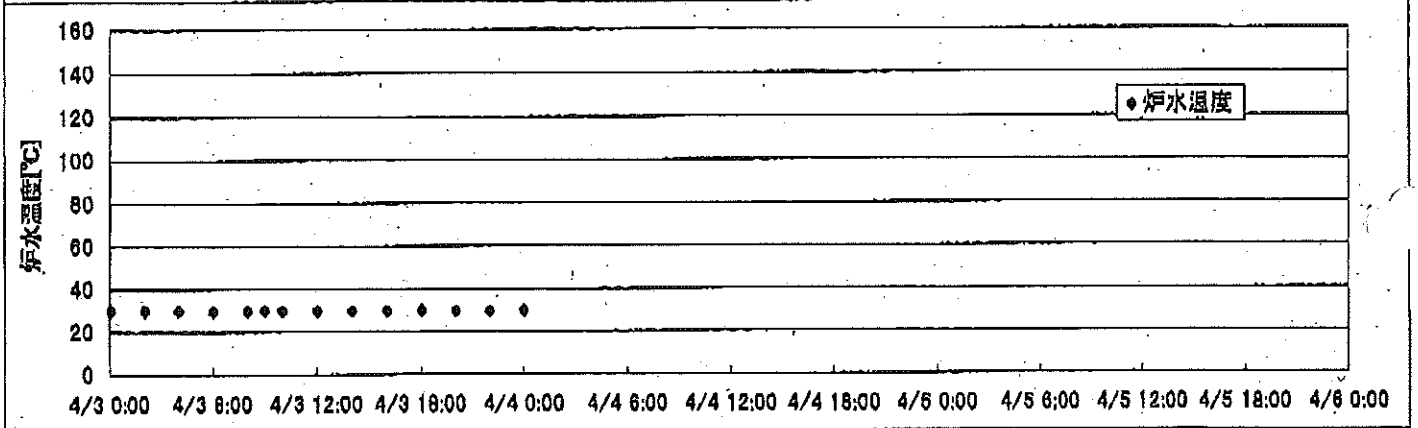
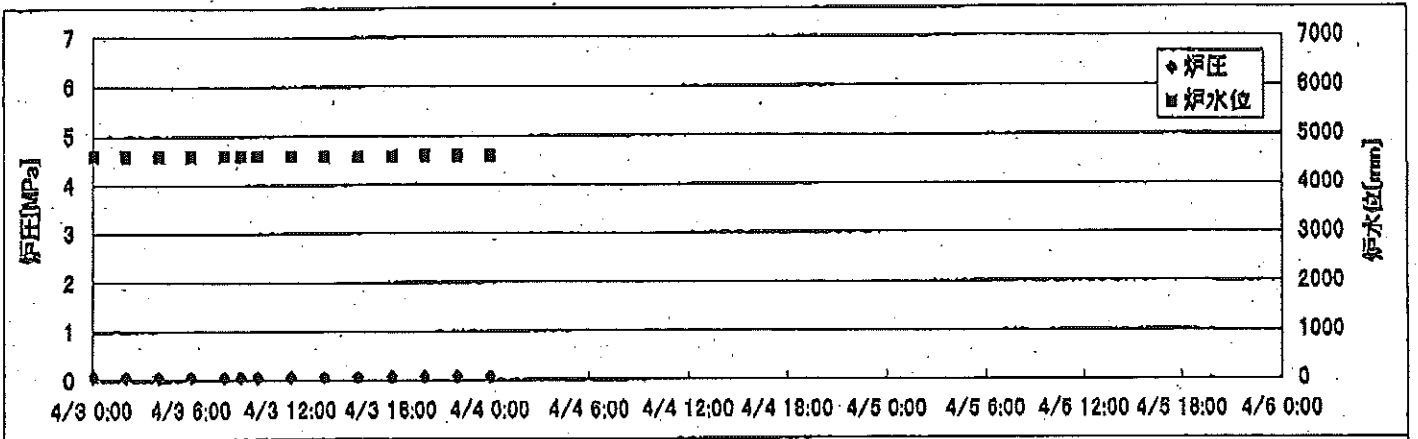
2F-2号機



2F-3号機



2F-4号機



2F-1号機

※燃料頂部(TAF)からの水位=炉水位+4200[mm]

時間	炉圧 [MPa (gage)]	炉水位 [mm] 停止時	炉水温度[°C] 給水/スル温度	D/W圧力 [kPa(gage)]	D/W温度 [°C]	S/C圧力 [kPa(abs)]	S/C水位 [mm]	S/C温度 [°C]
2011/4/3 0:00	0.05	5100	26.6	4	34.4	106	987	24
2011/4/3 2:00	0.05	5100	26.5	4	34.1	106	986	24
2011/4/3 4:00	0.05	5100	26.5	4	34.2	106	985	24
2011/4/3 6:00	0.05	5100	26.4	4	34.2	104	985	24
2011/4/3 8:00	0.05	5100	26.4	4	34.1	106	984	24
2011/4/3 9:00	0.05	5100	26.4	4	34.1	106	985	24
2011/4/3 10:00	0.05	5100	26.3	4	34.1	106	985	24
2011/4/3 12:00	0.05	5100	26.3	4	34.1	106	985	24
2011/4/3 14:00	0.05	5100	26.2	4	34.0	106	985	24
2011/4/3 16:00	0.05	5100	26.2	4	34.0	106	984	24
2011/4/3 18:00	0.05	5100	26.2	4	33.9	106	985	24
2011/4/3 20:00	0.05	5100	26.1	3	33.9	106	985	24
2011/4/3 22:00	0.05	5100	26.1	3	34.0	106	984	24
2011/4/4 0:00	0.05	5100	26.1	3	33.8	104	985	24
2011/4/4 2:00	0.05	5100	26.0	3	33.7	104	984	24
2011/4/4 4:00	0.05	5100	26.0	3	33.7	104	984	24
2011/4/4 6:00	0.05	5100	26.0	3	33.6	104	984	23
2011/4/4 8:00								
2011/4/4 9:00								
2011/4/4 10:00								
2011/4/4 12:00								
2011/4/4 14:00								
2011/4/4 16:00								
2011/4/4 18:00								
2011/4/4 20:00								
2011/4/4 22:00								
2011/4/5 0:00								

2F-2号機

※燃料頂部(TAF)からの水位=炉水位+4200[mm]

時間	炉圧 [MPa (gage)]	炉水位 [mm] 停止時	炉水温度[°C] 給水/スル温度	D/W圧力 [kPa(gage)]	D/W温度 [°C]	S/C圧力 [kPa(abs)]	S/C水位 [mm]	S/C温度 [°C]
2011/4/3 0:00	0.04	6150	25.9	4.0	36.2	105	389	24
2011/4/3 2:00	0.04	6150	25.9	4.0	36.2	105	390	24
2011/4/3 4:00	0.04	6150	25.9	3.9	36.2	105	390	24
2011/4/3 6:00	0.04	6150	25.9	3.8	36.1	105	390	24
2011/4/3 8:00	0.04	6150	25.8	3.7	36.1	105	391	24
2011/4/3 9:00	0.04	6150	25.9	3.7	36.0	105	390	24
2011/4/3 10:00	0.04	6150	25.9	3.7	36.0	105	390	25
2011/4/3 12:00	0.04	6150	25.8	3.7	36.0	105	390	25
2011/4/3 14:00	0.04	6150	25.8	3.8	36.0	105	390	25
2011/4/3 16:00	0.04	6150	25.7	3.8	35.9	105	390	25
2011/4/3 18:00	0.04	6150	25.8	3.7	35.9	105	390	24
2011/4/3 20:00	0.04	6150	25.8	3.5	35.9	105	390	24
2011/4/3 22:00	0.04	6150	25.7	3.4	35.8	105	390	24
2011/4/4 0:00	0.04	6150	25.7	3.4	35.8	105	390	24
2011/4/4 2:00	0.04	6150	25.7	3.5	35.6	106	390	24
2011/4/4 4:00	0.04	6150	25.7	3.4	35.5	105	390	24
2011/4/4 6:00	0.04	6150	25.7	3.3	35.4	105	390	24
2011/4/4 8:00								
2011/4/4 9:00								
2011/4/4 10:00								
2011/4/4 12:00								
2011/4/4 14:00								
2011/4/4 16:00								
2011/4/4 18:00								
2011/4/4 20:00								
2011/4/4 22:00								
2011/4/5 0:00								

2F-3号機

※燃料頂部(TAF)からの水位=炉水位+4200[mm]

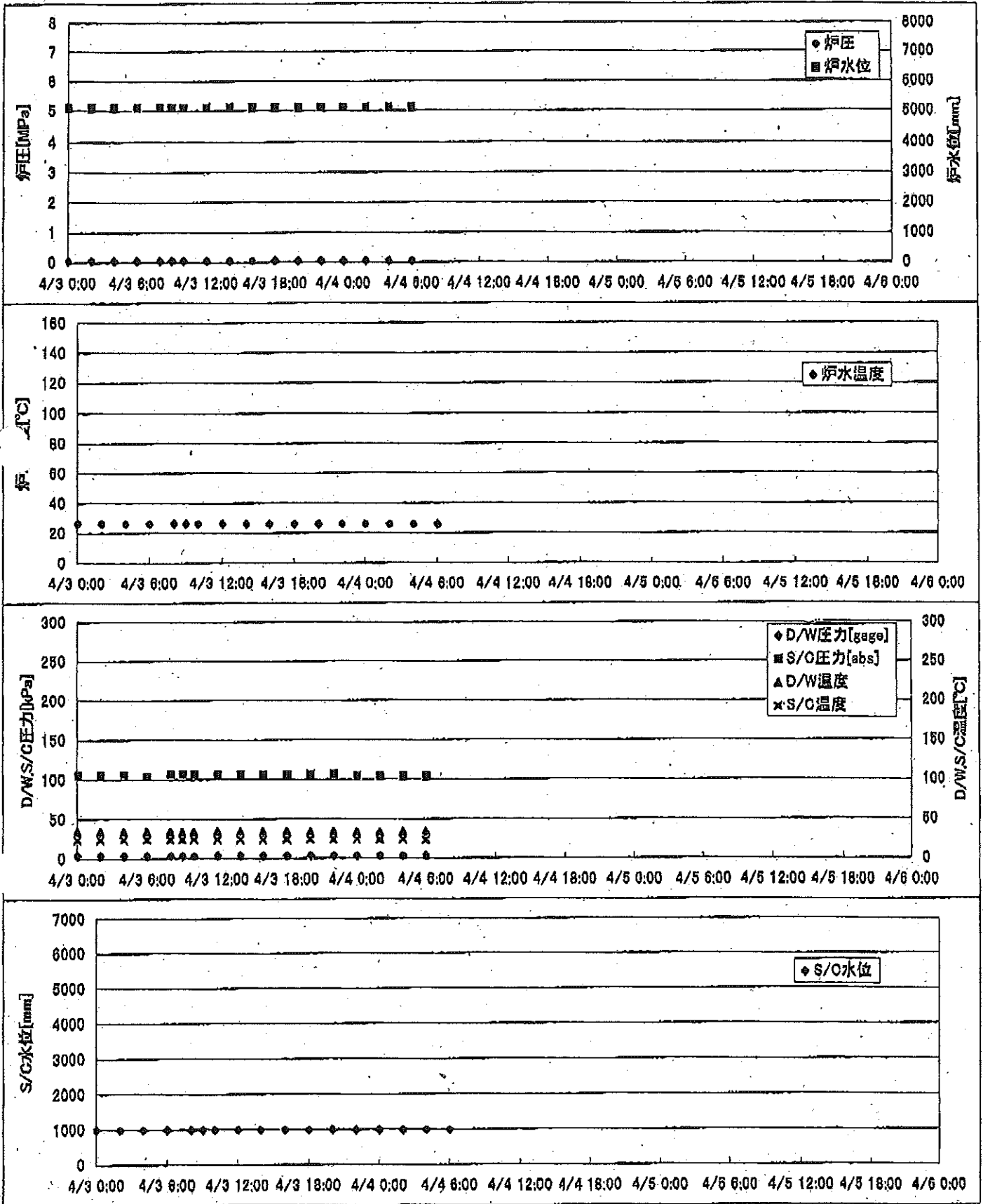
時間	炉圧 [MPa (gage)]	炉水位 [mm] アップセット	炉水温度[°C] 給水/スル温度	D/W圧力 [kPa(gage)]	D/W温度 [°C]	S/C圧力 [kPa(abs)]	S/C水位 [mm]	S/C温度 [°C]
2011/4/3 0:00	0.00	3620	33.6	2	37.5	103	17	27
2011/4/3 2:00	0.00	3617	33.6	2	37.4	103	17	27
2011/4/3 4:00	0.00	3618	33.5	2	37.3	103	17	27
2011/4/3 6:00	0.00	3618	33.5	2	37.3	103	17	27
2011/4/3 8:00	0.00	3618	33.4	2	37.3	103	17	27
2011/4/3 9:00	0.00	3617	33.4	1	37.3	103	17	27
2011/4/3 10:00	0.00	3615	33.3	1	37.3	103	17	27
2011/4/3 12:00	0.00	3617	33.3	2	37.3	103	17	27
2011/4/3 14:00	0.00	3617	33.3	2	37.3	103	17	27
2011/4/3 16:00	0.00	3617	33.3	2	37.3	103	17	27
2011/4/3 18:00	0.00	3617	33.3	2	37.1	103	17	27
2011/4/3 20:00	0.00	3617	33.3	1	37.0	103	17	27
2011/4/3 22:00	0.00	3615	33.3	1	37.0	103	17	27
2011/4/4 0:00	0.00	3615	33.3	1	37.0	103	17	27
2011/4/4 2:00	0.00	3615	33.2	1	37.0	103	17	27
2011/4/4 4:00	0.00	3615	33.1	1	37.0	103	17	27
2011/4/4 6:00	0.00	3613	33.1	1	37.0	102	17	27
2011/4/4 8:00								
2011/4/4 9:00								
2011/4/4 10:00								
2011/4/4 12:00								
2011/4/4 14:00								
2011/4/4 16:00								
2011/4/4 18:00								
2011/4/4 20:00								
2011/4/4 22:00								
2011/4/5 0:00								

2F-4号機

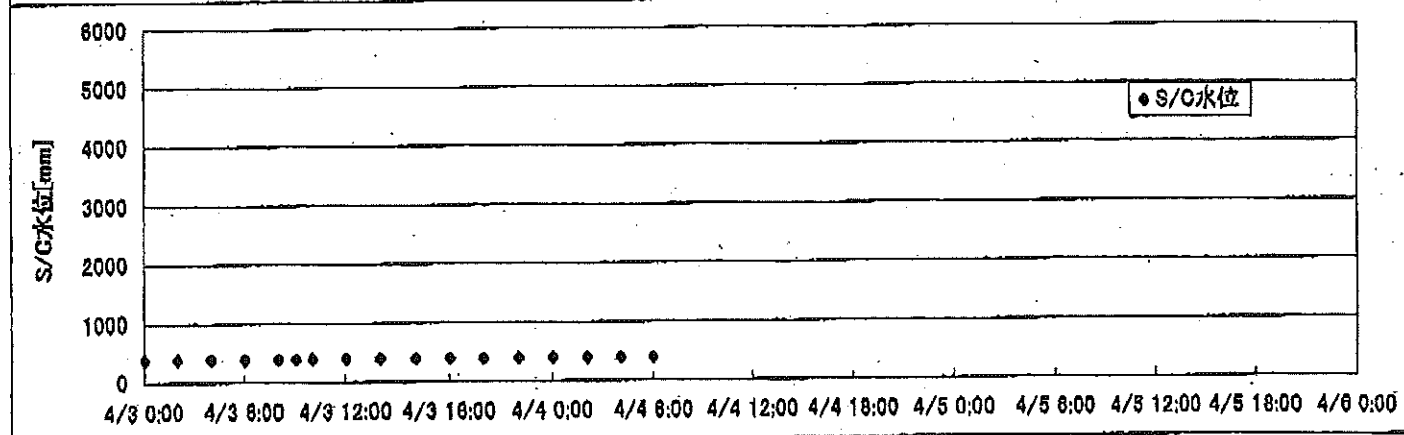
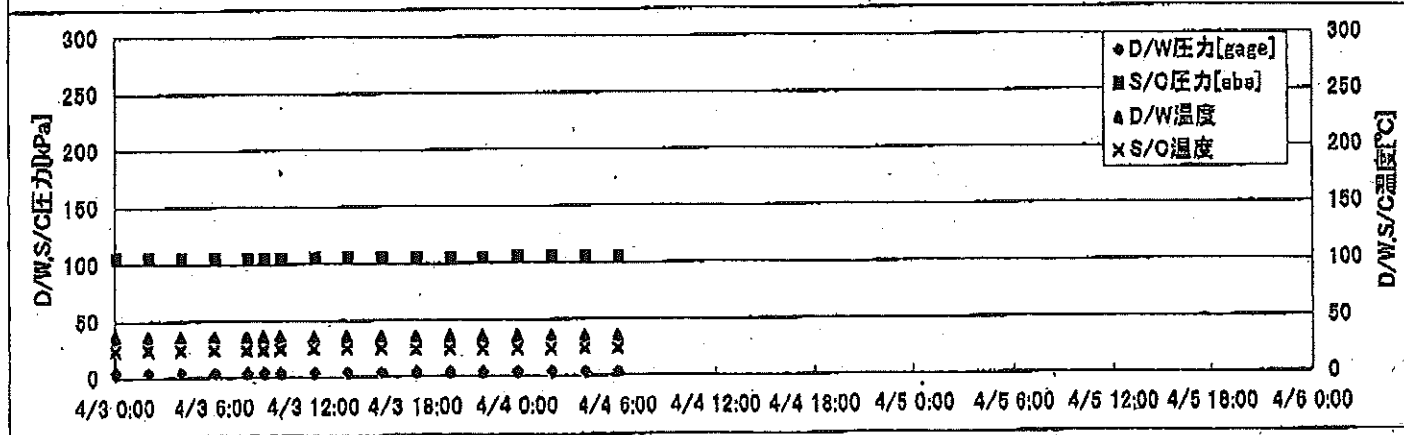
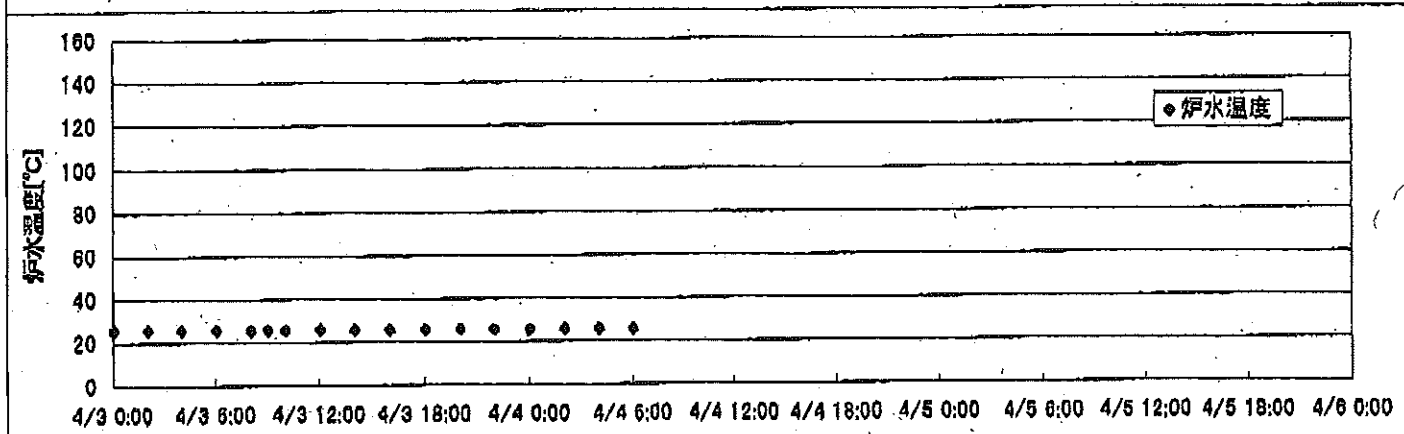
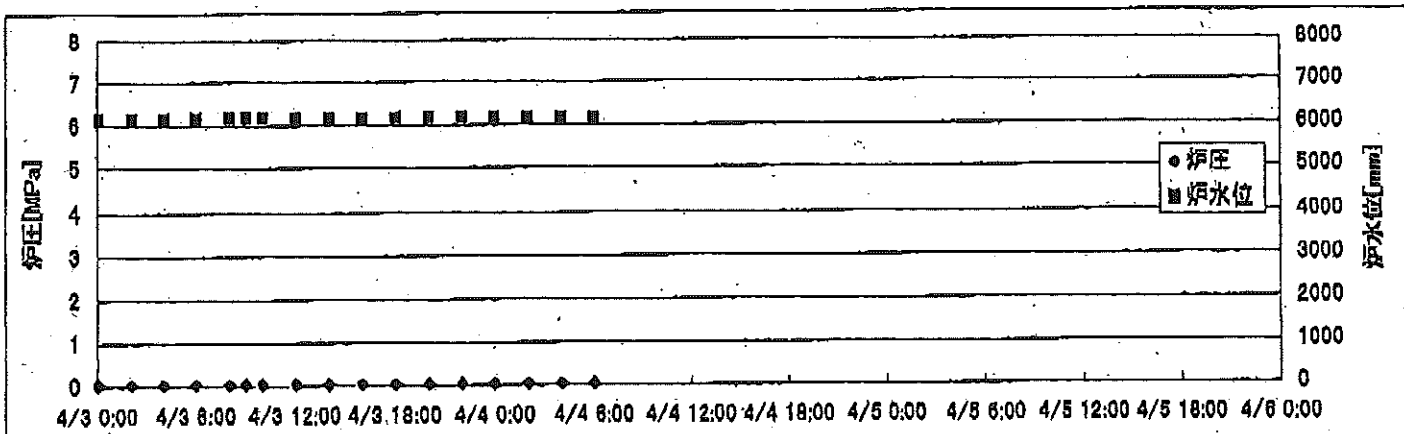
※燃料頂部(TAF)からの水位=炉水位+4200[mm]

時間	炉圧 [MPa (gage)]	炉水位 [mm] アップセット	炉水温度[°C] 給水/スル温度	D/W圧力 [kPa(gage)]	D/W温度 [°C]	S/C圧力 [kPa(abs)]	S/C水位 [mm]	S/C温度 [°C]
2011/4/3 0:00	0.07	4589	30.0	1	38.3	103	84	30
2011/4/3 2:00	0.07	4589	30.0	1	38.3	103	84	30
2011/4/3 4:00	0.07	4589	30.0	1	38.3	103	83	30
2011/4/3 6:00	0.07	4589	29.9	1	38.3	103	83	30
2011/4/3 8:00	0.07	4589	29.9	1	38.5	103	83	30
2011/4/3 9:00	0.07	4589	30.0	1	38.8	103	83	30
2011/4/3 10:00	0.07	4589	29.9	1	38.6	102	83	30
2011/4/3 12:00	0.07	4589	29.9	1	38.0	102	83	30
2011/4/3 14:00	0.07	4589	29.9	1	38.0	102	81	30
2011/4/3 16:00	0.07	4589	29.9	1	38.2	102	81	30
2011/4/3 18:00	0.07	4589	29.9	1	38.4	102	81	30
2011/4/3 20:00	0.07	4589	29.8	1	37.9	102	80	30
2011/4/3 22:00	0.07	4589	29.8	1	37.8	102	79	30
2011/4/4 0:00	0.07	4589	29.9	1	38.1	102	79	30
2011/4/4 2:00	0.07	4589	29.9	1	38.3	102	79	30
2011/4/4 4:00	0.07	4589	29.9	1	38.2	102	78	30
2011/4/4 6:00	0.07	4589	29.9	0	38.4	102	77	30
2011/4/4 8:00								
2011/4/4 9:00								
2011/4/4 10:00								
2011/4/4 12:00								
2011/4/4 14:00								
2011/4/4 16:00								
2011/4/4 18:00								
2011/4/4 20:00								
2011/4/4 22:00								
2011/4/5 0:00								

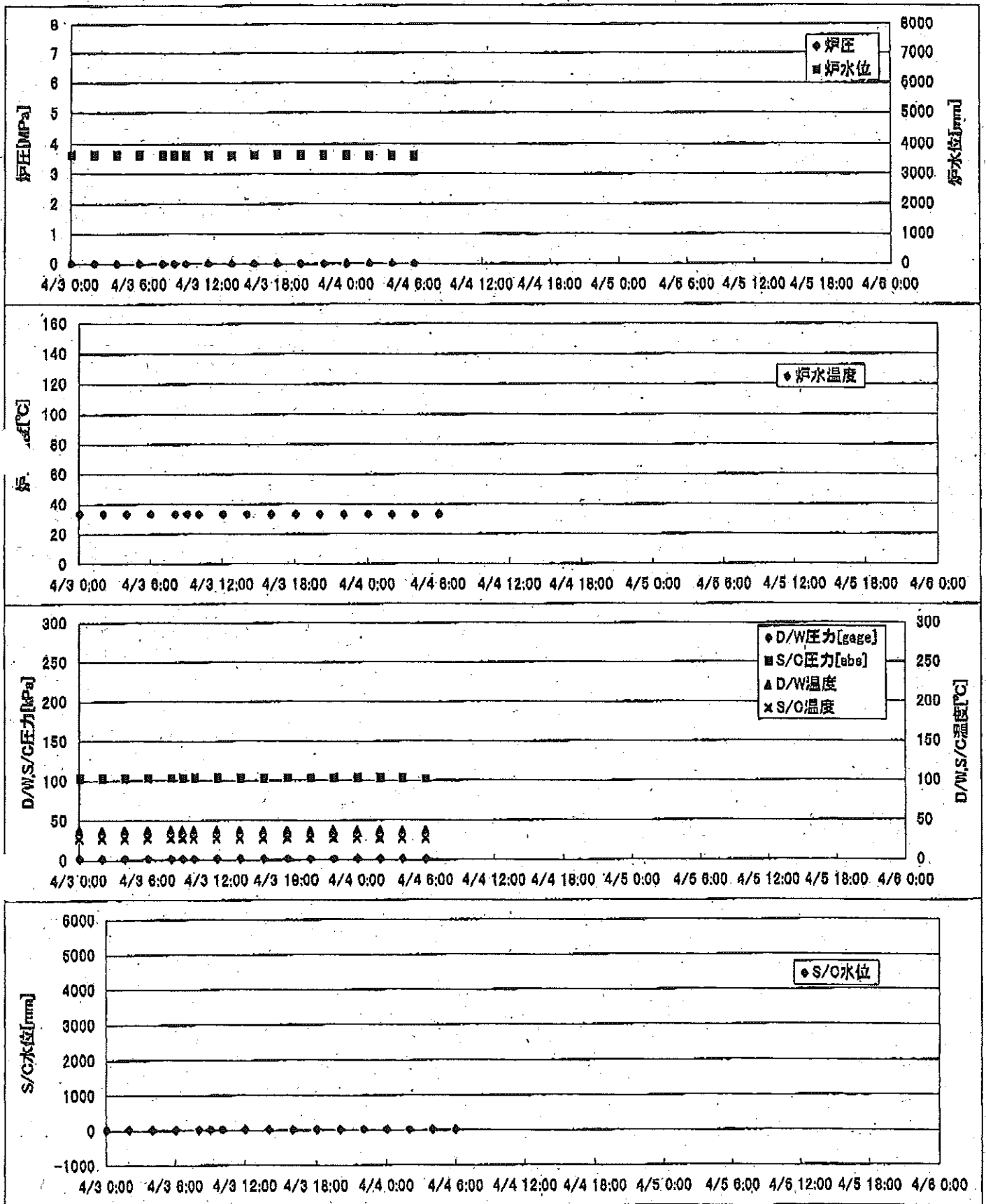
2F-1号機



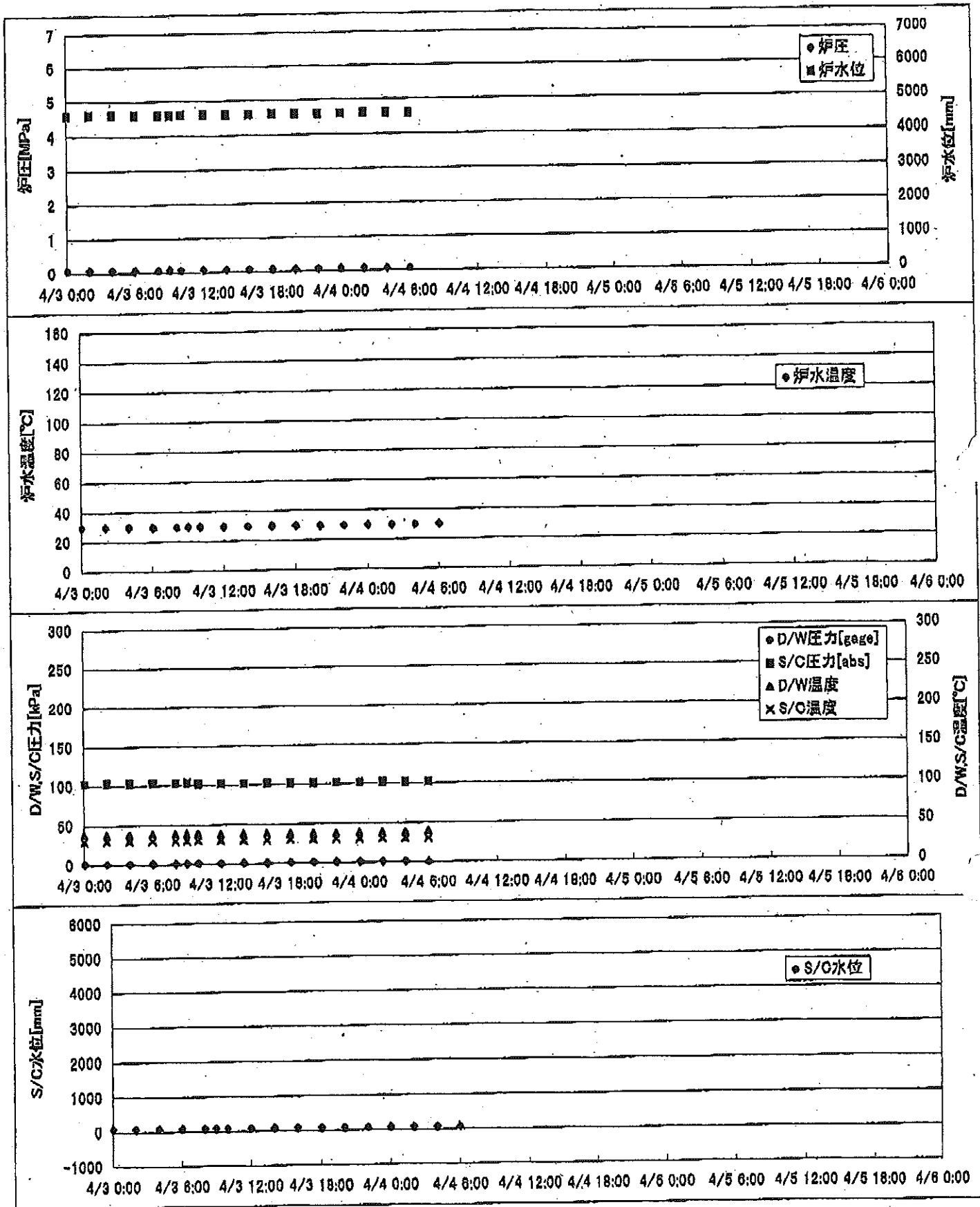
2F-2号機



2F-3号機

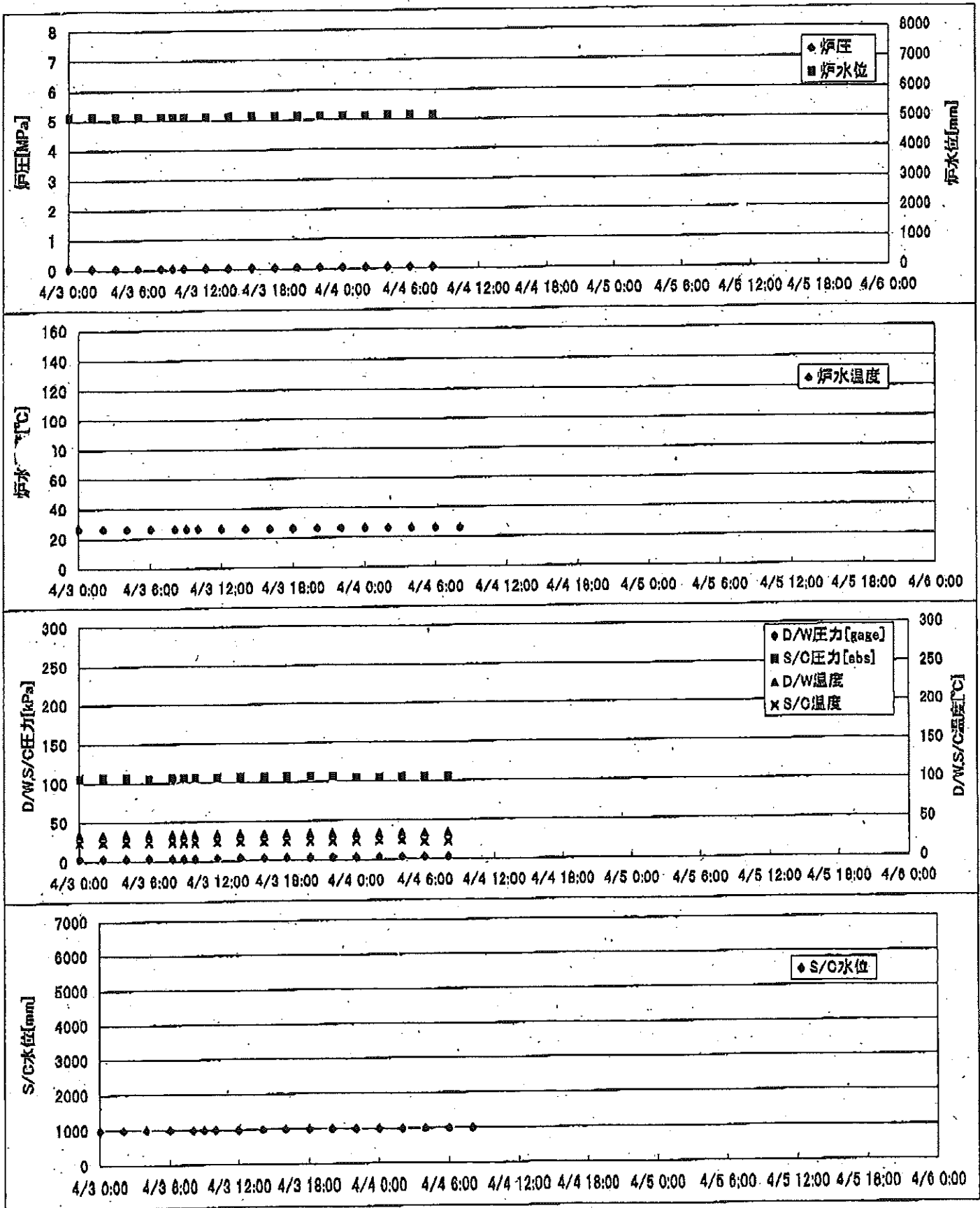


2F-4号機



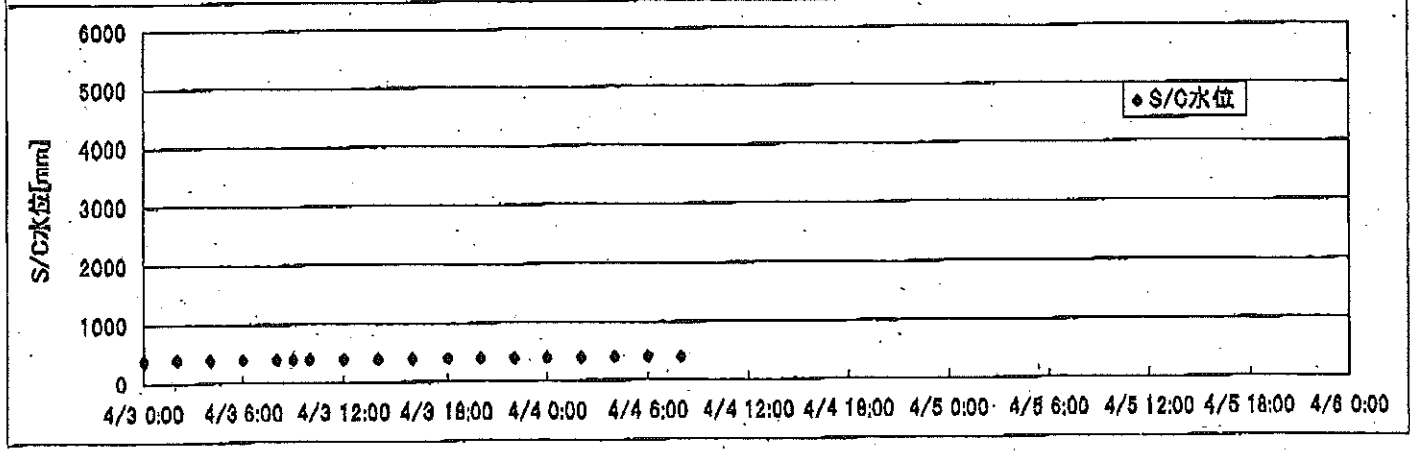
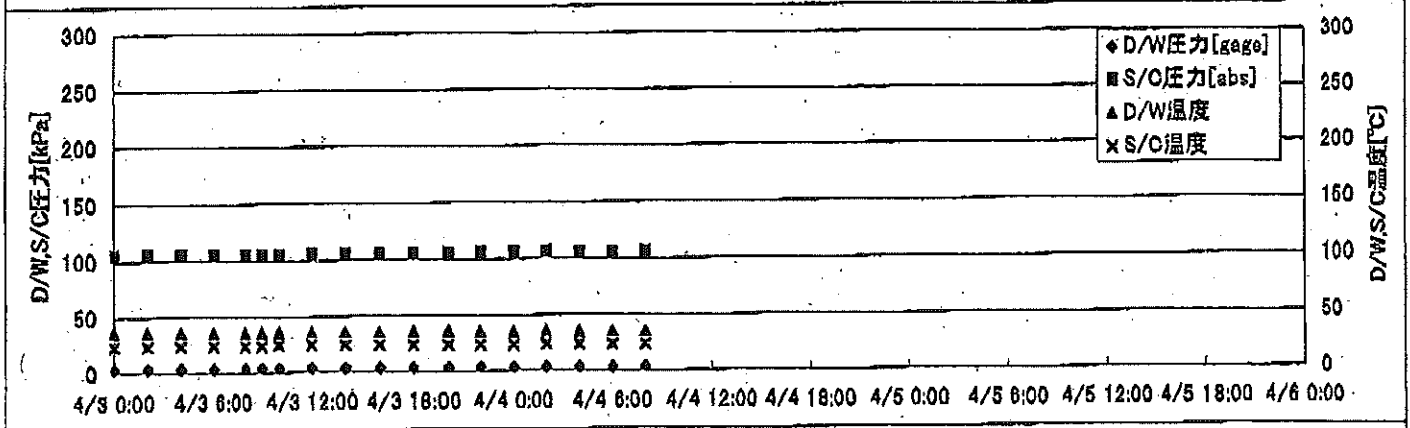
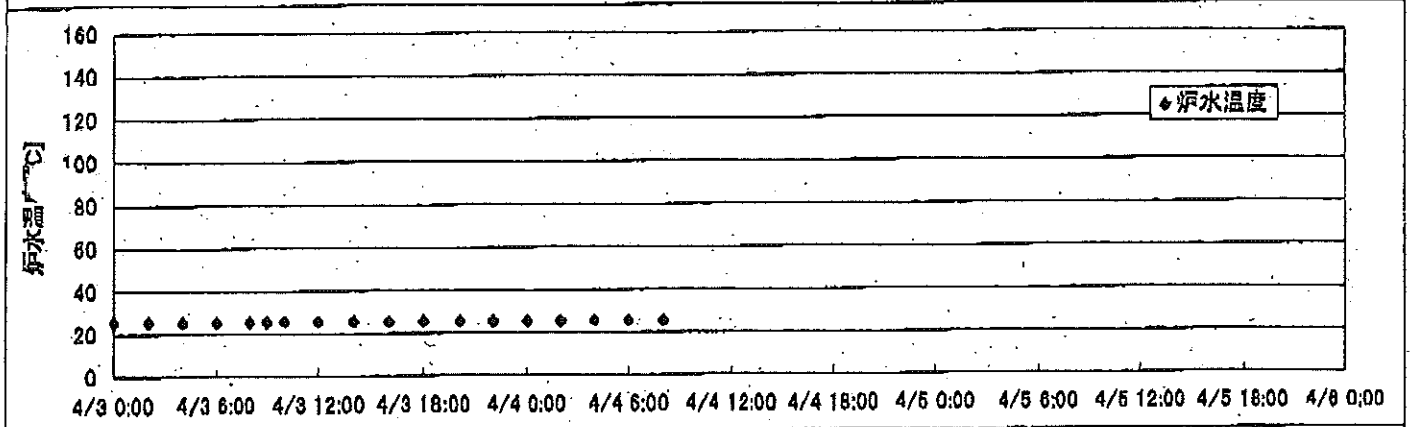
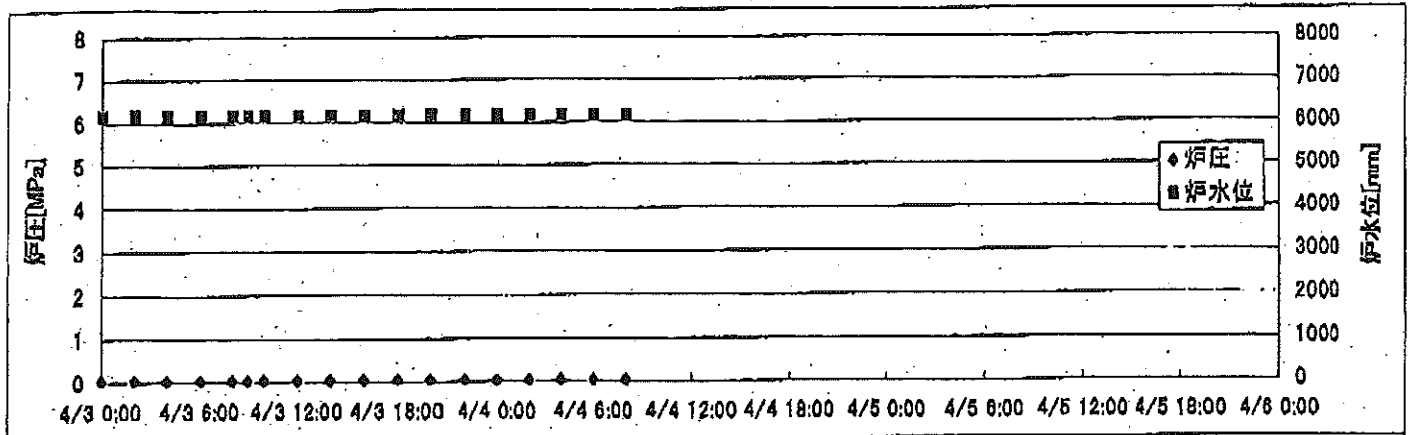
19/21

2F-1号機



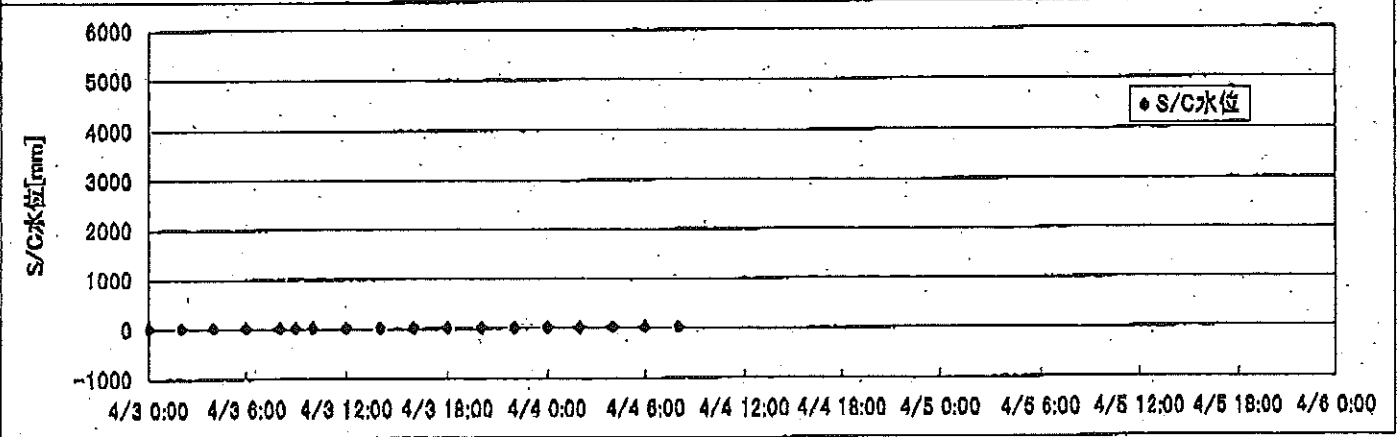
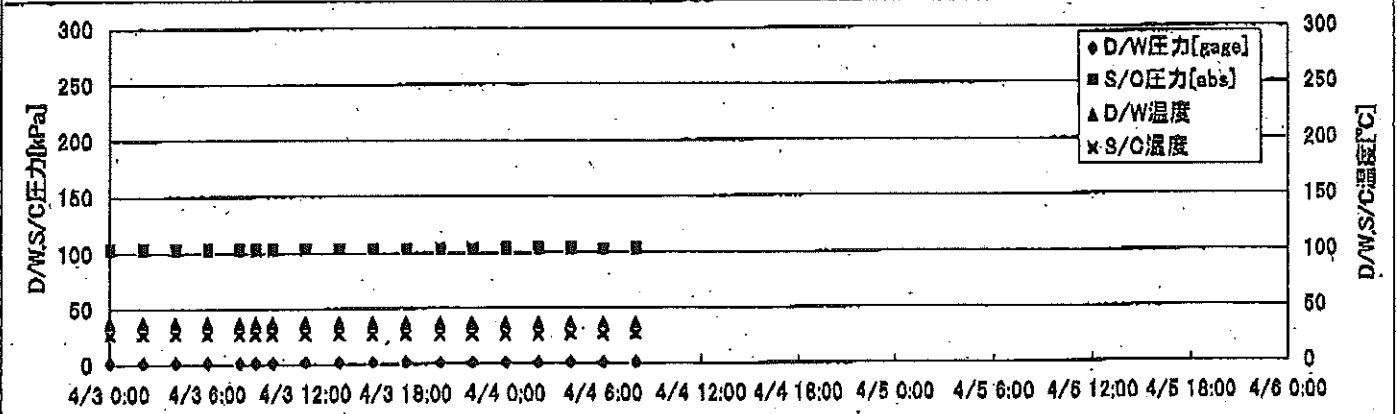
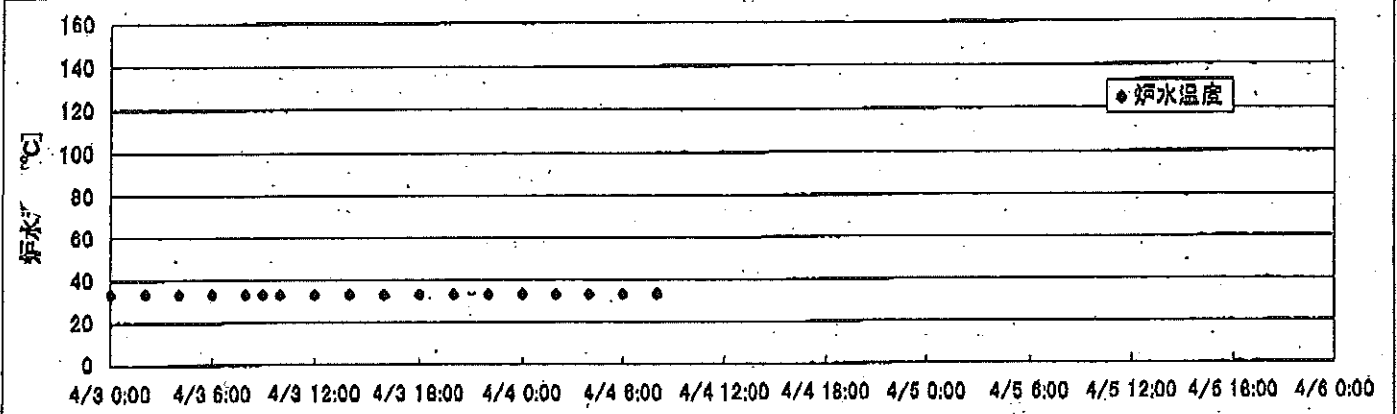
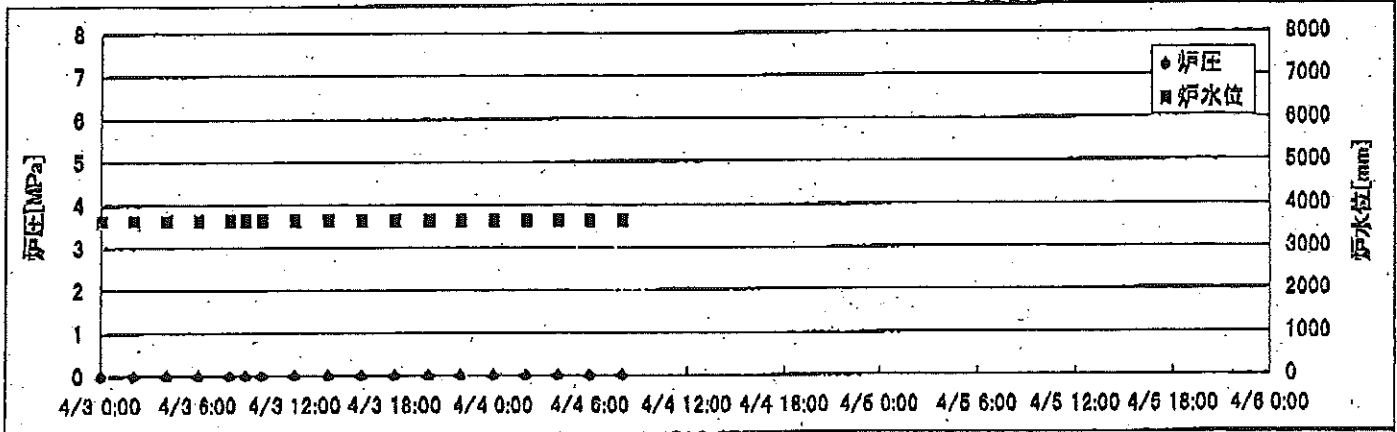
15/21

2F-2号機



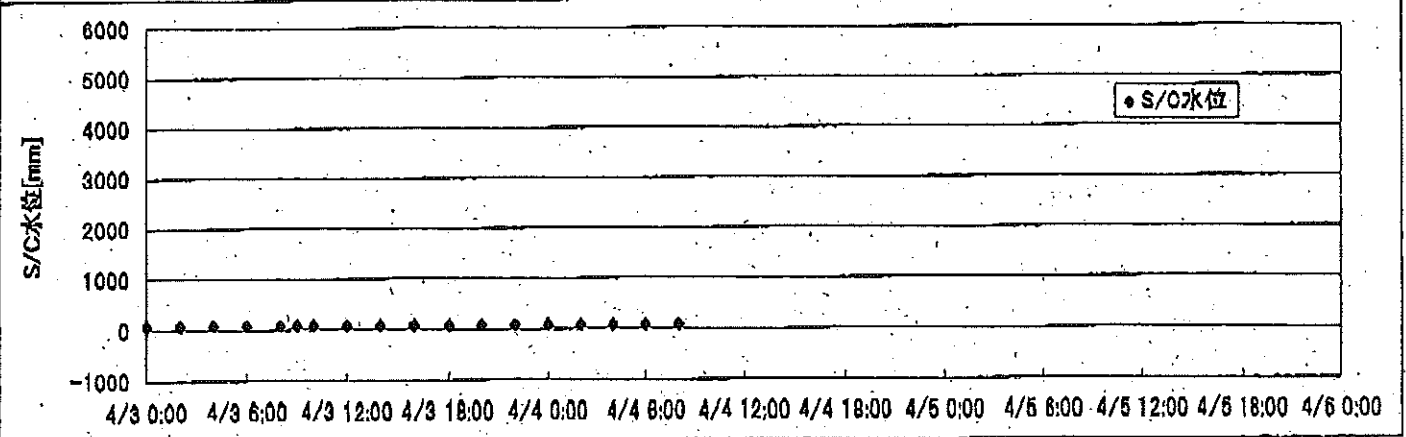
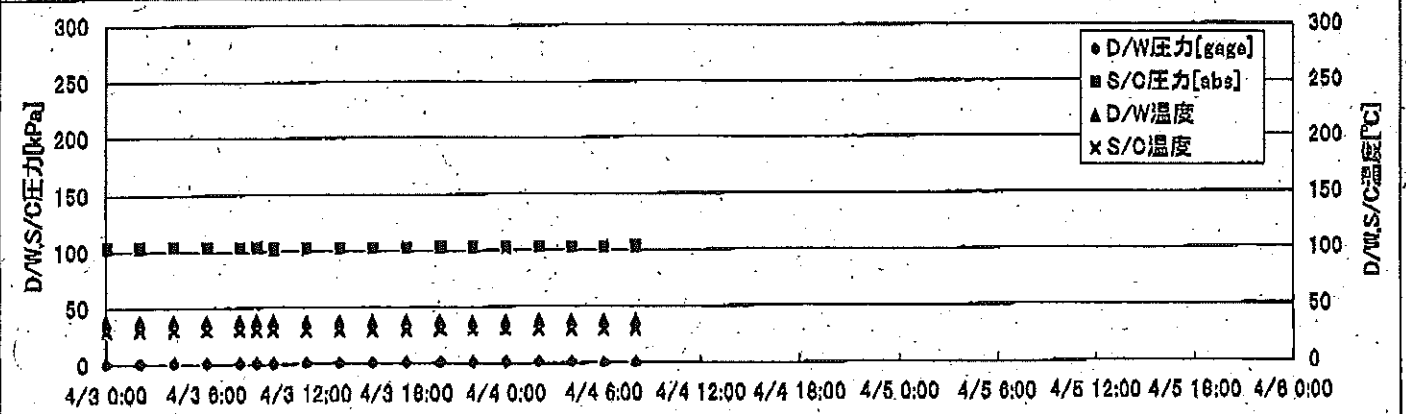
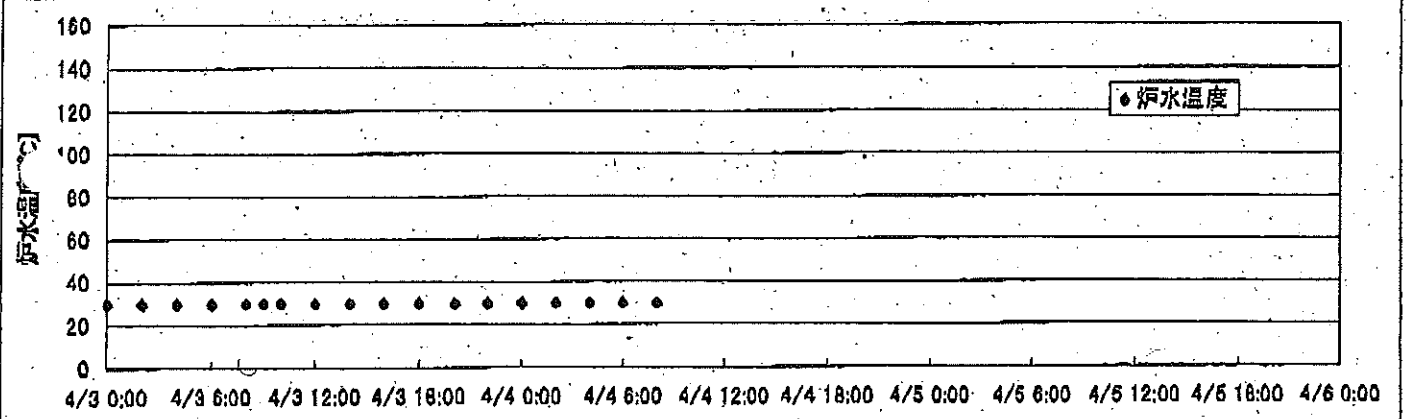
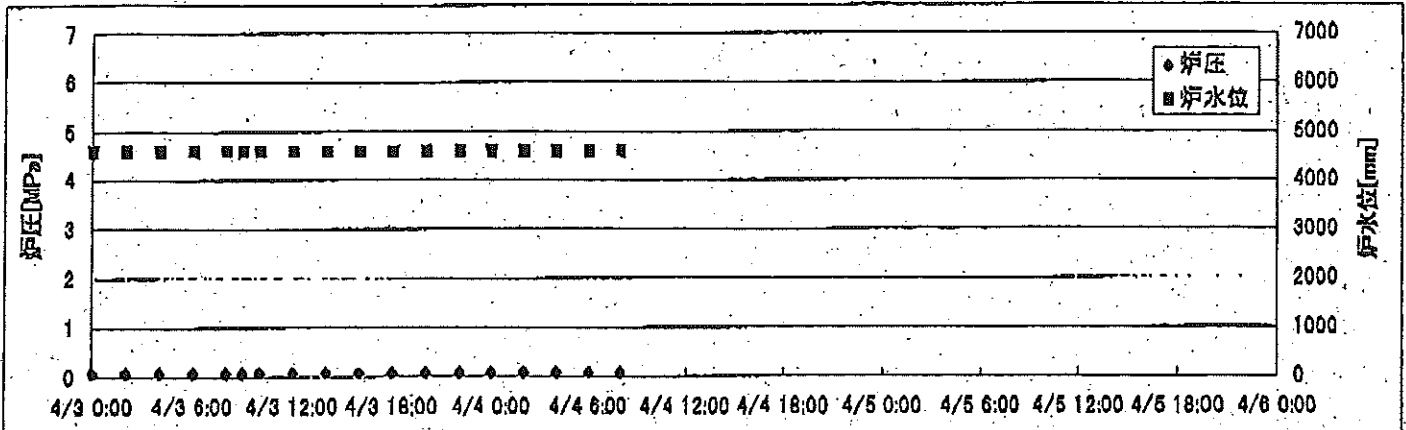
16/21

2F-3号機



17/21

2F-4号機



2F-1号機

※燃料頂部(TAF)からの水位=炉水位+4200[mm]

時間	炉圧 [MPa (gage)]	炉水位 [mm] 停止時	炉水温度[°C] 給水/スル温度	D/W圧力 [kPa(gage)]	D/W温度 [°C]	S/C圧力 [kPa(abs)]	S/C水位 [mm]	S/C温度 [°C]
2011/4/3 0:00	0.05	5100	26.6	4	34.4	106	987	24
2011/4/3 2:00	0.05	5100	26.5	4	34.1	106	986	24
2011/4/3 4:00	0.05	5100	26.5	4	34.2	106	985	24
2011/4/3 6:00	0.05	5100	26.4	4	34.2	104	985	24
2011/4/3 8:00	0.05	5100	26.4	4	34.1	106	984	24
2011/4/3 9:00	0.05	5100	26.4	4	34.1	106	985	24
2011/4/3 10:00	0.05	5100	26.3	4	34.1	106	985	24
2011/4/3 12:00	0.05	5100	26.3	4	34.1	106	985	24
2011/4/3 14:00	0.05	5100	26.2	4	34.0	106	985	24
2011/4/3 16:00	0.05	5100	26.2	4	34.0	106	984	24
2011/4/3 18:00	0.05	5100	26.2	4	33.9	106	985	24
2011/4/3 20:00	0.05	5100	26.1	3	33.9	106	985	24
2011/4/3 22:00	0.05	5100	26.1	3	34.0	106	984	24
2011/4/4 0:00	0.05	5100	26.1	3	33.8	104	985	24
2011/4/4 2:00	0.05	5100	26.0	3	33.7	104	984	24
2011/4/4 4:00	0.05	5100	26.0	3	33.7	104	984	24
2011/4/4 6:00	0.05	5100	26.0	3	33.6	104	984	23
2011/4/4 8:00	0.05	5100	25.9	3	33.6	104	984	23
2011/4/4 9:00								
2011/4/4 10:00								
2011/4/4 12:00								
2011/4/4 14:00								
2011/4/4 16:00								
2011/4/4 18:00								
2011/4/4 20:00								
2011/4/4 22:00								
2011/4/5 0:00								

18/21

2F-2号機

※燃料頂部(TAF)からの水位=炉水位+4200[mm]

時間	炉圧 [MPa (gage)]	炉水位 [mm] 停止時	炉水温度[°C] 給水/スル温度	D/W圧力 [kPa(gage)]	D/W温度 [°C]	S/C圧力 [kPa(abs)]	S/C水位 [mm]	S/C温度 [°C]
2011/4/3 0:00	0.04	6150	25.9	4.0	36.2	105	389	24
2011/4/3 2:00	0.04	6150	25.9	4.0	36.2	105	390	24
2011/4/3 4:00	0.04	6150	25.9	3.9	36.2	105	390	24
2011/4/3 6:00	0.04	6150	25.9	3.8	36.1	105	390	24
2011/4/3 8:00	0.04	6150	25.8	3.7	36.1	105	391	24
2011/4/3 9:00	0.04	6150	25.9	3.7	36.0	105	390	24
2011/4/3 10:00	0.04	6150	25.9	3.7	36.0	105	390	25
2011/4/3 12:00	0.04	6150	25.8	3.7	36.0	105	390	25
2011/4/3 14:00	0.04	6150	25.8	3.8	36.0	105	390	25
2011/4/3 16:00	0.04	6150	25.7	3.8	35.9	105	390	25
2011/4/3 18:00	0.04	6150	25.8	3.7	35.9	105	390	24
2011/4/3 20:00	0.04	6150	25.8	3.5	35.9	105	390	24
2011/4/3 22:00	0.04	6150	25.7	3.4	35.8	105	390	24
2011/4/4 0:00	0.04	6150	25.7	3.4	35.8	105	390	24
2011/4/4 2:00	0.04	6150	25.7	3.5	35.6	106	390	24
2011/4/4 4:00	0.04	6150	25.7	3.4	35.5	105	390	24
2011/4/4 6:00	0.04	6150	25.7	3.3	35.4	105	390	24
2011/4/4 8:00	0.04	6150	25.7	3.3	35.3	105	390	24
2011/4/4 9:00								
2011/4/4 10:00								
2011/4/4 12:00								
2011/4/4 14:00								
2011/4/4 16:00								
2011/4/4 18:00								
2011/4/4 20:00								
2011/4/4 22:00								
2011/4/5 0:00								

19/21

2F-3号機

※燃料頂部(TAF)からの水位=炉水位+4200[mm]

時間	炉圧 [MPa (gage)]	炉水位 [mm] アップセット	炉水温度[°C] 給水/スル温度	D/W圧力 [kPa(gage)]	D/W温度 [°C]	S/C圧力 [kPa(abs)]	S/C水位 [mm]	S/C温度 [°C]
2011/4/3 0:00	0.00	3620	33.6	2	37.5	103	17	27
2011/4/3 2:00	0.00	3617	33.6	2	37.4	103	17	27
2011/4/3 4:00	0.00	3618	33.5	2	37.3	103	17	27
2011/4/3 6:00	0.00	3618	33.5	2	37.3	103	17	27
2011/4/3 8:00	0.00	3618	33.4	2	37.3	103	17	27
2011/4/3 9:00	0.00	3617	33.4	1	37.3	103	17	27
2011/4/3 10:00	0.00	3615	33.3	1	37.3	103	17	27
2011/4/3 12:00	0.00	3617	33.3	2	37.3	103	17	27
2011/4/3 14:00	0.00	3617	33.3	2	37.3	103	17	27
2011/4/3 16:00	0.00	3617	33.3	2	37.3	103	17	27
2011/4/3 18:00	0.00	3617	33.3	2	37.1	103	17	27
2011/4/3 20:00	0.00	3617	33.3	1	37.0	103	17	27
2011/4/3 22:00	0.00	3615	33.3	1	37.0	103	17	27
2011/4/4 0:00	0.00	3615	33.3	1	37.0	103	17	27
2011/4/4 2:00	0.00	3615	33.2	1	37.0	103	17	27
2011/4/4 4:00	0.00	3615	33.1	1	37.0	103	17	27
2011/4/4 6:00	0.00	3613	33.1	1	37.0	102	17	27
2011/4/4 8:00	0.00	3614	33.1	1	36.8	103	17	27
2011/4/4 9:00								
2011/4/4 10:00								
2011/4/4 12:00								
2011/4/4 14:00								
2011/4/4 16:00								
2011/4/4 18:00								
2011/4/4 20:00								
2011/4/4 22:00								
2011/4/5 0:00								

20/21

2F-4号機

※燃料頂部(TAF)からの水位=炉水位+4200[mm]

時間	炉圧 [MPa (gage)]	炉水位 [mm] アップセット	炉水温度[°C] 給水ノズル温度	D/W圧力 [kPa(gage)]	D/W温度 [°C]	S/C圧力 [kPa(abs)]	S/C水位 [mm]	S/C温度 [°C]
2011/4/3 0:00	0.07	4589	30.0	1	38.3	103	84	30
2011/4/3 2:00	0.07	4589	30.0	1	38.3	103	84	30
2011/4/3 4:00	0.07	4589	30.0	1	38.3	103	83	30
2011/4/3 6:00	0.07	4589	29.9	1	38.3	103	83	30
2011/4/3 8:00	0.07	4589	29.9	1	38.5	103	83	30
2011/4/3 9:00	0.07	4589	30.0	1	38.8	103	83	30
2011/4/3 10:00	0.07	4589	29.9	1	38.6	102	83	30
2011/4/3 12:00	0.07	4589	29.9	1	38.0	102	83	30
2011/4/3 14:00	0.07	4589	29.9	1	38.0	102	81	30
2011/4/3 16:00	0.07	4589	29.9	1	38.2	102	81	30
2011/4/3 18:00	0.07	4589	29.9	1	38.4	102	81	30
2011/4/3 20:00	0.07	4589	29.8	1	37.9	102	80	30
2011/4/3 22:00	0.07	4589	29.8	1	37.8	102	79	30
2011/4/4 0:00	0.07	4589	29.9	1	38.1	102	79	30
2011/4/4 2:00	0.07	4589	29.9	1	38.3	102	79	30
2011/4/4 4:00	0.07	4589	29.9	1	38.2	102	78	30
2011/4/4 6:00	0.07	4589	29.9	0	38.4	102	77	30
2011/4/4 8:00	0.07	4589	29.8	0	37.7	102	77	30
2011/4/4 9:00								
2011/4/4 10:00								
2011/4/4 12:00								
2011/4/4 14:00								
2011/4/4 16:00								
2011/4/4 18:00								
2011/4/4 20:00								
2011/4/4 22:00								
2011/4/5 0:00								

21/21

2F-1号機

※燃料頂部(TAF)からの水位 = 炉水位 + 4200[mm]

時間	炉圧 [MPa (gage)]	炉水位 [mm] 停止時	炉水温度[°C] 給水/スル温度	D/W圧力 [kPa(gage)]	D/W温度 [°C]	S/C圧力 [kPa(abs)]	S/C水位 [mm]	S/C温度 [°C]
2011/4/3 0:00	0.05	5100	26.6	4	34.4	106	987	24
2011/4/3 2:00	0.05	5100	26.5	4	34.1	106	986	24
2011/4/3 4:00	0.05	5100	26.5	4	34.2	106	985	24
2011/4/3 6:00	0.05	5100	26.4	4	34.2	104	985	24
2011/4/3 8:00	0.05	5100	26.4	4	34.1	106	984	24
2011/4/3 9:00	0.05	5100	26.4	4	34.1	106	985	24
2011/4/3 10:00	0.05	5100	26.3	4	34.1	106	985	24
2011/4/3 12:00	0.05	5100	26.3	4	34.1	106	985	24
2011/4/3 14:00	0.05	5100	26.2	4	34.0	106	985	24
2011/4/3 16:00	0.05	5100	26.2	4	34.0	106	984	24
2011/4/3 18:00	0.05	5100	26.2	4	33.9	106	985	24
2011/4/3 20:00	0.05	5100	26.1	3	33.9	106	985	24
2011/4/3 22:00	0.05	5100	26.1	3	34.0	106	984	24
2011/4/4 0:00	0.05	5100	26.1	3	33.8	104	985	24
2011/4/4 2:00	0.05	5100	26.0	3	33.7	104	984	24
2011/4/4 4:00	0.05	5100	26.0	3	33.7	104	984	24
2011/4/4 6:00	0.05	5100	26.0	3	33.6	104	984	23
2011/4/4 8:00	0.05	5100	25.9	3	33.6	104	984	23
2011/4/4 9:00	0.05	5100	25.9	3	33.5	106	984	23
2011/4/4 10:00	0.05	5100	25.9	3	33.5	106	984	23
2011/4/4 12:00	0.05	5100	25.9	3	33.5	106	983	23
2011/4/4 14:00								
2011/4/4 16:00								
2011/4/4 18:00								
2011/4/4 20:00								
2011/4/4 22:00								
2011/4/5 0:00								

2F-3号機

※燃料頂部(TAF)からの水位=炉水位+4200[mm]

時間	炉圧 [MPa (gage)]	炉水位 [mm] アップセット	炉水温度[°C] 給水/スル温度	D/W圧力 [kPa(gage)]	D/W温度 [°C]	S/C圧力 [kPa(abs)]	S/C水位 [mm]	S/C温度 [°C]
2011/4/3 0:00	0.00	3620	33.6	2	37.5	103	17	27
2011/4/3 2:00	0.00	3617	33.6	2	37.4	103	17	27
2011/4/3 4:00	0.00	3618	33.5	2	37.3	103	17	27
2011/4/3 6:00	0.00	3618	33.5	2	37.3	103	17	27
2011/4/3 8:00	0.00	3618	33.4	2	37.3	103	17	27
2011/4/3 9:00	0.00	3617	33.4	1	37.3	103	17	27
2011/4/3 10:00	0.00	3615	33.3	1	37.3	103	17	27
2011/4/3 12:00	0.00	3617	33.3	2	37.3	103	17	27
2011/4/3 14:00	0.00	3617	33.3	2	37.3	103	17	27
2011/4/3 16:00	0.00	3617	33.3	2	37.3	103	17	27
2011/4/3 18:00	0.00	3617	33.3	2	37.1	103	17	27
2011/4/3 20:00	0.00	3617	33.3	1	37.0	103	17	27
2011/4/3 22:00	0.00	3615	33.3	1	37.0	103	17	27
2011/4/4 0:00	0.00	3615	33.3	1	37.0	103	17	27
2011/4/4 2:00	0.00	3615	33.2	1	37.0	103	17	27
2011/4/4 4:00	0.00	3615	33.1	1	37.0	103	17	27
2011/4/4 6:00	0.00	3613	33.1	1	37.0	102	17	27
2011/4/4 8:00	0.00	3614	33.1	1	36.8	103	17	27
2011/4/4 9:00	0.00	3614	33.0	1	36.8	103	17	27
2011/4/4 10:00	0.00	3614	33.0	1	36.8	103	17	27
2011/4/4 12:00	0.00	3613	33.1	1	36.8	103	17	27
2011/4/4 14:00								
2011/4/4 16:00								
2011/4/4 18:00								
2011/4/4 20:00								
2011/4/4 22:00								
2011/4/5 0:00								

2F-4号機

※燃料頂部(TAF)からの水位=炉水位+4200[mm]

時間	炉圧 [MPa (gage)]	炉水位 [mm] アップセット	炉水温度[°C] 給水/スル温度	D/W圧力 [kPa(gage)]	D/W温度 [°C]	S/C圧力 [kPa(abs)]	S/C水位 [mm]	S/C温度 [°C]
2011/4/3 0:00	0.07	4589	30.0	1	38.3	103	84	30
2011/4/3 2:00	0.07	4589	30.0	1	38.3	103	84	30
2011/4/3 4:00	0.07	4589	30.0	1	38.3	103	83	30
2011/4/3 6:00	0.07	4589	29.9	1	38.3	103	83	30
2011/4/3 8:00	0.07	4589	29.9	1	38.5	103	83	30
2011/4/3 9:00	0.07	4589	30.0	1	38.8	103	83	30
2011/4/3 10:00	0.07	4589	29.9	1	38.6	102	83	30
2011/4/3 12:00	0.07	4589	29.9	1	38.0	102	83	30
2011/4/3 14:00	0.07	4589	29.9	1	38.0	102	81	30
2011/4/3 16:00	0.07	4589	29.9	1	38.2	102	81	30
2011/4/3 18:00	0.07	4589	29.9	1	38.4	102	81	30
2011/4/3 20:00	0.07	4589	29.8	1	37.9	102	80	30
2011/4/3 22:00	0.07	4589	29.8	1	37.8	102	79	30
2011/4/4 0:00	0.07	4589	29.9	1	38.1	102	79	30
2011/4/4 2:00	0.07	4589	29.9	1	38.3	102	79	30
2011/4/4 4:00	0.07	4589	29.9	1	38.2	102	78	30
2011/4/4 6:00	0.07	4589	29.9	0	38.4	102	77	30
2011/4/4 8:00	0.07	4589	29.8	0	37.7	102	77	30
2011/4/4 9:00	0.07	4589	29.8	0	37.6	102	76	30
2011/4/4 10:00	0.07	4589	29.8	0	37.4	102	76	30
2011/4/4 12:00	0.07	4589	29.8	0	37.4	102	76	30
2011/4/4 14:00								
2011/4/4 16:00								
2011/4/4 18:00								
2011/4/4 20:00								
2011/4/4 22:00								
2011/4/5 0:00								

2F-1号機

※燃料頂部(TAF)からの水位=炉水位+4200[mm]

時間	炉圧 [MPa (gage)]	炉水位 [mm] 停止時	炉水温度[°C] 給水/スル温度	D/W圧力 [kPa(gage)]	D/W温度 [°C]	S/C圧力 [kPa(abs)]	S/C水位 [mm]	S/C温度 [°C]
2011/4/3 0:00	0.05	5100	26.6	4	34.4	106	987	24
2011/4/3 2:00	0.05	5100	26.5	4	34.1	106	986	24
2011/4/3 4:00	0.05	5100	26.5	4	34.2	106	985	24
2011/4/3 6:00	0.05	5100	26.4	4	34.2	104	985	24
2011/4/3 8:00	0.05	5100	26.4	4	34.1	106	984	24
2011/4/3 9:00	0.05	5100	26.4	4	34.1	106	985	24
2011/4/3 10:00	0.05	5100	26.3	4	34.1	106	985	24
2011/4/3 12:00	0.05	5100	26.3	4	34.1	106	985	24
2011/4/3 14:00	0.05	5100	26.2	4	34.0	106	985	24
2011/4/3 16:00	0.05	5100	26.2	4	34.0	106	984	24
2011/4/3 18:00	0.05	5100	26.2	4	33.9	106	985	24
2011/4/3 20:00	0.05	5100	26.1	3	33.9	106	985	24
2011/4/3 22:00	0.05	5100	26.1	3	34.0	106	984	24
2011/4/4 0:00	0.05	5100	26.1	3	33.8	104	985	24
2011/4/4 2:00	0.05	5100	26.0	3	33.7	104	984	24
2011/4/4 4:00	0.05	5100	26.0	3	33.7	104	984	24
2011/4/4 6:00	0.05	5100	26.0	3	33.6	104	984	23
2011/4/4 8:00	0.05	5100	25.9	3	33.6	104	984	23
2011/4/4 9:00	0.05	5100	25.9	3	33.5	106	984	23
2011/4/4 10:00	0.05	5100	25.9	3	33.5	106	984	23
2011/4/4 12:00	0.05	5100	25.9	3	33.5	106	983	23
2011/4/4 14:00	0.05	5100	25.8	3	33.5	106	983	23
2011/4/4 16:00	0.05	5100	25.8	3	33.4	106	983	23
2011/4/4 18:00	0.05	5100	25.8	3	33.4	106	983	23
2011/4/4 20:00								
2011/4/4 22:00								
2011/4/5 0:00								

2F-2号機

※燃料頂部(TAF)からの水位=炉水位+4200[mm]

時間	炉圧 [MPa (gage)]	炉水位 [mm] 停止時	炉水温度[°C] 給水/スル温度	D/W圧力 [kPa(gage)]	D/W温度 [°C]	S/C圧力 [kPa(abs)]	S/C水位 [mm]	S/C温度 [°C]
2011/4/3 0:00	0.04	6150	25.9	4.0	36.2	105	389	24
2011/4/3 2:00	0.04	6150	25.9	4.0	36.2	105	390	24
2011/4/3 4:00	0.04	6150	25.9	3.9	36.2	105	390	24
2011/4/3 6:00	0.04	6150	25.9	3.8	36.1	105	390	24
2011/4/3 8:00	0.04	6150	25.8	3.7	36.1	105	391	24
2011/4/3 9:00	0.04	6150	25.9	3.7	36.0	105	390	24
2011/4/3 10:00	0.04	6150	25.9	3.7	36.0	105	390	25
2011/4/3 12:00	0.04	6150	25.8	3.7	36.0	105	390	25
2011/4/3 14:00	0.04	6150	25.8	3.8	36.0	105	390	25
2011/4/3 16:00	0.04	6150	25.7	3.8	35.9	105	390	25
2011/4/3 18:00	0.04	6150	25.8	3.7	35.9	105	390	24
2011/4/3 20:00	0.04	6150	25.8	3.5	35.9	105	390	24
2011/4/3 22:00	0.04	6150	25.7	3.4	35.8	105	390	24
2011/4/4 0:00	0.04	6150	25.7	3.4	35.8	105	390	24
2011/4/4 2:00	0.04	6150	25.7	3.5	35.6	106	390	24
2011/4/4 4:00	0.04	6150	25.7	3.4	35.5	105	390	24
2011/4/4 6:00	0.04	6150	25.7	3.3	35.4	105	390	24
2011/4/4 8:00	0.04	6150	25.7	3.3	35.3	105	390	24
2011/4/4 9:00	0.04	6150	25.7	3.2	35.4	104	390	24
2011/4/4 10:00	0.04	6150	25.7	3.2	35.5	105	391	24
2011/4/4 12:00	0.04	6150	25.7	3.2	35.5	105	390	24
2011/4/4 14:00	0.04	6150	25.7	3.2	35.4	105	390	24
2011/4/4 16:00	0.04	6150	25.6	3.3	35.4	105	390	24
2011/4/4 18:00	0.04	6150	25.7	3.2	35.4	105	390	24
2011/4/4 20:00								
2011/4/4 22:00								
2011/4/5 0:00								

2F-4号機

※燃料頂部(TAF)からの水位=炉水位+4200[mm]

時間	炉圧 [MPa (gage)]	炉水位 [mm] アップセット	炉水温度[°C] 給水/スル温度	D/W圧力 [kPa(gage)]	D/W温度 [°C]	S/C圧力 [kPa(abs)]	S/C水位 [mm]	S/C温度 [°C]
2011/4/3 0:00	0.07	4589	30.0	1	38.3	103	84	30
2011/4/3 2:00	0.07	4589	30.0	1	38.3	103	84	30
2011/4/3 4:00	0.07	4589	30.0	1	38.3	103	83	30
2011/4/3 6:00	0.07	4589	29.9	1	38.3	103	83	30
2011/4/3 8:00	0.07	4589	29.9	1	38.5	103	83	30
2011/4/3 9:00	0.07	4589	30.0	1	38.8	103	83	30
2011/4/3 10:00	0.07	4589	29.9	1	38.6	102	83	30
2011/4/3 12:00	0.07	4589	29.9	1	38.0	102	83	30
2011/4/3 14:00	0.07	4589	29.9	1	38.0	102	81	30
2011/4/3 16:00	0.07	4589	29.9	1	38.2	102	81	30
2011/4/3 18:00	0.07	4589	29.9	1	38.4	102	81	30
2011/4/3 20:00	0.07	4589	29.8	1	37.9	102	80	30
2011/4/3 22:00	0.07	4589	29.8	1	37.8	102	79	30
2011/4/4 0:00	0.07	4589	29.9	1	38.1	102	79	30
2011/4/4 2:00	0.07	4589	29.9	1	38.3	102	79	30
2011/4/4 4:00	0.07	4589	29.9	1	38.2	102	78	30
2011/4/4 6:00	0.07	4589	29.9	0	38.4	102	77	30
2011/4/4 8:00	0.07	4589	29.8	0	37.7	102	77	30
2011/4/4 9:00	0.07	4589	29.8	0	37.6	102	76	30
2011/4/4 10:00	0.07	4589	29.8	0	37.4	102	76	30
2011/4/4 12:00	0.07	4589	29.8	0	37.4	102	76	30
2011/4/4 14:00	0.07	4589	29.8	0	37.9	102	75	30
2011/4/4 16:00	0.07	4589	29.8	0	37.7	102	75	30
2011/4/4 18:00	0.07	4589	29.8	0	37.9	102	74	30
2011/4/4 20:00								
2011/4/4 22:00								
2011/4/5 0:00								