

2F-1号機

※燃料頂部(TAF)からの水位=炉水位+4200[mm]

時間	炉圧 [MPa (gage)]	炉水位 [mm] 停止時	炉水温度[°C] 給水/スル温度	D/W圧力 [kPa(gage)]	D/W温度 [°C]	S/C圧力 [kPa(abs)]	S/C水位 [mm]	S/C温度 [°C]
2011/4/2 0:00	0.05	5050	27.2	4	35.0	106	990	25
2011/4/2 2:00	0.05	5050	27.1	4	35.8	106	990	25
2011/4/2 4:00	0.05	5050	27.0	4	34.8	106	989	25
2011/4/2 6:00	0.05	5050	27.0	4	34.7	104	988	24
2011/4/2 8:00	0.05	5050	26.9	4	34.8	106	988	24
2011/4/2 9:00	0.05	5050	26.9	4	34.5	106	987	24
2011/4/2 10:00	0.05	5050	26.8	4	34.6	106	987	24
2011/4/2 12:00	0.05	5050	26.8	4	34.5	106	985	24
2011/4/2 14:00	0.05	5050	26.8	4	34.5	106	986	24
2011/4/2 16:00	0.05	5050	26.7	4	34.6	106	985	24
2011/4/2 18:00	0.05	5050	26.6	4	34.4	106	985	24
2011/4/2 20:00	0.05	5050	26.7	4	34.5	106	987	24
2011/4/2 22:00	0.05	5050	26.6	4	34.4	106	985	24
2011/4/3 0:00	0.05	5100	26.6	4	34.4	106	987	24
2011/4/3 2:00	0.05	5100	26.5	4	34.1	106	986	24
2011/4/3 4:00	0.05	5100	26.5	4	34.2	106	985	24
2011/4/3 6:00	0.05	5100	26.4	4	34.2	104	985	24
2011/4/3 9:00								
2011/4/3 10:00								
2011/4/3 12:00								
2011/4/3 14:00								
2011/4/3 16:00								
2011/4/3 18:00								
2011/4/3 20:00								
2011/4/3 22:00								
2011/4/4 0:00								
2011/4/4 2:00								
2011/4/4 4:00								
2011/4/4 6:00								
2011/4/4 8:00								
2011/4/4 9:00								
2011/4/4 10:00								
2011/4/4 12:00								

2F-2号機

※燃料頂部(TAF)からの水位=炉水位+4200[mm]

時間	炉圧 [MPa (gage)]	炉水位 [mm] 停止時	炉水温度[°C] 給水/スル温度	D/W圧力 [kPa(gage)]	D/W温度 [°C]	S/C圧力 [kPa(abs)]	S/C水位 [mm]	S/C温度 [°C]
2011/4/2 0:00	0.04	6150	26.3	4.1	36.8	105	392	25
2011/4/2 2:00	0.04	6150	26.3	4.3	36.7	105	390	25
2011/4/2 4:00	0.04	6150	26.3	4.3	36.7	105	389	25
2011/4/2 6:00	0.04	6150	26.1	4.3	36.7	105	390	25
2011/4/2 8:00	0.04	6150	26.1	4.3	36.7	105	391	25
2011/4/2 9:00	0.04	6150	26.1	4.3	36.6	105	390	25
2011/4/2 10:00	0.04	6150	26.1	4.3	36.6	105	389	25
2011/4/2 12:00	0.03	6150	26.0	4.4	36.4	105	389	25
2011/4/2 14:00	0.03	6150	26.0	4.5	36.5	105	390	25
2011/4/2 16:00	0.04	6150	25.9	4.5	36.5	105	390	25
2011/4/2 18:00	0.04	6150	25.9	4.6	36.5	105	390	25
2011/4/2 20:00	0.04	6150	25.9	4.4	36.2	105	387	25
2011/4/2 22:00	0.04	6150	25.9	4.2	36.2	105	388	24
2011/4/3 0:00	0.04	6150	25.9	4.0	36.2	105	389	24
2011/4/3 2:00	0.04	6150	25.9	4.0	36.2	105	390	24
2011/4/3 4:00	0.04	6150	25.9	3.9	36.2	105	390	24
2011/4/3 6:00	0.04	6150	25.9	3.8	36.1	105	390	24
2011/4/3 8:00								
2011/4/3 9:00								
2011/4/3 10:00								
2011/4/3 12:00								
2011/4/3 14:00								
2011/4/3 16:00								
2011/4/3 18:00								
2011/4/3 20:00								
2011/4/3 22:00								
2011/4/4 0:00								
2011/4/4 2:00								
2011/4/4 4:00								
2011/4/4 6:00								
2011/4/4 8:00								
2011/4/4 9:00								
2011/4/4 10:00								
2011/4/4 12:00								

2F-4号機

※燃料頂部(TAF)からの水位=炉水位+4200[mm]

時間	炉圧 [MPa (gage)]	炉水位 [mm] アップセット	炉水温度[°C] 給水/スル温度	D/W圧力 [kPa(gage)]	D/W温度 [°C]	S/C圧力 [kPa(abs)]	S/C水位 [mm]	S/C温度 [°C]
2011/4/2 0:00	0.07	4589	30.0	1	39.1	103	90	30
2011/4/2 2:00	0.07	4589	30.0	1	39.1	103	89	30
2011/4/2 4:00	0.07	4589	30.0	1	39.0	102	89	30
2011/4/2 6:00	0.07	4589	30.0	1	38.8	103	88	30
2011/4/2 8:00	0.07	4589	30.1	1	39.0	103	88	30
2011/4/2 9:00	0.07	4589	30.0	1	38.9	103	88	30
2011/4/2 10:00	0.07	4589	30.0	1	38.6	102	88	30
2011/4/2 12:00	0.07	4589	30.0	2	38.7	102	87	30
2011/4/2 14:00	0.07	4589	30.0	2	39.0	102	87	30
2011/4/2 16:00	0.07	4589	30.0	2	39.0	103	86	30
2011/4/2 18:00	0.07	4589	30.0	2	39.1	103	85	30
2011/4/2 20:00	0.07	4589	30.0	1	38.7	102	85	30
2011/4/2 22:00	0.07	4589	30.0	1	38.3	103	85	30
2011/4/3 0:00	0.07	4589	30.0	1	38.3	103	84	30
2011/4/3 2:00	0.07	4589	30.0	1	38.3	103	84	30
2011/4/3 4:00	0.07	4589	30.0	1	38.3	103	83	30
2011/4/3 6:00	0.07	4589	29.9	1	38.3	103	83	30
2011/4/3 8:00								
2011/4/3 9:00								
2011/4/3 10:00								
2011/4/3 12:00								
2011/4/3 14:00								
2011/4/3 16:00								
2011/4/3 18:00								
2011/4/3 20:00								
2011/4/3 22:00								
2011/4/4 0:00								
2011/4/4 2:00								
2011/4/4 4:00								
2011/4/4 6:00								
2011/4/4 8:00								
2011/4/4 9:00								
2011/4/4 10:00								
2011/4/4 12:00								

2F-1号機

※燃料頂部(TAF)からの水位=炉水位+4200[mm]

時間	炉圧 [MPa (gage)]	炉水位 [mm] 停止時	炉水温度[°C] 給水/スル温度	D/W圧力 [kPa(gage)]	D/W温度 [°C]	S/C圧力 [kPa(abs)]	S/C水位 [mm]	S/C温度 [°C]
2011/4/2 0:00	0.05	5050	27.2	4	35.0	106	990	25
2011/4/2 2:00	0.05	5050	27.1	4	35.8	106	990	25
2011/4/2 4:00	0.05	5050	27.0	4	34.8	106	989	25
2011/4/2 6:00	0.05	5050	27.0	4	34.7	104	988	24
2011/4/2 8:00	0.05	5050	26.9	4	34.8	106	988	24
2011/4/2 9:00	0.05	5050	26.9	4	34.5	106	987	24
2011/4/2 10:00	0.05	5050	26.8	4	34.6	106	987	24
2011/4/2 12:00	0.05	5050	26.8	4	34.5	106	985	24
2011/4/2 14:00	0.05	5050	26.8	4	34.5	106	986	24
2011/4/2 16:00	0.05	5050	26.7	4	34.6	106	985	24
2011/4/2 18:00	0.05	5050	26.6	4	34.4	106	985	24
2011/4/2 20:00	0.05	5050	26.7	4	34.5	106	987	24
2011/4/2 22:00	0.05	5050	26.6	4	34.4	106	985	24
2011/4/3 0:00	0.05	5100	26.6	4	34.4	106	987	24
2011/4/3 2:00	0.05	5100	26.5	4	34.1	106	986	24
2011/4/3 4:00	0.05	5100	26.5	4	34.2	106	985	24
2011/4/3 6:00	0.05	5100	26.4	4	34.2	104	985	24
2011/4/3 8:00	0.05	5100	26.4	4	34.1	106	984	24
2011/4/3 9:00	0.05	5100	26.4	4	34.1	106	985	24
2011/4/3 10:00	0.05	5100	26.3	4	34.1	106	985	24
2011/4/3 12:00	0.05	5100	26.3	4	34.1	106	985	24
2011/4/3 14:00								
2011/4/3 16:00								
2011/4/3 18:00								
2011/4/3 20:00								
2011/4/3 22:00								
2011/4/4 0:00								
2011/4/4 2:00								
2011/4/4 4:00								
2011/4/4 6:00								
2011/4/4 8:00								
2011/4/4 9:00								
2011/4/4 10:00								
2011/4/4 12:00								

2F-2号機

※燃料頂部(TAF)からの水位=炉水位+4200[mm]

時間	炉圧 [MPa (gage)]	炉水位 [mm] 停止時	炉水温度[°C] 給水/スル温度	D/W圧力 [kPa(gage)]	D/W温度 [°C]	S/C圧力 [kPa(abs)]	S/C水位 [mm]	S/C温度 [°C]
2011/4/2 0:00	0.04	6150	26.3	4.1	36.8	105	392	25
2011/4/2 2:00	0.04	6150	26.3	4.3	36.7	105	390	25
2011/4/2 4:00	0.04	6150	26.3	4.3	36.7	105	389	25
2011/4/2 6:00	0.04	6150	26.1	4.3	36.7	105	390	25
2011/4/2 8:00	0.04	6150	26.1	4.3	36.7	105	391	25
2011/4/2 9:00	0.04	6150	26.1	4.3	36.6	105	390	25
2011/4/2 10:00	0.04	6150	26.1	4.3	36.6	105	389	25
2011/4/2 12:00	0.03	6150	26.0	4.4	36.4	105	389	25
2011/4/2 14:00	0.03	6150	26.0	4.5	36.5	105	390	25
2011/4/2 16:00	0.04	6150	25.9	4.5	36.5	105	390	25
2011/4/2 18:00	0.04	6150	25.9	4.6	36.5	105	390	25
2011/4/2 20:00	0.04	6150	25.9	4.4	36.2	105	387	25
2011/4/2 22:00	0.04	6150	25.9	4.2	36.2	105	388	24
2011/4/3 0:00	0.04	6150	25.9	4.0	36.2	105	389	24
2011/4/3 2:00	0.04	6150	25.9	4.0	36.2	105	390	24
2011/4/3 4:00	0.04	6150	25.9	3.9	36.2	105	390	24
2011/4/3 6:00	0.04	6150	25.9	3.8	36.1	105	390	24
2011/4/3 8:00	0.04	6150	25.8	3.7	36.1	105	391	24
2011/4/3 9:00	0.04	6150	25.9	3.7	36.0	105	390	24
2011/4/3 10:00	0.04	6150	25.9	3.7	36.0	105	390	25
2011/4/3 12:00	0.04	6150	25.8	3.7	36.0	105	390	25
2011/4/3 14:00								
2011/4/3 16:00								
2011/4/3 18:00								
2011/4/3 20:00								
2011/4/3 22:00								
2011/4/4 0:00								
2011/4/4 2:00								
2011/4/4 4:00								
2011/4/4 6:00								
2011/4/4 8:00								
2011/4/4 9:00								
2011/4/4 10:00								
2011/4/4 12:00								

2F-3号機

※燃料頂部(TAF)からの水位=炉水位+4200[mm]

時間	炉圧 [MPa (gage)]	炉水位 [mm] アッパセット	炉水温度[°C] 給水ノル温度	D/W圧力 [kPa(gage)]	D/W温度 [°C]	S/C圧力 [kPa(abs)]	S/C水位 [mm]	S/C温度 [°C]
2011/4/2 0:00	0.00	3627	34.9	2	37.9	103	16	27
2011/4/2 2:00	0.00	3627	34.7	2	38.0	103	16	27
2011/4/2 4:00	0.00	3627	34.5	2	37.9	103	16	27
2011/4/2 6:00	0.00	3627	34.3	2	37.9	103	16	27
2011/4/2 8:00	0.00	3624	34.2	2	37.9	103	16	27
2011/4/2 9:00	0.00	3621	34.1	2	37.9	103	16	27
2011/4/2 10:00	0.00	3621	34.0	2	37.9	103	16	27
2011/4/2 12:00	0.00	3621	34.0	2	37.8	103	16	27
2011/4/2 14:00	0.00	3621	33.9	2	37.6	103	16	27
2011/4/2 16:00	0.00	3620	33.8	2	37.6	103	16	27
2011/4/2 18:00	0.00	3620	33.7	2	37.5	103	17	27
2011/4/2 20:00	0.00	3620	33.7	2	37.5	103	17	27
2011/4/2 22:00	0.00	3620	33.7	2	37.5	103	17	27
2011/4/3 0:00	0.00	3620	33.6	2	37.5	103	17	27
2011/4/3 2:00	0.00	3617	33.6	2	37.4	103	17	27
2011/4/3 4:00	0.00	3618	33.5	2	37.3	103	17	27
2011/4/3 6:00	0.00	3618	33.5	2	37.3	103	17	27
2011/4/3 8:00	0.00	3618	33.4	2	37.3	103	17	27
2011/4/3 9:00	0.00	3617	33.4	1	37.3	103	17	27
2011/4/3 10:00	0.00	3615	33.3	1	37.3	103	17	27
2011/4/3 12:00	0.00	3617	33.3	2	37.3	103	17	27
2011/4/3 14:00								
2011/4/3 16:00								
2011/4/3 18:00								
2011/4/3 20:00								
2011/4/3 22:00								
2011/4/4 0:00								
2011/4/4 2:00								
2011/4/4 4:00								
2011/4/4 6:00								
2011/4/4 8:00								
2011/4/4 9:00								
2011/4/4 10:00								
2011/4/4 12:00								

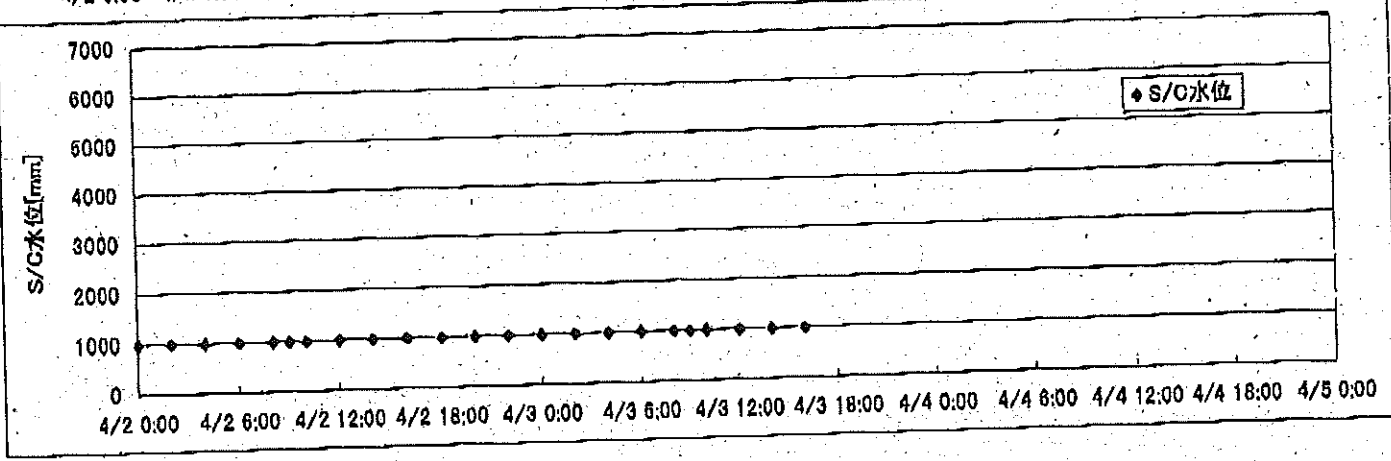
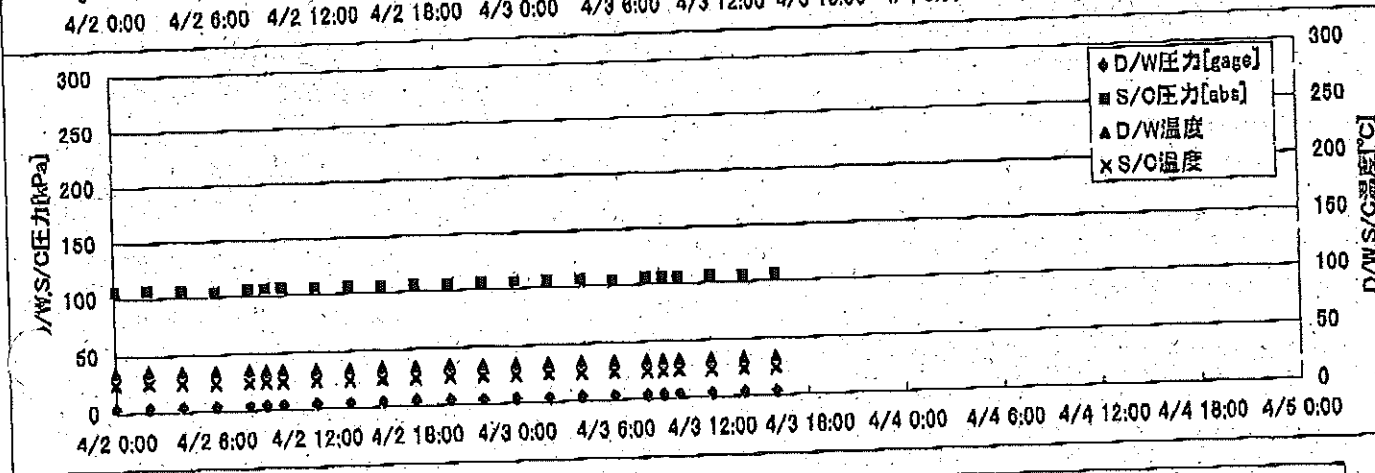
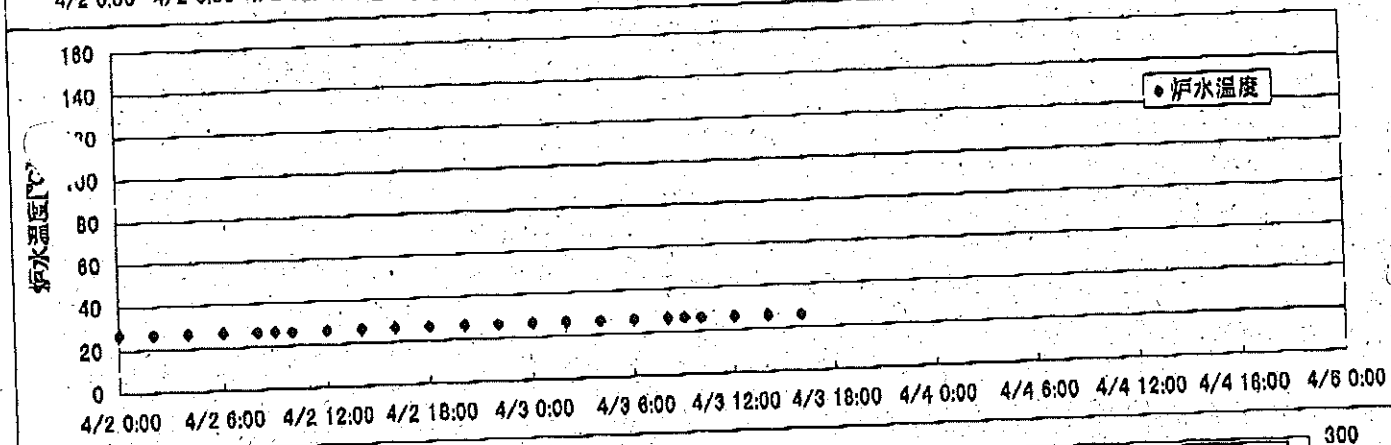
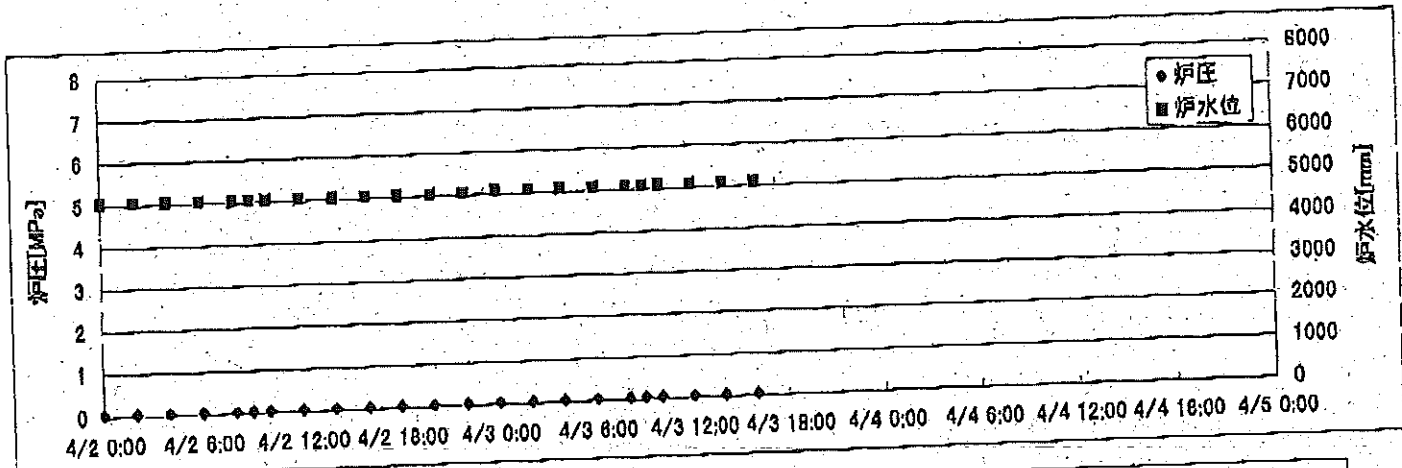
2F-4号機

※燃料頂部(TAF)からの水位=炉水位+4200[mm]

時間	炉圧 [MPa (gage)]	炉水位 [mm] アブセット	炉水温度[°C] 給水/スル温度	D/W圧力 [kPa(gage)]	D/W温度 [°C]	S/C圧力 [kPa(abs)]	S/C水位 [mm]	S/C温度 [°C]
2011/4/2 0:00	0.07	4589	30.0	1	39.1	103	90	30
2011/4/2 2:00	0.07	4589	30.0	1	39.1	103	89	30
2011/4/2 4:00	0.07	4589	30.0	1	39.0	102	89	30
2011/4/2 6:00	0.07	4589	30.0	1	38.8	103	88	30
2011/4/2 8:00	0.07	4589	30.1	1	39.0	103	88	30
2011/4/2 9:00	0.07	4589	30.0	1	38.9	103	88	30
2011/4/2 10:00	0.07	4589	30.0	1	38.6	102	88	30
2011/4/2 12:00	0.07	4589	30.0	2	38.7	102	87	30
2011/4/2 14:00	0.07	4589	30.0	2	39.0	102	87	30
2011/4/2 16:00	0.07	4589	30.0	2	39.0	103	86	30
2011/4/2 18:00	0.07	4589	30.0	2	39.1	103	85	30
2011/4/2 20:00	0.07	4589	30.0	1	38.7	102	85	30
2011/4/2 22:00	0.07	4589	30.0	1	38.3	103	85	30
2011/4/3 0:00	0.07	4589	30.0	1	38.3	103	84	30
2011/4/3 2:00	0.07	4589	30.0	1	38.3	103	84	30
2011/4/3 4:00	0.07	4589	30.0	1	38.3	103	83	30
2011/4/3 6:00	0.07	4589	29.9	1	38.3	103	83	30
2011/4/3 8:00	0.07	4589	29.9	1	38.5	103	83	30
2011/4/3 9:00	0.07	4589	30.0	1	38.8	103	83	30
2011/4/3 10:00	0.07	4589	29.9	1	38.6	102	83	30
2011/4/3 12:00	0.07	4589	29.9	1	38.0	102	83	30
2011/4/3 14:00								
2011/4/3 16:00								
2011/4/3 18:00								
2011/4/3 20:00								
2011/4/3 22:00								
2011/4/4 0:00								
2011/4/4 2:00								
2011/4/4 4:00								
2011/4/4 6:00								
2011/4/4 8:00								
2011/4/4 9:00								
2011/4/4 10:00								
2011/4/4 12:00								

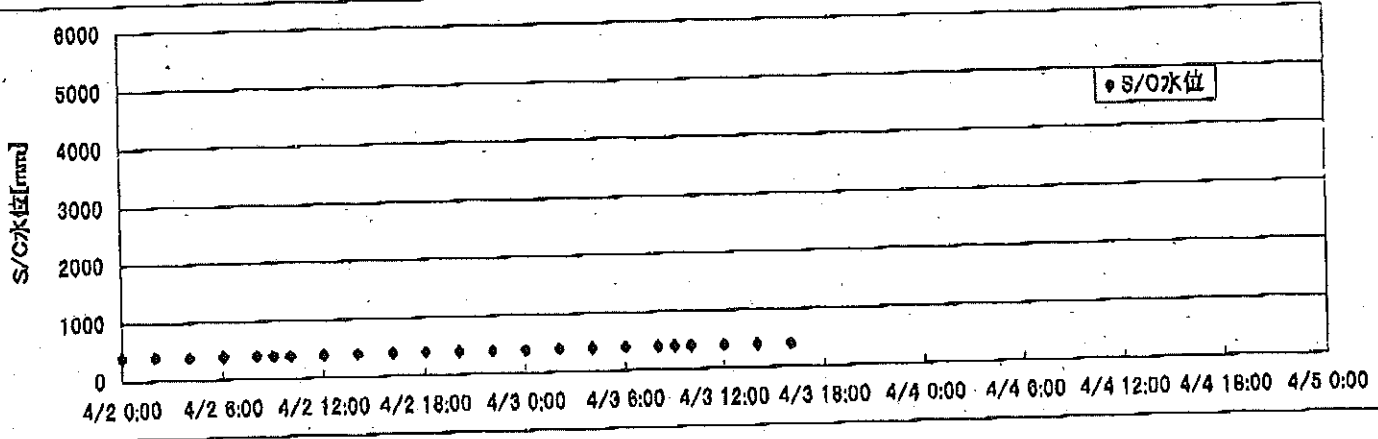
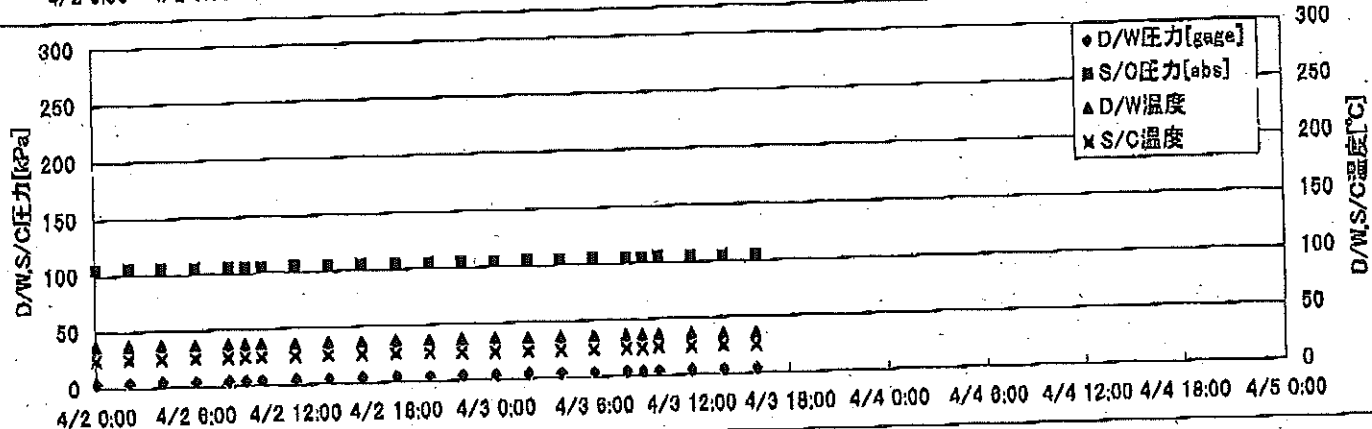
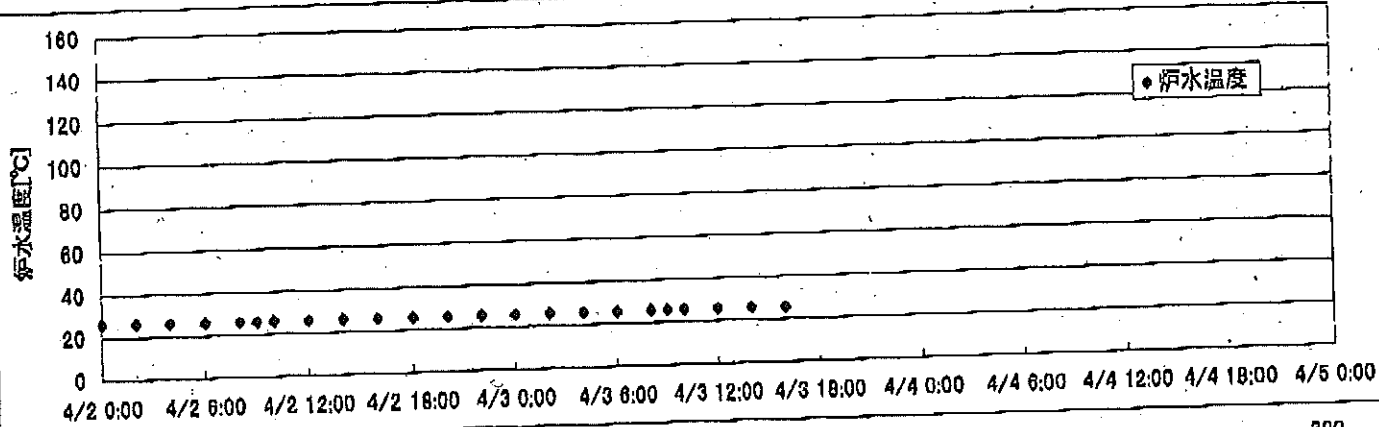
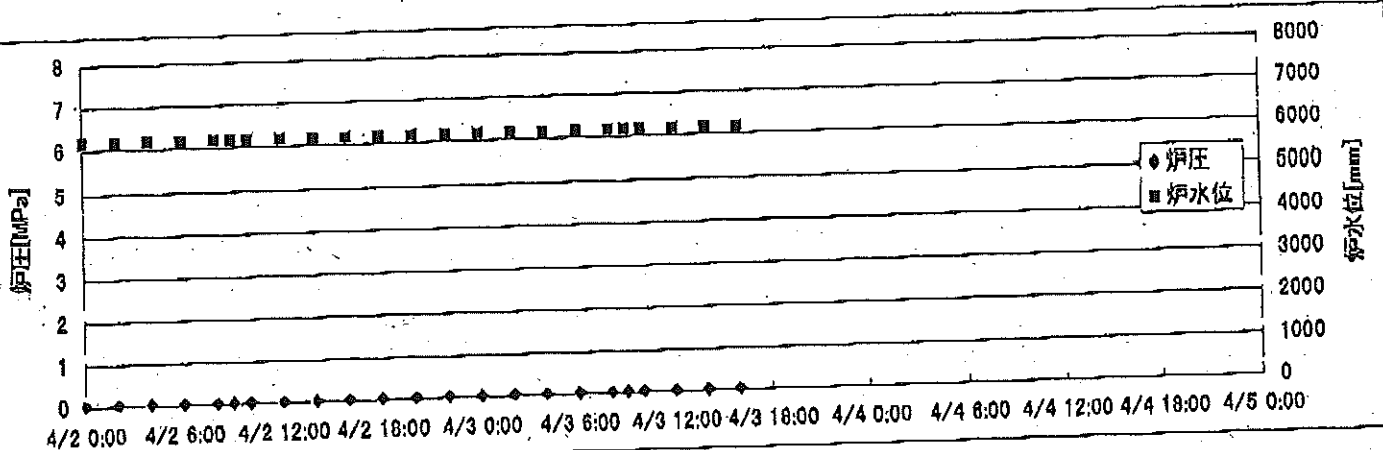
2F-1号機

14/21



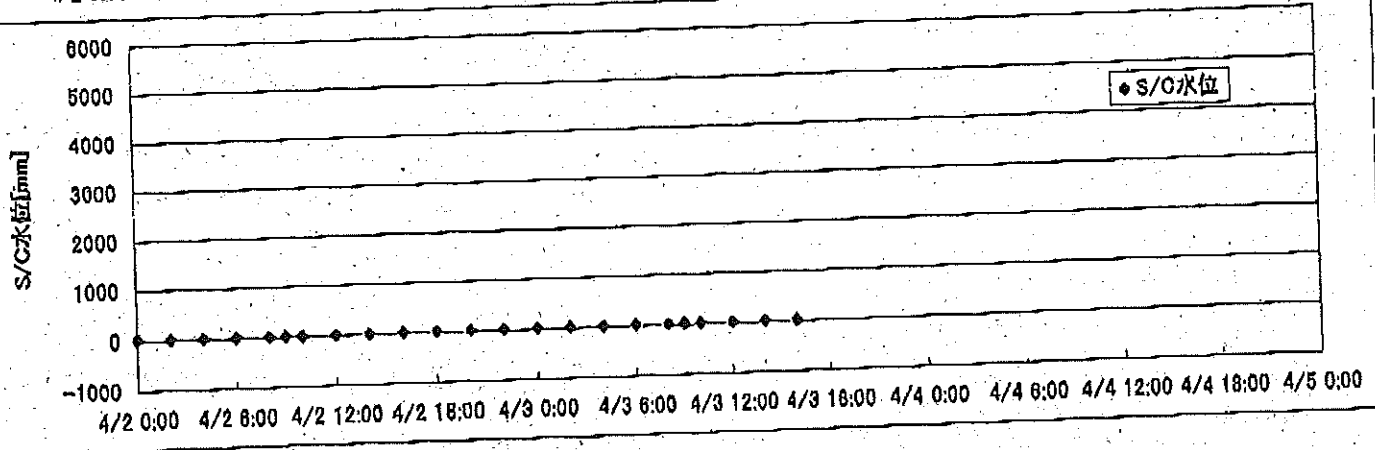
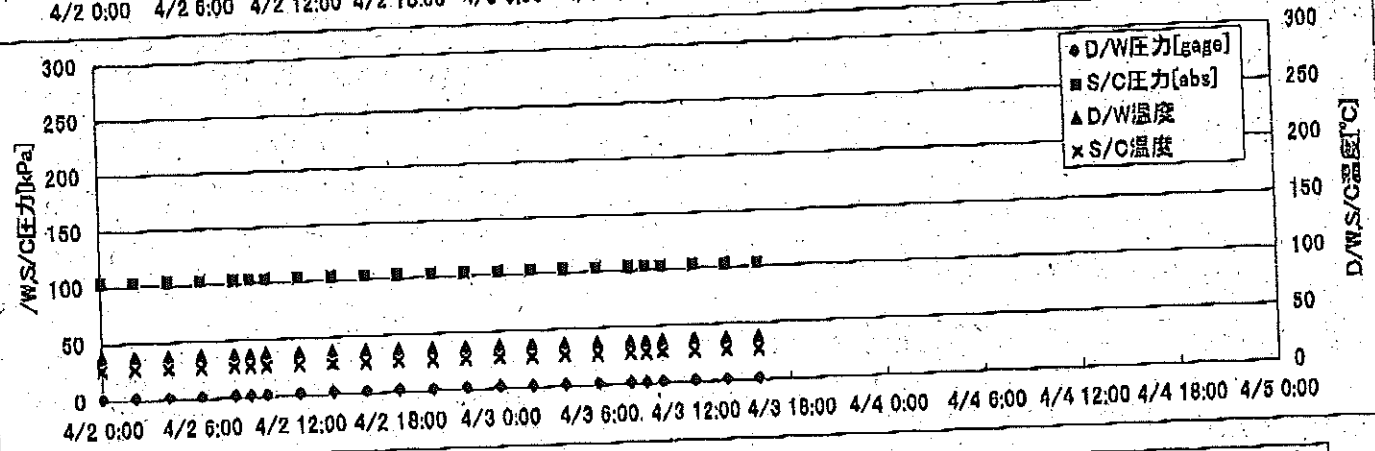
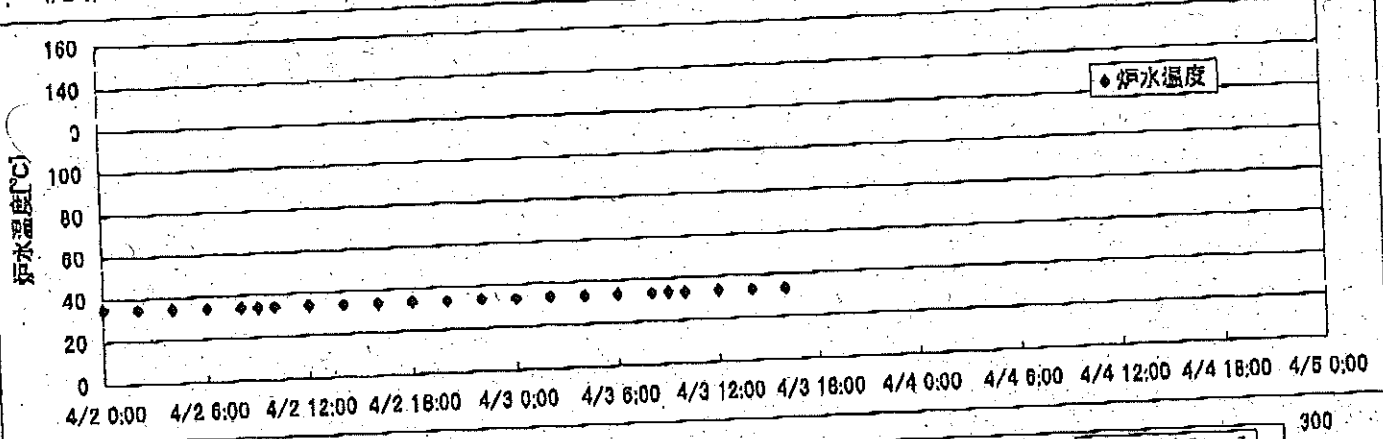
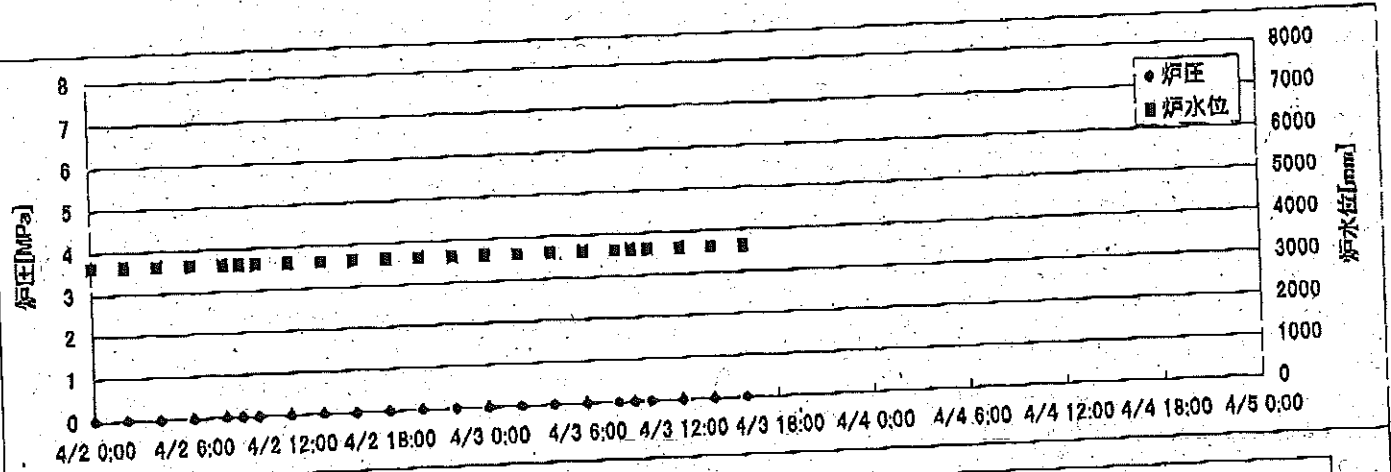
2F-2号機

15/24



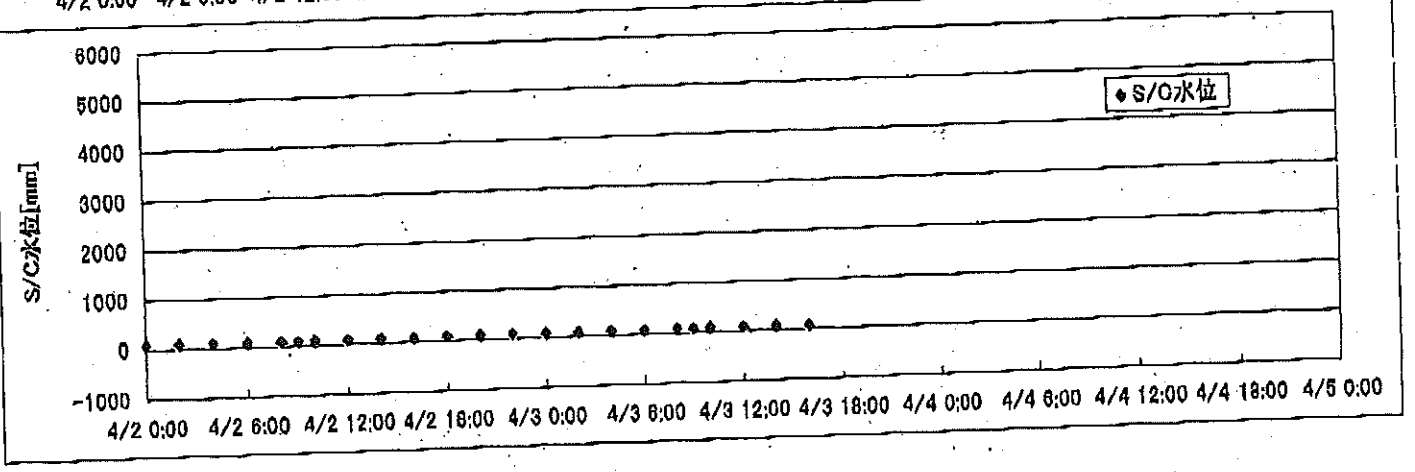
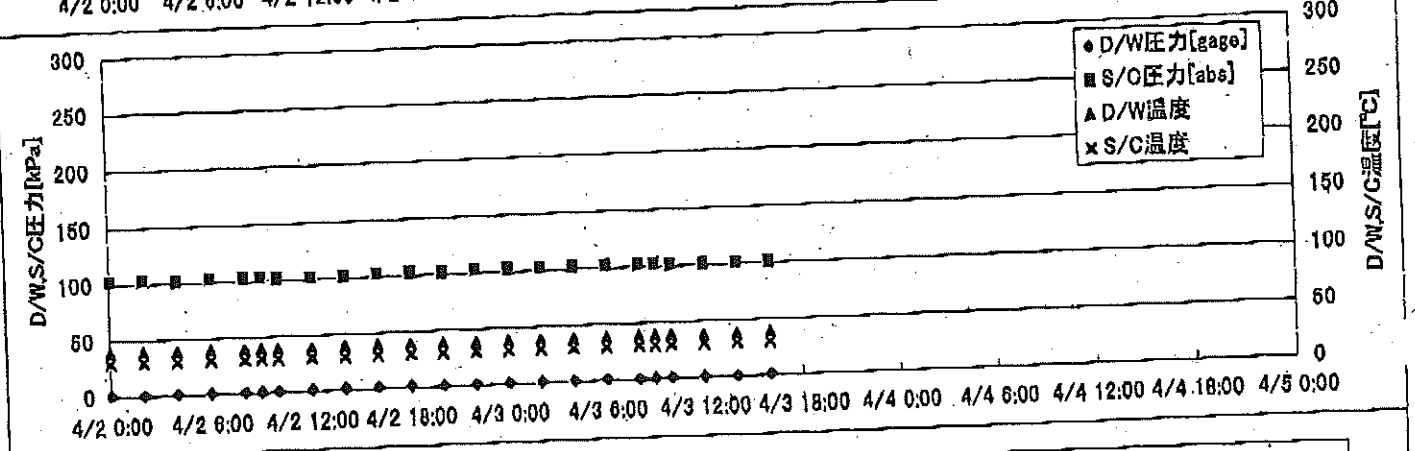
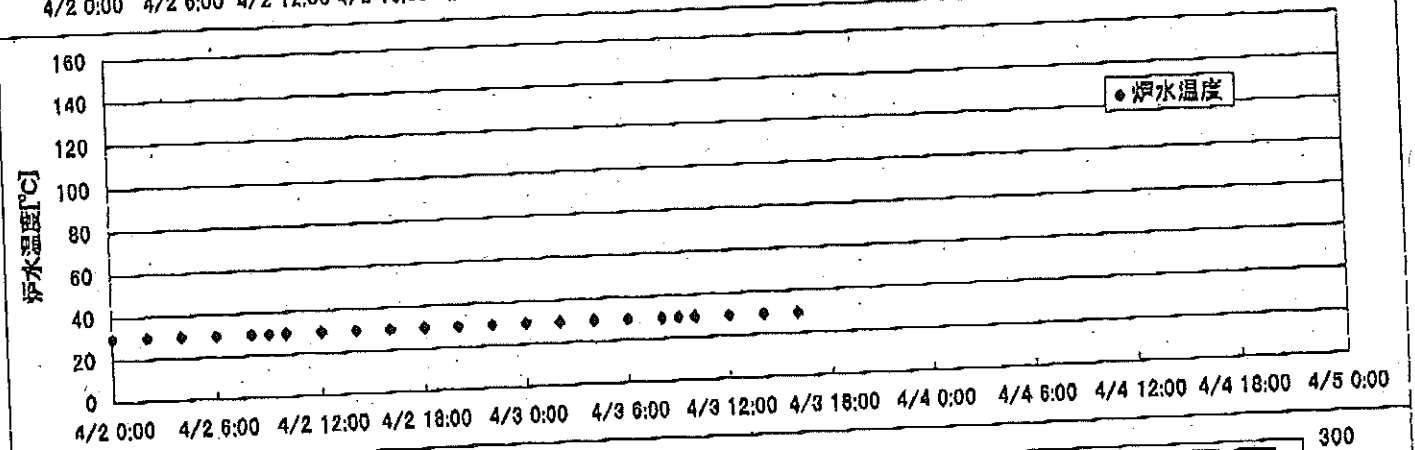
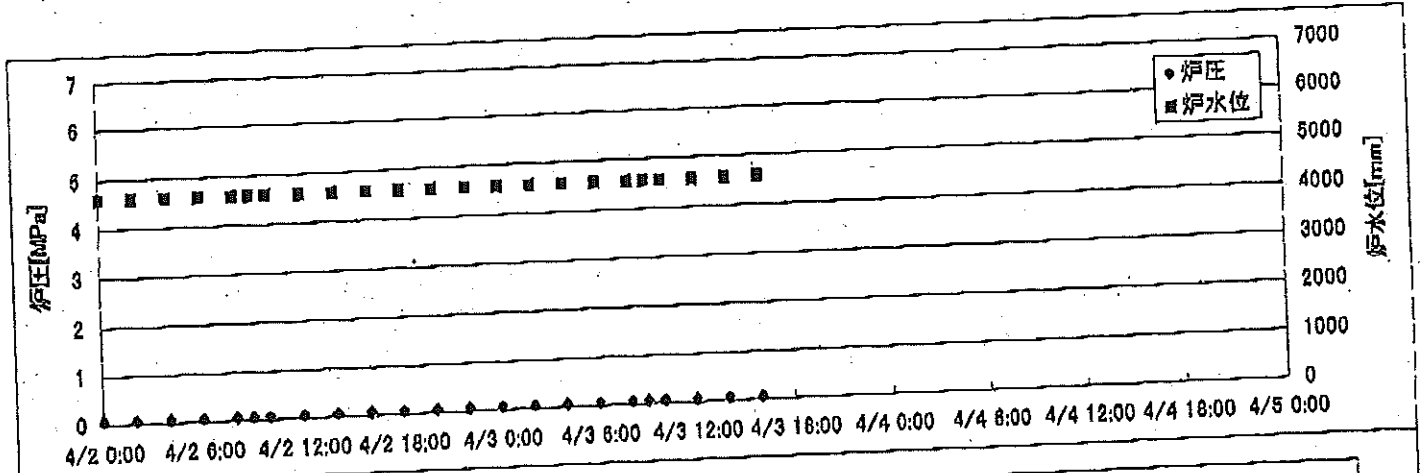
2F-3号機

16/21



2F-4号機

17/24



2F-1号機

※燃料頂部(TAF)からの水位=炉水位+4200[mm]

時間	炉圧 [MPa (gage)]	炉水位 [mm] 停止時	炉水温度[°C] 給水スル温度	D/W圧力 [kPa(gage)]	D/W温度 [°C]	S/C圧力 [kPa(abs)]	S/C水位 [mm]	S/C温度 [°C]
2011/4/2 0:00	0.05	5050	27.2	4	35.0	106	990	25
2011/4/2 2:00	0.05	5050	27.1	4	35.8	106	990	25
2011/4/2 4:00	0.05	5050	27.0	4	34.8	106	989	25
2011/4/2 6:00	0.05	5050	27.0	4	34.7	104	988	24
2011/4/2 8:00	0.05	5050	26.9	4	34.8	106	988	24
2011/4/2 9:00	0.05	5050	26.9	4	34.5	106	987	24
2011/4/2 10:00	0.05	5050	26.8	4	34.6	106	987	24
2011/4/2 12:00	0.05	5050	26.8	4	34.5	106	985	24
2011/4/2 14:00	0.05	5050	26.8	4	34.5	106	986	24
2011/4/2 16:00	0.05	5050	26.7	4	34.6	106	985	24
2011/4/2 18:00	0.05	5050	26.6	4	34.4	106	985	24
2011/4/2 20:00	0.05	5050	26.7	4	34.5	106	987	24
2011/4/2 22:00	0.05	5050	26.6	4	34.4	106	985	24
2011/4/3 0:00	0.05	5100	26.6	4	34.4	106	987	24
2011/4/3 2:00	0.05	5100	26.5	4	34.1	106	986	24
2011/4/3 4:00	0.05	5100	26.5	4	34.2	106	985	24
2011/4/3 6:00	0.05	5100	26.4	4	34.2	104	985	24
2011/4/3 8:00	0.05	5100	26.4	4	34.1	106	984	24
2011/4/3 9:00	0.05	5100	26.4	4	34.1	106	985	24
2011/4/3 10:00	0.05	5100	26.3	4	34.1	106	985	24
2011/4/3 12:00	0.05	5100	26.3	4	34.1	106	985	24
2011/4/3 14:00	0.05	5100	26.2	4	34.0	106	985	24
2011/4/3 16:00	0.05	5100	26.2	4	34.0	106	984	24
2011/4/3 18:00								
2011/4/3 20:00								
2011/4/3 22:00								
2011/4/4 0:00								
2011/4/4 2:00								
2011/4/4 4:00								
2011/4/4 6:00								
2011/4/4 8:00								
2011/4/4 9:00								
2011/4/4 10:00								
2011/4/4 12:00								

18/2

NO. 0270

東京電力/原子力/電力

2011年 4月 20日 10時12分

2F-2号機

※燃料頂部(TAF)からの水位=炉水位+4200[mm]

時間	炉圧 [MPa (gage)]	炉水位 [mm] 停止時	炉水温度[°C] 給水/スル温度	D/W圧力 [kPa(gage)]	D/W温度 [°C]	S/C圧力 [kPa(abs)]	S/C水位 [mm]	S/C温度 [°C]
2011/4/2 0:00	0.04	6150	26.3	4.1	36.8	105	392	25
2011/4/2 2:00	0.04	6150	26.3	4.3	36.7	105	390	25
2011/4/2 4:00	0.04	6150	26.3	4.3	36.7	105	389	25
2011/4/2 6:00	0.04	6150	26.1	4.3	36.7	105	390	25
2011/4/2 8:00	0.04	6150	26.1	4.3	36.7	105	391	25
2011/4/2 9:00	0.04	6150	26.1	4.3	36.6	105	390	25
2011/4/2 10:00	0.04	6150	26.1	4.3	36.6	105	389	25
2011/4/2 12:00	0.03	6150	26.0	4.4	36.4	105	389	25
2011/4/2 14:00	0.03	6150	26.0	4.5	36.5	105	390	25
2011/4/2 16:00	0.04	6150	25.9	4.5	36.5	105	390	25
2011/4/2 18:00	0.04	6150	25.9	4.6	36.5	105	390	25
2011/4/2 20:00	0.04	6150	25.9	4.4	36.2	105	387	25
2011/4/2 22:00	0.04	6150	25.9	4.2	36.2	105	388	24
2011/4/3 0:00	0.04	6150	25.9	4.0	36.2	105	389	24
2011/4/3 2:00	0.04	6150	25.9	4.0	36.2	105	390	24
2011/4/3 4:00	0.04	6150	25.9	3.9	36.2	105	390	24
2011/4/3 6:00	0.04	6150	25.9	3.8	36.1	105	390	24
2011/4/3 8:00	0.04	6150	25.8	3.7	36.1	105	391	24
2011/4/3 9:00	0.04	6150	25.9	3.7	36.0	105	390	24
2011/4/3 10:00	0.04	6150	25.9	3.7	36.0	105	390	25
2011/4/3 12:00	0.04	6150	25.8	3.7	36.0	105	390	25
2011/4/3 14:00	0.04	6150	25.8	3.8	36.0	105	390	25
2011/4/3 16:00	0.04	6150	25.7	3.8	35.9	105	390	25
2011/4/3 18:00								
2011/4/3 20:00								
2011/4/3 22:00								
2011/4/4 0:00								
2011/4/4 2:00								
2011/4/4 4:00								
2011/4/4 6:00								
2011/4/4 8:00								
2011/4/4 9:00								
2011/4/4 10:00								
2011/4/4 12:00								

19/21

2011年4月30日 10時12分
 水素部/原研/立見 茂雄

2F-3号機

※燃料頂部(TAF)からの水位=炉水位+4200[mm]

時間	炉圧 [MPa (gage)]	炉水位 [mm] アッパセット	炉水温度[°C] 給水/スル温度	D/W圧力 [kPa(gage)]	D/W温度 [°C]	S/C圧力 [kPa(abs)]	S/C水位 [mm]	S/C温度 [°C]
2011/4/2 0:00	0.00	3627	34.9	2	37.9	103	16	27
2011/4/2 2:00	0.00	3627	34.7	2	38.0	103	16	27
2011/4/2 4:00	0.00	3627	34.5	2	37.9	103	16	27
2011/4/2 6:00	0.00	3627	34.3	2	37.9	103	16	27
2011/4/2 8:00	0.00	3624	34.2	2	37.9	103	16	27
2011/4/2 9:00	0.00	3621	34.1	2	37.9	103	16	27
2011/4/2 10:00	0.00	3621	34.0	2	37.9	103	16	27
2011/4/2 12:00	0.00	3621	34.0	2	37.8	103	16	27
2011/4/2 14:00	0.00	3621	33.9	2	37.6	103	16	27
2011/4/2 16:00	0.00	3620	33.8	2	37.6	103	16	27
2011/4/2 18:00	0.00	3620	33.7	2	37.5	103	17	27
2011/4/2 20:00	0.00	3620	33.7	2	37.5	103	17	27
2011/4/2 22:00	0.00	3620	33.7	2	37.5	103	17	27
2011/4/3 0:00	0.00	3620	33.6	2	37.5	103	17	27
2011/4/3 2:00	0.00	3617	33.6	2	37.4	103	17	27
2011/4/3 4:00	0.00	3618	33.5	2	37.3	103	17	27
2011/4/3 6:00	0.00	3618	33.5	2	37.3	103	17	27
2011/4/3 8:00	0.00	3618	33.4	2	37.3	103	17	27
2011/4/3 9:00	0.00	3617	33.4	1	37.3	103	17	27
2011/4/3 10:00	0.00	3615	33.3	1	37.3	103	17	27
2011/4/3 12:00	0.00	3617	33.3	2	37.3	103	17	27
2011/4/3 14:00	0.00	3617	33.3	2	37.3	103	17	27
2011/4/3 16:00	0.00	3617	33.3	2	37.3	103	17	27
2011/4/3 18:00								
2011/4/3 20:00								
2011/4/3 22:00								
2011/4/4 0:00								
2011/4/4 2:00								
2011/4/4 4:00								
2011/4/4 6:00								
2011/4/4 8:00								
2011/4/4 9:00								
2011/4/4 10:00								
2011/4/4 12:00								

20/21

2011年4月30日 10時17分
 東京電力(株)原子力部 記録室
 NO. 0270

2F-4号機

※燃料頂部(TAF)からの水位=炉水位+4200[mm]

時間	炉圧 [MPa (gage)]	炉水位 [mm] アップセット	炉水温度[°C] 給水ノズル温度	D/W圧力 [kPa(gage)]	D/W温度 [°C]	S/C圧力 [kPa(abs)]	S/C水位 [mm]	S/C温度 [°C]
2011/4/2 0:00	0.07	4589	30.0	1	39.1	103	90	30
2011/4/2 2:00	0.07	4589	30.0	1	39.1	103	89	30
2011/4/2 4:00	0.07	4589	30.0	1	39.0	102	89	30
2011/4/2 6:00	0.07	4589	30.0	1	38.8	103	88	30
2011/4/2 8:00	0.07	4589	30.1	1	39.0	103	88	30
2011/4/2 9:00	0.07	4589	30.0	1	38.9	103	88	30
2011/4/2 10:00	0.07	4589	30.0	1	38.6	102	88	30
2011/4/2 12:00	0.07	4589	30.0	2	38.7	102	87	30
2011/4/2 14:00	0.07	4589	30.0	2	39.0	102	87	30
2011/4/2 16:00	0.07	4589	30.0	2	39.0	103	86	30
2011/4/2 18:00	0.07	4589	30.0	2	39.1	103	85	30
2011/4/2 20:00	0.07	4589	30.0	1	38.7	102	85	30
2011/4/2 22:00	0.07	4589	30.0	1	38.3	103	85	30
2011/4/3 0:00	0.07	4589	30.0	1	38.3	103	84	30
2011/4/3 2:00	0.07	4589	30.0	1	38.3	103	84	30
2011/4/3 4:00	0.07	4589	30.0	1	38.3	103	83	30
2011/4/3 6:00	0.07	4589	29.9	1	38.3	103	83	30
2011/4/3 8:00	0.07	4589	29.9	1	38.5	103	83	30
2011/4/3 9:00	0.07	4589	30.0	1	38.8	103	83	30
2011/4/3 10:00	0.07	4589	29.9	1	38.6	102	83	30
2011/4/3 12:00	0.07	4589	29.9	1	38.0	102	83	30
2011/4/3 14:00	0.07	4589	29.9	1	38.0	102	81	30
2011/4/3 16:00	0.07	4589	29.9	1	38.2	102	81	30
2011/4/3 18:00								
2011/4/3 20:00								
2011/4/3 22:00								
2011/4/4 0:00								
2011/4/4 2:00								
2011/4/4 4:00								
2011/4/4 6:00								
2011/4/4 8:00								
2011/4/4 9:00								
2011/4/4 10:00								
2011/4/4 12:00								

21/21

No. 0278 P. 22

東京電力(株)原子力発電 五橋班

2011年 4月 3日 18時12分

2F-1号機

※燃料頂部(TAF)からの水位=炉水位+4200[mm]

時間	炉圧 [MPa (gage)]	炉水位 [mm] 停止時	炉水温度[°C] 給水/スル温度	D/W圧力 [kPa(gage)]	D/W温度 [°C]	S/C圧力 [kPa(abs)]	S/C水位 [mm]	S/C温度 [°C]
2011/4/2 0:00	0.05	5050	27.2	4	35.0	106	990	25
2011/4/2 2:00	0.05	5050	27.1	4	35.8	106	990	25
2011/4/2 4:00	0.05	5050	27.0	4	34.8	106	989	25
2011/4/2 6:00	0.05	5050	27.0	4	34.7	104	988	24
2011/4/2 8:00	0.05	5050	26.9	4	34.8	106	988	24
2011/4/2 9:00	0.05	5050	26.9	4	34.5	106	987	24
2011/4/2 10:00	0.05	5050	26.8	4	34.6	106	987	24
2011/4/2 12:00	0.05	5050	26.8	4	34.5	106	985	24
2011/4/2 14:00	0.05	5050	26.8	4	34.5	106	986	24
2011/4/2 16:00	0.05	5050	26.7	4	34.6	106	985	24
2011/4/2 18:00	0.05	5050	26.6	4	34.4	106	985	24
2011/4/2 20:00	0.05	5050	26.7	4	34.5	106	987	24
2011/4/2 22:00	0.05	5050	26.6	4	34.4	106	985	24
2011/4/3 0:00	0.05	5100	26.6	4	34.4	106	987	24
2011/4/3 2:00	0.05	5100	26.5	4	34.1	106	986	24
2011/4/3 4:00	0.05	5100	26.5	4	34.2	106	985	24
2011/4/3 6:00	0.05	5100	26.4	4	34.2	104	985	24
2011/4/3 8:00	0.05	5100	26.4	4	34.1	106	984	24
2011/4/3 9:00	0.05	5100	26.4	4	34.1	106	985	24
2011/4/3 10:00	0.05	5100	26.3	4	34.1	106	985	24
2011/4/3 12:00	0.05	5100	26.3	4	34.1	106	985	24
2011/4/3 14:00	0.05	5100	26.2	4	34.0	106	985	24
2011/4/3 16:00	0.05	5100	26.2	4	34.0	106	984	24
2011/4/3 18:00	0.05	5100	26.2	4	33.9	106	985	24
2011/4/3 20:00								
2011/4/3 22:00								
2011/4/4 0:00								
2011/4/4 2:00								
2011/4/4 4:00								
2011/4/4 6:00								
2011/4/4 8:00								
2011/4/4 9:00								
2011/4/4 10:00								
2011/4/4 12:00								

2F-2号機

※燃料頂部(TAF)からの水位=炉水位+4200[mm]

時間	炉圧 [MPa (gage)]	炉水位 [mm] 停止時	炉水温度[°C] 給水/スル温度	D/W圧力 [kPa(gage)]	D/W温度 [°C]	S/C圧力 [kPa(abs)]	S/C水位 [mm]	S/C温度 [°C]
2011/4/2 0:00	0.04	6150	26.3	4.1	36.8	105	392	25
2011/4/2 2:00	0.04	6150	26.3	4.3	36.7	105	390	25
2011/4/2 4:00	0.04	6150	26.3	4.3	36.7	105	389	25
2011/4/2 6:00	0.04	6150	26.1	4.3	36.7	105	390	25
2011/4/2 8:00	0.04	6150	26.1	4.3	36.7	105	391	25
2011/4/2 9:00	0.04	6150	26.1	4.3	36.6	105	390	25
2011/4/2 10:00	0.04	6150	26.1	4.3	36.6	105	389	25
2011/4/2 12:00	0.03	6150	26.0	4.4	36.4	105	389	25
2011/4/2 14:00	0.03	6150	26.0	4.5	36.5	105	390	25
2011/4/2 16:00	0.04	6150	25.9	4.5	36.5	105	390	25
2011/4/2 18:00	0.04	6150	25.9	4.6	36.5	105	390	25
2011/4/2 20:00	0.04	6150	25.9	4.4	36.2	105	387	25
2011/4/2 22:00	0.04	6150	25.9	4.2	36.2	105	388	24
2011/4/3 0:00	0.04	6150	25.9	4.0	36.2	105	389	24
2011/4/3 2:00	0.04	6150	25.9	4.0	36.2	105	390	24
2011/4/3 4:00	0.04	6150	25.9	3.9	36.2	105	390	24
2011/4/3 6:00	0.04	6150	25.9	3.8	36.1	105	390	24
2011/4/3 8:00	0.04	6150	25.8	3.7	36.1	105	391	24
2011/4/3 9:00	0.04	6150	25.9	3.7	36.0	105	390	24
2011/4/3 10:00	0.04	6150	25.9	3.7	36.0	105	390	25
2011/4/3 12:00	0.04	6150	25.8	3.7	36.0	105	390	25
2011/4/3 14:00	0.04	6150	25.8	3.8	36.0	105	390	25
2011/4/3 16:00	0.04	6150	25.7	3.8	35.9	105	390	25
2011/4/3 18:00	0.04	6150	25.8	3.7	35.9	105	390	24
2011/4/3 20:00								
2011/4/3 22:00								
2011/4/4 0:00								
2011/4/4 2:00								
2011/4/4 4:00								
2011/4/4 6:00								
2011/4/4 8:00								
2011/4/4 9:00								
2011/4/4 10:00								
2011/4/4 12:00								

2011/4/4 12:00

2011/4/4 12:00

2011/4/4 12:00

2F-3号機

※燃料頂部(TAF)からの水位 = 水位 + 4200 [mm]

時間	炉圧 [MPa (gage)]	炉水位 [mm] アッパセット	炉水温度[°C] 給水/スル温度	D/W圧力 [kPa(gage)]	D/W温度 [°C]	S/C圧力 [kPa(abs)]	S/C水位 [mm]	S/C温度 [°C]
2011/4/2 0:00	0.00	3627	34.9	2	37.9	103	16	27
2011/4/2 2:00	0.00	3627	34.7	2	38.0	103	16	27
2011/4/2 4:00	0.00	3627	34.5	2	37.9	103	16	27
2011/4/2 6:00	0.00	3627	34.3	2	37.9	103	16	27
2011/4/2 8:00	0.00	3624	34.2	2	37.9	103	16	27
2011/4/2 9:00	0.00	3621	34.1	2	37.9	103	16	27
2011/4/2 10:00	0.00	3621	34.0	2	37.9	103	16	27
2011/4/2 12:00	0.00	3621	34.0	2	37.8	103	16	27
2011/4/2 14:00	0.00	3621	33.9	2	37.6	103	16	27
2011/4/2 16:00	0.00	3620	33.8	2	37.6	103	16	27
2011/4/2 18:00	0.00	3620	33.7	2	37.5	103	17	27
2011/4/2 20:00	0.00	3620	33.7	2	37.5	103	17	27
2011/4/2 22:00	0.00	3620	33.7	2	37.5	103	17	27
2011/4/3 0:00	0.00	3620	33.6	2	37.5	103	17	27
2011/4/3 2:00	0.00	3617	33.6	2	37.4	103	17	27
2011/4/3 4:00	0.00	3618	33.5	2	37.3	103	17	27
2011/4/3 6:00	0.00	3618	33.5	2	37.3	103	17	27
2011/4/3 8:00	0.00	3618	33.4	2	37.3	103	17	27
2011/4/3 9:00	0.00	3617	33.4	1	37.3	103	17	27
2011/4/3 10:00	0.00	3615	33.3	1	37.3	103	17	27
2011/4/3 12:00	0.00	3617	33.3	2	37.3	103	17	27
2011/4/3 14:00	0.00	3617	33.3	2	37.3	103	17	27
2011/4/3 16:00	0.00	3617	33.3	2	37.3	103	17	27
2011/4/3 18:00	0.00	3617	33.3	2	37.1	103	17	27
2011/4/3 20:00								
2011/4/3 22:00								
2011/4/4 0:00								
2011/4/4 2:00								
2011/4/4 4:00								
2011/4/4 6:00								
2011/4/4 8:00								
2011/4/4 9:00								
2011/4/4 10:00								
2011/4/4 12:00								

2F-4号機

※燃料頂部(TAF)からの水位=炉水位+4200[mm]

時間	炉圧 [MPa (gage)]	炉水位 [mm] アッパセット	炉水温度[°C] 給水ノズル温度	D/W圧力 [kPa(gage)]	D/W温度 [°C]	S/C圧力 [kPa(abs)]	S/C水位 [mm]	S/C温度 [°C]
2011/4/2 0:00	0.07	4589	30.0	1	39.1	103	90	30
2011/4/2 2:00	0.07	4589	30.0	1	39.1	103	89	30
2011/4/2 4:00	0.07	4589	30.0	1	39.0	102	89	30
2011/4/2 6:00	0.07	4589	30.0	1	38.8	103	88	30
2011/4/2 8:00	0.07	4589	30.1	1	39.0	103	88	30
2011/4/2 9:00	0.07	4589	30.0	1	38.9	103	88	30
2011/4/2 10:00	0.07	4589	30.0	1	38.6	102	88	30
2011/4/2 12:00	0.07	4589	30.0	2	38.7	102	87	30
2011/4/2 14:00	0.07	4589	30.0	2	39.0	102	87	30
2011/4/2 16:00	0.07	4589	30.0	2	39.0	103	86	30
2011/4/2 18:00	0.07	4589	30.0	2	39.1	103	85	30
2011/4/2 20:00	0.07	4589	30.0	1	38.7	102	85	30
2011/4/2 22:00	0.07	4589	30.0	1	38.3	103	85	30
2011/4/3 0:00	0.07	4589	30.0	1	38.3	103	84	30
2011/4/3 2:00	0.07	4589	30.0	1	38.3	103	84	30
2011/4/3 4:00	0.07	4589	30.0	1	38.3	103	83	30
2011/4/3 6:00	0.07	4589	29.9	1	38.3	103	83	30
2011/4/3 8:00	0.07	4589	29.9	1	38.5	103	83	30
2011/4/3 9:00	0.07	4589	30.0	1	38.8	103	83	30
2011/4/3 10:00	0.07	4589	29.9	1	38.6	102	83	30
2011/4/3 12:00	0.07	4589	29.9	1	38.0	102	83	30
2011/4/3 14:00	0.07	4589	29.9	1	38.0	102	81	30
2011/4/3 16:00	0.07	4589	29.9	1	38.2	102	81	30
2011/4/3 18:00	0.07	4589	29.9	1	38.4	102	81	30
2011/4/3 20:00								
2011/4/3 22:00								
2011/4/4 0:00								
2011/4/4 2:00								
2011/4/4 4:00								
2011/4/4 6:00								
2011/4/4 8:00								
2011/4/4 9:00								
2011/4/4 10:00								
2011/4/4 12:00								

11.03.11

-4-

2011.04.11 11:03