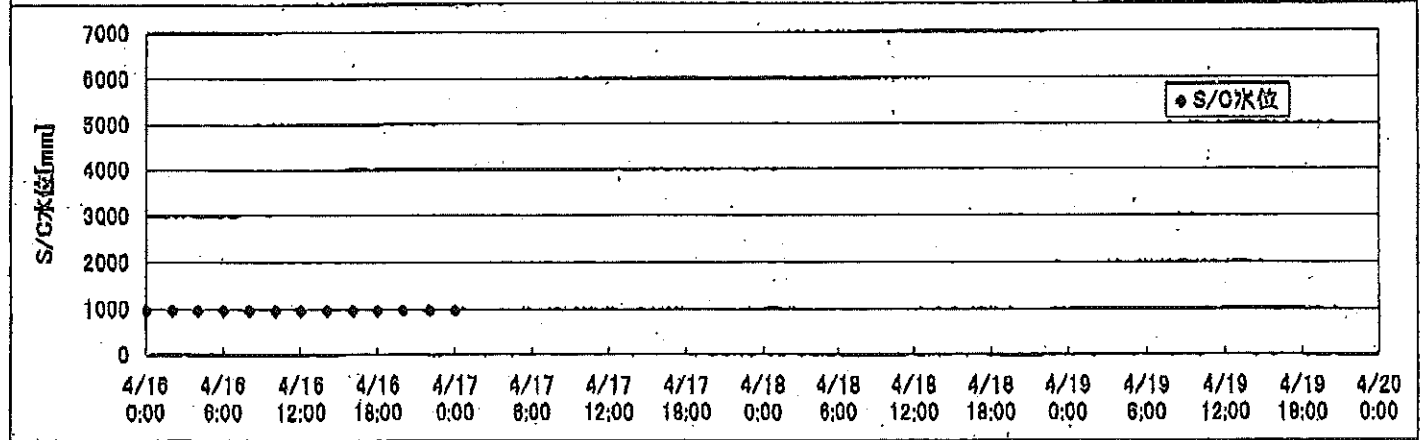
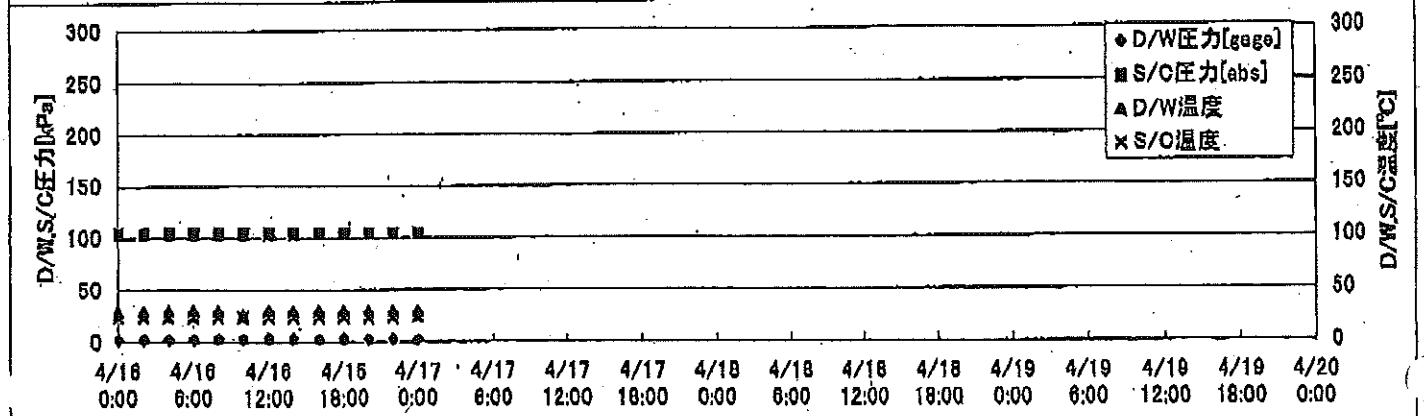
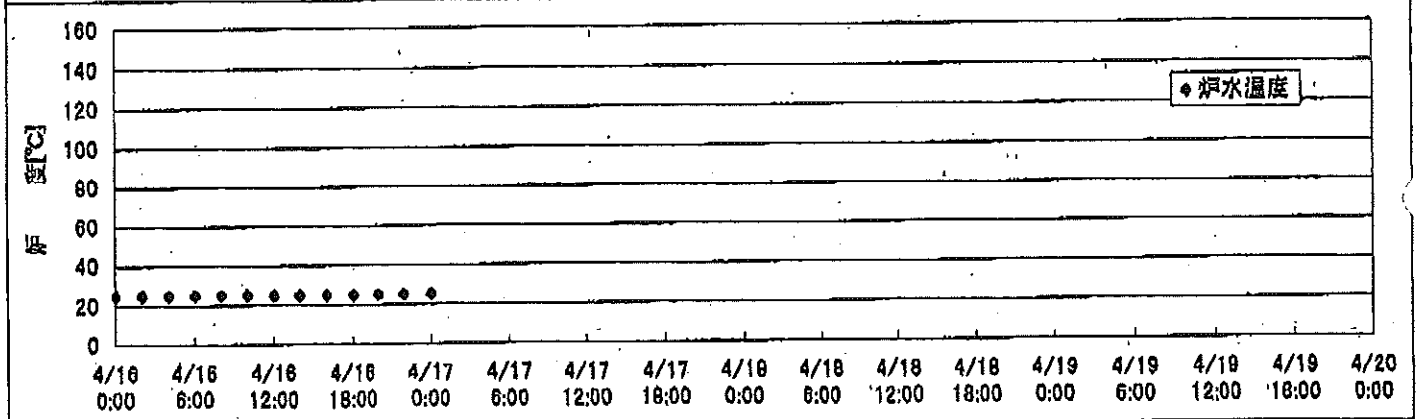
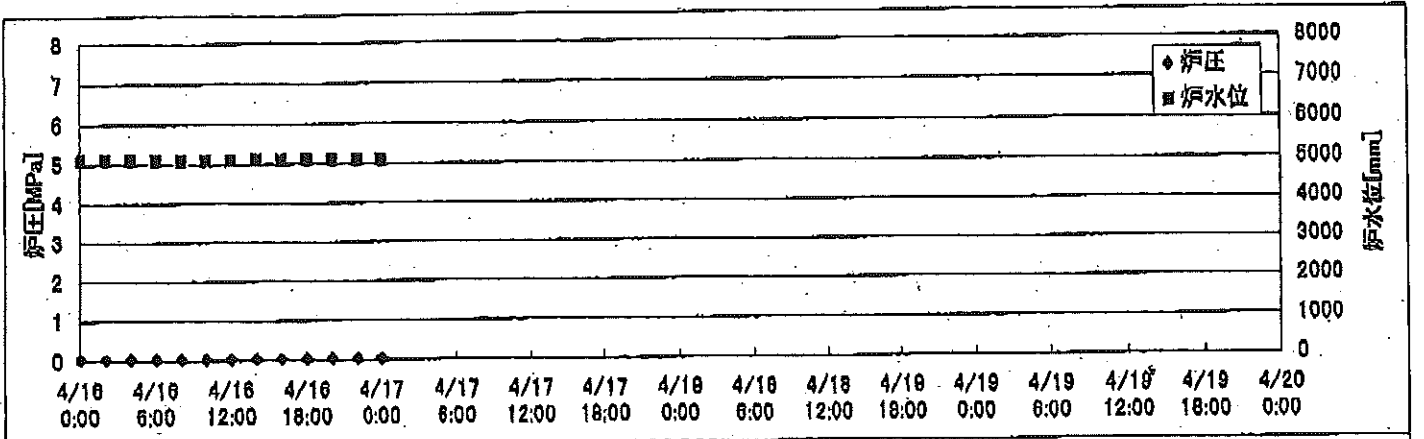
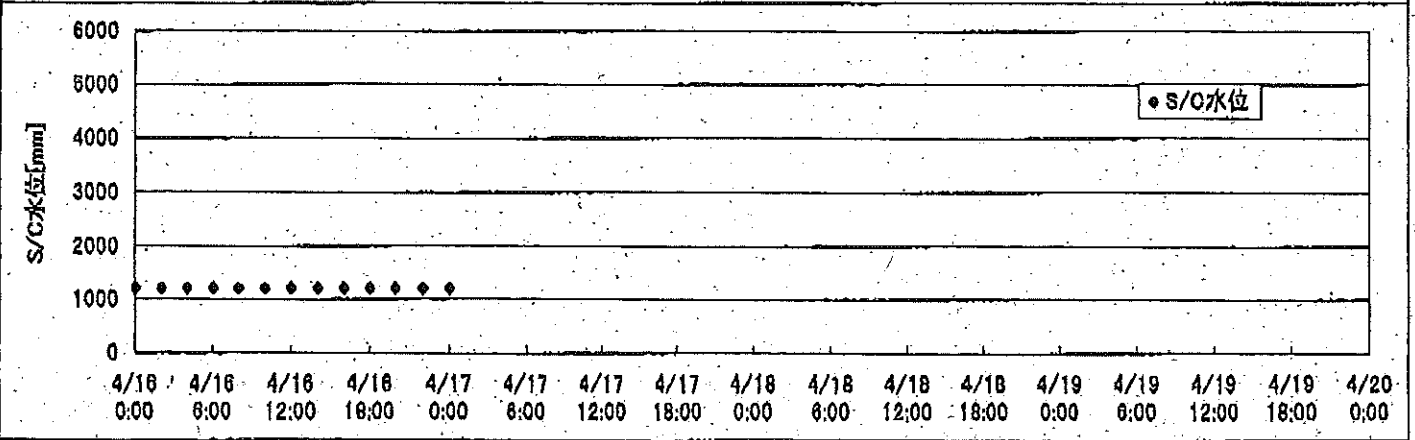
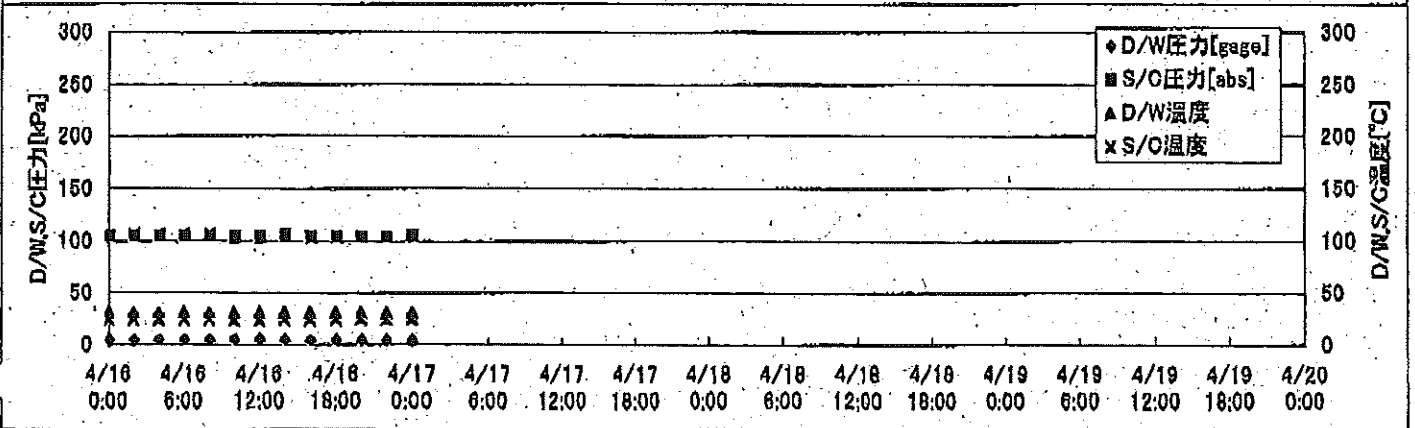
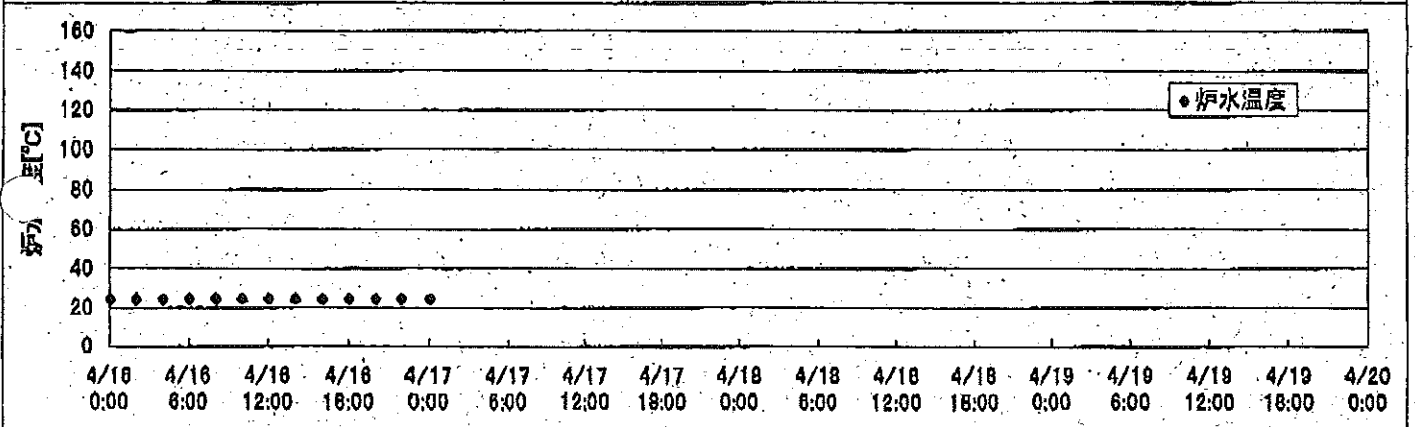
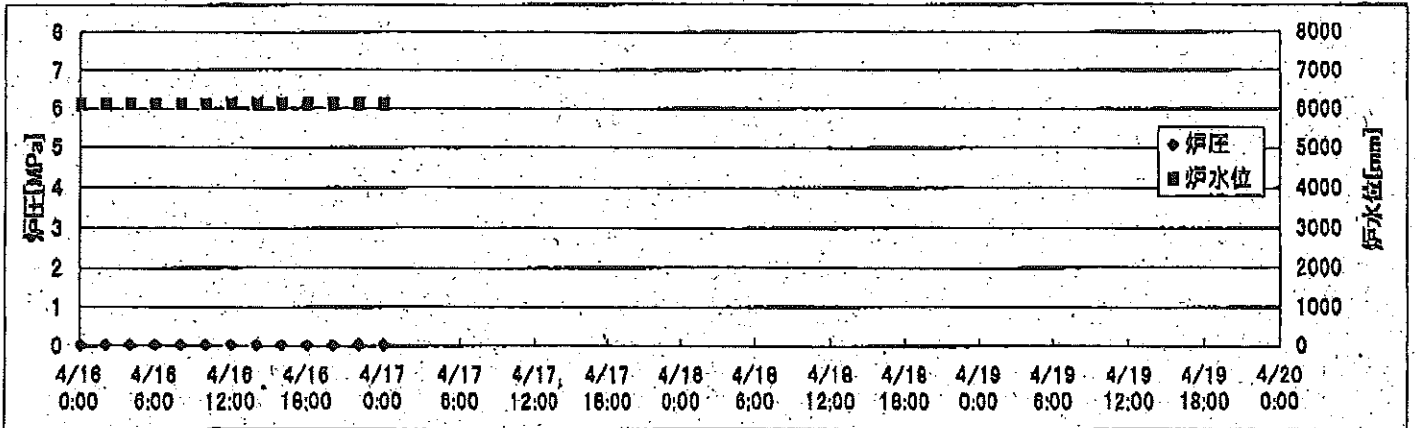


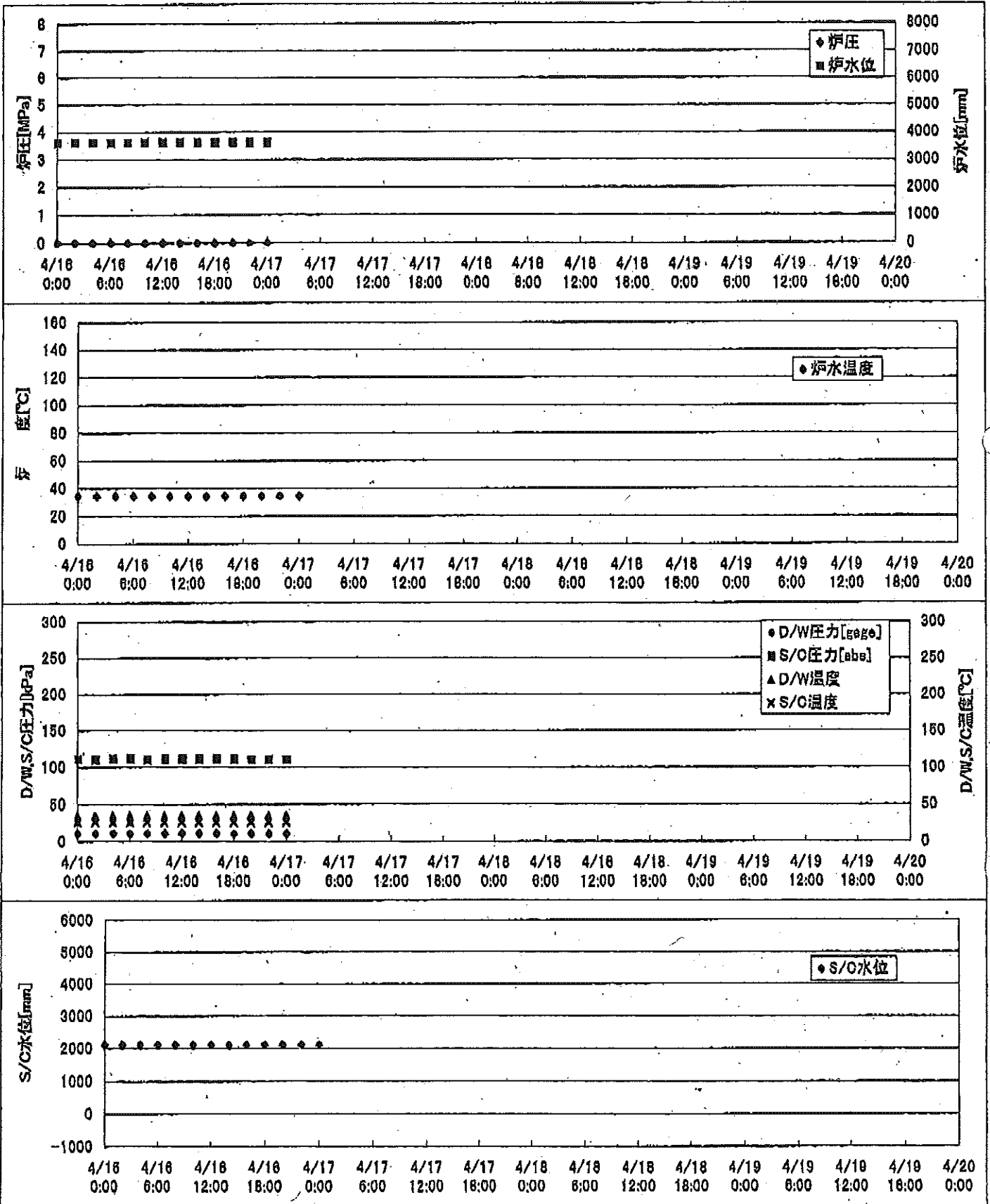
# 2F-1号機



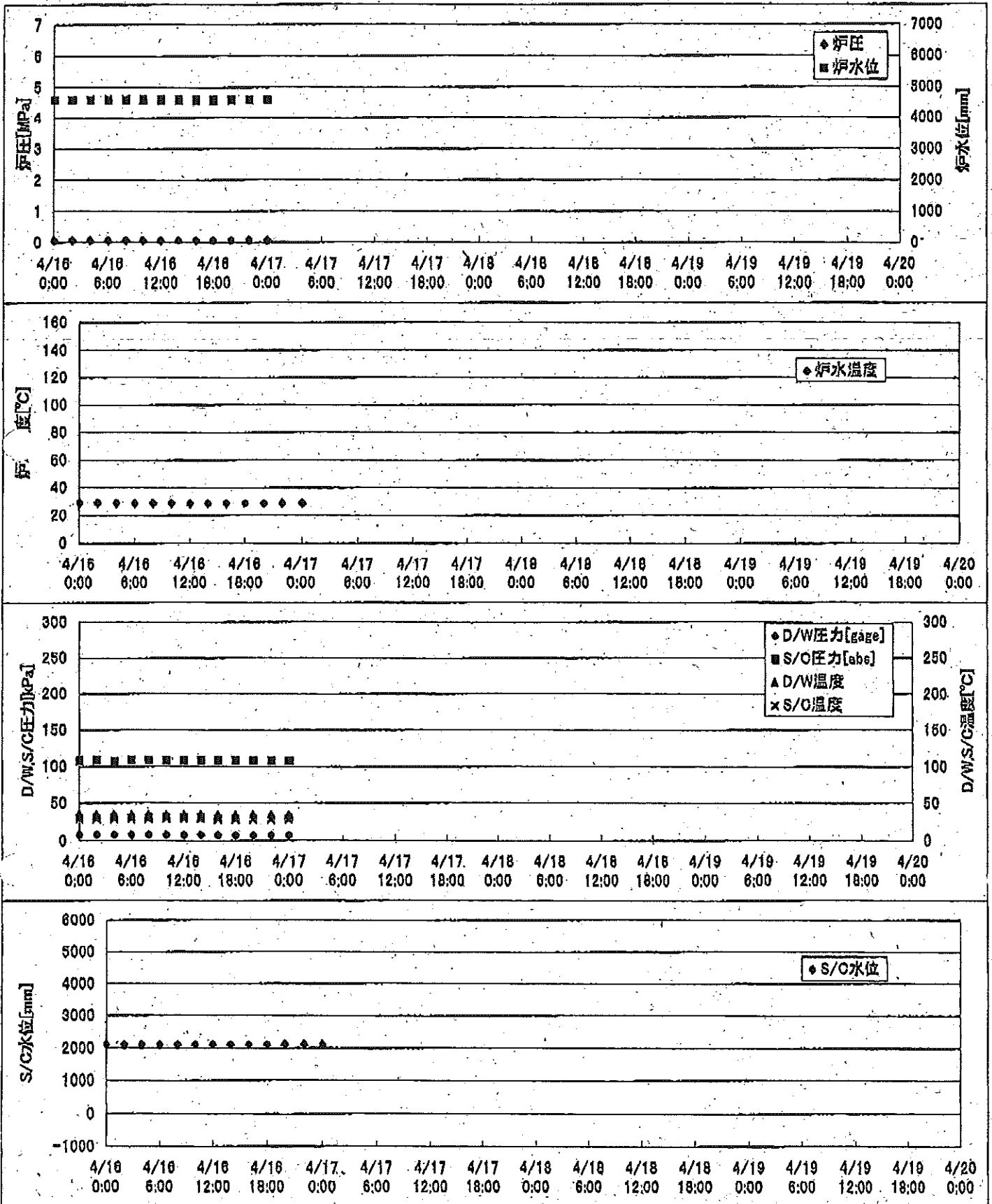
# 2F-2号機



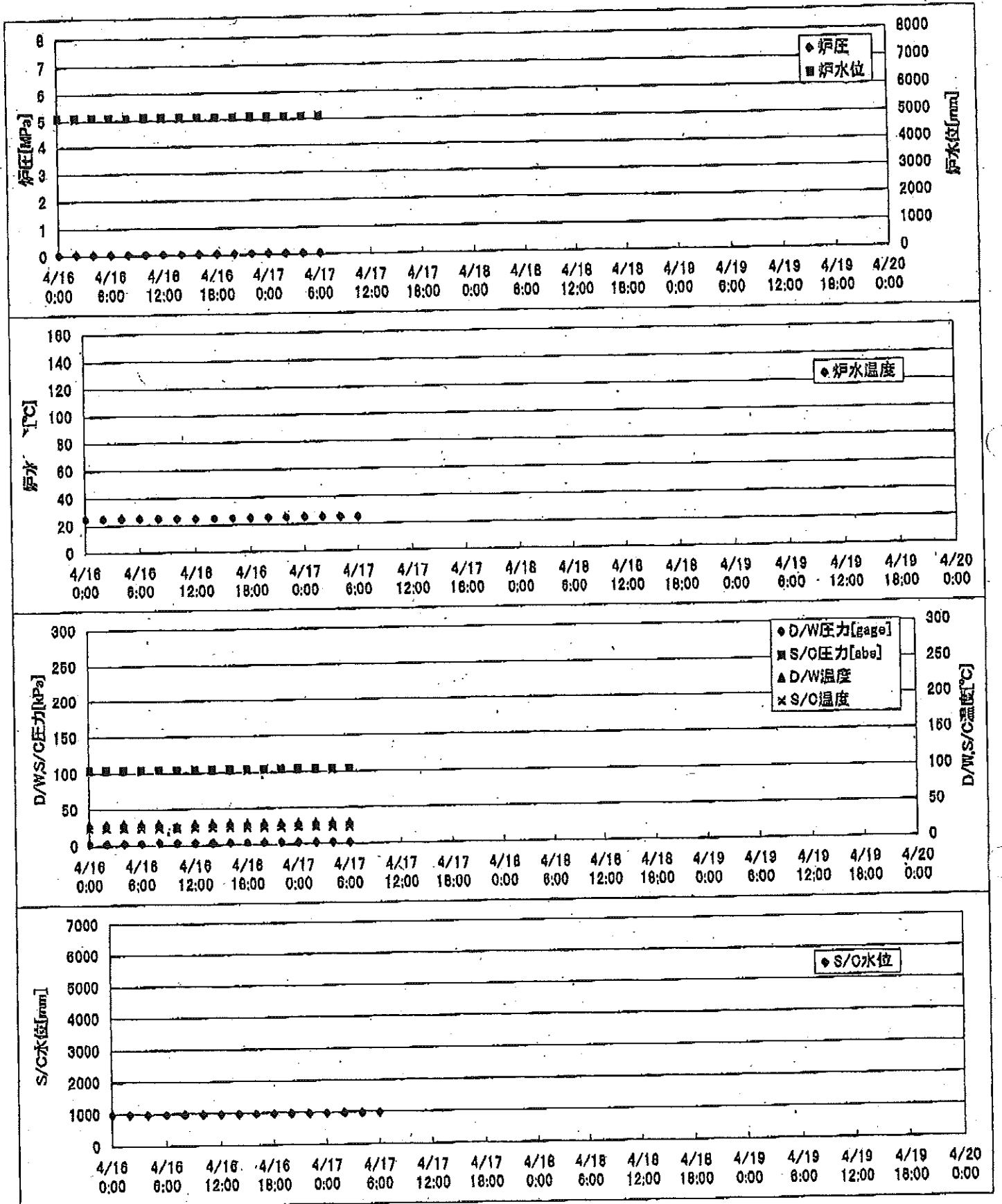
# 2F-3号機



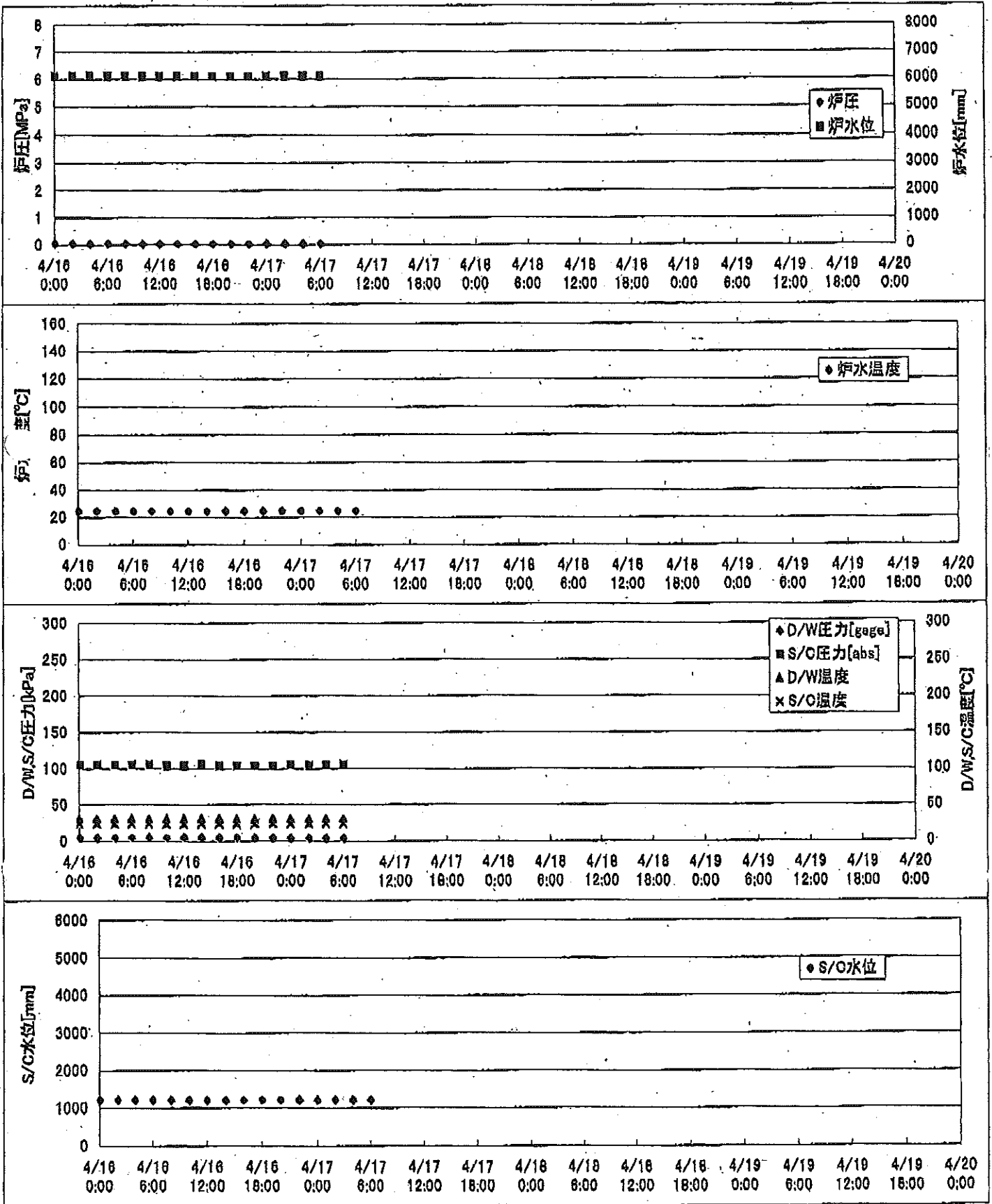
# 2F-4号機



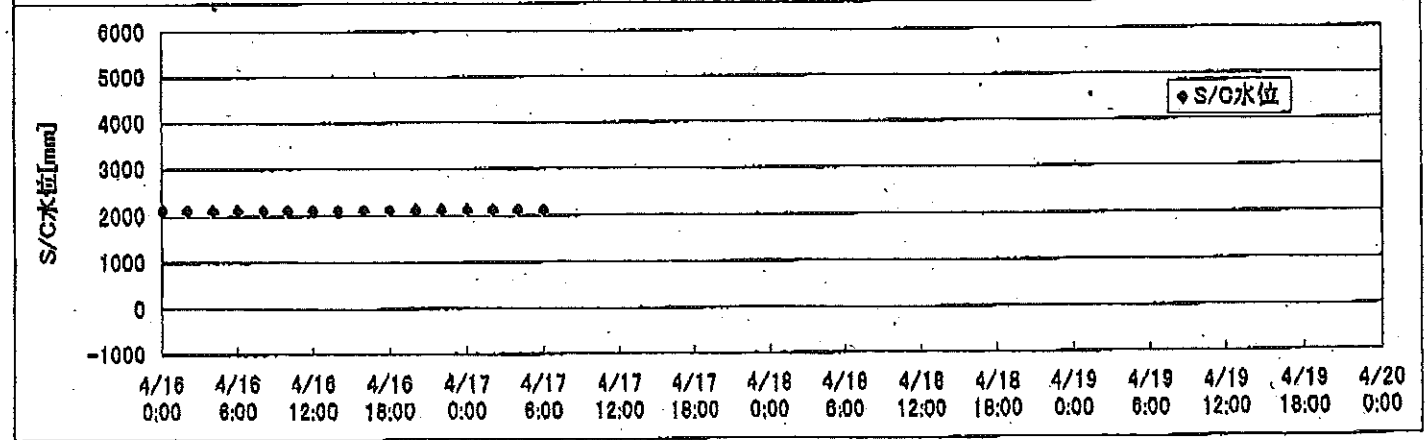
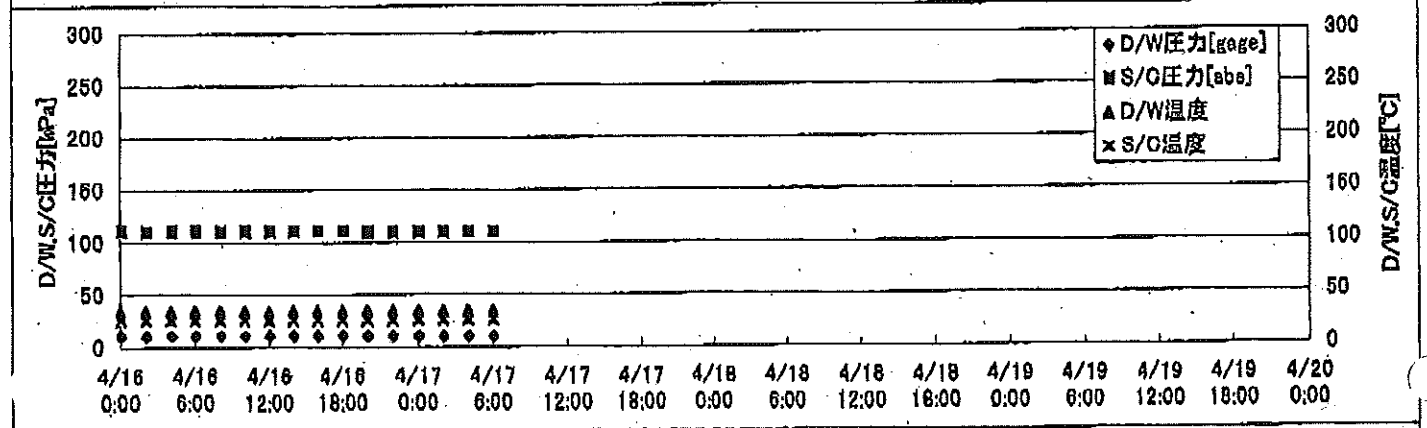
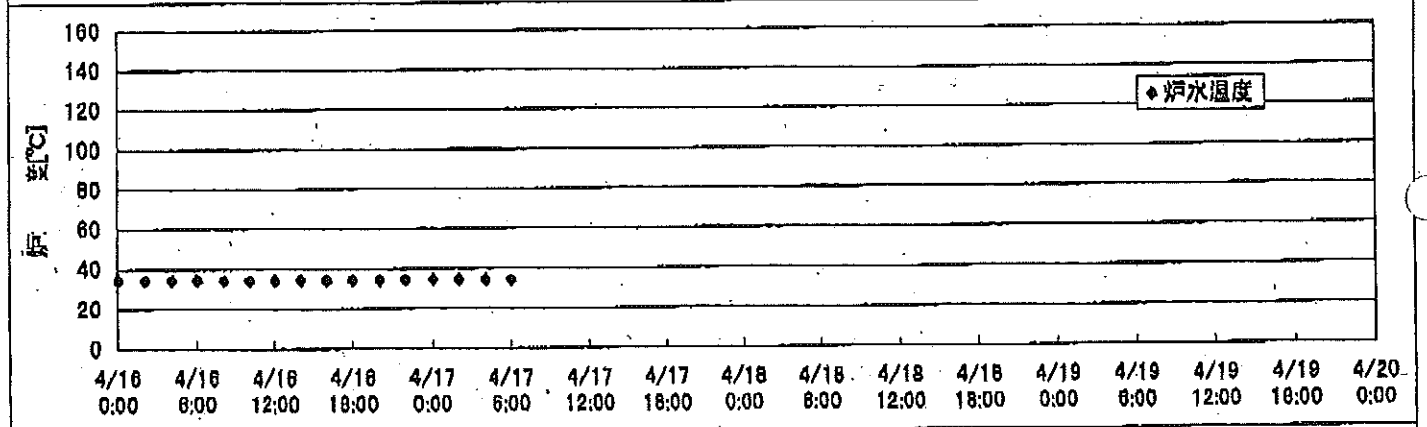
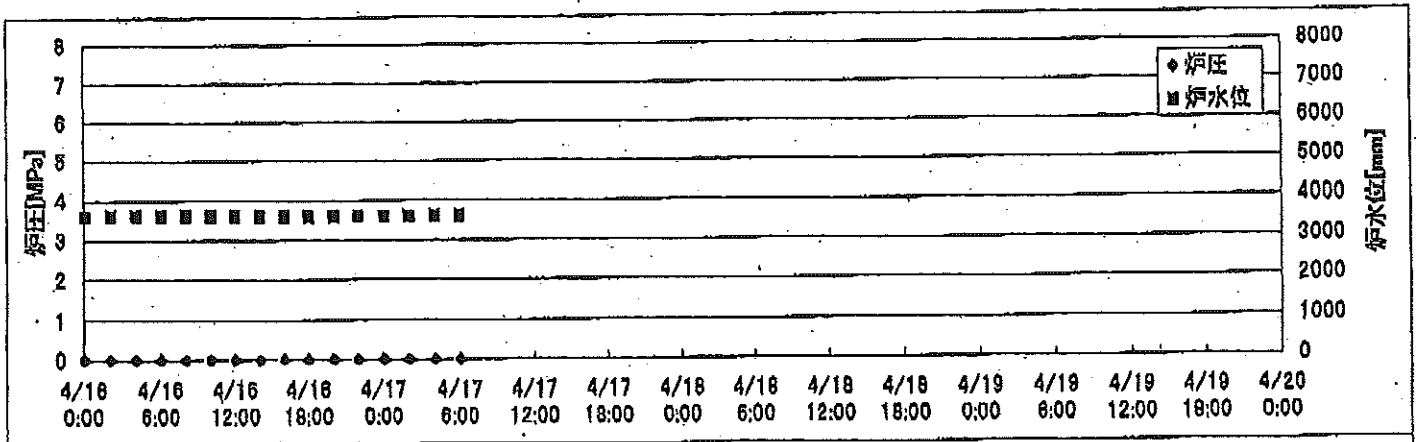
# 2F-1号機



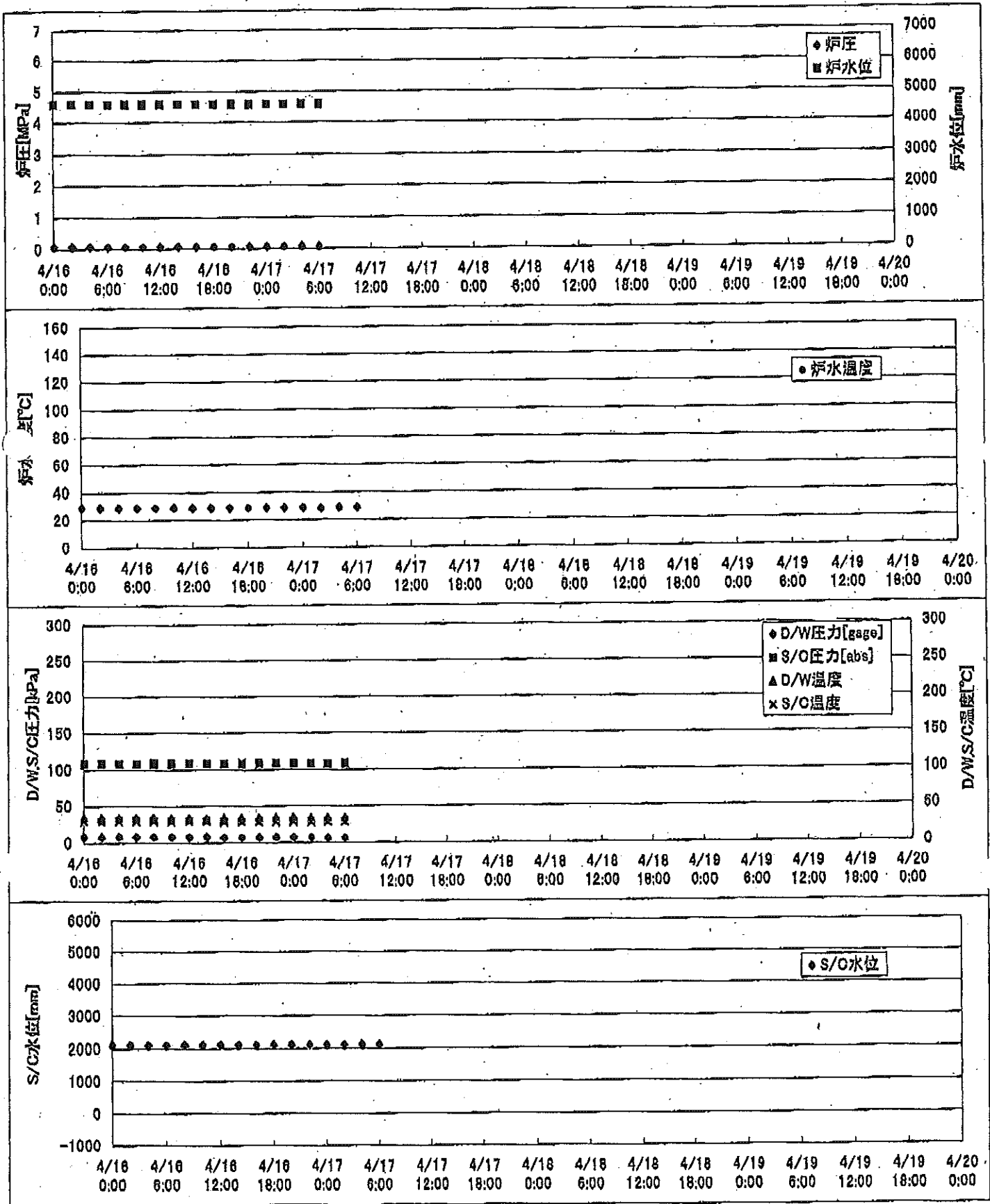
# 2F-2号機



# 2F-3号機



# 2F-4号機





# 2F-1号機

※燃料頂部(TAF)からの水位=炉水位+4200[mm]

時間	炉圧 [MPa (gage)]	炉水位 [mm] 停止時	炉水温度[°C] 給水/スル温度	D/W圧力 [kPa(gage)]	D/W温度 [°C]	S/C圧力 [kPa(abs)]	S/C水位 [mm]	S/C温度 [°C]
2011/4/16 6:00	0.05	5100	25.1	3	29.5	104	963	24
2011/4/16 8:00	0.05	5100	25.1	3	29.5	104	964	24
2011/4/16 10:00	0.05	5100	25.1	3	25.4	104	963	24
2011/4/16 12:00	0.05	5100	25.0	3	29.4	104	964	24
2011/4/16 14:00	0.05	5100	25.0	3	29.4	104	964	24
2011/4/16 16:00	0.05	5100	25.0	3	29.4	104	964	24
2011/4/16 18:00	0.05	5100	25.0	3	29.4	104	963	24
2011/4/16 20:00	0.05	5100	25.1	3	29.4	104	965	24
2011/4/16 22:00	0.05	5100	25.1	2	29.3	104	965	24
2011/4/17 0:00	0.05	5100	25.2	2	29.4	104	965	24
2011/4/17 2:00	0.05	5100	25.1	2	29.4	104	965	24
2011/4/17 4:00	0.05	5100	25.1	2	29.3	104	965	24
<b>2011/4/17 6:00</b>	<b>0.05</b>	<b>5100</b>	<b>25.1</b>	<b>2</b>	<b>29.3</b>	<b>104</b>	<b>965</b>	<b>24</b>
2011/4/17 8:00								
2011/4/17 10:00								
2011/4/17 12:00								
2011/4/17 14:00								
2011/4/17 16:00								
2011/4/17 18:00								
2011/4/17 20:00								
2011/4/17 22:00								
2011/4/18 0:00								
2011/4/18 2:00								
2011/4/18 4:00								
2011/4/18 6:00								
2011/4/18 8:00								
2011/4/18 10:00								
2011/4/18 12:00								
2011/4/18 14:00								
2011/4/18 16:00								
2011/4/18 18:00								
2011/4/18 20:00								
2011/4/18 22:00								
2011/4/19 0:00								
2011/4/19 2:00								
2011/4/19 4:00								
2011/4/19 6:00								

# 2F-2号機

※燃料頂部(TAF)からの水位=炉水位+4200[mm]

時間	炉圧 [MPa (gage)]	炉水位 [mm] 停止時	炉水温度[°C] 給水/スル温度	D/W圧力 [kPa(gage)]	D/W温度 [°C]	S/C圧力 [kPa(abs)]	S/C水位 [mm]	S/C温度 [°C]
2011/4/16 6:00	0.04	6100	24.4	4.5	30.9	105	1200	24
2011/4/16 8:00	0.04	6100	24.4	4.5	30.8	105	1200	24
2011/4/16 10:00	0.03	6100	24.4	4.7	30.8	104	1200	23
2011/4/16 12:00	0.03	6100	24.4	4.9	30.8	104	1200	23
2011/4/16 14:00	0.03	6100	24.4	4.7	30.8	105	1200	24
2011/4/16 16:00	0.03	6100	24.4	4.4	30.8	104	1200	24
2011/4/16 18:00	0.03	6100	24.4	4.2	30.8	104	1200	24
2011/4/16 20:00	0.03	6100	24.5	4.1	30.7	104	1200	24
2011/4/16 22:00	0.03	6100	24.6	3.9	30.6	104	1200	24
2011/4/17 0:00	0.03	6100	24.6	3.8	30.7	105	1200	24
2011/4/17 2:00	0.04	6100	24.6	3.7	30.7	104	1200	24
2011/4/17 4:00	0.03	6100	24.7	3.7	30.7	105	1200	24
2011/4/17 6:00	0.03	6100	24.6	3.5	30.7	105	1200	24
2011/4/17 8:00								
2011/4/17 10:00								
2011/4/17 12:00								
2011/4/17 14:00								
2011/4/17 16:00								
2011/4/17 18:00								
2011/4/17 20:00								
2011/4/17 22:00								
2011/4/18 0:00								
2011/4/18 2:00								
2011/4/18 4:00								
2011/4/18 6:00								
2011/4/18 8:00								
2011/4/18 10:00								
2011/4/18 12:00								
2011/4/18 14:00								
2011/4/18 16:00								
2011/4/18 18:00								
2011/4/18 20:00								
2011/4/18 22:00								
2011/4/19 0:00								
2011/4/19 2:00								
2011/4/19 4:00								
2011/4/19 6:00								

# 2F-3号機

※燃料頂部(TAF)からの水位=炉水位+4200[mm]

時間	炉圧 [MPa (gage)]	炉水位 [mm] アッパセット	炉水温度[°C] 給水/スル温度	D/W圧力 [kPa(gage)]	D/W温度 [°C]	S/C圧力 [kPa(abs)]	S/C水位 [mm]	S/C温度 [°C]
2011/4/16 6:00	0.00	3606	34.3	11	34.7	111	2100	26
2011/4/16 8:00	0.00	3603	34.2	11	34.7	110	2100	26
2011/4/16 10:00	0.00	3606	34.2	11	34.8	111	2100	26
2011/4/16 12:00	0.00	3606	34.2	11	34.6	111	2100	26
2011/4/16 14:00	0.00	3606	34.3	11	34.7	111	2100	26
2011/4/16 16:00	0.00	3606	34.3	11	34.7	111	2100	26
2011/4/16 18:00	0.00	3606	34.3	11	34.7	111	2100	26
2011/4/16 20:00	0.00	3606	34.3	10	34.7	110	2100	26
2011/4/16 22:00	0.00	3606	34.3	10	34.7	110	2100	26
2011/4/17 0:00	0.00	3604	34.3	10	34.6	110	2100	26
2011/4/17 2:00	0.00	3604	34.3	10	34.6	110	2100	26
2011/4/17 4:00	0.00	3606	34.2	10	34.6	110	2100	26
<b>2011/4/17 6:00</b>	<b>0.00</b>	<b>3604</b>	<b>34.2</b>	<b>10</b>	<b>34.6</b>	<b>110</b>	<b>2100</b>	<b>26</b>
2011/4/17 8:00								
2011/4/17 10:00								
2011/4/17 12:00								
2011/4/17 14:00								
2011/4/17 16:00								
2011/4/17 18:00								
2011/4/17 20:00								
2011/4/17 22:00								
2011/4/18 0:00								
2011/4/18 2:00								
2011/4/18 4:00								
2011/4/18 6:00								
2011/4/18 8:00								
2011/4/18 10:00								
2011/4/18 12:00								
2011/4/18 14:00								
2011/4/18 16:00								
2011/4/18 18:00								
2011/4/18 20:00								
2011/4/18 22:00								
2011/4/19 0:00								
2011/4/19 2:00								
2011/4/19 4:00								
2011/4/19 6:00								

# 2F-4号機

※燃料頂部(TAF)からの水位=炉水位+4200[mm]

時間	炉圧 [MPa (gage)]	炉水位 [mm] アッASET	炉水温度[°C] 給水/スル温度	D/W圧力 [kPa(gage)]	D/W温度 [°C]	S/C圧力 [kPa(abs)]	S/C水位 [mm]	S/C温度 [°C]
2011/4/16 6:00	0.07	4589	29.0	8	33.9	108	2100	30
2011/4/16 8:00	0.07	4589	29.0	8	33.8	108	2100	30
2011/4/16 10:00	0.07	4589	29.0	8	33.6	108	2100	30
2011/4/16 12:00	0.07	4589	28.9	8	33.8	108	2100	30
2011/4/16 14:00	0.07	4589	28.9	8	33.5	108	2100	30
2011/4/16 16:00	0.07	4589	28.9	7	33.6	108	2100	29
2011/4/16 18:00	0.07	4589	28.9	7	33.5	108	2100	29
2011/4/16 20:00	0.07	4589	28.9	7	33.8	108	2100	29
2011/4/16 22:00	0.07	4589	28.9	7	34.0	108	2100	29
2011/4/17 0:00	0.07	4589	28.8	7	33.9	108	2100	29
2011/4/17 2:00	0.07	4589	28.3	7	33.8	108	2100	29
2011/4/17 4:00	0.07	4589	28.8	6	33.9	108	2100	29
<b>2011/4/17 6:00</b>	<b>0.07</b>	<b>4589</b>	<b>28.8</b>	<b>6</b>	<b>33.9</b>	<b>108</b>	<b>2100</b>	<b>29</b>
2011/4/17 8:00								
2011/4/17 10:00								
2011/4/17 12:00								
2011/4/17 14:00								
2011/4/17 16:00								
2011/4/17 18:00								
2011/4/17 20:00								
2011/4/17 22:00								
2011/4/18 0:00								
2011/4/18 2:00								
2011/4/18 4:00								
2011/4/18 6:00								
2011/4/18 8:00								
2011/4/18 10:00								
2011/4/18 12:00								
2011/4/18 14:00								
2011/4/18 16:00								
2011/4/18 18:00								
2011/4/18 20:00								
2011/4/18 22:00								
2011/4/19 0:00								
2011/4/19 2:00								
2011/4/19 4:00								
2011/4/19 6:00								



# 2F-2号機

※燃料頂部(TAF)からの水位=炉水位+4200[mm]

時間	炉圧 [MPa (gage)]	炉水位 [mm] 停止時	炉水温度[°C] 給水/スル温度	D/W圧力 [kPa(gage)]	D/W温度 [°C]	S/C圧力 [kPa(abs)]	S/C水位 [mm]	S/C温度 [°C]
2011/4/16 6:00	0.04	6100	24.4	4.5	30.9	105	1200	24
2011/4/16 8:00	0.04	6100	24.4	4.5	30.8	105	1200	24
2011/4/16 10:00	0.03	6100	24.4	4.7	30.8	104	1200	23
2011/4/16 12:00	0.03	6100	24.4	4.9	30.8	104	1200	23
2011/4/16 14:00	0.03	6100	24.4	4.7	30.8	105	1200	24
2011/4/16 16:00	0.03	6100	24.4	4.4	30.8	104	1200	24
2011/4/16 18:00	0.03	6100	24.4	4.2	30.8	104	1200	24
2011/4/16 20:00	0.03	6100	24.5	4.1	30.7	104	1200	24
2011/4/16 22:00	0.03	6100	24.6	3.9	30.6	104	1200	24
2011/4/17 0:00	0.03	6100	24.6	3.8	30.7	105	1200	24
2011/4/17 2:00	0.04	6100	24.6	3.7	30.7	104	1200	24
2011/4/17 4:00	0.03	6100	24.7	3.7	30.7	105	1200	24
2011/4/17 6:00	0.03	6100	24.6	3.5	30.7	105	1200	24
2011/4/17 8:00	0.03	6100	24.7	3.5	30.7	105	1200	24
2011/4/17 10:00	0.04	6100	24.7	3.5	30.6	105	1200	24
2011/4/17 12:00	0.03	6100	24.7	3.6	30.6	105	1200	24
2011/4/17 14:00	0.04	6100	24.7	3.7	30.6	105	1200	24
2011/4/17 16:00	0.04	6100	24.7	3.7	30.6	105	1200	24
<b>2011/4/17 18:00</b>	<b>0.03</b>	<b>6100</b>	<b>24.7</b>	<b>3.7</b>	<b>30.6</b>	<b>105</b>	<b>1200</b>	<b>24</b>
2011/4/17 20:00								
2011/4/17 22:00								
2011/4/18 0:00								
2011/4/18 2:00								
2011/4/18 4:00								
2011/4/18 6:00								
2011/4/18 8:00								
2011/4/18 10:00								
2011/4/18 12:00								
2011/4/18 14:00								
2011/4/18 16:00								
2011/4/18 18:00								
2011/4/18 20:00								
2011/4/18 22:00								
2011/4/19 0:00								
2011/4/19 2:00								
2011/4/19 4:00								
2011/4/19 6:00								

# 2F-3号機

※燃料頂部(TAF)からの水位=炉水位+4200[mm]

時間	炉圧 [MPa (gage)]	炉水位 [mm] アツプセット	炉水温度[°C] 給水/スル温度	D/W圧力 [kPa(gage)]	D/W温度 [°C]	S/C圧力 [kPa(abs)]	S/C水位 [mm]	S/C温度 [°C]
2011/4/16 6:00	0.00	3606	34.3	11	34.7	111	2100	26
2011/4/16 8:00	0.00	3603	34.2	11	34.7	110	2100	26
2011/4/16 10:00	0.00	3606	34.2	11	34.8	111	2100	26
2011/4/16 12:00	0.00	3606	34.2	11	34.6	111	2100	26
2011/4/16 14:00	0.00	3606	34.3	11	34.7	111	2100	26
2011/4/16 16:00	0.00	3606	34.3	11	34.7	111	2100	26
2011/4/16 18:00	0.00	3606	34.3	11	34.7	110	2100	26
2011/4/16 20:00	0.00	3606	34.3	10	34.7	110	2100	26
2011/4/16 22:00	0.00	3606	34.3	10	34.6	110	2100	26
2011/4/17 0:00	0.00	3604	34.3	10	34.6	110	2100	26
2011/4/17 2:00	0.00	3604	34.3	10	34.6	110	2100	26
2011/4/17 4:00	0.00	3606	34.2	10	34.6	110	2100	26
2011/4/17 6:00	0.00	3604	34.2	10	34.6	110	2100	26
2011/4/17 8:00	0.00	3606	34.1	10	34.7	110	2100	26
2011/4/17 10:00	0.00	3606	34.1	10	34.7	110	2100	26
2011/4/17 12:00	0.00	3604	34.1	10	34.6	110	2100	26
2011/4/17 14:00	0.00	3603	34.2	10	34.6	110	2100	26
2011/4/17 16:00	0.00	3603	34.3	10	34.6	110	2100	26
2011/4/17 18:00	0.00	3603	34.3	10	34.6	110	2100	26
2011/4/17 20:00								
2011/4/17 22:00								
2011/4/18 0:00								
2011/4/18 2:00								
2011/4/18 4:00								
2011/4/18 6:00								
2011/4/18 8:00								
2011/4/18 10:00								
2011/4/18 12:00								
2011/4/18 14:00								
2011/4/18 16:00								
2011/4/18 18:00								
2011/4/18 20:00								
2011/4/18 22:00								
2011/4/19 0:00								
2011/4/19 2:00								
2011/4/19 4:00								
2011/4/19 6:00								

東京電力(株) 原子力発電部

2011年 4月17日 18時47分

# 2F-4号機

※燃料頂部(TAF)からの水位=炉水位+4200[mm]

時間	炉圧 [MPa (gage)]	炉水位 [mm] アツセット	炉水温度[°C] 給水/スル温度	D/W圧力 [kPa(gage)]	D/W温度 [°C]	S/C圧力 [kPa(abs)]	S/C水位 [mm]	S/C温度 [°C]
2011/4/16 6:00	0.07	4589	29.0	8	33.9	108		
2011/4/16 8:00	0.07	4589	29.0	8	33.8	108	2100	30
2011/4/16 10:00	0.07	4589	29.0	8	33.6	108	2100	30
2011/4/16 12:00	0.07	4589	28.9	8	33.8	108	2100	30
2011/4/16 14:00	0.07	4589	28.9	8	33.5	108	2100	30
2011/4/16 16:00	0.07	4589	28.9	7	33.6	108	2100	29
2011/4/16 18:00	0.07	4589	28.9	7	33.5	108	2100	29
2011/4/16 20:00	0.07	4589	28.9	7	33.8	108	2100	29
2011/4/16 22:00	0.07	4589	28.9	7	34.0	108	2100	29
2011/4/17 0:00	0.07	4589	28.8	7	33.9	108	2100	29
2011/4/17 2:00	0.07	4589	28.3	7	33.8	108	2100	29
2011/4/17 4:00	0.07	4589	28.8	6	33.9	108	2100	29
2011/4/17 6:00	0.07	4589	28.8	6	33.9	108	2100	29
2011/4/17 8:00	0.07	4589	28.8	6	33.5	108	2100	29
2011/4/17 10:00	0.07	4589	28.8	6	33.7	108	2100	29
2011/4/17 12:00	0.07	4589	28.8	6	33.7	108	2100	29
2011/4/17 14:00	0.07	4589	28.8	6	33.7	108	2100	29
2011/4/17 16:00	0.07	4589	28.8	6	33.1	108	2100	29
2011/4/17 18:00	0.07	4589	28.8	6	33.1	108	2100	29
2011/4/17 20:00								
2011/4/17 22:00								
2011/4/18 0:00								
2011/4/18 2:00								
2011/4/18 4:00								
2011/4/18 6:00								
2011/4/18 8:00								
2011/4/18 10:00								
2011/4/18 12:00								
2011/4/18 14:00								
2011/4/18 16:00								
2011/4/18 18:00								
2011/4/18 20:00								
2011/4/18 22:00								
2011/4/19 0:00								
2011/4/19 2:00								
2011/4/19 4:00								
2011/4/19 6:00								