

## 2F-1号機

※燃料頂部(TAF)からの水位 = 水位 + 4200[mm]

時間	炉圧 [MPa (gage)]	炉水位 [mm] 停止時	炉水温度[°C] 給水/スル温度	D/W圧力 [kPa(gage)]	D/W温度 [°C]	S/C圧力 [kPa(abs)]	S/C水位 [mm]	S/C温度 [°C]
2011/4/4 0:00	0.05	5100	26.1	3	33.8	104	985	24
2011/4/4 2:00	0.05	5100	26.0	3	33.7	104	984	24
2011/4/4 4:00	0.05	5100	26.0	3	33.7	104	984	24
2011/4/4 6:00	0.05	5100	26.0	3	33.6	104	984	23
2011/4/4 8:00	0.05	5100	25.9	3	33.6	104	984	23
2011/4/4 9:00	0.05	5100	25.9	3	33.5	106	984	23
2011/4/4 10:00	0.05	5100	25.9	3	33.5	106	984	23
2011/4/4 12:00	0.05	5100	25.9	3	33.5	106	983	23
2011/4/4 14:00	0.05	5100	25.8	3	33.5	106	983	23
2011/4/4 16:00	0.05	5100	25.8	3	33.4	106	983	23
2011/4/4 18:00	0.05	5100	25.8	3	33.4	106	983	23
2011/4/4 20:00	0.05	5100	25.8	3	33.3	106	983	23
2011/4/4 22:00	0.05	5100	25.7	3	33.4	104	984	23
2011/4/5 0:00	0.05	5100	25.7	3	33.4	104	984	23
2011/4/5 2:00								
2011/4/5 4:00								
2011/4/5 6:00								
2011/4/5 8:00								
2011/4/5 9:00								
2011/4/5 10:00								
2011/4/5 12:00								
2011/4/5 14:00								
2011/4/5 16:00								
2011/4/5 18:00								
2011/4/5 20:00								
2011/4/5 22:00								
2011/4/6 0:00								

## 2F-2号機

※燃料頂部(TAF)からの水位=炉水位+4200[mm]

時間	炉圧 [MPa (gage)]	炉水位 [mm] 停止時	炉水温度[°C] 給水ノズル温度	D/W圧力 [kPa(gage)]	D/W温度 [°C]	S/C圧力 [kPa(abs)]	S/C水位 [mm]	S/C温度 [°C]
2011/4/4 0:00	0.04	6150	25.7	3.4	35.8	105	390	24
2011/4/4 2:00	0.04	6150	25.7	3.5	35.6	106	390	24
2011/4/4 4:00	0.04	6150	25.7	3.4	35.5	105	390	24
2011/4/4 6:00	0.04	6150	25.7	3.3	35.4	105	390	24
2011/4/4 8:00	0.04	6150	25.7	3.3	35.3	105	390	24
2011/4/4 9:00	0.04	6150	25.7	3.2	35.4	104	390	24
2011/4/4 10:00	0.04	6150	25.7	3.2	35.5	105	391	24
2011/4/4 12:00	0.04	6150	25.7	3.2	35.5	105	390	24
2011/4/4 14:00	0.04	6150	25.7	3.2	35.4	105	390	24
2011/4/4 16:00	0.04	6150	25.6	3.3	35.4	105	390	24
2011/4/4 18:00	0.04	6150	25.7	3.2	35.4	105	390	24
2011/4/4 20:00	0.04	6150	25.6	2.9	35.2	105	390	24
2011/4/4 22:00	0.04	6150	25.6	2.8	35.2	105	390	24
2011/4/5 0:00	0.04	6150	25.6	2.7	35.0	105	390	24
2011/4/5 2:00								
2011/4/5 4:00								
2011/4/5 6:00								
2011/4/5 8:00								
2011/4/5 9:00								
2011/4/5 10:00								
2011/4/5 12:00								
2011/4/5 14:00								
2011/4/5 16:00								
2011/4/5 18:00								
2011/4/5 20:00								
2011/4/5 22:00								
2011/4/6 0:00								

## 2F-3号機

※燃料頂部(TAF)からの水位=炉水位+4200[mm]

時間	炉圧 [MPa (gage)]	炉水位 [mm] アップセット	炉水温度[°C] 給水/スル温度	D/W圧力 [kPa(gage)]	D/W温度 [°C]	S/C圧力 [kPa(abs)]	S/C水位 [mm]	S/C温度 [°C]
2011/4/4 0:00	0.00	3615	33.3	1	37.0	103	17	27
2011/4/4 2:00	0.00	3615	33.2	1	37.0	103	17	27
2011/4/4 4:00	0.00	3615	33.1	1	37.0	103	17	27
2011/4/4 6:00	0.00	3613	33.1	1	37.0	102	17	27
2011/4/4 8:00	0.00	3614	33.1	1	36.8	103	17	27
2011/4/4 9:00	0.00	3614	33.0	1	36.8	103	17	27
2011/4/4 10:00	0.00	3614	33.0	1	36.8	103	17	27
2011/4/4 12:00	0.00	3613	33.1	1	36.8	103	17	27
2011/4/4 14:00	0.00	3613	33.1	1	36.7	102	17	27
2011/4/4 16:00	0.00	3613	33.1	1	36.7	102	17	27
2011/4/4 18:00	0.00	3613	33.1	1	36.8	103	17	27
2011/4/4 20:00	0.00	3613	33.1	1	36.7	102	17	27
2011/4/4 22:00	0.00	3611	33.0	1	36.7	102	18	27
2011/4/5 0:00	0.00	3613	33.0	1	36.5	103	18	27
2011/4/5 2:00								
2011/4/5 4:00								
2011/4/5 6:00								
2011/4/5 8:00								
2011/4/5 9:00								
2011/4/5 10:00								
2011/4/5 12:00								
2011/4/5 14:00								
2011/4/5 16:00								
2011/4/5 18:00								
2011/4/5 20:00								
2011/4/5 22:00								
2011/4/6 0:00								

# 2F-4号機

※燃料頂部(TAF)からの水位=炉水位+4200[mm]

時間	炉圧 [MPa (gage)]	炉水位 [mm] アッパセット	炉水温度[°C] 給水/スル温度	D/W圧力 [kPa(gage)]	D/W温度 [°C]	S/C圧力 [kPa(abs)]	S/C水位 [mm]	S/C温度 [°C]
2011/4/4 0:00	0.07	4589	29.9	1	38.1	102	79	30
2011/4/4 2:00	0.07	4589	29.9	1	38.3	102	79	30
2011/4/4 4:00	0.07	4589	29.9	1	38.2	102	78	30
2011/4/4 6:00	0.07	4589	29.9	0	38.4	102	77	30
2011/4/4 8:00	0.07	4589	29.9	0	37.7	102	77	30
2011/4/4 9:00	0.07	4589	29.8	0	37.6	102	76	30
2011/4/4 10:00	0.07	4589	29.8	0	37.4	102	76	30
2011/4/4 12:00	0.07	4589	29.8	0	37.4	102	76	30
2011/4/4 14:00	0.07	4589	29.8	0	37.9	102	75	30
2011/4/4 16:00	0.07	4589	29.8	0	37.7	102	75	30
2011/4/4 18:00	0.07	4589	29.8	0	37.9	102	74	30
2011/4/4 20:00	0.07	4589	29.8	0	37.3	102	73	30
2011/4/4 22:00	0.07	4589	29.8	0	37.3	102	72	30
<b>2011/4/5 0:00</b>	<b>0.07</b>	<b>4589</b>	<b>29.9</b>	<b>0</b>	<b>37.7</b>	<b>102</b>	<b>72</b>	<b>30</b>
2011/4/5 2:00								
2011/4/5 4:00								
2011/4/5 6:00								
2011/4/5 8:00								
2011/4/5 9:00								
2011/4/5 10:00								
2011/4/5 12:00								
2011/4/5 14:00								
2011/4/5 16:00								
2011/4/5 18:00								
2011/4/5 20:00								
2011/4/5 22:00								
2011/4/6 0:00								

## 2F-1号機

※燃料頂部(TAF)からの水位=炉水位+4200[mm]

時間	炉圧 [MPa (gage)]	炉水位 [mm] 停止時	炉水温度[°C] 給水/スル温度	D/W圧力 [kPa(gage)]	D/W温度 [°C]	S/C圧力 [kPa(abs)]	S/C水位 [mm]	S/C温度 [°C]
2011/4/4 0:00	0.05	5100	26.1	3	33.8	104	985	24
2011/4/4 2:00	0.05	5100	26.0	3	33.7	104	984	24
2011/4/4 4:00	0.05	5100	26.0	3	33.7	104	984	24
2011/4/4 6:00	0.05	5100	26.0	3	33.6	104	984	23
2011/4/4 8:00	0.05	5100	25.9	3	33.6	104	984	23
2011/4/4 9:00	0.05	5100	25.9	3	33.5	106	984	23
2011/4/4 10:00	0.05	5100	25.9	3	33.5	106	984	23
2011/4/4 12:00	0.05	5100	25.9	3	33.5	106	983	23
2011/4/4 14:00	0.05	5100	25.8	3	33.5	106	983	23
2011/4/4 16:00	0.05	5100	25.8	3	33.4	106	983	23
2011/4/4 18:00	0.05	5100	25.8	3	33.4	106	983	23
2011/4/4 20:00	0.05	5100	25.8	3	33.3	106	983	23
2011/4/4 22:00	0.05	5100	25.7	3	33.4	104	984	23
2011/4/5 0:00	0.05	5100	25.7	3	33.4	104	984	23
2011/4/5 2:00	0.05	5100	25.7	3	33.2	104	983	23
2011/4/5 4:00	0.05	5100	25.7	3	33.2	106	983	23
2011/4/5 6:00	0.05	5100	25.7	2	33.0	106	981	23
2011/4/5 8:00								
2011/4/5 9:00								
2011/4/5 10:00								
2011/4/5 12:00								
2011/4/5 14:00								
2011/4/5 16:00								
2011/4/5 18:00								
2011/4/5 20:00								
2011/4/5 22:00								
2011/4/6 0:00								

## 2F-2号機

※燃料頂部(TAF)からの水位=炉水位+4200[mm]

時間	炉圧 [MPa (gage)]	炉水位 [mm] 停止時	炉水温度[°C] 給水/スル温度	D/W圧力 [kPa(gage)]	D/W温度 [°C]	S/C圧力 [kPa(abs)]	S/C水位 [mm]	S/C温度 [°C]
2011/4/4 0:00	0.04	6150	25.7	3.4	35.8	105	390	24
2011/4/4 2:00	0.04	6150	25.7	3.5	35.6	106	390	24
2011/4/4 4:00	0.04	6150	25.7	3.4	35.5	105	390	24
2011/4/4 6:00	0.04	6150	25.7	3.3	35.4	105	390	24
2011/4/4 8:00	0.04	6150	25.7	3.3	35.3	105	390	24
2011/4/4 9:00	0.04	6150	25.7	3.2	35.4	104	390	24
2011/4/4 10:00	0.04	6150	25.7	3.2	35.5	105	391	24
2011/4/4 12:00	0.04	6150	25.7	3.2	35.5	105	390	24
2011/4/4 14:00	0.04	6150	25.7	3.2	35.4	105	390	24
2011/4/4 16:00	0.04	6150	25.6	3.3	35.4	105	390	24
2011/4/4 18:00	0.04	6150	25.7	3.2	35.4	105	390	24
2011/4/4 20:00	0.04	6150	25.6	2.9	35.2	105	390	24
2011/4/4 22:00	0.04	6150	25.6	2.8	35.2	105	390	24
2011/4/5 0:00	0.04	6150	25.6	2.7	35.0	105	390	24
2011/4/5 2:00	0.04	6150	25.6	2.8	35.2	105	390	24
2011/4/5 4:00	0.04	6150	25.6	2.8	35.2	105	390	24
2011/4/5 6:00	0.04	6150	25.5	2.7	35.0	105	390	24
2011/4/5 8:00								
2011/4/5 9:00								
2011/4/5 10:00								
2011/4/5 12:00								
2011/4/5 14:00								
2011/4/5 16:00								
2011/4/5 18:00								
2011/4/5 20:00								
2011/4/5 22:00								
2011/4/6 0:00								

## 2F-3号機

※燃料頂部(TAF)からの水位=炉水位+4200[mm]

時間	炉圧 [MPa (gage)]	炉水位 [mm] アップセット	炉水温度[°C] 給水/スル温度	D/W圧力 [kPa(gage)]	D/W温度 [°C]	S/C圧力 [kPa(abs)]	S/C水位 [mm]	S/C温度 [°C]
2011/4/4 0:00	0.00	3615	33.3	1	37.0	103	17	27
2011/4/4 2:00	0.00	3615	33.2	1	37.0	103	17	27
2011/4/4 4:00	0.00	3615	33.1	1	37.0	103	17	27
2011/4/4 6:00	0.00	3613	33.1	1	37.0	102	17	27
2011/4/4 8:00	0.00	3614	33.1	1	36.8	103	17	27
2011/4/4 9:00	0.00	3614	33.0	1	36.8	103	17	27
2011/4/4 10:00	0.00	3614	33.0	1	36.8	103	17	27
2011/4/4 12:00	0.00	3613	33.1	1	36.8	103	17	27
2011/4/4 14:00	0.00	3613	33.1	1	36.7	102	17	27
2011/4/4 16:00	0.00	3613	33.1	1	36.7	102	17	27
2011/4/4 18:00	0.00	3613	33.1	1	36.8	103	17	27
2011/4/4 20:00	0.00	3613	33.1	1	36.7	102	17	27
2011/4/4 22:00	0.00	3611	33.0	1	36.7	102	18	27
2011/4/5 0:00	0.00	3613	33.0	1	36.5	103	18	27
2011/4/5 2:00	0.00	3610	32.9	1	36.5	102	17	27
2011/4/5 4:00	0.00	3610	32.8	1	36.6	102	17	27
<b>2011/4/5 6:00</b>	<b>0.00</b>	<b>3610</b>	<b>32.7</b>	<b>1</b>	<b>36.5</b>	<b>102</b>	<b>17</b>	<b>27</b>
2011/4/5 8:00								
2011/4/5 9:00								
2011/4/5 10:00								
2011/4/5 12:00								
2011/4/5 14:00								
2011/4/5 16:00								
2011/4/5 18:00								
2011/4/5 20:00								
2011/4/5 22:00								
2011/4/6 0:00								

## 2F-4号機

※燃料頂部(TAF)からの水位=炉水位+4200[mm]

時間	炉圧 [MPa (gage)]	炉水位 [mm] アッパセット	炉水温度[°C] 給水/スル温度	D/W圧力 [kPa(gage)]	D/W温度 [°C]	S/C圧力 [kPa(abs)]	S/C水位 [mm]	S/C温度 [°C]
2011/4/4 0:00	0.07	4589	29.9	1	38.1	102	79	30
2011/4/4 2:00	0.07	4589	29.9	1	38.3	102	79	30
2011/4/4 4:00	0.07	4589	29.9	1	38.2	102	78	30
2011/4/4 6:00	0.07	4589	29.9	0	38.4	102	77	30
2011/4/4 8:00	0.07	4589	29.8	0	37.7	102	77	30
2011/4/4 9:00	0.07	4589	29.8	0	37.6	102	76	30
2011/4/4 10:00	0.07	4589	29.8	0	37.4	102	76	30
2011/4/4 12:00	0.07	4589	29.8	0	37.4	102	76	30
2011/4/4 14:00	0.07	4589	29.8	0	37.9	102	75	30
2011/4/4 16:00	0.07	4589	29.8	0	37.7	102	75	30
2011/4/4 18:00	0.07	4589	29.8	0	37.9	102	74	30
2011/4/4 20:00	0.07	4589	29.8	0	37.3	102	73	30
2011/4/4 22:00	0.07	4589	29.8	0	37.3	102	72	30
2011/4/5 0:00	0.07	4589	29.9	0	37.7	102	72	30
2011/4/5 2:00	0.07	4589	29.9	0	37.7	102	72	30
2011/4/5 4:00	0.07	4589	29.9	0	37.7	102	71	30
2011/4/5 6:00	0.07	4589	29.9	0	37.1	102	71	30
2011/4/5 8:00								
2011/4/5 9:00								
2011/4/5 10:00								
2011/4/5 12:00								
2011/4/5 14:00								
2011/4/5 16:00								
2011/4/5 18:00								
2011/4/5 20:00								
2011/4/5 22:00								
2011/4/6 0:00								



# 2F-1号機

※燃料頂部(TAF)からの水位=炉水位+4200[mm]

時間	炉圧 [MPa (gage)]	炉水位 [mm] 停止時	炉水温度[°C] 給水/スル温度	D/W圧力 [kPa(gage)]	D/W温度 [°C]	S/C圧力 [kPa(abs)]	S/C水位 [mm]	S/C温度 [°C]
2011/4/4 0:00	0.05	5100	26.1	3	33.8	104	985	24
2011/4/4 2:00	0.05	5100	26.0	3	33.7	104	984	24
2011/4/4 4:00	0.05	5100	26.0	3	33.7	104	984	24
2011/4/4 6:00	0.05	5100	26.0	3	33.6	104	984	23
2011/4/4 8:00	0.05	5100	25.9	3	33.6	104	984	23
2011/4/4 9:00	0.05	5100	25.9	3	33.5	106	984	23
2011/4/4 10:00	0.05	5100	25.9	3	33.5	106	984	23
2011/4/4 12:00	0.05	5100	25.9	3	33.5	106	983	23
2011/4/4 14:00	0.05	5100	25.8	3	33.5	106	983	23
2011/4/4 16:00	0.05	5100	25.8	3	33.4	106	983	23
2011/4/4 18:00	0.05	5100	25.8	3	33.4	106	983	23
2011/4/4 20:00	0.05	5100	25.8	3	33.3	106	983	23
2011/4/4 22:00	0.05	5100	25.7	3	33.4	104	984	23
2011/4/5 0:00	0.05	5100	25.7	3	33.4	104	984	23
2011/4/5 2:00	0.05	5100	25.7	3	33.2	104	983	23
2011/4/5 4:00	0.05	5100	25.7	3	33.2	106	983	23
2011/4/5 6:00	0.05	5100	25.7	2	33.0	106	981	23
2011/4/5 8:00	0.05	5100	25.6	2	33.1	106	983	23
2011/4/5 9:00	0.05	5100	25.6	2	33.0	106	983	23
2011/4/5 10:00	0.05	5100	25.6	2	33.0	106	982	23
2011/4/5 12:00	0.05	5100	25.6	3	33.0	106	982	23
2011/4/5 14:00								
2011/4/5 16:00								
2011/4/5 18:00								
2011/4/5 20:00								
2011/4/5 22:00								
2011/4/6 0:00								

## 2F-2号機

※燃料頂部(TAF)からの水位=炉水位+4200[mm]

時間	炉圧 [MPa (gage)]	炉水位 [mm] 停止時	炉水温度[°C] 給水/スル温度	D/W圧力 [kPa(gage)]	D/W温度 [°C]	S/C圧力 [kPa(abs)]	S/C水位 [mm]	S/C温度 [°C]
2011/4/4 0:00	0.04	6150	25.7	3.4	35.8	105	390	24
2011/4/4 2:00	0.04	6150	25.7	3.5	35.6	106	390	24
2011/4/4 4:00	0.04	6150	25.7	3.4	35.5	105	390	24
2011/4/4 6:00	0.04	6150	25.7	3.3	35.4	105	390	24
2011/4/4 8:00	0.04	6150	25.7	3.3	35.3	105	390	24
2011/4/4 9:00	0.04	6150	25.7	3.2	35.4	104	390	24
2011/4/4 10:00	0.04	6150	25.7	3.2	35.5	105	391	24
2011/4/4 12:00	0.04	6150	25.7	3.2	35.5	105	390	24
2011/4/4 14:00	0.04	6150	25.7	3.2	35.4	105	390	24
2011/4/4 16:00	0.04	6150	25.6	3.3	35.4	105	390	24
2011/4/4 18:00	0.04	6150	25.7	3.2	35.4	105	390	24
2011/4/4 20:00	0.04	6150	25.6	2.9	35.2	105	390	24
2011/4/4 22:00	0.04	6150	25.6	2.8	35.2	105	390	24
2011/4/5 0:00	0.04	6150	25.6	2.7	35.0	105	390	24
2011/4/5 2:00	0.04	6150	25.6	2.8	35.2	105	390	24
2011/4/5 4:00	0.04	6150	25.6	2.8	35.2	105	390	24
2011/4/5 6:00	0.04	6150	25.5	2.7	35.0	105	390	24
2011/4/5 8:00	0.04	6150	25.5	2.7	35.0	105	390	24
2011/4/5 9:00	0.04	6150	25.5	2.6	34.8	105	390	24
2011/4/5 10:00	0.04	6150	25.5	2.6	34.9	105	390	24
<b>2011/4/5 12:00</b>	<b>0.04</b>	<b>6150</b>	<b>25.5</b>	<b>2.7</b>	<b>34.9</b>	<b>105</b>	<b>390</b>	<b>24</b>
2011/4/5 14:00								
2011/4/5 16:00								
2011/4/5 18:00								
2011/4/5 20:00								
2011/4/5 22:00								
2011/4/6 0:00								

## 2F-3号機

※燃料頂部(TAF)からの水位=炉水位+4200[mm]

時間	炉圧 [MPa (gage)]	炉水位 [mm] アッセット	炉水温度[°C] 給水/スル温度	D/W圧力 [kPa(gage)]	D/W温度 [°C]	S/C圧力 [kPa(abs)]	S/C水位 [mm]	S/C温度 [°C]
2011/4/4 0:00	0.00	3615	33.3	1	37.0	103	17	27
2011/4/4 2:00	0.00	3615	33.2	1	37.0	103	17	27
2011/4/4 4:00	0.00	3615	33.1	1	37.0	103	17	27
2011/4/4 6:00	0.00	3613	33.1	1	37.0	102	17	27
2011/4/4 8:00	0.00	3614	33.1	1	36.8	103	17	27
2011/4/4 9:00	0.00	3614	33.0	1	36.8	103	17	27
2011/4/4 10:00	0.00	3614	33.0	1	36.8	103	17	27
2011/4/4 12:00	0.00	3613	33.1	1	36.8	103	17	27
2011/4/4 14:00	0.00	3613	33.1	1	36.7	102	17	27
2011/4/4 16:00	0.00	3613	33.1	1	36.7	102	17	27
2011/4/4 18:00	0.00	3613	33.1	1	36.8	103	17	27
2011/4/4 20:00	0.00	3613	33.1	1	36.7	102	17	27
2011/4/4 22:00	0.00	3611	33.0	1	36.7	102	18	27
2011/4/5 0:00	0.00	3613	33.0	1	36.5	103	18	27
2011/4/5 2:00	0.00	3610	32.9	1	36.5	102	17	27
2011/4/5 4:00	0.00	3610	32.8	1	36.6	102	17	27
2011/4/5 6:00	0.00	3610	32.7	1	36.5	102	17	27
2011/4/5 8:00	0.00	3610	32.6	1	36.5	102	17	27
2011/4/5 9:00	0.00	3610	32.6	1	36.3	102	17	27
2011/4/5 10:00	-0.00	3610	32.6	1	36.4	102	17	27
2011/4/5 12:00	0.00	3610	32.6	1	36.4	102	17	27
2011/4/5 14:00								
2011/4/5 16:00								
2011/4/5 18:00								
2011/4/5 20:00								
2011/4/5 22:00								
2011/4/6 0:00								

# 2F-4号機

※燃料頂部(TAF)からの水位=炉水位+4200[mm]

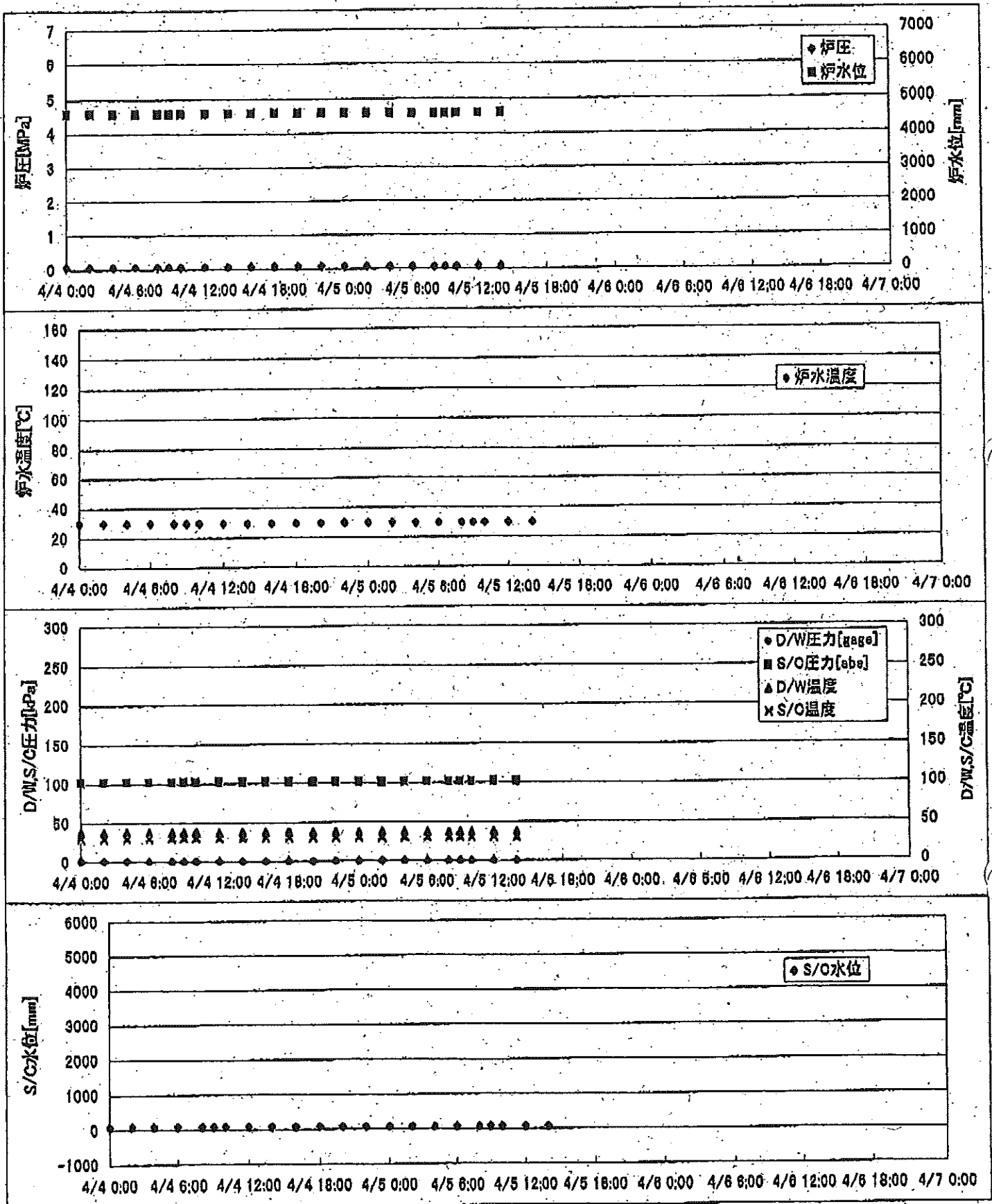
時間	炉圧 [MPa (gage)]	炉水位 [mm] アブセット	炉水温度[°C] 給水/スル温度	D/W圧力 [kPa(gage)]	D/W温度 [°C]	S/C圧力 [kPa(abs)]	S/C水位 [mm]	S/C温度 [°C]
2011/4/4 0:00	0.07	4589	29.9	1	38.1	102	79	30
2011/4/4 2:00	0.07	4589	29.9	1	38.3	102	79	30
2011/4/4 4:00	0.07	4589	29.9	1	38.2	102	78	30
2011/4/4 6:00	0.07	4589	29.9	0	38.4	102	77	30
2011/4/4 8:00	0.07	4589	29.8	0	37.7	102	77	30
2011/4/4 9:00	0.07	4589	29.8	0	37.6	102	76	30
2011/4/4 10:00	0.07	4589	29.8	0	37.4	102	76	30
2011/4/4 12:00	0.07	4589	29.8	0	37.4	102	76	30
2011/4/4 14:00	0.07	4589	29.8	0	37.9	102	75	30
2011/4/4 16:00	0.07	4589	29.8	0	37.7	102	75	30
2011/4/4 18:00	0.07	4589	29.8	0	37.9	102	74	30
2011/4/4 20:00	0.07	4589	29.8	0	37.3	102	73	30
2011/4/4 22:00	0.07	4589	29.8	0	37.3	102	72	30
2011/4/5 0:00	0.07	4589	29.9	0	37.7	102	72	30
2011/4/5 2:00	0.07	4589	29.9	0	37.7	102	72	30
2011/4/5 4:00	0.07	4589	29.9	0	37.7	102	71	30
2011/4/5 6:00	0.07	4589	29.9	0	37.1	102	71	30
2011/4/5 8:00	0.07	4589	29.9	0	36.9	102	71	30
2011/4/5 9:00	0.07	4589	30.0	0	37.1	102	71	30
2011/4/5 10:00	0.07	4589	30.0	0	37.2	102	71	30
2011/4/5 12:00	0.07	4589	30.0	0	37.6	102	70	30
2011/4/5 14:00								
2011/4/5 16:00								
2011/4/5 18:00								
2011/4/5 20:00								
2011/4/5 22:00								
2011/4/6 0:00								

4  
F.  
CONC  
NO. 2000

東京電力(株)原子力発電部

2011年4月20日 14時07分

# 2F-4号機





# 2F-2号機

※燃料頂部(TAF)からの水位=炉水位+4200[mm]

時間	炉圧 [MPa (gage)]	炉水位 [mm] 停止時	炉水温度[°C] 給水/スル温度	D/W圧力 [kPa(gage)]	D/W温度 [°C]	S/C圧力 [kPa(abs)]	S/C水位 [mm]	S/C温度 [°C]
2011/4/4 0:00	0.04	6150	25.7	3.4	35.8	105	390	24
2011/4/4 2:00	0.04	6150	25.7	3.5	35.6	106	390	24
2011/4/4 4:00	0.04	6150	25.7	3.4	35.5	105	390	24
2011/4/4 6:00	0.04	6150	25.7	3.3	35.4	105	390	24
2011/4/4 8:00	0.04	6150	25.7	3.3	35.3	105	390	24
2011/4/4 9:00	0.04	6150	25.7	3.2	35.4	104	390	24
2011/4/4 10:00	0.04	6150	25.7	3.2	35.5	105	391	24
2011/4/4 12:00	0.04	6150	25.7	3.2	35.5	105	390	24
2011/4/4 14:00	0.04	6150	25.7	3.2	35.4	105	390	24
2011/4/4 16:00	0.04	6150	25.6	3.3	35.4	105	390	24
2011/4/4 18:00	0.04	6150	25.7	3.2	35.4	105	390	24
2011/4/4 20:00	0.04	6150	25.6	2.9	35.2	105	390	24
2011/4/4 22:00	0.04	6150	25.6	2.8	35.2	105	390	24
2011/4/5 0:00	0.04	6150	25.6	2.7	35.0	105	390	24
2011/4/5 2:00	0.04	6150	25.6	2.8	35.2	105	390	24
2011/4/5 4:00	0.04	6150	25.6	2.8	35.2	105	390	24
2011/4/5 6:00	0.04	6150	25.5	2.7	35.0	105	390	24
2011/4/5 8:00	0.04	6150	25.5	2.7	35.0	105	390	24
2011/4/5 9:00	0.04	6150	25.5	2.6	34.8	105	390	24
2011/4/5 10:00	0.04	6150	25.5	2.6	34.9	105	390	24
2011/4/5 12:00	0.04	6150	25.5	2.7	34.9	105	390	24
2011/4/5 14:00	0.04	6150	25.4	2.8	34.9	105	389	24
2011/4/5 16:00								
2011/4/5 18:00								
2011/4/5 20:00								
2011/4/5 22:00								
2011/4/6 0:00								

## 2F-3号機

※燃料頂部(TAF)からの水位=炉水位+4200[mm]

時間	炉圧 [MPa (gage)]	炉水位 [mm] アップセット	炉水温度[°C] 給水/スル温度	D/W圧力 [kPa(gage)]	D/W温度 [°C]	S/C圧力 [kPa(abs)]	S/C水位 [mm]	S/C温度 [°C]
2011/4/4 0:00	0.00	3615	33.3	1	37.0	103	17	27
2011/4/4 2:00	0.00	3615	33.2	1	37.0	103	17	27
2011/4/4 4:00	0.00	3615	33.1	1	37.0	103	17	27
2011/4/4 6:00	0.00	3613	33.1	1	37.0	102	17	27
2011/4/4 8:00	0.00	3614	33.1	1	36.8	103	17	27
2011/4/4 9:00	0.00	3614	33.0	1	36.8	103	17	27
2011/4/4 10:00	0.00	3614	33.0	1	36.8	103	17	27
2011/4/4 12:00	0.00	3613	33.1	1	36.8	103	17	27
2011/4/4 14:00	0.00	3613	33.1	1	36.7	102	17	27
2011/4/4 16:00	0.00	3613	33.1	1	36.7	102	17	27
2011/4/4 18:00	0.00	3613	33.1	1	36.8	103	17	27
2011/4/4 20:00	0.00	3613	33.1	1	36.7	102	17	27
2011/4/4 22:00	0.00	3611	33.0	1	36.7	102	18	27
2011/4/5 0:00	0.00	3613	33.0	1	36.5	103	18	27
2011/4/5 2:00	0.00	3610	32.9	1	36.5	102	17	27
2011/4/5 4:00	0.00	3610	32.8	1	36.6	102	17	27
2011/4/5 6:00	0.00	3610	32.7	1	36.5	102	17	27
2011/4/5 8:00	0.00	3610	32.6	1	36.5	102	17	27
2011/4/5 9:00	0.00	3610	32.6	1	36.3	102	17	27
2011/4/5 10:00	0.00	3610	32.6	1	36.4	102	17	27
2011/4/5 12:00	0.00	3610	32.6	1	36.4	102	17	27
2011/4/5 14:00	0.00	3608	32.7	1	36.4	102	17	27
2011/4/5 16:00								
2011/4/5 18:00								
2011/4/5 20:00								
2011/4/5 22:00								
2011/4/6 0:00								

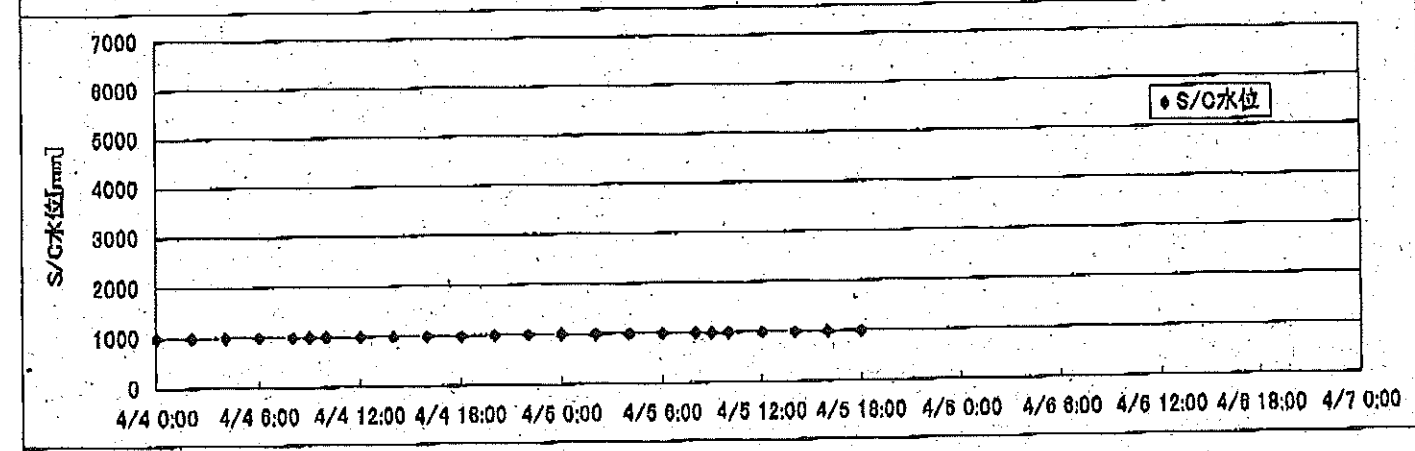
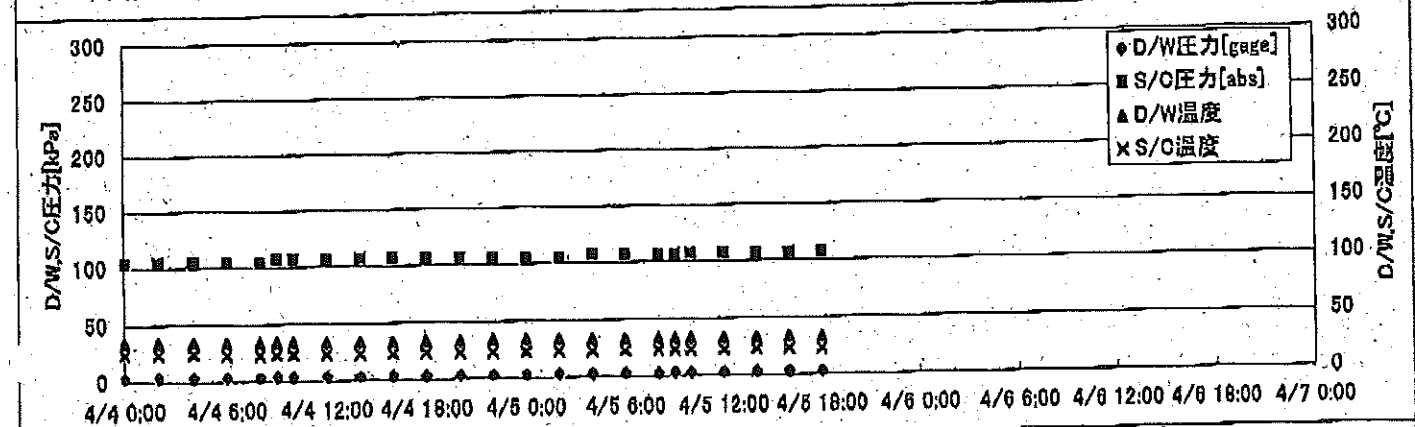
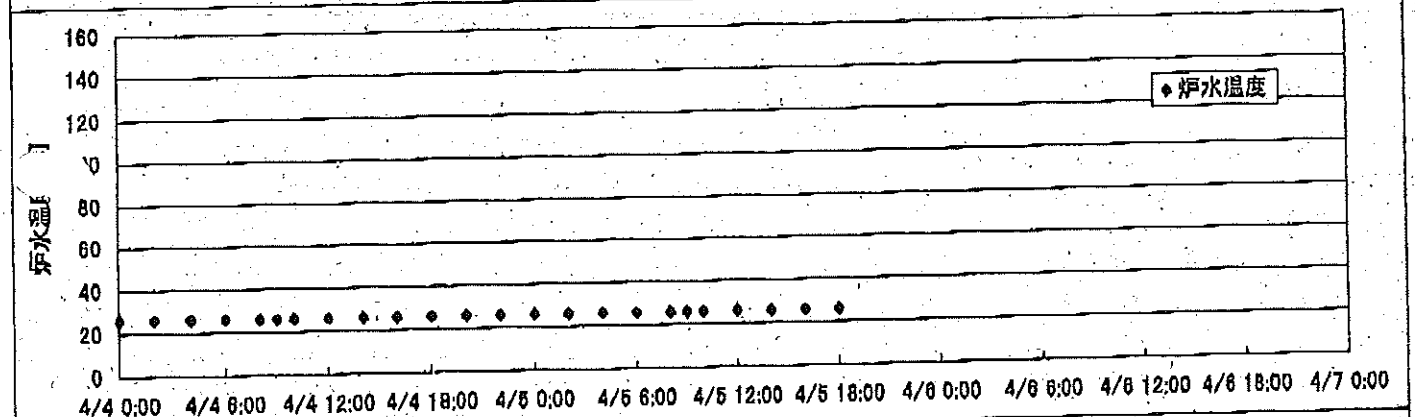
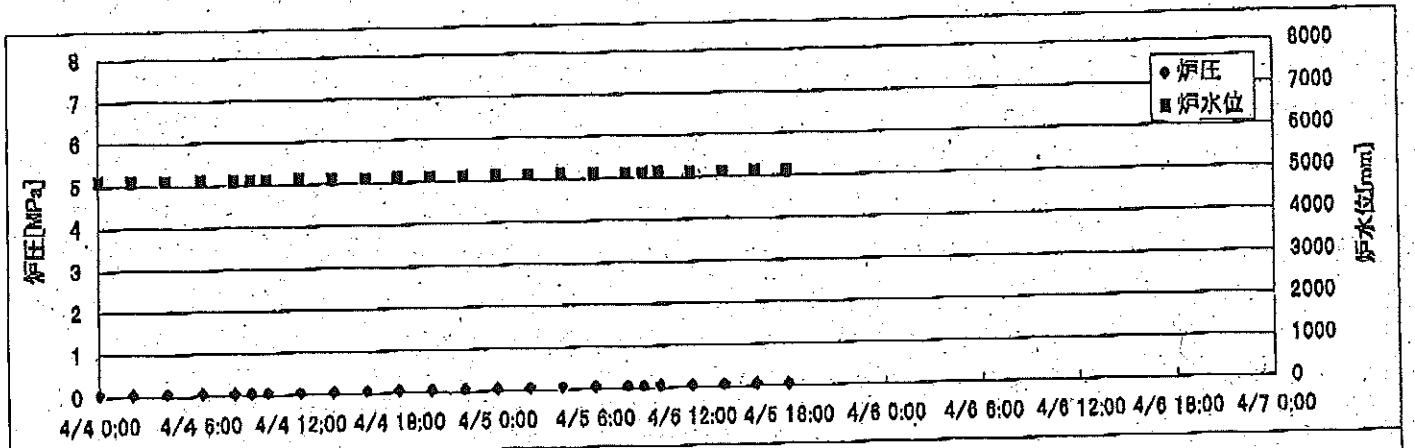


# 2F-4号機

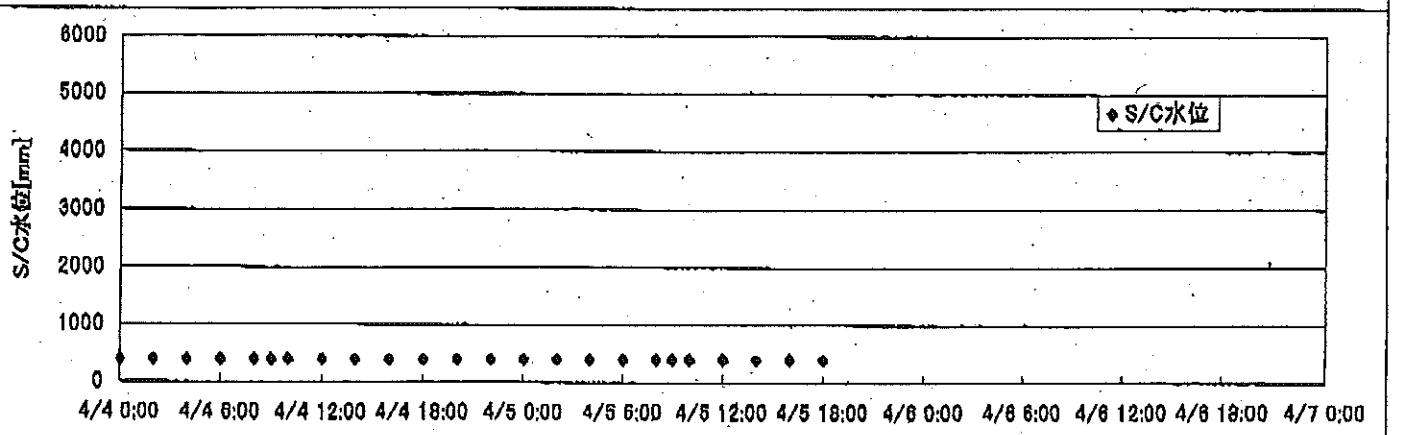
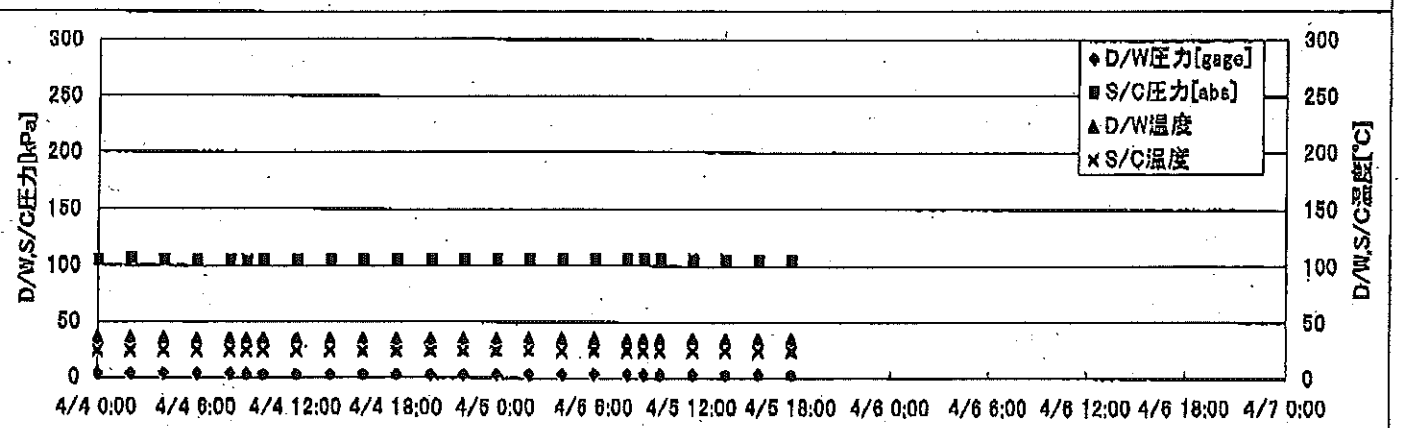
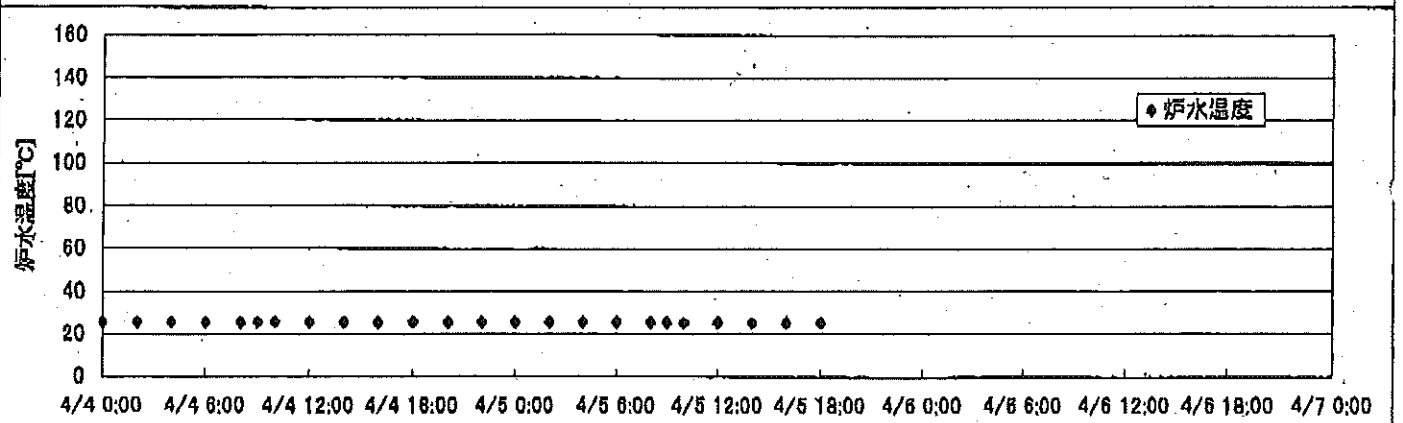
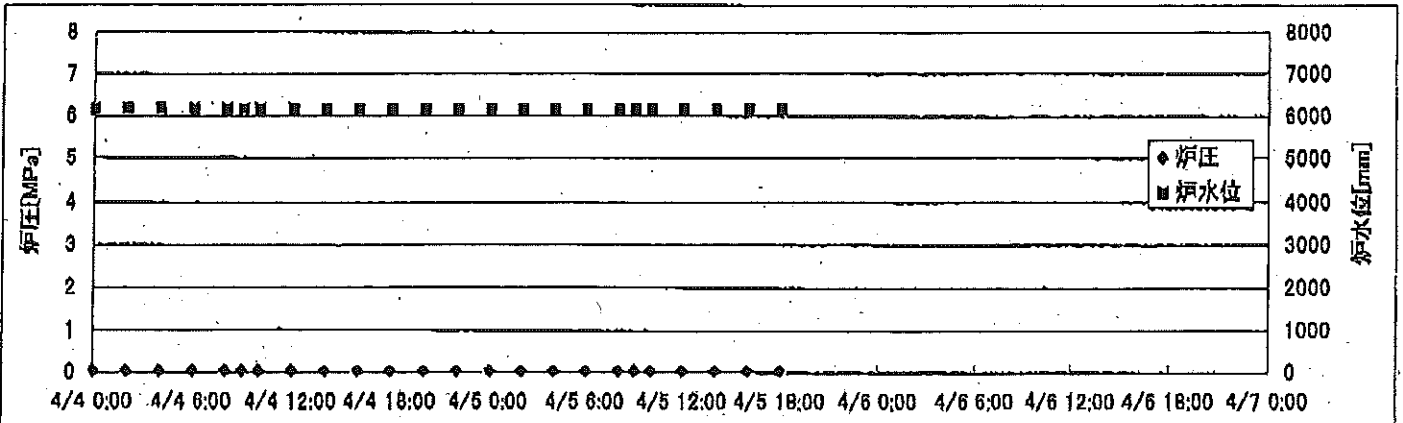
※燃料頂部(TAF)からの水位 = 炉内水位 + 4200[mm]

時間	炉圧 [MPa (gage)]	炉水位 [mm] アツブセット	炉水温度[°C] 給水/スル温度	D/W圧力 [kPa(gage)]	D/W温度 [°C]	S/C圧力 [kPa(abs)]	S/C水位 [mm]	S/C温度 [°C]
2011/4/4 0:00	0.07	4589	29.9	1	38.1	102	79	30
2011/4/4 2:00	0.07	4589	29.9	1	38.3	102	79	30
2011/4/4 4:00	0.07	4589	29.9	1	38.2	102	78	30
2011/4/4 6:00	0.07	4589	29.9	0	38.4	102	77	30
2011/4/4 8:00	0.07	4589	29.8	0	37.7	102	77	30
2011/4/4 9:00	0.07	4589	29.8	0	37.6	102	76	30
2011/4/4 10:00	0.07	4589	29.8	0	37.4	102	76	30
2011/4/4 12:00	0.07	4589	29.8	0	37.4	102	76	30
2011/4/4 14:00	0.07	4589	29.8	0	37.9	102	75	30
2011/4/4 16:00	0.07	4589	29.8	0	37.7	102	75	30
2011/4/4 18:00	0.07	4589	29.8	0	37.9	102	74	30
2011/4/4 20:00	0.07	4589	29.8	0	37.3	102	73	30
2011/4/4 22:00	0.07	4589	29.8	0	37.3	102	72	30
2011/4/5 0:00	0.07	4589	29.9	0	37.7	102	72	30
2011/4/5 2:00	0.07	4589	29.9	0	37.7	102	72	30
2011/4/5 4:00	0.07	4589	29.9	0	37.7	102	71	30
2011/4/5 6:00	0.07	4589	29.9	0	37.1	102	71	30
2011/4/5 8:00	0.07	4589	29.9	0	36.9	102	71	30
2011/4/5 9:00	0.07	4589	30.0	0	37.1	102	71	30
2011/4/5 10:00	0.07	4589	30.0	0	37.2	102	71	30
2011/4/5 12:00	0.07	4589	30.0	0	37.6	102	70	30
<b>2011/4/5 14:00</b>	<b>0.07</b>	<b>4589</b>	<b>30.0</b>	<b>0</b>	<b>37.6</b>	<b>102</b>	<b>69</b>	<b>30</b>
2011/4/5 16:00								
2011/4/5 18:00								
2011/4/5 20:00								
2011/4/5 22:00								
2011/4/6 0:00								

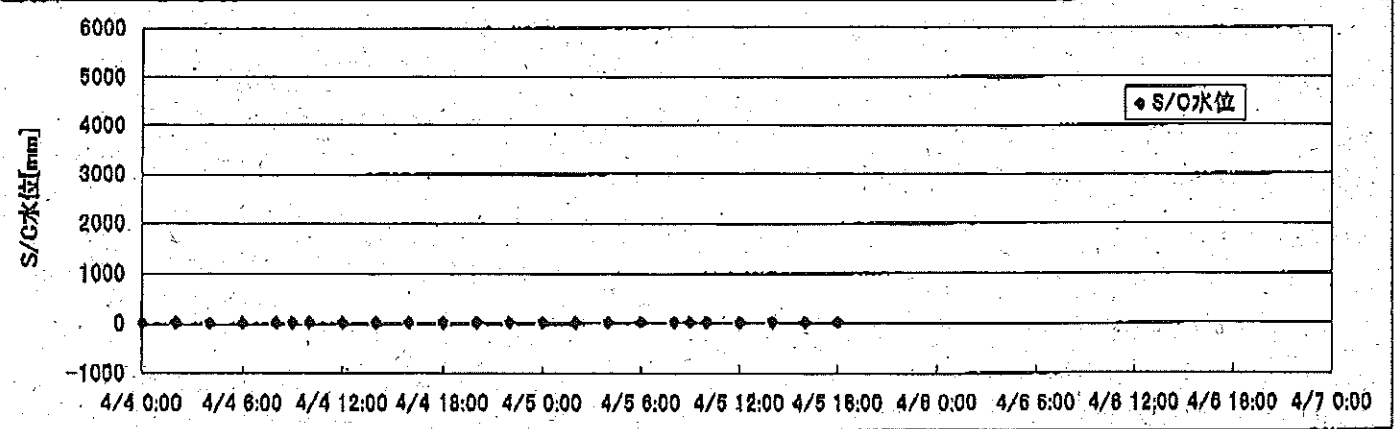
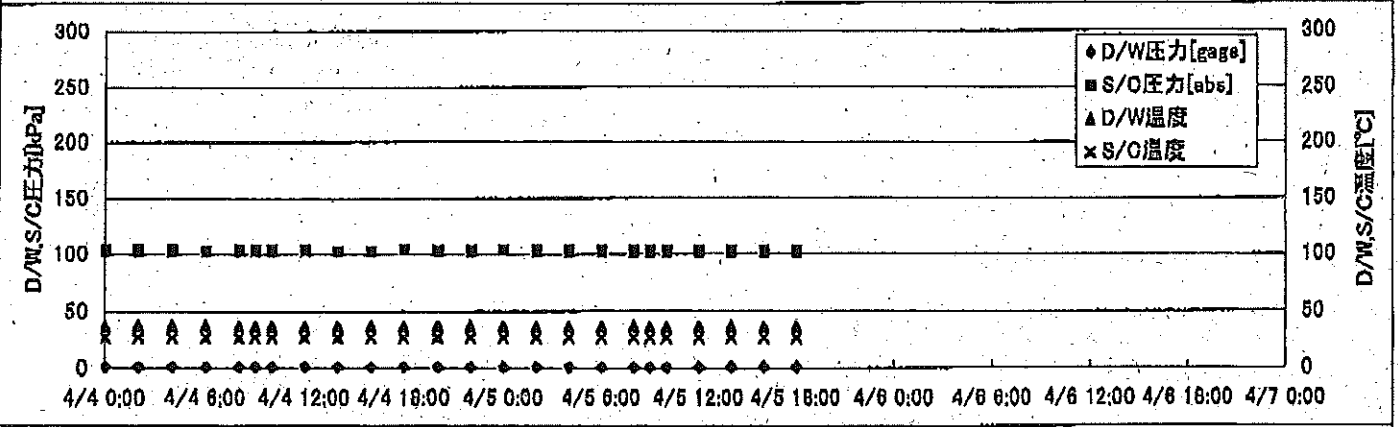
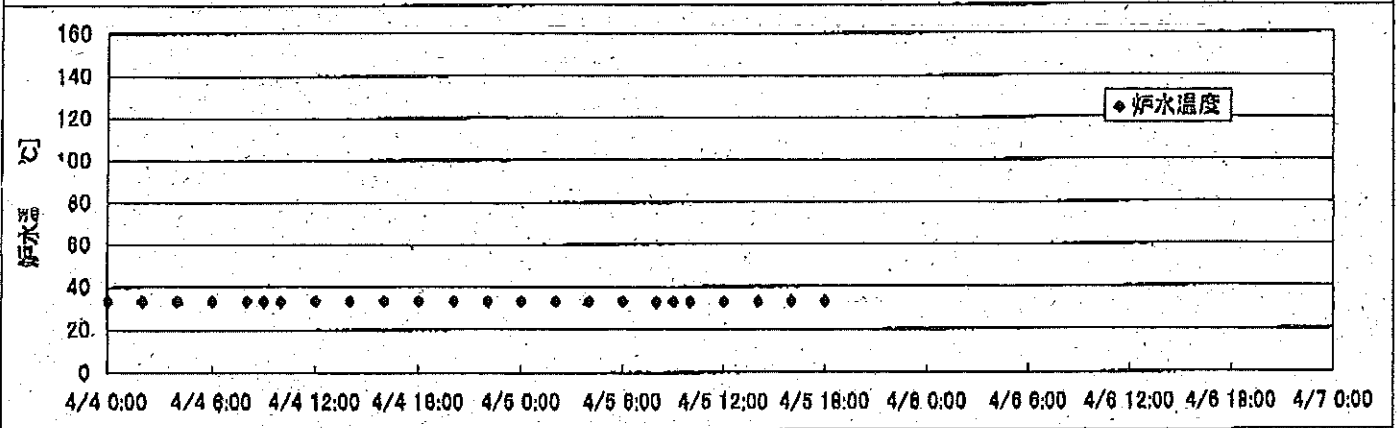
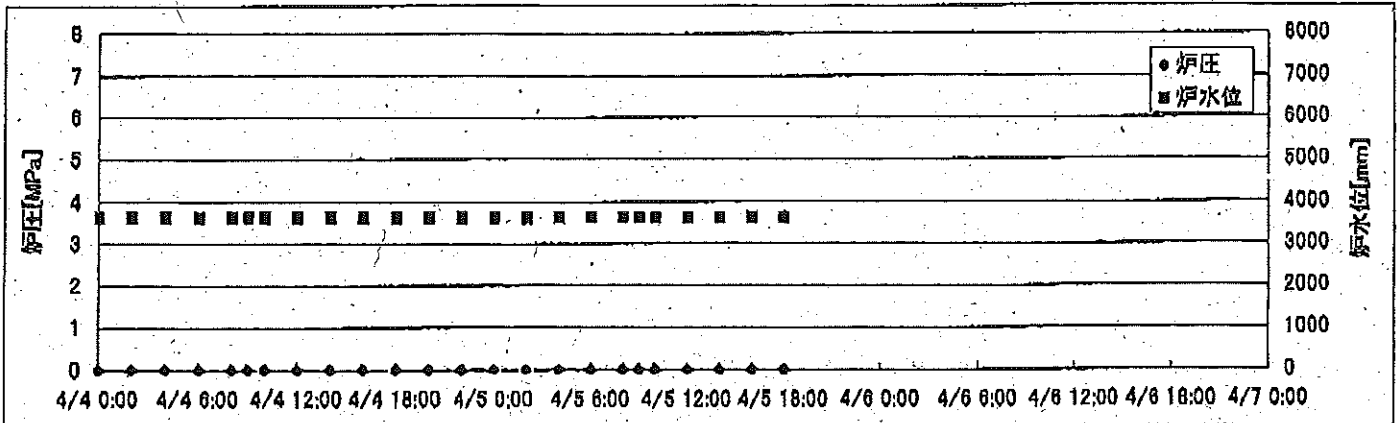
# 2F-1号機



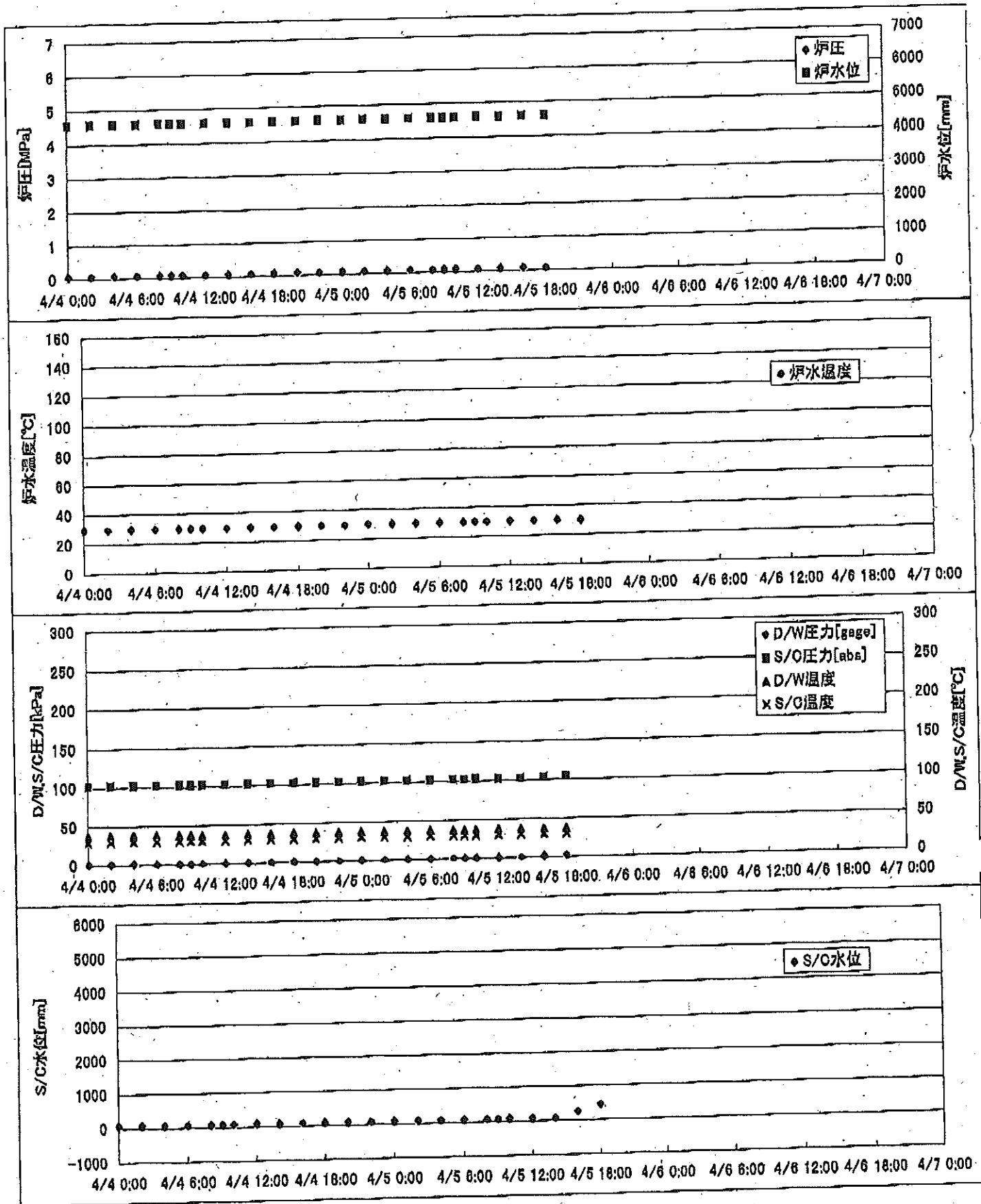
# 2F-2号機



# 2F-3号機



# 2F-4号機



# 2F-1号機

※燃料頂部(TAF)からの水位=炉水位+4200[mm]

時間	炉圧 [MPa (gage)]	炉水位 [mm] 停止時	炉水温度[°C] 給水/スル温度	D/W圧力 [kPa(gage)]	D/W温度 [°C]	S/C圧力 [kPa(abs)]	S/C水位 [mm]	S/C温度 [°C]
2011/4/4 0:00	0.05	5100	26.1	3	33.8	104	985	24
2011/4/4 2:00	0.05	5100	26.0	3	33.7	104	984	24
2011/4/4 4:00	0.05	5100	26.0	3	33.7	104	984	24
2011/4/4 6:00	0.05	5100	26.0	3	33.6	104	984	23
2011/4/4 8:00	0.05	5100	25.9	3	33.6	104	984	23
2011/4/4 9:00	0.05	5100	25.9	3	33.5	106	984	23
2011/4/4 10:00	0.05	5100	25.9	3	33.5	106	984	23
2011/4/4 12:00	0.05	5100	25.9	3	33.5	106	983	23
2011/4/4 14:00	0.05	5100	25.8	3	33.5	106	983	23
2011/4/4 16:00	0.05	5100	25.8	3	33.4	106	983	23
2011/4/4 18:00	0.05	5100	25.8	3	33.4	106	983	23
2011/4/4 20:00	0.05	5100	25.8	3	33.3	106	983	23
2011/4/4 22:00	0.05	5100	25.7	3	33.4	104	984	23
2011/4/5 0:00	0.05	5100	25.7	3	33.4	104	984	23
2011/4/5 2:00	0.05	5100	25.7	3	33.2	104	983	23
2011/4/5 4:00	0.05	5100	25.7	3	33.2	106	983	23
2011/4/5 6:00	0.05	5100	25.7	2	33.0	106	981	23
2011/4/5 8:00	0.05	5100	25.6	2	33.1	106	983	23
2011/4/5 9:00	0.05	5100	25.6	2	33.0	106	983	23
2011/4/5 10:00	0.05	5100	25.6	2	33.0	106	982	23
2011/4/5 12:00	0.05	5100	25.6	3	33.0	106	982	23
2011/4/5 14:00	0.05	5100	25.5	3	33.0	106	982	23
2011/4/5 16:00	0.05	5100	25.5	3	32.8	106	982	23
<b>2011/4/5 18:00</b>	<b>0.05</b>	<b>5100</b>	<b>25.5</b>	<b>3</b>	<b>32.8</b>	<b>106</b>	<b>982</b>	<b>23</b>
2011/4/5 20:00								
2011/4/5 22:00								
2011/4/6 0:00								

# 2F-2号機

※燃料頂部(TAF)からの水位=炉水位+4200[mm]

時間	炉圧 [MPa (gage)]	炉水位 [mm] 停止時	炉水温度[°C] 給水/スル温度	D/W圧力 [kPa(gage)]	D/W温度 [°C]	S/C圧力 [kPa(abs)]	S/C水位 [mm]	S/C温度 [°C]
2011/4/4 0:00	0.04	6150	25.7	3.4	35.8	105	390	24
2011/4/4 2:00	0.04	6150	25.7	3.5	35.6	106	390	24
2011/4/4 4:00	0.04	6150	25.7	3.4	35.5	105	390	24
2011/4/4 6:00	0.04	6150	25.7	3.3	35.4	105	390	24
2011/4/4 8:00	0.04	6150	25.7	3.3	35.3	105	390	24
2011/4/4 9:00	0.04	6150	25.7	3.2	35.4	104	390	24
2011/4/4 10:00	0.04	6150	25.7	3.2	35.5	105	391	24
2011/4/4 12:00	0.04	6150	25.7	3.2	35.5	105	390	24
2011/4/4 14:00	0.04	6150	25.7	3.2	35.4	105	390	24
2011/4/4 16:00	0.04	6150	25.6	3.3	35.4	105	390	24
2011/4/4 18:00	0.04	6150	25.7	3.2	35.4	105	390	24
2011/4/4 20:00	0.04	6150	25.6	2.9	35.2	105	390	24
2011/4/4 22:00	0.04	6150	25.6	2.8	35.2	105	390	24
2011/4/5 0:00	0.04	6150	25.6	2.7	35.0	105	390	24
2011/4/5 2:00	0.04	6150	25.6	2.8	35.2	105	390	24
2011/4/5 4:00	0.04	6150	25.6	2.8	35.2	105	390	24
2011/4/5 6:00	0.04	6150	25.5	2.7	35.0	105	390	24
2011/4/5 8:00	0.04	6150	25.5	2.7	35.0	105	390	24
2011/4/5 9:00	0.04	6150	25.5	2.6	34.8	105	390	24
2011/4/5 10:00	0.04	6150	25.5	2.6	34.9	105	390	24
2011/4/5 12:00	0.04	6150	25.5	2.7	34.9	105	390	24
2011/4/5 14:00	0.04	6150	25.4	2.8	34.9	105	389	24
2011/4/5 16:00	0.04	6150	25.4	2.9	34.8	105	390	24
2011/4/5 18:00	0.04	6150	25.4	2.8	34.8	105	390	24
2011/4/5 20:00								
2011/4/5 22:00								
2011/4/6 0:00								

## 2F-3号機

※燃料頂部(TAF)からの水位=炉水位+4200[mm]

時間	炉圧 [MPa (gage)]	炉水位 [mm] アップセット	炉水温度[°C] 給水/スル温度	D/W圧力 [kPa(gage)]	D/W温度 [°C]	S/C圧力 [kPa(abs)]	S/C水位 [mm]	S/C温度 [°C]
2011/4/4 0:00	0.00	3615	33.3	1	37.0	103	17	27
2011/4/4 2:00	0.00	3615	33.2	1	37.0	103	17	27
2011/4/4 4:00	0.00	3615	33.1	1	37.0	103	17	27
2011/4/4 6:00	0.00	3613	33.1	1	37.0	102	17	27
2011/4/4 8:00	0.00	3614	33.1	1	36.8	103	17	27
2011/4/4 9:00	0.00	3614	33.0	1	36.8	103	17	27
2011/4/4 10:00	0.00	3614	33.0	1	36.8	103	17	27
2011/4/4 12:00	0.00	3613	33.1	1	36.8	103	17	27
2011/4/4 14:00	0.00	3613	33.1	1	36.7	102	17	27
2011/4/4 16:00	0.00	3613	33.1	1	36.7	102	17	27
2011/4/4 18:00	0.00	3613	33.1	1	36.8	103	17	27
2011/4/4 20:00	0.00	3613	33.1	1	36.7	102	17	27
2011/4/4 22:00	0.00	3611	33.0	1	36.7	102	18	27
2011/4/5 0:00	0.00	3613	33.0	1	36.5	103	18	27
2011/4/5 2:00	0.00	3610	32.9	1	36.5	102	17	27
2011/4/5 4:00	0.00	3610	32.8	1	36.6	102	17	27
2011/4/5 6:00	0.00	3610	32.7	1	36.5	102	17	27
2011/4/5 8:00	0.00	3610	32.6	1	36.5	102	17	27
2011/4/5 9:00	0.00	3610	32.6	1	36.3	102	17	27
2011/4/5 10:00	0.00	3610	32.6	1	36.4	102	17	27
2011/4/5 12:00	0.00	3610	32.6	1	36.4	102	17	27
2011/4/5 14:00	0.00	3608	32.7	1	36.4	102	17	27
2011/4/5 16:00	0.00	3610	32.8	1	36.4	102	17	27
2011/4/5 18:00	0.00	3610	32.9	1	36.4	102	17	27
2011/4/5 20:00								
2011/4/5 22:00								
2011/4/6 0:00								



# 2F-4号機

※燃料頂部(TAF)からの水位=炉水位+4200[mm]

時間	炉圧 [MPa (gage)]	炉水位 [mm] アップセット	炉水温度[°C] 給水/スル温度	D/W圧力 [kPa(gage)]	D/W温度 [°C]	S/C圧力 [kPa(abs)]	S/C水位 [mm]	S/C温度 [°C]
2011/4/4 0:00	0.07	4589	29.9	1	38.1	102	79	30
2011/4/4 2:00	0.07	4589	29.9	1	38.3	102	79	30
2011/4/4 4:00	0.07	4589	29.9	1	38.2	102	78	30
2011/4/4 6:00	0.07	4589	29.9	0	38.4	102	77	30
2011/4/4 8:00	0.07	4589	29.8	0	37.7	102	77	30
2011/4/4 9:00	0.07	4589	29.8	0	37.6	102	76	30
2011/4/4 10:00	0.07	4589	29.8	0	37.4	102	76	30
2011/4/4 12:00	0.07	4589	29.8	0	37.4	102	76	30
2011/4/4 14:00	0.07	4589	29.8	0	37.9	102	75	30
2011/4/4 16:00	0.07	4589				102	75	30
2011/4/4 18:00	0.07	4589				102	74	30
2011/4/4 20:00	0.07	4589				102	73	30
2011/4/4 22:00	0.07	4589	29.8	0	37.3	102	72	30
2011/4/5 0:00	0.07	4589	29.9	0	37.7	102	72	30
2011/4/5 2:00	0.07	4589	29.9	0	37.7	102	72	30
2011/4/5 4:00	0.07	4589	29.9	0	37.7	102	71	30
2011/4/5 6:00	0.07	4589	29.9	0	37.1	102	71	30
2011/4/5 8:00	0.07	4589	29.9	0	36.9	102	71	30
2011/4/5 9:00	0.07	4589	30.0	0	37.1	102	71	30
2011/4/5 10:00	0.07	4589	30.0	0	37.2	102	71	30
2011/4/5 12:00	0.07	4589	30.0	0	37.6	102	70	30
2011/4/5 14:00	0.07	4589	30.0	0	37.6	102	69	30
2011/4/5 16:00	0.07	4589	30.0	1	37.2	103	248	30
2011/4/5 18:00	0.07	4589	29.7	2	37.4	104	437	30
2011/4/5 20:00								
2011/4/5 22:00								
2011/4/6 0:00								

-SPHから4uS/Cへ輸送(14:07から)  
建屋内の溜まり水をSPHに移送するため、  
一時的にSPHの水をS/Cに移送。