

2F-1号機

※燃料頂部(TAF)からの水位=N-水位+4200[mm]

時間	炉圧 [MPa (gage)]	炉水位 [mm] 停止時	炉水温度[°C] 給水/スル温度	D/W圧力 [kPa(gage)]	D/W温度 [°C]	S/C圧力 [kPa(abs)]	S/C水位 [mm]	S/C温度 [°C]
2011/4/9 0:00	0.05	5150	25.3	3	31.3	105	979	23
2011/4/9 2:00	0.05	5150	25.3	3	31.3	105	980	23
2011/4/9 4:00	0.05	5150	25.3	3	31.3	105	980	23
2011/4/9 6:00	0.05	5150	25.3	3	31.3	105	980	23
2011/4/9 8:00	0.05	5150	25.3	3	31.3	105	980	23
2011/4/9 9:00	0.05	5150	25.4	3	31.2	105	980	23
2011/4/9 10:00	0.05	5150	25.3	3	31.3	105	980	23
2011/4/9 12:00	0.05	5150	25.3	3	31.3	105	980	23
2011/4/9 14:00	0.05	5150	25.4	3	31.2	105	979	23
2011/4/9 16:00	0.05	5150	25.3	3	31.4	105	980	23
2011/4/9 18:00	0.05	5150	25.3	3	31.3	105	979	23
2011/4/9 20:00	0.05	5150	25.4	3	31.2	105	978	23
2011/4/9 22:00	0.05	5150	25.3	3	31.2	105	978	23
2011/4/10 0:00	0.05	5150	25.3	3	31.0	105	980	23
2011/4/10 2:00								
2011/4/10 4:00								
2011/4/10 6:00								
2011/4/10 8:00								
2011/4/10 9:00								
2011/4/10 10:00								
2011/4/10 12:00								
2011/4/10 14:00								
2011/4/10 16:00								
2011/4/10 18:00								
2011/4/10 20:00								
2011/4/10 22:00								
2011/4/11 0:00								

2F-2号機

※燃料頂部(TAF)からの水位=炉水位+4200[mm]

時間	炉圧 [MPa (gage)]	炉水位 [mm] 停止時	炉水温度[°C] 給水/スル温度	D/W圧力 [kPa(gage)]	D/W温度 [°C]	S/C圧力 [kPa(abs)]	S/C水位 [mm]	S/C温度 [°C]
2011/4/9 0:00	0.04	6200	25.1	3.6	33.1	105	1250	24
2011/4/9 2:00	0.04	6200	25.1	3.6	33.2	105	1250	24
2011/4/9 4:00	0.04	6200	25.1	3.6	33.1	105	1250	24
2011/4/9 6:00	0.04	6200	25.2	3.6	33.1	105	1250	24
2011/4/9 8:00	0.03	6200	25.1	3.6	33.2	105	1250	24
2011/4/9 9:00	0.03	6200	25.2	3.7	33.1	105	1250	24
2011/4/9 10:00	0.03	6200	25.2	3.7	33.1	105	1250	24
2011/4/9 12:00	0.03	6200	25.2	3.8	33.1	105	1250	24
2011/4/9 14:00	0.03	6200	25.2	4.0	33.1	105	1250	24
2011/4/9 16:00	0.04	6200	25.2	4.1	33.1	105	1250	24
2011/4/9 18:00	0.04	6200	25.2	4.0	33.1	105	1250	24
2011/4/9 20:00	0.03	6200	25.2	3.9	33.0	105	1250	24
2011/4/9 22:00	0.04	6200	25.2	3.9	33.0	105	1250	24
2011/4/10 0:00	0.04	6200	25.2	3.9	33.0	105	1250	24
2011/4/10 2:00								
2011/4/10 4:00								
2011/4/10 6:00								
2011/4/10 8:00								
2011/4/10 9:00								
2011/4/10 10:00								
2011/4/10 12:00								
2011/4/10 14:00								
2011/4/10 16:00								
2011/4/10 18:00								
2011/4/10 20:00								
2011/4/10 22:00								
2011/4/11 0:00								

2F-3号機

※燃料頂部(TAF)からの水位=炉水位+4200[mm]

時間	炉圧 [MPa (gage)]	炉水位 [mm] アッブセット	炉水温度[°C] 給水ノズル温度	D/W圧力 [kPa(gage)]	D/W温度 [°C]	S/C圧力 [kPa(abs)]	S/C水位 [mm]	S/C温度 [°C]
2011/4/9 0:00	0.00	3614	34.7	9	36.2	111	2100	26
2011/4/9 2:00	0.00	3614	34.7	9	36.2	111	2100	26
2011/4/9 4:00	0.00	3614	34.6	9	36.2	111	2100	26
2011/4/9 6:00	0.00	3613	34.6	9	36.1	111	2100	26
2011/4/9 8:00	0.00	3611	34.2	9	36.0	111	2100	26
2011/4/9 9:00	0.00	3610	34.1	9	36.0	111	2100	26
2011/4/9 10:00	0.00	3610	34.0	10	36.0	111	2100	26
2011/4/9 12:00	0.00	3610	33.8	10	35.9	111	2100	26
2011/4/9 14:00	0.00	3608	33.7	10	35.9	111	2100	26
2011/4/9 16:00	0.00	3606	33.7	10	35.9	111	2100	26
2011/4/9 18:00	0.00	3606	33.6	10	35.9	111	2100	26
2011/4/9 20:00	0.00	3606	33.6	10	35.8	111	2100	26
2011/4/9 22:00	0.00	3606	33.5	10	35.7	111	2100	26
2011/4/10 0:00	0.00	3606	33.5	10	35.7	111	2100	26
2011/4/10 2:00								
2011/4/10 4:00								
2011/4/10 6:00								
2011/4/10 8:00								
2011/4/10 9:00								
2011/4/10 10:00								
2011/4/10 12:00								
2011/4/10 14:00								
2011/4/10 16:00								
2011/4/10 18:00								
2011/4/10 20:00								
2011/4/10 22:00								
2011/4/11 0:00								

2F-4号機

※燃料頂部(TAF)からの水位=炉水位+4200[mm]

時間	炉圧 [MPa (gage)]	炉水位 [mm] アプセット	炉水温度[°C] 給水/スル温度	D/W圧力 [kPa(gage)]	D/W温度 [°C]	S/C圧力 [kPa(abs)]	S/C水位 [mm]	S/C温度 [°C]
2011/4/9 0:00	0.07	4589	30.3	8	35.9	110	2100	31
2011/4/9 2:00	0.07	4589	30.2	8	35.9	110	2100	31
2011/4/9 4:00	0.07	4589	30.2	8	36.3	110	2100	31
2011/4/9 6:00	0.07	4589	30.1	8	35.8	110	2100	31
2011/4/9 8:00	0.07	4589	30.0	8	35.6	110	2100	31
2011/4/9 9:00	0.08	4589	30.1	8	35.8	110	2100	31
2011/4/9 10:00	0.07	4589	30.0	8	36.0	110	2100	31
2011/4/9 12:00	0.07	4589	29.9	9	35.9	110	2100	31
2011/4/9 14:00	0.07	4589	29.9	9	35.8	110	2100	31
2011/4/9 16:00	0.08	4589	29.8	9	35.5	110	2100	30
2011/4/9 18:00	0.07	4589	29.8	9	35.2	110	2100	30
2011/4/9 20:00	0.07	4589	29.8	8	35.3	110	2100	30
2011/4/9 22:00	0.08	4589	29.8	8	35.6	110	2100	30
2011/4/10 0:00	0.07	4589	29.7	8	35.8	110	2100	30
2011/4/10 2:00								
2011/4/10 4:00								
2011/4/10 6:00								
2011/4/10 8:00								
2011/4/10 9:00								
2011/4/10 10:00								
2011/4/10 12:00								
2011/4/10 14:00								
2011/4/10 16:00								
2011/4/10 18:00								
2011/4/10 20:00								
2011/4/10 22:00								
2011/4/11 0:00								

No. 8/43 P. 4
2011年 4月10日 0時33分
東京電力(株)原子力安全部

2F-1号機

※燃料頂部(TAF)からの水位 = 水位 + 4200[mm]

時間	炉圧 [MPa (gage)]	炉水位 [mm] 停止時	炉水温度[°C] 給水/スル温度	D/W圧力 [kPa(gage)]	D/W温度 [°C]	S/C圧力 [kPa(abs)]	S/C水位 [mm]	S/C温度 [°C]
2011/4/9 0:00	0.05	5150	25.3	3	31.3	105	979	23
2011/4/9 2:00	0.05	5150	25.3	3	31.3	105	980	23
2011/4/9 4:00	0.05	5150	25.3	3	31.3	105	980	23
2011/4/9 6:00	0.05	5150	25.3	3	31.3	105	980	23
2011/4/9 8:00	0.05	5150	25.3	3	31.3	105	980	23
2011/4/9 9:00	0.05	5150	25.4	3	31.2	105	980	23
2011/4/9 10:00	0.05	5150	25.3	3	31.3	105	980	23
2011/4/9 12:00	0.05	5150	25.3	3	31.3	105	980	23
2011/4/9 14:00	0.05	5150	25.4	3	31.2	105	979	23
2011/4/9 16:00	0.05	5150	25.3	3	31.4	105	980	23
2011/4/9 18:00	0.05	5150	25.3	3	31.3	105	979	23
2011/4/9 20:00	0.05	5150	25.4	3	31.2	105	978	23
2011/4/9 22:00	0.05	5150	25.3	3	31.2	105	978	23
2011/4/10 0:00	0.05	5150	25.3	3	31.0	105	980	23
2011/4/10 2:00	0.05	5150	25.3	3	30.9	105	979	23
2011/4/10 4:00	0.05	5150	25.3	3	31.0	105	978	23
2011/4/10 6:00	0.05	5150	25.3	3	31.0	105	979	23
2011/4/10 8:00								
2011/4/10 9:00								
2011/4/10 10:00								
2011/4/10 12:00								
2011/4/10 14:00								
2011/4/10 16:00								
2011/4/10 18:00								
2011/4/10 20:00								
2011/4/10 22:00								
2011/4/11 0:00								

2F-2号機

※燃料頂部(TAF)からの水位=炉水位+4200[mm]

時間	炉圧 [MPa (gage)]	炉水位 [mm] 停止時	炉水温度[°C] 給水/スル温度	D/W圧力 [kPa(gage)]	D/W温度 [°C]	S/G圧力 [kPa(abs)]	S/C水位 [mm]	S/C温度 [°C]
2011/4/9 0:00	0.04	6200	25.1	3.6	33.1	105	1250	24
2011/4/9 2:00	0.04	6200	25.1	3.6	33.2	105	1250	24
2011/4/9 4:00	0.04	6200	25.1	3.6	33.1	105	1250	24
2011/4/9 6:00	0.04	6200	25.2	3.6	33.1	105	1250	24
2011/4/9 8:00	0.03	6200	25.1	3.6	33.2	105	1250	24
2011/4/9 9:00	0.03	6200	25.2	3.7	33.1	105	1250	24
2011/4/9 10:00	0.03	6200	25.2	3.7	33.1	105	1250	24
2011/4/9 12:00	0.03	6200	25.2	3.8	33.1	105	1250	24
2011/4/9 14:00	0.03	6200	25.2	4.0	33.1	105	1250	24
2011/4/9 16:00	0.04	6200	25.2	4.1	33.1	105	1250	24
2011/4/9 18:00	0.04	6200	25.2	4.0	33.1	105	1250	24
2011/4/9 20:00	0.03	6200	25.2	3.9	33.0	105	1250	24
2011/4/9 22:00	0.04	6200	25.2	3.9	33.0	105	1250	24
2011/4/10 0:00	0.04	6200	25.2	3.9	33.0	105	1250	24
2011/4/10 2:00	0.04	6200	25.2	3.8	32.7	105	1250	24
2011/4/10 4:00	0.04	6200	25.1	3.8	32.7	105	1250	24
2011/4/10 6:00	0.03	6200	25.1	3.7	32.7	105	1250	24
2011/4/10 8:00								
2011/4/10 9:00								
2011/4/10 10:00								
2011/4/10 12:00								
2011/4/10 14:00								
2011/4/10 16:00								
2011/4/10 18:00								
2011/4/10 20:00								
2011/4/10 22:00								
2011/4/11 0:00								

NO. VJ77

水素電圧監視装置

2011年4月10日 0時7分

2F-3号機

※燃料頂部(TAF)からの水位=炉水位+4200[mm]

時間	炉圧 [MPa (gage)]	炉水位 [mm] アップセット	炉水温度[°C] 給水/スル温度	D/W圧力 [kPa(gage)]	D/W温度 [°C]	S/C圧力 [kPa(abs)]	S/C水位 [mm]	S/C温度 [°C]
2011/4/9 0:00	0.00	3614	34.7	9	36.2	111	2100	26
2011/4/9 2:00	0.00	3614	34.7	9	36.2	111	2100	26
2011/4/9 4:00	0.00	3614	34.6	9	36.2	111	2100	26
2011/4/9 6:00	0.00	3613	34.6	9	36.1	111	2100	26
2011/4/9 8:00	0.00	3611	34.2	9	36.0	111	2100	26
2011/4/9 9:00	0.00	3610	34.1	9	36.0	111	2100	26
2011/4/9 10:00	0.00	3610	34.0	10	36.0	111	2100	26
2011/4/9 12:00	0.00	3610	33.8	10	35.9	111	2100	26
2011/4/9 14:00	0.00	3608	33.7	10	35.9	111	2100	26
2011/4/9 16:00	0.00	3606	33.7	10	35.9	111	2100	26
2011/4/9 18:00	0.00	3606	33.6	10	35.9	111	2100	26
2011/4/9 20:00	0.00	3606	33.6	10	35.8	111	2100	26
2011/4/9 22:00	0.00	3606	33.5	10	35.7	111	2100	26
2011/4/10 0:00	0.00	3606	33.5	10	35.7	111	2100	26
2011/4/10 2:00	0.00	3606	33.4	10	35.7	111	2100	26
2011/4/10 4:00	0.00	3606	33.4	10	35.7	111	2100	26
2011/4/10 6:00	0.00	3606	33.5	10	35.7	111	2100	26
2011/4/10 8:00								
2011/4/10 9:00								
2011/4/10 10:00								
2011/4/10 12:00								
2011/4/10 14:00								
2011/4/10 16:00								
2011/4/10 18:00								
2011/4/10 20:00								
2011/4/10 22:00								
2011/4/11 0:00								

2011年4月11日 0時0分 2F-3号機

2F-4号機

※燃料頂部(TAF)からの水位=炉水位+4200[mm]

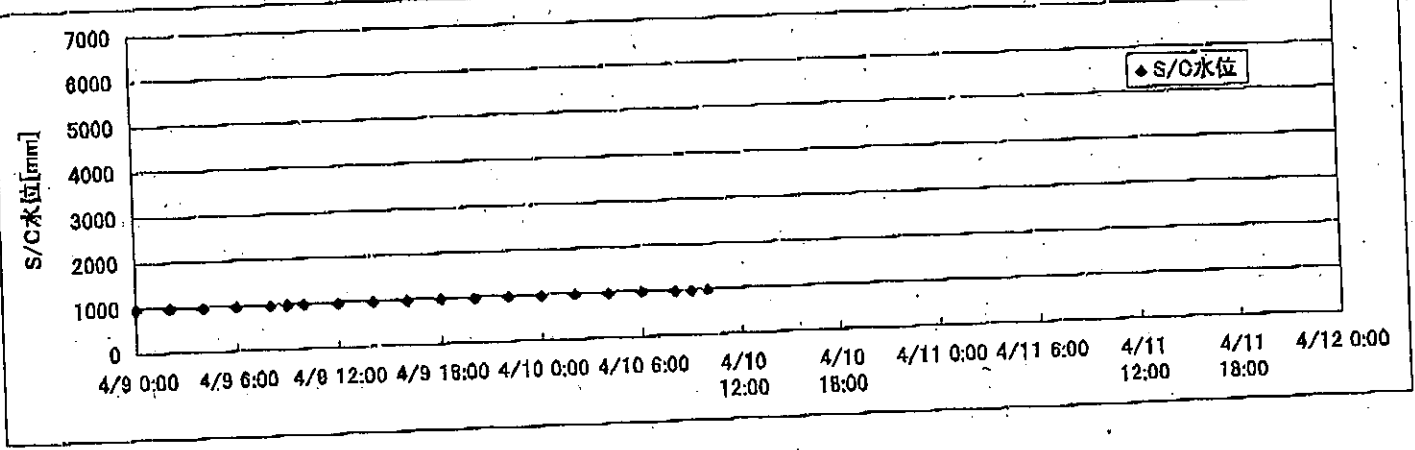
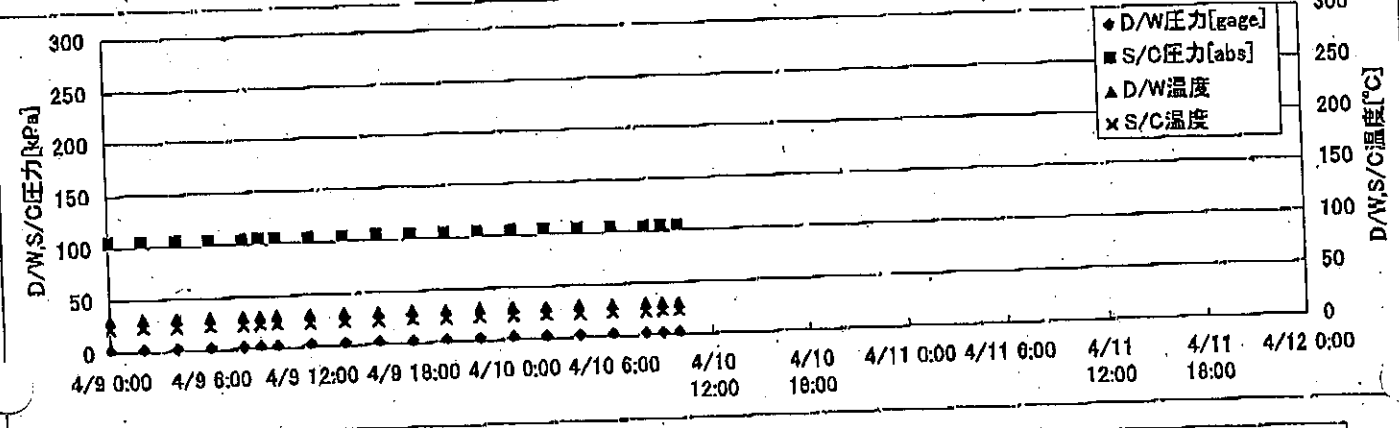
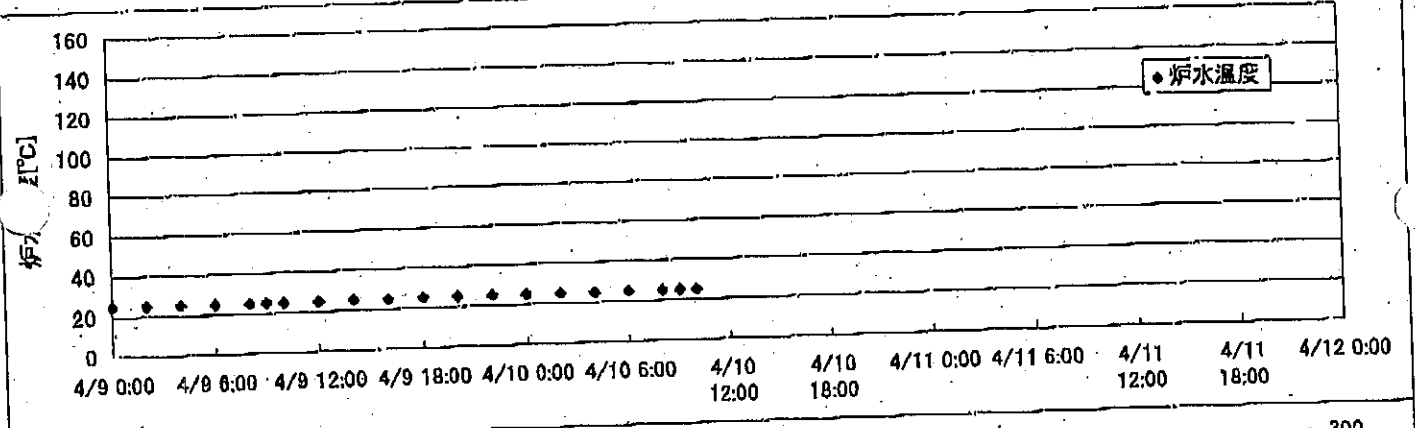
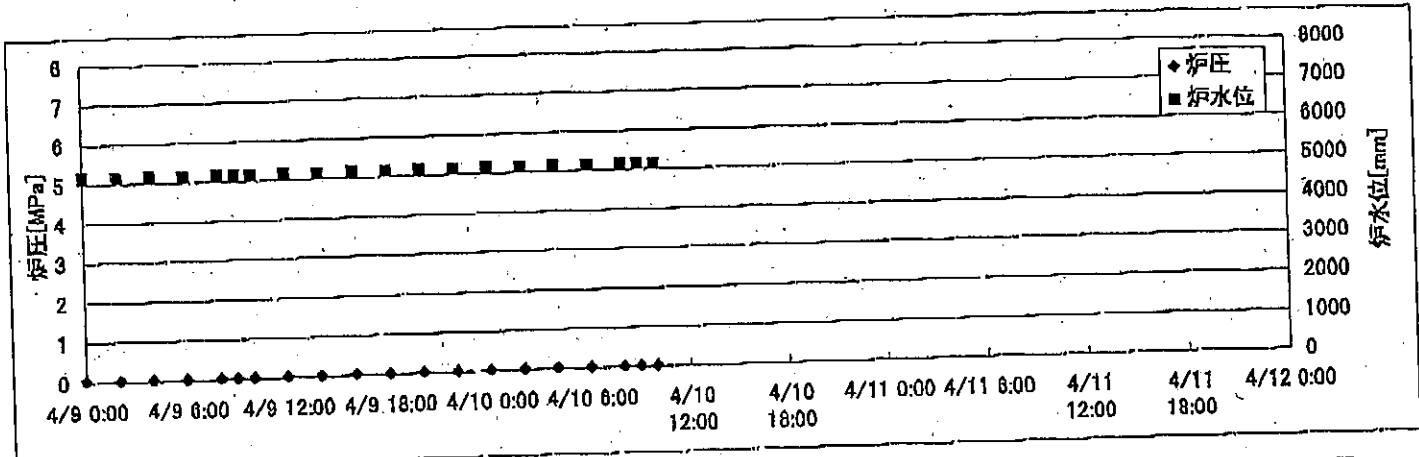
時間	炉圧 [MPa (gage)]	炉水位 [mm] アップセット	炉水温度[°C] 給水/スル温度	D/W圧力 [kPa(gage)]	D/W温度 [°C]	S/C圧力 [kPa(abs)]	S/C水位 [mm]	S/C温度 [°C]
2011/4/9 0:00	0.07	4589	30.3	8	35.9	110	2100	31
2011/4/9 2:00	0.07	4589	30.2	8	35.9	110	2100	31
2011/4/9 4:00	0.07	4589	30.2	8	36.3	110	2100	31
2011/4/9 6:00	0.07	4589	30.1	8	35.8	110	2100	31
2011/4/9 8:00	0.07	4589	30.0	8	35.6	110	2100	31
2011/4/9 9:00	0.08	4589	30.1	8	35.8	110	2100	31
2011/4/9 10:00	0.07	4589	30.0	8	36.0	110	2100	31
2011/4/9 12:00	0.07	4589	29.9	9	35.9	110	2100	31
2011/4/9 14:00	0.07	4589	29.9	9	35.8	110	2100	31
2011/4/9 16:00	0.08	4589	29.8	9	35.5	110	2100	30
2011/4/9 18:00	0.07	4589	29.8	9	35.2	110	2100	30
2011/4/9 20:00	0.07	4589	29.8	8	35.3	110	2100	30
2011/4/9 22:00	0.08	4589	29.8	8	35.6	110	2100	30
2011/4/10 0:00	0.07	4589	29.7	8	35.8	110	2100	30
2011/4/10 2:00	0.07	4589	29.7	8	35.2	110	2100	30
2011/4/10 4:00	0.07	4589	29.7	8	35.2	110	2100	30
2011/4/10 6:00	0.07	4589	29.6	8	35.3	110	2100	30
2011/4/10 8:00								
2011/4/10 9:00								
2011/4/10 10:00								
2011/4/10 12:00								
2011/4/10 14:00								
2011/4/10 16:00								
2011/4/10 18:00								
2011/4/10 20:00								
2011/4/10 22:00								
2011/4/11 0:00								

11. 7

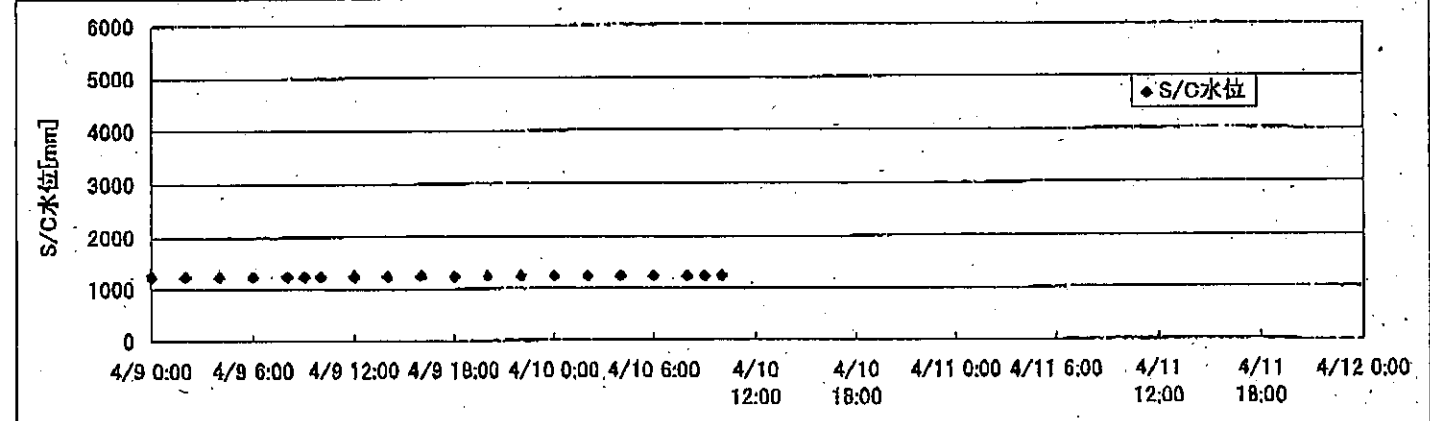
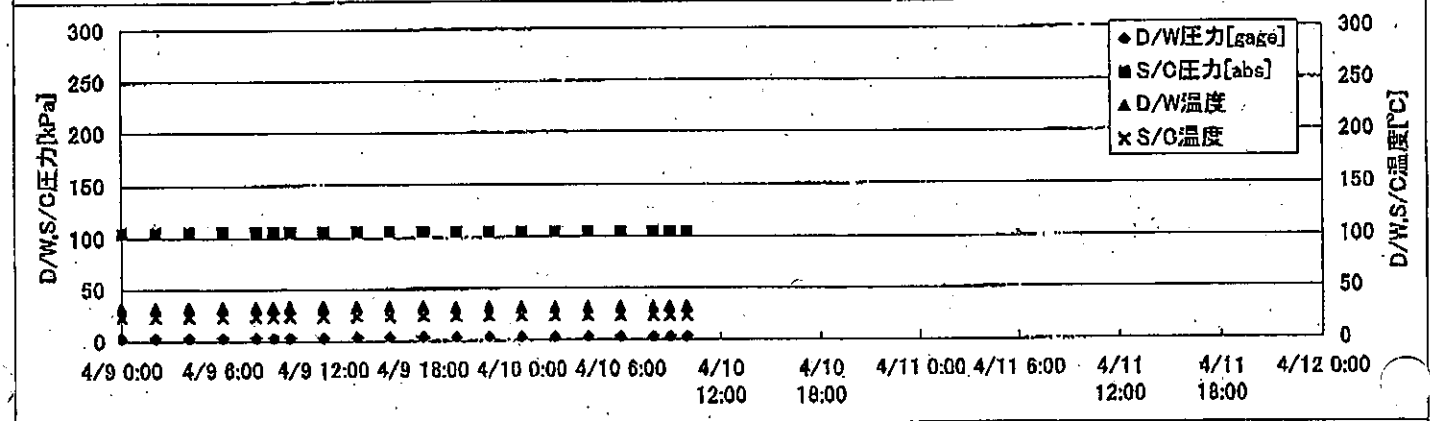
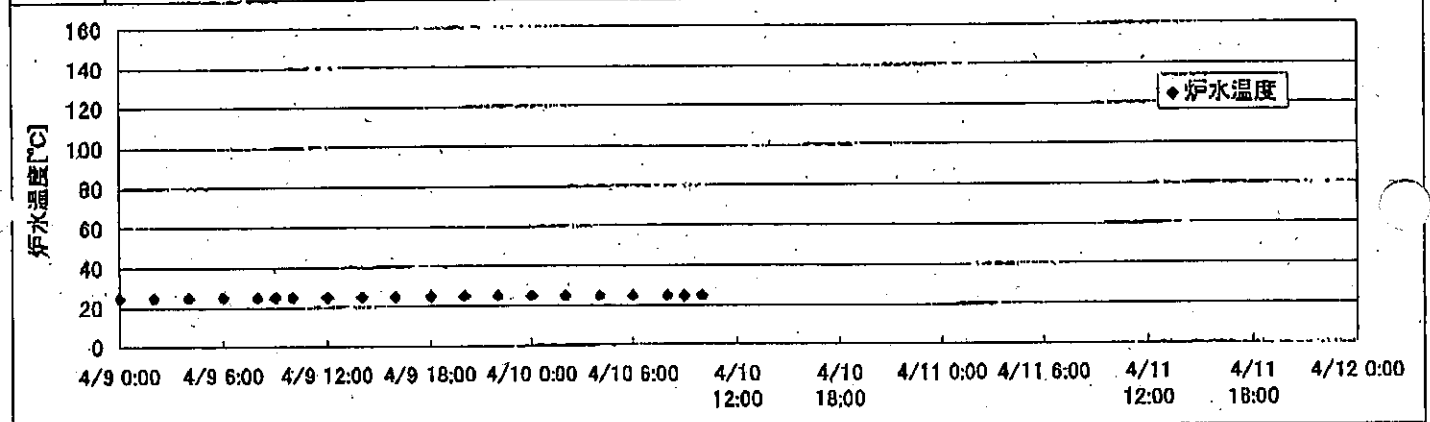
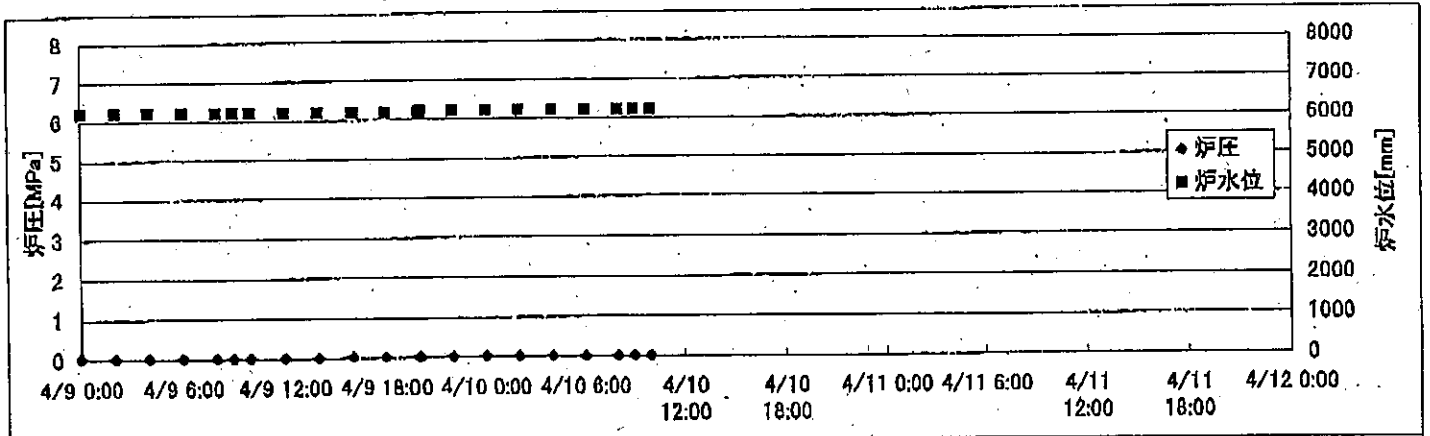
水素電圧調整

2011年 4月 10日 0時 20分

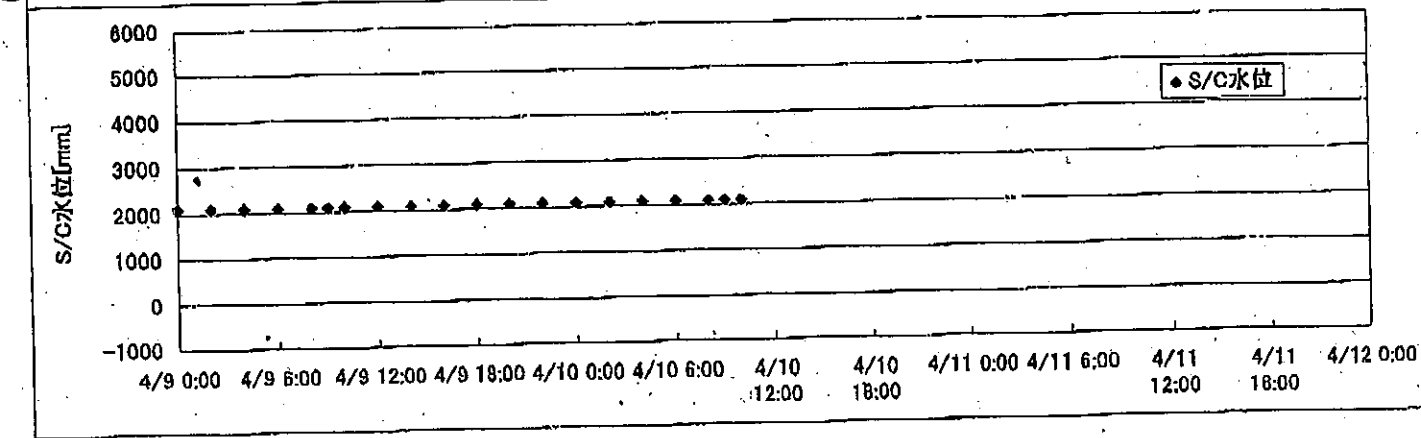
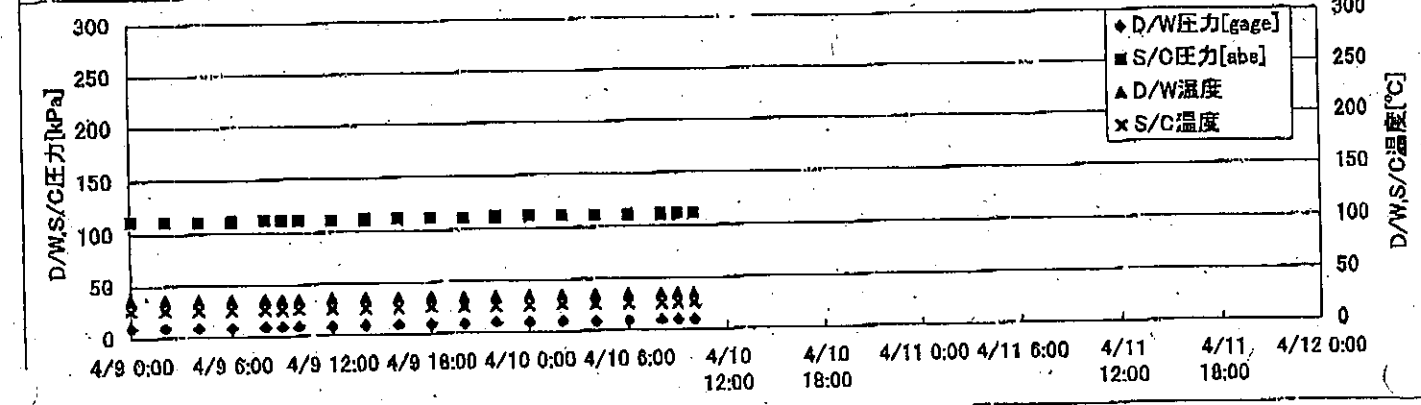
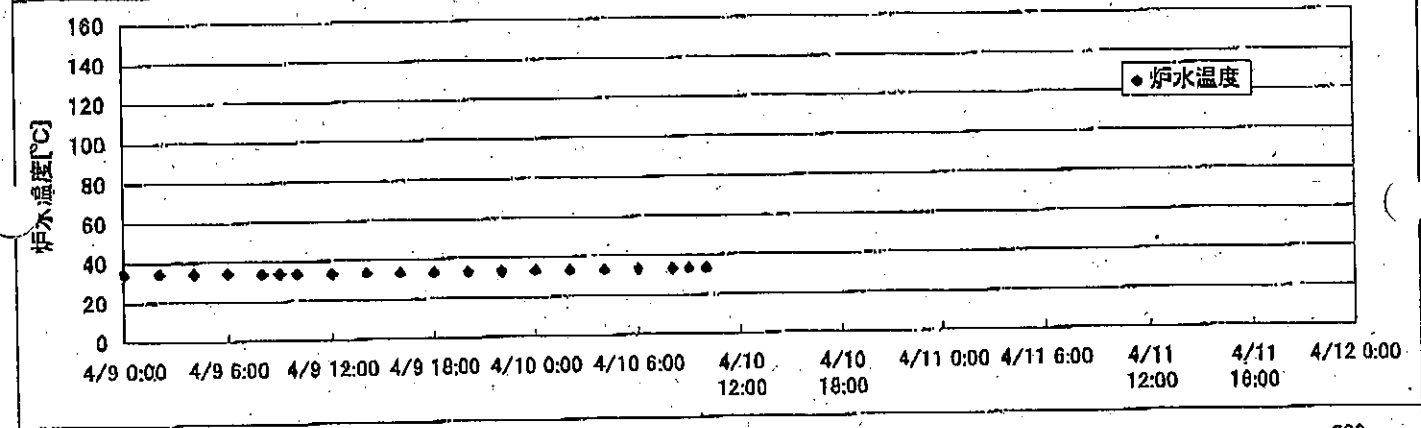
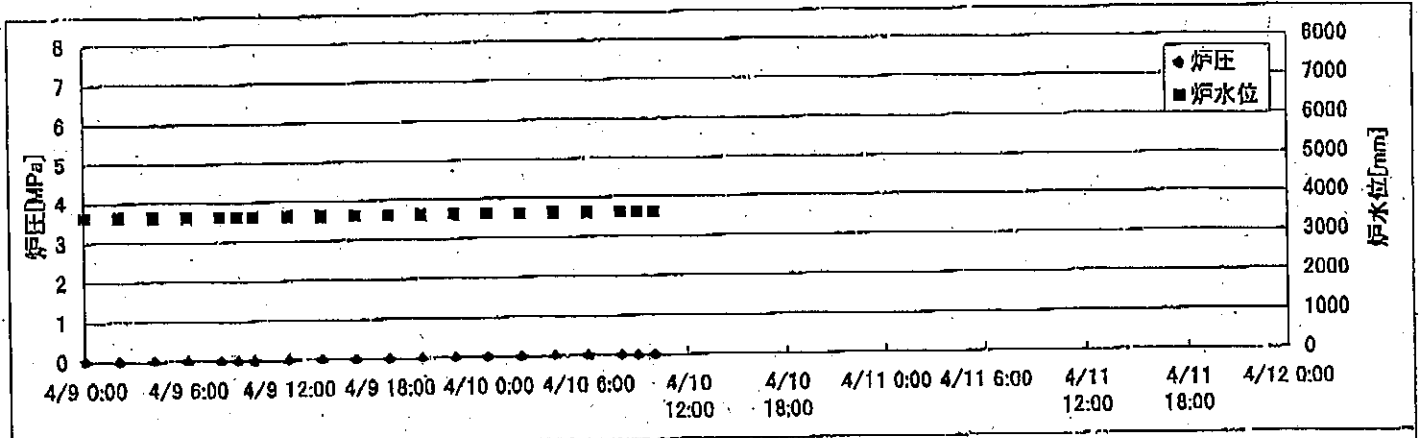
2F-1号機



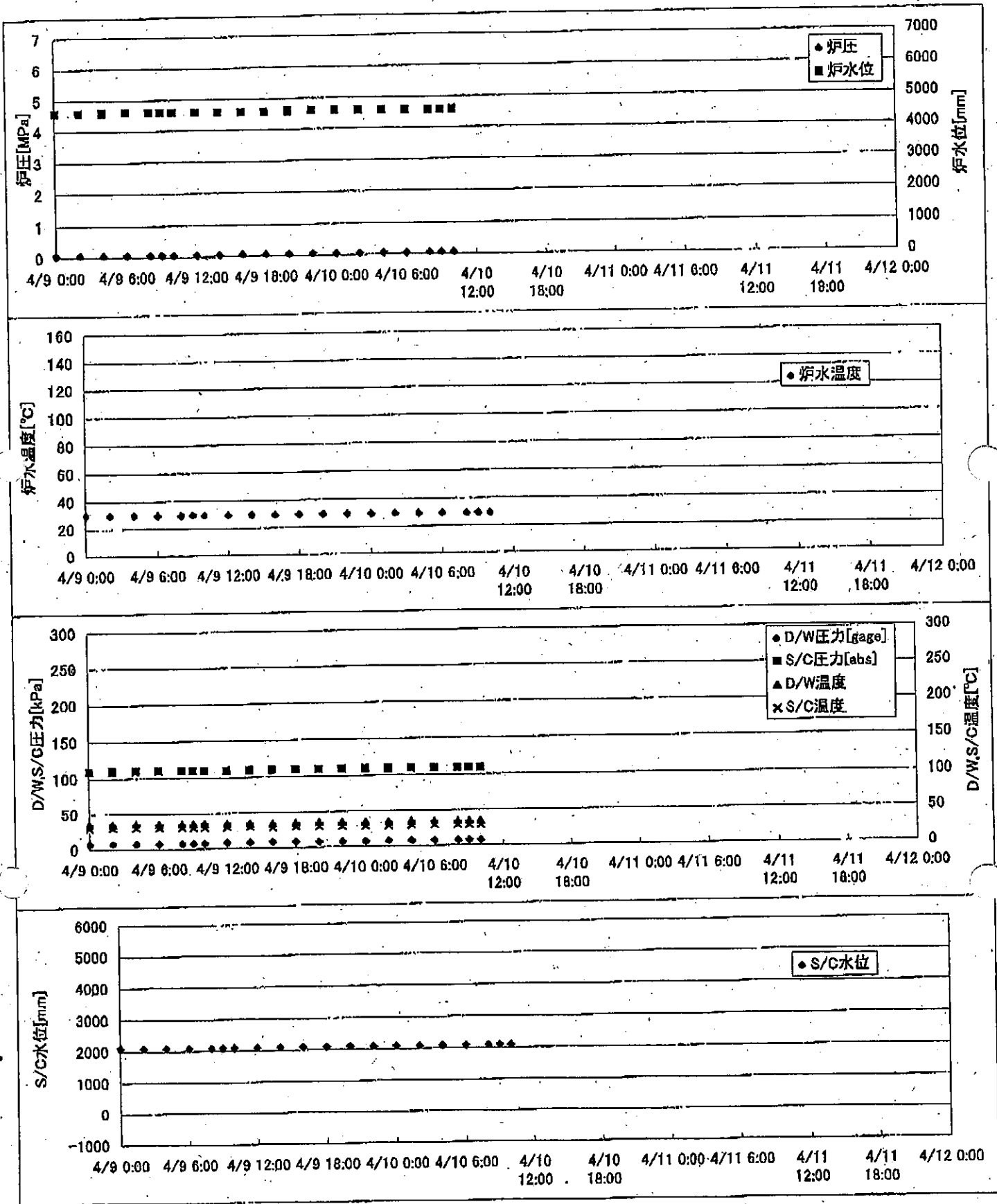
2F-2号機



2F-3号機



2F-4号機



2F-1号機

※燃料頂部(TAF)からの水位=炉水位+4200[mm]

時間	炉圧 [MPa (gage)]	炉水位 [mm] 停止時	炉水温度[°C] 給水/スル温度	D/W圧力 [kPa(gage)]	D/W温度 [°C]	S/C圧力 [kPa(abs)]	S/C水位 [mm]	S/C温度 [°C]
2011/4/9 12:00	0.05	5150	25.3	3	31.3	105	980	23
2011/4/9 14:00	0.05	5150	25.4	3	31.2	105	979	23
2011/4/9 16:00	0.05	5150	25.3	3	31.4	105	980	23
2011/4/9 18:00	0.05	5150	25.3	3	31.3	105	979	23
2011/4/9 20:00	0.05	5150	25.4	3	31.2	105	978	23
2011/4/9 22:00	0.05	5150	25.3	3	31.2	105	978	23
2011/4/10 0:00	0.05	5150	25.3	3	31.0	105	980	23
2011/4/10 2:00	0.05	5150	25.3	3	30.9	105	979	23
2011/4/10 4:00	0.05	5150	25.3	3	31.0	105	978	23
2011/4/10 6:00	0.05	5150	25.3	3	31.0	105	979	23
2011/4/10 8:00	0.05	5150	25.2	3	31.0	105	978	23
2011/4/10 9:00	0.05	5150	25.2	3	30.9	105	978	23
2011/4/10 10:00	0.05	5150	25.2	3	31.0	105	979	23
2011/4/10 12:00								
2011/4/10 14:00								
2011/4/10 16:00								
2011/4/10 18:00								
2011/4/10 20:00								
2011/4/10 22:00								
2011/4/11 0:00								
2011/4/11 2:00								
2011/4/11 4:00								
2011/4/11 6:00								
2011/4/11 8:00								
2011/4/11 9:00								
2011/4/11 10:00								
2011/4/11 12:00								

2F-2号機

※燃料頂部(TAF)からの水位=炉水位+4200[mm]

時間	炉圧 [MPa (gage)]	炉水位 [mm] 停止時	炉水温度[°C] 給水/スル温度	D/W圧力 [kPa(gage)]	D/W温度 [°C]	S/C圧力 [kPa(abs)]	S/C水位 [mm]	S/C温度 [°C]
2011/4/9 12:00	0.03	6200	25.2	3.8	33.1	105	1250	24
2011/4/9 14:00	0.03	6200	25.2	4.0	33.1	105	1250	24
2011/4/9 16:00	0.04	6200	25.2	4.1	33.1	105	1250	24
2011/4/9 18:00	0.04	6200	25.2	4.0	33.1	105	1250	24
2011/4/9 20:00	0.03	6200	25.2	3.9	33.0	105	1250	24
2011/4/9 22:00	0.04	6200	25.2	3.9	33.0	105	1250	24
2011/4/10 0:00	0.04	6200	25.2	3.9	33.0	105	1250	24
2011/4/10 2:00	0.04	6200	25.2	3.8	32.7	105	1250	24
2011/4/10 4:00	0.04	6200	25.1	3.8	32.7	105	1250	24
2011/4/10 6:00	0.03	6200	25.1	3.7	32.7	105	1250	24
2011/4/10 8:00	0.03	6200	25.1	3.7	32.7	105	1250	24
2011/4/10 9:00	0.03	6200	25.1	3.7	32.6	105	1250	24
2011/4/10 10:00	0.03	6200	25.1	3.7	32.7	105	1250	24
2011/4/10 12:00								
2011/4/10 14:00								
2011/4/10 16:00								
2011/4/10 18:00								
2011/4/10 20:00								
2011/4/10 22:00								
2011/4/11 0:00								
2011/4/11 2:00								
2011/4/11 4:00								
2011/4/11 6:00								
2011/4/11 8:00								
2011/4/11 9:00								
2011/4/11 10:00								
2011/4/11 12:00								

2F-3号機

※燃料頂部(TAF)からの水位=炉水位+4200[mm]

時間	炉圧 [MPa (gage)]	炉水位 [mm] アツプセット	炉水温度[°C] 給水/スル温度	D/W圧力 [kPa(gage)]	D/W温度 [°C]	S/C圧力 [kPa(abs)]	S/C水位 [mm]	S/C温度 [°C]
2011/4/9 12:00	0.00	3610	33.8	10	35.9	111	2100	26
2011/4/9 14:00	0.00	3608	33.7	10	35.9	111	2100	26
2011/4/9 16:00	0.00	3606	33.7	10	35.9	111	2100	26
2011/4/9 18:00	0.00	3606	33.6	10	35.9	111	2100	26
2011/4/9 20:00	0.00	3606	33.6	10	35.8	111	2100	26
2011/4/9 22:00	0.00	3606	33.5	10	35.7	111	2100	26
2011/4/10 0:00	0.00	3606	33.5	10	35.7	111	2100	26
2011/4/10 2:00	0.00	3606	33.4	10	35.7	111	2100	26
2011/4/10 4:00	0.00	3606	33.4	10	35.7	111	2100	26
2011/4/10 6:00	0.00	3606	33.5	10	35.7	111	2100	26
2011/4/10 8:00	0.00	3606	33.5	9	35.6	111	2100	26
2011/4/10 9:00	0.00	3606	33.6	9	35.7	111	2100	26
2011/4/10 10:00	0.00	3606	33.6	10	35.5	111	2100	26
2011/4/10 12:00								
2011/4/10 14:00								
2011/4/10 16:00								
2011/4/10 18:00								
2011/4/10 20:00								
2011/4/10 22:00								
2011/4/11 0:00								
2011/4/11 2:00								
2011/4/11 4:00								
2011/4/11 6:00								
2011/4/11 8:00								
2011/4/11 9:00								
2011/4/11 10:00								
2011/4/11 12:00								

2F-4号機

※燃料頂部(TAF)からの水位=炉水位+4200[mm]

時間	炉圧 [MPa (gage)]	炉水位 [mm] アツフセット	炉水温度[°C] 給水/スル温度	D/W圧力 [kPa(gage)]	D/W温度 [°C]	S/C圧力 [kPa(abs)]	S/C水位 [mm]	S/C温度 [°C]
2011/4/9 12:00	0.07	4589	29.9	9	35.9	110	2100	31
2011/4/9 14:00	0.07	4589	29.9	9	35.8	110	2100	31
2011/4/9 16:00	0.08	4589	29.8	9	35.5	110	2100	30
2011/4/9 18:00	0.07	4589	29.8	9	35.2	110	2100	30
2011/4/9 20:00	0.07	4589	29.8	8	35.3	110	2100	30
2011/4/9 22:00	0.08	4589	29.8	8	35.6	110	2100	30
2011/4/10 0:00	0.07	4589	29.7	8	35.8	110	2100	30
2011/4/10 2:00	0.07	4589	29.7	8	35.2	110	2100	30
2011/4/10 4:00	0.07	4589	29.7	8	35.2	110	2100	30
2011/4/10 6:00	0.07	4589	29.6	8	35.3	110	2100	30
2011/4/10 8:00	0.07	4589	29.6	8	35.4	110	2100	30
2011/4/10 9:00	0.07	4589	29.6	8	35.6	110	2100	30
2011/4/10 10:00	0.07	4589	29.6	8	35.7	110	2100	30
2011/4/10 12:00								
2011/4/10 14:00								
2011/4/10 16:00								
2011/4/10 18:00								
2011/4/10 20:00								
2011/4/10 22:00								
2011/4/11 0:00								
2011/4/11 2:00								
2011/4/11 4:00								
2011/4/11 6:00								
2011/4/11 8:00								
2011/4/11 9:00								
2011/4/11 10:00								
2011/4/11 12:00								

2F-1号機

※燃料頂部(TAF)からの水位=炉水位+4200[mm]

時間	炉圧 [MPa (gage)]	炉水位 [mm] 停止時	炉水温度[°C] 給水/スル温度	D/W圧力 [kPa(gage)]	D/W温度 [°C]	S/C圧力 [kPa(abs)]	S/C水位 [mm]	S/C温度 [°C]
2011/4/9 12:00	0.05	5150	25.3	3	31.3	105	980	23
2011/4/9 14:00	0.05	5150	25.4	3	31.2	105	979	23
2011/4/9 16:00	0.05	5150	25.3	3	31.4	105	980	23
2011/4/9 18:00	0.05	5150	25.3	3	31.3	105	979	23
2011/4/9 20:00	0.05	5150	25.4	3	31.2	105	978	23
2011/4/9 22:00	0.05	5150	25.3	3	31.2	105	978	23
2011/4/10 0:00	0.05	5150	25.3	3	31.0	105	980	23
2011/4/10 2:00	0.05	5150	25.3	3	30.9	105	979	23
2011/4/10 4:00	0.05	5150	25.3	3	31.0	105	978	23
2011/4/10 6:00	0.05	5150	25.3	3	31.0	105	979	23
2011/4/10 8:00	0.05	5150	25.2	3	31.0	105	978	23
2011/4/10 9:00	0.05	5150	25.2	3	30.9	105	978	23
2011/4/10 10:00	0.05	5150	25.2	3	31.0	105	979	23
2011/4/10 12:00	0.05	5150	25.2	3	30.9	105	978	23
2011/4/10 14:00								
2011/4/10 16:00								
2011/4/10 18:00								
2011/4/10 20:00								
2011/4/10 22:00								
2011/4/11 0:00								
2011/4/11 2:00								
2011/4/11 4:00								
2011/4/11 6:00								
2011/4/11 8:00								
2011/4/11 9:00								
2011/4/11 10:00								
2011/4/11 12:00								

2F-2号機

※燃料頂部(TAF)からの水位=炉水位+4200[mm]

時間	炉圧 [MPa (gage)]	炉水位 [mm] 停止時	炉水温度[°C] 給水ノズル温度	D/W圧力 [kPa(gage)]	D/W温度 [°C]	S/C圧力 [kPa(abs)]	S/C水位 [mm]	S/C温度 [°C]
2011/4/9 12:00	0.03	6200	25.2	3.8	33.1	105	1250	24
2011/4/9 14:00	0.03	6200	25.2	4.0	33.1	105	1250	24
2011/4/9 16:00	0.04	6200	25.2	4.1	33.1	105	1250	24
2011/4/9 18:00	0.04	6200	25.2	4.0	33.1	105	1250	24
2011/4/9 20:00	0.03	6200	25.2	3.9	33.0	105	1250	24
2011/4/9 22:00	0.04	6200	25.2	3.9	33.0	105	1250	24
2011/4/10 0:00	0.04	6200	25.2	3.9	33.0	105	1250	24
2011/4/10 2:00	0.04	6200	25.2	3.8	32.7	105	1250	24
2011/4/10 4:00	0.04	6200	25.1	3.8	32.7	105	1250	24
2011/4/10 6:00	0.03	6200	25.1	3.7	32.7	105	1250	24
2011/4/10 8:00	0.03	6200	25.1	3.7	32.7	105	1250	24
2011/4/10 9:00	0.03	6200	25.1	3.7	32.6	105	1250	24
2011/4/10 10:00	0.03	6200	25.1	3.7	32.7	105	1250	24
2011/4/10 12:00	0.03	6200	25.1	3.8	32.6	105	1250	24
2011/4/10 14:00								
2011/4/10 16:00								
2011/4/10 18:00								
2011/4/10 20:00								
2011/4/10 22:00								
2011/4/11 0:00								
2011/4/11 2:00								
2011/4/11 4:00								
2011/4/11 6:00								
2011/4/11 8:00								
2011/4/11 9:00								
2011/4/11 10:00								
2011/4/11 12:00								

2F-3号機

※燃料頂部(TAF)からの水位=炉水位+4200[mm]

時間	炉圧 [MPa (gage)]	炉水位 [mm] アツプセット	炉水温度[°C] 給水ノズル温度	D/W圧力 [kPa(gage)]	D/W温度 [°C]	S/C圧力 [kPa(abs)]	S/C水位 [mm]	S/C温度 [°C]
2011/4/9 12:00	0.00	3610	33.8	10	35.9	111	2100	26
2011/4/9 14:00	0.00	3608	33.7	10	35.9	111	2100	26
2011/4/9 16:00	0.00	3606	33.7	10	35.9	111	2100	26
2011/4/9 18:00	0.00	3606	33.6	10	35.9	111	2100	26
2011/4/9 20:00	0.00	3606	33.6	10	35.8	111	2100	26
2011/4/9 22:00	0.00	3606	33.5	10	35.7	111	2100	26
2011/4/10 0:00	0.00	3606	33.5	10	35.7	111	2100	26
2011/4/10 2:00	0.00	3606	33.4	10	35.7	111	2100	26
2011/4/10 4:00	0.00	3606	33.4	10	35.7	111	2100	26
2011/4/10 6:00	0.00	3606	33.5	10	35.7	111	2100	26
2011/4/10 8:00	0.00	3606	33.5	9	35.6	111	2100	26
2011/4/10 9:00	0.00	3606	33.6	9	35.7	111	2100	26
2011/4/10 10:00	0.00	3606	33.6	10	35.5	111	2100	26
2011/4/10 12:00	0.00	3606	33.6	10	35.6	111	2100	26
2011/4/10 14:00								
2011/4/10 16:00								
2011/4/10 18:00								
2011/4/10 20:00								
2011/4/10 22:00								
2011/4/11 0:00								
2011/4/11 2:00								
2011/4/11 4:00								
2011/4/11 6:00								
2011/4/11 8:00								
2011/4/11 9:00								
2011/4/11 10:00								
2011/4/11 12:00								

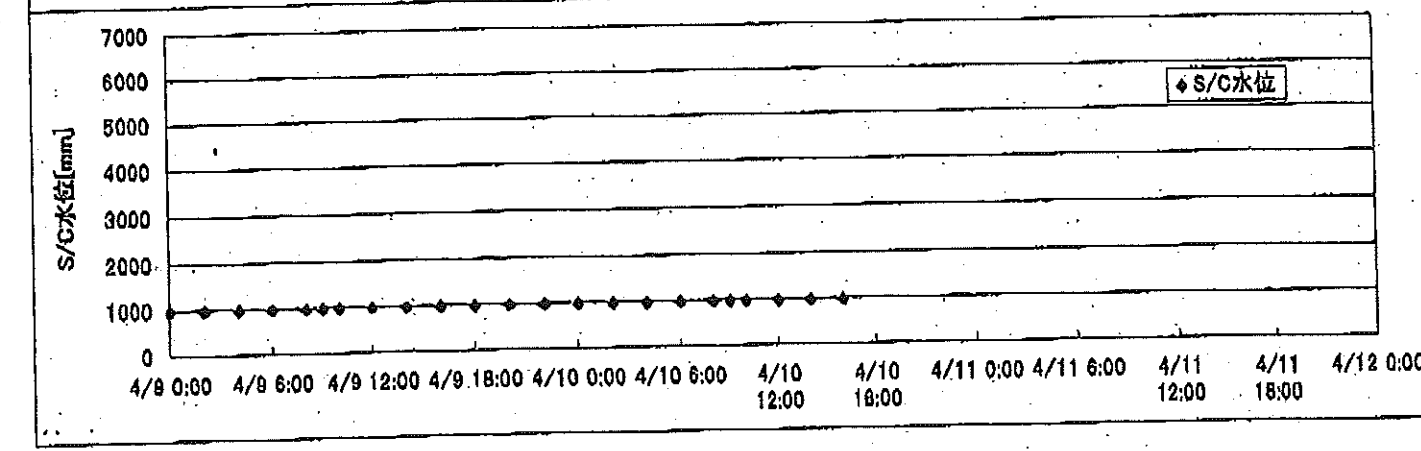
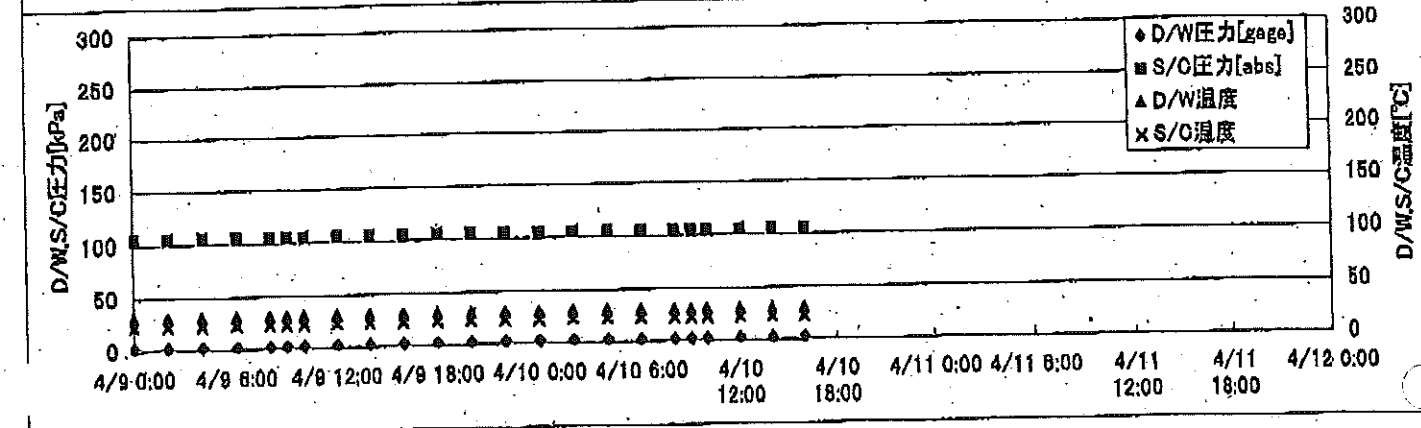
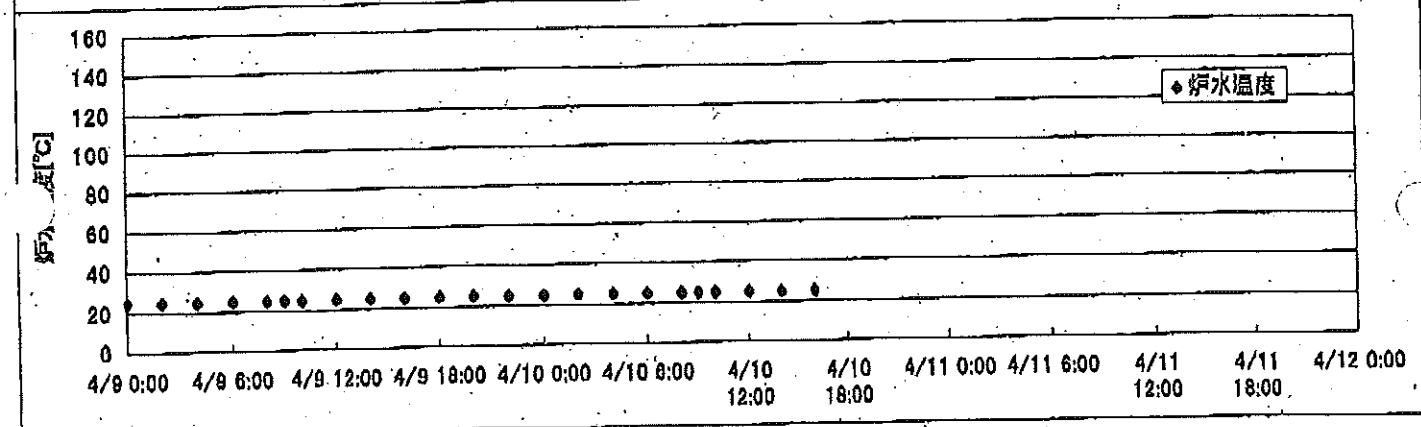
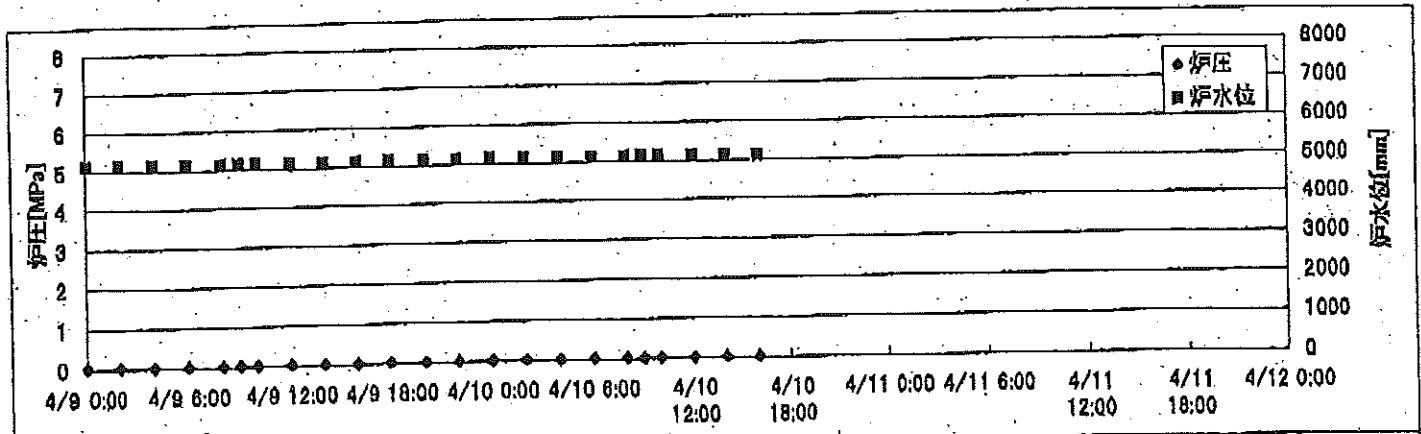
2F-4号機

※燃料頂部(TAF)からの水位=炉水位+4200[mm]

時間	炉圧 [MPa (gage)]	炉水位 [mm] アップセット	炉水温度[°C] 給水ノズル温度	D/W圧力 [kPa(gage)]	D/W温度 [°C]	S/C圧力 [kPa(abs)]	S/C水位 [mm]	S/C温度 [°C]
2011/4/9 12:00	0.07	4589	29.9	9	35.9	110	2100	31
2011/4/9 14:00	0.07	4589	29.9	9	35.8	110	2100	31
2011/4/9 16:00	0.08	4589	29.8	9	35.5	110	2100	30
2011/4/9 18:00	0.07	4589	29.8	9	35.2	110	2100	30
2011/4/9 20:00	0.07	4589	29.8	8	35.3	110	2100	30
2011/4/9 22:00	0.08	4589	29.8	8	35.6	110	2100	30
2011/4/10 0:00	0.07	4589	29.7	8	35.8	110	2100	30
2011/4/10 2:00	0.07	4589	29.7	8	35.2	110	2100	30
2011/4/10 4:00	0.07	4589	29.7	8	35.2	110	2100	30
2011/4/10 6:00	0.07	4589	29.6	8	35.3	110	2100	30
2011/4/10 8:00	0.07	4589	29.6	8	35.4	110	2100	30
2011/4/10 9:00	0.07	4589	29.6	8	35.6	110	2100	30
2011/4/10 10:00	0.07	4589	29.6	8	35.7	110	2100	30
2011/4/10 12:00	0.07	4589	29.6	8	35.8	110	2100	30
2011/4/10 14:00								
2011/4/10 16:00								
2011/4/10 18:00								
2011/4/10 20:00								
2011/4/10 22:00								
2011/4/11 0:00								
2011/4/11 2:00								
2011/4/11 4:00								
2011/4/11 6:00								
2011/4/11 8:00								
2011/4/11 9:00								
2011/4/11 10:00								
2011/4/11 12:00								

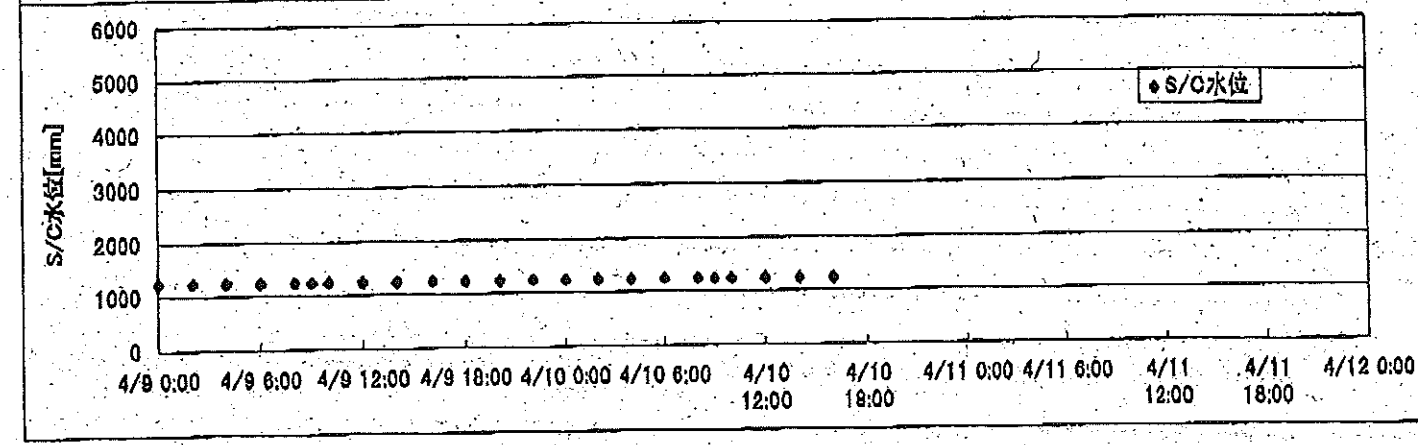
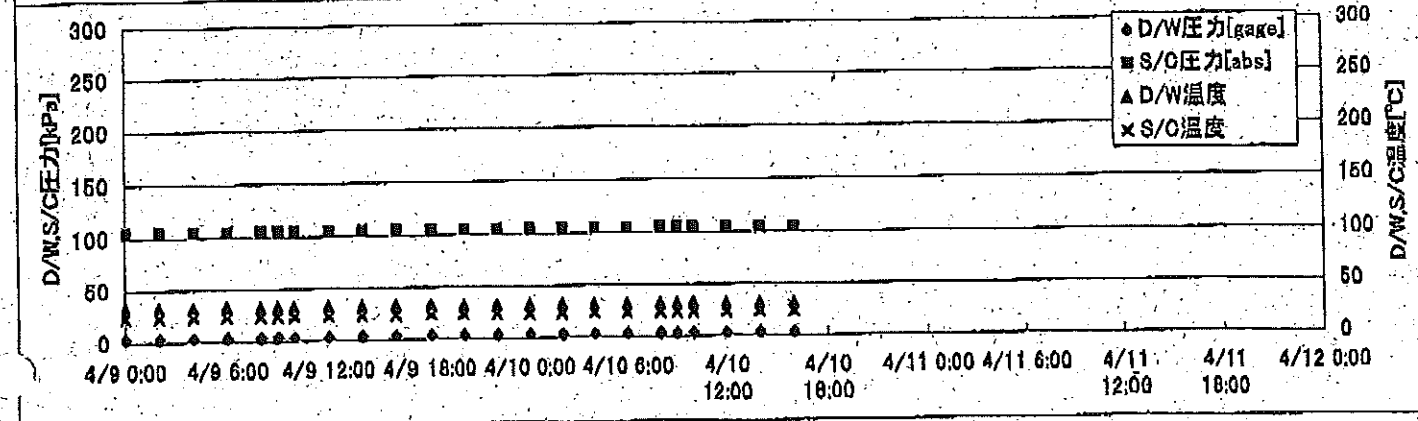
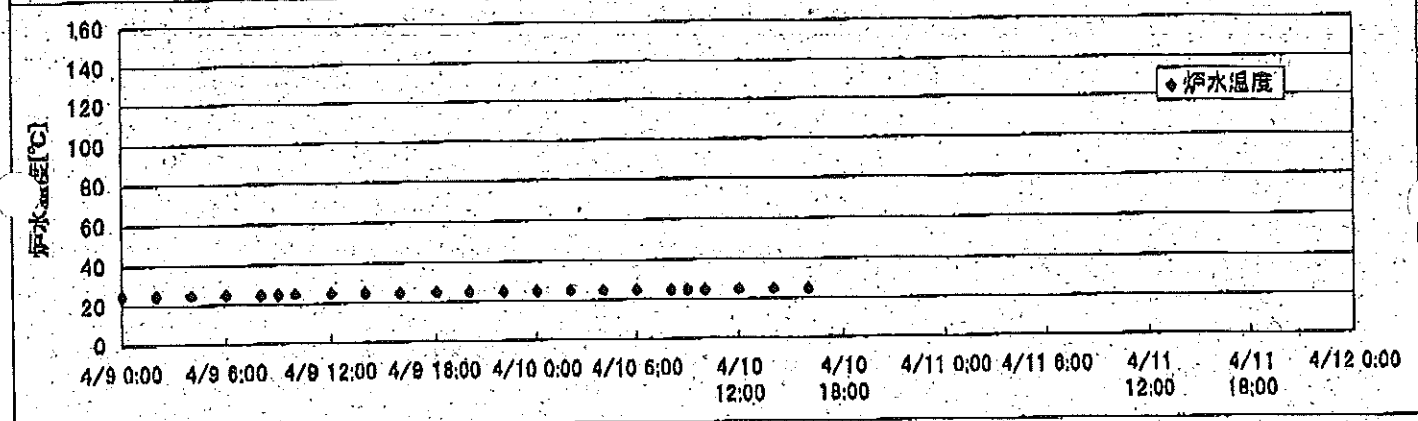
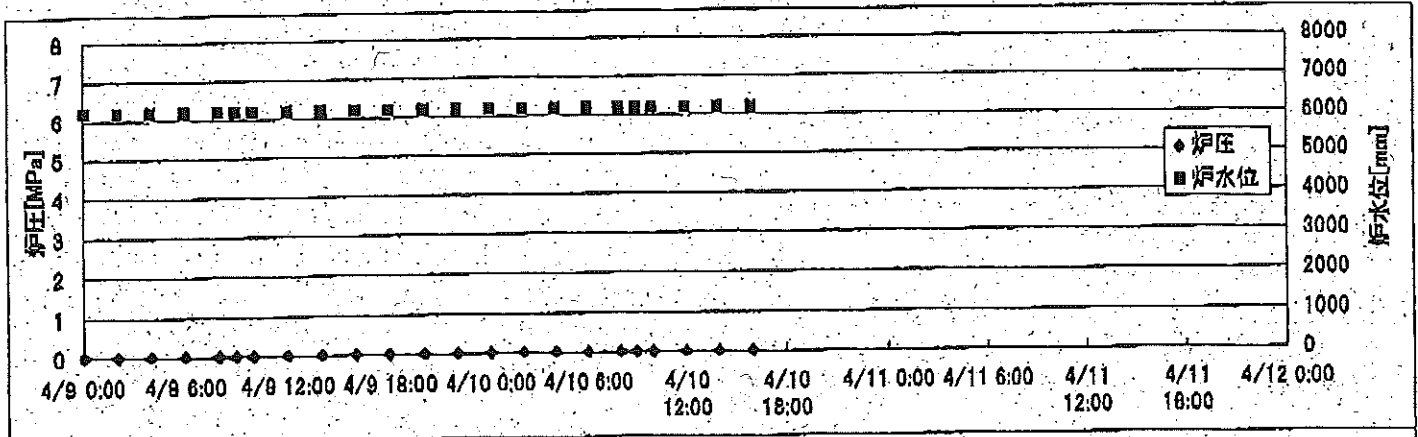
14/24

2F-1号機



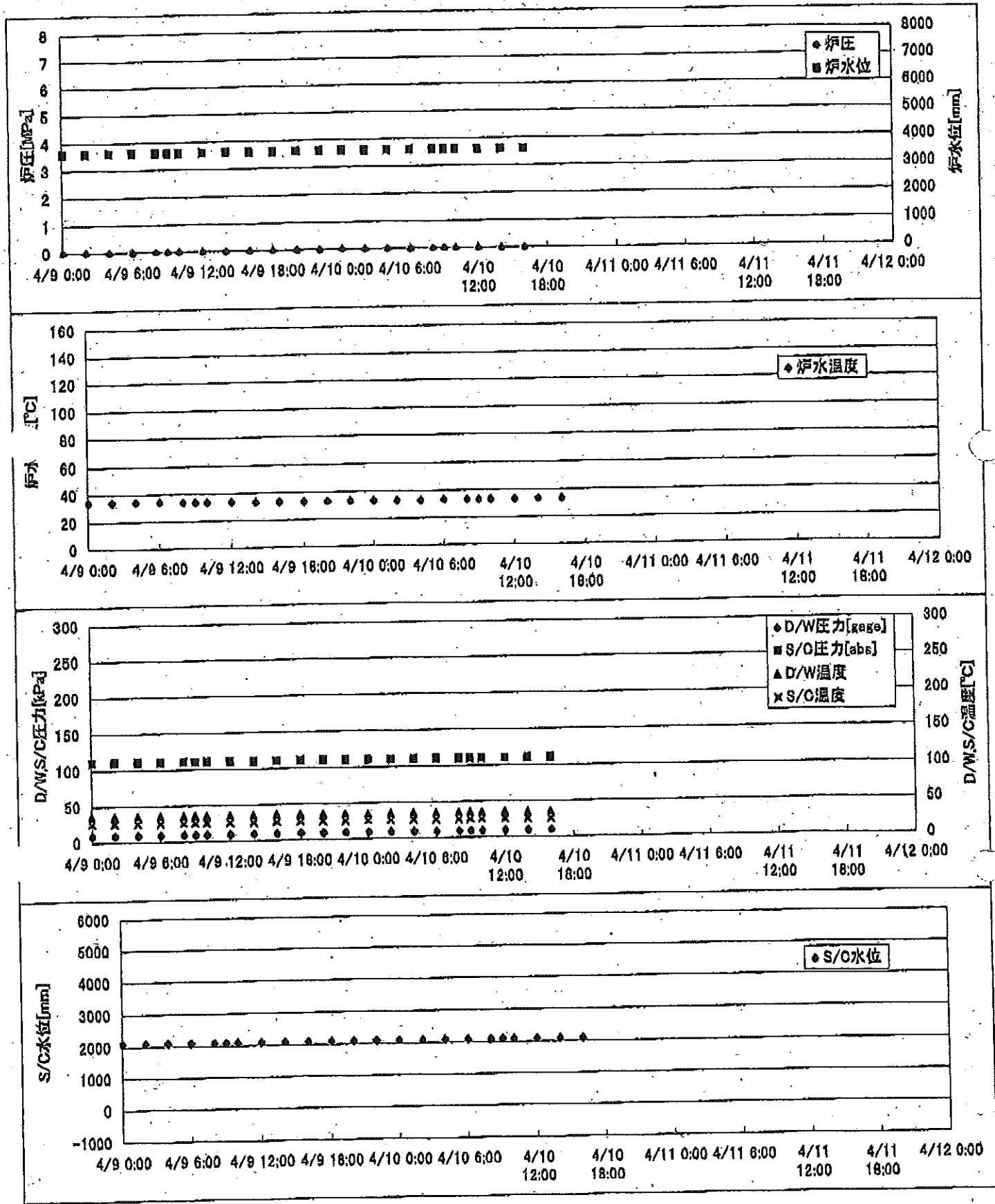
15/24

2F-2号機



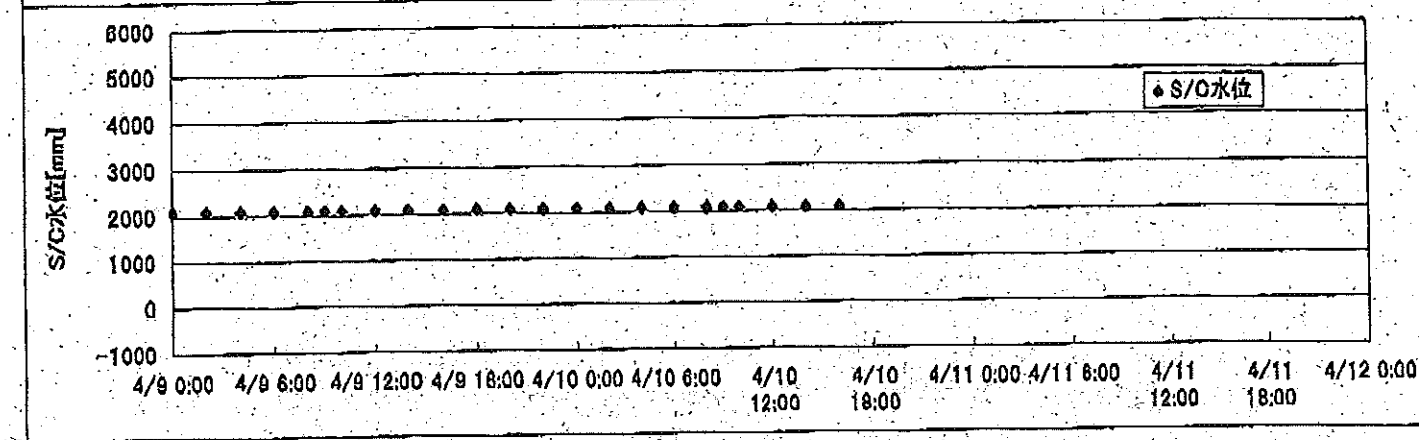
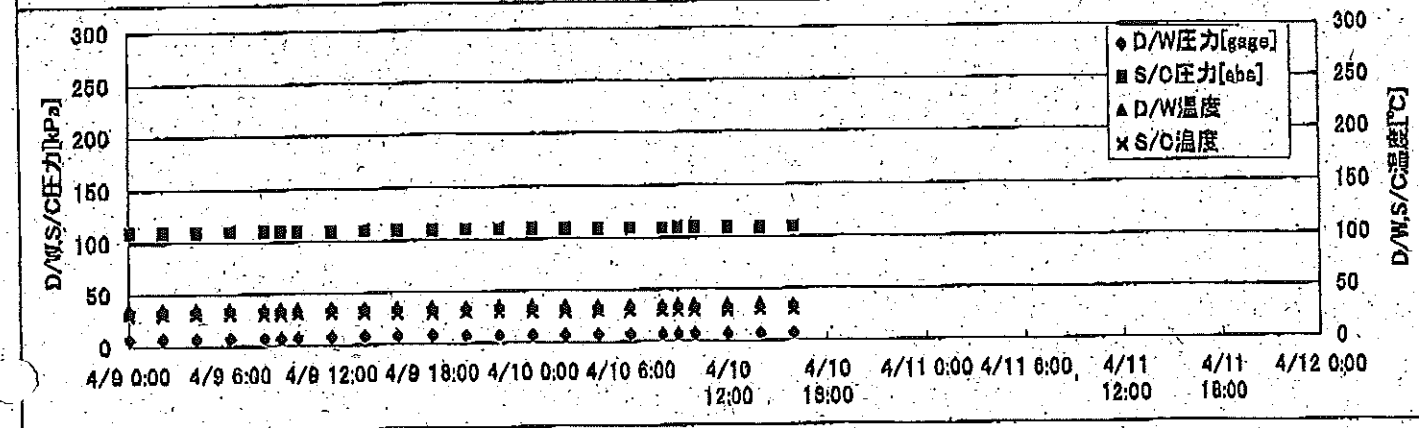
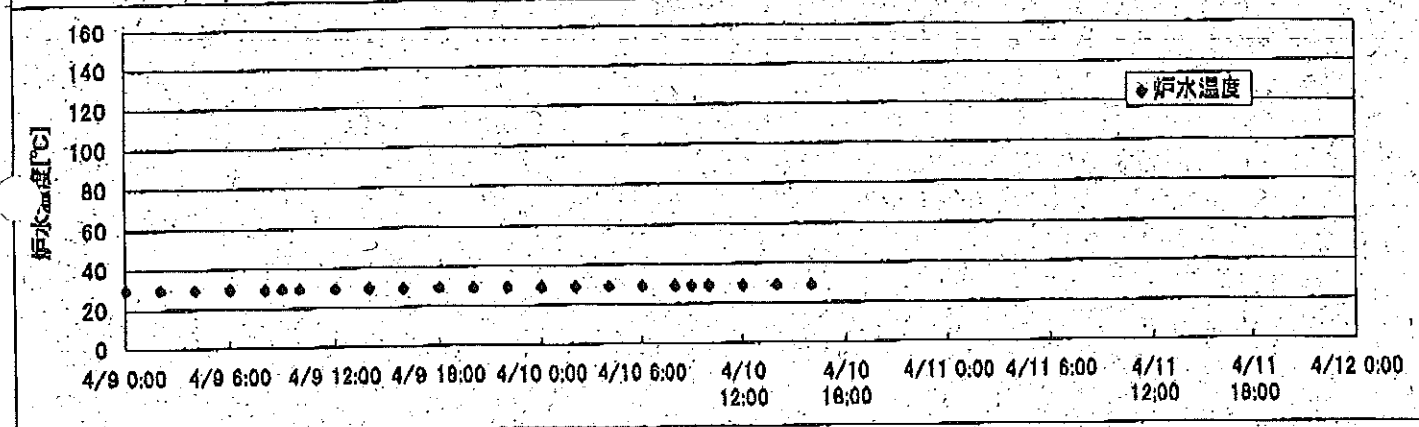
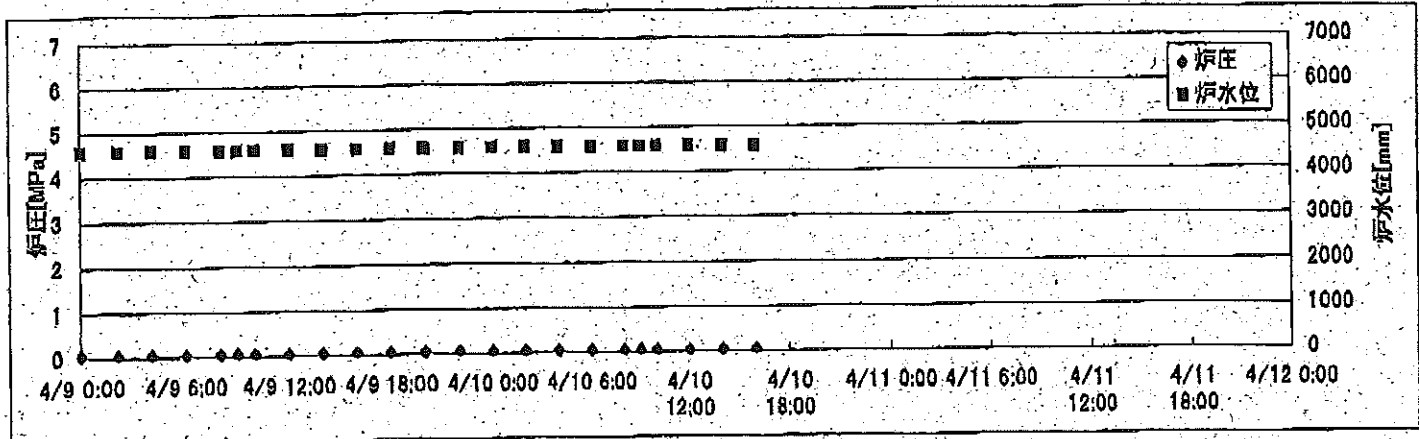
16/A

2F-3号機



17/24

2F-4号機



2F-1号機

※燃料頂部(TAF)からの水位=炉水位+4200[mm]

時間	炉圧 [MPa (gage)]	炉水位 [mm] 停止時	炉水温度[°C] 給水ノズル温度	D/W圧力 [kPa(gage)]	D/W温度 [°C]	S/C圧力 [kPa(abs)]	S/C水位 [mm]	S/C温度 [°C]
2011/4/9 12:00	0.05	5150	25.3	3	31.3	105	980	23
2011/4/9 14:00	0.05	5150	25.4	3	31.2	105	979	23
2011/4/9 16:00	0.05	5150	25.3	3	31.4	105	980	23
2011/4/9 18:00	0.05	5150	25.3	3	31.3	105	979	23
2011/4/9 20:00	0.05	5150	25.4	3	31.2	105	978	23
2011/4/9 22:00	0.05	5150	25.3	3	31.2	105	978	23
2011/4/10 0:00	0.05	5150	25.3	3	31.0	105	980	23
2011/4/10 2:00	0.05	5150	25.3	3	30.9	105	979	23
2011/4/10 4:00	0.05	5150	25.3	3	31.0	105	978	23
2011/4/10 6:00	0.05	5150	25.3	3	31.0	105	979	23
2011/4/10 8:00	0.05	5150	25.2	3	31.0	105	978	23
2011/4/10 9:00	0.05	5150	25.2	3	30.9	105	978	23
2011/4/10 10:00	0.05	5150	25.2	3	31.0	105	979	23
2011/4/10 12:00	0.05	5150	25.2	3	30.9	105	978	23
2011/4/10 14:00	0.05	5150	25.3	3	30.9	105	977	23
2011/4/10 16:00	0.05	5150	25.4	3	30.9	105	978	23
2011/4/10 18:00								
2011/4/10 20:00								
2011/4/10 22:00								
2011/4/11 0:00								
2011/4/11 2:00								
2011/4/11 4:00								
2011/4/11 6:00								
2011/4/11 8:00								
2011/4/11 9:00								
2011/4/11 10:00								
2011/4/11 12:00								

18/24

2F-2号機

※燃料頂部(TAF)からの水位=炉水位+4200[mm]

時間	炉圧 [MPa (gage)]	炉水位 [mm] 停止時	炉水温度[°C] 給水スル温度	D/W圧力 [kPa(gage)]	D/W温度 [°C]	S/C圧力 [kPa(abs)]	S/C水位 [mm]	S/C温度 [°C]
2011/4/9 12:00	0.03	6200	25.2	3.8	33.1	105	1250	24
2011/4/9 14:00	0.03	6200	25.2	4.0	33.1	105	1250	24
2011/4/9 16:00	0.04	6200	25.2	4.1	33.1	105	1250	24
2011/4/9 18:00	0.04	6200	25.2	4.0	33.1	105	1250	24
2011/4/9 20:00	0.03	6200	25.2	3.9	33.0	105	1250	24
2011/4/9 22:00	0.04	6200	25.2	3.9	33.0	105	1250	24
2011/4/10 0:00	0.04	6200	25.2	3.9	33.0	105	1250	24
2011/4/10 2:00	0.04	6200	25.2	3.8	32.7	105	1250	24
2011/4/10 4:00	0.04	6200	25.1	3.8	32.7	105	1250	24
2011/4/10 6:00	0.03	6200	25.1	3.7	32.7	105	1250	24
2011/4/10 8:00	0.03	6200	25.1	3.7	32.7	105	1250	24
2011/4/10 9:00	0.03	6200	25.1	3.7	32.6	105	1250	24
2011/4/10 10:00	0.03	6200	25.1	3.7	32.7	105	1250	24
2011/4/10 12:00	0.03	6200	25.1	3.8	32.6	105	1250	24
2011/4/10 14:00	0.03	6200	25.1	4.0	32.5	105	1250	24
2011/4/10 16:00	0.04	6200	25.1	4.1	32.5	105	1250	24
2011/4/10 18:00								
2011/4/10 20:00								
2011/4/10 22:00								
2011/4/11 0:00								
2011/4/11 2:00								
2011/4/11 4:00								
2011/4/11 6:00								
2011/4/11 8:00								
2011/4/11 9:00								
2011/4/11 10:00								
2011/4/11 12:00								

19/24

2F-3号機

※燃料頂部(TAF)からの水位=炉水位+4200[mm]

時間	炉圧 [MPa (gage)]	炉水位 [mm] アツプセット	炉水温度[°C] 給水ノズル温度	D/W圧力 [kPa(gage)]	D/W温度 [°C]	S/C圧力 [kPa(abs)]	S/C水位 [mm]	S/C温度 [°C]
2011/4/9 12:00	0.00	3610	33.8	10	35.9	111	2100	26
2011/4/9 14:00	0.00	3608	33.7	10	35.9	111	2100	26
2011/4/9 16:00	0.00	3606	33.7	10	35.9	111	2100	26
2011/4/9 18:00	0.00	3606	33.6	10	35.9	111	2100	26
2011/4/9 20:00	0.00	3606	33.6	10	35.8	111	2100	26
2011/4/9 22:00	0.00	3606	33.5	10	35.7	111	2100	26
2011/4/10 0:00	0.00	3606	33.5	10	35.7	111	2100	26
2011/4/10 2:00	0.00	3606	33.4	10	35.7	111	2100	26
2011/4/10 4:00	0.00	3606	33.4	10	35.7	111	2100	26
2011/4/10 6:00	0.00	3606	33.5	10	35.7	111	2100	26
2011/4/10 8:00	0.00	3606	33.5	9	35.6	111	2100	26
2011/4/10 9:00	0.00	3606	33.6	9	35.7	111	2100	26
2011/4/10 10:00	0.00	3606	33.6	10	35.5	111	2100	26
2011/4/10 12:00	0.00	3606	33.6	10	35.6	111	2100	26
2011/4/10 14:00	0.00	3606	33.7	10	35.6	111	2100	26
2011/4/10 16:00	0.00	3606	33.8	10	35.6	111	2100	26
2011/4/10 18:00								
2011/4/10 20:00								
2011/4/10 22:00								
2011/4/11 0:00								
2011/4/11 2:00								
2011/4/11 4:00								
2011/4/11 6:00								
2011/4/11 8:00								
2011/4/11 9:00								
2011/4/11 10:00								
2011/4/11 12:00								

20/24

2F-4号機

※燃料頂部(TAF)からの水位=炉水位+4200[mm]

時間	炉圧 [MPa (gage)]	炉水位 [mm] アップセット	炉水温度[°C] 給水ノズル温度	D/W圧力 [kPa(gage)]	D/W温度 [°C]	S/C圧力 [kPa(abs)]	S/C水位 [mm]	S/C温度 [°C]
2011/4/9 12:00	0.07	4589	29.9	9	35.9	110	2100	31
2011/4/9 14:00	0.07	4589	29.9	9	35.8	110	2100	31
2011/4/9 16:00	0.08	4589	29.8	9	35.5	110	2100	30
2011/4/9 18:00	0.07	4589	29.8	9	35.2	110	2100	30
2011/4/9 20:00	0.07	4589	29.8	8	35.3	110	2100	30
2011/4/9 22:00	0.08	4589	29.8	8	35.6	110	2100	30
2011/4/10 0:00	0.07	4589	29.7	8	35.8	110	2100	30
2011/4/10 2:00	0.07	4589	29.7	8	35.2	110	2100	30
2011/4/10 4:00	0.07	4589	29.7	8	35.2	110	2100	30
2011/4/10 6:00	0.07	4589	29.6	8	35.3	110	2100	30
2011/4/10 8:00	0.07	4589	29.6	8	35.4	110	2100	30
2011/4/10 9:00	0.07	4589	29.6	8	35.6	110	2100	30
2011/4/10 10:00	0.07	4589	29.6	8	35.7	110	2100	30
2011/4/10 12:00	0.07	4589	29.6	8	35.8	110	2100	30
2011/4/10 14:00	0.07	4589	29.6	8	35.9	109	2100	30
2011/4/10 16:00	0.07	4589	29.5	8	35.4	110	2100	30
2011/4/10 18:00								
2011/4/10 20:00								
2011/4/10 22:00								
2011/4/11 0:00								
2011/4/11 2:00								
2011/4/11 4:00								
2011/4/11 6:00								
2011/4/11 8:00								
2011/4/11 9:00								
2011/4/11 10:00								
2011/4/11 12:00								

21/24

2F-1号機

※燃料頂部(TAF)からの水位=炉水位+4200[mm]

時間	炉圧 [MPa (gage)]	炉水位 [mm] 停止時	炉水温度[°C] 給水スル温度	D/W圧力 [kPa(gage)]	D/W温度 [°C]	S/C圧力 [kPa(abs)]	S/C水位 [mm]	S/C温度 [°C]
2011/4/9 12:00	0.05	5150	25.3	3	31.3	105	980	23
2011/4/9 14:00	0.05	5150	25.4	3	31.2	105	979	23
2011/4/9 16:00	0.05	5150	25.3	3	31.4	105	980	23
2011/4/9 18:00	0.05	5150	25.3	3	31.3	105	979	23
2011/4/9 20:00	0.05	5150	25.4	3	31.2	105	978	23
2011/4/9 22:00	0.05	5150	25.3	3	31.2	105	978	23
2011/4/10 0:00	0.05	5150	25.3	3	31.0	105	980	23
2011/4/10 2:00	0.05	5150	25.3	3	30.9	105	979	23
2011/4/10 4:00	0.05	5150	25.3	3	31.0	105	978	23
2011/4/10 6:00	0.05	5150	25.3	3	31.0	105	979	23
2011/4/10 8:00	0.05	5150	25.2	3	31.0	105	978	23
2011/4/10 9:00	0.05	5150	25.2	3	30.9	105	978	23
2011/4/10 10:00	0.05	5150	25.2	3	31.0	105	979	23
2011/4/10 10:00	0.05	5150	25.2	3	31.0	105	978	23
2011/4/10 12:00	0.05	5150	25.2	3	30.9	105	977	23
2011/4/10 14:00	0.05	5150	25.3	3	30.9	105	978	23
2011/4/10 16:00	0.05	5150	25.4	3	30.9	105	978	23
2011/4/10 18:00	0.05	5150	25.4	3	30.9	105	978	23
2011/4/10 20:00								
2011/4/10 22:00								
2011/4/11 0:00								
2011/4/11 2:00								
2011/4/11 4:00								
2011/4/11 6:00								
2011/4/11 8:00								
2011/4/11 9:00								
2011/4/11 10:00								
2011/4/11 12:00								

2F-2号機

※燃料頂部(TAF)からの水位=炉水位+4200[mm]

時間	炉圧 [MPa (gage)]	炉水位 [mm] 停止時	炉水温度[°C] 給水/スル温度	D/W圧力 [kPa(gage)]	D/W温度 [°C]	S/G圧力 [kPa(abs)]	S/G水位 [mm]	S/G温度 [°C]
2011/4/9 12:00	0.03	6200	25.2	3.8	33.1	105	1250	24
2011/4/9 14:00	0.03	6200	25.2	4.0	33.1	105	1250	24
2011/4/9 16:00	0.04	6200	25.2	4.1	33.1	105	1250	24
2011/4/9 18:00	0.04	6200	25.2	4.0	33.1	105	1250	24
2011/4/9 20:00	0.03	6200	25.2	3.9	33.0	105	1250	24
2011/4/9 22:00	0.04	6200	25.2	3.9	33.0	105	1250	24
2011/4/10 0:00	0.04	6200	25.2	3.9	33.0	105	1250	24
2011/4/10 2:00	0.04	6200	25.2	3.8	32.7	105	1250	24
2011/4/10 4:00	0.04	6200	25.1	3.8	32.7	105	1250	24
2011/4/10 6:00	0.03	6200	25.1	3.7	32.7	105	1250	24
2011/4/10 8:00	0.03	6200	25.1	3.7	32.7	105	1250	24
2011/4/10 9:00	0.03	6200	25.1	3.7	32.6	105	1250	24
2011/4/10 10:00	0.03	6200	25.1	3.7	32.7	105	1250	24
2011/4/10 12:00	0.03	6200	25.1	3.8	32.6	105	1250	24
2011/4/10 14:00	0.03	6200	25.1	4.0	32.5	105	1250	24
2011/4/10 16:00	0.04	6200	25.1	4.1	32.5	105	1250	24
2011/4/10 18:00	0.03	6200	25.1	4.0	32.5	105	1250	24
2011/4/10 20:00								
2011/4/10 22:00								
2011/4/11 0:00								
2011/4/11 2:00								
2011/4/11 4:00								
2011/4/11 6:00								
2011/4/11 8:00								
2011/4/11 9:00								
2011/4/11 10:00								
2011/4/11 12:00								

2F-3号機

※燃料頂部(TAF)からの水位=炉水位+4200[mm]

時間	炉圧 [MPa (gage)]	炉水位 [mm] アップセット	炉水温度[°C] 給水ノズル温度	D/W圧力 [kPa(gage)]	D/W温度 [°C]	S/C圧力 [kPa(abs)]	S/C水位 [mm]	S/C温度 [°C]
2011/4/9 12:00	0.00	3610	33.8	10	35.9	111	2100	26
2011/4/9 14:00	0.00	3608	33.7	10	35.9	111	2100	26
2011/4/9 16:00	0.00	3606	33.7	10	35.9	111	2100	26
2011/4/9 18:00	0.00	3606	33.6	10	35.9	111	2100	26
2011/4/9 20:00	0.00	3606	33.6	10	35.8	111	2100	26
2011/4/9 22:00	0.00	3606	33.5	10	35.7	111	2100	26
2011/4/10 0:00	0.00	3606	33.5	10	35.7	111	2100	26
2011/4/10 2:00	0.00	3606	33.4	10	35.7	111	2100	26
2011/4/10 4:00	0.00	3606	33.4	10	35.7	111	2100	26
2011/4/10 6:00	0.00	3606	33.5	10	35.7	111	2100	26
2011/4/10 8:00	0.00	3606	33.5	9	35.6	111	2100	26
2011/4/10 9:00	0.00	3606	33.6	9	35.7	111	2100	26
2011/4/10 10:00	0.00	3606	33.6	10	35.5	111	2100	26
2011/4/10 12:00	0.00	3606	33.6	10	35.6	111	2100	26
2011/4/10 14:00	0.00	3606	33.7	10	35.6	111	2100	26
2011/4/10 16:00	0.00	3606	33.8	10	35.6	111	2100	26
2011/4/10 18:00	0.00	3606	34.0	10	35.6	111	2100	26
2011/4/10 20:00								
2011/4/10 22:00								
2011/4/11 0:00								
2011/4/11 2:00								
2011/4/11 4:00								
2011/4/11 6:00								
2011/4/11 8:00								
2011/4/11 9:00								
2011/4/11 10:00								
2011/4/11 12:00								

2011年4月11日 11時17分
 2011年4月11日 11時17分
 2011年4月11日 11時17分

2F-4号機

※燃料頂部(TAF)からの水位=炉水位+4200[mm]

時間	炉圧 [MPa (gage)]	炉水位 [mm] アップセット	炉水温度[°C] 給水ノズル温度	D/W圧力 [kPa(gage)]	D/W温度 [°C]	S/C圧力 [kPa(abs)]	S/C水位 [mm]	S/C温度 [°C]
2011/4/9 12:00	0.07	4589	29.9	9	35.9	110	2100	31
2011/4/9 14:00	0.07	4589	29.9	9	35.8	110	2100	31
2011/4/9 16:00	0.08	4589	29.8	9	35.5	110	2100	30
2011/4/9 18:00	0.07	4589	29.8	9	35.2	110	2100	30
2011/4/9 20:00	0.07	4589	29.8	8	35.3	110	2100	30
2011/4/9 22:00	0.08	4589	29.8	8	35.6	110	2100	30
2011/4/10 0:00	0.07	4589	29.7	8	35.8	110	2100	30
2011/4/10 2:00	0.07	4589	29.7	8	35.2	110	2100	30
2011/4/10 4:00	0.07	4589	29.7	8	35.2	110	2100	30
2011/4/10 6:00	0.07	4589	29.6	8	35.3	110	2100	30
2011/4/10 8:00	0.07	4589	29.6	8	35.4	110	2100	30
2011/4/10 9:00	0.07	4589	29.6	8	35.6	110	2100	30
2011/4/10 10:00	0.07	4589	29.6	8	35.7	110	2100	30
2011/4/10 10:00	0.07	4589	29.6	8	35.8	110	2100	30
2011/4/10 12:00	0.07	4589	29.6	8	35.9	109	2100	30
2011/4/10 14:00	0.07	4589	29.6	8	35.4	110	2100	30
2011/4/10 16:00	0.07	4589	29.5	8	35.4	110	2100	30
2011/4/10 18:00	0.07	4589	29.6	8	35.1	109	2100	30
2011/4/10 20:00								
2011/4/10 22:00								
2011/4/11 0:00								
2011/4/11 2:00								
2011/4/11 4:00								
2011/4/11 6:00								
2011/4/11 8:00								
2011/4/11 9:00								
2011/4/11 10:00								
2011/4/11 12:00								

2F-2号機

※燃料頂部(TAF)からの水位=炉水位+4200[mm]

時間	炉圧 [MPa (gage)]	炉水位 [mm] 停止時	炉水温度[°C] 給水/スル温度	D/W圧力 [kPa(gage)]	D/W温度 [°C]	S/C圧力 [kPa(abs)]	S/C水位 [mm]	S/C温度 [°C]
2011/4/9 12:00	0.03	6200	25.2	3.8	33.1	105	1250	24
2011/4/9 14:00	0.03	6200	25.2	4.0	33.1	105	1250	24
2011/4/9 16:00	0.04	6200	25.2	4.1	33.1	105	1250	24
2011/4/9 18:00	0.04	6200	25.2	4.0	33.1	105	1250	24
2011/4/9 20:00	0.03	6200	25.2	3.9	33.0	105	1250	24
2011/4/9 22:00	0.04	6200	25.2	3.9	33.0	105	1250	24
2011/4/10 0:00	0.04	6200	25.2	3.9	33.0	105	1250	24
2011/4/10 2:00	0.04	6200	25.2	3.8	32.7	105	1250	24
2011/4/10 4:00	0.04	6200	25.1	3.8	32.7	105	1250	24
2011/4/10 6:00	0.03	6200	25.1	3.7	32.7	105	1250	24
2011/4/10 8:00	0.03	6200	25.1	3.7	32.7	105	1250	24
2011/4/10 9:00	0.03	6200	25.1	3.7	32.6	105	1250	24
2011/4/10 10:00	0.03	6200	25.1	3.7	32.7	105	1250	24
2011/4/10 12:00	0.03	6200	25.1	3.8	32.6	105	1250	24
2011/4/10 14:00	0.03	6200	25.1	4.0	32.5	105	1250	24
2011/4/10 16:00	0.04	6200	25.1	4.1	32.5	105	1250	24
2011/4/10 18:00	0.03	6200	25.1	4.0	32.5	105	1250	24
2011/4/10 20:00	0.03	6200	25.1	4.0	32.5	105	1250	24
2011/4/10 22:00								
2011/4/11 0:00								
2011/4/11 2:00								
2011/4/11 4:00								
2011/4/11 6:00								
2011/4/11 8:00								
2011/4/11 9:00								
2011/4/11 10:00								
2011/4/11 12:00								

2F-3号機

※燃料頂部(TAF)からの水位=炉水位+4200[mm]

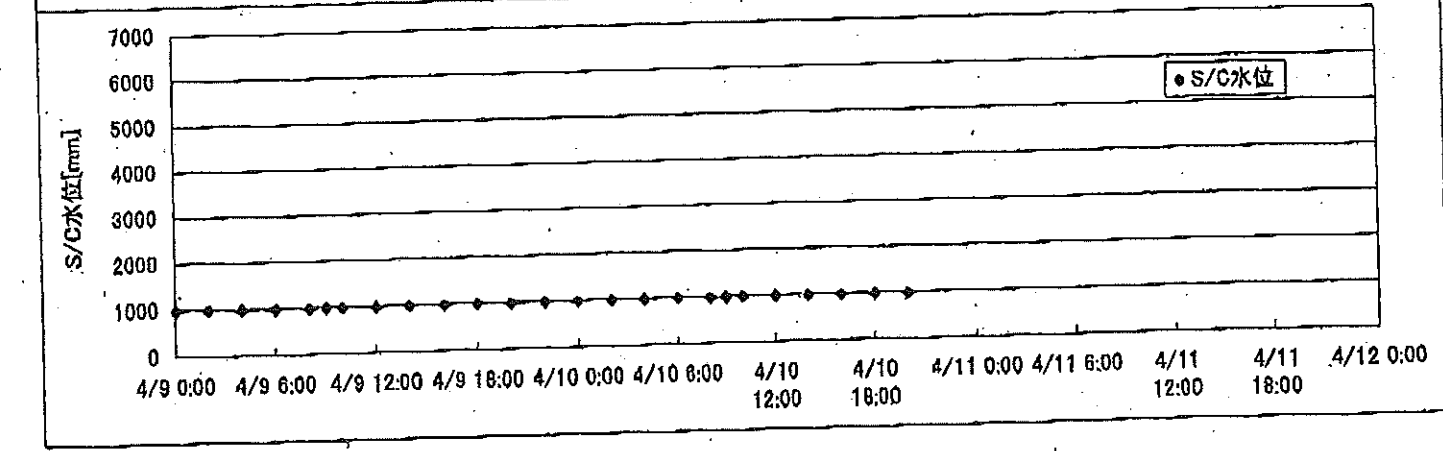
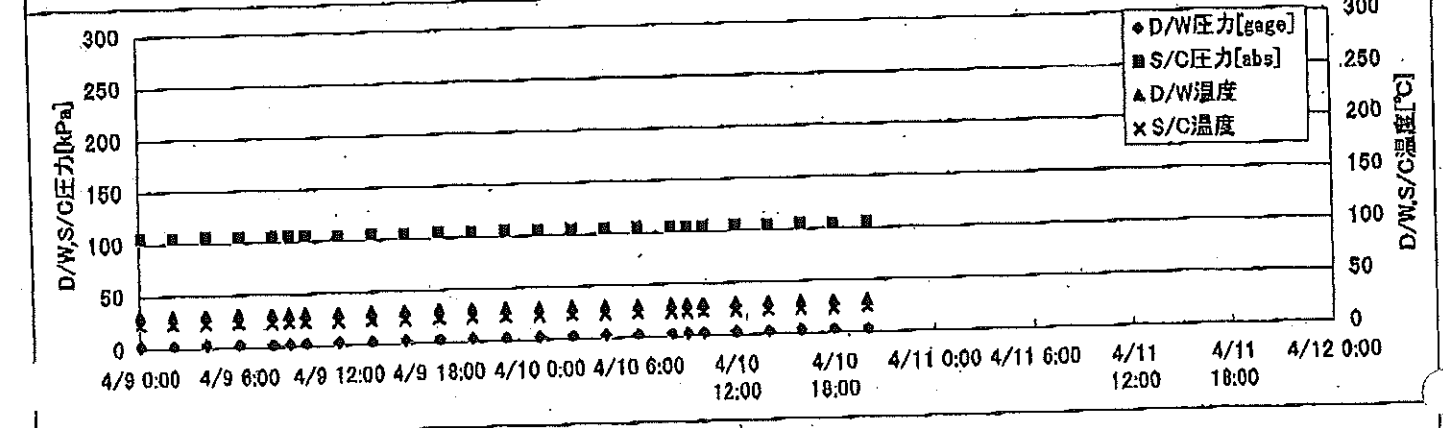
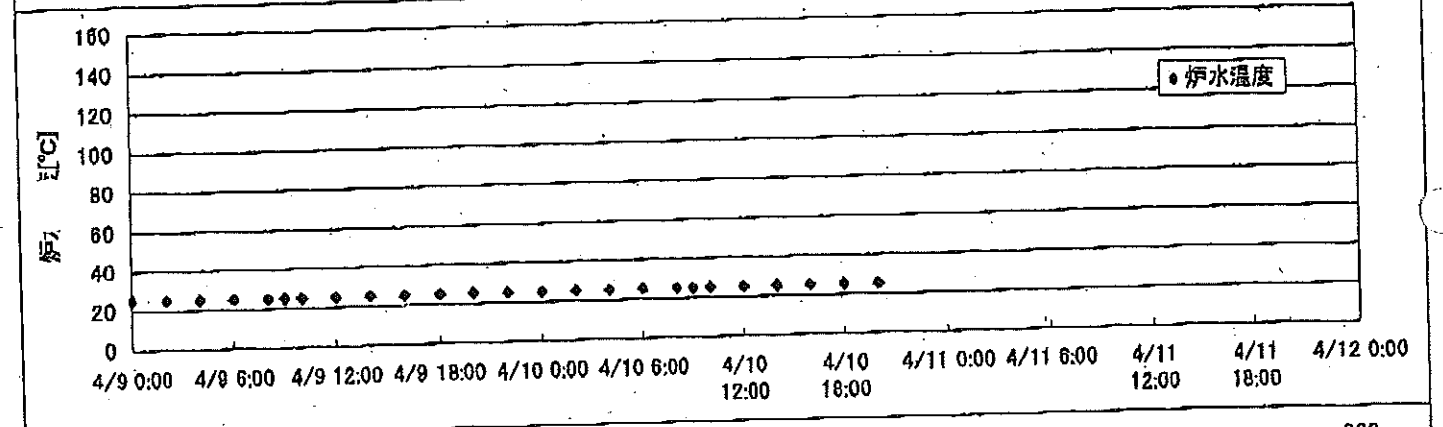
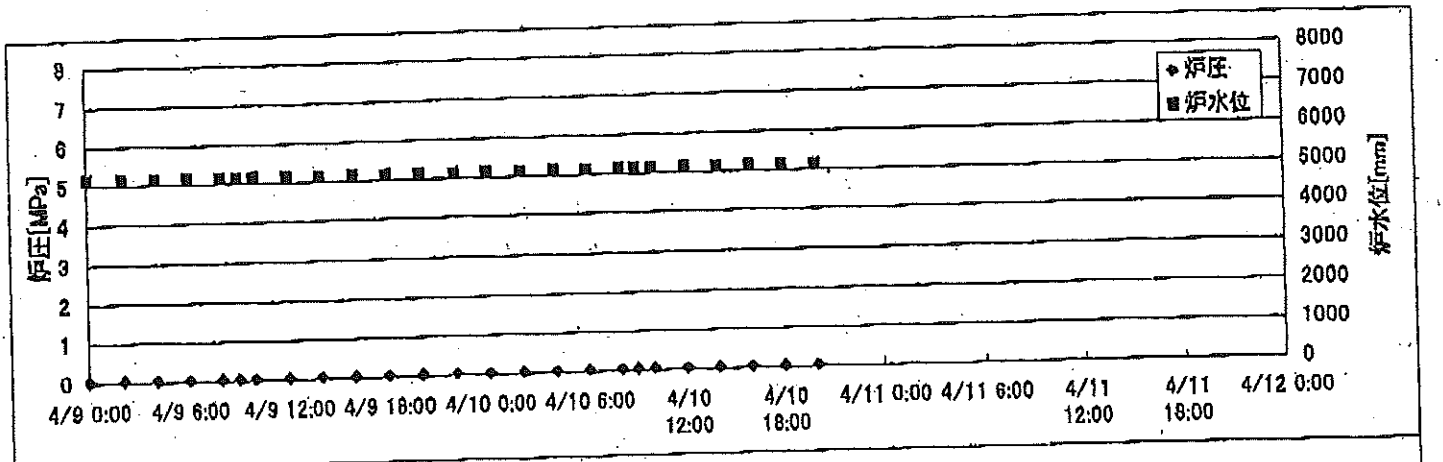
時間	炉圧 [MPa (gage)]	炉水位 [mm] アップセット	炉水温度[°C] 給水/スル温度	D/W圧力 [kPa(gage)]	D/W温度 [°C]	S/C圧力 [kPa(abs)]	S/C水位 [mm]	S/C温度 [°C]
2011/4/9 12:00	0.00	3610	33.8	10	35.9	111	2100	26
2011/4/9 14:00	0.00	3608	33.7	10	35.9	111	2100	26
2011/4/9 16:00	0.00	3606	33.7	10	35.9	111	2100	26
2011/4/9 18:00	0.00	3606	33.6	10	35.9	111	2100	26
2011/4/9 20:00	0.00	3606	33.6	10	35.8	111	2100	26
2011/4/9 22:00	0.00	3606	33.5	10	35.7	111	2100	26
2011/4/10 0:00	0.00	3608	33.5	10	35.7	111	2100	26
2011/4/10 2:00	0.00	3606	33.4	10	35.7	111	2100	26
2011/4/10 4:00	0.00	3608	33.4	10	35.7	111	2100	26
2011/4/10 6:00	0.00	3606	33.5	10	35.7	111	2100	26
2011/4/10 8:00	0.00	3606	33.5	9	35.6	111	2100	26
2011/4/10 9:00	0.00	3606	33.6	9	35.7	111	2100	26
2011/4/10 10:00	0.00	3606	33.6	10	35.5	111	2100	26
2011/4/10 12:00	0.00	3606	33.6	10	35.6	111	2100	26
2011/4/10 14:00	0.00	3606	33.7	10	35.6	111	2100	26
2011/4/10 16:00	0.00	3606	33.8	10	35.6	111	2100	26
2011/4/10 18:00	0.00	3606	34.0	10	35.6	111	2100	26
2011/4/10 20:00	0.00	3607	34.1	10	35.6	111	2100	26
2011/4/10 22:00								
2011/4/11 0:00								
2011/4/11 2:00								
2011/4/11 4:00								
2011/4/11 6:00								
2011/4/11 8:00								
2011/4/11 9:00								
2011/4/11 10:00								
2011/4/11 12:00								

2F-4号機

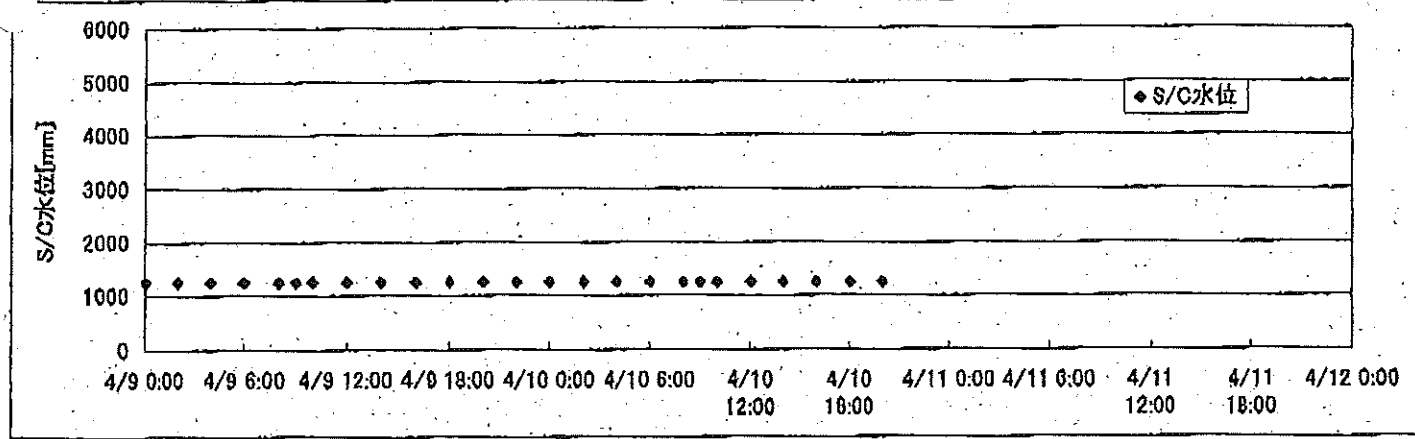
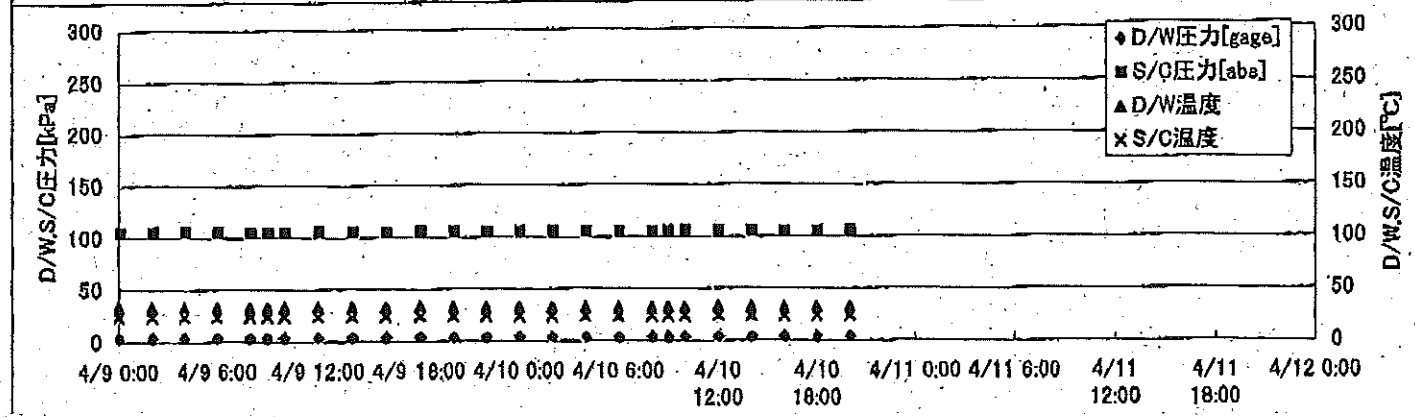
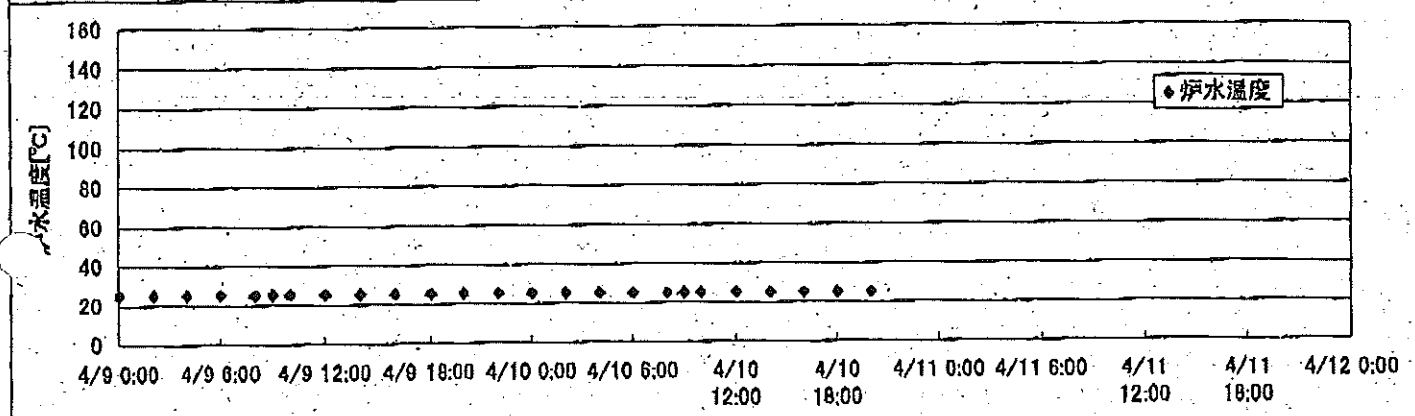
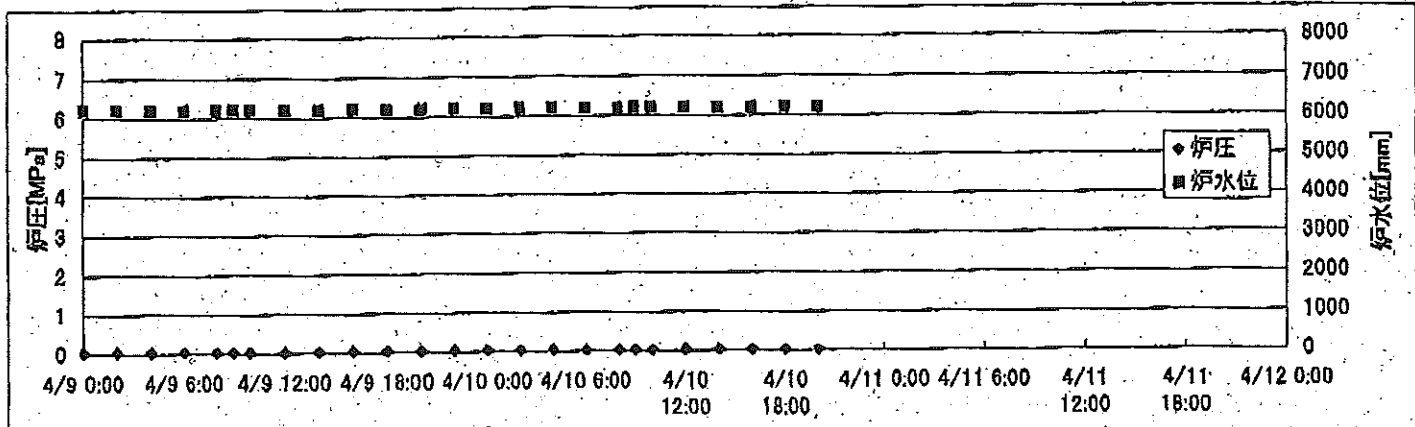
※燃料頂部(TAF)からの水位=炉水位+4200[mm]

時間	炉圧 [MPa (gage)]	炉水位 [mm] アップセット	炉水温度[°C] 給水/スル温度	D/W圧力 [kPa(gage)]	D/W温度 [°C]	S/C圧力 [kPa(abs)]	S/C水位 [mm]	S/C温度 [°C]
2011/4/9 12:00	0.07	4589	29.9	9	35.9	110	2100	31
2011/4/9 14:00	0.07	4589	29.9	9	35.8	110	2100	31
2011/4/9 16:00	0.08	4589	29.8	9	35.5	110	2100	30
2011/4/9 18:00	0.07	4589	29.8	9	35.2	110	2100	30
2011/4/9 20:00	0.07	4589	29.8	8	35.3	110	2100	30
2011/4/9 22:00	0.08	4589	29.8	8	35.6	110	2100	30
2011/4/10 0:00	0.07	4589	29.7	8	35.8	110	2100	30
2011/4/10 2:00	0.07	4589	29.7	8	35.2	110	2100	30
2011/4/10 4:00	0.07	4589	29.7	8	35.2	110	2100	30
2011/4/10 6:00	0.07	4589	29.6	8	35.3	110	2100	30
2011/4/10 8:00	0.07	4589	29.6	8	35.4	110	2100	30
2011/4/10 9:00	0.07	4589	29.6	8	35.6	110	2100	30
2011/4/10 10:00	0.07	4589	29.6	8	35.7	110	2100	30
2011/4/10 12:00	0.07	4589	29.6	8	35.8	110	2100	30
2011/4/10 14:00	0.07	4589	29.6	8	35.9	109	2100	30
2011/4/10 16:00	0.07	4589	29.5	8	35.4	110	2100	30
2011/4/10 18:00	0.07	4589	29.6	8	35.1	109	2100	30
2011/4/10 20:00	0.07	4589	29.6	8	35.2	110	2100	30
2011/4/10 22:00								
2011/4/11 0:00								
2011/4/11 2:00								
2011/4/11 4:00								
2011/4/11 6:00								
2011/4/11 8:00								
2011/4/11 9:00								
2011/4/11 10:00								
2011/4/11 12:00								

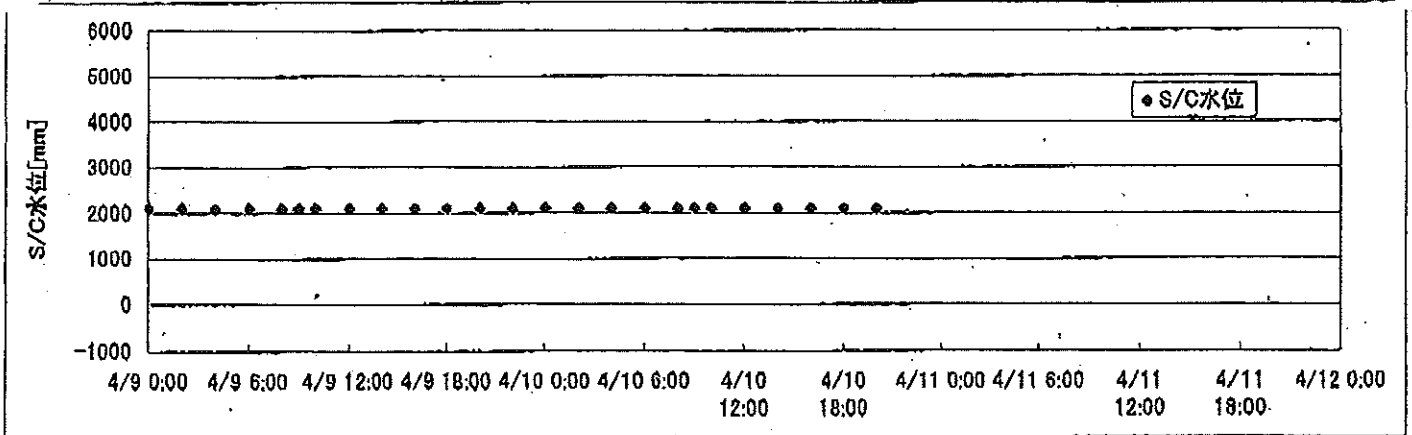
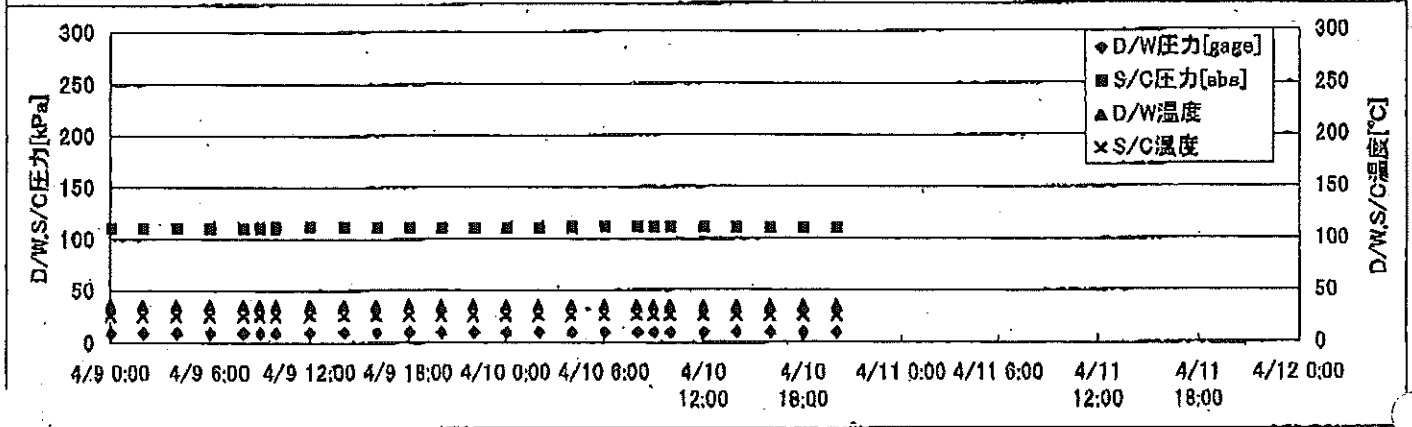
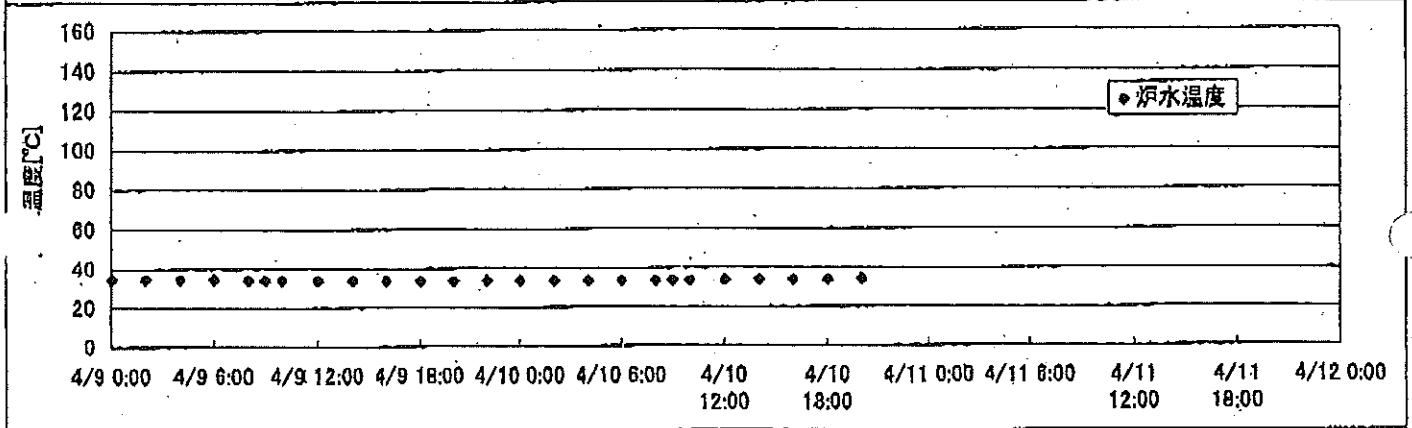
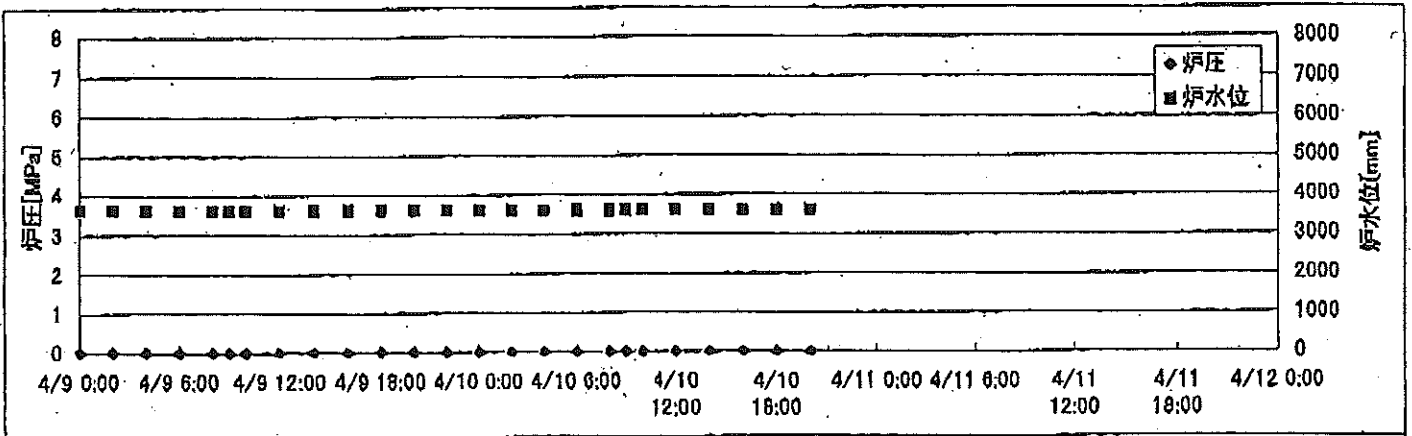
2F-1号機



2F-2号機



2F-3号機



2F-4号機

