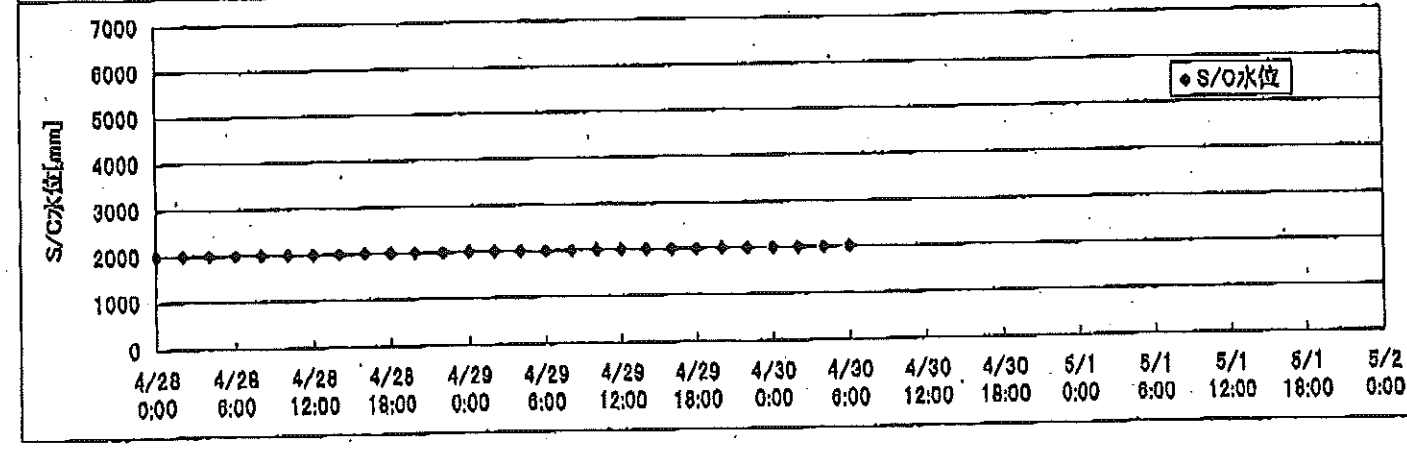
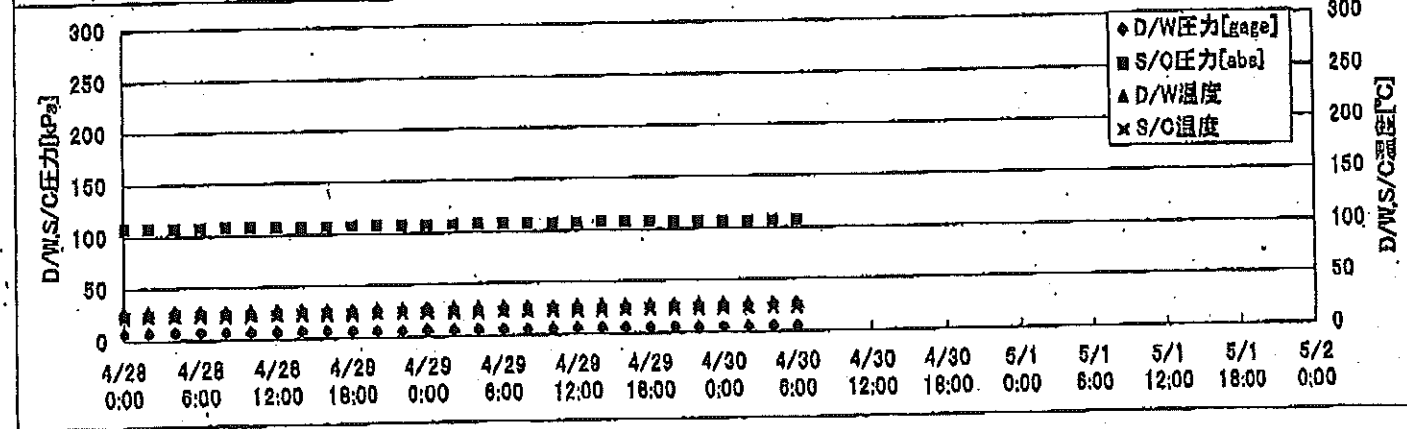
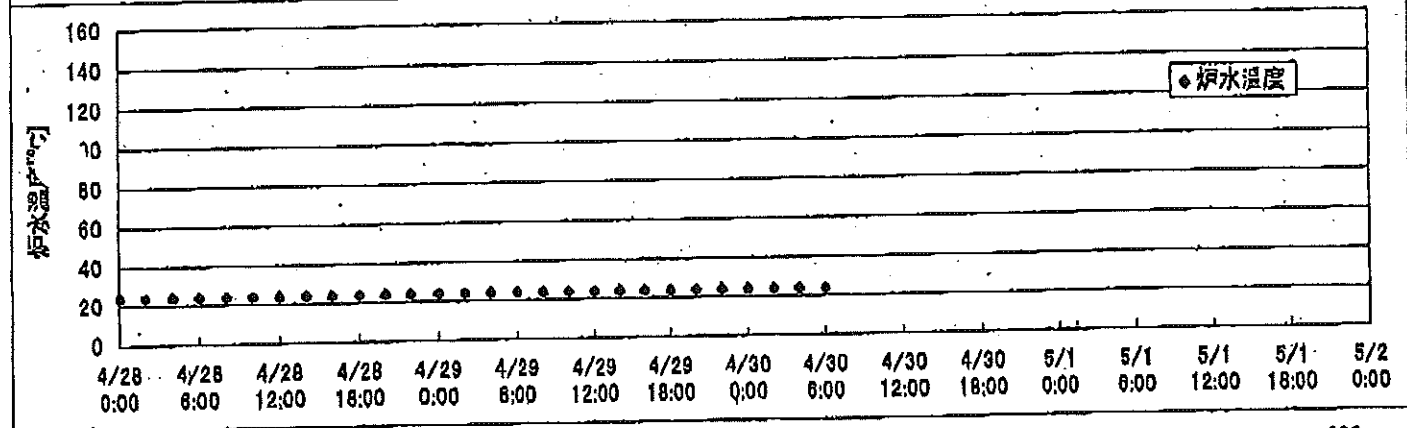
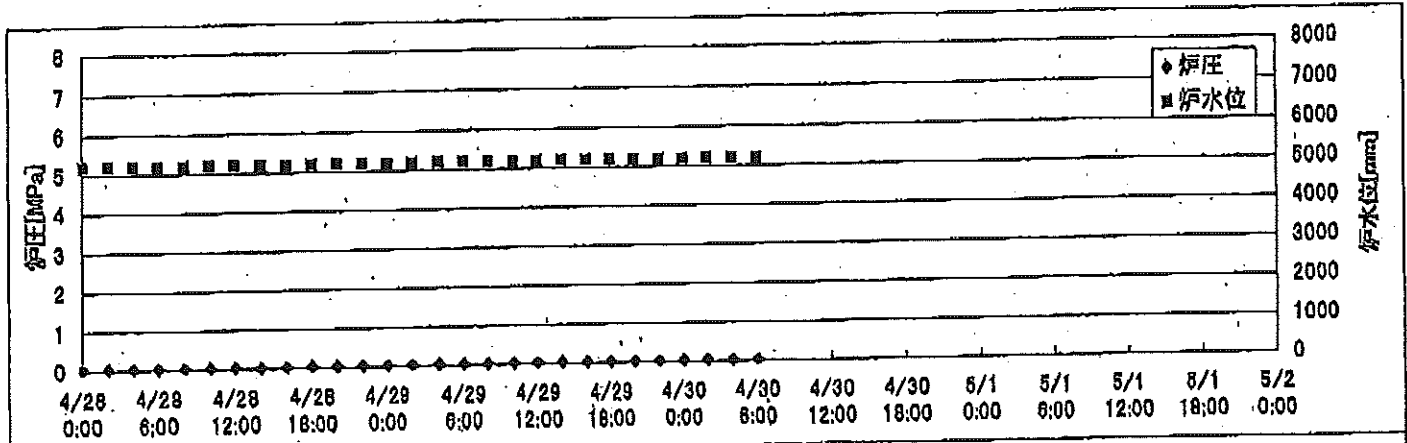
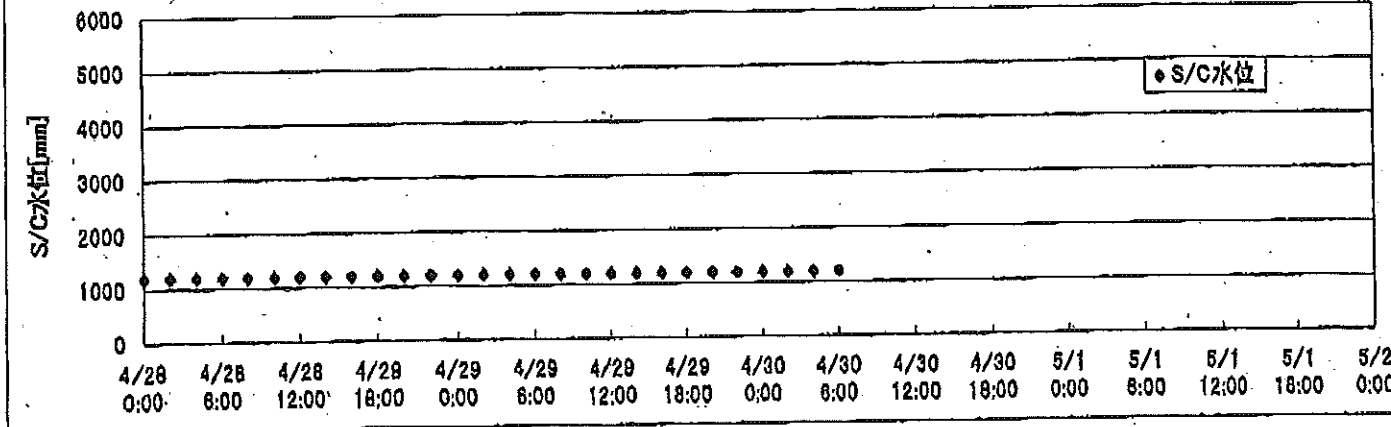
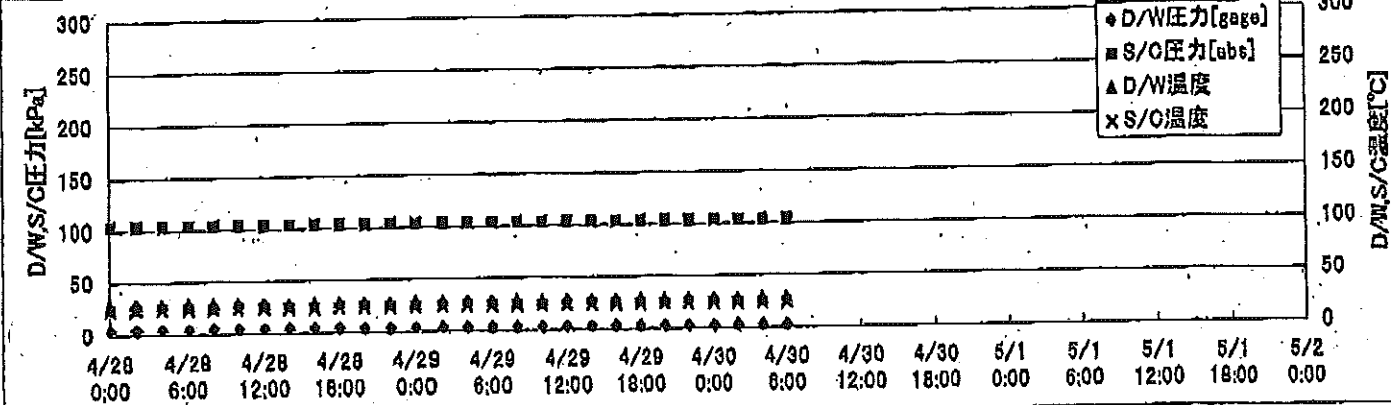
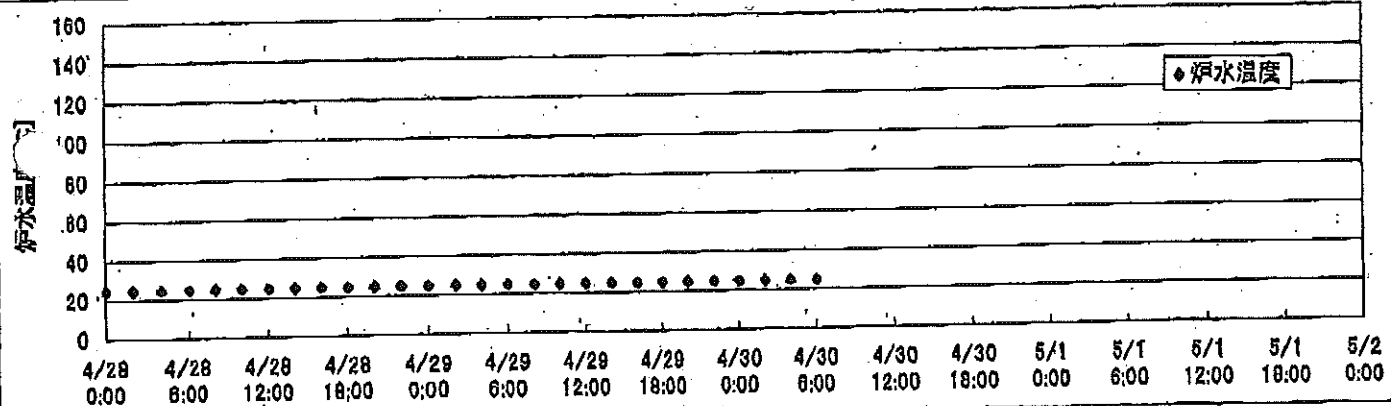
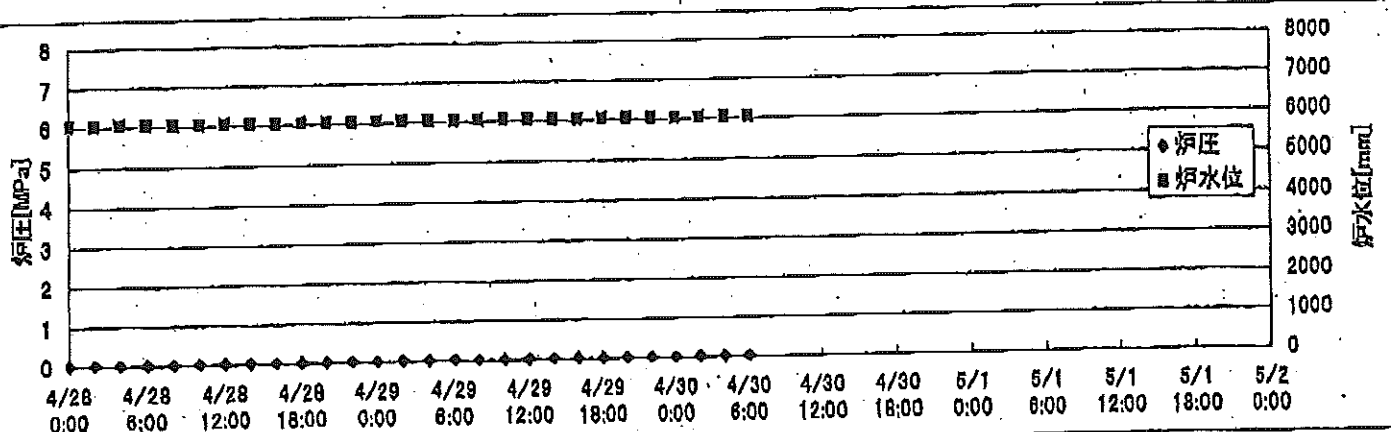


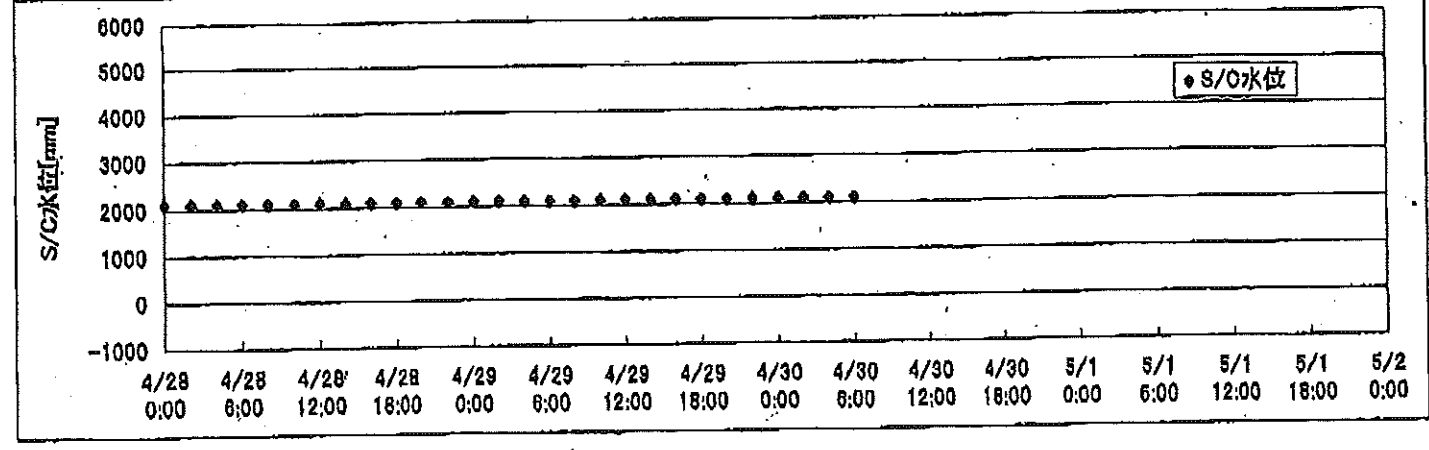
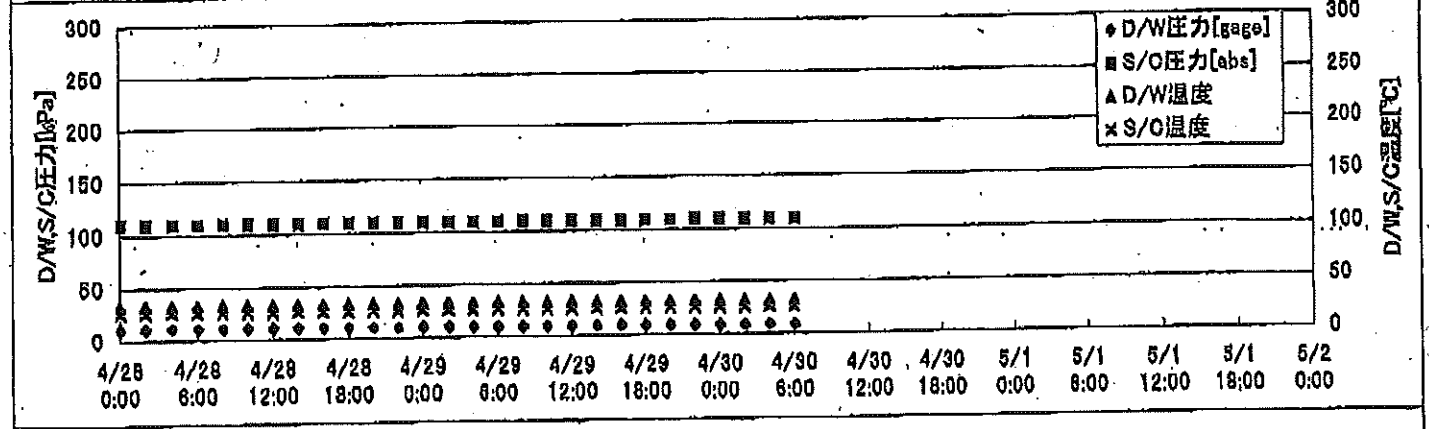
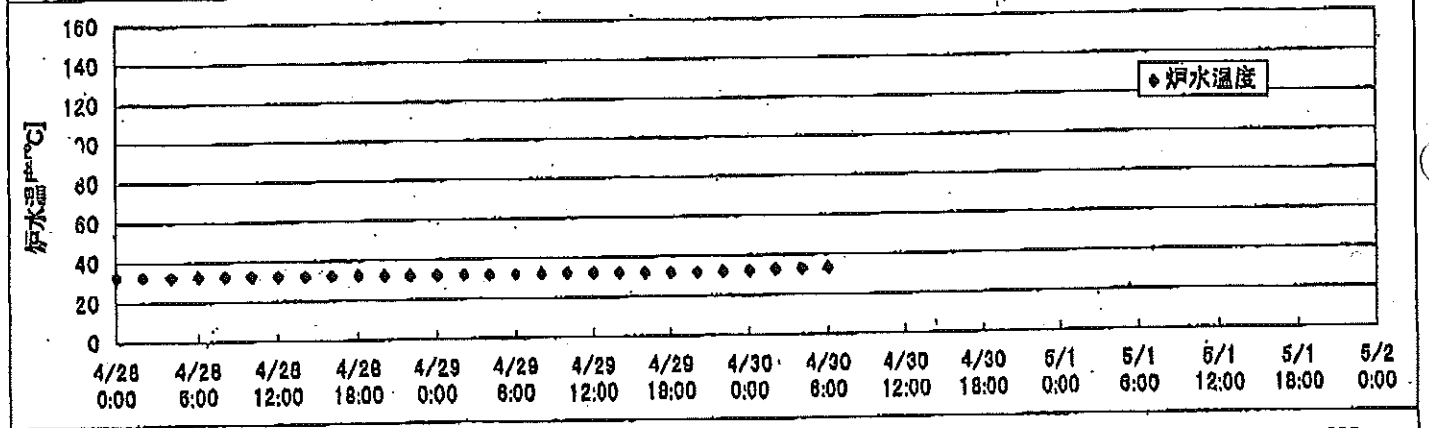
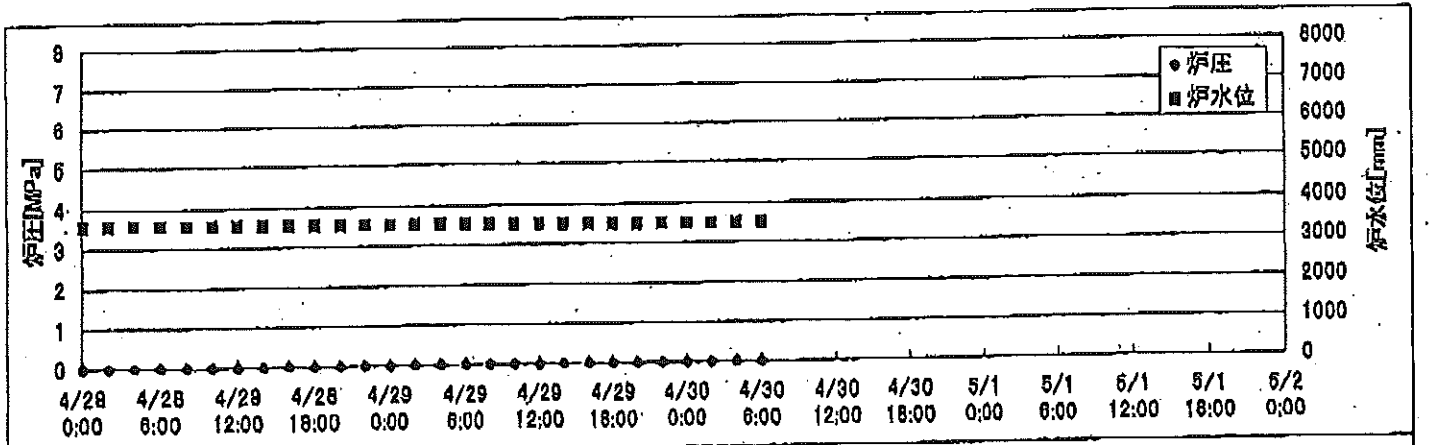
2F-1号機



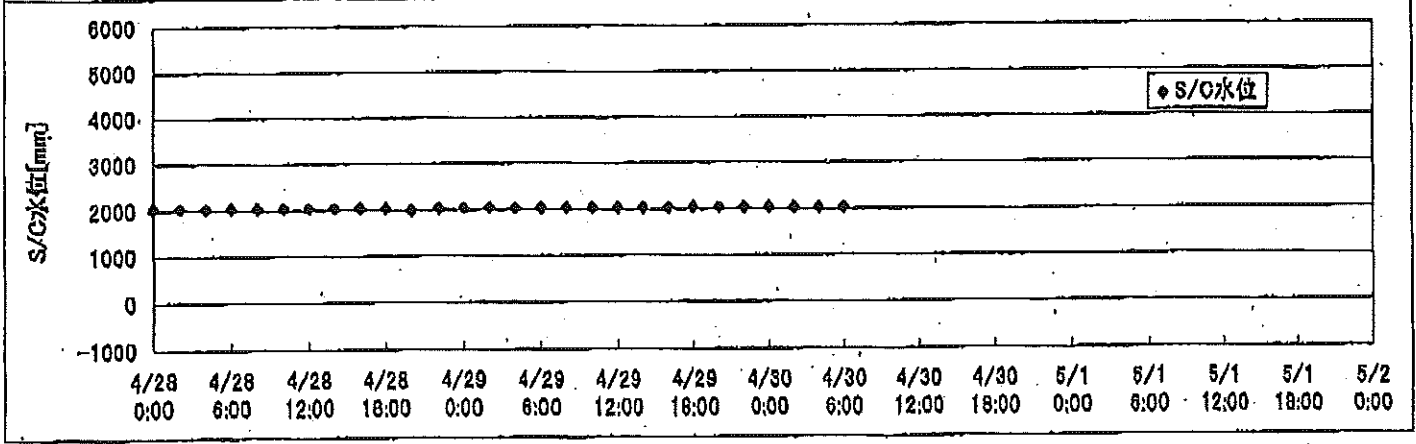
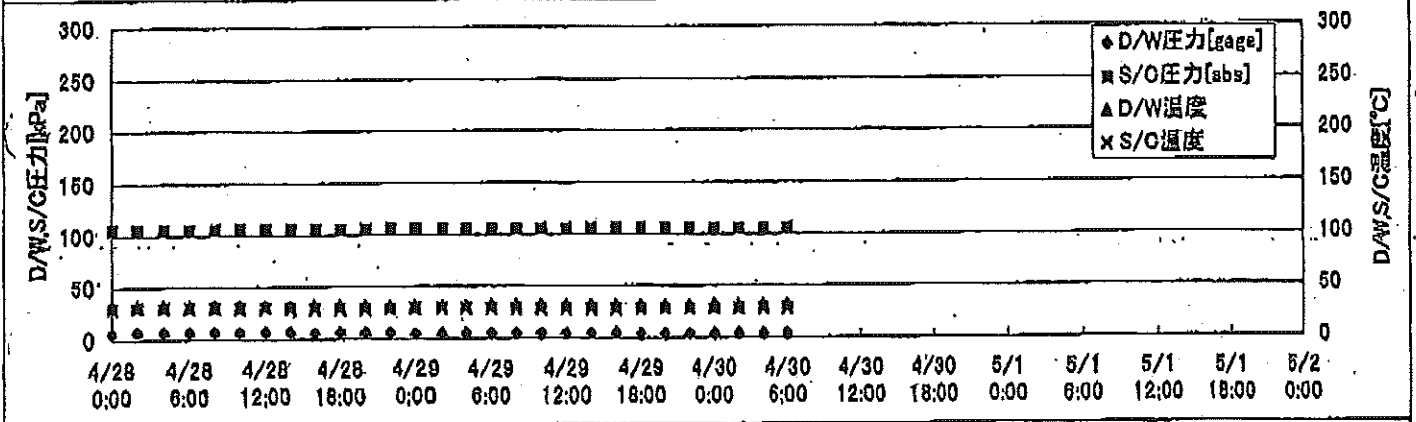
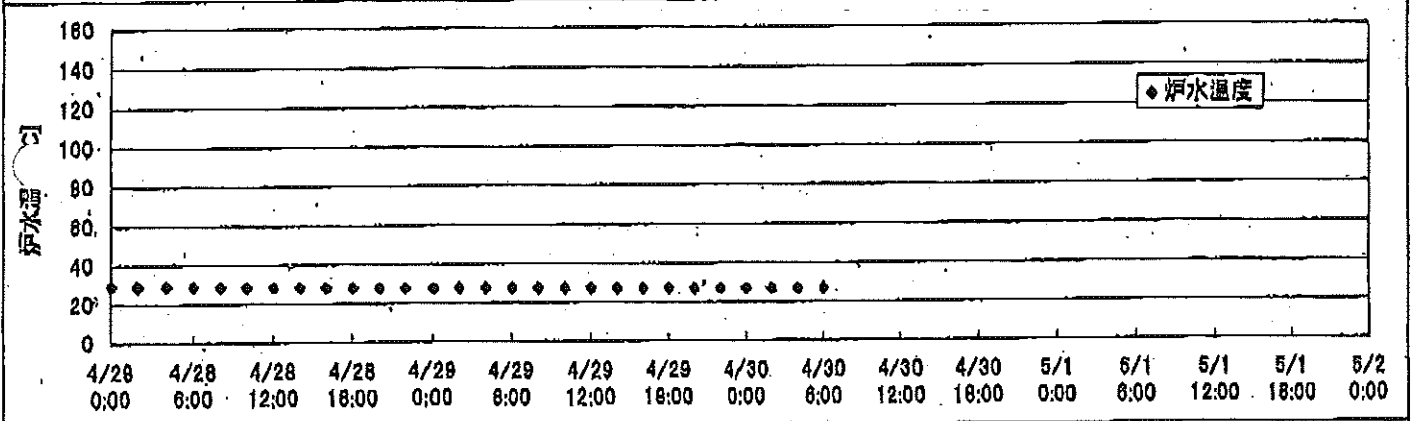
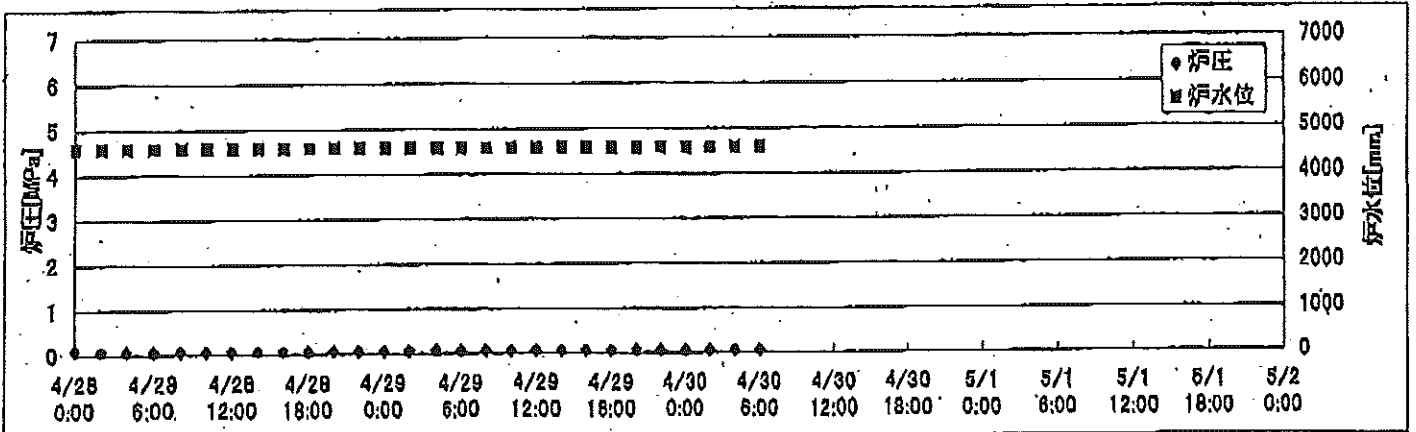
2F-2号機



2F-3号機



2F-4号機



2F-1号機

※燃料頂部(TAF)からの水位=炉水位+4200[mm]

時間	炉圧 [MPa (gage)]	炉水位 [mm] 停止時	炉水温度[°C] 給水/スル温度	D/W圧力 [kPa(gage)]	D/W温度 [°C]	S/C圧力 [kPa(abs)]	S/C水位 [mm]	S/C温度 [°C]
2011/4/28 0:00	0.05	5200	23.9	7	27.5	108	2003	23
2011/4/28 2:00	0.05	5200	23.9	8	27.5	108	2002	23
2011/4/28 4:00	0.05	5200	23.9	8	27.5	108	2003	23
2011/4/28 6:00	0.05	5200	23.9	8	27.5	108	2003	23
2011/4/28 8:00	0.05	5200	23.9	7	27.5	108	2003	23
2011/4/28 10:00	0.05	5200	23.9	7	27.5	108	2002	23
2011/4/28 12:00	0.05	5200	23.9	7	27.5	108	2002	23
2011/4/28 14:00	0.05	5200	23.9	7	27.5	108	2002	23
2011/4/28 16:00	0.05	5200	23.9	7	27.5	108	2002	23
2011/4/28 18:00	0.05	5200	24.0	7	27.5	108	2002	23
2011/4/28 20:00	0.05	5200	24.0	7	27.4	108	2002	23
2011/4/28 22:00	0.05	5200	24.0	6	27.4	108	2003	23
2011/4/29 0:00	0.05	5200	24.0	6	27.5	108	2003	23
2011/4/29 2:00	0.05	5200	24.0	6	27.5	108	2004	23
2011/4/29 4:00	0.05	5200	24.0	6	27.4	108	2004	23
2011/4/29 6:00	0.05	5200	24.0	6	27.4	108	2004	23
2011/4/29 8:00	0.05	5200	23.9	6	27.5	108	2004	23
2011/4/29 10:00	0.05	5200	23.9	6	27.4	108	2004	23
2011/4/29 12:00	0.05	5200	23.9	6	27.4	108	2006	23
2011/4/29 14:00	0.05	5200	23.9	6	27.4	108	2005	23
2011/4/29 16:00	0.05	5200	23.9	6	27.4	108	2005	23
2011/4/29 18:00	0.05	5200	23.9	6	27.4	108	2004	23
2011/4/29 20:00	0.05	5200	23.9	5	27.4	108	2006	23
2011/4/29 22:00	0.05	5200	23.9	5	27.4	107	2006	23
2011/4/30 0:00	0.05	5200	23.9	5	27.4	107	2004	23
2011/4/30 2:00	0.05	5200	23.9	5	27.4	107	2004	23
2011/4/30 4:00	0.05	5200	23.9	5	27.4	107	2004	23
2011/4/30 6:00	0.05	5200	23.8	5	27.5	107	2004	23
2011/4/30 8:00								
2011/4/30 10:00								
2011/4/30 12:00								
2011/4/30 14:00								
2011/4/30 16:00								
2011/4/30 18:00								
2011/4/30 20:00								
2011/4/30 22:00								
2011/5/1 0:00								

NO. 2172

東京電力 原子力発電所

2011年 4月30日

2F-2号機

※燃料頂部(TAF)からの水位=炉水位+4200[mm]

時間	炉圧 [MPa (gage)]	炉水位 [mm] 停止時	炉水温度[°C] 給水/スル温度	D/W圧力 [kPa(gage)]	D/W温度 [°C]	S/C圧力 [kPa(abs)]	S/C水位 [mm]	S/C温度 [°C]
2011/4/28 0:00	0.04	6050	24.8	4.6	28.6	104	1200	24
2011/4/28 2:00	0.03	6050	24.8	4.9	28.5	104	1200	24
2011/4/28 4:00	0.03	6050	24.8	5.1	28.5	104	1200	24
2011/4/28 6:00	0.03	6050	24.9	5.0	28.4	104	1200	24
2011/4/28 8:00	0.03	6050	24.9	5.0	28.4	104	1200	24
2011/4/28 10:00	0.03	6050	24.9	5.0	28.5	104	1200	24
2011/4/28 12:00	0.04	6050	24.9	5.0	28.5	104	1200	24
2011/4/28 14:00	0.03	6050	24.9	5.0	28.4	104	1200	24
2011/4/28 16:00	0.03	6050	24.9	4.9	28.4	104	1200	24
2011/4/28 18:00	0.03	6050	24.9	4.7	28.4	104	1200	24
2011/4/28 20:00	0.03	6050	24.9	4.2	28.5	104	1200	24
2011/4/28 22:00	0.03	6050	24.9	4.1	28.4	104	1200	24
2011/4/29 0:00	0.03	6050	24.9	3.9	28.4	104	1200	24
2011/4/29 2:00	0.03	6050	24.9	3.9	28.4	104	1200	24
2011/4/29 4:00	0.03	6050	24.9	3.7	28.5	104	1200	24
2011/4/29 6:00	0.03	6050	24.9	3.5	28.4	104	1200	24
2011/4/29 8:00	0.03	6050	24.8	3.5	28.4	104	1200	24
2011/4/29 10:00	0.03	6050	24.8	3.4	28.4	104	1200	24
2011/4/29 12:00	0.03	6050	24.8	3.4	28.5	104	1200	24
2011/4/29 14:00	0.03	6050	24.8	3.4	28.4	104	1200	24
2011/4/29 16:00	0.03	6050	24.8	3.4	28.4	104	1200	24
2011/4/29 18:00	0.03	6050	24.8	3.2	28.4	104	1200	24
2011/4/29 20:00	0.03	6050	24.8	3.0	28.3	104	1200	24
2011/4/29 22:00	0.03	6050	24.8	2.9	28.3	104	1200	24
2011/4/30 0:00	0.03	6050	24.7	2.8	28.4	104	1200	24
2011/4/30 2:00	0.04	6050	24.7	2.8	28.3	104	1200	24
2011/4/30 4:00	0.03	6050	24.8	2.7	28.3	104	1200	24
2011/4/30 6:00	0.03	6050	24.7	2.7	28.4	104	1200	24
2011/4/30 8:00								
2011/4/30 10:00								
2011/4/30 12:00								
2011/4/30 14:00								
2011/4/30 16:00								
2011/4/30 18:00								
2011/4/30 20:00								
2011/4/30 22:00								
2011/5/1 0:00								

NO. 2192 F. 23

2011年 4月30日 1時21分

2011年 4月30日 1時21分

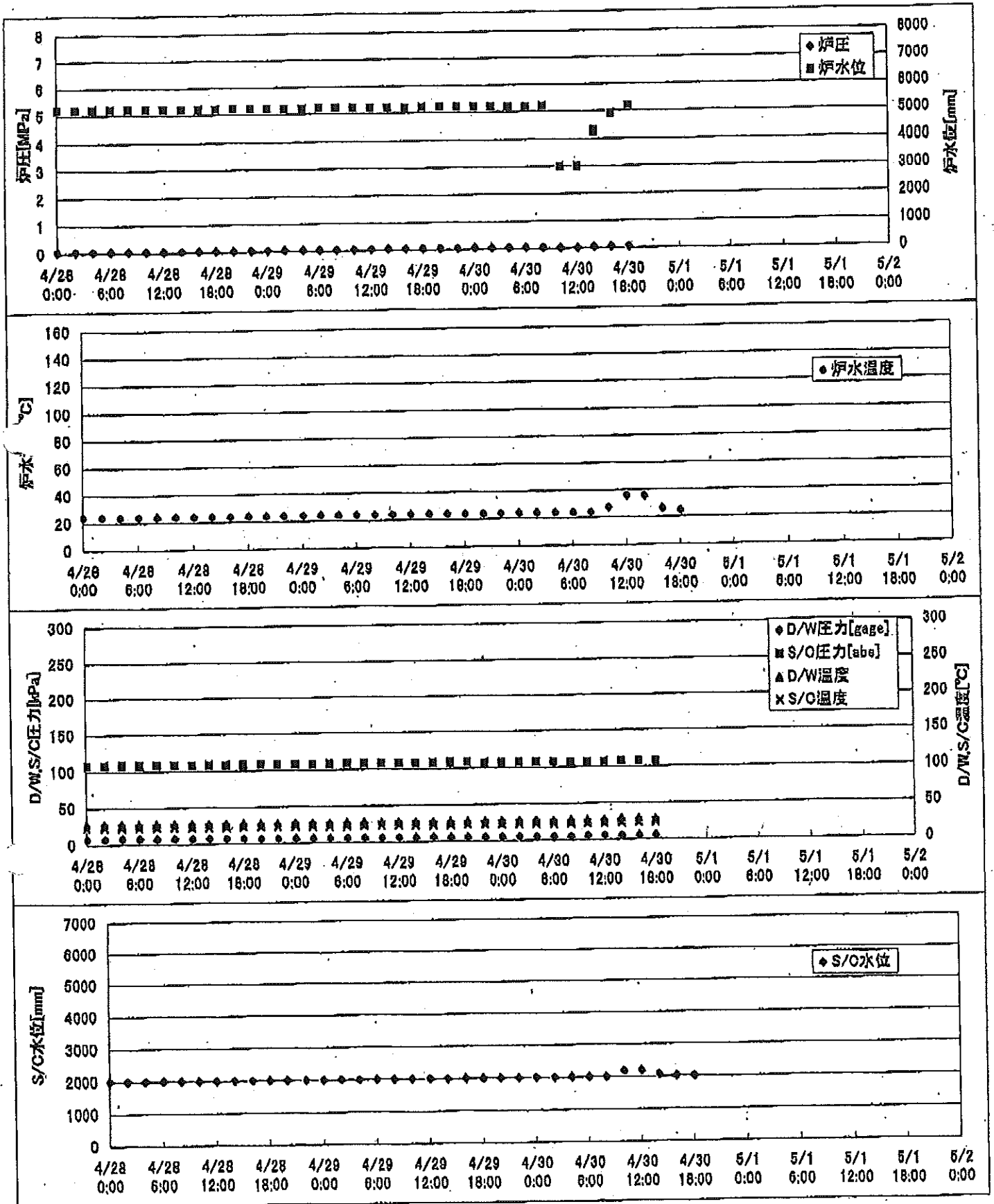
2F-4号機

※燃料頂部(TAF)からの水位＝炉水位＋4200[mm]

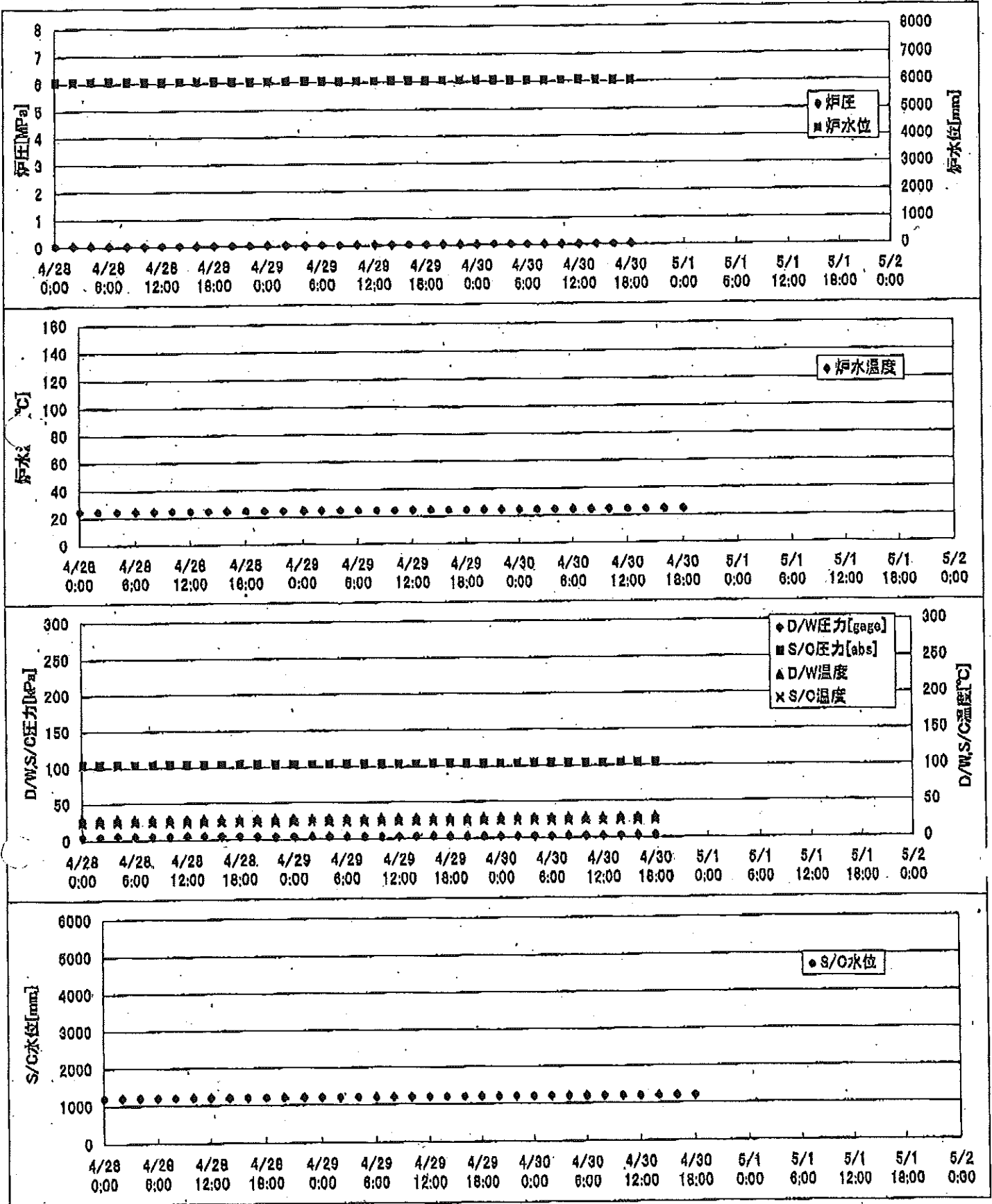
時間	炉圧 [MPa (gage)]	炉水位 [mm] アップセット	炉水温度[°C] 給水/スル温度	D/W圧力 [kPa(gage)]	D/W温度 [°C]	S/C圧力 [kPa(abs)]	S/C水位 [mm]	S/C温度 [°C]
2011/4/28 0:00	0.10	4589	29.4	6	32.3	106	2050	30
2011/4/28 2:00	0.07	4589	29.3	7	32.5	106	2050	30
2011/4/28 4:00	0.07	4589	29.1	7	32.1	106	2050	30
2011/4/28 6:00	0.07	4589	29.0	7	31.7	106	2050	30
2011/4/28 8:00	0.07	4589	28.9	7	32.0	106	2050	30
2011/4/28 10:00	0.07	4589	28.7	7	31.6	106	2050	30
2011/4/28 12:00	0.07	4589	28.6	7	32.4	106	2050	30
2011/4/28 14:00	0.07	4589	28.5	7	31.9	106	2050	29
2011/4/28 16:00	0.07	4589	28.3	6	32.1	106	2050	29
2011/4/28 18:00	0.07	4589	28.2	6	32.1	106	2050	29
2011/4/28 20:00	0.07	4589	28.1	6	31.4	106	2000	29
2011/4/28 22:00	0.07	4589	28.0	6	31.2	106	2050	29
2011/4/29 0:00	0.07	4589	27.9	5	31.3	106	2050	29
2011/4/29 2:00	0.07	4589	27.9	5	31.6	106	2050	29
2011/4/29 4:00	0.07	4589	27.8	5	31.7	106	2050	29
2011/4/29 6:00	0.07	4589	27.7	5	31.6	106	2050	29
2011/4/29 8:00	0.07	4589	27.7	5	31.7	106	2050	28
2011/4/29 10:00	0.07	4589	27.6	5	31.6	106	2050	28
2011/4/29 12:00	0.07	4589	27.5	5	31.6	106	2050	28
2011/4/29 14:00	0.07	4589	27.4	5	31.7	106	2050	28
2011/4/29 16:00	0.07	4589	27.4	5	31.6	106	2050	28
2011/4/29 18:00	0.07	4589	27.3	4	31.4	106	2050	28
2011/4/29 20:00	0.07	4589	27.2	4	31.5	106	2050	28
2011/4/29 22:00	0.07	4589	27.2	4	31.5	106	2050	28
2011/4/30 0:00	0.07	4589	27.2	4	31.7	106	2050	28
2011/4/30 2:00	0.07	4589	27.1	4	31.5	106	2050	28
2011/4/30 4:00	0.07	4589	27.1	4	31.4	105	2050	28
2011/4/30 6:00	0.07	4589	27.0	4	31.6	106	2050	28
2011/4/30 8:00								
2011/4/30 10:00								
2011/4/30 12:00								
2011/4/30 14:00								
2011/4/30 16:00								
2011/4/30 18:00								
2011/4/30 20:00								
2011/4/30 22:00								
2011/5/1 0:00								

2011年 4月30日 1時21分
 東京電力/燃料/原研/監視/記録
 No. 2177
 7/1/11

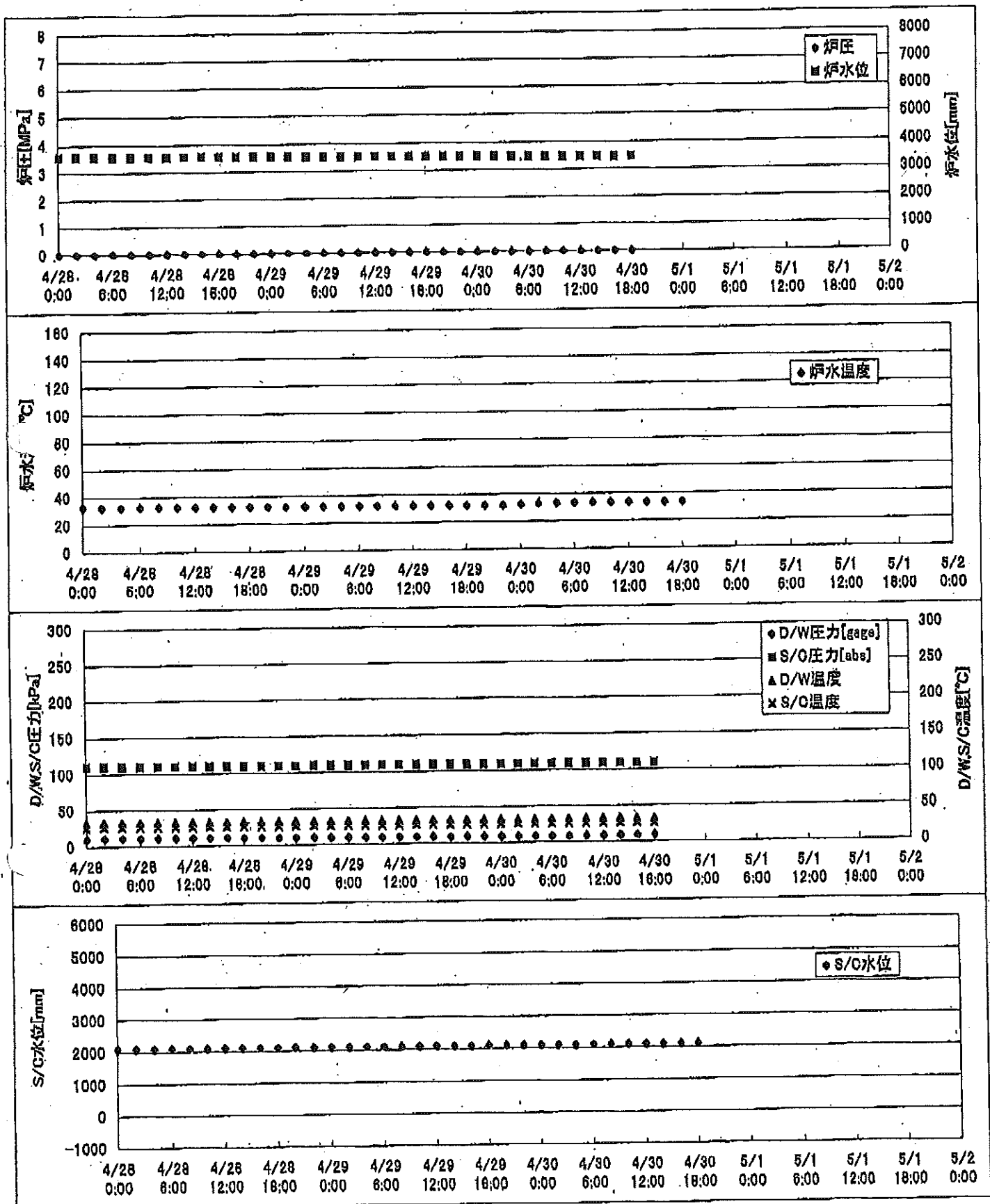
2F-1号機



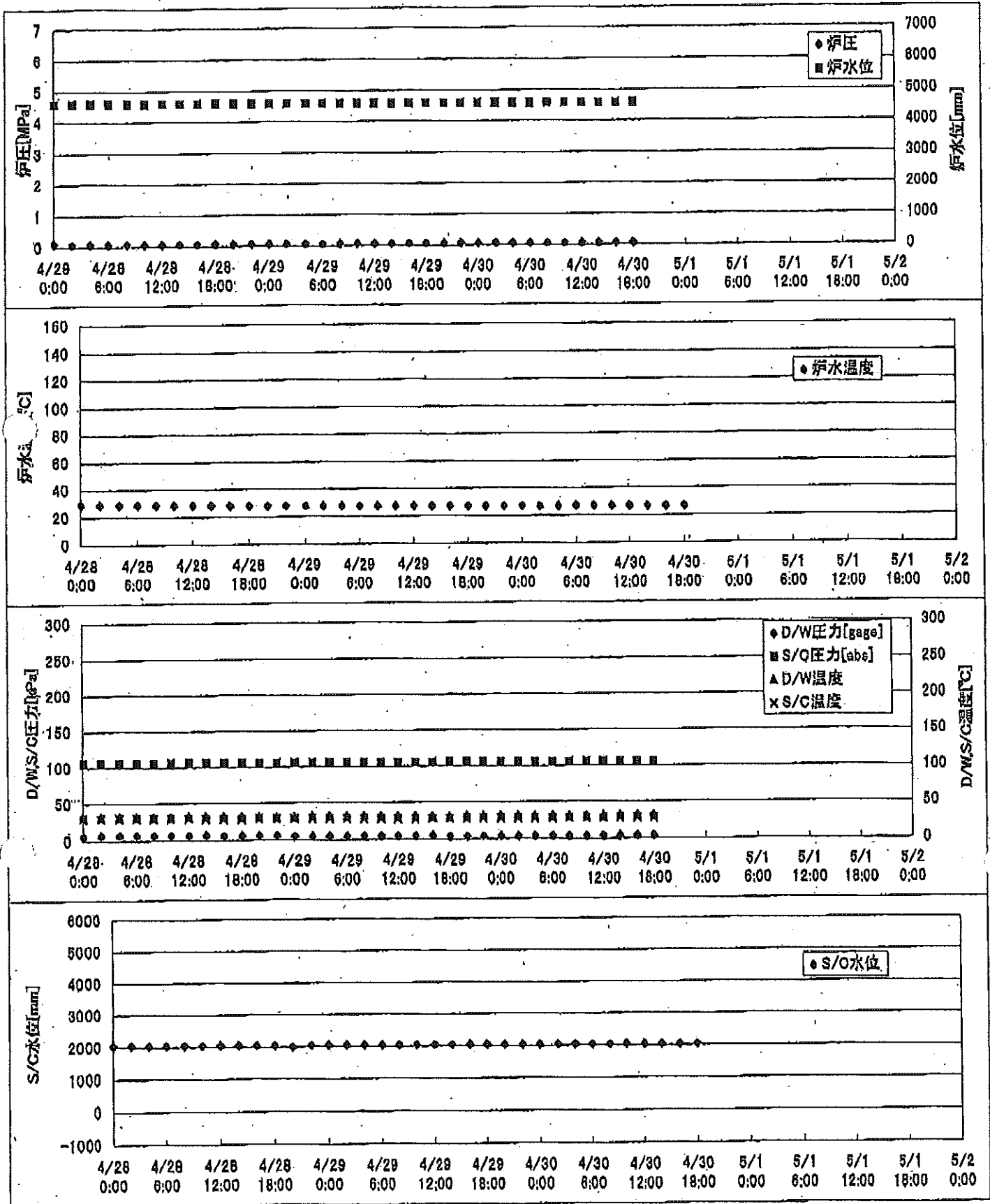
2F-2号機



2F-3号機



2F-4号機



2F-1号機

※燃料頂部(TAF)からの水位=炉水位+4200[mm]

時間	炉圧 [MPa (gage)]	炉水位 [mm] 停止時	炉水温度[°C] 給水スル温度	D/W圧力 [kPa(gage)]	D/W温度 [°C]	S/C圧力 [kPa(abs)]	S/C水位 [mm]	S/C温度 [°C]
2011/4/28 2:00	0.05	5200	23.9	8	27.5	108	2002	23
2011/4/28 4:00	0.05	5200	23.9	8	27.5	108	2003	23
2011/4/28 6:00	0.05	5200	23.9	8	27.5	108	2003	23
2011/4/28 8:00	0.05	5200	23.9	7	27.5	108	2003	23
2011/4/28 10:00	0.05	5200	23.9	7	27.5	108	2002	23
2011/4/28 12:00	0.05	5200	23.9	7	27.5	108	2002	23
2011/4/28 14:00	0.05	5200	23.9	7	27.5	108	2002	23
2011/4/28 16:00	0.05	5200	23.9	7	27.5	108	2002	23
2011/4/28 18:00	0.05	5200	24.0	7	27.5	108	2002	23
2011/4/28 20:00	0.05	5200	24.0	7	27.4	108	2002	23
2011/4/28 22:00	0.05	5200	24.0	6	27.4	108	2003	23
2011/4/29 0:00	0.05	5200	24.0	6	27.5	108	2003	23
2011/4/29 2:00	0.05	5200	24.0	6	27.5	108	2004	23
2011/4/29 4:00	0.05	5200	24.0	6	27.4	108	2004	23
2011/4/29 6:00	0.05	5200	24.0	6	27.4	108	2004	23
2011/4/29 8:00	0.05	5200	23.9	6	27.5	108	2004	23
2011/4/29 10:00	0.05	5200	23.9	6	27.4	108	2004	23
2011/4/29 12:00	0.05	5200	23.9	6	27.4	108	2006	23
2011/4/29 14:00	0.05	5200	23.9	6	27.4	108	2005	23
2011/4/29 16:00	0.05	5200	23.9	6	27.4	108	2005	23
2011/4/29 18:00	0.05	5200	23.9	6	27.4	108	2004	23
2011/4/29 20:00	0.05	5200	23.9	5	27.4	108	2006	23
2011/4/29 22:00	0.05	5200	23.9	5	27.4	107	2006	23
2011/4/30 0:00	0.05	5200	23.9	5	27.4	107	2004	23
2011/4/30 2:00	0.05	5200	23.9	5	27.4	107	2004	23
2011/4/30 4:00	0.05	5200	23.9	5	27.4	107	2004	23
2011/4/30 6:00	0.05	5200	23.8	5	27.5	107	2004	23
2011/4/30 8:00	0.05	5200	23.8	5	27.4	107	2004	23
2011/4/30 10:00	0.02	3000	27.5	6	27.4	107	2189	23
2011/4/30 12:00	0.02	3000	36.1	6	27.5	107	2192	23
2011/4/30 14:00	0.05	4300	35.8	6	29.2	108	2067	24
2011/4/30 16:00	0.05	4900	26.2	6	28.4	108	2026	24
2011/4/30 18:00	0.06	5200	24.6	6	27.7	108	2010	24
2011/4/30 20:00								
2011/4/30 22:00								
2011/5/1 0:00								
2011/5/1 2:00								

-4/30 9:10 RHR(B)停止(取水路点検のため)
-4/30 12:52 RHR(B)起動

2011年4月30日 17時17分
 水素電力(調)部 2F-1号機 記録紙
 No. 2747 1. 22

2F-2号機

※燃料頂部(TAF)からの水位=炉水位+4200[mm]

時間	炉圧 [MPa (gage)]	炉水位 [mm] 停止時	炉水温度[°C] 給水/スル温度	D/W圧力 [kPa(gage)]	D/W温度 [°C]	S/C圧力 [kPa(abs)]	S/C水位 [mm]	S/C温度 [°C]
2011/4/28 0:00	0.04	6050	24.8	4.6	28.6	104	1200	24
2011/4/28 2:00	0.03	6050	24.8	4.9	28.5	104	1200	24
2011/4/28 4:00	0.03	6050	24.8	5.1	28.5	104	1200	24
2011/4/28 6:00	0.03	6050	24.9	5.0	28.4	104	1200	24
2011/4/28 8:00	0.03	6050	24.9	5.0	28.4	104	1200	24
2011/4/28 10:00	0.03	6050	24.9	5.0	28.5	104	1200	24
2011/4/28 12:00	0.04	6050	24.9	5.0	28.5	104	1200	24
2011/4/28 14:00	0.03	6050	24.9	5.0	28.4	104	1200	24
2011/4/28 16:00	0.03	6050	24.9	4.9	28.4	104	1200	24
2011/4/28 18:00	0.03	6050	24.9	4.7	28.4	104	1200	24
2011/4/28 20:00	0.03	6050	24.9	4.2	28.5	104	1200	24
2011/4/28 22:00	0.03	6050	24.9	4.1	28.4	104	1200	24
2011/4/29 0:00	0.03	6050	24.9	3.9	28.4	104	1200	24
2011/4/29 2:00	0.03	6050	24.9	3.9	28.4	104	1200	24
2011/4/29 4:00	0.03	6050	24.9	3.7	28.5	104	1200	24
2011/4/29 6:00	0.03	6050	24.9	3.5	28.4	104	1200	24
2011/4/29 8:00	0.03	6050	24.8	3.5	28.4	104	1200	24
2011/4/29 10:00	0.03	6050	24.8	3.4	28.4	104	1200	24
2011/4/29 12:00	0.03	6050	24.8	3.4	28.5	104	1200	24
2011/4/29 14:00	0.03	6050	24.8	3.4	28.4	104	1200	24
2011/4/29 16:00	0.03	6050	24.8	3.4	28.4	104	1200	24
2011/4/29 18:00	0.03	6050	24.8	3.2	28.4	104	1200	24
2011/4/29 20:00	0.03	6050	24.8	3.0	28.3	104	1200	24
2011/4/29 22:00	0.03	6050	24.8	2.9	28.3	104	1200	24
2011/4/30 0:00	0.03	6050	24.7	2.8	28.4	104	1200	24
2011/4/30 2:00	0.04	6050	24.7	2.8	28.3	104	1200	24
2011/4/30 4:00	0.03	6050	24.8	2.7	28.3	104	1200	24
2011/4/30 6:00	0.03	6050	24.7	2.7	28.4	104	1200	24
2011/4/30 8:00	0.03	6050	24.7	2.7	28.4	104	1200	24
2011/4/30 10:00	0.03	6050	24.7	2.8	28.4	104	1200	24
2011/4/30 12:00	0.03	6050	24.7	2.9	28.3	104	1200	24
2011/4/30 14:00	0.04	6050	24.7	3.1	28.4	104	1200	24
2011/4/30 16:00	0.03	6050	24.7	3.1	28.3	104	1200	24
2011/4/30 18:00	0.03	6050	24.7	3.4	28.3	104	1200	24
2011/4/30 20:00								
2011/4/30 22:00								
2011/5/1 0:00								

No. 2949 P. 23

東京電力(株)原子力発電部

2011年4月30日 19時17分

2F-3号機

※燃料頂部(TAF)からの水位=炉水位+4200[mm]

時間	炉圧 [MPa (gage)]	炉水位 [mm] アップセット	炉水温度[°C] 給水/スル温度	D/W圧力 [kPa(gage)]	D/W温度 [°C]	S/C圧力 [kPa(abs)]	S/C水位 [mm]	S/C温度 [°C]
2011/4/28 0:00	0.00	3576	32.9	11	33.0	110	2100	26
2011/4/28 2:00	0.00	3575	32.8	11	33.0	110	2100	26
2011/4/28 4:00	0.00	3570	32.7	11	33.0	110	2100	26
2011/4/28 6:00	0.00	3570	32.9	11	33.0	110	2100	26
2011/4/28 8:00	0.00	3568	32.9	11	32.9	110	2100	26
2011/4/28 10:00	0.00	3565	32.8	11	33.1	110	2100	26
2011/4/28 12:00	0.00	3561	32.7	11	32.9	110	2100	26
2011/4/28 14:00	0.00	3558	32.6	11	33.0	110	2100	26
2011/4/28 16:00	0.00	3555	32.5	11	33.0	110	2100	26
2011/4/28 18:00	0.00	3555	32.5	11	33.1	110	2100	26
2011/4/28 20:00	0.00	3549	32.4	10	32.9	110	2100	26
2011/4/28 22:00	0.00	3549	32.3	10	32.8	110	2100	26
2011/4/29 0:00	0.00	3545	32.4	10	32.8	110	2100	26
2011/4/29 2:00	0.00	3545	32.4	10	32.8	110	2100	26
2011/4/29 4:00	0.00	3542	32.3	10	32.8	110	2100	26
2011/4/29 6:00	0.00	3538	32.3	10	32.8	110	2100	26
2011/4/29 8:00	0.00	3535	32.3	10	32.8	110	2100	26
2011/4/29 10:00	0.00	3532	32.3	10	32.8	110	2100	26
2011/4/29 12:00	0.00	3532	32.2	10	32.8	110	2100	26
2011/4/29 14:00	0.00	3524	32.2	10	32.8	110	2100	26
2011/4/29 16:00	0.00	3521	32.2	10	32.9	110	2100	26
2011/4/29 18:00	0.00	3520	32.1	9	32.8	110	2100	26
2011/4/29 20:00	0.00	3511	32.1	9	32.7	110	2100	26
2011/4/29 22:00	0.00	3508	32.1	9	32.6	110	2100	26
2011/4/30 0:00	0.00	3506	32.5	9	32.6	110	2100	26
2011/4/30 2:00	0.00	3502	33.1	9	32.7	110	2100	26
2011/4/30 4:00	0.00	3500	33.4	9	32.7	110	2100	26
2011/4/30 6:00	0.00	3497	33.5	9	32.8	110	2100	26
2011/4/30 8:00	0.00	3493	33.5	9	32.8	110	2100	26
2011/4/30 10:00	0.00	3490	33.5	9	32.8	110	2100	26
2011/4/30 12:00	0.00	3488	33.5	9	32.9	110	2100	26
2011/4/30 14:00	0.00	3482	33.6	9	33.0	110	2100	26
2011/4/30 16:00	0.00	3478	33.6	9	32.9	110	2100	26
2011/4/30 18:00	0.00	3475	33.6	10	32.9	110	2100	26
2011/4/30 20:00								
2011/4/30 22:00								
2011/5/1 0:00								

2011年4月30日 17時17分
 本機電圧監視装置
 NO. 2747 P. 24

2F-4号機

※燃料頂部(TAF)からの水位=炉水位+4200[mm]

時間	炉圧 [MPa (gage)]	炉水位 [mm] アツブセット	炉水温度[°C] 給水/スル温度	D/W圧力 [kPa(gage)]	D/W温度 [°C]	S/C圧力 [kPa(abs)]	S/C水位 [mm]	S/C温度 [°C]
2011/4/28 0:00	0.10	4589	29.4	6	32.3	106	2050	30
2011/4/28 2:00	0.07	4589	29.3	7	32.5	106	2050	30
2011/4/28 4:00	0.07	4589	29.1	7	32.1	106	2050	30
2011/4/28 6:00	0.07	4589	29.0	7	31.7	106	2050	30
2011/4/28 8:00	0.07	4589	28.9	7	32.0	106	2050	30
2011/4/28 10:00	0.07	4589	28.7	7	31.6	106	2050	30
2011/4/28 12:00	0.07	4589	28.6	7	32.4	106	2050	30
2011/4/28 14:00	0.07	4589	28.5	7	31.9	106	2050	29
2011/4/28 16:00	0.07	4589	28.3	6	32.1	106	2050	29
2011/4/28 18:00	0.07	4589	28.2	6	32.1	106	2050	29
2011/4/28 20:00	0.07	4589	28.1	6	31.4	106	2000	29
2011/4/28 22:00	0.07	4589	28.0	6	31.2	106	2050	29
2011/4/29 0:00	0.07	4589	27.9	5	31.3	106	2050	29
2011/4/29 2:00	0.07	4589	27.9	5	31.6	106	2050	29
2011/4/29 4:00	0.07	4589	27.8	5	31.7	106	2050	29
2011/4/29 6:00	0.07	4589	27.7	5	31.6	106	2050	29
2011/4/29 8:00	0.07	4589	27.7	5	31.7	106	2050	28
2011/4/29 10:00	0.07	4589	27.6	5	31.6	106	2050	28
2011/4/29 12:00	0.07	4589	27.5	5	31.6	106	2050	28
2011/4/29 14:00	0.07	4589	27.4	5	31.7	106	2050	28
2011/4/29 16:00	0.07	4589	27.4	5	31.6	106	2050	28
2011/4/29 18:00	0.07	4589	27.3	4	31.4	106	2050	28
2011/4/29 20:00	0.07	4589	27.2	4	31.5	106	2050	28
2011/4/29 22:00	0.07	4589	27.2	4	31.5	106	2050	28
2011/4/30 0:00	0.07	4589	27.2	4	31.7	106	2050	28
2011/4/30 2:00	0.07	4589	27.1	4	31.5	106	2050	28
2011/4/30 4:00	0.07	4589	27.1	4	31.4	105	2050	28
2011/4/30 6:00	0.07	4589	27.0	4	31.6	106	2050	28
2011/4/30 8:00	0.07	4589	27.0	4	31.4	106	2050	28
2011/4/30 10:00	0.07	4589	26.9	4	31.2	106	2050	28
2011/4/30 12:00	0.07	4589	26.9	4	31.4	106	2050	28
2011/4/30 14:00	0.07	4589	26.9	4	31.3	106	2050	28
2011/4/30 16:00	0.07	4589	26.9	4	31.2	106	2050	28
2011/4/30 18:00	0.07	4589	26.9	4	31.4	106	2050	28
2011/4/30 20:00								
2011/4/30 22:00								
2011/5/1 0:00								