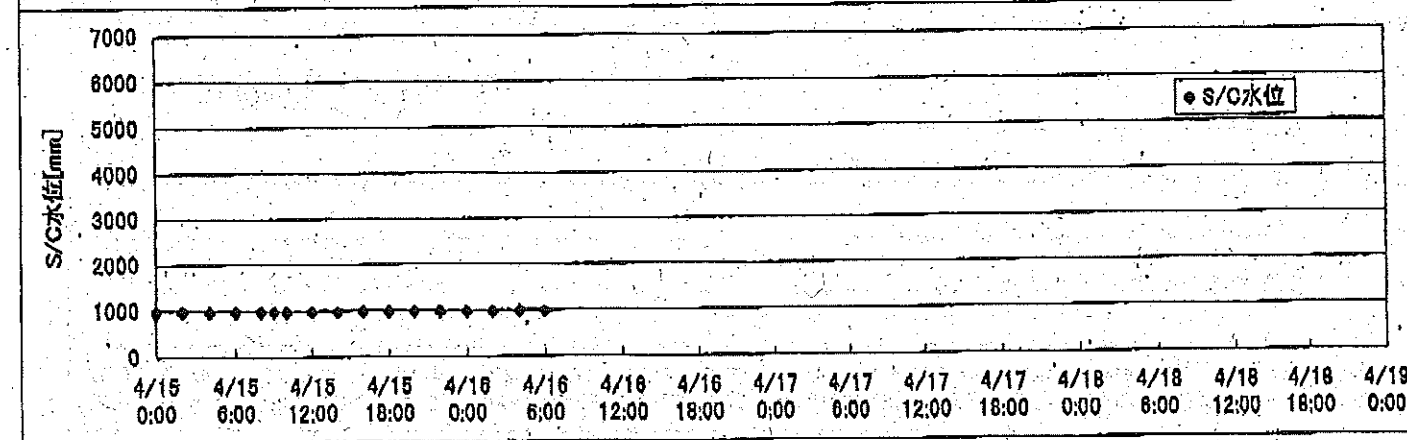
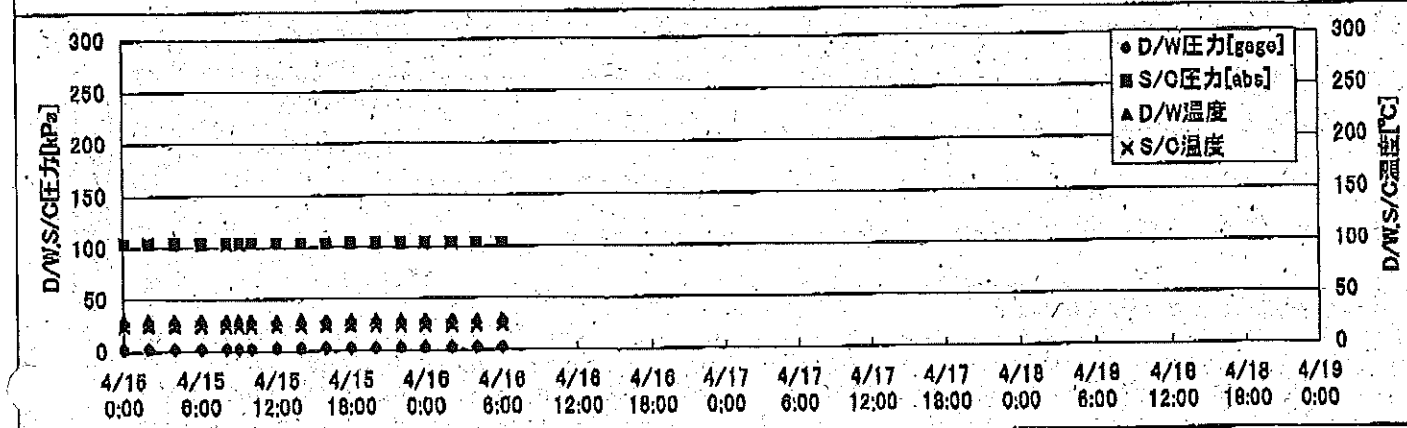
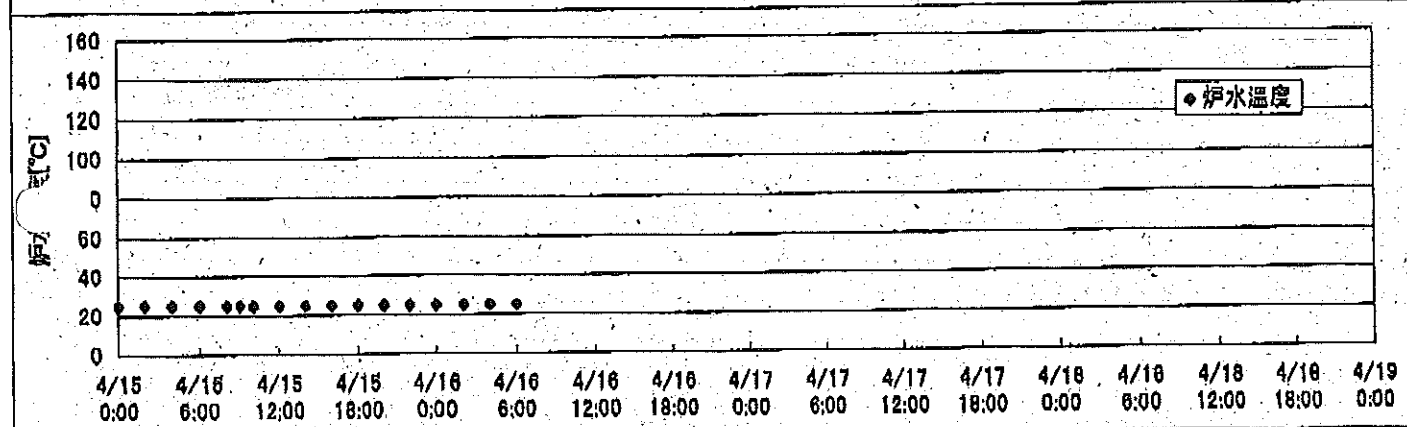
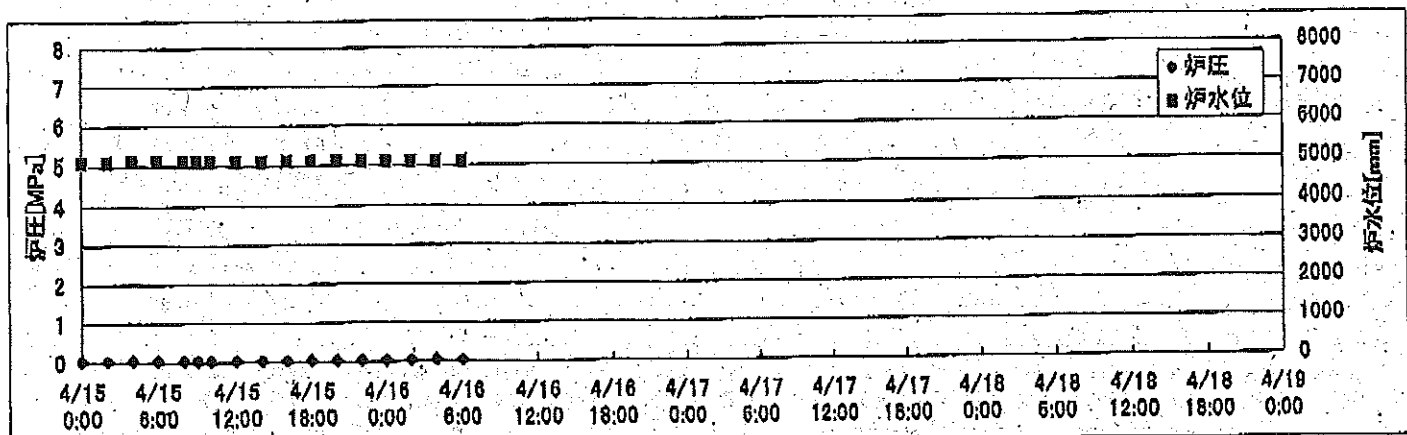
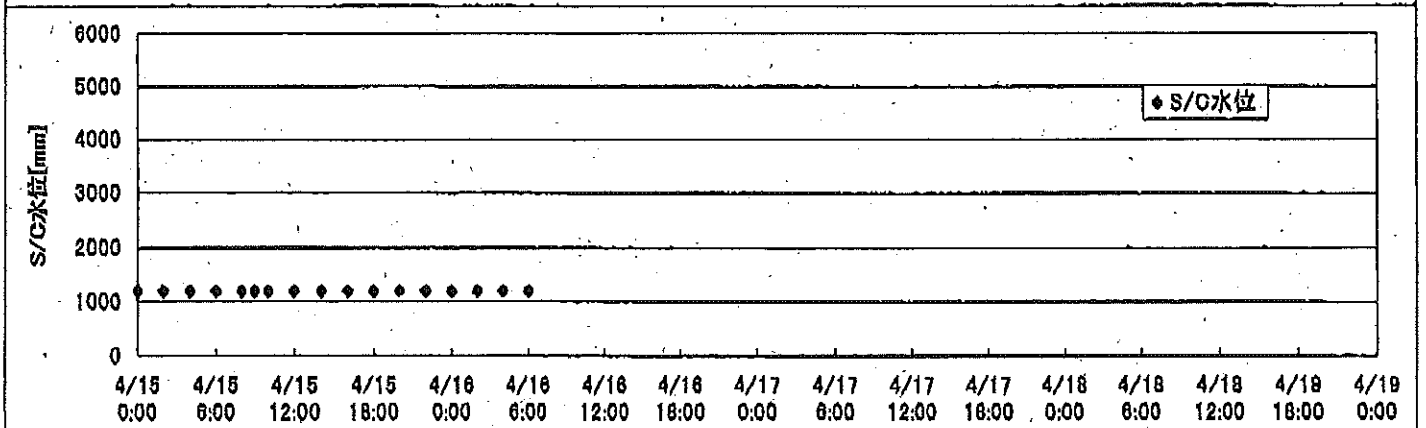
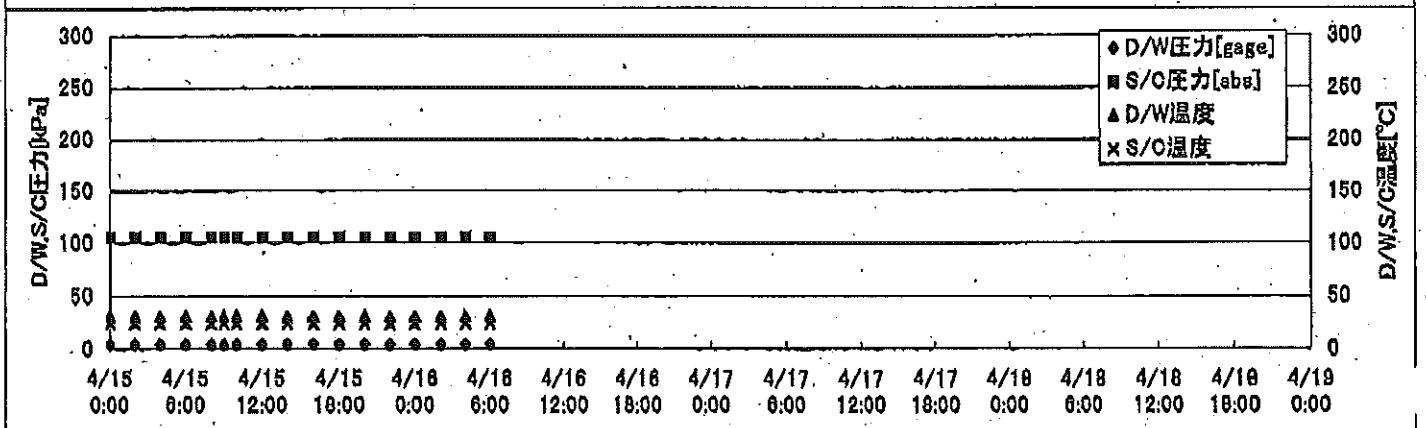
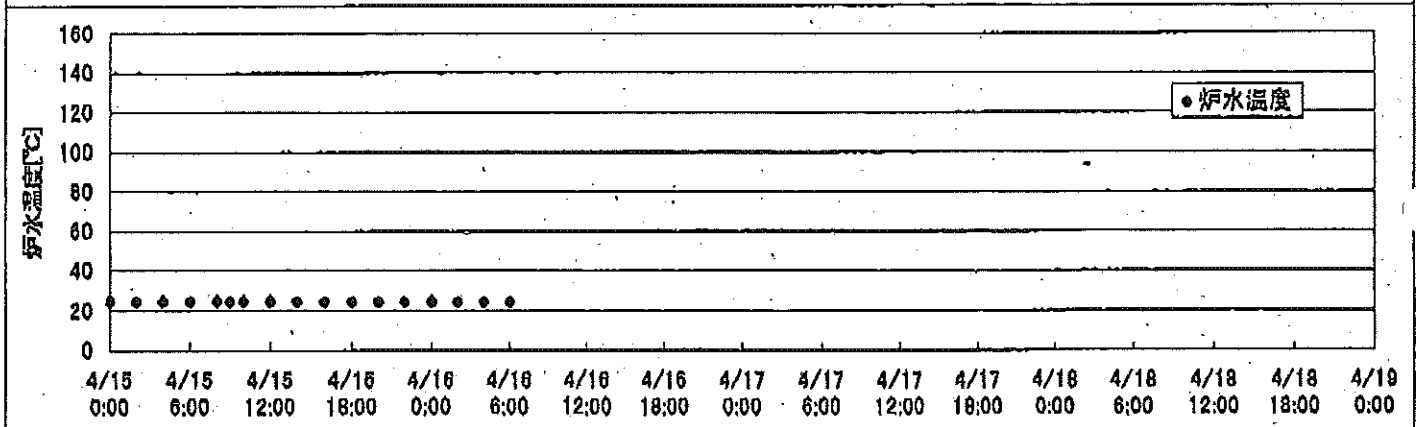
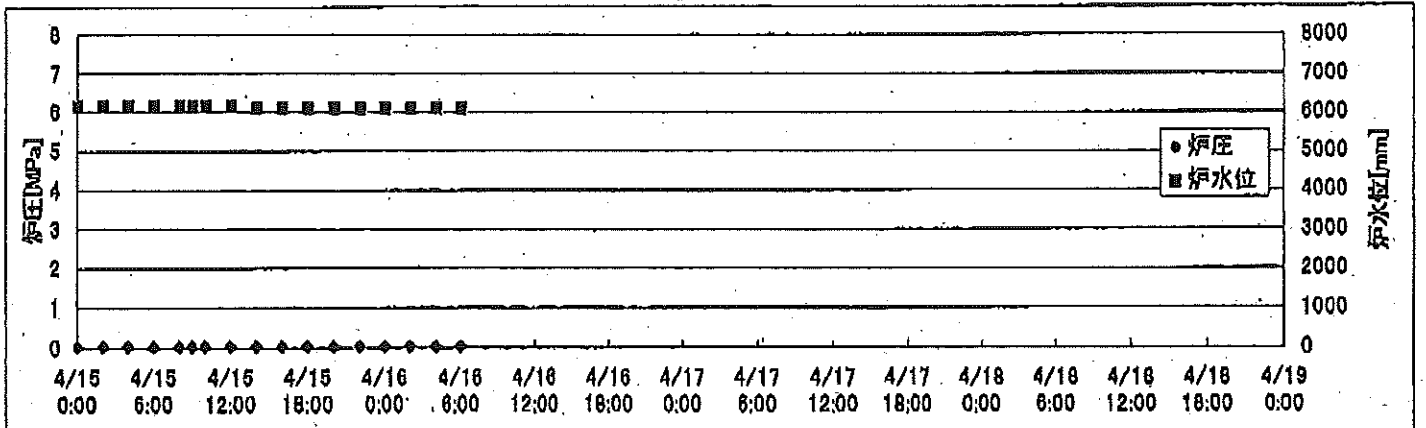


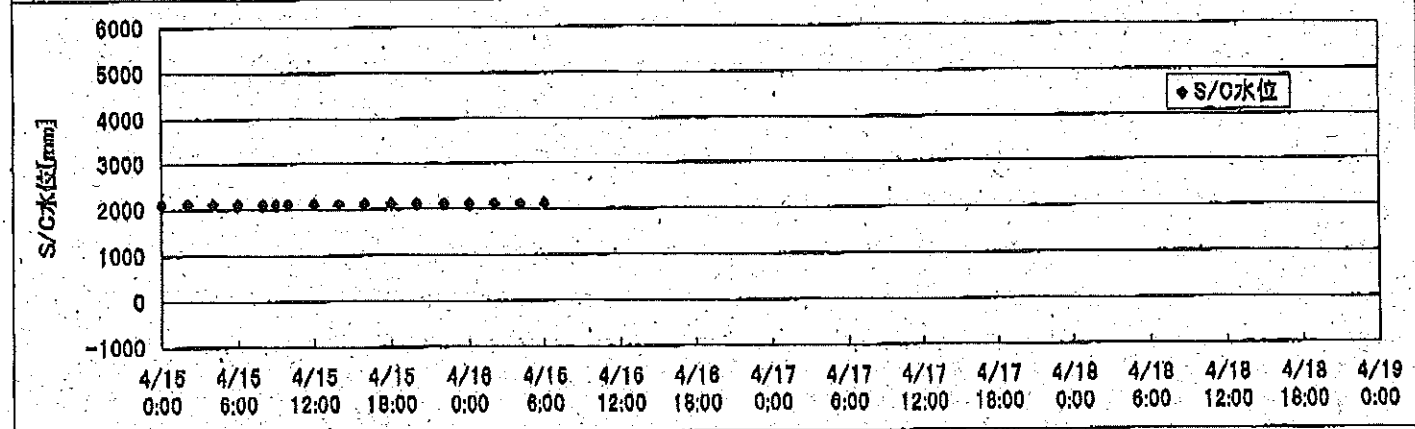
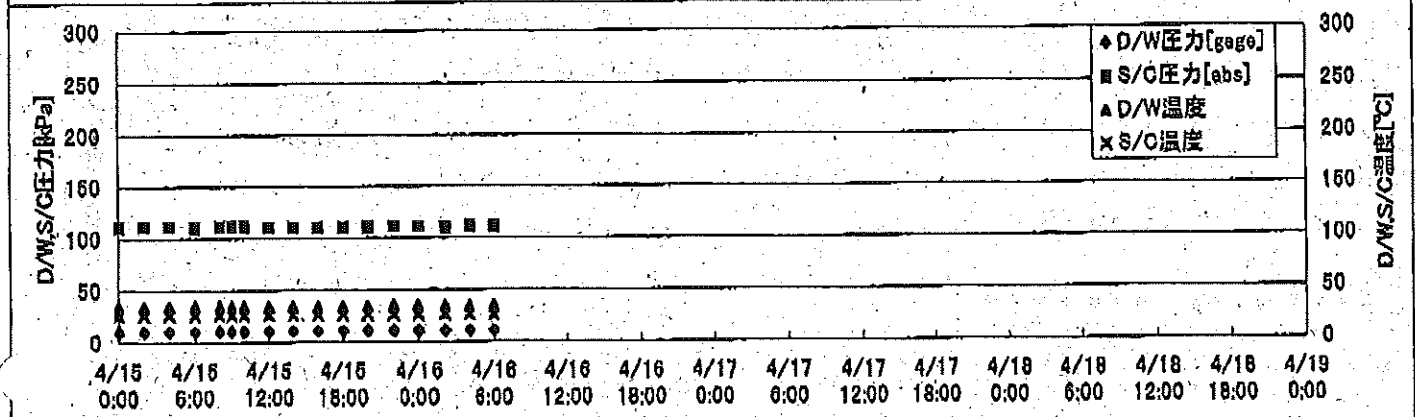
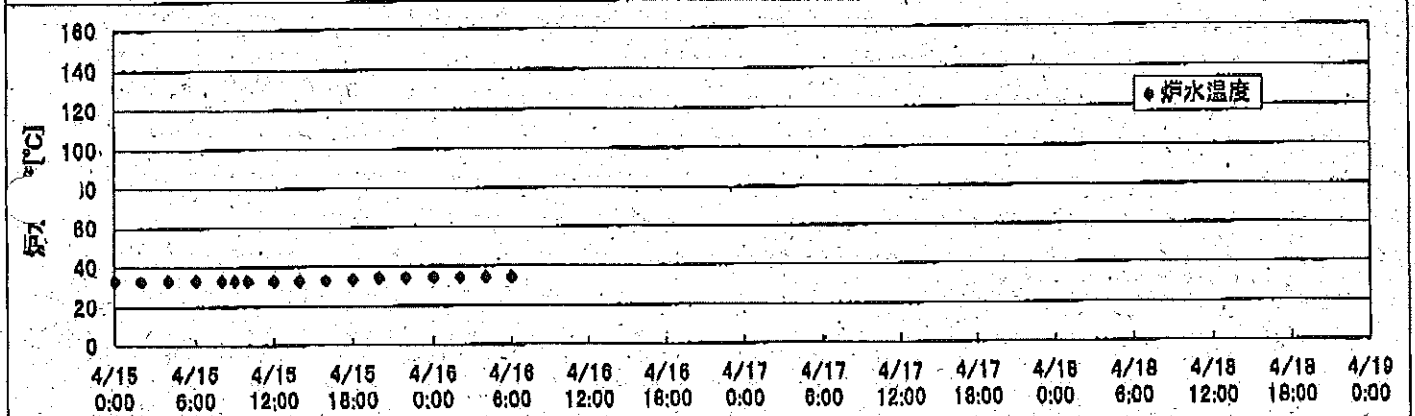
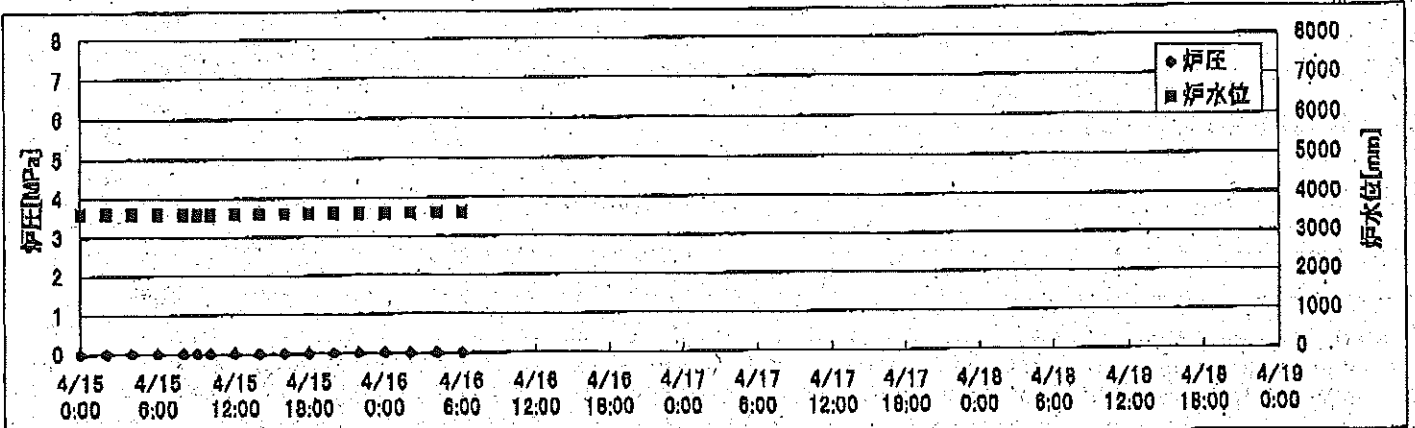
2F-1号機



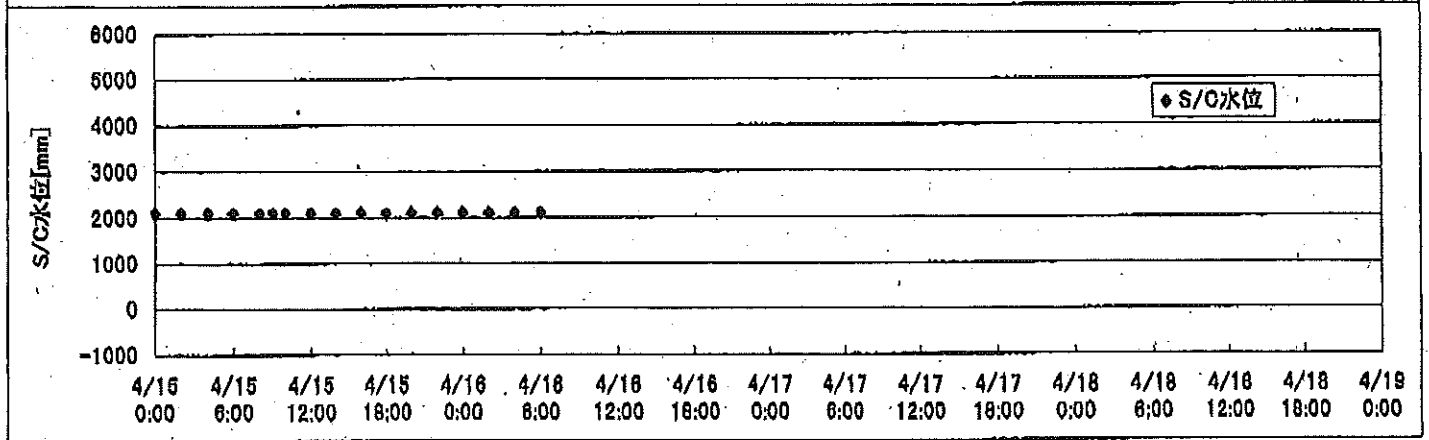
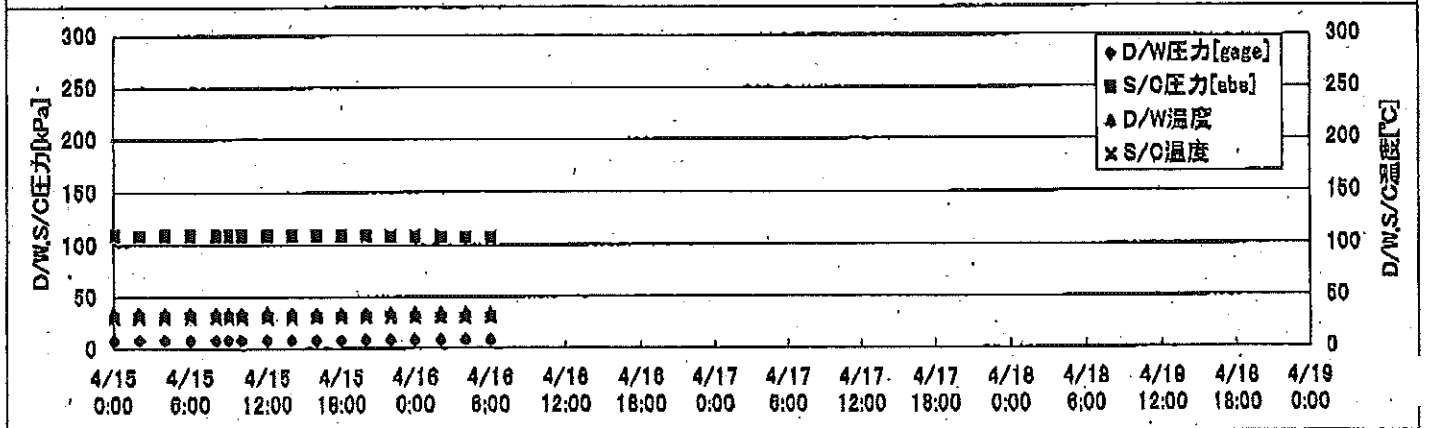
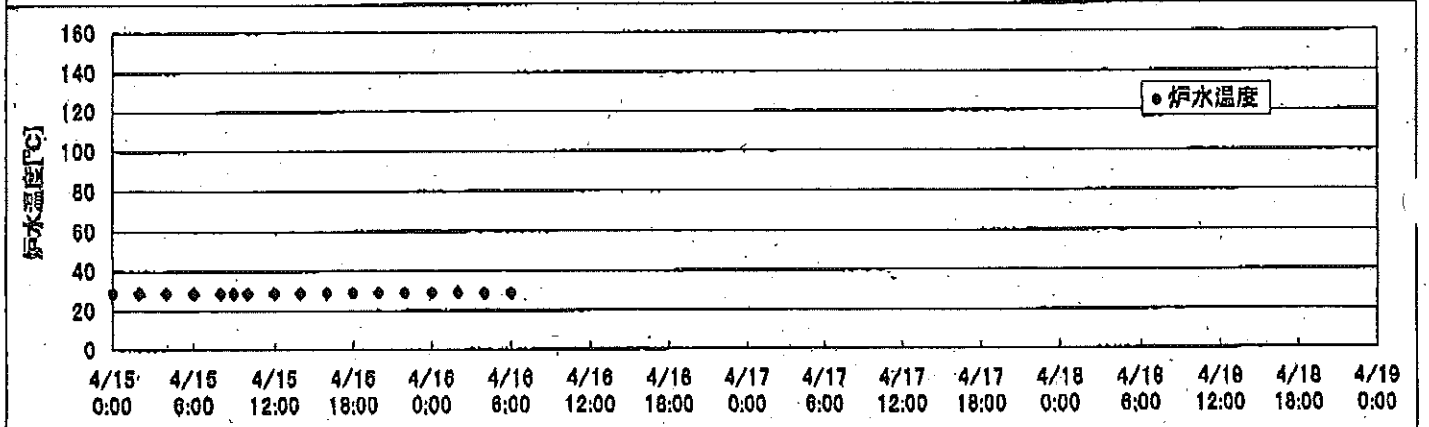
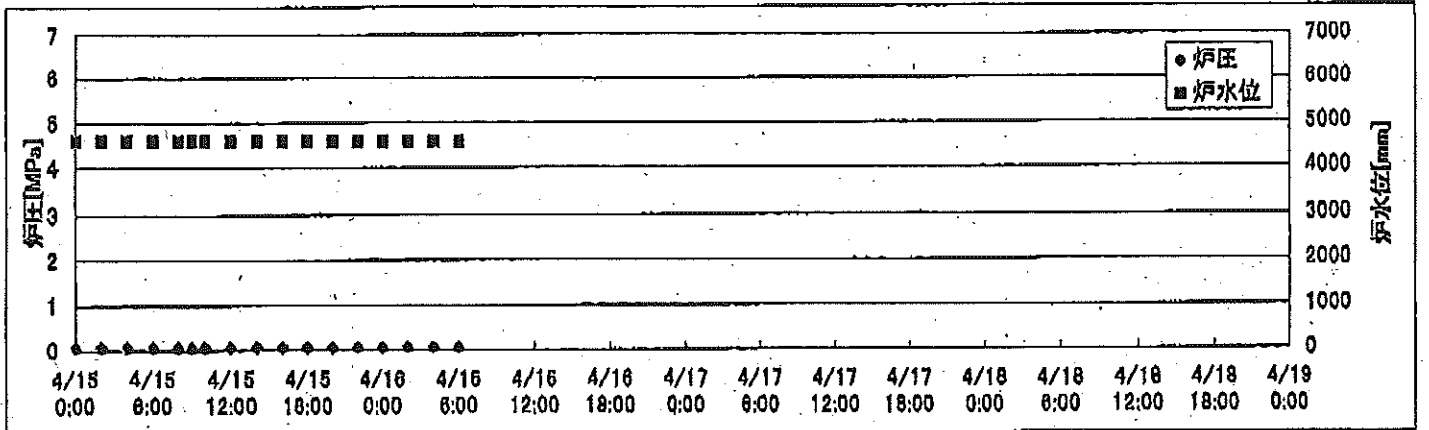
2F-2号機



2F-3号機



2F-4号機



2F-1号機

※燃料頂部(TAF)からの水位=炉水位+4200[mm]

時間	炉圧 [MPa (gage)]	炉水位 [mm] 停止時	炉水温度[°C] 給水/スル温度	D/W圧力 [kPa(gage)]	D/W温度 [°C]	S/C圧力 [kPa(abs)]	S/C水位 [mm]	S/C温度 [°C]
2011/4/15 12:00	0.05	5100	25.1	3	29.5	104	965	24
2011/4/15 14:00	0.05	5100	25.1	3	29.7	104	964	24
2011/4/15 16:00	0.05	5100	25.1	3	29.6	104	965	24
2011/4/15 18:00	0.05	5100	25.1	3	29.6	104	965	24
2011/4/15 20:00	0.05	5100	25.0	3	29.5	104	964	24
2011/4/15 22:00	0.05	5100	25.0	3	29.5	104	965	24
2011/4/16 0:00	0.05	5100	25.0	3	29.5	104	965	24
2011/4/16 2:00	0.05	5100	25.1	3	29.5	104	963	24
2011/4/16 4:00	0.05	5100	25.1	3	29.5	104	963	24
2011/4/16 6:00	0.05	5100	25.1	3	29.5	104	963	24
2011/4/16 8:00								
2011/4/16 10:00								
2011/4/16 12:00								
2011/4/16 14:00								
2011/4/16 16:00								
2011/4/16 18:00								
2011/4/16 20:00								
2011/4/16 22:00								
2011/4/17 0:00								
2011/4/17 2:00								
2011/4/17 4:00								
2011/4/17 6:00								
2011/4/17 8:00								
2011/4/17 10:00								
2011/4/17 12:00								

2F-2号機

※燃料頂部(TAF)からの水位=炉水位+4200[mm]

時間	炉圧 [MPa (gage)]	炉水位 [mm] 停止時	炉水温度[°C] 給水/スル温度	D/W圧力 [kPa(gage)]	D/W温度 [°C]	S/C圧力 [kPa(abs)]	S/C水位 [mm]	S/C温度 [°C]
2011/4/15 12:00	0.04	6150	24.7	4.4	31.1	105	1200	24
2011/4/15 14:00	0.04	6100	24.7	4.6	30.8	105	1200	24
2011/4/15 16:00	0.04	6100	24.6	4.6	31.1	105	1200	24
2011/4/15 18:00	0.04	6100	24.6	4.6	31.1	105	1200	24
2011/4/15 20:00	0.03	6100	24.6	4.5	31.1	105	1200	24
2011/4/15 22:00	0.04	6100	24.5	4.4	30.8	105	1200	24
2011/4/16 0:00	0.03	6100	24.5	4.4	30.8	105	1200	24
2011/4/16 2:00	0.04	6100	24.5	4.4	30.8	105	1200	24
2011/4/16 4:00	0.03	6100	24.5	4.4	30.8	105	1200	24
2011/4/16 6:00	0.04	6100	24.4	4.5	30.9	105	1200	24
2011/4/16 8:00								
2011/4/16 10:00								
2011/4/16 12:00								
2011/4/16 14:00								
2011/4/16 16:00								
2011/4/16 18:00								
2011/4/16 20:00								
2011/4/16 22:00								
2011/4/17 0:00								
2011/4/17 2:00								
2011/4/17 4:00								
2011/4/17 6:00								
2011/4/17 8:00								
2011/4/17 10:00								
2011/4/17 12:00								

2F-3号機

※燃料頂部(TAF)からの水位=炉水位+4200[mm]

時間	炉圧 [MPa (gage)]	炉水位 [mm] アッパセット	炉水温度[°C] 給水/スル温度	D/W圧力 [kPa(gage)]	D/W温度 [°C]	S/C圧力 [kPa(abs)]	S/C水位 [mm]	S/C温度 [°C]
2011/4/15 12:00	0.00	3600	32.8	10	34.4	110	2100	26
2011/4/15 14:00	0.00	3600	32.9	11	34.5	110	2100	26
2011/4/15 16:00	0.00	3600	33.0	11	34.5	110	2100	26
2011/4/15 18:00	0.00	3600	33.6	11	34.5	110	2100	26
2011/4/15 20:00	0.00	3604	34.2	11	34.5	110	2100	26
2011/4/15 22:00	0.00	3606	34.4	11	34.6	111	2100	26
2011/4/16 0:00	0.00	3606	34.4	11	34.6	111	2100	26
2011/4/16 2:00	0.00	3606	34.4	11	34.7	110	2100	26
2011/4/16 4:00	0.00	3606	34.3	11	34.7	111	2100	26
2011/4/16 6:00	0.00	3606	34.3	11	34.7	111	2100	26
2011/4/16 8:00								
2011/4/16 10:00								
2011/4/16 12:00								
2011/4/16 14:00								
2011/4/16 16:00								
2011/4/16 18:00								
2011/4/16 20:00								
2011/4/16 22:00								
2011/4/17 0:00								
2011/4/17 2:00								
2011/4/17 4:00								
2011/4/17 6:00								
2011/4/17 8:00								
2011/4/17 10:00								
2011/4/17 12:00								

2F-4号機

※燃料頂部(TAF)からの水位=炉水位+4200[mm]

時間	炉圧 [MPa (gage)]	炉水位 [mm] アッブセット	炉水温度[°C] 給水/スル温度	D/W圧力 [kPa(gage)]	D/W温度 [°C]	S/C圧力 [kPa(abs)]	S/C水位 [mm]	S/C温度 [°C]
2011/4/15 12:00	0.07	4589	29.0	8	34.3	109	2100	30
2011/4/15 14:00	0.07	4589	29.0	8	34.1	109	2100	30
2011/4/15 16:00	0.07	4589	29.1	8	34.0	109	2100	30
2011/4/15 18:00	0.07	4589	29.1	8	34.0	109	2100	30
2011/4/15 20:00	0.07	4589	29.1	8	33.9	109	2100	30
2011/4/15 22:00	0.07	4589	29.2	8	34.3	108	2100	30
2011/4/16 0:00	0.07	4589	29.1	8	34.5	108	2100	30
2011/4/16 2:00	0.07	4589	29.1	8	34.0	108	2100	30
2011/4/16 4:00	0.07	4589	29.0	8	34.0	107	2100	30
2011/4/16 6:00	0.07	4589	29.0	8	33.9	108	2100	30
2011/4/16 8:00								
2011/4/16 10:00								
2011/4/16 12:00								
2011/4/16 14:00								
2011/4/16 16:00								
2011/4/16 18:00								
2011/4/16 20:00								
2011/4/16 22:00								
2011/4/17 0:00								
2011/4/17 2:00								
2011/4/17 4:00								
2011/4/17 6:00								
2011/4/17 8:00								
2011/4/17 10:00								
2011/4/17 12:00								

2F-1号機

※燃料頂部(TAF)からの水位=炉水位+4200[mm]

時間	炉圧 [MPa (gage)]	炉水位 [mm] 停止時	炉水温度[°C] 給水/スル温度	D/W圧力 [kPa(gage)]	D/W温度 [°C]	S/C圧力 [kPa(abs)]	S/C水位 [mm]	S/C温度 [°C]
2011/4/15 12:00	0.05	5100	25.1	3	29.5	104	965	24
2011/4/15 14:00	0.05	5100	25.1	3	29.7	104	964	24
2011/4/15 16:00	0.05	5100	25.1	3	29.6	104	965	24
2011/4/15 18:00	0.05	5100	25.1	3	29.6	104	965	24
2011/4/15 20:00	0.05	5100	25.0	3	29.5	104	964	24
2011/4/15 22:00	0.05	5100	25.0	3	29.5	104	965	24
2011/4/16 0:00	0.05	5100	25.0	3	29.5	104	965	24
2011/4/16 2:00	0.05	5100	25.1	3	29.5	104	963	24
2011/4/16 4:00	0.05	5100	25.1	3	29.5	104	963	24
2011/4/16 6:00	0.05	5100	25.1	3	29.5	104	963	24
2011/4/16 8:00	0.05	5100	25.1	3	29.5	104	964	24
2011/4/16 10:00	0.05	5100	25.1	3	25.4	104	963	24
2011/4/16 12:00	0.05	5100	25.0	3	29.4	104	964	24
2011/4/16 14:00	0.05	5100	25.0	3	29.4	104	964	24
2011/4/16 16:00								
2011/4/16 18:00								
2011/4/16 20:00								
2011/4/16 22:00								
2011/4/17 0:00								
2011/4/17 2:00								
2011/4/17 4:00								
2011/4/17 6:00								
2011/4/17 8:00								
2011/4/17 10:00								
2011/4/17 12:00								

18/21

No. 240 / 19
2014年4月10日 12時17分
東京電力(株) 原子力発電部 運転班

2F-2号機

※燃料頂部(TAF)からの水位=炉水位+4200[mm]

時間	炉圧 [MPa (gage)]	炉水位 [mm] 停止時	炉水温度[°C] 給水ノズル温度	D/W圧力 [kPa(gage)]	D/W温度 [°C]	S/C圧力 [kPa(abs)]	S/C水位 [mm]	S/C温度 [°C]
2011/4/15 12:00	0.04	6150	24.7	4.4	31.1	105	1200	24
2011/4/15 14:00	0.04	6100	24.7	4.6	30.8	105	1200	24
2011/4/15 16:00	0.04	6100	24.6	4.6	31.1	105	1200	24
2011/4/15 18:00	0.04	6100	24.6	4.6	31.1	105	1200	24
2011/4/15 20:00	0.03	6100	24.6	4.5	31.1	105	1200	24
2011/4/15 22:00	0.04	6100	24.5	4.4	30.8	105	1200	24
2011/4/16 0:00	0.03	6100	24.5	4.4	30.8	105	1200	24
2011/4/16 2:00	0.04	6100	24.5	4.4	30.8	105	1200	24
2011/4/16 4:00	0.03	6100	24.5	4.4	30.8	105	1200	24
2011/4/16 6:00	0.04	6100	24.4	4.5	30.9	105	1200	24
2011/4/16 8:00	0.04	6100	24.4	4.5	30.8	105	1200	24
2011/4/16 10:00	0.03	6100	24.4	4.7	30.8	104	1200	23
2011/4/16 12:00	0.03	6100	24.4	4.9	30.8	104	1200	23
2011/4/16 14:00	0.03	6100	24.4	4.7	30.8	105	1200	24
2011/4/16 16:00								
2011/4/16 18:00								
2011/4/16 20:00								
2011/4/16 22:00								
2011/4/17 0:00								
2011/4/17 2:00								
2011/4/17 4:00								
2011/4/17 6:00								
2011/4/17 8:00								
2011/4/17 10:00								
2011/4/17 12:00								

19/21

2F-3号機

※燃料頂部(TAF)からの水位=炉水+4200[mm]

時間	炉圧 [MPa (gage)]	炉水位 [mm] アップセット	炉水温度[°C] 給水/スル温度	D/W圧力 [kPa(gage)]	D/W温度 [°C]	S/C圧力 [kPa(abs)]	S/C水位 [mm]	S/C温度 [°C]
2011/4/15 12:00	0.00	3600	32.8	10	34.4	110	2100	26
2011/4/15 14:00	0.00	3600	32.9	11	34.5	110	2100	26
2011/4/15 16:00	0.00	3600	33.0	11	34.5	110	2100	26
2011/4/15 18:00	0.00	3600	33.6	11	34.5	110	2100	26
2011/4/15 20:00	0.00	3604	34.2	11	34.5	110	2100	26
2011/4/15 22:00	0.00	3606	34.4	11	34.6	111	2100	26
2011/4/16 0:00	0.00	3606	34.4	11	34.6	111	2100	26
2011/4/16 2:00	0.00	3606	34.4	11	34.7	110	2100	26
2011/4/16 4:00	0.00	3606	34.3	11	34.7	111	2100	26
2011/4/16 6:00	0.00	3606	34.3	11	34.7	111	2100	26
2011/4/16 8:00	0.00	3603	34.2	11	34.7	110	2100	26
2011/4/16 10:00	0.00	3606	34.2	11	34.8	111	2100	26
2011/4/16 12:00	0.00	3606	34.2	11	34.6	111	2100	26
2011/4/16 14:00	0.00	3606	34.3	11	34.7	111	2100	26
2011/4/16 16:00								
2011/4/16 18:00								
2011/4/16 20:00								
2011/4/16 22:00								
2011/4/17 0:00								
2011/4/17 2:00								
2011/4/17 4:00								
2011/4/17 6:00								
2011/4/17 8:00								
2011/4/17 10:00								
2011/4/17 12:00								

12/20

No. 2407 / 2011年 4月 10日 12時 17分 東京電力(株) 原子力発電 566号機

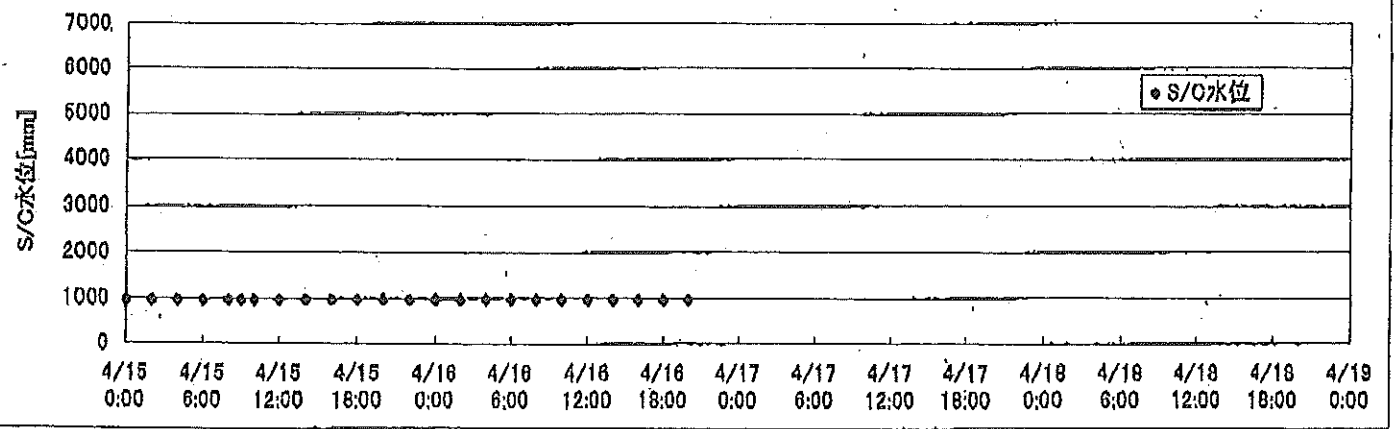
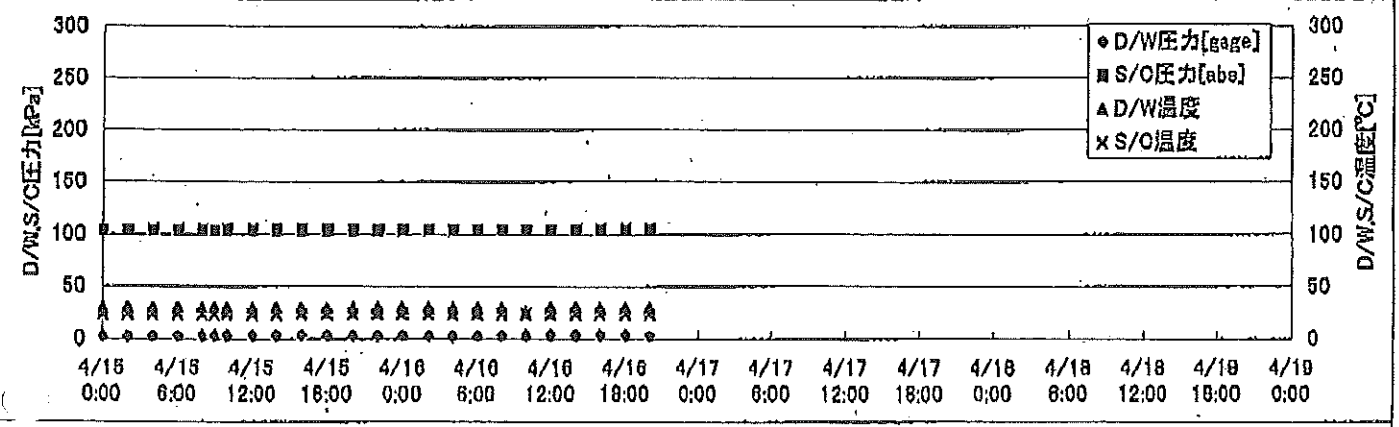
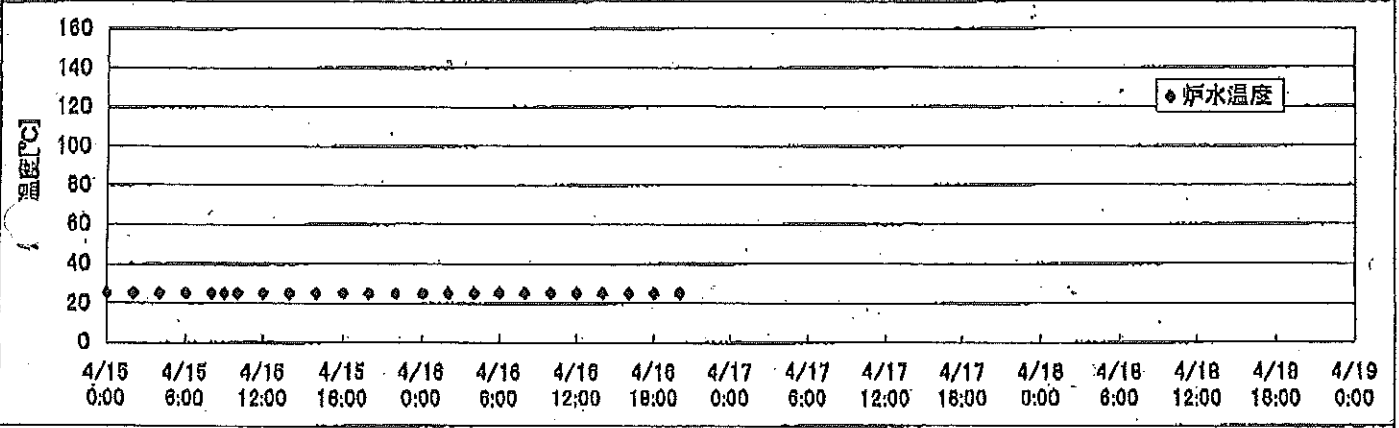
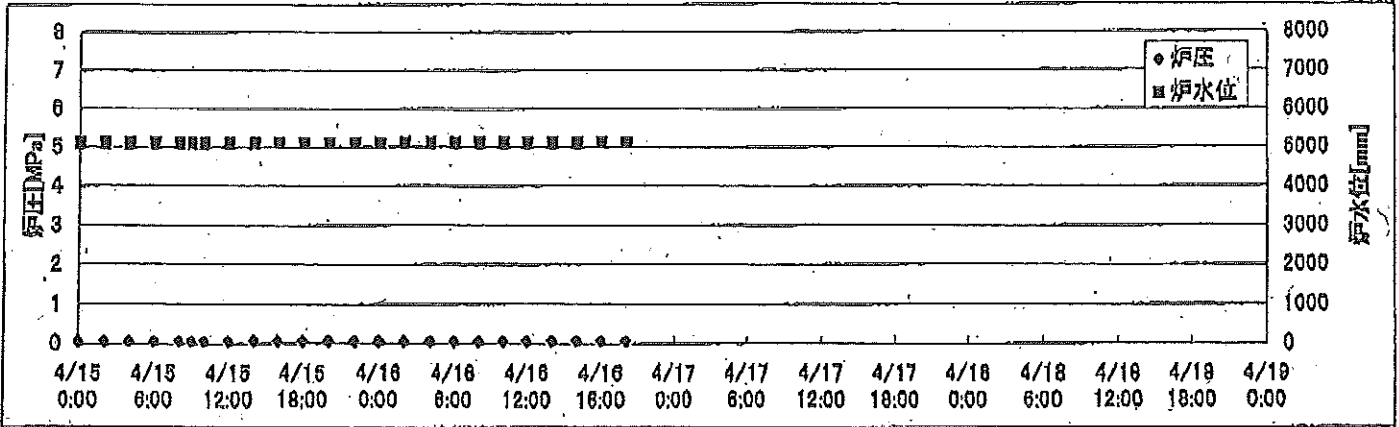
2F-4号機

※燃料頂部(TAF)からの水位=炉水位+4200[mm]

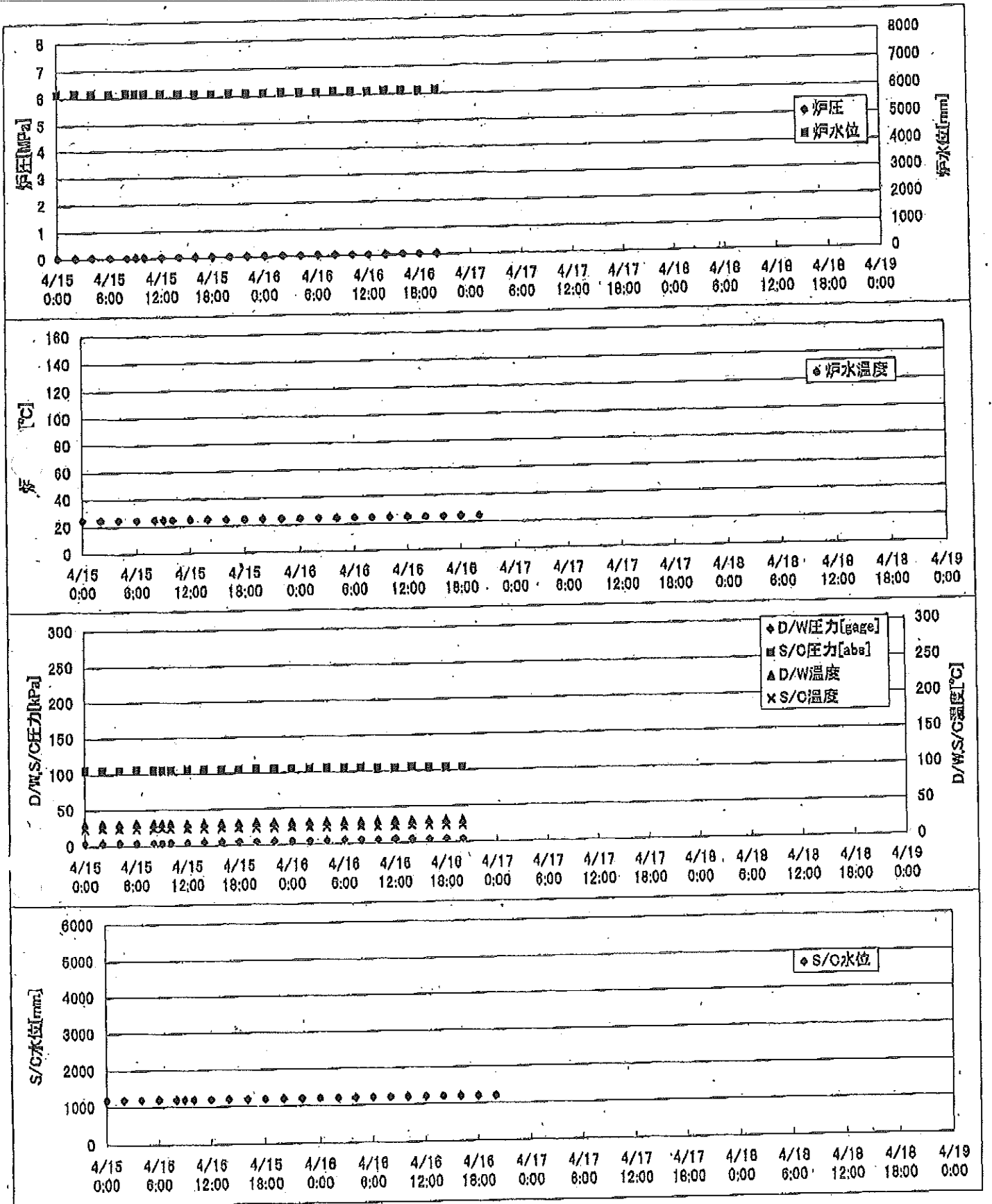
時間	炉圧 [MPa (gage)]	炉水位 [mm] アップセット	炉水温度[°C] 給水/スル温度	D/W圧力 [kPa(gage)]	D/W温度 [°C]	S/C圧力 [kPa(abs)]	S/C水位 [mm]	S/C温度 [°C]
2011/4/15 12:00	0.07	4589	29.0	8	34.3	109	2100	30
2011/4/15 14:00	0.07	4589	29.0	8	34.1	109	2100	30
2011/4/15 16:00	0.07	4589	29.1	8	34.0	109	2100	30
2011/4/15 18:00	0.07	4589	29.1	8	34.0	109	2100	30
2011/4/15 20:00	0.07	4589	29.1	8	33.9	109	2100	30
2011/4/15 22:00	0.07	4589	29.2	8	34.3	108	2100	30
2011/4/16 0:00	0.07	4589	29.1	8	34.5	108	2100	30
2011/4/16 2:00	0.07	4589	29.1	8	34.0	108	2100	30
2011/4/16 4:00	0.07	4589	29.0	8	34.0	107	2100	30
2011/4/16 6:00	0.07	4589	29.0	8	33.9	108	2100	30
2011/4/16 8:00	0.07	4589	29.0	8	33.8	108	2100	30
2011/4/16 10:00	0.07	4589	29.0	8	33.6	108	2100	30
2011/4/16 12:00	0.07	4589	28.9	8	33.8	108	2100	30
2011/4/16 14:00	0.07	4589	28.9	8	33.5	108	2100	30
2011/4/16 16:00								
2011/4/16 18:00								
2011/4/16 20:00								
2011/4/16 22:00								
2011/4/17 0:00								
2011/4/17 2:00								
2011/4/17 4:00								
2011/4/17 6:00								
2011/4/17 8:00								
2011/4/17 10:00								
2011/4/17 12:00								

2/2

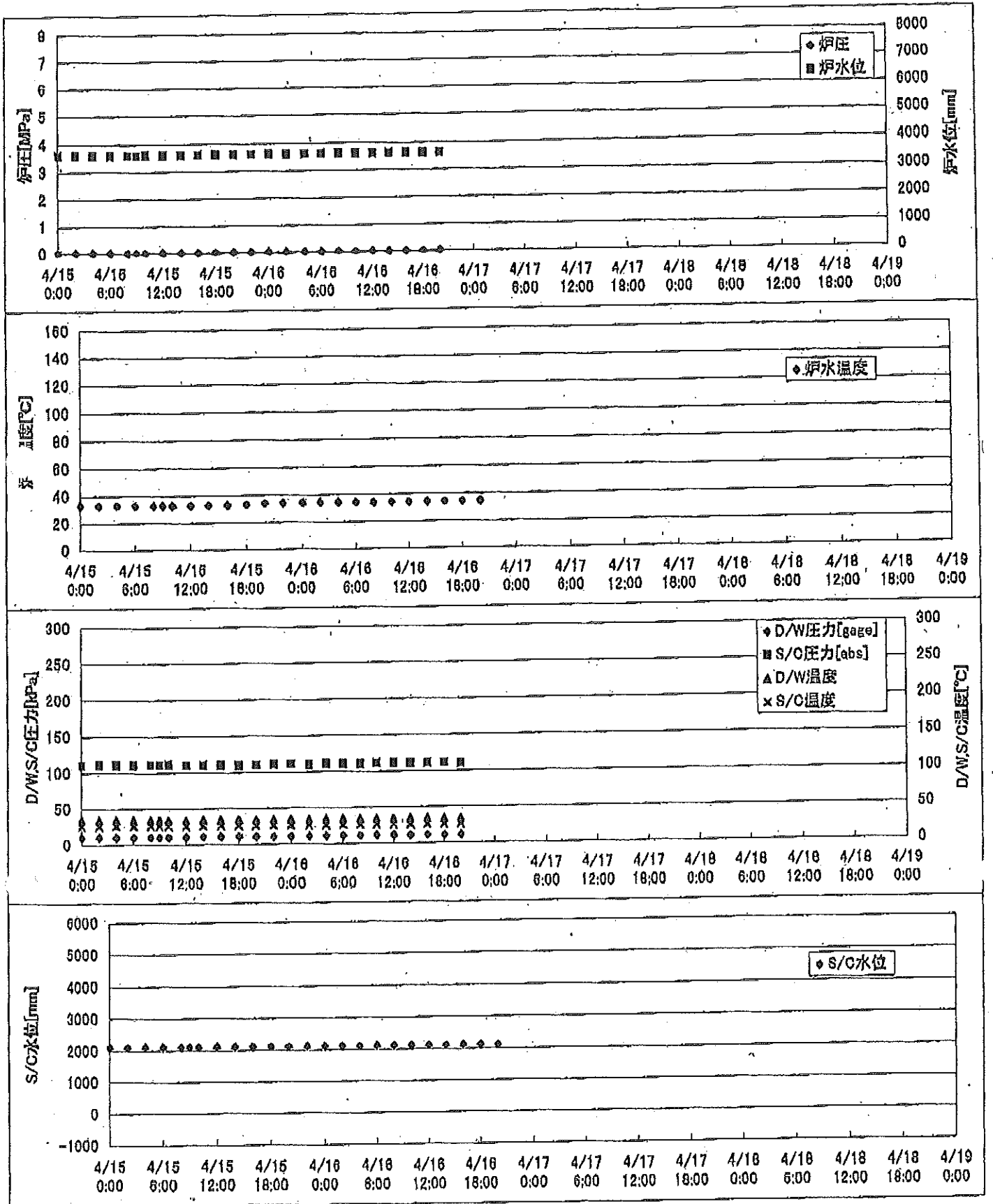
2F-1号機



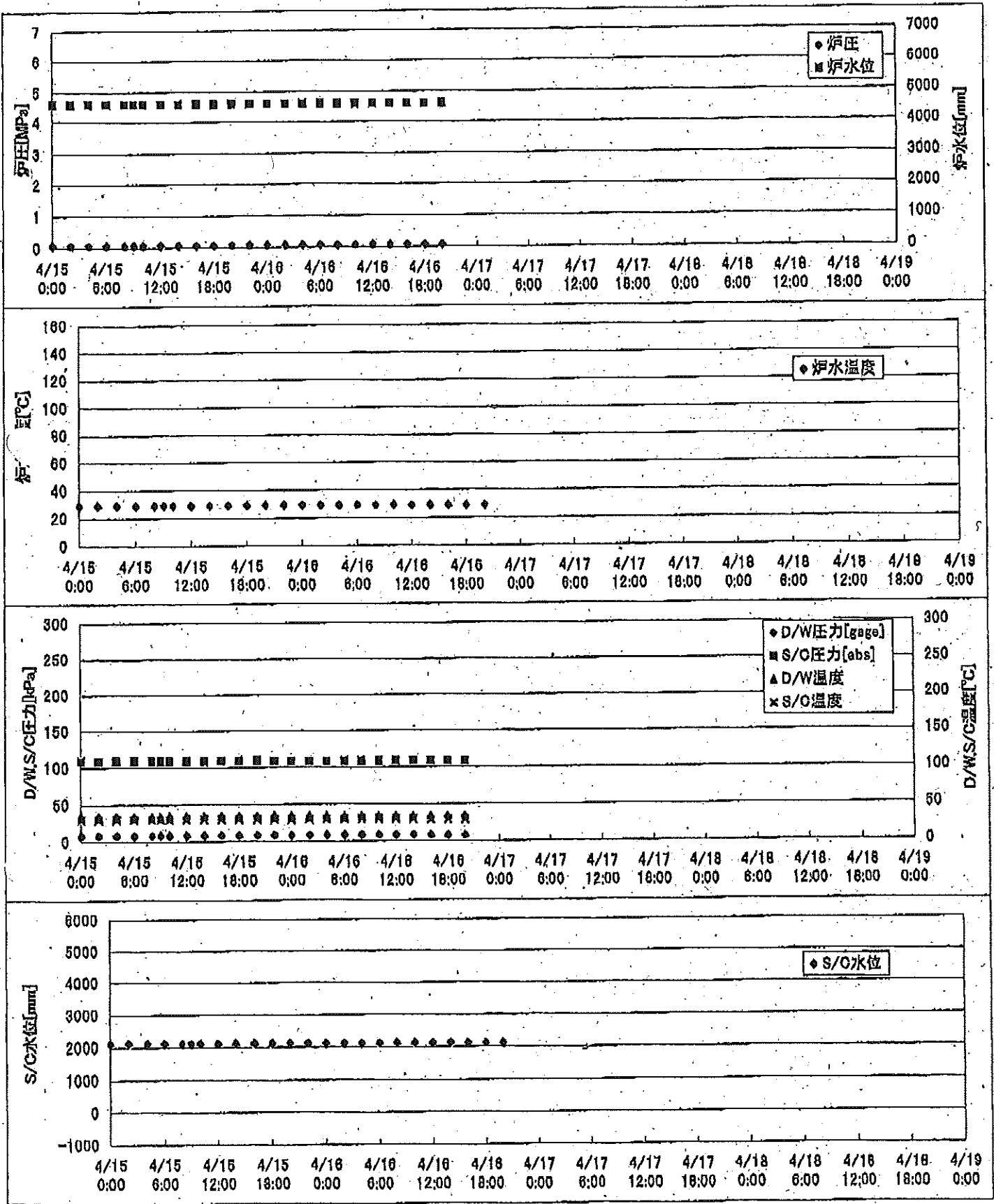
2F-2号機



2F-3号機



2F-4号機



2F-1号機

※燃料頂部(TAF)からの水位=炉水位+4200[mm]

時間	炉圧 [MPa (gage)]	炉水位 [mm] 停止時	炉水温度[°C] 給水/スル温度	D/W圧力 [kPa(gage)]	D/W温度 [°C]	S/G圧力 [kPa(abs)]	S/G水位 [mm]	S/G温度 [°C]
2011/4/15 12:00	0.05	5100	25.1	3	29.5	104	965	24
2011/4/15 14:00	0.05	5100	25.1	3	29.7	104	964	24
2011/4/15 16:00	0.05	5100	25.1	3	29.6	104	965	24
2011/4/15 18:00	0.05	5100	25.1	3	29.6	104	965	24
2011/4/15 20:00	0.05	5100	25.0	3	29.5	104	964	24
2011/4/15 22:00	0.05	5100	25.0	3	29.5	104	965	24
2011/4/16 0:00	0.05	5100	25.0	3	29.5	104	965	24
2011/4/16 2:00	0.05	5100	25.1	3	29.5	104	963	24
2011/4/16 4:00	0.05	5100	25.1	3	29.5	104	963	24
2011/4/16 6:00	0.05	5100	25.1	3	29.5	104	963	24
2011/4/16 8:00	0.05	5100	25.1	3	29.5	104	964	24
2011/4/16 10:00	0.05	5100	25.1	3	25.4	104	963	24
2011/4/16 12:00	0.05	5100	25.0	3	29.4	104	964	24
2011/4/16 14:00	0.05	5100	25.0	3	29.4	104	964	24
2011/4/16 16:00	0.05	5100	25.0	3	29.4	104	964	24
2011/4/16 18:00	0.05	5100	25.0	3	29.4	104	963	24
2011/4/16 20:00	0.05	5100	25.1	3	29.4	104	965	24
2011/4/16 22:00								
2011/4/17 0:00								
2011/4/17 2:00								
2011/4/17 4:00								
2011/4/17 6:00								
2011/4/17 8:00								
2011/4/17 10:00								
2011/4/17 12:00								

2F-2号機

※燃料頂部(TAF)からの水位=炉水位+4200[mm]

時間	炉圧 [MPa (gage)]	炉水位 [mm] 停止時	炉水温度[°C] 給水/スル温度	D/W圧力 [kPa(gage)]	D/W温度 [°C]	S/C圧力 [kPa(abs)]	S/C水位 [mm]	S/C温度 [°C]
2011/4/15 12:00	0.04	6150	24.7	4.4	31.1	105	1200	24
2011/4/15 14:00	0.04	6100	24.7	4.6	30.8	105	1200	24
2011/4/15 16:00	0.04	6100	24.6	4.6	31.1	105	1200	24
2011/4/15 18:00	0.04	6100	24.6	4.6	31.1	105	1200	24
2011/4/15 20:00	0.03	6100	24.6	4.5	31.1	105	1200	24
2011/4/15 22:00	0.04	6100	24.5	4.4	30.8	105	1200	24
2011/4/16 0:00	0.03	6100	24.5	4.4	30.8	105	1200	24
2011/4/16 2:00	0.04	6100	24.5	4.4	30.8	105	1200	24
2011/4/16 4:00	0.03	6100	24.5	4.4	30.8	105	1200	24
2011/4/16 6:00	0.04	6100	24.4	4.5	30.9	105	1200	24
2011/4/16 8:00	0.04	6100	24.4	4.5	30.8	105	1200	24
2011/4/16 10:00	0.03	6100	24.4	4.7	30.8	104	1200	23
2011/4/16 12:00	0.03	6100	24.4	4.9	30.8	104	1200	23
2011/4/16 14:00	0.03	6100	24.4	4.7	30.8	105	1200	24
2011/4/16 16:00	0.03	6100	24.4	4.4	30.8	104	1200	24
2011/4/16 18:00	0.03	6100	24.4	4.2	30.8	104	1200	24
2011/4/16 20:00	0.03	6100	24.5	4.1	30.7	104	1200	24
2011/4/16 22:00								
2011/4/17 0:00								
2011/4/17 2:00								
2011/4/17 4:00								
2011/4/17 6:00								
2011/4/17 8:00								
2011/4/17 10:00								
2011/4/17 12:00								

NO. U3Y3

東京電力(株) 原子力発電所

2011年4月10日 1時42分

2F-3号機

※燃料頂部(TAF)からの水位=炉水位+4200[mm]

時間	炉圧 [MPa (gage)]	炉水位 [mm] アップセット	炉水温度[°C] 給水ノズル温度	D/W圧力 [kPa(gage)]	D/W温度 [°C]	S/C圧力 [kPa(abs)]	S/C水位 [mm]	S/C温度 [°C]
2011/4/15 12:00	0.00	3600	32.8	10	34.4	110	2100	26
2011/4/15 14:00	0.00	3600	32.9	11	34.5	110	2100	26
2011/4/15 16:00	0.00	3600	33.0	11	34.5	110	2100	26
2011/4/15 18:00	0.00	3600	33.6	11	34.5	110	2100	26
2011/4/15 20:00	0.00	3604	34.2	11	34.5	110	2100	26
2011/4/15 22:00	0.00	3606	34.4	11	34.6	111	2100	26
2011/4/16 0:00	0.00	3606	34.4	11	34.6	111	2100	26
2011/4/16 2:00	0.00	3606	34.4	11	34.7	110	2100	26
2011/4/16 4:00	0.00	3606	34.3	11	34.7	111	2100	26
2011/4/16 6:00	0.00	3606	34.3	11	34.7	111	2100	26
2011/4/16 8:00	0.00	3603	34.2	11	34.7	110	2100	26
2011/4/16 10:00	0.00	3606	34.2	11	34.8	111	2100	26
2011/4/16 12:00	0.00	3606	34.2	11	34.6	111	2100	26
2011/4/16 14:00	0.00	3606	34.3	11	34.7	111	2100	26
2011/4/16 16:00	0.00	3606	34.3	11	34.7	111	2100	26
2011/4/16 18:00	0.00	3606	34.3	11	34.7	111	2100	26
2011/4/16 20:00	0.00	3606	34.3	10	34.7	110	2100	26
2011/4/16 22:00								
2011/4/17 0:00								
2011/4/17 2:00								
2011/4/17 4:00								
2011/4/17 6:00								
2011/4/17 8:00								
2011/4/17 10:00								
2011/4/17 12:00								

2F-4号機

※燃料頂部(TAF)からの水位=炉水位+4200[mm]

時間	炉圧 [MPa (gage)]	炉水位 [mm] アツプセット	炉水温度[°C] 給水/スル温度	D/W圧力 [kPa(gage)]	D/W温度 [°C]	S/C圧力 [kPa(abs)]	S/C水位 [mm]	S/C温度 [°C]
2011/4/15 12:00	0.07	4589	29.0	8	34.3	109	2100	30
2011/4/15 14:00	0.07	4589	29.0	8	34.1	109	2100	30
2011/4/15 16:00	0.07	4589	29.1	8	34.0	109	2100	30
2011/4/15 18:00	0.07	4589	29.1	8	34.0	109	2100	30
2011/4/15 20:00	0.07	4589	29.1	8	33.9	109	2100	30
2011/4/15 22:00	0.07	4589	29.2	8	34.3	108	2100	30
2011/4/16 0:00	0.07	4589	29.1	8	34.5	108	2100	30
2011/4/16 2:00	0.07	4589	29.1	8	34.0	108	2100	30
2011/4/16 4:00	0.07	4589	29.0	8	34.0	107	2100	30
2011/4/16 6:00	0.07	4589	29.0	8	33.9	108	2100	30
2011/4/16 8:00	0.07	4589	29.0	8	33.8	108	2100	30
2011/4/16 10:00	0.07	4589	29.0	8	33.6	108	2100	30
2011/4/16 12:00	0.07	4589	28.9	8	33.8	108	2100	30
2011/4/16 14:00	0.07	4589	28.9	8	33.5	108	2100	30
2011/4/16 16:00	0.07	4589	28.9	7	33.6	108	2100	29
2011/4/16 18:00	0.07	4589	28.9	7	33.5	108	2100	29
2011/4/16 20:00	0.07	4589	28.9	7	33.8	108	2100	29
2011/4/16 22:00								
2011/4/17 0:00								
2011/4/17 2:00								
2011/4/17 4:00								
2011/4/17 6:00								
2011/4/17 8:00								
2011/4/17 10:00								
2011/4/17 12:00								