

# 2F-1号機

※燃料頂部(TAF)からの水位 = 炉水位 + 4200[mm]

時間	炉圧 [MPa (gage)]	炉水位 [mm] 停止時	炉水温度[°C] 給水ノズル温度	D/W圧力 [kPa(gage)]	D/W温度 [°C]	S/C圧力 [kPa(abs)]	S/C水位 [mm]	S/C温度 [°C]
2011/3/31 12:00	0.05	5100	27.4	4	35.9	106	988	24
2011/3/31 14:00	0.05	5100	27.3	4	35.8	106	988	24
2011/3/31 16:00	0.05	5100	27.3	4	35.9	106	987	24
2011/3/31 18:00	0.05	5150	27.3	4	35.6	106	987	24
2011/3/31 20:00	0.05	5150	27.3	4	35.6	106	986	24
2011/3/31 22:00	0.05	5150	27.3	4	35.7	106	987	24
2011/4/1 0:00	0.05	5150	27.2	4	35.5	106	985	24
2011/4/1 2:00	0.05	5150	27.2	4	35.4	106	987	24
2011/4/1 4:00	0.05	5200	27.1	3	35.4	106	987	24
2011/4/1 6:00	0.05	5200	27.1	3	35.4	106	986	24
2011/4/1 8:00	0.05	5200	27.1	3	35.3	106	987	24
2011/4/1 9:00	0.05	5200	27.0	3	35.2	106	985	24
2011/4/1 10:00	0.05	5200	27.0	3	35.2	106	985	25
2011/4/1 12:00	0.05	5200	27.0	3	35.2	106	985	25
2011/4/1 14:00	0.00	3000	27.0	4	35.1	106	1152	25
2011/4/1 16:00	0.06	5000	33.5	4	35.1	106	995	26
2011/4/1 18:00	0.05	5050	28.5	4	35.1	106	992	26
2011/4/1 20:00	0.05	5050	27.6	4	35.1	106	992	26
2011/4/1 22:00	0.05	5050	27.4	4	35.0	106	991	25
2011/4/2 0:00	0.05	5050	27.2	4	35.0	106	990	25
2011/4/2 2:00								
2011/4/2 4:00								
2011/4/2 6:00								
2011/4/2 8:00								
2011/4/2 9:00								
2011/4/2 10:00								
2011/4/2 12:00								



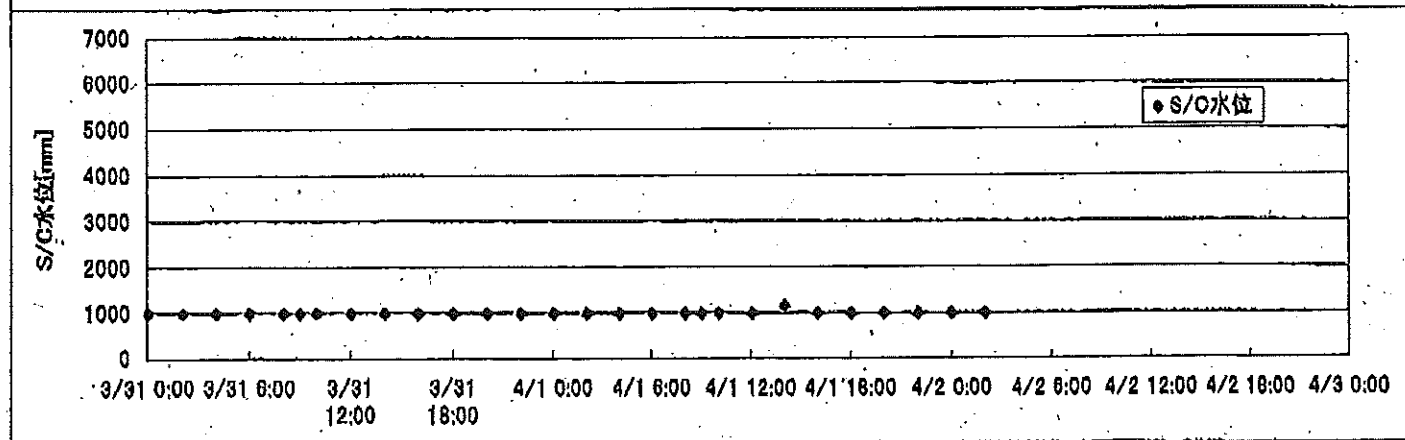
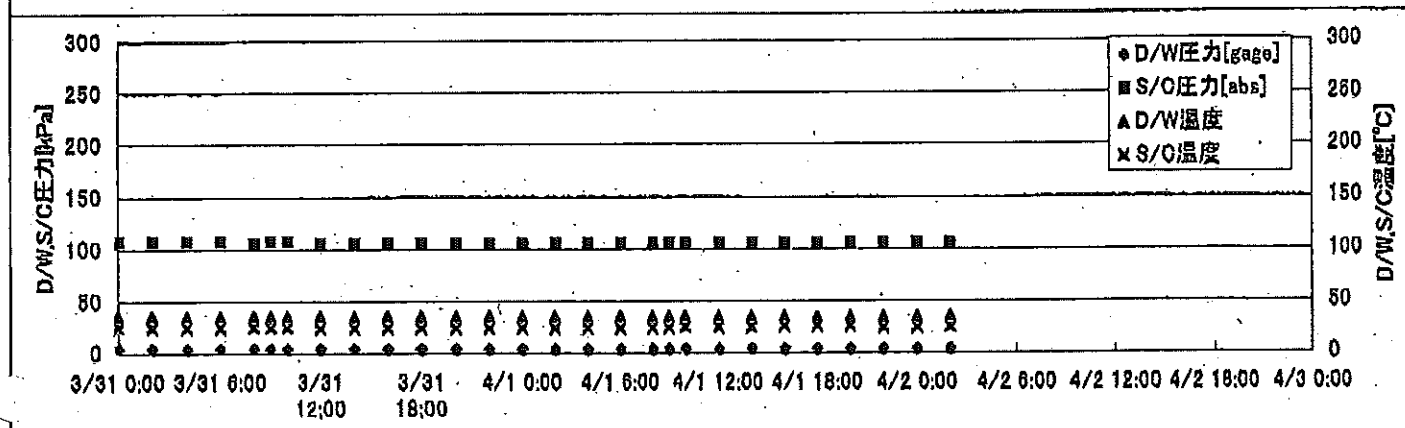
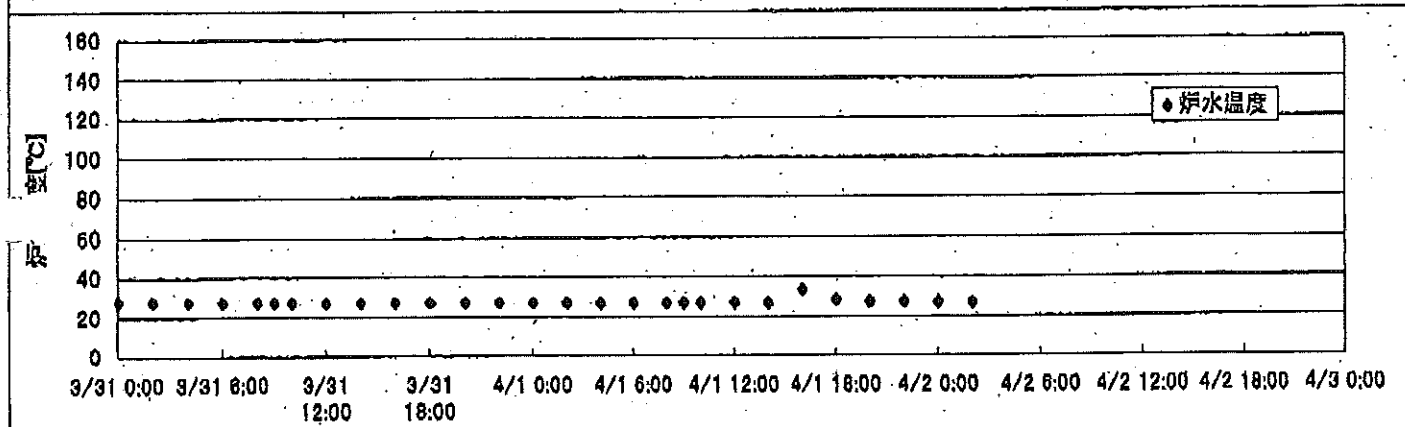
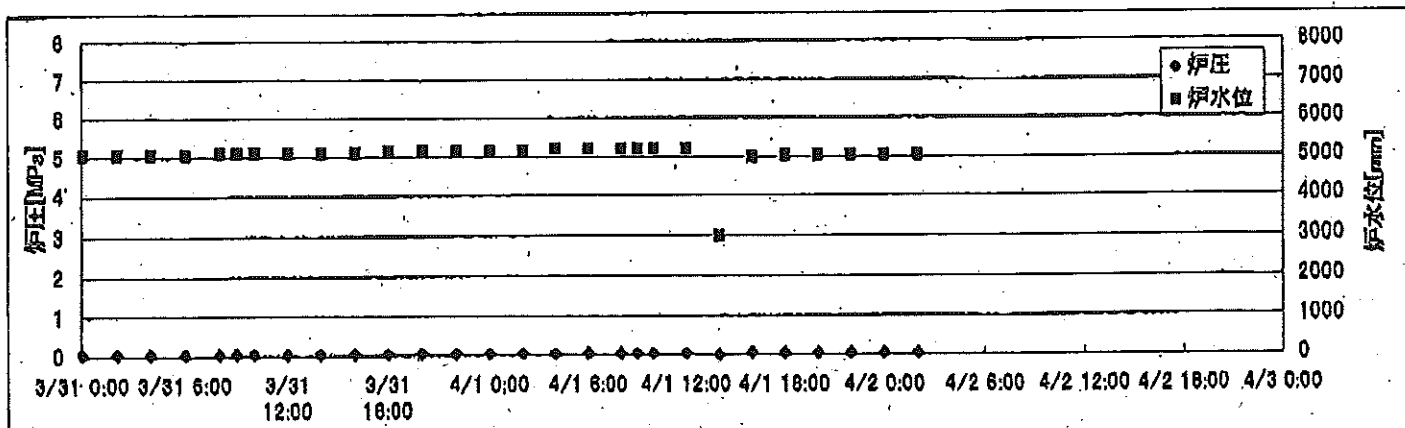
# 2F-3号機

※燃料頂部(TAF)からの水位 = 炉水位 + 4200[mm]

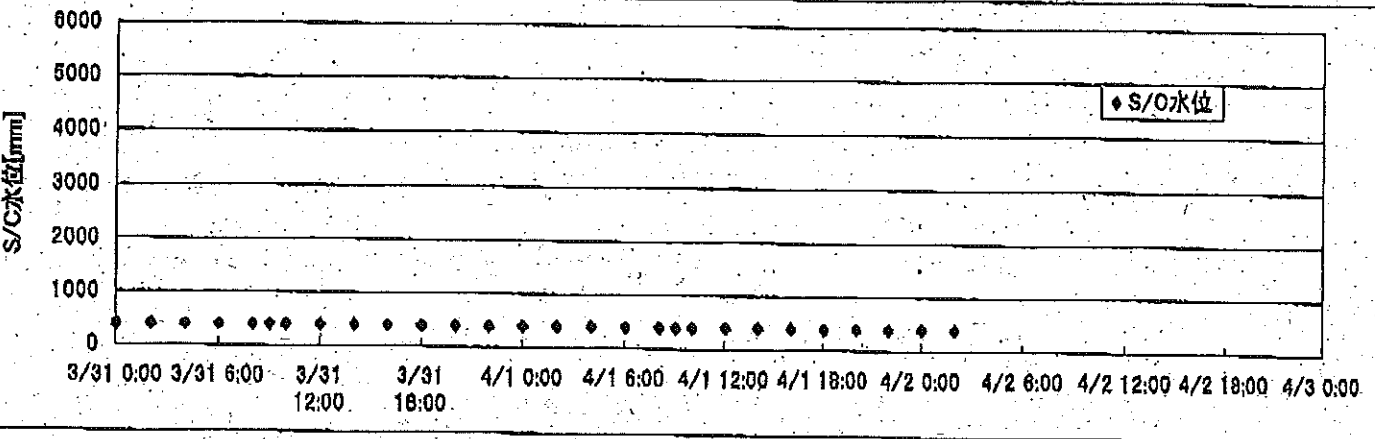
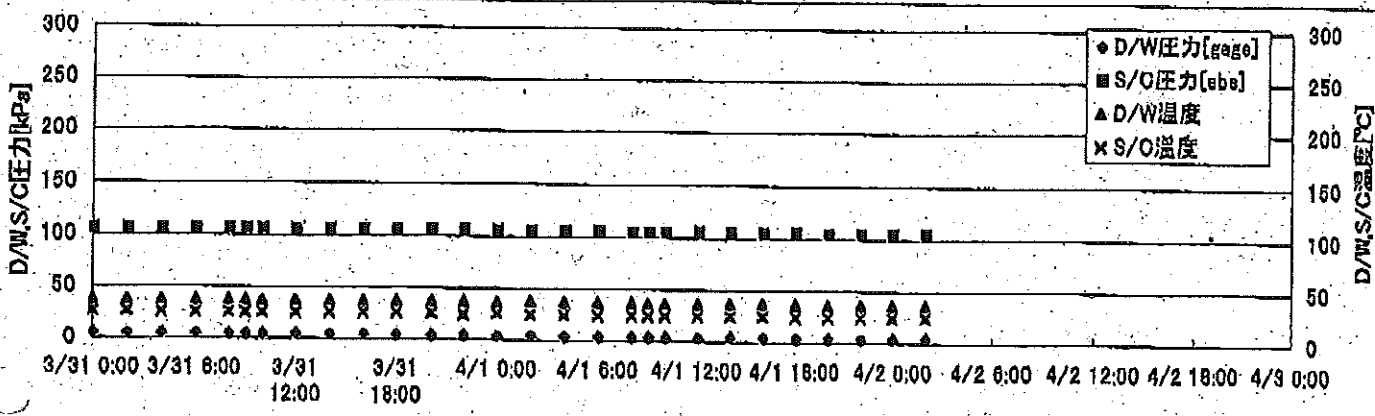
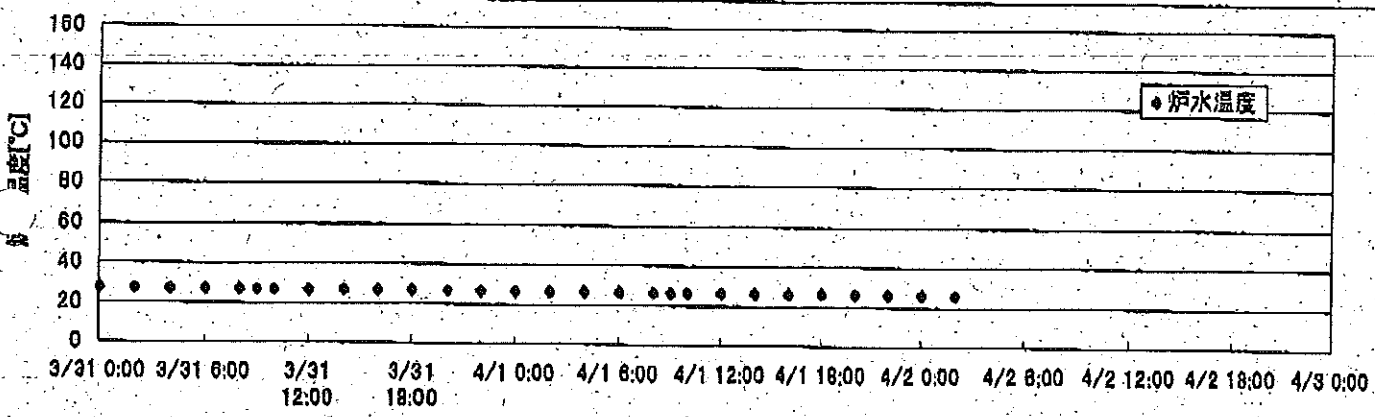
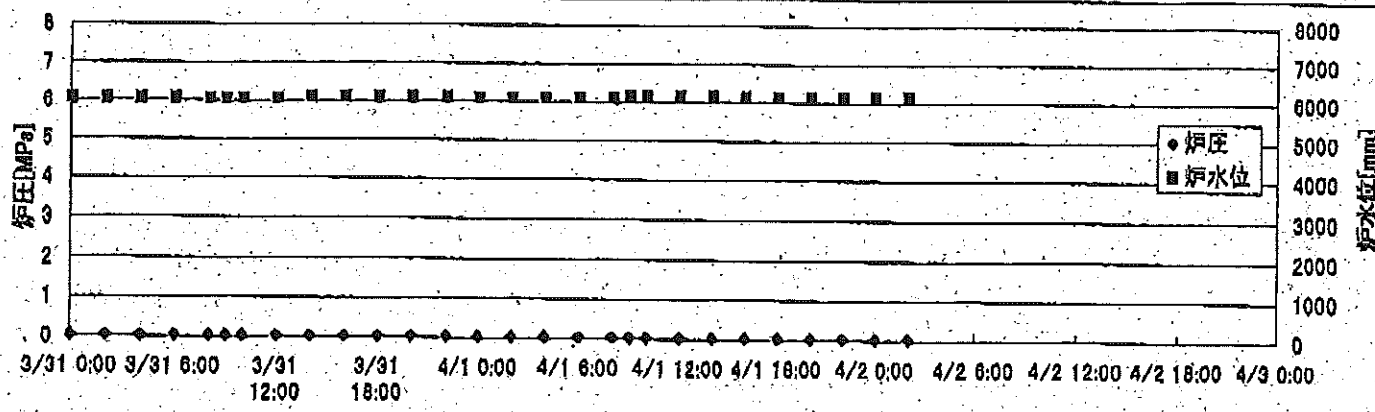
時間	炉圧 [MPa (gage)]	炉水位 [mm] アップセット	炉水温度[°C] 給水/スル温度	D/W圧力 [kPa(gage)]	D/W温度 [°C]	S/C圧力 [kPa(abs)]	S/C水位 [mm]	S/C温度 [°C]
2011/3/31 12:00	0.00	3628	34.3	2	38.3	103	16	27
2011/3/31 14:00	0.00	3627	34.3	2	38.2	103	16	27
2011/3/31 16:00	0.00	3627	34.3	2	38.2	103	16	27
2011/3/31 18:00	0.00	3627	34.4	2	38.2	103	16	27
2011/3/31 20:00	0.00	3627	34.5	2	38.2	103	16	27
2011/3/31 22:00	0.00	3627	34.5	1	38.1	103	16	27
2011/4/1 0:00	0.00	3627	34.4	1	38.2	103	16	27
2011/4/1 2:00	0.00	3627	34.4	1	38.2	103	16	27
2011/4/1 4:00	0.00	3630	35.3	1	38.1	103	16	27
2011/4/1 6:00	0.00	3631	35.7	1	38.1	103	16	27
2011/4/1 8:00	0.00	3634	35.9	1	38.3	103	16	27
2011/4/1 9:00	0.00	3634	36.0	1	38.2	103	16	27
2011/4/1 10:00	0.00	3632	36.0	1	38.1	103	16	27
2011/4/1 12:00	0.00	3632	36.1	1	38.2	103	16	27
2011/4/1 14:00	0.00	3634	36.1	1	38.3	103	16	27
2011/4/1 16:00	0.00	3630	35.4	2	38.2	103	16	27
2011/4/1 18:00	0.00	3628	35.1	2	38.2	103	16	27
2011/4/1 20:00	0.00	3627	35.1	2	38.1	103	16	27
2011/4/1 22:00	0.00	3627	35.0	2	38.0	103	16	27
2011/4/2 0:00	0.00	3627	34.9	2	37.9	103	16	27
2011/4/2 2:00								
2011/4/2 4:00								
2011/4/2 6:00								
2011/4/2 8:00								
2011/4/2 9:00								
2011/4/2 10:00								
2011/4/2 12:00								



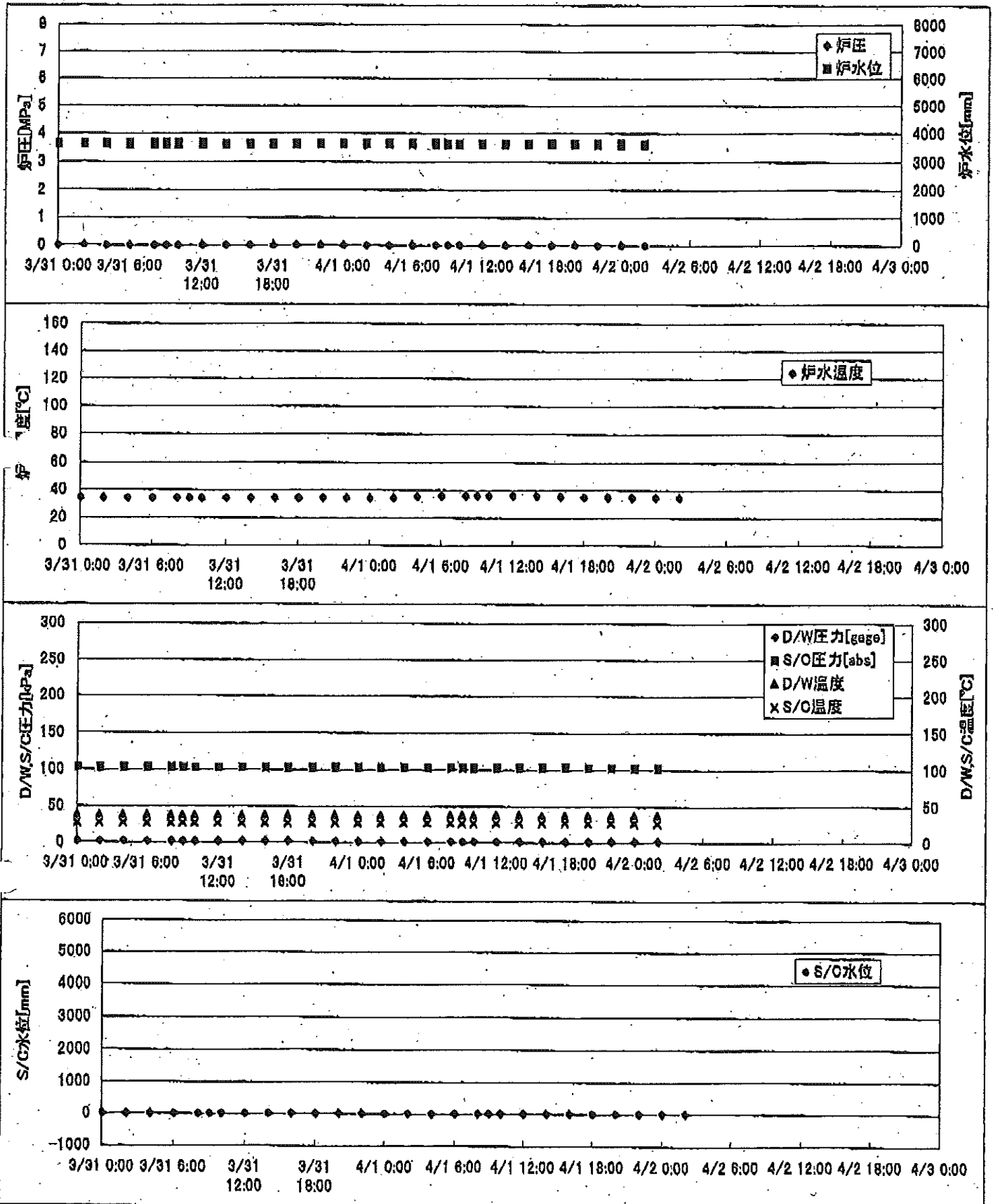
# 2F-1号機



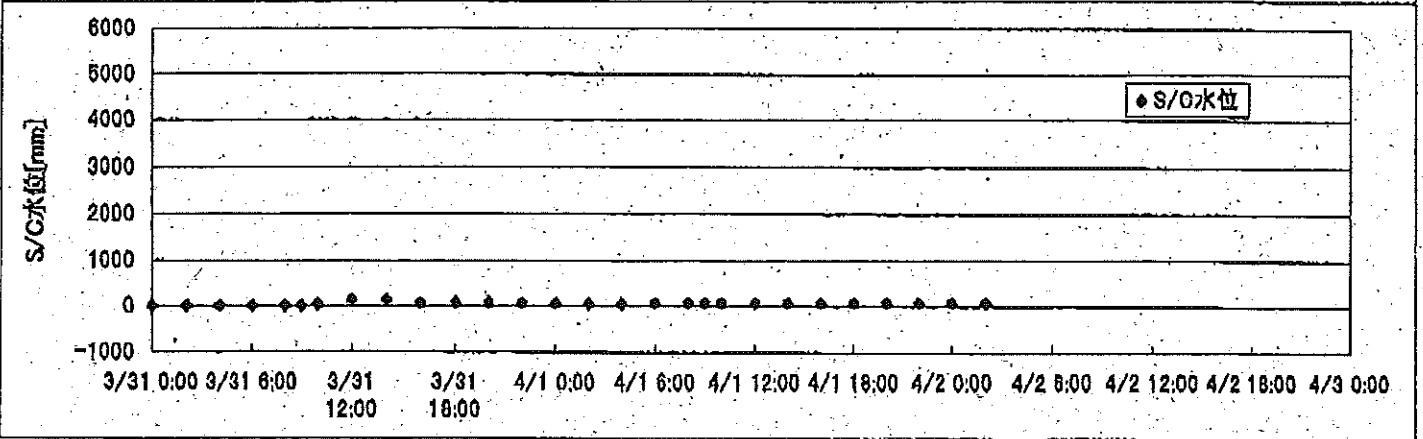
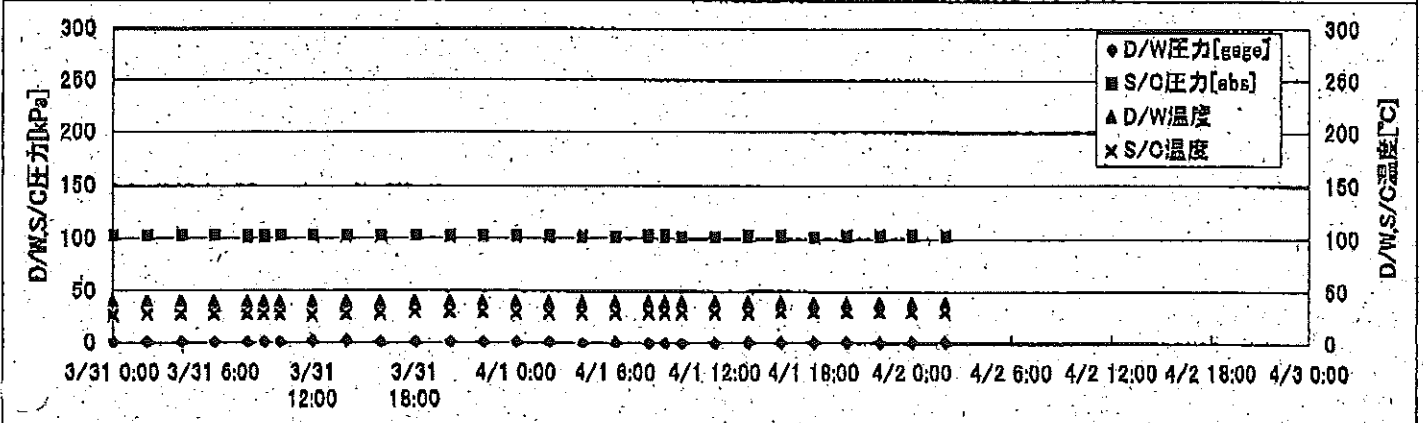
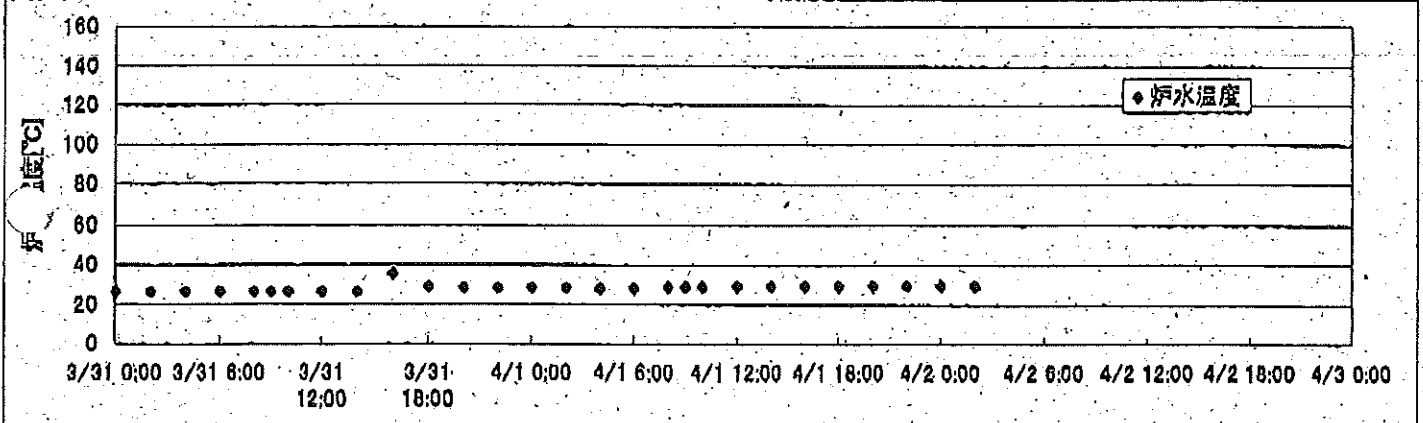
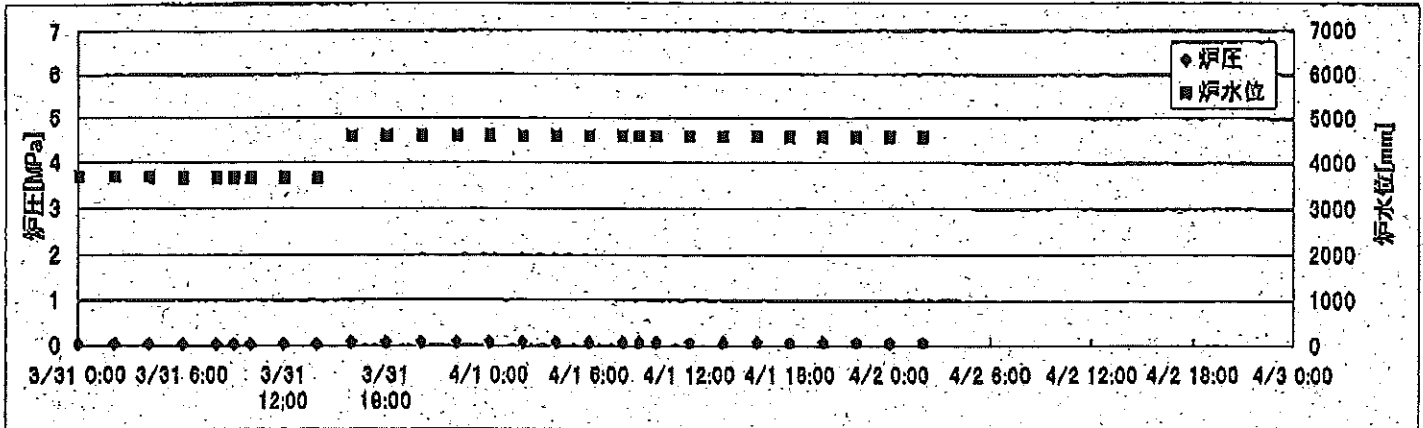
# 2F-2号機



# 2F-3号機



# 2F-4号機









# 2F-3号機

※燃料頂部(TAF)からの水位=炉水位+4200[mm]

時間	炉圧 [MPa (gage)]	炉水位 [mm] アッパセット	炉水温度[°C] 給水ノズル温度	D/W圧力 [kPa(gage)]	D/W温度 [°C]	S/C圧力 [kPa(abs)]	S/C水位 [mm]	S/C温度 [°C]
2011/3/31 12:00	0.00	3628	34.3	2	38.3	103	16	27
2011/3/31 14:00	0.00	3627	34.3	2	38.2	103	16	27
2011/3/31 16:00	0.00	3627	34.3	2	38.2	103	16	27
2011/3/31 18:00	0.00	3627	34.4	2	38.2	103	16	27
2011/3/31 20:00	0.00	3627	34.5	2	38.2	103	16	27
2011/3/31 22:00	0.00	3627	34.5	1	38.1	103	16	27
2011/4/1 0:00	0.00	3627	34.4	1	38.2	103	16	27
2011/4/1 2:00	0.00	3627	34.4	1	38.2	103	16	27
2011/4/1 4:00	0.00	3630	35.3	1	38.1	103	16	27
2011/4/1 6:00	0.00	3631	35.7	1	38.1	103	16	27
2011/4/1 8:00	0.00	3634	35.9	1	38.3	103	16	27
2011/4/1 9:00	0.00	3634	36.0	1	38.2	103	16	27
2011/4/1 10:00	0.00	3632	36.0	1	38.1	103	16	27
2011/4/1 12:00	0.00	3632	36.1	1	38.2	103	16	27
2011/4/1 14:00	0.00	3634	36.1	1	38.3	103	16	27
2011/4/1 16:00	0.00	3630	35.4	2	38.2	103	16	27
2011/4/1 18:00	0.00	3628	35.1	2	38.2	103	16	27
2011/4/1 20:00	0.00	3627	35.1	2	38.1	103	16	27
2011/4/1 22:00	0.00	3627	35.0	2	38.0	103	16	27
2011/4/2 0:00	0.00	3627	34.9	2	37.9	103	16	27
2011/4/2 2:00	0.00	3627	34.7	2	38.0	103	16	27
2011/4/2 4:00	0.00	3627	34.5	2	37.9	103	16	27
2011/4/2 6:00	0.00	3627	34.3	2	37.9	103	16	27
2011/4/2 8:00								
2011/4/2 9:00								
2011/4/2 10:00								
2011/4/2 12:00								

## 2F-4号機

※燃料頂部(TAF)からの水位=炉水位+4200[mm]

時間	炉圧 [MPa (gage)]	炉水位 [mm] アッパセット	炉水温度[°C] 給水ノズル温度	D/W圧力 [kPa(gage)]	D/W温度 [°C]	S/C圧力 [kPa(abs)]	S/C水位 [mm]	S/C温度 [°C]
2011/3/31 12:00	0.04	3658	26.9	2	40.4	103	142	27
2011/3/31 14:00	0.04	3654	26.8	2	40.0	103	142	28
2011/3/31 16:00	0.08	4589	35.8	1	40.0	103	80	29
2011/3/31 18:00	0.08	4589	29.3	1	40.2	103	83	30
2011/3/31 20:00	0.08	4589	28.6	1	40.2	103	83	30
2011/3/31 22:00	0.08	4589	28.6	1	40.2	103	76	30
2011/4/1 0:00	0.08	4589	28.9	1	40.1	103	73	29
2011/4/1 2:00	0.08	4589	28.6	1	39.6	103	70	29
2011/4/1 4:00	0.08	4589	28.4	0	39.4	102	64	29
2011/4/1 6:00	0.07	4589	28.5	0	39.7	102	87	29
2011/4/1 8:00	0.07	4589	29.0	0	39.9	103	91	29
2011/4/1 9:00	0.07	4589	29.1	0	39.8	103	90	29
2011/4/1 10:00	0.07	4589	29.2	0	39.9	102	90	29
2011/4/1 12:00	0.07	4589	29.4	0	39.9	102	91	29
2011/4/1 14:00	0.07	4589	29.6	1	39.7	103	91	29
2011/4/1 16:00	0.07	4589	29.6	1	39.7	103	90	30
2011/4/1 18:00	0.07	4589	29.7	1	39.7	102	90	30
2011/4/1 20:00	0.07	4589	29.8	1	39.1	103	90	30
2011/4/1 22:00	0.07	4589	29.9	1	39.0	103	89	30
2011/4/2 0:00	0.07	4589	30.0	1	39.1	103	90	30
2011/4/2 2:00	0.07	4589	30.0	1	39.1	103	89	30
2011/4/2 4:00	0.07	4589	30.0	1	39.0	102	89	30
2011/4/2 6:00	0.07	4589	30.0	1	38.8	103	88	30
2011/4/2 8:00								
2011/4/2 9:00								
2011/4/2 10:00								
2011/4/2 12:00								

## 2F-1号機

※燃料頂部(TAF)からの水位=炉水位+4200[mm]

時間	炉圧 [MPa (gage)]	炉水位 [mm] 停止時	炉水温度[°C] 給水ノズル温度	D/W圧力 [kPa(gage)]	D/W温度 [°C]	S/C圧力 [kPa(abs)]	S/C水位 [mm]	S/C温度 [°C]
2011/4/1 0:00	0.05	5150	27.2	4	35.5	106	985	24
2011/4/1 2:00	0.05	5150	27.2	4	35.4	106	987	24
2011/4/1 4:00	0.05	5200	27.1	3	35.4	106	987	24
2011/4/1 6:00	0.05	5200	27.1	3	35.4	106	986	24
2011/4/1 8:00	0.05	5200	27.1	3	35.3	106	987	24
2011/4/1 9:00	0.05	5200	27.0	3	35.2	106	985	24
2011/4/1 10:00	0.05	5200	27.0	3	35.2	106	985	25
2011/4/1 12:00	0.05	5200	27.0	3	35.2	106	985	25
2011/4/1 14:00	0.00	3000	27.0	4	35.1	106	1152	25
2011/4/1 16:00	0.06	5000	33.5	4	35.1	106	995	26
2011/4/1 18:00	0.05	5050	28.5	4	35.1	106	992	26
2011/4/1 20:00	0.05	5050	27.6	4	35.1	106	992	26
2011/4/1 22:00	0.05	5050	27.4	4	35.0	106	991	25
2011/4/2 0:00	0.05	5050	27.2	4	35.0	106	990	25
2011/4/2 2:00	0.05	5050	27.1	4	35.8	106	990	25
2011/4/2 4:00	0.05	5050	27.0	4	34.8	106	989	25
2011/4/2 6:00	0.05	5050	27.0	4	34.7	104	988	24
2011/4/2 8:00	0.05	5050	26.9	4	34.8	106	988	24
2011/4/2 9:00	0.05	5050	26.9	4	34.5	106	987	24
2011/4/2 10:00	0.05	5050	26.8	4	34.6	106	987	24
2011/4/2 12:00	0.05	5050	26.8	4	34.5	106	985	24
2011/4/2 14:00	0.05	5050	26.8	4	34.5	106	986	24
2011/4/2 16:00								
2011/4/2 18:00								
2011/4/2 20:00								
2011/4/2 22:00								
2011/4/3 0:00								

## 2F-2号機

※燃料頂部(TAF)からの水位=炉水位+4200[mm]

時間	炉圧 [MPa (gage)]	炉水位 [mm] 停止時	炉水温度[°C] 給水/スル温度	D/W圧力 [kPa(gage)]	D/W温度 [°C]	S/C圧力 [kPa(abs)]	S/C水位 [mm]	S/C温度 [°C]
2011/4/1 0:00	0.04	6100	26.7	4.0	37.6	106	395	26
2011/4/1 2:00	0.04	6100	26.7	3.9	37.7	106	395	25
2011/4/1 4:00	0.04	6100	26.7	3.8	37.4	106	394	25
2011/4/1 6:00	0.04	6100	26.6	3.7	37.4	106	394	25
2011/4/1 8:00	0.04	6100	26.6	3.6	37.3	105	396	25
2011/4/1 9:00	0.04	6150	26.5	3.6	37.3	105	394	25
2011/4/1 10:00	0.04	6150	26.5	3.6	37.4	105	394	25
2011/4/1 12:00	0.04	6150	26.5	3.7	37.2	106	394	25
2011/4/1 14:00	0.04	6150	26.5	3.9	37.2	105	394	25
2011/4/1 16:00	0.04	6150	26.4	4.0	37.2	105	394	25
2011/4/1 18:00	0.04	6150	26.5	4.0	37.0	106	391	25
2011/4/1 20:00	0.04	6150	26.5	4.0	37.0	105	392	25
2011/4/1 22:00	0.04	6150	26.4	4.1	37.0	105	392	25
2011/4/2 0:00	0.04	6150	26.3	4.1	36.8	105	392	25
2011/4/2 2:00	0.04	6150	26.3	4.3	36.7	105	390	25
2011/4/2 4:00	0.04	6150	26.3	4.3	36.7	105	389	25
2011/4/2 6:00	0.04	6150	26.1	4.3	36.7	105	390	25
2011/4/2 8:00	0.04	6150	26.1	4.3	36.7	105	391	25
2011/4/2 9:00	0.04	6150	26.1	4.3	36.6	105	390	25
2011/4/2 10:00	0.04	6150	26.1	4.3	36.6	105	389	25
2011/4/2 12:00	0.03	6150	26.0	4.4	36.4	105	389	25
2011/4/2 14:00	0.03	6150	26.0	4.5	36.5	105	390	25
2011/4/2 16:00								
2011/4/2 18:00								
2011/4/2 20:00								
2011/4/2 22:00								
2011/4/3 0:00								

# 2F-3号機

※燃料頂部(TAF)からの水位=炉水位+4200[mm]

時間	炉圧 [MPa (gage)]	炉水位 [mm] アッパセット	炉水温度[°C] 給水ノズル温度	D/W圧力 [kPa(gage)]	D/W温度 [°C]	S/C圧力 [kPa(abs)]	S/C水位 [mm]	S/C温度 [°C]
2011/4/1 0:00	0.00	3627	34.4	1	38.2	103	16	27
2011/4/1 2:00	0.00	3627	34.4	1	38.2	103	16	27
2011/4/1 4:00	0.00	3630	35.3	1	38.1	103	16	27
2011/4/1 6:00	0.00	3631	35.7	1	38.1	103	16	27
2011/4/1 8:00	0.00	3634	35.9	1	38.3	103	16	27
2011/4/1 9:00	0.00	3634	36.0	1	38.2	103	16	27
2011/4/1 10:00	0.00	3632	36.0	1	38.1	103	16	27
2011/4/1 12:00	0.00	3632	36.1	1	38.2	103	16	27
2011/4/1 14:00	0.00	3634	36.1	1	38.3	103	16	27
2011/4/1 16:00	0.00	3630	35.4	2	38.2	103	16	27
2011/4/1 18:00	0.00	3628	35.1	2	38.2	103	16	27
2011/4/1 20:00	0.00	3627	35.1	2	38.1	103	16	27
2011/4/1 22:00	0.00	3627	35.0	2	38.0	103	16	27
2011/4/2 0:00	0.00	3627	34.9	2	37.9	103	16	27
2011/4/2 2:00	0.00	3627	34.7	2	38.0	103	16	27
2011/4/2 4:00	0.00	3627	34.5	2	37.9	103	16	27
2011/4/2 6:00	0.00	3627	34.3	2	37.9	103	16	27
2011/4/2 8:00	0.00	3624	34.2	2	37.9	103	16	27
2011/4/2 9:00	0.00	3621	34.1	2	37.9	103	16	27
2011/4/2 10:00	0.00	3621	34.0	2	37.9	103	16	27
2011/4/2 12:00	0.00	3621	34.0	2	37.8	103	16	27
2011/4/2 14:00	0.00	3621	33.9	2	37.6	103	16	27
2011/4/2 16:00								
2011/4/2 18:00								
2011/4/2 20:00								
2011/4/2 22:00								
2011/4/3 0:00								

## 2F-4号機

※燃料頂部(TAF)からの水位=炉水位+4200[mm]

時間	炉圧 [MPa (gage)]	炉水位 [mm] アブセット	炉水温度[°C] 給水/スル温度	D/W圧力 [kPa(gage)]	D/W温度 [°C]	S/C圧力 [kPa(abs)]	S/C水位 [mm]	S/C温度 [°C]
2011/4/1 0:00	0.08	4589	28.9	1	40.1	103	73	29
2011/4/1 2:00	0.08	4589	28.6	1	39.6	103	70	29
2011/4/1 4:00	0.08	4589	28.4	0	39.4	102	64	29
2011/4/1 6:00	0.07	4589	28.5	0	39.7	102	87	29
2011/4/1 8:00	0.07	4589	29.0	0	39.9	103	91	29
2011/4/1 9:00	0.07	4589	29.1	0	39.8	103	90	29
2011/4/1 10:00	0.07	4589	29.2	0	39.9	102	90	29
2011/4/1 12:00	0.07	4589	29.4	0	39.9	102	91	29
2011/4/1 14:00	0.07	4589	29.6	1	39.7	103	91	29
2011/4/1 16:00	0.07	4589	29.6	1	39.7	103	90	30
2011/4/1 18:00	0.07	4589	29.7	1	39.7	102	90	30
2011/4/1 20:00	0.07	4589	29.8	1	39.1	103	90	30
2011/4/1 22:00	0.07	4589	29.9	1	39.0	103	89	30
2011/4/2 0:00	0.07	4589	30.0	1	39.1	103	90	30
2011/4/2 2:00	0.07	4589	30.0	1	39.1	103	89	30
2011/4/2 4:00	0.07	4589	30.0	1	39.0	102	89	30
2011/4/2 6:00	0.07	4589	30.0	1	38.8	103	88	30
2011/4/2 8:00	0.07	4589	30.1	1	39.0	103	88	30
2011/4/2 9:00	0.07	4589	30.0	1	38.9	103	88	30
2011/4/2 10:00	0.07	4589	30.0	1	38.6	102	88	30
2011/4/2 12:00	0.07	4589	30.0	2	38.7	102	87	30
2011/4/2 14:00	0.07	4589	30.0	2	39.0	102	87	30
2011/4/2 16:00								
2011/4/2 18:00								
2011/4/2 20:00								
2011/4/2 22:00								
2011/4/3 0:00								



# 2F-1号機

※燃料頂部(TAF)からの水位=炉水位+4200[mm]

時間	炉圧 [MPa (gage)]	炉水位 [mm] 停止時	炉水温度[°C] 給水/スル温度	D/W圧力 [kPa(gage)]	D/W温度 [°C]	S/G圧力 [kPa(abs)]	S/G水位 [mm]	S/G温度 [°C]
2011/4/1 0:00	0.05	5150	27.2	4	35.5	106	985	24
2011/4/1 2:00	0.05	5150	27.2	4	35.4	106	987	24
2011/4/1 4:00	0.05	5200	27.1	3	35.4	106	987	24
2011/4/1 6:00	0.05	5200	27.1	3	35.4	106	986	24
2011/4/1 8:00	0.05	5200	27.1	3	35.3	106	987	24
2011/4/1 9:00	0.05	5200	27.0	3	35.2	106	985	24
2011/4/1 10:00	0.05	5200	27.0	3	35.2	106	985	25
2011/4/1 12:00	0.05	5200	27.0	3	35.2	106	985	25
2011/4/1 14:00	0.00	3000	27.0	4	35.1	106	1152	25
2011/4/1 16:00	0.06	5000	33.5	4	35.1	106	995	26
2011/4/1 18:00	0.05	5050	28.5	4	35.1	106	992	26
2011/4/1 20:00	0.05	5050	27.6	4	35.1	106	992	26
2011/4/1 22:00	0.05	5050	27.4	4	35.0	106	991	25
2011/4/2 0:00	0.05	5050	27.2	4	35.0	106	990	25
2011/4/2 2:00	0.05	5050	27.1	4	35.8	106	990	25
2011/4/2 4:00	0.05	5050	27.0	4	34.8	106	989	25
2011/4/2 6:00	0.05	5050	27.0	4	34.7	104	988	24
2011/4/2 8:00	0.05	5050	26.9	4	34.8	106	988	24
2011/4/2 9:00	0.05	5050	26.9	4	34.5	106	987	24
2011/4/2 10:00	0.05	5050	26.8	4	34.6	106	987	24
2011/4/2 12:00	0.05	5050	26.8	4	34.5	106	985	24
2011/4/2 14:00	0.05	5050	26.8	4	34.5	106	986	24
2011/4/2 16:00	0.05	5050	26.7	4	34.6	106	985	24
2011/4/2 18:00	0.05	5050	26.6	4	34.4	106	985	24
2011/4/2 20:00								
2011/4/2 22:00								
2011/4/3 0:00								

NO. 0/37

水素電圧監視装置

10時00分 07月4日 11107

# 2F-2号機

※燃料頂部(TAF)からの水位=炉水位+4200[mm]

時間	炉圧 [MPa (gage)]	炉水位 [mm] 停止時	炉水温度[°C] 給水/スル温度	D/W圧力 [kPa(gage)]	D/W温度 [°C]	S/C圧力 [kPa(abs)]	S/C水位 [mm]	S/C温度 [°C]
2011/4/1 0:00	0.04	6100	26.7	4.0	37.6	106	395	26
2011/4/1 2:00	0.04	6100	26.7	3.9	37.7	106	395	25
2011/4/1 4:00	0.04	6100	26.7	3.8	37.4	106	394	25
2011/4/1 6:00	0.04	6100	26.6	3.7	37.4	106	394	25
2011/4/1 8:00	0.04	6100	26.6	3.6	37.3	105	396	25
2011/4/1 9:00	0.04	6150	26.5	3.6	37.3	105	394	25
2011/4/1 10:00	0.04	6150	26.5	3.6	37.4	105	394	25
2011/4/1 12:00	0.04	6150	26.5	3.7	37.2	106	394	25
2011/4/1 14:00	0.04	6150	26.5	3.9	37.2	105	394	25
2011/4/1 16:00	0.04	6150	26.4	4.0	37.2	105	394	25
2011/4/1 18:00	0.04	6150	26.5	4.0	37.0	106	391	25
2011/4/1 20:00	0.04	6150	26.5	4.0	37.0	105	392	25
2011/4/1 22:00	0.04	6150	26.4	4.1	37.0	105	392	25
2011/4/2 0:00	0.04	6150	26.3	4.1	36.8	105	392	25
2011/4/2 2:00	0.04	6150	26.3	4.3	36.7	105	390	25
2011/4/2 4:00	0.04	6150	26.3	4.3	36.7	105	389	25
2011/4/2 6:00	0.04	6150	26.1	4.3	36.7	105	390	25
2011/4/2 8:00	0.04	6150	26.1	4.3	36.7	105	391	25
2011/4/2 9:00	0.04	6150	26.1	4.3	36.6	105	390	25
2011/4/2 10:00	0.04	6150	26.1	4.3	36.6	105	389	25
2011/4/2 12:00	0.03	6150	26.0	4.4	36.4	105	389	25
2011/4/2 14:00	0.03	6150	26.0	4.5	36.5	105	390	25
2011/4/2 16:00	0.04	6150	25.9	4.5	36.5	105	390	25
<b>2011/4/2 18:00</b>	<b>0.04</b>	<b>6150</b>	<b>25.9</b>	<b>4.6</b>	<b>36.5</b>	<b>105</b>	<b>390</b>	<b>25</b>
2011/4/2 20:00								
2011/4/2 22:00								
2011/4/3 0:00								

# 2F-3号機

※燃料頂部(TAF)からの水位=炉水位+4200[mm]

時間	炉圧 [MPa (gage)]	炉水位 [mm] アブセット	炉水温度[°C] 給水ノズル温度	D/W圧力 [kPa(gage)]	D/W温度 [°C]	S/C圧力 [kPa(abs)]	S/C水位 [mm]	S/C温度 [°C]
2011/4/1 0:00	0.00	3627	34.4	1	38.2	103	16	27
2011/4/1 2:00	0.00	3627	34.4	1	38.2	103	16	27
2011/4/1 4:00	0.00	3630	35.3	1	38.1	103	16	27
2011/4/1 6:00	0.00	3631	35.7	1	38.1	103	16	27
2011/4/1 8:00	0.00	3634	35.9	1	38.3	103	16	27
2011/4/1 9:00	0.00	3634	36.0	1	38.2	103	16	27
2011/4/1 10:00	0.00	3632	36.0	1	38.1	103	16	27
2011/4/1 12:00	0.00	3632	36.1	1	38.2	103	16	27
2011/4/1 14:00	0.00	3634	36.1	1	38.3	103	16	27
2011/4/1 16:00	0.00	3630	35.4	2	38.2	103	16	27
2011/4/1 18:00	0.00	3628	35.1	2	38.2	103	16	27
2011/4/1 20:00	0.00	3627	35.1	2	38.1	103	16	27
2011/4/1 22:00	0.00	3627	35.0	2	38.0	103	16	27
2011/4/2 0:00	0.00	3627	34.9	2	37.9	103	16	27
2011/4/2 2:00	0.00	3627	34.7	2	38.0	103	16	27
2011/4/2 4:00	0.00	3627	34.5	2	37.9	103	16	27
2011/4/2 6:00	0.00	3627	34.3	2	37.9	103	16	27
2011/4/2 8:00	0.00	3624	34.2	2	37.9	103	16	27
2011/4/2 9:00	0.00	3621	34.1	2	37.9	103	16	27
2011/4/2 10:00	0.00	3621	34.0	2	37.9	103	16	27
2011/4/2 12:00	0.00	3621	34.0	2	37.8	103	16	27
2011/4/2 14:00	0.00	3621	33.9	2	37.6	103	16	27
2011/4/2 16:00	0.00	3620	33.8	2	37.6	103	16	27
2011/4/2 18:00	0.00	3620	33.7	2	37.5	103	17	27
2011/4/2 20:00								
2011/4/2 22:00								
2011/4/3 0:00								

2011/4/27

東京電力(株) 原子力発電部

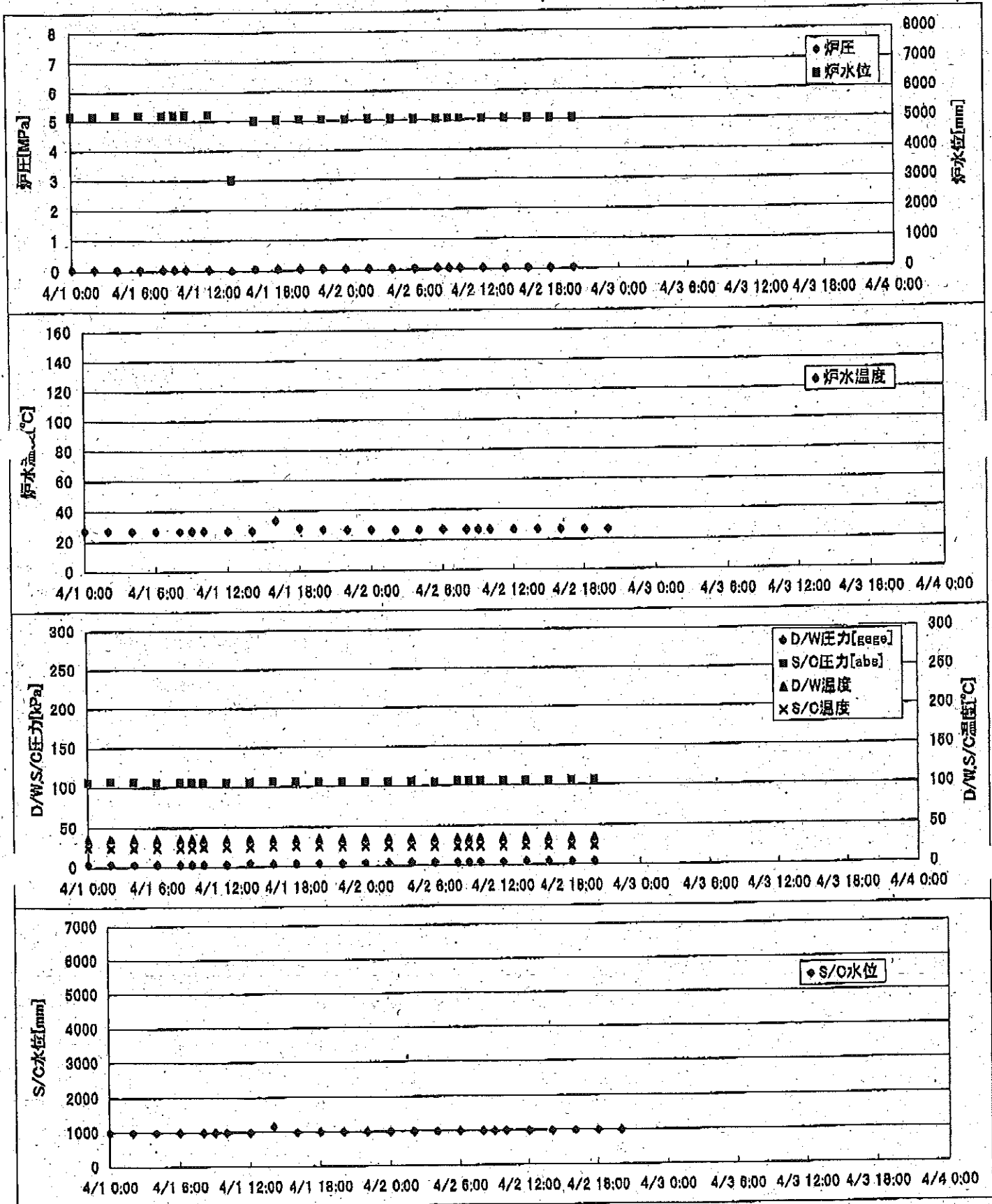
2011年4月27日 10時33分

## 2F-4号機

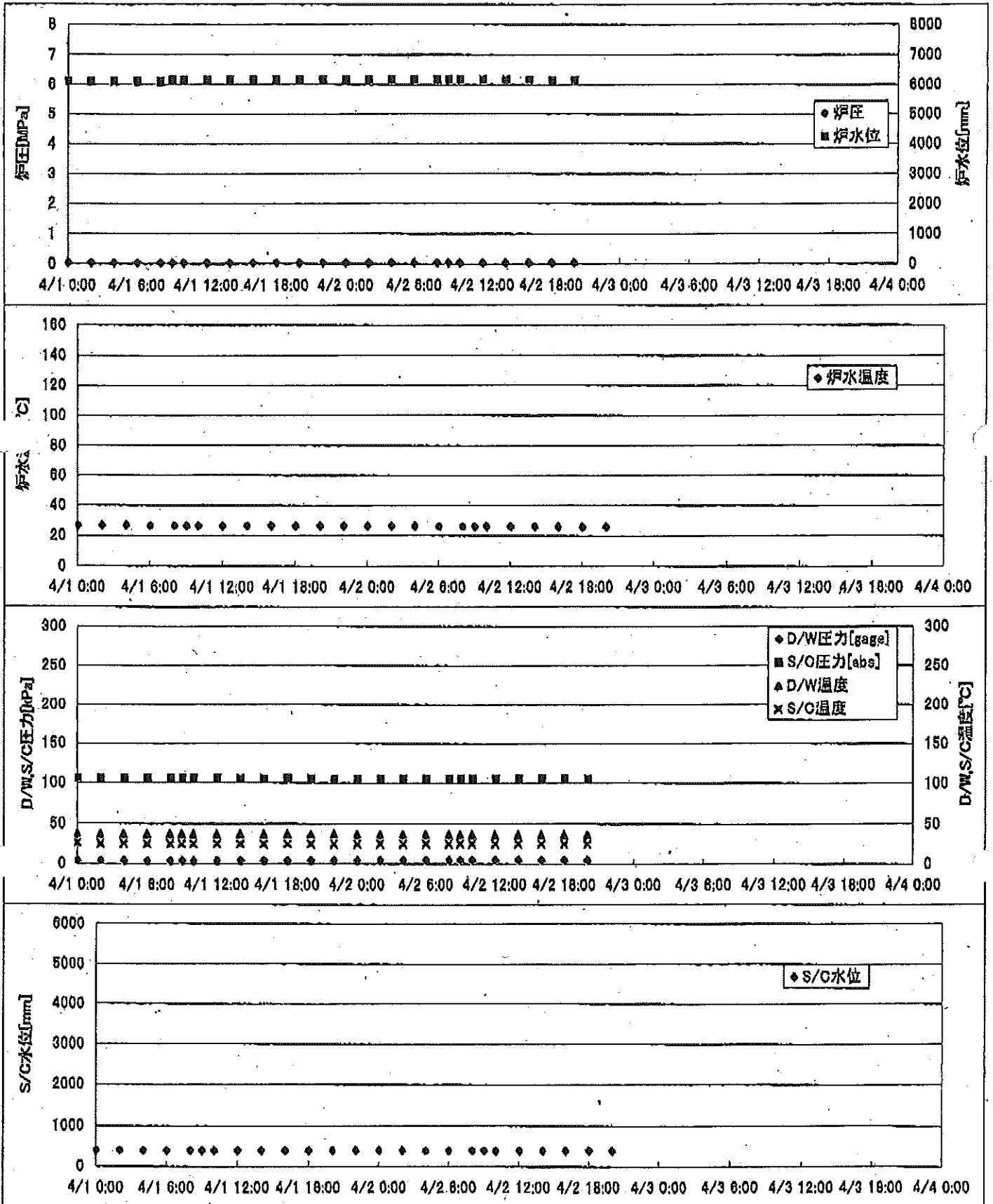
※燃料頂部(TAF)からの水位=炉水位+4200[mm]

時間	炉圧 [MPa (gage)]	炉水位 [mm] アッパセット	炉水温度[°C] 給水/スル温度	D/W圧力 [kPa(gage)]	D/W温度 [°C]	S/C圧力 [kPa(abs)]	S/C水位 [mm]	S/C温度 [°C]
2011/4/1 0:00	0.08	4589	28.9	1	40.1	103	73	29
2011/4/1 2:00	0.08	4589	28.6	1	39.6	103	70	29
2011/4/1 4:00	-0.08	4589	28.4	0	39.4	102	64	29
2011/4/1 6:00	0.07	4589	28.5	0	39.7	102	87	29
2011/4/1 8:00	0.07	4589	29.0	0	39.9	103	91	29
2011/4/1 9:00	0.07	4589	29.1	0	39.8	103	90	29
2011/4/1 10:00	0.07	4589	29.2	0	39.9	102	90	29
2011/4/1 12:00	0.07	4589	29.4	0	39.9	102	91	29
2011/4/1 14:00	0.07	4589	29.6	1	39.7	103	91	29
2011/4/1 16:00	0.07	4589	29.6	1	39.7	103	90	30
2011/4/1 18:00	0.07	4589	29.7	1	39.7	102	90	30
2011/4/1 20:00	0.07	4589	29.8	1	39.1	103	90	30
2011/4/1 22:00	0.07	4589	29.9	1	39.0	103	89	30
2011/4/2 0:00	0.07	4589	30.0	1	39.1	103	90	30
2011/4/2 2:00	0.07	4589	30.0	1	39.1	103	89	30
2011/4/2 4:00	0.07	4589	30.0	1	39.0	102	89	30
2011/4/2 6:00	0.07	4589	30.0	1	38.8	103	88	30
2011/4/2 8:00	0.07	4589	30.1	1	39.0	103	88	30
2011/4/2 9:00	0.07	4589	30.0	1	38.9	103	88	30
2011/4/2 10:00	0.07	4589	30.0	1	38.6	102	88	30
2011/4/2 12:00	0.07	4589	30.0	2	38.7	102	87	30
2011/4/2 14:00	0.07	4589	30.0	2	39.0	102	87	30
2011/4/2 16:00	0.07	4589	30.0	2	39.0	103	86	30
2011/4/2 18:00	0.07	4589	30.0	2	39.1	103	85	30
2011/4/2 20:00								
2011/4/2 22:00								
2011/4/3 0:00								

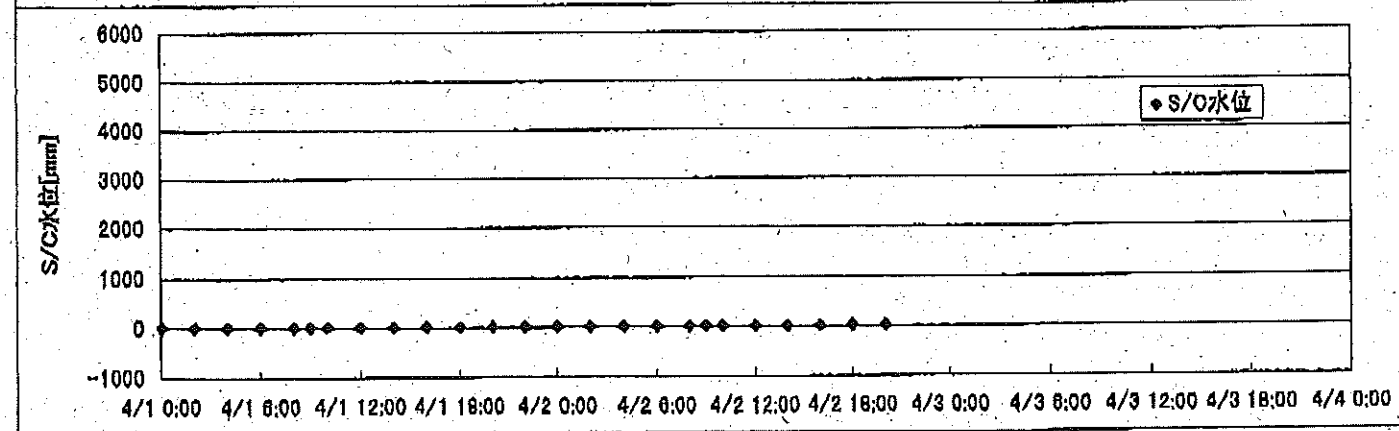
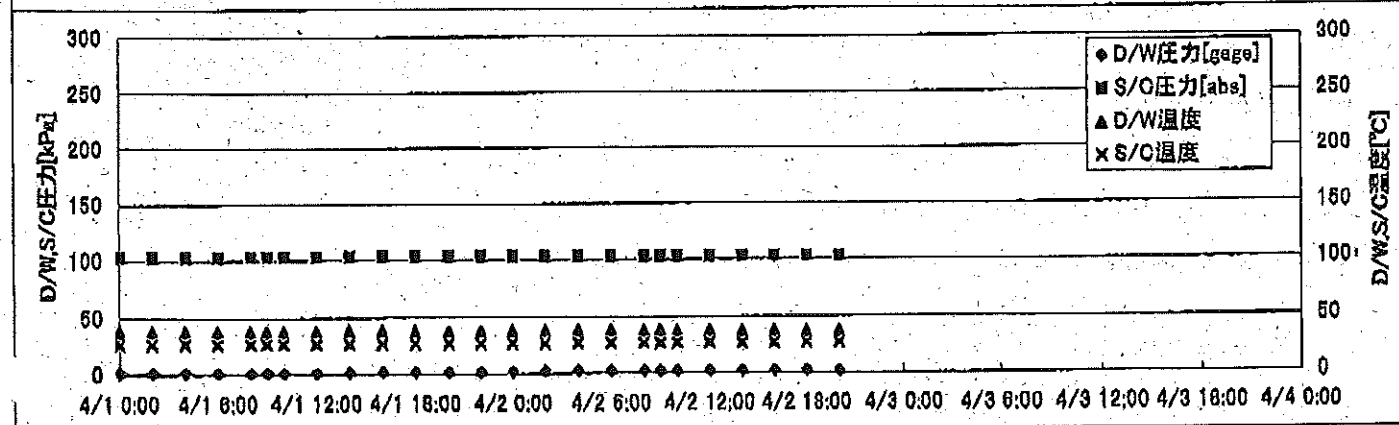
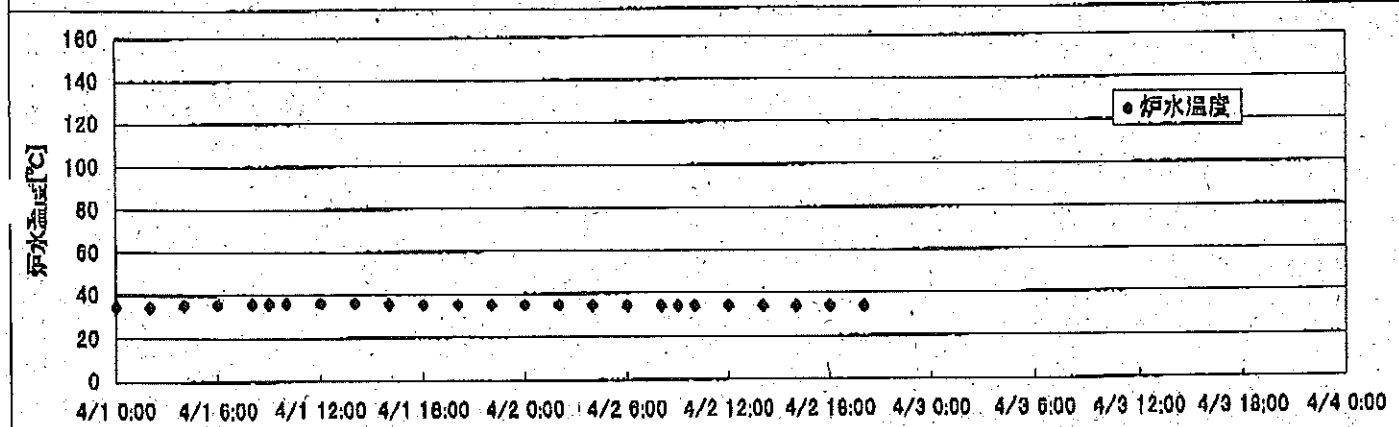
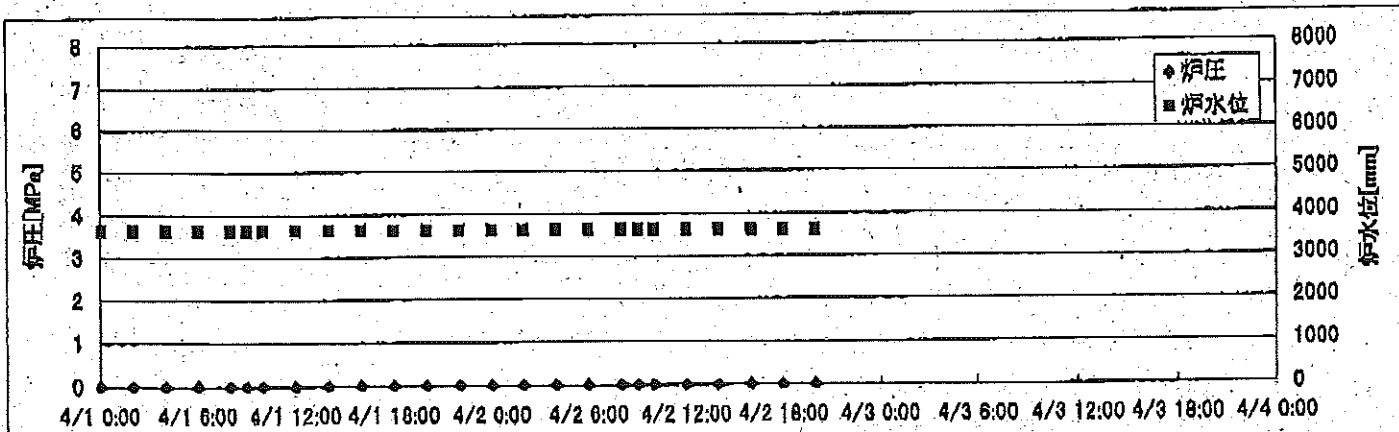
# 2F-1号機



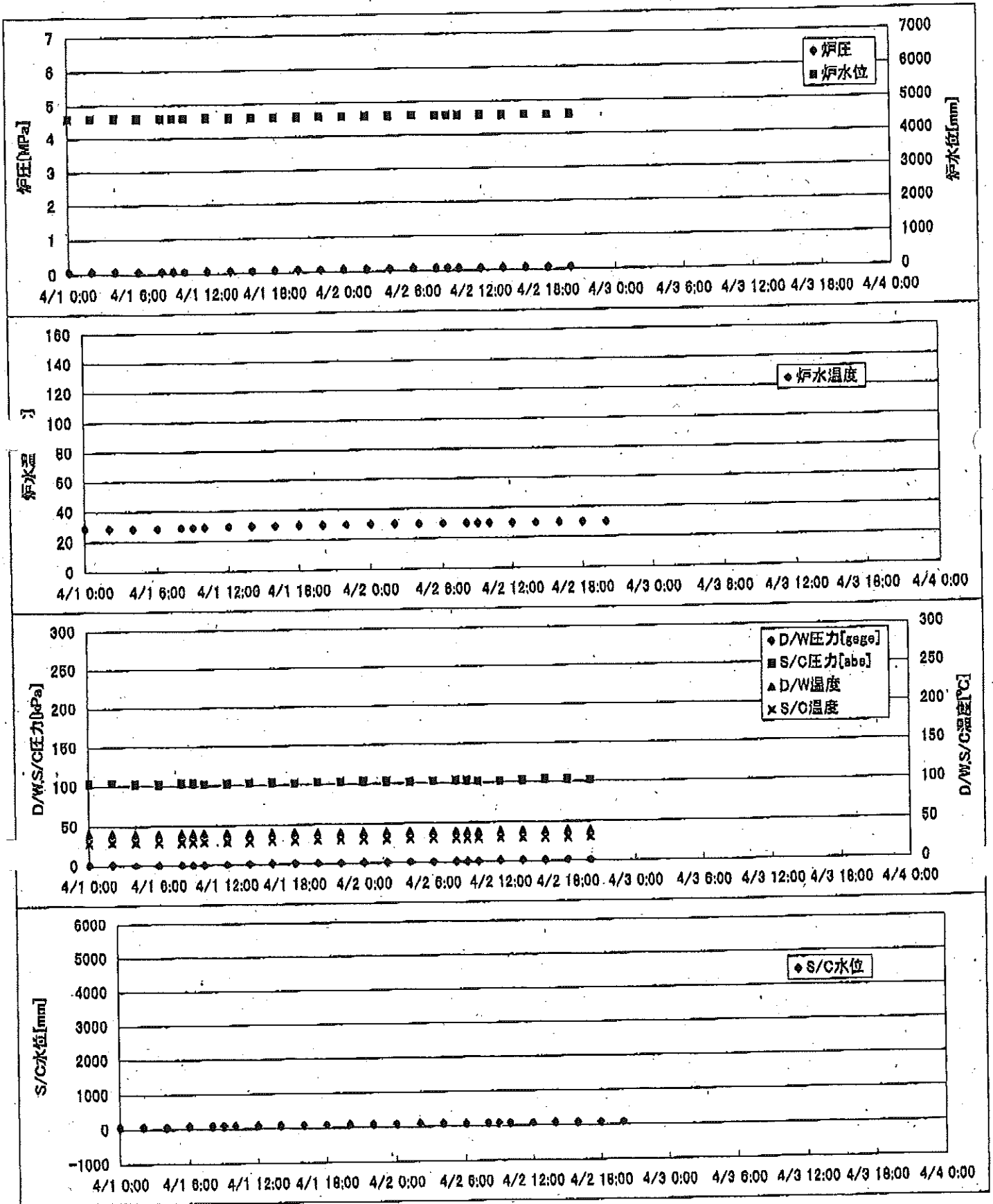
# 2F-2号機



# 2F-3号機

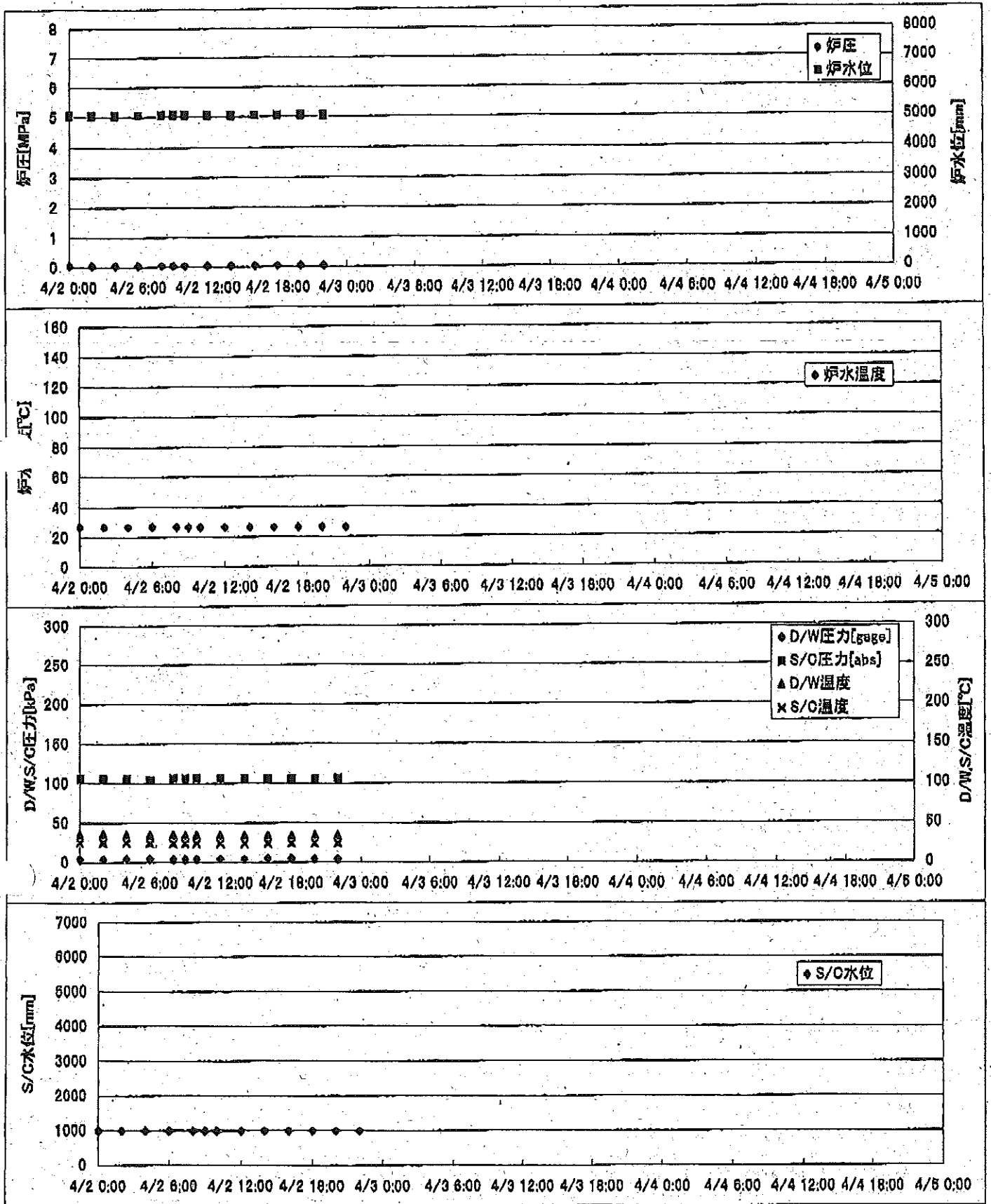


# 2F-4号機

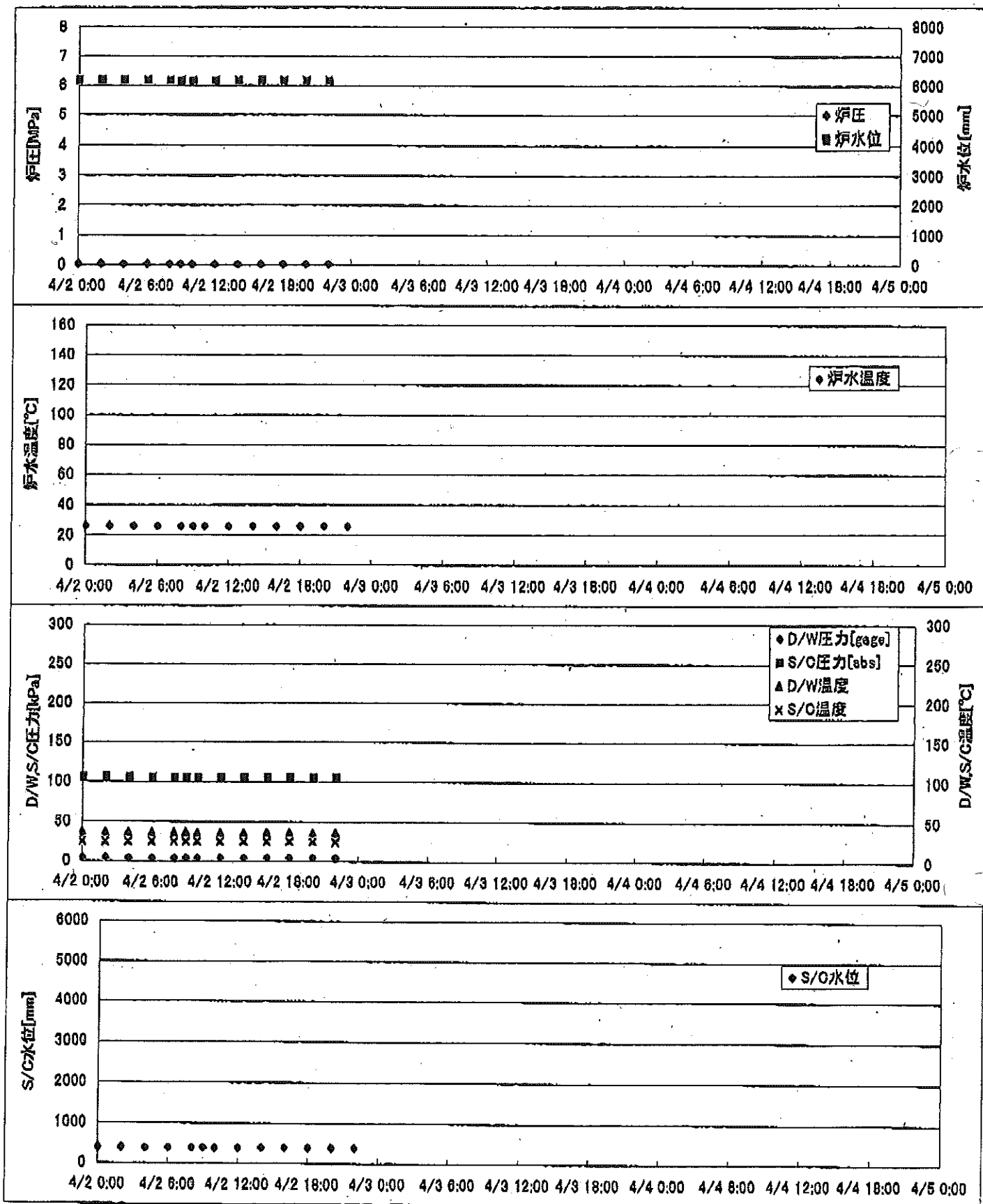




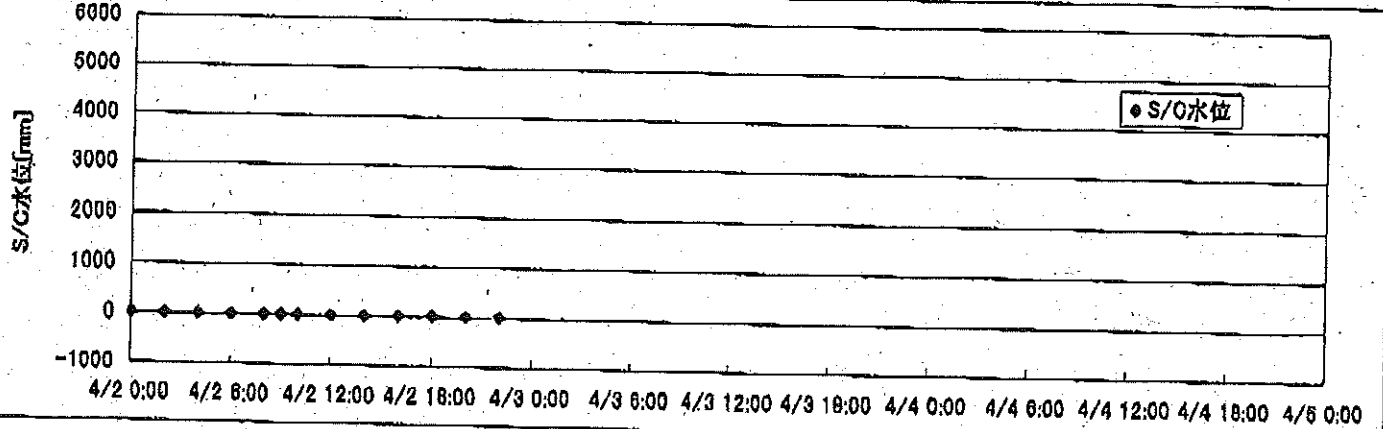
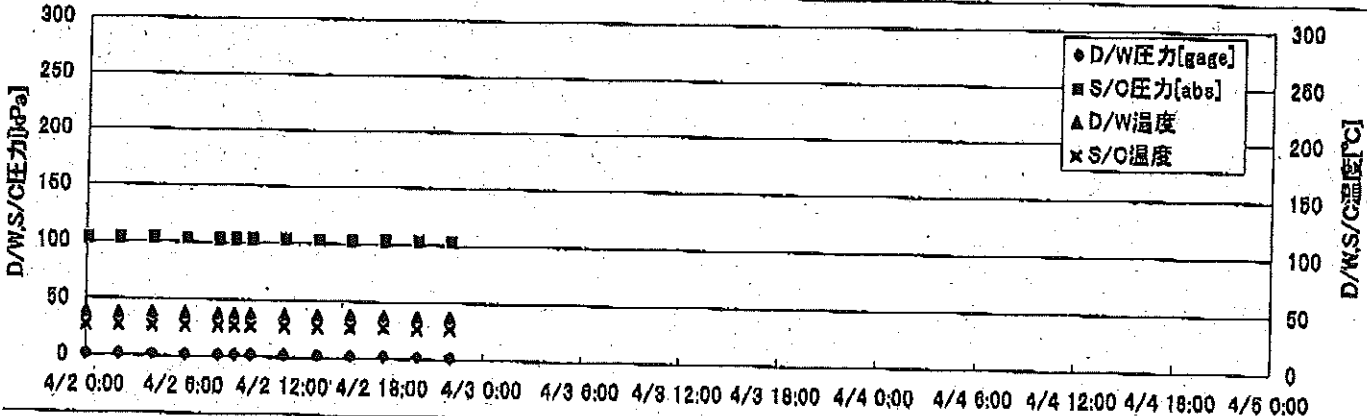
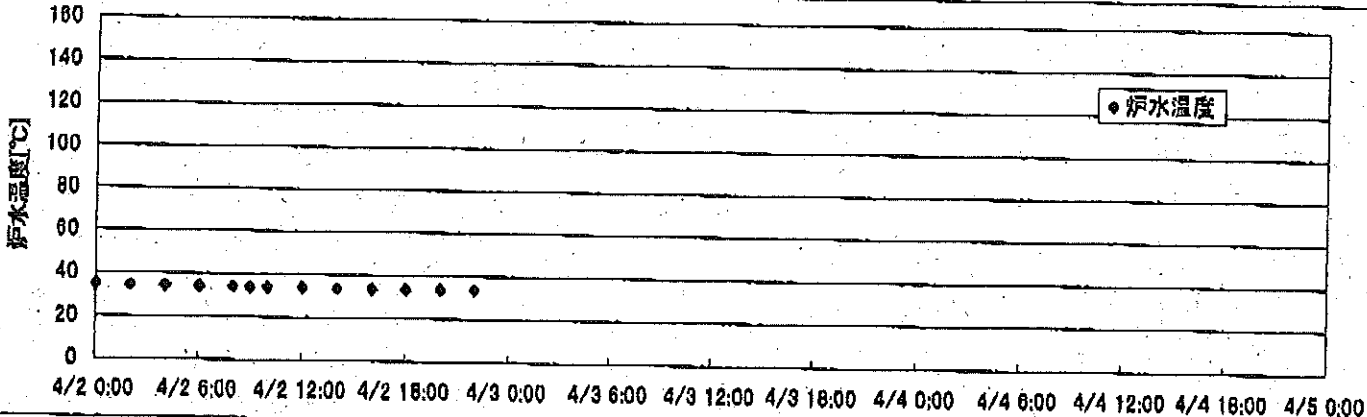
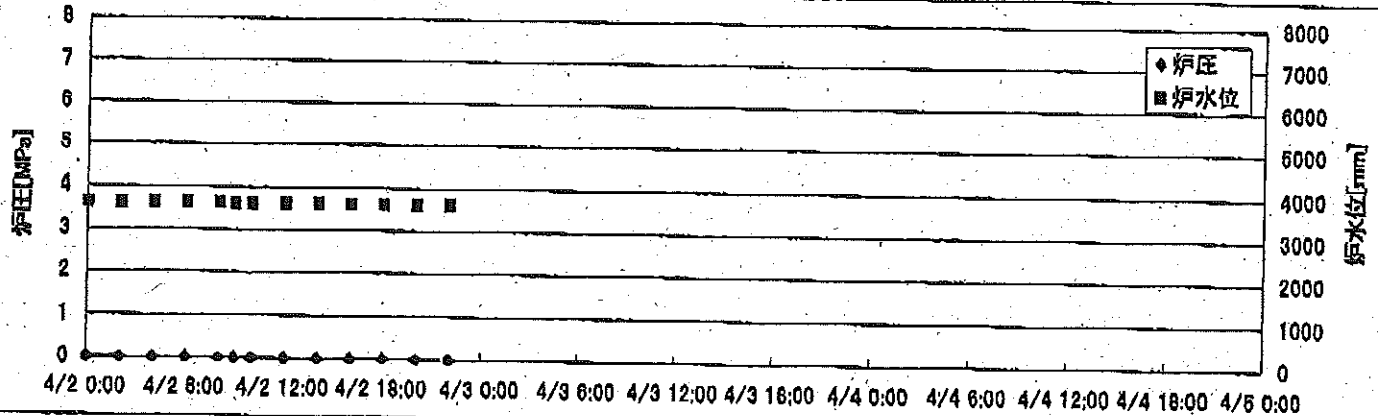
# 2F-1号機



# 2F-2号機



# 2F-3号機



# 2F-4号機

