

# 2F-1号機

※燃料頂部(TAF)からの水位=炉水位+4200[mm]

時間	炉圧 [MPa (gage)]	炉水位 [mm] 停止時	炉水温度[°C] 給水/スル温度	D/W圧力 [kPa(gage)]	D/W温度 [°C]	S/C圧力 [kPa(abs)]	S/C水位 [mm]	S/C温度 [°C]
2011/4/20 0:00	0.05	5100	24.7	5	28.8	105	1435	24
2011/4/20 2:00	0.05	5150	24.7	5	29.0	105	1435	24
2011/4/20 4:00	0.05	5150	24.7	4	28.9	105	1435	24
2011/4/20 6:00	0.05	5150	24.6	4	28.8	105	1434	24
2011/4/20 8:00	0.05	5150	24.5	3	28.8	105	1436	24
2011/4/20 10:00	0.05	5150	24.5	3	28.8	105	1436	24
2011/4/20 12:00	0.05	5150	24.4	3	28.7	105	1433	23
2011/4/20 14:00	0.05	5150	24.4	3	28.8	105	1435	23
2011/4/20 16:00	0.05	5150	24.3	3	28.7	105	1436	23
2011/4/20 18:00	0.05	5150	24.3	2	28.7	105	1435	23
2011/4/20 20:00	0.05	5150	24.3	2	28.6	105	1434	23
2011/4/20 22:00	0.05	5150	24.3	2	28.7	105	1437	23
2011/4/21 0:00	0.05	5150	24.3	2	28.5	105	1437	23
2011/4/21 2:00	0.05	5150	24.3	2	28.6	105	1437	23
2011/4/21 4:00	0.05	5150	24.2	2	28.6	105	1437	23
2011/4/21 6:00	0.05	5150	24.2	2	28.5	105	1437	23
2011/4/21 8:00	0.05	5150	24.2	2	28.5	105	1437	23
2011/4/21 10:00	0.05	5150	24.2	2	28.5	105	1436	23
2011/4/21 12:00	0.05	5150	24.2	2	28.4	105	1437	23
2011/4/21 14:00	0.05	5150	24.2	2	28.5	105	1435	23
2011/4/21 16:00	0.05	5150	24.2	2	28.6	105	1435	23
2011/4/21 18:00	0.05	5150	24.2	2	28.4	105	1435	23
2011/4/21 20:00	0.05	5150	24.2	2	28.5	105	1437	23
2011/4/21 22:00	0.05	5150	24.2	2	28.4	105	1434	23
2011/4/22 0:00	0.05	5150	24.2	2	28.4	105	1436	23
2011/4/22 2:00	0.05	5150	24.2	2	28.4	105	1436	23
2011/4/22 4:00								
2011/4/22 6:00								
2011/4/22 8:00								
2011/4/22 10:00								
2011/4/22 12:00								
2011/4/22 14:00								
2011/4/22 16:00								
2011/4/22 18:00								
2011/4/22 20:00								
2011/4/22 22:00								
2011/4/23 0:00								

# 2F-2号機

※燃料頂部(TAF)からの水位=炉水位+4200[mm]

時間	炉圧 [MPa (gage)]	炉水位 [mm] 停止時	炉水温度[°C] 給水ノズル温度	D/W圧力 [kPa(gage)]	D/W温度 [°C]	S/C圧力 [kPa(abs)]	S/C水位 [mm]	S/C温度 [°C]
2011/4/20 0:00	0.03	6100	24.6	4.6	30.1	104	1200	24
2011/4/20 2:00	0.04	6100	24.6	4.5	30.0	105	1200	24
2011/4/20 4:00	0.04	6100	24.6	4.5	30.0	105	1200	24
2011/4/20 6:00	0.04	6100	24.5	4.4	30.0	105	1200	24
2011/4/20 8:00	0.03	6100	24.3	3.7	30.0	104	1200	23
2011/4/20 10:00	0.04	6100	24.3	3.6	30.0	104	1200	24
2011/4/20 12:00	0.04	6100	24.2	3.4	30.0	104	1200	24
2011/4/20 14:00	0.04	6100	24.2	3.2	29.7	104	1200	23
2011/4/20 16:00	0.04	6050	24.2	3.1	29.9	104	1200	23
2011/4/20 18:00	0.04	6100	24.3	2.9	29.9	104	1200	23
2011/4/20 20:00	0.04	6100	24.3	2.7	29.9	104	1200	24
2011/4/20 22:00	0.04	6100	24.4	2.6	29.9	104	1200	24
2011/4/21 0:00	0.04	6100	24.4	2.5	29.9	104	1200	24
2011/4/21 2:00	0.04	6100	24.4	2.5	29.9	104	1200	24
2011/4/21 4:00	0.04	6100	24.4	2.4	29.9	104	1200	24
2011/4/21 6:00	0.04	6100	24.5	2.4	29.9	104	1200	24
2011/4/21 8:00	0.03	6100	24.5	2.4	29.9	104	1200	24
2011/4/21 10:00	0.03	6100	24.5	2.4	29.9	104	1200	24
2011/4/21 12:00	0.03	6100	24.5	2.4	29.7	104	1200	24
2011/4/21 14:00	0.04	6100	24.6	2.5	29.6	104	1200	24
2011/4/21 16:00	0.04	6100	24.6	2.5	29.6	104	1200	24
2011/4/21 18:00	0.04	6100	24.6	2.4	29.6	104	1200	24
2011/4/21 20:00	0.03	6100	24.6	2.4	29.6	104	1200	24
2011/4/21 22:00	0.03	6100	24.6	2.4	29.6	104	1200	24
2011/4/22 0:00	0.03	6100	24.7	2.4	29.6	104	1200	24
2011/4/22 2:00	0.03	6100	24.7	2.5	29.5	104	1200	24
2011/4/22 4:00								
2011/4/22 6:00								
2011/4/22 8:00								
2011/4/22 10:00								
2011/4/22 12:00								
2011/4/22 14:00								
2011/4/22 16:00								
2011/4/22 18:00								
2011/4/22 20:00								
2011/4/22 22:00								
2011/4/23 0:00								

# 2F-3号機

※燃料頂部(TAF)からの水位=炉水位+4200[mm]

時間	炉圧 [MPa (gage)]	炉水位 [mm] アブセット	炉水温度[°C] 給水/スル温度	D/W圧力 [kPa(gage)]	D/W温度 [°C]	S/C圧力 [kPa(abs)]	S/C水位 [mm]	S/C温度 [°C]
2011/4/20 0:00	0.00	3597	33.2	11	34.3	110	2100	26
2011/4/20 2:00	0.00	3597	33.1	11	34.3	110	2100	26
2011/4/20 4:00	0.00	3597	33.0	11	34.0	111	2100	26
2011/4/20 6:00	0.00	3596	32.9	10	34.0	110	2100	26
2011/4/20 8:00	0.00	3596	32.8	10	34.0	110	2100	26
2011/4/20 10:00	0.00	3596	32.7	10	34.0	111	2100	26
2011/4/20 12:00	0.00	3596	32.7	10	33.9	111	2100	26
2011/4/20 14:00	0.00	3596	32.7	10	33.9	111	2100	26
2011/4/20 16:00	0.00	3594	32.7	9	33.9	110	2100	26
2011/4/20 18:00	0.00	3593	32.8	9	33.9	110	2100	26
2011/4/20 20:00	0.00	3593	32.8	9	33.9	110	2100	26
2011/4/20 22:00	0.00	3593	32.8	9	33.9	110	2100	26
2011/4/21 0:00	0.00	3593	32.8	9	33.9	110	2100	26
2011/4/21 2:00	0.00	3593	32.8	9	33.8	110	2100	26
2011/4/21 4:00	0.00	3593	32.8	9	33.9	110	2100	26
2011/4/21 6:00	0.00	3593	32.9	9	33.8	110	2100	26
2011/4/21 8:00	0.00	3593	32.8	9	33.7	110	2100	26
2011/4/21 10:00	0.00	3593	32.8	9	33.7	110	2100	26
2011/4/21 12:00	0.00	3593	32.8	9	33.8	110	2100	26
2011/4/21 14:00	0.00	3593	33.0	9	33.7	110	2100	26
2011/4/21 16:00	0.00	3593	33.1	9	33.7	110	2100	26
2011/4/21 18:00	0.00	3593	33.2	9	33.7	110	2100	26
2011/4/21 20:00	0.00	3593	33.3	9	33.8	110	2100	26
2011/4/21 22:00	0.00	3594	33.3	9	33.7	111	2100	26
2011/4/22 0:00	0.00	3594	33.3	9	33.7	110	2100	26
2011/4/22 2:00	0.00	3594	33.3	9	33.7	111	2100	26
2011/4/22 4:00								
2011/4/22 6:00								
2011/4/22 8:00								
2011/4/22 10:00								
2011/4/22 12:00								
2011/4/22 14:00								
2011/4/22 16:00								
2011/4/22 18:00								
2011/4/22 20:00								
2011/4/22 22:00								
2011/4/23 0:00								

# 2F-4号機

※燃料頂部(TAF)からの水位=炉水位+4200[mm]

時間	炉圧 [MPa (gage)]	炉水位 [mm] アップセット	炉水温度[°C] 給水/スル温度	D/W圧力 [kPa(gage)]	D/W温度 [°C]	S/C圧力 [kPa(abs)]	S/C水位 [mm]	S/C温度 [°C]
2011/4/20 0:00	0.07	4589	28.8	7	33.3	107	2050	29
2011/4/20 2:00	0.07	4589	28.8	7	33.3	107	2000	29
2011/4/20 4:00	0.07	4589	28.8	7	33.3	107	2000	29
2011/4/20 6:00	0.07	4589	28.7	7	32.9	107	2000	29
2011/4/20 8:00	0.07	4589	28.6	6	32.8	107	2050	29
2011/4/20 10:00	0.07	4589	28.5	6	33.0	107	2050	29
2011/4/20 12:00	0.07	4589	28.5	6	33.1	106	2050	29
2011/4/20 14:00	0.07	4589	28.5	6	33.1	108	2050	29
2011/4/20 16:00	0.07	4589	28.5	6	33.2	107	2050	29
2011/4/20 18:00	0.07	4589	28.4	5	32.5	107	2000	29
2011/4/20 20:00	0.07	4589	28.4	5	32.5	107	2000	29
2011/4/20 22:00	0.07	4589	28.4	5	32.9	107	2050	29
2011/4/21 0:00	0.07	4589	28.3	5	32.4	107	2050	29
2011/4/21 2:00	0.07	4589	28.3	5	32.4	107	2050	29
2011/4/21 4:00	0.07	4589	28.2	5	32.5	107	2050	29
2011/4/21 6:00	0.07	4589	28.2	5	32.1	107	2050	29
2011/4/21 8:00	0.07	4589	28.2	5	32.3	107	2050	29
2011/4/21 10:00	0.07	4598	28.2	5	32.6	107	2050	29
2011/4/21 12:00	0.07	4598	28.1	5	32.9	107	2050	29
2011/4/21 14:00	0.07	4589	28.1	5	32.7	107	2050	29
2011/4/21 16:00	0.07	4589	28.1	5	32.3	107	2050	29
2011/4/21 18:00	0.07	4589	28.1	5	32.5	107	2000	29
2011/4/21 20:00	0.07	4589	28.2	5	32.9	107	2000	29
2011/4/21 22:00	0.07	4589	28.1	5	32.4	106	2000	29
2011/4/22 0:00	0.07	4589	28.2	5	32.3	107	2000	29
2011/4/22 2:00	0.07	4589	28.2	5	32.7	106	2000	29
2011/4/22 4:00								
2011/4/22 6:00								
2011/4/22 8:00								
2011/4/22 10:00								
2011/4/22 12:00								
2011/4/22 14:00								
2011/4/22 16:00								
2011/4/22 18:00								
2011/4/22 20:00								
2011/4/22 22:00								
2011/4/23 0:00								











# 2F-1号機

※燃料頂部(TAF)からの水位=炉水位+4200[mm]

時間	炉圧 [MPa (gage)]	炉水位 [mm] 停止時	炉水温度[°C] 給水ノズル温度	D/W圧力 [kPa(gage)]	D/W温度 [°C]	S/C圧力 [kPa(abs)]	S/C水位 [mm]	S/C温度 [°C]
2011/4/20 0:00	0.05	5100	24.7	5	28.8	105	1435	24
2011/4/20 2:00	0.05	5150	24.7	5	29.0	105	1435	24
2011/4/20 4:00	0.05	5150	24.7	4	28.9	105	1435	24
2011/4/20 6:00	0.05	5150	24.6	4	28.8	105	1434	24
2011/4/20 8:00	0.05	5150	24.5	3	28.8	105	1436	24
2011/4/20 10:00	0.05	5150	24.5	3	28.8	105	1436	24
2011/4/20 12:00	0.05	5150	24.4	3	28.7	105	1433	23
2011/4/20 14:00	0.05	5150	24.4	3	28.8	105	1435	23
2011/4/20 16:00	0.05	5150	24.3	3	28.7	105	1436	23
2011/4/20 18:00	0.05	5150	24.3	2	28.7	105	1435	23
2011/4/20 20:00	0.05	5150	24.3	2	28.6	105	1434	23
2011/4/20 22:00	0.05	5150	24.3	2	28.7	105	1437	23
2011/4/21 0:00	0.05	5150	24.3	2	28.5	105	1437	23
2011/4/21 2:00	0.05	5150	24.3	2	28.6	105	1437	23
2011/4/21 4:00	0.05	5150	24.2	2	28.6	105	1437	23
2011/4/21 6:00	0.05	5150	24.2	2	28.5	105	1437	23
2011/4/21 8:00	0.05	5150	24.2	2	28.5	105	1437	23
2011/4/21 10:00	0.05	5150	24.2	2	28.5	105	1436	23
2011/4/21 12:00	0.05	5150	24.2	2	28.4	105	1437	23
2011/4/21 14:00	0.05	5150	24.2	2	28.5	105	1435	23
2011/4/21 16:00	0.05	5150	24.2	2	28.6	105	1435	23
2011/4/21 18:00	0.05	5150	24.2	2	28.4	105	1435	23
2011/4/21 20:00	0.05	5150	24.2	2	28.5	105	1437	23
2011/4/21 22:00	0.05	5150	24.2	2	28.4	105	1434	23
2011/4/22 0:00	0.05	5150	24.2	2	28.4	105	1436	23
2011/4/22 2:00	0.05	5150	24.2	2	28.4	105	1436	23
2011/4/22 4:00	0.05	5150	24.2	2	28.4	105	1436	23
2011/4/22 6:00	0.05	5150	24.2	2	28.4	105	1436	23
2011/4/22 8:00	0.05	5150	24.1	2	28.4	105	1436	23
2011/4/22 10:00	0.05	5150	24.2	2	28.4	105	1436	23
2011/4/22 12:00	0.05	5150	24.2	2	28.4	105	1436	23
2011/4/22 14:00	0.05	5150	24.2	2	28.4	105	1436	23
2011/4/22 16:00	0.05	5150	24.2	3	28.4	105	1551	23
2011/4/22 18:00	0.05	5200	24.2	4	28.4	106	1822	23
2011/4/22 20:00								
2011/4/22 22:00					4/22 14:41~ S/C水張り中			
2011/4/23 0:00								

NO. 1030

2011年4月22日 10時41分

2011年4月22日 10時41分

# 2F-2号機

※燃料頂部(TAF)からの水位=炉水位+4200[mm]

時間	炉圧 [MPa (gage)]	炉水位 [mm] 停止時	炉水温度[°C] 給水/スル温度	D/W圧力 [kPa(gage)]	D/W温度 [°C]	S/C圧力 [kPa(abs)]	S/C水位 [mm]	S/C温度 [°C]
2011/4/20 0:00	0.03	6100	24.6	4.6	30.1	104	1200	24
2011/4/20 2:00	0.04	6100	24.6	4.5	30.0	105	1200	24
2011/4/20 4:00	0.04	6100	24.6	4.5	30.0	105	1200	24
2011/4/20 6:00	0.04	6100	24.5	4.4	30.0	105	1200	24
2011/4/20 8:00	0.03	6100	24.3	3.7	30.0	104	1200	23
2011/4/20 10:00	0.04	6100	24.3	3.6	30.0	104	1200	24
2011/4/20 12:00	0.04	6100	24.2	3.4	30.0	104	1200	24
2011/4/20 14:00	0.04	6100	24.2	3.2	29.7	104	1200	23
2011/4/20 16:00	0.04	6050	24.2	3.1	29.9	104	1200	23
2011/4/20 18:00	0.04	6100	24.3	2.9	29.9	104	1200	23
2011/4/20 20:00	0.04	6100	24.3	2.7	29.9	104	1200	24
2011/4/20 22:00	0.04	6100	24.4	2.6	29.9	104	1200	24
2011/4/21 0:00	0.04	6100	24.4	2.5	29.9	104	1200	24
2011/4/21 2:00	0.04	6100	24.4	2.5	29.9	104	1200	24
2011/4/21 4:00	0.04	6100	24.4	2.4	29.9	104	1200	24
2011/4/21 6:00	0.04	6100	24.5	2.4	29.9	104	1200	24
2011/4/21 8:00	0.03	6100	24.5	2.4	29.9	104	1200	24
2011/4/21 10:00	0.03	6100	24.5	2.4	29.9	104	1200	24
2011/4/21 12:00	0.03	6100	24.5	2.4	29.7	104	1200	24
2011/4/21 14:00	0.04	6100	24.6	2.5	29.6	104	1200	24
2011/4/21 16:00	0.04	6100	24.6	2.5	29.6	104	1200	24
2011/4/21 18:00	0.04	6100	24.6	2.4	29.6	104	1200	24
2011/4/21 20:00	0.03	6100	24.6	2.4	29.6	104	1200	24
2011/4/21 22:00	0.03	6100	24.6	2.4	29.6	104	1200	24
2011/4/22 0:00	0.03	6100	24.7	2.4	29.6	104	1200	24
2011/4/22 2:00	0.03	6100	24.7	2.5	29.5	104	1200	24
2011/4/22 4:00	0.04	6100	24.7	2.6	29.5	104	1200	24
2011/4/22 6:00	0.03	6100	24.7	2.6	29.5	104	1200	24
2011/4/22 8:00	0.04	6100	24.7	2.6	29.5	104	1200	24
2011/4/22 10:00	0.03	6100	24.7	2.7	29.5	104	1200	24
2011/4/22 12:00	0.03	6100	24.7	2.8	29.5	104	1200	24
2011/4/22 14:00	0.04	6100	24.7	2.9	29.5	104	1200	24
2011/4/22 16:00	0.04	6100	24.7	2.8	29.5	104	1200	24
2011/4/22 18:00	0.03	6100	24.8	2.8	29.2	103	1200	24
2011/4/22 20:00								
2011/4/22 22:00								
2011/4/23 0:00								

NO. 1030

東京電力(株)原子力発電部

2011年 4月22日 16時41分

# 2F-3号機

※燃料頂部(TAF)からの水位=炉水位+4200[mm]

時間	炉圧 [MPa (gage)]	炉水位 [mm] アップセット	炉水温度[°C] 給水/スル温度	D/W圧力 [kPa(gage)]	D/W温度 [°C]	S/C圧力 [kPa(abs)]	S/C水位 [mm]	S/C温度 [°C]
2011/4/20 0:00	0.00	3597	33.2	11	34.3	110	2100	26
2011/4/20 2:00	0.00	3597	33.1	11	34.3	110	2100	26
2011/4/20 4:00	0.00	3597	33.0	11	34.0	111	2100	26
2011/4/20 6:00	0.00	3596	32.9	10	34.0	110	2100	26
2011/4/20 8:00	0.00	3596	32.8	10	34.0	110	2100	26
2011/4/20 10:00	0.00	3596	32.7	10	34.0	111	2100	26
2011/4/20 12:00	0.00	3596	32.7	10	33.9	111	2100	26
2011/4/20 14:00	0.00	3596	32.7	10	33.9	111	2100	26
2011/4/20 16:00	0.00	3594	32.7	9	33.9	110	2100	26
2011/4/20 18:00	0.00	3593	32.8	9	33.9	110	2100	26
2011/4/20 20:00	0.00	3593	32.8	9	33.9	110	2100	26
2011/4/20 22:00	0.00	3593	32.8	9	33.9	110	2100	26
2011/4/21 0:00	0.00	3593	32.8	9	33.9	110	2100	26
2011/4/21 2:00	0.00	3593	32.8	9	33.8	110	2100	26
2011/4/21 4:00	0.00	3593	32.8	9	33.9	110	2100	26
2011/4/21 6:00	0.00	3593	32.9	9	33.8	110	2100	26
2011/4/21 8:00	0.00	3593	32.8	9	33.7	110	2100	26
2011/4/21 10:00	0.00	3593	32.8	9	33.7	110	2100	26
2011/4/21 12:00	0.00	3593	32.8	9	33.8	110	2100	26
2011/4/21 14:00	0.00	3593	33.0	9	33.7	110	2100	26
2011/4/21 16:00	0.00	3593	33.1	9	33.7	110	2100	26
2011/4/21 18:00	0.00	3593	33.2	9	33.7	110	2100	26
2011/4/21 20:00	0.00	3593	33.3	9	33.8	110	2100	26
2011/4/21 22:00	0.00	3594	33.3	9	33.7	111	2100	26
2011/4/22 0:00	0.00	3594	33.3	9	33.7	110	2100	26
2011/4/22 2:00	0.00	3594	33.3	9	33.7	111	2100	26
2011/4/22 4:00	0.00	3594	33.2	9	33.7	111	2100	26
2011/4/22 6:00	0.00	3594	33.2	9	33.7	110	2100	26
2011/4/22 8:00	0.00	3593	33.1	9	33.7	110	2100	26
2011/4/22 10:00	0.00	3593	33.1	9	33.7	110	2100	26
2011/4/22 12:00	0.00	3593	33.0	9	33.8	110	2100	26
2011/4/22 14:00	0.00	3593	33.0	9	33.6	110	2100	26
2011/4/22 16:00	0.00	3593	33.0	9	33.7	111	2100	26
2011/4/22 18:00	0.00	3593	33.0	9	33.6	111	2100	26
2011/4/22 20:00								
2011/4/22 22:00								
2011/4/23 0:00								

No. 1638 P. 3

東京電力(株)原子力発電部

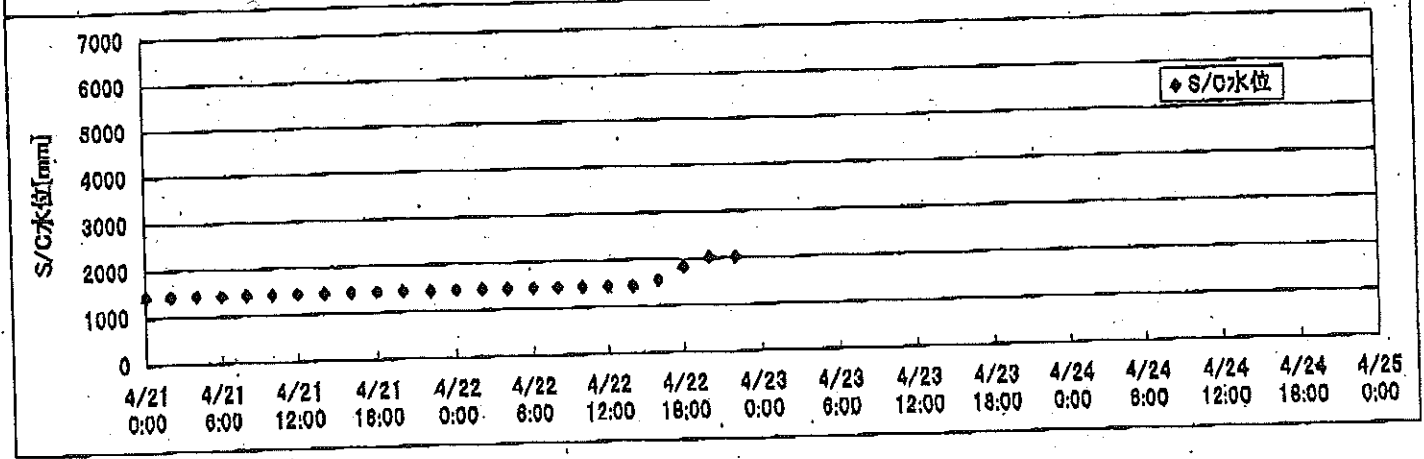
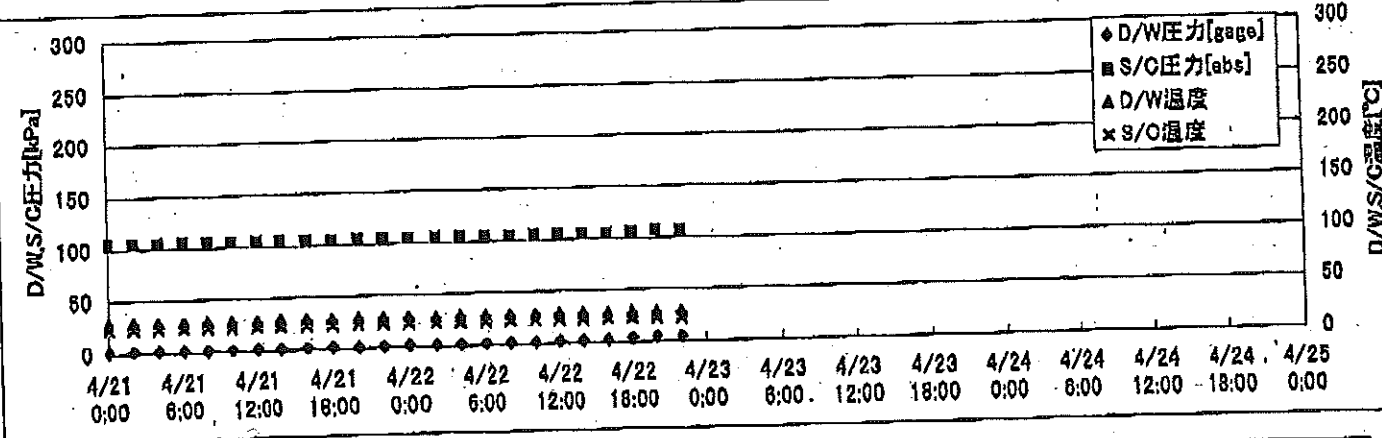
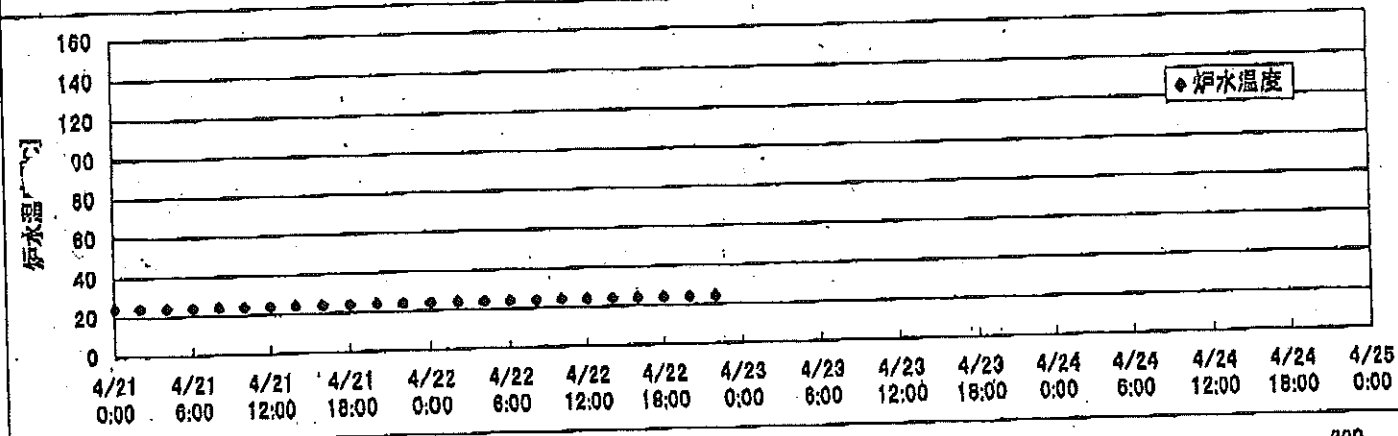
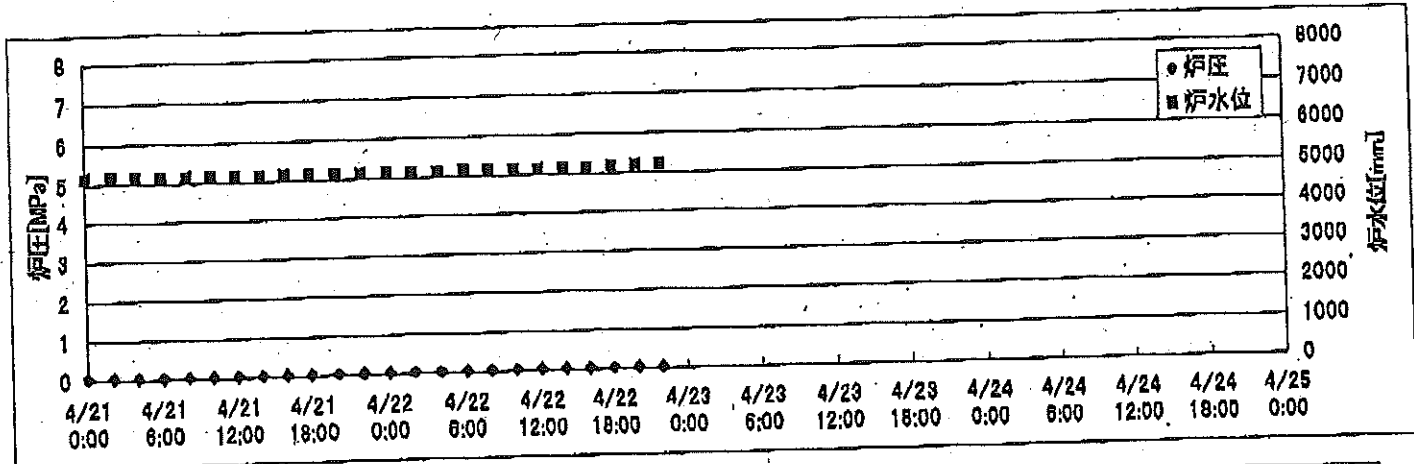
2011年 4月22日 18時41分

# 2F-4号機

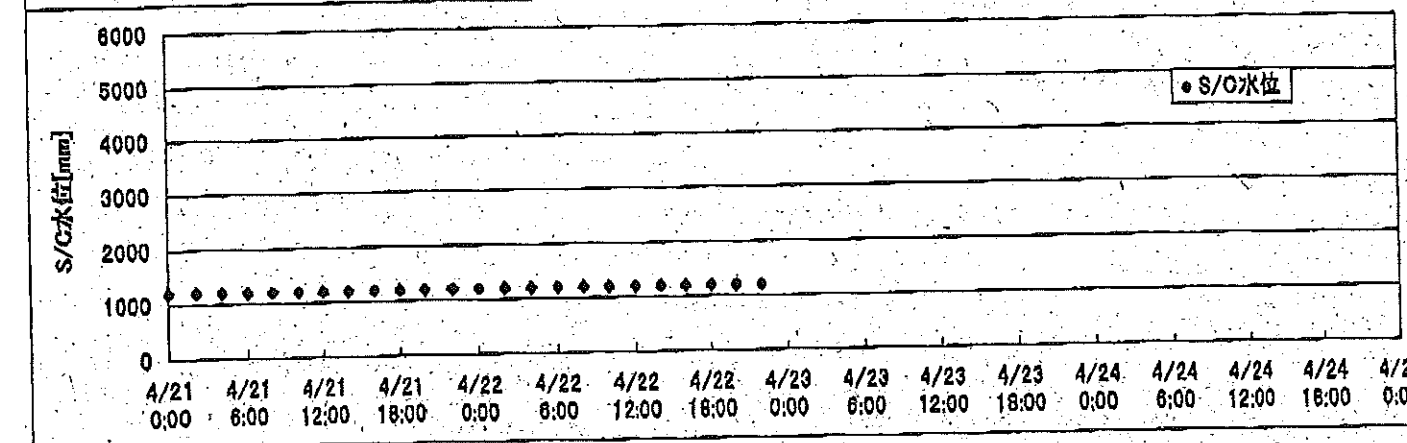
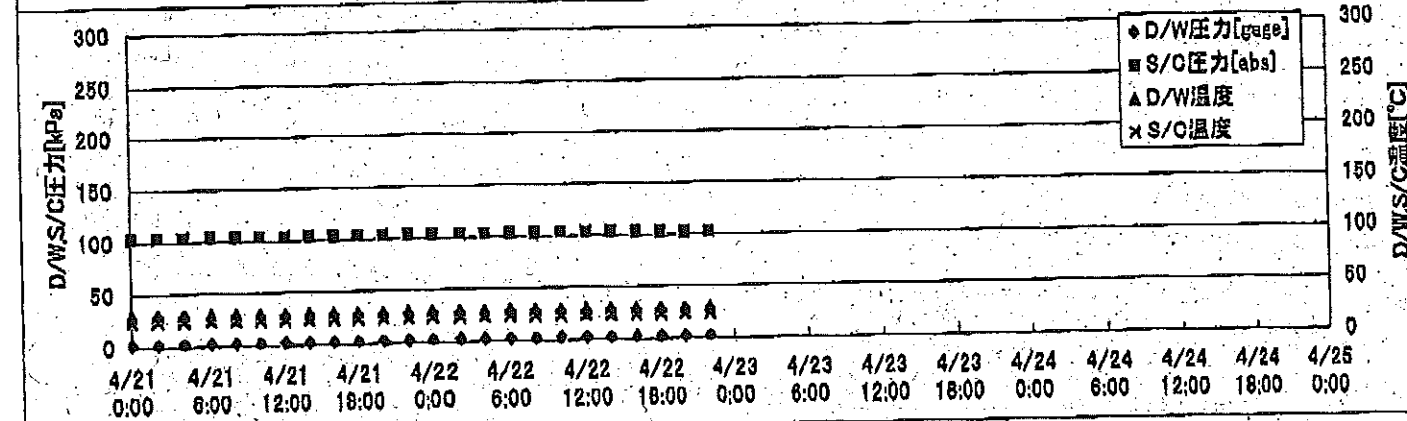
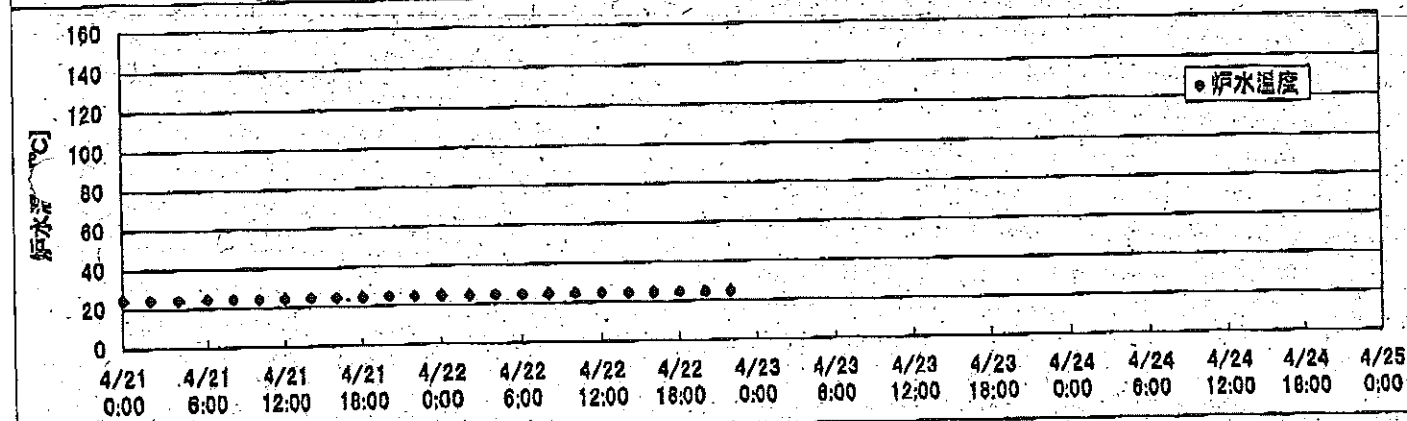
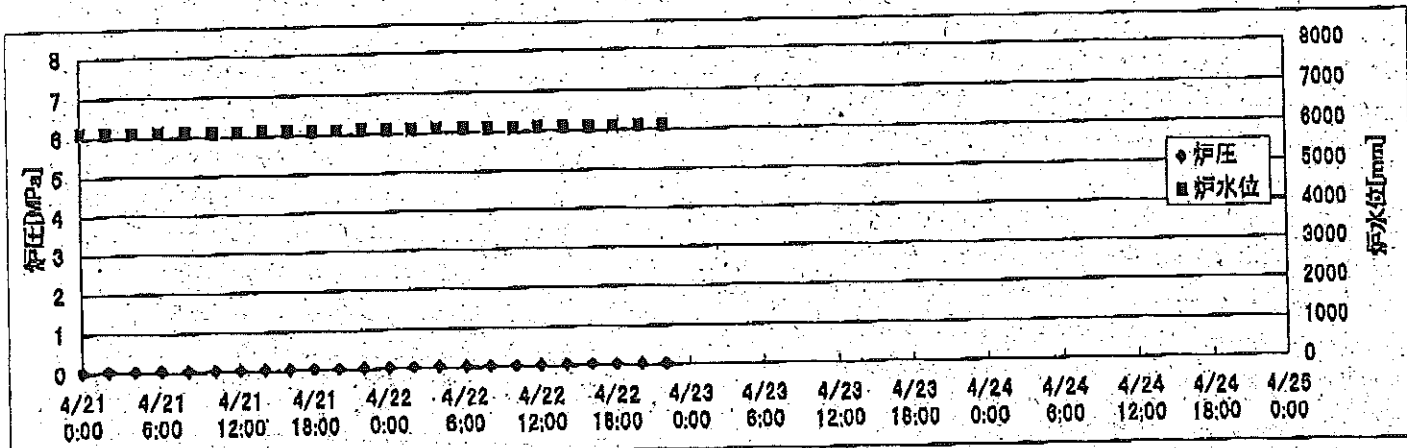
※燃料頂部(TAF)からの水位=炉水位+4200[mm]

時間	炉圧 [MPa (gage)]	炉水位 [mm] アツブセット	炉水温度[°C] 給水/スル温度	D/W圧力 [kPa(gage)]	D/W温度 [°C]	S/C圧力 [kPa(abs)]	S/C水位 [mm]	S/C温度 [°C]
2011/4/20 0:00	0.07	4589	28.8	7	33.3	107	2050	29
2011/4/20 2:00	0.07	4589	28.8	7	33.3	107	2000	29
2011/4/20 4:00	0.07	4589	28.8	7	33.3	107	2000	29
2011/4/20 6:00	0.07	4589	28.7	7	32.9	107	2000	29
2011/4/20 8:00	0.07	4589	28.6	6	32.8	107	2050	29
2011/4/20 10:00	0.07	4589	28.5	6	33.0	107	2050	29
2011/4/20 12:00	0.07	4589	28.5	6	33.1	106	2050	29
2011/4/20 14:00	0.07	4589	28.5	6	33.1	106	2050	29
2011/4/20 16:00	0.07	4589	28.5	6	33.2	107	2050	29
2011/4/20 18:00	0.07	4589	28.4	5	32.5	107	2000	29
2011/4/20 20:00	0.07	4589	28.4	5	32.5	107	2000	29
2011/4/20 22:00	0.07	4589	28.4	5	32.9	107	2050	29
2011/4/21 0:00	0.07	4589	28.3	5	32.4	107	2050	29
2011/4/21 2:00	0.07	4589	28.3	5	32.4	107	2050	29
2011/4/21 4:00	0.07	4589	28.2	5	32.5	107	2050	29
2011/4/21 6:00	0.07	4589	28.2	5	32.1	107	2050	29
2011/4/21 8:00	0.07	4589	28.2	5	32.3	107	2050	29
2011/4/21 10:00	0.07	4598	28.2	5	32.6	107	2050	29
2011/4/21 12:00	0.07	4598	28.1	5	32.9	107	2050	29
2011/4/21 14:00	0.07	4589	28.1	5	32.7	107	2050	29
2011/4/21 16:00	0.07	4589	28.1	5	32.3	107	2050	29
2011/4/21 18:00	0.07	4589	28.1	5	32.5	107	2000	29
2011/4/21 20:00	0.07	4589	28.2	5	32.9	107	2000	29
2011/4/21 22:00	0.07	4589	28.1	5	32.4	106	2000	29
2011/4/22 0:00	0.07	4589	28.2	5	32.3	107	2000	29
2011/4/22 2:00	0.07	4589	28.2	5	32.7	106	2000	29
2011/4/22 4:00	0.07	4589	28.2	5	32.7	106	2000	29
2011/4/22 6:00	0.07	4589	28.2	5	32.9	107	2000	29
2011/4/22 8:00	0.07	4589	28.1	5	32.2	107	2000	29
2011/4/22 10:00	0.07	4589	28.1	5	32.3	106	2000	29
2011/4/22 12:00	0.07	4589	28.2	5	32.6	106	2000	29
2011/4/22 14:00	0.07	4589	28.1	5	32.6	106	2000	29
2011/4/22 16:00	0.07	4589	28.1	5	32.1	106	2000	29
2011/4/22 18:00	0.07	4589	28.1	5	32.3	106	2000	29
2011/4/22 20:00								
2011/4/22 22:00								
2011/4/23 0:00								

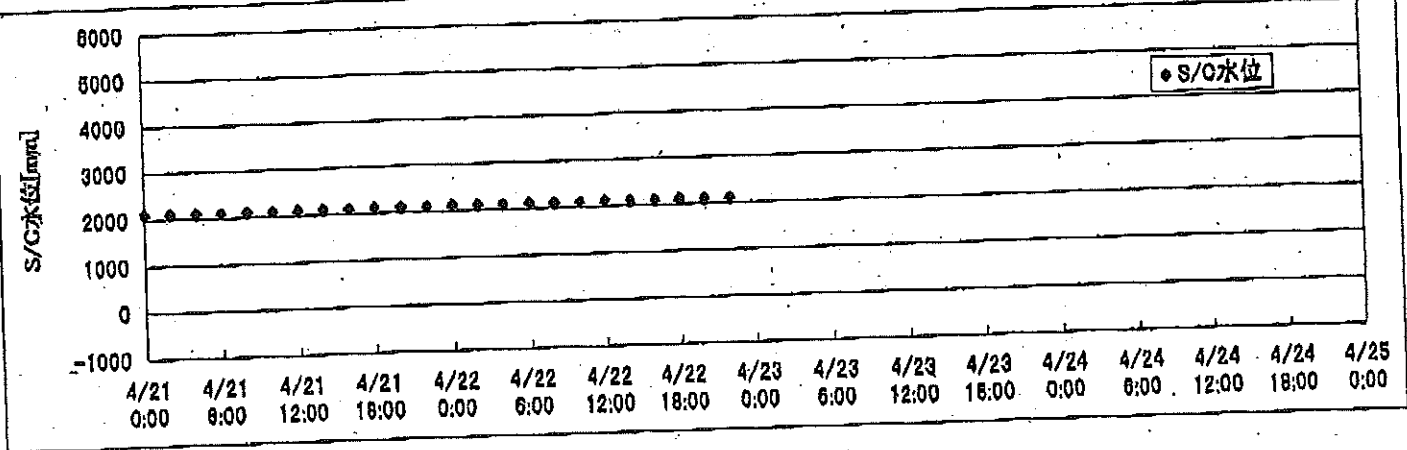
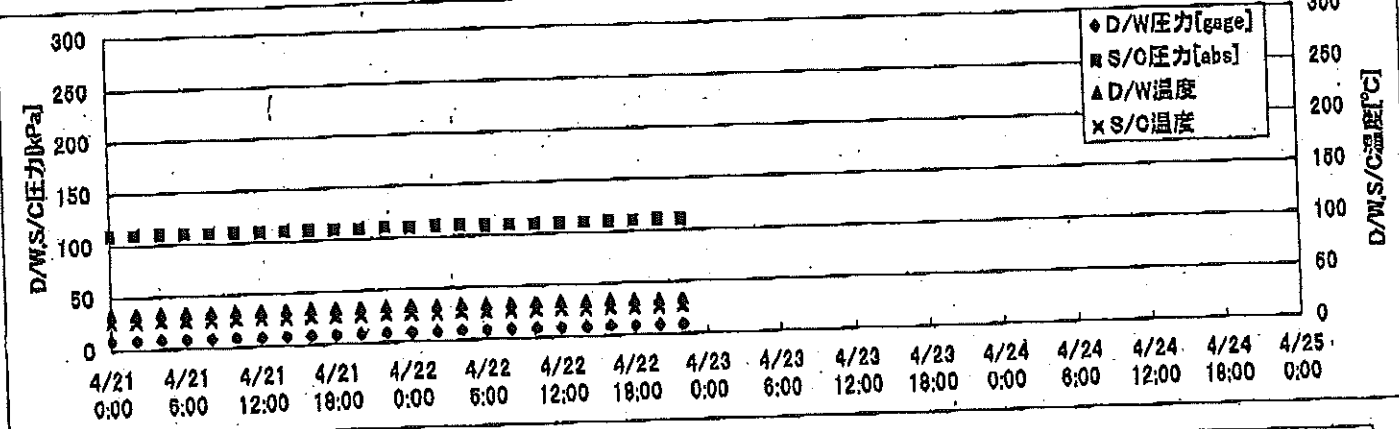
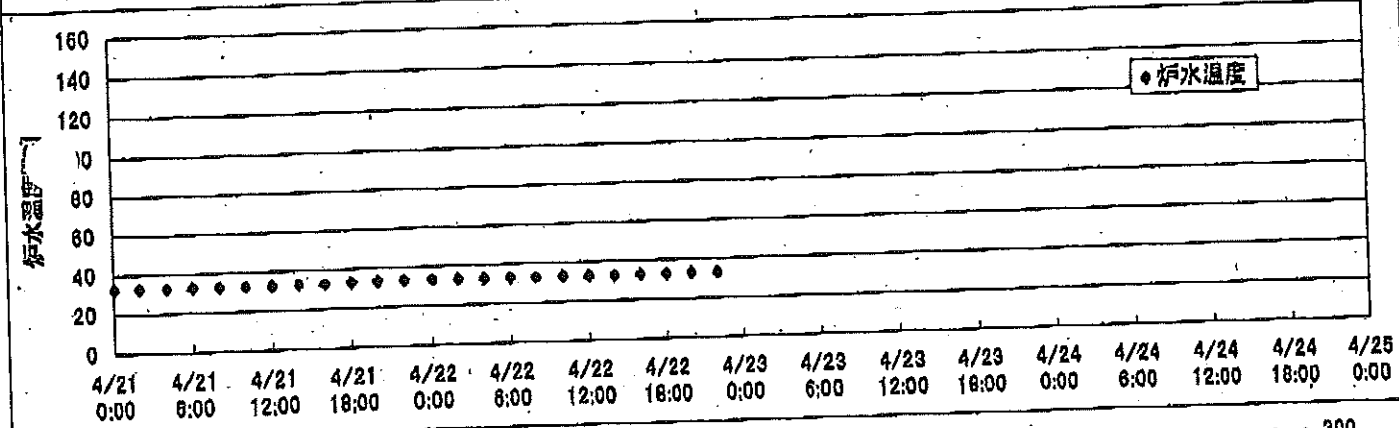
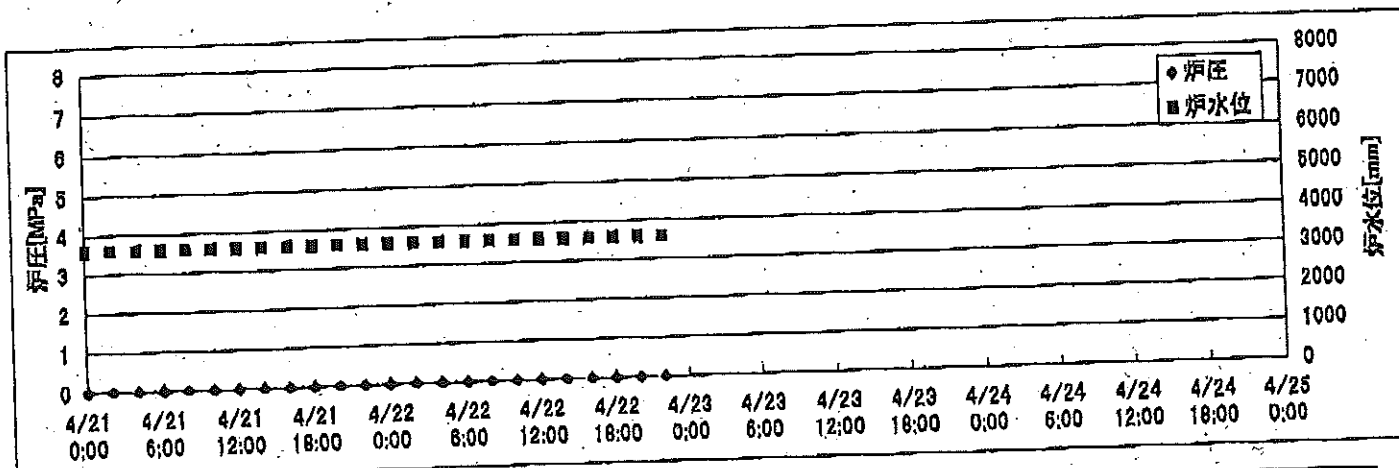
# 2F-1号機



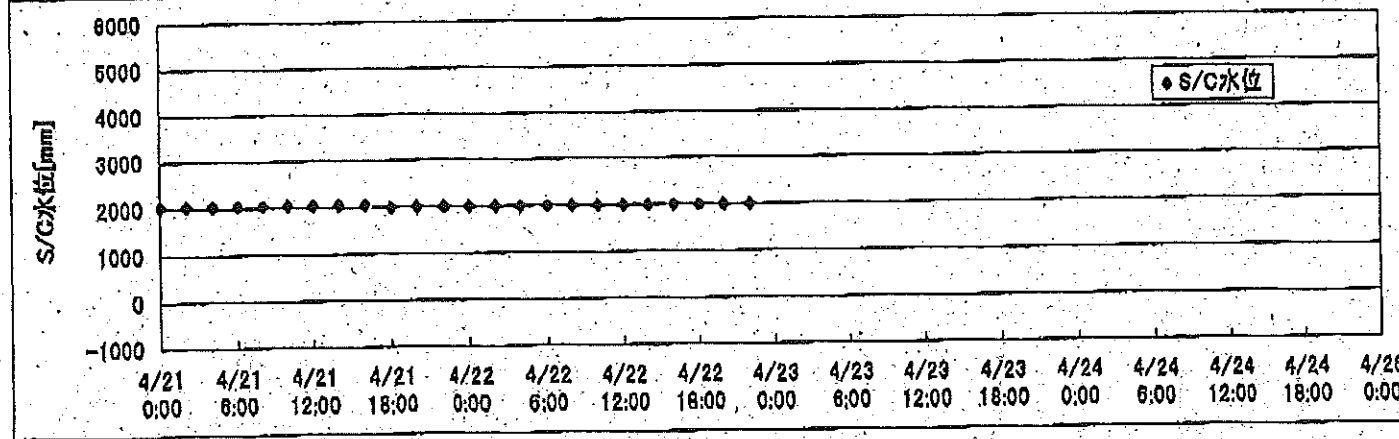
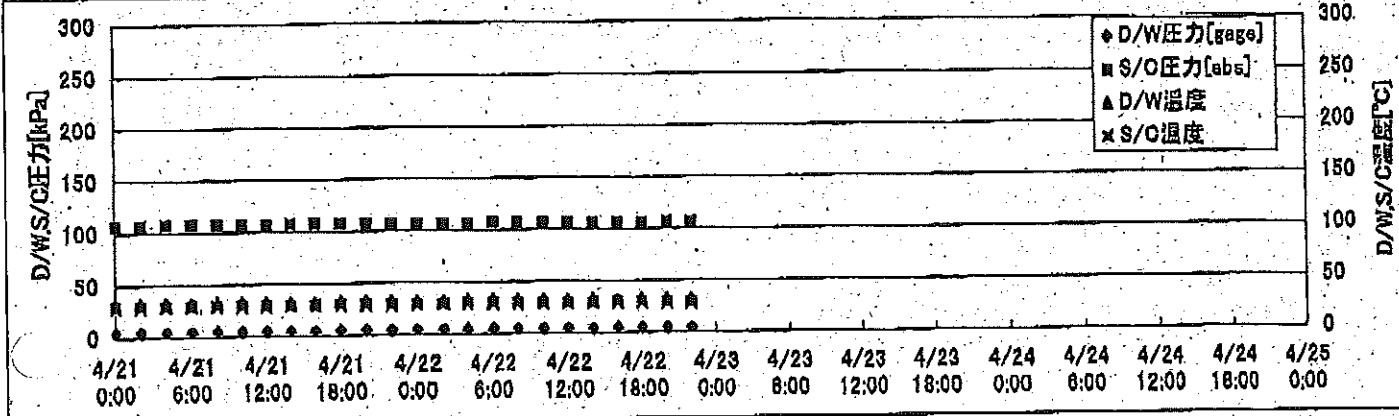
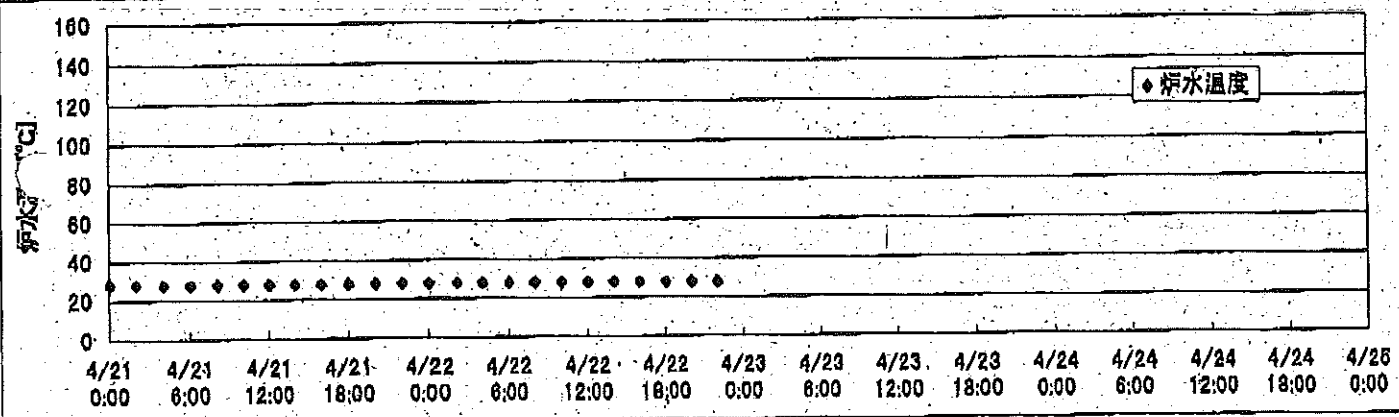
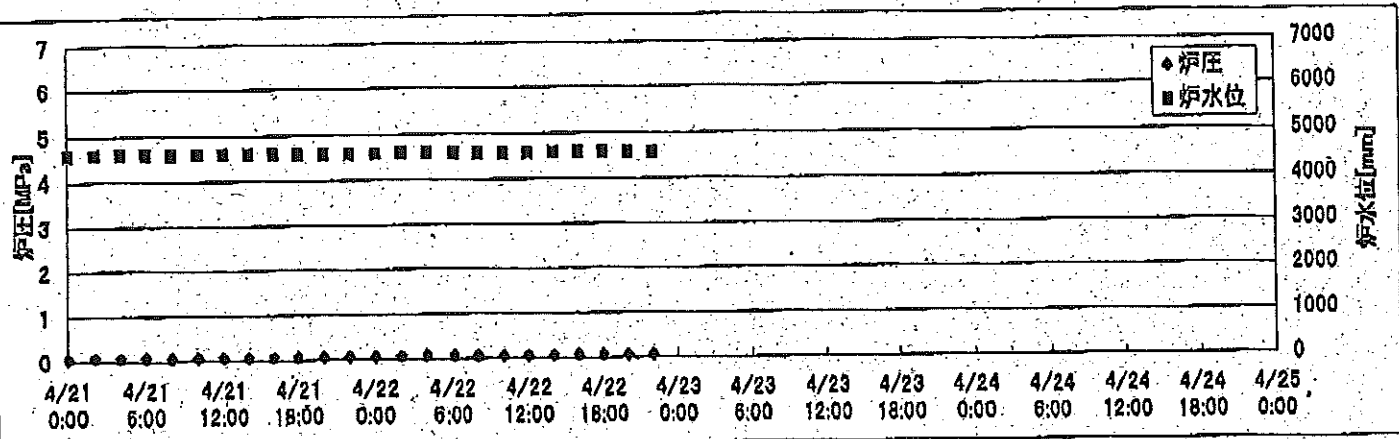
# 2F-2号機



# 2F-3号機



# 2F-4号機





# 2F-1号機

※燃料頂部(TAF)からの水位=炉水<sub>LL</sub>+4200[mm]

時間	炉圧 [MPa (gage)]	炉水位 [mm] 停止時	炉水温度[°C] 給水/スル温度	D/W圧力 [kPa(gage)]	D/W温度 [°C]	S/C圧力 [kPa(abs)]	S/C水位 [mm]	S/C温度 [°C]
2011/4/21 0:00	0.05	5150	24.3	2	28.5	105	1437	23
2011/4/21 2:00	0.05	5150	24.3	2	28.6	105	1437	23
2011/4/21 4:00	0.05	5150	24.2	2	28.6	105	1437	23
2011/4/21 6:00	0.05	5150	24.2	2	28.5	105	1437	23
2011/4/21 8:00	0.05	5150	24.2	2	28.5	105	1437	23
2011/4/21 10:00	0.05	5150	24.2	2	28.5	105	1436	23
2011/4/21 12:00	0.05	5150	24.2	2	28.4	105	1437	23
2011/4/21 14:00	0.05	5150	24.2	2	28.5	105	1435	23
2011/4/21 16:00	0.05	5150	24.2	2	28.6	105	1435	23
2011/4/21 18:00	0.05	5150	24.2	2	28.4	105	1435	23
2011/4/21 20:00	0.05	5150	24.2	2	28.5	105	1437	23
2011/4/21 22:00	0.05	5150	24.2	2	28.4	105	1434	23
2011/4/22 0:00	0.05	5150	24.2	2	28.4	105	1436	23
2011/4/22 2:00	0.05	5150	24.2	2	28.4	105	1436	23
2011/4/22 4:00	0.05	5150	24.2	2	28.4	105	1436	23
2011/4/22 6:00	0.05	5150	24.2	2	28.4	105	1436	23
2011/4/22 8:00	0.05	5150	24.1	2	28.4	105	1436	23
2011/4/22 10:00	0.05	5150	24.2	2	28.4	105	1436	23
2011/4/22 12:00	0.05	5150	24.2	2	28.4	105	1436	23
2011/4/22 14:00	0.05	5150	24.2	2	28.4	105	1436	23
2011/4/22 16:00	0.05	5150	24.2	3	28.4	105	1551	23
2011/4/22 18:00	0.05	5200	24.2	4	28.4	106	1822	23
2011/4/22 20:00	0.05	5200	24.2	5	28.3	107	2011	23
2011/4/22 22:00	0.05	5200	24.2	5	28.3	107	2010	23
2011/4/23 0:00								
2011/4/23 2:00								
2011/4/23 4:00								
2011/4/23 6:00								
2011/4/23 8:00								
2011/4/23 10:00								
2011/4/23 12:00								
2011/4/23 14:00								
2011/4/23 16:00								
2011/4/23 18:00								
2011/4/23 20:00								
2011/4/23 22:00								
2011/4/24 0:00								

S/C水張り実施(4/22 14:41開始、4/22 19:52終了)

2011/4/22 14:41開始、4/22 19:52終了



# 2F-3号機

※燃料頂部(TAF)からの水位=炉水位+4200[mm]

時間	炉圧 [MPa (gage)]	炉水位 [mm] アツブセット	炉水温度[°C] 給水/スル温度	D/W圧力 [kPa(gage)]	D/W温度 [°C]	S/C圧力 [kPa(abs)]	S/C水位 [mm]	S/C温度 [°C]
2011/4/21 0:00	0.00	3593	32.8	9	33.9	110	2100	26
2011/4/21 2:00	0.00	3593	32.8	9	33.8	110	2100	26
2011/4/21 4:00	0.00	3593	32.8	9	33.9	110	2100	26
2011/4/21 6:00	0.00	3593	32.9	9	33.8	110	2100	26
2011/4/21 8:00	0.00	3593	32.8	9	33.7	110	2100	26
2011/4/21 10:00	0.00	3593	32.8	9	33.7	110	2100	26
2011/4/21 12:00	0.00	3593	32.8	9	33.8	110	2100	26
2011/4/21 14:00	0.00	3593	33.0	9	33.7	110	2100	26
2011/4/21 16:00	0.00	3593	33.1	9	33.7	110	2100	26
2011/4/21 18:00	0.00	3593	33.2	9	33.7	110	2100	26
2011/4/21 20:00	0.00	3593	33.3	9	33.8	110	2100	26
2011/4/21 22:00	0.00	3594	33.3	9	33.7	111	2100	26
2011/4/22 0:00	0.00	3594	33.3	9	33.7	110	2100	26
2011/4/22 2:00	0.00	3594	33.3	9	33.7	111	2100	26
2011/4/22 4:00	0.00	3594	33.2	9	33.7	111	2100	26
2011/4/22 6:00	0.00	3594	33.2	9	33.7	110	2100	26
2011/4/22 8:00	0.00	3593	33.1	9	33.7	110	2100	26
2011/4/22 10:00	0.00	3593	33.1	9	33.7	110	2100	26
2011/4/22 12:00	0.00	3593	33.0	9	33.8	110	2100	26
2011/4/22 14:00	0.00	3593	33.0	9	33.6	110	2100	26
2011/4/22 16:00	0.00	3593	33.0	9	33.7	111	2100	26
2011/4/22 18:00	0.00	3593	33.0	9	33.6	111	2100	26
2011/4/22 20:00	0.00	3593	33.0	9	33.6	111	2100	26
2011/4/22 22:00	0.00	3592	32.9	9	33.6	111	2100	26
2011/4/23 0:00								
2011/4/23 2:00								
2011/4/23 4:00								
2011/4/23 6:00								
2011/4/23 8:00								
2011/4/23 10:00								
2011/4/23 12:00								
2011/4/23 14:00								
2011/4/23 16:00								
2011/4/23 18:00								
2011/4/23 20:00								
2011/4/23 22:00								
2011/4/24 0:00								

2011/4/24 0:00  
 2011/4/23 22:00  
 2011/4/23 20:00  
 2011/4/23 18:00  
 2011/4/23 16:00  
 2011/4/23 14:00  
 2011/4/23 12:00  
 2011/4/23 10:00  
 2011/4/23 8:00  
 2011/4/23 6:00  
 2011/4/23 4:00  
 2011/4/23 2:00  
 2011/4/23 0:00

