

2F-1号機

※燃料頂部(TAF)からの水位=炉水位+4200[mm]

時間	炉圧 [MPa (gage)]	炉水位 [mm] 停止時	炉水温度[°C] 給水スル温度	D/W圧力 [kPa(gage)]	D/W温度 [°C]	S/C圧力 [kPa(abs)]	S/C水位 [mm]	S/C温度 [°C]
2011/4/13 12:00	0.05	5150	25.2	4	30.2	105	964	24
2011/4/13 14:00	0.05	5150	25.2	4	29.9	105	963	24
2011/4/13 16:00	0.05	5150	25.3	4	30.0	105	963	24
2011/4/13 18:00	0.05	5150	25.2	4	29.9	105	965	24
2011/4/13 20:00	0.05	5150	25.3	3	30.0	105	966	24
2011/4/13 22:00	0.05	5100	25.3	3	30.0	105	964	24
2011/4/14 0:00	0.05	5100	25.3	3	30.0	105	965	24
2011/4/14 2:00	0.05	5100	25.3	3	30.0	105	966	24
2011/4/14 4:00	0.05	5100	25.3	2	30.0	104	966	24
2011/4/14 6:00	0.05	5100	25.3	2	30.0	104	967	24
2011/4/14 8:00	0.05	5100	25.3	2	29.9	104	967	24
2011/4/14 10:00	0.05	5100	25.2	2	29.9	104	967	24
2011/4/14 12:00	0.05	5100	25.2	2	29.9	104	966	24
2011/4/14 14:00	0.05	5100	25.2	2	29.9	104	966	24
2011/4/14 16:00	0.05	5100	25.2	2	29.9	104	966	24
2011/4/14 18:00	0.05	5100	25.2	2	29.9	104	966	24
2011/4/14 20:00	0.05	5100	25.2	2	29.9	104	966	24
2011/4/14 22:00	0.05	5100	25.2	2	29.8	104	965	24
2011/4/15 0:00	0.05	5100	25.1	2	29.7	104	964	24
2011/4/15 2:00								
2011/4/15 4:00								
2011/4/15 6:00								
2011/4/15 8:00								
2011/4/15 10:00								
2011/4/15 12:00								

2F-2号機

※燃料頂部(TAF)からの水位=炉水位+4200[mm]

時間	炉圧 [MPa (gage)]	炉水位 [mm] 停止時	炉水温度[°C] 給水/スル温度	D/W圧力 [kPa(gage)]	D/W温度 [°C]	S/C圧力 [kPa(abs)]	S/C水位 [mm]	S/C温度 [°C]
2011/4/13 12:00	0.04	6150	24.9	4.2	31.7	105	1200	24
2011/4/13 14:00	0.04	6150	24.9	4.3	31.4	105	1200	24
2011/4/13 16:00	0.03	6150	24.8	4.2	31.5	105	1200	24
2011/4/13 18:00	0.03	6150	24.9	4.1	31.7	105	1200	24
2011/4/13 20:00	0.04	6150	24.8	4.0	31.5	105	1200	24
2011/4/13 22:00	0.04	6150	24.9	3.9	31.4	105	1200	24
2011/4/14 0:00	0.03	6150	24.8	3.9	31.4	105	1200	24
2011/4/14 2:00	0.04	6150	24.8	4.0	31.4	105	1200	24
2011/4/14 4:00	0.03	6150	24.8	4.0	31.4	105	1200	24
2011/4/14 6:00	0.03	6150	24.8	3.9	31.4	105	1200	24
2011/4/14 8:00	0.03	6150	24.8	3.9	31.4	105	1200	24
2011/4/14 10:00	0.04	6150	24.8	4.0	31.4	105	1200	24
2011/4/14 12:00	0.04	6150	24.8	4.1	31.4	105	1200	24
2011/4/14 14:00	0.04	6150	24.8	4.2	31.3	105	1200	24
2011/4/14 16:00	0.04	6150	24.8	4.2	31.3	105	1200	24
2011/4/14 18:00	0.03	6150	24.8	4.1	31.3	105	1200	24
2011/4/14 20:00	0.03	6150	24.8	4.0	31.1	105	1200	24
2011/4/14 22:00	0.03	6150	24.8	4.0	31.1	105	1200	24
2011/4/15 0:00	0.03	6150	24.7	4.0	31.1	105	1200	24
2011/4/15 2:00								
2011/4/15 4:00								
2011/4/15 6:00								
2011/4/15 8:00								
2011/4/15 10:00								
2011/4/15 12:00								

2F-3号機

※燃料頂部(TAF)からの水位=炉水位+4200[mm]

時間	炉圧 [MPa (gage)]	炉水位 [mm] アッパセット	炉水温度[°C] 給水/スル温度	D/W圧力 [kPa(gage)]	D/W温度 [°C]	S/C圧力 [kPa(abs)]	S/C水位 [mm]	S/C温度 [°C]
2011/4/13 12:00	0.00	3600	33.0	10	34.8	111	2100	26
2011/4/13 14:00	0.00	3597	33.1	10	34.8	111	2100	26
2011/4/13 16:00	0.00	3599	33.2	10	34.9	111	2100	26
2011/4/13 18:00	0.00	3600	33.2	10	34.7	111	2100	26
2011/4/13 20:00	0.00	3600	33.2	10	34.8	111	2100	26
2011/4/13 22:00	0.00	3600	33.2	10	34.6	111	2100	26
2011/4/14 0:00	0.00	3600	33.2	10	34.7	111	2100	26
2011/4/14 2:00	0.00	3599	33.1	10	34.8	111	2100	26
2011/4/14 4:00	0.00	3599	33.1	10	34.7	111	2100	26
2011/4/14 6:00	0.00	3599	33.1	10	34.8	111	2100	26
2011/4/14 8:00	0.00	3599	33.0	10	34.6	111	2100	26
2011/4/14 10:00	0.00	3599	32.9	10	34.6	111	2100	26
2011/4/14 12:00	0.00	3599	32.9	10	34.6	111	2100	26
2011/4/14 14:00	0.00	3599	33.0	10	34.5	111	2100	26
2011/4/14 16:00	0.00	3599	33.0	10	34.6	111	2100	26
2011/4/14 18:00	0.00	3599	33.3	10	34.6	111	2100	26
2011/4/14 20:00	0.00	3599	33.3	10	34.6	111	2100	26
2011/4/14 22:00	0.00	3599	33.3	10	34.6	111	2100	26
2011/4/15 0:00	0.00	3599	33.2	10	34.7	111	2100	26
2011/4/15 2:00								
2011/4/15 4:00								
2011/4/15 6:00								
2011/4/15 8:00								
2011/4/15 10:00								
2011/4/15 12:00								

2F-1号機

※燃料頂部(TAF)からの水位=炉水位+4200[mm]

時間	炉圧 [MPa (gage)]	炉水位 [mm] 停止時	炉水温度[°C] 給水/スル温度	D/W圧力 [kPa(gage)]	D/W温度 [°C]	S/C圧力 [kPa(abs)]	S/C水位 [mm]	S/C温度 [°C]
2011/4/13 12:00	0.05	5150	25.2	4	30.2	105	964	24
2011/4/13 14:00	0.05	5150	25.2	4	29.9	105	963	24
2011/4/13 16:00	0.05	5150	25.3	4	30.0	105	963	24
2011/4/13 18:00	0.05	5150	25.2	4	29.9	105	965	24
2011/4/13 20:00	0.05	5150	25.3	3	30.0	105	966	24
2011/4/13 22:00	0.05	5100	25.3	3	30.0	105	964	24
2011/4/14 0:00	0.05	5100	25.3	3	30.0	105	965	24
2011/4/14 2:00	0.05	5100	25.3	3	30.0	105	966	24
2011/4/14 4:00	0.05	5100	25.3	2	30.0	104	966	24
2011/4/14 6:00	0.05	5100	25.3	2	30.0	104	967	24
2011/4/14 8:00	0.05	5100	25.3	2	29.9	104	967	24
2011/4/14 10:00	0.05	5100	25.2	2	29.9	104	967	24
2011/4/14 12:00	0.05	5100	25.2	2	29.9	104	966	24
2011/4/14 14:00	0.05	5100	25.2	2	29.9	104	966	24
2011/4/14 16:00	0.05	5100	25.2	2	29.9	104	966	24
2011/4/14 18:00	0.05	5100	25.2	2	29.9	104	966	24
2011/4/14 20:00	0.05	5100	25.2	2	29.9	104	966	24
2011/4/14 22:00	0.05	5100	25.2	2	29.8	104	965	24
2011/4/15 0:00	0.05	5100	25.1	2	29.7	104	964	24
2011/4/15 2:00	0.05	5100	25.2	2	29.7	104	965	24
2011/4/15 4:00	0.05	5100	25.2	2	29.7	104	965	24
2011/4/15 6:00	0.05	5100	25.2	2	29.7	104	965	24
2011/4/15 8:00								
2011/4/15 10:00								
2011/4/15 12:00								

2F-2号機

※燃料頂部(TAF)からの水位=炉水位+4200[mm]

時間	炉圧 [MPa (gage)]	炉水位 [mm] 停止時	炉水温度[°C] 給水/スル温度	D/W圧力 [kPa(gage)]	D/W温度 [°C]	S/C圧力 [kPa(abs)]	S/C水位 [mm]	S/C温度 [°C]
2011/4/13 12:00	0.04	6150	24.9	4.2	31.7	105	1200	24
2011/4/13 14:00	0.04	6150	24.9	4.3	31.4	105	1200	24
2011/4/13 16:00	0.03	6150	24.8	4.2	31.5	105	1200	24
2011/4/13 18:00	0.03	6150	24.9	4.1	31.7	105	1200	24
2011/4/13 20:00	0.04	6150	24.8	4.0	31.5	105	1200	24
2011/4/13 22:00	0.04	6150	24.9	3.9	31.4	105	1200	24
2011/4/14 0:00	0.03	6150	24.8	3.9	31.4	105	1200	24
2011/4/14 2:00	0.04	6150	24.8	4.0	31.4	105	1200	24
2011/4/14 4:00	0.03	6150	24.8	4.0	31.4	105	1200	24
2011/4/14 6:00	0.03	6150	24.8	3.9	31.4	105	1200	24
2011/4/14 8:00	0.03	6150	24.8	3.9	31.4	105	1200	24
2011/4/14 10:00	0.04	6150	24.8	4.0	31.4	105	1200	24
2011/4/14 12:00	0.04	6150	24.8	4.1	31.4	105	1200	24
2011/4/14 14:00	0.04	6150	24.8	4.2	31.3	105	1200	24
2011/4/14 16:00	0.04	6150	24.8	4.2	31.3	105	1200	24
2011/4/14 18:00	0.03	6150	24.8	4.1	31.3	105	1200	24
2011/4/14 20:00	0.03	6150	24.8	4.0	31.1	105	1200	24
2011/4/14 22:00	0.03	6150	24.8	4.0	31.1	105	1200	24
2011/4/15 0:00	0.03	6150	24.7	4.0	31.1	105	1200	24
2011/4/15 2:00	0.03	6150	24.7	4.0	31.1	105	1200	24
2011/4/15 4:00	0.04	6150	24.7	4.1	31.1	105	1200	24
2011/4/15 6:00	0.03	6150	24.7	4.0	31.1	105	1200	24
2011/4/15 8:00								
2011/4/15 10:00								
2011/4/15 12:00								

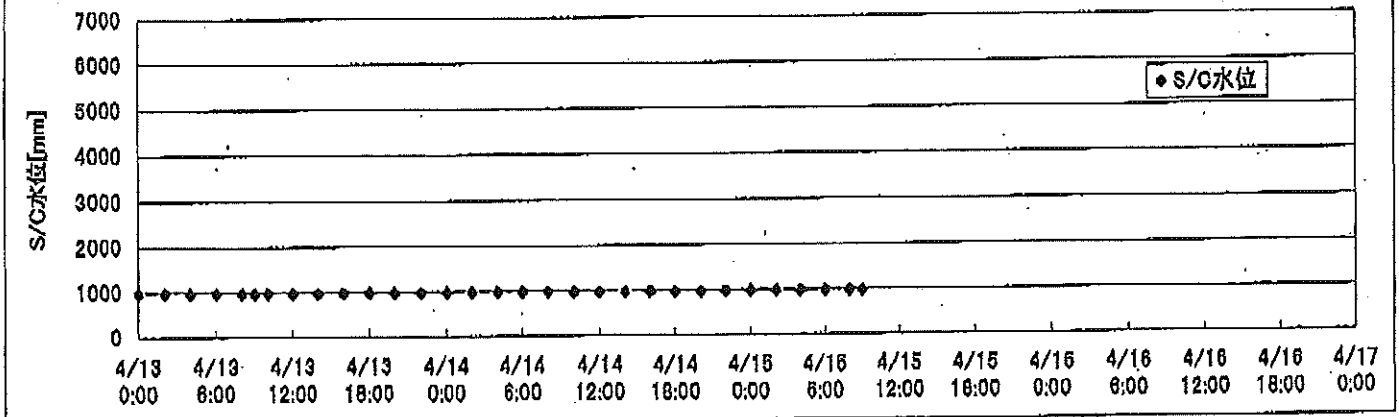
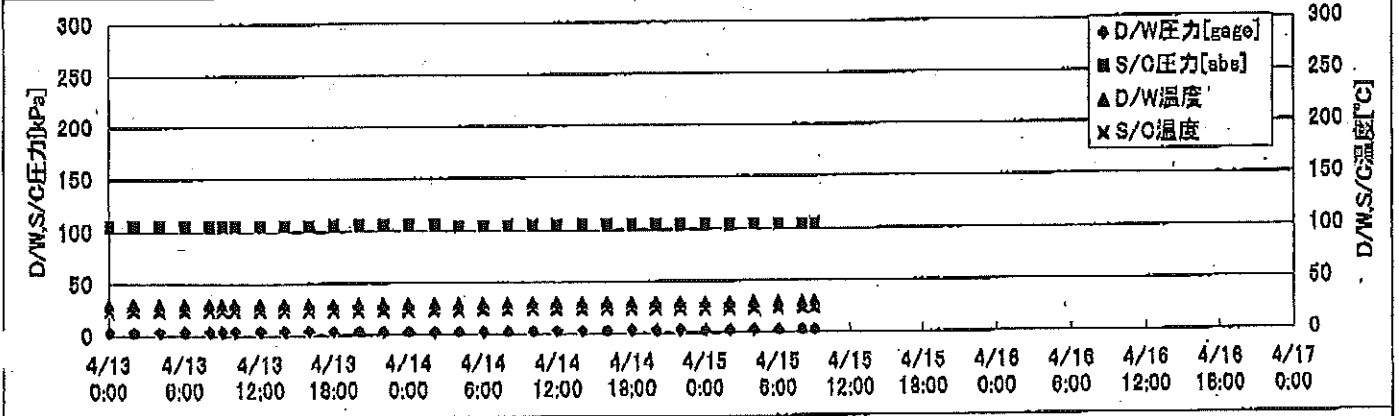
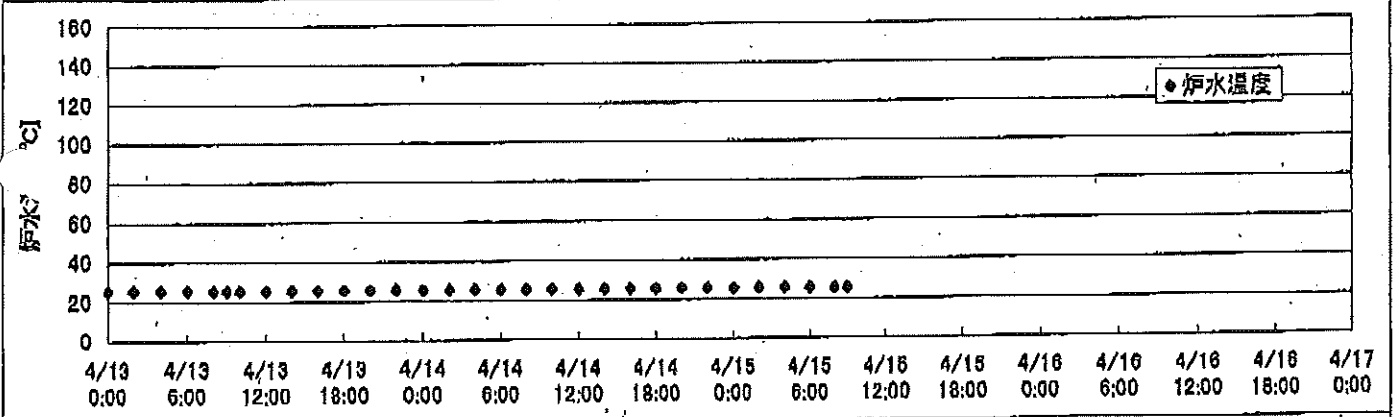
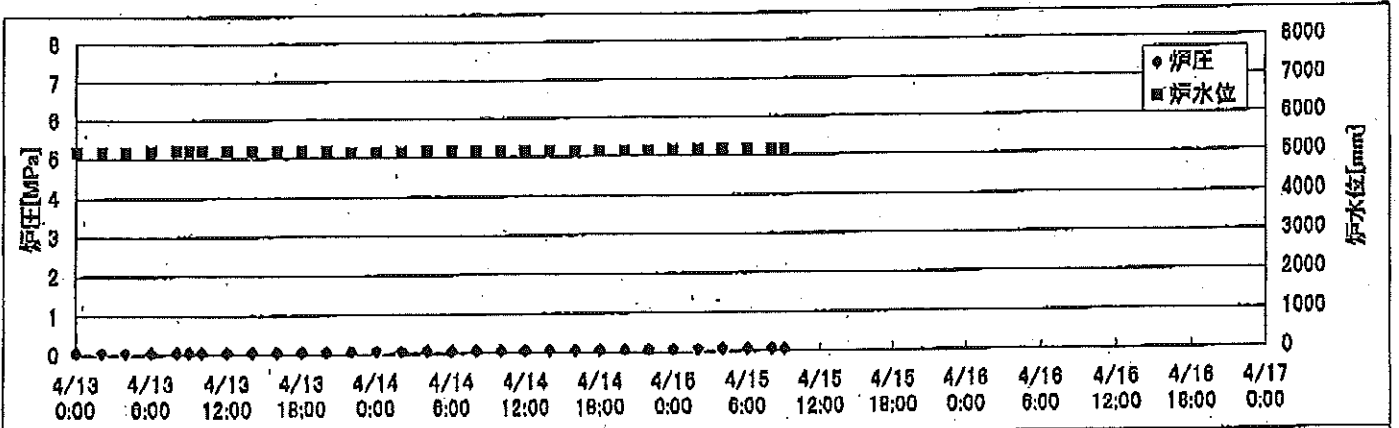
2F-3号機

※燃料頂部(TAF)からの水位=炉水位+4200[mm]

時間	炉圧 [MPa (gage)]	炉水位 [mm] アップセット	炉水温度[°C] 給水/スル温度	D/W圧力 [kPa(gage)]	D/W温度 [°C]	S/C圧力 [kPa(abs)]	S/C水位 [mm]	S/C温度 [°C]
2011/4/13 12:00	0.00	3600	33.0	10	34.8	111	2100	26
2011/4/13 14:00	0.00	3597	33.1	10	34.8	111	2100	26
2011/4/13 16:00	0.00	3599	33.2	10	34.9	111	2100	26
2011/4/13 18:00	0.00	3600	33.2	10	34.7	111	2100	26
2011/4/13 20:00	0.00	3600	33.2	10	34.8	111	2100	26
2011/4/13 22:00	0.00	3600	33.2	10	34.6	111	2100	26
2011/4/14 0:00	0.00	3600	33.2	10	34.7	111	2100	26
2011/4/14 2:00	0.00	3599	33.1	10	34.8	111	2100	26
2011/4/14 4:00	0.00	3599	33.1	10	34.7	111	2100	26
2011/4/14 6:00	0.00	3599	33.1	10	34.8	111	2100	26
2011/4/14 8:00	0.00	3599	33.0	10	34.6	111	2100	26
2011/4/14 10:00	0.00	3599	32.9	10	34.6	111	2100	26
2011/4/14 12:00	0.00	3599	32.9	10	34.6	111	2100	26
2011/4/14 14:00	0.00	3599	33.0	10	34.5	111	2100	26
2011/4/14 16:00	0.00	3599	33.0	10	34.6	111	2100	26
2011/4/14 18:00	0.00	3599	33.3	10	34.6	111	2100	26
2011/4/14 20:00	0.00	3599	33.3	10	34.6	111	2100	26
2011/4/14 22:00	0.00	3599	33.3	10	34.6	111	2100	26
2011/4/15 0:00	0.00	3599	33.2	10	34.7	111	2100	26
2011/4/15 2:00	0.00	3600	33.1	10	34.5	111	2100	26
2011/4/15 4:00	0.00	3600	33.0	10	34.5	111	2100	26
2011/4/15 6:00	0.00	3600	33.0	10	34.5	110	2100	26
2011/4/15 8:00								
2011/4/15 10:00								
2011/4/15 12:00								

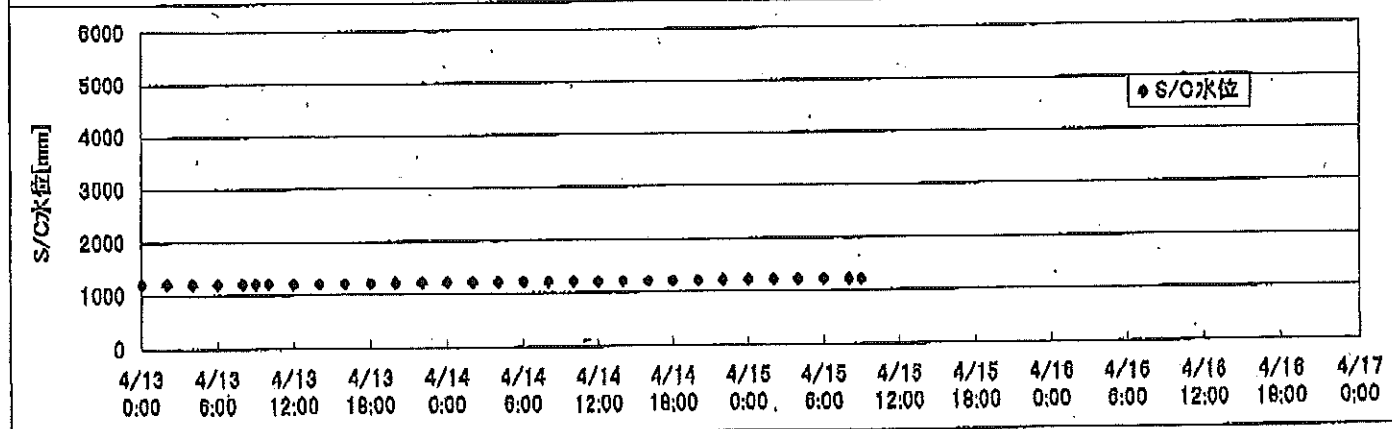
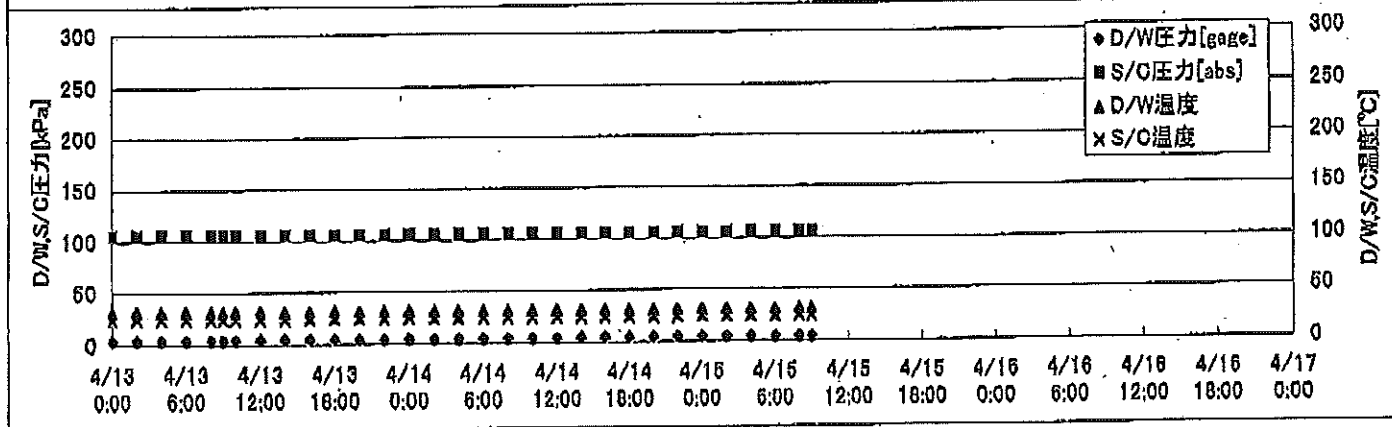
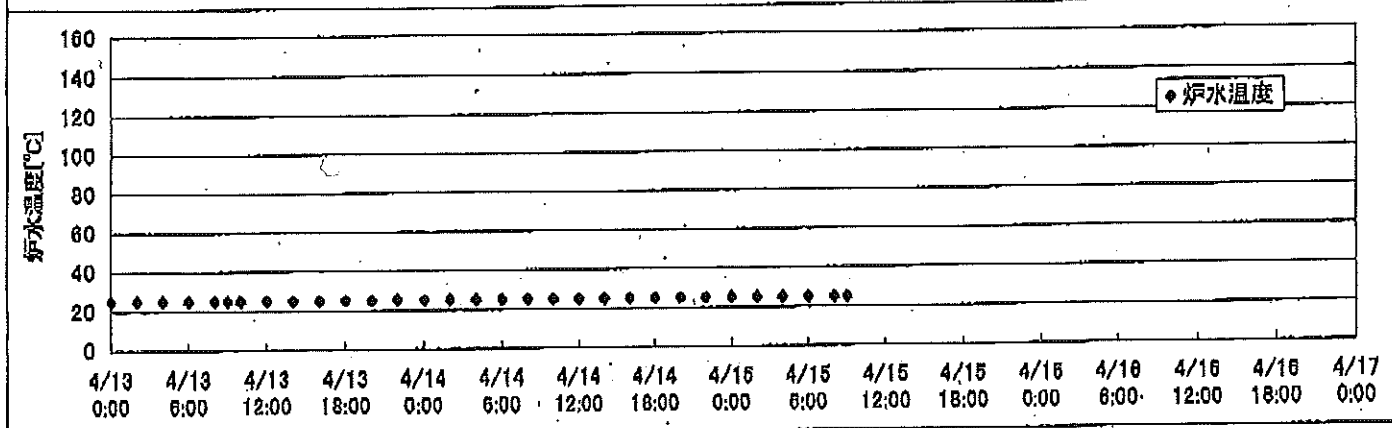
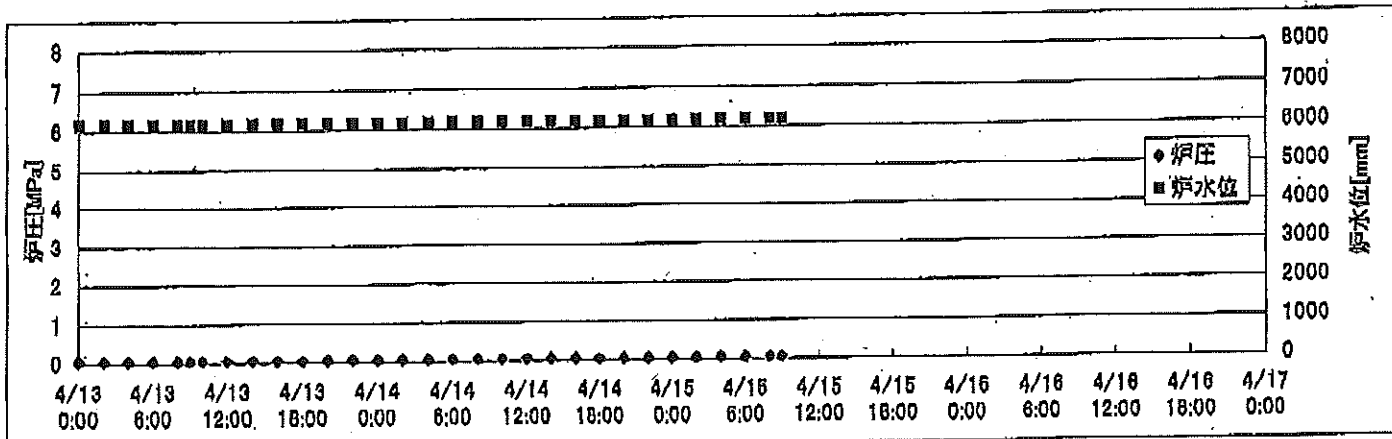
2F-1号機

14/21



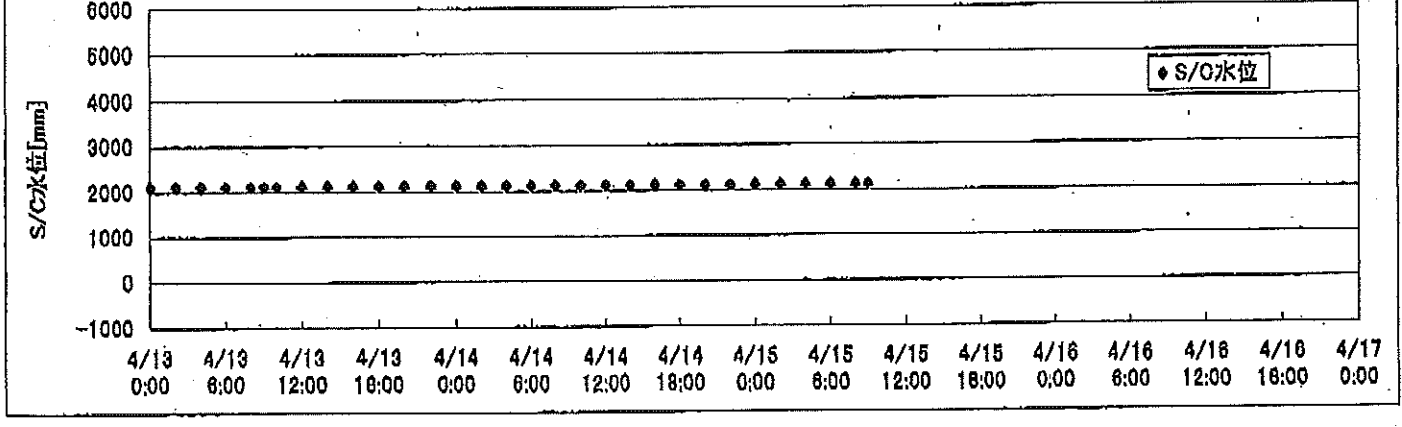
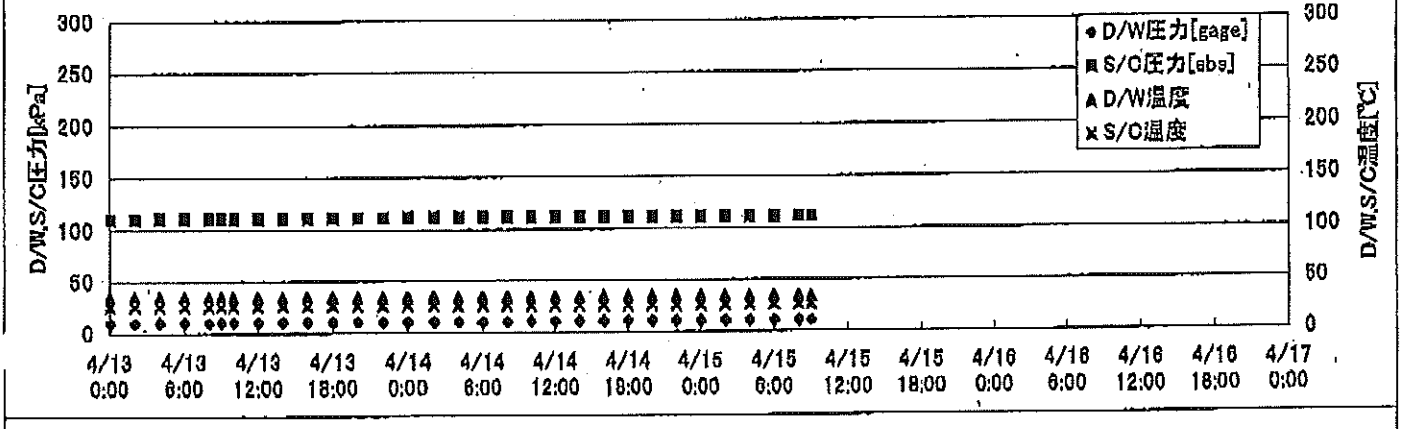
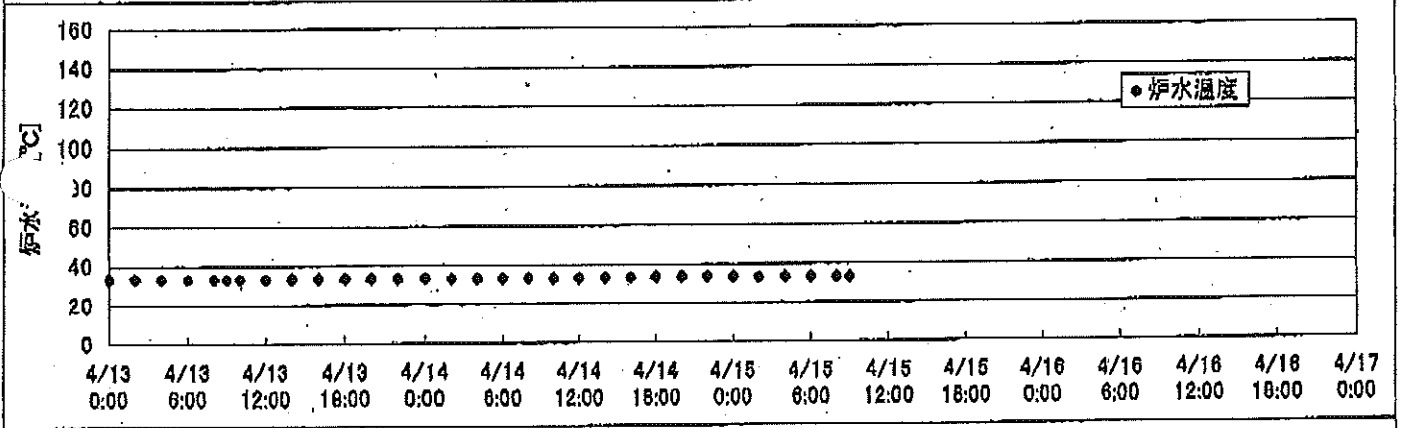
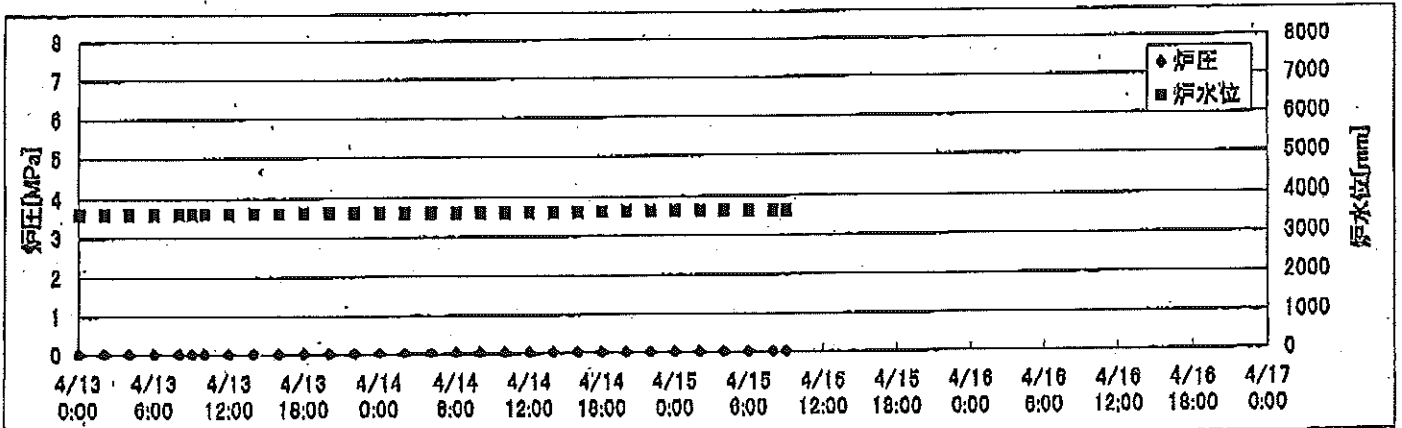
2F-2号機

15/21



2F-3号機

16/21



2F-1号機

※燃料頂部(TAF)からの水位=炉水位+4200[mm]

時間	炉圧 [MPa (gage)]	炉水位 [mm] 停止時	炉水温度[°C] 給水/スル温度	D/W圧力 [kPa(gage)]	D/W温度 [°C]	S/C圧力 [kPa(abs)]	S/C水位 [mm]	S/C温度 [°C]
2011/4/13 12:00	0.05	5150	25.2	4	30.2	105	964	24
2011/4/13 14:00	0.05	5150	25.2	4	29.9	105	963	24
2011/4/13 16:00	0.05	5150	25.3	4	30.0	105	963	24
2011/4/13 18:00	0.05	5150	25.2	4	29.9	105	965	24
2011/4/13 20:00	0.05	5150	25.3	3	30.0	105	966	24
2011/4/13 22:00	0.05	5100	25.3	3	30.0	105	964	24
2011/4/14 0:00	0.05	5100	25.3	3	30.0	105	965	24
2011/4/14 2:00	0.05	5100	25.3	3	30.0	105	966	24
2011/4/14 4:00	0.05	5100	25.3	2	30.0	104	966	24
2011/4/14 6:00	0.05	5100	25.3	2	30.0	104	967	24
2011/4/14 8:00	0.05	5100	25.3	2	29.9	104	967	24
2011/4/14 10:00	0.05	5100	25.2	2	29.9	104	967	24
2011/4/14 12:00	0.05	5100	25.2	2	29.9	104	966	24
2011/4/14 14:00	0.05	5100	25.2	2	29.9	104	966	24
2011/4/14 16:00	0.05	5100	25.2	2	29.9	104	966	24
2011/4/14 18:00	0.05	5100	25.2	2	29.9	104	966	24
2011/4/14 20:00	0.05	5100	25.2	2	29.9	104	966	24
2011/4/14 22:00	0.05	5100	25.2	2	29.8	104	965	24
2011/4/15 0:00	0.05	5100	25.1	2	29.7	104	964	24
2011/4/15 2:00	0.05	5100	25.2	2	29.7	104	965	24
2011/4/15 4:00	0.05	5100	25.2	2	29.7	104	965	24
2011/4/15 6:00	0.05	5100	25.2	2	29.7	104	965	24
2011/4/15 8:00	0.05	5100	25.1	2	29.7	104	966	24
2011/4/15 9:00	0.05	5100	25.1	2	29.7	104	966	24
2011/4/15 10:00								
2011/4/15 12:00								

2F-2号機

※燃料頂部(TAF)からの水位=炉水位+4200[mm]

時間	炉圧 [MPa (gage)]	炉水位 [mm] 停止時	炉水温度[°C] 給水/スル温度	D/W圧力 [kPa(gage)]	D/W温度 [°C]	S/C圧力 [kPa(abs)]	S/C水位 [mm]	S/C温度 [°C]
2011/4/13 12:00	0.04	6150	24.9	4.2	31.7	105	1200	24
2011/4/13 14:00	0.04	6150	24.9	4.3	31.4	105	1200	24
2011/4/13 16:00	0.03	6150	24.8	4.2	31.5	105	1200	24
2011/4/13 18:00	0.03	6150	24.9	4.1	31.7	105	1200	24
2011/4/13 20:00	0.04	6150	24.8	4.0	31.5	105	1200	24
2011/4/13 22:00	0.04	6150	24.9	3.9	31.4	105	1200	24
2011/4/14 0:00	0.03	6150	24.8	3.9	31.4	105	1200	24
2011/4/14 2:00	0.04	6150	24.8	4.0	31.4	105	1200	24
2011/4/14 4:00	0.03	6150	24.8	4.0	31.4	105	1200	24
2011/4/14 6:00	0.03	6150	24.8	3.9	31.4	105	1200	24
2011/4/14 8:00	0.03	6150	24.8	3.9	31.4	105	1200	24
2011/4/14 10:00	0.04	6150	24.8	4.0	31.4	105	1200	24
2011/4/14 12:00	0.04	6150	24.8	4.1	31.4	105	1200	24
2011/4/14 14:00	0.04	6150	24.8	4.2	31.3	105	1200	24
2011/4/14 16:00	0.04	6150	24.8	4.2	31.3	105	1200	24
2011/4/14 18:00	0.03	6150	24.8	4.1	31.3	105	1200	24
2011/4/14 20:00	0.03	6150	24.8	4.0	31.1	105	1200	24
2011/4/14 22:00	0.03	6150	24.8	4.0	31.1	105	1200	24
2011/4/15 0:00	0.03	6150	24.7	4.0	31.1	105	1200	24
2011/4/15 2:00	0.03	6150	24.7	4.0	31.1	105	1200	24
2011/4/15 4:00	0.04	6150	24.7	4.1	31.1	105	1200	24
2011/4/15 6:00	0.03	6150	24.7	4.0	31.1	105	1200	24
2011/4/15 8:00	0.03	6150	24.7	4.1	31.1	105	1200	24
2011/4/15 9:00	0.04	6150	24.7	4.1	31.1	105	1200	24
2011/4/15 10:00								
2011/4/15 12:00								

19/21

2F-3号機

※燃料頂部(TAF)からの水位=炉水位+4200[mm]

時間	炉圧 [MPa (gage)]	炉水位 [mm] アップセット	炉水温度[°C] 給水/スル温度	D/W圧力 [kPa(gage)]	D/W温度 [°C]	S/C圧力 [kPa(abs)]	S/C水位 [mm]	S/C温度 [°C]
2011/4/13 12:00	0.00	3600	33.0	10	34.8	111	2100	26
2011/4/13 14:00	0.00	3597	33.1	10	34.8	111	2100	26
2011/4/13 16:00	0.00	3599	33.2	10	34.9	111	2100	26
2011/4/13 18:00	0.00	3600	33.2	10	34.7	111	2100	26
2011/4/13 20:00	0.00	3600	33.2	10	34.8	111	2100	26
2011/4/13 22:00	0.00	3600	33.2	10	34.6	111	2100	26
2011/4/14 0:00	0.00	3600	33.2	10	34.7	111	2100	26
2011/4/14 2:00	0.00	3599	33.1	10	34.8	111	2100	26
2011/4/14 4:00	0.00	3599	33.1	10	34.7	111	2100	26
2011/4/14 6:00	0.00	3599	33.1	10	34.8	111	2100	26
2011/4/14 8:00	0.00	3599	33.0	10	34.6	111	2100	26
2011/4/14 10:00	0.00	3599	32.9	10	34.6	111	2100	26
2011/4/14 12:00	0.00	3599	32.9	10	34.6	111	2100	26
2011/4/14 14:00	0.00	3599	33.0	10	34.5	111	2100	26
2011/4/14 16:00	0.00	3599	33.0	10	34.6	111	2100	26
2011/4/14 18:00	0.00	3599	33.3	10	34.6	111	2100	26
2011/4/14 20:00	0.00	3599	33.3	10	34.6	111	2100	26
2011/4/14 22:00	0.00	3599	33.3	10	34.6	111	2100	26
2011/4/15 0:00	0.00	3599	33.2	10	34.7	111	2100	26
2011/4/15 2:00	0.00	3600	33.1	10	34.5	111	2100	26
2011/4/15 4:00	0.00	3600	33.0	10	34.5	111	2100	26
2011/4/15 6:00	0.00	3600	33.0	10	34.5	110	2100	26
2011/4/15 8:00	0.00	3600	32.9	10	34.6	111	2100	26
2011/4/15 9:00	0.00	3600	32.9	10	34.5	111	2100	26
2011/4/15 10:00								
2011/4/15 12:00								

20/21

2F-4号機

※燃料頂部(TAF)からの水位=炉水位+4200[mm]

時間	炉圧 [MPa (gage)]	炉水位 [mm] アップセット	炉水温度[°C] 給水ノズル温度	D/W圧力 [kPa(gage)]	D/W温度 [°C]	S/C圧力 [kPa(abs)]	S/C水位 [mm]	S/C温度 [°C]
2011/4/13 12:00	0.07	4589	29.2	8	34.5	109	2100	30
2011/4/13 14:00	0.07	4589	29.2	8	34.9	109	2100	30
2011/4/13 16:00	0.07	4589	29.2	8	34.8	109	2100	30
2011/4/13 18:00	0.07	4589	29.2	8	35.0	109	2100	30
2011/4/13 20:00	0.07	4589	29.2	8	35.0	108	2100	30
2011/4/13 22:00	0.07	4589	29.2	8	34.8	109	2100	30
2011/4/14 0:00	0.07	4589	29.2	8	34.8	109	2100	30
2011/4/14 2:00	0.07	4589	29.2	8	34.8	109	2100	30
2011/4/14 4:00	0.07	4589	29.1	8	34.7	109	2100	30
2011/4/14 6:00	0.07	4589	29.1	8	34.6	108	2100	30
2011/4/14 8:00	0.07	4589	29.1	8	34.6	108	2100	30
2011/4/14 10:00	0.07	4589	29.1	8	34.6	109	2100	30
2011/4/14 12:00	0.07	4589	29.1	8	34.1	109	2100	30
2011/4/14 14:00	0.07	4589	29.1	8	34.1	109	2100	30
2011/4/14 16:00	0.07	4589	29.1	8	34.2	109	2100	30
2011/4/14 18:00	0.07	4589	29.1	8	33.8	109	2100	30
2011/4/14 20:00	0.07	4589	29.2	8	34.1	109	2100	30
2011/4/14 22:00	0.07	4589	29.2	8	34.4	108	2100	30
2011/4/15 0:00	0.07	4589	29.2	8	34.4	109	2100	30
2011/4/15 2:00	0.07	4589	29.1	8	34.1	108	2100	30
2011/4/15 4:00	0.07	4589	29.1	8	34.1	109	2100	30
2011/4/15 6:00	0.07	4589	29.0	8	34.1	109	2100	30
2011/4/15 8:00	0.07	4589	29.1	8	33.8	109	2100	30
2011/4/15 9:00	0.07	4589	29.1	8	33.7	109	2100	30
2011/4/15 10:00								
2011/4/15 12:00								

21/21

2F-1号機

※燃料頂部(TAF)からの水位=炉水位+4200[mm]

時間	炉圧 [MPa (gage)]	炉水位 [mm] 停止時	炉水温度[°C] 給水ノズル温度	D/W圧力 [kPa(gage)]	D/W温度 [°C]	S/C圧力 [kPa(abs)]	S/C水位 [mm]	S/C温度 [°C]
2011/4/14 0:00	0.05	5100	25.3	3	30.0	105	965	24
2011/4/14 2:00	0.05	5100	25.3	3	30.0	105	966	24
2011/4/14 4:00	0.05	5100	25.3	2	30.0	104	966	24
2011/4/14 6:00	0.05	5100	25.3	2	30.0	104	967	24
2011/4/14 8:00	0.05	5100	25.3	2	29.9	104	967	24
2011/4/14 10:00	0.05	5100	25.2	2	29.9	104	967	24
2011/4/14 12:00	0.05	5100	25.2	2	29.9	104	966	24
2011/4/14 14:00	0.05	5100	25.2	2	29.9	104	966	24
2011/4/14 16:00	0.05	5100	25.2	2	29.9	104	966	24
2011/4/14 18:00	0.05	5100	25.2	2	29.9	104	966	24
2011/4/14 20:00	0.05	5100	25.2	2	29.8	104	965	24
2011/4/14 22:00	0.05	5100	25.2	2	29.8	104	964	24
2011/4/15 0:00	0.05	5100	25.1	2	29.7	104	965	24
2011/4/15 2:00	0.05	5100	25.2	2	29.7	104	965	24
2011/4/15 4:00	0.05	5100	25.2	2	29.7	104	965	24
2011/4/15 6:00	0.05	5100	25.2	2	29.7	104	966	24
2011/4/15 8:00	0.05	5100	25.1	2	29.7	104	966	24
2011/4/15 9:00	0.05	5100	25.1	2	29.7	104	964	24
2011/4/15 10:00	0.05	5100	25.1	2	29.6	104	964	24
2011/4/15 12:00	0.05	5100	25.1	3	29.5	104	965	24
2011/4/15 14:00	0.05	5100	25.1	3	29.7	104	964	24
2011/4/15 16:00								
2011/4/15 18:00								
2011/4/15 20:00								
2011/4/15 22:00								
2011/4/16 0:00								

18/24

2F-2号機

※燃料頂部(TAF)からの水位=炉水位+4200[mm]

時間	炉圧 [MPa (gage)]	炉水位 [mm] 停止時	炉水温度[°C] 給水/スル温度	D/W圧力 [kPa(gage)]	D/W温度 [°C]	S/C圧力 [kPa(abs)]	S/C水位 [mm]	S/C温度 [°C]
2011/4/14 0:00	0.03	6150	24.8	3.9	31.4	105	1200	24
2011/4/14 2:00	0.04	6150	24.8	4.0	31.4	105	1200	24
2011/4/14 4:00	0.03	6150	24.8	4.0	31.4	105	1200	24
2011/4/14 6:00	0.03	6150	24.8	3.9	31.4	105	1200	24
2011/4/14 8:00	0.03	6150	24.8	3.9	31.4	105	1200	24
2011/4/14 10:00	0.04	6150	24.8	4.0	31.4	105	1200	24
2011/4/14 12:00	0.04	6150	24.8	4.1	31.4	105	1200	24
2011/4/14 14:00	0.04	6150	24.8	4.2	31.3	105	1200	24
2011/4/14 16:00	0.04	6150	24.8	4.2	31.3	105	1200	24
2011/4/14 18:00	0.03	6150	24.8	4.1	31.3	105	1200	24
2011/4/14 20:00	0.03	6150	24.8	4.0	31.1	105	1200	24
2011/4/14 22:00	0.03	6150	24.8	4.0	31.1	105	1200	24
2011/4/15 0:00	0.03	6150	24.7	4.0	31.1	105	1200	24
2011/4/15 2:00	0.03	6150	24.7	4.0	31.1	105	1200	24
2011/4/15 4:00	0.04	6150	24.7	4.1	31.1	105	1200	24
2011/4/15 6:00	0.03	6150	24.7	4.0	31.1	105	1200	24
2011/4/15 8:00	0.03	6150	24.7	4.1	31.1	105	1200	24
2011/4/15 9:00	0.04	6150	24.7	4.1	31.1	105	1200	24
2011/4/15 10:00	0.04	6150	24.7	4.2	31.2	105	1200	24
2011/4/15 12:00	0.04	6150	24.7	4.4	31.1	105	1200	24
2011/4/15 14:00	0.04	6100	24.7	4.6	30.8	105	1200	24
2011/4/15 16:00								
2011/4/15 18:00								
2011/4/15 20:00								
2011/4/15 22:00								
2011/4/16 0:00								

19/24

2F-3号機

※燃料頂部(TAF)からの水位=炉水位+4200[mm]

時間	炉圧 [MPa (gage)]	炉水位 [mm] アップセット	炉水温度[°C] 給水ノズル温度	D/W圧力 [kPa(gage)]	D/W温度 [°C]	S/C圧力 [kPa(abs)]	S/C水位 [mm]	S/C温度 [°C]
2011/4/14 0:00	0.00	3600	33.2	10	34.7	111	2100	26
2011/4/14 2:00	0.00	3599	33.1	10	34.8	111	2100	26
2011/4/14 4:00	0.00	3599	33.1	10	34.7	111	2100	26
2011/4/14 6:00	0.00	3599	33.1	10	34.8	111	2100	26
2011/4/14 8:00	0.00	3599	33.0	10	34.6	111	2100	26
2011/4/14 10:00	0.00	3599	32.9	10	34.6	111	2100	26
2011/4/14 12:00	0.00	3599	32.9	10	34.6	111	2100	26
2011/4/14 14:00	0.00	3599	33.0	10	34.5	111	2100	26
2011/4/14 16:00	0.00	3599	33.0	10	34.6	111	2100	26
2011/4/14 18:00	0.00	3599	33.3	10	34.6	111	2100	26
2011/4/14 20:00	0.00	3599	33.3	10	34.6	111	2100	26
2011/4/14 22:00	0.00	3599	33.3	10	34.6	111	2100	26
2011/4/15 0:00	0.00	3599	33.2	10	34.7	111	2100	26
2011/4/15 2:00	0.00	3600	33.1	10	34.5	111	2100	26
2011/4/15 4:00	0.00	3600	33.0	10	34.5	111	2100	26
2011/4/15 6:00	0.00	3600	33.0	10	34.5	110	2100	26
2011/4/15 8:00	0.00	3600	32.9	10	34.6	111	2100	26
2011/4/15 9:00	0.00	3600	32.9	10	34.5	111	2100	26
2011/4/15 10:00	0.00	3600	32.9	10	34.5	111	2100	26
2011/4/15 12:00	0.00	3600	32.8	10	34.4	110	2100	26
2011/4/15 14:00	0.00	3600	32.9	11	34.5	110	2100	26
2011/4/15 16:00								
2011/4/15 18:00								
2011/4/15 20:00								
2011/4/15 22:00								
2011/4/16 0:00								

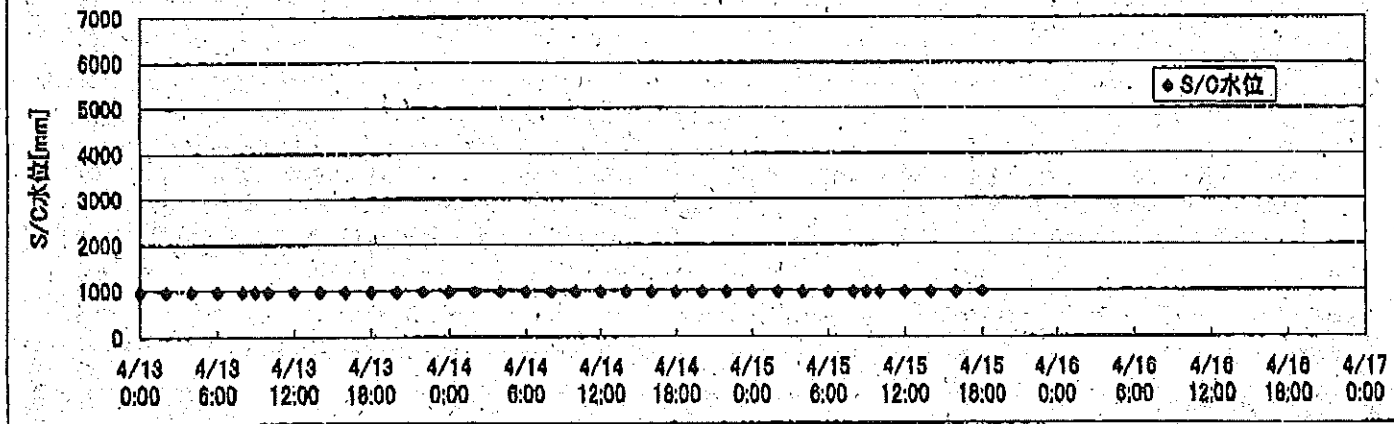
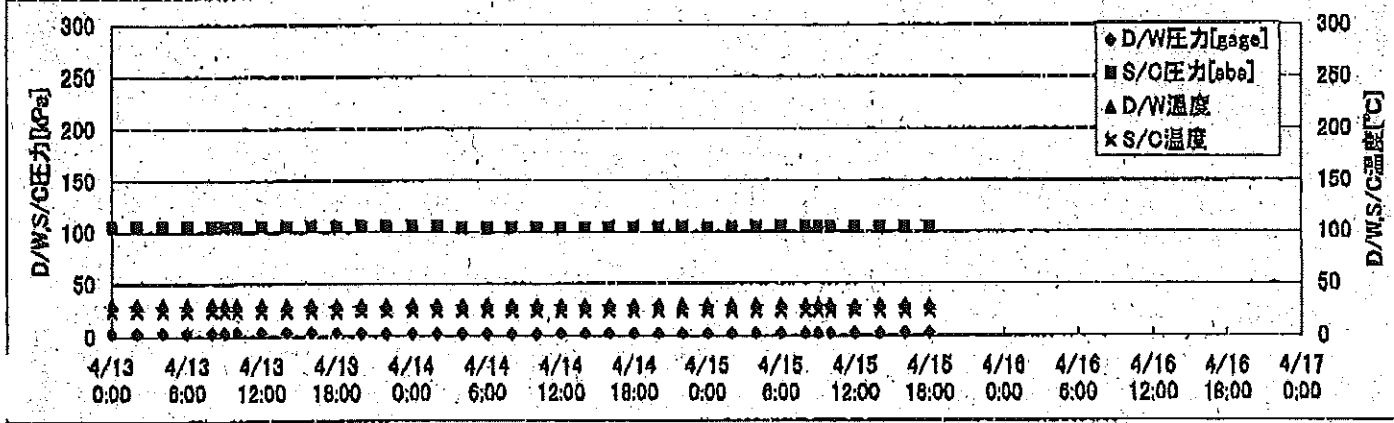
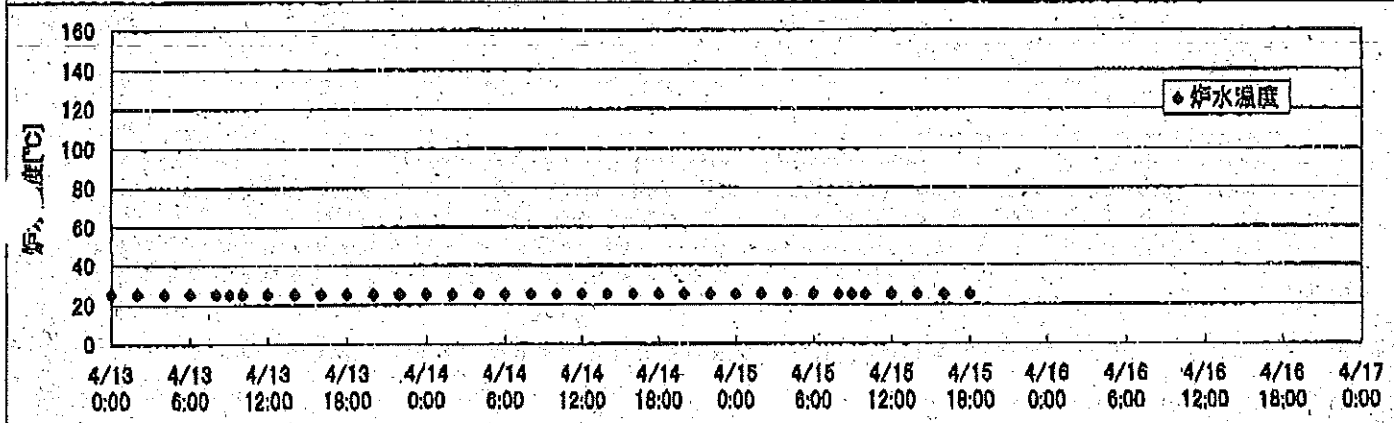
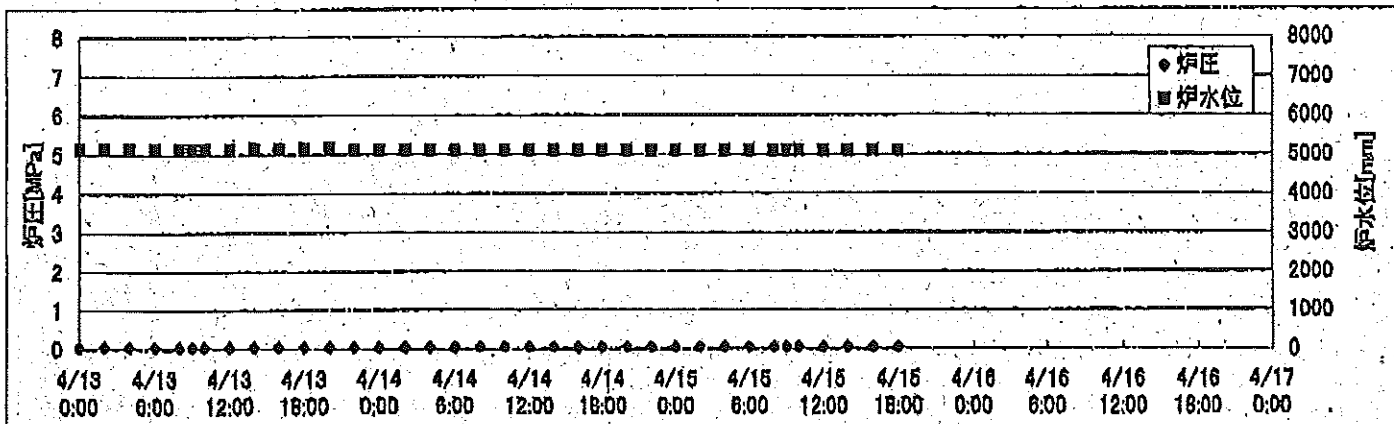
20/24

2F-4号機

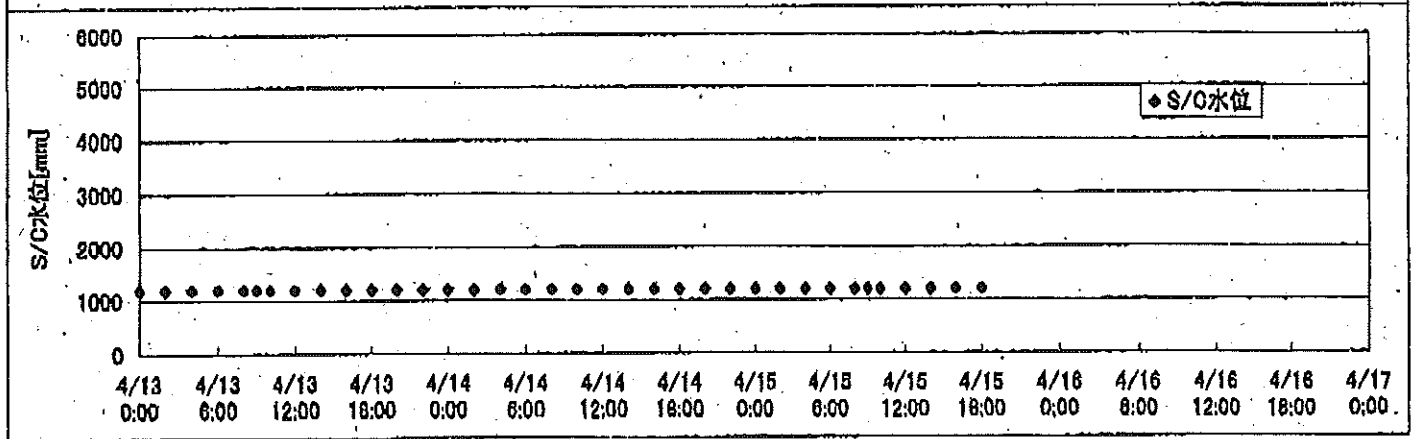
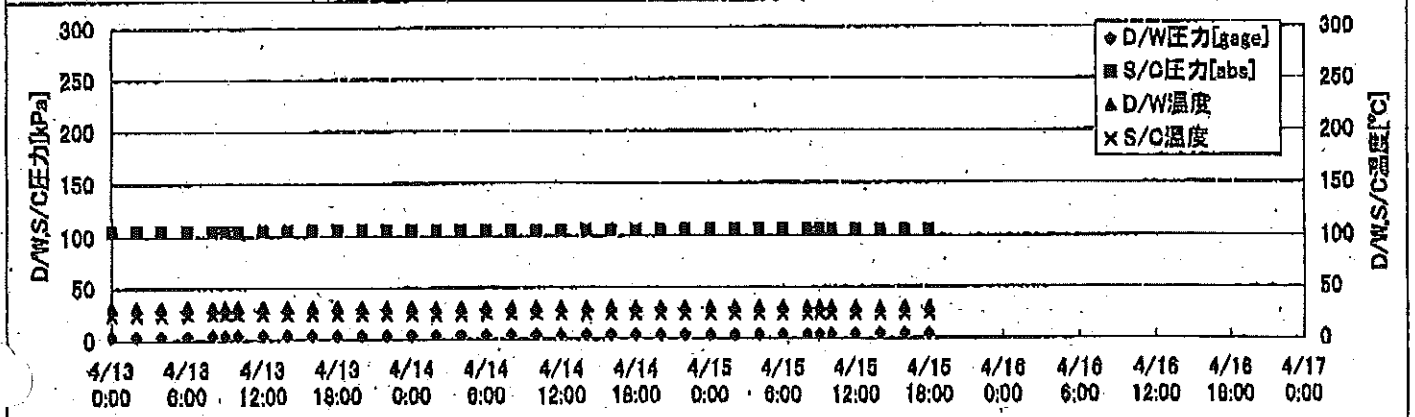
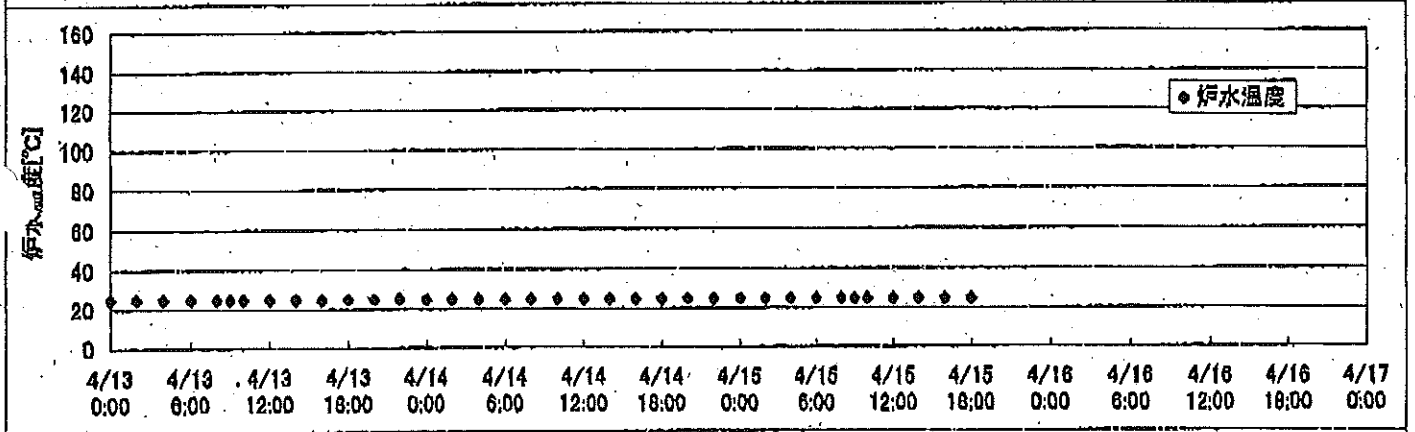
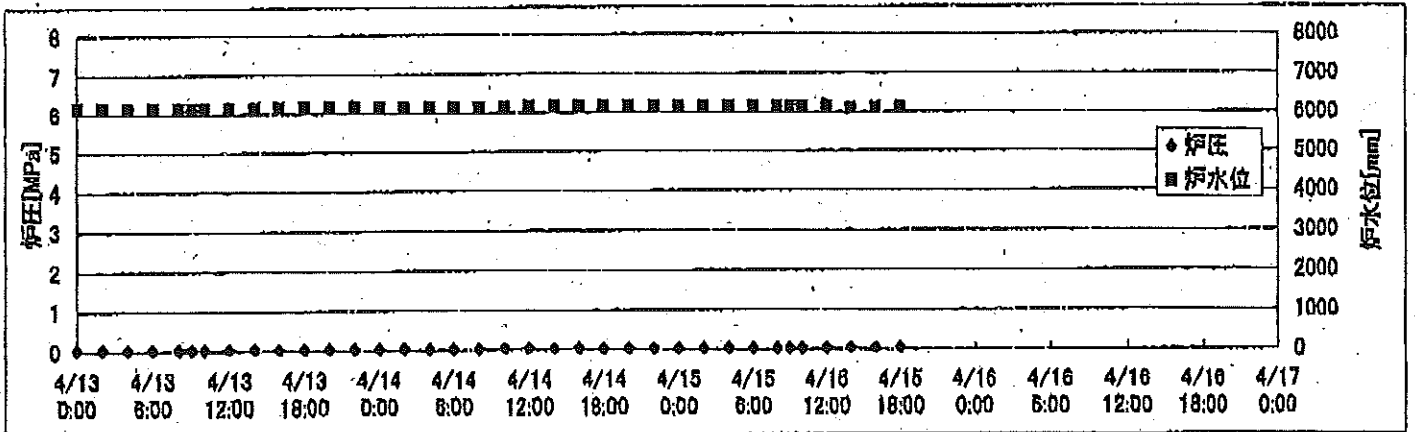
※燃料頂部(TAF)からの水位=炉水位+4200[mm]

時間	炉圧 [MPa (gage)]	炉水位 [mm] アッパセット	炉水温度[°C] 給水ノズル温度	D/W圧力 [kPa(gage)]	D/W温度 [°C]	S/C圧力 [kPa(abs)]	S/C水位 [mm]	S/C温度 [°C]
2011/4/14 0:00	0.07	4589	29.2	8	34.8	109	2100	30
2011/4/14 2:00	0.07	4589	29.2	8	34.8	109	2100	30
2011/4/14 4:00	0.07	4589	29.1	8	34.7	109	2100	30
2011/4/14 6:00	0.07	4589	29.1	8	34.6	108	2100	30
2011/4/14 8:00	0.07	4589	29.1	8	34.6	108	2100	30
2011/4/14 10:00	0.07	4589	29.1	8	34.6	109	2100	30
2011/4/14 12:00	0.07	4589	29.1	8	34.1	109	2100	30
2011/4/14 14:00	0.07	4589	29.1	8	34.1	109	2100	30
2011/4/14 16:00	0.07	4589	29.1	8	34.2	109	2100	30
2011/4/14 18:00	0.07	4589	29.1	8	33.8	109	2100	30
2011/4/14 20:00	0.07	4589	29.2	8	34.1	109	2100	30
2011/4/14 22:00	0.07	4589	29.2	8	34.4	108	2100	30
2011/4/15 0:00	0.07	4589	29.2	8	34.4	109	2100	30
2011/4/15 2:00	0.07	4589	29.1	8	34.1	108	2100	30
2011/4/15 4:00	0.07	4589	29.1	8	34.1	109	2100	30
2011/4/15 6:00	0.07	4589	29.0	8	34.1	109	2100	30
2011/4/15 8:00	0.07	4589	29.1	8	33.8	109	2100	30
2011/4/15 9:00	0.07	4589	29.1	8	33.7	109	2100	30
2011/4/15 10:00	0.07	4589	29.1	8	33.9	109	2100	30
2011/4/15 12:00	0.07	4589	29.0	8	34.3	109	2100	30
2011/4/15 14:00	0.00	3600	32.9	11	34.5	110	2100	26
2011/4/15 16:00	0.07	4589	29.0	8	34.1	109		30
2011/4/15 18:00								
2011/4/15 20:00					34.1			
2011/4/15 22:00								
2011/4/16 0:00								

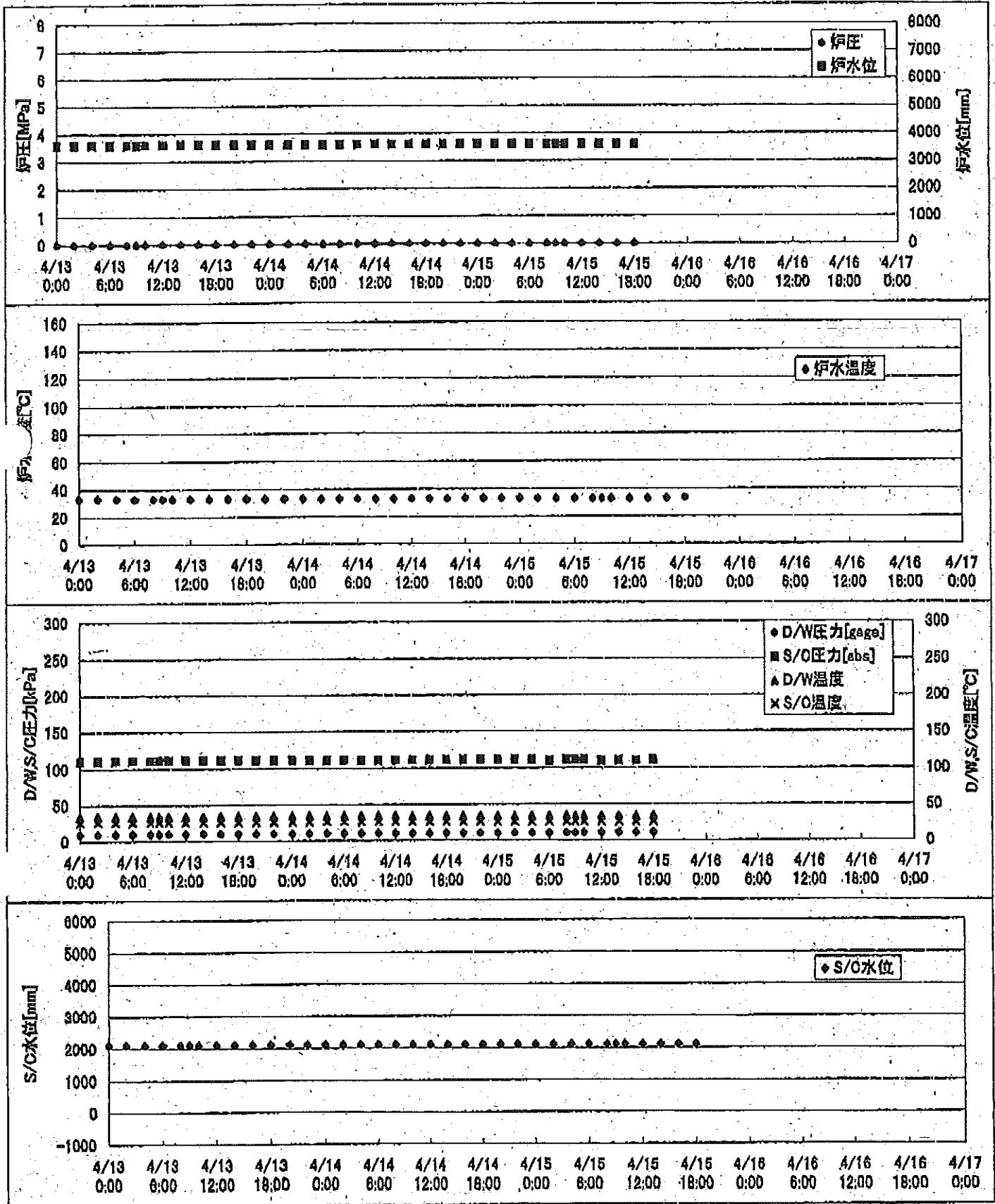
2F-1号機



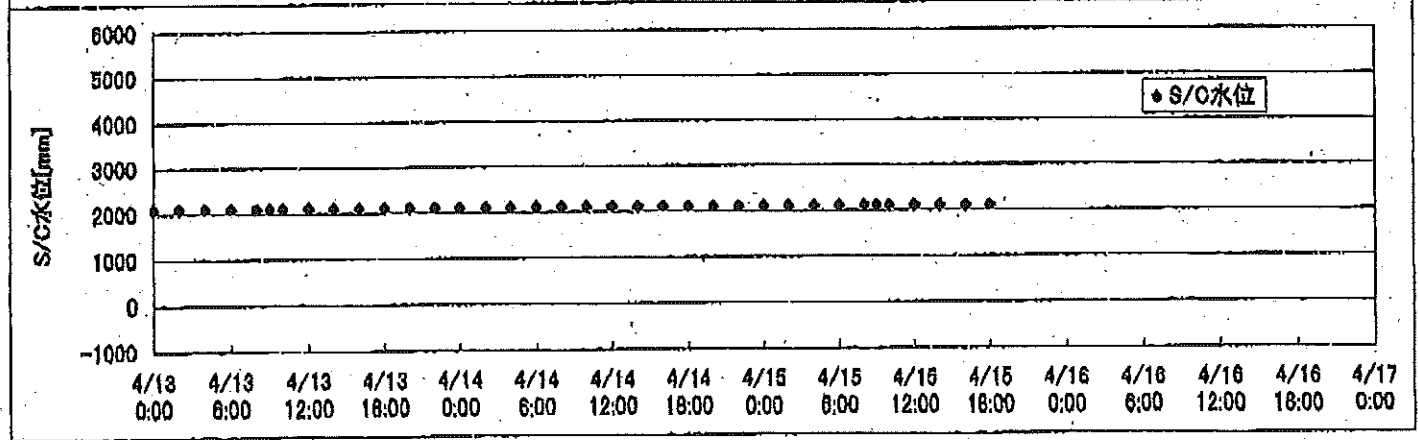
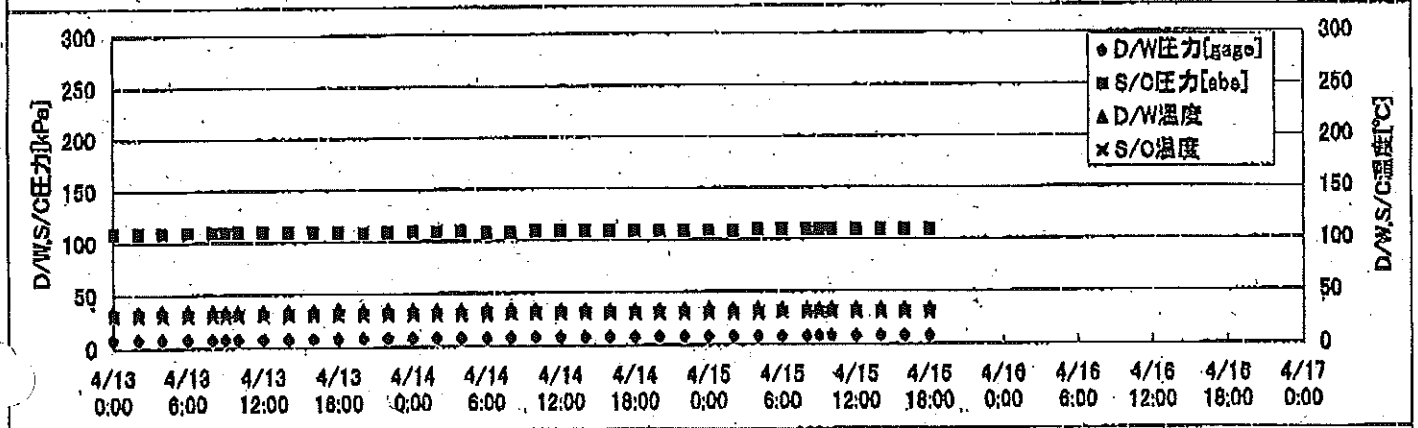
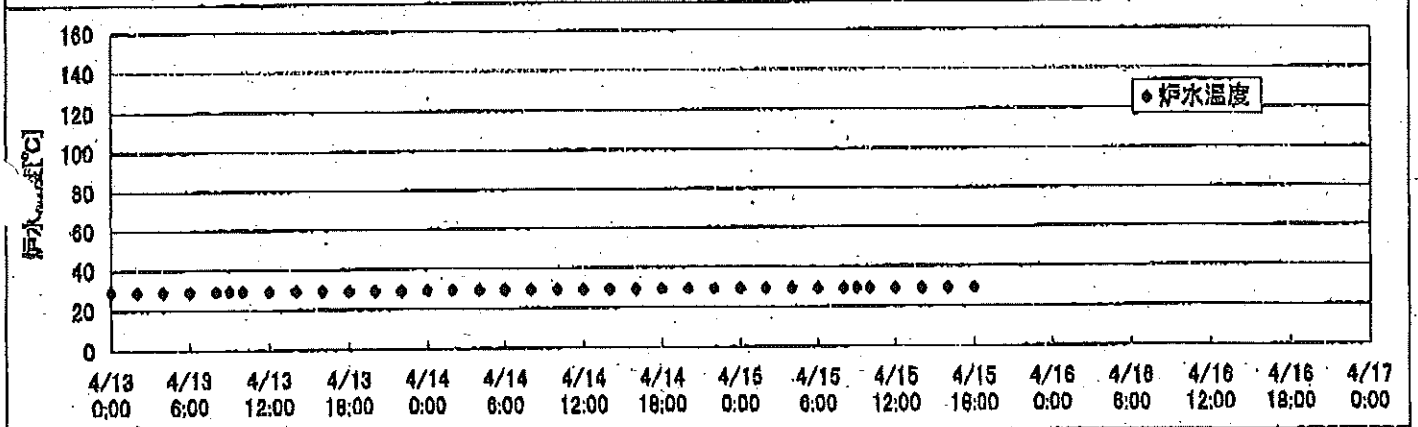
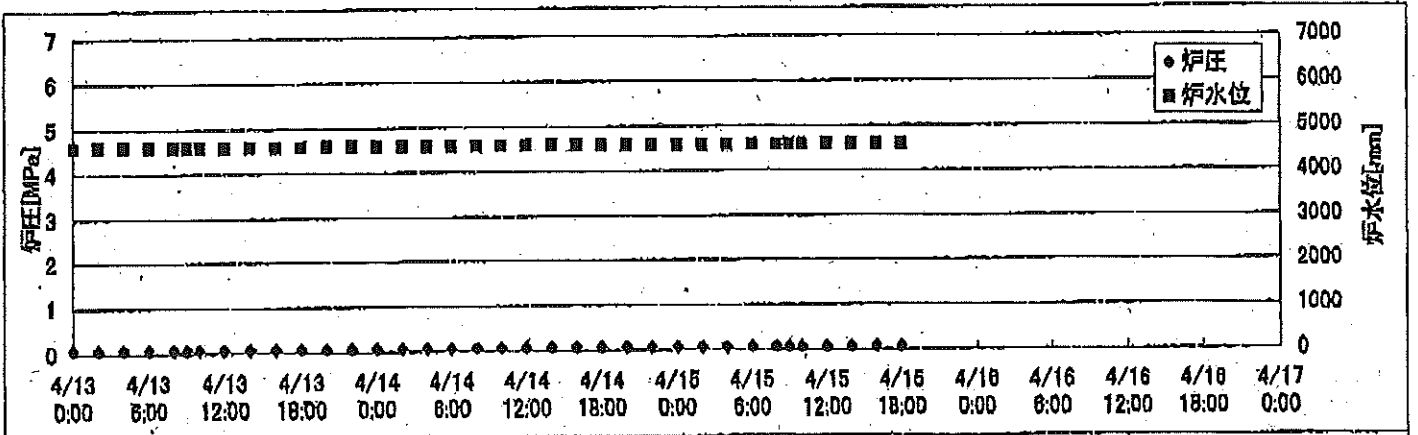
2F-2号機



2F-3号機



2F-4号機



2F-1号機

※燃料頂部(TAF)からの水位=炉水位+4200[mm]

時間	炉圧 [MPa (gage)]	炉水位 [mm] 停止時	炉水温度[°C] 給水ノル温度	D/W圧力 [kPa(gage)]	D/W温度 [°C]	S/C圧力 [kPa(abs)]	S/C水位 [mm]	S/C温度 [°C]
2011/4/14 0:00	0.05	5100	25.3	3	30.0	105	965	24
2011/4/14 2:00	0.05	5100	25.3	3	30.0	105	966	24
2011/4/14 4:00	0.05	5100	25.3	2	30.0	104	966	24
2011/4/14 6:00	0.05	5100	25.3	2	30.0	104	967	24
2011/4/14 8:00	0.05	5100	25.3	2	29.9	104	967	24
2011/4/14 10:00	0.05	5100	25.2	2	29.9	104	967	24
2011/4/14 12:00	0.05	5100	25.2	2	29.9	104	966	24
2011/4/14 14:00	0.05	5100	25.2	2	29.9	104	966	24
2011/4/14 16:00	0.05	5100	25.2	2	29.9	104	966	24
2011/4/14 18:00	0.05	5100	25.2	2	29.9	104	966	24
2011/4/14 20:00	0.05	5100	25.2	2	29.9	104	966	24
2011/4/14 22:00	0.05	5100	25.2	2	29.8	104	965	24
2011/4/15 0:00	0.05	5100	25.1	2	29.7	104	964	24
2011/4/15 2:00	0.05	5100	25.2	2	29.7	104	965	24
2011/4/15 4:00	0.05	5100	25.2	2	29.7	104	965	24
2011/4/15 6:00	0.05	5100	25.2	2	29.7	104	965	24
2011/4/15 8:00	0.05	5100	25.1	2	29.7	104	966	24
2011/4/15 9:00	0.05	5100	25.1	2	29.7	104	966	24
2011/4/15 10:00	0.05	5100	25.1	2	29.6	104	964	24
2011/4/15 12:00	0.05	5100	25.1	3	29.5	104	965	24
2011/4/15 14:00	0.05	5100	25.1	3	29.7	104	964	24
2011/4/15 16:00	0.05	5100	25.1	3	29.6	104	965	24
2011/4/15 18:00	0.05	5100	25.1	3	29.6	104	965	24
2011/4/15 20:00								
2011/4/15 22:00								
2011/4/16 0:00								

2F-2号機

※燃料頂部(TAF)からの水位=炉水位+4200[mm]

時間	炉圧 [MPa (gage)]	炉水位 [mm] 停止時	炉水温度[°C] 給水/スル温度	D/W圧力 [kPa(gage)]	D/W温度 [°C]	S/C圧力 [kPa(abs)]	S/C水位 [mm]	S/C温度 [°C]
2011/4/14 0:00	0.03	6150	24.8	3.9	31.4	105	1200	24
2011/4/14 2:00	0.04	6150	24.8	4.0	31.4	105	1200	24
2011/4/14 4:00	0.03	6150	24.8	4.0	31.4	105	1200	24
2011/4/14 6:00	0.03	6150	24.8	3.9	31.4	105	1200	24
2011/4/14 8:00	0.03	6150	24.8	3.9	31.4	105	1200	24
2011/4/14 10:00	0.04	6150	24.8	4.0	31.4	105	1200	24
2011/4/14 12:00	0.04	6150	24.8	4.1	31.4	105	1200	24
2011/4/14 14:00	0.04	6150	24.8	4.2	31.3	105	1200	24
2011/4/14 16:00	0.04	6150	24.8	4.2	31.3	105	1200	24
2011/4/14 18:00	0.03	6150	24.8	4.1	31.3	105	1200	24
2011/4/14 20:00	0.03	6150	24.8	4.0	31.1	105	1200	24
2011/4/14 22:00	0.03	6150	24.8	4.0	31.1	105	1200	24
2011/4/15 0:00	0.03	6150	24.7	4.0	31.1	105	1200	24
2011/4/15 2:00	0.03	6150	24.7	4.0	31.1	105	1200	24
2011/4/15 4:00	0.04	6150	24.7	4.1	31.1	105	1200	24
2011/4/15 6:00	0.03	6150	24.7	4.0	31.1	105	1200	24
2011/4/15 8:00	0.03	6150	24.7	4.1	31.1	105	1200	24
2011/4/15 9:00	0.04	6150	24.7	4.1	31.1	105	1200	24
2011/4/15 10:00	0.04	6150	24.7	4.2	31.2	105	1200	24
2011/4/15 12:00	0.04	6150	24.7	4.4	31.1	105	1200	24
2011/4/15 14:00	0.04	6100	24.7	4.6	30.8	105	1200	24
2011/4/15 16:00	0.04	6100	24.6	4.6	31.1	105	1200	24
2011/4/15 18:00	0.04	6100	24.6	4.6	31.1	105	1200	24
2011/4/15 20:00								
2011/4/15 22:00								
2011/4/16 0:00								

2F-3号機

※燃料頂部(TAF)からの水位=炉水位+4200[mm]

時間	炉圧 [MPa (gage)]	炉水位 [mm] アッパセット	炉水温度[°C] 給水/スル温度	D/W圧力 [kPa(gage)]	D/W温度 [°C]	S/C圧力 [kPa(abs)]	S/C水位 [mm]	S/C温度 [°C]
2011/4/14 0:00	0.00	3600	33.2	10	34.7	111	2100	26
2011/4/14 2:00	0.00	3599	33.1	10	34.8	111	2100	26
2011/4/14 4:00	0.00	3599	33.1	10	34.7	111	2100	26
2011/4/14 6:00	0.00	3599	33.1	10	34.8	111	2100	26
2011/4/14 8:00	0.00	3599	33.0	10	34.6	111	2100	26
2011/4/14 10:00	0.00	3599	32.9	10	34.6	111	2100	26
2011/4/14 12:00	0.00	3599	32.9	10	34.6	111	2100	26
2011/4/14 14:00	0.00	3599	33.0	10	34.5	111	2100	26
2011/4/14 16:00	0.00	3599	33.0	10	34.6	111	2100	26
2011/4/14 18:00	0.00	3599	33.3	10	34.6	111	2100	26
2011/4/14 20:00	0.00	3599	33.3	10	34.6	111	2100	26
2011/4/14 22:00	0.00	3599	33.3	10	34.6	111	2100	26
2011/4/15 0:00	0.00	3599	33.2	10	34.7	111	2100	26
2011/4/15 2:00	0.00	3600	33.1	10	34.5	111	2100	26
2011/4/15 4:00	0.00	3600	33.0	10	34.5	111	2100	26
2011/4/15 6:00	0.00	3600	33.0	10	34.5	110	2100	26
2011/4/15 8:00	0.00	3600	32.9	10	34.6	111	2100	26
2011/4/15 9:00	0.00	3600	32.9	10	34.5	111	2100	26
2011/4/15 10:00	0.00	3600	32.9	10	34.5	111	2100	26
2011/4/15 12:00	0.00	3600	32.8	10	34.4	110	2100	26
2011/4/15 14:00	0.00	3600	32.9	11	34.5	110	2100	26
2011/4/15 16:00	0.00	3600	33.0	11	34.5	110	2100	26
2011/4/15 18:00	0.00	3600	33.6	11	34.5	110	2100	26
2011/4/15 20:00								
2011/4/15 22:00								
2011/4/16 0:00								

2F-4号機

※燃料頂部(TAF)からの水位=炉水位+4200[mm]

時間	炉圧 [MPa (gage)]	炉水位 [mm] アップセット	炉水温度[°C] 給水/スル温度	D/W圧力 [kPa(gage)]	D/W温度 [°C]	S/C圧力 [kPa(abs)]	S/C水位 [mm]	S/C温度 [°C]
2011/4/14 0:00	0.07	4589	29.2	8	34.8	109	2100	30
2011/4/14 2:00	0.07	4589	29.2	8	34.8	109	2100	30
2011/4/14 4:00	0.07	4589	29.1	8	34.7	109	2100	30
2011/4/14 6:00	0.07	4589	29.1	8	34.6	108	2100	30
2011/4/14 8:00	0.07	4589	29.1	8	34.6	108	2100	30
2011/4/14 10:00	0.07	4589	29.1	8	34.6	109	2100	30
2011/4/14 12:00	0.07	4589	29.1	8	34.1	109	2100	30
2011/4/14 14:00	0.07	4589	29.1	8	34.1	109	2100	30
2011/4/14 16:00	0.07	4589	29.1	8	34.2	109	2100	30
2011/4/14 18:00	0.07	4589	29.1	8	33.8	109	2100	30
2011/4/14 20:00	0.07	4589	29.2	8	34.1	109	2100	30
2011/4/14 22:00	0.07	4589	29.2	8	34.4	108	2100	30
2011/4/15 0:00	0.07	4589	29.2	8	34.4	109	2100	30
2011/4/15 2:00	0.07	4589	29.1	8	34.1	108	2100	30
2011/4/15 4:00	0.07	4589	29.1	8	34.1	109	2100	30
2011/4/15 6:00	0.07	4589	29.0	8	34.1	109	2100	30
2011/4/15 8:00	0.07	4589	29.1	8	33.8	109	2100	30
2011/4/15 9:00	0.07	4589	29.1	8	33.7	109	2100	30
2011/4/15 10:00	0.07	4589	29.1	8	33.9	109	2100	30
2011/4/15 12:00	0.07	4589	29.0	8	34.3	109	2100	30
2011/4/15 14:00	0.07	4589	29.0	8	34.1	109	2100	30
2011/4/15 16:00	0.07	4589	29.1	8	34.0	109	2100	30
2011/4/15 18:00	0.07	4589	29.1	8	34.0	109	2100	30
2011/4/15 20:00								
2011/4/15 22:00								
2011/4/16 0:00								