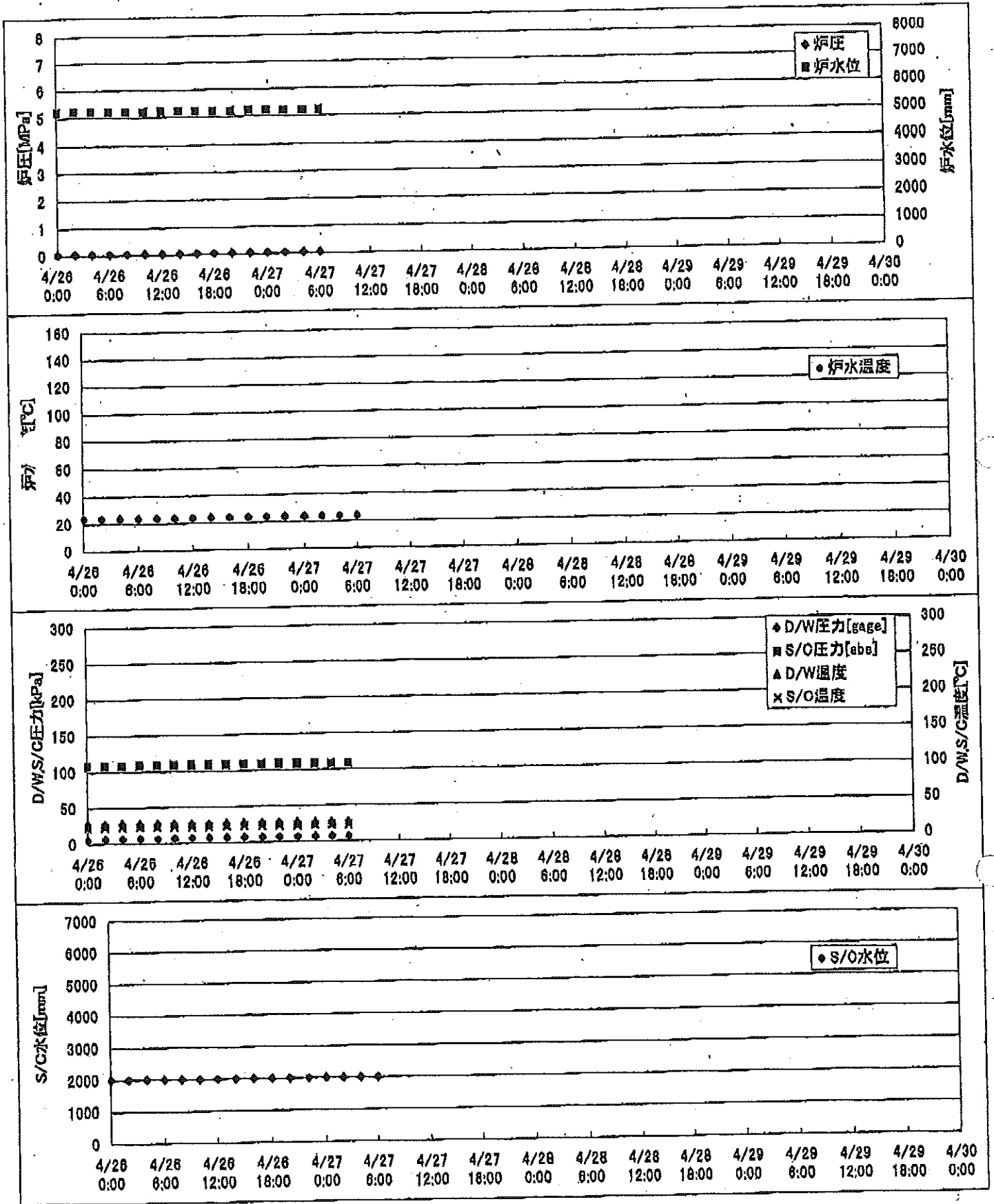
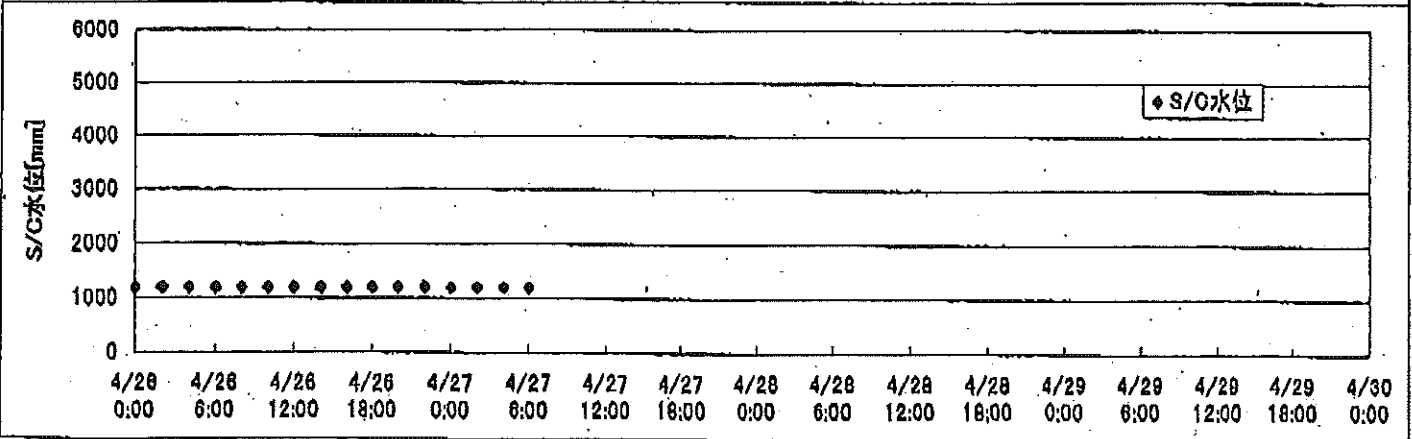
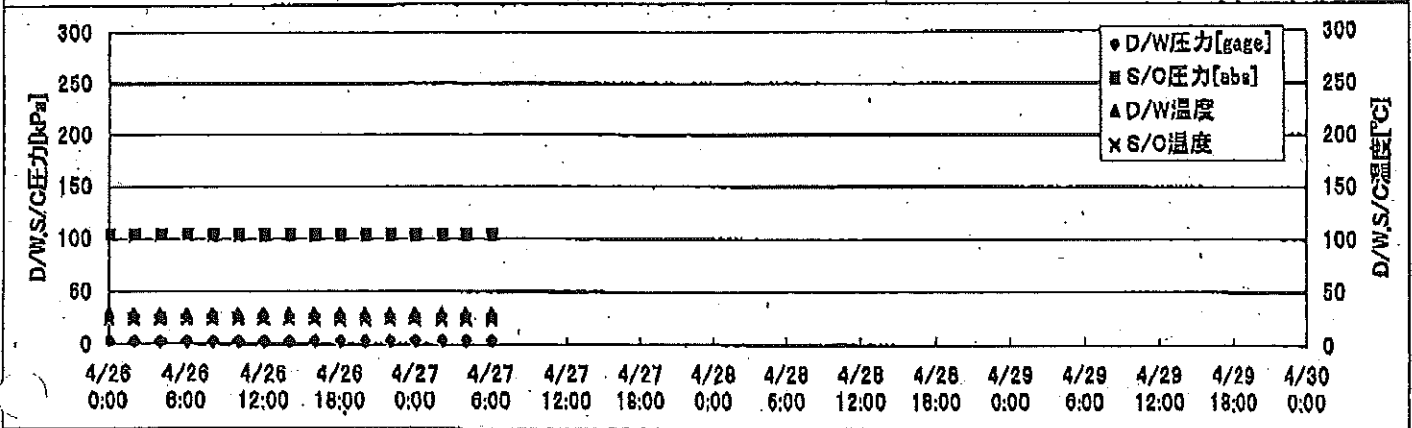
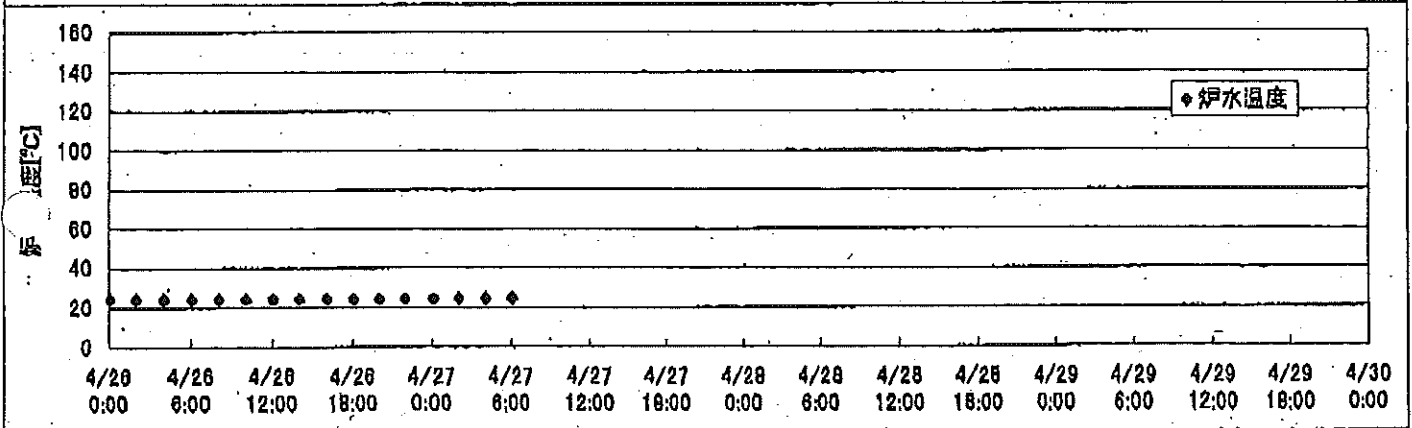
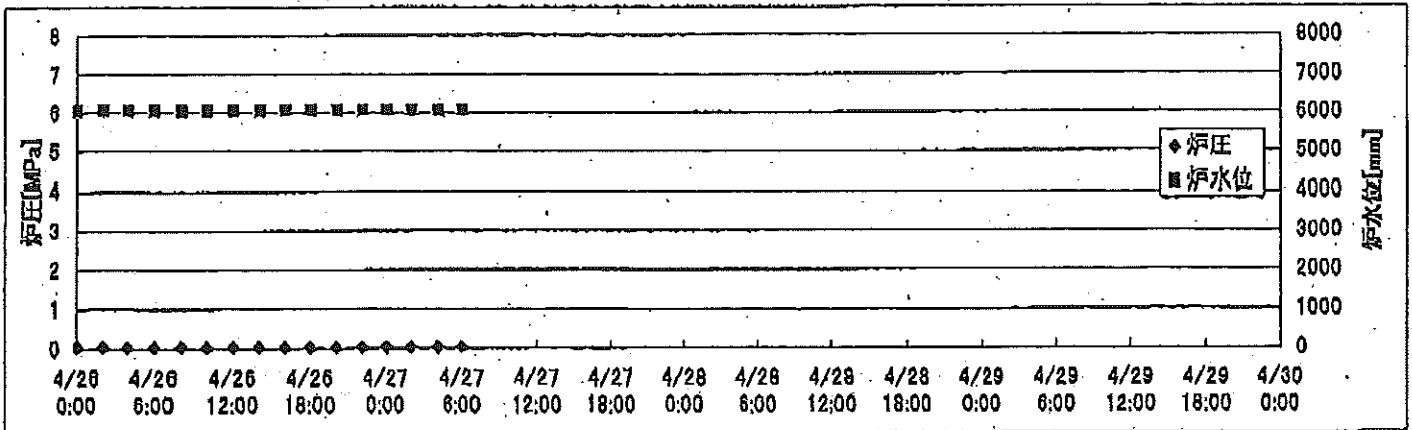


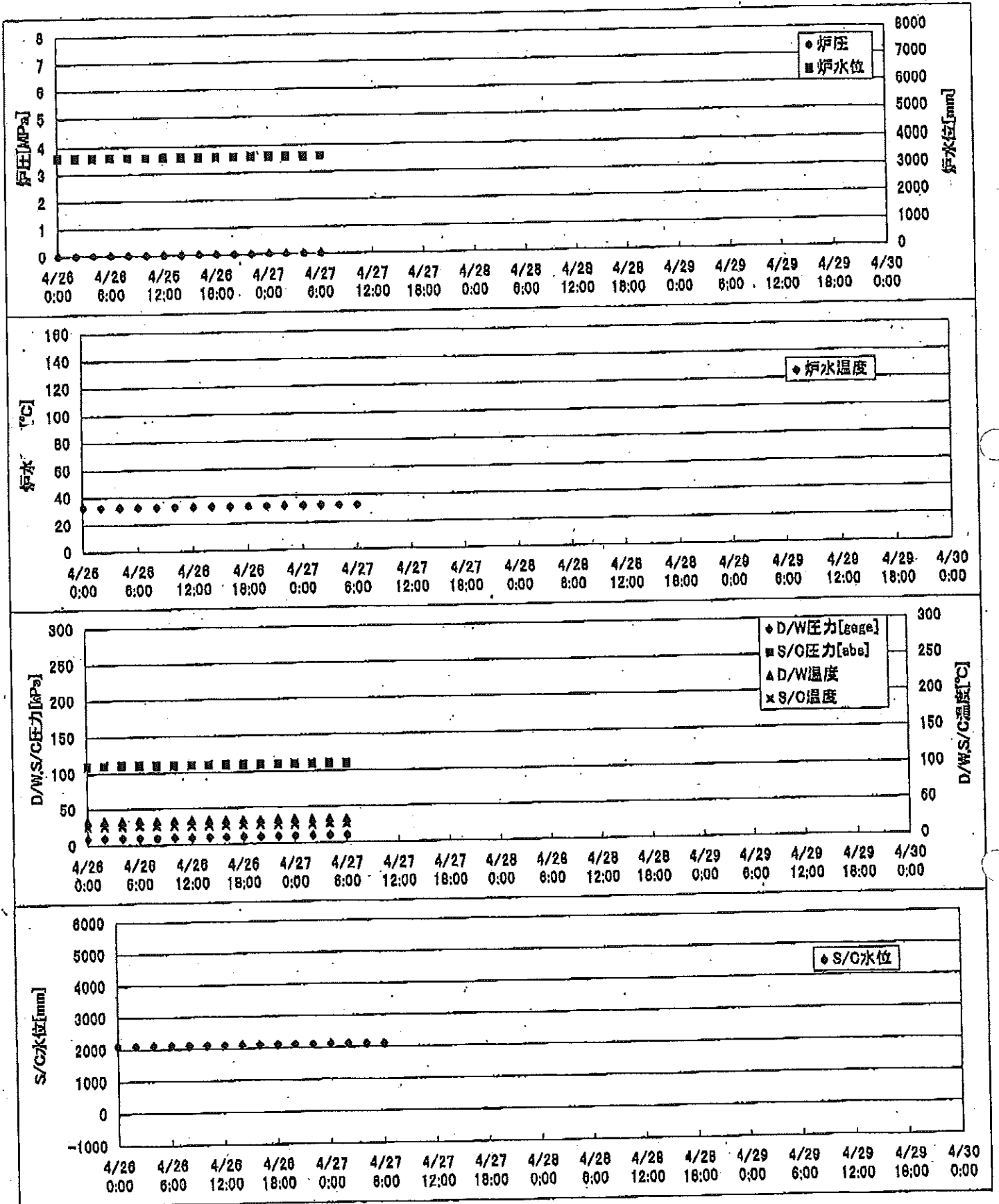
2F-1号機



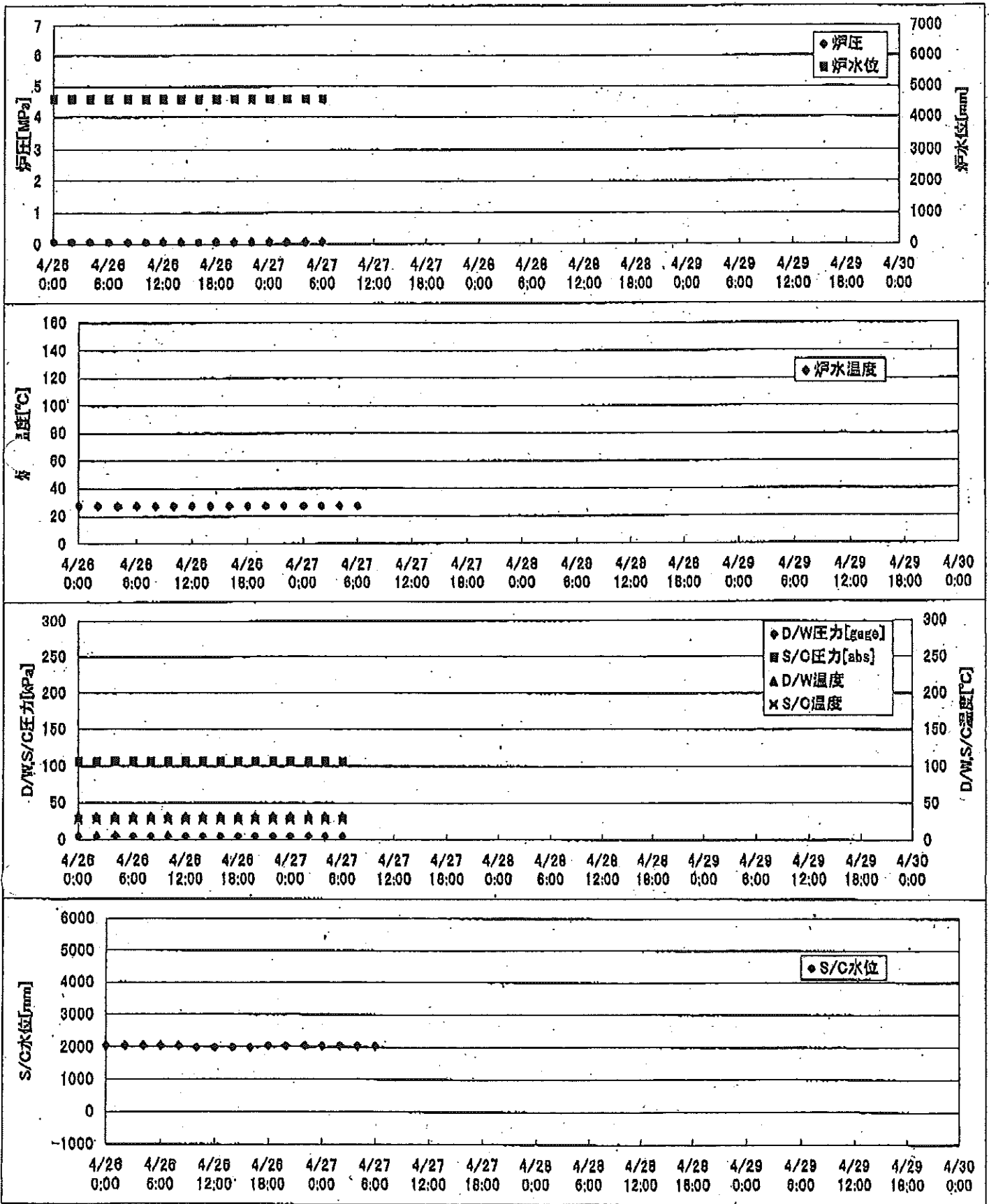
2F-2号機



2F-3号機



2F-4号機



2F-1号機

※燃料頂部(TAF)からの水位=炉水位+4200[mm]

時間	炉圧 [MPa (gage)]	炉水位 [mm] 停止時	炉水温度[°C] 給水/スル温度	D/W圧力 [kPa(gage)]	D/W温度 [°C]	S/C圧力 [kPa(abs)]	S/C水位 [mm]	S/C温度 [°C]
2011/4/26 0:00	0.05	5200	24.1	6	27.8	108	2005	23
2011/4/26 2:00	0.05	5200	24.0	6	27.7	108	2004	23
2011/4/26 4:00	0.05	5200	24.0	7	27.7	108	2005	23
2011/4/26 6:00	0.05	5200	24.0	7	27.8	109	2004	23
2011/4/26 8:00	0.05	5200	24.0	7	27.7	109	2004	23
2011/4/26 10:00	0.05	5200	23.9	7	27.7	109	2004	23
2011/4/26 12:00	0.05	5200	24.0	7	27.6	109	2004	23
2011/4/26 14:00	0.05	5200	24.0	7	27.5	109	2003	23
2011/4/26 16:00	0.05	5200	24.0	7	27.6	109	2004	23
2011/4/26 18:00	0.05	5200	24.0	7	27.7	109	2004	23
2011/4/26 20:00	0.05	5200	24.0	7	27.7	109	2003	23
2011/4/26 22:00	0.05	5200	24.0	7	27.6	109	2004	23
2011/4/27 0:00	0.05	5200	24.0	7	27.7	109	2003	23
2011/4/27 2:00	0.05	5200	24.0	7	27.5	109	2003	23
2011/4/27 4:00	0.05	5200	24.0	7	27.3	108	2003	23
2011/4/27 6:00	0.05	5200	24.0	7	27.5	108	2003	23
2011/4/27 8:00								
2011/4/27 10:00								
2011/4/27 12:00								
2011/4/27 14:00								
2011/4/27 16:00								
2011/4/27 18:00								
2011/4/27 20:00								
2011/4/27 22:00								
2011/4/28 0:00								
2011/4/28 2:00								
2011/4/28 4:00								
2011/4/28 6:00								
2011/4/28 8:00								
2011/4/28 10:00								
2011/4/28 12:00								
2011/4/28 14:00								
2011/4/28 16:00								
2011/4/28 18:00								
2011/4/28 20:00								
2011/4/28 22:00								
2011/4/29 0:00								

2F-2号機

※燃料頂部(TAF)からの水位=炉水位+4200[mm]

時間	炉圧 [MPa (gage)]	炉水位 [mm] 停止時	炉水温度[°C] 給水/スル温度	D/W圧力 [kPa(gage)]	D/W温度 [°C]	S/C圧力 [kPa(abs)]	S/C水位 [mm]	S/C温度 [°C]
2011/4/26 0:00	0.04	6050	24.4	3.4	28.9	104	1200	24
2011/4/26 2:00	0.04	6050	24.3	3.3	28.9	104	1200	24
2011/4/26 4:00	0.03	6050	24.3	3.2	28.7	104	1200	24
2011/4/26 6:00	0.03	6050	24.3	3.1	28.7	104	1200	24
2011/4/26 8:00	0.04	6050	24.3	3.1	28.7	104	1200	24
2011/4/26 10:00	0.03	6050	24.3	3.2	28.7	104	1200	24
2011/4/26 12:00	0.03	6050	24.3	3.3	28.9	104	1200	24
2011/4/26 14:00	0.04	6050	24.3	3.4	29.0	104	1200	24
2011/4/26 16:00	0.03	6050	24.3	3.4	28.5	104	1200	24
2011/4/26 18:00	0.03	6050	24.2	3.4	28.7	104	1200	24
2011/4/26 20:00	0.03	6050	24.3	3.4	28.7	104	1200	24
2011/4/26 22:00	0.03	6050	24.5	3.5	28.7	104	1200	24
2011/4/27 0:00	0.04	6050	24.5	3.6	28.7	104	1200	24
2011/4/27 2:00	0.03	6050	24.6	3.8	28.7	104	1200	24
2011/4/27 4:00	0.03	6050	24.6	3.9	28.7	104	1200	24
2011/4/27 6:00	0.04	6050	24.7	3.9	28.6	104	1200	24
2011/4/27 8:00								
2011/4/27 10:00								
2011/4/27 12:00								
2011/4/27 14:00								
2011/4/27 16:00								
2011/4/27 18:00								
2011/4/27 20:00								
2011/4/27 22:00								
2011/4/28 0:00								
2011/4/28 2:00								
2011/4/28 4:00								
2011/4/28 6:00								
2011/4/28 8:00								
2011/4/28 10:00								
2011/4/28 12:00								
2011/4/28 14:00								
2011/4/28 16:00								
2011/4/28 18:00								
2011/4/28 20:00								
2011/4/28 22:00								
2011/4/29 0:00								

No. 5104 P. 23
 2011年 4月27日 8時29分
 東京電力(株)原子力発電 式様5

2F-3号機

※燃料頂部(TAF)からの水位=炉水位+4200[mm]

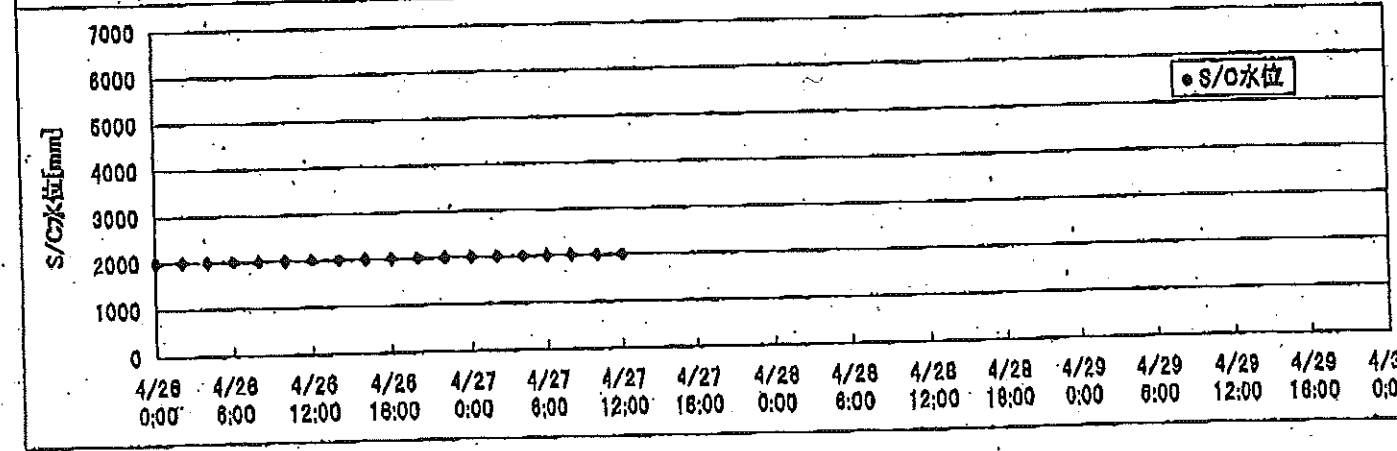
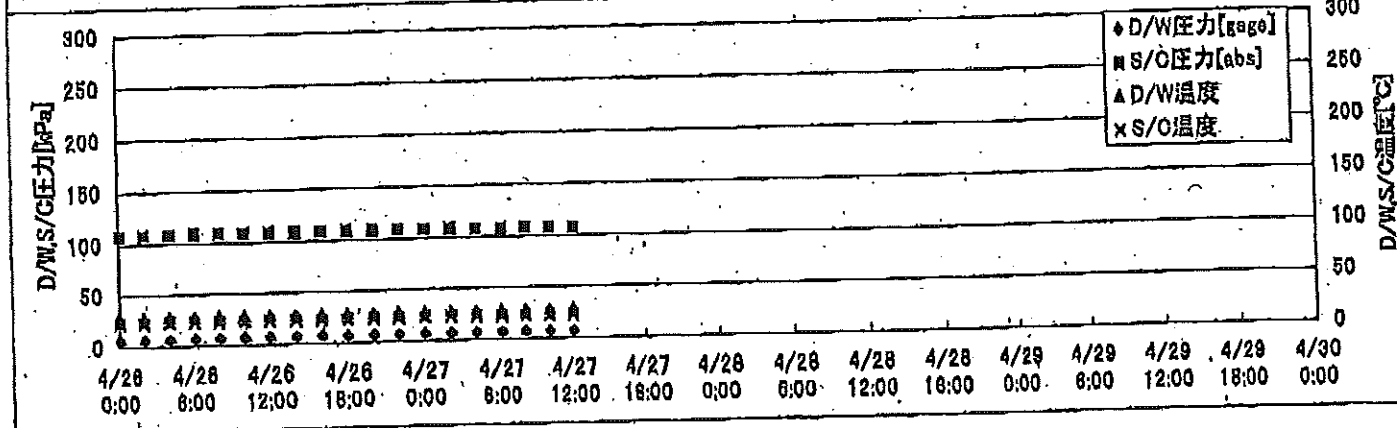
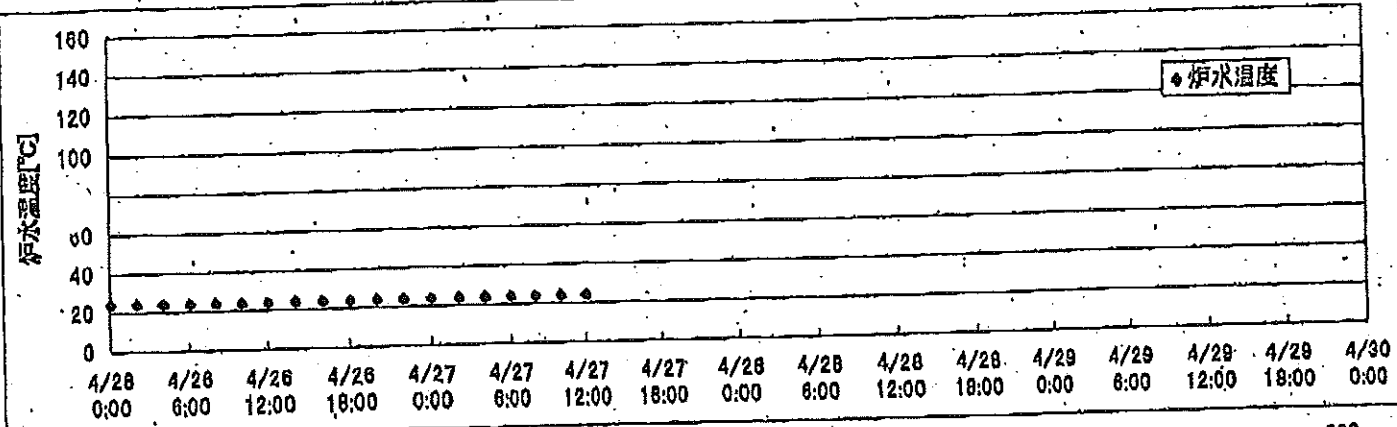
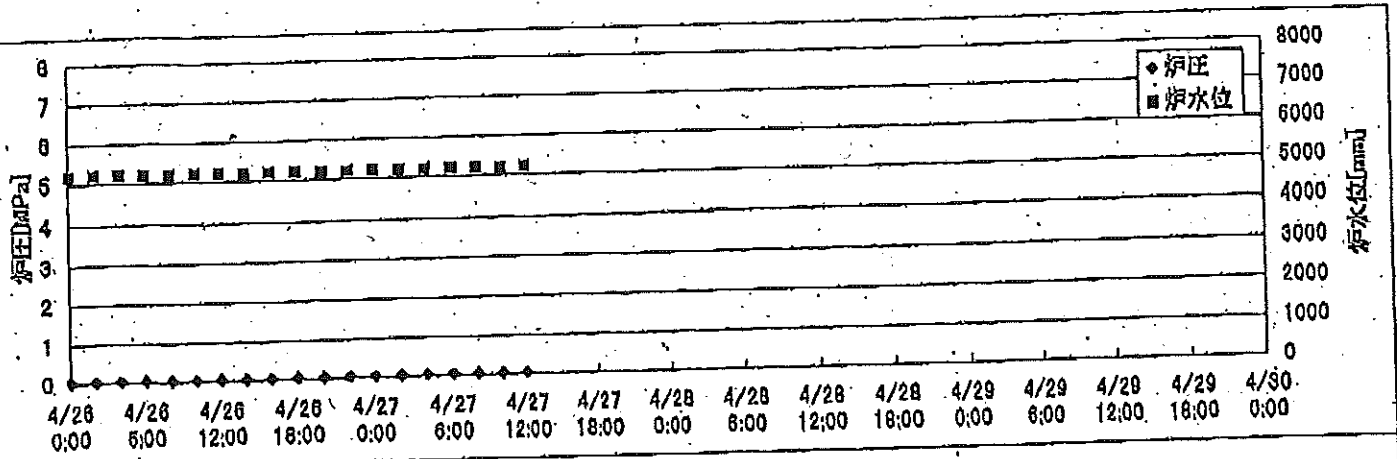
時間	炉圧 [MPa (gage)]	炉水位 [mm] アップセット	炉水温度[°C] 給水/スル温度	D/W圧力 [kPa(gage)]	D/W温度 [°C]	S/C圧力 [kPa(abs)]	S/C水位 [mm]	S/C温度 [°C]
2011/4/26 0:00	0.00	3590	32.8	10	33.7	110	2100	26
2011/4/26 2:00	0.00	3590	32.6	10	33.6	110	2100	26
2011/4/26 4:00	0.00	3590	32.5	9	33.4	110	2100	26
2011/4/26 6:00	0.00	3590	32.5	9	33.4	110	2100	26
2011/4/26 8:00	0.00	3590	32.5	9	33.2	110	2100	26
2011/4/26 10:00	0.00	3586	32.5	9	33.3	110	2100	26
2011/4/26 12:00	0.00	3586	32.5	10	33.2	110	2100	26
2011/4/26 14:00	0.00	3586	32.6	10	33.1	110	2100	26
2011/4/26 16:00	0.00	3586	32.6	10	33.1	110	2100	26
2011/4/26 18:00	0.00	3586	32.6	10	33.1	110	2100	26
2011/4/26 20:00	0.00	3586	32.6	10	33.1	110	2100	26
2011/4/26 22:00	0.00	3586	32.6	10	33.1	110	2100	26
2011/4/27 0:00	0.00	3586	32.6	10	33.1	110	2100	26
2011/4/27 2:00	0.00	3586	32.5	10	33.1	110	2100	26
2011/4/27 4:00	0.00	3586	32.5	10	33.2	110	2100	26
2011/4/27 6:00	0.00	3586	32.5	10	33.2	110	2100	26
2011/4/27 8:00								
2011/4/27 10:00								
2011/4/27 12:00								
2011/4/27 14:00								
2011/4/27 16:00								
2011/4/27 18:00								
2011/4/27 20:00								
2011/4/27 22:00								
2011/4/28 0:00								
2011/4/28 2:00								
2011/4/28 4:00								
2011/4/28 6:00								
2011/4/28 8:00								
2011/4/28 10:00								
2011/4/28 12:00								
2011/4/28 14:00								
2011/4/28 16:00								
2011/4/28 18:00								
2011/4/28 20:00								
2011/4/28 22:00								
2011/4/29 0:00								

2F-4号機

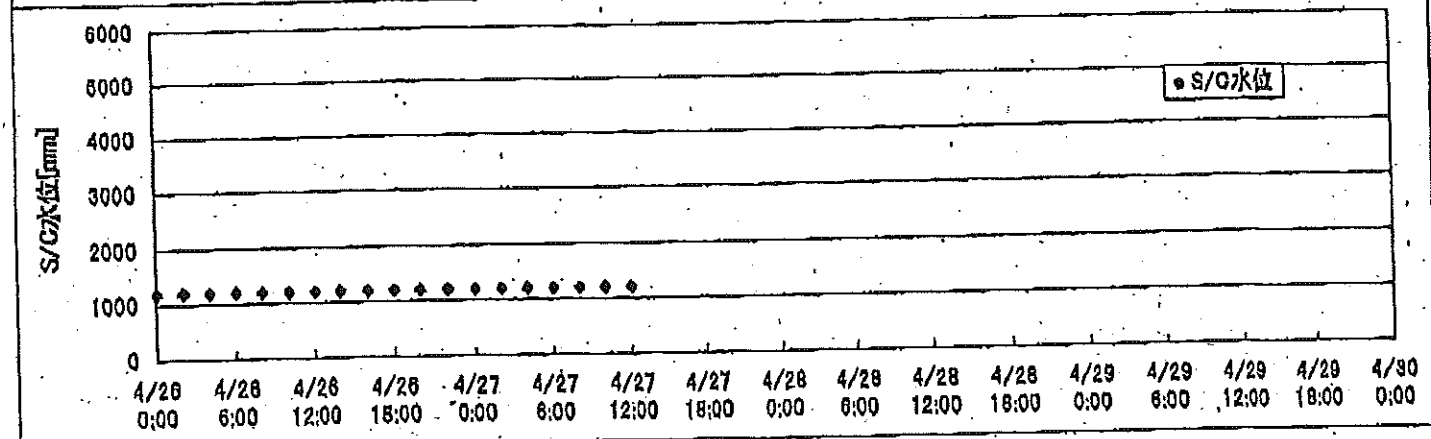
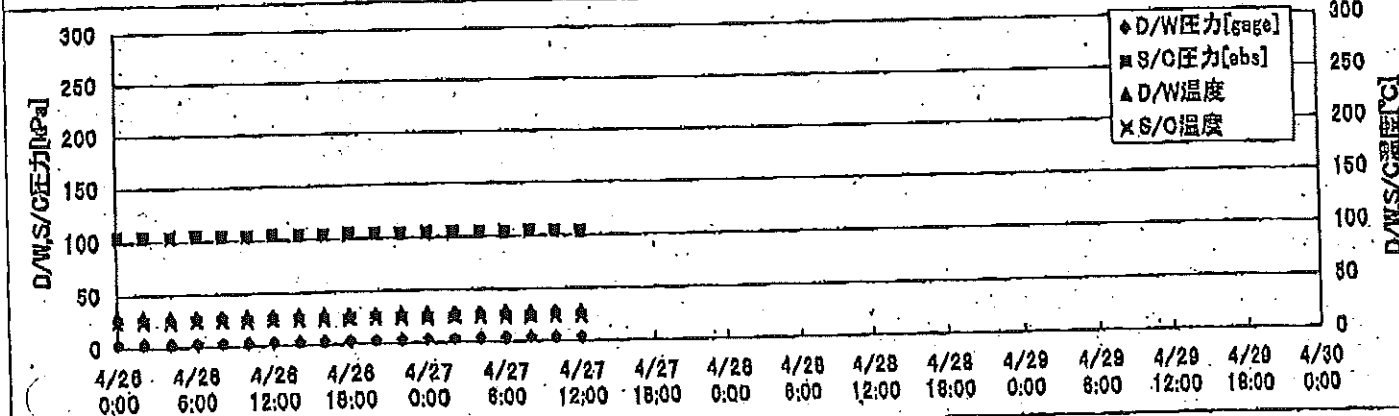
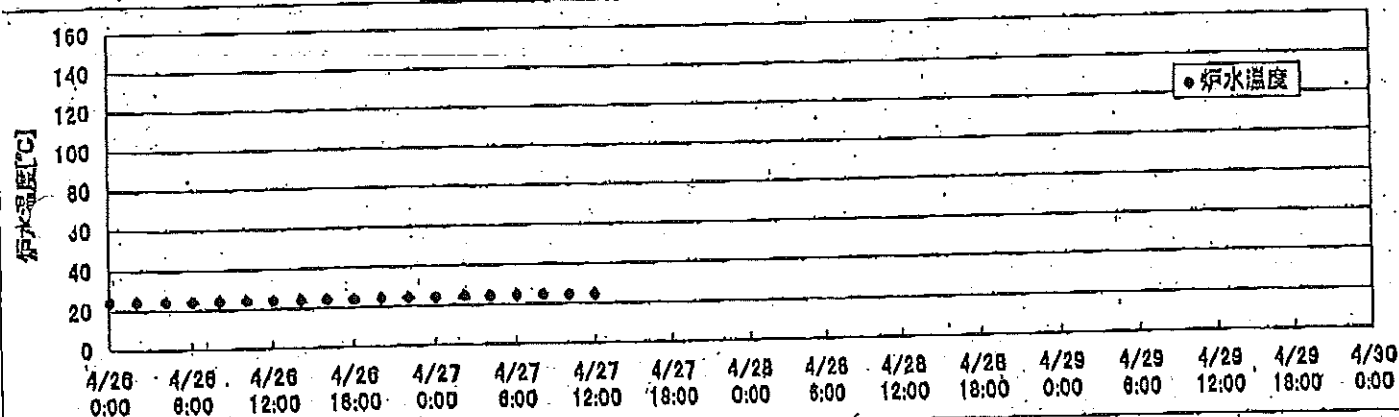
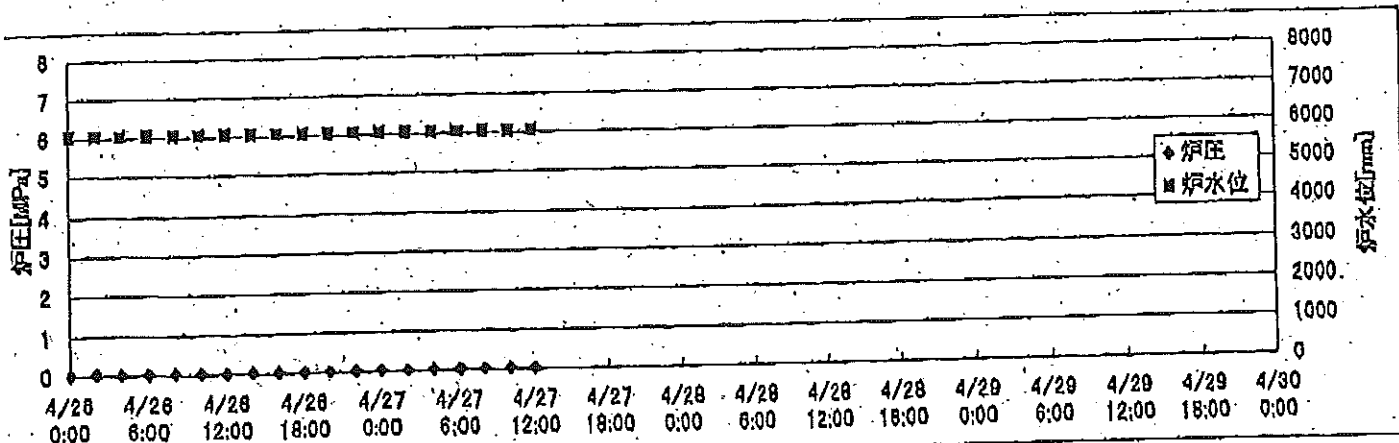
※燃料頂部(TAF)からの水位=炉水位+4200[mm]

時間	炉圧 [MPa (gage)]	炉水位 [mm] アップセット	炉水温度[°C] 給水/スル温度	D/W圧力 [kPa(gage)]	D/W温度 [°C]	S/C圧力 [kPa(abs)]	S/C水位 [mm]	S/C温度 [°C]
2011/4/26 0:00	0.07	4589	27.7	5	31.6	106	2050	28
2011/4/26 2:00	0.07	4589	27.7	5	31.6	106	2050	28
2011/4/26 4:00	0.07	4589	27.6	5	31.6	106	2050	28
2011/4/26 6:00	0.07	4589	27.6	5	31.6	106	2050	28
2011/4/26 8:00	0.07	4589	27.8	5	31.6	106	2050	28
2011/4/26 10:00	0.07	4589	27.6	5	31.7	106	2000	28
2011/4/26 12:00	0.07	4589	27.6	5	31.5	106	2000	28
2011/4/26 14:00	0.07	4589	27.6	5	31.7	106	2000	28
2011/4/26 16:00	0.07	4589	27.6	5	31.4	106	2000	28
2011/4/26 18:00	0.07	4589	27.6	5	31.4	106	2050	28
2011/4/26 20:00	0.07	4589	27.5	5	31.6	106	2050	28
2011/4/26 22:00	0.07	4589	27.6	5	31.6	106	2050	28
2011/4/27 0:00	0.07	4589	27.5	5	31.6	106	2050	28
2011/4/27 2:00	0.07	4589	27.5	5	31.6	106	2050	28
2011/4/27 4:00	0.07	4589	27.5	5	31.6	106	2050	28
2011/4/27 6:00	0.07	4589	27.5	5	31.6	106	2050	28
2011/4/27 8:00								
2011/4/27 10:00								
2011/4/27 12:00								
2011/4/27 14:00								
2011/4/27 16:00								
2011/4/27 18:00								
2011/4/27 20:00								
2011/4/27 22:00								
2011/4/28 0:00								
2011/4/28 2:00								
2011/4/28 4:00								
2011/4/28 6:00								
2011/4/28 8:00								
2011/4/28 10:00								
2011/4/28 12:00								
2011/4/28 14:00								
2011/4/28 16:00								
2011/4/28 18:00								
2011/4/28 20:00								
2011/4/28 22:00								
2011/4/29 0:00								

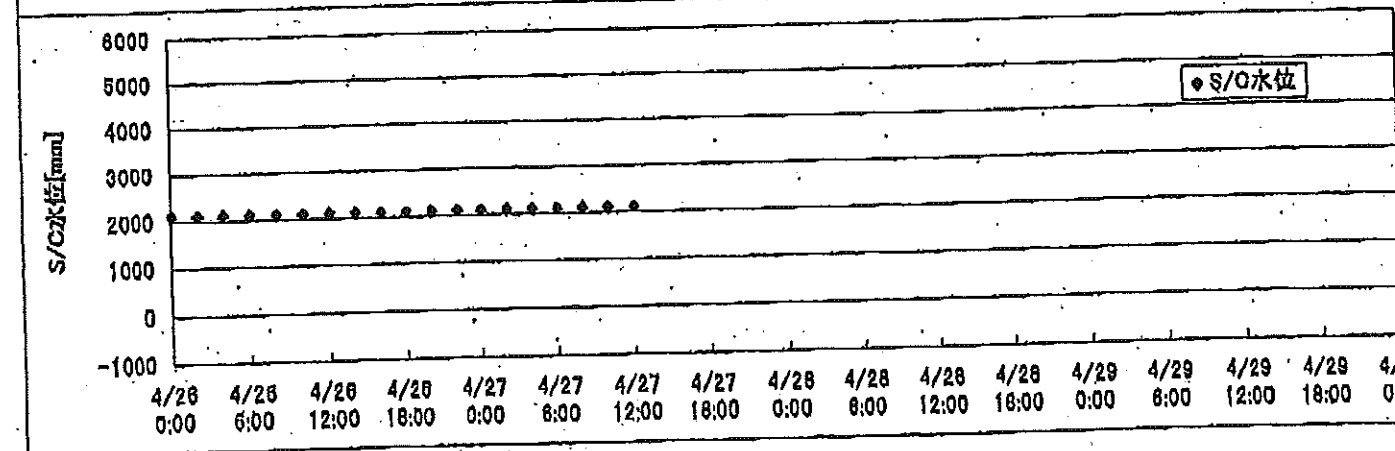
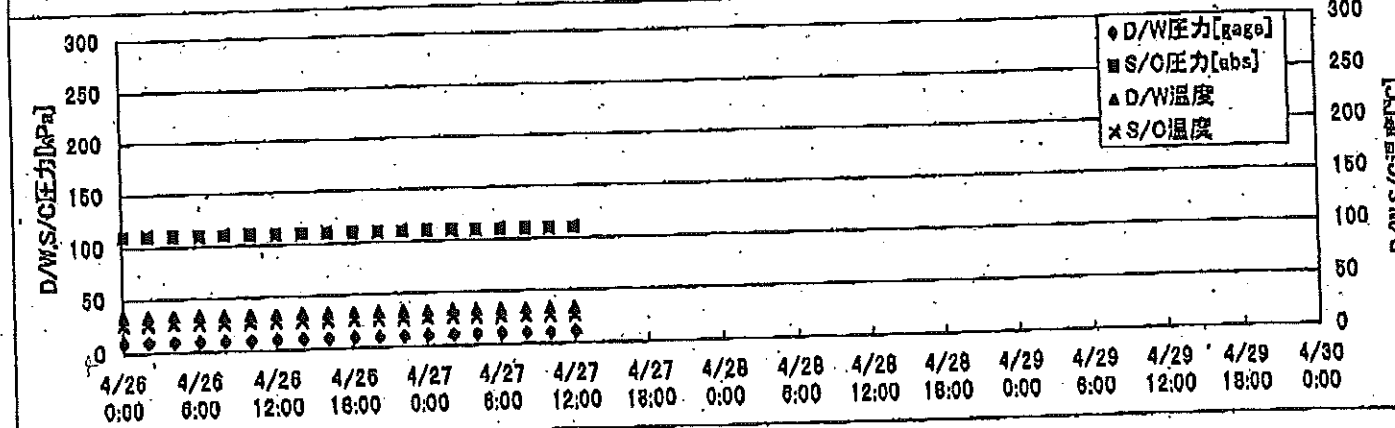
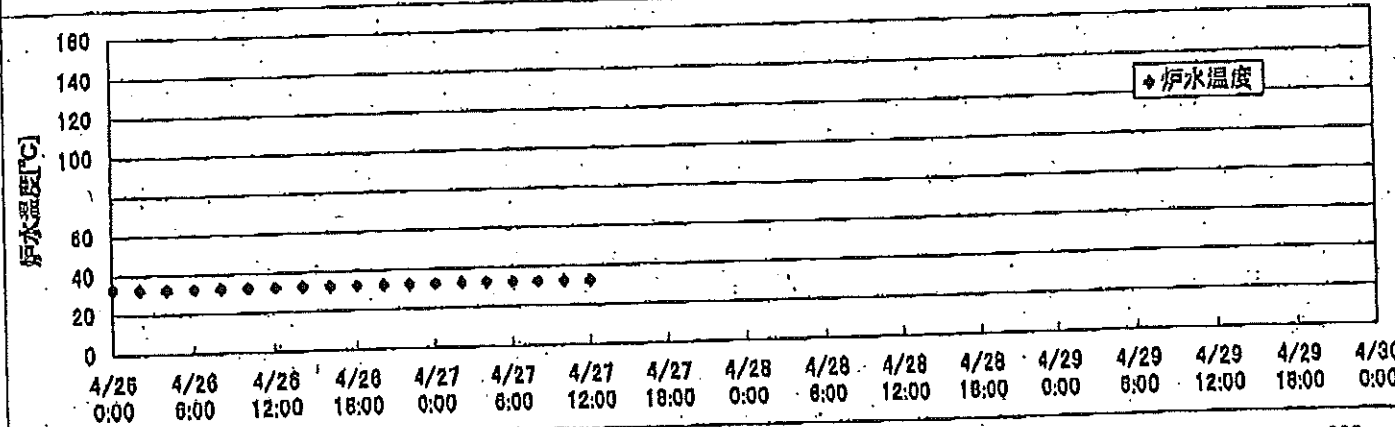
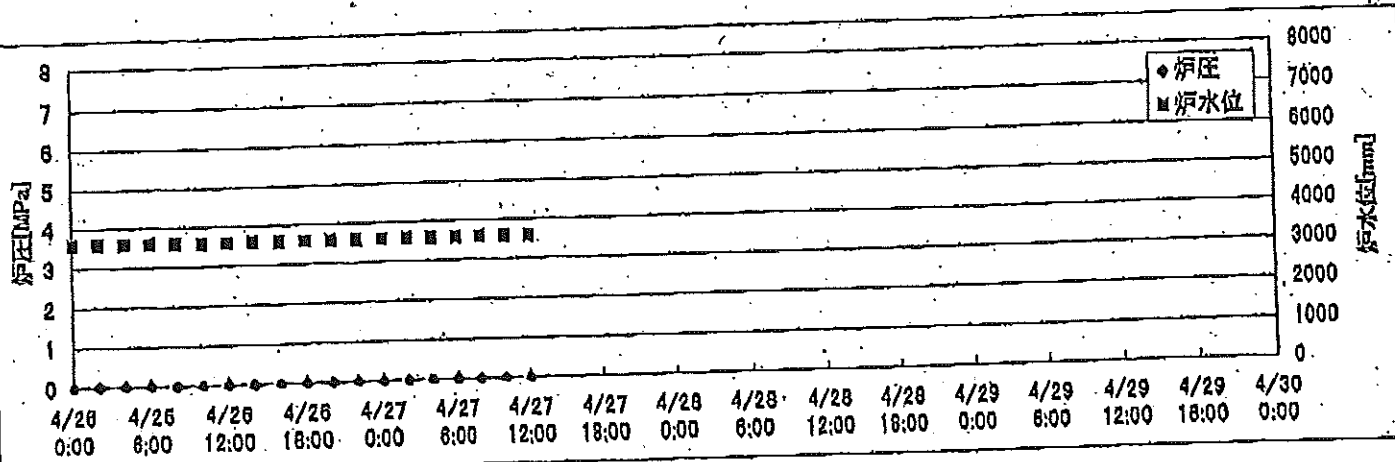
2F-1号機



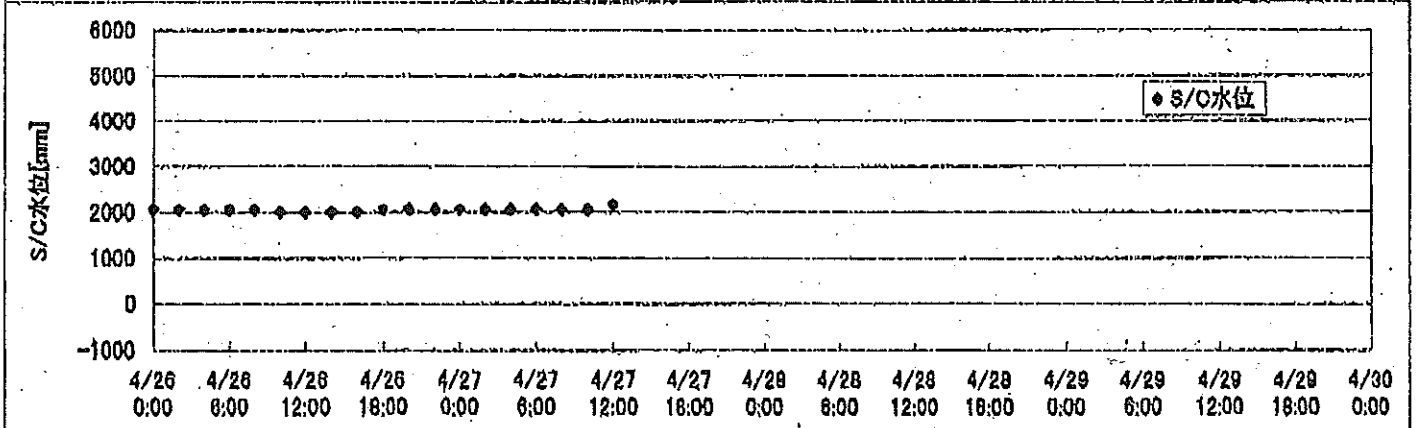
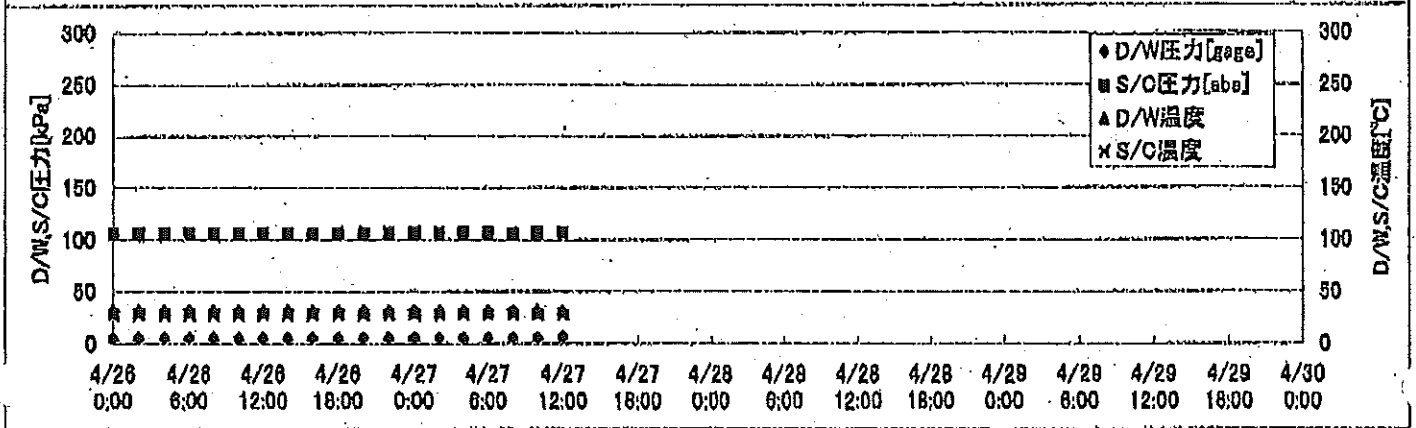
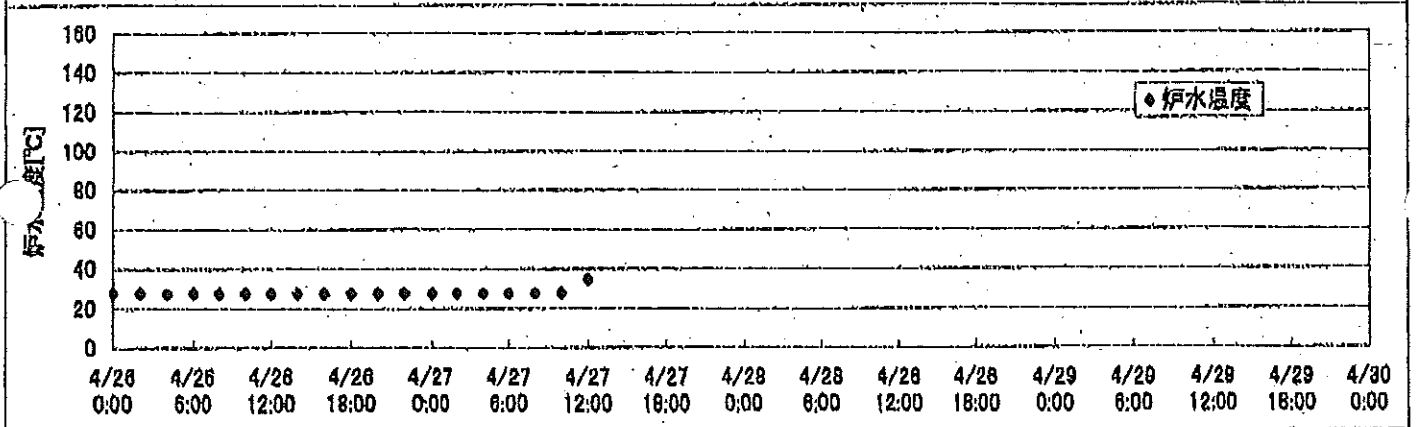
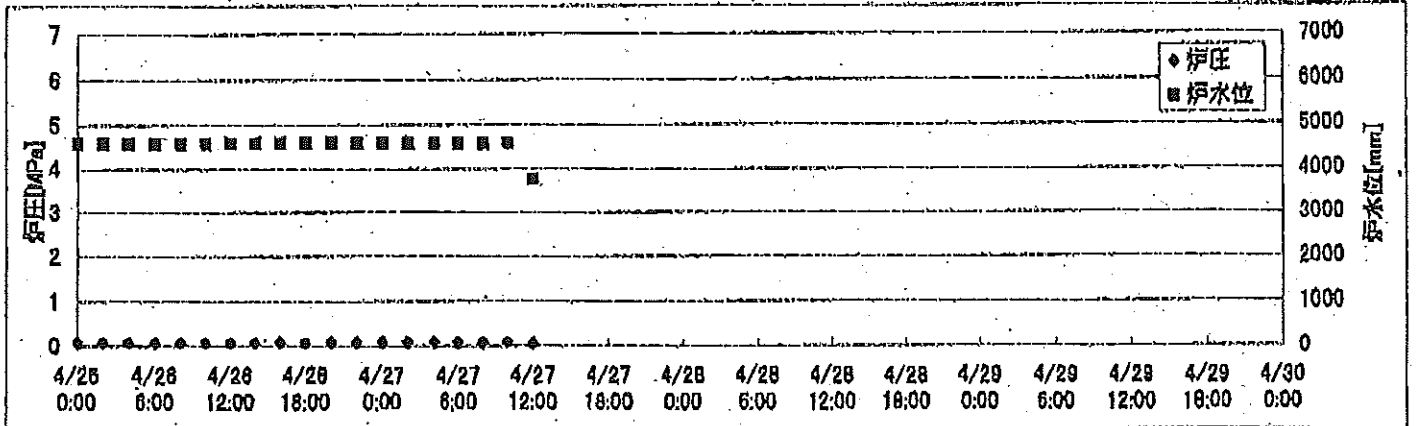
2F-2号機



2F-3号機



2F-4号機



2F-1号機

※燃料頂部(TAF)からの水位=炉水位+4200[mm]

時間	炉圧 [MPa (gage)]	炉水位 [mm] 停止時	炉水温度[°C] 給水/スル温度	D/W圧力 [kPa(gage)]	D/W温度 [°C]	S/C圧力 [kPa(abs)]	S/C水位 [mm]	S/C温度 [°C]
2011/4/26 0:00	0.05	5200	24.1	6	27.8	108	2005	23
2011/4/26 2:00	0.05	5200	24.0	6	27.7	108	2004	23
2011/4/26 4:00	0.05	5200	24.0	7	27.7	108	2005	23
2011/4/26 6:00	0.05	5200	24.0	7	27.8	109	2004	23
2011/4/26 8:00	0.05	5200	24.0	7	27.7	109	2004	23
2011/4/26 10:00	0.05	5200	23.9	7	27.7	109	2004	23
2011/4/26 12:00	0.05	5200	24.0	7	27.8	109	2004	23
2011/4/26 14:00	0.05	5200	24.0	7	27.5	109	2003	23
2011/4/26 16:00	0.05	5200	24.0	7	27.6	109	2004	23
2011/4/26 18:00	0.05	5200	24.0	7	27.7	109	2004	23
2011/4/26 20:00	0.05	5200	24.0	7	27.7	109	2003	23
2011/4/26 22:00	0.05	5200	24.0	7	27.6	109	2004	23
2011/4/27 0:00	0.05	5200	24.0	7	27.7	109	2003	23
2011/4/27 2:00	0.05	5200	24.0	7	27.5	109	2003	23
2011/4/27 4:00	0.05	5200	24.0	7	27.3	108	2003	23
2011/4/27 6:00	0.05	5200	24.0	7	27.5	108	2003	23
2011/4/27 8:00	0.05	5200	24.0	7	27.6	108	2002	23
2011/4/27 10:00	0.05	5200	24.0	7	27.7	108	2004	23
2011/4/27 12:00	0.05	5200	24.0	7	27.6	108	2006	23
2011/4/27 14:00								
2011/4/27 16:00								
2011/4/27 18:00								
2011/4/27 20:00								
2011/4/27 22:00								
2011/4/28 0:00								
2011/4/28 2:00								
2011/4/28 4:00								
2011/4/28 6:00								
2011/4/28 8:00								
2011/4/28 10:00								
2011/4/28 12:00								
2011/4/28 14:00								
2011/4/28 16:00								
2011/4/28 18:00								
2011/4/28 20:00								
2011/4/28 22:00								
2011/4/29 0:00								

2F-2号機

※燃料頂部(TAF)からの水位=炉水位+4200[mm]

時間	炉圧 [MPa (gage)]	炉水位 [mm] 停止時	炉水温度[°C] 給水/スル温度	D/W圧力 [kPa(gage)]	D/W温度 [°C]	S/C圧力 [kPa(abs)]	S/C水位 [mm]	S/C温度 [°C]
2011/4/26 0:00	0.04	6050	24.4	3.4	28.9	104	1200	24
2011/4/26 2:00	0.04	6050	24.3	3.3	28.9	104	1200	24
2011/4/26 4:00	0.03	6050	24.3	3.2	28.7	104	1200	24
2011/4/26 6:00	0.03	6050	24.3	3.1	28.7	104	1200	24
2011/4/26 8:00	0.04	6050	24.3	3.1	28.7	104	1200	24
2011/4/26 10:00	0.03	6050	24.3	3.2	28.7	104	1200	24
2011/4/26 12:00	0.03	6050	24.3	3.3	28.9	104	1200	24
2011/4/26 14:00	0.04	6050	24.3	3.4	29.0	104	1200	24
2011/4/26 16:00	0.03	6050	24.3	3.4	28.5	104	1200	24
2011/4/26 18:00	0.03	6050	24.2	3.4	28.7	104	1200	24
2011/4/26 20:00	0.03	6050	24.3	3.4	28.7	104	1200	24
2011/4/26 22:00	0.03	6050	24.5	3.5	28.7	104	1200	24
2011/4/27 0:00	0.04	6050	24.5	3.6	28.7	104	1200	24
2011/4/27 2:00	0.03	6050	24.6	3.8	28.7	104	1200	24
2011/4/27 4:00	0.03	6050	24.6	3.9	28.7	104	1200	24
2011/4/27 6:00	0.04	6050	24.7	3.9	28.6	104	1200	24
2011/4/27 8:00	0.04	6050	24.7	3.9	28.6	104	1200	24
2011/4/27 10:00	0.04	6050	24.7	3.9	28.6	104	1200	24
2011/4/27 12:00	0.03	6050	24.7	4.1	28.7	104	1200	24
2011/4/27 14:00								
2011/4/27 16:00								
2011/4/27 18:00								
2011/4/27 20:00								
2011/4/27 22:00								
2011/4/28 0:00								
2011/4/28 2:00								
2011/4/28 4:00								
2011/4/28 6:00								
2011/4/28 8:00								
2011/4/28 10:00								
2011/4/28 12:00								
2011/4/28 14:00								
2011/4/28 16:00								
2011/4/28 18:00								
2011/4/28 20:00								
2011/4/28 22:00								
2011/4/29 0:00								

2F-3号機

※燃料頂部(TAF)からの水位=炉水位+4200[mm]

時間	炉圧 [MPa (gage)]	炉水位 [mm] 777セット	炉水温度[°C] 給水/スル温度	D/W圧力 [kPa(gage)]	D/W温度 [°C]	S/C圧力 [kPa(abs)]	S/C水位 [mm]	S/C温度 [°C]
2011/4/26 0:00	0.00	3590	32.8	10	33.7	110	2100	26
2011/4/26 2:00	0.00	3590	32.6	10	33.6	110	2100	26
2011/4/26 4:00	0.00	3590	32.5	9	33.4	110	2100	26
2011/4/26 6:00	0.00	3590	32.5	9	33.4	110	2100	26
2011/4/26 8:00	0.00	3590	32.5	9	33.2	110	2100	26
2011/4/26 10:00	0.00	3586	32.5	9	33.3	110	2100	26
2011/4/26 12:00	0.00	3586	32.5	10	33.2	110	2100	26
2011/4/26 14:00	0.00	3586	32.6	10	33.1	110	2100	26
2011/4/26 16:00	0.00	3586	32.6	10	33.1	110	2100	26
2011/4/26 18:00	0.00	3586	32.6	10	33.1	110	2100	26
2011/4/26 20:00	0.00	3586	32.6	10	33.1	110	2100	26
2011/4/26 22:00	0.00	3586	32.6	10	33.1	110	2100	26
2011/4/27 0:00	0.00	3586	32.6	10	33.1	110	2100	26
2011/4/27 2:00	0.00	3586	32.5	10	33.2	110	2100	26
2011/4/27 4:00	0.00	3586	32.5	10	33.2	110	2100	26
2011/4/27 6:00	0.00	3586	32.5	10	33.1	110	2100	26
2011/4/27 8:00	0.00	3586	32.5	10	33.1	110	2100	26
2011/4/27 10:00	0.00	3585	32.4	10	33.1	110	2100	26
2011/4/27 12:00	0.00	3585	32.3	10	33.1	110	2100	26
2011/4/27 14:00								
2011/4/27 16:00								
2011/4/27 18:00								
2011/4/27 20:00								
2011/4/27 22:00								
2011/4/28 0:00								
2011/4/28 2:00								
2011/4/28 4:00								
2011/4/28 6:00								
2011/4/28 8:00								
2011/4/28 10:00								
2011/4/28 12:00								
2011/4/28 14:00								
2011/4/28 16:00								
2011/4/28 18:00								
2011/4/28 20:00								
2011/4/28 22:00								
2011/4/29 0:00								

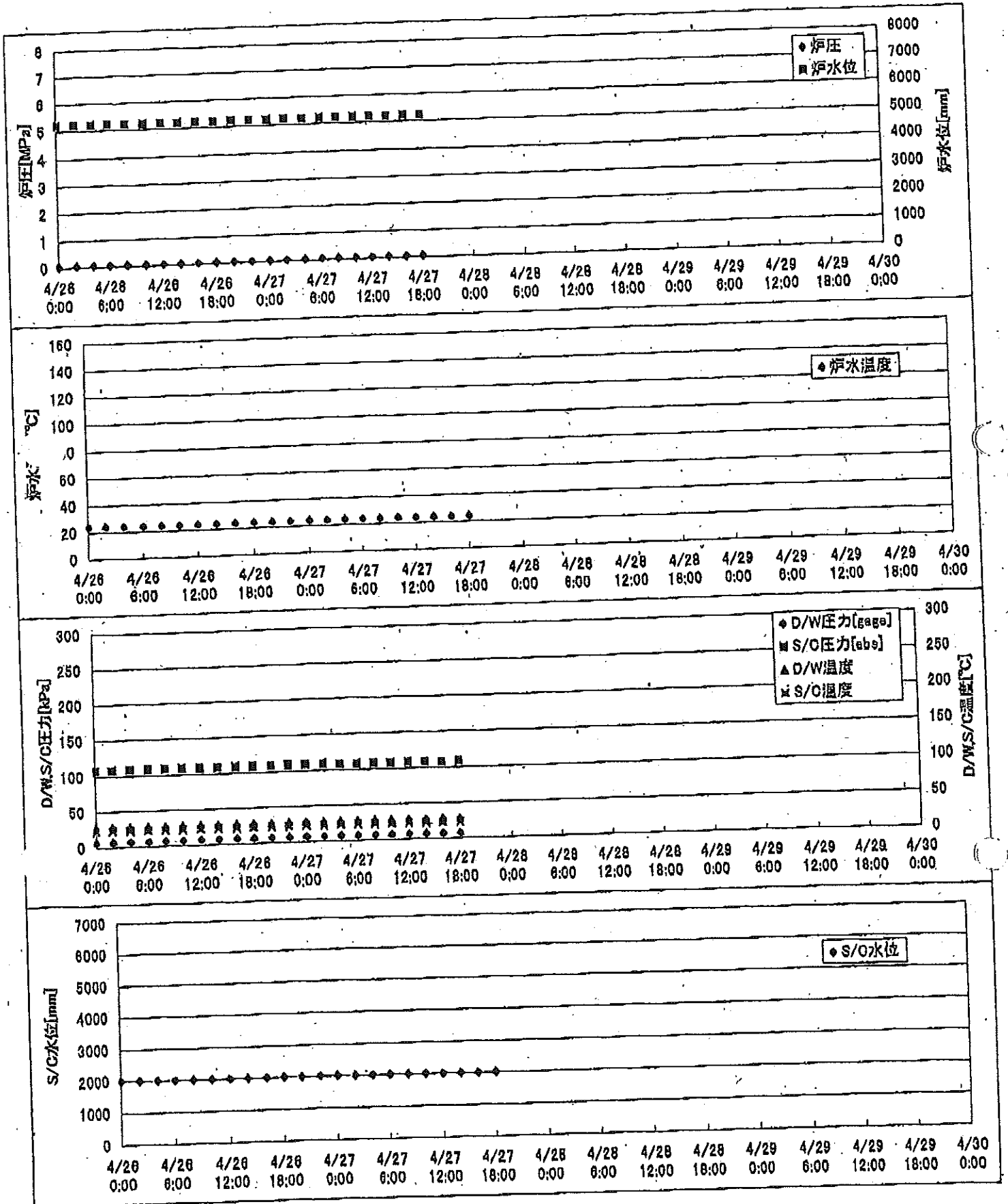
2F-4号機

※燃料頂部(TAF)からの水位=炉水位+4200[mm]

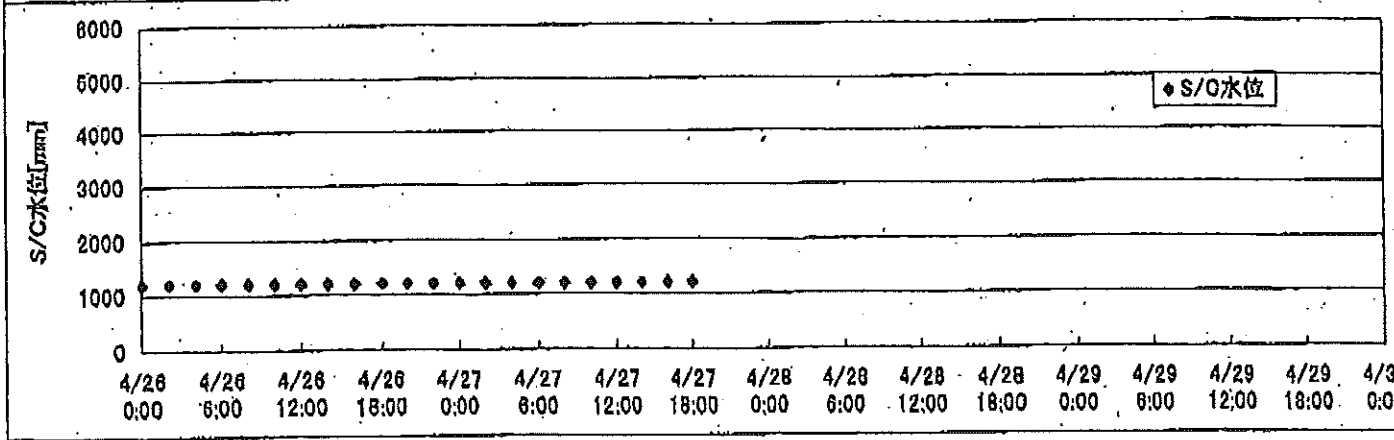
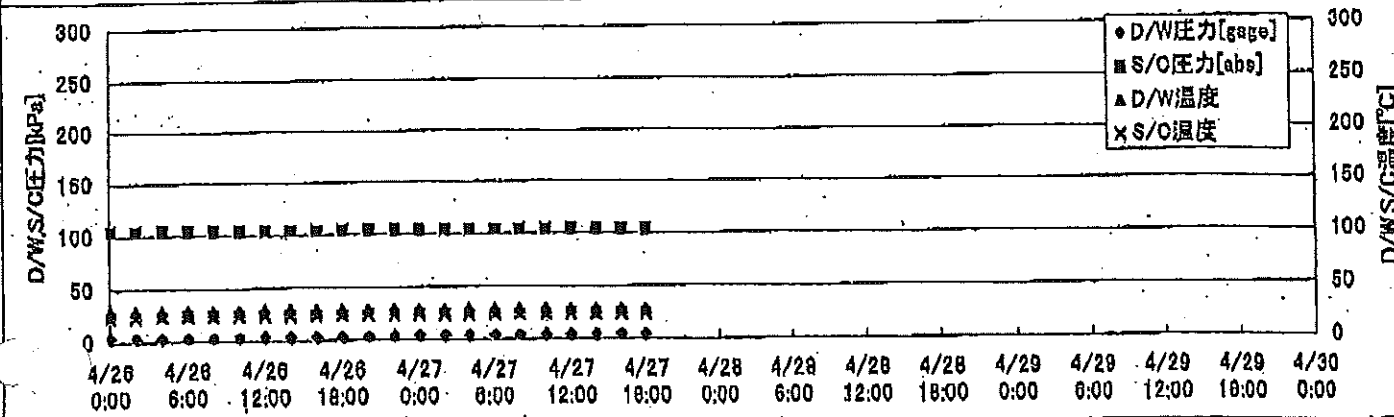
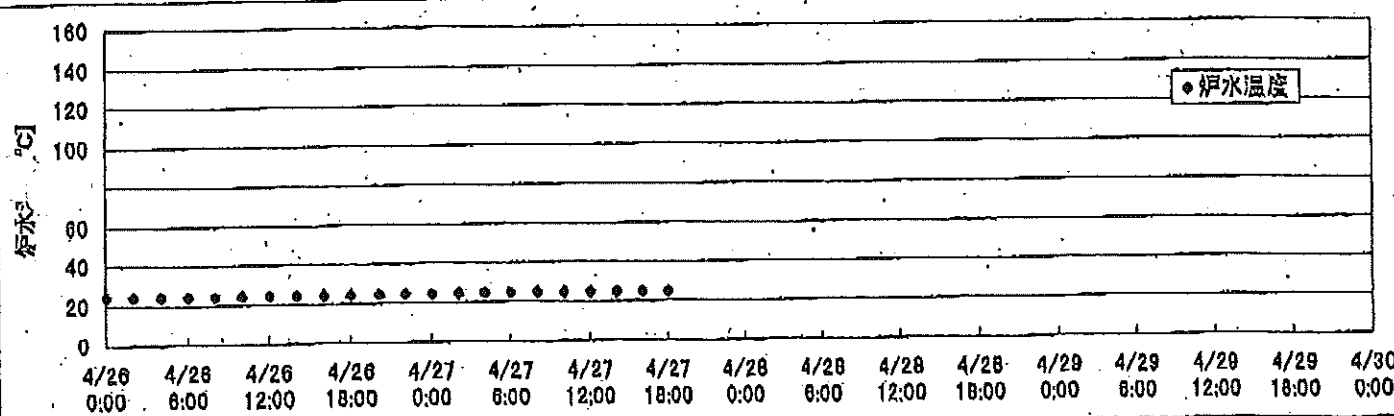
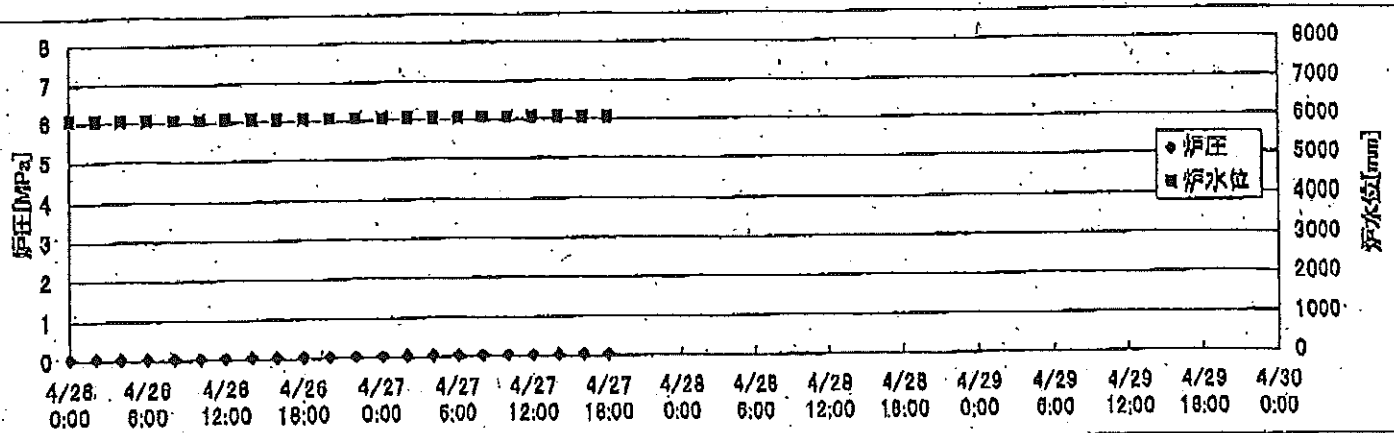
時間	炉圧 [MPa (gage)]	炉水位 [mm] アツプセット	炉水温度[°C] 給水/スル温度	D/W圧力 [kPa(gage)]	D/W温度 [°C]	S/C圧力 [kPa(abs)]	S/C水位 [mm]	S/C温度 [°C]
2011/4/26 0:00	0.07	4589	27.7	5	31.6	106	2050	28
2011/4/26 2:00	0.07	4589	27.7	5	31.6	106	2050	28
2011/4/26 4:00	0.07	4589	27.6	5	31.6	106	2050	28
2011/4/26 6:00	0.07	4589	27.6	5	31.6	106	2050	28
2011/4/26 8:00	0.07	4589	27.6	5	31.6	106	2050	28
2011/4/26 10:00	0.07	4589	27.6	5	31.7	106	2000	28
2011/4/26 12:00	0.07	4589	27.6	5	31.5	106	2000	28
2011/4/26 14:00	0.07	4589	27.6	5	31.7	106	2000	28
2011/4/26 16:00	0.07	4589	27.6	5	31.4	106	2000	28
2011/4/26 18:00	0.07	4589	27.6	5	31.4	106	2050	28
2011/4/26 20:00	0.07	4589	27.5	5	31.6	106	2050	28
2011/4/26 22:00	0.07	4589	27.6	5	31.6	106	2050	28
2011/4/27 0:00	0.07	4589	27.5	5	31.6	106	2050	28
2011/4/27 2:00	0.07	4589	27.5	5	31.6	106	2050	28
2011/4/27 4:00	0.07	4589	27.5	5	31.6	106	2050	28
2011/4/27 6:00	0.07	4589	27.5	5	31.6	106	2050	28
2011/4/27 8:00	0.07	4589	27.5	5	31.2	105	2050	28
2011/4/27 10:00	0.08	4589	27.5	5	31.7	106	2050	28
2011/4/27 12:00	0.04	3771	34.7	6	31.6	106	2150	28
2011/4/27 14:00								
2011/4/27 16:00								
2011/4/27 18:00								
2011/4/27 20:00								
2011/4/27 22:00								
2011/4/28 0:00								
2011/4/28 2:00								
2011/4/28 4:00								
2011/4/28 6:00								
2011/4/28 8:00								
2011/4/28 10:00								
2011/4/28 12:00								
2011/4/28 14:00								
2011/4/28 16:00								
2011/4/28 18:00								
2011/4/28 20:00								
2011/4/28 22:00								
2011/4/29 0:00								

4/27 14:10~ P/C受電切替によるRHR(B)の停止

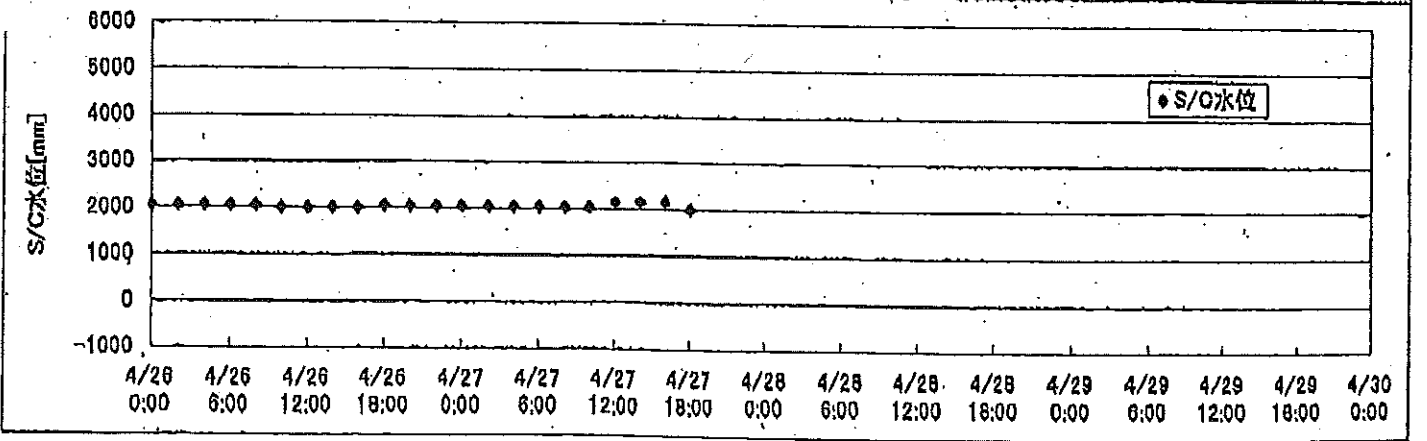
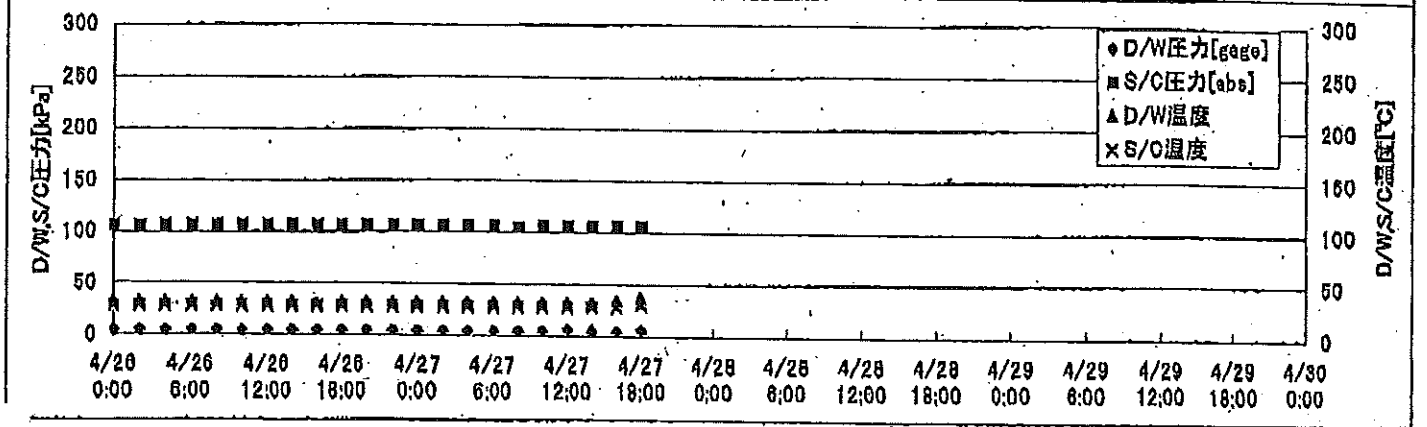
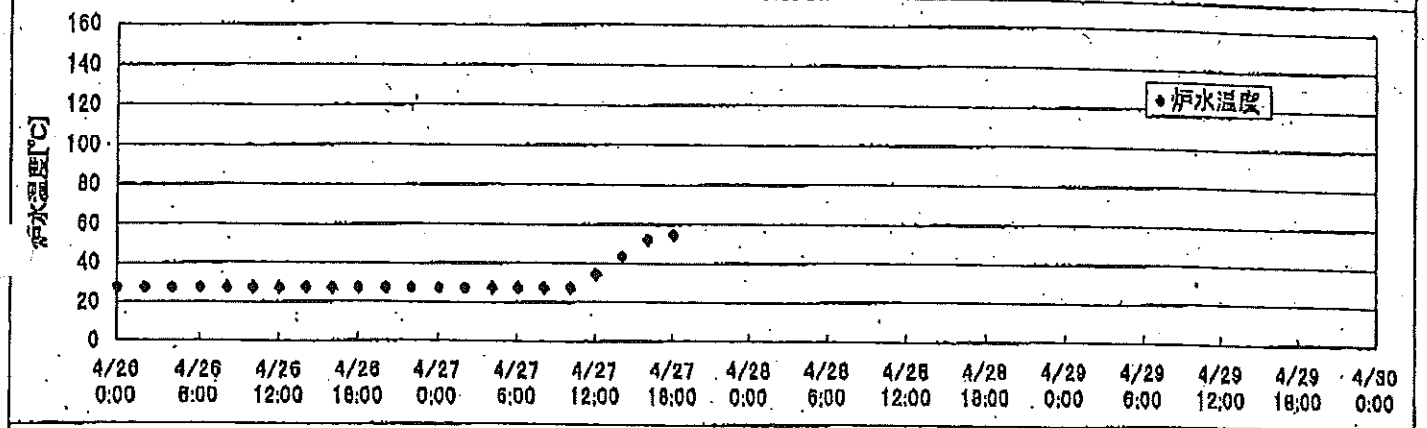
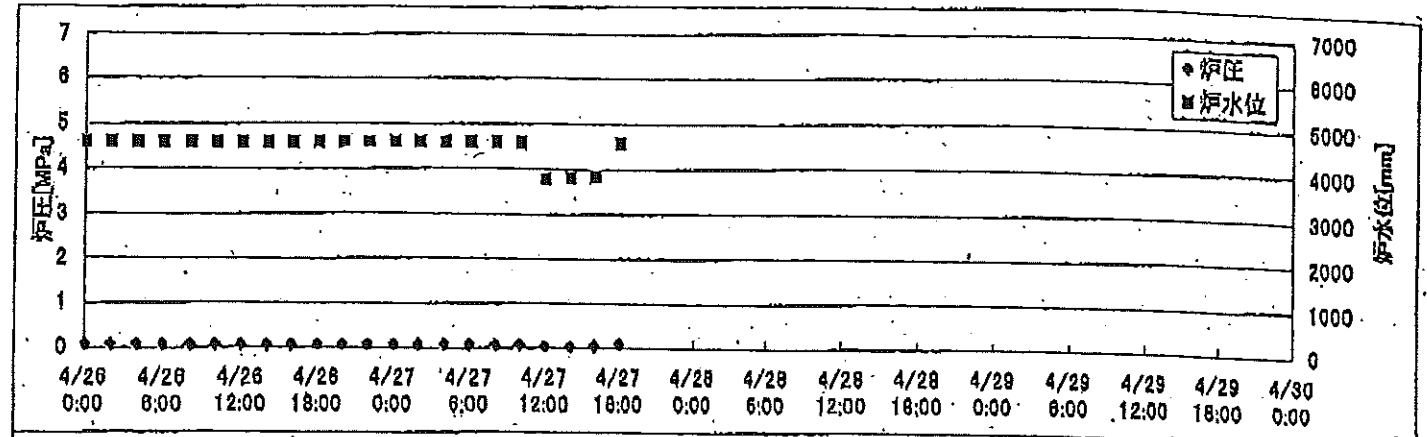
2F-1号機



2F-2号機



2F-4号機



2F-1号機

※燃料頂部(TAF)からの水位 = 炉水位 + 4200[mm]

時間	炉圧 [MPa (gage)]	炉水位 [mm] 停止時	炉水温度[°C] 給水/スル温度	D/W圧力 [kPa(gage)]	D/W温度 [°C]	S/C圧力 [kPa(abs)]	S/C水位 [mm]	S/C温度 [°C]
2011/4/26 0:00	0.05	5200	24.1	6	27.8	108	2005	23
2011/4/26 2:00	0.05	5200	24.0	6	27.7	108	2004	23
2011/4/26 4:00	0.05	5200	24.0	7	27.7	108	2005	23
2011/4/26 6:00	0.05	5200	24.0	7	27.8	109	2004	23
2011/4/26 8:00	0.05	5200	24.0	7	27.7	109	2004	23
2011/4/26 10:00	0.05	5200	23.9	7	27.7	109	2004	23
2011/4/26 12:00	0.05	5200	24.0	7	27.6	109	2004	23
2011/4/26 14:00	0.05	5200	24.0	7	27.5	109	2003	23
2011/4/26 16:00	0.05	5200	24.0	7	27.6	109	2004	23
2011/4/26 18:00	0.05	5200	24.0	7	27.7	109	2004	23
2011/4/26 20:00	0.05	5200	24.0	7	27.7	109	2003	23
2011/4/26 22:00	0.05	5200	24.0	7	27.6	109	2004	23
2011/4/27 0:00	0.05	5200	24.0	7	27.7	109	2003	23
2011/4/27 2:00	0.05	5200	24.0	7	27.5	109	2003	23
2011/4/27 4:00	0.05	5200	24.0	7	27.3	108	2003	23
2011/4/27 6:00	0.05	5200	24.0	7	27.5	108	2003	23
2011/4/27 8:00	0.05	5200	24.0	7	27.6	108	2002	23
2011/4/27 10:00	0.05	5200	24.0	7	27.7	108	2004	23
2011/4/27 12:00	0.05	5200	24.0	7	27.6	109	2006	23
2011/4/27 14:00	0.05	5200	24.0	7	27.5	108	2006	23
2011/4/27 16:00	0.05	5200	23.9	7	27.5	108	2004	23
2011/4/27 18:00	0.05	5200	24.0	7	27.5	108	2003	23
2011/4/27 20:00								
2011/4/27 22:00								
2011/4/28 0:00								
2011/4/28 2:00								
2011/4/28 4:00								
2011/4/28 6:00								
2011/4/28 8:00								
2011/4/28 10:00								
2011/4/28 12:00								
2011/4/28 14:00								
2011/4/28 16:00								
2011/4/28 18:00								
2011/4/28 20:00								
2011/4/28 22:00								
2011/4/29 0:00								

2F-2号機

※燃料頂部(TAF)からの水位=炉水位+4200[mm]

時間	炉圧 [MPa (gage)]	炉水位 [mm] 停止時	炉水温度[°C] 給水/スル温度	D/W圧力 [kPa(gage)]	D/W温度 [°C]	S/C圧力 [kPa(abs)]	S/C水位 [mm]	S/C温度 [°C]
2011/4/26 0:00	0.04	6050	24.4	3.4	28.9	104	1200	24
2011/4/26 2:00	0.04	6050	24.3	3.3	28.9	104	1200	24
2011/4/26 4:00	0.03	6050	24.3	3.2	28.7	104	1200	24
2011/4/26 6:00	0.03	6050	24.3	3.1	28.7	104	1200	24
2011/4/26 8:00	0.04	6050	24.3	3.1	28.7	104	1200	24
2011/4/26 10:00	0.03	6050	24.3	3.2	28.7	104	1200	24
2011/4/26 12:00	0.03	6050	24.3	3.3	28.9	104	1200	24
2011/4/26 14:00	0.04	6050	24.3	3.4	29.0	104	1200	24
2011/4/26 16:00	0.03	6050	24.3	3.4	28.5	104	1200	24
2011/4/26 18:00	0.03	6050	24.2	3.4	28.7	104	1200	24
2011/4/26 20:00	0.03	6050	24.3	3.4	28.7	104	1200	24
2011/4/26 22:00	0.03	6050	24.5	3.5	28.7	104	1200	24
2011/4/27 0:00	0.04	6050	24.5	3.6	28.7	104	1200	24
2011/4/27 2:00	0.03	6050	24.6	3.8	28.7	104	1200	24
2011/4/27 4:00	0.03	6050	24.6	3.9	28.7	104	1200	24
2011/4/27 6:00	0.04	6050	24.7	3.9	28.6	104	1200	24
2011/4/27 8:00	0.04	6050	24.7	3.9	28.6	104	1200	24
2011/4/27 10:00	0.04	6050	24.7	3.9	28.6	104	1200	24
2011/4/27 12:00	0.03	6050	24.7	4.1	28.7	104	1200	24
2011/4/27 14:00	0.03	6050	24.7	4.2	28.6	104	1200	24
2011/4/27 16:00	0.04	6050	24.8	4.3	28.6	104	1200	24
2011/4/27 18:00	0.04	6050	24.8	4.3	28.6	104	1200	24
2011/4/27 20:00								
2011/4/27 22:00								
2011/4/28 0:00								
2011/4/28 2:00								
2011/4/28 4:00								
2011/4/28 6:00								
2011/4/28 8:00								
2011/4/28 10:00								
2011/4/28 12:00								
2011/4/28 14:00								
2011/4/28 16:00								
2011/4/28 18:00								
2011/4/28 20:00								
2011/4/28 22:00								
2011/4/29 0:00								

時間	炉圧 [MPa (gage)]	炉水位 [mm] アウプセット	炉水温度[°C] 給水/スル温度	D/W圧力 [kPa(gage)]	D/W温度 [°C]	S/C圧力 [kPa(abs)]	S/C水位 [mm]	S/C温度 [°C]
2011/4/26 0:00	0.07	4589	27.7	5	31.6	106	2050	28
2011/4/26 2:00	0.07	4589	27.7	5	31.6	106	2050	28
2011/4/26 4:00	0.07	4589	27.6	5	31.6	106	2050	28
2011/4/26 6:00	0.07	4589	27.6	5	31.6	106	2050	28
2011/4/26 8:00	0.07	4589	27.6	5	31.6	106	2050	28
2011/4/26 10:00	0.07	4589	27.6	5	31.7	106	2000	28
2011/4/26 12:00	0.07	4589	27.6	5	31.5	106	2000	28
2011/4/26 14:00	0.07	4589	27.6	5	31.7	106	2000	28
2011/4/26 16:00	0.07	4589	27.6	5	31.4	106	2000	28
2011/4/26 18:00	0.07	4589	27.6	5	31.4	106	2050	28
2011/4/26 20:00	0.07	4589	27.5	5	31.6	106	2050	28
2011/4/26 22:00	0.07	4589	27.6	5	31.6	106	2050	28
2011/4/27 0:00	0.07	4589	27.5	5	31.6	106	2050	28
2011/4/27 2:00	0.07	4589	27.5	5	31.6	106	2050	28
2011/4/27 4:00	0.07	4589	27.5	5	31.6	106	2050	28
2011/4/27 6:00	0.07	4589	27.5	5	31.6	106	2050	28
2011/4/27 8:00	0.07	4589	27.5	5	31.2	105	2050	28
2011/4/27 10:00	0.08	4589	27.5	5	31.7	106	2050	28
2011/4/27 12:00	0.04	3771	34.7	6	31.6	106	2150	28
2011/4/27 14:00	0.04	3807	43.5	5	31.9	106	2150	28
2011/4/27 16:00	0.05	3846	52.2	5	33.7	106	2150	28
2011/4/27 18:00	0.10	4589	54.6	6	36.8	106	2000	30
2011/4/27 20:00								
2011/4/27 22:00								
2011/4/28 0:00								
2011/4/28 2:00								
2011/4/28 4:00								
2011/4/28 6:00								
2011/4/28 8:00								
2011/4/28 10:00								
2011/4/28 12:00								
2011/4/28 14:00								
2011/4/28 16:00								
2011/4/28 18:00								
2011/4/28 20:00								
2011/4/28 22:00								
2011/4/29 0:00								

4/27 14:10~17:41 P/C受電切替によるRHR(B)の停止