

2F-1号機

※燃料頂部(TAF)からの水位=炉水位+4200[mm]

時間	炉圧 [MPa (gage)]	炉水位 [mm] 停止時	炉水温度[°C] 給水/スル温度	D/W圧力 [kPa(gage)]	D/W温度 [°C]	S/C圧力 [kPa(abs)]	S/C水位 [mm]	S/C温度 [°C]
2011/4/11 12:00	0.05	5150	25.4	4	30.6	105	978	24
2011/4/11 14:00	0.05	5150	25.4	4	30.6	105	976	24
2011/4/11 16:00	0.05	5150	25.4	4	30.6	105	977	24
2011/4/11 18:00	0.05	5150	25.5	4	30.4	105	974	24
2011/4/11 20:00	0.05	5150	25.5	4	30.5	105	967	24
2011/4/11 22:00	0.05	5150	25.5	4	30.5	105	965	24
2011/4/12 0:00	0.05	5150	25.5	4	30.6	105	966	24
2011/4/12 2:00	0.05	5150	25.5	4	30.5	105	966	24
2011/4/12 4:00	0.05	5150	25.5	4	30.5	105	966	24
2011/4/12 6:00	0.05	5150	25.5	4	30.4	105	966	24
2011/4/12 8:00	0.05	5150	25.5	3	30.4	105	965	24
2011/4/12 9:00	0.05	5150	25.5	3	30.4	105	965	24
2011/4/12 10:00	0.05	5150	25.5	3	30.4	105	965	24
2011/4/12 12:00	0.05	5150	25.4	3	30.3	105	965	24
2011/4/12 14:00	0.05	5150	25.4	3	30.3	105	965	24
2011/4/12 16:00	0.05	5150	25.4	3	30.3	105	966	24
2011/4/12 18:00	0.05	5150	25.4	3	30.4	105	965	24
2011/4/12 20:00	0.05	5150	25.4	3	30.3	105	965	24
2011/4/12 22:00	0.05	5150	25.4	3	30.3	105	965	24
2011/4/13 0:00	0.05	5150	25.4	3	30.3	105	965	24
2011/4/13 2:00								
2011/4/13 4:00								
2011/4/13 6:00								
2011/4/13 8:00								
2011/4/13 9:00								
2011/4/13 10:00								
2011/4/13 12:00								

2F-2号機

※燃料頂部(TAF)からの水位=炉水位+4200[mm]

時間	炉圧 [MPa (gage)]	炉水位 [mm] 停止時	炉水温度[°C] 給水/スル温度	D/W圧力 [kPa(gage)]	D/W温度 [°C]	S/C圧力 [kPa(abs)]	S/C水位 [mm]	S/C温度 [°C]
2011/4/11 12:00	0.03	6150	25.1	4.6	32.3	105	1250	24
2011/4/11 14:00	0.04	6150	25.1	4.7	32.3	105	1250	24
2011/4/11 16:00	0.04	6150	25.1	4.7	32.3	105	1250	24
2011/4/11 18:00	0.04	6150	25.1	4.5	32.3	105	1250	24
2011/4/11 20:00	0.03	6150	25.1	4.4	32.3	105	1250	24
2011/4/11 22:00	0.04	6150	25.1	4.3	32.3	105	1200	24
2011/4/12 0:00	0.04	6150	25.1	4.3	32.3	105	1200	24
2011/4/12 2:00	0.04	6150	25.1	4.3	32.3	105	1200	24
2011/4/12 4:00	0.04	6150	25.1	4.3	32.3	105	1200	24
2011/4/12 6:00	0.04	6150	25.1	4.1	32.3	105	1200	24
2011/4/12 8:00	0.04	6150	25.0	4.0	32.1	105	1200	24
2011/4/12 9:00	0.04	6150	25.0	4.0	32.1	105	1200	24
2011/4/12 10:00	0.03	6150	25.0	3.9	32.0	105	1200	24
2011/4/12 12:00	0.03	6150	25.0	4.0	32.0	105	1200	24
2011/4/12 14:00	0.03	6150	25.0	4.0	32.0	105	1200	24
2011/4/12 16:00	0.03	6150	25.0	3.9	31.9	105	1200	24
2011/4/12 18:00	0.03	6150	25.0	3.8	31.9	105	1200	24
2011/4/12 20:00	0.03	6150	25.0	3.6	31.9	105	1200	24
2011/4/12 22:00	0.03	6150	25.0	3.6	31.8	105	1200	24
2011/4/13 0:00	0.04	6150	25.0	3.6	31.8	105	1200	24
2011/4/13 2:00								
2011/4/13 4:00								
2011/4/13 6:00								
2011/4/13 8:00								
2011/4/13 9:00								
2011/4/13 10:00								
2011/4/13 12:00								

NO. 1111

水素電圧計の取付位置

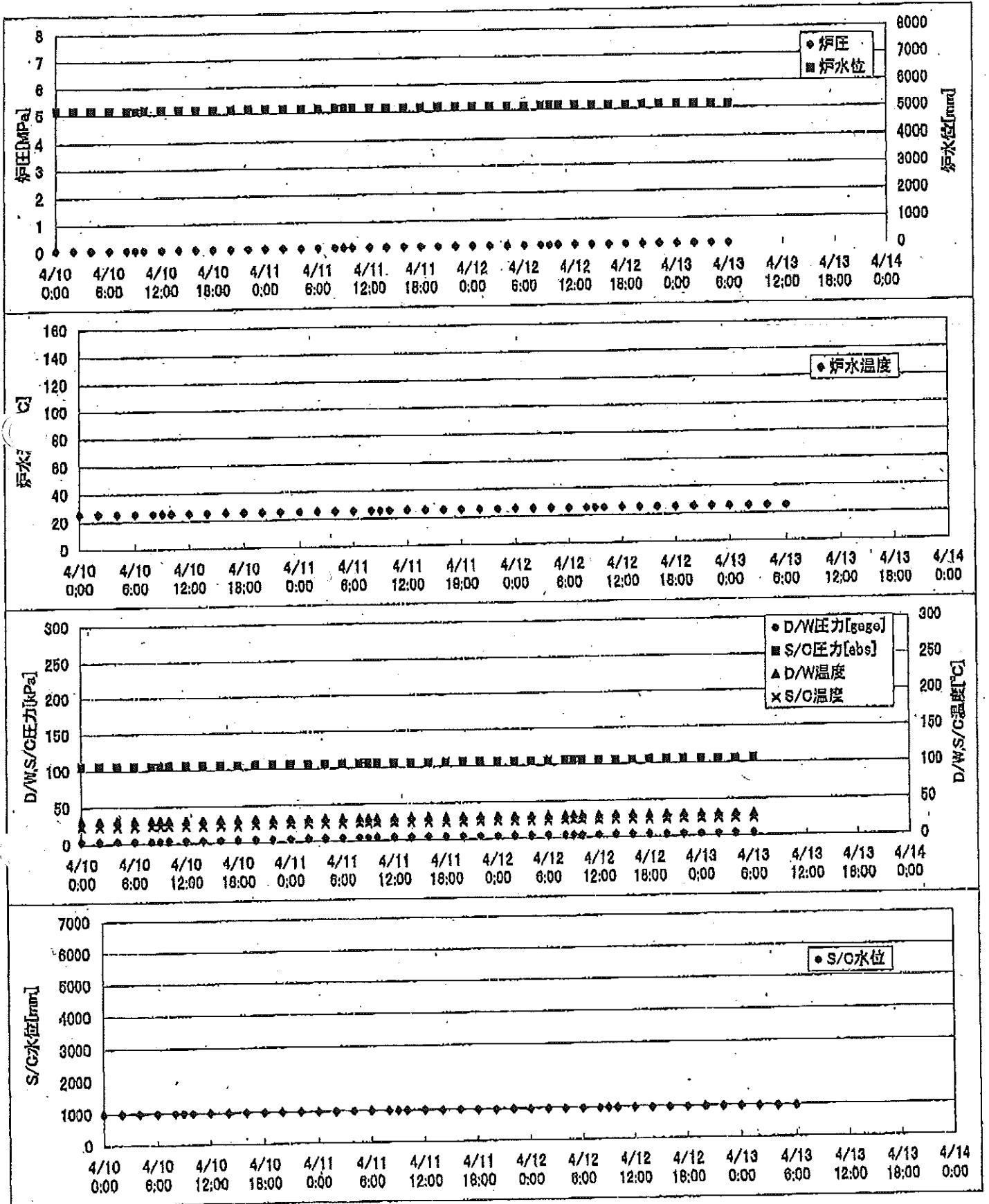
2011年4月13日

2F-3号機

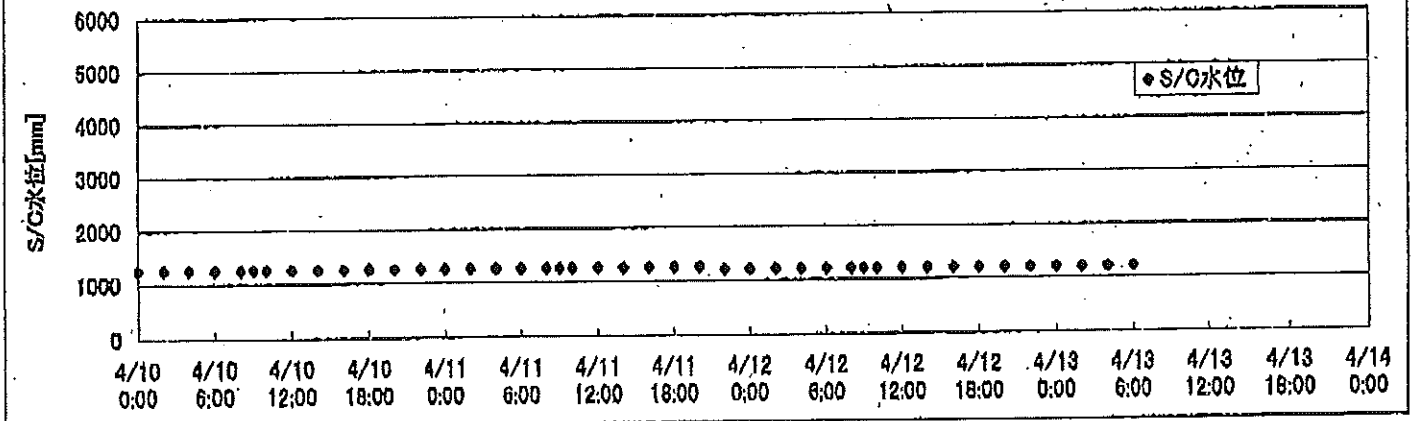
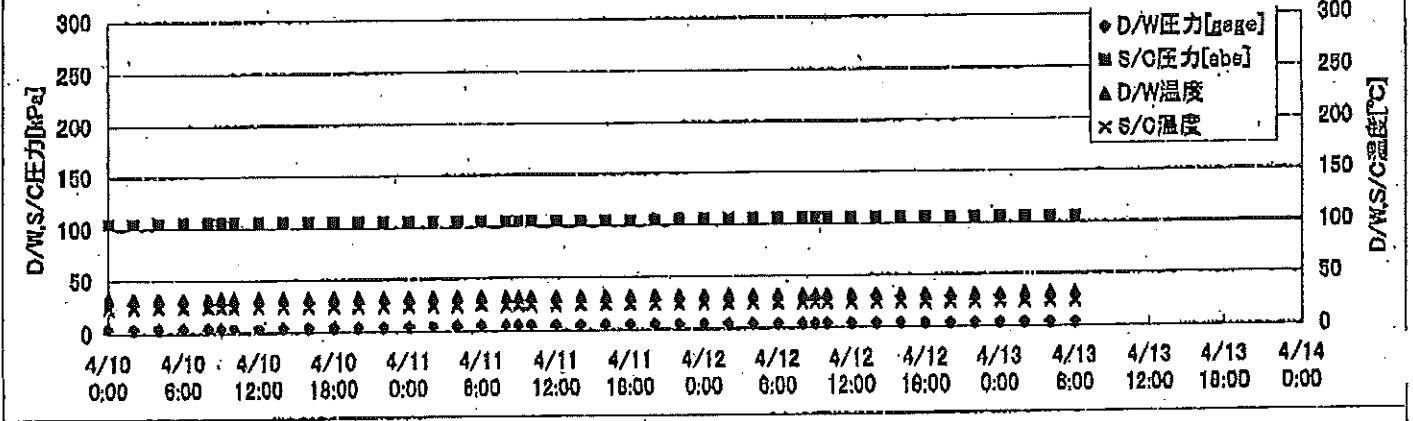
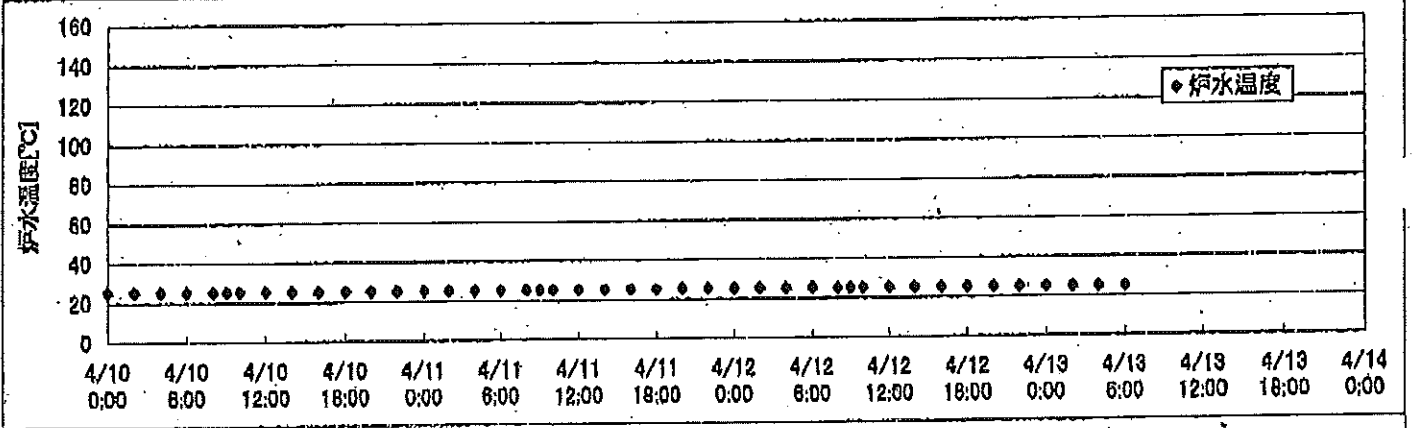
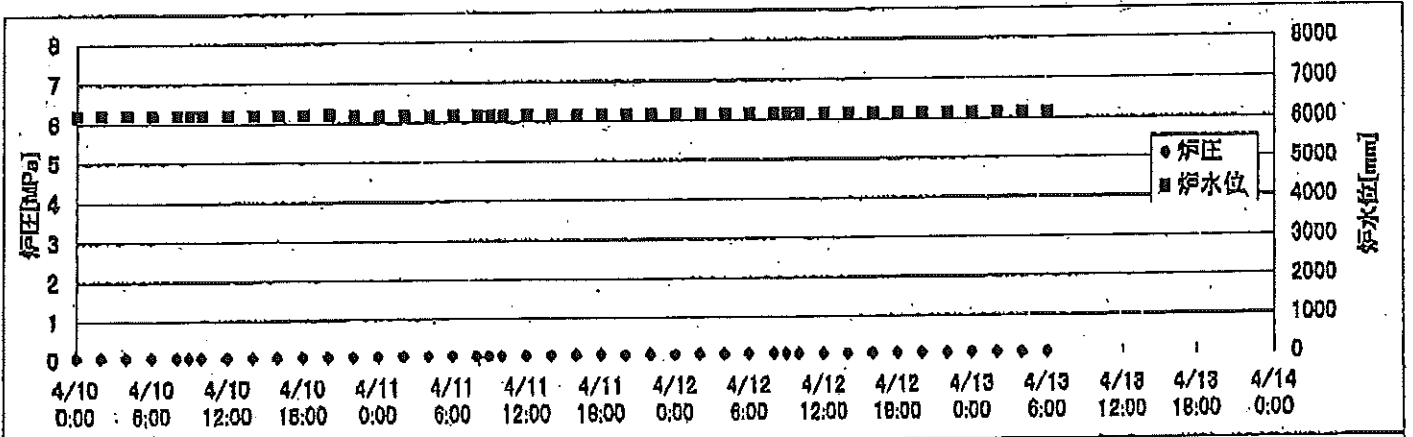
※燃料頂部(TAF)からの水位=炉水位+4200[mm]

時間	炉圧 [MPa (gage)]	炉水位 [mm] アップセット	炉水温度[°C] 給水ノズル温度	D/W圧力 [kPa(gage)]	D/W温度 [°C]	S/C圧力 [kPa(abs)]	S/C水位 [mm]	S/C温度 [°C]
2011/4/11 12:00	0.00	3604	33.7	11	35.5	111	2100	26
2011/4/11 14:00	0.00	3606	33.8	11	35.5	111	2100	26
2011/4/11 16:00	0.00	3607	33.7	11	35.5	111	2100	26
2011/4/11 18:00	0.00	3604	33.7	10	35.5	111	2100	26
2011/4/11 20:00	0.00	3604	33.7	10	35.3	111	2100	26
2011/4/11 22:00	0.00	3606	33.7	10	35.3	111	2100	26
2011/4/12 0:00	0.00	3603	33.7	10	35.4	111	2100	26
2011/4/12 2:00	0.00	3603	33.5	10	35.3	111	2100	26
2011/4/12 4:00	0.00	3603	33.5	10	35.1	111	2100	26
2011/4/12 6:00	0.00	3603	33.4	10	35.2	111	2100	26
2011/4/12 8:00	0.00	3603	33.3	10	35.3	111	2100	26
2011/4/12 9:00	0.00	3603	33.3	10	35.1	111	2100	26
2011/4/12 10:00	0.00	3601	33.3	10	35.0	111	2100	26
2011/4/12 12:00	0.00	3601	33.2	10	35.1	111	2100	26
2011/4/12 14:00	0.00	3601	33.2	10	35.1	111	2100	26
2011/4/12 16:00	0.00	3601	33.3	10	35.1	111	2100	26
2011/4/12 18:00	0.00	3601	33.4	10	35.1	111	2100	26
2011/4/12 20:00	0.00	3601	33.4	10	35.1	111	2100	26
2011/4/12 22:00	0.00	3601	33.4	10	35.1	111	2100	26
2011/4/13 0:00	0.00	3600	33.4	10	35.1	110	2100	26
2011/4/13 2:00								
2011/4/13 4:00								
2011/4/13 6:00								
2011/4/13 8:00								
2011/4/13 9:00								
2011/4/13 10:00								
2011/4/13 12:00								

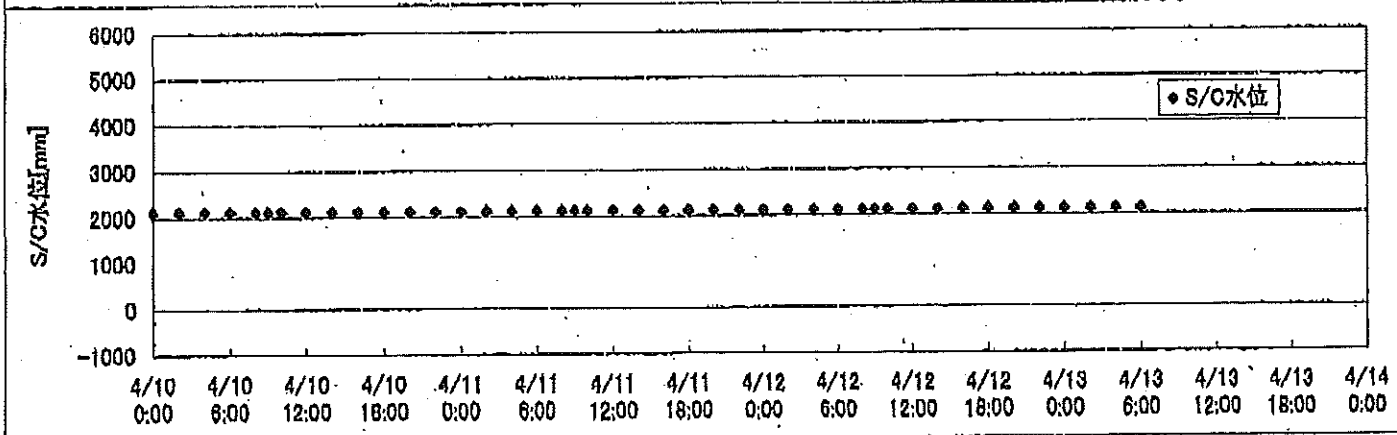
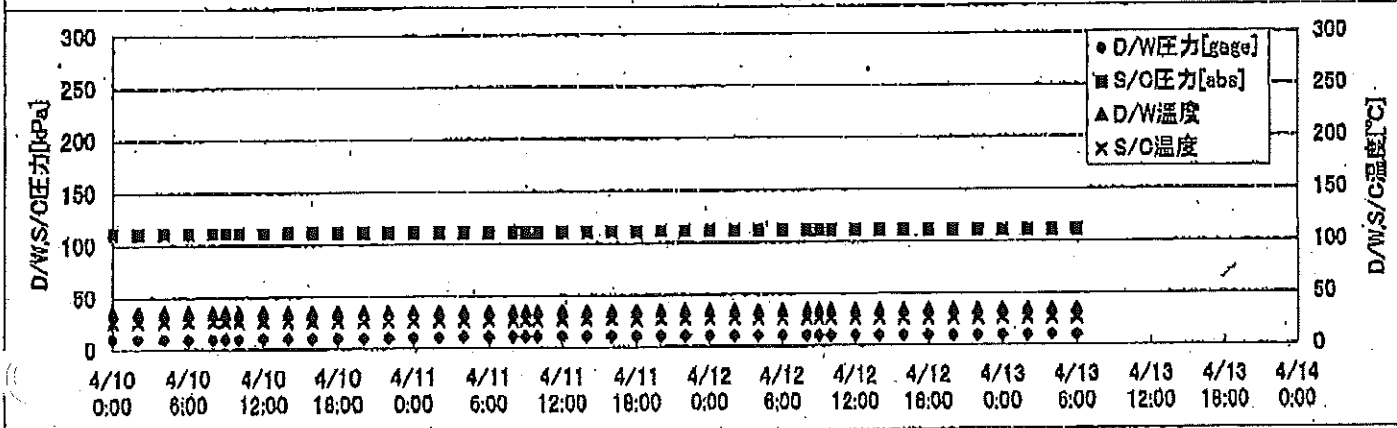
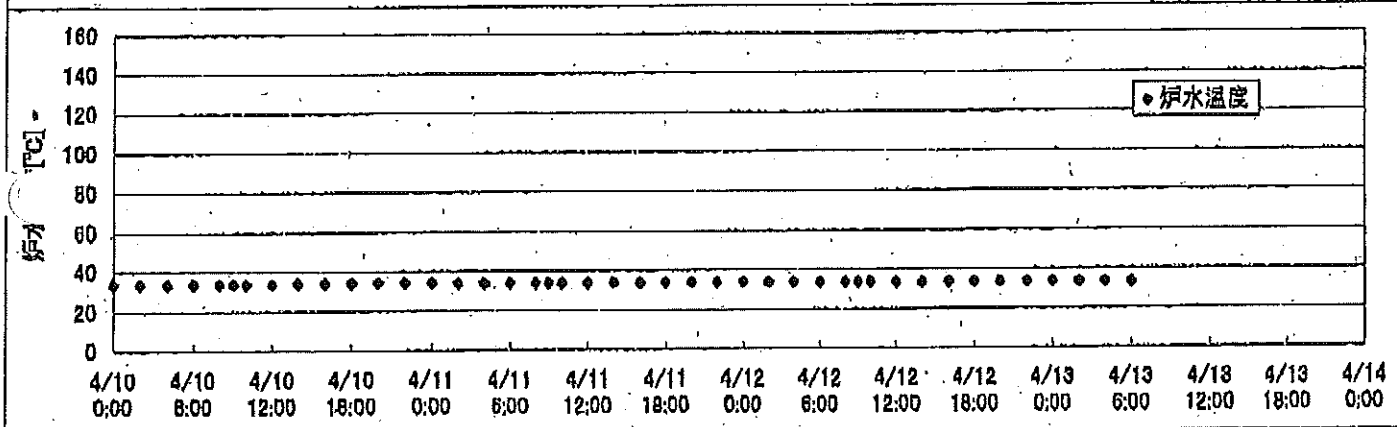
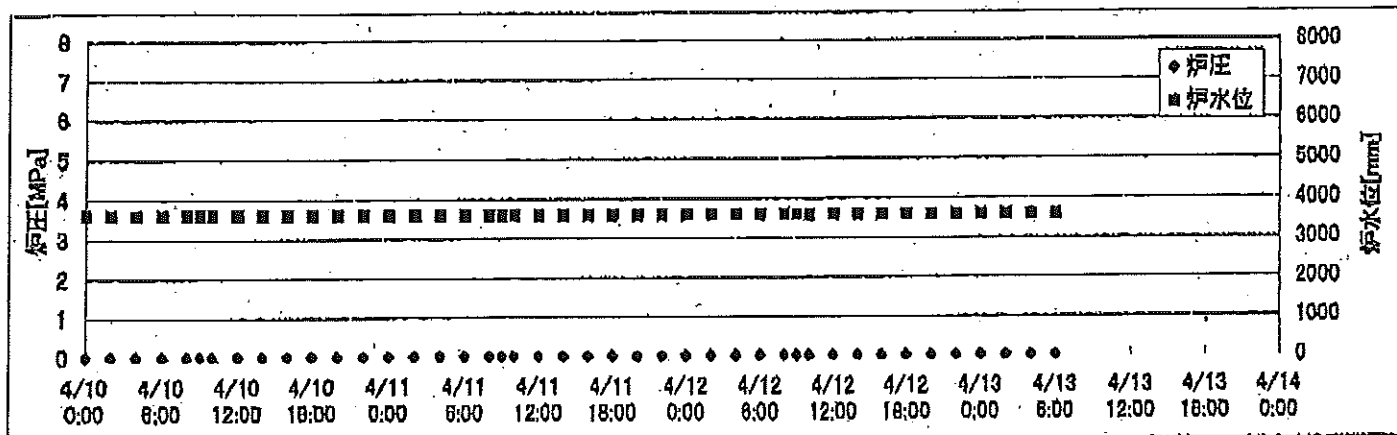
2F-1号機



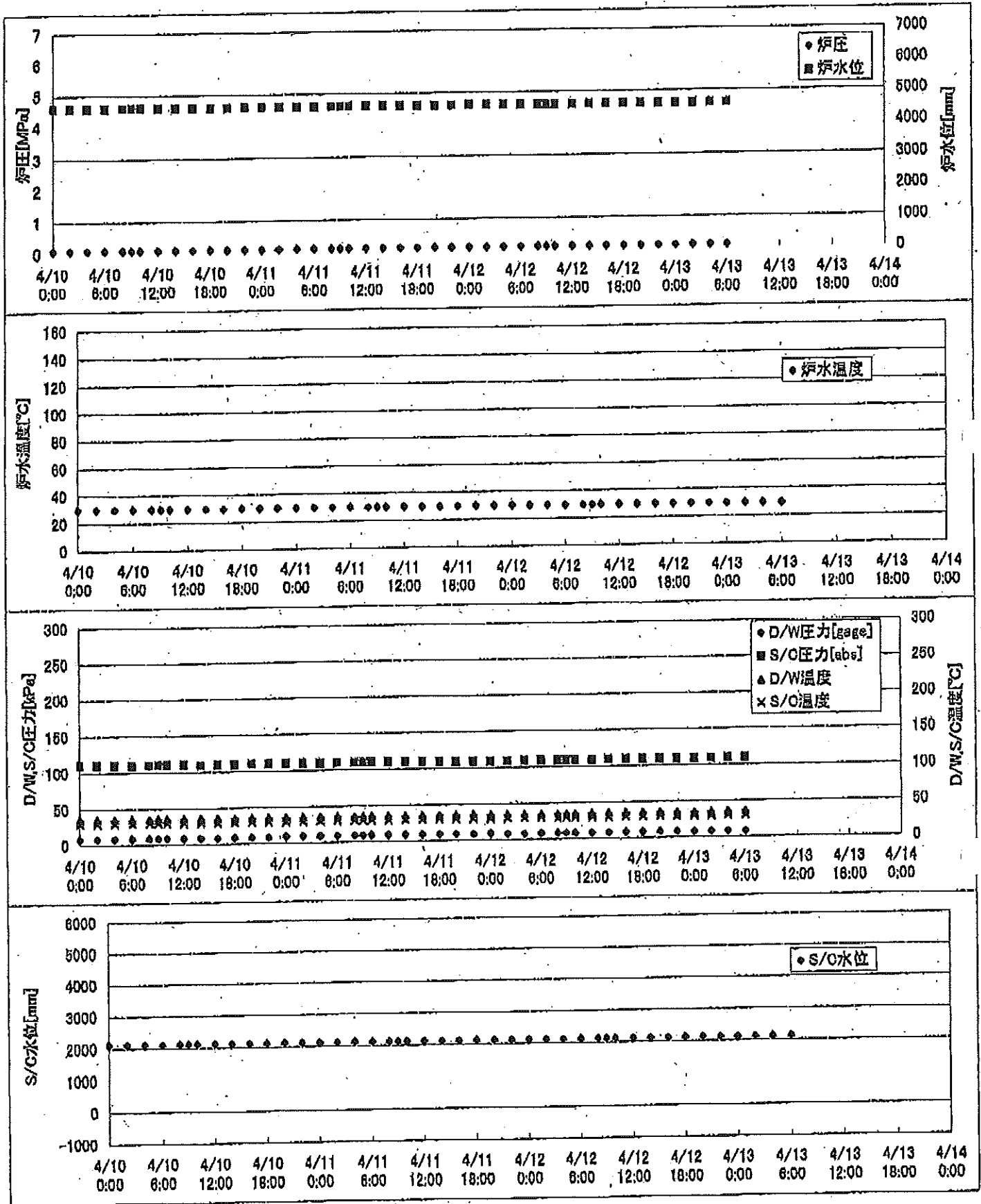
2F-2号機



2F-3号機



2F-4号機



2F-1号機

※燃料頂部(TAF)からの水位=炉水位+4200[mm]

時間	炉圧 [MPa (gage)]	炉水位 [mm] 停止時	炉水温度[°C] 給水/スル温度	D/W圧力 [kPa(gage)]	D/W温度 [°C]	S/C圧力 [kPa(abs)]	S/C水位 [mm]	S/C温度 [°C]
2011/4/11 12:00	0.05	5150	25.4	4	30.6	105	978	24
2011/4/11 14:00	0.05	5150	25.4	4	30.6	105	976	24
2011/4/11 16:00	0.05	5150	25.4	4	30.6	105	977	24
2011/4/11 18:00	0.05	5150	25.5	4	30.4	105	974	24
2011/4/11 20:00	0.05	5150	25.5	4	30.5	105	967	24
2011/4/11 22:00	0.05	5150	25.5	4	30.5	105	965	24
2011/4/12 0:00	0.05	5150	25.5	4	30.6	105	966	24
2011/4/12 2:00	0.05	5150	25.5	4	30.5	105	966	24
2011/4/12 4:00	0.05	5150	25.5	4	30.5	105	966	24
2011/4/12 6:00	0.05	5150	25.5	4	30.4	105	966	24
2011/4/12 8:00	0.05	5150	25.5	3	30.4	105	965	24
2011/4/12 9:00	0.05	5150	25.5	3	30.4	105	965	24
2011/4/12 10:00	0.05	5150	25.5	3	30.4	105	965	24
2011/4/12 12:00	0.05	5150	25.4	3	30.3	105	965	24
2011/4/12 14:00	0.05	5150	25.4	3	30.3	105	965	24
2011/4/12 16:00	0.05	5150	25.4	3	30.3	105	966	24
2011/4/12 18:00	0.05	5150	25.4	3	30.4	105	965	24
2011/4/12 20:00	0.05	5150	25.4	3	30.3	105	965	24
2011/4/12 22:00	0.05	5150	25.4	3	30.3	105	965	24
2011/4/13 0:00	0.05	5150	25.4	3	30.3	105	965	24
2011/4/13 2:00	0.05	5150	25.4	3	30.0	105	966	24
2011/4/13 4:00	0.05	5150	25.4	3	30.2	105	964	24
2011/4/13 6:00	0.05	5150	25.4	3	30.2	105	965	24
2011/4/13 8:00								
2011/4/13 9:00								
2011/4/13 10:00								
2011/4/13 12:00								

2011年4月11日 11時17分
 2011年4月13日 12時00分

2F-2号機

※燃料頂部(TAF)からの水位=炉水位+4200[mm]

時間	炉圧 [MPa (gage)]	炉水位 [mm] 停止時	炉水温度[°C] 給水/スル温度	D/W圧力 [kPa(gage)]	D/W温度 [°C]	S/C圧力 [kPa(abs)]	S/C水位 [mm]	S/C温度 [°C]
2011/4/11 12:00	0.03	6150	25.1	4.6	32.3	105	1250	24
2011/4/11 14:00	0.04	6150	25.1	4.7	32.3	105	1250	24
2011/4/11 16:00	0.04	6150	25.1	4.7	32.3	105	1250	24
2011/4/11 18:00	0.04	6150	25.1	4.5	32.3	105	1250	24
2011/4/11 20:00	0.03	6150	25.1	4.4	32.3	105	1250	24
2011/4/11 22:00	0.04	6150	25.1	4.3	32.3	105	1200	24
2011/4/12 0:00	0.04	6150	25.1	4.3	32.3	105	1200	24
2011/4/12 2:00	0.04	6150	25.1	4.3	32.3	105	1200	24
2011/4/12 4:00	0.04	6150	25.1	4.3	32.3	105	1200	24
2011/4/12 6:00	0.04	6150	25.1	4.1	32.3	105	1200	24
2011/4/12 8:00	0.04	6150	25.0	4.0	32.1	105	1200	24
2011/4/12 9:00	0.04	6150	25.0	4.0	32.1	105	1200	24
2011/4/12 10:00	0.03	6150	25.0	3.9	32.0	105	1200	24
2011/4/12 12:00	0.03	6150	25.0	4.0	32.0	105	1200	24
2011/4/12 14:00	0.03	6150	25.0	4.0	32.0	105	1200	24
2011/4/12 16:00	0.03	6150	25.0	3.9	31.9	105	1200	24
2011/4/12 18:00	0.03	6150	25.0	3.8	31.9	105	1200	24
2011/4/12 20:00	0.03	6150	25.0	3.6	31.9	105	1200	24
2011/4/12 22:00	0.03	6150	25.0	3.6	31.8	105	1200	24
2011/4/13 0:00	0.04	6150	25.0	3.6	31.8	105	1200	24
2011/4/13 2:00	0.04	6150	25.0	3.7	31.9	105	1200	24
2011/4/13 4:00	0.03	6150	25.0	3.8	31.8	105	1200	24
2011/4/13 6:00	0.04	6150	25.0	3.8	31.9	105	1200	24
2011/4/13 8:00								
2011/4/13 9:00								
2011/4/13 10:00								
2011/4/13 12:00								

2011年4月13日 09時10分 2F-2号機 炉内監視記録

2F-4号機

※燃料頂部(TAF)からの水位=炉水位+4200[mm]

時間	炉圧 [MPa (gage)]	炉水位 [mm] アップセット	炉水温度[°C] 給水/スル温度	D/W圧力 [kPa(gage)]	D/W温度 [°C]	S/C圧力 [kPa(abs)]	S/C水位 [mm]	S/C温度 [°C]
2011/4/11 12:00	0.07	4589	29.5	9	35.3	110	2100	30
2011/4/11 14:00	0.07	4589	29.5	9	35.4	110	2100	30
2011/4/11 16:00	0.07	4589	29.5	9	35.4	110	2100	30
2011/4/11 18:00	0.07	4589	29.5	9	35.4	109	2100	30
2011/4/11 20:00	0.07	4589	29.5	9	35.4	109	2100	30
2011/4/11 22:00	0.07	4589	29.5	8	35.3	109	2100	30
2011/4/12 0:00	0.07	4589	29.4	9	34.8	109	2100	30
2011/4/12 2:00	0.07	4589	29.3	8	35.2	109	2100	30
2011/4/12 4:00	0.07	4589	29.4	8	35.1	109	2100	30
2011/4/12 6:00	0.07	4589	29.3	8	34.4	109	2100	30
2011/4/12 8:00	0.07	4589	29.3	8	34.4	109	2100	30
2011/4/12 9:00	0.07	4589	29.3	8	34.4	109	2100	30
2011/4/12 10:00	0.07	4589	29.3	8	34.6	109	2100	30
2011/4/12 12:00	0.07	4589	29.3	8	34.9	109	2100	30
2011/4/12 14:00	0.07	4589	29.3	8	35.2	109	2100	30
2011/4/12 16:00	0.07	4589	29.3	8	35.3	109	2100	30
2011/4/12 18:00	0.07	4589	29.3	8	35.1	109	2100	30
2011/4/12 20:00	0.07	4589	29.3	8	35.1	109	2100	30
2011/4/12 22:00	0.07	4589	29.3	8	35.1	109	2100	30
2011/4/13 0:00	0.07	4589	29.2	8	34.4	109	2100	30
2011/4/13 2:00	0.07	4589	29.2	8	34.4	109	2100	30
2011/4/13 4:00	0.07	4589	29.2	8	34.6	109	2100	30
2011/4/13 6:00	0.07	4589	29.2	8	34.9	109	2100	30
2011/4/13 8:00								
2011/4/13 9:00								
2011/4/13 10:00								
2011/4/13 12:00								

2011年4月11日 12時00分 2F-4号機 炉内水位計 記録表

2Fプラントパラメータ (12/200)

1/4

2F-1号機 ※燃料頂部(TAF)からの水位=炉水位+4200[mm]

時間	炉圧 [MPa (gage)]	炉水位 [mm] 停止時	炉水温度[°C] 給水/スル温度	D/W圧力 [kPa(gage)]	D/W温度 [°C]	S/C圧力 [kPa(abs)]	S/C水位 [mm]	S/C温度 [°C]
2011/4/12 0:00	0.05	5150	25.5	4	30.6	105	966	24
2011/4/12 2:00	0.05	5150	25.5	4	30.5	105	966	24
2011/4/12 4:00	0.05	5150	25.5	4	30.5	105	966	24
2011/4/12 6:00	0.05	5150	25.5	4	30.4	105	966	24
2011/4/12 8:00	0.05	5150	25.5	3	30.4	105	965	24
2011/4/12 9:00	0.05	5150	25.5	3	30.4	105	965	24
2011/4/12 10:00	0.05	5150	25.5	3	30.4	105	965	24
2011/4/12 12:00	0.05	5150	25.4	3	30.3	105	965	24
2011/4/12 14:00	0.05	5150	25.4	3	30.3	105	966	24
2011/4/12 16:00	0.05	5150	25.4	3	30.4	105	965	24
2011/4/12 18:00	0.05	5150	25.4	3	30.3	105	965	24
2011/4/12 20:00	0.05	5150	25.4	3	30.3	105	965	24
2011/4/12 22:00	0.05	5150	25.4	3	30.3	105	965	24
2011/4/13 0:00	0.05	5150	25.4	3	30.0	105	966	24
2011/4/13 2:00	0.05	5150	25.4	3	30.2	105	964	24
2011/4/13 4:00	0.05	5150	25.4	3	30.2	105	965	24
2011/4/13 6:00	0.05	5150	25.3	3	30.3	105	965	24
2011/4/13 8:00	0.05	5150	25.3	4	30.2	105	965	24
2011/4/13 9:00	0.05	5150	25.3	4	30.1	105	963	24
2011/4/13 10:00	0.05	5150	25.2	4	30.2	105	964	24
2011/4/13 12:00	0.05	5150						
2011/4/13 14:00								
2011/4/13 16:00								
2011/4/13 18:00								
2011/4/13 20:00								
2011/4/13 22:00								
2011/4/14 0:00								

2011年4月12日 14時50分 2Fプラントパラメータ (12/200)

2/4

2F-2号機

※燃料頂部(TAF)からの水位=炉水位+4200[mm]

時間	炉圧 [MPa (gage)]	炉水位 [mm] 停止時	炉水温度[°C] 給水/スル温度	D/W圧力 [kPa(gage)]	D/W温度 [°C]	S/C圧力 [kPa(abs)]	S/C水位 [mm]	S/C温度 [°C]
2011/4/12 0:00	0.04	6150	25.1	4.3	32.3	105	1200	24
2011/4/12 2:00	0.04	6150	25.1	4.3	32.3	105	1200	24
2011/4/12 4:00	0.04	6150	25.1	4.3	32.3	105	1200	24
2011/4/12 6:00	0.04	6150	25.1	4.1	32.3	105	1200	24
2011/4/12 8:00	0.04	6150	25.0	4.0	32.1	105	1200	24
2011/4/12 9:00	0.04	6150	25.0	4.0	32.1	105	1200	24
2011/4/12 10:00	0.03	6150	25.0	3.9	32.0	105	1200	24
2011/4/12 12:00	0.03	6150	25.0	4.0	32.0	105	1200	24
2011/4/12 14:00	0.03	6150	25.0	4.0	32.0	105	1200	24
2011/4/12 16:00	0.03	6150	25.0	3.9	31.9	105	1200	24
2011/4/12 18:00	0.03	6150	25.0	3.8	31.9	105	1200	24
2011/4/12 20:00	0.03	6150	25.0	3.6	31.9	105	1200	24
2011/4/12 22:00	0.03	6150	25.0	3.6	31.8	105	1200	24
2011/4/13 0:00	0.04	6150	25.0	3.6	31.8	105	1200	24
2011/4/13 2:00	0.04	6150	25.0	3.7	31.9	105	1200	24
2011/4/13 4:00	0.03	6150	25.0	3.8	31.8	105	1200	24
2011/4/13 6:00	0.04	6150	25.0	3.8	31.9	105	1200	24
2011/4/13 8:00	0.04	6150	25.0	3.9	31.8	105	1200	24
2011/4/13 9:00	0.03	6150	24.9	4.0	31.7	105	1200	24
2011/4/13 10:00	0.04	6150	24.9	4.0	31.7	105	1200	24
2011/4/13 12:00	0.04	6150	24.9	4.2	31.7	105	1200	24
2011/4/13 14:00								
2011/4/13 16:00								
2011/4/13 18:00								
2011/4/13 20:00								
2011/4/13 22:00								
2011/4/14 0:00								

2011/4/13 12:00 2F-2号機

3/4

2F-3号機

※燃料頂部(TAF)からの水位=炉水位+4200[mm]

時間	炉圧 [MPa (gage)]	炉水位 [mm] アツアセット	炉水温度[°C] 給水/スル温度	D/W圧力 [kPa(gage)]	D/W温度 [°C]	S/C圧力 [kPa(abs)]	S/C水位 [mm]	S/C温度 [°C]
2011/4/12 0:00	0.00	3603	33.7	10	35.4	111	2100	26
2011/4/12 2:00	0.00	3603	33.5	10	35.3	111	2100	26
2011/4/12 4:00	0.00	3603	33.5	10	35.1	111	2100	26
2011/4/12 6:00	0.00	3603	33.4	10	35.2	111	2100	26
2011/4/12 8:00	0.00	3603	33.3	10	35.3	111	2100	26
2011/4/12 9:00	0.00	3603	33.3	10	35.1	111	2100	26
2011/4/12 10:00	0.00	3601	33.3	10	35.0	111	2100	26
2011/4/12 12:00	0.00	3601	33.2	10	35.1	111	2100	26
2011/4/12 14:00	0.00	3601	33.2	10	35.1	111	2100	26
2011/4/12 16:00	0.00	3601	33.3	10	35.1	111	2100	26
2011/4/12 18:00	0.00	3601	33.4	10	35.1	111	2100	26
2011/4/12 20:00	0.00	3601	33.4	10	35.1	111	2100	26
2011/4/12 22:00	0.00	3601	33.4	10	35.1	110	2100	26
2011/4/13 0:00	0.00	3600	33.4	10	35.0	110	2100	26
2011/4/13 2:00	0.00	3600	33.3	10	35.0	111	2100	26
2011/4/13 4:00	0.00	3600	33.2	10	35.0	111	2100	26
2011/4/13 6:00	0.00	3600	33.1	10	35.0	111	2100	26
2011/4/13 8:00	0.00	3600	33.1	10	35.0	111	2100	26
2011/4/13 9:00	0.00	3600	33.0	10	35.0	111	2100	26
2011/4/13 10:00	0.00	3599	33.0	10	34.8	111	2100	26
2011/4/13 12:00	0.00	3600	33.0	10	34.8	111	2100	26
2011/4/13 14:00								
2011/4/13 16:00								
2011/4/13 18:00								
2011/4/13 20:00								
2011/4/13 22:00								
2011/4/14 0:00								

2011年4月12日 14時50分 5000
 2011年4月13日 14時50分 5000
 2011年4月14日 14時50分 5000

4/4

2F-4号機

※燃料頂部(TAF)からの水位=炉水位+4200[mm]

時間	炉圧 [MPa (gage)]	炉水位 [mm] アップセット	炉水温度[°C] 給水/スル温度	D/W圧力 [kPa(gage)]	D/W温度 [°C]	S/C圧力 [kPa(abs)]	S/C水位 [mm]	S/C温度 [°C]
2011/4/12 0:00	0.07	4589	29.4	9	34.8	109	2100	30
2011/4/12 2:00	0.07	4589	29.3	8	35.2	109	2100	30
2011/4/12 4:00	0.07	4589	29.4	8	35.1	109	2100	30
2011/4/12 6:00	0.07	4589	29.3	8	34.4	109	2100	30
2011/4/12 8:00	0.07	4589	29.3	8	34.4	109	2100	30
2011/4/12 9:00	0.07	4589	29.3	8	34.6	109	2100	30
2011/4/12 10:00	0.07	4589	29.3	8	34.9	109	2100	30
2011/4/12 12:00	0.07	4589	29.3	8	35.2	109	2100	30
2011/4/12 14:00	0.07	4589	29.3	8	35.3	109	2100	30
2011/4/12 16:00	0.07	4589	29.3	8	35.1	109	2100	30
2011/4/12 18:00	0.07	4589	29.3	8	35.1	109	2100	30
2011/4/12 20:00	0.07	4589	29.3	8	35.1	109	2100	30
2011/4/12 22:00	0.07	4589	29.3	8	34.4	109	2100	30
2011/4/13 0:00	0.07	4589	29.2	8	34.4	109	2100	30
2011/4/13 2:00	0.07	4589	29.2	8	34.6	109	2100	30
2011/4/13 4:00	0.07	4589	29.2	8	34.9	109	2100	30
2011/4/13 6:00	0.07	4589	29.2	8	34.2	109	2100	30
2011/4/13 8:00	0.07	4589	29.2	8	34.4	109	2100	30
2011/4/13 9:00	0.07	4589	29.2	8	34.4	109	2100	30
2011/4/13 10:00	0.07	4589	29.2	8	34.4	109	2100	30
2011/4/13 12:00	0.07	4589	29.2	8	34.5	109	2100	30
2011/4/13 14:00								
2011/4/13 16:00								
2011/4/13 18:00								
2011/4/13 20:00								
2011/4/13 22:00								
2011/4/14 0:00								

4/4

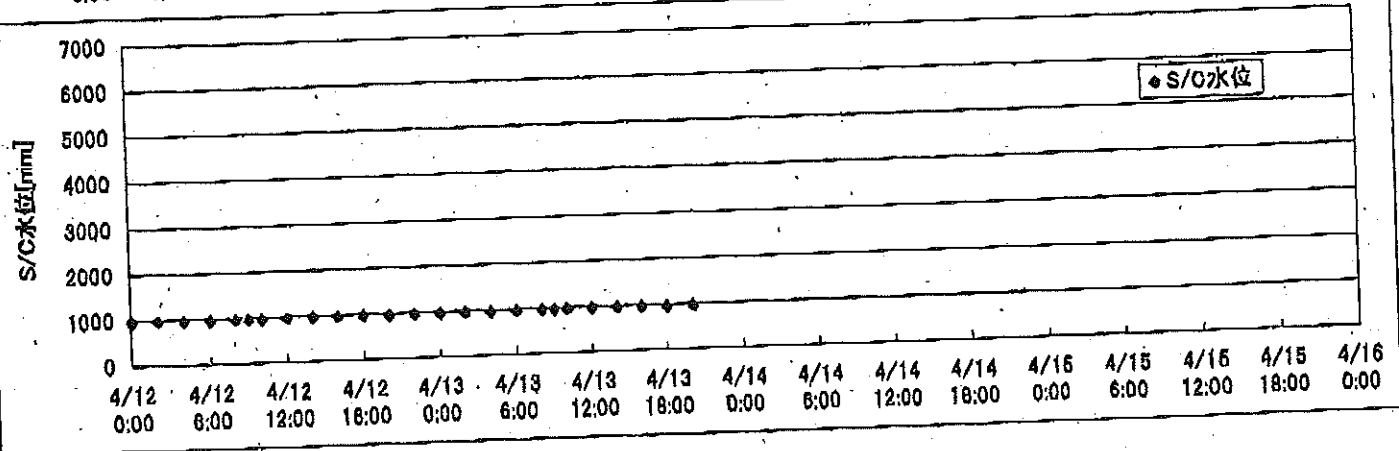
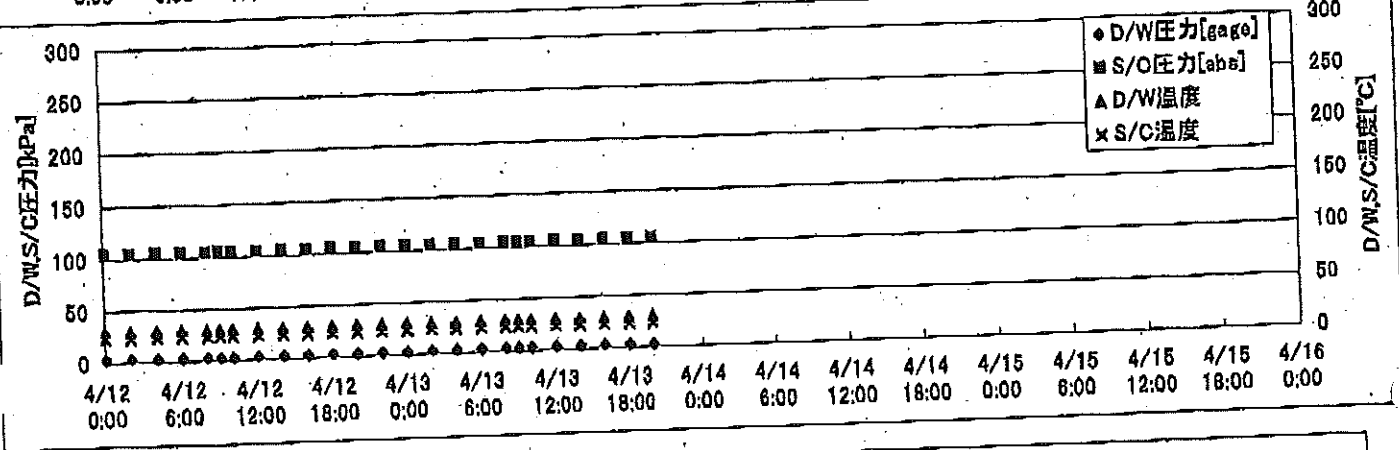
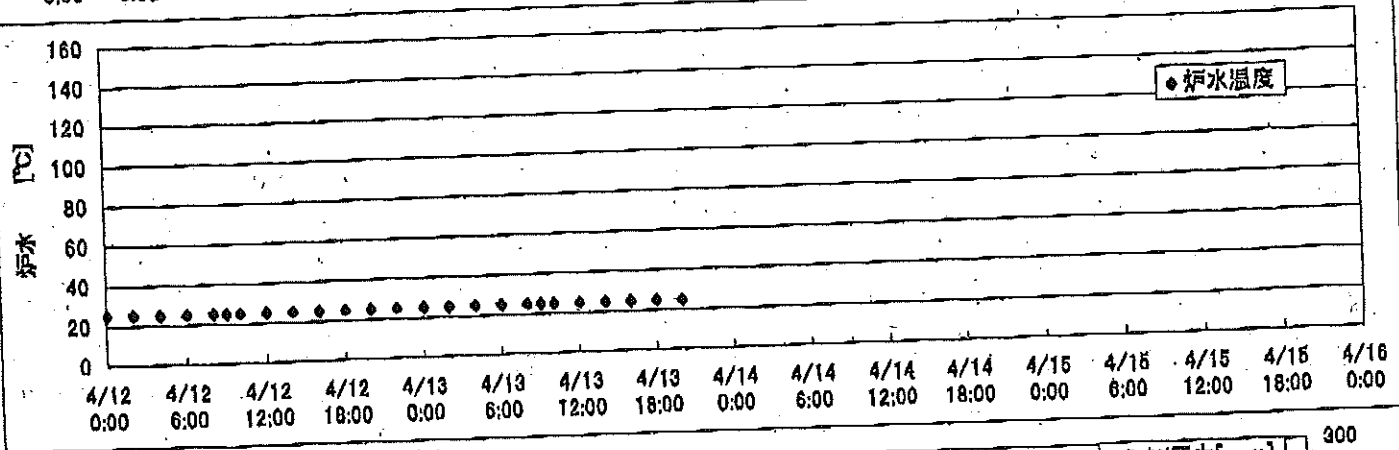
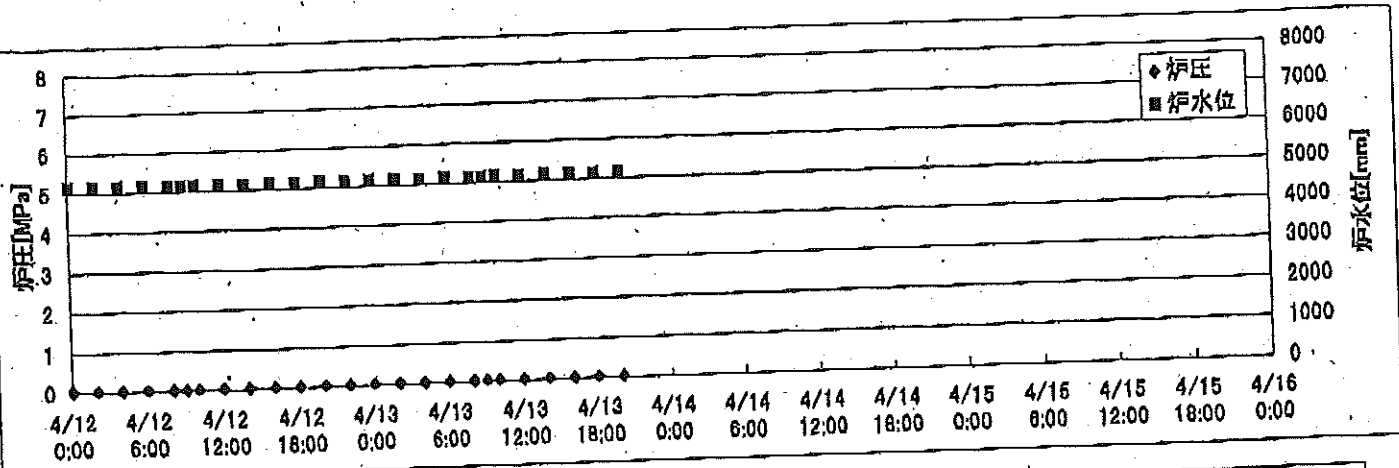
2F-4号機

※燃料頂部(TAF)からの水位=炉水位+4200[mm]

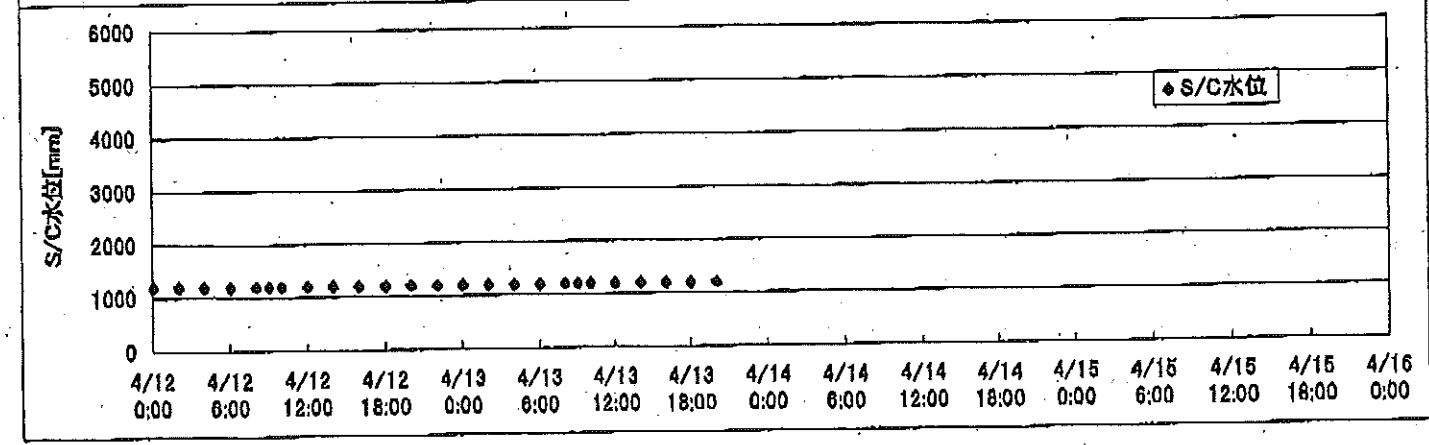
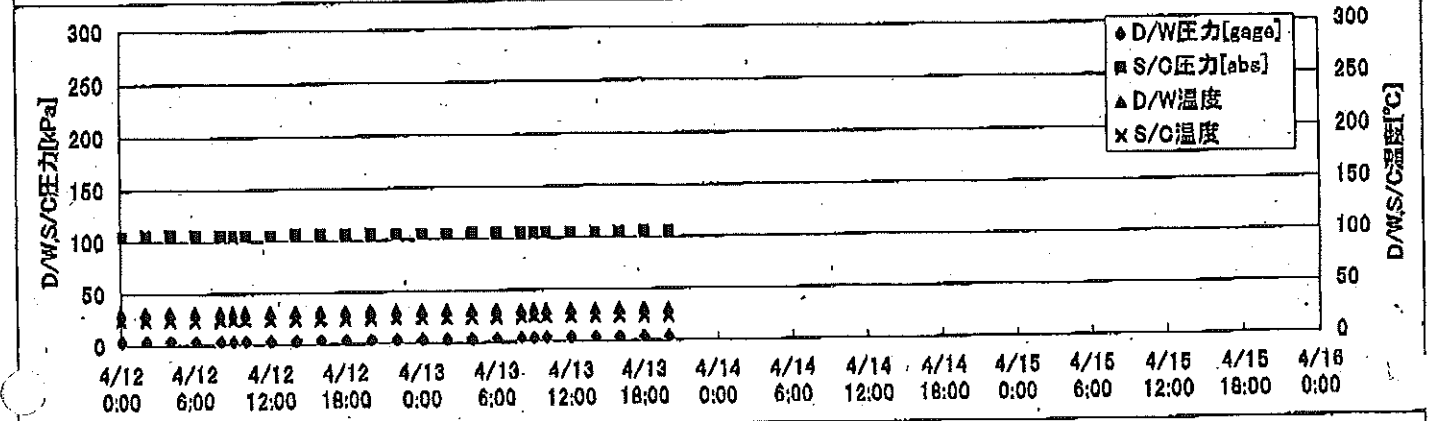
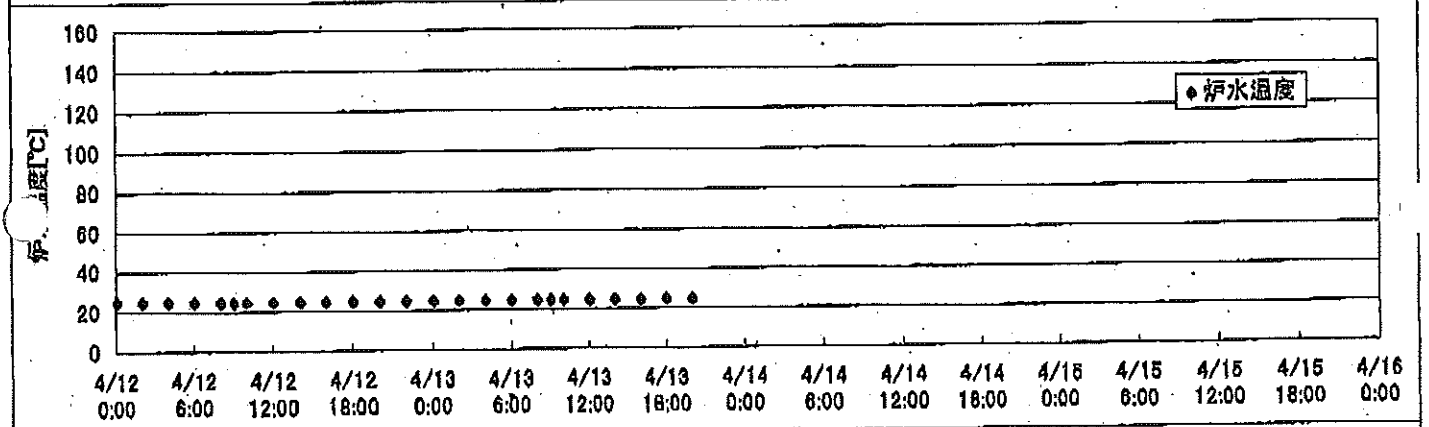
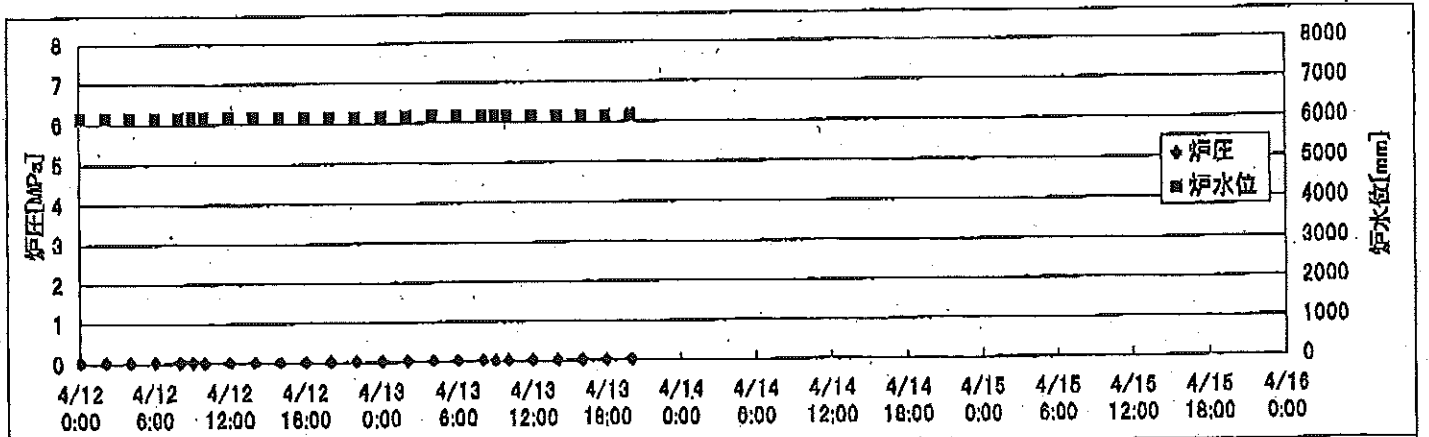
時間	炉圧 [MPa (gage)]	炉水位 [mm] アブセット	炉水温度[°C] 給水ノスル温度	D/W圧力 [kPa(gage)]	D/W温度 [°C]	S/C圧力 [kPa(abs)]	S/C水位 [mm]	S/C温度 [°C]
2011/4/12 0:00	0.07	4589	29.4	9	34.8	109	2100	30
2011/4/12 2:00	0.07	4589	29.3	8	35.2	109	2100	30
2011/4/12 4:00	0.07	4589	29.4	8	35.1	109	2100	30
2011/4/12 6:00	0.07	4589	29.3	8	34.4	109	2100	30
2011/4/12 8:00	0.07	4589	29.3	8	34.4	109	2100	30
2011/4/12 9:00	0.07	4589	29.3	8	34.4	109	2100	30
2011/4/12 10:00	0.07	4589	29.3	8	34.6	109	2100	30
2011/4/12 12:00	0.07	4589	29.3	8	34.9	109	2100	30
2011/4/12 14:00	0.07	4589	29.3	8	35.2	109	2100	30
2011/4/12 16:00	0.07	4589	29.3	8	35.3	109	2100	30
2011/4/12 18:00	0.07	4589	29.3	8	35.1	109	2100	30
2011/4/12 20:00	0.07	4589	29.3	8	35.1	109	2100	30
2011/4/12 22:00	0.07	4589	29.3	8	35.1	109	2100	30
2011/4/13 0:00	0.07	4589	29.2	8	34.4	109	2100	30
2011/4/13 2:00	0.07	4589	29.2	8	34.4	109	2100	30
2011/4/13 4:00	0.07	4589	29.2	8	34.6	109	2100	30
2011/4/13 6:00	0.07	4589	29.2	8	34.9	109	2100	30
2011/4/13 8:00	0.07	4589	29.2	8	34.2	109	2100	30
2011/4/13 9:00	0.07	4589	29.2	8	34.4	109	2100	30
2011/4/13 10:00	0.07	4589	29.2	8	34.4	109	2100	30
2011/4/13 12:00	0.07	4589	29.2	8	34.5	109	2100	30
2011/4/13 14:00	0.07	4589	29.2	8	34.9	109	2100	30
2011/4/13 16:00	0.07	4589	29.2	8	34.8	109	2100	30
2011/4/13 18:00	0.07	4589	29.2	8	35.0	109	2100	30
2011/4/13 20:00								
2011/4/13 22:00								
2011/4/14 0:00								

2011/4/14 10:00 2F-4号機

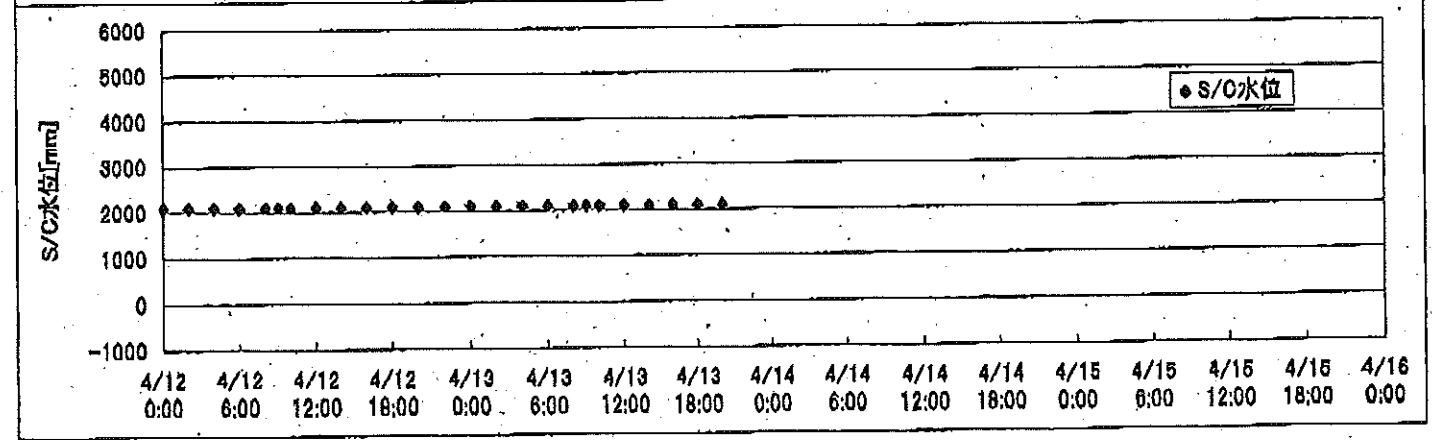
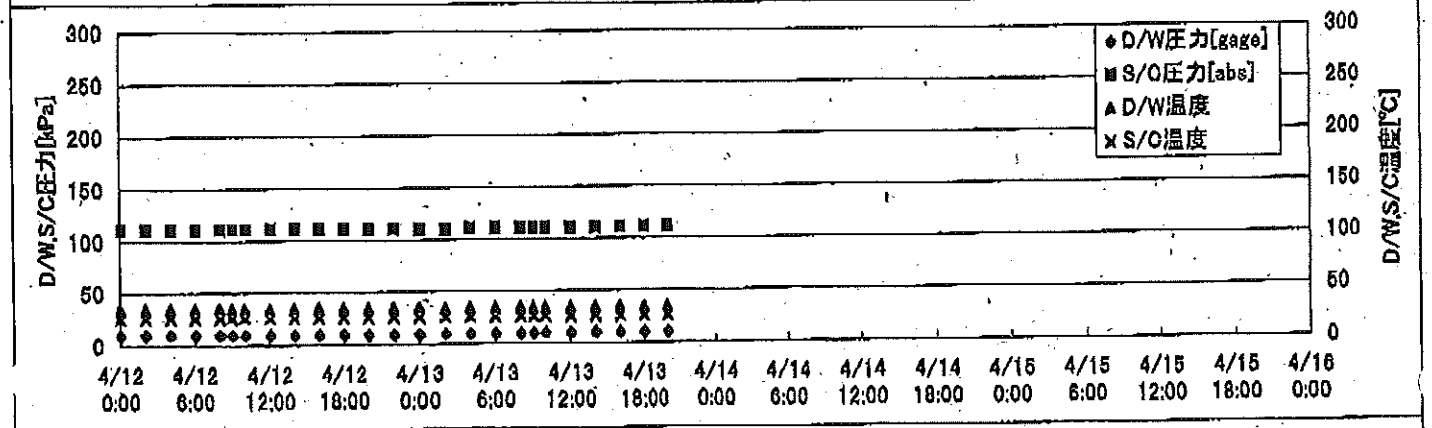
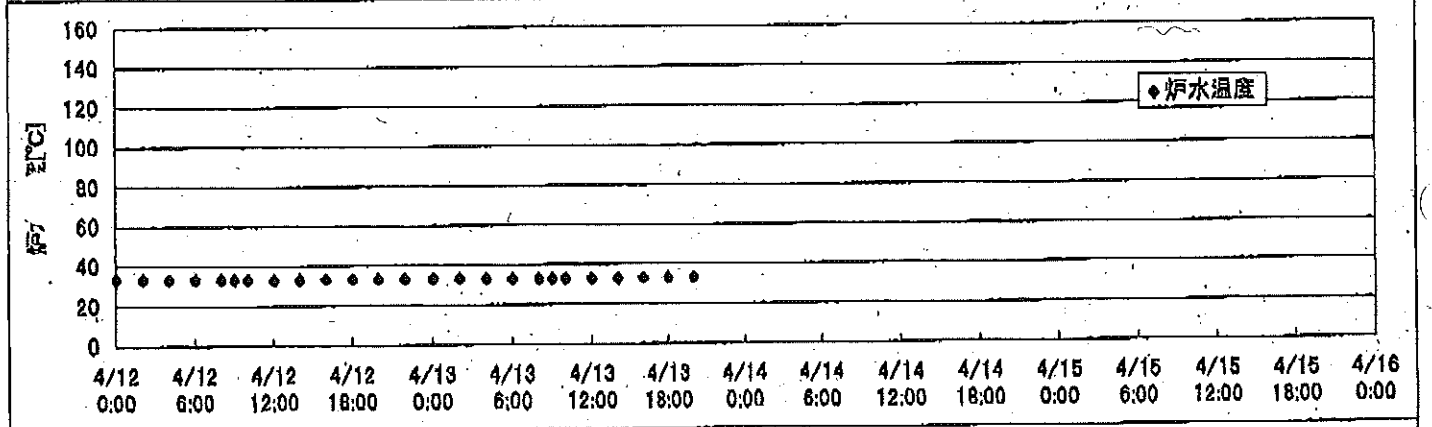
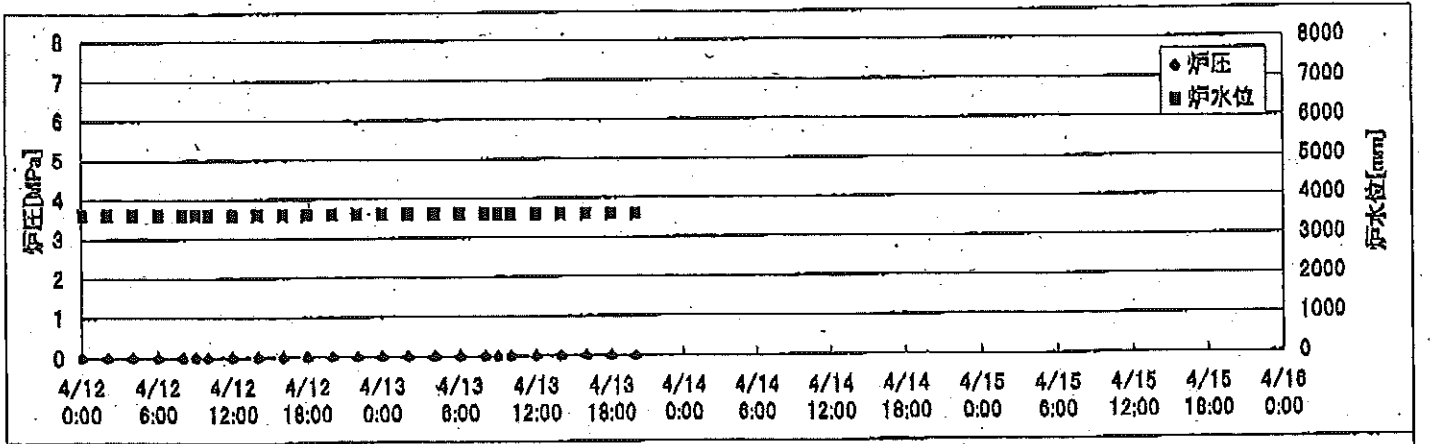
2F-1号機



2F-2号機



2F-3号機



2F-4号機

