

2F-1号機

※燃料頂部(TAF)からの水位=炉水位+4200[mm]

時間	炉圧 [MPa (gage)]	炉水位 [mm] 停止時	炉水温度[°C] 給水/スル温度	D/W圧力 [kPa(gage)]	D/W温度 [°C]	S/C圧力 [kPa(abs)]	S/C水位 [mm]	S/C温度 [°C]
2011/4/7 12:00	0.05	5150	25.3	2	32.0	105	981	23
2011/4/7 14:00	0.05	5150	25.3	3	32.0	105	980	23
2011/4/7 16:00	0.05	5150	25.2	3	31.8	105	980	23
2011/4/7 18:00	0.05	5150	25.2	3	31.9	105	980	23
2011/4/7 20:00	0.05	5150	25.2	3	31.9	105	980	23
2011/4/7 22:00	0.05	5150	25.2	3	31.7	105	980	23
2011/4/8 0:00	0.05	5150	25.2	3	31.7	105	980	23
2011/4/8 2:00	0.05	5150	25.2	3	31.7	105	980	23
2011/4/8 4:00	0.05	5150	25.1	3	31.7	105	980	23
2011/4/8 6:00	0.05	5150	25.1	3	31.7	105	981	23
2011/4/8 8:00	0.05	5150	25.1	3	31.6	105	980	23
2011/4/8 9:00	0.05	5150	25.1	3	31.7	105	980	23
2011/4/8 10:00	0.05	5150	25.0	3	31.5	105	980	23
2011/4/8 12:00	0.05	5150	25.0	3	31.5	105	978	23
2011/4/8 14:00	0.05	5150	25.1	3	31.5	105	978	23
2011/4/8 16:00	0.05	5150	25.2	3	31.5	105	978	23
2011/4/8 18:00	0.05	5150	25.2	3	31.5	105	978	23
2011/4/8 20:00	0.05	5150	25.2	3	31.3	105	978	23
2011/4/8 22:00	0.05	5150	25.3	3	31.3	105	979	23
2011/4/9 0:00	0.05	5150	25.3	3	31.3	105	979	23
2011/4/9 2:00								
2011/4/9 4:00								
2011/4/9 6:00								
2011/4/9 8:00								
2011/4/9 9:00								
2011/4/9 10:00								
2011/4/9 12:00								

2F-2号機

※燃料頂部(TAF)からの水位=炉水位+4200[mm]

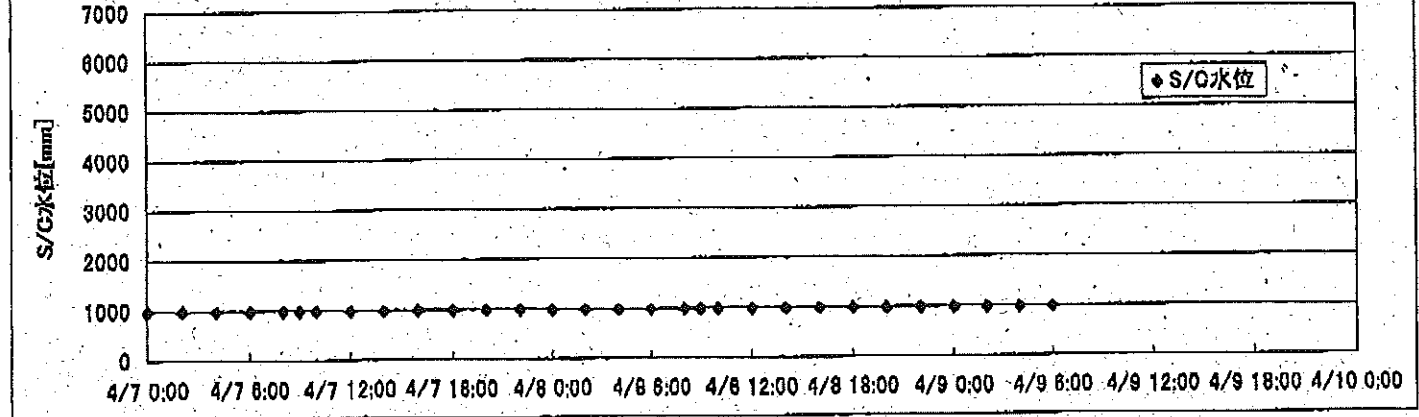
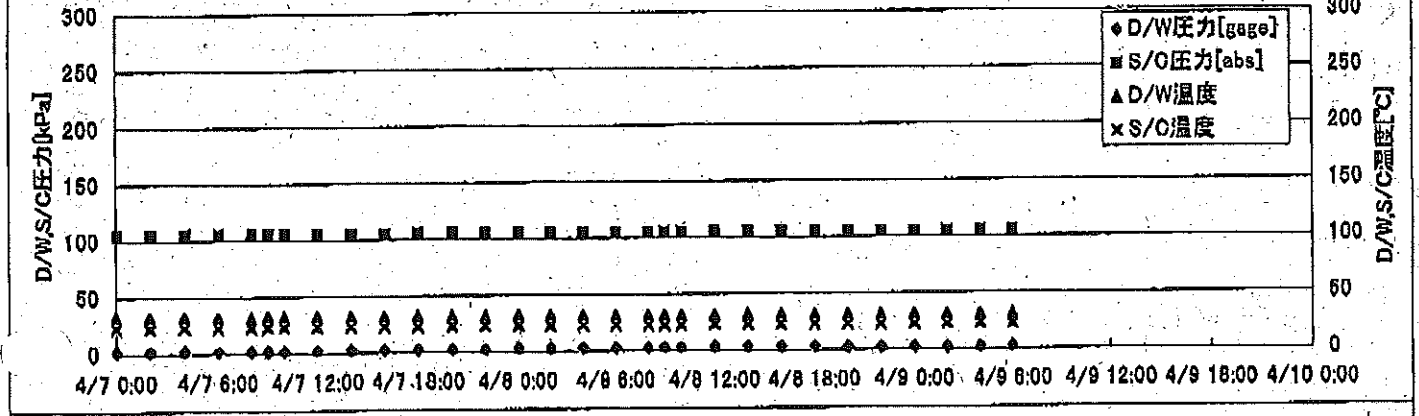
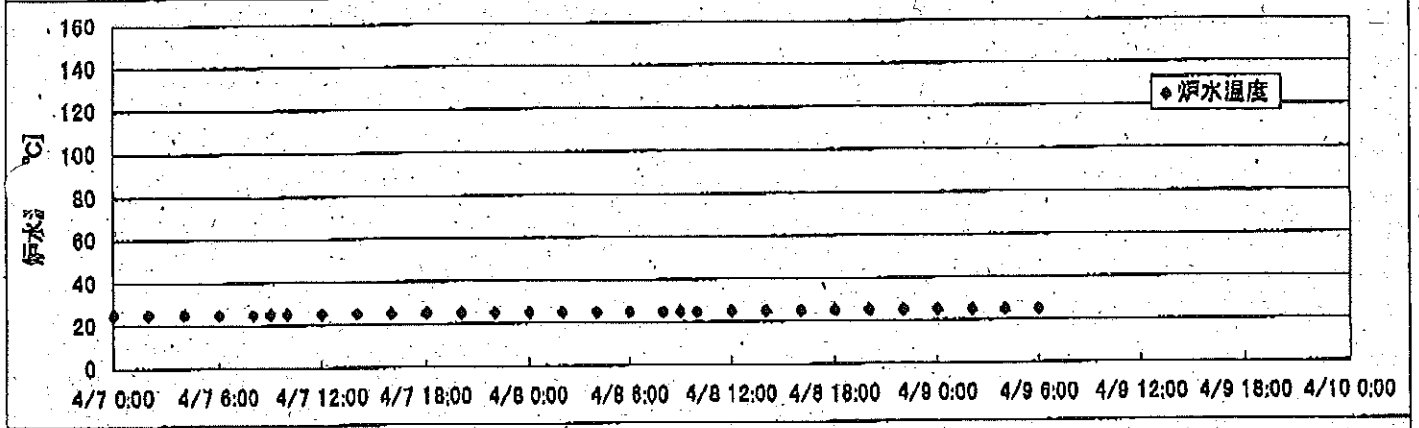
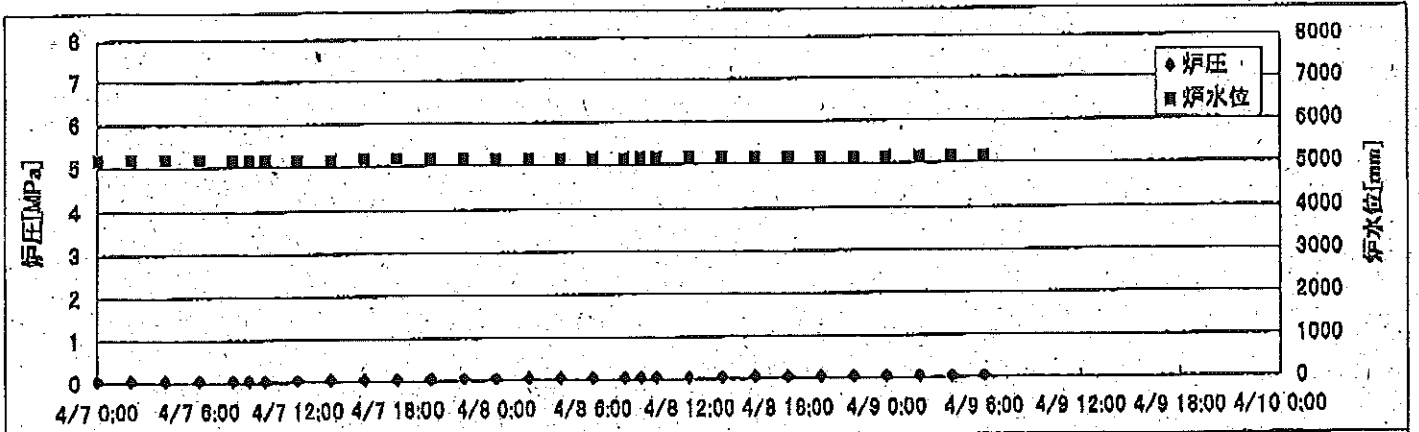
時間	炉圧 [MPa (gage)]	炉水位 [mm] 停止時	炉水温度[°C] 給水ノズル温度	D/W圧力 [kPa(gage)]	D/W温度 [°C]	S/C圧力 [kPa(abs)]	S/C水位 [mm]	S/C温度 [°C]
2011/4/7 12:00	0.04	6150	25.5	0.6	34.0	103	392	24
2011/4/7 14:00	0.03	6150	25.5	1.3	33.6	103	500	24
2011/4/7 16:00	0.04	6150	25.4	2.1	33.7	104	620	24
2011/4/7 18:00	0.03	6150	25.3	2.8	33.8	105	810	24
2011/4/7 20:00	0.04	6150	25.2	3.2	33.8	105	1000	24
2011/4/7 22:00	0.03	6150	25.1	3.6	33.7	106	1050	24
2011/4/8 0:00	0.04	6150	25.1	3.9	33.7	105	1100	24
2011/4/8 2:00	0.04	6150	25.1	4.2	33.6	106	1200	24
2011/4/8 4:00	0.04	6150	25.1	4.4	33.5	106	1250	24
2011/4/8 6:00	0.04	6150	25.0	4.4	33.7	106	1250	24
2011/4/8 8:00	0.03	6150	25.0	4.3	33.5	106	1300	24
2011/4/8 9:00	0.04	6150	25.0	4.3	33.3	105	1250	24
2011/4/8 10:00	0.04	6150	25.0	4.2	33.5	106	1250	24
2011/4/8 12:00	0.04	6150	25.1	4.3	33.3	105	1250	24
2011/4/8 14:00	0.04	6150	25.2	4.3	33.3	105	1250	24
2011/4/8 16:00	0.04	6150	25.1	4.3	33.3	105	1250	24
2011/4/8 18:00	0.03	6200	25.1	4.2	33.2	105	1250	24
2011/4/8 20:00	0.04	6200	25.1	3.9	33.2	105	1250	24
2011/4/8 22:00	0.04	6150	25.1	3.7	33.2	105	1250	24
2011/4/9 0:00	0.04	6200	25.1	3.6	33.1	105	1250	24
2011/4/9 2:00								
2011/4/9 4:00								
2011/4/9 6:00								
2011/4/9 8:00								
2011/4/9 9:00								
2011/4/9 10:00								
2011/4/9 12:00								

2F-4号機

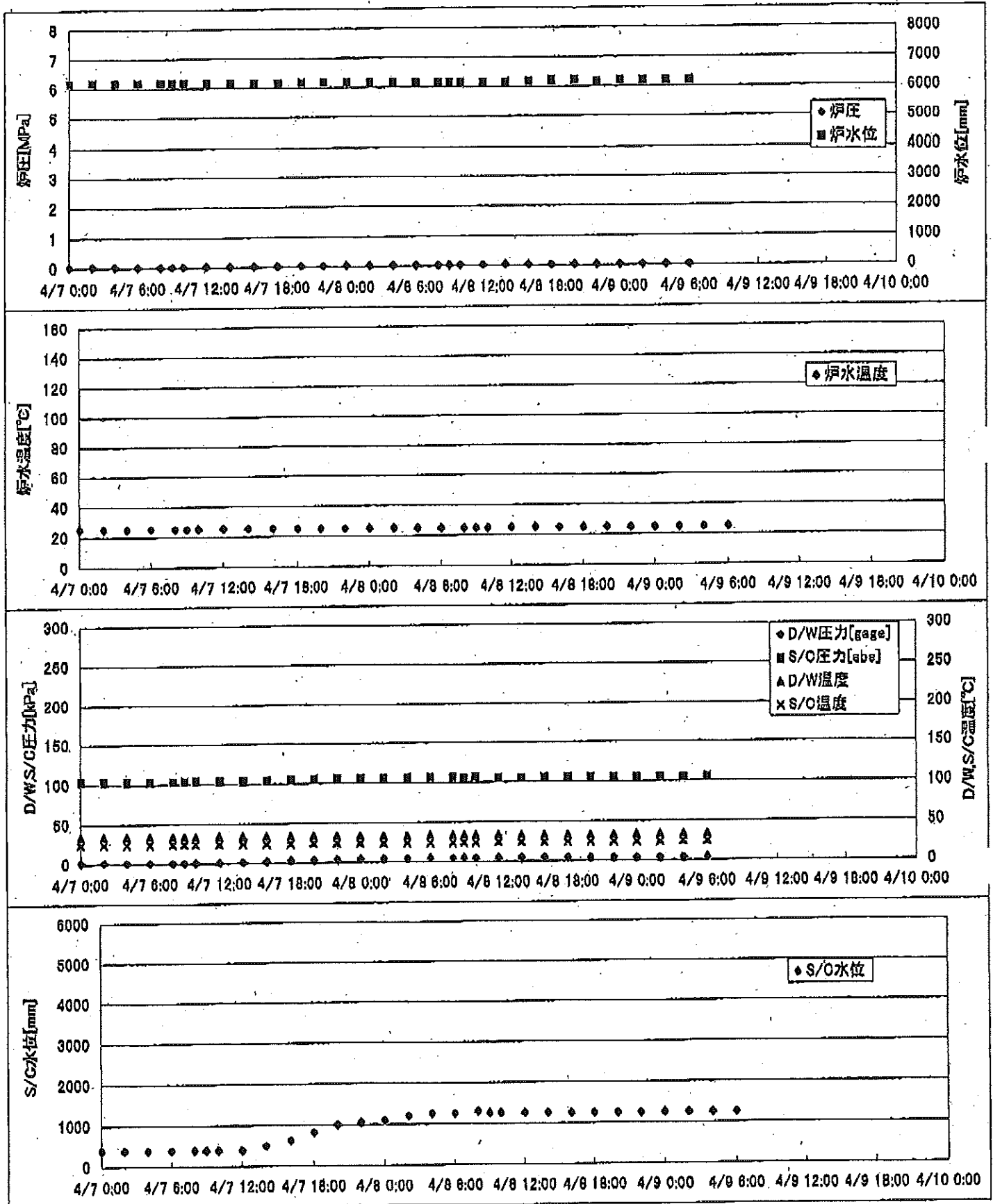
※燃料頂部(TAF)からの水位=炉水位+4200[mm]

時間	炉圧 [MPa (gage)]	炉水位 [mm] アップセット	炉水温度[°C] 給水/スル温度	D/W圧力 [kPa(gage)]	D/W温度 [°C]	S/C圧力 [kPa(abs)]	S/C水位 [mm]	S/C温度 [°C]
2011/4/7 12:00	0.07	4589	30.3	8	36.3	111	2100	31
2011/4/7 14:00	0.07	4589	30.3	9	36.3	111	2100	31
2011/4/7 16:00	0.07	4589	30.4	9	36.4	111	2100	31
2011/4/7 18:00	0.07	4589	30.4	9	36.2	111	2100	31
2011/4/7 20:00	0.07	4589	30.4	9	36.2	111	2100	31
2011/4/7 22:00	0.07	4589	30.4	9	36.3	111	2100	31
2011/4/8 0:00	0.07	4589	30.4	9	36.5	111	2100	31
2011/4/8 2:00	0.07	4589	30.4	9	36.7	110	2100	31
2011/4/8 4:00	0.07	4589	30.3	9	36.7	110	2100	31
2011/4/8 6:00	0.07	4589	30.3	9	36.2	110	2100	31
2011/4/8 8:00	0.07	4589	30.3	9	36.2	110	2100	31
2011/4/8 9:00	0.07	4589	30.3	9	36.3	110	2100	31
2011/4/8 10:00	0.08	4589	30.3	9	36.3	110	2100	31
2011/4/8 12:00	0.08	4589	30.3	9	36.2	110	2100	31
2011/4/8 14:00	0.07	4589	30.3	9	35.9	110	2100	31
2011/4/8 16:00	0.08	4589	30.4	9	36.0	110	2100	31
2011/4/8 18:00	0.08	4589	30.4	9	36.3	110	2100	31
2011/4/8 20:00	0.08	4589	30.4	9	35.8	110	2100	31
2011/4/8 22:00	0.08	4589	30.3	9	35.9	110	2100	31
2011/4/9 0:00	0.07	4589	30.3	8	35.9	110	2100	31
2011/4/9 2:00								
2011/4/9 4:00								
2011/4/9 6:00								
2011/4/9 8:00								
2011/4/9 9:00								
2011/4/9 10:00								
2011/4/9 12:00								

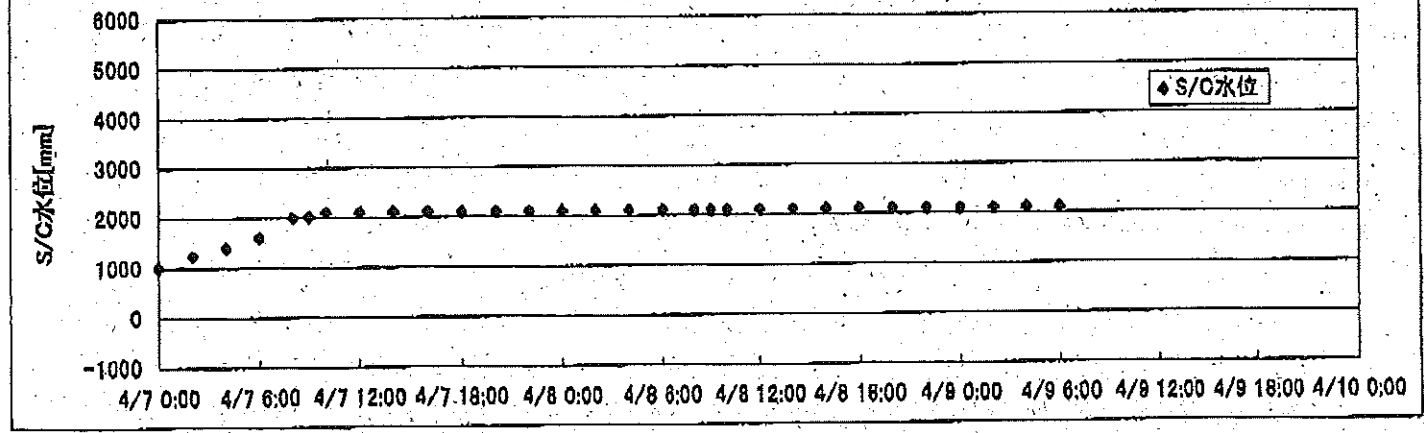
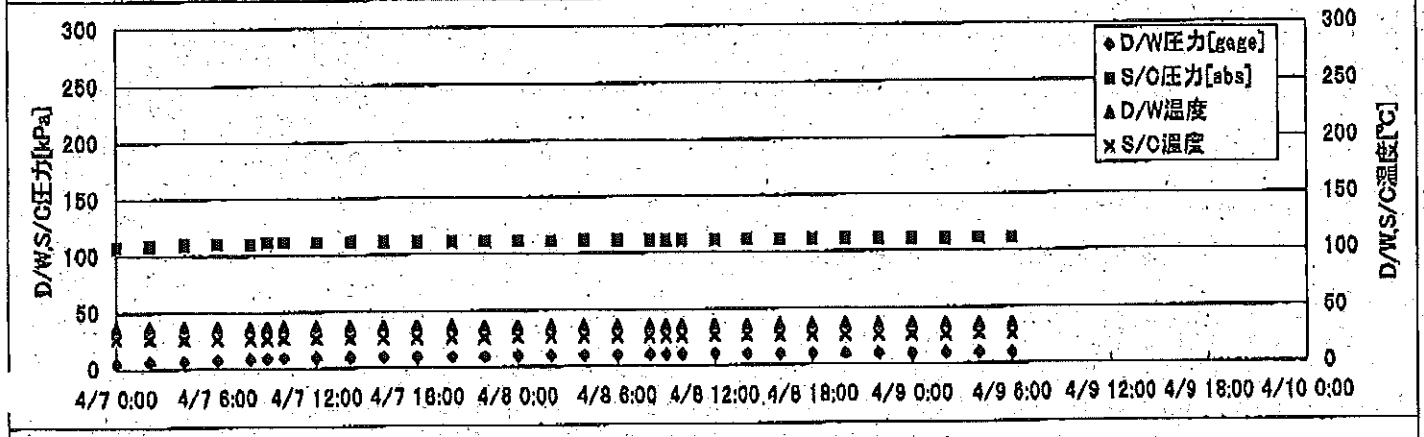
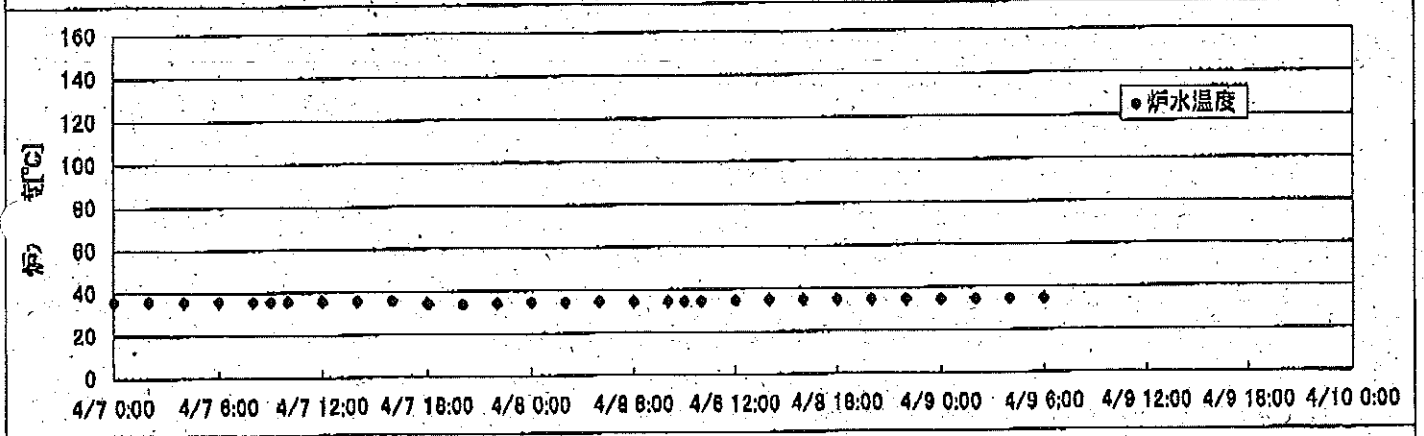
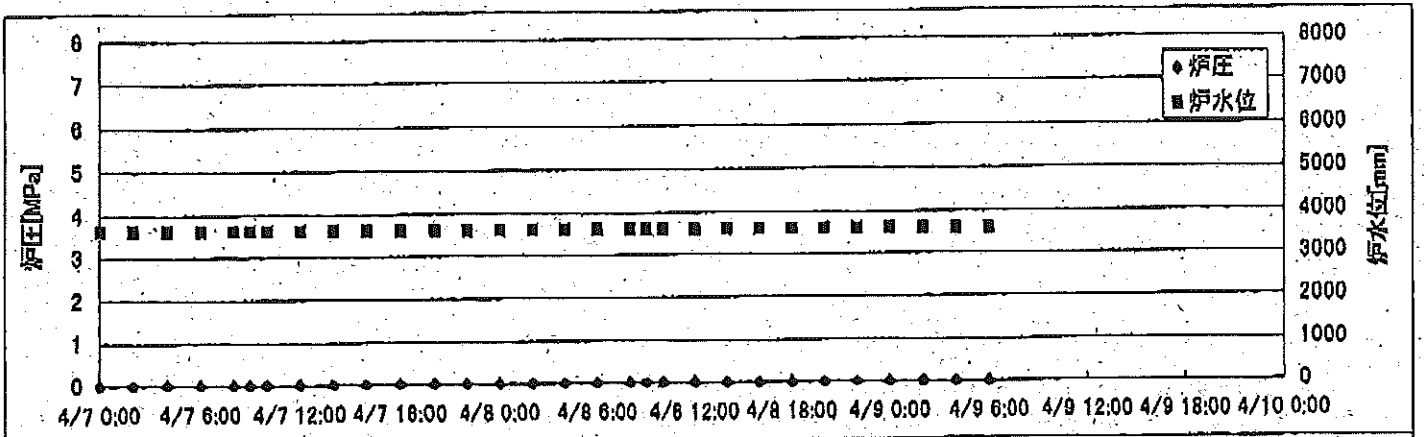
2F-1号機



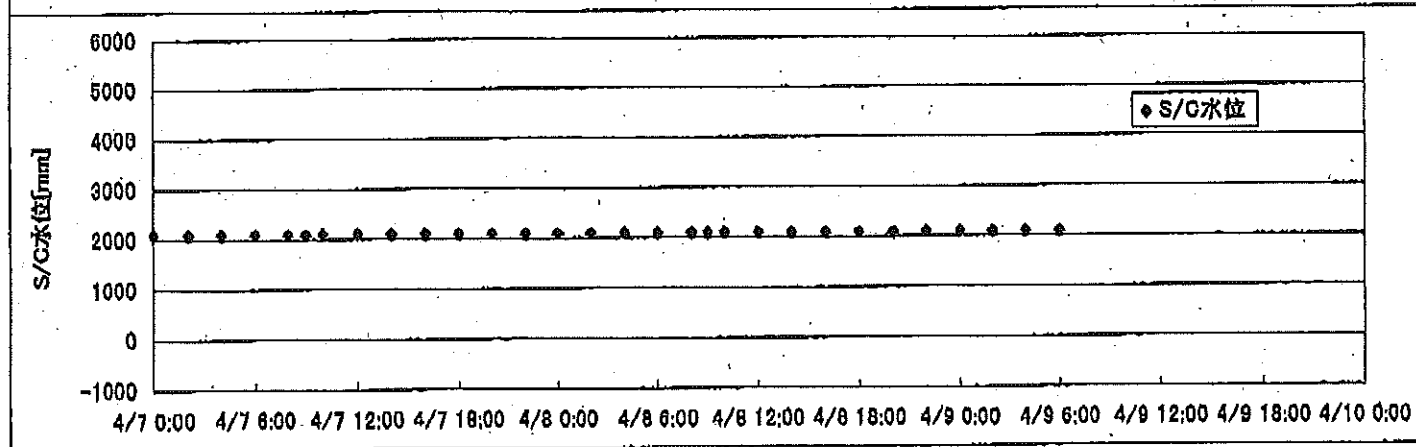
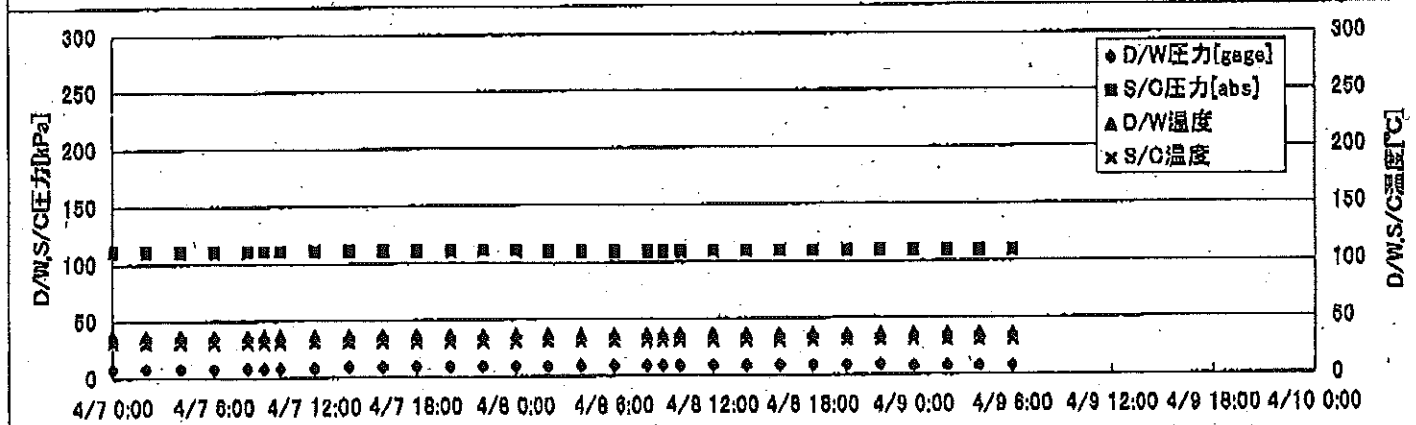
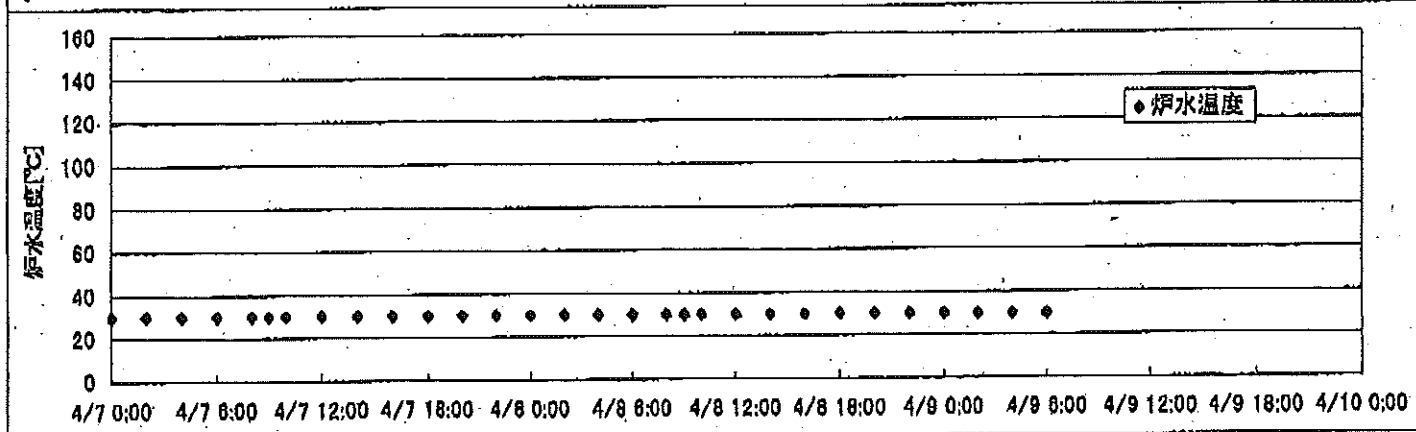
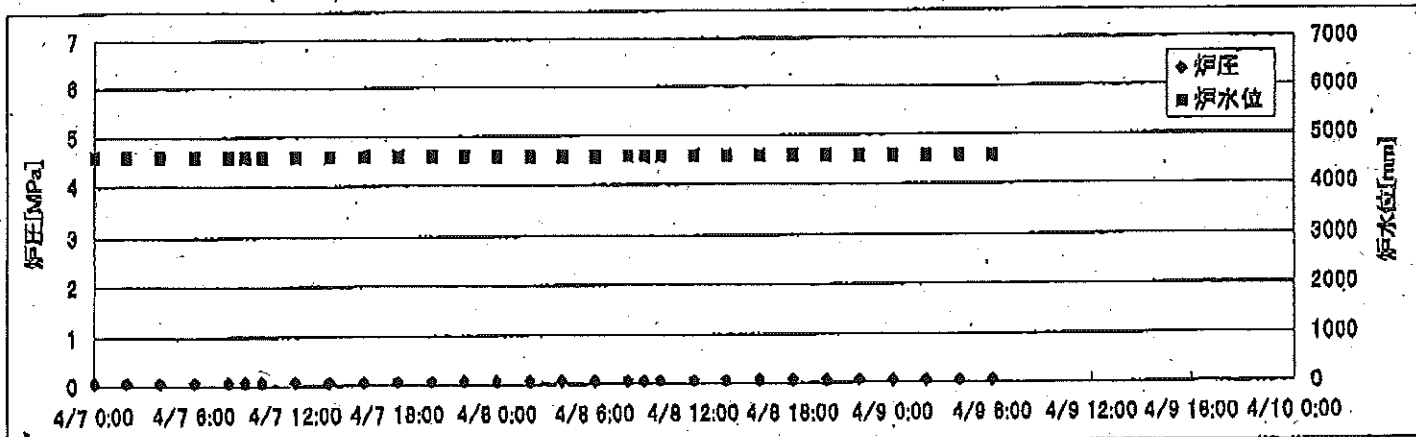
2F-2号機



2F-3号機



2F-4号機



2F-1号機

※燃料頂部(TAF)からの水位=炉水位+4200[mm]

時間	炉圧 [MPa (gage)]	炉水位 [mm] 停止時	炉水温度[°C] 給水/スル温度	D/W圧力 [kPa(gage)]	D/W温度 [°C]	S/C圧力 [kPa(abs)]	S/C水位 [mm]	S/C温度 [°C]
2011/4/7 12:00	0.05	5150	25.3	2	32.0	105	981	23
2011/4/7 14:00	0.05	5150	25.3	3	32.0	105	980	23
2011/4/7 16:00	0.05	5150	25.2	3	31.8	105	980	23
2011/4/7 18:00	0.05	5150	25.2	3	31.9	105	980	23
2011/4/7 20:00	0.05	5150	25.2	3	31.9	105	980	23
2011/4/7 22:00	0.05	5150	25.2	3	31.7	105	980	23
2011/4/8 0:00	0.05	5150	25.2	3	31.7	105	980	23
2011/4/8 2:00	0.05	5150	25.2	3	31.7	105	980	23
2011/4/8 4:00	0.05	5150	25.1	3	31.7	105	980	23
2011/4/8 6:00	0.05	5150	25.1	3	31.7	105	981	23
2011/4/8 8:00	0.05	5150	25.1	3	31.6	105	980	23
2011/4/8 9:00	0.05	5150	25.1	3	31.7	105	980	23
2011/4/8 10:00	0.05	5150	25.0	3	31.5	105	980	23
2011/4/8 12:00	0.05	5150	25.0	3	31.5	105	978	23
2011/4/8 14:00	0.05	5150	25.1	3	31.5	105	978	23
2011/4/8 16:00	0.05	5150	25.2	3	31.5	105	978	23
2011/4/8 18:00	0.05	5150	25.2	3	31.5	105	978	23
2011/4/8 20:00	0.05	5150	25.2	3	31.3	105	978	23
2011/4/8 22:00	0.05	5150	25.3	3	31.3	105	979	23
2011/4/9 0:00	0.05	5150	25.3	3	31.3	105	979	23
2011/4/9 2:00	0.05	5150	25.3	3	31.3	105	980	23
2011/4/9 4:00	0.05	5150	25.3	3	31.3	105	980	23
2011/4/9 6:00	0.05	5150	25.3	3	31.3	105	980	23
2011/4/9 8:00								
2011/4/9 9:00								
2011/4/9 10:00								
2011/4/9 12:00								

2F-3号機

※燃料頂部(TAF)からの水位=炉水位+4200[mm]

時間	炉圧 [MPa (gage)]	炉水位 [mm] アッパセット	炉水温度[°C] 給水/スル温度	D/W圧力 [kPa(gage)]	D/W温度 [°C]	S/C圧力 [kPa(abs)]	S/C水位 [mm]	S/C温度 [°C]
2011/4/7 12:00	0.00	3621	35.8	9	36.7	111	2100	26
2011/4/7 14:00	0.00	3621	35.9	9	36.7	111	2100	26
2011/4/7 16:00	0.00	3621	36.0	10	36.7	111	2100	26
2011/4/7 18:00	0.00	3614	34.4	10	36.7	111	2100	26
2011/4/7 20:00	0.00	3613	33.9	9	36.7	111	2100	26
2011/4/7 22:00	0.00	3613	34.4	9	36.4	111	2100	26
2011/4/8 0:00	0.00	3614	34.7	10	36.4	111	2100	26
2011/4/8 2:00	0.00	3614	34.7	10	36.2	111	2100	26
2011/4/8 4:00	0.00	3614	34.8	10	36.4	111	2100	26
2011/4/8 6:00	0.00	3614	34.7	10	36.4	111	2100	26
2011/4/8 8:00	0.00	3614	34.7	10	36.4	111	2100	26
2011/4/8 9:00	0.00	3614	34.7	10	36.4	111	2100	26
2011/4/8 10:00	0.00	3614	34.7	10	36.4	111	2100	26
2011/4/8 12:00	0.00	3614	34.7	10	36.3	111	2100	26
2011/4/8 14:00	0.00	3614	34.9	10	36.3	111	2100	26
2011/4/8 16:00	0.00	3614	35.0	10	36.3	111	2100	26
2011/4/8 18:00	0.00	3614	35.0	10	36.3	111	2100	26
2011/4/8 20:00	0.00	3614	34.9	10	36.3	111	2100	26
2011/4/8 22:00	0.00	3614	34.8	10	36.2	111	2100	26
2011/4/9 0:00	0.00	3614	34.7	9	36.2	111	2100	26
2011/4/9 2:00	0.00	3614	34.7	9	36.2	111	2100	26
2011/4/9 4:00	0.00	3614	34.6	9	36.2	111	2100	26
2011/4/9 6:00	0.00	3613	34.6	9	36.1	111	2100	26
2011/4/9 8:00								
2011/4/9 9:00								
2011/4/9 10:00								
2011/4/9 12:00								

No. 0303 P. 21

東京電力(株) 原子力発電 記録簿

2011年 4月 9日 1時21分

2F-4号機

※燃料頂部(TAF)からの水位=炉水位+4200[mm]

時間	炉圧 [MPa (gage)]	炉水位 [mm] アップセット	炉水温度[°C] 給水/スル温度	D/W圧力 [kPa(gage)]	D/W温度 [°C]	S/C圧力 [kPa(abs)]	S/G水位 [mm]	S/C温度 [°C]
2011/4/7 12:00	0.07	4589	30.3	8	36.3	111	2100	31
2011/4/7 14:00	0.07	4589	30.3	9	36.3	111	2100	31
2011/4/7 16:00	0.07	4589	30.4	9	36.4	111	2100	31
2011/4/7 18:00	0.07	4589	30.4	9	36.2	111	2100	31
2011/4/7 20:00	0.07	4589	30.4	9	36.2	111	2100	31
2011/4/7 22:00	0.07	4589	30.4	9	36.3	111	2100	31
2011/4/8 0:00	0.07	4589	30.4	9	36.5	111	2100	31
2011/4/8 2:00	0.07	4589	30.4	9	36.7	110	2100	31
2011/4/8 4:00	0.07	4589	30.3	9	36.7	110	2100	31
2011/4/8 6:00	0.07	4589	30.3	9	36.2	110	2100	31
2011/4/8 8:00	0.07	4589	30.3	9	36.2	110	2100	31
2011/4/8 9:00	0.07	4589	30.3	9	36.3	110	2100	31
2011/4/8 10:00	0.08	4589	30.3	9	36.3	110	2100	31
2011/4/8 12:00	0.08	4589	30.3	9	36.2	110	2100	31
2011/4/8 14:00	0.07	4589	30.3	9	35.9	110	2100	31
2011/4/8 16:00	0.08	4589	30.4	9	36.0	110	2100	31
2011/4/8 18:00	0.08	4589	30.4	9	36.3	110	2100	31
2011/4/8 20:00	0.08	4589	30.4	9	35.8	110	2100	31
2011/4/8 22:00	0.08	4589	30.3	9	35.9	110	2100	31
2011/4/9 0:00	0.07	4589	30.3	8	35.9	110	2100	31
2011/4/9 2:00	0.07	4589	30.2	8	35.9	110	2100	31
2011/4/9 4:00	0.07	4589	30.2	8	36.3	110	2100	31
2011/4/9 6:00	0.07	4589	30.1	8	35.8	110	2100	31
2011/4/9 8:00								
2011/4/9 9:00								
2011/4/9 10:00								
2011/4/9 12:00								

77

NO. VJUV

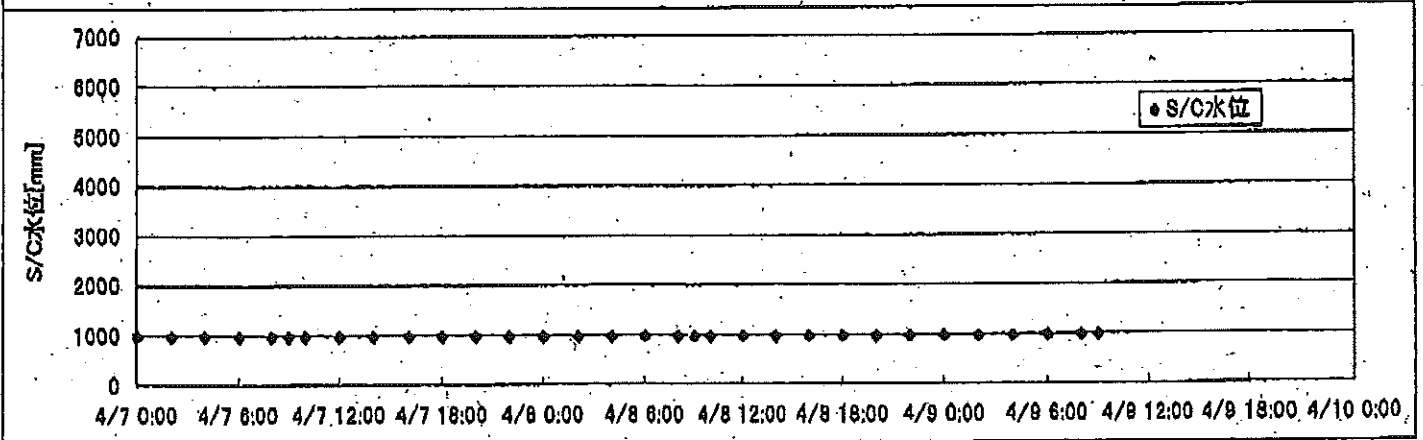
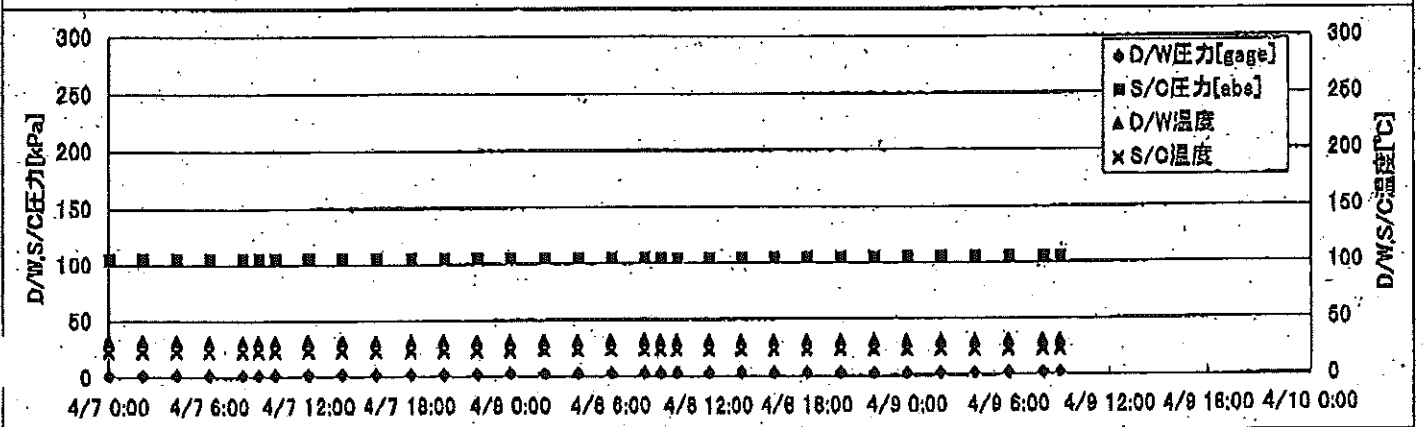
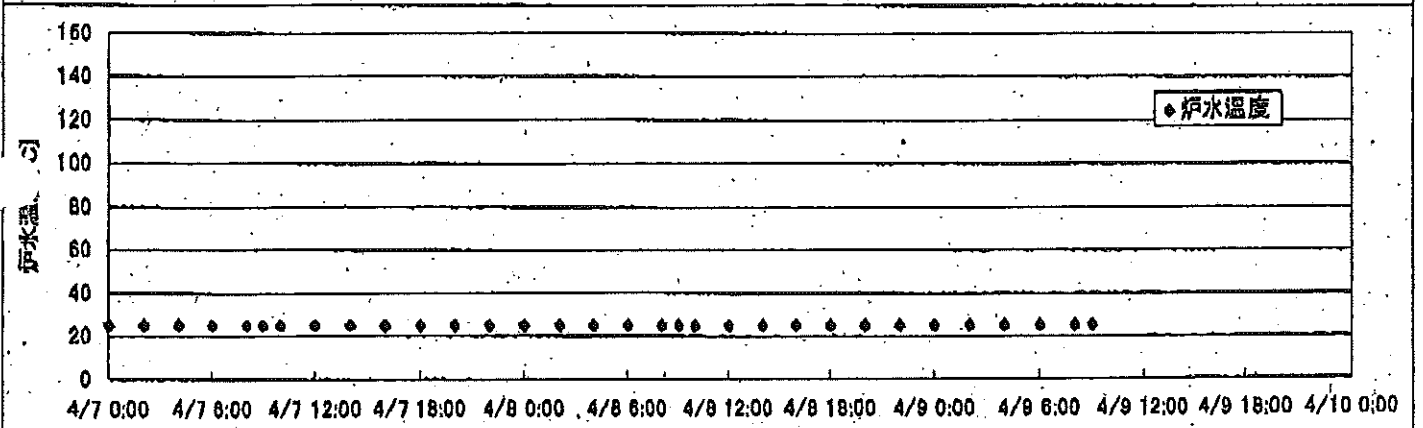
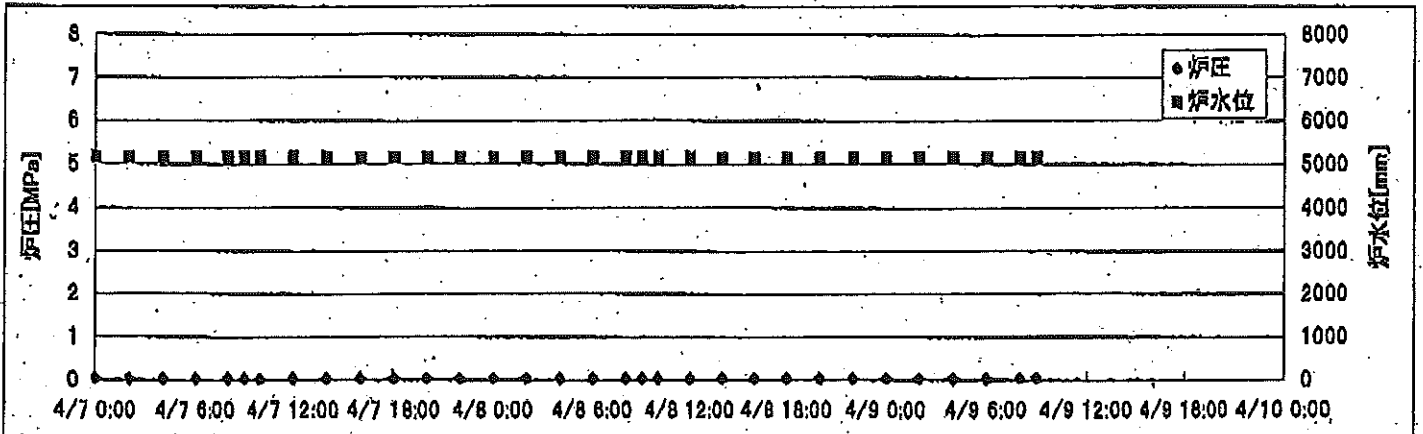
水素電圧計の校正記録

17711

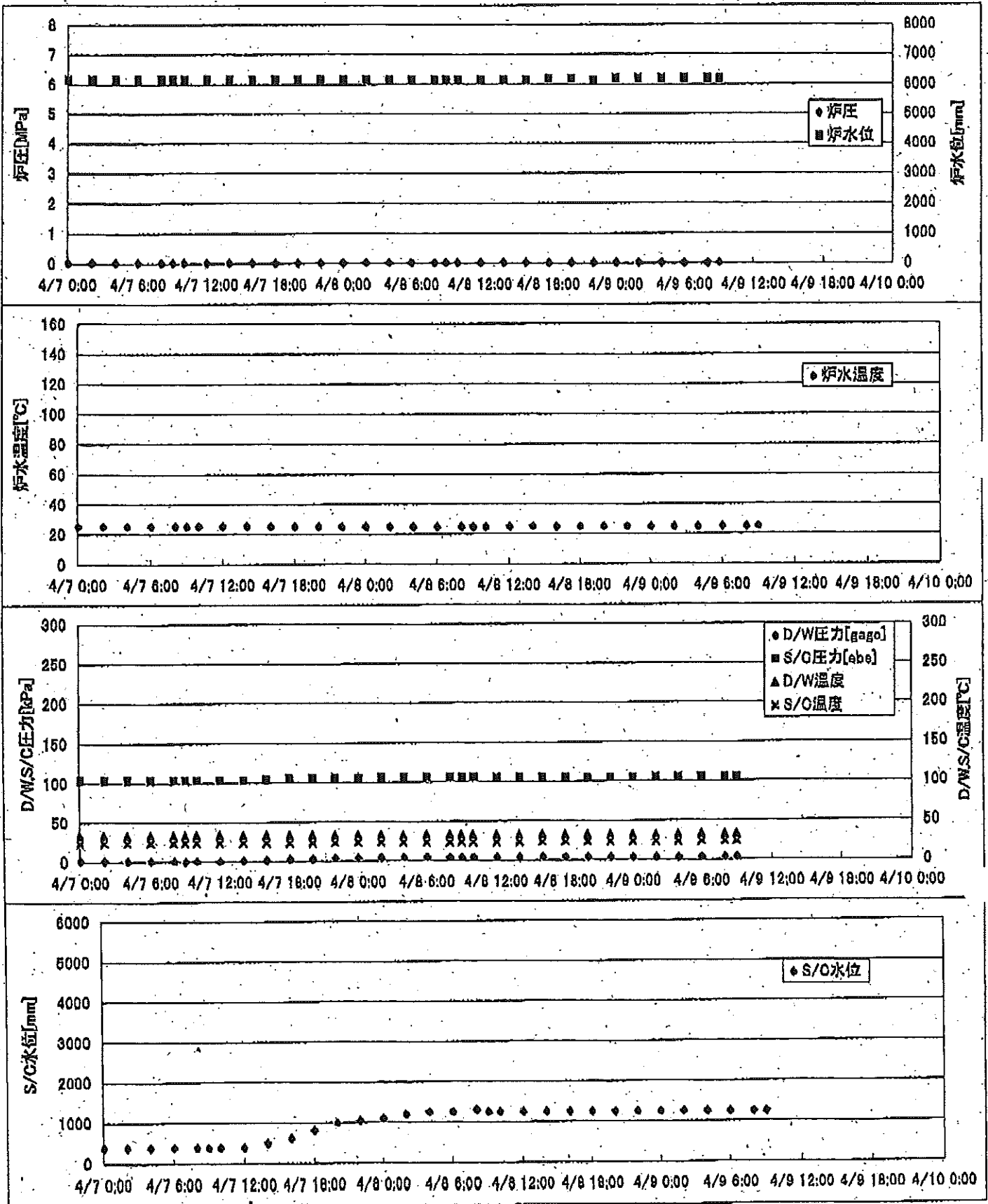
70

2011

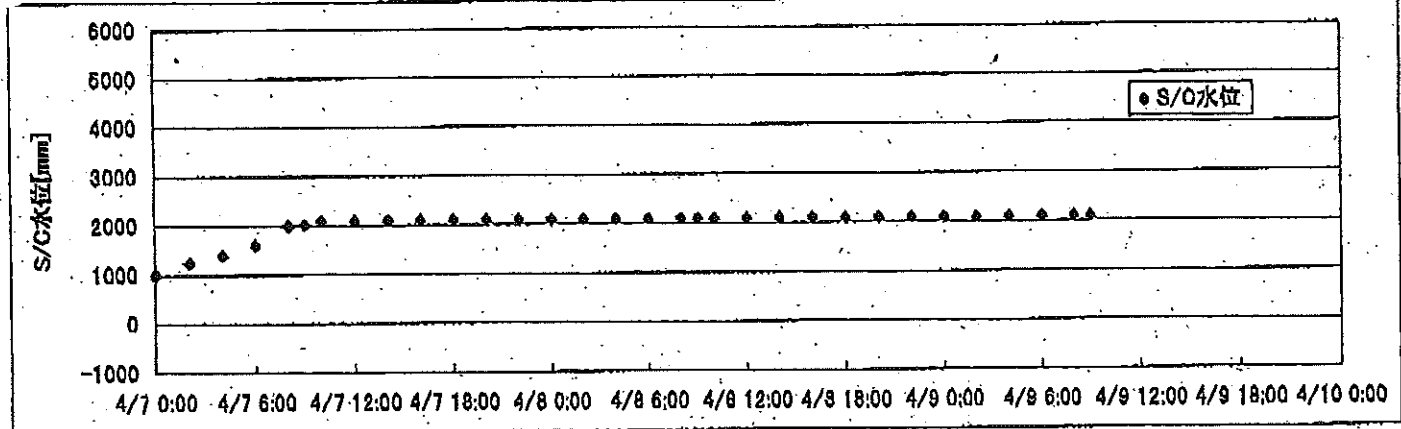
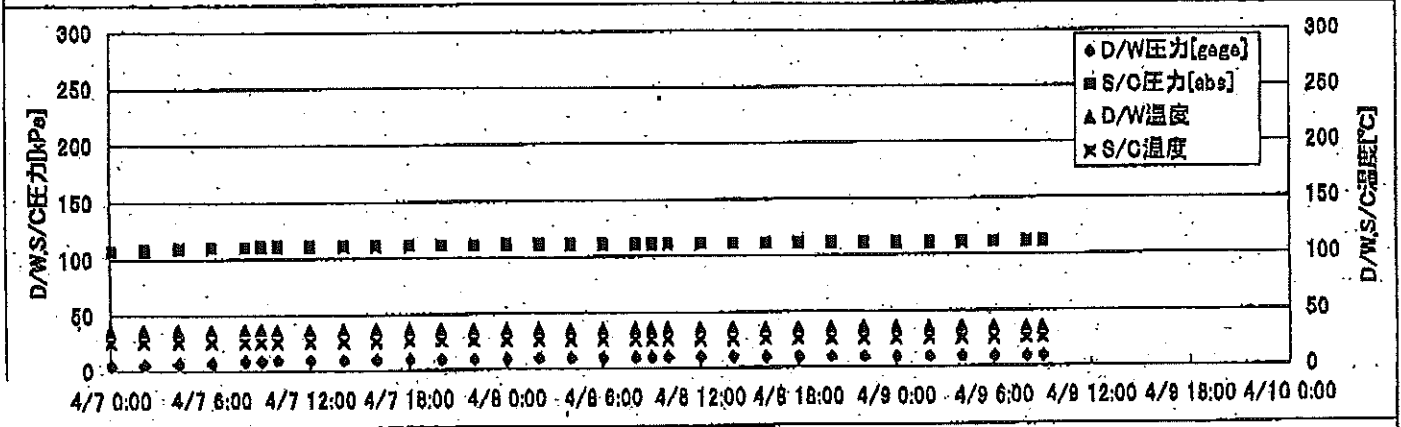
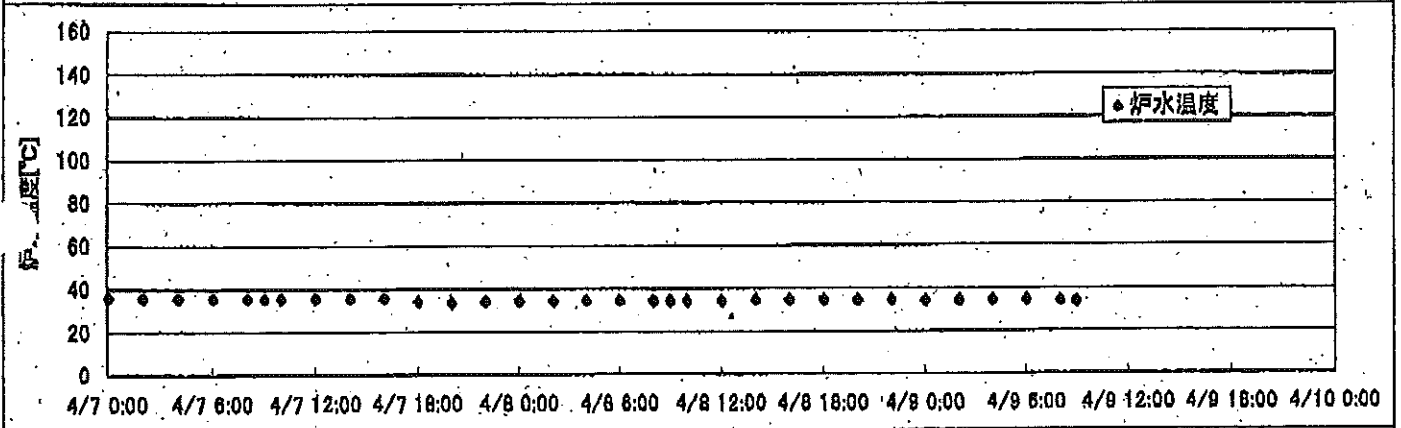
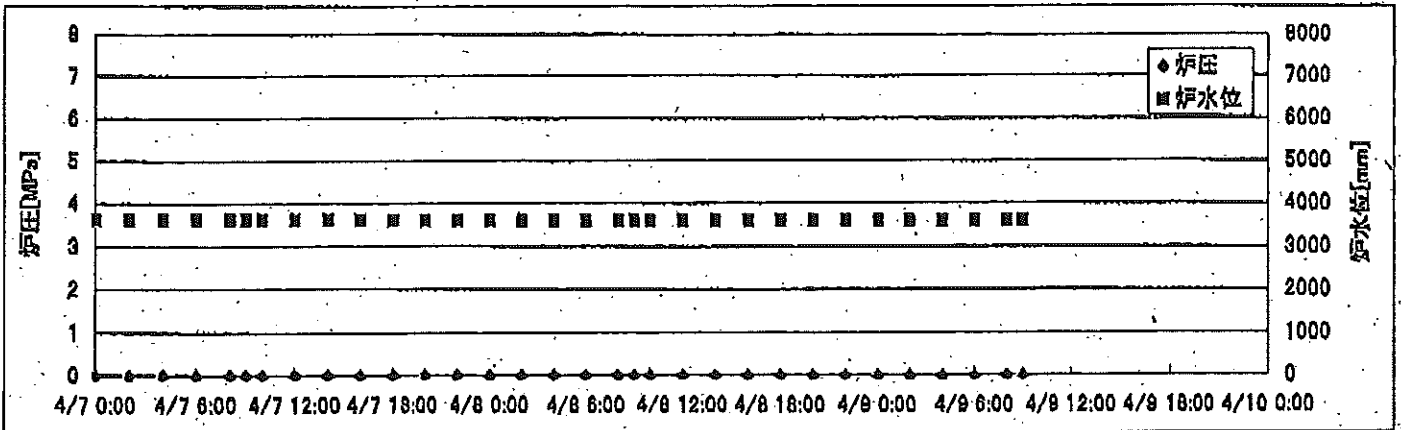
2F-1号機



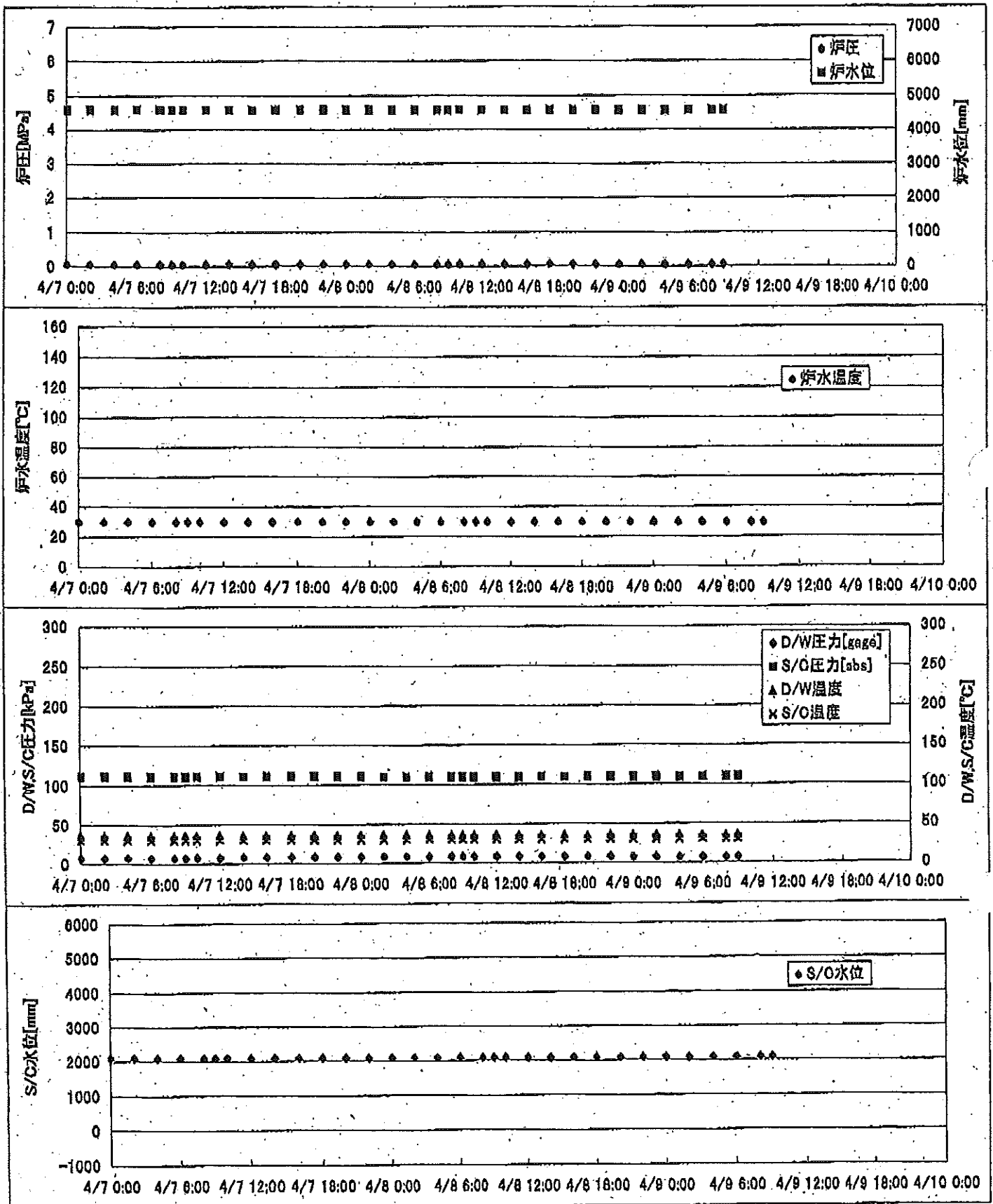
2F-2号機



2F-3号機



2F-4号機



2F-1号機

※燃料頂部(TAF)からの水位=炉水位+4200[mm]

時間	炉圧 [MPa (gage)]	炉水位 [mm] 停止時	炉水温度[°C] 給水/スル温度	D/W圧力 [kPa(gage)]	D/W温度 [°C]	S/C圧力 [kPa(abs)]	S/C水位 [mm]	S/C温度 [°C]
2011/4/8 0:00	0.05	5150	25.2	3	31.7	105	980	23
2011/4/8 2:00	0.05	5150	25.2	3	31.7	105	980	23
2011/4/8 4:00	0.05	5150	25.1	3	31.7	105	980	23
2011/4/8 6:00	0.05	5150	25.1	3	31.7	105	981	23
2011/4/8 8:00	0.05	5150	25.1	3	31.6	105	980	23
2011/4/8 9:00	0.05	5150	25.1	3	31.7	105	980	23
2011/4/8 10:00	0.05	5150	25.0	3	31.5	105	980	23
2011/4/8 12:00	0.05	5150	25.0	3	31.5	105	978	23
2011/4/8 14:00	0.05	5150	25.1	3	31.5	105	978	23
2011/4/8 16:00	0.05	5150	25.2	3	31.5	105	978	23
2011/4/8 18:00	0.05	5150	25.2	3	31.5	105	978	23
2011/4/8 20:00	0.05	5150	25.2	3	31.3	105	978	23
2011/4/8 22:00	0.05	5150	25.3	3	31.3	105	979	23
2011/4/9 0:00	0.05	5150	25.3	3	31.3	105	979	23
2011/4/9 2:00	0.05	5150	25.3	3	31.3	105	980	23
2011/4/9 4:00	0.05	5150	25.3	3	31.3	105	980	23
2011/4/9 6:00	0.05	5150	25.3	3	31.3	105	980	23
2011/4/9 8:00	0.05	5150	25.3	3	31.3	105	980	23
2011/4/9 9:00	0.05	5150	25.4	3	31.2	105	980	23
2011/4/9 10:00								
2011/4/9 12:00								
2011/4/9 14:00								
2011/4/9 16:00								
2011/4/9 18:00								
2011/4/9 20:00								
2011/4/9 22:00								
2011/4/10 0:00								

2011年4月10日 10時00分

2F-1号機

※燃料頂部(TAF)からの水位=炉水位+4200[mm]

時間	炉圧 [MPa (gage)]	炉水位 [mm] 停止時	炉水温度[°C] 給水ノズル温度	D/W圧力 [kPa(gage)]	D/W温度 [°C]	S/C圧力 [kPa(abs)]	S/C水位 [mm]	S/C温度 [°C]
2011/4/8 0:00	0.05	5150	25.2	3	31.7	105		
2011/4/8 2:00	0.05	5150	25.2	3	31.7	105	980	23
2011/4/8 4:00	0.05	5150	25.1	3	31.7	105	980	23
2011/4/8 6:00	0.05	5150	25.1	3	31.7	105	981	23
2011/4/8 8:00	0.05	5150	25.1	3	31.6	105	980	23
2011/4/8 9:00	0.05	5150	25.1	3	31.7	105	980	23
2011/4/8 10:00	0.05	5150	25.0	3	31.5	105	980	23
2011/4/8 12:00	0.05	5150	25.0	3	31.5	105	978	23
2011/4/8 14:00	0.05	5150	25.1	3	31.5	105	978	23
2011/4/8 16:00	0.05	5150	25.2	3	31.5	105	978	23
2011/4/8 18:00	0.05	5150	25.2	3	31.5	105	978	23
2011/4/8 20:00	0.05	5150	25.2	3	31.3	105	978	23
2011/4/8 22:00	0.05	5150	25.3	3	31.3	105	979	23
2011/4/9 0:00	0.05	5150	25.3	3	31.3	105	979	23
2011/4/9 2:00	0.05	5150	25.3	3	31.3	105	980	23
2011/4/9 4:00	0.05	5150	25.3	3	31.3	105	980	23
2011/4/9 6:00	0.05	5150	25.3	3	31.3	105	980	23
2011/4/9 8:00	0.05	5150	25.3	3	31.3	105	980	23
2011/4/9 9:00	0.05	5150	25.4	3	31.2	105	980	23
2011/4/9 10:00	0.05	5150	25.3	3	31.3	105	980	23
2011/4/9 12:00	0.05	5150	25.3	3	31.3	105	980	23
2011/4/9 14:00								
2011/4/9 16:00								
2011/4/9 18:00								
2011/4/9 20:00								
2011/4/9 22:00								
2011/4/10 0:00								

2F-2号機

※燃料頂部(TAF)からの水位=炉水位+4200[mm]

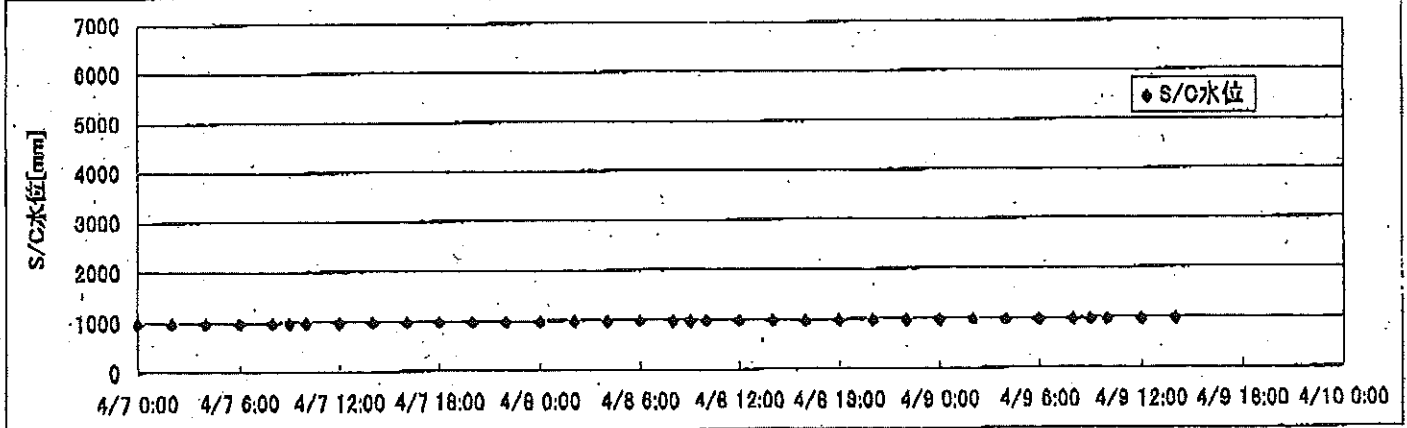
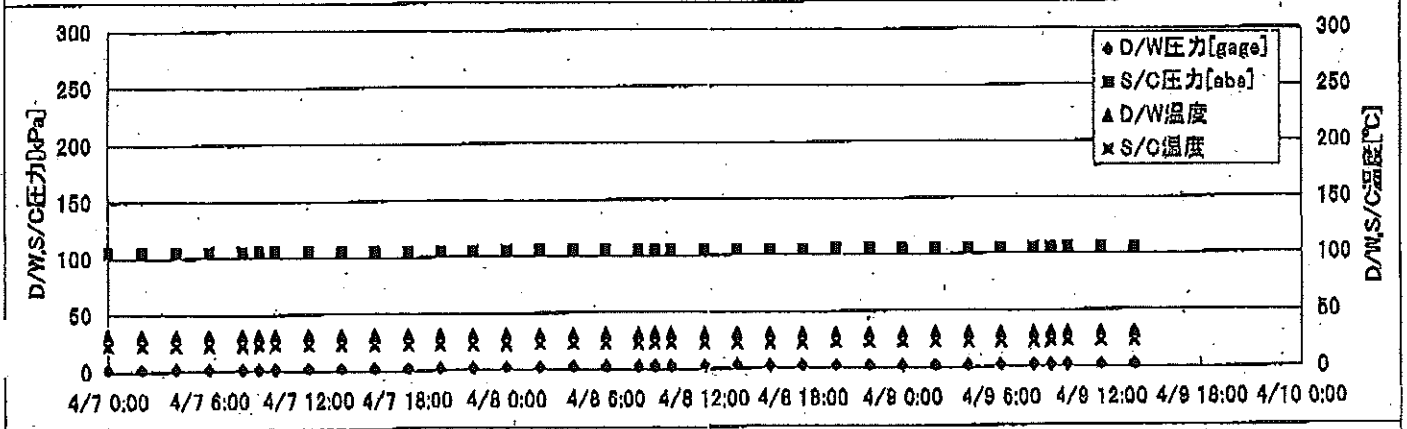
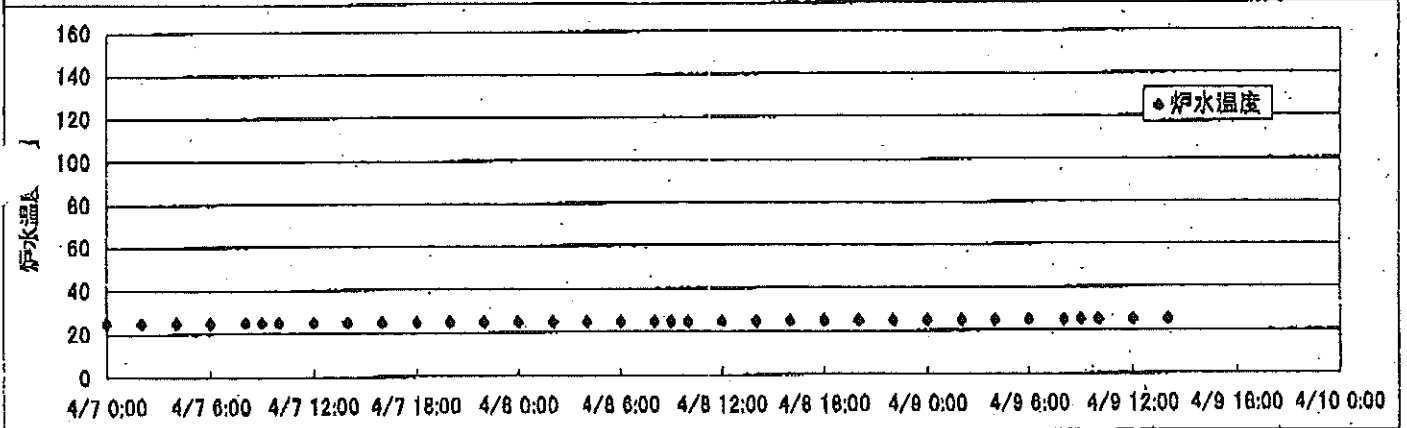
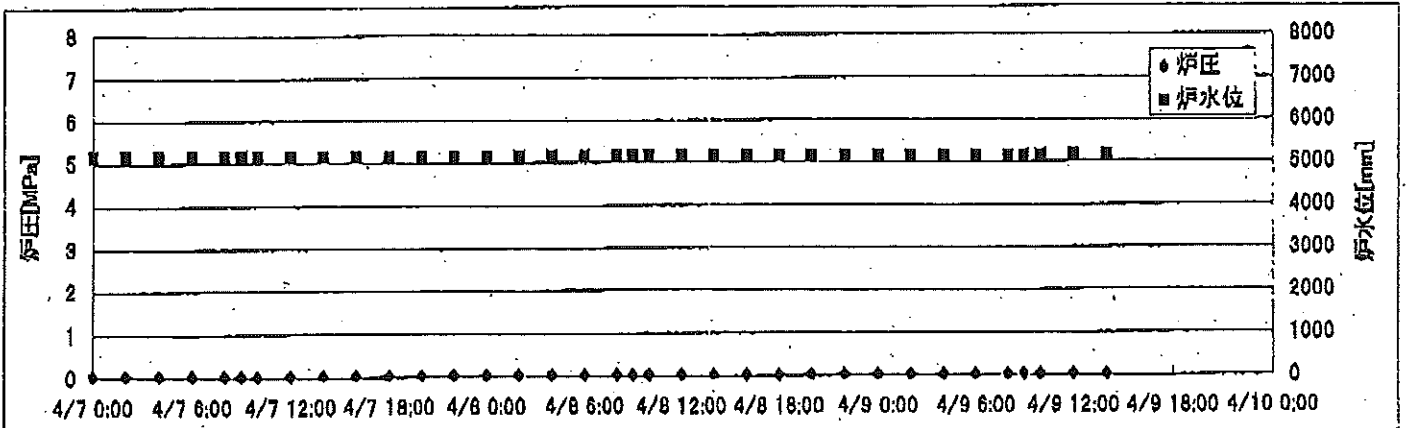
時間	炉圧 [MPa (gage)]	炉水位 [mm] 停止時	炉水温度[°C] 給水/スル温度	D/W圧力 [kPa(gage)]	D/W温度 [°C]	S/C圧力 [kPa(abs)]	S/C水位 [mm]	S/C温度 [°C]
2011/4/8 0:00	0.04	6150	25.1	3.9	33.7	105	1100	24
2011/4/8 2:00	0.04	6150	25.1	4.2	33.6	106	1200	24
2011/4/8 4:00	0.04	6150	25.1	4.4	33.5	106	1250	24
2011/4/8 6:00	0.04	6150	25.0	4.4	33.7	106	1250	24
2011/4/8 8:00	0.03	6150	25.0	4.3	33.5	106	1300	24
2011/4/8 9:00	0.04	6150	25.0	4.3	33.3	105	1250	24
2011/4/8 10:00	0.04	6150	25.0	4.2	33.5	106	1250	24
2011/4/8 12:00	0.04	6150	25.1	4.3	33.3	105	1250	24
2011/4/8 14:00	0.04	6150	25.2	4.3	33.3	105	1250	24
2011/4/8 16:00	0.04	6150	25.1	4.3	33.3	105	1250	24
2011/4/8 18:00	0.03	6200	25.1	4.2	33.2	105	1250	24
2011/4/8 20:00	0.04	6200	25.1	3.9	33.2	105	1250	24
2011/4/8 22:00	0.04	6150	25.1	3.7	33.2	105	1250	24
2011/4/9 0:00	0.04	6200	25.1	3.6	33.1	105	1250	24
2011/4/9 2:00	0.04	6200	25.1	3.6	33.2	105	1250	24
2011/4/9 4:00	0.04	6200	25.1	3.6	33.1	105	1250	24
2011/4/9 6:00	0.04	6200	25.2	3.6	33.1	105	1250	24
2011/4/9 8:00	0.03	6200	25.1	3.6	33.2	105	1250	24
2011/4/9 9:00	0.03	6200	25.2	3.7	33.1	105	1250	24
2011/4/9 10:00	0.03	6200	25.2	3.7	33.1	105	1250	24
2011/4/9 12:00	0.03	6200	25.2	3.8	33.1	105	1250	24
2011/4/9 14:00								
2011/4/9 16:00								
2011/4/9 18:00								
2011/4/9 20:00								
2011/4/9 22:00								
2011/4/10 0:00								

2F-4号機

※燃料頂部(TAF)からの水位=炉水位+4200[mm]

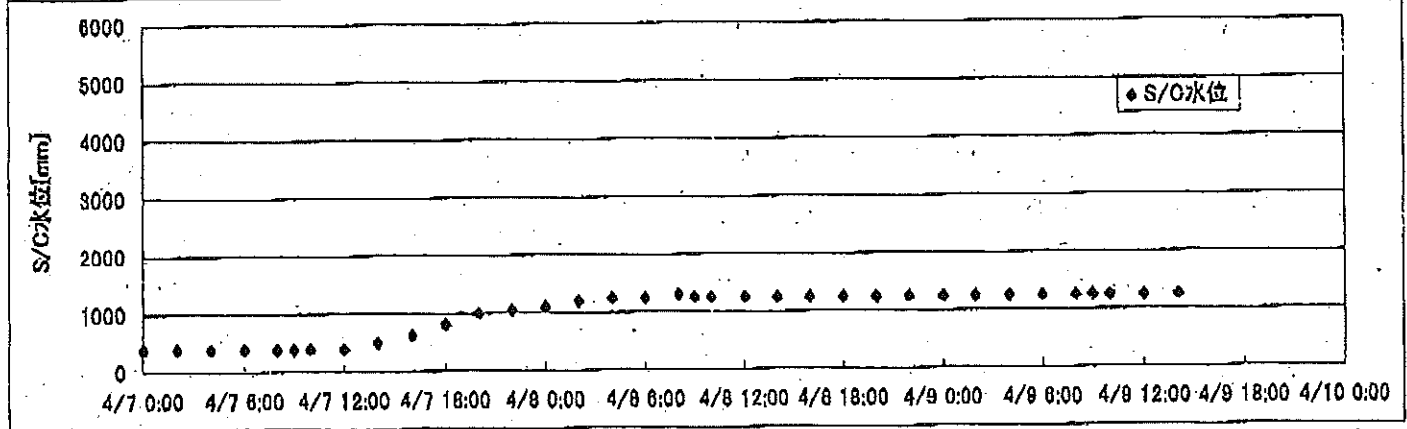
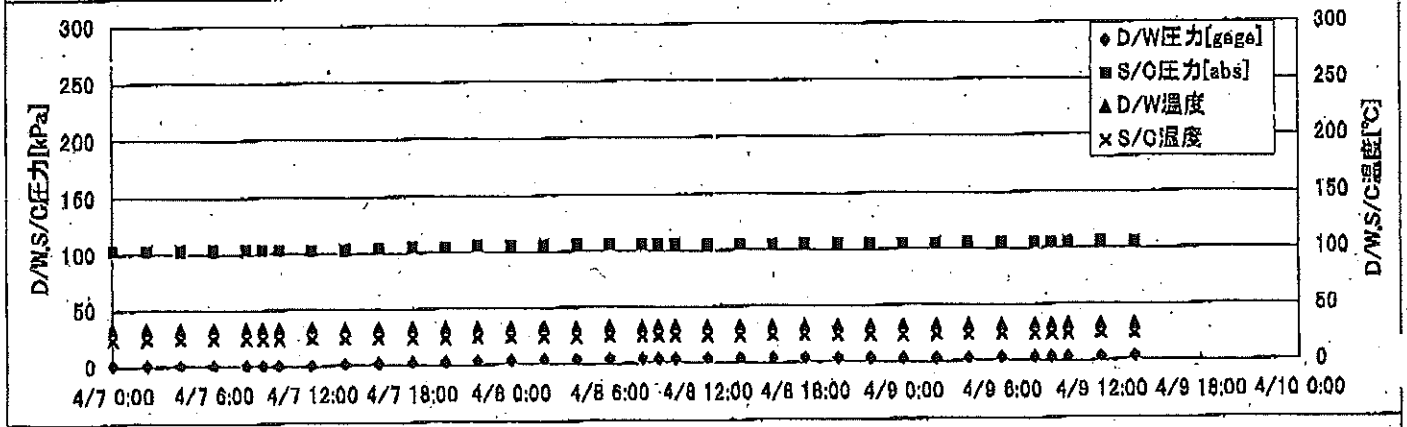
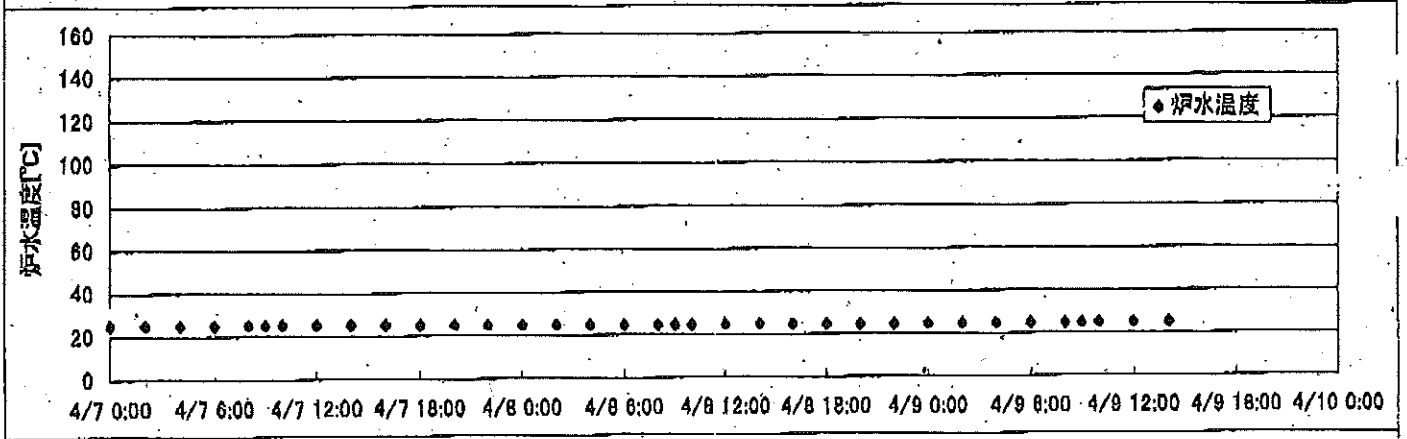
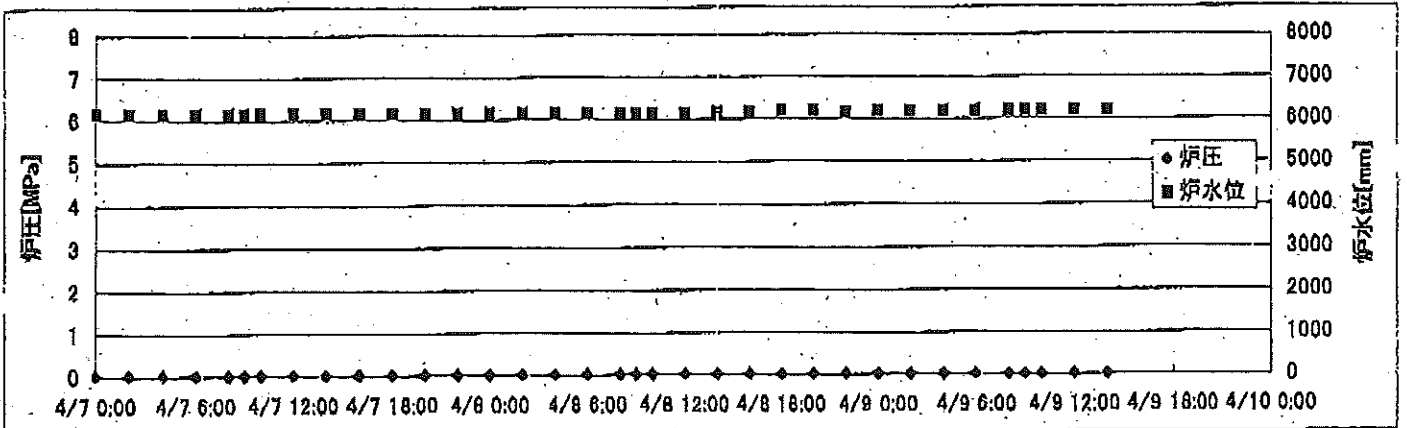
時間	炉圧 [MPa (gage)]	炉水位 [mm] アツセット	炉水温度[°C] 給水/スル温度	D/W圧力 [kPa(gage)]	D/W温度 [°C]	S/C圧力 [kPa(abs)]	S/C水位 [mm]	S/C温度 [°C]
2011/4/8 0:00	0.07	4589	30.4	9	36.5	111	2100	31
2011/4/8 2:00	0.07	4589	30.4	9	36.7	110	2100	31
2011/4/8 4:00	0.07	4589	30.3	9	36.7	110	2100	31
2011/4/8 6:00	0.07	4589	30.3	9	36.2	110	2100	31
2011/4/8 8:00	0.07	4589	30.3	9	36.2	110	2100	31
2011/4/8 9:00	0.07	4589	30.3	9	36.3	110	2100	31
2011/4/8 10:00	0.08	4589	30.3	9	36.3	110	2100	31
2011/4/8 12:00	0.08	4589	30.3	9	36.2	110	2100	31
2011/4/8 14:00	0.07	4589	30.3	9	35.9	110	2100	31
2011/4/8 16:00	0.08	4589	30.4	9	36.0	110	2100	31
2011/4/8 18:00	0.08	4589	30.4	9	36.3	110	2100	31
2011/4/8 20:00	0.08	4589	30.4	9	35.8	110	2100	31
2011/4/8 22:00	0.08	4589	30.3	9	35.9	110	2100	31
2011/4/9 0:00	0.07	4589	30.3	8	35.9	110	2100	31
2011/4/9 2:00	0.07	4589	30.2	8	35.9	110	2100	31
2011/4/9 4:00	0.07	4589	30.2	8	36.3	110	2100	31
2011/4/9 6:00	0.07	4589	30.1	8	35.8	110	2100	31
2011/4/9 8:00	0.07	4589	30.0	8	35.6	110	2100	31
2011/4/9 9:00	0.08	4589	30.1	8	35.8	110	2100	31
2011/4/9 10:00	0.07	4589	30.0	8	36.0	110	2100	31
2011/4/9 12:00	0.07	4589	29.9	9	35.9	110	2100	31
2011/4/9 14:00								
2011/4/9 16:00								
2011/4/9 18:00								
2011/4/9 20:00								
2011/4/9 22:00								
2011/4/10 0:00								

2F-1号機



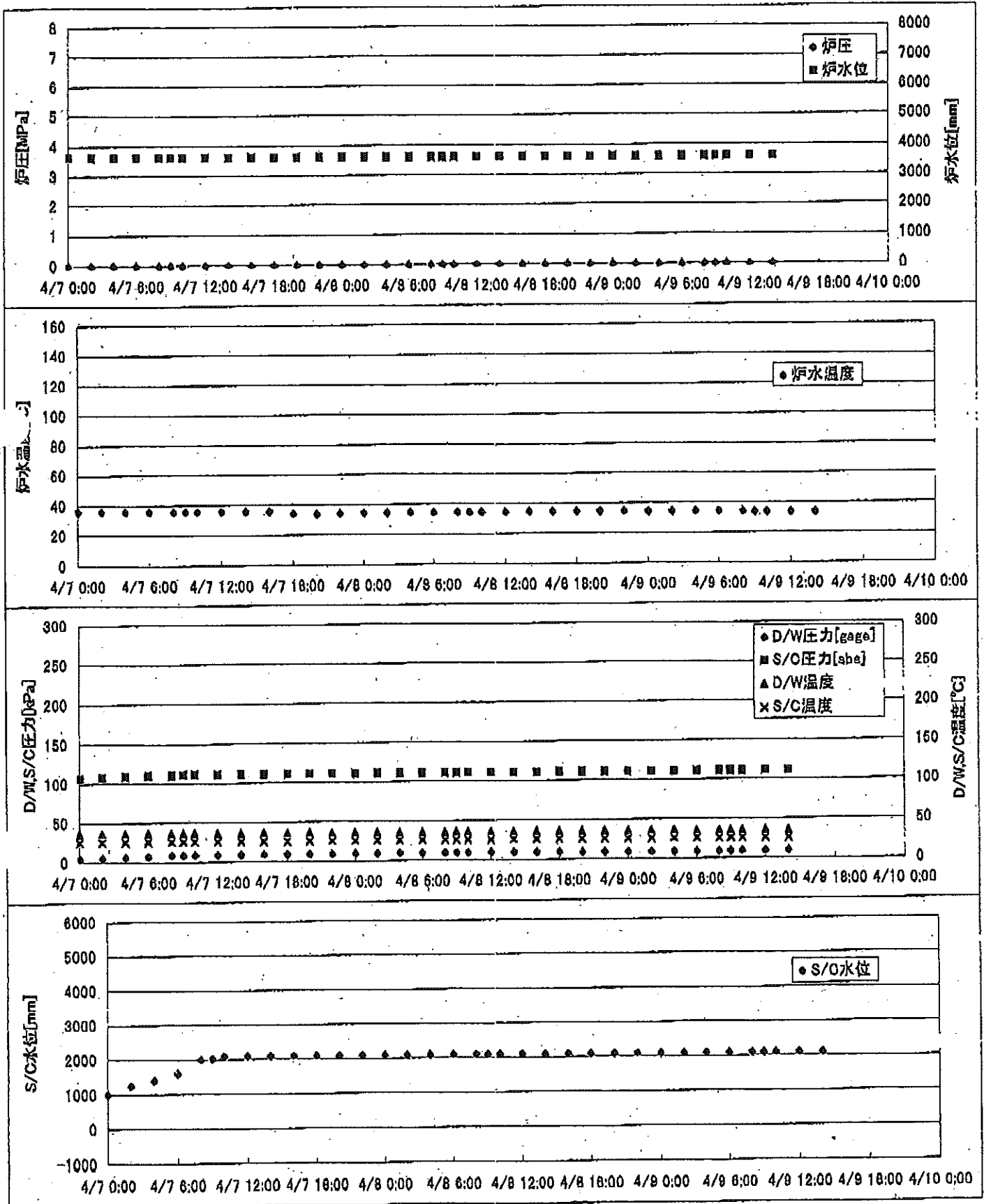
14/21

2F-2号機



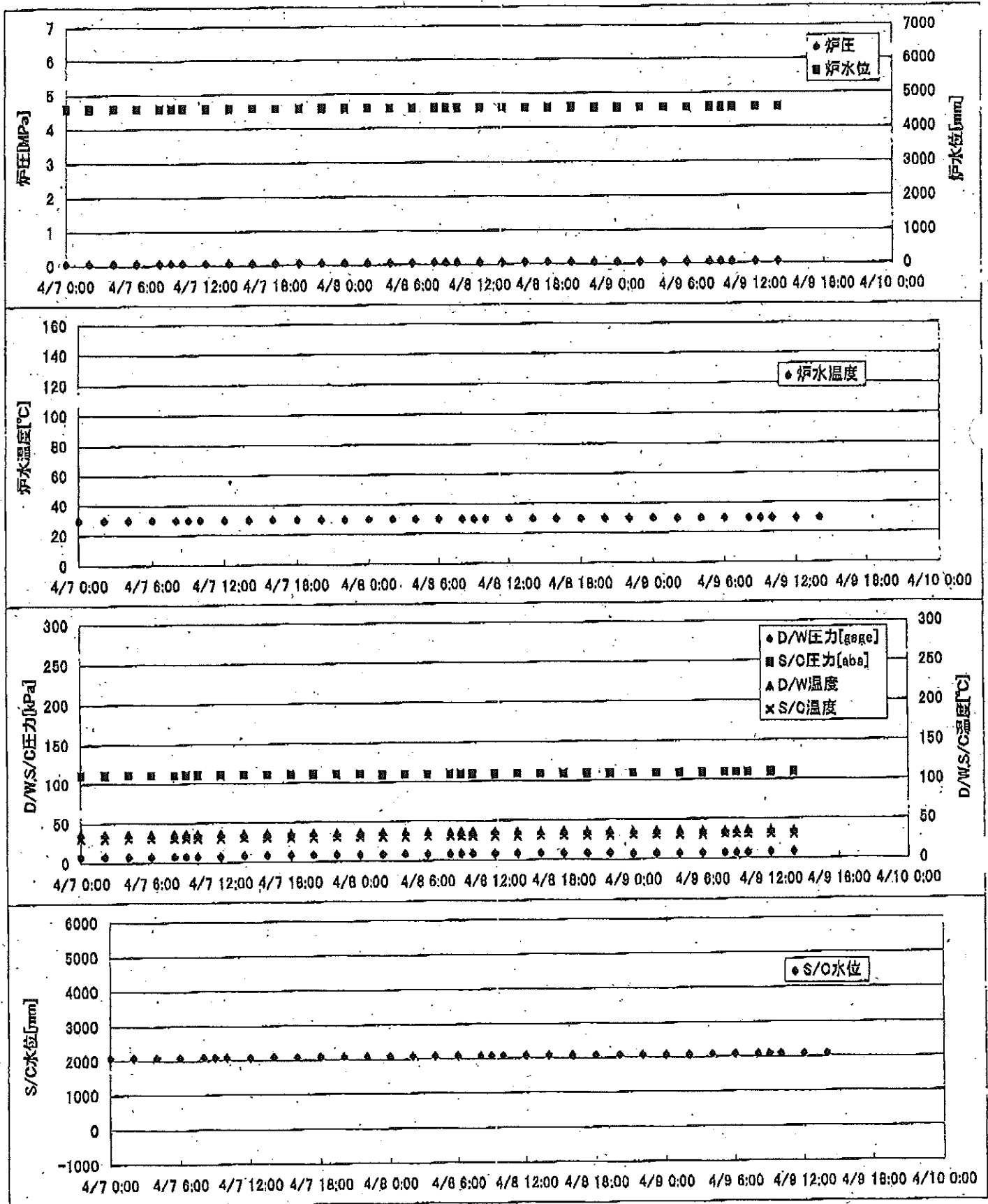
15/2/5

2F-3号機



12/91

2F-4号機



17/31

2F-1号機

※燃料頂部(TAF)からの水位=炉水位+4200[mm]

時間	炉圧 [MPa (gage)]	炉水位 [mm] 停止時	炉水温度[°C] 給水ノズル温度	D/W圧力 [kPa(gage)]	D/W温度 [°C]	S/C圧力 [kPa(abs)]	S/C水位 [mm]	S/C温度 [°C]
2011/4/8 0:00	0.05	5150	25.2	3	31.7	105	980	23
2011/4/8 2:00	0.05	5150	25.2	3	31.7	105	980	23
2011/4/8 4:00	0.05	5150	25.1	3	31.7	105	980	23
2011/4/8 6:00	0.05	5150	25.1	3	31.7	105	981	23
2011/4/8 8:00	0.05	5150	25.1	3	31.6	105	980	23
2011/4/8 9:00	0.05	5150	25.1	3	31.7	105	980	23
2011/4/8 10:00	0.05	5150	25.0	3	31.5	105	980	23
2011/4/8 12:00	0.05	5150	25.0	3	31.5	105	978	23
2011/4/8 14:00	0.05	5150	25.1	3	31.5	105	978	23
2011/4/8 16:00	0.05	5150	25.2	3	31.5	105	978	23
2011/4/8 18:00	0.05	5150	25.2	3	31.5	105	978	23
2011/4/8 20:00	0.05	5150	25.2	3	31.3	105	978	23
2011/4/8 22:00	0.05	5150	25.3	3	31.3	105	979	23
2011/4/9 0:00	0.05	5150	25.3	3	31.3	105	979	23
2011/4/9 2:00	0.05	5150	25.3	3	31.3	105	980	23
2011/4/9 4:00	0.05	5150	25.3	3	31.3	105	980	23
2011/4/9 6:00	0.05	5150	25.3	3	31.3	105	980	23
2011/4/9 8:00	0.05	5150	25.3	3	31.3	105	980	23
2011/4/9 9:00	0.05	5150	25.4	3	31.2	105	980	23
2011/4/9 10:00	0.05	5150	25.3	3	31.3	105	980	23
2011/4/9 12:00	0.05	5150	25.3	3	31.3	105	980	23
2011/4/9 14:00	0.05	5150	25.4	3	31.2	105	979	23
2011/4/9 16:00								
2011/4/9 18:00								
2011/4/9 20:00								
2011/4/9 22:00								
2011/4/10 0:00								

18/21

2F-2号機

※燃料頂部(TAF)からの水位=炉水位+4200[mm]

時間	炉圧 [MPa (gage)]	炉水位 [mm] 停止時	炉水温度[°C] 給水/スル温度	D/W圧力 [kPa(gage)]	D/W温度 [°C]	S/C圧力 [kPa(abs)]	S/C水位 [mm]	S/C温度 [°C]
2011/4/8 0:00	0.04	6150	25.1	3.9	33.7	105	1100	24
2011/4/8 2:00	0.04	6150	25.1	4.2	33.6	106	1200	24
2011/4/8 4:00	0.04	6150	25.1	4.4	33.5	106	1250	24
2011/4/8 6:00	0.04	6150	25.0	4.4	33.7	106	1250	24
2011/4/8 8:00	0.03	6150	25.0	4.3	33.5	106	1300	24
2011/4/8 9:00	0.04	6150	25.0	4.3	33.3	105	1250	24
2011/4/8 10:00	0.04	6150	25.0	4.2	33.5	106	1250	24
2011/4/8 12:00	0.04	6150	25.1	4.3	33.3	105	1250	24
2011/4/8 14:00	0.04	6150	25.2	4.3	33.3	105	1250	24
2011/4/8 16:00	0.04	6150	25.1	4.3	33.3	105	1250	24
2011/4/8 18:00	0.03	6200	25.1	4.2	33.2	105	1250	24
2011/4/8 20:00	0.04	6200	25.1	3.9	33.2	105	1250	24
2011/4/8 22:00	0.04	6150	25.1	3.7	33.2	105	1250	24
2011/4/9 0:00	0.04	6200	25.1	3.6	33.1	105	1250	24
2011/4/9 2:00	0.04	6200	25.1	3.6	33.2	105	1250	24
2011/4/9 4:00	0.04	6200	25.1	3.6	33.1	105	1250	24
2011/4/9 6:00	0.04	6200	25.2	3.6	33.1	105	1250	24
2011/4/9 8:00	0.03	6200	25.1	3.6	33.2	105	1250	24
2011/4/9 9:00	0.03	6200	25.2	3.7	33.1	105	1250	24
2011/4/9 10:00	0.03	6200	25.2	3.7	33.1	105	1250	24
2011/4/9 12:00	0.03	6200	25.2	3.8	33.1	105	1250	24
2011/4/9 14:00	0.03	6200	25.2	4.0	33.1	105	1250	24
2011/4/9 16:00								
2011/4/9 18:00								
2011/4/9 20:00								
2011/4/9 22:00								
2011/4/10 0:00								

19/21

NO. V41D F. 19
 2011年4月20日 14時40分
 水素電圧計(原)原丁/並見 五線五

2F-3号機

※燃料頂部(TAF)からの水位=炉水位+4200[mm]

時間	炉圧 [MPa (gage)]	炉水位 [mm] アップセット	炉水温度[°C] 給水/スル温度	D/W圧力 [kPa(gage)]	D/W温度 [°C]	S/C圧力 [kPa(abs)]	S/C水位 [mm]	S/C温度 [°C]
2011/4/8 0:00	0.00	3614	34.7	10	36.4	111	2100	26
2011/4/8 2:00	0.00	3614	34.7	10	36.2	111	2100	26
2011/4/8 4:00	0.00	3614	34.8	10	36.4	111	2100	26
2011/4/8 6:00	0.00	3614	34.7	10	36.4	111	2100	26
2011/4/8 8:00	0.00	3614	34.7	10	36.4	111	2100	26
2011/4/8 9:00	0.00	3614	34.7	10	36.4	111	2100	26
2011/4/8 10:00	0.00	3614	34.7	10	36.4	111	2100	26
2011/4/8 12:00	0.00	3614	34.7	10	36.3	111	2100	26
2011/4/8 14:00	0.00	3614	34.9	10	36.3	111	2100	26
2011/4/8 16:00	0.00	3614	35.0	10	36.3	111	2100	26
2011/4/8 18:00	0.00	3614	35.0	10	36.3	111	2100	26
2011/4/8 20:00	0.00	3614	34.9	10	36.3	111	2100	26
2011/4/8 22:00	0.00	3614	34.8	10	36.2	111	2100	26
2011/4/9 0:00	0.00	3614	34.7	9	36.2	111	2100	26
2011/4/9 2:00	0.00	3614	34.7	9	36.2	111	2100	26
2011/4/9 4:00	0.00	3614	34.6	9	36.2	111	2100	26
2011/4/9 6:00	0.00	3613	34.6	9	36.1	111	2100	26
2011/4/9 8:00	0.00	3611	34.2	9	36.0	111	2100	26
2011/4/9 9:00	0.00	3610	34.1	9	36.0	111	2100	26
2011/4/9 10:00	0.00	3610	34.0	10	36.0	111	2100	26
2011/4/9 12:00	0.00	3610	33.8	10	35.9	111	2100	26
2011/4/9 14:00	0.00	3608	33.7	10	35.9	111	2100	26
2011/4/9 16:00								
2011/4/9 18:00								
2011/4/9 20:00								
2011/4/9 22:00								
2011/4/10 0:00								

20/21

2F-4号機

※燃料頂部(TAF)からの水位=炉水位+4200[mm]

時間	炉圧 [MPa (gage)]	炉水位 [mm] アツアセット	炉水温度[°C] 給水/スル温度	D/W圧力 [kPa(gage)]	D/W温度 [°C]	S/C圧力 [kPa(abs)]	S/C水位 [mm]	S/C温度 [°C]
2011/4/8 0:00	0.07	4589	30.4	9	36.5	111	2100	31
2011/4/8 2:00	0.07	4589	30.4	9	36.7	110	2100	31
2011/4/8 4:00	0.07	4589	30.3	9	36.7	110	2100	31
2011/4/8 6:00	0.07	4589	30.3	9	36.2	110	2100	31
2011/4/8 8:00	0.07	4589	30.3	9	36.2	110	2100	31
2011/4/8 9:00	0.07	4589	30.3	9	36.3	110	2100	31
2011/4/8 10:00	0.08	4589	30.3	9	36.3	110	2100	31
2011/4/8 12:00	0.08	4589	30.3	9	36.2	110	2100	31
2011/4/8 14:00	0.07	4589	30.3	9	35.9	110	2100	31
2011/4/8 16:00	0.08	4589	30.4	9	36.0	110	2100	31
2011/4/8 18:00	0.08	4589	30.4	9	36.3	110	2100	31
2011/4/8 20:00	0.08	4589	30.4	9	35.8	110	2100	31
2011/4/8 22:00	0.08	4589	30.3	9	35.9	110	2100	31
2011/4/9 0:00	0.07	4589	30.3	8	35.9	110	2100	31
2011/4/9 2:00	0.07	4589	30.2	8	35.9	110	2100	31
2011/4/9 4:00	0.07	4589	30.2	8	36.3	110	2100	31
2011/4/9 6:00	0.07	4589	30.1	8	35.8	110	2100	31
2011/4/9 8:00	0.07	4589	30.0	8	35.6	110	2100	31
2011/4/9 9:00	0.08	4589	30.1	8	35.8	110	2100	31
2011/4/9 10:00	0.07	4589	30.0	8	36.0	110	2100	31
2011/4/9 12:00	0.07	4589	29.9	9	35.9	110	2100	31
2011/4/9 14:00	0.07	4589	29.9	9	35.8	110	2100	31
2011/4/9 16:00								
2011/4/9 18:00								
2011/4/9 20:00								
2011/4/9 22:00								
2011/4/10 0:00								

21/21

2F-1号機

※燃料頂部(TAF)からの水位=炉水位+4200[mm]

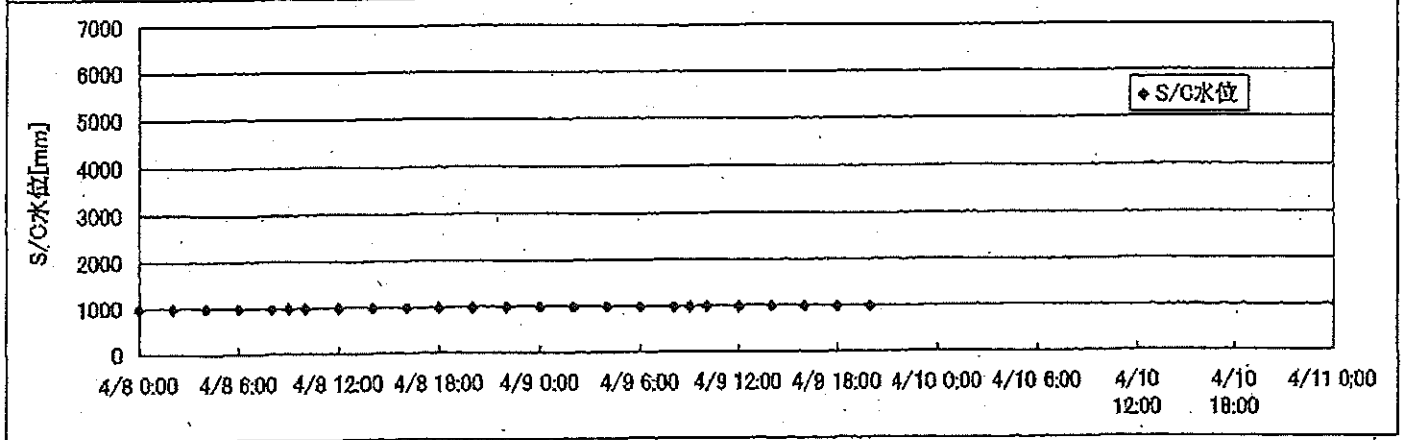
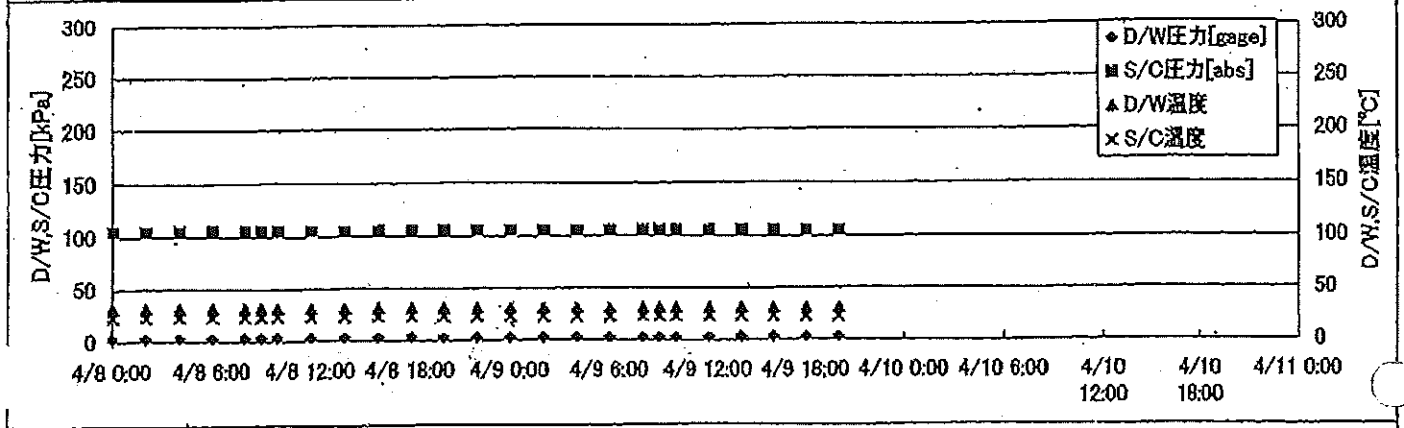
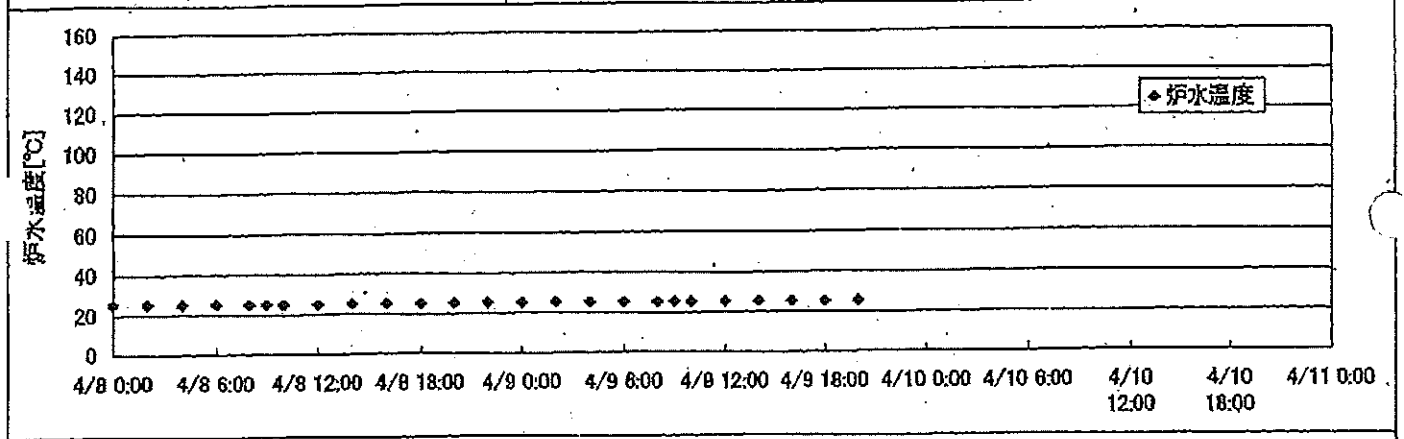
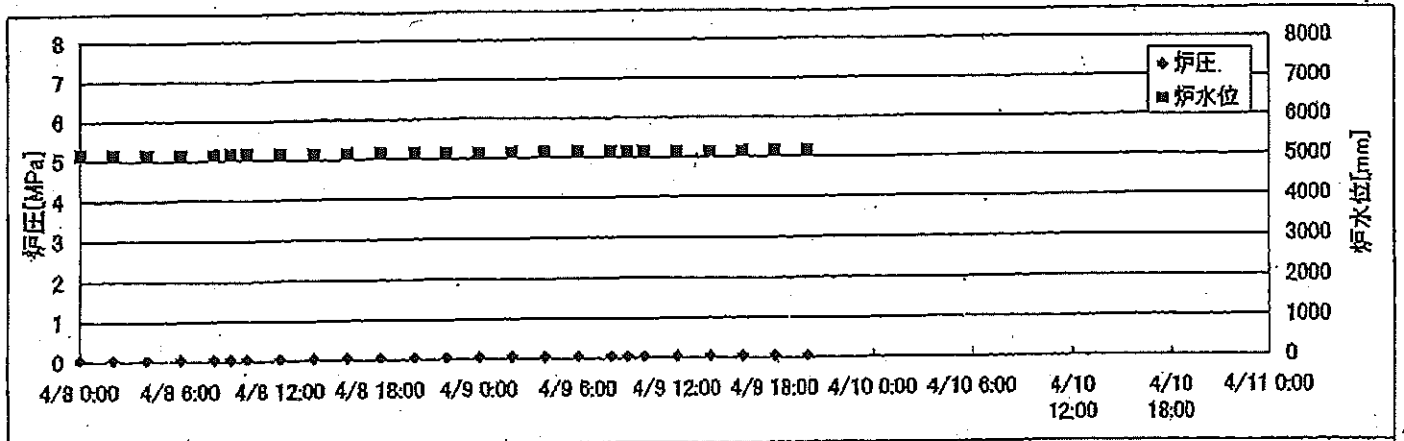
時間	炉圧 [MPa (gage)]	炉水位 [mm] 停止時	炉水温度[°C] 給水/スル温度	D/W圧力 [kPa(gage)]	D/W温度 [°C]	S/C圧力 [kPa(abs)]	S/C水位 [mm]	S/C温度 [°C]
2011/4/8 0:00	0.05	5150	25.2	3	31.7	105	980	23
2011/4/8 2:00	0.05	5150	25.2	3	31.7	105	980	23
2011/4/8 4:00	0.05	5150	25.1	3	31.7	105	980	23
2011/4/8 6:00	0.05	5150	25.1	3	31.7	105	981	23
2011/4/8 8:00	0.05	5150	25.1	3	31.6	105	980	23
2011/4/8 9:00	0.05	5150	25.1	3	31.7	105	980	23
2011/4/8 10:00	0.05	5150	25.0	3	31.5	105	980	23
2011/4/8 12:00	0.05	5150	25.0	3	31.5	105	978	23
2011/4/8 14:00	0.05	5150	25.1	3	31.5	105	978	23
2011/4/8 16:00	0.05	5150	25.2	3	31.5	105	978	23
2011/4/8 18:00	0.05	5150	25.2	3	31.5	105	978	23
2011/4/8 20:00	0.05	5150	25.2	3	31.3	105	978	23
2011/4/8 22:00	0.05	5150	25.3	3	31.3	105	979	23
2011/4/9 0:00	0.05	5150	25.3	3	31.3	105	979	23
2011/4/9 2:00	0.05	5150	25.3	3	31.3	105	980	23
2011/4/9 4:00	0.05	5150	25.3	3	31.3	105	980	23
2011/4/9 6:00	0.05	5150	25.3	3	31.3	105	980	23
2011/4/9 8:00	0.05	5150	25.3	3	31.3	105	980	23
2011/4/9 9:00	0.05	5150	25.4	3	31.2	105	980	23
2011/4/9 10:00	0.05	5150	25.3	3	31.3	105	980	23
2011/4/9 12:00	0.05	5150	25.3	3	31.3	105	980	23
2011/4/9 14:00	0.05	5150	25.4	3	31.2	105	979	23
2011/4/9 16:00	0.05	5150	25.3	3	31.4	105	980	23
2011/4/9 18:00	0.05	5150	25.3	3	31.3	105	979	23
2011/4/9 20:00								
2011/4/9 22:00								
2011/4/10 0:00								

2F-2号機

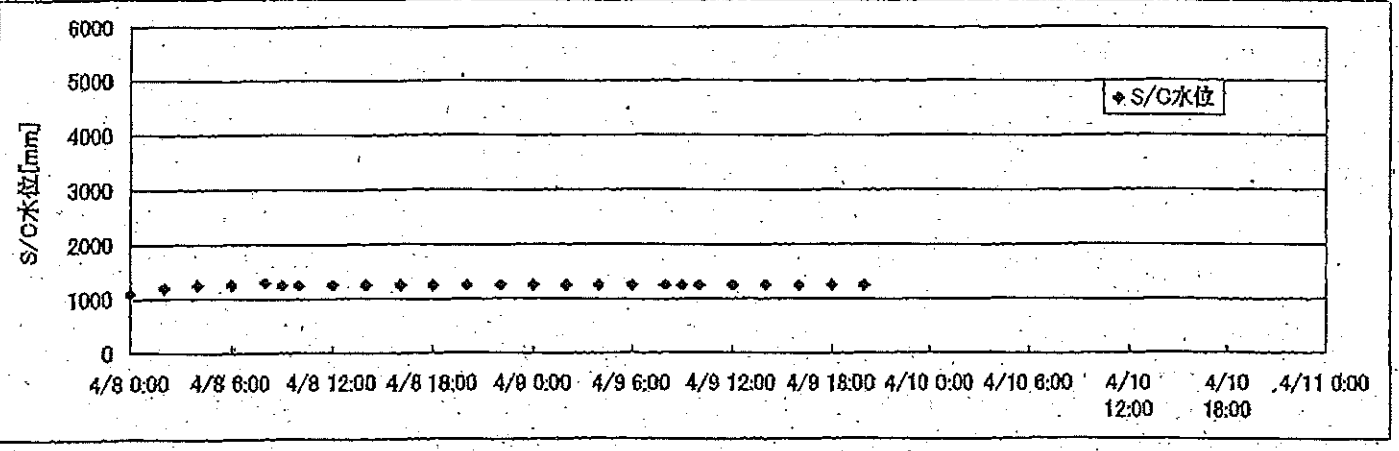
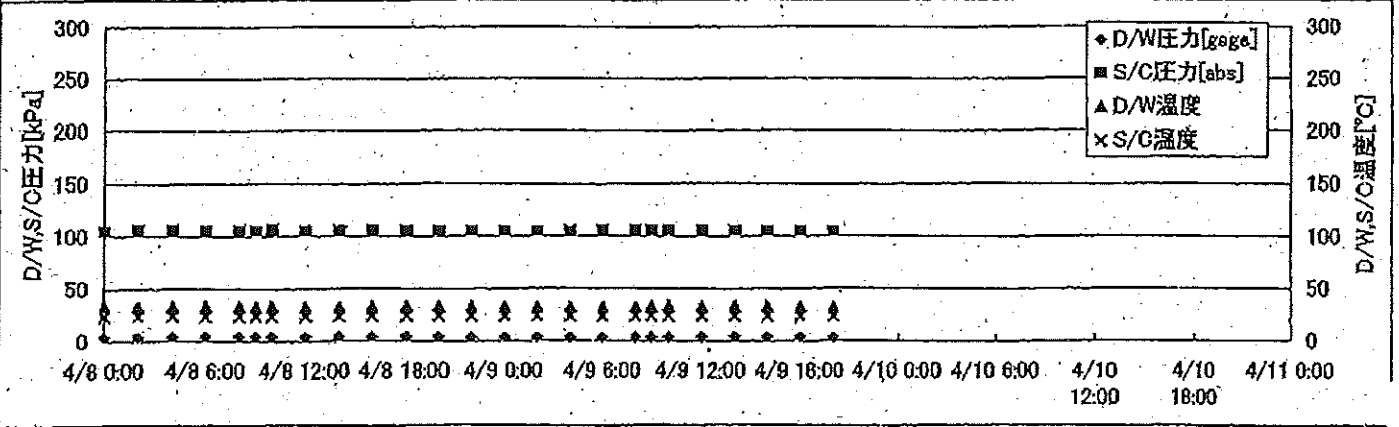
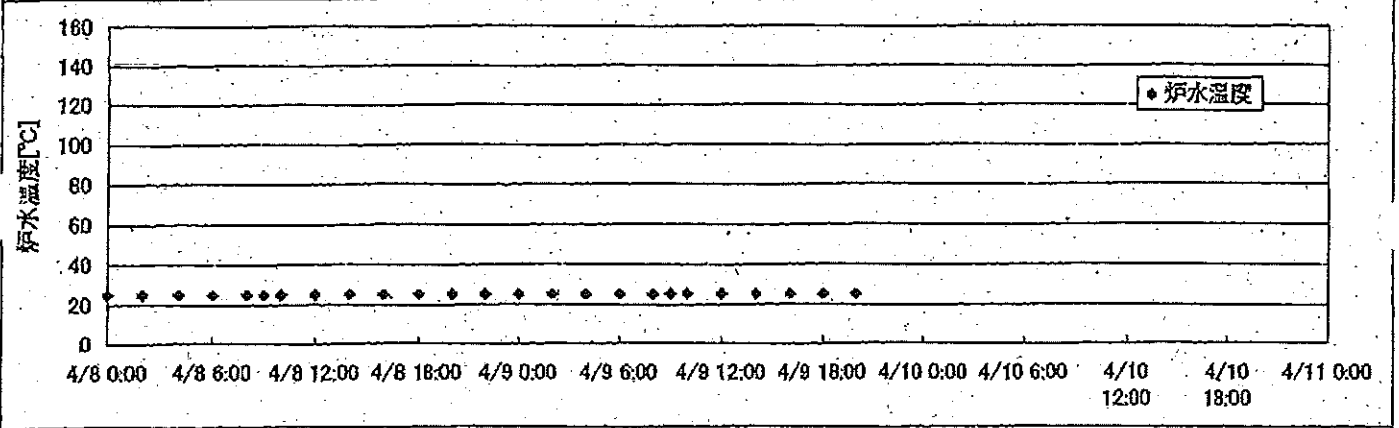
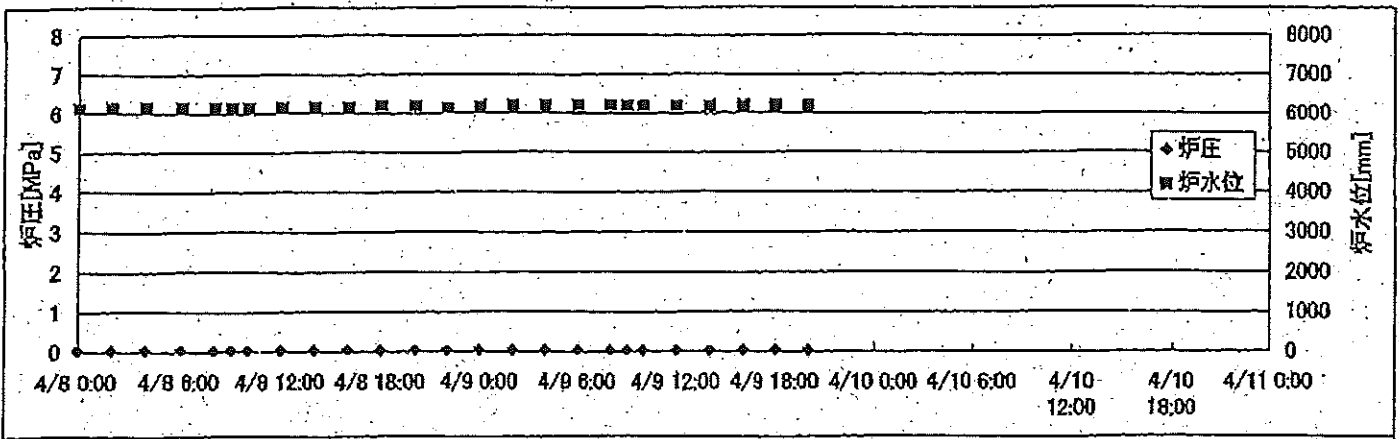
※燃料頂部(TAF)からの水位=炉水位+4200[mm]

時間	炉圧 [MPa (gage)]	炉水位 [mm] 停止時	炉水温度[°C] 給水ノズル温度	D/W圧力 [kPa(gage)]	D/W温度 [°C]	S/C圧力 [kPa(abs)]	S/C水位 [mm]	S/C温度 [°C]
2011/4/8 0:00	0.04	6150	25.1	3.9	33.7	105	1100	24
2011/4/8 2:00	0.04	6150	25.1	4.2	33.6	106	1200	24
2011/4/8 4:00	0.04	6150	25.1	4.4	33.5	106	1250	24
2011/4/8 6:00	0.04	6150	25.0	4.4	33.7	106	1250	24
2011/4/8 8:00	0.03	6150	25.0	4.3	33.5	106	1300	24
2011/4/8 9:00	0.04	6150	25.0	4.3	33.3	105	1250	24
2011/4/8 10:00	0.04	6150	25.0	4.2	33.5	106	1250	24
2011/4/8 12:00	0.04	6150	25.1	4.3	33.3	105	1250	24
2011/4/8 14:00	0.04	6150	25.2	4.3	33.3	105	1250	24
2011/4/8 16:00	0.04	6150	25.1	4.3	33.3	105	1250	24
2011/4/8 18:00	0.03	6200	25.1	4.2	33.2	105	1250	24
2011/4/8 20:00	0.04	6200	25.1	3.9	33.2	105	1250	24
2011/4/8 22:00	0.04	6150	25.1	3.7	33.2	105	1250	24
2011/4/9 0:00	0.04	6200	25.1	3.6	33.1	105	1250	24
2011/4/9 2:00	0.04	6200	25.1	3.6	33.2	105	1250	24
2011/4/9 4:00	0.04	6200	25.1	3.6	33.1	105	1250	24
2011/4/9 6:00	0.04	6200	25.2	3.6	33.1	105	1250	24
2011/4/9 8:00	0.03	6200	25.1	3.6	33.2	105	1250	24
2011/4/9 9:00	0.03	6200	25.2	3.7	33.1	105	1250	24
2011/4/9 10:00	0.03	6200	25.2	3.7	33.1	105	1250	24
2011/4/9 12:00	0.03	6200	25.2	3.8	33.1	105	1250	24
2011/4/9 14:00	0.03	6200	25.2	4.0	33.1	105	1250	24
2011/4/9 16:00	0.04	6200	25.2	4.1	33.1	105	1250	24
2011/4/9 18:00	0.04	6200	25.2	4.0	33.1	105	1250	24
2011/4/9 20:00								
2011/4/9 22:00								
2011/4/10 0:00								

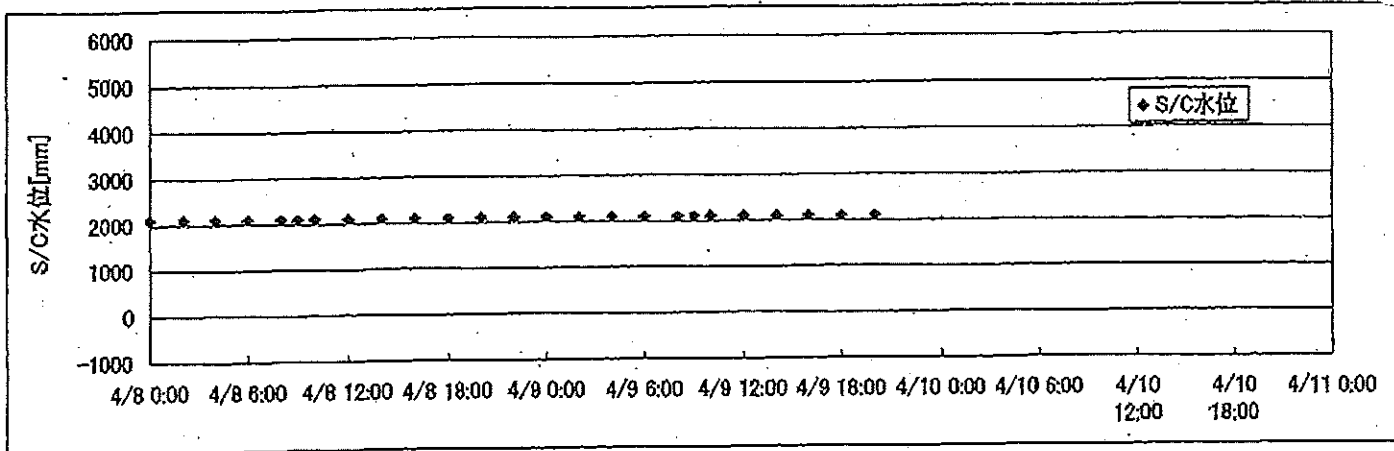
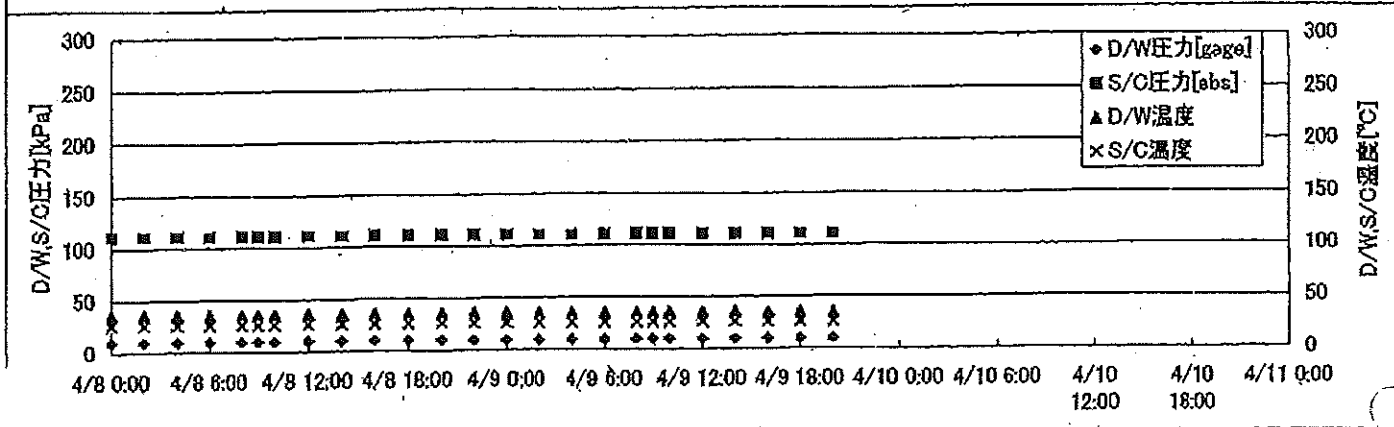
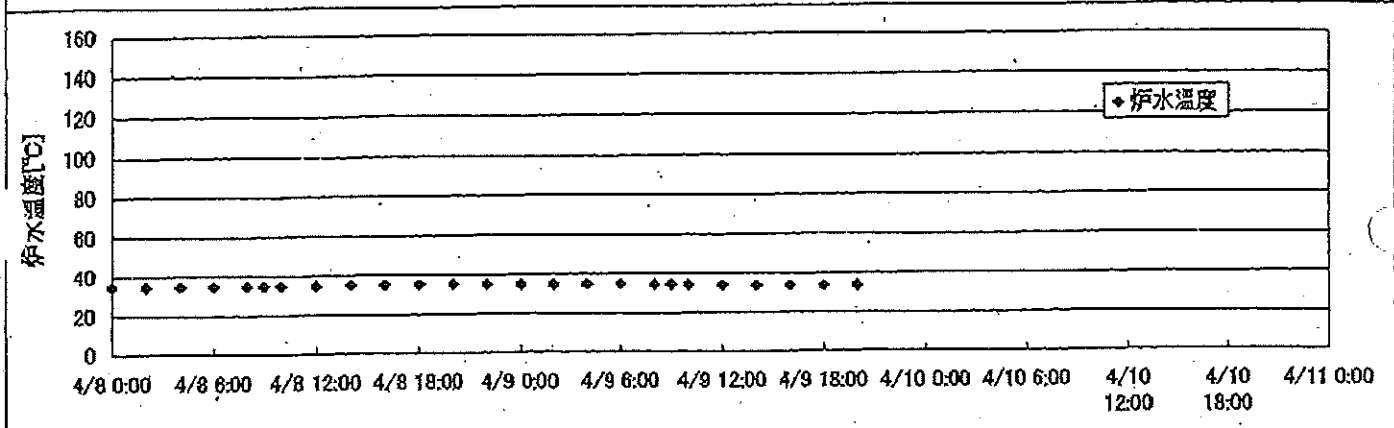
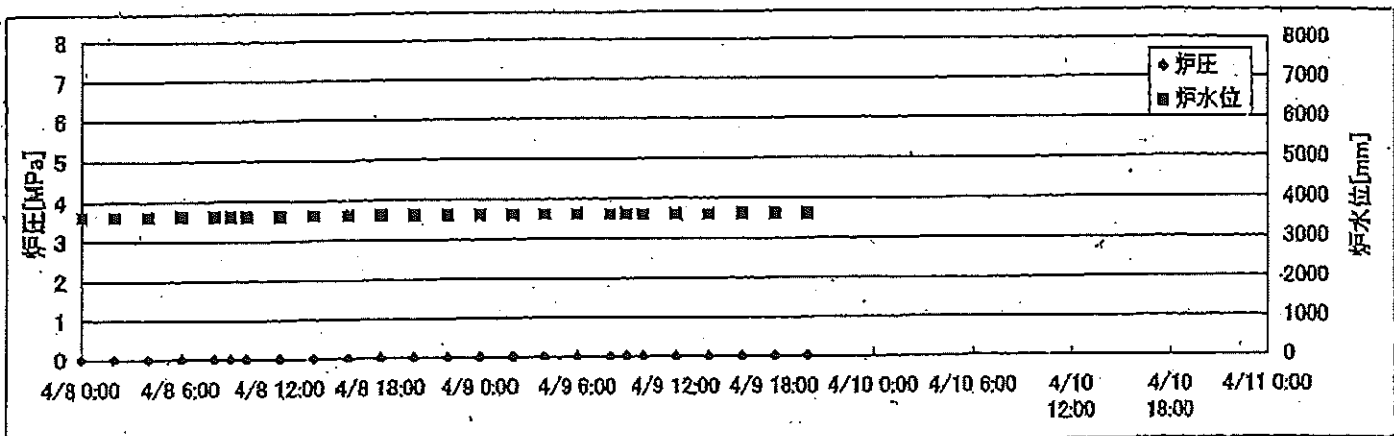
2F-1号機



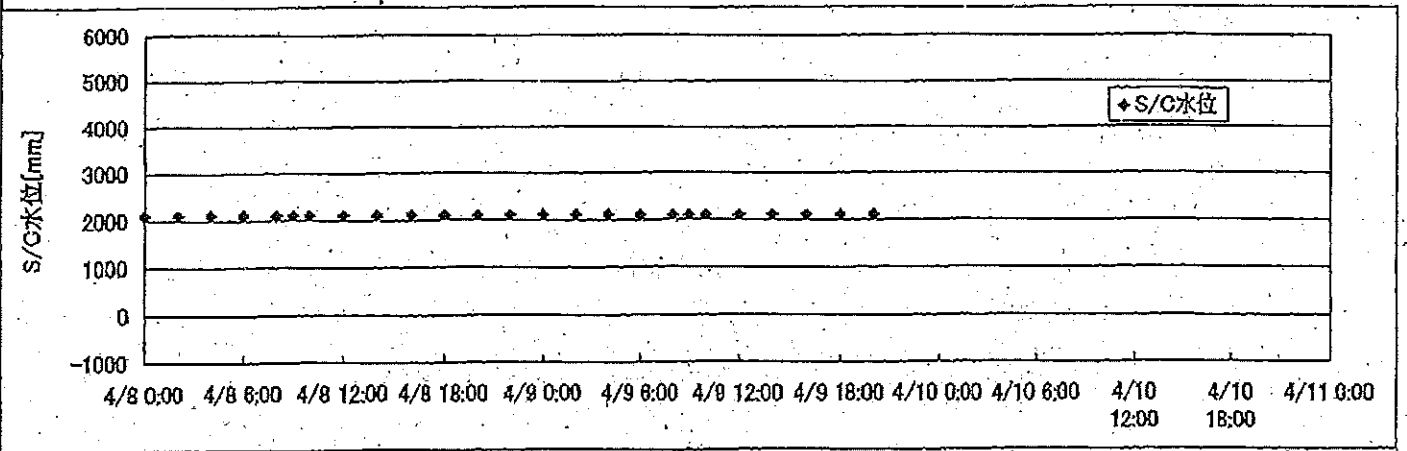
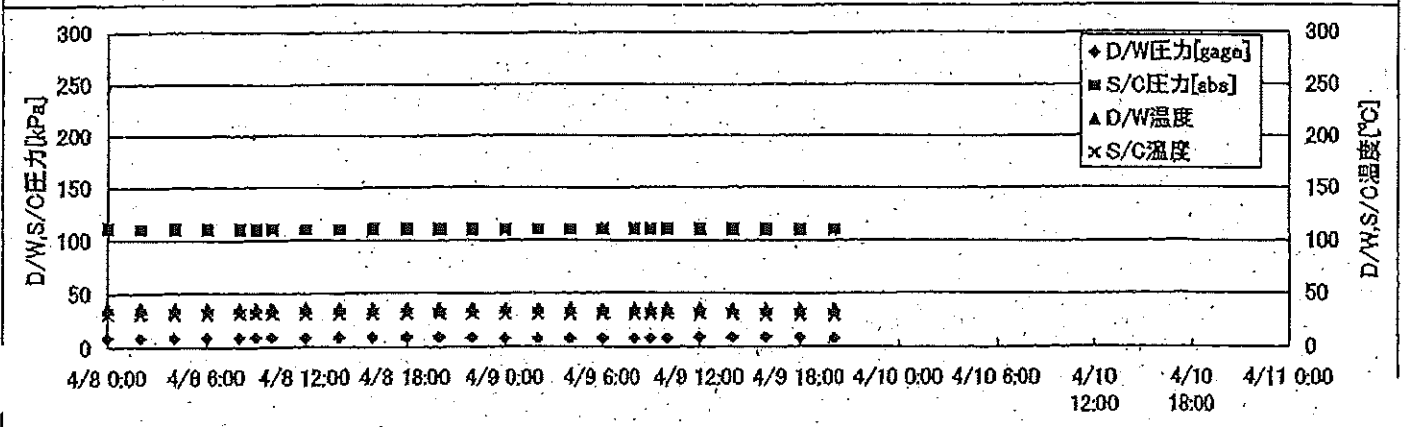
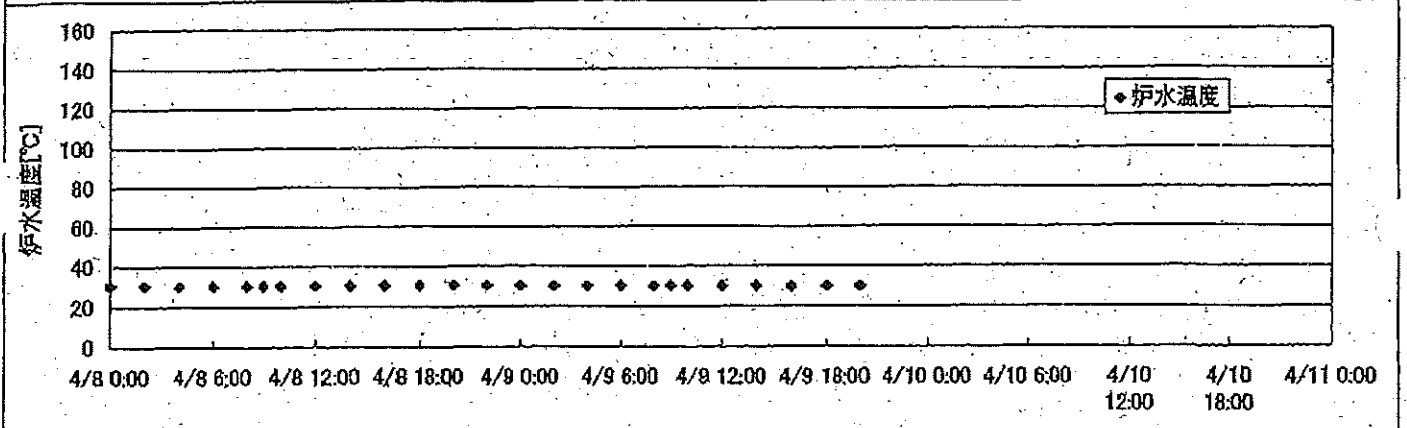
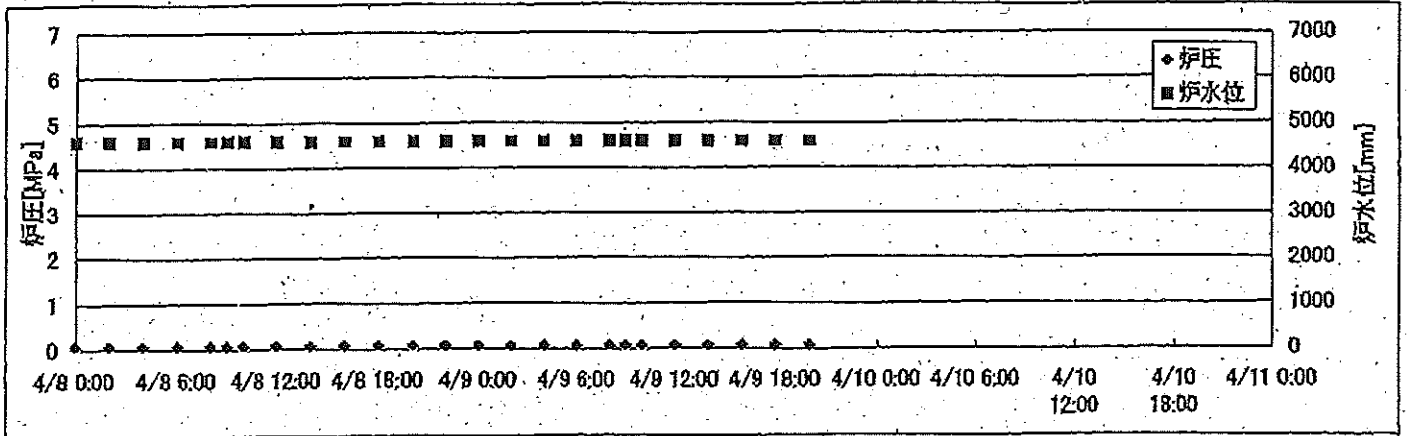
2F-2号機



2F-3号機



2F-4号機



2F-1号機

※燃料頂部(TAF)からの水位=炉水位+4200[mm]

時間	炉圧 [MPa (gage)]	炉水位 [mm] 停止時	炉水温度[°C] 給水/スル温度	D/W圧力 [kPa(gage)]	D/W温度 [°C]	S/C圧力 [kPa(abs)]	S/C水位 [mm]	S/G温度 [°C]
2011/4/8 0:00	0.05	5150	25.2	3	31.7	105	980	23
2011/4/8 2:00	0.05	5150	25.2	3	31.7	105	980	23
2011/4/8 4:00	0.05	5150	25.1	3	31.7	105	980	23
2011/4/8 6:00	0.05	5150	25.1	3	31.7	105	981	23
2011/4/8 8:00	0.05	5150	25.1	3	31.6	105	980	23
2011/4/8 9:00	0.05	5150	25.1	3	31.7	105	980	23
2011/4/8 10:00	0.05	5150	25.0	3	31.5	105	980	23
2011/4/8 12:00	0.05	5150	25.0	3	31.5	105	978	23
2011/4/8 14:00	0.05	5150	25.1	3	31.5	105	978	23
2011/4/8 16:00	0.05	5150	25.2	3	31.5	105	978	23
2011/4/8 18:00	0.05	5150	25.2	3	31.5	105	978	23
2011/4/8 20:00	0.05	5150	25.2	3	31.3	105	978	23
2011/4/8 22:00	0.05	5150	25.3	3	31.3	105	979	23
2011/4/9 0:00	0.05	5150	25.3	3	31.3	105	979	23
2011/4/9 2:00	0.05	5150	25.3	3	31.3	105	980	23
2011/4/9 4:00	0.05	5150	25.3	3	31.3	105	980	23
2011/4/9 6:00	0.05	5150	25.3	3	31.3	105	980	23
2011/4/9 8:00	0.05	5150	25.3	3	31.3	105	980	23
2011/4/9 9:00	0.05	5150	25.4	3	31.2	105	980	23
2011/4/9 10:00	0.05	5150	25.3	3	31.3	105	980	23
2011/4/9 12:00	0.05	5150	25.3	3	31.3	105	980	23
2011/4/9 14:00	0.05	5150	25.4	3	31.2	105	979	23
2011/4/9 16:00	0.05	5150	25.3	3	31.4	105	980	23
2011/4/9 18:00	0.05	5150	25.3	3	31.3	105	979	23
2011/4/9 20:00	0.05	5150	25.4	3	31.2	105	978	23
2011/4/9 22:00								
2011/4/10 0:00								

2F-2号機

※燃料頂部(TAF)からの水位=炉水位+4200[mm]

時間	炉圧 [MPa (gage)]	炉水位 [mm] 停止時	炉水温度[°C] 給水/スル温度	D/W圧力 [kPa(gage)]	D/W温度 [°C]	S/C圧力 [kPa(abs)]	S/C水位 [mm]	S/C温度 [°C]
2011/4/8 0:00	0.04	6150	25.1	3.9	33.7	105	1100	24
2011/4/8 2:00	0.04	6150	25.1	4.2	33.6	106	1200	24
2011/4/8 4:00	0.04	6150	25.1	4.4	33.5	106	1250	24
2011/4/8 6:00	0.04	6150	25.0	4.4	33.7	106	1250	24
2011/4/8 8:00	0.03	6150	25.0	4.3	33.5	106	1300	24
2011/4/8 9:00	0.04	6150	25.0	4.3	33.3	105	1250	24
2011/4/8 10:00	0.04	6150	25.0	4.2	33.5	106	1250	24
2011/4/8 12:00	0.04	6150	25.1	4.3	33.3	105	1250	24
2011/4/8 14:00	0.04	6150	25.2	4.3	33.3	105	1250	24
2011/4/8 16:00	0.04	6150	25.1	4.3	33.3	105	1250	24
2011/4/8 18:00	0.03	6200	25.1	4.2	33.2	105	1250	24
2011/4/8 20:00	0.04	6200	25.1	3.9	33.2	105	1250	24
2011/4/8 22:00	0.04	6150	25.1	3.7	33.2	105	1250	24
2011/4/9 0:00	0.04	6200	25.1	3.6	33.1	105	1250	24
2011/4/9 2:00	0.04	6200	25.1	3.6	33.2	105	1250	24
2011/4/9 4:00	0.04	6200	25.1	3.6	33.1	105	1250	24
2011/4/9 6:00	0.04	6200	25.2	3.6	33.1	105	1250	24
2011/4/9 8:00	0.03	6200	25.1	3.6	33.2	105	1250	24
2011/4/9 9:00	0.03	6200	25.2	3.7	33.1	105	1250	24
2011/4/9 10:00	0.03	6200	25.2	3.7	33.1	105	1250	24
2011/4/9 12:00	0.03	6200	25.2	3.8	33.1	105	1250	24
2011/4/9 14:00	0.03	6200	25.2	4.0	33.1	105	1250	24
2011/4/9 16:00	0.04	6200	25.2	4.1	33.1	105	1250	24
2011/4/9 18:00	0.04	6200	25.2	4.0	33.1	105	1250	24
2011/4/9 20:00	0.03	6200	25.2	3.9	33.0	105	1250	24
2011/4/9 22:00								
2011/4/10 0:00								

2F-3号機

※燃料頂部(TAF)からの水位=炉水位+4200[mm]

時間	炉圧 [MPa (gage)]	炉水位 [mm] アツプセット	炉水温度[°C] 給水/スル温度	D/W圧力 [kPa(gage)]	D/W温度 [°C]	S/C圧力 [kPa(abs)]	S/C水位 [mm]	S/C温度 [°C]
2011/4/8 0:00	0.00	3614	34.7	10	36.4	111	2100	26
2011/4/8 2:00	0.00	3614	34.7	10	36.2	111	2100	26
2011/4/8 4:00	0.00	3614	34.8	10	36.4	111	2100	26
2011/4/8 6:00	0.00	3614	34.7	10	36.4	111	2100	26
2011/4/8 8:00	0.00	3614	34.7	10	36.4	111	2100	26
2011/4/8 9:00	0.00	3614	34.7	10	36.4	111	2100	26
2011/4/8 10:00	0.00	3614	34.7	10	36.4	111	2100	26
2011/4/8 12:00	0.00	3614	34.7	10	36.3	111	2100	26
2011/4/8 14:00	0.00	3614	34.9	10	36.3	111	2100	26
2011/4/8 16:00	0.00	3614	35.0	10	36.3	111	2100	26
2011/4/8 18:00	0.00	3614	35.0	10	36.3	111	2100	26
2011/4/8 20:00	0.00	3614	34.9	10	36.3	111	2100	26
2011/4/8 22:00	0.00	3614	34.8	10	36.2	111	2100	26
2011/4/9 0:00	0.00	3614	34.7	9	36.2	111	2100	26
2011/4/9 2:00	0.00	3614	34.7	9	36.2	111	2100	26
2011/4/9 4:00	0.00	3614	34.6	9	36.2	111	2100	26
2011/4/9 6:00	0.00	3613	34.6	9	36.1	111	2100	26
2011/4/9 8:00	0.00	3611	34.2	9	36.0	111	2100	26
2011/4/9 9:00	0.00	3610	34.1	9	36.0	111	2100	26
2011/4/9 10:00	0.00	3610	34.0	10	36.0	111	2100	26
2011/4/9 12:00	0.00	3610	33.8	10	35.9	111	2100	26
2011/4/9 14:00	0.00	3608	33.7	10	35.9	111	2100	26
2011/4/9 16:00	0.00	3606	33.7	10	35.9	111	2100	26
2011/4/9 18:00	0.00	3606	33.6	10	35.9	111	2100	26
2011/4/9 20:00	0.00	3606	33.6	10	35.8	111	2100	26
2011/4/9 22:00								
2011/4/10 0:00								

2011/4/21
 17:17
 21

