

2F-1号機

※燃料頂部(TAF)からの水位=炉水位+4200[mm]

時間	炉圧 [MPa (gage)]	炉水位 [mm] 停止時	炉水温度[°C] 給水/スル温度	D/W圧力 [kPa(gage)]	D/W温度 [°C]	S/C圧力 [kPa(abs)]	S/C水位 [mm]	S/C温度 [°C]
2011/4/10 0:00	0.05	5150	25.3	3	31.0	105	980	23
2011/4/10 2:00	0.05	5150	25.3	3	30.9	105	979	23
2011/4/10 4:00	0.05	5150	25.3	3	31.0	105	978	23
2011/4/10 6:00	0.05	5150	25.3	3	31.0	105	979	23
2011/4/10 8:00	0.05	5150	25.2	3	31.0	105	978	23
2011/4/10 9:00	0.05	5150	25.2	3	30.9	105	978	23
2011/4/10 10:00	0.05	5150	25.2	3	31.0	105	979	23
2011/4/10 12:00	0.05	5150	25.2	3	30.9	105	978	23
2011/4/10 14:00	0.05	5150	25.3	3	30.9	105	977	23
2011/4/10 16:00	0.05	5150	25.4	3	30.9	105	978	23
2011/4/10 18:00	0.05	5150	25.4	3	30.9	105	978	23
2011/4/10 20:00	0.05	5150	25.4	3	30.9	105	978	24
2011/4/10 22:00	0.05	5150	25.4	3	30.8	105	978	24
2011/4/11 0:00	0.05	5150	25.4	4	30.7	105	977	24
2011/4/11 2:00								
2011/4/11 4:00								
2011/4/11 6:00								
2011/4/11 8:00								
2011/4/11 9:00								
2011/4/11 10:00								
2011/4/11 12:00								
2011/4/11 14:00								
2011/4/11 16:00								
2011/4/11 18:00								
2011/4/11 20:00								
2011/4/11 22:00								
2011/4/12 0:00								

2F-2号機

※燃料頂部(TAF)からの水位=炉水位+4200[mm]

時間	炉圧 [MPa (gage)]	炉水位 [mm] 停止時	炉水温度[°C] 給水/スル温度	D/W圧力 [kPa(gage)]	D/W温度 [°C]	S/C圧力 [kPa(abs)]	S/C水位 [mm]	S/C温度 [°C]
2011/4/10 0:00	0.04	6200	25.2	3.9	33.0	105	1250	24
2011/4/10 2:00	0.04	6200	25.2	3.8	32.7	105	1250	24
2011/4/10 4:00	0.04	6200	25.1	3.8	32.7	105	1250	24
2011/4/10 6:00	0.03	6200	25.1	3.7	32.7	105	1250	24
2011/4/10 8:00	0.03	6200	25.1	3.7	32.7	105	1250	24
2011/4/10 9:00	0.03	6200	25.1	3.7	32.6	105	1250	24
2011/4/10 10:00	0.03	6200	25.1	3.7	32.7	105	1250	24
2011/4/10 12:00	0.03	6200	25.1	3.8	32.6	105	1250	24
2011/4/10 14:00	0.03	6200	25.1	4.0	32.5	105	1250	24
2011/4/10 16:00	0.04	6200	25.1	4.1	32.5	105	1250	24
2011/4/10 18:00	0.03	6200	25.1	4.0	32.5	105	1250	24
2011/4/10 20:00	0.03	6200	25.1	4.0	32.5	105	1250	24
2011/4/10 22:00	0.03	6150	25.1	4.1	32.5	105	1250	24
2011/4/11 0:00	0.04	6150	25.1	4.2	32.5	105	1250	24
2011/4/11 2:00								
2011/4/11 4:00								
2011/4/11 6:00								
2011/4/11 8:00								
2011/4/11 9:00								
2011/4/11 10:00								
2011/4/11 12:00								
2011/4/11 14:00								
2011/4/11 16:00								
2011/4/11 18:00								
2011/4/11 20:00								
2011/4/11 22:00								
2011/4/12 0:00								

2F-3号機

※燃料頂部(TAF)からの水位=炉水位+4200[mm]

時間	炉圧 [MPa (gage)]	炉水位 [mm] アブセット	炉水温度[°C] 給水/スル温度	D/W圧力 [kPa(gage)]	D/W温度 [°C]	S/C圧力 [kPa(abs)]	S/C水位 [mm]	S/C温度 [°C]
2011/4/10 0:00	0.00	3606	33.5	10	35.7	111	2100	26
2011/4/10 2:00	0.00	3606	33.4	10	35.7	111	2100	26
2011/4/10 4:00	0.00	3606	33.4	10	35.7	111	2100	26
2011/4/10 6:00	0.00	3606	33.5	10	35.7	111	2100	26
2011/4/10 8:00	0.00	3606	33.5	9	35.6	111	2100	26
2011/4/10 9:00	0.00	3606	33.6	9	35.7	111	2100	26
2011/4/10 10:00	0.00	3606	33.6	10	35.5	111	2100	26
2011/4/10 12:00	0.00	3606	33.6	10	35.6	111	2100	26
2011/4/10 14:00	0.00	3606	33.7	10	35.6	111	2100	26
2011/4/10 16:00	0.00	3606	33.8	10	35.6	111	2100	26
2011/4/10 18:00	0.00	3606	34.0	10	35.6	111	2100	26
2011/4/10 20:00	0.00	3607	34.1	10	35.6	111	2100	26
2011/4/10 22:00	0.00	3607	34.0	10	35.6	111	2100	26
2011/4/11 0:00	0.00	3607	34.0	10	35.6	111	2100	26
2011/4/11 2:00								
2011/4/11 4:00								
2011/4/11 6:00								
2011/4/11 8:00								
2011/4/11 9:00								
2011/4/11 10:00								
2011/4/11 12:00								
2011/4/11 14:00								
2011/4/11 16:00								
2011/4/11 18:00								
2011/4/11 20:00								
2011/4/11 22:00								
2011/4/12 0:00								

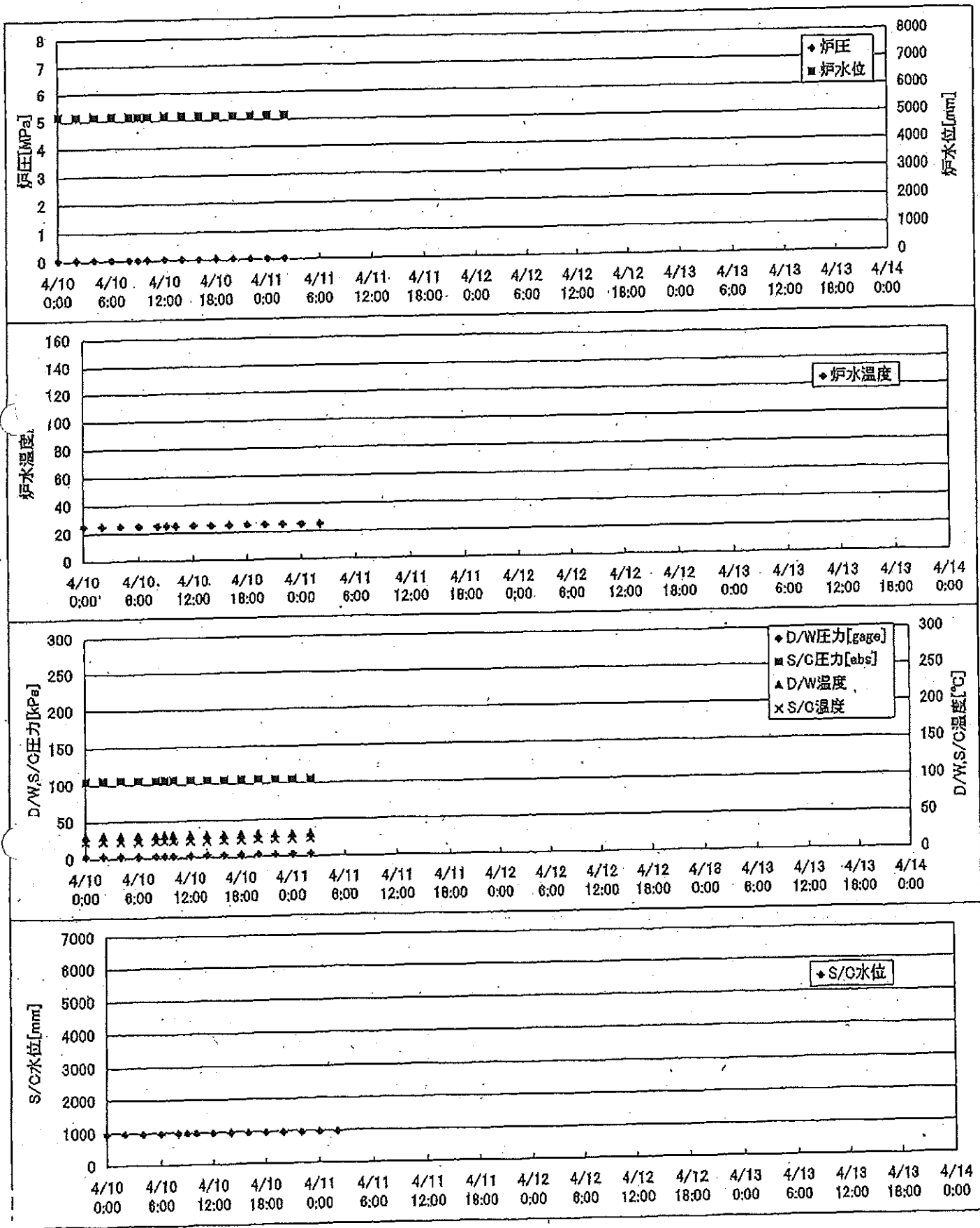
2F-4号機

※燃料頂部(TAF)からの水位=炉水位+4200[mm]

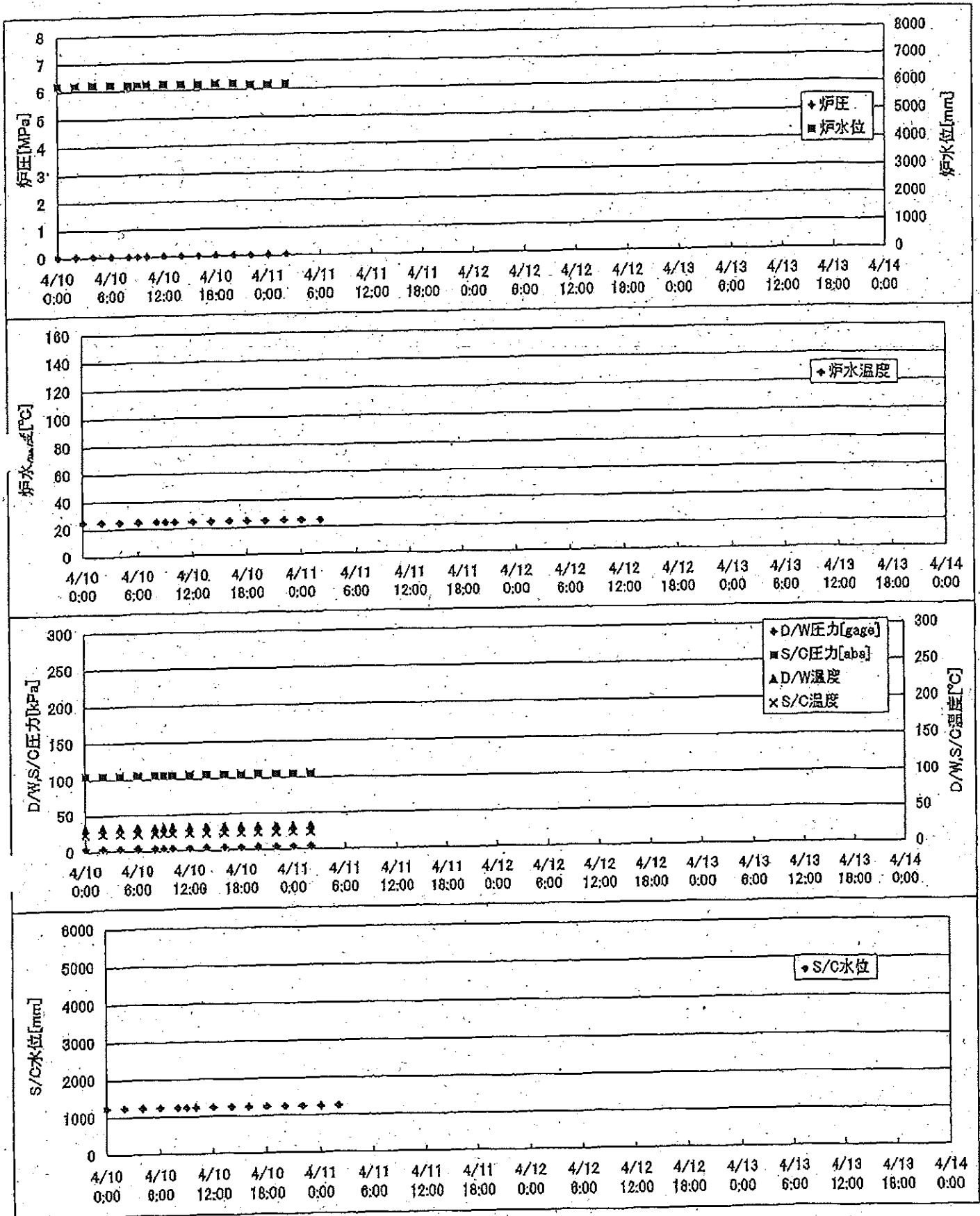
時間	炉圧 [MPa (gage)]	炉水位 [mm] アブセット	炉水温度[°C] 給水/スル温度	D/W圧力 [kPa(gage)]	D/W温度 [°C]	S/C圧力 [kPa(abs)]	S/C水位 [mm]	S/C温度 [°C]
2011/4/10 0:00	0.07	4589	29.7	8	35.8	110	2100	30
2011/4/10 2:00	0.07	4589	29.7	8	35.2	110	2100	30
2011/4/10 4:00	0.07	4589	29.7	8	35.2	110	2100	30
2011/4/10 6:00	0.07	4589	29.6	8	35.3	110	2100	30
2011/4/10 8:00	0.07	4589	29.6	8	35.4	110	2100	30
2011/4/10 9:00	0.07	4589	29.6	8	35.6	110	2100	30
2011/4/10 10:00	0.07	4589	29.6	8	35.7	110	2100	30
2011/4/10 12:00	0.07	4589	29.6	8	35.8	110	2100	30
2011/4/10 14:00	0.07	4589	29.6	8	35.9	109	2100	30
2011/4/10 16:00	0.07	4589	29.5	8	35.4	110	2100	30
2011/4/10 18:00	0.07	4589	29.6	8	35.1	109	2100	30
2011/4/10 20:00	0.07	4589	29.6	8	35.2	110	2100	30
2011/4/10 22:00	0.07	4589	29.6	8	35.2	110	2100	30
2011/4/11 0:00	0.07	4589	29.6	9	35.3	110	2100	30
2011/4/11 2:00								
2011/4/11 4:00								
2011/4/11 6:00								
2011/4/11 8:00								
2011/4/11 9:00								
2011/4/11 10:00								
2011/4/11 12:00								
2011/4/11 14:00								
2011/4/11 16:00								
2011/4/11 18:00								
2011/4/11 20:00								
2011/4/11 22:00								
2011/4/12 0:00								

15

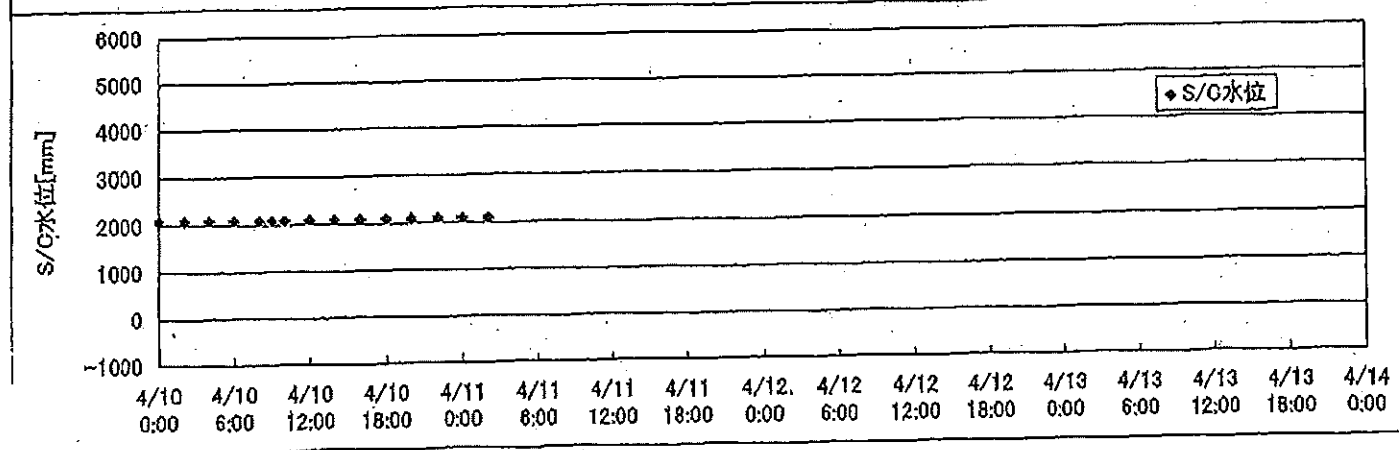
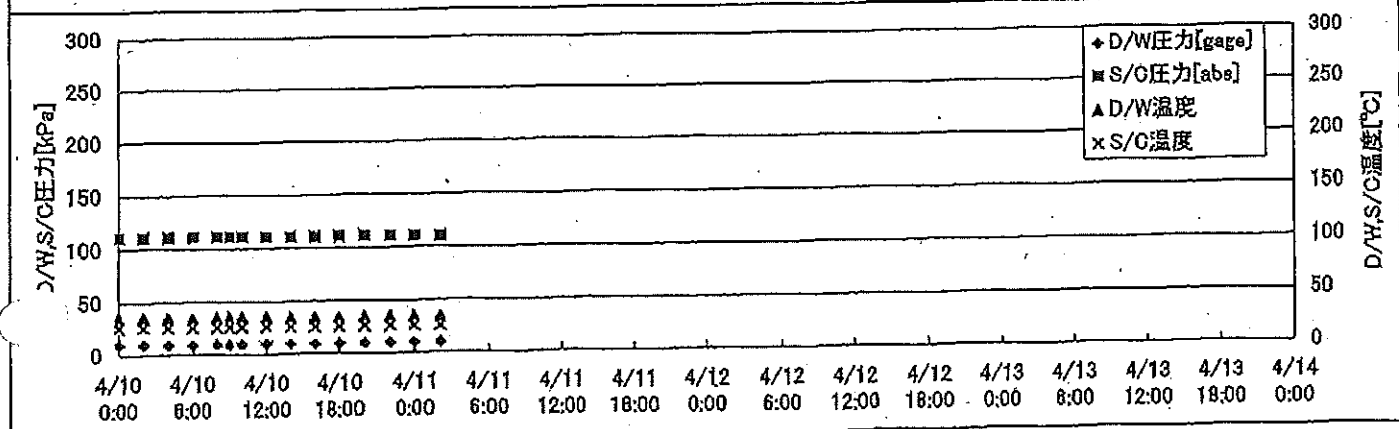
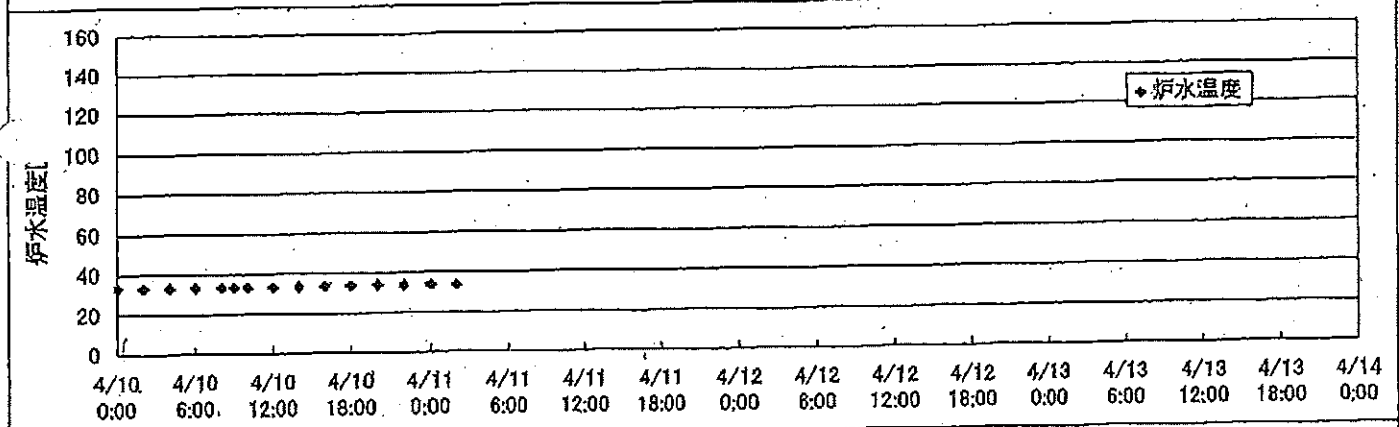
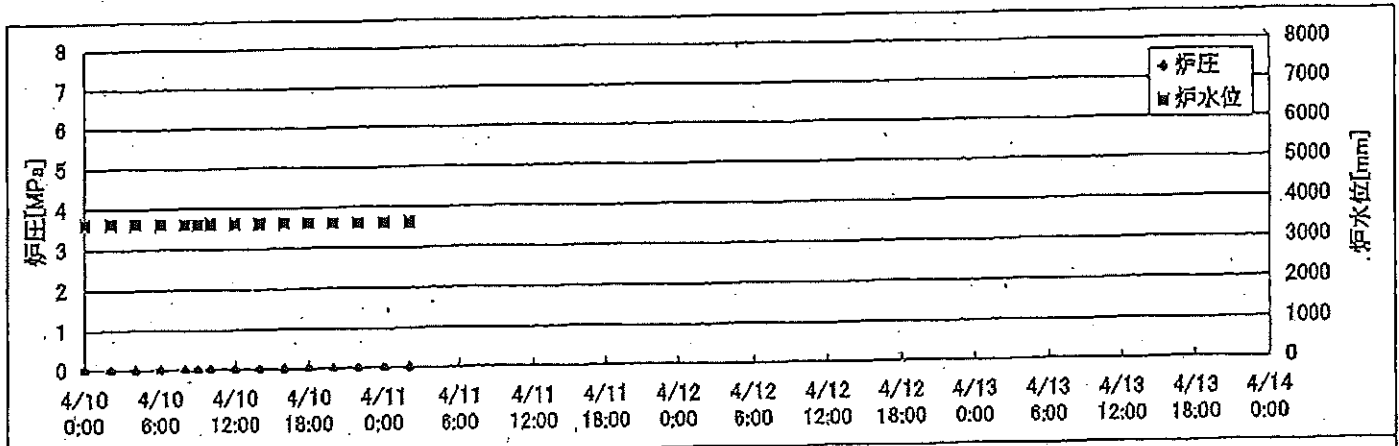
2F-1号機



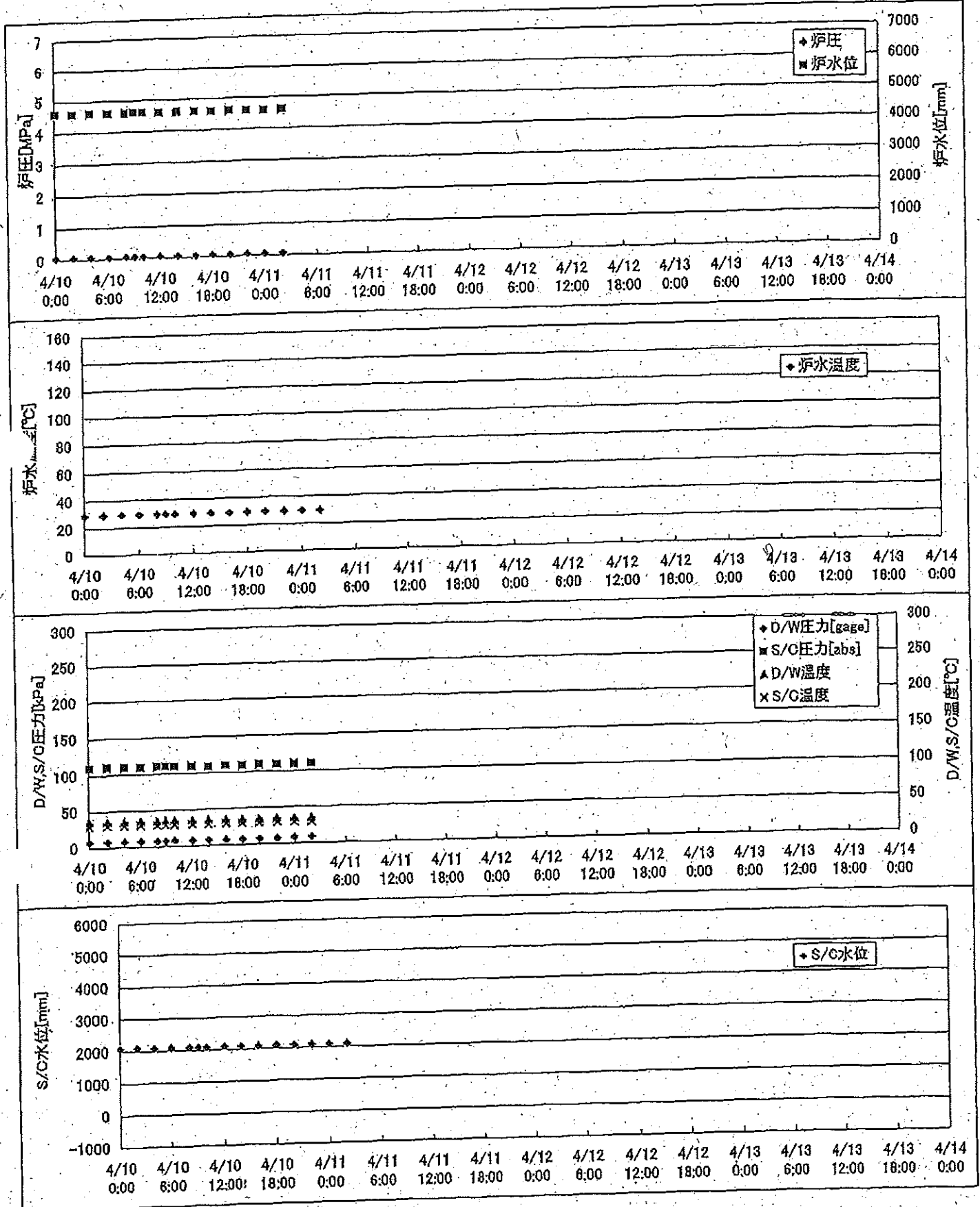
2F-2号機



2F-3号機



2F-4号機



2F-1号機

※燃料頂部(TAF)からの水位=炉水位+4200[mm]

時間	炉圧 [MPa (gage)]	炉水位 [mm] 停止時	炉水温度[°C] 給水/スル温度	D/W圧力 [kPa(gage)]	D/W温度 [°C]	S/C圧力 [kPa(abs)]	S/C水位 [mm]	S/C温度 [°C]
2011/4/10 0:00	0.05	5150	25.3	3	31.0	105	980	23
2011/4/10 2:00	0.05	5150	25.3	3	30.9	105	979	23
2011/4/10 4:00	0.05	5150	25.3	3	31.0	105	978	23
2011/4/10 6:00	0.05	5150	25.3	3	31.0	105	979	23
2011/4/10 8:00	0.05	5150	25.2	3	31.0	105	978	23
2011/4/10 9:00	0.05	5150	25.2	3	30.9	105	978	23
2011/4/10 10:00	0.05	5150	25.2	3	31.0	105	979	23
2011/4/10 12:00	0.05	5150	25.2	3	30.9	105	978	23
2011/4/10 14:00	0.05	5150	25.3	3	30.9	105	977	23
2011/4/10 16:00	0.05	5150	25.4	3	30.9	105	978	23
2011/4/10 18:00	0.05	5150	25.4	3	30.9	105	978	23
2011/4/10 20:00	0.05	5150	25.4	3	30.9	105	978	24
2011/4/10 22:00	0.05	5150	25.4	3	30.8	105	978	24
2011/4/11 0:00	0.05	5150	25.4	4	30.7	105	977	24
2011/4/11 2:00	0.05	5150	25.4	4	30.8	105	977	24
2011/4/11 4:00	0.05	5150	25.4	4	30.7	105	976	24
2011/4/11 6:00	0.05	5150	25.5	4	30.7	105	978	24
2011/4/11 8:00								
2011/4/11 9:00								
2011/4/11 10:00								
2011/4/11 12:00								
2011/4/11 14:00								
2011/4/11 16:00								
2011/4/11 18:00								
2011/4/11 20:00								
2011/4/11 22:00								
2011/4/12 0:00								

2F-2号機

※燃料頂部(TAF)からの水位=炉水位+4200[mm]

時間	炉圧 [MPa (gage)]	炉水位 [mm] 停止時	炉水温度[°C] 給水/スル温度	D/W圧力 [kPa(gage)]	D/W温度 [°C]	S/C圧力 [kPa(abs)]	S/C水位 [mm]	S/C温度 [°C]
2011/4/10 0:00	0.04	6200	25.2	3.9	33.0	105	1250	24
2011/4/10 2:00	0.04	6200	25.2	3.8	32.7	105	1250	24
2011/4/10 4:00	0.04	6200	25.1	3.8	32.7	105	1250	24
2011/4/10 6:00	0.03	6200	25.1	3.7	32.7	105	1250	24
2011/4/10 8:00	0.03	6200	25.1	3.7	32.7	105	1250	24
2011/4/10 9:00	0.03	6200	25.1	3.7	32.6	105	1250	24
2011/4/10 10:00	0.03	6200	25.1	3.7	32.7	105	1250	24
2011/4/10 12:00	0.03	6200	25.1	3.8	32.6	105	1250	24
2011/4/10 14:00	0.03	6200	25.1	4.0	32.5	105	1250	24
2011/4/10 16:00	0.04	6200	25.1	4.1	32.5	105	1250	24
2011/4/10 18:00	0.03	6200	25.1	4.0	32.5	105	1250	24
2011/4/10 20:00	0.03	6200	25.1	4.0	32.5	105	1250	24
2011/4/10 22:00	0.03	6150	25.1	4.1	32.5	105	1250	24
2011/4/11 0:00	0.04	6150	25.1	4.2	32.5	105	1250	24
2011/4/11 2:00	0.04	6150	25.1	4.3	32.5	105	1250	24
2011/4/11 4:00	0.04	6150	25.1	4.5	32.5	105	1250	24
2011/4/11 6:00	0.04	6150	25.1	4.6	32.4	105	1250	24
2011/4/11 8:00								
2011/4/11 9:00								
2011/4/11 10:00								
2011/4/11 12:00								
2011/4/11 14:00								
2011/4/11 16:00								
2011/4/11 18:00								
2011/4/11 20:00								
2011/4/11 22:00								
2011/4/12 0:00								

No. 9049 P. 2.

東京電力(株)原子力安全部

2011年 4月11日 6時32分

2F-3号機

※燃料頂部(TAF)からの水位 = 炉水位 + 4200 [mm]

時間	炉圧 [MPa (gage)]	炉水位 [mm] アップセット	炉水温度[°C] 給水/スル温度	D/W圧力 [kPa(gage)]	D/W温度 [°C]	S/C圧力 [kPa(abs)]	S/C水位 [mm]	S/C温度 [°C]
2011/4/10 0:00	0.00	3606	33.5	10	35.7	111	2100	26
2011/4/10 2:00	0.00	3606	33.4	10	35.7	111	2100	26
2011/4/10 4:00	0.00	3606	33.4	10	35.7	111	2100	26
2011/4/10 6:00	0.00	3606	33.5	10	35.7	111	2100	26
2011/4/10 8:00	0.00	3606	33.5	9	35.6	111	2100	26
2011/4/10 9:00	0.00	3606	33.6	9	35.7	111	2100	26
2011/4/10 10:00	0.00	3606	33.6	10	35.5	111	2100	26
2011/4/10 12:00	0.00	3606	33.6	10	35.6	111	2100	26
2011/4/10 14:00	0.00	3606	33.7	10	35.6	111	2100	26
2011/4/10 16:00	0.00	3606	33.8	10	35.6	111	2100	26
2011/4/10 18:00	0.00	3606	34.0	10	35.6	111	2100	26
2011/4/10 20:00	0.00	3607	34.1	10	35.6	111	2100	26
2011/4/10 22:00	0.00	3607	34.0	10	35.6	111	2100	26
2011/4/11 0:00	0.00	3607	34.0	10	35.6	111	2100	26
2011/4/11 2:00	0.00	3607	33.9	10	35.6	111	2100	26
2011/4/11 4:00	0.00	3607	33.9	10	35.5	111	2100	26
2011/4/11 6:00	0.00	3607	33.9	10	35.5	111	2100	26
2011/4/11 8:00								
2011/4/11 9:00								
2011/4/11 10:00								
2011/4/11 12:00								
2011/4/11 14:00								
2011/4/11 16:00								
2011/4/11 18:00								
2011/4/11 20:00								
2011/4/11 22:00								
2011/4/12 0:00								

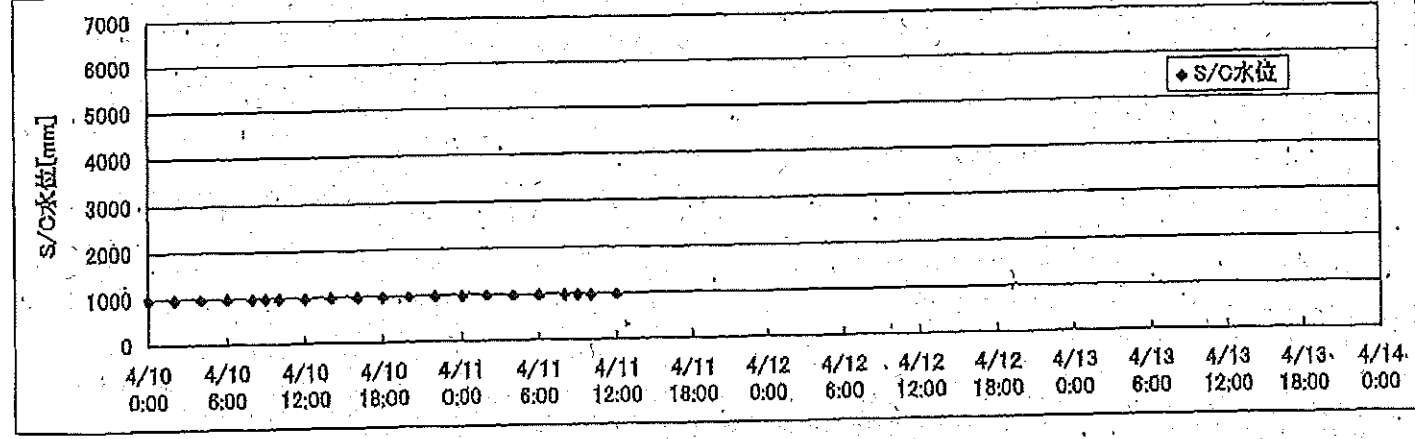
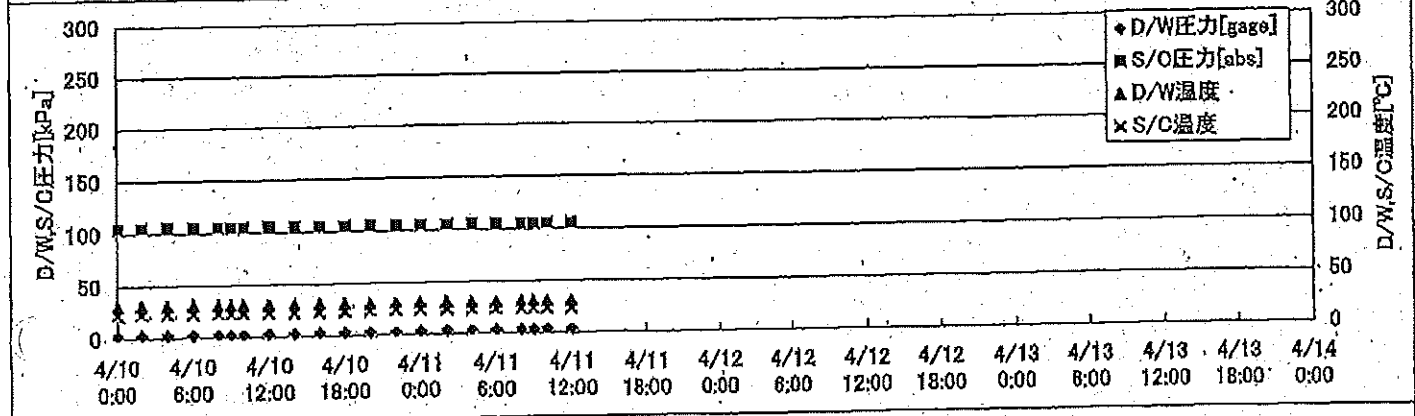
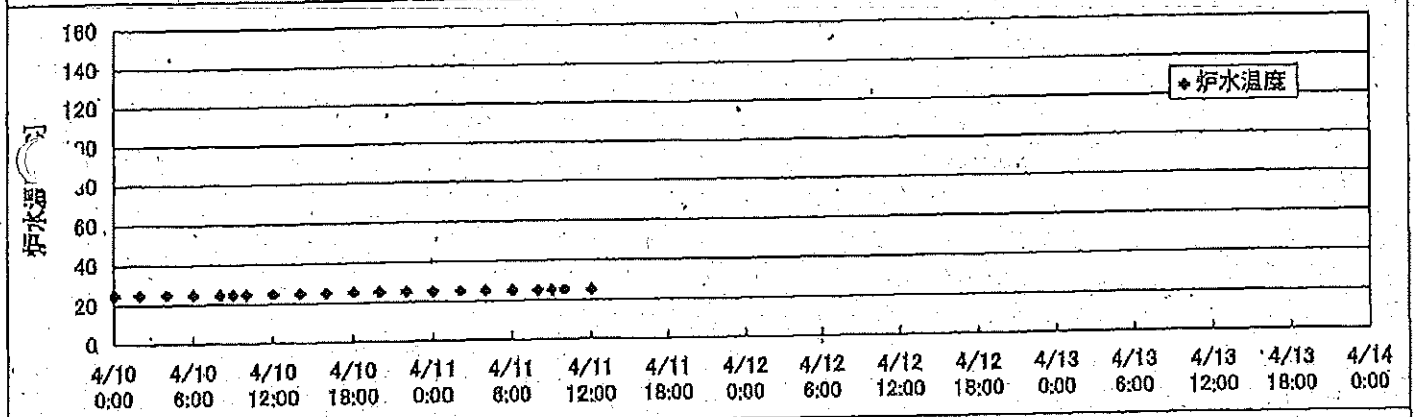
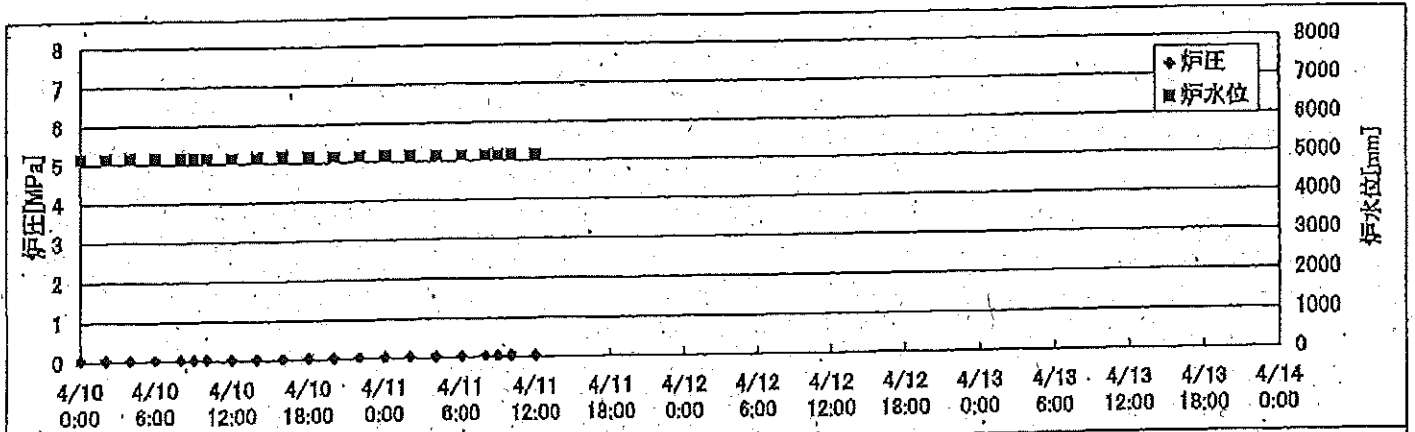
2F-4号機

※燃料頂部(TAF)からの水位=炉水位+4200[mm]

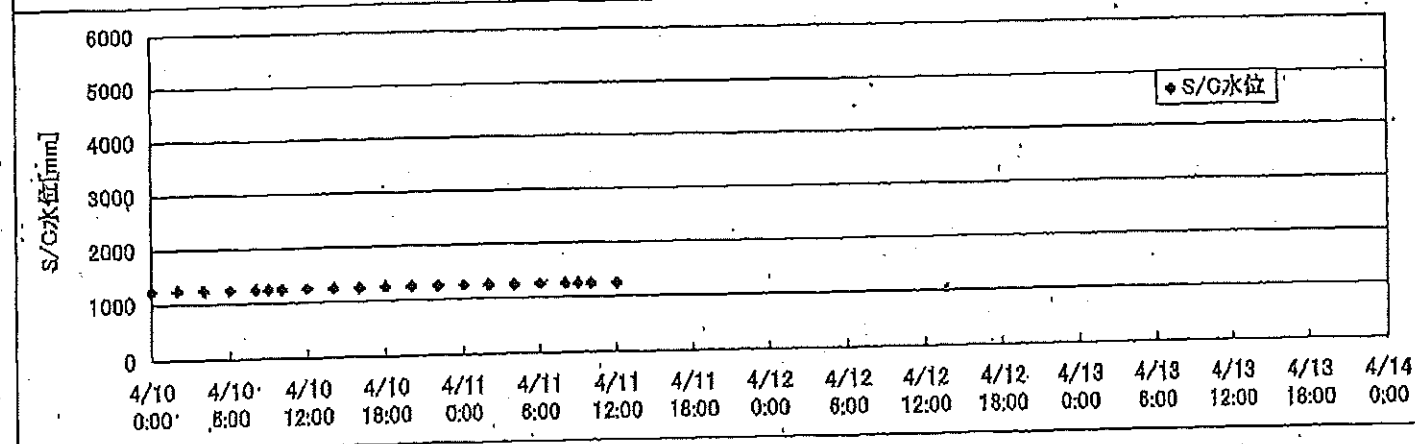
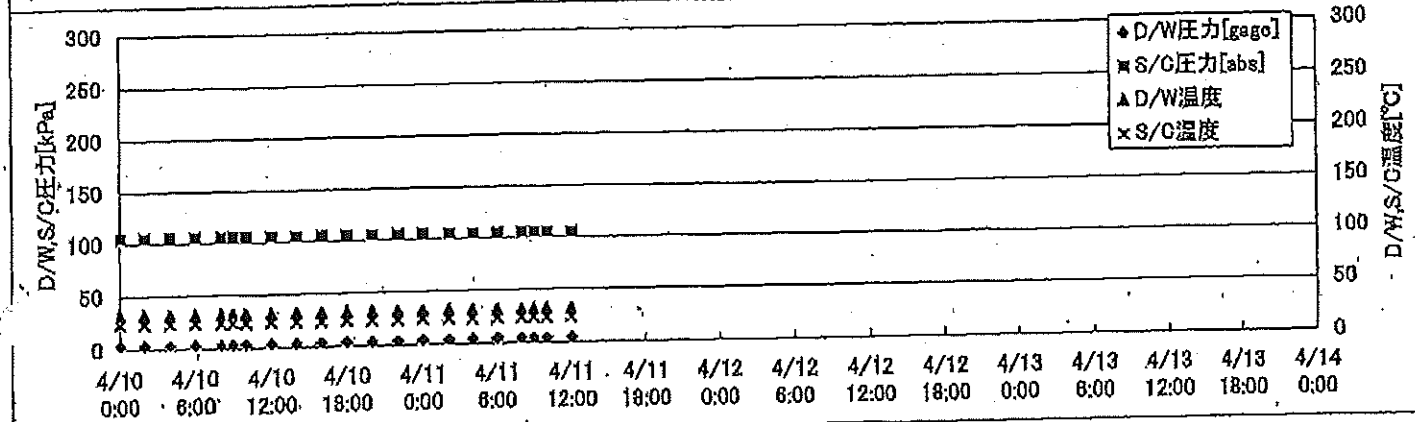
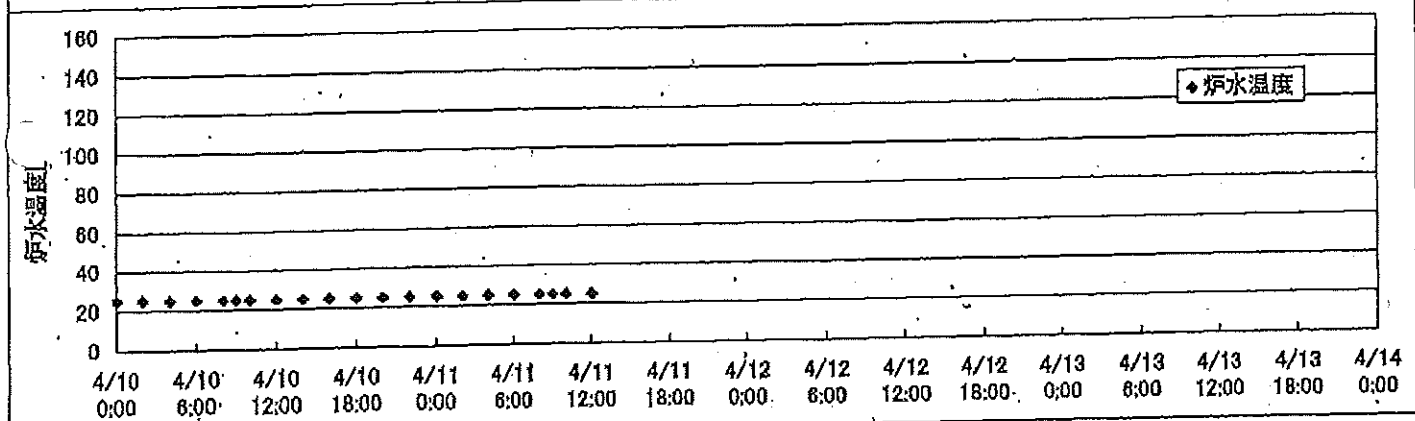
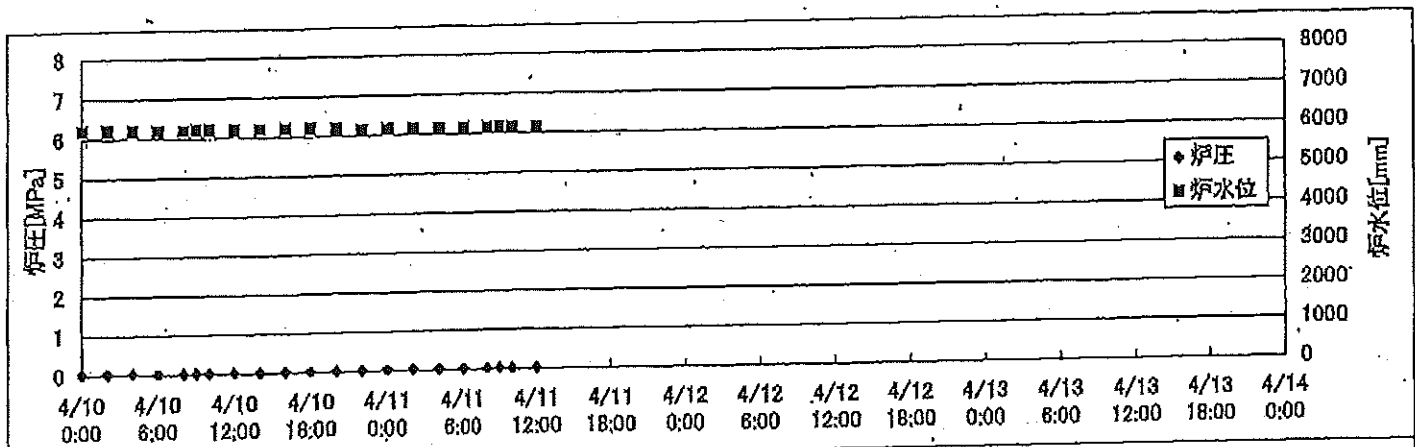
時間	炉圧 [MPa (gage)]	炉水位 [mm] アップセット	炉水温度[°C] 給水/スル温度	D/W圧力 [kPa(gage)]	D/W温度 [°C]	S/C圧力 [kPa(abs)]	S/C水位 [mm]	S/C温度 [°C]
2011/4/10 0:00	0.07	4589	29.7	8	35.8	110	2100	30
2011/4/10 2:00	0.07	4589	29.7	8	35.2	110	2100	30
2011/4/10 4:00	0.07	4589	29.7	8	35.2	110	2100	30
2011/4/10 6:00	0.07	4589	29.6	8	35.3	110	2100	30
2011/4/10 8:00	0.07	4589	29.6	8	35.4	110	2100	30
2011/4/10 9:00	0.07	4589	29.6	8	35.6	110	2100	30
2011/4/10 10:00	0.07	4589	29.6	8	35.7	110	2100	30
2011/4/10 12:00	0.07	4589	29.6	8	35.8	110	2100	30
2011/4/10 14:00	0.07	4589	29.6	8	35.9	109	2100	30
2011/4/10 16:00	0.07	4589	29.5	8	35.4	110	2100	30
2011/4/10 18:00	0.07	4589	29.6	8	35.1	109	2100	30
2011/4/10 20:00	0.07	4589	29.6	8	35.2	110	2100	30
2011/4/10 22:00	0.07	4589	29.6	8	35.2	110	2100	30
2011/4/11 0:00	0.07	4589	29.6	9	35.3	110	2100	30
2011/4/11 2:00	0.07	4589	29.6	9	35.3	110	2100	30
2011/4/11 4:00	0.07	4589	29.6	9	35.3	110	2100	30
2011/4/11 6:00	0.07	4589	29.6	9	35.3	110	2100	30
2011/4/11 8:00								
2011/4/11 9:00								
2011/4/11 10:00								
2011/4/11 12:00								
2011/4/11 14:00								
2011/4/11 16:00								
2011/4/11 18:00								
2011/4/11 20:00								
2011/4/11 22:00								
2011/4/12 0:00								

66

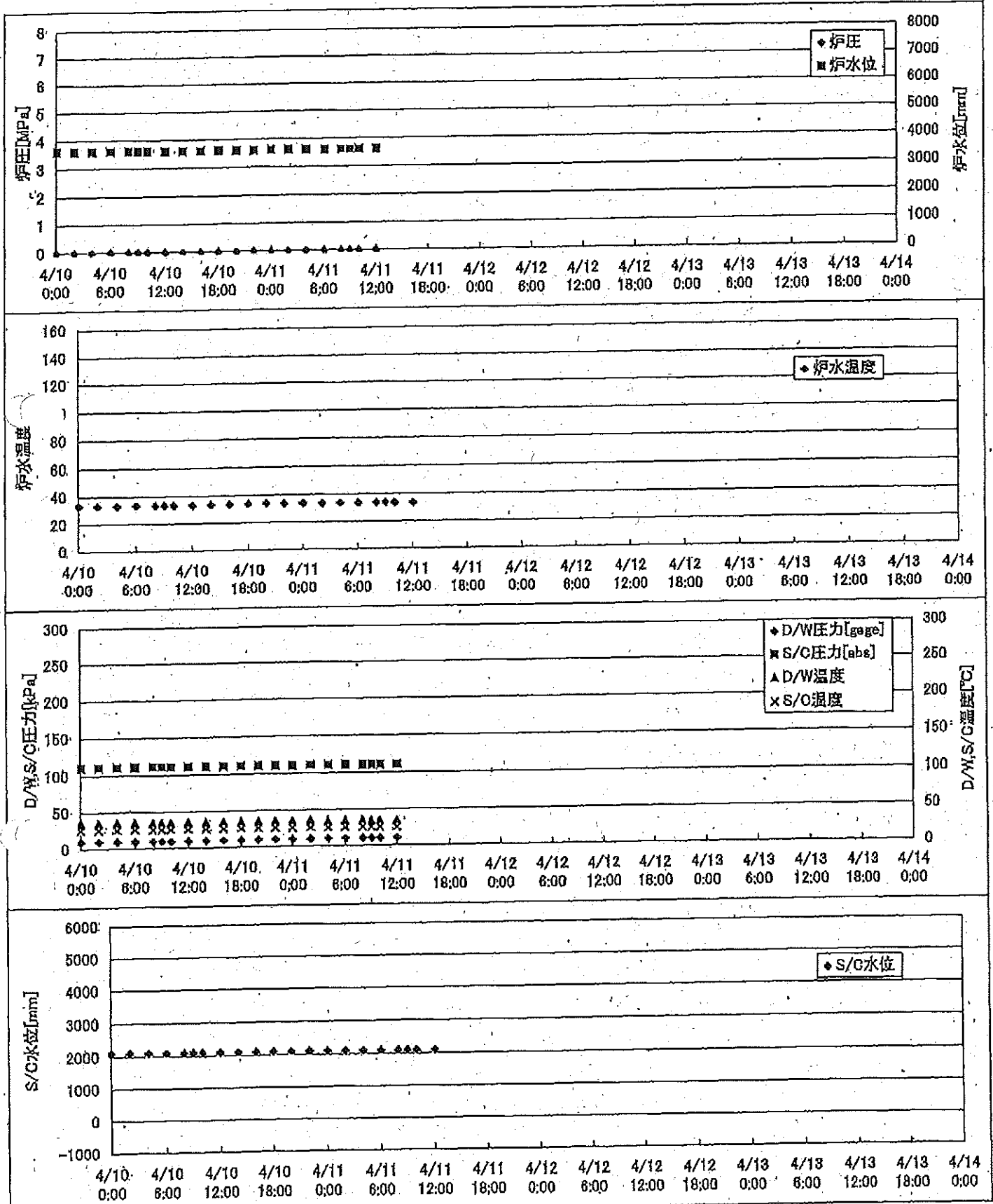
2F-1号機



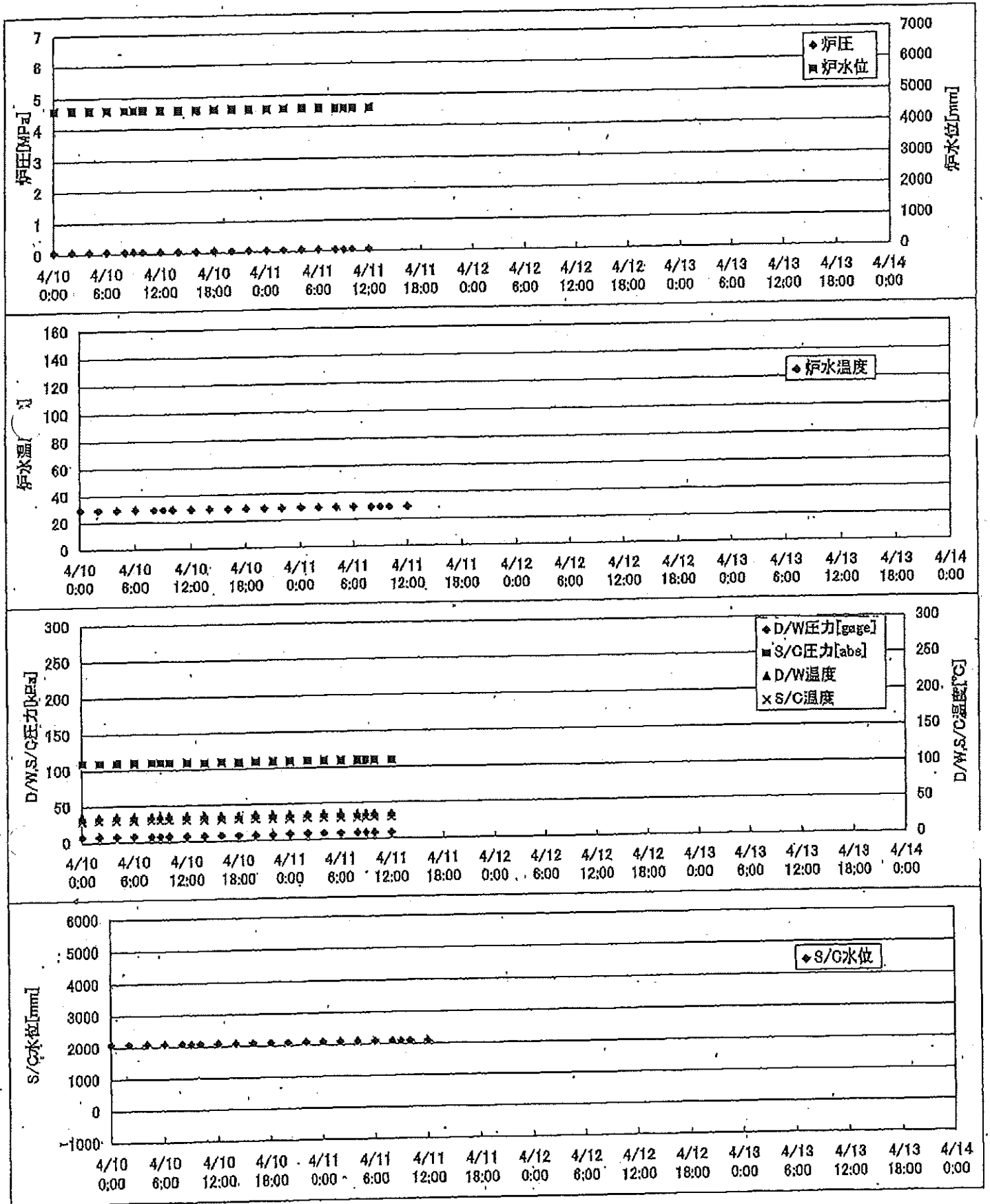
2F-2号機



2F-3号機



2F-4号機



2F-1号機

※燃料頂部(TAF)からの水位=炉水位+4200[mm]

時間	炉圧 [MPa (gage)]	炉水位 [mm] 停止時	炉水温度[°C] 給水/スル温度	D/W圧力 [kPa(gage)]	D/W温度 [°C]	S/C圧力 [kPa(abs)]	S/C水位 [mm]	S/C温度 [°C]
2011/4/10 0:00	0.05	5150	25.3	3	31.0	105	980	23
2011/4/10 2:00	0.05	5150	25.3	3	30.9	105	979	23
2011/4/10 4:00	0.05	5150	25.3	3	31.0	105	978	23
2011/4/10 6:00	0.05	5150	25.3	3	31.0	105	979	23
2011/4/10 8:00	0.05	5150	25.2	3	31.0	105	978	23
2011/4/10 9:00	0.05	5150	25.2	3	30.9	105	978	23
2011/4/10 10:00	0.05	5150	25.2	3	31.0	105	979	23
2011/4/10 12:00	0.05	5150	25.2	3	30.9	105	978	23
2011/4/10 14:00	0.05	5150	25.3	3	30.9	105	977	23
2011/4/10 16:00	0.05	5150	25.4	3	30.9	105	978	23
2011/4/10 18:00	0.05	5150	25.4	3	30.9	105	978	23
2011/4/10 20:00	0.05	5150	25.4	3	30.9	105	978	24
2011/4/10 22:00	0.05	5150	25.4	3	30.8	105	978	24
2011/4/11 0:00	0.05	5150	25.4	4	30.7	105	977	24
2011/4/11 2:00	0.05	5150	25.4	4	30.8	105	977	24
2011/4/11 4:00	0.05	5150	25.4	4	30.7	105	976	24
2011/4/11 6:00	0.05	5150	25.5	4	30.7	105	978	24
2011/4/11 8:00	0.05	5150	25.4	4	30.7	105	975	24
2011/4/11 9:00	0.05	5150	25.4	4	30.6	105	977	24
2011/4/11 10:00	0.05	5150	25.4	4	30.7	105	977	24
2011/4/11 12:00	0.05	5150	25.4	4	30.6	105	978	24
2011/4/11 14:00								
2011/4/11 16:00								
2011/4/11 18:00								
2011/4/11 20:00								
2011/4/11 22:00								
2011/4/12 0:00								

2F-2号機

※燃料頂部(TAF)からの水位=炉水位+4200[mm]

時間	炉圧 [MPa (gage)]	炉水位 [mm] 停止時	炉水温度[°C] 給水ノズル温度	D/W圧力 [kPa(gage)]	D/W温度 [°C]	S/C圧力 [kPa(abs)]	S/C水位 [mm]	S/C温度 [°C]
2011/4/10 0:00	0.04	6200	25.2	3.9	33.0	105	1250	24
2011/4/10 2:00	0.04	6200	25.2	3.8	32.7	105	1250	24
2011/4/10 4:00	0.04	6200	25.1	3.8	32.7	105	1250	24
2011/4/10 6:00	0.03	6200	25.1	3.7	32.7	105	1250	24
2011/4/10 8:00	0.03	6200	25.1	3.7	32.7	105	1250	24
2011/4/10 9:00	0.03	6200	25.1	3.7	32.6	105	1250	24
2011/4/10 10:00	0.03	6200	25.1	3.7	32.7	105	1250	24
2011/4/10 12:00	0.03	6200	25.1	3.8	32.6	105	1250	24
2011/4/10 14:00	0.03	6200	25.1	4.0	32.5	105	1250	24
2011/4/10 16:00	0.04	6200	25.1	4.1	32.5	105	1250	24
2011/4/10 18:00	0.03	6200	25.1	4.0	32.5	105	1250	24
2011/4/10 20:00	0.03	6200	25.1	4.0	32.5	105	1250	24
2011/4/10 22:00	0.03	6150	25.1	4.1	32.5	105	1250	24
2011/4/11 0:00	0.04	6150	25.1	4.2	32.5	105	1250	24
2011/4/11 2:00	0.04	6150	25.1	4.3	32.5	105	1250	24
2011/4/11 4:00	0.04	6150	25.1	4.5	32.5	105	1250	24
2011/4/11 6:00	0.04	6150	25.1	4.6	32.4	105	1250	24
2011/4/11 8:00	0.03	6150	25.1	4.5	32.4	105	1250	24
2011/4/11 9:00	0.04	6150	25.1	4.5	32.4	105	1250	24
2011/4/11 10:00	0.03	6150	25.1	4.6	32.4	105	1250	24
2011/4/11 12:00	0.03	6150	25.1	4.6	32.3	105	1250	24
2011/4/11 14:00								
2011/4/11 16:00								
2011/4/11 18:00								
2011/4/11 20:00								
2011/4/11 22:00								
2011/4/12 0:00								

21

2F-3号機

※燃料頂部(TAF)からの水位=炉水位+4200[mm]

時間	炉圧 [MPa (gage)]	炉水位 [mm] アッブセット	炉水温度[°C] 給水/スル温度	D/W圧力 [kPa(gage)]	D/W温度 [°C]	S/C圧力 [kPa(abs)]	S/C水位 [mm]	S/C温度 [°C]
2011/4/10 0:00	0.00	3606	33.5	10	35.7	111	2100	26
2011/4/10 2:00	0.00	3606	33.4	10	35.7	111	2100	26
2011/4/10 4:00	0.00	3606	33.4	10	35.7	111	2100	26
2011/4/10 6:00	0.00	3606	33.5	10	35.7	111	2100	26
2011/4/10 8:00	0.00	3606	33.5	9	35.6	111	2100	26
2011/4/10 9:00	0.00	3606	33.6	9	35.7	111	2100	26
2011/4/10 10:00	0.00	3606	33.6	10	35.5	111	2100	26
2011/4/10 12:00	0.00	3606	33.6	10	35.6	111	2100	26
2011/4/10 14:00	0.00	3606	33.7	10	35.6	111	2100	26
2011/4/10 16:00	0.00	3606	33.8	10	35.6	111	2100	26
2011/4/10 18:00	0.00	3606	34.0	10	35.6	111	2100	26
2011/4/10 20:00	0.00	3607	34.1	10	35.6	111	2100	26
2011/4/10 22:00	0.00	3607	34.0	10	35.6	111	2100	26
2011/4/11 0:00	0.00	3607	34.0	10	35.6	111	2100	26
2011/4/11 2:00	0.00	3607	33.9	10	35.6	111	2100	26
2011/4/11 4:00	0.00	3607	33.9	10	35.5	111	2100	26
2011/4/11 6:00	0.00	3607	33.9	10	35.5	111	2100	26
2011/4/11 8:00	0.00	3607	33.8	10	35.6	111	2100	26
2011/4/11 9:00	0.00	3607	33.8	10	35.5	111	2100	26
2011/4/11 10:00	0.00	3607	33.7	11	35.5	111	2100	26
2011/4/11 12:00	0.00	3604	33.7	11	35.5	111	2100	26
2011/4/11 14:00								
2011/4/11 16:00								
2011/4/11 18:00								
2011/4/11 20:00								
2011/4/11 22:00								
2011/4/12 0:00								

2F-4号機

※燃料頂部(TAF)からの水位=炉水位+4200[mm]

時間	炉圧 [MPa (gage)]	炉水位 [mm] アップセット	炉水温度[°C] 給水ノズル温度	D/W圧力 [kPa(gage)]	D/W温度 [°C]	S/C圧力 [kPa(abs)]	S/C水位 [mm]	S/C温度 [°C]
2011/4/10 0:00	0.07	4589	29.7	8	35.8	110	2100	30
2011/4/10 2:00	0.07	4589	29.7	8	35.2	110	2100	30
2011/4/10 4:00	0.07	4589	29.7	8	35.2	110	2100	30
2011/4/10 6:00	0.07	4589	29.6	8	35.3	110	2100	30
2011/4/10 8:00	0.07	4589	29.6	8	35.4	110	2100	30
2011/4/10 9:00	0.07	4589	29.6	8	35.6	110	2100	30
2011/4/10 10:00	0.07	4589	29.6	8	35.7	110	2100	30
2011/4/10 12:00	0.07	4589	29.6	8	35.8	110	2100	30
2011/4/10 14:00	0.07	4589	29.6	8	35.9	109	2100	30
2011/4/10 16:00	0.07	4589	29.5	8	35.4	110	2100	30
2011/4/10 18:00	0.07	4589	29.6	8	35.1	109	2100	30
2011/4/10 20:00	0.07	4589	29.6	8	35.2	110	2100	30
2011/4/10 22:00	0.07	4589	29.6	8	35.2	110	2100	30
2011/4/11 0:00	0.07	4589	29.6	9	35.3	110	2100	30
2011/4/11 2:00	0.07	4589	29.6	9	35.3	110	2100	30
2011/4/11 4:00	0.07	4589	29.6	9	35.3	110	2100	30
2011/4/11 6:00	0.07	4589	29.6	9	35.3	110	2100	30
2011/4/11 8:00	0.07	4589	29.5	9	35.0	110	2100	30
2011/4/11 9:00	0.07	4589	29.5	9	34.9	110	2100	30
2011/4/11 10:00	0.07	4589	29.5	9	35.3	110	2100	30
2011/4/11 12:00	0.07	4589	29.5	9	35.3	110	2100	30
2011/4/11 14:00								
2011/4/11 16:00								
2011/4/11 18:00								
2011/4/11 20:00								
2011/4/11 22:00								
2011/4/12 0:00								

2F-1号機

※燃料頂部(TAF)からの水位=炉水位+4200[mm]

時間	炉圧 [MPa (gage)]	炉水位 [mm] 停止時	炉水温度[°C] 給水/スル温度	D/W圧力 [kPa(gage)]	D/W温度 [°C]	S/C圧力 [kPa(abs)]	S/C水位 [mm]	S/C温度 [°C]
2011/4/10 0:00	0.05	5150	25.3	3	31.0	105	980	23
2011/4/10 2:00	0.05	5150	25.3	3	30.9	105	979	23
2011/4/10 4:00	0.05	5150	25.3	3	31.0	105	978	23
2011/4/10 6:00	0.05	5150	25.3	3	31.0	105	979	23
2011/4/10 8:00	0.05	5150	25.2	3	31.0	105	978	23
2011/4/10 9:00	0.05	5150	25.2	3	30.9	105	978	23
2011/4/10 10:00	0.05	5150	25.2	3	31.0	105	979	23
2011/4/10 12:00	0.05	5150	25.2	3	30.9	105	978	23
2011/4/10 14:00	0.05	5150	25.3	3	30.9	105	977	23
2011/4/10 16:00	0.05	5150	25.4	3	30.9	105	978	23
2011/4/10 18:00	0.05	5150	25.4	3	30.9	105	978	23
2011/4/10 20:00	0.05	5150	25.4	3	30.9	105	978	24
2011/4/10 22:00	0.05	5150	25.4	3	30.8	105	978	24
2011/4/11 0:00	0.05	5150	25.4	4	30.7	105	977	24
2011/4/11 2:00	0.05	5150	25.4	4	30.8	105	977	24
2011/4/11 4:00	0.05	5150	25.4	4	30.7	105	976	24
2011/4/11 6:00	0.05	5150	25.5	4	30.7	105	978	24
2011/4/11 8:00	0.05	5150	25.4	4	30.7	105	975	24
2011/4/11 9:00	0.05	5150	25.4	4	30.6	105	977	24
2011/4/11 10:00	0.05	5150	25.4	4	30.7	105	977	24
2011/4/11 12:00	0.05	5150	25.4	4	30.6	105	978	24
2011/4/11 14:00	0.05	5150	25.4	4	30.6	105	976	24
2011/4/11 16:00	0.05	5150	25.4	4	30.6	105	977	24
2011/4/11 18:00	0.05	5150	25.5	4	30.4	105	974	24
2011/4/11 20:00								
2011/4/11 22:00								
2011/4/12 0:00								

2F-2号機

※燃料頂部(TAF)からの水位=炉水位+4200[mm]

時間	炉圧 [MPa (gage)]	炉水位 [mm] 停止時	炉水温度[°C] 給水/スル温度	D/W圧力 [kPa(gage)]	D/W温度 [°C]	S/C圧力 [kPa(abs)]	S/C水位 [mm]	S/C温度 [°C]
2011/4/10 0:00	0.04	6200	25.2	3.9	33.0	105	1250	24
2011/4/10 2:00	0.04	6200	25.2	3.8	32.7	105	1250	24
2011/4/10 4:00	0.04	6200	25.1	3.8	32.7	105	1250	24
2011/4/10 6:00	0.03	6200	25.1	3.7	32.7	105	1250	24
2011/4/10 8:00	0.03	6200	25.1	3.7	32.7	105	1250	24
2011/4/10 9:00	0.03	6200	25.1	3.7	32.6	105	1250	24
2011/4/10 10:00	0.03	6200	25.1	3.7	32.7	105	1250	24
2011/4/10 12:00	0.03	6200	25.1	3.8	32.6	105	1250	24
2011/4/10 14:00	0.03	6200	25.1	4.0	32.5	105	1250	24
2011/4/10 16:00	0.04	6200	25.1	4.1	32.5	105	1250	24
2011/4/10 18:00	0.03	6200	25.1	4.0	32.5	105	1250	24
2011/4/10 20:00	0.03	6200	25.1	4.0	32.5	105	1250	24
2011/4/10 22:00	0.03	6150	25.1	4.1	32.5	105	1250	24
2011/4/11 0:00	0.04	6150	25.1	4.2	32.5	105	1250	24
2011/4/11 2:00	0.04	6150	25.1	4.3	32.5	105	1250	24
2011/4/11 4:00	0.04	6150	25.1	4.5	32.5	105	1250	24
2011/4/11 6:00	0.04	6150	25.1	4.6	32.4	105	1250	24
2011/4/11 8:00	0.03	6150	25.1	4.5	32.4	105	1250	24
2011/4/11 9:00	0.04	6150	25.1	4.5	32.4	105	1250	24
2011/4/11 10:00	0.03	6150	25.1	4.6	32.4	105	1250	24
2011/4/11 12:00	0.03	6150	25.1	4.6	32.3	105	1250	24
2011/4/11 14:00	0.04	6150	25.1	4.7	32.3	105	1250	24
2011/4/11 16:00	0.04	6150	25.1	4.7	32.3	105	1250	24
2011/4/11 18:00	0.04	6150	25.1	4.5	32.3	105	1250	24
2011/4/11 20:00								
2011/4/11 22:00								
2011/4/12 0:00								

