

2F-1号機

※燃料頂部(TAF)からの水位=炉水位+4200[mm]

時間	炉圧 [MPa (gage)]	炉水位 [mm] 停止時	炉水温度[°C] 給水/スル温度	D/W圧力 [kPa(gage)]	D/W温度 [°C]	S/C圧力 [kPa(abs)]	S/C水位 [mm]	S/C温度 [°C]
2011/4/18 0:00	0.05	5100	25.0	2	29.1	104	964	24
2011/4/18 2:00	0.05	5100	25.1	2	29.1	104	965	24
2011/4/18 4:00	0.05	5100	25.0	2	29.1	104	965	24
2011/4/18 6:00	0.05	5100	25.1	2	29.0	104	963	24
2011/4/18 8:00	0.05	5100	25.0	2	29.1	104	962	24
2011/4/18 10:00	0.05	5100	25.0	2	28.9	104	963	24
2011/4/18 12:00	0.05	5100	25.0	2	29.0	104	964	24
2011/4/18 14:00	0.05	5100	25.0	2	28.9	104	964	24
2011/4/18 16:00	0.05	5100	25.0	2	29.0	104	963	24
2011/4/18 18:00	0.05	5100	25.0	2	29.0	104	964	24
2011/4/18 20:00	0.05	5100	25.0	2	29.1	104	964	24
2011/4/18 22:00	0.05	5100	25.0	2	29.0	104	964	24
2011/4/19 0:00	0.05	5100	25.0	2	29.0	104	963	24
2011/4/19 2:00	0.05	5100	25.0	2	29.0	104	964	24
2011/4/19 4:00	0.05	5100	25.0	2	29.0	104	964	24
2011/4/19 6:00	0.05	5100	24.9	2	28.9	104	963	24
2011/4/19 8:00	0.05	5100	24.9	2	28.9	104	962	24
2011/4/19 10:00	0.05	5100	24.8	2	28.9	103	964	24
2011/4/19 12:00	0.05	5100	24.8	2	28.8	104	1015	24
2011/4/19 14:00	0.05	5100	24.8	4	29.0	105	1227	24
2011/4/19 16:00	0.05	5100	24.8	5	29.0	105	1430	24
2011/4/19 18:00	0.05	5100	24.8	5	29.0	105	1435	24
2011/4/19 20:00	0.05	5100	24.7	5	28.8	105	1435	24
2011/4/19 22:00	0.05	5150	24.7	5	29.0	105	1435	24
2011/4/20 0:00	0.05	5150	24.7	4	28.9	105	1435	24
2011/4/20 2:00	0.05	5150	24.6	4	28.8	105	1434	24
2011/4/20 4:00	0.05	5150	24.6	4	28.8	105	1434	24
2011/4/20 6:00	0.05	5150	24.6	4	28.8	105	1435	24
2011/4/20 8:00								
2011/4/20 10:00								
2011/4/20 12:00								
2011/4/20 14:00								
2011/4/20 16:00								
2011/4/20 18:00								
2011/4/20 20:00								
2011/4/20 22:00								
2011/4/21 0:00								

2F-2号機

※燃料頂部(TAF)からの水位=炉水位+4200[mm]

時間	炉圧 [MPa (gage)]	炉水位 [mm] 停止時	炉水温度[°C] 給水ノズル温度	D/W圧力 [kPa(gage)]	D/W温度 [°C]	S/C圧力 [kPa(abs)]	S/C水位 [mm]	S/C温度 [°C]
2011/4/18 0:00	0.03	6100	24.8	3.6	30.5	105	1200	24
2011/4/18 2:00	0.04	6100	24.7	3.6	30.5	105	1200	24
2011/4/18 4:00	0.04	6100	24.8	3.7	30.5	104	1200	24
2011/4/18 6:00	0.04	6100	24.7	3.7	30.3	105	1200	24
2011/4/18 8:00	0.03	6100	24.7	3.7	30.3	105	1200	24
2011/4/18 10:00	0.03	6100	24.8	3.8	30.2	104	1200	24
2011/4/18 12:00	0.03	6100	24.8	3.9	30.3	105	1200	24
2011/4/18 14:00	0.04	6100	24.8	4.0	30.2	105	1200	24
2011/4/18 16:00	0.04	6100	24.8	4.1	30.3	104	1200	24
2011/4/18 18:00	0.04	6100	24.8	4.1	30.2	105	1200	24
2011/4/18 20:00	0.04	6100	24.8	4.1	30.2	105	1200	24
2011/4/18 22:00	0.04	6100	24.8	4.1	30.2	105	1200	24
2011/4/19 0:00	0.03	6100	24.8	4.1	30.2	105	1200	24
2011/4/19 2:00	0.03	6100	24.8	4.1	30.2	105	1200	24
2011/4/19 4:00	0.04	6100	24.8	4.2	30.0	104	1200	24
2011/4/19 6:00	0.03	6100	24.8	4.2	30.0	105	1200	24
2011/4/19 8:00	0.04	6100	24.8	4.1	30.0	104	1200	24
2011/4/19 10:00	0.03	6100	24.8	4.1	30.1	105	1200	24
2011/4/19 12:00	0.04	6100	24.7	4.3	30.1	105	1200	24
2011/4/19 14:00	0.04	6100	24.7	4.4	30.2	105	1200	24
2011/4/19 16:00	0.04	6100	24.7	4.5	30.0	105	1200	24
2011/4/19 18:00	0.04	6100	24.7	4.6	30.1	105	1200	24
2011/4/19 20:00	0.03	6100	24.6	4.6	30.1	104	1200	24
2011/4/19 22:00	0.04	6100	24.6	4.5	30.0	105	1200	24
2011/4/20 0:00	0.04	6100	24.6	4.5	30.0	105	1200	24
2011/4/20 2:00	0.04	6100	24.5	4.4	30.0	105	1200	24
2011/4/20 4:00	0.04	6100	24.4	4.2	30.0	104	1200	24
2011/4/20 6:00	0.04	6100	24.4	4.0	30.0	104	1200	24
2011/4/20 8:00								
2011/4/20 10:00								
2011/4/20 12:00								
2011/4/20 14:00								
2011/4/20 16:00								
2011/4/20 18:00								
2011/4/20 20:00								
2011/4/20 22:00								
2011/4/21 0:00								

2F-3号機

※燃料頂部(TAF)からの水位=炉水位+4200[mm]

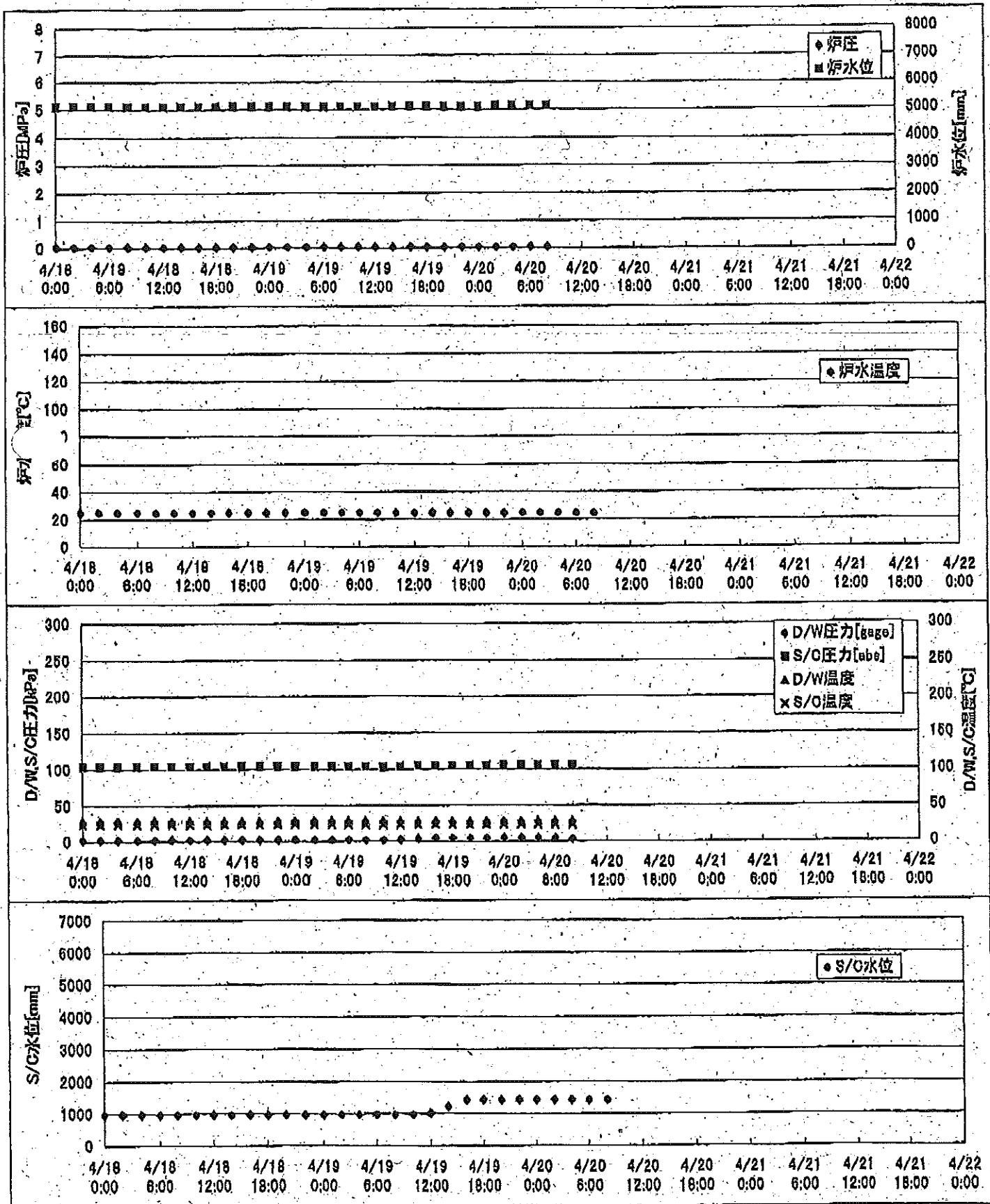
時間	炉圧 [MPa (gage)]	炉水位 [mm] アッパセット	炉水温度[°C] 給水/スル温度	D/W圧力 [kPa(gage)]	D/W温度 [°C]	S/C圧力 [kPa(abs)]	S/C水位 [mm]	S/C温度 [°C]
2011/4/18 0:00	0.00	3603	34.3	10	34.6	110	2100	26
2011/4/18 2:00	0.00	3603	34.3	10	34.6	110	2100	26
2011/4/18 4:00	0.00	3603	34.2	10	34.6	110	2100	26
2011/4/18 6:00	0.00	3603	34.2	10	34.6	110	2100	26
2011/4/18 8:00	0.00	3603	34.2	10	34.6	110	2100	26
2011/4/18 10:00	0.00	3601	34.0	10	34.5	110	2100	26
2011/4/18 12:00	0.00	3601	34.0	10	34.5	110	2100	26
2011/4/18 14:00	0.00	3601	34.1	10	34.5	110	2100	26
2011/4/18 16:00	0.00	3601	34.1	10	34.5	110	2100	26
2011/4/18 18:00	0.00	3601	34.1	10	34.5	110	2100	26
2011/4/18 20:00	0.00	3601	34.1	10	34.5	110	2100	26
2011/4/18 22:00	0.00	3601	34.1	10	34.5	110	2100	26
2011/4/19 0:00	0.00	3601	34.1	10	34.5	110	2100	26
2011/4/19 2:00	0.00	3601	34.1	10	34.5	110	2100	26
2011/4/19 4:00	0.00	3601	34.0	10	34.5	110	2100	26
2011/4/19 6:00	0.00	3601	33.9	10	34.5	110	2100	26
2011/4/19 8:00	0.00	3601	33.8	10	34.5	110	2100	26
2011/4/19 10:00	0.00	3600	33.7	10	34.3	110	2100	26
2011/4/19 12:00	0.00	3600	33.7	10	34.3	110	2100	26
2011/4/19 14:00	0.00	3600	33.7	11	34.3	110	2100	26
2011/4/19 16:00	0.00	3600	33.6	11	34.3	110	2100	26
2011/4/19 18:00	0.00	3600	33.5	11	34.3	110	2100	26
2011/4/19 20:00	0.00	3600	33.4	11	34.2	110	2100	26
2011/4/19 22:00	0.00	3597	33.3	11	34.2	110	2100	26
2011/4/20 0:00	0.00	3597	33.2	11	34.3	110	2100	26
2011/4/20 2:00	0.00	3597	33.1	11	34.3	110	2100	26
2011/4/20 4:00	0.00	3597	33.0	11	34.0	111	2100	26
2011/4/20 6:00	0.00	3596	32.9	10	34.0	110	2100	26
2011/4/20 8:00								
2011/4/20 10:00								
2011/4/20 12:00								
2011/4/20 14:00								
2011/4/20 16:00								
2011/4/20 18:00								
2011/4/20 20:00								
2011/4/20 22:00								
2011/4/21 0:00								

2F-4号機

※燃料頂部(TAF)からの水位=炉水位+4200[mm]

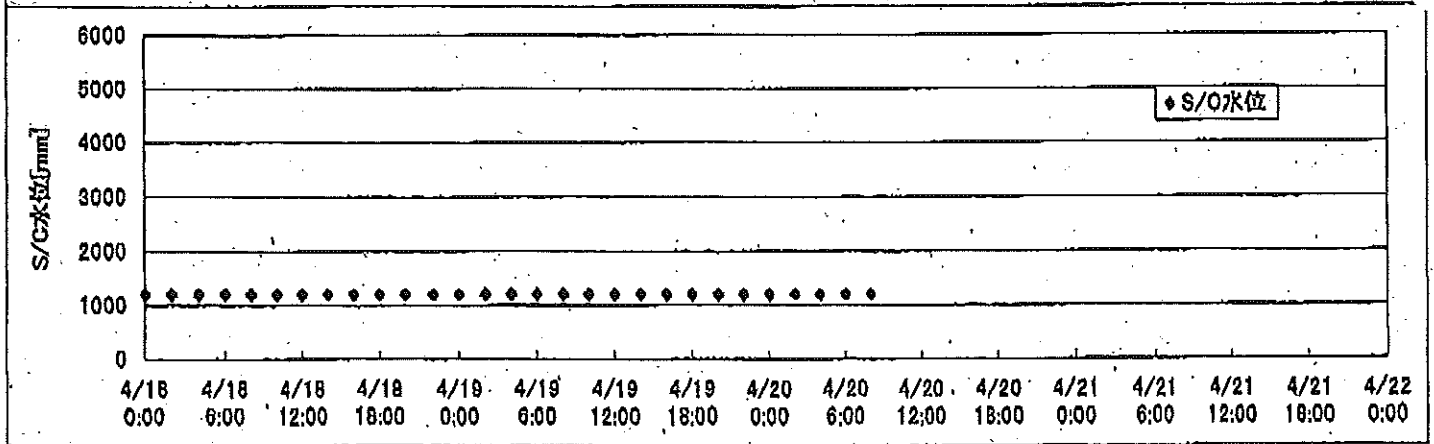
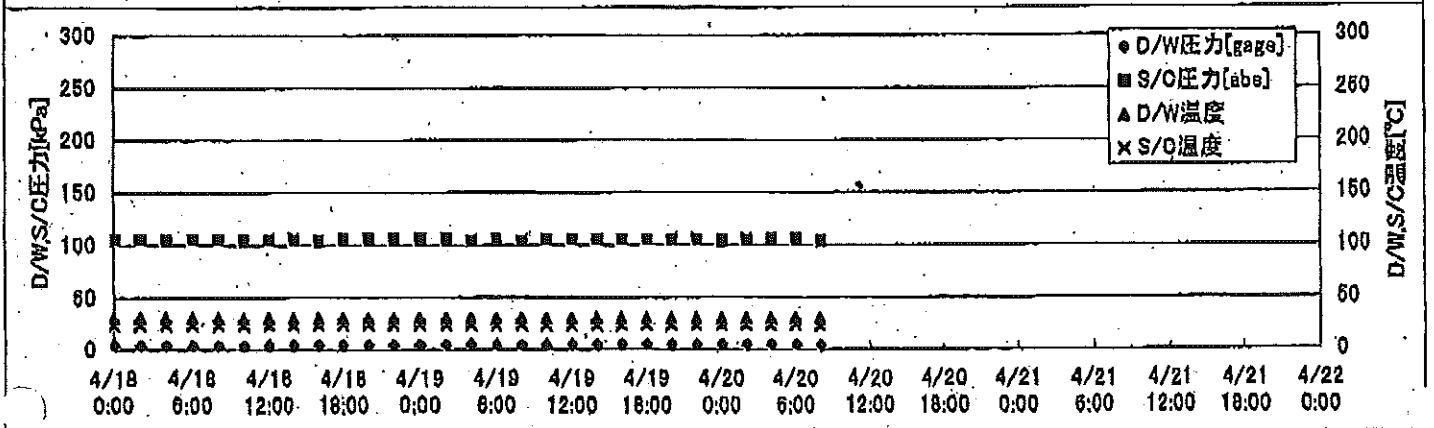
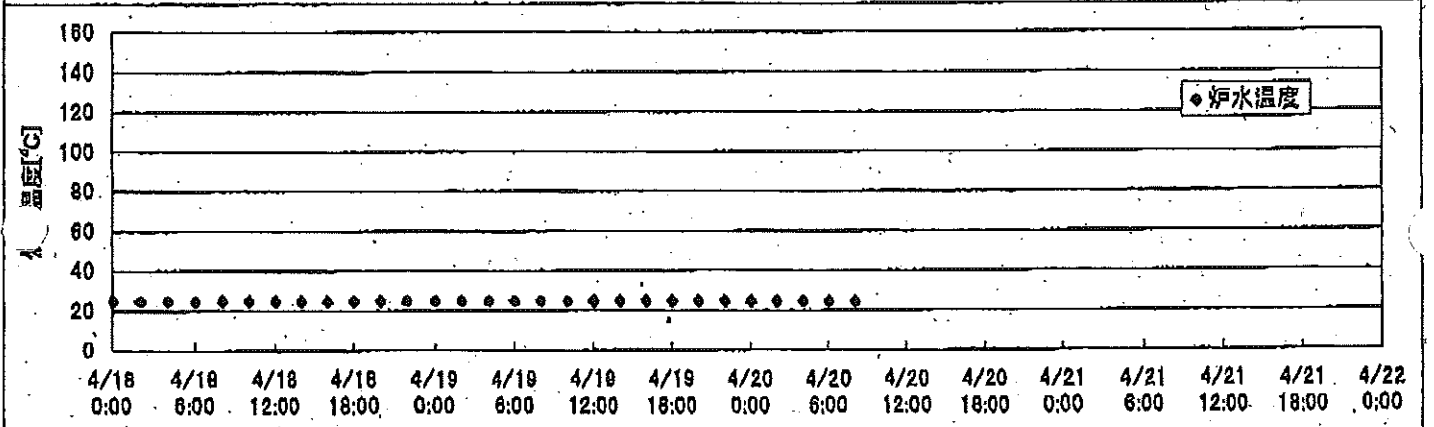
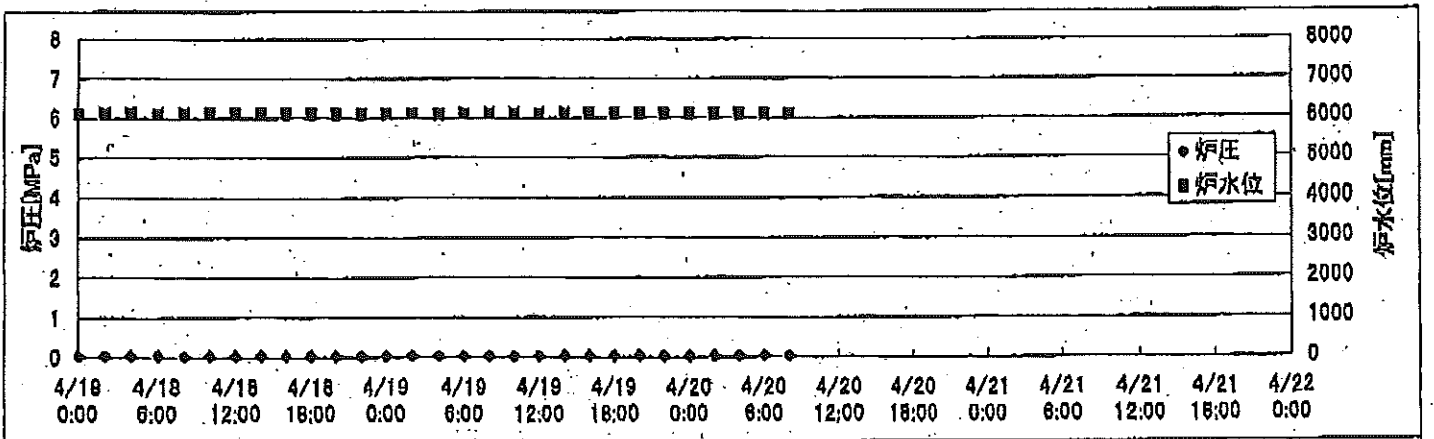
時間	炉圧 [MPa (gage)]	炉水位 [mm] アッパセット	炉水温度[°C] 給水/スル温度	D/W圧力 [kPa(gage)]	D/W温度 [°C]	S/C圧力 [kPa(abs)]	S/C水位 [mm]	S/C温度 [°C]
2011/4/18 0:00	0.07	4589	28.9	6	33.5	108	2100	29
2011/4/18 2:00	0.07	4589	28.8	6	33.4	108	2100	29
2011/4/18 4:00	0.07	4589	28.9	6	33.5	108	2100	29
2011/4/18 6:00	0.07	4589	28.8	6	33.5	108	2100	29
2011/4/18 8:00	0.07	4589	28.8	6	33.5	108	2100	29
2011/4/18 10:00	0.07	4589	28.8	6	33.1	107	2050	29
2011/4/18 12:00	0.07	4589	28.8	7	33.3	107	2050	29
2011/4/18 14:00	0.07	4589	28.8	7	33.1	107	2050	29
2011/4/18 16:00	0.07	4589	28.8	7	33.1	107	2050	29
2011/4/18 18:00	0.07	4589	28.8	7	33.6	107	2050	29
2011/4/18 20:00	0.07	4589	28.8	7	33.1	107	2050	29
2011/4/18 22:00	0.07	4589	28.8	7	33.1	107	2050	29
2011/4/19 0:00	0.07	4589	28.8	7	33.1	107	2050	29
2011/4/19 2:00	0.07	4589	28.8	7	33.1	107	2050	29
2011/4/19 4:00	0.07	4589	28.8	7	33.1	107	2050	29
2011/4/19 6:00	0.07	4589	28.8	7	32.8	107	2050	29
2011/4/19 8:00	0.07	4589	28.9	7	32.8	107	2050	29
2011/4/19 10:00	0.07	4589	28.8	7	33.2	107	2050	29
2011/4/19 12:00	0.07	4589	28.8	7	33.3	107	2050	29
2011/4/19 14:00	0.07	4589	28.8	7	33.3	107	2050	29
2011/4/19 16:00	0.07	4589	28.8	7	33.3	107	2050	29
2011/4/19 18:00	0.07	4589	28.8	7	33.3	107	2050	29
2011/4/19 20:00	0.07	4589	28.8	7	33.3	107	2000	29
2011/4/19 22:00	0.07	4589	28.8	7	33.3	107	2000	29
2011/4/20 0:00	0.07	4589	28.7	7	32.9	107	2000	29
2011/4/20 2:00	0.07	4589	28.7	7	32.9	107	2050	29
2011/4/20 4:00	0.07	4589	28.6	7	32.5	106	2050	29
2011/4/20 6:00	0.07	4589	28.6	6	32.6	107	2050	29
2011/4/20 8:00								
2011/4/20 10:00								
2011/4/20 12:00								
2011/4/20 14:00								
2011/4/20 16:00								
2011/4/20 18:00								
2011/4/20 20:00								
2011/4/20 22:00								
2011/4/21 0:00								

2F-1号機



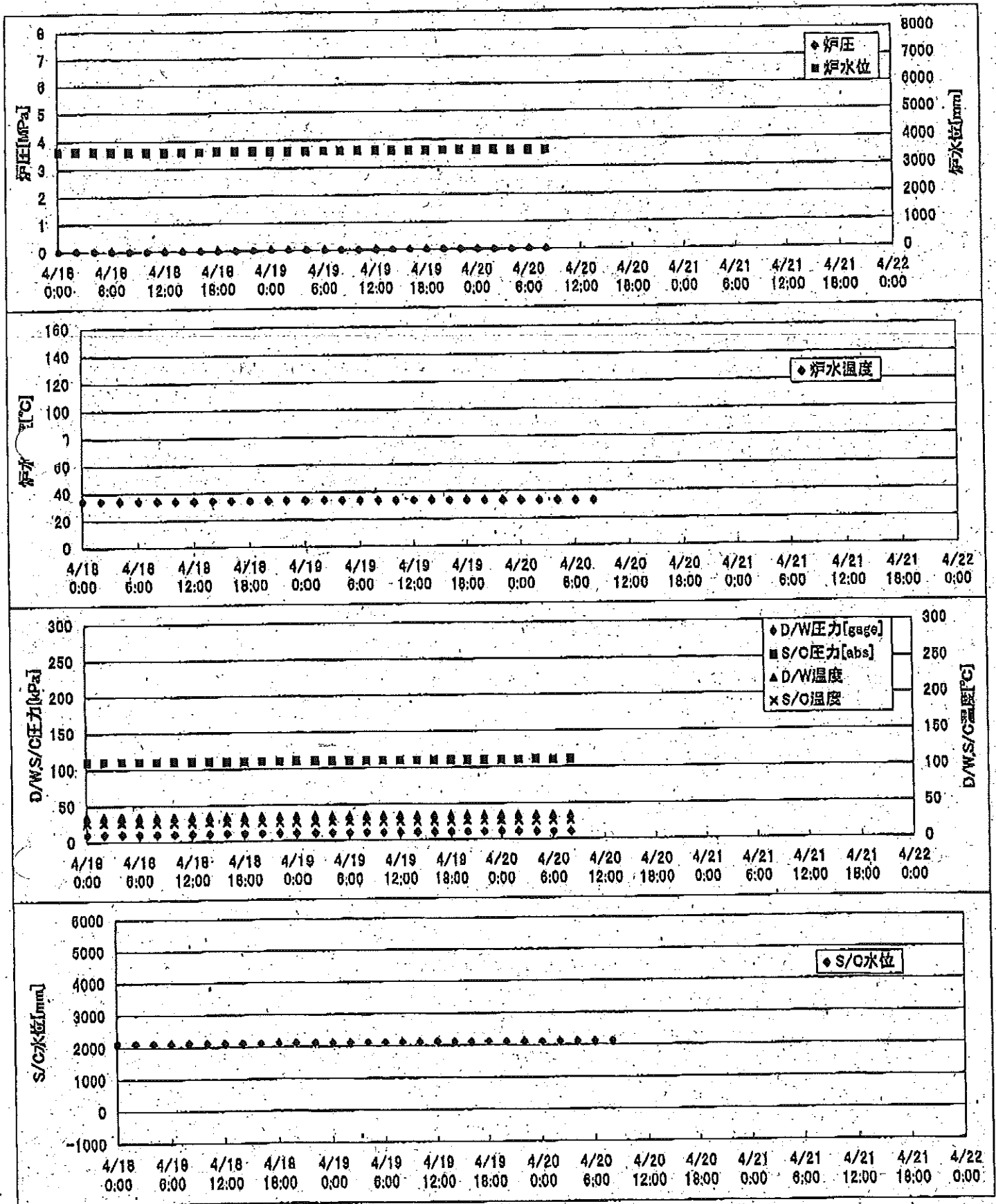
2/30

2F-2号機



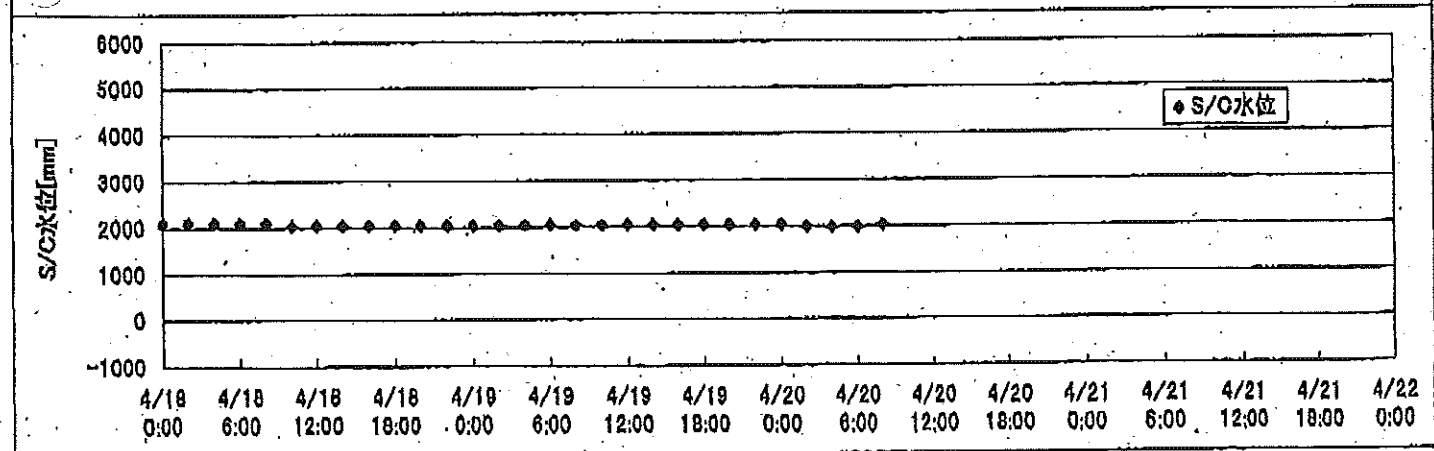
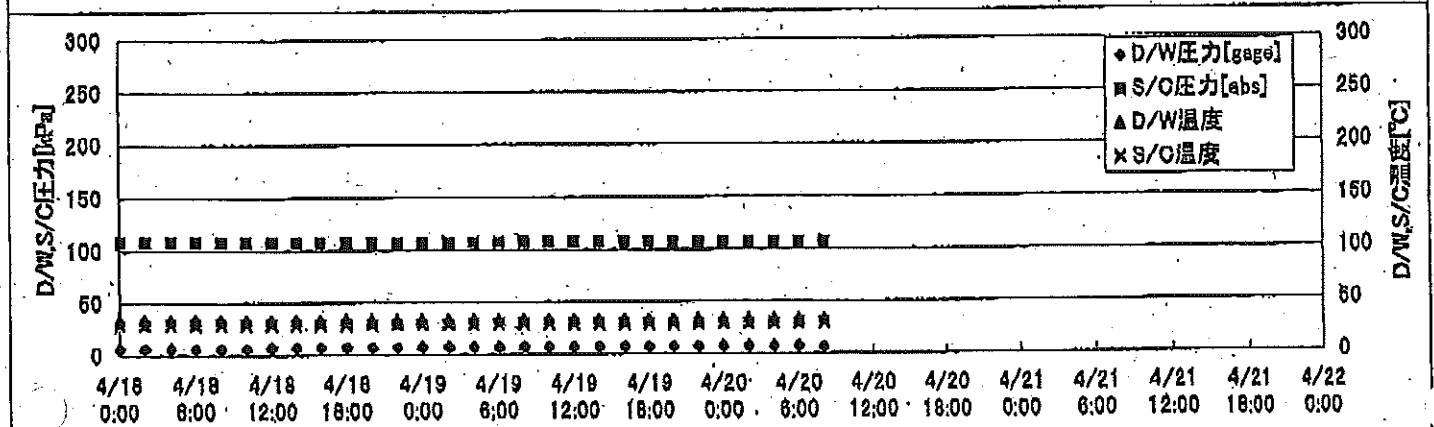
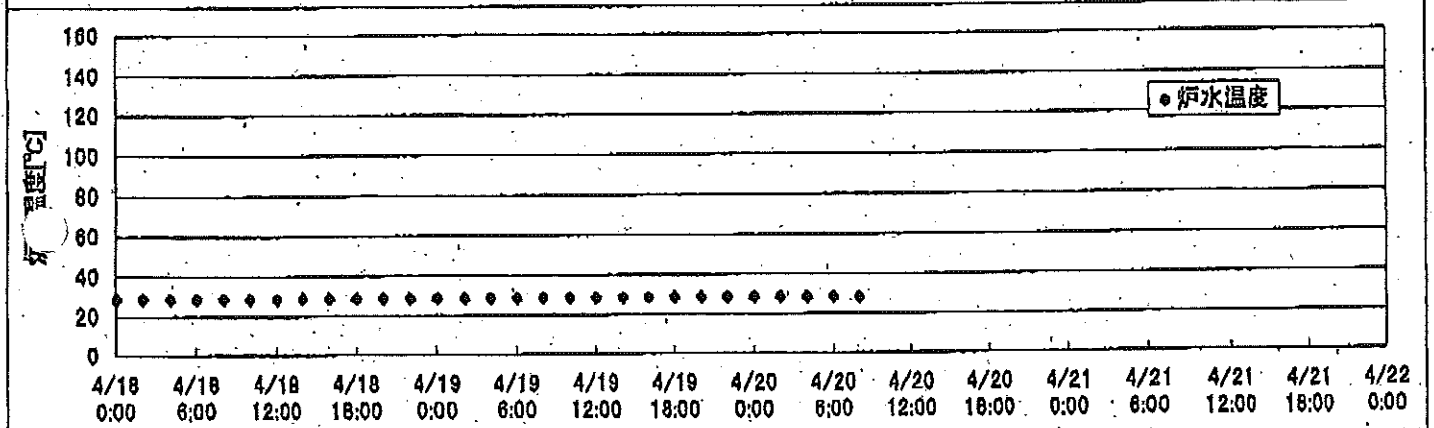
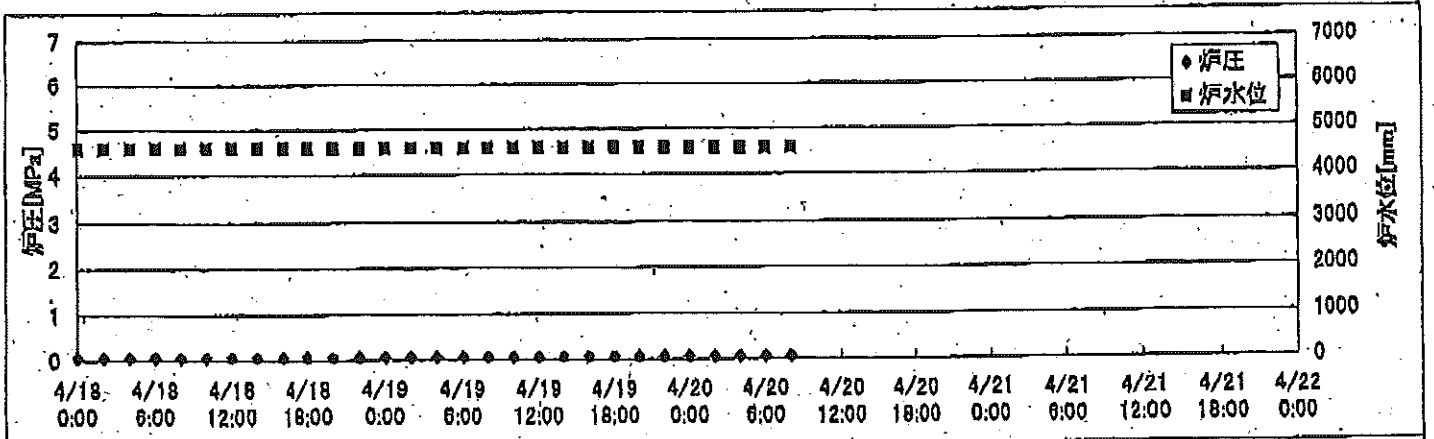
21/30

2F-3号機



22/30

2F-4号機



23/30

2F-1号機

※燃料頂部(TAF)からの水位=炉水位+4200[mm]

時間	炉圧 [MPa (gage)]	炉水位 [mm] 停止時	炉水温度[°C] 給水/スル温度	D/W圧力 [kPa(gage)]	D/W温度 [°C]	S/C圧力 [kPa(abs)]	S/C水位 [mm]	S/C温度 [°C]
2011/4/18 0:00	0.05	5100	25.0	2	29.1	104	964	24
2011/4/18 2:00	0.05	5100	25.1	2	29.1	104	965	24
2011/4/18 4:00	0.05	5100	25.0	2	29.1	104	965	24
2011/4/18 6:00	0.05	5100	25.1	2	29.0	104	963	24
2011/4/18 8:00	0.05	5100	25.0	2	29.1	104	962	24
2011/4/18 10:00	0.05	5100	25.0	2	28.9	104	963	24
2011/4/18 12:00	0.05	5100	25.0	2	29.0	104	964	24
2011/4/18 14:00	0.05	5100	25.0	2	28.9	104	964	24
2011/4/18 16:00	0.05	5100	25.0	2	29.0	104	963	24
2011/4/18 18:00	0.05	5100	25.0	2	29.0	104	964	24
2011/4/18 20:00	0.05	5100	25.0	2	29.1	104	964	24
2011/4/18 22:00	0.05	5100	25.0	2	29.0	104	964	24
2011/4/19 0:00	0.05	5100	25.0	2	29.0	104	963	24
2011/4/19 2:00	0.05	5100	25.0	2	29.0	104	964	24
2011/4/19 4:00	0.05	5100	25.0	2	29.0	104	964	24
2011/4/19 6:00	0.05	5100	24.9	2	28.9	104	963	24
2011/4/19 8:00	0.05	5100	24.9	2	28.9	104	962	24
2011/4/19 10:00	0.05	5100	24.8	2	28.9	103	964	24
2011/4/19 12:00	0.05	5100	24.8	2	28.8	104	1015	24
2011/4/19 14:00	0.05	5100	24.8	4	29.0	105	1227	24
2011/4/19 16:00	0.05	5100	24.8	5	29.0	105	1430	24
2011/4/19 18:00	0.05	5100	24.8	5	29.0	105	1435	24
2011/4/19 20:00	0.05	5100	24.8	5	29.0	105	1430	24
2011/4/19 22:00	0.05	5100	24.8	5	29.0	105	1435	24
2011/4/20 0:00	0.05	5100	24.7	5	28.8	105	1435	24
2011/4/20 2:00	0.05	5150	24.7	5	29.0	105	1435	24
2011/4/20 4:00	0.05	5150	24.7	4	28.9	105	1435	24
2011/4/20 6:00	0.05	5150	24.6	4	28.8	105	1434	24
2011/4/20 8:00	0.05	5150	24.5	3	28.8	105	1436	24
2011/4/20 10:00								
2011/4/20 12:00								
2011/4/20 14:00								
2011/4/20 16:00								
2011/4/20 18:00								
2011/4/20 20:00								
2011/4/20 22:00								
2011/4/21 0:00								

No. 1121 P. 25

東京電力(株)原子力発電部

2011年 4月 20日 9時 27分

25/30

2F-2号機

※燃料頂部(TAF)からの水位=炉水位+4200[mm]

時間	炉圧 [MPa (gage)]	炉水位 [mm] 停止時	炉水温度[°C] 給水/スル温度	D/W圧力 [kPa(gage)]	D/W温度 [°C]	S/C圧力 [kPa(abs)]	S/C水位 [mm]	S/C温度 [°C]
2011/4/18 0:00	0.03	6100	24.8	3.6	30.5	105	1200	24
2011/4/18 2:00	0.04	6100	24.7	3.6	30.5	105	1200	24
2011/4/18 4:00	0.04	6100	24.8	3.7	30.5	104	1200	24
2011/4/18 6:00	0.04	6100	24.7	3.7	30.3	105	1200	24
2011/4/18 8:00	0.03	6100	24.7	3.7	30.3	105	1200	24
2011/4/18 10:00	0.03	6100	24.8	3.8	30.2	104	1200	24
2011/4/18 12:00	0.03	6100	24.8	3.9	30.3	105	1200	24
2011/4/18 14:00	0.04	6100	24.8	4.0	30.2	105	1200	24
2011/4/18 16:00	0.04	6100	24.8	4.1	30.3	104	1200	24
2011/4/18 18:00	0.04	6100	24.8	4.1	30.2	105	1200	24
2011/4/18 20:00	0.04	6100	24.8	4.1	30.2	105	1200	24
2011/4/18 22:00	0.04	6100	24.8	4.1	30.2	105	1200	24
2011/4/19 0:00	0.03	6100	24.8	4.1	30.2	105	1200	24
2011/4/19 2:00	0.03	6100	24.8	4.1	30.2	105	1200	24
2011/4/19 4:00	0.04	6100	24.8	4.2	30.0	104	1200	24
2011/4/19 6:00	0.03	6100	24.8	4.2	30.0	105	1200	24
2011/4/19 8:00	0.04	6100	24.8	4.1	30.0	104	1200	24
2011/4/19 10:00	0.03	6100	24.8	4.1	30.1	105	1200	24
2011/4/19 12:00	0.04	6100	24.7	4.3	30.1	105	1200	24
2011/4/19 14:00	0.04	6100	24.7	4.4	30.2	105	1200	24
2011/4/19 16:00	0.04	6100	24.7	4.5	30.0	105	1200	24
2011/4/19 18:00	0.04	6100	24.7	4.6	30.1	105	1200	24
2011/4/19 20:00	0.04	6100	24.7	4.5	30.0	105	1200	24
2011/4/19 22:00	0.04	6100	24.7	4.6	30.1	105	1200	24
2011/4/20 0:00	0.03	6100	24.6	4.6	30.1	104	1200	24
2011/4/20 2:00	0.04	6100	24.6	4.5	30.0	105	1200	24
2011/4/20 4:00	0.04	6100	24.6	4.5	30.0	105	1200	24
2011/4/20 6:00	0.04	6100	24.5	4.4	30.0	105	1200	24
2011/4/20 8:00	0.03	6100	24.3	3.7	30.0	104	1200	23
2011/4/20 10:00								
2011/4/20 12:00								
2011/4/20 14:00								
2011/4/20 16:00								
2011/4/20 18:00								
2011/4/20 20:00								
2011/4/20 22:00								
2011/4/21 0:00								

25/30

2F-3号機

※燃料頂部(TAF)からの水位=炉水位+4200[mm]

時間	炉圧 [MPa (gage)]	炉水位 [mm] アップセット	炉水温度[°C] 給水/スル温度	D/W圧力 [kPa(gage)]	D/W温度 [°C]	S/C圧力 [kPa(abs)]	S/C水位 [mm]	S/C温度 [°C]
2011/4/18 0:00	0.00	3603	34.3	10	34.6	110	2100	26
2011/4/18 2:00	0.00	3603	34.3	10	34.6	110	2100	26
2011/4/18 4:00	0.00	3603	34.2	10	34.6	110	2100	26
2011/4/18 6:00	0.00	3603	34.2	10	34.6	110	2100	26
2011/4/18 8:00	0.00	3603	34.2	10	34.6	110	2100	26
2011/4/18 10:00	0.00	3601	34.0	10	34.5	110	2100	26
2011/4/18 12:00	0.00	3601	34.0	10	34.5	110	2100	26
2011/4/18 14:00	0.00	3601	34.1	10	34.5	110	2100	26
2011/4/18 16:00	0.00	3601	34.1	10	34.5	110	2100	26
2011/4/18 18:00	0.00	3601	34.1	10	34.5	110	2100	26
2011/4/18 20:00	0.00	3601	34.1	10	34.5	110	2100	26
2011/4/18 22:00	0.00	3601	34.1	10	34.5	110	2100	26
2011/4/19 0:00	0.00	3601	34.1	10	34.5	110	2100	26
2011/4/19 2:00	0.00	3601	34.1	10	34.5	110	2100	26
2011/4/19 4:00	0.00	3601	34.0	10	34.5	110	2100	26
2011/4/19 6:00	0.00	3601	33.9	10	34.5	110	2100	26
2011/4/19 8:00	0.00	3601	33.8	10	34.5	110	2100	26
2011/4/19 10:00	0.00	3600	33.7	10	34.3	110	2100	26
2011/4/19 12:00	0.00	3600	33.7	10	34.3	110	2100	26
2011/4/19 14:00	0.00	3600	33.7	11	34.3	110	2100	26
2011/4/19 16:00	0.00	3600	33.6	11	34.3	110	2100	26
2011/4/19 18:00	0.00	3600	33.5	11	34.3	110	2100	26
2011/4/19 20:00	0.00	3600	33.4	11	34.2	110	2100	26
2011/4/19 22:00	0.00	3597	33.3	11	34.2	110	2100	26
2011/4/20 0:00	0.00	3597	33.2	11	34.3	110	2100	26
2011/4/20 2:00	0.00	3597	33.1	11	34.3	110	2100	26
2011/4/20 4:00	0.00	3597	33.0	11	34.0	111	2100	26
2011/4/20 6:00	0.00	3596	32.9	10	34.0	110	2100	26
2011/4/20 8:00	0.00	3596	32.8	10	34.0	110	2100	26
2011/4/20 10:00								
2011/4/20 12:00								
2011/4/20 14:00								
2011/4/20 16:00								
2011/4/20 18:00								
2011/4/20 20:00								
2011/4/20 22:00								
2011/4/21 0:00								

No. 1121 P. 21

東京電力(株) 原子力発電部

2011年 4月20日 9時20分

26/30

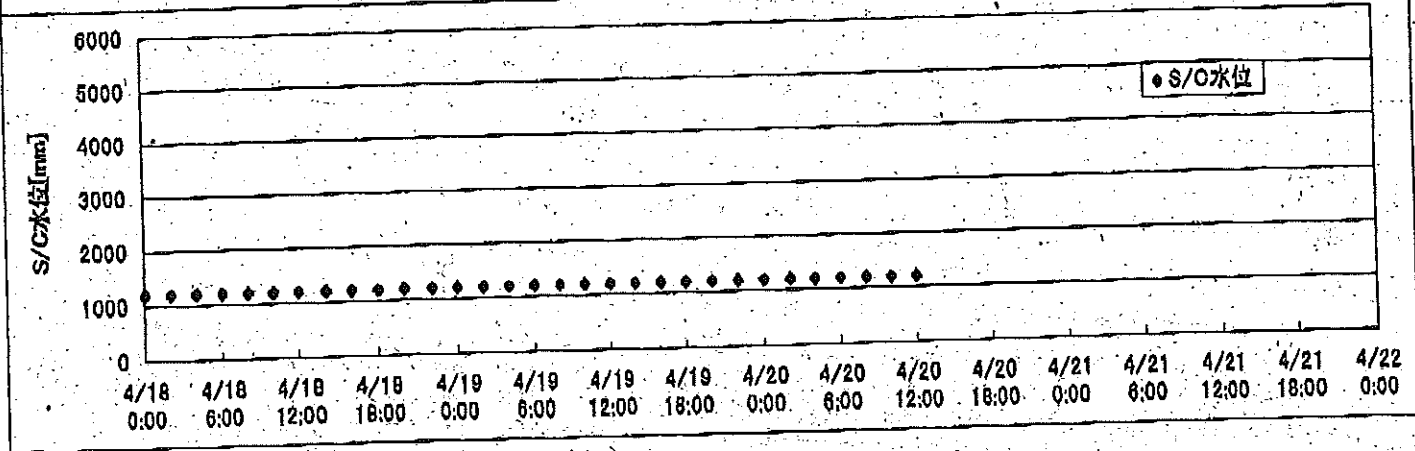
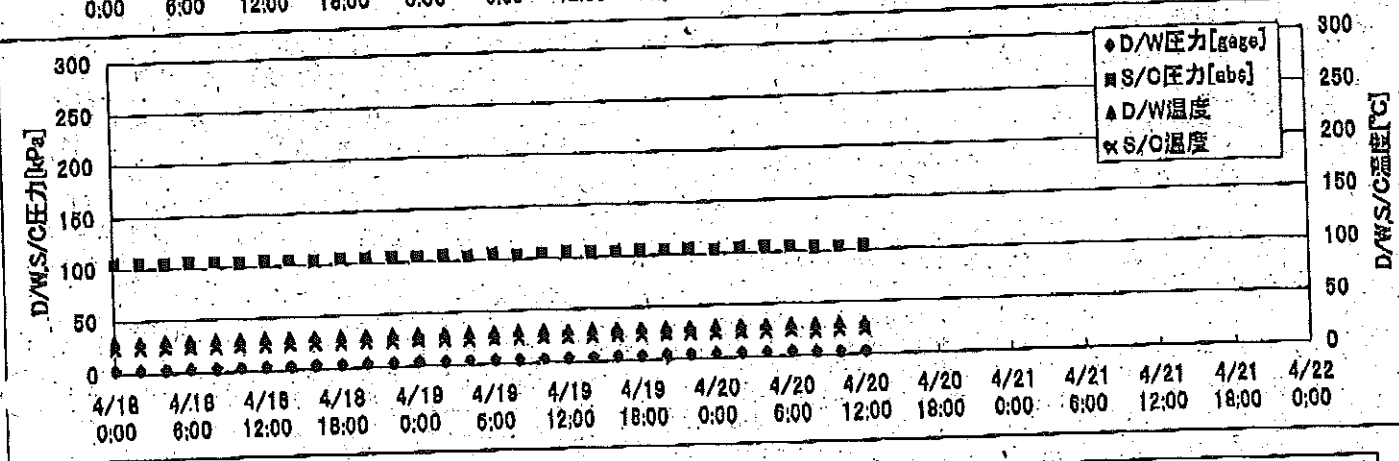
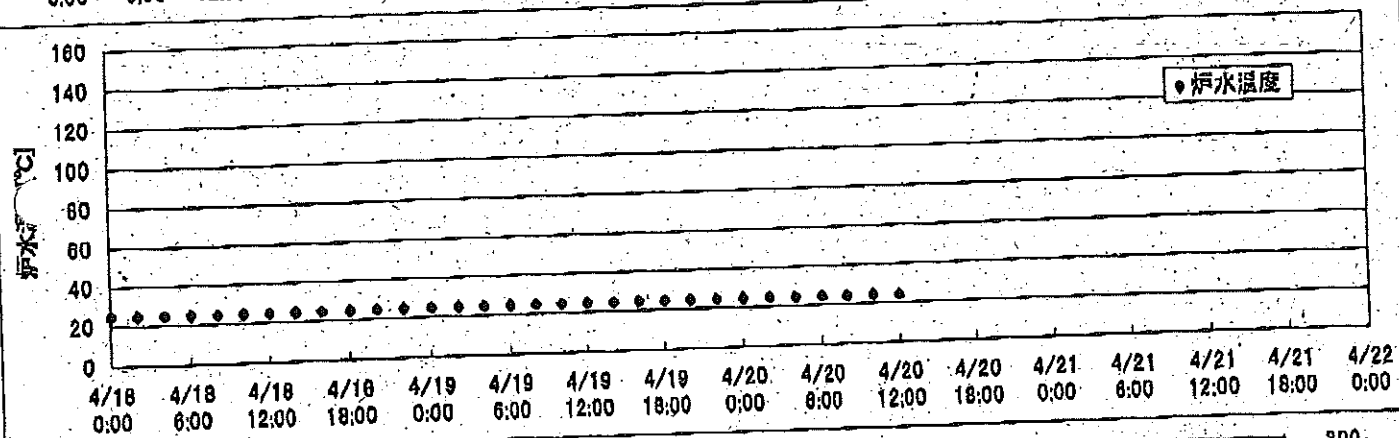
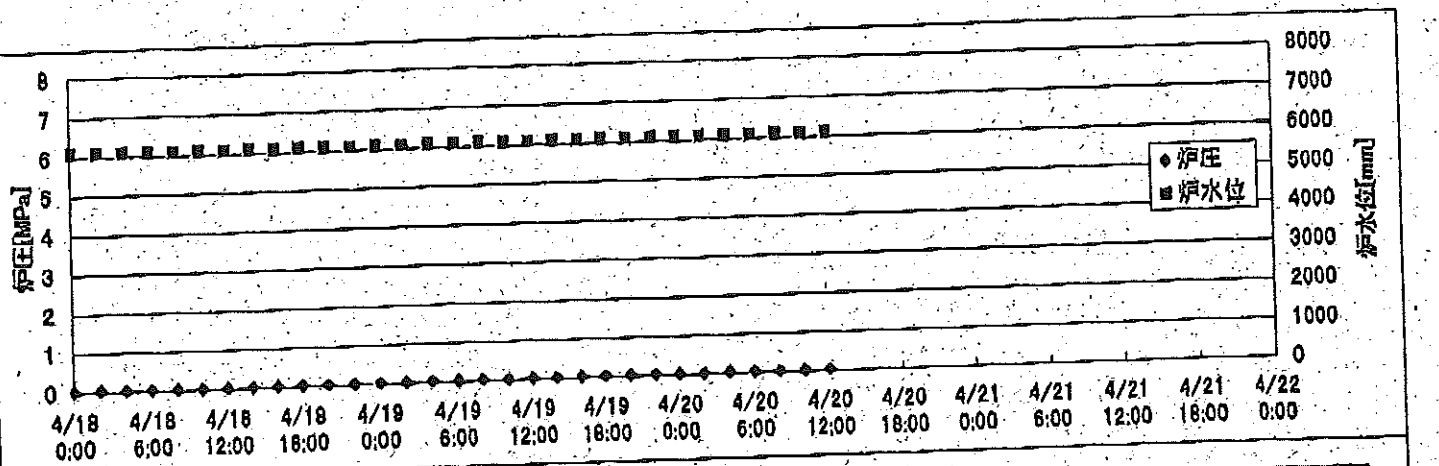
2F-4号機

※燃料頂部(TAF)からの水位=炉水位+4200[mm]

時間	炉圧 [MPa (gage)]	炉水位 [mm] アップセット	炉水温度[°C] 給水/スル温度	D/W圧力 [kPa(gage)]	D/W温度 [°C]	S/C圧力 [kPa(abs)]	S/C水位 [mm]	S/C温度 [°C]
2011/4/18 0:00	0.07	4589	28.9	6	33.5	108	2100	29
2011/4/18 2:00	0.07	4589	28.8	6	33.4	108	2100	29
2011/4/18 4:00	0.07	4589	28.9	6	33.5	108	2100	29
2011/4/18 6:00	0.07	4589	28.8	6	33.5	108	2100	29
2011/4/18 8:00	0.07	4589	28.8	6	33.5	108	2100	29
2011/4/18 10:00	0.07	4589	28.8	6	33.1	107	2050	29
2011/4/18 12:00	0.07	4589	28.8	7	33.3	107	2050	29
2011/4/18 14:00	0.07	4589	28.8	7	33.1	107	2050	29
2011/4/18 16:00	0.07	4589	28.8	7	33.1	107	2050	29
2011/4/18 18:00	0.07	4589	28.8	7	33.6	107	2050	29
2011/4/18 20:00	0.07	4589	28.8	7	33.1	107	2050	29
2011/4/18 22:00	0.07	4589	28.8	7	33.1	107	2050	29
2011/4/19 0:00	0.07	4589	28.8	7	33.1	107	2050	29
2011/4/19 2:00	0.07	4589	28.8	7	33.1	107	2050	29
2011/4/19 4:00	0.07	4589	28.8	7	33.1	107	2050	29
2011/4/19 6:00	0.07	4589	28.8	7	32.8	107	2050	29
2011/4/19 8:00	0.07	4589	28.9	7	32.8	107	2050	29
2011/4/19 10:00	0.07	4589	28.8	7	33.2	107	2050	29
2011/4/19 12:00	0.07	4589	28.8	7	33.3	107	2050	29
2011/4/19 14:00	0.07	4589	28.8	7	33.3	107	2050	29
2011/4/19 16:00	0.07	4589	28.8	7	33.3	107	2050	29
2011/4/19 18:00	0.07	4589	28.8	7	33.3	107	2050	29
2011/4/19 20:00	0.07	4589	28.8	7	33.3	107	2050	29
2011/4/19 22:00	0.07	4589	28.8	7	33.3	107	2050	29
2011/4/20 0:00	0.07	4589	28.8	7	33.3	107	2050	29
2011/4/20 2:00	0.07	4589	28.8	7	33.3	107	2000	29
2011/4/20 4:00	0.07	4589	28.8	7	33.3	107	2000	29
2011/4/20 6:00	0.07	4589	28.7	7	32.9	107	2000	29
2011/4/20 8:00	0.07	4589	28.6	6	32.8	107	2050	29
2011/4/20 10:00								
2011/4/20 12:00								
2011/4/20 14:00								
2011/4/20 16:00								
2011/4/20 18:00								
2011/4/20 20:00								
2011/4/20 22:00								
2011/4/21 0:00								

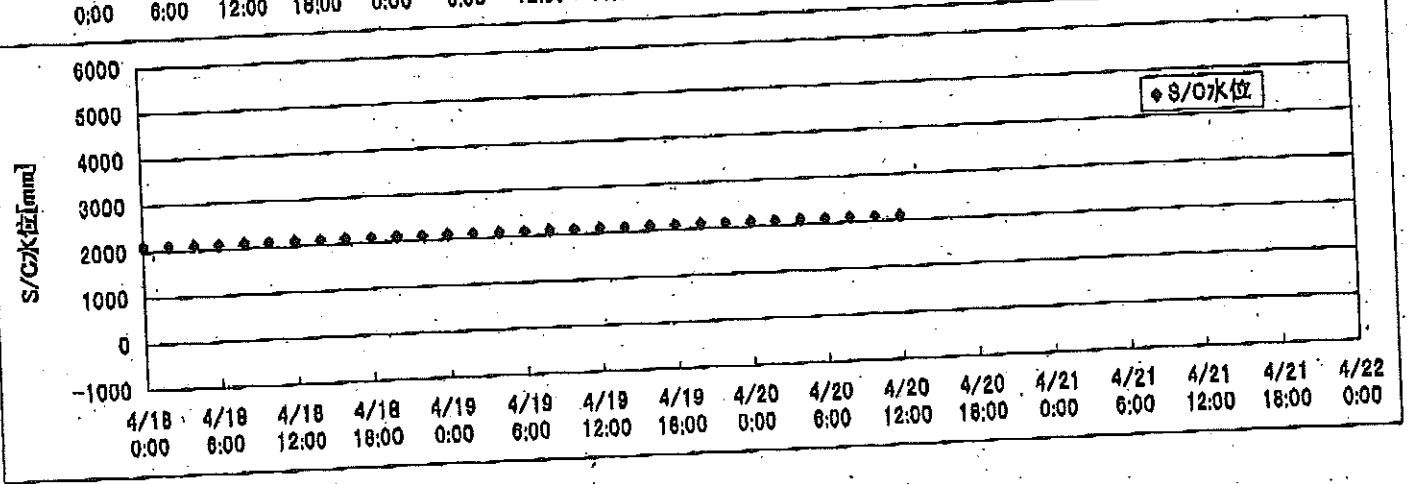
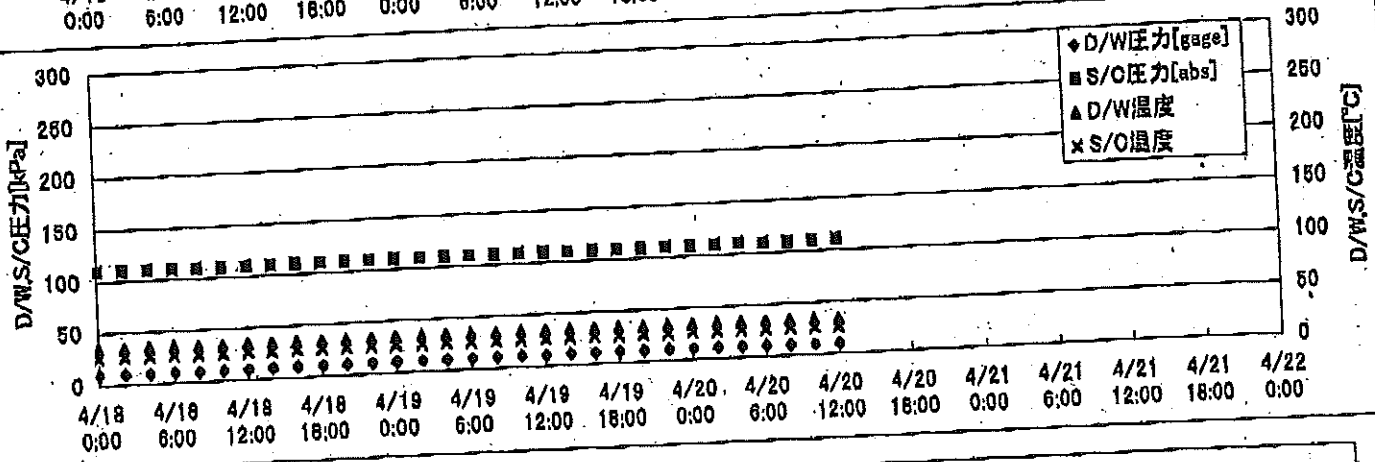
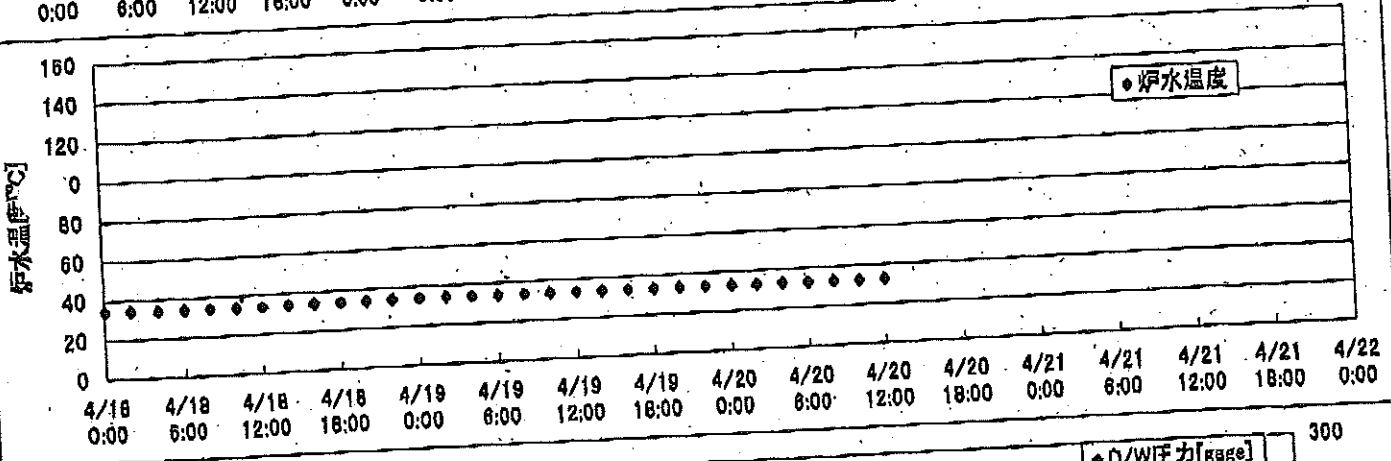
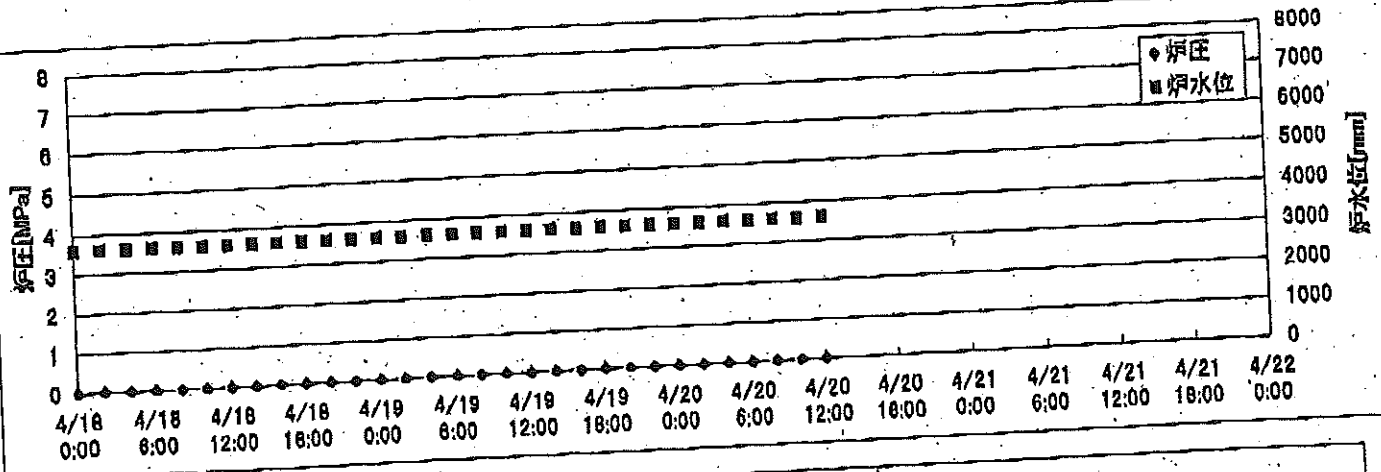
03/27

2F-2号機



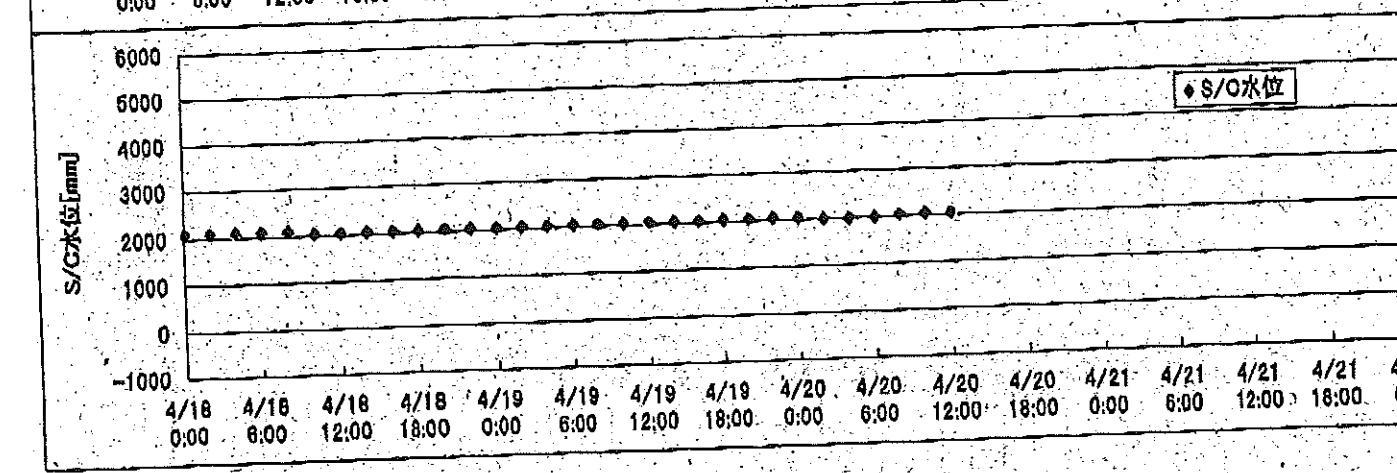
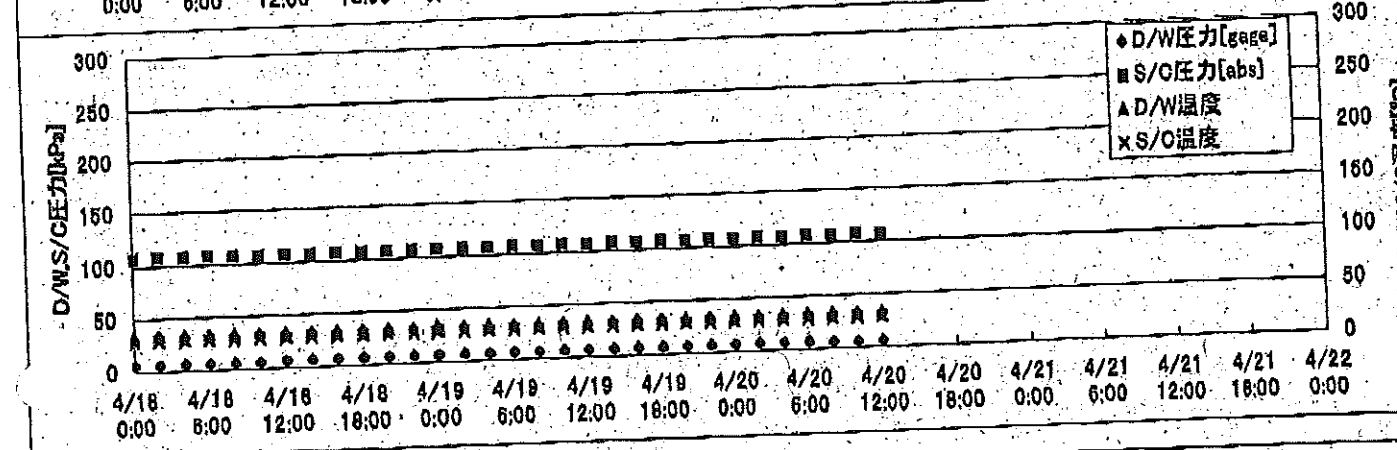
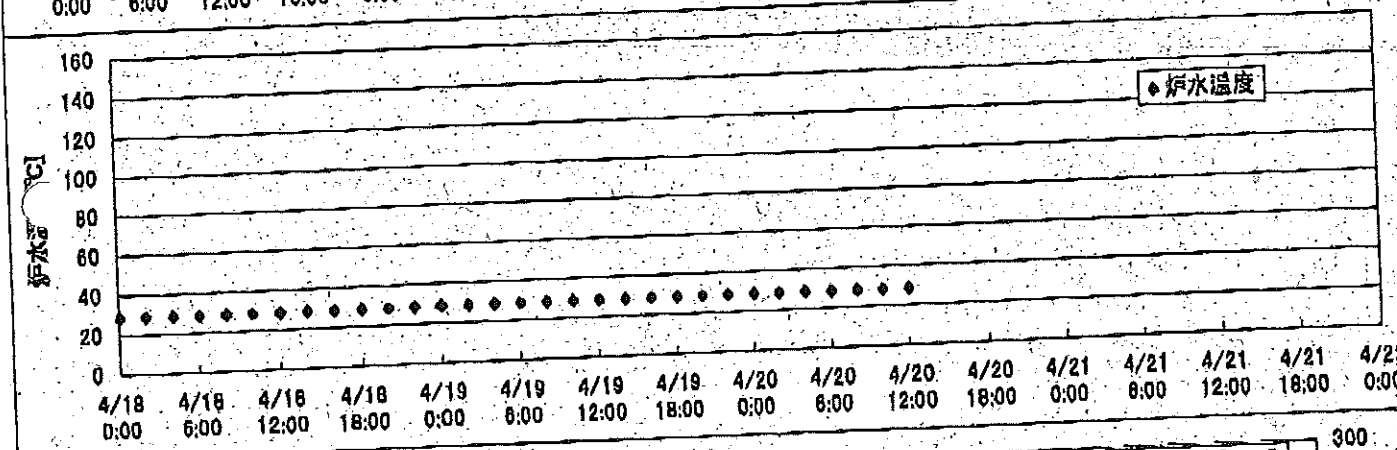
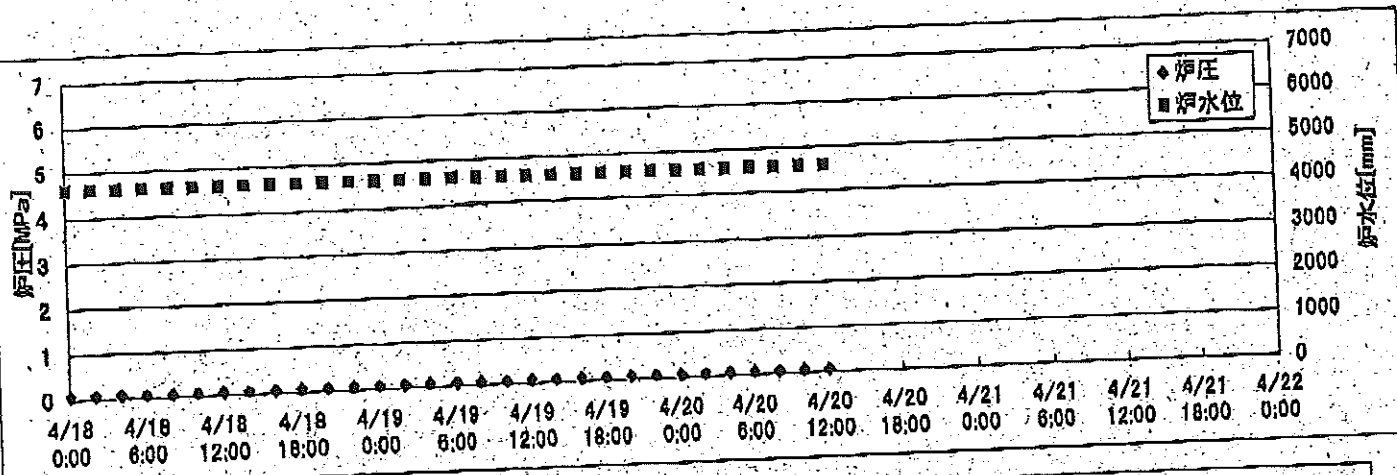
19/28

2F-3号機



20/28

2F-4号機



21/29

2F-1号機

※燃料頂部(TAF)からの水位=炉水位+4200[mm]

時間	炉圧 [MPa (gage)]	炉水位 [mm] 停止時	炉水温度[°C] 給水/スル温度	D/W圧力 [kPa(gage)]	D/W温度 [°C]	S/C圧力 [kPa(abs)]	S/C水位 [mm]	S/C温度 [°C]
2011/4/18 0:00	0.05	5100	25.0	2	29.1	104	964	24
2011/4/18 2:00	0.05	5100	25.1	2	29.1	104	965	24
2011/4/18 4:00	0.05	5100	25.0	2	29.1	104	965	24
2011/4/18 6:00	0.05	5100	25.1	2	29.0	104	963	24
2011/4/18 8:00	0.05	5100	25.0	2	29.1	104	962	24
2011/4/18 10:00	0.05	5100	25.0	2	28.9	104	963	24
2011/4/18 12:00	0.05	5100	25.0	2	29.0	104	964	24
2011/4/18 14:00	0.05	5100	25.0	2	28.9	104	963	24
2011/4/18 16:00	0.05	5100	25.0	2	29.0	104	964	24
2011/4/18 18:00	0.05	5100	25.0	2	29.0	104	964	24
2011/4/18 20:00	0.05	5100	25.0	2	29.1	104	964	24
2011/4/18 22:00	0.05	5100	25.0	2	29.0	104	964	24
2011/4/19 0:00	0.05	5100	25.0	2	29.0	104	963	24
2011/4/19 2:00	0.05	5100	25.0	2	29.0	104	964	24
2011/4/19 4:00	0.05	5100	25.0	2	29.0	104	964	24
2011/4/19 6:00	0.05	5100	24.9	2	28.9	104	963	24
2011/4/19 8:00	0.05	5100	24.9	2	28.9	104	962	24
2011/4/19 10:00	0.05	5100	24.8	2	28.9	103	964	24
2011/4/19 12:00	0.05	5100	24.8	2	28.8	104	1015	24
2011/4/19 14:00	0.05	5100	24.8	4	29.0	105	1227	24
2011/4/19 16:00	0.05	5100	24.8	5	29.0	105	1430	24
2011/4/19 18:00	0.05	5100	24.8	5	29.0	105	1435	24
2011/4/19 20:00	0.05	5100	24.8	5	29.0	105	1430	24
2011/4/19 22:00	0.05	5100	24.8	5	29.0	105	1435	24
2011/4/20 0:00	0.05	5100	24.7	5	28.8	105	1435	24
2011/4/20 2:00	0.05	5150	24.7	5	29.0	105	1435	24
2011/4/20 4:00	0.05	5150	24.7	4	28.9	105	1435	24
2011/4/20 6:00	0.05	5150	24.6	4	28.8	105	1434	24
2011/4/20 8:00	0.05	5150	24.5	4	28.8	105	1436	24
2011/4/20 10:00	0.05	5150	24.5	3	28.8	105	1436	24
2011/4/20 12:00	0.05	5150	24.4	3	28.7	105	1433	23
2011/4/20 14:00								
2011/4/20 16:00								
2011/4/20 18:00								
2011/4/20 20:00								
2011/4/20 22:00								
2011/4/21 0:00								

2011年 4月20日 14時40分
 水島川(株) 原田 隆 氏 様 へ
 1770
 47

22/18

2F-2号機

※燃料頂部(TAF)からの水位=炉水位+4200[mm]

時間	炉圧 [MPa (gage)]	炉水位 [mm] 停止時	炉水温度[°C] 給水/スル温度	D/W圧力 [kPa(gage)]	D/W温度 [°C]	S/C圧力 [kPa(abs)]	S/C水位 [mm]	S/C温度 [°C]
2011/4/18 0:00	0.03	6100	24.8	3.6	30.5	105	1200	24
2011/4/18 2:00	0.04	6100	24.7	3.6	30.5	105	1200	24
2011/4/18 4:00	0.04	6100	24.8	3.7	30.5	104	1200	24
2011/4/18 6:00	0.04	6100	24.7	3.7	30.3	105	1200	24
2011/4/18 8:00	0.03	6100	24.7	3.7	30.3	105	1200	24
2011/4/18 10:00	0.03	6100	24.8	3.8	30.2	104	1200	24
2011/4/18 12:00	0.03	6100	24.8	3.9	30.3	105	1200	24
2011/4/18 14:00	0.04	6100	24.8	4.0	30.2	105	1200	24
2011/4/18 16:00	0.04	6100	24.8	4.1	30.3	104	1200	24
2011/4/18 18:00	0.04	6100	24.8	4.1	30.2	105	1200	24
2011/4/18 20:00	0.04	6100	24.8	4.1	30.2	105	1200	24
2011/4/18 22:00	0.04	6100	24.8	4.1	30.2	105	1200	24
2011/4/19 0:00	0.03	6100	24.8	4.1	30.2	105	1200	24
2011/4/19 2:00	0.03	6100	24.8	4.1	30.2	105	1200	24
2011/4/19 4:00	0.04	6100	24.8	4.2	30.0	104	1200	24
2011/4/19 6:00	0.04	6100	24.8	4.2	30.0	105	1200	24
2011/4/19 8:00	0.03	6100	24.8	4.1	30.0	104	1200	24
2011/4/19 10:00	0.04	6100	24.8	4.1	30.1	105	1200	24
2011/4/19 12:00	0.03	6100	24.7	4.3	30.1	105	1200	24
2011/4/19 14:00	0.04	6100	24.7	4.4	30.2	105	1200	24
2011/4/19 16:00	0.04	6100	24.7	4.5	30.0	105	1200	24
2011/4/19 18:00	0.04	6100	24.7	4.6	30.1	105	1200	24
2011/4/19 20:00	0.04	6100	24.7	4.5	30.0	105	1200	24
2011/4/19 22:00	0.04	6100	24.7	4.6	30.1	105	1200	24
2011/4/20 0:00	0.04	6100	24.6	4.6	30.1	104	1200	24
2011/4/20 2:00	0.03	6100	24.6	4.5	30.0	105	1200	24
2011/4/20 4:00	0.04	6100	24.6	4.5	30.0	105	1200	24
2011/4/20 6:00	0.04	6100	24.5	4.4	30.0	105	1200	24
2011/4/20 8:00	0.04	6100	24.3	3.7	30.0	104	1200	23
2011/4/20 10:00	0.03	6100	24.3	3.6	30.0	104	1200	24
2011/4/20 12:00	0.04	6100	24.2	3.4	30.0	104	1200	24
2011/4/20 14:00								
2011/4/20 16:00								
2011/4/20 18:00								
2011/4/20 20:00								
2011/4/20 22:00								
2011/4/21 0:00								

23/28

2F-3号機

※燃料頂部(TAF)からの水位=炉水位+4200[mm]

時間	炉圧 [MPa (gage)]	炉水位 [mm] アッパセット	炉水温度[°C] 給水/スル温度	D/W圧力 [kPa(gage)]	D/W温度 [°C]	S/C圧力 [kPa(abs)]	S/C水位 [mm]	S/C温度 [°C]
2011/4/18 0:00	0.00	3603	34.3	10	34.6	110	2100	26
2011/4/18 2:00	0.00	3603	34.3	10	34.6	110	2100	26
2011/4/18 4:00	0.00	3603	34.2	10	34.6	110	2100	26
2011/4/18 6:00	0.00	3603	34.2	10	34.6	110	2100	26
2011/4/18 8:00	0.00	3603	34.2	10	34.6	110	2100	26
2011/4/18 10:00	0.00	3601	34.0	10	34.5	110	2100	26
2011/4/18 12:00	0.00	3601	34.0	10	34.5	110	2100	26
2011/4/18 14:00	0.00	3601	34.1	10	34.5	110	2100	26
2011/4/18 16:00	0.00	3601	34.1	10	34.5	110	2100	26
2011/4/18 18:00	0.00	3601	34.1	10	34.5	110	2100	26
2011/4/18 20:00	0.00	3601	34.1	10	34.5	110	2100	26
2011/4/18 22:00	0.00	3601	34.1	10	34.5	110	2100	26
2011/4/19 0:00	0.00	3601	34.1	10	34.5	110	2100	26
2011/4/19 2:00	0.00	3601	34.1	10	34.5	110	2100	26
2011/4/19 4:00	0.00	3601	34.0	10	34.5	110	2100	26
2011/4/19 6:00	0.00	3601	33.9	10	34.5	110	2100	26
2011/4/19 8:00	0.00	3601	33.8	10	34.5	110	2100	26
2011/4/19 10:00	0.00	3600	33.7	10	34.3	110	2100	26
2011/4/19 12:00	0.00	3600	33.7	10	34.3	110	2100	26
2011/4/19 14:00	0.00	3600	33.7	11	34.3	110	2100	26
2011/4/19 16:00	0.00	3600	33.6	11	34.3	110	2100	26
2011/4/19 18:00	0.00	3600	33.5	11	34.3	110	2100	26
2011/4/19 20:00	0.00	3600	33.4	11	34.2	110	2100	26
2011/4/19 22:00	0.00	3597	33.3	11	34.2	110	2100	26
2011/4/20 0:00	0.00	3597	33.2	11	34.3	110	2100	26
2011/4/20 2:00	0.00	3597	33.1	11	34.3	110	2100	26
2011/4/20 4:00	0.00	3597	33.0	11	34.0	111	2100	26
2011/4/20 6:00	0.00	3596	32.9	10	34.0	110	2100	26
2011/4/20 8:00	0.00	3596	32.8	10	34.0	110	2100	26
2011/4/20 10:00	0.00	3596	32.7	10	34.0	111	2100	26
2011/4/20 12:00	0.00	3596	32.7	10	33.9	111	2100	26
2011/4/20 14:00								
2011/4/20 16:00								
2011/4/20 18:00								
2011/4/20 20:00								
2011/4/20 22:00								
2011/4/21 0:00								

2F-4号機

※燃料頂部(TAF)からの水位=炉水位+4200[mm]

時間	炉圧 [MPa (gage)]	炉水位 [mm] アップセット	炉水温度[°C] 給水/スル温度	D/W圧力 [kPa(gage)]	D/W温度 [°C]	S/C圧力 [kPa(abs)]	S/C水位 [mm]	S/C温度 [°C]
2011/4/18 0:00	0.07	4589	28.9	6	33.5	108	2100	29
2011/4/18 2:00	0.07	4589	28.8	6	33.4	108	2100	29
2011/4/18 4:00	0.07	4589	28.9	6	33.5	108	2100	29
2011/4/18 6:00	0.07	4589	28.8	6	33.5	108	2100	29
2011/4/18 8:00	0.07	4589	28.8	6	33.5	108	2100	29
2011/4/18 10:00	0.07	4589	28.8	6	33.1	107	2050	29
2011/4/18 12:00	0.07	4589	28.8	7	33.3	107	2050	29
2011/4/18 14:00	0.07	4589	28.8	7	33.1	107	2050	29
2011/4/18 16:00	0.07	4589	28.8	7	33.1	107	2050	29
2011/4/18 18:00	0.07	4589	28.8	7	33.6	107	2050	29
2011/4/18 20:00	0.07	4589	28.8	7	33.1	107	2050	29
2011/4/18 22:00	0.07	4589	28.8	7	33.1	107	2050	29
2011/4/19 0:00	0.07	4589	28.8	7	33.1	107	2050	29
2011/4/19 2:00	0.07	4589	28.8	7	33.1	107	2050	29
2011/4/19 4:00	0.07	4589	28.8	7	32.8	107	2050	29
2011/4/19 6:00	0.07	4589	28.8	7	32.8	107	2050	29
2011/4/19 8:00	0.07	4589	28.9	7	32.8	107	2050	29
2011/4/19 10:00	0.07	4589	28.8	7	33.2	107	2050	29
2011/4/19 12:00	0.07	4589	28.8	7	33.3	107	2050	29
2011/4/19 14:00	0.07	4589	28.8	7	33.3	107	2050	29
2011/4/19 16:00	0.07	4589	28.8	7	33.3	107	2050	29
2011/4/19 18:00	0.07	4589	28.8	7	33.3	107	2050	29
2011/4/19 20:00	0.07	4589	28.8	7	33.3	107	2050	29
2011/4/19 22:00	0.07	4589	28.8	7	33.3	107	2050	29
2011/4/20 0:00	0.07	4589	28.8	7	33.3	107	2000	29
2011/4/20 2:00	0.07	4589	28.8	7	33.3	107	2000	29
2011/4/20 4:00	0.07	4589	28.8	7	33.3	107	2000	29
2011/4/20 6:00	0.07	4589	28.7	7	32.9	107	2000	29
2011/4/20 8:00	0.07	4589	28.6	6	32.8	107	2050	29
2011/4/20 10:00	0.07	4589	28.5	6	33.0	107	2050	29
2011/4/20 12:00	0.07	4589	28.5	6	33.1	106	2050	29
2011/4/20 14:00								
2011/4/20 16:00								
2011/4/20 18:00								
2011/4/20 20:00								
2011/4/20 22:00								
2011/4/21 0:00								

NO. 3521 P. 1/1

栗原電機 (株) 原田川内 出張所

2011年 4月20日 14時4分 007/00 51/07

25/28

2F-1号機

※燃料頂部(TAF)からの水位=炉水位+4200[mm]

1/4

時間	炉圧 [MPa (gage)]	炉水位 [mm] 停止時	炉水温度[°C] 給水/スル温度	D/W圧力 [kPa(gage)]	D/W温度 [°C]	S/C圧力 [kPa(abs)]	S/C水位 [mm]	S/C温度 [°C]
2011/4/18 0:00	0.05	5100	25.0	2	29.1	104	964	24
2011/4/18 2:00	0.05	5100	25.1	2	29.1	104	965	24
2011/4/18 4:00	0.05	5100	25.0	2	29.1	104	965	24
2011/4/18 6:00	0.05	5100	25.1	2	29.0	104	963	24
2011/4/18 8:00	0.05	5100	25.0	2	29.1	104	962	24
2011/4/18 10:00	0.05	5100	25.0	2	28.9	104	963	24
2011/4/18 12:00	0.05	5100	25.0	2	29.0	104	964	24
2011/4/18 14:00	0.05	5100	25.0	2	28.9	104	964	24
2011/4/18 16:00	0.05	5100	25.0	2	29.0	104	963	24
2011/4/18 18:00	0.05	5100	25.0	2	29.0	104	964	24
2011/4/18 20:00	0.05	5100	25.0	2	29.1	104	964	24
2011/4/18 22:00	0.05	5100	25.0	2	29.0	104	964	24
2011/4/19 0:00	0.05	5100	25.0	2	29.0	104	963	24
2011/4/19 2:00	0.05	5100	25.0	2	29.0	104	964	24
2011/4/19 4:00	0.05	5100	25.0	2	29.0	104	964	24
2011/4/19 6:00	0.05	5100	24.9	2	28.9	104	963	24
2011/4/19 8:00	0.05	5100	24.9	2	28.9	104	962	24
2011/4/19 10:00	0.05	5100	24.8	2	28.9	103	964	24
2011/4/19 12:00	0.05	5100	24.8	2	28.8	104	1015	24
2011/4/19 14:00	0.05	5100	24.8	4	29.0	105	1227	24
2011/4/19 16:00	0.05	5100	24.8	5	29.0	105	1430	24
2011/4/19 18:00	0.05	5100	24.8	5	29.0	105	1435	24
2011/4/19 20:00	0.05	5100	24.8	5	29.0	105	1430	24
2011/4/19 22:00	0.05	5100	24.8	5	29.0	105	1435	24
2011/4/20 0:00	0.05	5100	24.7	5	28.8	105	1435	24
2011/4/20 2:00	0.05	5150	24.7	5	29.0	105	1435	24
2011/4/20 4:00	0.05	5150	24.7	4	28.9	105	1435	24
2011/4/20 6:00	0.05	5150	24.6	4	28.8	105	1434	24
2011/4/20 8:00	0.05	5150	24.5	3	28.8	105	1436	24
2011/4/20 10:00	0.05	5150	24.5	3	28.8	105	1436	24
2011/4/20 12:00	0.05	5150	24.4	3	28.7	105	1433	23
2011/4/20 14:00	0.05	5150	24.4	3	28.8	105	1435	23
2011/4/20 16:00	0.05	5150	24.3	3	28.7	105	1436	23
2011/4/20 18:00	0.05	5150	24.3	2	28.7	105	1435	23
2011/4/20 20:00								
2011/4/20 22:00								
2011/4/21 0:00								

No. 8523
東京電力(株) 北参事室 炉内課

2011年 4月20日 18時35分

2F-2号機

※燃料頂部(TAF)からの水位=炉水位+4200[mm]

2/4

時間	炉圧 [MPa (gage)]	炉水位 [mm] 停止時	炉水温度[°C] 給水/スル温度	D/W圧力 [kPa(gage)]	D/W温度 [°C]	S/C圧力 [kPa(abs)]	S/C水位 [mm]	S/C温度 [°C]
2011/4/18 0:00	0.03	6100	24.8	3.6	30.5	105	1200	24
2011/4/18 2:00	0.04	6100	24.7	3.6	30.5	105	1200	24
2011/4/18 4:00	0.04	6100	24.8	3.7	30.5	104	1200	24
2011/4/18 6:00	0.04	6100	24.7	3.7	30.3	105	1200	24
2011/4/18 8:00	0.03	6100	24.7	3.7	30.3	105	1200	24
2011/4/18 10:00	0.03	6100	24.8	3.8	30.2	104	1200	24
2011/4/18 12:00	0.03	6100	24.8	3.9	30.3	105	1200	24
2011/4/18 14:00	0.04	6100	24.8	4.0	30.2	105	1200	24
2011/4/18 16:00	0.04	6100	24.8	4.1	30.3	104	1200	24
2011/4/18 18:00	0.04	6100	24.8	4.1	30.2	105	1200	24
2011/4/18 20:00	0.04	6100	24.8	4.1	30.2	105	1200	24
2011/4/18 22:00	0.04	6100	24.8	4.1	30.2	105	1200	24
2011/4/19 0:00	0.03	6100	24.8	4.1	30.2	105	1200	24
2011/4/19 2:00	0.03	6100	24.8	4.1	30.2	105	1200	24
2011/4/19 4:00	0.04	6100	24.8	4.2	30.0	104	1200	24
2011/4/19 6:00	0.03	6100	24.8	4.2	30.0	105	1200	24
2011/4/19 8:00	0.04	6100	24.8	4.1	30.0	104	1200	24
2011/4/19 10:00	0.03	6100	24.8	4.1	30.1	105	1200	24
2011/4/19 12:00	0.04	6100	24.7	4.3	30.1	105	1200	24
2011/4/19 14:00	0.04	6100	24.7	4.4	30.2	105	1200	24
2011/4/19 16:00	0.04	6100	24.7	4.5	30.0	105	1200	24
2011/4/19 18:00	0.04	6100	24.7	4.6	30.1	105	1200	24
2011/4/19 20:00	0.04	6100	24.7	4.5	30.0	105	1200	24
2011/4/19 22:00	0.04	6100	24.7	4.6	30.1	105	1200	24
2011/4/20 0:00	0.03	6100	24.6	4.6	30.1	104	1200	24
2011/4/20 2:00	0.04	6100	24.6	4.5	30.0	105	1200	24
2011/4/20 4:00	0.04	6100	24.6	4.5	30.0	105	1200	24
2011/4/20 6:00	0.04	6100	24.5	4.4	30.0	105	1200	24
2011/4/20 8:00	0.03	6100	24.3	3.7	30.0	104	1200	23
2011/4/20 10:00	0.04	6100	24.3	3.6	30.0	104	1200	24
2011/4/20 12:00	0.04	6100	24.2	3.4	30.0	104	1200	24
2011/4/20 14:00	0.04	6100	24.2	3.2	29.7	104	1200	23
2011/4/20 16:00	0.04	6050	24.2	3.1	29.9	104	1200	23
2011/4/20 18:00	0.04	6100	24.3	2.9	29.9	104	1200	23
2011/4/20 20:00								
2011/4/20 22:00								
2011/4/21 0:00								

2011年4月18日 10時 20分 2011年4月19日 10時 20分 2011年4月20日 10時 20分

2F-3号機

※燃料頂部(TAF)からの水位=炉水位+4200[mm]

3/4

時間	炉圧 [MPa (gage)]	炉水位 [mm] アブセット	炉水温度[°C] 給水/スル温度	D/W圧力 [kPa(gage)]	D/W温度 [°C]	S/C圧力 [kPa(abs)]	S/C水位 [mm]	S/C温度 [°C]
2011/4/18 0:00	0.00	3603	34.3	10	34.6	110	2100	26
2011/4/18 2:00	0.00	3603	34.3	10	34.6	110	2100	26
2011/4/18 4:00	0.00	3603	34.2	10	34.6	110	2100	26
2011/4/18 6:00	0.00	3603	34.2	10	34.6	110	2100	26
2011/4/18 8:00	0.00	3603	34.2	10	34.6	110	2100	26
2011/4/18 10:00	0.00	3601	34.0	10	34.5	110	2100	26
2011/4/18 12:00	0.00	3601	34.0	10	34.5	110	2100	26
2011/4/18 14:00	0.00	3601	34.1	10	34.5	110	2100	26
2011/4/18 16:00	0.00	3601	34.1	10	34.5	110	2100	26
2011/4/18 18:00	0.00	3601	34.1	10	34.5	110	2100	26
2011/4/18 20:00	0.00	3601	34.1	10	34.5	110	2100	26
2011/4/18 22:00	0.00	3601	34.1	10	34.5	110	2100	26
2011/4/19 0:00	0.00	3601	34.1	10	34.5	110	2100	26
2011/4/19 2:00	0.00	3601	34.1	10	34.5	110	2100	26
2011/4/19 4:00	0.00	3601	34.0	10	34.5	110	2100	26
2011/4/19 6:00	0.00	3601	33.9	10	34.5	110	2100	26
2011/4/19 8:00	0.00	3601	33.8	10	34.5	110	2100	26
2011/4/19 10:00	0.00	3600	33.7	10	34.3	110	2100	26
2011/4/19 12:00	0.00	3600	33.7	10	34.3	110	2100	26
2011/4/19 14:00	0.00	3600	33.7	11	34.3	110	2100	26
2011/4/19 16:00	0.00	3600	33.6	11	34.3	110	2100	26
2011/4/19 18:00	0.00	3600	33.5	11	34.3	110	2100	26
2011/4/19 20:00	0.00	3600	33.4	11	34.2	110	2100	26
2011/4/19 22:00	0.00	3597	33.3	11	34.2	110	2100	26
2011/4/20 0:00	0.00	3597	33.2	11	34.3	110	2100	26
2011/4/20 2:00	0.00	3597	33.1	11	34.3	110	2100	26
2011/4/20 4:00	0.00	3597	33.0	11	34.0	111	2100	26
2011/4/20 6:00	0.00	3596	32.9	10	34.0	110	2100	26
2011/4/20 8:00	0.00	3596	32.8	10	34.0	110	2100	26
2011/4/20 10:00	0.00	3596	32.7	10	34.0	111	2100	26
2011/4/20 12:00	0.00	3596	32.7	10	33.9	111	2100	26
2011/4/20 14:00	0.00	3596	32.7	10	33.9	111	2100	26
2011/4/20 16:00	0.00	3594	32.7	9	33.9	110	2100	26
2011/4/20 18:00	0.00	3593	32.8	9	33.9	110	2100	26
2011/4/20 20:00								
2011/4/20 22:00								
2011/4/21 0:00								

2F-4号機

※燃料頂部(TAF)からの水位=炉水位+4200[mm]

4/4

時間	炉圧 [MPa (gage)]	炉水位 [mm] アツフセット	炉水温度[°C] 給水ノル温度	D/W圧力 [kPa(gage)]	D/W温度 [°C]	S/C圧力 [kPa(abs)]	S/C水位 [mm]	S/C温度 [°C]
2011/4/18 0:00	0.07	4589	28.9	6	33.5	108	2100	29
2011/4/18 2:00	0.07	4589	28.8	6	33.4	108	2100	29
2011/4/18 4:00	0.07	4589	28.9	6	33.5	108	2100	29
2011/4/18 6:00	0.07	4589	28.8	6	33.5	108	2100	29
2011/4/18 8:00	0.07	4589	28.8	6	33.5	108	2100	29
2011/4/18 10:00	0.07	4589	28.8	6	33.1	107	2050	29
2011/4/18 12:00	0.07	4589	28.8	7	33.3	107	2050	29
2011/4/18 14:00	0.07	4589	28.8	7	33.1	107	2050	29
2011/4/18 16:00	0.07	4589	28.8	7	33.1	107	2050	29
2011/4/18 18:00	0.07	4589	28.8	7	33.6	107	2050	29
2011/4/18 20:00	0.07	4589	28.8	7	33.1	107	2050	29
2011/4/18 22:00	0.07	4589	28.8	7	33.1	107	2050	29
2011/4/19 0:00	0.07	4589	28.8	7	33.1	107	2050	29
2011/4/19 2:00	0.07	4589	28.8	7	33.1	107	2050	29
2011/4/19 4:00	0.07	4589	28.8	7	33.1	107	2050	29
2011/4/19 6:00	0.07	4589	28.8	7	32.8	107	2050	29
2011/4/19 8:00	0.07	4589	28.9	7	32.8	107	2050	29
2011/4/19 10:00	0.07	4589	28.8	7	33.2	107	2050	29
2011/4/19 12:00	0.07	4589	28.8	7	33.3	107	2050	29
2011/4/19 14:00	0.07	4589	28.8	7	33.3	107	2050	29
2011/4/19 16:00	0.07	4589	28.8	7	33.3	107	2050	29
2011/4/19 18:00	0.07	4589	28.8	7	33.3	107	2050	29
2011/4/19 20:00	0.07	4589	28.8	7	33.3	107	2050	29
2011/4/19 22:00	0.07	4589	28.8	7	33.3	107	2050	29
2011/4/20 0:00	0.07	4589	28.8	7	33.3	107	2050	29
2011/4/20 2:00	0.07	4589	28.8	7	33.3	107	2000	29
2011/4/20 4:00	0.07	4589	28.8	7	33.3	107	2000	29
2011/4/20 6:00	0.07	4589	28.7	7	32.9	107	2000	29
2011/4/20 8:00	0.07	4589	28.6	6	32.8	107	2050	29
2011/4/20 10:00	0.07	4589	28.5	6	33.0	107	2050	29
2011/4/20 12:00	0.07	4589	28.5	6	33.1	106	2050	29
2011/4/20 14:00	0.07	4589	28.5	6	33.1	106	2050	29
2011/4/20 16:00	0.07	4589	28.5	6	33.2	107	2050	29
2011/4/20 18:00	0.07	4589	28.4	5	32.5	107	2000	29
2011/4/20 20:00								
2011/4/20 22:00								
2011/4/21 0:00								

2011.04.18 11:17
 2011.04.19 11:17
 2011.04.20 11:17
 2011.04.21 11:17